



RANNSÓKNARSTOFNUN

*Mat á starfi Grunnskólans  
á Hólmavík  
Viðhorf foreldra og nemenda*

SAMANTEKT

Ingvar Sigurgeirsson

janúar 1998

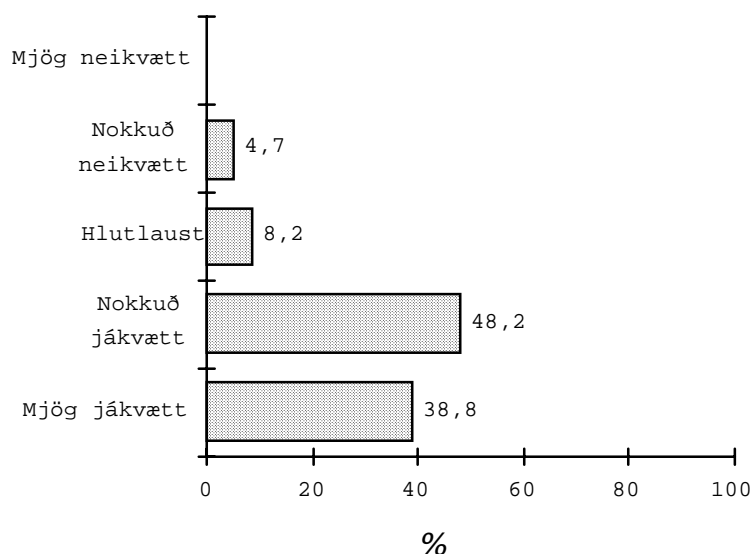
## Inngangur

Í þessari skýrslu eru birtar helstu niðurstöður kannana sem gerðar voru síðastliðið haust meðal foreldra barna í Grunnskóla Hólmavíkur og meðal nemenda skólans í 6.—10. bekk. Nafnlausir spurningalistir voru lagðir fyrir báða hópana. Svör bárust frá 86 af 95 foreldrum eða 90,5%. Allir nemendur í 6.—10. bekk svöruðu (47).

Hér fer á eftir yfirlit um helstu svör sem fengust.

## Niðurstöður úr könnun meðal foreldra

### — Hvernig lýsir þú viðhorfi þínu til skólans?



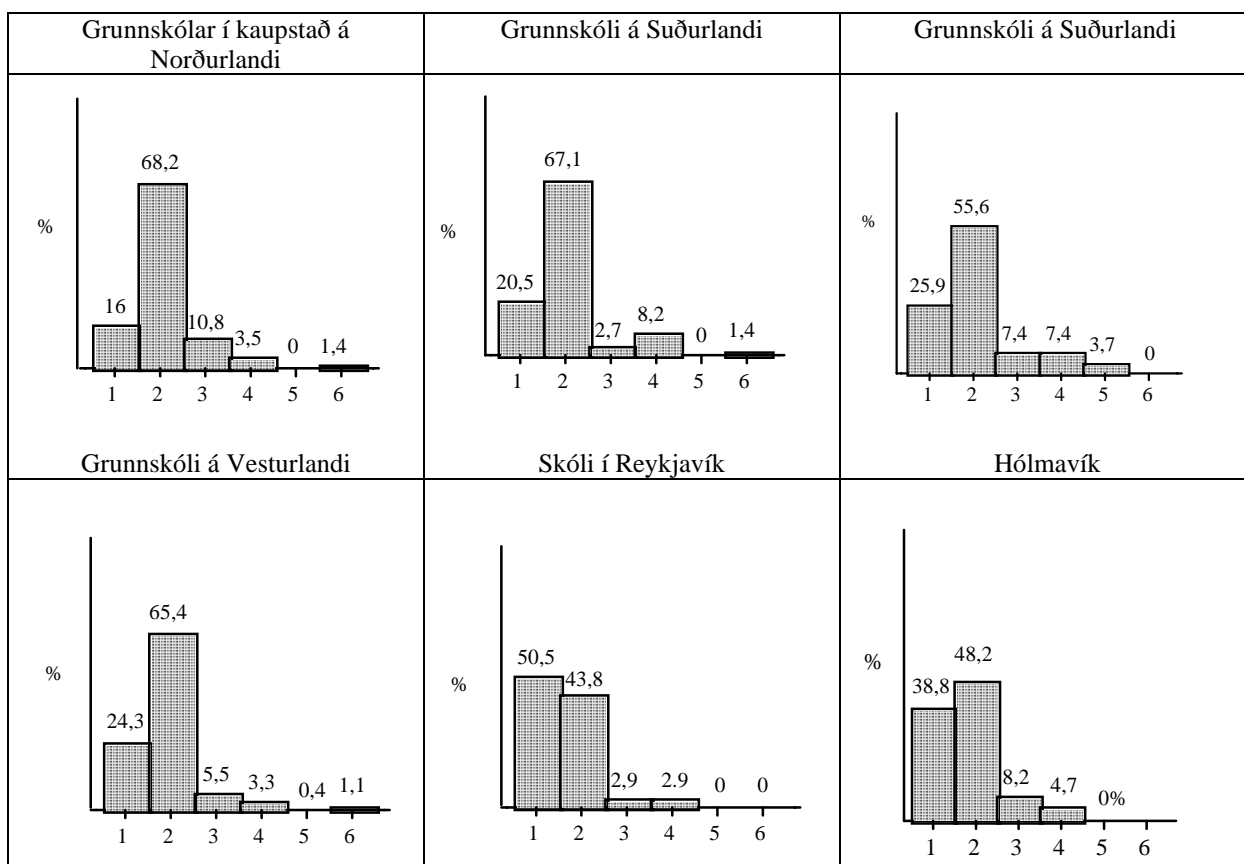
Flestir foreldrar (87%) lýsa nokkuð eða mjög jákvæðum viðhorfum til skólans. Þegar þessar tölur eru túlkaðar er eðlilegt að líta á niðurstöður í hliðstæðum könnunum sem skýrsluhöfundur hefur gert í öðrum skólum. Hafa verður þann fyrirvara að ekki er hægt að ganga út frá því sem vísu að samanburðarskólarnir séu dæmigerðir.

Viðhorf foreldra til nokkurra skóla.

Tölurnar á lóðréttu ásnum sýna % en tölurnar á lárétta ásnum svörin:

1=Mjög jákvætt, 2= Nokkuð jákvætt, 3=Hlutlaust, 4=Nokkuð neikvætt,

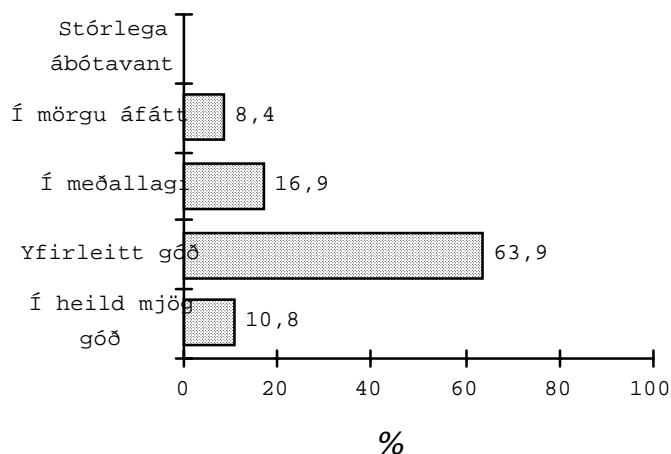
5=Mjög neikvætt, 6= Ekkert svar.



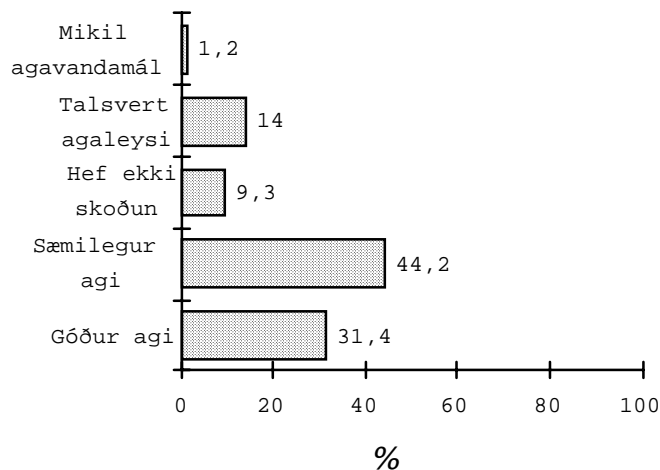
Eins og sjá má eru viðhorf foreldra til Grunnskólans á Hólmavík jákvæð miðað við viðhorf foreldra í hinum skólunum. Aðeins í Reykjavíkurskólanum eru viðhorfin jákvæðari.

Athygli vekur að viðhorf foreldra elstu barnanna á Hólmavík eru jákvæðust. Aðeins eitt foreldri barns í 7.—10. bekk reyndist neikvætt. Hinir voru jákvæðir.

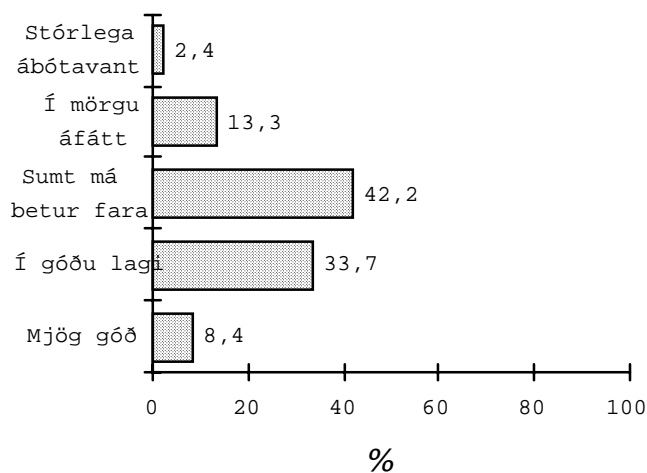
*\_ Hver er skoðun þín á kennslunni í Grunnskóla Hólmavíkur?*



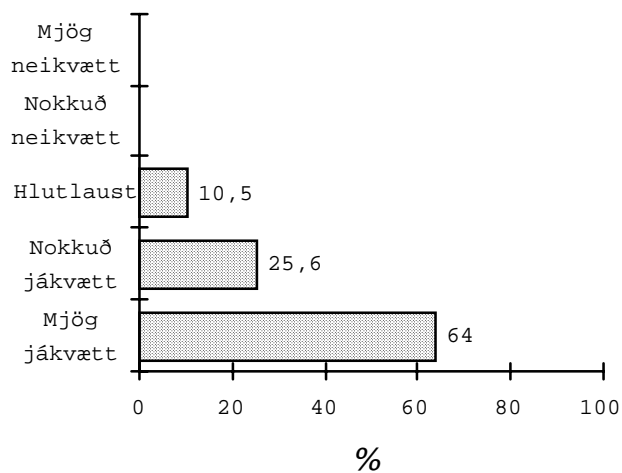
*\_ Hver er skoðun þín á aga í skólanum?*



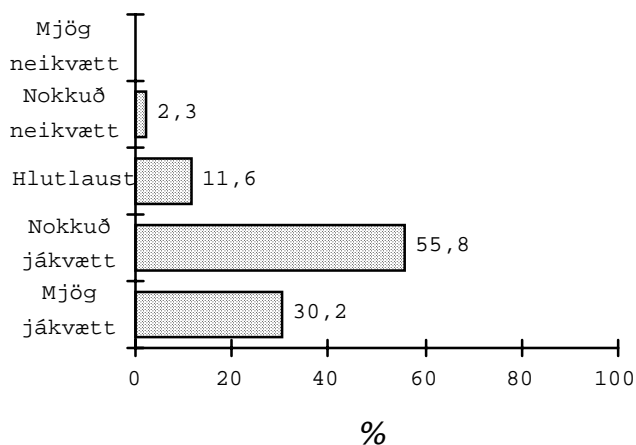
*\_ Hver er skoðun þín á aðstöðunni (skólastofum, búnaði, tækjum, námsgögnum) í Grunnskóla Hólmavíkur?*



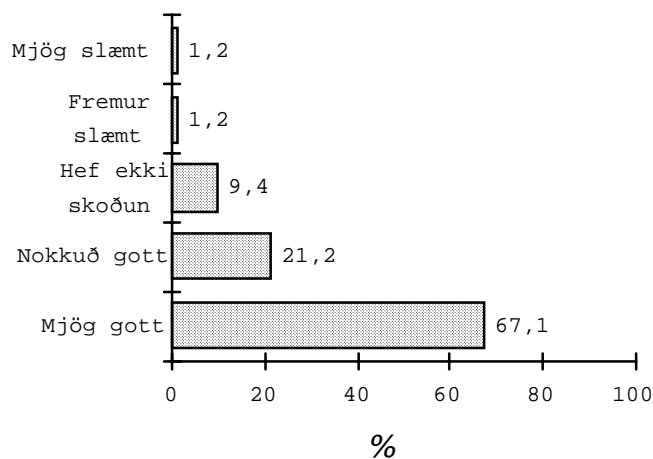
– *Hvernig lýsir þú viðhorfi þínu til núverandi umsjónarkennara barnsins?*



– *Hvernig lýsir þú viðhorfi þínu til annarra kennara barnsins?*



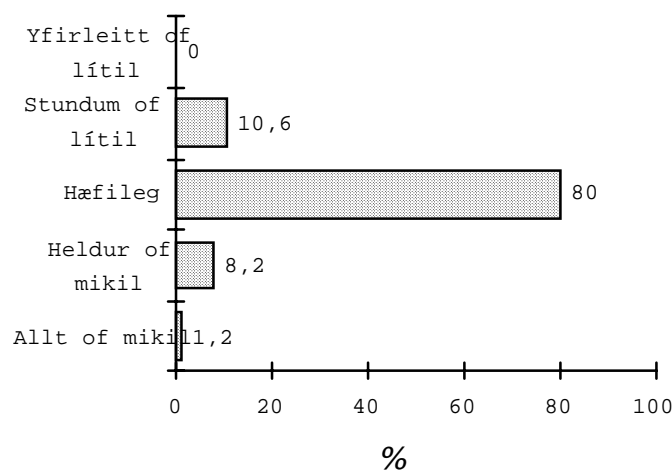
– *Hvernig hefur samstarf þitt við umsjónarkennarann verið?*



– *Aðstoðar þú barn þitt við heimanám?*

95,3% (82) foreldra kveðst aðstoða við heimanám. 4,7% (4) svara spurningunni neitandi.

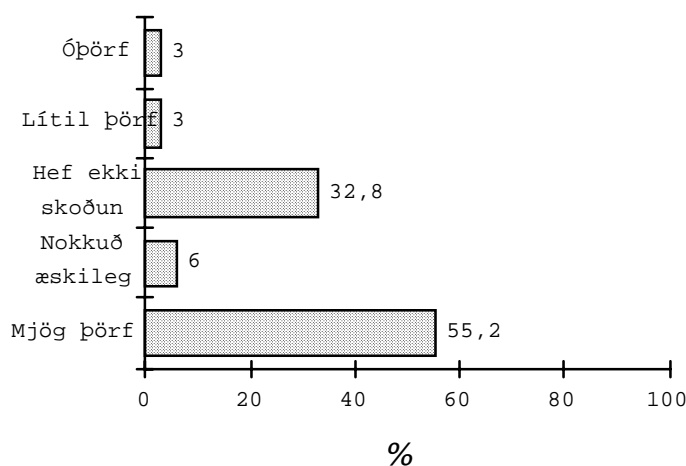
– *Hver er skoðun þín á heimavinnu barnsins?*



Athugasemd:

Flestir þeir foreldrar sem kvarta yfir of lítilli heimavinnu eiga börn á unglíngastigi.

– *Hver er skoðun þín á þeirri aðstoð við heimanám sem boðin er eftir hádegi í Grunnskólanum fyrir nemendur í 8.—10. bekk?*

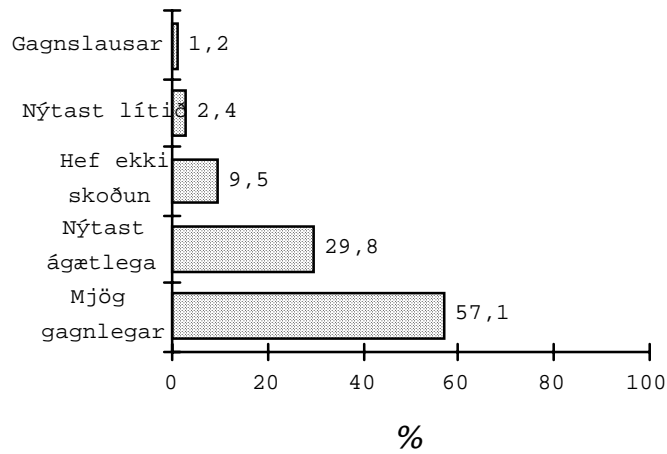


Athugasemd:

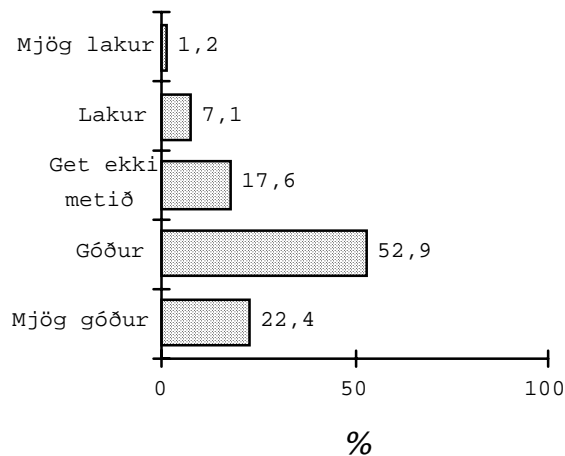
Ef aðeins er litið á viðhorf foreldra barna í 8.—10. bekk telja 60% aðstoðina mjög þarfa, 12% telja hana nokkuð æskilega, 20% hafa ekki skoðun og 4% telja þörfina litla. Þess má geta að síðan þessi könnun var

gerð hefur fyrirkomulagi þessara tíma verið breytt. Þeim hefur verið fjölgað og standa nú til boða nemendum í 5.—10. bekk.

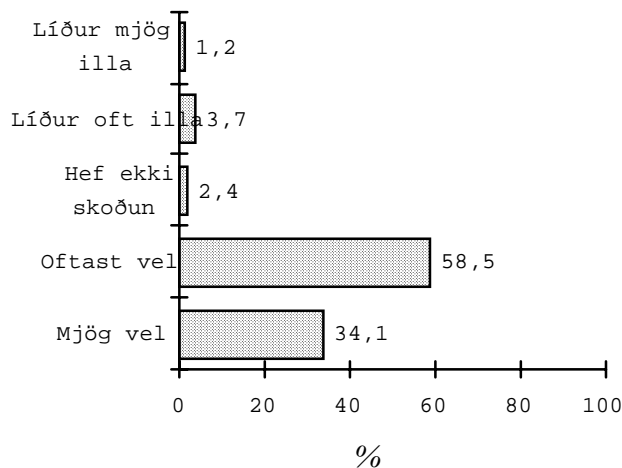
— *Hver er skoðun þín á samskiptabókum heimila og skóla sem notaðar eru í Grunnskóla Hólmavíkur?*



— *Hvernig metur þú námsárangur barnsins?*



— *Getur þú upplýst hvernig barninu þínu líður í skólanum?*



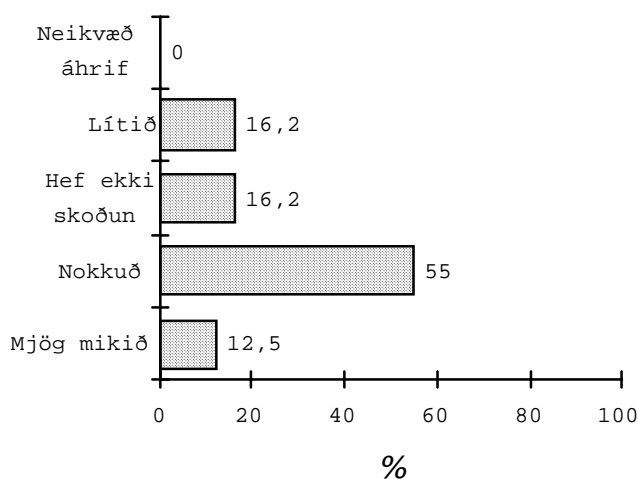
Athugasemd:

Þrjú af þeim fjórum börnum sem foreldrar segja að líði illa eru í 5.—7. bekk.

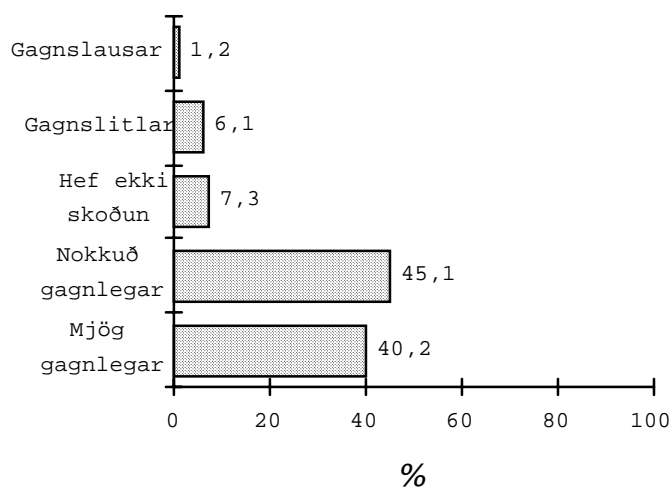
— *Hefur barnið þitt orðið fyrir einelti í skólanum á liðnu skólaári?*

9,5% (8) foreldra kannast við einelti. Eitt foreldri á barn í 1.—4. bekk, fjórir eiga börn á miðstigi og þrír á unglingastigi.

— *Finnst þér skólinn vekja áhuga barnsins á námi og menntun?*



— *Hvernig finnst þér þær upplýsingar sem þú færð um barnið þitt (nám þess, gengi og líðan) í skólanum?*





– *Sóttir þú fund vegna námsefniskynningar 22. september sl.?*

56 foreldrar (65,1%) kváðust hafa sótt þennan kynningarfund en 30 (34,9%) ekki.

– *Ef já, hvernig þótti þér fundurinn?*

51 foreldri svarar þessari spurningu. Eitt nefnir að það hafi ekki komist. Annað foreldri telur fundinn hafa verið lélegan. Önnur viðhorf eru mjög jákvæð. Fundurinn er talinn mjög góður, góður, ágætur, nauðsynlegur, gagnlegur eða fróðlegur.

– *Sóttir þú fund foreldra 8.—10. bekkjar 29. september síðastliðinn?*

Af þeim 25 foreldrum barna í 8.—10 bekk sem svara kváðust 11 hafa sótt fundinn en 14 ekki.

– *Ef já, hvernig þótti þér fundurinn?*

19 foreldrar svara þessari spurningu. Flestir eru jákvæðir, en athugasemdir koma fram um að foreldrar hefðu ekki verið nógu virkir á fundinum („eintal skólustjóra“, „of litlar umræður“, „umræður vantaði“). Einnig er kvartað yfir lélegri þátttöku foreldra og kennara.

– *Óskar þú eftir því að haldnir verði fleiri fundir fyrir foreldra?*

36 (49,3%) svara þessu játandi en 37 (50,7%) svara neitandi.

– *Ef já, hvers konar fundi?*

30 foreldrar veita svör við þessu. Flestir (sjö) nefna bekkjarfundi. Eitt foreldri svarar spurningunni svona:

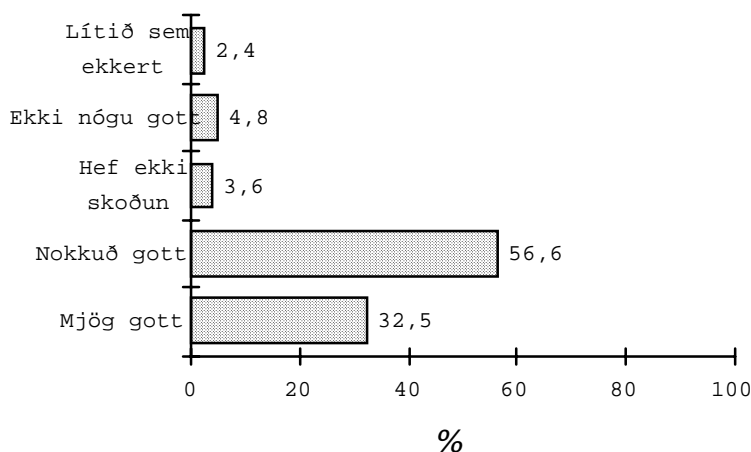
- Bekkjarfundi foreldra, þar sem foreldrar ræða það hvað þeir geta gert til þess að auka námsárangur barna sinna og að foreldrar standi saman frá fyrstu bekkjum og uppúr með það að samræma agareglur og halda þær.

Fjórir foreldrar nefna fundi um forvarnir vegna fíkniefna. Önnur svör:

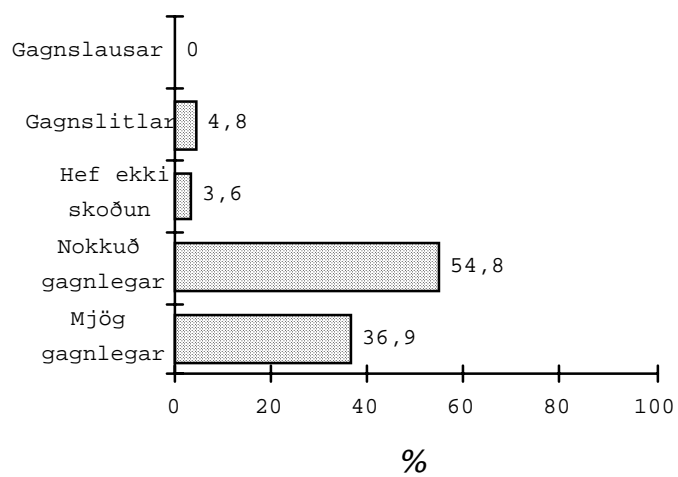
- Jákvætt að fá fund með kennurum [... vegna] samræmdra prófa til að fara yfir framgang, t.d. í janúar.

- Fundir sem foreldrar geta spjallað saman um skólastarfið, félagslíf, útivist og líðan unglínganna.
- Fræðslufundir t.d. vegna eineltis.
- Um hvernig námið gengur fyrir sig í alvöru og hjá öllum kennurum eða öllum greinum.
- Um starf félagslífs nemenda o.fl.
- Til að fara yfir stöðuna í náminu.
- Námssefnisfræðslu fyrir heimilishjálp og námsráðgjöf.
- Ef taka skal á og bæta árangur er nauðsyn að halda oftari fundi og virkja heimilin betur.
- Ef fólk vill vera meðvitað um árangur barna sinna eru slíkir fundir nauðsynlegir til skoðanaskipta.
- Fræðslufund — fyrirlestur um uppeldismál, t.d. skólauppeldið / heimilisuppeldi.
- Upplýsingafundi.
- Samstarf heimila og skóla.
- Til að foreldrar geti fylgst betur með skólastarfinu, agavandamálum o.fl. og rætt það saman með kennurum og skólástjóra.

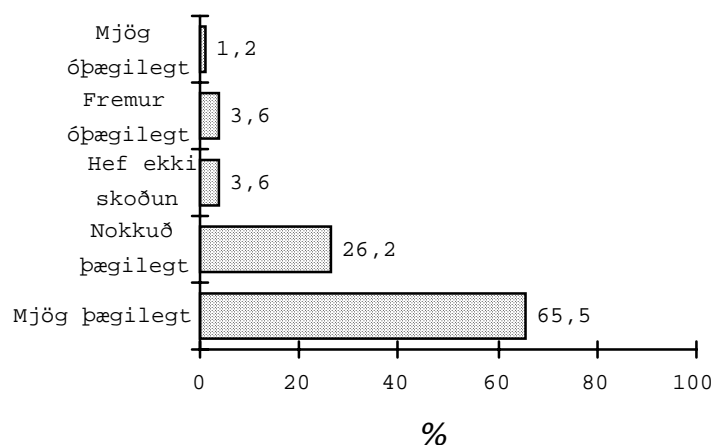
— *Hvernig finnst þér samstarf þitt við skólann?*



— *Hvernig hafa þér þótt þær upplýsingar sem veittar hafa verið í foreldraviðtölum?*



– *Hvernig hefur þér fundist viðmót kennara í foreldraviðtalinu?*



Athugasemd:

Neikvæð svör dreifast á nokkra bekki. Jákvæðastir eru foreldrar barna í 8. bekk.

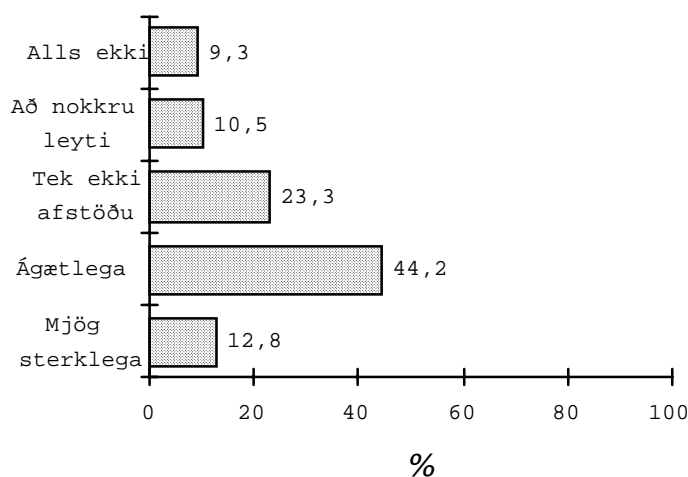
– *Færð þú í foreldraviðtölunum yfirleitt upplýsingar um allt sem máli skiptir?*

74 foreldri (91,4%) telja sig fá slíkar upplýsingar. Sjö (8,6%) telja svo ekki vera. Fjórir þeirra eiga börn í 5. bekk.

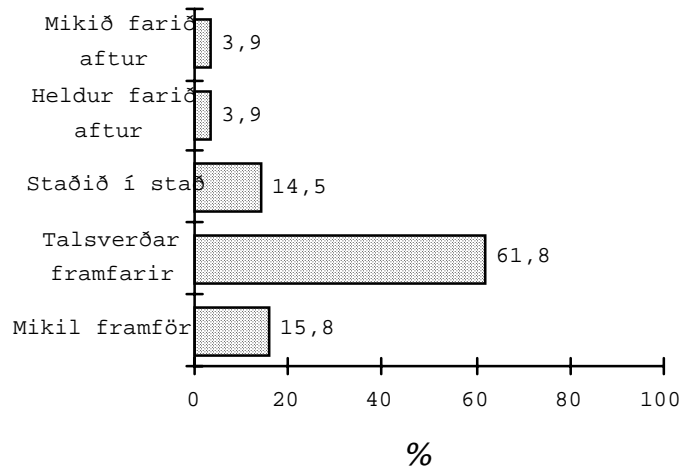
– *Getur þú tekið upp öll þau mál sem þú hefur áhuga á að ræða í foreldraviðtölunum?*

72 foreldrar (87,8%) telja sig geta tekið upp öll mál. Tíu (12,2%) telja svo ekki vera.

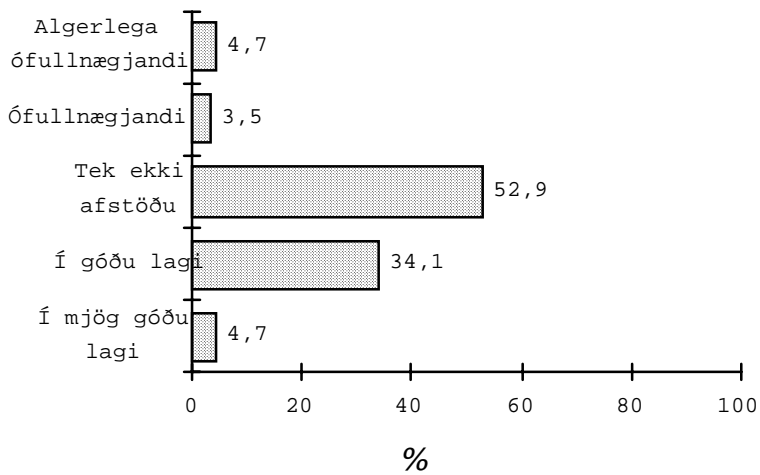
– *Getur þú mælt með Grunnskóla Hólmavíkur við aðra foreldra?*



– Hvernig hefur miðað í skólastarfinu á undanförunum árum (miðað við t.d. fimm síðustu ár) að þínum dómi?

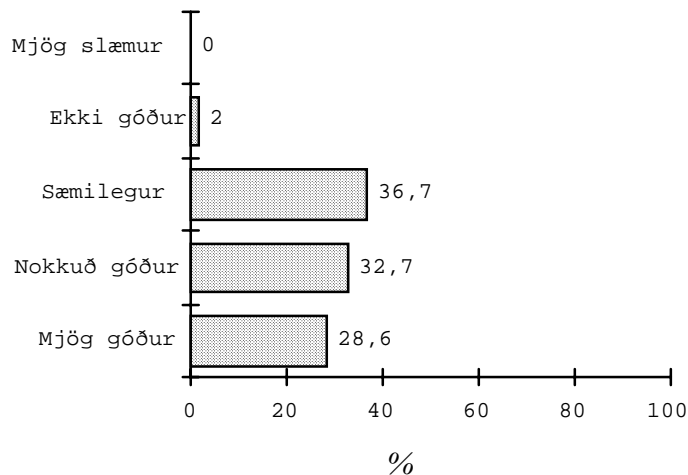


– Hvernig metur þú stuðning sveitarfélagsins við Grunnskólann?

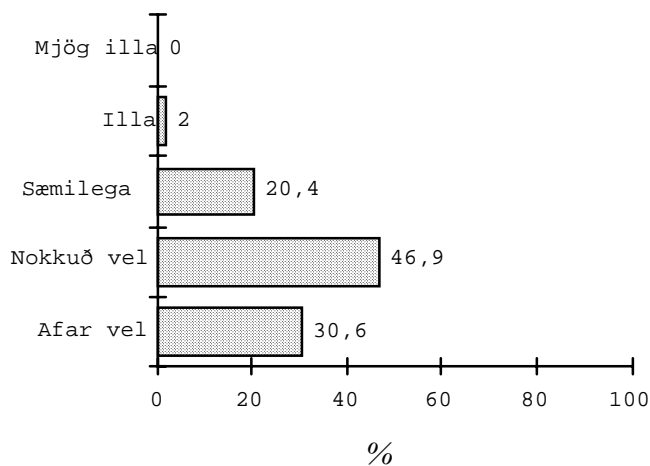


## Niðurstöður úr könnun meðal nemenda

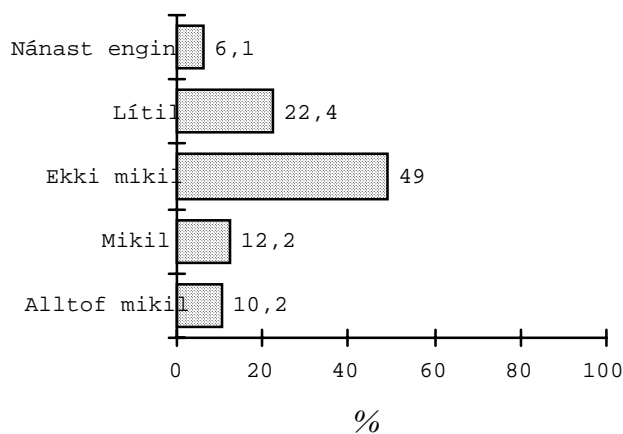
— *Finnst þér skólinn þinn góður eða slæmur?*



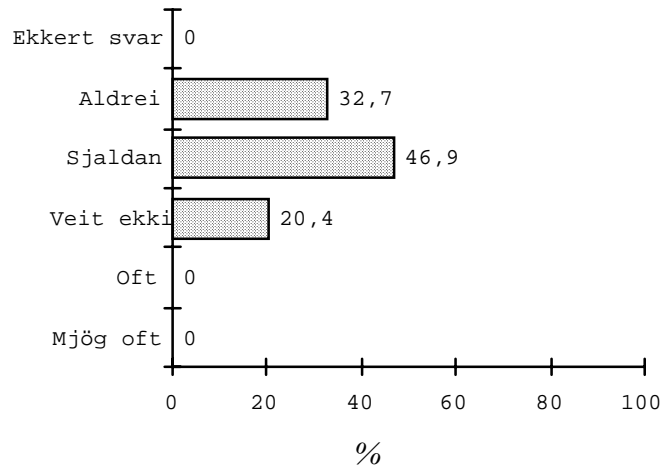
— *Hvort líður þér vel eða illa í skólanum?*



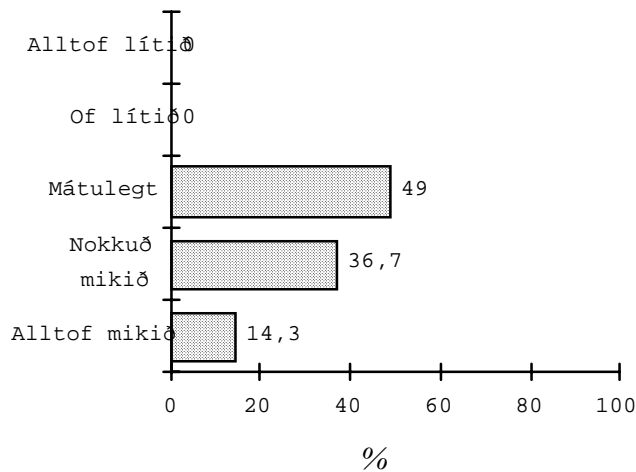
— *Er mikil eða lítil stríðni í þessum skóla?*



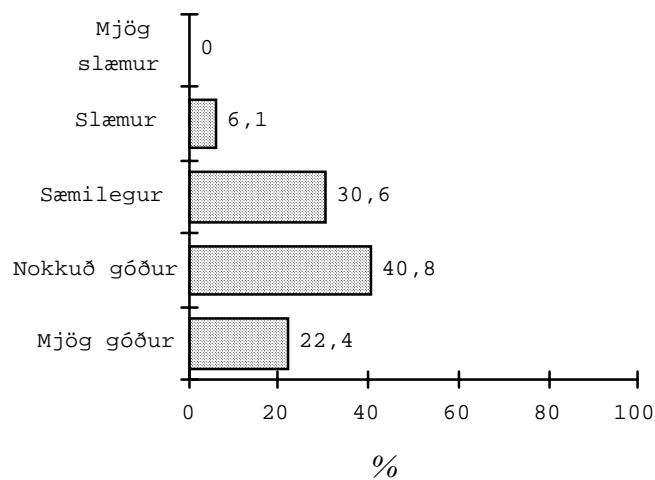
— *Ertu oft eða sjaldan kvíðin(n) í skólanum?*



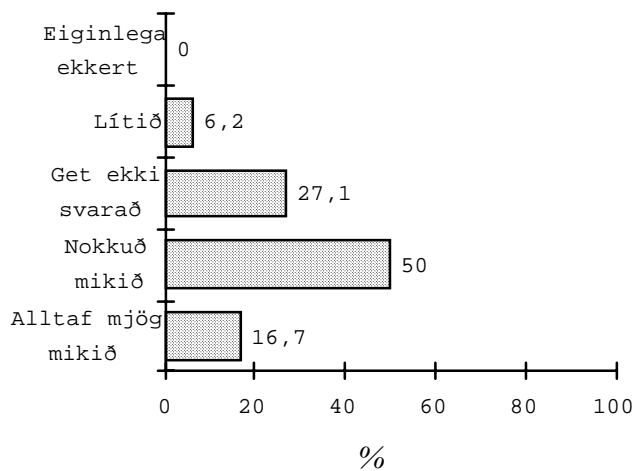
— *Er heimanámið sem sett er fyrir í skólanum mikið eða lítið?*



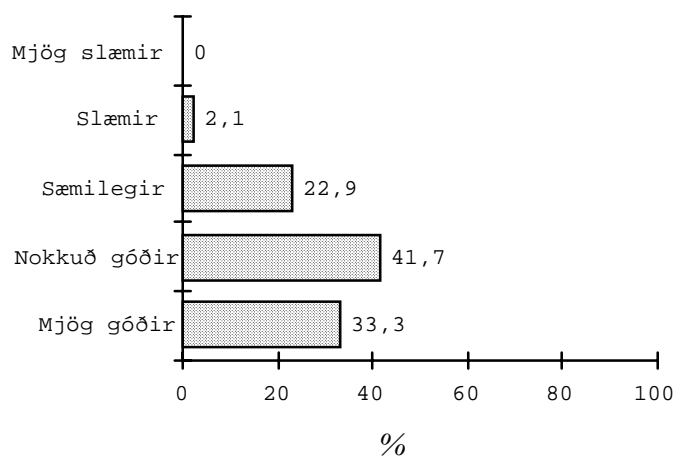
— *Er góður eða slæmur vinnufriður í kennslustundum?*



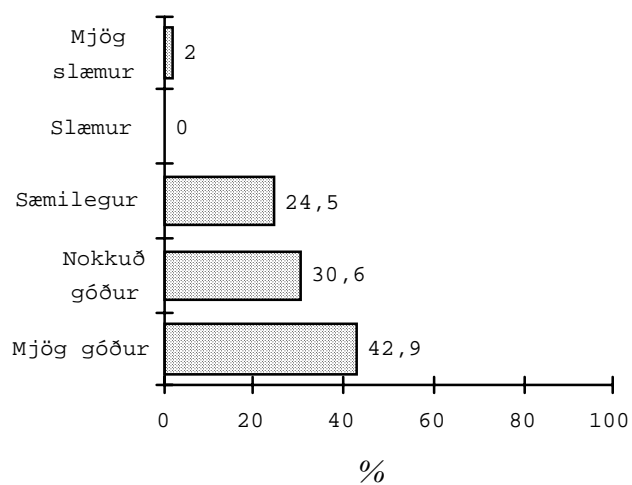
— *Finnst þér þú læra mikið eða lítið í skólanum?*



— *Eru flestir kennararnir þínir góðir eða slæmir?*

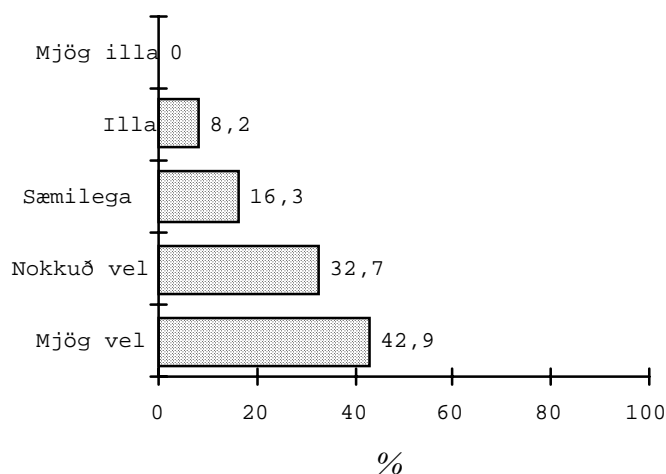


— *Finnst þér kennarinn, sem kennir þér mest, góður eða slæmur?*

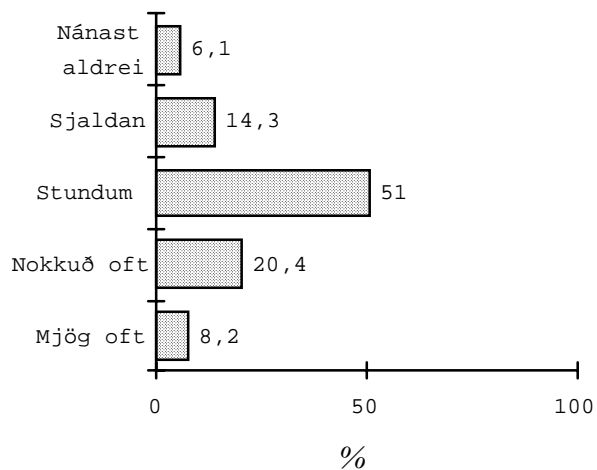




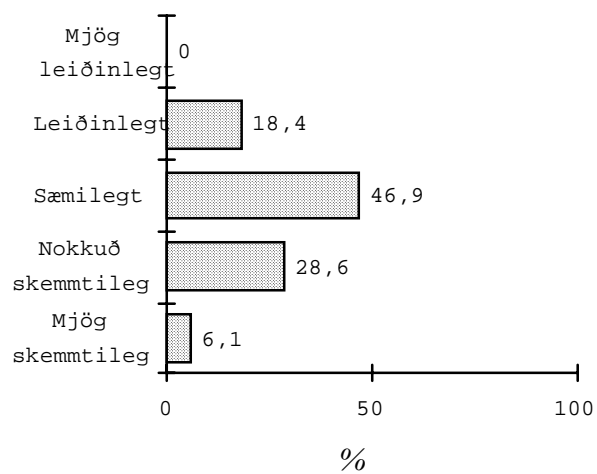
– Útskýra kennararnir námsefnið vel eða illa?



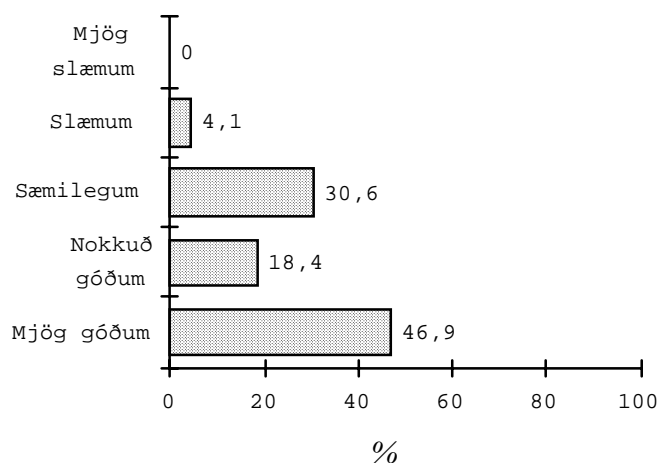
– Er þér hrósað oft eða sjaldan í skólanum?



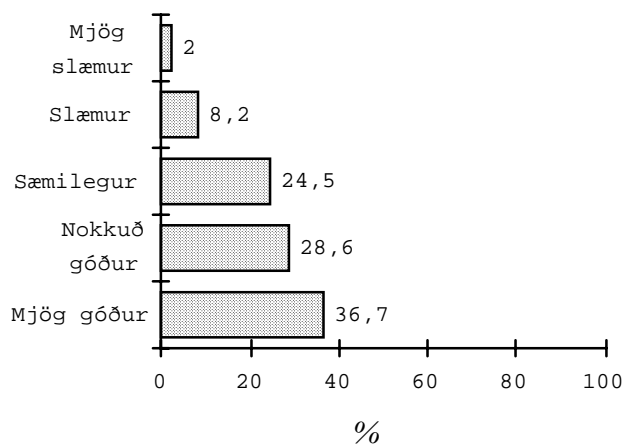
– Er námsefnið í skólanum yfirleitt skemmtilegt eða leiðinlegt?



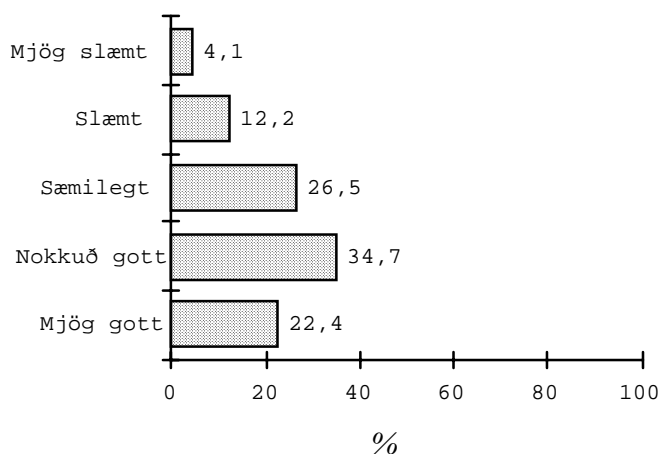
– *Finnst þér þú vera í góðum eða slæmum bekk?*



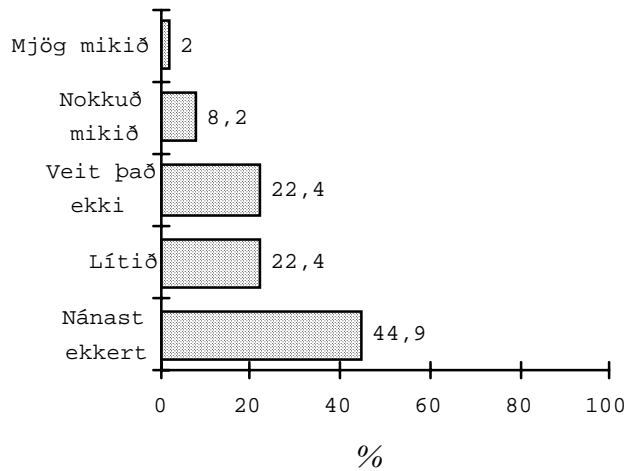
– *Hvort er félagsandinn í bekknum þínum góður eða slæmur?*



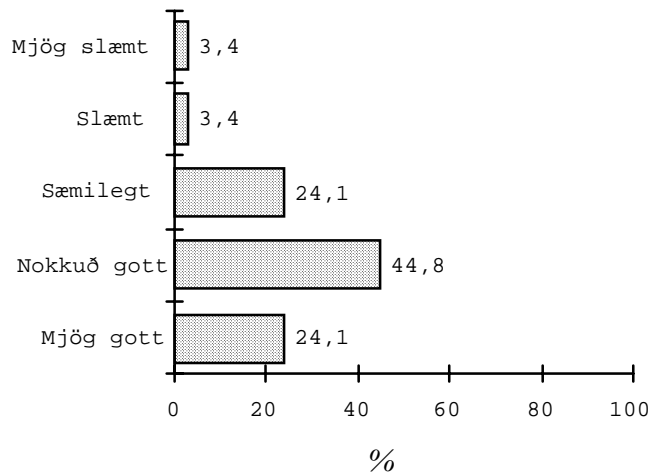
– *Finnst þér félagslífið gott eða slæmt?*



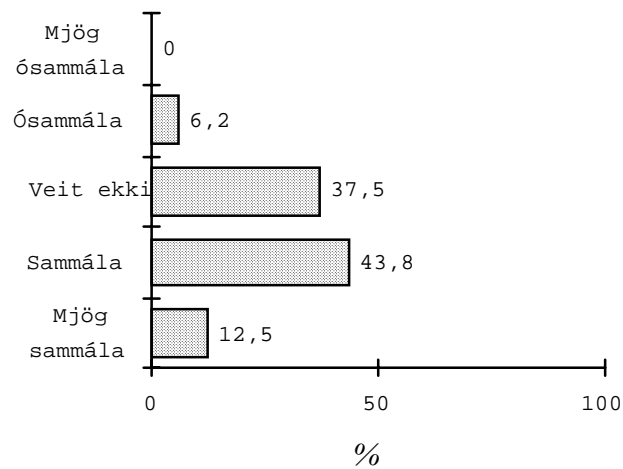
— *Er einelti í Grunnskóla Hólmavíkur lítið eða mikið?*



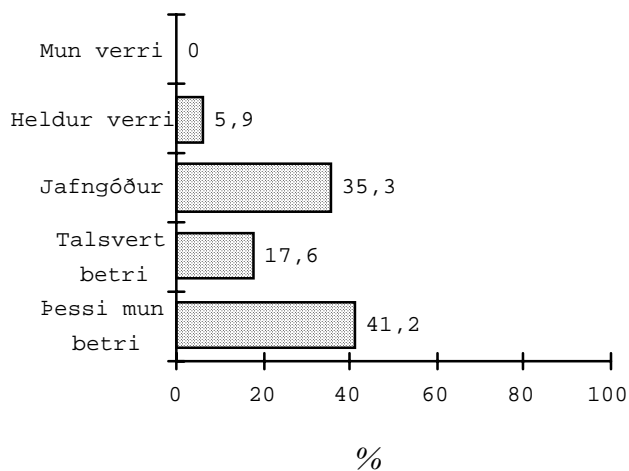
— Spurning til nemenda í 8.—10. bekk: *Er starfið í félagsmiðstöðinni gott eða slæmt?*



— *Þér þykir vænt um skólann þinn.*



– Merktu við það sem við á ef þú hefur verið í öðrum skóla en á Hólmavík.



Athugasemd: Sautján nemendur svara þessari spurningu.

– Það besta við skólann er:

FJÖLDI	SVÖR
16	<i>Ytri aðstæður: Góður staður, tölvur, leikvellir, lítill skóli, gott húsnæði, litlir bekkir.</i>
11	<i>Kennarar: Góðir kennarar, hjálpsamir, þolinmóðir.</i>
8	<i>Félagarnir: Ágætir, skemmtilegir krakkar, „Hann er það lítill að maður þekkir alla og er vinur allra“, félagsskapurinn.</i>
5	<i>Góður skóli, sæmilegur skóli</i>
1	<i>Ekkert</i>
1	<i>Námið: „Mér gengur vel“</i>
1	<i>Gott félagslíf</i>
1	<i>Lítið einelti</i>
1	<i>Að fá að vera inni í frímínútum</i>

\_ Það versta við skólann er:

FJÖLDI	SVÖR
11	<i>Umhverfi, aðstaða:</i> Léleg aðstaða, léleg borð, slæmir vellir, lítið leikfimiþús, ónógur tækjakostur, ljótur skóli, allt of kalt í skólanum, geymslupláss vantar.
6	<i>Ekkert</i>
5	<i>Samskipti:</i> Lítið vinnufriður, stríðni, einelti, lítið agi.
5	<i>Veit ekki</i>
3	<i>Félagslíf:</i> Lítið, ekki nóg.
2	<i>Heimanám:</i> Of mikið.
2	<i>Námið:</i> Leiðinlegt, langur skóladagur.
1	<i>Kennarar:</i> _... lýsa námsefninu illa“.
1	<i>Óánægja með ákveðna námsgrein:</i> Danskan.
1	<i>Óánægja með skólareglur:</i> Að þurfa að fara út í frímínútur.

Önnur atriði: \_Þegar unglingarnir í 8.—10. bekk byrja að reykja fyrir utan skólann“, \_Að mjólkurmiðarnir eru allt of dýrir“, \_Það vantar næstum því kennara á ári hverju, “, \_Að við fáum að ráða hvort við viljum fara í myndmennt, smíðar og sauma. Og aukatíma í ýmsum greinum“, \_Er ekki selt Pepsí í honum.“