

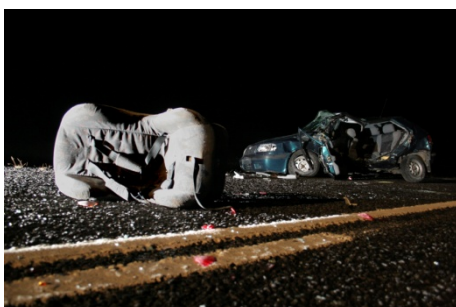
UMFERÐARSLYS Á ÍSLANDI



ÁRIÐ 2011

Skýrsla um Umferðarslys á Íslandi árið 2011

samkvæmt lögregluskýrslum




UMFERÐARSTOFA

Mars 2012
Gunnar Geir Gunnarsson
Kristín Björg Þorsteinsdóttir
Þorbjörg Jónsdóttir
Útgefandi: Umferðarstofa

Ljósmyndir: Einar Magnús Magnússon

Efnisyfirlit

INNGANGUR	6
SKÝRINGAR	8
1 UMFERÐARSLYS ÁRIÐ 2011	9
1.1 STAÐSETNING UMFERÐARSLYSA	9
1.1.1 UMFERÐARSLYS Á LANDINU ÖLLU	9
1.1.2 UMFERÐARSLYS Á HÖFUÐBORGARSVÆÐINU	10
1.1.3 UMFERÐARSLYS Í REYKJAVÍK	11
1.1.4 UMFERÐARSLYS EFTIR UMDÆMUM	12
1.1.5 HÆTTULEGUSTU VEGIR OG GATNAMÓT 2007-2011	16
Hættulegustu vegirnir í dreifbýli	16
Hættulegustu gatnamótin í þéttbýli	18
1.1.6 FJÓLDI SLYSA Í DREIFBÝLI OG ÞÉTTBÝLI	20
1.2 TÍMI UMFERÐARSLYSA	21
1.2.1 UMFERÐARSLYS EFTIR VIKUDÖGUM	21
1.2.2 UMFERÐARSLYS EFTIR TÍMA SÓLARHRINGS	22
1.2.3 UMFERÐARSLYS EFTIR VIKUDÖGUM OG TÍMA SÓLARHRINGS	24
1.3 ALDUR, KYN OG ÞJÓÐERNI	25
1.3.1 ALDURSSKIPTING SLASADRA OG LÁTINNA	25
1.3.2 ALDUR ÖKUMANNA	26
1.3.3 KYN SLASADRA OG LÁTINNA	28
1.3.4 KYN ÖKUMANNA Í UMFERÐARSLYSUM	28
1.3.5 ÞJÓÐERNI SLASADRA	29
1.3.6 BÚSETA ÖKUMANNA	30
1.4 BÍLBELTANOTKUN	32
1.4.1 BÍLBELTANOTKUN SLASADRA OG LÁTINNA	32
1.4.2 BÍLBELTANOTKUN KYNJANNA	32
Karlmenn sem slasast í umferðinni	32
Konur sem slasast í umferðinni	32
1.5 VEGFARENDUR	33
1.5.1 SLASADIR OG LÁTNIÐ EFTIR VEGFARENDARHÓPUM	33
1.5.2 ALDURSSKIPTING VEGFARENDARHÓPA SLASADRA OG LÁTINNA	33
1.6 TEGUNDIR OG ORSAKIR SLYSA	34
1.6.1 TEGUNDIR SLYSA (SLYS MEÐ MEIÐSLUM OG BANASLYS)	34
1.6.2 TEGUNDIR ALVARLEGRA SLYSA OG BANASLYSA	35
1.6.3 ORSAKIR SLYSA	36
1.7 AÐSTÆÐUR VIÐ SLYS	37
1.7.1 VEÐUR	37
1.7.2 FÆRÐ	37
1.7.3 BIRTA	37
1.8 MARKMIÐ SAMGÖNGUÁÆTLUNAR	38
1.8.1 FÆKKUN LÁTINNA OG ALVARLEGA SLASADRA	38

2	UMFERÐARSLYS Á ÁRUNUM 2002 - 2011	40
2.1	FJÖLDI SLYSA EFTIR MEIÐSLUM	40
2.1.1	ALLT LANDIÐ	40
2.1.2	HÖFUÐBORGARSVÆÐIÐ	41
2.1.3	REYKJAVÍK	42
2.1.4	GRÖF YFIR ÞRÓUN	43
2.2	SLASAÐIR OG LÁTNIÐ EFTIR VEGFARENDARHÓPUM	44
2.3	HLUTDEILD ALDURSHÓPA Í UMFERÐARSLYSUM	45
2.4	FJÖLDI SLASAÐRA OG LÁTINNA EFTIR MÁNUÐUM	45
2.5	BÖRN Í UMFERÐINNI	46
2.5.1	SLÖSUÐ OG LÁTIN BÖRN YNGRI EN 15 ÁRA	46
2.6	SAMANBURÐUR	46
2.6.1	SAMANBURÐUR VIÐ HAGSTOFUTÖLUR	46
	Hagstofutölur	46
	Slysatölur	47
	Á hverja 100.000 íbúa	48
	Á hver 100.000 ökutæki	49
	Á hvern milljarð ekinna kílómetra	50
2.6.2	SAMANBURÐUR VIÐ NORÐURLÖND	51
	Látinir í umferðarslysum á Norðurlöndum	51
	Látinir í umferðarslysum á Norðurlöndum á hverja 100.000 íbúa	51
3	BANASLYS	52
3.1	BANASLYS ÁRIÐ 2011	52
3.1.1	LÁTNIÐ Í UMFERÐARSLYSUM ÁRIÐ 2011	52
3.1.2	NOTKUN ÖRYGGISBÚNAÐAR PEIRRA SEM LÉTUST Í UMFERÐINNI	53
3.2	BANASLYS Á ÁRUNUM 2002 - 2011	54
3.2.1	FJÖLDI LÁTINNA Í UMFERÐARSLYSUM Á ÍSLANDI	54
3.2.2	BANASLYS OG LÁTNIÐ EFTIR LANDSHLUTUM	55
3.2.3	BANASLYS OG LÁTNIÐ Í ÞÉTTBÝLI OG DREIFBÝLI	56
3.2.4	ALDUR OG KYN LÁTINNA	57
3.2.5	LÁTIN BÖRN	58
	Fjöldi látinna barna	58
	Hlutfall látinna barna af heildarfjölda látinna	58
	Fjöldi látinna barna á hver 100.000 skráð ökutæki	58
3.2.6	FJÖLDI LÁTINNA MIÐAÐ VIÐ FJÖLDA ÖKUTÆKJA	59
3.2.7	VEGFARENDARHÓPAR PEIRRA SEM LÉTUST Í UMFERÐINNI	59
4	ÖLVUNARAKSTUR	60
4.1	ÖLVUNARAKSTUR ÁRIÐ 2011	60
4.1.1	ALDUR ÖLVADRA ÖKUMANNA OG AFLEIÐINGAR PEIRRA	60
4.1.2	ÖLVUN OG HRAÐAKSTUR	61
4.2	ÖLVUNARAKSTUR Á ÁRUNUM 2002 - 2011	62
4.2.1	ÖLVADIR ÖKUMENN	62
4.2.2	ALDURSSKIPTING ÖLVADRA ÖKUMANNA SEM VALDA SLYSUM	62
4.2.3	KYNJASKIPTING ÖLVADRA ÖKUMANNA SEM VALDA SLYSUM	63
4.2.4	HLUTFALL ÖLVUNARSLYSA AF HEILDARFJÖLDA SLYSA	63
KORT		64
HELSTU TÖLUR ÁRIÐ 2011		66

Inngangur

Markviss skráning umferðarslysa hófst hér á landi árið 1966. Hugmyndin var sú að fá marktækan samanburð á slysatíðni fyrir og eftir árið 1968, þegar hægri umferð tók gildi. Umferðarráð var stofnað árið 1969 og var slysaskráningin í höndum þess allar götur fram til ársins 2002 þegar það var sameinað Skráningarstofunni og úr varð Umferðarstofa. Síðan þá hefur Umferðarstofa haldið áfram starfi Umferðarráðs á vettvangi slysaskráningar. Tilgangurinn með skráningunni er sá að komast að því hvers konar slys eiga sér stað og hver vettvangurinn og aðstæðurnar eru. Þannig er hægt að nota upplýsingar úr skráningunni til forvarna og breyta og bæta vega- og gatnakerfi þar sem slyshætta skapast.

Slysaskráning Umferðarstofu byggist á lögregluskýrslum sem fengnar eru úr gagnagrunni ríkislögreglustjóra. Í árdaga slysaskráningar voru skýrslurnar sendar til Umferðarráðs frá lögreglustjórum og sýslumönnum á pappírformi og skráðar. Árið 1992 varð breyting á tilhögun skráningar sem leiddi til þess að fleiri voru skráðir slasaðir. Þá hóf Umferðarráð að skrá öll umferðarslys á Íslandi, hvort sem um erlenda eða íslenska ríkisborgara var að ræða. Eftir sem áður eru slys Íslendinga í útlöndum ekki skráð í slysaskrá Umferðarstofu. Lögregluskýrslurnar hafa verið færðar yfir í gagnagrunn slysaskráningarinnar með stafrænum hætti frá árinu 1998 og frá þeim tíma hefur skráningin verið nákvæmari en áður var.

Þegar meiðsli verða á fólki í umferðarslysum er ávallt skylt að kalla til lögreglu. Í skráningu Umferðarstofu er meiðslum síðan skipt í tvo flokka, lítill meiðsl og mikill meiðsl. Skilgreining á mati á meiðslum má sjá í kaflanum Skýringar. Vegfarandi telst ekki slasaður nema hann hafi með sannanlegum hætti verið fluttur á sjúkrahús, heilsugæslustöð eða undir læknishendur með sjúkrabifreið, lögreglubifreið, þyrlu eða hann komi til lögreglu og gefi skýrslu um að hann hafi leitað lækniástoðar vegna meiðsla.

Rannsóknir sem gerðar hafa verið á umferðarslysum sýna að hin opinbera skráning nær ekki til allra þeirra sem slasast hafa í umferðinni. Mismunandi er eftir vegfarendahópum hve margir slasaðir eru skráðir en sérstaklega má gera ráð fyrir að slys á hjólréiðamönnum séu vanskráð. Umferðarslys eru stundum tilkynnt til lækna eða sjúkrahúsanna en ekki lögreglu. Skiptir þá miklu hver alvarleiki meiðslanna er og má gera ráð fyrir að þeir sem slasast lítið tilkynni það síður til lögreglu. Stundum kemur fyrir að öllum vilja af ýmsum ástæðum ekki tilkynna slys til lögreglu. Sem dæmi um ástæður þess má taka akstur á stolinni bifreið, akstur undir áhrifum áfengis, akstur án ökuréttinda en einnig vanmat á eðli meiðsla.

Það má gera ráð fyrir að slys þar sem meiðsl eru lítill séu vanskráð í hinni opinberu skráningu. Staðreyndin er að sjúkrahús og tryggingafélög skrá mun fleiri minni háttar meiðsl af völdum umferðarslysa en fram kemur í skráningu Umferðarstofu.

Banaslys í umferð er skilgreint þannig að látist maður af völdum áverka sem hann hlýtur í umferðarslysi innan 30 daga frá því að slysið á sér stað þá telst hann hafa látist vegna umferðarslyss. Samanburður á fjölda banaslysa og látinna er í raun það eina sem hægt er að bera saman við önnur lönd af fullu öryggi. Skilgreining á banaslysi fer ekki á milli mála, sama hvert í heiminn er lítið og öruggt er að sá látni er skráður í opinberri skráningu.

Árið 2011 náðist góður árangur í umferðaröryggi á Íslandi í samanburði við síðustu ár. Fjöldi látinna var 12 sem er meira en árið áður en er þó með því allra lægsta sem verið hefur. Fjöldi látinna hefur dregist saman síðustu ár og síðustu fimm ár (2007-2011) létust 64 einstaklingar í umferðinni en næstu fimm ár þar á undan (2002-2006) létust 125 einstaklingar í umferðinni. Er þetta fækkun um 49%. Alvarlega slösuðum fækkar talsvert milli ára, úr 205 í 154 eða um 25% og að sama skapi fækkar alvarlegum slysum úr 182 í 145 eða um 20%. Lítið slösuðum fjölga örlítið, úr 1056 í 1063 (0,7%). Heildarfjöldi slasaðra og látinna lækkar úr 1269 í 1229 eða um rúm 3%.

Sé lítið til síðustu tíu ára (2002-2011) sést að allt horfir til betri vegar. Fjöldi látinna, alvarlega slasaðra, lítið slasaðra sem og heildarfjöldi slysa er allt undir meðallagi síðasta áratuginn og í

sumum tilfellum talsvert undir meðallagi. Fjöldi alvarlega slasaðra lækkaði jafnt og þétt fram til ársins 2004 en síðan þá hefur sú tala farið vaxandi og erfitt hefur reynst að snúa þeirri þróun við þar til nú. Vonandi er nú kominn viðsnúningur í þeim efnum en fleiri ár þarf til að meta það.

Við samanburð við önnur lönd þarf ætíð að notast við fjölda látinna m.v. höfðatölu. Fjöldi slysa og slasaðra er ekki raunhæfur samanburður í dag og skýrist það bæði af mismunandi skilgreiningum á meiðslum og mismunandi umfangi skráningar (og þá mismikilli vanskráningu). Samanburður við hin Norðurlöndin sýnir að við erum í bróðurlegum hnapp með Svíum, Norðmönnum og Dönnum en Finnar eru talsvert hærrí þetta árið. Frá árinu 2007 hefur banaslyssum á öllum hinum Norðurlöndunum fækkað á hverju ári þar til nú. Bæði Svíar og Finnar sjá fjölgun í sínum tölum í fyrsta skipti frá árinu 2007 en hins vegar virðist enn eitt metárið hafa verið hjá Dönnum og Norðmönnum. Nánar má sjá um þennan samanburð í kafla 2.6.2.

Árið 2011 létust 12 einstaklingar í umferðinni á Íslandi. Af þeim var helmingurinn 17 ára og yngri; Fjórir 17 ára ökumenn og tvær fótgangandi stúlkur. Tveir af þessum 12 létust á höfuðborgarsvæðinu, einn á Siglufirði og níu manns utanbæjar. Fjórir kvenmenn létust og átta karlmenn. Af kvenmönnum fjórum voru þrjár stúlkur 17 ára og yngri. Í helmingi banaslysanna var um ölvunarakstur eða hraðakstur að ræða. Í öllum þeim tilfellum var karlmaður undir stýri.

Á landsvísu var júlí versti mánuðurinn þegar kemur að fjölda slasaðra. Á höfuðborgarsvæðinu var janúar sá versti en í Reykjavík var hins vegar apríl sá versti. Í júnimánuði slösuðust fæstir í Reykjavík og á höfuðborgarsvæðinu.

Ef athugaðir eru verstu staðir í vegakerfinu síðustu fimm ár kemur í ljós að versti kaflinn í dreifbýli (fjöldi slasaðra m.v. lengd vegkafla) er Hringvegurinn fram hjá Litlu Kaffistofu og er sá kaflinn umtalsvert verri en næsti kaflinn þar á eftir. Á þessum 4,4 km kafla urðu þar 89 slys og óhöpp og þar af voru 28 slys með meiðslum. Þessi kaflinn hefur þó að miklu leyti verið lagaður og standa vonir til að slysum þar muni fækka í kjölfarið. Verstu gatnamótin í þéttbýli eru hins vegar gatnamót Grensásvegur og Miklubrautar, hvort sem horft er til slysa með meiðslum eingöngu eða allra slysa og óhappa.

Sé litið til síðustu fimm ára hafa Suðurnesjamenn lent í flestum slysum í umferðinni. Ef aðeins er skoðað árið 2011 eru það hins vegar Vestfirðingar sem lenda í flestum slysum. Að sama skapi, ef skoðaðir eru helstu þéttbýlisstaðir landsins, þá eru það íbúar Reykjanesbæjar sem hafa síðustu fimm ár staðið sig hvað verst en árið 2011 voru það íbúar Ísafjarðar.

Í samgönguáætlun 2011-2022 er að finna umferðaröryggisáætlun og í henni eru sett fram metnaðarfull markmið og undirmarkmið. Áætlunin er að vera í hópi þeirra þjóða sem best standa sig með tilliti til banaslysa í umferðinni en í þeim hópi höfum við verið síðustu ár og ætlum okkur að halda því áfram. Einnig er áætlunin að fækka alvarlega slösuðum og látnum um fimm prósent á hverju ári á tímabilinu. Til þess að ná fram því markmiði hafa verið sett fram undirmarkmið sem hvert um sig stuðlar að fækkun alvarlegra slysa. Til grundvallar markmiðum um fækkun slasaðra er meðaltal árána 2006-2010 og er búið að reikna markmið hvers árs út tímabilið, þ.e. ekki verða markmiðin endurreiknuð á hverju ári út frá gengi hvers árs.

Árið 2011 gekk vel m.t.t. umræddra markmiða og undirmarkmiða. Við erum vel undir áætlun um yfirmarkmiðið, þ.e. fjöldi alvarlega slasaðra og látinna var 166 en markmiðin voru að vera ekki yfir 191. Undirmarkmiðin líta að sama skapi flest vel út. Sem dæmi erum við 35% undir markmiðum þegar kemur að slysum vegna ónógs bíls á milli bíla og 31% undir markmiðum bæði hvað varðar slys vegna hliðaráreksturs og slys með aðild 17-20 ára ökumanna. Þar sem við erum yfir markmiðum og þurfum því að bæta okkur eru aðallega slasaðir erlendingar ökumenn og slasaðir fótgangandi og hjólandi. Nánari umfjöllun um þessi markmið og undirmarkmið er að finna í kafla 1.8.

Til glöggvunar eru hér fyrir aftan birtar nokkrar skýringar sem notaðar hafa verið við skráninguna og voru á sínum tíma teknar saman af Framkvæmdanefnd hægrri umferðar er hún hóf söfnun upplýsinga um umferðarslys árið 1967. Jafnframt er skýrð alþjóðleg flokkun á slysum með meiðslum.

Skýringar

Umferðarslys:

Umferðarslys er það óhapp sem a.m.k. eitt ökutæki á hreyfingu á aðild að og á sér stað á opinberum vegi, einkavegi eða svæði sem opið er almennri umferð.

Vegur:

Vegur, gata, götuslóði, torg, brú, húsasund, stígur eða þess háttar sem notað er til almennrar umferðar. Hér talið til vegar: Almenn bifreiðastæði, bryggja, bensínstöð o.þ.h.

Vegfarandi:

Maður sem fer um veg eða er staddur á vegi eða í ökutæki á vegi.

Ökutæki:

Tæki sem aka má á hjólum, beltum, völtum eða meiðum og eigi rennur á spori.

Vélnúíð ökutæki:

Sérhvert tæki með aflvél til að knýja það áfram. Þar á meðal dráttarvélar og vinnuvélar sem eru þannig gerðar.

Slys sem dráttarvél eða vinnuvél á hlut að er í þessari skráningu því aðeins talið umferðarslys að það hafi orðið er vélin var notuð til aksturs á vegi sem opin var til almennrar umferðar.

Þéttbýli - dreifbýli:

Samkvæmt umferðarlögum er annar hámarkshraði leyfður í þéttbýli en utan þéttbýlis og er þetta víðast hvar gefið til kynna með umferðarmerkjum á mörkum þéttbýlis. Við þessi mörk hefur yfirleitt verið miðað í skráningunni.

Banaslys:

Maður telst látinn af völdum umferðarslyss ef hann deyr af afleiðingum þess innan 30 daga.

Slys með meiðslum:

Mikil meiðsl:

Beinbrot, heilahristingur, innvortis meiðsl, kramin líffæri, alvarlegir skurðir og rifnir vefir, alvarlegt lost (taugaáfall) sem þarfnast lækni meðferðar og sérhver önnur alvarleg meiðsl sem hafa í för með sér nauðsynlega dvöl á sjúkrahúsi.

“Serious injuries – Fractures, concussion, internal lesions, crushing, severe cuts and laceration, severe general shock requiring medical treatment and any other serious lesions entailing detention in hospital.” (Economic Commission for Europe, Geneva)

Lítil meiðsl:

Annars flokks meiðsl, svo sem tognun, liðskekkingar eða mar. Fólk sem kvartar um lost (taugaáfall) en hefur ekki orðið fyrir öðrum meiðslum, ber ekki að telja nema það hafi greinileg einkenni losts (taugaáfalls) og hafi hlotið lækni meðferð samkvæmt því.

“Slight injuries – Secondary injuries such as sprains or bruises. Persons complaining of shock, but who have not sustained other injuries should not be considered in the statistics as having been injured unless they show very clear symptoms of shock and have received medical treatment or appeared to require medical attention”. (Economic Commission for Europe, Geneva)

Flokkun á slysum með meiðslum er alþjóðleg flokkun ECE sbr. skýringar hér að ofan.

1 Umferðarslys árið 2011

1.1 Staðsetning umferðarslysa

1.1.1 Umferðarslys á landinu öllu

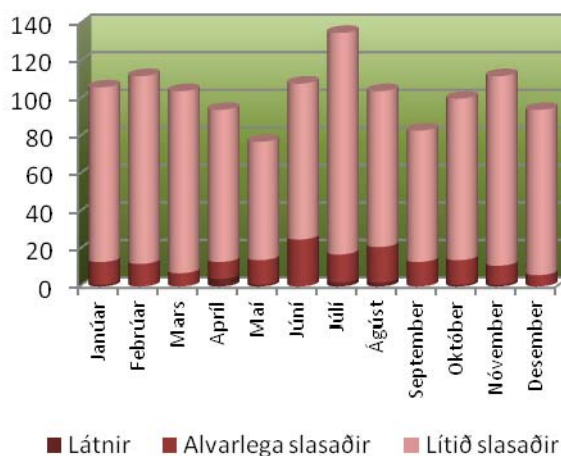
Fjöldi slysa eftir mánuðum og stigum meiðsla

	Banaslys	Slys með alvarlegum meiðslum	Slys með minniháttar meiðslum	Slys án meiðsla	Samtals
Janúar	1	11	59	399	470
Febrúar	0	12	55	450	517
Mars	0	6	59	537	602
Apríl	4	9	42	361	416
Maí	1	13	49	400	463
Júní	0	23	61	438	522
Júlí	2	13	71	433	519
Ágúst	2	19	58	420	499
September	0	13	51	461	525
Október	1	12	56	397	466
Nóvember	1	9	69	438	517
Desember	0	5	62	481	548
Samtals	12	145	692	5215	6064

Fjöldi slasaðra og látinna eftir mánuðum og stigum meiðsla

	Látnir	Alvarlega slasaðir	Lítið slasaðir	Samtals
Janúar	1	12	93	106
Febrúar	0	12	100	112
Mars	0	7	97	104
Apríl	4	9	81	94
Maí	1	13	63	77
Júní	0	25	83	108
Júlí	2	15	118	135
Ágúst	2	19	83	104
September	0	13	70	83
Október	1	13	86	100
Nóvember	1	10	101	112
Desember	0	6	88	94
Samtals	12	154	1063	1229

Slasaðir á landinu öllu



1.1.2 Umferðarslys á höfuðborgarsvæðinu

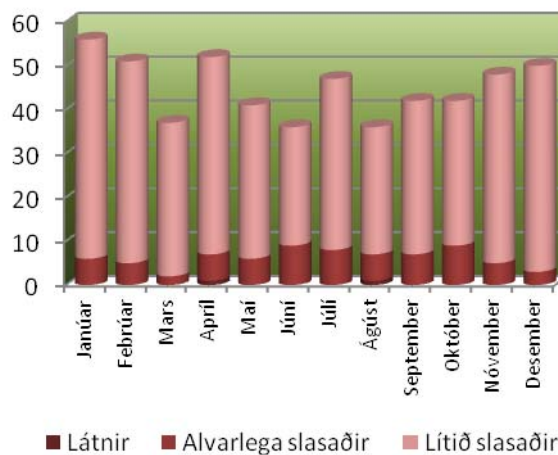
Fjöldi slysa eftir mánuðum og stigum meiðsla

	Banaslys	Slys með alvarlegum meiðslum	Slys með minniháttar meiðslum	Slys án meiðsla	Samtals
Janúar	0	6	34	284	324
Febrúar	0	5	28	355	388
Mars	0	2	23	415	440
Apríl	1	6	24	286	317
Maí	0	6	30	314	350
Júní	0	9	24	256	289
Júlí	0	7	27	240	274
Ágúst	1	6	21	252	280
September	0	7	27	339	373
Október	0	8	23	296	327
Nóvember	0	5	29	310	344
Desember	0	3	31	325	359
Samtals	2	70	321	3672	4065

Fjöldi slasaðra og látinna eftir mánuðum og stigum meiðsla

	Látnir	Alvarlega slasaðir	Lítið slasaðir	Samtals
Janúar	0	6	50	56
Febrúar	0	5	46	51
Mars	0	2	35	37
Apríl	1	6	45	52
Maí	0	6	35	41
Júní	0	9	27	36
Júlí	0	8	39	47
Ágúst	1	6	29	36
September	0	7	35	42
Október	0	9	33	42
Nóvember	0	5	43	48
Desember	0	3	47	50
Samtals	2	72	464	538

Slasaðir á höfuðborgarsvæðinu



1.1.3 Umferðarslys í Reykjavík

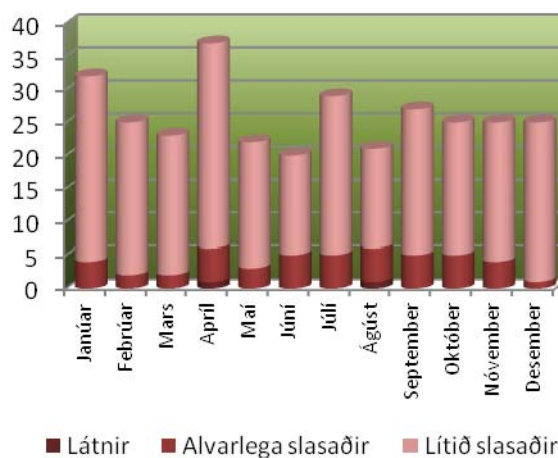
Fjöldi slysa eftir mánuðum og stigum meiðsla

	Banaslys	Slys með alvarlegum meiðslum	Slys með minniháttar meiðslum	Slys án meiðsla	Samtals
Janúar	0	4	19	208	231
Febrúar	0	2	15	242	259
Mars	0	2	12	289	303
Apríl	1	5	16	194	216
Maí	0	3	18	216	237
Júní	0	5	14	184	203
Júlí	0	4	19	170	193
Ágúst	1	5	13	181	200
September	0	5	16	241	262
Október	0	4	15	207	226
Nóvember	0	4	12	212	228
Desember	0	1	16	212	229
Samtals	2	44	185	2556	2787

Fjöldi slasaðra og látinna eftir mánuðum og stigum meiðsla

	Látnir	Alvarlega slasaðir	Lítið slasaðir	Samtals
Janúar	0	4	28	32
Febrúar	0	2	23	25
Mars	0	2	21	23
Apríl	1	5	31	37
Maí	0	3	19	22
Júní	0	5	15	20
Júlí	0	5	24	29
Ágúst	1	5	15	21
September	0	5	22	27
Október	0	5	20	25
Nóvember	0	4	21	25
Desember	0	1	24	25
Samtals	2	46	263	311

Slasaðir í Reykjavík

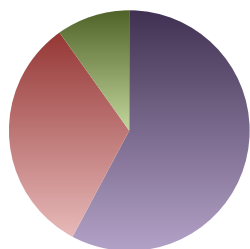


1.1.4 Umferðarslys eftir umdæmum

Höfuðborgarsvæðið	Banaslys	Alvarleg slys	Slys með litlum meiðslum	Óhöpp án meiðsla	Samtals slys og óhöpp	Látnir	Alvarlega slasaðir	Lítið slasaðir	Slasaðir samtals
Reykjavík	2	44	185	2556	2787	2	46	263	311
Seltjarnarnes	0	0	1	18	19	0	0	1	1
Kópavogur	0	9	45	481	535	0	9	70	79
Garðabær	0	2	25	167	194	0	2	35	37
Hafnarfjörður	0	4	33	339	376	0	4	40	44
Álftanes	0	0	1	1	2	0	0	1	1
Mosfellsbær	0	3	8	54	65	0	3	9	12
Höfuðborgarsvæðið utanbæjar	0	8	23	56	87	0	8	45	53
Höfuðborgarsvæðið samtals	2	70	321	3672	4065	2	72	464	538

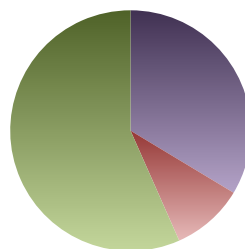
Suðurnes	Banaslys	Alvarleg slys	Slys með litlum meiðslum	Óhöpp án meiðsla	Samtals slys og óhöpp	Látnir	Alvarlega slasaðir	Lítið slasaðir	Slasaðir samtals
Vogar	0	0	3	3	6	0	0	3	3
Reykjanesbær	0	1	29	130	160	0	1	37	38
Grindavík	0	0	3	10	13	0	0	6	6
Sandgerði	0	0	2	3	5	0	0	2	2
Garður	0	0	0	2	2	0	0	0	0
Suðurnes utanbæjar	0	6	31	64	101	0	7	57	64
Suðurnes samtals	0	7	68	212	287	0	8	105	113

Fjöldi slasaðra á Höfuðborgarsvæðinu



- Reykjavík
- Aðrir bæir á Höfuðborgarsvæðinu
- Höfuðborgarsvæðið utanbæjar

Fjöldi slasaðra á Suðurnesjum

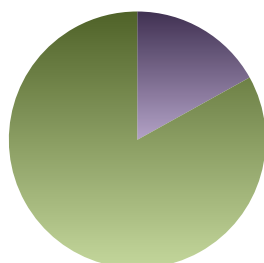


- Reykjanesbær
- Aðrir bæir á Suðurnesjum
- Suðurnes utanbæjar

Vesturland	Banaslys	Alvarleg slys	Slys með litlum meiðslum	Óhöpp án meiðsla	Samtals slys og óhöpp	Látnir	Alvarlega slasaðir	Litlð slasaðir	Slasaðir samtals
Akranes	0	3	8	37	48	0	3	12	15
Borgarnes	0	1	2	38	41	0	1	4	5
Hvanneyri	0	0	0	1	1	0	0	0	0
Stykkishólmur	0	1	0	8	9	0	1	0	1
Grundarfjörður	0	0	0	5	5	0	0	0	0
Ólafsvík	0	0	0	5	5	0	0	0	0
Hellissandur / Rif	0	0	0	2	2	0	0	0	0
Búðardalur	0	0	0	1	1	0	0	0	0
Vesturland utanbæjar	0	4	54	172	230	0	4	99	103
Vesturland samtals	0	9	64	269	342	0	9	115	124

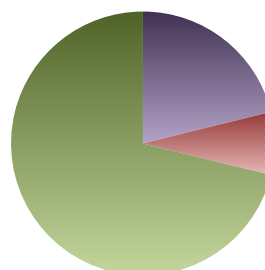
Vestfirðir	Banaslys	Alvarleg slys	Slys með litlum meiðslum	Óhöpp án meiðsla	Samtals slys og óhöpp	Látnir	Alvarlega slasaðir	Litlð slasaðir	Slasaðir samtals
Ísafjörður	0	0	8	25	33	0	0	11	11
Hnífsdalur	0	0	0	0	0	0	0	0	0
Bolungarvík	0	0	1	4	5	0	0	1	1
Súðavík	0	0	0	0	0	0	0	0	0
Flateyri	0	0	0	1	1	0	0	0	0
Suðureyri	0	0	0	0	0	0	0	0	0
Patreksfjörður	0	0	2	4	6	0	0	3	3
Tálknafjörður	0	0	0	1	1	0	0	0	0
Bíldudalur	0	0	0	1	1	0	0	0	0
Pingeyri	0	0	0	0	0	0	0	0	0
Hólmavík	0	0	0	4	4	0	0	0	0
Drangsnæs	0	0	0	0	0	0	0	0	0
Vestfirðir utanbæjar	0	2	25	50	77	0	2	35	37
Vestfirðir samtals	0	2	36	90	128	0	2	50	52

Fjöldi slasaðra á Vesturlandi



■ Vesturland innanbæjar
■ Vesturland utanbæjar

Fjöldi slasaðra á Vestfjörðum



■ Ísafjörður
■ Aðrir bæir á Vestfjörðum
■ Vestfirðir utanbæjar

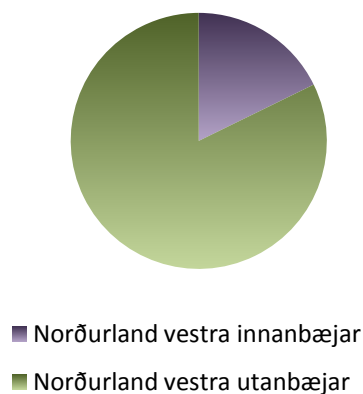
Norðurland vestra	Banaslys	Alvarleg slys	Slys með litlum meiðslum	Óhöpp án meiðsla	Samtals slys og óhöpp	Látnir	Alvarlega slasaðir	Lítið slasaðir	Slasaðir samtals
Hvammstangi	0	0	0	0	0	0	0	0	0
Blönduós	0	0	1	4	5	0	0	1	1
Skagaströnd	0	0	0	3	3	0	0	0	0
Sauðárkrókur	0	2	2	8	12	0	2	5	7
Varmahlíð	0	0	0	0	0	0	0	0	0
Hofsós	0	0	0	0	0	0	0	0	0
Siglufjörður	1	0	0	4	5	1	1	1	3
Norðurland vestra utanbæjar	3	4	19	84	110	3	5	43	51
Norðurland vestra samtals	4	6	22	103	135	4	8	50	62

Norðurland eystra	Banaslys	Alvarleg slys	Slys með litlum meiðslum	Óhöpp án meiðsla	Samtals slys og óhöpp	Látnir	Alvarlega slasaðir	Lítið slasaðir	Slasaðir samtals
Akureyri	0	3	32	188	223	0	3	40	43
Grenivík	0	0	0	0	0	0	0	0	0
Grimsey	0	0	0	1	1	0	0	0	0
Árskógssandur	0	0	0	0	0	0	0	0	0
Svalbarðseyri	0	0	0	0	0	0	0	0	0
Dalvík	0	0	0	12	12	0	0	0	0
Ólafsfjörður	0	1	0	2	3	0	1	0	1
Húsavík	0	0	0	11	11	0	0	0	0
Laugar	0	0	0	1	1	0	0	0	0
Reykjahlíð	0	0	0	0	0	0	0	0	0
Kópasker	0	0	0	0	0	0	0	0	0
Raufarhöfn	0	0	0	0	0	0	0	0	0
Pórshöfn	0	0	0	5	5	0	0	0	0
Bakkafjörður	0	0	0	0	0	0	0	0	0
Norðurland eystra utanbæjar	1	7	34	93	135	1	7	45	53
Norðurland eystra samtals	1	11	66	313	391	1	11	85	97

Fjöldi slasaðra á Norðurlandi eystra



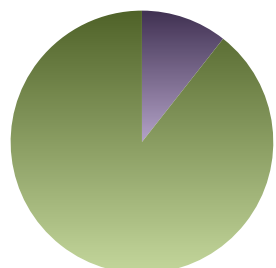
Fjöldi slasaðra á Norðurlandi vestra



Austurland	Banaslys	Alvarleg slys	Slys með litlum meiðslum	Óhöpp án meiðsla	Samtals slys og óhöpp	Látnir	Alvarlega slasaðir	Lítið slasaðir	Slasaðir samtals
Vopnafjörður	0	0	0	3	3	0	0	0	0
Egilsstaðir	0	1	2	30	33	0	1	4	5
Seyðisfjörður	0	0	0	2	2	0	0	0	0
Borgarfjörður Eystri	0	0	0	0	0	0	0	0	0
Reyðarfjörður	0	0	1	9	10	0	0	1	1
Eskifjörður	0	0	0	6	6	0	0	0	0
Neskaupstaður	0	0	0	9	9	0	0	0	0
Fáskrúðsfjörður	0	0	1	5	6	0	0	1	1
Stöðvarfjörður	0	0	0	1	1	0	0	0	0
Breiðdalsvík	0	0	0	0	0	0	0	0	0
Djúpivogur	0	0	0	1	1	0	0	0	0
Höfn	0	0	0	13	13	0	0	0	0
Austurland utanbæjar	3	13	27	162	205	3	15	41	59
Austurland samtals	3	14	31	241	289	3	16	47	66

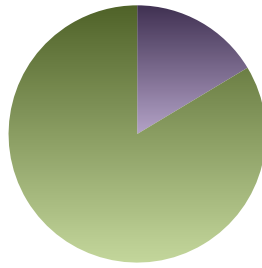
Suðurland	Banaslys	Alvarleg slys	Slys með litlum meiðslum	Óhöpp án meiðsla	Samtals slys og óhöpp	Látnir	Alvarlega slasaðir	Lítið slasaðir	Slasaðir samtals
Selfoss	0	4	9	58	71	0	4	9	13
Hveragerði	0	0	3	8	11	0	0	3	3
Þorlákshöfn	0	0	2	2	4	0	0	2	2
Eyrarbakki	0	0	0	1	1	0	0	0	0
Stokkseyri	0	0	0	0	0	0	0	0	0
Laugarás	0	0	0	0	0	0	0	0	0
Laugarvatn	0	0	0	0	0	0	0	0	0
Flúðir	0	0	1	0	1	0	0	1	1
Hella	0	0	0	7	7	0	0	0	0
Hvolsvöllur	0	0	0	14	14	0	0	0	0
Vík	0	0	0	3	3	0	0	0	0
Kirkjubæjarklaustur	0	0	0	1	1	0	0	0	0
Vestmannaeyjar	0	2	7	36	45	0	2	8	10
Suðurland utanbæjar	2	20	62	185	269	2	22	124	148
Suðurland samtals	2	26	84	315	427	2	28	147	177

Fjöldi slasaðra á Austurlandi



■ Austurland innanbæjar
■ Austurland utanbæjar

Fjöldi slasaðra á Suðurlandi



■ Suðurland innanbæjar
■ Suðurland utanbæjar

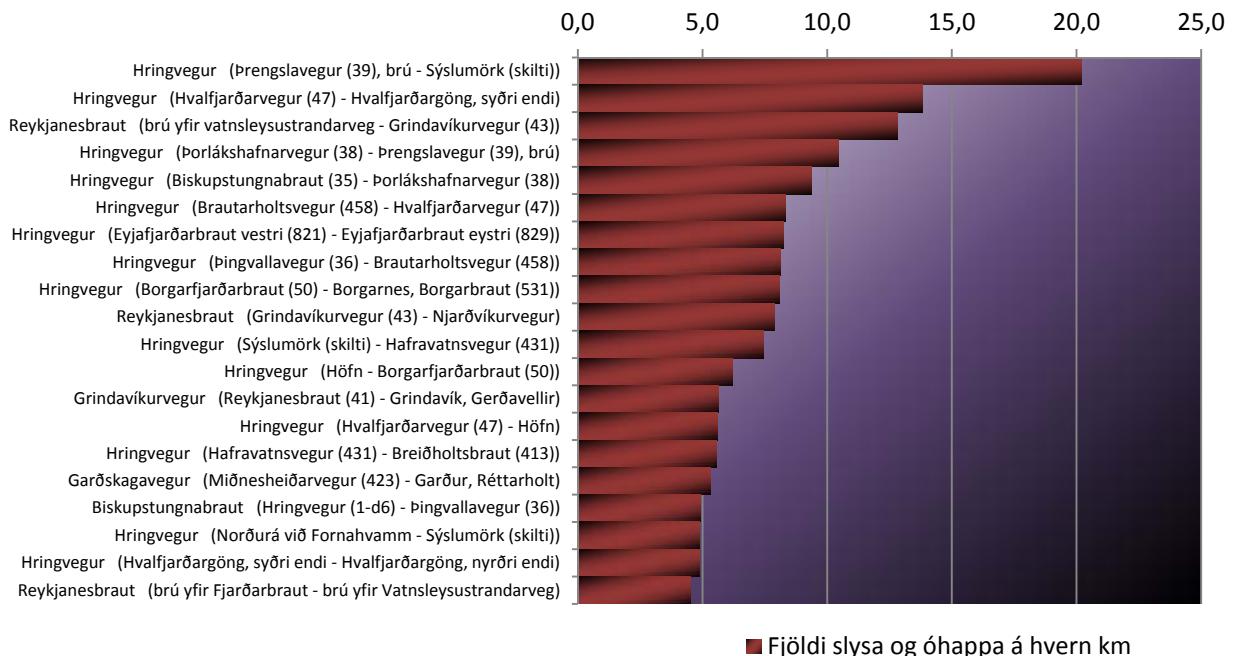
1.1.5 Hættulegustu vegir og gatnamót 2007-2011

Hættulegustu vegirnir í dreifbýli

Slys, með og án meiðsla 2007-2011

Vegnr.	Vegur	Fjöldi slysa	Lengd vegkafla (km)	Fjöldi slysa á hvern km
1-d9	Hringvegur (Prengslavegur (39), brú - Sýslumörk (skilti))	89	4,41	20,2
1-f7	Hringvegur (Hvalfjarðarvegur (47) - Hvalfjarðargöng, syðri endi)	13	0,94	13,8
41-16	Reykjanesbraut (brú yfir vatnsleysustrandarveg - Grindavíkurvegur (43))	149	11,62	12,8
1-d8	Hringvegur (Porlákshafnarvegur (38) - Prengslavegur (39), brú)	174	16,63	10,5
1-d6	Hringvegur (Biskupstungnabraut (35) - Porlákshafnarvegur (38))	98	10,48	9,4
1-f6	Hringvegur (Brautarholtsvegur (458) - Hvalfjarðarvegur (47))	30	3,61	8,3
1-p9	Hringvegur (Eyjafjarðarbraut vestri (821) - Eyjafjarðarbraut eystri (829))	13	1,58	8,2
1-f5	Hringvegur (Þingvallavegur (36) - Brautarholtsvegur (458))	97	11,96	8,1
1-g5	Hringvegur (Borgarfjarðarbraut (50) - Borgarnes, Borgarbraut (531))	20	2,48	8,1
41-17	Reykjanesbraut (Grindavíkurvegur (43) - Njarðvíkurvegur)	36	4,56	7,9
1-e1	Hringvegur (Sýslumörk (skilti) - Hafravatnsvegur (431))	73	9,79	7,5
1-g4	Hringvegur (Höfn - Borgarfjarðarbraut (50))	52	8,41	6,2
43-01	Grindavíkurvegur (Reykjanesbraut (41) - Grindavík, Gerðavellir)	75	13,3	5,6
1-g3	Hringvegur (Hvalfjarðarvegur (47) - Höfn)	65	11,64	5,6
1-e2	Hringvegur (Hafravatnsvegur (431) - Breiðholtsbraut (413))	19	3,41	5,6
45-01	Garðskagavegur (Miðnesheiðarvegur (423) - Garður, Réttarholt)	31	5,85	5,3
35-01	Biskupstungnabraut (Hringvegur (1-d6) - Þingvallavegur (36))	42	8,51	4,9
1-h4	Hringvegur (Norðurá við Fornahvamm - Sýslumörk (skilti))	55	11,31	4,9
1-f8	Hringvegur (Hvalfjarðargöng, syðri endi - Hvalfjarðargöng, nyrðri endi)	28	5,76	4,9
41-15	Reykjanesbraut (brú yfir Fjarðarbraut - brú yfir Vatnsleysustrandarveg)	60	13,29	4,5

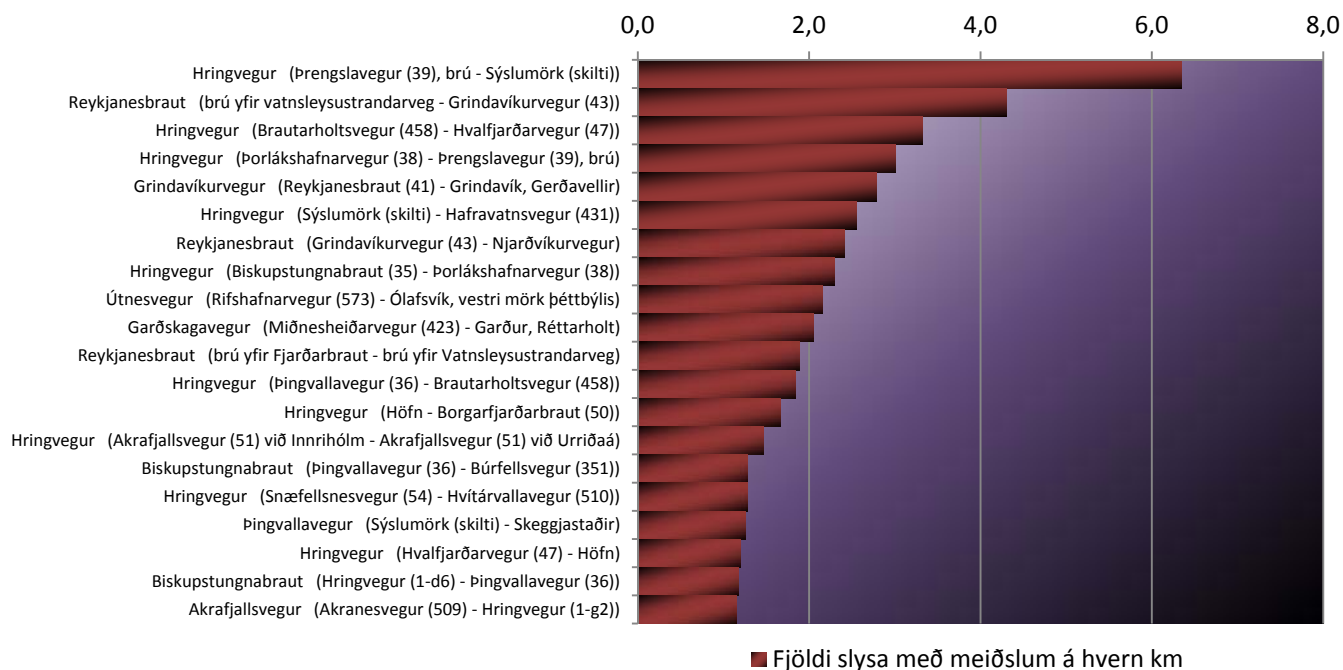
Fjöldi slysa og óhappa á hvern km 2007-2011



Slys með meiðslum 2007-2011

Vegnr.	Vegur	Fjöldi slysa með meiðslum	Lengd vegkafla (km)	Fjöldi slysa með meiðslum á hvern km
1-d9	Hringvegur (Prengslavegur (39), brú - Sýslumörk (skilti))	28	4,41	6,3
41-16	Reykjanesbraut (brú yfir vatnsleysustrandarveg - Grindavíkurvegur (43))	50	11,62	4,3
1-f6	Hringvegur (Brautarholtsvegur (458) - Hvalfjarðarvegur (47))	12	3,61	3,3
1-d8	Hringvegur (Porlákshafnarvegur (38) - Prengslavegur (39), brú)	50	16,63	3,0
43-01	Grindavíkurvegur (Reykjanesbraut (41) - Grindavík, Gerðavellir)	37	13,3	2,8
1-e1	Hringvegur (Sýslumörk (skilti) - Hafravatnsvegur (431))	25	9,79	2,6
41-17	Reykjanesbraut (Grindavíkurvegur (43) - Njarðvíkurvegur)	11	4,56	2,4
1-d6	Hringvegur (Biskupstungnabraut (35) - Porlákshafnarvegur (38))	24	10,48	2,3
574-07	Útnesvegur (Rifshafnarvegur (573) - Ólafsvík, vestri mörk þéttbýlis)	11	5,1	2,2
45-01	Garðskagavegur (Miðnesheiðarvegur (423) - Garður, Réttarholt)	12	5,85	2,1
41-15	Reykjanesbraut (brú yfir Fjarðarbraut - brú yfir Vatnsleysustrandarveg)	25	13,29	1,9
1-f5	Hringvegur (Þingvallavegur (36) - Brautarholtsvegur (458))	22	11,96	1,8
1-g4	Hringvegur (Höfn - Borgarfjarðarbraut (50))	14	8,41	1,7
1-g1	Hringvegur (Akrafjallsvegur (51) við Innrihólm - Akrafjallsvegur (51) við Urriðaá)	16	10,93	1,5
35-02	Biskupstungnabraut (Þingvallavegur (36) - Búrfellsvegur (351))	10	7,8	1,3
1-g8	Hringvegur (Snæfellsnesvegur (54) - Hvítárvallavegur (510))	11	8,6	1,3
36-11	Þingvallavegur (Sýslumörk (skilti) - Skeggjastaðir)	10	7,99	1,3
1-g3	Hringvegur (Hvalfjarðarvegur (47) - Höfn)	14	11,64	1,2
35-01	Biskupstungnabraut (Hringvegur (1-d6) - Þingvallavegur (36))	10	8,51	1,2
51-02	Akrafjallsvegur (Akranesvegur (509) - Hringvegur (1-g2))	13	11,24	1,2

Fjöldi slysa með meiðslum á hvern km 2007-2011



Hættulegustu gatnamótin í þéttbýli

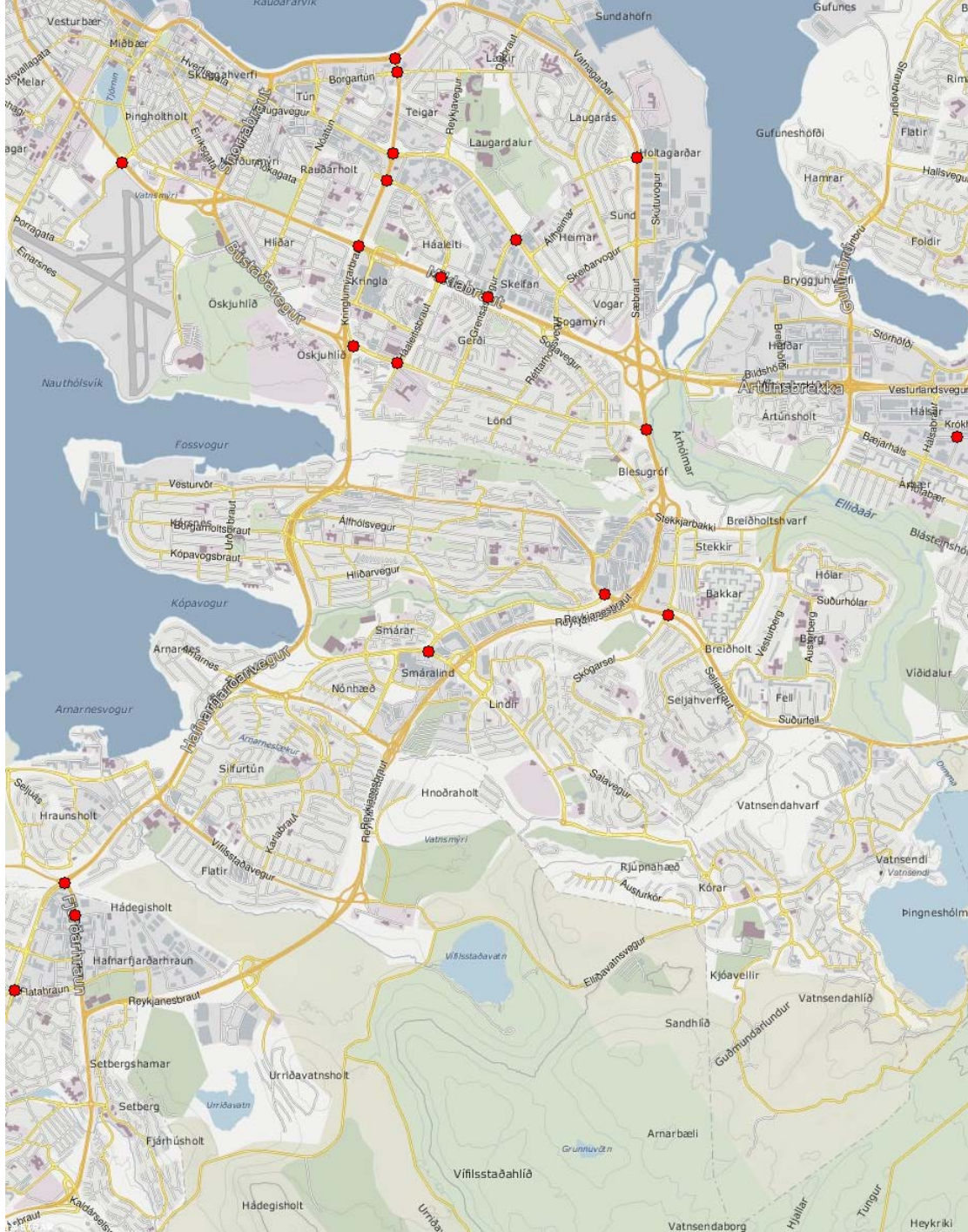
Slys, með og án meiðsla 2007-2011

Þéttbýli	Gatnamót	Fjöldi slysa
Reykjavík	Grensásvegur / Miklabraut	169
Reykjavík	Miklabraut / Kringlumýrarbraut	143
Reykjavík	Hringbraut(nýja) / Njarðargata	133
Reykjavík	Miklabraut / Háaleitisbraut	128
Garðabær	Hafnarfjarðarvegur / Reykjavíkurvegur / Flatahraun / Álfanesvegur	114
Hafnarfjörður	Flatahraun / Bæjarhraun	94
Reykjavík	Suðurlandsbraut / Kringlumýrarbraut / Laugavegur	94
Reykjavík	Bústaðavegur / Reykjanesbraut	88
Hafnarfjörður	Reykjanesbraut / Lækjargata / Hlíðarberg	86
Reykjavík	Hringbraut / Melatorg / Suðurgata	79
Reykjavík	Kringlumýrarbraut / Listabraut	71
Reykjavík	Breiðholtsbraut / Stekkjarbakki / Skógarsel	71
Reykjavík	Kringlumýrarbraut / Háaleitisbraut	67
Reykjavík	Bæjarháls / Höfðabakki / Straumur	67
Reykjavík	Borgartún / Kringlumýrarbraut	59
Kópavogur	Nýbýlavegur / Skemmuvegur -Svört gata / Dalvegur / Nýbýlavegur	58
Reykjavík	Suðurlandsbraut / Skeiðarvogur / Fákafen	54
Reykjavík	Rampi Stekkjarbreykjanesb / Stekkjarbakki / Slaufa	52
Reykjavík	Höfðabakki / Bíldshöfði	51
Reykjavík	Langahlíð / Miklabraut / Miklabraut-Húsagata	50

Slys með meiðslum 2007-2011

Þéttbýli	Gatnamót	Fjöldi slysa með meiðslum
Reykjavík	Grensásvegur / Miklabraut	22
Reykjavík	Bústaðavegur / Reykjanesbraut	22
Reykjavík	Miklabraut / Kringlumýrarbraut	20
Reykjavík	Suðurlandsbraut / Kringlumýrarbraut / Laugavegur	19
Reykjavík	Miklabraut / Háaleitisbraut	18
Reykjavík	Breiðholtsbraut / Stekkjarbakki / Skógarsel	16
Reykjavík	Hringbraut(nýja) / Njarðargata	15
Hafnarfjörður	Hraunbrún / Reykjavíkurvegur / Flatahraun	13
Reykjavík	Kringlumýrarbraut na-ramp / Bústaðavegur / Kringlumýrarbraut sa-ramp	13
Garðabær	Hafnarfjarðarvegur / Reykjavíkurvegur / Flatahraun / Álfanesvegur	12
Reykjavík	Sæbraut / Kringlumýrarbraut	12
Reykjavík	Borgartún / Kringlumýrarbraut	11
Kópavogur	Nýbýlavegur / Skemmuvegur -Svört gata / Dalvegur	10
Reykjavík	Sæbraut / Holtavegur	10
Kópavogur	Fífuhvamsvegur / Dalvegur	9
Reykjavík	Kringlumýrarbraut / Háaleitisbraut	9
Reykjavík	Háaleitisbraut / Bústaðavegur	9
Reykjavík	Lyngháls / Stuðlaháls	9
Hafnarfjörður	Hólshraun / Fjarðarhraun	8
Reykjavík	Suðurlandsbraut / Grensásvegur / Engjavegur	8

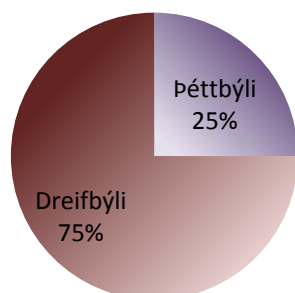
20 hættulegustu gatnamótin í þéttbýli 2007-2011
Slys með meiðslum



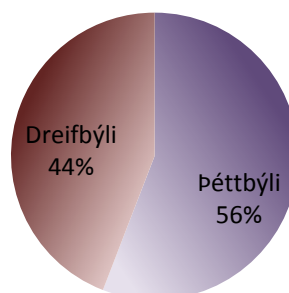
1.1.6 Fjöldi slysa í dreifbýli og þéttbýli

	Banaslys	Slys með alvarlegum meiðslum	Slys með minniháttar meiðslum	Slys án meiðsla	Samtals
Þéttbýli	3	81	417	4348	4849
Dreifbýli	9	64	275	867	1215
Samtals	12	145	692	5215	6064

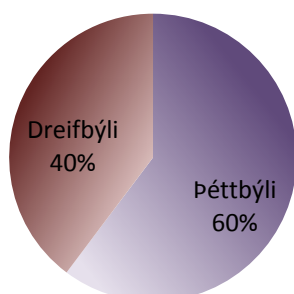
Banaslys



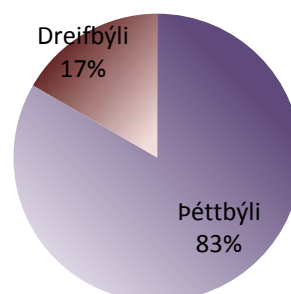
Slys með alvarlegum meiðslum



Slys með minniháttar meiðslum



Eignatjón eingöngu

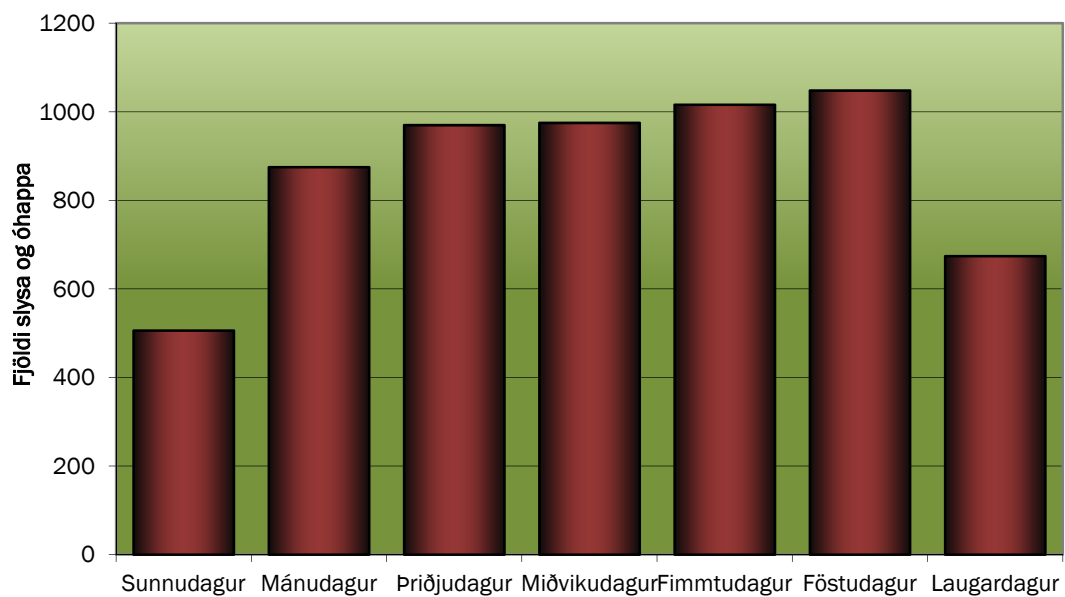


1.2 Tími umferðarslysa

1.2.1 Umferðarslys eftir vikudögum

	Banaslys	Slys með alvarlegum meiðslum	Slys með minniháttar meiðslum	Slys án meiðsla	Samtals
Sunnudagur	1	19	101	385	506
Mánudagur	1	21	112	741	875
Þriðjudagur	3	18	86	863	970
Miðvikudagur	4	18	95	858	975
Fimmtudagur	1	24	111	880	1016
Föstudagur	2	26	91	929	1048
Laugardagur	0	19	96	559	674
Samtals	12	145	692	5215	6064

Fjöldi slysa og óhappa eftir vikudögum

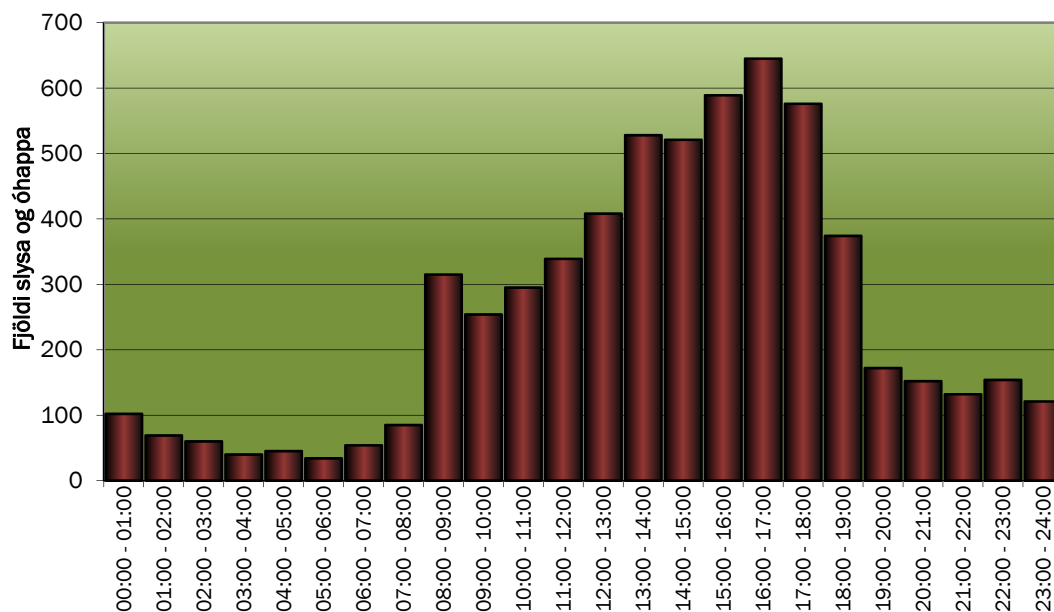


1.2.2 Umferðarslys eftir tíma sólarhrings

Fjöldi slysa

	Banaslys	Slys með alvarlegum meiðslum	Slys með minniháttar meiðslum	Slys án meiðsla	Samtals
00:00 - 01:00	0	3	11	88	102
01:00 - 02:00	0	1	11	57	69
02:00 - 03:00	0	3	14	43	60
03:00 - 04:00	0	1	4	35	40
04:00 - 05:00	0	3	9	33	45
05:00 - 06:00	0	0	10	24	34
06:00 - 07:00	1	4	12	37	54
07:00 - 08:00	0	2	25	58	85
08:00 - 09:00	1	5	32	277	315
09:00 - 10:00	0	6	23	225	254
10:00 - 11:00	0	8	23	264	295
11:00 - 12:00	0	6	30	303	339
12:00 - 13:00	1	6	35	366	408
13:00 - 14:00	0	9	39	480	528
14:00 - 15:00	1	12	43	465	521
15:00 - 16:00	0	16	53	520	589
16:00 - 17:00	1	11	59	574	645
17:00 - 18:00	2	13	65	496	576
18:00 - 19:00	1	9	56	308	374
19:00 - 20:00	1	7	30	134	172
20:00 - 21:00	0	2	25	125	152
21:00 - 22:00	2	6	22	102	132
22:00 - 23:00	1	6	38	109	154
23:00 - 24:00	0	6	23	92	121
Samtals	12	145	692	5215	6064

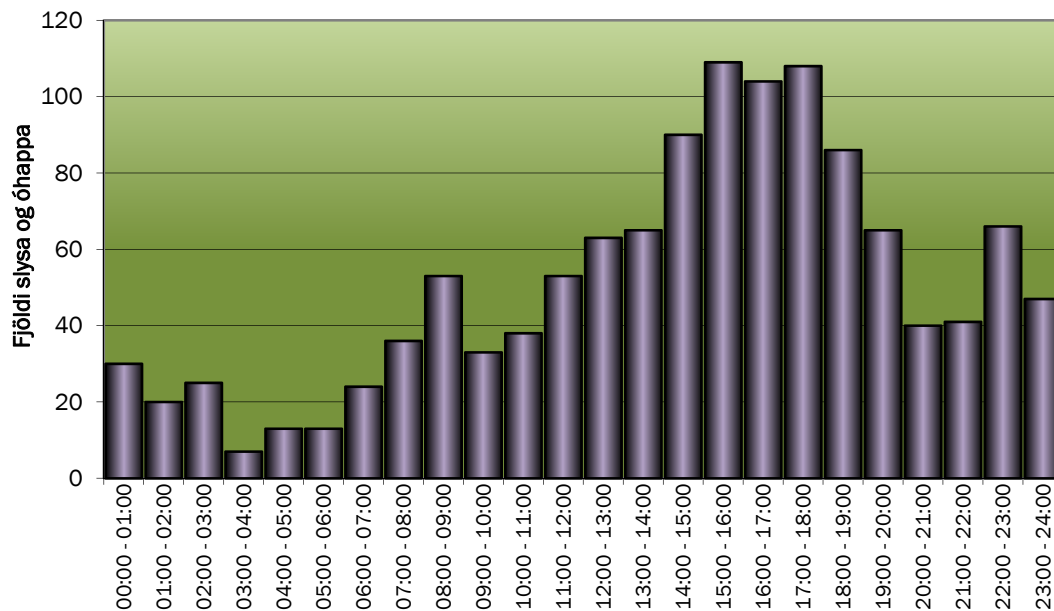
Fjöldi slysa og óhappa eftir tíma sólarhrings



Fjöldi slasaðra

	Látnir	Alvarlega slasaðir	Lítið slasaðir	Samtals slasaðir
00:00 - 01:00	0	3	27	30
01:00 - 02:00	0	1	19	20
02:00 - 03:00	0	3	22	25
03:00 - 04:00	0	2	5	7
04:00 - 05:00	0	3	10	13
05:00 - 06:00	0	0	13	13
06:00 - 07:00	1	4	19	24
07:00 - 08:00	0	2	34	36
08:00 - 09:00	1	5	47	53
09:00 - 10:00	0	6	27	33
10:00 - 11:00	0	9	29	38
11:00 - 12:00	0	7	46	53
12:00 - 13:00	1	8	54	63
13:00 - 14:00	0	10	55	65
14:00 - 15:00	1	12	77	90
15:00 - 16:00	0	18	91	109
16:00 - 17:00	1	11	92	104
17:00 - 18:00	2	13	93	108
18:00 - 19:00	1	9	76	86
19:00 - 20:00	1	7	57	65
20:00 - 21:00	0	2	38	40
21:00 - 22:00	2	6	33	41
22:00 - 23:00	1	7	58	66
23:00 - 24:00	0	6	41	47
Samtals	12	154	1063	1229

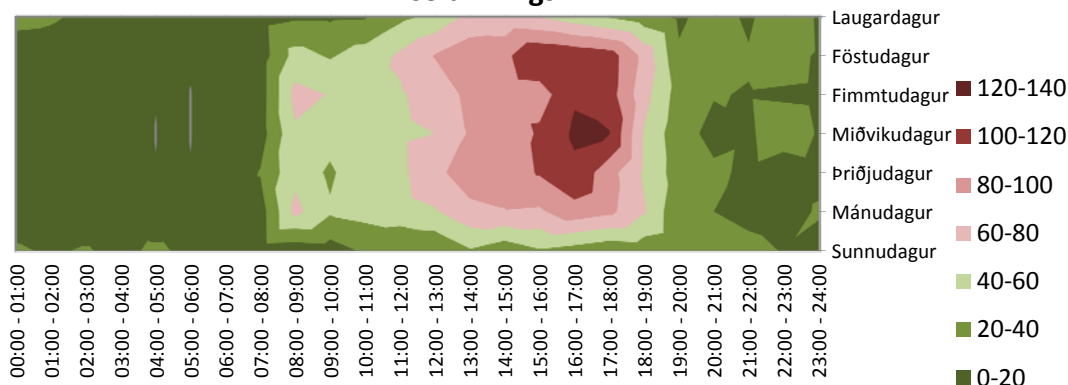
Fjöldi slasaðra eftir tíma sólarhrings



1.2.3 Umferðarslys eftir vikudögum og tíma sólarhrings

	Sun	Mán	Þrið	Mið	Fim	Fös	Lau	Samtals
00:00 - 01:00	23	8	13	6	15	13	24	102
01:00 - 02:00	17	4	5	4	7	9	23	69
02:00 - 03:00	22	5	3	6	6	3	15	60
03:00 - 04:00	13	4	2	2	3	4	12	40
04:00 - 05:00	25	1	2	0	2	3	12	45
05:00 - 06:00	13	3	2	0	0	4	12	34
06:00 - 07:00	11	11	5	2	6	7	12	54
07:00 - 08:00	10	11	21	11	10	10	12	85
08:00 - 09:00	8	65	55	57	66	47	17	315
09:00 - 10:00	11	43	36	50	59	38	17	254
10:00 - 11:00	23	47	59	46	53	49	18	295
11:00 - 12:00	20	52	55	56	58	63	35	339
12:00 - 13:00	22	58	75	60	68	81	44	408
13:00 - 14:00	38	75	90	82	85	92	66	528
14:00 - 15:00	27	79	88	80	88	95	64	521
15:00 - 16:00	38	77	102	104	90	119	59	589
16:00 - 17:00	32	93	116	123	118	115	48	645
17:00 - 18:00	25	85	88	121	109	110	38	576
18:00 - 19:00	28	62	57	58	67	74	28	374
19:00 - 20:00	22	23	30	27	31	23	16	172
20:00 - 21:00	21	20	23	15	21	22	30	152
21:00 - 22:00	25	15	17	18	19	22	16	132
22:00 - 23:00	19	12	11	28	18	27	39	154
23:00 - 24:00	13	22	15	19	17	18	17	121
Samtals	506	875	970	975	1016	1048	674	6064

Fjöldi umferðarslysa og -óhappa eftir vikudögum og tíma sólarhrings



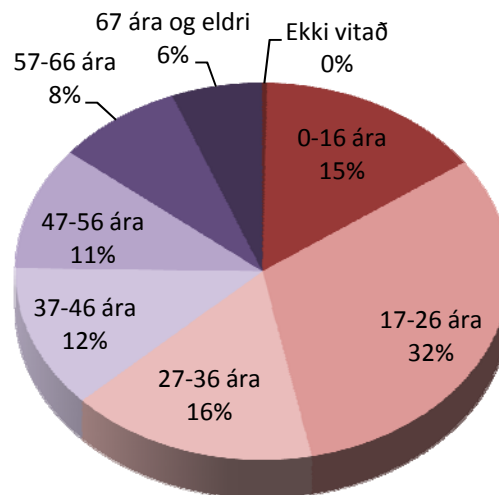
Á myndinni hér að ofan sést að flest slys gerast á miðvikudögum milli 16 og 18. Þar er svæðið dekkst á myndinni. Áberandi er við samanburð á annatímunum tveimur, á morgnana (fyrir vinnu) á virkum dögum og milli kl. 16 og 18 (eftir vinnu) á virkum dögum þá eru mun fleiri slys um eftirmiðdaginn.

1.3 Aldur, kyn og þjóðerni

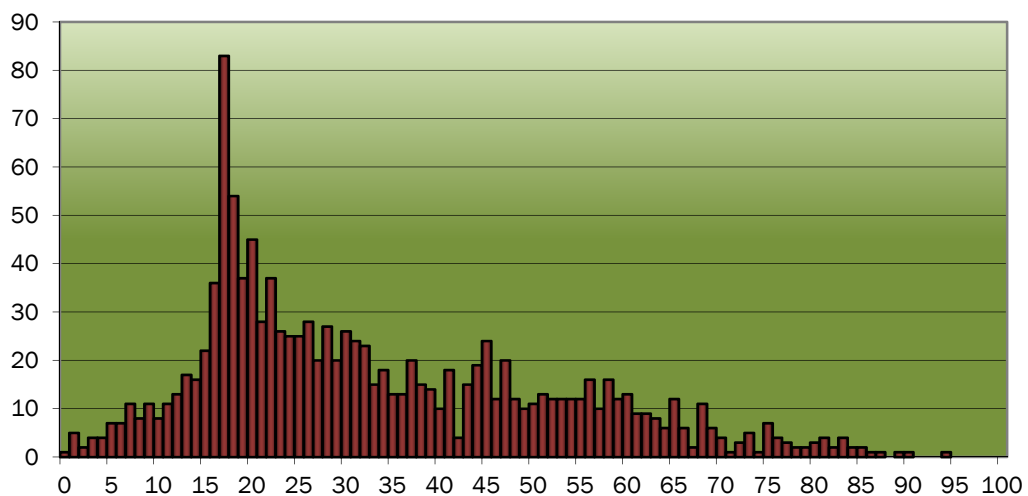
1.3.1 Aldurskipting slasaðra og látinna

	Látnir	Alvarlega slasaðir	Lítið slasaðir	Samtals
Ekki vitað	0	0	4	4
0-16 ára	2	14	167	183
17-26 ára	4	33	351	388
27-36 ára	0	25	174	199
37-46 ára	1	20	130	151
47-56 ára	1	26	103	130
57-66 ára	2	19	80	101
67 ára og eldri	2	17	54	73
Samtals	12	154	1063	1229

Aldurskipting slasaðra og látinna í umferðarslysum

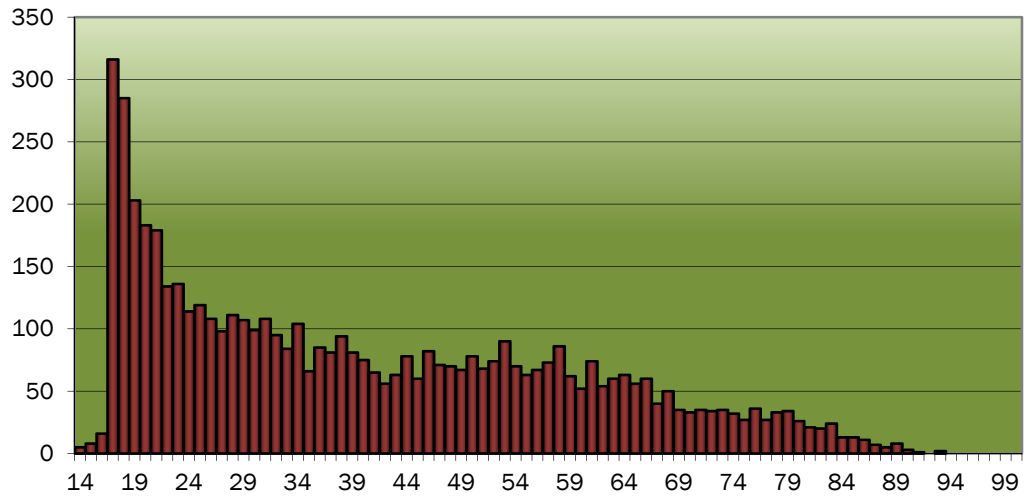


Fjöldi slasaðra og látinna eftir aldri

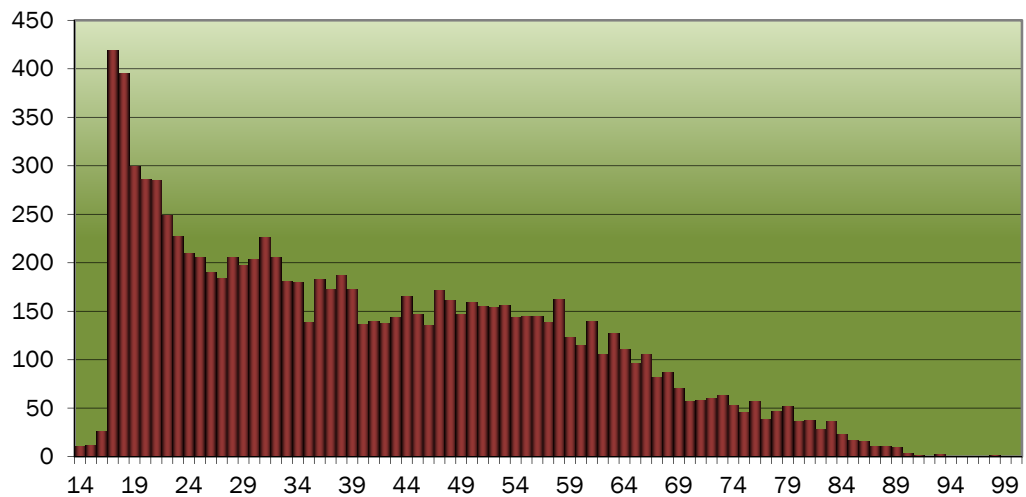


1.3.2 Aldur ökumanna

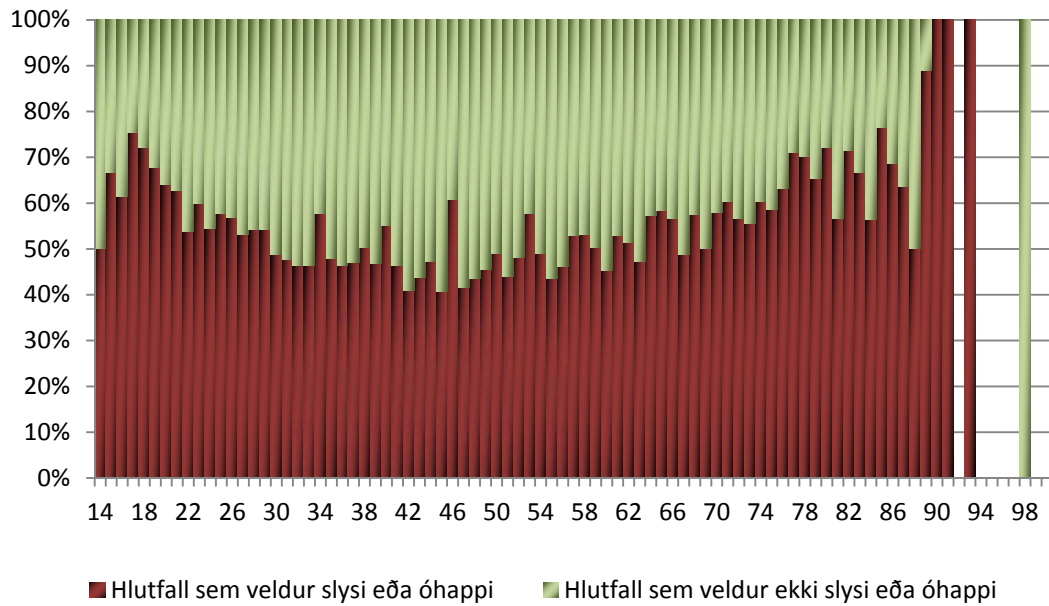
Aldur ökumanna sem valda slysum og óhöppum



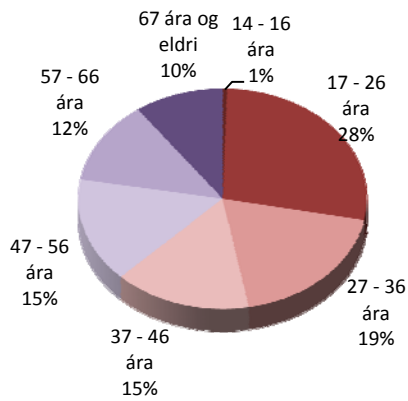
Aldur ökumanna sem lenda í slysum og óhöppum



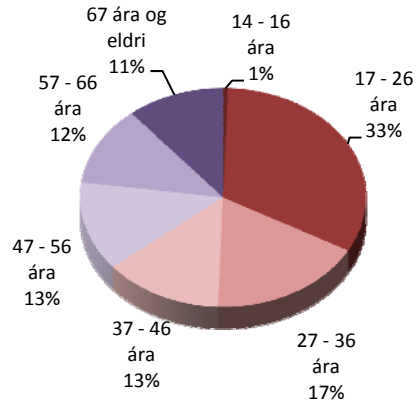
Aldur ökumanna sem valda og valda ekki slysi eða óhappi



Aldursskipting ökumanna sem lenda í umferðarslysum og óhöppum

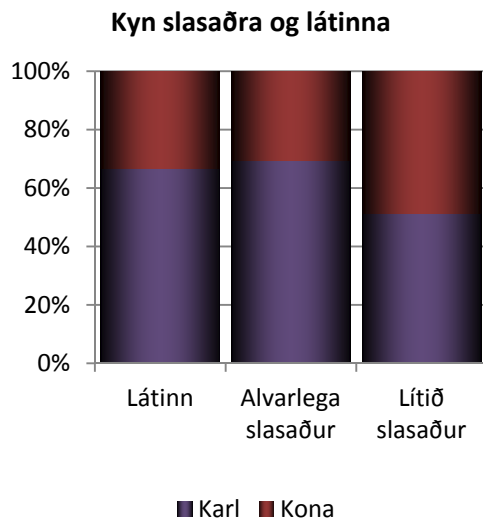


Aldursskipting ökumanna sem valda umferðarslysum og óhöppum



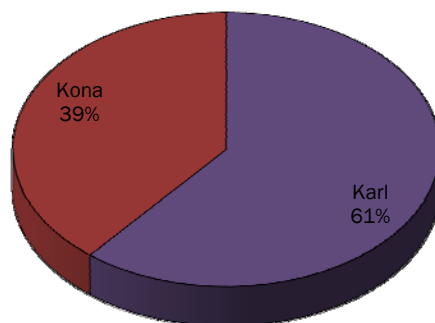
1.3.3 Kyn slasaðra og látinna

	Karl	Kona	Samtals
Látinn	8	4	12
Alvarlega slasaður	107	47	154
Lítið slasaður	545	518	1063
Samtals	660	569	1229



1.3.4 Kyn ökumanna í umferðarslysum

Kyn ökumanna sem lenda í umferðarslysum /
umferðaróhöppum



1.3.5 Þjóðerni slasaðra

	Látnir	Alvarlega slasaðir	Lítið slasaðir	Samtals
Ísland	11	137	881	1029
Pólland	1	2	35	38
Bandaríkin	0	2	18	20
Ítalía	0	2	14	16
Stóra Bretland	0	1	14	15
Danmörk	0	1	9	10
Litháen	0	1	7	8
Svíþjóð	0	0	8	8
Frakkland	0	2	5	7
Spánn	0	0	7	7
Kína	0	0	6	6
Þýskaland	0	0	6	6
Austurríki	0	0	5	5
Vietnam	0	1	3	4
Tailand	0	0	4	4
Kanada	0	3	0	3
Holland	0	1	2	3
Ástralía	0	0	3	3
Tékkland	0	0	3	3
Ísrael	0	0	3	3
Japan	0	0	3	3
Lettland	0	0	3	3
Filippseyjar	0	0	3	3
Portúgal	0	0	3	3
Úkraína	0	1	1	2
Sviss	0	0	2	2
Rússland	0	0	2	2
Albanía	0	0	1	1
Bahrain	0	0	1	1
Belgía	0	0	1	1
Bólívía	0	0	1	1
Guinea	0	0	1	1
Grikkland	0	0	1	1
Indónesía	0	0	1	1
Indland	0	0	1	1
Malasía	0	0	1	1
Noregur	0	0	1	1
Rúmenía	0	0	1	1
Úganda	0	0	1	1
Suður Afríka	0	0	1	1
Samtals	12	154	1063	1229

	Látnir	Alvarlega slasaðir	Lítið slasaðir	Samtals
Íslenskir	11	137	881	1029
Erlendir	1	17	182	200
Samtals	12	154	1063	1229

	Látnir	Alvarlega slasaðir	Lítið slasaðir	Samtals
Íslenskir	91,7%	89,0%	82,9%	83,7%
Erlendir	8,3%	11,0%	17,1%	16,3%

1.3.6 Búseta ökumanna

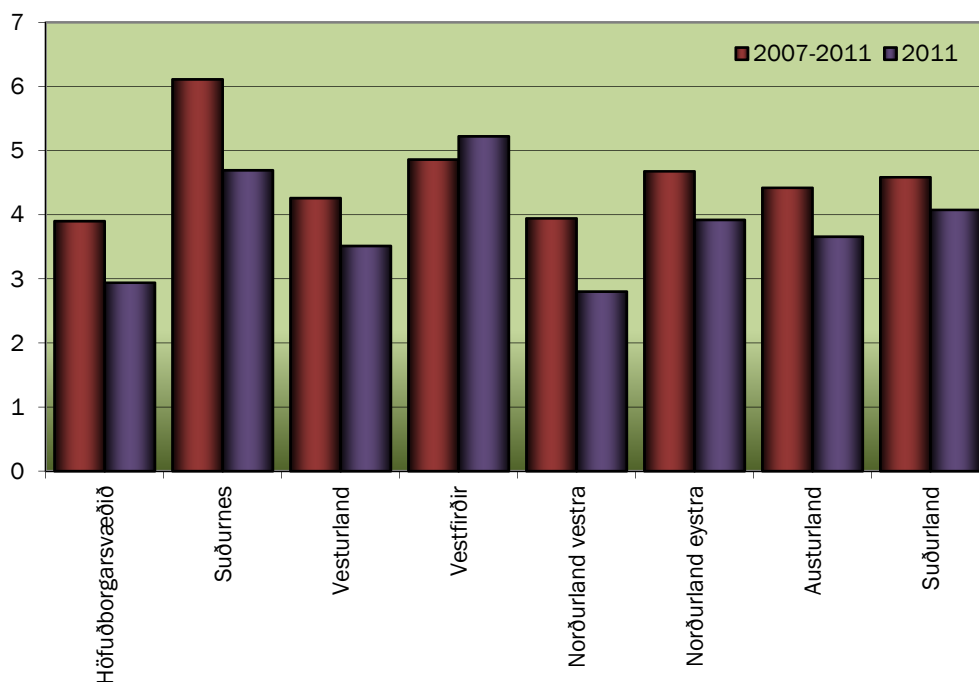
Fjöldi ökumanna sem lenti í slysi árið 2011 eftir búsetu ökumanns

Búseta	Íbúafjöldi 2011	Fjöldi ökumanna sem lenti í slysi eða óhappi	Fjöldi ökumanna sem lenti í slysi með meiðslum	Fjöldi ökumanna sem lenti í slysi eða óhappi á hverja 1000 íbúa	Fjöldi ökumanna sem lenti í slysi með meiðslum á hverja 1000 íbúa
Höfuðborgarsvæðið	202.346	5847	595	28,9	2,9
Suðurnes	21.088	467	99	22,1	4,7
Vesturland	15.657	358	55	22,9	3,5
Vestfirðir	6.893	140	36	20,3	5,2
Norðurland vestra	8.565	128	24	14,9	2,8
Norðurland eystra	27.806	477	109	17,2	3,9
Austurland	12.300	247	45	20,1	3,7
Suðurland	23.797	490	97	20,6	4,1
Reykjavík	118.900	3460	333	29,1	2,8
Seltjarnarnes	4.320	108	9	25,0	2,1
Kópavogur	30.779	867	90	28,2	2,9
Hafnarfjörður	26.099	811	95	31,1	3,6
Garðabær	10.909	287	26	26,3	2,4
Mosfellsbær	8.857	247	33	27,9	3,7
Reykjanesbær	13.971	292	64	20,9	4,6
Akranes	6.610	153	27	23,1	4,1
Akureyri	17.490	307	63	17,6	3,6
Selfoss	6.512	134	31	20,6	4,8
Vestmannaeyjar	4.142	87	15	21,0	3,6
Ísafjörður	2.633	44	14	16,7	5,3
Egilstaðir	2.660	52	11	19,5	4,1

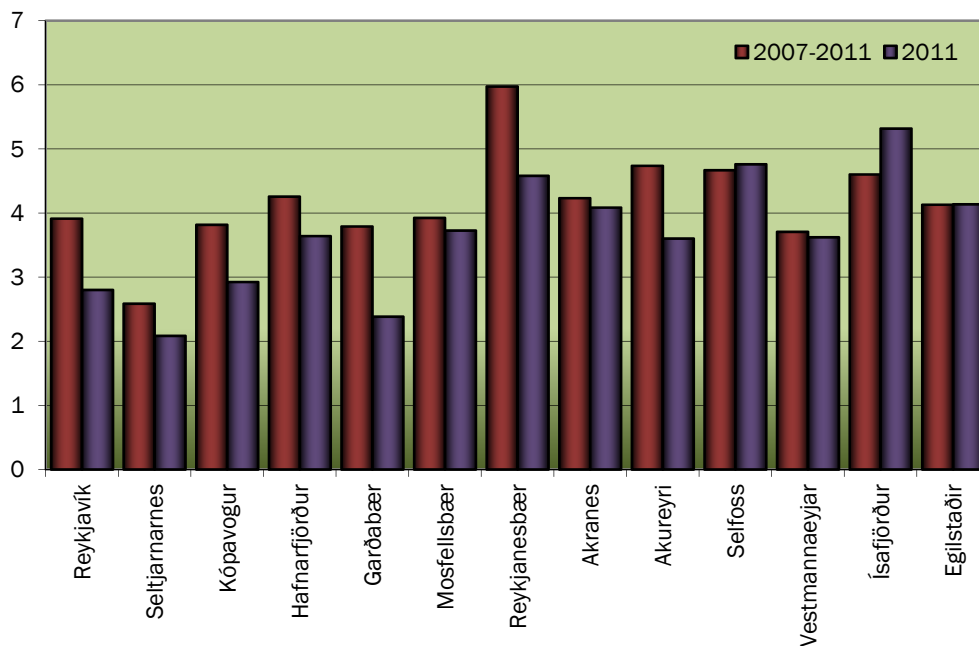
Fjöldi ökumanna sem lenti í slysi árin 2007 – 2011 eftir búsetu ökumanns

Búseta	Meðal-íbúafjöldi 2007-2011	Meðalfjöldi ökumanna sem lenti í slysi eða óhappi	Meðalfjöldi ökumanna sem lenti í slysi með meiðslum	Meðalfjöldi ökumanna sem lenti í slysi eða óhappi á hverja 1000 íbúa	Meðalfjöldi ökumanna sem lenti í slysi með meiðslum á hverja 1000 íbúa
Höfuðborgarsvæðið	198.879	5826	776	29,3	3,9
Suðurnes	20.712	557	127	26,9	6,1
Vesturland	15.685	360	67	23,0	4,3
Vestfirðir	7.119	157	35	22,0	4,9
Norðurland vestra	8.622	168	34	19,5	3,9
Norðurland eystra	27.621	581	129	21,0	4,7
Austurland	13.392	270	59	20,1	4,4
Suðurland	23.686	589	109	24,9	4,6
Reykjavík	118.450	3504	463	29,6	3,9
Seltjarnarnes	4.409	108	11	24,5	2,6
Kópavogur	29.504	860	113	29,1	3,8
Hafnarfjörður	25.330	784	108	31,0	4,3
Garðabær	10.290	284	39	27,6	3,8
Mosfellsbær	8.462	226	33	26,7	3,9
Reykjanesbær	13.525	361	81	26,7	6,0
Akranes	6.427	133	27	20,7	4,2
Akureyri	17.187	376	81	21,9	4,7
Selfoss	6.384	164	30	25,7	4,7
Vestmannaeyjar	4.100	86	15	21,0	3,7
Ísafjörður	2.695	49	12	18,1	4,6
Egilstaðir	2.664	51	11	19,0	4,1

**Búseta ökumanna sem lenda í slysum
með meiðslum á hverja 1000 íbúa
- Landshlutar -**

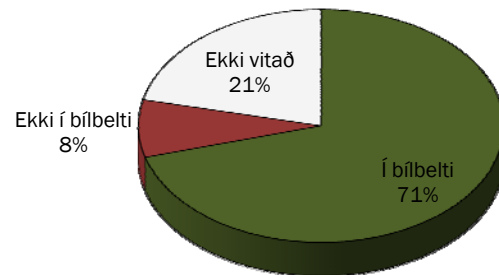


**Búseta ökumanna sem lenda í slysum
með meiðslum á hverja 1000 íbúa
- Helstu þéttbýlisstaðir -**



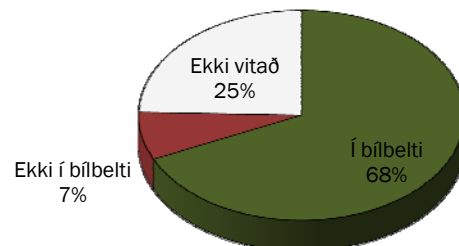
1.4 Bílbeltanotkun

1.4.1 Bílbeltanotkun slasaðra og látinna

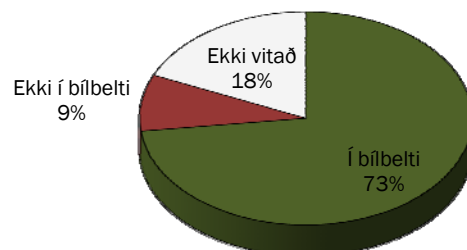


1.4.2 Bílbeltanotkun kynjanna

Karlmenn sem slasast í umferðinni



Konur sem slasast í umferðinni



1.5 Vegfarendur

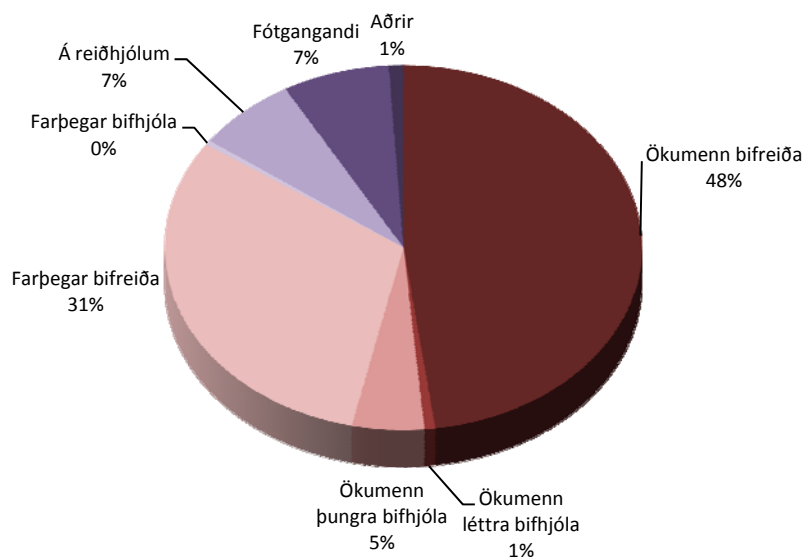
1.5.1 Slasaðir og látnir eftir vegfarendahópum

	Slasaðir og látnir alls				Slasaðir og látnir öikumenn			
	Látnir	Alvarlega slasaðir	Lítið slasaðir	Samtals	Látnir	Alvarlega slasaðir	Lítið slasaðir	Samtals
Í fólksbílum	7	71	810	888	6	47	479	532
Í hópferðarbílum	0	0	19	19	0	0	4	4
Í sendib./vörub./flutn.b.	0	6	54	60	0	5	44	49
Á léttum bifhjólum	1	0	8	9	1	0	8	9
Á þungum bifhjólum	0	29	36	65	0	29	31	60
Á reiðhjólum	0	19	65	84	0	19	65	84
Fótgangandi	4	20	65	89				
Aðrir	0	9	6	15	0	9	6	15
Samtals	12	154	1063	1229	7	109	637	753

1.5.2 Aldursskipting vegfarendahópa slasaðra og látinna

	Ekki vitað	6 ára og yngra	7-14 ára	15-16 ára	17-20 ára	21-24 ára	25-64 ára	65 ára og eldra	Alls
Öikumenn bifreiða	1	0	0	3	134	72	326	52	588
Öikumenn létttra bifhjóla	0	0	1	5	1	0	2	0	9
Öikumenn þungra bifhjóla	0	0	0	0	4	6	47	3	60
Farþegar bifreiða	2	22	45	38	67	30	158	20	382
Farþegar bifhjóla	0	0	0	1	0	0	4	0	5
Á reiðhjólum	0	5	29	4	3	3	38	2	84
Fótgangandi	1	3	20	6	8	5	34	12	89
Aðrir	0	0	0	1	2	0	7	2	12
Samtals	4	30	95	58	219	116	616	91	1229

Vegfarendahópar slasaðra og látinna í umferðarslysum

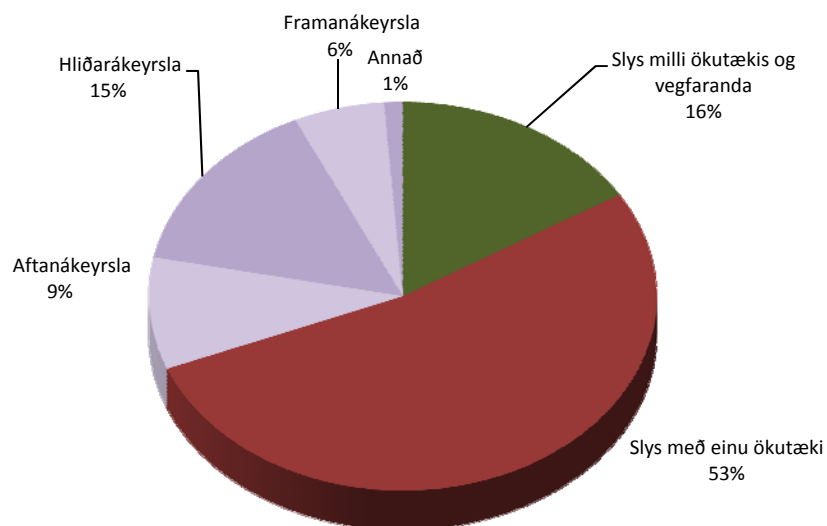


1.6 Tegundir og orsakir slysa

1.6.1 Tegundir slysa (Slys með meiðslum og banaslys)

	Fjöldi slysa með meiðslum	Fjöldi látinna	Fjöldi slasaðra
Slys milli ökutækis og óvarins vegfaranda	138	4	137
Slys með einu ökutæki	447	5	629
Slys með fleiri en einu ökutæki þar af...	264	3	451
Aftanákeyrsla	79	0	137
Hliðarákeyrsla	126	1	200
Framanákeyrsla	49	2	100
Annað (þ.á.m. árekstur á kyrrstætt ökutæki)	10	0	14
Samtals slys	849	12	1217

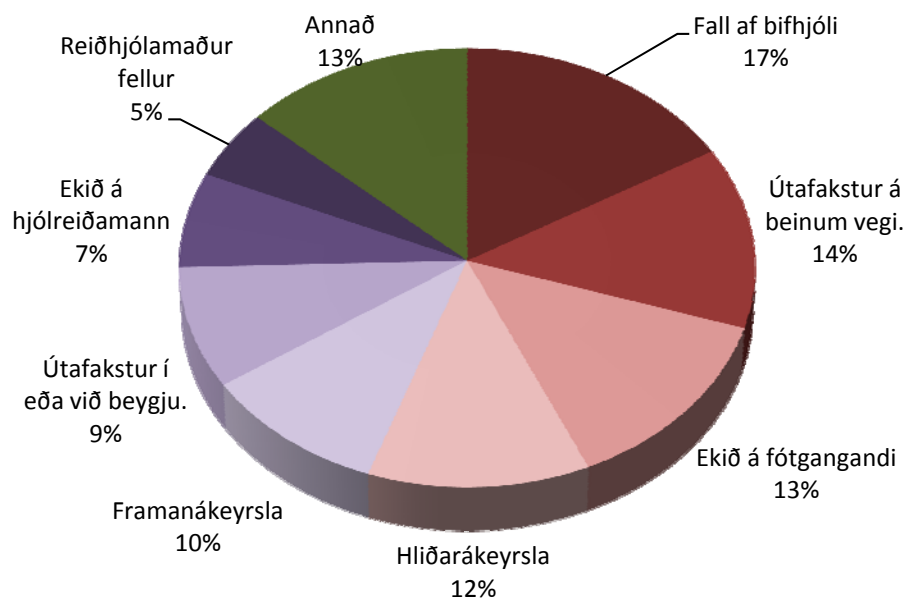
Tegundir slysa með meiðslum eða dauðsföllum



1.6.2 Tegundir alvarlegra slysa og banaslysa

	Fjöldi slysa
Fall af bifhjóli	26
Útafakstur á beinum vegi.	21
Ekið á fótgangandi	21
Hliðarákeyrsla	19
Framanákeyrsla	16
Útafakstur í eða við beygju.	14
Ekið á hjólreiðamann	11
Reiðhjólamaður fellur	8
Aftanákeyrsla	6
Ekið á hlut, hlutir fjúka eða falla á ökutæki	5
Ekið á ljósastaur	4
Ekið á kyrrstætt ökutæki á eða við akbraut	2
Ekið á ökutæki á bifreiðastæði	1
Ekið á dýr á vegi	1
Slys er farþegi fellur út úr bifreið.	1
Slys í hringtorgi	1
Samtals	157

Tegundir alvarlegra slysa og banaslysa

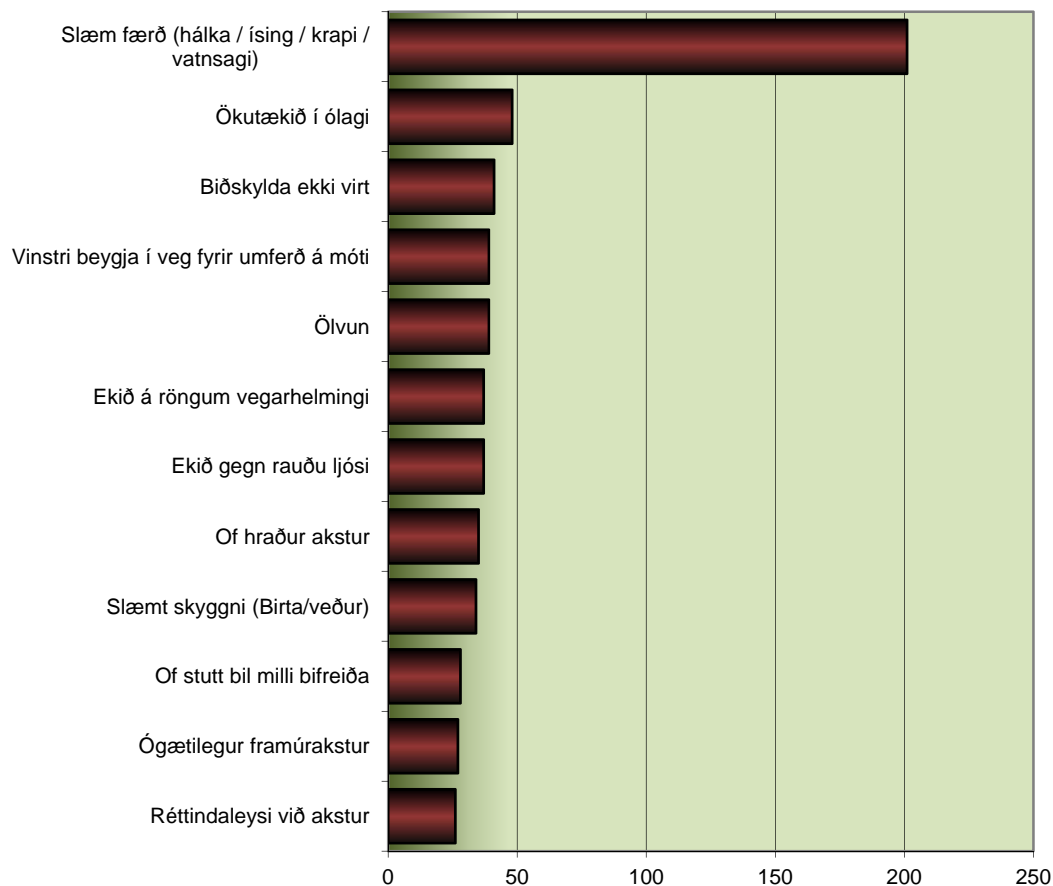


1.6.3 Orsakir slysa

Valdar orsakir slysa með meiðslum

	Fjöldi slysa
Slæm færð (hálfka / ísing / krapi / vatnsagi)	201
Ökutækið í ólagi	48
Biðskylda ekki virt	41
Vinstri beygja í veg fyrir umferð á móti	39
Ölvun	39
Ekið á röngum vegarhelmingi	37
Ekið gegn rauðu ljósi	37
Of hraður akstur	35
Slæmt skyggni (Birta/veður)	34
Of stutt bil milli bifreiða	28
Ógætilegur framúrakstur	27
Réttindaleyfi við akstur	26

Valdar orsakir slysa



Ath. Flest slysin eru af völdum gáleysis eða rangra aðgerða ökumanns. Þær orsakir koma ekki fram hér. Listinn hér að ofan er ekki tæmandi heldur eru aðeins valdar algengustu orsakirnar. Einnig má nefna að hvert slys getur haft fleiri en eina orsök og því er summa allra orsaka ávallt meiri en fjöldi slysa.

1.7 Aðstæður við slys

1.7.1 Veður

	Banaslys	Slys með alvarlegum meiðslum	Slys með minniháttar meiðslum	Slys án meiðsla	Samtals
<i>Ekki vitað</i>	3	26	133	987	1149
<i>Sólskin</i>	0	33	97	283	413
<i>Bjart</i>	1	11	56	2442	2510
<i>Skýjað</i>	5	45	189	775	1014
<i>Hálfskýjað</i>	0	5	40	151	196
<i>Regn</i>	1	14	76	198	289
<i>Snjókoma</i>	0	1	19	117	137
<i>Þoka</i>	1	1	1	11	14
<i>Stormur</i>	0	1	14	35	50
<i>Slydda</i>	0	1	16	46	63
<i>Skafranningur</i>	0	3	16	53	72
<i>Élþagangur</i>	1	4	35	93	133
<i>Annað</i>	0	0	0	24	24
Samtals	12	145	692	5215	6064

1.7.2 Færð

	Banaslys	Slys með alvarlegum meiðslum	Slys með minniháttar meiðslum	Slys án meiðsla	Samtals
<i>Ekki vitað</i>	4	23	99	756	882
<i>Purrt, góð færð</i>	3	72	239	2560	2874
<i>Blautt</i>	4	21	142	759	926
<i>Hálka, ísing</i>	1	19	87	502	609
<i>Pungfært, snjór</i>	0	1	35	305	341
<i>Hálka og snjór</i>	0	9	90	333	432
Samtals	12	145	692	5215	6064

1.7.3 Birta

	Banaslys	Slys með alvarlegum meiðslum	Slys með minniháttar meiðslum	Slys án meiðsla	Samtals
<i>Ekki vitað</i>	3	24	100	816	943
<i>Myrkur</i>	2	12	82	338	434
<i>Rökkur</i>	0	5	30	159	194
<i>Götulýsing</i>	1	13	102	361	477
<i>Dagsbirta</i>	6	91	378	3541	4016
Samtals	12	145	692	5215	6064

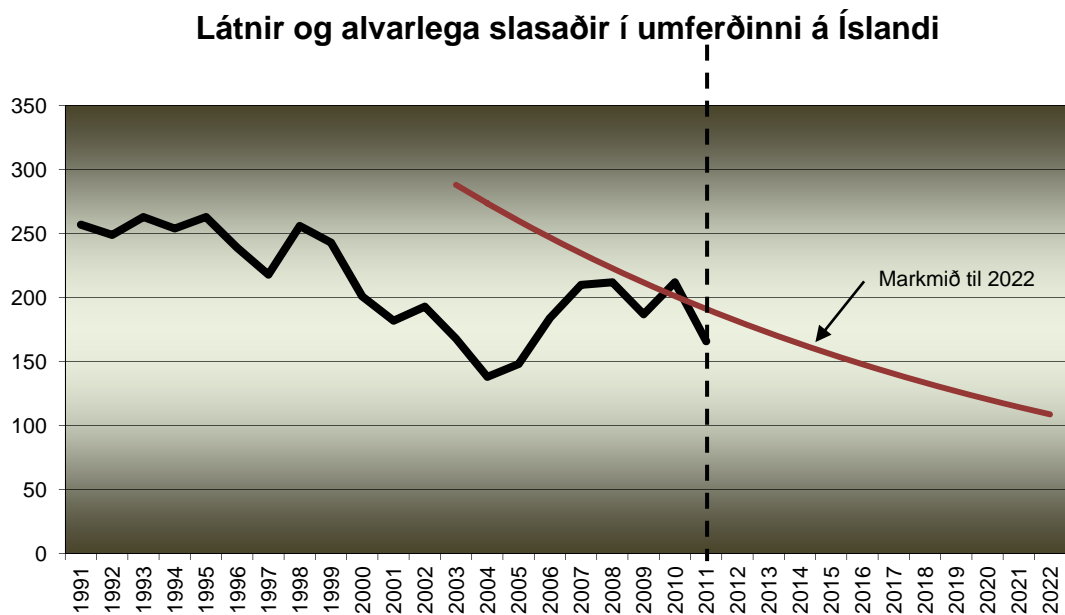
1.8 Markmið samgönguáætlunar

Í umferðaröryggisáætlun 2011-2022 hafa stjórnvöld sett sér tvö markmið. Hið fyrra er að vera í hópi þeirra þjóða þar sem fæstir látast í umferðinni á hverja milljón íbúa. Ekki liggja fyrir tölur frá öðrum þjóðum fyrir árið 2011 en síðastliðin ár höfum við verið í þessum góða hópi og felast áskoranir næstu ára í því að halda okkur þar.

Síðara markmiðið er að fækka látnum og alvarlega slösuðum í umferðinni um 5% á ári á tímabilinu. Grunntalan fyrir þá fækkun er meðaltal árunna 2006-2010 sem var 201,2. Fækkun um 5% á ári til ársins 2022 mun fela í sér 109 látna og alvarlega slasaða árið 2022. Til þess að fylgjast með þessu markmiði og styðja við það eru sett fram ellefu undirmarkmið sem hvert um sig stuðlar að heildarfækkuninni. Tölur um þetta markmið og undirmarkmiðin eru í kafla 1.8.1.

1.8.1 Fækkun látinna og alvarlega slasaðra

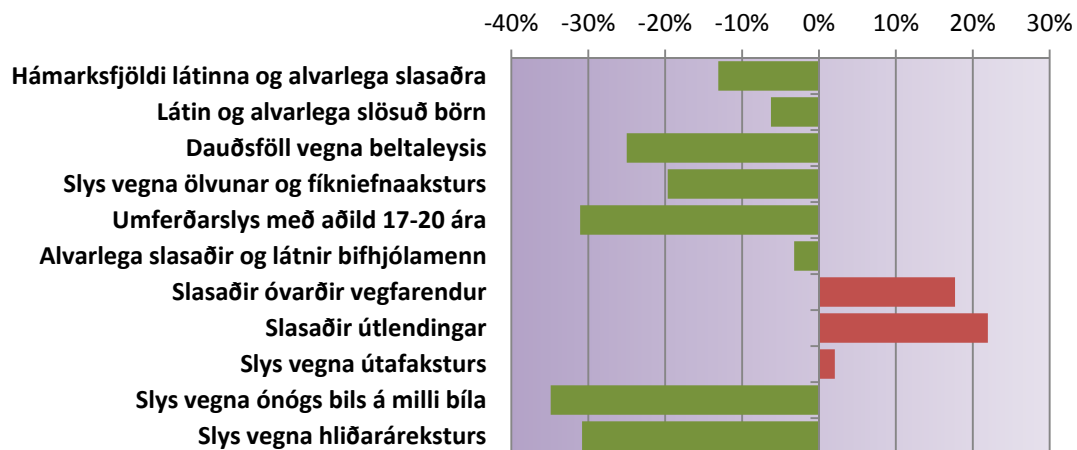
Markmið umferðaröryggisáætlunar fyrir árið 2011 var að ekki fleiri en 191 myndi látast eða slasast alvarlega í umferðinni á Íslandi. Niðurstaða ársins var hins vegar 166 látir og alvarlega slasaðir sem þýðir að Íslendingar voru 13% undir markmiðum.



Ellefu undirmarkmið hafa verið sett til þess að styðja við þetta markmið. Eitt þeirra, meðalökuhraði að sumarlagi á þjóðvegum, byggir ekki á slysatölum og er því ekki að finna í þessari skýrslu. Hin tíu ásamt yfirmarkmiðinu er að finna í töflunni hér að neðan. Markmiðið er að losna algerlega við alvarleg slys á börnum og dauðsföll vegna beltaleysis fyrir árið 2022. Önnur undirmarkmið miða við 5% fækkun á ári eins og yfirmarkmiðið.

Yfir- og undirmarkmið umferðaröryggisáætlunar

	Raun	Markmið	Frávik
Hámarksfjöldi látinna og alvarlega slasaðra	166	191	-13%
Látin og alvarlega slösuð börn	15	16	-6%
Dauðsföll vegna beltaleysis	3	4	-25%
Slys vegna ölvunar og fíkniefnaaksturs	49	61	-20%
Umferðarslys með aðild 17-20 ára	202	293	-31%
Alvarlega slasaðir og látnir bifhjólamenn	30	31	-3%
Slasaðir óvarðir vegfarendur	173	147	+18%
Slasaðir útlendingar	200	164	+22%
Slys vegna útafaksturs	247	242	+2%
Slys vegna ónógs bíls á milli bíla	28	43	-35%
Slys vegna hliðaráreksturs	128	185	-31%



2 Umferðarslys á árunum 2002 - 2011

2.1 Fjöldi slysa eftir meiðslum

2.1.1 Allt landið

Fjöldi slysa á landinu öllu

	Banaslys	Alvarleg slys	Slys með litlum meiðslum	Slys með meiðslum samtals	Óhöpp án meiðsla	Slys og óhöpp samtals	Fjöldi ökutækja	Fjöldi slysa með meiðslum á hver 1000 ökutæki
2002	22	130	855	1007	6825	7832	215769	4,7
2003	20	120	667	807	7145	7952	223251	3,6
2004	20	97	693	810	7848	8658	235842	3,4
2005	16	107	564	687	7534	8221	254857	2,7
2006	28	128	759	915	7438	8353	272905	3,4
2007	15	166	966	1147	6424	7571	293299	3,9
2008	12	164	909	1085	4547	5632	301396	3,6
2009	15	158	720	893	5649	6542	296714	3,0
2010	7	182	694	883	5278	6161	296479	3,0
2011	12	145	692	849	5215	6064	298698	2,8
<i>Meðaltal</i>	16,7	140	752	908	6390	7299	268921	3,4

Fjöldi slasaðra og látinna á landinu öllu

	Látnir	Alvarlega slasaðir	Lítið slasaðir	Slasaðir alls	Fjöldi íbúa	Fjöldi slasaðra á hverja 1000 íbúa
2002	29	164	1321	1514	288201	5,3
2003	23	145	1076	1244	290570	4,3
2004	23	115	1041	1179	293577	4,0
2005	19	129	884	1032	299404	3,4
2006	31	153	1174	1358	307261	4,4
2007	15	195	1463	1673	312872	5,3
2008	12	200	1373	1585	319756	5,0
2009	17	170	1112	1299	319368	4,1
2010	8	205	1056	1269	317630	4,0
2011	12	154	1063	1229	318452	3,9
<i>Meðaltal</i>	18,9	163	1156	1338	306709	4,4

2.1.2 Höfuðborgarsvæðið

Fjöldi slysa á höfuðborgarsvæðinu

	Banaslys	Alvarleg slys	Slys með litlum meiðslum	Slys með meiðslum samtals	Óhöpp án meiðsla	Slys og óhöpp samtals	Fjöldi ökutækja	Fjöldi slysa með meiðslum á hver 1000 ökutæki
2002	2	63	481	546	4839	5931	125751	4,3
2003	3	47	392	442	4963	5847	131251	3,4
2004	5	42	367	414	5551	6379	140923	2,9
2005	3	48	331	382	5384	6148	157504	2,4
2006	11	57	414	482	5252	6216	174120	2,8
2007	1	68	544	613	4140	5366	176584	3,5
2008	4	71	436	511	2432	3454	170934	3,0
2009	3	81	316	400	3904	4304	166192	2,4
2010	1	91	336	428	3765	4193	165202	2,6
2011	2	70	321	393	3672	4065	166413	2,4
<i>Meðaltal</i>	3,5	64	394	461	4390	5190	157487	3,0

Fjöldi slasaðra og látinna á höfuðborgarsvæðinu

	Látnir	Alvarlega slasaðir	Lítið slasaðir	Slasaðir alls	Fjöldi íbúa	Fjöldi slasaðra á hverja 1000 íbúa
2002	2	77	721	800	178301	4,5
2003	3	55	606	664	179992	3,7
2004	5	49	551	605	181917	3,3
2005	3	53	499	555	184244	3,0
2006	13	69	637	719	187426	3,8
2007	1	72	781	854	191919	4,4
2008	4	80	646	730	197945	3,7
2009	5	84	475	564	201257	2,8
2010	1	100	480	581	200710	2,9
2011	2	72	464	538	202346	2,7
<i>Meðaltal</i>	3,9	71	586	661	190606	3,5

2.1.3 Reykjavík

Fjöldi slysa í Reykjavík

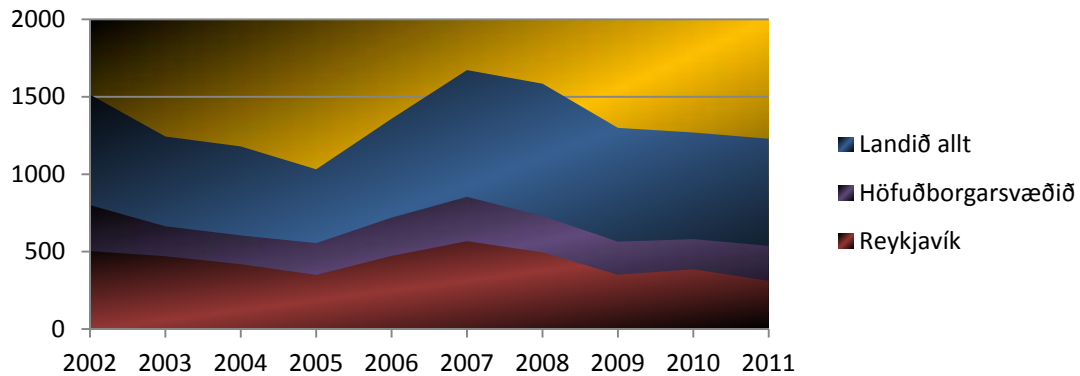
	Banaslys	Alvarleg slys	Slys með litlum meiðslum	Slys með meiðslum samtals	Óhöpp án meiðsla	Slys og óhöpp samtals	Fjöldi ökutækja	Fjöldi slysa með meiðslum á hver 1000 ökutæki
2002	0	38	302	340	3680	4360	82231	4,1
2003	2	29	274	305	3759	4369	86789	3,5
2004	2	27	251	280	4242	4802	94766	3,0
2005	3	32	205	240	4007	4487	108671	2,2
2006	3	37	276	316	3882	4514	123351	2,6
2007	0	42	373	415	2807	3637	139986	3,0
2008	1	57	279	337	1590	2264	99252	3,4
2009	2	47	209	258	2750	3008	96428	2,7
2010	1	59	225	285	2639	2924	96107	3,0
2011	2	44	185	231	2556	2787	96272	2,4
<i>Meðaltal</i>	1,6	41	258	301	3191	3715	102385	3,0

Fjöldi slasaðra og látinna í Reykjavík

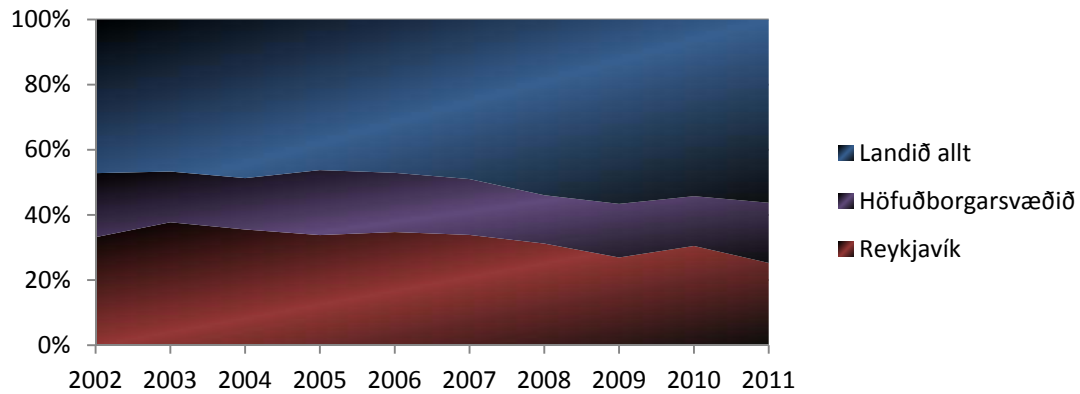
	Látnir	Alvarlega slasaðir	Lítið slasaðir	Slasaðir alls	Fjöldi íbúa	Fjöldi slasaðra á hverja 1000 íbúa
2002	0	45	458	503	111660	4,5
2003	2	33	435	470	111812	4,2
2004	2	28	389	419	112490	3,7
2005	3	34	312	349	113022	3,1
2006	3	39	430	472	114074	4,1
2007	0	45	522	567	115611	4,9
2008	1	62	432	495	117899	4,2
2009	2	47	301	350	119549	2,9
2010	1	62	324	387	118326	3,3
2011	2	46	263	311	118900	2,6
<i>Meðaltal</i>	1,6	44	387	432	115334	3,8

2.1.4 Gröf yfir þróun

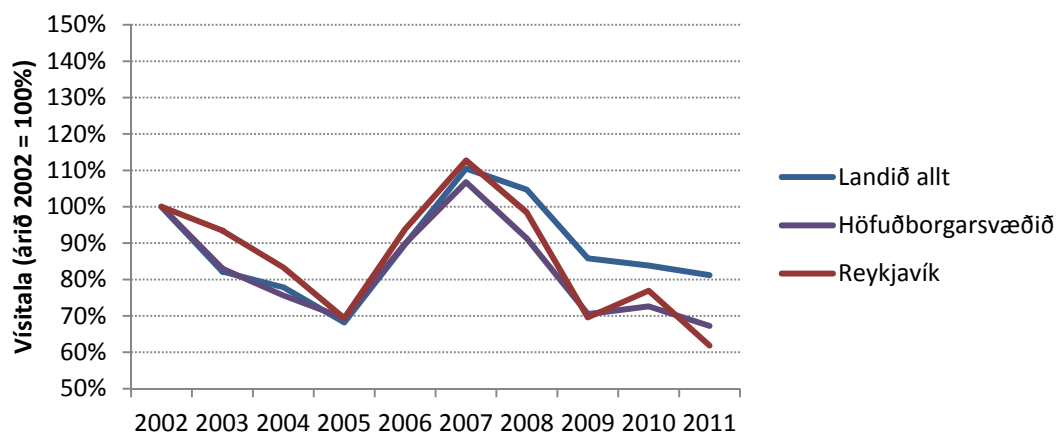
Fjöldi slasaðra síðustu tíu ár



Hlutfall slasaðra í Reykjavík og á höfuðborgarsvæðinu m.v. landið allt



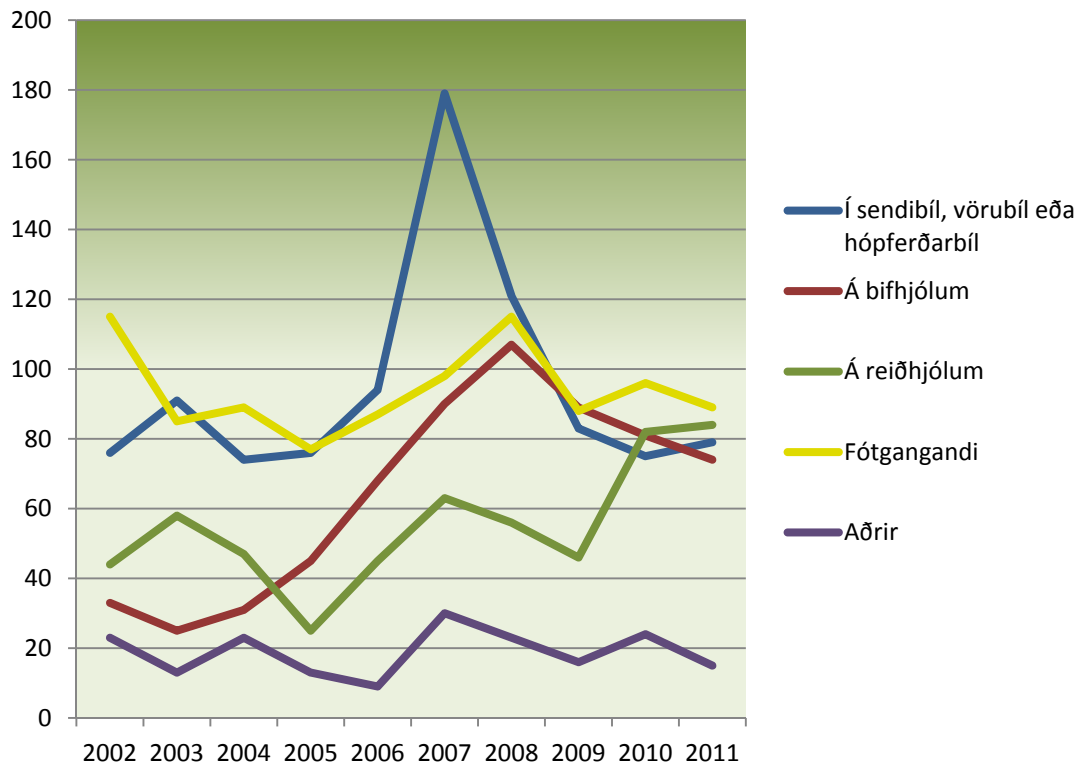
Vísitölupróun slasaðra síðustu tíu ára



2.2 Slasaðir og látnir eftir vegfarendahópum

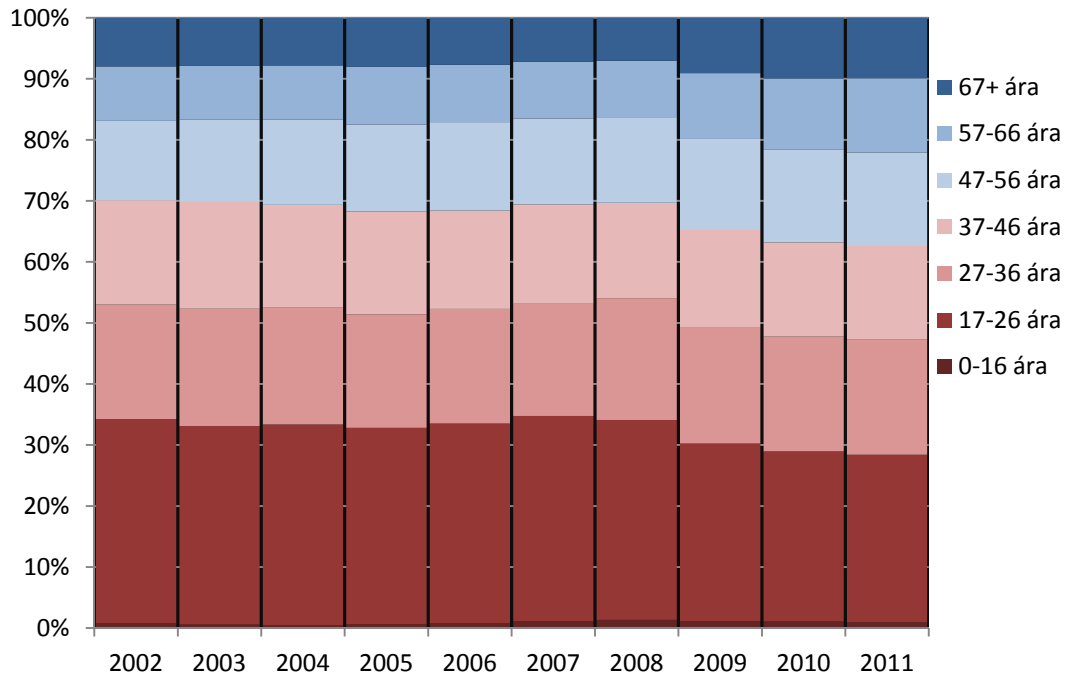
	Í fólksbífreið	Í sendibíl, vörubíl eða hópferðarbíl	Á bifhjólum	Á reiðhjólum	Fótgangandi	Aðrir	Samtals
2002	1223	76	33	44	115	23	1514
2003	972	91	25	58	85	13	1244
2004	915	74	31	47	89	23	1179
2005	796	76	45	25	77	13	1032
2006	1055	94	68	45	87	9	1358
2007	1212	179	90	63	98	30	1672
2008	1163	121	107	56	115	23	1585
2009	977	83	89	46	88	16	1299
2010	911	75	81	82	96	24	1269
2011	888	79	74	84	89	15	1229
Meðaltal	1011	95	64	55	94	19	1338

Slasaðir og látnir utan fólksbíla



2.3 Hlutdeild aldurshópa í umferðarslysum

Hlutdeild aldurshópa í umferðarslysum með og án meiðsla
(ökumenn)



2.4 Fjöldi slasaðra og látinna eftir mánuðum

Fjöldi slasaðra og látinna á landinu öllu

	Jan	Feb	Mar	Apr	Maí	Jún	Júl	Ágú	Sep	Okt	Nóv	Des	Alls
2002	117	94	147	142	138	107	201	130	106	109	97	126	1514
2003	102	83	98	82	119	116	111	131	107	82	117	96	1244
2004	85	85	77	67	107	98	123	101	106	100	112	118	1179
2005	74	72	85	67	69	79	74	115	86	93	99	119	1032
2006	107	97	92	95	96	101	144	136	130	133	105	122	1358
2007	139	90	161	83	151	136	136	190	162	122	153	150	1673
2008	159	138	99	114	131	144	143	150	130	132	104	142	1586
2009	127	86	123	67	141	111	115	140	85	118	84	102	1299
2010	93	108	94	101	104	126	112	106	112	108	105	100	1269
2011	106	112	104	94	77	108	135	104	83	100	112	94	1229
Meðaltal	110	94	105	92	115	115	128	132	114	107	114	121	1346

2.5 Börn í umferðinni

2.5.1 Slösuð og látin börn yngri en 15 ára

	Börn 0-6 ára		Börn 7-14 ára		Samtals 0-14 ára		Heildarfjöldi siasaðra og látinna
	Fjöldi	Hlutfall	Fjöldi	Hlutfall	Fjöldi	Hlutfall	
2002	59	3,9%	113	7,5%	172	11,4%	1514
2003	40	3,2%	103	8,3%	143	11,5%	1244
2004	28	2,4%	91	7,7%	119	10,1%	1179
2005	20	1,9%	85	8,2%	105	10,2%	1032
2006	22	1,6%	84	6,2%	106	7,8%	1358
2007	33	2,0%	113	6,8%	146	8,7%	1673
2008	27	1,7%	99	6,2%	126	7,9%	1586
2009	33	2,5%	93	7,2%	126	9,7%	1299
2010	26	2,0%	91	7,2%	117	9,2%	1269
2011	30	2,4%	95	7,7%	125	10,2%	1229
<i>Meðaltal</i>	31,8	2,4%	96,7	7,3%	128,5	9,7%	1338

2.6 Samanburður

2.6.1 Samanburður við Hagstofutölur

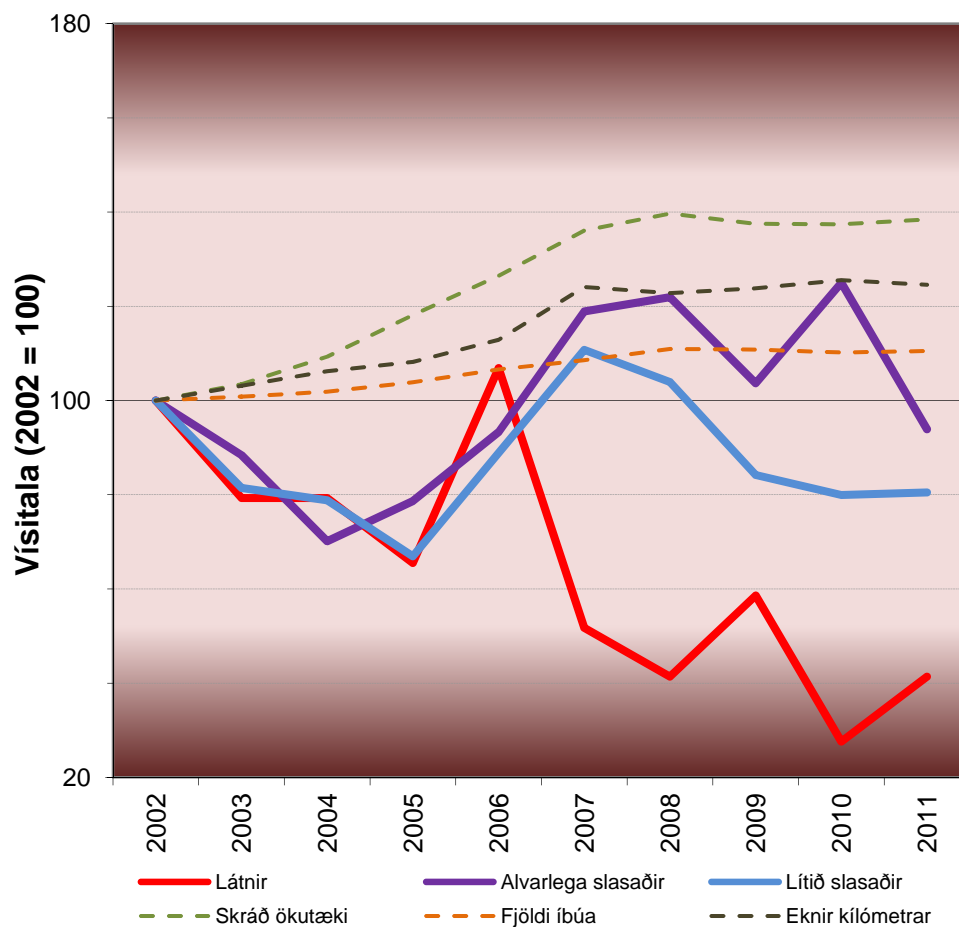
Hagstofutölur

	Íbúafjöldi í þúsundum	Fjöldi ökutækja í þúsundum	Akstur í milljónum kílómetra
2002	288	216	2523
2003	291	223	2602
2004	294	236	2680
2005	299	255	2730
2006	307	273	2848
2007	313	294	3131
2008	320	301	3098
2009	319	297	3124
2010	318	296	3168
2011	318	299	3143
<i>Meðaltal</i>	307	269	2905

Slysatölur

	Banaslys	Slys með meiðslum	Slys án meiðsla	Umferðarslys alls	Látnir	Slasaðir	Alvarlega slasaðir	Slasaðir og látnir
2002	22	985	6825	7832	29	1485	164	1514
2003	20	787	7145	7952	23	1221	145	1244
2004	20	790	7848	8658	23	1156	115	1179
2005	16	671	7534	8221	19	1013	129	1032
2006	28	887	7438	8353	31	1327	153	1358
2007	15	1132	6425	7572	15	1658	195	1673
2008	12	1074	4546	5632	12	1573	200	1586
2009	15	878	5649	6542	17	1282	170	1299
2010	7	876	5278	6161	8	1261	205	1269
2011	12	837	5215	6064	12	1217	154	1229
<i>Meðaltal</i>	16,7	892	6390	7299	18,9	1319	163	1338

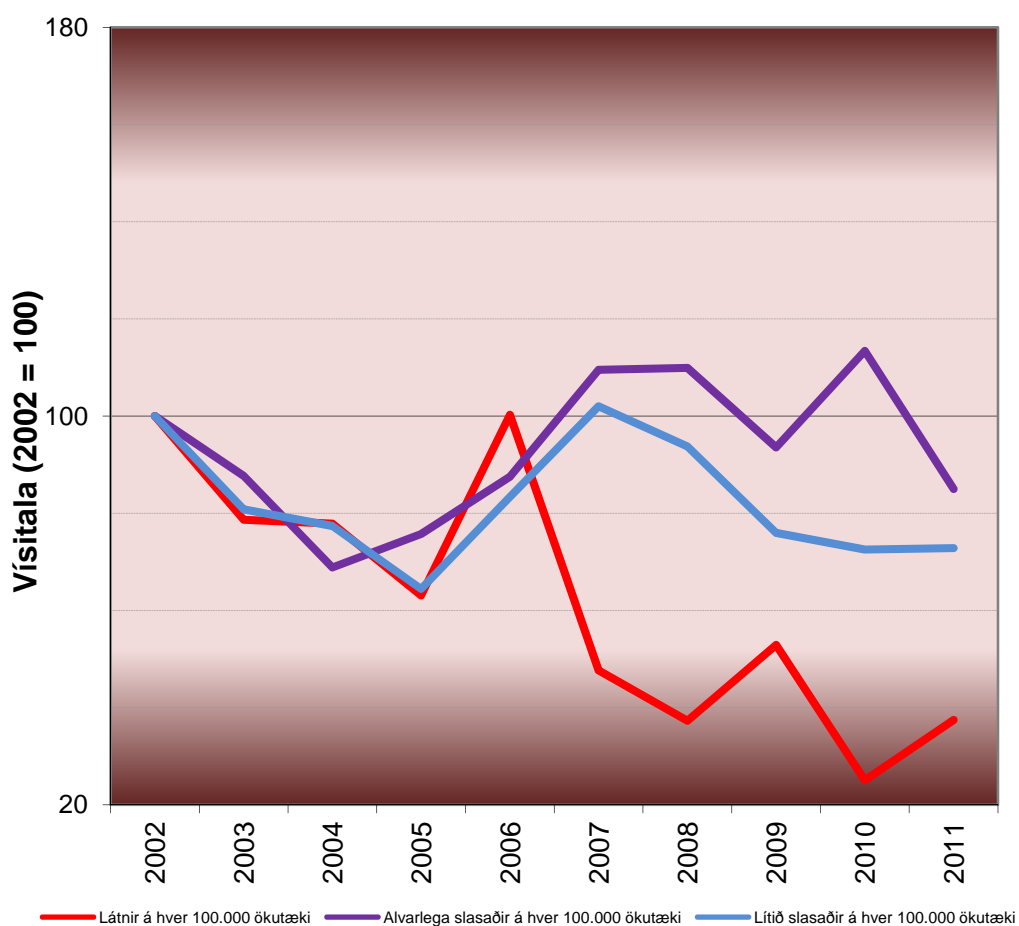
Slasaðir og látnir m.v. árið 2002



Á hverja 100.000 íbúa

	Banaslys	Slys með meiðslum	Slys án meiðsla	Umferðarslys alls	Látnir	Slasaðir	Alvarlega slasaðir	Slasaðir og látnir
2002	7,6	342	2368	2718	10,1	515	57	525
2003	6,9	271	2459	2737	7,9	420	50	428
2004	6,8	269	2673	2949	7,8	394	39	402
2005	5,3	224	2516	2746	6,3	338	43	345
2006	9,1	289	2421	2719	10,1	432	50	442
2007	4,8	362	2054	2420	4,8	530	62	535
2008	3,8	336	1422	1761	3,8	492	63	496
2009	4,7	275	1769	2048	5,3	401	53	407
2010	2,2	276	1662	1940	2,5	397	65	400
2011	3,8	263	1638	1904	3,8	382	48	386
Meðaltal	5,5	291	2098	2394	6,2	430	53	436

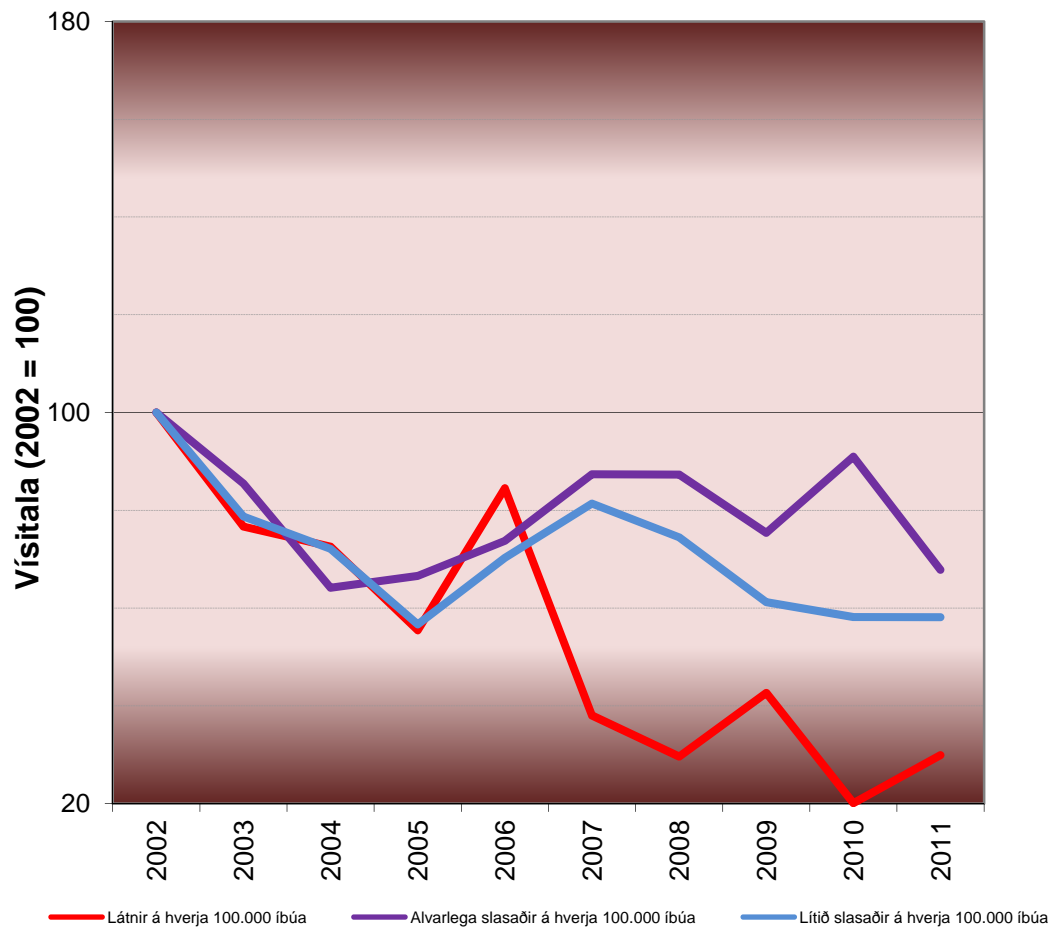
Slasaðir og látnir á hverja 100.000 íbúa m.v. árið 2002



Á hver 100.000 ökutæki

	Banaslys	Slys með meiðslum	Slys án meiðsla	Umferðarslys alls	Látnir	Slasaðir	Alvarlega slasaðir	Slasaðir og látnir
2002	10,2	457	3163	3630	13,4	688	76	702
2003	9,0	353	3200	3562	10,3	547	65	557
2004	8,5	335	3328	3671	9,8	490	49	500
2005	6,3	263	2956	3225	7,5	397	51	405
2006	10,3	325	2725	3061	11,4	486	56	498
2007	5,1	386	2188	2579	5,1	565	66	570
2008	4,0	356	1508	1869	4,0	522	66	526
2009	5,1	296	1904	2205	5,7	432	57	438
2010	2,4	295	1780	2078	2,7	425	69	428
2011	4,0	280	1746	2030	4,0	407	52	411
<i>Meðaltal</i>	6,5	335	2450	2791	7,4	496	61	503

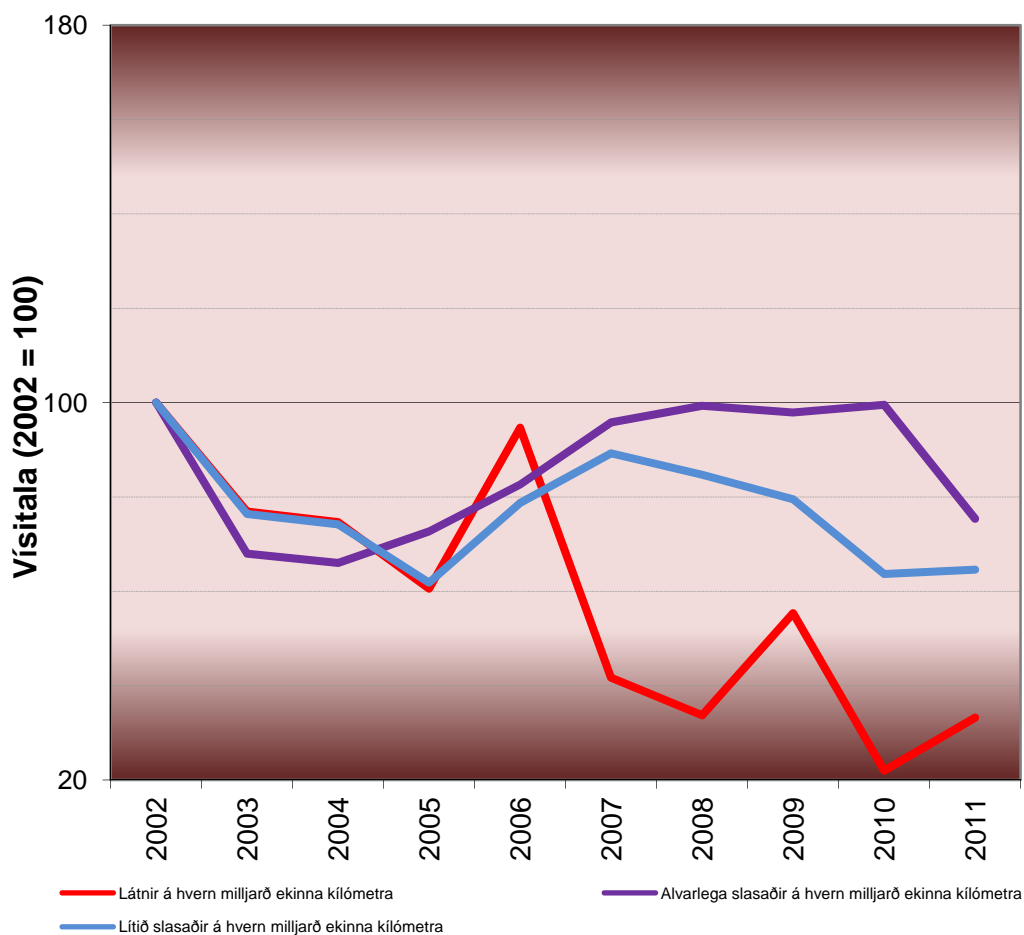
Slasaðir og látnir á hver 100.000 ökutæki m.v. árið 2002



Á hvern milljarð ekinna kílómetra

	Banaslys	Slys með meiðslum	Slys án meiðsla	Umferðarslys alls	Látnir	Slasaðir	Alvarlega slasaðir	Slasaðir og látnir
2002	8,7	390	2705	3104	11,5	589	65	600
2003	7,7	304	3016	3327	8,8	444	44	453
2004	7,5	295	2928	3231	8,6	431	43	440
2005	5,9	246	2760	3011	7,0	371	47	378
2006	9,8	311	2612	2933	10,9	466	54	477
2007	4,8	362	2052	2418	4,8	530	62	534
2008	3,9	347	1467	1818	3,9	508	65	512
2009	5,6	329	2115	2449	6,4	480	64	486
2010	2,2	277	1666	1945	2,5	398	65	401
2011	3,8	266	1659	1929	3,8	387	49	391
Meðaltal	6,0	313	2298	2617	6,8	460	56	467

Slasaðir og látnir á hvern milljarð ekinna kílómetra m.v. árið 2002



2.6.2 Samanburður við Norðurlönd

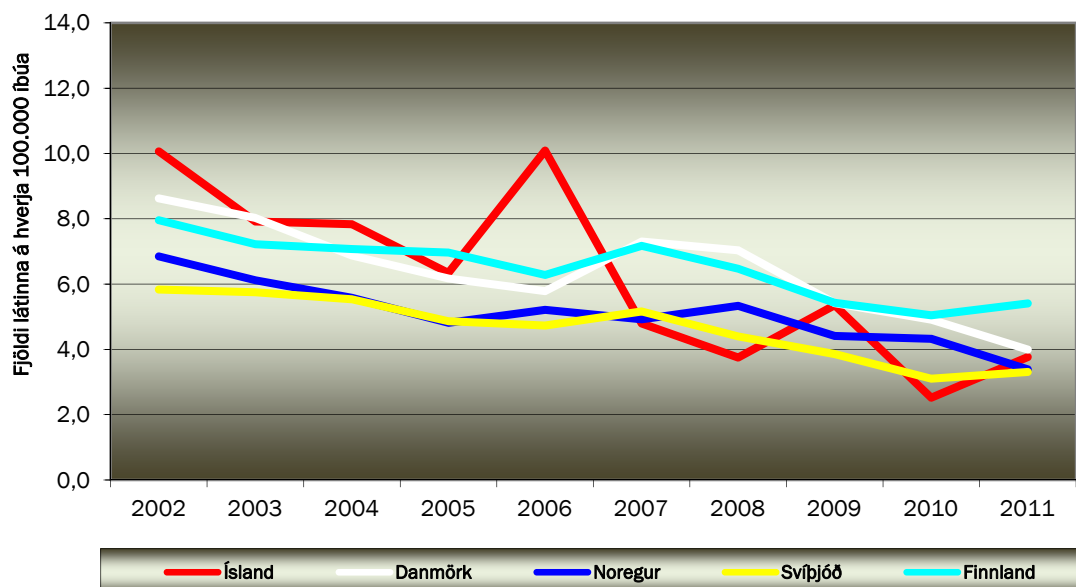
Látirnir í umferðarslysum á Norðurlöndum

	Ísland	Danmörk	Noregur	Svíþjóð	Finnland
2002	29	463	310	518	413
2003	23	432	280	516	377
2004	23	372	257	499	370
2005	19	335	223	440	366
2006	31	315	244	431	330
2007	15	400	233	474	380
2008	12	387	256	407	343
2009	17	300	214	355	293
2010	8	272	210	290	270
2011	12	221	169	314	292
<i>Meðaltal</i>	18,9	349,7	239,6	424,4	343,4

Látirnir í umferðarslysum á Norðurlöndum á hverja 100.000 íbúa

	Ísland	Danmörk	Noregur	Svíþjóð	Finnland
2002	10,1	8,6	6,9	5,8	8,0
2003	7,9	8,0	6,1	5,7	7,2
2004	7,8	6,9	5,6	5,5	7,1
2005	6,3	6,2	4,8	4,9	7,0
2006	10,1	5,8	5,2	4,7	6,3
2007	4,8	7,3	4,9	5,2	7,2
2008	3,8	7,0	5,3	4,4	6,5
2009	5,4	5,4	4,4	3,9	5,4
2010	2,5	4,9	4,3	3,1	5,0
2011	3,8	4,0	3,4	3,3	5,4
<i>Meðaltal</i>	6,2	6,4	5,1	4,7	6,5

Dauðsföll í umferðinni á hverja 100.000 íbúa



3 Banaslys

3.1 Banaslys árið 2011

3.1.1 Látnir í umferðarslysum árið 2011

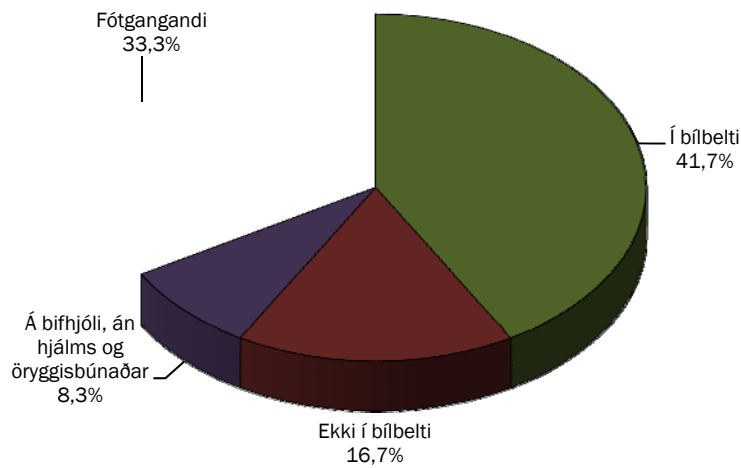


<p>49 ára karlmaður Fótgangandi Eyjafjarðarbraut</p>	<p>17 ára karlmaður Ökumaður fólksbifreiðar Langadal á Möðrudalsöræfum</p> 	<p>17 ára karlmaður Ökumaður fólksbifreiðar Akureyjarvegur í V-Landeyjum</p>
<p>68 ára kvenmaður Ökumaður fólksbifreiðar Viðidalur í Húnavatnssýslu við Jöfra</p>	<p>90 ára karlmaður Fótgangandi Seljabraut, Reykjavík</p>	<p>44 ára karlmaður Ökumaður fólksbifreiðari Hringvegur, Kambanesskriður</p>
<p>64 ára karlmaður Ökumaður fólksbifreiðar Viðidalur, Húnavatnssýslu</p>	<p>60 ára karlmaður Ökumaður léttis bifhjóls Við bæinn Víkur á Skaga, Húnavatnssýslu</p>	<p>5 ára stúlka Fótgangandi Mið-Sel við Árbæjarveg í Rangárþingi</p>
<p>17 ára karlmaður Farþegi fólksbifreiðar Geirsgata, Reykjavík</p>	<p>17 ára kvenmaður Ökumaður fólksbifreiðar Fagridalur, Norðafjarðarvegur</p>	<p>13 ára stúlka Fótgangandi Langeyrarvegur, Siglufirði</p>

3.1.2 Notkun öryggisbúnaðar þeirra sem létust í umferðinni

	Fjöldi látinna
Í bílbelti	5
EKKI í bílbelti	2
Á bifhjóli, án hjálms og öryggisbúnaðar	1
Fótgangandi	4
Samtals	12

Notkun öryggisbúnaðar þeirra sem létust í umferðarslysum

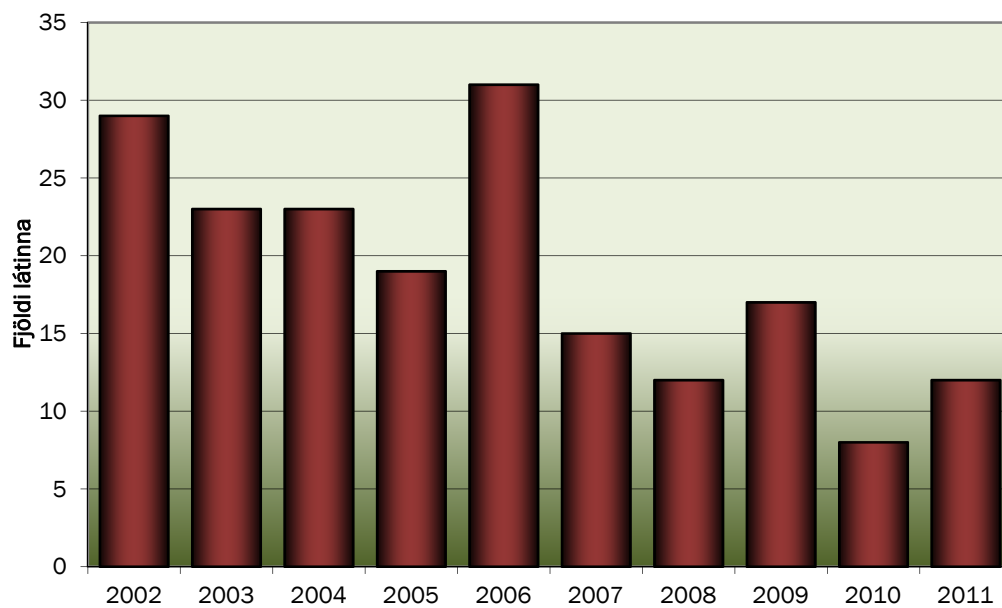


3.2 Banaslys á árunum 2002 - 2011

3.2.1 Fjöldi látinna í umferðarslysum á Íslandi

	Karlmenn	Kvenmenn	Alls
2002	15	14	29
2003	15	8	23
2004	16	7	23
2005	13	6	19
2006	20	11	31
2007	13	2	15
2008	10	2	12
2009	14	3	17
2010	4	4	8
2011	8	4	12
<i>Meðaltal</i>	12,8	6,1	18,9

Fjöldi látinna í umferðarslysum á Íslandi



3.2.2 Banaslys og látnir eftir landshlutum

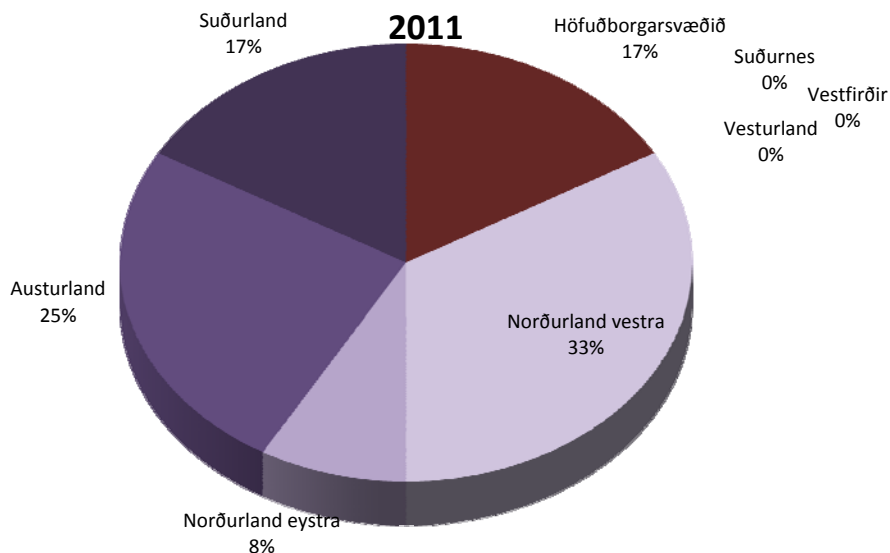
Fjöldi banaslysa

	'02	'03	'04	'05	'06	'07	'08	'09	'10	'11	Meðaltal
Höfuðborgarsvæðið	2	3	5	3	11	1	4	3	1	2	3,5
Suðurnes	2	5	3	1	4	2	0	1	1	0	1,9
Vesturland	3	3	2	1	1	1	1	2	2	0	1,6
Vestfirðir	2	0	1	1	1	1	1	1	0	0	0,8
Norðurland vestra	2	3	3	0	2	2	2	1	1	4	2
Norðurland eystra	2	1	1	5	1	1	0	1	0	1	1,3
Austurland	3	3	1	2	4	1	1	3	1	3	2,2
Suðurland	6	2	4	3	4	6	3	3	1	2	3,4
Samtals	22	20	20	16	28	15	12	15	7	12	16,7

Fjöldi látinna í umferðinni

	'02	'03	'04	'05	'06	'07	'08	'09	'10	'11	Meðaltal
Höfuðborgarsvæðið	2	3	5	3	13	1	4	5	1	2	3,9
Suðurnes	2	6	3	1	5	2	0	1	2	0	2,2
Vesturland	3	3	4	1	1	1	1	2	2	0	1,8
Vestfirðir	4	0	1	1	1	1	1	1	0	0	1
Norðurland vestra	5	4	3	0	2	2	2	1	1	4	2,4
Norðurland eystra	2	1	1	7	1	1	0	1	0	1	1,5
Austurland	3	4	1	3	4	1	1	3	1	3	2,4
Suðurland	8	2	5	3	4	6	3	3	1	2	3,7
Samtals	29	23	23	19	31	15	12	17	8	12	18,9

Skipting látinna í umferðinni eftir landshlutum árið



3.2.3 Banaslys og látnir í þéttbýli og dreifbýli

Fjöldi banaslysa

	Dreifbýli	Þéttbýli utan Reykjavíkur	Reykjavík	Þéttbýli samtals	Landið allt
2002	18	4	0	4	22
2003	14	4	2	6	20
2004	13	5	2	7	20
2005	13	0	3	3	16
2006	17	8	3	11	28
2007	14	1	0	1	15
2008	7	4	1	5	12
2009	12	1	2	3	15
2010	4	2	1	3	7
2011	9	1	2	3	12
Meðaltal	12,1	3	1,6	4,6	16,7

Fjöldi látinna í umferðarslysum

	Dreifbýli	Þéttbýli utan Reykjavíkur	Reykjavík	Þéttbýli samtals	Landið allt
2002	25	4	0	4	29
2003	17	4	2	6	23
2004	15	6	2	8	23
2005	16	0	3	3	19
2006	20	8	3	11	31
2007	14	1	0	1	15
2008	7	4	1	5	12
2009	12	3	2	5	17
2010	4	3	1	4	8
2011	9	1	2	3	12
Meðaltal	13,9	3,4	1,6	5	18,9

3.2.4 Aldur og kyn látinna

Karlmenn

	6 ára og yngri	7-14 ára	15-16 ára	17-20 ára	21-24 ára	25-40 ára	41-64 ára	65 ára og eldri	Samtals
2002	1	0	0	1	3	2	6	2	15
2003	0	2	0	0	2	2	4	5	15
2004	0	0	0	1	4	4	5	2	16
2005	0	0	2	4	1	1	4	1	13
2006	0	0	0	1	3	7	7	2	20
2007	1	0	0	1	1	5	2	3	13
2008	0	0	0	2	1	2	2	3	10
2009	0	0	0	1	0	3	7	3	14
2010	0	0	0	0	1	1	1	1	4
2011	0	0	0	3	0	0	4	1	8
Meðaltal	0,2	0,2	0,2	1,4	1,6	2,7	4,2	2,3	12,8

Kvenmenn

	6 ára og yngri	7-14 ára	15-16 ára	17-20 ára	21-24 ára	25-40 ára	41-64 ára	65 ára og eldri	Samtals
2002	1	3	0	0	0	2	4	4	14
2003	0	0	1	2	1	0	2	2	8
2004	0	3	0	0	0	1	1	2	7
2005	0	0	0	1	0	0	4	1	6
2006	1	0	2	4	0	1	1	2	11
2007	0	0	0	0	0	0	2	0	2
2008	0	0	0	0	0	0	1	1	2
2009	0	0	0	1	0	1	1	0	3
2010	0	0	0	2	0	0	1	1	4
2011	1	1	0	1	0	0	0	1	4
Meðaltal	0,3	0,7	0,3	1,1	0,1	0,5	1,7	1,4	6,1

Alls

	6 ára og yngri	7-14 ára	15-16 ára	17-20 ára	21-24 ára	25-40 ára	41-64 ára	65 ára og eldri	Samtals
2002	2	3	0	1	3	4	10	6	29
2003	0	2	1	2	3	2	6	7	23
2004	0	3	0	1	4	5	6	4	23
2005	0	0	2	5	1	1	8	2	19
2006	1	0	2	5	3	8	8	4	31
2007	1	0	0	1	1	5	4	3	15
2008	0	0	0	2	1	2	3	4	12
2009	0	0	0	2	0	4	8	3	17
2010	0	0	0	2	1	1	2	2	8
2011	1	1	0	4	0	0	4	2	12
Meðaltal	0,5	0,9	0,5	2,5	1,7	3,2	5,9	3,7	18,9

3.2.5 Látin börn

Fjöldi látinna barna

	0-6 ára börn	7-14 ára börn	Börn alls	Heildarfjöldi látinna
2002	2	3	5	29
2003	0	2	2	23
2004	0	3	3	23
2005	0	0	0	19
2006	1	0	1	31
2007	1	0	1	15
2008	0	0	0	12
2009	0	0	0	17
2010	0	0	0	8
2011	1	1	2	12
Meðaltal	0,5	0,9	1,4	18,9

Hlutfall látinna barna af heildarfjölda látinna

	0-6 ára börn	7-14 ára börn	Börn alls	Heildarfjöldi látinna
2002	6,90%	10,34%	17,24%	29
2003	0,00%	8,70%	8,70%	23
2004	0,00%	13,04%	13,04%	23
2005	0,00%	0,00%	0,00%	19
2006	3,23%	0,00%	3,23%	31
2007	6,67%	0,00%	6,67%	15
2008	0,00%	0,00%	0,00%	12
2009	0,00%	0,00%	0,00%	17
2010	0,00%	0,00%	0,00%	8
2011	8,33%	8,33%	16,67%	12
Meðaltal	2,51%	4,04%	6,55%	18,9

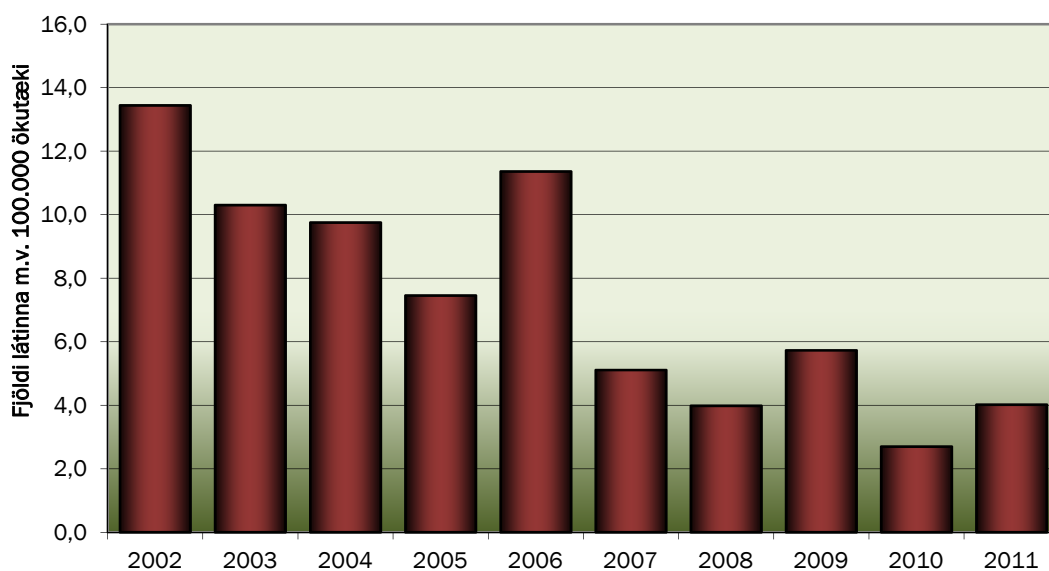
Fjöldi látinna barna á hver 100.000 skráð ökutæki

	0-6 ára börn	7-14 ára börn	Börn alls	Skráð ökutæki
2002	0,93	1,39	2,32	215.769
2003	0,00	0,90	0,90	223.251
2004	0,00	1,27	1,27	235.842
2005	0,00	0,00	0,00	254.857
2006	0,37	0,00	0,37	272.905
2007	0,34	0,00	0,34	293.299
2008	0,00	0,00	0,00	301.396
2009	0,00	0,00	0,00	296.714
2010	0,00	0,00	0,00	296.479
2011	0,33	0,33	0,67	298.698
Meðaltal	0,20	0,39	0,59	268.921

3.2.6 Fjöldi látinna miðað við fjölda ökutækja

	Fjöldi látinna	Fjöldi skráðra ökutækja	Látnir per 100.000 ökutæki
2002	29	215.769	13,4
2003	23	223.251	10,3
2004	23	235.842	9,8
2005	19	254.907	7,5
2006	31	272.905	11,4
2007	15	293.604	5,1
2008	12	301.397	4,0
2009	17	296.714	5,7
2010	8	296.479	2,7
2011	12	298.698	4,0
Meðaltal	18,9	268.957	7,4

Fjöldi látinna í umferðarslysum m.v. 100.000 ökutæki



3.2.7 Vegfarendahópar þeirra sem létust í umferðinni

Vegfarendahópar – Fjöldi látinna

	Bifreið		Bifhjól		Reiðhjól	Gangandi vegfarendur	Aðrir	Alls
	Ökumenn	Farþegar	Ökumenn	Farþegar				
2002	12	16	0	0	0	1	0	29
2003	11	9	0	0	0	3	0	23
2004	11	7	2	0	0	3	0	23
2005	12	4	1	0	0	1	1	19
2006	15	8	3	0	0	4	1	31
2007	10	1	3	0	0	1	0	15
2008	9	2	1	0	0	0	0	12
2009	6	5	2	0	0	2	2	17
2010	3	2	1	0	0	2	0	8
2011	6	1	1	0	0	4	0	12
Meðaltal	9,5	5,5	1,4	0	0	2,1	0,4	18,9

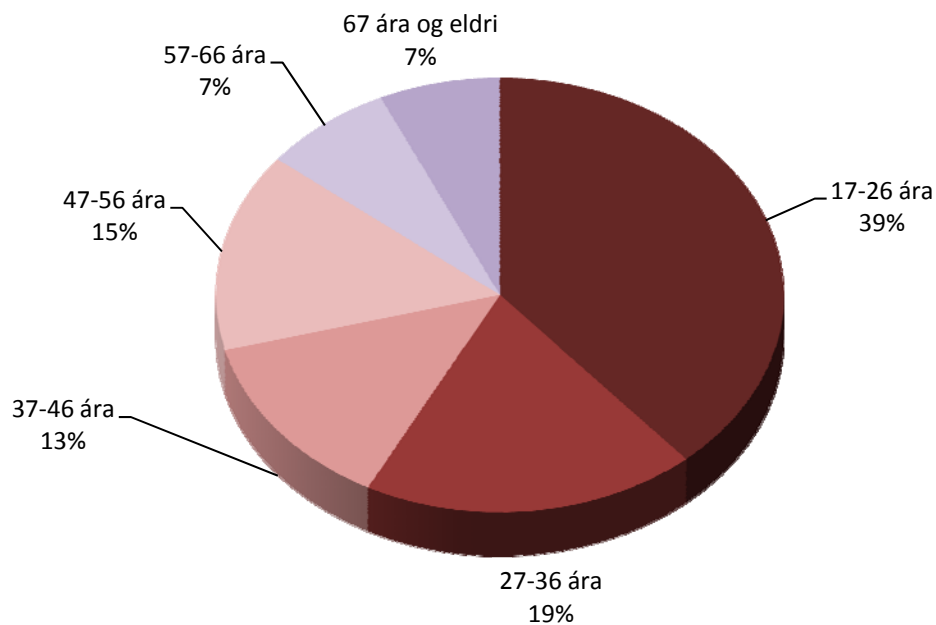
4 Ölvunarakstur

4.1 Ölvunarakstur árið 2011

4.1.1 Aldur ölvaðra ökumanna og afleiðingar þeirra

	Banaslys	Slys með alvarlegum meiðslum	Slys með minniháttar meiðslum	Slys án meiðsla	Samtals
Óþekktur aldur	0	0	0	3	3
16 ára og yngri	0	0	2	3	5
17-26 ára	1	1	18	53	73
27-36 ára	0	1	4	31	36
37-46 ára	1	0	5	19	25
47-56 ára	0	1	1	26	28
57-66 ára	0	2	1	11	14
67 ára og eldri	0	0	1	12	13
Samtals	2	5	32	158	197

Aldurskipting ölvaðra ökumanna sem valda slysum og óhöppum



4.1.2 Ölvun og hraðakstur

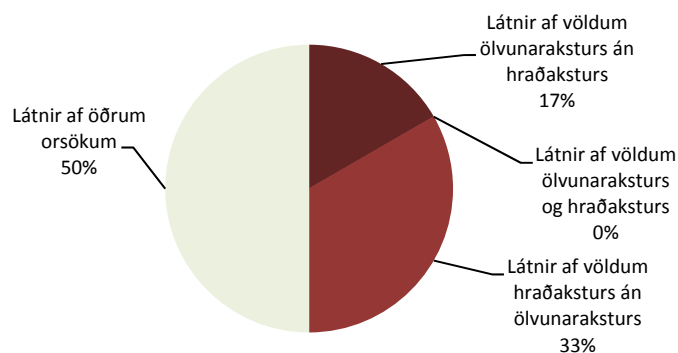
Fjöldi slysa þar sem ölvunarakstur eða hraðakstur er orsök

	Ölvunarakstur	Hraðakstur	Ölvunarakstur eða hraðakstur	Ölvunarakstur og hraðakstur	
Karlkyns ökumenn	Banaslys	2	4	6	0
	Alvarleg slys	4	10	13	1
	Minniháttar slys	28	17	40	5
	Samtals karlmenn	34	31	59	6
Kvenkyns ökumenn	Banaslys	0	0	0	0
	Alvarleg slys	1	3	4	0
	Minniháttar slys	4	1	5	0
	Samtals kvenmenn	5	4	9	0
Allir ökumenn	Banaslys	2	4	6	0
	Alvarleg slys	5	13	17	1
	Minniháttar slys	32	18	45	5
	Samtals	39	35	68	6

Fjöldi slasaðra af völdum ölvunaraksturs eða hraðakstur

	Ölvunarakstur	Hraðakstur	Ölvunarakstur eða hraðakstur	Ölvunarakstur og hraðakstur	
Slasaðir karlmenn	Látnir	2	3	5	0
	Alvarlega slasaðir	4	10	13	1
	Lítið slasaðir	42	27	61	8
	Samtals karlmenn	48	40	79	9
Slasaðar konur	Látnir	0	1	1	0
	Alvarlega slasaðir	1	6	7	0
	Lítið slasaðir	11	8	18	1
	Samtals kvenmenn	12	15	26	1
Slasaðir alls	Látnir	2	4	6	0
	Alvarlega slasaðir	5	16	20	1
	Lítið slasaðir	53	35	79	9
	Samtals	60	55	105	10

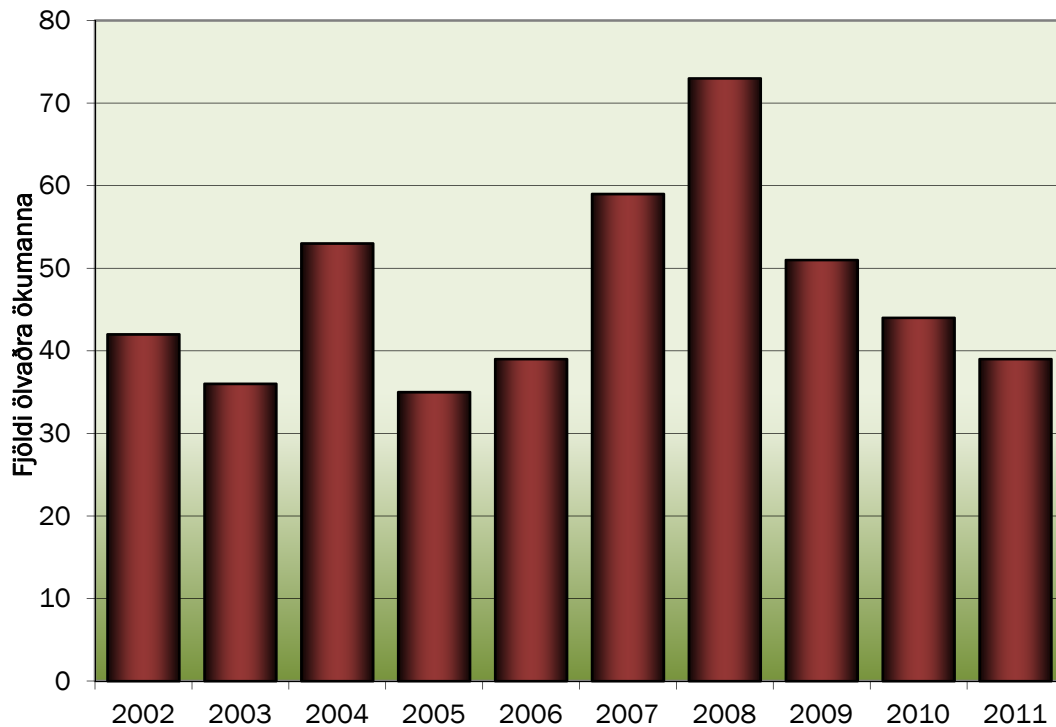
Látnir af völdum ölvunaraksturs eða hraðaksturs



4.2 Ölvunarakstur á árunum 2002 - 2011

4.2.1 Ölvaðir ökumenn

Ölvaðir ökumenn sem valda meiðslum eða dauða í umferðinni



4.2.2 Aldursskipting ölvaðra ökumanna sem valda slysum

Ölvaðir ökumenn sem valda slysum með meiðslum eða dauða

	Óþekktur aldur	0-16 ára	17-26 ára	27-36 ára	37-46 ára	47-56 ára	57-66 ára	67 ára og eldri	Alls
2002	0	1	22	6	9	2	2	0	42
2003	0	2	16	8	8	2	0	0	36
2004	0	0	22	16	11	2	2	0	53
2005	0	1	15	5	7	5	1	1	35
2006	0	1	16	6	5	5	6	0	39
2007	2	1	27	11	9	4	4	1	59
2008	0	2	32	18	8	5	6	2	73
2009	0	0	22	10	11	6	2	0	51
2010	0	1	26	8	2	3	3	1	44
2011	0	2	20	5	6	2	3	1	39
<i>Meðaltal</i>	0,2	1,1	21,8	9,3	7,6	3,6	2,9	0,6	47,1

4.2.3 Kynjaskipting ölvaðra ökumanna sem valda slysum

Ölvaðir ökumenn sem valda slysum með meiðslum eða dauða

	Karlar	Konur	Samtals
2002	36	6	42
2003	32	4	36
2004	44	9	53
2005	26	9	35
2006	31	8	39
2007	51	8	59
2008	59	14	73
2009	39	12	51
2010	36	8	44
2011	34	5	39
<i>Meðaltal</i>	38,8	8,3	47,1

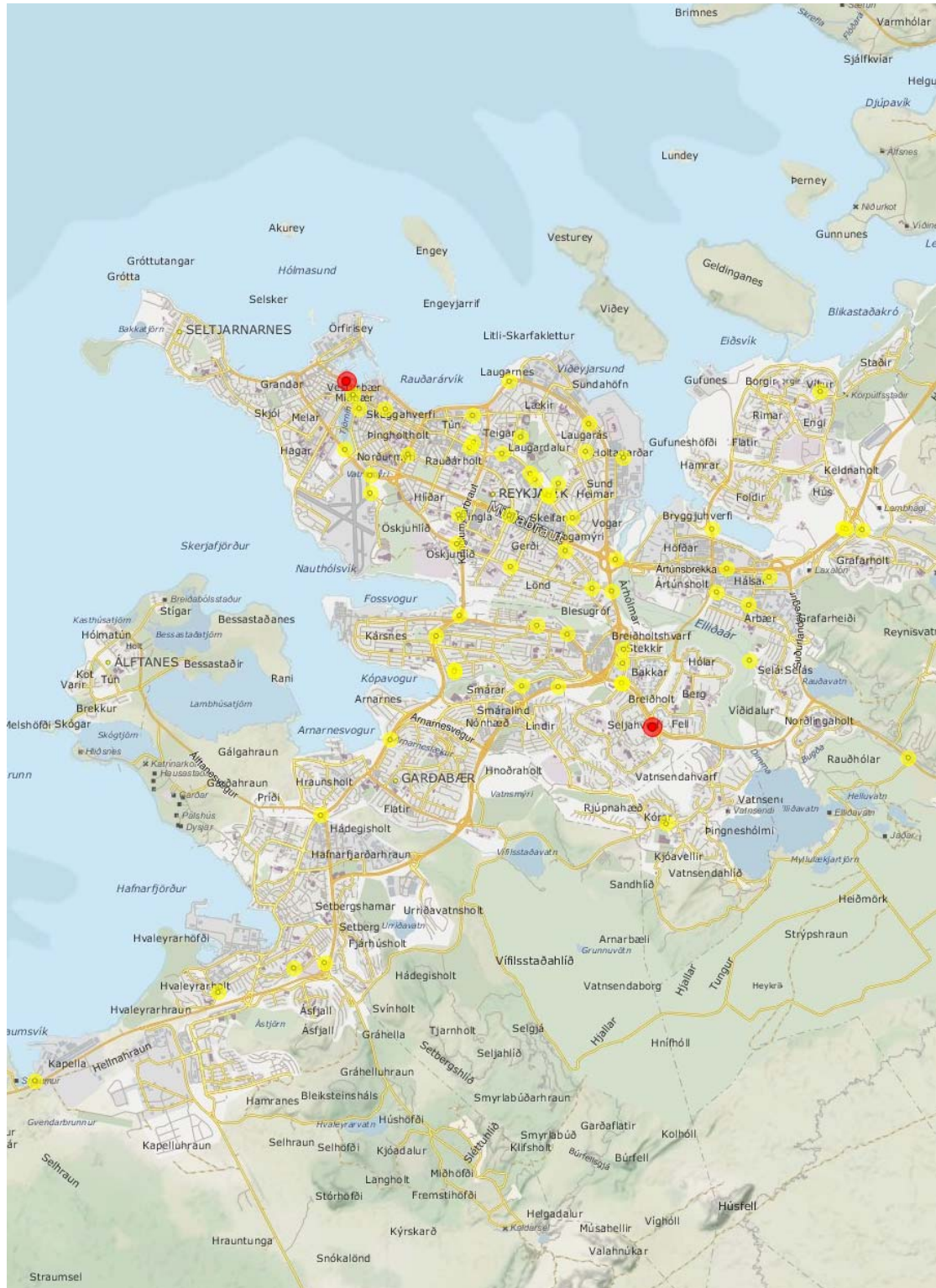
4.2.4 Hlutfall ölvunarslysa af heildarfjölda slysa

	Fjöldi slysa með meiðslum þar sem ölvun er orsök	Fjöldi slysa alls	Hlutfall
2002	42	1027	4,1%
2003	36	807	4,5%
2004	53	810	6,5%
2005	35	687	5,1%
2006	39	915	4,3%
2007	59	1147	5,1%
2008	73	1086	6,7%
2009	51	893	5,7%
2010	44	882	5,0%
2011	39	849	4,6%
<i>Meðaltal</i>	47,1	910	5,2%

Banaslys og alvarleg slys á Íslandi árið 2011. Nánar má sjá á kortasiðu Umferðarstofu, www.us.is/slysakort.html.



Banaslys og alvarleg slys á höfuðborgarsvæðinu árið 2011. Nánar má sjá á kortasíðu Umferðarstofu, www.us.is/slysakort.html.



Helstu tölur árið 2011

Heildartölur yfir umferðarslys, slasaða og látna á Íslandi árið 2011

Fjöldi banaslysa	12
Fjöldi slysa með alvarlegum meiðslum	145
Fjöldi slysa með minniháttar meiðslum	692
Fjöldi slysa án meiðsla	5215
Fjöldi slysa alls	6064
Fjöldi látinna	12
Fjöldi alvarlega slasaðra	154
Fjöldi lítið slasaðra	1063
Fjöldi slasaðra og látinna alls	1229

Umferðarslys á Íslandi árið 2011

	Banaslys	Slys með miklum meiðslum	Slys með litlum meiðslum	Slys án meiðsla	Samtals
Í þéttbýli	3	81	417	4348	4849
Í dreifbýli	9	64	275	867	1215

Slasaðir og látinir í umferðarslysum á Íslandi árið 2011

	Látinir	Mikið slasaðir	Lítið slasaðir	Samtals
Karlmenn	8	107	545	660
Kvenmenn	4	47	518	569
Ekki vitað	0	0	4	4
0-16 ára	2	14	167	183
17-26 ára	4	33	351	388
27-36 ára	0	25	174	199
37-46 ára	1	20	130	151
47-56 ára	1	26	103	130
57-66 ára	2	19	80	101
67 ára og eldri	2	17	54	73

Aldursskipting vegfarendahópa slasaðra og látinna á Íslandi árið 2011

	Ekki vitað	6 ára og yngra	7-14 ára	15-16 ára	17-20 ára	21-24 ára	25-64 ára	65 ára og eldra	Samtals
Ökumenn bifreiða	1	0	0	3	134	72	326	52	588
Ökumenn létttra bifhjóla	0	0	1	5	1	0	2	0	9
Ökumenn þungra bifhjóla	0	0	0	0	4	6	47	3	60
Farþegar bifreiða	2	22	45	38	67	30	158	20	382
Farþegar bifhjóla	0	0	0	1	0	0	4	0	5
Á reiðhjólum	0	5	29	4	3	3	38	2	84
Fótgangandi	1	3	20	6	8	5	34	12	89
Aðrir	0	0	0	1	2	0	7	2	12
Samtals	4	30	95	58	219	116	616	91	1229