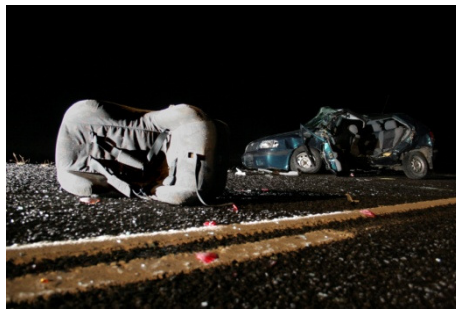


UMFERÐARSLYS Á ÍSLANDI 2017



Skýrsla um umferðarslys á Íslandi árið 2017

samkvæmt lögregluskýrslum



Samgöngustofa 

Mars 2018
Gunnar Geir Gunnarsson
Kristín Björg Þorsteinsdóttir
Þorbjörg Jónsdóttir
Útgefandi: Samgöngustofa

Ljósmyndir: Einar Magnús Magnússon

Efnisyfirlit

INNGANGUR	6
SKÝRINGAR	8
1 UMFERÐARSLYS ÁRIÐ 2017	9
1.1 STAÐSETNING UMFERÐARSLYSA	9
1.1.1 UMFERÐARSLYS Á LANDINU ÖLLU	9
1.1.2 UMFERÐARSLYS Á HÖFUÐBORGARSVÆÐINU	10
1.1.3 UMFERÐARSLYS Í REYKJAVÍK	11
1.1.4 UMFERÐARSLYS EFTIR UMDÆMUM	12
1.1.5 HÆTTULEGUSTU VEGIR OG GATNAMÓT 2013-2017	16
Hættulegustu vegir í dreifbýli	16
Hættulegustu gatnamót í þéttbýli	18
1.1.6 FJÓLDI SLYSA Í DREIFBÝLI OG ÞÉTTBÝLI	20
1.1.7 FJÓLDI SLASADRA M.V. ÍBÚAFJÖLDA	21
1.2 TÍMI UMFERÐARSLYSA	22
1.2.1 UMFERÐARSLYS OG -ÓHÖPP EFTIR VIKUDÖGUM	22
1.2.2 UMFERÐARSLYS OG -ÓHÖPP EFTIR TÍMA SÓLARHRINGS	23
1.2.3 UMFERÐARSLYS OG -ÓHÖPP EFTIR VIKUDÖGUM OG TÍMA SÓLARHRINGS	25
1.3 ALDUR, KYN OG ÞJÓÐERNI	26
1.3.1 ALDURSSKIPTING SLASADRA OG LÁTINNA	26
1.3.2 ALDUR ÖKUMANNA	27
1.3.3 KYN SLASADRA OG LÁTINNA	29
1.3.4 KYN ÖKUMANNA Í UMFERÐARSLYSUM	29
1.3.5 ÞJÓÐERNI SLASADRA	30
1.3.6 BÚSETA ÖKUMANNA	32
1.4 BÍLBELTANOTKUN	34
1.4.1 BÍLBELTANOTKUN ALVARLEGA SLASADRA OG LÁTINNA	34
1.4.2 BÍLBELTANOTKUN KYNJANNA Í ALVARLEGUM SLYSUM	34
1.5 VEGFARENDUR	35
1.5.1 SLASADIR OG LÁTINIR EFTIR VEGFARENDARHÓPUM	35
1.5.2 ALDURSSKIPTING VEGFARENDARHÓPA SLASADRA OG LÁTINNA	35
1.6 TEGUNDIR OG ORSAKIR SLYSA	36
1.6.1 TEGUNDIR SLYSA (SLYS MEÐ MEIÐSLUM OG BANASLYS)	36
1.6.2 TEGUNDIR ALVARLEGRA SLYSA OG BANASLYSA	37
1.6.3 ORSAKIR SLYSA	38
1.7 AÐSTÆÐUR VIÐ SLYS	39
1.7.1 VEÐUR	39
1.7.2 FÆRÐ	39
1.7.3 BIRTA	39
1.8 MARKMIÐ SAMGÖNGUÁÆTLUNAR	40
1.8.1 FÆKKUN LÁTINNA OG ALVARLEGA SLASADRA	40

2	UMFERÐARSLYS Á ÁRUNUM 2008 - 2017	42
2.1	FJÖLDI SLYSA EFTIR MEIÐSLUM	42
2.1.1	ALLT LANDIÐ	42
2.1.2	HÖFUÐBORGARSVÆÐIÐ	43
2.1.3	REYKJAVÍK	44
2.1.4	GRÖF YFIR ÞRÓUN	45
2.1.5	KOSTNAÐUR VIÐ UMFERÐARSLYS	46
2.2	SLASAÐIR OG LÁTNIÐ EFTIR VEGFARENDARHÓPUM	47
2.3	HLUTDEILD ALDURSHÓPA Í UMFERÐARSLYSUM	48
2.4	FJÖLDI SLASAÐRA OG LÁTINNA EFTIR MÁNUÐUM	48
2.5	BÖRN Í UMFERÐINNI	49
2.5.1	SLÖSUÐ OG LÁTIN BÖRN YNGRI EN 15 ÁRA	49
2.6	SAMANBURÐUR	49
2.6.1	SAMANBURÐUR VIÐ HAGSTOFUTÖLUR	49
	Hagstofutölur	49
	Slysatölur	50
	Á hverja 100.000 íbúa	51
	Á hver 100.000 ökutæki	52
	Á hvern milljarð ekinna kílómetra	53
2.6.2	SAMANBURÐUR VIÐ NORÐURLÖND	54
	Látinir í umferðarslysum á Norðurlöndum	54
	Látinir í umferðarslysum á Norðurlöndum á hverja 100.000 íbúa	54
3	BANASLYS	55
3.1	BANASLYS ÁRIÐ 2017	55
3.1.1	LÁTNIÐ Í UMFERÐARSLYSUM ÁRIÐ 2017	55
3.1.2	NOTKUN ÖRYGGISBÚNAÐAR PEIRRA SEM LÉTUST Í UMFERÐINNI	56
3.2	BANASLYS Á ÁRUNUM 2008 - 2017	57
3.2.1	FJÖLDI LÁTINNA Í UMFERÐARSLYSUM Á ÍSLANDI	57
3.2.2	BANASLYS OG LÁTNIÐ EFTIR LANDSHLUTUM	58
3.2.3	BANASLYS OG LÁTNIÐ Í ÞÉTTBÝLI OG DREIFBÝLI	59
3.2.4	ALDUR OG KYN LÁTINNA	60
3.2.5	LÁTIN BÖRN	61
	Fjöldi látinna barna	61
	Hlutfall látinna barna af heildarfjölda látinna	61
	Fjöldi látinna barna á hver 100.000 skráð ökutæki	61
3.2.6	FJÖLDI LÁTINNA MIÐAÐ VIÐ FJÖLDA ÖKUTÆKJA	62
3.2.7	VEGFARENDARHÓPAR PEIRRA SEM LÉTUST Í UMFERÐINNI	62
4	ÖLVUNARAKSTUR	63
4.1	ÖLVUNARAKSTUR ÁRIÐ 2017	63
4.1.1	ALDUR ÖLVADRA ÖKUMANNA OG AFLEIÐINGAR PEIRRA	63
4.1.2	ÖLVUN OG HRAÐAKSTUR	64
4.2	ÖLVUNARAKSTUR Á ÁRUNUM 2008 - 2017	65
4.2.1	ÖLVADIR ÖKUMENN	65
4.2.2	ALDURSSKIPTING ÖLVADRA ÖKUMANNA SEM VALDA SLYSUM	66
4.2.3	KYNJASKIPTING ÖLVADRA ÖKUMANNA SEM VALDA SLYSUM	66
4.2.4	HLUTFALL ÖLVUNARSLYSA AF HEILDARFJÖLDA SLYSA	66
KORT		67
HELSTU TÖLUR ÁRIÐ 2017		69

Inngangur

Markviss skráning umferðarslysa hófst hér á landi árið 1966. Hugmyndin var sú að fá marktækan samburð á slysatíðni fyrir og eftir árið 1968, þegar hægri umferð tók gildi. Umferðarráð var stofnað árið 1969 og var slysskráningin í höndum þess allar götur fram til ársins 2002 þegar það var sameinað Skráningarstofunni og úr varð Umferðarstofa. Í tíð Umferðarstofu (2002-2013) var starfi Umferðarráðs á vettvangi slysskráningar haldið áfram og hefur Samgöngustofa nú tekið við keflinu. Tilgangurinn með skráningunni er sá að komast að því hvers konar slys eiga sér stað og hver vettvangurinn og aðstæðurnar eru. Þannig er hægt að nota upplýsingar úr skráningunni til forvarna og breyta og bæta vega- og gatnakerfi þar sem slyshætta skapast.

Umferðarslysskráning Samgöngustofu byggist á lögregluskýrslum sem fengnar eru úr gagnagrunni ríkislögreglustjóra. Í árdaga slysskráningar voru skýrslurnar sendar til Umferðarráðs frá lögreglustjórum og sýslumönnum á pappírformi og skráðar. Árið 1992 varð breyting á tilhögun skráningar sem leiddi til þess að fleiri voru skráðir slasaðir. Þá hóf Umferðarráð að skrá öll umferðarslys á Íslandi, hvort sem um erlendna eða íslenska ríkisborgara var að ræða. Eftir sem áður eru slys Íslendinga í útlöndum ekki skráð í slysskrána. Lögregluskýrslurnar hafa verið færðar yfir í gagnagrunn slysskráningarinnar með stafrænum hætti frá árinu 1998 og frá þeim tíma hefur skráningin verið nákvæmari en áður var. Frá árinu 2007 hafa öll slys verið hnitskráð og frá árinu 2009 hefur verið stuðst við skýrslur frá Aðstoð og Öryggi, sem er verktaki á vegum tryggingafélaganna, samhliða skýrslum lögreglunnar.

Þegar meiðsli verða á fólki í umferðarslysum er ávallt skylt að kalla til lögreglu. Í skráningu Samgöngustofu er meiðslum síðan skipt í tvo flokka, lítil meiðsl og mikil meiðsl. Skilgreining á mati á meiðslum má sjá í kaflanum Skýringar. Vegfarandi telst ekki slasaður nema hann hafi með sannanlegum hætti verið fluttur á sjúkrahús, heilsugæslustöð eða undir læknishendur með sjúkrafreið, lögreglubifreið, þyrlu eða hann komi til lögreglu og gefi skýrslu um að hann hafi leitað lækniástoðar vegna meiðsla.

Rannsóknir sem gerðar hafa verið á umferðarslysum sýna að hin opinbera skráning nær ekki til allra þeirra sem slasast hafa í umferðinni. Mismunandi er eftir vegfarendahópum hve margir slasaðir eru skráðir en sérstaklega má gera ráð fyrir að slys á hjólreiðamönnum séu vanskráð. Umferðarslys eru stundum tilkynnt til lækna eða sjúkrahúsanna en ekki lögreglu. Skiptir þá miklu hver alvarleiki meiðslanna er og má gera ráð fyrir að þeir sem slasast lítið tilkynni það síður til lögreglu. Stundum kemur fyrir að öikumenn vilja af ýmsum ástæðum ekki tilkynna slys til lögreglu. Sem dæmi um ástæður þess má taka akstur á stolinni bifreið, akstur undir áhrifum áfengis, akstur án ökuréttinda en einnig vanmat á eðli meiðsla.

Það má gera ráð fyrir að slys þar sem meiðsl eru lítil séu vanskráð í hinni opinberu skráningu. Staðreyndin er að sjúkrahús og tryggingafélög skrá mun fleiri minni háttar meiðsl af völdum umferðarslysa en fram kemur í skráningu Samgöngustofu.

Banaslys í umferð er skilgreint þannig að látist maður af völdum áverka sem hann hlýtur í umferðarslysi innan 30 daga frá því að slysið á sér stað þá telst hann hafa látist vegna umferðarslyss. Samanburður á fjölda banaslysa og látinna er í raun það eina sem hægt er að bera saman við önnur lönd af fullu öryggi. Skilgreining á banaslysi fer ekki á milli mála, sama hvert í heiminn er litið og öruggt er að sá látni er skráður í opinberri skráningu.

Árið 2017 var ekki gott ár í umferðinni á Íslandi. Flestir mælikvarðar batna þó frá árinu áður en 2016 var sérstaklega slæmt ár í umferðinni. Fjöldi látinna minnkaði úr 18 í 16 og hafa síðustu þrjú ár nú verið frekar slæm hvað fjölda látinna varðar, sérstaklega miðað við árin þar á undan. Þó skal halda því til haga að síðustu tíu ár (2008-2017) létust 127 manns í umferðinni á Íslandi. Síðustu tíu ár þar á undan (1998-2007) létust 244 og er því ljóst að mikið hefur áunnist í umferðaröryggismálum síðastliðinn áratug. Í raun má segja að um 120 manns hafi bjargast á 10 árum eða 12 á ári eða einn á mánuði. Bregðast þarf þó við hækkandi fjölda banaslysa síðustu þrjú ár.

Slösuðum fækkar á milli ára. Alvarlega slösuðum fækkar úr 215 í 189 á milli ára eða um 12% og lítið slösuðum fækkar örflítið, úr 1196 í 1182, eða um 1,2%. Slösuðum og látnum fækkar því úr 1429 í 1387 á milli ára eða um 3%. Ef frá er talið árið 2016 hafa þó ekki verið fleiri slasaðir á einu ári síðan árið 2008

Við samanburð við önnur lönd þarf ætíð að notast við fjölda látinna m.v. höfðatölu. Fjöldi slysa og slasaðra er ekki raunhæfur samanburður í dag og skýrist það bæði af mismunandi skilgreiningum á meiðslum og mismunandi umfangi skráningar (og þá mismikilli vanskráningu). Samanburður við hin Norðurlöndin sýnir að árangur Íslands er ekki góður þetta árið. Erum við með flesta látna m.v. höfðatölu á Norðurlöndunum þriðja árið í röð en fyrir árið 2015 gerðist það síðast árið 2006. Nánar má sjá um þennan samanburð í kafla 2.6.2.

Árið 2017 létust 16 einstaklingar í 13 banaslysum, níu karlmenn og sjö konur. Af þessum 16 sem létust voru sjö Íslendingar, fimm erlendingar ferðamenn og fjórir erlendingar ríkisborgarar búsettir á Íslandi. Er þetta í fyrsta sinn frá upphafi sem fleiri erlendingar ríkisborgarar en Íslendingar látast í umferðarslysum á íslenskum vegum. Ein kona og einn karlmaður létust vegna ölvunar og létust tveir karlmenn vegna hraðakstur, þar af annar einnig vegna ölvunar og notkunar fíkniefna. Var það eina banaslysið þar sem fíkniefni komu við sögu. Fimm af þrettán banaslysum áttu sér stað í þéttbýli og í þeim létust sjö af sextán. Er þetta hlutfall óvenjuhátt (44% látinna létust í þéttbýli) en síðustu tíu ár á undan létust um 25% í þéttbýli og 75% í dreifbýli. Tólf létust í bifreið, einn á bifhjóli, einn á torfæruhjóli og tveir á reiðhjóli. Af þeim tólf sem létust í bifreið voru þrjú með spennt belt, sex ekki með spennt belt og ekki er vitað um beltanotkun hinna þriggja. Hvorugur hjólreiðamannanna var með hjálm.

Verstu vegkaflar landsins í dreifbýli, þ.e. þar sem flest slys verða á hvern km, síðastliðin fimm ár eru skoðaðir í kafla 1.1.5. Flest slys með meiðslum á hvern km eiga sér stað á Reykjanesbrautinni á milli Vatnsleysustrandarveggar og Grindarvíkurveggar og í öðru sæti er Hellisheiðin. Ef skoðuð eru slys og óhöpp (með og án meiðsla) sjáum við að versti kaflinn er rétt norðan við Hvalfjarðargöngin. Sá er mjög stuttur og er á honum rúkkunarhlíð þar sem þó nokkur óhöpp eiga sér stað. Ef þessi kafla er undanskilinn þá er Reykjanesbraut frá Garðaskagavegi (hringtorgi) að Leifstöð sá versti.

Verstu gatnamót landsins sl. fimm ár hafa síðustu ár öll verið á höfuðborgarsvæðinu en nú er svo komið að tvö gatnamót á Akureyri eru komin í hóp verstu gatnamóta þegar skoðuð eru slys með meiðslum. Þegar slys með meiðslum eru skoðuð sést að verst eru gatnamót Miklubrautar og Háaleitisbrautar með 17 slys á 5 árum og þar á eftir koma gatnamót Miklubrautar og Kringlumýrarbrautar sem og gatnamót Miklubrautar og Grensásveggar. Þar á eftir koma þrjú gatnamót, öll með 12 slys á fimm árum, í sitthvoru bæjarfélaginu; Akureyri (Glerárgata/Tryggvabraut/Hörgárbraut/Borgarbraut), Kópavogi (Nýbýlavegur/Dalvegur) og Reykjavík (Reykjanesbraut/Bústaðavegur). Sé litið til slysa og óhappa (með og án meiðsla) voru flest óhöpp á gatnamótum Miklubrautar og Kringlumýrarbrautar, næst koma gatnamót Grensásveggar og Miklubrautar og þriðju verstu gatnamótin að þessu leyti er hringtorgið á gatnamótum Fjarðarhrauns, Flatahrauns og Bæjarhrauns.

Íbúar Norðurlands eystra lenda í flestum slysum m.v. íbúafjölda árið 2017 en á árunum 2013-2017 lentu íbúar Suðurnesja í flestum slysum m.v. íbúafjölda. Sá landshluti sem stendur sig best er Vesturland, hvort sem litið er til ársins 2017 eða síðustu fimm ára. Þegar helstu þéttbýlisstaðir eru skoðaðir sést að árið 2017 lentu Ísfirðingar og Akureyringar í flestum slysum m.v. íbúafjölda. Íbúar Reykjanesbæjar og Selfoss standa sig talsvert betur en þeir hafa gert síðustu ár en íbúar Seltjarnarness eru áberandi þegar kemur að lágum slysatölum. Selfyssingar og Akureyringar hafa staðið sig hvað verst síðustu fimm árin og á hæla þeirra koma íbúar Reykjanesbæjar. Nánar má sjá um slys eftir búsetu í kafla 1.3.6.

Slys af völdum ölvunaraksturs standa nánast í stað á milli ára. Ölvunarslysum hafði fækkað nánast árlega frá árinu 2008 og hafði þeim fækkað úr 73 árið 2008 niður í 22 árið 2015. Árið 2016 fjölgaði þeim svo aftur upp í 48 og árið 2017 fækkar þeim svo í 47 en hins vegar slösuðust fleiri af völdum ölvunaraksturs árið 2017 heldur en árið 2016. Af þeim ölvuðu öllum sem ollu slysum með meiðslum árið 2016 voru 41 karl og 6 konur.

Í samgönguáætlun 2011-2022 er að finna umferðaröryggisáætlun og í henni eru sett fram metnaðarfull markmið og undirmarkmið. Ætlunin er að vera í hópi þeirra þjóða sem best standa sig með tilliti til banaslysa í umferðinni en í þeim hópi höfum við verið síðustu ár og ætlum okkur að halda því áfram. Einnig er ætlunin að fækka alvarlega slösuðum og látnum um 5% á hverju ári á tímabilinu. Til þess að ná fram því markmiði hafa verið sett fram undirmarkmið sem hvert um sig stuðlar að fækkun alvarlegra slysa. Til grundvallar markmiðum um fækkun slasaðra og undirmarkmiðum er meðaltal árána 2006-2010 og er búið að reikna markmið hvers árs út tímabilið, þ.e. ekki verða markmiðin endurreiknuð á hverju ári út frá gengi ársins á undan.

Skv. markmiðum ætluðum við að reyna að halda fjölda alvarlega slasaðra og látinna undir 141 en niðurstaðan var 205 og erum við því um 46% yfir settum markmiðum hvað varðar látna og alvarlega slasaða. Fáum undirmarkmiðum var náð en í flestum tilvikum vorum við víðs fjarri markmiðum. Helst má nefna í jákvæðum fréttum að fjöldi alvarlega slasaðra bifhjólamanna var undir markmiðum og sama má segja um slys ungra ökumanna. Slæmu fréttirnar eru þær að við erum langt yfir markmiðum um alvarlega slösuð börn, slasaða óvarða vegfarendur, slasaða útlendinga og dauðsföll vegna beltaleysis. Nánar má sjá um markmiðin og undirmarkmiðin í kafla 1.8.

Til glöggvunar eru hér fyrir aftan birtar nokkrar skýringar sem notaðar hafa verið við skráninguna og voru á sínum tíma teknar saman af Framkvæmdanefnd hægru umferðar er hún hóf söfnun upplýsinga um umferðarslys árið 1967. Jafnframt er skýrð alþjóðleg flokkun á slysum með meiðslum.

Skýringar

Umferðarslys:

Umferðarslys er það óhapp sem a.m.k. eitt ökutæki á hreyfingu á aðild að og á sér stað á opinberum vegi, einkavegi eða svæði sem opið er almennri umferð.

Vegur:

Vegur, gata, götuslóði, torg, brú, húsasund, stígur eða þess háttar sem notað er til almennrar umferðar. Hér talið til vegar: Almenn bifreiðastæði, bryggja, bensínstöð o.þ.h.

Vegfarandi:

Maður sem fer um veg eða er staddur á vegi eða í ökutæki á vegi.

Ökutæki:

Tæki sem aka má á hjólum, beltum, völtum eða meiðum og eigi rennur á spori.

Vélnúíð ökutæki:

Sérhvert tæki með aflvél til að knýja það áfram. Þar á meðal dráttarvélar og vinnuvélar sem eru þannig gerðar. Slys sem dráttarvél eða vinnuvél á hlut að er í þessari skráningu aðeins talið umferðarslys hafi slysið orðið er vélin var notuð til aksturs á vegi sem opin var til almennrar umferðar.

Þéttbýli - dreifbýli:

Samkvæmt umferðarlögum er annar hámarkshraði leyfður í þéttbýli en utan þéttbýlis og er þetta víðast hvar gefið til kynna með umferðarmerkjum á mörkum þéttbýlis. Við þessi mörk hefur yfirleitt verið miðað í skráningunni.

Banaslys:

Maður telst látinn af völdum umferðarslyss ef hann deyr af afleiðingum þess innan 30 daga.

Slys með meiðslum:

Mikil meiðsl:

Beinbrot, heilahristingur, innvortis meiðsl, kramin líffæri, alvarlegir skurðir og rifnir vefir, alvarlegt lost (taugaáfall) sem þarfnast læknismeðferðar og sérhver önnur alvarleg meiðsl sem hafa í för með sér nauðsynlega dvöl á sjúkrahúsi.

“Serious injuries – Fractures, concussion, internal lesions, crushing, severe cuts and laceration, severe general shock requiring medical treatment and any other serious lesions entailing detention in hospital.” (Economic Commission for Europe, Geneva)

Lítill meiðsl:

Annars flokks meiðsl, svo sem tognun, liðskekkja eða mar. Fólk sem kvartar um lost (taugaáfall) en hefur ekki orðið fyrir öðrum meiðslum, ber ekki að telja nema það hafi greinileg einkenni losts (taugaáfalls) og hafi hlotið læknismeðferð samkvæmt því.

“Slight injuries – Secondary injuries such as sprains or bruises. Persons complaining of shock, but who have not sustained other injuries should not be considered in the statistics as having been injured unless they show very clear symptoms of shock and have received medical treatment or appeared to require medical attention”. (Economic Commission for Europe, Geneva)

Flokkun á slysum með meiðslum er alþjóðleg flokkun ECE sbr. skýringar hér að ofan.

1 Umferðarslys árið 2017

1.1 Staðsetning umferðarslysa

1.1.1 Umferðarslys á landinu öllu

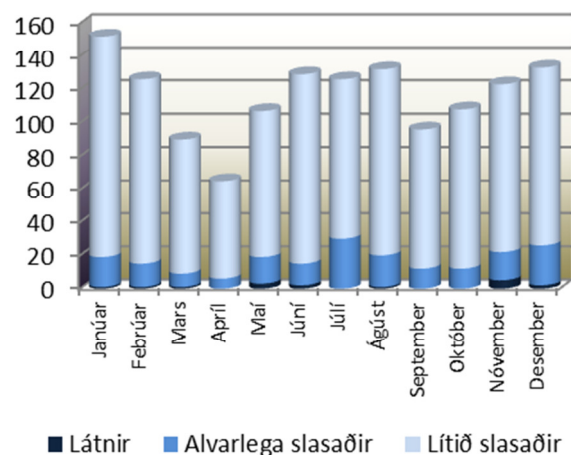
Fjöldi slysa og óhappa eftir mánuðum og stigum meiðsla

	Banaslys	Slys með alvarlegum meiðslum	Slys með minniháttar meiðslum	Óhöpp án meiðsla	Samtals
Janúar	1	16	69	498	584
Febrúar	1	12	65	465	543
Mars	1	7	49	541	598
Apríl	0	5	42	367	414
Maí	3	15	59	448	525
Júní	2	12	78	496	588
Júlí	0	22	61	490	573
Ágúst	1	19	82	518	620
September	0	12	67	431	510
Október	0	12	74	502	588
Nóvember	3	13	65	568	649
Desember	1	11	72	546	630
Samtals	13	156	783	5870	6822

Fjöldi slasaðra og látinna eftir mánuðum og stigum meiðsla

	Látnir	Alvarlega slasaðir	Lítið slasaðir	Samtals
Janúar	1	18	133	152
Febrúar	1	14	111	126
Mars	1	8	81	90
Apríl	0	6	59	65
Maí	3	16	88	107
Júní	2	13	114	129
Júlí	0	30	96	126
Ágúst	1	19	112	132
September	0	12	84	96
Október	0	12	96	108
Nóvember	5	17	101	123
Desember	2	24	107	133
Samtals	16	189	1182	1387

Slasaðir á landinu öllu



1.1.2 Umferðarslys á höfuðborgarsvæðinu

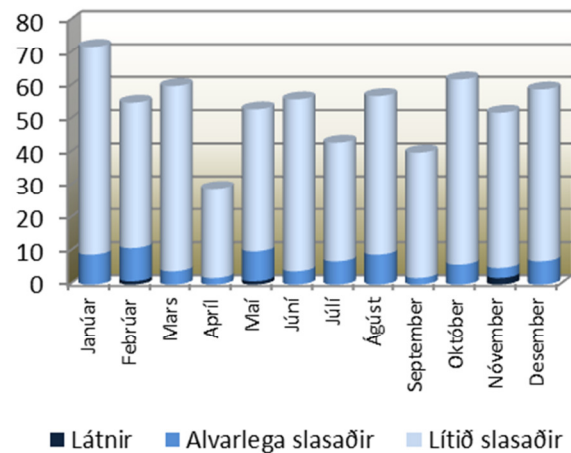
Fjöldi slysa og óhappa eftir mánuðum og stigum meiðsla

	Banaslys	Slys með alvarlegum meiðslum	Slys með minniháttar meiðslum	Óhöpp án meiðsla	Samtals
Janúar	0	9	35	383	427
Febrúar	1	8	26	336	371
Mars	0	3	32	405	440
Apríl	0	2	21	269	292
Maí	1	9	35	324	369
Júní	0	4	41	299	344
Júlí	0	6	27	275	308
Ágúst	0	9	40	323	372
September	0	2	32	255	289
Október	0	6	42	381	429
Nóvember	2	3	33	408	446
Desember	0	6	40	401	447
Samtals	4	67	404	4059	4534

Fjöldi slasaðra og látinna eftir mánuðum og stigum meiðsla

	Látnir	Alvarlega slasaðir	Lítið slasaðir	Samtals
Janúar	0	9	63	72
Febrúar	1	10	44	55
Mars	0	4	56	60
Apríl	0	2	27	29
Maí	1	9	43	53
Júní	0	4	52	56
Júlí	0	7	36	43
Ágúst	0	9	48	57
September	0	2	38	40
Október	0	6	56	62
Nóvember	2	3	47	52
Desember	0	7	52	59
Samtals	4	72	562	638

Slasaðir á höfuðborgarsvæðinu



1.1.3 Umferðarslys í Reykjavík

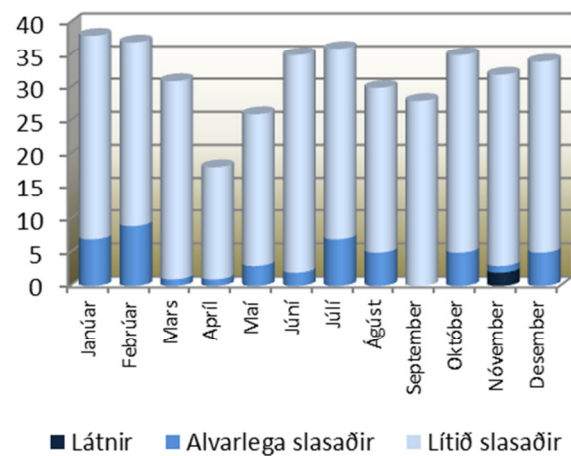
Fjöldi slysa og óhappa eftir mánuðum og stigum meiðsla

	Banaslys	Slys með alvarlegum meiðslum	Slys með minniháttar meiðslum	Óhöpp án meiðsla	Samtals
Janúar	0	7	18	278	303
Febrúar	0	8	14	210	232
Mars	0	1	17	269	287
Apríl	0	1	13	170	184
Maí	0	3	19	205	227
Júní	0	2	24	189	215
Júlí	0	6	22	180	208
Ágúst	0	5	22	197	224
September	0	0	23	158	181
Október	0	5	22	247	274
Nóvember	2	1	21	262	286
Desember	0	5	20	267	292
Samtals	2	44	235	2632	2913

Fjöldi slasaðra og látinna eftir mánuðum og stigum meiðsla

	Látnir	Alvarlega slasaðir	Lítið slasaðir	Samtals
Janúar	0	7	31	38
Febrúar	0	9	28	37
Mars	0	1	30	31
Apríl	0	1	17	18
Maí	0	3	23	26
Júní	0	2	33	35
Júlí	0	7	29	36
Ágúst	0	5	25	30
September	0	0	28	28
Október	0	5	30	35
Nóvember	2	1	29	32
Desember	0	5	29	34
Samtals	2	46	332	380

Slasaðir í Reykjavík

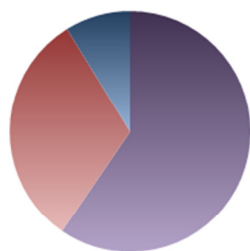


1.1.4 Umferðarslys eftir umdæmum

Höfuðborgarsvæðið	Banaslys	Alvarleg slys	Slys með litlum meiðslum	Óhöpp án meiðsla	Samtals slys og óhöpp	Látnir	Alvarlega slasaðir	Lítið slasaðir	Slasaðir samtals
Reykjavík	2	44	235	2632	2913	2	46	332	380
Seltjarnarnes	0	0	3	24	27	0	0	3	3
Kópavogur	0	4	48	484	536	0	4	67	71
Garðabær	0	4	32	233	269	0	4	46	50
Hafnarfjörður	1	7	39	515	562	1	8	49	58
Álftanes	0	0	1	1	2	0	0	1	1
Mosfellsbær	0	2	14	92	108	0	2	17	19
Höfuðborgarsvæðið utanbæjar	1	6	32	78	117	1	8	47	56
Höfuðborgarsvæðið samtals	4	67	404	4059	4534	4	72	562	638

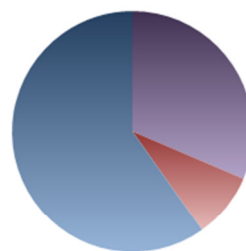
Suðurnes	Banaslys	Alvarleg slys	Slys með litlum meiðslum	Óhöpp án meiðsla	Samtals slys og óhöpp	Látnir	Alvarlega slasaðir	Lítið slasaðir	Slasaðir samtals
Vogar	0	1	0	2	3	0	1	0	1
Reykjanesbær	1	6	21	168	196	1	6	25	32
Grindavík	0	1	4	11	16	0	1	6	7
Sandgerði	0	0	0	3	3	0	0	0	0
Garður	0	0	1	2	3	0	0	1	1
Suðurnes utanbæjar	2	3	32	101	138	2	5	54	61
Suðurnes samtals	3	11	58	287	359	3	13	86	102

Fjöldi slasaðra á Höfuðborgarsvæðinu



- Reykjavík
- Aðrir bæir á Höfuðborgarsvæðinu
- Höfuðborgarsvæðið utanbæjar

Fjöldi slasaðra á Suðurnesjum

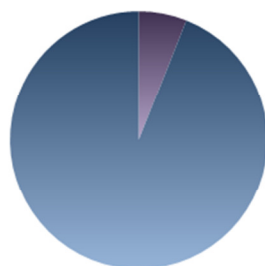


- Reykjanesbær
- Aðrir bæir á Suðurnesjum
- Suðurnes utanbæjar

Vesturland	Banaslys	Alvarleg slys	Slys með litlum meiðslum	Óhöpp án meiðsla	Samtals slys og óhöpp	Látnir	Alvarlega slasaðir	Litð slasaðir	Slasaðir samtals
Akranes	0	0	3	44	47	0	0	3	3
Borgarnes	0	1	1	34	36	0	1	1	2
Hvanneyri	0	0	0	3	3	0	0	0	0
Stykkishólmur	0	0	0	6	6	0	0	0	0
Grundarfjörður	0	0	1	0	1	0	0	1	1
Ólafsvík	0	0	1	3	4	0	0	1	1
Hellissandur / Rif	0	0	0	1	1	0	0	0	0
Búðardalur	0	0	0	1	1	0	0	0	0
Vesturland utanbæjar	0	7	55	199	261	0	9	100	109
Vesturland samtals	0	8	61	291	360	0	10	106	116

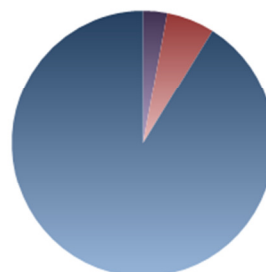
Vestfirðir	Banaslys	Alvarleg slys	Slys með litlum meiðslum	Óhöpp án meiðsla	Samtals slys og óhöpp	Látnir	Alvarlega slasaðir	Litð slasaðir	Slasaðir samtals
Ísafjörður	0	0	1	6	7	0	0	1	1
Hnífsdalur	0	0	2	2	4	0	0	2	2
Bolungarvík	0	0	0	2	2	0	0	0	0
Súðavík	0	0	0	0	0	0	0	0	0
Flateyri	0	0	0	0	0	0	0	0	0
Suðureyri	0	0	0	0	0	0	0	0	0
Patreksfjörður	0	0	0	1	1	0	0	0	0
Tálknafjörður	0	0	0	1	1	0	0	0	0
Bíldudalur	0	0	0	1	1	0	0	0	0
Pingeyri	0	0	0	0	0	0	0	0	0
Hólmavík	0	0	0	1	1	0	0	0	0
Drangnes	0	0	0	0	0	0	0	0	0
Vestfirðir utanbæjar	0	5	16	38	59	0	7	24	31
Vestfirðir samtals	0	5	19	52	76	0	7	27	34

Fjöldi slasaðra á Vesturlandi



■ Vesturland innanbæjar
■ Vesturland utanbæjar

Fjöldi slasaðra á Vestfjörðum



■ Ísafjörður
■ Aðrir bæir á Vestfjörðum
■ Vestfirðir utanbæjar

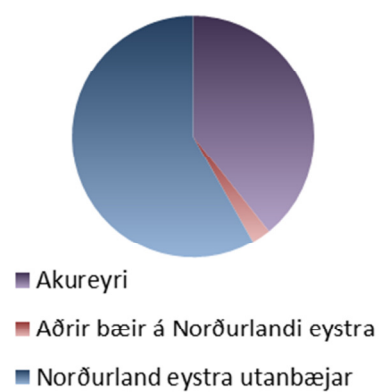
Norðurland vestra	Banaslys	Alvarleg slys	Slys með litlum meiðslum	Óhöpp án meiðsla	Samtals slys og óhöpp	Látnir	Alvarlega slasaðir	Litlir slasaðir	Slasaðir samtals
Hvammstangi	0	0	0	2	2	0	0	0	0
Laugarbakki	0	0	0	0	0	0	0	0	0
Blönduós	0	0	0	4	4	0	0	0	0
Skagaströnd	0	0	0	1	1	0	0	0	0
Sauðárkrókur	0	1	1	9	11	0	1	1	2
Varmahlíð	0	0	0	0	0	0	0	0	0
Hofsós	0	0	0	1	1	0	0	0	0
Siglufjörður	0	0	1	7	8	0	0	1	1
Norðurland vestra utanbæjar	0	9	33	109	151	0	10	54	64
Norðurland vestra samtals	0	10	35	133	178	0	11	56	67

Norðurland eystra	Banaslys	Alvarleg slys	Slys með litlum meiðslum	Óhöpp án meiðsla	Samtals slys og óhöpp	Látnir	Alvarlega slasaðir	Litlir slasaðir	Slasaðir samtals
Akureyri	0	8	39	204	251	0	9	53	62
Grenivík	0	0	0	0	0	0	0	0	0
Grimsey	0	0	0	0	0	0	0	0	0
Árskógssandur	1	0	0	0	1	3	0	0	3
Svalbarðseyri	0	0	0	1	1	0	0	0	0
Dalvík	0	0	1	4	5	0	0	1	1
Ólafsfjörður	0	0	0	2	2	0	0	0	0
Húsavík	0	0	0	6	6	0	0	0	0
Laugar	0	0	0	0	0	0	0	0	0
Reykjahlíð	0	0	0	0	0	0	0	0	0
Kópasker	0	0	0	0	0	0	0	0	0
Raufarhöfn	0	0	0	1	1	0	0	0	0
Pórshöfn	0	0	0	1	1	0	0	0	0
Bakkafjörður	0	0	0	0	0	0	0	0	0
Norðurland eystra utanbæjar	2	9	48	97	156	2	9	81	92
Norðurland eystra samtals	3	17	88	316	424	5	18	135	158

Fjöldi slasaðra á Norðurlandi vestra



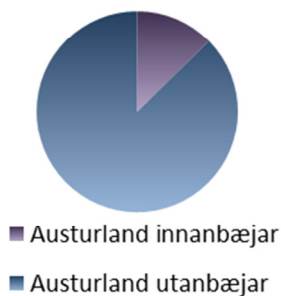
Fjöldi slasaðra á Norðurlandi eystra



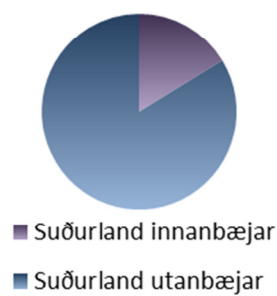
Austurland	Banaslys	Alvarleg slys	Slys með litlum meiðslum	Óhöpp án meiðsla	Samtals slys og óhöpp	Látnir	Alvarlega slasaðir	Litbö slasaðir	Slasaðir samtals
Vopnafjörður	0	0	0	1	1	0	0	0	0
Egilsstaðir	0	0	2	22	24	0	0	3	3
Seyðisfjörður	0	0	0	3	3	0	0	0	0
Borgarfjörður Eystri	0	0	0	0	0	0	0	0	0
Reyðarfjörður	0	0	0	5	5	0	0	0	0
Eskifjörður	0	0	0	5	5	0	0	0	0
Neskaupstaður	0	1	1	6	8	0	1	3	4
Fáskrúðsfjörður	0	0	0	5	5	0	0	0	0
Stöðvarfjörður	0	0	0	0	0	0	0	0	0
Breiðdalsvík	0	0	0	1	1	0	0	0	0
Djúpivogur	0	0	0	1	1	0	0	0	0
Höfn	0	0	4	10	14	0	0	4	4
Austurland utanbæjar	1	16	33	241	291	1	17	58	76
Austurland samtals	1	17	40	300	358	1	18	68	87

Suðurland	Banaslys	Alvarleg slys	Slys með litlum meiðslum	Óhöpp án meiðsla	Samtals slys og óhöpp	Látnir	Alvarlega slasaðir	Litbö slasaðir	Slasaðir samtals
Selfoss	0	2	11	72	85	0	2	13	15
Hveragerði	0	0	0	15	15	0	0	0	0
Porlákshöfn	0	0	2	1	3	0	0	2	2
Eyrbakki	0	0	0	0	0	0	0	0	0
Stokkseyri	0	0	1	1	2	0	0	1	1
Laugarás	0	0	1	0	1	0	0	1	1
Reykholt (Biskupstungum)	0	0	0	0	0	0	0	0	0
Laugarvatn	0	0	0	0	0	0	0	0	0
Flúðir	0	0	0	5	5	0	0	0	0
Hella	0	0	3	8	11	0	0	3	3
Hvolsvöllur	0	0	1	15	16	0	0	1	1
Vík	0	0	1	8	9	0	0	1	1
Kirkjubæjarklaustur	0	0	0	3	3	0	0	0	0
Vestmannaeyjar	0	1	5	23	29	0	1	5	6
Suðurland utanbæjar	2	18	53	281	354	3	37	115	155
Suðurland samtals	2	21	78	432	533	3	40	142	185

Fjöldi slasaðra á Austurlandi



Fjöldi slasaðra á Suðurlandi

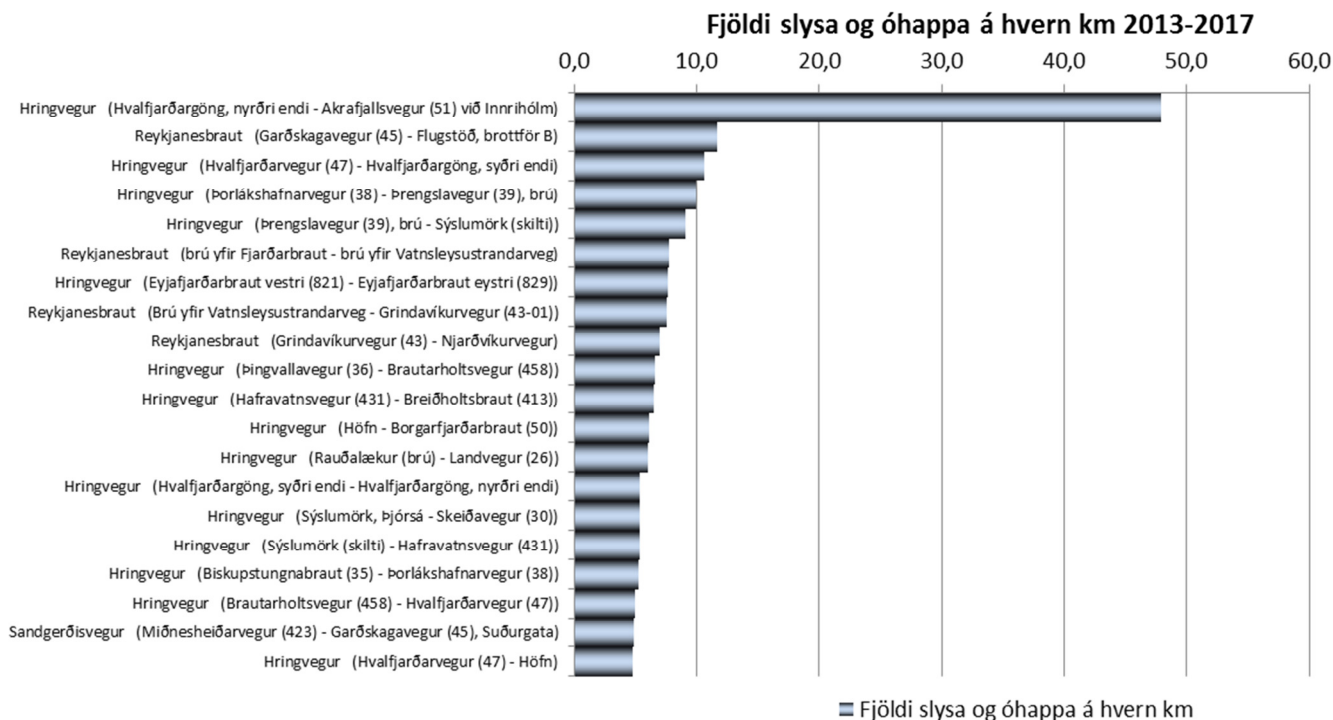


1.1.5 Hættulegustu vegir og gatnamót 2013-2017

Hættulegustu vegir í dreifbýli

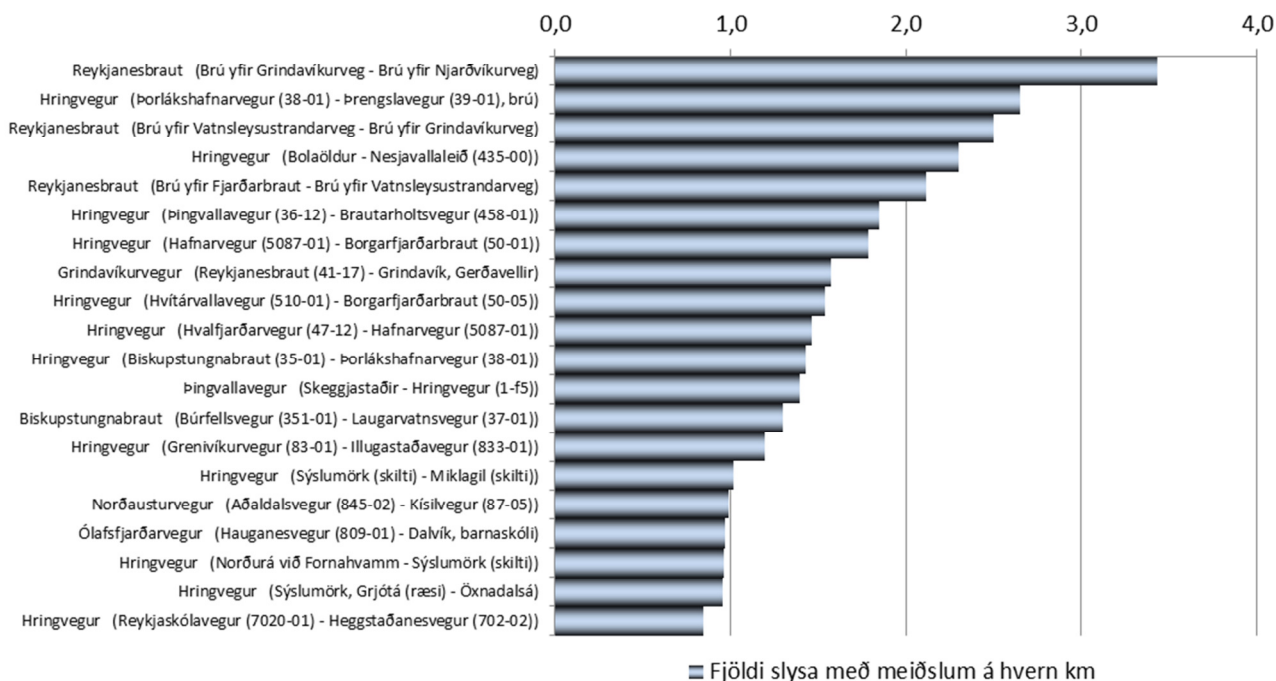
Slys og óhöpp, með og án meiðsla 2013-2017

Vegnr.	Vegur	Fjöldi slysa og óhappa	Lengd vegkafla (km)	Fjöldi slysa á hvern km
1-g0	Hringvegur (Hvalfjarðargöng, nyrðri endi - Akrafjallsvegur (51) við Innrihólm)	23	0,48	47,9
41-22	Reykjanesbraut (Garðskagavegur (45) - Flugstöð, brottför B)	22	1,88	11,7
1-f7	Hringvegur (Hvalfjarðarvegur (47) - Hvalfjarðargöng, syðri endi)	10	0,94	10,6
1-d8	Hringvegur (Þorlákshafnarvegur (38) - Þrengslavegur (39), brú)	166	16,63	10,0
1-d9	Hringvegur (Þrengslavegur (39), brú - Sýslumörk (skilti))	40	4,41	9,1
41-15	Reykjanesbraut (brú yfir Fjarðarbraut - brú yfir Vatnsleysustrandarveg)	103	13,29	7,8
1-p9	Hringvegur (Eyjafjarðarbraut vestri (821) - Eyjafjarðarbraut eystri (829))	12	1,58	7,6
41-16	Reykjanesbraut (Brú yfir Vatnsleysustrandarveg - Grindavíkurvegur (43-01))	88	11,62	7,6
41-17	Reykjanesbraut (Grindavíkurvegur (43) - Njarðvíkurvegur)	32	4,56	7,0
1-f5	Hringvegur (Þingvallavegur (36) - Brautarholtsvegur (458))	79	11,96	6,6
1-e2	Hringvegur (Hafravatnsvegur (431) - Breiðholtsbraut (413))	22	3,41	6,5
1-g4	Hringvegur (Höfn - Borgarfjarðarbraut (50))	51	8,41	6,1
1-c7	Hringvegur (Rauðalækur (brú) - Landvegur (26))	21	3,5	6,0
1-f8	Hringvegur (Hvalfjarðargöng, syðri endi - Hvalfjarðargöng, nyrðri endi)	31	5,76	5,4
1-d1	Hringvegur (Sýslumörk, Þjórsá - Skeiðavegur (30))	17	3,18	5,3
1-e1	Hringvegur (Sýslumörk (skilti) - Hafravatnsvegur (431))	52	9,79	5,3
1-d6	Hringvegur (Biskupstungnabraut (35) - Þorlákshafnarvegur (38))	55	10,48	5,2
1-f6	Hringvegur (Brautarholtsvegur (458) - Hvalfjarðarvegur (47))	18	3,61	5,0
429-02	Sandgerðisvegur (Miðnesheiðarvegur (423) - Garðskagavegur (45), Suðurgata)	21	4,32	4,9
1-g3	Hringvegur (Hvalfjarðarvegur (47) - Höfn)	56	11,64	4,8



Slys með meiðslum 2013-2017

Vegnr.	Vegur	Fjöldi slysa með meiðslum	Lengd vegkafla (km)	Fjöldi slysa með meiðslum á hvern km
1-d8	Hringvegur (Porlákshafnarvegur (38-01) - Prengslavegur (39-01), brú)	47	16,63	2,8
41-16	Reykjanesbraut (Brú yfir Vatnsleysustrandarveg - Grindavíkurvegur (43-01))	30	11,62	2,6
429-02	Sandgerðisvegur (Miðnesheiðarvegur (423-01) - Garðskagavegur (45-05), Suðurgata)	11	4,32	2,5
41-17	Reykjanesbraut (Grindavíkurvegur (43-01) - Njarðvíkurvegur)	11	4,56	2,4
1-e1	Hringvegur (Sýslumörk (skilti) - Nesjavallaleið (435-00))	20	9,79	2,0
1-f5	Hringvegur (Þingvallavegur (36-12) - Brautarholtsvegur (458-01))	24	11,96	2,0
41-15	Reykjanesbraut (Brú yfir Fjarðarbraut - Brú yfir Vatnsleysustrandarveg)	23	13,29	1,7
1-g4	Hringvegur (Hafnarvegur (5087-01) - Borgarfjarðarbraut (50-01))	14	8,41	1,7
36-12	Þingvallavegur (Skeggjastaðir - Hringvegur (1-f5))	11	7,19	1,5
36-11	Þingvallavegur (Sýslumörk (skilti) - Skeggjastaðir)	12	7,99	1,5
1-q1	Hringvegur (Veigastaðavegur (828-01) - Svalbarðseyrarvegur (830-02))	10	7,1	1,4
43-01	Grindavíkurvegur (Reykjanesbraut (41-17) - Grindavík, Gerðavellir)	18	13,3	1,4
1-d6	Hringvegur (Biskupstungnabraut (35-01) - Porlákshafnarvegur (38-01))	14	10,48	1,3
1-g9	Hringvegur (Hvítárvallavegur (510-01) - Borgarfjarðarbraut (50-05))	12	9,12	1,3
35-03	Biskupstungnabraut (Búrfellsvegur (351-01) - Laugarvatnsvegur (37-01))	10	8,47	1,2
35-01	Biskupstungnabraut (Hringvegur (1-d6) - Þingvallavegur (36-01))	10	8,51	1,2
92-03	Norðfjarðarvegur (Mjóafjarðarvegur (953-01) - Neðstabrú/Fagradalsá)	12	11,17	1,1
1-p1	Hringvegur (Sýslumörk, Grjótá (ræsi) - Öxnadalsá)	11	10,45	1,1
1-h4	Hringvegur (Norðurá við Fornahvamm - Sýslumörk (skilti))	12	11,46	1,0
1-q3	Hringvegur (Grenivíkurvegur (83-01) - Illugastaðavegur (833-01))	14	13,42	1,0

Fjöldi slysa með meiðslum á hvern km 2013-2017


Hættulegustu gatnamót í þéttbýli
Slys og óhöpp, með og án meiðsla 2013-2017

Þéttbýli	Gatnamót	Fjöldi slysa og óhappa
Reykjavík	Miklabraut / Kringlumýrarbraut	181
Reykjavík	Grensásvegur / Miklabraut	169
Hafnarfjörður	Flatahraun / Bæjarhraun	118
Reykjavík	Háaleitisbraut / Miklabraut	113
Hafnarfjörður	Reykjanesbraut / Lækjargata / Hlíðarberg	104
Hafnarfjörður	Reykjanesbraut / Fjarðarhraun	102
Reykjavík	Njarðargata / Hringbraut	98
Reykjavík	Bæjarháls / Höfðabakki / Straumur	95
Reykjavík	Reykjanesbraut / Bústaðavegur	93
Reykjavík	Háaleitisbraut / Kringlumýrarbraut	85
Reykjavík	Suðurgata / Melatorg / Hringbraut / (Melatorg)	75
Reykjavík	Skeiðarvogur / (Hringtorg Suðurlandsbraut) / Fákafen / Suðurlandsbraut	73
Kópavogur	Nýbýlavegur / Skemmuvegur - Svört gata / Dalvegur / Nýbýlavegur	71
Reykjavík	Bíldshöfði / Höfðabakki	71
Reykjavík	Kringlumýrarbraut / Suðurlandsbraut / Laugavegur	69
Garðabær	Hafnarfjarðarvegur / Reykjavíkurvegur / Fjarðarhraun / Álftanesvegur	68
Reykjavík	Lambhagavegur / Vesturlandsvegur (Hringtorg)	68
Reykjavík	Höfðabakkabrú	67
Reykjavík	Flugvallarvegur / Bústaðavegur	66
Reykjavík	Kringlumýrarbraut / Listabraut	66

Slys með meiðslum 2013-2017

Þéttbýli	Gatnamót	Fjöldi slysa með meiðslum
Reykjavík	Háaleitisbraut / Miklabraut	17
Reykjavík	Miklabraut / Kringlumýrarbraut	16
Reykjavík	Grensásvegur / Miklabraut	15
Akureyri	Glerárgata / Tryggvabraut / Hörgárbraut / Borgarbraut	12
Kópavogur	Nýbýlavegur / Skemmuvegur - Svört gata / Dalvegur / Nýbýlavegur	12
Reykjavík	Reykjanesbraut / Bústaðavegur	12
Reykjavík	Háaleitisbraut / Bústaðavegur	11
Garðabær	Reykjanesbraut / Álftanesvegur / Reykjanesbraut	9
Garðabær	Hafnarfjarðarvegur(Olís) / Vífilstaðavegur	9
Reykjavík	Grensásvegur / Skeifan / Fellsmúli	9
Reykjavík	Höfðabakkabrú	9
Reykjavík	Bæjarháls / Bitruháls / Hraunbær	9
Akureyri	Glerárgata / Strandgata	8
Kópavogur	Nýbýlavegur / Ástún / Þverbrekka / Nýbýlavegur	8
Reykjavík	Sæbraut / Langholtsvegur	8
Reykjavík	Kringlumýrarbraut / Suðurlandsbraut / Laugavegur	8
Reykjavík	(Kringlumýrarbraut SA-rampi) / Bústaðavegur / (Kringlumýrarbraut NA-rampi)	8
Reykjavík	Breiðholtsbraut / Vatnsendahvarf	8
Reykjavík	Njarðargata / Hringbraut	8
Reykjavík	Nauthólsvegur / Vatnsmýrarvegur / Hringbraut	8

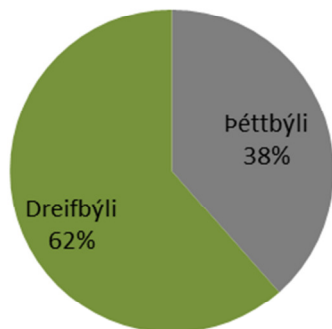
20 hættulegustu gatnamót í þéttbýli 2013-2017
- Slys með meiðslum



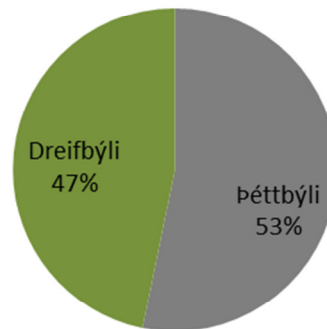
1.1.6 Fjöldi slysa í dreifbýli og þéttbýli

	Banaslys	Slys með alvarlegum meiðslum	Slys með minniháttar meiðslum	Slys án meiðsla	Samtals
Þéttbýli	5	83	481	4726	5295
Dreifbýli	8	73	302	1144	1527
Samtals	13	156	783	5870	6822

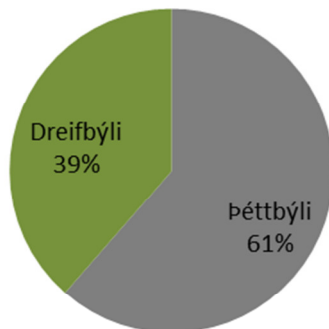
Banaslys



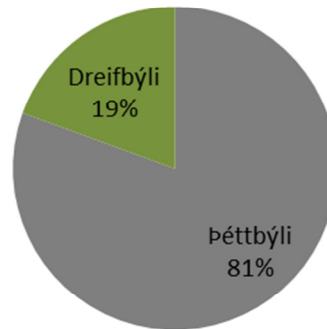
Slys með alvarlegum meiðslum



Slys með litlum meiðslum



Eignatjón eingöngu

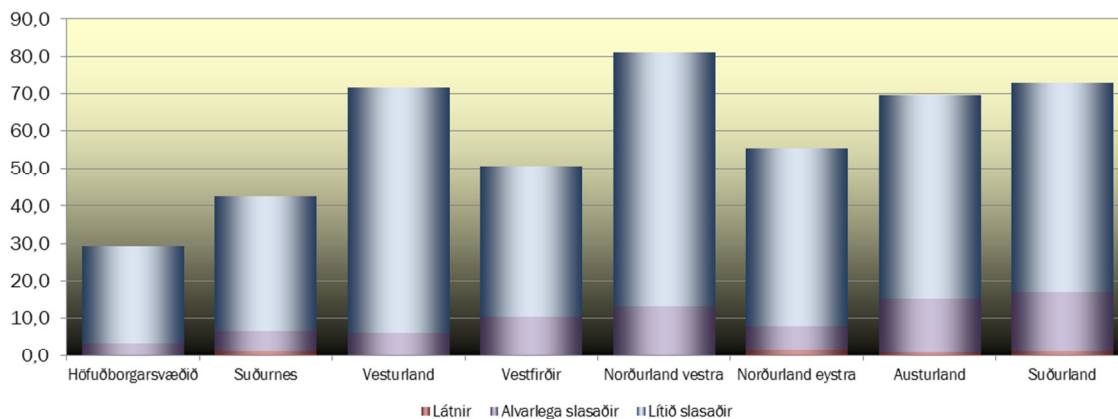


1.1.7 Fjöldi slasaðra m.v. íbúafjölda

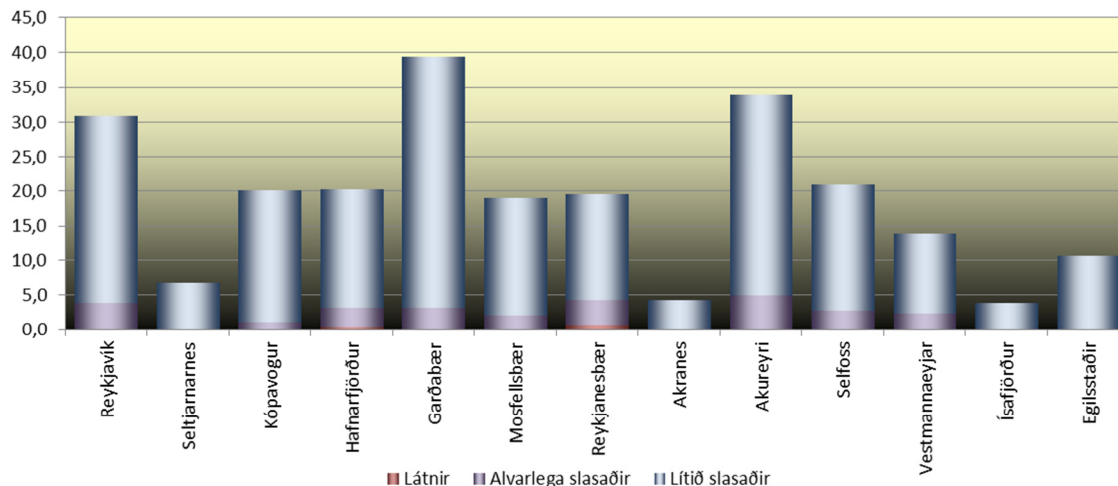
Fjöldi slasaðra eftir landshlutum og stærstu þéttbýlisstöðunum á hverja 10.000 íbúa

Búseta	Íbúafjöldi 2017	Látnir	Alvarlega slasaðir	Lítið slasaðir	Slasaðir og látnir alls
Höfuðborgarsvæðið	216.878	0,2	3,3	25,9	29,4
Suðurnes	23.993	1,3	5,4	35,8	42,5
Vesturland	16.211	0,0	6,2	65,4	71,6
Vestfirðir	6.707	0,0	10,4	40,3	50,7
Norðurland vestra	8.249	0,0	13,3	67,9	81,2
Norðurland eystra	28.478	1,8	6,3	47,4	55,5
Austurland	12.492	0,8	14,4	54,4	69,6
Suðurland	25.341	1,2	15,8	56,0	73,0
Reykjavík	123.246	0,2	3,7	26,9	30,8
Seltjarnarnes	4.450	0,0	0,0	6,7	6,7
Kópavogur	35.246	0,0	1,1	19,0	20,1
Hafnarfjörður	28.703	0,3	2,8	17,1	20,2
Garðabær	12.668	0,0	3,2	36,3	39,5
Mosfellsbær	10.003	0,0	2,0	17,0	19,0
Reykjanesbær	16.350	0,6	3,7	15,3	19,6
Akranes	7.040	0,0	0,0	4,3	4,3
Akureyri	18.256	0,0	4,9	29,0	34,0
Selfoss	7.144	0,0	2,8	18,2	21,0
Vestmannaeyjar	4.292	0,0	2,3	11,6	14,0
Ísafjörður	2.581	0,0	0,0	3,9	3,9
Egilsstaðir	2.839	0,0	0,0	10,6	10,6

Fjöldi slasaðra á hverja 10.000 íbúa



Fjöldi slasaðra á hverja 10.000 íbúa

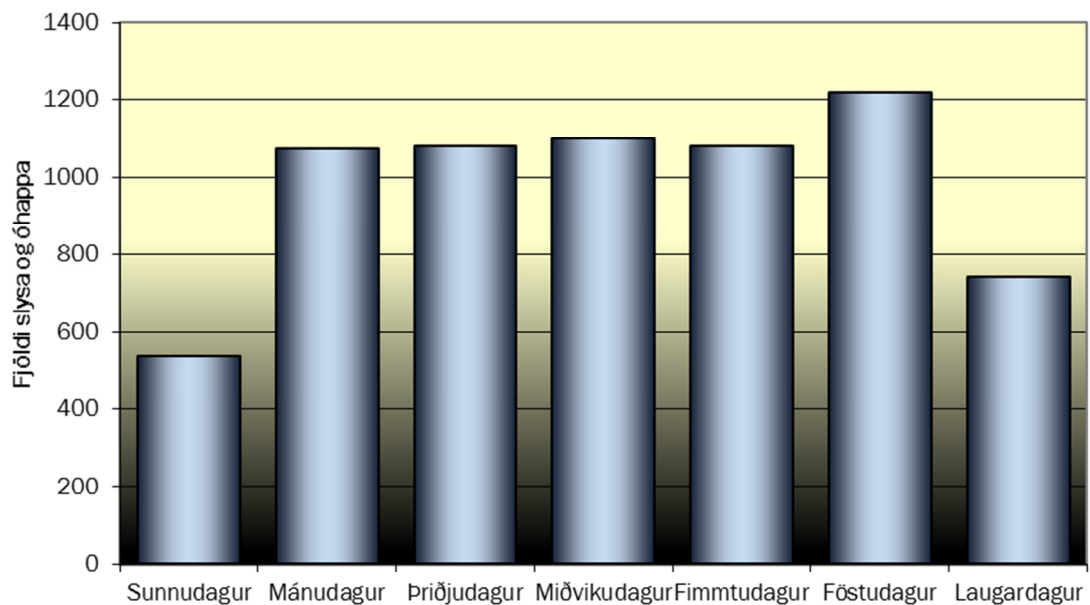


1.2 Tími umferðarslysa

1.2.1 Umferðarslys og -óhöpp eftir vikudögum

	Banaslys	Slys með alvarlegum meiðslum	Slys með minniháttar meiðslum	Slys án meiðsla	Samtals
Sunnudagur	1	26	86	425	538
Mánudagur	4	31	126	912	1073
Þriðjudagur	1	16	130	931	1078
Miðvikudagur	2	31	125	939	1097
Fimmtudagur	3	18	102	955	1078
Föstudagur	1	14	121	1082	1218
Laugardagur	1	20	93	626	740
Samtals	13	156	783	5870	6822

Fjöldi slysa og óhappa eftir vikudögum

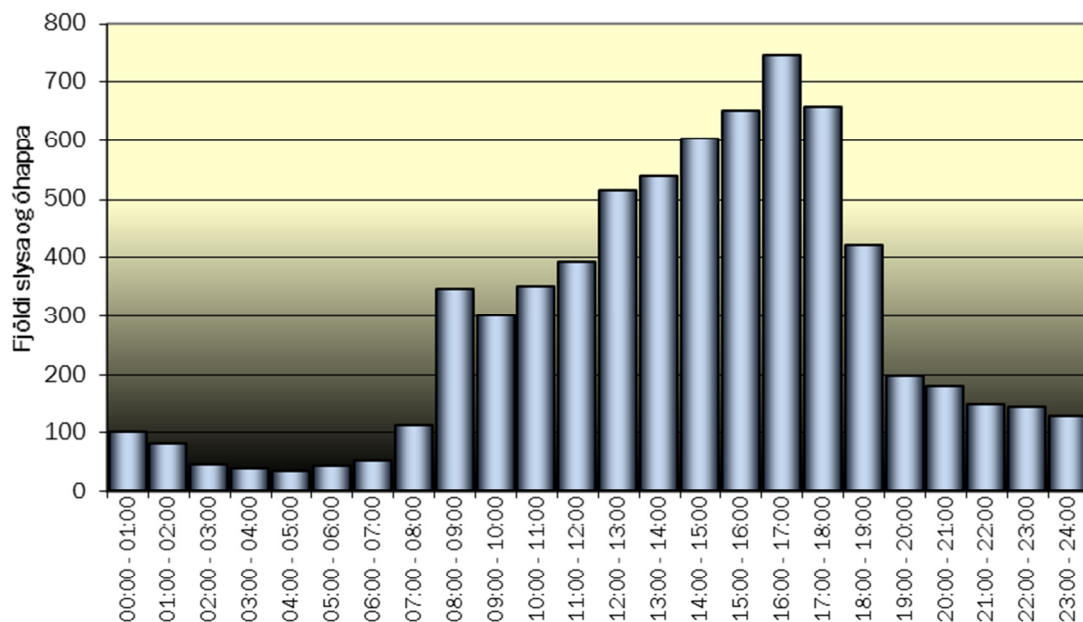


1.2.2 Umferðarslys og -óhöpp eftir tíma sólarhrings

Fjöldi slysa

	Banaslys	Slys með alvarlegum meiðslum	Slys með minniháttar meiðslum	Slys án meiðsla	Samtals
00:00 - 01:00	0	3	16	81	100
01:00 - 02:00	1	2	12	67	82
02:00 - 03:00	0	4	6	37	47
03:00 - 04:00	0	1	10	29	40
04:00 - 05:00	0	2	10	23	35
05:00 - 06:00	0	1	9	34	44
06:00 - 07:00	1	1	5	45	52
07:00 - 08:00	0	2	31	78	111
08:00 - 09:00	2	7	42	296	347
09:00 - 10:00	0	4	32	264	300
10:00 - 11:00	0	11	39	300	350
11:00 - 12:00	1	6	34	350	391
12:00 - 13:00	1	10	41	463	515
13:00 - 14:00	1	16	50	472	539
14:00 - 15:00	1	11	68	522	602
15:00 - 16:00	1	14	63	573	651
16:00 - 17:00	1	15	62	667	745
17:00 - 18:00	1	10	61	584	656
18:00 - 19:00	1	7	47	366	421
19:00 - 20:00	0	7	32	158	197
20:00 - 21:00	0	6	32	142	180
21:00 - 22:00	0	5	28	115	148
22:00 - 23:00	0	5	27	110	142
23:00 - 24:00	1	6	26	94	127
Samtals	13	156	783	5870	6822

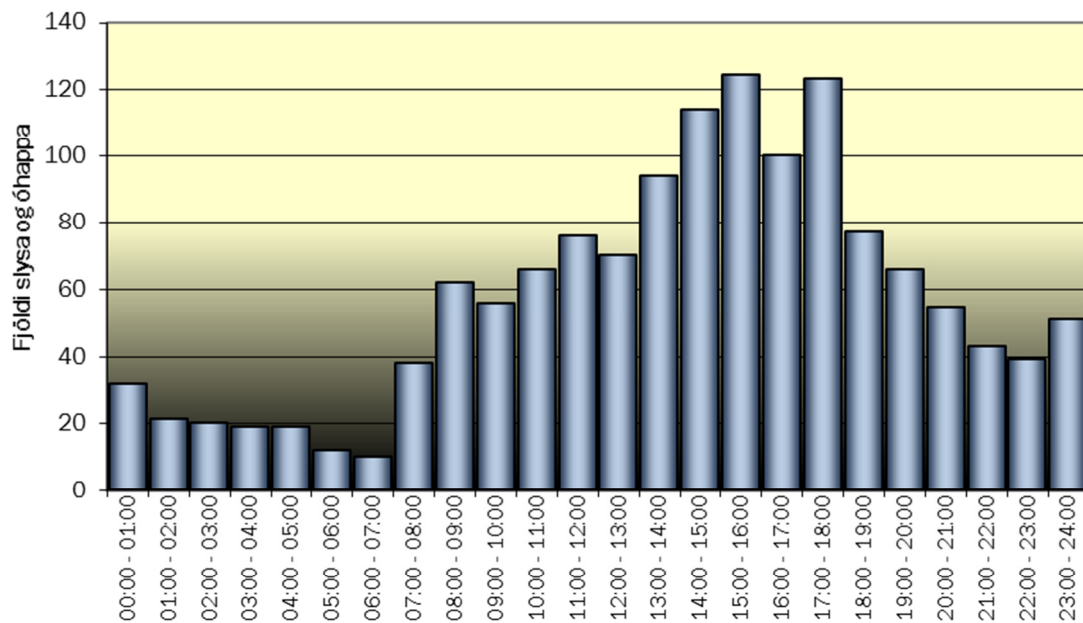
Fjöldi slysa og óhappa eftir tíma sólarhrings



Fjöldi slasaðra

	Látnir	Alvarlega slasaðir	Lítið slasaðir	Samtals slasaðir
00:00 - 01:00	0	4	28	32
01:00 - 02:00	1	2	18	21
02:00 - 03:00	0	4	16	20
03:00 - 04:00	0	1	18	19
04:00 - 05:00	0	3	16	19
05:00 - 06:00	0	1	11	12
06:00 - 07:00	1	2	7	10
07:00 - 08:00	0	2	36	38
08:00 - 09:00	2	9	51	62
09:00 - 10:00	0	4	52	56
10:00 - 11:00	0	13	53	66
11:00 - 12:00	2	16	58	76
12:00 - 13:00	1	11	58	70
13:00 - 14:00	1	17	76	94
14:00 - 15:00	1	12	101	114
15:00 - 16:00	1	17	106	124
16:00 - 17:00	1	15	84	100
17:00 - 18:00	3	13	107	123
18:00 - 19:00	1	8	68	77
19:00 - 20:00	0	12	54	66
20:00 - 21:00	0	7	48	55
21:00 - 22:00	0	5	38	43
22:00 - 23:00	0	5	34	39
23:00 - 24:00	1	6	44	51
Samtals	16	189	1182	1387

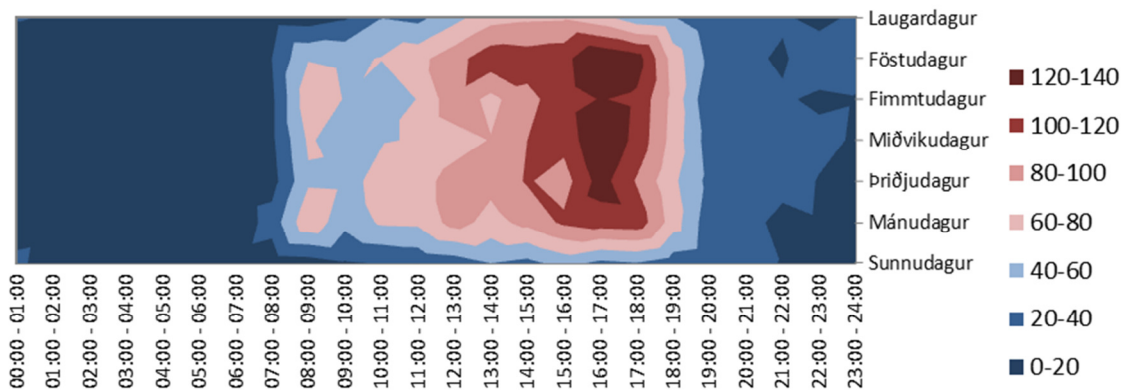
Fjöldi slasaðra eftir tíma sólarhrings



1.2.3 Umferðarslys og -óhöpp eftir vikudögum og tíma sólarhrings

	Sun	Mán	Þrið	Mið	Fim	Fös	Lau	Samtals
00:00 - 01:00	25	9	11	13	12	9	21	100
01:00 - 02:00	9	12	14	11	6	11	19	82
02:00 - 03:00	14	7	3	4	4	3	12	47
03:00 - 04:00	15	5	4	1	4	4	7	40
04:00 - 05:00	12	5	1	4	2	2	9	35
05:00 - 06:00	12	4	3	7	4	4	10	44
06:00 - 07:00	13	7	8	2	3	9	10	52
07:00 - 08:00	8	28	12	16	16	20	11	111
08:00 - 09:00	10	76	57	63	73	59	9	347
09:00 - 10:00	18	46	56	48	59	56	17	300
10:00 - 11:00	21	63	64	59	43	61	39	350
11:00 - 12:00	25	64	72	61	61	74	34	391
12:00 - 13:00	29	88	88	71	94	92	53	515
13:00 - 14:00	40	73	86	81	74	113	72	539
14:00 - 15:00	34	86	102	100	94	110	76	602
15:00 - 16:00	47	104	91	107	111	114	77	651
16:00 - 17:00	35	111	129	139	121	144	66	745
17:00 - 18:00	39	113	98	114	116	130	46	656
18:00 - 19:00	29	70	64	72	74	71	41	421
19:00 - 20:00	24	27	34	30	23	34	25	197
20:00 - 21:00	26	29	25	25	26	23	26	180
21:00 - 22:00	19	12	29	26	22	18	22	148
22:00 - 23:00	18	18	19	25	17	30	15	142
23:00 - 24:00	16	16	8	18	19	27	23	127
Samtals	538	1073	1078	1097	1078	1218	740	6822

Fjöldi umferðarslysa og -óhappa eftir vikudögum og tíma sólarhrings



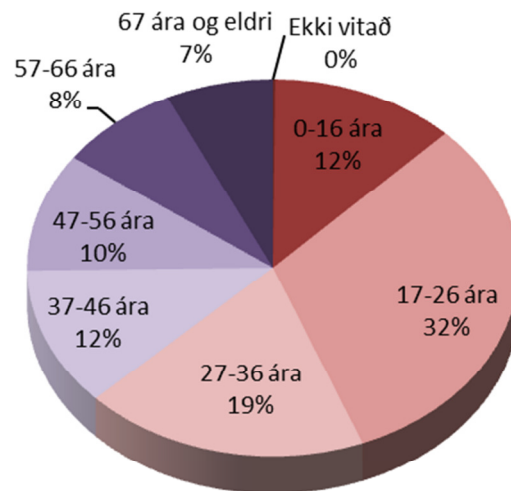
Á myndinni hér að ofan sést að flest slys gerast á virkum dögum milli kl. 16 og 17. Þar er svæðið dökkrauðast á myndinni. Áberandi er við samanburð á annatímunum tveimur, á morgnana (fyrir vinnu) á virkum dögum og milli kl. 16 og 18 (eftir vinnu) á virkum dögum þá eru mun fleiri slys um eftirmiðdaginn.

1.3 Aldur, kyn og þjóðerni

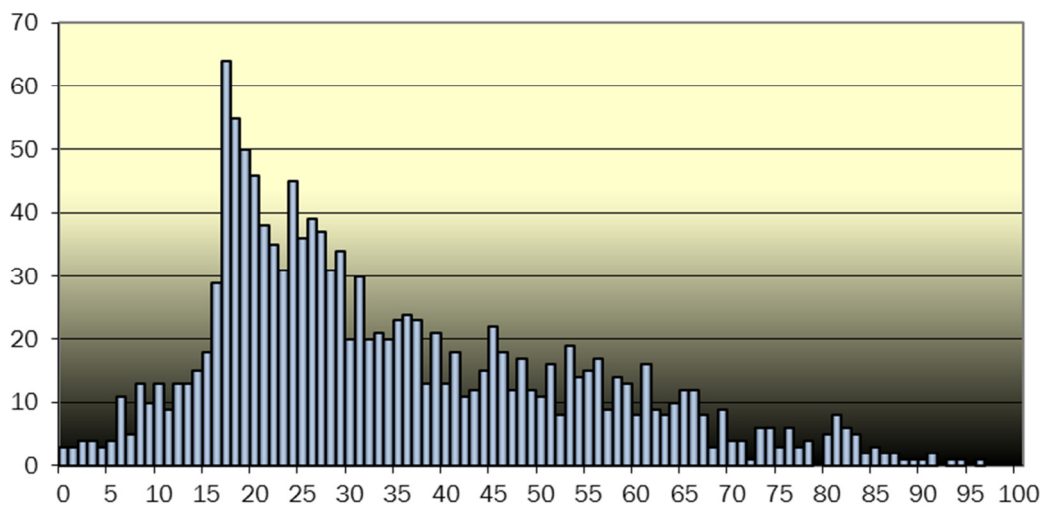
1.3.1 Aldursskipting slasaðra og látinna

	Látnir	Alvarlega slasaðir	Lítið slasaðir	Samtals
Ekki vitað	0	0	2	2
0-16 ára	2	18	150	170
17-26 ára	4	49	386	439
27-36 ára	4	39	217	260
37-46 ára	2	24	140	166
47-56 ára	1	21	119	141
57-66 ára	0	21	89	110
67 ára og eldri	3	17	79	99
Samtals	16	189	1182	1387

Aldursskipting slasaðra og látinna í umferðarslysnum

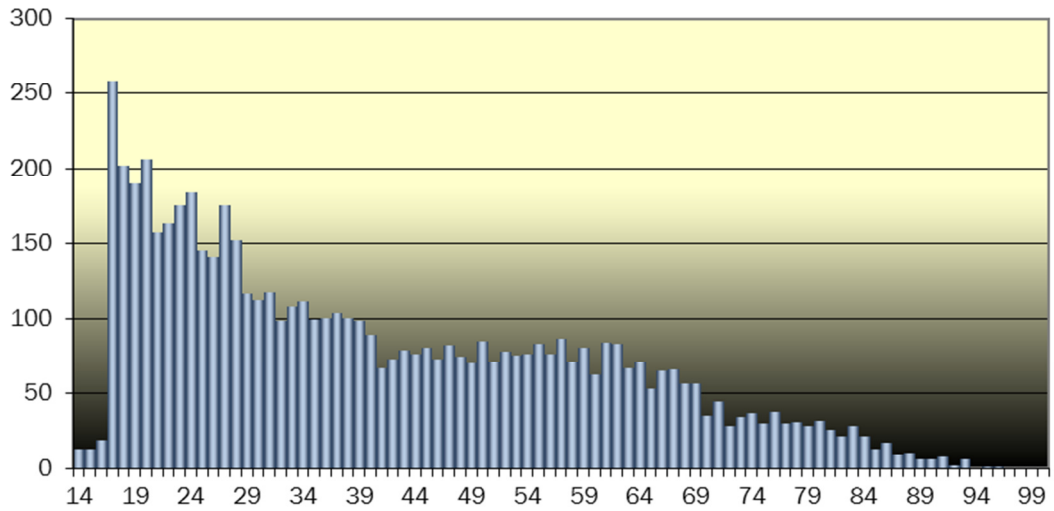


Fjöldi slasaðra og látinna eftir aldri

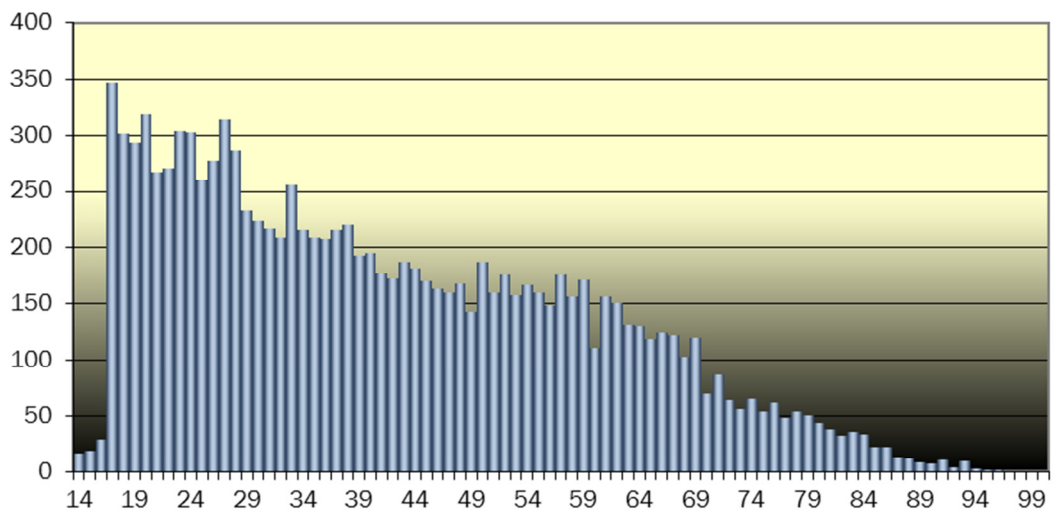


1.3.2 Aldur ökumanna

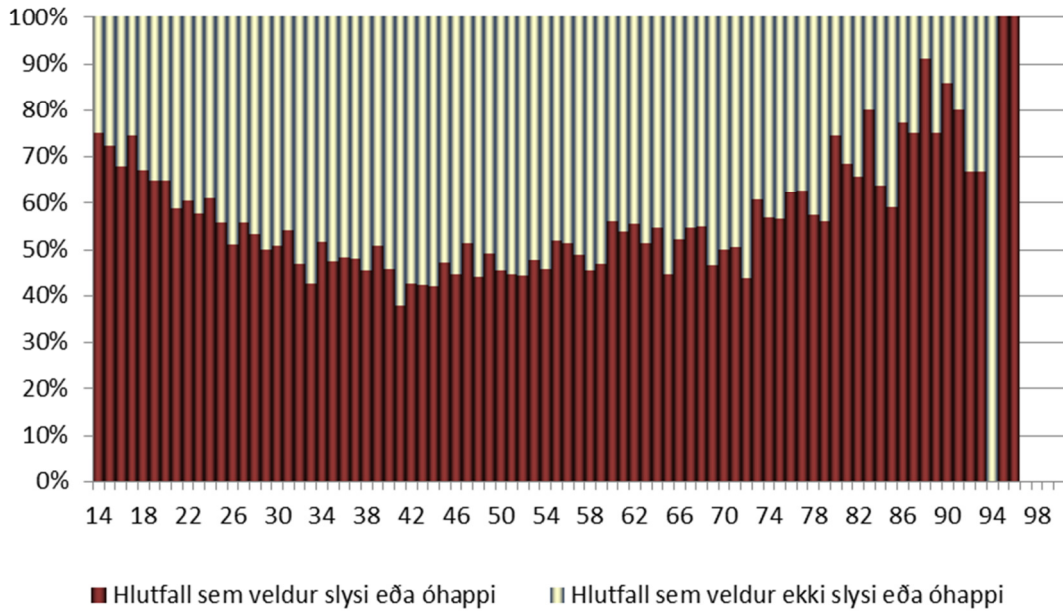
Aldur ökumanna sem valda slysum og óhöppum



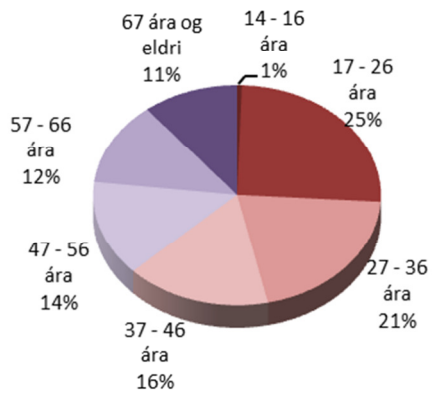
Aldur ökumanna sem lenda í slysum og óhöppum



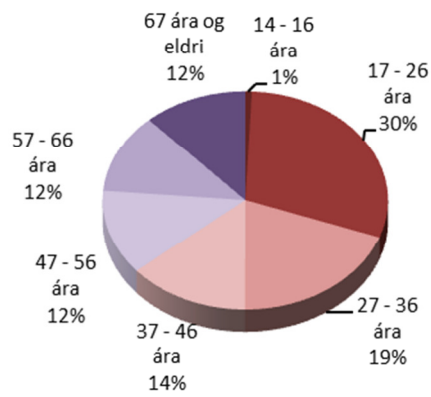
Aldur ökumanna sem valda og valda ekki slysi eða óhappi



Aldursskipting ökumanna sem lenda í umferðarslysum og óhöppum



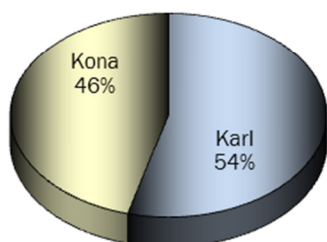
Aldursskipting ökumanna sem valda umferðarslysum og óhöppum



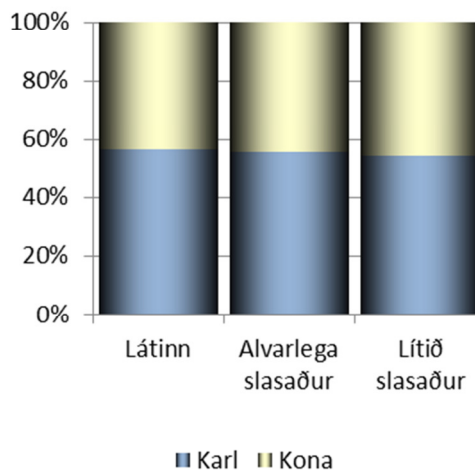
1.3.3 Kyn slasaðra og látinna

	Karl	Kona	Samtals
Látinn	9	7	16
Alvarlega slasaður	105	84	189
Lítið slasaður	637	545	1182
Samtals	751	636	1387

Kyn slasaðra og látinna

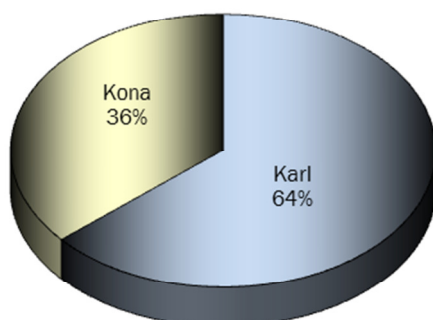


Kyn slasaðra og látinna



1.3.4 Kyn ökumanna í umferðarslysum

Kyn ökumanna sem lenda í umferðarslysum / umferðaróhöppum



1.3.5 Þjóðerni slasaðra

Íslendingar

	Látnir	Alvarlega slasaðir	Lítið slasaðir	Samtals
Ísland	7	122	883	1012

Ferðamenn

	Látnir	Alvarlega slasaðir	Lítið slasaðir	Samtals
Kína	3	14	22	39
Bandaríkin	0	8	30	38
Þýskaland	1	2	19	22
Spánn	0	3	11	14
Suður Kórea	0	0	10	10
Pólland	0	1	8	9
Stóra Bretland	0	3	6	9
Sviss	0	0	8	8
Hong Kong	0	2	5	7
Holland	0	0	6	6
Ítalía	1	2	3	6
Ísrael	0	1	4	5
Kanada	0	1	4	5
Litháen	0	0	5	5
Malasía	0	1	4	5
Rússland	0	0	5	5
Singapúr	0	0	5	5
Ástralía	0	1	3	4
Svíþjóð	0	0	4	4
Belgía	0	1	2	3
Danmörk	0	0	3	3
Frakkland	0	2	1	3
Slóvakía	0	2	1	3
Tékkland	0	0	3	3
Albanía	0	0	2	2
Austurríki	0	1	1	2
Írland	0	0	2	2
Japan	0	0	2	2
Portúgal	0	0	2	2
Taiwan	0	0	2	2
Taíland	0	1	1	2
Indónesía	0	0	1	1
Óþekkt	0	1	0	1
Rúmenía	0	1	0	1
Tyrkland	0	0	1	1
Samtals	5	48	186	239

Innflytjendur

	Látnir	Alvarlega slasaðir	Lítið slasaðir	Samtals
Pólland	4	5	47	56
Víetnam	0	4	13	17
Litháen	0	3	6	9
Lettland	0	0	7	7
Danmörk	0	1	3	4
Filippseyjar	0	0	4	4
Óþekkt	0	0	4	4
Rúmenía	0	0	3	3
Pýskaland	0	0	3	3
Afganistan	0	0	2	2
Kenía	0	0	2	2
Kína	0	1	1	2
Portúgal	0	0	2	2
Tékkland	0	1	1	2
Ungverjaland	0	0	2	2
Albanía	0	0	1	1
Austurríki	0	0	1	1
Eistland	0	0	1	1
Finnland	0	0	1	1
Frakkland	0	1	0	1
Gana	0	0	1	1
Ítalía	0	0	1	1
Makedónía	0	0	1	1
Nepal	0	1	0	1
Noregur	0	1	0	1
Rússland	0	0	1	1
Serbía	0	0	1	1
Slóvakía	0	0	1	1
Stóra Bretland	0	0	1	1
Svíþjóð	0	1	0	1
Sýrland	0	0	1	1
Tailand	0	0	1	1
Samtals	4	19	113	136

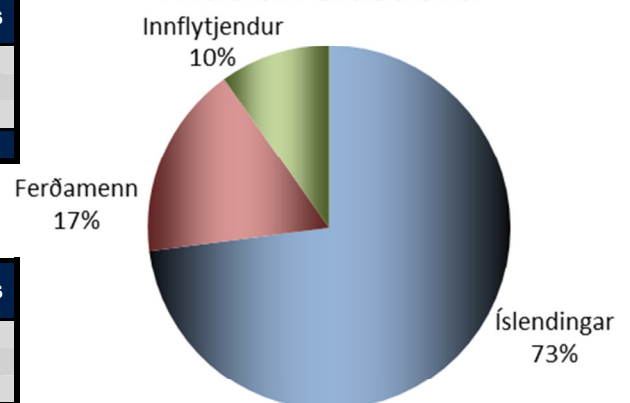
Alls

	Látnir	Alvarlega slasaðir	Lítið slasaðir	Samtals
Íslendingar	7	122	883	1012
Ferðamenn	5	48	186	239
Innflytjendur	4	19	113	136
Samtals	16	189	1182	1387

Hlutfall

	Látnir	Alvarlega slasaðir	Lítið slasaðir	Samtals
Íslendingar	44%	65%	75%	73%
Ferðamenn	31%	25%	16%	17%
Innflytjendur	25%	10%	10%	10%
Samtals	100%	100%	100%	100%

Hlutfall slasaðra



1.3.6 Búseta ökumanna

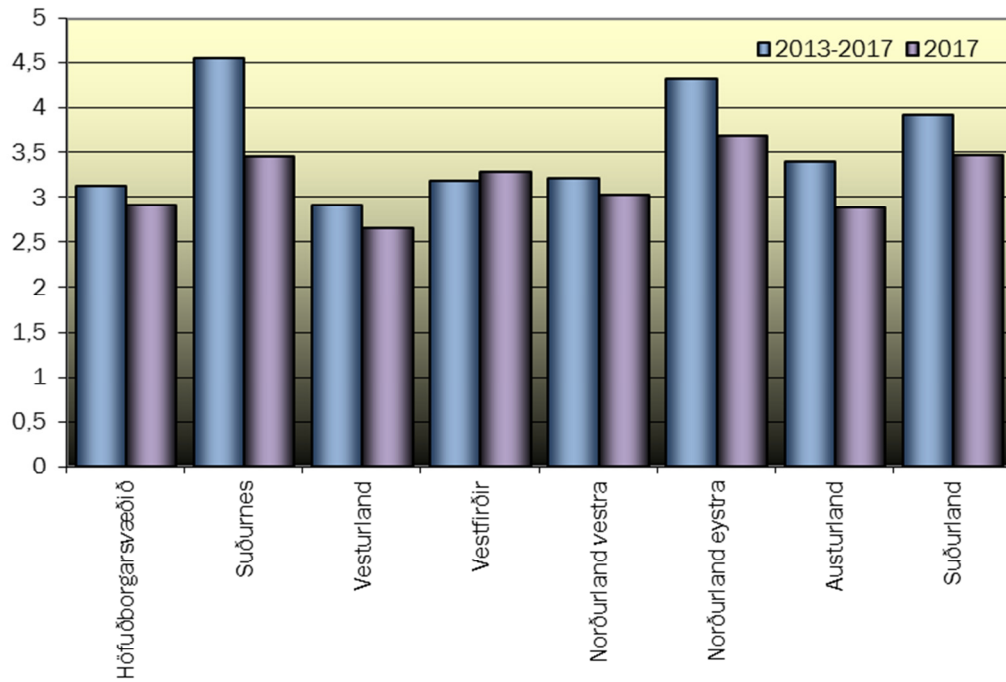
Fjöldi ökumanna sem lentu í slysi árið 2017 eftir búsetu ökumanns

Búseta	Íbúafjöldi 2017	Fjöldi ökumanna sem lenti í slysi eða óhappi	Fjöldi ökumanna sem lenti í slysi með meiðslum	Fjöldi ökumanna sem lenti í slysi eða óhappi á hverja 1000 íbúa	Fjöldi ökumanna sem lenti í slysi með meiðslum á hverja 1000 íbúa
Höfuðborgarsvæðið	216.878	6260	630	28,9	2,9
Suðurnes	23.993	526	83	21,9	3,5
Vesturland	16.211	301	43	18,6	2,7
Vestfirðir	6.707	90	22	13,4	3,3
Norðurland vestra	8.249	111	25	13,5	3,0
Norðurland eystra	28.478	418	105	14,7	3,7
Austurland	12.492	201	36	16,1	2,9
Suðurland	25.341	496	88	19,6	3,5
Reykjavík	123.246	3604	357	29,2	2,9
Seltjarnarnes	4.450	103	5	23,1	1,1
Kópavogur	35.246	952	95	27,0	2,7
Hafnarfjörður	28.703	986	102	34,4	3,6
Garðabær	12.668	324	38	25,6	3,0
Mosfellsbær	10.003	244	35	24,4	3,5
Reykjanesbær	16.350	366	45	22,4	2,8
Akranes	7.040	141	18	20,0	2,6
Akureyri	18.256	268	70	14,7	3,8
Selfoss	7.144	130	19	18,2	2,7
Vestmannaeyjar	4.292	63	11	14,7	2,6
Ísafjörður	2.581	27	10	10,5	3,9
Egilsstaðir	2.839	37	8	13,0	2,8

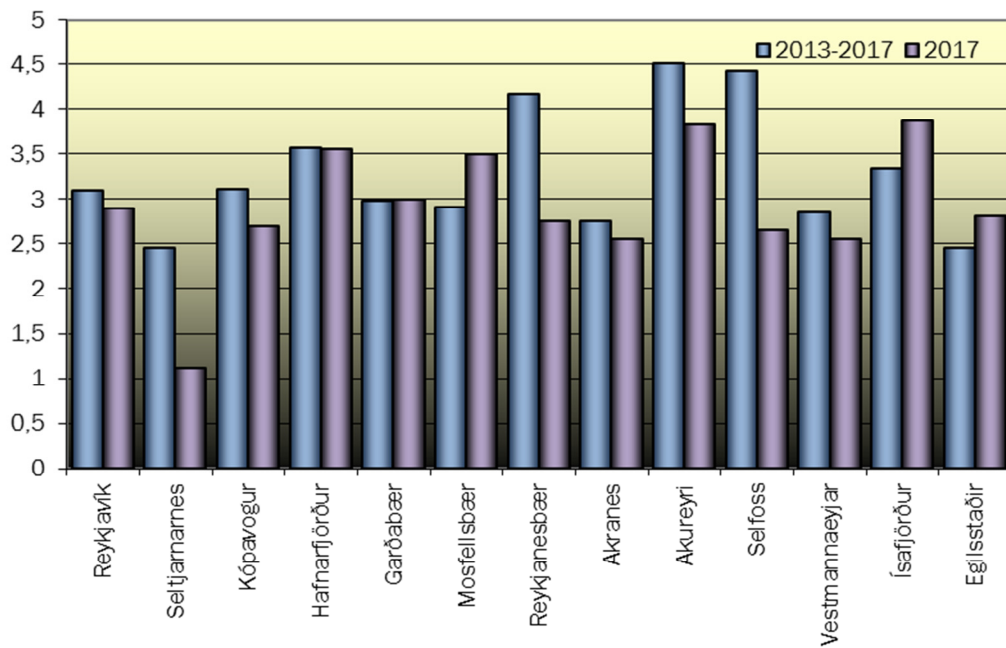
Fjöldi ökumanna sem lentu í slysi árin 2013– 2017 eftir búsetu ökumanns

Búseta	Meðal-íbúafjöldi 2013–2017	Meðalfjöldi ökumanna sem lenti í slysi eða óhappi	Meðalfjöldi ökumanna sem lenti í slysi með meiðslum	Meðalfjöldi ökumanna sem lenti í slysi eða óhappi á hverja 1000 íbúa	Meðalfjöldi ökumanna sem lenti í slysi með meiðslum á hverja 1000 íbúa
Höfuðborgarsvæðið	211.243	6257	660	29,6	3,1
Suðurnes	22.259	508	101	22,8	4,6
Vesturland	15.890	311	46	19,6	2,9
Vestfirðir	6.790	99	22	14,6	3,2
Norðurland vestra	8.279	127	27	15,3	3,2
Norðurland eystra	28.080	471	121	16,8	4,3
Austurland	12.475	204	42	16,3	3,4
Suðurland	24.485	476	96	19,5	3,9
Reykjavík	121.705	3644	377	29,9	3,1
Seltjarnarnes	4.396	108	11	24,7	2,5
Kópavogur	33.325	967	104	29,0	3,1
Hafnarfjörður	27.786	891	99	32,1	3,6
Garðabær	11.993	331	36	27,6	3,0
Mosfellsbær	9.541	251	28	26,3	2,9
Reykjanesbær	15.053	345	63	22,9	4,2
Akranes	6.802	130	19	19,2	2,8
Akureyri	17.961	312	81	17,4	4,5
Selfoss	6.781	140	30	20,6	4,4
Vestmannaeyjar	4.266	67	12	15,7	2,9
Ísafjörður	2.575	34	9	13,1	3,3
Egilsstaðir	2.769	36	7	12,9	2,5

**Búseta öikumanna sem lenda í slysum
með meiðslum á hverja 1000 íbúa
- Landshlutar -**

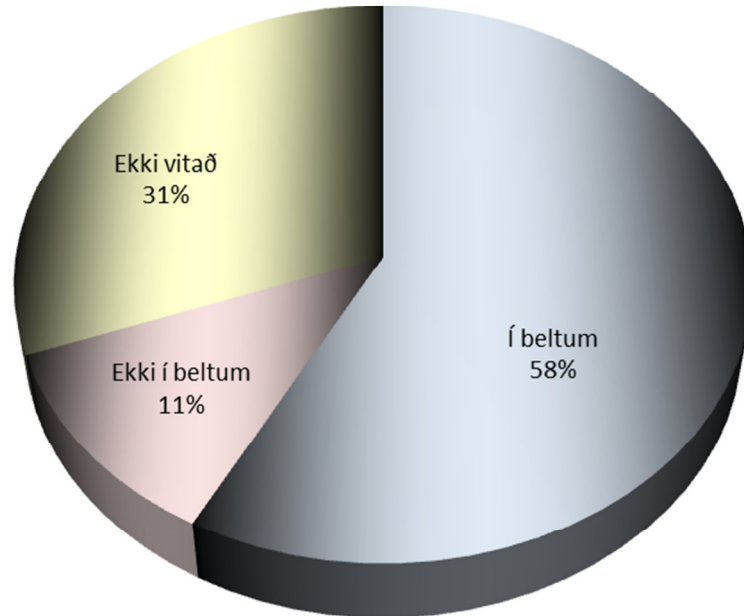


**Búseta öikumanna sem lenda í slysum
með meiðslum á hverja 1000 íbúa
- Helstu þéttbýlisstaðir -**



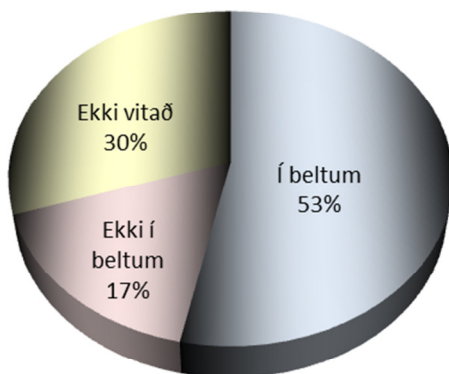
1.4 Bílbeltanotkun

1.4.1 Bílbeltanotkun alvarlega slasaðra og látinna

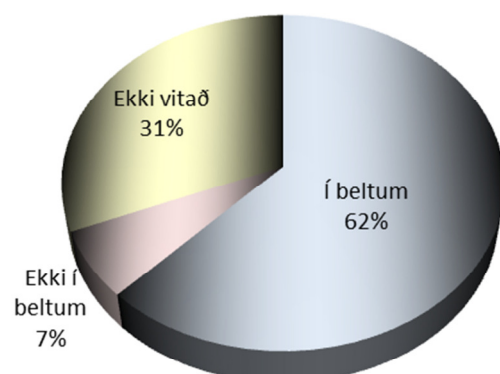


1.4.2 Bílbeltanotkun kynjanna í alvarlegum slysum

Beltanotkun alvarlega slasaðra og látinna karlmannna



Beltanotkun alvarlega slasaðra og látinna kvenmanna



1.5 Vegfarendur

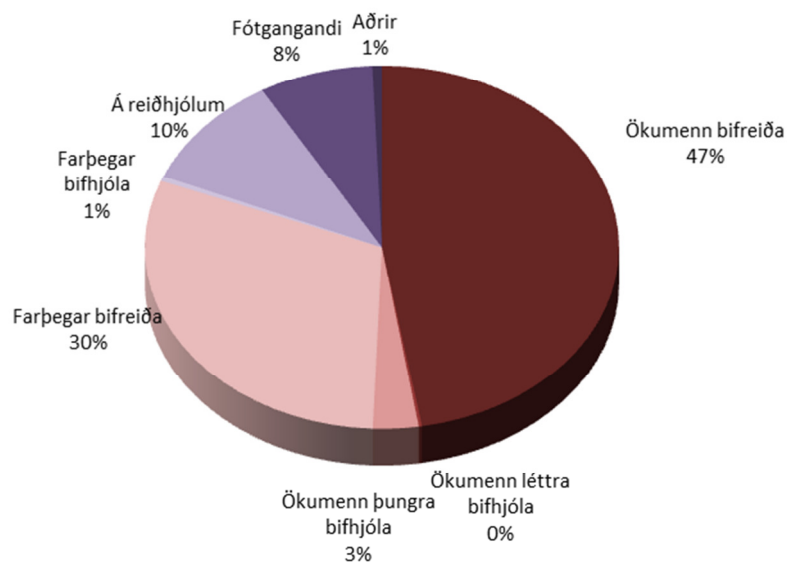
1.5.1 Slasaðir og látnir eftir vegfarendahópum

	Slasaðir og látnir alls				Slasaðir og látnir ökumenn			
	Látnir	Alvarlega slasaðir	Lítið slasaðir	Samtals	Látnir	Alvarlega slasaðir	Lítið slasaðir	Samtals
Í fólksbílum	9	88	847	944	5	48	536	589
Í hópferðarbílum	2	13	38	53	0	1	7	8
Í sendib./vörub./flutn.b.	1	8	62	71	1	5	47	53
Á léttum bifhjólum	0	0	4	4	0	0	3	3
Á þungum bifhjólum	1	17	30	48	1	14	28	43
Á reiðhjólum	2	32	106	140	2	31	100	133
Fótgangandi	0	27	81	108				
Aðrir	1	4	14	19	1	3	10	14
Samtals	16	189	1182	1387	10	102	731	843

1.5.2 Aldursskipting vegfarendahópa slasaðra og látinna

	Ekki vitað	6 ára og yngra	7-14 ára	15-16 ára	17-20 ára	21-24 ára	25-64 ára	65 ára og eldra	Alls
Ökumenn bifreiða	0	0	1	3	129	74	382	67	656
Ökumenn létttra bifhjóla	0	0	0	3	0	0	0	0	3
Ökumenn þungra bifhjóla	0	0	0	0	0	3	36	4	43
Farþegar bifreiða	2	24	31	23	71	62	184	23	420
Farþegar bifhjóla	0	0	1	0	0	0	5	0	6
Á reiðhjólum	0	4	37	7	8	3	72	11	142
Fótgangandi	0	4	18	8	7	5	49	17	108
Aðrir	0	0	3	3	0	2	1	0	9
Samtals	2	32	91	47	215	149	729	122	1387

Vegfarendahópar slasaðra og látinna í umferðarslysum

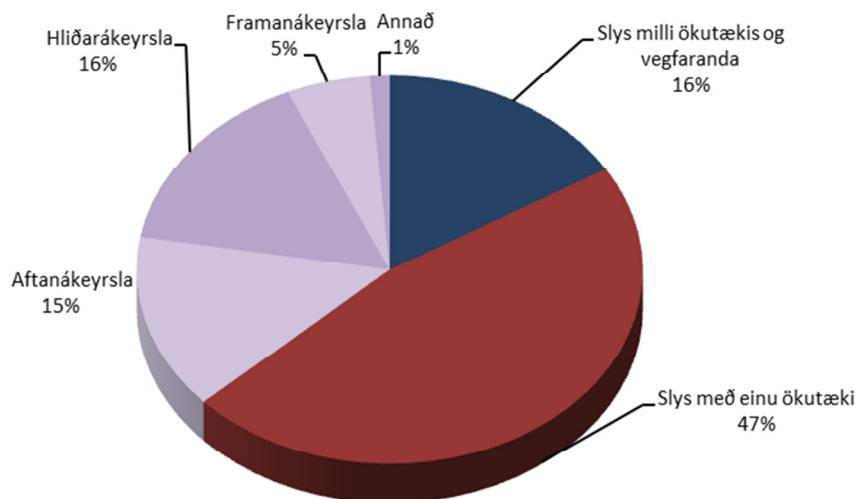


1.6 Tegundir og orsakir slysa

1.6.1 Tegundir slysa (slys með meiðslum og banaslys)

	Fjöldi slysa með meiðslum	Fjöldi látinna	Fjöldi slasaðra
Slys milli ökutækis og óvarins vegfaranda	155	2	161
Slys með einu ökutæki	445	7	617
Slys með fleiri en einu ökutæki þar af...	352	7	593
Aftanákeyrsla	139	2	235
Hliðarákeyrsla	150	2	228
Framanákeyrsla	51	3	110
Annað (þ.á.m. árekstur á kyrrstætt ökutæki)	12	0	20
Samtals slys	952	16	1371

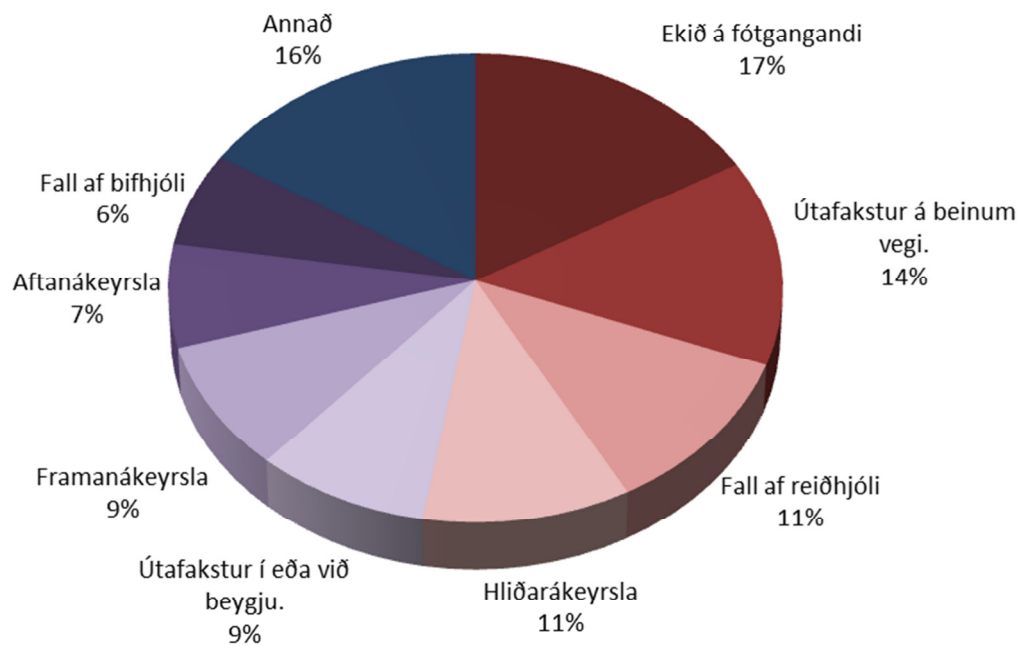
Tegundir slysa með meiðslum eða dauðsföllum



1.6.2 Tegundir alvarlegra slysa og banaslysa

	Fjöldi slysa
Ekið á fótgangandi	28
Útafakstur á beinum vegi	24
Fall af reiðhjóli	19
Hliðarákeyrsla	18
Útafakstur í eða við beygju	15
Framanákeyrsla	15
Aftanákeyrsla	12
Fall af bifhjóli	11
Ekið á hlut, hlutir fjúka eða falla á ökutæki	10
Ekið á hjólreiðamann	8
Ekið fram af bryggju, brú eða í vatn eða á	3
Ekið á ljósastaur	2
Ökutæki veltur á vegi	2
Slys er farþegi fellur út úr bifreið	2
Samtals	169

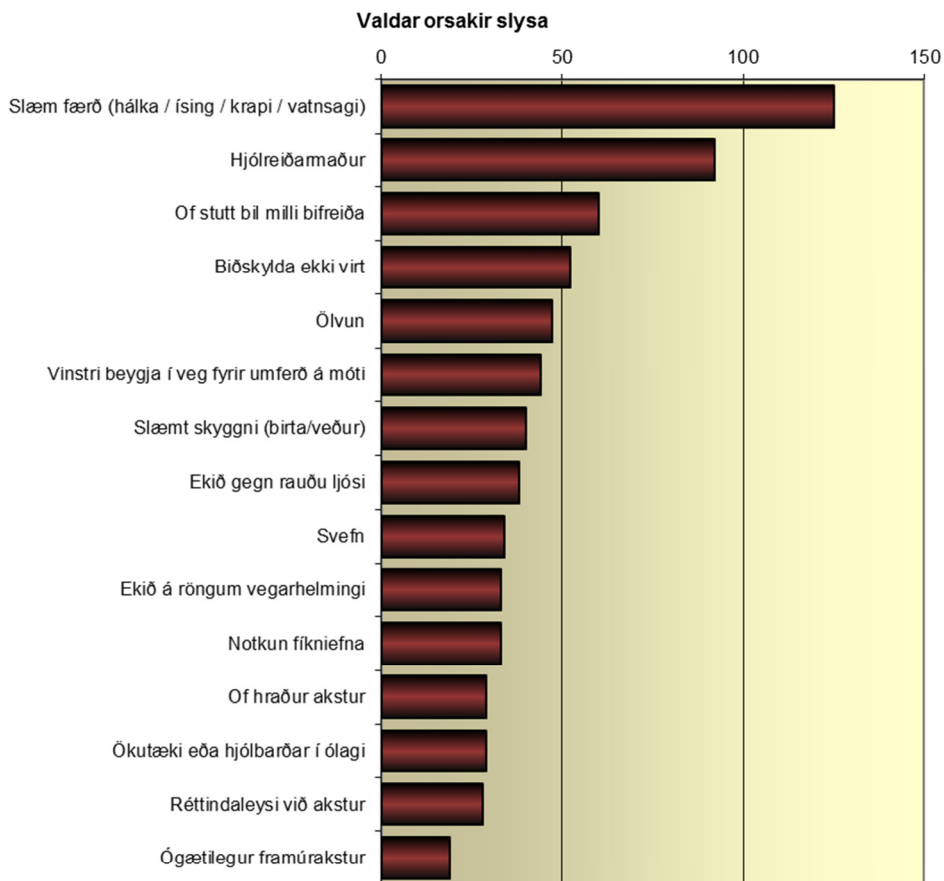
Tegundir alvarlegra slysa og banaslysa



1.6.3 Orsakir slysa

Valdar orsakir slysa með meiðslum

	Fjöldi slysa
Slæm færð (hálfka / ísing / krapi / vatnsagi)	125
Hjólreiðamaður	92
Of stutt bil milli bifreiða	60
Biðskylda ekki virt	52
Ölvun	47
Vinstri beygja í veg fyrir umferð á móti	44
Slæmt skyggni (birta/veður)	40
Ekið gegn rauðu ljósi	38
Svefn	34
Ekið á röngum vegarhelmingi	33
Notkun fíkniefna	33
Of hraður akstur	29
Ökutæki eða hjólbarðar í ólagi	29
Réttindaleysi við akstur	28
Ógætilegur framúrakstur	19



Ath. Mörg slys eru af völdum gáleysis eða rangra aðgerða ökumanns. Þær orsakir koma ekki fram hér. Listinn hér að ofan er ekki tæmandi heldur eru aðeins valdar algengustu orsakirnar. Einnig má nefna að hvert slys getur haft fleiri en eina orsök og því er summa allra orsaka ávallt meiri en fjöldi slysa. Þau slys sem hjólreiðamenn valda fá undantekningarlítið orsökina „Hjólreiðamaður“ á meðan þau slys sem aðrir ökumenn valda dreifast á mjög margar orsakir. Hjólreiðamenn eru aðeins að valda 6,7% slysa þrátt fyrir að orsökina „Hjólreiðamaður“ sé sú næstalgengasta. Í 92 slysum sem hjólreiðamenn ollu slösuðust 107 hjólreiðamenn, 1 fótgangandi og enginn vegfarandi í vélknúnu ökutæki.

1.7 Aðstæður við slys

1.7.1 Veður

	Banaslys	Slys með alvarlegum meiðslum	Slys með minniháttar meiðslum	Óhöpp án meiðsla	Samtals
Ekki vitað	3	66	257	1758	2084
Sólskin	0	13	91	406	510
Bjart	1	10	61	1281	1353
Skýjað	6	34	219	1537	1796
Hálfskýjað	0	6	35	333	374
Regn	0	17	66	227	310
Snjókoma	1	4	16	97	118
Poka	0	2	4	17	23
Stormur	1	2	4	25	32
Slydda	0	0	9	24	33
Skafranningur	0	0	8	28	36
Élja gangur	1	2	13	47	63
Annað	0	0	0	90	90
Samtals	13	156	783	5870	6822

1.7.2 Færð

	Banaslys	Slys með alvarlegum meiðslum	Slys með minniháttar meiðslum	Óhöpp án meiðsla	Samtals
Ekki vitað	3	63	237	1197	1500
Purrt, góð færð	6	42	259	2513	2820
Blautt	1	33	136	1277	1447
Hálka, ísing	2	12	79	456	549
Pungfært, snjór	0	2	18	267	287
Hálka og snjór	1	4	54	160	219
Samtals	13	156	783	5870	6822

1.7.3 Birta

	Banaslys	Slys með alvarlegum meiðslum	Slys með minniháttar meiðslum	Óhöpp án meiðsla	Samtals
Ekki vitað	3	63	238	1259	1563
Myrkur	3	14	69	424	510
Rökkur	0	2	20	218	240
Götulýsing	1	15	92	273	381
Dagsbirta	6	62	364	3696	4128
Samtals	13	156	783	5870	6822

1.8 Markmið samgönguáætlunar

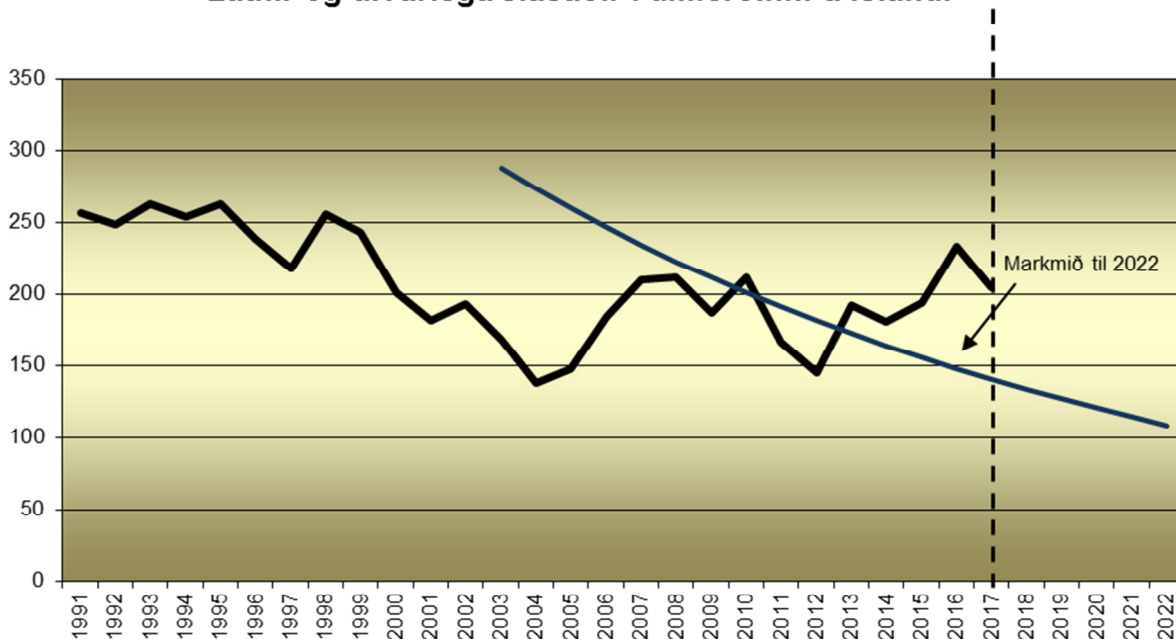
Í umferðaröryggisáætlun, sem finna má í samgönguáætlun 2011-2022, hafa stjórnvöld sett sér tvö markmið. Hið fyrra er að vera í hópi þeirra þjóða þar sem fæstir látast í umferðinni á hverja milljón íbúa. Ekki liggja fyrir tölur frá öðrum þjóðum fyrir árið 2017 en síðastliðin ár höfum við verið í þessum góða hópi og felast áskoranir næstu ára í því að halda okkur þar.

Síðara markmiðið er að fækka látnum og alvarlega slösuðum í umferðinni um 5% á ári á tímabilinu. Grunntalan fyrir þá fækkun er meðaltal árána 2006-2010 sem var 201,2. Fækkun um 5% á ári til ársins 2022 mun fela í sér 109 látna og alvarlega slasaða árið 2022. Til þess að fylgjast með þessu markmiði og styðja við það eru sett fram ellefu undirmarkmið sem hvert um sig stuðlar að heildarfækkuninni. Tölur um þetta markmið og undirmarkmiðin eru í kafla 1.8.1.

1.8.1 Fækkun látinna og alvarlega slasaðra

Markmið umferðaröryggisáætlunar fyrir árið 2017 var að ekki fleiri en 141 myndu látast eða slasast alvarlega í umferðinni á Íslandi. Niðurstaða ársins var hins vegar 205 látir og alvarlega slasaðir sem þýðir að Íslendingar voru um 46% yfir markmiðum.

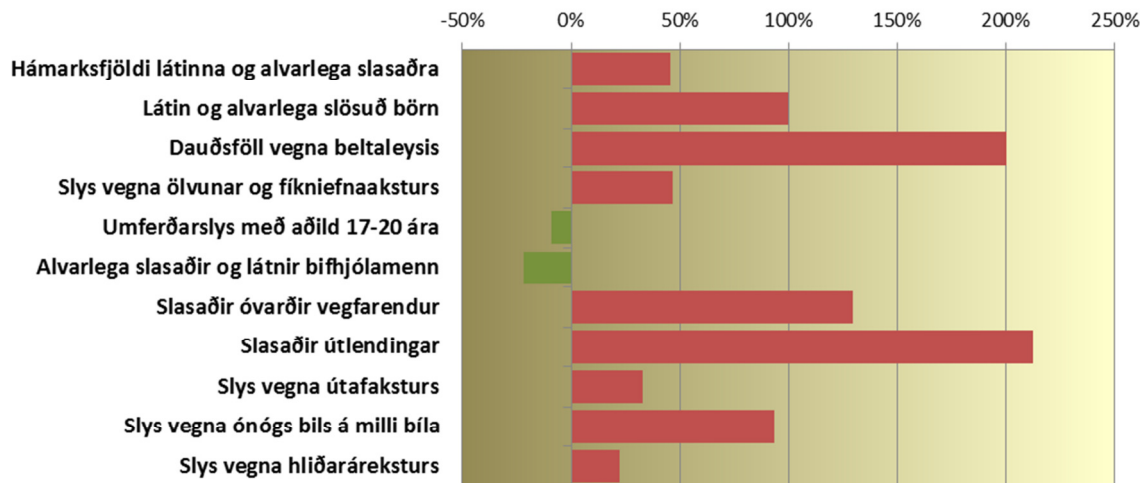
Látir og alvarlega slasaðir í umferðinni á Íslandi



Ellefu undirmarkmið hafa verið sett til þess að styðja við þetta markmið. Eitt þeirra, meðalökuhraði að sumarlagi á þjóðvegum, byggir ekki á slysatölum og er því ekki að finna í þessari skýrslu. Hin tíu ásamt yfirmarkmiðinu er að finna í töflunni hér að neðan. Markmiðið er að losna algerlega við alvarleg slys á börnum og dauðsföll vegna beltaleysis fyrir árið 2022. Önnur undirmarkmið miða við 5% fækkun á ári eins og yfirmarkmiðið.

Yfir- og undirmarkmið umferðaröryggisáætlunar

	Raun	Markmið	Frávik
Hámarksfjöldi látinna og alvarlega slasaðra	205	141	+46%
Látin og alvarlega slösuð börn	14	7	+100%
Dauðsföll vegna beltaleysis	6	2	+200%
Slys vegna ölvunar og fíkniefnaaksturs	66	45	+47%
Umferðarslys með aðild 17-20 ára	196	215	-9%
Alvarlega slasaðir og látnir bifhjólamenn	18	23	-22%
Slasaðir óvarðir vegfarendur	248	108	+130%
Slasaðir útlendingar	375	120	+213%
Slys vegna útafaksturs	237	178	+33%
Slys vegna ónógs bils á milli bíla	60	31	+94%
Slys vegna hliðaráreksturs	166	136	+22%



2 Umferðarslys á árunum 2008 - 2017

2.1 Fjöldi slysa eftir meiðslum

2.1.1 Allt landið

Fjöldi slysa á landinu öllu

	Banaslys	Alvarleg slys	Slys með litlum meiðslum	Slys með meiðslum samtals	Óhöpp án meiðsla	Slys og óhöpp samtals	Fjöldi ökutækja	Fjöldi slysa með meiðslum á hver 1000 ökutæki
2008	12	164	909	1085	4547	5632	301396	3,6
2009	15	158	720	893	5649	6542	296714	3,0
2010	7	182	694	883	5278	6161	296479	3,0
2011	12	145	692	849	5215	6064	298698	2,8
2012	9	115	618	742	4810	5552	303901	2,4
2013	14	160	648	822	5011	5833	308101	2,7
2014	3	161	644	808	5193	6001	314024	2,6
2015	16	155	741	912	5500	6412	325813	2,8
2016	18	183	785	986	5801	6787	344688	2,9
2017	13	156	783	952	5870	6822	366888	2,6
Meðaltal	11,9	158	723	893	5287	6181	315670	2,8

Fjöldi slasaðra og látinna á landinu öllu

	Látnir	Alvarlega slasaðir	Lítið slasaðir	Slasaðir alls	Fjöldi íbúa	Fjöldi slasaðra á hverja 1000 íbúa
2008	12	200	1373	1585	319756	5,0
2009	17	170	1112	1299	319368	4,1
2010	8	205	1056	1269	317630	4,0
2011	12	154	1063	1229	318452	3,9
2012	9	136	899	1044	319575	3,3
2013	15	177	1040	1232	321857	3,8
2014	4	177	991	1172	325671	3,6
2015	16	178	1130	1324	329100	4,0
2016	18	215	1196	1429	332529	4,3
2017	16	189	1182	1387	338349	4,1
Meðaltal	12,7	180	1104	1297	324229	4,0

2.1.2 Höfuðborgarsvæðið

Fjöldi slysa á höfuðborgarsvæðinu

	Banaslys	Alvarleg slys	Slys með litlum meiðslum	Slys með meiðslum samtals	Óhöpp án meiðsla	Slys og óhöpp samtals	Fjöldi ökutækja	Fjöldi slysa með meiðslum á hver 1000 ökutæki
2008	4	71	436	511	2432	3454	170934	3,0
2009	3	81	316	400	3904	4304	166192	2,4
2010	1	91	336	428	3765	4193	165202	2,6
2011	2	70	321	393	3672	4065	166413	2,4
2012	2	54	303	359	3452	3811	167973	2,1
2013	2	81	306	389	3662	4051	169560	2,3
2014	0	79	340	419	3741	4160	172799	2,4
2015	5	58	386	449	3797	4246	178209	2,5
2016	3	82	365	450	4053	4503	178209	2,5
2017	4	67	404	475	4059	4534	199315	2,4
<i>Meðaltal</i>	2,6	73	351	427	3654	4132	173481	2,5

Fjöldi slasaðra og látinna á höfuðborgarsvæðinu

	Látnir	Alvarlega slasaðir	Lítið slasaðir	Slasaðir alls	Fjöldi íbúa	Fjöldi slasaðra á hverja 1000 íbúa
2008	4	80	646	730	197945	3,7
2009	5	84	475	564	201257	2,8
2010	1	100	480	581	200710	2,9
2011	2	72	464	538	202346	2,7
2012	2	66	395	463	203599	2,3
2013	2	85	420	507	205680	2,5
2014	0	83	476	559	208757	2,7
2015	5	64	521	590	211066	2,8
2016	3	95	498	596	213619	2,8
2017	4	72	562	638	216878	2,9
<i>Meðaltal</i>	2,8	80	494	577	206186	2,8

2.1.3 Reykjavík

Fjöldi slysa í Reykjavík

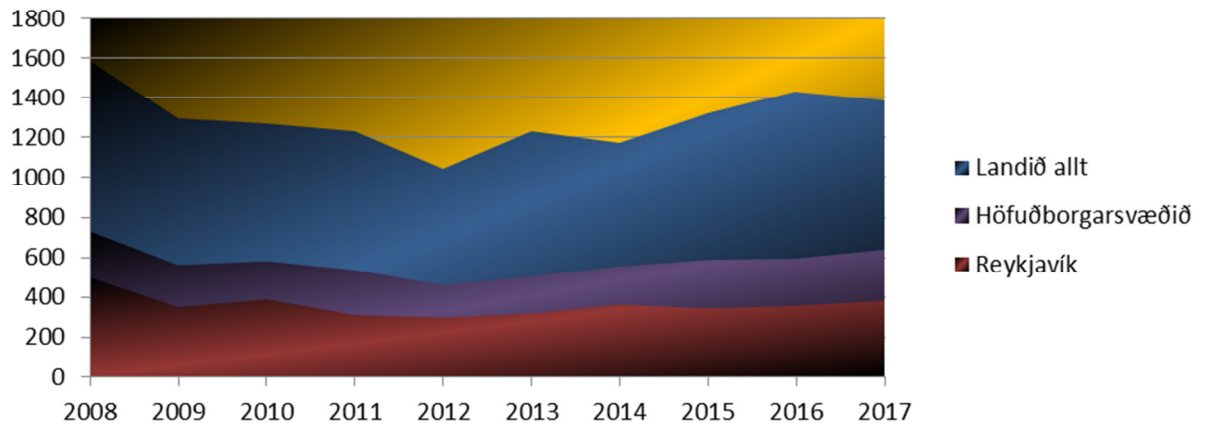
	Banaslys	Alvarleg slys	Slys með litlum meiðslum	Slys með meiðslum samtals	Óhöpp án meiðsla	Slys og óhöpp samtals	Fjöldi ökutækja	Fjöldi slysa með meiðslum á hver 1000 ökutæki
2008	1	57	279	337	1590	2264	99252	3,4
2009	2	47	209	258	2750	3008	96428	2,7
2010	1	59	225	285	2639	2924	96107	3,0
2011	2	44	185	231	2556	2787	96272	2,4
2012	1	31	207	239	2389	2628	96980	2,5
2013	2	50	195	247	2543	2790	97763	2,5
2014	0	52	214	266	2578	2844	98836	2,7
2015	3	29	226	258	2600	2858	82411	3,1
2016	0	53	223	276	2738	3014	82411	3,3
2017	2	44	235	281	2632	2913	113387	2,5
<i>Meðaltal</i>	1,4	47	220	268	2502	2803	95985	2,8

Fjöldi slasaðra og látinna í Reykjavík

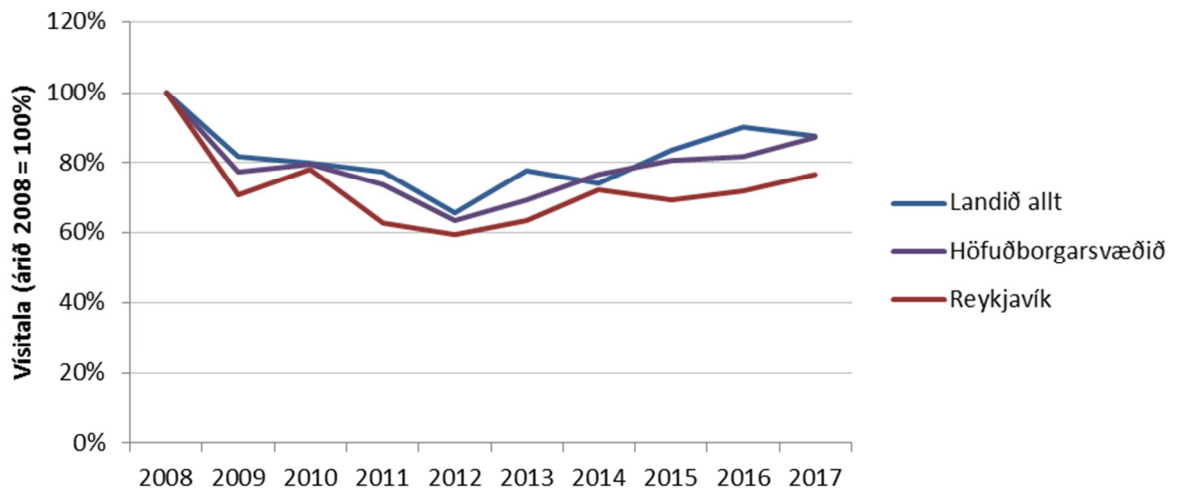
	Látnir	Alvarlega slasaðir	Lítið slasaðir	Slasaðir alls	Fjöldi íbúa	Fjöldi slasaðra á hverja 1000 íbúa
2008	1	62	432	495	117899	4,2
2009	2	47	301	350	119549	2,9
2010	1	62	324	387	118326	3,3
2011	2	46	263	311	118900	2,6
2012	1	34	259	294	118814	2,5
2013	2	52	260	314	119766	2,6
2014	0	55	302	357	121231	2,9
2015	3	31	309	343	121822	2,8
2016	0	53	303	356	122460	2,9
2017	2	46	332	380	123246	3,1
<i>Meðaltal</i>	1,4	49	309	359	120201	3,0

2.1.4 Gröf yfir þróun

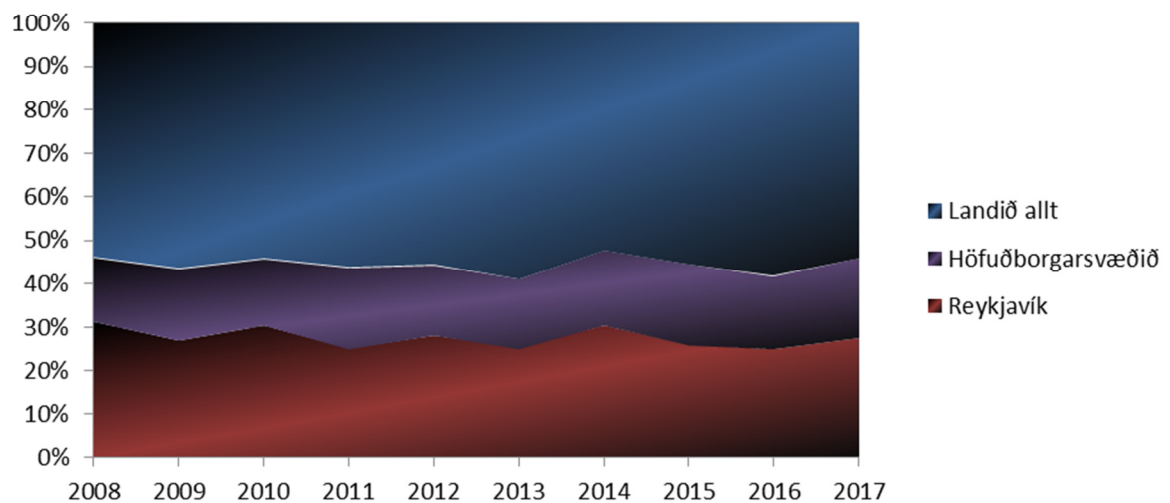
Fjöldi slasaðra síðustu tíu ár



Vísitölupróun slasaðra síðustu tíu ára



Hlutfall slasaðra í Reykjavík og á höfuðborgarsvæðinu m.v. landið allt



2.1.5 Kostnaður við umferðarslys

Kostnaður við hvert umferðarslys (milljónir króna, verðlag 2013)

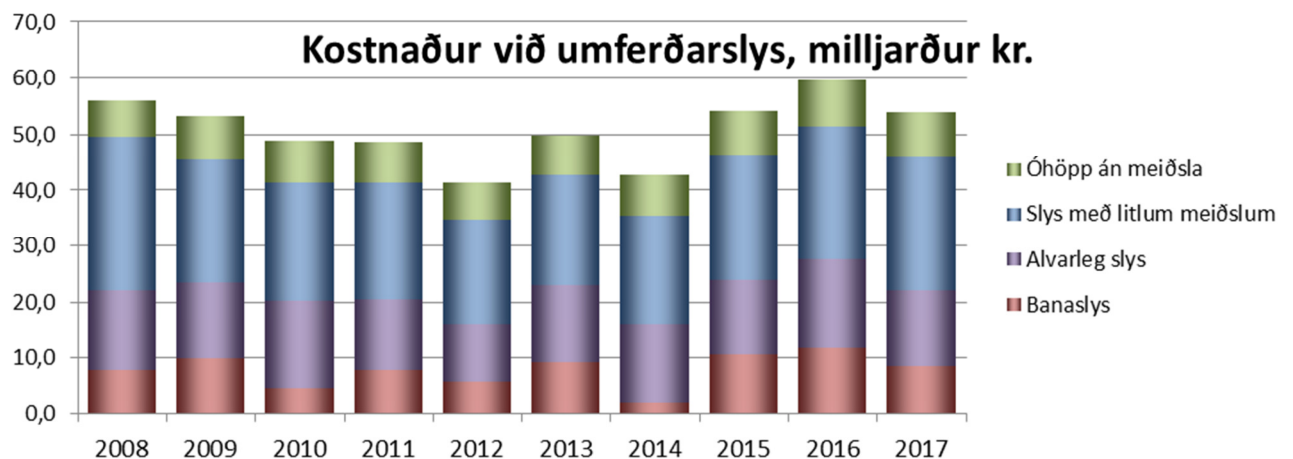
	Banaslys	Alvarleg slys	Slys með litlum meiðslum	Óhöpp án meiðsla
Samtals	659,6	86,4	30,4	1,4

Fjöldi slysa

	Banaslys	Slys með alvarlegum meiðslum	Slys með minniháttar meiðslum	Óhöpp án meiðsla	Samtals
2008	12	164	909	4547	5632
2009	15	158	720	5649	6542
2010	7	182	694	5278	6161
2011	12	145	692	5215	6064
2012	9	115	618	4810	5552
2013	14	160	648	5011	5833
2014	3	161	644	5193	6001
2015	16	155	741	5500	6412
2016	18	183	785	5801	6787
2017	13	156	783	5870	6822
Meðaltal	11,9	158	723	5287	6181

Kostnaður við umferðarslys, milljarðar króna

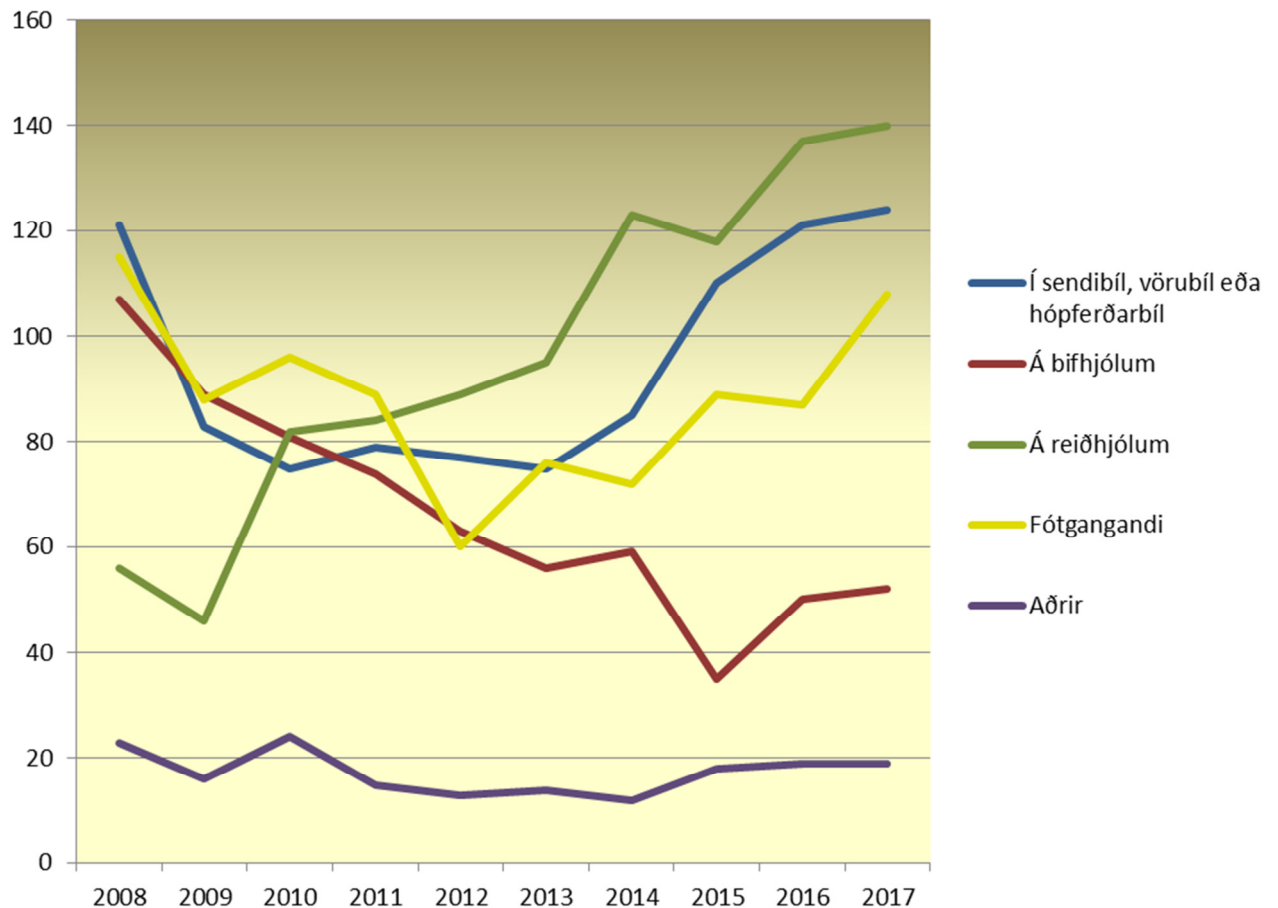
	Banaslys	Slys með alvarlegum meiðslum	Slys með minniháttar meiðslum	Óhöpp án meiðsla	Samtals
2008	7,9	14,2	27,6	6,4	56,1
2009	9,9	13,7	21,9	7,9	53,3
2010	4,6	15,7	21,1	7,4	48,8
2011	7,9	12,5	21,0	7,3	48,8
2012	5,9	9,9	18,8	6,7	41,4
2013	9,2	13,8	19,7	7,0	49,8
2014	2,0	13,9	19,6	7,3	42,7
2015	10,6	13,4	22,5	7,7	54,2
2016	11,9	15,8	23,9	8,1	59,7
2017	8,6	13,5	23,8	8,2	54,1
Meðaltal	7,8	13,6	22,0	7,4	50,9



2.2 Slasaðir og látnir eftir vegfarendahópum

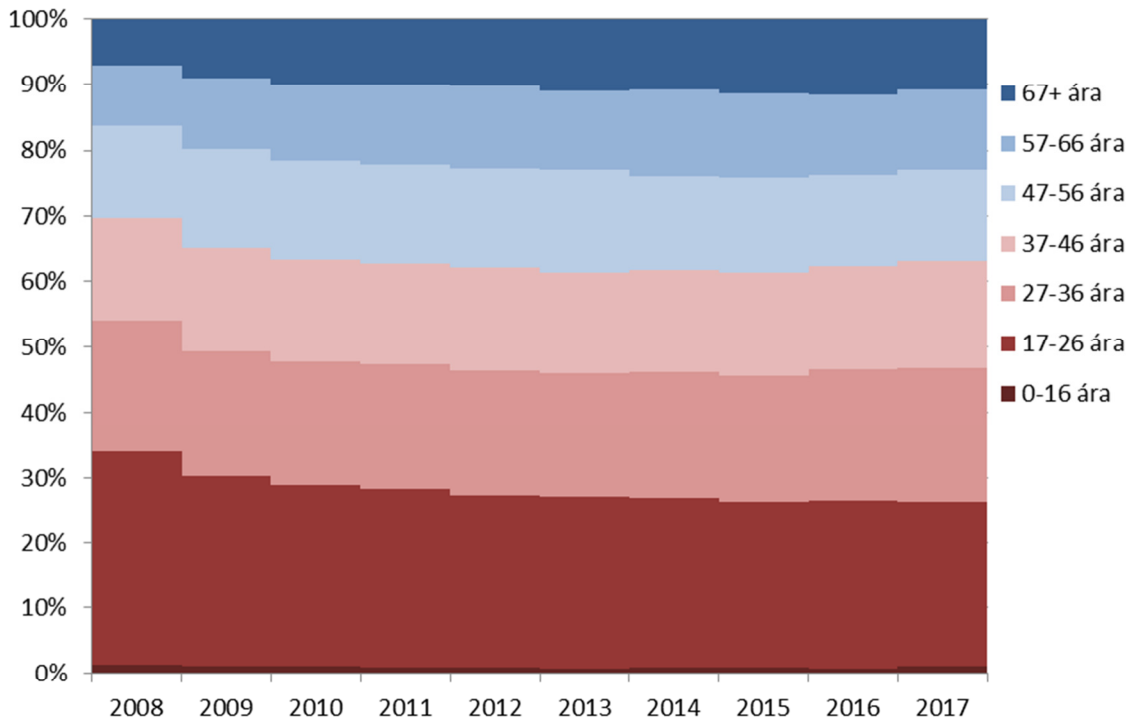
	Í fólksbifreið	Í sendibíl, vörubíl eða hópferðarbíl	Á bifhjólum	Á reiðhjólum	Fótgangandi	Aðrir	Samtals
2008	1163	121	107	56	115	23	1585
2009	977	83	89	46	88	16	1299
2010	911	75	81	82	96	24	1269
2011	888	79	74	84	89	15	1229
2012	742	77	63	89	60	13	1044
2013	918	75	56	95	76	14	1234
2014	821	85	59	123	72	12	1172
2015	953	110	35	118	89	18	1323
2016	1015	121	50	137	87	19	1429
2017	944	124	52	140	108	19	1387
Meðaltal	933	95	67	97	88	17	1297

Slasaðir og látnir utan fólksbíla



2.3 Hlutdeild aldurshópa í umferðarslysum

Hlutdeild aldurshópa í umferðarslysum með og án meiðsla (ökumenn)



2.4 Fjöldi slasaðra og látinna eftir mánuðum

Fjöldi slasaðra og látinna á landinu öllu

	Jan	Feb	Mar	Apr	Maí	Jún	Júl	Ágú	Sep	Okt	Nóv	Des	Alls
2008	159	138	99	114	131	144	143	150	130	132	104	142	1586
2009	127	86	123	67	141	111	115	140	85	118	84	102	1299
2010	93	108	94	101	104	126	112	106	112	108	105	100	1269
2011	106	112	104	94	77	108	135	104	83	100	112	94	1229
2012	77	87	86	74	108	86	94	101	65	88	89	89	1044
2013	87	74	110	80	82	94	139	133	88	97	138	110	1232
2014	88	96	98	83	98	68	104	126	89	110	95	117	1172
2015	102	94	127	98	90	105	101	104	116	127	134	126	1324
2016	86	109	98	106	131	129	128	136	147	127	123	109	1429
2017	152	126	90	65	107	129	126	132	96	108	123	133	1387
Meðaltal	108	103	103	88	107	110	120	123	101	112	111	112	1297

2.5 Börn í umferðinni

2.5.1 Slösuð og látin börn yngri en 15 ára

	Börn 0-6 ára		Börn 7-14 ára		Samtals 0-14 ára		Heildarfjöldi slasaðra og látinna
	Fjöldi	Hlutfall	Fjöldi	Hlutfall	Fjöldi	Hlutfall	
2008	27	1,7%	99	6,2%	126	7,9%	1586
2009	33	2,5%	93	7,2%	126	9,7%	1299
2010	26	2,0%	91	7,2%	117	9,2%	1269
2011	30	2,4%	95	7,7%	125	10,2%	1229
2012	14	1,3%	74	7,1%	88	8,4%	1044
2013	31	2,5%	79	6,4%	110	8,9%	1232
2014	32	2,7%	74	6,3%	106	9,0%	1172
2015	27	2,0%	89	6,7%	116	8,8%	1324
2016	28	2,0%	94	6,6%	122	8,5%	1429
2017	32	2,3%	91	6,6%	123	8,9%	1387
Meðaltal	28	2,2%	88	6,8%	116	9,0%	1297

2.6 Samanburður

2.6.1 Samanburður við Hagstofutölur

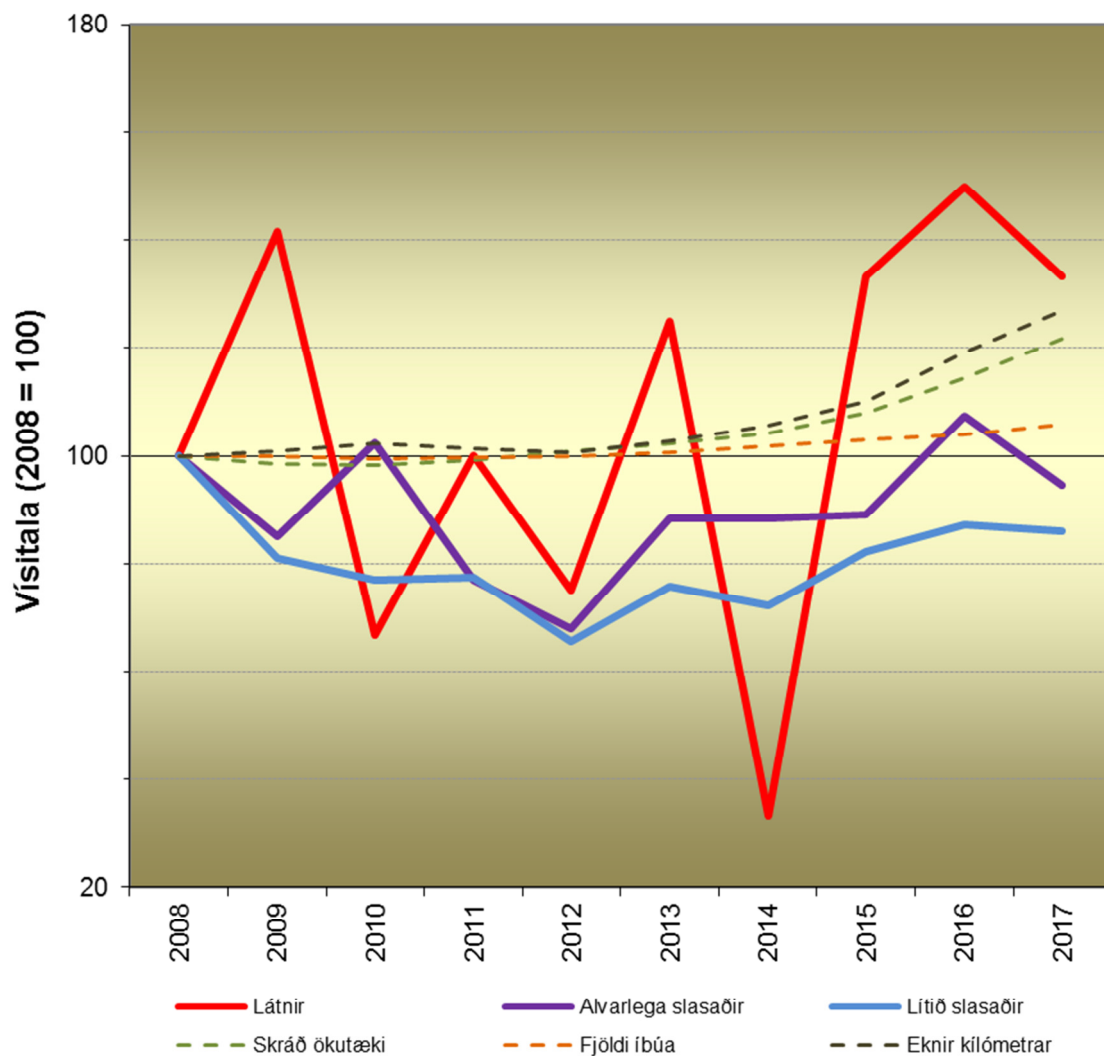
Hagstofutölur

	Íbúafjöldi í þúsundum	Fjöldi ökutækja í þúsundum	Akstur í milljónum kílómetra
2008	320	301	3098
2009	319	297	3124
2010	318	296	3168
2011	318	299	3143
2012	320	304	3116
2013	322	308	3185
2014	326	314	3269
2015	329	326	3411
2016	333	345	3693
2017	338	367	3938
Meðaltal	324	316	3315

Slysatölur

	Banaslys	Slys með meiðslum	Slys án meiðsla	Umferðarslys alls	Látnir	Slasaðir	Alvarlega slasaðir	Slasaðir og látnir
2008	12	1074	4546	5632	12	1573	200	1586
2009	15	878	5649	6542	17	1282	170	1299
2010	7	876	5278	6161	8	1261	205	1269
2011	12	837	5215	6064	12	1217	154	1229
2012	9	733	4810	5552	9	1035	136	1044
2013	14	808	5011	5833	15	1217	177	1232
2014	3	805	5193	6001	4	1168	177	1172
2015	16	896	5500	6412	16	1308	178	1324
2016	18	968	5801	6787	18	1411	215	1429
2017	13	939	5870	6822	16	1371	189	1387
Meðaltal	11,9	881	5287	6181	12,7	1284	180	1297

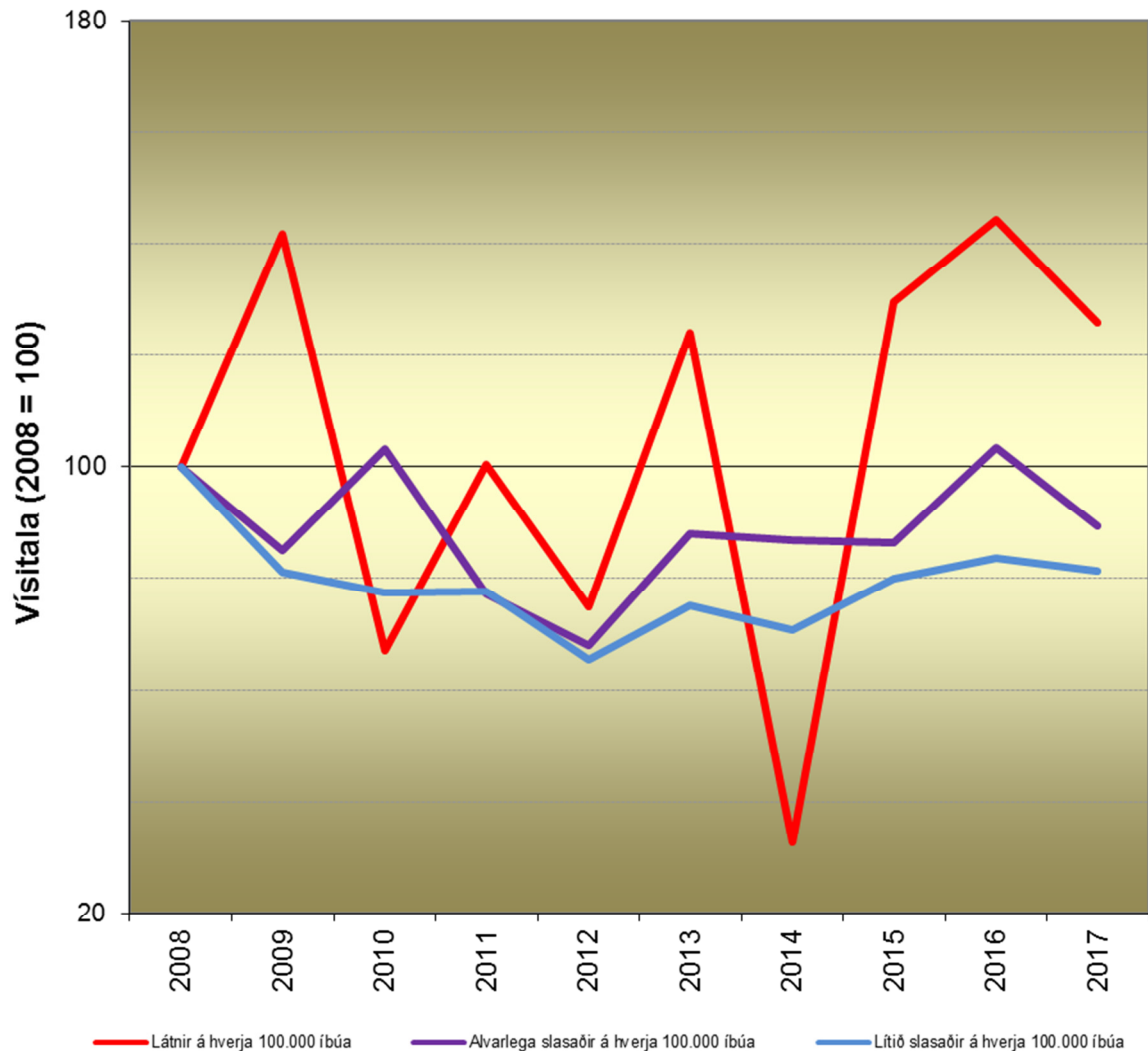
Slasaðir og látnir m.v. árið 2008



Á hverja 100.000 íbúa

	Banaslys	Slys með meiðslum	Slys án meiðsla	Umferðarslys alls	Látnir	Slasaðir	Alvarlega slasaðir	Slasaðir og látnir
2008	3,8	336	1422	1761	3,8	492	63	496
2009	4,7	275	1769	2048	5,3	401	53	407
2010	2,2	276	1662	1940	2,5	397	65	400
2011	3,8	263	1638	1904	3,8	382	48	386
2012	2,8	229	1505	1737	2,8	324	43	327
2013	4,3	251	1557	1812	4,7	378	55	383
2014	0,9	247	1595	1843	1,2	359	54	360
2015	4,9	272	1671	1948	4,9	397	54	402
2016	5,4	291	1745	2041	5,4	424	65	430
2017	3,8	278	1735	2016	4,7	405	56	410
Meðaltal	3,7	272	1630	1905	3,9	396	56	400

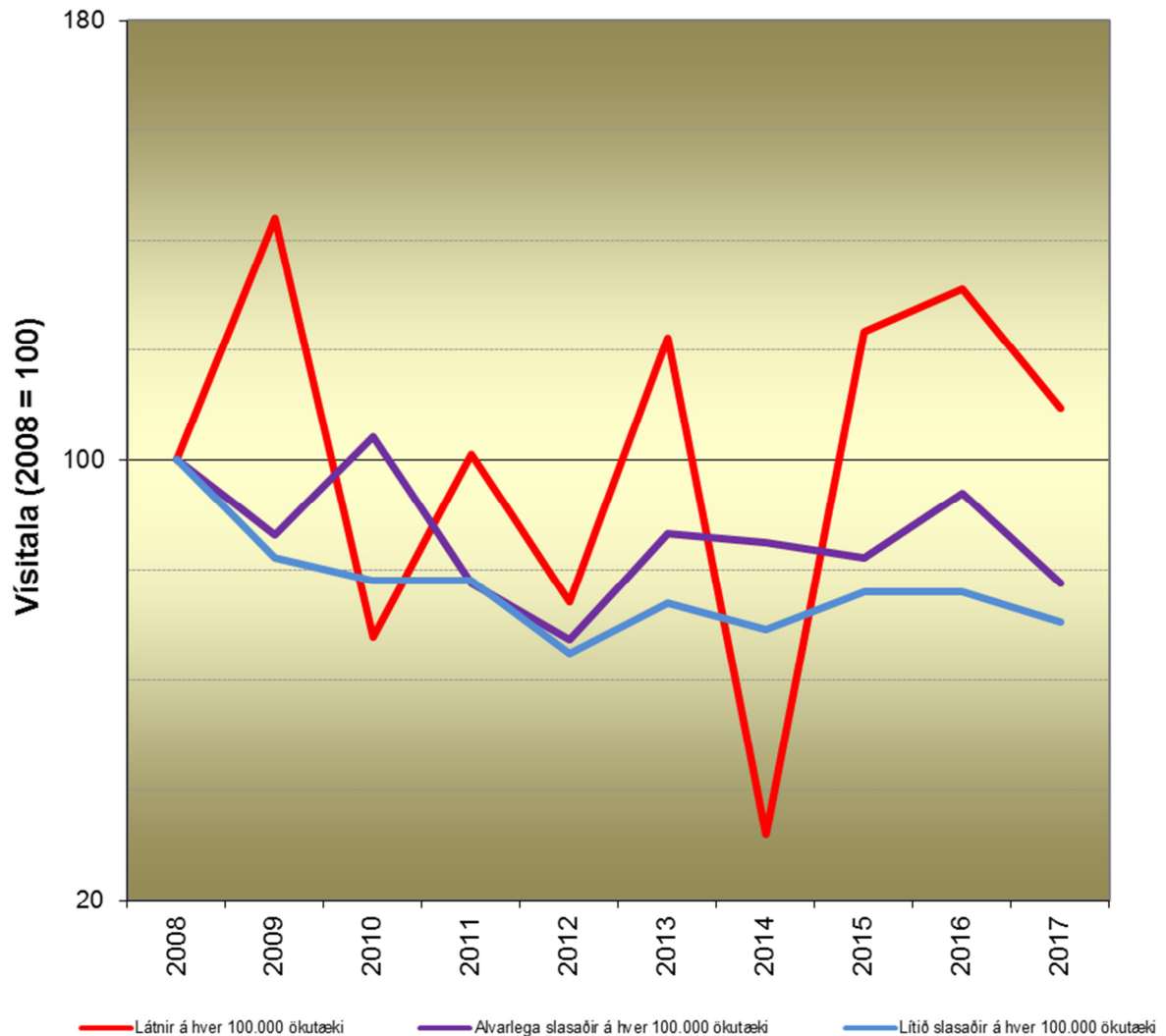
Slasaðir og látnir á hverja 100.000 íbúa m.v. árið 2008



Á hver 100.000 ökutæki

	Banaslys	Slys með meiðslum	Slys án meiðsla	Umferðarslys alls	Látnir	Slasaðir	Alvarlega slasaðir	Slasaðir og látnir
2008	4,0	356	1508	1869	4,0	522	66	526
2009	5,1	296	1904	2205	5,7	432	57	438
2010	2,4	295	1780	2078	2,7	425	69	428
2011	4,0	280	1746	2030	4,0	407	52	411
2012	3,0	241	1583	1827	3,0	341	45	344
2013	4,5	262	1626	1893	4,9	395	57	400
2014	1,0	256	1654	1911	1,3	372	56	373
2015	4,9	275	1688	1968	4,9	401	55	406
2016	5,2	281	1683	1969	5,2	409	62	415
2017	3,5	256	1600	1859	4,4	374	52	378
Meðaltal	3,8	280	1677	1961	4,0	408	57	412

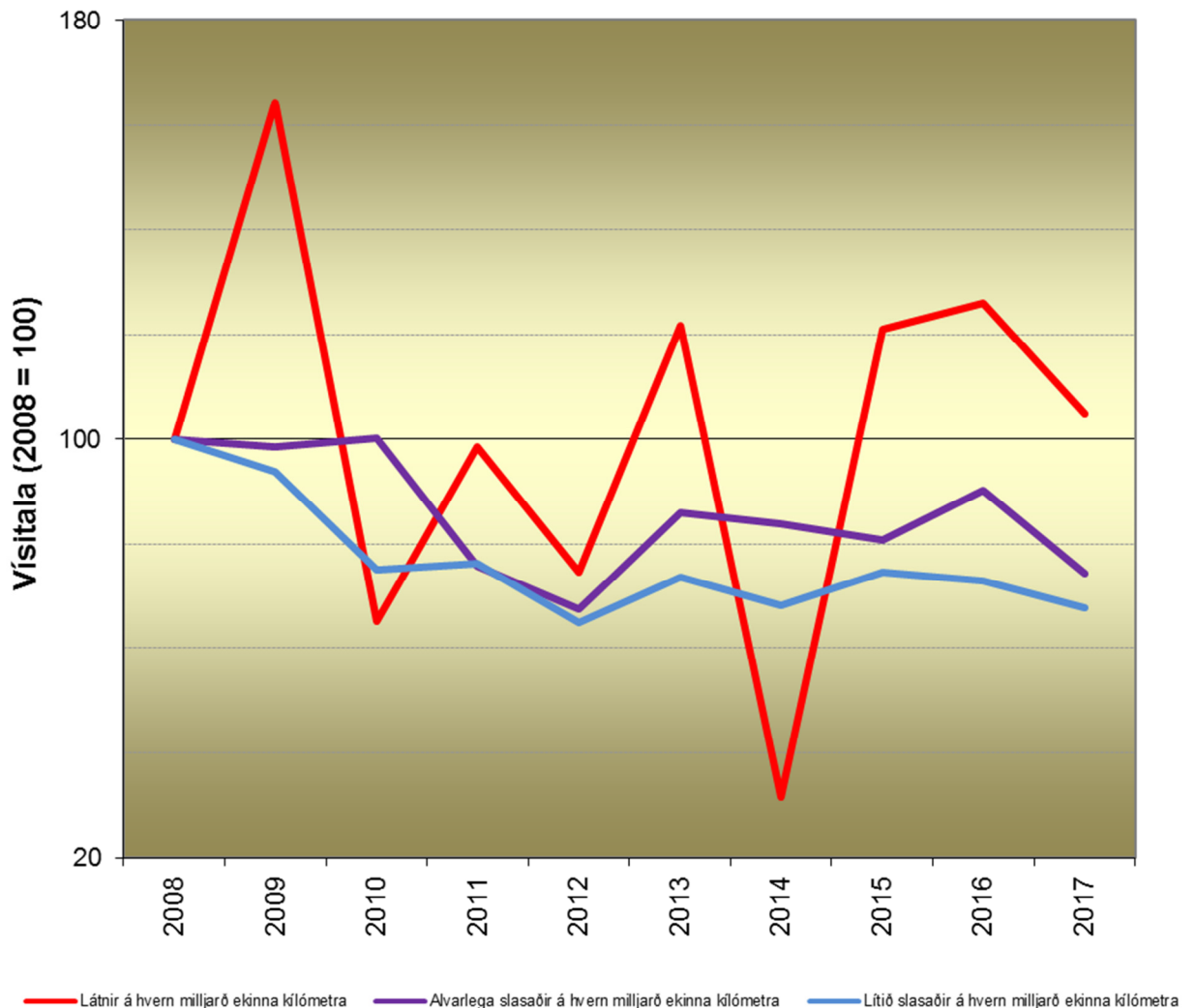
Slasaðir og látnir á hver 100.000 ökutæki m.v. árið 2008



Á hvern milljarð ekinna kílómetra

	Banaslys	Slys með meiðslum	Slys án meiðsla	Umferðarslys alls	Látirnir	Slasaðir	Alvarlega slasaðir	Slasaðir og látirnir
2008	3,9	347	1467	1818	3,9	508	65	512
2009	5,6	329	2115	2449	6,4	480	64	486
2010	2,2	277	1666	1945	2,5	398	65	401
2011	3,8	266	1659	1929	3,8	387	49	391
2012	2,9	235	1544	1782	2,9	332	44	335
2013	4,4	254	1573	1831	4,7	382	56	387
2014	0,9	246	1589	1836	1,2	357	54	359
2015	4,7	263	1612	1880	4,7	383	52	388
2016	4,9	262	1571	1838	4,9	382	58	387
2017	3,3	238	1491	1732	4,1	348	48	352
Meðaltal	3,7	272	1629	1904	3,9	396	55	400

Slasaðir og látirnir á hvern milljarð ekinna kílómetra m.v. árið 2008



2.6.2 Samanburður við Norðurlönd

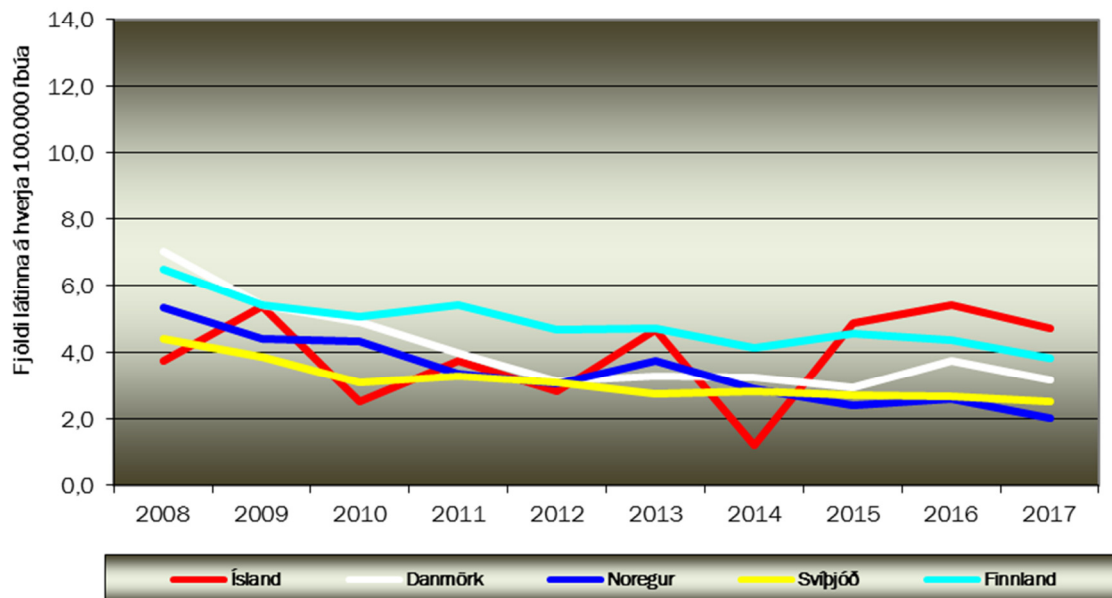
Látinir í umferðarslysum á Norðurlöndum

	Ísland	Danmörk	Noregur	Svíþjóð	Finnland
2008	12	387	256	407	343
2009	17	300	214	355	293
2010	8	272	210	290	270
2011	12	221	169	314	292
2012	9	175	154	296	254
2013	15	185	190	264	255
2014	4	183	149	275	225
2015	16	167	125	265	250
2016	18	215	135	263	240
2017	16	183	107	254	212
Meðaltal	12,7	229	171	298	263

Látinir í umferðarslysum á Norðurlöndum á hverja 100.000 íbúa

	Ísland	Danmörk	Noregur	Svíþjóð	Finnland
2008	3,8	7,0	5,3	4,4	6,5
2009	5,4	5,4	4,4	3,9	5,4
2010	2,5	4,9	4,3	3,1	5,0
2011	3,8	4,0	3,4	3,3	5,4
2012	2,8	3,1	3,1	3,1	4,7
2013	4,7	3,3	3,8	2,8	4,7
2014	1,2	3,3	2,9	2,9	4,1
2015	4,9	3,0	2,4	2,7	4,6
2016	5,4	3,8	2,6	2,7	4,4
2017	4,7	3,2	2,0	2,5	3,9
Meðaltal	3,9	4,1	3,4	3,1	4,9

Dauðsföll í umferðinni á hverja 100.000 íbúa



3 Banaslys

3.1 Banaslys árið 2017

3.1.1 Látnir í umferðarslysum árið 2017

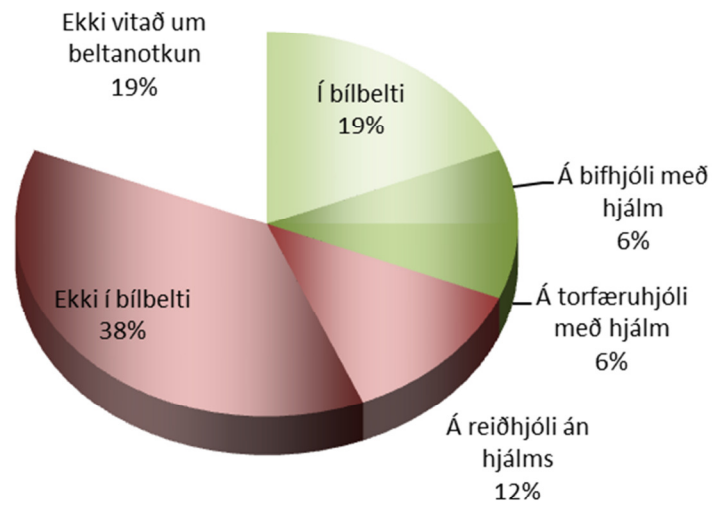


<p>18 ára kona Ökumaður fólksbífreiðar Grindavíkurvegur</p>	<p>54 ára kona Farþegi fólksbífreiðar Reykjanesbraut austan Brunnhóla</p>	<p>45 ára kona Ökumaður fólksbífreiðar Grindavíkurvegur</p>
<p>28 ára karlmaður Ökumaður reiðhjóls Nesjavallavegur</p> 	<p>12 ára drengur Ökumaður torfæruhjóls Eyjafjarðarbraut vestri, við Hranastaði</p>	<p>25 ára karlmaður Ökumaður bifhjóls Við Álfhelli í Hafnarfirði</p>
<p>67 ára karlmaður Ökumaður fólksbífreiðar Hringvegur vestan við Freysnes</p> 	<p>82 ára kona Ökumaður fólksbífreiðar Hringvegur við Hóla í Öxnadal</p>	<p>38 árs karlmaður Farþegi fólksbífreiðar Austurbraut, Reykjanesbæ</p> 
<p>36 ára karlmaður Ökumaður fólksbífreiðar Árskógssandur</p> 	<p>32 ára kona Farþegi fólksbífreiðar Árskógssandur</p> 	<p>5 ára stúlka Farþegi fólksbífreiðar Árskógssandur</p> 
<p>81 árs karlmaður Ökumaður reiðhjóls Gatnamót Sæbrautar og Kirkjusands, Reykjavík</p>	<p>24 ára karlmaður Ökumaður fólksbífreiðar Miklabraut við Skeiðarvog, Reykjavík</p> 	<p>29 ára kona Farþegi hópbífreiðar Suðurlandsvegur vestan við Hunkubakka</p> 
<p>21 árs karlmaður Farþegi hópbífreiðar Suðurlandsvegur vestan við Hunkubakka</p> 		

3.1.2 Notkun öryggisbúnaðar þeirra sem létust í umferðinni

	Fjöldi látinna
Í bílbelti	3
Á bifhjóli með hjálm	1
Á torfæruhjóli með hjálm	1
Á reiðhjóli án hjálms	2
Ekki í bílbelti	6
Ekki vitað um beltanotkun	3
Samtals	16

Notkun öryggisbúnaðar þeirra sem létust í umferðarslysum

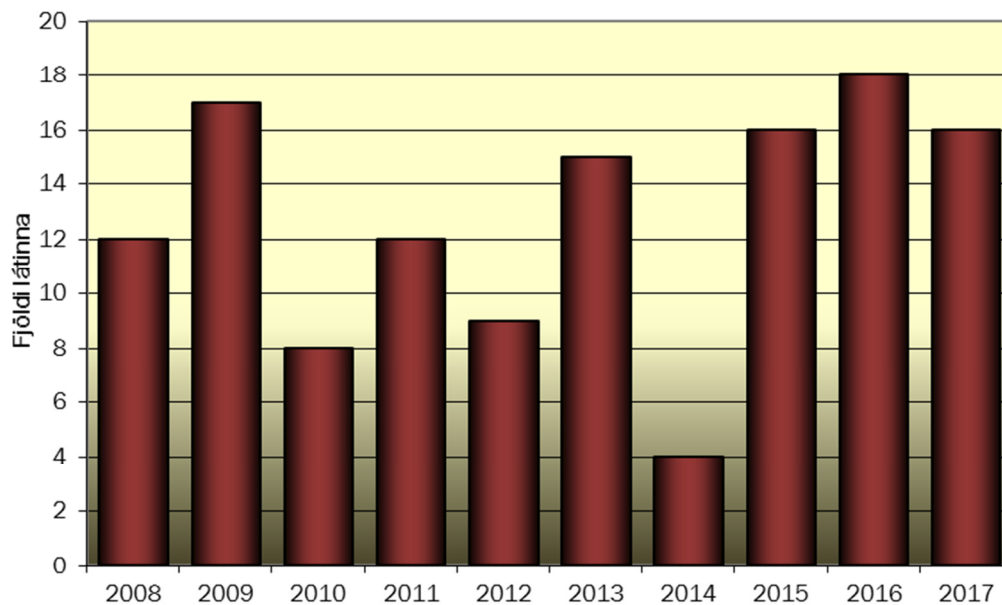


3.2 Banaslys á árunum 2008 - 2017

3.2.1 Fjöldi látinna í umferðarslysum á Íslandi

	Karlmenn	Kvenmenn	Alls
2008	10	2	12
2009	14	3	17
2010	4	4	8
2011	8	4	12
2012	7	2	9
2013	7	8	15
2014	2	2	4
2015	12	4	16
2016	13	5	18
2017	9	7	16
<i>Meðaltal</i>	8,6	4,1	12,7

Fjöldi látinna í umferðarslysum á Íslandi



3.2.2 Banaslys og látnir eftir landshlutum

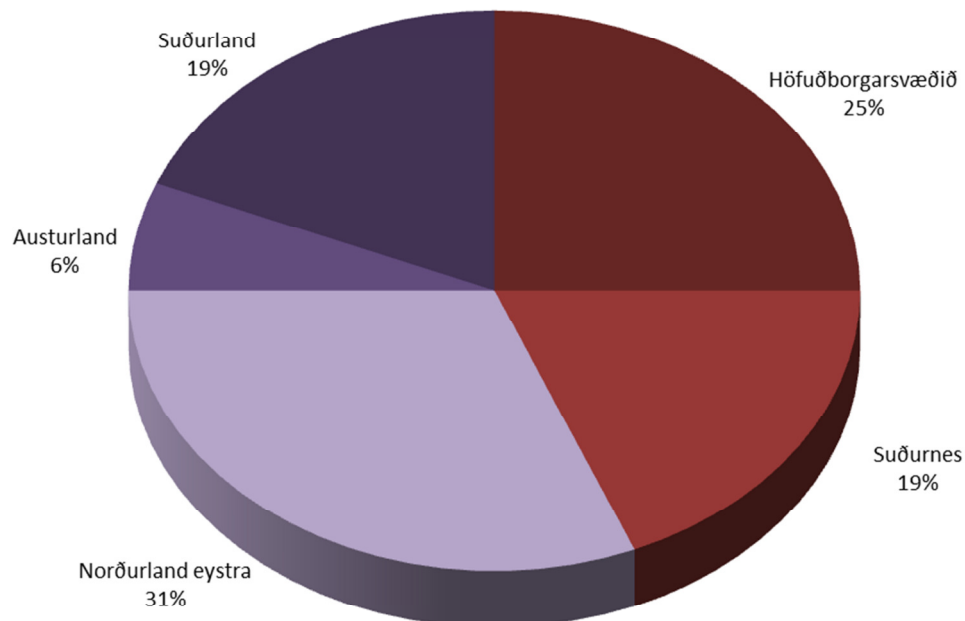
Fjöldi banaslysa

	'08	'09	'10	'11	'12	'13	'14	'15	'16	'17	Meðaltal
Höfuðborgarsvæðið	4	3	1	2	2	2	0	5	3	4	2,6
Suðurnes	0	1	1	0	0	1	0	0	3	3	0,9
Vesturland	1	2	2	0	1	3	1	2	3	0	1,5
Vestfirðir	1	1	0	0	1	1	0	0	0	0	0,4
Norðurland vestra	2	1	1	4	2	1	0	0	2	0	1,3
Norðurland eystra	0	1	0	1	2	1	1	1	2	3	1,2
Austurland	1	3	1	3	0	1	1	2	2	1	1,5
Suðurland	3	3	1	2	1	4	0	6	3	2	2,5
Samtals	12	15	7	12	9	14	3	16	18	13	11,9

Fjöldi látinna í umferðinni

	'08	'09	'10	'11	'12	'13	'14	'15	'16	'17	Meðaltal
Höfuðborgarsvæðið	4	5	1	2	2	2	0	5	3	4	2,8
Suðurnes	0	1	2	0	0	1	0	0	3	3	1
Vesturland	1	2	2	0	1	3	2	2	3	0	1,6
Vestfirðir	1	1	0	0	1	1	0	0	0	0	0,4
Norðurland vestra	2	1	1	4	2	1	0	0	2	0	1,3
Norðurland eystra	0	1	0	1	2	1	1	1	2	5	1,4
Austurland	1	3	1	3	0	1	1	2	2	1	1,5
Suðurland	3	3	1	2	1	5	0	6	3	3	2,7
Samtals	12	17	8	12	9	15	4	16	18	16	12,7

Skipting látinna í umferðinni eftir landshlutum



3.2.3 Banaslys og látnir í þéttbýli og dreifbýli

Fjöldi banaslysa

	Dreifbýli	Þéttbýli utan Reykjavíkur	Reykjavík	Þéttbýli samtals	Landið allt
2008	7	4	1	5	12
2009	12	1	2	3	15
2010	4	2	1	3	7
2011	9	1	2	3	12
2012	7	1	1	2	9
2013	10	2	2	4	14
2014	3	0	0	0	3
2015	13	0	3	3	16
2016	13	5	0	5	18
2017	8	3	2	5	13
<i>Meðaltal</i>	8,6	1,9	1,4	3,3	11,9

Fjöldi látinna í umferðarslysum

	Dreifbýli	Þéttbýli utan Reykjavíkur	Reykjavík	Þéttbýli samtals	Landið allt
2008	7	4	1	5	12
2009	12	3	2	5	17
2010	4	3	1	4	8
2011	9	1	2	3	12
2012	7	1	1	2	9
2013	11	2	2	4	15
2014	4	0	0	0	4
2015	13	0	3	3	16
2016	13	5	0	5	18
2017	9	5	2	7	16
<i>Meðaltal</i>	8,9	2,4	1,4	3,8	12,7

3.2.4 Aldur og kyn látinna

Karlmenn

	6 ára og yngri	7-14 ára	15-16 ára	17-20 ára	21-24 ára	25-40 ára	41-64 ára	65 ára og eldri	Samtals
2008	0	0	0	2	1	2	2	3	10
2009	0	0	0	1	0	3	7	3	14
2010	0	0	0	0	1	1	1	1	4
2011	0	0	0	3	0	0	4	1	8
2012	0	0	0	0	2	2	1	2	7
2013	0	1	0	0	1	1	4	0	7
2014	0	0	0	1	0	0	1	0	2
2015	1	0	0	2	1	2	2	4	12
2016	0	0	0	2	0	4	4	3	13
2017	0	1	0	0	2	4	0	2	9
Meðaltal	0,1	0,2	0	1,1	0,8	1,9	2,6	1,9	8,6

Kvenmenn

	6 ára og yngri	7-14 ára	15-16 ára	17-20 ára	21-24 ára	25-40 ára	41-64 ára	65 ára og eldri	Samtals
2008	0	0	0	0	0	0	1	1	2
2009	0	0	0	1	0	1	1	0	3
2010	0	0	0	2	0	0	1	1	4
2011	1	1	0	1	0	0	0	1	4
2012	0	0	0	0	0	0	0	2	2
2013	1	0	2	1	1	1	0	2	8
2014	0	0	1	0	0	1	0	0	2
2015	1	0	0	2	0	0	0	1	4
2016	0	1	0	0	0	0	1	3	5
2017	1	0	0	1	0	2	2	1	7
Meðaltal	0,4	0,2	0,3	0,8	0,1	0,5	0,6	1,2	4,1

Alls

	6 ára og yngri	7-14 ára	15-16 ára	17-20 ára	21-24 ára	25-40 ára	41-64 ára	65 ára og eldri	Samtals
2008	0	0	0	2	1	2	3	4	12
2009	0	0	0	2	0	4	8	3	17
2010	0	0	0	2	1	1	2	2	8
2011	1	1	0	4	0	0	4	2	12
2012	0	0	0	0	2	2	1	4	9
2013	1	1	2	1	2	2	4	2	15
2014	0	0	1	1	0	1	1	0	4
2015	2	0	0	4	1	2	2	5	16
2016	0	1	0	2	0	4	5	6	18
2017	1	1	0	1	2	6	2	3	16
Meðaltal	0,5	0,4	0,3	1,9	0,9	2,4	3,2	3,1	12,7

3.2.5 Látin börn

Fjöldi látinna barna

	0-6 ára börn	7-14 ára börn	Börn alls	Heildarfjöldi látinna
2008	0	0	0	12
2009	0	0	0	17
2010	0	0	0	8
2011	1	1	2	12
2012	0	0	0	9
2013	1	1	2	15
2014	0	0	0	4
2015	2	0	2	16
2016	0	1	1	18
2017	1	1	2	16
<i>Meðaltal</i>	0,5	0,4	0,9	12,7

Hlutfall látinna barna af heildarfjölda látinna

	0-6 ára börn	7-14 ára börn	Börn alls	Heildarfjöldi látinna
2008	0,00%	0,00%	0,00%	12
2009	0,00%	0,00%	0,00%	17
2010	0,00%	0,00%	0,00%	8
2011	8,33%	8,33%	16,67%	12
2012	0,00%	0,00%	0,00%	9
2013	6,67%	6,67%	13,33%	15
2014	0,00%	0,00%	0,00%	4
2015	12,50%	0,00%	12,50%	16
2016	0,00%	5,56%	5,56%	18
2017	6,25%	6,25%	12,50%	16
<i>Meðaltal</i>	3,38%	2,68%	6,06%	12,7

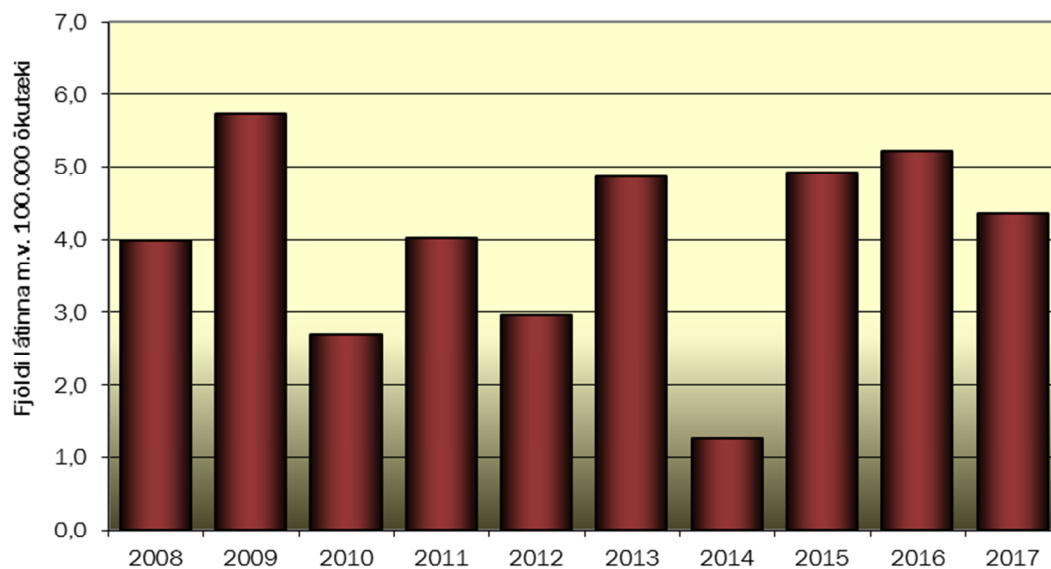
Fjöldi látinna barna á hver 100.000 skráð ökutæki

	0-6 ára börn	7-14 ára börn	Börn alls	Skráð ökutæki
2008	0,00	0,00	0,00	301.396
2009	0,00	0,00	0,00	296.714
2010	0,00	0,00	0,00	296.479
2011	0,33	0,33	0,67	298.698
2012	0,00	0,00	0,00	303.901
2013	0,32	0,32	0,65	308.101
2014	0,00	0,00	0,00	314.024
2015	0,61	0,00	0,61	325.813
2016	0,00	0,29	0,29	344.688
2017	0,27	0,27	0,55	366.888
<i>Meðaltal</i>	0,15	0,12	0,28	315.670

3.2.6 Fjöldi látinna miðað við fjölda ökutækja

	Fjöldi látinna	Fjöldi skráðra ökutækja	Látnir per 100.000 ökutæki
2008	12	301.397	4,0
2009	17	296.714	5,7
2010	8	296.479	2,7
2011	12	298.698	4,0
2012	9	303.901	3,0
2013	15	308.101	4,9
2014	4	314.024	1,3
2015	16	325.813	4,9
2016	18	344.688	5,2
2017	16	366.888	4,4
<i>Meðaltal</i>	12,7	315.670	4,0

Fjöldi látinna í umferðarslysum m.v. 100.000 ökutæki



3.2.7 Vegfarendahópar þeirra sem létust í umferðinni

Vegfarendahópar – fjöldi látinna

	Bífreið		Bíhjól		Reiðhjól	Gangandi vegfarendur	Aðrir	Alls
	Ökumenn	Farþegar	Ökumenn	Farþegar				
2008	9	2	1	0	0	0	0	12
2009	6	5	2	0	0	2	2	17
2010	3	2	1	0	0	2	0	8
2011	6	1	1	0	0	4	0	12
2012	6	1	0	0	0	2	0	9
2013	9	3	1	0	0	1	1	15
2014	2	2	0	0	0	0	0	4
2015	7	5	1	0	1	1	1	16
2016	11	3	2	0	0	2	0	18
2017	6	6	1	0	2	0	1	16
<i>Meðaltal</i>	6,5	3	1	0	0,3	1,4	0,5	12,7

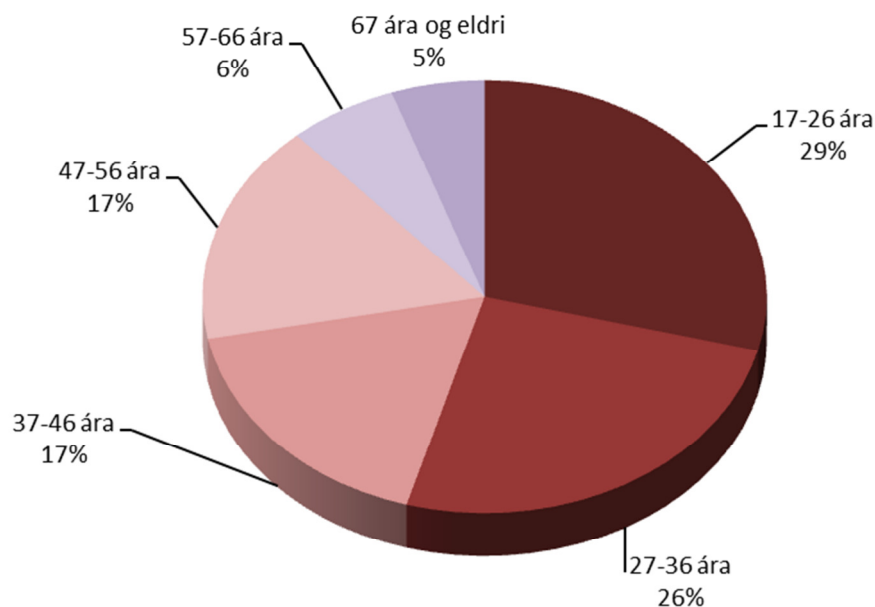
4 Ölvunarakstur

4.1 Ölvunarakstur árið 2017

4.1.1 Aldur ölvaðra ökumanna og afleiðingar þeirra

	Banaslys	Slys með alvarlegum meiðslum	Slys með minniháttar meiðslum	Slys án meiðsla	Samtals
Óþekktur aldur	0	0	0	12	12
16 ára og yngri	0	0	1	1	2
17-26 ára	1	4	13	47	65
27-36 ára	0	5	11	41	57
37-46 ára	1	2	6	30	39
47-56 ára	0	0	1	36	37
57-66 ára	0	0	2	12	14
67 ára og eldri	0	0	0	12	12
Samtals	2	11	34	191	238

Aldursskipting ölvaðra ökumanna sem valda slysum og óhöppum



4.1.2 Ölvun og hraðakstur

Fjöldi slysa þar sem ölvunarakstur eða hraðakstur er orsök

		Ölvunarakstur	Hraðakstur	Ölvunarakstur eða hraðakstur	Ölvunarakstur og hraðakstur
Karlkyns ökumenn	Banaslys	1	2	2	1
	Alvarleg slys	11	9	17	3
	Minniháttar slys	29	16	43	2
	Samtals karlmenn	41	27	62	6
Kvenkyns ökumenn	Banaslys	1	0	1	0
	Alvarleg slys	0	0	0	0
	Minniháttar slys	5	2	7	0
	Samtals kvenmenn	6	2	8	0
Allir ökumenn	Banaslys	2	2	3	1
	Alvarleg slys	11	9	17	3
	Minniháttar slys	34	18	50	2
	Samtals	47	29	70	6

Fjöldi slasaðra af völdum ölvunaraksturs eða hraðakstur

		Ölvunarakstur	Hraðakstur	Ölvunarakstur eða hraðakstur	Ölvunarakstur og hraðakstur
Slasaðir karlmenn	Látnir	1	2	2	1
	Alvarlega slasaðir	13	6	15	4
	Lítið slasaðir	34	28	57	5
	Samtals karlmenn	48	36	74	10
Slasaðir kvenmenn	Látnir	1	0	1	0
	Alvarlega slasaðir	0	4	4	0
	Lítið slasaðir	20	7	27	0
	Samtals kvenmenn	21	11	32	0
Slasaðir alls	Látnir	2	2	3	1
	Alvarlega slasaðir	13	10	19	4
	Lítið slasaðir	54	35	84	5
	Samtals	69	47	106	10

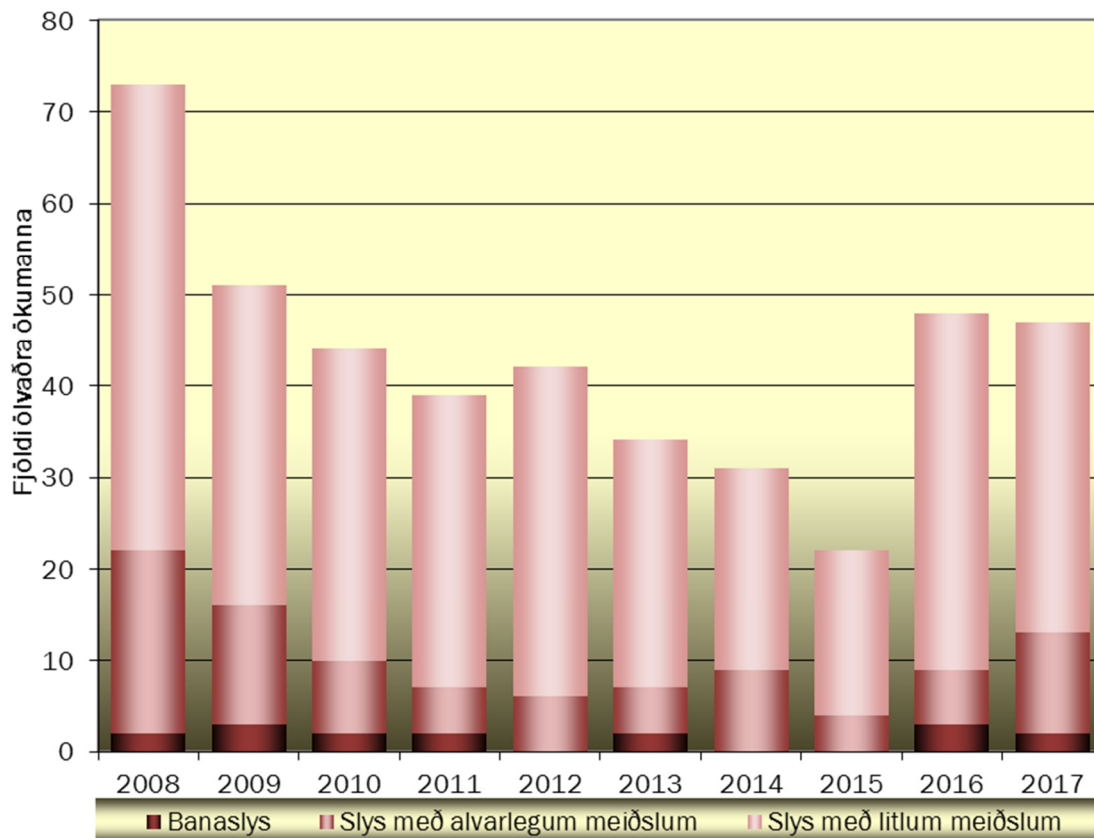
4.2 Ölvunarakstur á árunum 2008 - 2017

4.2.1 Ölvaðir ökumenn

Fjöldi ölvaðra ökumanna sem valda slysum eða óhöppum

	Banaslys	Alvarleg slys	Slys með litlum meiðslum	Samtals slys með meiðslum	Óhöpp án meiðsla	Samtals slys og óhöpp
2008	2	20	51	73	295	368
2009	3	13	35	51	210	261
2010	2	8	34	44	201	245
2011	2	5	32	39	158	197
2012	0	6	36	42	143	185
2013	2	5	27	34	141	175
2014	0	9	22	31	131	162
2015	0	4	18	22	149	171
2016	3	6	39	48	157	205
2017	2	11	34	47	191	238
Meðaltal	1,6	8,7	32,8	43,1	177,6	220,7

Ölvaðir ökumenn sem valda meiðslum eða dauða í umferðinni



4.2.2 Aldursskipting ölvaðra ökumanna sem valda slysum

Aldur ölvaðra ökumanna sem valda slysum með meiðslum eða dauða

	Óþekktur aldur	0-16 ára	17-26 ára	27-36 ára	37-46 ára	47-56 ára	57-66 ára	67 ára og eldri	Alls
2008	0	2	32	18	8	5	6	2	73
2009	0	0	22	10	11	6	2	0	51
2010	0	1	26	8	2	3	3	1	44
2011	0	2	20	5	6	2	3	1	39
2012	0	0	12	12	8	5	2	3	42
2013	2	0	13	4	7	2	3	2	33
2014	2	0	13	4	7	2	3	2	33
2015	0	0	5	5	6	3	2	1	22
2016	0	0	17	17	6	3	2	3	48
2017	0	1	18	16	9	1	2	0	47
Meðaltal	0,4	0,6	17,8	9,9	7	3,2	2,8	1,5	43,2

4.2.3 Kynjaskipting ölvaðra ökumanna sem valda slysum

Kyn ölvaðra ökumanna sem valda slysum með meiðslum eða dauða

	Karlar	Konur	Samtals
2008	59	14	73
2009	39	12	51
2010	36	8	44
2011	34	5	39
2012	39	3	42
2013	27	6	33
2014	27	6	33
2015	20	2	22
2016	36	12	48
2017	41	6	47
Meðaltal	35,8	7,4	43,2

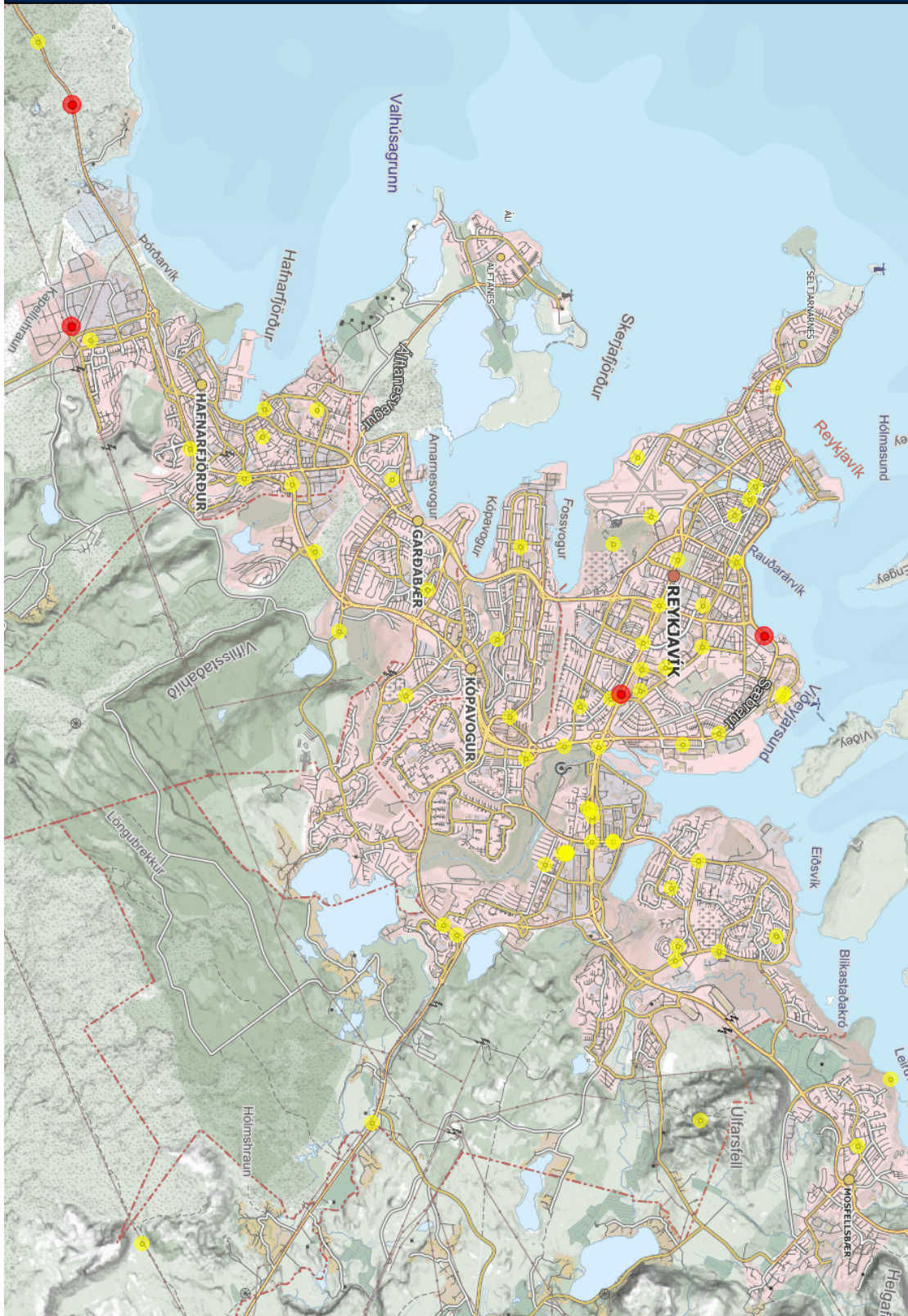
4.2.4 Hlutfall ölvunarslysa af heildarfjölda slysa

	Fjöldi slysa með meiðslum þar sem ölvun er orsök	Fjöldi slysa alls	Hlutfall
2008	73	1086	6,7%
2009	51	893	5,7%
2010	44	882	5,0%
2011	39	849	4,6%
2012	42	742	5,7%
2013	33	822	4,0%
2014	33	808	4,1%
2015	22	912	2,4%
2016	48	986	4,9%
2017	47	952	4,9%
Meðaltal	43,2	893	4,8%

Banaslys og alvarleg slys á Íslandi árið 2017. Nánar má sjá á kortasiðu Samgöngustofu, <http://www.samgongustofa.is/slysakort>.



Banaslys og alvarleg slys á höfuðborgarsvæðinu árið 2017. Nánar má sjá á kortasíðu Samgöngustofu, <http://www.samgongustofa.is/slysakort>.



Helstu tölur árið 2017

Heildartölur yfir umferðarslys, slasaða og látna á Íslandi árið 2017

Fjöldi banaslysa	13
Fjöldi slysa með alvarlegum meiðslum	156
Fjöldi slysa með minniháttar meiðslum	783
Fjöldi slysa án meiðsla	5870
Fjöldi slysa alls	6822
Fjöldi látinna	16
Fjöldi alvarlega slasaðra	189
Fjöldi lítið slasaðra	1182
Fjöldi slasaðra og látinna alls	1387

Umferðarslys á Íslandi árið 2017

	Banaslys	Slys með miklum meiðslum	Slys með litlum meiðslum	Slys án meiðsla	Samtals
Í þéttbýli	5	83	481	4726	5295
Í dreifbýli	8	73	302	1144	1527

Slasaðir og láttnir í umferðarslysum á Íslandi árið 2017

	Láttnir	Mikið slasaðir	Lítið slasaðir	Samtals
Karlmenn	9	105	637	751
Kvenmenn	7	84	545	636
Ekki vitað	0	0	2	2
0-16 ára	2	18	150	170
17-26 ára	4	49	386	439
27-36 ára	4	39	217	260
37-46 ára	2	24	140	166
47-56 ára	1	21	119	141
57-66 ára	0	21	89	110
67 ára og eldri	3	17	79	99

Aldursskipting vegfarendahópa slasaðra og látinna á Íslandi árið 2017

	Ekki vitað	6 ára og yngra	7-14 ára	15-16 ára	17-20 ára	21-24 ára	25-64 ára	65 ára og eldri	Samtals
Ökumenn bifreiða	0	0	2	3	129	74	382	67	657
Ökumenn léttra bifhjóla	0	0	0	3	0	0	0	0	3
Ökumenn þungra bifhjóla	0	0	0	0	0	3	36	4	43
Farþegar bifreiða	2	24	31	23	71	62	184	23	420
Farþegar bifhjóla	0	0	1	0	0	0	5	0	6
Á reiðhjólum	0	4	37	7	8	3	72	11	142
Fótgangandi	0	4	18	8	7	5	49	17	108
Aðrir	0	0	2	3	0	2	1	0	8
Samtals	2	32	91	47	215	149	729	122	1387