

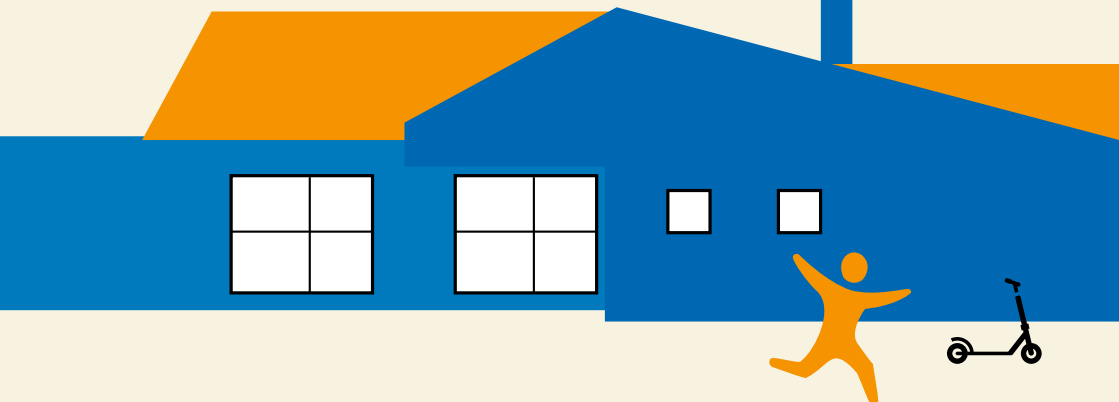


SVEITARFÉLAGIÐ GARÐUR

Skólastefna



2014-2020



Kæru Garðbúar

Á haustmánuðum 2013 skipaði bæjarstjórn Sveitarfélagsins Garðs stýrihóp sem hafði það verkefni að móta nýja skólastefnu fyrir sveitarfélagið skólaárin 2014-2020. Sigurjón Þórðarson ráðgjafi var ráðinn verkefnisstjóri til að stýra vinnunni. Stýrihópurinn samanstóð af fulltrúum í skólanefnd auk bæjarstjóra og íþróttá- og æskulýðsfulltrúa.

Stýrihópurinn fór yfir og raðaði hugmyndum niður eftir því hvort um var að ræða verkefni sem hægt er að bregðast strax við. Umbætur, sem eru hugmyndir sem hægt er að nota til umbóta í daglegu starfi í skólasamfélaginu og loks stefnumál. Þannig var mynduð heildarsýn fyrir skólastefnuna. Hlutverk skólasamfélagsins var skilgreint, lagður grunnur að gildum, mótuð framtíðarsýn til ársins 2020 og loks dregin út meginmarkmið sem leggja þarf áherslu á til að uppfylla framtíðarsýnina. Leiðin til að ná meginmarkmiðum er síðan vörðuð með áfangamarkmiðum og aðgerðaáætlun fyrir hvert meginmarkmið.

Mikil og ánægjuleg vinna fór svo af stað hjá stýrihópnum við að fara yfir og vinna úr öllum þeim hugmyndum sem fram komu og töldu þær nokkur hundruð. Margir vinnufundir liggja að baki skólastefnunnar sem voru oftast en ekki mjög líflegir og fróðlegir. Hópurinn náði vel saman sem endurspeglast í stefnunni.

Byrjað var á því að raða hugmyndum niður eftir því hvort um var að ræða verkefni sem hægt er að bregðast strax við, umbætur, sem eru hugmyndir sem hægt er að nota til umbóta í daglegu starfi í skólasamfélaginu og stefnumál sem að lokum mynduðu heildarsýn fyrir skólastefnuna. Hlutverk skólasamfélagsins var skilgreint, lagður grunnur að gildum, sett niður framtíðarsýn til ársins 2020 og dregin út meginmarkmið sem leggja þarf áherslu á til að uppfylla framtíðarsýnina. Leiðin til að ná meginmarkmiðum er svo vörðuð með áfangamarkmiðum og aðgerðaráætlun fyrir hvert meginmarkmið.

Gleðilegt er að sjá hvað nemendur og bæjarbúar eru áhugasamir um að gera gott skólasamfélag enn betra. Einnig að koma á enn meiri samvinnu milli skólanna, heimilanna og æskulýðsstarfsins. Eins og staðan er í sveitarfélaginu okkar í dag er svo sannarlega verið að vinna mjög gott starf í skólasamfélaginu en alltaf má gera betur. Það er í okkar valdi að taka höndum saman um að gera gott skólasamfélag enn betra. Garðbúar eru eindregið hvattir til að kynna sér skólastefnuna mjög vel og vera vakandi fyrir því að henni sé fylgt eftir. Það er tilhlökkun að vinna að þessum markmiðum með samfélaginu í Garði og SAMAN getum við allt sem við ætlum okkur. Tileinkum okkur öll gildi skólasamfélagsins sem eru: Árangur, virðing, gleði, leikur, sköpun, ábyrgð.

HERBORG HJÁLMAUSDÓTTIR
formaður skólanefndar



SKÓLASTEFNA SVEITARFÉLAGSINS GARÐS 2014-2020

Samþykkt í Bæjarstjórn Garðs 18. Júní 2014.

Við gerð skólastefnu Sveitarfélagsins Garðs var horft til nýrrar menntastefnu og aðalnámskrár, laga sem gilda um skólastarf, eldri skólastefnu og núverandi skólastarfs. Unnið var út frá hugmyndinni um eitt skólasamfélag sem samheiti yfir grunn-, leik- og tónlistarskóla og æskulýðs- og tómstundastarfið. Sett var niður sameiginleg skólastefna og hlutverk skólasamfélagsins skilgreint. Dregin fram þau gildi sem eru ríkjandi eða æskilegt er að endurspegli starfið. Framtíðarsýn var mótuð til ársins 2020, skilgreind meginmarkmið til að framtíðarsýnin náist og að lokum sett fram helstu áfangamarkmið sem eru aðgerðarbundin og tímasett.

AF HVERJU ERUM VIÐ MEÐ SKÓLASAMFÉLAG

OG HVAD Á ÞAÐ AÐ GERA?

Þetta er grunnspurning hvers skólasamfélags og þess vegna var lögð vinna í að skilgreina það.

Ólíkt skólastefnu sem tekur breytingum þá getur hlutverkið staðið óbreytt árum saman.



Hlutverk skólasamfélagsins í Garði

1

Auka þekkingu, frumkvæði og metnað í leik og starfi.

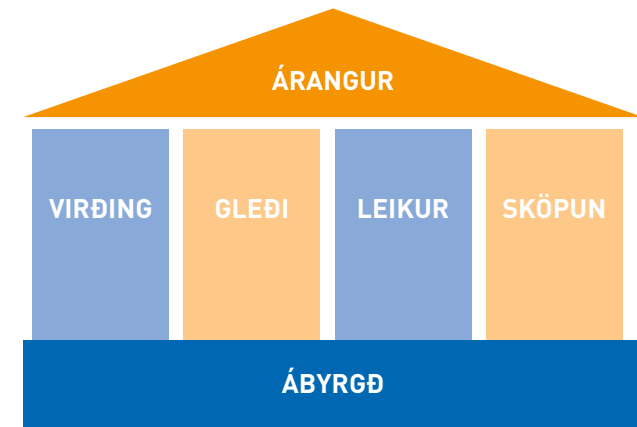
2

Efla áhuga, virkni, umburðarlyndi og vellíðan.

3

Stuðla að ábyrgri hegðun og að einstaklingurinn beiti upplýstri skynsemi til þátttöku í fjölbreyttu samfélagi.

GILDI eru lýsing á hegðun og áherslum sem eru ríkjandi eða sem skólasamfélagið vill að séu ríkjandi í öllu starfi. Stundum er sagt um gildi að þau séu sú hegðun sem er viðhöfð þegar enginn er að horfa á okkur. Eins eru gildi leiðarljós og stuðningur sem hægt er að fá hjálp frá þegar teknar eru ákvarðanir stórar sem smáar.



Gildi skólasamfélagsins í Garði

ÁRANGUR

Drifkraftur, metnaður og þrá til að gera betur

VIRÐING

Fyrir sjálfum sér og öðrum

GLEÐI

Það er gaman að vera

LEIKUR

Nálgun við starf og líf

SKÖPUN

Frjó hugsun fær að njóta sín

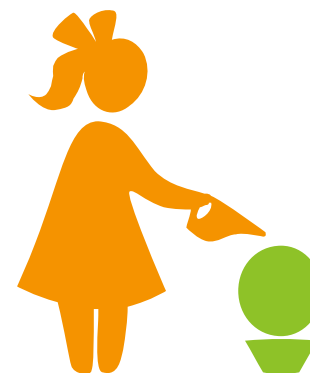
ÁBYRGÐ

Traustur grunnur sem starfið byggir á

FRAMTÍÐARSÝN

er loforð um hvernig starf skólasamfélagsins verður árið 2020. Til að svo geti orðið eru skilgreind megin- og áfangamarkmið sem hægt er að mæla.

Þannig má fylgjast með hver árangur verður í skólastarfinu á hverju ári, sem felur í sér áfanga að megin verkefninu sem er að uppfylla framtíðarsýnina. Endurskoða má markmiðin ef breyta þarf áherslum og bæta árangur.



Helstu markmið í framtíðarsýn skólasamfélagsins í Garði til ársins 2020

Sterkar áherslur á kennslu og nám í grunnþáttum menntunar, læsi, raungreinum, listgreinum, verkgreinum og samskiptum.

Skóladagurinn fjölbreyttur og samþættur með leik og krefjandi verkefnum.

Heilbrigði og hreysti einkennir skólasamfélagið, sem og gott samstarf innan þess.

Skólabragur einkennist af ábyrgð, virðingu, leikandi gleði og leiftrandi sköpun.

Skólarnir hafa skýr markmið og árangur mældur.

Skólasamfélagið hefur metnað til að þroska nemendur sem ábyrga einstaklinga.



MARKMIÐ Skilgreind voru fimm meginmarkmið skólastefnunnar. Þau fela í sér leiðir sem lögð verður mest áhersla á til að skólastefnan sé virk og nýtist í starfinu.

1. Nám Lykilþættir í hverju skólasamfélagi eru nám og kennsla. Til að gott nám geti orðið þarf að leggja sérstaklega mikinn metnað í kennsluna og þá sem að henni koma. Huga þarf vel að þörfum hvers einstaklings en í leiðinni að vinna með hópinn í heild sinni. Inntak og viðfangsefni skólastarfsins þarf að vera skilgreint í samræmi við gildandi lög og sérkenni hvers skóla og skólastigs. Huga þarf að aldri og þroska barna og ungmenna í öllu skipulagi náms og kennslu. Leggja þarf rækt við gott námsumhverfi sem stuðlar að góðri almennri menntun. Mikilvægt er að ýta undir námsgleði sem hvetur börn og ungmenni til áframhaldandi náms.

2. Skóladagur Skólinn er vinnustaður bæði nemenda og starfsfólks. Sérhver dagur er mikilvægur og til að hann gangi vel upp þarf umbúnaður og umgjörð að vera góð. Nýta þarf tímann vel og uppbyggilega. Skilvirkt skipulag sem allir þekkja og kunna vel á er forsenda þess að tíminn sé vel nýttur.

3. Lífsleikni Grunnurinn að góðu lífi er að þekkja styrkleika sína og taka ákvarðanir sem leiða til velgengni fyrir einstaklinginn. Miklar kröfur eru settar á hendur einstaklingum í nútímasamfélagi þar sem samkeppnin er mikil og krafan gerð um fjölbreytta hæfni. Gefa þarf áhugasviðum barna rými í skólastarfinu, þar sem unnið er út frá styrkleikum sem byggir upp jákvæða sjálfsmynd. Óflug kennsla í slíkum þáttum er grundvallaratriði. Foreldrar eru lykilpersónur í að byggja upp jákvæða sjálfsmynd barna sinna í samvinnu við þá sem taka þátt í uppeldishlutverkinu.

4. Skólabragur Nemendur og starfsfólk eiga að geta upplifað stolt og tilhlökkun að mæta til vinnu dag hvern. Vinna þarf sameiginlega að þeim þáttum sem ýta undir jákvæðan skólabrag. Starfsfólk skólanna gegna stóru hlutverki sem fyrirmyndir barnanna. Einnig þarf að vinna náið með foreldrum og nærumhverfi. Þannig næst góður skólabragur. Félagsfærni nemenda þarf að efla ásamt náms- og sjálfsaga. Gagnkvæm virðing allra í skólasamfélaginu er grundvallaratriði í að mynda góðan skólabrag.

5. Sérstaða Skóli er hjarta hvers samfélags. Góðar tengingar og samvinna allra er verðugt verkefni sem allir hagsmunaaðilar skóla samfélags þurfa að leggja sig fram við. Þó þarf að gefa hverri skólastofnun svigrúm til að taka faglegar ákvarðanir og móta eigin áherslur innan ramma laga, reglugerða og aðalnámskrár. Margt er sameiginlegt milli skólastofnana og annað er ólíkt en í leiðinni myndar það sérstöðu skólasamfélagsins í Garði.



ÁFANGAMARKMIÐ

Hvert meginmarkmið er brotið niður í áfangamarkmið og tímasettar aðgerðir.



Þegar unnið verður eftir skólastefnunni mun koma í ljós hvernig gengur að fylgja verkefnum eftir. Af þeim sökum er þörf á að endurskoða áfangamarkmið og aðgerðaráætlun á hverju ári. Kennarar, skólastjórnendur, sérkennarar, námsráðgjafar og annað starfsfólk gegna lykilhlutverki í öllu skólastarfi. Áfangamarkmið og tímasettar aðgerðir til að fylgja skólastefnunni eftir er sett í hendur fagfólki skólanna til nánari útfærslu sem er rökrétt þar sem það mun gegna lykilhlutverki í framgöngu stefnunnar.



Nám

ÁFANGAMARKMIÐ

Nám

Allt starfsfólk hafi tilskilin starfsréttindi
Símenntun starfsfólks
Námsmat og árangur
Fjölbreyttir kennsluhættir
Metnaðarfull kennsla í læsi, raun, verk- og listgreinum
Öflug og markviss sérkennsla
Skipulögð útikennsla með fræðslu um náttúruna
Tölvur og tölvukennsla

AÐGERÐIR

Margar minni

Könnun og aðgerðir í kjölfarið
Árleg áætlun
Stofna vinnuhóp
Könnun og aðgerðir
Stofna vinnuhópa

Stofna vinnuhóp
Stofna vinnuhóp

Vinnuhópur að störfum

ÁBYRGÐ

HEFST

LOKIÐ

2020

Skólastjórar	Apr.	2014	Maí	2020
Skólastjórar	Apr.	2014	Júní	2020
Skólastjórar	Ág.	2014	Ág.	2016
Skólastjórar	Mai	2014	Des.	2014
Skólastjórar	Ág.	2014	Des.	2015
Skólastjórar	Mai	2014	Sept.	2014
Skólastjórar	Ág.	2014	Sept.	2014
Skólastjórar			Sept.	2014



Skóladagur

ÁFANGAMARKMIÐ

Skóladagur

Samfelldur skóladagur
 Bæta aðstöðu tónlistarskólans
 Bæta útisvæði leikskólans
 Frístundastarf á frídögum
 Tryggja aðgengi að sérfræðingum
 Frumkvæði, Samvinna
 Garður/Sandgerði

AÐGERÐIR

Margar minni

Vinnuhópur
 Gera framtíðaráætlun
 Framkvæma
 Ákveða af eða á
 Ákveða fyrirkomulag
 Óformlegur hittingur fulltrúa

ÁBYRGÐ

Bæjarstjóri
 Bæjarstjórn
 Bæjarstjóri
 Bæjarstjórn
 Bæjarstjórn
 Skólanefnd

HEFST

Maí 2014
 Maí 2014
 Maí 2014
 Maí 2014
 Maí 2014
 Apr. 2014

LOKIÐ

2020

Ág. 2015
 Des. 2014
 Ág. 2014
 Ág. 2014
 Júní 2014
 Maí 2014



Lifisleikni

ÁFANGAMARKMIÐ

Lifisleikni

Móta heilsustefnu
 Efla íþróttir og útivist

 Elstu bekkir grunnskóla fá góðar
 leiðbeiningar um fjármál og fjármálalæsi
 Félagsmiðstöð, bæta aðstöðu og starfsemi
 Björgunarsveit, kynna og efla starf

AÐGERÐIR

Margar minni

Stofna vinnuhóp
 Stofna vinnuhóp

 Samstarf við rétta aðila

 Hvað þurfum við að gera?
 Athuga með samstarf

ÁBYRGÐ

Skólastjórar
 Skólastjórar
 + íþr. / tóm.
 Skólastjóri

 Íþr. / tóm.
 Íþr. / tóm.
 + formenn

HEFST

Sept. 2014
 Sept. 2014
 Sept. 2014

 Maí 2014
 Ág. 2014

LOKIÐ

2020

Maí 2015
 Maí 2015

 Maí 2015

 Sept. 2014
 Okt. 2014



ÁFANGAMARKMIÐ

Skólabragur

Áhersla á mannrækt, lífsgleði og hamingju

Nemendum og starfsfólki líði vel í skólunum

Markvisst stuðlað að því að nemendur bindist vináttuböndum

Starfsfólk hafi samkeppnishæf kjör Fjölbreyttur skóli

Skólabúningar eða ekki

AÐGERÐIR

Margar minni

Þemavinna

Könnun

Þemavinna

Könnun og úrbætur ef þarf Hugmyndavinna

Kanna áhuga og bregðast við

ÁBYRGÐ

HEFST

LOKIÐ

2020

Skólastjórar / foreldrar

Sept. 2014

Maí 2015

Skólastjórar

Sept. 2014

Okt. 2014

Skólastjórar / foreldrar

Sept. 2014

Maí 2015

Bæjarstjórn Skólastjórar / nem.ráð

Sept. 2014

Des 2014

Sept. 2015

Maí 2016

Skólastjórar / foreldr.fél.

Sept. 2015

Maí 2016

ÁFANGAMARKMIÐ

Sérstaða

Efla foreldrasamstarf

Bæta útisvæði og auka nýtingu Húsnæði skólasamfélagsins sé hentugt og standist nútímakröfur

Efla samstarf við atvinnulífið

Efla starfsemi vinnuskólans

Yfirfara umhverfisstefnu

AÐGERÐIR

Margar minni

Samráðsfundir og aðgerðir

Ákvörðun og framkvæmdir Leysa mál til skemmri og lengri tíma

Vinnuhópur

Vinnuhópur

Vinnuhópur

ÁBYRGÐ

HEFST

LOKIÐ

2020

Skólastjórar og foreldrar

Sept. 2014

Des. 2020

Bæjarstjórn Bæjarstjórn

Júní 2014

Sept. 2018

Júní 2014

Sept. 2020

Bæjarstjóri

Jan. 2015

Sept. 2018

Bæjarstjóri + íþr. / tóm.

Maí 2014

Maí 2015

Bæjarstjórn

Sept. 2014

Sept. 2015



Samvinna lykillinn að velgengni er,
Garðbúar takið eftir því sem fram kemur hér.
Nú við höndum tökum saman og vinnum að því,
að ná þeim markmiðum sem fram koma hér skólustefnunni í.
Gildin sex við tileinkum okkur í leik og starfi,
og verðum ávallt stolt af því að búa í Sveitarfélaginu Garði.

(HÖF.: HERBORG HJÁLMARSDÓTTIR)



