



Bekkingarnet  
Þingeyinga

# MANNFJÖLDAÞRÓUN

## Á STARFSSVÆÐI

ÞEKINGARNETS ÞINGEYINGA

MARS 2014

Mars 2014

Þekkingarnet Þingeyinga

*Forsíðumyndir:*

Efri til hægri: Ungbarnasund á Þórshöfn /Mynd Heiðrún Óladóttir  
Efri til vinstri: Þorláksmessukvöld á Þórshöfn / Mynd Gréta Bergrún Jóhannesdóttir  
Neðri til vinstri: Hvalaskoðun á Skjálfaflóa /Mynd Gréta Bergrún Jóhannesdóttir  
Neðri til hægri: Sumarstund í Þistilfirði /Mynd Gréta Bergrún Jóhannesdóttir

*Ábyrgð/ritstjórn:*  
Óli Halldórsson

*Framkvæmd:*  
Gréta Bergrún Jóhannesdóttir

ISBN 978-9935-405-44-9

<b>INNGANGUR</b> .....	<b>1</b>
<b>SVEITARFÉLÖG</b> .....	<b>2</b>
SKÚTUSTAÐAHREPPUR .....	2
ÞINGEYJARSVEIT .....	4
NORÐURÞING .....	6
TJÖRNESHREPPUR .....	8
SVALBARÐSHREPPUR.....	10
LANGANESBYGGÐ .....	12
<b>BYGGÐAKJARNAR</b> .....	<b>14</b>
LAUGAR .....	14
REYKJAHLÍÐ .....	14
HÚSAVÍK .....	15
KÓPASKER .....	15
RAUFARHÖFN .....	16
ÞÓRSHÖFN .....	16
BAKKAFJÖRÐUR .....	17
<b>STARFSSVÆÐI ÞEKINGARNETSINS Í HEILD</b> .....	<b>17</b>
<b>LANDIÐ ALLT</b> .....	<b>18</b>
<b>NIÐURSTÖÐUR</b> .....	<b>19</b>
<b>HEIMILDIR</b> .....	<b>21</b>

## INNGANGUR

Þekkingarnet Þingeyinga hefur um árabíl tekið saman tölur um mannfjölda í Þingeyjarsýslum. Þar er miðað við mannfjölda sem talinn er í lok síðasta ársfjórðungs og telst til mannfjölda 1. janúar ár hvert. Í þessari skýrslu er því unnið með mannfjölda eins og Hagstofa Íslands telur hann 1. janúar 2014. Svæði Þekkingarnetsins er víðfermt og byggðir dreifðar. Það nær frá austanverðri Vaðlaheiði til Bakkafjarðar og er alls um 18 þúsund ferkílómetrar. Stærsti þéttbýliskjarninn er Húsavík en auk þess eru nokkrir smærri byggðakjarnar og sveitir.

Tölur yfir byggðakjarna ná einungis aftur til ársins 2011 en þá breytti Hagstofan lífillaga mörkunum fyrir þá. Eldri tölur má þó alltaf nálgast í skýrslum þess eða á vef Hagstofunnar [www.hagstofa.is](http://www.hagstofa.is).

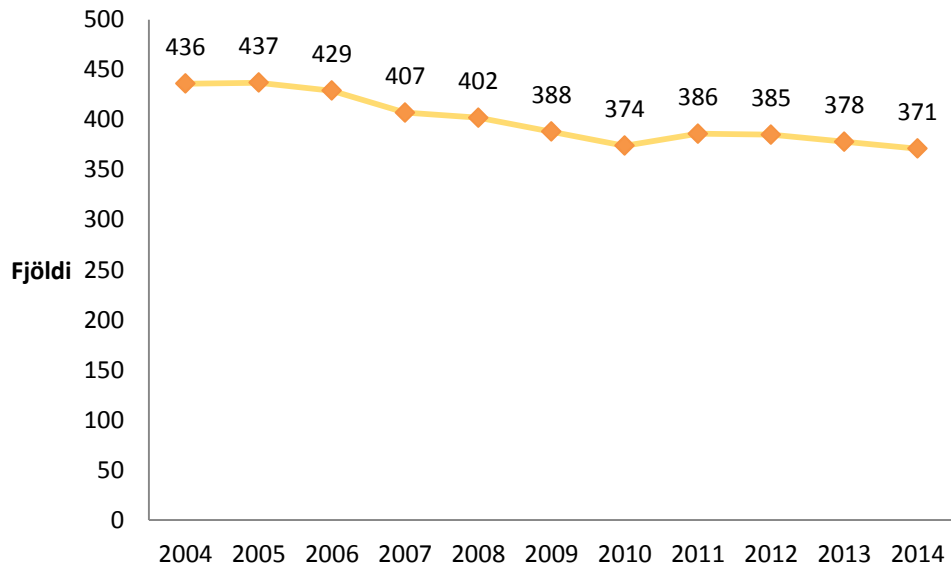
Áhersla er lögð á myndræna framsetningu. Rétt er að vekja athygli á því að mismunandi fjöldatölur eru á Y ás í línuritunum fyrir mismunandi íbúafjölda.

Kynjasamsetning íbúa er sett upp í einföld línurit og aftast í skýrslunni eru raktar helstu niðurstöður.

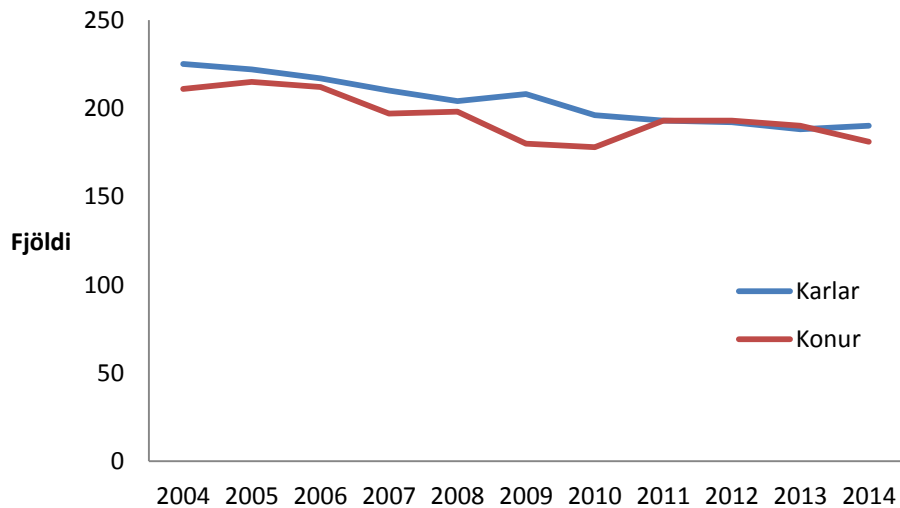
Allar heimildir eru fengnar af vef Hagstofu Íslands en tölurnar voru birtar í febrúar 2014

## SVEITARFÉLÖG

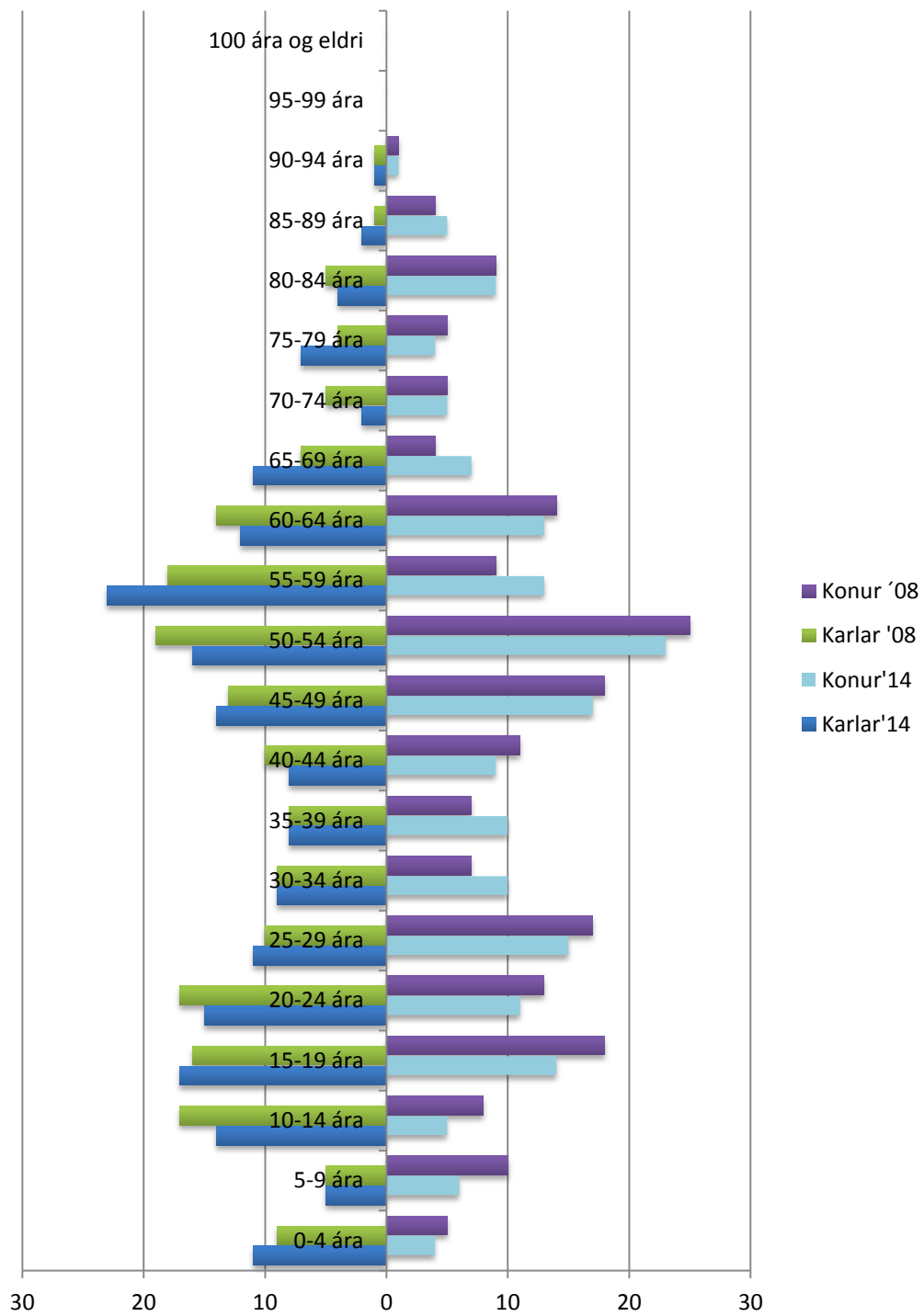
### Skútustaðahreppur



Mynd 1. Mannfjöldabróun síðan árið 2004

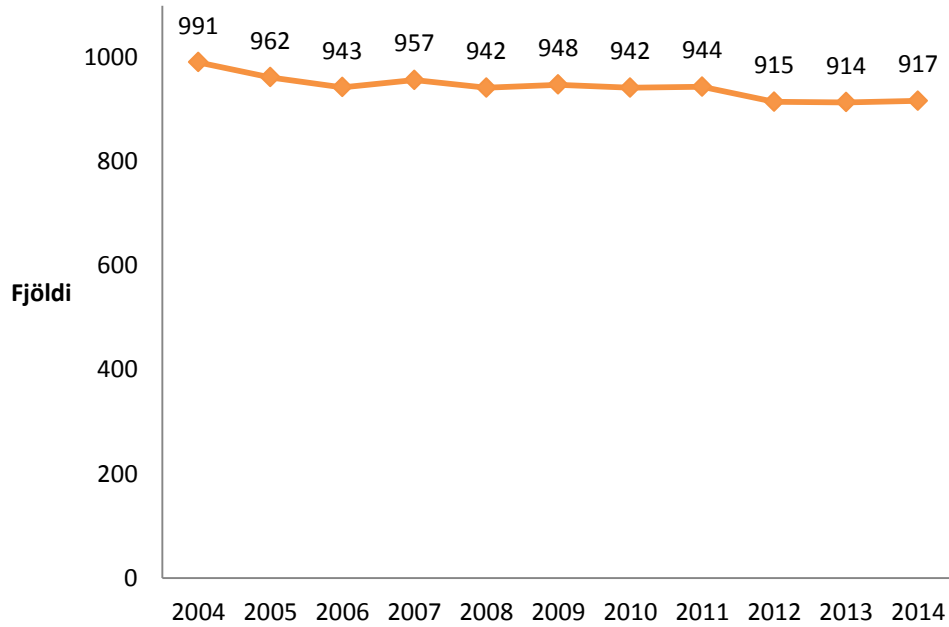


Mynd 2. Kynjaskipting síðan árið 2004

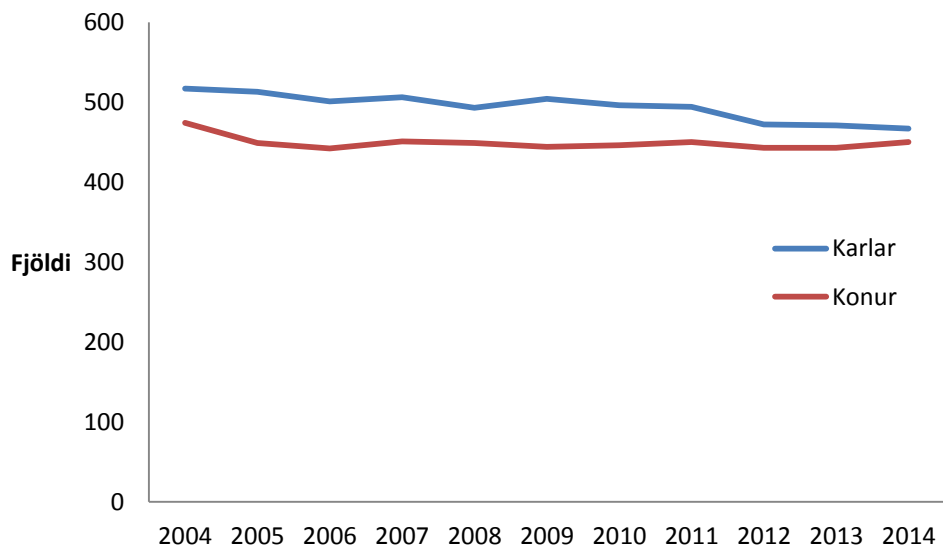


Mynd 3 Aldurssamsetning í Skútustaðahreppi árin 2008 og 2014

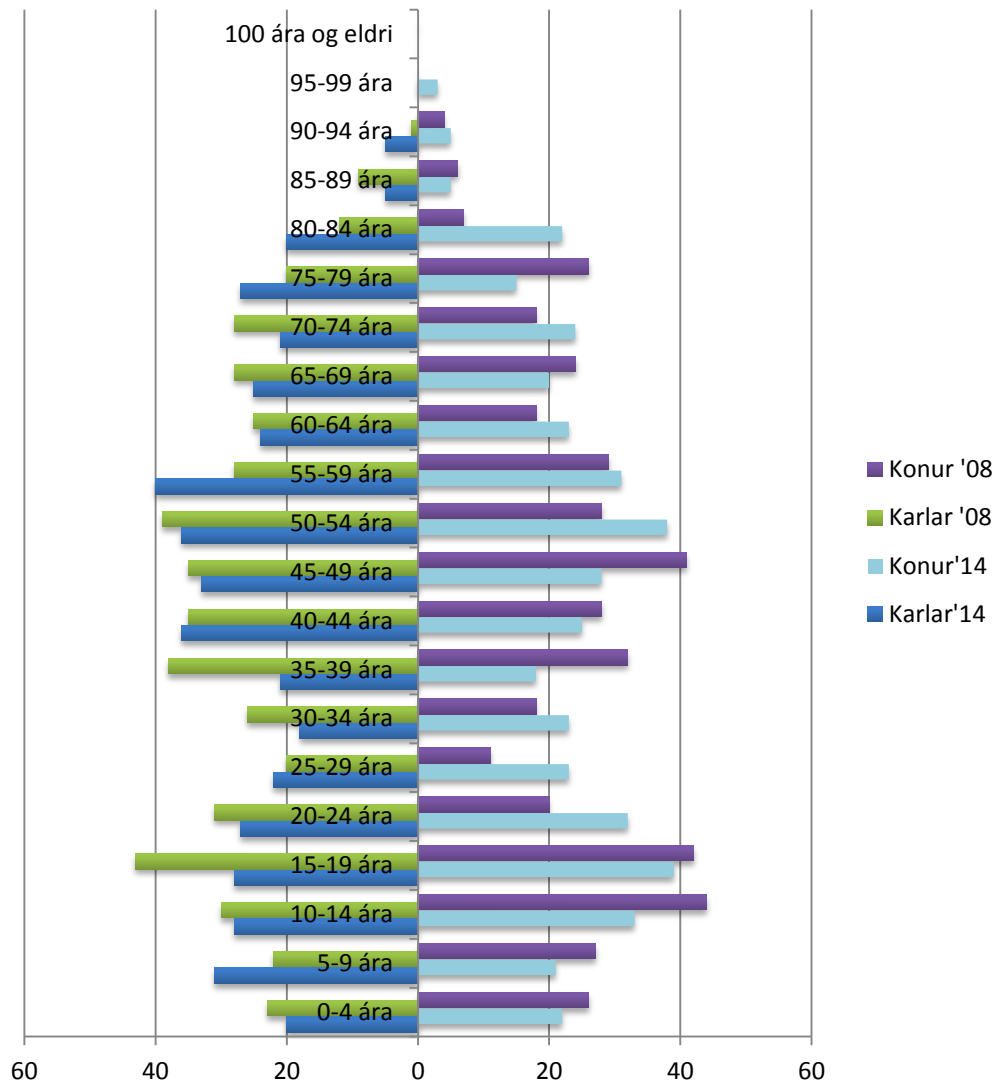
## Þingeyjarsveit



Mynd 4. Mannfjöldapróun síðan árið 2004



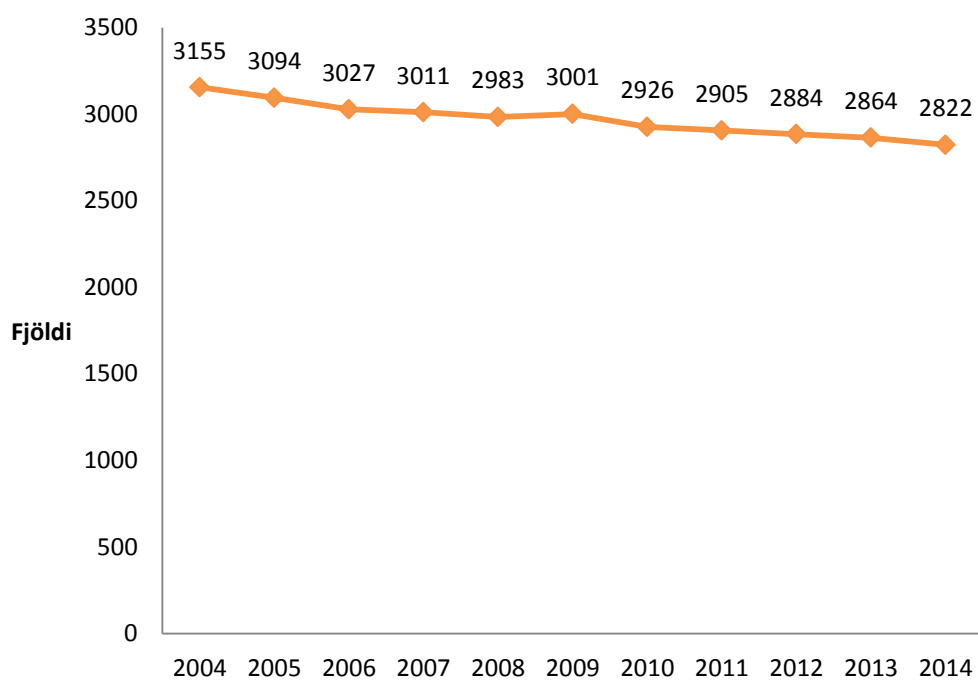
Mynd 5. Kynjaskipting síðan árið 2004



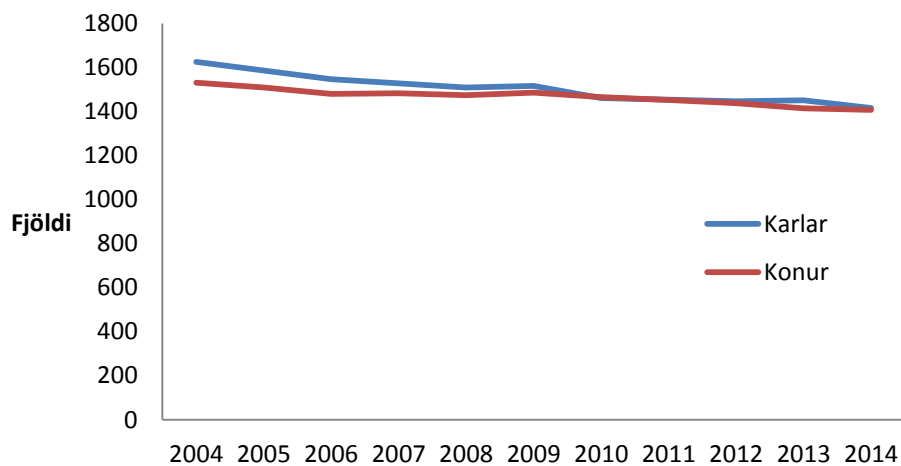
Mynd 6 Aldurssamsetning í Þingeyjarsveit árin 2008 og 2014



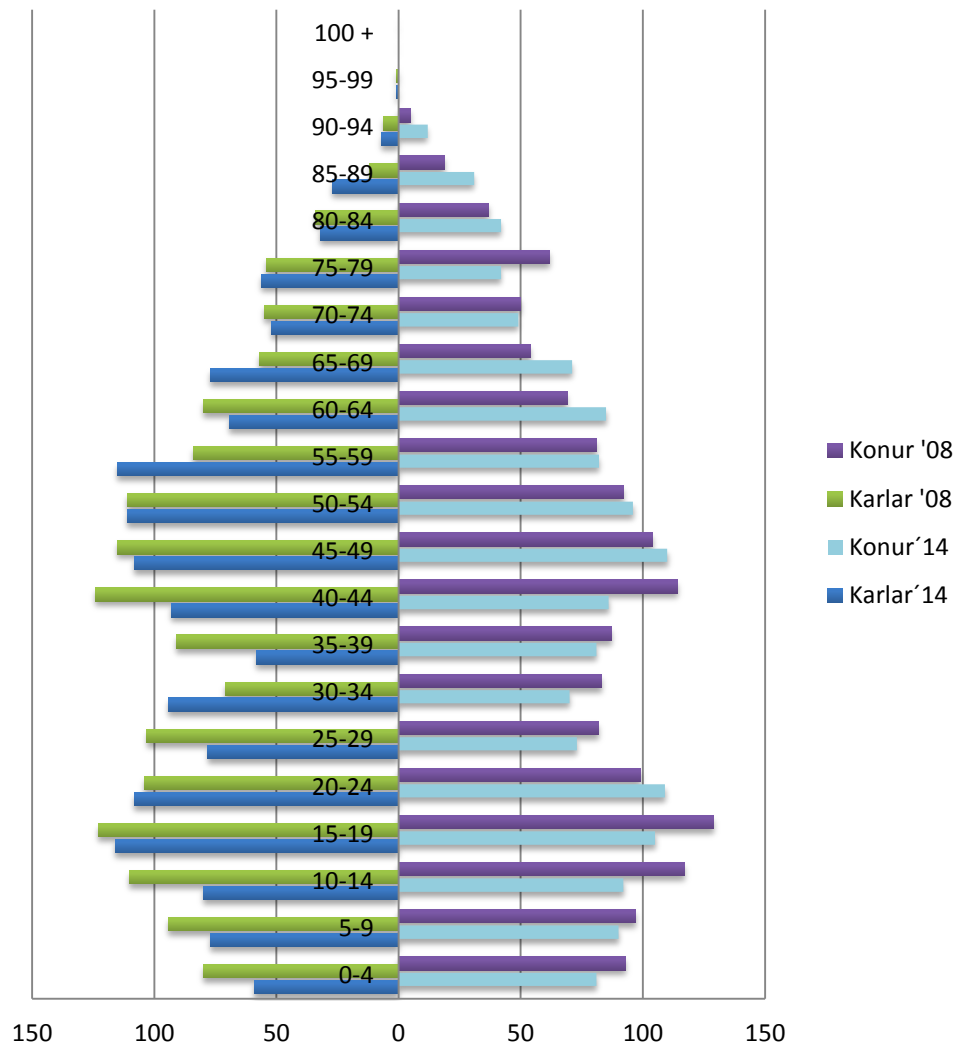
## Norðurþing



Mynd 7. Mannfjöldapróun síðan árið 2004

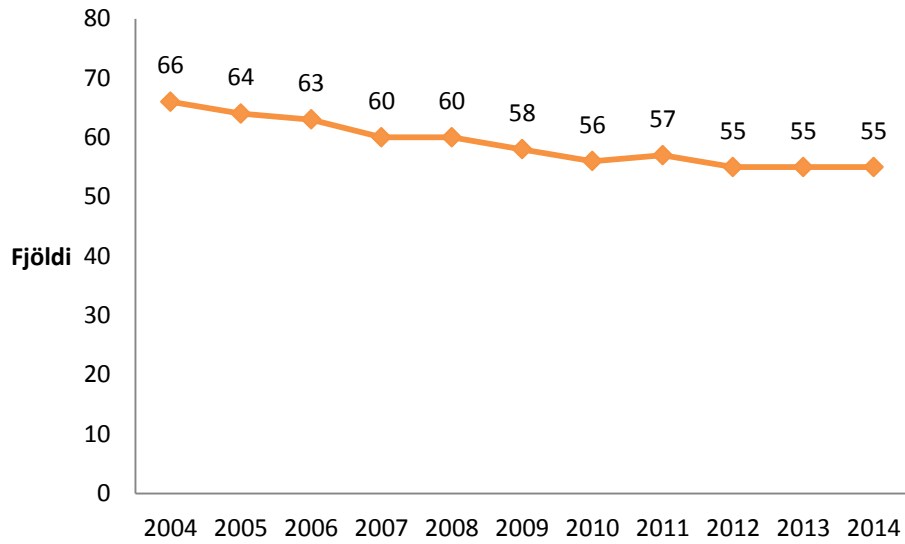


Mynd 8. Kynjaskipting síðan árið 2004

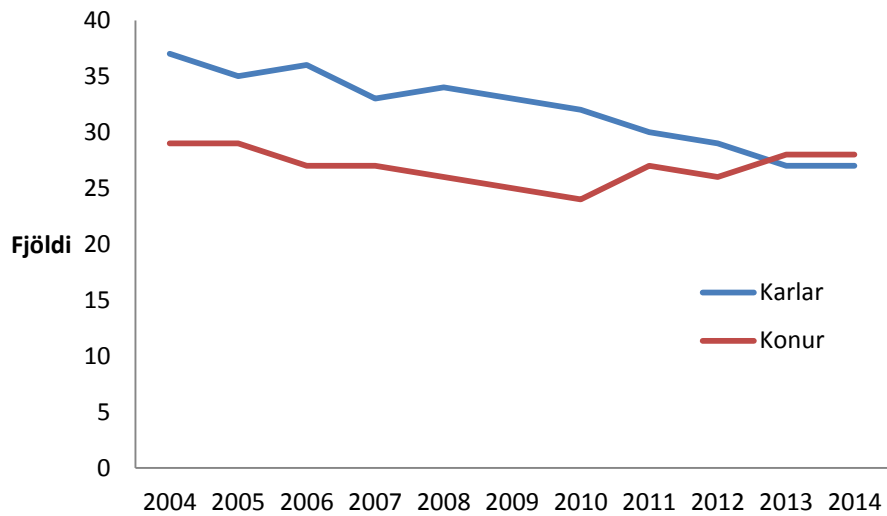


Mynd 9 Aldurssamsetning í Norðurþingi 2008 og 2014

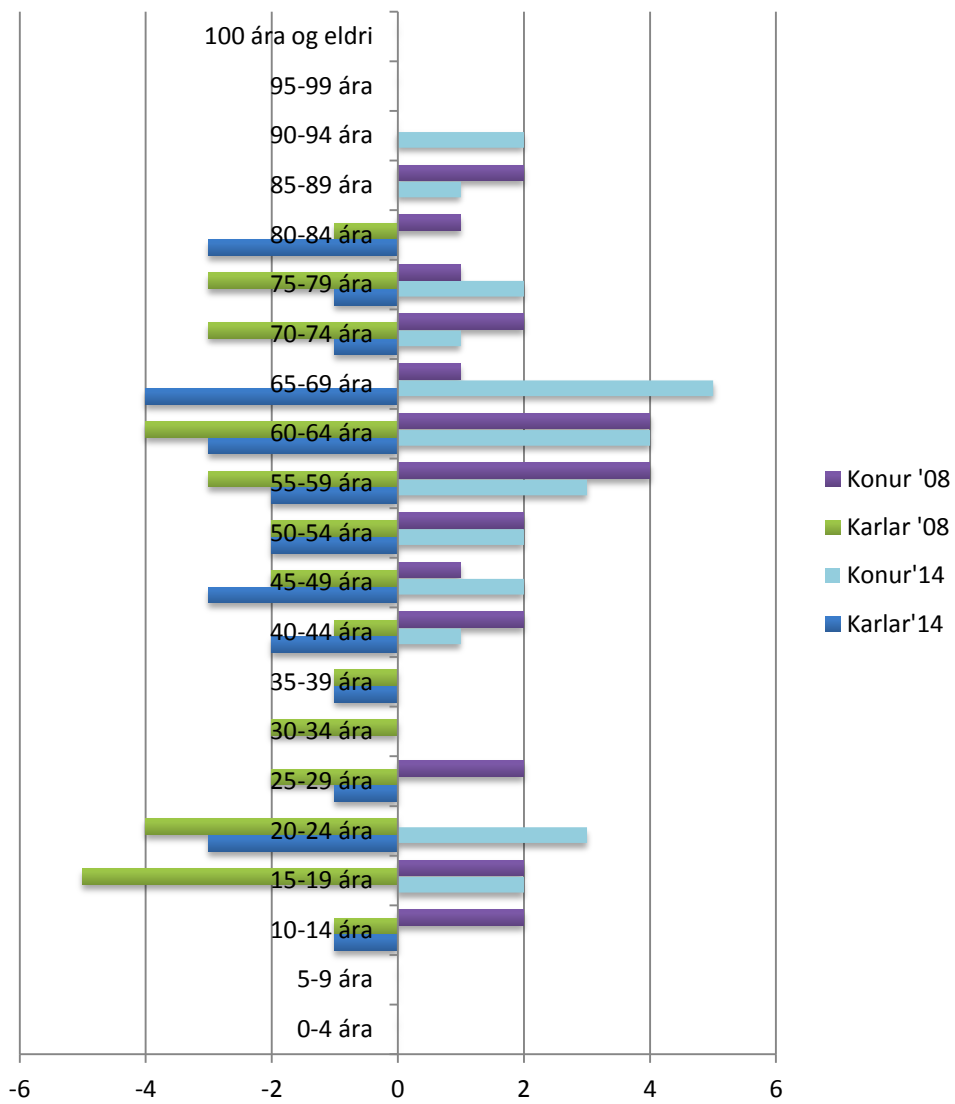
## Tjörneshreppur



Mynd 10. Mannfjöldapróun síðan árið 2004

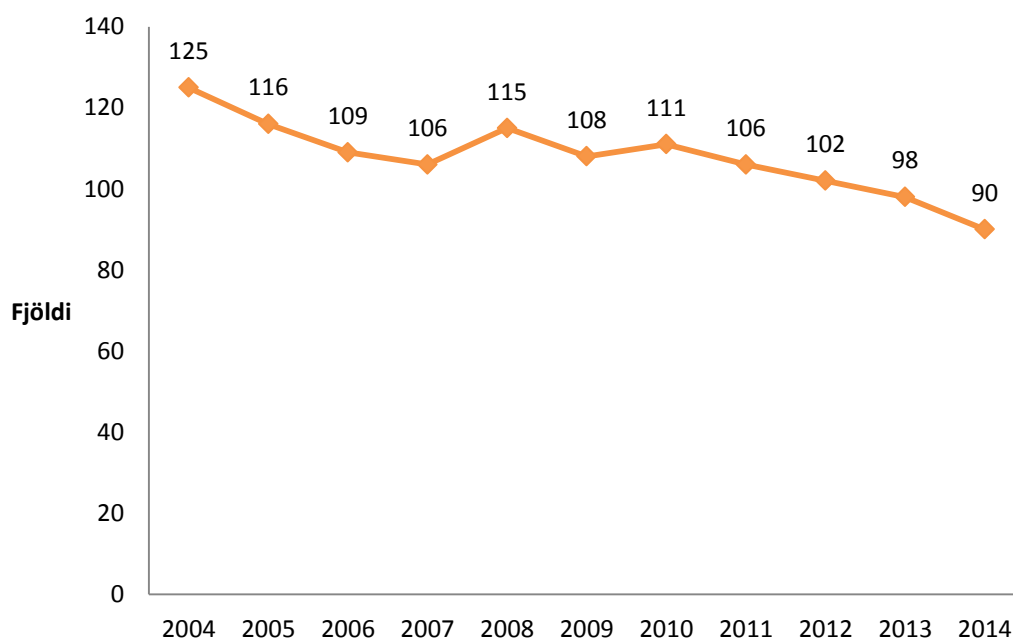


Mynd 11. Kynjaskipting síðan árið 2004

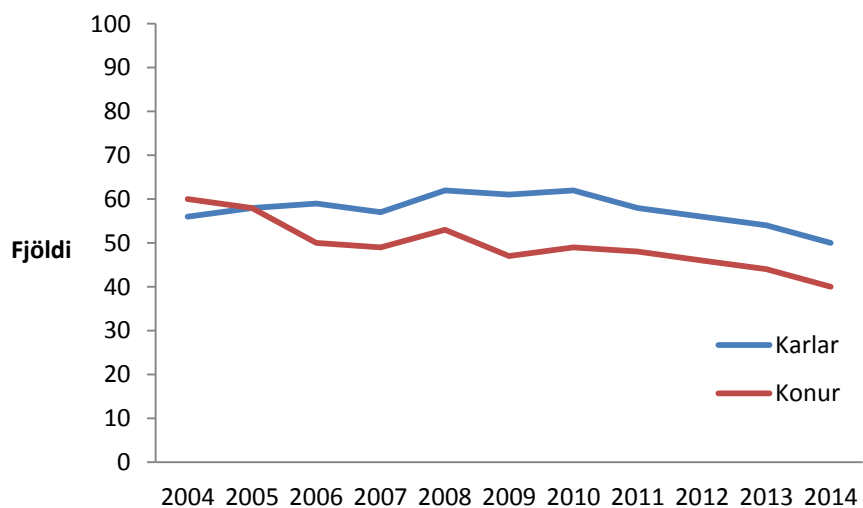


Mynd 12 Aldurssamsetning í Tjörneshreppi árin 2008 og 2014

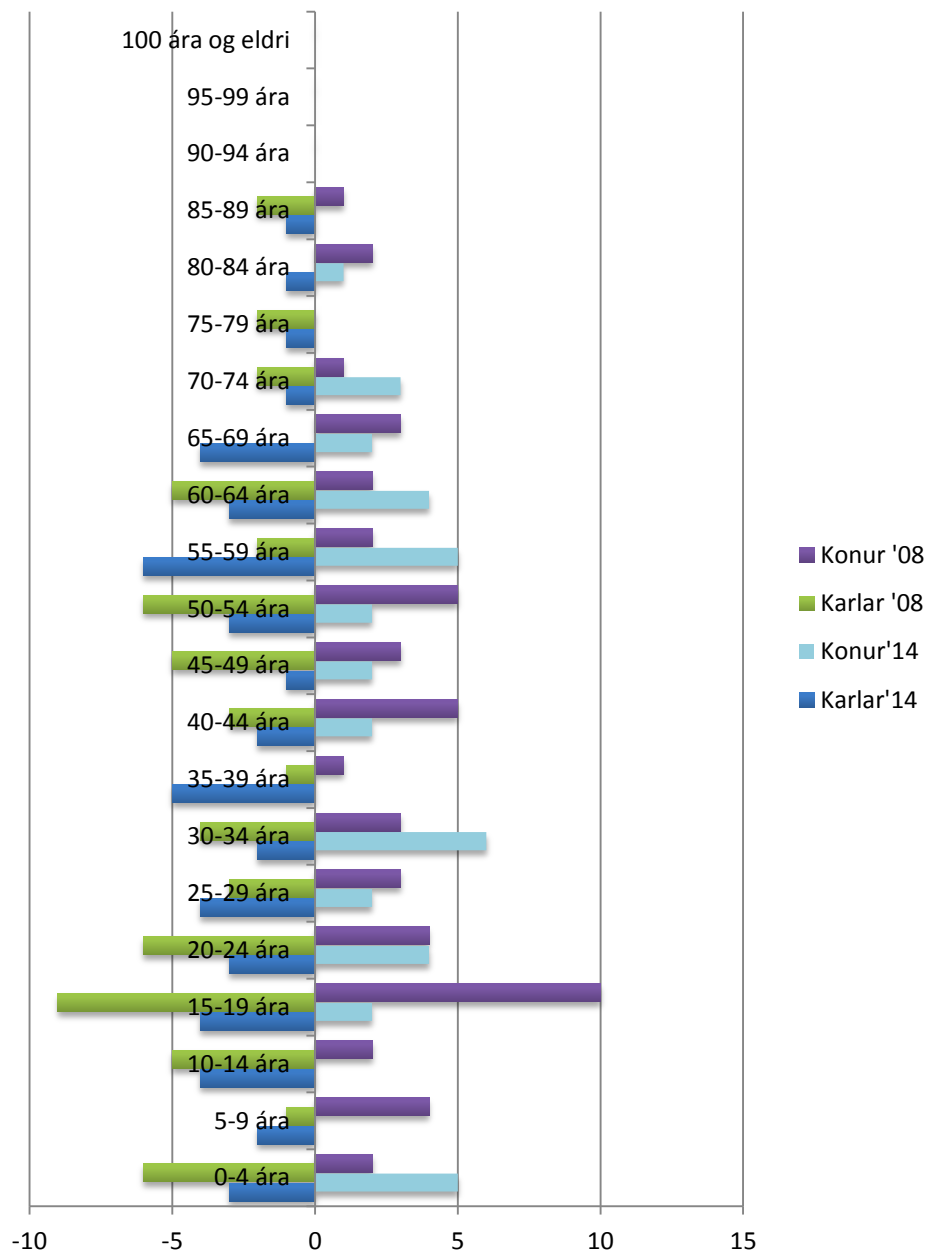
## Svalbarðshreppur



Mynd 13. Mannfjöldapróun síðan árið 2004

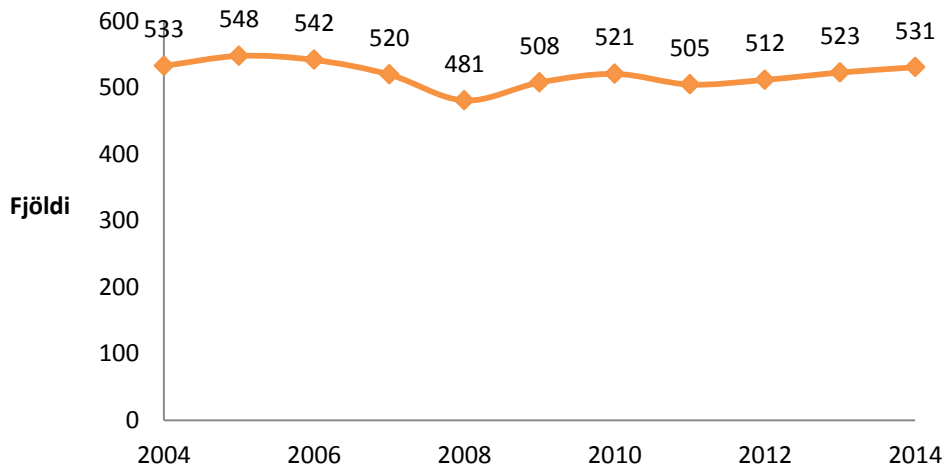


Mynd 14. Kynjaskipting síðan árið 2004

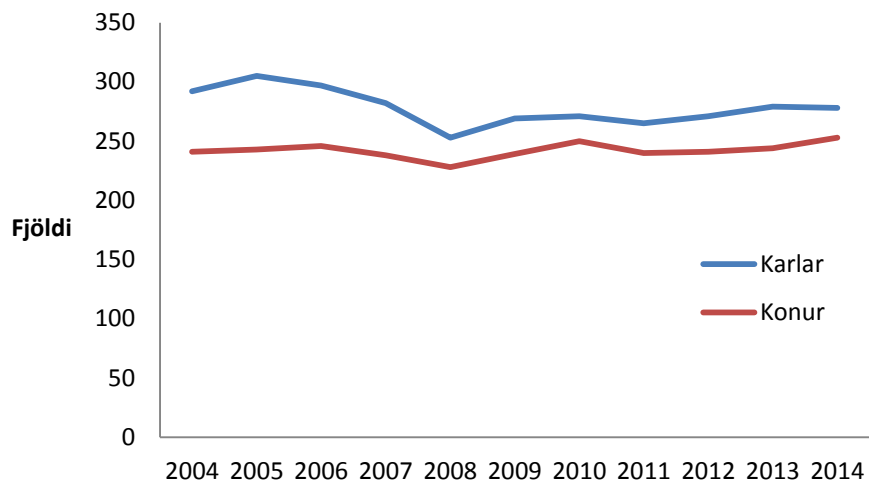


Mynd 15 Aldurssamsetning í Svalbarðshreppi árin 2008 og 2014

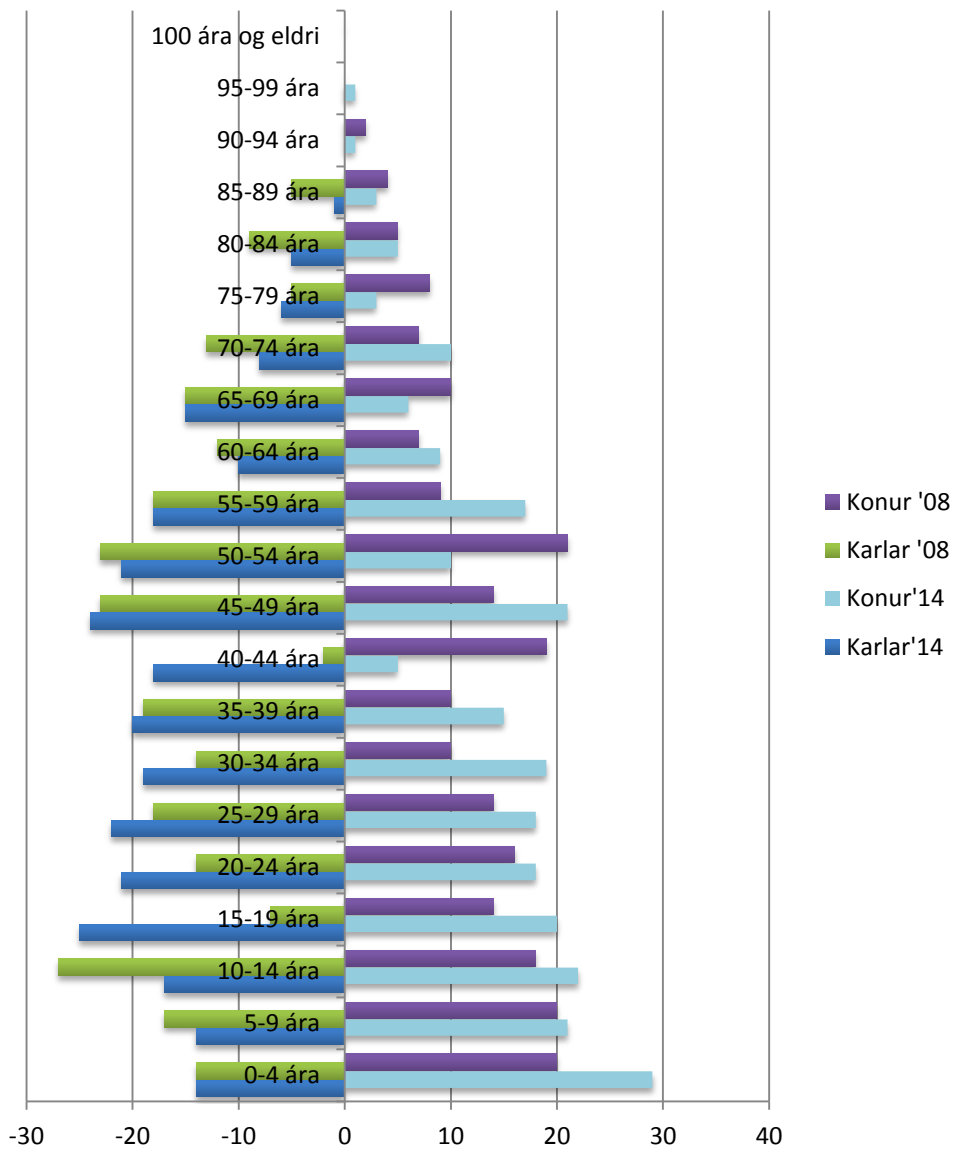
## Langanesbyggð



Mynd 16. Mannfjöldaþróun síðan árið 2004



Mynd 17. Kynjaskipting síðan árið 2004

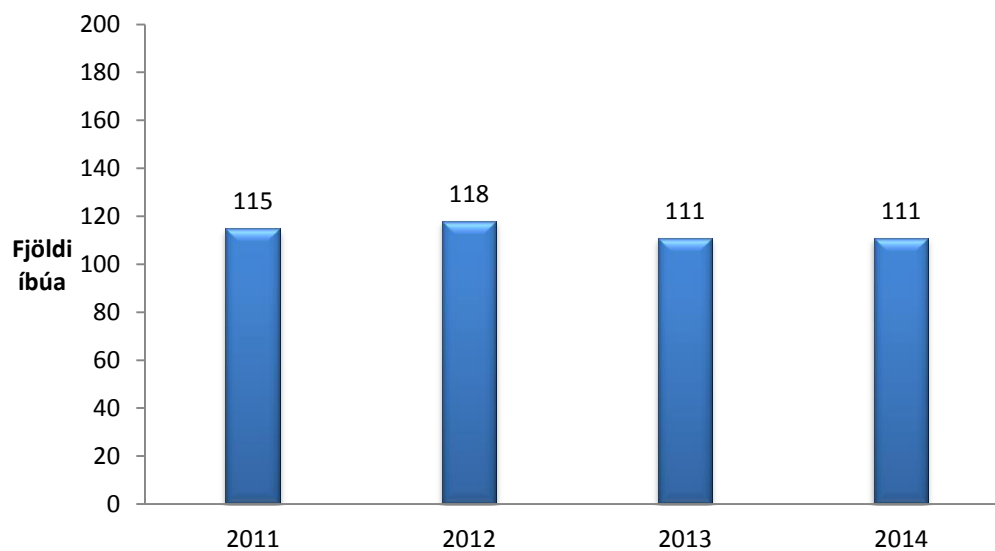


Mynd 18 Aldurssamsetning í Langanesbyggð árin 2008 og 2014



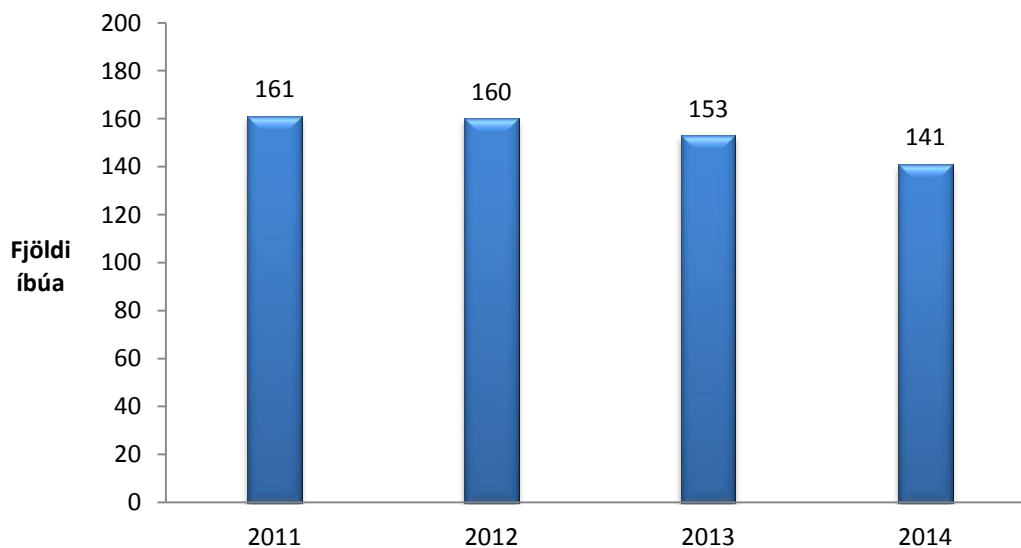
## BYGGÐAKJARNAR

### Laugar

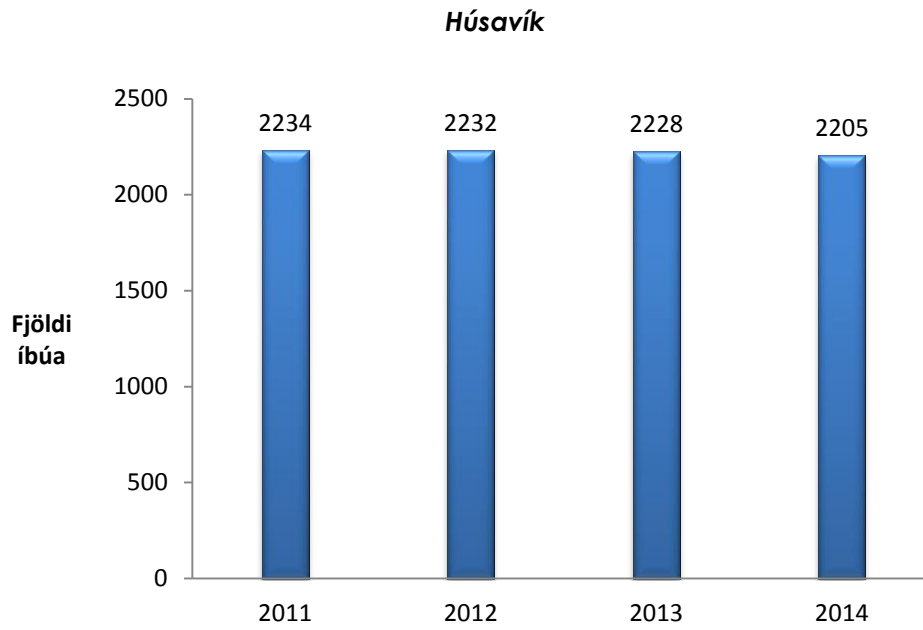


Mynd 13. Mannfjöldapróun á Laugum síðan 2011

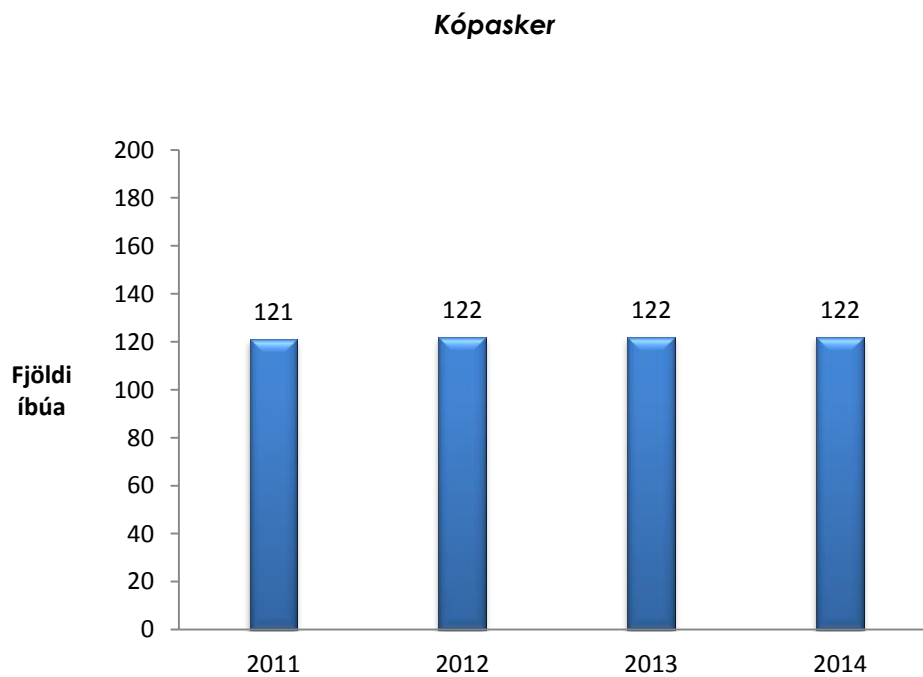
### Reykjahlíð



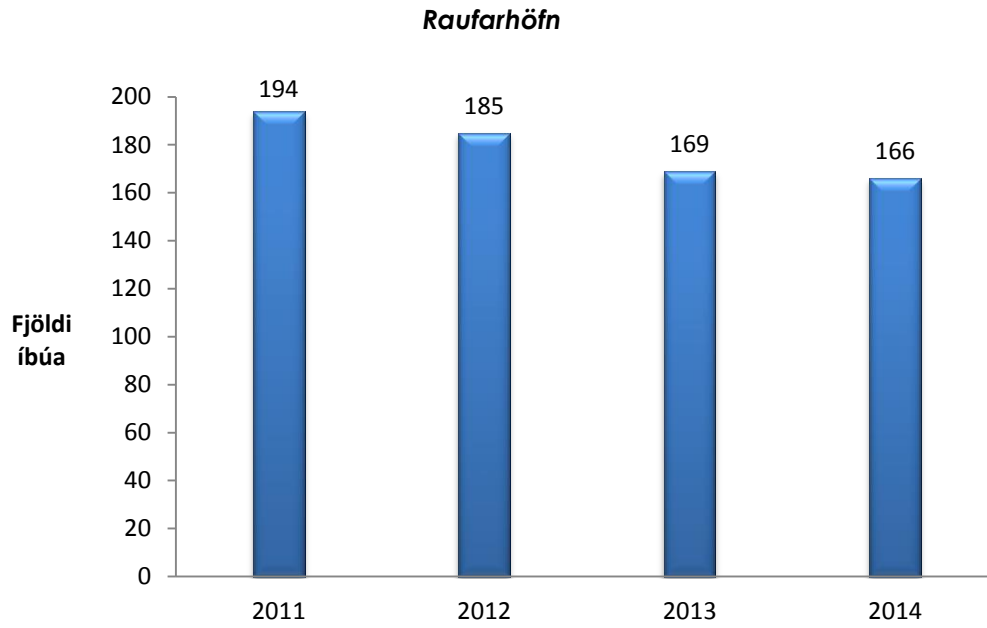
Mynd 14. Mannfjöldapróun í Reykjahlíð síðan 2011



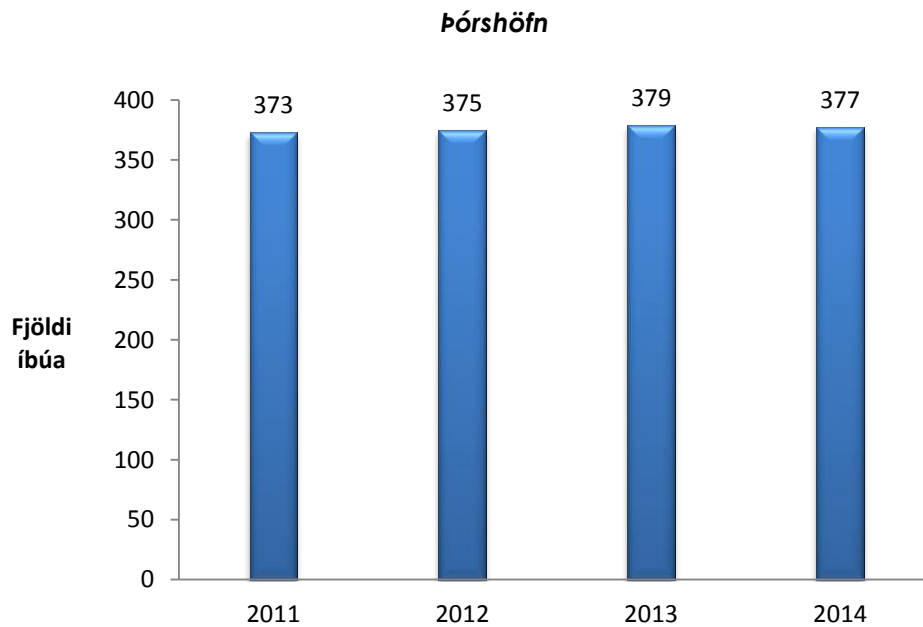
Mynd 15. Mannfjöldapróun á Húsavík síðan 2011



Mynd 16. Mannfjöldapróun á Kópaskeri síðan 2011

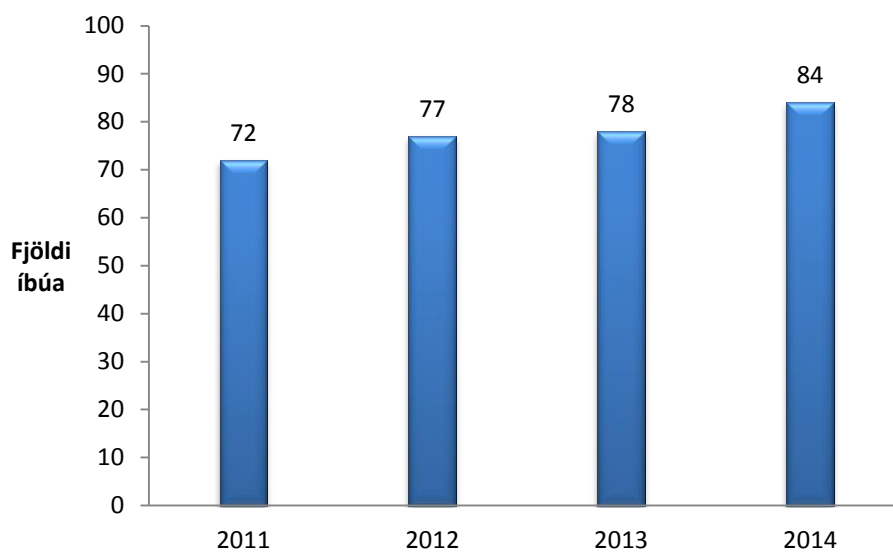


Mynd 17. Mannfjöldapróun á Raufarhöfn síðan 2011



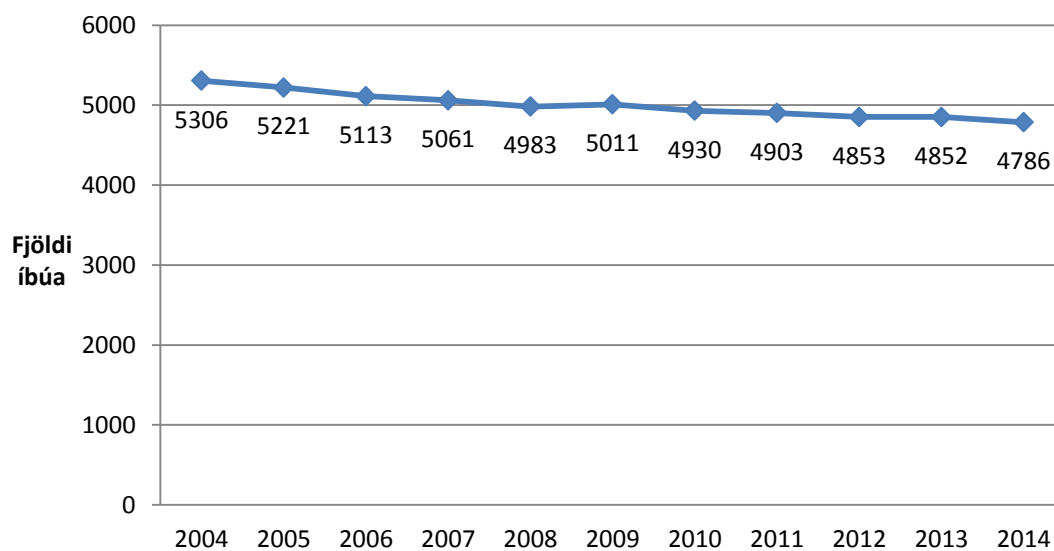
Mynd 18. Mannfjöldapróun á Þórshöfn síðan 2011

### Bakkafjörður

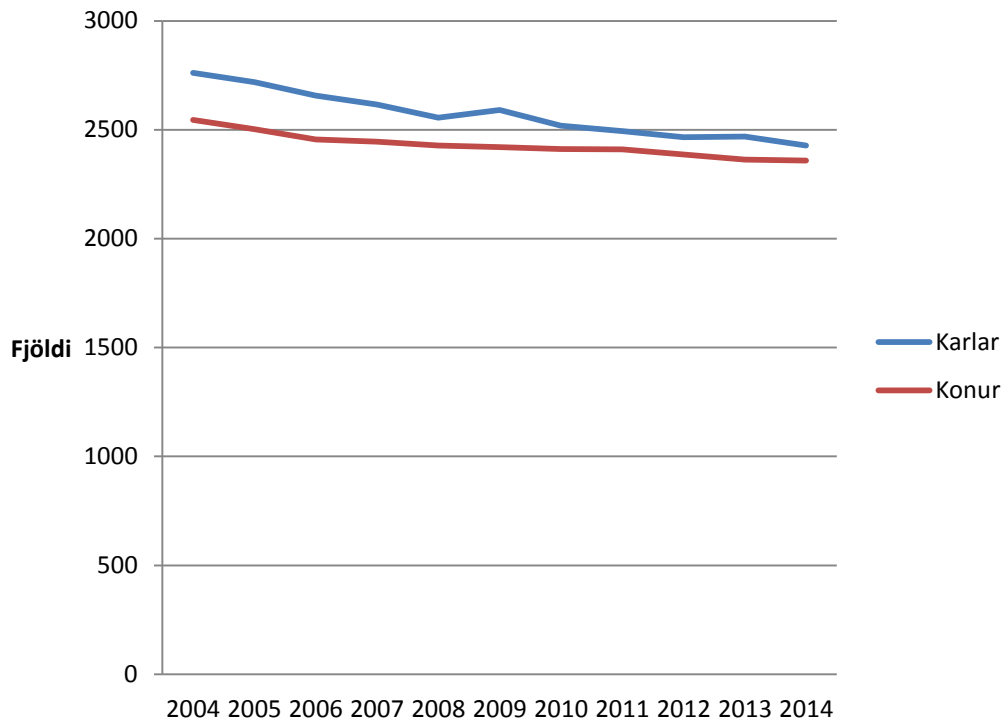


Mynd 19. Mannfjöldaþróun síðan 2011

### STARFSSVÆÐI ÞEKINGARNETSINS Í HEILD

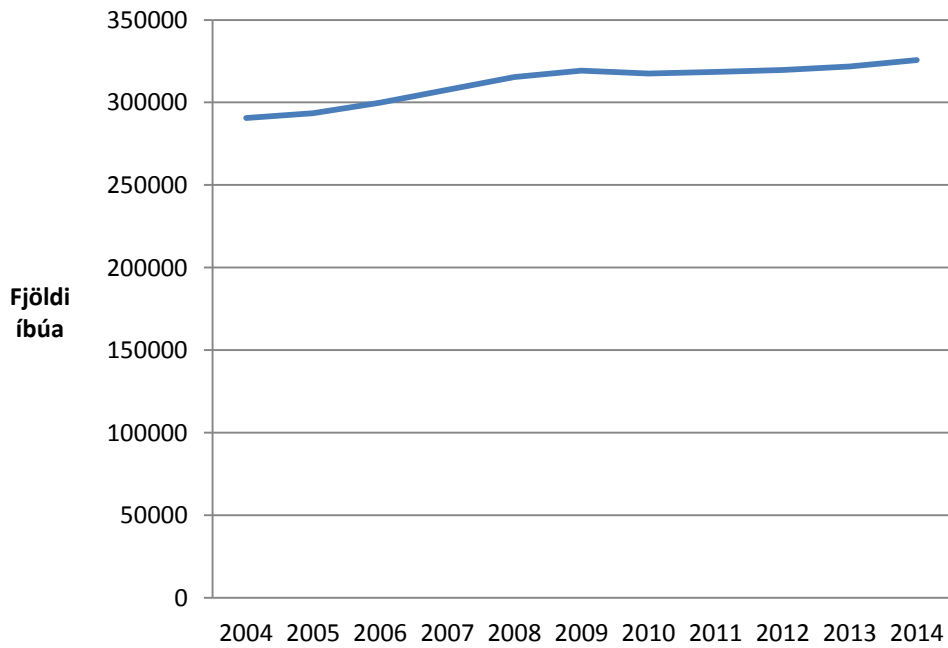


Mynd 20. Mannfjöldaþróun í Þingeyjarsýslum frá árinu 2004



Mynd 21. Kynjaskipting á svæðinu öllu frá árinu 2004

## LANDIÐ ALLT



Mynd 22. Landið allt síðan árið 2004

## NIÐURSTÖÐUR

### Starfssvæðið í heild

Í Þingeyjarsýslum er íbúápróun í heildina neikvæð síðustu ár en við Bakkaflóa bregður við nýjum tón þar sem íbúum hefur fjölgað milli ára um 7,7% í þorpinu og ef horft er til síðustu fjögurra ára þá hefur íbúum fjölgað um 16,6% á Bakkafirði. Þarna eru þó tiltölulega fáir einstaklingar á bak við hvert prósent en árið 2011 voru þar 72 íbúar en er núna 84 talsins. Þegar horft er á byggðakjarnana síðastliðin fjögur ár hefur mesta fækkunin orðið á Raufarhöfn en þar hefur fækkað um 28 íbúa síðan árið 2011 sem gera 14,4%.

Á landinu öllu hefur íbúum fjölgað um 1,18% á milli árunna 2013 og 2014 en í Þingeyjarsýslum og Bakkafirði hefur þeim fækkað um 1,36%. Ef miðað er við íbúápróun frá árinu 2004 þá hefur íbúum í Þingeyjarsýslum og Bakkafirði fækkað um 9,8% á meðan mannfjöldi á landinu öllu hefur aukist um 12%. Í öllum sveitarfélögum svæðisins er viðvarandi fækkun síðustu ár nema Langanesbyggð, þar sem breyting er einungis 0,3% síðan árið 2004 og því ekki marktækar tölur um fækkun.

Þegar horft er á aldersdreifingu íbúa innan sveitafélaganna má sjá svolítið mittismjóa dreifingu, þ.e. það vantar inni yngstu árgangana og einnig árganga á milli 20-40 ára. Þetta er eitt af einkennum fólksfækkunar, að það vantar barnafjölskyldur. Þessi dreifing er þó örlítið jafnari í Langanesbyggð þar sem mikill fjöldi ungabarna er og ekki áberandi vöntun inni árgangana á milli 20-40 ára.

### Skútustaðahreppur

Í heildina fækkaði 1,8% á milli árunna 2013 og 2014 eða um 7 íbúa. Heildarfækkun frá árinu 2004 er 14,9%, árið 2004 voru 436 íbúar í sveitarfélaginu en eru nú 371 og því fækkun um 65 manns.

### Þingeyjarsveit

Íbúum í Þingeyjarsveit fjölgaði um 3 á milli ára sem gerir 0,33% aukningu. Heildartölur síðustu ára sýna að frá árinu 2004 hefur íbúum fækkað um 7,5%, árið 2004 var 991 íbúi í sveitarfélaginu en árið 2014 eru þeir 917 og því fækkun um 74 einstaklinga.

### Norðurþing

Töluverð fækkun var í Norðurþingi á milli árunna 2013 og 2014. Heildartölur sýna fækkun um 1,46% milli ára eða um 42 íbúa. Frá árinu 2004 hefur fækkun verið 10,5%, árið 2004 voru 3155 íbúar í sveitarfélaginu en árið 2014 eru þeir 2822 og því fækkun um 333 einstaklinga. Stærsti byggðakjarninn í sveitarfélaginu er Húsavík þar sem fækkað hefur um rúmlega 100 manns síðan 2004 en hlutfallsleg fækkun hefur mest verið á Raufarhöfn.

### **Tjörneshreppur**

Engin breyting var í Tjörneshreppi á árinu 2013 og er það þriðja árið í röð sem íbúatala breytist ekki, þar eru 55 íbúar þann 1. janúar 2014. Þó hefur fækkað þar um 11 íbúa síðan árið 2004 eða 16,6%.

### **Svalbarðshreppur**

Áframhaldandi fækkun er í Svalbarðshreppi en þar hefur íbúum fækkað um 8,16% á milli áráanna 2013 og 2014, sem er fækkun um 8 íbúa. Heildartölur sýna fækkun um 28% síðan árið 2004, þá bjuggu 125 manns í sveitarfélaginu en núna eru íbúarnir 90 talsins, sem er fækkun um 35 manns.

### **Langanesbyggð**

Íbúum fjölgaði um 1,5% í Langanesbyggð á milli áráanna 2013 og 2014 eða um 8 manns. Þar af voru 6 manns á Bakkafirði. Þó nokkrar sveiflur eru á íbúafjölda en í heildina hefur bara fækkað um 2 íbúa frá árinu 2004, sem gerir fækkun um 0,3%. Það sveitarfélag stendur því best að vígi í fólkfjölda og ekki hægt að segja að það sé marktæk fækkun í sveitarfélaginu.

### **Kynjahlutföll**

Hlutfall karla og kvenna í sveitarfélögunum virðist oftast fylgjast að þar sem karlmenn eru að jafnaði fleiri en konur, þó eru aðeins sveiflur. Í Skútustaðahreppi virðist hafa verið sveifla árið 2009 þar sem konum fækkaði en körlum fjölgaði, en það jafnast út aftur næstu árin. Hlutföllin eru hvað jöfnust í Norðurþingi sem er eðlilegt í fjölmennu sveitarfélagi. Í Tjörneshreppi hafa hlutföllin hins vegar víxlást og eru þar nú fleiri konur en karlar. Mynd 20 sýnir að í heildina þá er meiri sveifla á fjölda karla heldur en fjölda kvenna.

## HEIMILDIR

Hagstofa Íslands, febrúar 2014. [www.hagstofa.is](http://www.hagstofa.is) > Mannfjöldi 1. janúar 2014. Sótt í mars 2014.