

Afbrotatíðindi

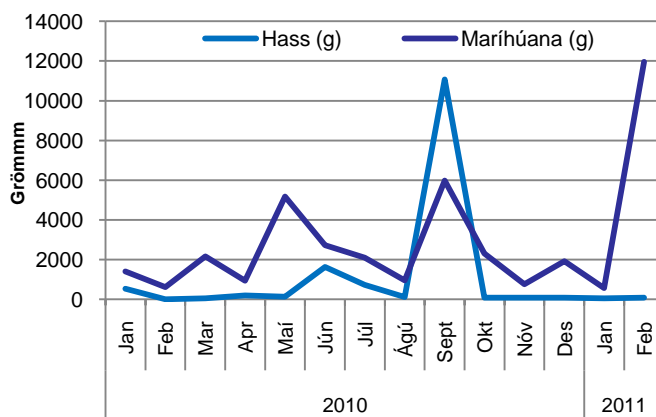
Febrúar 2011 - Bráðabirgðatölur



RÍKISLÖGREGLUSTJÓRINN

Hass og maríhúana

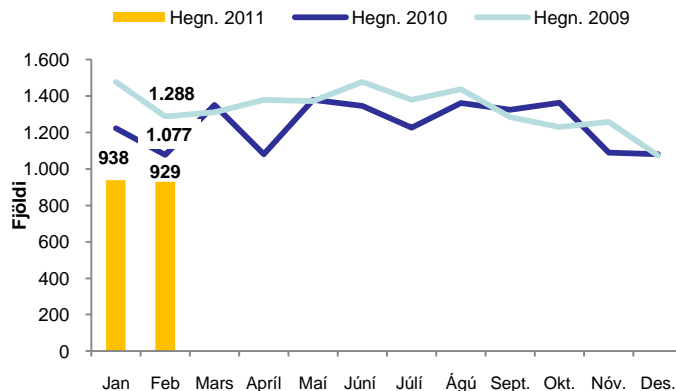
Á árunum 2001-2008 lögðu lögregla og tollgæsla hald á minna magn af maríhúana en hassi. Á árunum 2009 og 2010 snerist þetta við en seinna árið var lagt hald á um 27 kg af maríhúana og tæp 15 kg af hassi (mynd 1). Það sem af er þessu ári hefur verið lagt hald á 12,5 kg af maríhúana, mest í febrúar. Þar vega tvö mál þyngst en um 8 kg fundust í geymsluhúsnæði í Kópavogi og um 1,6 kg við hútleit í íbúðarhúsnæði í Reykjavík. Yfir sama tímabil hefur verið lagt hald á 124 grömm af hassi.



Mynd 1. Haldlagt magn hass og maríhúana 01.01.2010-28.02.2011.

Próun það sem af er ári

Á mynd 2 má sjá fjölda hegningarlaga-brota árið 2009, 2010 og í janúar og febrúar 2011. Í febrúar var tilkynnt um 929 brot sem er svipaður fjöldi og í janúar. Voru færri brot því tilkynnt lögreglu fyrstu tvo mánuði ársins en yfir sama tímabil síðustu tvö ár. Á töflu 1 má sjá að hegningarlaga-brot eins og þjófnaður, innbrot, eignaspjöll og líkamsárásir eru færri það sem af er ári en yfir sama tímabil síðustu tvö ár. Innbrotum hefur fækkað mest en þau voru fimm að meðaltali á dag fyrstu tvo mánuði þessa árs, en átta á dag yfir sama tímabil í fyrra og 11 á dag árið þar á undan.



Mynd 2. Fjöldi hegningarlaga-brota 2009, 2010 og það sem af er ári 2011 greint eftir mánuðum.

Hraðakstursbrot voru færri miðað við síðustu tvö ár. Þau voru um 2.900 það sem af er þessu ári en tæplega 5.400 fyrstu tvo mánuðina 2010 sem jafngildir 47% fækkun. Fjöldi fíkniefnabrota í janúar og febrúar er hins vegar meiri en síðustu tvö ár.

Tafla 1. Fjöldi í helstu brotaflokkum í janúar 2009, 2010 og 2011.

	Jan.- feb.09	Jan.- feb.10	Jan.- feb.11
Hraðakstursbrot	3.438	5.385	2.876
Þjófnaðarbrot	792	654	579
Eignaspjöll	554	460	410
Innbrot	629	480	275
Ölvun við akstur	228	197	177
Fíkniefnabrot	206	199	239
Líkamsárás (217.-218. gr.)	194	180	168