

Afbrotatíðindi Ríkislögreglustjóra



RÍKISLÖGREGLUSTJÓRINN

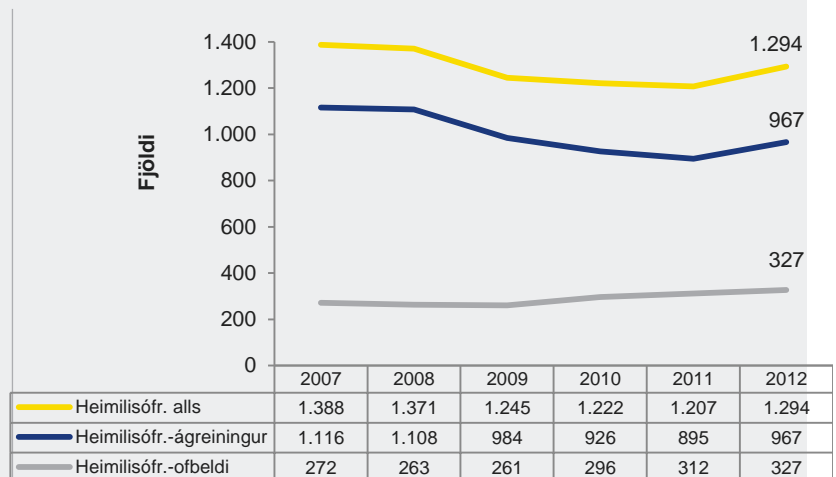
Nóvember/desember 2012 // BRÁÐABIRGÐATÖLUR

Fjöldi tilvika um heimilisófrið

Lögregla tekur mið af verklagsreglum ríkislögreglustjóra frá árinu 2005 við skráningu á tilvikum heimilisófriðar. Tilvik þar sem um er að ræða ofbeldi eða ágreining milli skyldra og tengdra falla þarna undir, t.d. þegar um er að ræða núverandi eða fyrrverandi maka, börn, systkin, foreldra eða forráðarmenn.

Í rannsókn á þessum málum sem embætti ríkislögreglustjóra og lögreglan á höfuðborgarsvæðinu unnu og birt var árið 2010, kom m.a. fram að í yfir 2/3 tilvika heimilisófriðar sem tilkynnt voru lögreglu, var gerandi maki (43%) eða fyrrverandi maki (24%).

Á mynd 1 má sjá fjölda tilvika um heimilisófrið sem tilkynnt voru lögreglu árin 2007-2012.

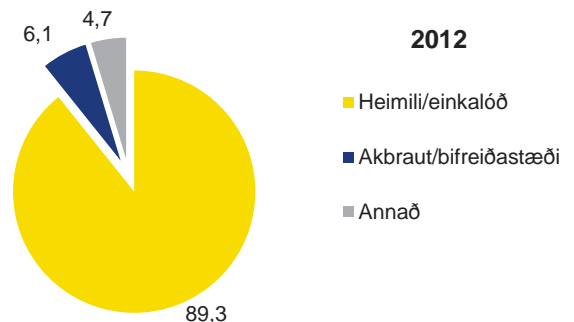


Mynd 1. Fjöldi tilvika um heimilisófrið árin 2007 til 2012.

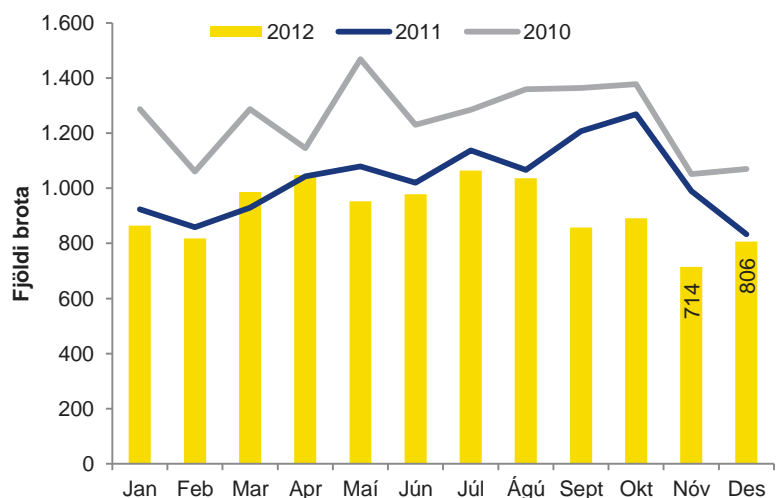
Þar má sjá að tilvikum er skipt upp eftir hvort um var að ræða „heimilisófrið-ágreining“ eða „heimilisófrið-ofbeldi“. Heimilisófriður sem er skráður ágreiningur eru minniháttar tilvik heimilisófriðar þar sem yfirleitt er ekki grunur um brot en „heimilisófriður-ofbeldi“ alvarlegri tilvik.

Oftar er um að ræða minniháttar heimilisófrið, þ.e. tilvik sem falla undir ágreining. Þannig féllu 75% tilvika undir „heimilisófriður-ágreining“ árið 2012, en 25% undir „heimilisófriður-ofbeldi“. Heildarfjöldi tilvika um heimilisófrið var mestur árin 2007 og 2008 en færri tilvik skráð 2009, 2010 og 2011. Árið 2012 fjölgaði þeim aftur en þá voru tæp 1.300 tilvik skráð. Fjöldi alvarlegri tilvika þ.e. sem falla undir „heimilisófriður-ofbeldi“ eru fleiri en síðustu fimm ár, eða 327.

Mynd 2 sýnir vettvang heimilisófriðar árið 2012 þegar hann var skráður. Í 89% tilvika átti heimilisófriður (þ.e. tilvik ágreinings og ofbeldis) sér stað á heimili einkalóð, í 6% tilvika á akbraut/bifreiðastæði og tæpum 5% á öðrum stað (t.d. í skrifstofuhúsnæði, á veitingastað og hóteli).



Mynd 2. Vettvangur í tilvikum um heimilisófrið árið 2012.



Mynd 3. Fjöldi hegningarlaga brota 2010, 2011 og 2012 greint eftir mánuðum.*

*Ólíkt fyrri afbrotatíðindum þá miða tölur nú við dagsetningu brots.