

# Afbrotatíðindi Ríkislögreglustjóra



RÍKISLÖGREGLUSTJÓRINN

## Apríl 2014//BRÁÐABIRGÐATÖLUR

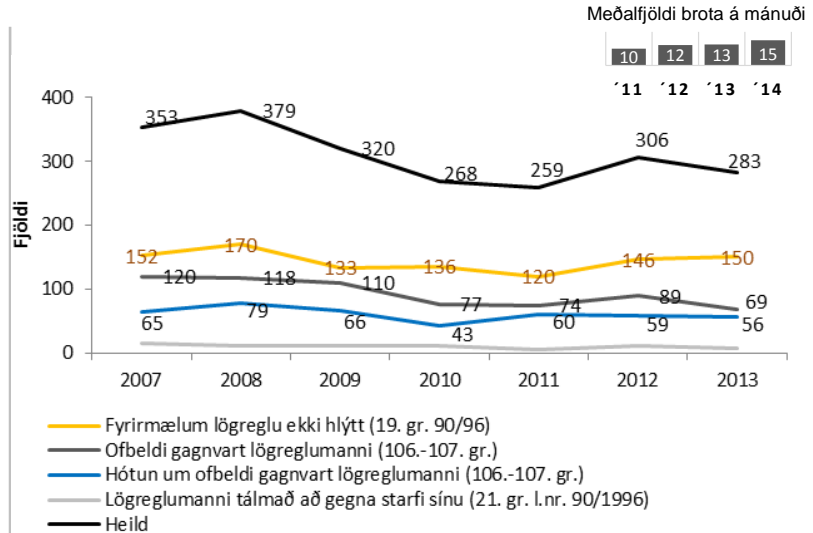
### Brot gegn valdstjórninni – gegn lögreglumönnum

Mynd 1 sýnir þróun á skráðum brotum sem beinast gegn lögreglumönnum að störfum.

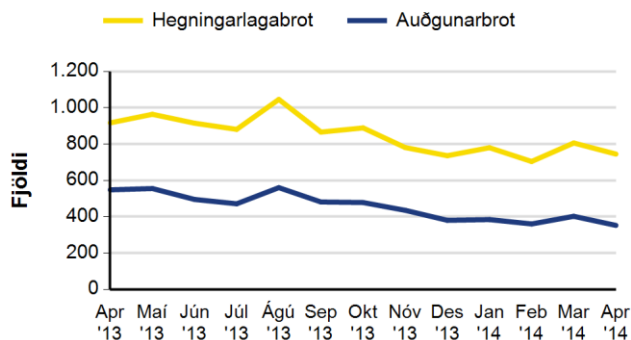
Á tímabilinu 2007 til 2013, voru flest brot gegn lögreglumönnum skráð árið 2008 eða 379. Það ár voru flest brot skráð í júní en að meðaltali á tímabilinu eiga flest brot sér stað í þeim mánuði og þar næst í júlí ár hvert. Fæst slík brot eiga sér stað í janúar. Brotum fór fækkandi frá 2008 til 2011, fjölgaði árið 2012 en sú aukning hélt ekki áfram árið 2013.

Af brotaflokkunum sem sjá má á mynd 1, snúa flest brot að því að fyrirmælum lögreglu sé ekki hlýtt (19.gr.90/96). Slíkum skráningum hefur fjölgað frá árinu 2009, fyrir utan árið 2011 þegar færri slík brot voru skráð. Að meðaltali voru skráð 10 brot á mánuði árið 2011, 12 árið 2012, 13 árið 2013 en það sem af er árinu 2014 hafa verið skráð að meðaltali 15 brot á mánuði.

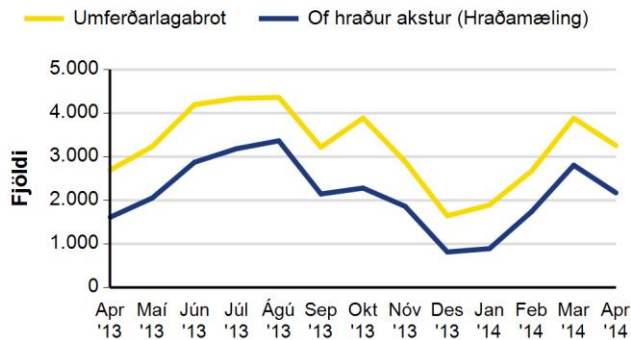
Tölur fyrir árið 2014 eru bráðabirgðatölur



Mynd 1. Fjöldi brota gegn valdstjórninni sem beinast að lögreglumönnum, árin 2007-2013.

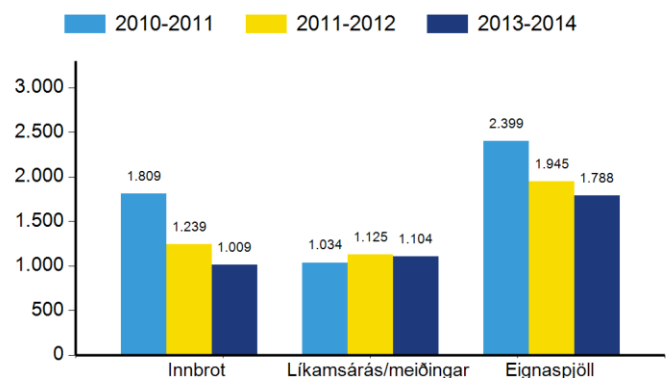


Mynd A. Fjöldi hegningarlagabrota og auðgunarbrotu síðustu 13 mánuði.



Mynd B. Fjöldi umferðarlagabrota og hraðakstursbrota síðustu 13 mánuði.

### Tímabilið maí til og með apríl síðastliðin 3 ár



Mynd C. Fjöldi innbrota, líkamsmeiðinga og eignaspjalla síðustu 12 mánuði og yfir sama tímabil síðustu tvö ár.

### Hlutfall fikniefnabrota eftir landsvæðum í mánuðinum

