

Þ J Ó R S Á

Þversnið frá Egilsst.
að Þjórsárbrú

nóv. 1958

150 m milli þversniða nema annars sé getið

Þversnið 1 hjá Egilsstöðum, bl. 15 Fnr. 3570

Hæð y.s. m	Þversnið m ²	Þversnið alls m ²
9,4	0	
15	- 1940	1940
20	- 1850 (370)	3790

(17m
hokkl
16m
= 1940
3790
2310)

Þversnið 2 hjá hæl 28,0 m bl. 15

Hæð y.s. m	Þversnið m ²	Þversnið alls m ²
9,4	0	
15	- 2100	2100
20	- 1960 (390)	4060

17

Þversnið 3 bl. 15

Hæð y.s. m	Þversnið m ²	Þversnið alls m ²
9,4	0	
15	- 2480	2480
20	- 2025 (405)	4505

Þversnið 4 hjá 26.4.m bl. 14

Hæð y.s. m	Þversnið m ²	Þversnið alls m ²
9,4	0	
15	- 2820	2820
20	- 2225 (445)	5045

19

Þversnið 5 bl. 14

Hæð y.s. m	Þversnið m ²	Þversnið alls m ²
10	0	
15	- 1925 (385)	1925
20	- 2350	4275
25	- 2280	6555
30	- 2500	9055

20

Þversnið 6

bl.14.

Hæð y.s. m		Þversnið m ²		Þversnið alls m ²
10		0		
15	-	2150	-	2150
20	-	2325	-	4475
25	-	2460	-	6935
30	-	2645	-	9580

22

Þversnið 7

bl.14

Hæð y.s. m		Þversnið m ²		Þversnið alls m ²
10		0		
15	-	2200	-	2200
20	-	2250	-	4450
25	-	2350	-	6800
30	-	2490	-	9290

23

Þversnið 8

bl. 13

Hæð y.s. m		Þversnið m ²		Þversnið alls m ²
10		0		
15	-	1550	-	1550
20	-	1610	-	3160
25	-	1750	-	4910
30	-	1910	-	6820

22

Þversnið 9

(neðan við háspennulínu) bl. 13

Hæð y.s. m		Þversnið m ²		Þversnið alls m ²
10		0		
15	-	700	-	700
20	-	800	-	1500
25	-	970	-	2470
30	-	1250	-	3720

23

Þversnið 9 A

75 m ofan við 9 er hjá háspennulínu . Marki 22 p

Hæð y.s. m		Þversnið m ²		Þversnið alls m ²
11		0		
15	-	360	-	360
20	-	530	-	890
26.4	-	790	-	1680

Þversnið 10 (ofan við háspennulínu) bl. 23

Hæð y.s. m	Þversnið m ²	Þversnið alls m ²
12,2	0	
15	400	400
20	790	1190
25	890	2080
30	1000	3080

27

Þversnið 11 bl. 23

Hæð y.s. m	Þversnið m ²	Þversnið alls m ²
12,7	0	
15	410	410
20	950	1360
25	1025	2370
30	1150	3520

28

Þversnið 12 bl. 23

Hæð y.s. m	Þversnið m ²	Þversnið alls m ²
13,5	0	
15	400	400
20	930	1330
25	1025	2355
30	1115	3470

30-29

Þversnið 13 bl. 22

Hæð y.s. m	Þversnið m ²	Þversnið alls m ²
14 = 3/1	0	
17	310	310
20	340	650
25	695	1345
30	860	2205

31

17

Þversnið 14 bl. 22

Hæð y.s. m	Þversnið m ²	Þversnið alls m ²
21	0	
25	920	920
30	1570	2490

Kritofus

13m 32

Þversnið 15 bl. 22

Hæð y.s. m	Þversnið m ²	Þversnið alls m ²
24	0	

33

<u>Þversnið 16</u>	bl 22	Hæð y.s.	Þversnið	Þversnið alls
		25	0	
		30	440	440
		35	600	1040

130
800
~~780~~ 780

130
~~800~~ 820
1600 1600

34

<u>Þversnið 17</u>	bl 22	Hæð y.s.	Þversnið	Þversnið alls
		m	m ²	m ²
		28	0	
		30	180	180
		35	510	690

35

<u>Þversnið 18</u>	bl 22	Hæð y.s.	Þversnið	Þversnið alls
		m	m ²	m ²
		28	0	
		30	200	200
		35	570	770
		40	700	1470

36

<u>Þversnið 19</u>	bl. 22	Hæð y.s.	Þversnið	Þversnið alls
		m	m ²	m ²
		29	0	
		30	60	60
		35	380	440
		40	600	1040

37

<u>Þversnið 20</u>	bl. 22 (200 m ofan við 19. nýju brúna)	Hæð y.s.	Þversnið	Þversnið alls
		m	m ²	m ²
		30	0	
		35	300	300
		40	375	675

8 m

38

Smi

Present 21

Hal y.s

Person

Cells

32

0

0

35

280

280

40

540

820

33 22

30.1.00

6.000

22

34.5

0

0

35

30

30

40

400

430

23

37.5

0

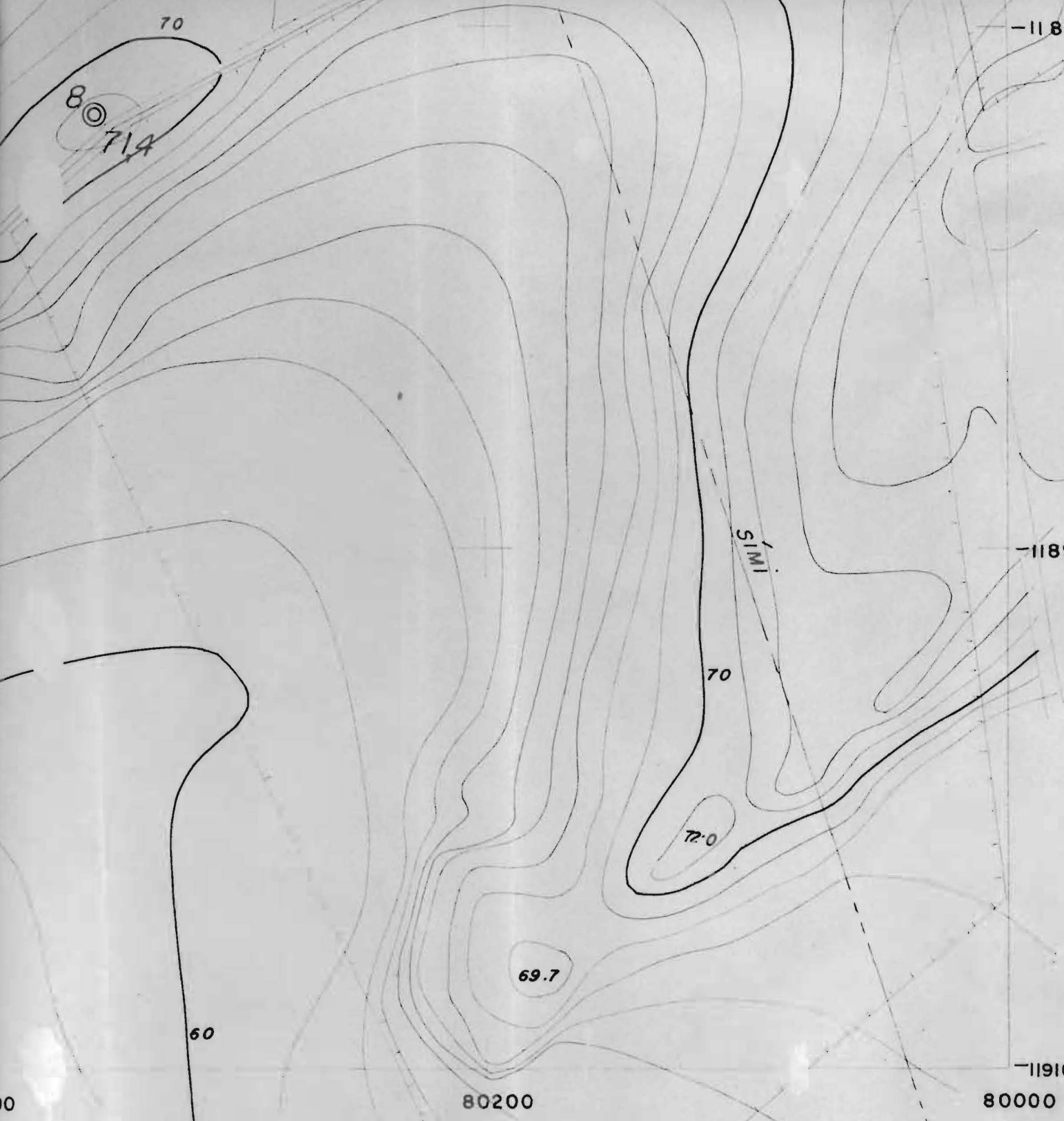
0

40

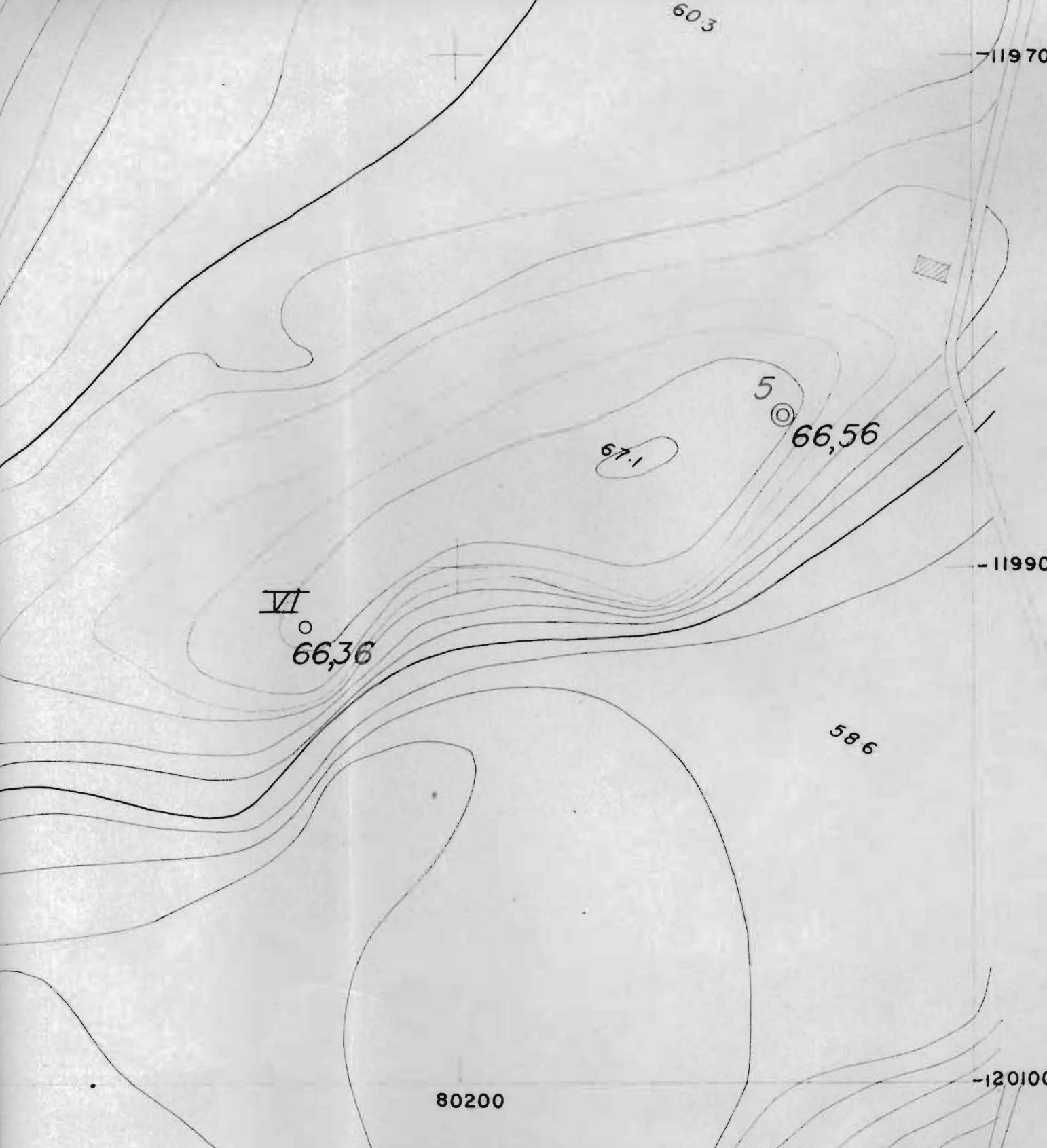
180

180

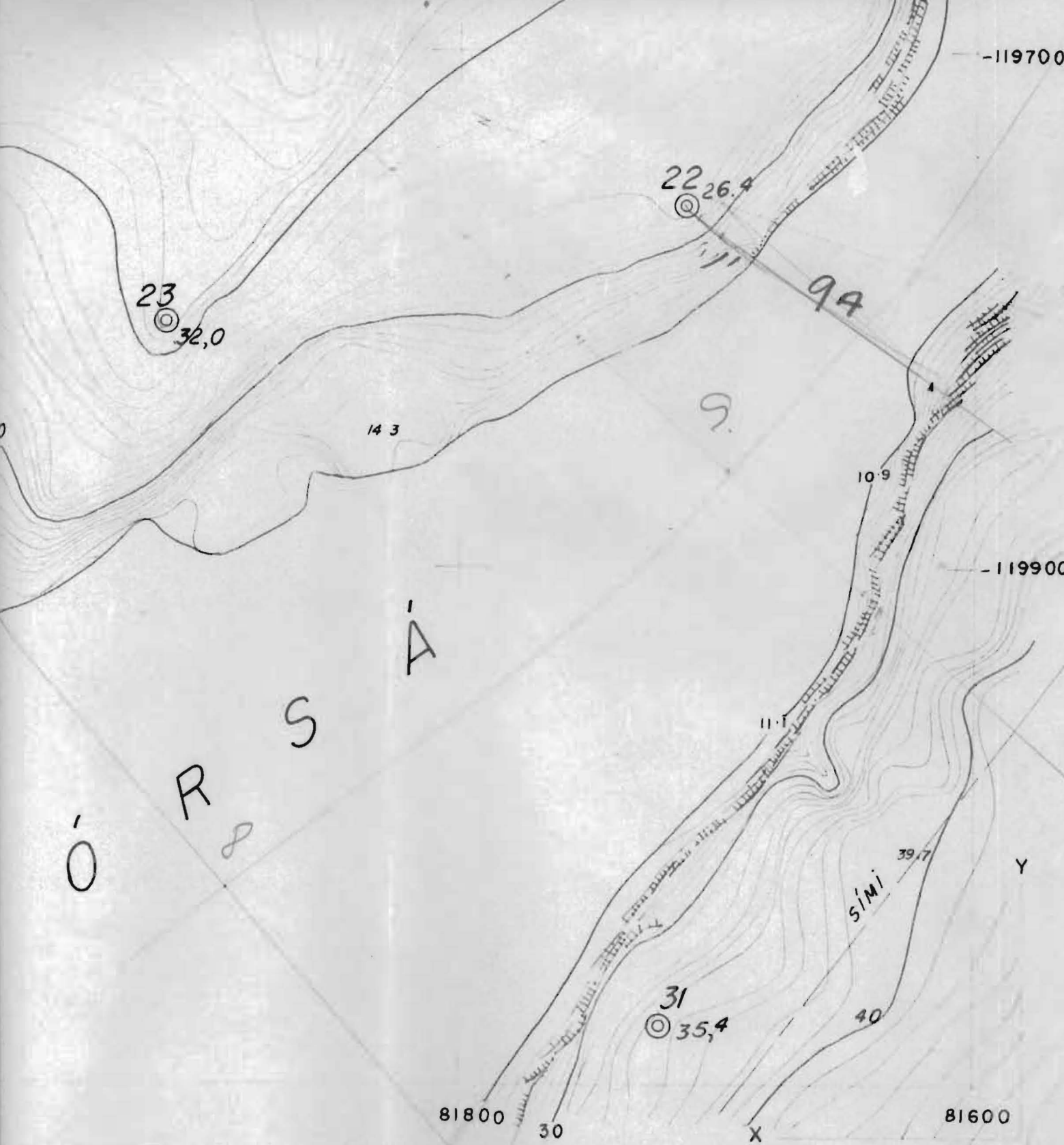
(200 + 100) = 300



RAFORKUMÁLASTJÓRI	
PJÓRSÁRVIRKJUN	1:2000 <i>maí '54 EG.</i>
URRIÐAFOSS	TNR. 43.
	BLAÐ 22. BM-277.
MÆLT 1953-54	FNR. 2588

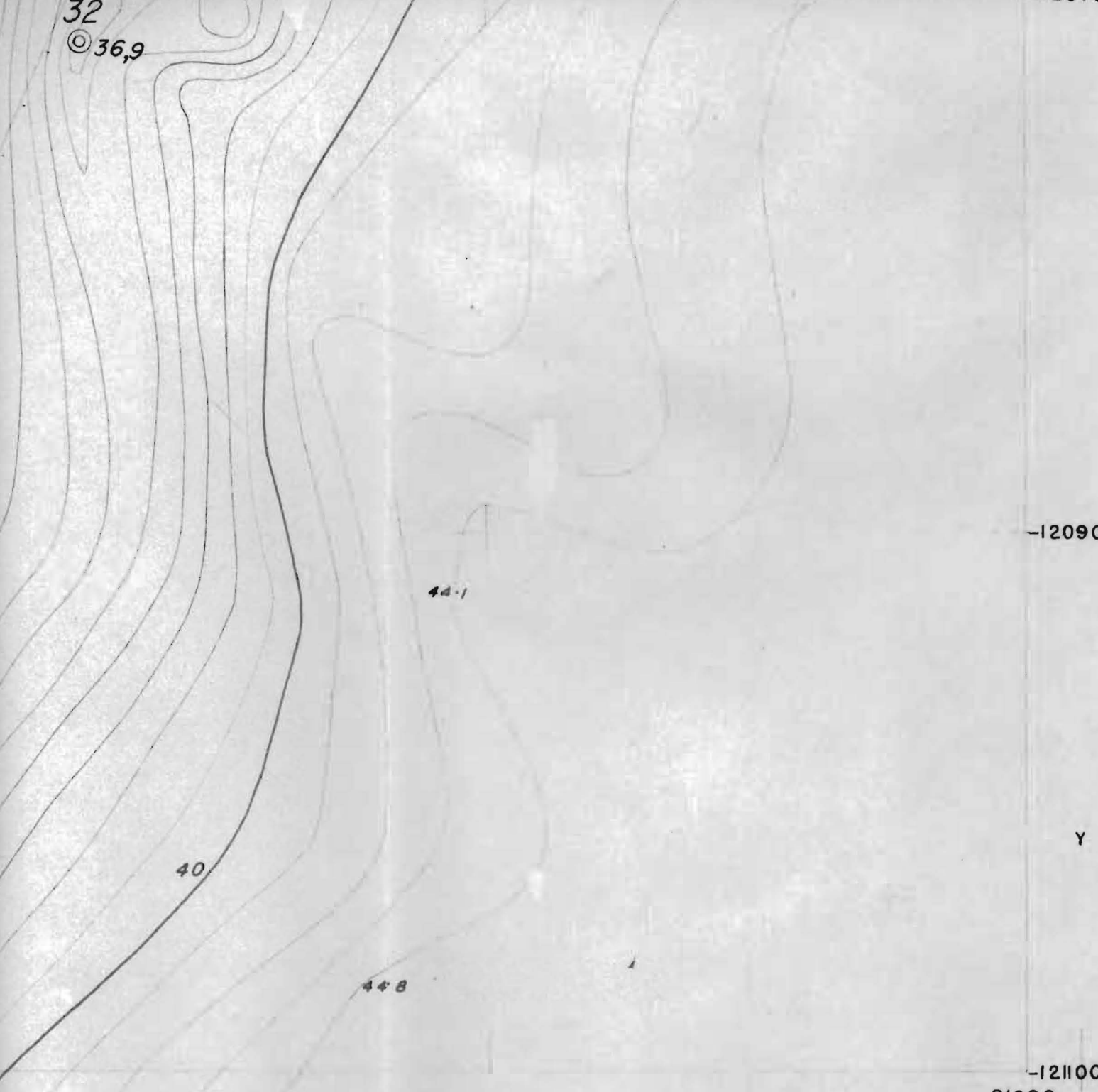


RAFORKUMÁLASTJÓRI	
ÞJÓRSÁRVIRKJUN. URRIÐAFOSS.	1:2000
	opr. '54. EG/p. TNR. 44.
MÆLT 1953 og '54.	BLAÐ 23 BM-277
	FNR. 2589.



RAFORKUMÁLASTJÓRI	
ÞJÓRSÁRVIRKJUN URRÍÐAFOSS	
1:2000	FEBR. '56 GG/P TNR. 45
BLAÐ 13	B2M-277
-FNR. 2590	
MELT 1954 & 55	

32
© 36,9



81800

X

81600

RAFORKUMÁLASTJÓRI	
<i>PJÓRSÁRVIRKJUN</i>	<i>1:2000</i>
<i>URRÍÐAFOSS</i>	<i>NARZ '56⁶⁶/P</i>
<i>M. LT 1955</i>	<i>TNR 105</i>
	<i>BLAÐ 14 B2M-277</i>
	<i>FNR. 3569</i>

81800

81600

X

Y

RAFORKUMÁLASTJÓRI

*PJÓRSÁRVIRKJUN
URRIÐAFOSS*

MELT 1955

1.2000 APR. 56 66/P
TNR. 106
BLAÐ 15 B2M.277

FNR. 3570