

Helga Maureen Gylfadóttir
Guðný Gerður Gunnarsdóttir

Húsakönnun

Samtún – Nóatún – Miðtún –
Hátún – Höfðatún



Reykjavík 2009

Minjasafn Reykjavíkur
Skýrsla nr. 148

Húsakönnun

Samtún – Nóatún – Miðtún – Hátún – Höfðatún

Staðgreinireitir **1.221.3. 1.221.4. 1.223.0, 1.223.1, 1.235.0 og 1.235.1**

Helga Maureen Gylfadóttir, sagnfræðingur
Guðný Gerður Gunnarsdóttir, borgarminjavörður



Reykjavík 2009

Minjasafn Reykjavíkur
Skýrsla nr. 148

Unnið að beiðni Skipulagsfulltrúa Reykjavíkur
vegna deiliskipulagsvinnu.

Ljósmyndir: Helga Maureen Gylfadóttir, Minjasafni Reykjavíkur.

Kort: Þórarinn Jón Jóhannsson, Skipulags- og byggingarsviði Reykjavíkur.

Skýrslur Minjasafns Reykjavíkur – Árbæjarsafns.

Ábyrgðarmaður: Guðný Gerður Gunnarsdóttir borgarminjavörður.

© Minjasafn Reykjavíkur – Árbæjarsafn.

Mynd á forsíðu:

Túnin ca. 1946. Ljósmyndari Sigurhans Vignir. Ljósmyndasafn Reykjavíkur, VIG loftmyndir
D 1-2.

Minjasafn Reykjavíkur – Árbæjarsafn

Skýrsla nr. 148

Reykjavík 2009

Öll réttindi áskilin.

Efnisyfirlit

1. Húsakönnun

Formáli.....	4
Byggingarsaga.....	5
Varðveislumat.....	16
Kort Húsverndarskrár Reykjavíkur.....	17

2. Húsaskrá – Ítarskráning einstakra húsa

Hátún 13.....	18
Hátún 41.....	19
Hátún 43.....	20
Miðtún 3.....	21
Miðtún 21.....	22
Samtún 42.....	23

3. Húsaskrá

Hátún 1 – 49 (oddatölur)	24
Höfðatún 5 og 9	33
Miðtún 1 – 90 (odda- og sléttar tölur)	34
Nóatún 15 og 18	53
Samtún 2 – 42 (sléttar tölur)	54
Heimildaskrá.....	61
Myndaskrá.....	63

Formáli

Hér fer á eftir könnun byggðar á staðgreinireitum **1.221.3., 1.221.4., 1.223.0, 1.223.1, 1.235.0 og 1.235.1** í Reykjavík, en svæðið afmarkast af Samtúni, Nóatúni, Miðtúni, Hátúni og Höfðatúni. Húsakönnunin er unnin að beiðni Skipulags- og byggingarsviðs Reykjavíkur í samræmi við skipulagslög vegna gerðar deiliskipulags á svæðinu. Þessir reitir eru utan þess svæðis sem varðveisluskrá Reykjavíkur nær til, en það er svæðið innan Hringbrautar / Snorrabrautar.

Húsin á þessum reitum voru flest byggð á fimmta áratug 20. aldar. Ekki er um að ræða tæmandi sögulega úttekt á viðkomandi svæði, en þó er skoðað hvaða hús hafa verið byggð á svæðinu í gegnum árin og þau metin sem enn standa. Sú rannsókn er nauðsynleg til að átta sig á samhengi byggðarinnar og þróun svæðisins.

Við mat á varðveislugildi húsa hefur verið beitt svokallaðri SAVE-aðferð (Survey of Architectural Value in the Environment) sem gerð er grein fyrir í ritinu *Leiðbeiningar um gerð bæja- og húsakannana*, útgefnu af Húsafriðunarnefnd ríkisins 1996. Þar er höfð til hliðsjónar dönsk SAVE-aðferð, þar sem lagt er mat á fjóra þætti: *Listrænt gildi, menningarsögulegt gildi, umhverfisgildi og upprunalega gerð. Varðveislugildi húsa* byggist síðan á innbyrðis mati á vægi hvers þáttar og vega þar þýngst gildi byggingarlistar, menningarsögu og umhverfis. Einnig er stuðst við Húsverndarskrá Reykjavíkur, sem gefin var út sem þemahefti með *Aðalskipulagi Reykjavíkur 1996–2016, Húsvernd í Reykjavík, svæðið innan Hringbrautar / Snorrabrautar*.

Faglega ráðgjöf við gerð varðveislumatsins veitti Pétur H. Ármannsson arkitekt.

Október 2009,

Guðný Gerður Gunnarsdóttir, borgarminjavörður
Minjasafni Reykjavíkur – Árbæjarsafni.

Byggingarsaga

Hér fer á eftir byggingarsöguleg úttekt á staðgreinireitum **1.221.3**, **1.221.4**, **1.223.0**, **1.223.1**, **1.235.0** og **1.235.1** í Reykjavík, sem hlotið hafa verkheitið „Túnin“.

Staðsetning

Svæðið sem er til umfjöllunar skiptist í sex staðgreinireiti eða 3 götureiti. Reitirnir **1.221.3** og **1.221.4** markast af Samtúni, Nóatúni, Miðtúni og Höfðatúni, reitirnir **1.223.0** og **1.223.1** markast af Miðtúni, Nóatúni, Hátúni og Höfðatúni og reitirnir **1.235.0** og **1.235.1** markast af Miðtúni, Hátúni og Nóatúni.



Kort af svæðinu sem er hér til umfjöllunar.¹

Húsagerð og aldur

Á reitunum standa í dag 106 hús og eru 36 þeirra timburhús, 67 steinsteypt og þrjú hlaðin úr holsteini. Samkvæmt fyrstu brunavirðingum voru öll húsin einlyft að upphaflegri gerð. Við gerð þessarar skýrslu fundust engar skjalfestar heimildir um eldri byggð á svæðinu aðra en núverandi og teljast því húsin sem hér eru könnuð öll vera fyrsta kynslóð húsa á lóðunum.

Í húsarannsóknnum á Minjasafni Reykjavíkur er einna helst stuðst við fyrstu brunavirðingu sem heimild um aldur viðkomandi húss, en hús voru að venju ekki brunavirt fyrir en þau voru að mestu fullgerð. Einnig eru dagbækur byggingarfulltrúa gagnlegar heimildir. Við rannsókn á viðkomandi húsum í Túnunum mátti lesa úr dagbókunum hvenær bygging húsanna hófst og síðan hvenær þau voru orðin fokheld. Í langflestum tilfellum voru

¹ Kort Skipulags- og byggingarsviðs apríl 2009. Fylgdi forsögn vegna deiliskipulags svæðisins.

húsin virt innan við tveimur árum eftir að þau voru orðin fokheld. Í þessari rannsókn er haldið þeirri reglu að láta fyrstu brunavirðingu húss gilda sem byggingarár þess. Húsin sem hér um ræðir voru flest byggð á fimmta áratug 20. aldar eða 97 talsins. Á sjötta áratugnum risu níu hús til viðbótar. Elstu húsin sem hér eru til umfjöllunar voru reist árið 1941 og standa við Hátún 3 og 5, Miðtún 2, 5 og 11 og Samtún 2, 14, 16 og 18. Yngsta húsið sem hér er rannsakað var brunavirt árið 1958 við Miðtún 82.



Yfirlitsmynd af Túnahverfinu árið 1960. Horft niður Nóatún. Fyrir miðri mynd má sjá steinsteyptrætóskeyli.²

Hverfið sem hér um ræðir byggðist að mestu upp á fimmta ártug 20. aldar og samanstendur að heildstæðri byggð stakstæðra hús og parhúsa. Húsin eru flest einföld timbur- og steinsteypuhús líkt og algeng voru framundir 1930. Þau eru þó hærri og stærri að grunnfleti en fyrirrennarar þeirra. Einkenni húsanna eru að þau eru lítil og lágreist, látlaus og einföld að frágangi og fyrirkomulagi. Yfirleitt eru þau einlyft eða voru það upphaflega, ýmist með lágu risi eða nýtanlegri rishæð og standa á lágum steinkjallara. Þau eru flest með steinsteypum tröppum að inngangi í stað inngöngskúrs. Timburhúsin á reitunum eru öll múrhúðuð og fá því útlit steinsteypuhúsa.³ Húsin að Hátúni 37, Miðtúni 50 og 52 voru reist á árunum 1944-1946 og eru þau hlaðin úr holsteini. Holstein var farið að verksmiðjuframleiða hér á landi í byrjun 20. aldar. *Pípuverksmiðja Reykjavíkur* sem stofnuð var 1907 (síðar *Pípuverksmiðjan h.f.*) framleiddi m.a. holsteina.⁴

Húsin í Túnunum eru reist á þeim tíma þegar fúnkísstíllinn var að ryðja sér til rúms á Íslandi. Þeir arkitektar sem fylgdu fúnkísstefnunni voru hugsjónamenn sem vildu bæta þjóðfélagið með góðri hönnun og útrýma heilsuspillandi húsnaði. Kenningin á bak við fúnkísstefnuna er sú að formið leiði af hlutverki mannvirkisins eða fúnksjóninni. Útlit húsanna skuli því endurspegla notkun þeirra. Markmið fúnkísmanna var að útrýma óþarfa skrauti og flúri og hafa hreinleika og nýtingu að leiðarljósi. Skilyrði var að einnig væri gert ráð fyrir nægu sólarljósi og útivistarsvæðum við hönnun húsa. Eitt af höfuðeinkennum

² Ljósmyndari Gunnar Rúnar Ólafsson. Ljósmyndasafn Reykjavíkur, GRÓ 005 114 1-3.

³ Hrefna Róbertsdóttir: *Gamli austurbærinn*, bls. 52-53 – *Skrá yfir friðuð hús*, bls. 112.

⁴ Hörður Ágústsson: *Íslensk byggingararfleið I*, bls. 329.

Íslenska fúnksjónalismans er hin svokallaða steining, þar sem innlendum jarðefnum eins og hrafntinnu og kvartsi var blandað í múrhúðina.⁵ Einkenni fúnksstefnunnar má sjá í einstökum húsum á reitunum sem hér eru kannaðir. Á flestum lóðanna er að finna bílskúr. Þeir voru flestir byggðir innan fárra ára eftir byggingu íbúðarhúsanna og sumir um leið og þau. Elsti skúrinn var byggður árið 1942 en sá yngsti árið 2003 á lóð Miðtúns 90.

Steyptir garðveggir/girðingar eru einkennandi fyrir lóðirnar í Túnunum og ber að viðhalda þeim eftir fremsta megni. Grindverk og girðingar eru stór hluti af sérkennum eldri hverfa í Reykjavík en steypit grindverk af því tagi sem hér um ræðir voru einkum framleidd á árunum 1955–1965. Fyrirtæki á borð við *Mosaik*, *Steinstólpa* og *Löve-handrið* sérhæfðu sig í framleiðslu þeirra. Walter Jónsson, fyrrum eigandi *Mosaik*, kom til landsins árið 1948 og stofnaði fyrirtækið ásamt föður sínum og bróður árið 1952. Þeir voru fyrstir til að sérhæfa sig í framleiðslu á steypum girðingum í Reykjavík. Þeir teiknuðu munstrin sjálfir, smíðuð mótin og steypu.⁶



Horft frá Laugavegi eftir Hátúni á fimmta áratug 20. aldar.⁷

Af þessu má sjá að helsta einkenni byggðarinnar er heildstæð byggð stakstæðra húsa og parhúsa úr steinsteypu eða timburbindingi með múrhúð frá fimmta og sjötta áratug 20. aldar. Þetta yfirbragð er einkennandi fyrir byggðina í Túnunum og ber að varðveita.

Breytingar

Misjafnt er hve miklar breytingar hafa verið gerðar á húsunum sem hér eru könnuð. Algengasta breyting er sú að bætt hefur verið á þau kvistum eða ris húsanna hækkuð. Stöku gluggabreytingar hafa einnig verið gerðar sem og að nýtt anddyri hefur verið reist við húsín. Flest hafa húsín haldið upprunalegri gerð og megineinkennum. Á áttunda og níunda

⁵ *Leiðsögn um íslenska byggingarlist*, bls. 13-14 – *Skrá yfir friðuð hús og hús í vörslu safna*, bls. 123-124.

⁶ Símaviðtal við Walter Jónsson 29.03.2005.

⁷ Ljósmyndari óþekktur. Minjasafn Reykjavíkur – Árbæjarsafn, I-1559.

áratugnum var algengt að áður gerðar íbúðir í kjöllum og risum húsanna væru samþykktar af byggingarfulltrúa. Húsunum hefur verið misvel haldið við.⁸

Höfundar

Af þeim 106 húsum sem hér eru til rannsóknar er ekki vitað um höfunda tveggja þeirra, Miðtúns 66 og 68. Flest húsinn hönnuðu húsasmíðameistararnir Hafliði Jóhannsson og Arinbjörn Þorkelsson eða 14 hús hvor. Þeir voru báðir í hópi mótenda steinsteypuklassíkur hér á landi sem hófu fljótlega að einfalda verk sín í anda nýrra strauma í húsagerðarlist. Húsprýðin hvarf og hornluggar fúnkíshúsanna voru nýttir sem og ytri veggáferð.⁹

Hafliði Jóhannsson (1906-1988) húsasmíðameistari er annar afkastamesti hönnuðurinn á reitunum sem hér eru kannaðir. Faðir Hafliða, Jóhann Kr. Hafliðason, var kunnur húsasmíðameistari í Reykjavík og nam Hafliði iðnina hjá honum. Hafliði útskrifaðist úr Iðnskólanum í Reykjavík og varð með árunum mikilvirkur verktaki. Hafliði hafði mikinn áhuga á að læra arkitektúr erlendis en átti ekki kost á því og sótti því framhaldsmenntun hjá Finni Thorlacius og Ríkharði Jónssyni. Einnig heimsótti hann nágrannalöndin og kynnti sér nýjustu strauma í húsagerðarlist.¹⁰

GÖTUHEITI	BYGGINGARÁR	EFNI
Hátún 1	1942	timbur, bindingur
Hátún 7	1942	steinsteypt
Hátún 17	1942	timbur, bindingur
Hátún 27	1943	timbur, bindingur
Hátún 47	1950	steinsteypt
Miðtún 1	1945	steinsteypt
Miðtún 3	1942	steinsteypt
Miðtún 13	1942	steinsteypt
Miðtún 17	1942	timbur, bindingur
Miðtún 26	1942	timbur, bindingur
Miðtún 38	1943	steinsteypt
Miðtún 82	1955	steinsteypt
Miðtún 84	1950	steinsteypt
Nóatún 15	1945	steinsteypt

Listi yfir hús Hafliða Jóhannssonar húsasmíðameistara á þeim reitum sem hér eru til umfjöllunar.

Næstur Hafliða í fjölda húsa á reitunum er Arinbjörn Þorkelsson (1901-1982) húsasmíðameistari en hann teiknaði 14 af þeim húsum sem hér eru könnuð.¹¹ Arinbjörn ólst upp í Skaftafellssýslu en flutti til Reykjavíkur árið 1920 þar sem hann hóf fljótlega nám í húsasmíði hjá Árna Erasmussyni. Að loknu námi starfaði hann að húsasmíðum í fjölda ára og öðlaðist meistararéttindi í greininni. Fyrsta stóra verk sem hann tók að sér eftir að hafa öðlast réttindi var bygging Laugarvatnsskóla og þar næst Mjólkurbú Flóamanna. Arinbjörn lærði

⁸ Borgarskjalasafn: Aðf. 751-757. Brunatrygging húsa 1896-1943 – Skjöl byggingarfulltrúa (B) fyrir Hátún 1-49 (oddatölur), Höfðatún 5 og 9, Miðtún 1-90 (odda- og sléttar tölur), Nóatún 15 og 18 og Samtún 2-42 (sléttar tölur).

⁹ Hörður Ágústsson: *Íslensk byggingararfleifð* I, bls. 361 og 366.

¹⁰ *Morgunblaðið* 24. ágúst 1988, bls. 36.

¹¹ Hörður Ágústsson: *Íslensk byggingararfleifð* I, bls. 333 og 344.

húsateikningar hjá Þorleifi Eyjólfssyni og voru þær aðalstarf hans síðari árin. Hann starfaði einnig á teiknistofu Sigmundar Halldórssonar húsameistara á annað ár.¹²

GÖTUHEITI	BYGGINGARÁR	EFNI
Hátún 9	1943	timbur, bindingur
Hátún 13	1942	timbur, bindingur
Hátún 19	1942	steinsteyp
Hátún 33	1945	steinsteyp
Miðtún 6	1944	steinsteyp
Miðtún 8	1942	steinsteyp
Miðtún 34	1943	steinsteyp
Miðtún 40	1943	steinsteyp
Miðtún 42	1943	steinsteyp
Miðtún 44	1943	steinsteyp
Miðtún 50	1944	hlaðið úr holsteini
Miðtún 52	1944	hlaðið úr holsteini
Nóatún 18	1942	timbur, bindingur
Samtún 18	1941	timbur, bindingur

Listi yfir hús Arinbjarnar Þorkelssonar húsasmíðameistara á þeim reitum sem hér eru til umfjöllunar.

Sigmundur Halldórsson (1898-1964) arkitekt hannaði 10 af þeim húsum sem hér eru til umfjöllunar. Sigmundur var búfræðingur að mennt en tók sveinspróf í húsasmíði frá Iðnskólanum í Reykjavík árið 1922. Á árunum 1922-1928 stundaði hann nám við *Det Tekniske Selskabs Skole* og eftir útskrift þaðan sótti hann tíma í Fagurlistaskólanum í Kaupmannahöfn. Sigmundur rak teiknistofu í Reykjavík fram til 1950 (um hríða með Einari Sveinssyni arkitekt) en varð byggingarfulltrúi borgarinnar frá 1957 til dánardægs.¹³

GÖTUHEITI	BYGGINGARÁR	EFNI
Hátún 5	1941	steinsteyp
Hátún 35	1942	steinsteyp
Hátún 45	1949	steinsteyp
Miðtún 21	1943	steinsteyp
Miðtún 36	1942	steinsteyp
Miðtún 46	1946	steinsteyp
Miðtún 80	1949	steinsteyp
Miðtún 86	1951	steinsteyp
Miðtún 90	1952	steinsteyp
Samtún 28	1945	timbur, bindingur

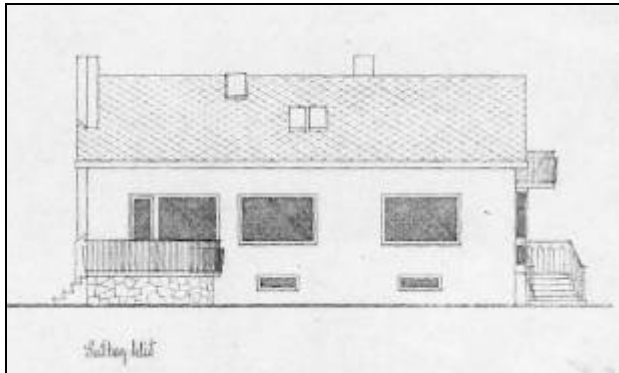
Listi yfir hús Sigmundar Halldórssonar arkitekts á þeim reitum sem hér eru til umfjöllunar.

Aðrir höfundar húsa á reitunum eru sem hér segir. Guðmundur H. Þorláksson byggingarmeistari teiknaði níu húsanna. Einar Sveinsson arkitekt hannaði ásamt Bárði Ísleifssyni arkitekt átta hús en teiknaði tvö hús sjálfstætt. Arkitektarnir Gísli Halldórsson og Sigvaldi Thordarson teiknuðu fimm hús í sameiningu og eitt til viðbótar í samvinnu við Kjartan Sigurðsson arkitekt. Auk þess hönnuðu Gísli og Kjartan eitt viðbótar í sameiningu.

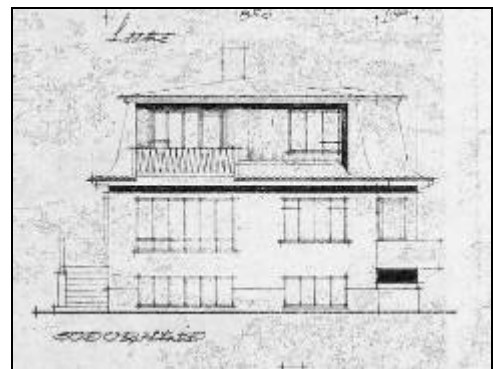
¹² *Morgunblaðið* 10. ágúst 1982, bls. 39 og *Morgunblaðið* 11. janúar 1981, bls. 32.

¹³ Hörður Ágústsson: *Íslensk byggingararfleifð* I, bls. 361.

Þórður Jasonarson byggingarmeistari teiknaði fimm hús og Þór Sandholt arkitekt og Hannes Arnórsson þrjú hús hver. Tómas Vigfússon húsasmiður, Tómas Tómasson forstjóri og félagi í Iðnaðarmannafélagi Reykjavíkur, Björn Rögnvaldsson forsmiður, Már Ríkharðsson og Jóhann Fr. Kristjánsson húsasmiður teiknuðu allir tvö hús hver á reitunum. Af þeim átján húsum sem eftir standa komu jafnmargir hönnuðir að gerð þeirra þar á meðal arkitektarnir Steinar Guðmundsson, Gunnar Ólafsson, Einar Erlendsson og Halldór H. Jónsson. Í húsaskránni sem hér fylgir er sérstaklega getið þriggja húsa; Hátúns 41 og 43 og Samtúns 42. Þessi þrjú hús þykja merk höfundardæmi en þó sérstaklega húsið að Hátúni 41 eftir Steinar Guðmundsson byggingafræðings sem er vel varðveitt dæmi um verk merkilegs en lítt þekktis hönnuðar. Einnig eru tekin dæmi um hús sem hafa haldist að mestu óbreytt frá byggingu þeirra.



Hátún 41 eftir Steinar Guðmundsson.



Hátún 43 eftir Gunnar Ólafsson.¹⁴

Saga svæðisins

Það svæði sem hér er til umfjöllunar var á 19. öld á jaðri meginbyggðarinnar í Reykjavík. Svæðið fellur utan við kort af Reykjavík sem Benedikt Gröndal gerði eftir mælingum Sveins Sveinssonar búfræðings árið 1876 en það náði ekki lengra en að *Rauðará*. Jörðin *Rauðará* er talin hafa byggst snemma úr landi Víkur. Jörðin var orðin eign Viðeyjar-klausturs einhvern tíma á árunum 1378–1395 en eftir siðaskipin varð jörðin konungseign. Árið 1835 var *Rauðará* lögð undir Reykjavíkurkaupstað en bæjarstjórnin keypti hana um 1885. Vilhjálmur Bjarnson keypti jörðina árið 1893 og breytti henni í stórbýli.¹⁵

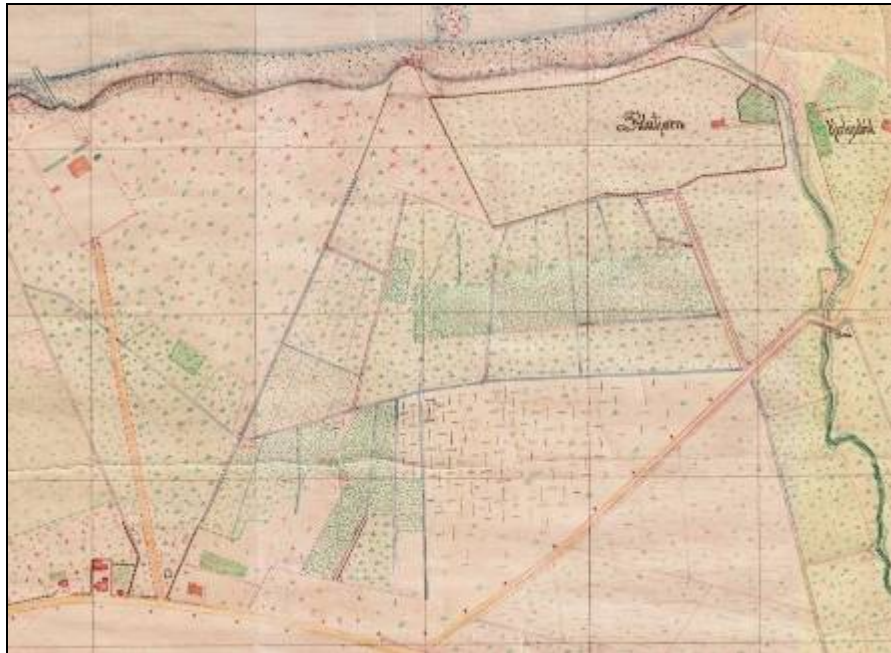
Þegar Vilhjálmur og kona hans Sigríður Þorláksdóttir komu að *Rauðará* var þar lítið steinhús. Bak við það var gamall bær þar sem bjuggu öldruð hjón. Í kringum túnið voru grjótholt, móar og mýrardrög. Norðan við það var *Goshóll* þar sem var grásteinsnáma og fyrir neðan hólinn var *Gvendarbrunnur* og spratt þar upp ágætt drykkjarvatn. *Rauðará* átti mótak austur í mýri þar sem nú er *Nóatún*. Af bæjarhlaðinu mátti sjá stök hús og smábýli á dreif í átt til bæjarins. Talsvert sunnar lá leiðin ofan úr sveitum til Reykjavíkur en annar vegur lá frá bænum meðfram sjónum inn að *Rauðará* og *Laugarnesi*.¹⁶ Þorlákur, sonur Vilhjalms, tók við búinu á *Rauðará*. Í hans tíð tók borgin að sækja mjög að *Rauðará*. Byggðin færðist ört inn og austur og svo kom að Reykjavík sótti fast skika undir götur og hús. Eftir að búskap lauk að *Rauðará* voru húsin tekin til annarra þarfa en þau voru svo rifin um 1970 þegar hús Frímúrarareglunnar og bílastæði voru reist á lóð þeirra.¹⁷

¹⁴ Byggingafulltrúi í Reykjavík: Innlagðar teikningar.

¹⁵ Páll Líndal: *Reykjavík, Sögustaður við Sund*, R-Ö, bls. 5-7.

¹⁶ Gunnar M. Magnúss: *1001 nótt Reykjavíkur*, bls. 14.

¹⁷ Páll Líndal: *Reykjavík, Sögustaður við Sund*, R-Ö, bls. 7.



Svæðið á korti frá 1910 og er þá allt óbyggt. Efst vinstra megin má sjá Höfða.¹⁸

Reykvíkingum fjölgað um 35 þúsund á fimmta og sjötta áratug 20. aldar og var þörfin mikil fyrir íbúðarhúsnæði. Á árunum 1940 – 1960 reis hvert nýtt hverfi á fætur öðru utan Hringbrautar.¹⁹ Þessi nýju hverfi voru vel afmörkuð og á stærð við kaupstaði víða um land.²⁰



Loftmynd af svæðinu ca. 1946. Uppbygging Túnanna vel á veg komin. Bráðabirgðaíbúðirnar í Höfðaborg eru fyrir neðan Túnin en þau hús voru reist árið 1942. Braggahverfi þar sem nú er hin svokallaði Borgartúnsreitir.²¹

¹⁸ Reykjavík 1910 eftir Samúel Eggertsson. Mælingadeild Reykjavíkurborgar.

¹⁹ Eggert Þór Bernharðsson: *Saga Reykjavíkur*, fyrri hluti, bls. 225.

²⁰ Eggert Þór Bernharðsson: *Saga Reykjavíkur*, fyrri hluti, bls. 227.

reist einlyft hús, einstæð, tvístæð eða samstæð. Einnig voru algeng hin svokölluðu „smáíbúðahúsin“ sem voru með ýmsu fyrirkomulagi og líka fjórlyft fjölbýlishús.²⁶

Einn af frumbyggjum í Túnunum var Eggert Guðmundsson (1906 – 1983) listmálari. Hann stundaði meðal annars nám í Þýskalandi en kom heim með Esjunni árið 1940, hinni svokölluðu Petsamóför. Erfiðlega gekk fyrir Eggert og fjölskyldu hans að finna sér hentugt húsnæði eftir heimkomuna og að endingu ákváðu þau að reisa sér hús. Eggert segir svo frá byggingu húss síns, Hátúni 11, í viðtali í Morgunblaðinu árið 1982:

„Þá var ég ákveðinn í að reisa mér mitt eigið hús. Og það gerði ég, hér í Hátúni 11, þar sem ég hef haft mína vinnustofu síðan og átt mér heimili. Ég reisti þetta hús algerlega uppá eigin spýtur, ég gróf fyrir því sjálfur, ég steypiti allan grunninn sjálfur, ég tók réttstöðumælingar sjálfur – og eyddi heilu ári í þetta hús. Vann að jafnaði svona 17 – 18 stundir á sólarhring. Það er hægt að gera mikið ef maður nennir að vinna. Ég gat flutt inn í húsið að ári og haldið þar sýningu.“²⁷

Í *Alþýðublaðinu* var sagt frá fyrstu sýningu Eggerts í Hátúni 11 en hún var haldin í maí 1944. Sýningin fór fram í vinnustofu listamannsins og seldust á fyrsta degi 17 myndir. Húsið vakti sérstaka athygli blaðamannsins en samkvæmt frásögn Eggerts tók bygging hússins tæp tvö ár. Í greininni er einnig fjallað um garðinn í kringum húsið sem þykir sérlega smekklegur. Í honum er sólbyrgi og ofurlítill steyptr þró fyllt með vatni. Segir listamaðurinn frá því að vegfarendur eigi það til að kasta smápening í gjána og ætlar hann sér að safna þessum aurum saman og gefa til góðgerðarmála.²⁸



Eggert Guðmundsson listmálari í vinnustofu sinni í Hátúni 11 árið 1946.²⁹

²⁶ Eggert Þór Bernharðsson: *Saga Reykjavíkur*, fyrri hluti, bls. 323.

²⁷ *Morgunblaðið* 3. janúar 1982, bls. 11.

²⁸ *Alþýðublaðið* 23. maí 1944, bls. 2.

²⁹ *Alþýðublaðið* 19. maí 1946, bls. 2.

Nafngiftir gatnanna

Fram á fyrstu áratugi 20. aldar tíðkaðist að ný götunöfn í Reykjavík væru dregin af staðháttum eða nöfnum býla. Þegar Reykjavík tók að þenjast út mynduðust margar nýjar götur samtímis og dugði gamla aðferðin þá ekki lengur. Það varð þá úr að í heilum hverfum skyldu vera götunöfn sem minntu hvert á annað. Þá voru felldar niður endingarnar gata, stígur eða stræti. Ákveðið var að hafa sömu endingu á öllum nöfnum í hverju hverfi en með forskeytum sem væru innbyrðis skyld.³⁰ Það var árið 1940 sem nöfnin fyrir göturnar í Túnunum voru samþykkt í byggingarnefnd bæjarins samkvæmt tillögum nafnanefndar. Í þeirri nefnd sátu Sigurður Nordal, Ólafur Lárusson og Pjetur Sigurðsson.³¹



Horft niður Höfðatúnið árið 1942.³²

Hátún

Hátún er algengt bæjarnafn á Íslandi. Er þetta sú gata sem liggur hæst í Túnunum. Nafn götunnar var samþykkt árið 1940.

Höfðatún

Gatan dregur nafn sitt af húsinu Höfða við Borgartún. Einar Benediktsson skáld og athafnamaður bjó um skeið í húsinu og nefndi það Héðinshöfða en í Héðinshöfða í Þingeyjarsýslu bjó Einar á sínum yngri árum með föður sínum. Nafn götunnar var samþykkt árið 1940.

Miðtún

Gatan liggur eftir miðju hverfinu og dregur eflaust heiti sitt af því. Nafn götunnar var samþykkt árið 1940.

Nóatún

Í Snorra-Eddu er sagt frá bústað Njarðar sem ber heitið Nóatún og er nafn götunnar dregið af þessu heiti. Nafn götunnar var samþykkt árið 1940.³³

³⁰ Árni Óla: „Nafngiftir gatna í Reykjavík“, bls. 279-280.

³¹ *Morgunblaðið* 6. desember 1940, bls. 6.

³² Ljósmyndari Sigurhans Vignir. Minjasafn Reykjavíkur – Árbæjarsafn, I-1545.

³³ Páll Líndal: *Reykjavík. Sögustaður við Sund*. H – P, bls. 193.

Samtún

Samtún er þekkt bæjarheiti hér á landi. Nafn götunnar var samþykkt árið 1940.



Yfirlitsmynd af Túnahverfinu árið 1960. Fremstu húsin eru Hátún 9, 11, 13 og 15. Í fjarska má sjá Höfða og Höfðaborg.³⁴

³⁴ Ljósmyndari Gunnar Rúnar Ólafsson. Ljósmyndasafn Reykjavíkur, GRÓ 005 114 2-1.

Varðveislumat

Við mat á varðveislugildi byggðar er beitt svokallaðri SAVE-aðferð (Survey of Architectural Value in the Environment) sem gerð er grein fyrir í ritinu *Leiðbeiningar um gerð bæja- og húsakannana*, útgefnu af Húsafriðunarnefnd ríkisins 1996. Þar er höfð til hliðsjónar dönsk SAVE-aðferð, þar sem lagt er mat á fjóra þætti: *Listrænt gildi, menningarsögulegt gildi, umhverfisgildi og upprunalega gerð*. Varðveislugildi húsa byggist síðan á innbyrðis mati á vægi hvers þáttar og vega þar þýngst gildi byggingarlistar, menningarsögu og umhverfis. Einnig er stuðst við Húsverndarskrá Reykjavíkur sem gefin var út sem þemahefti með *Aðalskipulagi Reykjavíkur 1996–2016, Húsvernd í Reykjavík, svæðið innan Hringbrautar / Snorrabrautar*.

Til umfjöllunar eru staðgreinireitir **1.221.3, 1.221.4, 1.223.0, 1.223.1, 1.235.0 og 1.235.1** í Reykjavík sem afmarkast af Samtúni, Nóatúni, Miðtúni, Hátúni og Höfðatúni. Í þessu varðveislumati er lagt til að húsin njóti svæðisverndunar í milligulum flokki samkvæmt Húsverndarskrá Reykjavíkur. Einnig að húsið Hátún 41 njóti verndar í grænum flokki samkvæmt Húsverndarskrá Reykjavíkur.

HÚSVERNDARSKRÁ REYKJAVÍKUR.

Varðveislumat húsa á ofangreindum staðgreinireitum:

Lagt er til að húsin á staðgreinireitum **1.221.3, 1.221.4, 1.223.0, 1.223.1, 1.235.0 og 1.235.1** njóti svæðisverndunar í milligulum flokki samkvæmt Húsverndarskrá Reykjavíkur.

MILLIGULUR FLOKKUR: Verndun svæða. Lagt er til að svip húsa verði sem minnst raskað, til dæmis þak- og gluggagerðum. Upprunaleg veggáferð (til dæmis múrlitur) húsa haldist, þar sem hún hefur varðveist. Steyptir garðveggir setja svip á margar götur og hafa mikið umhverfisgildi og er lagt til að þeir verði varðveittir.

Samtún – Nóatún – Miðtún – Hátún – Höfðatún

Heilsteypt og rótgróin byggð stakstæðra og samstæðra íbúðarhúsa frá 5. áratug 20. aldar. Byggðin endurspeglar skipulagshugmyndir Einars Sveinssonar arkitekts frá 4. áratug 20. aldar. Sýna þarf sérstaka aðgát við hönnun breytinga og viðbygginga. Mikilvægt er að standa vörð um byggðina sem eina órofa heild. Umhverfi þess hefur tekið miklum breytingum og í nágrenni eru byggingar á alla vegu í mun stærri sniðum. Mikilvægt er að tryggja heilstæða vernd á yfirbragði byggðarinnar og mælikvarða í deiliskipulagi.

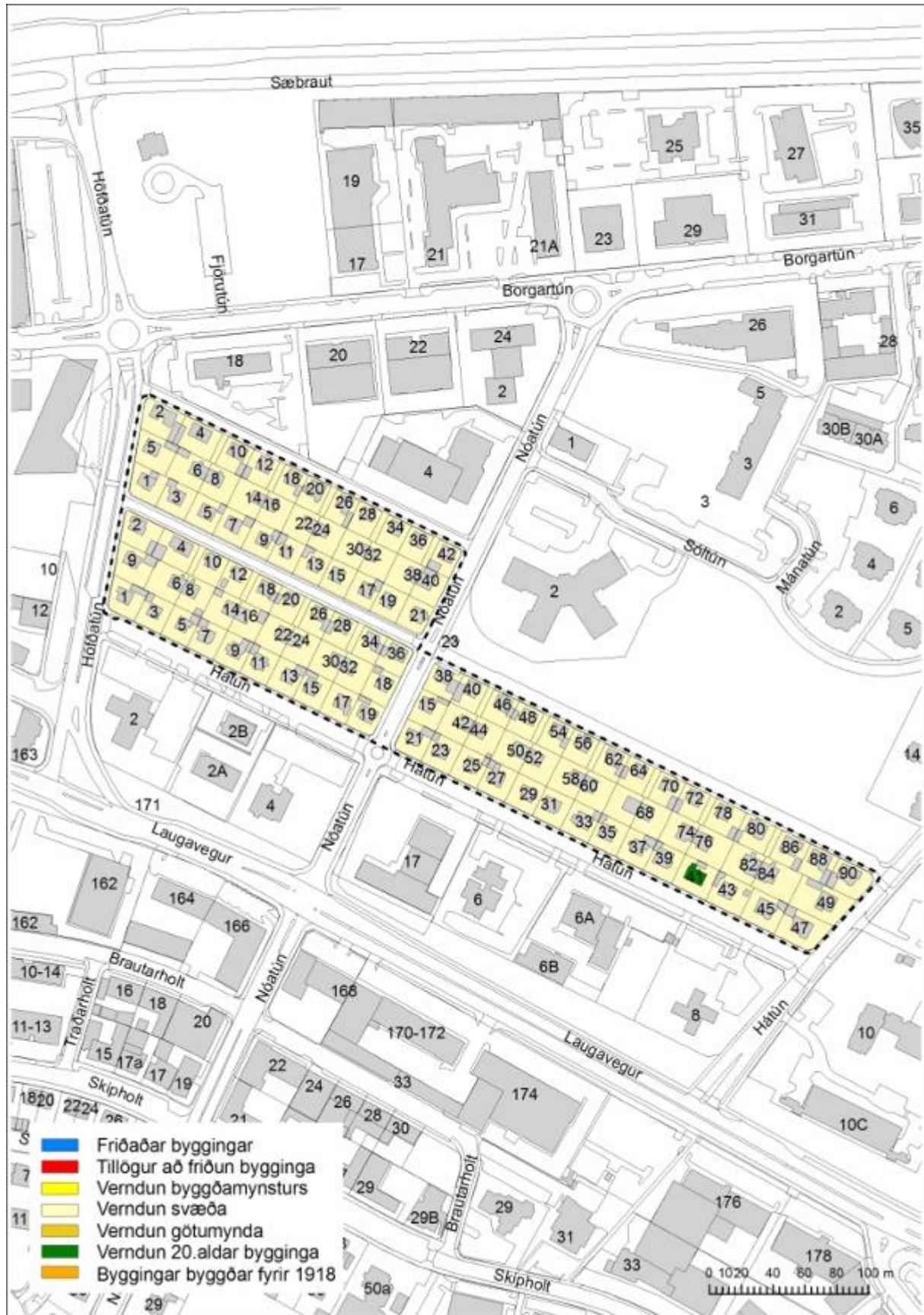
GRÆNN FLOKKUR: Verndun 20. aldar bygginga. Hús með listrænt gildi, 30 ára og eldri, höfundardæmi. Sýna þarf sérstaka aðgát við hönnun breytinga og viðbygginga

Hátún 41

Húsið er vel varðveitt dæmi um verk merkilegs en lítt þekktis hönnuðar. Steinar Guðmundsson arkitekt (1907 – 1964) lést langt fyrir aldur fram. Hann starfaði hjá Húsameistara ríkisins, mest að hönnun Kennaraskólans við Stakkahlíð. Húsið að Hátúni 41 er einstakt hús á landsvísu, langt á undan sinni samtíð og afar framúrstefnulegt. Sérstök alúð lögð í öll útfærsluatriði, innan húss sem utan.

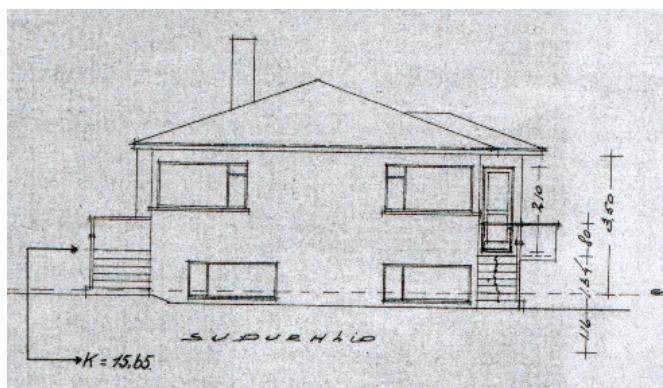
Lagt er til að húsið verði sett í grænan flokk, verndun 20. aldar bygginga.

HÚSVERNDARKORT REYKJAVÍKUR



Húsaskrá

Fyrsti eigandi Bjarni Ólafsson

Hönnun Arinbjörn Þorkelsson
húsasmíðameistariUpphafleg notkun
Íbúðarhús

Upphafleg gerð

Tegund Timbur, bindingur
 Klæðning Skeljasandur
 Þakgerð
 Þakklæðning Bárujárn
 Undirstöður

Útlit

Einlyft
 Ris
 Kjallari
 Útskot
 Svalir
 Úttröppur

Helstu breytingar

Hönnuðir breytinga

Saga

Húsið var reist árið 1942. Það er einlyft íbúðarhús úr bindingi með svölum, risi og kjallara. Húsið er múrhúðað utan með skeljasandi og þakið klætt með bárujárn. Veggvalir eru út frá húsinu með steinsteyputröppum niður í baklóð þess. Anddyriströppur úr steinsteypu eru við framhlíð hússins. Undir þeim eru tveir geymsluklefar.

Samkvæmt fyrstu virðingu voru á aðalhæðinni þrjú íbúðarherbergi, eldhús, baðherbergi, fatakrókur, anddyri og forstofa. Í kjallaranum voru þrjú íbúðarherbergi, eldhús, baðherbergi, tveir geymsluklefar, miðstöðvarherbergi, anddyri og tveir gangar.

Árið 1961 var reistur bílskúr á lóðinni.

Húsið að Hátúni 13 er dæmi um verk Arinbjarnar Þorkelssonar húsasmíðameistara. Það er að mestu óbreytt frá byggingu þess og gott dæmi um þá húsagerð sem er að finna í Túnunum.

Varðveislumat:

Byggingarstíll: Einfalt múrhúðað timburhús.

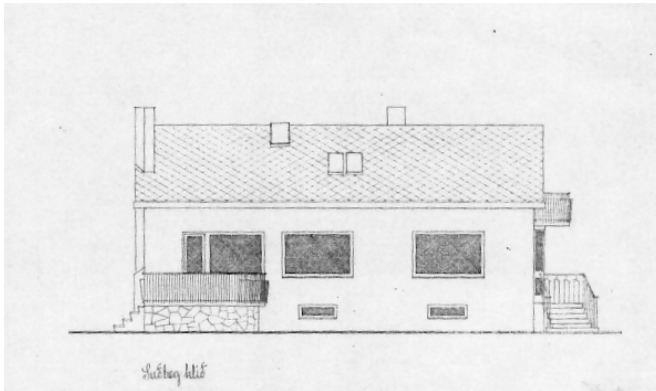
Menningarsögulegt gildi: Hluti af upphaflegri byggð á svæðinu.

Umhverfisgildi: Húsið hefur gildi fyrir yfirbragð byggðarinnar.

Upprunaleg gerð: Húsið er að mestu óbreytt.

Varðveislugildi: Lagt er til að svæðið sem húsið stendur á njóti svæðisverndunar í milligulum flokki samkvæmt Húsverndarskrá Reykjavíkur. Lagt er til að svip húsa verði sem minnst raskað, t.d. þak- og gluggagerðum. Upprunaleg veggáferð húsa haldist, þar sem hún hefur varðveist. Steyptir garðveggir setja svip á margar götur og hafa mikið umhverfisgildi. Sýna þarf sérstaka aðgát við hönnun breytinga og viðbygginga.

Fyrsti eigandi Kristján Guðmundsson

Hönnun Steinar Guðmundsson
byggingafræðingurUpphafleg notkun
Íbúðarhús

Upphafleg gerð

Tegund	Steinsteypt
Klæðning	Múrhúðað
Þakgerð	
Þakklæðning	Asbest
Undirstöður	

Útlit

Einlyft
Ris
Kjallari
Útskot

Helstu breytingar

1954	Útlitsbreyting
1983	Útlitsbreyting

Hönnuðir breytinga

Steinar Guðmundsson	bygg.fr
Málfríður Kristjánsdóttir	arkitekt

Saga

Byggingarleyfi var veitt árið 1944 fyrir einlyftu íbúðarhúsi úr steinsteypu sem og bílskúr á lóðinni. Húsið var tekið fyrst til virðingar árið 1955. Samkvæmt dagbók Byggingarfulltrúa var húsið reist á árunum 1945-1946. Árið 1946 var veitt leyfi til að breyta gluggum hússins sem var þá í smíðum. Árið 1954 var veitt leyfi til að gera útlits- og fyrirkomulagsbreytingar á húsinu.

Samkvæmt fyrstu virðingu var húsið einlyft steinsteypuhús með risi, kjallara, svölum og viðbyggingu, múrhúðað utan og þakið klætt með asbesti. Á hæðinni voru fjögur íbúðarherbergi, eldhús, borðkrókur, baðherbergi, anddyri, innri forstofa, stigahús, og innb. skápar. Á þakhæð voru þrjú íbúðarherbergi, eldhús, borðkrókur, baðherbergi, innb. skápar, stigahús og innri forstofa. Í kjallara var þvottahús, kyndiklefi, vinnustofa og tvær geymslur. Í sömu virðingu var einnig virtur nýr bílskúr sem var áfastur við húsið. Hann er steinsteyptur í hól og gólf og slétt húðaður að utan.

Árið 1983 var veitt leyfi til að breyta þaki hússins og það hækkað um 20 cm. Einnig var skipt um þakefni, vindskeiðar breikkaðar, reykháfur á miðju húsinu tekinn í burtu og þakgluggum á suðurhlíð fækkað úr tveimur í einn.

Þetta er hús í skandínavískum stíl með vel útfærðum smáatriðum.

Varðveislumat:

Byggingarstíll: Skandínavískur mórernismi.

Menningarsögulegt gildi: Gott höfundarverk. Stíl hússins afar framúrstefnulegur og á undan sinni samtíð.

Umhverfisgildi: Húsið hefur gildi fyrir yfirbragð byggðarinnar.

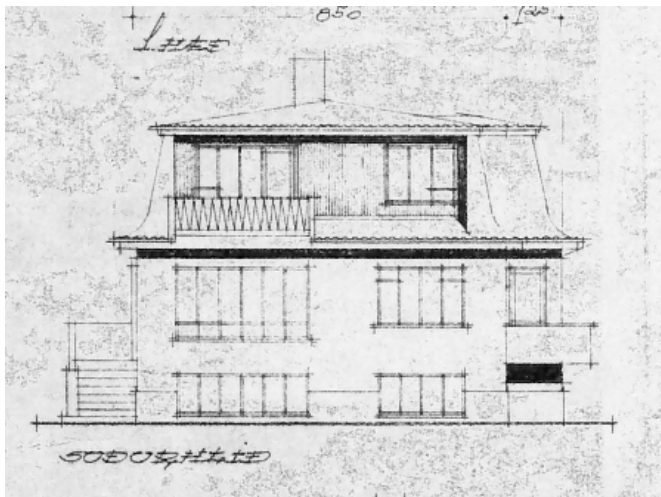
Upprunaleg gerð: Þaki hússins hefur verið breytt.

Varðveislugildi: **Lagt er til að húsið njóti verndar í grænum flokki, verndun 20. aldar bygginga, skv. Húsverndarskrá Reykjavíkur.**
Lagt er til að svæðið sem húsið stendur á njóti svæðisverndunar í milligulum flokki samkvæmt Húsverndarskrá Reykjavíkur.

Fyrsti eigandi Gunnar Ólafsson
arkitekt

Hönnun Gunnar Ólafsson
arkitekt

Upphafleg notkun
Íbúðarhús



Upphafleg gerð

Tegund Steinsteyp
Klæðning Múrhúðað
Þakgerð
Þakklæðning Hellur
Undirstöður

Útlit

Einlyft
Ris
Kjallari
Kvistir
Svalir

Helstu breytingar

1959 Hækkun
1990 Íbúð í kjallara sp.

Hönnuðir breytinga

Gunnar Ólafsson arkitekt
Halldór Guðmundsson

Saga

Byggingarleyfi fyrir einlyftu íbúðarhúsi úr steinsteypu og bílskúr á lóðinni var veitt árið 1947. Árið 1952 var samþykkt að setja kvist á húsið. Árið 1954 var veitt leyfi öðru sinni fyrir bílskúr á lóðinni. Árið 1957 var veitt leyfi til að breyta rishæð hússins.

Húsið var tekið fyrst til virðingar árið 1958 (samkvæmt dagbók Byggingarfulltrúa var húsið reist á árunum 1948-1950). Það var einlyft íbúðarhús úr steinsteypu með risi, kjallara, svölum og einum gluggakvisti. Húsið var múrhúðað utan og þakið klætt helluskífum. Á fyrstu hæð voru þrjú íbúðarherbergi, eldhús, baðherbergi, anddyri og innri forstofa. Samkvæmt fyrstu virðingu var þakhæðin óinnréttuð. Í kjallarnum voru tvö íbúðarherbergi, eldhús, baðherbergi, anddyri og innri forstofa. Einnig var við húsið bílskúr hlaðinn úr vikursteini, múrhúðaður utan og með þaki klæddu járn. Húsið var virt á ný árið 1959 og hafði þá þakhæðin verið hækkuð og þar innréttuð íbúðarherbergi.

Árið 1977 var veitt leyfi til að setja tröppur frá svölum og byggja skjólvegg úr timbri á lóðinni. Það leyfi var síðan afturkallað. Árið 1990 var samþykkt áður gerð íbúð og breytingar í kjallara hússins.

Varðveislumat:

Byggingarstíll: Fúnkísstíll.

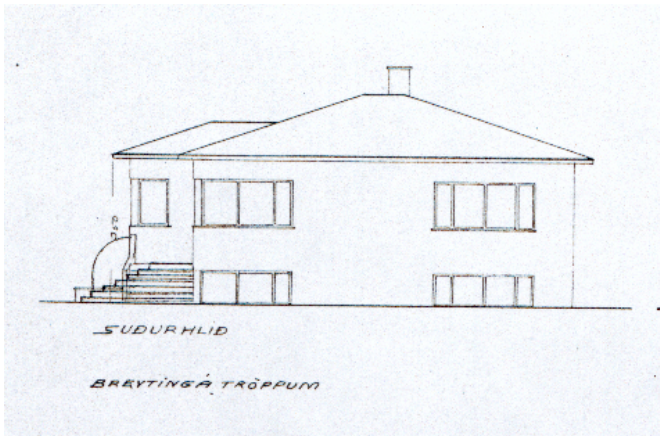
Menningarsögulegt gildi: Eigið hús höfundar.

Umhverfisgildi: Húsið hefur gildi fyrir yfirbragð byggðarinnar.

Upprunaleg gerð: Húsið hefur verið hækkað.

Varðveislugildi: **Lagt er til að svæðið sem húsið stendur á njóti svæðisverndunar í milligulum flokki samkvæmt Húsverndarskrá Reykjavíkur. Lagt er til að svip húsa verði sem minnst raskað, t.d. þak- og gluggagerðum. Upprunaleg veggáferð húsa haldist, þar sem hún hefur varðveist. Steyptir garðveggir setja svip á margar götur og hafa mikið umhverfisgildi. Sýna þarf sérstaka aðgát við hönnun breytinga og viðbygginga.**

Fyrsti eigandi Helga Einarsdóttir

Hönnun Hafliði Jóhannsson
húsasmíðameistariUpphafleg notkun
Íbúðarhús

Upphafleg gerð

Tegund Steinsteyp
Klæðning Skeljasandur
Þakgerð
Þakklæðning Bárujárn
Undirstöður

Útlit

Einlyft
Ris
Kjallari
Útskot
Úttröppur

Helstu breytingar

Hönnuðir breytinga

Saga

Húsið var reist árið 1942. Þetta er einlyft íbúðarhús úr steinsteypu með járnþaki og múrhúðað utan með skeljasandi. Steinsteyputröppur eru við húsið og undir þeim er geymsluherbergi.

Samkvæmt fyrstu virðingu voru á aðal hæðinni fjögur íbúðarherbergi, eldhús, baðherbergi, þrjú fastir skápar, anddyri, forstofa og stigagangur til kjallarans. Í kjallaranum voru tvö íbúðarherbergi, eldhús, bað, tvö geymsluherbergi, þvottaherbergi, miðstöðvarherbergi og tveir gangar.

Húsið var virt á ný árið 1947 og var þá óbreytt. Árið 1968 var reistur bílskúr á lóðinni.

Húsið að Miðtúni 3 er dæmi um verk Hafliða Jóhannssonar húsasmíðameistara. Það er að mestu óbreytt frá byggingu þess og gott dæmi um þá húsagerð sem er að finna í Túnunum.

Varðveislumat:

Byggingarstíll: Einfalt steinsteypuhús.

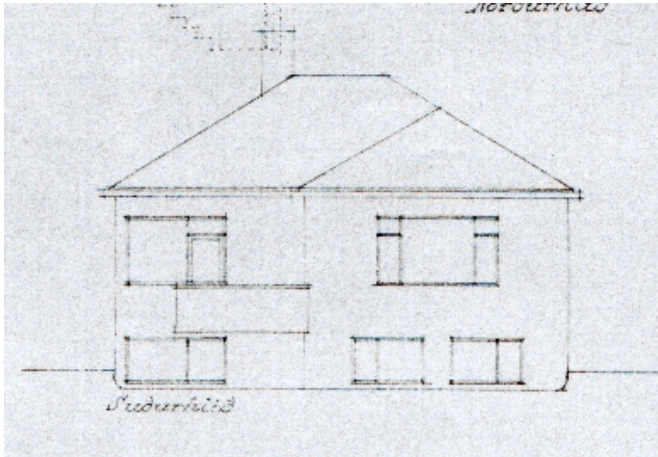
Menningarsögulegt gildi: Hluti af upphaflegri byggð á svæðinu.

Umhverfisgildi: Húsið hefur gildi fyrir yfirbragð byggðarinnar.

Upprunaleg gerð: Húsið er að mestu óbreytt.

Varðveislugildi: Lagt er til að svæðið sem húsið stendur á njóti svæðisverndunar í milligulum flokki samkvæmt Húsverndarskrá Reykjavíkur. Lagt er til að svip húsa verði sem minnst raskað, t.d. þak- og gluggagerðum. Upprunaleg veggáferð húsa haldist, þar sem hún hefur varðveist. Steyptir garðveggir setja svip á margar götur og hafa mikið umhverfisgildi. Sýna þarf sérstaka aðgát við hönnun breytinga og viðbygginga.

Fyrsti eigandi Jórunn Grímsdóttir (og

Hönnun Sigmundur Halldórsson
arkitektUpphafleg notkun
Íbúðarhús**Upphafleg gerð**

Tegund Steinsteyp
Klæðning Múrhúðað
Þakgerð
Þakklæðning Asbest
Undirstöður

Útlit

Einlyft
Ris
Kjallari
Svalir
Útskot
Úttröppur

Helstu breytingar**Hönnuðir breytinga****Saga**

Húsið var reist árið 1943. Það er einlyft íbúðarhús úr steinsteypu með risi og kjallara. Húsið er múrhúðað að utan og þakið klætt með asbesti. Steinsteyputröppur eru við húsið og undir þeim geymsla.

Samkvæmt fyrstu virðingu voru á aðal hæðinni þrjú íbúðarherbergi, eldhús, baðherbergi, anddyri og gangur. Í kjallarnum voru tvö íbúðarherbergi, eldhús, salerni, geymsluherbergi, þvotta- og miðstöðvarherbergi, stigagangur, anddyri og tveir gangar.

Húsið að Miðtúni 3 er dæmi um verk Sigmundar Halldórssonar arkitekts. Það er að mestu óbreytt frá byggingu þess og gott dæmi um þá húsagerð sem er að finna í Túnunum.

Varðveislumat:

Byggingarstíll: Einfalt steinsteypuhús.

Menningarsögulegt gildi: Hluti af upphaflegri byggð á svæðinu.

Umhverfisgildi: Húsið hefur gildi fyrir yfirbragð byggðarinnar.

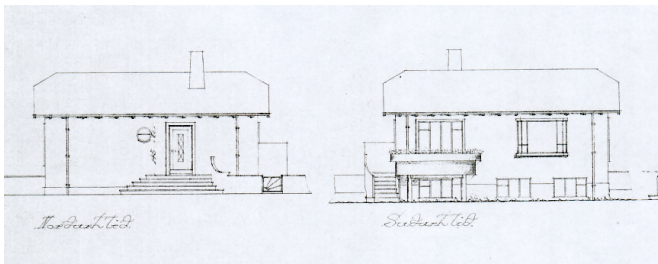
Upprunaleg gerð: Húsið er að mestu óbreytt.

Varðveislugildi: Lagt er til að svæðið sem húsið stendur á njóti svæðisverndunar í milligulum flokki samkvæmt Húsverndarskrá Reykjavíkur. Lagt er til að svip húsa verði sem minnst raskað, t.d. þak- og gluggagerðum. Upprunaleg veggáferð húsa haldist, þar sem hún hefur varðveist. Steiptir garðveggir setja svip á margar götur og hafa mikið umhverfisgildi. Sýna þarf sérstaka aðgát við hönnun breytinga og viðbygginga.

Fyrsti eigandi Grímur Þorkelsson
stýrimaður

Hönnun Einar Sveinsson
arkitekt

Upphafleg notkun
Íbúðarhús



Upphafleg gerð

Tegund Steinsteyp
Klæðning Skeljasandur
Þakgerð
Þakklæðning Asbest
Undirstöður

Útlit

Einlyft
Ris
Kjallari
Svalir
Útitröppur

Helstu breytingar

Hönnuðir breytinga

Saga

Húsið var byggt árið 1943. Húsið var tekið fyrst til virðingar árið 1942. Það var einlyft íbúðarhús úr steinsteypu með svölum, risi og kjallara. Húsið var múrhúðað utan með skeljasandi og þakið klætt með bárujárni. Á aðalhæðinni voru fjögur íbúðarherbergi, eldhús, baðherbergi, fataskápur, forstofa og anddyri. Í kjallaranum voru þrjú íbúðarherbergi, þvottahús, tvö geymsluherbergi, miðstöðvarherbergi, salerni, anddyri og gangur. Veggfallur var við húsið og steinsteyputröppur og undir þeim er geymsluherbergi.

Árið 1991 var veitt leyfi fyrir bílskúr á lóðinni. Árið 2002 var samþykkt að hækka ris, byggja kvisti og svalir og taka í notkun rishæð hússins en var ekki framkvæmt.

Húsið Samtún 42 er að mestu óbreytt frá byggingu þess og gott dæmi um þá húsagerð sem er að finna í Túnunum.

Varðveislumat:

Byggingarstíll: Fúnkísstíll.

Menningarsögulegt gildi: Höfundarverk. Dæmi um upphaflega húsagerð í Túnunum.

Umhverfisgildi: Húsið hefur gildi fyrir yfirbragð byggðarinnar.

Upprunaleg gerð: Húsið er að mestu óbreytt.

Varðveislugildi: Lagt er til að svæðið sem húsið stendur á njóti svæðisverndunar í milligulum flokki samkvæmt Húsverndarskrá Reykjavíkur. Lagt er til að svip húsa verði sem minnst raskað, t.d. þak- og gluggagerðum. Upprunaleg veggáferð húsa haldist, þar sem hún hefur varðveist. Steyptir garðveggir setja svip á margar götur og hafa mikið umhverfisgildi. Sýna þarf sérstaka aðgát við hönnun breytinga og viðbygginga.

Húsaskrá Minjasafns Reykjavíkur

Hátún 1



Byggt 1942

Fyrsti eigandi Kristján Skagfjörð

Hönnuður Hafliði Jóhannsson

Tegund Timbur, bindingur

Upph. notkun Íbúðarhús

Eldra heiti

Helstu breytingar

Ár Lýsing
1997 Útlitsbreyting

Hönnuðir
Sigurður Kjartansson

Aðrar byggingar á lóð

1945	bílskúr	Hafliði Jóhannsson
1950	bílskúr	Arinbjörn Þorkelsson

Hátún 3



Byggt 1941

Fyrsti eigandi Jón Rögnvaldsson

Hönnuður Einar Sveinsson

Tegund Steinsteipt

Upph. notkun Íbúðarhús

Eldra heiti

Helstu breytingar

Ár Lýsing
1953 Kvistur
1953 Hækkun

Hönnuðir
Ásmundur Ólason
Ásmundur Ólason

Aðrar byggingar á lóð

1956	bílskúr	Ásmundur Ólason
------	---------	-----------------

Hátún 5



Byggt 1941

Fyrsti eigandi Kristján E. Oddsson

Hönnuður Sigmundur Halldórsson

Tegund Steinsteipt

Upph. notkun Íbúðarhús

Eldra heiti

Helstu breytingar

Ár Lýsing
1980 Hækkun
1980 Kvistur
1989 Íbúð í kjallara sp.

Hönnuðir
Njáll Guðmundsson
Njáll Guðmundsson
Jón Guðmundsson

Aðrar byggingar á lóð

1957	bílskúr	Hafliði Jóhannsson
------	---------	--------------------

Húsaskrá Minjasafns Reykjavíkur

Hátún 7



Byggt 1942
Fyrsti eigandi Jóhann Hafliðason (og fleiri)
Hönnuður Hafliði Jóhannsson
Tegund Steinsteyp
Upph. notkun Íbúðarhús

Eldra heiti

Helstu breytingar

Ár	Lýsing
1965	Hækkun
1965	Anddyri
1965	Kvistur
1980	Íbúð í kjallara sp.

Hönnuðir

Hafliði Jóhannsson
Hafliði Jóhannsson
Hafliði Jóhannsson
Hafliði Jóhannsson

Aðrar byggingar á lóð

1965 bilskúr Hafliði Jóhannsson

Hátún 9



Byggt 1943
Fyrsti eigandi Guðmundur R. Einarsson
Hönnuður Arinbjörn Þorkelsson
Tegund Timbur, bindingur
Upph. notkun Íbúðarhús

Eldra heiti

Helstu breytingar

Ár	Lýsing
1986	Sólskáli

Hönnuðir

Ásbjörn Þorvarðarson

Aðrar byggingar á lóð

1945 bilskúr Arinbjörn Þorkelsson

Hátún 11



Byggt 1943
Fyrsti eigandi Eggert Guðmundsson
Hönnuður Þór Sandholt
Tegund Steinsteyp
Upph. notkun Íbúðarhús m/ listmálarast.

Eldra heiti

Helstu breytingar

Ár	Lýsing
1950	Kvistur
1969	Kvistur

Hönnuðir

Þór Sandholt
Ásmundur Ólason

Aðrar byggingar á lóð

1947 bilskúr Þór Sandholt

Húsaskrá Minjasafns Reykjavíkur



Hátún 13

Byggt 1942

Fyrsti eigandi Bjarni Ólafsson

Hönnuður Arinbjörn Þorkelsson

Tegund Timbur, bindingur

Upph. notkun Íbúðarhús

Eldra heiti

Helstu breytingar

Ár Lýsing

Hönnuðir

Aðrar byggingar á lóð

1961 bilskúr Yngvi Gestsson

Hátún 15

Byggt 1942

Fyrsti eigandi Hjörtur Sandholt

Hönnuður Bárður Ísleifsson

Tegund Steinsteyp

Upph. notkun Íbúðarhús

Eldra heiti

Helstu breytingar

Ár Lýsing

1977 Kvistur

1990 Sólskáli

Hönnuðir

Magnús Jónsson

Halldór Gíslason

Aðrar byggingar á lóð

1981 bilskúr Magnús Ingi Ingvarsson

Hátún 17

Byggt 1942

Fyrsti eigandi Guðjón Guðlaugsson

Hönnuður Hafliði Jóhannsson

Tegund Timbur, bindingur

Upph. notkun Íbúðarhús

Eldra heiti

Helstu breytingar

Ár Lýsing

? Gluggabreyting

1988 Garðhús

Hönnuðir

ARKO

Aðrar byggingar á lóð

Húsaskrá Minjasafns Reykjavíkur

Hátún 19



Byggt 1942

Fyrsti eigandi Ásgeir Sigurðsson

Hönnuður Arinbjörn Þorkelsson

Tegund Steinsteipt

Upph. notkun Íbúðarhús

Eldra heiti

Helstu breytingar

Ár	Lýsing
1953	Hækkun
1953	Kvistur
1983	Íbúð í kjallara sp.

Hönnuðir
Sigmundur Halldórsson
Sigmundur Halldórsson
Magni Baldursson

Aðrar byggingar á lóð

1949 bilskúr Arinbjörn Þorkelsson

Hátún 21



Byggt 1943

Fyrsti eigandi Ari Gíslason

Hönnuður Einar Sveinsson og
Bárður Ísleifsson

Tegund Steinsteipt

Upph. notkun Íbúðarhús

Eldra heiti

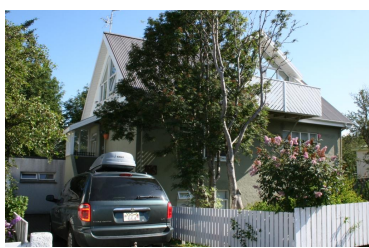
Helstu breytingar

Ár	Lýsing
1946	Íbúðarskúr/bilskúr
1961	Útlitsbreyting
1995	Íbúð í kjallara sp.
1998	Ný klæðning bílageymsl.

Hönnuðir
Bárður Ísleifsson
Björgvin R. Hjálmarsson
Ágúst Þórðarson
Ágúst Þórðarson

Aðrar byggingar á lóð

Hátún 23



Byggt 1945

Fyrsti eigandi Gísli Jónsson

Hönnuður Einar Eiríksson

Tegund Steinsteipt

Upph. notkun Íbúðarhús

Eldra heiti

Helstu breytingar

Ár	Lýsing
1994	Hækkun
1994	Kvistur
2003	Íbúð í kjallara sp.
2003	Svalir stækkun

Hönnuðir

Aðrar byggingar á lóð

1943 bilskúr Eiríkur Einarsson

Húsaskrá Minjasafns Reykjavíkur

Hátún 25

Byggt 1942

Fyrsti eigandi Gústav Hákonarson

Hönnuður Þórður Jasonarson

Tegund Steinsteyp

Upph. notkun Íbúðarhús

Eldra heiti

Helstu breytingar

Ár Lýsing

Hönnuðir



Aðrar byggingar á lóð

1944 bilskúr Hafliði Jóhannsson

Hátún 27

Byggt 1943

Fyrsti eigandi Skúli Þorkelsson

Hönnuður Hafliði Jóhannsson

Tegund Timbur, bindingur

Upph. notkun Íbúðarhús

Eldra heiti

Helstu breytingar

Ár Lýsing

1957 Kvistur

1969 Anddyri

1995 Íbúð í kjallara sp.

Hönnuðir

Hafliði Jóhannsson

Hafliði Jóhannsson

Þórarinn Þórarinnsson



Aðrar byggingar á lóð

1950 bilskúr Sigvaldi Thordarson

Hátún 29

Byggt 1943

Fyrsti eigandi Helgi Kristjánsson

Hönnuður Þórður Jasonarson

Tegund Steinsteyp

Upph. notkun Íbúðarhús

Eldra heiti Reykjavíkurvegur 9 "Ásberg"

Helstu breytingar

Ár Lýsing

Hönnuðir



Aðrar byggingar á lóð

Húsaskrá Minjasafns Reykjavíkur

Hátún 31

Byggt 1944

Fyrsti eigandi Kristinn Friðriksson

Hönnuður Þórður Jasonarson

Tegund Steinsteipt

Upph. notkun Íbúðarhús m/
saumastofu

Eldra heiti

Helstu breytingar

Ár Lýsing

Hönnuðir



Aðrar byggingar á lóð

Hátún 33

Byggt 1945

Fyrsti eigandi Eiríkur Sigurbergsson

Hönnuður Arinbjörn Þorkelsson

Tegund Steinsteipt

Upph. notkun Íbúðarhús

Eldra heiti

Helstu breytingar

Ár Lýsing
1979 Íbúð í kjallara sp.

Hönnuðir
Stefán Tómasson



Aðrar byggingar á lóð

1947-49 bilskúr Arinbjörn Þorkelsson

Hátún 35

Byggt 1942

Fyrsti eigandi Gunnar Vilhjálmsson

Hönnuður Sigmundur Halldórsson

Tegund Steinsteipt

Upph. notkun Íbúðarhús

Eldra heiti

Helstu breytingar

Ár Lýsing
1955 Hækkun ris
1955 Kvistur

Hönnuðir
Sigmundur Halldórsson
Sigmundur Halldórsson



Aðrar byggingar á lóð

1956 bilskúr Sigmundur Halldórsson
1997 bilskúr Pálmar Ólason

Húsaskrá Minjasafns Reykjavíkur

Hátún 37

Byggt 1946

Fyrsti eigandi Lúðvík Hjálmtýsson

Hönnuður Gísli Halldórsson og Sigvaldi Thordarson

Tegund Hlaðið úr holsteini

Upph. notkun Íbúðarhús

Eldra heiti

Helstu breytingar

Ár	Lýsing
1976	Anddyri
1994	Anddyri breytt

Hönnuðir

Arinbjörn Þorkelsson
Málfríður Kristjánsdóttir



Aðrar byggingar á lóð

1964	bílskúr	Arinbjörn Þorkelsson
1974	bílskúr nýr	Arinbjörn Þorkelsson
1997	girðing	Málfríður Kristjánsdóttir

Hátún 39

Byggt 1950

Fyrsti eigandi Haraldur Stefánsson

Hönnuður Gísli Halldórsson og Kjartan Sigurðsson

Tegund Steinsteyp

Upph. notkun Íbúðarhús

Eldra heiti

Helstu breytingar

Ár	Lýsing
1964	Gluggabreyting
1986	Íbúð í kjallara sp.
1994	Ný klæðning

Hönnuðir

Gísli Halldórsson
Jósef Reynis
Ólafur Júlíusson
Magnús Ingi Ingvarsson
Málfríður Kristjánsdóttir



Aðrar byggingar á lóð

1974	bílskúr	Gísli Halldórson og Jósef Reynis
1992	bílskúr	Páll Björgvinsson

Hátún 41

Byggt 1946

Fyrsti eigandi Kristján Guðmundsson

Hönnuður Steinar Guðmundsson

Tegund Steinsteyp

Upph. notkun Íbúðarhús

Eldra heiti

Helstu breytingar

Ár	Lýsing
1954	Útlitsbreyting
1983	Útlitsbreyting

Hönnuðir

Steinar Guðmundsson
Málfríður Kristjánsdóttir



Aðrar byggingar á lóð

1955	bílskúr	Steinar Guðmundsson
------	---------	---------------------

Húsaskrá Minjasafns Reykjavíkur

Hátún 43

Byggt 1950

Fyrsti eigandi Gunnar Ólafsson

Hönnuður Gunnar Ólafsson

Tegund Steinsteipt

Upph. notkun Íbúðarhús

Eldra heiti

Helstu breytingar

Ár	Lýsing
1959	Hækkun
1990	Íbúð í kjallara sp.

Hönnuðir

Gunnar Ólafsson
Halldór Guðmundsson



Aðrar byggingar á lóð

1958 bilskúr Gunnar Ólafsson

Hátún 45

Byggt 1949

Fyrsti eigandi Einar H. Einarsson

Hönnuður Sigmundur Halldórsson

Tegund Steinsteipt

Upph. notkun Íbúðarhús

Eldra heiti

Helstu breytingar

Ár	Lýsing
1958	Hækkun á risi
1958	Kvistur
1980	Íbúð í kjallara sp.

Hönnuðir

Sigmundur Halldórsson
Sigmundur Halldórsson
Ásmundur Ólason



Aðrar byggingar á lóð

'54-74 bilskúr Sigmundur Halldórsson

Hátún 47

Byggt 1950

Fyrsti eigandi Jón Pétur Jónsson

Hönnuður Hafliði Jóhannsson

Tegund Steinsteipt

Upph. notkun Íbúðarhús

Eldra heiti

Helstu breytingar

Ár	Lýsing
1953	Kvistur
1981	Íbúð í risi sp.
1988	Íbúð í kjallara sp.

Hönnuðir

Skarphéðinn Jóhannsson
Ásmundur Ólason
Ágúst Þórðarson



Aðrar byggingar á lóð

1957 bilskúr Jóhann Friðjónsson

Húsaskrá Minjasafns Reykjavíkur

Hátún 49

Byggt 1949

Fyrsti eigandi Jóhann Hannesson

Hönnuður Aðalsteinn Richter

Tegund Steinsteyp

Upph. notkun Íbúðarhús

Eldra heiti Laugarnesvegur 13

Helstu breytingar

Ár	Lýsing
1980	Íbúð í kjallara sp.
1998	Íbúð í risi sp.
?	Svalir yfirbyggðar

Hönnuðir
Aðalsteinn Richter
Aðalsteinn Richter



Aðrar byggingar á lóð

1954 bílskúr Aðalsteinn Richter

Húsaskrá Minjasafns Reykjavíkur



Höfðatún 5

Byggt 1943

Fyrsti eigandi Sveinn Sveinsson

Hönnuður Tómas Vigfússon

Tegund Steinsteyp

Upph. notkun Íbúðarhús

Eldra heiti

Helstu breytingar

Ár Lýsing

Hönnuðir

Aðrar byggingar á lóð

1955 bilskúr Guðmundur H. Þorláksson

Höfðatún 9

Byggt 1942

Fyrsti eigandi Ársæll Kjartansson
Kjartan Höskuldss.

Hönnuður Ársæll Kjartansson

Tegund Steinsteyp

Upph. notkun Íbúðarhús

Eldra heiti

Helstu breytingar

Ár Lýsing

1960 Anddyri

Hönnuðir

Arinbjörn Þorkelsson

Aðrar byggingar á lóð

1947 vinnuskúr/
stofa Arinbjörn Þorkelsson

Húsaskrá Minjasafns Reykjavíkur

Miðtún 1

Byggt 1945

Fyrsti eigandi Ragnar Laxdahl

Hönnuður Hafliði Jóhannsson

Tegund Steinsteyp

Upph. notkun Íbúðarhús

Eldra heiti

Helstu breytingar

Ár Lýsing

Hönnuðir



Aðrar byggingar á lóð

1942 bílskúr Hafliði Jóhannsson

Miðtún 2

Byggt 1941

Fyrsti eigandi Magnús V. Jóhannsson

Hönnuður Guðmundur H. Þorláksson

Tegund Timbur, bindingur

Upph. notkun Íbúðarhús
Bílgeymsla

Eldra heiti

Helstu breytingar

Ár Lýsing

Hönnuðir



Aðrar byggingar á lóð

1957 bílskúr Guðmundur H. Þorláksson

Miðtún 3

Byggt 1942

Fyrsti eigandi Helga Einarsdóttir

Hönnuður Hafliði Jóhannsson

Tegund Steinsteyp

Upph. notkun Íbúðarhús

Eldra heiti

Helstu breytingar

Ár Lýsing

Hönnuðir



Aðrar byggingar á lóð

1974 bílskúr Skúli H. Norðdahl

Húsaskrá Minjasafns Reykjavíkur

Miðtún 4

Byggt 1942

Fyrsti eigandi Haukur Björnsson

Hönnuður Eiríkur Einarsson

Tegund Steinsteipt

Upph. notkun Íbúðarhús

Eldra heiti

Helstu breytingar

Ár	Lýsing
1995	Gluggabreyting
2001	Sólskáli
2001	Gluggabreyting

Hönnuðir
Teiknistofan hf.
Gunnlaugur Jónasson
Gunnlaugur Jónasson



Aðrar byggingar á lóð

2001 bílskúr Gunnlaugur Jónasson

Miðtún 5

Byggt 1941

Fyrsti eigandi Eyþór Gunnarsson

Hönnuður Tómas Vigfússon

Tegund Steinsteipt

Upph. notkun Íbúðarhús

Eldra heiti

Helstu breytingar

Ár	Lýsing
----	--------

Hönnuðir



Aðrar byggingar á lóð

Miðtún 6

Byggt 1944

Fyrsti eigandi Hermann Guðmundsson

Hönnuður Arinbjörn Þorkelsson

Tegund Steinsteipt

Upph. notkun Íbúðarhús

Eldra heiti

Helstu breytingar

Ár	Lýsing
1957	Kvistur
1996	Íbúð í kjallara sp.
2005	Kvistur
2005	Hækkun

Hönnuðir
Arinbjörn Þorkelsson
Ágúst Þórðarson
Ásmundur Jóhannsson
Ásmundur Jóhannsson



Aðrar byggingar á lóð

Húsaskrá Minjasafns Reykjavíkur

Miðtún 7



Byggt 1942
Fyrsti eigandi Thor Jensen
Hönnuður Einar Erlendsson
Tegund Steinsteyp
Upph. notkun Íbúðarhús

Eldra heiti
Helstu breytingar
Ár **Lýsing**
1976 Hækkun
1976 Kvistur

Hönnuðir
Jón Haraldsson
Jón Haraldsson

Aðrar byggingar á lóð

1974 bílskúr Jón Haraldsson

Miðtún 8



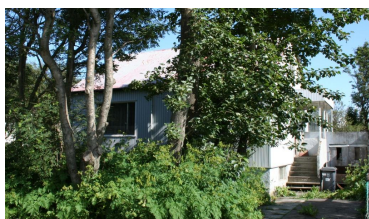
Byggt 1942
Fyrsti eigandi Ólafur Jóhannsson
Hönnuður Arinbjörn Þorkelsson
Tegund Steinsteyp
Upph. notkun Íbúðarhús

Eldra heiti
Helstu breytingar
Ár **Lýsing**
1957 Kvistur
1979 Íbúð í kjallara sp.
2005 Kvistur
2005 Kvistur

Hönnuðir
Arinbjörn Þorkelsson
Kjartan Sveinsson
Ásmundur Jóhannsson
Ásmundur Jóhannsson

Aðrar byggingar á lóð

Miðtún 9



Byggt 1942
Fyrsti eigandi Gísli Sigurðsson
Hönnuður Þór Sandholt
Tegund Timbur, bindingur
Upph. notkun Íbúðarhús

Eldra heiti
Helstu breytingar
Ár **Lýsing**

Hönnuðir

Aðrar byggingar á lóð

1945 bílskúr Guðmundur H. Þorláksson

Húsaskrá Minjasafns Reykjavíkur



Miðtún 10

Byggt 1942

Fyrsti eigandi Bogi Ingjaldsson

Hönnuður Einar Sveinsson og Bárður Ísleifsson

Tegund Timbur, bindingur

Upph. notkun Íbúðarhús

Eldra heiti

Helstu breytingar

Ár	Lýsing
1960	Hækkun
1960	Svalir
1978	Innanhúsbreyting

Hönnuðir

Þór Sandholt og G. Magnúss.
Þór Sandholt og G. Magnúss.
Þór Sandholt og G. Magnúss.

Aðrar byggingar á lóð

Miðtún 11

Byggt 1941

Fyrsti eigandi Benedikt Sveinsson

Hönnuður Guðmundur H. Þorláksson

Tegund Timbur, bindingur

Upph. notkun Íbúðarhús

Eldra heiti

Helstu breytingar

Ár	Lýsing
----	--------

Hönnuðir



Aðrar byggingar á lóð

1944 bilskúr Guðmundur H. Þorláksson

Miðtún 12

Byggt 1942

Fyrsti eigandi Friðrik Guðjónsson

Hönnuður Bárður Ísleifsson og Einar Sveinsson

Tegund Timbur, bindingur

Upph. notkun Íbúðarhús

Eldra heiti

Helstu breytingar

Ár	Lýsing
1973	Svalir
1993	Íbúð í kjallara sp.

Hönnuðir

Yngvi Gestsson
Kristinn Ragnarsson



Aðrar byggingar á lóð

Húsaskrá Minjasafns Reykjavíkur

Miðtún 13

Byggt 1942

Fyrsti eigandi Sigríður Sigurðardóttir

Hönnuður Hafliði Jóhannsson

Tegund Steinsteyp

Upph. notkun Íbúðarhús

Eldra heiti

Helstu breytingar

Ár	Lýsing
1979	Íbúð í kjallara sp.
1992	Hækkun
1992	Kvistur
1992	Svalir

Hönnuðir

Ásmundur Ólason
Guðmundur Gunnarsson
Guðmundur Gunnarsson
Guðmundur Gunnarsson



Aðrar byggingar á lóð

1987 bilskúr Arkitektapjónustan s.f.

Miðtún 14

Byggt 1942

Fyrsti eigandi Kári Sigurðsson

Hönnuður Hannes Arnórsson

Tegund Timbur, bindingur

Upph. notkun Íbúðarhús

Eldra heiti

Helstu breytingar

Ár	Lýsing
----	--------

Hönnuðir



Aðrar byggingar á lóð

1967 bilskúr Sigurður Kárason

Miðtún 15

Byggt 1942

Fyrsti eigandi Theódór Gíslason

Hönnuður Bárður Ísleifsson og Einar Sveinsson

Tegund Timbur, bindingur

Upph. notkun Íbúðarhús

Eldra heiti

Helstu breytingar

Ár	Lýsing
1979	Íbúð í kjallara sp.
1986	Ný klæðning

Hönnuðir

Guðni Þórðarson



Aðrar byggingar á lóð

Húsaskrá Minjasafns Reykjavíkur



Miðtún 16

Byggt 1943

Fyrsti eigandi Páll Ingólfsson

Hönnuður Hannes Arnórsson

Tegund Timbur, bindingur

Upph. notkun Íbúðarhús

Eldra heiti

Helstu breytingar

Ár	Lýsing
1975	Endurbætur
1978	Kvistur

Hönnuðir

Ásm. J. Jóhannsson
Jón Róbert Karlsson
Jón Kaldal
Rúnar Hauksson

Aðrar byggingar á lóð

1981 bilskúr Sigurður Kárason



Miðtún 17

Byggt 1942

Fyrsti eigandi Ellert Þórðarson

Hönnuður Hafliði Jóhannsson

Tegund Timbur, bindingur

Upph. notkun Íbúðarhús

Eldra heiti

Helstu breytingar

Ár	Lýsing
1950	Hækkun
1950	Kvistur
1994	Íbúð í kjallara sp.

Hönnuðir

Arinbjörn Þorkelsson
Arinbjörn Þorkelsson
Kristinn Ragnarsson

Aðrar byggingar á lóð

1973 bilskúr Þór Sandholt



Miðtún 18

Byggt 1944

Fyrsti eigandi Ari Guðmundsson

Hönnuður Hannes Arnórsson

Tegund Steinsteyp

Upph. notkun Íbúðarhús
Bilskúr

Eldra heiti

Helstu breytingar

Ár	Lýsing
1980	Svalir

Hönnuðir

Yngvi Gestsson

Aðrar byggingar á lóð

1944 bilskúr Hannes Arnórsson

Húsaskrá Minjasafns Reykjavíkur

Miðtún 19

Byggt 1942

Fyrsti eigandi Rúrik Jónsson

Hönnuður Diðrik Helgason

Tegund Steinsteyp

Upph. notkun Íbúðarhús

Eldra heiti

Helstu breytingar

Ár Lýsing

Hönnuðir



Aðrar byggingar á lóð

Miðtún 20

Byggt 1943

Fyrsti eigandi Guðmundur
Guðmundsson

Hönnuður Þór Sandholt

Tegund Steinsteyp

Upph. notkun Íbúðarhús

Eldra heiti

Helstu breytingar

Ár Lýsing
1980 Kvistur

Hönnuðir

Kristinn Ragnarsson



Aðrar byggingar á lóð

1945 bílskúr Þór Sandholt

Miðtún 21

Byggt 1943

Fyrsti eigandi Jórunn Grímsdóttir (og
fleiri)

Hönnuður Sigmundur Halldórsson

Tegund Steinsteyp

Upph. notkun Íbúðarhús

Eldra heiti

Helstu breytingar

Ár Lýsing

Hönnuðir



Aðrar byggingar á lóð

Húsaskrá Minjasafns Reykjavíkur



Miðtún 22

Byggt 1942

Fyrsti eigandi Steingrímur Oddsson

Hönnuður Tómas Tómasson

Tegund Timbur, bindingur

Upph. notkun Íbúðarhús

Eldra heiti

Helstu breytingar

Ár	Lýsing
1980	Endurbætur
1983	Kvistur
1983	Svalir
1983	Anddyri
1983	Ný klæðning
1984	Íbúð í kjallara sp.

Hönnuðir

Hrafn Hallgrímsson
Hrafn Hallgrímsson
Hrafn Hallgrímsson
Hrafn Hallgrímsson
Ásm. Ólason

Aðrar byggingar á lóð



Miðtún 24

Byggt 1942

Fyrsti eigandi Tómas Tómasson

Hönnuður Tómas Tómasson

Tegund Timbur, bindingur

Upph. notkun Íbúðarhús

Eldra heiti

Helstu breytingar

Ár	Lýsing
1983	Kvistur
1983	Svalir
1983	Ný klæðning
1983	Anddyri
2003	Íbúð í kjallara sp.
2003	Gluggabreyting kj.

Hönnuðir

Hrafn Hallgrímsson
Hrafn Hallgrímsson
Hrafn Hallgrímsson
Hrafn Hallgrímsson
Gunnlaugur B. Jónsson
Gunnlaugur B. Jónsson

Aðrar byggingar á lóð



Miðtún 26

Byggt 1942

Fyrsti eigandi Eyjólfur Þorsteinsson

Hönnuður Hafliði Jóhannsson

Tegund Timbur, bindingur

Upph. notkun Íbúðarhús

Eldra heiti

Helstu breytingar

Ár	Lýsing
1984	Íbúð í kjallara sp.

Hönnuðir

Sigurjón Helgason

Aðrar byggingar á lóð

1945 bilskúr Hafliði Jóhannsson

Húsaskrá Minjasafns Reykjavíkur



Miðtún 28

Byggt 1942

Fyrsti eigandi Einar Arason

Hönnuður Halldór H. Jónsson

Tegund Timbur, bindingur

Upph. notkun Íbúðarhús

Eldra heiti

Helstu breytingar

Ár	Lýsing
1985	Íbúð í kjallara sp.
1995	Ný klæðning austurgafli
?	Kvistur

Hönnuðir
Ásm. Ólason

Aðrar byggingar á lóð

1976 bílskúr Halldór H. Jónsson



Miðtún 30

Byggt 1943

Fyrsti eigandi Þórarinn Sigurðsson

Hönnuður Björn Rögnvaldsson

Tegund Timbur, bindingur

Upph. notkun Íbúðarhús

Eldra heiti

Helstu breytingar

Ár	Lýsing
1950	Svalir
1950	Kvistur
1950	Geymsla
1976	Kvistur breytt
2005	Íbúð í kjallara sp.

Hönnuðir
Kjartan Sigurðsson
Kjartan Sigurðsson
Kjartan Sigurðsson
Ásm. J. Jóhannsson
Jón Róbert Karlsson
Jón Kaldal
A. Viðar Olsen

Aðrar byggingar á lóð



Miðtún 32

Byggt 1944

Fyrsti eigandi Bogi Ólafsdóttir

Hönnuður Björn Rögnvaldsson

Tegund Timbur, bindingur

Upph. notkun Íbúðarhús

Eldra heiti

Helstu breytingar

Ár	Lýsing
1952	Kvistur
1976	Kvistur breytt
1979	Fyrirkomulagsbreyt.
1986	Íbúð í kjallara sp.
1994	Ný klæðning
1994	Timburpallur

Hönnuðir
Björn Rögnvaldsson
Ásm. J. Jóhannsson
Jón Róbert Karlsson
Jón Kaldal
Ásm. J. Jóhannsson
Jón Róbert Karlsson
Jón Kaldal
Ágúst Þórðarson
Jóhann Einarsson
Jóhann Einarsson

Aðrar byggingar á lóð

Húsaskrá Minjasafns Reykjavíkur



Miðtún 34

Byggt 1943

Fyrsti eigandi L. Ólafsson

Hönnuður Arinbjörn Þorkelsson

Tegund Steinsteipt

Upph. notkun Íbúðarhús m/
ljósmyndastofu

Eldra heiti

Helstu breytingar

Ár Lýsing

1973 Kvistur

1973 Svalir

1986 Íbúð í kjallara sp.

Hönnuðir

Guðlaugur Friðþjófsson

Guðlaugur Friðþjófsson

Sig. R. Halldórsson

Aðrar byggingar á lóð

1943 bilskúr Arinbjörn Þorkelsson

Miðtún 36

Byggt 1942

Fyrsti eigandi Jón Böðvarsson (og fleiri)

Hönnuður Sigmundur Halldórsson

Tegund Steinsteipt

Upph. notkun Íbúðarhús

Eldra heiti

Helstu breytingar

Ár Lýsing

1980 Kvistur

1980 Svalir

2000 Íbúð í kjallara sp.

Hönnuðir

Þorvaldur Kristmundss.

Þorvaldur Kristmundss.

Sveinn Ívarsson

Aðrar byggingar á lóð

1943 bilskúr Sigmundur Halldórsson

Miðtún 38

Byggt 1943

Fyrsti eigandi Ólafur Guðnason

Hönnuður Hafliði Jóhannsson

Tegund Steinsteipt

Upph. notkun Íbúðarhús og verslun
Íbúðarhús

Eldra heiti

Helstu breytingar

Ár Lýsing

1983 Hækkun

1983 Svalir

1983 Íbúð í risi sp.

Hönnuðir

Kjartan Sveinsson og

Alex. Jóhannesson

Aðrar byggingar á lóð

1946 bilskúr Hafliði Jóhannsson

1987 bilskúr Kjartan Sveinsson og

Alex. Jóhannesson

Húsaskrá Minjasafns Reykjavíkur

Miðtún 40

Byggt 1943

Fyrsti eigandi Hendrik Einarsson

Hönnuður Arinbjörn Þorkelsson

Tegund Steinsteipt

Upph. notkun Íbúðarhús

Eldra heiti

Helstu breytingar

Ár	Lýsing
1974	Kvistur
1992	Íbúð í kjallara sp.

Hönnuðir

Magnús Jónsson
Kristinn Ragnarsson



Aðrar byggingar á lóð

1972	bílskúr	Kjartan Sveinsson
1992	bílskúr	Kristinn Ragnarsson

Miðtún 42

Byggt 1943

Fyrsti eigandi Guðjón Jónsson

Hönnuður Arinbjörn Þorkelsson

Tegund Steinsteipt

Upph. notkun Íbúðarhús

Eldra heiti

Helstu breytingar

Ár	Lýsing
1978	Kvistur
1979	Íbúð í kjallara sp.

Hönnuðir

Gylfi Guðjónsson
Gylfi Guðjónsson



Aðrar byggingar á lóð

Miðtún 44

Byggt 1943

Fyrsti eigandi Jón Magnússon

Hönnuður Arinbjörn Þorkelsson

Tegund Steinsteipt

Upph. notkun Íbúðarhús

Eldra heiti

Helstu breytingar

Ár	Lýsing
2002	Pallur
2002	Íbúð í kjallara sp.
2003	Kvistur

Hönnuðir

Ragnar Ólafsson
Ragnar Ólafsson
Ragnar Ólafsson



Aðrar byggingar á lóð

Húsaskrá Minjasafns Reykjavíkur



Miðtún 46

Byggt 1946

Fyrsti eigandi Steinar Ólafsson

Hönnuður Sigmundur Halldórsson

Tegund Steinsteyp

Upph. notkun Íbúðarhús

Eldra heiti

Helstu breytingar

Ár Lýsing

1968 Hækkun

1968 Svalir

Hönnuðir

Steinar Ólafsson og

Guðni Magnússon.

Aðrar byggingar á lóð

1959 bílskúr Sigmundur Halldórsson



Miðtún 48

Byggt 1944

Fyrsti eigandi Árni Einarsson

Hönnuður Guðmundur H. Þorláksson

Tegund Steinsteyp

Upph. notkun Íbúðarhús

Eldra heiti

Helstu breytingar

Ár Lýsing

1952 Kvistur

1952 Hækkun ris

1960 Inngönguskúr

1999 Íbúð í kjallara sp.

Hönnuðir

Guðmundur H. Þorlákss.

Guðmundur H. Þorlákss.

Kjartan Sveinsson

Ríkharður Oddsson

Aðrar byggingar á lóð

1999 bílskúr Ríkharður Oddsson

1999 geymsla Ríkharður Oddsson



Miðtún 50

Byggt 1944

Fyrsti eigandi Jón Jónsson

Hönnuður Arinbjörn Þorkelsson

Tegund Hlaðið úr holsteini

Upph. notkun Íbúðarhús

Eldra heiti

Helstu breytingar

Ár Lýsing

Hönnuðir

Aðrar byggingar á lóð

Húsaskrá Minjasafns Reykjavíkur



Miðtún 52

Byggt 1944

Fyrsti eigandi Sveinn Hallgrímsson

Hönnuður Arinbjörn Þorkelsson

Tegund Hlaðið úr holsteini

Upph. notkun Íbúðarhús

Eldra heiti

Helstu breytingar

Ár Lýsing
1998 Íbúð í kjallara sp.

Hönnuðir
Jón B. Stefánsson

Aðrar byggingar á lóð



Miðtún 54

Byggt 1942

Fyrsti eigandi Hallgrímur
Guðmundsson

Hönnuður Gísli Halldórsson og
Sigvaldi Thordarson

Tegund Steinsteipt

Upph. notkun Íbúðarhús

Eldra heiti

Helstu breytingar

Ár Lýsing
1949 Bílskúr
2005 Svalir

Hönnuðir
Helgi G. Samúelsson

Aðrar byggingar á lóð

1949 bílskúr Gísli Halldórsson



Miðtún 56

Byggt 1942

Fyrsti eigandi Gunnar Marteinsson

Hönnuður Guðmundur H.
Þorláksson

Tegund Timbur, bindingur

Upph. notkun Íbúðarhús

Eldra heiti

Helstu breytingar

Ár Lýsing
2000 Geymsla á lóð
2000 Verönd stækkuð

Hönnuðir
Atelier Arkitektar
Atelier Arkitektar

Aðrar byggingar á lóð

Húsaskrá Minjasafns Reykjavíkur



Miðtún 58

Byggt 1942

Fyrsti eigandi Ólafur og Halldór
Guðjónssynir

Hönnuður Már Ríkhartsson

Tegund Steinsteipt

Upph. notkun Íbúðarhús

Eldra heiti

Helstu breytingar

Ár Lýsing
2005 Kvistur

Hönnuðir

Páll Björgvinsson

Aðrar byggingar á lóð



Miðtún 60

Byggt 1942

Fyrsti eigandi Guðni Bjarnason

Hönnuður Már Ríkhartsson

Tegund Steinsteipt

Upph. notkun Íbúðarhús

Eldra heiti

Helstu breytingar

Ár Lýsing
1979 Kvistur
1992 Íbúð í kjallara sp.

Hönnuðir

Magnús Jónsson
Sig. Ó. Kjartansson

Aðrar byggingar á lóð



Miðtún 62

Byggt 1942

Fyrsti eigandi Helgi Guðjónsson

Hönnuður Guðmundur H.
Þorláksson

Tegund Timbur, bindingur

Upph. notkun Íbúðarhús

Eldra heiti

Helstu breytingar

Ár Lýsing
1978 Íbúð í kjallara sp.

Hönnuðir

Ásmundur Ólason

Aðrar byggingar á lóð

1943 bilskúr Ókunnur

Húsaskrá Minjasafns Reykjavíkur

Miðtún 64

Byggt 1942

Fyrsti eigandi Sig. Guðbjartsson

Hönnuður Sigurður Ólafsson

Tegund Steinsteyp

Upph. notkun Íbúðarhús

Eldra heiti

Helstu breytingar

Ár Lýsing
1969 Gluggabreyting

Hönnuðir

Alex. H. Jóhannsson
Arinbjörn Þorkelsson



Aðrar byggingar á lóð

Miðtún 66

Byggt 1942

Fyrsti eigandi Óskar Ólafsson

Hönnuður Ókunnur

Tegund Timbur, bindingur

Upph. notkun Íbúðarhús

Eldra heiti

Helstu breytingar

Ár Lýsing
1975 Kvistur
1977 Íbúð í risi
1979 Íbúð í kjallara sp.

Hönnuðir

Guttormur Þormar
Ólafur Guttormsson
sömu
sömu



Aðrar byggingar á lóð

Miðtún 68

Byggt 1942

Fyrsti eigandi Bjarni Jóhannesson

Hönnuður Ókunnur

Tegund Timbur, bindingur

Upph. notkun Íbúðarhús

Eldra heiti

Helstu breytingar

Ár Lýsing
1975 Kvistur
1979 Íbúð í kjallara sp.

Hönnuðir

Ólafur Guttormsson
Guttormur Þormar
sömu



Aðrar byggingar á lóð

Húsaskrá Minjasafns Reykjavíkur

Miðtún 70

Byggt 1943

Fyrsti eigandi Lárus Scheving

Hönnuður Gísli Halldórsson og
Sigvaldi Thordarson

Tegund Timbur, bindingur

Upph. notkun Íbúðarhús

Eldra heiti

Helstu breytingar

Ár Lýsing
1982 Íbúð í kjallara sp.

Hönnuðir
Guðm. Þór Pálsson



Aðrar byggingar á lóð

1954 bilskúr Ingimar Oddsson

Miðtún 72

Byggt 1943

Fyrsti eigandi Gunnar Gunnarsson

Hönnuður Gunnar Gunnarsson

Tegund Steinsteyp

Upph. notkun Íbúðarhús

Eldra heiti

Helstu breytingar

Ár Lýsing

Hönnuðir



Aðrar byggingar á lóð

1946 bilskúr Arinbjörn Þorkelsson

Miðtún 74

Byggt 1948

Fyrsti eigandi Pétur Eyvindsson

Hönnuður Guðmundur H.
Þorláksson

Tegund Steinsteyp

Upph. notkun Íbúðarhús

Eldra heiti

Helstu breytingar

Ár Lýsing
1981 Íbúð í kjallara sp.
1993 Íbúð í risi sp.
1993 Kvistur
1993 Svalir

Hönnuðir
Björn E. Pétursson
Sig. R. Halldórsson
Sig. R. Halldórsson
Sig. R. Halldórsson



Aðrar byggingar á lóð

Húsaskrá Minjasafns Reykjavíkur



Miðtún 76

Byggt 1951

Fyrsti eigandi Aðalsteinn Eiríksson

Hönnuður Guðmundur H. Þorláksson

Tegund Steinsteyp

Upph. notkun Íbúðarhús

Eldra heiti

Helstu breytingar

Ár	Lýsing
1964	Svalir
1980	Íbúð í risi sp.

1984	Kvistur stækkun
1995	Dyr út í garð

Hönnuðir

Sig. Þormar,
Sig. R. Halldórsson
Ásbjörn Þorvarðarson
Sig. Guðmundsson
Ágúst Þórðarson

Aðrar byggingar á lóð



Miðtún 78

Byggt 1951

Fyrsti eigandi Einar Einarsson

Hönnuður Finnur Thorlacius

Tegund Steinsteyp

Upph. notkun Íbúðarhús

Eldra heiti

Helstu breytingar

Ár	Lýsing
1957	Kvistur
1988	Hækkun
1988	Íbúð í risi sp.

Hönnuðir

Jóhann Friðjónsson
Magnús Skúlason
Magnús Skúlason

Aðrar byggingar á lóð

1954 bilskúr Finnur Thorlacius

Miðtún 80

Byggt 1949

Fyrsti eigandi Einar Árnason, Hilmar Árnason

Hönnuður Sigmundur Halldórsson

Tegund Steinsteyp

Upph. notkun Íbúðarhús

Eldra heiti

Helstu breytingar

Ár	Lýsing
1958	Inngönguskúr
1984	Íbúð í kjallara sp.

Hönnuðir

Sigmundur Halldórsson
Ásmundur Ólason

Aðrar byggingar á lóð

1962 bilskúr Sigmundur Halldórsson

Húsaskrá Minjasafns Reykjavíkur

Miðtún 82

Byggt 1955

Fyrsti eigandi Hörður Þorgilsson

Hönnuður Hafliði Jóhannsson

Tegund Steinsteipt

Upph. notkun Íbúðarhús

Eldra heiti

Helstu breytingar

Ár	Lýsing
1955	Kvistur
1959	Gluggabreyting
2005	Íbúð í kjallara sp.

Hönnuðir

Hafliði Jóhannsson
Skarphéðinn Jóhannsson
Jóhann Sigurðsson



Aðrar byggingar á lóð

Miðtún 84

Byggt 1950

Fyrsti eigandi Sveinbjörn Sigurðsson

Hönnuður Hafliði Jóhannsson

Tegund Steinsteipt

Upph. notkun Íbúðarhús

Eldra heiti

Helstu breytingar

Ár	Lýsing
1955	Kvistur
1959	Gluggabreyting
1998	Íbúð í risi sp.
2003	Íbúð í kjallara sp.

Hönnuðir

Hafliði Jóhannsson
Kjartan Sveinsson
Skarphéðinn Jóhannsson
Guðm. G. Þórarinnsson



Aðrar byggingar á lóð

Miðtún 86

Byggt 1951

Fyrsti eigandi Haukur Vigfússon

Hönnuður Sigmundur Halldórsson

Tegund Steinsteipt

Upph. notkun Íbúðarhús

Eldra heiti

Helstu breytingar

Ár	Lýsing
1977	Fyrirkomulagsbreyt.
1997	Íbúð í risi sp.
1997	Kvistur
1998	Kvistur
1998	Svalir

Hönnuðir

Jörundur Pálsson
Helgi Hafliðason
Helgi Hafliðason
Helgi Hafliðason
Helgi Hafliðason



Aðrar byggingar á lóð

1955 bilskúr Sigmundur Halldórsson

Húsaskrá Minjasafns Reykjavíkur

Miðtún 88



Byggt 1949

Fyrsti eigandi Ísleifur Helgi
Sigurðsson

Hönnuður Gísli Halldórsson, Kjartan
Sig. Sigvaldi Thordars

Tegund Steinsteyp

Upph. notkun Íbúðarhús

Eldra heiti

Helstu breytingar

Ár Lýsing
1984 Íbúð í kjallara sp.

1984 Íbúð í risi sp.

1986 Kvistur

1991 Sólskáli (vestursvalir)

Hönnuðir

Gísli Gunnarsson

Gísli Gunnarsson

Gísli Gunnarsson

Höskuldur Sveinsson

Aðrar byggingar á lóð

1960 bilskúr

Miðtún 90



Byggt 1952

Fyrsti eigandi Teitur Magnússon

Hönnuður Sigmundur Halldórsson

Tegund Steinsteyp

Upph. notkun Íbúðarhús

Eldra heiti

Helstu breytingar

Ár Lýsing
2003 Íbúð í kjallara sp.

Hönnuðir

Gunnar H. Pálsson

Aðrar byggingar á lóð

2003 bilskúr Sigurður Einarsson

Húsaskrá Minjasafns Reykjavíkur



Nóatún 15

Byggt 1945

Fyrsti eigandi Haraldur Gíslason

Hönnuður Hafliði Jóhannsson

Tegund Steinsteyp

Upph. notkun Íbúðarhús

Eldra heiti Nóatún 19

Helstu breytingar

Ár Lýsing

1971 Kvistur

Hönnuðir

Leifur Gíslason

Aðrar byggingar á lóð

1945 bilskúr Hafliði Jóhannsson

Nóatún 18

Byggt 1942

Fyrsti eigandi Pétur Ásmundsson

Hönnuður Arinbjörn Þorkelsson

Tegund Timbur, bindingur

Upph. notkun Íbúðarhús

Eldra heiti Nóatún 5

Helstu breytingar

Ár Lýsing

Hönnuðir



Aðrar byggingar á lóð

1957 bilskúr Arinbjörn Þorkelsson

Húsaskrá Minjasafns Reykjavíkur

Samtún 2

Byggt 1941

Fyrsti eigandi Stefán Einarsson

Hönnuður Guðmundur H. Þorláksson

Tegund Timbur, bindingur

Upph. notkun Íbúðarhús

Eldra heiti

Helstu breytingar

Ár	Lýsing
1954	Viðbygging
1955	Útlitsbreyting
?	Kvistur austurhlíð

Hönnuðir

Sigurður Pjetursson
Sigurður Pjetursson



Aðrar byggingar á lóð

1946 bilskúr Stefán Einarsson

Samtún 4

Byggt 1942

Fyrsti eigandi Richard Eiríksson

Hönnuður Guttormur Andrésson

Tegund Steinsteyp

Upph. notkun Íbúðarhús

Eldra heiti

Helstu breytingar

Ár	Lýsing
----	--------

Hönnuðir



Aðrar byggingar á lóð

1943 bilskúr Guttormur Andrésson
1944 bilskúr Guttormur Andrésson

Samtún 6

Byggt 1942

Fyrsti eigandi Guðjón og Helgi Guðjónssynir

Hönnuður Einar Sveinsson og Bárður Ísleifsson

Tegund Steinsteyp

Upph. notkun Íbúðarhús

Eldra heiti

Helstu breytingar

Ár	Lýsing
1965	Kvistur
1965	Anddyri
1976	Kvistur framhlíð breytt

Hönnuðir

Gunnar Þ. Þorsteinsson
Sig. Einarsson
Sig. Einarsson



Aðrar byggingar á lóð

1976 bilskúr Sig. Einarsson

Húsaskrá Minjasafns Reykjavíkur

Samtún 8

Byggt 1942

Fyrsti eigandi Jóhann Karlsson

Hönnuður Einar Sveinsson og
Bárður Ísleifsson

Tegund Steinsteipt

Upph. notkun Íbúðarhús

Eldra heiti

Helstu breytingar

Ár	Lýsing
1960	Kvistur
1976	Kvistur breytt
1989	Svalir

Hönnuðir

Gunnar Þ. Þorsteinsson
Sig. Einarsson
Rúnar G. Sigmarsson



Aðrar byggingar á lóð

Samtún 10

Byggt 1943

Fyrsti eigandi Valdimar Runólfsson

Hönnuður Valdimar Runólfsson

Tegund Steinsteipt

Upph. notkun Íbúðarhús

Eldra heiti

Helstu breytingar

Ár	Lýsing
----	--------

Hönnuðir



Aðrar byggingar á lóð

1956 bilskúr Jósef Reynis

Samtún 12

Byggt 1943

Fyrsti eigandi Gústav Kristjánsson

Hönnuður Guðmundur H.
Þorláksson

Tegund Steinsteipt

Upph. notkun Íbúðar- og verslunarhús
Íbúðarhús

Eldra heiti

Helstu breytingar

Ár	Lýsing
1942	Útlitsbreyting
1986	Íbúð í kjallara sp.
?	Skýli við anddyri

Hönnuðir

Guðmundur H. Þorláksson
Ágúst Þórðarson



Aðrar byggingar á lóð

1956 bilskúr Jósef Reynis

Húsaskrá Minjasafns Reykjavíkur

Samtún 14

Byggt 1941

Fyrsti eigandi Helgi Guðmundsson

Hönnuður Gísli Halldórsson og Sigvaldi Thordarson

Tegund Timbur, bindingur

Upph. notkun Íbúðarhús

Eldra heiti

Helstu breytingar

Ár	Lýsing	Hönnuðir
1942	Fyrirkomulagsbreytingar	Gísli Halldórsson Sigvaldi Thordarson
2005	Fyrirkomulagsbreytingar	ABS teiknistofa



Aðrar byggingar á lóð

Samtún 16

Byggt 1941

Fyrsti eigandi Hjálmar Sveinbjörnsson

Hönnuður Gísli Halldórsson og Sigvaldi Thordarson

Tegund Timbur, bindingur

Upph. notkun Íbúðarhús

Eldra heiti

Helstu breytingar

Ár	Lýsing	Hönnuðir
1942	Fyrirkomulagsbreytingar	Gísli Halldórsson Sigvaldi Thordarson
1981	Íbúð í kjallara sp.	Leifur Gíslason
?	Ný klæðning	



Aðrar byggingar á lóð

Samtún 18

Byggt 1941

Fyrsti eigandi Andrés Karlsson

Hönnuður Arinbjörn Þorkelsson

Tegund Timbur, bindingur

Upph. notkun Íbúðarhús

Eldra heiti Skúlagata 61

Helstu breytingar

Ár	Lýsing	Hönnuðir
?	Endurbætur	



Aðrar byggingar á lóð

1955 bílskúr Sigurður Pjetursson
J. Richardsson

Húsaskrá Minjasafns Reykjavíkur



Samtún 20

Byggt 1942

Fyrsti eigandi Markús Ísleifsson

Hönnuður Þorleifur Eyjólfsson

Tegund Timbur, bindingur

Upph. notkun Íbúðarhús

Eldra heiti

Helstu breytingar

Ár Lýsing

1958 Kvistur

1981 Endurbætur

1996 Sólpallur

2003 Fyrirkomulagsbreytingar

Hönnuðir

Arinbjörn Þorkelsson

Björgvin Snæbjörnsson

Sigurbergur Árnason

Aðrar byggingar á lóð



Samtún 22

Byggt 1942

Fyrsti eigandi Sölvi Ólafsson

Hönnuður Einar Sveinsson og
Bárður Ísleifsson

Tegund Steinsteipt

Upph. notkun Íbúðarhús

Eldra heiti

Helstu breytingar

Ár Lýsing

1984 Íbúð í kjallara sp.

Hönnuðir

Sig. Hallgrímsson

Aðrar byggingar á lóð



Samtún 24

Byggt 1942

Fyrsti eigandi Aðalsteinn Kristinsson

Hönnuður Einar Sveinsson og
Bárður Ísleifsson

Tegund Steinsteipt

Upph. notkun Íbúðarhús

Eldra heiti

Helstu breytingar

Ár Lýsing

1984 Íbúð í kjallara sp.

Hönnuðir

Sig. Hallgrímsson

Aðrar byggingar á lóð

Húsaskrá Minjasafns Reykjavíkur



Samtún 26

Byggt 1943

Fyrsti eigandi Jón Ingi Guðmundsson

Hönnuður Jón Ingi Guðmundsson

Tegund Steinsteipt

Upph. notkun Íbúðar-og
brauðgerðarhús

Eldra heiti

Helstu breytingar

Ár	Lýsing
1962	Hækkun
1962	Viðbygging
1983	Anddyri

Hönnuðir
Skúli H. Norðdal
Skúli H. Norðdal
Skúli H. Norðdal

Aðrar byggingar á lóð

1954 bílskúr Hannes Kr. Davíðsson



Samtún 28

Byggt 1945

Fyrsti eigandi Guðlaug Ólafsdóttir

Hönnuður Sigmundur Halldórsson

Tegund Timbur, bindingur

Upph. notkun Íbúðarhús

Eldra heiti

Helstu breytingar

Ár	Lýsing
1984	Ný klæðning

Hönnuðir

Aðrar byggingar á lóð



Samtún 30

Byggt 1942

Fyrsti eigandi Eiríkur Sæmundsson

Hönnuður Jóhann Fr. Kristjánsson

Tegund Timbur, bindingur

Upph. notkun Íbúðarhús

Eldra heiti

Helstu breytingar

Ár	Lýsing
1980	Íbúð í kjallara sp.

Hönnuðir
Snorri Hauksson

Aðrar byggingar á lóð

Húsaskrá Minjasafns Reykjavíkur



Samtún 32

Byggt 1942

Fyrsti eigandi Vilhjálmur Jóhannsson

Hönnuður Jóhann Fr. Kristjánsson

Tegund Timbur, bindingur

Upph. notkun Íbúðarhús

Eldra heiti

Helstu breytingar

Ár	Lýsing
1979	Íbúð í kjallara sp.

Hönnuðir
Snorri Hauksson

Aðrar byggingar á lóð



Samtún 34

Byggt 1943

Fyrsti eigandi Haraldur Runólfsson

Hönnuður Sig. Geirmundsson

Tegund Steinsteyp

Upph. notkun Íbúðarhús

Eldra heiti

Helstu breytingar

Ár	Lýsing
1981	Hækkun rishæðar
1981	Kvistur
1981	Svalir
2004	Íbúð í kjallara sp.

Hönnuðir
Sig. R. Halldórsson
Sig. R. Halldórsson
Sig. R. Halldórsson
Gunlaugur B. Jónsson

Aðrar byggingar á lóð

1981 bilskúr Sig. R. Halldórsson



Samtún 36

Byggt 1942

Fyrsti eigandi Sigurjón Jónsson,
Jónína Jónsdóttir

Hönnuður Ólafur Eliasson

Tegund Timbur, bindingur

Upph. notkun Íbúðarhús

Eldra heiti

Helstu breytingar

Ár	Lýsing
1992	Íbúð í kjallara sp.
2004	Íbúð í kjallara sp.

Hönnuðir
Kristinn Ragnarsson

Aðrar byggingar á lóð

Húsaskrá Minjasafns Reykjavíkur



Samtún 38

Byggt 1943

Fyrsti eigandi Jóhann Jóhannsson

Hönnuður Þórður Jasonarson

Tegund Timbur, bindingur

Upph. notkun Íbúðarhús

Eldra heiti

Helstu breytingar

Ár Lýsing
1985 Íbúð í kjallara sp.

Hönnuðir

Sigurður Kjartansson

Aðrar byggingar á lóð

Samtún 40

Byggt 1947

Fyrsti eigandi Sigurhans E. Vignir

Hönnuður Þórður Jasonarson

Tegund Steinsteipt

Upph. notkun Íbúðarhús

Eldra heiti

Helstu breytingar

Ár Lýsing
1953 Anddyri
1986 Garðhús

Hönnuðir

Þórður Jasonarson
Haraldur Helgason

Aðrar byggingar á lóð

1988 bilskúr Haraldur Helgason

Samtún 42

Byggt 1942

Fyrsti eigandi Grímur Þorkelsson

Hönnuður Einar Sveinsson

Tegund Steinsteipt

Upph. notkun Íbúðarhús

Eldra heiti

Helstu breytingar

Ár Lýsing

Hönnuðir

Aðrar byggingar á lóð

1992 bilskúr Árni Þorv. Jónsson

Heimildaskrá

Óprentaðar heimildir:

Minjasafn Reykjavíkur – Árbæjarsafn (MsR – Ábs.):

Byggðar lóðir í Reykjavík.

Húsaskrá Reykjavíkur.

Kortasafn.

Borgarskjalasafn (BsR):

Aðf. 723–724. Brunatrygging húsa 1874–1895.

Aðf. 734–748. Brunabótavirðingar.

Aðf. 751–757. Brunatrygging húsa 1896–1943.

Aðf. 3374. Götunöfn og húsanúmer 1914–1960.

Skjöl byggingarfulltrúa (B) fyrir Hátún, Höfðatún, Miðtún, Nóatún og Samtún.

Byggingarfulltrúinn í Reykjavík (Byggf. Rvk.):

Innlagðar teikningar.

Prentaðar heimildir:

Alþýðublaðið, 23. maí 1944 og 19. maí 1946.

Árni Óla: „Nafngiftir gatna í Reykjavík“. *Reykjavík fyrri tíma. Sögukaflar*. Annað bindi. Reykjavík 1985, bls. 270-281.

Byggingarreglugerðir og lög 1839, 1844, 1894, 1903, 1904, 1915, 1924, 1964.

Eggert Þór Bernharðsson: *Saga Reykjavíkur. Borgin 1940 – 1990*. Fyrri hluti. Reykjavík 1998.

Gunnar M. Magnúss: *1001 nótt Reykjavíkur*. Reykjavík 1957.

Hrefna Róbertsdóttir: *Gamli austurbærinn. Timburhúsabyggð í norðanverðu Skólavörðuholti frá byrjun 20. aldar*. Ritroð Árbæjarsafns 2. Reykjavík 1989.

Húsvernd í Reykjavík. Svæðið innan Hringbrautar / Snorrabrautar. Þemahefti með *Aðalskipulagi Reykjavíkur 1996–2016*. Ritstjóri: Nikulás Úlfar Másson. Reykjavík 1998.

Hörður Ágústsson: *Íslensk byggingararfleifð I. Ágrip af húsagerðarsögu 1750-1940*. Reykjavík 1998.

Leiðsögn um íslenska byggingarlist. Ritstjórn: Dennis Jóhannesson, Albína Thordarson, Málfríður Kristjánsdóttir og Sigríður Ólafsdóttir. Reykjavík 2000.

Morgunblaðið, 6. desember 1940, 11. janúar 1981, 3. janúar 1982, 10. ágúst 1982 og 24. ágúst 1988.

Nikulás Úlfar Músson: „Ágrip byggðarpróunar í Reykjavík“. *Leiðsögn um íslenska byggingarlist*. Ritstjórn: Dennis Jóhannesson, Albína Thordarson, Málfríður Kristjánsdóttir og Sigríður Ólafsdóttir. Reykjavík 2000, bls. 16-23.

Páll Línadal: *Bæirnir byggjast. Yfirlit um þróun skipulagsmála á Íslandi til ársins 1938*. Reykjavík 1982.

Páll Línadal: *Reykjavík. Sögustaður við Sund*. A–G og R–Ö. Reykjavík 1986 og 1991.

Pétur H. Ármannsson: *Einar Sveinsson, arkitekt og húsameistari Reykjavíkur*. Reykjavík 1995.

Skrá yfir friðuð hús og hús í vörslu safna. Lög, reglugerðir og samþykktir. Ágrip íslenskrar húsaþröðarsögu 1750-1970. Ritróð Húsaþröðunarnefndar ríkisins: Viðhald og endurbætur friðaðra og varðveisluverða húsa. Reykjavík 2000.

Símaviðtal:

Walter Jónsson, fyrrum eigandi *Mosaik*, þann 29.03.2005.

Myndaskrá

Þær myndir sem ekki er getið um Helga Maureen Gylfadóttir á vettvangi í ágúst 2009.

Forsíða. Túnin ca. 1946. Ljósmyndari Sigurhans Vignir. Ljósmyndasafn Reykjavíkur, VIG loftmyndir D 1-2.

Bls. 5. Reitaskipting af svæðinu sem er hér til umfjöllunar. Kort Skipulags- og byggingarsvið apríl 2009. Fylgdi forsögn fyrir deiliskipulags svæðisins.

Bls. 6. Yfirlitsmynd af Túnahverfinu árið 1960. Horft niður Nóatún. Fyrir miðri mynd má sjá steinsteypt strætóskýli. Ljósmyndari Gunnar Rúnar Ólafsson. Ljósmyndasafn Reykjavíkur, GRÓ 005 114 1-3.

Bls.7. Horft frá Laugavegi eftir Hátúni á fimmta áratug 20. aldar. Ljósmyndari óþekktur. Minjasafn Reykjavíkur – Árbæjarsafn, I-1559.

Bls. 10. Hátún 41 eftir Steinar Guðmundsson og Hátún 43 eftir Gunnar Ólafsson. Byggingarfulltrúi í Reykjavík: Innlagðar teikningar.

Bls. 11. Svæðið á korti frá 1910 og er þá allt óbyggt. Efst vinstra megin má sjá Höfða. Reykjavík 1910 eftir Samúel Eggertsson. Mælingadeild Reykjavíkurborgar.

Bls. 11. Loftmynd af svæðinu ca. 1946. Uppbygging Túnanna vel á veg komin. Bráðabirgðaíbúðirnar í Höfðaborg eru fyrir neðan Túnin en þau hús voru reist árið 1942. Braggahverfi þar sem nú er hin svokallaði Borgartúnsreitir. Ljósmyndari Sigurhans Vignir. Ljósmyndasafn Reykjavíkur, VIG loftmyndir D 1-2.

Bls. 12. Skipulagstillaga fyrir Reykjavík 1948-1985. Hér er í fyrsta sinn hugað að öllu svæðinu að Elliðaám. Hér tekið eftir: Eggert Þór Bernharðsson: *Saga Reykjavíkur*, fyrri hluti, bls. 233.

Bls. 13. Eggert Guðmundsson listmálari í vinnustofu sinni í Hátúni 11 árið 1946. *Alþýðublaðið* 19. maí 1946, bls. 2.

Myndir í Húsaskrá

Ljósmyndir: Teknar af skýrsluhöfundu í ágúst 2009.

Teikningar: Byggingarfulltrúinn í Reykjavík: Innlagðar teikningar.

Skýrslur Árbæjarsafns

- 133 Drífa Kristín Þrastardóttir og Guðný Gerður Gunnarsdóttir: *Húsakönnun. Kringlan, Listabraut, Kringlumýrabraut, Miklabraut*. Rvk. 2006.
- 134 Helga Maureen Gylfadóttir og Guðný Gerður Gunnarsdóttir: *Húsakönnun. Lindargata 50 – 62*. Rvk. 2007.
- 135 Drífa Kristín Þrastardóttir og Guðný Gerður Gunnarsdóttir: *Húsakönnun. Seljavegur, Ánanaust, Holtsgata, Vesturgata*. Rvk. 2007.
- 136 Anna Lís Guðmundsdóttir: *Fornleifaskráning vegna tvöföldunar Suðurlandsvegur frá gatnamótum við Vesturlandsveg austur fyrir Rauðavatn*. Rvk. 2007.
- 137 Drífa Kristín Þrastardóttir og Guðný Gerður Gunnarsdóttir: *Húsakönnun. Skólavörðustígur, Kárastígur, Frakkastígur*. Rvk. 2007.
- 138 Helga Maureen Gylfadóttir og Guðný Gerður Gunnarsdóttir: *Húsakönnun. Baldursgata, Þórgata, Njarðargata, Freyjugata*. Rvk. 2008.
- 139 Anna Lís Guðmundsdóttir: *Mat á umhverfisáhrifum Sundabrautar 2. áfanga. Fornleifar á framkvæmdasvæðinu*. Rvk. 2008.
- 140 Drífa Kristín Þrastardóttir, Helga Maureen Gylfadóttir og Guðný Gerður Gunnarsdóttir: *Húsakönnun. Grímsstaðaholtið og nágrenni*. Rvk. 2008.
- 141 Anna Lís Guðmundsdóttir: *Fornleifaskráning vegna gerðar Hallsvegur-Úlfarsfellsvegur*. Rvk. 2008.
- 142 Helga Maureen Gylfadóttir og Guðný Gerður Gunnarsdóttir: *Húsakönnun. Túngata, Hofsvallagata, Hávallagata, Bræðraborgarstígur*. Rvk. 2008.
- 143 Drífa Kristín Þrastardóttir og Guðný Gerður Gunnarsdóttir: *Húsakönnun. Urðarstígur, Njarðargata, Bergstaðastræti, Baldursgata*. Rvk. 2008.
- 144 Drífa Kristín Þrastardóttir, Helga Maureen Gylfadóttir og Guðný Gerður Gunnarsdóttir: *Húsakönnun. Skólavörðustígur, Njarðargata, Þórgata, Baldursgata, Lokastígur, Týsgata*. Rvk. 2009.
- 145 Anna Lís Guðmundsdóttir: *Fornleifaskráning Þormódsstaða*. Rvk. 2009.
- 146 Drífa Kristín Þrastardóttir og Guðný Gerður Gunnarsdóttir: *Húsakönnun. Örfirisey og Grandinn*. Rvk. 2009.
- 147 Anna Lís Guðmundsdóttir: *Fornleifaskráning. Örfirisey og Grandinn*. Rvk. 2009.