

Steinunn Kristjánsdóttir

Skriðuklaustur – híbýli helgra manna

Áfangaskýrsla fornleifarannsókna 2006



Skýrslur Skriðuklaustursrannsókna XV

Steinunn Kristjánsdóttir

Skriðuklaustur – híbýli helgra manna

Áfangaskýrsla 2006

© Steinunn Kristjánsdóttir 2007.

Skriðuklaustur – híbýli helgra manna. Áfangaskýrsla fornleifarannsóknna 2006.

Skýrslur Skriðuklaustursrannsókna XV.

Útgefandi: Skriðuklaustursrannsóknir.

Útgáfustaður: Reykjavík.

ISBN 978-9979-9759-5-3

EAN 9789979975953

Forsíðumynd: Handritsbrot úr gröf 66 á Skriðuklaustri.

Efnisyfirlit

INNGANGUR	4
SAMSTARFS- OG STYRKTARAÐILAR ÁRIÐ 2006.....	4
<i>Kristnihátíðarsjóður</i>	5
<i>Ríkissjóður</i>	6
<i>Leonardo da Vinci áætlun ESB</i>	6
<i>Nýsköpunarsjóður námsmanna</i>	6
<i>Þjóðminjasafn Íslands, IVALSA og Landsvirkjun</i>	7
<i>Aðrar stofnanir og fyrirtæki</i>	7
ÚRVINNSLA GAGNA	8
LJÓSMYNDIR	8
TEIKNINGAR.....	9
GRIPIR	9
VETTvangsvinna á SKRÍÐUKLAUSTRI SUMARIÐ 2006	9
STARFSMENN.....	10
LÝSING RANNSÓKNARSVÆÐISINS	11
UMSVIF Á KIRKJUTÚNINU	12
KLAUSTURHÚS	13
KLAUSTURKIRKJA OG KLAUSTURGARÐUR.....	14
YNGRI KIRKJA	15
GRAFIR.....	16
GRIPIR	17
GREININGAR	19
LÍKKISTUR.....	19
MANNABEINAGREININGAR.....	20
DÝRABEINAGREININGAR	23
STAÐA RANNSÓKNAR	23
ÚRVINNSLA OG FORGANGSRÖÐUN SÉRVERKEFNA	23
FYRIRLESTRAR OG ÚTGÁFA	24
LOKAORÐ	25
HEIMILDASKRÁ	27
FUNDASKRÁ 2006	28
JARÐLAGASKRÁ 2006	114

Inngangur

Árið 2006 var fimmta ár fornleifarannsóknna á Skriðuklaustri. Rannsóknin hefur notið fjárframlags úr Kristnihátíðarsjóði frá upphafi árið 2002 en um áramótin 2006/2007 lauk sjóðurinn störfum og urðu þar með þáttaskil í sögu rannsókna á staðnum. Fjárframlag Kristnihátíðarsjóðs hefur verið notað sem stofnframlag til rannsókna en með þeim hætti hefur verið mögulegt að afla mótframlaga frá samstarfsstofnunum og úr öðrum sjóðum. Stefnt er að því að halda rannsóknunum áfram og leita eftir stofnframlagi í ríkisrekna eða opinbera sjóði.

Í áfangaskýrslu þessari er skýrt frá framvindu rannsóknar á Skriðuklaustri árið 2006. Fyrst verður í stuttu máli greint frá vinnu við hana yfir vetrartímann, sagt frá uppgrefti á Skriðuklaustri, en hann stóð yfir tímabilið frá 19. júní – 17. ágúst, farið yfir þær greiningar sem gerðar hafa verið og loks sagt frá þeirri vinnu sem framundan er.

Samstarfs- og styrktaraðilar árið 2006

Útgjöld vegna verkefnisins árið 2006 voru nokkuð í samræmi við fjárhagsáætlun. Uppsafnaður halli á rekstri rannsóknarinnar undangengin fjögur ár nam tæpum tveimur milljónum en stefnt var að því að greiða hann niður á árinu þannig að félagið yrði skuldlaust um áramótin 2006/2007. Áætlun þessi stóðst og gott betur en það.

Skriðuklaustursrannsóknir¹ fengu úthlutað 8,2 milljónum króna úr Kristnihátíðarsjóði til rannsókna árið 2006 og var það einnar milljón króna hækkun frá úthlutun árið áður.

¹ Stjórn félagsins Skriðuklaustursrannsókna (SKR) sem stofnað var haustið 2001 hefur yfirumsjón með fornleifarannsókninni á klaustrinu, annast framkvæmd hennar og sér um að kynna almenningi. Í stjórn þess sátu árið 2006 Skúli Björn Gunnarsson forstöðumaður, tilnefndur af Gunnarsstofnun (stjórnarformaður), varamaður hans er Hrafnkell A. Jónsson héraðsskjalavörður á Egilsstöðum, Elfa Hlín Pétursdóttir, afleysingarsafnstjóri í fæðingarorlofi Rannveigar Þórhallsdóttur, tilnefnd af Minjasafni Austurlands (ritari), varamaður hennar er Þórey Hannesdóttir formaður stjórnar Minjasafns Austurlands, Hrefna Róbertsdóttir deildarstjóri, tilnefnd af Þjóðminjasafni Íslands, varamaður hennar er Margrét Hallgrímsdóttir Þjóðminjavörður, sr. Jóhanna Sigmarsdóttir prófastur, tilnefnd af Biskupsstofu, varamaður hennar er sr. Lára Oddsdóttir sóknarprestur á Valþjófsstað og Erna Indriðadóttir upplýsingafulltrúi Alcoa á Austurlandi,

Auk þess fékk verkefnið úthlutað framlögum og styrkjum til sérverkefna úr eftirtöldum sjóðum:

- 1) Tvær milljónir króna úr ríkissjóði til almenns reksturs uppgraffar.
- 2) Tæpar 700 þúsund krónur úr Leonardo áætlun Evrópusambandsins fyrir ferða- og uppihaldskostnaði fjögurra breskra fornleifafræðinga vegna starfa þeirra í átta vikur við uppgröftinn á Skriðu.
- 3) 300 þúsund krónur úr Fornleifasjóði til kaupa á uppfærslu af teikniforritinu MicroStation.
- 4) 220 þúsund krónur úr Nýsköpunarsjóði námsmanna vegna greininga á líkkistum frá Skriðuklaustri.

Breytingar urðu á rekstri fornleifarannsóknanna þegar framkvæmdastjóri þeirra tók við 75% starfi lektors við Háskóla Íslands og Þjóðminjasafns Íslands um áramótin 2005/2006. Framkvæmdastjóri getur þannig nýtt rannsóknarskylduhluta stöðunnar til rannsóknarinnar á Skriðu, auk þeirra 25% sem eftir standa af 100% starfi. Þessi fjórðungur launa hans er þess vegna greiddur af félaginu sem stendur að rannsóknunum. Rekstrarkostnaður vegna skrifstofu framkvæmdastjóra lækkar einnig umtalsvert en Þjóðminjasafnið greiðir nú kostnað vegna þessa liðar.

Félaginu barst einnig á árinu fleiri beiðnir um að taka fyrir sérverkefni á sviði fornleifafræði en áður og jukust tekjur félagsins umtalsvert af þeim ástæðum. Það tók að sér kortlagningu minja við Suðurlandsveg milli Reykjavíkur og Hveragerðis fyrir ráðgjafafyrirtækið Alta ehf, könnunarrannsókn á Hofi í Vopnafirði fyrir sóknarnefnd Hofskirkju og loks fornleifarannsókn á gangnamannakofa við Folavatn á Múlafrétti fyrir Landsvirkjun.

Kristnihátíðarsjóður

Félagið Skriðuklaustursrannsóknir er sem fyrr segir að stærstum hluta rekið fyrir fjárframlagið sem veitt er úr Kristnihátíðarsjóði. Framlagið hefur fyrst og fremst verið nýtt til að greiða fjórðungslaun verkefnisstjóra og sumarstarfsmanna, auk kostnaðar við

án tilnefningar (gjaldkeri), varamaður hennar Björn Gísli Erlingsson kennari við Menntaskólann á Egilsstöðum. Á aðalfundi félagsins í júlí 2006 var samþykkt að Jón Kristjánsson alþingismaður yrði aðalmaður í stjórn félagsins í stað Ernu Indriðadóttur og að hún tæki sæti sem varamaður hans. Höfundur þessarar skýrslu er framkvæmdastjóri félagsins og verkstjóri rannsókna.

rekstur uppgrafar. Framlag þetta hefur og tryggt ár hvert að félagið hafi kost á því að sækja mótframlög til erlendra og innlendra sjóða, auk þess að gera því kleift að efna til samstarfs við innlendar og erlendar stofnanir og fyrirtæki.

Ríkissjóður

Veitt var samtals tveimur milljónum króna úr ríkissjóði til rannsóknanna á Skriðuklaustri árið 2006. Framlagi ríkissjóðs var varið til niðurgreiðslu á hallarekstri félagsins, áframhaldandi skráningu gagna og niðurstaðna, auk úrvinnslu teikninga. Ragnheiður Gló Gylfadóttir meistaranemi í fornleifafræði starfaði við þetta verkefni í hálfri stöðu frá febrúar til júníloka er starfshlutfall hennar var aukið í 100%. Ragnheiður fór síðan í fæðingarorlof í byrjun ágúst en hóf störf að nýju í janúar 2007.

Leonardo da Vinci áætlun ESB

Skriðuklaustursrannsóknir hlutu einnig, eins og öll fjögur árin áður, styrk úr Leonardo áætlun Evrópusambandsins til þess að þjálfra nýútskrifaðra fornleifafræðinga úr breskum háskólum. Verkefnið var unnið í samvinnu við breska fyrirtækið Grampus Heritage and Training Ltd. í Skotlandi (sjá nánar á slóðinni: <http://www.grampusheritage.fsnet.co.uk/>). Fyrir fjárframlagið, sem veitt var til verkefnisins, var greiddur allur kostnaður sem sneri að þátttöku fornleifafræðinganna í uppgreftinum, s.s. ferðir milli landa og dagpeningar, í alls níu vikur. Fjórir fornleifafræðingar tóku þátt að þessu sinni og komu þeir frá Englandi og Wales.

Nýsköpunarsjóður námsmanna

Skriðuklaustursrannsóknir hlutu einn styrk úr Nýsköpunarsjóði námsmanna árið 2006 til þess að ráða nema í fornleifafræði við Háskóla Íslands en verkefni hans var að vinna að sérstakri greiningu líkkistna úr kirkjugarði Skriðuklausturs.

Þáttur nemanda í verkefninu var að hanna sérstakan gagnagrunn í forritinu Access fyrir líkkistur sem fundist hafa við uppgröftinn. Stuðst var við gagnagrunn sem áður hafði verið gerður fyrir sambærilega skráningu leirkerja frá Skriðuklaustri en hún var unnin árið 2005 fyrir styrk úr Nýsköpunarsjóði námsmanna. Breytur voru búnar til fyrir gagnagrunninn og síðan var öllum fyrirbyggjandi upplýsingum um líkkisturnar safnað

saman í hann en með grunninum er hægt að gera margvíslegar greiningar og setja upplýsingar fram á skilvirkan hátt. Auðvelt er að bæta við upplýsingum í gagnagrunninn en aðgangur að forritinu er opinn. Einnig hefur slíkur gagnagrunnur mikið gildi sem samanburðarefni fyrir aðrar rannsóknir á íslenskum grafsiðum en þekkt er að kistusmíð var og er mismunandi eftir tímabilum. Að þessu sinni var hann nýttur til þess aldursgreininga með samanburði líkkistna frá Skriðuklaustri og Skálholti.

Það var Dagný Arnarsdóttir meistaranemi sem vann við verkefnið í fullu starfi frá júní til september og skilaði hún af sér ítarlegri skýrslu um greiningarnar í september. Með skýrslunni fylgir gagnagrunnur yfir kistur fundar í Skriðuklausturskirkjuarði, auk túlkana á þeim.²

Þjóðminjasafn Íslands, IVALSA og Landsvirkjun

Endurnýjaður var samstarfssamningur við Istituto per la Valorizzazione del Legno e delle Specie Arboree (IVALSA – Center for National Research) um forvörslu og mannabeinagreiningar á uppgrafterstað. Tveir sérfræðingar unnu þess vegna við uppgroftinn frá stofnuninni að þessu sinni. Það var forvörðurinn Giuseppe Venturini sem forvarði gripi frá uppgreftinum og dr. Elsa Pacciani sem sinnti mannabeinagreiningum á staðnum.

Endurnýjaður var einnig samningur við Þjóðminjasafn Íslands um forvörslu sérstakra gripa og hefur Graham Langford sinnt því verkefni. Minnt skal á að haustið 2005 var gerður samningur á milli Skriðuklaustursrannsókna og Þjóðminjasafns Íslands um að safnið hýsi rannsóknina og kosti rekstur skrifstofu vegna hennar. Samningurinn felur einnig í sér aðgang að Sarpi þar sem gögn og gripir frá Skriðuklaustri verða skráð.

Loks var endurnýjaður samningur við Landsvirkjun um áframhaldandi leigu á vinnubúðum með gisti- og eldunaraðstöðu á Teigi í Fljótsdal fyrir starfsfólk uppgrafterins.

Aðrar stofnanir og fyrirtæki

Aðrir styrktaraðilar Skriðuklaustursrannsókna sumarið 2006 voru Héraðsskógar á Egilsstöðum sem lánuðu verkefninu vinnuskúr líkt og fyrirtækið hefur gert frá upphafi

² Sjá Dagný Arnarsdóttir, 2006.

rannsóknna á staðnum. Klausturkaffi á Skriðuklaustri veitti verkefninu góðan afslátt á hádegisverði starfsmanna á meðan á uppgreftinum stóð, auk þess sem Gunnarsstofnun lét því í té endurgjaldslaust aðstöðu til að þvo, ganga frá og forverja gripi, auk skrifstofuaðstöðu með aðgangi að tölvu og interneti. Gunnarsstofnun hýsir einnig heimasíðu Skriðuklaustursrannsókna á slóðinni: www.skriduklaustur.is. Tvö fyrirtæki veittu verkefninu sem fyrr 25% afslátt af vörum til uppgrafarins en það voru Ljósmyndavörur í Skipholti (Fuji-film) og Húsasmiðjan á Egilsstöðum.

Úrvinnsla gagna

Starfsmaður Skriðuklaustursrannsókna, Ragnheiður Gló Gyldfadóttir meistaranemi í fornleifafræði, vann að almennri úrvinnslu gagna frá uppgreftinum yfir frá janúar 2006 þar til uppgröftur hófst í júní, undir stjórn og með aðstoð verkefnisstjóra, Steinunnar Kristjánsdóttur fornleifafræðings. Vinna Ragnheiðar fólst m.a. í frágangi og skráningu ljósmynda og gripa í Sarp, auk vinnslu tví- og þrívíddar teikninga í tölvu, á meðan verkefnastjóri sá um undirbúning og túlkun greininga, leiðsögn nema vegna sérverkefna, gerð áfangaskýrslu, öflun fjárframlaga til verkefnisins, auk ritun greina og flutnings fyrirlestra. Tímabilið var einnig nýtt til undirbúnings áframhaldandi uppgrafar en hann hófst að nýju á Skriðuklaustri þann 19. júní og stóð til 17. ágúst, fimmta sumarið í röð. Eftir að uppgrefti lauk og fram til áramóta 2006 vann verkefnastjóri einn að úrvinnslu gagna vegna orlofs starfsmanns.

Ljósmyndir

Teknar voru bæði slides og digital gerðir ljósmynda líkt og áður hefur verið gert við uppgreftinn. Slides-myndirnar, fimm 36 mynda filmur frá sumri 2005, voru flokkaðar, skráðar og komið fyrir í þar til gerðu albúmi til varðveislu. Ljósmyndaskrá var um leið yfirfarin og leiðrétt eftir því sem við átti. Digital myndirnar voru flokkaðar, myndefni skráð við hverja og eina þeirra og þær loks brenndar á diska til frekari varðveislu.

Teikningar

Samhliða skráningu gripa í Sarp vann starfsmaður að tví- og þrívíddargerð teikninga frá Skriðuklaustri. Tölvuvinnsla tvívíddarteikninga hafði staðið yfir frá upphafi rannsóknar en nú fyrst var unnið að því að færa þær í þrívíddarform í tölvuforritinu MicroStation. Fyrst voru teikningar frá sumri 2005 unnar í tvívídd en um var að ræða 83 stakar planteikningar og 28 teikningar af beinagrindum og kistum úr gröfum. Teikningar frá sumri 2005 voru síðan tengdar við teikningar frá öðrum uppgriftarsumrum á Skriðuklaustri og gerður grunnur að þrívíddargerð rústanna á Skriðuklaustri. Þessari vinnu verður haldið áfram vorið 2007 og verður teikningum frá 2006 þá bætt við en þær eru 78 talsins. Líkt og áður var jarðlagaskrá uppgriftarins uppfærð um leið og teikningar voru færðar í tölvutækt form.

Gripir

Allir gripir frá uppgreftinum eru varðveittir á Þjóðminjasafni Íslands. Skráning þeirra í nettengda gagnagrunninn Sarp hófst á haustdögum 2005 og miðaðist skráningin við alla fundna gripa frá uppgreftinum á Skriðuklaustri. Áður höfðu gripir verið skráðir í ritvinnsluforritinu Word þar sem aðgangur að Sarpi þótti of dýr fyrir verkefnið. Þetta breyttist með tilkomu samstarfssamnings Skriðuklaustursrannsókna og Þjóðminjasafns en safnið greiðir nú aðgang Skriðuklaustursrannsókna að gagnagrunninum. Gripir frá uppgrefti eru 6698 talsins, þ.m.t. dýrabein og sýni, eftir uppgröft á því fimm ára tímabili sem liðið hefur frá upphafi hans. Í skráningunni í Sarp fólst ekki einungis innsláttur upplýsinga sem aflað er um gripina á meðan uppgrefti stendur, heldur þarf einnig að bera skráningarnar saman við gripina sjálfa til þess að koma í veg fyrir rangar færslur. Skráningu miðar vel því árið 2006 hafði skráningu gripa frá 2002, 2003 og 2004 verið lokið en það er um helmingur allra gripa frá Skriðuklaustri.

Vettvangsvinna á Skriðuklaustri sumarið 2006

Uppgröftur sumarið 2006 hófst á Kirkjutúninu á Skriðuklaustri mánudaginn 19. júní og stóð hann til fimmtudagsins 17. ágúst. Unnið var við uppgröft alla virka daga en að venju

unnu starfsmenn uppgrftarins við þökkun og frágang á gripum, ásamt Guiseppe Venturini og aðstoðarmönnum hans, þegar illa viðraði til útivinnu.

Starfsmenn

Starfsmenn uppgrftarins voru fjórtán að meðtöldum verkefnisstjóra sem stýrði uppgrefti (mynd 1), auk sjö sérfræðinga.



Mynd 1. Hópmýnd frá Skriðuklaustri. Frá hægri standandi: Albína, Nat, Amie, Hrafnkell, Cathy, Þóra og Ragnheiður. Frá hægri sitjandi: Erna, Hayley, Dagný og Steinunn (mynd: Gunnar Gunnarsson).

Starfsmenn rannsókna Skriðuklausturs voru eftirtaldir á árinu en starfstími þeirra var mislangur, allt frá tveimur vikum upp í nokkra mánuði:

Dr. Steinunn Kristjánsdóttir, fornleifafræðingur, verkefnastjóri.

Ragnheiður Gló Gylfadóttir, mannfræðingur og MA nemi í fornleifafræði við HÍ.

Þóra Pétursdóttir, meistaranemi í fornleifafræði við Háskólann í Tromsø.

Dagný Arnarsdóttir, fornleifafræðingur.

Albína Hulda Pálsdóttir, fornleifafræðingur og doktorsnemi í New York.

Erna Jóhannesdóttir, nemi í mannfræði við HÍ.

Hrafnkell Brimar Hallmundsson, nemi í fornleifafræði við HÍ.

Bjarki Borgþórsson, nemi í fornleifafræði við HÍ.

Hayley Roberts, fornleifafræðingur.

Catharine Barry, fornleifafræðingur.

Amie Kleinman, fornleifafræðingur.

Nathaly Newell, fornleifafræðingur.

Sigurður Ingólfsson, doktor í bókmenntafræði, leiðsögumaður.

Gunnar Gunnarsson, leiðsögumaður.

Aðrir sérfræðingarnir voru þessir:

Giuseppe Venturini forvörður hjá Soprintendenza ai Beni Archeologici per la Toscana í Flórens á Ítalíu.

Halldóra Ásgeirsdóttir forvörður á Þjóðminjasafni Íslands.

Graham Langford forvörður á Þjóðminjasafni Íslands.

Dr. Nicola Macchioni skógfræðingur hjá IVALSA.

Dr. Elsa Pacciani mannabeinafræðingur hjá Háskólanum í Flórens.

Auk þessa vann Rannver Hannesson forvörður á Landsbókasafni að forvörslu skinnhandrita sem komu upp úr gröf í kór klausturkirkjunnar, Anna Fía Emilsdóttir vefnaðarkennari að forvörslu kufls sem fannst í sömu gröf og Guðný Zoëga sem fyrr segir að mannabeinagreiningum.

Lýsing rannsóknarsvæðisins

Rannsóknarsvæðið á Skriðuklaustri einskorðast sem fyrr við svokallað Kirkjutún sem liggur um 150 metra í austurátt frá gamla bæjarstæðinu á Skriðu (mynd 2). Alls hafa átján 35 fm stórir reitir verið opnaðir innan þess frá upphafi rannsóknar árið 2002 og er heildarstærð uppgrafins svæðis því 630 fermetrar. Í áætlun sumarsins 2006 var ekki gert ráð fyrir opnun nýrra reita innan þess, heldur var stefnt að því að ljúka uppgrefti á þeim sem þegar höfðu verið opnaðir ef sumarið yrði það síðasta sem grafið væri í rústir Skriðuklausturs. Rannsókn sumarsins beindist því að uppgrefti á tveimur reitum sem opnaðir voru sumarið 2005 við eystri jaðar klausturhúsanna (reitir L og O á mynd 4) og að öðrum tveimur opnum reitum innan kirkjurústarinnar (reitir N og P á mynd 4), auk rannsókna á gröfum úr klausturgarðinum. Uppgrefti var einnig haldið áfram í reit R (sjá

mynd 4) en fljótlega kom í ljós að þar eru einungis grafir og engar byggingar. Ákveðið var þess vegna að geyma þetta svæði og halda áfram uppgrefti á gröfum á reitum G, M og N (sjá mynd 4). Á uppgraftartímabilinu tókst aðeins að ljúka við uppgröft á tveimur reitanna og grafa upp þrettán grafir.



Mynd 2. Loftmynd frá 1955 af jörðinni Skriðu í Fljótsdal (© Landmælingar Íslands).

Rétt er að minna á að heildarstærð rannsóknarsvæðisins alls er tæpir 1200 fermetrar, sé tekið mið af niðurstöðum forkönnunarinnar sem gerð var á staðnum árið 2000, svo reikna má með að um helmingur rústa Skriðuklausturs hafi nú verið grafinn fram.

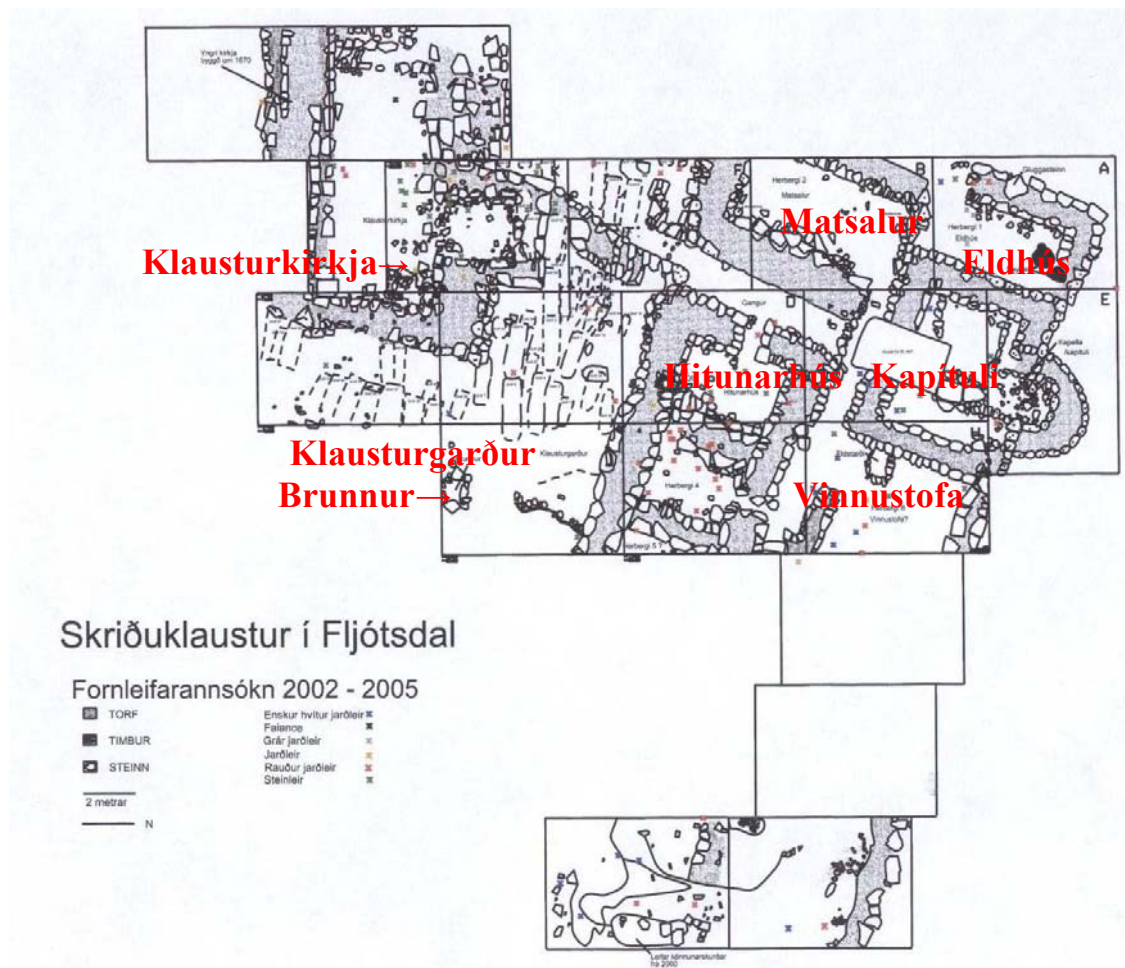
Umsvif á Kirkjutúninu

Ljóst er af uppgreftinum á Skriðu að umsvif hafa verið mikil á Kirkjutúninu á síðasta áratug 15. aldar og á fyrri hluta þeirrar sextándu. Áður hefur komið fram að byggingar

klaustursins sjálfs hafi staðið þar og að þær hafi náð yfir að minnsta kosti 1200 fermetra stórt svæði.

Klausturhús

Uppgröftur á Skriðuklaustri hefur frá upphafi beinst að klausturhúsunum og höfðu við lok uppgrافتar sumarið 2005 sex herbergi innan þeirra verið grafin fram. Það er matsalur, eldhús, hitunarhús, kapítuli, vinnustofa og herbergi með óþekkt hlutverk (mynd 3).



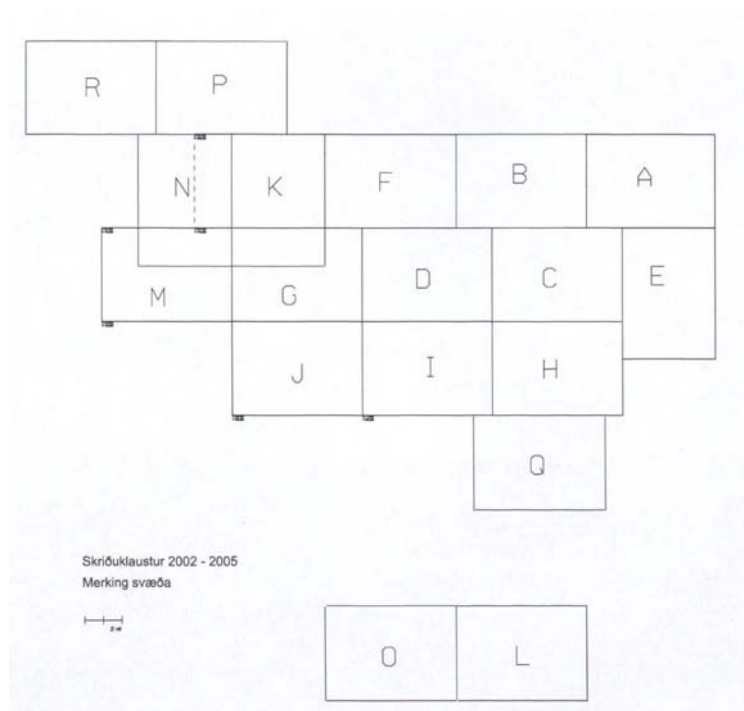
Mynd 3. Uppgrafin herbergi í klaustrinu á Skriðu (teikning: Ragnheiður Gló Gylfadóttir).

Lokið var við uppgröft á öllum þeirra sumarið 2005. Austast á rannsóknasvæðinu (neðst á mynd 3) fóru einnig að koma í ljós tvö herbergi til viðbótar hinum sex en haldið var áfram uppgræfti á þeim sumarið 2006. Því miður tókst sem fyrr segir ekki að grafa niður

úr mannvistarlögum á nýju svæðunum en svo virðist sem að innan annars þeirra hafi verið annað eldhús og innan hins gangur með herbergjum sitt hvoru megin. Oftast þarf að grafa í gegnum gólfhlög til að ná fram vísbendingum um notkun og því verður túlkun á rýmum að bíða þar til þau hafa verið grafin fram til fulls.

Tröppur hafa komið í ljós á tveimur stöðum innan klausturhúsanna og því er ljóst að loft hefur verið yfir eða kjallari undir hluta þeirra. Þessar tvær hæðir koma einnig skýrt fram á teikningum af rústunum, yfir annars vegar hitunarhúsinu og herberginu þar austan við. Aðrar tröppurnar liggja þétt upp við ofninn í hitunarhúsinu. Líklegt er að ofninn hafi ekki aðeins verið nýttur til þess að hita upp það rými eingöngu, heldur einnig hæðina fyrir ofan og yfir herberginu við hliðina. Hitinn hefur þannig verið leiddur úr hitunarherberginu í gegnum stigaopið ofan við tröppurnar.

Klausturkirkja og klausturgarður



Mynd 4. Teikningin sýnir vinnuheiti reita innan rannsóknarsvæðisins á Skriðu.

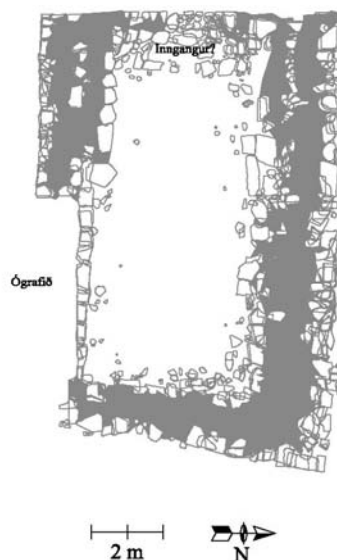
Byrjað var að grafa í rústir klausturkirkjunnar síðla sumars 2004 en klausturhús, klausturkirkja og klausturgarður mynda eina samfellda heild (mynd 3). Fyrst var opnaður reitur við miðskipið næst kórnum (reitur K á mynd 4) en sumarið 2005 var einn reitur

opnaður innan kórsins og tveir aðrir innan miðskipsins og kirkjugarðsins (reitir N, P og R). Þá var einnig lokið við uppgröft innan reits K. Sumarið 2006 var haldið áfram við að grafa upp reiti N, P og R en sá síðastnefndi nær að mestu yfir kirkjugarðinn. Lokið var við uppgröft á reitum N og P en um 17 sýnilegar grafir skildar eftir óhreyfðar á svæði R. Kirkjugarðurinn nær einnig yfir svæði G, J og M, auk þess sem jarðað var innan klausturhúsanna á svæði F og K.

Hluti klausturgarðsins hefur komið í ljós við uppgröftinn en þar hefur verið jarðað, bæði á klausturtíma og eins eftir hann. Þar fannst brunnur sumarið 2005 en brunnar teljast almennt til helstu einkenna klausturgarða. Sjaldgæfara er að jarðað sé innan klausturgarðsins sjálfs eins og gert var á Skriðuklaustri en þess eru þó mörg dæmi. Grafir hafa einnig fundist í veggjum kirkjunnar, í óskilgreindu rými sem tengir saman klausturhús og klausturkirkju, og innan klausturkirkjunnar (sjá mynd 8).

Yngri kirkja

Fram kemur í fyrri skýrslum um rannsóknina að rúst kirkjunnar samanstendur af a.m.k. tveimur byggingarstigum en samkvæmt úttektum var klausturkirkjan á Skriðu minnkuð umtalsvert og endurgerð um miðja 17. öld, enda þá komin að falli vegna viðhaldsleysis.



*Mynd 5. Grunnform kirkju sem byggð var á grunni klausturkirkjunnar eftir miðja 17. öld
(teikning: Ragnheiður Gló Gylfadóttir)*

Kirkjan var loks afhelguð árið 1793, löngu eftir að klausturlifnaður leggst af á staðnum. Greina má skýrt þessi tvö byggingarstig í teikningum frá rannsókninni og ljóst að yngri kirkjan var talsvert minni en sú eldri. Hún var augljóslega að mestu byggð á grunni kórs klausturkirkjunnar en uppgrefti á klausturkirkjunni er ekki lokið. Með útveggjum mælist yngri kirkjan eftir uppgröft 6 metrar á breidd og 12 metrar á lengd. Greinilegt er einnig að miðskip hennar og kór eru í sama formi (mynd 5).

Vegna þess að yngri kirkjan var byggð ofan í þá eldri, hafa gripir trúlega færst á milli þeirra. Þetta getur líka hafa gerst vegna samfelldrar notkunar kirkjubygginganna. Einnig færast gripir auðveldlega til í jarðvegi vegna frostlyftinga og annarskonar náttúrulegra hreyfinga í tímans rás.

Grafir

Sjáanlegar grafir í og við Skriðuklausturkirkju voru yfir 70 talsins við lok uppgrftar í ágúst sl. og hafa 47 þeirra verið opnaðar. Sú fyrsta var grafin upp sumarið 2003, átján voru grafnar upp sumarið 2004, sautján sumarið 2005 og þrettán nýliðið sumar. Ein beinagrindin fannst utan grafa sumarið 2004 (fundanúmer SKR 2004-36-112) og hefur hún nú fengið númer grafar 73. Bein úr nánast heilli beinagrind fannst í fyllingu og undir kistu í gröf 4 við uppgröft sl. sumar og hefur hún einnig fengið sérstakt grafarnúmer sem gröf 67. Auk þessa eru lausfundin mannabein allmörg. Beinasafnið frá Skriðuklausturskirkjugarði inniheldur nú samtals 49 beinagrindur með þeim lausfundnu meðtöldum (sjá töflu 1).

ÁR	NÚMER																	
2003	1																	
2004	3	8	9	11	12	15	16	18	20	25	26	42	43	44	46	51	53	73 ³
2005	6	19	21	22	23	28	29	30	32	33	45	47	56	57	58	60	61	
2006	2	4	7	62	63	65	66	67	68	69	70	71	72					

³ Beinagrind sem fannst í sniði grafar 1 hefur nú fengið númerið 73. Upphaflegt númer hennar var 2004-36-112 skráð í fundarskrá.

Tafla 1. Uppgrafnar grafir frá Skriðuklaustri.

Líkt og hin fyrr ár uppgraftar komu í ljós beinagrindur sem báru skýr einkenni meinafræðilegra breytinga en dr. Elsa Pacciani mannabeinafræðingur greindi þau mannabein sem grafín voru upp þær tvær vikur sem hún dvaldi á Skriðuklaustri, samtals sjö beinagrindur.

Sérstaka athygli vöktu að þessu sinni grafir innan kirkjunnar á Skriðu. Þar fundust bein fjögurra fullorðinna einstaklinga, 6-7 ára gamals barns og 6-7 mánaða gamals fósturs. Hinir fullorðnu voru þrír karlmenn og ein kona.⁴ Allir einstaklingar voru jarðaðir í kistum, nema einn þeirra fullorðnu (nr. 69), og voru þær allar staðsettar innan kórsins, nema kistan með fósturinu í. Kistulausa gröfin fannst í botni grafar 65. Fóstrið fannst í 25 cm langri trékistu í gólfi miðskips kirkjunnar og stálpaða barnið við hlið konunnar, einnig í trékistu, innan kórs kirkjunnar. Í kistugröfunum þremur fundust leifar af skinnbókum en greint verður frá þeim í næsta kafla.

Gripir

Samtals voru 1376 gripir skráðir í fundaskrá uppgraftarins sumarið 2006 (sjá fundaskrá). Það eru talsvert færri gripir borið saman við fjölda þeirra árið áður, enda voru starfsmenn uppgraftar færri í ár en í fyrra. Alls eru gripir fundir við uppgröftinn á Skriðuklaustri orðnir 6772 sem telja má nokkuð eðlilegan fjölda miðað við aldur rústanna.

Svipaðir gripir fundust sl. sumar og hin fyrri ár uppgraftar, að undanskildum bókunum þremur sem komu upp úr jafnmörgum gröfum innan klausturkirkjunnar. Ekki hafa bækur varðveist frá fornleifarannsókn áður. Bókarspensl hafa fundist víða við uppgrefti, m.a. í kirkjugörðum og gröfum, þ.á.m. áður á Skriðuklaustri. Heil bók er skráð meðal gripa frá uppgreftinum í Skálholti árin 1954-1958 en hún varðveittist því miður ekki og þess vegna er óvíst hvort og um hvers konar bók var að ræða.⁵

Handritbrot varðveittust aðeins úr einni bókinni, þ.e. þeirri sem fannst í gröf 66. Í henni hvíldi karlmaður, 30-40 ára gamall, í skósiðum kufli. Kuflinn er ofinn úr nokkrum litum og með bronsþræði en aðeins náðist að varðveita ræmur úr honum.

⁴ Pacciani, Elsa 2006.

⁵ Kristján Eldjárn 1988.

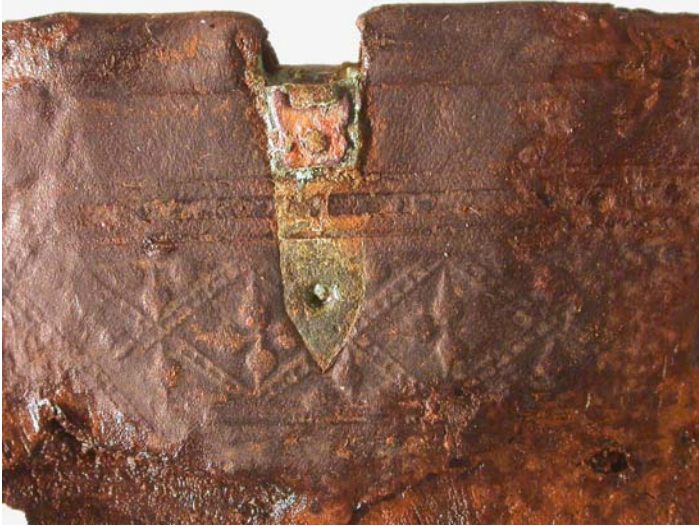


Mynd 6. Handritsbrot úr gröf 66 eftir forvörslu á Landsbókasafni (mynd: Rannver Hannesson).

Formleg greining á letri skinnbrotanna sem fundust á Skriðuklaustri hefur ekki farið fram, enda er enn unnið að forvörslu bókana, en letrið er að sögn kunnugra gotneskt að gerð og textinn skrifaður á latínu (mynd 6 og á forsíðu). Að líkindum er hér um að ræða mannlýsingar, s.s. Heilagra manna sögur, frá 14. eða 15. öld. Kápan sem var utan um handritsbrotin hafði varðveist ágætlega en um er að ræða leðurklædd skinnspjöld með skreyttum spenslum á kili og á brún. Skrautið á bókarkápunni er talið vera býsanskt (mynd 7). Af jarðlagasamhengi má ráða að grafir þessar tilheyri elsta byggingarskeiði Skriðuklausturskirkju, þ.e. tímabilinu 1500-1550.

Lokið hefur verið við forvörslu á öllum gripum frá uppgreftri á Skriðuklaustri. Giuseppe Venturini forvarði allflestá gripina á þar til búnu forvörsluverkstæði á Skriðuklaustri. Rannver Hannesson forvörður á Landsbókasafni forvarði handritsbrot þau sem varðveittust í einni af þremur þeirra bóka sem fundust við uppgröftinn en Graham Langford forvörður á Þjóðminjasafni Íslands forvarði kápur og bókarpensl sem þeim fylgdu.

Anna Fía Emilsdóttir vefnaðarkennari forvarði kuflinn sem fannst í gröf 66. Rannsókn á kuflinum er langt í frá lokið en óljóst er með framhald á henni.



Mynd 7. Kápa einnar þriggja bóka sem fundust á Skriðuklaustri sumarið 2006 (ljósmynd: Graham Langford).

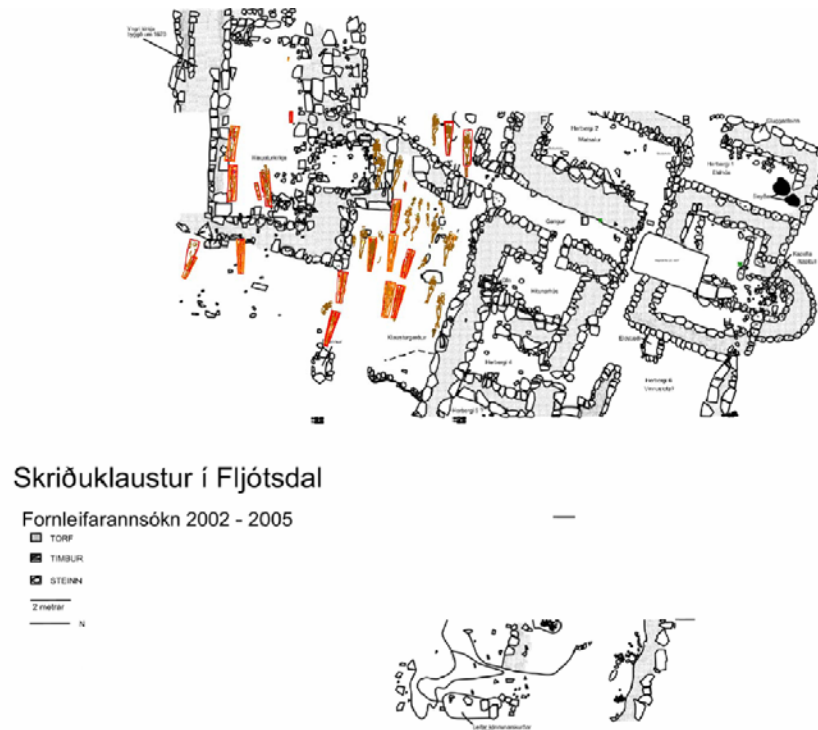
Greiningar

Þrenns konar greiningar voru gerðar á árinu. Það voru greiningar á gerðum líkkistna frá Skriðuklaustri og tegundagreiningar dýrabeina, auk greininga á mannabeinum. Mannabeinagreiningarnar voru tvíþættar. Annars vegar voru sjúkdómseinkenni greind á fimm sérvöldum beinagrindum í mannabeinasafni Skriðuklaustursrannsókna og hins vegar greind álagstengd einkenni á sjö beinagrindum jafnóðum og þær voru grafnar upp sumarið 2006.

Líkkistur

Í líkkistuverkefninu, sum unnið var af Dagnýju Arnarsdóttur, var gerður gagnagrunnur í forritinu Access fyrir gerðir þeirra líkkistna sem fundist hafa í gröfum á Skriðuklaustri. Búnar til breytur fyrir grunninn og í hann safnað fyrirliggjandi upplýsingum um líkkistur frá uppgrافتarsumrum 2003, 2004, 2005 og 2006 en engin gröf var grafín upp fyrsta sumar uppgrافتar, árið 2002. Markmiðið með skráningu líkkistnanna var að skoða hverjir hefðu hlotið leg í kistu og hverjir ekki, með kyn, aldur og hugsanlega stöðu eða stétt í huga, auk þess sem móta átti fyrstu drög að formgerðarkeðju (e. *typology*) íslenskra líkkistna en þekkt er að smíði, gerð og form líkkistna er breytilegt á milli tímáskeiða. Vonast var til að niðurstöðurnar gætu varpað ljósi á aldur grafanna í kirkjugarði

Skriðuklausturs en sumar þeirra kunna að vera frá því eftir að klausturhaldi lauk á staðnum.



Mynd 8. Teikningin sýnir staðsetningu rannsaðra grafa innan rústa Skriðuklausturs. Beinagrindur án kistna eru brúnar á lit en kistur appelsínugular (Dagný Arnarsdóttir, 2006, bls. 21).

Hvað niðurstöður varðar, þá hafa 22 líkkistur fundist á Skriðuklaustri. Þær eru ýmist afturmjókkandi eða jafnbreiðar til botnsins. Allar kisturnar eru smíðaðar með lagi sem vék annarsstaðar á landinu fyrir nýrra lagi á 18. og 19. öld, svo ekki nýttist rannsóknin sem skyldi til aldursgreininga að þessu sinni.⁶ Svo virðist heldur ekki sem kyn og aldur hafi haft áhrif á það hvort jarðað var í kistu eða ekki en frekari greining á mannabeinum úr þeim gæti varpað ljósi á stöðu viðkomandi.

Mannabeinagreiningar

Ljóst er af fyrirliggjandi niðurstöðum mannabeinagreininga, greininga á frjókornum og á fundnum læknisáhöldum, að sjúkrastofnun var rekin í einhverri mynd í klaustrinu á

⁶ Dagný Arnarsdóttir 2006.

Skriðu. Beinasafnið þaðan inniheldur óvenjuhátt hlutfall sýktra beinagrinda, ungs fólks, nýbura og fyrirbura. Heildargreining á beinasafninu hefur þó enn ekki farið fram, enda eru þættirnir margir sem greina má úr því. Ákveðið var að greina fimm beinagrindur úr beinasafninu með nákvæma sjúkdómagreiningu í huga og var Guðný Zoëga fengin til að taka þær að sér í upphafi árs 2006. Guðný hefur lokið við greiningarnar og er vísað til skýrslu hennar um heildarniðurstöður.⁷

Í stuttu máli sýndi ein beinagrindin (nr. 33) merki krónískrar sýkingar í lungum sem mögulega má rekja til berkla. Einnig voru þar leifar beingerðra blaðra eða hnúta sem getur líka bent til þess að um berkla sé að ræða en þekkt er að sögn Guðnýjar að mjúkvæfur geti beingerst í sjúkdómsferlinu (mynd 8). Merki voru um rifbeinsbrot bæði hægra og vinstra megin í brjóstholinu en þau geta verið afleiðingar langvinnra og alvarlegra hóstakasta.

Í annarri beingrind (nr. 30) fundust í kviðarholi leifar kalkgerðra blaðra sem Guðný greindi sem mögulegar kalkgerðar sullaveikiblöðrur. Þunn beingerð skel var á ytra byrði blaðrana en innan í var hvítur kalkaður massi. Þessar beinagrindur voru af eldri konum.



Mynd 8. Beingerðar blöðrur sem myndast vegna berkla-sýkinga. Mynd úr gröf 33 á Skriðuklaustri (ljósmynd: Þóra Pétursdóttir).

Þriðja beinagrindin (nr. 43) var af karlmanni sem lést um tvítugt. Samkvæmt greiningu Guðnýjar sýndi hún ýmis merki um álagstengda áverka sem geta bent til mikils harðræðis, slyss eða erfiðrar lífsbaráttu. Á neðsta lendarlið hafði t.d. orðið svokallað hryggjarlos en það gerist þegar liðbolurinn brotnar frá liðboganum. Afleiðingar sýkingar var einnig að sjá á hryggjarliðum og nokkrum öðrum beinum líkamans, auk þess sem brjóstliðir voru byrjaðir að leggjast saman að framanverðu og merki voru um dældir í liðflötum hryggjaliða sem einnig eru álagstengdar eða vegna áverka. Áverka er einnig að finna á báðum axlarblöðum en þar hafa sprungur komið í þau, auk þess sem hægra

⁷ Sjá Guðný Zoëga 2007.

axlarblað virðist hafa brotnað í tvennt. Brotið var ekki gróið saman en ný beinmyndun eftir brotunum endilöngum bendir til að þau hafi verið byrjuð að gróa þegar maðurinn lést. Brot á axlarblaði eru sjaldgæf að sögn Guðnýjar vegna vöðva sem ver það fyrir áverkum. Oftast eru brotin í tengslum við meiri háttar áverka eins og fall eða bílslys nú til dags.



Mynd 9. Ummerki sárasóttar. Sjúkdómurinn er svo langt genginn að göt hafa myndast í ennisbein höfuðkúpunnar (ljósmynd: Ragnheiður Gló Gylfadóttir).

Einhverjar athyglisverðustu niðurstöðurnar úr rannsókninni, að mati Guðnýjar, eru hins vegar meinafræðilegar breytingar sem líklegast má rekja til sárasóttar og greindar voru á tveimur beinagrindum (nr. 23 og 29) frá Skriðuklaustri. Báðar eru beinagrindurnar af konum á aldrinum 20-30 ára. Meinafræðilegu breytingarnar á beinunum eru, að sögn Guðnýjar, svo víðtækar að greinilega er hér um að ræða sjúkdóminn á seinni stigum en þá myndast svokallaðir sýfilishnútar sem skilja eftir sig mjög einkennandi merki á beinum, mjög oft á sköflungum og ennis- og hvirfilbeinum. Á báðum höfuðkúpunnanna er að finna sígild ummerki slíkra hnúta í höfuðkúpunum. Í annari beinagrindinni er sjúkdómurinn svo langt genginn að göt hafa myndast í ennisbein höfuðkúpunnar (mynd 9). Tilvist þessara tveggja kvenna í kirkjugarðinum á Skriðuklaustri bendir til að sjúkdómurinn hafi byrjað að herja hér á svipuðum tíma og annarsstaðar í Evrópu en það var undir lok 15. aldar.

Dr. Elsa Pacciani mannbeinafræðingur við Háskólann í Flórens starfaði við mannabeinagreiningar meðan á uppgrefti stóð á Skriðuklaustri í júlí 2006. Hún skoðaði einkum og greindi álagstengd einkenni sem fram koma á beinagrindum vegna líkamlegrar vinnu, endurtekinnar hegðunar eða barnseigna. Greindi hún sex beinagrindur meðan á dvöl hennar stóð hérlandis. Tvær þeirra (65 og 66) lágu í gröfum innan kórs klausturkirkjunnar en aðrar í kirkjugarðinum sjálfum. Greina mátti ummerki álagstengdra

einkenna á beinagrindunum m.a. slit á hnjám og tábergi tveggja beinagrinda en það bendir til þess að viðkomandi hafi oft kropsþö á hné, t.d. við tilbeiðslu.⁸

Dýrabeinagreiningar

Albína Hulda Pálsdóttir sem hóf doktorsnám í fornleifafræði við City University of New York (CUNY) haustið 2005 hugðist nýta dýrabeinasafnið frá Skriðuklaustri við doktorsverkefni sitt. Dýrabein frá uppgrefti sumarið 2002 voru send utan að fengnu leyfi frá Safnaráði, eins og lög gera ráð fyrir. Í beinasafninu eru samkvæmt greiningu Albínu Huldu bein hefðbundinna húsdýra, auk hval- og selbeina. Í safninu eru jafnt bein sjávar- og innlandsfiska. Loks ber að nefna bein smáhunda líkt og fundist hafa nýverið við uppgreftinn við Kólkuósa og á Gásam í Eyjafirði.⁹ Jonathan Møller greindi einnig dýrabeinin frá uppgrefti sumarið 2002 og gaf út skýrslu um niðurstöðurnar.¹⁰ Albína skilaði lokaskýrslu sinni um greiningarnar í maí 2006 og ber niðurstöðum þeirra vel saman. Samstarfinu við Albínu hefur nú verið rift.

Staða rannsókna

Rannsóknin á Skriðuklaustri er mjög fjölþætt vegna mikilla og margvíslegra umsvifa klaustursins. Uppgröfturinn felur í sér rannsókn á byggingum frá miðöldum, útfararsíðum og gröfum frá sama tímasteiði, svo og tvenns konar kirkjubyggingum frá bæði klausturtíma og eins tveimur öldum eftir hann.

Miklar upplýsingar liggja nú fyrir og brýnt sem aldrei fyrr að forgangsraða sérverkefnum, þó svo að stefnan sé fyrst og fremst sú að ljúka við uppgreft á öllu rústasvæðinu. Staða rannsóknarinnar á Skriðu er engu að síður þegar komin á það stig að mögulegt er að birta um hana endanlegar niðurstöður í greinum og með fyrirlestrum.

Úrvinnsla og forgangsröðun sérverkefna

Áfram verður unnið að úrvinnslu gagna frá rannsóknunum á Skriðuklaustri á komandi vetri og stefnt að áframhaldandi uppgrefti sumarið 2007, þrátt fyrir að framlög úr

⁸ Sjá nánar Pacciani, Elsa 2006.

⁹ Albína Hulda Pálsdóttir 2006.

¹⁰ Møller, Jonathan 2003.

Kristnihátíðarsjóði séu á þrotum. Teikningar frá nýliðnu sumri verða endurunnar forritinu MicroStation og öll önnur gögn tölvuskráð, líkt og gert hefur verið við gögn frá fyrri uppgriftarsumrum. Farið verður yfir skráningu ljósmynda og gripa, auk þess sem þeir verða sem fyrr segir skoðaðir nánar með tilliti til forms, gerðar, uppruna og tegunda. Samhliða vinnu við úrvinnslu gagna í vetur mun verkefnastjóri halda áfram vinnu við miðlun, kynningu og útgáfu niðurstaðna rannsókna.

Einnig verður unnið áfram við þær greiningar sem hafnar eru og jafnframt unnið úr niðurstöðum frá þeim. Guðný mun halda áfram rannsóknum sínum á mannabeinasafni Skriðuklausturs og taka fimm beinagrindur fyrir hverju sinni. Röntgenmyndatökur standa yfir, þegar þetta er skrifað, á þeim 50 beinagrindum sem fyrir liggja frá uppgreftinum og munu þær væntanlega bæta og styrkja þær niðurstöður sem þegar liggja fyrir. Elsa Pacciani mun jafnframt halda áfram vinnu sinni við fyrstu greiningar mannabeina á uppgriftarstað sumarið 2007. Áframhaldandi greiningar dýrabeina eru á dagskrá, auk rannsókna á skinnbókum þeim sem fundust sumarið 2006. Stefnt er jafnframt að nánari greiningu ýmissa þátta við byggingu klausturhúsanna, s.s. þeirra sem lúta að efniviði og byggingartækni. Aðrar greiningar og frekari úrvinnsla verður að taka mið af fjárhagsstöðu rannsóknarinnar hverju sinni.

Fyrirlestrar og útgáfa

Verkefnisstjóri hélt haustið 2005 þrjá almenna fyrirlestra um rannsóknina á Skriðuklaustri, þann fyrsta í Reykjavík Akadéminni í september, annan fyrir starfsmenn Landsvirkjunar í nóvember og loks þann þriðja fyrir stjórn Læknafélags Íslands einnig í nóvember. Hann hélt einnig almennan fyrirlestur um Skriðuklaustur fyrir Rótarý Grafarvogs skömmu eftir áramótin 2006 og á aðalfundi Læknafélags Íslands í september.

Verkefnisstjóri hélt fjóra fræðilega fyrirlestra um rannsóknina á Skriðuklaustri á tímabilinu september 2005 til september 2006. Þann fyrsta á ráðstefnu Kristnihátíðarsjóðs í desember 2005, annan á málstofu Félags áhugamanna um sögu læknisfræðinnar, þann þriðja á málstofu um Skriðuklaustur á Íslenska söguþinginu sem var haldið í maí 2006 og loks þann fjórða á alþjóðlegri ráðstefnu sem haldin var á Hólum í Hjaltadal í ágúst sl.

Þann 11. nóvember 2006 var fyrra málþingið af tveimur haldið um Skriðuklaustur í fyrirlestrasal Þjóðminjasafns Íslands. Síðara málþingið var haldið þann 3. febrúar 2007. Á málþingunum fluttu fjórtán fræðimenn erindi um starfsemi klaustra á Íslandi og var rannsóknin á Skriðuklaustri þar nýtt sem kjarni upplýsinga um þau.

Stefnt er að útgáfu greinasafns um Skriðuklaustur vorið 2007 en í því verða birtir fyrirlestrar þeirra fjórtán fræðimanna sem tóku þátt í áður nefndum málþingum. Greinasafnið verður gefið út af Gunnarsstofnun, undir ritstjórn Hrafnkels Lárussonar sagnfræðings.

Á síðastliðnum vetri var birt grein eftir verkefnisstjóra í *Múlþingi* um umönnun sjúkra á Skriðuklaustri. Önnur grein var birt um lækningar í klaustrinu á Skriðu í júlíhefti *Læknablaðsins*. Verkefnisstjóri vann einnig á tímabilinu að ritun greinar vegna fyrirlestursins sem hann hélt á Eiðaráðstefnu sagnfræðinga og þjóðfræðinga vorið 2005, svo og að ritun greinar vegna fyrirlestursins sem hann hélt á Íslenska söguþinginu.

Af skýrslum rannsóknarinnar er það að segja að fjórða áfangaskýrsla Skriðuklaustursrannsókna kom út í júní sl. en þar eru birtar niðurstöður úrvinnslu gagna frá uppgreftri sumarið 2005. Skýrslur Ragnheiðar Glóar Gylfadóttur um leirker frá Skriðuklaustri og Dagnýjar Arnarsdóttur um líkkistur komu einnig út á árinu undir ritstjórn verkefnisstjóra í skýrsluröð Skriðuklaustursrannsókna. Allar skýrslur Skriðuklaustursrannsókna eru til á Landsbókasafni, auk þess að vera aðgengilegar á heimasíðu verkefnisstjóra á slóðinni <http://www.hi.is/~sjk/>

Lokaorð

Afrakstur uppgraftar á Skriðuklaustri hefur verið mikill frá upphafi rannsóknar árið 2002. Uppgrefti er nú lokið á helmingi rannsóknarsvæðisins alls, sé tekið mið af mælingunum sem gerðar voru árið 2000. Gagnasafn rannsókna geyma á sjöunda þúsund gripa og beina, auk þess sem greiningar hafa skýrt margþætt hlutverk þess í íslensku miðaldasamfélagi. Mikils er um vert að ljúka uppgrefti á klausturbyggingunni allri og halda áfram greiningum á þeim efnivið sem safnað verður úr henni. Vegna einstakra aðstæðna á Skriðuklaustri má reikna með að rannsóknin á rústum klaustursins þar geti

gegnat lykilhlutverki við samanburðarrannsóknir á öðrum klaustrum héraendis og erlendis, samhliða því að varpa ljósi á klausturhald á þessum tíma á Íslandi.

Líkt og fram hefur komið í fyrri áfangaskýrslum rannsóknarinnar á Skriðuklaustri, þá var fátt vitað um byggingar og umsvif klaustursins, sem þar var rekið á miðöldum, áður en rannsóknir hófust þar fyrst með forrannsókn sumarið 2000 og síðan með uppgreiftri sumarið 2002. Löngum hefur verið talið að Skriðuklaustur hafi verið lítið og að hlutverk þess hafi einskorðast við menntun prestsefna, bænahald, eignaumsýslu og ritun bóka og skjala. Fornleifarannsóknin hefur staðfest þessi hlutverk klaustursins en samhliða því gefið tilefni til endurskoðunar á stærð þess og öðrum hlutverkum en þeim sem þekkt voru fyrir. Ljóst er þess vegna að með rannsóknunum verður að líkindum í fyrsta sinn hægt að ná fram heildstæðri mynd af íslensku miðaldaklaustri, verði þeim haldið áfram þar til klaustrið allt hefur verið grafið fram. Slík heildarmynd er ekki fyrir hendi héraendis, þó rannsóknir hafi farið fram á öðrum klausturstöðum á Íslandi.

Það er umhugsunarefni hvers vegna staðsetning, hlutverk og umsvif Skriðuklausturs hafi nánast fallið í gleymsku, sé tekið mið af því sem uppgröfturinn hefur leitt í ljós. Rústir klaustursins hafa verið langtum stærri og meiri að umfangi og veglegri að smíðum en áður var talið og hlutverk þess fjölþættara. Grunnform bygginga Skriðuklausturs er það sama og sjá má í öðrum samtíða klaustrum í Evrópu en byggingalag íslenskra klaustra hafði til þessa verið óþekkt. Önnur mikilvæg uppgötvun sem fengist hefur með rannsókninni snýr að hlutverki Skriðuklausturs sem sjúkrastofnunar. Í öðrum löndum Evrópu voru klaustrin griðastaðir fyrir sjúka, fátæka og aldraða, einkum klaustur af reglu Ágústínusar, og hefur uppgröfturinn sýnt fram á að Skriðuklaustur hafi einnig gegnt þessu hlutverki hér á landi á síðmiðöldum. Sjúkdómar þeir sem greindir hafa verið á mannabeinum sýna enn fremur fram á að sömu sjúkdómar herjuðu á landsmenn og aðra Evrópubúa, enda einangrun Íslands að líkindum langtum minni en áður hefur verið talið. Á Skriðuklaustri hafa fundist merki um bæði lyf- og handlækningar, auk þess sem sjúkir og fatlaðir hafa í áberandi meirihluta hlotið sitt hinsta leg í kirkjugarði þess. Dýrabeinagreiningar sýna fram á aðeins matarmestu bitar sauðfjár og nautgripa voru borðaðir í klaustrinu, hvort sem það undirstrikar trú á lækningamátt matar eða ríkidæmi klaustursins. Ljóst er einnig á gripum, leifum innréttinga og byggingarinnar í heild að klaustrið var efnahagslega vel stætt, auk þess sem bein sjávarspendýra og fiska vitna til

um ítök þess niðri á fjörðum og út í Héraðsflóa. Greina má sömuleiðis tengsl þess við útlönd af innfluttum gripum sem flestir virðast koma frá meginlandi Evrópu, einkum þó Frakklandi. Leiða má líkur að því að kröftug andstaða gegn kaþólskri trú eftir siðaskiptin hafi orðið til þess að klaustrið á Skriðu féll í gleyskunnar dá.

Heimildaskrá

Albína Hulda Pálsdóttir. (2006). *Archaeofauna from Skriðuklaustur, East-Iceland*. Preliminary report 2002 excavation season. New York: NORSEC.

Dagný Arnarsdóttir. (2006). *Miðaldaklaustrið á Skriðu. Gerðir líkkistna*. Skýrslur Skriðuklaustursrannsókna XIII. Ritstjóri: Steinunn Kristjánsdóttir. Reykjavík: Skriðuklaustursrannsóknir.

Guðný Zoëga. (2007). *Fornmeinafræðileg rannsókn á fimm beinagrindum úr klausturkirkjugarðinum á Skriðu. No. 23, 29, 30, 33 og 43*. Rannsóknarskýrslur 2007/61. Sauðárkrókur: Byggðasafn Skagfirðinga.

Kristján Eldjárn. (1988). Legstaðir Í Kristján Eldjárn, Håkon Christie og Jón Steffensen, *Skálholt. Fornleifarannsóknir 1954-1958*, bls. 111-146. Reykjavík: Lögberg.

Møller, Jonathan (2003). *Identification of Skriðuklaustur's animal bones 2002*. Skýrslur Skriðuklaustursrannsókna III. Reykjavík: Skriðuklaustursrannsóknir.

Pacciani, Elsa. (2006). *Anthropological description of skeletons from graves no. 4, 62, 63, 65, 66, 67 and 68 at Skriðuklaustur monastery*. Skýrslur Skriðuklaustursrannsókna XIV. Ritstjóri: Steinunn Kristjánsdóttir. Reykjavík: Skriðuklaustursrannsóknir.

Fundaskrá 2006

Dags	Nr.	Fundur	Staðsetning X Y +	Svæði T. lag	J- lag	Skráð af	Ath	Meðferð greining	Geymsla
20.06.2006	2006-36-0001	Gler		P/R		RGG	Steint gler. Lausafundur úr yfirborði. Fannst á mörkum svæða P og R. 2 stk.		Þjms
20.06.2006	2006-36-0002	Kopar		P/R		RGG	Lausafundur. Lítill bútur fannst á mörkum r og p.		Þjms
20.06.2006	2006-36-0003	Keramik		N		RGG	Beauvais, steinleir. Lausafundur úr yfirborði.		Þjms
20.06.2006	2006-36-0004	Kopar		R		RGG	Lausafundur, haus af nagla.		Þjms
20.06.2006	2006-36-0005	Bein		H		SK	Dýrabeinasafn úr A-sniði.	Dýrabein	Þjms
20.06.2006	2006-36-0006	Járn		H		SK	Líklega úr skeifu. Úr A-sniði.		Þjms
20.06.2006	2006-36-0007	Gler		H		HR	2 mismunandi brot. Úr A - sniði		Þjms
20.06.2006	2006-36-0008	Járn		H		HR	Nagli? Úr A – sniði.		Þjms
20.06.2006	2006-36-0009	Bein		L		RGG	Dýrabeinasafn úr V – sniði.		Þjms
20.06.2006	2006-36-0010	Steinn		O		EG	Safn úr V- sniði.		Þjms
20.06.2006	2006-36-0011	Brons	76,50 50,15 40,00	L 7	7	HBH/ AK	Koparhringur. 1,7 x 1,5 cm.		Þjms

21.06.2006	2006-36-0012	Járn	69,50 54,70 40,52	0 7	7	HR	2 stk., líklega nagli.		Þjms
21.06.2006	2006-36-0013	Lykill	62,25 83,00 40,30	P 13	12	NN	Járn nagli, stór.		Þjms
21.06.2006	2006-36-0014	Bein	62,16 84,75 40,30	P 13	7	NN	2 stk., dýrabein.	Dýrabein	Þjms
21.06.2006	2006-36-0015	Bein	64,50 80,60 40,30	P 13	12	NN	2 stk dýrabein.	Dýrabein	Þjms
21.06.2006	2006-36-0016	Viður	65,10 81,47 40,30	P 13	12	NN			Þjms
21.06.2006	2006-36-0017	Bein	68,30 82,05 40,30	P 13	5	NN	Dýrabein.	Dýrabein	Þjms
21.06.2006	2006-36-0018	Viður	63,00 79,48 40,10	N 12	6	CB			Þjms
21.06.2006	2006-36-0019	Viður	63,10 79,88 40,10	N 12	6	CB			Þjms
21.06.2006	2006-36-0020	Bein	62,95 79,97 40,10	N 12	6	CB			Þjms
21.06.2006	2006-36-0021	Bein	62,77 79,78 40,10	N 12	6	CB	Hámerar-hryggur.	Fiskibein	Þjms
21.06.2006	2006-36-0022	Bein	62,90 79,80 40,10	N 12	6	CB			Þjms
21.06.2006	2006-36-0023	Bein	62,87 79,98 40,10	N 12	6	CB			Þjms
21.06.2006	2006-36-0024	Brons	64,67 79 40,10	N 12	6	AHP	Lítill biti 0,5 x 0,5 cm með bólu.		Þjms
21.06.2006	2006-36-0025	Bein	65,74 79,80 40,10	N 12	6	AHP			Þjms
21.06.2006	2006-36-0026	Vikursteinn	65,22 74,95 40,10	N 12	6	AHP			Þjms
21.06.2006	2006-36-0027	Bein	81,22 55,00	L		HBH/AK	Úr V – sniði. C.a. 15 cm.	Dýrabein	Þjms
21.06.2006	2006-36-	Bein	78,55 55,00	L		HBH/AK	V – snið, ca 7 cm	Dýrabein	Þjms

	0028						langt.		
21.06.2006	2006-36-0029	Bein	79,90 55,00	L		HBH/AK	V – snið. 5 stk fuglabein?		Þjms
22.06.2006	2006-36-0030	Gler	70,85 52,47 40,52	O 7	7	EG	Lítill biti.		Þjms
22.06.2006	2006-36-0031	Gler	71,52 53,00 40,52	O 7	7	HR	2 stk litlir bitar.		Þjms
22.06.2006	2006-36-0032	Bein	72,64 54,3 40,52	O 7	7	HR	Bein með kolum á?		Þjms
22.06.2006	2006-36-0033	Gler	73,00 52,95 40,52	O 7	7	HR	1 lítill bútur.		Þjms
22.06.2006	2006-36-0034	Nagli				RGG	Lausafundur. Fannst milli svæða J og O.		Þjms
22.06.2006	2006-36-0035	Bein				RGG	Lausafundur á svæði milli J og O. Tönn og vala.	Dýrabein	Þjms
22.06.2006	2006-36-0036	Bein				RGG	2 stk, annað fingur- eða tábein. Lausafundur úr kirkjugarði.	Mannabein	Þjms
22.06.2006	2006-36-0037	Bein				RGG	Safn af svæðum M og K. Lausafundir.	Dýrabein	Þjms
22.06.2006	2006-36-0038	Bein				RGG	Lausafundur af svæði M.	Mannabein	Þjms
22.06.2006	2006-36-0039	Bein				RGG	Lausafundur rétt A við svæði Q.	Fiskibein	Þjms
22.06.2006	2006-36-0040	Bein				RGG	Lausafundur við svæði Q.	Dýrabein	Þjms
22.06.2006	2006-36-0041	Bein	65,24 78,00 40,10	N 12	6	AHP		Dýrabein	Þjms

22.06.2006	2006-36-0042	Bein	65,05 77,90 40,10	N 12	6	AHP		Dýrabein	Þjms
22.06.2006	2006-36-0043	Bein	65,15 78,35 40,10	N 12	6	AHP		Dýrabein	Þjms
22.06.2006	2006-36-0044	Bein	65,40 78,50 40,10	N 12	6	AHP	Vala.	Dýrabein	Þjms
22.06.2006	2006-36-0045	Gler	65,65 79,26 40,10	N 12	6	AHP	Hvít brot ca. 0,5 x 0,5 x 0,3 cm.		Þjms
22.06.2006	2006-36-0046	Brýni	64,30 78,94 40,10	N 12	14	AHP	Lítið brot.		Þjms
22.06.2006	2006-36-0047	Bein	63,08 79,22 40,10	N 12	6	AHP		Dýrabein	Þjms
22.06.2006	2006-36-0048	Bein	63,54 78,35 40,10	N 12	6	AHP		Dýrabein	Þjms
22.06.2006	2006-36-0049	Viður	63,50 78,42 40,10	N 12	6	AHP			Þjms
22.06.2006	2006-36-0050	Gler	63,50 78,42 40,10	N 12	6	AHP	Steint gler.		Þjms
22.06.2006	2006-36-0051	Bein	65,50 78,48 40,10	N 12	6	AHP		Dýrabein	Þjms
22.06.2006	2006-36-0052	Gler	63,60 78,50 40,10	N 12	6	AHP	Steint gler.		Þjms
22.06.2006	2006-36-0053	Bein	63,60 78,50 40,10	N 12	6	AHP		Dýrabein	Þjms
22.06.2006	2006-36-0054	Tönn	63,54 77,35 40,15	N 11	6	AHP	Kindatönn	Dýrabein	Þjms
22.06.2006	2006-36-0055	Bein	63,83 77,80 40,15	N 11	6	AHP		Dýrabein	Þjms
22.06.2006	2006-36-0056	Bein	64,05 77,35 40,15	N 11	6	AHP		Dýrabein	Þjms
22.06.2006	2006-36-0057	Nagli	63,40 76,15 40,15	N 11	7	AHP	Úr járni.		Þjms
22.06.2006	2006-36-	Bein	62,52 79,97 40,10	N	6	CB			Þjms

	0058			12					
22.06.2006	2006-36-0059	Bein	62,42 80,00 40,10	N 12	6	CB			Þjms
22.06.2006	2006-36-0060	Járn	62,30 79,82 40,10	N 12	6	CB			Þjms
22.06.2006	2006-36-0061	Bein	62,40 79,86 40,10	N 12	6	CB			Þjms
22.06.2006	2006-36-0062	Bein	62,45 79,70 40,10	N 12	6	CB			Þjms
22.06.2006	2006-36-0063	Bein	62,45 79,66 40,10	N 12	6	CB		Fiskibein	Þjms
22.06.2006	2006-36-0064	Sýni	62,35 79,65 40,10	N 12	6	CB	Viðarsýni.		Þjms
22.06.2006	2006-36-0065	Viður	62,60 79,52 40,10	N 12	6	CB			Þjms
22.06.2006	2006-36-0066	Bein	62,68 79,36 40,10	N 12	6	CB			Þjms
22.06.2006	2006-36-0067	Járn	62,65 79,15 40,10	N 12	6	CB			Þjms
22.06.2006	2006-36-0068	Nagli	62,32 79,10 40,10	N 12	6	CB	Hnoðnagli úr blýi.		Þjms
22.06.2006	2006-36-0069	Blý	62,10 79,25 40,10	N 12	6	CB			Þjms
22.06.2006	2006-36-0070	Bein	76,30 50,30 40,70	L 7	7	AK HBH	2 stk dýrabein, minni en 4 cm að lengd.		Þjms
22.06.2006	2006-36-0071	Bein	76,24 56,39 40,70	L 7	7	AK HBH	12 cm langt. Úr kind?		Þjms
22.06.2006	2006-36-0072	Bein	76,82 51,38 40,70	L 7	7	AK HBH	Hryggjarliður úr dýri.		Þjms
22.06.2006	2006-36-0073	Tönn	76,58 52,39 40,70	L 7	7	AK HBH	Tönn úr kýr eða hrossi.	Dýrabein	Þjms
22.06.2006	2006-36-	Tönn	76,22 52,40 40,70	L	7	AK	Líklega úr kind.	Dýrabein	Þjms

	0074			7		HBH			
22.06.2006	2006-36-0075	Bein	78,20 50,17 40,70	L 7	7	AK HBH	8 cm langt.		Þjms
22.06.2006	2006-36-0076	Bein	79,15 50,42 40,70	L 7	7	AK HBH	3 stk, stærsta 13 cm langt.		Þjms
22.06.2006	2006-36-0077	Bein	78,78 50,58 40,70	L 7	7	AK HBH			Þjms
22.06.2006	2006-36-0078	Tönn	79,02 50,78 40,70	L 7	7	AK HBH		Dýrabein	Þjms
22.06.2006	2006-36-0079	Bein	79,21 51,09 40,70	L 7	7	AK HBH	Kjálki með tönnum.	Dýrabein	Þjms
22.06.2006	2006-36-0080	Bein	79,62 51,33 40,70	L 7	7	AK HBH			Þjms
22.06.2006	2006-36-0081	Bein	79,37 50,67 40,70	L 7	7	AK HBH	3 hryggjarliðir.	Dýrabein	Þjms
22.06.2006	2006-36-0082	Tönn	79,28 50,58 40,70	L 7	7	AK HBH	2 stk.	Dýrabein	Þjms
22.06.2006	2006-36-0083	Tönn	79,69 52,42 40,70	L 7	34	AK HBH			Þjms
22.06.2006	2006-36-0084	Bein	79,09 52,60 40,70	L 7	22	AK HBH	Brot úr stærra beini.		Þjms
22.06.2006	2006-36-0085	Bein	79,30 54,80 40,70	L 7	5	AK HBH	2 stk.	Dýrabein	Þjms
22.06.2006	2006-36-0086	Bein	78,10 54,70 40,70	L 7	5	AK HBH	3 stk.	Dýrabein	Þjms
22.06.2006	2006-36-0087	Bein	77,10 53,46 40,70	L 7	12	AK HBH	Brotið.	Dýrabein	Þjms
22.06.2006	2006-36-0088	Bein	63,62 73,71 40,15	N 11	5	AHP	Mannabein? Hryggjarliður, pathologya?		Þjms
22.06.2006	2006-36-0089	Bein	61,90 73,73 40,15	N 11	5	AHP		Dýrabein	Þjms
22.06.2006	2006-36-	Bein	60,98 76,46 40,40	N	7	AHP	Úr s-sniði á		Þjms

	0090			11			svæði N.		
22.06.2006	2006-36-0091	Bein	63,80 75,12 40,15	N 11	7	AHP	Leggur úr kind. Mono-perforated.	Dýrabein	Þjms
22.06.2006	2006-36-0092	Nagli	70,45 68,65	J	31	ÞP	Lausafundur. Úr yfirborði.		Þjms
22.06.2006	2006-36-0093	Bein	65,10 75,05 40,10	N 12	6	AHP		Dýrabein	Þjms
23.06.2006	2006-36-0094	Blý	63,93 77,40 40,10	N 12	6	AHP	Haus af nagla / hnoði.		Þjms
23.06.2006	2006-36-0095	Bein	64,10 77,40 40,10	N 12	6	AHP		Dýrabein	Þjms
23.06.2006	2006-36-0096	Bein	63,94 77,87 40,10	N 12	6	AHP	Hryggjarliður með gati.	Fiskibein	Þjms
23.06.2006	2006-36-0097	Brons	63,70 77,80 40,10	N 12	6	AHP			Þjms
23.06.2006	2006-36-0098	Brons	63,45 77,70 40,10	N 12	6	AHP	Litlar gjarðir með smá við áföstum.		Þjms
23.06.2006	2006-36-0099	Brons	63,42 77,80 40,10	N 12	6	AHP			Þjms
23.06.2006	2006-36-0100	Brons	63,14 77,47 40,10	N 12	6	AHP	Hespa? Með skreytingu.		Þjms
23.06.2006	2006-36-0101	Brons	62,92 77,54 40,10	N 12	6	AHP	Viður fastur við málminn.		Þjms
23.06.2006	2006-36-0102	Keramik	65,16 79,24 40,10	N 12	6	AHP	Tvílitur leir, bleikur og grár. Stórt brot.		Þjms
23.06.2006	2006-36-0103	Bein	65,24 77,26 40,10	N 12	6	AHP		Dýrabein	Þjms
23.06.2006	2006-36-0104	Nagli	77,42 65,18 40,10	N 12	6	AHP	Úr járn.		Þjms
23.06.2006	2006-36-0105	Bein	65,24 77,52 40,10	N 12	6	AHP			Þjms
23.06.2006	2006-36-	Brons	65,24 77,50 40,10	N	6	AHP			Þjms

	0106			12					
23.06.2006	2006-36-0107	Keramik	65,26 77,76 40,10	N 12	6	AHP	Bleikur og gráhvítur leir.		Þjms
23.06.2006	2006-36-0108	Tönn	64,88 77,40 40,10	N 12	6	AHP	Kindatönn.	Dýrabein	Þjms
23.06.2006	2006-36-0109	Steinn	64,73 77,30 40,10	N 12	6	AHP	Svipaður og þeir sem fundust hér 2005.		Þjms
23.06.2006	2006-36-0110	Brons	65,74 77,48 40,10	N 12	6	AHP	Þríhyrnd plata.		Þjms
23.06.2006	2006-36-0111	Bein	64,88 77,50 40,10	N 12	6	AHP	Vala.	Dýrabein	Þjms
23.06.2006	2006-36-0112	Bein	65,00 78,02 40,10	N 12	6	AHP	Stór hryggjarliður með gati.	Dýrabein	Þjms
23.06.2006	2006-36-0113	Steinn	64,95 78,06 40,10	N 12	6	AHP	Ein hlið ávöl.		Þjms
23.06.2006	2006-36-0114	Bein	64,92 77,94 40,10	N 12	6	AHP	2 stk.	Dýrabein	Þjms
23.06.2006	2006-36-0115	Bein	62,66 78,06 40,10	N 12	6	AHP			Þjms
23.06.2006	2006-36-0116	Bein	62,80 78,32 40,10	N 12	6	CB			Þjms
23.06.2006	2006-36-0117	Bein	62,82 78,43 40,10	N 12	6	CB			Þjms
23.06.2006	2006-36-0118	Bein	62,65 78,46 40,10	N 12	6	CB			Þjms
23.06.2006	2006-36-0119	Bein	62,49 78,43 40,10	N 12	6	CB			Þjms
23.06.2006	2006-36-0120	Viður	62,15 79,08 40,10	N 12	6	CB			Þjms
23.06.2006	2006-36-0121	Keramik	61,96 78,93 40,10	N 12	6	CB	Kermaik?		Þjms
23.06.2006	2006-36-	Viður	61,96 78,52 40,10	N	6	CB			Þjms

	0122			12					
23.06.2006	2006-36-0123	Viður	62,00 78,47 40,10	N 12	6	CB			Þjms
23.06.2006	2006-36-0124	Bein	62,08 78,35 40,10	N 12	6	CB			Þjms
23.06.2006	2006-36-0125	Viður	62,00 78,32 40,10	N 12	6	CB			Þjms
23.06.2006	2006-36-0126	Steinn	61,79 78,36 40,10	N 12	6	CB	Slípaður?		Þjms
23.06.2006	2006-36-0127	Fingurbjörg	65,80 80,45 40,25	P 14	7	NN	Úr bronsi.		Þjms
23.06.2006	2006-36-0128	Nagli	66,03 80,45 40,25	P 14	7	DA	Haus af nagla, um 1 cm með leggút.		Þjms
23.06.2006	2006-36-0129	Nagli	65,89 80,21 40,25	P 14	7	DA	Úr járni, stór.		Þjms
23.06.2006	2006-36-0130	Bein	65,88 81,60 40,25	P 14	12	DA	Völubein.		Þjms
23.06.2006	2006-36-0131	Viður	66,02 82,99 40,25	P 14	5	DA			Þjms
23.06.2006	2006-36-0132	Bein	67,84 82,00 40,25	P 14	7	DA	2 stk.		Þjms
23.06.2006	2006-36-0133	Bein		O 7		HR	Beinasafn af svæði O.	Dýrabein	Þjms
23.06.2006	2006-36-0134	Bein	72,21 51,40 40,52	O 7	12	EG	Brennt.		Þjms
23.06.2006	2006-36-0135	Viðarkol	72,55 51,75 40,52	O 7	7	EG			Þjms
23.06.2006	2006-36-0136	Hanki	64,35 77,20 40,10	N 12	6	AHP	Blýhanki, hefur verið koparhúðaður.		Þjms
26.06.2006	2006-36-0137	Bein	65,45 80,35 40,25	P 14	7	NN			Þjms

26.06.2006	2006-36-0139	Keramik	65,40 80,75 40,25	P 14	7	NN			Þjms
26.06.2006	2006-36-0140	Bein	65,51 80,66 40,25	P 14		NN	Hámerarbein.	Fiskibein	Þjms
26.06.2006	2006-36-0141	Bein	65,51 80,66 40,25	P 14		NN	Hámerarbein.	Fiskibein	Þjms
26.06.2006	2006-36-0142	Bein	65,76 80,68 40,25	P 14		NN			Þjms
26.06.2006	2006-36-0143	Málmur	65,38 80,90 40,25	P 14	7	NN			Þjms
26.06.2006	2006-36-0144	Málmur	65,44 80,90 40,25	P 14	7	NN			Þjms
26.06.2006	2006-36-0145	Bein	65,55 80,93 40,25	P 14	7	NN			Þjms
26.06.2006	2006-36-0146	Bein	65,03 80,70 40,25	P 14	7	NN			Þjms
26.06.2006	2006-36-0147	Skreyting	62,86 77,00 40,10	N 12	6	CB	Úr málm.		Þjms
26.06.2006	2006-36-0148	Gler	62,37 76,93 40,10	N 12	6	CB			Þjms
26.06.2006	2006-36-0149	Tönn	62,74 76,92 40,10	N 12	6	CB			Þjms
26.06.2006	2006-36-0150	Málmur	62,13 77,19 40,10	N 12	6	CB			Þjms
26.06.2006	2006-36-0151	Bein	62,73 77,11 40,10	N 12	6	CB			Þjms
26.06.2006	2006-36-0152	Bein	62,16 77,96 40,10	N 12	6	CB			Þjms
26.06.2006	2006-36-0153	Nagli	65,00 77,20 40,10	N 12	6	ÞP	Úr járn.		Þjms
26.06.2006	2006-36-0154	Nagli	65,15 77,10 40,10	N 12	6	ÞP	Úr járn.		Þjms
26.06.2006	2006-36-	Brons	65,18 76,78 40,10	N	6	ÞP	Lykkja?		Þjms

	0155			12					
26.06.2006	2006-36-0156	Keramik	64,90 77,10 40,10	N 12	6	ÞP			Þjms
26.06.2006	2006-36-0157	Bein	65,60 75,40 40,10	N 12	6	ÞP			Þjms
26.06.2006	2006-36-0158	Keramik	64,35 74,95 40,10	N 12	6	ÞP			Þjms
26.06.2006	2006-36-0159	Málmur?	64,35 76,5 40,10	N 12	6	ÞP	Lítið brot af svörtu gljáandi efni.		Þjms
26.06.2006	2006-36-0160	Keramik	63,65 76,25 40,10	N 12	6	ÞP	Með grænni glerungs-skreytingu.		Þjms
26.06.2006	2006-36-0161	Viður	63,70 76,10 40,10	N 12	6	ÞP	Viðarleifar í altari kirkju.		Þjms
26.06.2006	2006-36-0162	Bein	63,85 75,65 40,10	N 12	6	ÞP	3 stk.		Þjms
26.06.2006	2006-36-0163	Gler	63,55 75,65 40,10	N 12	6	ÞP			Þjms
26.06.2006	2006-36-0164	Nagli	65,30 81,20 40,25	P 14		DA	Úr járn, 20 cm að lengd.		Þjms
26.06.2006	2006-36-0165	Járn	65,20 80,85 40,25	P 14		DA	1 cm að lengd, ljósgrænn.		Þjms
26.06.2006	2006-36-0166	Steinn	65,15 80,90 40,25	P 14		DA	Brot úr tilhöggnum steinhlut?		Þjms
26.06.2006	2006-36-0167	Málmur	65,15 81,20 40,25	P 14		DA	3 cm langur hlutur.		Þjms
26.06.2006	2006-36-0168	Málmur	65,14 81,20 40,25	P 14		DA	4-5 cm að lengd.		Þjms
26.06.2006	2006-36-0169	Málmur	65,40 81,28 40,25	P 14		DA	Um 2 cm að lengd.		Þjms
26.06.2006	2006-36-	Sýni	65,15 81,85 40,25	P		DA	Viðarsýni Úr		Þjms

	0170			14			kirkjuskipi.		
26.06.2006	2006-36-0171	Málmur	65,12 81,35 40,25	P 14		DA	4-5 cm að lengd.		Þjms
26.06.2006	2006-36-0172	Bein	64,77 84,85 40,25	P 14	7	NN			Þjms
26.06.2006	2006-36-0173	Bein	64,15 84,80 40,25	P 14	7	NN			Þjms
26.06.2006	2006-36-0174	Bein	64,06 84,73 40,25	P 14	7	NN			Þjms
26.06.2006	2006-36-0175	Tinna	64,00 84,86 40,25	P 14	7	NN	3 stk.		Þjms
26.06.2006	2006-36-0176	Bein	63,96 84,83 40,25	P 14	7	NN			Þjms
26.06.2006	2006-36-0178	Bein	61,89 78,79 40,10	N 12	6	CB			Þjms
26.06.2006	2006-36-0179	Bein	61,84 76,79 40,10	N 12	6	CB			Þjms
26.06.2006	2006-36-0180	Nagli	61,79 76,67 40,10	N 12	6	CB			Þjms
26.06.2006	2006-36-0181	Sýni	62,16 76,63 40,10	N 12	6	CB		Viðarsýni	Þjms
26.06.2006	2006-36-0182	Nagli	63,07 76,67 40,10	N 12	6	CB			Þjms
26.06.2006	2006-36-0183	Nagli	64,55 80,96 40,25	P 14		DA			Þjms
26.06.2006	2006-36-0184	Steinn		O		SK	Lausafundur. Rauður nánast kringlóttur. Úr V- sniði.		Þjms
27.06.2006	2006-36-0185	Bein	64,75 80,12 40,25	P 14		DA			Þjms
27.06.2006	2006-36-0186	Nagli	64,36 80,27 40,25	P 14		DA	5 cm langur úr járni.		Þjms

27.06.2006	2006-36-0187	Málmur	64,48 80,23 40,25	P 14		DA	Úr koparblendi.		Þjms
27.06.2006	2006-36-0188	Gler	64,46 80,32 40,25	P 14		DA	Steint gler.		Þjms
27.06.2006	2006-36-0189	Nagli	64,48 80,51 40,25	P 14		DA	Um 4 cm langur. Úr málm.		Þjms
27.06.2006	2006-36-0190	Málmur	64,32 80,55 40,25	P 14		DA	1-2 cm langur biti.		Þjms
27.06.2006	2006-36-0191	Viður	64,41 80,97 40,25	P 14		DA			Þjms
27.06.2006	2006-36-0192	Nagli	64,29 81,08 40,25	P 14		DA	7-8 cm langur.		Þjms
27.06.2006	2006-36-0193	Bein	64,33 83,21 40,25	P 14		NN			Þjms
27.06.2006	2006-36-0194	Nagli	63,50 77,14 40,10	N 12	6	CB			Þjms
27.06.2006	2006-36-0195	Bein	63,22 76,90 40,10	N 12	6	CB			Þjms
27.06.2006	2006-36-0196	Sýni	63,43 76,82 40,10	N 12	6	CB	Viðarsýni.		Þjms
27.06.2006	2006-36-0197	Bein	63,35 76,81 40,10	N 12	6	CB			Þjms
27.06.2006	2006-36-0198	Nagli	63,68 76,42 40,10	N 12	6	CB			Þjms
27.06.2006	2006-36-0199	Keramik	63,74 76,25 40,10	N 12	6	CB			Þjms
27.06.2006	2006-36-0200	Nagli	63,48 76,21 40,10	N 12	6	CB			Þjms
27.06.2006	2006-36-0201	Sýni	63,00 76,19 40,10	N 12	6	CB	Viðarsýni.		Þjms
27.06.2006	2006-36-0202	Bein	62,97 75,90 40,10	N 12	6	CB			Þjms
27.06.2006	2006-36-	Keramik	63,37 75,65 40,10	N	6	CB			Þjms

	0203			12					
27.06.2006	2006-36-0204	Nagli	63,62 75,65 40,10	N 12	6	CB			Þjms
27.06.2006	2006-36-0205	Krækja	63,58 75,53 40,10	N 12	6	CB	Úr málm. Notuð með fatnaði.		Þjms
27.06.2006	2006-36-0206	Keramik	63,51 75,59 40,10	N 12	6	CB			Þjms
27.06.2006	2006-36-0207	Gler	63,46 75,49 40,10	N 12	6	CB	Viður áfastur.		Þjms
27.06.2006	2006-36-0208	Nagli	63,38 75,48 40,10	N 12	6	CB			Þjms
27.06.2006	2006-36-0209	Gler	63,12 75,40 40,10	N 12	6	CB			Þjms
27.06.2006	2006-36-0210	Bein	63,12 75,40 40,10	N 12	6	CB			Þjms
27.06.2006	2006-36-0211	Tönn	62,80 75,37 40,10	N 12	6	CB			Þjms
27.06.2006	2006-36-0212	Gler	63,44 75,03 40,10	N 12	6	CB			Þjms
27.06.2006	2006-36-0213	Bein	63,54 75,20 40,10	N 12	6	CB			Þjms
27.06.2006	2006-36-0214	Gler	64,02 80,40 40,25	P 14	6	DA			Þjms
27.06.2006	2006-36-0215	Gler	63,85 81,10 40,25	P 14	6	DA	Steint gler.		Þjms
27.06.2006	2006-36-0216	Nagli	64,07 81,20 40,25	P 14	6	DA	2 stk.		Þjms
27.06.2006	02006-36-0217	Nagli	64,94 81,29 40,25	P 14	6	DA	2-3 cm langur.		Þjms
27.06.2006	2006-36-0218	Kopar	64,45 81,37 40,25	P 14	6	DA	1-2 cm langur bútur.		Þjms
27.06.2006	2006-36-0219	Viður	64,53 81,70 40,25	P 14	6	DA			Þjms

27.06.2006	2006-36-0220	Nagli	64,18 81,80 40,25	P 14	6	DA	3 cm langur.		Þjms
27.06.2006	2006-36-0221	Bein	62,90 84,42 40,25	P 14	6	NN			Þjms
27.06.2006	2006-36-0222	Tönn	63,23 84,80 40,25	P 14	6	NN	Mannstönn?		Þjms
27.06.2006	2006-36-0223	Bein	63,07 84,79 40,25	P 14	6	NN			Þjms
27.06.2006	2006-36-0224	Málmhringur	63,55 83,87 40,25	P 14	12	NN	0,5 cm í þvermál.		Þjms
27.06.2006	2006-36-0225	Málmur	63,54 83,70 40,25	P 14	12	NN			Þjms
27.06.2006	2006-36-0226	Gler	62,40 83,37 40,25	P 14		NN	Gler m/ skreytingu.		Þjms
27.06.2006	2006-36-0227	Tönn	62,44 83,43 40,25	P 14		NN			Þjms
27.06.2006	2006-36-0228	Tönn	62,71 83,57 40,25	P 14		NN	Úr manni.	Mannabein	Þjms
27.06.2006	2006-36-0229	Viður	63,55 83,57 40,25	P 14		NN			Þjms
27.06.2006	2006-36-0230	Keramik	64,00 82,52 40,25	P 14		DA	Steint gler??		Þjms
27.06.2006	2006-36-0231	Sýni	63,63 81,88 40,25	P 14		DA	Viðarsýni.		Þjms
27.06.2006	2006-36-0232	Gler	63,41 80,66 40,25	P 14		DA			Þjms
27.06.2006	2006-36-0233	Málmur	63,33 80,66 40,25	P 14		DA	Þráður?		Þjms
27.06.2006	2006-36-0234	Gler	62,55 80,07 40,25	P 14		DA			Þjms
27.06.2006	2006-36-0235	Gler	62,33 80,08 40,25	P 14		DA	3 stk steint gler.		Þjms
28.06.2006	2006-36-	Bein	78,27 50,22 40,70	L	7	HBH	Brotið.	Dýrabein	Þjms

	0236			7		AK			
28.06.2006	2006-36-0237	Bein	79,10 50,50 40,70	L 7	7	HBH AK	Um 4 cm.		Þjms
28.06.2006	2006-36-0238	Viður	79,15 50,60 40,70	L 7	7	HBH AK			Þjms
28.06.2006	2006-36-0239	Bein	79,38 50,78 40,70	L 7	7	HBH AK	Úr hesti eða kú.	Dýrabein	Þjms
28.06.2006	2006-36-0240	Viðarkol	80,05 51,00 40,70	L 7	6	AK HBH	Um 4 cm biti.		Þjms
28.06.2006	2006-36-0241	Steinn	80,18 51,48 40,70	L 7	6	HBH AK	Mjúkur steinn, stimpillakk?		Þjms
28.06.2006	2006-36-0243	Bein	81,59 52,69 40,70	L 7	22	HBH AK	Illa varðveitt.		Þjms
28.06.2006	2006-36-0245	Málmur	62,20 81,13 40,25	P 14	12	NN			Þjms
28.06.2006	2006-36-0246	Bein	62,73 81,00 40,25	P 14	12	NN	Úr hámeri.	Fiskibein	Þjms
28.06.2006	2006-36-0247	Gler	63,07 81,11 40,25	P 14	12	NN	Keramik?		Þjms
28.06.2006	2006-36-0248	Tönn	62,72 81,32 40,25	P 14	12	NN	Heststönn.	Dýrabein	Þjms
28.06.2006	2006-36-0249	Nagli	62,72 81,39 40,25	P 14	12	NN			Þjms
28.06.2006	2006-36-0250	Sýni	63,50 81,89 40,25	P 14	12	NN	Viðarsýni.		Þjms
28.06.2006	2006-36-0251	Gler	63,00 81,90 40,25	P 14	12	NN			Þjms
28.06.2006	2006-36-0252	Bein	63,22 81,90 40,25	P 14	12	NN	Kindabein?		Þjms
28.06.2006	2006-36-0253	Nagli	63,22 81,82 40,25	P 14	12	NN			Þjms
28.06.2006	2006-36-0254	Keramik	62,61 82,12 40,25	P 14	12	NN			Þjms

28.06.2006	2006-36-0255	Málmur	62,73 82,24 40,25	P 14	12	NN			Þjms
28.06.2006	2006-36-0256	Málmur	62,42 82,17 40,25	P 14	12	NN			Þjms
28.06.2006	2006-36-0257	Gler	62,58 82,28 40,25	P 14	12	NN	Steint gler.		Þjms
28.06.2006	2006-36-0258	Bein	62,41 82,48 40,25	P 14	12	NN	Hryggjarliður.		Þjms
28.06.2006	2006-36-0259	Bein	62,47 82,78 40,25	P 14	12	NN			Þjms
28.06.2006	2006-36-0260	Gler	62,27 83,05 40,25	P 14	12	NN			Þjms
28.06.2006	2006-36-0261	Sýni	62,71 81,45 40,25	P 14	12	DA	Viðarsýni.		Þjms
28.06.2006	2006-36-0262	Gler	62,67 81,50 40,25	P 14	12	DA	Steint gler.		Þjms
28.06.2006	2006-36-0263	Málmur	62,55 82,11 40,25	P 14	12	DA			Þjms
28.06.2006	2006-36-0264	Gler	62,12 80,40 40,25	P 14	12	NN			Þjms
28.06.2006	2006-36-265	Gler	62,15 83,60 40,25	P 14	6	DA			Þjms
28.06.2006	2006-36-0266	Járn	70,54 53,00 40,50	O 8	7	HR	Líkt 2005-36-267.		Þjms
28.06.2006	2006-36-0267	Járn	70,82 53,05 40,50	O 8	1	HR			Þjms
28.06.2006	2006-36-0268	Keramik	71,02 53,06 40,50	O 8	1	HR	4 stk, fundust í lögum ofan á hvert öðru.		Þjms
28.06.2006	2006-36-0269	Gler	71,08 53,08 40,50	O 8	1	HR			Þjms
28.06.2006	2006-36-0270	Keramik	69,30 50,14 40,50	O 8	7	HR	Hvítt.		Þjms

28.06.2006	2006-36-0271	Nagli	70,82 50,05 40,50	O 8	7	HR	Ú járn.		Þjms
28.06.2006	2006-36-0272	Gler	71,76 50,26 40,50	O 8	7	HR	Kúpt og steint.		Þjms
28.06.2006	2006-36-0273	Keramik	72,93 51,40 40,50	O 8	5	HR			Þjms
28.06.2006	2006-36-0274	Viður	72,70 53,02 40,50	O 8	5	HR			Þjms
28.06.2006	2006-36-0275	Beinasafn		O 8		HR	Beinasafn úr teiknil. 8.		Þjms
30.06.2006	2006-36-0276	Keramik	72,66 54,90 40,45	O 9	5	HR	Með glerung.		Þjms
30.06.2006	2006-36-0277	Járn	75,68 51,30 40,45	O 9	12	HR	Nagli?		Þjms
30.06.2006	2006-36-0278	Járn	75,25 51,50 40,45	O 9	5	HR			Þjms
30.06.2006	2006-36-0279	Sýni	73,75 52,37 40,45	O 9	5	HR	Viðarsýni.		Þjms
30.06.2006	2006-36-0280	Járn	72,24 52,05 40,45	O 9	12	HR	Sylgja?		Þjms
30.06.2006	2006-36-0281	Viður	73,50 52,51 40,45	O 9		HR	Sjá teikningu O9.		Þjms
30.06.2006	2006-36-0282	Bein		O 9		HR			Þjms
03.07.2006	2006-36-0283	Viður	62,77 77,27 40,05	N 13	9	CB			Þjms
03.07.2006	2006-36-0284	Nagli	62,87 77,27 40,05	N 13	12	CB			Þjms
03.07.2006	2006-36-0285	Bein	62,98 77,05 40,05	N 13	12	CB			Þjms
03.07.2006	2006-36-0286	Tönn	63,00 77,11 40,05	N 13	12	CB		Dýrabein	Þjms
03.07.2006	2006-36-	Líkkistunaglar		J	31	ÞP	Gröf 4.		Þjms

	0287			G					
04.07.2006	2006-36-0288	Keramik	63,25 76,37 40,05	N 13	12	CB			Þjms
28.06.2006	2006-36-0289	Sýni	61,98 79,90 40,05	N 13	10 14	CB	Viðarsýni.		Þjms
28.06.2006	2006-36-0290	Málmur	62,44 79,78 40,05	N 13	10 14	CB			Þjms
28.06.2006	2006-36-0291	Sýni	62,31 79,77 40,05	N 13	10 14	CB	Viðarsýni.		Þjms
28.06.2006	2006-36-0292	Bein	62,49 79,80 40,05	N 13	10 14	CB	Hámerarbein.		Þjms
28.06.2006	2006-36-0293	Bein	62,59 79,77 40,05	N 13	10 14	CB	Skreytt.		Þjms
28.06.2006	2006-36-0294	Bein	62,82 79,90 40,05	N 13	10 14	CB	Hámerarbein.		Þjms
28.06.2006	2006-36-0295	Bein	62,59 79,68 40,05	N 13	10 14	CB	2 stk.		Þjms
29.06.2006	2006-36-0296	Sýni	63,03 79,78 40,05	N 13	6	CB	Viðarsýni.		Þjms
29.06.2006	2006-36-0297	Bein	62,98 79,72 40,05	N 13	10 14	CB	Hámerarbein.		Þjms
29.06.2006	2006-36-0298	Gler	62,99 79,68 40,05	N 13	10 14	CB			Þjms
29.06.2006	2006-36-0299	Bein	62,94 79,45 40,05	N 13	6	CB			Þjms
29.06.2006	2006-36-0300	Málmur	62,62 79,28 40,05	N 13	6	CB			Þjms
29.06.2006	2006-36-0301	Málmur	62,56 79,26 40,05	N 13	6	CB			Þjms
29.06.2006	2006-36-0302	Bein	62,19 79,37 40,05	N 13	6	CB	Hámerar- hryggur.		Þjms
29.06.2006	2006-36-0303	Krókur	62,08 79,36 40,05	N 13	6	CB	Keðja áföst.		Þjms

29.06.2006	2006-36-0304	Sýni	62,17 79,35 40,05	N 13	6	CB	Viðarsýni.		Þjms
29.06.2006	2006-36-0305	Málmur	62,25 79,14 40,05	N 13		CB	Krullaður endi.		Þjms
29.06.2006	2006-36-0306	Málmur	61,89 78,90 40,05	N 13	6	CB			Þjms
29.06.2006	2006-36-0307	Bein				RGG	Lausafundur. Tá- eða fingurbein.	Mannabein	Þjms
29.06.2006	2006-36-0308	Bein	68,53 84,31 40,20	P 15	5	NN			Þjms
30.06.2006	2006-36-0309	Keramík		J G	31	ÞP	Steinn? Úr gröf 4.		Þjms
30.06.2006	2006-36-0310	Mannabein		G	31	RGG	Beinasafn úr grafarfy í gröf 28. Tilheyra gröf 29 líklega. Grafið 2005.	Mannabein	Þjms
30.06.2006	2006-36-0311	Bein	62,95 77,27 40,05	N 13	6	CB			Þjms
30.06.2006	2006-36-0312	Bein	63,10 77,53 40,05	N 13	6	CB			Þjms
30.06.2006	2006-36-0313	Tönn	62,25 77,52 40,05	N 13	6	CB		Dýrabein	Þjms
30.06.2006	2006-36-0314	Sýni	62,77 77,34 40,05	N 13	12	CB	Viðarsýni.		Þjms
30.06.2006	2006-36-0315	Málmur	62,79 77,37 40,05	N 13	12	CB			Þjms
30.06.2006	2006-36-0316	Málmur	76,18 51,75 42,65	L 8	7 22	AK HBH	Hnappur? 1,7 cm í þvermál.		Þjms
30.06.2006	2006-36-0317	Tönn	76,65 51,57 40,65	L 8	22	AK HBH	Lítill.	Dýrabein	Þjms
30.06.2006	2006-36-0318	Viður	77,22 92,80 40,65	L 8	7	AK HBH	Lítill bútur.		Þjms

30.06.2006	2006-36-0319	Viður	77,57 52,68 40,65	L 8	22	AH HBH	4 cm.		Þjms
30.06.2006	2006-36-0320	Bein	77,50 53,10 40,65	L 8	22 7	AK HBH	8 cm að lengd.		Þjms
30.06.2006	2006-36-0321	Bein	77,30 53,45 40,65	L 8	22	AK HBH	Hluti af hryggjarlið.		Þjms
30.06.2006	2006-36-0322	Bein	78,72 53,59 40,65	L 8	12 34	AK HBH	Tönn?		Þjms
30.06.2006	2006-36-0323	Bein	76,78 52,82 40,65	L 8	22	AK HBH			Þjms
30.06.2006	2006-36-0324	Bein	79,35 55,00 40,75	L 8		AK HBH	Beinasafn tekið úr sniði.		Þjms
04.07.2006	2006-36-0325	Bein	76,03 50,58 40,65	L 8	5	AK HBH			Þjms
04.07.2006	2006-36-0326	Viðarkol	75,90 50,80 40,65	L 8	5	AK HBH			Þjms
04.07.2006	2006-36-0327	Bein	76,00 50,80 40,65	L 8	5	AK HBH	2 stk.		Þjms
04.07.2006	2006-36-0328	Bein	76,30 50,11 40,65	L 8		AK HBH	Tekið úr sniði. Leggur?		Þjms
04.07.2006	2006-36-0329	Bein	76,65 50,20 40,65	L 8	7	AK HBH	Um 6 cm langt.		Þjms
04.07.2006	2006-36-0330	Tönn	76,40 51,05 40,65	L 8	6	AK HBH		Dýrabein	Þjms
04.07.2006	2006-36-0331	Bein	77,20 52,50 40,65	L 8	7	AK HBH	Um 12 cm langt.		Þjms
04.07.2006	2006-36-0332	Bein	78,70 53,00 40,65	L 8	22	AK HBH			Þjms
04.07.2006	2006-36-0333	Viður	77,50 50,27 40,65	L 8	22	AK HBH			Þjms
04.07.2006	2006-36-0334	Viður	77,60 50,43 40,65	L 8	7	AK HBH			Þjms
04.07.2006	2006-36-	Bein	78,33 50,48 40,65	L	7	AK	Rif? 17 cm langt		Þjms

	0335			8		HBH	bein.		
04.07.2006	2006-36-0336	Bein	78,72 50,86 40,65	L 8	7	AK HB			Þjms
04.07.2006	2006-36-0337	Bein	77,10 52,50 40,65	L 8	7	AK HBH	Fótabein, mjaðmagrind?		Þjms
04.07.2006	2006-36-0338	Bein	78,72 50,00 40,65	L 8		AK HBH	Úr sniði. Fyrir ofan 2006-36- 339.		Þjms
04.07.2006	2006-36-0339	Viður	78,72 50,00 40,65	L 8		AK HBH	Úr sniði.		Þjms
04.07.2006	2006-36-0340	Bein	80,00 50,90 40,65	L 8	6	AK HBH			Þjms
04.07.2006	2006-36-0341	Bein	80,20 50,80 40,65	L 8	13	AK HBH			Þjms
04.07.2006	2006-36-0342	Viðarkol	79,91 51,53 40,65	L 8	6	AK HBH	5 stk.		Þjms
03.07.2006	2006-36-0343	Gler	65,7 80,9 40,26	P 15	6	SK	Steint gler. Lausafundur. Án skreytinga.		Þjms
03.07.2006	2006-36-0344	Nagli	65,14 80,12 40,20	P 15	22	DA			Þjms
03.07.2006	2006-36-0345	Sýni	65,31 80,43 40,20	P 15	22	DA	Viðarsýni.		Þjms
03.07.2006	2006-36-0346	Nagli	65,11 81,07 40,20	P 15	22	DA			Þjms
03.07.2006	2006-36-0347	Nagli	64,88 81,22 40,20	P 15	22	DA			Þjms
03.07.2006	2006-36-0348	Keramik	65,42 82,21 40,20	P 15	22	DA	Lítið brot með brúnum glerung.		Þjms
03.07.2006	2006-36-0349	Mámur	64,71 80,40 40,20	P 15	22	DA	Nagli?		Þjms
03.07.2006	2006-36-0350	Tönn	64,66 80,39 40,20	P 15	22	DA	Mannstönn? Króna af jaxl.		Þjms

03.07.2006	2006-36-0351	Keramik	64,81 80,61 40,20	P 15	22	DA	Mjög lítið brot.		Þjms
03.07.2006	2006-36-0352	Brons	64,53 80,34 40,20	P 15	22	DA	Brot, grænt, hugsanlega úr bronsgip.		Þjms
03.07.2006	2006-36-0353	Brons	64,37 80,39 40,20	P 15	22	DA			Þjms
03.07.2006	2006-36-0354	Málmur	64,25 80,20 40,20	P 15	22	DA	Nagli eða krókur.		Þjms
03.07.2006	2006-36-0355	Járn	63,87 80,15 40,20	P 15	22	DA	Líklega brotinn nagli.		Þjms
03.07.2006	2006-36-0356	Málmur	64,20 84,25 40,20	P 15	12	NN			Þjms
03.07.2006	2006-36-0357	Tönn	64,40 84,75 40,20	P 15	12	NN	Mannstönn.		Þjms
04.07.2006	2006-36-0358	Viður	63,93 80,82 40,20	P 15	22	DA	Um 20 cm langt stykki.		Þjms
04.07.2006	2006-36-0359	Viður	63,73 80,59 40,20	P 15	22	DA			Þjms
04.07.2006	2006-36-0360	Keramik	63,66 80,79 40,20	P 15	22	DA	Nokkur brot úr sama hlut.		Þjms
30.06.2006	2006-36-0361	Sýni	63,40 77,69 40,05	N 13	12	CB	Viðarsýni.		Þjms
30.06.2006	2006-36-0362	Nagli	63,63 78,01 40,05	N 13	12	CB			Þjms
30.06.2006	2006-36-0363	Tönn	64,04 78,44 40,05	N 13	12	CB			Þjms
30.06.2006	2006-36-0364	Bein	64,06 78,53 40,05	N 13	10	CB			Þjms
30.06.2006	2006-36-0365	Sýni	64,02 78,50 40,05	N 13	10	CB	Viðarsýni.		Þjms
02.07.2006	2006-36-0366	Nagli		Q		RGG	Lausafundur.		Þjms

03.07.2006	2006-36-0367	Viður	62,94 76,96 40,05	N 13	12	CB			Þjms
03.07.2006	2006-36-0368	Viður	62,90 76,90 40,05	N 13	12	CB			Þjms
03.07.2006	2006-36-0369	Keramik	62,94 77,66 40,05	N 13	9	CB			Þjms
04.07.2006	2006-36-0370	Nagli	63,44 76,34 40,05	N 13	12	CB			Þjms
04.07.2006	2006-36-0371	Nagli	63,34 76,40 40,05	N 13	12	CB			Þjms
04.07.2006	2006-36-0372	Nagli	63,30 76,37 40,05	N 13	12	CB			Þjms
04.07.2006	2006-36-0373	Gler	63,68 76,44 40,05	N 13	12	CB			Þjms
04.07.2006	2006-36-0374	Nagli	63,31 76,47 40,05	N 13	12	CB			Þjms
04.07.2006	2006-36-0375	Viður	63,41 76,48 40,05	N 13	12	CB			Þjms
04.07.2006	2006-36-0376	Gler	63,37 76,56 40,05	N 13	12	CB			Þjms
04.07.2006	2006-36-0377	Textill	62,60 76,64 40,05	N 13	12	CB			Þjms
04.07.2006	2006-36-0378	Viður	62,17 76,74 40,05	N 13	12	CB			Þjms
04.07.2006	2006-36-0379	Gler	61,77 76,19 40,05	N 13	6	CB			Þjms
04.07.2006	2006-36-0380	Viður	61,83 76,78 40,05	N 13	6	CB			Þjms
04.07.2006	2006-36-0381	Járn	73,02 52,68	O 9	10	HR	Gjall?		Þjms
04.07.2006	2006-36-0382	Bein	40,45	O 9		EG	Beinasafn úr lagi 9.		Þjms
04.07.2006	2006-36-	Keramik	71,7 54,50 40,45	O	7	EG			Þjms

	0383			9					
04.07.2006	2006-36-0384	Gler	70,87 53,64 40,45	O 9	1	EG			Þjms
04.07.2006	2006-36-0385	Gler	71,30 53,35 40,45	O 9	7	EG			Þjms
04.07.2006	2006-36-0386	Gler	71,37 53,18 40,45	O 9	7	EG			Þjms
04.07.2006	2006-36-0387	Járn	71,52 53,17 40,45	O 9	7	EG			Þjms
04.07.2006	2006-36-0388	Bein	63,99 80,85 40,20	P 15	22	DA	Brot úr beini.		Þjms
04.07.2006	2006-36-0389	Gler	63,77 81,22 40,20	P 15	22	DA	Steint gler, hugsanlega með mynstri.		Þjms
04.07.2006	2006-36-0390	Nagli	63,67 81,35 40,20	P 15	22	DA	Haus.		Þjms
04.07.2006	2006-36-0391	Viður	63,37 81,80 40,20	P 15	22	DA			Þjms
04.07.2006	2006-36-0392	Sýni	63,43 81,90 40,20	P 15	22	DA	Viðarsýni úr kirkju.		Þjms
04.07.2006	2006-36-0393	Bein	63,61 83,93 40,20	P 15	12	NN			Þjms
04.07.2006	2006-36-0394	Bein	63,45 84,06 40,25	P 15	12	NN			Þjms
04.07.2006	2006-36-0395	Málmur	63,05 84,37 40,25	P 15	12	NN	Þynna brotin saman.		Þjms
04.07.2006	2006-36-0396	Bein	62,75 84,37 40,25	P 15	12	NN			Þjms
04.07.2006	2006-36-0397	Gler	84,18 62,62 40,20	P 15	12	NN	Gler?		Þjms
04.07.2006	2006-36-0398	Málmur	84,18 62,62 40,20	P 15	12	NN			Þjms
04.07.2006	2006-36-	Bein	62,68 64,48 40,20	P	12	NN	3 stór stk, nokkur		Þjms

	0399			15			lítíl.		
04.07.2006	2006-36-0400	Bein	62,52 84,43 40,20	P 15	12	NN	Merki eftir áhald.	Dýrabein	Þjms
04.07.2006	2006-36-0401	Bein	62,07 84,60 40,20	P 15	12	NN			Þjms
04.07.2006	2006-36-0402	Gler	63,27 80,40 40,20	P 15	7	DA	Ekki með mynstri.		Þjms
04.07.2006	2006-36-0403	Gler	63,04 84,54 40,20	P 15	7	DA	Sjá nr. 402. Í boxi, stórt.		Þjms
04.07.2006	2006-36-0404	Málmur	62,52 84,20 40,25	P 15	12	DA			Þjms
04.07.2006	2006-36-0405	Sýni	63,30 82,69 40,25	P 15	12	DA	Viðarsýni.		Þjms
04.07.2006	2006-36-0406	Málmur	62,56 76,49 40,05	N 13	12	CB			Þjms
04.07.2006	2006-36-0407	Viður	62,25 75,78 40,05	N 13	12	CB	Börkur.		Þjms
04.07.2006	2006-36-0408	Málmur	62,29 75,76 40,05	N 13	12	CB			Þjms
04.07.2006	2006-36-0409	Bein	62,57 76,44 40,05	N 13	6	CB	Skreytt að hluta.		Þjms
04.07.2006	2006-36-0411	Viður	62,50 75,51 40,05	N 13	12 2	CB			Þjms
04.07.2006	2006-36-0412	Keramik	62,66 75,84 40,05	N 13	2 12	CB			Þjms
04.07.2006	2006-36-0413	Tönn	62,66 75,84 40,05	N 13	6	CB			Þjms
04.07.2006	2006-36-0414	Bein	63,05 75,90 40,05	N 13	6	CB			Þjms
04.07.2006	2006-36-0415	Gler	62,85 82,55 40,25	P 15	12	NN	Þykkt brot.		Þjms
04.07.2006	2006-36-0416	Bein	62,62 82,48 40,25	P 15	12	NN			Þjms

04.07.2006	2006-36-0417	Málmur	62,62 82,45 40,25	P 15	12	NN	Stjörnulaga hnappur eða pinni.		Þjms
04.07.2006	2006-36-0418	Málmur	63,38 80,69 40,20	P 15	22	DA	Nokkrir hlutar, gæti verið úr glugga.		Þjms
04.07.2006	2006-36-0419	Vikursteinn	63,15 80,64 40,20	P 15	22	DA	Mikið slípaður.		Þjms
04.07.2006	2006-36-0420	Málmur	62,85 80,55 40,20	P 15	22	DA	Þunnir, flatir bitar úr járn.		Þjms
04.07.2006	2006-36-0421	Málmur	62,85 80,65 40,20	P 15	22	DA	Sama og nr. 420.		Þjms
04.07.2006	2006-36-0422	Gler	63,10 80,32 40,20	P 15	22	DA	Stórt óskreytt brot.		Þjms
04.07.2006	2006-36-0423	Málmur	63,45 80,95 40,20	P 15	22	DA	Sama og nr. 420.		Þjms
05.07.2006	2006-36-0424	Gler	63,25 80,24 40,20	P 15	7	NN			Þjms
05.07.2006	2006-36-0425	Málmur	63,03 80,36 40,20	P 15	7	NN			Þjms
05.07.2006	2006-36-0426	Fiskibein	63,06 80,54 40,20	P 15	7	NN	Hámerarbein.		Þjms
05.07.2006	2006-36-0427	Gler	63,63 80,95 40,20	P 15	7	NN			Þjms
05.07.2006	2006-36-0428	Sýni	62,87 80,71 40,20	P 15	7	NN	Viðarsýni.		Þjms
05.07.2006	2006-36-0429	Bein	62,41 80,16 40,20	P 15	7	NN			Þjms
05.07.2006	2006-36-0430	Bein	62,65 81,63 40,20	P 15	7	NN	Ríf?		Þjms
05.07.2006	2006-36-0431	Bein	63,22 81,31 40,20	P 15	7	NN			Þjms
05.07.2006	2006-36-	Gler	62,63 80,19 40,20	P	7	NN			Þjms

	0432			15					
04.07.2006	2006-36-0433	Bein	79,87 51,62 40,65	L 8	6	AK HBH	7 cm brot.		Þjms
04.07.2006	2006-36-0434	Bein	80,02 51,58 40,65	L 8	6	AK HBH			Þjms
04.07.2006	2006-36-0435	Bein	82,21 50,85 40,65	L 8	7	AK HBH	3 cm langt bein.		Þjms
04.07.2006	2006-36-0436	Tönn	81,40 53,86 40,65	L 8	7	AK HBH			Þjms
07.07.2006	2006-36-0437	Bein	76,71 50,31 40,60	L 9	22	AK HBH	Lítið, um 5 cm.	Dýrabein	Þjms
07.07.2006	2006-36-0438	Bein	76,81 50,29 40,60	L 9	22	AK HBH	11 cm langt.	Dýrabein	Þjms
07.07.2006	2006-36-0439	Steinn	78,94 50,31 40,60	L 9	22	AK HBH	Skreyttur.		Þjms
07.07.2006	2006-36-0440	Bein	77,03 51,31 40,60	L 9	22	AK HBH			Þjms
07.07.2006	2006-36-0441	Bein	77,18 51,40 40,60	L 9	22	AK HBH			Þjms
10.07.2006	2006-36-0442	Málmur	62,50 81,49 40,15	P 16	12	NN			Þjms
10.07.2006	2006-36-0443	Málmur	62,50 81,50 40,15	P 16	12	NN			Þjms
10.07.2006	2006-36-0444	Bein	64,13 84,90 40,15	P 16	12	NN			Þjms
11.07.2006	2006-36-0445	Nagli	62,55 81,71 40,15	P 16	12	DA			Þjms
11.07.2006	2006-36-0446	Gler	63,49 81,33 40,15	P 16	12	DA	Svart glerbrot.		Þjms
11.07.2006	2006-36-0447	Málmur	63,48 81,41 40,15	P 16	12	DA	Lítið gat á brotinu.		Þjms
11.07.2006	2006-36-0448	Málmur	63,48 81,41 40,15	P 16	12	DA			Þjms

11.07.2006	2006-36-0449	Keramik	63,49 81,41 40,15	P 16	12	DA	Nokkur hvít og brún brot, líklega úr sama íláti.		Þjms
11.07.2006	2006-36-0450	Málmur	63,85 80,41 40,15	P 16	12	DA	Úr bronsblöndu.		Þjms
06.07.2006	2006-36-0451	Kopar	64,00 80,16 40,15	P 16	7	DA			Þjms
07.07.2006	2006-36-0452	Viður	63,37 81,19 40,15	P 16	7	DA			Þjms
10.07.2006	2006-36-0453	Nagli	66,50 68,60 40,27	J	31	ÞP	Úr kopar, sveigður með hnút á endanum.		Þjms
10.07.2006	2006-36-0454	Bein	66,6 68,5 40,27	J	31	ÞP	Með sérkennilegu gati og förum eftir hnif.		Þjms
10.07.2006	2006-36-0455	Málmkrókur	62,20 82,37 40,15	P 16	12	NN			Þjms
10.07.2006	2006-36-0456	Bein	62,70 82,33 40,15	P 16	12	NN			Þjms
10.07.2006	2006-36-0457	Bein	62,70 82,33 40,15	P 16	12	NN			Þjms
10.07.2006	2006-36-0458	Bein	62,70 82,33 40,15	P 16	12	NN			Þjms
10.07.2006	2006-36-0459	Bein	62,70 82,33 40,15	P 16	12	NN			Þjms
05.07.2006	2006-36-0460	Gler	63,00 75,75 40,05	N 13	6	CB			Þjms
05.07.2006	2006-36-0461	Gler	63,18 75,71 40,05	N 13	6	CB	3 stk.		Þjms
05.07.2006	2006-36-0462	Málmur	62,23 75,57 40,05	N 13	6	CB			Þjms
05.07.2006	2006-36-0463	Nagli	63,38 75,68 40,05	N 13	6	CB			Þjms

05.07.2006	2006-36-0464	Tönn	62,80 75,40 40,05	N 13	6	CB			Þjms
05.07.2006	2006-36-0465	Bein	63,10 79,43 40,05	N 13		AHP	Hryggjarliður úr fiski með gati í miðju. Úr hámeri.	Dýrabein	Þjms
05.07.2006	2006-36-0466	Bein	62,50 79,70 40,05	N 13		AHP	Hryggjarliður í fiski með gati í miðju.	Dýrabein	Þjms
05.07.2006	2006-36-0467	Málmur	61,74 79,78 40,00	N 13	14	CB			Þjms
05.07.2006	2006-36-0468	Tinna	61,64 79,78 40,00	N 14	12	CB			Þjms
06.07.2006	2006-36-0469	Viður	61,47 79,70 40,00	N 14	12	CB			Þjms
06.07.2006	2006-36-0470	Viður	62,08 79,41 40,00	N 14	12	CB			Þjms
06.07.2006	2006-36-0471	Bein	62,11 79,42 40,00	N 14	12	CB	Fiskibein.		Þjms
06.07.2006	2006-36-0473	Bein	62,72 79,04 40,00	N 14	10	CB	Fiskibein.		Þjms
06.07.2006	2006-36-0474	Keramik	62,81 79,00 40,00	N 14	10	CB			Þjms
06.07.2006	2006-36-0475	Bein	62,90 79,17 40,00	N 14	10	CB	Fiskibein.		Þjms
06.07.2006	2006-36-0476	Bein	62,85 79,22 40,00	N 14	10	CB	Fiskibein.		Þjms
06.07.2006	2006-36-0477	Bein	62,90 79,12 40,00	N 14	10	CB			Þjms
05.07.2006	2006-36-0478	Gler	62,15 80,21 40,20	P 15	7	NN			Þjms
05.07.2006	2006-36-0479	Gler	62,15 80,42 40,20	P 15	7	NN			Þjms
05.07.2006	2006-36-	Gler	62,13 80,34 40,20	P	7	NN			Þjms

	0480			15					
05.07.2006	2006-36-0481	Málmur	62,91 81,09 40,20	P 15	7	NN			Þjms
05.07.2006	2006-36-0482	Bein	62,88 81,09 40,20	P 15	7	NN			Þjms
05.07.2006	2006-36-0483	Bein	62,88 81,22 40,20	P 15	7	NN			Þjms
05.07.2006	2006-36-0484	Málmur	62,87 81,18 40,20	P 15	7	NN			Þjms
05.07.2006	2006-36-0485	Málmur	62,80 81,27 40,20	P 15	7	NN			Þjms
05.07.2006	2006-36-0486	Bein	62,75 81,25 40,20	P 15	7	NN			Þjms
05.07.2006	2006-36-0487	Málmur	63,18 81,34 40,25	P 15	7	NN			Þjms
05.07.2006	2006-36-0488	Bein	62,71 81,28 40,20	P 15	7	NN			Þjms
05.07.2006	2006-36-0489	Málmur	62,69 81,36 40,20	P 15	7	NN	Hespa?		Þjms
05.07.2006	2006-36-0490	Málmur	62,63 81,36 40,20	P 15	7	NN	2 stk.		Þjms
05.07.2006	2006-36-0491	Bein	62,73 81,41 40,20	P 15	7	NN			Þjms
05.07.2006	2006-36-0492	Málmur	62,84 81,60 40,20	P 15	7	NN			Þjms
05.07.2006	2006-36-0493	Málmur	62,66 81,42 40,20	P 15	7	NN			Þjms
05.07.2006	2006-36-0494	Bein	62,60 81,70 40,20	P 15	7	NN			Þjms
05.07.2006	2006-36-0495	Málmur	62,49 81,71 40,20	P 15	7	NN	Lítill biti.		Þjms
05.07.2006	2006-36-0496	Bein	62,63 81,94 40,20	P 15	7	NN			Þjms

05.07.2006	2006-36-0497	Gler	62,67 80,68 40,20	P 15	7	NN			Þjms
05.07.2006	2006-36-0498	Málmur	62,70 80,75 40,20	P 15	7	NN	5 stk.		Þjms
05.07.2006	2006-36-0499	Gler	62,70 80,76 40,20	P 15	7	NN			Þjms
05.07.2006	2006-36-0500	Keramik	62,82 80,97 40,20	P 15	7	NN			Þjms
05.07.2006	2006-36-0501	Viður	63,00 80,91 40,20	P 15	7	NN			Þjms
05.07.2006	2006-36-0502	Bein	63,05 81,04 40,20	P 15	7	NN			Þjms
05.07.2006	2006-36-0503	Bein	62,30 80,80 40,20	P 15	7	NN			Þjms
05.07.2006	2006-36-0504	Bein	62,35 80,81 40,20	P 15	7	NN			Þjms
05.07.2006	2006-36-0505	Málmur	62,35 80,87 40,20	P 15	7	NN	Kopar.		Þjms
05.07.2006	2006-36-0506	Tönn	62,25 81,17 40,20	P 15	7	NN			Þjms
05.07.2006	2006-36-0507	Málmur	62,25 81,22 40,20	P 15	7	NN			Þjms
05.07.2006	2006-36-0508	Nagli	62,33 81,20 40,20	P 15	7	NN			Þjms
06.07.2006	2006-36-0509	Blý	62,05 80,78 40,15	P 16	6	DA	Um 10 cm að lengd. Úr glugga?		Þjms
06.07.2006	2006-36-0510	Sýni	62,07 80,60 40,15	P 16	6	DA	Viðarkolasýni.		Þjms
06.07.2006	2006-36-0511	Steinn	62,15 80,70 40,15	P 16	6	DA	Rúnaður rauður smásteinn.		Þjms
06.07.2006	2006-36-0512	Málmlata	62,85 80,55 40,15	P 16	6	DA	Nokkar járnplötur.		Þjms
06.07.2006	2006-36-	Málmur	62,20 80,55 40,15	P	6	DA	Lítill gripur úr		Þjms

	0513			16			bronsi		
06.07.2006	2006-36-0514	Bein	62,63 80,12 40,15	P 16	6	DA	Rif úr kind?	Dýrabein	Þjms
06.07.2006	2006-36-0515	Járn	62,80 80,83 40,15	P 16	6	DA	Flatur gripur, líkist öðrum á svæðinu.		Þjms
06.07.2006	2006-36-0516	Bein	62,80 80,72 40,15	P 16	6	DA	Hámerarbein.		Þjms
06.07.2006	2006-36-0517	Brons	63,00 80,69 40,15	P 16	6	DA			Þjms
06.07.2006	2006-36-0518	Málmur	62,79 80,54 40,15	P 16	6	DA	3 stk, hugsanlega af bók? Leður áfast.		Þjms
06.07.2006	2006-36-0519	Járn	62,61 80,50 40,15	P 16	6	DA	Hringlaga.		Þjms
06.07.2006	2006-36-0520	Tönn	62,65 80,31 40,15	P 16	6	DA			Þjms
06.07.2006	2006-36-0521	Bein	62,73 80,32 40,15	P 16	6	DA	Metatarsal?	Dýrabein	Þjms
06.07.2006	2006-36-0522	Steinn	62,82 80,33 40,15	P 16	6	DA			Þjms
06.07.2006	2006-36-0523	Gler	62,89 80,20 40,15	P 16	6	DA	Glerbrot.		Þjms
06.07.2006	2006-36-0524	Nagli	62,90 80,26 40,15	P 16	6	DA			Þjms
06.07.2006	2006-36-0525	Tinna	63,05 80,73 40,15	P 16	6	DA			Þjms
06.07.2006	2006-36-0526	Járn	63,22 80,61 40,16	P 16	6	DA			Þjms
06.07.2006	2006-36-0527	Krítarpípa	63,52 80,98 40,15	P 16	6	DA	Haus.		Þjms
06.07.2006	2006-36-0528	Nagli	63,69 80,66 40,15	P 16	6	DA			Þjms

06.07.2006	2006-36-0529	Nagli	63,69 80,69 40,15	P 16	6	DA			Þjms
06.07.2006	2006-36-0530	Málmur	63,54 80,85 40,15	P 16	6	DA			Þjms
07.07.2006	2006-36-0531	Bein	63,21 80,35 40,15	P 16	6	DA			Þjms
06.07.2006	2006-36-0532	Bein	40,36	O 10		EG	Úr V-sniði.		Þjms
06.07.2006	2006-36-0533	Beinasafn	40,36	O 10		EG	Beinasafn úr öllu V-sniði.		Þjms
06.07.2006	2006-36-0534	Bein	75,66 53,37 40,36	O 10	10	HR			Þjms
06.07.2006	2006-36-0535	Járn	70,70 53,63 40,36	O 10	1 4	HR	Langt og þunnt.		Þjms
06.07.2006	2006-36-0536	Bein	69,41 52,69 40,36	O 10	7	HR			Þjms
06.07.2006	2006-36-0537	Bein	40,36	O 10	1 4	HR	2 stk.		Þjms
06.07.2006	2006-36-0538	Bein	40,36	O 10	7	HR	2 stk úr SA horni.		Þjms
06.07.2006	2006-36-0539	Keramik	69,66 51,82 40,36	O 10	7	HR			Þjms
06.07.2006	2006-36-0540	Bein	40,36	O 10	7	HR			Þjms
06.07.2006	2006-36-0541	Keramik	70,72 51,02 40,36	O 10	7	HR	Með hvítum og grænum glerung.		Þjms
06.07.2006	2006-36-0542	Keramik	69,82 51,21 40,36	O 10	7	HR	Hvítt.		Þjms
06.07.2006	2006-36-0543	Kopar	59,69 52,45 40,36	O 10	7	HR			Þjms
12.07.2006	2006-36-0544	Bein	71,30 54,46	O 11	5	HR	2 stk.		Þjms
12.07.2006	2006-36-	Bein	70,46 53,88	O	1	HR			Þjms

	0545			11	4				
12.07.2006	2006-36-0546	Beinasafn		O 11	6	HR			Þjms
12.07.2006	2006-36-0547	Málmur	69,82 52,05	O 11	12	HR	Nagli?		Þjms
12.07.2006	2006-36-0548	Bein	70,36 51,10	O 11	7	HR			Þjms
12.07.2006	2006-36-0549	Beinasafn		O 11	12	HR	Úr austurhorni		Þjms
06.07.2006	2006-36-0550	Málmur	62,69 79,22 40,00	N 14	10	CB			Þjms
06.07.2006	2006-36-0551	Málmur	62,71 79,23	N 14	10	CB			Þjms
06.07.2006	2006-36-0552	Bein	62,46 79,20 40,00	N 14	10	CB	Fiskibein.		Þjms
07.07.2006	2006-36-0553	Málmur	65,36 79,56 40,00	N 14	6	DA	Hespa eða loka?		Þjms
07.07.2006	2006-36-0554	Bein	65,04 79,76 40,00	N 14	6	DA	Fiskibein?		Þjms
07.07.2006	2006-36-0555	Sýni	65,23 79,46 40,00	N 14	6	DA	Viðarkolasýni.		Þjms
07.07.2006	2006-36-0556	Keramik	65,28 79,33 40,00	N 14	6	DA			Þjms
07.07.2006	2006-36-0557	Viðarkol	64,82 79,74 40,00	N 14	6	DA			Þjms
07.07.2006	2006-36-0558	Málmur	64,69 79,65 40,00	N 14	6	CB			Þjms
06.07.2006	2006-36-0559	Bein	40,36	O 10	7	HR			Þjms
12.07.2006	2006-36-0560	Bein	79,6 50,00 40,64	L 9		AK HB	Úr sniði. Lítið og skrítið í laginu.		Þjms
06.07.2006	2006-36-0561	Bein	40,36	O 10	7	HR			Þjms

06.07.2006	2006-36-0562	Bein	40,36	O 10	6	HR			Þjms
06.07.2006	2006-36-0563	Bein	70,24 52,36 40,36	O 10	5 7	HR	Brennt.		Þjms
06.07.2006	2006-36-0564	Bein	40,36	O 10	10	HR			Þjms
12.07.2006	2006-36-0565	Bein	78,70 50,85 40,60	L 9	22	AK HBH			Þjms
06.07.2006	2006-36-0566	Járn	70,83 52,04 40,36	O 10	5	HR	2,5 cm.		Þjms
07.07.2006	2006-36-0567	Bein	64,85 79,81 40,00	N 14	10 12	DA	Nokkur stk.		Þjms
07.07.2006	2006-36-0568	Bein	65,37 77,59 40,00	N 14	10 12	DA			Þjms
10.07.2006	2006-36-0569	Bein	80,86 53,50 40,70	L 7	22	AK HBH	Heil hross- hauskúpa.		Þjms
07.07.2006	2006-36-0570	Málmur	66,05 76,98 40,00	N 14	5	CB			Þjms
07.07.2006	2006-36-0571	Bein	65,70 75,81 40,00	N 14	5	CB			Þjms
07.07.2006	2006-36-0572	Kol	65,05 75,11 40,00	N 14	5	CB			Þjms
07.07.2006	2006-36-0573	Gler	lausafundur	O 9		SK			Þjms
10.07.2006	2006-36-0574	Málmur	62,54 81,49 40,15	P 16	12	NN			Þjms
10.07.2006	2006-36-0575	Málmur	63,03 81,46 40,15	P 16	12	NN			Þjms
07.07.2006	2006-36-0576	Bein	65,91 74,64 40,00	N 14	5	DA			Þjms
07.07.2006	2006-36-0577	Bein	65,91 74,64 40,00	N 14	5	DA	Kjálki með tönnum.	Dýrabein	Þjms
07.07.2006	2006-36-	Bein	65,91 74,64 40,00	N	5	DA	2 stk.		Þjms

	0578			14					
07.07.2006	2006-36-0579	Bein	61,63 77,23 40,00	N 14		DA			Þjms
10.07.2006	2006-36-0580	Bein	62,61 81,55 40,15	P 16	12	NN			Þjms
10.07.2006	2006-36-0581	Járn	62,68 81,30 40,15	P 16	12	NN			Þjms
10.07.2006	2006-36-0582	Bein	63,20 81,28 40,15	P 16	12	NN			Þjms
10.07.2006	2006-36-0583	Nagli	63,00 81,46 40,15	P 16	12	NN			Þjms
10.07.2006	2006-36-0584	Bein	62,52 81,53 40,15	P 16	12	NN			Þjms
11.07.2006	2006-36-0585	Járn	40,15	P 26		DA	Lausafundur. Krókur á endanum.		Þjms
11.07.2006	2006-36-0586	Bein	66,28 84,59 40,13	P 16	12	NN			Þjms
11.07.2006	2006-36-0587	Nagli	65,80 83,90 40,15	P 16	12	NN			Þjms
11.07.2006	2006-36-0588	Brons	65,27 80,52 40,15	P 16	12	DA	10 cm, annar endinn boginn en hinn flatur.		Þjms
12.07.2006	2006-36-0589	Sýni	65,14 80,04 40,15	P 16	12	DA	Viðarsýni.		Þjms
12.07.2006	2006-36-0590	Bein	65,11 80,90 40,15	P 16	12	DA	Hryggjarliður.		Þjms
12.07.2006	2006-36-0591	Bein	67,90 80,75 40,15	P 16	12	DA	Nokkur stk.		Þjms
12.07.2006	2006-36-0592	Beinasafn		J	31	ÞP	Dýrabein, gröf 63.	Dýrabein	Þjms
12.07.2006	2006-36-0593	Sýni		J	31	ÞP	Viðarsýni úr líkkistu. Gröf 63.		Þjms

10.07.2006	2006-36-0594	Málmur	62,06 79,44 40,00	N 14	7	CB			Þjms
10.07.2006	2006-36-0595	Sýni	62,00 79,74 40,00	N 14	7	CB	Viðarsýni.		Þjms
10.07.2006	2006-36-0596	Sýni	62,00 79,13 40,00	N 14	7	CB	Viðarsýni.		Þjms
10.07.2006	2006-36-0598	Bein	62,81 79,05 40,00	N 14	7	CB	Fiskibein.		Þjms
10.07.2006	2006-36-0599	Sýni	62,66 79,78 40,00	N 14	7	CB	Viðarsýni.		Þjms
10.07.2006	2006-36-0600	Bein	62,77 79,22 40,00	N 14	7	CB			Þjms
10.07.2006	2006-36-0601	Sýni	62,70 79,32 40,00	N 14	10	CB	Viðarsýni.		Þjms
10.07.2006	2006-36-0602	Gler	62,76 79,14 40,00	N 14	10	CB			Þjms
10.07.2006	2006-36-0603		62,93 79,42 40,00	N 14	10	CB			Þjms
10.07.2006	2006-36-0604	Fiskibein	62,91 79,60 40,50	N 14	10	CB	Úr hámeri.	Dýrabein	Þjms
10.07.2006	2006-36-0606	Viðarkol	61,61 78,41 40,00	N 14	5	CB			Þjms
11.07.2006	2006-36-0607	Málmur	61,77 78,52 40,00	N 14	5	CB			Þjms
11.07.2006	2006-36-0608	Sýni	61,63 78,51 40,00	N 14	5	CB	Viðarsýni.		Þjms
11.07.2006	2006-36-0609	Bein	61,63 78,70 40,00	N 14	5	CB			Þjms
11.07.2006	2006-36-0610	Sýni	62,21 78,20 40,00	N 14	6	CB	Viðarsýni.		Þjms
11.07.2006	2006-36-0611	Bein	62,33 77,92 40,00	N 14	6	CB			Þjms
11.07.2006	2006-36-	Sýni	63,40 77,69 40,00	N		CB	Viðarsýni.		Þjms

	0612			14					
11.07.2006	2006-36-0613	Málmur	63,68 77,90 40,00	N 14	6	CB	Mörg stk. Hugsanlega með skreytingu.		Þjms
11.07.2006	2006-36-0614	Málmur	63,34 78,68 40,00	N 14	6	CB	Sama og nr. 613.		Þjms
11.07.2006	2006-36-0615	Sýni	62,75 77,36 40,00	N 14	9 12	CB	Viðarsýni.		Þjms
11.07.2006	2006-36-0616	Málmur	63,06 77,66 40,00	N 14	12 5	CB			Þjms
11.07.2006	2006-36-0617	Bein	62,10 77,87 40,00	N 14	6	CB			Þjms
11.07.2006	2006-36-0618	Viðarkol	61,72 78,43 40,00	N 14	5	CB			Þjms
11.07.2006	2006-36-0619	Spilateningur	61,65 75,40 40,10	N 14	10	AHP	Úr steini, 1x1x1 cm.		Þjms
11.07.2006	2006-36-0620	Stimillakk		J	31	ÞP	Úr gróf 63. Stór moli.		Þjms
11.07.2006	2006-36-0621	Beinasafn	61,50 76,00 40,10	N 14	10	AHP	Úr suðurvegg.		Þjms
11.07.2006	2006-36-0622	Nagli	61,50 76,00 40,	N 14	10	AHP	Úr járn. Úr suðurvegg.		Þjms
11.07.2006	2006-36-0623	Nagli	63,12 75,83 40,00	N 14	31	AHP	3 stk.		Þjms
11.07.2006	2006-36-0624	Gler	63,74 75,75 40,00	N 14	31	AHP	3 stk.		Þjms
11.07.2006	2006-36-0625	Beinasafn	63,48 75,18 40,00	N 14	7	AHP		Dýrabein	Þjms
11.07.2006	2006-36-0626	Bein	64,13 75,93 40,00	N 14	5	AHP		Dýrabein	Þjms
11.07.2006	2006-36-0627	Gler	63,42 76,65 40,00	N 14	31	AHP			Þjms
11.07.2006	2006-36-	Nagli	63,35 76,30 40,00	N	31	AHP	Úr járn.		Þjms

	0628			14					
12.07.2006	2006-36-0629	Naglar		J	31	ÞP	Líkkistunaglar úr gröf 4.		Þjms
11.07.2006	2006-36-0630	Bein	61,57 77,41 40,00	N 14	5	CB			Þjms
11.07.2006	2006-36-0631	Viður	61,65 76,81 40,00	N 14	5	CB			Þjms
11.07.2006	2006-36-0632	Ger	61,58 76,86 40,00	N 14	5	CB			Þjms
11.07.2006	2006-36-0633	Viður	61,52 76,80 40,00	N 14	5	CB			Þjms
11.07.2006	2006-36-0634	Bein	61,66 76,46 40,00	N 14	5	CB	Brennt.		Þjms
12.07.2006	2006-36-0635	Blý	63,40 75,80 40,00	N 14	12	AHP			Þjms
12.07.2006	2006-36-0636	Tönn	65,40 76,65 40,00	N 14	5	AHP	Kindatönn.	Dýrabein	Þjms
13.07.2006	2006-36-0637	Naglar		J	31	ÞP	Líkkistunaglar úr gröf 63.		Þjms
13.07.2006	2006-36-0638	Bein		J	31	ÞP	Beinasafn úr gröf 63.		Þjms
12.07.2006	2006-36-0639	Bein	69,36 50,90	O 11	1 4	HR	3 stk.		Þjms
12.07.2006	2006-36-0640	Járn	71,0 50,48	O 11	12	HR	Bogið.		Þjms
12.07.2006	2006-36-0641	Málmur	71,46 50,25	O 11	12	HR			Þjms
12.07.2006	2006-36-0642	Málmur	70,34 50,07	O 11	12	HR	Langt og mjótt stykki.		Þjms
12.07.2006	2006-36-0643	Bein		O 11		HR	3 stk. Úr austurhluta.		Þjms
12.07.2006	2006-36-0644	Bein	72,65 50,16	O 11	6	HR			Þjms

12.07.2006	2006-36-0645	Beinasafn		O 11		HR	Úr könnunar- skurð.		Þjms
12.07.2006	2006-36-0646	Sýni	73,25 51,37	O 11	12	HR	Viðarsýni.		Þjms
12.07.2006	2006-36-0647	Járn	73,44 51,85	O 11	12	HR	Næstum T-laga.		Þjms
12.07.2006	2006-36-0648	Viður	73,78 51,54	O 11	12	R			Þjms
12.07.2006	2006-36-0649	Beinasafn							Þjms
12.07.2006	2006-36-0650	Beinasafn		O 11	6	HR			Þjms
12.07.2006	2006-36-0651	Beinasafn		O 11	22	HR			Þjms
14.07.2006	2006-36-0652	Keramik	70,05 54,72	O 12		EG			Þjms
14.07.2006	2006-36-0653	Bein	69,10 53,90 40,33	O 12		EG	2 stk.		Þjms
14.07.2006	2006-36-0654	Bein	69,28 53,22 40,33	O 12		EG			Þjms
14.07.2006	2006-36-0655	Bein	71,53 54,50 40,33	O 12		EG	Nokkur smá bein.		Þjms
14.07.2006	2006-36-0656	Beinasafn	70,09 52,40 40,33	O 12		EG			Þjms
12.07.2006	2006-36-0657	Viður	78,59 50,66 40,60	L 9	22	AK HBH			Þjms
12.07.2006	2006-36-0658	Bein	78,37 50,51 40,60	L 9	22	AK HBH	5 cm.		Þjms
12.07.2006	2006-36-0659	Bein	78,02 50,82 40,60	L 9	22	AK HBH	Kjálki með tönnum.	Dýrabein	Þjms
12.07.2006	2006-36-0660	Tönn	78,79 50,15 40,60	L 9	22	AK HBH		Dýrabein	Þjms
12.07.2006	2006-36-	Bein	78,73 50,00 40,65	L		AK	Í sniði.		Þjms

	0661			9		HBH			
13.07.2006	2006-36-0662	Steinn	80,06 50,65 40,60	L 9	6	AK HBH	Netalóð, brotið í tvennt.		Þjms
13.07.2006	2006-36-0663	Viðarkol	80,07 50,86 40,60	L 9	6	AK HBH	3 stk.		Þjms
13.07.2006	2006-36-0664	Viðarkol	80,34 50,89 40,60	L 9	6	AK HBH	3 stk.		Þjms
13.07.2006	2006-36-0665	Viðarkol	80,19 51,00 40,60	L 9	6	AK HBH			Þjms
13.07.2006	2006-36-0666	Bein	80,19 51,00 40,60	L 9	6	AK HBH			Þjms
13.07.2006	2006-36-0667	Bein	80,19 51,00 40,60	L 9	6	AK HBH			Þjms
13.07.2006	2006-36-0668	Viðarkol	80,06 51,03 40,60	L 9	6	AK HBH	Mörg brot.		Þjms
13.07.2006	2006-36-0669	Bein	80,12 51,14 40,60	L 9	6	AK HBH	Brennd bein.		Þjms
13.07.2006	2006-36-0670	Bein	79,94 51,20 40,60	L 9	6	AK HBH			Þjms
13.07.2006	2006-36-0671	Bein	76,82 51,60 40,60	L 9	5	AK HBH		Dýrabein	Þjms
13.07.2006	2006-36-0672	Bein	76,55 51,90 40,60	L 9	5	AK HBH	8 cm.		Þjms
13.07.2006	2006-36-0673	Bein	76,95 51,85 40,60	L 9	22	AK HBH			Þjms
13.07.2006	2006-36-0674	Bein	77,98 51,78 40,10	L 9	22	AK HBH			Þjms
13.07.2006	2006-36-0675	Bein	77,92 52,20 40,60	L 9	22	AK HBH			Þjms
13.07.2006	2006-36-0676	Bein	76,99 52,89 40,60	L 9	5	AK HBH	9 cm.		Þjms
13.07.2006	2006-36-	Bein	77,29 53,42 40,60	L	10	AK	4 cm.		Þjms

	0677			9		HBH			
13.07.2006	2006-36-0678	Bein	76,23 53,72 40,60	L 9	5	AK HBH			Þjms
13.07.2006	2006-36-0679	Bein	77,66 54,29 40,60	L 9	5	AK HBH	2 stk, annað 14,5 cm.		Þjms
13.07.2006	2006-36-0680	Viðarkol	77,83 53,35 40,60	L 9	22	AK HBH			Þjms
13.07.2006	2006-36-0681	Viðarkol	77,48 53,40 40,60	L 9	22	AK HBH	Nokkur stk.		Þjms
13.07.2006	2006-36-0682	Bein	78,44 52,97 40,60	L 9	22	AK HBH			Þjms
13.07.2006	2006-36-0683	Tönn	78,59 52,70 40,60	L 9	22	AK HBH	Úr kind?	Dýrabein	Þjms
13.07.2006	2006-36-0684	Bein	78,12 53,90 40,60	L 9	5	AK HBH			Þjms
13.07.2006	2006-36-0685	Nagli	74,24 54,81 40,60	L 9	5	AK HBH	Lítill nagli, 3,5 cm.		Þjms
13.07.2006	2006-36-0686	Málmur	79,85 54,86 40,60	L 9	5	AK HBH	Lítill bútur, 2,4 cm		Þjms
13.07.2006	2006-36-0687	Bein	79,36 53,66 40,60	L 9	5	AK HBH	Kjálki með tönnum. Úr kýr eða hrossi.	Dýrabein	Þjms
13.07.2006	2006-36-0688	Bein	79,62 52,27 40,60	L 9	6	AK HBH			Þjms
13.07.2006	2006-36-0689	Bein	79,95 51,64 40,60	L 9	6	AK HBH	Kjálki með 2 tönnum. Kind?	Dýrabein	Þjms
13.07.2006	2006-36-0690	Bein	80,16 51,93 40,60	L 9	6	AK HBH	Kjálki með 2 tönnum.	Dýrabein	Þjms
13.07.2006	2006-36-0691	Bein	80,29 51,99 40,60	L 9	6	AK HBH			Þjms
13.07.2006	2006-36-0692	Viður	80,70 54,41 40,60	L 9	5	AK HBH			Þjms
13.07.2006	2006-36-	Bein	69,20 51,30 40,33	O		EG			Þjms

	0693			12					
14.07.2006	2006-36-0694	Bein	70,24 50,19 40,33	O 12		EG	2 stk.		Þjms
14.07.2006	2006-36-0695	Bein	70,27 53,15 40,33	O 12		EG			Þjms
14.07.2006	2006-36-0696	Málmur	70,56 53,03 40,33	O 12		EG	Skeifulaga.		Þjms
14.07.2006	2006-36-0697	Bein	70,21 52,77 40,33	O 12		EG			Þjms
14.07.2006	2006-36-0698	Bein	70,36 52,68 40,33	O 12		EG	3 stk.		Þjms
14.07.2006	2006-36-0699	Bein	70,03 51,15 40,33	O 12		EG	2 stk.		Þjms
14.07.2006	2006-36-0700	Gler	71,33 50,34 40,33	O 12		EG			Þjms
14.07.2006	2006-36-0701	Málmur	71,06 50,42 40,33	O 12		EG			Þjms
14.07.2006	2006-36-0702	Málmur	61,56 77,55 39,95	N 15	6	CB			Þjms
14.07.2006	2006-36-0703	Bein	62,00 78,10 79,95	N 15	6	CB			Þjms
14.07.2006	2006-36-0704	Gler	62,40 79,25 39,95	N 15	31	CB			Þjms
14.07.2006	2006-36-0705	Bein	62,65 74,28 39,95	N 15	31	CB			Þjms
14.07.2006	2006-36-0706	Tönn	62,72 79,35 39,95	N 15	6	CB			Þjms
14.07.2006	2006-36-0708	Málmur	63,45 79,47 39,95	N 15	31 5	CB			Þjms
14.07.2006	2006-36-0709	Málmur	63,05 77,05 39,95	N 15	31	CB			Þjms
14.07.2006	2006-36-0710	Viður	63,15 77,34 39,95	N 15	5	CB			Þjms

14.07.2006	2006-36-0711	Gler	63,52 76,88 39,95	N 15	31	CB			Þjms
14.07.2006	2006-36-0713	Málmur	62,66 76,51 39,95	N 15	31	CB			Þjms
17.07.2006	2006-36-0714	Brons	61,80 77,00 39,95	N 15	5	AHP	11 x 2 cm.		Þjms
17.07.2006	2006-36-0715	Brons	65,20 79,85 39,95	N 15	6	AHP	Of lítið til að ljósmynda.		Þjms
18.07.2006	2006-36-0716	Tennur	65,35 76,75 39,90	N 6	6	AHP	2 stk úr kjálka sem molnaði.	Dýrabein	Þjms
18.07.2006	2006-36-0717	Tönn	62,97 76,70 39,90	N 16	31	AHP		Dýrabein	Þjms
18.07.2006	2006-36-0718	Nagli	62,50 76,85 39,90	N 16	31	AHP	Úr járni.		Þjms
18.07.2006	2006-36-0719	Bein	52,05 76,10 39,90	N 16	31	AHP	Vala úr nautgrip.	Dýrabein	Þjms
18.07.2006	2006-36-0720	Bein	61,85 77,90 39,90	N 16	31	AHP	Fiskibein.	Dýrabein	Þjms
18.07.2006	2006-36-0721	Bein	62,00 78,10 39,90	N 16	31	AHP			Þjms
18.07.2006	2006-36-0722	Bein	62,20 77,60 39,90	N 16	31	AHP		Dýrabein	Þjms
18.07.2006	2006-36-0723	Bein	62,27 78,35 39,90	N 16	31	AHP	Kindavala.	Dýrabein	Þjms
18.07.2006	2006-36-0724	Viður	61,85 78,65 39,90	N 16	5	AHP			Þjms
18.07.2006	2006-36-0725	Brons	62,85 79,13 39,90	N 16	31	AHP			Þjms
18.07.2006	2006-36-0726	Viður	62,45 79,20 39,90	N 16	31	AHP			Þjms
18.07.2006	2006-36-0727	Bein	62,46 79,07 39,90	N 16	31	AHP	Fiskihryggjar-liður.	Dýrabein	Þjms
18.07.2006	2006-36-	Tönn	62,63 79,67 39,90	N	31	AHP	Barnatönn.	Manna-	Þjms

	0728			16				bein	
14.07.2006	2006-36-0729	Bein	71,37 50,27 40,33	O 12		EG	2 stk.		Þjms
14.07.2006	2006-36-0730	Viðarkol	71,23 50,28 40,33	O 12		EG			Þjms
14.07.2006	2006-36-0731	Bein	71,23 50,28 40,33	O 12		EG	2 stk.		Þjms
14.07.2006	2006-36-0732	Málmur	71,21 50,20 40,33	O 12		EG	Stór klumpur.		Þjms
14.07.2006	2006-36-0733	Málmur	71,06 50,18 40,33	O 12		EG			Þjms
14.07.2006	2006-36-0734	Viðarkol	71,06 50,18 40,33	O 12		EG	Í kringum fund nr. 733.		Þjms
18.07.2006	2006-36-0735	Beinasafn		O 12	6	HR	Úr miðju svæðisins.		Þjms
18.07.2006	2006-36-0736	Beinasafn		O 12	5	HR			Þjms
18.07.2006	2006-36-0737	Beinasafn		O 12		HR	Úr könnunar-skurð.		Þjms
14.07.2006	2006-36-0738	Málmur	64,92 81,06 40,10	P 17	7	NN	Horn af e-u?		Þjms
14.07.2006	2006-36-0739	Málmur	63,20 78,53 39,95	N 15	5	NN	10 stk.		Þjms
14.07.2006	2006-36-0740	Málmur	63,13 78,33 39,95	N 15	5	NN	Yfir 10 stk.		Þjms
14.07.2006	2006-36-0741	Viður	61,92 75,99 39,95	N 15	5	NN			Þjms
14.07.2006	2006-36-0742	Viður	62,10 75,93 39,95	N 15	5 31	NN			Þjms
14.07.2006	2006-36-0743	Málmur	62,31 75,62 39,95	N 15	5	NN			Þjms
14.07.2006	2006-36-0744	Málmur	66,33 75,95 39,95	N 15	2 3	NN			Þjms

19.07.2006	2006-36-0745	Peningur	62,97 80,89 40,10	P 17	6	NN	Úr bronsi.		Þjms
19.07.2006	2006-36-0746	Málmur	62,73 80,62 40,10	P 17	6	NN			Þjms
18.07.2006	2006-36-0747	Sýni	65,90 80,11 40,10	P 17	6	NN	Viðarsýni.		Þjms
18.07.2006	2006-36-0748	Bein	66,40 81,40 40,10	P 17	6	NN	2 stk.		Þjms
18.07.2006	2006-36-0749	Bein	65,67 80,25 40,10	P 17	6	NN			Þjms
18.07.2006	2006-36-0750	Málmur	65,90 82,39 40,10	P 17	12	NN	Lífrænt efni fast við. Gras?		Þjms
18.07.2006	2006-36-0751	Bein	66,85 82,50 40,10	P 17	6	NN			Þjms
18.07.2006	2006-36-0752	Bein	66,49 83,20 40,10	P 17	6	NN			Þjms
18.07.2006	2006-36-0753	Bein	66,51 83,44 40,10	P 17	6	NN			Þjms
18.07.2006	2006-36-0754	Bein	66,15 83,94 40,10	P 17	6	NN			Þjms
18.07.2006	2006-36-0755	Viður	65,74 80,41 40,10	P 17	7	NN			Þjms
18.07.2006	2006-36-0756	Málmur	65,63 83,20 40,10	P 17	12	NN			Þjms
18.07.2006	2006-36-0757	Viður	63,03 80,38 40,10	P 17	7	NN			Þjms
18.07.2006	2006-36-0758	Steinn	63,92 80,54 40,10	P 17	7	NN	Appelsínugulur blær.		Þjms
18.07.2006	2006-36-0759	Bein	63,98 80,45 40,10	P 17	7	NN			Þjms
18.07.2006	2006-36-0760	Málmur	64,02 80,47 40,10	P 17	7	NN	Ljósald? (candle snuffer)		Þjms
18.07.2006	2006-36-	Bein	63,70 81,19 40,10	P	7	NN	Illa varðveitt.		Þjms

	0761			17					
18.07.2006	2006-36-0762	Bein	65,56 80,20 40,10	P 17	7	NN			Þjms
18.07.2006	2006-36-0763	Málmur	65,35 80,66 40,10	P 17	7	NN			Þjms
18.07.2006	2006-36-0764	Nagli	65,25 80,78 40,10	P 17	7	NN			Þjms
18.07.2006	2006-36-0765	Bein	62,40 78,84 39,90	N 16	31	AHP			Þjms
18.07.2006	2006-36-0766	Bein	62,85 79,50 39,90	N 16	31	AHP			Þjms
19.07.2006	2006-36-0768	Gler	62,14 77,34 39,85	N 17	31	CB			Þjms
19.07.2006	2006-36-0769	Viður	62,01 77,61 39,85	N 17	31	CB			Þjms
19.07.2006	2006-36-0770	Viður	62,03 70,15 39,85	N 17	31	CB			Þjms
19.07.2006	2006-36-0771	Gler	62,01 76,08 39,85	N 17	31	CB			Þjms
21.07.2006	2006-36-0772	Bein	55,76 80,14 40,20	R 13	12	AHP	Hryggjarliður úr stórgrip.	Dýrabein	Þjms
21.07.2006	2006-36-0773	Bein	55,58 81,88 40,20	R 13	12	AHP			Þjms
18.07.2006	2006-36-0774	Beinasafn	42,32	O 12	6	HR	Úr austurhluta svæðisins.		Þjms
18.07.2006	2006-36-0775	Beinasafn	40,32	O 12	7	HR	Úr öllu svæðinu.		Þjms
18.07.2006	2006-36-0776	Málmur	72,86 50,43 40,32	O 12	6	EG			Þjms
18.07.2006	2006-36-0777	Gler	72,41 51,06 40,32	O 12		EG	Úr könnunar-skurð.		Þjms
18.07.2006	2006-36-0778	Viður	72,20 52,00 40,32	O 12	6	EG			Þjms

18.07.2006	2006-36-0779	Málmur	71,55 52,44 40,32	O 12	6	EG			Þjms
18.07.2006	2006-36-0780	Bein	72,55 53,36 40,32	O 12	5	EG			Þjms
18.07.2006	2006-36-0781	Beinasafn	40,32	O 12	10	EG			Þjms
18.07.2006	2006-36-0782	Málmur	75,49 52,26 40,32	O 12	10	EG			Þjms
18.07.2006	2006-36-0783	Keramik	75,70 52,52 40,32	O 12	10	EG			Þjms
18.07.2006	2006-36-0784	Viður	73,39 52,32 40,32	O 12	6	EG			Þjms
18.07.2006	2006-36-0785	Bein	70,50 53,05 40,32	O 12	4	EG			Þjms
21.07.2006	2006-36-0786	Bein	75,85 52,45 40,27	O 13	13	HR	1 stk.		Þjms
21.07.2006	2006-36-0787	Viður	75,02 51,78 40,27	O 13	6	HR			Þjms
21.07.2006	2006-36-0788	Bein	75,83 50,33 40,27	O 13	6	HR	3 stk.		Þjms
21.07.2006	2006-36-0789	Bein	73,63 53,08 40,27	O 13	22	HR			Þjms
21.07.2006	2006-36-0790	Bein	73,66 51,70 40,27	O 13	6	HR			Þjms
21.07.2006	2006-36-0791	Bein	73,40 51,66 40,27	O 13	6	HR	1 stk.		Þjms
21.07.2006	2006-36-0792	Viður	73,48 52,20 40,27	O 13	6	HR			Þjms
21.07.2006	2006-36-0793	Viður	73,37 62,31 40,27	O 13	6	HR			Þjms
21.07.2006	2006-36-0794	Bein	72,83 52,44 40,27	O 13	6	HR	Stórt stykki.		Þjms
21.07.2006	2006-36-	Bein	72,75 52,78 40,27	O	6	HR			Þjms

	0795			13					
21.07.2006	2006-36-0796	Bein	73,14 51,85 40,27	O 13	6	HR			Þjms
21.07.2006	2006-36-0797	Bein	73,35 51,33 40,27	O 13	6	HR	Nokkur stk.		Þjms
21.07.2006	2006-36-0798	Bein	72,68 51,63 40,27	O 13	6	HR	6 stk.		Þjms
21.07.2006	2006-36-0799	Bein	72,10 50,88 40,27	O 13	7	HR			Þjms
21.07.2006	2006-36-0800	Bein	72,82 52,22 40,27	O 13	6	HR			Þjms
21.07.2006	2006-36-0801	Bein	72,69 52,38 40,27	O 13	6	HR			Þjms
21.07.2006	2006-36-0802	Viður	71,14 51,98 40,27	O 13	7	HR			Þjms
21.07.2006	2006-36-0803	Bein	71,45 53,25 40,27	O 13	6	HR	Efsti hluti af læri.	Dýrabein	Þjms
21.07.2006	2006-36-0804	Viður	71,49 52,97 40,27	O 13	6	HR			Þjms
21.07.2006	2006-36-0805	Bein	71,50 52,92 40,27	O 13	6	HR	3 stk.		Þjms
21.07.2006	2006-36-0806	Bein	71,77 52,85 40,27	O 13	6	HR	Nokkrir lítil brot, sum brennd.		Þjms
21.07.2006	2006-36-0807	Viður	71,89 53,25 40,27	O 13	5	HR	Lítill biti.		Þjms
21.07.2006	2006-36-0808	Bein	72,25 53,63 40,27	O 13	22	HR	2 lítil stykki.		Þjms
21.07.2006	2006-36-0809	Bein	71,25 52,81 40,27	O 13	6	HR	Tönn?		Þjms
18.07.2006	2006-36-0810	Viður	65,20 81,45 40,10	P 17	7	NN			Þjms
18.07.2006	2006-36-0811	Bein	68,04 80,72 40,10	P 17	12	NN	2 stk.		Þjms

18.07.2006	2006-36-0812	Bein	63,50 84,22 40,10	P 17	12	NN			Þjms
19.07.2006	2006-36-0813	Tönn	62,85 81,56 40,10	P 17	6	DA	Líklega úr hrossi.	Dýrabein	Þjms
19.07.2006	2006-36-0814	Gler	62,93 81,62 40,10	P 17	6	DA			Þjms
19.07.2006	2006-36-0815	Nagli	62,62 81,77 40,10	P 17	6	DA	Smágerður og grænleitur.		Þjms
19.07.2006	2006-36-0816	Viður	62,61 81,73 40,10	P 17	6	DA			Þjms
19.07.2006	2006-36-0817	Nagli	63,46 81,54 40,10	P 17	6	DA			Þjms
19.07.2006	2006-36-0818	Bein	62,25 82,18 40,10	P 17	7	NN			Þjms
19.07.2006	2006-36-0819	Bein	62,66 81,85 40,10	P 17	7	NN			Þjms
19.07.2006	2006-36-0820	Nagli	62,96 80,92 40,10	P 17	6	NN			Þjms
19.07.2006	2006-36-0821	Fiskibein	62,29 80,66 40,10	P 17	6	NN	Hámerarbein.	Dýrabein	Þjms
19.07.2006	2006-36-0822	Bein	62,06 80,35 40,10	P 17	6	NN			Þjms
19.07.2006	2006-36-0823	Málmur	63,23 80,43 40,10	P 17	6	NN			Þjms
19.07.2006	2006-36-0824	Keramik	62,96 80,20 40,10	P 17	6	NN			Þjms
19.07.2006	2006-36-0825	Bein	62,00 80,42 40,10	P 17	7	NN	Steinn? Brennt bein?		Þjms
19.07.2006	2006-36-0826	Bein	62,00 80,50 40,10	P 17	7	NN			Þjms
19.07.2006	2006-36-0827	Bein	62,00 80,32 40,10	P 17	7	NN	Rif?		Þjms
19.07.2006	2006-36-	Pinni	71,69 52,72	O		HR	Úr málm.		Þjms

	0828			13					
19.07.2006	2006-36-0829	Viður	65,6 76,1 39,52	N	16	ÞP	Viðarsýni úr stoðarholu við N-vegg í kór kirkjunnar.		Þjms
19.07.2006	2006-36-0830	Viður		J	31	ÞP	Viðarsýni úr kistubotni, gröf 63.		Þjms
19.07.2006	2006-36-0831	Bein		J	31	ÞP	Tvö bein úr grafarfyllingu í gröf 63.	Dýrabein	Þjms
20.07.2006	2006-36-0832	Bein		J	31 ?	ÞP	Lausafundur.		Þjms
21.07.2006	2006-36-0834	Tönn		G	31	CB	Lausafundur úr gröf 7.	Dýrabein	Þjms
21.07.2006	2006-36-0835	Bein		G	31	CB	Úr fyllingu grafar nr. 7.	Dýrabein	Þjms
21.07.2006	2006-36-0836	Tinna		G	31	CB	Úr grafar-fyllingu grafar nr. 7		Þjms
24.07.2006	2006-36-0837	Málmur		G	31	CB	Grafarfylling í gröf nr. 7.		Þjms
24.07.2006	2006-36-0838	Gler	65,74 80,25 40,05	P 18	6	DA	Mjög dökkt gler.		Þjms
24.07.2006	2006-36-0839	Viðarkol	65,73 80,20 40,05	P 18	6	DA			Þjms
24.07.2006	2006-36-0840	Steinn	65,59 80,88 40,05	P 18	6	DA			Þjms
24.07.2006	2006-36-0841	Vikursteinn	65,61 80,90 40,05	P 18	6	DA			Þjms
24.07.2006	2006-36-0842	Viður	65,55 80,92 40,05	P 18	6	DA			Þjms
24.07.2006	2006-36-0843	Viðarkol	65,81 80,94 40,05	P 18	6	DA			Þjms

24.07.2006	2006-36-0844	Viður	65,88 80,96 40,05	P 18	6	DA			Þjms
24.07.2006	2006-36-0845	Bein	65,00 81,04 40,05	P 18	6	DA			Þjms
19.07.2006	2006-36-0846	Bein	76,00 50,25 40,55	L 10	12	AK HBH	6 cm langt.		Þjms
19.07.2006	2006-36-0847	Málmur	76,09 50,58 40,55	L 10	12	AK HBH	Nagli?		Þjms
19.07.2006	2006-36-0848	Bein	70,65 50,10 40,55	L 10	22	AK HBH	C.a. 7 cm langt.	Dýrabein	Þjms
19.07.2006	2006-36-0849	Bein	76,78 50,45 40,55	L 10	22	AK HBH	2 stk.		Þjms
19.07.2006	2006-36-0850	Bein	76,95 50,35 40,55	L 10	22	AK HBH			Þjms
19.07.2006	2006-36-0851	Bein	76,84 50,24 40,55	L 10	22	AK HBH	Mjög lítið brot.		Þjms
19.07.2006	2006-36-0852	Bein	77,14 50,22 40,55	L 10	22	AK HBH			Þjms
19.07.2006	2006-36-0853	Málmur	77,09 50,00 40,55	L 10		AK HBH	Úr sniði, lítið stykki.		Þjms
19.07.2006	2006-36-0854	Bein	77,23 50,50 40,55	L 10	22	AK HBH	Kjálki með tönnum í.	Dýrabein	Þjms
19.07.2006	2006-36-0855	Tönn	77,10 51,03 40,55	L 10	22	AK HBH	Úr kind?	Dýrabein	Þjms
19.07.2006	2006-36-0856	Bein	77,01 51,04 40,55	L 10	22	AK HBH	2 stk.		Þjms
19.07.2006	2006-36-0857	Bein	76,82 51,29 40,55	L 10	22	AK HBH			Þjms
19.07.2006	2006-36-0858	Bein	76,48 51,24 40,55	L 10	12	AK HBH			Þjms
19.07.2006	2006-36-0859	Málmur	76,47 51,66 40,55	L 10	12	AK HBH	Hringlaga.		Þjms
19.07.2006	2006-36-	Steinn	76,00 51,61 40,55	L	12	AK	Hvítur og		Þjms

	0860			10		HBH	óvenjulegur í laginu.		
19.07.2006	2006-36-0861	Bein	76,04 51,98 40,55	L 10	12	AK HBH	16 cm langt.		Þjms
19.07.2006	2006-36-0862	Bein	76,78 51,83 40,55	L 10	12	AK HBH			Þjms
19.07.2006	2006-36-0863	Málmur	77,01 51,05 40,55	L 10	22	AK HBH	4 -5 cm langt.		Þjms
19.07.2006	2006-36-0864	Tönn	77,10 51,68 40,55	L 10	22	AK HBH		Dýrabein	Þjms
19.07.2006	2006-36-0865	Bein	77,18 52,58 40,55	L 10	6	AK HBH			Þjms
19.07.2006	2006-36-0866	Bein	76,43 53,17 40,55	L 10	6	AK HBH	Nokkur stk.		Þjms
19.07.2006	2006-36-0867	Málmur	76,34 53,23 40,55	L 10	6	AK HBH			Þjms
19.07.2006	2006-36-0868	Bein	76,80 53,30 40,55	L 10	5 10	AK HBH			Þjms
19.07.2006	2006-36-0869	Bein	77,57 51,50 40,55	L 10	22	AK HBH	Kjálki úr kind.	Dýrabein	Þjms
19.07.2006	2006-36-0870	Bein	77,53 51,08 40,55	L 10	22	AK HBH			Þjms
19.07.2006	2006-36-0871	Bein	77,76 51,12 40,55	L 10	22	AK HBH	2 stk.		Þjms
19.07.2006	2006-36-0872	Bein	77,69 50,36 40,55	L 10	22	AK HBH	2 stk.		Þjms
19.07.2006	2006-36-0873	Bein	77,92 50,42 40,55	L 10	22	AK HBH	Kjálki með einni tönn.	Dýrabein	Þjms
19.07.2006	2006-36-0874	Bein	78,01 50,57 40,55	L 10	22	AK HBH			Þjms
19.07.2006	2006-36-0875	Bein	78,21 50,93 40,55	L 10	22	AK HBH			Þjms
19.07.2006	2006-36-	Bein	78,26 80,37 40,55	L	22	AK			Þjms

	0876			10		HBH			
19.07.2006	2006-36-0877	Bein	78,38 51,00 40,55	L 10	22	AK HBH	Illa varðveitt.		Þjms
19.07.2006	2006-36-0878	Bein	78,98 50,63 40,55	L 10	22	AK HBH	2 stk.		Þjms
19.07.2006	2006-36-0879	Bein	78,71 50,42 40,55	L 10	22	AK HBH			Þjms
19.07.2006	2006-36-0880	Bein	78,92 50,60 40,55	L 10	22	AK HBH			Þjms
19.07.2006	2006-36-0881	Bein	78,89 50,20 40,55	L 10	22	AK HBH	Hryggjarliður.	Dýrabein	Þjms
19.07.2006	2006-36-0882	Bein	78,98 50,43 40,55	L 10	22	AK HBH			Þjms
19.07.2006	2006-36-0883	Gler	78,96 51,04 40,55	L 10	22	AK HBH	2 stk. Græn og þykk með loftbólum.		Þjms
19.07.2006	2006-36-0884	Bein	78,85 51,40 40,55	L 10	22	AK HBH	Mjög lítið.		Þjms
19.07.2006	2006-36-0885	Bein	78,74 51,80 40,55	L 10	22	AK HBH	Hryggjarliður úr stóru dýri.	Dýrabein	Þjms
19.07.2006	2006-36-0886	Gler	79,22 52,45 40,55	L 10	22	AK HBH	Grænt, með loftbólum.		Þjms
19.07.2006	2006-36-0887	Bein	78,97 52,81 40,55	L 10	22 34	AK HBH	Hryggjarliður?		Þjms
19.07.2006	2006-36-0888	Bein	79,47 51,94 40,55	L 10	22	AK HBH	Kjálki með tönnum.	Dýrabein	Þjms
19.07.2006	2006-36-0889	Bein	79,58 52,19 40,55	L 10	22	AK HBH	2 stk.		Þjms
19.07.2006	2006-36-0890	Bein	79,77 82,43 40,55	L 10	9	AK HBH	Brotin tönn?	Dýrabein	Þjms
19.07.2006	2006-36-0891	Bein	79,35 52,97 40,55	L 10	22	AK HBH			Þjms
19.07.2006	2006-36-	Bein	79,40 53,49 40,55	L	5	Ak			Þjms

	0892			10		HBH			
19.07.2006	2006-36-0893	Málmur	80,12 53,89 40,55	L 10	22	AK HBH	2,5 cm langt		Þjms
19.07.2006	2006-36-0894	Bein	79,37 55,00 40,55	L 10		AK HBH	Úr sniði. 2 stk.		Þjms
19.07.2006	2006-36-0895	Bein	79,96 51,14 40,55	L 10	19	AK HBH			Þjms
19.07.2006	2006-36-0896	Viður	79,93 50,97 40,55	L 10	19	AK HBH	2 lítil stk með berki.		Þjms
19.07.2006	2006-36-0897	Bein	83,00 53,40 40,55	L 10	7	AK HBH			Þjms
19.07.2006	2006-36-0898	Bein	77,60 54,60 40,55	L 10	5	AK HBH			Þjms
19.07.2006	2006-36-0899	Viðarkol	78,02 54,10 40,55	L 10	5	AK HBH	Nokkur stk.		Þjms
19.07.2006	2006-36-0900	Bein	79,50 54,50 40,55	L 10	6	AK HBH			Þjms
27.07.2006	2006-36-0901	Viður		N	31	ÞP	Viðarsýni úr kistu í gröf 66.		Þjms
27.07.2006	2006-36-0902	Naglar		N	31	ÞP	Líkkistunaglar úr gröf 65.		Þjms
27.07.2006	2006-36-0903	Sýni		N	31	ÞP	Jarðvegssýni. Tekið í kringum hné í gröf 65.		Þjms
27.07.2006	2006-36-0904	Viður		N	31	ÞP	Úr kistu í gröf 65. 2 pokar.		Þjms
27.07.2006	2006-36-0905	Tönn		N	31	ÞP	Úr manni. Úr fyllingu í gröf 65.	Manna-bein	Þjms
27.07.2006	2006-36-0906	Gler		N	31	ÞP	Úr fyllingu í gröf 65.		Þjms
27.07.2006	2006-36-0907	Bein		N	31	ÞP	Brennt bein		Þjms
28.07.2006	2006-36-	Sýni	79,90 52,40 40,50	L	9	HBH	Sýni úr öskulagi		Þjms

	0908			11			á svæði L.		
21.07.2006	2006-36-0909	Bein	74,16 50,78	O 13	6	HR			Þjms
21.07.2006	2006-36-0910	Viður	71,77 51,91	O 13	5	HR	Lítill bití.		Þjms
21.07.2006	2006-36-0911	Bein	73,05 50,38	O 13	7	HR	2 stk.		Þjms
21.07.2006	2006-36-0912	Bein	72,83 50,73	O 13	7	HR	2 stk.		Þjms
21.07.2006	2006-36-0913	Bein	72,87 50,56	O 13	7	HR	Kjálki með tennur.	Dýrabein	Þjms
21.07.2006	2006-36-0914	Tönn	71,84 50,53	O 13	7	HR			Þjms
24.07.2006	2006-36-0915	Bein	69,05 53,97	O 13	4	HR			Þjms
24.07.2006	2006-36-0916	Bein	70,03 53,47	O 13	7	HR	2 stk.		Þjms
24.07.2006	2006-36-0917	Bein	69,55 52,55	O 13	7	HR			Þjms
21.07.2006	2006-36-0918	Gler	57,70 84,70 40,20	R 13	12	AHP	7 stk, þunn og dökk.		Þjms
21.07.2006	2006-36-0919	Bein	61,80 82,70 40,20	R 13	5	AHP		Dýrabein	Þjms
21.07.2006	2006-36-0920	Steinn	62,00 82,10 40,20	R 13	7	AHP	Hvítur.		Þjms
21.07.2006	2006-36-0921	Bein	61,64 84,60 40,20	R 13	5	AHP		Dýrabein	Þjms
21.07.2006	2006-36-0922	Bein	60,35 81,25 40,20	R 13	12	AHP		Dýrabein	Þjms
21.07.2006	2006-36-0923	Bein	58,98 82,04 40,20	R 13	31	AHP		Dýrabein	Þjms
21.07.2006	2006-36-0924	Bein	57,15 82,55 40,20	R 13	12	AHP		Dýrabein	Þjms

21.07.2006	2006-36-0925	Bein	58,35 81,30 40,20	R 13	31	AHP		Dýrabein	Þjms
21.07.2006	2006-36-0926	Bein	58,90 38,40 40,20	R 13		AHP		Dýrabein	Þjms
21.07.2006	2006-36-0927	Bein	57,69 81,86 40,20	R 13	7	AHP		Dýrabein	Þjms
21.07.2006	2006-36-0928	Bein	58,90 81,90 40,20	R 13	12	AHP		Dýrabein	Þjms
21.07.2006	2006-36-0929	Bein	58,95 82,18 40,20	R 13	12	AHP	Kinda tibia.	Dýrabein	Þjms
21.07.2006	2006-36-0931	Nagli		G	31	CB	Úr fyllingu í gröf 7.		Þjms
21.07.2006	2006-36-0932	Viður		G	31	CB	Líklega úr kistu í gröf 7.		Þjms
24.07.2006	2006-36-0933	Nagli		G	31	CB	Úr fyllingu í gröf 7.		Þjms
24.07.2006	2006-36-0934	Peningur		N	31	EG	Úr grafarfyllingu.		Þjms
25.07.2006	2006-36-0935	Brons	61,35 80,65 40,45	R 14		AHP	Fannst ofan á steini, hálfgerður lausafundur.		Þjms
25.07.2006	2006-36-0936	Brons	61,60 81,50 40,45	R 14		AHP	Fannst ofan á steini eins og nr. 935.		Þjms
26.07.2006	2006-36-0937	Bein	60,48 81,30 40,15	R 14	12	AHP	Brennt.		Þjms
26.07.2006	2006-36-0938	Bein	60,00 84,70 40,15	R 24	12	AHP		Dýrabein	Þjms
26.07.2006	2006-36-0939	Bein	58,75 83,65 40,15	R 14	7	AHP		Dýrabein	Þjms
26.07.2006	2006-36-0940	Tönn	58,65 83,75 40,15	R 14	7	AHP	Mannstönn?		Þjms
26.07.2006	2006-36-	Bein	59,07 82,35 40,15	R	7	AHP		Dýrabein	Þjms

	0941			14					
26.07.2006	2006-36-0942	Bein	58,65 82,15 40,15	R 14	7	AHP			Þjms
26.07.2006	2006-36-0943	Bein	58,70 82,00 40,15	R 14	7	AHP		Dýrabein	Þjms
26.07.2006	2006-36-0944	Bein	58,60 89,00 40,15	R 14	7	AHP		Dýrabein	Þjms
24.07.2006	2006-36-0945	Málmur	65,86 82,09 40,05	P 18	12	NN	Þynna, vafin saman í hring. Flött saman.		Þjms
24.07.2006	2006-36-0946	Málmur	65,62 82,80 40,05	P 18	7	NN			Þjms
25.07.2006	2006-36-0947	Málmur	62,77 80,73 40,05	P 18	31	DA			Þjms
25.07.2006	2006-36-0948	Málmur	62,74 80,84 40,05	P 18	31	DA			Þjms
25.07.2006	2006-36-0949	Nagli	62,75 81,59 40,05	P 18	31	DA	Stór með bronsplötu í gegnum.		Þjms
26.07.2006	2006-36-0950	Nagli	62,97 80,16 40,05	P 18	31	DA	Haus af nagla.		Þjms
26.07.2006	2006-36-0951	Viður	62,94 80,24 40,05	P 18	31	DA	Úr kirkjuskipi.		Þjms
26.07.2006	2006-36-0952	Fiskibein	62,93 80,38 40,05	P 18	31	DA	Hámeri.	Dýrabein	Þjms
26.07.2006	2006-36-0953	Bein	63,22 80,34 40,05	P 18	31	DA			Þjms
24.07.2006	2006-36-0954	Bein	70,20 52,61 40,27	O 13	7	HR	2 stk.		Þjms
24.07.2006	2006-36-0955	Steinn	70,46 52,82 40,27	O 13	7	HR			Þjms
24.07.2006	2006-36-0956	Bein	70,65 53,22 40,27	O 13	7	HR			Þjms

24.07.2006	2006-36-0957	Bein	70,93 53,11 40,27	O 13	6	HR	6 stk.		Þjms
24.07.2006	2006-36-0958	Bein	69,35 51,26 40,27	O 13	5	HR	1 stk.		Þjms
24.07.2006	2006-36-0959	Bein	70,41 50,35 40,27	O 13	5	HR	Rif?		Þjms
24.07.2006	2006-36-0960	Bein	71,30 50,63 40,27	O 13	6	HR			Þjms
26.07.2006	2006-36-0961	Viður	72,19 53,0 40,27	O 13	6	HR			Þjms
27.07.2006	2006-36-0962	Beinasafn	72,25 51,45 40,23	O 14	12	EG			Þjms
25.07.2006	2006-36-0963	Sýni		N	31	ÞP	Jarðvegssýni. Svart, þykkt og leirkennt efni uppi við beinagrind og textíl í gröf 66.		Þjms
25.07.2006	2006-36-0964	Viður		N	31	ÞP	Viður úr kistu í gröf 66. 4 box.		Þjms
25.07.2006	2006-36-0965	Viðarkol		N	31	ÞP	Úr fyllingu í gröf 66.		Þjms
25.07.2006	2006-36-0966	Sýni		N	31	ÞP	Sandkennt efni m/ hvítum flygsum við höfuðlag. Gröf 66.		Þjms
25.07.2006	2006-36-0967	Naglar		N	31	ÞP	Líkkistunaglar úr gröf 66.		Þjms
26.07.2006	2006-36-0968	Naglar		N	31	EG	Líkkistunaglar úr gröf 65.		Þjms
26.07.2006	2006-36-0969	Bein	58,00 80,35 40,15	R 14	31	AHP		Dýrabein	Þjms

26.07.2006	2006-36-0970	Bein	57,57 81,10 40,15	R 14	31	AHP	Líklega fuglabein.	Dýrabein	Þjms
26.07.2006	2006-36-0971	Bein	57,67 80,90 40,15	R 14		AHP		Dýrabein	Þjms
26.07.2006	2006-36-0972	Bein	62,75 80,59 40,05	P 18	31	DA			Þjms
26.07.2006	2006-36-0973	Fiskibein	62,87 80,78 40,05	P 18	31	DA	Hámeri.	Dýrabein	Þjms
26.07.2006	2006-36-0974	Málmur	62,94 81,23 40,05	P 18	7	DA			Þjms
26.07.2006	2006-36-0975	Bein	62,00 80,88 40,05	P 18	7	DA	Brennt.		Þjms
26.07.2006	2006-36-0976	Viður	62,00 80,82 40,05	P 18	7	DA			Þjms
26.07.2006	2006-36-0977	Bein	63,12 81,26 40,05	P 18	7	DA	Fingurbein úr manni.	Mannabein	Þjms
26.07.2006	2006-36-0978	Bein	63,75 80,70 40,05	P 18	5	DA	Völubein.		Þjms
26.07.2006	2006-36-0979	Fiskibein	63,55 81,25 40,05	P 18	7	DA	Hámeri.	Dýrabein	Þjms
26.07.2006	2006-36-0980	Gler	62,58 82,95 40,05	P 18	7	DA	Mjög þunnt, grænleitt brot.		Þjms
26.07.2006	2006-36-0981	Bein	62,66 82,99 40,05	P 28	7	DA	Fingurbein úr manni.	Manna-bein	Þjms
26.07.2006	2006-36-0982	Fiskibein	62,96 82,10 40,05	P 18	7	DA	Hámeri	Dýrabein	Þjms
26.07.2006	2006-36-0983	Bein	62,90 83,23 40,05	P 18	7	DA			Þjms
26.07.2006	2006-36-0984	Steinn	62,37 83,23 40,05	P 18	7	DA	Brýni?		Þjms
26.07.2006	2006-36-0985	Bein	67,30 82,09 40,05	P 18	12	DA			Þjms
27.07.2006	2006-36-	Málmur	66,95 83,27 40,00	P	7	NN	Hnífskaft. Viður		Þjms

	0986			19			fastur við.		
28.07.2006	2006-36-0987	Viðarkol	64,80 80,60 40,00	P 19	12	DA			Þjms
28.07.2006	2006-36-0988	Bein	64,65 81,15 40,00	P 19	12	DA			Þjms
28.07.2006	2006-36-0989	Málmur	64,25 81,29 40,00	P 19	12 31	DA	2 stk úr bronsi.		Þjms
26.07.2006	2006-36-0990	Bein	57,30 86,70 40,15	R 14	12	AHP	Fuglabein	Dýrabein	Þjms
26.07.2006	2006-36-0991	Brons	56,40 81,20 40,15	R 14	31	AHP	Ferhyrnt og þykkt stykki.		Þjms
26.07.2006	2006-36-0992	Viður	63,46 83,66 40,05	P 18	12	NN	Stórt stykki.		Þjms
26.07.2006	2006-36-0993	Málmur	61,95 81,05 40,05	P 18	7	NN			Þjms
26.07.2006	2006-36-0994	Málmur	62,28 81,16 40,05	P 18	7	NN			Þjms
26.07.2006	2006-36-0995	Bein	62,18 82,27 40,05	P 18	7	NN	Illa varðveitt.		Þjms
26.07.2006	2006-36-0996	Tönn	62,88 83,38 40,05	P 18	7	NN		Dýrabein	Þjms
26.07.2006	2006-36-0997	Bein	61,62 82,00 40,10	R 15	7	AHP			Þjms
26.07.2006	2006-36-0998	Bein	61,62 82,00 40,10	R 15	7	AHP			Þjms
27.07.2006	2006-36-0999	Bein	72,23 50,17 40,23	O 14	7	EG	Nokkur stk.		Þjms
27.07.2006	2006-36-1000	Beinasafn	73,04 50,73 40,23	O 14	6	EG			Þjms
27.07.2006	2006-36-1001	Bein	73,14 50,60 40,23	O 14	6	EG			Þjms
27.07.2006	2006-36-1002	Bein	73,20 51,50 40,23	O 14	6	EG			Þjms

27.07.2006	2006-36-1003	Bein	74,09 50,75 40,23	O 14	7	EG			Þjms
27.07.2006	2006-36-1004	Keramik	74,80 51,66 40,23	O 14	12	EG			Þjms
27.07.2006	2006-36-1005	Viður	74,83 51,68 40,23	O 14	12	EG			Þjms
27.07.2006	2006-36-1006	Viður	74,90 51,74 40,23	O 14	12	EG			Þjms
27.07.2006	2006-36-1007	Bein	75,30 51,86 40,23	O 14	12	EG			Þjms
27.07.2006	2006-36-1008	Viður	75,26 51,54 40,23	O 14	12	EG			Þjms
27.07.2006	2006-36-1009	Bein	75,32 50,73 40,23	O 14	6	EG			Þjms
27.07.2006	2006-36-1010	Bein	73,32 53,28 40,23	O 14	36	EG			Þjms
28.07.2006	2006-36-1011	Bein	70,29 50,22 40,23	O 14	7	HR	Stórt.		Þjms
28.07.2006	2006-36-1012	Bein	71,97 50,26 40,23	O 14	12	HR	Kjálki með tönnum.	Dýrabein	Þjms
28.07.2006	2006-36-1013	Bein	72,32 50,22 40,23	O 14	7	HR	1 stk.		Þjms
28.07.2006	2006-36-1014	Viður	72,49 50,31 40,23	O 14	7	HR	Sjá teikningu.		Þjms
28.07.2006	2006-36-1015	Bein	72,49 50,31 40,23	O 14	6	HR	3 stk.		Þjms
28.07.2006	2006-36-1016	Bein	72,91 50,88 40,23	O 14	6	HR	Úr hugsanlegum seyð.		Þjms
28.07.2006	2006-36-1017	Viður	72,71 50,99 40,23	O 14	6	HR			Þjms
28.07.2006	2006-36-1018	Viður	72,42 50,91 40,23	O 14	7	HR			Þjms
28.07.2006	2006-36-	Bein	71,19 50,32 40,23	O	12	HR			Þjms

	1019			14					
28.07.2006	2006-36-1020	Bein	70,97 50,56 40,23	O 14	7	HR			Þjms
02.08.2006	2006-36-1021	Beinasafn	40,23	O 14	12	EG			Þjms
02.08.2006	2006-36-1022	Steinn	70,44 53,10 40,23	O 14	12	EG	Brýni?		Þjms
02.08.2006	2006-36-1023	Málmur	71,95 53,13 40,23	O 14	12	EG			Þjms
02.08.2006	2006-36-1024	Bein	71,61 73,91 40,23	O 14	12	EG			Þjms
02.08.2006	2006-36-1025	Málmur	69,26 52,59 40,23	O 14	4	EG	Tveir hlutar.		Þjms
25.07.2006	2006-36-1026	Bók					Úr gröf 66. Bók.		Þjms
26.07.2006	2006-36-1027	Bók					Úr gröf 65.		Þjms
02.08.2006	2006-36-1028	Bein	69,40 52,38 40,23	O 14	4	EG			Þjms
02.08.2006	2006-36-1029	Málmur	69,13 51,76 40,23	O 14	12	EG			Þjms
02.08.2006	2006-36-1030	Bein	69,67 50,65 40,23	O 14	7	EG	Beinog tennur.		Þjms
02.08.2006	2006-36-1031	Bein	69,78 50,57 40,23	O 14	7	EG			Þjms
02.08.2006	2006-36-1032	Bein	71,09 51,11 40,23	O 14	12	EG			Þjms
02.08.2006	2006-36-1033	Málmur	64,80 53,52 40,23	O 14	12	HR	Nagli?		Þjms
04.08.2006	2006-36-1034	Beinasafn	74,34 51,32	O 15		HR			Þjms
28.07.2006	2006-36-1035	Nagli	69,62 51,84 40,50	L 11	6	HBH KD	Úr járni, lítill.		Þjms

28.07.2006	2006-36-1036	Bein	79,75 53,00 40,50	L 11	6	HBH KD		Dýrabein	Þjms
28.07.2006	2006-36-1037	Bein	79,50 53,54 40,50	L 11	6	HBH KD		Dýrabein	Þjms
28.07.2006	2006-36-1038	Bein	79,26 52,90 40,50	L 11	6	HBH KD			Þjms
28.07.2006	2006-36-1039	Tönn	78,35 52,10 40,50	L 11	22	HBH KD			Þjms
28.07.2006	2006-36-1040	Sýni	78,50 52,08 40,50	L 11	22	HBH KD	Viðarsýni.		Þjms
28.07.2006	2006-36-1041	Bein	78,22 52,20 40,50	L 11	22	HBH KD	Illa varðveitt.		Þjms
28.07.2006	2006-36-1042	Bein	79,00 52,35 40,50	L 11	6	HBH KD	Fiskibein?		Þjms
28.07.2006	2006-36-1043	Bein	78,75 52,76 40,50	L 11	6	HBH KD	Lítið og brotið bein.		Þjms
28.07.2006	2006-36-1044	Bein	77,45 52,66 40,50	L 11	22	HBH KD			Þjms
28.07.2006	2006-36-1045	Bein	77,25 52,38 40,50	L 11	6	HBH KD	Stór beinhólkur, sagaður í báða enda. För eftir áhald sjáanleg.	Dýrabein	Þjms
28.07.2006	2006-36-1046	Bein	76,45 52,35 40,50	L 11	6	HBH KD			Þjms
28.07.2006	2006-36-1047	Bein	76,72 52,77 40,50	L 11	6	KD			Þjms
28.07.2006	2006-36-1048	Bein	76,53 52,67 40,50	L 11	6 5	HBH KD			Þjms
28.07.2006	2006-36-1049	Bein	76,20 52,80 40,50	L 11	6	HBH KD			Þjms
28.07.2006	2006-36-1050	Bein	76,00 52,86 40,50	L 11	6	HBH KD	Brennt.		Þjms
28.07.2006	2006-36-	Viðarkol	76,00 52,98 40,50	L	6	HBH			Þjms

	1051			11		KD			
28.07.2006	2006-36-1052	Bein	57,30 82,30 40,10	R 15	8	AHP		Dýrabein	Þjms
01.08.2006	2006-36-1053	Bein	58,53 82,00 40,10	R 15	8	AHP	Fuglabein?	Dýrabein	Þjms
01.08.2006	2006-36-1054	Bein	57,60 82,37 40,10	R 15	31	AHP		Dýrabein	Þjms
01.08.2006	2006-36-1055	Bein	58,30 81,45 40,10	R 15	31	AHP		Dýrabein	Þjms
01.08.2006	2006-36-1056	Brons	57,20 80,80 40,10	R 15	31	AHP			Þjms
01.08.2006	2006-36-1057	Bein	58,78 80,80 40,10	R 15	31	AHP		Dýrabein	Þjms
01.08.2006	2006-36-1058	Bein	58,83 80,25 40,10	R 15	31	AHP		Dýrabein	Þjms
02.08.2006	2006-36-1059	Vikurstein	62,49 82,00 40,00	P 19	7	NN			Þjms
02.08.2006	2006-36-1060	Fiskibein	62,62 80,65 40,00	P 19	7	NN	Hámeri	Dýrabein	Þjms
28.07.2006	2006-36-1061	Sýni	77,60 53,00 40,50	L 11	6	HBH KD	Viðarkol og brennd bein.		Þjms
28.07.2006	2006-36-1062	Sýni	77,60 53,11 40,50	L 11	6	HBH KD	Viðarkol		Þjms
28.07.2006	2006-36-1063	Bein	78,00 53,76 40,50	L 11	6	HBH KD			Þjms
28.07.2006	2006-36-1064	Bein	78,08 53,25 40,50	L 11	6	HBH KD	Illa varðveitt.		Þjms
28.07.2006	2006-36-1065	Bein	76,40 53,03 40,50	L 11	6	HBH KD			Þjms
28.07.2006	2006-36-1066	Beinasafn	76,40 53,02 40,50	L 11	6 9	HBH KD	Brennd bein.		Þjms
28.07.2006	2006-36-1067	Bein	76,20 53,40 40,50	L 11	5	HBH KD			Þjms

28.07.2006	2006-36-1068	Bein	76,13 53,26 40,50	L 11	5	HBH KD			Þjms
28.07.2006	2006-36-1069	Bein	79,10 53,84 40,50	L 11	5	HBH KD	Kjálki með tönnum.	Dýrabein	Þjms
28.07.2006	2006-36-1070	Bein	79,13 54,12 40,50	L 11	6	HBH KD			Þjms
28.07.2006	2006-36-1071	Bein	78,00 54,73 40,50	L 11	5	HBH KD	Líklega dýrabein.		Þjms
28.07.2006	2006-36-1072	Bein	78,46 54,14 40,50	L 11	6	HBH KD			Þjms
28.07.2006	2006-36-1073	Málmur	77,97 54,93 40,50	L 11	5	HBH KD	Gjall?		Þjms
31.07.2006	2006-36-1074	Bein	77,63 50,00 40,53	L 11	6	HBH AK	Beinhringur.		Þjms
02.08.2006	2006-36-1075	Bein	62,07 80,32 40,00	P 19	7	DA			Þjms
02.08.2006	2006-36-1076	Bein	62,00 80,50 40,00	P 19	7	DA	Illa varðveitt		Þjms
02.08.2006	2006-36-1077	Bein	62,26 80,45 40,00	P 19	7	DA			Þjms
02.08.2006	2006-36-1078	Bein	62,29 80,39 40,00	P 19	7	NN	Illa varðveitt.		Þjms
28.07.2006	2006-36-1079	Málmur	64,90 82,22 40,00	P 19	12	DA			Þjms
28.07.2006	2006-36-1080	Bein	65,25 83,60 40,00	P 19	7	NN			Þjms
28.07.2006	2006-36-1081	Bein	65,63 83,10 40,00	P 19	7	NN	Phalange?		Þjms
28.07.2006	2006-36-1082	Tönn	65,00 83,62 40,00	P 19	8	NN		Dýrabein	Þjms
28.07.2006	2006-36-1083	Bein	65,10 83,92 40,00	P 19	8	NN	2 stk.		Þjms
28.07.2006	2006-36-	Bein	66,50 80,36 40,00	P	2	NN	?		Þjms

	1084			19					
28.07.2006	2006-36-1085	Bein	66,00 84,14 40,00	P 19	7	NN			Þjms
28.07.2006	2006-36-1086	Fiskibein	62,97 80,42 40,00	P 19	31	NN	Hámerarbein	Dýrabein	Þjms
28.07.2006	2006-36-1087	Bein	62,85 80,45 40,00	P 19	31	NN			Þjms
28.07.2006	2006-36-1088	Fiskibein	62,60 80,93 40,00	P 19	31	NN	Hámeri	Dýrabein	Þjms
28.07.2006	2006-36-1089	Steinn	62,63 80,82 40,00	P 19	31	NN	?		Þjms
31.07.2006	2006-36-1090	Járn	58,40 84,65 40,10	R 15	31	AHP			Þjms
31.07.2006	2006-36-1091	Bein	58,30 84,45 40,10	R 15	31	AHP			Þjms
31.07.2006	2006-36-1092	Brons	58,55 84,30 40,10	R 15	31	AHP			Þjms
31.07.2006	2006-36-1093	Bein	59,20 84,80 40,10	R 15	8	AHP			Þjms
31.07.2006	2006-36-1094	Bein	59,00 84,00 40,10	R 15	8	AHP			Þjms
31.07.2006	2006-36-1095	Brons	59,20 83,90 40,10	R 15	12	AHP			Þjms
31.07.2006	2006-36-1096	Bein	59,95 84,25 40,10	R 15	5	AHP			Þjms
31.07.2006	2006-36-1097	Bein	56,65 84,60 40,10	R 15	8	AHP			Þjms
31.07.2006	2006-36-1098	Bein	61,45 82,10 40,10	R 15	7	AHP	2 stk.		Þjms
01.08.2006	2006-36-1099	Bein	62,00 82,20 40,10	R 15	12	AHP		Dýrabein	Þjms
01.08.2006	2006-36-1100	Bein	61,10 82,70 40,10	R 15	5	AHP		Dýrabein	Þjms

01.08.2006	2006-36-1101	Bein	61,15 82,40 40,10	R 15	5	AHP		Dýrabein	Þjms
01.08.2006	2006-36-1102	Bein	61,35 81,05 40,10	R 15	5	AHP		Dýrabein	Þjms
01.08.2006	2006-36-1103	Bein	60,15 80,95 40,10	R 15	12	AHP		Dýrabein	Þjms
01.08.2006	2006-36-1104	Bein	60,20 81,10 40,10	R 15	12	AHP		Dýrabein	Þjms
01.08.2006	2006-36-1105	Bein	60,15 81,45 40,10	R 15	12	AHP		Dýrabein	Þjms
01.08.2006	2006-36-1106	Málmur	62,74 81,00 40,00	P 19	6	DA NN			Þjms
02.08.2006	2006-36-1107	Sýni		N	31	ÞP	Jarðvegssýni úr gröf 69. Í kringum brjóst.		Þjms
02.08.2006	2006-36-1108	Nagli		N	31	ÞP	Líkkistunagli úr gröf 65. Afgangur í öðrum kassa.		Þjms
02.08.2006	2006-36-1109	Sýni	62,42 80,21 40,00	P 19	7	DA NN	Viðarsýni		Þjms
02.08.2006	2006-36-1110	Bein	62,76 80,08 40,00	P 19	31	DA NN	Illa varðveitt.		Þjms
02.08.2006	2006-36-1111	Bein	62,34 80,78 40,00	P 19	7	NN DA			Þjms
02.08.2006	2006-36-1112	Bein	62,41 80,74 40,00	P 19	7	NN DA			Þjms
02.08.2006	2006-36-1113	Bein	62,41 80,74 40,00	P 19	7	NN DA			Þjms
02.08.2006	2006-36-1114	Bein	62,55 80,68 40,00	P 19	7	NN DA			Þjms
02.08.2006	2006-36-1115	Viðarkol	62,49 82,25 40,00	P 19	7	NN DA			Þjms

02.08.2006	2006-36-1116	Bein	64,71 80,04 40,00	P 19	5	NN DA			Þjms
02.08.2006	2006-36-1117	Steinn	65,31 80,04 40,00	P 19	5	NN DA			Þjms
02.08.2006	2006-36-1118	Viður	65,16 83,90 40,00	P 19	7	NN			Þjms
02.08.2006	2006-36-1119	Bein	65,32 83,92 40,00	P 19	7	NN DA			Þjms
07.07.2006	2006-36-1120	Bein	65,56 77,02 40,00	N 14	5	DA	Áður nr. 569. Númer tvískráð.		Þjms
02.08.2006	2006-36-1121	Bein	63,18 82,57 40,00	P 19	7	NN			Þjms
02.08.2006	2006-36-1122	Viður	63,55 83,48 40,00	P 19	7	NN DA			Þjms
02.08.2006	2006-36-1123	Málmur	63,65 81,53 40,00	P 19	7	NN DA			Þjms
02.08.2006	2006-36-1124	Nagli	63,68 82,35 40,00	P 19	12	NN DA			Þjms
02.08.2006	2006-36-1125	Nagli	63,77 83,03 40,00	P 19	12	NN DA			Þjms
02.08.2006	2006-36-1126	Nagli		N	31	ÞP	3 stk. Úr líkkistu í gröf 70.		Þjms
03.08.2006	2006-36-1127	Brons		N	31	ÞP	Úr grafarfyllingu. E.t.v. hluti af bók. Gröf 70.		Þjms
03.08.2006	2006-36-1128	Brons			31	DA	Bronsútfelling og hluti af textíl. Gröf 2.		Þjms
03.08.2006	2006-36-1129	Brons			31	DA	Bronshlutur úr fyllingu grafar 2.		Þjms
03.08.2006	2006-36-1130	Tönn	59,56 84,56 40,05	R 16	12	AHP	Hundstönn.	Dýrabein	Þjms
03.08.2006	2006-36-	Bein	58,60 84,53 40,05	R	31	AHP		Dýrabein	Þjms

	1131			16					
03.08.2006	2006-36-1132	Bein	58,45 83,53 40,05	R 16	31	AHP	Mannbein?		Þjms
03.08.2006	2006-36-1133	Brons	58,50 83,35 40,05	R 16	31	AHP			Þjms
03.08.2006	2006-36-1134	Tönn	58,70 83,30 40,05	R 16	31	AHP	Kindatennur.	Dýrabein	Þjms
03.08.2006	2006-36-1135	Brons	58,00 83,10 40,05	R 16	8	AHP			Þjms
03.08.2006	2006-36-1136	Bein	58,40 82,97 40,05	R 16	31	AHP		Dýrabein	Þjms
03.08.2006	2006-36-1137	Brons	57,60 83,70 40,05	R 16	8	AHP			Þjms
03.08.2006	2006-36-1138	Nagli	57,30 84,00 40,05	R 16	8	AHP	Úr járni.		Þjms
03.08.2006	2006-36-1139	Bein	58,57 81,20 40,05	R 16	31	AHP	Tá- eða fingurbein	Manna-bein	Þjms
03.08.2006	2006-36-1140	Bein	59,00 80,95 40,05	R 16	31	AHP			Þjms
03.08.2006	2006-36-1141	Nagli	58,95 80,20 40,05	R 16	31	AHP	Úr járni		Þjms
03.08.2006	2006-36-1142	Bein	55,75 80,70 40,05	R 16	31	AHP		Dýrabein	Þjms
03.08.2006	2006-36-1143	Bein	61,40 85,00 40,20	R 16	7	AHP	Milli steina í sniði.	Dýrabein	Þjms
03.08.2006	2006-36-1144	Bein	62,00 81,80 40,05	R 16	7	AHP		Dýrabein	Þjms
03.08.2006	2006-36-1145	Bein	61,74 82,16 40,05	R 16	7	AHP		Dýrabein	Þjms
03.08.2006	2006-36-1146	Tönn	59,00 84,20 40,05	R 16	31	AHP	Jaxl úr manni.	Manna-bein	Þjms
03.08.2006	2006-36-1147	Bein	62,40 80,74 39,95	R 20	7	AHP	Kindabein	Dýrabein	Þjms

03.08.2006	2006-36-1148	Bein	62,38 82,40 39,95	R 20	7	AHP		Dýrabein	Þjms
03.08.2006	2006-36-1149	Brons	63,70 83,50 39,95	P 20	7	AHP	Viður áfastur		Þjms
03.08.2006	2006-36-1150	Viðarkol	63,80 83,50 39,95	P 20	7	AHP			Þjms
03.08.2006	2006-36-1151	Brons			31	DA	Trapisulaga gripur. Gröf 2.		Þjms
03.08.2006	2006-36-1152	Bein	80,86 51,03 40,50	L 11		AK HBH	2 stk.		Þjms
03.08.2006	2006-36-1153	Bein	79,94 51,13 40,50			AK HBH	Um 13 cm langt.	Dýrabein	Þjms
03.08.2006	2006-36-1154	Viður	78,60 50,22 40,50	L 11		AK HBH			Þjms
03.08.2006	2006-36-1155	Vax			31	DA	Gripur hugsanlega úr vaxi. Gröf 2.		Þjms
04.08.2006	2006-36-1156	Bein	78,36 50,19 40,50	L 11	6	AK HBH			Þjms
04.08.2006	2006-36-1157	Bein	78,27 50,40 40,50	L 11	6	AK HBH			Þjms
04.08.2006	2006-36-1158	Bein	78,88 50,00 40,65	L 11		AK HBH	Úr sniði. Fiskibein?		Þjms
04.08.2006	2006-36-1159	Bein	78,86 50,00 40,65	L 11		AK HBH	Úr sniði.		Þjms
03.08.2006	2006-36-1160	Viðarkol		N	31	ÞP	Gröf 71.		Þjms
03.08.2006	2006-36-1161	Járn		N	31	ÞP	Kúla, nokkuð þung. Fannst rétt við kistulok. Gröf 71.		Þjms
03.08.2006	2006-36-1162	Gler		N	31	ÞP	Glerbrot úr fyllingu. Gröf 71.		Þjms

03.08.2006	2006-36-1163	Vikursteinn		N	31	ÞP	Hvítir vikurmolar. Gröf 71.		Þjms
03.08.2006	2006-36-1164	Beinasafn		N	31	ÞP	Úr fyllingu grafar 71.	Dýrabein	Þjms
03.08.2006	2006-36-1165	Sýni		N	31	ÞP	Jarðvegssýni úr gröf 70. Svart efni.		Þjms
03.08.2006	2006-36-1166	Sýni		N	31	ÞP	Viðarsýni úr kistu í gröf 70.		Þjms
04.08.2006	2006-36-1167	Keramik	75,07 52,03	O 14		HR			Þjms
04.08.2006	2006-36-1168	Bein	74,77 52,26	O 14		HR			Þjms
04.08.2006	2006-36-1169	Málmur	78,75 50,00 40,57	L 11		AK HBH	Lítill, oddhvas hlutur.		Þjms
04.08.2006	2006-36-1170	Bein	78,70 50,73 40,50	L 11	6	AK HBH	Um 13 cm langt.		Þjms
04.08.2006	2006-36-1171	Bein	77,84 51,47 40,50	L 11	6	AK HBH	2 lítill stk.		Þjms
04.08.2006	2006-36-1172	Bein	78,58 51,15 40,50	L 11	6	AK HBH	Stórt bein.		Þjms
04.08.2006	2006-36-1173	Viðarkol	78,35 51,40 40,50	L 11	6	AK HBH			Þjms
04.08.2006	2006-36-1174	Viður	78,30 51,59 40,50	L 11	6	AK HBH			Þjms
04.08.2006	2006-36-1175	Bein	77,70 51,05 40,50	L 11	4	AK HBH	2 stk.		Þjms
04.08.2006	2006-36-1176	Bein	78,00 50,67 40,50	L 11	6	AK HBH			Þjms
04.08.2006	2006-36-1177	Viðarkol	79,12 53,60 40,50	L 11	6	AK HBH			Þjms
04.08.2006	2006-36-	Bein	77,34 50,50 40,50	L	6	AK			Þjms

	1179			11		HBH			
04.08.2006	2006-36-1180	Bein	77,22 50,69 40,50	L 11	6	AK HBH			Þjms
04.08.2006	2006-36-1181	Viður	77,05 50,66 40,50	L 11	6	AK HBH			Þjms
04.08.2006	2006-36-1182	Bein	76,50 50,25 40,50	L 11	6	AK HBH			Þjms
04.08.2006	2006-36-1183	Bein	76,33 50,54 40,50	L 11	6	AK HBH			Þjms
04.08.2006	2006-36-1184	Viður	76,61 50,84 40,50	L 11	6	AK HBH			Þjms
04.08.2006	2006-36-1185	Bein	76,13 51,16 40,50	L 11	6	AK HBH	Brennt bein.		Þjms
04.08.2006	2006-36-1186	Bein	76,61 51,71 40,50	L 11	6	AK HBH	Um 14 cm.		Þjms
04.08.2006	2006-36-1187	Viður	77,17 51,84 40,50	L 11	6	AK HBH			Þjms
04.08.2006	2006-36-1188	Viðarkol	79,70 50,71 40,50	L 11	6	AK HBH			Þjms
04.08.2006	2006-36-1189	Viðarkol	80,07 51,50 40,50	L 11	6	AK HBH			Þjms
04.08.2006	2006-36-1190	Viðarkol	81,50 53,63 40,50	L 11	6	AK HBH			Þjms
04.08.2006	2006-36-1191	Viður	80,02 54,17 40,50	L 11	6 13	AK HBH			Þjms
04.08.2006	2006-36-1192	Tönn	82,62 53,31 40,50	L 11	7	AK HBH	Brotin.		Þjms
04.08.2006	2006-36-1193	Bein	83,00 50,00 40,60	L 11		AK HBH	Úr sniði.		Þjms
04.08.2006	2006-36-1194	Bein	80,00 51,00 40,50	L 11	6	AK HBH	Brennt úr eldstæði.		Þjms
04.08.2006	2006-36-1195	Nagli				CB HBH	Lausafundur, fannst á		Þjms

							gönguleið út af svæðinu.		
04.08.2006	2006-36-1196	Beinasafn	75,40 50,56 40,23	O 14	6	EG			Þjms
04.08.2006	2006-36-1197	Beinasafn	73,44 50,62 40,23	O 14	6	EG	Tekið í kringum brennda steina.		Þjms
04.08.2006	2006-36-1198	Viður	74,74 51,36 40,23	O 14	6	EG			Þjms
04.08.2006	2006-36-1199	Bein	73,20 51,10 40,23	O 14	6	EG	Í kringum brennda steina.		Þjms
04.08.2006	2006-36-1200	Viður	75,09 51,70 40,23	O 14	12	HR			Þjms
04.08.2006	2006-36-1201	Viður	74,89 51,74 40,23	O 14	12	HR			Þjms
04.08.2006	2006-36-1202	Bein	75,06 51,96 40,23	O 14	12	HR	2 stk, annað brunnið.		Þjms
04.08.2006	2006-36-1203	Bein	75,06 52,40 40,23	O 14	36	HR			Þjms
04.08.2006	2006-36-1204	Viður	74,64 51,73 40,23	O 14	12	HR			Þjms
04.08.2006	2006-36-1205	Bein	73,08 53,24 40,18	O 14	6	HR			Þjms
04.08.2006	2006-36-1206	Málmur	72,98 52,71 40,18	O 14	6	HR			Þjms
04.08.2006	2006-36-1207	Bein	72,88 52,67 40,18	O 15	12	HR			Þjms
04.08.2006	2006-36-1208	Viður	72,59 52,48 40,18	O 15	12	HR			Þjms
04.08.2006	2006-36-1209	Bein	72,07 53,50 40,18	O 15	12	HR			Þjms
04.08.2006	2006-36-1210	Málmur	72,07 53,30 40,18	O 15	12	HR			Þjms
09.08.2006	2006-36-	Pinni	69,75 53,18 40,18	O	7	HR	Úr málm,		Þjms

	1211			15			brotinn endi.		
10.08.2006	2006-36-1212	Beinasafn		O 15	7	HR	Úr J7.		Þjms
10.08.2006	2006-36-1213	Beinasafn		O 15	12	HR	Úr J12.		Þjms
10.08.2006	2006-36-1214	Bein	69,73 50,13 40,23	O 15	7	HR EG			Þjms
10.08.2006	2006-36-1215	Viður	69,82 52,25 40,23	O 15	12	HR			Þjms
10.08.2006	2006-36-1216	Viður	70,85 52,55 40,13	O 15	12	HR			Þjms
10.08.2006	2006-36-1217	Viður	71,67 52,86 40,23	O 15	12	HR			Þjms
10.08.2006	2006-36-1218	Viður	71,40 52,70 40,23	O 15	12	HR			Þjms
10.08.2006	2006-36-1219	Viður	71,53 52,87 40,23	O 15	12	HR			Þjms
10.08.2006	2006-36-1220	Málmur	71,32 52,15 40,23	O 15	12	HR	Steinn?		Þjms
10.08.2006	2006-36-1221	Viður	71,37 52,90 40,23	O 15	12	HR			Þjms
10.08.2006	2006-36-1222	Málmur	71,85 54,99 40,23	O 15		HR	?		Þjms
04.08.2006	2006-36-1223	Bein	62,19 80,70 39,95	P 20		NN			Þjms
04.08.2006	2006-36-1224	Bein	62,60 81,49 39,95	P 20	7	NN			Þjms
04.08.2006	2006-36-1225	Bein	62,63 81,60 39,95	P 20	7	NN			Þjms
04.08.2006	2006-36-1226	Bein	62,56 81,65 39,95	P 20	7	NN	Illa varðveitt.		Þjms
04.08.2006	2006-36-1227	Málmur	62,54 81,70 39,95	P 20	7	NN			Þjms

04.08.2006	2006-36-1228	Viður	62,48 82,00 39,95	P 20	7	NN			Þjms
04.08.2006	2006-36-1229	Málmur	62,13 82,27 39,95	P 20	7	NN	Myntlaga.		Þjms
04.08.2006	2006-36-1230	Gler	62,82 81,86 39,95	P 20	7	NN			Þjms
04.08.2006	2006-36-1231	Bein	62,86 81,89 39,95	P 20	7	NN			Þjms
04.08.2006	2006-36-1232	Bein	62,36 82,10 39,95	P 20	7	NN			Þjms
04.08.2006	2006-36-1233	Fiskibein	62,36 82,10 39,95	P 20	7	NN	Hámeri.	Dýrabein	Þjms
04.08.2006	2006-36-1234	Bein	62,36 82,10 39,95	P 20	7	NN			Þjms
04.08.2006	2006-36-1235	Bein	62,48 82,18 39,95	P 20	7	NN	Illa varðveitt.		Þjms
04.08.2006	2006-36-1236	Bein	62,81 82,25 39,95	P 20	7	NN			Þjms
04.08.2006	2006-36-1237	Bein	62,99 82,32 39,95	P 20	7	NN	Illa varðveitt.		Þjms
04.08.2006	2006-36-1238	Sýni		N	31	ÞP	Jarðvegssýni. Svart lag við mjaðmagrind. Gröf 71.		Þjms
04.08.2006	2006-36-1239	Sýni		N	31	ÞP	Jarðvegssýni. Svart lag í kringum brjóst og hendur. Gröf 71.		Þjms
08.08.2006	2006-36-1240	Viður	65,18 81,25 39,95	P 20		NN			Þjms
08.08.2006	2006-36-1241	Bein	64,59 81,31 39,95	P 20	12	NN			Þjms
08.08.2006	2006-36-	Steinn	64,41 81,69 39,95	P	12	NN	?		Þjms

	1242			20					
08.08.2006	2006-36-1243	Bein	63,30 81,18 39,95	P 20	12	NN			Þjms
08.08.2006	2006-36-1244	Bein	62,50 80,90 39,95	P 20	7	AHP		Dýrabein	Þjms
10.08.2006	2006-36-1245	Bein	62,08 80,95 39,90	P 21	7	AHP			Þjms
10.08.2006	2006-36-1246	Bein	62,14 81,12 39,90	P 21	7	AHP			Þjms
10.08.2006	2006-36-1247	Nagli	62,30 81,30 39,90	P 21	7	AHP	Úr járni.		Þjms
10.08.2006	2006-36-1248	Bein	62,53 81,60 39,90	P 21	7	AHP		Dýrabein	Þjms
10.08.2006	2006-36-1249	Bronsplata	62,53 81,60 39,90	P 21	7	AHP	M/ gati c.a. 1,5 x 3 x 0,2 cm.		Þjms
04.08.2006	2006-36-1250	Bók		N		SK	Úr gröf 71.		Þjms
09.08.2006	2006-36-1251	Klæði		N		SK	Úr gröf 66.		Þjms
10.08.2006	2006-36-1252	Bein	73,68 54,59 40,23	O 15	12	HR			Þjms
10.08.2006	2006-36-1253	Bein	73,62 54,32 40,23	O 15	12	HR			Þjms
10.08.2006	2006-36-1254	Bein	73,00 51,62 40,23	O 15	12	HR	2 stk.		Þjms
10.08.2006	2006-36-1255	Bein	71,86 50,93 40,23	O 15	12	HR	2 stk.		Þjms
10.08.2006	2006-36-1256	Viður	72,35 50,98 40,23	O 15	5	HR			Þjms
10.08.2006	2006-36-1257	Bein	72,44 50,27 40,23	O 15	12	HR	3 stk.		Þjms
10.08.2006	2006-36-1258	Bein	73,00 51,00 40,23	O 15	12	HR	Herðablað úr kind.	Dýrabein	Þjms

10.08.2006	2006-36-1259	Bein	76,00 52,80 40,46	L 11	5	EG			Þjms
10.08.2006	2006-36-1261	Bein	76,32 52,88 40,46	L 11	5	EG	2 brennd bein og 2 stk óbrennd		Þjms
10.08.2006	2006-36-1262	Bein	76,58 53,03 40,46	L 11	5	EG			Þjms
10.08.2006	2006-36-1264	Bein	76,51 52,90 40,46	L 11	5	EG	Brennd bein.		Þjms
10.08.2006	2006-36-1265	Bein	76,92 52,61 40,46	L 11	5	EG			Þjms
10.08.2006	2006-36-1266	Bein	77,10 52,50 40,46	L 11	5	EG			Þjms
10.08.2006	2006-36-1267	Bein	77,48 52,38 40,46	L 11	5	EG			Þjms
10.08.2006	2006-36-1268	Bein	76,01 50,16 40,46	L 11		HR			Þjms
10.08.2006	2006-36-1269	Bein	76,08 54,73 40,46	L 11	10	EG			Þjms
10.08.2006	2006-36-1270	Viður	77,73 50,33 40,46	L 11	22	EG			Þjms
10.08.2006	2006-36-1271	Bein	77,69 50,36 40,46	L 11	22	EG	2 stk.		Þjms
10.08.2006	2006-36-1272	Bein	77,70 50,26 40,46	L 11	22	EG			Þjms
10.08.2006	2006-36-1273	Bein	77,24 50,65 40,46	L 11	22	EG			Þjms
10.08.2006	2006-36-1274	Bein	78,33 50,47 40,46	L 11	22	EG			Þjms
10.08.2006	2006-36-1275	Bein	78,85 51,38 40,46	L 11	22	EG			Þjms
10.08.2006	2006-36-1276	Bein	76,00 52,90 40,46	L 11	5	EG	2 stk.		Þjms
10.08.2006	2006-36-	Bein	65,18 80,94 39,90	P	7	AHP	Kindavala.	Dýrabein	Þjms

	1277			21					
10.08.2006	2006-36-1278	Viður	65,33 80,94 39,90	P 21	7	AHP			Þjms
10.08.2006	2006-36-1279	Brons	65,30 81,18 39,90	P 21	7	AHP			Þjms
10.08.2006	2006-36-1280	Viður	64,38 81,27 39,90	P 21	12	AHP			Þjms
10.08.2006	2006-36-1281	Bein	63,05 81,60 39,90	P 21	7	AHP			Þjms
10.08.2006	2006-36-1282	Brons	64,25 83,65 39,90	P 21	7	AHP	Lítill brons-bóla Fannst ofan á steini.		Þjms
10.08.2006	2006-36-1283	Nagli	64,08 84,26 39,90	P 21	6	AHP	Úr járni.		Þjms
10.08.2006	2006-36-1284	Nagli	64,12 84,32 39,90	P 21	6	AHP	Úr járni.		Þjms
10.08.2006	2006-36-1285	Viðarkol	63,48 84,50 39,90	P 21	6	AHP			Þjms
10.08.2006	2006-36-1286	Bein	62,76 84,30 39,90	P 21	6	AHP			Þjms
10.08.2006	2006-36-1287	Nagli	65,05 80,33 39,90	P 21	7	AHP	Úr járni.		Þjms
11.08.2006	2006-36-1288	Málmur		J/G	31	DA	Járnhankar úr kistuborni. Hugsanlega af höfuðgafli. Gröf 2.		Þjms
11.08.2006	2006-36-1289	Líkkistunaglar		J/G	31	DA	Úr gröf 2. Eru í 2 boxum.		Þjms
11.08.2006	2006-36-1290	Sýni		J/G	31	DA	Viðarsýni úr kistubotni. Gröf 2.		Þjms
09.08.2006	2006-36-	Sýni		J/G	31	DA	Viðarsýni úr		Þjms

	1291						kistuloki. Gröf 2.		
03.08.2006	2006-36-1292	Beinasafn		J/G	31	DA	Mannabein úr grafarfyllingu. Gröf 2.	Manna-bein	Þjms
11.08.2006	2006-36-1293	Bein		J/G	31	DA	Hryggjarliður. Í grafar-fyllingu. Gröf 72.	Manna-bein	Þjms
14.08.2006	2006-36-1294	Bein	64,05 84,42 39,85	P 22	6	NN			Þjms
14.08.2006	2006-36-1295	Bein	80,24 62,19 39,80	P 23	7	NN			Þjms
14.08.2006	2006-36-1296	Bein	80,65 62,29 39,80	P 23	7	NN			Þjms
15.08.2006	2006-36-1297	Bein	80,00 50,90 40,45	L 12	9	AHP	3 stk. Úr öskulagi í litlum seyð.		Þjms
15.08.2006	2006-36-1298	Bein	78,72 51,85 40,45	L 12	12	AHP		Dýrabein	Þjms
15.08.2006	2006-36-1299	Bein	77,40 52,30 40,45	L 12	12	AHP		Dýrabein	Þjms
15.08.2006	2006-36-1300	Bein	78,35 53,15 40,45	L 12	12	AHP		Dýrabein	Þjms
15.08.2006	2006-36-1301	Bein	78,57 53,73 40,45	L 12	12	AHP		Dýrabein	Þjms
15.08.2006	2006-36-1302	Bein	82,30 51,53 40,45	L 12	7	AHP		Dýrabein	Þjms
15.08.2006	2006-36-1303	Málmur		P	31	DA	Hankalaga gripur. Úr fyllingu á svæði P.		Þjms
10.08.2006	2006-36-1304	Bein	77,40 54,27 40,46	L 11	5	EG			Þjms
10.08.2006	2006-36-1305	Bein	77,60 54,42 40,46	L 11	5	EG			Þjms

10.08.2006	2006-36-1306	Nagli	77,58 54,81 40,46	L 11	5	EG			Þjms
10.08.2006	2006-36-1307		78,47 54,38 40,46	L 11	5	EG			Þjms
10.08.2006	2006-36-1308	Bein	78,48 54,77 40,46	L 11	5	EG			Þjms
14.08.2006	2006-36-1309	Bein	79,80 54,00 40,46	L 11	6	EG	Bennt		Þjms
14.08.2006	2006-36-1310	Málmur	79,26 53,81 40,46	L 11	22	HR			Þjms
14.08.2006	2006-36-1311	Steinn	79,39 54,02 40,46	L 11	6	HR			Þjms
14.08.2006	2006-36-1312	Bein	79,35 54,63 40,46	L 11	6	EG			Þjms
14.08.2006	2006-36-1313	Málmur	79,43 54,41 40,46	L 11	6	EG			Þjms
14.08.2006	2006-36-1314	Bein	79,23 54,43 40,46	L 11	6	HR			Þjms
14.08.2006	2006-36-1315	Bein	81,90 53,98 40,46	L 11	13	HR			Þjms
14.08.2006	2006-36-1316	Bein	79,50 51,73 40,46	L 11	9	HR	2 stk.		Þjms
14.08.2006	2006-36-1317	Bein	75,33 52,12 40,14	O 16	6	HR	Brennt		Þjms
14.08.2006	2006-36-1318	Málmur	75,07 51,95 40,14	O 16	6	HR			Þjms
14.08.2006	2006-36-1319	Keramik	75,70 51,43 40,14	O 16	6	HR			Þjms
14.08.2006	2006-36-1320	Viður	75,46 50,43 40,14	O 16	12	HR			Þjms
14.08.2006	2006-36-1321	Bein	74,74 51,28 40,14	O 16	6	HR			Þjms
14.08.2006	2006-36-	Bein	73,57 52,49 40,14	O	6	HR	Nokkur stk.		Þjms

	1322			16					
14.08.2006	2006-36-1323	Keramik	72,46 52,86 40,14	O 16	12	HR	Með glerung.		Þjms
14.08.2006	2006-36-1324	Málmur	71,46 52,75 40,14	O 16	12	HR			Þjms
14.08.2006	2006-36-1325	Sýni			31	DA	Viðarsýni, brennt úr kistu. Gröf 71.		Þjms
14.08.2006	2006-36-1326	Sýni			31	DA	Viðarsýni úr hliðum lík-kistu. Gröf 71.		Þjms
15.08.2006	2006-36-1327	Bein			31	DA	Hryggjarliður úr kind, undir kistu. Gröf 71.	Dýrabein	Þjms
15.08.2006	2006-36-1328	Líkkistunaglar			31	DA	Úr kistu í gröf 71.		Þjms
15.08.2006	2006-36-1329	Nagli			31	DA	Trénagli úr kistu í gröf 71.		Þjms
15.08.2006	2006-36-1330	Bein			31	DA	Leggjarbein úr kind. Undir kistu. Gröf 71.		Þjms
14.08.2006	2006-36-1331	Bein	74,51 51,43 40,14	O 16	6	EG			Þjms
14.08.2006	2006-36-1332	Málmur	73,95 50,83 40,14	O 16	12	EG	Nagli?		Þjms
14.08.2006	2006-36-1333	Málmur	73,97 51,64 40,14	O 16	6	EG			Þjms
14.08.2006	2006-36-1334	Beinasafn	73,30 50,74 40,14	O 16	6	EG			Þjms
14.08.2006	2006-36-1335	Bein	72,70 51,00 40,14	O 16	6	EG	Bein í kringum brennda steina.		Þjms
14.08.2006	2006-36-1336	Viður	73,50 51,40 40,14	O 16	6	EG			Þjms
14.08.2006	2006-36-	Viður	72,36 51,02 40,14	O	5	EG			Þjms

	1337			16					
14.08.2006	2006-36-1338	Bein	72,31 50,45 40,14	O 16	5	EG	3 stk.		Þjms
14.08.2006	2006-36-1339	Bein	73,62 52,84 40,14	O 16	12	EG			Þjms
15.08.2006	2006-36-1340	Sýni			31	DA	Viðarýni úr kistubotni, gröf 71.		Þjms
15.08.2006	2006-36-1341	Keramik			31	DA	Brot úr líkneski. Milli grafa 65 og 71.		Þjms
15.08.2006	2006-36-1342	Bein			31	SK	Milli grafa 65 og 71.		Þjms
15.08.2006	2006-36-1343	Beinasafn	72,26 53,84 40,14	O 16	12	HR	Safn úr lagi.		Þjms
15.08.2006	2006-36-1344	Bein	73,00 53,10 40,14	O 16	12	EG			Þjms
15.08.2006	2006-36-1345	Beinasafn	75,80 52,31 40,14	O 16	12	EG			Þjms
15.08.2006	2006-36-1346	Bein	73,76 52,89 40,14	O 16	12	EG			Þjms
15.08.2006	2006-36-1347	Beinasafn	70,74 53,10 40,14	O 16	12	EG			Þjms
15.08.2006	2006-36-1348	Málmur	70,07 53,42 40,14	O 16	7	EG			Þjms
15.08.2006	2006-36-1349	Málmur	69,91 53,54 40,14	O 16	12	EG			Þjms
15.08.2006	2006-36-1350	Bein	69,54 50,33 40,14	O 16	7	EG			Þjms
15.08.2006	2006-36-1351	Bein	70,38 50,33 40,14	O 16	7	EG			Þjms
15.08.2006	2006-36-1352	Málmur	71,41 50,25 40,14	O 16	5	EG			Þjms

15.08.2006	2006-36-1353	Bein	71,73 50,40 40,14	O 16	5	EG			Þjms
15.08.2006	2006-36-1354	Sýni			31	DA	Viðarsýni úr kistubotni. Gröf 72.		Þjms
16.08.2006	2006-36-1355	Sýni			31	DA	Viðarsýni úr hliðum og göflum kistu í gröf 72.		Þjms
16.08.2006	2006-36-1356	Naglar			31	DA	2 stk. Tré-tappar úr kistu. Gröf 72.		Þjms
16.08.2006	2006-36-1357	Viður			31	DA	Höfuðgafl úr kistu. Gröf 72.		Þjms
16.08.2006	2006-36-1358	Viður			31	DA	Fótgafl úr kistu í gröf 72.		Þjms
23.04.2007	2006-36-1359	Bein		M J		RGG	Úr grafar-fyllingu. Gröf 64.		Þjms
19.07.2006	2006-36-1360	Málmur				RGG	Áður nr. 745. Númer tvískráð.		Þjms
19.07.2006	2006-36-1361	Bein	77,23 50,50 40,55	L 10	22	AK HBH	Áður nr. 854. Númer tvískráð		Þjms
06.07.2006	2006-36-1362	Bein	40,36	O 10	5	HR	Áður nr. 560. Númer tvískráð		Þjms
12.07.2006	2006-36-1363	Bein	79,35 50,38 40,60	L 9	22	AK HBH	11 cm langt rif. Áður nr. 561. Tvískráð.	Dýrabein	Þjms
12.07.2006	2006-36-1364	Bein	78,10 50,55 40,60	L 9	22	AK HBH	Stórt bein, c.a. 5x13 cm. Tvískráð áður nr. 566.		Þjms
06.07.2006	2006-36-1365	Bein	71,65 52,35 40,36	O 10		HR	Tvískráð, áður nr. 567.		Þjms
12.07.2006	2006-36-	Bein	79,15 50,54 40,60	L	22	AK	13 cm brotið	Dýrabein	Þjms

	1366			9		HBH	bein. Áður nr. 563, tvískráð.		
06.07.2006	2006-36-1367	Bein	70,85 52,04 40,36	O 10	5	HR	Brennt. Tvískráð, áður nr. 565.		Þjms
12.07.2006	2006-36-1368	Bein	78,46 51,33 40,60	L 9	22	AK HBH	Rif? Tvískráð númer, áður nr. 564.	Dýrabein	Þjms
24.04.2007	2006-36-1369	Viður				RGG	Viðarskreyting af kistu í gróf 7.		Þjms
12.07.2006	2006-36-1370	Viðarkol	79,23 50,21 40,60	L 9	22	AK HBH	Tvískáð, áður nr. 562.		Þjms
07.07.2006	2006-36-1371	Keramik	77,00 51,30 40,60	L 9	22	AK HBH	Með glerung, 5 - 6 cm. Tvískráð, áður nr. 568.		Þjms
24.04.2007	2006-36-1372	Bein				RGG	Tvískráð, áður nr. 146. Mannabein?		Þjms
24.04.2007	2006-36-1373	Viður				RGG	Tvískráð. Áður nr. 26.		Þjms
24.04.2007	2006-36-1374	Bein				RGG	Tvískráð, áður nr. 693.		Þjms
24.04.2007	2006-36-1375	Viður				RGG	Tvískráð, áður nr. 396.		Þjms
24.04.2007	2006-36-1376	Beinasafn				RGG	Lausafundur.		Þjms

Jarðlagaskrá 2006

Dags/Date	Nr / No	Lýsing/Description	Ath. / Nb	Staðset./location
25.06.2002	1	Gjóska úr Öskju 1874 / tepra from Askja 1874 (A 1874).		
25.06.2002	2	Gjóska úr Veiðivötnum 1477 / tepra from Veiðivötn 1477 (Vv 1477).		
25.06.2002	3	Gjóska úr Örafajökli 1362 / tepra from Örafajökull 1362 (Ö 1362).		
25.06.2002	4	Yfirborð / surface.		
25.06.2002	5	Reglulegt torf með Vv 1477 og Ö 1362 / irregular turf with Vv 1477 and Ö 1362.		
26.06.2002	6	Flygsutorf með kolum / scattered turf with pieces of charcoals.		
27.06.2002	7	Hreyfður jarðvegur / disturbed soil.		
27.06.2002	8	Fokmold / undisturbed soil.		
28.06.2002	9	Öskulag bl. br. og óbr. Beinum og kolum / Layer of ash, charcoals, burnt and unburnt bones.		
02.07.2002	10/14	Torfblönduð mold blönduð finni möl / turf and soil mixed with fine gravel.	Veggjafylling / fill in walls (insolation)	
11.07.2002	11	Torf með A 1874 / turf with A 1874.		
16.07.2002	12	Blandað torf (J 5) / mixed turf (J 5).		
16.07.2002	13	Torf með Landnámsgjósku / turf with Landnamstepra.		
22.07.2002	15	Gjóska úr Veiðivötnum 1717 / tepra from Veiðivötn 1717 (Vv 1717).		
24.07.2002	18	Móaska með og án kolum og br. Beinum / peatash with and without charcoals and burnt bones.		Svæði A /area A

25.07.2002	19	Öskulag með viðarkolum / Layer of ash with charcoals.		Svæði A /area A
29.07.2002	21	Gólflag, þunnt en þétt bl stráum / floorlayer, thin and compact, mixed with straws (hay).		Svæði A /area A
30.07.2002	22	Þaktorf / roof-turf.		Svæði D / area D
26.06.2003	24	Torf m/áberandi flekkjum lituðum mýrarrauða (Turf, coloured by dots of peatash).		D 15
01.07.2003	25	Sandur/sand.		D16
09.07.2003	28	Gólflag með kolum/floor-layer with charcoals.		C 12
16.07.2003	29	Fitugt, dökkt gólflag/ Greasy, dark floor-layer.		B, C, D, E, F
30.07.2003	30	Bleiklitaður jarðvegur, laus í sér og kornóttur		D
07.08.2003	31	Fylling yfir gröfum/grave-fyll	Grafir	
11.08.2003	32	Jökulleir, óhreyft/ Glacier soil, undisturbed.		
09.07.2004	33	Blanda af J 8 og J 12/Mixture of J 8 and J 12		M – kór kirkju
11.08.2004	34	Möl/Gravel		H
18.08.2004	35	Mold yfir gólflagi/Earth over floorlayer		I
05.07.2005	36	Mold undir gólflagi/Earth under floorlayer		I
27.07.2005	38	Torf m/miklu af Ö1362, engin Vv1477 / Turf with Ö1362, no Vv1477.		L
27.07.2005	39	LNL 870-950		L
23.08.2005	42	Fokmold m/1717 gjósku/Undisturbed soil with 1717		R

Skýrslur Skriðuklaustursrannsókna

- I. Steinunn Kristjánsdóttir 2003: *Skriðuklaustur – híbýli helgra manna. Áfangaskýrsla fornleifarannsókna 2002*. Reykjavík: Skriðuklaustursrannsóknir.
- II. Magnús Sigurgeirsson 2003: *Skriðuklaustur í Fljótsdal – fornleifarannsókn 2002. Gjóskulagagreining*. Reykjavík: Skriðuklaustursrannsóknir.
- III. Jonathan Møller 2003: *Identification of Skriðuklaustur's animal bones 2002*. Reykjavík: Skriðuklaustursrannsóknir.
- IV. Steinunn Kristjánsdóttir 2004: *Skriðuklaustur – híbýli helgra manna. Áfangaskýrsla fornleifarannsókna 2003*. Reykjavík: Skriðuklaustursrannsóknir.
- V. Giuseppe Venturini 2004: *Preservation Condition of Metal Objects From Skriðuklaustur Excavation 2003*. Reykjavík: Skriðuklaustursrannsóknir.
- VI. Hákon Jensson 2004: *Garðrækt í Skriðuklaustri*. Verkefni Nýsköpunarsjóðs námsmanna. Reykjavík: Skriðuklaustursrannsóknir.
- VII. Albína Hulda Pálsdóttir 2004: *Bókagerð í miðaldaklaustrinu á Skriðu í Fljótsdal*. Verkefni Nýsköpunarsjóðs námsmanna. Reykjavík: Skriðuklaustursrannsóknir.
- VIII. Macchioni, Nicola og Lazzeri, Simonia 2004: *Anatomical identification of the wooden samples from the Skriðuklaustur excavation (samples collection summer 2003)*. Reykjavík: Skriðuklaustursrannsóknir.
- IX. Steinunn Kristjánsdóttir 2005: *Skriðuklaustur – híbýli helgra manna. Áfangaskýrsla fornleifarannsókna 2004*. Reykjavík: Skriðuklaustursrannsóknir.
- X. Ragnheiður Gló Gylfadóttir 2005: *Miðaldaklaustrið á Skriðu. Leirker*. Reykjavík: Skriðuklaustursrannsóknir.
- XI. Steinunn Kristjánsdóttir 2006: *Skriðuklaustur – híbýli helgra manna. Áfangaskýrsla fornleifarannsókna 2005*. Reykjavík: Skriðuklaustursrannsóknir.
- XII. Hawtin, Teresa 2006: *Human remains from Skriðuklaustur 2004*. Reykjavík: Skriðuklaustursrannsóknir.
- XIII. Dagný Arnarsdóttir 2006: *Miðaldaklaustrið á Skriðu – gerðir líkkistna*. Reykjavík: Skriðuklaustursrannsóknir.
- XIV. Pacciani, Elsa 2006: *Anthropological description of skeletons from graves no. 4, 62, 63, 65, 66, 67 and 68 at Skriðuklaustur Monastery*. Reykjavík: Skriðuklaustursrannsóknir.
- XV. Steinunn Kristjánsdóttir 2007: *Skriðuklaustur – híbýli helgra manna. Áfangaskýrsla fornleifarannsókna 2006*. Reykjavík: Skriðuklaustursrannsóknir.