

# KJÖLUR GUÐLAUGSTUNGUR

Norðurhluti  
Gróðurkort 1:25.000

Kortid var unnið á Náttúrufræðistofnun Íslands 2003  
er er hluti skýrslu NI-09016

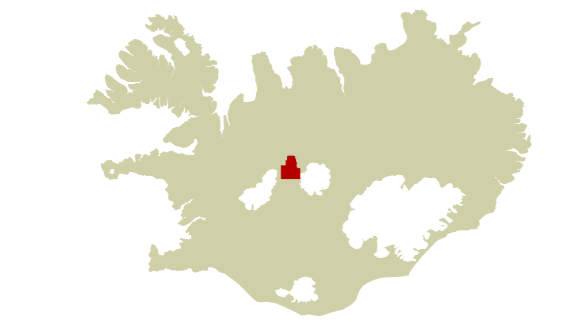
Lofmyndir: Lofmyndir ehf. 2000  
Myndir: Sagra ehf. 2001  
Kortöfundir: Síreft 03

Öflit korti: Regina Hrafnadóttir og Sigrún Jónsdóttir 2003

Gróðurgræningingur:  
Rannsóknastofnun landsbrotakerfis 1995, 1998, 1999, 1978  
og Náttúrufræðistofnun Íslands 2001 og 2002

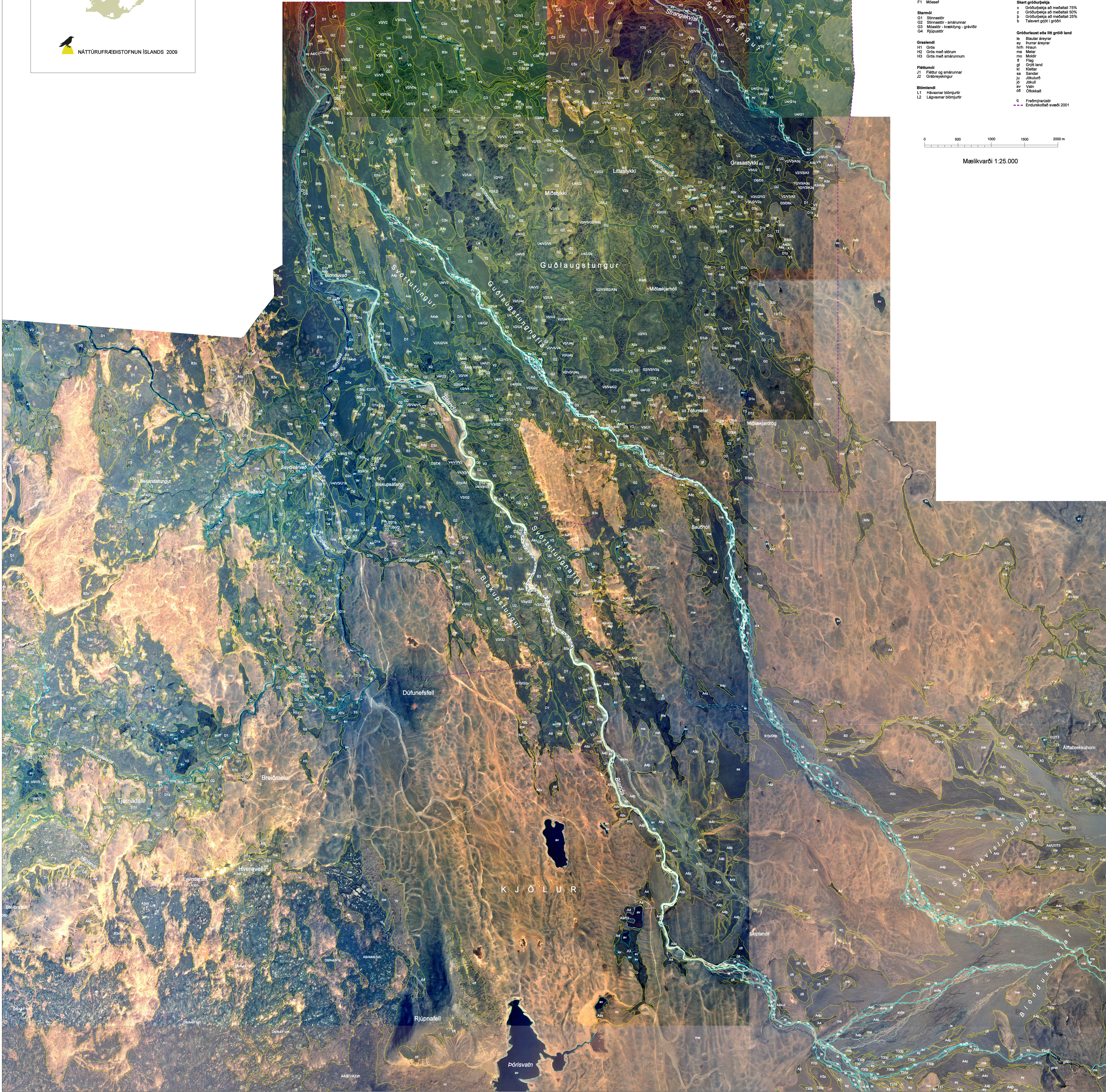
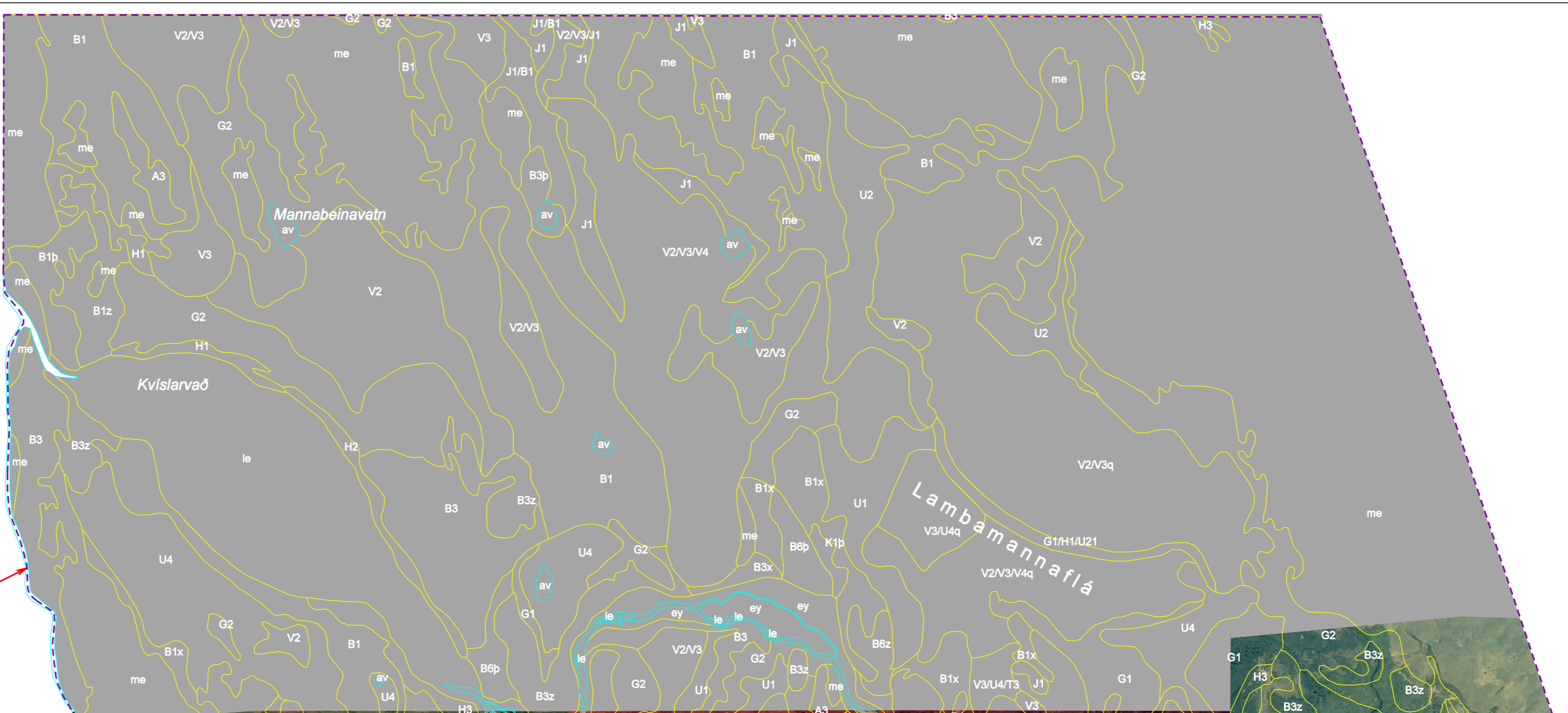
Tilvísun:  
Vistgæta á málavandland Íslands:  
Kjölur - Guðlaugstungur

Guðmundur A. Guðmundsson, Borgólfur Magnússon, Erling  
Ólafsson, Guðmundur Guðjónsson, Heður Kristjánsson,  
Kristbjörn Eggeason, Kristinn Haukur Skarphéðsson,  
Sigrún H. Magnússon og Særa Heðmansson  
Má 2016, Reykjavík, desember 2003



NÁTTÚRUFREIÐSTOFNUN ÍSLANDS 2009

Nýtt mál gróðurkortarinnar var tekið fram  
ofan á IS 80V kortunum Landmælinga Íslands, þar er myndkort  
va átt átt átt af því með þessa korti var unnið árið 2003.  
Öflit kortið er málavandlandið og fyllingargrá myndkort þess tíma.



## GRÓÐURLYKILL

### MURLENDI

- M1 Mosi
- A2 Mosi með einnastór
- A3 Mosi með einnastór og smárunnum
- A4 Mosi með smárunnum
- A5 Mosi með grösum
- A7 Mosi með þursakögg og smárunnum
- A8 Mosi með grösum og smárunnum
- A9 Hálmur
- A10 Hálmur með grávi

### Lyngmái

- B1 Krækling - þaktrapi - bíberjalyng
- B2 Krækling - bíberjalyng - safframagur
- B3 Krækling - víðir
- B5 Hótsáley - krækling - víðir
- B7 Bíberjalyng - krækling - víðir

### Fláðir

- C1 Fláðir - bíberjalyng - krækling
- C2 Fláðir - þursakögg - grös
- C3 Fláðir - víðir

### Víðmái og hjórt

- D1 Grávíðir - krækling
- D2 Grávíðir - þaktrapi
- D3 Lóðvíðir - grávíðir
- D5 Grávíðir - grös
- D6 Grávíðir

### Þursaköggmái

- E1 Þursakögg - smárunnum
- E2 Þursakögg - smárunnum

### Safmái

- F1 Mosef
- G1 Sínnastór
- G2 Sínnastór - smárunnum
- G3 Mosef - krækling - grávíðir
- G4 Fláðir

### Gróðurlífi

- H1 Grös
- H2 Grös með stórum
- H3 Grös með smárunnum

### Fláttumái

- J1 Fláttur og smárunnum
- J2 Gráfléyklingur

### Blómendi

- L1 Hávarnar blómendi
- L2 Lágvarnar blómendi

### Ræktad land

- R1 Loppurásla - ræktad grástendi
- T2 Hrossandi - stari - grös
- T3 Hálmur
- T4 Grávíðir - stari - grös
- T5 Grös - stari
- T10 Hrossandi - grávíðir
- T11 Hrossandi - hálmur
- T30 Væðumör
- T31 Væðumör með smárunnum

### Mýri

- U1 Mýrastórinnastór - þaktrapi
- U2 Mýrastórinnastór - víðir
- U3 Mýrastórinnastór - þaktrapi
- U4 Mýrastórinnastór - klöffa
- U5 Mýrastórinnastór
- U19 Mýrastórinnastór - þaktrapi
- U21 Djúpnappur - lindaskart

### Flá

- V1 Úljátr
- V2 Þaktrapi
- V3 Klöffa
- V4 Hengjatr
- V5 Væðumör
- V6 Hrafnastór - mýrastór - klöffa

### ADRAR ÖKTYNGAR

- S1 Skart gróðurþekja
- 2 Gróðurþekja að meðaltali 75%
- 3 Gróðurþekja að meðaltali 50%
- 4 Gróðurþekja að meðaltali 25%
- 5 Talvort góð gróðir

### Gróðurast eða lítt gróð land

- la Bláur áreyrar
- ey Dumar áreyrar
- mb Hraun
- me Malar
- mo Malar
- fl Flá
- gl Gráfléyklingur
- kl Klöffa
- sa Sandur
- ju Jökullur
- js Jökullur
- ev Væðumör
- of Öflaköð

- q Fréttir
- o Öndurköð

--- Endurköð sá 2001

0 500 1000 1500 2000 m

Mælikvarði 1:25.000