

Blöndulína 3. Gróðurkort af fyrirhuguðum línustæðum frá Blöndustöð til Akureyrar

19 kortblöð í mælikvarða 1:15.000 og 1:25.000

GRÓÐURLYKILL

ÞURLENDI

Mosagróður

- A1 Mosi
- A3 Mosi með stinnastör og smárunnum
- A4 Mosi með smárunnum
- A5 Mosi með grösum og smárunnum
- A6 Mosi með þursaskeggi
- A7 Mosi með þursaskeggi og smárunnum
- A8 Mosi með grösum og smárunnum

Lyngmói

- B1 Krækilyng - fjalldrapi - bláberjalyng
- B2 Krækilyng - bláberjalyng - sauðamergur
- B3 Krækilyng - víðir
- B4 Beitilyng - krækilyng - bláberjalyng
- B6 Holtasóley - krækilyng - víðir
- B7 Bláberjalyng - krækilyng - víðir
- B9 Aðalbláberjalyng

Fjalldrapamói

- C1 Fjalldrapi - bláberjalyng - krækilyng
- C2 Fjalldrapi - þursaskegg - grös
- C3 Fjalldrapi - víðir

Birki

- C5 Ilmbjörk

Víðimói og kjarr

- D1 Grávíðir - krækilyng
- D2 Grávíðir - fjalldrapi
- D3 Loðvíðir - grávíðir
- D5 Gulvíðir - grös
- D6 Grasvíðir

Þursaskeggsmói

- E1 Þursaskegg
- E2 Þursaskegg - smárunnar
- E4 Þursaskegg - holtasóley

Sefmói

- F1 Móasef
- F2 Móasef - smárunnar

Starmói

- G1 Stinnastör
- G2 Stinnastör - smárunnar

Graslendi

- H1 Grös
- H2 Grös með störum
- H3 Grös með smárunnum
- H6 Finnungur
- H7 Grös með elftingu

Fléttumói

- J1 Fléttur og smárunnar
- J2 Grábreykskingur

Blómlendi

- L1 Hávaxnar blómjurtir
- L2 Lágvaxnar blómjurtir
- L3 Alaskalúpína
- L4 Kerfill

Ræktað land

- R1 Garðlönd, korn- og grænfóðurakrar
- R2 Tún í góðri rækt
- R3 Tún í órækt
- R4 Gömul tún sem þarfnast endurvinnslu
- R5 Uppgræðsla. Ræktað graslendi
- R6 Skógrækt

VOTLENDI

Deiglendi

- T2 Hrossanál - starir - grös
- T3 Hálmgresi
- T5 Grös - starir
- T6 Broddastör - víðir - starir
- T7 Sef
- T9 Hrossanál - vingull
- T10 Hrossanál - grávíðir/loðvíðir
- T11 Hrafnaffa með hálmgresi
- T31 Mosar og grávíðir/smárunnar í deiglendi

Mýri

- U1 Mýrastör/stinnastör - hengistör
- U2 Mýrastör/stinnastör - víðir
- U3 Mýrastör/stinnastör - fjalldrapi
- U4 Mýrastör/stinnastör - klóffifa
- U5 Mýrastör/stinnastör
- U8 Mýrastör/stinnastör - gulstör
- U10 Mýrelfting
- U13 Mýrastör/stinnastör - mýrelfting
- U19 Mýrastör/stinnastör - tjarnastör
- U21 Djáhnappur - lindaskart
- U22 Bamamosi

Flói

- V1 Gulstör
- V2 Tjarnastör
- V3 Klóffifa
- V4 Hengistör
- V5 Vetrarkvíðastör
- V8 Klóffifa - bláberjalyng - fjalldrapi

Vatnagróður

- Y1 Fergin

ANNAÐ

Lítt eða ógróið land

- by Byggð og önnur mannvirki
- ey Þurrar áreyrar
- fi Flag
- gt Stórgrýtt land
- kl Klettur
- me Melar
- mo Moldir
- n Efnisnáma
- sa Sandar
- av Ár og vötn

Gróðurþekja

- x Gróðurþekja að meðaltali 75%
- z Gróðurþekja að meðaltali 50%
- þ Gróðurþekja að meðaltali 25%

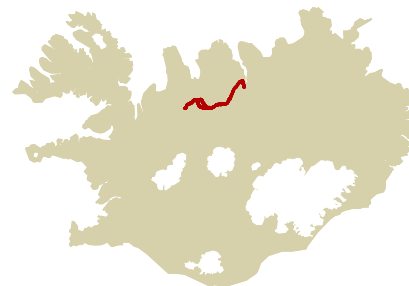
- a Nokkurt grjót í yfirborði
- b Allmikið grjót í yfirborði

Tilvísun:

Gróður á leið Blöndulínu 3 frá Blöndustöð til Akureyrar
Guðmundur Guðjónsson, Kristbjörn Egilsson
og Rannveig Thoroddsen
Unnið fyrir Landsnet hf.
NÍ-09018 Reykjavík, desember 2009

Myndkort frá Blöndustöð að Héraðsvötnum eru gerð
eftir loftmyndum frá 1999 til 2005
Myndkort frá Héraðsvötnum til Akureyrar eru gerð
eftir loftmyndum frá 2008

Myndkort: Loftmyndir ehf. 2005 og 2008
Gróður- og landgreining: Náttúrufræðistofnun Íslands 2008
Útlit korta: Sigrún Jónsdóttir



Númer kortblaða og heiti

- | | |
|-------------------|--------------------|
| 1 Blöndudalur | 8 Silfrastaðafjall |
| 2 Svartárdalur | 9 Norðurárdalur |
| 3 Valadalshnjúkur | 10 Öxnadalshéiði |
| 4 Kolgrafarfell | 11 Glöppufjall |
| 5 Neðribyggð | 12 Öxnadalur |
| 6 Reykjatunga | 13 Bægisárhnjúkur |
| 7 Héraðsvötn | 14 Þelamörk |
| 5a Efribyggð | 15 Moldhaugaháls |
| 6a Mælifellsá | 16 Kræklingahlíð |
| 7a Svartá | |

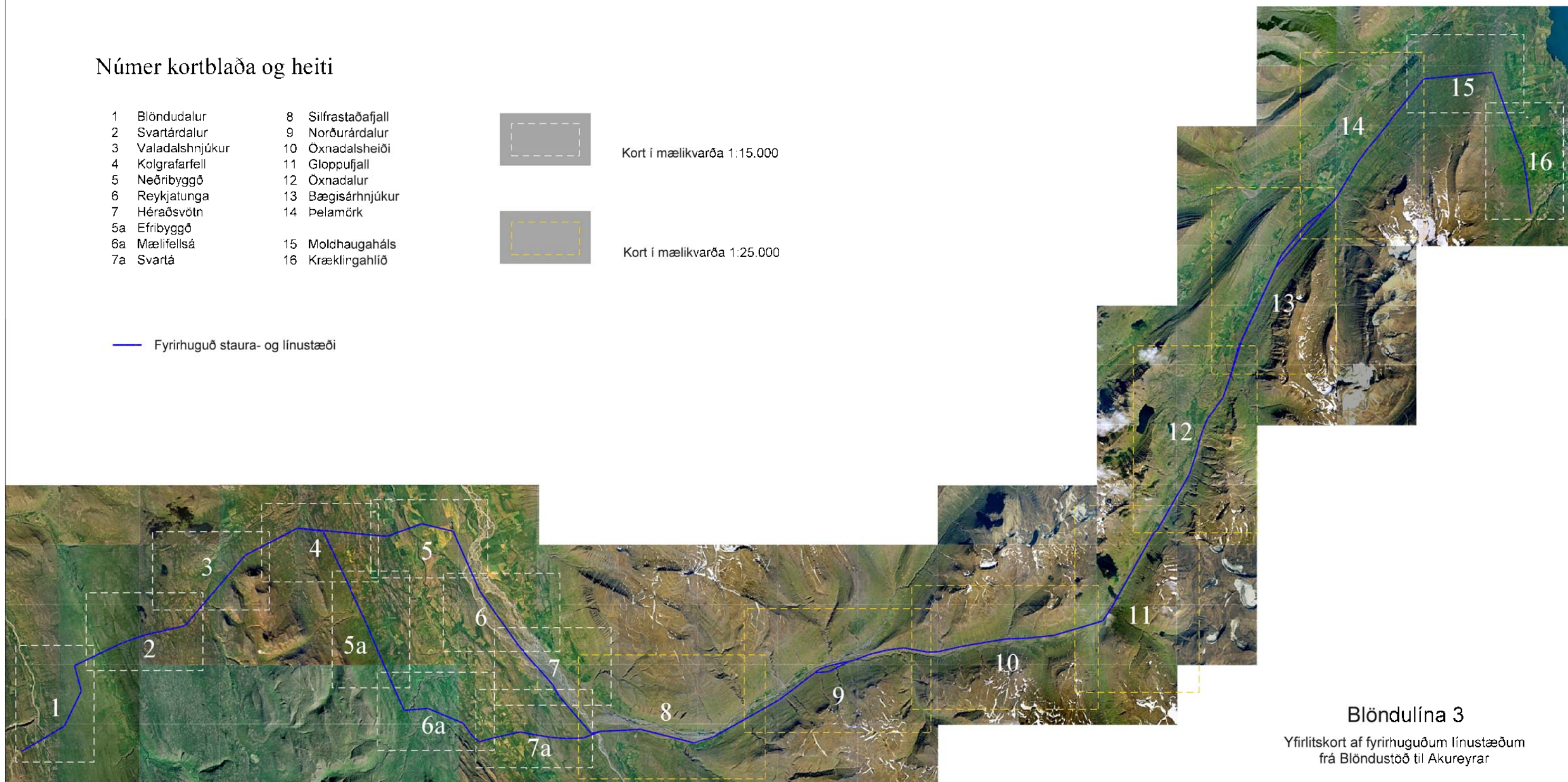


Kort í mælikvarða 1:15.000



Kort í mælikvarða 1:25.000

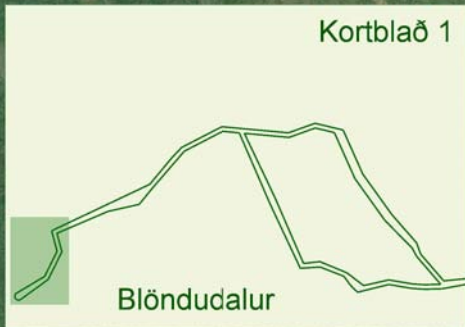
— Fyrirhuguð staura- og línustæði



Blöndulína 3

Yfirlitskort af fyrirhuguðum línustæðum
frá Blöndustöð til Akureyrar





0 1 km
Mælikvarði 1:15.000



Vatnshlíðarvatn

Valagerói

Tunga

Amarvatn

Valadalur

Valadalshnjúkur

Móðólfsfell

(Valabjörg)

skórun við kortblað 2

skórun við kortblað 4

0 1 km

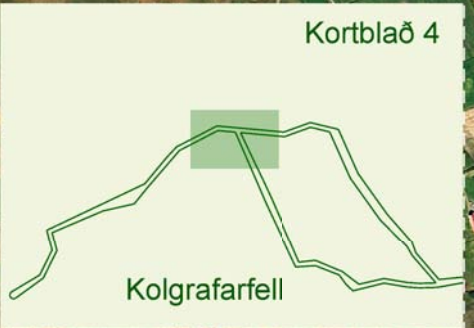
Mælikvarði 1:15.000

Gróður teiknaður án vettvangsgreiningar



Kortblað 3

Valadalshnjúkur



Stóra Vatnsskarö

Víðimýrarsel

(Kirkjuhóll)

Kriðhóll

Kolgrafarfell

Kolgröf

Álfgeirsvellir

skorun við kortblað 3

skorun við kortblað 5

skorun við kortblað 5a





Neðribyggð

Syðra Vallholt

Kriðhóll

Brenniborg

Skiphóll

Saurbær

Daufá

Vindheimamelar

Vindheimar

Stokkhólmi

Héraðsvötn

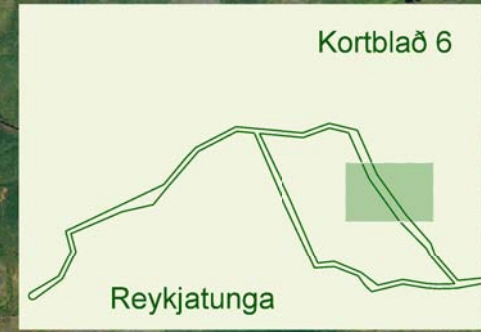
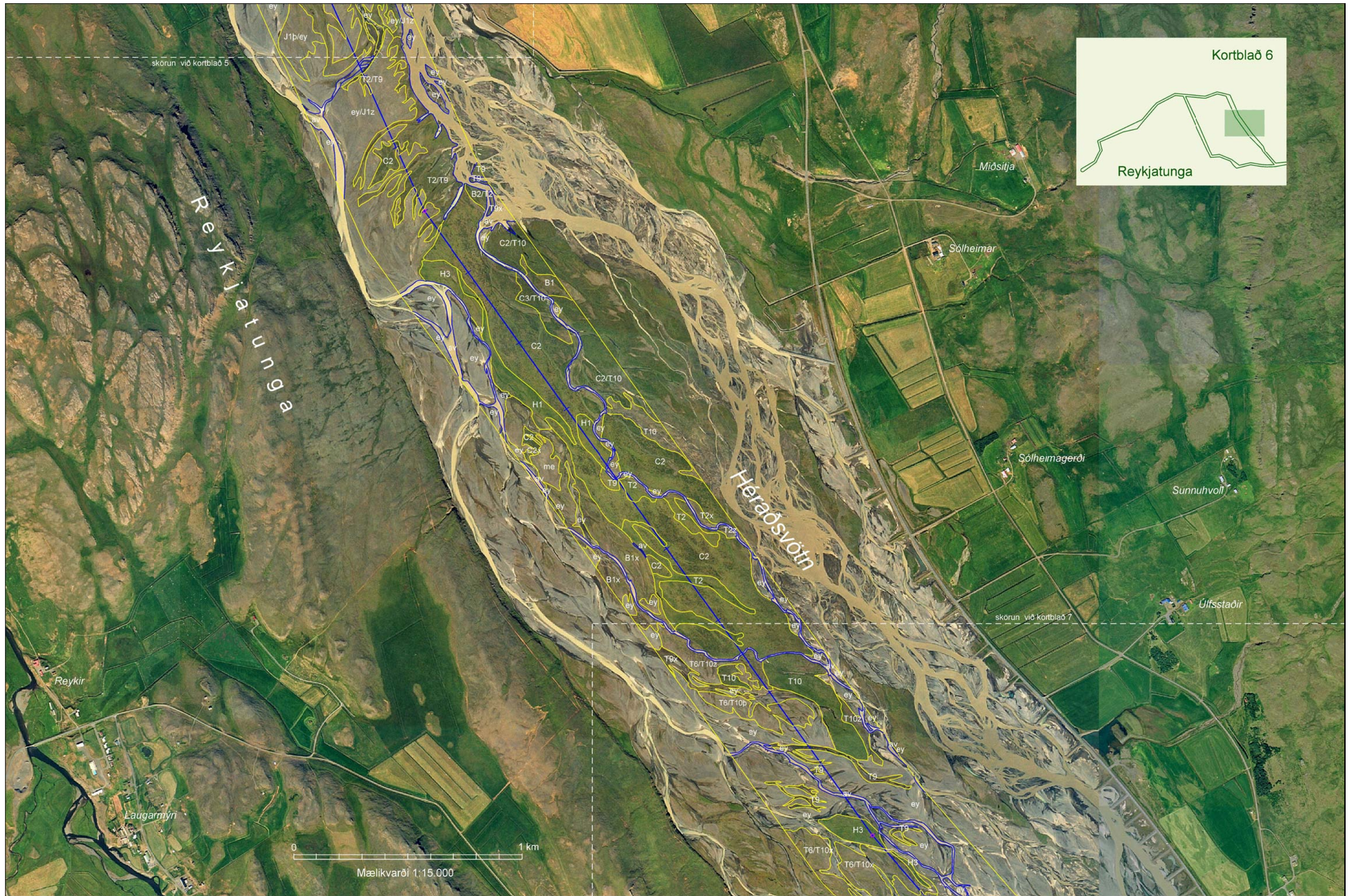


Mælikvarði 1:15.000

skörun við kortblað 6

skörun við kortblað 5a

skörun við kortblað 4



skorun við kortblað 5

Miðsitja

Sólheimar

Sólheimagerði

Sunnuhvoll

Úlfstaðir

skorun við kortblað 7

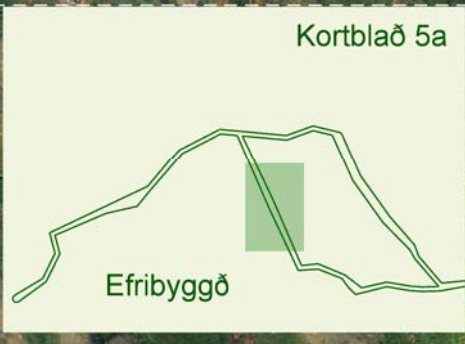
Reykjatunga

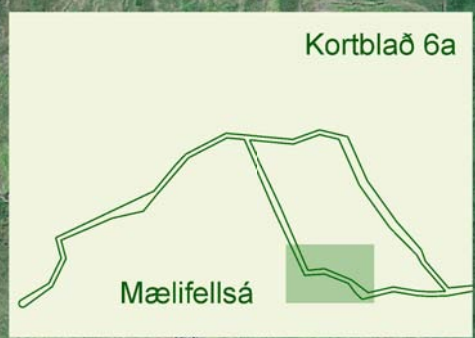
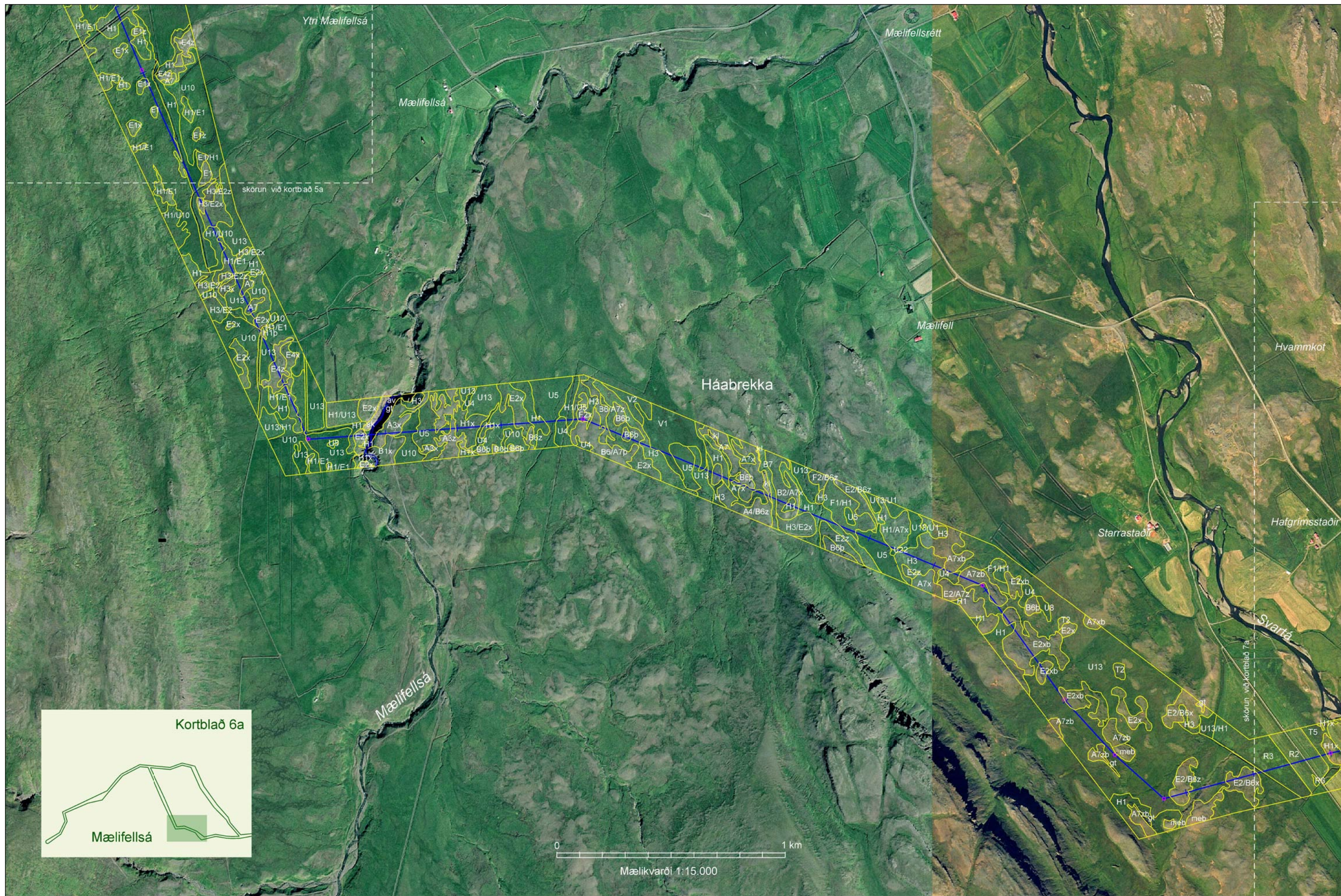
Héraðsvötn

Reykir

Laugarmýri

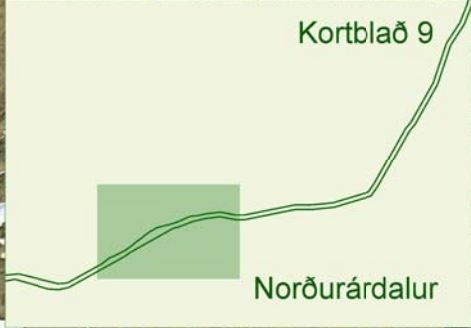
0 1 km
Mælikvarði 1:15.000





0 1 km
Mælikvarði 1:15.000

Kort þetta er birt með fyrirvara um nákvæmni vegna takmarkaðrar vettvangsskoðunar



Mælikvarði 1:25.000

Kort þetta er birt með fyrirvara um nákvæmni vegna takmarkaðrar vettvangsskoðunar

skorun við kortblað 12

skorun við kortblað 10

Öxnadalisa

Öxnadalur

Glöppufjall

Vaskárdalur

(Bakkasel)

Seldalsá

0 500 1000 1500 2000 m

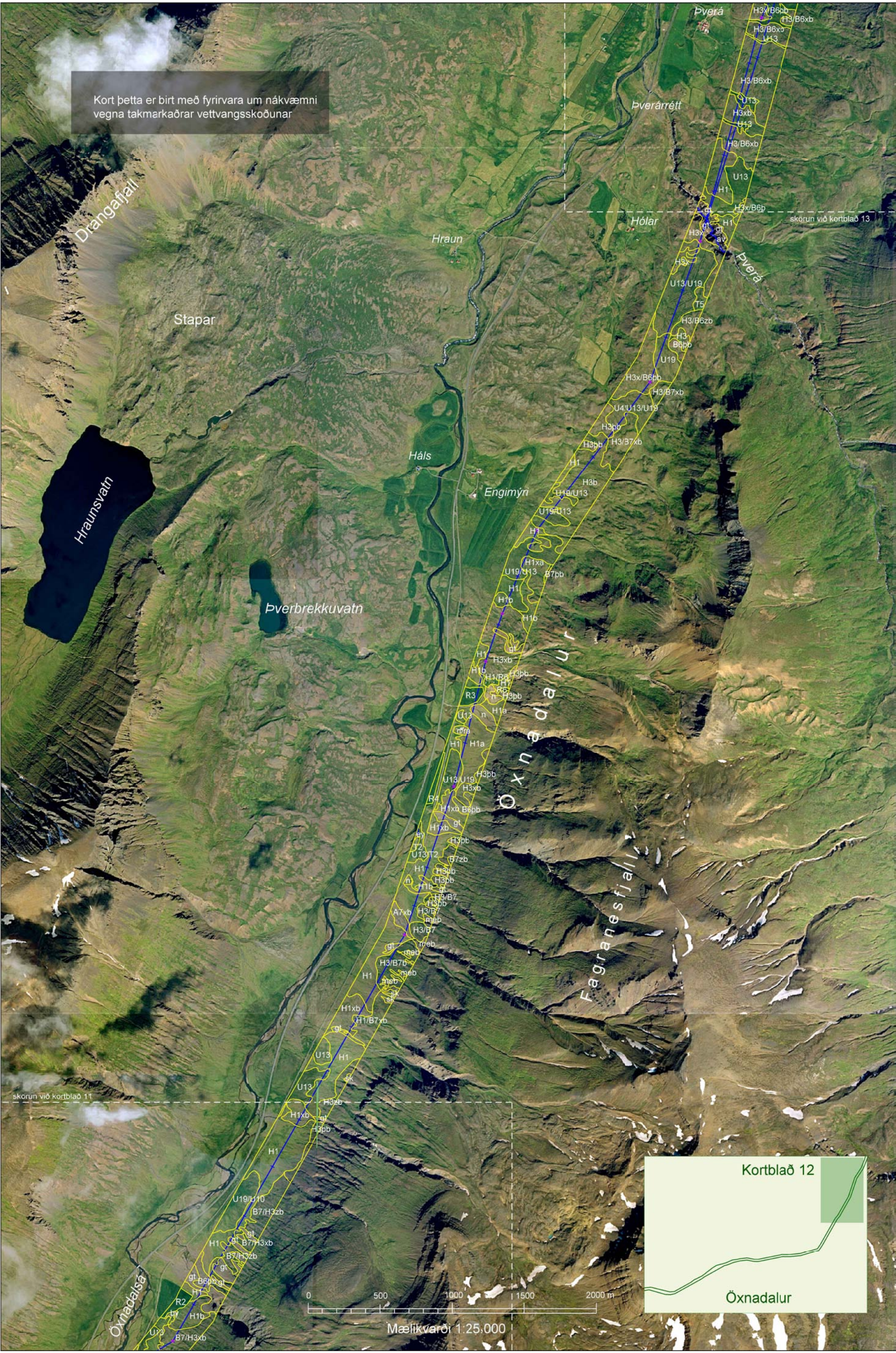
Mælikvarði 1:25.000

Kortblað 11

Glöppufjall



Kort þetta er birt með fyrirvara um nákvæmni vegna takmarkaðrar vettvangsskoðunar



Mælikvarði 1:25.000

Kort þetta er birt með fyrirvara um nákvæmni vegna takmarkaðrar vettvangsskoðunar



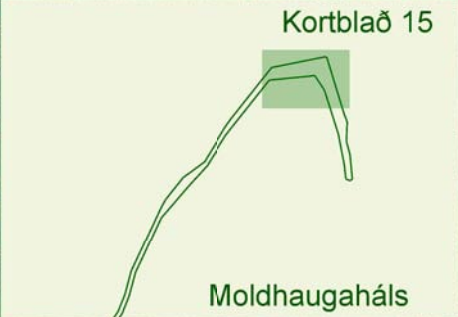
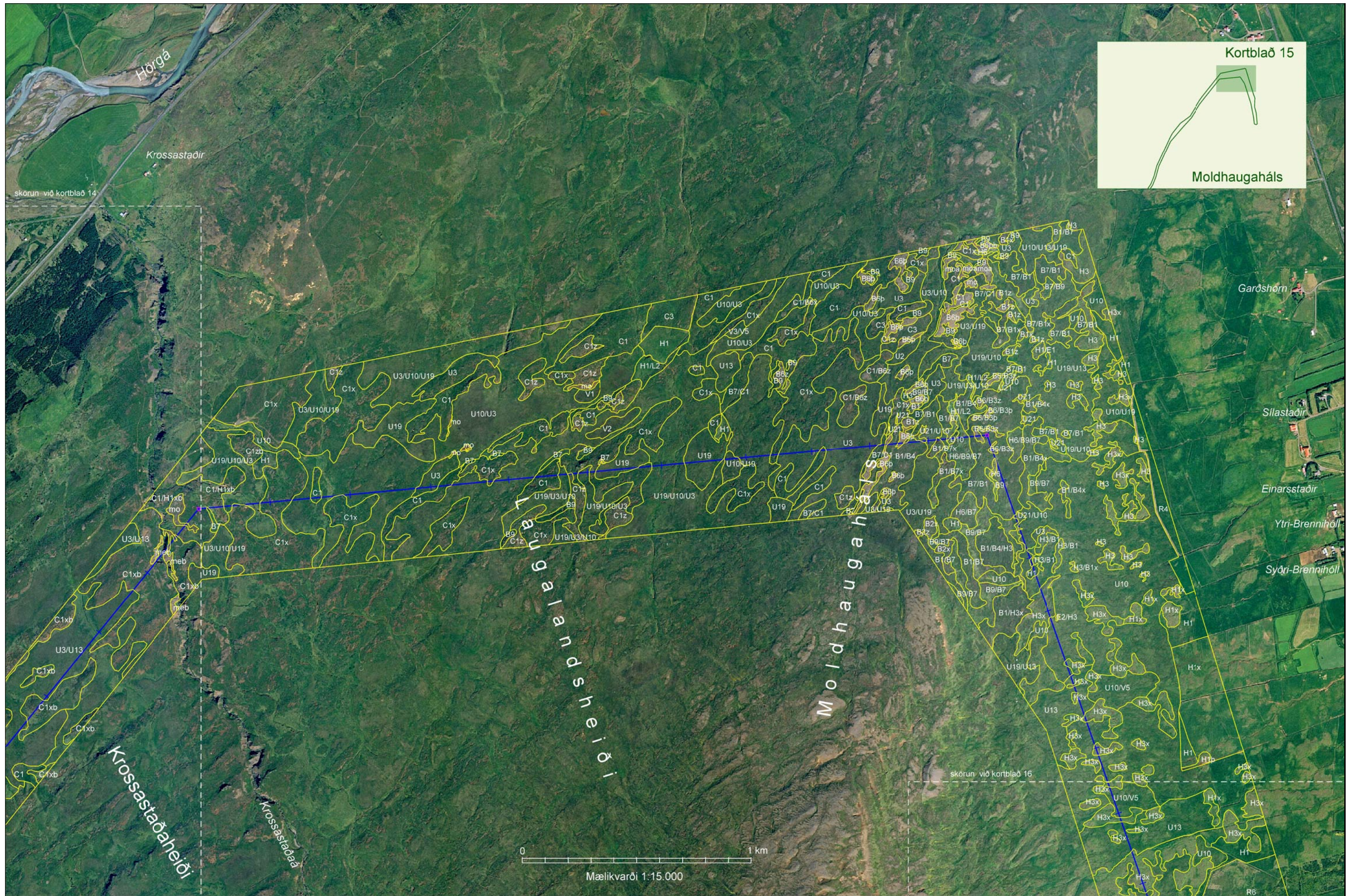
skörun við kortblað 14

skörun við kortblað 12

Mælikvarði 1:25.000

Kortblað 13

Bægisárhjúkur



skörun við kortblað 14

skörun við kortblað 16



