



HRINGVEGUR UM HORNAFJÖRÐ **Frummatsskýrsla**

Kort

Janúar 2008

HRINGVEGUR UM HORNAFJÖRÐ
Frummatsskýrsla
Kort

06198
Janúar 2008

| | | | | |
|-----------------|-------------------|--------------|------------------|-----------------|
| | | | | |
| 2 | 08.01.2008 | AM | SGT | SGT |
| 1 | 03.12.2007 | AM | SGT | SGT |
| Nr. Útg. | Dagsetning | Unnið | Yfirfarið | Samþykkt |

Kort nr.

- 1 Yfirlitskort, framkvæmdir og námur 1 af 1
- 2 Framkvæmdir og námur, Mýrar 1 af 3
- 3 Framkvæmdir og námur, Skógey 2 af 3
- 4 Framkvæmdir og námur, Nes 3 af 3
- 5 Gróður, Mýrar 1 af 3
- 6 Gróður, Skógey 2 af 3
- 7 Gróður, Nes 3 af 3
- 8 Fornminjar, Mýrar 1 af 3
- 9 Fornminjar, Nes 2 af 3
- 10 Fornminjar, Nes 3 af 3
- 11 Landslag, Vestur 1 af 2
- 12 Landslag, Austur 2 af 2
- 13 Jarðmyndanir og námur, Yfirlit 1 af 1
- 14 Áhrifakort, Vestur 1 af 2
- 15 Áhrifakort, Austur 2 af 2
- 16 Eignarhald, Vestur 1 af 2
- 17 Eignarhald, Austur 2 af 2
- 18 Hljóðvist, Núllkostur umferð 2006 1 af 6
- 19 Hljóðvist , Núllkostur umferð 2025 2 af 6
- 20 Hljóðvist , Leið 1 Holt, umferð 2006 3 af 6
- 21 Hljóðvist , Leið 1 Holt, umferð 2025 4 af 6
- 22 Hljóðvist , Leið 1 Nes, umferð 2006 5 af 6
- 23 Hljóðvist , Leið 1 Nes, umferð 2025 6 af 6
- 24 Myndatökustaðir 1 af 1



Landmælingar: Vegagerðin
 Hnitakerfi: ISN93 Hæðarkerfi: Landshæðarnet
 Loftmyndataka og myndmæling: Loftmyndir ehf.
 Flughæð 3000 m. Mörkvastærð 10x10 m.
 Kartagerð: Vegagerðin, júlí 07. HSH.

Skýringar

- Leið - 1
- Leið - 2
- Leið - 3
- Námur

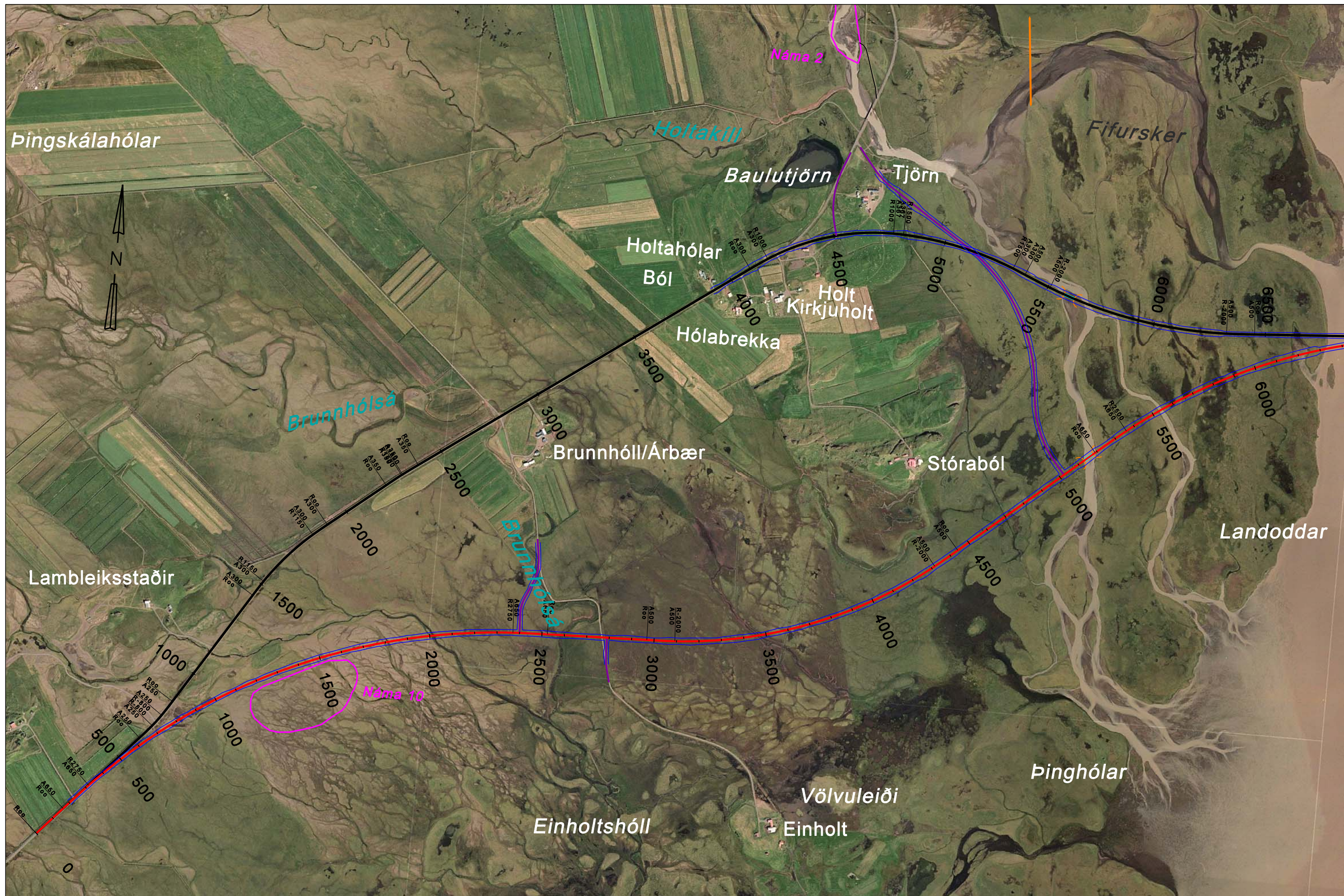


- Rannsóknarsvæði
- Varnargarðar
- Tengingar
- Svæði á náttúruminjaskrá
- Námuvegur



| | | | |
|------------|--------|----------------------|---------|
| VEGAGERÐIN | | Hringvegur | |
| | | Um Hornafjörð | 1-v6/v9 |
| MELIKV. | Hannóð | Yfirlitskort | 1 of 1 |
| 1:50.000 | Teikn. | Frámkvæmdir og námur | Nr. 1 |
| | Yfirf. | | |
| | Samþ. | | |

FILEL5



Landmælingar: Vegagerðin
 Hnitakerfi: ÍSN93 Hæðarkerfi: Landshæðarnet
 Loftmyndataka og myndmæling: Loftmyndir ehf.
 Flughæð 3000 m. Mörkvastærð 10x10 m.
 Kartagerð: Vegagerðin, júlí 07. HSH.

- Skýringar**
- Leið - 1
 - Leið - 2
 - Leið - 3
 - Námur
 - Varnargarðar
 - Tengingar
 - Hreyft land

| | | | |
|----------|--------|----------------------|---------|
| | | Hringvegur | |
| | | Um Hornafjörð | 1-v6/v9 |
| MELIKV. | Hannað | Yfirlitskort | 1 of 3 |
| 1:15,000 | Teikn. | Frámkvæmdir og námur | Nr. 2 |
| | Yfirf. | | |
| | Samþ. | | |



Landmælingar: Vegagerðin
 Hnitakerfi: ÍSN93 Hæðarkerfi: Landshæðarnet
 Loftmyndataka og myndmæling: Loftmyndir ehf.
 Flughæð 3000 m. Móskestærð 10x10 m.
 Kartagerð: Vegagerðin, júlí 07. HSH.

- Skýringar**
- Leið - 1
 - Leið - 2
 - Leið - 3
 - Námur
 - Varnargarðar
 - Tengingar
 - Hreyft land



| | | | |
|----------|--------|----------------------|---------|
| | | Hringvegur | |
| | | Um Hornafjörð | 1-v6/v9 |
| MELIKV. | Hannað | Yfirlitskort | 2 af 3 |
| 1:15.000 | Teikn. | Frámkvæmdir og námur | Nr. 3 |
| | Yfirf. | | |
| | Samb. | | |

FILEL5



Landmælingar: Vegagerðin
 Hnitakerfi: ÍSN93 Hæðarkerfi: Landshæðarínet
 Loftmyndataka og myndmæling: Loftmyndir ehf.
 Flughæð 3000 m. Móskaustærð 10x10 m.
 Kartagerð: Vegagerðin, júlí 07. HSH.

- Skýringar**
- Leio - 1
 - Leio - 2
 - Leio - 3
 - Námur
 - Varnargarðar
 - Tengingar
 - Hreyft land



| | | | |
|---------------------|------------------------------------|--------------------------------------|-----------------|
| | | Hringvegur Um Hornafjörð | 1-v6/v9 |
| MELIKV. 1:15.000 | Hannað Tekn. Yfirf. Samp. | Yfirlitskort Framkvæmdir og námur | 3 af 3 Nr. 4 |

HORNAFJARÐARFLJÓT - MÝRAR

Kortlagning gróðurs vegna vegagerðar

Gróðurlykill

Mosagróður
A5 Mosi með grösom
A6 Mosi með þursaskeggi

Mólandi
D3 Loðvíðir - grávíðir
E1 Þursaskegg
E2 Þursaskegg með smárunnum

Graslendi
H1 Grös
H2 Grös með stórum
H3 Grös með smárunnum
H4 Melgresi
H7 Grös með elftingu

Ræktað land
R1 Garðlond, korn- og grænfóðurakrar
R2 Tún í góðri rækt, notuð til slægna og/eða beitar
R3 Tún sem ekki eru nýtt til slægna en möguleiki á því við áburðargjöf
R4 Gömul tún sem ekki eru nýtt til slægna eða votlendi sem er að breytast í graslandi vegna framræslu
R5 Uppgræðslusvæði þar sem gróðurlítið land eða náttúruleg gróðurlendi hafa breyst í graslandi vegna áburðargjafar með eða án sáningar
R6 Skógrækt

Sjávarflæðagróður
H5 Fitjungur
S1 Fitjaskúfur
S2 Flæðastór
S3 Skriðstór
S4 Marstór
S5 Skriðlíngrasi
S6 Strandsauðlaukur

Deiglendi
T2 Hrossanál - starir - grös
T5 Grös og starir
T9 Hrossanál - vingull
T10 Hrossanál - grávíðir/loðvíðir

Mýri
U1 Mýrastór - hengistór
U4 Mýrastór - klólfá
U5 Mýrastór
U8 Mýrastór - gulstór
U13 Mýrastór - mýrelfting
U19 Mýrastór - tjarnastór

Flói
V1 Gulstór
V2 Tjarnastór
V3 Klólfá

Vatnagróður
Y1 Fergin
Y2 Vatnsnál - vætuskúfur
Y6 Nykrur - marar

Annað
av Vatn
by Byggð (vegir)
ey Eyrar
gt Grjót
le Leirur
mo Moldir
sa Sandur

Gróðurþekja
x Gróðurþekja að meðaltali 75%
z Gróðurþekja að meðaltali 50%
p Gróðurþekja að meðaltali 25%
r Land er raskað eða því umbylt af mannavöldum

Hornafjarðarfljót



Tilvísun: Gróður og fuglalíf á rannsóknarsvæði fyrirhugaðrar vega- og brúargerðar við Hornafjarðarfljót
Regína Hreinsdóttir, Guðmundur A. Guðmundsson, Guðmundur Guðjónsson og Kristbjörn Egilsson
Unnið fyrir Vegagerðina Reykjavík
NÍ-06015 Reykjavík, desember 2006

Loftmyndir: Loftmyndir ehf., 2006
Gróðurgreining: Náttúrufræðistofnun Íslands í júní 2006
Myndkort: Ísgraf
Útlit korts: Regína Hreinsdóttir



NÁTTÚRUFRÆÐISTOFNUN ÍSLANDS 2007

Landmælingar: Vegagerðin
Hnitakerfi: ÍSN93 Hæðarkerfi: Landshæðar-net
Loftmyndataka og myndmæling: Loftmyndir ehf.
Flughæð 3000 m. Mískvæðing 10x10 m.
Kortagerð: Náttúrufræðistofnun Íslands

| | | | |
|------------|--|------------------------------------|---------------|
| VEGAGERÐIN | | Hringvegur um Hornafjarðarfljót | 1-v6/v9 |
| Hannað | | Gróðurkort Hornafjarðarfljót Mýrar | 1 of 3 kort 5 |
| Teikn. | | | |
| Yfirf. | | | |
| Somp. | | | |

HORNAFJARÐARFLJÓT - SKÓGEY

Kortlagning gróðurs vegna vegagerðar

Hornafjarðarfljót

Leið 1

Skógey

Leið 2

Leið 3

Leið 1

Gróðurlykill

Mosagróður

- A5 Mosi með grósum
- A6 Mosi með þursaskeggi

Mólandi

- D3 Loðvíðir - grávíðir
- E1 Þursaskegg
- E2 Þursaskegg með smárunnum

Graslendi

- H1 Grös
- H2 Grös með stórum
- H3 Grös með smárunnum
- H4 Melgresi
- H7 Grös með elftingu

Ræktað land

- R1 Garðlönd, korn- og grænfóðurakrar
- R2 Tún í góðri rækt, notuð til slægna og/eða beitar
- R3 Tún sem ekki eru nýtt til slægna en möguleiki á því við áburðargjóf
- R4 Gömul tún sem ekki eru nýtt til slægna eða votlendi sem er að breytast í graslendi vegna framræslu
- R5 Uppgræðslusvæði þar sem gróðurlítið land eða náttúruleg gróðurlendi hafa breyst í graslendi vegna áburðargjafar með eða án sáningar
- R6 Skógrækt

Sjávarflæðagróður

- H5 Fitjungur
- S1 Fitjaskúfur
- S2 Flæðastór
- S3 Skriðstór
- S4 Marstór
- S5 Skriðlingresi
- S6 Strandsauðlaurur

Deiglandi

- T2 Hrossanál - starir - grös
- T5 Grös og starir
- T9 Hrossanál - vingull
- T10 Hrossanál - grávíðir/loðvíðir

Mýri

- U1 Mýrastór - hengistór
- U4 Mýrastór - klóffifa
- U5 Mýrastór
- U8 Mýrastór - gulstór
- U13 Mýrastór - mýrelfting
- U19 Mýrastór - tjarnastór

Flói

- V1 Gulstór
- V2 Tjarnastór
- V3 Klóffifa

Vatnagróður

- Y1 Fergin
- Y2 Vatnsnál - vætuskúfur
- Y6 Nykrur - marar

Annað

- av Vatn
- by Byggð (vegir)
- ey Eyrar
- gt Grjót
- le Leirur
- mo Moldir
- sa Sandur

Gróðurþekja

- x Gróðurþekja að meðaltali 75%
- z Gróðurþekja að meðaltali 50%
- þ Gróðurþekja að meðaltali 25%
- r Land er raskað eða því umbylt af mannavöldum

0 0,5 1,0 1,5 2,0 km

Hornafjörður



NÁTTÚRUFRAEÐISTOFNUN ÍSLANDS 2007

Tilvísun: Gróður og fuglalíf á rannsóknarsvæði fyrirhugaðrar veggerðar við Hornafjarðarfljót Regína Hreinsdóttir, Guðmundur A. Guðmundsson, Guðmundur Guðjónsson og Kristbjörn Eglisson Unnið fyrir Vegagerðina Reykjavík NI-06015 Reykjavík, desember 2006

Loftmyndir: Loftmyndir ehf., 2006
Gróðurgreining: Náttúrufræðistofnun Íslands í júní 2006
Myndkort: Ísgraf
Útlit korts: Regína Hreinsdóttir

Landmælingar: Veggerðin
Hnitakerfi: ÍSN93 Hæðarkerfi: Landshæðarnet
Loftmyndatöku og myndmæling: Loftmyndir ehf.
Flughæð 3000 m, Mískvastærð 10x10 m.
Kortlagend: Náttúrufræðistofnun Íslands

| | | | |
|------------|--|--------------------------------------|---------------|
| VEGAGERÐIN | | Hringvegur um Hornafjörð | 1-v6/v9 |
| Hannað | | Gróðurkort Hornafjarðarfljóts Skógey | 2 af 3 kort 6 |
| Tekn. | | | |
| Yfirf. | | | |
| Samb. | | | |

HORNAFJARÐARFLJÓT - NES

Kortlagning gróðurs vegna vegagétðar

Gróðurlykill

Mosagróður
A5 Mosi með grósum
A6 Mosi með þursaskeggi

Mólandi
D3 Loðvíðir - gráviðir
E1 þursaskegg
E2 þursaskegg með smárunnum

Graslandi
H1 Grös
H2 Grös með störum
H3 Grös með smárunnum
H4 Melgresi
H7 Grös með elftingu

Ræktað land
R1 Garðlönd, korn- og grænfróðurakrar
R2 Tún í góðri rækt, notuð til slægna og/öðra beitar
R3 Tún sem ekki eru nýtt til slægna en möguleiki á því við áburðargjöf
R4 Gömul tún sem ekki eru nýtt til slægna eða votlendi sem er að breytast í graslandi vegna framræslu
R5 Uppgræðslusvæði þar sem gróðurlítið land eða náttúruleg gróðurlendi hafa breyst í graslandi vegna áburðargjafar með eða án sáningar Skógrækt
R6

Sjávarflæðigróður
H5 Fitjungur
S1 Fitjaskúfur
S2 Flæðastór
S3 Skriðstór
S4 Marstór
S5 Skriðflngresi
S6 Strandsauðlaukur

Deiglandi
T2 Hrossanál - starir - grös
T5 Grös og starir
T9 Hrossanál - vingull
T10 Hrossanál - gráviðir/loðvíðir

Mýri
U1 Mýrastór - hengistór
U4 Mýrastór - klóffia
U5 Mýrastór
U8 Mýrastór - gulstór
U13 Mýrastór - mýrelfting
U19 Mýrastór - tjarnastór

Flói
V1 Gulstór
V2 Tjarnastór
V3 Klóffia

Vatnagróður
Y1 Fergin
Y2 Vatnsnál - vætuskuður
Y6 Nykrur - marar

Annað
av Vatn
by Byggð (vegir)
ey Eyjar
gt Grjót
le Leirur
mo Moldir
sa Sandur

Gróðurþekja
x Gróðurþekja að meðaltali 75%
z Gróðurþekja að meðaltali 50%
p Gróðurþekja að meðaltali 25%
r Land er raskað eða því umbylt af mannavöldum

Leið 1

Leið 2

Leið 3

Tilvísun: Gróður og fuglalíf á rannsóknarsvæði fyrirhugaðar veg- og brúargerðar við Hornafjarðarfljót Regína Hreinsdóttir, Guðmundur A. Guðmundsson, Guðmundur Guðjónsson og Kristbjörn Egilsson Unnið fyrir Vegagerðina Reykjavík NÍ-06015 Reykjavík, desember 2006

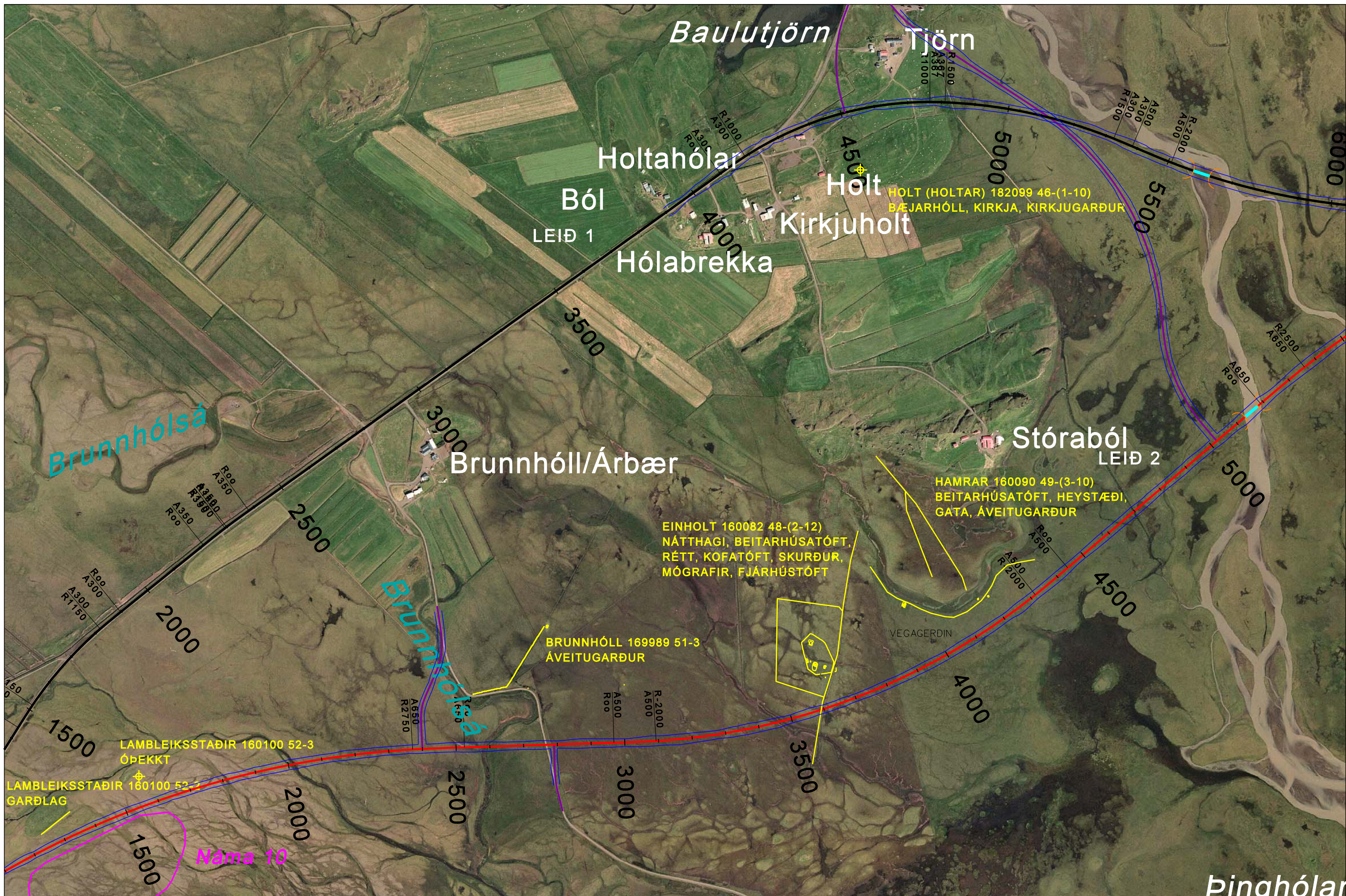
Löftmyndir: Loftmyndir ehf., 2006
Gróðurgreining: Náttúrufræðistofnun Íslands í júní 2006
Myndkort: Ísgraf
Útlit korts: Regína Hreinsdóttir



NÁTTÚRUFRAEÐISTOFNUN ÍSLANDS 2007

Landsmalingar: Vegagerðin
Mítakerfi: ISN93 Hæðarkerfi: Landshæðarnet
Loflmyndataka og myndmaling: Loftmyndir ehf.
Flughæð 3000 m. Móskestur 10x10 m.
Kortagerð: Náttúrufræðistofnun Íslands

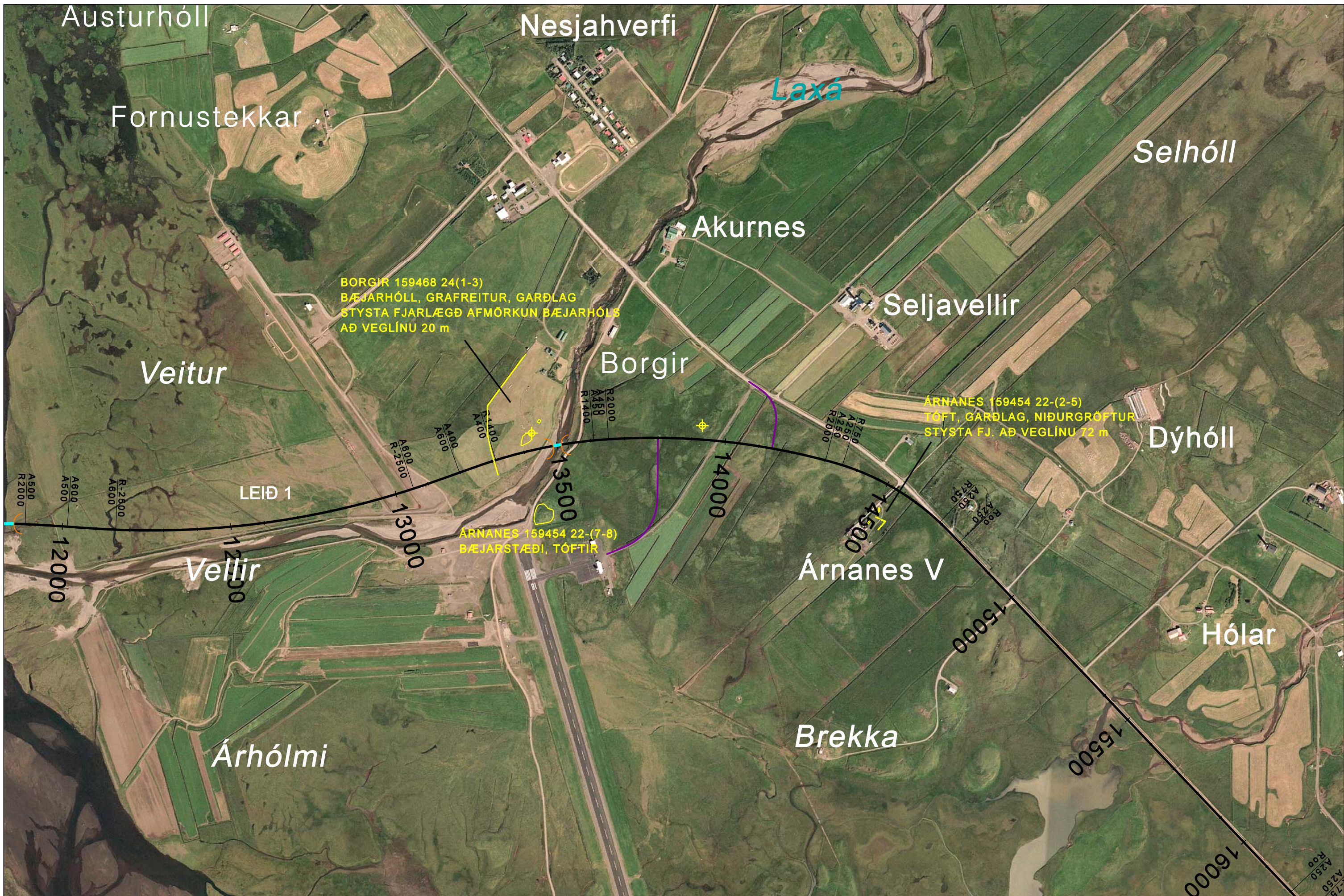
| | | | |
|------------|--|-------------------------------------|---------------|
| VEGAGERDIN | | Hringvegur um Hornafjörð | 1-v6/v9 |
| Hönnuð | | Gróðurkort Hornafjarðarfljóts Mýrar | 3 af 3 kort 7 |
| Tekn. | | | |
| Yfirf. | | | |
| Samþ. | | | |



Löndmælingar: Vegagerðin
 Hnitakerfi: ÍSN93 Hæðakerfi: Landshæðarnet
 Loftmyndataka og myndmæling: Loftmyndir ehf.
 Flughæð 3000 m. Móskaustærð 10x10 m.
 Kartagerð: xxx

- SKÝRINGAR:**
- Fornminjar
 - Námur
 - Tengivegir
 - Hreyft land

| | | | |
|-----------------|--------|--------------------------|---------|
| | | Hringvegur um Hornafjörð | 1-v6/v9 |
| | | Fornminjar | 1 af 3 |
| MELIKV. 1:10000 | Hannað | Mýrar | Nr. 8 |
| | Teikn. | | |
| | Yfirf. | | |
| | Samþ. | | |

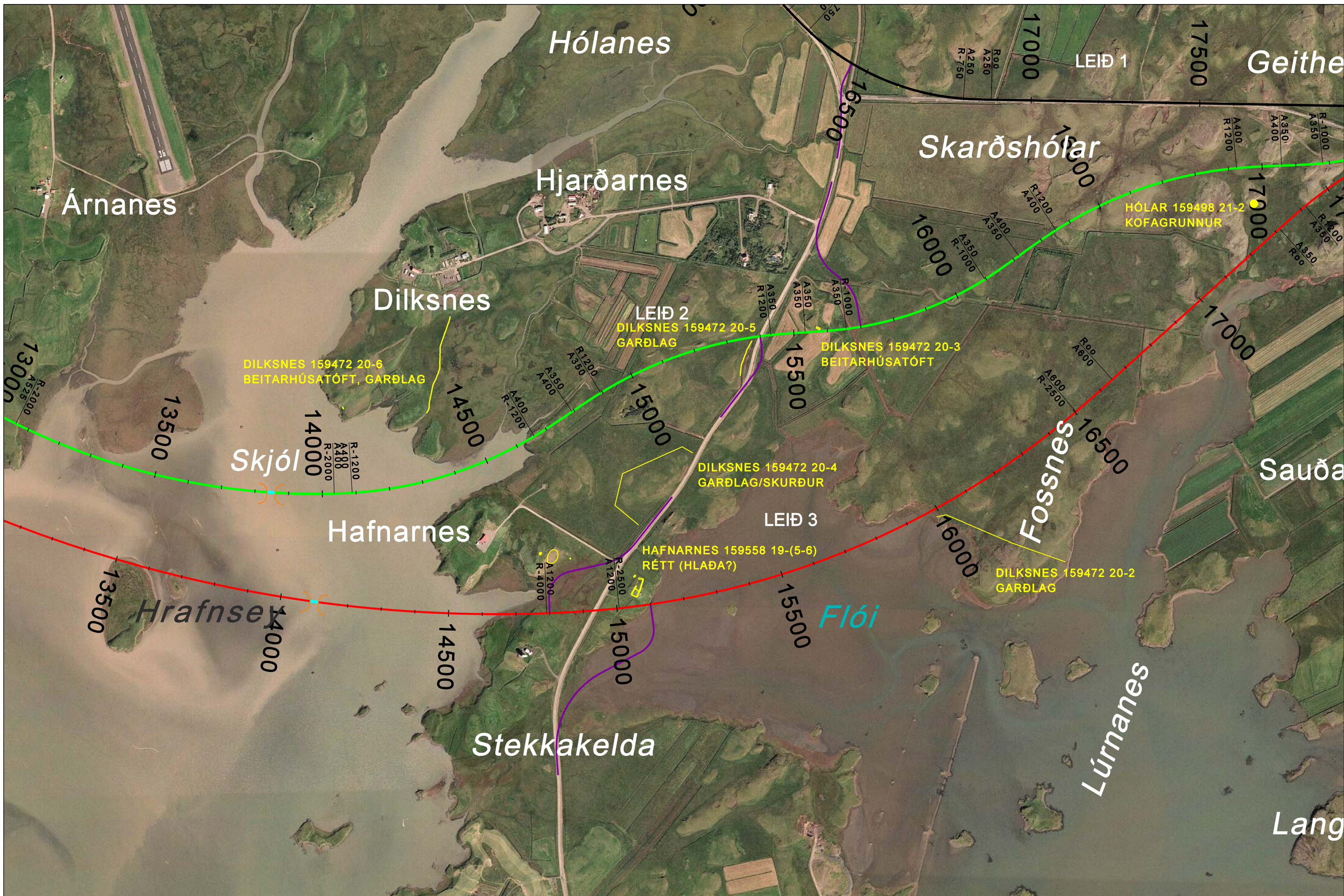


Landmælingar: Vegagerðin
 Hnitakerfi: ÍSN93 Hæðakerfi: Landshæðarnet
 Loftmyndataka og myndmæling: Loftmyndir ehf.
 Flughæð 3000 m. Mæskvastærð 10x10 m.

SKÝRINGAR:

- FORNMINJAR
- TENGIVEGIR
- RASKAD LAND

| | | | |
|--------------------|-------------------------------------|--------------------------|----------------------------|
| | | Hringvegur um Hornafjörð | |
| | | Fornminjar Nes | |
| MELIKV. 1:10000 | Hannad Teikn. Yfirf. Samp. | | 1-v6/v9 2 of 3 Nr. 9 |



Landmælingar: Vegagerðin
 Hnitakerfi: ÍSN93 Hæðarkerfi: Landshæðarínet
 Loftmyndataka og myndmæling: Loftmyndir ehf.
 Flughæð 3000 m. Mískvastærð 10x10 m.

SKÝRINGAR:



- LEIÐ - 1
- LEIÐ - 2
- LEIÐ - 3

| | | |
|--------------------|--------|--|
| MELIKV. 1:10000 | Hannad | |
| | Teikn. | |
| | Yfirf. | |
| | Samp. | |

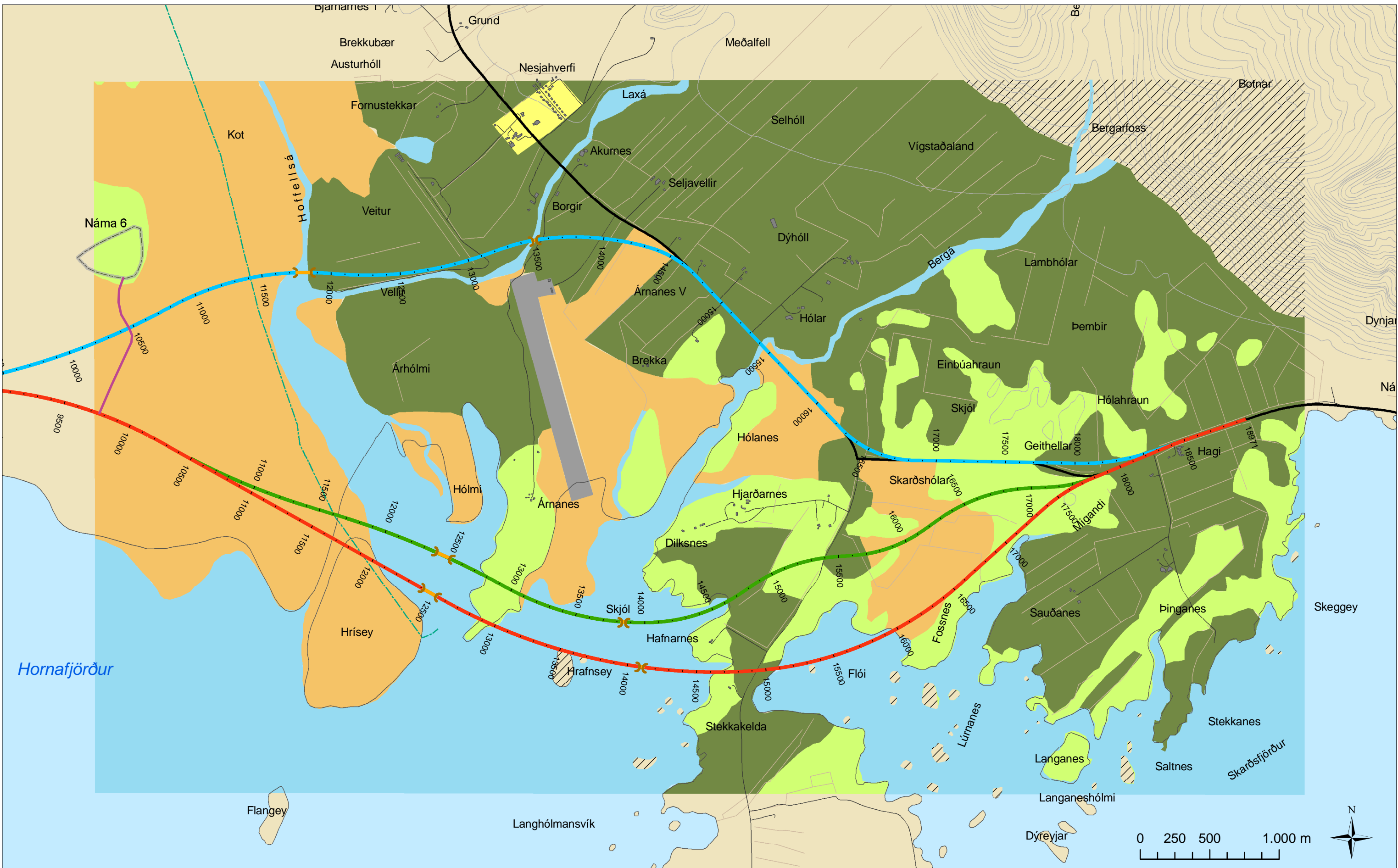
| | |
|------------|--------------------------|
| VEGAGERÐIN | Hringvegur um Hornafjörð |
| | Fornminjar Nes |

| |
|---------|
| 1-v6/v9 |
| 3 of 3 |
| Nr. 10 |



| Skýringar | | Landslagsheildir | |
|-----------------|----------------|------------------|-----------------------|
| Veglínur | — Hringvegur 1 | — Námuvegir | — Námusvæði |
| — Leið 1 | — Vegslóðar | — Brýr | — Skurðir |
| — Leið 3 | — Hús og bæir | — Varnargarðar | — Þornaður árfarvegur |
| | | | — Landbúnaðarland |
| | | | — Votlendisflákar |
| | | | — Vatnalandslag |
| | | | — Hæðarlínur |

| | | | | | | |
|--|--------------------------|---|---------------------|-------------------------------------|--------------------------|---------|
| VSÓ RÁÐGJÖF BORGARTÚNI 20 106 REYKJALÁVÍK SÍMI 585 8000 FAX 585 8010 | | | VEGAGERÐIN | | Hringvegur um Hornafjörð | 1-v6/v9 |
| Hannab.: Tolknað: hpf/hja Yfirf.: am Samþ.: | Mælt: Daga.: 31.08.07 | Verkn.: 06198 Tölvuteikn.: 06198-Kort 11.mxd | MÆLIKV. 1:25.000 | Hannab. Tökn. Yfirf. Samþ. | Landslag - vestur | 1 af 2 |
| Kort 11 | | | Br. | | | 11 |



Skýringar

Veglínur

- Leið 2
- Leið 1
- Leið 3

Landslagsheildir

- Hólar og hæðir
- Landbúnaðarland

Mannvirki

- Námuvæði
- Námusvæði

Vatnalandslag

- Vatnalandslag

Skýringar

- Hringvegur 1
- Vegslóðar
- Hús og bæir
- Brýr
- Varnargarðar
- Námuvæði
- Mannvirki
- Votlendisflákar
- Vatnalandslag
- Þéttbýli
- Óflokkað
- Hæðarlínur

VSÓ RÁÐGJÖF
 BORGARTÚNI 20 106 REYKJAVÍK Sími 585 9000 FAX 585 9010

Hannað: Maítt: Verkr.: 06198
 Tölmað: hpf/hja Dags: 31.08.07 Tölvuteikn.: 06198-Kort 12.mxd
 Yfir: am Tölvunr.: Kort 12 Br.
 Samþ: _____

VEGAGERÐIN

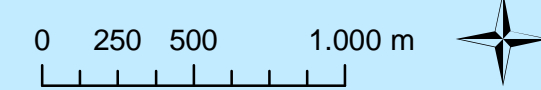
MÆLIKV. 1:25.000

Hannað: _____
 Teikn.: _____
 Yfir: _____
 Samþ: _____





Hringvegur um Hornafjörð

Landslag - austur







1-v6/v9
 2 af 2
 12




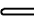




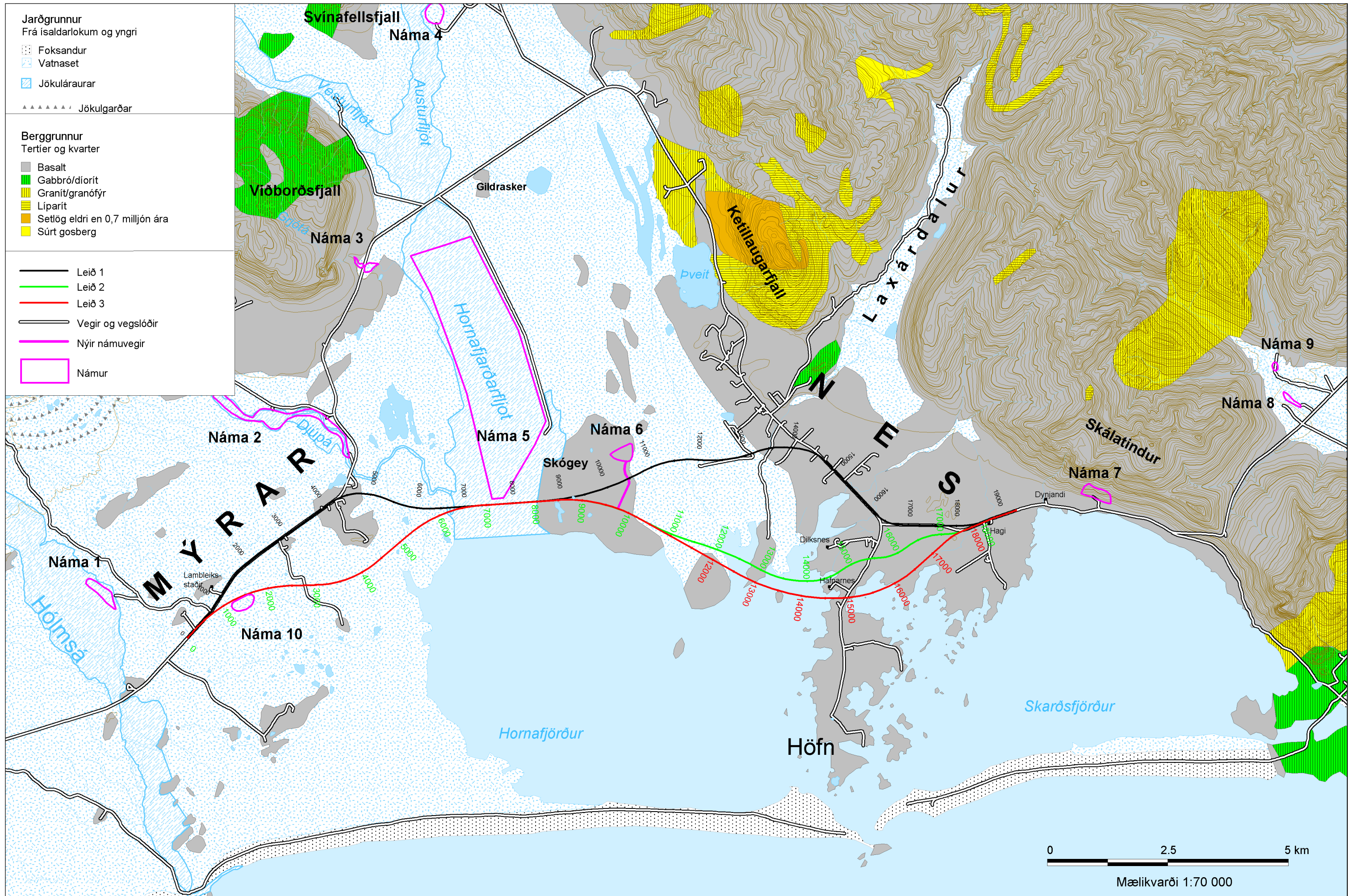
Jarðgrunnur
Frá ísaldarlokum og yngri

-  Foksandur
-  Vatnaset
-  Jökuláraurar
-  Jökulgarðar

Berggrunnur
Tertíer og kvarter

-  Basalt
-  Gabbró/díorít
-  Granít/granófýr
-  Líparít
-  Setlög eldri en 0,7 milljón ára
-  Súrt gosberg


-  Leið 1
-  Leið 2
-  Leið 3
-  Vegir og vegslóðir
-  Nýir námuvegir
-  Námur

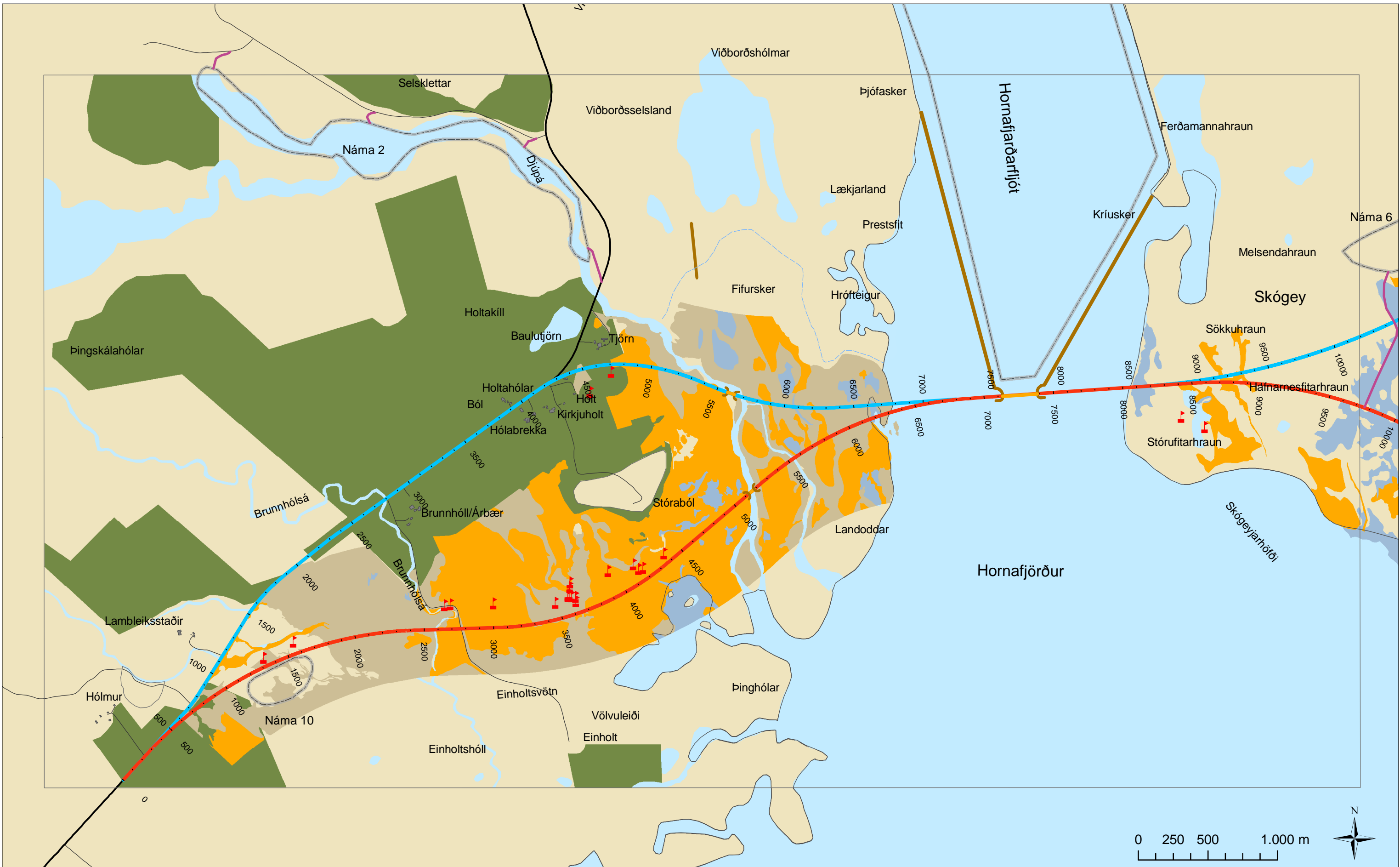


Landmælingar: Vegagerðin
 Hnitakerfi: ISN93 Hæðarkerfi: Landshæðarnet
 Byggt á jarðfræðikorti af Íslandi, blað 9, Suðausturland. Útgefna af Náttúrufræðistofnun Íslands og Landmælingum Íslands, 1985
 Tökn að hluta eftir loftmyndum frá Loftmyndum ehf.
 Kortagerð: HG



Mælikvarði 1:70 000

| | | | |
|--|--------|--------------------------|---------|
|  VEGAGERDIN | | Hringvegur um Hornafjörð | 1-v6/v9 |
| MELKV. 1:70000 | Hannað | Jarðfræðikort | 1 of 1 |
| | Teikn. | | Nr. 13 |
| | Yfrf. | | |
| | Samþ. | | |



| Skýringar | | Votlendi | |
|-----------------|----------------|-------------------------------|-------------------|
| Veglinur | — Hringvegur 1 | — Námuvegir | — Brýr |
| — Leið 1 | — Vegslóðar | — Varnargarðar | — Námusvæði |
| — Leið 3 | — Hús og bæir | — Þornaður árfarvegur | — Fornminjar |
| | | — Deiglandi | — Skurðir |
| | | — Flói og mýri | — Landbúnaðarland |
| | | — Sjávarflæða- og vatnagróður | — Vatnalandslag |

| | | |
|--|------------|-------------------------------|
| VSÓ RÁÐGJÖF | | |
| BORGARTÚNI 20 106 REYKJAVÍK Sími 585 9000 FAX 585 9010 | | |
| Hannað: | Máli: | Verknr.: 06198 |
| Talnað: | Dag: | Tölvulekn.: 06198-Kort 14.mxd |
| Yfir: | Talnu.nr.: | Br. |
| Samþ.: | Kort 14 | |

| | |
|-------------------|--------|
| VEGAGERÐIN | |
| MÆLIKV. | Hannað |
| 1:25.000 | Tökn. |
| | Yfir. |
| | Samþ. |

| | |
|--------------------------|---------|
| Hringvegur um Hornafjörð | 1-v6/v9 |
| Áhrifakort - vestur | 1 af 2 |
| | 14 |



| | | | | | |
|------------------|-----------------|------------------------|------------------|-----------------|---------------------------------|
| Skýringar | Veglinur | Landgræðslumörk | Mannvirki | Votlendi | Sjávarfl- og vatnagróður |
| — Leið 1 | — Leið 2 | — Landgræðslumörk | — Mannvirki | — Deiglandi | — Sjávarfl- og vatnagróður |
| — Leið 3 | — Hringvegur 1 | — Landslagsheildir | — Vatnalandslag | — Flói og mýri | |
| | — Vegslóðar | — Landbúnaðarland | — Þéttbýli | | |
| | — Hús og bæir | — Námusvæði | | | |
| | — Skurðir | — Fornminjar | | | |
| | | — Brýr | | | |
| | | — Varnargarðar | | | |

VSÓ RÁÐGJÖF
 BORGARTÓNI 20 105 REYKJAVÍK Sími 585 8000 FAX 585 8010

| | | |
|-----------------|----------------|-------------------------------|
| Hannað: | Mælt: | Verknr.: 06198 |
| Teknað: hpl/hja | Daga: 31.08.07 | Tölvutekna: 06198-Kort 15.mxd |
| Yfir: am | Teknurnr.: | |
| Samb.: | Kort 15 | Br. |

VEGAGERÐIN

| | |
|------------------|--------|
| MÆLIKV. 1:25.000 | Hannað |
| | Teknað |
| | Yfirf. |
| | Samb. |

Hringvegur um Hornafjörð

Áhrifakort - austur

| |
|---------|
| 1-v6/v9 |
| 2 af 2 |
| 15 |



Skýringar

| | | | | | |
|-----------------|----------------|----------------|-------------|-----------------------|---|
| Veglínur | — Hringvegur 1 | — Námuvegir | — Bryr | — Jarðamörk | • Texti með brúnum lit tákna nöfn jarða |
| — Leið 1 | — Vegslóðar | — Varnargarðar | — Námusvæði | — Skurðir | • Texti með grænum lit tákna bæjarnöfn og örnefni |
| — Leið 3 | — Hús og bæir | | | — Þornaður árfarvegur | |
| | | | | — Vatnalandslag | |
| | | | | — Hæðarlínur | |

VSÓ RÁÐGJÖF
 BORGARTÚNI 20 106 REYKJAVÍK Sími 585 9000 FAX 585 9010

| | | | |
|---------|---------|-------------|-------------------|
| Hannað: | Máli: | Verk nr.: | 06198 |
| Teknið: | Dags: | Tölvutekni: | 06198-Kort 16.mxd |
| Yfir: | hpl/hja | Tekni nr.: | |
| Samb.: | am | Kort 16 | Br. |

VEGAGERÐIN

| | | |
|------------------|--------|--|
| MÆLIKV. 1:25.000 | Hannað | |
| Tekni. | Yfir. | |
| Samb. | | |

Hringvegur um Hornafjörð

Eignarhald lands á Mýrum

| |
|---------|
| 1-v6/v9 |
| 1 af 2 |
| 16 |

Jarðamörk eru birt með fyrirvara um villur.
 Byggt á gögnum frá RALA og Vegagerðinni.



Skýringar

| | | | | | | |
|-----------------|--------|--------------|--------------|-----------------|---------------|--|
| Veglínur | Leið 2 | Hringvegur 1 | Námuvegir | Námusvæði | Skurðir | • Texti með brúnum lit tákna nöfn jarða |
| Leið 1 | Leið 3 | Vegslóðar | Varnargarðar | Jarðamörk | Vatnalandslag | • Texti með grænum lit tákna bæjamöfn og örnefni |
| | | Hús og bæir | Brýr | Landgræðslumörk | Hæðarlínur | |

Jarðamörk eru birt með fyrirvara um villur.
Byggt á gögnum frá RALA og Vegagerðinni.

VSÓ RÁÐGJÖF
BORGARTÚNI 20 106 REYKJAVÍK Sími 585 9000 FAX 585 9010

| | | |
|------------------|--------------------|--------------------------------|
| Hannað: | Máli: | Verkr.: 06198 |
| Talrnað: hpd/hja | Dags: 31.08.07 | Tölvuleikn.: 06198-Kort 17.mxd |
| Yfir: am | Talrunnr.: Kort 17 | Br. |
| Samþ: | | |

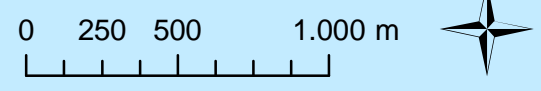
VEGAGERÐIN

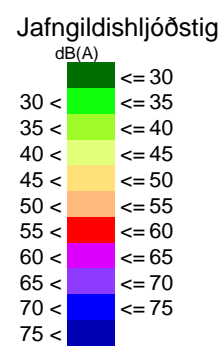
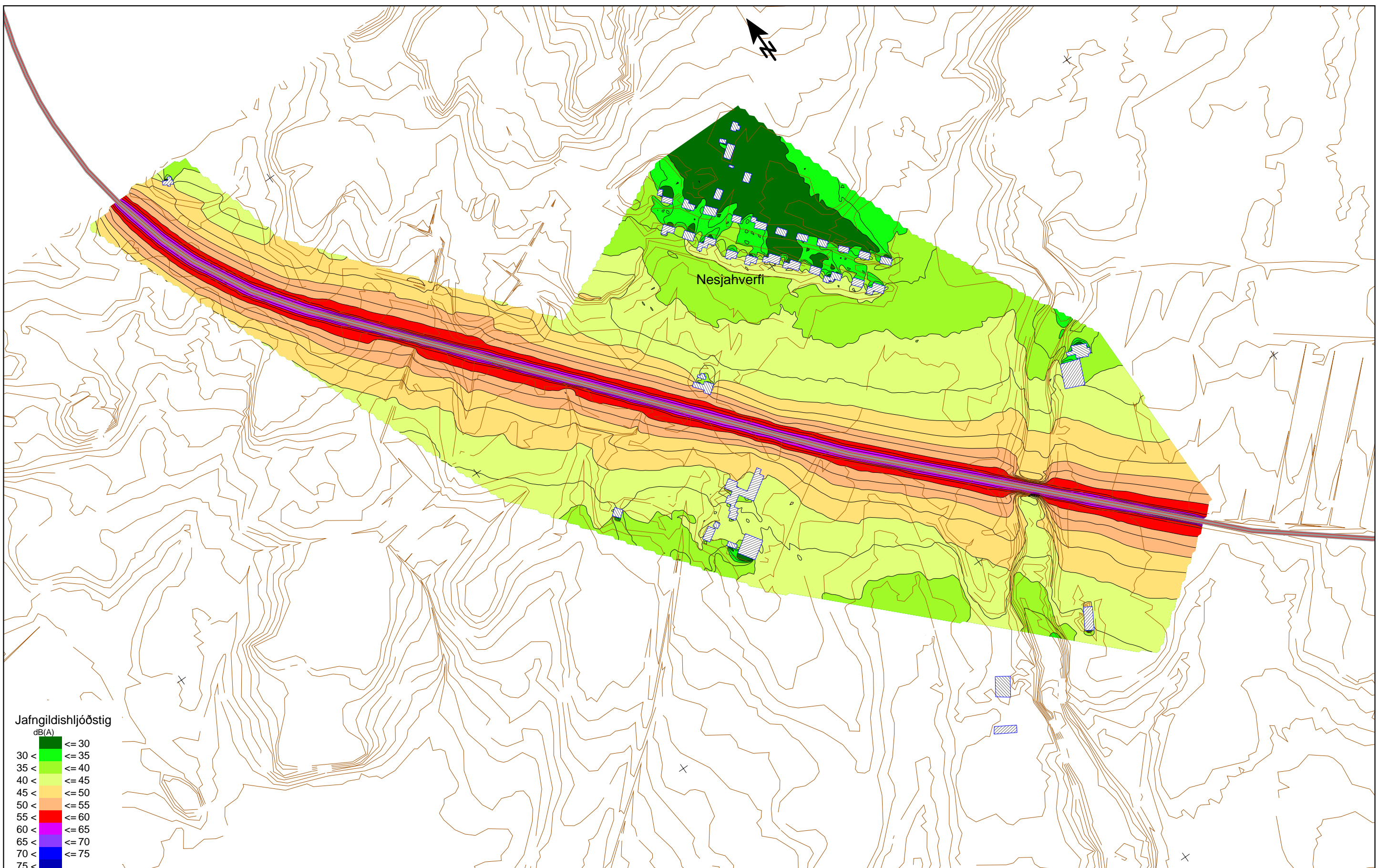
| | |
|----------|--------|
| M/ELIKV. | Hannað |
| 1:25.000 | Tökn. |
| | Yfir. |
| | Samþ. |

Hringvegur um Hornafjörð

Eignarhald lands á Nesjum

| |
|---------|
| 1-v6/v9 |
| 2 af 2 |
| 17 |





Landmælingar: Vegagerðin
Hnitakerfi: ISN93
Hæðakerfi: Landshæðarmet
Loftmyndataka og myndmæling: Loftmyndir ehf.
Flughæð: 3000 m.
Móskvastærð: 10x10 m.
Kortagerð: VSÓ

Skýring

- Vegur
- Viðmóðunarlinna
- Þverskurður
- Hæðarlína
- Hús
- Móttakari

Forsendur umferðar:

1V6-Frá Hornsvegi til Hafnarvegars:
Létt ökutæki: 400 bílar/dag, 100 km/klst
Þung ökutæki: 20 bílar/dag, 100 km/klst

1V7-Frá Hafnarvegi til Nesjaborps:
Létt ökutæki: 650 bílar/dag, 100 km/klst
Þung ökutæki: 45 bílar/dag, 100 km/klst

1V8-Frá Nesjaborpi til Hoffellsvegs:
Létt ökutæki: 500 bílar/dag, 100 km/klst
Þung ökutæki: 25 bílar/dag, 100 km/klst

1V9-Frá Hoffellsvegi til Hólmaþvegs:
Létt ökutæki: 300 bílar/dag, 100 km/klst
Þung ökutæki: 15 bílar/dag, 100 km/klst

VSÓ RÁÐGJÖF
BORGARTÚNI 20 105 REYKJAVÍK Sími 585 9000 FAX 585 9010

| | | |
|------------|----------------|-----------------------|
| Hannað: IE | Máli: | Verkt.: 06198 |
| Teknað: IE | Daga: 02.10.07 | Tölvutekni.: 06198-18 |
| Yfirt.: | Tekn. nr.: | 18 |
| Samþ.: | | |

VEGAGERÐIN

| | | |
|----------|---------|----|
| MÆLIKV.: | Hannað: | IE |
| | Tekn.: | IE |
| | Yfirt.: | AM |
| | Samþ.: | - |

Hringvegur um Hornafjörð

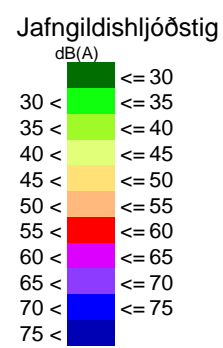
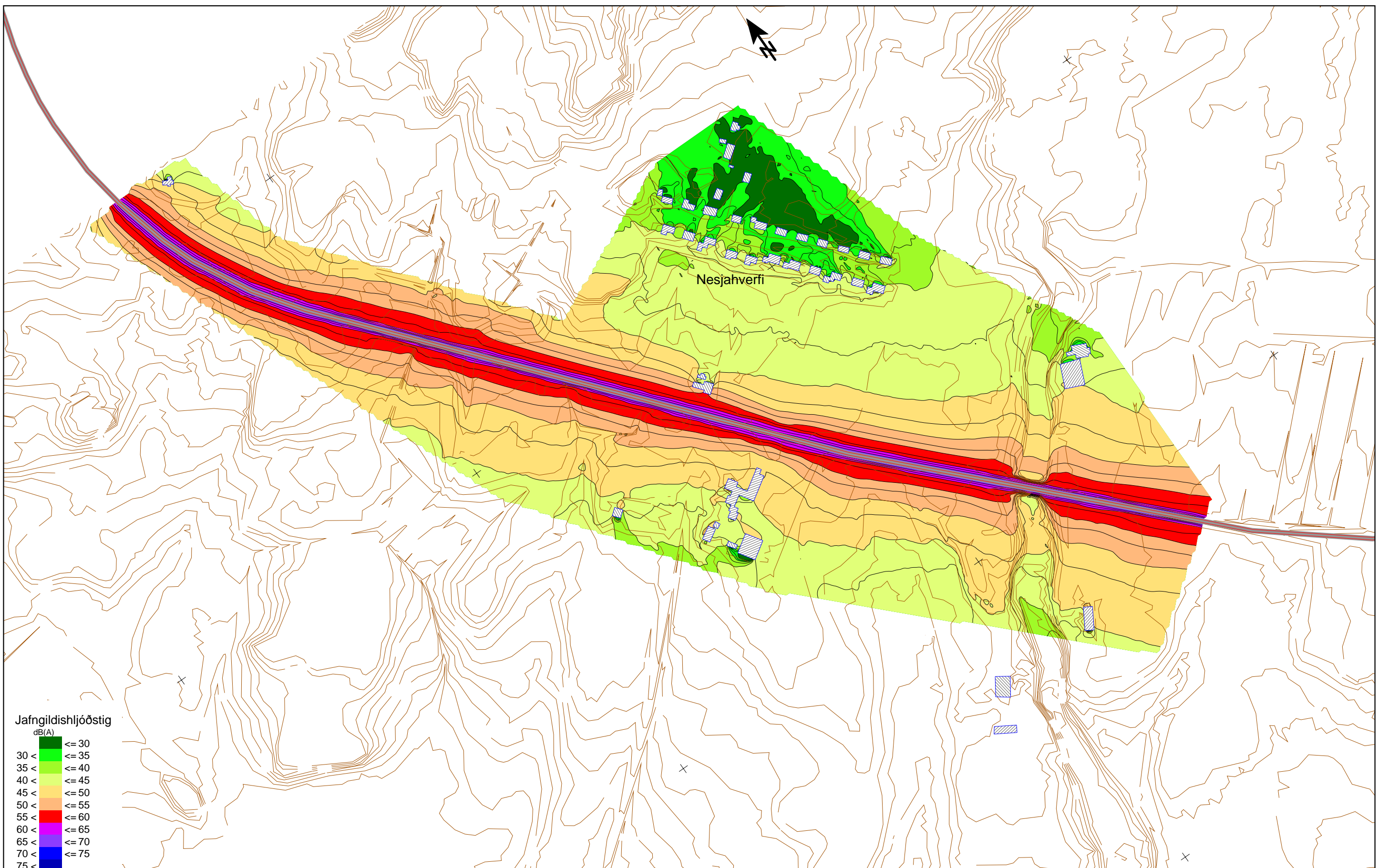
Hljóðvist - Núllkostur
Umferð 2006 - Nesjahverfi

| |
|---------|
| 1-v6/v9 |
| 1 af 6 |
| 18 |

681500

682000

682500



Landmælingar: Vegagerðin
Hnitakerfi: ISN93
Hæðakerfi: Landshæðarmet
Loftmyndataka og myndmæling: Loftmyndir ehf.
Flughæð: 3000 m.
Móskvastærð: 10x10 m.
Kortagerð: VSÓ

Skýring

- Vegur
- Viðmóðunarlinna
- Þverskurður
- Hæðarlína
- Hús
- Móttakari

Forsendur umferðar:

1V6-Frá Hornsvegi til Hafnarveg:
Létt okutæki: 650 bílar/dag, 100 km/klst
Þung okutæki: 35 bílar/dag, 100 km/klst

1V7-Frá Hafnarvegi til Nesjaborps:
Létt okutæki: 1400 bílar/dag, 100 km/klst
Þung okutæki: 75 bílar/dag, 100 km/klst

1V8-Frá Nesjaborpi til Hoffellsvegs:
Létt okutæki: 800 bílar/dag, 100 km/klst
Þung okutæki: 40 bílar/dag, 100 km/klst

1V9-Frá Hoffellsvegi til Hólmahegs:
Létt okutæki: 500 bílar/dag, 100 km/klst
Þung okutæki: 25 bílar/dag, 100 km/klst

VSÓ RÁÐGJÖF
BORGARTÚNI 20 105 REYKJAVÍK Sími 585 9000 FAX 585 9010

| | | |
|------------|----------------|----------------------|
| Hannað: IE | Máli: | Verkt.: 06198 |
| Teknað: IE | Daga: 02.10.07 | Tölvutekni: 06198-19 |
| Yfirt.: | Tekn. nr.: | 19 |
| Samþ.: | | |

VEGAGERÐIN

| | | |
|----------|---------|----|
| MÆLIKV.: | Hannað: | IE |
| | Tekn.: | IE |
| | Yfirt.: | AM |
| | Samþ.: | - |

Hringvegur um Hornafjörð

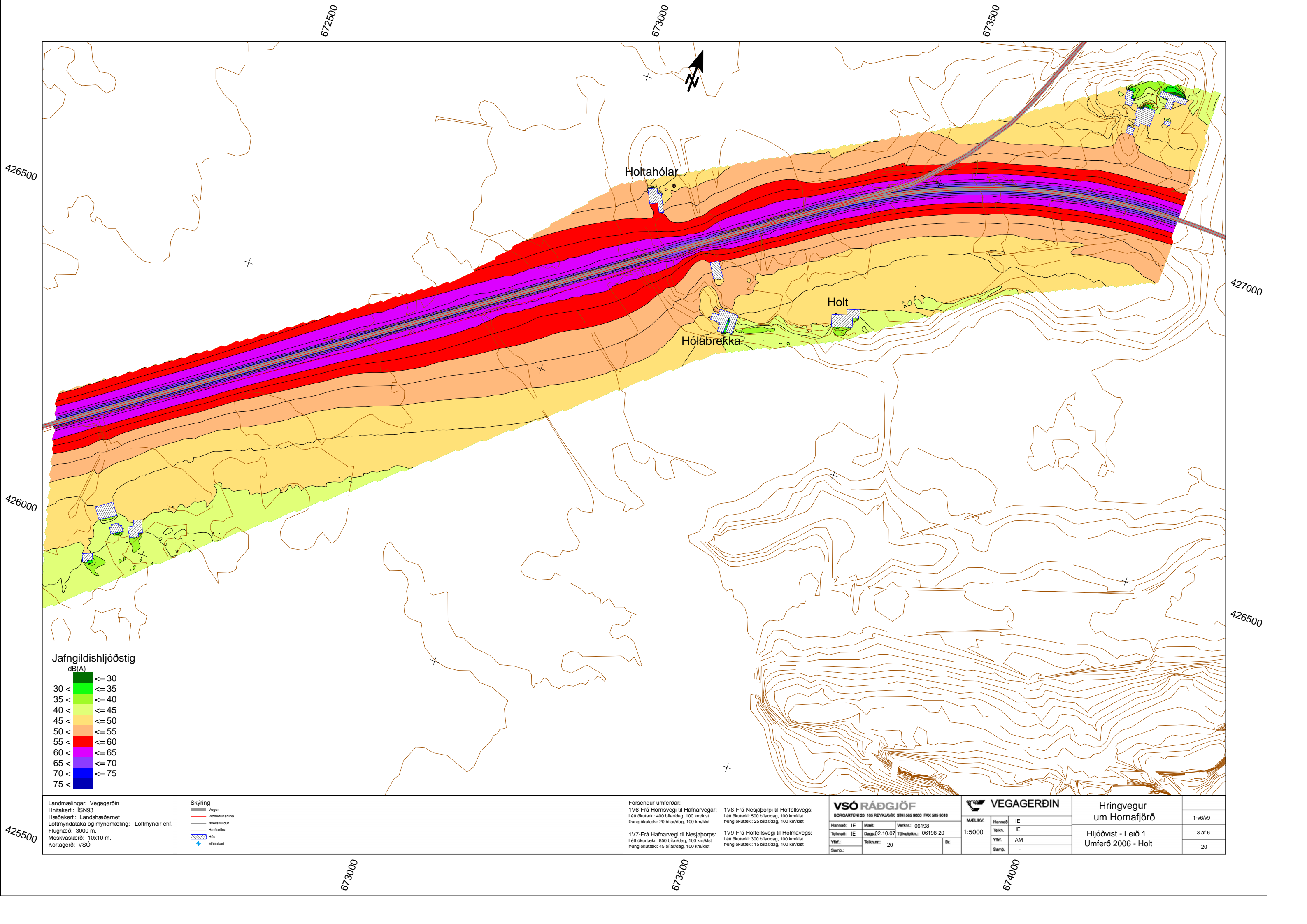
Hljóðvist - Núllkostur
Umferð 2025 - Nesjahverfi

| |
|---------|
| 1-v6/v9 |
| 2 af 6 |
| 19 |

681500

682000

682500



Jafngildishljóðstig

| dB(A) | Color |
|------------|--------------|
| <= 30 | Dark Green |
| 30 < <= 35 | Light Green |
| 35 < <= 40 | Yellow-Green |
| 40 < <= 45 | Yellow |
| 45 < <= 50 | Orange |
| 50 < <= 55 | Red-Orange |
| 55 < <= 60 | Red |
| 60 < <= 65 | Purple |
| 65 < <= 70 | Dark Purple |
| 70 < <= 75 | Blue |
| 75 < | Dark Blue |

Landmælingar: Vegagerðin
 Hnitakerfi: ISN93
 Hæðakerfi: Landshæðarmet
 Loftmyndataka og myndmæling: Loftmyndir ehf.
 Flughæð: 3000 m.
 Mógskvastærð: 10x10 m.
 Kortagerð: VSÓ

Skýring
 Vegur
 Viðmóunarlína
 Þverskurður
 Hæðarlína
 Hús
 Móttakari

Forsendur umferðar:
 1V6-Frá Hornsvegi til Hafnarvegjar:
 Lítt ökutæki: 400 bílar/dag, 100 km/klst
 Þung ökutæki: 20 bílar/dag, 100 km/klst

1V7-Frá Hafnarvegi til Nesjaborps:
 Lítt ökutæki: 850 bílar/dag, 100 km/klst
 Þung ökutæki: 45 bílar/dag, 100 km/klst

1V8-Frá Nesjaborpi til Hoffellsvegs:
 Lítt ökutæki: 500 bílar/dag, 100 km/klst
 Þung ökutæki: 25 bílar/dag, 100 km/klst

1V9-Frá Hoffellsvegi til Hólmahegs:
 Lítt ökutæki: 300 bílar/dag, 100 km/klst
 Þung ökutæki: 15 bílar/dag, 100 km/klst

VSÓ RÁÐGJÖF
 BORGARTÚNI 20 105 REYKJAVÍK Sími 585 9000 FAX 585 9010

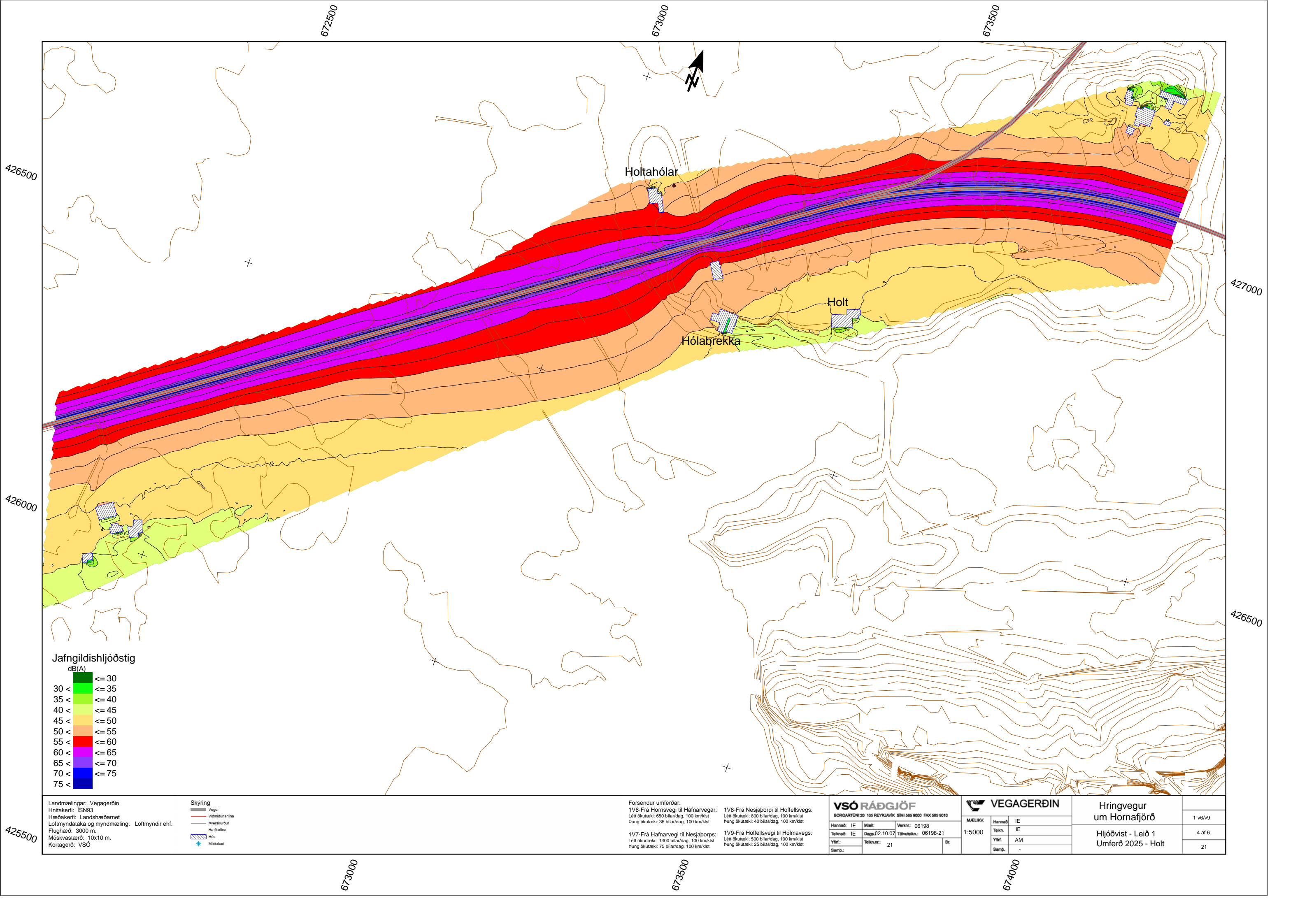
| | | |
|------------|----------------|-----------------------|
| Hannað: IE | Máli: | Verkt.: 06198 |
| Teknað: IE | Daga: 02.10.07 | Tölvutekna.: 06198-20 |
| Yfirt.: | Teknuz.: 20 | Br.: |
| Samb.: | | |

VEGAGERÐIN

| | | |
|----------|------------|------------|
| MÆLIKV.: | Hannað: IE | Verkt.: IE |
| 1:5000 | Tekn.: | IE |
| | Yfirt.: | AM |
| | Samb.: | - |

Hringvegur um Hornafjörð

| | |
|--------------------|---------|
| Hljóðvist - Leið 1 | 1-v6/v9 |
| Umferð 2006 - Holt | 3 af 6 |
| | 20 |



Jafngildishljóðstig

| dB(A) | |
|-------|--------------|
| <= 30 | Green |
| 30 < | Light Green |
| 35 < | Yellow-Green |
| 40 < | Yellow |
| 45 < | Orange |
| 50 < | Red-Orange |
| 55 < | Red |
| 60 < | Purple |
| 65 < | Dark Purple |
| 70 < | Blue |
| 75 < | Dark Blue |

Landmælingar: Vegagerðin
 Hnitakerfi: ISN93
 Hæðakerfi: Landshæðarmet
 Loftmyndataka og myndmæling: Loftmyndir ehf.
 Flughæð: 3000 m.
 Mógskvastærð: 10x10 m.
 Kortagerð: VSÓ

Skýring

- Vegur
- Viðmóunarlína
- Þverskurður
- Hæðarlína
- Hús
- Móttakari

Forsendur umferðar:
 1V6-Frá Hornsvegi til Hafnarveggar:
 Lítt ökutæki: 650 bílar/dag, 100 km/klst
 Þung ökutæki: 35 bílar/dag, 100 km/klst

1V7-Frá Hafnarvegi til Nesjaborps:
 Lítt ökutæki: 1400 bílar/dag, 100 km/klst
 Þung ökutæki: 75 bílar/dag, 100 km/klst

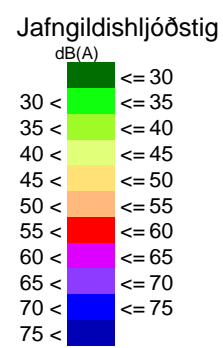
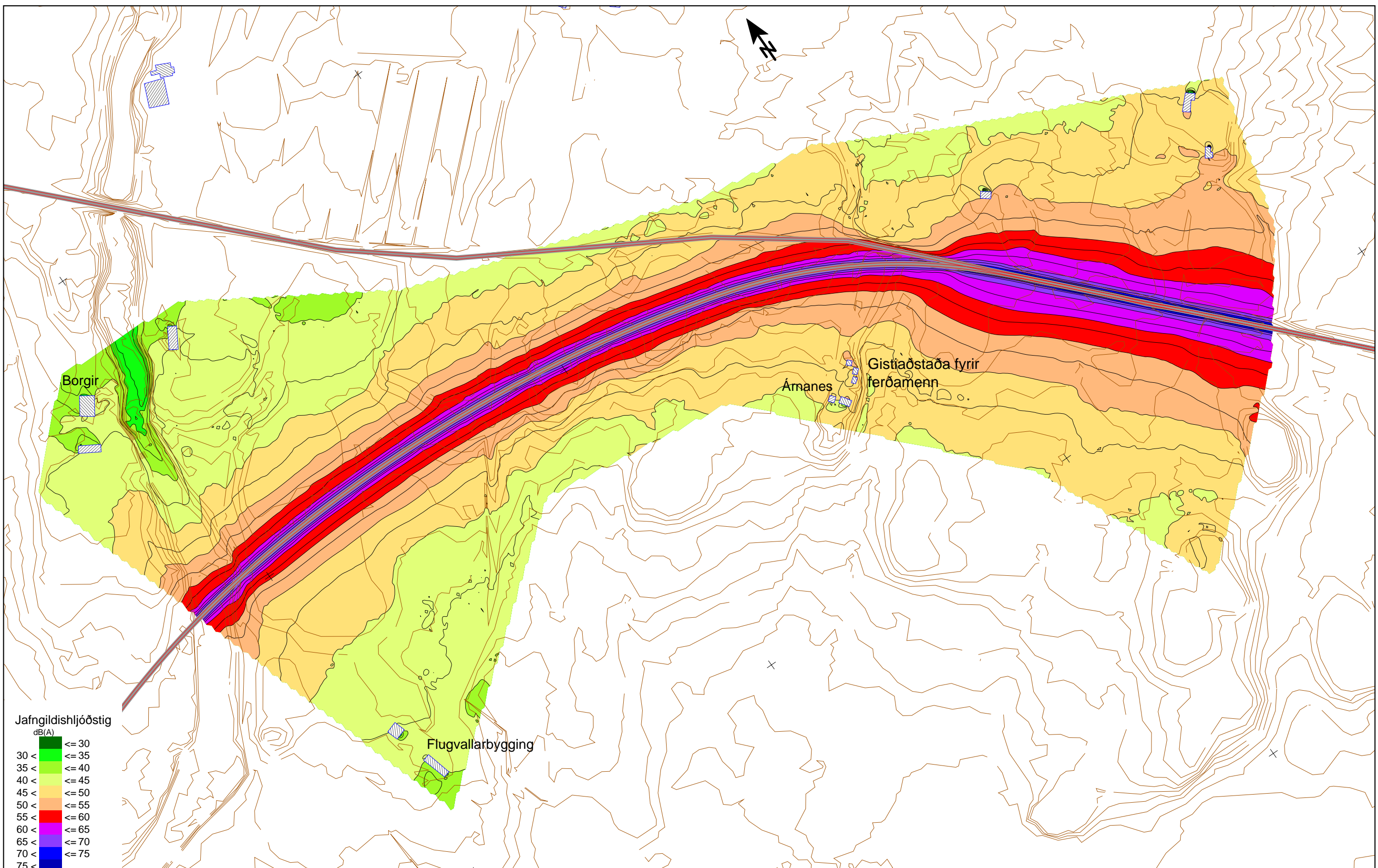
1V8-Frá Nesjaborpi til Hoffellsvegs:
 Lítt ökutæki: 800 bílar/dag, 100 km/klst
 Þung ökutæki: 40 bílar/dag, 100 km/klst

1V9-Frá Hoffellsvegi til Hólmaþvegs:
 Lítt ökutæki: 500 bílar/dag, 100 km/klst
 Þung ökutæki: 25 bílar/dag, 100 km/klst

| | | | |
|--|----------------|-----------------------|------|
| VSÓ RÁÐGJÖF | | | |
| BORGARTÚNI 20 105 REYKJAVÍK Sími 585 9000 FAX 585 9010 | | | |
| Hannað: IE | Máli: | Verkt.: 06198 | |
| Teknað: IE | Daga: 02.10.07 | Tölvutekna.: 06198-21 | |
| Yfirt.: | Tekn. nr.: | 21 | Br.: |
| Samþ.: | | | |

| | | |
|-------------------|---------|----|
| VEGAGERÐIN | | |
| MÆLIKV.: | Hannað: | IE |
| 1:5000 | Tekn.: | IE |
| | Yfirt.: | AM |
| | Samþ.: | - |

| | | |
|---------------------------------|--|---------|
| Hringvegur um Hornafjörð | | 1-v6/v9 |
| Hljóðvist - Leið 1 | | 4 af 6 |
| Umferð 2025 - Holt | | 21 |



Landmælingar: Vegagerðin
Hnitakerfi: ISN93
Hæðakerfi: Landshæðarmet
Loftmyndataka og myndmæling: Loftmyndir ehf.
Flughæð: 3000 m.
Móskvastærð: 10x10 m.
Kortagerð: VSÓ

Skýring

- Vegur
- Viðmóunarlína
- Þverskurður
- Hæðarlína
- Hús
- Móttaki

Forsendur umferðar:

1V6-Frá Hornsvegi til Hafnarveg:
Létt ökutæki: 400 bílar/dag, 100 km/klst
Þung ökutæki: 20 bílar/dag, 100 km/klst

1V7-Frá Hafnarvegi til Nesjaborps:
Létt ökutæki: 650 bílar/dag, 100 km/klst
Þung ökutæki: 45 bílar/dag, 100 km/klst

1V8-Frá Nesjaborpi til Hoffellsvegs:
Létt ökutæki: 500 bílar/dag, 100 km/klst
Þung ökutæki: 25 bílar/dag, 100 km/klst

1V9-Frá Hoffellsvegi til Hólsmavegs:
Létt ökutæki: 300 bílar/dag, 100 km/klst
Þung ökutæki: 15 bílar/dag, 100 km/klst

VSÓ RÁÐGJÖF
BORGARTÓNI 20 105 REYKJAVÍK Sími 585 9000 FAX 585 9010

| | | |
|------------|----------------|----------------------|
| Hannað: IE | Máli: | Verkt.: 06198 |
| Teknað: IE | Daga: 02.10.07 | Tölvutekni: 06198-22 |
| Yfirt.: | Tekn. nr.: 22 | Br.: |
| Samþ.: | | |

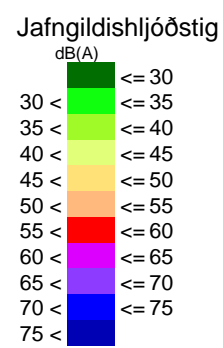
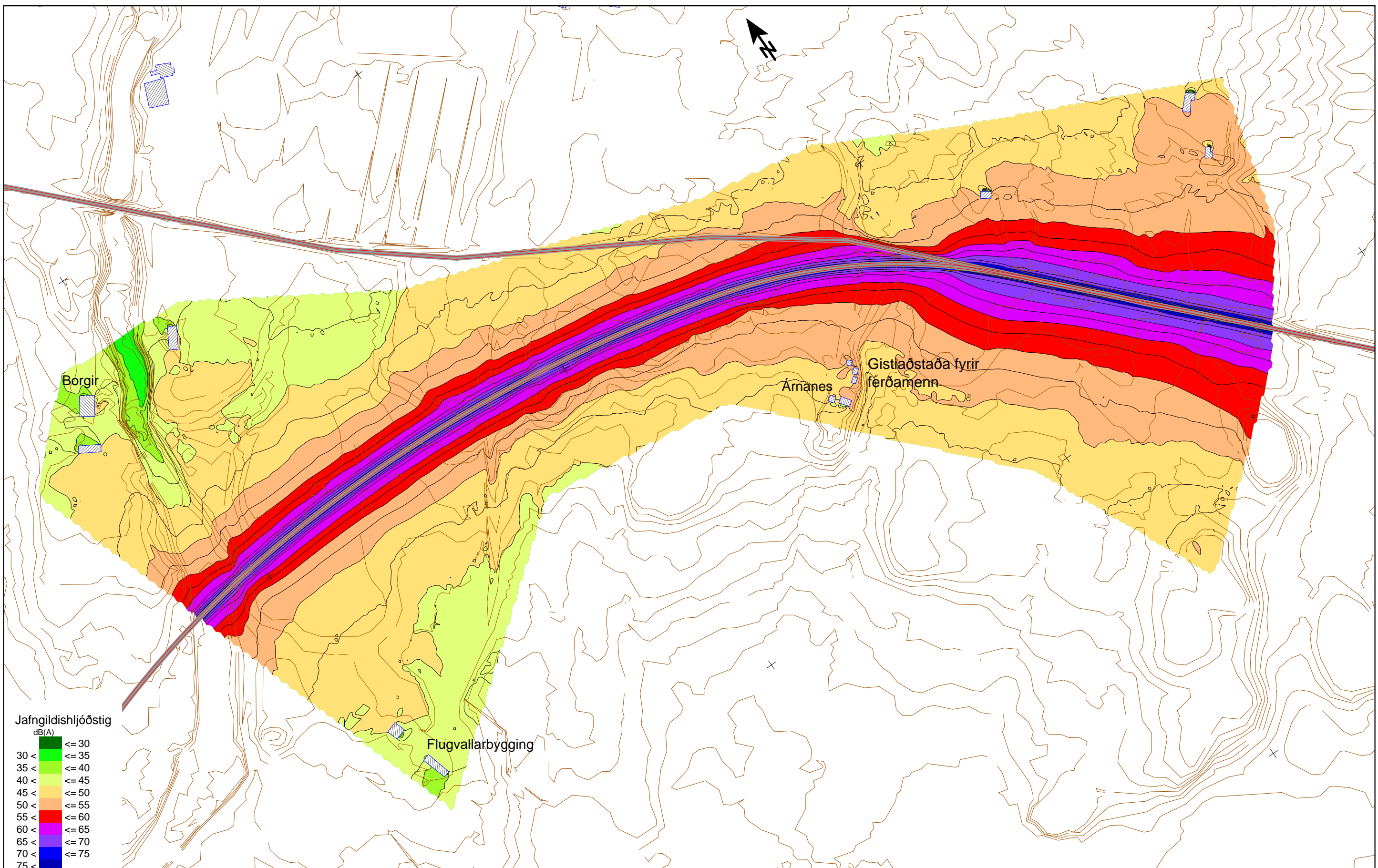
VEGAGERÐIN

| | | |
|----------|---------|----|
| MÆLIKV.: | Hannað: | IE |
| 1:5000 | Tekn.: | IE |
| | Yfirt.: | AM |
| | Samþ.: | - |

Hringvegur um Hornafjörð

Hljóðvist - Leið 1
Umferð 2006 - Nesjahverfi

| |
|---------|
| 1-v6/v9 |
| 5 af 6 |
| 22 |



Landmælingar: Vegagerðin
Hnitakerfi: ISN93
Hæðakerfi: Landshæðarmet
Loftmyndataka og myndmæling: Loftmyndir ehf.
Flughæð: 3000 m.
Móskvastærð: 10x10 m.
Kortagerð: VSÓ

Skýring

- Vegur
- Viðmóunarlína
- Þverskurður
- Hæðarlína
- Hús
- * Móttakari

Forsendur umferðar:

1V6-Frá Hornsvegi til Hafnarvegars:
Létt ökutæki: 650 bílar/dag, 100 km/klst
Þung ökutæki: 35 bílar/dag, 100 km/klst

1V7-Frá Hafnarvegi til Nesjaborps:
Létt ökutæki: 1400 bílar/dag, 100 km/klst
Þung ökutæki: 75 bílar/dag, 100 km/klst

1V8-Frá Nesjaborpi til Hoffellsvegs:
Létt ökutæki: 800 bílar/dag, 100 km/klst
Þung ökutæki: 40 bílar/dag, 100 km/klst

1V9-Frá Hoffellsvegi til Hólmeigs:
Létt ökutæki: 500 bílar/dag, 100 km/klst
Þung ökutæki: 25 bílar/dag, 100 km/klst

VSÓ RÁÐGJÖF
BORGARTÚNI 20 105 REYKJAVÍK Sími 585 9000 FAX 585 9010

| | | |
|------------|----------------|-----------------------|
| Hannað: IE | Mall: | Verkt.: 06198 |
| Teknað: IE | Daga: 02.10.07 | Tölvutekni.: 06198-23 |
| Yfirt.: 23 | Br.: | |
| Samþ.: | | |

VEGAGERÐIN

| | | |
|---------|------------|------------|
| MÆLIKV: | Hannað: IE | Verkt.: IE |
| 1:5000 | Tekn.: IE | Yfirt.: AM |
| | Samþ.: | |

Hringvegur um Hornafjörð

Hljóðvist - Leið 1
Umferð 2025 - Nesjahverfi

| |
|---------|
| 1-v6/v9 |
| 6 af 6 |
| 23 |

682000

682500

683000



Skýringar

| | | | | | |
|------------------------|-----------------|--------|--------------|--------------|-----------|
| ! Ljósmynd tekin | Veglínur | Leið 2 | Hringvegur 1 | Námuvegir | Brýr |
| ▲ Sjónarhorn ljósmynda | Leið 1 | Leið 3 | Vegslóðar | Varnargarðar | Námusvæði |

VSÓ RÁÐGJÖF
 BORGARTÚNI 20 106 REYKJAVÍK Sími 585 8000 FAX 585 8010

| | | |
|-----------------|-------------------|--------------------------------|
| Hannað: | Mall: | Verkt.: 06198 |
| Töknæð: hpt/hja | Dagf.: 31.08.07 | Tölvuteikn.: 06198-Kort 21.mxd |
| Yfirf.: am | Tölkunr.: Kort 21 | Br.: |
| Samb.: | | |

VEGAGERÐIN

| | |
|------------------|---------|
| MÆLIKV. 1:45.000 | Hannað: |
| | Teikn.: |
| | Yfirf.: |
| | Samb.: |

| | |
|--------------------------|---------|
| Hringvegur um Hornafjörð | 1-v6/v9 |
| Myndatökustaðir | 24 |