

Leikskólar 1997

1. árgangur

Útgefandi
Hagstofa Íslands
Febrúar 1999

ISBN 9979-817-74-7

Umsjón: Ólafur Rastrick

Prentun og bókband: Steindórsprent-Gutenberg ehf.

Pappír: Kymexcode 90 gr.

Letur: Times New Roman 7 pt á 8pt fæti

Umbrot: Hagstofa Íslands

Upplag: 1.000

Verð: 100 kr.

Sala og áskrift: Hagstofa Íslands

Sími: 560 9860 og 560 9866

Bréfasími: 562 3312

Netfang: afgreidsla@hagstofa.is

Ljósmynd á forsíðu: Ímynd, Guðmundur Ingólfsson
„Börn að leik“

Um rit þetta gilda ákvæði höfundalaga. Vinsamlegast getið heimildar.

© **Hagstofa Íslands**

Hagstofa Íslands

Skuggasundi 3

150 Reykjavík

Sími: 560 9800

Bréfasími: 562 8865

Netfang: hagstofa@hagstofa.is

Veffang: www.hagstofa.is

Fjöldi barna í leikskólum eftir landsvæðum

Desember 1997	Fjöldi barna í leikskóla	Fjöldi leikskóla	Meðal-fjöldi í leikskóla	Heilsdags-ígildi barna	Meðalheils-dagsígildi í leikskóla
Landið allt	14.857	250	59,4	10.945	43,8
Höfuðborgarsvæði	9.081	125	72,6	7.253	58,0
Reykjavík	5.990	84	71,3	4.933	58,7
Utan Reykjavíkur	3.091	41	75,4	2.320	56,6
Suðurnes	849	10	84,9	543	54,3
Vesturland	716	16	44,8	466	29,1
Vestfirðir	495	14	35,4	312	22,3
Norðurland vestra	473	10	47,3	282	28,2
Norðurland eystra	1.426	30	47,5	943	31,4
Austurland	666	17	39,2	406	23,9
Suðurland	1.151	28	41,1	739	26,4

Skýringar: Börn fædd árin 1992–1996. „Heilsdagsígildi“ barna er reiknað gildi þar sem barn sem dvelur hluta úr degi er reiknað sem brot af „heilsdagsbarni“. Við þennan útreikning er barn sem dvelur 4 klst. í leikskólanum reiknað sem 1/2 „heilsdagsbarn“, barn sem dvelur 5 klst. sem 5/8 „heilsdagsbarn“ og barn sem dvelur 6 klst. sem 3/4 „heilsdagsbarn“.

Fjöldi barna í leikskólum eftir rekstraraðilum

Desember 1997	Fjöldi barna í leikskóla	Fjöldi leikskóla	Meðal-fjöldi í leikskóla	Heilsdags-ígildi barna	Meðalheils-dagsígildi í leikskóla
Alls	14.857	250	59,4	10.945	43,8
Sveitarfélög	13.723	216	63,5	9.968	46,1
Sjúkrahús	265	10	26,5	257	25,7
Aðrir	869	24	36,2	719	30,0

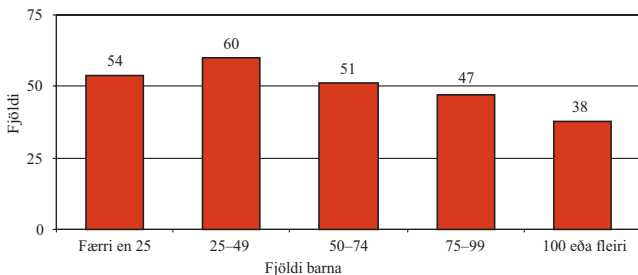
Skýringar: Sjá hér að ofan.

Fjöldi barna í leikskólum. Lengd viðveru eftir fæðingarári

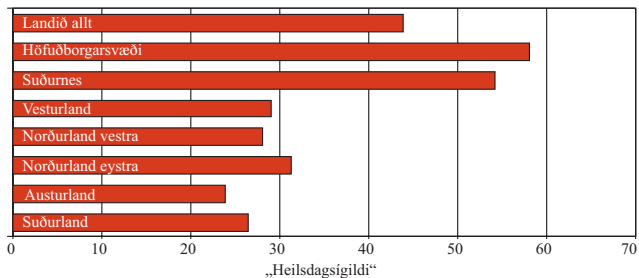
Desember 1997	Alls	4 klst.	5 klst.	6 klst.	7 klst. eða lengur
Fæðingarár					
Alls	14.857	5.175	2.316	1.826	5.540
1996 (1 árs)	572	167	88	68	249
1995 (2 ára)	2.637	905	384	297	1.051
1994 (3 ára)	3.739	1.325	602	477	1.335
1993 (4 ára)	4.052	1.363	666	521	1.502
1992 (5 ára)	3.857	1.415	576	463	1.403

Skýringar: Börn fædd 1992–1996.

Leikskólar eftir fjölda barna

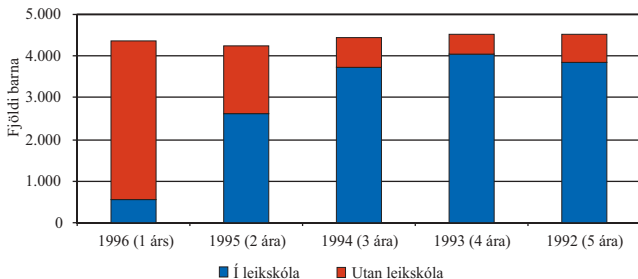


„Meðalheildsígildi“ í leikskóla eftir landsvæðum



Skýringar: Sjá bls. 2.

Árgangar barna í og utan leikskóla. Desember 1997



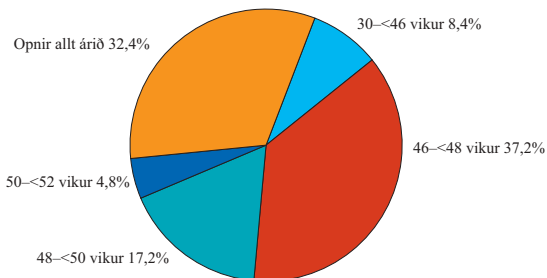
Starfstími leikskóla 1997 eftir landsvæðum

	Opnir allt árið	Starfstími annarra leikskóla í vikum			
		50-<52	48-<50	46-<48	30-<46
Landið allt	81	12	43	93	21
Höfuðborgarsvæði	53	8	30	33	1
Reykjavík	48	6	16	14	–
Utan Reykjavíkur	5	2	14	19	1
Suðurnes	1	–	–	9	–
Vesturland	3	–	1	8	4
Vestfirðir	4	–	1	9	–
Norðurland vestra	2	1	2	3	2
Norðurland eystra	14	1	6	7	2
Austurland	3	–	3	9	2
Suðurland	1	2	–	15	10

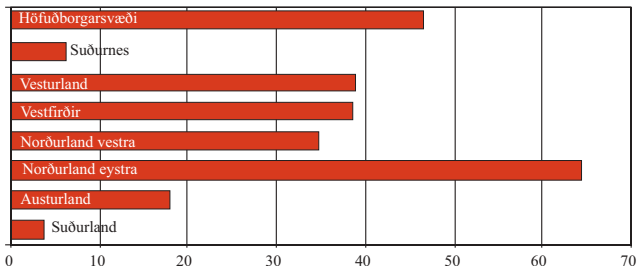
Starfstími leikskóla 1997 eftir rekstraraðilum

	Opnir allt árið	Starfstími annarra leikskóla í vikum			
		50-<52	48-<50	46-<48	30-<46
Alls	81	12	43	93	21
Sveitarfélög	72	11	34	78	21
Sjúkrahús	2	–	5	3	–
Aðrir	7	1	4	12	–

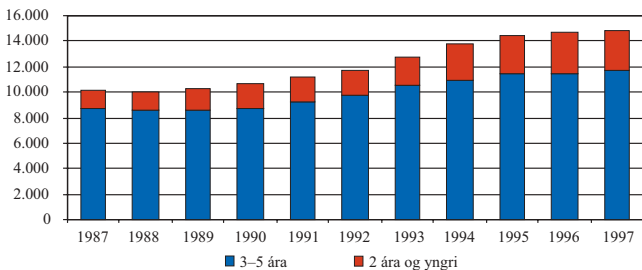
Starfstími leikskóla 1997



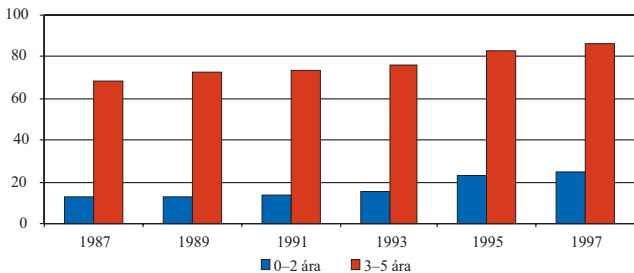
Hlutfall leikskólabarna 1997 í leikskólum sem eru opnir allt árið



Heildarfjöldi barna í leikskólum 1987–1997



Hlutfall aldursflokka sem sóttu leikskóla 1987–1997



Árgangur barna í leikskólum

Desember 1997 Rekstraraðilar	Alls	1996 (1 árs)	1995 (2 ára)	1994 (3 ára)	1993 (4 ára)	1992 (5 ára)
Alls	14.857	572	2.637	3.739	4.052	3.857
Sveitarfélög	13.723	460	2.372	3.458	3.781	3.652
Sjúkrahús	265	30	65	61	58	51
Aðrir	869	82	200	220	213	154
Höfuðborgarsvæði	9.081	383	1.557	2.309	2.527	2.305
Sveitarfélög	8.228	285	1.345	2.106	2.338	2.154
Sjúkrahús	249	28	61	60	51	49
Aðrir	604	70	151	143	138	102
Reykjavík	5.990	320	1.156	1.477	1.605	1.432
Sveitarfélög	5.289	224	986	1.307	1.453	1.319
Sjúkrahús	197	28	48	47	39	35
Aðrir	504	68	122	123	113	78
Utan Reykjavíkur	3.091	63	401	832	922	873
Sveitarfélög	2.939	61	359	799	885	835
Sjúkrahús	52	–	13	13	12	14
Aðrir	100	2	29	20	25	24
Suðurnes	849	3	101	232	254	259
Sveitarfélög	783	3	87	215	233	245
Aðrir	66	–	14	17	21	14
Vesturland	716	16	138	159	212	191
Sveitarfélög	700	14	134	158	205	189
Sjúkrahús	16	2	4	1	7	2
Vestfirðir	495	19	98	125	121	132
Sveitarfélög	495	19	98	125	121	132
Norðurland vestra	473	26	106	101	128	112
Sveitarfélög	473	26	106	101	128	112
Norðurland eystra	1.426	45	277	370	338	396
Sveitarfélög	1.273	33	251	326	297	366
Aðrir	153	12	26	44	41	30
Austurland	666	33	139	153	169	172
Sveitarfélög	666	33	139	153	169	172
Suðurland	1.151	47	221	290	303	290
Sveitarfélög	1.105	47	212	274	290	282
Aðrir	46	–	9	16	13	8

Kynskipting árganga barna í leikskólum

Desember 1997	Drengir	Stúlkur	Hlutfall dregja af árgangi	Hlutfall stúlkna af árgangi
Alls	7.708	7.149	68,0	66,4
1996 (1 árs)	305	267	13,6	12,6
1995 (2 ára)	1.385	1.252	62,8	61,2
1994 (3 ára)	1.943	1.796	85,4	83,5
1993 (4 ára)	2.057	1.995	90,5	88,0
1992 (5 ára)	2.018	1.839	86,3	84,2

Hlutfall árganga barna í leikskólum

Desember 1997	1996 (1 árs)	1995 (2 ára)	1994 (3 ára)	1993 (4 ára)	1992 (5 ára)
Landsvæði	13,1	62,0	84,5	89,3	85,3
Allt landið	14,3	60,3	85,9	91,5	86,0
Höfuðborgarsvæði	18,3	69,1	87,3	93,3	84,5
Reykjavík	6,9	44,2	83,5	88,4	88,4
Után Reykjavíkur	1,1	40,2	82,6	88,5	85,5
Suðurnes	8,4	71,9	82,4	84,8	80,3
Vesturland	13,7	69,5	79,1	85,2	82,5
Vestfirðir	18,8	65,8	70,1	80,5	75,2
Norðurland vestra	10,5	67,7	83,9	85,8	88,6
Norðurland eystra	17,6	65,6	85,0	87,1	83,9
Austurland	14,5	72,2	85,0	86,8	85,3
Suðurland					

Börn í leikskólum. Hlutfall eftir rekstraraðilum

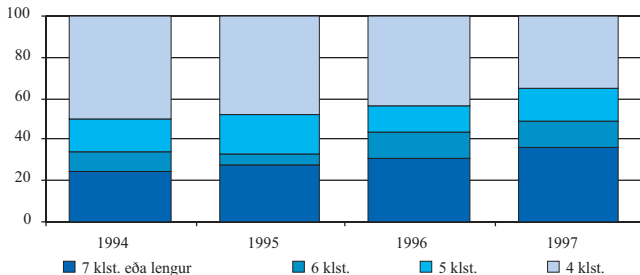
Desember 1997	Alls	1996 (1 árs)	1995 (2 ára)	1994 (3 ára)	1993 (4 ára)	1992 (5 ára)
Rekstraraðilar						
Alls	100,0	100,0	100,0	100,0	100,0	100,0
Sveitarfélög	92,4	80,4	90,0	92,5	93,3	94,7
Sjúkrahús	1,8	5,2	2,5	1,6	1,4	1,3
Aðrir	5,8	14,3	7,6	5,9	5,3	4,0

Skýring: Börn fædd 1992–1996.

Lengd viðveru barna í leikskólum

Desember 1997 Rekstraraðilar	Alls	4 klst.	5 klst.	6 klst.	7 klst. eða lengur
Alls	14.857	5.175	2.316	1.826	5.540
Sveitarfélög	13.723	4.991	2.208	1.726	4.798
Sjúkrahús	265	7	9	4	245
Aðrir	869	177	99	96	497
Höfuðborgarsvæði	9.081	1.941	1.333	1.429	4.378
Sveitarfélög	8.228	1.871	1.279	1.363	3.715
Sjúkrahús	249	5	2	1	241
Aðrir	604	65	52	65	422
Reykjavík	5.990	1.156	707	855	3.272
Sveitarfélög	5.289	1.096	663	803	2.727
Sjúkrahús	197	–	1	–	196
Aðrir	504	60	43	52	349
Utan Reykjavíkur	3.091	785	626	574	1.106
Sveitarfélög	2.939	775	616	560	988
Sjúkrahús	52	5	1	1	45
Aðrir	100	5	9	13	73
Suðurnes	849	408	227	66	148
Sveitarfélög	783	365	218	65	135
Aðrir	66	43	9	1	13
Vesturland	716	381	122	54	159
Sveitarfélög	700	379	115	51	155
Sjúkrahús	16	2	7	3	4
Vestfirðir	495	292	78	33	92
Sveitarfélög	495	292	78	33	92
Norðurland vestra	473	349	29	23	72
Sveitarfélög	473	349	29	23	72
Norðurland eystra	1.426	692	261	156	317
Sveitarfélög	1.273	627	245	132	269
Aðrir	153	65	16	24	48
Austurland	666	482	34	25	125
Sveitarfélög	666	482	34	25	125
Suðurland	1.151	630	232	40	249
Sveitarfélög	1.105	626	210	34	235
Aðrir	46	4	22	6	14

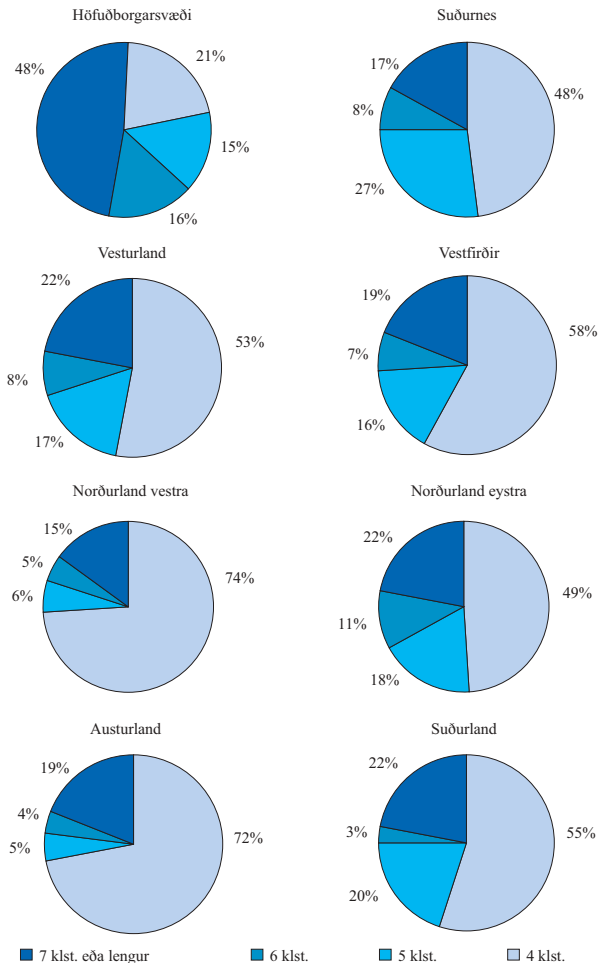
Lengd viðveru 3–5 ára barna í leikskóla 1994–1997



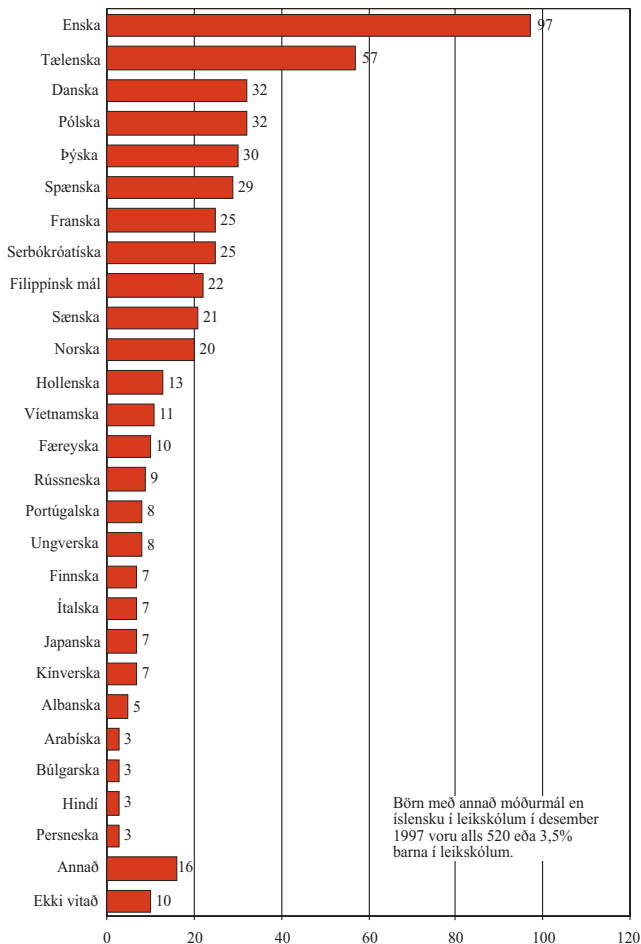
Börn í leikskóla eftir lengd viðveru. Hlutfall af öllum börnum fæddum 1992–1996

Desember 1997	Alls	4 klst.	5 klst.	6 klst.	7 klst. eða lengur
Allt landið	67,2	23,4	10,5	8,3	25,1
Höfuðborgarsvæði	67,9	14,5	10,0	10,7	32,7
Reykjavík	70,2	13,5	8,3	10,0	38,3
Utan Reykjavíkur	63,7	16,2	12,9	11,8	22,8
Suðurnes	60,7	29,2	16,2	4,7	10,6
Vesturland	67,3	35,8	11,5	5,1	14,9
Vestfirðir	66,9	39,5	10,5	4,5	12,4
Norðurland vestra	63,0	46,5	3,9	3,1	9,6
Norðurland eystra	67,3	32,7	12,3	7,4	15,0
Austurland	68,0	49,2	3,5	2,6	12,8
Suðurland	69,3	37,9	14,0	2,4	15,0

Viðverutími barna í leikskólum eftir landsvæðum



Börn í leikskólum 1997 sem hafa útlent móðurmál



Börn sem nutu sérstaks stuðnings í leikskólum

Desember 1997	Alls	Drengir	Stúlkur	Hlutfall sem naut sérstaks stuðnings
Alls	472	332	140	3,2
Fæðingarár				
1996 (1 árs)	6	3	3	1,0
1995 (2 ára)	32	20	12	1,2
1994 (3 ára)	88	50	38	2,4
1993 (4 ára)	157	119	38	3,9
1992 (5 ára)	189	140	49	4,9
Landsvæði				
Höfuðborgarsvæði	274	194	80	3,0
Reykjavík	171	118	53	2,9
Utan Reykjavíkur	103	76	27	3,3
Suðurnes	27	18	9	3,2
Vesturland	37	24	13	5,2
Vestfirðir	12	7	5	2,4
Norðurland vestra	22	16	6	4,7
Norðurland eystra	41	28	13	2,9
Austurland	11	8	3	1,7
Suðurland	48	37	11	4,2

Skýringar: Börn fædd 1992–1996. Með sérstökum stuðningi er átt við börn sem vegna fötlunar, tilfinningalegra eða félagslegra erfiðleika fá sérstaka aðstoð eða þjálfun undir handleiðslu sérfræðinga.

Starfslið leikskóla eftir starfssviðum

Desember 1997	Alls	Karlar, %	Konur, %
Alls	3.602	2,2	97,8
Leikskólastjórar	249	0,9	99,1
Aðstoðarleikskólastjórar	167	2,4	97,6
Leikskólakennarar/uppeldismentnað starfsfólk	639	1,1	98,9
Ófaglært starfsfólk við uppeldi og menntun	1.884	1,8	98,2
Stuðningsfulltrúar/þroskaþjálfar/táknmálstúlkar	107	1,9	98,1
Matreiðslufólk	244	2,0	98,0
Ræstingafólk	292	8,2	91,8
Annað	20	15,0	85,0

Skýringar: Að auki var 191 starfsmaður í leyfi.

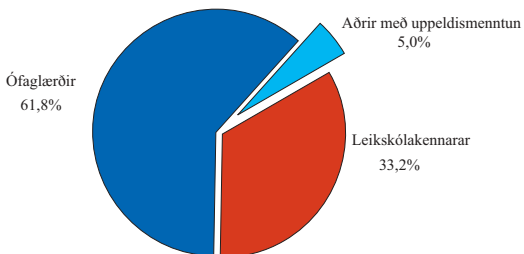
Fjöldi stöðugilda í leikskólum eftir landsvæðum

Desember 1997	Alls	Störf við uppeldi og menntun			
		Leikskóla- kennarar	Aðrir með uppeldis- menntun	Ófaglærðir	Önnur störf
Landið allt	2.580	769	115	1.429	268
Höfuðborgarsvæði	1.733	555	104	893	182
Reykjavík	1.213	354	82	651	126
Utan Reykjavíkur	520	202	22	241	56
Suðurnes	121	29	1	80	12
Vesturland	106	22	1	73	11
Vestfirðir	71	14	–	50	6
Norðurland vestra	67	13	4	46	4
Norðurland eystra	218	65	2	125	26
Austurland	104	23	2	64	15
Suðurland	160	47	1	100	12

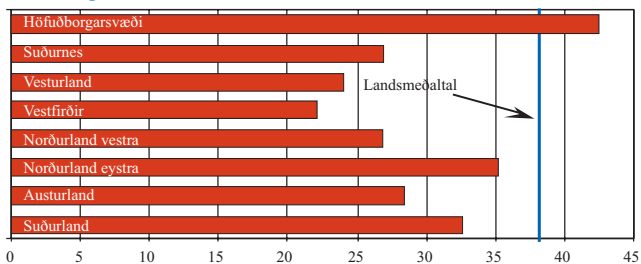
Fjöldi stöðugilda í leikskólum eftir rekstraraðilum

Desember 1997	Alls	Störf við uppeldi og menntun			
		Leikskóla- kennarar	Aðrir með uppeldis- menntun	Ófaglærðir	Önnur störf
Sveitarfélög	2.356	685	104	1.323	244
Sjúkrahús	67	32	2	28	6
Aðrir	157	51	9	78	19

Starfslið við uppeldi og menntun barna í leikskólum 1997 miðað við stöðuhlutfall



Hlutfall uppeldismenntaðra af starfsliði við uppeldi og menntun miðað við stöðugildi í desember 1997



Fjöldi stöðugilda í leikskólum 1994–1997

	Störf við uppeldi og menntun				Önnur störf
	Alls	Leikskólakennarar	Aðrir með uppeldismenntun	Ófaglærðir	
1994	2.373	768	110	1.239	256
1995	2.403	803	64	1.335	201
1996	2.458	755	134	1.278	291
1997	2.580	769	115	1.429	268

Menntun starfsliðs leikskóla eftir starfssviðum, %

Desember 1997 Starfssvið	Barnask./ grunnskóli	Framh- skóli	Sérsk. á háskólast.	Háskóli	Ótilgreint
Alls	55,3	16,4	24,5	2,8	1,0
Við uppeldi/menntun, alls	51,5	16,9	28,5	3,1	–
Leikskólastjórar	5,6	19,7	69,9	4,8	–
Aðstoðarleikskólastjórar	6,6	8,4	82,6	2,4	–
Störf leikskólakennara ¹	59,8	17,6	19,8	2,9	–
Stuðningsfulltrúar ²	32,7	9,3	53,3	4,7	–
Við matreiðslu/ræstingar, alls	77,8	13,6	2,2	0,9	5,4
Starfsmenn við matreiðslu	82,4	13,1	1,2	0,4	2,9
Starfsmenn við ræstingar	74,0	14,0	3,1	1,4	7,5
Annað	40,0	5,0	–	20,0	35,0

Skýringar: Menntun flokkast eftir námi loknu á skólastigi.

¹ Störf leikskólakennara vísa til leikskólakennara, annarra uppeldismenntaðra starfsmanna og ófaglærðra starfsmanna við uppeldi og menntun barna.

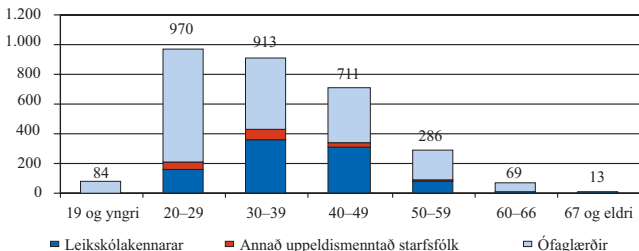
² Innifaldir eru þroskaþjálfar og táknaáskólastúlkur.

Stöðugildi og heilsdagsígildi

Desember 1997	Stöðugildi starfsmanna við uppeldi og menntun	„Heilsdagsígildi“ barna á starfsmann við uppeldi og menntun
Landið allt	2.312	4,7
Höfuðborgarsvæði	1.551	4,7
Reykjavík	1.087	4,5
Útan Reykjavíkur	465	5,0
Suðurnes	109	5,0
Vesturland	96	4,9
Vestfirðir	64	4,8
Norðurland vestra	62	4,5
Norðurland eystra	192	4,9
Austurland	89	4,6
Suðurland	148	5,0

Skýringar: Leikskólastjórar, aðstoðarleikskólastjórar, leikskólakennarar, annað uppeldismenntað starfsfólk, stuðningsfulltrúar, þroskaþjálfar, táknaáskólastúlkur og ófaglært starfsfólk við uppeldi og menntun.

Aldursdreifing starfsliðs við uppeldi og menntun eftir menntun í desember 1997



Barngildi í leikskólum

Desember 1997	Barngildi ¹	Meðaltal barngilda í leikskóla	Stöðug. í starfi leikskólakennara	Barng. á stöðugildi starfsm. í starfi leikskólak. ²
Eftir landsvæðum				
Alls	12.530	50,1	1.873,7	6,7
Höfuðborgarsvæði	8.208	65,7	1.296,8	6,3
Reykjavík	5.632	67,0	916,4	6,1
Utan Reykjavíkur	2.577	62,8	380,5	6,8
Suðurnes	609	60,9	91,6	6,6
Vesturland	537	33,6	71,3	7,5
Vestfirðir	370	26,5	47,2	7,9
Norðurland vestra	343	34,3	48,9	7,0
Norðurland eystra	1.104	36,8	140,1	7,9
Austurland	486	28,6	68,7	7,1
Suðurland	873	31,2	109,1	8,0
Eftir rekstraraðilum				
Sveitarfélög	11.369	401,7	1.717,8	6,6
Sjúkrahús	301	71,0	46,5	6,5
Aðrir	860	192,9	109,4	7,9

¹ „Barngildi“ er reiknað gildi til að meta starfsmannþörf leikskóla. „Barngildi“ reiknast út frá aldri og hversu lengi barn dvelur í leikskólanum. Þannig reiknast 4 eða 5 ára barn sem er allan daginn í leikskólanum sem 1,0 „barngildi“, 3 ára barn sem 1,3 „barngildi“, 2 ára barn sem 1,6 „barngildi“ og barn sem er yngra en 2 ára sem 2,0 „barngildi“.

² Í Reglugerð um starfsemi leikskóla nr. 255/1995 er kveðið á um að 8 „barngildi“ skulu vera fyrir hvert stöðugildi leikskólakennara, sem sér um umönnun, uppeldi og menntun barna í leikskóla. Þá eru ekki talin stöðugildi leikskólastjóra, aðstoðarleikskólastjóra eða störf vegna sérstaks stuðnings.

Bókasafn og upplýsingaþjónusta

Bókasafn Hagstofunnar á u.þ.b. 15.000 bindi, handbækur og fræðibækur á sviði hagfræði og tölfraði ásamt úrvali hagskýrslna. Í safninu eru innlendar hagskýrslur frá upphafi skýrslugerðar hérlendis og skýrslur ýmissa alþjóðastofnana, m.a. Sameinuðu Þjóðanna, OECD, hagstofu ESB, FAO, ILO, WHO og einnig skýrslur frá einstökum löndum. Hagskýrslurnar eru ýmist í ritum eða á tölvutæku formi. Upplýsingar úr innlendum og erlendum talnasöfnum svo sem Hagstofunnar, norrænu hagstofanna og hagstofu ESB eru fáanlegar í bókasafninu.

Hægt er að kynna sér efni þeirra í safninu, taka ljósrit úr ritum og fá prentað úr gagnasöfnum. Auk þess að bjóða upp á almenna upplýsingaþjónustu getur safnið haft milligöngu um að útvega efni frá innlendum og erlendum bókasöfnum og stofnunum.

Upplýsingaþjónustan er öllum opin á afgreiðslutíma Hagstofunnar og í síma 560 9880.