



Fornleifaskráning  
vegna deiliskipulags í landi  
Stóra Áss í Hálsasveit í  
Borgarfjarðarsýslu



Sandra Sif Einarasdóttir  
Bjarni F. Einarsson  
2003

Forsíðumyndin er af mógröf 1.2. Ljósm. S.S.E.

## **F**ÖRNLEIFAFRÆÐISTOFAN

© Sandra Sif Einarsdóttir. Bjarni F. Einarsson  
Unnið fyrir landeigendur Stóra Áss og Landlínur ehf.  
Desember 2003

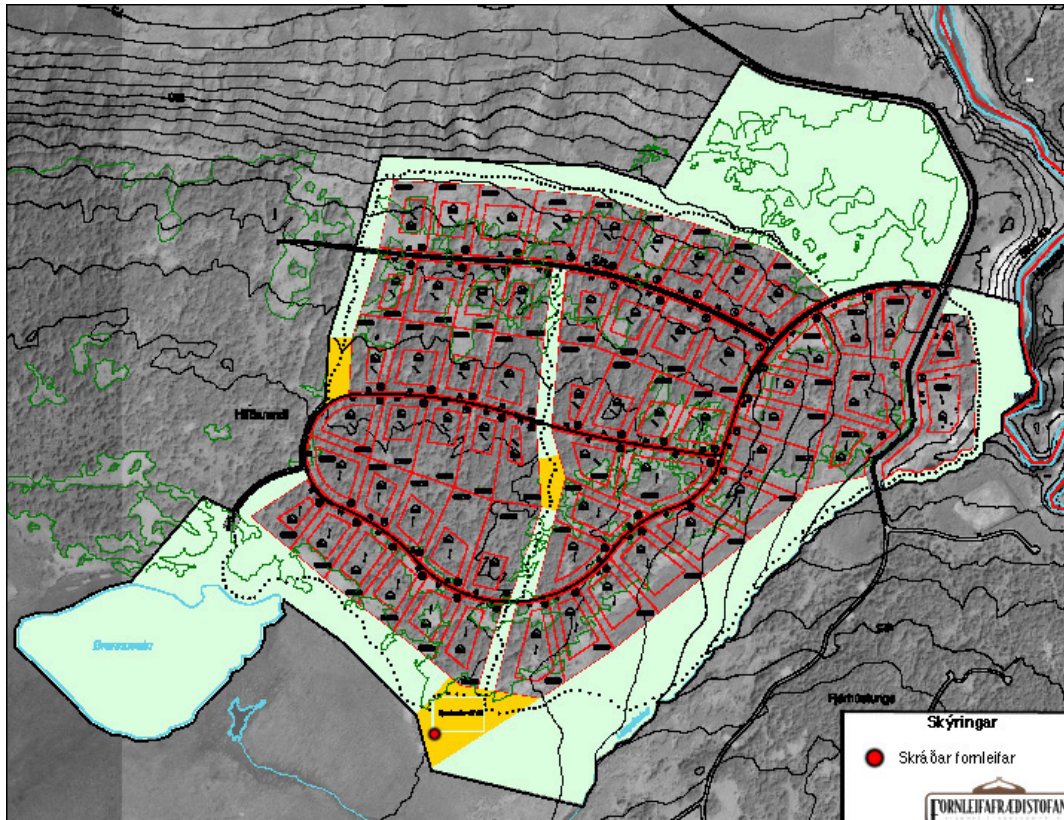
### ***Inngangur***

Að beiðni landeigenda Stóra Áss kannaði Fornleifafræðistofan fyrirhugað sumarbústaðasvæði í landi Stóra Áss í Hálsasveit í Borgarfjarðarsýslu, vegna vinnu að deiliskipulagi svæðisins. Svæðið, sem bústaðirnir, eða byggðin, mun ná yfir, voru könnuð á vettvangi, en að öðru leyti voru lönd bæjanna ekki könnuð frekar (sjá mynd 1).

Farið var í gegnum nokkrar heimildir svo sem Jarðabók Árna Magnússonar og Páls Vídalíns, Örnefnaskrá og Friðlýsingarskrá.

Vettvangsvinna fór fram 6. desember síðastliðinn. Venjulega fær einn staður eitt númer og fornleifar á viðkomandi stað, einar eða fleiri, fengu sitt undirnúmer. Þannig getur einn staður geymt einar eða fleiri fornleifar.

Skipuleggjendur svæðisins eru Landlínur ehf.



Mynd 1. Loftmynd af hinu kannaða svæði í landi Stóra Áss með staðsetningu fornleifa (rauður punktur). Teikn. Landlínur ehf. Loftm. Landmælingar Íslands Viðbætur S.S.E.

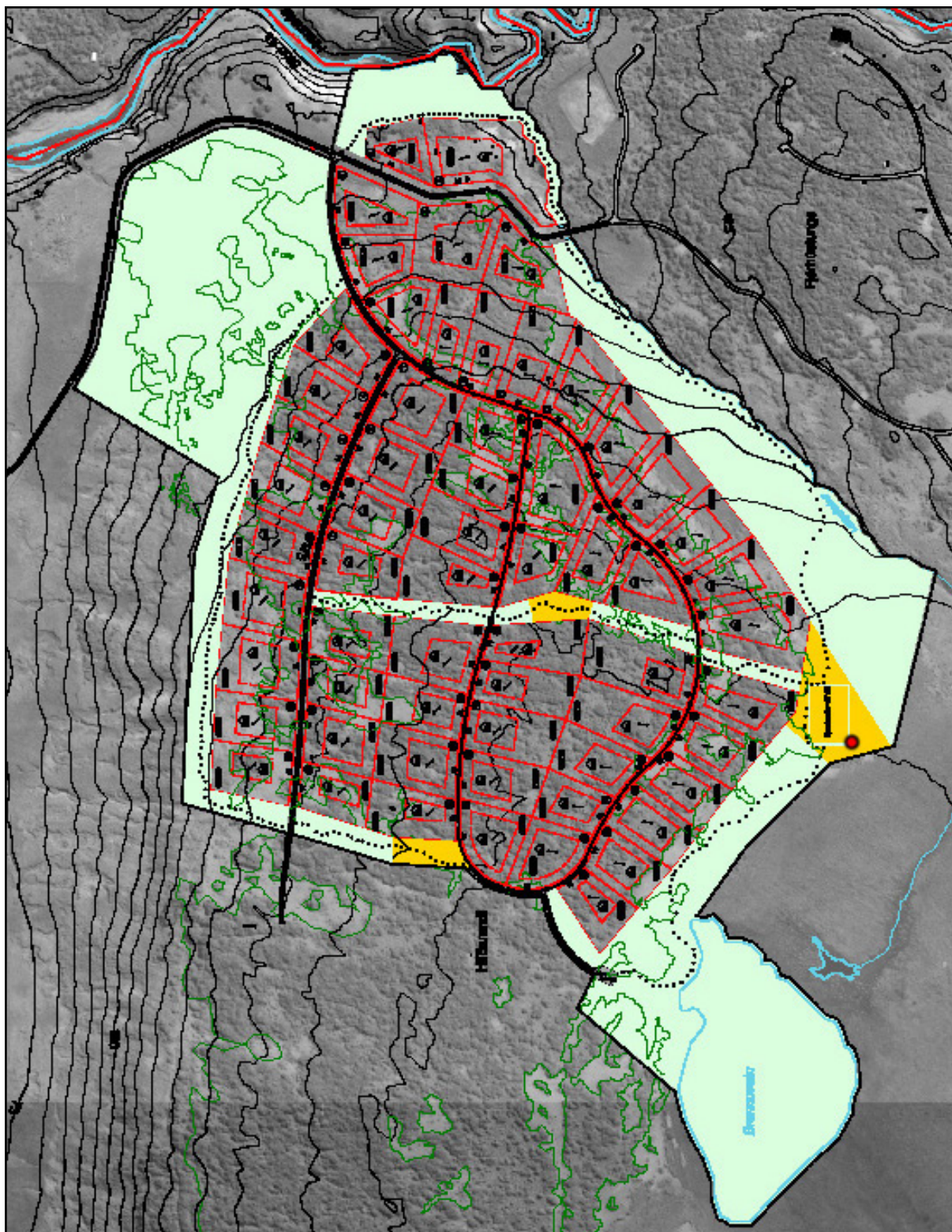
### ***Skráningin***

Á hinu kannaða svæði eru engar friðlýstar fornleifar, en bent skal á að skv. þjóðminjalögum frá 2001 eru allar fornleifar friðaðar og sumar friðlýstar. Þeim má enginn, hvorki landeigandi, framkvæmdaaðili né nokkur annar spilla, granda né úr stað færa, nema með leyfi Fornleifaverndar ríkisins (10. gr.). Því eru allar þær fornleifar á svæðinu, sem eldri eru en 100 ára, friðaðar skv. lögnum (Þjóðminjalög 2001).

Friðlýstum fornleifum fylgir 20 m friðhelgt svæði út frá ystu sýnilegu mörkum þeirra. Um friðaðar fornleifar gilda engin sérstök ávæði hvað þetta varðar. Sú hefð hefur þó komist á að fara ekki of nærri fornleifum og taka tillit til eðli þeirra og þarfa.

Samtals fannst á hinu kannaða svæði einn staður með a. m. k. 3 fornleifum. Staðurinn telst ekki hafa hátt minjagildi.

Fornleifarnar 3 voru allar taldar í sæmilegu ástandi og taldar í mikilli hættu vegna hinna fyrirhuguðu byggðar eða öllu heldur fyrirhugaðs sparkvallar. Þær eru taldar vera frá tímabilinu 1550-1900. Engar fornleifar á svæðinu þykir ástæða til að friðlýsa.



Mynd 2. Yfirlitsuppráttur af skipulagssvæðinu. Teikn. Landlínur ehf. Norður vísar t. v. Loftm: Landmælingar Íslands. Viðbætur S. S. E. **Nánast eins mynd og nr. 1.**



Mynd 3. Mynd af einni af þremur mógröfum (1.3) sem fundust. Ljós. S.S.E.

<i>Nr.</i>	<i>Teg.</i>	<i>Fj.</i>	<i>Hættumat</i>	<i>Hættu</i>	<i>Ástand</i>	<i>Aldur</i>	<i>Mingildi</i>	<i>Friðlýst</i>	<i>Á aðmerkja?</i>
<b>1:1-3</b>	Mógrafir	3	Sparkv.	Mikil	Sæmil.	1550-1900-	Lítið	Nei	Nei
1:1	Mógröf	1	Sparkv.	Mikil	Sæmil.	1550-1900-	Lítið	Nei	Nei
1:2	Mógröf	1	Sparkv.	Mikil	Sæmil.	1550-1900-	Lítið	Nei	Nei
1:3	Mógröf	1	Sparkv.	Mikil	Sæmil.	1550-1900-	Lítið	Nei	Nei
<b>1 staður</b>		<b>3 fornleifar</b>							

Tafla yfir hinar skráðu fornleifar.

Með því að færa sparkvöllinn a. m. k. 20 m frá ýstu sýnilegu mörkum mógrafanna breytist hættumaðið í ekkert. Sé hins vegar ekki hægt að tryggja öryggi þeirra þarf að leita leyfis Fornleifaverndar ríkisins og sæta þeim skilmálum sem embættið kann að setja. Það er mat Fornleifafræðistofunnar að engra mótvægisáðgerða, annarra en frekari ljósmyndunar, sé þörf þó mógröfunum sé raska.

Skv. 12 gr. Þjóðminjalaga er öllum gert skylt að gera Fornleifavernd ríkisins viðvart ef fornleifar liggja undir skemmdum. Eins er öllum þeim sem finna áður óþekktar fornleifar skylt skv. 13. gr. laganna að skýra Fornleifavernd ríkisins frá fundinum eins fljótt sem unnt er. Sömuleiðis er skylt skv. 18. gr. laganna að tilkynna Fornleifavernd ríkisins svo fljótt sem við verður komið þegar gripir (forngripir) finnast í jörðu (Þjóðminjalög 2001). Með þessari skýrslu er þessum skyldum fullnægt.

**Niðurstaða**

Alls fannst 1 staður með 3 fornleifum á svæðum þeim sem deiliskipulagið nær yfir sbr. mynd 1 og 2. Allar fornleifarnar voru á einum stað.

Ef mikilvægt reynist að farga fornleifunum er það mat Fornleifafræðistofunnar að engra mótvægisáðgerða sé þörf. Leyta þarf þó leyfis Fornleifaverndar ríkisins til þessa.

Varast ber að hafa vinnuskúra eða önnur mannvirki of nálægt fornleifum og haga akstri þungavinnuvéla með tilliti til fornleifa.

**Heimildir**

*Fornleifaskrá*. Skrá um friðlýstar fornleifar. Fornleifanefnd – Þjóðminjasafn Íslands. Ágúst Ó. Georgsson tók saman. Reykjavík 1990.

*Jarðabók Árna Magnússonar og Páls Vídalíns*. Sjötta bindi. Kaupmannahöfn 1938.

*Þjóðminjalög* nr. 107, 20 maí 2001. Þingskjal 1490, 126. Örnefnaskrá. Stóri Ás. Handrit. Örnefnastofnun.

**Fylgirit:**

**Fornleifaskrá**

# Fornleifaskrá

Sýsla	Sveitarfélag	Núv. sveitarfél.	Hverfi	Aðalnr.
Borgarfjarðarsýsla	Hálsasveit	3509		1
Landareign	MÍ:Nr	Heiti		Undirnr.
Stóri Ás				1

Skrásetjari	Dags.	GPS Staðsetning	Viðmiðun	M.y.s.	Skekkja
Sandra Sif Einarsdóttir	6/12 2003	N 64°41.65 W 020°59.93			<10

Tegund minja	Tilgáta/Niðurstaða	Verk	Fjöldi				
Mógrafir			3				
Hættumat	Hætta	Ástand	Aldur	Í eyði	Tímab. hættumat	Tímab. hætta	Á kort?
Sparkvöllur	Mikil	Sæmilegt	1550-1900				Nei
Minjagildi	Einkunn	Varðveislugildi	Einkunn 2	Friðlýsa?	Friðlýst?	Hvenær	
Lítið				Nei	Nei		

## Legg og staðhættir

Sunnan við áætlaða bústaðabyggð. Á því svæði sem er skipulagður sparkvöllur. Í mýri.

## Heimildir og munnmæli

### Lýsing

#### Mógrafir

##### 1) Mógröf.

5 x 3 m (NNA-SSV). Ca. 0,4 m á dýpt. Full af vatni.

##### 2) Mógröf. 64N 64°41.65 W 020°59.94

5 x 1 m (A-V). Ca. 0,3-0,5 m á dýpt. Full af vatni.

##### 3) Mógröf. 64N 64°41.65 W 020°59.95

6x 3 m (NA-SV). Ca. 0,4 m á dýpt. Full af vatni.

Skriptist í tvö hólf (A-B).

Hólf A: 6 x 1.5 m (NA-SV).

Hólf B: 1 x 1.5 m (NV-SA).

NV við hólf A (alveg upp við) mótast óljóst fyrir öðru niðurgrofnu hólfi sem er mun þurrara en hin tvö.

### Teikning/ljósmynd



### Ljósmynd



Ljósmyndari

Sandra Sif Einarsdóttir

Filma nr./teg. myndar

Olympus Camedia C-2040

### Athugasemdir

Sé ekki hægt að tryggja öryggi mógrafanna þarf að leita leyfis Fornleifaverndar ríkisins og sæta þeim skilmálum sem embættið kann að setja. Mælt er með nánari ljósmyndun.