

HORNAFJÖRÐUR

FORNLEIFASKRÁNING OG VETTvangsvINNA
ÚTTEKT VEGNA FRAMKVÆMDALEYFIS

SELJAVELLIR II

Vala Garðarsdóttir
og
Sigríður G Björgvinsdóttir

11/30/2015

Efnisyfirlit

1. Verkið.....	2
2. Úttekt.....	2
3. Niðurstaða.....	7
Heimildir.....	8
Mynda- og kortaskrá	8

Fornleifaskráning vegna fyrirhugaðra byggingaframkvæmda að Seljavöllum II, Austur - Skaftafellssýslu.

Úttekt á vettvangi: Vala Garðarsdóttir, fornleifafræðingur og Sigríður G Björgvinsdóttir, landfræðingur.

1. Verkið

Farið var á vettvang að Seljavöllum II, 19. nóvember 2015 að beiðni skipulags- og byggingafulltrúa Hornafjarðar í þeim tilgangi að gera úttekt á fyrirhuguðum byggingareit, sunnan við núverandi íbúðarhús að Seljavöllum II. Minjar eru sýnilegar en ekki nægjanlega greinilegar til að segja til um hlutverk þeirra.

Árið 1955 reis nýbýlið Seljavellir á fornu heiðarlandi Árnanes, norðaustan við Þjóðveg 1.¹ Þrífýlt er á jörðinni í dag, Seljavellir, Seljavellir II og Seljavellir III. Stór hluti byggingasvæðis tekur til túnhóls sem ber ummerki um mannvist (sjá myndir 1-5). Svæðisins er ekki getið í rituðum heimildum en samkvæmt upplýsingum frá Valgerði Egilsdóttur, ábúanda að Seljavöllum II, var ávallt vitað að þarna stóðu einhvers konar mannvirki, löngu fyrir tíð Seljavalla.² Hugsanlega hafi staðið þarna lambakofar eða önnur sambærileg útihús.³

2. Úttekt

Á vettvangi voru gerðar tvær uppmælingar á hólnum. Tóftir voru ógreinanlegar en þóttu það sýnilegar að ákveðið var að mæla þær upp með þessum hætti (sjá kort 1) þó hóllinn sé greinilega raskaður af mannavöldum í seinni tíð. Líklegt þykir að þarna sé svokallaður fjárhúsaóll sem er vel þekkt á flestum bæjum í fortíð og nútíð, bæði við og fjarri bæjum. Enda gefur nafnið Seljavellir til kynna að sel hafi verið á þessu svæði enda seljabúskapur að sama skapi þekktur í nær hverri sveit.

Ef um er að ræða fjárhúsaóll þá eru okkar mælingar einungis til vísbendingar á þeim mannvirkjum sem mögulega hafa staðið þarna, en felld í seinni tíð og því ekki hægt að segja hversu gömul þau eru né hversu mörg.

¹ Bjarni Bjarnason, 1971, bls. 160 - 173.

² Valgerður Egilsdóttir, 2015.

³ Valgerður Egilsdóttir, 2015.

Hér fyrir neðan má sjá útskýringar á því sem greinilegt er.

Uppmælingar 001 - 002:

Númer á verki –Seljavellir II
Skráningarnúmer: Seljavellir II - 001
Auðkennisnúmer: 001 - 002
Sérheiti: óþekkt
Tegund: tóftir
Tegund annað: munnleg heimild (sjá texta)
Hlutverk: ekki þekkt
Hlutverk annað: sagt er að þarna hafi hugsanlega staðið lambakofar (sjá texta)
friðlýst:nei
Aldur frá: 800
Aldur til: 1950
Friðlýst: nei
Ástand: greinilegt
Hætta: hætta
Vegghæð frá: 0,1
Vegghæð til: 0.4
Veggjabreidd: 0,8



Mynd 1: Horft til suðurs.



Mynd 2: Horft til norðvesturs.



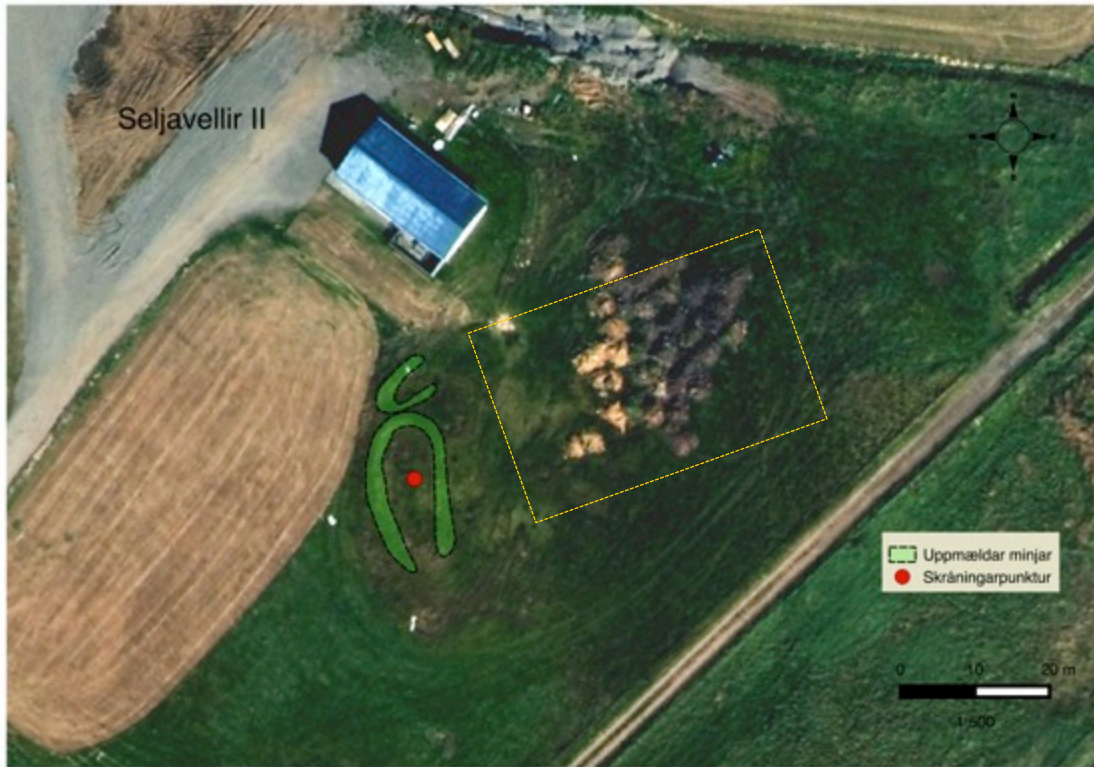
Mynd 3: Horft til austurs.



Mynd 4: Horft til norðurs.



Mynd 5: Horft til austurs.



Kort 1. Yfirlitskort af byggingareit með uppmældum minjum. Gul punktalína sýnir byggingareit (sjá teikningu a) að neðan).



Teikning a) - örin bendir á fyrirhugað framkvæmdarsvæði og byggingu.

3. Niðurstaða

Skýrsluhöfundar mæla með því að framkvæmdaleyfi verði veitt á þeim forsendum að fornleifafræðingur fylgist með framkvæmdum.

Heimildir

Ritaðar heimildir:

Bjarni Bjarnason, 1971. Byggðasaga Austur-Skaftafellssýslu, I. Bindi, Nes. Reykjavík, Bókaútgáfa Guðjónsó.

Aðrar heimildir:

Valgerður Egilsdóttir, 2015, 27. nóvember. Símtal SGB við Valgerði Egilsdóttur um sjáanlegar minjar á byggingareit.

Mynda- og kortaskrá

Mynd 1. Horft til suðurs. Myndataka: VG/SGB

Mynd 2. Horft til norðvesturs. Myndataka: VG/SGB

Mynd 3. Horft til austurs. Myndataka: VG/SGB

Mynd 4. Horft til norðurs. Myndataka VG/SGB

Mynd 5. Horft til austurs. Myndataka VG/SGB

Kort 1. Yfirlitskort af byggingareit með uppmældum minjum. Kortagerð SGB
Teikning a). Fyrirhugað framkvæmdasvæði og bygging

Seljavellir II Fornleifar

N

