



Fornleifaskráning vegna lagningu rafstrengs frá Búrfelli að Hvammsvirkjun



Svavar Níelsson og Bjarni F. Einarsson
2023

Forsíðumyndin sýnir rúst við línuveginn, skammt hjá Gamla Seli (Fornleifar nr 6:1.
Horft mót norðri. Ljósmynd. SN 2023).

FORNLEIFAFRÆÐISTOFAN

© Svavar Níelsson og Bjarni F. Einarsson
Unnið fyrir Orkufjarskipti
Nóvember 2023

Inngangur

Að beiðni Orkufjarskipta kannaði Fornleifafræðistofan fornleifar á leið fyrirhugaðs rafstrengs frá Búrfelli að Hvammsvirkjun. Leiðin er sýnd á mynd 1.

Farið var í gegnum ýmsar heimildir svo sem eldri skráningarskýrslur, túnakort og örnefnaskrár eftir atvikum.

Minjastofnun fór fram á að tveir staðir yrðu kannaðir. Vettvangsvinna fór fram 25. október síðastliðinn en auk svæðanna tveggja var hóllinn Skarðssel kannaður. Veður var gott á meðan á vettvangsvinnu stóð. Allar fornleifar voru mældar inn með Trimble Juno T41/5 handmælitæki, bæði punktur og umfang. Byrjað var á næsta lausa númeri í sveitarfélaginu, en sex höfðu verið skráðar áður hjá Fornleifafræðistofunni og sjö hjá öðrum.

Niðurstaða fornleifaskráningarinnar er í töflu 1 auk meðfylgjandi fornleifaskrár og loftmynda (mynd 2-4) með staðsetningu fornleifa.

Áður hefur verið gerð fornleifaskráning á svæðinu á vegum Fornleifastofnunnar Íslands (Kristborg Þórsdóttir 2020).

Á Minjavefsjá Minjastofnunar má sjá fornleifar á svæðinu, en þar eru fornminjar í grennd við bæi þar sem leggja á hinn fyrirhugaða jarðstreng. Fulltrúi verkkaupa var Guðbjörn Óskarsson.

mótvægisáðgerða. Slíkar áðgerðir geta verið allt frá breyttri áætlun um framkvæmdir sem taka tillit til fornleifa (1. kostur), nákvæmari GPS staðsetningu og ljósmyndun að nákvæmri fornleifarannsókn. Rannsóknir á einfaldari fornleifum eins og vörðum miðast yfirleitt að því að reynt er að komast að byggingarlagi vörðunnar og gjóskulaga leitað undir henni til að aldursgreina eftir atvikum. Hins vegar geta rannsóknir á rústum verið flóknari. Hugsanlega þyrfti að byrja á að grafa þrjú prófuskurð til þess að staðfesta að um rúst sé að ræða og hvort hún uppfylli aldurskilyrði og ef

Nr.	Teg.	Fj.	Hættumat	Hætta	Ástand	Aldur	Minjagildi	Varðveislugildi	Friðlýst?	Mótv.
1	Eyðibýli	>1	Framkvæmdir	Mikil	Ágætt	1550-1900	Hátt (8)	Hátt (8)	Nei	Könnunarskurður
1-1	Rúst	1	Framkvæmdir	Mikil	Ágætt	1550-1900	Talsvert (7)	Talsvert (7)	Nei	Könnunarskurður
1-2	Rúst	1	Framkvæmdir	Mikil	Ágætt	1550-1900	Talsvert (7)	Talsvert (7)	Nei	Könnunarskurður
1-3	Rúst	1	Framkvæmdir	Mikil	Ágætt	1550-1900	Talsvert (7)	Talsvert (7)	Nei	Könnunarskurður
1-4	Rúst	1	Framkvæmdir	Mikil	Ágætt	1550-1900	Talsvert (7)	Talsvert (7)	Nei	Könnunarskurður
1-5	Rúst	1	Framkvæmdir	Mikil	Sæmilegt	1550-1900	Talsvert (7)	Talsvert (7)	Nei	Könnunarskurður
6	Rúst	1	Framkvæmdir	Lítill	Sæmilegt	1550-1900	Talsvert (7)	Talsvert (7)	Nei	Könnunarskurður
76	Varða	1	Framkvæmdir	Lítill	Ágætt	1550-1900	Lítið (3)	Lítið (3)	Nei	Rannsókn
77	Garður	1	Framkvæmdir	Mikil	Ágætt	1550-1900	Lítið (3)	Lítið (3)	Nei	Pversnið
78	Garður	1	Framkvæmdir	Mikil	Ágætt	1550-1900	Lítið (3)	Lítið (3)	Nei	Pversnið
79	Gata	1	Framkvæmdir	Mikil	Ágætt	1550-1900	Lítið (3)	Lítið (3)	Nei	Engar
80	Gata	1	Framkvæmdir	Mikil	Ágætt	1550-1900	Lítið (3)	Lítið (3)	Nei	Engar
81	Gata	1	Framkvæmdir	Mikil	Ágætt	1550-1900	Lítið (3)	Lítið (3)	Nei	Engar
82	Rúst?	1	Framkvæmdir	Mikil	Ágætt	1550-1900	Talsvert (7)	Talsvert (7)	Nei	Könnunarskurður
Samtals:		13				Meðalt.	5,77	5,77		

Tafla yfir hinar skráðu fornleifar á leið rafmangsstrengsins. Hér er lagt mat á hættuna vegna fyrirhugaðra framkvæmda sem kunna að fylgja í kjölfarið á framkvæmdum og mótvægisáðgerðum sé ekki hægt að tryggja öryggi fornleifanna. Um viðvarandi hættu á minjunum er vísað í sjálfa fornleifaskrána.

svo er að þá gæti þurft fornleifauppgröft. Leita þarf leyfis Minjastofnunar Íslands í öllum tilfellum og stofnunin ákveður umfangið og setur þá skilmála sem henni kann að þykja nauðsynlegir.

Niðurstaða

Gamla Sel sjálft verður hér talið í hæsta minja- og varðveisluflokki. Sex minjar voru í lægsta flokki en sjö minjar eru taldar hafa talsvert minja- og varðveislugildi. Sumum minjanna stafar í raun lítill hættu af fyrirhuguðum framkvæmdum en aðrar eru þó í beinni hættu.

Hugsanlega er hægt að sneiða hjá fornleifum, en þar sem það er ekki hægt þarf mótvægisáðgerða við. Bent er á að allar minjar sem eldri eru en 100 ára eru friðaðar og þeim fylgir 15 m friðhelgunarsvæði út frá ystu mörkum þeirra. Sjá nánar meðfylgjandi fornleifaskrá.

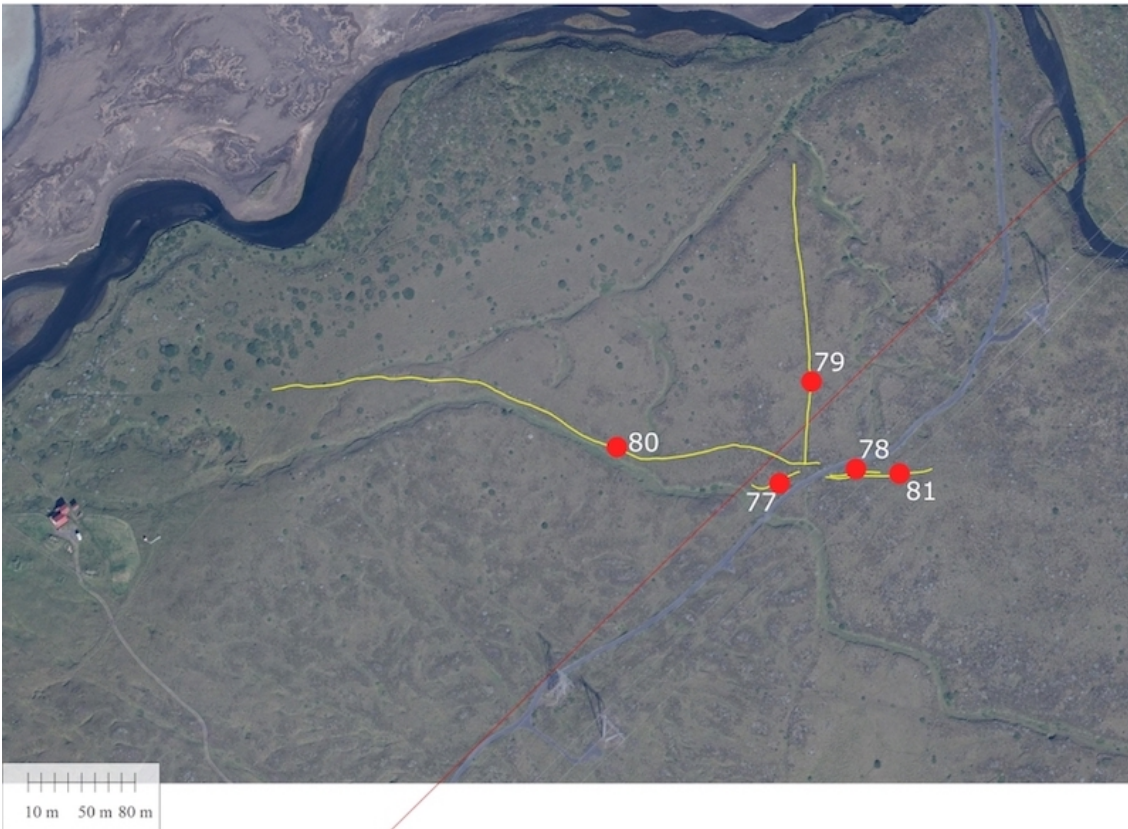
Varast ber að nýta svæðin í kringum fornleifar sem geymslustaði eða brautir fyrir vélar og tæki, eða efnisgeymslur af hverju tagi nema að leyfi Minjastofnunar Íslands komi til með eða án skilmála sem stofnunin kann að setja.

Heimildir

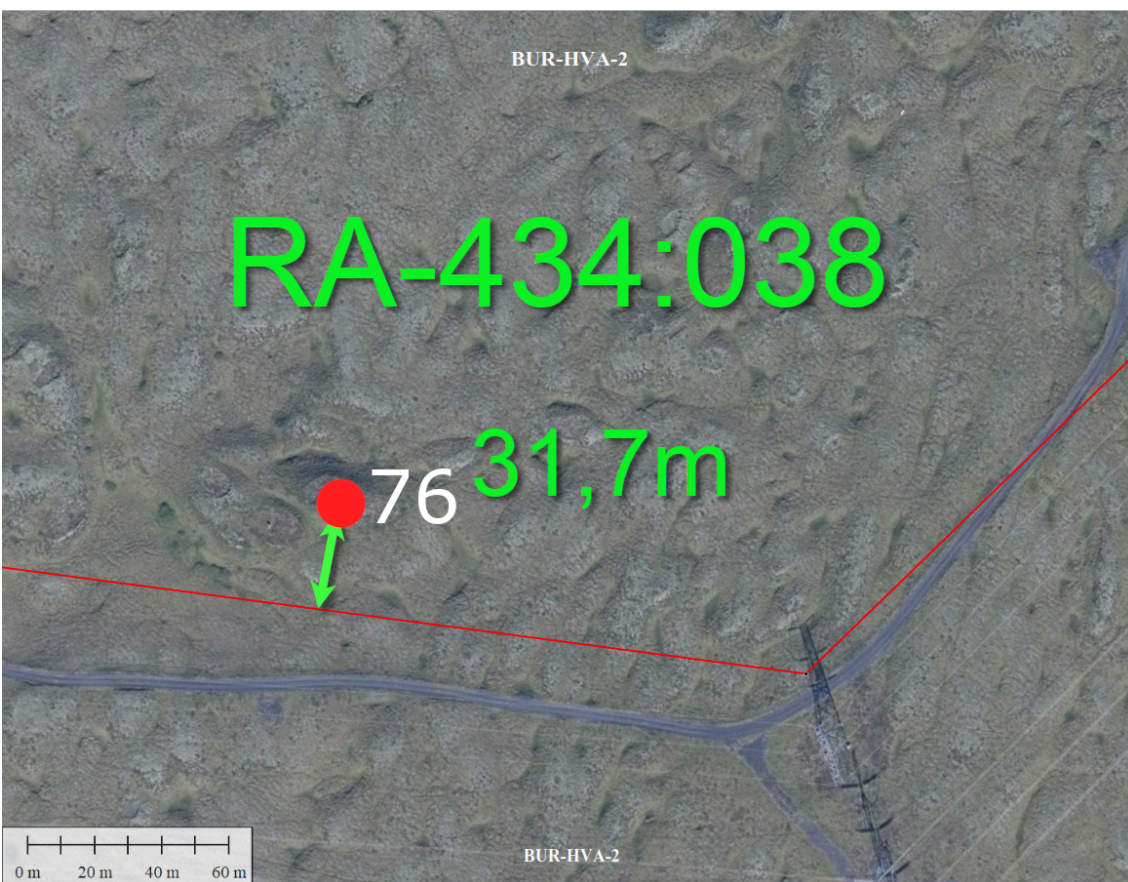
- Bjarni F. Einarsson. *Fornleifakönnun á línustæði Búrfellslínu 3A*. Vegna mats á umhverfisáhrifum. Reykjavík 1997.
- Bjarni F. Einarsson. *Búrfellslína 3A. Framkvæmdaefirlit á Húshóli í Holta- og Landsveit*. Reykjavík 1998.
- Bjarni F. Einarsson. Fornleifaskráning við Þjórsá vegna mats á umhverfisáhrifum Hvammsvirkjunar. 2. hluti. Fornleifafræðistofan. Reykjavík 2002.
- Bjarni F. Einarsson. „Gamla Sel og nokkrar fornar minjar við Skarðsfjall í Landsveit.“ *Goðasteinn. Héraðsrit Rangæinga*. 40. árg. 2004. Bls. 72-102.
- Fornleifaskrá*. Skrá um friðlýstar fornleifar. Fornleifanefnd - Þjóðminjasafn Íslands. Ágúst Ó. Georgsson tók saman. Reykjavík 1990.
- Kristborg Þórsdóttir (ritstj.). *Aðalskráning fornleifa í Rangárþingi ytra. Áfangaskýrsla IV. I. bindi*. FS634-06194. Reykjavík 2020.
- Kristborg Þórsdóttir (ritstj.). *Aðalskráning fornleifa í Rangárþingi ytra. Áfangaskýrsla IV. II. bindi*. FS634-06194. Reykjavík 2020.
- Lög um menningarminjar*. Nr. 80 29. júní 2012.
- minjastofnun.is Minjavefsjá.
- Örnefnaskrá. Skarð. Stofnun Árna Magnússonar í íslenskum fræðum. Örnefnasafn.
- Örnefnaskrá. *Skarð, Króktún, Skarðssel, Eskiholt og Yrjar*. Stofnun Árna Magnússonar í íslenskum fræðum. Örnefnasafn.

Fylgirit:

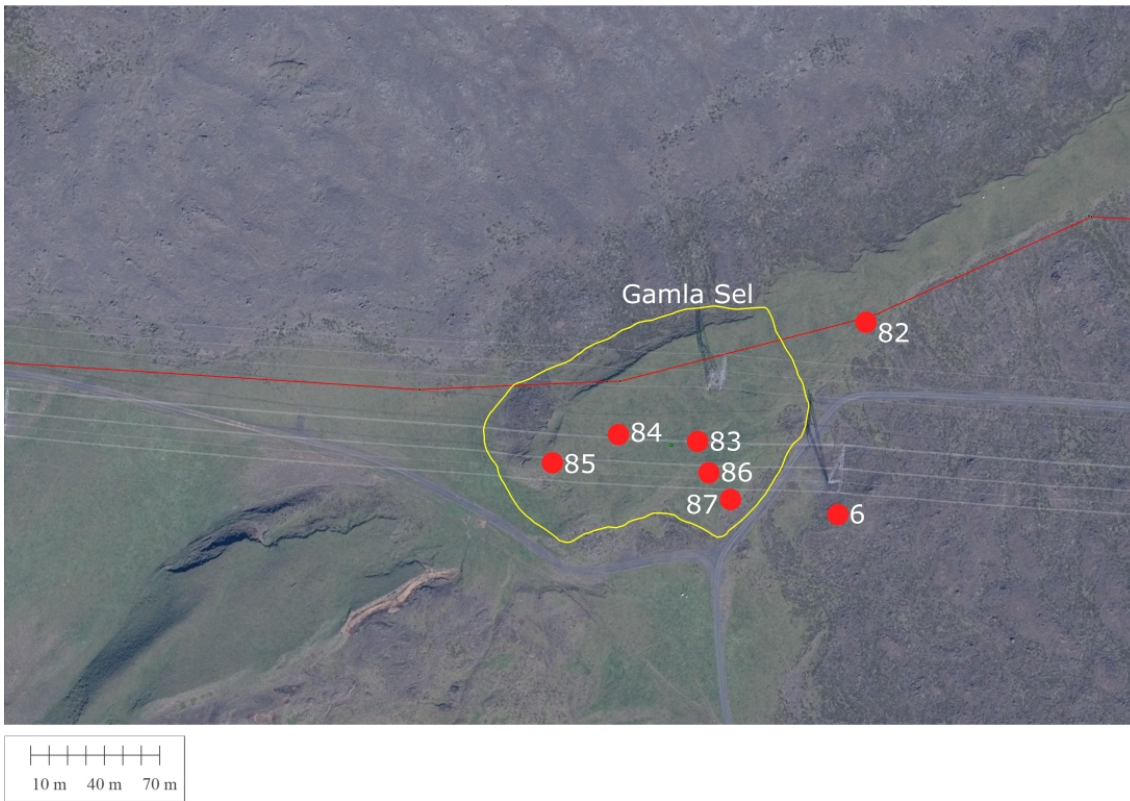
Fornleifaskrá: Holta- og Landsveit Nr. 1:1, 6:1, 76:1 - 82:1.



Mynd 2. Yfirlit yfir fornleifar í landi Yrja. (Loftmynd: Orkufjarskipti. Viðbót: Fornleifafræðistofan).



Mynd 3. Staðsetning vörðu 76. (Loftmynd: Orkufjarskipti. Viðbót: Fornleifafræðistofan).



Mynd 4. Yfirlit fornleifar við Gamla Sel. (Loftmynd: Orkufjarskipti. Viðbót: Fornleifafræðistofan).

Fornleifaskrá

9

Aðalnr.

Sýsla	Sveitarfélag	Nív. sveitarfél.	Hverfi	1
Rangárvallasýsla	Holta- og Landsveit	8608		
Landareign	Mí:Nr	Heiti	Undirnr.	
Skarð	-	Gamla Sel	1-5	

Skrásetjari	Dags.	GPS Staðsetning	Viðmiðun	M.y.s.	Skekka
Svavar Nielsson	25.10.2023	A 446006,6 N 394252,0	Isn 93	-	10

Tegund minja	Tilgáta/Niðurstaða	Verk	Fjöldi				
Eyðibýli		Hvammsvirkjun Þjórsá 2023	>1				
Hættumat	Hætta	Ástand	Aldur	Í eyði	Tímab. hættumat	Tímab. hætta	Á kort?
Vegagerð	Mikil	Ágætt	1550-1900	1894	Framkvæmdir	Mikil	Já
Minjagildi	Einkunn	Varðveislugildi	Einkunn 2	Friðlýsa?	Friðlýst?	Hvænær	
Hátt	8	Hátt	8	Já	Nei	-	

Legg og staðhættir

Á grasi grónum hóli, við gatnamót malarvegjar, nokkra metra N af Skarðsfjalli. Virðast rústirnar dreifast um nánast allan hólinn. Í haða.

Heimildir og munnmæli

Bjarni F. Einarsson. Fornleifakönnun á línustæði Búrfellslínu 3A vegna mats á umhverfisáhrifum. Reykjavík 1997.
Sami. Búrfellslína 3A. Framkvæmdaefirlit á Húshóli í Holta- og Landsveit. Reykjavík 1998. Óbirt.
Sami. Gamla Sel. Prufuholugróftur að Gamla Seli í Landsveit. Fornleifafræðistofan. 1999.
Sami. „Gamla Sel og nokkrar fornir minjar við Skarðsfjall í Landsveit.“
Goðasteinn. Héraðsrit Rangæinga. 40. árg. 2004. Bls. 72-102.
Örnefnaskrá. Skarð. Stofnun Árna Magnússonar í íslenskum fræðum. Örnefnasafn.
Örnefnaskrá. Hvammur. Stofnun Árna Magnússonar í íslenskum fræðum. Örnefnasafn.
Örnefnakort. Stofnun Árna Magnússonar í íslenskum fræðum. Örnefnasafn.

Lýsing

Rúst.

Lýsing á aðstæðum er að finna í skýrslu vegna fornleifarannsóknna á staðnum 1998 (Bjarni F. Einarsson 1999 og 2004).
Ekki er hægt að greina form bæjarins.

Gamla Sel var fyrst skráð árið 1997 (Bjarni F. Einarsson 1997).

Grafið var í hólinn árið 1998 (Bjarni F. Einarsson 1999).

Teikning/ljósmynd



Ljósmynd



Ljósmyndari

Bjarni F. Einarsson

Filma nr./teg. myndar

Stafræn. Olympus C-820-L

Athugasemdir

Skráð öðru sinni 23. jan 2002:

Væntanlegur vegur liggur býsna nærri bæjarstæðinu. Ef ekki er hægt að tryggja öryggi þess þarf rannsókn á staðnum, með leyfi og þeim skilmálum sem Minjasstofnun Íslands kann að setja. Hættumati og hættu hefur verið breytt frá upphaflegu mati. **Frh.**

Fornleifaskrá

10

Aðalnr.

Sýsla	Sveitarfélag	Nív. sveitarfél.	Hverfi	1
Rangárvallasýsla	Holta- og Landsveit			
Landareign	Mí.Nr	Heiti	Undirnr.	1
Skarðssel		Gamla Sel		

Skrásetjari	Dags.	GPS Staðsetning	Viðmiðun	M.y.s.	Skekkja
Svavar Nielsson	25.10.2023	E 445994.3 N 394361.4	Isn 93		

Tegund minja	Tilgáta/Niðurstaða	Verk	Fjöldi				
Rúst		Þjórsá 2023	1				
Hættumat	Hætta	Ástand	Aldur	Í eyði	Tímab. hættumat	Tímab. hætta	Á kort?
Ekkert	Engin	Ágætt	1550-1900	1894	Framkvæmdir	Mikil	
Minjagildi	Einkunn	Varðveislugildi	Einkunn 2	Friðlýsa?	Friðlýst?	Hvænir	
Talsvert	7	Talsvert	7	Nei	Nei		

Legg og staðhættir

Staðsett á hól Skarðssels sem er við vegamót. Sunnan við hólinn er hraun.

Heimildir og munnmæli

Lýsing

Rúst.

Ferhyrnd rúst sem er um 4-4,5m lengd og um 4m að breidd. Hæð veggja er um 0,5m og breidd þeirra um 1m. Óljóst er hvar dyr eru á rústinni.

Teikning/ljósmynd



Ljósmynd



Ljósmyndari

Svavar Nielsson

Filma nr./teg. myndar

Canon EOS 6M

Athugasemdir

Ef ekki er hægt að tryggja öryggi rústarinnar þarf að leita leyfis Minjastofnunar Íslands til að raska henni og sæta þeim skilmálum sem stofnunin kann að setja.

Fornleifaskrá

11

Aðalnr.

Sýsla	Sveitarfélag	Nív. sveitarfél.	Hverfi	1
Rangárvallasýsla	Holta- og Landsveit			
Landareign	Mí.Nr	Heiti	Undirnr.	2
Skarðssel		Gamla Sel		

Skrásetjari	Dags.	GPS Staðsetning	Viðmiðun	M.y.s.	Skekkja
Svavar Nielsson	25.10.2023	E 445950.0 N 394264.3	Isn 93		

Tegund minja	Tilgáta/Niðurstaða	Verk	Fjöldi				
Rúst		Þjósá 2023	1				
Hættumat	Hætta	Ástand	Aldur	Í eyði	Tímab. hættumat	Tímab. hætta	Á kort?
Ekkert	Engin	Ágætt	1550-1900	1894	Framkvæmdir	Mikil	
Minjagildi	Einkunn	Varðveislugildi	Einkunn 2	Friðlýsa?	Friðlýst?	Hvænir	
Talsvert	7	Talsvert	7	Nei	Nei		

Legg og staðhættir

Staðsett á hól Skarðssels sem er við vegamót. Sunnan við hólinn er hraun.

Heimildir og munnmæli

Lýsing

Rúst.

Ferhyrnd rúst sem er um 4-4,5m að lengd en um 2,5-3m að breidd. Hæð veggja er um 0,2-0,3m en breidd þeirra er um 0,5-1m.

Teikning/Ljósmynd



Ljósmynd



Ljósmyndari

Svavar Nielsson

Filma nr./teg. myndar

Canon EOS 6M

Athugasemdir

Ef ekki er hægt að tryggja öryggi rústarinnar þarf að leita leyfis Minjastofnunar Íslands til að raska henni og sæta þeim skilmálum sem stofnunin kann að setja.

Fornleifaskrá

12

Aðalnr.

Sýsla	Sveitarfélag	Nív. sveitarfél.	Hverfi	1
Rangárvallasýsla	Holta- og Landsveit			
Landareign	Mí.Nr	Heiti	Undirnr.	3
Skarðssel		Gamla Sel		

Skrásetjari	Dags.	GPS Staðsetning	Viðmiðun	M.y.s.	Skekkja
Svavar Nielsson	25.10.2023	E 445913.4 N 394247.7	Isn 93		

Tegund minja	Tilgáta/Niðurstaða	Verk	Fjöldi				
Rúst		Þjórsá 2023	1				
Hættumat	Hætta	Ástand	Aldur	Í eyði	Tímab. hættumat	Tímab. hætta	Á kort?
Ekkert	Engin	Ágætt	1550-1900	1894	Framkvæmdir	Mikil	
Minjagildi	Einkunn	Varðveislugildi	Einkunn 2	Friðlýsa?	Friðlýst?	Hvænir	
Talsvert	7	Talsvert	7	Nei	Nei		

Legu og staðhættir

Staðsett á hól Skarðssels sem er við vegamót. Sunnan við hólinn er hraun.

Heimildir og munnmæli

Lýsing

Rúst.

Ferhyrnd rúst sem er um 5,5-6m að lengd og um 5m að breidd. Hæð veggja er um 0,1-0,4m en breidd þeirra er um 1m.

Teikning/Ljósmynd



Ljósmynd



Ljósmyndari

Svavar Nielsson

Filma nr./teg. myndar

Canon EOS 6M

Athugasemdir

Ef ekki er hægt að tryggja öryggi rústarinnar þarf að leita leyfis Minjastofnunar Íslands til að raska henni og sæta þeim skilmálum sem stofnunin kann að setja.

Fornleifaskrá

13

Aðalnr.

Sýsla	Sveitarfélag	Nív. sveitarfél.	Hverfi	1
Rangárvallasýsla	Holta- og Landsveit			
Landareign	Mí.Nr	Heiti	Undirnr.	4
Skarðssel		Gamla Sel		

Skrásetjari	Dags.	GPS Staðsetning	Viðmiðun	M.y.s.	Skekkja
Svavar Nielsson	25.10.2023	E 445999.3 N 394244.2	Isn 93		

Tegund minja	Tilgáta/Niðurstaða	Verk	Fjöldi				
Rúst		Þjórsá 2023	1				
Hættumat	Hætta	Ástand	Aldur	Í eyði	Tímab. hættumat	Tímab. hætta	Á kort?
Ekkert	Engin	Ágætt	1550-1900	1894	Framkvæmdir	Mikil	
Minjagildi	Einkunn	Varðveislugildi	Einkunn 2	Friðlýsa?	Friðlýst?	Hvænær	
Talsvert	7	Talsvert	7	Nei	Nei		

Legg og staðhættir

Staðsett á hól Skarðssels sem er við vegamót. Sunnan við hólinn er hraun.

Heimildir og munnmæli

Lýsing

Rúst.

Nokkuð ferhyrnd rúst en innra rými hennar er nokkuð dýpra en annara rústa á svæðinu. Lengd rústarinnar er um 6-7m en breidd hennar um 4-5m.

Teikning/ljósmynd



Ljósmynd



Ljósmyndari

Svavar Nielsson

Filma nr./teg. myndar

Canon EOS 6M

Athugasemdir

Ef ekki er hægt að tryggja öryggi rústarinnar þarf að leita leyfis Minjastofnunar Íslands til að raska henni og sæta þeim skilmálum sem stofnunin kann að setja.

Fornleifaskrá

14

Aðalnr.

Sýsla	Sveitarfélag	Nív. sveitarfél.	Hverfi	1
Rangárvallasýsla	Holta- og Landsveit			
Landareign	Mí.Nr	Heiti	Undirnr.	5
Skarðssel		Gamla Sel		

Skrásetjari	Dags.	GPS Staðsetning	Viðmiðun	M.y.s.	Skekkja
Svavar Nielsson	25.10.2023	E 446011.1 N 394228.1	Isn 93		

Tegund minja	Tilgáta/Niðurstaða	Verk	Fjöldi				
Rúst		Þjórsá 2023	1				
Hættumat	Hætta	Ástand	Aldur	Í eyði	Tímab. hættumat	Tímab. hætta	Á kort?
Landeyðing	Lítill	Sæmilegt	1550-1900	1894	Framkvæmdir	Mikil	
Minjagildi	Einkunn	Varðveislugildi	Einkunn 2	Friðlýsa?	Friðlýst?	Hvænver	
Talsvert	7	Talsvert	7	Nei	Nei		

Legg og staðhættir

Staðsett á hól Skarðssels sem er við vegamót. Sunnan við hólinn er hraun. Staðsett yst á hólnum við línuveg.

Heimildir og munnmæli

Þjarni F. Einarsson.

Lýsing

Rúst.

Ferhyrnd rúst sem er að einhverju leiti horfin og vantar syðsta hluta hennar. Lengd rústarinnar er um 6m en breidd hennar um 3-3,5m. Hæð veggja er um 0,2-0,4m en breidd veggja um 1m.

Teikning/ljósmynd



Ljósmynd



Ljósmyndari

Svavar Nielsson

Filma nr./teg. myndar

Canon EOS 6M

Athugasemdir

Ef ekki er hægt að tryggja öryggi garðlagsins þarf að leita leyfis Minjastofnunar Íslands til að raska því og sæta þeim skilmálum sem stofnunin kann að setja.

Fornleifaskrá

15

Aðalnr.

Sýsla	Sveitarfélag	Nív. sveitarfél.	Hverfi	6
Rangárvallasýsla	Holta- og Landsveit	8608		
Landareign	Mí.Nr	Heiti	Undirnr.	
Skarð	-		1	

Skrásetjari	Dags.	GPS Staðsetning	Viðmiðun	M.y.s.	Skekka
Svavar Nielsson	25.10.2023	A 446068,3 N 394220,7	Isn 93	-	-

Tegund minja	Tilgáta/Niðurstaða	Verk	Fjöldi				
Rúst		Hvammsvirkjun Þjórsá 2023	1				
Hættumat	Hætta	Ástand	Aldur	Í eyði	Tímab. hættumat	Tímab. hætta	Á kort?
Landeyðing	Lítill	Sæmilegt	1550-1900		Framkvæmdir	Lítill	Nei
Minjagildi	Einkunn	Varðveislugildi	Einkunn 2	Friðlýsa?	Friðlýst?	Hvenær	
Talsvert	7	Talsvert	7	Nei	Nei	-	

Legg og staðhættir

Ca. 50 m SA frá fyrirhuguðu V-mastri Búrfellslínu 3A (sem ekki reis) við Gamla Skarðssel. Efst á blásnum hraunhól skammt S af malarvegi. Í hrauni.

Heimildir og munnmæli

Bjarni F. Einarsson. Fornleifakönnun á línustæði Búrfellslínu 3A. Vegna mats á umhverfisáhrifum. Reykjavík 1997.
 Bjarni F. Einarsson. *Fornleifaskráning við Þjórsá vegna mats á umhverfisáhrifum Hvammsvirkjunar*. 2. hluti. Fornleifafræðistofan. Reykjavík 2002.

Lýsing

Rúst.

4,5 x 6,5 m (N - S).

Veggir úr grjóti, 0,6 - 1 m br. og 0,3 - 0,6 m háir.

Dyr snúa til S og við þær er einskona gangur inn í rústina (svipað og í snjóhúsi!).

Ytri veggliða er frekar óljós, enda talsvert hrunin. Hugsanlega eru fleiri rústir NV við rústina.

Rústin gæti verið yngri en rústirnar (eyðibýlið) á Húshóli, fornleifar nr. 1:1, þó það sé ekki hægt að staðhæfa með vissu. (Afar ólíklegt).

Rústin var fyrst skráð árið 2002 (Bjarni F. Einarsson 2002).

Teikning/ljósmynd



Ljósmynd



Ljósmyndari

Bjarni F. Einarsson

Filma nr./teg. myndar

Stafræn. Olympus C-820-L

Athugasemdir

(Viðbót 23. jan. 2002). Sé ekki hægt að tryggja öryggi rústarinnar þarf að teikna hana og kanna frekar með leyfi Minjastofnunar Íslands og þeim skilmálum sem stofnunin kann að setja.

Fornleifaskrá

16

Aðalnr.

Sýsla	Sveitarfélag	Nív. sveitarfél.	Hverfi	76
Rangárvallasýsla	Holta- og Landsveit			
Landareign	Mí.Nr	Heiti	Undirnr.	1
Yrjur				

Skrásetjari	Dags.	GPS Staðsetning	Viðmiðun	M.y.s.	Skekkja
Svavar Nielsson	25.10.2023	E 4487368.8 N 394176.5	Isn 93		

Tegund minja	Tilgáta/Niðurstaða	Verk	Fjöldi				
Varða		Þjórsá 2023	1				
Hættumat	Hætta	Ástand	Aldur	Í eyði	Tímab. hættumat	Tímab. hætta	Á kort?
Ekkert	Engin	Sæmilegt	1550-1900		Framkvæmdir	Lítill	
Minjagildi	Einkunn	Varðveislugildi	Einkunn 2	Friðlýsa?	Friðlýst?	Hvener	
Lítið	3	Lítið	3	Nei	Nei		

Lega og staðhættir

Stendur upp á Fagurhól rétt norðan við línuveg.

Heimildir og munnmæli

Kristborg Þórsdóttir (ritstj.). *Aðalskráning fornleifa í Rangárþingi ytra. Áfangaskýrsla IV. I. bindi.* FS634-06194. Reykjavík 2020.
Örnefnaskrá. Skarð, Króktún, Skarðssel, Eskiholt og Yrjar. Stofnun Árna Magnússonar í íslenskum fræðum. Örnefnasafn.

Lýsing

Varða.

Grjóthlaðin vörðubotn. Lengd og breidd vörðunnar er um 0,5m en hæð vörðunnar var um 0,3-0,4m. Varðan var upprunalega skráð árið 2020 og fékk þá númerið RA-434:038.

Teikning/ljósmynd



Ljósmynd



Ljósmyndari

Svavar Nielsson

Filma nr./teg. myndar

Canon EOS 6M

Athugasemdir

Ef ekki er hægt að tryggja öryggi vörðunnar þarf að leita leyfis Minjastofnunar Íslands til að raska henni og sæta þeim skilmálum sem stofnunin kann að setja.

Fornleifaskrá

17

Aðalnr.

Sýsla	Sveitarfélag	Nív. sveitarfél.	Hverfi	77
Rangárvallasýsla	Holta- og Landsveit			
Landareign	Mí.Nr	Heiti	Undirnr.	1
Yrjur				

Skrásetjari	Dags.	GPS Staðsetning	Viðmiðun	M.y.s.	Skekkja
Svavar Nielsson	25.10.2023	E 450447.6 N 395643.5	Isn 93		

Tegund minja	Tilgáta/Niðurstaða	Verk	Fjöldi
Garður		Þjórsá 2023	1
Hættumat	Hætta	Ástand	Aldur
Ekkert	Engin	Ágætt	1550-1900
Í eyði	Tímab. hættumat	Tímab. hætta	Á kort?
	Framkvæmdir	Mikil	
Minjagildi	Einkunn	Varðveislugildi	Einkunn 2
Lítið	3	Lítið	3
Friðlýsa?	Friðlýst?	Hvænver	
Nei	Nei		

Lega og staðhættir

Staðsettur rétt norðan við línuveg en vestan við garðinn er vatnsrás.

Heimildir og munnmæli

Kristborg Þórsdóttir (ritstj.). *Aðalskráning fornleifa í Rangárþingi ytra. Áfangaskýrsla IV. I. bindi.* FS634-06194. Reykjavík 2020.

Lýsing

Garður.

Garðurinn er um 1,8m að breidd en mesta hæð hans er um 0,2-0,4m. Garðurinn snýr frá austri til vesturs. Garðurinn var upprunalega skráður árið 2020 og fékk þá númerið RA-433:040A.

Teikning/ljósmynd



Ljósmynd



Ljósmyndari

Svavar Nielsson

Filma nr./teg. myndar

Canon EOS 6M

Athugasemdir

Ef ekki er hægt að tryggja öryggi garðlagsins þarf að leita leyfis Minjastofnunar Íslands til að raska því og sæta þeim skilmálum sem stofnunin kann að setja.

Fornleifaskrá

18

Aðalnr.

Sýsla	Sveitarfélag	Nív. sveitarfél.	Hverfi	78
Rangárvallasýsla	Holta- og Landsveit			
Landareign	Mí.Nr	Heiti	Undirnr.	1
Yrjur				

Skrásetjari	Dags.	GPS Staðsetning	Viðmiðun	M.y.s.	Skekkja
Svavar Nielsson	25.10.2023	E 450506.4 N 395649.7	Isn 93		

Tegund minja	Tilgáta/Niðurstaða	Verk	Fjöldi
Garður		Þjórsá 2023	1
Hættumat	Hætta	Ástand	Aldur
Ekkert	Engin	Ágætt	1550-1900
Í eyði	Tímab. hættumat	Tímab. hætta	Á kort?
	Framkvæmdir	Mikil	
Minjagildi	Einkunn	Varðveislugildi	Einkunn 2
Lítið	3	Lítið	3
Friðlýsa?	Friðlýst?	Hvænær	
Nei	Nei		

Lega og staðhættir

Er staðsettur rétt sunnan við línuveg en hinum megin við línuveginn er garður 77. Garðurinn er staðsettur ofan í dæld.

Heimildir og munnmæli

Kristborg Þórsdóttir (ritstj.). *Aðalskráning fornleifa í Rangárþingi ytra. Áfangaskýrsla IV. I. bindi.* FS634-06194. Reykjavík 2020.

Lýsing

Garður.

Garðurinn er um 1,8-2m að breidd en hæð hans er um 0,2-0,4m. Garðurinn snýr frá austri til vesturs. Garðurinn var upprunalega skráður árið 2020 og fékk hann þá númerið FA-433:040B.

Teikning/ljósmynd



Ljósmynd



Ljósmyndari

Svavar Nielsson

Filma nr./teg. myndar

Canon EOS 6M

Athugasemdir

Ef ekki er hægt að tryggja öryggi garðlagsins þarf að leita leyfis Minjastofnunar Íslands til að raska því og sæta þeim skilmálum sem stofnunin kann að setja.

Fornleifaskrá

19

Aðalnr.

Sýsla	Sveitarfélag	Nív. sveitarfél.	Hverfi	79
Rangárvallasýsla	Holta- og Landsveit			
Landareign	Mí.Nr	Heiti	Undirnr.	1
Yrjur				

Skrásetjari	Dags.	GPS Staðsetning	Viðmiðun	M.y.s.	Skekkja
Svavar Nielsson	25.10.2023	E 450467.9 N 395663.4	Isn 93		

Tegund minja	Tilgáta/Niðurstaða	Verk	Fjöldi
Gata		Þjórsá 2023	1
Hættumat	Hætta	Ástand	Aldur
Ekkert	Engin	Ágætt	1550-1900
Í eyði	Tímab. hættumat	Tímab. hætta	Á kort?
	Framkvæmdir	Mikil	
Minjagildi	Einkunn	Varðveislugildi	Einkunn 2
Lítið	3	Lítið	3
Friðlýsa?	Friðlýst?	Hvænær	
Nei	Nei		

Lega og staðhættir

Liggur norðan við línuveg og til norðausturs. Liggur upp að garði 77 og mætir þar götu 80.

Heimildir og munnmæli

Kristborg Þórsdóttir (ritstj.). *Aðalskráning fornleifa í Rangárþingi ytra. Áfangaskýrsla IV. II. bindi.* FS634-06194. Reykjavík 2020.

Lýsing

Gata.

Gatn er nokkuð djúp en var allt að 0,5 að dýpt. Gatan var upprunalega skráð árið 2020 og fékk þá númerið FA-681:022.

Teikning/ljósmynd



Ljósmynd



Ljósmyndari

Svavar Nielsson

Filma nr./teg. myndar

Canon EOS 6M

Athugasemdir

Ef ekki er hægt að tryggja öryggi götunnar þarf að leita leyfis Minjastofnunar Íslands til að raska henni og sæta þeim skilmálum sem stofnunin kann að setja.

Fornleifaskrá

20

Aðalnr.

Sýsla	Sveitarfélag	Nív. sveitarfél.	Hverfi	80
Rangárvallasýsla	Holta- og Landsveit			
Landareign	Mí:Nr	Heiti	Undirnr.	1
Yrjur				

Skrásetjari	Dags.	GPS Staðsetning	Viðmiðun	M.y.s.	Skekkja
Svavar Nielsson	25.10.2023	E 450331.8 N 395666.0	Isn 93		

Tegund minja	Tilgáta/Niðurstaða	Verk	Fjöldi
Gata		Þjórsá 2023	1
Hættumat	Hætta	Ástand	Aldur
Ekkert	Engin	Ágætt	1550-1900
Í eyði	Tímab. hættumat	Tímab. hætta	Á kort?
	Framkvæmdir	Mikil	
Minjagildi	Einkunn	Varðveislugildi	Einkunn 2
Lítið	3	Lítið	3
Friðlýsa?	Friðlýst?	Hvener	
Nei	Nei		

Lega og staðhættir

Liggur norðan við línuveg og til norðvesturs og að bænum Yrjum. Liggur upp að garði 77 og mætir þar götu 79.

Heimildir og munnmæli

Kristborg Þórsdóttir (ritstj.). *Aðalskráning fornleifa í Rangárþingi ytra. Áfangaskýrsla IV. II. bindi.* FS634-06194. Reykjavík 2020.

Lýsing

Gata.

Gatan er nokkuð djúp en var allt að 0,3m að dýpt. Gata 80 er líklega framhald af götu 81 en línuvegur liggur á milli þeirra. Gatan var upprunalega skráð árið 2020 og fékk þá númerið FA-681:020.

Teikning/ljósmynd



Ljósmynd



Ljósmyndari

Svavar Nielsson

Filma nr./teg. myndar

Canon EOS 6M

Athugasemdir

Ef ekki er hægt að tryggja öryggi götunnar þarf að leita leyfis Minjastofnunar Íslands til að raska henni og sæta þeim skilmálum sem stofnunin kann að setja.

Fornleifaskrá

21

Aðalnr.

Sýsla	Sveitarfélag	Nív. sveitarfél.	Hverfi	81
Rangárvallasýsla	Holta- og Landsveit			
Landareign	Mí:Nr	Heiti	Undirnr.	1
Yrjur				

Skrásetjari	Dags.	GPS Staðsetning	Viðmiðun	M.y.s.	Skekka
Svavar Nielsson	25.10.2023	E 450521.8 N 395644.2	Isn 93		

Tegund minja	Tilgáta/Niðurstaða	Verk	Fjöldi
Gata		Þjórsá 2023	1
Hættumat	Hætta	Ástand	Aldur
Ekkert	Engin	Ágætt	1550-1900
Í eyði	Tímab. hættumat	Tímab. hætta	Á kort?
	Framkvæmdir	Mikil	
Minjagildi	Einkunn	Varðveislugildi	Einkunn 2
Lítið	3	Lítið	3
Friðlýsa?	Friðlýst?	Hvener	
Nei	Nei		

Legg og staðhættir

Liggur sunnan við línuveg. Gata þessi liggur nánast upp að garði 78 og í suðaustur átt.

Heimildir og munnmæli

Kristborg Þórsdóttir (ritstj.). *Aðalskráning fornleifa í Rangárþingi ytra. Áfangaskýrsla IV. II. bindi.* FS634-06194. Reykjavík 2020.

Lýsing

Gata.

Gatan er dýpst þar sem hún liggur við garð 79 en verður grynri eftir því sem að lengra er haldið í suðaustur átt þangað til að hún verður ógreinileg. Gatan er líklegast framhald af götu 80 en línuvegur liggur á milli þeirra.

Gatan var upprunalega skráð árið 2020 sem FA-681:-020.

Teikning/ljósmynd



Ljósmynd



Ljósmyndari

Svavar Nielsson

Filma nr./teg. myndar

Canon EOS 6M

Athugasemdir

Ef ekki er hægt að tryggja öryggi götunnar þarf að leita leyfis Minjastofnunar Íslands til að raska henni og sæta þeim skilmálum sem stofnunin kann að setja.

Fornleifaskrá

22

Aðalnr.

Sýsla	Sveitarfélag	Nív. sveitarfél.	Hverfi	82
Rangárvallasýsla	Holta- og Landsveit			
Landareign	Mí.Nr	Heiti	Undirnr.	
Skarðssel		Gamla Sel	1	

Skrásetjari	Dags.	GPS Staðsetning	Viðmiðun	M.y.s.	Skekkja
Svavar Nielsson	25.10.2023	E 446084.3 N 394325.4	Isn 93		

Tegund minja	Tilgáta/Niðurstaða	Verk	Fjöldi
Rúst?		Þjórsá 2023	1
Hættumat	Hætta	Ástand	Aldur
Ekkert	Engin	Ágætt	1550-1900
Í eyði	Tímab. hættumat	Tímab. hætta	Á kort?
	Framkvæmdir	Mikil	
Minjagildi	Einkunn	Varðveislugildi	Einkunn 2
Talsvert	7	Talsvert	7
Friðlýsa?	Friðlýst?	Hvænær	
Nei	Nei		

Legu og staðhættir

Ofan á hól norðan við línuveg. Sunnan við hólinn og línuveginn er hraun.

Heimildir og munnmæli

Lýsing

Rúst?

Lítill rúst sem er nokkuð hringlaga að sjá. Rústin er um 2-2,5m að lengd en um 2m að breidd. Hæð veggja er um 0,2-0,3m en breidd þeirra er um 1m-1,5m.

Teikning myndar



Ljósmynd



Ljósmyndari

Svavar Nielsson

Filma nr./teg. myndar

Canon EOS 6M

Athugasemdir

Ef ekki er hægt að tryggja öryggi rústarinnar þarf að leita leyfis Minjastofnunar Íslands til að raska henni og sæta þeim skilmálum sem stofnunin kann að setja.