

Framkvæmdaefirlit vegna minjagarðs um Holdsveikraspítalann í
Laugarnesi



Lísabet Guðmundsdóttir

2019

FS754-19141



Rannsóknarnúmer

201905-066

PJMS númer

2019-46

Stutt lýsing rannsóknar

Rannsókn fór fram vegna fyrirhugaðs minjagarðs um Holdsveikraspítalann í Laugarnesi

Tegund rannsóknar

Framkvæmdarannsókn

Staðsetning

Reykjavík, Laugarnes, austan við Laugarnestanga 70.

GPS hnit

A: 359668 N:408799

Rannsóknartími

Júní 2019

Leyfishafi

Lísabet Guðmundsdóttir

Fjöldi starfsmanna

1

Forsíðumynd

Á forsíðu er loftmynd af þeim hluta húsgrunnins sem var afhjúpaður við rannsóknina.

Fornleifastofnun Íslands 2019

Bárugata 3

101 Reykjavík

Sími: 551 1033

Netfang: fsi@fornleif.is

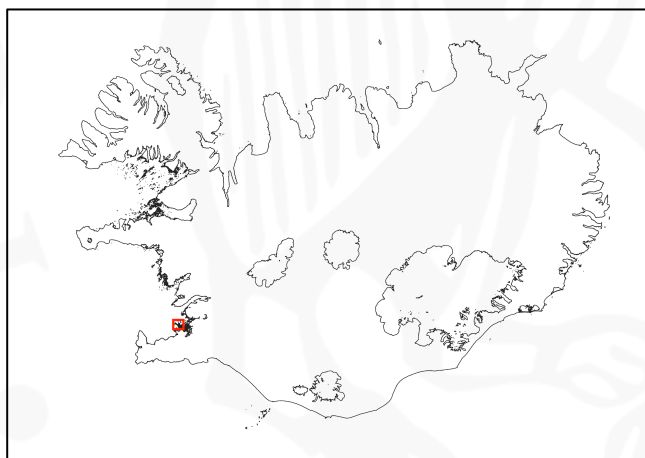
Heimasíða: www.instarch.is

Efnisyfirlit

INNGANGUR	4
AÐFERÐAFRÆÐI	4
SAGA OG FYRRI RANNSÓKNIR	5
RANNSÓKN	5
NIÐURSTAÐA.....	8
GRIPASKRÁ.....	9
LJÓSMYNDASKRÁ.....	10
HEIMILDASKRÁ.....	11

Inngangur

Árið 2017 fól Oddfellowreglan Fornleifastofnun Íslands það verkefni að kanna hvar Holdsveikraspítalinn í Laugarnesi í Reykjavík, var staðsettur ásamt því að kanna varðveislu húsgrunnnsins. Í ljós kom norðvesturhorn hússins og í kjölfarið hófu forsvarsmenn Oddfellow að þróa hugmyndir um hvernig væri hægt að nýta minjarnar til þess að halda sögu spítalans á lofti-. Þeirri hugmyndavinnu lauk á vormánuðum 2019 og var ákveðið að útbúa minjagarð þar sem húsgrunnur vesturhluta spítalans yrði sýnilegur. Í bréfi frá Minjastofnun Íslands var farið fram á að fornleifafræðingur myndi fylgjast með þegar grunnurinn yrði afhjúpaður. Magnús Sædal Svavarsson, fól Fornleifastofnun Íslands rannsókina fyrir hönd Oddfellowreglunnar. Lísabet Guðmundsdóttir, fornleifafræðingur, stjórnaði rannsókninni og sá um úrvinnslu hennar. Erlendur Reynir Guðjónsson sá um vélgröft-. Vettvangsrannsókn hófst 4. júní 2019 og lauk 7. júní. Leyfisnúmer rannsóknarinnar er 201905-0066 og rannsóknarnúmer Þjóðminjasafns Íslands er 2019-0046.



Mynd 1 Laugarnes er innan rauða ferningsins á Íslandskortinu.

Aðferðafræði

Vélgrafa var notuð til þess að grafa ofan af húsgrunninum, handafl var notað til þess að hreinsa frá honum og svo var hann hreinsaður með kústi og múrskeið. Engin mannvistarlög voru skráð en yfir grunninum var mól og jarðvegur sem hafði verið lagt yfir rústina eftir að húsið brann árið 1942. Víða

mátti sjá brunalög en þau voru ekki skráð sérstaklega. Húsgrunnurinn var svo myndaður með flygildi og voru myndirnar hnitsettar síðan í landfræðilegum upplýsingakerfum.

Saga og fyrri rannsóknir

Árið 1898 lét danska Oddfellowreglan reisa holdsveikraspítala í Laugarnesi, Reykjavík. Holdsveiki var á þeim tíma allútbreiddur á landinu. Til landsins komu 40 danskir smiðir sem unnu verkið. Umönnun holdsveikra fór fram í spítalanum til ársins 1940 en þá var reksturinn fluttur í Kópavog og breski herinn lagði spítalann undir sig þar til hann brann árið 1943.¹ Við endurnýjun götunnar Laugarnestanga árið 2003, kom norðvesturhelmingur húsgrunns spítalans í ljós.² Sama ár gerði Anna Lísá Guðmundsdóttir fornleifaskráningu á Laugarnesjörðinni. Árið 2017 gróf höfundur skurð fyrir hönd Oddfellowreglunnar til þess að kanna hvar grunnur holdsveikraspítalans var.

Rannsókn

Rannsókn hófst þriðjudaginn 4. júní 2019. Fyrst var grafið upp úr könnunarskurðinum sem grafinn var árið 2017 og hleðslunni fylgt til suðurs.³ Grjótið í grunninum var haglega unnið, tilhoggið á alla kanta. Grunnurinn var nánast heill þrátt fyrir að þarna hafi tölvvert rask átt sér stað en til allrar lukku hafði verið grafið yfir hann áður vegur var lagður að verkstæði sem þarna stóð.⁴ Í heild var afhjúpað svæði sem var 21 m á lengd og 19 m á breidd. Lengd mannvirkisins sem grafið var upp var 18,2 m og breidd 17,2 m, en heildarlengd spítalans var um 40 m, eingöngu helmingur spítalans var grafinn upp þar sem austurhluti spítalans er undir núverandi vegi eða að mestu horfinn vegna vegaf framkvæmda. Við rannsókn komu einnig í ljós yngri viðbyggingar úr steiptum einingum að norðanverðu. Viðbyggingarnar eru ekki á korti frá 1910 svo þær eru yngri en það.

¹ Páll Línal. 1987. Bls 127

² Anna Lísá Guðmundsdóttir. 2003. Bls. 12

³ Lísabet Guðmundsdóttir. 2017. Bls. 4

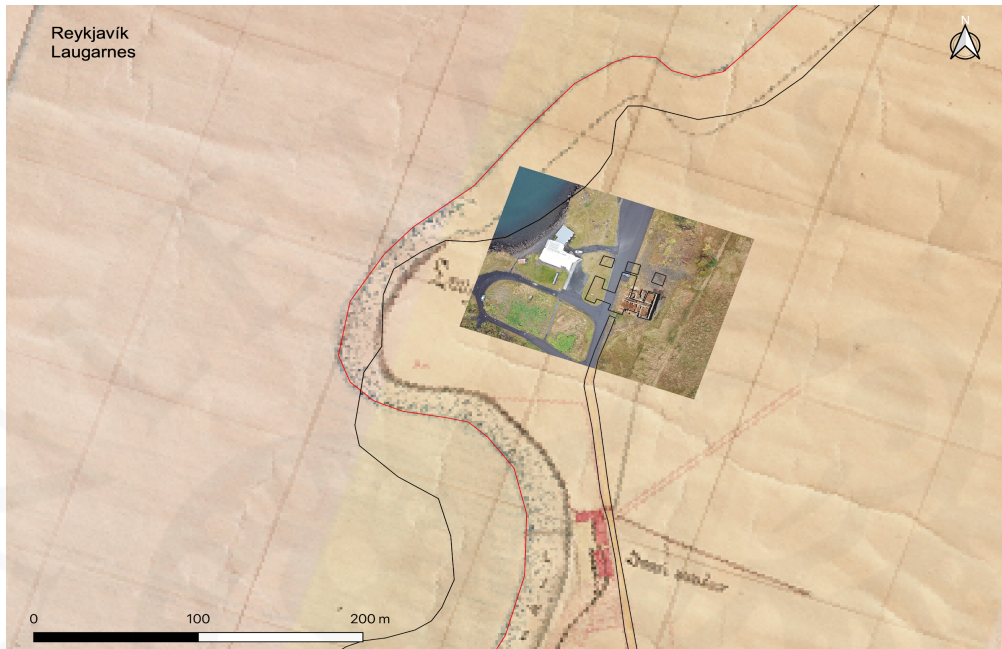
⁴ Magnús Sædal Svavarsson. 2018. Munnleg heimild



Mynd 2. Suð austurhorn spítalans. (mynd tekin í NV).



Mynd 3. Kort af Laugarnesi lítað kort frá 1910 er lagt undir.



Mynd 4. Loftmynd af húsgrunni holdsveikraspítalans í Laugarnesi lögð ofan á kort frá 1910.



Mynd 5. Loftmynd af húsgrunni holdsveikraspítalans.

Niðurstaða

Oddfellowreglan á Íslandi áætlar að útbúa minjagarð um sögu holdsveikraspítalans í Laugarnesi sem reistur var árið 1898 á vegum Oddfellowreglunnar í Danmörku. Minjastofnun Íslands fór fram á að fornleifafræðingur hefði eftirlit með því þegar grunnurinn yrði afhjúpaður og hreinsaður. Mjög fáir gripir fundust við rannsókn en þeir sem fundust reyndust ekki fornleifar í lagalegum skilningi meðal þeirra voru flísar, málmballi og flöskugler. Eftir að spítalinn brann árið 1943 var húsgrunnurinn hulinn mól og jarðvegi. Grunnur spítalans reyndist einkar vel varðveittur.

Gripaskrá

Staður	Þjms nr.	Númer	Lageining	Tegund	Efni	Efni (undirflokkur)	Lýsing	Fjöldi	Þyngd (g)	Dagsetning skráningar	Skráð af
Laugarnes spítali	2019-46	1	100	Flöskubrot	Gler		Þrjú brot af glerflöskum. Korktappi í stút (116,16g)	3	116,16	28.6.2019	Magnea Dís Birgisdóttir
Laugarnes spítali	2019-46	2	100	Flís	Steinn		Brot af dökkgrárrí steinflís (100,09g)	1	100,09	28.6.2019	Magnea Dís Birgisdóttir
Laugarnes spítali	2019-46	3	100	Flís	Leir		Brot af brúnleitri gólfflís úr leir (286,4g)	1	286,4	28.6.2019	Magnea Dís Birgisdóttir
Laugarnes spítali	2019-46	4	100	Brot	Steypa?		Steypubrot með mynstri sem passar við flís [3] (1000,9g)	1	1000,9	28.6.2019	Magnea Dís Birgisdóttir
Laugarnes spítali	2019-46	5	100	Gripur	Málmur	Járn	Óþekkt hlutverk (256,24g)	1	256,24	28.6.2019	Magnea Dís Birgisdóttir
Laugarnes spítali	2019-46	6	100	Áfesta	Málmur	Járn	Líklega einhverskonar áfesta (357,18g)	1	357,24	28.6.2019	Magnea Dís Birgisdóttir
Laugarnes spítali	2019-46	7	100	Sylgja?	Málmur	Koparblanda	Möguleg sylgja sem hefur legið uppvið kol sem er nú áfast (16,2g)	1	16,2	28.6.2019	Magnea Dís Birgisdóttir
Laugarnes spítali	2019-46	8	100	Koppur	Málmur		Koppur úr málmblöndu	1		28.6.2019	Magnea Dís Birgisdóttir

Ljósmyndaskrá

Rammi	Svæði	Átt	Lýsing	Dags.	Ljósmyndari
DSC_0387		S	Húsgrunnur holdsveikraspítalans grafinn fram	06.06.2019	LG
DSC_0388		V	Húsgrunnur holdsveikraspítalans grafinn fram	06.06.2019	LG
DSC_0389		V	Húsgrunnur holdsveikraspítalans grafinn fram	06.06.2019	LG
DSC_0390		N	Húsgrunnur holdsveikraspítalans grafinn fram	06.06.2019	LG
DSC_0391		NV	Húsgrunnur holdsveikraspítalans grafinn fram	06.06.2019	LG
DSC_0392		V	Húsgrunnur holdsveikraspítalans grafinn fram	06.06.2019	LG
DSC_0393		NV	Húsgrunnur holdsveikraspítalans grafinn fram	06.06.2019	LG
DSC_0394		N	Lok uppgrafter á grunni	07.06.2019	LG
DSC_0395		S	Lok uppgrafter á grunni	07.06.2019	LG
DSC_0396		S	Lok uppgrafter á grunni	07.06.2019	LG
DSC_0397		V	Lok uppgrafter á grunni	07.06.2019	LG
DSC_0398		V	Lok uppgrafter á grunni	07.06.2019	LG
DSC_0399		V	Lok uppgrafter á grunni	07.06.2019	LG
DSC_0400		V	Lok uppgrafter á grunni	07.06.2019	LG
DSC_0401		V	Lok uppgrafter á grunni	07.06.2019	LG
DSC_0402		V	Lok uppgrafter á grunni	07.06.2019	LG
DSC_0403		N	Lok uppgrafter á grunni	07.06.2019	LG
DSC_0404		N	Lok uppgrafter á grunni	07.06.2019	LG
DSC_0405		N	Lok uppgrafter á grunni	07.06.2019	LG
DSC_0406		NE	Lok uppgrafter á grunni	07.06.2019	LG
DSC_0407		A	Lok uppgrafter á grunni	07.06.2019	LG
DSC_0408		A	Lok uppgrafter á grunni	07.06.2019	LG
DSC_0409		A	Lok uppgrafter á grunni	07.06.2019	LG
DSC_0410		SA	Lok uppgrafter á grunni	07.06.2019	LG
DSC_0411		SA	Lok uppgrafter á grunni	07.06.2019	LG

Heimildaskrá

Anna Lía Guðmundsdóttir. 2003. *Fornleifaskráning Laugarness vegna mats á umhverfisáhrifum Sæbrautar*. Minjasafn Reykjavíkur. Árbæjarsafn. Skýrsla 103. Reykjavík

Lísabet Guðmundsdóttir. 2017. *Hold sveikraspítalinn í Laugarnesi*. Fornleifastofnun Íslands. Reykjavík FS666-17111

Páll Línal. 1987. *Reykjavík. Sögustaður við Sund*. 2. bindi . Ritstj. Einar S. Arnalds. Bókaútgáfan Örn og Örlygur hf. Reykjavík