



Framkvæmdaeftirlit hjá Galtastöðum fram í Hróarstungu, Múlaþingi, skýrsla fyrir árið 2021



Rannveig Þórhallsdóttir
2023

Forsíðumynd: Horft til suðurs yfir aðkeyrslu og bæjarstæðið að Galtastöðum fram, Hróarstungu.



© Rannveig Þórhallsdóttir
Febrúar 2023

Efnisyfirlit

GRUNNUPPLÝSINGAR RANNSÓKNARINNAR.....	4
ABSTRACT	5
INNGANGUR	6
SAGA GALTASTAÐA FRAM	7
FRAMKVÆMDAEFTIRLITID	10
<i>Sniðlýsing sniðs 1</i>	<i>12</i>
NIÐURSTÖÐUR.....	18
HEIMILDIR.....	19
FYLGISKJAL 1	20
FYLGISKJAL 2	24

Grunnupplýsingar rannsóknarinnar

Rannsóknarnúmer Minjastofnunar: 202109-0001.

Safnnúmer Þjóðminjasafns: 2021-65.

Stutt lýsing rannsóknar (tilgangur): Fornleifarannsóknir vegna framkvæmda að Galtastöðum fram í Hróarstungu, Múlaþingi.

Tegund rannsóknar: Framkvæmdaefstirlit.

Staðsetning: Galtastöðum fram, Hróarstungu, Múlaþingi.

GPS hnit: ISN93: A: 711558,14, N: 557876,1.

Rannsóknartími: 10.09.2021.

Leyfishafi: Rannveig Þórhallsdóttir f.h. Sagnabrunns ehf.

Fjöldi starfsmanna: Einn fornleifafræðingur og einn gröfumaður.



Kort 1. Staðsetning fornleifarannsóknar á landinu merkt inn með rauðum hring.

Abstract

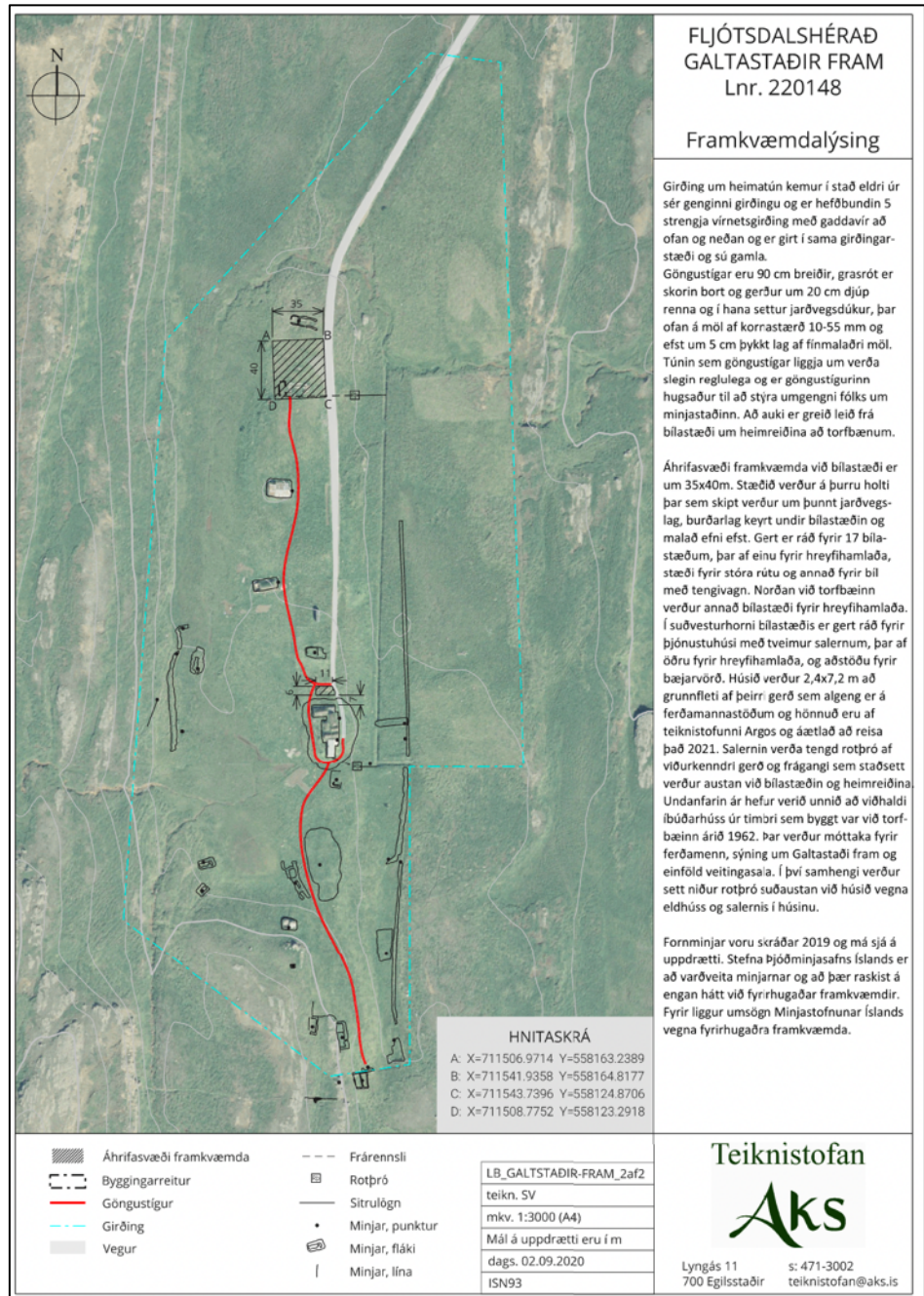
The turfhouse at Galtarstaðir fram is in Hróarstunga, Múlaþing. The house is a part of the house collection that the National Museum of Iceland protects. In the first stage of the project a car park and walking path was set up on the north of the house in 2020. The National Museum had been granted permission to set up a septic tank on the east side of the house, and walking path on the south side of the house. The goal of field research in 2021 was to excavate test trenches in the area where the walking path and the septic tank will be set up to check for human occupation.

Ten small and shallow test trenches were taken on the south of the house where the walking path will be set up, and one test trench leading to where the septic tank will be set up. No human occupation nor tephra layers were found in ten shallow test pits on the south of the turf house where the walking path will be created. Since the test trenches were quite shallow on the south of the farm there are two options: lay turf and gravel on top of the soil or excavate further to see tephra- or human occupation. Turf wall with 1477 tephra was found east of the turf house leading to where the septic tank will be set up. The farm mound 2050-01 had been measured up in that area. The reason for this path being chosen for the pipe leading to the septic tank was that the turf wall had previously been ruptured by a sewer-pipe.

The part of excavating for the septic tank itself is still unfinished and need to be finished later. It is suggested that an archaeologist will carry out archaeological inspection during the time when the walking path will be layed out. The Cultural Heritage Agency of Iceland will decide on a sufficient preservation of the archaeological remains, according to the Icelandic Heritage Law Nr. 80/2012.

Inngangur

Sagnabrunnur ehf. tók að sér að hafa framkvæmdaefirlit að Galtastöðum fram í Hróartungu, Múlaþingi fyrir Þjóðminjasafn Íslands. Fulltrúi verkkaupa var Guðmundur Lúther Hafsteinsson, sviðsstjóri húsasafns Þjóðminjasafns Íslands. Rannsóknin fékk rannsóknarnúmerið 202109-0001 og hjá Minjastofnun Íslands og safnnúmerið 2021-65 hjá Þjóðminjasafni Íslands.



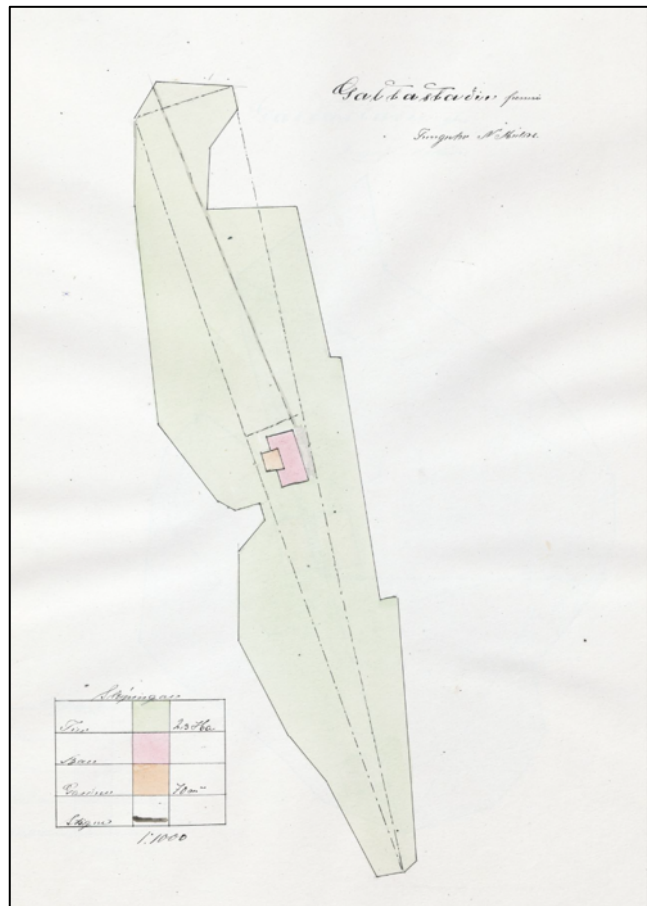
Mynd 1. Framkvæmdarsvæðið að Galtastöðum fram sýnt með rauðu og uppmældar minjar (svartmerktar).

Framkvæmdaefirlitið fór fram 10. september 2021. Rannveig Þórhallsdóttir fornleifafræðingur sinnti framkvæmdarefirlitinu. Markmið rannsókna var að hafa eftirlit með framkvæmdum að Galtastöðum fram og fylgjast með hvort mannvist væri greinanleg undir sverði sem og að meta aldur fundinna minja. Á vettvangi var fylgst með gröfu taka tíu könnunarskurði þar sem leggja á göngustíg sunnan við bæinn og í frárennsli að rotþró austan við bæinn. Könnunarskurðir voru mældir inn með Trimble Nomad 5, ljósmyndir teknar og athugasemdir skráðar í vettvangsbók. Einn gröfumaður, Kristján Guðþórsson hjá Trésmiðjunni

Eini vann við framkvæmdina. Sandra Sif Einarsdóttir, forvörður, hjá Þjóðminjasafni Íslands var tengiliður rannsóknarinnar varðandi forvörslu ef gripir 100 ára eða eldri skyldu finnast við rannsóknina.

Saga Galtastaða fram

Bærinn gekk áður fyrr undir heitinu Galtastaðir fremri en síðar Galtastaðir fram. Skráðar hafa verið 32 fornleifar að Galtastöðum fram í Hróarstungu í deiliskipulagsskráningu vegna fyrirhugaðra framkvæmda. Þegar hefur verið skilað inn einni skýrslu vegna framkvæmdaefirlits. Áður hafði jörðin verið svæðisskráð.¹ Fornleifar voru af því tagi sem algengar eru við sveitabýli, þ.e. fjárhús, hesthús, aðhald, gerði, garðar og mógrafir. Galtastaðir fram eru vestur af Álftavatni og suður af Kleppjárnstöðum. Sagt er að landnámsmaðurinn Galti hafi komið gullkistum sínum í vatninu og að ekki megi hrófla við þeim, annars muni bærinn brenna.² Fyrstu heimildirnar um



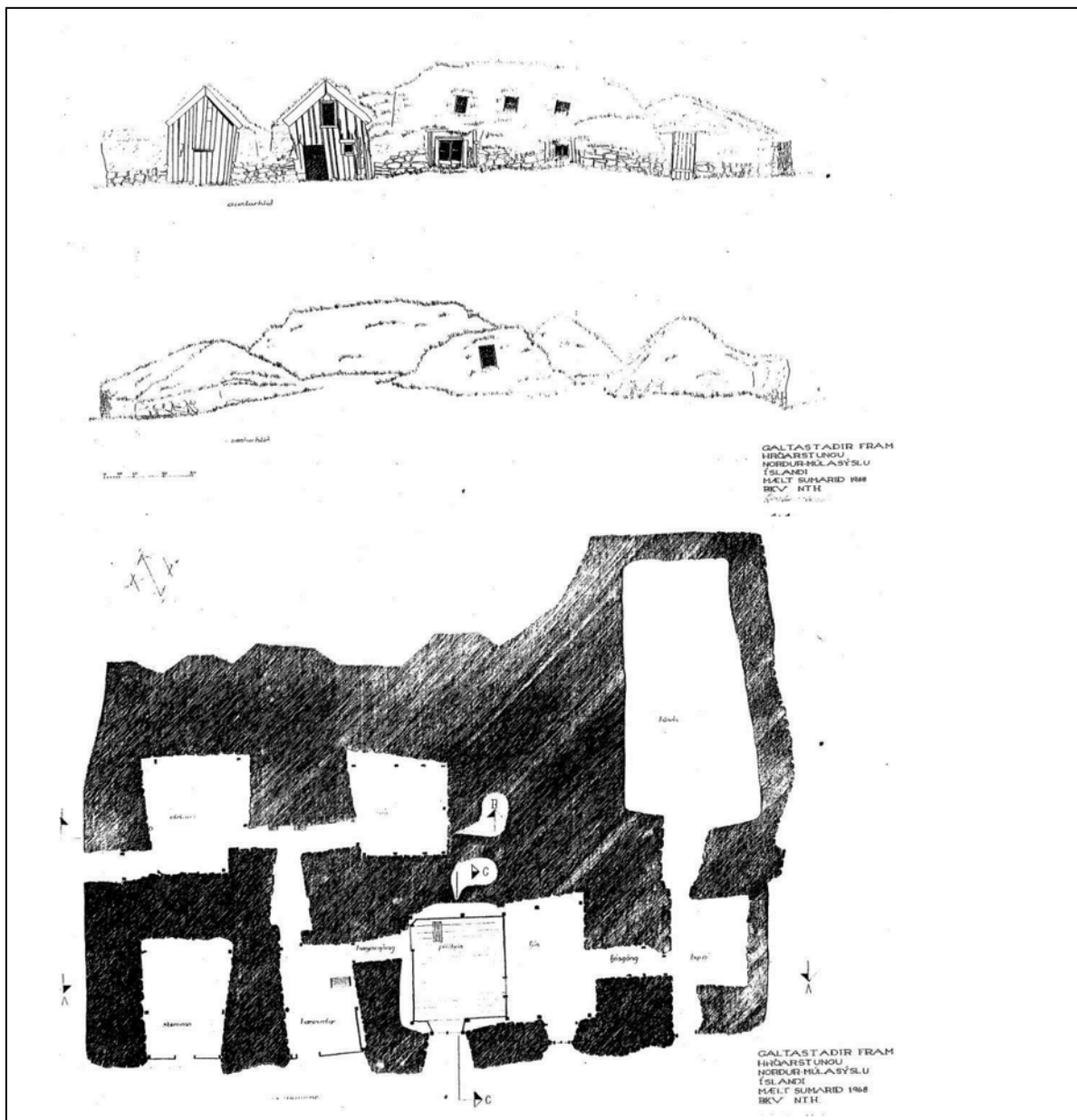
Mynd 2. Túnakort af Galtastöðum fram frá 1920.

Galtastaði í Hróarstungu eru frá árinu 1397, en ekki er vitað hvort átt er við Galtastaði ytri eða

¹ Ármann Guðmundsson. (2020). Deiliskipulagsskráning á Galtastöðum fram í Hróarstungu. Þjóðminjasafn Íslands. 2020/1; Orri Vesteinsson og Sædís Gunnarsdóttir. (1998). *Menningarminjar á Fljótsdalshéraði og í Borgarfirði eystra. Greinargerð um svæðisskráningu*. Reykjavík. Fornleifastofnun Íslands. FS072-98081, bls. 17-18 og 36; Rannveig Þórhallsdóttir. (2023). „Framkvæmdaefirlit að Galtastöðum fram í Hróarstungu, Múlaþingi, skýrsla fyrir árið 2020.“ Sagnabrunnur ehf.

² Ármann Guðmundsson. (2020). Deiliskipulagsskráning á Galtastöðum fram í Hróarstungu. Þjóðminjasafn Íslands. 2020/1; Ármann Halldórsson, (1974). *Sveitir og jarðir í Múlaþingi, I. bindi*, Búnaðarsamband Austurlands, bls. 350-352.

fremri.³ Frá árinu 1695 var jörðin Galtastaðir fram talin vera 12 hdr að verðleikum.⁴ Þar til 1900 var tvíbýlt að Galtastöðum, en þó ekki samfleytt. Árið 1860 voru flestir skráðir að bænum, samtals tuttugu manns. Sel og hjáleiga voru við bæinn.⁵



Mynd 3. Teikningar Hjörleifs Stefánssonar arkitekts af Galtastöðum fram frá 1968. Úr Guðmundur L. Hafsteinsson, byggingarlýsing 2008.

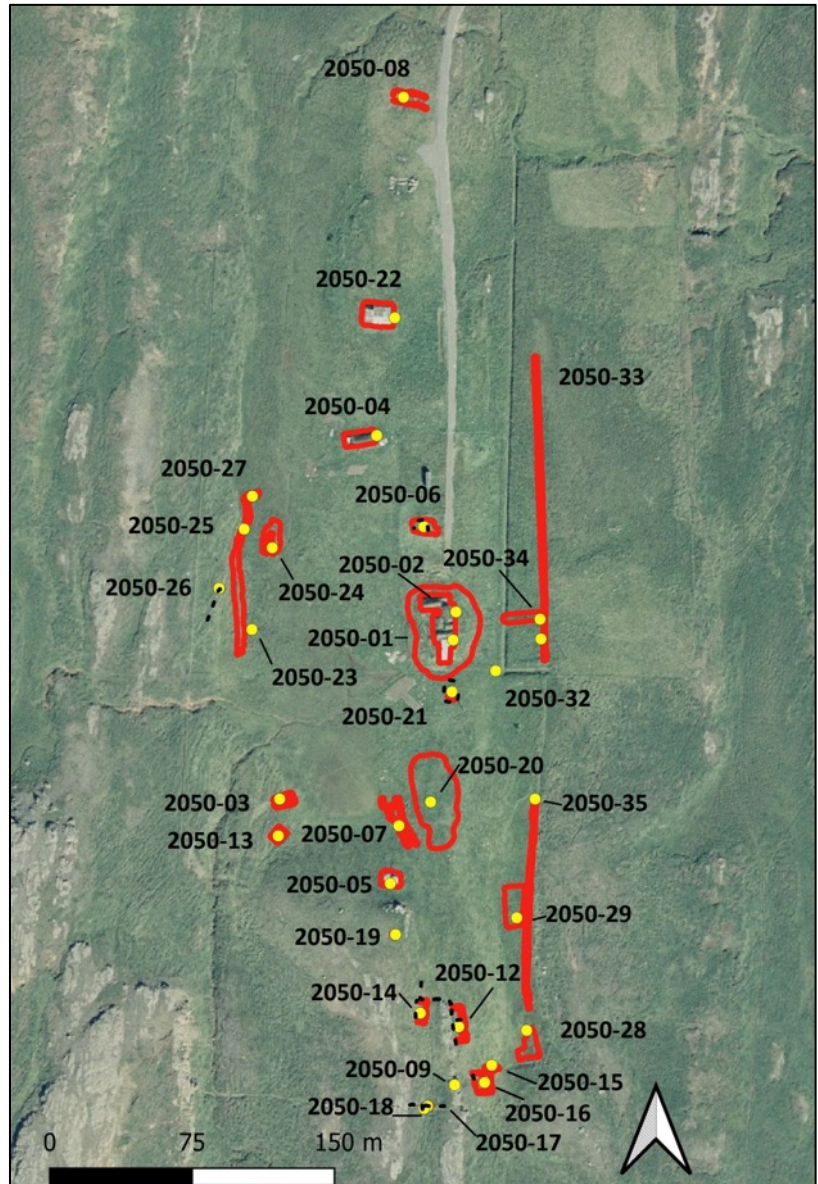
³ Ármann Guðmundsson. (2020). Deiliskipulagsskráning á Galtastöðum fram í Hróarstungu. Þjóðminjasafn Íslands. 2020/1; DI IV, bls. 220.

⁴ Ármann Guðmundsson. (2020). Deiliskipulagsskráning á Galtastöðum fram í Hróarstungu. Þjóðminjasafn Íslands. 2020/1; Finnur N. Karlsson o.fl. (2000). *Múlasýslur. Sýslu- og sóknalýsingar hins Íslenska bókmenntafélags 1839-1874*, Sögufélag. Örnefnastofnun Íslands. bls. 175.

⁵ Ármann Guðmundsson. (2020). Deiliskipulagsskráning á Galtastöðum fram í Hróarstungu. Þjóðminjasafn Íslands. 2020/1, bls. 7; Ármann Halldórsson, (1974). *Sveitir og jarðir í Múlapingi, I. bindi*, Búnaðarsamband Austurlands, bls. 351.

Að Galtastöðum fram stendur nú fjósbaðstofa sem reist var árið 1882. Bæjarhúsin eru átta og er skipað niður í tvær húsaraddir, frá suðri: skemma, bæjardyr, fjósbaðstofa og byrgi nyrst, allt portbyggt nema byrgi. Vestur úr bæjardyrnum eru bæjargöng sem kvíslast í suður að hlóðældhúsi, búr til norðurs. Norður úr bæjardyrnum eru göng að piltahúsi, fjós er inn af því.

Í piltahúsi er stigi upp í fjósbaðstofu sem er skipt með þverþili. Úr fjósi eru fjósgöng norður í byrgi, vestur af því er hlaða. Neðri hluti veggja er hlaðinn úr grjóti og streng, efri hluti eingöngu úr streng, gaflhlöð úr klömbruhnaus. Á húsunum eru risþök, skúrþak á byrgi, á þeim er torfþekja. Timburþil klædd listapili eru á tveimur húsum, þ.e. framstöfnum skemmu og bæjardyra, en gaflar og gaflhlöð annarra húsa eru hlaðin.⁶ Hjörleifur Stefánsson (þá nemi) teiknaði torfhúsin að Galtastöðum fram árið 1968, sjá mynd 3. Átta árum síðar urðu húsin hluti af húsasafni Þjóðminjasafns Íslands en ekki formleg eign fyrr en 2003.⁷



Mynd 4. Skráðar minjar á framkvæmdasvæðinu að Galtastöðum fram, Hróarstungu. Úr skýrslunni: Deiliskráning á Galtastöðum fram í Hróarstungu, 2020, eftir Ármann Guðmundsson. bls. 5.

⁶ Guðmundur L Hafsteinsson – byggingarlýsing 2008. Galtastaðir fram í Hróarstungum. <https://www.thjodminjasafn.is/media/utgafa/Galtastadir-GLH.pdf>; Hjörleifur Stefánsson. (2013). *Afjörðu*. Crymogea, í samstarfi við Þjóðminjasafn Íslands, bls. 206-211.

⁷ Anna Lísá Rúnarsdóttir. (2007), „Á tímum torfbæja – Híbýlahættir og efnismenning í íslenska torfbænum frá 1850.“ Í Steinunn Kristjánsdóttir (ritstj.). Skýrslur Þjóðminjasafns Íslands 2007/1, bls. 30.

Framkvæmdaefirlitið

Síðustu árin hefur verið unnið að bættu aðgengi ferðamanna að Galtastöðum fram. Verkefnið er á öðru stigi framkvæmda. Fyrsta stig þeirra fór fram haustið 2020 (bílastæði og göngustígur norðan við bæinn).⁸ Í þessari skýrslu er fjallað um annað stig framkvæmda sem fór fram haustið 2021. Þjóðminjasafnið hafði sótt um og fengið leyfi til að göngustíg sunnan við bæinn, rotþró austan við bæinn, sem og frárennsli að rotþró og siturlögn. Gert var ráð fyrir að grafa fyrir frárennsli í eldri lagnaleið (frá 1962) til að draga úr áhrifum framkvæmda á minjasvæðið. Rotþróin var einnig færð fjær bænum en áður var áætlað til að minnka eins og unnt var hugsanlegt rask. Haustið 2021 var lokið við skoðun svæðisins þar sem leggja á göngustíg sunnan við bæinn og frárennsli að rotþró austan við bæinn. Einnig voru teknir tíu litlir og grunnir könnunarskurðir þar sem leggja á göngustíginn sunnan við bæinn.

Áður skráðar minjar sem töldust í hættu voru 2050-01 (bæjarhóll), 2050-02 (nústandandi gangnabær/torfbær), 2050-21 (hleðsla/niðurgröftur, mylla?), 2050-20 (bæjarhóll) , 2050-07 (Kvíarból-tóft) og 2050-12 (aðhald/stekkur).

Minjar 2050-05 (hesthús), 2050-14 (aðhald), 2050-19 (stein- og torfhlaðin rúst) og 2050-29 (mógröf)⁹ voru í meiri fjarlægð en 15 m og töldust því ekki vera í hættu.

⁸ Rannveig Þórhallsdóttir. (2023). „Framkvæmdaefirlit að Galtastöðum fram í Hróarstungu, Múlaþingi, skýrsla fyrir árið 2020.“ Sagnabrunnur ehf.

⁹ Ármann Guðmundsson. (2020). Deiliskipulagsskráning á Galtastöðum fram í Hróarstungu. Þjóðminjasafn Íslands. 2020/1.



Mynd 5. 2021-lagnaskurður. Horft til vesturs yfir malarlag sem lá yfir steyptri frárennislögn frá 1962.



Mynd 6. Horft til suðurs yfir suðurprófil í 2021-lagnaskurði.

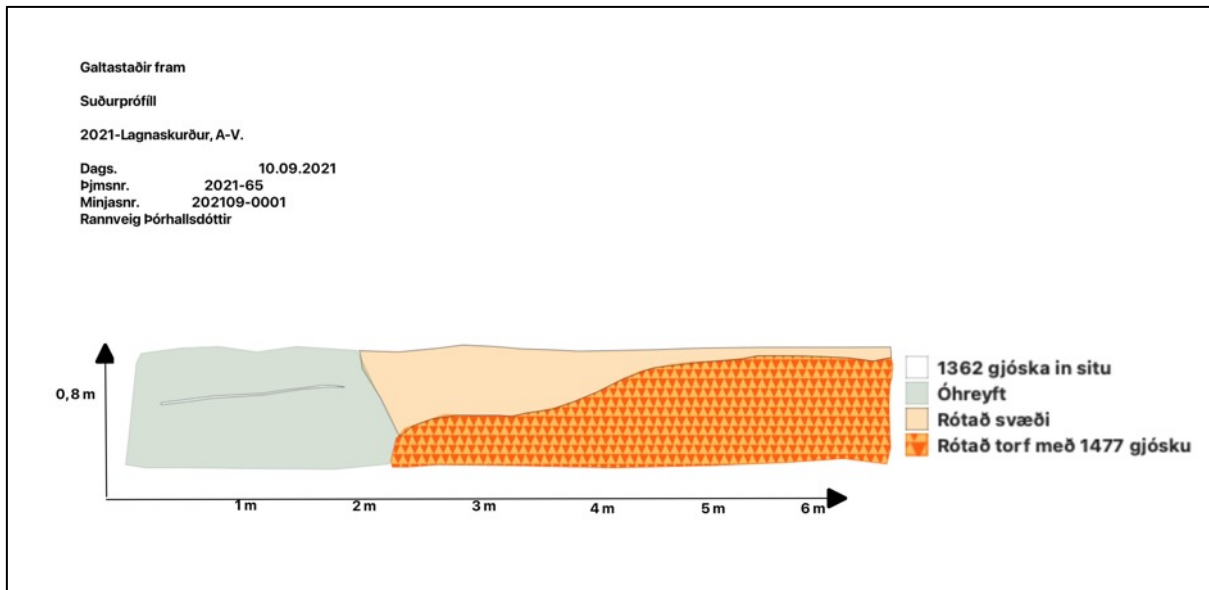
2021-lagnaskurður

Til að minnka risk fornleifa hjá bæjarhóli 2050-1 var ákveðið að fara í þegar raskað svæði austan við torfhleðslulag fram þar sem frárennsli frá 1962 hafði þegar verið grafið. Tekinn var 7,5x0,5 m og 85 cm djúpur könnunarskurður sem liggur A-V. Í skurðinum voru steyptr frárennislör og rusl frá 20.

öldinni. Í suðurprófil var hægt að greina ógreinilegt, rótað torfhleðslulag með 1477 gjósku og til austurs 1362 gjósku *in situ*, sjá prófilteikningu 1 sem unnin var upp úr prófilteikningu sem teiknuð var upp á vettvangi.



Mynd 7. Yfirlitsmynd yfir 2021-lagnaskurð og áður mældar minjar.



Snið 1 (vesturprófill) 2021-Lagnaskurður.

Sniðlýsing sniðs 1

Í sniði 1 var hægt að greina eftirfarandi jarðlög:

- 1) Rótað svæði/yfirborð.
- 2) Rótað torf með V-1477 gjósku.
- 3) Óhreyft lag.
- 4) 1362 gjóska in situ.

Niðurstaða: Rótað torflag með 1477 gjósku fannst í lagnaskurðinum. Mannvistinni var ekki raskað frekar en áður hafði verið gert með eldri lagnaskurði. Hægt er að draga þá ályktun að torfveggurinn tilheyrir byggingu sem var gerð eftir 1477. Engin gjóska frá 1875 fannst í könnunarskurðinum, yfirborð virðist raskað. Hægt er hægt að greina á vestursniði að torf bæjarhóls 2050-1 með 1477 gjósku virðist ná um 4 m frá húsi til austurs. Bæjarhóllinn virðist því ná 4 m til austurs en ekki 11 m eins og mælt hafði verið upp í fornleifaskráningu 2020.

Sunnan við torfbæinn að Galtastöðum fram stendur til að leggja göngustíg. Ákveðið var að taka grunna könnunarskurði á sama hátt og gert hafði verið norðan við bæinn árið 2020 til að raska svæðinu eins lítið og mögulegt var miðað við áætlaðar framkvæmdir. Könnunarskurðir 2021-sk. 1 til 10 sunnan við bæinn voru því teknir grunnt til að kanna hvort lagning göngustígar myndi raska minjum á því dýpi þar sem lagning stígarins var áætluð.

2021-sk. 1.

Opnaður var lítill skurður, 1,3x0,8 m á stærð og um 20 cm djúpur sem liggur NA-SV. Í skurðinum voru greinanleg yfirborðs- og áfokslög en engin gjóskulög. Í um metersfjarlægð sunnan við skurðinn hafði 2050-21, hleðsla/niðurgroftur (mylla?) verið mæld upp í fornleifaskráningu árið 2020.¹⁰

Niðurstaða: Engin mannvist fannst í skurði 2021-sk. 1.



Mynd 8. Horft til suðvesturs yfir skurð 2021-sk. 1.

2021-sk. 2.

Opnaður var lítill skurður, 1,5x0,5 m á stærð og um 20 cm djúpur sem liggur NA-SV. Í skurðinum voru greinanleg yfirborðs- og áfokslög en engin gjóskulög. Í um 5,5 m fjarlægð norðaustan við skurðinn hafði 2050-21, hleðsla/niðurgroftur (mylla?) verið mæld upp í fornleifaskráningu árið 2020.¹¹

Niðurstaða: Engin mannvist fannst í skurði 2021-sk. 2.



Mynd 9. Horft til norðurs yfir skurð 2021-sk. 2.

¹⁰ Ármann Guðmundsson. (2020). Deiliskipulagsskráning á Galtastöðum fram í Hróarstungu. Þjóðminjasafn Íslands. 2020/1, bls. 31.

¹¹ Ármann Guðmundsson. (2020). Deiliskipulagsskráning á Galtastöðum fram í Hróarstungu. Þjóðminjasafn Íslands. 2020/1, bls. 31.

2021-sk. 3.

Opnaður var lítill skurður, 1,8x0,6 m á stærð og um 15 cm djúpur sem liggur NA-SV. Í skurðinum voru greinanleg yfirborðs- og áfokslög en engin gjóskulög. Í um 11 m fjarlægð suðaustan við skurðinn hafði 2050-20, bæjarhóll verið mældur upp í fornleifaskráningu árið 2020.¹²



Mynd 10. Horft yfir skurð 2021—sk. 3. Tekið í vestur.

Niðurstaða: Engin mannvist fannst í skurði 2021-sk. 3.

2021-sk. 4.

Opnaður var lítill skurður, 1,7x0,7 m á stærð og um 20 cm djúpur sem liggur N-S. Í skurðinum voru greinanleg yfirborðs- og áfokslög en engin gjóskulög. Í um 3,2 m fjarlægð suðaustan við skurðinn hafði 2050-20, bæjarhóll verið mældur upp í fornleifaskráningu árið 2020.¹³



Mynd 11. Taka skurðs 2021-sk. 4. Horft í norður.

Niðurstaða: Engin mannvist fannst í skurði 2021-sk. 4.

2021-sk. 5.

Opnaður var lítill skurður, 1,5x0,6 m á stærð og um 15 cm djúpur sem liggur N-S. Í skurðinum voru greinanleg yfirborðs- og áfokslög en engin gjóskulög. Í um 2 m fjarlægð austan við skurðinn hafði 2050-20, bæjarhóll verið mældur upp í fornleifaskráningu árið 2020.¹⁴



Mynd 12. Horft yfir skurð 2021-sk. 5, í vestur.

¹² Ármann Guðmundsson. (2020). Deiliskipulagsskráning á Galtastöðum fram í Hróarstungu. Þjóðminjasafn Íslands. 2020/1, bls. 30.

¹³ Ármann Guðmundsson. (2020). Deiliskipulagsskráning á Galtastöðum fram í Hróarstungu. Þjóðminjasafn Íslands. 2020/1, bls. 30.

¹⁴ Ármann Guðmundsson. (2020). Deiliskipulagsskráning á Galtastöðum fram í Hróarstungu. Þjóðminjasafn Íslands. 2020/1, bls. 30.

Niðurstaða: Engin mannvist fannst í skurði 2021-sk. 5.

2021-sk. 6.

Opnaður var lítill skurður, 1,8x0,6 m á stærð og um 20 cm djúpur sem liggur N-S. Í skurðinum voru greinanleg yfirborðs- og áfokslög en engin gjóskulög. Skurðurinn var tekinn innan þess svæðis sem 2050-20, bæjarhóll verið mældur upp í fornleifaskráningu árið 2020. Minjar 2050-07 (Kvíaból, kvíar?) eru í um 8 m fjarlægð vestan við skurðinn.¹⁵



Mynd 13. Horft yfir skurð 2021-sk. 6, í vestur.

Niðurstaða: Engin mannvist fannst í skurði 2021-sk. 6.

2021-sk. 7.

Opnaður var lítill skurður, 1,3x0,5 m á stærð og um 20 cm djúpur sem liggur N-S. Í skurðinum voru greinanleg yfirborðs- og áfokslög en engin gjóskulög. Í um 2,5 m fjarlægð til norðausturs hafði bæjarhóll verið mældur upp í fornleifaskráningu árið 2020. Í um 5 m til norðvesturs höfðu minjar 2050-07 (Kvíaból, kvíar?) verið mældar upp árið 2020.¹⁶



Mynd 14. Horft yfir skurð 2021-sk. 7, í vestur.

Niðurstaða: Engin mannvist fannst í skurði 2021-sk. 7.

¹⁵ Ármann Guðmundsson. (2020). Deiliskipulagsskráning á Galtastöðum fram í Hróarstungu. Þjóðminjasafn Íslands. 2020/1, bls. 19 og 30.

¹⁶ Ármann Guðmundsson. (2020). Deiliskipulagsskráning á Galtastöðum fram í Hróarstungu. Þjóðminjasafn Íslands. 2020/1, bls. 19 og 30.

2021-sk. 8.

Opnaður var lítill skurður, 1,2x0,9 m á stærð og um 15 cm djúpur sem liggur NV-SA.¹⁷ Í skurðinum voru greinanleg yfirborðs- og áfokslög en engin gjóskulög. Minjar 2050-05 (hesthús) höfðu verið mældar upp í um 25 m fjarlægð norðvestan við skurðinn, minjar 2050-19 (rúst) í um 28 m fjarlægð suðvestan við skurðinn og 2050-29 (mógröf) í um 30 m fjarlægð austan við skurðinn.¹⁸

Niðurstaða: Engin mannvist fannst í skurði 2021-sk. 8.



Mynd 15. Horft yfir skurð 2021-sk. 8, í vestur.



Mynd 16. Horft yfir skurð 2021-sk. 9, í vestur.

2021-sk. 9.

Opnaður var lítill skurður, 0,8x0,7 m á stærð og um 15 cm djúpur sem liggur NV-SA.¹⁹ Í skurðinum voru greinanleg yfirborðs- og áfokslög en engin gjóskulög. Minjar 2050-12 (aðhald/stekkur) höfðu verið mældar upp í um 18 m fjarlægð suðvestan við skurðinn og minjar 2050-14 (aðhald) í um 25 m fjarlægð suðvestan við skurðinn.²⁰

Niðurstaða: Engin mannvist fannst í skurði 2021-sk. 9.



Mynd 17. Horft yfir skurð 2021-sk. 10, í vestur.

¹⁷ Ármann Guðmundsson. (2020). Deiliskipulagsskráning á Galtastöðum fram í Hróarstungu. Þjóðminjasafn Íslands. 2020/1, bls. 17, 19 og 30.

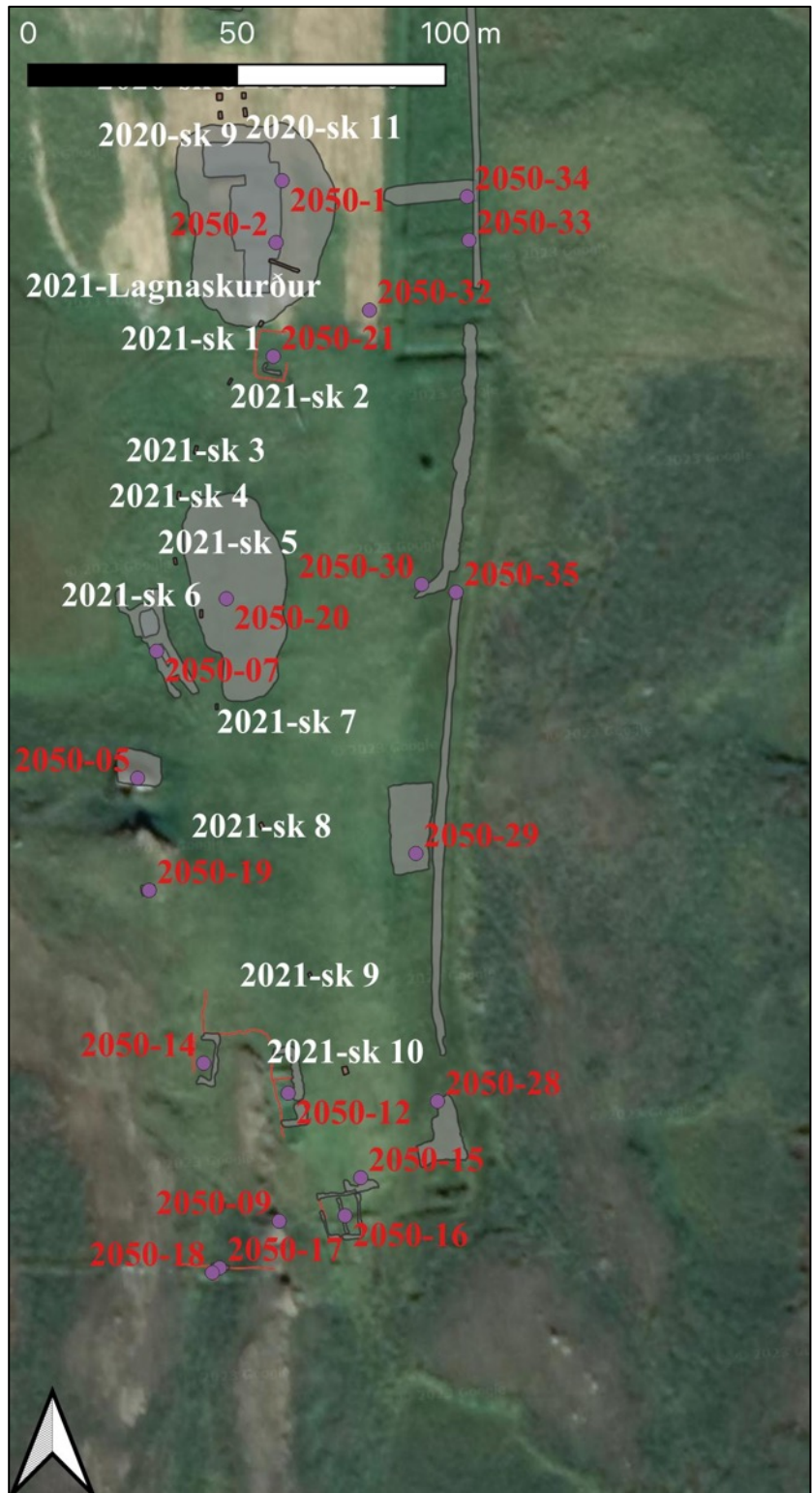
¹⁸ Ármann Guðmundsson. (2020). Deiliskipulagsskráning á Galtastöðum fram í Hróarstungu. Þjóðminjasafn Íslands. 2020/1, bls. 17, 19, 29, 30 og 39.

¹⁹ Ármann Guðmundsson. (2020). Deiliskipulagsskráning á Galtastöðum fram í Hróarstungu. Þjóðminjasafn Íslands. 2020/1, bls. 17, 19 og 30.

²⁰ Ármann Guðmundsson. (2020). Deiliskipulagsskráning á Galtastöðum fram í Hróarstungu. Þjóðminjasafn Íslands. 2020/1, bls. 22-24.

2021-sk. 10. Opnaður var lítil skurður, 1,7x1,2 m á stærð og um 15 cm djúpur sem liggur NV-SA.²¹ Í skurðinum voru greinanleg yfirborðs- og áfokslög en engin gjóskulög. Minjar 2050-12 (aðhald/stekkur) höfðu verið mældar upp í um 10 m fjarlægð sunnan við skurðinn.²²

Niðurstaða: Engin mannvist fannst í skurði 2021-sk. 10.



Mynd 18. Yfirlitsmynd yfir skurði 2021-sk. 1-10 og minjar nálægt þeim.

²¹ Ármann Guðmundsson. (2020). Deiliskipulagsskráning á Galtastöðum fram í Hróarstungu. Þjóðminjasafn Íslands. 2020/1, bls. 17, 19 og 30.

²² Ármann Guðmundsson. (2020). Deiliskipulagsskráning á Galtastöðum fram í Hróarstungu. Þjóðminjasafn Íslands. 2020/1, bls. 22-24.

Niðurstöður

Niðurstöður skoðunar á mannvist á einum lagnaskurði austan við bæinn og tíu könnunarskurðum sunnan við bæinn er eftirfarandi:

2021-Lagnaskurður: Rótað torflag með 1477 gjósku fannst í lagnaskurðinum. Mannvistinni var ekki raskað frekar en áður hafði verið gert með eldri lagnaskurði. Hægt er að draga þá ályktun að torfveggurinn tilheyrir byggingu sem var gerð eftir 1477. Engin gjóska frá 1875 fannst í könnunarskurðinum og yfirborð virðist raskað. Hægt er hægt að greina á vestursniði að torf bæjarhóls 2050-1 með 1477 gjósku virðist ná um 4 m frá húsi til austurs. Bæjarhóllinn virðist því ná 4 m til austurs en ekki 11 m eins og mælt hafði verið upp í fornleifaskráningu 2020.

2021-sk. 1-10: Hvorki fundust mannvistarlög né gjóskulög í skurðum 2021-sk. 1, 2021-sk. 2, 2021-sk. 3, 2021-sk. 4, 2021-sk. 5, 2021-sk. 6, 2021-sk. 7, 2021-sk. 8, 2021-sk. 9 og 2021-sk. 10 enda voru skurðirnir grunnir. Tveir valmöguleikar eru í stöðunni varðandi framhaldið; annað hvort að gæta þess að fara ekki dýpra en 20 cm við lagningu göngustígar og að leggja torfur og malarlag yfir göngustíginn til samræmis við fyrri áætlanir²³ eða að grafa dýpri skurði á svæðinu til að sjá gjósku- eða mannvistarlög. Það er þó ákvörðun Minjastofnunar Íslands með hvaða hætti varðveislu eða frekari rannsóknum skuli vera háttað.

Engir forngripir fundust við rannsóknina. Mælt er með því að fornleifafræðingur verði við eftirlit þegar framkvæmdir fara fram vegna fjölda minja á svæðinu.

Ekki var búið að ljúka uppsetningu rotþróar og siturlagnar þegar framkvæmdareftirliti lauk haustið 2021 og bíður það betri tíma.

²³ Rannveig Þórhallsdóttir. (2023). „Framkvæmdaeftirlit að Galtastöðum fram í Hróarstungu, Múlaþingi, skýrsla fyrir árið 2020.“ Sagnabrunnur ehf.

Heimildir

Anna Lía Rúnarsdóttir. (2007). „Á tímum torfbæja – Híbýlahættir og efnismenning í íslenska torfbænum frá 1850.“ Í Steinunn Kristjánsdóttir (ritstj.). Skýrslur Þjóðminjasafns Íslands 2007/1.

Ágúst Ó. Georgsson. (1990). *Fornleifaskrá. Skrá um friðlýstar fornleifar*. Fornleifanefnd - Þjóðminjasafn Íslands. Reykjavík.

Ármann Guðmundsson. (2020). Deiliskipulagsskráning á Galtastöðum fram í Hróarstungu. Þjóðminjasafn Íslands. 2020/1.

Ármann Halldórsson, (1974). *Sveitir og jarðir í Múlaþingi, I. bindi*, Búnaðarsamband Austurlands.

Finnur N. Karlsson, o.fl. (2000). *Múlasýslur. Sýslu- og sóknalýsingar hins Íslenska bókmenntafélags 1839-1874*. Sögufélag. Örnefnastofnun Íslands.

Guðmundur L Hafsteinsson – byggingarlýsing 2008. Galtastaðir fram í Hróarstungu. <https://www.thjodminjasafn.is/media/utgafa/Galtastadir-GLH.pdf>

Hjörleifur Stefánsson. (2013). *Af jörðu*. Crymogea. Í samstarfi við Þjóðminjasafn Íslands.

Íslenskt fornbréfasafn, VII. (1903-1907). Hið íslenska bókmenntafélag. Rkv.

Lög um menningarminjar. Nr. 80, 29. júní 2012.

Minjavefsjá Minjastofnunar Íslands (www.map.is/minjastofnun/#)

Orri Vésteinsson og Sædís Gunnarsdóttir. (1998). *Menningarminjar á Fljótsdalshéraði og í Borgarfirði eystra*. Greinargerð um svæðisskráningu. Reykjavík. Fornleifastofnun Íslands. FS072-98081.

Rannveig Þórhallsdóttir. (2023). „Framkvæmdaefirlit að Galtastöðum fram í Hróarstungu, Múlaþingi, skýrsla fyrir árið 2020.“ Sagnabrunnur ehf.

Túnakort (1920) fyrir Galtastaðir fram, Norður-Múlasýslu.

Örnefnastofnun. (1972). *Skrá yfir örnefni að Galtastöðum fram í Hróarstungu, Norður-Múlasýslu*.

Fylgiskjal 1

Yfirlit yfir ljósmyndir teknar á vettvangi framkvæmdareftirlits árið 2021 að Galtastöðum



20210910_160515.jpg



20210910_160745.jpg



20210910_165109.jpg



20210910_165116.jpg



IMG_4580.jpg



IMG_4581.jpg



IMG_4582.jpg



IMG_4585.jpg



IMG_4589.jpg



IMG_4591.jpg



IMG_4592.jpg



IMG_4593.jpg



20210910_130034.jpg



20210910_130243.jpg



20210910_130340.jpg



20210910_130342.jpg



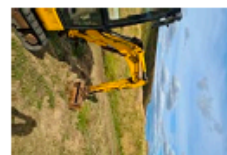
20210910_130546.jpg



20210910_130556.jpg



20210910_130635.jpg



20210910_130831.jpg



20210910_130836.jpg



20210910_130842.jpg



20210910_130852.jpg



20210910_130938.jpg



20210910_131012.jpg



20210910_131043.jpg



20210910_131122.jpg



20210910_131252.jpg



20210910_131300.jpg



20210910_131307.jpg



20210910_131332.jpg



20210910_131355.jpg



20210910_131402.jpg



20210910_131748.jpg



20210910_131756.jpg

fram.



20210910_131804.jpg



20210910_131840.jpg



20210910_131905.jpg



20210910_132134.jpg



20210910_132138.jpg



20210910_132211.jpg



20210910_132220.jpg



20210910_132242.jpg



20210910_132426.jpg



20210910_132432.jpg



20210910_132442.jpg



20210910_132501.jpg



20210910_132531.jpg



20210910_132722.jpg



20210910_132742.jpg



20210910_132755.jpg



20210910_132800.jpg



20210910_132811.jpg



20210910_132822.jpg



20210910_133007.jpg



20210910_133013.jpg



20210910_133105.jpg



20210910_133130.jpg



20210910_133423.jpg



20210910_133447.jpg



20210910_133617.jpg



20210910_133713.jpg



20210910_133756.jpg



20210910_133832.jpg



20210910_133942.jpg



20210910_133958.jpg



20210910_134020.jpg



20210910_134046.jpg



20210910_134201.jpg



20210910_134206.jpg



20210910_142857.jpg



20210910_142900.jpg



20210910_143107.jpg



20210910_143155.jpg



20210910_143730.jpg



20210910_144145.jpg



20210910_144149.jpg



20210910_144152.jpg



20210910_145603.jpg



20210910_145613.jpg



20210910_145636.jpg



20210910_150045.jpg



20210910_150117.jpg



20210910_150211.jpg



20210910_150241.jpg



20210910_150329.jpg



20210910_150353.jpg



20210910_150600.jpg



20210910_150611.jpg



20210910_150630.jpg



20210910_150741.jpg



20210910_150832.jpg



20210910_150916.jpg



20210910_150950.jpg



20210910_151055.jpg



20210910_151136.jpg



20210910_151216.jpg



20210910_151316.jpg



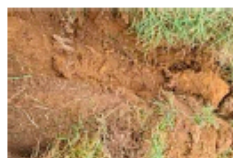
20210910_151647.jpg



20210910_151736.jpg



20210910_151915.jpg



20210910_151933.jpg



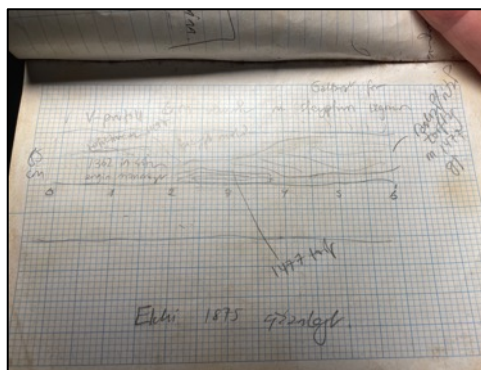
20210910_152002.jpg



20210910_152004.jpg



20210910_152232.jpg



Snid 1. Handteikning í vettvangsbók.

Fylgiskjal 2

Ljósmyndaskrá yfir myndirnar sem teknar voru á vettvangi að Galtastöðum fram árið 2021.

Mynd Nr.	Myndefni, stutt lýsing	Átt	Ljósmyndari	Dagsetning	Myndavél
20210910_130034	2021-sk. 1 áður en hafist var handa við töku skurðs.	S	RÞ	10.09.2021	Canon EOS 250 D
20210910_130243	2021-sk. 1. Kristján vinnur á gröfunni.	V	RÞ	10.09.2021	Canon EOS 250 D
20210910_130340	2021-sk. 1. Kristján vinnur á gröfunni. Engin mannvist greinanleg.	V	RÞ	10.09.2021	Canon EOS 250 D
20210910_130342	2021-sk. 1. Kristján vinnur á gröfunni. Engin mannvist greinanleg.	V	RÞ	10.09.2021	Canon EOS 250 D
20210910_13046	2021-sk. 1. Engin mannvist greinanleg.	V	RÞ	10.09.2021	Canon EOS 250 D
20210910_130546	2021-sk. 2. Kristján vinnur að opnun.	N	RÞ	10.09.2021	Canon EOS 250 D
20210910_130556	2021-sk. 2. Kristján vinnur að opnun.	V	RÞ	10.09.2021	Canon EOS 250 D
20210910_130635	2021-sk. 2. Kristján vinnur að opnun.	SV	RÞ	10.09.2021	Canon EOS 250 D
20210910_134020	2021-sk. 2. Engin mannvist greinanleg.	V	RÞ	10.09.2021	Canon EOS 250 D
20210910_130831	2021-sk. 3. Kristján vinnur á gröfunni.	NV	RÞ	10.09.2021	Canon EOS 250 D
20210910_130836	2021-sk. 3. Kristján vinnur á gröfunni.	NV	RÞ	10.09.2021	Canon EOS 250 D
20210910_130842	2021-sk. 3. Kristján vinnur á gröfunni.	N	RÞ	10.09.2021	Canon EOS 250 D
20210910_130852	2021-sk. 3.	V	RÞ	10.09.2021	Canon EOS 250 D
20210910_130938	2021-sk. 3. Engin mannvist greinanleg.	SV	RÞ	10.09.2021	Canon EOS 250 D
20210910_133958	2021-sk. 3. Engin mannvist greinanleg.	V	RÞ	10.09.2021	Canon EOS 250 D
20210910_131012	2021-sk. 4. Kristján vinnur á gröfunni.	NV	RÞ	10.09.2021	Canon EOS 250 D
20210910_131043	2021-sk. 4. Kristján vinnur á gröfunni.	V	RÞ	10.09.2021	Canon EOS 250 D
20210910_131122	2021-sk. 4. Engin mannvist greinanleg.	SV	RÞ	10.09.2021	Canon EOS 250 D
20210910_133942	2021-sk. 4. Engin mannvist greinanleg.	V	RÞ	10.09.2021	Canon EOS 250 D
20210910_133982	2021-sk. 4. Engin mannvist greinanleg.	V	RÞ	10.09.2021	Canon EOS 250 D
20210910_131252	2021-sk. 5. Kristján vinnur á gröfunni.	V	RÞ	10.09.2021	Canon EOS 250 D
20210910_131300	2021-sk. 5. Kristján vinnur á gröfunni.	NV	RÞ	10.09.2021	Canon EOS 250 D
20210910_131307	2021-sk. 5. Engin mannvist greinanleg.	V	RÞ	10.09.2021	Canon EOS 250 D
20210910_131332	2021-sk. 5. Engin mannvist greinanleg.	SV	RÞ	10.09.2021	Canon EOS 250 D
20210910_131355	2021-sk. 5. Engin mannvist greinanleg.	SV	RÞ	10.09.2021	Canon EOS 250 D
20210910_131402	2021-sk. 5. Engin mannvist greinanleg.	SV	RÞ	10.09.2021	Canon EOS 250 D
20210910_133832	2021-sk. 5. Engin mannvist greinanleg.	V	RÞ	10.09.2021	Canon EOS 250 D
20210910_131748	2021-sk. 6. Kristján vinnur á gröfunni.	V	RÞ	10.09.2021	Canon EOS 250 D
20210910_131756	2021-sk. 6. Kristján vinnur á gröfunni.	N	RÞ	10.09.2021	Canon EOS 250 D
20210910_131804	2021-sk. 6.	V	RÞ	10.09.2021	Canon EOS 250 D
20210910_131840	2021-sk. 6. Engin mannvist greinanleg.	V	RÞ	10.09.2021	Canon EOS 250 D
20210910_131905	2021-sk. 6. Engin mannvist greinanleg.	V	RÞ	10.09.2021	Canon EOS 250 D
20210910-133756	2021-sk. 6. Engin mannvist greinanleg.	V	RÞ	10.09.2021	Canon EOS 250 D
20210910_132134	2021-sk. 7. Kristján vinnur á gröfunni.	V	RÞ	10.09.2021	Canon EOS 250 D

Mynd Nr.	Myndefni, stutt lýsing	Átt	Ljósmyndari	Dagsetning	Myndavél
20210910_132138	2021-sk. 7. Kristján vinnur á gröfunni.	NV	RÞ	10.09.2021	Canon EOS 250 D
20210910_132211	2021-sk. 7. Engin mannvist greinanleg.	V	RÞ	10.09.2021	Canon EOS 250 D
20210910_132220	2021-sk. 7. Engin mannvist greinanleg.	SV	RÞ	10.09.2021	Canon EOS 250 D
20210910_132242	2021-sk. 7. Engin mannvist greinanleg.	SV	RÞ	10.09.2021	Canon EOS 250 D
20210910_133713	2021-sk. 7. Engin mannvist greinanleg.	V	RÞ	10.09.2021	Canon EOS 250 D
20210910_132426	2021-sk. 8. Kristján vinnur á gröfunni.	NV	RÞ	10.09.2021	Canon EOS 250 D
20210910_132432	2021-sk. 8. Kristján vinnur á gröfunni.	NV	RÞ	10.09.2021	Canon EOS 250 D
20210910_132442	2021-sk. 8.	V	RÞ	10.09.2021	Canon EOS 250 D
20210910_132501	2021-sk. 8. Engin mannvist greinanleg.	V	RÞ	10.09.2021	Canon EOS 250 D
20210910_132531	2021-sk. 8. Engin mannvist greinanleg.	V	RÞ	10.09.2021	Canon EOS 250 D
20210910_133617	2021-sk. 8. Engin mannvist greinanleg.	V	RÞ	10.09.2021	Canon EOS 250 D
20210910_132722	2021-sk. 9. Kristján vinnur á gröfunni.	N	RÞ	10.09.2021	Canon EOS 250 D
20210910_132742	2021-sk. 9. Kristján vinnur á gröfunni.	NA	RÞ	10.09.2021	Canon EOS 250 D
20210910_132755	2021-sk. 9. Kristján vinnur á gröfunni.	A	RÞ	10.09.2021	Canon EOS 250 D
20210910_132800	2021-sk. 9. Engin mannvist greinanleg.	A	RÞ	10.09.2021	Canon EOS 250 D
20210910_132811	2021-sk. 9. Engin mannvist greinanleg.	A	RÞ	10.09.2021	Canon EOS 250 D
20210910_132822	2021-sk. 9. Engin mannvist greinanleg.	A	RÞ	10.09.2021	Canon EOS 250 D
20210910_133447	2021-sk. 9. Engin mannvist greinanleg.	A	RÞ	10.09.2021	Canon EOS 250 D
20210910_133007	2021-sk. 10. Kristján vinnur á gröfunni.	SV	RÞ	10.09.2021	Canon EOS 250 D
20210910_133013	2021-sk. 10. Kristján vinnur á gröfunni.	SV	RÞ	10.09.2021	Canon EOS 250 D
20210910_133105	2021-sk. 10. Engin mannvist greinanleg.	SV	RÞ	10.09.2021	Canon EOS 250 D
20210910_133130	2021-sk. 10. Engin mannvist greinanleg.	V	RÞ	10.09.2021	Canon EOS 250 D
20210910_133423	2021-sk. 10. Engin mannvist greinanleg.	V	RÞ	10.09.2021	Canon EOS 250 D
20210910_134201	Horft yfir svæðið þar sem fyrirhugað er að grafa fyrir lögnum	NA	RÞ	10.09.2021	Canon EOS 250 D
20210910_134206	Horft yfir svæðið þar sem fyrirhugað er að grafa fyrir lögnum	NA	RÞ	10.09.2021	Canon EOS 250 D
20210910_142857	Horft yfir svæðið þar sem fyrirhugað er að grafa fyrir lögnum	SV	RÞ	10.09.2021	Canon EOS 250 D
20210910_142900	Horft yfir svæðið þar sem fyrirhugað er að grafa fyrir lögnum	V	RÞ	10.09.2021	Canon EOS 250 D
20210910_143107	Uppgröftur hafinn fyrir lögnum.	NA	RÞ	10.09.2021	Canon EOS 250 D
20210910_143155	Grafið fyrir lögnum.	A	RÞ	10.09.2021	Canon EOS 250 D
20210910_143730	Eldri malaruppfylling og eldra rör greinlegt. Svæðið var rofið með eldri lögnum.	V	RÞ	10.09.2021	Canon EOS 250 D
20210910_144145	Eldri malaruppfylling og eldra rör greinlegt. Svæðið var rofið með eldri lögnum.	V	RÞ	10.09.2021	Canon EOS 250 D
20210910_144149	Eldri malaruppfylling og eldra rör greinlegt. Svæðið var rofið með eldri lögnum.	V	RÞ	10.09.2021	Canon EOS 250 D
20210910_144152	Eldri malaruppfylling og eldra rör greinlegt. Svæðið var rofið með eldri lögnum.	V	RÞ	10.09.2021	Canon EOS 250 D
20210910_145603	Lagnaskurður. Grafið til austurs, eldri línulögn fylgt.	A	RÞ	10.09.2021	Canon EOS 250 D

Mynd Nr.	Myndefni, stutt lýsing	Átt	Ljósmyndari	Dagsetning	Myndavél
20210910_145613	Lagnaskurður. Grafið til austurs, eldri línulögn fylgt.	A	RÞ	10.09.2021	Canon EOS 250 D
20210910_145636	Lagnaskurður. Grafið til austurs, eldri línulögn fylgt.	A	RÞ	10.09.2021	Canon EOS 250 D
20210910_150045	Lagnaskurður. Grafið til austurs, eldri línulögn fylgt.	A	RÞ	10.09.2021	Canon EOS 250 D
20210910_150117	Lagnaskurður. Grafið til austurs, eldri línulögn fylgt.	A	RÞ	10.09.2021	Canon EOS 250 D
20210910_150211	Lagnaskurður. Grafið til austurs, eldri línulögn fylgt.	A	RÞ	10.09.2021	Canon EOS 250 D
20210910_150241	Lagnaskurður. Grafið til austurs, eldri línulögn fylgt.	A	RÞ	10.09.2021	Canon EOS 250 D
20210910_150329	Lagnaskurður. Grafið til austurs, eldri línulögn fylgt.	A	RÞ	10.09.2021	Canon EOS 250 D
20210910_150353	Lagnaskurður. Grafið til austurs, eldri línulögn fylgt.	A	RÞ	10.09.2021	Canon EOS 250 D
20210910_150600	Lagnaskurður. Grafið til austurs, eldri línulögn fylgt.	S	RÞ	10.09.2021	Canon EOS 250 D
20210910_150611	Lagnaskurður. Grafið til austurs, eldri línulögn fylgt.	S	RÞ	10.09.2021	Canon EOS 250 D
20210910_150630	Lagnaskurður. Grafið til austurs, eldri línulögn fylgt.	V	RÞ	10.09.2021	Canon EOS 250 D
20210910_150741	Lagnaskurður. Grafið til austurs, eldri línulögn fylgt.	S	RÞ	10.09.2021	Canon EOS 250 D
20210910_150353	Lagnaskurður. Grafið til austurs, eldri línulögn fylgt.	V	RÞ	10.09.2021	Canon EOS 250 D
20210910_150600	Lagnaskurður. Grafið til austurs, eldri línulögn fylgt.	S	RÞ	10.09.2021	Canon EOS 250 D
20210910_150611	Lagnaskurður. Grafið til austurs, eldri línulögn fylgt.	S	RÞ	10.09.2021	Canon EOS 250 D
20210910_150741	Lagnaskurður. Grafið til austurs, eldri línulögn fylgt.	S	RÞ	10.09.2021	Canon EOS 250 D
20210910_150832	Lagnaskurður. Grafið til austurs, eldri línulögn fylgt.	A	RÞ	10.09.2021	Canon EOS 250 D
20210910_150916	Lagnaskurður. Grafið til austurs, eldri línulögn fylgt.	A	RÞ	10.09.2021	Canon EOS 250 D
20210910_150950	Lagnaskurður. Grafið til austurs, eldri línulögn fylgt.	S	RÞ	10.09.2021	Canon EOS 250 D
20210910_151055	Lagnaskurður. Grafið til austurs, eldri línulögn fylgt.	S	RÞ	10.09.2021	Canon EOS 250 D
20210910_151136	Lagnaskurður. Grafið til austurs, eldri línulögn fylgt.	V	RÞ	10.09.2021	Canon EOS 250 D
20210910_151216	Lagnaskurður. Grafið til austurs, eldri línulögn fylgt.	V	RÞ	10.09.2021	Canon EOS 250 D
20210910_151316	Lagnaskurður. Grafið til austurs, eldri línulögn fylgt.	V	RÞ	10.09.2021	Canon EOS 250 D
20210910_151647	Lagnaskurður. Grafið til austurs, eldri línulögn fylgt.	S	RÞ	10.09.2021	Canon EOS 250 D
20210910_151736	Lagnaskurður. Grafið til austurs, eldri línulögn fylgt.	V	RÞ	10.09.2021	Canon EOS 250 D
20210910_151915	Lagnaskurður. Grafið til austurs, eldri línulögn fylgt. Glittir í torflag undir malarlagi.	V	RÞ	10.09.2021	Canon EOS 250 D
20210910_151933	Lagnaskurður. Grafið til austurs, eldri línulögn fylgt.	V	RÞ	10.09.2021	Canon EOS 250 D
20210910_152002	Lagnaskurður. Grafið til austurs, eldri línulögn fylgt.	S	RÞ	10.09.2021	Canon EOS 250 D
20210910_152004	Brot af eldavél sem fannst í yfirborði í þegar röskuðum lagnaskurðinum.	N	RÞ	10.09.2021	Canon EOS 250 D
20210910_152232	Lagnaskurður. Grafið til austurs, eldri línulögn fylgt.	V	RÞ	10.09.2021	Canon EOS 250 D
20210910_152322	Lagnaskurður. Grafið til austurs, eldri línulögn fylgt. Glittir í steypa eldri lögn.	V	RÞ	10.09.2021	Canon EOS 250 D
20210910_152635	Lagnaskurður. Grafið til austurs, eldri línulögn fylgt. Glittir í steypa eldri lögn.	V	RÞ	10.09.2021	Canon EOS 250 D
20210910_152718	Lagnaskurður. Grafið til austurs, eldri línulögn fylgt. Glittir í steypa eldri lögn.	V	RÞ	10.09.2021	Canon EOS 250 D
20210910_153052	Lagnaskurður. Grafið til austurs, eldri línulögn fylgt. Glittir í steypa eldri lögn.	V	RÞ	10.09.2021	Canon EOS 250 D

Mynd Nr.	Myndefni, stutt lýsing	Átt	Ljósmyndari	Dagsetning	Myndavél
20210910_153249	Lagnaskurður. Grafið til austurs, eldri linulögn fylgt. Glittir í steypa eldri lögn.	S	RÞ	10.09.2021	Canon EOS 250 D
20210910_153254	Lagnaskurður. Grafið til austurs, eldri linulögn fylgt.	S	RÞ	10.09.2021	Canon EOS 250 D
20210910_153613	Lagnaskurður breikkaður. Grafið til austurs, eldri linulögn fylgt.	S	RÞ	10.09.2021	Canon EOS 250 D
20210910_153619	Lagnaskurður breikkaður. Grafið til austurs, eldri linulögn fylgt.	S	RÞ	10.09.2021	Canon EOS 250 D
20210910_153624	Lagnaskurður breikkaður. Grafið til austurs, eldri linulögn fylgt.	S	RÞ	10.09.2021	Canon EOS 250 D
20210910_154116	Lagnaskurður breikkaður. Grafið til austurs, eldri linulögn fylgt.	SA	RÞ	10.09.2021	Canon EOS 250 D
20210910_154351	Lagnaskurður breikkaður. Grafið til austurs, eldri linulögn fylgt. Glittir í steypa eldri lögn.	SV	RÞ	10.09.2021	Canon EOS 250 D
20210910_154900	Lagnaskurður breikkaður. Grafið til austurs, eldri linulögn fylgt. Glittir í steypa eldri lögn.	SV	RÞ	10.09.2021	Canon EOS 250 D
20210910_154904	Lagnaskurður breikkaður. Grafið til austurs, eldri linulögn fylgt. Glittir í steypa eldri lögn.	SV	RÞ	10.09.2021	Canon EOS 250 D
20210910_155054	Lagnaskurður breikkaður. Grafið til austurs, eldri linulögn fylgt.	S	RÞ	10.09.2021	Canon EOS 250 D
20210910_155117	Lagnaskurður breikkaður. Grafið til austurs, eldri linulögn fylgt.	S	RÞ	10.09.2021	Canon EOS 250 D
20210910_155127	Lagnaskurður breikkaður. Grafið til austurs, eldri linulögn fylgt. Steypt lögn vel greinanleg.	S	RÞ	10.09.2021	Canon EOS 250 D
20210910_155149	Lagnaskurður breikkaður. Grafið til austurs, eldri linulögn fylgt. Steypt lögn vel greinanleg.	S	RÞ	10.09.2021	Canon EOS 250 D
20210910_155257	Lagnaskurður breikkaður. Grafið til austurs, eldri linulögn fylgt. Steypt lögn vel greinanleg.	S	RÞ	10.09.2021	Canon EOS 250 D
20210910_155330	Lagnaskurður breikkaður. Grafið til austurs, eldri linulögn fylgt. Steypt lögn vel greinanleg.	S	RÞ	10.09.2021	Canon EOS 250 D
20210910_155344	Lagnaskurður breikkaður. Grafið til austurs, eldri linulögn fylgt.	V	RÞ	10.09.2021	Canon EOS 250 D
20210910_155430	Lagnaskurður breikkaður. Grafið til austurs, eldri linulögn fylgt.	V	RÞ	10.09.2021	Canon EOS 250 D
20210910_155446	Lagnaskurður breikkaður. Grafið til austurs, eldri linulögn fylgt.	V	RÞ	10.09.2021	Canon EOS 250 D
20210910_155537	Lagnaskurður breikkaður. Grafið til austurs, eldri linulögn fylgt.	V	RÞ	10.09.2021	Canon EOS 250 D
20210910_1555613	Lagnaskurður breikkaður. Grafið til austurs, eldri linulögn fylgt.	SA	RÞ	10.09.2021	Canon EOS 250 D
20210910_160109	Lagnaskurður breikkaður. Grafið til austurs, eldri linulögn fylgt.	SA	RÞ	10.09.2021	Canon EOS 250 D
20210910_160118	Lagnaskurður breikkaður. Grafið til austurs, eldri linulögn fylgt.	A	RÞ	10.09.2021	Canon EOS 250 D
20210910_160313	Lagnaskurður breikkaður. Grafið til austurs, eldri linulögn fylgt.	A	RÞ	10.09.2021	Canon EOS 250 D
20210910_160515	Lagnaskurður breikkaður. Grafið til austurs, eldri linulögn fylgt.	V	RÞ	10.09.2021	Canon EOS 250 D
20210910_160745	Lagnaskurður breikkaður. Grafið til austurs, eldri linulögn fylgt.	V	RÞ	10.09.2021	Canon EOS 250 D
20210910_165109	Lagnaskurður breikkaður. Grafið til austurs, eldri linulögn fylgt.	SA	RÞ	10.09.2021	Canon EOS 250 D
20210910_165116	Lagnaskurður breikkaður. Grafið til austurs, eldri linulögn fylgt.	SA	RÞ	10.09.2021	Canon EOS 250 D
4580	Horft yfir heimreiðina að Galtastöðum fram.	S	RÞ	10.09.2021	Canon EOS 250 D
4581	Horft yfir 2021-lagnaskurð. Eldri steypar lagnir liggja á yfirborði.	V	RÞ	10.09.2021	Canon EOS 250 D
4582	Horft yfir 2021-lagnaskurð. Eldri steypar lagnir liggja á yfirborði.	V	RÞ	10.09.2021	Canon EOS 250 D
4585	Horft í snið 1 í 2021-lagnaskurði. Rótað torflag með 1477 gjóska greinanlegt í sniði.	V	RÞ	10.09.2021	Canon EOS 250 D
4589	1362 gjóska greinanleg í sniði 1 í 2021-lagnaskurði.	S	RÞ	10.09.2021	Canon EOS 250 D
4591	Horft yfir 2021-lagnaskurð.	V	RÞ	10.09.2021	Canon EOS 250 D
4592	Horft yfir 2021-lagnaskurð.	SA	RÞ	10.09.2021	Canon EOS 250 D
4593	Horft yfir bílastæði fyrir hreyfihamlaða þar sem unnið var að framkvæmdum.	V	RÞ	10.09.2021	Canon EOS 250 D
Snið 1	Handteikning í vettvangsbók	S	RÞ	10.09.2021	Handteikning