

FMS 2020-23  
ISBN 978-9935-9541-0-7  
ISSN 2547-8060



FERÐA  
MÁLA  
STOFA  
ICELANDIC  
TOURIST  
BOARD 

# FERÐAMÁLARANNSÓKNIR

## TOURISM RESEARCH IN ICELAND

JÚLÍ 2020

# Viðhorf íbúa á Suðurnesjum til ferðamanna og ferðapjónustu 2019

Eyrún Jenný Bjarnadóttir



RANNSÓKNAMIÐSTÖÐ  
FERÐAMÁLA

© Ferðamálastofa 2020

Útgefandi: Ferðamálastofa, Geirsgötu 9, 101 Reykjavík / Hafnarstræti 91, 600 Akureyri  
Netfang: [upplýsingar@ferdamalastofa.is](mailto:upplýsingar@ferdamalastofa.is)  
Veffang: [www.ferdamalastofa.is](http://www.ferdamalastofa.is)

Titill: Viðhorf íbúa á Suðurnesjum til ferðamanna og ferðaþjónustu 2019

Höfundur: Eyrún Jenný Bjarnadóttir

Kápa: Porthönnun

Númer: FMS 2020-23

ISBN: 978-9935-9541-0-7

ISSN: 2547-8060

Öll réttindi áskilin. Samantekt þessa má ekki afrita með neinum hætti, svo sem með ljósmyndun, prentun, hljóðritun eða á annan sambærilegan hátt, að hluta eða í heild, án skriflegs leyfis útgefanda.

## EFNISYFIRLIT

Viðhorf íbúa á Suðurnesjum til ferðamanna og ferðaþjónustu árið 2019 .....	1
Viðhorf íbúa á Suðurnesjum til fjölda ferðamanna .....	3
Viðhorf til fjölda ferðamanna sumar og vetur 2014-2019 – Allir landshlutar .....	4
Áhrif á daglegt líf .....	5
Áhrif á efnahag, atvinnulíf og þjónustu.....	7
Áhrif á samfélagið .....	9
Mat á ástandi innviða.....	11
Hvað er jákvæðast við ferðaþjónustu á Suðurnesjum? .....	12
Hvað er jákvæðast við ferðaþjónustu í þinni heimabyggð? Hinir landshlutarnir 2019 .....	13
Hvað er neikvæðast við ferðaþjónustu á Suðurnesjum? .....	14
Hvað er neikvæðast við ferðaþjónustu í þinni heimabyggð? Hinir landshlutarnir 2019.....	15
Samantekt .....	15
Niðurstöður símakönnunar á Suðurnesjum 2019 – tíðnitöflur og bakgrunnsgreining .....	17

## VIÐHORF ÍBÚA Á SUÐURNESJUM TIL FERÐAMANNA OG FERÐAÞJÓNUSTU ÁRIÐ 2019

Haustið 2019 fór fram könnun á vegum hins opinbera á viðhorfum Íslendinga til ferðamanna og ferðaþjónustu. Ferðamálastofa fól Rannsóknamiðstöð ferðamála verkefnastjórn, greiningu og skýrsluvinnslu. Framkvæmd og úrvinnsla hrágagna könnunar var í höndum Rannsóknamiðstöðvar Háskólans á Akureyri. Gagnasafninu frá könnuninni var skilað til Ferðamálastofu sem gerir þau aðgengileg í Mælaborði ferðaþjónustunnar.

Kannanir hins opinbera á viðhorfum Íslendinga til ferðamanna og ferðaþjónustu hafa farið fram með reglubundnum hætti frá árinu 2014. Þessar kannanir hafa ýmist verið unnar á landsvísu eða í einstökum bæjarfélögum. Þessar kannanir tengjast framtíðarsýn stjórnvalda um að ferðaþjónustan hafi jákvæð áhrif á nærsamfélag og aukin lífsgæði og eru hluti þeirra rannsókna og gagna sem birtast í Jafnvægisási ferðamála<sup>1,2</sup>. Könnunin haustið 2019 er sú þriðja sem gerð hefur verið á landsvísu á viðhorfum Íslendinga og tilheyrir mati á samfélagslegum áhrifum íslenskrar ferðaþjónustu. Sú fyrsta var unnin haustið 2014<sup>3,4</sup> og var hún endurtekin haustið 2017<sup>5</sup> með það að markmiði að meta viðhorf heimamanna til ferðaþjónustu og ferðafólks á Íslandi og eftir einstaka landshlutum. Könnunin 2019 hafði þessi sömu markmið en að því viðbættu var kannað hvort einhverjar breytingar í viðhorfum hefðu átt sér stað frá síðustu landskönnun 2017. Fyrir utan kannanir á landsvísu hafa verið gerðar rannsóknir í einstökum samfélögum; fjórum árið 2015<sup>6</sup>, þremur árið 2016<sup>7</sup> og fjórum árið 2018<sup>8,9,10,11</sup>.

Niðurstöður könnunarinnar 2019 eru settar fram í sjö samantektum, einni fyrir hvern landshluta ásamt höfuðborgarsvæði (sjá nánari skýringu á svæðisskiptingu á næstu síðu). Í samantektunum eru kynning rannsókna, aðferðafræði og niðurstöður teknar saman og settar fram á sama hátt fyrir hvern landshluta. Auk þess er heildarskýrsla með niðurstöðum allrar könnunarinnar á landsvísu væntanleg síðar á árinu 2020. Í könnunum sem gerðar hafa verið á landsvísu og að hluta til þeim rannsóknum sem gerðar hafa verið í einstökum samfélögum hefur verið notast við staðlaðan spurningalista sem byggir á viðtækri heimildarýni og fræðilegri úttekt á erlendum og innlendum rannsóknum á viðhorfum heimamanna. Spurningalistinn, sem inniheldur 55 spurningar, hefur verið í þróun frá því fyrsta landskönnunin var gerð árið 2014 og verið endurskoðaður og uppfærður reglulega í takt við þróun greinarinnar og áherslur stjórnvalda um öflun áreiðanlegra gagna.

Í þessari samantekt er að finna svör íbúa á svæði Markaðsstofu Reykjaness við völdum spurningum úr könnuninni sem varpa ljósi á viðhorf heimamanna á Suðurnesjum til ferðamanna og ferðaþjónustu haustið 2019. Í samantektunum er lögð áhersla á samanburð milli kannanna 2017<sup>12</sup> og 2019 innan hvers landshluta og á milli landshlutans og niðurstaðna á landsvísu 2019. Í einstaka tilfellum eru niðurstöður landshluta bornar saman. Þessari samantekt fylgja tíðnitöflur og bakgrunnsgreining fyrir þær spurningar sem eru hér til umfjöllunar.

<sup>1</sup> Stjórnarráð Íslands. *Leiðandi í sjálfbærri þróun – Íslensk ferðaþjónusta til 2030*. Sótt 2. mars 2020 af <https://www.stjornarradid.is/default.aspx?PageID=d99f362e-5adb-428f-8c1b-d06cce7d6d3c>.

<sup>2</sup> Atvinnuvega- og nýsköpunarráðuneytið. (2015). *Vegvísir í ferðaþjónustu*. Reykjavík: Atvinnuvega- og nýsköpunarráðuneytið og Samtök ferðaþjónustunnar.

<sup>3</sup> Edward H. Huijbens og Eyrún Jenný Bjarnadóttir. (2015). *Viðhorf Íslendinga til ferðafólks og ferðaþjónustu*. Greining könnunar meðal Íslendinga í október 2014. Unnið fyrir Ferðamálastofu. Akureyri: Rannsóknamiðstöð ferðamála.

<sup>4</sup> Félagsvísindastofnun Háskóla Íslands. (2014). *Viðhorf Íslendinga til ferðaþjónustu. Unnið fyrir Ferðamálastofu*. Reykjavík: Félagsvísindastofnun Háskóla Íslands.

<sup>5</sup> Eyrún Jenný Bjarnadóttir, Ásdís A. Arnalds og Anna Soffía Víkingsdóttir. (2018). *Því meiri samskipti – því meiri jákvæðni. Viðhorf Íslendinga til ferðamanna og ferðaþjónustu 2017*. Akureyri: Rannsóknamiðstöð ferðamála.

<sup>6</sup> Guðrún Helgadóttir, Anna Vilborg Einarsdóttir, Jóhanna María Elena Matthíasdóttir, Guðrún Þóra Gunnarsdóttir og Georgette Leah Burns. (2016). *Félagssleg áhrif ferðamennsku og ferðaþjónustu*. Reykjavík: Ferðamálastofa.

<sup>7</sup> Eyrún Jenný Bjarnadóttir, Arnar Þór Jóhannesson og Guðrún Þóra Gunnarsdóttir. (2016). *Greining á áhrifum ferðaþjónustu og ferðamennsku í einstökum samfélögum. Höfn, Mývatnssveit og Sigluffjörður*. Akureyri: Rannsóknamiðstöð ferðamála.

<sup>8</sup> Eyrún Jenný Bjarnadóttir. (2019a). *Viðhorf heimamanna til ferðamanna og ferðaþjónustu 2018 – Egilsstaðir*. Akureyri: Ferðamálastofa.

<sup>9</sup> Eyrún Jenný Bjarnadóttir. (2019b). *Viðhorf heimamanna til ferðamanna og ferðaþjónustu 2018 – Húsavík*. Akureyri: Ferðamálastofa.

<sup>10</sup> Eyrún Jenný Bjarnadóttir. (2019c). *Viðhorf heimamanna til ferðamanna og ferðaþjónustu 2018 – Reykjanesbær*. Akureyri: Ferðamálastofa.

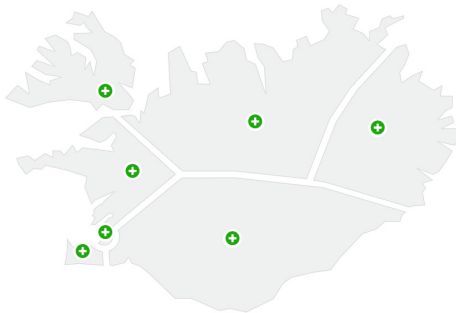
<sup>11</sup> Eyrún Jenný Bjarnadóttir. (2019d). *Viðhorf heimamanna til ferðamanna og ferðaþjónustu 2018 – Stykkishólmur*. Akureyri: Ferðamálastofa.

<sup>12</sup> Eyrún Jenný Bjarnadóttir. (2018). *Viðhorf íbúa á Reykjanesi til ferðamanna og ferðaþjónustu*. Akureyri: Rannsóknamiðstöð ferðamála. (sjá <http://www.rmfi.is/static/research/files/reykjanespdf>)

## Aðferðir og framkvæmd

Gerð var símakönnun meðal landsmanna á tímabilinu 8. október til 16. nóvember 2019. Lagskipt úrtak var tekið af sjö svæðum sem samsvara verkefnasvæðum markaðsstofa landshlutanna ásamt höfuðborgarsvæði<sup>13</sup>. Könnunin var lögð fyrir 6.200 manna úrtak landsmanna og var miðað að því að ná fram að lágmarki 355-379 svörum á hverju verkefnasvæði. Heildarfjöldi svara í könnuninni var 2.622 sem jafngildir 42% svarhlutfalli.

Í töflunni hér til hliðar má sjá úrtak og bakgrunn svarenda á Suðurnesjum 2019 og samanburð við 2017. Í úrtakinu voru 827 manns í úrtakinu og fjöldi svara var 367. Svarhlutfall var 44% sem er ívið lægra en í hinum landshlutunum þar sem svarhlutfall var á bilinu 48-55%. Svör voru greind með þeirri tölfræði sem er viðeigandi fyrir hverja og eina spurningu og marktektarpróf gerð til að meta hvort tölfræðilega marktækur munur væri á hlutföllum mismunandi hópa. Gögnin voru greind með tilliti til nokkurra bakgrunnspáttá. Þeir eru: kyn, aldur, menntun, búseta, lengd búsetu á viðkomandi svæði, staða á vinnumarkaði<sup>14</sup>, hvort svarandi starfi við ferðaþjónustu og hvort hann geti hugsað sér að starfa við hana. Í samantektinni er sérstaklega tekið fram ef munur sem fannst á svörum reyndist marktækur miðað við 99,9% öryggismörk með tilliti til þessara bakgrunnspáttá.



Verkefnasvæði markaðsstofa landshlutanna  
Mynd: [www.ferdamalastofa.is](http://www.ferdamalastofa.is))

<sup>13</sup> Sjá nánar <https://www.ferdamalastofa.is/is/troun-og-samstarf/afangastadaaaetlanir/svaedaskipting-dmp-aaetlana>

<sup>14</sup> Við greiningu á bakgrunnspáttinum *staða á vinnumarkaði* voru flokkarnir Öryrki, Atvinnuleitandi, í fæðingarorlofi/foreldraorlofi, Heimavinnandi og Annað sameinaðir.

## Úrtak og bakgrunnur svarenda á Suðurnesjum í könnunum 2017 og 2019

Suðurnes		2017		2019	
		Fjöldi	Hlutfall	Fjöldi	Hlutfall
	Úrtak	826		827	
	Fjöldi svara	288	35%	367	44%
Kyn	Karlar	162	56%	186	51%
	Konur	126	44%	181	49%
Aldur	18-29	40	14%	36	10%
	30-44	74	26%	84	23%
	45-59	102	35%	112	30%
	60+	72	25%	131	36%
Menntun	Grunnskólanám eða minna	66	23%	102	28%
	Stúdentspróf eða iðnnám	105	37%	123	34%
	Annað starfsnám	23	8%	36	10%
	Háskólapróf	90	31%	100	27%
Lengd búsetu á Suðurnesjum	5 ár eða skemur	60	21%	67	18%
	6-10 ár	40	14%	26	7%
	11-20 ár	40	14%	74	20%
	21-30 ár	44	15%	38	10%
	Lengur en 30 ár	102	35%	160	44%
Staða á vinnumarkaði	Í launuðu starfi	196	68%	220	60%
	Sjálfstætt starfandi/atvinnurekandi	27	9%	38	10%
	Í námi	11	4%	11	3%
	Á eftirlaunum	29	10%	51	14%
	Annað	23	8%	43	12%
Starfar þú við ferðaþjónustu?	Já	70	24%	63	17%
	Nei	217	75%	301	82%
Gætir þú hugsað þér að starfa við ferðaþjónustu?	Já	125	43%	169	58%
	Nei	86	30%	124	42%
Hefur þú eða einhver á heimilinu tekjur af ferðamönnum?	Já, allt árið	80	22%	33	10%
	Já, hluta úr ári	19	5%	19	6%
	Nei	266	73%	266	84%

## VIÐHORF ÍBÚA Á SUÐURNESJUM TIL FJÖLDA FERÐAMANNA

### Fjöldi ferðamanna ennþá hæfilegur á sumrin

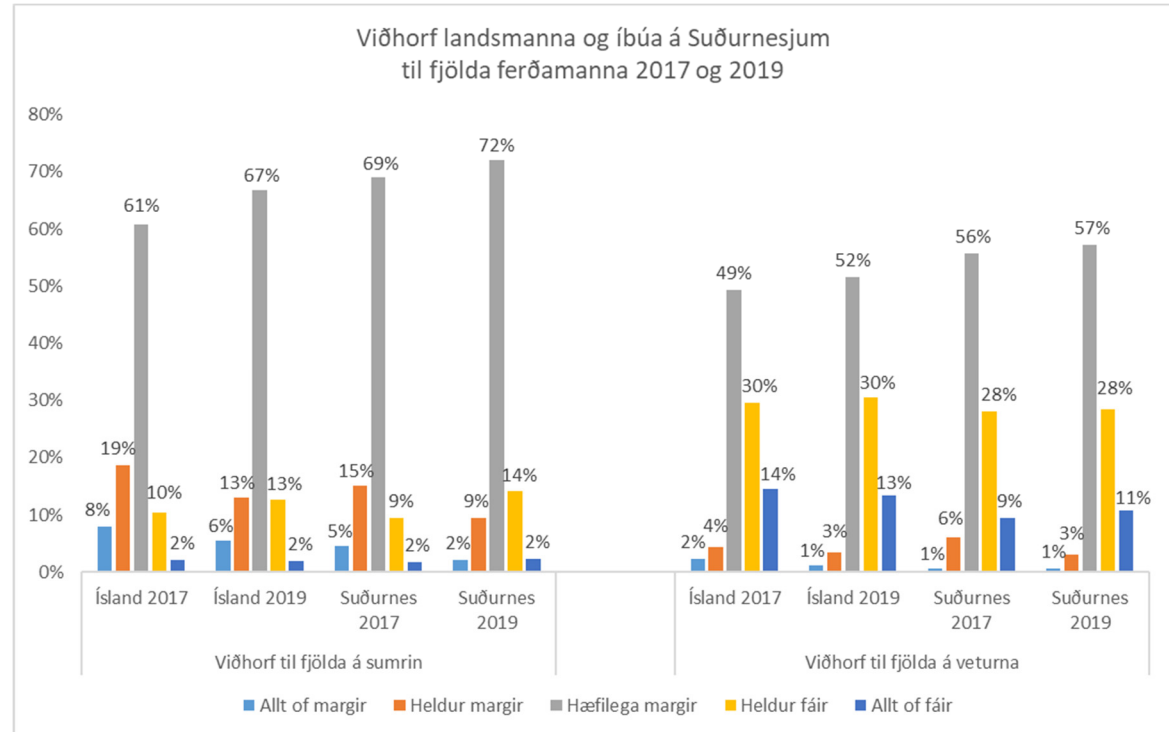
Litlar breytingar höfðu orðið milli kannana á mati íbúa á Suðurnesjum á fjölda ferðamanna yfir sumartímann. Ljóst er að langflestum íbúum þar þykir fjöldinn ennþá hæfilegur og hækkaði hlutfall þessa hóps örlítið milli kannana. Árið 2017 var hlutfall íbúa sem fannst fjöldinn hæfilegur hærra á Suðurnesjum en á öðrum svæðum á landinu. Árið 2019 var þetta hlutfall á Suðurnesjum ennþá með því hæsta á landinu. Svo virðist sem færri Suðurnesjabúar hafi talið fjölda ferðamanna of mikinn en var í könnuninni 2017 en hlutfall þeirra sem svo sagði fór úr 20% 2017 í 11% 2019. Á móti stækkaði sá hópur íbúa sem sagði fjöldann vera of lítinn úr 11% í 17%. Þessar breytingar innan landshlutans voru bæði marktækar og í svipuðum takti og breytingar milli kannananna 2017 og 2019 á viðhorfum heimamanna til fjölda ferðamanna á landsvísu.

Fólk sem ekki gat hugsað sér að starfa í ferðapjónustu og þeir sem störfuðu við annað voru líklegastir til að finnast fjöldi ferðamanna á Suðurnesjum vera of mikill yfir sumartímann.

### Fjöldi ferðamanna einnig hæfilegur á veturna

Viðhorf Suðurnesjamanna til fjölda ferðamanna yfir vetrartímann breyttist nær ekkert milli kannana og voru mjög áþekkt landsmeðaltalinu. Meirihluti íbúa á Suðurnesjum var ennþá þeirrar skoðunar að fjöldi ferðamanna væri hæfilegur að vetri til og breyttist sá hópur nær ekkert milli kannana. Aðeins fjölgaði í hópi íbúa sem sagði fjöldann heldur eða of lítinn en á móti fækkaði í hópi þeirra sem sagði fjöldann of mikinn en þær breytingar voru þó ekki marktækar.

Lítill munur var á svörum mismunandi hópa á Suðurnesjum, helst voru sjálfstætt starfandi/atvinnurekendur líklegri en aðrir til að telja að of fáir ferðamenn væru í landshlutanum á veturna.



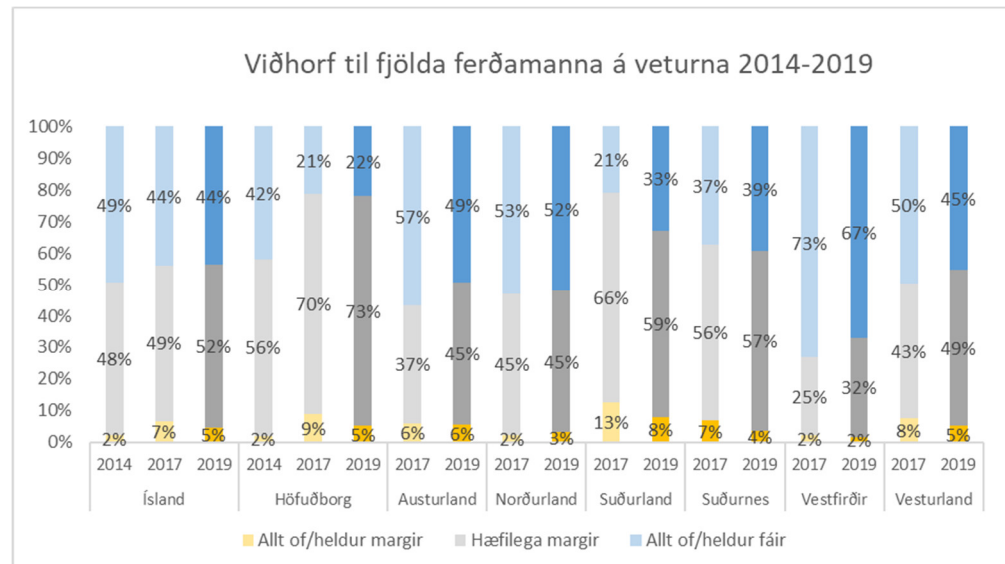
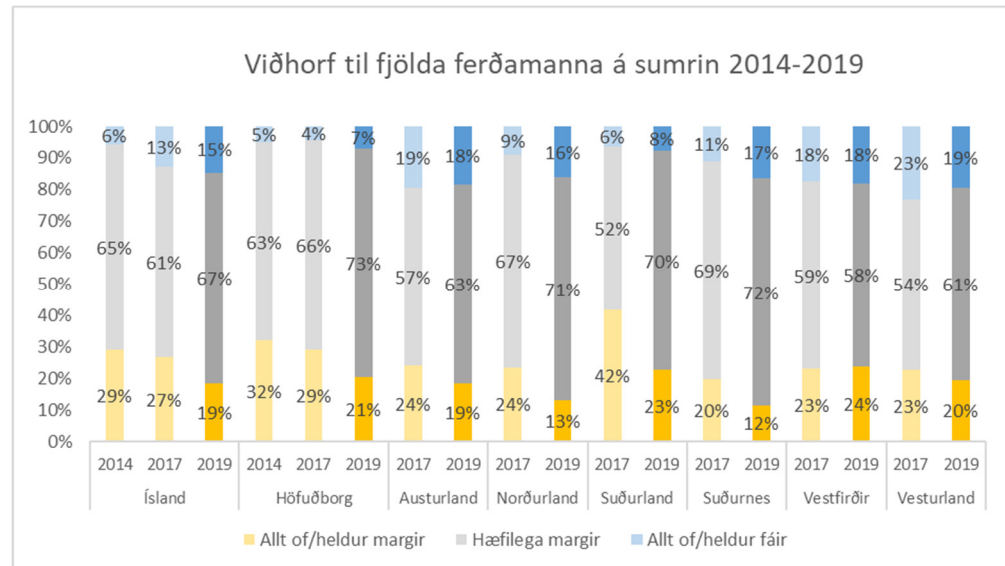
## VIÐHORF TIL FJÖLDA FERÐAMANNA SUMAR OG VETUR 2014-2019 – ALLIR LANDSHLUTAR

### Fleiri á því að fjöldi ferðamanna sé hæfilegur á sumrin

Eins og sjá má á myndinni hér til hliðar hefur meirihluta landsmanna þótt fjöldi ferðamanna vera hæfilegur á sumrin og hefur sá hópur stækkað hlutfallslega frá því mælingar á viðhorfum landsmanna hófust árið 2014. Á landsvísi hefur þeim fækkað sem telja fjölda ferðamanna of mikinn en að sama skapi hefur þeim fjölgað sem telja ferðamenn vera alltof eða heldur fáa yfir sumartímann. Sama þróun hefur átt sér stað á flestum landssvæðunum nema á Vestfjörðum en þar voru viðhorf til fjölda ferðamanna nánast óbreytt á milli kannana. Mesta breyting milli kannana var á Suðurlandi en þar sögðu mun fleiri íbúar en áður að ferðamannafjöldi væri hæfilegur og mun færri nú sem sögðu fjöldann vera of mikinn. Sömu sögu má segja af höfuðborgarsvæðinu en þar er hæst hlutfall þeirra sem telja fjölda ferðamanna vera hæfilegan.

### Of fáir eða hæfilegur fjöldi ferðamanna yfir veturinn

Litlar breytingar hafa orðið á landsvísi á viðhorfi til fjölda ferðamanna að vetri til. Landsmenn skiptast enn í tvær fylkingar; þá sem telja fjöldann hæfilegan og þá sem telja fjöldann of lítinn. Viðhorf til fjölda ferðamanna yfir veturinn er áfram misjafnt eftir svæðum. Íbúar á Höfuðborgarsvæði, Suðurlandi og á Suðurnesjum voru frekast á því að ferðamenn væru hæfilega margir. Hópurinn sem svo sagði var hlutfallslega stærstur á höfuðborgarsvæðinu. Á Vestfjörðum, Norðurlandi og Austurlandi fannst íbúum ferðamenn vera of fáir á veturinn. Afar fáir töldu fjölda ferðamanna vera of mikinn á veturinn. Í öllum landshlutum hækkaði hlutfall svarenda sem sagði fjöldann vera hæfilegan nema á Suðurlandi þar sem hlutfallið dróst saman.



## ÁHRIF Á DAGLEGT LÍF

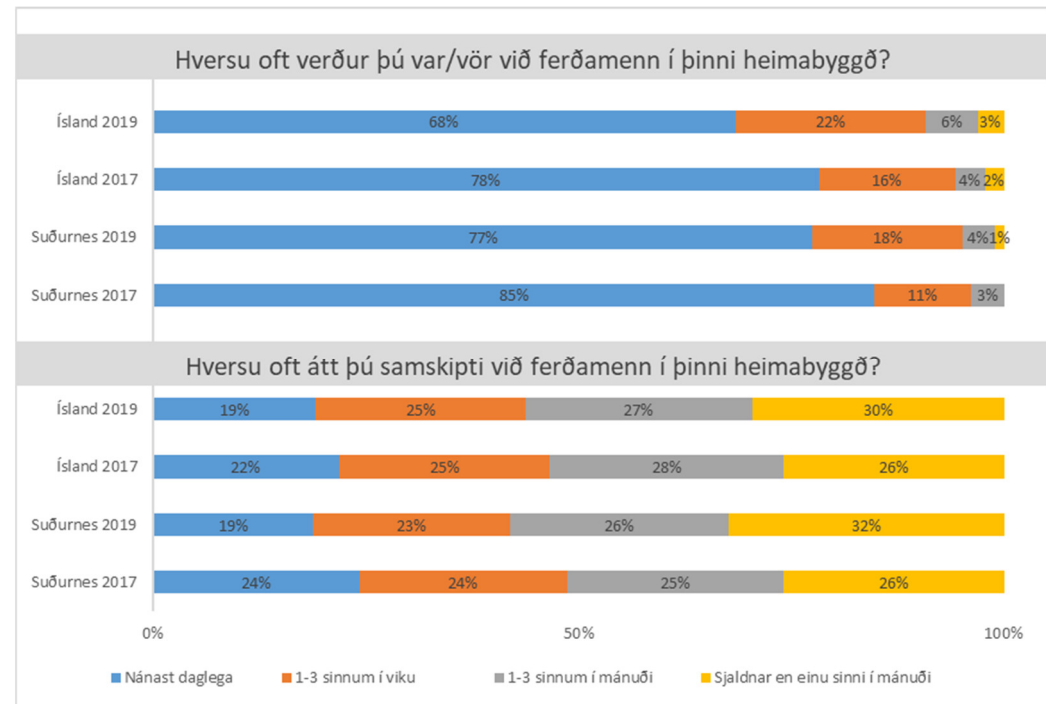
### Verða daglega varir við ferðamenn en samskipti orðin fátíðari

Í könnuninni 2019 kom í ljós að landsmenn höfðu sjaldnar orðið varir við ferðamenn en árið 2017 þegar 78% landsmanna tóku nær daglega eftir ferðamönnum. Hlutfall landsmanna sem urðu daglega varir við ferðamenn dróst saman um 10 prósentustig milli kannana og var 68% 2019. Á móti fjölgaði í hópi þeirra sem urðu varir við ferðamenn 1-3 sinnum í viku og því áfram yfir 90% landsmanna sem sáu ferðamenn í hverri viku.

Á Suðurnesjum var engin marktæk breyting á svörum íbúa. Ennþá urðu tæp 80% íbúa nánast daglega varir við ferðamenn. Fyrir vikið skipast íbúar á Suðurnesjum í hóp með íbúum á Suðurlandi og á Austurlandi fyrir hæst hlutfall íbúa sem sjá ferðamenn daglega.

Landsmönnum sem áttu í nær daglegum samskiptum við ferðamenn fækkaði hlutfallslega milli kannana og þeim fjölgaði sem áttu sjaldan samskipti við ferðamenn. Þessar breytingar milli kannana reyndust marktækar en engin marktæk breyting var milli kannana á Suðurnesjum. Á Suðurnesjum var munur á svörum íbúa sem störfuðu í ferðaþjónustu og þeirra sem störfuðu við annað. Eðli málsins samkvæmt voru þeir fyrrnefndu marktækt líklegri til að eiga oftari samskiptum við ferðamenn. Eldri íbúar (60 ára og eldri) áttu sjaldnar samskipti við ferðamenn en aðrir aldurshópar.

Langflestum íbúum á Suðurnesjum, sem og öðrum landsmönnum, líkaði vel við að eiga samskipti við ferðamenn.



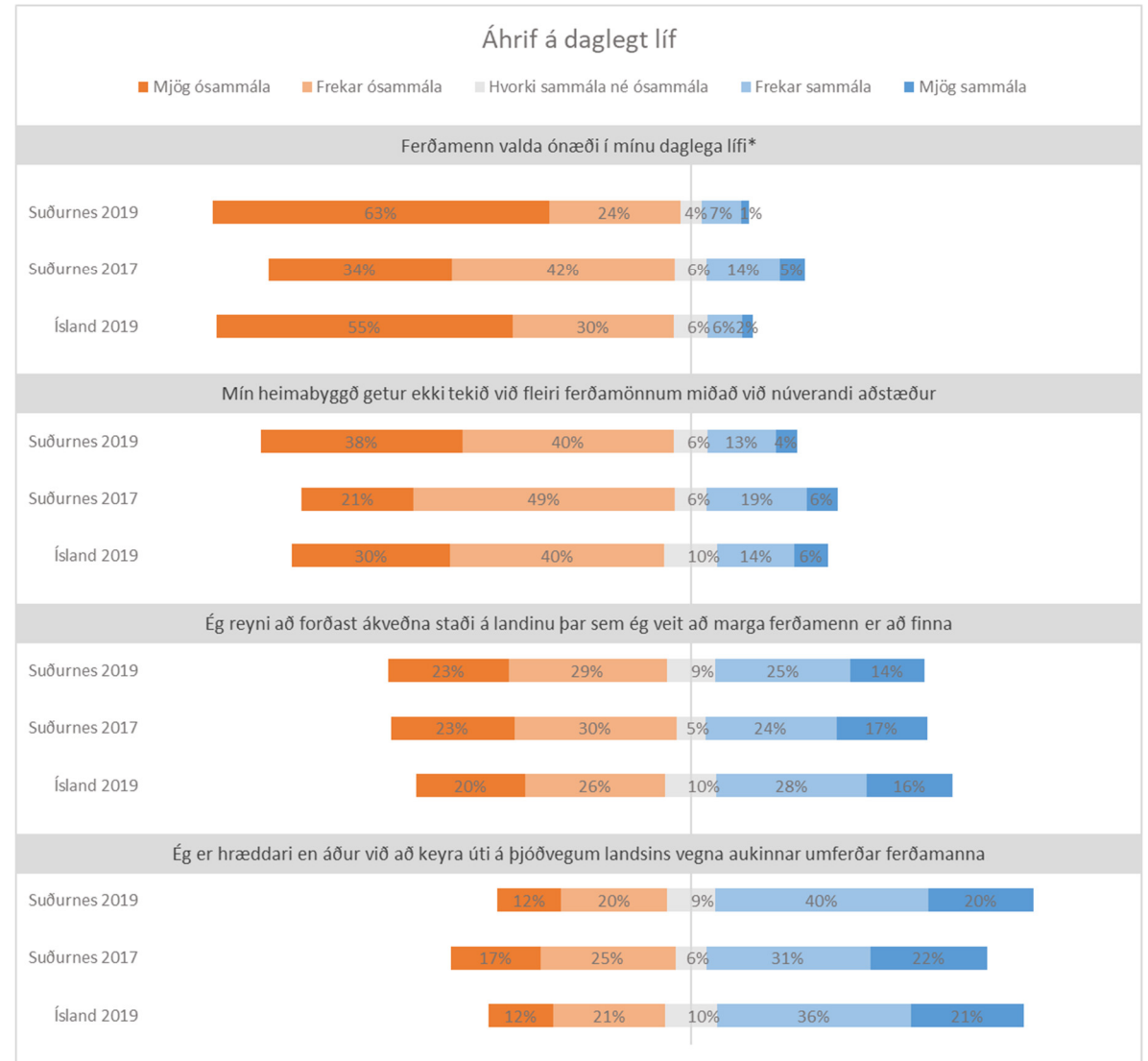


## Dregur úr ónæði og pláss fyrir fleiri ferðamenn

Ónæði vegna ferðamanna hefur ekki aukist á Suðurnesjum. Um 87% íbúa á Suðurnesjum sagði ferðamenn ekki valda þeim ónæði<sup>15</sup> í daglega lífinu en aðeins 8% sögðust verða fyrir ónæði.

Líkt og annars staðar á landinu fjölgaði þeim íbúum á Suðurnesjum sem töldu að landshlutinn gæti tekið við fleiri ferðamönnum, úr 70% í 77%. Suðurnesjamönnum sem töldu heimabyggðina ekki geta tekið við fleiri ferðamönnum fækkaði milli kannana, úr 24% í 17%.

Á Suðurnesjum forðast um 40% íbúa ákveðna staði á landinu vegna aukinnar umferðar ferðamanna en 52% íbúa sagðist ekki gera það. Hlutfall svarenda sem svo sagði breyttist ekki milli kannana. Hins vegar virðast fleiri Suðurnesjamenn en áður vera hræddari við að keyra á vegum úti vegna aukinnar umferðar ferðamanna. Hlutfall íbúa á Suðurnesjum sem fann til ótta í umferðinni hækkaði úr 52% í 59%.



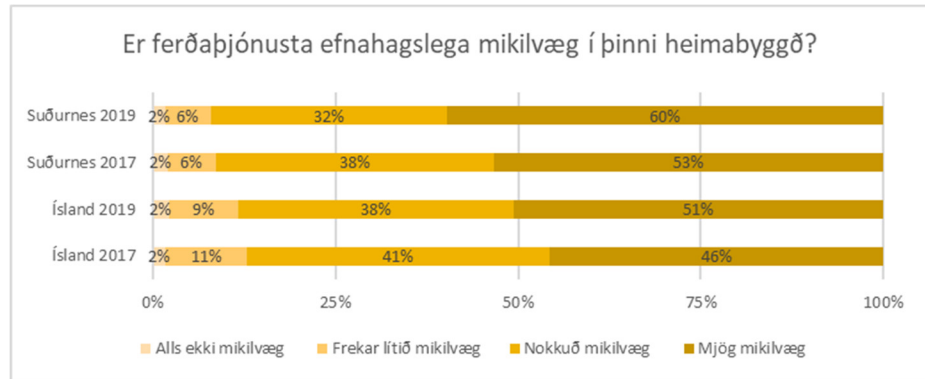
<sup>15</sup> Settur er fyrirvari á samanburð niðurstaðna milli kannana fyrir spurninguna „Ferðamenn valda ónæði í mínu daglega lífi“. Orðalag spurningarinnar breyttist milli kannana og var árið 2017 „Ferðamenn valda meira ónæði í mínu daglega lífi en áður“.

## ÁHRIF Á EFNAHAG, ATVINNULÍF OG ÞJÓNUSTU

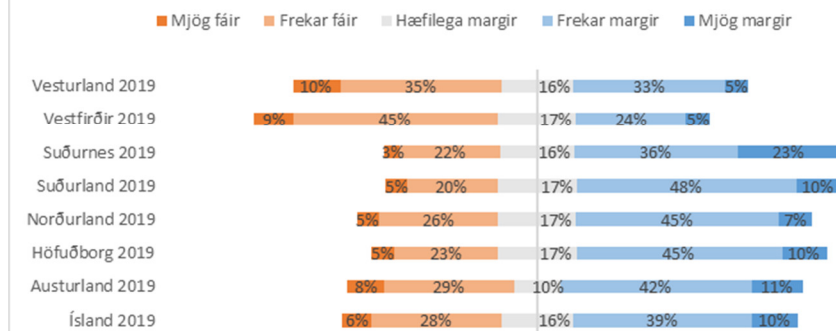
### Efnahagslegt mikilvægi afgerandi

Íbúar á Suðurnesjum voru staðfastir í skoðunum milli kannana á efnahagslegu mikilvægi ferðapjónustu fyrir landshlutann. Hlutfall svarenda á Suðurnesjum sem svo sagði breyttist ekki marktækt en var samt sem áður hæst á landinu, næst á eftir Suðurlandi. Á landsvísu styrktist einnig trúin á efnahagslegt mikilvægi milli kannana. Sömuleiðis styrktust landsmenn í þeirri skoðun að ferðapjónusta verði mikilvæg undirstaða fyrir íslenskt efnahagslíf næstu áratugina. Hlutfall þeirra sem voru sammála þessu á Suðurnesjum hækkaði lítillega, eða úr 86% árið 2017 í 91% árið 2019 en breytingin var ekki marktæk (sjá mynd á næstu síðu).

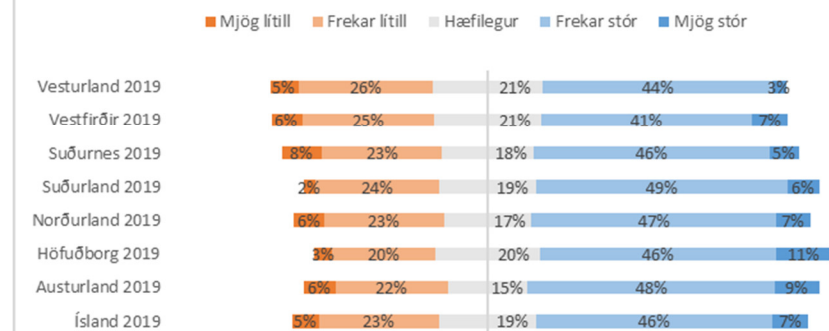
Meirihluti landsmanna taldi marga íbúa í heimabyggðinni njóta efnahagslegs ávinnings af ferðapjónustu. Hins vegar voru landsmenn almennt þeirrar skoðunar að hæfilegur eða stór hluti tekna sem skapast af ferðapjónustu í heimabyggðinni yrði eftir á svæðinu. Þetta kom fram í niðurstöðum nýrra spurninga í könnuninni 2019. Á Suðurnesjum var hæst hlutfall þeirra sem taldi að margir njóti efnahagslegs ávinnings en 25% svarenda taldi samt sem áður að fáir nytu efnahagslegs ávinnings af ferðapjónustunni í þeirra heimabyggð. Á Suðurnesjum voru svarendur sem ekki gátu hugsað sér starf í ferðapjónustu líklegri en aðrir hópar til að halda því fram að fáir nytu efnahagslegs ávinnings.



### Telur þú að margir eða fáir íbúar í þinni heimabyggð njóti efnahagslegs ávinnings af ferðapjónustu?



### Telur þú að stór eða lítill hluti tekna sem skapast af ferðapjónustu í þinni heimabyggð sitji eftir á svæðinu?

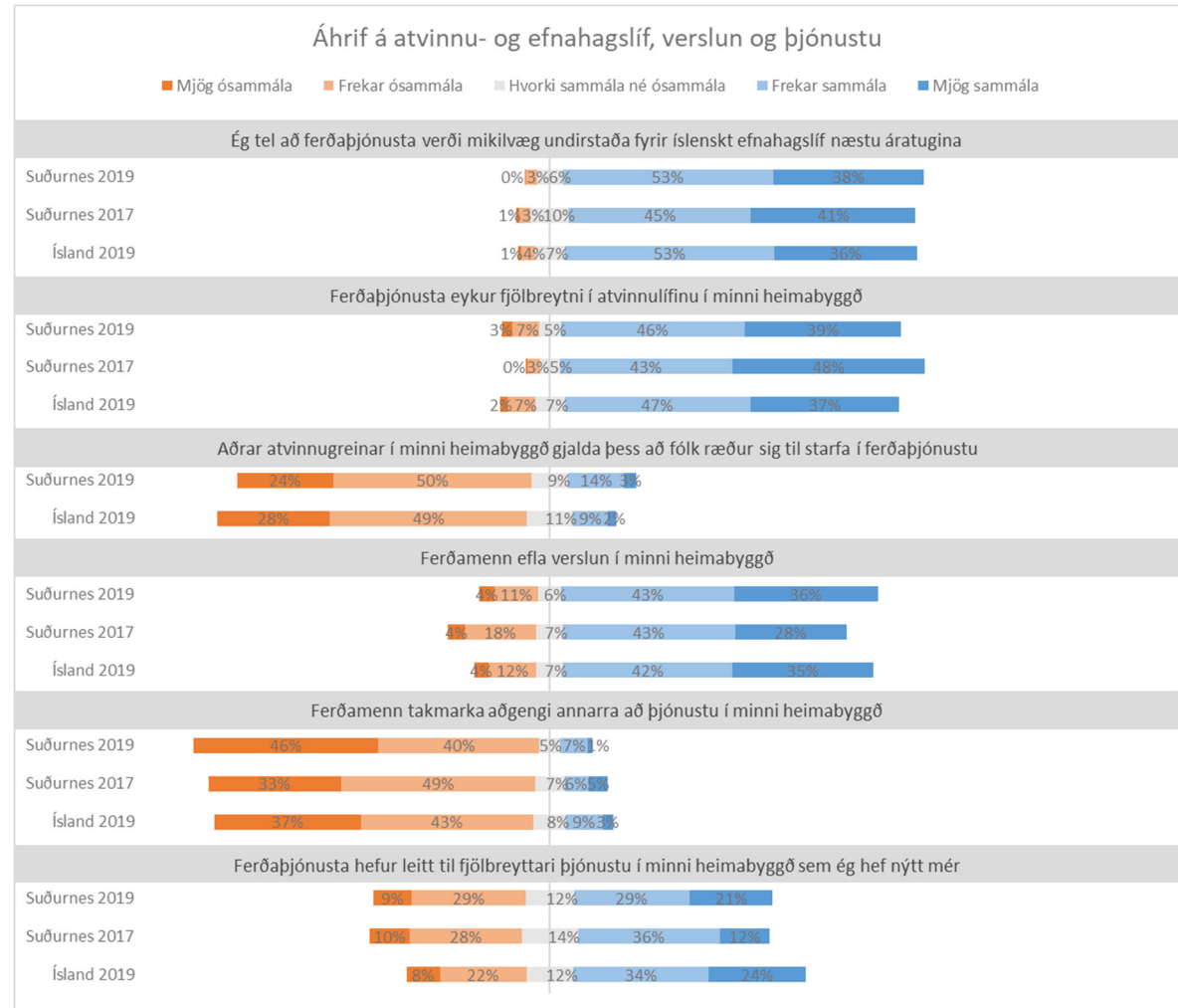


## Ferðapjónusta eykur fjölbreytni

Mikill meirihluti íbúa á Suðurnesjum telur enn að ferðapjónusta auki fjölbreytni í atvinnulífi í heimabyggðinni. Þó svo að hlutfall þeirra sem voru sammála fullyrðingunni hafi dregist örlítið saman milli kannana var jákvætt viðhorf til áhrifa ferðapjónustu á atvinnufjölbreytni engu að síður afgerandi í könnuninni 2019, eða 85%. Um 74% íbúa á Suðurnesjum voru ósammála því að aðrar atvinnugreinar í heimabyggðinni gjaldi fyrir það að fólk ráði sig til starfa í ferðapjónustu. Um 17% töldu að ferðapjónusta taki til sín starfsfólk frá öðrum atvinnugreinum en í flestum öðrum landshlutum var það hlutfall á bilinu 6-10%.

## Ferðamenn efla þjónustu og verslun

Líkt og aðrir landsmenn töldu flestir íbúar á Suðurnesjum ferðamenn efla verslun í heimabyggð og án þess að takmarka aðgengi annarra að þjónustu. Hins vegar virtust Suðurnesjamenn ekki eins vissir og aðrir landsmenn um að ferðapjónusta hefði leitt til fjölbreyttari þjónustu sem þeir hefðu nýtt sér. Þeir íbúar sem gátu ekki hugsað sér starf í ferðapjónustu fundu síður en aðrir hópar fyrir aukinni fjölbreytni í þjónustu.



## ÁHRIF Á SAMFÉLAGIÐ

### Heildaráhrifin áfram jákvæð

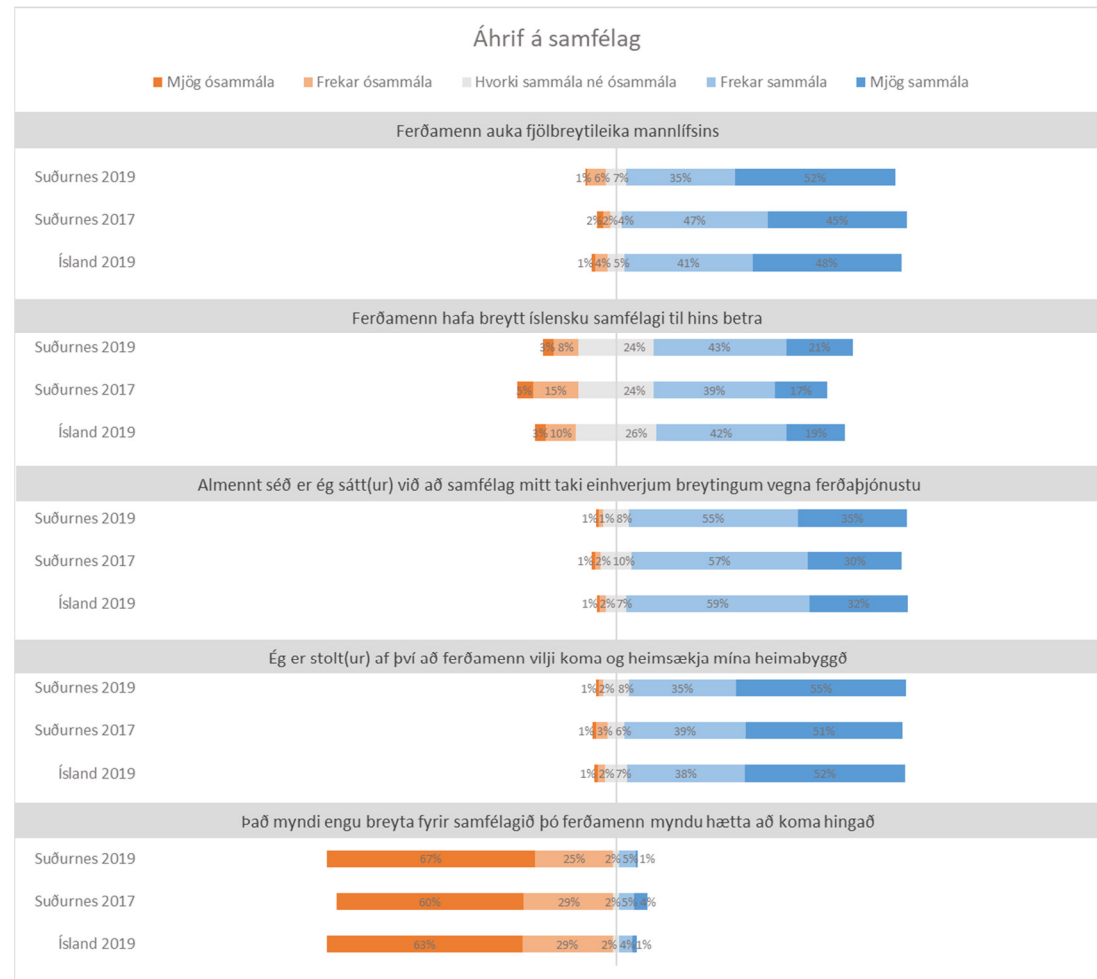
Almennt virðast íbúar á Suðurnesjum sem og aðrir landsmenn vera jákvæðir gagnvart áhrifum ferðaþjónustu og ferðamanna á samfélagið. Fátt bendir til þess að dregið hafi úr jákvæðum viðhorfum á Suðurnesjum þar sem breytingar milli kannana voru litlar eins og sjá má hér til hliðar.

Líkt og á landinu öllu voru flestir Suðurnesjamenn þeirrar skoðunar að ferðamenn auki fjölbreytileika mannlífsins og voru þeir stoltir yfir því að ferðamenn sæki svæðið heim. Íbúar á Suðurnesjum sem gátu ekki hugsað sér starf í ferðaþjónustu voru síður á því en aðrir hópar að ferðamenn auki fjölbreytileika mannlífsins en íbúar sem störfuðu í ferðaþjónustu voru líklegastir til að finna til stols.

Hlutfall íbúa sem var sátt við að samfélagið myndi breytast vegna ferðaþjónustu var mjög hátt í öllum landshlutum, eða á bilinu 88-93%. Flestir Suðurnesjamenn sáu fyrir sér að það hefði afleiðingar fyrir samfélagið ef ferðamenn myndu hætta að koma.

Viðhorfin voru ekki jafn afdráttarlaus um það hvort ferðamenn hefðu breytt íslensku samfélagi til hins betra. Um 64% íbúa á Suðurnesjum taldi að samfélagsbreytingar vegna ferðamanna hefðu verið góðar en 24% svarenda tók ekki afstöðu með eða á móti og um 12% voru ósammála því að ferðamenn hefðu breytt íslensku samfélagi til hins betra. Enginn munur var á svörum á Suðurnesjum samanborið við aðra landshluta.

Á heildina litið voru íbúar á Suðurnesjum (85%) ánægðir með ferðaþjónustu í sínu samfélagi (sjá mynd á næstu bls.). Ánægja með ferðaþjónustuna var mest á Austurlandi (88%), Suðurlandi (90%) og Norðurlandi (89%).



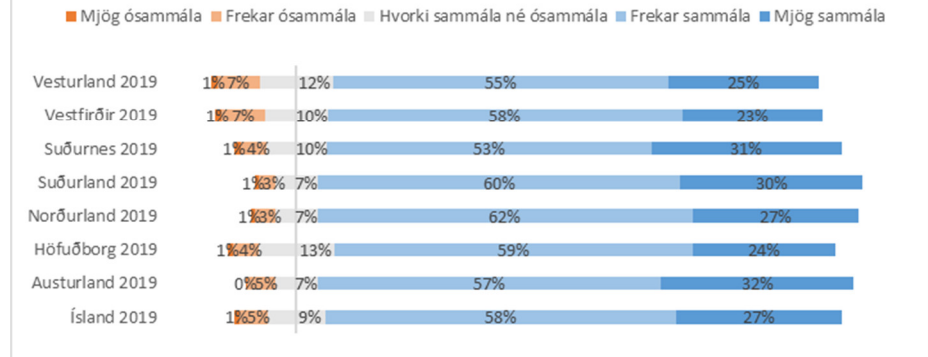
## Viðhorf til útleigu fasteigna til ferðamanna oftast jákvæð

Meirihluti landsmanna var jákvæður gagnvart því að íbúar geti ráðstafað fasteignum sínum í leigu til ferðamanna. Þá var meirihluti svarenda jafnframt þeirrar skoðunar að ferðapjónusta takmarkaði ekki möguleika íbúa á að eignast húsnæði. Ekki var spurt um þessi atriði í fyrri könnunum.

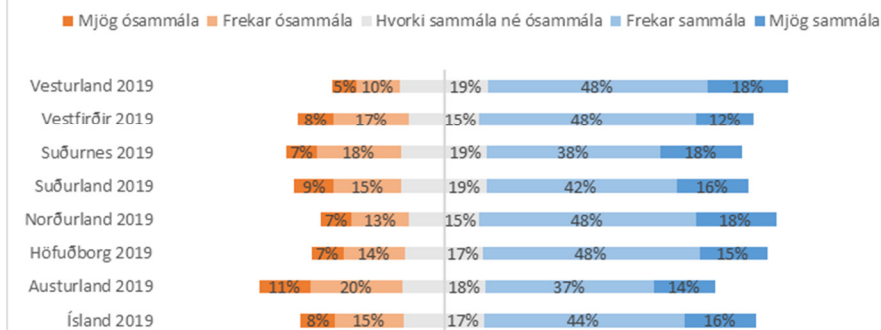
Töluverður munur var á svörum eftir landshlutum eins og sjá má á myndunum hér fyrir neðan. Íbúar á Vesturlandi (66%) og á Norðurlandi (65%) voru jákvæðastir gagnvart því að fólk væri að leigja eignir sínar til ferðamanna. Hlutfall svarenda sem voru jákvæðir var lægst á Austurlandi (51%). Íbúar á Vesturlandi (66%), Norðurlandi (65%) og á Suðurnesjum (65%) voru frekar á því en aðrir landsmenn að ferðapjónustan hefði ekki takmarkað möguleika íbúa á að eignast húsnæði á þessum svæðum. Höfuðborgarsvæðið skar sig frá öðrum landshlutum en um 43% svarenda á höfuðborgarsvæðinu taldi ferðapjónustu hafa takmarkað möguleika fólks á að eignast húsnæði en nærri jafn stór hópur, eða 40% svarenda, var á öndverðum meiði.

Afar líttill munur var á svörum mismunandi hópa innan landshlutanna fyrir utan að á Vestfjörðum og á Austurlandi voru þeir sem gátu hugsað sér starf í ferðapjónustu líklegastir til að vera jákvæðir gagnvart möguleika fólks á að leigja út eigin fasteignir.

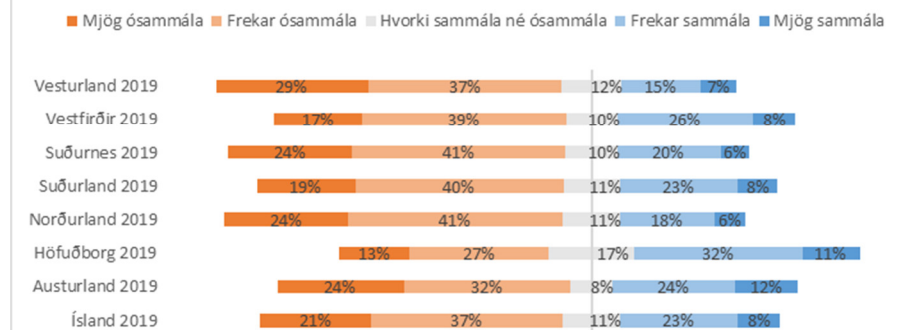
## Á heildina litið er ég ánægð(ur) með ferðapjónustu í mínu samfélagi



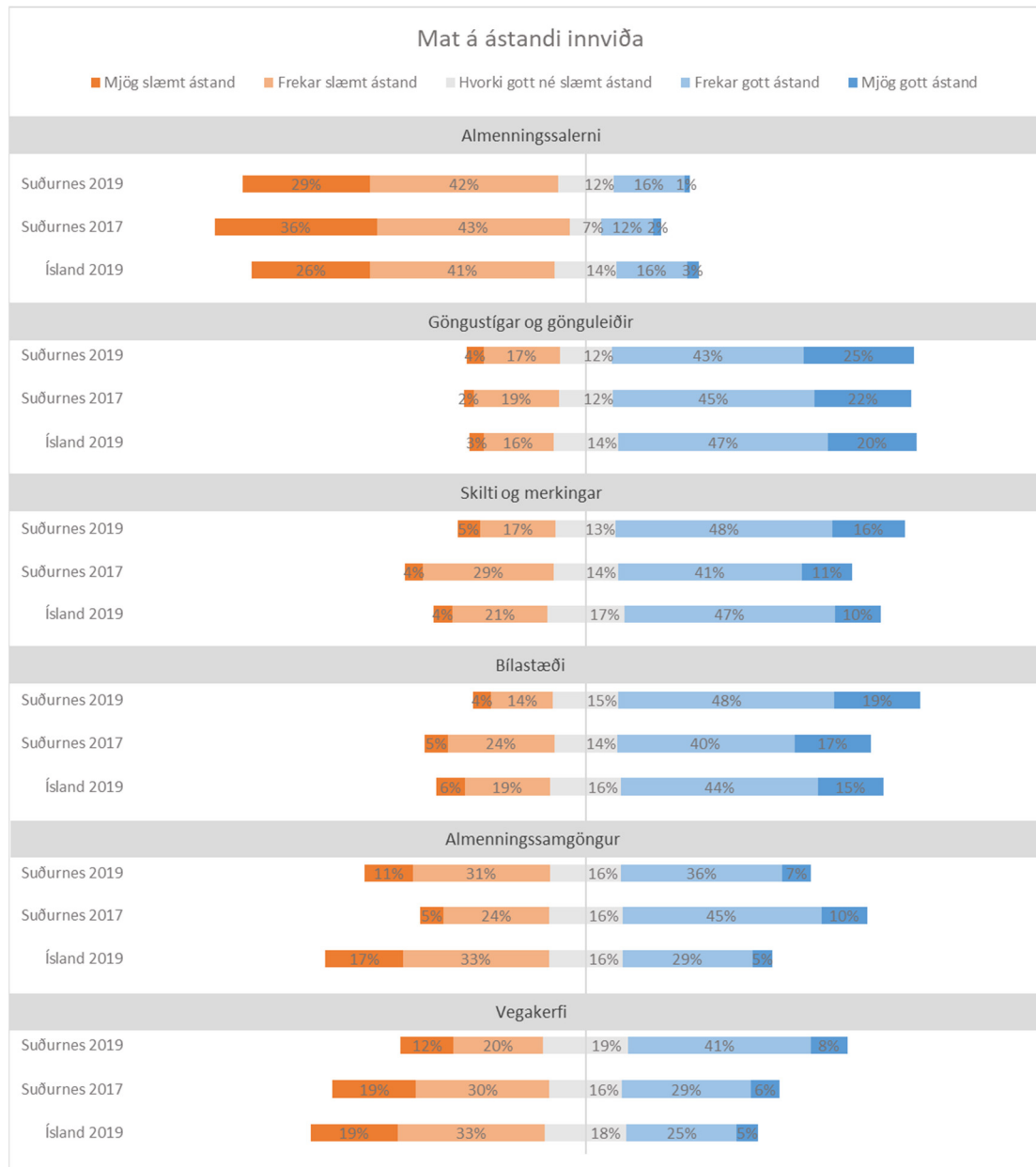
## Mér finnst jákvætt að fólk í minni heimabyggð geti ráðstafað fasteignum sínum í leigu til ferðamanna



## Ferðapjónustan hefur takmarkað möguleika íbúa á að eignast húsnæði í minni heimabyggð

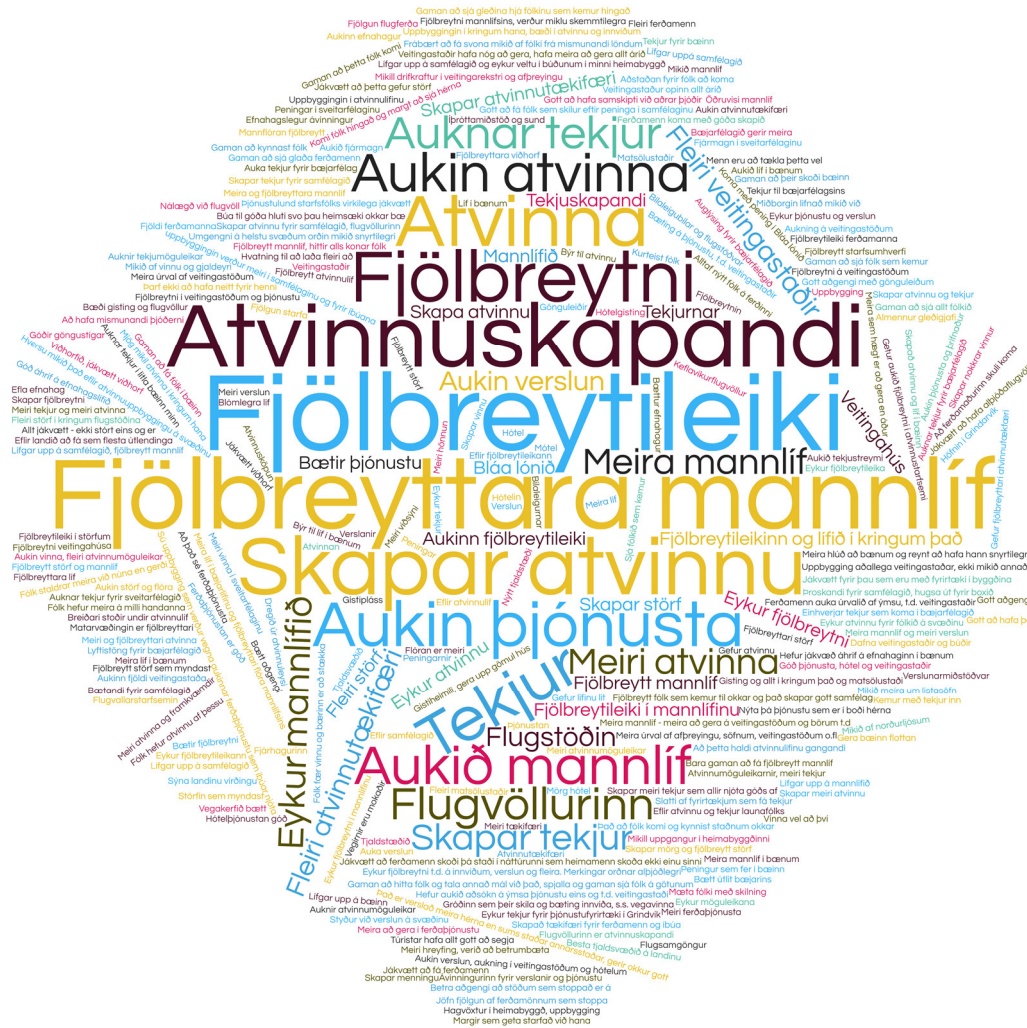


## MAT Á ÁSTANDI INNVIÐA



Ánægðastir með bílastæði, gönguleiðir og skilti íbúar á Suðurnesjum var sá hópur landsmanna sem var ánægðastur með ástand margra innviða. Suðurnesjamenn voru ánægðastir allra með ástand vegakerfis, í skiltamálum og í bílastæðamálum. Að mati heimamanna breyttist ástand þessara innviða marktækt til batnaðar innan landshlutans. Þá var mat á ástandi almenningssamgangna einna best á Suðurnesjum samanborið við aðra landshluta þrátt fyrir að mat á ástandi þeirra versnaði marktækt milli kannana. Sjö af hverjum tíu íbúum á Suðurnesjum töldu almenningssalerni hins vegar enn vera í frekar eða mjög slæmu ástandi. Að mati meirihluta Suðurnesjamanna var ástand á göngustígum og gönguleiðum áfram gott og breyttist ekki milli kannana. Íbúar 60 ára og eldri voru líklegri en aðrir aldurshópar til að telja gönguleiðir og -stíga í góðu ástandi.

# HVAÐ ER JÁKVÆÐAST VIÐ FERÐAÞJÓNUSTU Á SUÐURNESJUM?



## Ferðaðþjónusta eykur fjölbreytni í samfélaginu

Fjölbreytni, mannlíf, atvinnumöguleikar og tekjur eru skýrustu dæmin um jákvæð áhrif ferðaðþjónustu í augum íbúa á Suðurnesjum. Um var að ræða opna spurningu og nefnd voru rúmlega 400 atriði. Þau birtast hér í óbreyttri mynd í orðaskýinu hér til hliðar.

Sex af hverjum tíu svörum höfðu samfélagslegar áherslur en þar var fjölbreytt mannlíf mest áberandi ásamt aukinni þjónustu við íbúa og almennri ánægju af því að sjá ferðamenn á svæðinu. Um fjögur svör af hverjum tíu höfðu efnahagslegar áherslur sem oftast tengdust atvinnumálum og auknum möguleikum til tekjuöflunar. Mörg svör tengdust Keflavíkurflugvelli/Flugstöð Leifs Eiríkssonar sem íbúar á svæðinu höfðu jákvæða tengingu við.

Aukin atvinnutækifæri og fjölbreyttara mannlíf voru einnig þau atriði sem helst voru nefnd af svarendum á Suðurnesjum 2017 sem dæmi um jákvæð áhrif ferðaðþjónustunnar. Sömu atriði voru raunar efst á blaði í öllum landshlutunum 2019 (sjá næstu bls.).

## Hvað var jákvæðast við ferðaðþjónustu á Suðurnesjum 2017?









# HVAÐ ER NEIKVÆÐAST VIÐ FERÐAÞJÓNUSTU Í ÞINNI HEIMABYGGÐ? HINIR LANDSHLUTARNIR 2019

Austurland: Umferð og umgengi



Höfuðborg: Umferð, sóðaskapur og Airbnb



Norðurland: Umferð og umgengi



Vestfirðir: Vegirnir og umferðin



Suðurland: Umferðin og vegakerfið



Vesturland: Umferð og umgengi



## SAMANTEKT

### Efnahagslegt mikilvægi ferðaþjónustu staðfest

Íbúar á Suðurnesjum höfðu ekki miklar áhyggjur af fjölda ferðamanna og höfðu litlar breytingar orðið þar á milli kannana. Að mati íbúanna voru ferðamenn hæfilega margir bæði að sumri og vetri til. Í flestum landshlutum urðu heimamenn sjaldnar varir við ferðamenn nema á Suðurnesjum þar sem ferðamenn voru að mati flestra áfram dagleg sjón. Fyrir vikið eru íbúar á Suðurnesjum ásamt íbúum á Suðurlandi og Austurlandi þeir sem verða oftast varir við ferðamenn. Mikil ánægja ríkir almennt með að eiga samskipti við ferðamenn þótt eitthvað færr íbúar segist eiga í samskiptum við ferðamenn en í könnuninni 2017.

Íbúar á Suðurnesjum hafa mikla trú á efnahagslegu mikilvægi ferðaþjónustunnar á svæðinu og styrktist trú þeirra á að ferðaþjónusta verði mikilvæg undirstaða íslensks efnahagslífs næstu áratugina. Suðurnesjamenn höfðu almennt meiri trú en aðrir landsmenn á því að margir heimamenn njóti efnahagslegs ávinnings af ferðaþjónustu.

Á heildina litið voru langflestir íbúar á Suðurnesjum ánægðir með ferðaþjónustu í sínu samfélagi og ekkert bendir til þess að dregið hafi úr jákvæðum viðhorfum á Suðurnesjum um áhrif ferðamennsku og ferðamanna á samfélagið. Líkt og flestir aðrir landsmenn voru Suðurnesjamenn þeirrar skoðunar að ferðamenn auki fjölbreytileika mannlífsins og efli bæði verslun og þjónustu á svæðinu. Þá reyndust íbúar á Suðurnesjum vera sá hópur landsmanna sem var hvað ánægðastur með ástand margra innviða. Voru þeir ánægðastir allra með ástand vegakerfis, ástand í skiltamálum og ástand bílastæða. Að mati Suðurnesjamanna snúa neikvæðustu hliðar ferðaþjónustunnar að aukinni umferð almennt, umgengni ferðamanna og átroðningi á náttúru.

Jákvæðustu hliðar ferðaþjónustunnar snéru að fjölbreytileika mannlífs og atvinnulífs og tækifærum til tekjuöflunar.

## NIÐURSTÖÐUR SÍMAKÖNNUNAR Á SUÐURNESJUM 2019 – TÍÐNITÖFLUR OG BAKGRUNNSGREINING

Tafla 1 Hversu oft verður þú var/vör við ferðamenn í þinni heimabyggð? - Tíðnitafla

	Fjöldi		
	svarenda	% svarenda	% svara
Nánast daglega	283	77,1%	77,5%
1-3 sinnum í viku	64	17,4%	17,5%
1-3 sinnum í mánuði	14	3,8%	3,8%
Sjaldnar en einu sinni í mánuði	4	1,1%	1,1%
Gild svör	365	99,5%	100,0%
Gildir svarendur	365	99,5%	
Veit ekki	2	0,5%	
Heildarfjöldi	367	100,0%	

Tafla 2 Hversu oft verður þú var/vör við ferðamenn í þinni heimabyggð? - Bakgrunnsgreining

		Nánast daglega	1-3 sinnum í viku	1-3 sinnum í mánuði	Sjaldnar en einu sinni í mánuði	Fjöldi	Fjöldi (með vigt)
		%	%	%	%	N	N
	Fjöldi	77,5%	17,6%	3,9%	1,0%	365	365
Kyn	Karl	86,6%	10,3%	2,6%	0,5%	185	185
	Kona	68,1%	25,2%	5,2%	1,5%	180	180
Aldur	18 - 29 ára	81,0%	9,5%	9,5%	0,0%	42	51
	30 - 44 ára	73,8%	25,0%	1,2%	0,0%	84	93
	45 - 59 ára	78,3%	14,8%	5,2%	1,7%	115	101
	60 ára og eldri	78,2%	17,7%	2,4%	1,6%	124	120
Menntun	Grunnskólanám eða minna	74,2%	20,8%	4,0%	1,0%	100	101
	Stúdentspróf eða iðnnám	82,1%	14,0%	3,1%	0,8%	124	124
	Annað starfsnám	89,0%	11,0%	0,0%	0,0%	36	34
	Háskólapróf	73,0%	20,0%	5,2%	1,7%	100	101
Lengd búsetu á því svæði	5 ár eða skemur	69,3%	20,2%	8,0%	2,5%	68	72
	6-10 ár	77,6%	22,4%	0,0%	0,0%	25	26
	11-20 ár	76,3%	15,1%	8,7%	0,0%	76	76
	21-30 ár	81,8%	18,2%	0,0%	0,0%	38	39
	Lengur en 30 ár	80,8%	16,8%	1,2%	1,2%	157	151
Staða á vinnumarkaði	Í launuðu starfi	79,5%	15,9%	4,1%	0,4%	221	223
	Sjálfstætt starfandi/atvinnurekandi	78,7%	13,8%	2,4%	5,0%	38	37
	Í námi	65,0%	26,3%	8,8%	0,0%	12	14
	Á eftirlaunum	73,5%	22,4%	2,0%	2,0%	49	47
	Annað	73,4%	22,0%	4,5%	0,0%	43	43
Starfar þú við ferðapjónustu?	Já	81,8%	16,8%	1,4%	0,0%	64	64
	Nei	76,4%	17,9%	4,4%	1,2%	299	299
Gætir þú hugsað þér að starfa við ferðapjónustu?	Já	79,1%	16,5%	3,9%	0,6%	168	169
	Nei	72,3%	20,1%	5,4%	2,2%	124	123

\* Marktækt miðað við 5% öryggismörk. \*\* Marktækt miðað við 1% öryggismörk. \*\*\* Marktækt miðað við 0,1% öryggismörk

\* Fær í sumum flokkum og marktæktarpróf því ekki tekið

Tafla 3 Hversu oft átt þú samskipti við ferðamenn yfir sumartímann þ.e. á tímabilinu júní – ágúst? - Tíðnitafla

	Fjöldi svarenda	% svarenda	% svara
Nánast daglega	68	18,5%	18,7%
1-3 sinnum í viku	83	22,6%	22,8%
1-3 sinnum í mánuði	93	25,3%	25,5%
Sjaldnar en einu sinni í mánuði	120	32,7%	33,0%
Gild svör	364	99,2%	100,0%
Gildir svarendur	364	99,2%	
Veit ekki	2	0,5%	
Svöruðu ekki	1	0,3%	
Heildarfjöldi	367	100,0%	

Tafla 4 Hversu oft átt þú samskipti við ferðamenn yfir sumartímann þ.e. á tímabilinu júní – ágúst? - Bakgrunnsgreining

		Nánast daglega	1-3 sinnum í viku	1-3 sinnum í mánuði	Sjaldnar en einu sinni í mánuði	Fjöldi	Fjöldi (með vigt)
		%	%	%	%	N	N
	Fjöldi	18,8%	23,1%	25,7%	32,4%	364	364
Kyn	Karl	19,0%	26,7%	28,3%	25,9%	184	185
	Kona	18,6%	19,4%	23,1%	39,0%	180	180
Aldur ***	18 - 29 ára	26,2%	21,4%	31,0%	21,4%	42	51
	30 - 44 ára	19,0%	35,7%	23,8%	21,4%	84	93
	45 - 59 ára	22,3%	25,0%	23,2%	29,5%	112	98
	60 ára og eldri	12,7%	12,7%	27,0%	47,6%	126	122
Menntun	Grunnskólanám eða minna	23,0%	20,1%	24,3%	32,6%	100	101
	Stúdentspróf eða iðnnám	21,4%	23,4%	24,4%	30,8%	124	124
	Annað starfsnám	22,8%	11,8%	31,4%	34,0%	35	34
	Háskólapróf	11,1%	29,8%	25,5%	33,6%	99	101
Lengd búsetu á því svæði	5 ár eða skemur	19,6%	13,0%	31,1%	36,3%	67	72
	6-10 ár	27,8%	35,5%	26,4%	10,3%	26	27
	11-20 ár	15,2%	28,1%	22,7%	34,1%	75	75
	21-30 ár	25,9%	17,3%	30,8%	26,0%	38	39
	Lengur en 30 ár	17,0%	24,9%	23,0%	35,1%	156	150
Staða á vinnuarkaði	Í launuðu starfi	22,0%	26,0%	22,5%	29,5%	220	222
	Sjálfstætt starfandi/atvinnurekandi	21,4%	24,9%	23,5%	30,2%	38	37
	Í námi	25,4%	8,8%	34,2%	31,7%	12	14
	Á eftirlaunum	10,2%	10,2%	28,6%	51,0%	49	47
	Annað	6,5%	27,1%	38,1%	28,3%	42	42
Starfar þú við ferðaþjónustu? ***	Já	59,5%	17,6%	14,2%	8,7%	64	64
	Nei	10,3%	24,1%	28,2%	37,5%	297	297
Gætir þú hugsað þér að starfa við ferðaþjónustu? *	Já	10,9%	29,5%	28,5%	31,1%	168	169
	Nei	9,2%	17,2%	26,1%	47,5%	122	121

\* Marktækt miðað við 5% öryggismörk. \*\* Marktækt miðað við 1% öryggismörk. \*\*\* Marktækt miðað við 0,1% öryggismörk

\* Fáir í sumum flokkum og marktektarpróf því ekki tekið

Tafla 5 Hvernig líkar þér að hafa samskipti við ferðamenn sem koma í þína heimabyggð? - Tíðnitafla

	Fjöldi svarenda	% svarenda	% svara
Mjög illa	1	0,3%	0,3%
Frekar illa	1	0,3%	0,3%
né illa	27	7,4%	8,1%
Frekar vel	148	40,3%	44,2%
Mjög vel	158	43,1%	47,2%
Gild svör	335	91,3%	100,0%
Gildir svarendur	335	91,3%	
Hef ekki haft nein samskipti við	30	8,2%	
Svöruðu ekki	2	0,5%	
Heildarfjöldi	367	100,0%	

Tafla 6 Hvernig líkar þér að hafa samskipti við ferðamenn sem koma í þína heimabyggð? - Bakgrunnsgreining

		Hef ekki skoðun/ hvorki vel né illa					Fjöldi (með vigt)	Meðaltal	
		Mjög illa (1)	Frekar illa (2)	(3)	Frekar vel (4)	Mjög vel (5)			
	Fjöldi	%	%	%	%	%	N	N	
Kyn	Karl	0,3%	0,3%	8,3%	44,4%	46,8%	335	336	4,4
	Kona	0,0%	0,0%	8,5%	44,0%	47,5%	175	176	4,4
Aldur	18 - 29 ára	0,6%	0,6%	8,0%	44,9%	45,9%	160	161	4,3
	30 - 44 ára	0,0%	0,0%	9,8%	56,1%	34,1%	41	50	4,2
	45 - 59 ára	0,0%	0,0%	9,6%	39,8%	50,6%	83	92	4,4
	60 ára og eldri	0,0%	0,0%	4,6%	44,4%	50,9%	108	95	4,5
Menntun	Grunnskólanám eða minna	1,0%	1,0%	9,7%	42,7%	45,6%	103	100	4,3
	Stúdentspróf eða iðnnám	1,1%	0,0%	12,6%	42,0%	44,3%	88	89	4,3
	Annað starfsnám	0,0%	0,8%	8,0%	46,6%	44,6%	116	116	4,3
	Háskólapróf	0,0%	0,0%	6,3%	39,5%	54,2%	32	31	4,5
Lengd búsetu á því svæði	5 ár eða skemur	0,0%	0,0%	5,6%	44,2%	50,3%	95	97	4,4
	6-10 ár	0,0%	1,4%	6,9%	38,6%	53,0%	63	68	4,4
	11-20 ár	0,0%	0,0%	15,8%	56,1%	28,1%	25	26	4,1
	21-30 ár	0,0%	0,0%	4,7%	51,6%	43,7%	68	68	4,4
	Lengur en 30 ár	0,0%	0,0%	8,9%	48,6%	42,5%	35	36	4,3
Staða á vinnumarkaði	Í launuðu starfi	0,7%	0,0%	9,2%	40,6%	49,6%	143	137	4,4
	Sjálfstætt starfandi/atvinnurekandi	0,0%	0,0%	7,3%	45,1%	47,6%	208	210	4,4
	Í námi	0,0%	0,0%	3,6%	39,0%	57,4%	35	34	4,5
	Á eftirlaunum	0,0%	0,0%	9,5%	44,8%	45,7%	11	13	4,4
	Annað	2,6%	0,0%	10,3%	46,2%	41,0%	39	38	4,2
Starfar þú við ferðajónustu?	Já	0,0%	2,4%	13,2%	45,5%	38,9%	40	40	4,2
	Nei	0,0%	0,0%	6,1%	41,3%	52,7%	63	63	4,5
Gætir þú hugsað þér að starfa við ferðajónustu? *	Já	0,4%	0,4%	8,8%	45,0%	45,4%	270	271	4,3
	Nei	0,0%	0,0%	6,5%	43,1%	50,4%	160	162	4,4
		0,9%	0,9%	13,2%	44,4%	40,5%	103	103	4,2

\* Marktækt miðað við 5% öryggismörk. \*\* Marktækt miðað við 1% öryggismörk. \*\*\* Marktækt miðað við 0,1% öryggismörk

Tafla 7 Hvað finnst þér um fjölda erlendra ferðamanna í þinni heimabyggð á sumrin (júní, júlí og ágúst)? - Tíðnitafla

	Fjöldi svarenda	% svarenda	% svara
Allt of mikill	8	2,2%	2,2%
Heldur of mikill	33	9,0%	9,1%
Hæfilegur	260	70,8%	71,8%
Heldur of lítil	52	14,2%	14,4%
Allt of lítil	9	2,5%	2,5%
Gild svör	362	98,6%	100,0%
Gildir svarendur	362	98,6%	
Veit ekki	4	1,1%	
Vil ekki svara	1	0,3%	
Heildarfjöldi	367	100,0%	

Tafla 8 Hvað finnst þér um fjölda erlendra ferðamanna í þinni heimabyggð á sumrin (júní, júlí og ágúst)? - Bakgrunnsgreining

		Heldur of mikill		Heldur of lítil			Fjöldi (með vigt)		Meðaltal
		Allt of mikill (1)	Hæfilegur (3)	Allt of lítil (5)	Fjöldi	vigt)			
	Fjöldi	2,1%	9,4%	72,0%	14,2%	2,3%	362	362	3,1
Kyn	Karl	1,1%	7,9%	72,1%	16,3%	2,5%	184	184	3,1
	Kona	3,1%	11,0%	71,8%	12,0%	2,0%	178	178	3,0
Aldur *	18 - 29 ára	0,0%	16,7%	69,0%	14,3%	0,0%	42	51	3,0
	30 - 44 ára	1,2%	8,3%	75,0%	14,3%	1,2%	84	93	3,1
	45 - 59 ára	2,6%	5,2%	67,8%	19,1%	5,2%	115	101	3,2
	60 ára og eldri	3,3%	10,7%	74,4%	9,9%	1,7%	121	117	3,0
Menntun *	Grunnskólanám eða minna	2,8%	14,1%	75,2%	6,9%	1,0%	99	100	2,9
	Stúdentspróf eða iðnnám	2,5%	7,2%	68,2%	19,2%	2,9%	124	124	3,1
	Annað starfsnám	2,6%	12,0%	71,3%	10,8%	3,3%	35	33	3,0
	Háskólapróf	0,9%	5,9%	74,5%	16,2%	2,6%	100	101	3,1
Lengd búsetu á því svæði	5 ár eða skemur	2,5%	7,6%	79,4%	9,1%	1,2%	68	72	3,0
	6-10 ár	6,6%	7,9%	77,2%	4,6%	3,7%	25	26	2,9
	11-20 ár	1,5%	15,9%	69,9%	10,3%	2,4%	74	74	3,0
	21-30 ár	0,0%	18,4%	57,0%	24,6%	0,0%	38	39	3,1
	Lengur en 30 ár	1,9%	5,1%	72,7%	17,1%	3,1%	156	150	3,1
Staða á vinnumarkaði ***	Í launuðu starfi	0,9%	7,2%	73,8%	15,6%	2,5%	219	221	3,1
	Sjálfstætt starfandi/atvinnurekandi	0,0%	2,6%	68,7%	20,9%	7,8%	38	37	3,3
	Í námi	0,0%	17,5%	65,8%	16,6%	0,0%	12	14	3,0
	Á eftirlaunum	6,3%	10,4%	81,3%	2,1%	0,0%	48	46	2,8
	Annað	4,3%	23,6%	60,0%	12,1%	0,0%	43	43	2,8
Starfar þú við ferðapjónustu?	Já	1,4%	10,0%	67,1%	18,4%	3,1%	64	64	3,1
	Nei	2,3%	9,4%	73,1%	13,1%	2,1%	296	296	3,0
Gætir þú hugsað þér að starfa við ferðapjónustu? **	Já	0,5%	6,3%	75,0%	16,0%	2,2%	168	169	3,1
	Nei	4,9%	13,4%	69,7%	9,8%	2,2%	121	120	2,9

\* Marktækt miðað við 5% öryggismörk. \*\* Marktækt miðað við 1% öryggismörk. \*\*\* Marktækt miðað við 0,1% öryggismörk

Tafla 9 Hvað finnst þér um fjölda erlendra ferðamanna í þinni heimabyggð á veturna (sept. til loka maí)? - Tíðnitafla

	Fjöldi svarenda	% svarenda	% svara
Allt of mikill	2	0,5%	0,6%
Heldur of mikill	11	3,0%	3,1%
Hæfilegur	204	55,6%	57,0%
Heldur of lítill	101	27,5%	28,2%
Allt of lítill	40	10,9%	11,2%
Gild svör	358	97,5%	100,0%
Gildir svarendur	358	97,5%	
Veit ekki	8	2,2%	
Vil ekki svara	1	0,3%	
Heildarfjöldi	367	100,0%	

Tafla 10 Hvað finnst þér um fjölda erlendra ferðamanna í þinni heimabyggð á veturna (sept. til loka maí)? - Bakgrunnsgreining

		Heldur of mikill		Heldur of lítill			Fjöldi	Fjöldi (með vigt)	Meðaltal
		Allt of mikill (1)	mikill (2)	Hæfilegur (3)	lítill (4)	Allt of lítill (5)			
	Fjöldi	%	%	%	%	%	N	N	
Kyn	Karl	1,1%	1,7%	52,8%	31,7%	12,6%	183	183	3,5
	Kona	0,0%	4,6%	61,7%	24,7%	9,0%	175	175	3,4
Aldur	18 - 29 ára	0,0%	4,8%	59,5%	31,0%	4,8%	42	51	3,4
	30 - 44 ára	1,2%	2,4%	56,0%	28,6%	11,9%	84	93	3,5
	45 - 59 ára	0,0%	2,6%	52,6%	28,1%	16,7%	114	100	3,6
	60 ára og eldri	0,8%	3,4%	61,0%	27,1%	7,6%	118	114	3,4
Menntun *	Grunnskólanám eða minna	0,0%	7,4%	63,0%	24,6%	4,9%	99	100	3,3
	Stúdentspróf eða iðnnám	0,0%	1,5%	59,3%	24,8%	14,4%	122	122	3,5
	Annað starfsnám	3,0%	6,0%	46,3%	32,9%	11,8%	34	32	3,4
	Háskólapróf	0,0%	0,0%	52,5%	34,9%	12,6%	99	101	3,6
Lengd búsetu á því svæði	5 ár eða skemur	0,0%	3,3%	61,3%	25,4%	10,0%	66	71	3,4
	6-10 ár	0,0%	3,4%	46,4%	37,1%	13,0%	24	25	3,6
	11-20 ár	1,5%	1,3%	64,6%	22,3%	10,4%	74	74	3,4
	21-30 ár	0,0%	5,6%	43,1%	36,8%	14,5%	38	39	3,6
	Lengur en 30 ár	0,7%	3,2%	57,4%	28,5%	10,2%	155	149	3,4
Staða á vinnumarkaði **	Í launuðu starfi	0,5%	1,9%	58,1%	29,3%	10,2%	218	220	3,5
	Sjálfstætt starfandi/atvinnurekandi	0,0%	3,0%	39,3%	29,3%	28,4%	38	37	3,8
	Í námi	0,0%	8,8%	66,7%	16,6%	7,9%	12	14	3,2
	Á eftirlaunum	2,2%	6,5%	60,9%	28,3%	2,2%	46	45	3,2
	Annað	0,0%	2,1%	63,3%	25,2%	9,4%	42	42	3,4
Starfar þú við ferðaþjónustu?	Já	0,0%	3,1%	47,1%	38,3%	11,6%	64	64	3,6
	Nei	0,7%	3,1%	59,8%	25,6%	10,8%	292	292	3,4
Gætir þú hugsað þér að starfa við ferðaþjónustu?	Já	0,0%	2,6%	56,0%	29,6%	11,8%	166	168	3,5
	Nei	1,8%	3,2%	65,3%	19,9%	9,9%	119	118	3,3

\* Marktækt miðað við 5% öryggismörk. \*\* Marktækt miðað við 1% öryggismörk. \*\*\* Marktækt miðað við 0,1% öryggismörk



Tafla 11 Hvernig metur þú efnahagslegt mikilvægi ferðapjónustu í þinni heimabyggð? - Tíðnitafla

	Fjöldi svarenda	% svarenda	% svara
Hún er alls ekki mikilvæg	6	2%	1,7%
Hún er frekar lítið mikilvæg	22	6%	6,3%
Hún er nokkuð mikilvæg	111	30%	32,0%
Hún er mjög mikilvæg	208	57%	59,9%
Gild svör	347	94,6%	100,0%
<hr/>			
Gildir svarendur	347	94,6%	
Veit ekki	18	4,9%	
Vil ekki svara	2	0,5%	
Heildarfjöldi	367	100,0%	

Tafla 12 Hvernig metur þú efnahagslegt mikilvægi ferðapjónustu í þinni heimabyggð? - Bakgrunnsgreining

		Hún er alls ekki mikilvæg	Hún er frekar lítið mikilvæg	Hún er nokkuð mikilvæg	Hún er mjög mikilvæg	Fjöldi	Fjöldi (með vigt)
		%	%	%	%	N	N
	Fjöldi	1,7%	6,3%	32,1%	59,8%	347	347
Kyn	Karl	1,6%	7,8%	30,3%	60,3%	180	180
	Kona	1,8%	4,7%	34,1%	59,3%	167	166
Aldur	18 - 29 ára	2,8%	8,3%	33,3%	55,6%	36	44
	30 - 44 ára	0,0%	4,8%	29,8%	65,5%	84	93
	45 - 59 ára	0,9%	7,3%	25,5%	66,4%	110	96
	60 ára og eldri	3,4%	6,0%	39,3%	51,3%	117	113
Menntun	Grunnskólanám eða minna	2,1%	8,0%	42,1%	47,8%	92	93
	Stúdentspróf eða iðnnám	1,9%	4,8%	31,1%	62,2%	119	118
	Annað starfsnám	2,8%	10,5%	27,8%	59,0%	36	34
	Háskólapróf	0,9%	5,3%	25,3%	68,5%	97	98
Lengd búsetu á því svæði	5 ár eða skemur	1,5%	6,5%	26,2%	65,9%	63	67
	6-10 ár	0,0%	8,8%	42,8%	48,3%	25	26
	11-20 ár	0,0%	6,9%	33,6%	59,5%	72	71
	21-30 ár	3,4%	7,5%	42,5%	46,6%	35	36
	Lengur en 30 ár	2,6%	5,2%	29,8%	62,3%	151	145
Staða á vinnumarkaði	Í launuðu starfi	1,3%	5,1%	31,1%	62,5%	211	212
	Sjálfstætt starfandi/atvinnurekandi	2,6%	5,0%	26,7%	65,6%	38	37
	Í námi	9,6%	0,0%	38,4%	52,0%	11	13
	Á eftirlaunum	2,3%	11,4%	36,4%	50,0%	44	43
	Annað	0,0%	10,5%	35,6%	53,9%	41	41
Starfar þú við ferðapjónustu?	Já	0,0%	1,5%	28,6%	69,9%	60	60
	Nei	2,1%	7,4%	33,1%	57,4%	285	284
Gætir þú hugsað þér að starfa við ferðapjónustu?	Já	1,2%	6,7%	28,1%	64,1%	163	163
	Nei	3,5%	8,8%	41,4%	46,2%	115	114

\* Marktækt miðað við 5% öryggismörk. \*\* Marktækt miðað við 1% öryggismörk. \*\*\* Marktækt miðað við 0,1% öryggismörk

\* Fáir í sumum flokkum og marktektarpróf því ekki tekið

Tafla 13 Ferðapjónusta hefur leitt til fjölbreyttari þjónustu í minni heimabyggð sem ég hef nýtt mér - Tíðnitafla

	Fjöldi svarenda	% svarenda	% svara
Mjög ósammála	34	9,3%	9,5%
Frekar ósammála	103	28,1%	28,8%
Hvorki sammála né ósammála	41	11,2%	11,5%
Frekar sammála	105	28,6%	29,3%
Mjög sammála	75	20,4%	20,9%
Gild svör	358	97,5%	100,0%
<hr/>			
Gildir svarendur	358	97,5%	
Veit ekki	6	1,6%	
Vil ekki svara	2	0,5%	
Svöruðu ekki	1	0,3%	
Heildarfjöldi	367	100,0%	

Tafla 14 Ferðapjónusta hefur leitt til fjölbreyttari þjónustu í minni heimabyggð sem ég hef nýtt mér - Bakgrunnsgreining

		Mjög ósammála	Frekar ósammála	Hvorki sammála né ósammála	Frekar sammála	Mjög sammála	Fjöldi	Fjöldi (með vigt)	Meðaltal
		(1)	(2)	(3)	(4)	(5)			
		%	%	%	%	%	N	N	
Kyn	Fjöldi	9,4%	28,7%	12,1%	29,1%	20,7%	358	358	3,2
	Karl	8,6%	28,0%	10,9%	27,9%	24,7%	182	183	3,3
	Kona	10,3%	29,6%	13,3%	30,3%	16,6%	176	176	3,1
Aldur	18 - 29 ára	11,9%	31,0%	21,4%	19,0%	16,7%	42	51	3,0
	30 - 44 ára	4,8%	26,5%	15,7%	32,5%	20,5%	83	92	3,4
	45 - 59 ára	9,8%	29,5%	5,4%	30,4%	25,0%	112	98	3,3
	60 ára og eldri	11,6%	28,9%	10,7%	29,8%	19,0%	121	117	3,2
Menntun *	Grunnskólanám eða minna	14,6%	33,3%	13,0%	23,5%	15,5%	94	95	2,9
	Stúdentspróf eða iðnnám	10,0%	25,9%	11,3%	32,3%	20,5%	122	122	3,3
	Annað starfsnám	0,0%	40,2%	18,1%	19,3%	22,4%	36	34	3,2
	Háskólapróf	5,6%	23,8%	10,8%	34,4%	25,5%	100	101	3,5
Lengd búsetu á því svæði	5 ár eða skemur	7,7%	31,6%	13,1%	20,0%	27,6%	66	70	3,3
	6-10 ár	12,2%	31,6%	7,9%	40,0%	8,3%	25	26	3,0
	11-20 ár	15,1%	22,5%	13,3%	23,0%	26,1%	74	74	3,2
	21-30 ár	5,0%	33,1%	7,6%	38,6%	15,8%	38	39	3,3
	Lengur en 30 ár	8,2%	28,6%	13,0%	32,4%	17,8%	153	147	3,2
Staða á vinnumarkaði	Í launuðu starfi	8,3%	27,1%	13,2%	31,4%	20,0%	217	219	3,3
	Sjálfstætt starfandi/atvinnurekandi	13,1%	16,3%	8,7%	31,4%	30,5%	36	35	3,5
	Í námi	8,8%	31,7%	25,4%	8,8%	25,4%	12	14	3,1
	Á eftirlaunum	12,8%	38,3%	4,3%	31,9%	12,8%	47	46	2,9
	Annað	9,5%	33,7%	13,5%	20,8%	22,5%	43	43	3,1
Starfar þú við ferðapjónustu? *	Já	4,1%	24,0%	15,2%	20,4%	36,3%	64	64	3,6
	Nei	10,7%	29,3%	11,5%	31,3%	17,2%	291	291	3,1
Gætir þú hugsað þér að starfa við ferðapjónustu? ***	Já	5,7%	23,8%	12,8%	37,5%	20,2%	162	164	3,4
	Nei	18,0%	36,9%	10,3%	21,4%	13,4%	122	121	2,8

\* Marktækt miðað við 5% öryggismörk. \*\* Marktækt miðað við 1% öryggismörk. \*\*\* Marktækt miðað við 0,1% öryggismörk

Tafla 15 Ferðamenn efla verslun í minni heimabyggð - Tíðnitafla

	Fjöldi svarenda	% svarenda	% svara
Mjög ósammála	14	3,8%	3,9%
Frekar ósammála	40	10,9%	11,1%
Hvorki sammála né ósammála	20	5,4%	5,6%
Frekar sammála	156	42,5%	43,3%
Mjög sammála	130	35,4%	36,1%
Gild svör	360	98,1%	100,0%
Gildir svarendur	360	98,1%	
Veit ekki	4	1,1%	
Vil ekki svara	1	0,3%	
Svöruðu ekki	2	0,5%	
Heildarfjöldi	367	100,0%	

Tafla 16 Ferðamenn efla verslun í minni heimabyggð - Bakgrunnsgreining

		Mjög ósammála	Frekar ósammála	Hvorki sammála né ósammála	Frekar sammála	Mjög sammála	Fjöldi	Fjöldi (með vigt)	Meðaltal
		(1)	(2)	(3)	(4)	(5)			
		%	%	%	%	%	N	N	
Kyn *	Fjöldi	3,7%	11,1%	5,6%	43,3%	36,2%	360	360	4,0
	Karl	4,3%	7,5%	4,1%	42,5%	41,5%	185	185	4,1
	Kona	3,1%	14,9%	7,3%	44,1%	30,6%	175	175	3,8
Aldur	18 - 29 ára	0,0%	7,1%	7,1%	45,2%	40,5%	42	51	4,2
	30 - 44 ára	3,6%	14,3%	6,0%	40,5%	35,7%	84	93	3,9
	45 - 59 ára	5,3%	10,5%	4,4%	43,9%	36,0%	114	100	3,9
	60 ára og eldri	4,2%	10,8%	5,8%	44,2%	35,0%	120	116	4,0
Menntun	Grunnskólanám eða minna	5,1%	15,1%	4,6%	38,8%	36,4%	98	99	3,9
	Stúdentspróf eða iðnnám	5,3%	8,0%	4,9%	43,3%	38,5%	123	123	4,0
	Annað starfsnám	3,0%	5,4%	8,7%	53,0%	30,0%	34	32	4,0
	Háskólapróf	0,9%	13,3%	6,0%	43,5%	36,3%	100	101	4,0
Lengd búsetu á því svæði	5 ár eða skemur	1,4%	11,5%	10,6%	38,5%	38,0%	66	71	4,0
	6-10 ár	7,6%	8,5%	0,0%	56,9%	27,0%	26	27	3,9
	11-20 ár	3,8%	17,3%	8,4%	32,3%	38,2%	75	75	3,8
	21-30 ár	2,5%	4,8%	4,6%	45,9%	42,1%	37	38	4,2
	Lengur en 30 ár	4,4%	10,0%	3,3%	48,1%	34,2%	155	149	4,0
Staða á vinnumarkaði	Í launuðu starfi	3,8%	12,2%	5,0%	45,4%	33,6%	221	223	3,9
	Sjálfstætt starfandi/atvinnurekandi	2,7%	5,5%	2,5%	29,5%	59,8%	37	36	4,4
	Í námi	0,0%	0,0%	8,8%	65,8%	25,4%	12	14	4,2
	Á eftirlaunum	4,3%	17,4%	8,7%	37,0%	32,6%	46	45	3,8
	Annað	4,8%	7,6%	7,6%	42,7%	37,2%	42	42	4,0
Starfar þú við ferðapjónustu?	Já	3,1%	4,7%	2,7%	49,6%	39,9%	64	64	4,2
	Nei	3,9%	12,6%	6,3%	41,8%	35,4%	294	294	3,9
Gætir þú hugsað þér að starfa við ferðapjónustu? *	Já	2,7%	9,5%	6,3%	45,1%	36,4%	167	168	4,0
	Nei	5,8%	17,7%	6,7%	35,4%	34,5%	120	119	3,8

\* Marktækt miðað við 5% öruggismörk. \*\* Marktækt miðað við 1% öruggismörk. \*\*\* Marktækt miðað við 0,1% öruggismörk

Tafla 17 Ferðamenn takmarka aðgengi annarra að þjónustu í minni heimabyggð - Tíðnitafla

	Fjöldi svarenda	% svarenda	% svara
Mjög ósammála	168	45,8%	46,4%
Frekar ósammála	147	40,1%	40,6%
Hvorki sammála né ósammála	18	4,9%	5,0%
Frekar sammála	25	6,8%	6,9%
Mjög sammála	4	1,1%	1,1%
Gild svör	362	98,6%	100,0%
Gildir svarendur	362	98,6%	
Veit ekki	4	1,1%	
Svöruðu ekki	1	0,3%	
Heildarfjöldi	367	100,0%	

Tafla 18 Ferðamenn takmarka aðgengi annarra að þjónustu í minni heimabyggð - Bakgrunnsgreining

		Mjög ósammála	Frekar ósammála	Hvorki sammála né ósammála	Frekar sammála	Mjög sammála	Fjöldi	Fjöldi (með vigt)	Meðaltal
		(1)	(2)	(3)	(4)	(5)			
	Fjöldi	%	%	%	%	%	N	N	
Kyn	Karl	47,3%	39,2%	5,8%	7,1%	0,7%	185	185	1,8
	Kona	45,1%	41,7%	4,5%	6,7%	1,9%	177	177	1,7
Aldur	18 - 29 ára	42,9%	35,7%	9,5%	7,1%	4,8%	42	51	1,8
	30 - 44 ára	44,0%	42,9%	4,8%	7,1%	1,2%	84	93	2,0
	45 - 59 ára	46,0%	44,2%	2,7%	7,1%	0,0%	113	99	1,8
	60 ára og eldri	49,6%	37,4%	5,7%	6,5%	0,8%	123	119	1,7
Menntun *	Grunnskólanám eða minna	44,4%	34,4%	6,4%	11,2%	3,6%	99	100	2,0
	Stúdentspróf eða iðnnám	47,9%	40,6%	6,8%	4,7%	0,0%	124	124	1,7
	Annað starfsnám	34,8%	51,3%	2,9%	11,0%	0,0%	35	34	1,9
	Háskólapróf	49,6%	43,3%	2,9%	3,3%	1,0%	100	101	1,6
Lengd búsetu á því svæði *	5 ár eða skemur	45,8%	38,0%	3,3%	9,5%	3,4%	67	72	1,9
	6-10 ár	30,8%	53,8%	0,0%	11,2%	4,2%	25	26	2,0
	11-20 ár	42,2%	43,4%	7,4%	7,0%	0,0%	75	75	1,8
	21-30 ár	38,6%	35,6%	7,9%	18,0%	0,0%	38	39	2,1
	Lengur en 30 ár	52,9%	39,2%	5,2%	2,0%	0,6%	156	150	1,6
Staða á vinnumarkaði	Í launuðu starfi	43,7%	42,5%	6,1%	5,5%	2,0%	220	222	1,8
	Sjálfstætt starfandi/atvinnurekandi	59,2%	40,8%	0,0%	0,0%	0,0%	38	37	1,4
	Í námi	56,2%	26,3%	8,8%	8,8%	0,0%	12	14	1,7
	Á eftirlaunum	52,1%	33,3%	8,3%	6,3%	0,0%	48	46	1,7
	Annað	38,2%	43,2%	0,0%	18,6%	0,0%	42	42	2,0
Starfar þú við ferðaþjónustu?	Já	46,2%	34,9%	6,7%	10,4%	1,7%	64	64	1,9
	Nei	46,3%	41,5%	4,9%	6,2%	1,2%	296	296	1,7
Gætir þú hugsað þér að starfa við ferðaþjónustu?	Já	47,9%	42,8%	4,4%	4,2%	0,7%	167	168	1,7
	Nei	45,8%	38,0%	5,8%	8,6%	1,8%	122	121	1,8

\* Marktækt miðað við 5% öryggismörk. \*\* Marktækt miðað við 1% öryggismörk. \*\*\* Marktækt miðað við 0,1% öryggismörk

Tafla 19 Ferðamenn auka fjölbreytileika mannlífsins - Tíðnitafla

	Fjöldi svarenda	% svarenda	% svara
Mjög ósammála	2	0,5%	0,6%
Frekar ósammála	22	6,0%	6,1%
Hvorki sammála né ósammála	22	6,0%	6,1%
Frekar sammála	128	34,9%	35,4%
Mjög sammála	188	51,2%	51,9%
Gíld svör	362	98,6%	100,0%
<hr/>			
Gildir svarendur	362	98,6%	
Veit ekki	3	0,8%	
Vil ekki svara	1	0,3%	
Svöruðu ekki	1	0,3%	
Heildarfjöldi	367	100,0%	

Tafla 20 Ferðamenn auka fjölbreytileika mannlífsins - Bakgrunnsgreining

		Mjög ósammála	Frekar ósammála	Hvorki sammála né ósammála	Frekar sammála	Mjög sammála	Fjöldi N	Fjöldi (með vigt) N	Meðaltal
		(1)	(2)	(3)	(4)	(5)			
		%	%	%	%	%			
Kyn	Fjöldi	0,6%	6,0%	6,6%	35,2%	51,6%	362	362	4,3
	Karl	0,7%	4,8%	6,5%	31,2%	56,9%	185	185	4,4
	Kona	0,5%	7,3%	6,6%	39,4%	46,1%	177	177	4,2
Aldur *	18 - 29 ára	2,4%	4,9%	17,1%	39,0%	36,6%	41	50	4,0
	30 - 44 ára	0,0%	4,8%	8,4%	26,5%	60,2%	83	92	4,4
	45 - 59 ára	0,0%	5,3%	2,6%	36,0%	56,1%	114	100	4,4
	60 ára og eldri	0,8%	8,1%	4,0%	39,5%	47,6%	124	120	4,3
Menntun ***	Grunnskólanám eða minna	2,2%	9,0%	12,2%	35,1%	41,5%	99	100	4,0
	Stúdentspróf eða iðnnám	0,0%	4,9%	3,5%	36,5%	55,1%	124	123	4,4
	Annað starfsnám	0,0%	8,2%	11,8%	32,7%	47,4%	35	33	4,2
	Háskólapróf	0,0%	3,0%	2,3%	34,2%	60,5%	99	100	4,5
Lengd búsetu á því svæði	5 ár eða skemur	1,7%	2,8%	7,8%	33,4%	54,2%	66	70	4,4
	6-10 ár	0,0%	8,8%	13,0%	42,4%	35,8%	25	26	4,1
	11-20 ár	0,0%	2,7%	14,1%	30,4%	52,8%	76	76	4,3
	21-30 ár	0,0%	12,3%	3,1%	29,6%	54,9%	38	39	4,3
	Lengur en 30 ár	0,6%	7,1%	2,0%	38,8%	51,5%	156	150	4,3
Staða á vinnumarkaði	Í launuðu starfi	0,6%	4,0%	7,1%	38,8%	49,5%	220	221	4,3
	Sjálfstætt starfandi/atvinnurekandi	0,0%	2,4%	4,8%	20,5%	72,3%	38	37	4,6
	Í námi	0,0%	8,8%	17,5%	8,8%	65,0%	12	14	4,3
	Á eftirlaunum	2,0%	10,2%	4,1%	36,7%	46,9%	49	47	4,2
	Annað	0,0%	14,5%	4,4%	36,5%	44,6%	42	42	4,1
Starfar þú við ferðaþjónustu?	Já	0,0%	2,9%	3,1%	37,1%	56,9%	63	63	4,5
	Nei	0,7%	6,7%	7,3%	35,0%	50,2%	297	297	4,3
Gætir þú hugsað þér að starfa við ferðaþjónustu? ***	Já	0,7%	3,0%	4,9%	33,6%	57,8%	167	168	4,4
	Nei	0,8%	11,5%	11,1%	36,4%	40,1%	123	122	4,0

\* Marktækt miðað við 5% öryggismörk. \*\* Marktækt miðað við 1% öryggismörk. \*\*\* Marktækt miðað við 0,1% öryggismörk

Tafla 21 Ferðamenn hafa breytt íslensku samfélagi til hins betra - Tíðnitafla

	Fjöldi svarenda	% svarenda	% svara
Mjög ósammála	12	3,3%	3,4%
Frekar ósammála	29	7,9%	8,3%
Hvorki sammála né ósammála	83	22,6%	23,6%
Frekar sammála	150	40,9%	42,7%
Mjög sammála	77	21,0%	21,9%
Gild svör	351	95,6%	100,0%
Gildir svarendur	351	95,6%	
Veit ekki	10	2,7%	
Vil ekki svara	4	1,1%	
Svöruðu ekki	2	0,5%	
Heildarfjöldi	367	100,0%	

Tafla 22 Ferðamenn hafa breytt íslensku samfélagi til hins betra - Bakgrunnsgreining

		Mjög ósammála (1)	Frekar ósammála (2)	Hvorki sammála né ósammála (3)	Frekar sammála (4)	Mjög sammála (5)	Fjöldi (N)	Fjöldi (með vigt)	Meðaltal
		%	%	%	%	%	N	N	
Kyn	Fjöldi	3,4%	8,2%	24,1%	42,9%	21,5%	351	351	3,7
	Karl	1,5%	7,1%	25,3%	44,6%	21,4%	179	179	3,8
Aldur	Kona	5,3%	9,3%	22,8%	41,0%	21,5%	172	172	3,6
	18 - 29 ára	4,9%	9,8%	34,1%	41,5%	9,8%	41	50	3,4
Menntun	30 - 44 ára	1,2%	6,0%	26,5%	42,2%	24,1%	83	92	3,8
	45 - 59 ára	3,5%	8,8%	23,0%	36,3%	28,3%	113	99	3,8
	60 ára og eldri	4,4%	8,8%	18,4%	50,0%	18,4%	114	110	3,7
	Grunnskólanám eða minna	5,3%	9,2%	27,1%	38,0%	20,5%	93	93	3,6
Lengd búsetu á því svæði	Stúdentspróf eða iðnnám	4,8%	9,4%	24,0%	35,5%	26,3%	123	123	3,7
	Annað starfsnám	0,0%	11,0%	11,3%	65,8%	11,9%	35	33	3,8
	Háskólapróf	1,1%	4,0%	25,7%	49,6%	19,6%	96	98	3,8
	5 ár eða skemur	7,1%	7,1%	29,0%	35,8%	21,0%	67	71	3,6
Staða á vinnumarkaði *	6-10 ár	3,3%	11,2%	32,2%	48,7%	4,6%	25	26	3,4
	11-20 ár	0,0%	11,6%	20,8%	40,3%	27,3%	73	73	3,8
	21-30 ár	6,0%	3,3%	36,0%	35,8%	19,0%	36	37	3,6
	Lengur en 30 ár	2,6%	7,8%	18,9%	48,7%	22,0%	149	143	3,8
Starfar þú við ferðaþjónustu?	Í launuðu starfi	1,8%	6,8%	28,2%	45,0%	18,1%	219	221	3,7
	Sjálfstætt starfandi/atvinnurekandi	0,0%	12,9%	14,5%	32,2%	40,5%	37	36	4,0
	Í námi	8,8%	8,8%	39,6%	17,5%	25,4%	12	14	3,4
	Á eftirlaunum	2,4%	4,8%	11,9%	59,5%	21,4%	42	41	3,9
Gætir þú hugsað þér að starfa við ferðaþjónustu? **	Annað	12,5%	15,6%	17,4%	34,1%	20,5%	39	38	3,3
	Já	3,0%	5,7%	17,9%	43,2%	30,2%	62	62	3,9
Gætir þú hugsað þér að starfa við ferðaþjónustu? **	Nei	3,5%	8,8%	25,1%	43,1%	19,4%	287	287	3,7
	Já	2,7%	6,7%	22,0%	43,9%	24,6%	161	163	3,8
Gætir þú hugsað þér að starfa við ferðaþjónustu? **	Nei	4,7%	12,2%	29,8%	40,8%	12,5%	120	119	3,4

\* Marktækt miðað við 5% öryggismörk. \*\* Marktækt miðað við 1% öryggismörk. \*\*\* Marktækt miðað við 0,1% öryggismörk

Tafla 23 Ferðamenn valda ónæði í mínu daglega lífi - Tíðnitafla

	Fjöldi svarenda	% svarenda	% svara
Mjög ósammála	231	62,9%	63,1%
Frekar ósammála	89	24,3%	24,3%
Hvorki sammála né ósammála	14	3,8%	3,8%
Frekar sammála	27	7,4%	7,4%
Mjög sammála	5	1,4%	1,4%
Gild svör	366	99,7%	100,0%
Gildir svarendur	366	99,7%	
Svöruðu ekki	1	0,3%	
Heildarfjöldi	367	100,0%	

Tafla 24 Ferðamenn valda ónæði í mínu daglega lífi - Bakgrunnsgreining

	Fjöldi	Mjög ósammála	Frekar ósammála	Hvorki sammála né ósammála	Frekar sammála	Mjög sammála	Fjöldi	Fjöldi (með vigt)	Meðaltal
		(1)	(2)	(3)	(4)	(5)			
		%	%	%	%	%	N	N	
Kyn	Fjöldi	62,8%	24,3%	4,1%	7,4%	1,4%	366	366	
	Karl	61,1%	26,9%	3,6%	6,2%	2,3%	186	186	1,6
	Kona	64,5%	21,8%	4,6%	8,7%	0,5%	180	180	1,6
Aldur ***	18 - 29 ára	47,6%	23,8%	11,9%	11,9%	4,8%	42	51	2,0
	30 - 44 ára	64,3%	25,0%	3,6%	7,1%	0,0%	84	93	1,5
	45 - 59 ára	60,9%	23,5%	3,5%	10,4%	1,7%	115	101	1,7
	60 ára og eldri	69,6%	24,8%	1,6%	3,2%	0,8%	125	121	1,4
Menntun	Grunnskólanám eða minna	57,8%	24,0%	3,3%	12,4%	2,4%	100	101	1,8
	Stúdentspróf eða iðnnám	64,7%	22,4%	6,9%	3,9%	2,2%	125	125	1,6
	Annað starfsnám	51,6%	37,7%	2,5%	8,2%	0,0%	36	34	1,7
	Háskólapróf	68,3%	22,7%	2,0%	6,9%	0,0%	100	101	1,5
Lengd búsetu á því svæði	5 ár eða skemur	59,2%	29,9%	2,7%	7,0%	1,2%	68	72	1,6
	6-10 ár	57,7%	14,3%	13,0%	14,9%	0,0%	26	27	1,9
	11-20 ár	69,3%	21,2%	0,0%	6,5%	2,9%	76	76	1,5
	21-30 ár	52,5%	18,6%	14,5%	11,3%	3,1%	38	39	1,9
	Lengur en 30 ár	64,5%	26,7%	2,4%	5,7%	0,6%	157	151	1,5
Staða á vinnumarkaði	Í launuðu starfi	62,5%	24,3%	4,9%	6,8%	1,5%	222	224	1,6
	Sjálfstætt starfandi/atvinnurekandi	61,9%	27,9%	2,4%	7,8%	0,0%	38	37	1,6
	Í námi	56,2%	26,3%	0,0%	17,5%	0,0%	12	14	1,8
	Á eftirlaunum	73,5%	22,4%	0,0%	4,1%	0,0%	49	47	1,3
	Annað	55,6%	23,8%	7,2%	9,0%	4,3%	43	43	1,8
Starfar þú við ferðaþjónustu?	Já	60,4%	22,8%	7,9%	7,6%	1,4%	64	64	1,7
	Nei	63,0%	24,9%	3,3%	7,4%	1,4%	300	300	1,6
Gætir þú hugsað þér að starfa við ferðaþjónustu?	Já	65,5%	23,0%	3,8%	6,5%	1,2%	169	170	1,6
	Nei	60,7%	25,6%	2,7%	9,2%	1,8%	124	123	1,7

\* Marktaekt miðað við 5% öryggismörk. \*\* Marktaekt miðað við 1% öryggismörk. \*\*\* Marktaekt miðað við 0,1% öryggismörk

Tafla 25 Ég er stolt(ur) af því að ferðamenn vilji koma og heimsækja mína heimabyggð - Tíðnitafla

	Fjöldi svarenda	% svarenda	% svara
Mjög ósammála	3	0,8%	0,8%
Frekar ósammála	6	1,6%	1,6%
Hvorki sammála né ósammála	28	7,6%	7,7%
Frekar sammála	127	34,6%	34,9%
Mjög sammála	200	54,5%	54,9%
Gild svör	364	99,2%	100,0%
Gildir svarendur	364	99,2%	
Veit ekki	2	0,5%	
Svöruðu ekki	1	0,3%	
Heildarfjöldi	367	100,0%	

Tafla 26 Ég er stolt(ur) af því að ferðamenn vilji koma og heimsækja mína heimabyggð - Bakgrunnsgreining

		Mjög ósammála (1)	Frekar ósammála (2)	Hvorki sammála né ósammála (3)	Frekar sammála (4)	Mjög sammála (5)	Fjöldi (N)	Fjöldi (með vigt)	Meðaltal
	Fjöldi	%	%	%	%	%	N	N	
Kyn	Karl	0,8%	1,6%	8,1%	34,7%	54,7%	364	364	4,4
	Kona	0,7%	1,2%	8,2%	31,2%	58,8%	184	184	4,5
		1,0%	2,1%	8,0%	38,3%	50,5%	180	180	4,4
Aldur *	18 - 29 ára	2,4%	2,4%	19,0%	35,7%	40,5%	42	51	4,1
	30 - 44 ára	0,0%	0,0%	7,1%	32,1%	60,7%	84	93	4,5
	45 - 59 ára	0,9%	0,9%	4,3%	39,1%	54,8%	115	101	4,5
	60 ára og eldri	0,8%	3,3%	7,3%	32,5%	56,1%	123	119	4,4
Menntun	Grunnskólanám eða minna	2,2%	3,1%	10,9%	34,8%	49,0%	100	101	4,3
	Stúdentspróf eða iðnnám	0,0%	0,0%	7,7%	31,6%	60,7%	123	123	4,5
	Annað starfsnám	0,0%	5,6%	0,0%	37,9%	56,4%	36	34	4,5
	Háskólapróf	0,9%	1,0%	8,0%	36,8%	53,4%	100	101	4,4
Lengd búsetu á því svæði	5 ár eða skemur	0,0%	1,7%	8,4%	35,6%	54,3%	68	72	4,4
	6-10 ár	0,0%	3,7%	12,5%	28,0%	55,8%	25	26	4,4
	11-20 ár	0,0%	1,3%	13,8%	32,7%	52,2%	76	76	4,4
	21-30 ár	3,1%	0,0%	15,1%	40,9%	40,9%	38	39	4,2
	Lengur en 30 ár	1,2%	1,9%	2,6%	35,0%	59,3%	156	150	4,5
Staða á vinnumarkaði *	Í launuðu starfi	0,0%	1,3%	8,2%	37,9%	52,7%	222	224	4,4
	Sjálfstætt starfandi/atvinnurekandi	0,0%	0,0%	5,4%	21,2%	73,4%	38	37	4,7
	Í námi	6,3%	8,8%	17,5%	25,4%	42,1%	12	14	3,9
	Á eftirlaunum	2,1%	2,1%	8,5%	29,8%	57,4%	47	46	4,4
	Annað	2,9%	2,1%	6,9%	39,5%	48,7%	43	43	4,3
Starfar þú við ferðapjónustu? ***	Já	0,0%	0,0%	3,7%	23,1%	73,2%	63	63	4,7
	Nei	1,0%	2,0%	9,1%	37,4%	50,5%	299	299	4,3
Gætir þú hugsað þér að starfa við ferðapjónustu? *	Já	0,7%	1,3%	5,9%	39,2%	52,9%	169	170	4,4
	Nei	1,5%	3,1%	14,0%	33,9%	47,4%	123	122	4,2

\* Marktækt miðað við 5% öryggismörk. \*\* Marktækt miðað við 1% öryggismörk. \*\*\* Marktækt miðað við 0,1% öryggismörk



Tafla 27 Það myndi engu breyta fyrir samfélagið þó ferðamenn myndu hætta að koma hingað - Tíðnitafla

	Fjöldi svarenda	% svarenda	% svara
Mjög ósammála	241	65,7%	67,1%
Frekar ósammála	90	24,5%	25,1%
Hvorki sammála né ósammála	7	1,9%	1,9%
Frekar sammála	19	5,2%	5,3%
Mjög sammála	2	0,5%	0,6%
Gild svör	359	97,8%	100,0%
Gildir svarendur	359	97,8%	
Veit ekki	6	1,6%	
Svöruðu ekki	2	0,5%	
Heildarfjöldi	367	100,0%	

Tafla 28 Það myndi engu breyta fyrir samfélagið þó ferðamenn myndu hætta að koma hingað - Bakgrunnsgreining

		Mjög ósammála	Frekar ósammála	Hvorki sammála né ósammála	Frekar sammála	Mjög sammála	Fjöldi	Fjöldi (með vigt)	Meðaltal
		(1)	(2)	(3)	(4)	(5)			
		%	%	%	%	%	N	N	
Kyn	Fjöldi	67,1%	25,1%	1,9%	5,4%	0,5%	359	360	1,5
	Karl	70,5%	21,4%	2,6%	5,0%	0,5%	186	186	1,4
Aldur	Kona	63,5%	29,0%	1,2%	5,7%	0,6%	173	173	1,5
	18 - 29 ára	66,7%	26,2%	0,0%	7,1%	0,0%	42	51	1,5
Menntun *	30 - 44 ára	71,4%	21,4%	3,6%	3,6%	0,0%	84	93	1,4
	45 - 59 ára	72,3%	22,3%	2,7%	2,7%	0,0%	112	98	1,4
	60 ára og eldri	59,5%	29,8%	0,8%	8,3%	1,7%	121	117	1,6
Lengd búsetu á því svæði	Grunnskólanám eða minna	58,1%	27,9%	1,9%	11,0%	1,0%	94	95	1,7
	Stúdentspróf eða iðnnám	69,8%	23,8%	1,6%	4,0%	0,8%	125	125	1,4
	Annað starfsnám	64,7%	29,9%	2,5%	2,8%	0,0%	36	34	1,4
	Háskólapróf	73,6%	21,4%	2,2%	2,8%	0,0%	100	101	1,3
Staða á vinnumarkaði	5 ár eða skemur	64,6%	29,5%	4,3%	1,5%	0,0%	67	72	1,4
	6-10 ár	64,8%	31,7%	0,0%	3,5%	0,0%	26	27	1,4
	11-20 ár	69,4%	20,9%	0,0%	9,7%	0,0%	74	74	1,5
	21-30 ár	60,3%	28,7%	2,3%	8,7%	0,0%	37	38	1,6
	Lengur en 30 ár	69,1%	23,0%	2,0%	4,6%	1,3%	154	148	1,5
Starfar þú við ferðapjónustu?	Í launuðu starfi	68,7%	25,4%	1,8%	4,1%	0,0%	219	221	1,4
	Sjálfstætt starfandi/atvinnurekandi	74,8%	20,4%	4,8%	0,0%	0,0%	38	37	1,3
	Í námi	67,5%	17,5%	0,0%	15,0%	0,0%	12	14	1,6
	Á eftirlaunum	57,4%	29,8%	0,0%	8,5%	4,3%	47	46	1,7
Gætir þú hugsað þér að starfa við ferðapjónustu? *	Annað	60,9%	25,8%	2,7%	10,6%	0,0%	41	41	1,6
	Já	74,2%	19,7%	1,4%	4,8%	0,0%	64	64	1,4
Gætir þú hugsað þér að starfa við ferðapjónustu? *	Nei	65,7%	26,0%	2,1%	5,5%	0,7%	293	293	1,5
	Já	70,8%	23,2%	1,7%	3,7%	0,6%	168	169	1,4
Gætir þú hugsað þér að starfa við ferðapjónustu? *	Nei	59,6%	28,4%	2,7%	8,4%	0,8%	118	117	1,6

\* Marktækt miðað við 5% öryggismörk. \*\* Marktækt miðað við 1% öryggismörk. \*\*\* Marktækt miðað við 0,1% öryggismörk

Tafla 29 Mín heimabyggð getur ekki tekið við fleiri ferðamönnum miðað við núverandi aðstæður - Tíðnitafla

	Fjöldi svarenda	% svarenda	% svara
Mjög ósammála	131	35,7%	38,1%
Frekar ósammála	136	37,1%	39,5%
Hvorki sammála né ósammála	20	5,4%	5,8%
Frekar sammála	44	12,0%	12,8%
Mjög sammála	13	3,5%	3,8%
Gild svör	344	93,7%	100,0%
Gildir svarendur	344	93,7%	
Veit ekki	20	5,4%	
Vil ekki svara	2	0,5%	
Svöruðu ekki	1	0,3%	
Heildarfjöldi	367	100,0%	

Tafla 30 Mín heimabyggð getur ekki tekið við fleiri ferðamönnum miðað við núverandi aðstæður - Bakgrunnsgreining

		Mjög ósammála	Frekar ósammála	Hvorki sammála né ósammála	Frekar sammála	Mjög sammála	Fjöldi N	Fjöldi (með vigt)	Meðaltal
		(1)	(2)	(3)	(4)	(5)			
		%	%	%	%	%			
Kyn	Fjöldi	37,6%	39,5%	6,2%	12,7%	3,9%	344	344	2,1
	Karl	37,0%	41,0%	5,5%	14,7%	1,8%	178	178	2,0
	Kona	38,2%	38,0%	7,0%	10,6%	6,2%	166	166	2,1
Aldur *	18 - 29 ára	20,5%	43,6%	12,8%	12,8%	10,3%	39	48	2,5
	30 - 44 ára	40,2%	37,8%	9,8%	11,0%	1,2%	82	91	2,0
	45 - 59 ára	39,1%	41,8%	2,7%	12,7%	3,6%	110	96	2,0
	60 ára og eldri	41,6%	37,2%	3,5%	14,2%	3,5%	113	109	2,0
Menntun	Grunnskólanám eða minna	31,3%	41,1%	5,9%	15,7%	6,0%	91	92	2,2
	Stúdentspróf eða iðnnám	42,5%	32,7%	5,6%	13,3%	5,8%	118	118	2,1
	Annað starfsnám	31,1%	51,9%	6,0%	8,2%	2,8%	36	34	2,0
	Háskólapróf	39,1%	43,2%	7,6%	10,1%	0,0%	96	97	1,9
Lengd búsetu á því svæði	5 ár eða skemur	31,5%	44,1%	10,3%	5,7%	8,4%	63	67	2,2
	6-10 ár	36,2%	42,3%	0,0%	17,2%	4,3%	24	26	2,1
	11-20 ár	36,7%	35,6%	8,8%	17,7%	1,2%	73	73	2,1
	21-30 ár	23,8%	41,7%	5,6%	25,6%	3,3%	36	37	2,4
	Lengur en 30 ár	44,4%	38,6%	4,3%	9,4%	3,2%	147	141	1,9
Staða á vinnumarkaði	Í launuðu starfi	35,4%	40,3%	8,3%	13,3%	2,7%	211	213	2,1
	Sjálfstætt starfandi/atvinnurekandi	51,6%	43,0%	0,0%	2,7%	2,7%	37	36	1,6
	Í námi	36,5%	34,7%	0,0%	9,6%	19,2%	11	13	2,4
	Á eftirlaunum	39,5%	39,5%	2,3%	16,3%	2,3%	43	42	2,0
	Annað	34,1%	34,7%	7,0%	16,0%	8,1%	41	41	2,3
Starfar þú við ferðabjónustu?	Já	41,2%	38,0%	3,5%	15,7%	1,6%	62	62	2,0
	Nei	36,8%	40,2%	6,9%	11,7%	4,4%	280	280	2,1
Gætir þú hugsað þér að starfa við ferðabjónustu?	Já	40,0%	39,2%	7,5%	9,0%	4,3%	161	162	2,0
	Nei	33,0%	41,2%	6,3%	14,6%	4,9%	113	112	2,2

\* Marktækt miðað við 5% öryggismörk. \*\* Marktækt miðað við 1% öryggismörk. \*\*\* Marktækt miðað við 0,1% öryggismörk

Tafla 31 Ég reyni að forðast ákveðna staði á landinu þar sem ég veit að margi ferðamenn er að finna - Tíðnitafla

	Fjöldi svarenda	% svarenda	% svara
Mjög ósammála	82	22,3%	22,7%
Frekar ósammála	106	28,9%	29,4%
Hvorki sammála né ósammála	32	8,7%	8,9%
Frekar sammála	91	24,8%	25,2%
Mjög sammála	50	13,6%	13,9%
Gild svör	361	98,4%	100,0%
Gildir svarendur	361	98,4%	
Veit ekki	5	1,4%	
Svöruðu ekki	1	0,3%	
Heildarfjöldi	367	100,0%	

Tafla 32 Ég reyni að forðast ákveðna staði á landinu þar sem ég veit að margi ferðamenn er að finna - Bakgrunnsgreining

		Mjög ósammála	Frekar ósammála	Hvorki sammála né ósammála	Frekar sammála	Mjög sammála	Fjöldi	Fjöldi (með vigt)	Meðaltal
		(1)	(2)	(3)	(4)	(5)			
		%	%	%	%	%	N	N	
Kyn	Fjöldi	22,5%	29,5%	9,0%	25,3%	13,7%	361	361	2,8
	Karl	21,5%	29,7%	10,7%	26,1%	12,0%	185	185	2,8
	Kona	23,6%	29,2%	7,2%	24,5%	15,6%	176	176	2,8
Aldur	18 - 29 ára	11,9%	33,3%	14,3%	26,2%	14,3%	42	51	3,0
	30 - 44 ára	23,8%	28,6%	9,5%	27,4%	10,7%	84	93	2,7
	45 - 59 ára	19,3%	28,9%	11,4%	25,4%	14,9%	114	100	2,9
	60 ára og eldri	28,9%	28,9%	4,1%	23,1%	14,9%	121	117	2,7
Menntun	Grunnskólanám eða minna	30,0%	28,9%	6,8%	23,8%	10,5%	97	98	2,6
	Stúdentspróf eða iðnnám	17,3%	30,3%	11,3%	22,8%	18,3%	125	125	2,9
	Annað starfsnám	20,1%	29,8%	5,5%	30,6%	13,9%	35	33	2,9
	Háskólapróf	22,8%	29,5%	9,8%	27,2%	10,6%	99	100	2,7
Lengd búsetu á því svæði	5 ár eða skemur	22,2%	32,7%	7,3%	19,0%	18,8%	67	71	2,8
	6-10 ár	7,9%	32,5%	8,0%	32,5%	19,2%	25	26	3,2
	11-20 ár	20,3%	28,7%	15,5%	21,5%	14,0%	76	76	2,8
	21-30 ár	27,3%	19,3%	5,8%	36,7%	10,9%	37	38	2,8
	Lengur en 30 ár	24,7%	30,5%	7,5%	26,2%	11,0%	155	149	2,7
Staða á vinnurmarkaði	Í launuðu starfi	20,0%	30,4%	10,1%	26,9%	12,5%	221	223	2,8
	Sjálfstætt starfandi/atvinnurekandi	27,4%	23,7%	7,2%	28,7%	13,1%	38	37	2,8
	Í námi	8,8%	17,5%	23,8%	33,3%	16,6%	12	14	3,3
	Á eftirlaunum	30,4%	30,4%	4,3%	28,3%	6,5%	46	45	2,5
	Annað	26,5%	33,9%	4,8%	8,9%	26,0%	42	42	2,7
Starfar þú við ferðabjónustu?	Já	31,3%	28,1%	14,3%	13,5%	12,8%	64	64	2,5
	Nei	20,5%	29,6%	7,9%	28,0%	14,0%	295	295	2,9
Gætir þú hugsað þér að starfa við ferðabjónustu? *	Já	23,2%	29,1%	11,5%	26,0%	10,1%	166	168	2,7
	Nei	16,4%	29,3%	3,3%	30,9%	20,2%	122	121	3,1

\* Marktækt miðað við 5% öryggismörk. \*\* Marktækt miðað við 1% öryggismörk. \*\*\* Marktækt miðað við 0,1% öryggismörk

Tafla 33 Ég er hræddari en áður við að keyra úti á þjóðvegum landsins vegna aukinnar umferðar ferðamanna - Tíðnitafla

	Fjöldi svarenda	% svarenda	% svara
Mjög ósammála	44	12,0%	12,1%
Frekar ósammála	73	19,9%	20,0%
Hvorki sammála né ósammála	31	8,4%	8,5%
Frekar sammála	144	39,2%	39,5%
Mjög sammála	73	19,9%	20,0%
Gild svör	365	99,5%	100,0%
Gildir svarendur	365	99,5%	
Veit ekki	1	0,3%	
Svöruðu ekki	1	0,3%	
Heildarfjöldi	367	100,0%	

Tafla 34 Ég er hræddari en áður við að keyra úti á þjóðvegum landsins vegna aukinnar umferðar ferðamanna - Bakgrunnsgreining

	Fjöldi	Mjög ósammála	Frekar ósammála	Hvorki sammála né ósammála	Frekar sammála	Mjög sammála	Fjöldi	Fjöldi (með vigt)	Meðaltal
		(1)	(2)	(3)	(4)	(5)			
		%	%	%	%	%	N	N	
Kyn **	Fjöldi	11,9%	19,8%	8,9%	39,8%	19,7%	365	365	3,4
	Karl	16,0%	21,9%	7,4%	38,7%	16,1%	186	186	3,2
	Kona	7,6%	17,6%	10,5%	41,0%	23,4%	179	179	3,6
Aldur	18 - 29 ára	11,9%	21,4%	16,7%	33,3%	16,7%	42	51	3,2
	30 - 44 ára	8,3%	13,1%	11,9%	51,2%	15,5%	84	93	3,5
	45 - 59 ára	14,9%	21,9%	7,0%	33,3%	22,8%	114	100	3,3
	60 ára og eldri	12,0%	22,4%	4,8%	39,2%	21,6%	125	121	3,4
Menntun	Grunnskólanám eða minna	12,2%	19,6%	11,3%	32,1%	24,8%	100	101	3,4
	Stúdentspróf eða iðnnám	12,5%	14,5%	10,1%	39,3%	23,5%	125	125	3,5
	Annað starfsnám	14,3%	29,5%	0,0%	42,4%	13,8%	36	34	3,1
	Háskólapróf	8,7%	24,1%	8,3%	48,1%	10,8%	99	101	3,3
Lengd búsetu á því svæði	5 ár eða skemur	4,4%	26,6%	7,8%	43,1%	18,1%	68	72	3,4
	6-10 ár	6,7%	20,1%	8,1%	35,8%	29,3%	26	27	3,6
	11-20 ár	19,2%	9,9%	9,7%	40,5%	20,8%	75	75	3,3
	21-30 ár	13,0%	17,0%	14,2%	40,2%	15,7%	38	39	3,3
	Lengur en 30 ár	11,9%	22,2%	7,8%	38,8%	19,3%	157	151	3,3
Staða á vinnumarkaði	Í launuðu starfi	12,0%	19,8%	11,7%	39,4%	17,1%	221	223	3,3
	Sjálfstætt starfandi/atvinnurekandi	7,4%	29,8%	0,0%	45,1%	17,6%	38	37	3,4
	Í námi	8,8%	26,3%	8,8%	47,4%	8,8%	12	14	3,2
	Á eftirlaunum	16,3%	16,3%	6,1%	40,8%	20,4%	49	47	3,3
	Annað	9,5%	13,5%	5,2%	35,4%	36,4%	43	43	3,8
Starfar þú við ferðaþjónustu? *	Já	17,5%	19,8%	15,5%	35,5%	11,6%	64	64	3,0
	Nei	10,4%	19,5%	7,5%	41,0%	21,5%	299	299	3,4
Gætir þú hugsað þér að starfa við ferðaþjónustu? *	Já	12,0%	21,4%	8,1%	41,4%	17,1%	168	169	3,3
	Nei	8,1%	15,4%	7,1%	41,3%	28,1%	124	123	3,7

\* Marktækt miðað við 5% öryggismörk. \*\* Marktækt miðað við 1% öryggismörk. \*\*\* Marktækt miðað við 0,1% öryggismörk

Tafla 35 Almennt séð er ég sátt(ur) við að samfélag mitt taki einhverjum breytingum vegna ferðaþjónustu. - Tíðnitafla

	Fjöldi svarenda		
	Fjöldi svarenda	% svarenda	% svara
Mjög ósammála	3	0,8%	0,8%
Frekar ósammála	5	1,4%	1,4%
Hvorki sammála né ósammála	27	7,4%	7,6%
Frekar sammála	195	53,1%	54,6%
Mjög sammála	127	34,6%	35,6%
Gild svör	357	97,3%	100,0%
<hr/>			
Gildir svarendur	357	97,3%	
Veit ekki	8	2,2%	
Vil ekki svara	1	0,3%	
Svöruðu ekki	1	0,3%	
Heildarfjöldi	367	100,0%	

Tafla 36 Almennt séð er ég sátt(ur) við að samfélag mitt taki einhverjum breytingum vegna ferðaþjónustu. - Bakgrunnsgreining

		Mjög ósammála	Frekar ósammála	Hvorki sammála né ósammála	Frekar sammála	Mjög sammála	Fjöldi (með vigt)	Meðaltal
		(1)	(2)	(3)	(4)	(5)		
		%	%	%	%	%	N	N
Kyn	Fjöldi	0,8%	1,4%	8,2%	54,6%	35,0%	357	357
	Karl	0,5%	1,7%	9,0%	56,6%	32,2%	184	184
	Kona	1,1%	1,0%	7,4%	52,4%	38,0%	173	173
Aldur *	18 - 29 ára	0,0%	2,5%	25,0%	50,0%	22,5%	40	49
	30 - 44 ára	0,0%	0,0%	9,5%	57,1%	33,3%	84	93
	45 - 59 ára	0,0%	1,8%	3,5%	54,9%	39,8%	113	99
	60 ára og eldri	2,5%	1,7%	4,2%	54,2%	37,5%	120	116
Menntun	Grunnskólanám eða minna	1,0%	0,9%	8,8%	54,1%	35,2%	95	95
	Stúdentspróf eða iðnnám	1,6%	1,6%	7,2%	51,8%	37,8%	122	122
	Annað starfsnám	0,0%	0,0%	13,9%	51,8%	34,3%	36	34
	Háskólapróf	0,0%	2,1%	7,5%	57,5%	33,0%	100	101
Lengd búsetu á því svæði	5 ár eða skemur	0,0%	0,0%	13,9%	56,6%	29,5%	66	70
	6-10 ár	0,0%	0,0%	12,2%	61,8%	26,0%	26	27
	11-20 ár	0,0%	1,2%	6,2%	53,4%	39,2%	73	73
	21-30 ár	0,0%	3,1%	14,7%	33,7%	48,4%	38	39
	Lengur en 30 ár	2,0%	1,9%	4,2%	58,1%	33,8%	153	147
Staða á vinnumarkaði	Í launuðu starfi	0,9%	1,4%	8,4%	59,7%	29,6%	221	223
	Sjálfstætt starfandi/atvinnurekandi	2,6%	0,0%	6,4%	43,9%	47,1%	38	37
	Í námi	0,0%	0,0%	21,2%	40,4%	38,4%	10	12
	Á eftirlaunum	0,0%	2,3%	4,5%	50,0%	43,2%	44	43
	Annað	0,0%	2,1%	9,7%	45,0%	43,2%	42	42
Starfar þú við ferðaþjónustu?	Já	1,5%	1,9%	8,2%	41,7%	46,6%	64	64
	Nei	0,7%	1,3%	8,3%	57,1%	32,7%	291	291
Gætir þú hugsað þér að starfa við ferðaþjónustu?	Já	0,6%	1,1%	5,3%	57,9%	35,2%	165	166
	Nei	0,8%	1,6%	13,0%	54,2%	30,3%	119	118

\* Marktækt miðað við 5% öryggismörk. \*\* Marktækt miðað við 1% öryggismörk. \*\*\* Marktækt miðað við 0,1% öryggismörk

Tafla 37 Ferðapjónustan eykur fjölbreytni í atvinnulífinu í minni heimabyggð - Tíðnitafla

	Fjöldi svarenda	% svarenda	% svara
Mjög ósammála	10	2,7%	2,8%
Frekar ósammála	24	6,5%	6,6%
Hvorki sammála né ósammála	20	5,4%	5,5%
Frekar sammála	166	45,2%	46,0%
Mjög sammála	141	38,4%	39,1%
Gild svör	361	98,4%	100,0%
Gildir svarendur	361	98,4%	
Veit ekki	5	1,4%	
Svöruðu ekki	1	0,3%	
Heildarfjöldi	367	100,0%	

Tafla 38 Ferðapjónustan eykur fjölbreytni í atvinnulífinu í minni heimabyggð - Bakgrunnsgreining

		Mjög ósammála	Frekar ósammála	Hvorki sammála né ósammála	Frekar sammála	Mjög sammála	Fjöldi	Fjöldi (með vigt)	Meðaltal
		(1)	(2)	(3)	(4)	(5)			
		%	%	%	%	%	N	N	
Kyn	Fjöldi	2,8%	6,6%	5,5%	46,1%	39,0%	361	361	4,1
	Karl	1,5%	7,1%	5,4%	42,7%	43,3%	184	184	4,2
	Kona	4,0%	6,0%	5,6%	49,7%	34,6%	177	177	4,0
Aldur	18 - 29 ára	2,4%	7,1%	7,1%	47,6%	35,7%	42	51	4,1
	30 - 44 ára	2,4%	3,6%	4,8%	47,6%	41,7%	84	93	4,2
	45 - 59 ára	2,6%	6,1%	7,8%	44,3%	39,1%	115	101	4,1
	60 ára og eldri	3,3%	9,2%	3,3%	45,8%	38,3%	120	116	4,1
Menntun	Grunnskólanám eða minna	2,9%	6,7%	7,3%	48,5%	34,5%	96	97	4,0
	Stúdentspróf eða iðnnám	5,7%	5,9%	4,8%	38,4%	45,2%	125	125	4,1
	Annað starfsnám	0,0%	5,6%	2,5%	54,7%	37,1%	36	34	4,2
	Háskólapróf	0,0%	7,8%	4,1%	51,2%	36,8%	100	101	4,2
Lengd búsetu á því svæði	5 ár eða skemur	1,3%	7,0%	4,4%	43,7%	43,5%	68	72	4,2
	6-10 ár	4,0%	4,5%	0,0%	60,0%	31,5%	26	27	4,1
	11-20 ár	1,3%	6,5%	4,7%	50,8%	36,7%	73	73	4,2
	21-30 ár	3,1%	5,6%	10,1%	43,2%	37,9%	38	39	4,1
	Lengur en 30 ár	3,8%	7,1%	5,6%	43,5%	39,9%	155	149	4,1
Staða á vinnumarkaði	Í launuðu starfi	1,8%	6,2%	7,0%	49,1%	35,9%	221	223	4,1
	Sjálfstætt starfandi/atvinnurekandi	5,0%	5,0%	0,0%	23,5%	66,4%	38	37	4,4
	Í námi	8,8%	8,8%	8,8%	25,4%	48,3%	12	14	4,0
	Á eftirlaunum	2,2%	11,1%	0,0%	51,1%	35,6%	45	44	4,1
	Annað	4,6%	4,9%	4,9%	51,6%	34,1%	43	43	4,1
Starfar þú við ferðapjónustu?	Já	1,4%	6,3%	8,6%	31,1%	52,7%	64	64	4,3
	Nei	3,1%	6,7%	4,6%	49,7%	35,9%	295	295	4,1
Gætir þú hugsað þér að starfa við ferðapjónustu?	Já	2,9%	5,1%	3,8%	52,9%	35,3%	168	169	4,1
	Nei	3,5%	9,3%	5,9%	42,4%	38,9%	120	119	4,0

\* Marktækt miðað við 5% öryggismörk. \*\* Marktækt miðað við 1% öryggismörk. \*\*\* Marktækt miðað við 0,1% öryggismörk.

Tafla 39 Ég tel að ferðabjónusta verði mikilvæg undirstaða fyrir íslenskt efnahagslíf næstu áratugi - Tíðnitafla

	Fjöldi svarenda	% svarenda	% svara
Mjög ósammála	1	0,3%	0,3%
Frekar ósammála	10	2,7%	2,8%
Hvorki sammála né ósammála	22	6,0%	6,2%
Frekar sammála	188	51,2%	53,0%
Mjög sammála	134	36,5%	37,7%
Gild svör	355	96,7%	100,0%
<hr/>			
Gildir svarendur	355	96,7%	
Veit ekki	9	2,5%	
Vil ekki svara	2	0,5%	
Svöruðu ekki	1	0,3%	
Heildarfjöldi	367	100,0%	

Tafla 40 Ég tel að ferðabjónusta verði mikilvæg undirstaða fyrir íslenskt efnahagslíf næstu áratugi - Bakgrunnsgreining

		Mjög ósammála (1)	Frekar ósammála (2)	Hvorki sammála né ósammála (3)	Frekar sammála (4)	Mjög sammála (5)	Fjöldi (N)	Fjöldi (með vigt)	Meðaltal
		%	%	%	%	%	N	N	
Kyn	Fjöldi	0,3%	2,8%	6,3%	52,9%	37,7%	355	355	4,3
	Karl	0,0%	3,2%	5,1%	49,0%	42,7%	185	185	4,3
	Kona	0,6%	2,3%	7,6%	57,2%	32,2%	170	169	4,2
Aldur	18 - 29 ára	0,0%	5,1%	10,3%	53,8%	30,8%	39	48	4,1
	30 - 44 ára	0,0%	1,2%	6,0%	51,8%	41,0%	83	92	4,3
	45 - 59 ára	0,0%	4,4%	6,2%	53,1%	36,3%	113	99	4,2
	60 ára og eldri	0,8%	1,7%	5,0%	53,3%	39,2%	120	116	4,3
Menntun	Grunnskólanám eða minna	0,0%	3,3%	10,1%	54,5%	32,1%	93	93	4,2
	Stúdentspróf eða iðnnám	0,8%	3,1%	5,8%	45,7%	44,5%	123	123	4,3
	Annað starfsnám	0,0%	5,4%	2,5%	49,2%	42,9%	36	34	4,3
	Háskólapróf	0,0%	0,0%	5,0%	60,5%	34,6%	98	99	4,3
Lengd búsetu á því svæði	5 ár eða skemur	0,0%	1,2%	12,4%	53,2%	33,1%	67	71	4,2
	6-10 ár	0,0%	3,3%	4,2%	55,9%	36,6%	25	26	4,3
	11-20 ár	0,0%	4,4%	4,4%	52,5%	38,7%	73	73	4,3
	21-30 ár	0,0%	3,5%	10,4%	51,8%	34,3%	35	35	4,2
	Lengur en 30 ár	0,7%	2,5%	3,7%	52,5%	40,6%	154	148	4,3
Staða á vinnumarkaði	Í launuðu starfi	0,4%	1,3%	5,2%	55,7%	37,3%	216	217	4,3
	Sjálfstætt starfandi/atvinnurekandi	0,0%	7,2%	8,1%	39,6%	45,2%	38	37	4,2
	Í námi	0,0%	17,5%	8,8%	25,4%	48,3%	12	14	4,0
	Á eftirlaunum	0,0%	4,3%	2,1%	55,3%	38,3%	47	46	4,3
	Annað	0,0%	0,0%	15,0%	55,0%	30,0%	40	39	4,1
Starfar þú við ferðabjónustu? ***	Já	0,0%	1,4%	0,0%	36,6%	62,0%	63	63	4,6
	Nei	0,3%	3,1%	7,7%	56,1%	32,7%	290	290	4,2
Gætir þú hugsað þér að starfa við ferðabjónustu? **	Já	0,0%	1,6%	5,1%	57,6%	35,6%	162	163	4,3
	Nei	0,8%	5,3%	11,6%	53,2%	29,1%	121	120	4,0

\* Marktækt miðað við 5% öryggismörk. \*\* Marktækt miðað við 1% öryggismörk. \*\*\* Marktækt miðað við 0,1% öryggismörk

Tafla 41 Mér finnst jákvætt að fólk í minni heimabyggð geti ráðstafað fasteignum sínum í leigu til ferðamanna - Tíðnitafla

	Fjöldi svarenda	% svarenda	% svara
Mjög ósammála	24	6,5%	6,9%
Frekar ósammála	65	17,7%	18,6%
Hvorki sammála né ósammála	65	17,7%	18,6%
Frekar sammála	132	36,0%	37,7%
Mjög sammála	64	17,4%	18,3%
Gild svör	350	95,4%	100,0%
Gildir svarendur	350	95,4%	
Veit ekki	9	2,5%	
Vil ekki svara	6	1,6%	
Svöruðu ekki	2	0,5%	
Heildarfjöldi	367	100,0%	

Tafla 42 Mér finnst jákvætt að fólk í minni heimabyggð geti ráðstafað fasteignum sínum í leigu til ferðamanna - Bakgrunnsgreining

		Mjög ósammála (1)	Frekar ósammála (2)	Hvorki sammála né ósammála (3)	Frekar sammála (4)	Mjög sammála (5)	Fjöldi (með vigt)	Fjöldi (með vigt)	Meðaltal
		%	%	%	%	%	N	N	
Kyn	Fjöldi	6,6%	18,5%	19,0%	37,9%	18,1%	350	351	3,4
	Karl	7,6%	18,8%	15,6%	38,2%	19,9%	180	180	3,4
	Kona	5,5%	18,2%	22,6%	37,7%	16,1%	170	170	3,4
Aldur	18 - 29 ára	2,4%	14,6%	22,0%	39,0%	22,0%	41	50	3,6
	30 - 44 ára	3,6%	16,9%	26,5%	42,2%	10,8%	83	92	3,4
	45 - 59 ára	9,1%	15,5%	17,3%	36,4%	21,8%	110	96	3,5
	60 ára og eldri	8,6%	24,1%	12,9%	35,3%	19,0%	116	112	3,3
Menntun	Grunnskólanám eða minna	11,2%	16,9%	16,9%	35,7%	19,2%	94	95	3,3
	Stúdentspróf eða iðnnám	6,4%	18,4%	14,1%	38,3%	22,8%	120	120	3,5
	Annað starfsnám	11,6%	20,4%	15,0%	38,5%	14,4%	34	33	3,2
	Háskólapróf	0,9%	19,1%	27,5%	39,7%	12,9%	99	100	3,4
Lengd búsetu á því svæði *	5 ár eða skemur	5,6%	15,5%	29,7%	31,1%	18,1%	66	70	3,4
	6-10 ár	3,3%	3,3%	4,2%	62,2%	27,0%	25	26	4,1
	11-20 ár	5,5%	15,5%	21,2%	41,3%	16,3%	71	71	3,5
	21-30 ár	7,9%	20,2%	16,2%	31,4%	24,4%	36	37	3,4
	Lengur en 30 ár	7,8%	23,2%	16,2%	37,1%	15,7%	151	145	3,3
Staða á vinnumarkaði	Í launuðu starfi	5,5%	19,1%	20,5%	39,9%	15,0%	214	216	3,4
	Sjálfstætt starfandi/atvinnurekandi	10,3%	8,1%	14,1%	34,6%	32,8%	37	36	3,7
	Í námi	0,0%	22,9%	17,5%	50,8%	8,8%	12	14	3,5
	Á eftirlaunum	11,1%	24,4%	13,3%	31,1%	20,0%	45	44	3,2
	Annað	4,4%	14,8%	22,5%	34,9%	23,4%	40	40	3,6
Starfar þú við ferðapjónustu?	Já	12,6%	22,0%	14,2%	31,6%	19,7%	63	63	3,2
	Nei	5,3%	17,6%	20,2%	39,2%	17,8%	285	286	3,5
Gætir þú hugsað þér að starfa við ferðapjónustu? **	Já	3,6%	14,7%	16,6%	43,4%	21,8%	160	162	3,7
	Nei	7,9%	20,1%	24,6%	34,0%	13,4%	118	117	3,2

\* Marktækt miðað við 5% öryggismörk. \*\* Marktækt miðað við 1% öryggismörk. \*\*\* Marktækt miðað við 0,1% öryggismörk



Tafla 43 Ferðapjónustan hefur takmarkað möguleika íbúa á að eignast húsnæði í minni heimabyggð - Tíðnitafla

	Fjöldi svarenda	% svarenda	% svara
Mjög ósammála	82	22,3%	24,3%
Frekar ósammála	137	37,3%	40,7%
Hvorki sammála né ósammála	33	9,0%	9,8%
Frekar sammála	66	18,0%	19,6%
Mjög sammála	19	5,2%	5,6%
Gíld svör	337	91,8%	100,0%
<hr/>			
Gildir svarendur	337	91,8%	
Veit ekki	24	6,5%	
Vil ekki svara	4	1,1%	
Svöruðu ekki	2	0,5%	
Heildarfjöldi	367	100,0%	

Tafla 44 Ferðapjónustan hefur takmarkað möguleika íbúa á að eignast húsnæði í minni heimabyggð - Bakgrunnsgreining

		Mjög ósammála	Frekar ósammála	Hvorki sammála né ósammála	Frekar sammála	Mjög sammála	Fjöldi (með vigt)	Meðaltal
		(1)	(2)	(3)	(4)	(5)		
		%	%	%	%	%	N	N
Kyn	Fjöldi	23,8%	40,9%	10,1%	19,7%	5,5%	337	338
	Karl	25,9%	40,7%	9,6%	18,3%	5,5%	174	175
Aldur	Kona	21,5%	41,1%	10,6%	21,2%	5,5%	163	163
	18 - 29 ára	11,9%	40,5%	14,3%	26,2%	7,1%	42	51
Menntun **	30 - 44 ára	20,3%	46,8%	15,2%	15,2%	2,5%	79	87
	45 - 59 ára	25,2%	39,3%	9,3%	17,8%	8,4%	107	94
	60 ára og eldri	31,2%	37,6%	4,6%	22,0%	4,6%	109	106
	Grunnskólanám eða minna	17,7%	36,0%	10,9%	23,7%	11,7%	87	88
Lengd búsetu á því svæði	Stúdentspróf eða iðnnám	27,0%	39,3%	7,9%	21,1%	4,7%	118	118
	5 ár eða skemur	11,5%	39,3%	19,6%	20,2%	9,4%	66	71
	6-10 ár	27,8%	53,3%	0,0%	18,9%	0,0%	21	23
	11-20 ár	25,7%	43,2%	9,0%	18,4%	3,8%	70	70
Staða á vinnumarkaði	21-30 ár	22,6%	35,9%	9,5%	32,0%	0,0%	35	36
	Lengur en 30 ár	28,9%	39,4%	7,8%	17,1%	6,8%	144	138
	Í launuðu starfi	21,1%	46,3%	12,2%	16,3%	4,1%	206	208
	Sjálfstætt starfandi/atvinnurekandi	21,3%	29,1%	9,6%	29,2%	10,7%	37	36
Starfar þú við ferðapjónustu?	Í námi	40,4%	24,5%	17,5%	8,8%	8,8%	12	14
	Á eftirlaunum	35,7%	35,7%	2,4%	26,2%	0,0%	42	41
	Annað	22,2%	32,5%	5,1%	27,0%	13,1%	39	39
	Já	34,4%	38,1%	6,9%	14,4%	6,3%	61	61
Gætir þú hugsað þér að starfa við ferðapjónustu?	Nei	21,6%	41,0%	10,9%	21,0%	5,4%	274	275
	Já	22,1%	40,7%	8,7%	22,2%	6,3%	157	159
Gætir þú hugsað þér að starfa við ferðapjónustu?	Nei	22,0%	39,4%	14,7%	19,5%	4,4%	111	110

\* Marktækt miðað við 5% öryggismörk. \*\* Marktækt miðað við 1% öryggismörk. \*\*\* Marktækt miðað við 0,1% öryggismörk

Tafla 45 Aðrar atvinnugreinar í minni heimabyggð gjalda þess að fólk ræður sig til starfa í ferðaþjónustu - Tíðnitafla

	Fjöldi svarenda	% svarenda	% svara
Mjög ósammála	86	23,4%	24,7%
Frekar ósammála	172	46,9%	49,4%
Hvorki sammála né ósammála	30	8,2%	8,6%
Frekar sammála	50	13,6%	14,4%
Mjög sammála	10	2,7%	2,9%
Gild svör	348	94,8%	100,0%
Gildir svarendur	348	94,8%	
Veit ekki	18	4,9%	
Vil ekki svara	1	0,3%	
Heildarfjöldi	367	100,0%	

Tafla 46 Aðrar atvinnugreinar í minni heimabyggð gjalda þess að fólk ræður sig til starfa í ferðaþjónustu - Bakgrunnsgreining

	Fjöldi	Mjög ósammála	Frekar ósammála	Hvorki sammála né ósammála	Frekar sammála	Mjög sammála	Fjöldi (með vigt)	Meðaltal
		(1)	(2)	(3)	(4)	(5)		
		%	%	%	%	%	N	N
Kyn	Fjöldi	24,1%	49,8%	9,0%	14,1%	3,0%	348	348
	Karl	20,7%	53,0%	9,7%	13,1%	3,5%	178	178
	Kona	27,6%	46,5%	8,3%	15,2%	2,5%	170	170
Aldur	18 - 29 ára	13,2%	47,4%	15,8%	15,8%	7,9%	38	47
	30 - 44 ára	19,5%	57,3%	12,2%	8,5%	2,4%	82	91
	45 - 59 ára	30,0%	43,6%	6,4%	17,3%	2,7%	110	96
	60 ára og eldri	27,1%	50,0%	5,9%	15,3%	1,7%	118	114
Menntun	Grunnskólanám eða minna	27,9%	41,0%	7,8%	19,7%	3,6%	91	91
	Stúdentspróf eða iðnnám	20,3%	48,6%	14,0%	14,5%	2,6%	120	120
	Annað starfsnám	31,2%	53,6%	6,1%	9,2%	0,0%	32	30
	Háskólapróf	24,1%	57,6%	4,5%	9,9%	4,0%	100	101
Lengd búsetu á því svæði	5 ár eða skemur	21,1%	57,9%	12,6%	4,8%	3,5%	65	69
	6-10 ár	25,5%	45,1%	8,3%	21,1%	0,0%	24	25
	11-20 ár	24,7%	45,5%	8,7%	18,3%	2,8%	71	71
	21-30 ár	23,8%	37,7%	20,0%	18,5%	0,0%	37	38
	Lengur en 30 ár	25,1%	51,7%	4,7%	14,3%	4,2%	150	144
Staða á vinnumarkaði	Í launuðu starfi	21,8%	52,3%	8,0%	15,0%	2,9%	212	213
	Sjálfstætt starfandi/atvinnurekandi	18,9%	53,7%	14,2%	10,6%	2,5%	37	36
	Í námi	31,7%	42,9%	16,6%	0,0%	8,8%	12	14
	Á eftirlaunum	28,3%	43,5%	6,5%	21,7%	0,0%	46	45
	Annað	35,1%	41,9%	10,5%	7,1%	5,4%	39	39
Starfar þú við ferðaþjónustu?	Já	26,1%	39,4%	9,8%	23,1%	1,6%	60	60
	Nei	23,8%	52,0%	8,9%	11,9%	3,3%	286	286
Gætir þú hugsað þér að starfa við ferðaþjónustu?	Já	22,3%	51,6%	10,0%	13,4%	2,7%	164	165
	Nei	26,5%	51,6%	7,0%	10,5%	4,4%	115	115

\* Marktækt miðað við 5% öryggismörk. \*\* Marktækt miðað við 1% öryggismörk. \*\*\* Marktækt miðað við 0,1% öryggismörk

Tafla 47 Á heildina litið er ég ánægð(ur) með ferðaþjónustu í mínu samfélagi - Tíðnitafla

	Fjöldi svarenda		
	Fjöldi svarenda	% svarenda	% svara
Mjög ósammála	4	1,1%	1,1%
Frekar ósammála	14	3,8%	3,9%
Hvorki sammála né ósammála	34	9,3%	9,6%
Frekar sammála	190	51,8%	53,5%
Mjög sammála	113	30,8%	31,8%
Gild svör	355	96,7%	100,0%
<hr/>			
Gildir svarendur	355	96,7%	
Veit ekki	9	2,5%	
Vil ekki svara	1	0,3%	
Svöruðu ekki	2	0,5%	
Heildarfjöldi	367	100,0%	

Tafla 48 Á heildina litið er ég ánægð(ur) með ferðaþjónustu í mínu samfélagi - Bakgrunnsgreining

		Mjög ósammála	Frekar ósammála	Hvorki sammála né ósammála	Frekar sammála	Mjög sammála	Fjöldi (með vigt)	Meðaltal
		(1)	(2)	(3)	(4)	(5)		
		%	%	%	%	%	N	N
Kyn	Fjöldi	1,0%	4,1%	10,1%	53,3%	31,5%	355	355
	Karl	1,5%	3,9%	9,2%	53,4%	32,0%	182	182
	Kona	0,5%	4,3%	11,1%	53,2%	30,9%	173	173
Aldur	18 - 29 ára	0,0%	7,3%	19,5%	46,3%	26,8%	41	50
	30 - 44 ára	0,0%	6,0%	13,3%	54,2%	26,5%	83	92
	45 - 59 ára	1,8%	5,4%	5,4%	54,1%	33,3%	111	97
	60 ára og eldri	1,7%	0,0%	7,5%	55,0%	35,8%	120	116
Menntun	Grunnskólanám eða minna	1,9%	5,8%	14,3%	44,0%	34,1%	97	98
	Stúdentspróf eða iðnnám	0,0%	2,3%	7,8%	53,6%	36,3%	122	122
	Annað starfsnám	2,6%	5,2%	2,6%	57,4%	32,2%	35	34
	Háskólapróf	1,0%	4,2%	10,6%	60,5%	23,7%	98	100
Lengd búsetu á því svæði *	5 ár eða skemur	0,0%	1,3%	14,5%	47,7%	36,5%	65	69
	6-10 ár	0,0%	8,5%	11,6%	56,1%	23,8%	26	27
	11-20 ár	0,0%	4,5%	13,3%	54,2%	28,0%	74	74
	21-30 ár	4,5%	6,3%	13,8%	57,8%	17,6%	38	39
	Lengur en 30 ár	1,3%	3,8%	5,2%	53,5%	36,2%	151	145
Staða á vinnumarkaði	Í launuðu starfi	0,4%	3,9%	12,2%	54,5%	29,0%	216	218
	Sjálfstætt starfandi/atvinnurekandi	0,0%	5,0%	6,3%	50,0%	38,7%	36	35
	Í námi	0,0%	7,9%	8,8%	57,9%	25,4%	12	14
	Á eftirlaunum	2,2%	0,0%	2,2%	54,3%	41,3%	46	45
	Annað	4,3%	7,5%	11,5%	45,4%	31,3%	43	43
Starfar þú við ferðaþjónustu? *	Já	0,0%	6,0%	4,8%	42,0%	47,3%	64	64
	Nei	1,3%	3,7%	11,4%	55,9%	27,8%	289	289
Gætir þú hugsað þér að starfa við ferðaþjónustu? *	Já	0,5%	2,5%	11,2%	54,9%	30,9%	165	166
	Nei	2,4%	5,5%	12,2%	55,7%	24,2%	117	116

\* Marktækt miðað við 5% öryggismörk. \*\* Marktækt miðað við 1% öryggismörk. \*\*\* Marktækt miðað við 0,1% öryggismörk

Tafla 49 Telur þú að margir eða fáir íbúar í þinni heimabyggð njóti efnahagslegs ávinnings af ferðaþjónustu? - Tíðnitafla

	Fjöldi svarenda	% svarenda	% svara
Mjög margir	76	20,7%	22,2%
Frekar margir	123	33,5%	36,0%
Hæfilega margir	55	15,0%	16,1%
Frekar fáir	76	20,7%	22,2%
Mjög fáir	12	3,3%	3,5%
Gild svör	342	93,2%	100,0%
<hr/>			
Gildir svarendur	342	93,2%	
Veit ekki	21	5,7%	
Vil ekki svara	2	0,5%	
Svöruðu ekki	2	0,5%	
Heildarfjöldi	367	100,0%	

Tafla 50 Telur þú að margir eða fáir íbúar í þinni heimabyggð njóti efnahagslegs ávinnings af ferðaþjónustu? - Bakgrunnsgreining

		Mjög margir	Frekar margir	Hæfilega margir	Frekar fáir	Mjög fáir	Fjöldi (með vigt)		Meðaltal
		%	%	%	%	%	N	N	
	Fjöldi	22,5%	35,9%	16,2%	22,1%	3,3%	342	342	2,5
Kyn *	Karl	27,8%	33,8%	16,6%	18,7%	3,1%	178	178	2,4
	Kona	16,8%	38,2%	15,7%	25,8%	3,6%	164	164	2,6
Aldur	18 - 29 ára	29,7%	32,4%	16,2%	18,9%	2,7%	37	45	2,3
	30 - 44 ára	28,0%	35,4%	15,9%	19,5%	1,2%	82	91	2,3
	45 - 59 ára	25,0%	34,3%	13,0%	21,3%	6,5%	108	95	2,5
	60 ára og eldri	13,0%	39,1%	19,1%	26,1%	2,6%	115	111	2,7
Menntun	Grunnskólanám eða minna	25,0%	30,2%	16,6%	28,2%	0,0%	90	90	2,5
	Stúdentspróf eða iðnnám	19,2%	35,1%	17,7%	23,8%	4,2%	119	119	2,6
	Annað starfsnám	25,0%	41,2%	8,4%	14,1%	11,4%	34	32	2,5
	Háskólapróf	24,4%	40,8%	17,1%	14,8%	2,8%	95	96	2,3
Lengd búsetu á því svæði	5 ár eða skemur	25,8%	36,5%	16,9%	17,5%	3,3%	60	64	2,4
	6-10 ár	14,1%	41,4%	14,7%	26,3%	3,5%	24	25	2,6
	11-20 ár	16,9%	36,6%	14,6%	29,2%	2,6%	71	71	2,6
	21-30 ár	28,6%	30,6%	19,2%	19,2%	2,4%	36	37	2,4
	Lengur en 30 ár	23,7%	35,6%	16,1%	20,6%	3,9%	151	145	2,5
Staða á vinnumarkaði *	Í launuðu starfi	23,8%	35,4%	17,0%	20,3%	3,6%	207	208	2,4
	Sjálfstætt starfandi/atvinnurekandi	41,7%	32,3%	13,4%	10,1%	2,5%	37	36	2,0
	Í námi	20,2%	21,2%	10,6%	48,0%	0,0%	10	12	2,9
	Á eftirlaunum	4,3%	45,7%	15,2%	30,4%	4,3%	46	45	2,8
	Annað	20,4%	36,0%	15,3%	25,8%	2,4%	41	41	2,5
Starfar þú við ferðaþjónustu? *	Já	37,4%	26,4%	15,8%	19,1%	1,4%	61	61	2,2
	Nei	19,4%	37,7%	16,3%	22,8%	3,8%	280	280	2,5
Gætir þú hugsað þér að starfa við ferðaþjónustu? ***	Já	24,0%	39,0%	17,0%	17,1%	2,9%	160	161	2,4
	Nei	13,1%	34,5%	14,7%	32,4%	5,3%	113	112	2,8

\* Marktækt miðað við 5% öryggismörk. \*\* Marktækt miðað við 1% öryggismörk. \*\*\* Marktækt miðað við 0,1% öryggismörk

Tafla 51 Telur þú að stór eða lítill hluti þeirra tekna sem skapast af ferðapjónustu í þinni heimabyggð sitji eftir á svæðinu? - Tíðnitafla

	Fjöldi svarenda	% svarenda	% svara
Mjög stór	17	4,6%	5,6%
Frekar stór	138	37,6%	45,7%
Hæfilegur	53	14,4%	17,5%
Frekar lítill	71	19,3%	23,5%
Mjög lítill	23	6,3%	7,6%
Gild svör	302	82,3%	100,0%
Gildir svarendur	302	82,3%	
Veit ekki	61	16,6%	
Vil ekki svara	2	0,5%	
Svöruðu ekki	2	0,5%	
Heildarfjöldi	367	100,0%	

Tafla 52 Telur þú að stór eða lítill hluti þeirra tekna sem skapast af ferðapjónustu í þinni heimabyggð sitji eftir á svæðinu? - Bakgrunnsgreining

		Mjög stór	Frekar stór	Hæfilegur	Frekar lítill	Mjög lítill	Fjöldi (með vigt)		Meðaltal
		%	%	%	%	%	N	N	
Kyn	Fjöldi	5,5%	45,9%	17,8%	23,3%	7,5%	302	300	2,8
	Karl	8,7%	42,1%	17,3%	24,5%	7,4%	158	157	2,8
	Kona	1,9%	50,0%	18,4%	22,0%	7,7%	144	143	2,8
Aldur	18 - 29 ára	4,2%	54,2%	20,8%	16,7%	4,2%	24	29	2,6
	30 - 44 ára	2,6%	47,4%	19,7%	22,4%	7,9%	76	84	2,9
	45 - 59 ára	6,1%	47,5%	14,1%	23,2%	9,1%	99	87	2,8
	60 ára og eldri	7,8%	40,8%	18,4%	26,2%	6,8%	103	100	2,8
Menntun	Grunnskólanám eða minna	6,7%	48,3%	17,8%	22,2%	5,0%	76	75	2,7
	Stúdentspróf eða iðnnám	4,1%	40,6%	15,5%	31,8%	8,0%	102	101	3,0
	Annað starfsnám	13,5%	39,3%	19,0%	11,0%	17,2%	36	34	2,8
	Háskólapróf	3,0%	52,5%	19,1%	19,9%	5,5%	86	88	2,7
Lengd búsetu á því svæði	5 ár eða skemur	1,8%	54,3%	15,7%	18,5%	9,7%	51	54	2,8
	6-10 ár	6,1%	40,9%	37,8%	10,3%	4,8%	19	20	2,7
	11-20 ár	5,8%	38,1%	16,5%	33,1%	6,5%	63	62	3,0
	21-30 ár	10,0%	42,7%	16,0%	24,5%	6,7%	29	29	2,8
	Lengur en 30 ár	5,7%	47,6%	16,6%	22,4%	7,7%	140	134	2,8
Staða á vinnumarkaði	Í launuðu starfi	3,7%	44,9%	20,2%	24,2%	7,0%	182	182	2,9
	Sjálfstætt starfandi/atvinnurekandi	19,7%	44,8%	8,8%	23,5%	3,2%	36	35	2,5
	Í námi	0,0%	58,2%	10,7%	20,4%	10,7%	9	10	2,8
	Á eftirlaunum	5,3%	52,6%	10,5%	21,1%	10,5%	38	37	2,8
	Annað	2,7%	41,4%	23,6%	22,1%	10,2%	37	36	3,0
Starfar þú við ferðapjónustu?	Já	12,7%	45,7%	18,0%	14,8%	8,8%	55	55	2,6
	Nei	3,9%	46,1%	17,3%	25,4%	7,3%	246	244	2,9
Gætir þú hugsað þér að starfa við ferðapjónustu? **	Já	6,1%	50,4%	18,1%	19,0%	6,3%	140	139	2,7
	Nei	1,0%	39,8%	16,3%	33,9%	9,0%	100	99	3,1

\* Marktækt miðað við 5% öryggismörk. \*\* Marktækt miðað við 1% öryggismörk. \*\*\* Marktækt miðað við 0,1% öryggismörk

Tafla 53 Hvernig myndir þú meta ástand eftirfarandi innviða ferðapjónustu í þinni heimabyggð? – Vegakerfi - Tíðnitafla

	Fjöldi svarenda	% svarenda	% svara
Mjög slæmt	42	11,4%	11,6%
Frekar slæmt	74	20,2%	20,4%
Hvorki gott né slæmt	69	18,8%	19,0%
Frekar gott	148	40,3%	40,8%
Mjög gott	30	8,2%	8,3%
Gild svör	363	98,9%	100,0%
Gildir svarendur	363	98,9%	
Veit ekki	2	0,5%	
Svöruðu ekki	2	0,5%	
Heildarfjöldi	367	100,0%	

Tafla 54 Hvernig myndir þú meta ástand eftirfarandi innviða ferðapjónustu í þinni heimabyggð? – Vegakerfi - Bakgrunnsgreining

		Hvorki gott					Fjöldi	Fjöldi (með vigt)	Meðaltal
		Mjög slæmt (1)	Frekar slæmt (2)	né slæmt (3)	Frekar gott (4)	Mjög gott (5)			
	Fjöldi	%	%	%	%	%	N	N	
Kyn *	Karl	11,8%	20,1%	19,0%	40,8%	8,3%	363	363	3,1
	Kona	14,4%	22,0%	20,9%	34,9%	7,8%	184	185	3,0
		9,1%	18,1%	17,0%	47,0%	8,8%	179	178	3,3
Aldur *	18 - 29 ára	14,6%	17,1%	22,0%	39,0%	7,3%	41	50	3,1
	30 - 44 ára	16,7%	19,0%	19,0%	38,1%	7,1%	84	93	3,0
	45 - 59 ára	11,4%	26,3%	22,8%	34,2%	5,3%	114	100	3,0
	60 ára og eldri	7,3%	16,9%	14,5%	49,2%	12,1%	124	120	3,4
Menntun	Grunnskólanám eða minna	15,2%	16,5%	18,3%	42,2%	7,8%	99	99	3,1
	Stúdentspróf eða iðnnám	8,3%	25,1%	17,5%	42,7%	6,3%	124	124	3,1
	Annað starfsnám	21,9%	14,6%	27,2%	22,1%	14,2%	36	34	2,9
	Háskólapróf	9,8%	18,1%	19,4%	44,2%	8,5%	100	101	3,2
Lengd búsetu á því svæði	5 ár eða skemur	14,2%	17,2%	18,1%	39,5%	11,0%	68	72	3,2
	6-10 ár	7,2%	30,5%	35,8%	26,4%	0,0%	26	27	2,8
	11-20 ár	11,7%	26,0%	16,1%	41,2%	5,0%	76	76	3,0
	21-30 ár	13,9%	13,0%	14,0%	56,7%	2,3%	37	38	3,2
	Lengur en 30 ár	11,1%	18,3%	19,0%	39,9%	11,7%	156	150	3,2
Staða á vinnumarkaði	Í launuðu starfi	10,9%	20,9%	21,8%	40,2%	6,2%	222	224	3,1
	Sjálfstætt starfandi/atvinnurekandi	10,8%	22,0%	9,6%	39,3%	18,4%	38	37	3,3
	Í námi	7,9%	0,0%	39,6%	52,6%	0,0%	12	14	3,4
	Á eftirlaunum	10,4%	18,8%	12,5%	43,8%	14,6%	48	46	3,3
Starfar þú við ferðapjónustu? *	Annað	18,9%	22,7%	12,6%	39,0%	6,8%	42	41	2,9
	Já	19,1%	22,3%	17,4%	35,4%	5,7%	63	63	2,9
Gætir þú hugsað þér að starfa við ferðapjónustu?	Nei	10,3%	19,7%	19,0%	42,1%	8,9%	299	299	3,2
	Já	10,8%	21,0%	22,6%	36,6%	8,9%	169	170	3,1
	Nei	9,5%	16,7%	14,9%	49,7%	9,3%	123	122	3,3

\* Marktækt miðað við 5% öryggismörk. \*\* Marktækt miðað við 1% öryggismörk. \*\*\* Marktækt miðað við 0,1% öryggismörk

Tafla 55 Hvernig myndir þú meta ástand eftirfarandi innviða ferðaþjónustu í þinni heimabyggð? – Almenningsamgöngur - Tíðnitafla

	Fjöldi svarenda	% svarenda	% svára
Mjög slæmt	37	10,1%	10,9%
Frekar slæmt	103	28,1%	30,5%
Hvorki gott né slæmt	53	14,4%	15,7%
Frekar gott	122	33,2%	36,1%
Mjög gott	23	6,3%	6,8%
Gild svör	338	92,1%	100,0%
Gildir svarendur	338	92,1%	
Veit ekki	26	7,1%	
Svöruðu ekki	3	0,8%	
Heildarfjöldi	367	100,0%	

Tafla 56 Hvernig myndir þú meta ástand eftirfarandi innviða ferðaþjónustu í þinni heimabyggð? – Almenningsamgöngur - Bakgrunnsgreining

		Hvorki gott					Fjöldi (með vigt)	Fjöldi (með N)	Meðaltal
		Mjög slæmt (1)	Frekar slæmt (2)	né slæmt (3)	Frekar gott (4)	Mjög gott (5)			
Kyn	Fjöldi	11,0%	30,6%	15,9%	35,9%	6,6%	338	339	3,0
	Karl	10,9%	29,0%	18,7%	34,7%	6,7%	172	173	3,0
	Kona	11,1%	32,2%	13,0%	37,2%	6,5%	166	166	3,0
Aldur ***	18 - 29 ára	7,9%	31,6%	28,9%	28,9%	2,6%	38	47	2,9
	30 - 44 ára	17,1%	35,4%	11,0%	32,9%	3,7%	82	91	2,7
	45 - 59 ára	13,3%	34,3%	14,3%	31,4%	6,7%	105	92	2,8
	60 ára og eldri	5,3%	23,0%	15,9%	45,1%	10,6%	113	109	3,3
	Menntun *	Grunnskólanám eða minna	8,6%	20,9%	17,2%	46,2%	7,1%	91	92
	Stúdentspróf eða iðnnám	9,3%	30,7%	15,9%	36,7%	7,4%	118	118	3,0
	Annað starfsnám	12,8%	33,2%	17,9%	27,0%	9,1%	33	32	2,9
	Háskólapróf	14,0%	39,5%	14,5%	27,6%	4,4%	94	95	2,7
Lengd búsetu á því svæði *	5 ár eða skemur	12,1%	36,3%	23,7%	26,4%	1,4%	64	68	2,7
	6-10 ár	16,5%	39,4%	7,4%	36,7%	0,0%	25	26	2,6
	11-20 ár	17,0%	31,4%	12,0%	32,1%	7,5%	67	67	2,8
	21-30 ár	2,6%	23,5%	28,9%	41,4%	3,6%	33	34	3,2
	Lengur en 30 ár	8,6%	27,4%	12,6%	40,8%	10,5%	149	143	3,2
Staða á vinnumarkaði	Í launuðu starfi	10,8%	33,2%	17,0%	33,9%	5,1%	207	209	2,9
	Sjálfstætt starfandi/atvinnurekandi	18,4%	27,8%	10,7%	34,9%	8,1%	37	36	2,9
	Í námi	15,8%	26,3%	34,2%	23,8%	0,0%	12	14	2,7
	Á eftirlaunum	7,3%	19,5%	17,1%	46,3%	9,8%	41	40	3,3
	Annað	7,5%	32,2%	8,0%	40,0%	12,4%	40	40	3,2
Starfar þú við ferðaþjónustu?	Já	19,7%	28,6%	16,6%	24,1%	11,1%	61	61	2,8
	Nei	9,1%	31,1%	15,9%	38,2%	5,6%	276	276	3,0
Gætir þú hugsað þér að starfa við ferðaþjónustu?	Já	8,4%	34,2%	18,3%	33,0%	6,0%	157	158	2,9
	Nei	10,7%	27,9%	11,6%	44,5%	5,4%	112	111	3,1

\* Marktaekt miðað við 5% öryggismörk. \*\* Marktaekt miðað við 1% öryggismörk. \*\*\* Marktaekt miðað við 0,1% öryggismörk

Tafla 57 Hvernig myndir þú meta ástand eftirfarandi innviða ferðaþjónustu í þinni heimabyggð? – Bilastæði - Tíðnitafla

	Fjöldi svarenda	% svarenda	% svara
Mjög slæmt	15	4,1%	4,1%
Frekar slæmt	49	13,4%	13,5%
Hvorki gott né slæmt	52	14,2%	14,4%
Frekar gott	176	48,0%	48,6%
Mjög gott	70	19,1%	19,3%
Gild svör	362	98,6%	100,0%
Gildir svarendur	362	98,6%	
Veit ekki	3	0,8%	
Svöruðu ekki	2	0,5%	
Heildarfjöldi	367	100,0%	

Tafla 58 Hvernig myndir þú meta ástand eftirfarandi innviða ferðaþjónustu í þinni heimabyggð? – Bilastæði - Bakgrunnsgreining

		Hvorki gott					Fjöldi (með vigt)	Fjöldi (með N)	Meðaltal
		Mjög slæmt (1)	Frekar slæmt (2)	né slæmt (3)	Frekar gott (4)	Mjög gott (5)			
Kyn	Fjöldi	4,1%	13,8%	14,6%	48,4%	19,1%	362	362	3,6
	Karl	4,1%	12,8%	16,6%	44,9%	21,6%	183	183	3,7
Aldur **	Kona	4,1%	14,8%	12,6%	51,9%	16,6%	179	179	3,6
	18 - 29 ára	7,1%	26,2%	11,9%	45,2%	9,5%	42	51	3,2
Menntun	30 - 44 ára	1,2%	12,0%	21,7%	45,8%	19,3%	83	92	3,7
	45 - 59 ára	6,2%	15,9%	10,6%	51,3%	15,9%	113	99	3,5
	60 ára og eldri	3,2%	8,1%	13,7%	49,2%	25,8%	124	120	3,9
	Grunnskólanám eða minna	4,1%	20,5%	15,6%	41,5%	18,3%	99	100	3,5
Lengd búsetu á því svæði	Stúdentspróf eða iðnnám	4,7%	8,2%	18,5%	48,8%	19,8%	124	124	3,7
	Annað starfsnám	5,8%	8,2%	15,1%	38,9%	32,0%	35	33	3,8
	Háskólapróf	2,9%	15,5%	8,3%	57,5%	15,8%	100	101	3,7
	5 ár eða skemur	7,3%	16,0%	11,2%	50,8%	14,8%	67	71	3,5
Staða á vinnumarkaði	6-10 ár	7,2%	15,4%	11,1%	50,2%	16,1%	26	27	3,5
	11-20 ár	1,3%	14,5%	24,5%	44,7%	15,0%	75	75	3,6
	21-30 ár	5,6%	21,5%	7,2%	45,0%	20,8%	38	39	3,5
	Lengur en 30 ár	3,0%	10,1%	13,9%	49,6%	23,4%	156	150	3,8
Starfar þú við ferðaþjónustu?	Í launuðu starfi	3,6%	13,5%	14,9%	50,5%	17,5%	220	222	3,6
	Sjálfstætt starfandi/atvinnurekandi	5,3%	22,1%	13,3%	32,7%	26,5%	38	37	3,5
	Í námi	0,0%	23,8%	7,9%	51,7%	16,6%	12	14	3,6
	Á eftirlaunum	4,2%	8,3%	12,5%	50,0%	25,0%	48	46	3,8
Gætir þú hugsað þér að starfa við ferðaþjónustu?	Annað	7,0%	9,0%	19,1%	48,5%	16,3%	43	43	3,6
	Já	11,0%	17,9%	14,2%	33,7%	23,3%	63	63	3,4
Gætir þú hugsað þér að starfa við ferðaþjónustu?	Nei	2,6%	12,6%	14,8%	51,6%	18,3%	298	298	3,7
	Já	1,1%	13,1%	17,1%	50,6%	18,0%	169	170	3,7
	Nei	5,0%	12,4%	11,4%	51,6%	19,6%	123	122	3,7

\* Marktaekt miðað við 5% öryggismörk. \*\* Marktaekt miðað við 1% öryggismörk. \*\*\* Marktaekt miðað við 0,1% öryggismörk



Tafla 59 Hvernig myndir þú meta ástand eftirfarandi innviða ferðaþjónustu í þinni heimabyggð? – Skilti og merkingar - Tíðnitafla

	Fjöldi svarenda	% svarenda	% svara
Mjög slæmt	18	4,9%	5,1%
Frekar slæmt	60	16,4%	16,9%
Hvorki gott né slæmt	48	13,1%	13,6%
Frekar gott	171	46,7%	48,3%
Mjög gott	57	15,6%	16,1%
Gild svör	354	96,7%	100,0%
Gildir svarendur	354	96,7%	
Veit ekki	9	2,5%	
Svöruðu ekki	3	0,8%	
Heildarfjöldi	366	100,0%	

Tafla 60 Hvernig myndir þú meta ástand eftirfarandi innviða ferðaþjónustu í þinni heimabyggð? – Skilti og merkingar - Bakgrunnsgreining

	Fjöldi	Hvorki gott					Fjöldi (með vigt)		Meðaltal
		Mjög slæmt (1)	Frekar slæmt (2)	né slæmt (3)	Frekar gott (4)	Mjög gott (5)	N	N	
Kyn	Fjöldi	4,9%	17,0%	13,3%	48,5%	16,3%	354	355	3,5
	Karl	5,8%	16,7%	16,7%	44,4%	16,4%	181	182	3,5
	Kona	4,0%	17,2%	9,7%	52,8%	16,2%	173	173	3,6
Aldur	18 - 29 ára	2,4%	19,0%	4,8%	57,1%	16,7%	42	51	3,7
	30 - 44 ára	4,8%	15,7%	18,1%	43,4%	18,1%	83	92	3,5
	45 - 59 ára	7,5%	16,8%	17,8%	46,7%	11,2%	107	94	3,4
	60 ára og eldri	4,1%	17,2%	9,8%	50,0%	18,9%	122	118	3,6
Menntun	Grunnskólanám eða minna	5,8%	15,5%	6,0%	55,6%	17,0%	99	100	3,6
	Stúdentspróf eða iðnnám	5,5%	16,9%	12,2%	45,1%	20,3%	120	120	3,6
	Annað starfsnám	0,0%	17,0%	16,2%	49,1%	17,7%	36	34	3,7
	Háskólapróf	5,2%	19,1%	21,5%	43,5%	10,7%	96	98	3,4
Lengd búsetu á því svæði	5 ár eða skemur	6,4%	16,5%	8,4%	40,7%	28,1%	68	72	3,7
	6-10 ár	3,2%	16,2%	22,9%	46,6%	11,1%	26	27	3,5
	11-20 ár	4,3%	16,0%	15,8%	49,9%	13,9%	71	71	3,5
	21-30 ár	3,1%	22,3%	15,4%	45,7%	13,5%	38	39	3,4
	Lengur en 30 ár	5,3%	16,4%	12,2%	52,8%	13,3%	151	145	3,5
Staða á vinnumarkaði	Í launuðu starfi	3,4%	17,5%	16,5%	48,0%	14,5%	217	219	3,5
	Sjálfstætt starfandi/atvinnurekandi	11,2%	19,7%	12,6%	34,1%	22,4%	36	35	3,4
	Í námi	8,4%	8,4%	0,0%	65,4%	17,8%	11	13	3,8
	Á eftirlaunum	4,3%	21,3%	6,4%	53,2%	14,9%	47	46	3,5
	Annað	7,2%	10,1%	9,4%	51,2%	22,2%	42	42	3,7
Starfar þú við ferðaþjónustu?	Já	1,4%	26,8%	13,7%	43,3%	14,8%	62	62	3,4
	Nei	5,7%	14,5%	13,3%	49,8%	16,7%	291	292	3,6
Gætir þú hugsað þér að starfa við ferðaþjónustu?	Já	7,6%	15,0%	14,5%	44,6%	18,3%	168	169	3,5
	Nei	3,2%	13,0%	11,4%	57,2%	15,2%	117	116	3,7

\* Marktækt miðað við 5% öryggismörk. \*\* Marktækt miðað við 1% öryggismörk. \*\*\* Marktækt miðað við 0,1% öryggismörk

Tafla 61 Hvernig myndir þú meta ástand eftirfarandi innviða ferðaþjónustu í þinni heimabyggð? – Göngustígar og gönguleiðir - Tíðnitafla

	Fjöldi svarenda	% svarenda	% svara
Mjög slæmt	13	3,5%	3,7%
Frekar slæmt	60	16,3%	16,9%
Hvorki gott né slæmt	42	11,4%	11,8%
Frekar gott	153	41,7%	43,0%
Mjög gott	88	24,0%	24,7%
Gild svör	356	97,0%	100,0%
Gildir svarendur	356	97,0%	
Veit ekki	8	2,2%	
Svöruðu ekki	3	0,8%	
Heildarfjöldi	367	100,0%	

Tafla 62 Hvernig myndir þú meta ástand eftirfarandi innviða ferðaþjónustu í þinni heimabyggð? – Göngustígar og gönguleiðir - Bakgrunnsgreining

		Hvorki gott					Fjöldi	Fjöldi (með vigt)	Meðaltal
		Mjög slæmt (1)	Frekar slæmt (2)	né slæmt (3)	Frekar gott (4)	Mjög gott (5)			
	Fjöldi	%	%	%	%	%	N	N	
Kyn							356	356	3,7
	Karl	4,0%	17,9%	12,0%	39,5%	26,6%	181	182	3,7
	Kona	3,7%	16,1%	11,3%	46,5%	22,5%	175	175	3,7
Aldur ***									
	18 - 29 ára	2,4%	19,5%	9,8%	43,9%	24,4%	41	50	3,7
	30 - 44 ára	8,3%	22,6%	11,9%	39,3%	17,9%	84	93	3,4
	45 - 59 ára	1,8%	20,7%	14,4%	41,4%	21,6%	111	97	3,6
	60 ára og eldri	2,5%	8,3%	10,0%	46,7%	32,5%	120	116	4,0
Menntun									
	Grunnskólanám eða minna	4,5%	17,9%	6,8%	42,9%	28,0%	98	99	3,7
	Stúdentspróf eða iðnnám	1,7%	14,5%	13,9%	41,6%	28,4%	120	120	3,8
	Annað starfsnám	3,2%	25,7%	7,6%	35,4%	28,0%	36	34	3,6
	Háskólapróf	6,2%	16,8%	13,8%	46,9%	16,4%	98	100	3,5
Lengd búsetu á því svæði									
	5 ár eða skemur	3,3%	21,5%	10,0%	42,8%	22,3%	66	70	3,6
	6-10 ár	4,2%	8,8%	15,4%	33,0%	38,6%	25	26	3,9
	11-20 ár	5,9%	19,1%	10,3%	41,9%	22,8%	73	73	3,6
	21-30 ár	0,0%	21,7%	12,7%	46,4%	19,2%	38	39	3,6
	Lengur en 30 ár	4,0%	14,0%	12,2%	44,4%	25,4%	154	148	3,7
Staða á vinnumarkaði									
	Í launuðu starfi	3,3%	17,6%	13,1%	45,5%	20,5%	216	218	3,6
	Sjálfstætt starfandi/atvinnurekandi	3,0%	23,5%	12,8%	28,8%	31,8%	38	37	3,6
	Í námi	7,9%	15,8%	0,0%	58,8%	17,5%	12	14	3,6
	Á eftirlaunum	2,2%	6,5%	13,0%	39,1%	39,1%	46	45	4,1
	Annað	7,4%	20,1%	6,2%	41,4%	24,9%	43	43	3,6
Starfar þú við ferðaþjónustu?									
	Já	7,0%	19,4%	18,6%	30,0%	25,0%	63	63	3,5
	Nei	3,1%	16,6%	10,2%	45,5%	24,6%	292	292	3,7
Gætir þú hugsað þér að starfa við ferðaþjónustu?									
	Já	2,5%	18,4%	12,0%	41,5%	25,6%	164	165	3,7
	Nei	4,2%	14,9%	8,2%	49,1%	23,6%	122	121	3,7

\* Marktækt miðað við 5% öryggismörk. \*\* Marktækt miðað við 1% öryggismörk. \*\*\* Marktækt miðað við 0,1% öryggismörk

Tafla 63 Hvernig myndir þú meta ástand eftirfarandi innviða ferðaþjónustu í þinni heimabyggð? – Almenningsalerni - Tíðnitafla

	Fjöldi svarenda	% svarenda	% svara
Mjög slæmt	96	26,1%	29,1%
Frekar slæmt	140	38,0%	42,4%
Hvorki gott né slæmt	39	10,6%	11,8%
Frekar gott	51	13,9%	15,5%
Mjög gott	4	1,1%	1,2%
Gild svör	330	89,7%	100,0%
<hr/>			
Gildir svarendur	330	89,7%	
Veit ekki	36	9,8%	
Svöruðu ekki	2	0,5%	
Heildarfjöldi	368	100,0%	

Tafla 64 Hvernig myndir þú meta ástand eftirfarandi innviða ferðaþjónustu í þinni heimabyggð? – Almenningsalerni - Bakgrunnsgreining

		Hvorki gott					Fjöldi (með		Meðaltal
		Mjög slæmt	Frekar slæmt	né slæmt	Frekar gott	Mjög gott	Fjöldi	vigt)	
		(1)	(2)	(3)	(4)	(5)	N	N	
		%	%	%	%	%			
	Fjöldi	28,5%	42,1%	12,4%	15,9%	1,2%	330	329	2,2
Kyn	Karl	31,8%	37,8%	14,4%	15,5%	0,6%	173	173	2,2
	Kona	24,9%	46,8%	10,1%	16,3%	1,9%	157	156	2,2
Aldur *	18 - 29 ára	14,3%	40,0%	22,9%	22,9%	0,0%	35	43	2,5
	30 - 44 ára	30,8%	29,5%	17,9%	20,5%	1,3%	78	86	2,3
	45 - 59 ára	36,4%	38,3%	10,3%	14,0%	0,9%	107	94	2,0
	60 ára og eldri	25,5%	56,4%	5,5%	10,9%	1,8%	110	107	2,1
Menntun	Grunnskólanám eða minna	32,3%	42,4%	11,6%	11,3%	2,3%	82	82	2,1
	Stúdentspróf eða iðnnám	27,8%	41,9%	11,4%	18,0%	0,9%	121	121	2,2
	Annað starfsnám	32,4%	47,9%	11,5%	8,1%	0,0%	34	32	2,0
	Háskólapróf	24,9%	41,7%	15,2%	17,2%	1,0%	89	90	2,3
Lengd búsetu á því svæði	5 ár eða skemur	20,7%	35,2%	23,4%	20,7%	0,0%	59	62	2,4
	6-10 ár	24,8%	35,0%	7,5%	29,0%	3,7%	25	26	2,5
	11-20 ár	25,3%	50,3%	9,4%	13,4%	1,6%	67	67	2,2
	21-30 ár	25,0%	52,4%	8,9%	13,7%	0,0%	35	36	2,1
	Lengur en 30 ár	35,2%	39,8%	10,7%	13,0%	1,3%	144	138	2,1
Staða á vinnumarkaði *	Í launuðu starfi	28,3%	41,4%	15,0%	14,2%	1,0%	201	202	2,2
	Sjálfstætt starfandi/atvinnurekandi	44,0%	39,4%	6,0%	10,6%	0,0%	36	35	1,8
	Í námi	8,8%	31,7%	17,5%	42,1%	0,0%	12	14	2,9
	Á eftirlaunum	18,2%	50,0%	9,1%	18,2%	4,5%	44	43	2,4
	Annað	35,2%	41,4%	5,6%	17,8%	0,0%	36	35	2,1
Starfar þú við ferðaþjónustu?	Já	41,4%	29,8%	14,4%	12,4%	2,0%	57	57	2,0
	Nei	26,0%	44,8%	12,0%	16,2%	1,0%	272	271	2,2
Gætir þú hugsað þér að starfa við ferðaþjónustu? *	Já	21,8%	43,8%	15,5%	17,1%	1,8%	158	159	2,3
	Nei	32,2%	44,8%	7,3%	15,7%	0,0%	109	108	2,1

\* Marktækt miðað við 5% öryggismörk. \*\* Marktækt miðað við 1% öryggismörk. \*\*\* Marktækt miðað við 0,1% öryggismörk

Tafla 65 Hefur þú eða einhver á heimilinu tekjur af ferðamönnum? - Tíðnitafla

	Fjöldi svarenda	% svarenda	% svára
Já	79	21,5%	21,6%
Já, hluta úr því	20	5,4%	5,5%
Nei	266	72,5%	72,9%
Gild svör	365	99,5%	100,0%
Gildir svarendur	365	99,5%	
Svöruðu ekki	2	0,5%	
Heildarfjöldi	367	100,0%	

Tafla 66 Hefur þú eða einhver á heimilinu tekjur af ferðamönnum? - Bakgrunnsgreining

		Já, hluta úr því			Fjöldi	Fjöldi (með vigt)
		Já, allt árið %	%	Nei %		
	Fjöldi	21,8%	5,3%	73,0%	365	365
Kyn	Karl	23,1%	5,0%	71,9%	185	185
	Kona	20,5%	5,5%	74,0%	180	180
Aldur	18 - 29 ára	21,4%	4,8%	73,8%	42	51
	30 - 44 ára	31,0%	1,2%	67,9%	84	93
	45 - 59 ára	26,3%	7,9%	65,8%	114	100
	60 ára og eldri	11,2%	6,4%	82,4%	125	121
Menntun	Grunnskólanám eða minna	23,9%	3,8%	72,3%	100	101
	Stúdentspróf eða iðnnám	16,5%	6,2%	77,3%	125	125
	Annað starfsnám	28,7%	2,5%	68,8%	36	34
	Háskólapróf	22,8%	6,7%	70,5%	100	101
Lengd búsetu á því svæði	5 ár eða skemur	15,0%	5,6%	79,4%	68	72
	6-10 ár	35,1%	3,5%	61,4%	26	27
	11-20 ár	25,5%	10,2%	64,3%	76	76
	21-30 ár	31,6%	2,2%	66,2%	38	39
	Lengur en 30 ár	18,3%	3,7%	78,0%	157	151
Staða á vinnumarkaði	Í launuðu starfi	27,0%	4,3%	68,7%	222	224
	Sjálfstætt starfandi/atvinnurekandi	25,1%	10,1%	64,8%	38	37
	Í námi	7,9%	8,8%	83,4%	12	14
	Á eftirlaunum	6,1%	4,1%	89,8%	49	47
	Annað	11,8%	6,6%	81,6%	43	43
Starfar þú við ferðaþjónustu?	Já	74,4%	7,7%	17,9%	64	64
	Nei	10,2%	4,8%	85,0%	300	300
Gætir þú hugsað þér að starfa við ferðaþjónustu?	Já	12,3%	6,2%	81,6%	169	170
	Nei	8,0%	3,1%	88,9%	124	123

\* Marktækt miðað við 5% öryggismörk. \*\* Marktækt miðað við 1% öryggismörk. \*\*\* Marktækt miðað við 0,1% öryggismörk

\* Fáir í sumum flokkum og marktæktarpróf því ekki tekið



ÚTGEFIÐ Í JÚLÍ 2020

