

FMS 2020-22
ISBN 978-9935-9512-9-8
ISSN 2547-8060



FERÐA
MÁLA
STOFA
ICELANDIC
TOURIST
BOARD 

FERÐAMÁLARANNSÓKNIR

TOURISM RESEARCH IN ICELAND

JÚLÍ 2020

Viðhorf íbúa á Suðurlandi til ferðamanna og ferðapjónustu 2019

Eyrún Jenný Bjarnadóttir



RANNSÓKNAMIÐSTÖÐ
FERÐAMÁLA

© Ferðamálastofa 2020

Útgefandi: Ferðamálastofa, Geirsgötu 9, 101 Reykjavík / Hafnarstræti 91, 600 Akureyri
Netfang: upplýsingar@ferdamalastofa.is
Veffang: www.ferdamalastofa.is

Titill: Viðhorf íbúa á Suðurlandi til ferðamanna og ferðaþjónustu 2019

Höfundur: Eyrún Jenný Bjarnadóttir

Kápa: Porthönnun

Númer: FMS 2020-22

ISBN: 978-9935-9512-9-8

ISSN: 2547-8060

Öll réttindi áskilin. Samantekt þessa má ekki afrita með neinum hætti, svo sem með ljósmyndun, prentun, hljóðritun eða á annan sambærilegan hátt, að hluta eða í heild, án skriflegs leyfis útgefanda.

EFNISYFIRLIT

Viðhorf íbúa á Suðurlandi til ferðamanna og ferðaþjónustu árið 2019	1
Viðhorf íbúa á Suðurlandi til fjölda ferðamanna.....	3
Viðhorf til fjölda ferðamanna sumar og vetur 2014-2019 – Allir landshlutar	4
Áhrif á daglegt líf.....	5
Áhrif á efnahag, atvinnulíf og þjónustu.....	7
Áhrif á samfélagið	9
Mat á ástandi innviða.....	11
Hvað er jákvæðast við ferðaþjónustu á Suðurlandi?	12
Hvað er jákvæðast við ferðaþjónustu í þinni heimabyggð? Hinir landshlutarnir 2019	13
Hvað er neikvæðast við ferðaþjónustu á Suðurlandi?	14
Hvað er neikvæðast við ferðaþjónustu í þinni heimabyggð? Hinir landshlutarnir 2019.....	15
Samantekt	16
Niðurstöður símakönnunar á Suðurlandi 2019 – tíðnitöflur og bakgrunnsgreining	17

VIÐHORF ÍBÚA Á SUÐURLANDI TIL FERÐAMANNA OG FERÐAÞJÓNUSTU ÁRIÐ 2019

Haustið 2019 fór fram könnun á vegum hins opinbera á viðhorfum Íslendinga til ferðamanna og ferðaþjónustu. Ferðamálastofa fól Rannsóknamiðstöð ferðamála verkefnastjórn, greiningu og skýrsluvinnslu. Framkvæmd og úrvinnsla hrágagna könnunar var í höndum Rannsóknamiðstöðvar Háskólans á Akureyri. Gagnasafninu frá könnuninni var skilað til Ferðamálastofu sem gerir þau aðgengileg í Mælaborði ferðaþjónustunnar.

Kannanir hins opinbera á viðhorfum Íslendinga til ferðamanna og ferðaþjónustu hafa farið fram með reglubundnum hætti frá árinu 2014. Þessar kannanir hafa ýmist verið unnar á landsvísu eða í einstökum bæjarfélögum. Þessar kannanir tengjast framtíðarsýn stjórnvalda um að ferðaþjónustan hafi jákvæð áhrif á nærsamfélag og aukin lífsgæði og eru hluti þeirra rannsókna og gagna sem birtast í Jafnvægisási ferðamála^{1,2}. Könnunin haustið 2019 er sú þriðja sem gerð hefur verið á landsvísu á viðhorfum Íslendinga og tilheyrir mati á samfélagslegum áhrifum íslenskrar ferðaþjónustu. Sú fyrsta var unnin haustið 2014^{3,4} og var hún endurtekin haustið 2017⁵ með það að markmiði að meta viðhorf heimamanna til ferðaþjónustu og ferðafólks á Íslandi og eftir einstaka landshlutum. Könnunin 2019 hafði þessi sömu markmið en að því viðbættu var kannað hvort einhverjar breytingar í viðhorfum hefðu átt sér stað frá síðustu landskönnun 2017. Fyrir utan kannanir á landsvísu hafa verið gerðar rannsóknir í einstökum samfélögum; fjórum árið 2015⁶, þremur árið 2016⁷ og fjórum árið 2018^{8,9,10,11}.

Niðurstöður könnunarinnar 2019 eru settar fram í sjö samantektum, einni fyrir hvern landshluta ásamt höfuðborgarsvæði (sjá nánari skýringu á svæðisskiptingu á næstu síðu). Í samantektunum eru kynning rannsókna, aðferðafræði og niðurstöður teknar saman og settar fram á sama hátt fyrir hvern landshluta. Auk þess er heildarskýrsla með niðurstöðum allrar könnunarinnar á landsvísu væntanleg síðar á árinu 2020. Í könnunum sem gerðar hafa verið á landsvísu og að hluta til þeim rannsóknum sem gerðar hafa verið í einstökum samfélögum hefur verið notast við staðlaðan spurningalista sem byggir á víðtækri heimildarýni og fræðilegri úttekt á erlendum og innlendum rannsóknum á viðhorfum heimamanna. Spurningalistinn, sem inniheldur 55 spurningar, hefur verið í þróun frá því fyrsta landskönnunin var gerð árið 2014 og verið endurskoðaður og uppfærður reglulega í takt við þróun greinarinnar og áherslur stjórnvalda um öflun áreiðanlegra gagna.

Í þessari samantekt er að finna svör íbúa á svæði Markaðsstofu Suðurlands við völdum spurningum úr könnuninni sem varpa ljósi á viðhorf heimamanna á Suðurlandi til ferðamanna og ferðaþjónustu haustið 2019. Í samantektunum er lögð áhersla á samanburð milli kannananna 2017¹² og 2019 innan hvers landshluta og á milli landshlutans og niðurstaðna á landsvísu 2019. Í einstaka tilfellum eru niðurstöður landshluta bornar saman. Þessari samantekt fylgja tíðnitöflur og bakgrunnsgreining fyrir þær spurningar sem hér eru til umfjöllunar.

¹ Stjórnarráð Íslands. *Leiðandi í sjálfbærri þróun – Íslensk ferðaþjónusta til 2030*. Sótt 2. mars 2020 af <https://www.stjornarradid.is/default.aspx?PageID=d99f362e-5adb-428f-8c1b-d06cce7d6d3c>.

² Atvinnuvega- og nýsköpunarráðuneytið. (2015). *Vegvísir í ferðaþjónustu*. Reykjavík: Atvinnuvega- og nýsköpunarráðuneytið og Samtök ferðaþjónustunnar.

³ Edward H. Huijbens og Eyrún Jenný Bjarnadóttir. (2015). *Viðhorf Íslendinga til ferðafólks og ferðaþjónustu*. Greining könnunar meðal Íslendinga í október 2014. Unnið fyrir Ferðamálastofu. Akureyri: Rannsóknamiðstöð ferðamála.

⁴ Félagsvísindastofnun Háskóla Íslands. (2014). *Viðhorf Íslendinga til ferðaþjónustu. Unnið fyrir Ferðamálastofu*. Reykjavík: Félagsvísindastofnun Háskóla Íslands.

⁵ Eyrún Jenný Bjarnadóttir, Ásdís A. Arnalds og Anna Soffía Víkingsdóttir. (2018). *Því meiri samskipti – því meiri jákvæðni. Viðhorf Íslendinga til ferðamanna og ferðaþjónustu 2017*. Akureyri: Rannsóknamiðstöð ferðamála.

⁶ Guðrún Helgadóttir, Anna Vilborg Einarsdóttir, Jóhanna María Elena Matthíasdóttir, Guðrún Þóra Gunnarsdóttir og Georgette Leah Burns. (2016). *Félagssleg áhrif ferðamennsku og ferðaþjónustu*. Reykjavík: Ferðamálastofa.

⁷ Eyrún Jenný Bjarnadóttir, Arnar Þór Jóhannesson og Guðrún Þóra Gunnarsdóttir. (2016). *Greining á áhrifum ferðaþjónustu og ferðamennsku í einstökum samfélögum. Höfn, Mývatnssveit og Sigluffjörður*. Akureyri: Rannsóknamiðstöð ferðamála.

⁸ Eyrún Jenný Bjarnadóttir. (2019a). *Viðhorf heimamanna til ferðamanna og ferðaþjónustu 2018 – Egilsstaðir*. Akureyri: Ferðamálastofa.

⁹ Eyrún Jenný Bjarnadóttir. (2019b). *Viðhorf heimamanna til ferðamanna og ferðaþjónustu 2018 – Húsavík*. Akureyri: Ferðamálastofa.

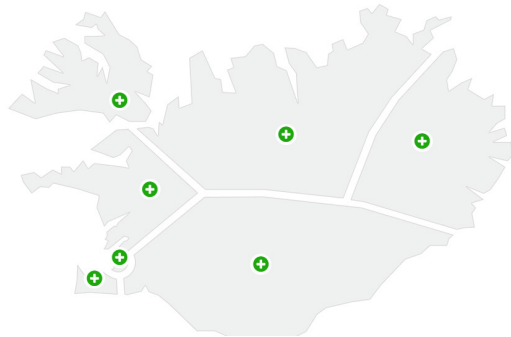
¹⁰ Eyrún Jenný Bjarnadóttir. (2019c). *Viðhorf heimamanna til ferðamanna og ferðaþjónustu 2018 – Reykjanesbær*. Akureyri: Ferðamálastofa.

¹¹ Eyrún Jenný Bjarnadóttir. (2019d). *Viðhorf heimamanna til ferðamanna og ferðaþjónustu 2018 – Stykkishólmur*. Akureyri: Ferðamálastofa.

¹² Eyrún Jenný Bjarnadóttir. (2018). *Viðhorf íbúa á Suðurlandi til ferðamanna og ferðaþjónustu*. Akureyri: Rannsóknamiðstöð ferðamála. (sjá <http://www.rmfi.is/static/research/files/1520246114-sudurlandpdf>)

Aðferðir og framkvæmd

Gerð var símakönnun meðal landsmanna á tímabilinu 8. október til 16. nóvember 2019. Lagskipt úrtak var tekið af sjö svæðum sem samsvara verkefnasvæðum markaðsstofa landshlutanna ásamt höfuðborgarsvæði¹³. Könnunin var lögð fyrir 6.200 manna úrtak landsmanna og var miðað að því að ná fram að lágmarki 355-379 svörum á hverju verkefnasvæði. Heildarfjöldi svara í könnuninni var 2.622 sem jafngildir 42% svarhlutfalli.



Verkefnasvæði markaðsstofa landshlutanna
Mynd: www.ferdamalastofa.is

Í töflunni hér til hliðar má sjá úrtak og bakgrunn svarenda á Suðurlandi 2019 og samanburð við 2017. Á Suðurlandi voru 818 manns í úrtakinu og fjöldi svara var 395 (svarhlutfall 48%). Svör voru greind með þeirri tölfræði sem er viðeigandi fyrir hverja og eina spurningu og marktektarpróf gerð til að meta hvort tölfræðilega marktækur munur væri á hlutföllum mismunandi hópa. Gögnin voru greind með tilliti til nokkurra bakgrunnspáttá. Þeir eru: kyn, aldur, menntun, búseta, lengd búsetu á viðkomandi svæði, staða á vinnumarkaði, hvort svarandi starfi við ferðaþjónustu og hvort hann geti hugsað sér að starfa við hana. Í samantektinni er sérstaklega tekið fram ef munur sem fannst á svörum reyndist marktækur miðað við 99,9% öryggismörk með tilliti til þessara bakgrunnspáttá.

Úrtak og bakgrunnur svarenda á Suðurlandi í könnunum 2017 og 2019

Suðurland	2017		2019		
	Fjöldi	Hlutfall	Fjöldi	Hlutfall	
Úrtak	807		818		
Fjöldi svara	354	44%	395	48%	
Kyn	Karlar	159	45%	204	52%
	Konur	195	55%	191	48%
Aldur	18-29	38	11%	27	7%
	30-44	87	25%	78	20%
	45-59	101	28%	135	34%
	60+	128	36%	159	40%
Menntun	Grunnskólanám eða minna	83	23%	89	23%
	Stúdentspróf eða iðnnám	132	37%	127	32%
	Annað starfsnám	26	7%	35	9%
	Háskólapróf	109	31%	130	33%
Lengd búsetu á Suðurlandi	5 ár eða skemur	64	18%	79	20%
	6-10 ár	28	8%	33	8%
	11-20 ár	67	19%	60	15%
	21-30 ár	53	15%	46	12%
	Lengur en 30 ár	141	40%	171	43%
Staða á vinnumarkaði	Í launuðu starfi	178	50%	193	49%
	Sjálfstætt starfandi/atvinnurekandi	69	19%	94	24%
	Í námi	10	3%	7	2%
	Á eftirlaunum	66	19%	65	16%
	Annað	30	9%	33	8%
Starfar þú við ferðaþjónustu?	Já	90	25%	64	16%
	Nei	264	75%	327	83%
Gætir þú hugsað þér að starfa við ferðaþjónustu?	Já	148	42%	180	57%
	Nei	105	30%	135	43%
Hefur þú eða einhver á heiminu tekjur af ferðamönnum?	Já, allt árið	56	14%	33	9%
	Já, hluta úr ári	43	11%	43	12%
	Nei	291	75%	291	79%

¹³ Sjá nánar <https://www.ferdamalastofa.is/is/troun-og-samstarf/afangastadaaaetlanir/svaedaskipting-dmp-aaetlana>

VIÐHORF ÍBÚA Á SUÐURLANDI TIL FJÖLDA FERÐAMANNA

Fjöldi ferðamanna orðinn hæfilegur á sumrin

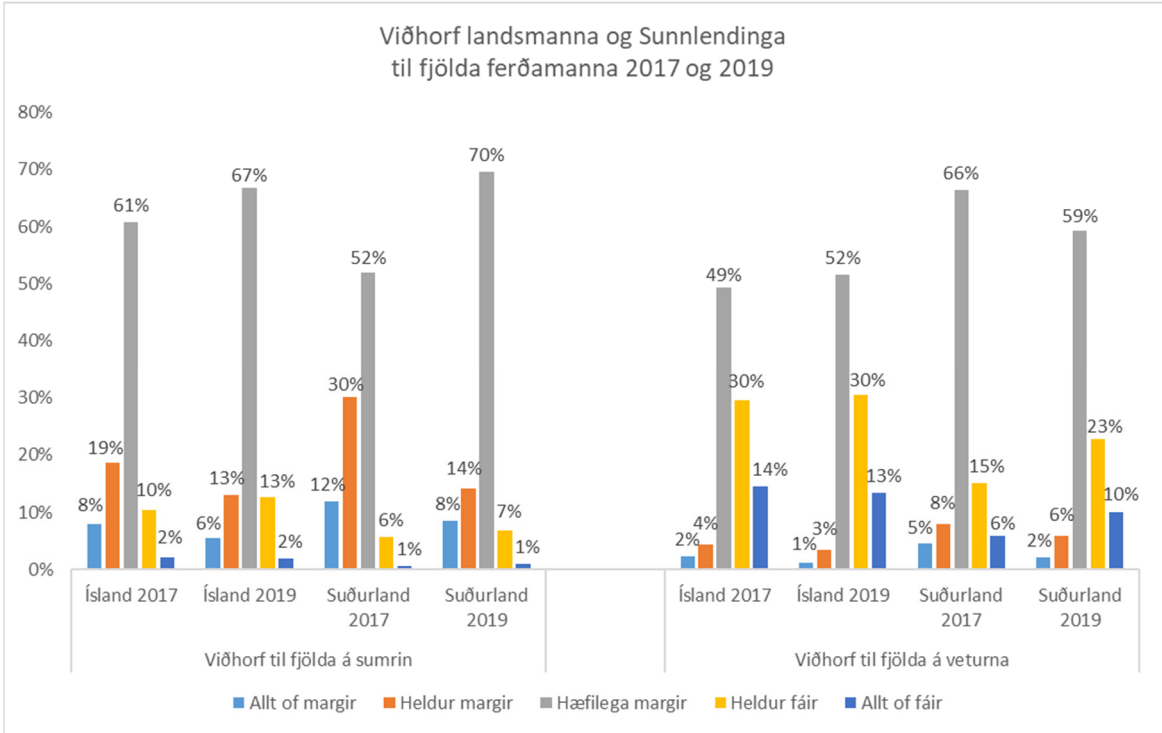
Árið 2017 var ljóst að Sunnlendingar voru stærsti einstaki hópur landsmanna sem þótti fjöldi ferðamanna vera of mikill á sumrin. Á þessu virðist hafa orðið stór breyting. Hlutfall þeirra sem þótti fjöldinn vera hæfilegur hækkaði umtalsvert milli kannana, eða úr 52% í 70%. Á móti dróst saman hlutfall svarenda sem sagði fjölda ferðamanna heldur eða of mikinn, úr 42% í 22%. Þessar breytingar voru marktækar. Hlutfall svarenda á Suðurlandi sem sagði fjölda ferðamanna vera heldur eða of lítinn breyttist nær ekkert og var 8% árið 2019. Viðhorf Sunnlendinga til fjölda ferðamanna á sumrin eru nú mjög áþekkt því sem gerist og gengur á landsvísu.

Lítill munur var á svörum mismunandi hópa á Suðurlandi. Þó voru þeir sem ekki gátu hugsað sér starf í ferðaþjónustu líklegasti hópurinn til að meta fjölda ferðamanna of mikinn í landshlutanum yfir sumartímann.

Fjöldi ferðamanna á veturna áfram hæfilegur

Mat Sunnlendinga á ferðamannafjölda yfir vetrartímann breyttist einnig marktækt milli kannana. Þó svo að meirihluti Sunnlendinga hafi enn verið þeirrar skoðunar að fjöldi ferðamanna á veturna sé hæfilegur fjölgaði þónokkuð í hópi þeirra sem sögðu fjöldann heldur eða of lítinn, úr 21% í 33%. Þessar breytingar innan landshlutans reyndust ekki aðeins marktækar heldur voru þær einnig mun meiri en á landsvísu. Raunar voru breytingar milli kannana á mati á fjölda ferðamanna á veturna mestar á Suðurlandi samanborið við aðra landshluta þar sem breytingar í viðhorfum voru almennt mun minni.

Karlar, fólk sem starfar við ferðaþjónustu á Suðurlandi og þeir sem gátu hugsað sér starf í greininni voru frekar þeirrar skoðunar en aðrir að of fáir ferðamenn væru í landshlutanum á veturna.



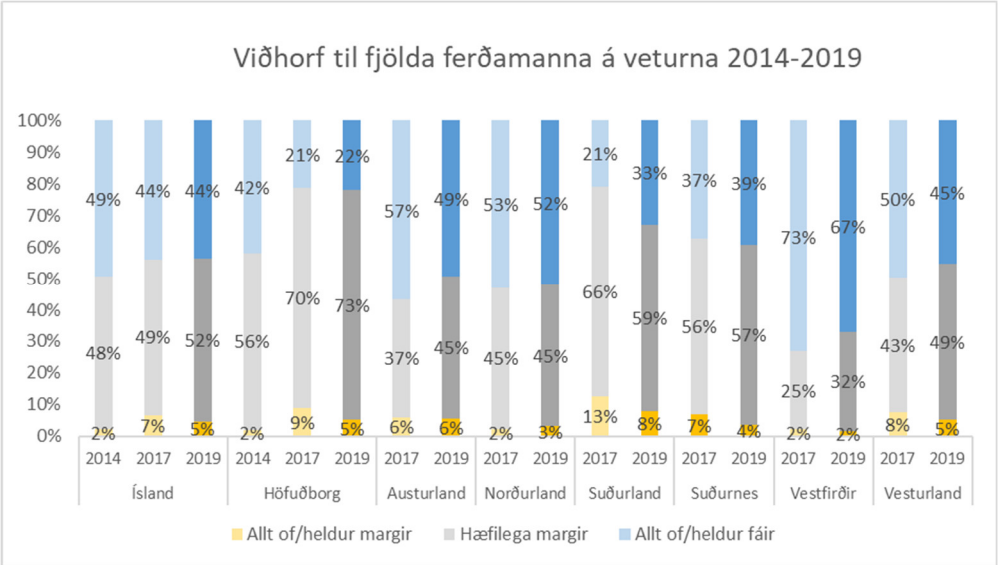
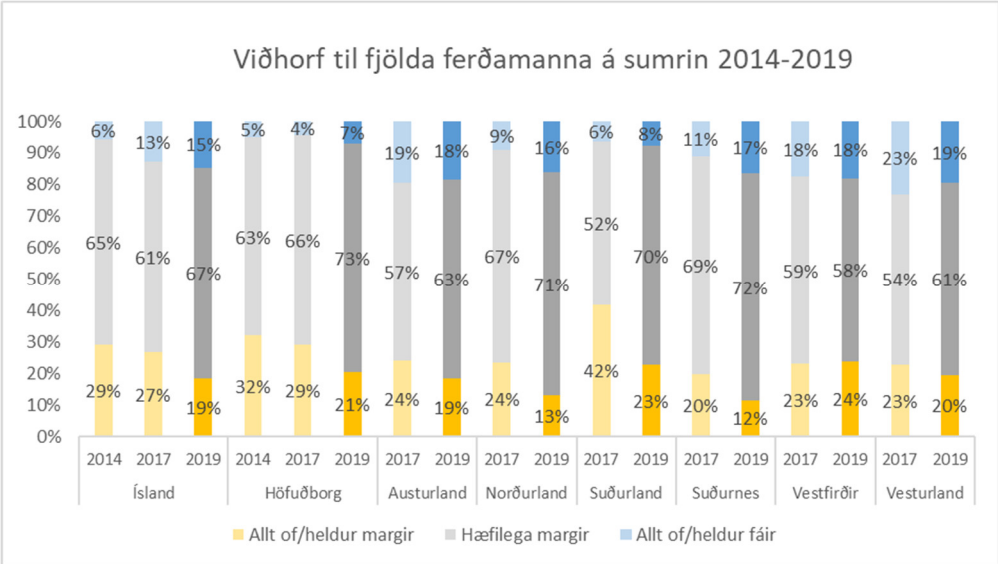
VIÐHORF TIL FJÖLDA FERÐAMANNA SUMAR OG VETUR 2014-2019 – ALLIR LANDSHLUTAR

Fleiri á því að fjöldi ferðamanna sé hæfilegur á sumrin

Eins og sjá má á myndinni hér til hliðar hefur meirihluta landsmanna þótt fjöldi ferðamanna vera hæfilegur á sumrin og hefur sá hópur stækkað hlutfallslega frá því mælingar á viðhorfum landsmanna hófust árið 2014. Á landsvísu hefur þeim fækkað sem telja fjölda ferðamanna of mikinn en að sama skapi hefur þeim fjölgað sem telja ferðamenn vera alltof eða heldur fáa yfir sumartímann. Sama þróun hefur átt sér stað á flestum landssvæðunum nema á Vestfjörðum en þar voru viðhorf til fjölda ferðamanna nánast óbreytt á milli kannana. Mesta breyting milli kannana var á Suðurlandi en þar sögðu mun fleiri íbúar en áður að ferðamannafjöldi væri hæfilegur og mun færri nú sem sögðu fjöldann vera of mikinn. Sömu sögu má segja af höfuðborgarsvæðinu en þar er hæst hlutfall þeirra sem telja fjölda ferðamanna vera hæfilegan.

Of fáir eða hæfilegur fjöldi ferðamanna yfir veturinn

Litlar breytingar hafa orðið á landsvísu á viðhorfi til fjölda ferðamanna að vetri til. Landsmenn skiptast enn í tvær fylkingar; þá sem telja fjöldann hæfilegan og þá sem telja fjöldann of lítinn. Viðhorf til fjölda ferðamanna yfir veturinn er áfram misjafnt eftir svæðum. Íbúar á Höfuðborgarsvæði, Suðurlandi og á Suðurnesjum voru frekast á því að ferðamenn væru hæfilega margir. Hópurinn sem svo sagði var hlutfallslega stærstur á höfuðborgarsvæðinu. Á Vestfjörðum, Norðurlandi og Austurlandi fannst íbúum ferðamenn vera of fáir á veturna. Afar fáir töldu fjölda ferðamanna vera of mikinn á veturna. Í öllum landshlutum hækkaði hlutfall svarenda sem sagði fjöldann vera hæfilegan nema á Suðurlandi þar sem hlutfallið dróst saman.



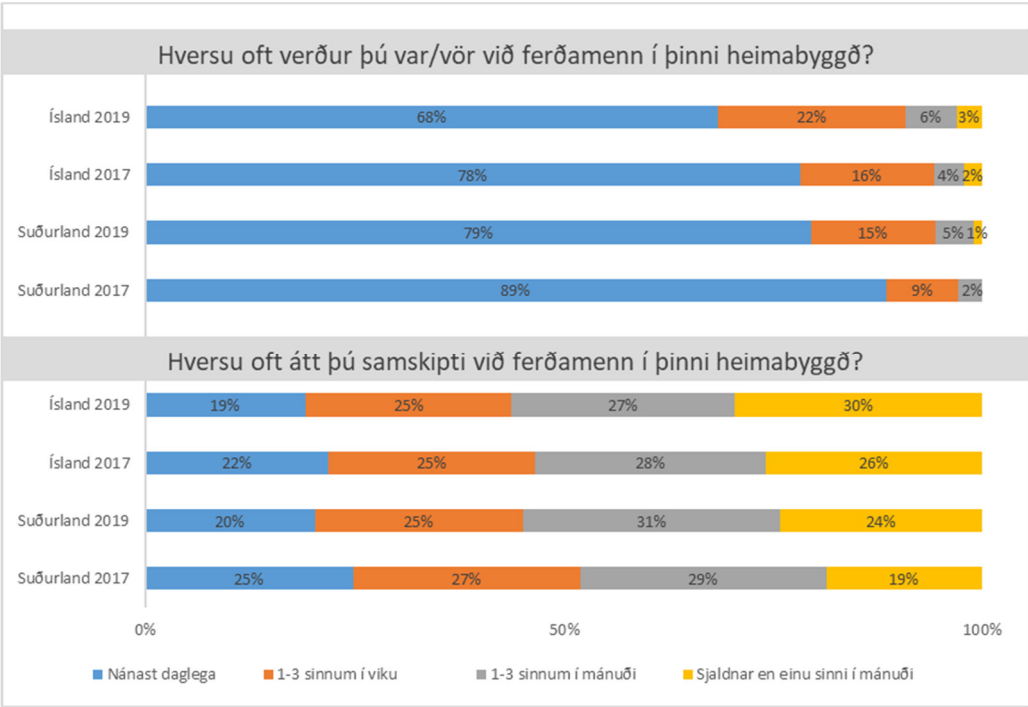
ÁHRIF Á DAGLEGT LÍF

Verða sjaldnar daglega varir við ferðamenn

Í könnuninni 2019 kom í ljós að landsmenn höfðu sjaldnar orðið varir við ferðamenn en árið 2017 þegar 78% landsmanna tóku nær daglega eftir ferðamönnum. Hlutfall landsmanna sem urðu daglega varir við ferðamenn dróst saman um 10 prósentustig milli kannana og var 68% 2019. Á móti fjölgaði í hópi þeirra sem urðu varir við ferðamenn 1-3 sinnum í viku og því áfram yfir 90% landsmanna sem sáu ferðamenn í hverri viku.

Sama þróun átti sér stað á Suðurlandi. Í könnuninni 2019 sögðust átta af hverjum tíu íbúar verða nær daglega varir við ferðamenn í stað níu af hverjum tíu í könnuninni 2017. Þá vekur einnig athygli að hlutfall svarenda sem urðu sjaldan varir við ferðamenn hækkaði milli kannana. Breytingarnar milli ára voru marktækar á Suðurlandi. Þrátt fyrir þessar breytingar skipuðu Sunnlendingar sér í hóp með íbúum á Suðurnesjum og Austurlandi fyrir hæst hlutfall íbúa sem sáu ferðamenn daglega. Enginn munur var á svörum mismunandi hópa á Suðurlandi í könnuninni 2019.

Landsmönnum sem áttu í nær daglegum samskiptum við ferðamenn fækkaði einnig hlutfallslega milli kannana og þeim fjölgaði sem áttu sjaldan samskipti við ferðamenn. Þessar breytingar milli ára reyndust marktækar. Á Suðurlandi virðast samskipti hafa orðið fátíðari en munurinn reyndist ekki marktækur. Á Suðurlandi var marktækur munur á svörum íbúa sem störfuðu í ferðaþjónustu og þeirra sem störfuðu við annað. Eðli málsins samkvæmt voru þeir fyrrnefndu marktækt líklegri til að eiga oftari samskiptum við ferðamenn. Þá reyndust eldri íbúar (60 ára og eldri) eiga sjaldnar samskipti við ferðamenn en aðrir aldurshópar. Langflestum Sunnlendingum sem og öðrum landsmönnum líkar áfram frekar eða mjög vel að eiga samskipti við ferðamenn. Munur var á svörum Sunnlendinga sem störfuðu í ferðaþjónustu og gátu hugsað sér starf í ferðaþjónustu. Voru báðir hópar líklegastir til að líka mjög vel við að eiga samskipti við ferðamenn.

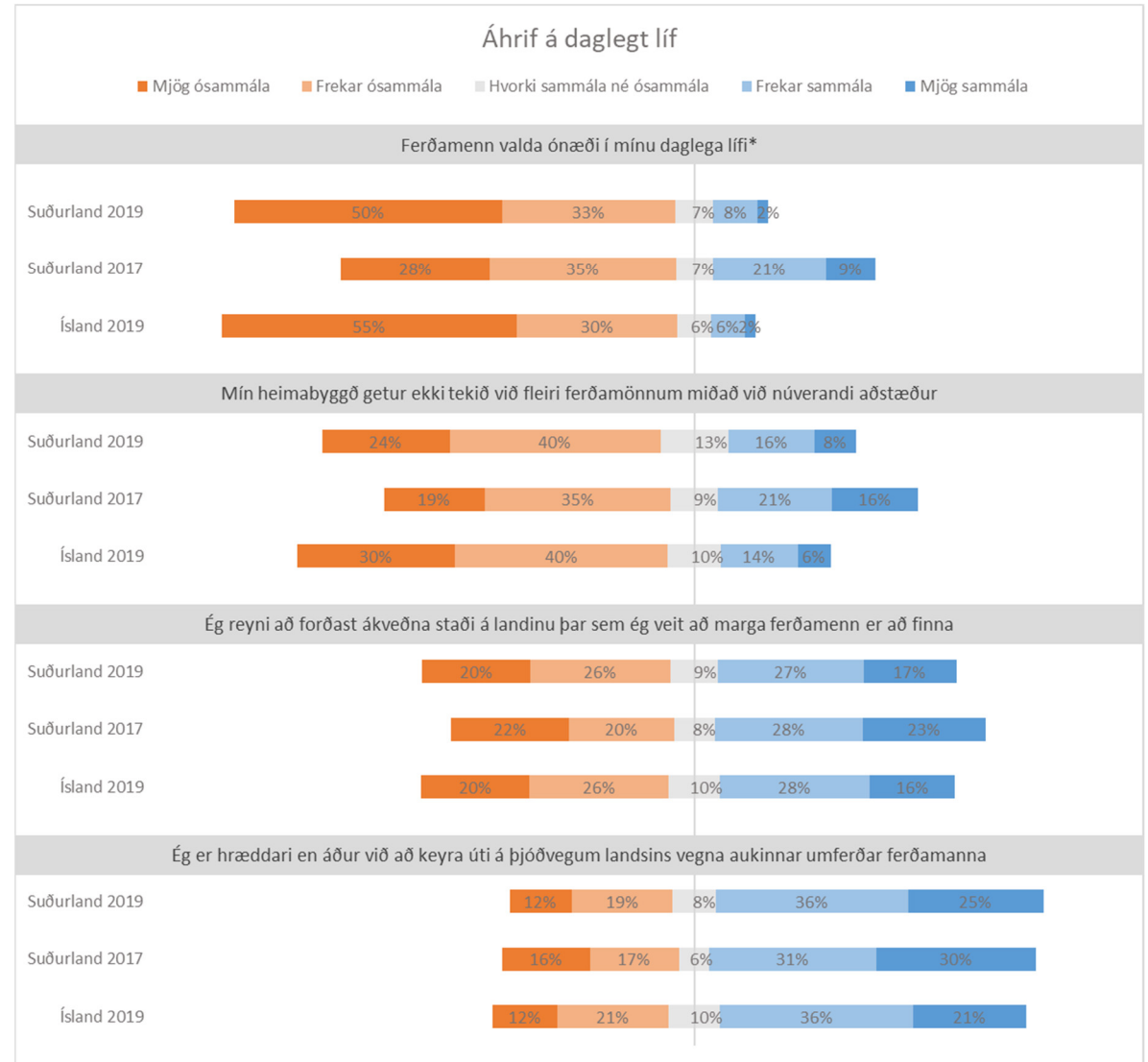


Dregur úr ónæði en ótti á vegum áfram nokkur

Ónæði vegna ferðamanna virðist ekki hafa aukist á Suðurlandi nema síður sé því aðeins 10% Sunnlendinga voru frekar eða mjög sammála því að ferðamenn yllu þeim ónæði¹⁴ í daglega lífinu en sama hlutfall var 30% árið 2017.

Mun fleiri íbúar á Suðurlandi eru á því nú að rými sé fyrir fleiri ferðamenn í landshlutanum. Þannig fjölgaði þeim sem töldu heimabyggðina geta tekið við fleiri ferðamönnum úr 54% í 64%. Eru skoðanir Sunnlendingar á þessu máli mun meira í takt við skoðanir annarra landsmanna en í könnuninni 2017 var hærra hlutfall íbúa á Suðurlandi á því ekki væri hægt að taka má móti fleiri ferðamönnum heldur en aðrir landsmenn. Sunnlendingar sem ekki gátu hugsað sér starf í ferðaþjónustu voru frekar á því en aðrir að heimabyggðin gæti ekki tekið við fleiri ferðamönnum.

Á Suðurlandi forðast færri íbúar en áður ákveðna staði á landinu vegna aukinnar umferðar ferðamanna. Hlutfall svarenda sem svo sagði dróst lítillega saman milli kannana á Suðurlandi. Íbúar 60 ára og eldri voru ólíklegri en aðrir aldurshópar til þess að forðast ákveðna staði vegna aukinnar umferðar ferðamanna. Þá sögðust sex af hverjum tíu Sunnlendingum vera hræddari en áður við að keyra á þjóðvegum úti vegna aukinnar umferðar ferðamanna. Þessi hópur breyttist ekki milli kannana á Suðurlandi en í flestum öðrum landshlutum fjölgaði í hópi þeirra sem fundu til aukins ótta í umferðinni. Konur á Suðurlandi sögðust frekar en karlar vera hræddari en áður við akstur á vegum úti.



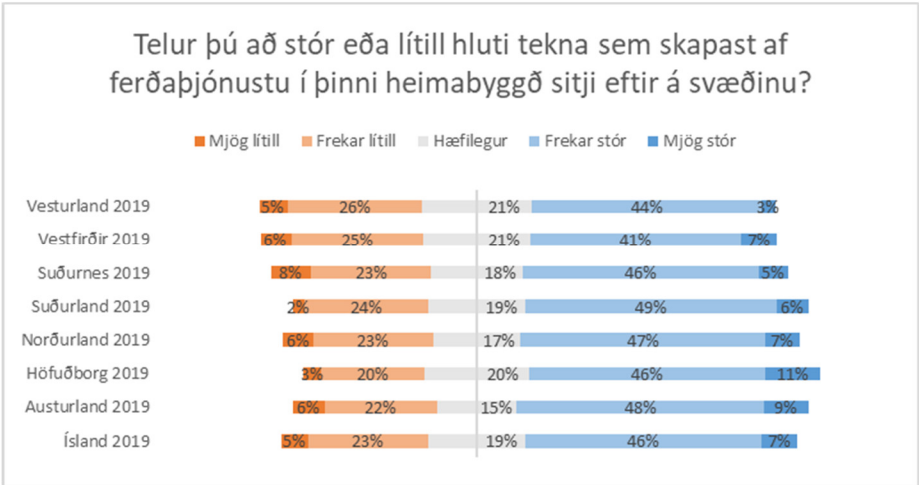
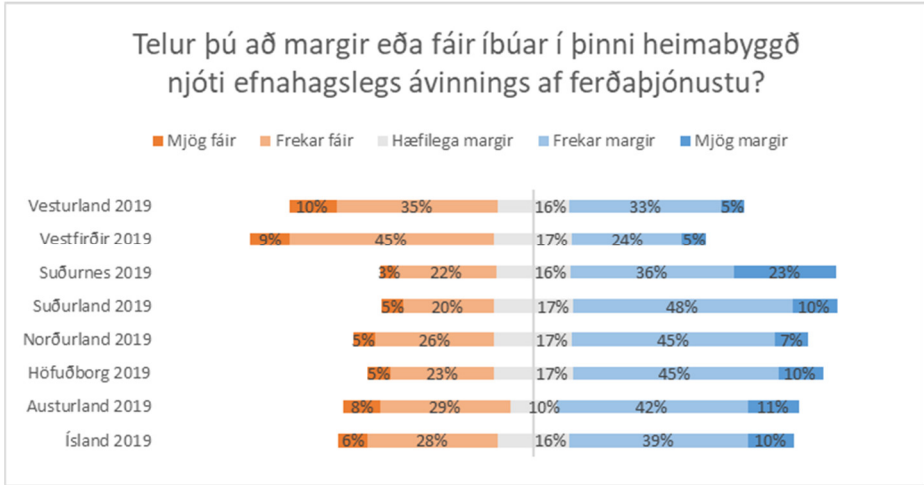
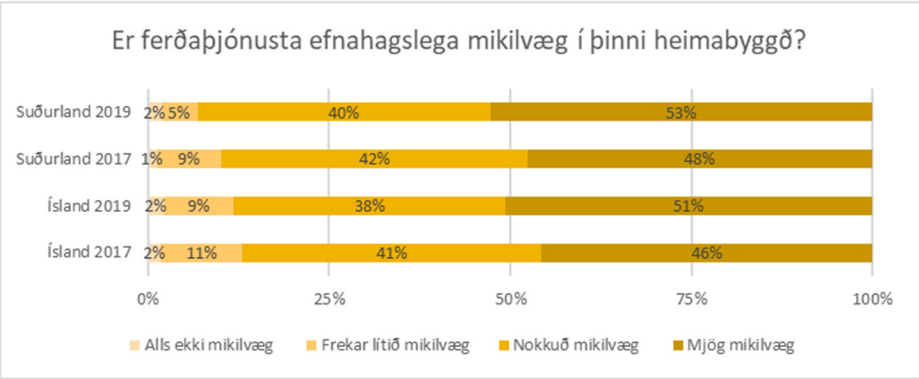
¹⁴ Settur er fyrirvari á samanburð niðurstaðna milli kannana fyrir spurninguna „Ferðamenn valda ónæði í mínu daglega lífi“. Orðalag spurningarinnar breyttist milli kannana og var árið 2017 „Ferðamenn valda meira ónæði í mínu daglega lífi en áður“.

ÁHRIF Á EFNAHAG, ATVINNULÍF OG ÞJÓNUSTU

Efnahagslegt mikilvægi afgerandi

Sunnlendingar styrktust í skoðunum milli kannana á efnahagslegu mikilvægi ferðapjónustu fyrir landshlutann. Hlutfall svarenda á Suðurlandi sem svo sagði hækkaði úr 90% í 93% og varð þar með hæst á landinu. Sömuleiðis urðu Sunnlendingar enn afdráttarlausari í þeirri skoðun að ferðapjónusta verði mikilvæg undirstaða fyrir íslenskt efnahagslíf næstu áratugina. Hlutfall þeirra sem voru sammála þessu á Suðurlandi hækkaði úr 83% árið 2017 í 91% árið 2019 og var breytingin marktæk (sjá mynd á næstu síðu).

Meirihluti landsmanna taldi marga íbúa í heimabyggðinni njóta efnahagslegs ávinnings af ferðapjónustu. Almennt voru menn á því að hæfilegur eða stór hluti tekna sem skapast af ferðapjónustu í heimabyggðinni yrði eftir á svæðinu. Þetta kom fram í niðurstöðum nýrra spurninga í könnuninni 2019. Í flestum landshlutum, þar á meðal Suðurlandi, taldi yfir helmingur íbúa að margir njóti efnahagslegs ávinnings en 25-36% svarenda í hverjum landshluta taldi samt sem áður að fáir nytu efnahagslegs ávinnings af ferðapjónustunni í þeirra heimabyggð. Á Suðurlandi voru svarendur sem störfuðu í ferðapjónustu líklegri en aðrir hópar til að halda því fram að margir nytu efnahagslegs ávinnings.



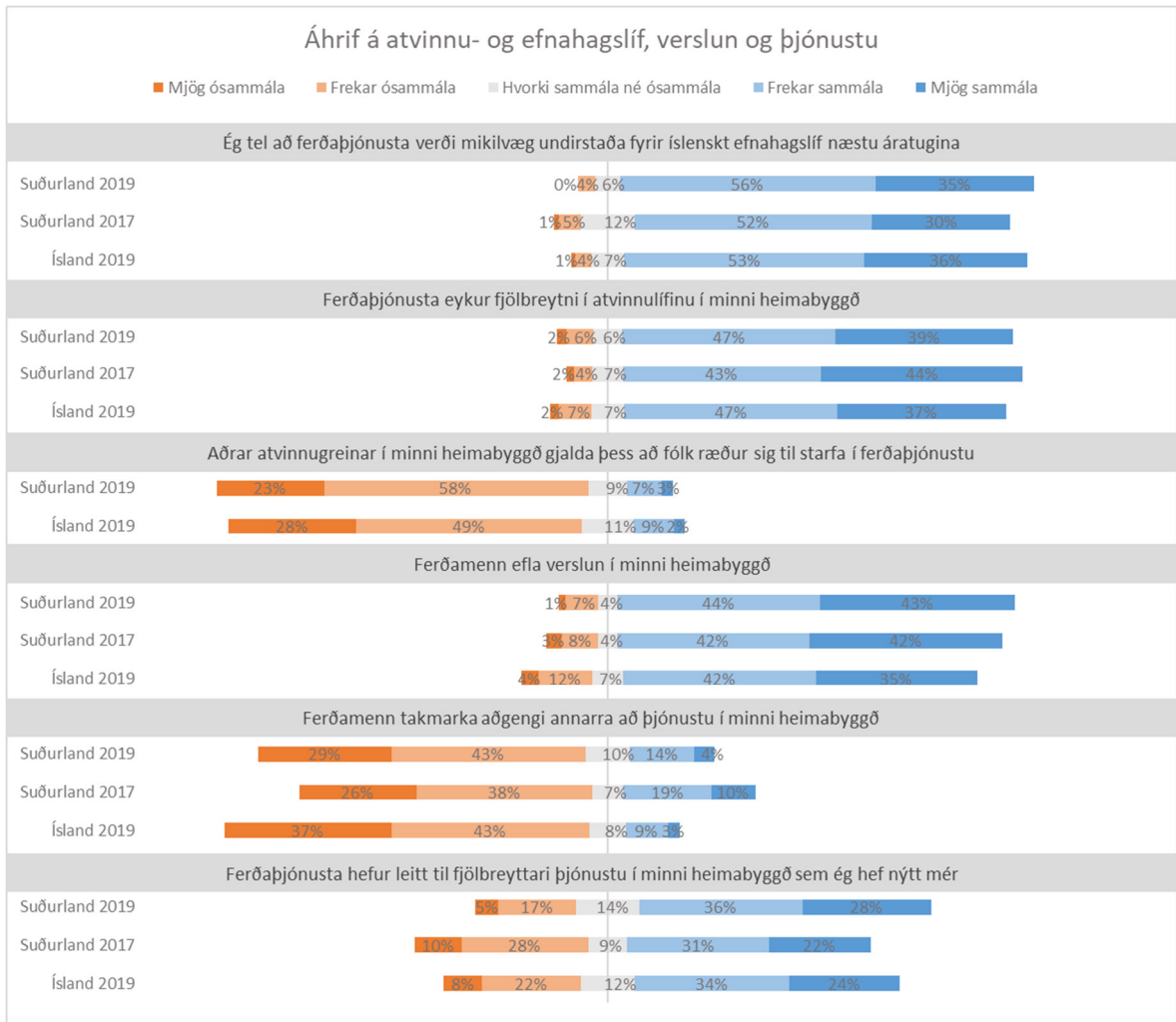
Ferðapjónusta eykur áfram fjölbreytni

Mikill meirihluti Sunnlendinga er sammála því að ferðapjónusta auki fjölbreytni í atvinnulífi. Þó svo að hlutfall þeirra sem voru sammála fullyrðingunni hafi dregist örlítið saman milli kannana á Suðurlandi var jákvætt viðhorf til áhrifa ferðapjónustu á atvinnufjölbreytni ennþá afgerandi, eða 86%. Rúm 80% Sunnlendinga voru ósammála því að aðrar atvinnugreinar í heimabyggðinni gjaldi fyrir það að fólk ráði sig til starfa í ferðapjónustu. Einungis 10% töldu að ferðapjónusta taki til sín starfsfólk frá öðrum atvinnugreinum. Fólk á aldrinum 18-29 var líklegra en þeir sem eldri voru til að telja að aðrar atvinnugreinar gjaldi þess að fólk ráði sig til starfa í ferðapjónustu.

Ferðamenn efla þjónustu og verslun

Líkt og aðrir landsmenn töldu flestir Sunnlendingar að ferðamenn efli verslun í heimabyggð og án þess að takmarka aðgengi annarra að þjónustu. Breytingar á svörum milli kannana reyndust marktækar á Suðurlandi og því virðist sem íbúar þar hafi styrkst í þessari trú. Einnig var talsverð fjölgun á Sunnlendingum sem töldu ferðapjónustu hafa leitt til fjölbreyttari þjónustu sem þeir hefðu nýtt sér.

Svarendur á Suðurlandi sem störfuðu í ferðapjónustu voru líklegastir til að telja ferðapjónustu hafa leitt til fjölbreyttari þjónustu. Svarendur sem höfðu búið 5 ár eða skemur á Suðurlandi voru líklegri en þeir sem höfðu lengri búsetu í landshlutanum til að segja að ferðamenn takmarki aðgengi annarra að þjónustu.



ÁHRIF Á SAMFÉLAGIÐ

Heildaráhrifin áfram jákvæð

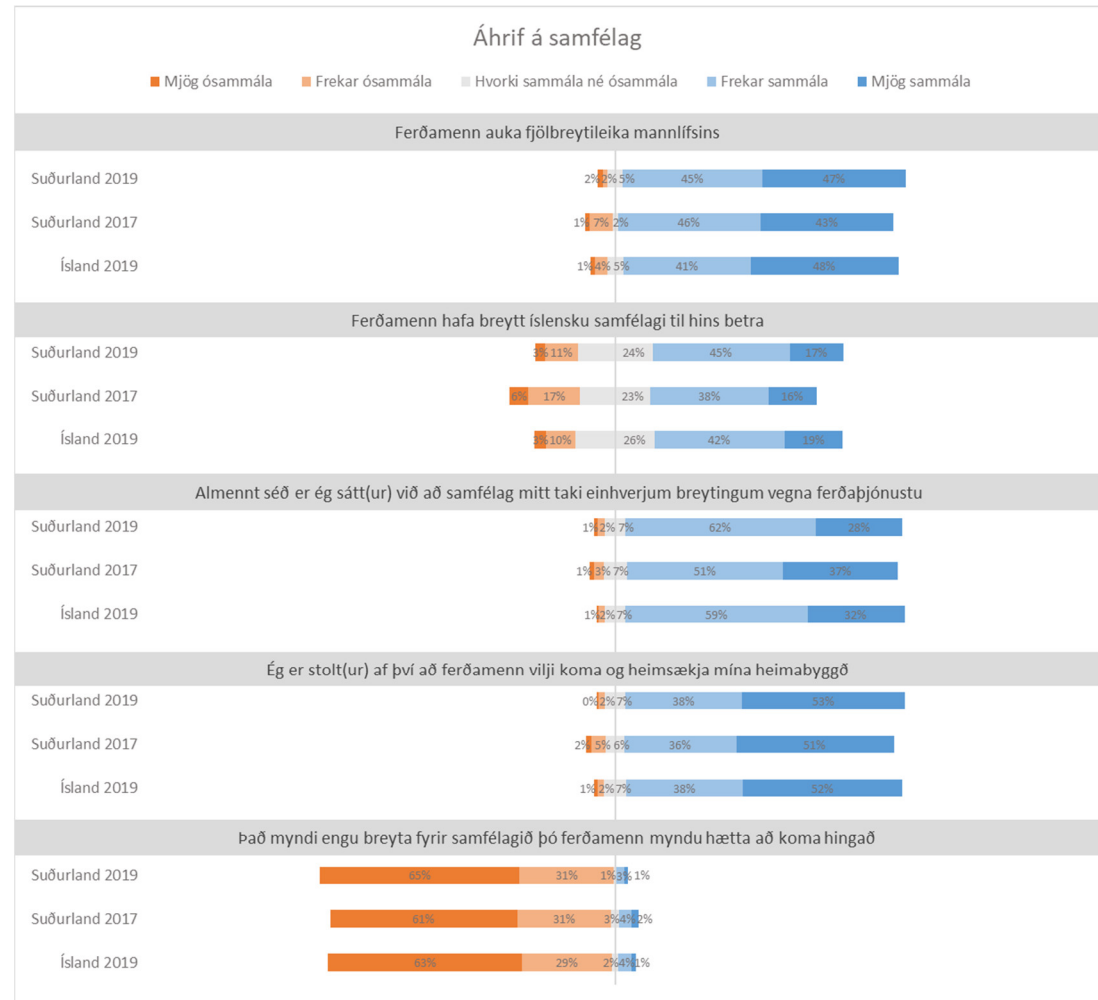
Almennt virðast Sunnlendingar sem og aðrir landsmenn vera afar jákvæðir gagnvart áhrifum ferðaþjónustu og ferðamanna á samfélagið. Fátt bendir til þess að dregið hafi úr jákvæðum viðhorfum á Suðurlandi þar sem breytingar milli kannana voru óverulegar eins og sjá má hér til hliðar.

Líkt og á landinu öllu voru Sunnlendingar þeirrar skoðunar að ferðamenn auki fjölbreytileika mannlífsins og voru þeir stoltir yfir því að ferðamenn sæki svæðið heim.

Hlutfall íbúa sem var sátt við að samfélagið myndi breytast vegna ferðaþjónustu var mjög hátt í öllum landshlutum, eða á bilinu 88-93%. Flestir Sunnlendingar sáu fyrir sér að það hefði afleiðingar fyrir samfélagið ef ferðamenn myndu hætta að koma.

Viðhorfin voru ekki jafn afdráttarlaus um það hvort ferðamenn hefðu breytt íslensku samfélagi til hins betra. Um 62% Sunnlendinga taldi að samfélagsbreytingar vegna ferðamanna hefðu verið af hinu góða en 24% svarenda tók ekki afstöðu með eða á móti og 14% íbúa voru ósammála því að ferðamenn hefðu breytt íslensku samfélagi til hins betra. Enginn munur var á svörum á Suðurlandi samanborið við aðra landshluta. Sunnlendingar sem gátu hugsað sér að starfa í ferðaþjónustu voru líklegri en aðrir hópar til að telja ferðamenn hafa breytt samfélaginu til hins betra

Á Suðurlandi var ánægja með ferðaþjónustuna í samfélaginu mest (sjá mynd á næstu bls.) en 90% svarenda voru frekar eða mjög ánægðir með ferðaþjónustuna í sínu samfélagi. Fyrir utan Suðurland var ánægjan mest á Austurlandi (88%) og Norðurlandi (89%).

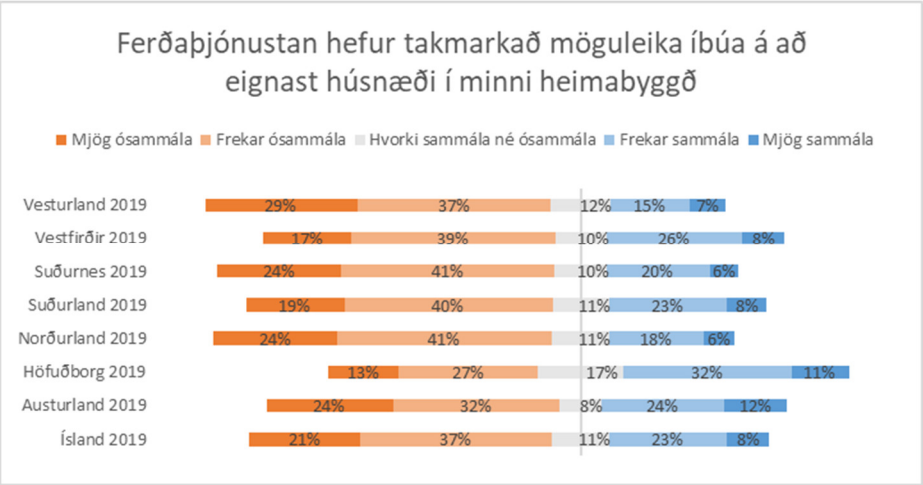
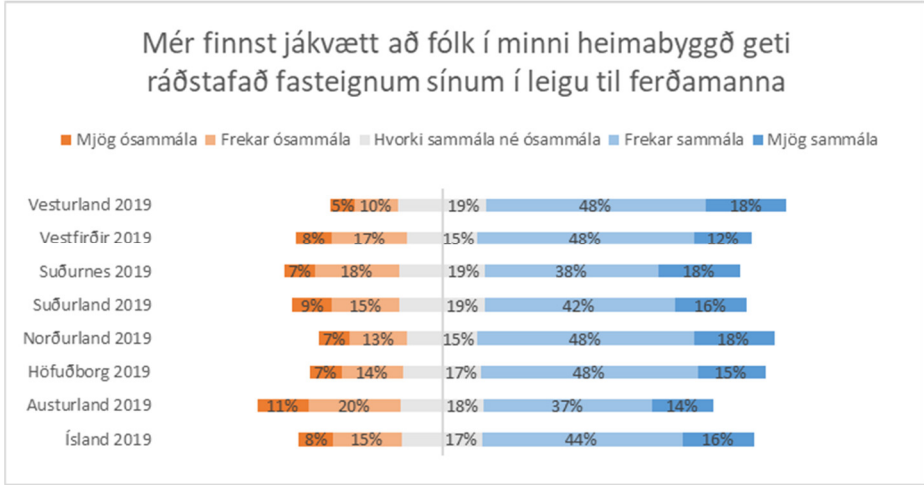
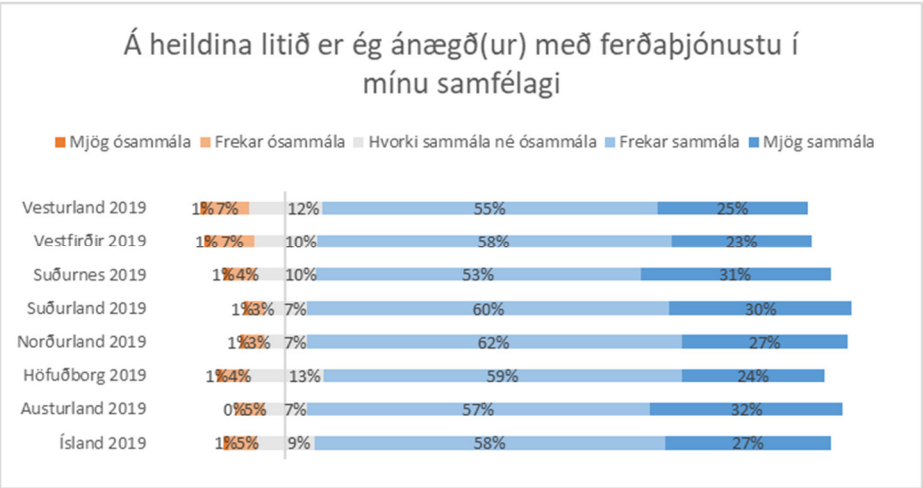


Viðhorf til útleigu fasteigna til ferðamanna oftast jákvæð

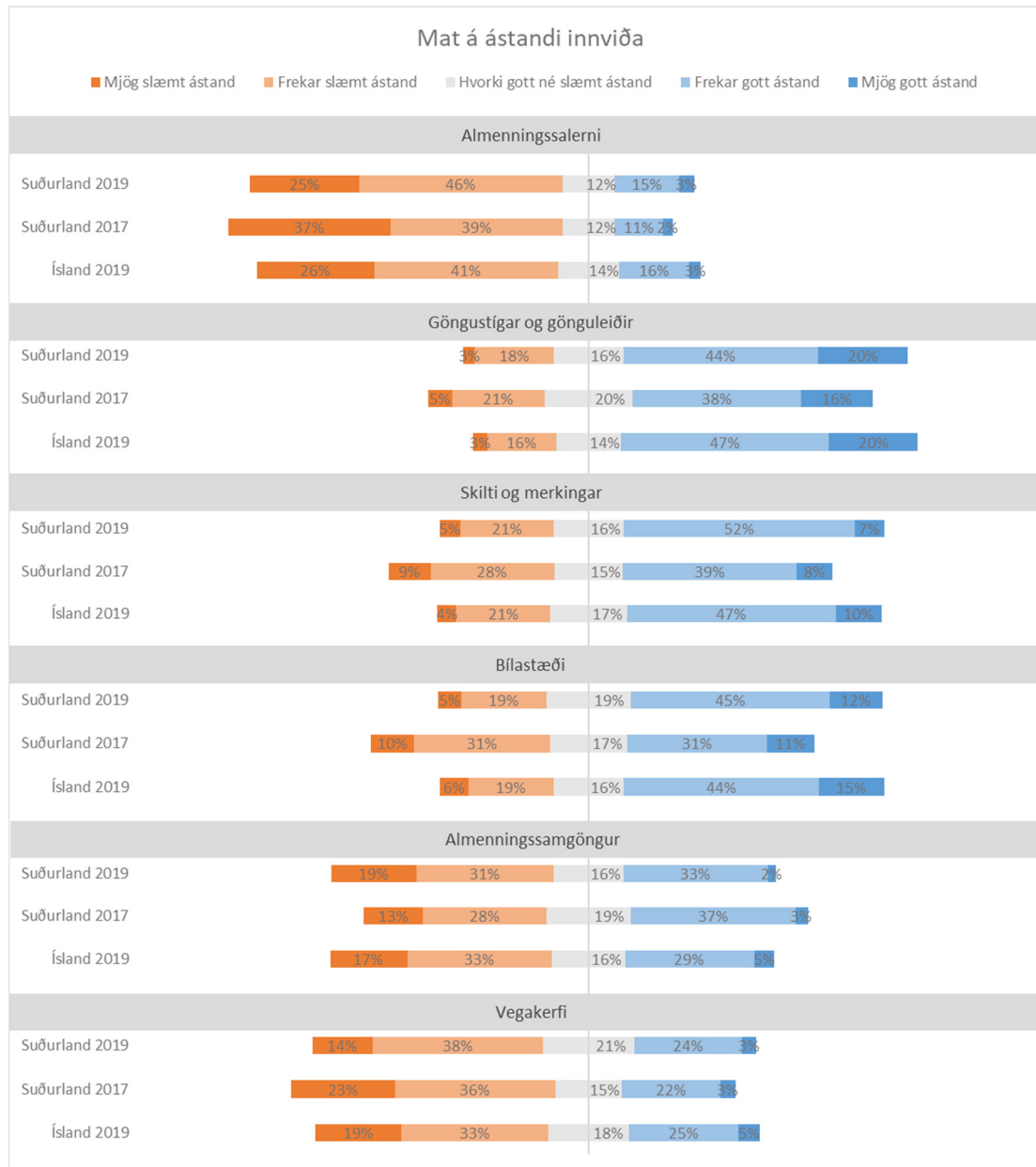
Meirihluti landsmanna var jákvæður gagnvart því að íbúar geti ráðstafað fasteignum sínum í leigu til ferðamanna. Þá var meirihluti svarenda jafnframt þeirrar skoðunar að ferðapjónusta takmarkaði ekki möguleika íbúa á að eignast húsnæði. Ekki var spurt um þessi atriði í fyrri könnunum.

Töluverður munur var á svörum eftir landshlutum eins og sjá má á myndunum hér fyrir neðan. Íbúar á Vesturlandi (66%) og á Norðurlandi (65%) voru jákvæðastir gagnvart því að fólk væri að leigja eignir sínar til ferðamanna. Hlutfall svarenda sem voru jákvæðir var lægst á Austurlandi (51%). Íbúar á Vesturlandi (66%), Norðurlandi (65%) og á Suðurnesjum (65%) voru frekar á því en aðrir landsmenn að ferðapjónustan hefði ekki takmarkað möguleika íbúa á að eignast húsnæði á þessum svæðum. Höfuðborgarsvæðið skar sig frá öðrum landshlutum en um 43% svarenda á höfuðborgarsvæðinu taldi ferðapjónustu hafa takmarkað möguleika fólks á að eignast húsnæði en nærri jafn stór hópur, eða 40% svarenda, var á öndverðum meiði.

Afar líttill munur var á svörum mismunandi hópa innan landshlutanna fyrir utan að á Vestfjörðum og á Austurlandi voru þeir sem gátu hugsað sér starf í ferðapjónustu líklegastir til að vera jákvæðir gagnvart möguleika fólks á að leigja út eigin fasteignir.



MAT Á ÁSTANDI INNVIÐA



Ánægðastir með gönguleiðir

Margt var líkt með mati Sunnlendinga og landsmanna allra á ástandi innviða. Á Suðurlandi, eins og á flestum öðrum svæðum, höfðu íbúarnir mestar áhyggjur af almenningssalernum en sjö af hverjum tíu töldu ástand almenningssalerna frekar eða mjög slæmt. Ívíð færri voru þó þessarar skoðunar nú en 2017 og var breytingin marktæk. Að mati Sunnlendinga var ástandið best á göngustígum og gönguleiðum. Ástand í skiltamálum og bílastæðum batnaði lítillega milli kannana og var sú breyting marktæk. Í flestum landshlutum breyttist mat heimamanna á ástandi vegakerfis nánast ekkert milli kannana. Á Suðurlandi hnikaðist mat heimamanna lítillega til hins betra en breytingin var ekki marktæk. Sunnlendingar á aldrinum 30-44 ára voru líklegri en aðrir hópar til að telja ástand almenningssamgangna vera slæmt en íbúar á eftirlaunum töldu frekar en aðrir að almenningssamgöngur og bílastæðamál væru í góðu ástandi í landshlutanum.

HVAÐ ER NEIKVÆÐAST VIÐ FERÐAÞJÓNUSTU Í ÞINNI HEIMABYGGÐ? HINIR LANDSHLUTARNIR 2019

Austurland: Umferð og umgengi



Höfuðborg: Umferð, sóðaskapur og Airbnb



Norðurland: Umferð og umgengi



Vestfirðir: Vegirnir og umferðin



Suðurnes: Umferðin og sóðaskapur



Vesturland: Umferð og umgengi



SAMANTEKT

Fjöldi ferðamanna hæfilegri en áður og minna álag í daglegu lífi íbúa

Viðhorf Sunnlendinga til ferðamanna og ferðapjónustu haustið 2019 voru almennt mjög jákvæð eins og einnig sást í könnuninni 2017. Jákvæðustu viðhorfin voru meðal Sunnlendinga sem störfuðu við ferðapjónustu og Sunnlendinga gátu hugsað sér starf í ferðapjónustu.

Árið 2017 fundu Sunnlendingar mest allra fyrir ónæði vegna ferðamanna samanborið við aðra landshluta en það virðist hafa breyst. Haustið 2019 kom í ljós að átta af hverjum tíu Sunnlendingum urðu ekki fyrir ónæði fyrir ferðamönnum í daglega lífinu sem var nokkurn veginn á pari við landsmeðaltalið. Stærsta breytingin í viðhorfum Sunnlendinga var í viðhorfum til fjölda ferðamanna. Sunnlendingar eru ekki lengur stærsti einstaki hópur landsmanna sem þykir ferðamenn vera of margir á sumrin en 2017 þótti 42% íbúa fjöldinn vera of mikill en einungis 23% voru þeirrar skoðunar 2019. Haustið 2019 þótti sjö af hverjum tíu Sunnlendingum fjöldi ferðamanna vera hæfilegur að sumri til. Við þennan viðsnúning urðu viðhorf til fjölda á Suðurlandi meira í líkingu við viðhorf á landsvísu. Sá hópur Sunnlendinga sem sagðist forðast ákveðna staði þar sem vitað er af ferðamönnum breyttist ekki milli kannana.

Sunnlendingar höfðu ennþá áhyggjur af tilteknum innviðum, einkum salernisaðstöðu og vegakerfi, þó svo að ástand á hvoru tveggja hefði að mati Sunnlendinga lítillga batnað milli kannana. Aukin umferð, ástand vegakerfis og áhyggjur af slæmri umgengni í náttúru og umhverfi voru meðal neikvæðustu hliða ferðapjónustunnar að mati íbúa á Suðurlandi.

Sunnlendingar styrktust í viðhorfum sínum um að ferðapjónustan sé mikilvæg atvinnugrein sem efli efnahag heimamanna svo um munar. Þetta kom einnig skýrt fram í svörum við opinni spurningu könnunarinnar um jákvæðustu hliðar ferðapjónustunnar. Einnig styrktist trúin á jákvæð áhrif

ferðamanna á fjölbreytni í mannlífi, þjónustu og verslun á svæðinu sem heimamenn hefðu almennt notið góðs af. Þá voru Sunnlendingar, Norðlendingar og íbúar á Austurlandi ánægðastir á landsvísu með ferðapjónustuna í sínu samfélagi.

NÍÐURSTÖÐUR SÍMAKÖNNUNAR Á SUÐURLANDI 2019 – TÍÐNITÖFLUR OG BAKGRUNNSGREINING

Tafla 1 Hversu oft verður þú var/vör við ferðamenn í þinni heimabyggð? - Tíðnitafla

	Fjöldi svarenda	% svarenda	% svara
Nánast daglega	310	78,5%	79,1%
1-3 sinnum í viku	60	15,2%	15,3%
1-3 sinnum í mánuði	17	4,3%	4,3%
Sjaldnar en einu sinni í mánuði	5	1,3%	1,3%
Gild svör	392	99,2%	100,0%
Gildir svarendur	392	99,2%	
Veit ekki	2	0,5%	
Vil ekki svara	1	0,3%	
Heildarfjöldi	395	100,0%	

Tafla 2 Hversu oft verður þú var/vör við ferðamenn í þinni heimabyggð? - Bakgrunnsgreining

		Nánast daglega %	1-3 sinnum í viku %	1-3 sinnum í mánuði %	Sjaldnar en einu sinni í mánuði %	Fjöldi N	Fjöldi (með vigt) N
	Fjöldi	79,5%	14,9%	4,6%	1,1%	392	392
Kyn	Karl	83,0%	12,4%	2,9%	1,7%	201	201
	Kona	75,7%	17,4%	6,5%	0,4%	191	190
Aldur	18 - 29 ára	90,5%	4,8%	4,8%	0,0%	21	37
	30 - 44 ára	76,9%	15,4%	7,7%	0,0%	65	86
	45 - 59 ára	78,6%	17,6%	3,8%	0,0%	131	122
	60 ára og eldri	78,9%	14,9%	3,4%	2,9%	175	146
Menntun	Grunnskólanám eða minna	80,0%	13,3%	2,9%	3,8%	92	87
	Stúdentspróf eða iðnnám	80,1%	17,4%	2,5%	0,0%	124	128
	Annað starfsnám	83,1%	9,1%	5,3%	2,5%	35	33
	Háskólapróf	77,7%	15,6%	6,8%	0,0%	127	132
Lengd búsetu á því svæði	5 ár eða skemur	68,7%	23,5%	5,9%	1,9%	78	86
	6-10 ár	93,8%	2,4%	3,8%	0,0%	32	35
	11-20 ár	85,1%	10,6%	4,3%	0,0%	58	61
	21-30 ár	77,8%	14,9%	7,3%	0,0%	47	48
	Lengur en 30 ár	80,7%	14,2%	3,5%	1,6%	174	160
Staða á vinnumarkaði	Í launuðu starfi	79,1%	15,4%	5,5%	0,0%	185	196
	Sjálfstætt starfandi/atvinnurekandi	87,0%	10,6%	1,5%	0,9%	92	91
	Í námi	90,0%	0,0%	10,0%	0,0%	6	9
	Á eftirlaunum	69,4%	19,4%	5,6%	5,6%	72	60
	Annað	79,4%	18,0%	2,6%	0,0%	33	32
Starfar þú við ferðapjónustu?	Já	93,1%	6,9%	0,0%	0,0%	63	64
	Nei	76,8%	16,3%	5,6%	1,3%	325	324
Gætir þú hugsað þér að starfa við ferðapjónustu?	Já	75,9%	16,1%	7,6%	0,5%	180	181
	Nei	79,0%	15,9%	2,6%	2,5%	133	132

* Marktækt miðað við 5% öryggismörk. ** Marktækt miðað við 1% öryggismörk. *** Marktækt miðað við 0,1% öryggismörk

* Fáir í sumum flokkum og því marktæktarpróf ekki gert

Tafla 3 Hversu oft átt þú samskipti við ferðamenn yfir sumartímenn þ.e. á tímabilinu júní – ágúst? - Tíðnitafla

	Fjöldi svarenda	% svarenda	% svara
Nánast daglega	77	19,5%	19,5%
1-3 sinnum í viku	98	24,8%	24,9%
1-3 sinnum í mánuði	119	30,1%	30,2%
Sjaldnar en einu sinni í mánuði	100	25,3%	25,4%
Gild svör	394	99,7%	100,0%
Gildir svarendur	394	99,7%	
Svöruðu ekki	1	0,3%	
Heildarfjöldi	395	100,0%	

Tafla 4 Hversu oft átt þú samskipti við ferðamenn yfir sumartímenn þ.e. á tímabilinu júní – ágúst? - Bakgrunnsgreining

		Nánast daglega	1-3 sinnum í viku	1-3 sinnum í mánuði	Sjaldnar en einu sinni í mánuði	Fjöldi	Fjöldi (með vigt)
		%	%	%	%	N	N
	Fjöldi	20,2%	24,9%	30,7%	24,2%	394	393
Kyn	Karl	21,2%	25,7%	26,0%	27,2%	202	202
	Kona	19,3%	24,2%	35,6%	20,9%	192	191
Aldur ***	18 - 29 ára	28,6%	9,5%	47,6%	14,3%	21	37
	30 - 44 ára	20,0%	33,8%	26,2%	20,0%	65	86
	45 - 59 ára	26,0%	28,2%	27,5%	18,3%	131	122
	60 ára og eldri	13,6%	20,9%	31,6%	33,9%	177	148
Menntun	Grunnskólanám eða minna	20,8%	18,4%	26,7%	34,1%	93	88
	Stúdentspróf eða iðnnám	24,1%	29,0%	25,5%	21,4%	125	129
	Annað starfsnám	13,8%	26,7%	40,1%	19,4%	35	33
	Háskólapróf	19,5%	27,1%	34,3%	19,1%	127	132
Lengd búsetu á því svæði	5 ár eða skemur	21,6%	22,1%	30,8%	25,5%	78	86
	6-10 ár	30,6%	29,2%	7,5%	32,6%	32	35
	11-20 ár	22,3%	19,1%	34,2%	24,3%	58	61
	21-30 ár	13,0%	23,3%	44,5%	19,1%	47	48
	Lengur en 30 ár	18,9%	28,6%	29,6%	22,9%	176	161
Staða á vinnumarkaði	Í launuðu starfi	18,8%	25,9%	32,2%	23,0%	186	197
	Sjálfstætt starfandi/atvinnurekandi	38,8%	25,2%	22,6%	13,3%	92	91
	Í námi	19,0%	33,1%	28,9%	19,0%	6	9
	Á eftirlaunum	2,8%	20,8%	36,1%	40,3%	72	60
	Annað	11,6%	25,8%	29,8%	32,8%	34	33
Starfar þú við ferðapjónustu? ***	Já	64,9%	22,8%	11,0%	1,3%	63	64
	Nei	11,7%	25,6%	34,3%	28,4%	327	326
Gætir þú hugsað þér að starfa við ferðapjónustu?	Já	14,9%	25,6%	35,9%	23,7%	180	181
	Nei	7,7%	26,7%	32,8%	32,8%	135	133

* Marktækt miðað við 5% öryggismörk. ** Marktækt miðað við 1% öryggismörk. *** Marktækt miðað við 0,1% öryggismörk

* Fáir í sumum flokkum og því marktektarpróf ekki gert

Tafla 5 Hvernig líkar þér að hafa samskipti við ferðamenn sem koma í þína heimabyggð? - Tíðnitafla

	Fjöldi svarenda	% svarenda	% svara
Mjög illa	1	0,3%	0,3%
Frekar illa	4	1,0%	1,1%
né illa	24	6,1%	6,7%
Frekar vel	181	45,8%	50,6%
Mjög vel	148	37,5%	41,3%
Gild svör	358	90,6%	100,0%
Gildir svarendur	358	90,6%	
Hef ekki haft nein samskipti við	34	8,6%	
Svöruðu ekki	3	0,8%	
Heildarfjöldi	395	100,0%	

Tafla 6 Hvernig líkar þér að hafa samskipti við ferðamenn sem koma í þína heimabyggð? - Bakgrunnsgreining

		Hef ekki skoðun/ hvorki vel né illa					Fjöldi (með vigt)	Meðaltal
		Mjög illa (1)	Frekar illa (2)	(3)	Frekar vel (4)	Mjög vel (5)		
		%	%	%	%	%	N	N
Kyn	Fjöldi	0,4%	1,3%	7,4%	49,9%	41,0%	358	362
	Karl	0,7%	1,4%	5,7%	49,3%	43,0%	188	190
Aldur	Kona	0,0%	1,3%	9,2%	50,7%	38,8%	170	172
	18 - 29 ára	0,0%	4,8%	14,3%	47,6%	33,3%	21	37
	30 - 44 ára	1,6%	1,6%	10,9%	43,7%	42,2%	64	85
	45 - 59 ára	0,0%	0,8%	3,2%	54,8%	41,3%	126	117
Menntun	60 ára og eldri	0,0%	0,7%	6,8%	50,3%	42,2%	147	123
	Grunnskólanám eða minna	0,0%	2,4%	5,3%	59,1%	33,2%	75	73
	Stúdentspróf eða iðnnám	1,1%	1,1%	8,0%	50,5%	39,4%	120	125
	Annað starfsnám	0,0%	2,7%	8,3%	43,0%	46,1%	33	31
Lengd búsetu á því svæði	Háskólapróf	0,0%	0,7%	7,5%	46,5%	45,2%	120	125
	5 ár eða skemur	0,0%	1,7%	6,7%	46,0%	45,6%	69	78
	6-10 ár	0,0%	0,0%	14,8%	36,2%	49,1%	30	33
	11-20 ár	0,0%	3,3%	9,9%	50,5%	36,3%	50	54
	21-30 ár	2,8%	0,0%	7,4%	64,3%	25,4%	46	47
Staða á vinnumarkaði *	Lengur en 30 ár	0,0%	1,2%	4,7%	50,6%	43,5%	160	148
	Í launuðu starfi	0,0%	1,4%	9,9%	51,6%	37,0%	179	190
	Sjálfstætt starfandi/atvinnurekandi	1,5%	0,0%	2,0%	46,9%	49,5%	87	87
	Í námi	0,0%	0,0%	37,9%	43,1%	19,0%	6	9
	Á eftirlaunum	0,0%	1,8%	3,6%	54,5%	40,0%	55	46
Starfar þú við ferðapjónustu? ***	Annað	0,0%	4,9%	0,0%	45,6%	49,4%	27	27
	Já	0,0%	0,0%	3,6%	36,6%	59,8%	62	63
Gætir þú hugsað þér að starfa við ferðapjónustu? ***	Nei	0,4%	1,6%	7,7%	53,1%	37,1%	292	296
	Já	0,0%	0,0%	2,9%	49,3%	47,8%	167	169
	Nei	1,1%	4,1%	13,7%	59,3%	21,8%	117	118

* Marktækt miðað við 5% öryggismörk. ** Marktækt miðað við 1% öryggismörk. *** Marktækt miðað við 0,1% öryggismörk

Tafla 7 Hvað finnst þér um fjölda erlendra ferðamanna í þinni heimabyggð á sumrin (júní, júlí og ágúst)? - Tíðnitafla

	Fjöldi svarenda	% svarenda	% svara
Allt of mikill	32	8,1%	8,2%
Heldur of mikill	54	13,7%	13,9%
Hæfilegur	270	68,4%	69,6%
Heldur of lítil	28	7,1%	7,2%
Allt of lítil	4	1,0%	1,0%
Gild svör	388	98,2%	100,0%
Gildir svarendur	388	98,2%	
Veit ekki	1	0,3%	
Vil ekki svara	5	1,3%	
Svöruðu ekki	1	0,3%	
Heildarfjöldi	395	100,0%	

Tafla 8 Hvað finnst þér um fjölda erlendra ferðamanna í þinni heimabyggð á sumrin (júní, júlí og ágúst)? - Bakgrunnsgreining

		Heldur of mikill		Heldur of lítil			Fjöldi (með)		Meðaltal
		(1)	(2)	Hæfilegur (3)	(4)	Allt of lítil (5)	N	vigt	
		%	%	%	%	%	N	N	
Kyn *	Fjöldi	8,4%	14,2%	69,6%	6,8%	0,9%	388	387	2,8
	Karl	6,7%	13,2%	68,8%	9,9%	1,4%	199	198	2,9
	Kona	10,2%	15,2%	70,4%	3,6%	0,5%	189	188	2,7
Aldur	18 - 29 ára	10,0%	20,0%	65,0%	5,0%	0,0%	20	35	2,7
	30 - 44 ára	9,4%	14,1%	73,4%	3,1%	0,0%	64	85	2,7
	45 - 59 ára	8,5%	13,1%	66,9%	9,2%	2,3%	130	121	2,8
	60 ára og eldri	7,5%	13,8%	70,7%	7,5%	0,6%	174	145	2,8
Menntun *	Grunnskólanám eða minna	11,1%	14,6%	70,2%	4,1%	0,0%	91	86	2,7
	Stúdentspróf eða iðnnám	9,4%	14,4%	67,0%	8,5%	0,7%	123	127	2,8
	Annað starfsnám	2,8%	8,2%	69,6%	14,1%	5,3%	35	33	3,1
	Háskólapróf	8,0%	15,3%	70,9%	5,1%	0,7%	125	129	2,8
Lengd búsetu á því svæði	5 ár eða skemur	9,0%	10,1%	72,3%	7,5%	1,1%	76	83	2,8
	6-10 ár	6,2%	26,4%	56,6%	8,0%	2,7%	32	35	2,7
	11-20 ár	10,3%	15,4%	70,6%	3,7%	0,0%	58	61	2,7
	21-30 ár	10,4%	24,6%	59,6%	5,4%	0,0%	47	48	2,6
Staða á vinnumarkaði	Lengur en 30 ár	7,4%	10,3%	73,2%	8,0%	1,1%	172	158	2,9
	Í launuðu starfi	9,5%	14,3%	68,3%	6,1%	1,9%	182	193	2,8
	Sjálfstætt starfandi/atvinnurekandi	6,0%	12,0%	71,9%	10,0%	0,0%	91	89	2,9
	Í námi	0,0%	33,1%	66,9%	0,0%	0,0%	6	9	2,7
Starfar þú við ferðapjónustu?	Á eftirlaunum	5,6%	11,1%	75,0%	8,3%	0,0%	72	60	2,9
	Annað	17,7%	21,4%	58,2%	2,6%	0,0%	33	32	2,5
	Já	6,5%	9,9%	69,4%	14,2%	0,0%	62	62	2,9
Gætir þú hugsað þér að starfa við ferðapjónustu? ***	Nei	8,9%	15,2%	69,3%	5,5%	1,1%	322	321	2,7
	Já	2,8%	11,9%	77,2%	6,6%	1,5%	179	180	2,9
	Nei	17,5%	19,1%	58,9%	3,8%	0,7%	131	129	2,5

* Marktækt miðað við 5% öryggismörk. ** Marktækt miðað við 1% öryggismörk. *** Marktækt miðað við 0,1% öryggismörk

Tafla 9 Hvað finnst þér um fjölda erlendra ferðamanna í þinni heimabyggð á veturna (sept. til loka maí)? - Tíðnitafla

	Fjöldi svarenda	% svarenda	% svara
Allt of mikill	8	2,0%	2,1%
Heldur of mikill	23	5,8%	6,0%
Hæfilegur	228	57,7%	59,5%
Heldur of lítill	84	21,3%	21,9%
Allt of lítill	40	10,1%	10,4%
Gild svör	383	97,0%	100,0%
Gildir svarendur	383	97,0%	
Veit ekki	6	1,5%	
Vil ekki svara	5	1,3%	
Svöruðu ekki	1	0,3%	
Heildarfjöldi	395	100,0%	

Tafla 10 Hvað finnst þér um fjölda erlendra ferðamanna í þinni heimabyggð á veturna (sept. til loka maí)? - Bakgrunnsgreining

		Heldur of mikill		Heldur of lítill		Fjöldi	Fjöldi (með vigt)	Meðaltal	
		(1)	(2)	(3)	(4)				Allt of lítill (5)
Kyn **	Fjöldi	2,1%	5,8%	59,2%	22,7%	10,1%	383	383	3,3
	Karl	2,1%	3,8%	54,3%	26,5%	13,4%	196	196	3,5
	Kona	2,2%	8,0%	64,4%	18,7%	6,7%	187	187	3,2
Aldur	18 - 29 ára	0,0%	5,0%	60,0%	35,0%	0,0%	20	35	3,3
	30 - 44 ára	3,1%	4,6%	56,9%	23,1%	12,3%	65	86	3,4
	45 - 59 ára	3,1%	6,2%	56,6%	23,3%	10,9%	129	120	3,3
	60 ára og eldri	1,2%	6,5%	62,7%	18,9%	10,7%	169	141	3,3
	Menntun *	Grunnskólanám eða minna	1,0%	5,0%	70,8%	17,0%	6,2%	90	86
	Stúdentspróf eða iðnnám	2,5%	3,4%	55,9%	25,5%	12,6%	122	126	3,4
	Annað starfsnám	2,8%	2,8%	43,3%	34,4%	16,6%	35	33	3,6
	Háskólapróf	2,4%	10,1%	57,7%	20,5%	9,3%	124	128	3,2
Lengd búsetu á því svæði	5 ár eða skemur	0,0%	1,6%	62,6%	29,2%	6,5%	74	82	3,4
	6-10 ár	3,8%	8,6%	48,0%	22,6%	16,9%	32	35	3,4
	11-20 ár	4,5%	4,5%	62,8%	21,0%	7,2%	57	60	3,2
	21-30 ár	4,8%	11,5%	63,1%	13,9%	6,6%	46	47	3,1
	Lengur en 30 ár	1,1%	6,3%	57,1%	22,9%	12,7%	172	158	3,4
Staða á vinnumarkaði	Í launuðu starfi	2,6%	5,8%	60,6%	20,7%	10,4%	182	193	3,3
	Sjálfstætt starfandi/atvinnurekandi	1,5%	5,0%	51,9%	28,1%	13,4%	91	89	3,5
	Í námi	0,0%	0,0%	52,1%	47,9%	0,0%	6	9	3,5
	Á eftirlaunum	1,4%	5,8%	60,9%	23,2%	8,7%	69	58	3,3
	Annað	3,0%	11,0%	67,8%	12,9%	5,3%	32	31	3,1
Starfar þú við ferðapjónustu? *	Já	1,3%	5,1%	46,2%	27,4%	19,9%	62	62	3,6
	Nei	2,3%	6,0%	61,5%	22,0%	8,3%	318	318	3,3
Gætir þú hugsað þér að starfa við ferðapjónustu? ***	Já	0,5%	2,9%	59,5%	26,8%	10,2%	178	179	3,4
	Nei	4,9%	10,3%	63,7%	15,4%	5,6%	128	127	3,1

* Marktækt miðað við 5% öryggismörk. ** Marktækt miðað við 1% öryggismörk. *** Marktækt miðað við 0,1% öryggismörk

Tafla 11 Hvernig metur þú efnahagslegt mikilvægi ferðabjónustu í þinni heimabyggð? - Tíðnitafla

	Fjöldi svarenda	% svarenda	% svara
Hún er alls ekki mikilvæg	5	1%	1,3%
Hún er frekar lítið mikilvæg	19	5%	5,0%
Hún er nokkuð mikilvæg	154	39%	40,4%
Hún er mjög mikilvæg	203	51%	53,3%
Gild svör	381	96,5%	100,0%
Gildir svarendur	381	96,5%	
Veit ekki	12	3,0%	
Vil ekki svara	1	0,3%	
Svöruðu ekki	1	0,3%	
Heildarfjöldi	395	100,0%	

Tafla 12 Hvernig metur þú efnahagslegt mikilvægi ferðabjónustu í þinni heimabyggð? - Bakgrunnsgreining

		Hún er alls ekki mikilvæg	Hún er frekar lítið mikilvæg	Hún er nokkuð mikilvæg	Hún er mjög mikilvæg	Fjöldi	Fjöldi (með vgt)
		%	%	%	%	N	N
	Fjöldi	1,8%	5,0%	40,4%	52,8%	381	381
Kyn	Karl	2,9%	5,8%	44,3%	47,1%	198	199
	Kona	0,7%	4,1%	36,1%	59,1%	183	182
Aldur	18 - 29 ára	9,5%	4,8%	52,4%	33,3%	21	37
	30 - 44 ára	3,2%	4,8%	34,9%	57,1%	63	84
	45 - 59 ára	0,0%	5,4%	33,8%	60,8%	130	121
	60 ára og eldri	0,6%	4,8%	46,1%	48,5%	167	139
Menntun	Grunnskólanám eða minna	1,0%	9,1%	44,7%	45,2%	86	82
	Stúdentspróf eða iðnnám	3,9%	4,6%	37,5%	54,0%	122	126
	Annað starfsnám	0,0%	2,9%	48,9%	48,2%	34	32
	Háskólapróf	1,0%	3,0%	34,6%	61,3%	126	130
Lengd búsetu á því svæði	5 ár eða skemur	0,0%	4,7%	45,5%	49,8%	77	85
	6-10 ár	5,1%	11,3%	23,5%	60,2%	32	35
	11-20 ár	0,0%	5,8%	39,7%	54,5%	57	59
	21-30 ár	9,9%	6,2%	47,5%	36,4%	44	45
	Lengur en 30 ár	0,5%	3,1%	39,1%	57,3%	168	155
Staða á vinnumarkaði	Í launuðu starfi	2,5%	5,2%	40,7%	51,6%	184	194
	Sjálfstætt starfandi/atvinnurekandi	2,4%	2,0%	34,5%	61,0%	89	88
	Í námi	0,0%	14,2%	28,9%	56,9%	6	9
	Á eftirlaunum	0,0%	9,0%	47,8%	43,3%	67	56
	Annað	0,0%	2,7%	42,9%	54,4%	32	31
Starfar þú við ferðabjónustu?	Já	0,0%	1,3%	23,6%	75,1%	62	63
	Nei	2,2%	5,8%	43,4%	48,6%	315	315
Gætir þú hugsað þér að starfa við ferðabjónustu?	Já	2,7%	3,9%	42,0%	51,3%	177	178
	Nei	1,1%	8,2%	45,1%	45,6%	126	125

* Marktækt miðað við 5% öryggismörk. ** Marktækt miðað við 1% öryggismörk. *** Marktækt miðað við 0,1% öryggismörk

* Fáir í sumum flokkum og því marktæktarpróf ekki gert

Tafla 13 Ferðapjónusta hefur leitt til fjölbreyttari þjónustu í minni heimabyggð sem ég hef nýtt mér - Tíðnitafla

	Fjöldi svarenda	% svarenda	% svara
Mjög ósammála	20	5,1%	5,1%
Frekar ósammála	68	17,2%	17,4%
Hvorki sammála né ósammála	52	13,2%	13,3%
Frekar sammála	143	36,2%	36,7%
Mjög sammála	107	27,1%	27,4%
Gild svör	390	98,7%	100,0%
Gildir svarendur	390	98,7%	
Veit ekki	4	1,0%	
Vil ekki svara	1	0,3%	
Heildarfjöldi	395	100,0%	

Tafla 14 Ferðapjónusta hefur leitt til fjölbreyttari þjónustu í minni heimabyggð sem ég hef nýtt mér - Bakgrunnsgreining

	Fjöldi	Mjög ósammála	Frekar ósammála	Hvorki sammála né ósammála	Frekar sammála	Mjög sammála	Fjöldi	Fjöldi (með vigt)	Meðaltal
		(1)	(2)	(3)	(4)	(5)			
		%	%	%	%	%	N	N	
Kyn	Fjöldi	5,1%	17,0%	13,7%	35,8%	28,3%	390	390	3,7
	Karl	6,2%	11,9%	13,9%	41,7%	26,3%	200	200	3,7
	Kona	3,9%	22,5%	13,5%	29,6%	30,4%	190	189	3,6
Aldur	18 - 29 ára	4,8%	19,0%	14,3%	28,6%	33,3%	21	37	3,7
	30 - 44 ára	4,6%	12,3%	18,5%	32,3%	32,3%	65	86	3,8
	45 - 59 ára	6,2%	15,4%	11,5%	34,6%	32,3%	130	121	3,7
	60 ára og eldri	4,6%	20,7%	12,6%	40,8%	21,3%	174	145	3,5
Menntun	Grunnskólanám eða minna	9,3%	19,2%	14,2%	33,7%	23,7%	90	85	3,4
	Stúdentspróf eða iðnnám	3,4%	19,4%	15,3%	28,9%	33,0%	125	129	3,7
	Annað starfsnám	2,5%	21,7%	6,5%	55,8%	13,5%	35	33	3,6
	Háskólapróf	3,8%	11,6%	12,3%	39,4%	32,8%	127	132	3,9
Lengd búsetu á því svæði	5 ár eða skemur	2,5%	21,5%	15,8%	33,9%	26,3%	78	86	3,6
	6-10 ár	0,0%	22,0%	14,2%	25,9%	37,9%	31	34	3,8
	11-20 ár	13,2%	13,9%	9,7%	28,1%	35,1%	57	60	3,6
	21-30 ár	13,1%	16,6%	9,4%	44,7%	16,2%	47	48	3,3
	Lengur en 30 ár	2,2%	15,1%	14,5%	39,3%	28,8%	174	160	3,8
Staða á vinnumarkaði	Í launuðu starfi	5,5%	13,5%	14,3%	36,8%	29,9%	185	196	3,7
	Sjálfstætt starfandi/atvinnurekandi	4,3%	14,0%	7,4%	46,5%	27,9%	92	91	3,8
	Í námi	0,0%	28,9%	33,1%	19,0%	19,0%	6	9	3,3
	Á eftirlaunum	5,7%	24,3%	17,1%	28,6%	24,3%	70	58	3,4
	Annað	2,9%	32,6%	12,5%	19,1%	32,9%	33	32	3,5
Starfar þú við ferðapjónustu? ***	Já	0,0%	8,2%	7,8%	39,3%	44,6%	62	63	4,2
	Nei	6,2%	18,7%	14,5%	35,3%	25,4%	324	323	3,6
Gætir þú hugsað þér að starfa við ferðapjónustu?	Já	4,2%	18,5%	13,3%	34,9%	29,2%	178	179	3,7
	Nei	8,7%	19,9%	13,8%	35,7%	21,8%	134	132	3,4

* Marktækt miðað við 5% öryggismörk. ** Marktækt miðað við 1% öryggismörk. *** Marktækt miðað við 0,1% öryggismörk

Tafla 15 Ferðamenn efla verslun í minni heimabyggð - Tíðnitafla

	Fjöldi svarenda	% svarenda	% svara
Mjög ósammála	5	1,3%	1,3%
Frekar ósammála	29	7,3%	7,6%
Hvorki sammála né ósammála	16	4,1%	4,2%
Frekar sammála	169	42,8%	44,1%
Mjög sammála	164	41,5%	42,8%
Gild svör	383	97,0%	100,0%
Gildir svarendur	383	97,0%	
Veit ekki	8	2,0%	
Vil ekki svara	3	0,8%	
Svöruðu ekki	1	0,3%	
Heildarfjöldi	395	100,0%	

Tafla 16 Ferðamenn efla verslun í minni heimabyggð - Bakgrunnsgreining

		Mjög ósammála	Frekar ósammála	Hvorki sammála né ósammála	Frekar sammála	Mjög sammála	Fjöldi	Fjöldi (með vigt)	Meðaltal
		(1)	(2)	(3)	(4)	(5)			
		%	%	%	%	%	N	N	
Kyn	Fjöldi	1,4%	7,1%	4,3%	44,4%	42,8%	383	384	4,2
	Karl	0,5%	6,4%	4,5%	43,8%	44,9%	195	196	4,3
	Kona	2,4%	7,9%	4,0%	45,1%	40,6%	188	188	4,1
Aldur	18 - 29 ára	0,0%	0,0%	4,8%	42,9%	52,4%	21	37	4,5
	30 - 44 ára	3,1%	7,7%	4,6%	49,2%	35,4%	65	86	4,1
	45 - 59 ára	2,4%	5,5%	4,7%	42,5%	44,9%	127	118	4,2
	60 ára og eldri	0,0%	10,0%	3,5%	43,5%	42,9%	170	142	4,2
Menntun	Grunnskólanám eða minna	2,2%	6,6%	3,6%	49,1%	38,5%	90	85	4,2
	Stúdentspróf eða iðnnám	1,0%	11,4%	6,3%	39,4%	42,0%	123	127	4,1
	Annað starfsnám	0,0%	10,7%	2,6%	47,2%	39,6%	34	32	4,2
	Háskólapróf	1,8%	2,3%	2,2%	45,2%	48,5%	124	129	4,4
Lengd búsetu á því svæði	5 ár eða skemur	1,6%	7,2%	1,6%	50,4%	39,3%	76	84	4,2
	6-10 ár	0,0%	6,4%	5,2%	38,0%	50,4%	31	34	4,3
	11-20 ár	0,0%	5,1%	3,8%	41,2%	49,8%	56	59	4,4
	21-30 ár	6,8%	5,5%	5,8%	39,8%	42,1%	46	47	4,0
	Lengur en 30 ár	0,6%	8,5%	5,3%	44,6%	41,0%	172	158	4,2
Staða á vinnumarkaði	Í launuðu starfi	2,8%	4,8%	3,3%	44,2%	44,9%	184	195	4,2
	Sjálfstætt starfandi/atvinnurekandi	0,0%	9,8%	6,4%	45,7%	38,2%	90	89	4,1
	Í námi	0,0%	0,0%	0,0%	62,1%	37,9%	6	9	4,4
	Á eftirlaunum	0,0%	10,1%	2,9%	42,0%	44,9%	69	58	4,2
	Annað	0,0%	11,5%	8,6%	39,6%	40,3%	31	30	4,1
Starfar þú við ferðaþjónustu?	Já	0,0%	6,5%	3,5%	45,0%	45,1%	61	62	4,3
	Nei	1,7%	7,3%	4,4%	44,1%	42,4%	319	319	4,2
Gætir þú hugsað þér að starfa við ferðaþjónustu?	Já	1,3%	7,8%	3,0%	42,9%	45,0%	178	179	4,2
	Nei	2,5%	6,7%	6,8%	44,5%	39,6%	130	129	4,1

* Marktækt miðað við 5% öryggismörk. ** Marktækt miðað við 1% öryggismörk. *** Marktækt miðað við 0,1% öryggismörk.

Tafla 17 Ferðamenn takmarka aðgengi annarra að þjónustu í minni heimabyggð - Tíðnitafla

	Fjöldi svarenda	% svarenda	% svara
Mjög ósammála	113	28,6%	29,4%
Frekar ósammála	166	42,0%	43,1%
Hvorki sammála né ósammála	36	9,1%	9,4%
Frekar sammála	53	13,4%	13,8%
Mjög sammála	17	4,3%	4,4%
Gild svör	385	97,5%	100,0%
Gildir svarendur	385	97,5%	
Veit ekki	7	1,8%	
Vil ekki svara	2	0,5%	
Svöruðu ekki	1	0,3%	
Heildarfjöldi	395	100,0%	

Tafla 18 Ferðamenn takmarka aðgengi annarra að þjónustu í minni heimabyggð - Bakgrunnsgreining

		Mjög ósammála	Frekar ósammála	Hvorki sammála né ósammála	Frekar sammála	Mjög sammála	Fjöldi	Fjöldi (með vigt)	Meðaltal
		(1)	(2)	(3)	(4)	(5)			
		%	%	%	%	%	N	N	
Kyn	Fjöldi	29,2%	42,5%	9,7%	14,1%	4,4%	385	386	2,2
	Karl	33,0%	42,5%	8,7%	11,1%	4,7%	196	197	2,1
Aldur	Kona	25,2%	42,5%	10,8%	17,3%	4,1%	189	188	2,3
	18 - 29 ára	38,1%	33,3%	9,5%	9,5%	9,5%	21	37	2,2
Menntun	30 - 44 ára	24,6%	40,0%	13,8%	20,0%	1,5%	65	86	2,3
	45 - 59 ára	23,1%	47,7%	9,2%	15,4%	4,6%	130	121	2,3
	60 ára og eldri	34,9%	42,0%	7,7%	10,7%	4,7%	169	141	2,1
	Grunnskólanám eða minna	20,8%	54,2%	10,8%	11,1%	3,0%	90	86	2,2
Lengd búsetu á því svæði ***	Stúdentspróf eða iðnnám	24,5%	47,9%	7,8%	14,5%	5,2%	124	128	2,3
	Annað starfsnám	37,1%	36,3%	17,8%	6,1%	2,7%	32	31	2,0
	Háskólapróf	36,7%	30,7%	9,8%	17,4%	5,4%	126	131	2,2
Staða á vinnumarkaði **	5 ár eða skemur	36,7%	47,9%	8,4%	5,1%	2,0%	77	85	1,9
	6-10 ár	21,2%	38,6%	14,1%	20,9%	5,2%	31	34	2,5
	11-20 ár	24,8%	32,8%	12,7%	20,8%	8,9%	57	60	2,6
	21-30 ár	25,7%	41,6%	4,7%	17,8%	10,2%	47	48	2,5
	Lengur en 30 ár	29,4%	44,3%	10,0%	14,1%	2,2%	171	157	2,2
Starfar þú við ferðabjónustu?	Í launuðu starfi	26,3%	43,7%	12,9%	12,6%	4,5%	186	197	2,3
	Sjálfstætt starfandi/atvinnurekandi	32,2%	40,6%	7,1%	15,6%	4,5%	88	87	2,2
	Í námi	37,9%	24,1%	0,0%	37,9%	0,0%	6	9	2,4
	Á eftirlaunum	43,5%	40,6%	7,2%	5,8%	2,9%	69	58	1,8
Gætir þú hugsað þér að starfa við ferðabjónustu?	Annað	7,8%	50,0%	5,5%	28,6%	8,1%	33	32	2,8
	Já	28,9%	49,2%	5,6%	14,8%	1,5%	62	63	2,1
Gætir þú hugsað þér að starfa við ferðabjónustu?	Nei	29,2%	41,0%	10,6%	14,1%	5,1%	320	320	2,2
	Já	33,5%	39,1%	10,6%	13,4%	3,4%	180	181	2,1
Gætir þú hugsað þér að starfa við ferðabjónustu?	Nei	24,2%	42,3%	10,9%	14,8%	7,8%	130	129	2,4

* Marktækt miðað við 5% öryggismörk. ** Marktækt miðað við 1% öryggismörk. *** Marktækt miðað við 0,1% öryggismörk.

Tafla 19 Ferðamenn auka fjölbreytileika mannlífsins - Tíðnitafla

	Fjöldi svarenda	% svarenda	% svara
Mjög ósammála	6	1,5%	1,6%
Frekar ósammála	7	1,8%	1,8%
Hvorki sammála né ósammála	16	4,1%	4,2%
Frekar sammála	175	44,3%	45,5%
Mjög sammála	181	45,8%	47,0%
Gild svör	385	97,5%	100,0%
<hr/>			
Gildir svarendur	385	97,5%	
Veit ekki	6	1,5%	
Vil ekki svara	2	0,5%	
Svöruðu ekki	2	0,5%	
Heildarfjöldi	395	100,0%	

Tafla 20 Ferðamenn auka fjölbreytileika mannlífsins - Bakgrunnsgreining

		Hvorki					Fjöldi	Fjöldi (með vigt)	Meðaltal
		Mjög ósammála (1)	Frekar ósammála (2)	sammála né ósammála (3)	Frekar sammála (4)	Mjög sammála (5)			
		%	%	%	%	%	N	N	
	Fjöldi	1,7%	1,6%	4,8%	45,3%	46,6%	385	385	4,3
Kyn	Karl	2,0%	2,7%	3,8%	49,5%	42,1%	199	200	4,3
	Kona	1,5%	0,5%	5,9%	40,8%	51,4%	186	185	4,4
Aldur	18 - 29 ára	4,8%	0,0%	14,3%	42,9%	38,1%	21	37	4,1
	30 - 44 ára	1,6%	0,0%	6,2%	45,3%	46,9%	64	85	4,4
	45 - 59 ára	1,5%	2,3%	3,8%	44,6%	47,7%	130	121	4,3
	60 ára og eldri	1,2%	2,4%	2,4%	46,5%	47,6%	170	142	4,4
Menntun	Grunnskólanám eða minna	4,2%	2,2%	2,0%	48,2%	43,3%	88	84	4,2
	Stúdentspróf eða iðnnám	1,0%	1,3%	8,1%	45,2%	44,4%	123	127	4,3
	Annað starfsnám	0,0%	2,5%	2,5%	53,9%	41,1%	35	33	4,3
	Háskólapróf	1,4%	1,4%	4,5%	40,9%	51,9%	125	129	4,4
Lengd búsetu á því svæði **	5 ár eða skemur	2,1%	1,1%	3,6%	40,0%	53,2%	77	85	4,4
	6-10 ár	0,0%	2,7%	3,8%	42,7%	50,8%	32	35	4,4
	11-20 ár	3,0%	1,4%	6,2%	38,7%	50,7%	56	59	4,3
	21-30 ár	6,8%	5,7%	12,9%	37,0%	37,6%	45	46	3,9
	Lengur en 30 ár	0,0%	0,5%	3,0%	53,2%	43,4%	172	158	4,4
Staða á vinnumarkaði	Í launuðu starfi	1,9%	2,2%	5,0%	42,5%	48,4%	185	195	4,3
	Sjálfstætt starfandi/atvinnurekandi	1,5%	2,0%	2,5%	52,7%	41,3%	90	89	4,3
	Í námi	0,0%	0,0%	19,0%	62,1%	19,0%	6	9	4,0
	Á eftirlaunum	3,0%	0,0%	1,5%	44,8%	50,7%	67	56	4,4
	Annað	0,0%	0,0%	12,3%	37,0%	50,8%	33	32	4,4
Starfar þú við ferðaþjónustu?	Já	0,0%	1,3%	2,9%	43,6%	52,1%	62	63	4,5
	Nei	2,1%	1,7%	5,3%	45,6%	45,4%	319	319	4,3
Gætir þú hugsað þér að starfa við ferðaþjónustu? *	Já	4,5%	0,5%	4,7%	45,9%	48,5%	178	179	4,4
	Nei	4,5%	3,4%	5,2%	45,5%	41,3%	129	128	4,2

* Marktækt miðað við 5% öryggismörk. ** Marktækt miðað við 1% öryggismörk. *** Marktækt miðað við 0,1% öryggismörk

Tafla 21 Ferðamenn hafa breytt íslensku samfélagi til hins betra - Tíðnitafla

	Fjöldi		
	svarenda	% svarenda	% svara
Mjög ósammála	10	2,5%	2,7%
Frekar ósammála	39	9,9%	10,4%
Hvorki sammála né ósammála	88	22,3%	23,4%
Frekar sammála	170	43,0%	45,2%
Mjög sammála	69	17,5%	18,4%
Gild svör	376	95,2%	100,0%
<hr/>			
Gildir svarendur	376	95,2%	
Veit ekki	13	3,3%	
Vil ekki svara	4	1,0%	
Svöruðu ekki	2	0,5%	
Heildarfjöldi	395	100,0%	

Tafla 22 Ferðamenn hafa breytt íslensku samfélagi til hins betra - Bakgrunnsgreining

		Mjög ósammála	Frekar ósammála	Hvorki sammála né ósammála	Frekar sammála	Mjög sammála	Fjöldi	Fjöldi (með vigt)	Meðaltal
		(1)	(2)	(3)	(4)	(5)			
		%	%	%	%	%	N	N	
Kyn	Fjöldi	3,2%	10,6%	24,2%	44,5%	17,5%	376	377	3,6
	Karl	4,3%	8,3%	22,2%	45,6%	19,5%	195	196	3,7
	Kona	1,9%	13,1%	26,4%	43,3%	15,2%	181	181	3,6
Aldur *	18 - 29 ára	9,5%	14,3%	23,8%	38,1%	14,3%	21	37	3,3
	30 - 44 ára	4,7%	10,9%	32,8%	42,2%	9,4%	64	85	3,4
	45 - 59 ára	1,6%	10,5%	24,2%	42,7%	21,0%	124	115	3,7
	60 ára og eldri	1,8%	9,6%	19,2%	49,1%	20,4%	167	139	3,8
Menntun	Grunnskólanám eða minna	3,3%	14,2%	24,4%	41,9%	16,3%	87	83	3,5
	Stúdentspróf eða iðnnám	3,1%	11,7%	22,8%	41,2%	21,2%	121	125	3,7
	Annað starfsnám	0,0%	6,3%	15,5%	56,5%	21,8%	30	28	3,9
	Háskólapróf	4,1%	7,3%	28,3%	46,9%	13,3%	124	129	3,6
Lengd búsetu á því svæði	5 ár eða skemur	4,6%	10,5%	20,0%	48,0%	16,8%	77	85	3,6
	6-10 ár	4,0%	10,6%	36,2%	23,8%	25,4%	30	33	3,6
	11-20 ár	6,4%	14,3%	22,5%	34,9%	22,0%	53	56	3,5
	21-30 ár	5,0%	16,7%	25,9%	34,7%	17,7%	44	45	3,4
	Lengur en 30 ár	0,5%	7,2%	24,5%	52,9%	14,8%	169	155	3,7
Staða á vinnumarkaði *	Í launuðu starfi	2,8%	11,3%	29,5%	42,2%	14,2%	180	191	3,5
	Sjálfstætt starfandi/atvinnurekandi	6,5%	6,7%	18,1%	45,3%	23,4%	89	88	3,7
	Í námi	0,0%	14,2%	19,0%	66,9%	0,0%	6	9	3,5
	Á eftirlaunum	0,0%	5,9%	17,6%	52,9%	23,5%	68	57	3,9
	Annað	2,9%	25,0%	25,5%	32,7%	13,8%	29	28	3,3
Starfar þú við ferðapjónustu?	Já	5,1%	5,6%	17,5%	50,2%	21,6%	60	61	3,8
	Nei	2,8%	11,5%	25,8%	43,3%	16,6%	312	312	3,6
Gætir þú hugsað þér að starfa við ferðapjónustu? ***	Já	0,5%	7,6%	23,2%	50,1%	18,6%	175	176	3,8
	Nei	5,7%	17,3%	29,1%	34,7%	13,2%	125	125	3,3

* Marktækt miðað við 5% öryggismörk. ** Marktækt miðað við 1% öryggismörk. *** Marktækt miðað við 0,1% öryggismörk

Tafla 23 Ferðamenn valda ónæði í mínu daglega lífi - Tíðnitafla

	Fjöldi svarenda	% svarenda	% svara
Mjög ósammála	201	50,9%	51,1%
Frekar ósammála	128	32,4%	32,6%
Hvorki sammála né ósammála	27	6,8%	6,9%
Frekar sammála	29	7,3%	7,4%
Mjög sammála	8	2,0%	2,0%
Gild svör	393	99,5%	100,0%
Gildir svarendur	393	99,5%	
Veit ekki	1	0,3%	
Svöruðu ekki	1	0,3%	
Heildarfjöldi	395	100,0%	

Tafla 24 Ferðamenn valda ónæði í mínu daglega lífi - Bakgrunnsgreining

		Mjög ósammála	Frekar ósammála	Hvorki sammála né ósammála	Frekar sammála	Mjög sammála	Fjöldi (með vigt)	Meðaltal
		(1)	(2)	(3)	(4)	(5)		
		%	%	%	%	%	N	N
Kyn	Fjöldi	50,1%	32,5%	7,1%	8,3%	2,0%	393	392
	Karl	46,9%	36,4%	7,9%	6,2%	2,5%	201	201
	Kona	53,4%	28,4%	6,2%	10,5%	1,4%	192	191
Aldur *	18 - 29 ára	42,9%	33,3%	4,8%	14,3%	4,8%	21	37
	30 - 44 ára	44,6%	30,8%	10,8%	13,8%	0,0%	65	86
	45 - 59 ára	47,3%	34,4%	7,6%	9,2%	1,5%	131	122
	60 ára og eldri	57,4%	31,8%	5,1%	2,8%	2,8%	176	147
Menntun	Grunnskólanám eða minna	43,5%	38,4%	10,0%	8,1%	0,0%	93	88
	Stúdentspróf eða iðnnám	46,3%	35,6%	6,1%	10,0%	2,0%	125	129
	Annað starfsnám	47,3%	36,4%	5,6%	8,2%	2,5%	35	33
	Háskólapróf	57,3%	24,8%	7,1%	7,6%	3,3%	127	132
Lengd búsetu á því svæði	5 ár eða skemur	50,0%	33,0%	6,2%	7,8%	3,0%	78	86
	6-10 ár	54,6%	18,0%	6,7%	20,8%	0,0%	31	34
	11-20 ár	47,9%	32,1%	9,7%	8,9%	1,4%	58	61
	21-30 ár	43,7%	36,0%	8,4%	10,2%	1,7%	47	48
	Lengur en 30 ár	52,1%	33,9%	6,4%	5,3%	2,2%	176	161
Staða á vinnumarkaði *	Í launuðu starfi	49,7%	33,3%	6,8%	8,4%	1,8%	186	197
	Sjálfstætt starfandi/atvinnurekandi	41,8%	35,4%	8,9%	11,0%	2,9%	92	91
	Í námi	66,9%	0,0%	19,0%	14,2%	0,0%	6	9
	Á eftirlaunum	69,0%	22,5%	5,6%	1,4%	1,4%	71	59
	Annað	36,2%	45,3%	4,0%	11,9%	2,5%	34	33
Starfar þú við ferðabjónustu?	Já	39,4%	36,6%	11,3%	9,9%	2,8%	62	63
	Nei	52,1%	31,6%	6,4%	8,1%	1,9%	327	326
Gætir þú hugsað þér að starfa við ferðabjónustu?	Já	57,6%	28,7%	4,4%	6,9%	2,4%	180	181
	Nei	44,8%	35,8%	8,3%	9,8%	1,3%	135	133

* Marktækt miðað við 5% öryggismörk. ** Marktækt miðað við 1% öryggismörk. *** Marktækt miðað við 0,1% öryggismörk

Tafla 25 Ég er stolt(ur) af því að ferðamenn vilji koma og heimsækja mína heimabyggð - Tíðnitafla

	Fjöldi svarenda	% svarenda	% svara
Mjög ósammála	2	0,5%	0,5%
Frekar ósammála	8	2,0%	2,0%
Hvorki sammála né ósammála	26	6,6%	6,6%
Frekar sammála	152	38,5%	38,8%
Mjög sammála	204	51,6%	52,0%
Gild svör	392	99,2%	100,0%
Gildir svarendur	392	99,2%	
Veit ekki	1	0,3%	
Vil ekki svara	2	0,5%	
Heildarfjöldi	395	100,0%	

Tafla 26 Ég er stolt(ur) af því að ferðamenn vilji koma og heimsækja mína heimabyggð - Bakgrunnsgreining

		Mjög ósammála	Frekar ósammála	Hvorki sammála né ósammála	Frekar sammála	Mjög sammála	Fjöldi (með vigt)	Meðaltal
		(1)	(2)	(3)	(4)	(5)		
	Fjöldi	%	%	%	%	%	N	N
Kyn *	Karl	0,9%	3,7%	8,7%	36,5%	50,2%	201	201
	Kona	0,0%	0,4%	4,6%	39,2%	55,8%	191	190
Aldur	18 - 29 ára	0,0%	4,8%	4,8%	23,8%	66,7%	21	37
	30 - 44 ára	0,0%	1,5%	9,2%	35,4%	53,8%	65	86
	45 - 59 ára	0,8%	1,5%	4,6%	40,8%	52,3%	130	121
	60 ára og eldri	0,6%	2,3%	7,4%	40,3%	49,4%	176	147
Menntun	Grunnskólanám eða minna	0,0%	3,1%	6,3%	37,5%	53,1%	92	87
	Stúdentspróf eða iðnnám	0,7%	2,4%	7,2%	38,0%	51,7%	125	129
	Annað starfsnám	0,0%	2,5%	4,0%	42,7%	50,7%	35	33
	Háskólapróf	0,6%	1,3%	7,1%	34,8%	56,2%	126	131
Lengd búsetu á því svæði	5 ár eða skemur	1,1%	3,0%	6,7%	33,3%	56,0%	78	86
	6-10 ár	0,0%	2,7%	3,8%	41,5%	52,0%	32	35
	11-20 ár	0,0%	4,3%	10,8%	30,8%	54,1%	58	61
	21-30 ár	0,0%	2,8%	0,0%	40,5%	56,7%	46	47
	Lengur en 30 ár	0,5%	0,5%	7,8%	40,9%	50,3%	175	161
Staða á vinnumarkaði	Í launuðu starfi	0,9%	2,2%	7,7%	37,7%	51,5%	185	196
	Sjálfstætt starfandi/atvinnurekandi	0,0%	2,5%	2,8%	41,0%	53,7%	92	91
	Í námi	0,0%	0,0%	19,0%	14,2%	66,9%	6	9
	Á eftirlaunum	0,0%	1,4%	6,9%	37,5%	54,2%	72	60
	Annað	0,0%	2,6%	8,1%	35,8%	53,5%	33	32
Starfar þú við ferðapjónustu? **	Já	0,0%	0,0%	1,3%	38,4%	60,3%	63	64
	Nei	0,5%	2,6%	7,8%	37,3%	51,8%	325	324
Gætir þú hugsað þér að starfa við ferðapjónustu? **	Já	1,0%	0,5%	4,7%	36,4%	57,5%	179	180
	Nei	0,0%	5,6%	11,5%	38,3%	44,6%	134	132

* Marktækt miðað við 5% öryggismörk. ** Marktækt miðað við 1% öryggismörk. *** Marktækt miðað við 0,1% öryggismörk

Tafla 27 Það myndi engu breyta fyrir samfélagið þó ferðamenn myndu hætta að koma hingað - Tíðnitafla

	Fjöldi svarenda	% svarenda	% svara
Mjög ósammála	247	62,5%	63,7%
Frekar ósammála	122	30,9%	31,4%
Hvorki sammála né ósammála	4	1,0%	1,0%
Frekar sammála	10	2,5%	2,6%
Mjög sammála	5	1,3%	1,3%
Gild svör	388	98,2%	100,0%
<hr/>			
Gildir svarendur	388	98,2%	
Veit ekki	3	0,8%	
Vil ekki svara	1	0,3%	
Svöruðu ekki	3	0,8%	
Heildarfjöldi	395	100,0%	

Tafla 28 Það myndi engu breyta fyrir samfélagið þó ferðamenn myndu hætta að koma hingað - Bakgrunnsgreining

		Mjög ósammála	Frekar ósammála	Hvorki sammála né ósammála	Frekar sammála	Mjög sammála	Fjöldi (með vigt)	Meðaltal
		(1)	(2)	(3)	(4)	(5)		
	Fjöldi	%	%	%	%	%	N	N
Kyn	Fjöldi	64,8%	30,6%	0,9%	2,6%	1,1%	388	388
	Karl	65,6%	29,6%	0,5%	3,0%	1,3%	201	201
	Kona	64,0%	31,7%	1,4%	2,1%	0,9%	187	187
Aldur *	18 - 29 ára	76,2%	23,8%	0,0%	0,0%	0,0%	21	37
	30 - 44 ára	69,2%	26,2%	0,0%	4,6%	0,0%	65	86
	45 - 59 ára	66,7%	30,2%	1,6%	0,8%	0,8%	129	120
	60 ára og eldri	57,8%	35,3%	1,2%	3,5%	2,3%	173	145
Menntun	Grunnskólanám eða minna	55,5%	39,1%	1,0%	3,5%	1,0%	91	86
	Stúdentspróf eða iðnnám	69,3%	24,0%	1,4%	2,7%	2,7%	125	129
	Annað starfsnám	67,1%	30,3%	0,0%	2,6%	0,0%	34	32
	Háskólapróf	68,7%	29,2%	0,7%	1,4%	0,0%	124	129
Lengd búsetu á því svæði	5 ár eða skemur	73,0%	24,4%	0,0%	2,5%	0,0%	77	85
	6-10 ár	64,0%	31,1%	0,0%	4,9%	0,0%	31	34
	11-20 ár	62,1%	36,5%	0,0%	0,0%	1,4%	58	61
	21-30 ár	69,3%	23,8%	2,0%	4,9%	0,0%	45	46
	Lengur en 30 ár	61,4%	32,4%	1,6%	2,4%	2,2%	174	160
Staða á vinnumarkaði	Í launuðu starfi	66,8%	29,1%	1,4%	2,7%	0,0%	184	195
	Sjálfstætt starfandi/atvinnurekandi	69,5%	25,2%	0,0%	2,4%	2,9%	91	90
	Í námi	37,9%	62,1%	0,0%	0,0%	0,0%	6	9
	Á eftirlaunum	54,3%	37,1%	1,4%	4,3%	2,9%	70	58
	Annað	71,2%	28,8%	0,0%	0,0%	0,0%	33	32
Starfar þú við ferðapjónustu? *	Já	77,0%	20,3%	1,3%	1,3%	0,0%	62	63
	Nei	63,1%	31,9%	0,8%	2,8%	1,3%	322	321
Gætir þú hugsað þér að starfa við ferðapjónustu? *	Já	68,7%	26,8%	1,0%	3,1%	0,5%	180	181
	Nei	57,0%	37,6%	0,7%	2,0%	2,6%	132	131

* Marktaekt miðað við 5% öryggismörk. ** Marktaekt miðað við 1% öryggismörk. *** Marktaekt miðað við 0,1% öryggismörk

Tafla 29 Mín heimabyggð getur ekki tekið við fleiri ferðamönnum miðað við núverandi aðstæður - Tíðnitafla

	Fjöldi svarenda	% svarenda	% svara
Mjög ósammála	90	22,8%	24,8%
Frekar ósammála	144	36,5%	39,7%
Hvorki sammála né ósammála	42	10,6%	11,6%
Frekar sammála	57	14,4%	15,7%
Mjög sammála	30	7,6%	8,3%
Gild svör	363	91,9%	100,0%
Gildir svarendur	363	91,9%	
Veit ekki	27	6,8%	
Vil ekki svara	4	1,0%	
Svöruðu ekki	1	0,3%	
Heildarfjöldi	395	100,0%	

Tafla 30 Mín heimabyggð getur ekki tekið við fleiri ferðamönnum miðað við núverandi aðstæður - Bakgrunnsgreining

		Mjög ósammála	Frekar ósammála	Hvorki sammála né ósammála	Frekar sammála	Mjög sammála	Fjöldi (með vigt)	Meðaltal
		(1)	(2)	(3)	(4)	(5)		
		%	%	%	%	%	N	N
Kyn	Fjöldi	23,8%	39,5%	12,6%	16,1%	7,9%	363	363
	Karl	26,1%	40,5%	13,8%	13,5%	6,0%	191	190
Aldur	Kona	21,3%	38,4%	11,3%	19,0%	10,0%	172	173
	18 - 29 ára	15,8%	31,6%	26,3%	21,1%	5,3%	19	34
Menntun	30 - 44 ára	18,0%	44,3%	14,8%	18,0%	4,9%	61	81
	45 - 59 ára	25,8%	35,5%	13,7%	14,5%	10,5%	124	115
	60 ára og eldri	27,7%	42,1%	6,9%	15,1%	8,2%	159	133
	Grunnskólanám eða minna	21,1%	40,0%	16,8%	13,1%	9,1%	81	77
Lengd búsetu á því svæði	Stúdentspróf eða iðnnám	28,4%	39,5%	13,0%	13,7%	5,5%	120	123
	5 ár eða skemur	26,9%	36,3%	15,5%	18,9%	2,4%	67	75
	6-10 ár	27,5%	31,0%	21,6%	13,3%	6,6%	30	33
	11-20 ár	15,5%	36,7%	16,5%	19,6%	11,6%	52	54
Staða á vinnumarkaði	21-30 ár	15,9%	44,6%	12,3%	10,2%	17,0%	43	44
	Lengur en 30 ár	27,0%	42,3%	8,2%	15,5%	7,1%	169	155
	Í launuðu starfi	21,1%	38,2%	17,9%	16,5%	6,2%	176	186
Starfar þú við ferðaþjónustu?	Sjálfstætt starfandi/atvinnurekandi	27,9%	38,2%	9,5%	14,2%	10,2%	86	84
	Í námi	19,0%	28,9%	19,0%	33,1%	0,0%	6	9
	Á eftirlaunum	32,8%	46,9%	1,6%	15,6%	3,1%	64	53
	Annað	15,7%	42,1%	6,5%	13,4%	22,3%	28	27
Gætir þú hugsað þér að starfa við ferðaþjónustu? ***	Já	26,7%	41,9%	14,7%	12,1%	4,5%	170	172
	Nei	17,2%	37,7%	11,2%	19,7%	14,2%	117	116

* Marktækt miðað við 5% öryggismörk. ** Marktækt miðað við 1% öryggismörk. *** Marktækt miðað við 0,1% öryggismörk

Tafla 31 Ég reyni að forðast ákveðna staði á landinu þar sem ég veit að margi ferðamenn er að finna - Tíðnitafla

	Fjöldi svarenda	% svarenda	% svara
Mjög ósammála	83	21,0%	21,3%
Frekar ósammála	107	27,1%	27,4%
Hvorki sammála né ósammála	32	8,1%	8,2%
Frekar sammála	101	25,6%	25,9%
Mjög sammála	67	17,0%	17,2%
Gild svör	390	98,7%	100,0%
Gildir svarendur	390	98,7%	
Veit ekki	2	0,5%	
Vil ekki svara	1	0,3%	
Svöruðu ekki	2	0,5%	
Heildarfjöldi	395	100,0%	

Tafla 32 Ég reyni að forðast ákveðna staði á landinu þar sem ég veit að margi ferðamenn er að finna - Bakgrunnsgreining

		Mjög ósammála (1)	Frekar ósammála (2)	Hvorki sammála né ósammála (3)	Frekar sammála (4)	Mjög sammála (5)	Fjöldi (N)	Fjöldi (með vigt) (N)	Meðaltal
Kyn	Fjöldi	20,2%	26,3%	8,8%	27,3%	17,4%	390	390	3,0
	Karl	22,0%	28,5%	8,9%	25,9%	14,7%	199	200	2,8
	Kona	18,4%	24,0%	8,7%	28,7%	20,2%	191	190	3,1
Aldur ***	18 - 29 ára	19,0%	14,3%	14,3%	42,9%	9,5%	21	37	3,1
	30 - 44 ára	10,8%	23,1%	12,3%	32,3%	21,5%	65	86	3,3
	45 - 59 ára	19,2%	23,8%	6,9%	26,2%	23,8%	130	121	3,1
	60 ára og eldri	27,0%	33,3%	6,9%	21,3%	11,5%	174	145	2,6
Menntun *	Grunnskólanám eða minna	28,5%	30,8%	7,1%	21,8%	11,8%	91	86	2,6
	Stúdentspróf eða iðnnám	12,9%	27,4%	13,9%	26,3%	19,4%	124	128	3,1
	Annað starfsnám	21,4%	23,6%	8,0%	28,2%	18,8%	35	33	3,0
	Háskólapróf	20,3%	20,8%	5,9%	32,7%	20,3%	126	131	3,1
Lengd búsetu á því svæði	5 ár eða skemur	21,0%	15,3%	9,3%	36,0%	18,5%	78	86	3,2
	6-10 ár	30,0%	33,7%	0,0%	18,2%	18,1%	31	34	2,6
	11-20 ár	15,2%	22,9%	14,5%	24,4%	22,9%	58	61	3,2
	21-30 ár	13,3%	27,5%	11,3%	21,4%	26,5%	46	47	3,2
	Lengur en 30 ár	21,5%	31,5%	7,7%	27,3%	12,1%	174	160	2,8
Staða á vinnumarkaði **	Í launuðu starfi	18,1%	25,0%	11,1%	29,3%	16,5%	184	195	3,0
	Sjálfstætt starfandi/atvinnurekandi	16,6%	27,2%	8,5%	27,9%	19,7%	91	90	3,1
	Í námi	19,0%	0,0%	0,0%	56,9%	24,1%	6	9	3,7
	Á eftirlaunum	35,2%	32,4%	4,2%	19,7%	8,5%	71	59	2,3
Starfar þú við ferðaþjónustu?	Annað	15,9%	25,5%	7,6%	18,9%	32,1%	34	33	3,3
	Já	15,1%	37,3%	7,7%	26,3%	13,5%	63	64	2,9
Gætir þú hugsað þér að starfa við ferðaþjónustu?	Nei	21,2%	24,1%	9,1%	27,2%	18,3%	323	322	3,0
	Já	22,2%	26,1%	9,3%	28,6%	13,8%	179	180	2,9
ferðaþjónustu?	Nei	20,3%	21,0%	9,0%	24,3%	25,3%	133	132	3,1

* Marktækt miðað við 5% öryggismörk. ** Marktækt miðað við 1% öryggismörk. *** Marktækt miðað við 0,1% öryggismörk

Tafla 33 Ég er hræddari en áður við að keyra úti á þjóðvegum landsins vegna aukinnar umferðar ferðamanna - Tíðnitafla

	Fjöldi svarenda		
	Fjöldi svarenda	% svarenda	% svara
Mjög ósammála	47	11,9%	12,1%
Frekar ósammála	72	18,2%	18,5%
Hvorki sammála né ósammála	31	7,8%	8,0%
Frekar sammála	141	35,7%	36,2%
Mjög sammála	98	24,8%	25,2%
Gild svör	389	98,5%	100,0%
<hr/>			
Gildir svarendur	389	98,5%	
Veit ekki	1	0,3%	
Vil ekki svara	3	0,8%	
Svöruðu ekki	2	0,5%	
Heildarfjöldi	395	100,0%	

Tafla 34 Ég er hræddari en áður við að keyra úti á þjóðvegum landsins vegna aukinnar umferðar ferðamanna - Bakgrunnsgreining

		Mjög ósammála	Frekar ósammála	Hvorki sammála né ósammála	Frekar sammála	Mjög sammála	Fjöldi	Fjöldi (með vigt)	Meðaltal
		(1)	(2)	(3)	(4)	(5)			
		%	%	%	%	%	N	N	
Kyn ***	Fjöldi	11,6%	18,9%	8,1%	36,0%	25,4%	389	388	3,4
	Karl	15,6%	22,3%	10,0%	38,2%	13,9%	200	200	3,1
	Kona	7,4%	15,4%	6,1%	33,6%	37,5%	189	188	3,8
Aldur	18 - 29 ára	9,5%	33,3%	4,8%	33,3%	19,0%	21	37	3,2
	30 - 44 ára	9,4%	15,6%	10,9%	34,4%	29,7%	64	85	3,6
	45 - 59 ára	8,5%	15,5%	10,1%	37,2%	28,7%	129	120	3,6
	60 ára og eldri	16,0%	20,0%	5,7%	36,6%	21,7%	175	146	3,3
Menntun	Grunnskólanám eða minna	5,5%	19,8%	6,8%	33,6%	34,2%	91	86	3,7
	Stúdentspróf eða iðnnám	13,4%	15,4%	9,0%	42,4%	19,8%	124	128	3,4
	Annað starfsnám	14,4%	21,7%	6,5%	43,9%	13,5%	35	33	3,2
	Háskólapróf	12,4%	20,9%	7,9%	30,5%	28,3%	125	130	3,4
Lengd búsetu á því svæði	5 ár eða skemur	13,1%	19,4%	6,0%	43,0%	18,5%	76	84	3,3
	6-10 ár	7,7%	23,5%	19,4%	27,4%	21,9%	31	34	3,3
	11-20 ár	6,5%	21,1%	8,9%	36,4%	27,1%	58	61	3,6
	21-30 ár	14,8%	12,7%	4,7%	26,9%	40,9%	47	48	3,7
	Lengur en 30 ár	12,9%	18,5%	7,1%	37,2%	24,3%	174	160	3,4
Staða á vinnumarkaði	Í launuðu starfi	9,4%	21,5%	7,7%	35,7%	25,7%	183	194	3,5
	Sjálfstætt starfandi/atvinnurekandi	16,0%	14,2%	10,0%	38,4%	21,5%	91	90	3,4
	Í námi	0,0%	19,0%	19,0%	47,9%	14,2%	6	9	3,6
	Á eftirlaunum	15,5%	21,1%	5,6%	42,3%	15,5%	71	59	3,2
	Annað	7,6%	12,2%	5,4%	20,1%	54,7%	34	33	4,0
Starfar þú við ferðaþjónustu?	Já	14,8%	17,1%	8,0%	32,9%	27,2%	61	62	3,4
	Nei	11,1%	19,2%	8,0%	36,7%	25,0%	324	323	3,5
Gætir þú hugsað þér að starfa við ferðaþjónustu?	Já	12,1%	19,3%	7,5%	39,0%	22,2%	178	179	3,4
	Nei	10,8%	16,5%	9,3%	34,2%	29,1%	134	132	3,5

* Marktaekt miðað við 5% öryggismörk. ** Marktaekt miðað við 1% öryggismörk. *** Marktaekt miðað við 0,1% öryggismörk

Tafla 35 Almennt séð er ég sátt(ur) við að samfélag mitt taki einhverjum breytingum vegna ferðaþjónustu. - Tíðnitafla

	Fjöldi svarenda	% svarenda	% svara
Mjög ósammála	4	1,0%	1,0%
Frekar ósammála	10	2,5%	2,6%
Hvorki sammála né ósammála	23	5,8%	6,0%
Frekar sammála	237	60,0%	61,4%
Mjög sammála	112	28,4%	29,0%
Gild svör	386	97,7%	100,0%
Gildir svarendur	386	97,7%	
Veit ekki	5	1,3%	
Vil ekki svara	2	0,5%	
Svöruðu ekki	2	0,5%	
Heildarfjöldi	395	100,0%	

Tafla 36 Almennt séð er ég sátt(ur) við að samfélag mitt taki einhverjum breytingum vegna ferðaþjónustu. - Bakgrunnsgreining

		Mjög ósammála	Frekar ósammála	Hvorki sammála né ósammála	Frekar sammála	Mjög sammála	Fjöldi	Fjöldi (með vigt)	Meðaltal
		(1)	(2)	(3)	(4)	(5)			
		%	%	%	%	%	N	N	
Kyn	Fjöldi	1,0%	2,5%	6,6%	61,9%	28,0%	386	385	4,1
	Karl	1,6%	3,5%	6,3%	63,6%	25,1%	199	198	4,1
	Kona	0,4%	1,3%	6,9%	60,1%	31,2%	187	187	4,2
Aldur	18 - 29 ára	0,0%	5,0%	10,0%	60,0%	25,0%	20	35	4,1
	30 - 44 ára	1,6%	0,0%	10,9%	68,8%	18,8%	64	85	4,0
	45 - 59 ára	0,8%	1,6%	6,2%	60,5%	31,0%	129	120	4,2
	60 ára og eldri	1,2%	4,0%	3,5%	59,5%	31,8%	173	145	4,2
Menntun	Grunnskólanám eða minna	1,0%	5,2%	6,3%	62,9%	24,6%	90	85	4,0
	Stúdentspróf eða iðnnám	2,4%	2,0%	7,7%	53,8%	34,1%	123	127	4,2
	Annað starfsnám	0,0%	0,0%	5,3%	77,2%	17,5%	35	33	4,1
	Háskólapróf	0,0%	1,4%	6,5%	65,4%	26,8%	125	129	4,2
Lengd búsetu á því svæði	5 ár eða skemur	1,1%	3,1%	7,3%	63,3%	25,3%	77	85	4,1
	6-10 ár	0,0%	5,2%	11,8%	59,4%	23,7%	31	34	4,0
	11-20 ár	0,0%	2,8%	6,2%	55,9%	35,0%	57	59	4,2
	21-30 ár	2,8%	1,7%	6,5%	60,1%	28,9%	47	48	4,1
	Lengur en 30 ár	1,1%	1,7%	5,3%	64,0%	27,9%	172	158	4,2
Staða á vinnumarkaði	Í launuðu starfi	0,5%	1,8%	8,8%	64,4%	24,5%	184	194	4,1
	Sjálfstætt starfandi/atvinnurekandi	2,5%	3,0%	2,0%	62,6%	30,0%	89	88	4,1
	Í námi	0,0%	0,0%	33,1%	66,9%	0,0%	6	9	3,7
	Á eftirlaunum	0,0%	4,2%	2,8%	55,6%	37,5%	72	60	4,3
	Annað	2,7%	2,7%	5,4%	52,4%	36,9%	32	31	4,2
Starfar þú við ferðaþjónustu?	Já	0,0%	2,7%	1,5%	63,9%	31,9%	61	62	4,3
	Nei	1,2%	2,4%	7,6%	61,2%	27,5%	322	321	4,1
Gætir þú hugsað þér að starfa við ferðaþjónustu? *	Já	0,5%	1,0%	6,6%	61,4%	30,5%	180	181	4,2
	Nei	2,4%	4,7%	8,2%	60,0%	24,8%	132	130	4,0

* Marktækt miðað við 5% öryggismörk. ** Marktækt miðað við 1% öryggismörk. *** Marktækt miðað við 0,1% öryggismörk

Tafla 37 Ferðapjónustan eykur fjölbreytni í atvinnulífinu í minni heimabyggð - Tíðnitafla

	Fjöldi svarenda	% svarenda	% svara
Mjög ósammála	8	2,0%	2,1%
Frekar ósammála	22	5,6%	5,7%
Hvorki sammála né ósammála	25	6,3%	6,5%
Frekar sammála	177	44,8%	46,1%
Mjög sammála	152	38,5%	39,6%
Gild svör	384	97,2%	100,0%
<hr/>			
Gildir svarendur	384	97,2%	
Veit ekki	5	1,3%	
Vil ekki svara	1	0,3%	
Svöruðu ekki	5	1,3%	
Heildarfjöldi	395	100,0%	

Tafla 38 Ferðapjónustan eykur fjölbreytni í atvinnulífinu í minni heimabyggð - Bakgrunnsgreining

		Mjög ósammála	Frekar ósammála	Hvorki sammála né ósammála	Frekar sammála	Mjög sammála	Fjöldi	Fjöldi (með vigt)	Meðaltal
		(1)	(2)	(3)	(4)	(5)			
		%	%	%	%	%	N	N	
Kyn	Fjöldi	2,0%	5,9%	6,4%	46,7%	39,0%	384	385	4,1
	Karl	2,2%	5,5%	7,3%	43,6%	41,5%	199	199	4,2
	Kona	1,8%	6,4%	5,5%	50,1%	36,3%	185	185	4,1
Aldur	18 - 29 ára	0,0%	9,5%	4,8%	47,6%	38,1%	21	37	4,1
	30 - 44 ára	3,1%	6,2%	6,2%	50,8%	33,8%	65	86	4,1
	45 - 59 ára	0,0%	3,9%	7,8%	50,8%	37,5%	128	119	4,2
	60 ára og eldri	3,5%	6,5%	5,9%	40,6%	43,5%	170	142	4,1
Menntun *	Grunnskólanám eða minna	4,5%	7,7%	6,8%	47,2%	33,7%	89	85	4,0
	Stúdentspróf eða iðnnám	1,7%	7,6%	7,3%	42,4%	41,1%	123	127	4,1
	Annað starfsnám	5,2%	5,5%	0,0%	57,7%	31,6%	34	32	4,1
	Háskólapróf	0,0%	1,7%	6,1%	49,9%	42,3%	127	132	4,3
Lengd búsetu á því svæði	5 ár eða skemur	1,6%	6,3%	8,4%	43,5%	40,2%	76	85	4,1
	6-10 ár	2,5%	12,0%	6,9%	47,2%	31,5%	30	33	3,9
	11-20 ár	2,8%	7,3%	2,8%	37,5%	49,5%	57	60	4,2
	21-30 ár	0,0%	6,5%	9,6%	45,7%	38,2%	47	48	4,2
	Lengur en 30 ár	2,4%	3,7%	5,7%	52,0%	36,1%	174	160	4,2
Staða á vinnumarkaði	Í launuðu starfi	1,1%	7,5%	8,8%	47,9%	34,8%	185	196	4,1
	Sjálfstætt starfandi/atvinnurekandi	2,4%	1,9%	2,9%	48,2%	44,6%	90	89	4,3
	Í námi	0,0%	0,0%	0,0%	81,0%	19,0%	6	9	4,2
	Á eftirlaunum	5,8%	4,3%	2,9%	40,6%	46,4%	69	58	4,2
	Annað	0,0%	12,2%	10,4%	37,5%	39,9%	33	32	4,1
Starfar þú við ferðapjónustu? *	Já	2,1%	2,6%	1,5%	42,4%	51,3%	62	63	4,4
	Nei	2,0%	6,6%	7,4%	47,7%	36,4%	321	321	4,1
Gætir þú hugsað þér að starfa við ferðapjónustu? **	Já	1,4%	3,7%	5,5%	48,3%	41,2%	177	178	4,2
	Nei	2,3%	11,1%	10,7%	44,1%	31,8%	132	131	3,9

* Marktækt miðað við 5% öryggismörk. ** Marktækt miðað við 1% öryggismörk. *** Marktækt miðað við 0,1% öryggismörk

Tafla 39 Ég tel að ferðabjónusta verði mikilvæg undirstaða fyrir íslenskt efnahagslíf næstu áratugi - Tíðnitafla

	Fjöldi svarenda	% svarenda	% svara
Frekar ósammála	15	3,8%	4,0%
Hvorki sammála né ósammála	21	5,3%	5,6%
Frekar sammála	210	53,2%	55,7%
Mjög sammála	131	33,2%	34,7%
Gild svör	377	95,4%	100,0%
Gildir svarendur	377	95,4%	
Veit ekki	12	3,0%	
Vil ekki svara	2	0,5%	
Svöruðu ekki	4	1,0%	
Heildarfjöldi	395	100,0%	

Tafla 40 Ég tel að ferðabjónusta verði mikilvæg undirstaða fyrir íslenskt efnahagslíf næstu áratugi - Bakgrunnsgreining

		Mjög ósammála	Frekar ósammála	Hvorki sammála né ósammála	Frekar sammála	Mjög sammála	Fjöldi (með vigt)	Meðaltal
		(1)	(2)	(3)	(4)	(5)		
	Fjöldi	%	%	%	%	%	N	N
Kyn	Karl	0,0%	3,8%	5,6%	55,9%	34,7%	377	377
	Kona	0,0%	4,5%	3,8%	53,4%	38,3%	194	194
		0,0%	3,1%	7,5%	58,6%	30,8%	183	182
Aldur	18 - 29 ára	0,0%	4,8%	0,0%	57,1%	38,1%	21	37
	30 - 44 ára	0,0%	1,6%	9,8%	55,7%	32,8%	61	81
	45 - 59 ára	0,0%	3,1%	4,7%	59,8%	32,3%	127	118
	60 ára og eldri	0,0%	5,4%	5,4%	52,4%	36,9%	168	140
Menntun	Grunnskólanám eða minna	0,0%	4,1%	7,7%	54,6%	33,6%	89	85
	Stúdentspróf eða iðnnám	0,0%	5,0%	5,4%	52,9%	36,7%	118	122
	Annað starfsnám	0,0%	2,6%	8,1%	60,4%	28,9%	34	32
	Háskólapróf	0,0%	2,5%	4,1%	59,2%	34,2%	125	129
Lengd búsetu á því svæði	5 ár eða skemur	0,0%	1,1%	4,2%	55,7%	38,9%	75	83
	6-10 ár	0,0%	0,0%	11,9%	43,5%	44,6%	31	33
	11-20 ár	0,0%	6,3%	4,8%	56,3%	32,6%	53	56
	21-30 ár	0,0%	8,7%	6,9%	53,6%	30,9%	46	46
	Lengur en 30 ár	0,0%	3,7%	4,9%	59,2%	32,2%	172	158
Staða á vinnumarkaði	Í launuðu starfi	0,0%	5,3%	7,7%	54,5%	32,4%	181	191
	Sjálfstætt starfandi/atvinnurekandi	0,0%	1,9%	2,9%	54,7%	40,5%	87	86
	Í námi	0,0%	0,0%	14,2%	66,9%	19,0%	6	9
	Á eftirlaunum	0,0%	2,9%	1,4%	58,6%	37,1%	70	58
	Annað	0,0%	2,7%	5,4%	61,0%	31,0%	32	31
Starfar þú við ferðabjónustu? **	Já	0,0%	0,0%	2,8%	49,6%	47,6%	62	63
	Nei	0,0%	4,6%	6,2%	57,1%	32,2%	314	313
Gætir þú hugsað þér að starfa við ferðabjónustu? **	Já	0,0%	2,4%	4,0%	57,5%	36,1%	177	178
	Nei	0,0%	8,2%	8,5%	55,2%	28,1%	125	123

* Marktækt miðað við 5% öryggismörk. ** Marktækt miðað við 1% öryggismörk. *** Marktækt miðað við 0,1% öryggismörk

Tafla 41 Mér finnst jákvætt að fólk í minni heimabyggð geti ráðstafað fasteignum sínum í leigu til ferðamanna - Tíðnitafla

	Fjöldi svarenda	% svarenda	% svara
Mjög ósammála	30	7,6%	8,1%
Frekar ósammála	54	13,7%	14,6%
Hvorki sammála né ósammála	68	17,2%	18,4%
Frekar sammála	157	39,7%	42,4%
Mjög sammála	61	15,4%	16,5%
Gild svör	370	93,7%	100,0%
<hr/>			
Gildir svarendur	370	93,7%	
Veit ekki	15	3,8%	
Vil ekki svara	4	1,0%	
Svöruðu ekki	6	1,5%	
Heildarfjöldi	395	100,0%	

Tafla 42 Mér finnst jákvætt að fólk í minni heimabyggð geti ráðstafað fasteignum sínum í leigu til ferðamanna - Bakgrunnsgreining

		Mjög ósammála (1)	Frekar ósammála (2)	Hvorki sammála né ósammála (3)	Frekar sammála (4)	Mjög sammála (5)	Fjöldi (N)	Fjöldi (með vigt) (N)	Meðaltal
		%	%	%	%	%	N	N	
Kyn	Fjöldi	8,8%	14,9%	18,6%	41,8%	15,9%	370	370	3,4
	Karl	9,9%	11,3%	18,3%	42,8%	17,7%	190	192	3,5
	Kona	7,6%	18,7%	19,0%	40,8%	13,9%	180	179	3,3
Aldur *	18 - 29 ára	15,0%	10,0%	25,0%	35,0%	15,0%	20	35	3,3
	30 - 44 ára	12,9%	21,0%	16,1%	40,3%	9,7%	62	82	3,1
	45 - 59 ára	6,3%	15,0%	20,5%	40,9%	17,3%	127	118	3,5
	60 ára og eldri	6,8%	12,4%	16,8%	45,3%	18,6%	161	134	3,6
Menntun **	Grunnskólanám eða minna	9,6%	15,1%	17,3%	49,8%	8,2%	91	86	3,3
	Stúdentspróf eða iðnnám	13,4%	17,4%	23,2%	28,8%	17,3%	116	119	3,2
	Annað starfsnám	8,5%	3,1%	8,5%	68,3%	11,6%	32	30	3,7
	Háskólapróf	2,5%	14,9%	18,2%	44,5%	19,9%	121	126	3,6
Lengd búsetu á því svæði	5 ár eða skemur	9,2%	12,1%	20,2%	38,0%	20,5%	74	81	3,5
	6-10 ár	17,5%	23,7%	9,1%	36,1%	13,6%	30	33	3,0
	11-20 ár	14,1%	8,6%	28,7%	38,1%	10,5%	53	56	3,2
	21-30 ár	5,1%	15,8%	16,5%	47,2%	15,4%	44	45	3,5
	Lengur en 30 ár	5,9%	16,5%	16,7%	44,9%	16,0%	169	155	3,5
Staða á vinnumarkaði	Í launuðu starfi	10,5%	15,2%	17,5%	44,5%	12,4%	180	191	3,3
	Sjálfstætt starfandi/atvinnurekandi	8,2%	17,1%	14,5%	42,3%	17,9%	86	86	3,4
	Í námi	0,0%	0,0%	64,3%	35,7%	0,0%	5	8	3,4
	Á eftirlaunum	6,0%	7,5%	19,4%	43,3%	23,9%	67	56	3,7
Starfar þú við ferðaþjónustu?	Já	7,3%	15,9%	19,9%	37,4%	19,5%	60	61	3,5
	Nei	9,1%	14,5%	18,4%	42,8%	15,2%	309	308	3,4
Gætir þú hugsað þér að starfa við ferðaþjónustu?	Já	5,7%	12,9%	22,2%	44,2%	15,1%	175	175	3,5
	Nei	14,7%	16,6%	11,3%	42,2%	15,3%	124	123	3,3

* Marktækt miðað við 5% öryggismörk. ** Marktækt miðað við 1% öryggismörk. *** Marktækt miðað við 0,1% öryggismörk

Tafla 43 Ferðapjónustan hefur takmarkað möguleika íbúa á að eignast húsnæði í minni heimabyggð - Tíðnitafla

	Fjöldi svarenda	% svarenda	% svara
Mjög ósammála	67	17,0%	19,3%
Frekar ósammála	143	36,2%	41,2%
Hvorki sammála né ósammála	35	8,9%	10,1%
Frekar sammála	77	19,5%	22,2%
Mjög sammála	25	6,3%	7,2%
Gild svör	347	87,8%	100,0%
Gildir svarendur	347	87,8%	
Veit ekki	39	9,9%	
Vil ekki svara	2	0,5%	
Svöruðu ekki	7	1,8%	
Heildarfjöldi	395	100,0%	

Tafla 44 Ferðapjónustan hefur takmarkað möguleika íbúa á að eignast húsnæði í minni heimabyggð - Bakgrunnsgreining

		Mjög ósammála (1)	Frekar ósammála (2)	Hvorki sammála né ósammála (3)	Frekar sammála (4)	Mjög sammála (5)	Fjöldi (N)	Fjöldi (með vigt)	Meðaltal
		%	%	%	%	%	N	N	
Kyn	Fjöldi	18,9%	40,0%	10,8%	22,7%	7,7%	347	346	2,6
	Karl	19,3%	42,6%	11,5%	20,8%	5,9%	187	186	2,5
	Kona	18,4%	37,0%	10,0%	24,9%	9,8%	160	160	2,7
Aldur *	18 - 29 ára	22,2%	22,2%	5,6%	33,3%	16,7%	18	32	3,0
	30 - 44 ára	12,3%	40,4%	21,1%	19,3%	7,0%	57	76	2,7
	45 - 59 ára	19,0%	33,9%	11,6%	27,3%	8,3%	121	113	2,7
	60 ára og eldri	21,9%	49,7%	5,3%	17,9%	5,3%	151	126	2,4
	Menntun	Grunnskólanám eða minna	16,5%	43,3%	11,6%	23,0%	5,6%	81	77
	Stúdentspróf eða iðnnám	19,4%	36,2%	13,2%	20,8%	10,4%	116	119	2,7
	Annað starfsnám	15,5%	46,9%	12,4%	22,0%	3,2%	30	29	2,5
	Háskólapróf	19,2%	39,9%	8,2%	25,5%	7,2%	110	113	2,6
Lengd búsetu á því svæði	5 ár eða skemur	20,4%	39,2%	7,7%	20,8%	12,0%	61	69	2,6
	6-10 ár	16,8%	31,6%	9,8%	34,7%	7,1%	29	32	2,8
	11-20 ár	18,8%	34,0%	16,9%	22,1%	8,2%	52	54	2,7
	21-30 ár	25,3%	35,1%	13,3%	13,0%	13,2%	40	40	2,5
	Lengur en 30 ár	17,0%	45,5%	9,6%	23,8%	4,2%	165	152	2,5
Staða á vinnumarkaði *	Í launuðu starfi	16,1%	42,2%	13,0%	23,3%	5,4%	167	175	2,6
	Sjálfstætt starfandi/atvinnurekandi	20,6%	31,8%	11,0%	25,5%	11,1%	86	85	2,7
	Í námi	12,3%	0,0%	23,4%	64,3%	0,0%	5	8	3,4
	Á eftirlaunum	26,7%	51,7%	3,3%	16,7%	1,7%	60	50	2,2
	Annað	19,1%	42,1%	6,5%	9,9%	22,4%	28	27	2,7
Starfar þú við ferðapjónustu?	Já	17,9%	35,7%	7,0%	29,5%	10,0%	58	59	2,8
	Nei	19,1%	41,0%	11,6%	21,0%	7,2%	288	286	2,6
Gætir þú hugsað þér að starfa við ferðapjónustu? *	Já	21,4%	43,1%	12,7%	17,3%	5,5%	167	168	2,4
	Nei	16,5%	35,2%	10,9%	26,9%	10,5%	112	109	2,8

* Marktækt miðað við 5% öryggismörk. ** Marktækt miðað við 1% öryggismörk. *** Marktækt miðað við 0,1% öryggismörk

Tafla 45 Aðrar atvinnugreinar í minni heimabyggð gjalda þess að fólk ræður sig til starfa í ferðaþjónustu - Tíðnitafla

	Fjöldi svarenda	% svarenda	% svara
Mjög ósammála	90	22,8%	24,8%
Frekar ósammála	212	53,7%	58,4%
Hvorki sammála né ósammála	28	7,1%	7,7%
Frekar sammála	24	6,1%	6,6%
Mjög sammála	9	2,3%	2,5%
Gild svör	363	91,9%	100,0%
Gildir svarendur	363	91,9%	
Veit ekki	28	7,1%	
Svöruðu ekki	4	1,0%	
Heildarfjöldi	395	100,0%	

Tafla 46 Aðrar atvinnugreinar í minni heimabyggð gjalda þess að fólk ræður sig til starfa í ferðaþjónustu - Bakgrunnsgreining

		Mjög ósammála	Frekar ósammála	Hvorki sammála né ósammála	Frekar sammála	Mjög sammála	Fjöldi (með vigt)	Meðaltal
		(1)	(2)	(3)	(4)	(5)		
		%	%	%	%	%	N	N
Kyn	Fjöldi	23,5%	57,9%	8,6%	7,4%	2,6%	363	363
	Karl	21,3%	61,8%	10,2%	5,2%	1,5%	192	192
	Kona	25,9%	53,5%	6,8%	9,9%	3,9%	171	171
Aldur ***	18 - 29 ára	15,0%	40,0%	15,0%	25,0%	5,0%	20	35
	30 - 44 ára	15,3%	62,7%	15,3%	5,1%	1,7%	59	78
	45 - 59 ára	23,4%	61,7%	5,5%	5,5%	3,9%	128	119
	60 ára og eldri	30,8%	56,4%	5,8%	5,8%	1,3%	156	130
Menntun	Grunnskólanám eða minna	22,9%	58,3%	8,8%	7,6%	2,3%	83	79
	Stúdentspróf eða iðnnám	23,0%	54,6%	7,0%	10,7%	4,7%	119	123
	Annað starfsnám	18,5%	54,9%	18,7%	5,3%	2,5%	35	33
	Háskólapróf	23,6%	63,0%	7,8%	4,9%	0,8%	118	121
Lengd búsetu á því svæði	5 ár eða skemur	23,7%	49,4%	13,7%	12,0%	1,2%	69	77
	6-10 ár	14,8%	57,1%	12,4%	12,8%	2,9%	30	32
	11-20 ár	21,7%	59,0%	7,3%	6,4%	5,6%	53	55
	21-30 ár	25,2%	57,2%	7,8%	5,8%	4,0%	44	45
	Lengur en 30 ár	25,3%	62,2%	6,0%	4,8%	1,8%	167	154
Staða á vinnumarkaði **	Í launuðu starfi	19,6%	62,2%	8,4%	8,8%	1,0%	175	184
	Sjálfstætt starfandi/atvinnurekandi	26,8%	57,7%	8,8%	1,0%	5,8%	88	87
	Í námi	12,3%	0,0%	40,9%	46,8%	0,0%	5	8
	Á eftirlaunum	29,9%	55,2%	9,0%	6,0%	0,0%	67	56
	Annað	28,6%	51,3%	0,0%	10,8%	9,4%	28	28
Starfar þú við ferðaþjónustu?	Já	22,3%	56,1%	6,5%	11,4%	3,6%	61	62
	Nei	23,8%	58,2%	9,1%	6,6%	2,4%	301	300
Gætir þú hugsað þér að starfa við ferðaþjónustu?	Já	24,4%	59,7%	9,7%	4,8%	1,5%	172	174
	Nei	23,7%	54,9%	7,4%	10,0%	3,9%	118	115

* Marktækt miðað við 5% öryggismörk. ** Marktækt miðað við 1% öryggismörk. *** Marktækt miðað við 0,1% öryggismörk

Tafla 47 Á heildina litið er ég ánægð(ur) með ferðaþjónustu í mínu samfélagi - Tíðnitafla

	Fjöldi svarenda	% svarenda	% svara
Mjög ósammála	2	0,5%	0,5%
Frekar ósammála	10	2,5%	2,6%
Hvorki sammála né ósammála	26	6,6%	6,8%
Frekar sammála	225	57,0%	59,1%
Mjög sammála	118	29,9%	31,0%
Gild svör	381	96,5%	100,0%
<hr/>			
Gildir svarendur	381	96,5%	
Veit ekki	8	2,0%	
Vil ekki svara	1	0,3%	
Svöruðu ekki	5	1,3%	
Heildarfjöldi	395	100,0%	

Tafla 48 Á heildina litið er ég ánægð(ur) með ferðaþjónustu í mínu samfélagi - Bakgrunnsgreining

		Mjög ósammála (1)	Frekar ósammála (2)	Hvorki sammála né ósammála (3)	Frekar sammála (4)	Mjög sammála (5)	Fjöldi (N)	Fjöldi (með vigt) (N)	Meðaltal
Kyn	Fjöldi	0,7%	2,6%	7,2%	59,6%	30,0%	381	381	4,2
	Karl	0,9%	2,5%	5,2%	61,6%	29,8%	195	195	4,2
	Kona	0,4%	2,6%	9,2%	57,5%	30,2%	186	186	4,1
Aldur	18 - 29 ára	5,0%	0,0%	10,0%	55,0%	30,0%	20	35	4,1
	30 - 44 ára	0,0%	3,1%	9,2%	69,2%	18,5%	65	86	4,0
	45 - 59 ára	0,0%	3,8%	6,2%	56,2%	33,8%	130	121	4,2
	60 ára og eldri	0,6%	1,8%	6,0%	57,8%	33,7%	166	139	4,2
Menntun	Grunnskólanám eða minna	2,1%	1,9%	6,1%	61,7%	28,2%	91	86	4,1
	Stúdentspróf eða iðnnám	0,0%	3,3%	10,0%	50,7%	36,0%	120	124	4,2
	Annað starfsnám	0,0%	0,0%	2,6%	68,5%	28,9%	34	32	4,3
	Háskólapróf	0,6%	3,1%	6,8%	65,5%	23,9%	125	130	4,1
Lengd búsetu á því svæði	5 ár eða skemur	1,0%	4,2%	6,8%	52,0%	36,0%	77	85	4,2
	6-10 ár	0,0%	0,0%	14,2%	53,1%	32,7%	31	34	4,2
	11-20 ár	3,0%	1,6%	9,8%	55,7%	29,8%	57	59	4,1
	21-30 ár	0,0%	2,0%	5,9%	74,1%	18,0%	45	46	4,1
	Lengur en 30 ár	0,0%	2,8%	5,2%	62,3%	29,7%	171	157	4,2
Staða á vinnumarkaði **	Í launuðu starfi	1,3%	3,0%	8,9%	64,5%	22,3%	183	194	4,0
	Sjálfstætt starfandi/atvinnurekandi	0,0%	1,1%	3,2%	57,0%	38,7%	89	88	4,3
	Í námi	0,0%	0,0%	17,5%	23,4%	59,1%	5	8	4,4
	Á eftirlaunum	0,0%	2,8%	2,8%	59,2%	35,2%	71	59	4,3
	Annað	0,0%	4,2%	13,7%	48,0%	34,1%	32	31	4,1
Starfar þú við ferðaþjónustu? *	Já	0,0%	2,8%	1,5%	54,4%	41,3%	62	63	4,3
	Nei	0,8%	2,5%	8,3%	60,8%	27,5%	318	317	4,1
Gættir þú hugsað þér að starfa við ferðaþjónustu? *	Já	0,5%	2,3%	3,8%	63,6%	29,8%	176	178	4,2
	Nei	1,4%	3,1%	14,5%	56,6%	24,5%	131	130	4,0

* Marktækt miðað við 5% öruggismörk. ** Marktækt miðað við 1% öruggismörk. *** Marktækt miðað við 0,1% öruggismörk

Tafla 49 Telur þú að margir eða fáir íbúar í þinni heimabyggð njóti efnahagslegs ávinnings af ferðaþjónustu? - Tíðnitafla

	Fjöldi svarenda	% svarenda	% svára
Mjög margir	38	9,6%	10,2%
Frekar margir	183	46,3%	48,9%
Hæfilega margir	60	15,2%	16,0%
Frekar fáir	76	19,2%	20,3%
Mjög fáir	17	4,3%	4,5%
Gild svör	374	94,7%	100,0%
<hr/>			
Gildir svarendur	374	94,7%	
Veit ekki	17	4,3%	
Svöruðu ekki	4	1,0%	
Heildarfjöldi	395	100,0%	

Tafla 50 Telur þú að margir eða fáir íbúar í þinni heimabyggð njóti efnahagslegs ávinnings af ferðaþjónustu? - Bakgrunnsgreining

		Mjög margir	Frekar margir	Hæfilega margir	Frekar fáir	Mjög fáir	Fjöldi (með vigt)		Meðaltal
		%	%	%	%	%	N	N	
	Fjöldi	9,7%	48,2%	17,5%	19,8%	4,8%	374	374	2,6
Kyn	Karl	11,6%	45,2%	17,6%	22,7%	2,9%	199	200	2,6
	Kona	7,6%	51,6%	17,4%	16,5%	6,9%	175	175	2,6
Aldur	18 - 29 ára	5,0%	40,0%	35,0%	20,0%	0,0%	20	35	2,7
	30 - 44 ára	7,8%	45,3%	23,4%	12,5%	10,9%	64	85	2,7
	45 - 59 ára	11,3%	49,2%	12,1%	25,8%	1,6%	124	115	2,6
	60 ára og eldri	10,8%	51,2%	13,9%	19,3%	4,8%	166	139	2,6
Menntun	Grunnskólanám eða minna	8,2%	53,1%	8,9%	23,6%	6,2%	88	84	2,7
	Stúdentspróf eða iðnnám	11,2%	48,9%	18,0%	16,9%	5,0%	118	121	2,6
	Annað starfsnám	5,6%	36,0%	27,6%	26,7%	4,0%	35	33	2,9
	Háskólapróf	11,1%	47,3%	19,2%	19,0%	3,5%	123	128	2,6
Lengd búsetu á því svæði	5 ár eða skemur	12,6%	43,6%	21,2%	17,3%	5,3%	73	82	2,6
	6-10 ár	10,1%	55,7%	22,3%	11,9%	0,0%	31	34	2,4
	11-20 ár	9,8%	46,7%	18,5%	21,1%	3,8%	56	59	2,6
	21-30 ár	4,0%	45,0%	18,8%	22,3%	10,0%	44	44	2,9
Lengur en 30 ár	Lengur en 30 ár	9,8%	50,4%	13,7%	21,7%	4,4%	170	156	2,6
	Staða á vinnumarkaði *	9,5%	45,2%	20,5%	21,4%	3,4%	182	193	2,6
	Sjálfstætt starfandi/atvinnurekandi	11,4%	51,9%	14,7%	19,4%	2,6%	87	86	2,5
	Í námi	0,0%	66,9%	33,1%	0,0%	0,0%	6	9	2,3
Starfar þú við ferðaþjónustu? **	Á eftirlaunum	10,0%	55,7%	12,9%	18,6%	2,9%	70	58	2,5
	Annað	9,6%	35,6%	6,7%	20,2%	27,9%	28	26	3,2
Gætir þú hugsað þér að starfa við ferðaþjónustu? ***	Já	15,8%	58,6%	8,7%	14,1%	2,8%	63	64	2,3
	Nei	8,5%	45,9%	19,3%	21,1%	5,2%	310	310	2,7
Gætir þú hugsað þér að starfa við ferðaþjónustu? ***	Já	8,7%	49,5%	16,3%	19,5%	6,0%	173	174	2,6
	Nei	8,9%	40,3%	22,9%	23,4%	4,5%	127	126	2,7

* Marktækt miðað við 5% öryggismörk. ** Marktækt miðað við 1% öryggismörk. *** Marktækt miðað við 0,1% öryggismörk

Tafla 51 Telur þú að stór eða lítill hluti þeirra tekna sem skapast af ferðapjónustu í þinni heimabyggð sitji eftir á svæðinu? - Tíðnitafla

	Fjöldi svarenda	% svarenda	% svara
Mjög stór	22	5,6%	6,5%
Frekar stór	169	42,8%	49,7%
Hæfilegur	62	15,7%	18,2%
Frekar lítill	80	20,3%	23,5%
Mjög lítill	7	1,8%	2,1%
Gild svör	340	86,1%	100,0%
Gildir svarendur	340	86,1%	
Veit ekki	49	12,4%	
Vil ekki svara	2	0,5%	
Svöruðu ekki	4	1,0%	
Heildarfjöldi	395	100,0%	

Tafla 52 Telur þú að stór eða lítill hluti þeirra tekna sem skapast af ferðapjónustu í þinni heimabyggð sitji eftir á svæðinu? - Bakgrunnsgreining

		Mjög stór	Frekar stór	Hæfilegur	Frekar lítill	Mjög lítill	Fjöldi (með vigt)		Meðaltal
		%	%	%	%	N	N		
Kyn	Fjöldi	6,3%	48,6%	18,8%	24,0%	2,3%	340	341	2,7
	Karl	8,4%	49,0%	16,9%	23,3%	2,4%	179	179	2,6
Aldur	Kona	4,0%	48,2%	20,9%	24,7%	2,2%	161	162	2,7
	18 - 29 ára	5,6%	22,2%	38,9%	33,3%	0,0%	18	32	3,0
	30 - 44 ára	5,1%	52,5%	11,9%	23,7%	6,8%	59	78	2,7
	45 - 59 ára	7,0%	51,3%	20,0%	21,7%	0,0%	115	107	2,6
Menntun	60 ára og eldri	6,8%	50,7%	16,9%	23,6%	2,0%	148	124	2,6
	Grunnskólanám eða minna	5,2%	50,2%	21,9%	20,9%	1,7%	81	77	2,6
	Stúdentspróf eða iðnnám	8,8%	47,9%	14,3%	23,9%	5,1%	107	111	2,7
	Annað starfsnám	0,0%	39,6%	32,5%	27,9%	0,0%	32	30	2,9
Lengd búsetu á því svæði	Háskólapróf	6,6%	49,5%	17,6%	25,5%	0,7%	113	118	2,6
	5 ár eða skemur	7,0%	44,7%	15,5%	29,9%	2,9%	66	75	2,8
	6-10 ár	3,0%	69,9%	0,0%	14,5%	12,6%	25	28	2,6
	11-20 ár	13,1%	30,2%	30,4%	22,2%	4,2%	50	51	2,7
	21-30 ár	2,1%	41,1%	20,3%	36,4%	0,0%	38	39	2,9
Staða á vinnumarkaði ***	Lengur en 30 ár	5,4%	55,0%	19,5%	20,1%	0,0%	161	148	2,5
	Í launuðu starfi	5,9%	42,4%	22,0%	27,1%	2,5%	163	173	2,8
	Sjálfstætt starfandi/atvinnurekandi	6,6%	60,2%	12,9%	20,3%	0,0%	88	87	2,5
	Í námi	0,0%	12,3%	46,8%	23,4%	17,5%	5	8	3,5
	Á eftirlaunum	6,9%	65,5%	13,8%	13,8%	0,0%	58	48	2,3
Starfar þú við ferðapjónustu? *	Annað	8,8%	29,1%	18,3%	35,0%	8,8%	26	24	3,1
	Já	8,2%	57,9%	15,3%	18,6%	0,0%	59	60	2,4
Gætir þú hugsað þér að starfa við ferðapjónustu?	Nei	5,9%	46,5%	19,6%	25,2%	2,8%	280	280	2,7
	Já	4,3%	51,3%	19,5%	23,1%	1,8%	161	163	2,7
	Nei	8,7%	38,8%	19,2%	29,0%	4,4%	112	111	2,8

* Marktækt miðað við 5% öryggismörk. ** Marktækt miðað við 1% öryggismörk. *** Marktækt miðað við 0,1% öryggismörk

Tafla 53 Hvernig myndir þú meta ástand eftirfarandi innviða ferðaþjónustu í þinni heimabyggð? – Vegakerfi - Tíðnitafla

	Fjöldi svarenda	% svarenda	% svara
Mjög slæmt	51	12,9%	13,2%
Frekar slæmt	144	36,5%	37,4%
Hvorki gott né slæmt	80	20,3%	20,8%
Frekar gott	96	24,3%	24,9%
Mjög gott	14	3,5%	3,6%
Gild svör	385	97,5%	100,0%
Gildir svarendur	385	97,5%	
Veit ekki	4	1,0%	
Vil ekki svara	2	0,5%	
Svöruðu ekki	4	1,0%	
Heildarfjöldi	395	100,0%	

Tafla 54 Hvernig myndir þú meta ástand eftirfarandi innviða ferðaþjónustu í þinni heimabyggð? – Vegakerfi - Bakgrunnsgreining

	Fjöldi	Hvorki gott					Fjöldi (með vigt)	Meðaltal
		Mjög slæmt (1)	Frekar slæmt (2)	né slæmt (3)	Frekar gott (4)	Mjög gott (5)		
Kyn	Fjöldi	13,7%	38,2%	20,7%	24,1%	3,3%	385	2,7
	Karl	11,2%	36,5%	22,3%	26,4%	3,5%	200	2,7
	Kona	16,3%	40,0%	19,0%	21,7%	3,0%	185	2,6
Aldur **	18 - 29 ára	14,3%	42,9%	23,8%	19,0%	0,0%	21	2,5
	30 - 44 ára	17,5%	41,3%	17,5%	22,2%	1,6%	63	2,5
	45 - 59 ára	14,6%	43,1%	23,1%	16,2%	3,1%	130	2,5
	60 ára og eldri	10,5%	31,0%	19,9%	33,3%	5,3%	171	2,9
Menntun	Grunnskólanám eða minna	13,2%	44,9%	18,6%	18,5%	4,9%	92	2,6
	Stúdentspróf eða iðnnám	18,0%	27,1%	19,5%	32,0%	3,4%	124	2,8
	Annað starfsnám	11,4%	40,5%	26,4%	16,1%	5,6%	34	2,6
	Háskólapróf	10,5%	45,5%	21,9%	20,3%	1,7%	126	2,6
Lengd búsetu á því svæði *	5 ár eða skemur	18,6%	36,8%	23,5%	21,1%	0,0%	77	2,5
	6-10 ár	11,3%	50,4%	11,3%	24,3%	2,7%	32	2,6
	11-20 ár	18,2%	37,5%	28,8%	15,5%	0,0%	58	2,4
	21-30 ár	11,3%	45,5%	20,3%	19,3%	3,6%	45	2,6
	Lengur en 30 ár	10,5%	34,4%	18,4%	30,4%	6,3%	173	2,9
Staða á vinnumarkaði **	Í launuðu starfi	13,6%	41,9%	18,6%	22,4%	3,4%	184	2,6
	Sjálfstætt starfandi/atvinnurekandi	14,6%	31,7%	24,2%	24,5%	4,9%	90	2,7
	Í námi	0,0%	33,1%	28,9%	37,9%	0,0%	6	3,0
	Á eftirlaunum	5,6%	36,6%	19,7%	35,2%	2,8%	71	2,9
	Annað	29,8%	37,7%	23,4%	9,1%	0,0%	34	2,1
Starfar þú við ferðaþjónustu?	Já	17,7%	35,3%	26,1%	18,0%	2,8%	62	2,5
	Nei	12,9%	38,6%	19,7%	25,4%	3,4%	322	2,7
Gætir þú hugsað þér að starfa við ferðaþjónustu?	Já	9,2%	40,4%	21,6%	26,3%	2,5%	177	2,7
	Nei	19,0%	36,9%	16,4%	24,1%	3,6%	133	2,6

* Marktækt miðað við 5% öryggismörk. ** Marktækt miðað við 1% öryggismörk. *** Marktækt miðað við 0,1% öryggismörk

Tafla 55 Hvernig myndir þú meta ástand eftirfarandi innviða ferðaþjónustu í þinni heimabyggð? – Almennings­samgöngur - Tíðnitafla

	Fjöldi svarenda	% svarenda	% svara
Mjög slæmt	65	16,5%	18,1%
Frekar slæmt	107	27,1%	29,7%
Hvorki gott né slæmt	59	14,9%	16,4%
Frekar gott	122	30,9%	33,9%
Mjög gott	7	1,8%	1,9%
Gild svör	360	91,1%	100,0%
Gildir svarendur	360	91,1%	
Veit ekki	28	7,1%	
Vil ekki svara	2	0,5%	
Svöruðu ekki	5	1,3%	
Heildarfjöldi	395	100,0%	

Tafla 56 Hvernig myndir þú meta ástand eftirfarandi innviða ferðaþjónustu í þinni heimabyggð? – Almennings­samgöngur - Bakgrunnsgreining

		Hvorki gott					Fjöldi (með vigt)	Fjöldi (með N)	Meðaltal
		Mjög slæmt (1)	Frekar slæmt (2)	né slæmt (3)	Frekar gott (4)	Mjög gott (5)			
Kyn *	Fjöldi	19,1%	31,0%	15,6%	32,6%	1,7%	360	362	2,7
	Karl	15,7%	28,9%	14,9%	38,6%	1,9%	182	183	2,8
	Kona	22,6%	33,1%	16,3%	26,4%	1,6%	178	178	2,5
Aldur ***	18 - 29 ára	19,0%	33,3%	14,3%	33,3%	0,0%	21	37	2,6
	30 - 44 ára	29,5%	42,6%	6,6%	21,3%	0,0%	61	81	2,2
	45 - 59 ára	19,8%	28,9%	21,5%	26,4%	3,3%	121	113	2,6
	60 ára og eldri	12,1%	24,8%	16,6%	44,6%	1,9%	157	131	3,0
Menntun *	Grunnskólanám eða minna	17,2%	19,7%	26,2%	33,7%	3,2%	86	82	2,9
	Stúdentspróf eða iðnnám	16,3%	34,6%	17,2%	29,6%	2,3%	114	118	2,7
	Annað starfsnám	16,0%	24,6%	11,6%	44,7%	3,1%	32	30	2,9
	Háskólapróf	25,2%	38,0%	8,4%	28,5%	0,0%	118	123	2,4
Lengd búsetu á því svæði	5 ár eða skemur	28,6%	28,9%	14,2%	28,3%	0,0%	72	80	2,4
	6-10 ár	3,3%	43,8%	14,6%	38,4%	0,0%	26	28	2,9
	11-20 ár	16,2%	26,9%	17,6%	39,4%	0,0%	55	58	2,8
	21-30 ár	20,7%	26,6%	18,7%	28,0%	6,0%	44	45	2,7
Staða á vinnumarkaði ***	Lengur en 30 ár	17,6%	32,5%	14,9%	32,6%	2,4%	163	150	2,7
	Í launuðu starfi	21,9%	31,6%	15,0%	30,1%	1,4%	176	187	2,6
	Sjálfstætt starfandi/atvinnurekandi	19,8%	35,1%	12,0%	29,8%	3,3%	83	82	2,6
	Í námi	0,0%	44,2%	22,1%	33,7%	0,0%	5	8	2,9
Starfar þú við ferðaþjónustu?	Á eftirlaunum	3,1%	21,9%	21,9%	51,6%	1,6%	64	53	3,3
	Annað	34,0%	29,0%	14,4%	22,7%	0,0%	31	30	2,3
	Já	24,3%	24,6%	16,1%	32,0%	3,1%	59	61	2,7
Gætir þú hugsað þér að starfa við ferðaþjónustu?	Nei	18,1%	32,1%	15,6%	32,8%	1,5%	300	301	2,7
	Já	16,4%	34,0%	14,5%	34,5%	0,6%	165	166	2,7
	Nei	22,3%	29,2%	15,6%	30,2%	2,8%	123	122	2,6

* Marktækt miðað við 5% öryggismörk. ** Marktækt miðað við 1% öryggismörk. *** Marktækt miðað við 0,1% öryggismörk

Tafla 57 Hvernig myndir þú meta ástand eftirfarandi innviða ferðaþjónustu í þinni heimabyggð? – Bilastæði - Tíðnitafla

	Fjöldi svarenda	% svarenda	% svara
Mjög slæmt	19	4,8%	5,0%
Frekar slæmt	71	18,0%	18,5%
Hvorki gott né slæmt	68	17,2%	17,8%
Frekar gott	176	44,6%	46,0%
Mjög gott	49	12,4%	12,8%
Gild svör	383	97,0%	100,0%
Gildir svarendur	383	97,0%	
Veit ekki	6	1,5%	
Vil ekki svara	1	0,3%	
Svöruðu ekki	5	1,3%	
Heildarfjöldi	395	100,0%	

Tafla 58 Hvernig myndir þú meta ástand eftirfarandi innviða ferðaþjónustu í þinni heimabyggð? – Bilastæði - Bakgrunnsgreining

		Hvorki gott					Fjöldi (með vigt)	Fjöldi (með N)	Meðaltal
		Mjög slæmt (1)	Frekar slæmt (2)	né slæmt (3)	Frekar gott (4)	Mjög gott (5)			
Kyn	Fjöldi	5,2%	19,1%	19,1%	44,7%	11,9%	383	383	3,4
	Karl	4,7%	16,3%	18,7%	47,1%	13,2%	197	198	3,5
	Kona	5,7%	22,0%	19,6%	42,1%	10,6%	186	186	3,3
Aldur **	18 - 29 ára	4,8%	28,6%	38,1%	23,8%	4,8%	21	37	3,0
	30 - 44 ára	7,8%	17,2%	21,9%	45,3%	7,8%	64	85	3,3
	45 - 59 ára	5,4%	22,3%	17,7%	43,8%	10,8%	130	121	3,3
	60 ára og eldri	3,6%	14,9%	13,7%	50,6%	17,3%	168	140	3,6
Menntun	Grunnskólanám eða minna	5,6%	20,1%	15,3%	40,1%	18,9%	90	86	3,5
	Stúdentspróf eða iðnnám	9,0%	20,0%	17,0%	45,1%	8,9%	123	127	3,2
	Annað starfsnám	0,0%	19,0%	19,0%	45,1%	16,8%	33	31	3,6
	Háskólapróf	2,8%	17,5%	25,1%	45,3%	9,3%	126	131	3,4
Lengd búsetu á því svæði **	5 ár eða skemur	3,1%	23,5%	27,3%	34,4%	11,6%	76	85	3,3
	6-10 ár	6,5%	20,3%	16,2%	56,9%	0,0%	32	35	3,2
	11-20 ár	12,2%	20,0%	29,4%	33,9%	4,5%	56	58	3,0
	21-30 ár	3,9%	17,8%	7,6%	54,6%	16,2%	47	48	3,6
	Lengur en 30 ár	3,8%	16,4%	15,1%	48,5%	16,2%	172	158	3,6
Staða á vinnumarkaði ***	Í launuðu starfi	6,6%	21,8%	21,7%	41,5%	8,4%	184	194	3,2
	Sjálfstætt starfandi/atvinnurekandi	2,1%	14,9%	19,4%	48,6%	15,0%	91	90	3,6
	Í námi	0,0%	37,9%	37,9%	24,1%	0,0%	6	9	2,9
	Á eftirlaunum	0,0%	14,5%	7,2%	59,4%	18,8%	69	58	3,8
	Annað	16,8%	16,9%	19,3%	31,1%	15,8%	32	31	3,1
Starfar þú við ferðaþjónustu?	Já	8,4%	12,4%	22,3%	40,4%	16,4%	63	64	3,4
	Nei	4,6%	20,5%	18,5%	45,4%	11,0%	319	319	3,4
Gætir þú hugsað þér að starfa við ferðaþjónustu?	Já	1,5%	19,4%	21,4%	47,7%	10,1%	177	178	3,5
	Nei	9,1%	21,5%	16,1%	42,2%	11,2%	132	131	3,2

* Marktækt miðað við 5% öryggismörk. ** Marktækt miðað við 1% öryggismörk. *** Marktækt miðað við 0,1% öryggismörk

Tafla 59 Hvernig myndir þú meta ástand eftirfarandi innviða ferðaþjónustu í þinni heimabyggð? – Skilti og merkingar - Tíðnitafla

	Fjöldi svarenda	% svarenda	% svara
Mjög slæmt	16	4,1%	4,2%
Frekar slæmt	83	21,0%	21,8%
Hvorki gott né slæmt	64	16,2%	16,8%
Frekar gott	193	48,9%	50,8%
Mjög gott	24	6,1%	6,3%
Gild svör	380	96,2%	100,0%
Gildir svarendur	380	96,2%	
Veit ekki	9	2,3%	
Vil ekki svara	1	0,3%	
Svöruðu ekki	5	1,3%	
Heildarfjöldi	395	100,0%	

Tafla 60 Hvernig myndir þú meta ástand eftirfarandi innviða ferðaþjónustu í þinni heimabyggð? – Skilti og merkingar - Bakgrunnsgreining

	Fjöldi	Hvorki gott					Fjöldi (með vigt)	Meðaltal
		Mjög slæmt (1)	Frekar slæmt (2)	né slæmt (3)	Frekar gott (4)	Mjög gott (5)		
		%	%	%	%	%	N	
Kyn								
	Fjöldi	4,6%	21,0%	15,8%	52,1%	6,6%	380	3,4
	Karl	2,8%	19,7%	16,5%	54,3%	6,8%	194	3,4
	Kona	6,5%	22,3%	15,1%	49,8%	6,3%	186	3,3
Aldur *								
	18 - 29 ára	0,0%	20,0%	0,0%	70,0%	10,0%	20	3,7
	30 - 44 ára	10,9%	9,4%	14,1%	57,8%	7,8%	64	3,4
	45 - 59 ára	4,7%	29,5%	17,1%	44,2%	4,7%	129	3,1
	60 ára og eldri	1,8%	21,0%	19,8%	50,9%	6,6%	167	3,4
Menntun								
	Grunnskólanám eða minna	2,1%	21,7%	17,4%	49,6%	9,2%	90	3,4
	Stúdentspróf eða iðnnám	4,7%	19,9%	13,6%	51,2%	10,6%	121	3,4
	Annað starfsnám	4,1%	27,5%	16,2%	47,0%	5,2%	34	3,2
	Háskólapróf	6,6%	19,4%	16,6%	55,8%	1,7%	124	3,3
Lengd búsetu á því svæði								
	5 ár eða skemur	8,5%	17,7%	20,4%	48,7%	4,7%	75	3,2
	6-10 ár	2,8%	19,3%	8,9%	63,6%	5,5%	31	3,5
	11-20 ár	8,8%	14,6%	22,4%	49,8%	4,5%	58	3,3
	21-30 ár	2,0%	19,4%	11,5%	58,5%	8,5%	46	3,5
	Lengur en 30 ár	2,0%	26,0%	13,6%	50,4%	8,0%	170	3,4
Staða á vinnumarkaði **								
	Í launuðu starfi	4,9%	20,5%	16,5%	50,3%	7,7%	179	3,4
	Sjálfstætt starfandi/atvinnurekandi	3,1%	23,2%	14,3%	55,5%	3,9%	92	3,3
	Í námi	0,0%	0,0%	0,0%	81,0%	19,0%	6	4,2
	Á eftirlaunum	2,8%	16,9%	18,3%	53,5%	8,5%	71	3,5
	Annað	11,8%	31,9%	16,5%	39,8%	0,0%	31	2,8
Starfar þú við ferðaþjónustu?								
	Já	5,1%	18,4%	21,1%	49,8%	5,6%	62	3,3
	Nei	4,5%	21,5%	14,8%	52,4%	6,8%	317	3,4
Gætir þú hugsað þér að starfa við ferðaþjónustu?								
	Já	4,4%	21,7%	14,0%	53,1%	6,8%	174	3,4
	Nei	5,1%	22,0%	15,8%	50,5%	6,8%	131	3,3

* Marktækt miðað við 5% öryggismörk. ** Marktækt miðað við 1% öryggismörk. *** Marktækt miðað við 0,1% öryggismörk

Tafla 61 Hvernig myndir þú meta ástand eftirfarandi innviða ferðaþjónustu í þinni heimabyggð? – Göngustígar og gönguleiðir - Tíðnitafla

	Fjöldi svarenda	% svarenda	% svara
Mjög slæmt	10	2,5%	2,7%
Frekar slæmt	65	16,5%	17,7%
Hvorki gott né slæmt	58	14,7%	15,8%
Frekar gott	161	40,8%	43,9%
Mjög gott	73	18,5%	19,9%
Gild svör	367	92,9%	100,0%
Gildir svarendur	367	92,9%	
Veit ekki	21	5,3%	
Vil ekki svara	2	0,5%	
Svöruðu ekki	5	1,3%	
Heildarfjöldi	395	100,0%	

Tafla 62 Hvernig myndir þú meta ástand eftirfarandi innviða ferðaþjónustu í þinni heimabyggð? – Göngustígar og gönguleiðir - Bakgrunnsgreining

		Hvorki gott					Fjöldi	Fjöldi (með vigt)	Meðaltal
		Mjög slæmt (1)	Frekar slæmt (2)	né slæmt (3)	Frekar gott (4)	Mjög gott (5)			
Kyn	Fjöldi	2,6%	17,8%	15,6%	43,8%	20,2%	367	368	3,6
	Karl	2,6%	18,3%	14,0%	47,8%	17,4%	191	192	3,6
	Kona	2,5%	17,2%	17,4%	39,5%	23,3%	176	176	3,6
Aldur *	18 - 29 ára	0,0%	15,0%	10,0%	45,0%	30,0%	20	35	3,9
	30 - 44 ára	1,6%	19,0%	15,9%	42,9%	20,6%	63	84	3,6
	45 - 59 ára	4,8%	20,6%	19,0%	43,7%	11,9%	126	117	3,4
	60 ára og eldri	1,9%	15,2%	13,9%	44,3%	24,7%	158	132	3,7
Menntun	Grunnskólanám eða minna	4,9%	11,6%	16,1%	46,3%	21,0%	83	79	3,7
	Stúdentspróf eða iðnnám	1,5%	19,5%	12,3%	41,1%	25,6%	118	122	3,7
	Annað starfsnám	2,9%	20,5%	5,5%	55,3%	15,8%	34	32	3,6
	Háskólapróf	2,1%	19,0%	21,3%	42,0%	15,5%	123	127	3,5
Lengd búsetu á því svæði	5 ár eða skemur	1,2%	18,3%	13,8%	36,9%	29,8%	72	79	3,8
	6-10 ár	11,6%	10,4%	18,6%	50,4%	8,9%	32	35	3,9
	11-20 ár	1,6%	22,3%	24,3%	43,3%	8,4%	55	58	3,9
	21-30 ár	4,1%	12,4%	10,4%	45,9%	27,2%	42	44	3,3
	Lengur en 30 ár	1,2%	19,0%	14,1%	45,5%	20,3%	166	153	3,7
Staða á vinnumarkaði *	Í launuðu starfi	2,6%	16,6%	15,9%	46,6%	18,3%	178	188	3,7
	Sjálfstætt starfandi/atvinnurekandi	3,2%	26,8%	17,7%	37,6%	14,6%	87	86	3,6
	Í námi	0,0%	19,0%	33,1%	0,0%	47,9%	6	9	3,7
	Á eftirlaunum	3,0%	10,4%	13,4%	44,8%	28,4%	67	56	3,8
	Annað	0,0%	12,4%	6,2%	56,9%	24,6%	29	29	3,7
Starfar þú við ferðaþjónustu? *	Já	1,5%	29,9%	14,8%	43,3%	10,5%	62	63	3,5
	Nei	2,8%	15,3%	15,8%	43,8%	22,3%	304	304	3,7
Gætir þú hugsað þér að starfa við ferðaþjónustu?	Já	1,6%	15,5%	14,7%	45,6%	22,5%	170	172	3,7
	Nei	4,7%	16,4%	16,0%	41,2%	21,7%	123	122	3,7

* Marktækt miðað við 5% öryggismörk. ** Marktækt miðað við 1% öryggismörk. *** Marktækt miðað við 0,1% öryggismörk

Tafla 63 Hvernig myndir þú meta ástand eftirfarandi innviða ferðaþjónustu í þinni heimabyggð? – Almenningsalerni - Tíðnitafla

	Fjöldi svarenda	% svarenda	% svara
Mjög slæmt	86	21,8%	24,2%
Frekar slæmt	166	42,0%	46,6%
Hvorki gott né slæmt	40	10,1%	11,2%
Frekar gott	52	13,2%	14,6%
Mjög gott	12	3,0%	3,4%
Gild svör	356	90,1%	100,0%
Gildir svarendur	356	90,1%	
Veit ekki	34	8,6%	
Vil ekki svara	1	0,3%	
Svöruðu ekki	4	1,0%	
Heildarfjöldi	395	100,0%	

Tafla 64 Hvernig myndir þú meta ástand eftirfarandi innviða ferðaþjónustu í þinni heimabyggð? – Almenningsalerni - Bakgrunnsgreining

		Hvorki gott					Fjöldi (með vigt)	Fjöldi (með vigt)	Meðaltal
		Mjög slæmt (1)	Frekar slæmt (2)	né slæmt (3)	Frekar gott (4)	Mjög gott (5)			
Kyn	Fjöldi	24,5%	45,9%	11,6%	14,6%	3,3%	356	358	2,3
	Karl	22,1%	48,9%	11,9%	14,7%	2,4%	180	181	2,3
Aldur	Kona	26,9%	42,9%	11,3%	14,6%	4,3%	176	176	2,3
	18 - 29 ára	35,0%	30,0%	10,0%	20,0%	5,0%	20	35	2,3
Menntun *	30 - 44 ára	21,3%	47,5%	16,4%	13,1%	1,6%	61	81	2,3
	45 - 59 ára	24,8%	49,6%	11,6%	10,7%	3,3%	121	113	2,2
	60 ára og eldri	23,4%	46,1%	9,1%	17,5%	3,9%	154	129	2,3
	Grunnskólanám eða minna	22,7%	38,9%	9,5%	19,3%	9,6%	82	78	2,5
Lengd búsetu á því svæði	Stúdentspróf eða iðnnám	26,9%	52,4%	5,7%	12,2%	2,8%	120	125	2,1
	Annað starfsnám	31,1%	42,2%	17,7%	9,0%	0,0%	32	30	2,0
	Háskólapróf	21,0%	44,7%	18,5%	15,1%	0,7%	113	117	2,3
	5 ár eða skemur	31,5%	41,6%	9,1%	15,4%	2,4%	69	77	2,2
Staða á vinnumarkaði **	6-10 ár	16,6%	54,4%	11,0%	18,0%	0,0%	29	32	2,3
	11-20 ár	22,8%	57,0%	12,7%	7,5%	0,0%	50	52	2,0
	21-30 ár	25,1%	39,2%	10,2%	19,6%	5,9%	43	44	2,4
	Lengur en 30 ár	23,0%	44,5%	13,0%	14,6%	4,8%	165	152	2,3
	Í launuðu starfi	24,5%	49,8%	13,1%	11,4%	1,2%	172	183	2,1
Starfar þú við ferðaþjónustu?	Sjálfstætt starfandi/atvinnurekandi	23,8%	44,5%	10,7%	18,9%	2,1%	85	84	2,3
	Í námi	64,3%	35,7%	0,0%	0,0%	0,0%	5	8	1,4
	Á eftirlaunum	20,3%	45,3%	4,7%	21,9%	7,8%	64	53	2,5
Gætir þú hugsað þér að starfa við ferðaþjónustu?	Annað	23,8%	29,8%	20,5%	13,6%	12,3%	30	30	2,6
	Já	27,1%	27,7%	20,9%	21,2%	3,1%	59	60	2,5
Gætir þú hugsað þér að starfa við ferðaþjónustu?	Nei	24,0%	49,5%	9,8%	13,3%	3,4%	296	296	2,2
	Já	23,7%	49,2%	10,7%	13,1%	3,3%	170	171	2,2
Gætir þú hugsað þér að starfa við ferðaþjónustu?	Nei	25,3%	49,8%	9,2%	13,6%	2,2%	115	114	2,2

* Marktækt miðað við 5% öryggismörk. ** Marktækt miðað við 1% öryggismörk. *** Marktækt miðað við 0,1% öryggismörk

Tafla 65 Hefur þú eða einhver á heimilinu tekjur af ferðamönnum? - Tíðnitafla

	Fjöldi svarenda	% svarenda	% svara
Já	56	14,2%	14,4%
Já, hluta úr því	42	10,6%	10,8%
Nei	292	73,9%	74,9%
Gild svör	390	98,7%	100,0%
Gildir svarendur	390	98,7%	
Veit ekki	1	0,3%	
Svöruðu ekki	4	1,0%	
Heildarfjöldi	395	100,0%	

Tafla 66 Hefur þú eða einhver á heimilinu tekjur af ferðamönnum? - Bakgrunnsgreining

		Já, hluta úr			Fjöldi	Fjöldi (með vigt)
		Já, allt árið %	því %	Nei %		
	Fjöldi	14,3%	11,0%	74,7%	390	390
Kyn	Karl	14,9%	10,1%	75,0%	201	201
	Kona	13,7%	11,8%	74,4%	189	188
Aldur	18 - 29 ára	14,3%	14,3%	71,4%	21	37
	30 - 44 ára	12,3%	9,2%	78,5%	65	86
	45 - 59 ára	18,5%	15,4%	66,2%	130	121
	60 ára og eldri	12,1%	7,5%	80,5%	174	145
Menntun	Grunnskólanám eða minna	14,3%	7,2%	78,6%	92	87
	Stúdentspróf eða iðnnám	13,8%	14,8%	71,4%	125	129
	Annað starfsnám	21,1%	12,2%	66,8%	35	33
	Háskólapróf	14,2%	10,2%	75,6%	127	132
Lengd búsetu á því svæði	5 ár eða skemur	14,5%	10,2%	75,3%	78	86
	6-10 ár	16,7%	3,8%	79,5%	32	35
	11-20 ár	12,6%	13,0%	74,4%	57	60
	21-30 ár	12,8%	17,0%	70,2%	47	48
	Lengur en 30 ár	14,8%	10,4%	74,8%	176	161
Staða á vinnumarkaði	Í launuðu starfi	10,4%	10,3%	79,3%	185	196
	Sjálfstætt starfandi/atvinnurekandi	33,4%	16,4%	50,2%	92	91
	Í námi	10,0%	0,0%	90,0%	6	9
	Á eftirlaunum	5,6%	4,2%	90,3%	72	60
	Annað	2,5%	15,8%	81,7%	34	33
Starfar þú við ferðapjónustu? ***	Já	61,3%	24,2%	14,5%	62	63
	Nei	5,3%	8,4%	86,3%	327	326
Gætir þú hugsað þér að starfa við ferðapjónustu?	Já	4,3%	11,0%	84,7%	180	181
	Nei	6,4%	5,7%	87,9%	135	133

* Marktækt miðað við 5% öryggismörk. ** Marktækt miðað við 1% öryggismörk. *** Marktækt miðað við 0,1% öryggismörk

* Fáir í sumum flokkum og því marktektarpróf ekki gert



ÚTGEFIÐ Í JÚLÍ 2020

