

FMS 2020-21
ISBN 978-9935-9512-8-1
ISSN 2547-8060



FERÐA
MÁLA
STOFA
ICELANDIC
TOURIST
BOARD 

FERÐAMÁLARANNSÓKNIR

TOURISM RESEARCH IN ICELAND

JÚLÍ 2020

Viðhorf íbúa á Norðurlandi til ferðamanna og ferðapjónustu 2019

Eyrún Jenný Bjarnadóttir



RANNSÓKNAMIÐSTÖÐ
FERÐAMÁLA

© Ferðamálastofa 2020

Útgefandi: Ferðamálastofa, Geirsgötu 9, 101 Reykjavík / Hafnarstræti 91, 600 Akureyri
Netfang: upplýsingar@ferdamalastofa.is
Veffang: www.ferdamalastofa.is

Titill: Viðhorf íbúa á Norðurlandi til ferðamanna og ferðaþjónustu 2019

Höfundur: Eyrún Jenný Bjarnadóttir

Kápa: Porthönnun

Númer: FMS 2020-21

ISBN: 978-9935-9512-8-1

ISSN: 2547-8060

Öll réttindi áskilin. Samantekt þessa má ekki afrita með neinum hætti, svo sem með ljósmyndun, prentun, hljóðritun eða á annan sambærilegan hátt, að hluta eða í heild, án skriflegs leyfis útgefanda.

EFNISYFIRLIT

Viðhorf íbúa á Norðurlandi til ferðamanna og ferðaþjónustu árið 2019	1
Viðhorf íbúa á Norðurlandi til fjölda ferðamanna.....	3
Viðhorf til fjölda ferðamanna sumar og vetur 2014-2019 – Allir landshlutar	4
Áhrif á daglegt líf	5
Áhrif á efnahag, atvinnulíf og þjónustu.....	7
Áhrif á samfélagið	9
Mat á ástandi innviða.....	11
Hvað er jákvæðast við ferðaþjónustu á Norðurlandi?	12
Hvað er jákvæðast við ferðaþjónustu í þinni heimabyggð? Hinir landshlutarnir 2019	13
Hvað er neikvæðast við ferðaþjónustu á Norðurlandi?	14
Hvað er neikvæðast við ferðaþjónustu í þinni heimabyggð? Hinir landshlutarnir 2019.....	15
Samantekt	15
Niðurstöður símakönnunar á Norðurlandi 2019 – tíðnitöflur og bakgrunnsgreining.....	17

VIÐHORF ÍBÚA Á NORÐURLANDI TIL FERÐAMANNA OG FERÐAÞJÓNUSTU ÁRIÐ 2019

Haustið 2019 fór fram könnun á vegum hins opinbera á viðhorfum Íslendinga til ferðamanna og ferðaþjónustu. Ferðamálastofa fól Rannsóknamiðstöð ferðamála verkefnastjórn, greiningu og skýrsluvinnslu. Framkvæmd og úrvinnsla hrágagna könnunar var í höndum Rannsóknamiðstöðvar Háskólans á Akureyri. Gagnasafninu frá könnuninni var skilað til Ferðamálastofu sem gerir þau aðgengileg í Mælaborði ferðaþjónustunnar.

Kannanir hins opinbera á viðhorfum Íslendinga til ferðamanna og ferðaþjónustu hafa farið fram með reglubundnum hætti frá árinu 2014. Þessar kannanir hafa ýmist verið unnar á landsvísu eða í einstökum bæjarfélögum. Þessar kannanir tengjast framtíðarsýn stjórnvalda um að ferðaþjónustan hafi jákvæð áhrif á nærsamfélag og aukin lífsgæði og eru hluti þeirra rannsókna og gagna sem birtast í Jafnvægisási ferðamála^{1,2}. Könnunin haustið 2019 er sú þriðja sem gerð hefur verið á landsvísu á viðhorfum Íslendinga og tilheyrir mati á samfélagslegum áhrifum íslenskrar ferðaþjónustu. Sú fyrsta var unnin haustið 2014^{3,4} og var hún endurtekin haustið 2017⁵ með það að markmiði að meta viðhorf heimamanna til ferðaþjónustu og ferðafólks á Íslandi og eftir einstaka landshlutum. Könnunin 2019 hafði þessi sömu markmið en að því viðbættu var kannað hvort einhverjar breytingar í viðhorfum hefðu átt sér stað frá síðustu landskönnun 2017. Fyrir utan kannanir á landsvísu hafa verið gerðar rannsóknir í einstökum samfélögum; fjórum árið 2015⁶, þremur árið 2016⁷ og fjórum árið 2018^{8,9,10,11}.

Niðurstöður könnunarinnar 2019 eru settar fram í sjö samantektum, einni fyrir hvern landshluta ásamt höfuðborgarsvæði (sjá nánari skýringu á svæðisskiptingu á næstu síðu). Í samantektunum eru kynning rannsókna, aðferðafræði og niðurstöður teknar saman og settar fram á sama hátt fyrir hvern landshluta. Auk þess er heildarskýrsla með niðurstöðum allrar könnunarinnar á landsvísu væntanleg síðar á árinu 2020. Í könnunum sem gerðar hafa verið á landsvísu og að hluta til þeim rannsóknum sem gerðar hafa verið í einstökum samfélögum hefur verið notast við staðlaðan spurningalista sem byggir á víðtækri heimildarýni og fræðilegri úttekt á erlendum og innlendum rannsóknum á viðhorfum heimamanna. Spurningalistinn, sem inniheldur 55 spurningar, hefur verið í þróun frá því fyrsta landskönnunin var gerð árið 2014 og verið endurskoðaður og uppfærður reglulega í takt við þróun greinarinnar og áherslur stjórnvalda um öflun áreiðanlegra gagna.

Í þessari samantekt er að finna svör íbúa á svæði Markaðsstofu Norðurlands við völdum spurningum úr könnuninni sem varpa ljósi á viðhorf heimamanna á Norðurlandi til ferðamanna og ferðaþjónustu haustið 2019. Í samantektunum er lögð áhersla á samanburð milli kannanna 2017¹² og 2019 innan hvers landshluta og á milli landshlutans og niðurstaðna á landsvísu 2019. Í einstaka tilfellum eru niðurstöður landshlutanna bornar saman. Þessari samantekt fylgja tíðnitöflur og bakgrunnsgreining fyrir þær spurningar sem hér eru til umfjöllunar.

¹ Stjórnarráð Íslands. *Leiðandi í sjálfbærri þróun – Íslensk ferðaþjónusta til 2030*. Sótt 2. mars 2020 af <https://www.stjornarradid.is/default.aspx?PageID=d99f362e-5adb-428f-8c1b-d06cce7d6d3c>.

² Atvinnuvega- og nýsköpunarráðuneytið. (2015). *Vegvísir í ferðaþjónustu*. Reykjavík: Atvinnuvega- og nýsköpunarráðuneytið og Samtök ferðaþjónustunnar.

³ Edward H. Huijbens og Eyrún Jenný Bjarnadóttir. (2015). *Viðhorf Íslendinga til ferðafólks og ferðaþjónustu*. Greining könnunar meðal Íslendinga í október 2014. Unnið fyrir Ferðamálastofu. Akureyri: Rannsóknamiðstöð ferðamála.

⁴ Félagsvísindastofnun Háskóla Íslands. (2014). *Viðhorf Íslendinga til ferðaþjónustu. Unnið fyrir Ferðamálastofu*. Reykjavík: Félagsvísindastofnun Háskóla Íslands.

⁵ Eyrún Jenný Bjarnadóttir, Ásdís A. Arnalds og Anna Soffía Víkingsdóttir. (2018). *Því meiri samskipti – því meiri jákvæðni. Viðhorf Íslendinga til ferðamanna og ferðaþjónustu 2017*. Akureyri: Rannsóknamiðstöð ferðamála.

⁶ Guðrún Helgadóttir, Anna Vilborg Einarsdóttir, Jóhanna María Elena Matthíasdóttir, Guðrún Þóra Gunnarsdóttir og Georgette Leah Burns. (2016). *Félagssleg áhrif ferðamennsku og ferðaþjónustu*. Reykjavík: Ferðamálastofa.

⁷ Eyrún Jenný Bjarnadóttir, Arnar Þór Jóhannesson og Guðrún Þóra Gunnarsdóttir. (2016). *Greining á áhrifum ferðaþjónustu og ferðamennsku í einstökum samfélögum. Höfn, Mývatnssveit og Sigluffjörður*. Akureyri: Rannsóknamiðstöð ferðamála.

⁸ Eyrún Jenný Bjarnadóttir. (2019a). *Viðhorf heimamanna til ferðamanna og ferðaþjónustu 2018 – Egilsstaðir*. Akureyri: Ferðamálastofa.

⁹ Eyrún Jenný Bjarnadóttir. (2019b). *Viðhorf heimamanna til ferðamanna og ferðaþjónustu 2018 – Húsavík*. Akureyri: Ferðamálastofa.

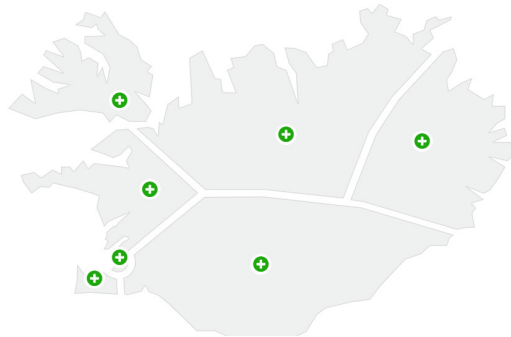
¹⁰ Eyrún Jenný Bjarnadóttir. (2019c). *Viðhorf heimamanna til ferðamanna og ferðaþjónustu 2018 – Reykjanesbær*. Akureyri: Ferðamálastofa.

¹¹ Eyrún Jenný Bjarnadóttir. (2019d). *Viðhorf heimamanna til ferðamanna og ferðaþjónustu 2018 – Stykkishólmur*. Akureyri: Ferðamálastofa.

¹² Eyrún Jenný Bjarnadóttir. (2018). *Viðhorf íbúa á Norðurlandi til ferðamanna og ferðaþjónustu*. Akureyri: Rannsóknamiðstöð ferðamála. (sjá <http://www.rmfi.is/static/research/files/nordurlandpdf>)

Aðferðir og framkvæmd

Gerð var símakönnun meðal landsmanna á tímabilinu 8. október til 16. nóvember 2019. Lagskipt úrtak var tekið af sjö svæðum sem samsvara verkefnasvæðum markaðsstofa landshlutanna ásamt höfuðborgarsvæði¹³. Könnunin var lögð fyrir 6.200 manna úrtak landsmanna og var miðað að því að ná fram að lágmarki 355-379 svörum á hverju verkefnasvæði. Heildarfjöldi svara í könnuninni var 2.622 sem jafngildir 42% svarhlutfalli.



Verkefnasvæði markaðsstofa landshlutanna
Mynd: www.ferdamalastofa.is

Í töflunni hér til hliðar má sjá úrtak og bakgrunn svarenda á Norðurlandi 2019 og samanburð við 2017. Á Norðurlandi voru 696 manns í úrtakinu og fjöldi svara var 375 (svarhlutfall 54%). Svör voru greind með þeirri tölfræði sem er viðeigandi fyrir hverja og eina spurningu og marktektarpróf gerð til að meta hvort tölfræðilega marktækur munur væri á hlutföllum mismunandi hópa. Gögnin voru greind með tilliti til nokkurra bakgrunnspáttu. Þeir eru: kyn, aldur, menntun, búseta, lengd búsetu á viðkomandi svæði, staða á vinnumarkaði¹⁴, hvort svarandi starfi við ferðapjónustu og hvort hann geti hugsað sér að starfa við hana. Í samantektinni er sérstaklega tekið fram ef munur sem fannst á svörum reyndist marktækur miðað við 99,9% öryggismörk með tilliti til þessara bakgrunnspáttu.

Úrtak og bakgrunnur svarenda á Norðurlandi í könnunum 2017 og 2019

Norðurland		2017		2019	
		Fjöldi	Hlutfall	Fjöldi	Hlutfall
	Úrtak	765		696	
	Fjöldi svara	364	48%	375	54%
Kyn	Karlar	186	51%	191	51%
	Konur	178	49%	184	49%
Aldur	18-29	29	8%	32	9%
	30-44	83	23%	68	18%
	45-59	122	33%	136	36%
	60+	132	36%	141	38%
Menntun	Grunnskólanám eða minna	83	23%	79	21%
	Stúdentspróf eða iðnnám	108	30%	123	33%
	Annað starfsnám	26	7%	34	9%
	Háskólapróf	142	39%	135	36%
Lengd búsetu á Norðurlandi	5 ár eða skemur	61	17%	50	13%
	6-10 ár	36	10%	30	8%
	11-20 ár	67	18%	64	17%
	21-30 ár	65	18%	46	12%
	Lengur en 30 ár	134	37%	187	50%
Staða á vinnumarkaði	Í launuðu starfi	205	56%	209	56%
	Sjálfstætt starfandi/atvinnurekandi	56	15%	55	15%
	Í námi	9	2%	10	3%
	Á eftirlaunum	67	18%	73	19%
	Annað	26	7%	30	8%
Starfar þú við ferðapjónustu?	Já	54	15%	65	17%
	Nei	309	85%	309	82%
Gætir þú hugsað þér að starfa við ferðapjónustu?	Já	191	53%	190	64%
	Nei	111	30%	109	36%
Hefur þú eða einhver á heimilinu tekjur af ferðamönnum?	Já, allt árið	53	14%	33	9%
	Já, hluta úr ári	58	16%	58	16%
	Nei	264	70%	264	74%

¹³ Sjá nánar <https://www.ferdamalastofa.is/is/troun-og-samstarf/afangastadaaaetlanir/svaedaskipting-dmp-aaetlana>

¹⁴ Við greiningu á bakgrunnspættinum *staða á vinnumarkaði* voru flokkarnir Öryrki, Atvinnuleitandi, Í fæðingarorlofi/foreldraorlofi, Heimavinnandi og Annað sameinaðir.

VIÐHORF ÍBÚA Á NORÐURLANDI TIL FJÖLDA FERÐAMANNA

Hæfilegur fjöldi ferðamanna á sumrin

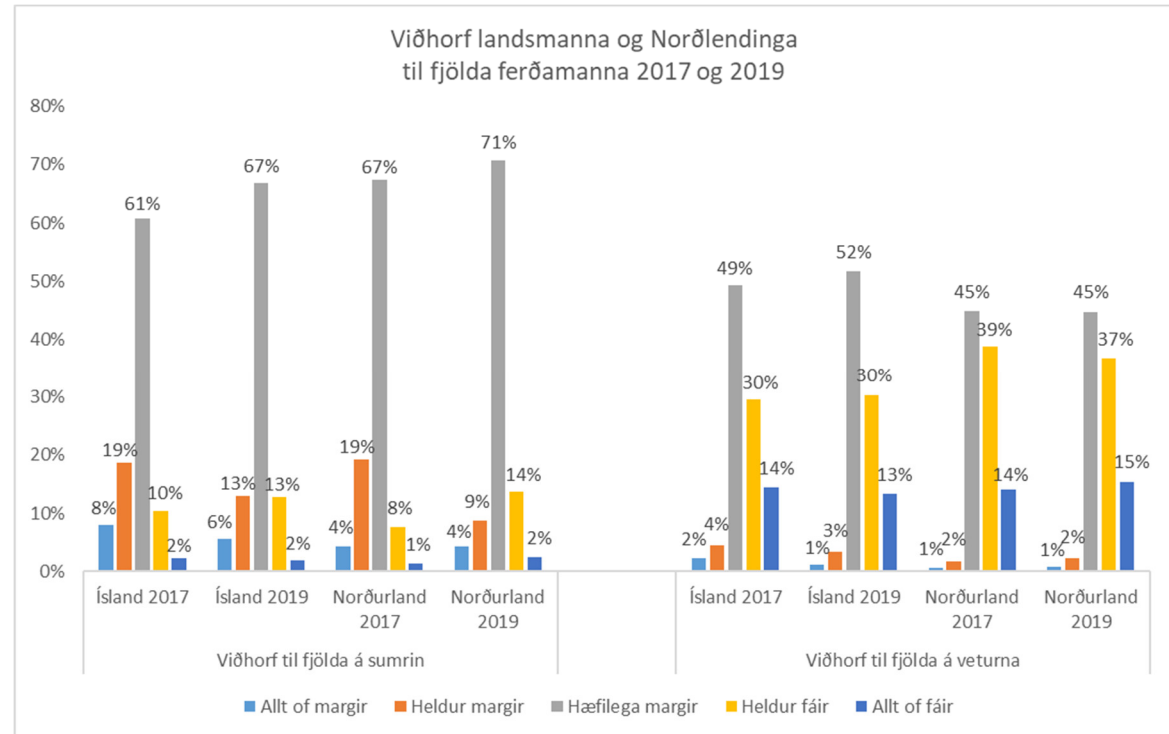
Norðlendingum sem fannst fjöldi ferðamanna vera hæfilegur á sumrin fjölgaði hlutfallslega milli kannana, úr 67% í 71%. Þá fjölgaði einnig hlutfallslega í hópi Norðlendinga sem sögðu ferðamenn vera heldur fáa. Á móti dróst saman hlutfall svarenda sem sagði fjölda ferðamanna heldur mikinn, úr 19% í 9%. Þessar breytingar reyndust marktækar á Norðurlandi og eru í takti við breytingar milli kannananna 2017 og 2019 á viðhorfum heimamanna til fjölda ferðamanna á landsvísu.

Afar lítill munur var á svörum mismunandi hópa á Norðurlandi. Karlar og þeir sem gátu hugsað sér starf í ferðaþjónustu voru þó líklegustu hóparnir til að finnast fjöldi ferðamanna á Norðurlandi vera of lítill á sumrin.

Of fáir ferðamenn á veturna

Viðhorf Norðlendinga til fjölda ferðamanna yfir vetrartímann höfðu ekkert breyst frá fyrri könnun. Um tvo viðhorfshópa var að ræða þar sem annar hópurinn áleit fjölda ferðamanna vera hæfilegan og hinn sagði fjöldann vera of lítinn. Líkt og 2017 voru Norðlendingar árið 2019 líklegri en aðrir landsmenn til að segja fjölda ferðamanna of lítinn á veturna.

Norðlendingar sem ekki gátu hugsað sér starf í ferðaþjónustu og konur voru líklegustu hóparnir til að segja fjölda ferðamanna vera hæfilegan á veturna. Norðlendingar sem höfðu ferðaþjónustu að aðalstarfi voru líklegastir til að segja ferðamenn vera of fáa í landshlutanum á veturna.



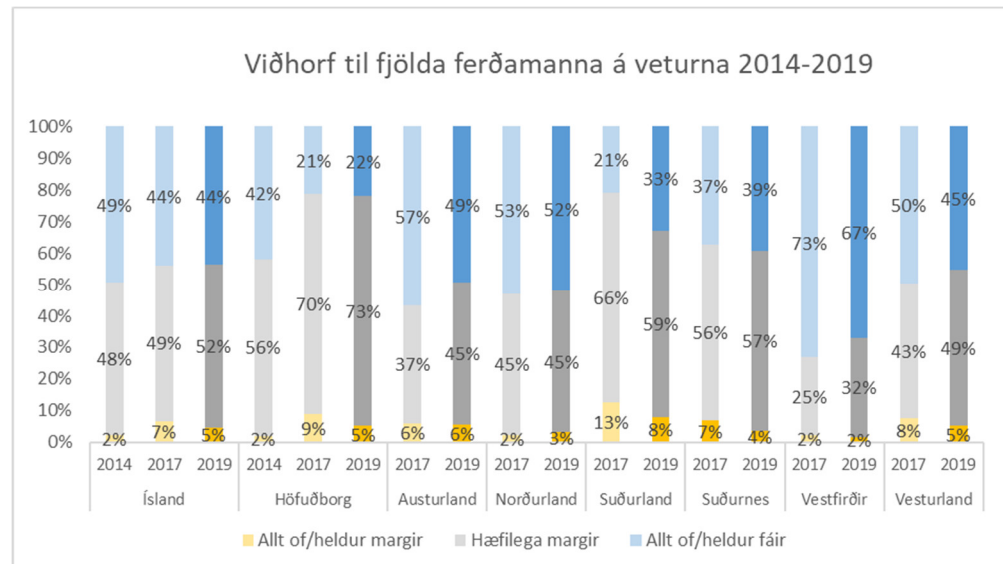
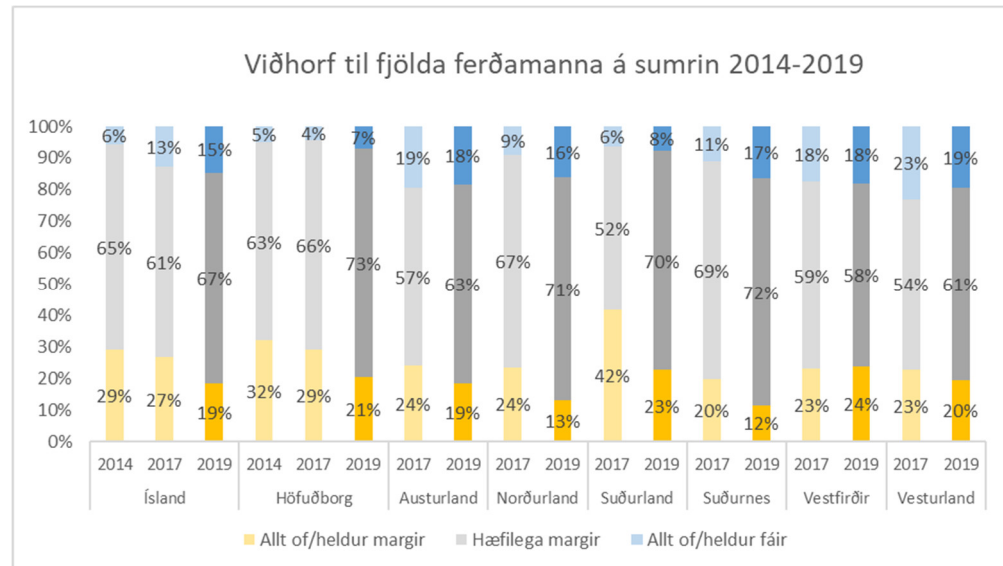
VIÐHORF TIL FJÖLDA FERÐAMANNA SUMAR OG VETUR 2014-2019 – ALLIR LANDSHLUTAR

Fleiri á því að fjöldi ferðamanna sé hæfilegur á sumrin

Eins og sjá má á myndinni hér til hliðar hefur meirihluta landsmanna þótt fjöldi ferðamanna vera hæfilegur á sumrin og hefur sá hópur stækkað hlutfallslega frá því mælingar á viðhorfum landsmanna hófust árið 2014. Á landsvísu hefur þeim fækkað sem telja fjölda ferðamanna of mikinn en að sama skapi hefur þeim fjölgað sem telja ferðamenn vera alltof eða heldur fáa yfir sumartímann. Sama þróun hefur átt sér stað á flestum landssvæðunum nema á Vestfjörðum en þar voru viðhorf til fjölda ferðamanna nánast óbreytt á milli kannana. Mesta breyting milli kannana var á Suðurlandi en þar sögðu mun fleiri íbúar en áður að ferðamannafjöldi væri hæfilegur og mun færri nú sem sögðu fjöldann vera of mikinn. Sömu sögu má segja af höfuðborgarsvæðinu en þar er hæst hlutfall þeirra sem telja fjölda ferðamanna vera hæfilegan.

Of fáir eða hæfilegur fjöldi ferðamanna yfir veturinn

Litlar breytingar hafa orðið á landsvísu á viðhorfi til fjölda ferðamanna að vetri til. Landsmenn skiptast enn í tvær fylkingar; þá sem telja fjöldann hæfilegan og þá sem telja fjöldann of lítinn. Viðhorf til fjölda ferðamanna yfir veturinn er áfram misjafnt eftir svæðum. Íbúar á Höfuðborgarsvæði, Suðurlandi og á Suðurnesjum voru frekast á því að ferðamenn væru hæfilega margir. Hópurinn sem svo sagði var hlutfallslega stærstur á höfuðborgarsvæðinu. Á Vestfjörðum, Norðurlandi og Austurlandi fannst íbúum ferðamenn vera of fáir á veturinn. Afar fáir töldu fjölda ferðamanna vera of mikinn á veturinn. Í öllum landshlutum hækkaði hlutfall svarenda sem sagði fjöldann vera hæfilegan nema á Suðurlandi þar sem hlutfallið dróst saman.



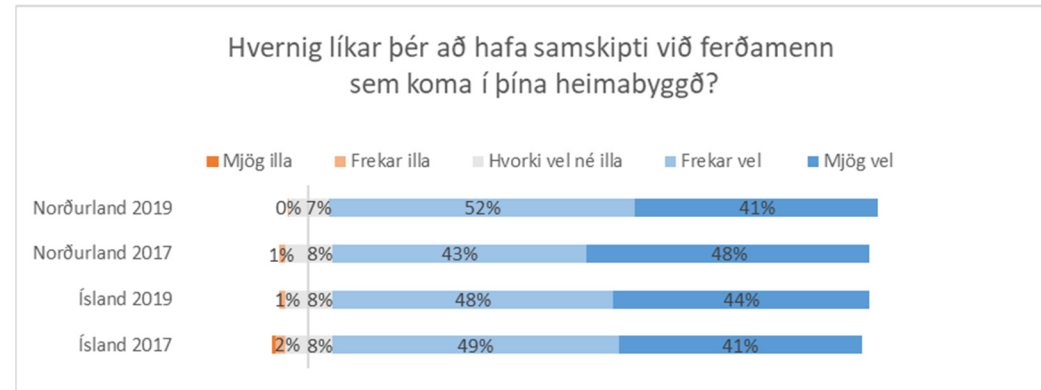
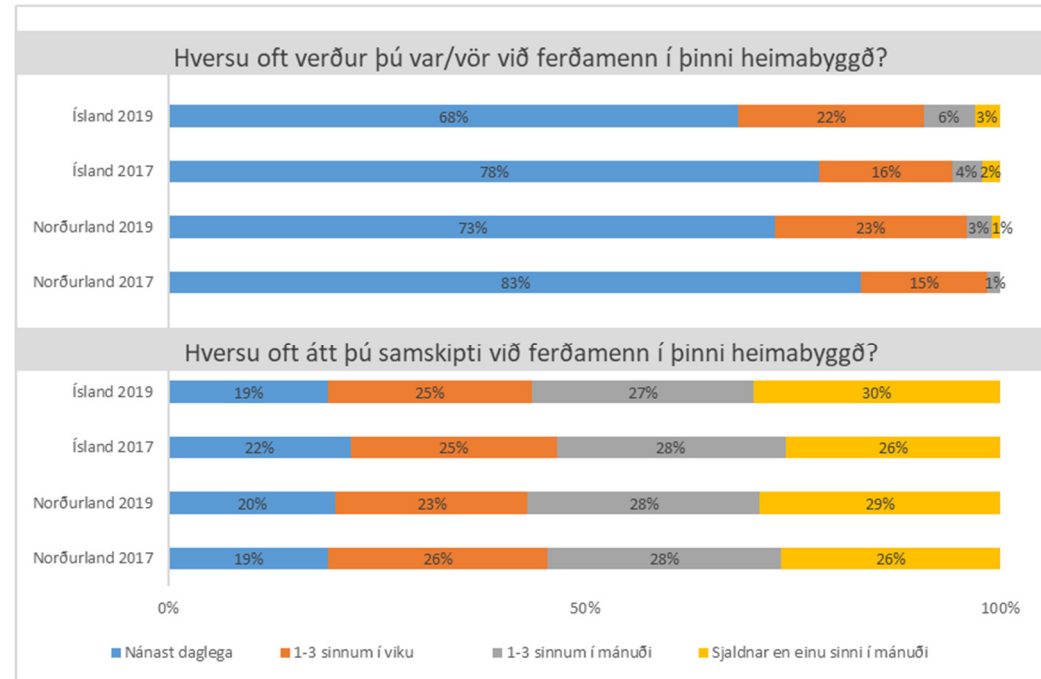
ÁHRIF Á DAGLEGT LÍF

Verða enn daglega varir við ferðamenn

Í könnuninni 2019 kom í ljós að landsmenn höfðu sjaldnar orðið varir við ferðamenn en árið 2017 þegar 78% landsmanna tóku nær daglega eftir ferðamönnum. Hlutfall landsmanna sem urðu daglega varir við ferðamenn dróst saman um 10 prósentustig milli kannana og var 68% 2019. Á móti fjölgaði í hópi þeirra sem urðu varir við ferðamenn 1-3 sinnum í viku og því áfram yfir 90% landsmanna sem sáu ferðamenn í hverri viku.

Þróunin á Norðurlandi var mjög lík breytingunum á landsvísi en breytingar milli kannana innan landshlutans reyndust ekki marktækar og enginn munur var milli mismunandi hópa í könnuninni 2019.

Landsmönnum sem áttu í nær daglegum samskiptum við ferðamenn fækkaði hlutfallslega milli kannana og þeim fjölgaði sem áttu sjaldan samskipti við ferðamenn. Þessar breytingar milli kannana reyndust marktækar á landsvísi en á Norðurlandi urðu engar breytingar á því hversu oft íbúar áttu samskipti við ferðamenn. Á Norðurlandi var marktækur munur á svörum íbúa sem störfuðu í ferðaþjónustu og þeirra sem störfuðu við annað í könnuninni. Eðli málsins samkvæmt voru þeir fyrrnefndu líklegri til að eiga oftari samskiptum við ferðamenn. Eldri íbúar (60 ára og eldri) áttu sjaldnar samskipti við ferðamenn en aðrir aldurshópar. Langflestum Norðlendingum sem og öðrum landsmönnum líkaði vel að eiga samskipti við ferðamenn. Hlutfall svarenda sem líkaði vel að eiga samskipti við ferðamenn var hæst á meðal íbúa á Norðurlandi og á höfuðborgarsvæðinu. Þeir sem störfuðu í ferðaþjónustu og gátu hugsað sér starf í ferðaþjónustu voru líklegastir til að líka mjög vel við að eiga samskipti við ferðamenn.

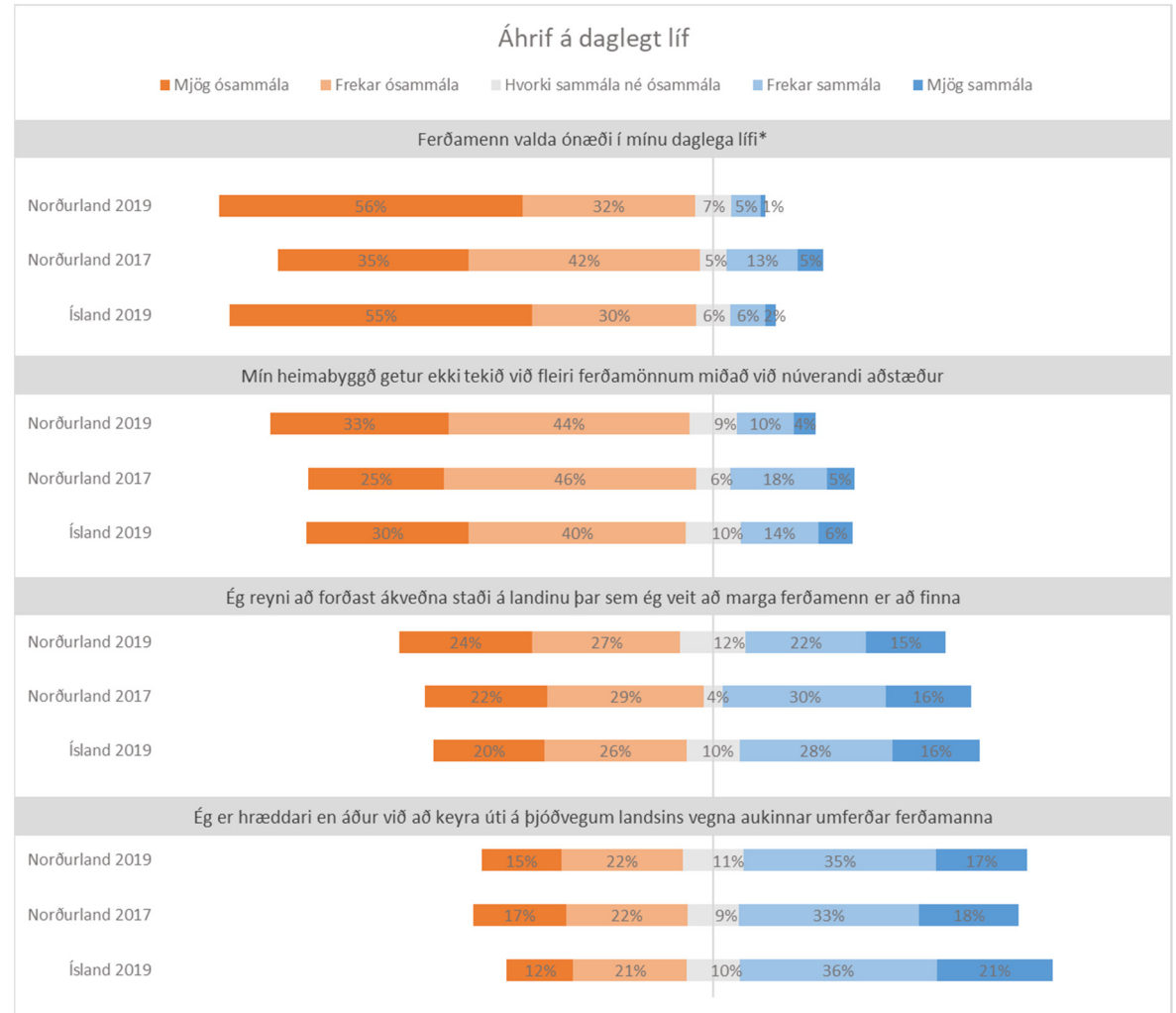


Dregur úr ónæði en ennþá margir hræddir á vegum úti

Ónæði vegna ferðamanna hefur ekki aukist á Norðurlandi. Um 87% Norðlendinga sagði ferðamenn ekki valda þeim ónæði¹⁵ í daglega lífinu en aðeins 6% sögðust verða fyrir ónæði. Líkt og í flestum öðrum landshlutum fjölgaði lítillega þeim íbúum sem töldu rými vera til staðar fyrir fleiri ferðamenn, úr 71% í 77%.

Hlutfall þeirra sem taldi heimabyggðina ekki geta tekið á móti fleiri ferðamönnum lækkaði marktækt milli kannana úr 23% í 15%. Á Norðurlandi sagðist um helmingur íbúa forðast ákveðna staði á landinu þar sem vitað er að ferðamenn eru margir og breyttist þessi hópur ekki milli kannana. Þá sagðist annar hver Norðlendingur vera hræddari en áður við að keyra á þjóðvegum úti vegna aukinnar umferðar ferðamanna. Þessi hópur breyttist heldur ekki milli kannana á Norðurlandi en í flestum öðrum landshlutum fjölgaði í hópi þeirra sem fundu til aukins ótta í umferðinni.

Enginn munur var á svörum mismunandi hópa á Norðurlandi við þessum spurningum.



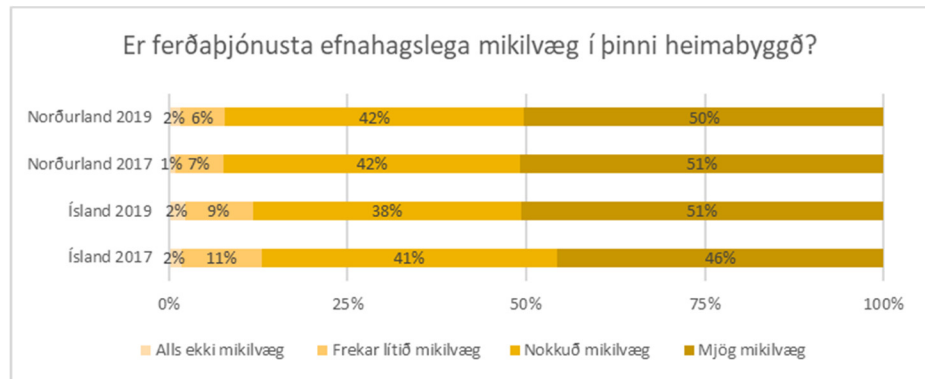
¹⁵ Settur er fyrirvari á samanburð niðurstaðna milli kannana fyrir spurninguna „Ferðamenn valda ónæði í mínu daglega lífi“. Orðalag spurningarinnar breyttist milli kannana og var árið 2017 „Ferðamenn valda meira ónæði í mínu daglega lífi en áður“.

ÁHRIF Á EFNAGAG, ATVINNULÍF OG ÞJÓNUSTU

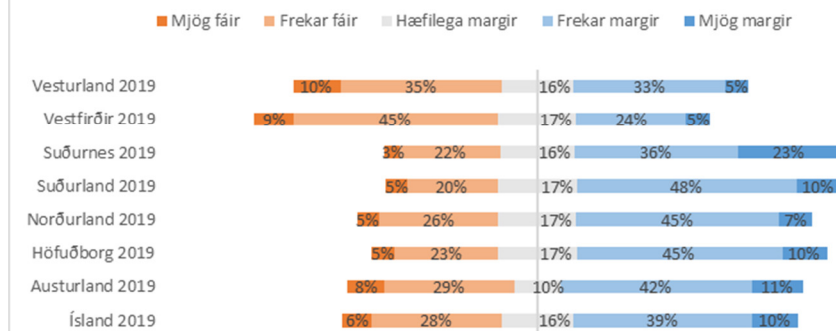
Efnahagslegt mikilvægi áfram undirstrikað

Líkt og í könnuninni 2017 lék enginn vafi á efnahagslegu mikilvægi ferðapjónustu í hugum íbúa á Norðurlandi. Á landsvísu reyndist trúin á efnahagslegt mikilvægi styrkjast milli kannana en hún stóð í stað á Norðurlandi. Sömuleiðis styrktust landsmenn í þeirri skoðun að ferðapjónusta verði mikilvæg undirstaða fyrir íslenskt efnahagslíf næstu áratugina. Hlutfall þeirra sem voru sammála þessu á Norðurlandi hækkaði úr 83% árið 2017 í 89% árið 2019 og var breytingin marktæk (sjá mynd á næstu síðu).

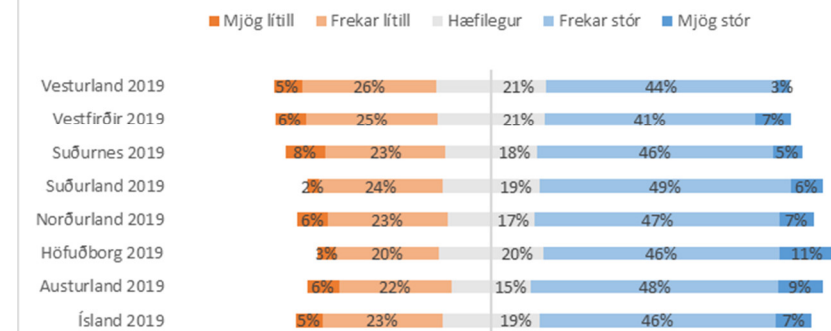
Meirihluti landsmanna taldi marga íbúa í heimabyggðinni njóta efnahagslegs ávinnings af ferðapjónustu. Almennt voru menn á því að hæfilegur eða stór hluti tekna sem skapast af ferðapjónustu í heimabyggðinni yrði eftir á svæðinu. Þetta kom fram í niðurstöðum nýrra spurninga í könnuninni 2019. Í flestum landshlutum, þar á meðal Norðurlandi, taldi yfir helmingur íbúa að margir njóti efnahagslegs ávinnings en 25-36% svarenda í hverjum landshluta taldi samt sem áður að fáir nytu efnahagslegs ávinnings af ferðapjónustunni í þeirra heimabyggð. Vestfirðingar og íbúar á Vesturlandi skáru sig frá fjöldanum fyrir þær sakir að þar var hæst hlutfall svarenda sem var þeirrar skoðunar að fáir njóti efnahagslegs ávinnings í heimabyggðinni. Sá munur var marktækur. Á Norðurlandi voru þeir sem störfuðu í ferðapjónustu líklegri en aðrir hópar til að halda því fram að margir nytu efnahagslegs ávinnings og að stór hluti tekna yrði eftir á svæðinu. Þeir sem störfuðu við annað, samkvæmt flokkun svara eftir stöðu á vinnumarkaði, voru líklegastir til að halda því fram að lítill hluti tekna af ferðapjónustu verði eftir á svæðinu.



Telur þú að margir eða fáir íbúar í þinni heimabyggð njóti efnahagslegs ávinnings af ferðapjónustu?



Telur þú að stór eða lítill hluti tekna sem skapast af ferðapjónustu í þinni heimabyggð sitji eftir á svæðinu?



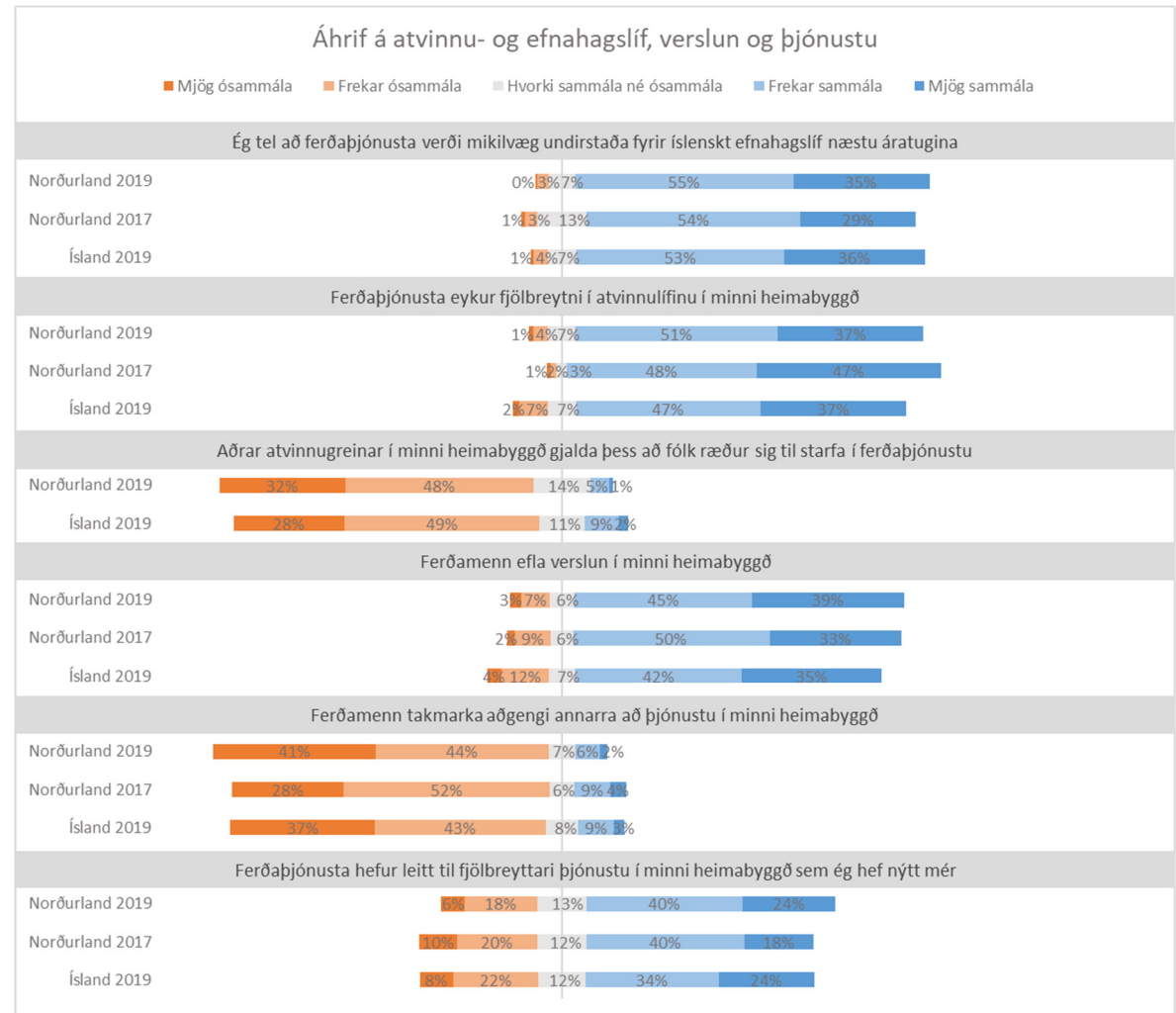
Ferðaþjónusta eykur fjölbreytni

Mikill meirihluti Norðlendinga telur enn að ferðaþjónusta auki fjölbreytni í atvinnulífi í heimabyggðinni þó svo að hlutfall þeirra sem voru sammála fullyrðingunni hafi dregist örlítið saman milli kannana. Íbúar á Norðurlandi voru alls ekki á því að aðrar atvinnugreinar í heimabyggðinni gjaldi fyrir það að fólk ráði sig til starfa í ferðaþjónustu. Aðeins 6% töldu ferðaþjónustuna taka til sín vinnuafli á kostnað annarra atvinnugreina og var það hlutfall lægra á Norðurlandi en í öðrum landshlutum.

Ferðamenn efla þjónustu og verslun

Líkt og aðrir landsmenn töldu flestir íbúar á Norðurlandi ferðamenn efla verslun í heimabyggð og án þess að ferðamenn takmarki aðgengi annarra að þjónustu. Á milli kannana hafa Norðlendingar raunar styrkst í þeirri skoðun sinni að ferðamenn efli verslun í þeirra heimabyggð því fleiri voru mjög sammála þeirri fullyrðingu 2019 en 2017. Einnig fjölgaði lítillega þeim íbúum á Norðurlandi sem töldu ferðaþjónustu hafa leitt til fjölbreyttari þjónustu sem þeir nýttu sér.

Svarendur á Norðurlandi sem störfuðu í ferðaþjónustu eða gátu hugsað sér starf í ferðaþjónustu voru líklegastir til að vera sammála jákvætt orðuðum fullyrðingum um atvinnulíf og þjónustu.



ÁHRIF Á SAMFÉLAGIÐ

Heildaráhrifin áfram jákvæð

Norðlendingar sem og aðrir landsmenn virðast almennt vera mjög jákvæðir gagnvart áhrifum ferðaþjónustu og ferðamanna á samfélagið. Fátt bendir til þess að dregið hafi úr jákvæðum viðhorfum á Norðurlandi þar sem breytingar milli kannana voru litlar eins og sjá má hér til hliðar.

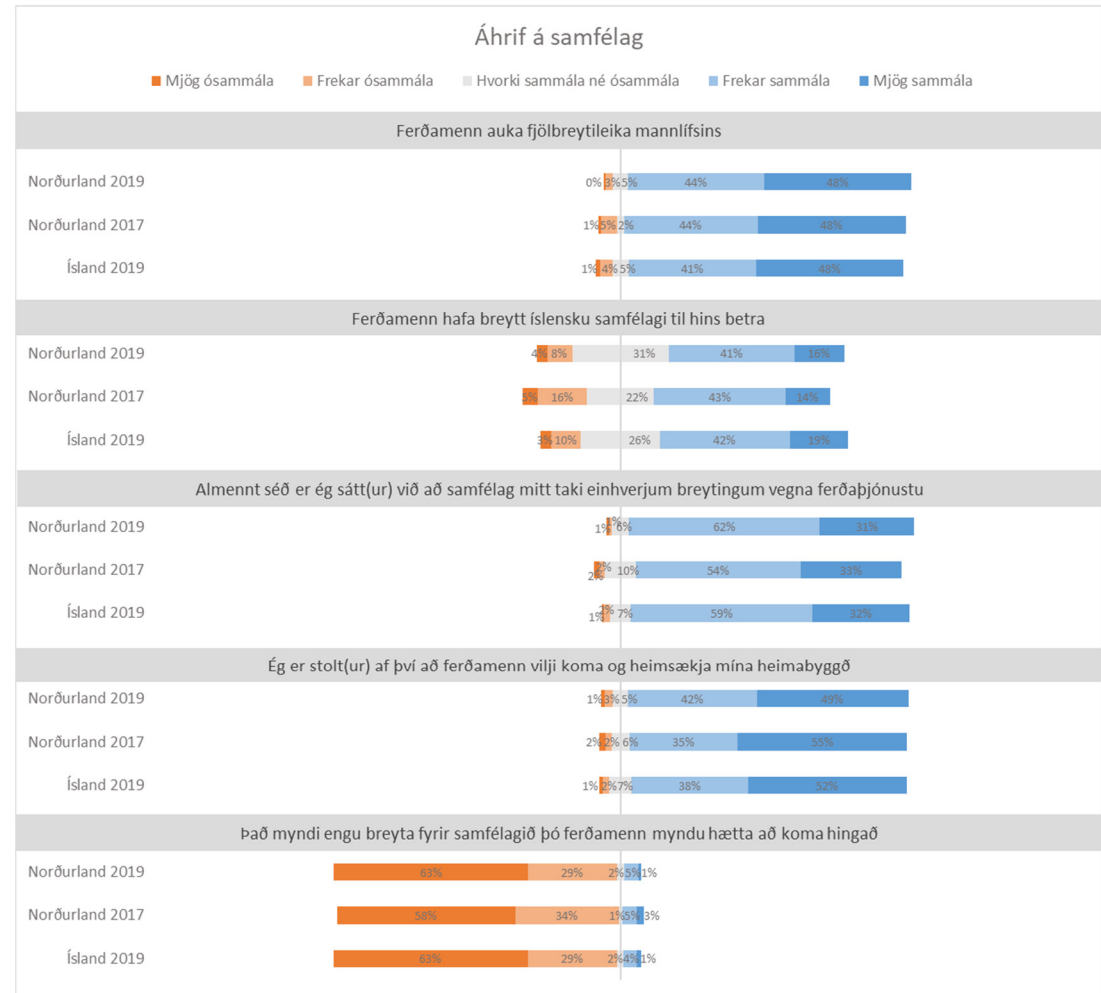
Líkt og á landinu öllu var mikill meirihluti Norðlendinga þeirrar skoðunar að ferðamenn auki fjölbreytileika mannlífsins og voru þeir stoltir yfir því að ferðamenn sæki svæðið heim.

Landsmenn eru einnig sáttir við að samfélagið taki einhverjum breytingum vegna ferðaþjónustu. Hlutfall íbúa sem kvaðst vera sátt við að samfélagið myndi breytast vegna ferðaþjónustu var mjög hátt í öllum landshlutum en hæst var það á Norðurlandi eða 93%.

Viðhorfin voru ekki jafn afdráttarlaus um það hvort ferðamenn hefðu breytt íslensku samfélagi til hins betra. Um 57% Norðlendinga var sammála því að ferðamenn hefðu breytt samfélaginu til hins betra en 31% svarenda tók ekki afstöðu með eða á móti. Um 12% íbúa á Norðurlandi voru ósammála því að ferðamenn hefðu breytt íslensku samfélagi til hins betra. Enginn munur var á svörum íbúa á Norðurlandi samanborið við aðra landsmenn.

Flestir Norðlendingar sáu fyrir sér að það hefði afleiðingar fyrir samfélagið ef ferðamenn myndu hætta að koma. Fólk á aldrinum 18-29 ára voru líklegasti hópurinn til að vera á öndverðum meiði.

Á heildina litið voru íbúar á Norðurlandi (90%) ánægðir með ferðaþjónustu í sínu samfélagi (sjá mynd á næstu bls.) og var lítill munur á svörum milli mismunandi hópa í landshlutanum. Ekki var heldur mikill munur á milli landshluta en ánægjan var mest á Austurlandi (88%), Suðurlandi (90%) og Norðurlandi (89%).



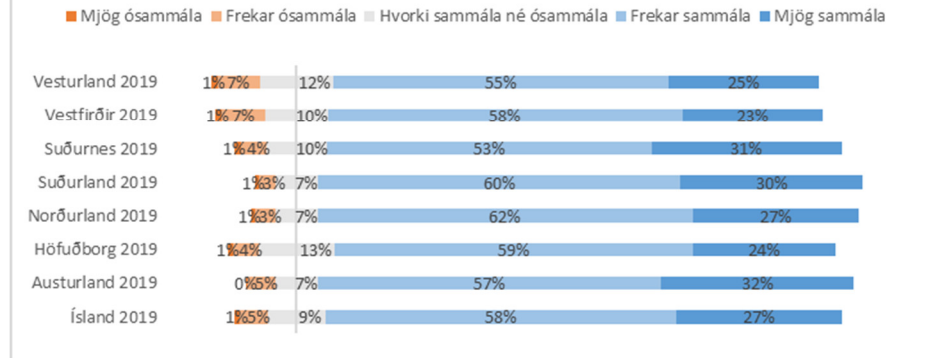
Viðhorf til útleigu fasteigna til ferðamanna oftast jákvæð

Meirihluti landsmanna var jákvæður gagnvart því að íbúar geti ráðstafað fasteignum sínum í leigu til ferðamanna. Þá var meirihluti svarenda jafnframt þeirrar skoðunar að ferðapjónusta takmarkaði ekki möguleika íbúa á að eignast húsnæði. Ekki var spurt um þessi atriði í fyrri könnunum.

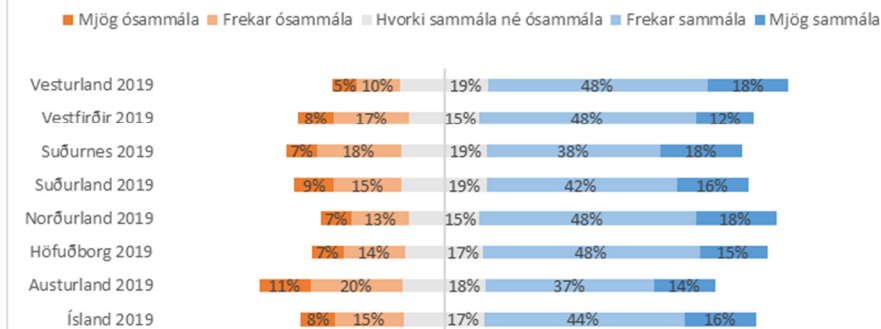
Töluverður munur var á svörum eftir landshlutum eins og sjá má á myndunum hér fyrir neðan. Íbúar á Vesturlandi (66%) og á Norðurlandi (65%) voru jákvæðastir gagnvart því að fólk væri að leigja eignir sínar til ferðamanna. Hlutfall svarenda sem voru jákvæðir var lægst á Austurlandi (51%). Íbúar á Vesturlandi (66%), Norðurlandi (65%) og á Suðurnesjum (65%) voru frekar á því en aðrir landsmenn að ferðapjónustan hefði ekki takmarkað möguleika íbúa á að eignast húsnæði á þessum svæðum. Höfuðborgarsvæðið skar sig frá öðrum landshlutum en um 43% svarenda á höfuðborgarsvæðinu taldi ferðapjónustu hafa takmarkað möguleika fólks á að eignast húsnæði en nærri jafn stór hópur, eða 40% svarenda, var á öndverðum meiði.

Afar lítill munur var á svörum mismunandi hópa innan landshlutanna fyrir utan að á Vestfjörðum og á Austurlandi voru þeir sem gátu hugsað sér starf í ferðapjónustu líklegastir til að vera jákvæðir gagnvart möguleika fólks á að leigja út eigin fasteignir.

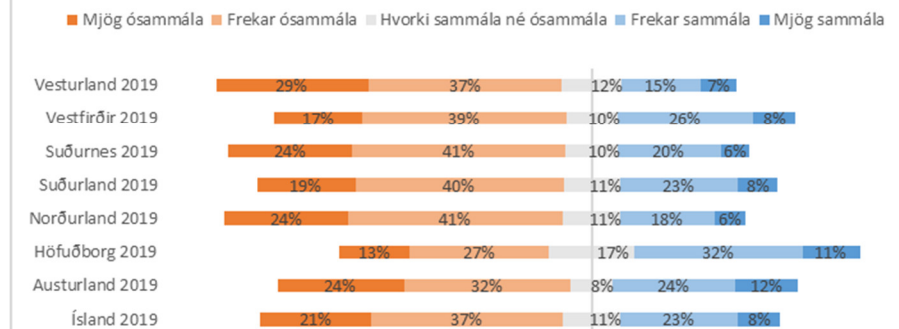
Á heildina litið er ég ánægð(ur) með ferðapjónustu í mínu samfélagi



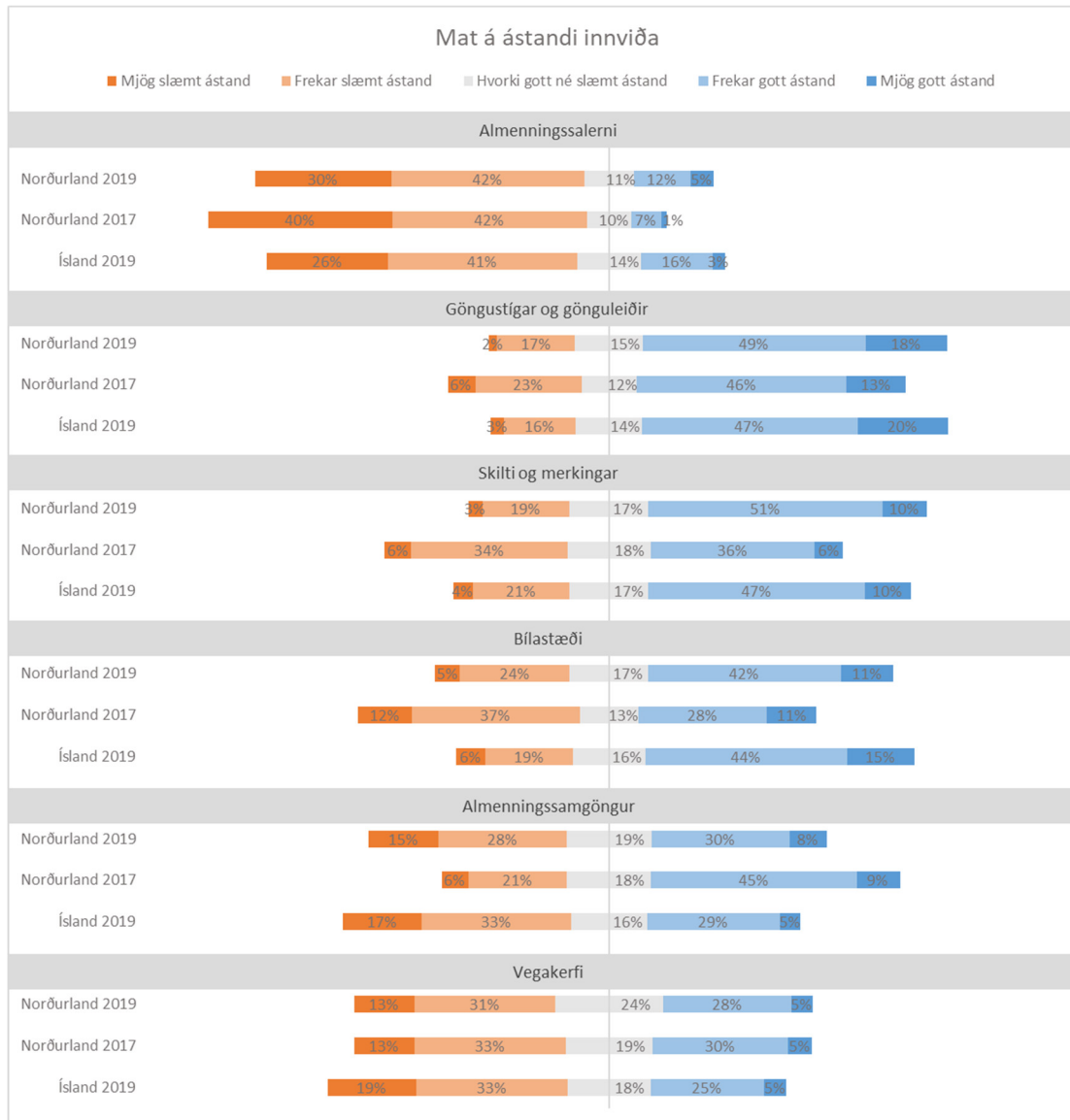
Mér finnst jákvætt að fólk í minni heimabyggð geti ráðstafað fasteignum sínum í leigu til ferðamanna



Ferðapjónustan hefur takmarkað möguleika íbúa á að eignast húsnæði í minni heimabyggð



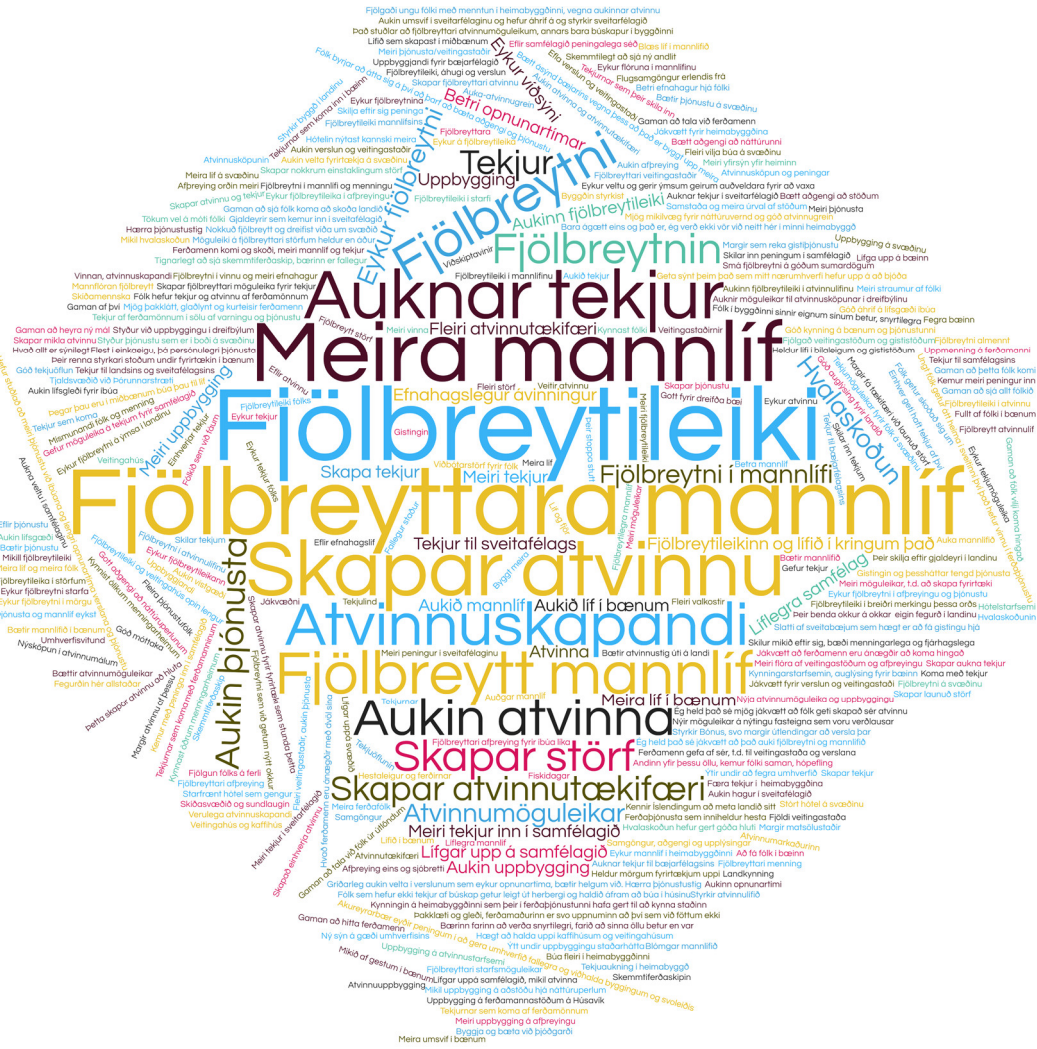
MAT Á ÁSTANDI INNVIÐA



Almenningssalerni og almenningssamgöngur fá falleinkunn

Sem fyrr voru Norðlendingar ánægðastir landsmanna með ástand göngustíga og gönguleiða. Langverst þótti Norðlendingum ástandið vera í salernismálum landshlutans en 72% töldu ástand almenningssalerna vera frekar slæmt eða mjög slæmt. Í könnunni 2017 voru 82% þessarar skoðunar og var breytingin marktæk. Fólk á aldrinum 18-29 ára var líklegra en aðrir aldurshópar til að telja ástand almenningssalerna vera gott í landshlutanum. Þá töldu Norðlendingar ástand í skiltamálum og ástand bílastæða einnig hafa batnað milli kannana. Líkt og í öðrum landshlutum voru hins vegar fleiri Norðlendingar á því að ástand almenningssamgangna væri frekar eða mjög slæmt. Mat á ástandi vegakerfis breyttist ekki á milli kannana og þótti einum af hverjum þremur Norðlendingum ástand vegakerfisins vera gott og voru þeir ívið jákvæðari í mati sínu á vegakerfinu en aðrir landsmenn.

HVAÐ ER JÁKVÆÐAST VIÐ FERÐAÞJÓNUSTU Á NORÐURLANDI?



Ferðaðþjónusta eykur fjölbreytni í samfélaginu
 Fjölbreyttara mannlíf, tekjur og aukin atvinna eru skýrustu dæmin um jákvæð áhrif ferðaðþjónustu í augum íbúa á Norðurlandi. Um var að ræða opna spurningu og nefnd voru tæplega 450 atriði. Þau birtast hér í óbreyttri mynd í orðaskýinu hér til hliðar.

Um helmingur svaranna hafði samfélagslegar áherslur en þar af voru fjölbreyttara/fjölbreytt mannlíf mest áberandi í könnuninni 2019. Um fjögur af hverjum tíu svörum höfðu efnahagslegar áherslur s.s. aukin atvinna, meiri tekjur, þjónusta og aukin hagsæld.

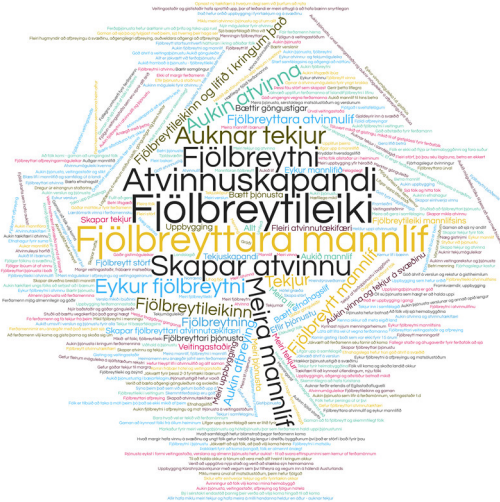
Fjölbreyttara mannlíf og aukin atvinnutækifæri voru einnig þau atriði sem helst voru nefnd af svarendum á Norðurlandi 2017 sem dæmi um jákvæð áhrif ferðaðþjónustunnar. Sömu atriði voru raunar efst á blaði í öllum landshlutunum 2019 (sjá næstu bls.).

Hvað var jákvæðast við ferðaðþjónustu á Norðurlandi 2017?



HVAÐ ER JÁKVÆÐAST VIÐ FERÐAÞJÓNUSTU Í ÞINNI HEIMABYGGÐ? HINIR LANDSHLUTARNIR 2019

Austurland: Fjölbreyttara mannlíf og aukin atvinna



Vesturland: Fjölbreyttara mannlíf og aukin atvinna



Höfuðborg: Fjölbreyttara mannlíf og tekjur



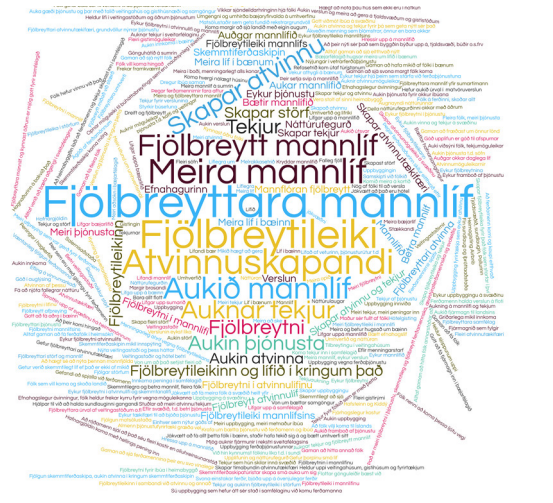
Suðurland: Atvinna og fjölbreyttara mannlíf



Suðurnes: Fjölbreyttara mannlíf og atvinna



Vestfirðir: Fjölbreyttara mannlíf og atvinna



HVAÐ ER NEIKVÆÐAST VIÐ FERÐAÞJÓNUSTU Í ÞINNI HEIMABYGGÐ? HINIR LANDSHLUTARNIR 2019

Austurland: Umferð og umgengi



Vesturland: Umferð og umgengi



Höfuðborg: Umferð, sóðaskapur og Airbnb



Suðurland: Umferðin og vegakerfið



Suðurnes: Umferðin og sóðaskapur



Vestfirðir: Vegirnir og umferðin



SAMANTEKT

Norðlendingar áfram ánægðir með ferðapjónustuna

Norðlendingar skipuðust í hóp með Sunnlendingum og íbúum á Austurlandi sem ánægðustu íbúarnir með ferðapjónustuna í sínu samfélagi. Litlar breytingar áttu sér stað í viðhorfum Norðlendinga milli kannana og áfram virðist ríkja góð sátt milli heimamanna og ferðapjónustunnar á Norðurlandi. Enn hefur atvinnugreinin töluverðan meðbyr af hálfu heimamanna í landshlutanum sem telja ótvírætt að ferðamennska og ferðapjónusta hafi góð áhrif á samfélag og efnahag heimamanna. Einnig telja menn að ferðapjónusta styðji við fjölbreytni í atvinnulífi án þess þó að taka til sín starfsfólk úr öðrum atvinnugreinum.

Fjöldi ferðamanna á Norðurlandi virtist ekki vera mikið áhyggjuefni og var meirihluti íbúa þeirrar skoðunar að rými væri til staðar til að taka á móti fleiri ferðamönnum enda auki ferðamenn fjölbreytileika mannlífsins svo um munar. Á Norðurlandi, líkt og í mörgum öðrum landshlutum, fækkaði í hópi íbúa sem fann fyrir of miklum fjölda ferðamanna á sumrin en á móti styrktust viðhorf um hæfilegan fjölda. Skiptari skoðanir voru um ferðamannafjölda að vetri til og þótti hann ýmist hæfilegur eða of lítill og breyttist það ekki milli kannana. Norðlendingar urðu áfram oft varir við ferðamenn í daglega lífinu án þess að verða fyrir miklum truflunum. Sá hópur Norðlendinga sem sagðist forðast ákveðna staði þar sem vitað er af ferðamönnum breyttist ekkert milli kannana.

Almenn bjartsýni og ánægja með stöðu mála var áberandi í niðurstöðum á Norðurlandi árið 2017 og var það staðfest í könnuninni 2019. Norðlendingar sögðust áfram njóta góðs af öflugri verslun og þjónustu á svæðinu og fundu ekki fyrir því að ferðamenn takmarki aðgengi þeirra að þjónustu eða möguleika íbúa til að festa rætur í heimabyggðinni.

Þrátt fyrir almenna bjartsýni og ánægju höfðu Norðlendingar einnig sínar áhyggjur einkum af ástandi innviða sem þyrfti að bæta við eða lagfæra. Norðlendingar höfðu enn áhyggjur af umferðaröryggismálum en þó hafði ekki fjölgað í þeim hópi sem finnur til aukins ótta við akstur á vegum úti vegna aukinnar umferðar ferðamanna.

NIÐURSTÖÐUR SÍMAKÖNNUNAR Á NORÐURLANDI 2019 – TÍÐNITÖFLUR OG BAKGRUNNSGREINING

Tafla 1 Hversu oft verður þú var/vör við ferðamenn í þinni heimabyggð? - Tíðnitafla

	Fjöldi svarenda	% svarenda	% svara
Nánast daglega	276	73,6%	73,8%
1-3 sinnum í viku	84	22,4%	22,5%
1-3 sinnum í mánuði	11	2,9%	2,9%
Sjaldnar en einu sinni í mánuði	3	0,8%	0,8%
Gild svör	374	99,7%	100,0%
Gildir svarendur	374	99,7%	
Veit ekki	1	0,3%	
Heildarfjöldi	375	100,0%	

Tafla 2 Hversu oft verður þú var/vör við ferðamenn í þinni heimabyggð? - Bakgrunnsgreining

		Nánast daglega	1-3 sinnum í viku	1-3 sinnum í mánuði	Sjaldnar en einu sinni í mánuði	Fjöldi	Fjöldi (með vgt)
		%	%	%	%	N	N
	Fjöldi	73,0%	23,0%	3,1%	1,0%	374	374
Kyn	Karl	75,5%	19,3%	4,6%	0,6%	192	191
	Kona	70,3%	26,7%	1,5%	1,5%	182	183
Aldur	18 - 29 ára	61,5%	30,8%	3,8%	3,8%	26	47
	30 - 44 ára	72,5%	21,7%	4,3%	1,4%	69	75
	45 - 59 ára	79,4%	19,9%	0,7%	0,0%	136	122
	60 ára og eldri	71,3%	23,8%	4,2%	0,7%	143	130
Menntun	Grunnskólanám eða minna	68,4%	24,0%	5,0%	2,6%	82	77
	Stúdentspróf eða iðnnám	76,9%	19,4%	3,6%	0,0%	120	125
	Annað starfsnám	70,8%	23,0%	6,2%	0,0%	34	32
	Háskólapróf	71,7%	26,2%	0,8%	1,3%	134	137
Lengd búsetu á því svæði	5 ár eða skemur	66,3%	30,0%	3,6%	0,0%	46	55
	6-10 ár	78,2%	18,4%	3,5%	0,0%	29	31
	11-20 ár	76,2%	19,3%	1,7%	2,8%	63	64
	21-30 ár	61,6%	30,8%	7,5%	0,0%	45	48
	Lengur en 30 ár	76,0%	20,8%	2,1%	1,1%	191	176
Staða á vinnumarkaði	Í launuðu starfi	73,6%	23,1%	2,8%	0,5%	207	212
	Sjálfstætt starfandi/atvinnurekandi	78,7%	19,6%	1,7%	0,0%	55	53
	Í námi	71,8%	14,1%	0,0%	14,1%	8	13
	Á eftirlaunum	63,5%	29,7%	5,4%	1,4%	74	67
Starfar þú við ferðajónustu?	Annað	80,3%	16,6%	3,1%	0,0%	30	29
	Já	84,6%	14,0%	1,4%	0,0%	65	66
Gætir þú hugsað þér að starfa við ferðajónustu?	Nei	70,4%	25,0%	3,4%	1,2%	308	307
	Já	68,7%	27,9%	2,5%	0,9%	188	191
	Nei	74,8%	19,0%	4,4%	1,9%	111	108

* Marktaekt miðað við 5% öryggismörk. ** Marktaekt miðað við 1% öryggismörk. *** Marktaekt miðað við 0,1% öryggismörk

* Fáir í sumum svarflokkum og því marktektarpróf ekki gert

Tafla 3 Hversu oft átt þú samskipti við ferðamenn yfir sumartímenn þ.e. á tímabilinu júní – ágúst? - Tíðnitafla

	Fjöldi svarenda	% svarenda	% svara
Nánast daglega	72	19,2%	19,3%
1-3 sinnum í viku	87	23,2%	23,3%
1-3 sinnum í mánuði	103	27,5%	27,5%
Sjaldnar en einu sinni í mánuði	112	29,9%	29,9%
Gild svör	374	99,7%	100,0%
Gildir svarendur	374	99,7%	
Veit ekki	1	0,3%	
Heildarfjöldi	375	100,0%	

Tafla 4 Hversu oft átt þú samskipti við ferðamenn yfir sumartímenn þ.e. á tímabilinu júní – ágúst? - Bakgrunnsgreining

		Nánast daglega	1-3 sinnum í viku	1-3 sinnum í mánuði	Sjaldnar en einu sinni í mánuði	Fjöldi	Fjöldi (með vigt)
		%	%	%	%	N	N
	Fjöldi	20,1%	23,1%	28,0%	28,9%	374	374
Kyn	Karl	18,3%	23,6%	29,2%	28,9%	191	190
	Kona	21,9%	22,5%	26,7%	28,9%	183	184
Aldur ***	18 - 29 ára	30,8%	15,4%	34,6%	19,2%	26	47
	30 - 44 ára	23,2%	31,9%	27,5%	17,4%	69	75
	45 - 59 ára	26,7%	22,2%	28,9%	22,2%	135	121
	60 ára og eldri	8,3%	21,5%	25,0%	45,1%	144	131
Menntun **	Grunnskólanám eða minna	13,5%	20,0%	21,5%	45,0%	83	78
	Stúdentspróf eða iðnnám	18,5%	30,6%	31,9%	19,0%	120	125
	Annað starfsnám	22,9%	14,1%	23,6%	39,4%	34	32
	Háskólapróf	24,4%	20,6%	28,6%	26,3%	133	136
Lengd búsetu á því svæði	5 ár eða skemur	17,5%	27,1%	35,3%	20,1%	46	55
	6-10 ár	38,4%	17,9%	31,6%	12,1%	29	31
	11-20 ár	24,4%	22,6%	28,0%	25,0%	63	64
	21-30 ár	19,2%	19,5%	30,4%	30,9%	45	48
	Lengur en 30 ár	16,3%	23,8%	24,4%	35,5%	191	176
Staða á vinnumarkaði	Í launuðu starfi	21,5%	26,1%	32,3%	20,1%	207	212
	Sjálfstætt starfandi/atvinnurekandi	38,3%	16,4%	24,7%	20,6%	55	53
	Í námi	22,6%	28,2%	28,2%	21,1%	8	13
	Á eftirlaunum	5,4%	14,9%	20,3%	59,5%	74	67
	Annað	9,8%	29,5%	20,2%	40,5%	30	29
Starfar þú við ferðaþjónustu? ***	Já	66,5%	19,2%	5,8%	8,5%	65	66
	Nei	10,2%	23,7%	32,8%	33,4%	308	307
Gætir þú hugsað þér að starfa við ferðaþjónustu? ***	Já	13,6%	25,9%	35,4%	25,1%	187	190
	Nei	5,0%	21,0%	27,5%	46,5%	111	108

* Marktækt miðað við 5% öryggismörk. ** Marktækt miðað við 1% öryggismörk. *** Marktækt miðað við 0,1% öryggismörk

*Fáir í sumum svarflokkum og því marktæktarpróf ekki gert fyrir þá flokka

Tafla 5 Hvernig líkar þér að hafa samskipti við ferðamenn sem koma í þína heimabyggð? - Tíðnitafla

	Fjöldi svarenda	% svarenda	% svara
Frekar illa né illa	1	0,3%	0,3%
Frekar vel	22	5,9%	6,6%
Mjög vel	170	45,3%	50,7%
Gild svör	142	37,9%	42,4%
Gildir svarendur	335	89,3%	
Hef ekki haft nein samskipti við	39	10,4%	
Svöruðu ekki	1	0,3%	
Heildarfjöldi	375	100,0%	

Tafla 6 Hvernig líkar þér að hafa samskipti við ferðamenn sem koma í þína heimabyggð? - Bakgrunnsgreining

		Hef ekki skoðun/ hvorki vel né illa					Fjöldi	Fjöldi (með vigt)	Meðaltal
		Mjög illa (1)	Frekar illa (2)	(3)	Frekar vel (4)	Mjög vel (5)			
		%	%	%	%	%	N	N	
Kyn	Fjöldi	0,0%	0,3%	6,6%	52,0%	41,1%	335	337	4,3
	Karl	0,0%	0,0%	7,0%	54,6%	38,3%	175	175	4,3
	Kona	0,0%	0,6%	6,2%	49,2%	44,0%	160	162	4,4
Aldur	18 - 29 ára	0,0%	0,0%	8,0%	68,0%	24,0%	25	45	4,2
	30 - 44 ára	0,0%	0,0%	6,1%	54,5%	39,4%	66	72	4,3
	45 - 59 ára	0,0%	0,8%	6,3%	47,7%	45,3%	128	115	4,4
	60 ára og eldri	0,0%	0,0%	6,9%	48,3%	44,8%	116	105	4,4
Menntun	Grunnskólanám eða minna	0,0%	0,0%	4,4%	51,0%	44,7%	66	62	4,4
	Stúdentspróf eða iðnnám	0,0%	0,0%	7,2%	56,9%	35,9%	113	117	4,3
	Annað starfsnám	0,0%	0,0%	0,0%	60,1%	39,9%	29	28	4,4
	Háskólapróf	0,0%	0,7%	8,7%	45,7%	44,9%	125	128	4,3
Lengd búsetu á því svæði *	5 ár eða skemur	0,0%	0,0%	9,3%	51,8%	38,9%	42	50	4,3
	6-10 ár	0,0%	0,0%	6,6%	75,0%	18,4%	28	30	4,1
	11-20 ár	0,0%	0,0%	1,6%	48,0%	50,4%	57	58	4,5
	21-30 ár	0,0%	0,0%	1,9%	48,0%	50,0%	43	46	4,5
	Lengur en 30 ár	0,0%	0,6%	9,1%	50,3%	40,0%	165	153	4,3
Staða á vinnumarkaði	Í launuðu starfi	0,0%	0,0%	6,5%	54,7%	38,8%	196	201	4,3
	Sjálfstætt starfandi/atvinnurekandi	0,0%	0,0%	9,4%	44,4%	46,3%	52	50	4,4
	Í námi	0,0%	0,0%	0,0%	64,8%	35,2%	8	13	4,4
	Á eftirlaunum	0,0%	0,0%	7,1%	51,8%	41,1%	56	51	4,3
	Annað	0,0%	4,0%	4,9%	38,2%	52,9%	23	22	4,4
Starfar þú við ferðapjónustu? ***	Já	0,0%	0,0%	4,7%	34,3%	61,1%	61	62	4,6
	Nei	0,0%	0,3%	7,1%	55,9%	36,7%	273	274	4,3
Gætir þú hugsað þér að starfa við ferðapjónustu? ***	Já	0,0%	0,0%	3,2%	54,4%	42,4%	172	175	4,4
	Nei	0,0%	1,0%	14,3%	58,2%	26,6%	93	91	4,1

* Marktækt miðað við 5% öryggismörk. ** Marktækt miðað við 1% öryggismörk. *** Marktækt miðað við 0,1% öryggismörk

Tafla 7 Hvað finnst þér um fjölda erlendra ferðamanna í þinni heimabyggð á sumrin (júní, júlí og ágúst)? - Tíðnitafla

	Fjöldi svarenda	% svarenda	% svara
Allt of mikill	16	4,3%	4,3%
Heldur of mikill	30	8,0%	8,1%
Hæfilegur	263	70,1%	70,9%
Heldur of lítil	53	14,1%	14,3%
Allt of lítil	9	2,4%	2,4%
Gild svör	371	98,9%	100,0%
Gildir svarendur	371	98,9%	
Veit ekki	2	0,5%	
Vil ekki svara	2	0,5%	
Heildarfjöldi	375	100,0%	

Tafla 8 Hvað finnst þér um fjölda erlendra ferðamanna í þinni heimabyggð á sumrin (júní, júlí og ágúst)? - Bakgrunnsgreining

	Fjöldi	Heldur of mikill		Heldur of lítil		Fjöldi (með vigt)	Meðaltal
		(1)	(2)	Hæfilegur (3)	(4)		
		%	%	%	%	N	N
Kyn *							
	Karl	4,3%	8,7%	70,8%	13,7%	2,5%	371
	Kona	3,0%	8,4%	68,0%	17,2%	3,5%	190
Aldur							
	18 - 29 ára	5,7%	9,1%	73,7%	10,0%	1,5%	181
	30 - 44 ára	4,0%	16,0%	76,0%	0,0%	4,0%	25
	45 - 59 ára	4,4%	13,2%	58,8%	22,1%	1,5%	68
	60 ára og eldri	5,2%	3,7%	74,8%	11,9%	4,4%	135
Menntun							
	Grunnskólanám eða minna	3,5%	8,4%	72,0%	15,4%	0,7%	143
	Stúdentspróf eða iðnnám	6,0%	7,6%	68,0%	16,0%	2,4%	82
	Annað starfsnám	2,5%	10,5%	75,3%	10,1%	1,6%	119
	Háskólapróf	2,8%	2,8%	73,6%	20,8%	0,0%	34
Lengd búsetu á því svæði							
	5 ár eða skemur	5,5%	8,7%	67,4%	14,3%	4,0%	132
	6-10 ár	4,9%	12,5%	64,0%	14,9%	3,6%	46
	11-20 ár	0,0%	6,3%	81,6%	12,0%	0,0%	29
	21-30 ár	4,3%	9,4%	73,0%	7,7%	5,7%	63
	Lengur en 30 ár	4,3%	5,9%	75,0%	12,9%	1,9%	44
Staða á vinnumarkaði							
	Í launuðu starfi	4,9%	8,5%	69,1%	16,0%	1,6%	189
	Sjálfstætt starfandi/atvinnurekandi	3,5%	9,5%	73,9%	12,7%	0,4%	206
	Í námi	3,4%	1,7%	69,2%	20,6%	5,1%	55
	Á eftirlaunum	0,0%	9,9%	73,7%	0,0%	16,4%	7
	Annað	1,4%	12,3%	74,0%	12,3%	0,0%	73
Starfar þú við ferðapjónustu?							
	Já	19,6%	7,4%	43,6%	16,6%	12,8%	30
	Nei	0,0%	5,6%	74,4%	18,7%	1,4%	64
Gætir þú hugsað þér að starfa við ferðapjónustu? *							
	Já	5,2%	9,4%	69,9%	12,7%	2,7%	306
	Nei	3,5%	8,3%	70,9%	14,0%	3,4%	186
	Nei	7,1%	12,4%	69,2%	9,7%	1,7%	110

* Marktækt miðað við 5% öryggismörk. ** Marktækt miðað við 1% öryggismörk. *** Marktækt miðað við 0,1% öryggismörk

Tafla 9 Hvað finnst þér um fjölda erlendra ferðamanna í þinni heimabyggð á veturna (sept. til loka maí)? - Tíðnitafla

	Fjöldi svarenda	% svarenda	% svara
Allt of mikill	3	0,8%	0,8%
Heldur of mikill	9	2,4%	2,4%
Hæfilegur	166	44,3%	44,5%
Heldur of lítil	136	36,3%	36,5%
Allt of lítil	59	15,7%	15,8%
Gild svör	373	99,5%	100,0%
Gildir svarendur	373	99,5%	
Veit ekki	1	0,3%	
Vil ekki svara	1	0,3%	
Heildarfjöldi	375	100,0%	

Tafla 10 Hvað finnst þér um fjölda erlendra ferðamanna í þinni heimabyggð á veturna (sept. til loka maí)? - Bakgrunnsgreining

		Heldur of mikill		Heldur of lítil			Fjöldi	Fjöldi (með vigt)	Meðaltal
		(1)	(2)	Hæfilegur (3)	(4)	Allt of lítil (5)			
		%	%	%	%	%	N	N	
Kyn **	Fjöldi	0,8%	2,3%	44,8%	36,7%	15,4%	373	372	3,6
	Karl	0,5%	3,0%	38,2%	36,8%	21,5%	190	188	3,8
	Kona	1,1%	1,6%	51,5%	36,6%	9,2%	183	184	3,5
Aldur	18 - 29 ára	0,0%	0,0%	48,0%	44,0%	8,0%	25	45	3,6
	30 - 44 ára	1,4%	2,9%	46,4%	30,4%	18,8%	69	75	3,6
	45 - 59 ára	0,7%	1,5%	41,9%	39,7%	16,2%	136	122	3,7
	60 ára og eldri	0,7%	3,5%	45,5%	35,0%	15,4%	143	130	3,6
Menntun	Grunnskólanám eða minna	1,2%	2,4%	49,9%	33,2%	13,4%	82	76	3,6
	Stúdentspróf eða iðnnám	0,0%	3,8%	43,0%	37,8%	15,3%	119	124	3,6
	Annað starfsnám	0,0%	2,8%	46,1%	36,5%	14,6%	34	32	3,6
	Háskólapróf	0,8%	0,8%	43,1%	38,0%	17,3%	134	137	3,7
Lengd búsetu á því svæði	5 ár eða skemur	0,0%	1,6%	54,1%	29,4%	14,8%	46	55	3,6
	6-10 ár	0,0%	0,0%	52,9%	35,0%	12,1%	29	31	3,6
	11-20 ár	0,0%	1,4%	38,0%	47,5%	13,1%	64	65	3,7
	21-30 ár	0,0%	3,9%	39,8%	37,9%	18,4%	44	46	3,7
Staða á vinnumarkaði	Lengur en 30 ár	1,7%	2,8%	44,2%	35,0%	16,3%	190	175	3,6
	Í launuðu starfi	0,5%	1,8%	44,0%	40,5%	13,2%	208	213	3,6
	Sjálfstætt starfandi/atvinnurekandi	0,0%	3,4%	30,5%	43,5%	22,6%	55	53	3,9
	Í námi	0,0%	0,0%	67,2%	16,4%	16,4%	7	11	3,5
Starfar þú við ferðaþjónustu? **	Á eftirlaunum	1,4%	1,4%	56,2%	26,0%	15,1%	73	66	3,5
	Annað	3,1%	6,7%	42,4%	28,8%	19,0%	30	29	3,5
	Já	0,0%	1,4%	25,5%	54,8%	18,3%	65	66	3,9
Gætir þú hugsað þér að starfa við ferðaþjónustu? **	Nei	0,9%	2,5%	48,8%	32,9%	14,9%	307	305	3,6
	Já	0,0%	1,0%	45,3%	37,7%	16,1%	187	189	3,7
	Nei	2,7%	5,4%	53,0%	26,6%	12,2%	110	107	3,4

* Marktækt miðað við 5% öryggismörk. ** Marktækt miðað við 1% öryggismörk. *** Marktækt miðað við 0,1% öryggismörk.

Tafla 11 Hvernig metur þú efnahagslegt mikilvægi ferðabjónustu í þinni heimabyggð? - Tíðnitafla

	Fjöldi svarenda	% svarenda	% svara
Hún er alls ekki mikilvæg	6	2%	1,7%
Hún er frekar lítið mikilvæg	23	6%	6,4%
Hún er nokkuð mikilvæg	149	40%	41,5%
Hún er mjög mikilvæg	181	48%	50,4%
Gild svör	359	95,7%	100,0%
<hr/>			
Gildir svarendur	359	95,7%	
Veit ekki	14	3,7%	
Vil ekki svara	2	0,5%	
Heildarfjöldi	375	100,0%	

Tafla 12 Hvernig metur þú efnahagslegt mikilvægi ferðabjónustu í þinni heimabyggð? - Bakgrunnsgreining

		Hún er alls ekki mikilvæg	Hún er frekar lítið mikilvæg	Hún er nokkuð mikilvæg	Hún er mjög mikilvæg	Fjöldi	Fjöldi (með vgt)
		%	%	%	%	N	N
	Fjöldi	1,6%	6,2%	41,9%	50,3%	359	360
Kyn	Karl	1,6%	7,5%	45,8%	45,1%	187	186
	Kona	1,7%	4,9%	37,7%	55,8%	172	174
Aldur	18 - 29 ára	0,0%	3,8%	46,2%	50,0%	26	47
	30 - 44 ára	2,9%	5,9%	44,1%	47,1%	68	74
	45 - 59 ára	1,6%	8,5%	35,7%	54,3%	129	116
	60 ára og eldri	1,5%	5,1%	44,9%	48,5%	136	124
Menntun	Grunnskólanám eða minna	2,5%	7,8%	42,2%	47,5%	77	72
	Stúdentspróf eða iðnnám	0,9%	6,2%	48,9%	44,0%	115	120
	Annað starfsnám	0,0%	3,0%	39,8%	57,2%	32	30
	Háskólapróf	2,1%	6,3%	36,1%	55,4%	132	135
Lengd búsetu á því svæði	5 ár eða skemur	2,0%	6,7%	36,3%	55,0%	45	54
	6-10 ár	0,0%	3,0%	37,3%	59,8%	28	31
	11-20 ár	1,8%	1,5%	32,9%	63,8%	61	62
	21-30 ár	0,0%	8,5%	44,6%	46,9%	44	47
	Lengur en 30 ár	2,2%	7,8%	47,1%	42,9%	181	167
Staða á vinnumarkaði	Í launuðu starfi	0,5%	6,4%	42,1%	51,1%	199	204
	Sjálfstætt starfandi/atvinnurekandi	1,8%	8,7%	42,2%	47,3%	54	52
	Í námi	0,0%	0,0%	24,3%	75,7%	7	12
	Á eftirlaunum	1,4%	4,3%	44,9%	49,3%	69	63
	Annað	9,8%	7,4%	41,1%	41,7%	30	29
Starfar þú við ferðabjónustu?	Já	0,0%	4,1%	21,1%	74,8%	65	66
	Nei	2,0%	6,7%	46,7%	44,6%	293	294
Gætir þú hugsað þér að starfa við ferðabjónustu?	Já	1,6%	5,1%	44,3%	48,9%	185	188
	Nei	2,8%	9,5%	52,4%	35,3%	99	97

* Marktækt miðað við 5% öryggismörk. ** Marktækt miðað við 1% öryggismörk. *** Marktækt miðað við 0,1% öryggismörk

* Fáir í sumum svarflokkum og því marktæktarpróf ekki gert fyrir þá flokka

Tafla 13 Ferðapjónusta hefur leitt til fjölbreyttari þjónustu í minni heimabyggð sem ég hef nýtt mér - Tíðnitafla

	Fjöldi svarenda	% svarenda	% svara
Mjög ósammála	23	6,1%	6,3%
Frekar ósammála	66	17,6%	18,1%
Hvorki sammála né ósammála	44	11,7%	12,1%
Frekar sammála	143	38,1%	39,3%
Mjög sammála	88	23,5%	24,2%
Gild svör	364	97,1%	100,0%
Gildir svarendur	364	97,1%	
Veit ekki	8	2,1%	
Vil ekki svara	3	0,8%	
Heildarfjöldi	375	100,0%	

Tafla 14 Ferðapjónusta hefur leitt til fjölbreyttari þjónustu í minni heimabyggð sem ég hef nýtt mér - Bakgrunnsgreining

		Mjög ósammála	Frekar ósammála	Hvorki sammála né ósammála	Frekar sammála	Mjög sammála	Fjöldi	Fjöldi (með vigt)	Meðaltal
		(1)	(2)	(3)	(4)	(5)			
		%	%	%	%	%	N	N	
Kyn	Fjöldi	6,0%	18,3%	12,6%	39,5%	23,6%	364	364	3,6
	Karl	5,0%	18,1%	11,9%	40,3%	24,7%	187	186	3,6
	Kona	7,1%	18,5%	13,2%	38,8%	22,3%	177	177	3,5
Aldur	18 - 29 ára	4,0%	16,0%	20,0%	44,0%	16,0%	25	45	3,5
	30 - 44 ára	1,5%	26,9%	11,9%	38,8%	20,9%	67	73	3,5
	45 - 59 ára	5,2%	11,9%	11,9%	44,0%	26,9%	134	121	3,8
	60 ára og eldri	10,1%	20,3%	10,9%	34,1%	24,6%	138	125	3,4
Menntun	Grunnskólanám eða minna	12,2%	20,8%	11,2%	35,3%	20,6%	81	76	3,3
	Stúdentspróf eða iðnnám	3,0%	21,8%	12,2%	43,3%	19,7%	117	121	3,5
	Annað starfsnám	6,2%	18,4%	12,3%	35,0%	28,2%	31	30	3,6
	Háskólapróf	4,7%	14,1%	13,3%	39,7%	28,2%	132	135	3,7
Lengd búsetu á því svæði	5 ár eða skemur	8,9%	13,7%	12,3%	47,8%	17,4%	45	53	3,5
	6-10 ár	0,0%	9,5%	11,8%	44,4%	34,3%	28	31	4,0
	11-20 ár	7,2%	10,9%	18,5%	36,8%	26,5%	62	63	3,6
	21-30 ár	1,9%	18,1%	15,7%	38,9%	25,4%	44	47	3,7
	Lengur en 30 ár	6,9%	24,1%	9,8%	37,3%	22,0%	185	171	3,4
Staða á vinnumarkaði	Í launuðu starfi	4,8%	16,1%	14,4%	45,6%	19,1%	204	209	3,6
	Sjálfstætt starfandi/atvinnurekandi	3,4%	19,5%	5,1%	29,8%	42,1%	55	53	3,9
	Í námi	0,0%	22,6%	7,0%	42,2%	28,2%	8	13	3,8
	Á eftirlaunum	11,4%	20,0%	11,4%	32,9%	24,3%	70	64	3,4
Starfar þú við ferðapjónustu? ***	Já	2,8%	8,9%	7,2%	34,2%	46,9%	64	65	4,1
	Nei	6,7%	20,4%	13,8%	40,5%	18,5%	299	298	3,4
Gætir þú hugsað þér að starfa við ferðapjónustu? ***	Já	3,0%	15,2%	13,5%	45,6%	22,8%	183	185	3,7
	Nei	11,4%	30,9%	15,6%	30,5%	11,6%	106	103	3,0

* Marktækt miðað við 5% öryggismörk. ** Marktækt miðað við 1% öryggismörk. *** Marktækt miðað við 0,1% öryggismörk

Tafla 15 Ferðamenn efla verslun í minni heimabyggð - Tíðnitafla

	Fjöldi svarenda	% svarenda	% svara
Mjög ósammála	11	2,9%	3,0%
Frekar ósammála	27	7,2%	7,3%
Hvorki sammála né ósammála	22	5,9%	5,9%
Frekar sammála	166	44,3%	44,9%
Mjög sammála	144	38,4%	38,9%
Gild svör	370	98,7%	100,0%
<hr/>			
Gildir svarendur	370	98,7%	
Veit ekki	2	0,5%	
Vil ekki svara	2	0,5%	
Svöruðu ekki	1	0,3%	
Heildarfjöldi	375	100,0%	

Tafla 16 Ferðamenn efla verslun í minni heimabyggð - Bakgrunnsgreining

		Mjög ósammála	Frekar ósammála	Hvorki sammála né ósammála	Frekar sammála	Mjög sammála	Fjöldi	Fjöldi (með vigt)	Meðaltal
		(1)	(2)	(3)	(4)	(5)			
		%	%	%	%	%	N	N	
Kyn *	Fjöldi	2,8%	7,4%	6,1%	45,3%	38,5%	370	370	4,1
	Karl	1,6%	4,9%	5,0%	47,8%	40,7%	189	188	4,2
	Kona	4,0%	9,9%	7,2%	42,6%	36,3%	181	182	4,0
Aldur	18 - 29 ára	0,0%	7,7%	7,7%	50,0%	34,6%	26	47	4,1
	30 - 44 ára	2,9%	8,7%	7,2%	46,4%	34,8%	69	75	4,0
	45 - 59 ára	5,2%	6,7%	6,0%	41,0%	41,0%	134	121	4,1
	60 ára og eldri	1,4%	7,1%	5,0%	46,8%	39,7%	141	128	4,2
Menntun	Grunnskólanám eða minna	3,5%	9,3%	7,0%	45,9%	34,3%	83	78	4,0
	Stúdentspróf eða iðnnám	2,4%	7,2%	3,7%	54,5%	32,2%	116	121	4,1
	Annað starfsnám	0,0%	5,6%	2,8%	45,5%	46,0%	34	32	4,3
	Háskólapróf	3,4%	7,0%	8,6%	36,9%	44,1%	134	137	4,1
Lengd búsetu á því svæði	5 ár eða skemur	0,0%	6,6%	6,9%	47,9%	38,6%	46	55	4,2
	6-10 ár	0,0%	6,3%	6,3%	36,8%	50,6%	29	31	4,3
	11-20 ár	5,7%	4,5%	7,7%	44,5%	37,7%	63	64	4,0
	21-30 ár	1,9%	6,1%	6,1%	53,2%	32,6%	44	47	4,1
	Lengur en 30 ár	3,3%	9,2%	5,2%	44,1%	38,2%	188	173	4,0
Staða á vinnumarkaði	Í launuðu starfi	3,1%	4,1%	6,8%	47,9%	38,1%	204	209	4,1
	Sjálfstætt starfandi/atvinnurekandi	3,8%	5,1%	7,2%	31,9%	52,1%	55	53	4,2
	Í námi	0,0%	8,5%	0,0%	63,4%	28,2%	8	13	4,1
	Á eftirlaunum	1,4%	12,3%	6,8%	42,5%	37,0%	73	66	4,0
	Annað	3,1%	22,6%	0,0%	49,1%	25,2%	30	29	3,7
Starfar þú við ferðapjónustu? *	Já	1,7%	1,4%	8,9%	38,0%	50,0%	64	65	4,3
	Nei	3,0%	8,7%	5,5%	46,6%	36,2%	305	305	4,0
Gætir þú hugsað þér að starfa við ferðapjónustu? **	Já	1,9%	5,1%	7,3%	44,6%	41,1%	188	191	4,2
	Nei	4,5%	15,1%	1,7%	51,8%	26,8%	107	104	3,8

* Marktækt miðað við 5% öryggismörk. ** Marktækt miðað við 1% öryggismörk. *** Marktækt miðað við 0,1% öryggismörk

Tafla 17 Ferðamenn takmarka aðgengi annarra að þjónustu í minni heimabyggð - Tíðnitafla

	Fjöldi svarenda	% svarenda	% svara
Mjög ósammála	152	40,5%	41,5%
Frekar ósammála	160	42,7%	43,7%
Hvorki sammála né ósammála	23	6,1%	6,3%
Frekar sammála	24	6,4%	6,6%
Mjög sammála	7	1,9%	1,9%
Gild svör	366	97,6%	100,0%
Gildir svarendur	366	97,6%	
Veit ekki	6	1,6%	
Vil ekki svara	2	0,5%	
Svöruðu ekki	1	0,3%	
Heildarfjöldi	375	100,0%	

Tafla 18 Ferðamenn takmarka aðgengi annarra að þjónustu í minni heimabyggð - Bakgrunnsgreining

		Mjög ósammála	Frekar ósammála	Hvorki sammála né ósammála	Frekar sammála	Mjög sammála	Fjöldi (með vigt)	Meðaltal
		(1)	(2)	(3)	(4)	(5)		
	Fjöldi	%	%	%	%	%	N	N
Kyn	Karl	41,3%	43,8%	6,8%	6,2%	1,9%	366	367
	Kona	39,0%	44,4%	7,4%	7,1%	2,1%	189	188
		43,8%	43,2%	6,2%	5,2%	1,7%	177	179
Aldur	18 - 29 ára	38,5%	46,2%	15,4%	0,0%	0,0%	26	47
	30 - 44 ára	41,2%	41,2%	4,4%	7,4%	5,9%	68	74
	45 - 59 ára	40,7%	43,0%	8,1%	5,9%	2,2%	135	121
	60 ára og eldri	43,1%	45,3%	3,6%	8,0%	0,0%	137	125
Menntun	Grunnskólanám eða minna	41,6%	50,9%	1,2%	3,6%	2,6%	80	75
	Stúdentspróf eða iðnnám	34,1%	50,0%	8,8%	4,7%	2,3%	118	123
	Annað starfsnám	44,8%	45,5%	0,0%	9,6%	0,0%	32	30
	Háskólapróf	47,1%	33,4%	9,7%	8,3%	1,6%	133	136
Lengd búsetu á því svæði	5 ár eða skemur	40,2%	32,9%	13,7%	9,4%	3,7%	45	54
	6-10 ár	44,7%	49,1%	0,0%	6,2%	0,0%	27	29
	11-20 ár	36,9%	55,8%	6,0%	0,0%	1,4%	63	64
	21-30 ár	43,3%	40,6%	8,0%	8,1%	0,0%	44	47
Staða á vinnumarkaði	Lengur en 30 ár	42,2%	42,7%	5,8%	6,9%	2,4%	187	173
	Í launuðu starfi	38,4%	46,7%	6,6%	6,8%	1,5%	205	210
	Sjálfstætt starfandi/atvinnurekandi	54,1%	28,1%	6,8%	7,2%	3,8%	55	53
Starfar þú við ferðaþjónustu?	Í námi	14,1%	63,4%	22,6%	0,0%	0,0%	8	13
	Á eftirlaunum	44,9%	46,4%	2,9%	5,8%	0,0%	69	63
	Annað	43,7%	36,7%	9,5%	3,1%	6,9%	29	29
Starfar þú við ferðaþjónustu?	Já	48,2%	37,5%	8,5%	5,8%	0,0%	65	66
	Nei	39,9%	45,0%	6,4%	6,3%	2,3%	300	300
Gætir þú hugsað þér að starfa við ferðaþjónustu? *	Já	44,1%	44,0%	5,4%	5,5%	1,0%	187	190
	Nei	34,4%	44,6%	7,9%	8,1%	4,9%	105	102

* Marktækt miðað við 5% öryggismörk. ** Marktækt miðað við 1% öryggismörk. *** Marktækt miðað við 0,1% öryggismörk

Tafla 19 Ferðamenn auka fjölbreytileika mannlífsins - Tíðnitafla

	Fjöldi		
	svarenda	% svarenda	% svara
Mjög ósammála	2	0,5%	0,5%
Frekar ósammála	9	2,4%	2,4%
Hvorki sammála né ósammála	18	4,8%	4,9%
Frekar sammála	159	42,4%	42,9%
Mjög sammála	183	48,8%	49,3%
Gild svör	371	98,9%	100,0%
Gildir svarendur	371	98,9%	
Veit ekki	1	0,3%	
Vil ekki svara	3	0,8%	
Heildarfjöldi	375	100,0%	

Tafla 20 Ferðamenn auka fjölbreytileika mannlífsins - Bakgrunnsgreining

		Mjög ósammála	Frekar ósammála	Hvorki sammála né ósammála	Frekar sammála	Mjög sammála	Fjöldi	Fjöldi (með vigt)	Meðaltal
		(1)	(2)	(3)	(4)	(5)			
		%	%	%	%	%	N	N	
Kyn	Fjöldi	0,5%	2,5%	4,9%	44,2%	47,9%	371	371	4,4
	Karl	0,5%	1,5%	3,4%	46,0%	48,6%	190	189	4,4
	Kona	0,5%	3,6%	6,5%	42,3%	47,2%	181	182	4,3
Aldur	18 - 29 ára	0,0%	3,8%	3,8%	61,5%	30,8%	26	47	4,2
	30 - 44 ára	0,0%	2,9%	7,2%	47,8%	42,0%	69	75	4,3
	45 - 59 ára	0,7%	0,0%	2,2%	42,5%	54,5%	134	121	4,5
	60 ára og eldri	0,7%	4,2%	6,3%	37,3%	51,4%	142	129	4,3
Menntun	Grunnskólanám eða minna	1,2%	2,6%	2,4%	46,0%	47,9%	82	77	4,4
	Stúdentspróf eða iðnnám	0,0%	3,8%	2,9%	48,2%	45,1%	119	124	4,3
	Annað starfsnám	0,0%	2,8%	11,8%	31,4%	54,0%	34	32	4,4
	Háskólapróf	0,7%	1,3%	5,9%	43,5%	48,7%	133	136	4,4
Lengd búsetu á því svæði	5 ár eða skemur	0,0%	3,3%	5,9%	43,6%	47,2%	46	55	4,3
	6-10 ár	0,0%	0,0%	6,3%	51,7%	41,9%	29	31	4,4
	11-20 ár	1,4%	3,1%	0,0%	45,9%	49,6%	63	64	4,4
	21-30 ár	0,0%	1,9%	5,6%	50,4%	42,1%	45	48	4,3
	Lengur en 30 ár	0,5%	2,7%	5,9%	40,7%	50,2%	188	173	4,4
Staða á vinnumarkaði *	Í launuðu starfi	0,4%	1,9%	5,6%	47,4%	44,7%	206	211	4,3
	Sjálfstætt starfandi/atvinnurekandi	0,0%	0,0%	0,0%	35,6%	64,4%	55	53	4,6
	Í námi	0,0%	0,0%	0,0%	64,8%	35,2%	8	13	4,4
	Á eftirlaunum	1,4%	4,1%	9,6%	38,4%	46,6%	73	66	4,2
	Annað	0,0%	9,5%	0,0%	40,5%	50,0%	29	29	4,3
Starfar þú við ferðapjónustu? *	Já	0,0%	1,4%	4,4%	32,6%	61,6%	65	66	4,5
	Nei	0,6%	2,8%	5,0%	46,5%	45,1%	305	305	4,3
Gætir þú hugsað þér að starfa við ferðapjónustu?	Já	0,0%	2,0%	5,0%	44,5%	48,4%	187	190	4,4
	Nei	0,9%	4,5%	5,4%	47,9%	41,4%	108	105	4,2

* Marktækt miðað við 5% öryggismörk. ** Marktækt miðað við 1% öryggismörk. *** Marktækt miðað við 0,1% öryggismörk

Tafla 21 Ferðamenn hafa breytt íslensku samfélagi til hins betra - Tíðnitafla

	Fjöldi svarenda	% svarenda	% svara
Mjög ósammála	13	3,5%	3,7%
Frekar ósammála	30	8,0%	8,5%
Hvorki sammála né ósammála	105	28,0%	29,7%
Frekar sammála	146	38,9%	41,2%
Mjög sammála	60	16,0%	16,9%
Gild svör	354	94,4%	100,0%
Gildir svarendur	354	94,4%	
Veit ekki	14	3,7%	
Vil ekki svara	7	1,9%	
Heildarfjöldi	375	100,0%	

Tafla 22 Ferðamenn hafa breytt íslensku samfélagi til hins betra - Bakgrunnsgreining

		Mjög ósammála	Frekar ósammála	Hvorki sammála né ósammála	Frekar sammála	Mjög sammála	Fjöldi (með vigt)	Meðaltal
		(1)	(2)	(3)	(4)	(5)		
		%	%	%	%	%	N	N
Kyn	Fjöldi	3,6%	8,0%	31,3%	40,8%	16,3%	354	353
	Karl	2,6%	8,7%	27,1%	43,6%	18,0%	182	181
	Kona	4,7%	7,2%	35,7%	38,0%	14,4%	172	172
Aldur	18 - 29 ára	4,3%	0,0%	52,2%	39,1%	4,3%	23	41
	30 - 44 ára	1,5%	9,1%	37,9%	33,3%	18,2%	66	72
	45 - 59 ára	4,7%	7,0%	27,1%	45,0%	16,3%	129	116
	60 ára og eldri	3,7%	11,0%	24,3%	41,9%	19,1%	136	124
Menntun	Grunnskólanám eða minna	5,0%	11,5%	23,1%	41,2%	19,1%	77	72
	Stúdentspróf eða iðnnám	0,8%	8,3%	31,0%	42,6%	17,3%	111	114
	Annað starfsnám	3,7%	3,1%	34,9%	46,0%	12,3%	31	30
Lengd búsetu á því svæði	Háskólapróf	5,4%	6,4%	35,0%	38,2%	15,0%	132	135
	5 ár eða skemur	2,2%	5,4%	29,2%	44,4%	18,8%	43	50
	6-10 ár	0,0%	8,6%	36,8%	45,4%	9,2%	29	31
	11-20 ár	7,1%	7,7%	38,7%	32,4%	14,2%	63	64
	21-30 ár	4,0%	6,5%	31,3%	41,5%	16,7%	42	44
Staða á vinnumarkaði	Lengur en 30 ár	3,3%	9,2%	27,9%	42,0%	17,5%	177	163
	Í launuðu starfi	2,3%	5,1%	37,5%	44,5%	10,6%	198	203
	Sjálfstætt starfandi/atvinnurekandi	3,4%	5,5%	24,7%	36,6%	29,8%	55	53
	Í námi	19,6%	0,0%	51,0%	29,4%	0,0%	6	9
	Á eftirlaunum	4,4%	14,7%	19,1%	38,2%	23,5%	68	62
Starfar þú við ferðaþjónustu? **	Annað	7,0%	22,5%	17,6%	31,0%	21,8%	27	26
	Já	1,5%	0,0%	32,8%	38,5%	27,3%	62	62
Gætir þú hugsað þér að starfa við ferðaþjónustu? *	Nei	4,1%	9,4%	31,0%	41,5%	13,9%	291	290
	Já	3,6%	5,3%	29,6%	46,4%	15,2%	179	181
ferðaþjónustu? *	Nei	3,7%	18,0%	30,7%	34,6%	13,1%	102	98

* Marktaekt miðað við 5% öryggismörk. ** Marktaekt miðað við 1% öryggismörk. *** Marktaekt miðað við 0,1% öryggismörk

Tafla 23 Ferðamenn valda ónæði í mínu daglega lífi - Tíðnitafla

	Fjöldi svarenda	% svarenda	% svara
Mjög ósammála	205	54,7%	55,4%
Frekar ósammála	117	31,2%	31,6%
Hvorki sammála né ósammála	25	6,7%	6,8%
Frekar sammála	20	5,3%	5,4%
Mjög sammála	3	0,8%	0,8%
Gild svör	370	98,7%	100,0%
Gildir svarendur	370	98,7%	
Veit ekki	1	0,3%	
Vil ekki svara	2	0,5%	
Svöruðu ekki	2	0,5%	
Heildarfjöldi	375	100,0%	

Tafla 24 Ferðamenn valda ónæði í mínu daglega lífi - Bakgrunnsgreining

		Mjög ósammála	Frekar ósammála	Hvorki sammála né ósammála	Frekar sammála	Mjög sammála	Fjöldi (með vigt)	Meðaltal
		(1)	(2)	(3)	(4)	(5)		
		%	%	%	%	%	N	N
Kyn	Fjöldi	55,6%	31,5%	6,7%	5,3%	0,8%	370	370
	Karl	47,8%	38,8%	7,8%	5,6%	0,0%	190	189
	Kona	63,8%	24,0%	5,5%	5,1%	1,7%	180	181
Aldur	18 - 29 ára	61,5%	26,9%	7,7%	3,8%	0,0%	26	47
	30 - 44 ára	50,7%	37,3%	3,0%	6,0%	3,0%	67	73
	45 - 59 ára	54,5%	29,1%	9,7%	6,0%	0,7%	134	121
	60 ára og eldri	57,3%	32,2%	5,6%	4,9%	0,0%	143	130
Menntun	Grunnskólanám eða minna	60,1%	26,9%	3,5%	8,3%	1,2%	82	77
	Stúdentspróf eða iðnnám	55,1%	36,4%	4,4%	4,1%	0,0%	118	123
	Annað starfsnám	48,3%	42,7%	8,9%	0,0%	0,0%	34	32
	Háskólapróf	55,2%	27,7%	10,1%	5,5%	1,6%	133	136
Lengd búsetu á því svæði	5 ár eða skemur	49,5%	41,2%	2,0%	5,3%	2,0%	46	55
	6-10 ár	45,2%	42,3%	8,9%	3,6%	0,0%	28	30
	11-20 ár	54,3%	28,4%	11,6%	4,3%	1,4%	63	64
	21-30 ár	79,0%	15,4%	1,9%	3,8%	0,0%	45	48
Staða á vinnumarkaði	Lengur en 30 ár	53,5%	32,2%	7,3%	6,5%	0,6%	188	173
	Í launuðu starfi	54,4%	32,6%	8,4%	3,6%	1,0%	205	210
Starfar þú við ferðapjónustu?	Sjálfstætt starfandi/atvinnurekandi	51,2%	32,8%	10,4%	5,6%	0,0%	54	52
	Í námi	49,3%	36,6%	0,0%	14,1%	0,0%	8	13
	Á eftirlaunum	63,0%	31,5%	1,4%	4,1%	0,0%	73	66
	Annað	58,3%	19,6%	3,1%	16,0%	3,1%	30	29
Starfar þú við ferðapjónustu?	Já	55,8%	30,0%	12,5%	1,7%	0,0%	64	65
	Nei	55,8%	31,9%	5,5%	5,8%	1,0%	305	304
Gætir þú hugsað þér að starfa við ferðapjónustu? *	Já	61,6%	29,5%	3,9%	4,4%	0,6%	186	189
	Nei	47,9%	34,4%	7,0%	8,9%	1,9%	109	106

* Marktækt miðað við 5% öryggismörk. ** Marktækt miðað við 1% öryggismörk. *** Marktækt miðað við 0,1% öryggismörk

Tafla 25 Ég er stolt(ur) af því að ferðamenn vilji koma og heimsækja mína heimabyggð - Tíðnitafla

	Fjöldi svarenda		
	Fjöldi svarenda	% svarenda	% svara
Mjög ósammála	4	1,1%	1,1%
Frekar ósammála	10	2,7%	2,7%
Hvorki sammála né ósammála	18	4,8%	4,9%
Frekar sammála	155	41,3%	42,0%
Mjög sammála	182	48,5%	49,3%
Gild svör	369	98,4%	100,0%
<hr/>			
Gildir svarendur	369	98,4%	
Veit ekki	1	0,3%	
Vil ekki svara	3	0,8%	
Svöruðu ekki	2	0,5%	
Heildarfjöldi	375	100,0%	

Tafla 26 Ég er stolt(ur) af því að ferðamenn vilji koma og heimsækja mína heimabyggð - Bakgrunnsgreining

	Fjöldi	Mjög ósammála	Frekar ósammála	Hvorki sammála né ósammála	Frekar sammála	Mjög sammála	Fjöldi (með vigt)	Meðaltal
		(1)	(2)	(3)	(4)	(5)		
		%	%	%	%	%	N	N
Kyn	Fjöldi	1,0%	2,6%	5,0%	41,8%	49,4%	369	369
	Karl	0,5%	2,7%	7,5%	44,0%	45,3%	189	188
	Kona	1,6%	2,6%	2,5%	39,6%	53,7%	180	181
Aldur	18 - 29 ára	0,0%	0,0%	7,7%	38,5%	53,8%	26	47
	30 - 44 ára	1,5%	6,1%	4,5%	43,9%	43,9%	66	72
	45 - 59 ára	1,5%	2,2%	4,4%	40,7%	51,1%	135	121
	60 ára og eldri	0,7%	2,1%	4,9%	43,0%	49,3%	142	129
Menntun	Grunnskólanám eða minna	1,2%	6,2%	4,0%	38,0%	50,6%	82	77
	Stúdentspróf eða iðnnám	0,9%	1,8%	5,1%	38,4%	53,8%	119	124
	Annað starfsnám	0,0%	0,0%	2,8%	48,9%	48,3%	34	32
	Háskólapróf	1,3%	2,2%	6,2%	45,7%	44,6%	131	134
Lengd búsetu á því svæði	5 ár eða skemur	0,0%	2,0%	1,7%	48,2%	48,2%	46	55
	6-10 ár	3,5%	3,5%	3,5%	39,1%	50,6%	29	31
	11-20 ár	0,0%	0,0%	6,1%	45,4%	48,6%	62	62
	21-30 ár	1,9%	1,9%	7,5%	42,1%	46,6%	45	48
	Lengur en 30 ár	1,0%	3,9%	5,4%	39,0%	50,7%	187	172
Staða á vinnumarkaði	Í launuðu starfi	1,0%	2,0%	5,9%	43,3%	47,9%	204	209
	Sjálfstætt starfandi/atvinnurekandi	1,7%	1,7%	1,8%	36,6%	58,2%	54	52
	Í námi	0,0%	0,0%	0,0%	50,7%	49,3%	8	13
	Á eftirlaunum	1,4%	1,4%	6,8%	43,8%	46,6%	73	66
	Annað	0,0%	12,9%	3,1%	32,5%	51,5%	30	29
Starfar þú við ferðapjónustu?	Já	2,8%	1,4%	4,2%	35,7%	56,0%	64	65
	Nei	0,7%	2,9%	5,2%	43,0%	48,2%	304	303
Gætir þú hugsað þér að starfa við ferðapjónustu? **	Já	0,6%	1,1%	3,9%	41,0%	53,4%	188	191
	Nei	0,9%	5,6%	8,3%	45,9%	39,3%	106	103

* Marktækt miðað við 5% öryggismörk. ** Marktækt miðað við 1% öryggismörk. *** Marktækt miðað við 0,1% öryggismörk

Tafla 27 Það myndi engu breyta fyrir samfélagið þó ferðamenn myndu hætta að koma hingað - Tíðnitafla

	Fjöldi svarenda	% svarenda	% svára
Mjög ósammála	229	61,1%	62,2%
Frekar ósammála	109	29,1%	29,6%
Hvorki sammála né ósammála	9	2,4%	2,4%
Frekar sammála	18	4,8%	4,9%
Mjög sammála	3	0,8%	0,8%
Gild svör	368	98,1%	100,0%
Gildir svarendur	368	98,1%	
Veit ekki	5	1,3%	
Vil ekki svara	2	0,5%	
Heildarfjöldi	375	100,0%	

Tafla 28 Það myndi engu breyta fyrir samfélagið þó ferðamenn myndu hætta að koma hingað - Bakgrunnsgreining

		Mjög ósammála	Frekar ósammála	Hvorki sammála né ósammála	Frekar sammála	Mjög sammála	Fjöldi	Fjöldi (með vigt)	Meðaltal
		(1)	(2)	(3)	(4)	(5)			
		%	%	%	%	%	N	N	
Kyn	Fjöldi	63,3%	28,7%	2,5%	4,8%	0,7%	368	368	1,5
	Karl	66,3%	27,7%	2,1%	3,0%	1,0%	190	189	1,4
	Kona	60,2%	29,8%	2,8%	6,7%	0,5%	178	179	1,6
Aldur ***	18 - 29 ára	84,6%	15,4%	0,0%	0,0%	0,0%	26	47	1,2
	30 - 44 ára	52,9%	29,4%	7,4%	10,3%	0,0%	68	74	1,8
	45 - 59 ára	63,2%	31,6%	1,5%	3,0%	0,8%	133	120	1,5
	60 ára og eldri	61,7%	30,5%	1,4%	5,0%	1,4%	141	128	1,5
Menntun	Grunnskólanám eða minna	60,4%	32,5%	1,2%	4,7%	1,2%	82	77	1,5
	Stúdentspróf eða iðnnám	67,7%	26,7%	1,6%	3,9%	0,0%	119	124	1,4
	Annað starfsnám	55,4%	38,8%	2,9%	0,0%	2,9%	33	31	1,6
	Háskólapróf	62,7%	26,6%	3,9%	6,1%	0,7%	131	134	1,6
Lengd búsetu á því svæði	5 ár eða skemur	75,9%	20,2%	2,0%	2,0%	0,0%	46	55	1,3
	6-10 ár	63,8%	29,3%	3,5%	3,5%	0,0%	29	31	1,5
	11-20 ár	67,2%	26,0%	1,8%	3,5%	1,5%	61	62	1,5
	21-30 ár	62,1%	31,4%	2,3%	4,2%	0,0%	44	47	1,5
	Lengur en 30 ár	58,3%	31,5%	2,7%	6,5%	1,0%	188	173	1,6
Staða á vinnumarkaði	Í launuðu starfi	63,4%	28,5%	2,8%	5,0%	0,4%	203	208	1,5
	Sjálfstætt starfandi/atvinnurekandi	73,0%	23,3%	2,1%	1,7%	0,0%	55	53	1,3
	Í námi	70,4%	29,6%	0,0%	0,0%	0,0%	8	13	1,3
	Á eftirlaunum	59,7%	30,6%	0,0%	6,9%	2,8%	72	65	1,6
	Annað	50,9%	35,6%	7,4%	6,1%	0,0%	30	29	1,7
Starfar þú við ferðapjónustu? **	Já	78,9%	16,4%	3,0%	1,6%	0,0%	65	66	1,3
	Nei	59,8%	31,5%	2,3%	5,5%	0,9%	302	302	1,6
Gætir þú hugsað þér að starfa við ferðapjónustu? **	Já	66,5%	27,2%	2,0%	4,2%	0,0%	185	188	1,4
	Nei	50,0%	38,1%	2,1%	8,1%	1,7%	108	105	1,7

* Marktækt miðað við 5% öryggismörk. ** Marktækt miðað við 1% öryggismörk. *** Marktækt miðað við 0,1% öryggismörk

Tafla 29 Mín heimabyggð getur ekki tekið við fleiri ferðamönnum miðað við núverandi aðstæður - Tíðnitafla

	Fjöldi svarenda	% svarenda	% svara
Mjög ósammála	117	31,2%	32,4%
Frekar ósammála	160	42,7%	44,3%
Hvorki sammála né ósammála	31	8,3%	8,6%
Frekar sammála	37	9,9%	10,2%
Mjög sammála	16	4,3%	4,4%
Gild svör	361	96,3%	100,0%
Gildir svarendur	361	96,3%	
Veit ekki	12	3,2%	
Vil ekki svara	2	0,5%	
Heildarfjöldi	375	100,0%	

Tafla 30 Mín heimabyggð getur ekki tekið við fleiri ferðamönnum miðað við núverandi aðstæður - Bakgrunnsgreining

		Mjög ósammála	Frekar ósammála	Hvorki sammála né ósammála	Frekar sammála	Mjög sammála	Fjöldi	Fjöldi (með vigt)	Meðaltal
		(1)	(2)	(3)	(4)	(5)			
		%	%	%	%	%	N	N	
Kyn	Fjöldi	32,6%	44,2%	8,6%	10,4%	4,1%	361	361	2,1
	Karl	33,9%	46,8%	5,1%	11,3%	2,9%	187	185	2,0
Aldur	Kona	31,4%	41,5%	12,3%	9,5%	5,4%	174	175	2,2
	18 - 29 ára	33,3%	41,7%	8,3%	16,7%	0,0%	24	43	2,1
	30 - 44 ára	37,7%	46,4%	8,7%	4,3%	2,9%	69	75	1,9
Menntun	45 - 59 ára	31,5%	41,5%	10,0%	12,3%	4,6%	130	117	2,2
	60 ára og eldri	30,4%	46,4%	7,2%	10,1%	5,8%	138	125	2,1
	Grunnskólanám eða minna	30,4%	47,0%	6,0%	11,9%	4,8%	81	76	2,1
Lengd búsetu á því svæði	Stúdentspróf eða iðnnám	36,4%	39,1%	10,3%	11,1%	3,1%	114	117	2,1
	5 ár eða skemur	35,4%	40,6%	8,0%	12,5%	3,5%	44	52	2,1
	6-10 ár	21,3%	57,5%	5,7%	15,5%	0,0%	29	31	2,2
Staða á vinnumarkaði **	11-20 ár	36,2%	44,3%	7,9%	7,3%	4,4%	61	62	2,0
	21-30 ár	32,6%	37,1%	16,3%	7,9%	6,0%	43	45	2,2
	Lengur en 30 ár	32,6%	44,8%	7,4%	10,7%	4,5%	184	170	2,1
	Í launuðu starfi	30,5%	45,6%	10,4%	11,6%	1,8%	201	206	2,1
	Sjálftætt starfandi/atvinnurekandi	53,7%	39,4%	0,0%	1,7%	5,2%	54	52	1,7
Starfar þú við ferðapjónustu?	Í námi	32,8%	49,2%	9,9%	8,2%	0,0%	7	11	1,9
	Á eftirlaunum	24,3%	44,3%	10,0%	14,3%	7,1%	70	64	2,4
	Annað	28,1%	41,2%	7,2%	9,8%	13,7%	29	28	2,4
Gætir þú hugsað þér að starfa við ferðapjónustu?	Já	42,2%	41,1%	8,3%	4,2%	4,2%	64	65	1,9
	Nei	30,6%	45,1%	8,7%	11,5%	4,1%	296	295	2,1
Gætir þú hugsað þér að starfa við ferðapjónustu?	Já	32,0%	44,6%	9,6%	10,9%	2,9%	185	187	2,1
	Nei	30,2%	43,4%	6,7%	13,9%	5,9%	101	98	2,2

* Marktækt miðað við 5% öryggismörk. ** Marktækt miðað við 1% öryggismörk. *** Marktækt miðað við 0,1% öryggismörk

Tafla 31 Ég reyni að forðast ákveðna staði á landinu þar sem ég veit að margi ferðamenn er að finna - Tíðnitafla

	Fjöldi svarenda	% svarenda	% svara
Mjög ósammála	92	24,5%	24,9%
Frekar ósammála	97	25,9%	26,2%
Hvorki sammála né ósammála	42	11,2%	11,4%
Frekar sammála	83	22,1%	22,4%
Mjög sammála	56	14,9%	15,1%
Gild svör	370	98,7%	100,0%
Gildir svarendur	370	98,7%	
Veit ekki	1	0,3%	
Vil ekki svara	4	1,1%	
Heildarfjöldi	375	100,0%	

Tafla 32 Ég reyni að forðast ákveðna staði á landinu þar sem ég veit að margi ferðamenn er að finna - Bakgrunnsgreining

		Mjög ósammála	Frekar ósammála	Hvorki sammála né ósammála	Frekar sammála	Mjög sammála	Fjöldi	Fjöldi (með vigt)	Meðaltal
		(1)	(2)	(3)	(4)	(5)			
		%	%	%	%	%	N	N	
Kyn **	Fjöldi	24,3%	27,1%	12,0%	21,9%	14,6%	370	370	2,8
	Karl	26,8%	29,2%	15,1%	19,4%	9,5%	190	189	2,6
	Kona	21,8%	25,0%	8,7%	24,5%	20,0%	180	181	3,0
Aldur *	18 - 29 ára	19,2%	38,5%	23,1%	15,4%	3,8%	26	47	2,5
	30 - 44 ára	18,8%	30,4%	8,7%	20,3%	21,7%	69	75	3,0
	45 - 59 ára	20,1%	23,1%	12,7%	26,1%	17,9%	134	121	3,0
	60 ára og eldri	33,3%	24,8%	9,2%	21,3%	11,3%	141	128	2,5
Menntun	Grunnskólanám eða minna	32,4%	24,3%	7,3%	24,0%	12,0%	82	77	2,6
	Stúdentspróf eða iðnnám	24,3%	29,9%	14,4%	16,8%	14,7%	118	123	2,7
	Annað starfsnám	28,7%	16,9%	22,5%	20,8%	11,2%	34	32	2,7
	Háskólapróf	17,3%	29,2%	10,2%	26,1%	17,1%	133	136	3,0
Lengd búsetu á því svæði	5 ár eða skemur	24,8%	28,4%	14,8%	19,2%	12,9%	46	55	2,7
	6-10 ár	23,6%	27,5%	14,3%	17,8%	16,7%	29	31	2,8
	11-20 ár	20,4%	22,6%	11,7%	24,8%	20,4%	64	65	3,0
	21-30 ár	21,8%	35,3%	13,4%	19,5%	10,0%	44	47	2,6
	Lengur en 30 ár	26,5%	26,1%	10,4%	23,1%	13,9%	187	173	2,7
Staða á vinnumarkaði	Í launuðu starfi	19,5%	29,8%	12,2%	22,6%	15,8%	207	212	2,9
	Sjálfstaett starfandi/atvinnurekandi	28,2%	17,4%	16,0%	27,1%	11,2%	54	52	2,8
	Í námi	14,1%	35,2%	36,6%	14,1%	0,0%	8	13	2,5
	Á eftirlaunum	37,5%	25,0%	6,9%	22,2%	8,3%	72	65	2,4
	Annað	27,2%	26,0%	3,8%	10,1%	32,9%	29	29	3,0
Starfar þú við ferðaþjónustu?	Já	21,1%	31,4%	19,7%	18,9%	8,9%	64	65	2,6
	Nei	25,1%	26,3%	10,4%	22,3%	15,9%	305	305	2,8
Gætir þú hugsað þér að starfa við ferðaþjónustu?	Já	25,7%	27,8%	9,2%	24,0%	13,3%	187	190	2,7
	Nei	22,6%	26,0%	13,5%	19,5%	18,4%	108	105	2,9

* Marktækt miðað við 5% öryggismörk. ** Marktækt miðað við 1% öryggismörk. *** Marktækt miðað við 0,1% öryggismörk

Tafla 33 Ég er hræddari en áður við að keyra úti á þjóðvegum landsins vegna aukinnar umferðar ferðamanna - Tíðnitafla

	Fjöldi svarenda	% svarenda	% svara
Mjög ósammála	54	14,4%	15,0%
Frekar ósammála	79	21,1%	21,9%
Hvorki sammála né ósammála	37	9,9%	10,2%
Frekar sammála	130	34,7%	36,0%
Mjög sammála	61	16,3%	16,9%
Gild svör	361	96,3%	100,0%
Gildir svarendur	361	96,3%	
Veit ekki	6	1,6%	
Vil ekki svara	7	1,9%	
Svöruðu ekki	1	0,3%	
Heildarfjöldi	375	100,0%	

Tafla 34 Ég er hræddari en áður við að keyra úti á þjóðvegum landsins vegna aukinnar umferðar ferðamanna - Bakgrunnsgreining

		Mjög ósammála	Frekar ósammála	Hvorki sammála né ósammála	Frekar sammála	Mjög sammála	Fjöldi (með vigt)	Meðaltal
		(1)	(2)	(3)	(4)	(5)		
		%	%	%	%	%	N	N
Kyn *	Fjöldi	14,6%	22,2%	11,2%	35,2%	16,8%	361	3,2
	Karl	16,6%	24,6%	13,1%	34,1%	11,6%	186	3,0
	Kona	12,5%	19,7%	9,3%	36,4%	22,2%	175	3,4
Aldur	18 - 29 ára	11,5%	26,9%	23,1%	23,1%	15,4%	26	3,0
	30 - 44 ára	10,3%	22,1%	14,7%	36,8%	16,2%	68	3,3
	45 - 59 ára	14,8%	18,5%	8,9%	37,8%	20,0%	135	3,3
	60 ára og eldri	18,2%	24,2%	6,8%	36,4%	14,4%	132	3,0
Menntun	Grunnskólanám eða minna	20,3%	18,0%	9,5%	31,8%	20,3%	77	3,1
	Stúdentspróf eða iðnnám	12,8%	23,8%	11,6%	33,5%	18,4%	117	3,2
	Annað starfsnám	11,9%	27,4%	5,9%	45,9%	9,0%	32	3,1
	Háskólapróf	14,1%	22,4%	13,3%	35,5%	14,8%	132	3,1
Lengd búsetu á því svæði *	5 ár eða skemur	14,0%	26,0%	5,5%	33,2%	21,3%	44	3,2
	6-10 ár	24,9%	37,9%	6,5%	24,2%	6,5%	28	2,5
	11-20 ár	11,9%	12,2%	18,1%	38,8%	19,0%	63	3,4
	21-30 ár	11,3%	24,4%	17,3%	37,2%	9,7%	45	3,1
	Lengur en 30 ár	14,9%	21,4%	9,5%	35,9%	18,4%	181	3,2
Staða á vinnumarkaði	Í launuðu starfi	11,8%	20,6%	11,7%	37,3%	18,6%	204	3,3
	Sjálfstætt starfandi/atvinnurekandi	22,3%	25,0%	11,0%	31,5%	10,2%	55	2,8
	Í námi	14,1%	0,0%	36,6%	21,1%	28,2%	8	3,5
	Á eftirlaunum	15,4%	32,3%	7,7%	32,3%	12,3%	65	2,9
	Annað	19,6%	17,7%	3,8%	39,2%	19,6%	29	3,2
Starfar þú við ferðaþjónustu?	Já	19,4%	17,0%	16,1%	39,1%	8,3%	64	3,0
	Nei	13,6%	23,5%	10,2%	34,4%	18,4%	296	3,2
Gætir þú hugsað þér að starfa við ferðaþjónustu?	Já	14,2%	25,2%	10,2%	35,1%	15,3%	182	3,1
	Nei	12,7%	20,4%	11,0%	33,8%	22,1%	104	3,3

* Marktækt miðað við 5% öryggismörk. ** Marktækt miðað við 1% öryggismörk. *** Marktækt miðað við 0,1% öryggismörk

Tafla 35 Almennt séð er ég sátt(ur) við að samfélag mitt taki einhverjum breytingum vegna ferðaþjónustu. - Tíðnitafla

	Fjöldi svarenda		
	Fjöldi svarenda	% svarenda	% svara
Mjög ósammála	3	0,8%	0,8%
Frekar ósammála	4	1,1%	1,1%
Hvorki sammála né ósammála	21	5,6%	5,7%
Frekar sammála	227	60,5%	61,7%
Mjög sammála	113	30,1%	30,7%
Gild svör	368	98,1%	100,0%
<hr/>			
Gildir svarendur	368	98,1%	
Veit ekki	4	1,1%	
Vil ekki svara	2	0,5%	
Svöruðu ekki	1	0,3%	
Heildarfjöldi	375	100,0%	

Tafla 36 Almennt séð er ég sátt(ur) við að samfélag mitt taki einhverjum breytingum vegna ferðaþjónustu. - Bakgrunnsgreining

		Mjög ósammála	Frekar ósammála	Hvorki sammála né ósammála	Frekar sammála	Mjög sammála	Fjöldi (með vigt)	Meðaltal
		(1)	(2)	(3)	(4)	(5)		
		%	%	%	%	%	N	N
Kyn	Fjöldi	0,8%	1,0%	5,5%	62,1%	30,6%	368	368
	Karl	1,5%	0,5%	5,0%	63,6%	29,3%	188	187
	Kona	0,0%	1,6%	6,1%	60,4%	31,9%	180	181
Aldur	18 - 29 ára	0,0%	0,0%	3,8%	69,2%	26,9%	26	47
	30 - 44 ára	1,5%	1,5%	4,5%	58,2%	34,3%	67	73
	45 - 59 ára	0,7%	0,7%	8,2%	60,4%	29,9%	134	121
	60 ára og eldri	0,7%	1,4%	4,3%	63,1%	30,5%	141	128
Menntun	Grunnskólanám eða minna	0,0%	2,3%	9,3%	55,0%	33,4%	83	78
	Stúdentspróf eða iðnnám	0,9%	0,7%	4,6%	60,1%	33,7%	117	122
	Annað starfsnám	3,0%	0,0%	3,0%	76,2%	17,8%	32	30
	Háskólapróf	0,7%	0,8%	4,9%	64,6%	29,0%	133	136
Lengd búsetu á því svæði	5 ár eða skemur	2,0%	2,0%	3,7%	46,1%	46,1%	45	54
	6-10 ár	0,0%	0,0%	2,9%	63,8%	33,3%	29	31
	11-20 ár	0,0%	0,0%	5,6%	67,0%	27,4%	64	65
	21-30 ár	0,0%	0,0%	9,4%	63,1%	27,5%	45	48
	Lengur en 30 ár	1,1%	1,6%	5,5%	64,5%	27,3%	185	171
Staða á vinnumarkaði	Í launuðu starfi	0,9%	0,5%	5,3%	65,9%	27,3%	205	210
	Sjálfstætt starfandi/atvinnurekandi	1,8%	1,7%	3,5%	48,6%	44,4%	54	52
	Í námi	0,0%	0,0%	0,0%	100,0%	0,0%	8	13
	Á eftirlaunum	0,0%	1,4%	5,6%	63,4%	29,6%	71	65
	Annað	0,0%	3,1%	12,8%	38,7%	45,4%	30	29
Starfar þú við ferðaþjónustu?	Já	0,0%	0,0%	5,7%	54,2%	40,0%	65	66
	Nei	1,0%	1,3%	5,5%	64,0%	28,3%	302	301
Gætir þú hugsað þér að starfa við ferðaþjónustu? **	Já	0,6%	0,6%	3,4%	62,9%	32,5%	186	189
	Nei	1,8%	2,6%	8,1%	66,0%	21,5%	106	103

* Marktækt miðað við 5% öryggismörk. ** Marktækt miðað við 1% öryggismörk. *** Marktækt miðað við 0,1% öryggismörk

Tafla 37 Ferðapjónustan eykur fjölbreytni í atvinnulífinu í minni heimabyggð - Tíðnitafla

	Fjöldi svarenda	% svarenda	% svara
Mjög ósammála	5	1,3%	1,4%
Frekar ósammála	13	3,5%	3,6%
Hvorki sammála né ósammála	26	6,9%	7,1%
Frekar sammála	185	49,3%	50,5%
Mjög sammála	137	36,5%	37,4%
Gild svör	366	97,6%	100,0%
Gildir svarendur	366	97,6%	
Veit ekki	6	1,6%	
Vil ekki svara	3	0,8%	
Heildarfjöldi	375	100,0%	

Tafla 38 Ferðapjónustan eykur fjölbreytni í atvinnulífinu í minni heimabyggð - Bakgrunnsgreining

		Mjög ósammála	Frekar ósammála	Hvorki sammála né ósammála	Frekar sammála	Mjög sammála	Fjöldi (með vigt)	Meðaltal
		(1)	(2)	(3)	(4)	(5)		
	Fjöldi	%	%	%	%	%	N	N
Kyn	Karl	0,0%	2,0%	6,7%	56,0%	35,3%	189	188
	Kona	2,5%	5,4%	7,2%	46,1%	38,8%	177	178
Aldur	18 - 29 ára	0,0%	4,0%	0,0%	60,0%	36,0%	25	45
	30 - 44 ára	0,0%	5,9%	16,2%	51,5%	26,5%	68	74
	45 - 59 ára	1,5%	0,0%	8,9%	45,9%	43,7%	135	121
	60 ára og eldri	2,2%	5,8%	2,2%	52,9%	37,0%	138	125
Menntun	Grunnskólanám eða minna	2,4%	6,2%	6,2%	51,1%	34,1%	81	76
	Stúdentspróf eða iðnnám	0,0%	1,5%	6,5%	55,9%	36,1%	118	122
	Annað starfsnám	0,0%	0,0%	6,6%	69,6%	23,8%	32	30
	Háskólapróf	2,0%	5,1%	8,0%	42,9%	42,1%	133	136
Lengd búsetu á því svæði	5 ár eða skemur	0,0%	3,8%	8,3%	46,2%	41,6%	44	52
	6-10 ár	0,0%	5,7%	9,8%	42,6%	41,9%	29	31
	11-20 ár	0,0%	3,2%	7,5%	47,3%	42,0%	62	63
	21-30 ár	1,9%	0,0%	8,3%	53,4%	36,5%	45	48
	Lengur en 30 ár	2,1%	4,4%	5,5%	55,0%	32,9%	186	172
Staða á vinnumarkaði	Í launuðu starfi	0,0%	4,2%	8,9%	53,2%	33,8%	204	209
	Sjálfstætt starfandi/atvinnurekandi	1,7%	0,0%	5,5%	41,1%	51,7%	55	53
	Í námi	0,0%	0,0%	0,0%	71,8%	28,2%	8	13
	Á eftirlaunum	4,3%	4,3%	1,4%	55,7%	34,3%	70	64
Starfar þú við ferðapjónustu? **	Já	1,4%	1,4%	1,7%	42,5%	53,0%	64	65
	Nei	1,2%	4,2%	8,1%	52,9%	33,6%	301	300
Gætir þú hugsað þér að starfa við ferðapjónustu? ***	Já	0,0%	3,1%	7,6%	47,5%	41,8%	184	186
	Nei	2,6%	5,5%	8,8%	63,1%	20,0%	108	105

* Marktækt miðað við 5% öryggismörk. ** Marktækt miðað við 1% öryggismörk. *** Marktækt miðað við 0,1% öryggismörk

Tafla 39 Ég tel að ferðabjónusta verði mikilvæg undirstaða fyrir íslenskt efnahagslíf næstu áratugi - Tíðnitafla

	Fjöldi svarenda	% svarenda	% svara
Mjög ósammála	2	0,5%	0,6%
Frekar ósammála	11	2,9%	3,0%
Hvorki sammála né ósammála	25	6,7%	6,9%
Frekar sammála	199	53,1%	55,0%
Mjög sammála	125	33,3%	34,5%
Gild svör	362	96,5%	100,0%
Gildir svarendur	362	96,5%	
Veit ekki	9	2,4%	
Vil ekki svara	4	1,1%	
Heildarfjöldi	375	100,0%	

Tafla 40 Ég tel að ferðabjónusta verði mikilvæg undirstaða fyrir íslenskt efnahagslíf næstu áratugi - Bakgrunnsgreining

		Mjög ósammála (1)	Frekar ósammála (2)	Hvorki sammála né ósammála (3)	Frekar sammála (4)	Mjög sammála (5)	Fjöldi (með vigt)	Fjöldi (með vigt)	Meðaltal
		%	%	%	%	%	N	N	
	Fjöldi	0,5%	2,8%	6,9%	55,3%	34,5%	362	363	4,2
Kyn	Karl	0,5%	2,0%	5,3%	57,5%	34,7%	187	186	4,2
	Kona	0,5%	3,7%	8,6%	52,9%	34,3%	175	177	4,2
Aldur	18 - 29 ára	0,0%	0,0%	3,8%	57,7%	38,5%	26	47	4,3
	30 - 44 ára	0,0%	3,0%	11,9%	58,2%	26,9%	67	73	4,1
	45 - 59 ára	0,8%	3,1%	5,3%	51,9%	38,9%	131	118	4,3
	60 ára og eldri	0,7%	3,6%	6,5%	55,8%	33,3%	138	125	4,2
Menntun	Grunnskólanám eða minna	1,2%	6,5%	7,4%	55,8%	29,0%	78	73	4,0
	Stúdentspróf eða iðnnám	0,0%	0,9%	4,8%	59,3%	35,1%	116	121	4,3
	Annað starfsnám	0,0%	0,0%	8,6%	59,6%	31,7%	33	31	4,2
	Háskólapróf	0,7%	3,4%	8,2%	50,1%	37,6%	132	135	4,2
Lengd búsetu á því svæði	5 ár eða skemur	0,0%	0,0%	0,0%	65,7%	34,3%	46	55	4,3
	6-10 ár	0,0%	0,0%	6,3%	56,4%	37,3%	29	31	4,3
	11-20 ár	1,5%	1,8%	8,0%	46,3%	42,4%	60	61	4,3
	21-30 ár	0,0%	8,0%	6,1%	62,0%	23,8%	44	47	4,0
Staða á vinnumarkaði	Lengur en 30 ár	0,5%	3,2%	9,0%	53,0%	34,2%	183	169	4,2
	Í launuðu starfi	0,4%	1,8%	6,2%	58,0%	33,5%	202	207	4,2
	Sjálfstætt starfandi/atvinnurekandi	0,0%	3,6%	9,6%	42,1%	44,7%	53	51	4,3
	Í námi	0,0%	0,0%	0,0%	71,8%	28,2%	8	13	4,3
Starfar þú við ferðabjónustu? *	Á eftirlaunum	1,4%	2,9%	5,7%	58,6%	31,4%	70	64	4,2
	Annað	0,0%	10,1%	12,6%	43,7%	33,6%	29	29	4,0
	Já	0,0%	1,4%	6,9%	45,5%	46,3%	65	66	4,4
Gætir þú hugsað þér að starfa við ferðabjónustu? **	Nei	0,6%	3,2%	6,9%	57,3%	32,0%	296	296	4,2
	Já	0,0%	1,5%	5,1%	56,3%	37,0%	184	187	4,3
	Nei	0,9%	5,6%	8,8%	60,1%	24,6%	103	100	4,0

* Marktækt miðað við 5% öryggismörk. ** Marktækt miðað við 1% öryggismörk. *** Marktækt miðað við 0,1% öryggismörk

Tafla 41 Mér finnst jákvætt að fólk í minni heimabyggð geti ráðstafað fasteignum sínum í leigu til ferðamanna - Tíðnitafla

	Fjöldi svarenda	% svarenda	% svara
Mjög ósammála	24	6,4%	6,9%
Frekar ósammála	44	11,7%	12,6%
Hvorki sammála né ósammála	53	14,1%	15,1%
Frekar sammála	167	44,5%	47,7%
Mjög sammála	62	16,5%	17,7%
Gild svör	350	93,3%	100,0%
Gildir svarendur	350	93,3%	
Veit ekki	16	4,3%	
Vil ekki svara	9	2,4%	
Heildarfjöldi	375	100,0%	

Tafla 42 Mér finnst jákvætt að fólk í minni heimabyggð geti ráðstafað fasteignum sínum í leigu til ferðamanna - Bakgrunnsgreining

		Mjög ósammála (1)	Frekar ósammála (2)	Hvorki sammála né ósammála (3)	Frekar sammála (4)	Mjög sammála (5)	Fjöldi (N)	Fjöldi (með vigt)	Meðaltal
	Fjöldi	6,7%	12,7%	15,3%	47,7%	17,6%	350	352	
Kyn	Karl	4,4%	13,6%	16,4%	45,4%	20,1%	184	183	3,6
	Kona	9,1%	11,8%	14,0%	50,2%	14,9%	166	169	3,5
Aldur	18 - 29 ára	3,8%	11,5%	15,4%	50,0%	19,2%	26	47	3,7
	30 - 44 ára	7,5%	19,4%	19,4%	41,8%	11,9%	67	73	3,3
	45 - 59 ára	7,0%	10,1%	19,4%	44,2%	19,4%	129	116	3,6
	60 ára og eldri	7,0%	11,7%	8,6%	53,9%	18,8%	128	116	3,7
Menntun	Grunnskólanám eða minna	9,3%	13,8%	15,1%	44,0%	17,8%	73	68	3,5
	Stúdentspróf eða iðnnám	8,0%	12,3%	10,3%	48,8%	20,6%	112	117	3,6
	Annað starfsnám	0,0%	8,5%	14,0%	57,9%	19,6%	34	32	3,9
	Háskólapróf	5,9%	13,8%	20,3%	45,4%	14,6%	129	132	3,5
Lengd búsetu á því svæði	5 ár eða skemur	5,0%	12,5%	11,9%	47,9%	22,8%	46	55	3,7
	6-10 ár	0,0%	15,5%	31,0%	39,1%	14,4%	29	31	3,5
	11-20 ár	6,1%	9,0%	21,9%	51,7%	11,1%	61	62	3,5
	21-30 ár	4,3%	11,7%	9,7%	48,5%	25,8%	43	46	3,8
	Lengur en 30 ár	9,5%	14,0%	12,4%	47,5%	16,6%	171	158	3,5
Staða á vinnumarkaði	Í launuðu starfi	3,7%	14,0%	18,0%	48,0%	16,3%	201	206	3,6
	Sjálfstætt starfandi/atvinnurekandi	7,0%	7,7%	14,3%	46,7%	24,4%	54	52	3,7
	Í námi	14,1%	14,1%	7,0%	50,7%	14,1%	8	13	3,4
	Á eftirlaunum	8,5%	11,9%	6,8%	55,9%	16,9%	59	54	3,6
	Annað	21,6%	13,7%	16,9%	30,1%	17,7%	28	28	3,1
Starfar þú við ferðaþjónustu?	Já	2,7%	7,7%	22,7%	48,8%	18,1%	65	66	3,7
	Nei	7,3%	14,0%	13,6%	47,6%	17,6%	284	285	3,5
Gætir þú hugsað þér að starfa við ferðaþjónustu? **	Já	3,7%	13,0%	12,0%	51,7%	19,5%	178	181	3,7
	Nei	14,8%	16,0%	16,9%	37,7%	14,5%	97	95	3,2

* Marktaekt miðað við 5% öryggismörk. ** Marktaekt miðað við 1% öryggismörk. *** Marktaekt miðað við 0,1% öryggismörk

Tafla 43 Ferðapjónustan hefur takmarkað möguleika íbúa á að eignast húsnæði í minni heimabyggð - Tíðnitafla

	Fjöldi svarenda		% svara
	Fjöldi svarenda	% svarenda	
Mjög ósammála	83	22,1%	24,2%
Frekar ósammála	143	38,1%	41,7%
Hvorki sammála né ósammála	35	9,3%	10,2%
Frekar sammála	63	16,8%	18,4%
Mjög sammála	19	5,1%	5,5%
Gild svör	343	91,5%	100,0%
<hr/>			
Gildir svarendur	343	91,5%	
Veit ekki	27	7,2%	
Vil ekki svara	4	1,1%	
Svöruðu ekki	1	0,3%	
Heildarfjöldi	375	100,0%	

Tafla 44 Ferðapjónustan hefur takmarkað möguleika íbúa á að eignast húsnæði í minni heimabyggð - Bakgrunnsgreining

	Fjöldi	Mjög ósammála	Frekar ósammála	Hvorki sammála né ósammála	Frekar sammála	Mjög sammála	Fjöldi (með vigt)	Meðaltal
		(1)	(2)	(3)	(4)	(5)		
		%	%	%	%	%	N	N
Kyn	Fjöldi	23,9%	41,1%	11,2%	18,0%	5,8%	343	344
	Karl	24,3%	42,3%	11,1%	18,7%	3,7%	176	176
	Kona	23,4%	39,8%	11,4%	17,3%	8,0%	167	168
Aldur	18 - 29 ára	20,0%	36,0%	24,0%	12,0%	8,0%	25	45
	30 - 44 ára	21,5%	35,4%	13,8%	20,0%	9,2%	65	71
	45 - 59 ára	19,2%	46,2%	10,8%	16,9%	6,9%	130	117
	60 ára og eldri	31,7%	41,5%	4,9%	20,3%	1,6%	123	112
Menntun	Grunnskólanám eða minna	33,5%	33,4%	6,3%	20,6%	6,3%	77	72
	Stúdentspróf eða iðnnám	23,0%	37,3%	11,2%	22,4%	6,1%	105	110
	Annað starfsnám	16,3%	55,5%	17,0%	11,1%	0,0%	29	28
	Háskólapróf	21,2%	45,2%	12,9%	14,0%	6,7%	130	133
Lengd búsetu á því svæði	5 ár eða skemur	26,0%	33,2%	12,5%	14,8%	13,6%	40	48
	6-10 ár	15,2%	36,0%	9,7%	39,0%	0,0%	27	30
	11-20 ár	15,8%	49,6%	9,3%	21,0%	4,4%	61	62
	21-30 ár	30,1%	32,1%	19,5%	9,8%	8,6%	43	46
	Lengur en 30 ár	26,1%	43,8%	9,5%	16,3%	4,3%	172	159
Staða á vinnumarkaði	Í launuðu starfi	21,4%	41,9%	14,7%	16,7%	5,2%	194	200
	Sjálfstætt starfandi/atvinnurekandi	33,6%	35,4%	5,9%	19,2%	5,9%	51	49
	Í námi	14,1%	36,6%	14,1%	21,1%	14,1%	8	13
	Á eftirlaunum	25,8%	50,0%	4,8%	19,4%	0,0%	62	56
	Annað	25,2%	28,5%	6,8%	21,2%	18,4%	28	27
Starfar þú við ferðapjónustu?	Já	15,4%	48,8%	14,7%	18,2%	2,9%	60	61
	Nei	25,8%	39,6%	10,5%	18,0%	6,1%	282	282
Gætir þú hugsað þér að starfa við ferðapjónustu?	Já	27,9%	38,4%	10,9%	18,1%	4,7%	181	183
	Nei	23,1%	42,5%	9,4%	15,5%	9,6%	92	90

* Marktækt miðað við 5% öryggismörk. ** Marktækt miðað við 1% öryggismörk. *** Marktækt miðað við 0,1% öryggismörk

Tafla 45 Aðrar atvinnugreinar í minni heimabyggð gjalda þess að fólk ræður sig til starfa í ferðaþjónustu - Tíðnitafla

	Fjöldi svarenda	% svarenda	% svara
Mjög ósammála	111	29,6%	32,6%
Frekar ósammála	164	43,7%	48,1%
Hvorki sammála né ósammála	45	12,0%	13,2%
Frekar sammála	17	4,5%	5,0%
Mjög sammála	4	1,1%	1,2%
Gild svör	341	90,9%	100,0%
Gildir svarendur	341	90,9%	
Veit ekki	28	7,5%	
Vil ekki svara	6	1,6%	
Heildarfjöldi	375	100,0%	

Tafla 46 Aðrar atvinnugreinar í minni heimabyggð gjalda þess að fólk ræður sig til starfa í ferðaþjónustu - Bakgrunnsgreining

		Mjög ósammála (1)	Frekar ósammála (2)	Hvorki sammála né ósammála (3)	Frekar sammála (4)	Mjög sammála (5)	Fjöldi (N)	Fjöldi (með vigt) (N)	Meðaltal
Kyn	Fjöldi	31,9%	47,8%	14,5%	4,7%	1,1%	341	342	2,0
	Karl	30,4%	50,7%	13,5%	4,3%	1,1%	177	177	2,0
	Kona	33,5%	44,7%	15,6%	5,1%	1,1%	164	166	2,0
Aldur	18 - 29 ára	20,0%	52,0%	28,0%	0,0%	0,0%	25	45	2,1
	30 - 44 ára	37,5%	31,3%	23,4%	6,3%	1,6%	64	69	2,0
	45 - 59 ára	32,6%	47,3%	14,7%	5,4%	0,0%	129	116	1,9
	60 ára og eldri	32,5%	56,9%	3,3%	4,9%	2,4%	123	112	1,9
Menntun	Grunnskólanám eða minna	32,2%	52,7%	8,3%	4,2%	2,6%	74	69	1,9
	Stúdentspróf eða iðnnám	29,6%	47,2%	17,3%	4,2%	1,8%	108	113	2,0
	Annað starfsnám	26,0%	53,8%	6,9%	13,3%	0,0%	30	29	2,1
	Háskólapróf	34,8%	44,4%	17,2%	3,6%	0,0%	127	130	1,9
Lengd búsetu á því svæði	5 ár eða skemur	36,1%	35,7%	24,0%	2,3%	1,9%	40	48	2,0
	6-10 ár	23,9%	52,7%	13,5%	9,8%	0,0%	27	29	2,1
	11-20 ár	29,7%	42,8%	20,8%	6,7%	0,0%	58	59	2,0
	21-30 ár	38,7%	45,8%	15,4%	0,0%	0,0%	45	48	1,8
	Lengur en 30 ár	30,9%	53,0%	9,1%	5,2%	1,8%	171	158	1,9
Staða á vinnumarkaði	Í launuðu starfi	30,6%	46,8%	16,7%	4,9%	1,0%	189	195	2,0
	Sjálfstætt starfandi/atvinnurekandi	43,9%	41,8%	12,7%	1,7%	0,0%	55	53	1,7
	Í námi	28,2%	35,2%	36,6%	0,0%	0,0%	8	13	2,1
	Á eftirlaunum	29,5%	60,7%	3,3%	4,9%	1,6%	61	55	1,9
Starfar þú við ferðaþjónustu?	Annað	24,3%	46,7%	14,8%	10,8%	3,4%	28	27	2,2
	Já	37,2%	43,7%	16,3%	1,4%	1,4%	62	63	1,9
Gætir þú hugsað þér að starfa við ferðaþjónustu?	Nei	30,8%	48,9%	14,1%	5,5%	0,7%	278	278	2,0
	Já	34,6%	45,4%	14,7%	5,3%	0,0%	178	181	1,9
	Nei	25,4%	55,5%	11,9%	5,0%	2,2%	93	91	2,0

* Marktækt miðað við 5% öryggismörk. ** Marktækt miðað við 1% öryggismörk. *** Marktækt miðað við 0,1% öryggismörk

Tafla 47 Á heildina litið er ég ánægð(ur) með ferðabjónustu í mínu samfélagi - Tíðnitafla

	Fjöldi svarenda		
	Fjöldi svarenda	% svarenda	% svara
Mjög ósammála	3	0,8%	0,8%
Frekar ósammála	12	3,2%	3,3%
Hvorki sammála né ósammála	25	6,7%	6,9%
Frekar sammála	223	59,5%	61,4%
Mjög sammála	100	26,7%	27,5%
Gild svör	363	96,8%	100,0%
<hr/>			
Gildir svarendur	363	96,8%	
Veit ekki	4	1,1%	
Vil ekki svara	6	1,6%	
Svöruðu ekki	2	0,5%	
Heildarfjöldi	375	100,0%	

Tafla 48 Á heildina litið er ég ánægð(ur) með ferðabjónustu í mínu samfélagi - Bakgrunnsgreining

		Mjög ósammála	Frekar ósammála	Hvorki sammála né ósammála	Frekar sammála	Mjög sammála	Fjöldi (með vigt)	Meðaltal
		(1)	(2)	(3)	(4)	(5)		
		%	%	%	%	%	N	N
Kyn	Fjöldi	0,7%	3,4%	6,9%	61,7%	27,3%	363	364
	Karl	0,5%	3,9%	8,7%	63,3%	23,6%	189	188
Aldur	Kona	1,0%	2,8%	4,9%	59,9%	31,3%	174	176
	18 - 29 ára	0,0%	3,8%	3,8%	69,2%	23,1%	26	47
Menntun	30 - 44 ára	0,0%	4,5%	12,1%	54,5%	28,8%	66	72
	45 - 59 ára	0,8%	3,8%	5,3%	65,2%	25,0%	132	119
	60 ára og eldri	1,4%	2,2%	6,5%	59,7%	30,2%	139	126
Lengd búsetu á því svæði	Grunnskólanám eða minna	2,4%	2,4%	4,8%	60,5%	29,8%	80	75
	Stúdentspróf eða iðnnám	0,0%	4,8%	3,9%	62,2%	29,1%	116	121
	Annað starfsnám	0,0%	0,0%	12,4%	59,5%	28,1%	34	32
	Háskólapróf	0,7%	3,5%	9,5%	61,6%	24,6%	130	133
Staða á vinnumarkaði	5 ár eða skemur	0,0%	3,4%	6,2%	54,3%	36,1%	44	53
	6-10 ár	0,0%	12,1%	5,8%	55,7%	26,4%	29	31
	11-20 ár	1,4%	1,4%	4,6%	66,7%	25,9%	63	64
	21-30 ár	2,0%	4,3%	6,2%	60,9%	26,6%	43	46
	Lengur en 30 ár	0,5%	2,2%	8,3%	63,4%	25,5%	184	170
Starfar þú við ferðabjónustu?	Í launuðu starfi	0,4%	2,2%	8,4%	63,5%	25,5%	205	210
	Sjálfstætt starfandi/atvinnurekandi	0,0%	3,6%	9,4%	61,4%	25,6%	52	50
	Í námi	0,0%	0,0%	0,0%	71,8%	28,2%	8	13
	Á eftirlaunum	1,4%	2,9%	1,4%	60,0%	34,3%	70	64
	Annað	3,3%	14,5%	6,5%	48,0%	27,7%	28	27
Gætir þú hugsað þér að starfa við ferðabjónustu? *	Já	0,0%	2,8%	3,1%	60,0%	34,2%	64	65
	Nei	0,9%	3,2%	7,7%	62,3%	25,9%	298	298
Gætir þú hugsað þér að starfa við ferðabjónustu? *	Já	0,0%	2,6%	6,3%	62,3%	28,8%	185	188
	Nei	2,7%	4,6%	11,1%	59,8%	21,8%	104	101

* Marktækt miðað við 5% öryggismörk. ** Marktækt miðað við 1% öryggismörk. *** Marktækt miðað við 0,1% öryggismörk

Tafla 49 Telur þú að margir eða fáir íbúar í þinni heimabyggð njóti efnahagslegs ávinnings af ferðaþjónustu? - Tíðnitafla

	Fjöldi svarenda	% svarenda	% svara
Mjög margir	24	6,4%	6,9%
Frekar margir	156	41,6%	44,6%
Hæfilega margir	60	16,0%	17,1%
Frekar fáir	93	24,8%	26,6%
Mjög fáir	17	4,5%	4,9%
Gild svör	350	93,3%	100,0%
Gildir svarendur	350	93,3%	
Veit ekki	25	6,7%	
Heildarfjöldi	375	100,0%	

Tafla 50 Telur þú að margir eða fáir íbúar í þinni heimabyggð njóti efnahagslegs ávinnings af ferðaþjónustu? - Bakgrunnsgreining

		Mjög margir	Frekar margir	Hæfilega margir	Frekar fáir	Mjög fáir	Fjöldi (með vigt)		Meðaltal
		%	%	%	%	%	N	N	
Kyn	Fjöldi	7,2%	44,6%	17,2%	26,2%	4,9%	350	349	2,8
	Karl	7,6%	49,6%	14,0%	26,3%	2,6%	184	182	2,7
Aldur	Kona	6,8%	39,1%	20,6%	26,1%	7,4%	166	167	2,9
	18 - 29 ára	13,0%	47,8%	17,4%	17,4%	4,3%	23	41	2,5
	30 - 44 ára	6,3%	39,1%	17,2%	31,3%	6,3%	64	69	2,9
	45 - 59 ára	5,4%	46,9%	17,7%	25,4%	4,6%	130	117	2,8
Menntun	60 ára og eldri	7,5%	44,4%	16,5%	27,1%	4,5%	133	121	2,8
	Grunnskólanám eða minna	9,1%	37,1%	12,9%	30,4%	10,4%	76	71	3,0
	Stúdentspróf eða iðnnám	5,6%	49,9%	17,8%	23,2%	3,4%	113	117	2,7
	Annað starfsnám	8,4%	39,8%	28,1%	23,7%	0,0%	34	32	2,7
Lengd búsetu á því svæði	Háskólapróf	6,7%	45,7%	16,4%	26,8%	4,4%	125	127	2,8
	5 ár eða skemur	3,5%	57,9%	13,8%	21,2%	3,5%	43	51	2,6
	6-10 ár	13,4%	48,2%	25,0%	13,4%	0,0%	28	30	2,4
	11-20 ár	10,2%	39,6%	11,4%	30,8%	7,9%	56	57	2,9
	21-30 ár	9,8%	35,5%	10,1%	34,0%	10,6%	44	46	3,0
Staða á vinnumarkaði **	Lengd en 30 ár	5,5%	44,0%	20,7%	26,2%	3,5%	179	165	2,8
	Í launuðu starfi	6,2%	43,5%	17,7%	27,4%	5,2%	197	202	2,8
	Sjálfstætt starfandi/atvinnurekandi	14,4%	45,1%	16,6%	23,8%	0,0%	53	50	2,5
	Í námi	20,0%	80,0%	0,0%	0,0%	0,0%	5	9	1,8
	Á eftirlaunum	4,4%	47,1%	14,7%	27,9%	5,9%	68	62	2,8
Starfar þú við ferðaþjónustu? ***	Annað	3,5%	33,5%	25,9%	25,9%	11,2%	27	26	3,1
	Já	22,1%	52,1%	13,7%	10,6%	1,4%	63	63	2,2
Gætir þú hugsað þér að starfa við ferðaþjónustu? **	Nei	3,9%	43,0%	18,0%	29,4%	5,7%	286	285	2,9
	Já	5,1%	47,5%	18,4%	24,9%	4,0%	181	183	2,8
	Nei	1,9%	36,1%	17,0%	36,7%	8,4%	96	93	3,1

* Marktækt miðað við 5% öryggismörk. ** Marktækt miðað við 1% öryggismörk. *** Marktækt miðað við 0,1% öryggismörk

Tafla 51 Telur þú að stór eða lítill hluti þeirra tekna sem skapast af ferðaþjónustu í þinni heimabyggð sitji eftir á svæðinu? - Tíðnitafla

	Fjöldi svarenda	% svarenda	% svara
Mjög stór	20	5,3%	6,2%
Frekar stór	155	41,3%	48,0%
Hæfilegur	55	14,7%	17,0%
Frekar lítill	74	19,7%	22,9%
Mjög lítill	19	5,1%	5,9%
Gild svör	323	86,1%	100,0%
<hr/>			
Gildir svarendur	323	86,1%	
Veit ekki	52	13,9%	
Heildarfjöldi	375	100,0%	

Tafla 52 Telur þú að stór eða lítill hluti þeirra tekna sem skapast af ferðaþjónustu í þinni heimabyggð sitji eftir á svæðinu? - Bakgrunnsgreining

		Mjög stór	Frekar stór	Hæfilegur	Frekar lítill	Mjög lítill	Fjöldi (með vigt)		Meðaltal
		%	%	%	%	%	N	N	
Kyn	Fjöldi	6,5%	47,5%	17,0%	23,2%	5,8%	323	322	2,7
	Karl	7,5%	47,0%	15,7%	26,5%	3,4%	173	172	2,7
Aldur	Kona	5,4%	48,1%	18,5%	19,3%	8,7%	150	150	2,8
	18 - 29 ára	13,6%	40,9%	18,2%	22,7%	4,5%	22	40	2,6
Menntun	30 - 44 ára	1,7%	46,6%	13,8%	31,0%	6,9%	58	63	2,9
	45 - 59 ára	5,8%	54,2%	15,8%	18,3%	5,8%	120	108	2,6
	60 ára og eldri	7,3%	43,9%	19,5%	23,6%	5,7%	123	112	2,8
Lengd búsetu á því svæði	Grunnskólanám eða minna	5,1%	46,5%	14,0%	25,2%	9,2%	76	71	2,9
	Stúdentspróf eða iðnnám	7,2%	45,7%	22,4%	22,8%	1,9%	99	102	2,7
	Annað starfsnám	3,3%	49,3%	19,8%	20,4%	7,2%	29	28	2,8
	Háskólapróf	7,6%	49,9%	13,8%	21,8%	7,0%	117	119	2,7
Staða á vinnumarkaði ***	5 ár eða skemur	16,1%	29,1%	15,0%	33,1%	6,7%	39	46	2,9
	6-10 ár	0,0%	60,5%	15,0%	21,1%	3,4%	24	27	2,7
	11-20 ár	4,8%	43,3%	19,5%	26,0%	6,4%	56	56	2,9
	21-30 ár	0,0%	64,3%	8,7%	15,7%	11,3%	39	42	2,7
	Lengur en 30 ár	7,1%	47,7%	19,3%	21,6%	4,3%	165	152	2,7
Starfar þú við ferðaþjónustu? ***	Í launuðu starfi	5,1%	49,5%	18,2%	21,9%	5,3%	174	179	2,7
	Sjálfstætt starfandi/atvinnurekandi	12,2%	49,6%	16,5%	18,2%	3,5%	54	52	2,5
	Í námi	0,0%	43,5%	21,7%	34,8%	0,0%	5	8	2,9
	Á eftirlaunum	9,5%	47,6%	17,5%	22,2%	3,2%	63	57	2,6
Gætir þú hugsað þér að starfa við ferðaþjónustu? *	Annað	0,0%	30,2%	7,1%	40,8%	21,9%	27	26	3,5
	Já	7,5%	64,7%	12,0%	15,9%	0,0%	60	60	2,4
Gætir þú hugsað þér að starfa við ferðaþjónustu? *	Nei	6,3%	43,7%	18,2%	24,9%	6,9%	262	261	2,8
	Já	6,1%	49,2%	17,5%	23,6%	3,6%	164	166	2,7
	Nei	7,3%	35,1%	18,1%	27,9%	11,6%	89	87	3,0

* Marktækt miðað við 5% öryggismörk. ** Marktækt miðað við 1% öryggismörk. *** Marktækt miðað við 0,1% öryggismörk

Tafla 53 Hvernig myndir þú meta ástand eftirfarandi innviða ferðaþjónustu í þinni heimabyggð? – Vegakerfi - Tíðnitafla

	Fjöldi svarenda	% svarenda	% svára
Mjög slæmt	49	13,1%	13,2%
Frekar slæmt	113	30,1%	30,4%
Hvorki gott né slæmt	83	22,1%	22,3%
Frekar gott	109	29,1%	29,3%
Mjög gott	18	4,8%	4,8%
Gild svör	372	99,2%	100,0%
Gildir svarendur	372	99,2%	
Veit ekki	1	0,3%	
Vil ekki svara	2	0,5%	
Heildarfjöldi	375	100,0%	

Tafla 54 Hvernig myndir þú meta ástand eftirfarandi innviða ferðaþjónustu í þinni heimabyggð? – Vegakerfi - Bakgrunnsgreining

	Fjöldi	Hvorki gott					Fjöldi (með vigt)	Meðaltal	
		Mjög slæmt (1)	Frekar slæmt (2)	né slæmt (3)	Frekar gott (4)	Mjög gott (5)			
	Fjöldi	13,1%	30,8%	23,5%	28,1%	4,5%	372	372	
Kyn	Karl	13,2%	30,3%	22,3%	30,3%	3,9%	190	189	2,8
	Kona	12,9%	31,2%	24,9%	25,9%	5,1%	182	183	2,8
Aldur *	18 - 29 ára	7,7%	34,6%	42,3%	15,4%	0,0%	26	47	2,7
	30 - 44 ára	20,6%	33,8%	22,1%	19,1%	4,4%	68	74	2,5
	45 - 59 ára	14,9%	29,1%	23,9%	28,4%	3,7%	134	121	2,8
	60 ára og eldri	9,0%	29,2%	17,4%	37,5%	6,9%	144	131	3,0
Menntun	Grunnskólanám eða minna	14,7%	26,1%	18,0%	30,8%	10,5%	83	78	3,0
	Stúdentspróf eða iðnnám	13,9%	37,5%	25,7%	20,7%	2,2%	119	124	2,6
	Annað starfsnám	23,0%	22,5%	11,8%	39,9%	2,8%	34	32	2,8
	Háskólapróf	8,7%	29,3%	26,9%	31,3%	3,8%	132	135	2,9
Lengd búsetu á því svæði *	5 ár eða skemur	19,2%	31,7%	35,3%	13,9%	0,0%	46	55	2,4
	6-10 ár	6,3%	27,0%	15,0%	51,7%	0,0%	29	31	3,1
	11-20 ár	12,3%	37,4%	21,4%	27,2%	1,8%	61	62	2,7
	21-30 ár	12,4%	36,1%	26,3%	17,3%	7,9%	45	48	2,7
Staða á vinnumarkaði **	Lengur en 30 ár	12,8%	27,3%	21,5%	31,6%	6,8%	191	176	2,9
	Í launuðu starfi	13,4%	29,1%	26,6%	27,6%	3,3%	206	211	2,8
	Sjálfstætt starfandi/atvinnurekandi	19,5%	35,9%	15,0%	24,4%	5,2%	54	52	2,6
	Í námi	0,0%	64,8%	21,1%	14,1%	0,0%	8	13	2,5
Starfar þú við ferðaþjónustu?	Á eftirlaunum	6,8%	24,3%	17,6%	41,9%	9,5%	74	67	3,2
	Annað	19,6%	33,2%	31,3%	12,9%	3,1%	30	29	2,5
Starfar þú við ferðaþjónustu?	Já	11,3%	35,0%	24,3%	23,5%	5,9%	63	64	2,8
	Nei	13,2%	30,0%	23,5%	29,2%	4,2%	308	307	2,8
Gætir þú hugsað þér að starfa við ferðaþjónustu?	Já	12,8%	28,3%	27,6%	27,2%	4,0%	187	190	2,8
	Nei	13,2%	32,8%	16,5%	32,5%	5,1%	111	108	2,8

* Marktækt miðað við 5% öryggismörk. ** Marktækt miðað við 1% öryggismörk. *** Marktækt miðað við 0,1% öryggismörk

Tafla 55 Hvernig myndir þú meta ástand eftirfarandi innviða ferðaþjónustu í þinni heimabyggð? – Almenningsamgöngur - Tíðnitafla

	Fjöldi svarenda	% svarenda	% svara
Mjög slæmt	51	13,6%	14,1%
Frekar slæmt	103	27,5%	28,5%
Hvorki gott né slæmt	67	17,9%	18,6%
Frekar gott	111	29,6%	30,7%
Mjög gott	29	7,7%	8,0%
Gild svör	361	96,3%	100,0%
Gildir svarendur	361	96,3%	
Veit ekki	12	3,2%	
Vil ekki svara	2	0,5%	
Heildarfjöldi	375	100,0%	

Tafla 56 Hvernig myndir þú meta ástand eftirfarandi innviða ferðaþjónustu í þinni heimabyggð? – Almenningsamgöngur - Bakgrunnsgreining

		Hvorki gott					Fjöldi	Fjöldi (með vigt)	Meðaltal
		Mjög slæmt (1)	Frekar slæmt (2)	né slæmt (3)	Frekar gott (4)	Mjög gott (5)			
Kyn	Fjöldi	15,3%	27,9%	18,7%	30,0%	8,2%	361	360	2,9
	Karl	14,9%	29,0%	18,5%	30,5%	7,1%	183	182	2,9
Aldur **	Kona	15,6%	26,7%	18,8%	29,5%	9,3%	178	178	2,9
	18 - 29 ára	29,2%	16,7%	20,8%	20,8%	12,5%	24	43	2,7
Menntun	30 - 44 ára	21,2%	30,3%	18,2%	25,8%	4,5%	66	72	2,6
	45 - 59 ára	14,0%	31,0%	23,3%	25,6%	6,2%	129	116	2,8
	60 ára og eldri	8,5%	27,5%	14,1%	39,4%	10,6%	142	129	3,2
	Grunnskólanám eða minna	13,1%	28,9%	19,8%	28,3%	9,9%	79	73	2,9
Lengd búsetu á því svæði	Stúdentspróf eða iðnnám	13,7%	26,0%	17,2%	31,4%	11,7%	116	121	3,0
	5 ár eða skemur	23,1%	24,1%	20,6%	23,0%	9,2%	43	51	2,7
	6-10 ár	12,5%	28,0%	28,6%	28,0%	3,0%	28	30	2,8
	11-20 ár	16,7%	36,9%	21,0%	19,6%	5,8%	62	63	2,6
Staða á vinnumarkaði **	21-30 ár	22,3%	20,3%	15,6%	29,7%	12,1%	44	46	2,9
	Lengur en 30 ár	11,0%	27,7%	16,3%	36,4%	8,7%	184	170	3,0
	Í launuðu starfi	13,1%	31,2%	22,1%	27,4%	6,3%	199	203	2,8
	Sjálfstætt starfandi/atvinnurekandi	26,6%	29,2%	17,1%	20,0%	7,1%	53	51	2,5
Starfar þú við ferðaþjónustu? **	Í námi	32,8%	34,4%	16,4%	16,4%	0,0%	7	11	2,2
	Á eftirlaunum	6,8%	19,2%	16,4%	45,2%	12,3%	73	66	3,4
	Annað	23,4%	19,6%	3,2%	36,7%	17,1%	29	29	3,0
	Já	25,4%	30,9%	16,0%	22,0%	5,7%	62	63	2,5
Gætir þú hugsað þér að starfa við ferðaþjónustu?	Nei	12,8%	27,3%	19,3%	31,8%	8,7%	298	296	3,0
	Já	11,7%	28,4%	17,7%	32,5%	9,7%	182	183	3,0
Gætir þú hugsað þér að starfa við ferðaþjónustu?	Nei	15,8%	26,8%	20,0%	29,6%	7,8%	107	104	2,9

* Marktækt miðað við 5% öryggismörk. ** Marktækt miðað við 1% öryggismörk. *** Marktækt miðað við 0,1% öryggismörk

Tafla 57 Hvernig myndir þú meta ástand eftirfarandi innviða ferðaþjónustu í þinni heimabyggð? – Bilastæði - Tíðnitafla

	Fjöldi svarenda	% svarenda	% svara
Mjög slæmt	19	5,1%	5,2%
Frekar slæmt	89	23,7%	24,2%
Hvorki gott né slæmt	62	16,5%	16,8%
Frekar gott	155	41,3%	42,1%
Mjög gott	43	11,5%	11,7%
Gild svör	368	98,1%	100,0%
Gildir svarendur	368	98,1%	
Veit ekki	6	1,6%	
Vil ekki svara	1	0,3%	
Heildarfjöldi	375	100,0%	

Tafla 58 Hvernig myndir þú meta ástand eftirfarandi innviða ferðaþjónustu í þinni heimabyggð? – Bilastæði - Bakgrunnsgreining

		Hvorki gott					Fjöldi	Fjöldi (með vigt)	Meðaltal
		Mjög slæmt (1)	Frekar slæmt (2)	né slæmt (3)	Frekar gott (4)	Mjög gott (5)			
		%	%	%	%	%	N	N	
Kyn	Fjöldi	5,3%	24,0%	17,2%	42,0%	11,5%	368	369	3,3
	Karl	3,6%	24,2%	18,4%	41,7%	12,2%	187	186	3,3
	Kona	7,1%	23,9%	15,9%	42,3%	10,8%	181	182	3,3
Aldur	18 - 29 ára	7,7%	19,2%	23,1%	42,3%	7,7%	26	47	3,2
	30 - 44 ára	5,8%	29,0%	14,5%	37,7%	13,0%	69	75	3,2
	45 - 59 ára	4,5%	24,1%	19,5%	42,9%	9,0%	133	120	3,3
	60 ára og eldri	5,0%	22,9%	14,3%	43,6%	14,3%	140	127	3,4
Menntun	Grunnskólanám eða minna	5,9%	27,8%	15,6%	37,5%	13,2%	82	77	3,2
	Stúdentspróf eða iðnnám	5,5%	28,9%	17,7%	37,4%	10,5%	119	124	3,2
	Annað starfsnám	0,0%	25,7%	15,3%	52,2%	6,8%	31	30	3,4
	Háskólapróf	6,2%	17,0%	17,8%	46,3%	12,7%	132	135	3,4
Lengd búsetu á því svæði	5 ár eða skemur	8,6%	23,1%	22,1%	30,0%	16,2%	46	55	3,2
	6-10 ár	3,6%	28,4%	18,9%	40,2%	8,9%	28	31	3,2
	11-20 ár	1,5%	24,5%	16,9%	52,1%	5,0%	61	62	3,3
	21-30 ár	4,2%	23,4%	19,5%	43,3%	9,6%	44	47	3,3
	Lengur en 30 ár	6,3%	23,6%	14,7%	42,1%	13,3%	189	174	3,3
Staða á vinnumarkaði *	Í launuðu starfi	4,4%	23,4%	18,5%	42,4%	11,2%	202	207	3,3
	Sjálfstætt starfandi/atvinnurekandi	3,5%	27,2%	16,0%	40,8%	12,6%	54	52	3,3
	Í námi	0,0%	36,6%	28,2%	21,1%	14,1%	8	13	3,1
	Á eftirlaunum	4,1%	17,6%	14,9%	50,0%	13,5%	74	67	3,5
	Annað	20,2%	31,9%	9,8%	31,9%	6,1%	30	29	2,7
Starfar þú við ferðaþjónustu?	Já	2,7%	15,6%	26,3%	41,4%	14,0%	65	66	3,5
	Nei	5,9%	25,6%	15,2%	42,2%	11,0%	302	302	3,3
Gætir þú hugsað þér að starfa við ferðaþjónustu?	Já	7,0%	22,3%	14,8%	47,2%	8,7%	186	189	3,3
	Nei	4,5%	31,1%	15,3%	34,0%	15,1%	107	104	3,2

* Marktaekt miðað við 5% öryggismörk. ** Marktaekt miðað við 1% öryggismörk. *** Marktaekt miðað við 0,1% öryggismörk.

Tafla 59 Hvernig myndir þú meta ástand eftirfarandi innviða ferðaþjónustu í þinni heimabyggð? – Skilti og merkingar - Tíðnitafla

	Fjöldi svarenda	% svarenda	% svara
Mjög slæmt	12	3,2%	3,3%
Frekar slæmt	73	19,5%	19,9%
Hvorki gott né slæmt	63	16,8%	17,2%
Frekar gott	186	49,6%	50,7%
Mjög gott	33	8,8%	9,0%
Gild svör	367	97,9%	100,0%
Gildir svarendur	367	97,9%	
Veit ekki	6	1,6%	
Vil ekki svara	1	0,3%	
Svöruðu ekki	1	0,3%	
Heildarfjöldi	375	100,0%	

Tafla 60 Hvernig myndir þú meta ástand eftirfarandi innviða ferðaþjónustu í þinni heimabyggð? – Skilti og merkingar - Bakgrunnsgreining

		Hvorki gott					Fjöldi (með vigt)	Fjöldi (með N)	Meðaltal
		Mjög slæmt (1)	Frekar slæmt (2)	né slæmt (3)	Frekar gott (4)	Mjög gott (5)			
Kyn	Fjöldi	3,1%	19,1%	17,2%	51,1%	9,6%	367	367	3,4
	Karl	2,4%	18,3%	19,4%	53,4%	6,5%	189	188	3,4
	Kona	3,8%	19,8%	14,8%	48,7%	12,8%	178	179	3,5
Aldur *	18 - 29 ára	0,0%	7,7%	15,4%	57,7%	19,2%	26	47	3,9
	30 - 44 ára	4,5%	17,9%	20,9%	50,7%	6,0%	67	73	3,4
	45 - 59 ára	3,0%	20,9%	17,9%	51,5%	6,7%	134	121	3,4
	60 ára og eldri	3,6%	22,1%	15,0%	48,6%	10,7%	140	127	3,4
Menntun	Grunnskólanám eða minna	3,5%	23,5%	12,1%	44,3%	16,5%	83	78	3,5
	Stúdentspróf eða iðnnám	3,9%	14,3%	16,5%	56,1%	9,2%	119	124	3,5
	Annað starfsnám	0,0%	18,0%	12,2%	55,4%	14,5%	33	31	3,7
	Háskólapróf	2,9%	20,8%	22,3%	49,2%	4,8%	129	132	3,3
Lengd búsetu á því svæði	5 ár eða skemur	2,0%	15,5%	22,8%	46,2%	13,5%	46	55	3,5
	6-10 ár	6,2%	29,0%	10,5%	45,1%	9,2%	27	29	3,2
	11-20 ár	1,7%	13,6%	17,6%	58,6%	8,5%	63	64	3,6
	21-30 ár	1,9%	13,4%	21,9%	56,7%	6,1%	44	47	3,5
	Lengur en 30 ár	3,8%	22,0%	15,1%	49,4%	9,7%	187	173	3,4
Staða á vinnumarkaði	Í launuðu starfi	3,1%	18,5%	19,5%	49,9%	8,9%	204	209	3,4
	Sjálfstætt starfandi/atvinnurekandi	5,2%	22,0%	19,5%	44,4%	8,8%	54	52	3,3
	Í námi	0,0%	14,1%	8,5%	77,4%	0,0%	8	13	3,6
	Á eftirlaunum	0,0%	19,4%	13,9%	56,9%	9,7%	72	65	3,6
	Annað	7,6%	19,0%	7,0%	46,8%	19,6%	29	29	3,5
Starfar þú við ferðaþjónustu?	Já	4,4%	11,5%	18,4%	53,1%	12,6%	65	66	3,6
	Nei	2,8%	20,5%	17,0%	50,8%	8,9%	301	301	3,4
Gætir þú hugsað þér að starfa við ferðaþjónustu?	Já	2,0%	22,1%	20,1%	47,5%	8,3%	186	189	3,4
	Nei	4,6%	17,2%	11,8%	55,7%	10,7%	106	103	3,5

* Marktækt miðað við 5% öryggismörk. ** Marktækt miðað við 1% öryggismörk. *** Marktækt miðað við 0,1% öryggismörk

Tafla 61 Hvernig myndir þú meta ástand eftirfarandi innviða ferðaþjónustu í þinni heimabyggð? – Göngustígar og gönguleiðir - Tíðnitafla

	Fjöldi svarenda	% svarenda	% svara
Mjög slæmt	7	1,9%	1,9%
Frekar slæmt	63	16,8%	17,5%
Hvorki gott né slæmt	53	14,1%	14,7%
Frekar gott	176	46,9%	48,9%
Mjög gott	61	16,3%	16,9%
Gild svör	360	96,0%	100,0%
Gildir svarendur	360	96,0%	
Veit ekki	14	3,7%	
Vil ekki svara	1	0,3%	
Heildarfjöldi	375	100,0%	

Tafla 62 Hvernig myndir þú meta ástand eftirfarandi innviða ferðaþjónustu í þinni heimabyggð? – Göngustígar og gönguleiðir - Bakgrunnsgreining

		Hvorki gott					Fjöldi	Fjöldi (með vigt)	Meðaltal
		Mjög slæmt (1)	Frekar slæmt (2)	né slæmt (3)	Frekar gott (4)	Mjög gott (5)			
		%	%	%	%	%	N	N	
Kyn **	Fjöldi	1,9%	17,0%	14,8%	48,6%	17,7%	360	360	3,6
	Karl	2,6%	19,7%	16,8%	50,0%	10,9%	183	182	3,5
	Kona	1,1%	14,3%	12,8%	47,1%	24,7%	177	179	3,8
Aldur	18 - 29 ára	0,0%	12,0%	20,0%	40,0%	28,0%	25	45	3,8
	30 - 44 ára	3,0%	13,4%	9,0%	55,2%	19,4%	67	73	3,7
	45 - 59 ára	2,3%	19,7%	20,5%	40,9%	16,7%	132	119	3,5
	60 ára og eldri	1,5%	18,4%	11,0%	55,1%	14,0%	136	124	3,6
Menntun	Grunnskólanám eða minna	4,0%	10,0%	12,5%	51,7%	21,8%	77	72	3,8
	Stúdentspróf eða iðnnám	0,7%	15,8%	13,9%	54,3%	15,3%	119	124	3,7
	Annað starfsnám	3,0%	18,0%	6,0%	58,1%	14,9%	32	30	3,6
	Háskólapróf	1,5%	22,2%	18,7%	38,9%	18,7%	129	131	3,5
Lengd búsetu á því svæði	5 ár eða skemur	2,1%	14,1%	19,1%	43,5%	21,2%	44	53	3,7
	6-10 ár	0,0%	7,0%	15,8%	57,6%	19,6%	27	29	3,9
	11-20 ár	2,9%	26,0%	15,4%	35,6%	20,1%	61	62	3,4
	21-30 ár	2,3%	11,3%	13,1%	54,2%	19,2%	45	48	3,8
Staða á vinnumarkaði	Lengur en 30 ár	1,6%	18,0%	13,6%	51,8%	15,0%	183	169	3,6
	Í launuðu starfi	1,0%	15,6%	14,7%	47,6%	21,1%	204	209	3,7
	Sjálfstætt starfandi/atvinnurekandi	3,8%	16,1%	21,1%	47,1%	11,9%	50	47	3,5
	Í námi	0,0%	28,2%	22,6%	49,3%	0,0%	8	13	3,2
Starfar þú við ferðaþjónustu?	Á eftirlaunum	1,4%	22,9%	7,1%	57,1%	11,4%	70	64	3,5
	Annað	6,5%	10,5%	19,5%	38,7%	24,8%	28	28	3,6
	Já	0,0%	16,6%	10,3%	54,3%	18,9%	63	63	3,8
Gætir þú hugsað þér að starfa við ferðaþjónustu?	Nei	2,3%	16,9%	15,9%	47,5%	17,5%	296	296	3,6
	Já	2,1%	14,9%	14,9%	48,6%	19,5%	184	187	3,7
	Nei	2,7%	22,0%	15,5%	45,4%	14,4%	103	100	3,5

* Marktækt miðað við 5% öryggismörk. ** Marktækt miðað við 1% öryggismörk. *** Marktækt miðað við 0,1% öryggismörk

Tafla 63 Hvernig myndir þú meta ástand eftirfarandi innviða ferðapjónustu í þinni heimabyggð? – Almenningsalerni - Tíðnitafla

	Fjöldi svarenda	% svarenda	% svara
Mjög slæmt	109	29,1%	30,7%
Frekar slæmt	152	40,5%	42,8%
Hvorki gott né slæmt	37	9,9%	10,4%
Frekar gott	40	10,7%	11,3%
Mjög gott	17	4,5%	4,8%
Gild svör	355	94,7%	100,0%
Gildir svarendur	355	94,7%	
Veit ekki	19	5,1%	
Vil ekki svara	1	0,3%	
Heildarfjöldi	375	100,0%	

Tafla 64 Hvernig myndir þú meta ástand eftirfarandi innviða ferðapjónustu í þinni heimabyggð? – Almenningsalerni - Bakgrunnsgreining

		Hvorki gott					Fjöldi (með N)	Fjöldi (með N)	Meðaltal
		Mjög slæmt (1)	Frekar slæmt (2)	né slæmt (3)	Frekar gott (4)	Mjög gott (5)			
Kyn	Fjöldi	29,6%	42,2%	10,7%	12,5%	5,1%	355	354	2,2
	Karl	29,5%	44,4%	10,5%	11,4%	4,2%	182	180	2,2
Aldur ***	Kona	29,6%	40,0%	10,9%	13,6%	5,9%	173	174	2,3
	18 - 29 ára	13,0%	34,8%	13,0%	30,4%	8,7%	23	41	2,9
	30 - 44 ára	27,9%	39,7%	13,2%	13,2%	5,9%	68	74	2,3
	45 - 59 ára	33,6%	46,9%	10,2%	5,5%	3,9%	128	115	2,0
Menntun	60 ára og eldri	32,4%	41,9%	8,8%	12,5%	4,4%	136	124	2,1
	Grunnskólanám eða minna	36,6%	40,6%	6,2%	10,4%	6,2%	78	73	2,1
	Stúdentspróf eða iðnnám	24,5%	41,0%	10,8%	15,4%	8,3%	111	114	2,4
	Annað starfsnám	28,3%	44,2%	15,3%	12,3%	0,0%	31	30	2,1
Lengd búsetu á því svæði	Háskólapróf	29,8%	43,5%	12,3%	11,5%	3,0%	131	134	2,1
	5 ár eða skemur	19,4%	39,5%	14,3%	18,2%	8,5%	39	47	2,6
	6-10 ár	46,4%	38,7%	8,9%	3,0%	3,0%	28	30	1,8
	11-20 ár	38,8%	35,0%	7,3%	11,1%	7,9%	61	62	2,1
	21-30 ár	24,2%	49,2%	10,6%	14,0%	1,9%	44	46	2,2
Staða á vinnumarkaði	Lengur en 30 ár	27,4%	44,4%	11,3%	12,7%	4,3%	183	169	2,2
	Í launuðu starfi	28,2%	44,2%	10,8%	13,1%	3,8%	200	204	2,2
	Sjálfstætt starfandi/atvinnurekandi	28,7%	42,5%	8,8%	7,5%	12,4%	53	51	2,3
	Í námi	26,3%	24,6%	16,4%	32,8%	0,0%	7	11	2,6
	Á eftirlaunum	28,6%	42,9%	11,4%	14,3%	2,9%	70	64	2,2
Starfar þú við ferðapjónustu? *	Annað	47,4%	31,5%	9,0%	3,8%	8,3%	25	24	1,9
	Já	22,0%	38,3%	11,7%	17,7%	10,3%	62	63	2,6
Gætir þú hugsað þér að starfa við ferðapjónustu?	Nei	31,0%	43,2%	10,5%	11,4%	3,9%	292	290	2,1
	Já	31,0%	44,2%	8,9%	12,2%	3,7%	179	180	2,1
	Nei	33,2%	38,7%	12,4%	11,0%	4,7%	103	100	2,2

* Marktækt miðað við 5% öryggismörk. ** Marktækt miðað við 1% öryggismörk. *** Marktækt miðað við 0,1% öryggismörk

Tafla 65 Hefur þú eða einhver á heimilinu tekjur af ferðamönnum? - Tíðnitafla

	Fjöldi svarenda	% svarenda	% svara
Já	52	13,9%	13,9%
Já, hluta úr því	57	15,2%	15,2%
Nei	266	70,9%	70,9%
Gild svör	375	100,0%	100,0%
Gildir svarendur	375	100,0%	
Heildarfjöldi	375	100,0%	

Tafla 66 Hefur þú eða einhver á heimilinu tekjur af ferðamönnum? - Bakgrunnsgreining

	Fjöldi	Já, hluta úr			Fjöldi	Fjöldi (með vigt)
		Já, allt árið %	Því %	Nei %		
	Fjöldi	14,0%	15,6%	70,4%	375	375
Kyn	Karl	15,7%	14,2%	70,1%	192	191
	Kona	12,3%	16,9%	70,8%	183	184
Aldur *	18 - 29 ára	19,2%	23,1%	57,7%	26	47
	30 - 44 ára	8,7%	11,6%	79,7%	69	75
	45 - 59 ára	19,1%	20,6%	60,3%	136	122
	60 ára og eldri	10,4%	10,4%	79,2%	144	131
Menntun	Grunnskólanám eða minna	14,2%	10,7%	75,1%	83	78
	Stúdentspróf eða iðnnám	10,9%	14,9%	74,2%	120	125
	Annað starfsnám	16,8%	11,3%	72,0%	34	32
	Háskólapróf	16,5%	18,3%	65,2%	134	137
Lengd búsetu á því svæði	5 ár eða skemur	8,2%	17,1%	74,6%	46	55
	6-10 ár	32,7%	11,5%	55,8%	29	31
	11-20 ár	14,8%	14,5%	70,7%	64	65
	21-30 ár	7,5%	24,4%	68,1%	45	48
	Lengur en 30 ár	14,0%	13,8%	72,3%	191	176
Staða á vinnumarkaði	Í launuðu starfi	13,2%	15,3%	71,5%	208	213
	Sjálfstætt starfandi/atvinnurekandi	32,8%	20,9%	46,3%	55	53
	Í námi	0,0%	42,2%	57,8%	8	13
	Á eftirlaunum	6,8%	12,2%	81,1%	74	67
	Annað	9,2%	3,7%	87,1%	30	29
Starfar þú við ferðaþjónustu? ***	Já	48,2%	38,1%	13,7%	65	66
	Nei	6,7%	10,8%	82,5%	309	308
Gætir þú hugsað þér að starfa við ferðaþjónustu?	Já	7,1%	13,8%	79,1%	188	191
	Nei	5,9%	6,4%	87,7%	111	108

* Marktækt miðað við 5% öryggismörk. ** Marktækt miðað við 1% öryggismörk. *** Marktækt miðað við 0,1% öryggismörk

* Fáir í sumum svarflokkum og því marktektarpróf ekki gert



ÚTGEFIÐ Í JÚLÍ 2020

