

FMS 2020-19
ISBN 978-9935-9512-6-7
ISSN 2547-8060



FERÐA
MÁLA
STOFA
ICELANDIC
TOURIST
BOARD 

FERÐAMÁLARANNSÓKNIR

TOURISM RESEARCH IN ICELAND

JÚLÍ 2020

Viðhorf íbúa á Austurlandi til ferðamanna og ferðapjónustu 2019

Eyrún Jenný Bjarnadóttir



RANNSÓKNAMIÐSTÖÐ
FERÐAMÁLA

© Ferðamálastofa 2020

Útgefandi: Ferðamálastofa, Geirsgötu 9, 101 Reykjavík / Hafnarstræti 91, 600 Akureyri
Netfang: upplýsingar@ferdamalastofa.is
Veffang: www.ferdamalastofa.is

Titill: Viðhorf íbúa á Austurlandi til ferðamanna og ferðaþjónustu 2019

Höfundur: Eyrún Jenný Bjarnadóttir

Kápa: Porthönnun

Númer: FMS 2020-19

ISBN: 978-9935-9512-6-7

ISSN: 2547-8060

Öll réttindi áskilin. Samantekt þessa má ekki afrita með neinum hætti, svo sem með ljósmyndun, prentun, hljóðritun eða á annan sambærilegan hátt, að hluta eða í heild, án skriflegs leyfis útgefanda.

EFNISYFIRLIT

Viðhorf íbúa á Austurlandi til ferðamanna og ferðaþjónustu árið 2019	1
Viðhorf íbúa á Austurlandi til fjölda ferðamanna	3
Viðhorf til fjölda ferðamanna sumar og vetur 2014-2019 – Allir landshlutar	4
Áhrif á daglegt líf	5
Áhrif á efnahag, atvinnulíf og þjónustu.....	7
Áhrif á samfélagið	9
Mat á ástandi innviða.....	11
Hvað er jákvæðast við ferðaþjónustu á Austurlandi?	12
Hvað er jákvæðast við ferðaþjónustu í þinni heimabyggð? Hinir landshlutarnir 2019	13
Hvað er neikvæðast við ferðaþjónustu á Austurlandi?	14
Hvað er neikvæðast við ferðaþjónustu í þinni heimabyggð? Hinir landshlutarnir 2019.....	15
Samantekt	16
Niðurstöður símakönnunar á Austurlandi 2019 – tíðnitöflur og bakgrunnsgreining.....	17

VIÐHORF ÍBÚA Á AUSTURLANDI TIL FERÐAMANNA OG FERÐAÞJÓNUSTU ÁRIÐ 2019

Haustið 2019 fór fram könnun á vegum hins opinbera á viðhorfum Íslendinga til ferðamanna og ferðaþjónustu. Ferðamálastofa fól Rannsóknamiðstöð ferðamála verkefnastjórn, greiningu og skýrsluvinnslu. Framkvæmd og úrvinnsla hrágagna könnunar var í höndum Rannsóknamiðstöðvar Háskólans á Akureyri. Gagnasafninu frá könnuninni var skilað til Ferðamálastofu sem gerir þau aðgengileg í Mælaborði ferðaþjónustunnar.

Kannanir hins opinbera á viðhorfum Íslendinga til ferðamanna og ferðaþjónustu hafa farið fram með reglubundnum hætti frá árinu 2014. Þessar kannanir hafa ýmist verið unnar á landsvísu eða í einstökum bæjarfélögum. Þessar kannanir tengjast framtíðarsýn stjórnvalda um að ferðaþjónustan hafi jákvæð áhrif á nærsamfélag og aukin lífsgæði og eru hluti þeirra rannsókna og gagna sem birtast í Jafnvægisási ferðamála^{1,2}. Könnunin haustið 2019 er sú þriðja sem gerð hefur verið á landsvísu á viðhorfum Íslendinga og tilheyrir mati á samfélagslegum áhrifum íslenskrar ferðaþjónustu. Sú fyrsta var unnin haustið 2014^{3,4} og var hún endurtekin haustið 2017⁵ með það að markmiði að meta viðhorf heimamanna til ferðaþjónustu og ferðafólks á Íslandi og eftir einstaka landshlutum. Könnunin 2019 hafði þessi sömu markmið en að því viðbættu var kannað hvort einhverjar breytingar í viðhorfum hefðu átt sér stað frá síðustu landskönnun 2017. Fyrir utan kannanir á landsvísu hafa verið gerðar rannsóknir í einstökum samfélögum; fjórum árið 2015⁶, þremur árið 2016⁷ og fjórum árið 2018^{8,9,10,11}.

Niðurstöður könnunarinnar 2019 eru settar fram í sjö samantektum, einni fyrir hvern landshluta ásamt höfuðborgarsvæði (sjá nánari skýringu á svæðisskiptingu á næstu síðu). Í samantektunum eru kynning rannsókna, aðferðafræði og niðurstöður teknar saman og settar fram á sama hátt fyrir hvern landshluta. Auk þess er heildarskýrsla með niðurstöðum allrar könnunarinnar á landsvísu væntanleg síðar á árinu 2020. Í könnunum sem gerðar hafa verið á landsvísu og að hluta til þeim rannsóknum sem gerðar hafa verið í einstökum samfélögum hefur verið notast við staðlaðan spurningalista sem byggir á viðtækri heimildarýni og fræðilegri úttekt á erlendum og innlendum rannsóknum á viðhorfum heimamanna. Spurningalistinn, sem inniheldur 55 spurningar, hefur verið í þróun frá því fyrsta landskönnunin var gerð árið 2014 og verið endurskoðaður og uppfærður reglulega í takt við þróun greinarinnar og áherslur stjórnvalda um öflun áreiðanlegra gagna.

Í þessari samantekt er að finna svör íbúa á svæði Markaðsstofu Austurlands – Austurbrúar úr könnuninni sem varpa ljósi á viðhorf heimamanna á Austurlandi til ferðamanna og ferðaþjónustu haustið 2019. Í samantektunum er lögð áhersla á samanburð milli kannananna 2017¹² og 2019 innan hvers landshluta og á milli landshlutans og niðurstaðna á landsvísu 2019. Í einstaka tilfellum eru niðurstöður einstakra landshluta bornar saman. Þessari samantekt fylgja tíðnitöflur og bakgrunnsgreining fyrir þær spurningar sem hér eru til umfjöllunar.

¹ Stjórnarráð Íslands. *Leiðandi í sjálfbærri þróun – Íslensk ferðaþjónusta til 2030*. Sótt 2. mars 2020 af <https://www.stjornarradid.is/default.aspx?PageID=d99f362e-5adb-428f-8c1b-d06cce7d6d3c>.

² Atvinnuvega- og nýsköpunarráðuneytið. (2015). *Vegvísir í ferðaþjónustu*. Reykjavík: Atvinnuvega- og nýsköpunarráðuneytið og Samtök ferðaþjónustunnar.

³ Edward H. Huijbens og Eyrún Jenný Bjarnadóttir. (2015). *Viðhorf Íslendinga til ferðafólks og ferðaþjónustu*. Greining könnunar meðal Íslendinga í október 2014. Unnið fyrir Ferðamálastofu. Akureyri: Rannsóknamiðstöð ferðamála.

⁴ Félagsvísindastofnun Háskóla Íslands. (2014). *Viðhorf Íslendinga til ferðaþjónustu. Unnið fyrir Ferðamálastofu*. Reykjavík: Félagsvísindastofnun Háskóla Íslands.

⁵ Eyrún Jenný Bjarnadóttir, Ásdís A. Arnalds og Anna Soffía Víkingsdóttir. (2018). *Því meiri samskipti – því meiri jákvæðni. Viðhorf Íslendinga til ferðamanna og ferðaþjónustu 2017*. Akureyri: Rannsóknamiðstöð ferðamála.

⁶ Guðrún Helgadóttir, Anna Vilborg Einarsdóttir, Jóhanna María Elena Matthíasdóttir, Guðrún Þóra Gunnarsdóttir og Georgette Leah Burns. (2016). *Félagssleg áhrif ferðamennsku og ferðaþjónustu*. Reykjavík: Ferðamálastofa.

⁷ Eyrún Jenný Bjarnadóttir, Arnar Þór Jóhannesson og Guðrún Þóra Gunnarsdóttir. (2016). *Greining á áhrifum ferðaþjónustu og ferðamennsku í einstökum samfélögum. Höfn, Mývatnssveit og Sigluffjörður*. Akureyri: Rannsóknamiðstöð ferðamála.

⁸ Eyrún Jenný Bjarnadóttir. (2019a). *Viðhorf heimamanna til ferðamanna og ferðaþjónustu 2018 – Egilsstaðir*. Akureyri: Ferðamálastofa.

⁹ Eyrún Jenný Bjarnadóttir. (2019b). *Viðhorf heimamanna til ferðamanna og ferðaþjónustu 2018 – Húsavík*. Akureyri: Ferðamálastofa.

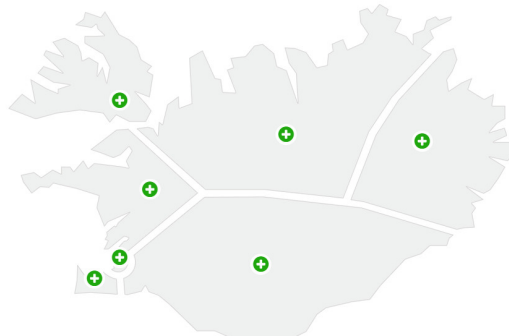
¹⁰ Eyrún Jenný Bjarnadóttir. (2019c). *Viðhorf heimamanna til ferðamanna og ferðaþjónustu 2018 – Reykjanesbær*. Akureyri: Ferðamálastofa.

¹¹ Eyrún Jenný Bjarnadóttir. (2019d). *Viðhorf heimamanna til ferðamanna og ferðaþjónustu 2018 – Stykkishólmur*. Akureyri: Ferðamálastofa.

¹² Eyrún Jenný Bjarnadóttir. (2018). *Viðhorf íbúa á Austurlandi til ferðamanna og ferðaþjónustu*. Akureyri: Rannsóknamiðstöð ferðamála. (sjá <http://www.rmfi.is/static/research/files/1520245654-austurlandpdf>)

Aðferðir og framkvæmd

Gerð var símakönnun meðal landsmanna á tímabilinu 8. október til 16. nóvember 2019. Lagskipt úrtak var tekið af sjö svæðum sem samsvara verkefnasvæðum markaðsstofa landshlutanna ásamt höfuðborgarsvæði¹³. Könnunin var lögð fyrir 6.200 manna úrtak landsmanna og var miðað að því að ná fram að lágmarki 355-379 svörum á hverju verkefnasvæði. Heildarfjöldi svara í könnuninni var 2.622 sem jafngildir 42% svarhlutfalli.



Verkefnasvæði markaðsstofa landshlutanna
Mynd: www.ferdamalastofa.is

Í töflunni hér til hliðar má sjá úrtak og bakgrunn svarenda á Austurlandi 2019 og samanburð við 2017. Á Austurlandi voru 755 manns í úrtakinu og fjöldi svara var 372 (svarhlutfall 53%). Svör voru greind með þeirri tölfræði sem er viðeigandi fyrir hverja og eina spurningu og marktektarpróf gerð til að meta hvort tölfræðilega marktækur munur væri á hlutföllum mismunandi hópa. Gögnin voru greind með tilliti til nokkurra bakgrunnspáttu. Þeir eru: kyn, aldur, menntun, búseta, lengd búsetu á viðkomandi svæði, staða á vinnumarkaði¹⁴, hvort svarandi starfi við ferðapjónustu og hvort hann geti hugsað sér að starfa við hana. Í samantektinni er sérstaklega tekið fram ef munur sem fannst á svörum reyndist marktækur miðað við 99,9% öryggismörk með tilliti til þessara bakgrunnspáttu.

Úrtak og bakgrunnur svarenda á Austurlandi í könnunum 2017 og 2019

Austurland		2017		2019	
		Fjöldi	Hlutfall	Fjöldi	Hlutfall
Úrtak		755		699	
Fjöldi svara		356	47%	372	53%
Kyn	Karlar	183	51%	201	54%
	Konur	173	49%	171	46%
Aldur	18-29	34	10%	27	7%
	30-44	93	26%	78	21%
	45-59	119	33%	113	31%
	60+	111	31%	156	42%
Menntun	Grunnskólanám eða minna	86	24%	100	27%
	Stúdentspróf eða iðnnám	129	36%	95	26%
	Annað starfsnám	22	6%	45	12%
	Háskólapróf	113	32%	115	31%
Lengd búsetu á Austurlandi	5 ár eða skemur	56	16%	43	12%
	6-10 ár	33	9%	30	8%
	11-20 ár	69	19%	53	14%
	21-30 ár	48	13%	42	11%
	Lengur en 30 ár	151	42%	201	54%
Staða á vinnumarkaði	Í launuðu starfi	216	61%	191	51%
	Sjálfstætt starfandi/atvinnurekandi	50	14%	77	21%
	Í námi	12	3%	6	2%
	Á eftirlaunum	50	14%	62	17%
	Annað	28	8%	29	8%
Starfar þú við ferðapjónustu?	Já	53	15%	88	24%
	Nei	303	85%	277	74%
Gætir þú hugsað þér að starfa við ferðapjónustu?	Já	171	48%	155	58%
	Nei	118	33%	112	42%
Hefur þú eða einhver á heimilinu tekjur af ferðamönnum?	Já, allt árið	58	12%	33	10%
	Já, hluta úr ári	59	12%	59	17%
	Nei	366	76%	249	73%

¹³ Sjá nánar <https://www.ferdamalastofa.is/is/troun-og-samstarf/afangastadaaaetlanir/svaedaskipting-dmp-aaetlana>

¹⁴ Við greiningu á bakgrunnspættinum *staða á vinnumarkaði* voru flokkarnir Öryrki, Atvinnuleitandi, í fæðingarorlofi/foreldraorlofi, Heimavinnandi og Annað sameinaðir.

VIÐHORF ÍBÚA Á AUSTURLANDI TIL FJÖLDA FERÐAMANNA

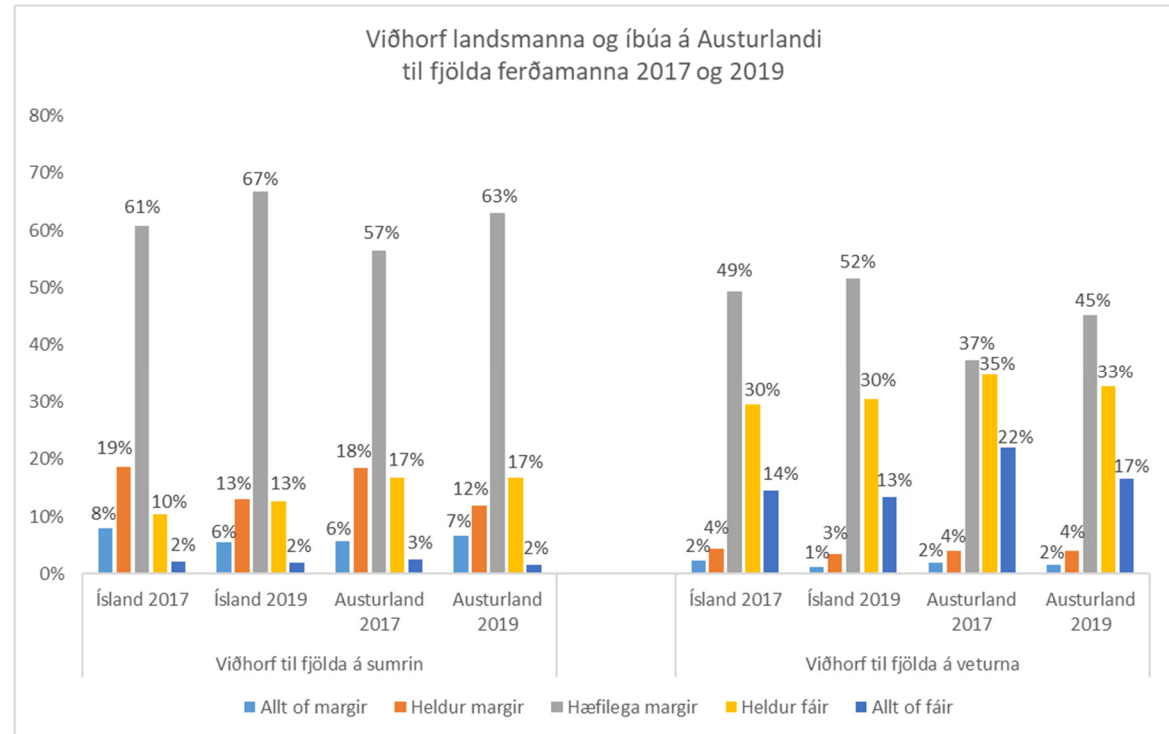
Fjöldi ferðamanna hæfilegur á sumrin

Litlar breytingar hafa orðið milli kannana á mati íbúa á Austurlandi á fjölda ferðamanna. Hlutfall þeirra sem þykir fjöldinn vera hæfilegur hækkaði lítillega milli kannana, eða úr 57% í 63%. Á móti dróst saman hlutfall svarenda sem sagði fjölda ferðamanna heldur eða of mikinn, úr 24% í 19%. Hlutfall svarenda á Austurlandi sem sagði fjölda ferðamanna vera heldur eða of lítinn breyttist nær ekkert og var 18% árið 2019. Breytingar milli kannananna 2017 og 2019 reyndust hins vegar ekki marktækar á Austurlandi.

Karlar, fólk sem starfar við ferðaþjónustu á Austurlandi og þeir sem gátu hugsað sér starf í ferðaþjónustu voru líklegustu hóparnir til að finna fjölda ferðamanna í landshlutanum vera hæfilegur á sumrin. Þeir sem störfuðu við annað voru líklegastir til að finna fjölda ferðamanna í landshlutanum vera of mikill yfir sumartímann.

Of fáir ferðamenn á veturna

Skoðanir á fjölda ferðamanna yfir vetrartímann á Austurlandi voru enn nokkuð skiptar 2019 þó svo að hlutfall svarenda sem mat fjölda ferðamanna heldur eða of lítinn hefði lækkað milli kannana úr 57% árið 2017 í 49% árið 2019. Á móti hækkaði hlutfall svarenda sem sagði fjöldann vera hæfilegan, var 37% árið 2017 en fór í 45% 2019. Þessar breytingar milli kannana voru þó ekki marktækar. Árið 2017 voru viðhorf íbúa á Austurlandi til fjölda aðeins frábrugðin landsmeðaltalinu en viðhorfin eru mun svipaðri árið 2019. Fólk sem starfar við ferðaþjónustu á Austurlandi og þeir sem gátu hugsað sér starf í greininni var frekar þeirrar skoðunar en aðrir að of fáir ferðamenn væru í landshlutanum á veturna.



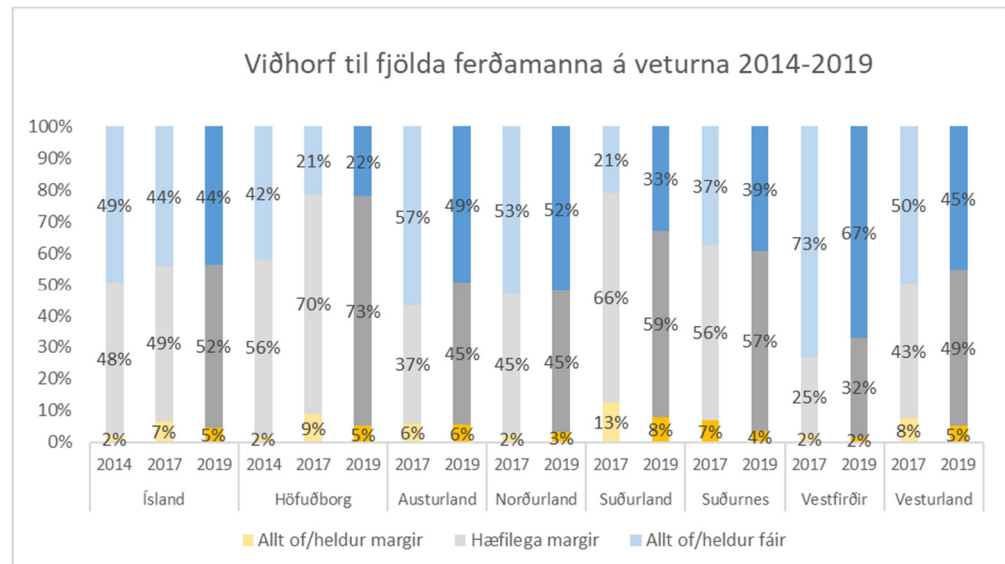
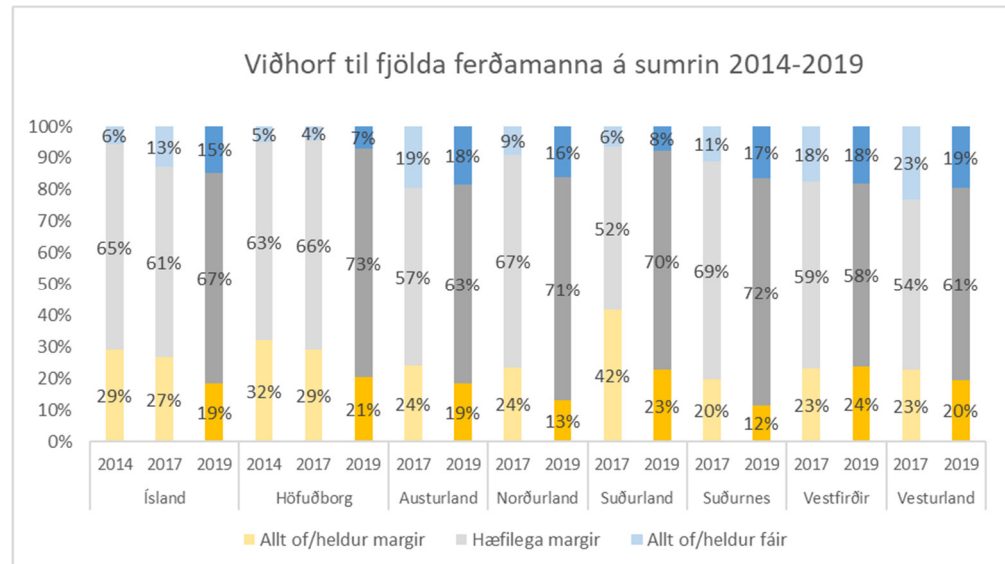
VIÐHORF TIL FJÖLDA FERÐAMANNA SUMAR OG VETUR 2014-2019 – ALLIR LANDSHLUTAR

Fleiri á því að fjöldi ferðamanna sé hæfilegur á sumrin

Eins og sjá má á myndinni hér til hliðar hefur meirihluta landsmanna þótt fjöldi ferðamanna vera hæfilegur á sumrin og hefur sá hópur stækkað hlutfallslega frá því mælingar á viðhorfum landsmanna hófust árið 2014. Á landsvísu hefur þeim fækkað sem telja fjölda ferðamanna of mikinn en að sama skapi hefur þeim fjölgað sem telja ferðamenn vera alltof eða heldur fáa yfir sumartímann. Sama þróun hefur átt sér stað á flestum landssvæðunum nema á Vestfjörðum en þar voru viðhorf til fjölda ferðamanna nánast óbreytt á milli kannana. Mesta breyting milli kannana var á Suðurlandi en þar sögðu mun fleiri íbúar en áður að ferðamannafjöldi væri hæfilegur og mun færri nú sem sögðu fjöldann vera of mikinn. Sömu sögu má segja af höfuðborgarsvæðinu en þar er hæst hlutfall þeirra sem telja fjölda ferðamanna vera hæfilegan.

Of fáir eða hæfilegur fjöldi ferðamanna yfir veturinn

Litlar breytingar hafa orðið á landsvísu á viðhorfi til fjölda ferðamanna að vetri til. Landsmenn skiptast enn í tvær fylkingar; þá sem telja fjöldann hæfilegan og þá sem telja fjöldann of lítinn. Viðhorf til fjölda ferðamanna yfir veturinn er áfram misjafnt eftir svæðum. Íbúar á Höfuðborgarsvæði, Suðurlandi og á Suðurnesjum voru frekast á því að ferðamenn væru hæfilega margir. Hópurinn sem svo sagði var hlutfallslega stærstur á höfuðborgarsvæðinu. Á Vestfjörðum, Norðurlandi og Austurlandi fannst íbúum ferðamenn vera of fáir á veturinn. Afar fáir töldu fjölda ferðamanna vera of mikinn á veturinn. Í öllum landshlutum hækkaði hlutfall svarenda sem sagði fjöldann vera hæfilegan nema á Suðurlandi þar sem hlutfallið dróst saman.



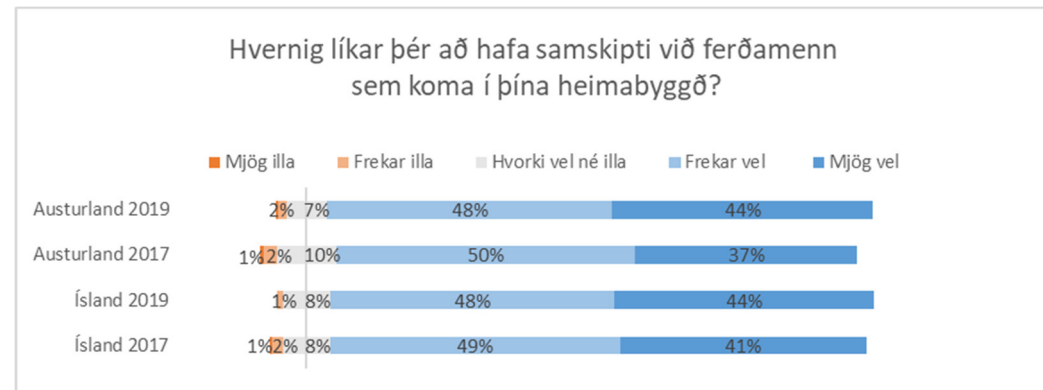
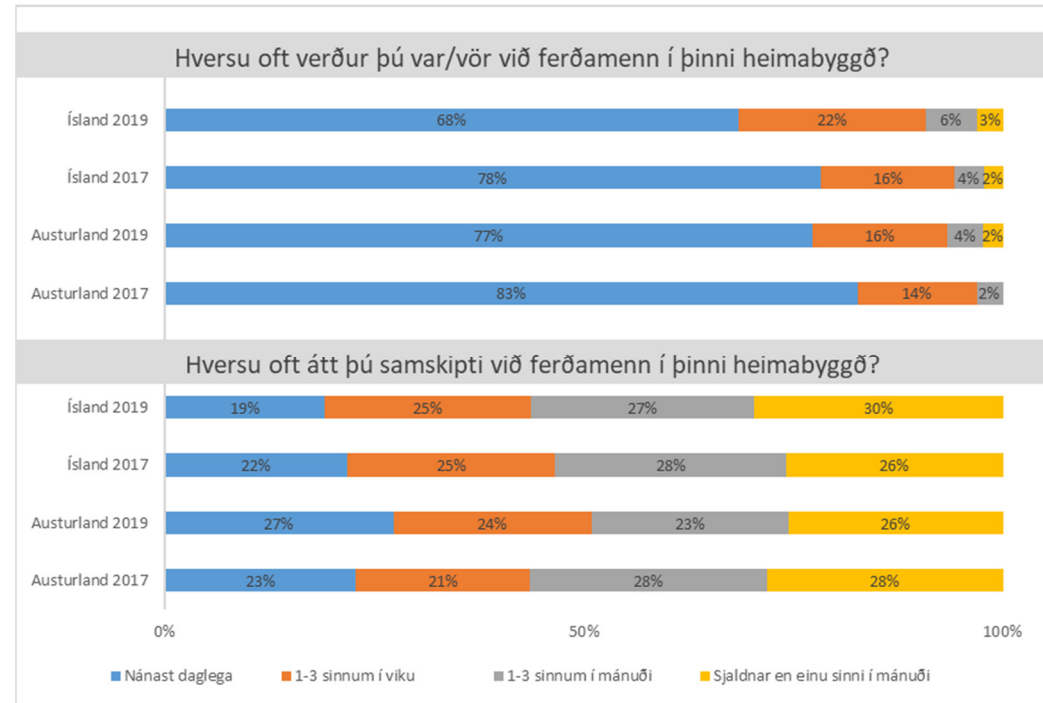
ÁHRIF Á DAGLEGT LÍF

Áfram mikil ánægja með samskipti við ferðamenn

Í könnuninni 2019 kom í ljós að landsmenn höfðu sjaldnar orðið varir við ferðamenn en árið 2017 þegar 78% landsmanna tóku nær daglega eftir ferðamönnum. Hlutfall landsmanna sem urðu daglega varir við ferðamenn dróst saman um 10 prósentustig milli kannana og var 68% 2019. Á móti fjölgaði í hópi þeirra sem urðu varir við ferðamenn 1-3 sinnum í viku og því áfram yfir 90% landsmanna sem sáu ferðamenn í hverri viku.

Á Austurlandi var engin marktæk breyting á svörum á svörum íbúa og ekki var heldur munur á svörum mismunandi hópa á Austurlandi 2019. Ennþá urðu um það bil átta af hverjum tíu íbúum nánast daglega varir við ferðamenn.

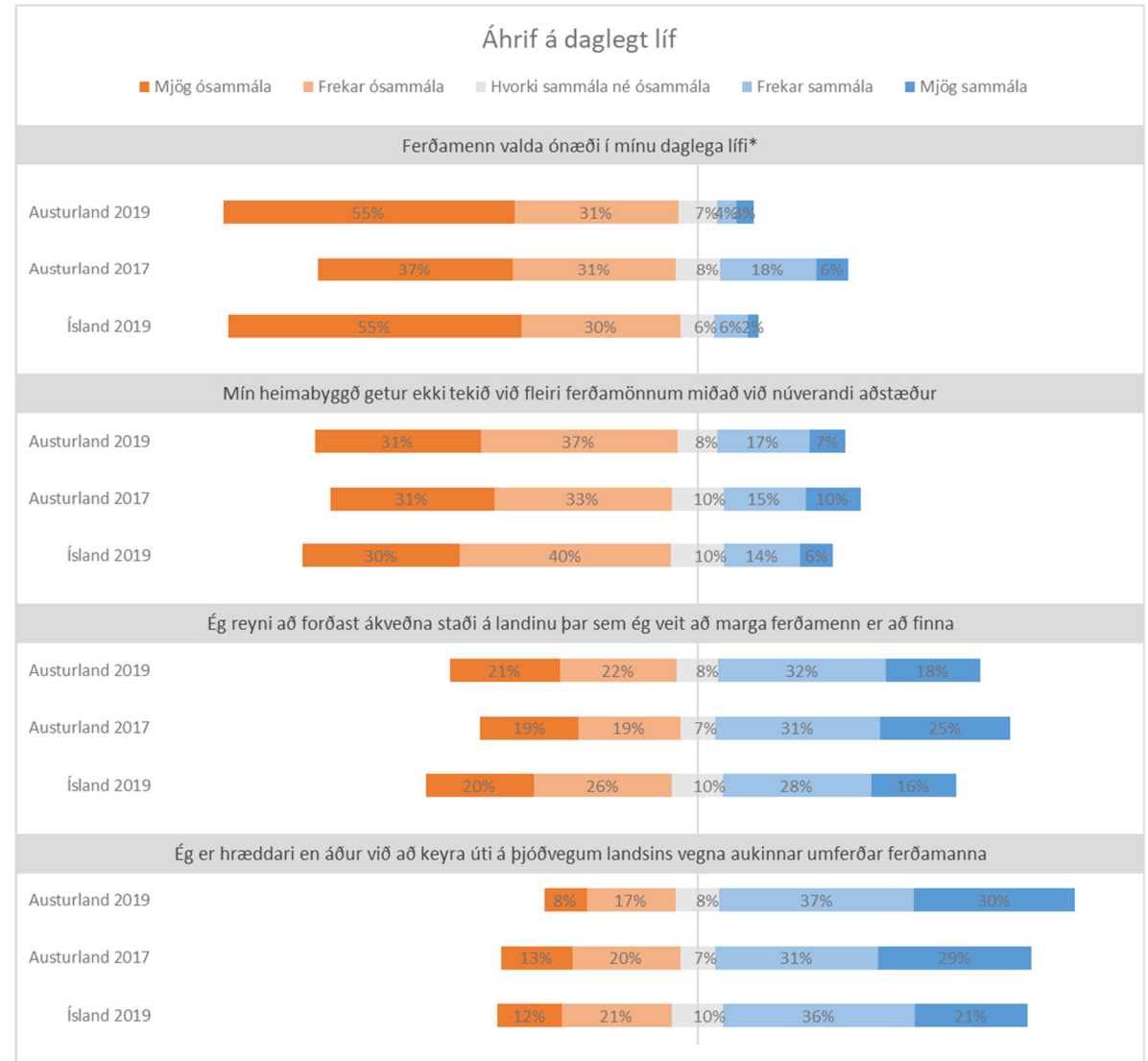
Landsmönnum sem áttu í nær daglegum samskiptum við ferðamenn fækkaði hlutfallslega milli kannana og þeim fjölgaði sem áttu sjaldan samskipti við ferðamenn. Þessar breytingar milli kannana reyndust marktækar. Á Austurlandi urðu hins vegar engar marktækar breytingar milli kannana en marktækur munur var á svörum íbúa sem störfuðu í ferðaþjónustu og þeirra sem störfuðu við annað. Eðli málsins samkvæmt voru þeir fyrrnefndu marktækt líklegri til að eiga oftari samskiptum við ferðamenn. Þrátt fyrir aukin samskipti líkaði íbúum á Austurlandi sem og öðrum landsmönnum vel að eiga samskipti við ferðamenn.



Dregur úr ónæði en ótti á vegum úti eykst enn

Ónæði vegna ferðamanna hefur ekki aukist á Austurlandi. Um 86% íbúa á Austurlandi sagði ferðamenn ekki valda þeim ónæði¹⁵ í daglega lífinu og aðeins 7% sögðust verða fyrir ónæði. Líkt og í flestum öðrum landshlutum fjölgaði lítillega þeim íbúum sem töldu heimabyggðina geta tekið við fleiri ferðamönnum, úr 64% í 68%. Konur á Austurlandi voru síður líklegri en karlar til að telja heimabyggðina geta tekið við fleiri ferðamönnum.

Á Austurlandi forðast um það bil helmingur íbúa ákveðna staði á landinu vegna aukinnar umferðar ferðamanna. Munur var á svörum milli landshluta en hlutfall svarenda sem reyndi að forðast slíka staði var hæst á Austurlandi. Þá fundu íbúar á Austurlandi síður en aðrir landsmenn til öryggis í umferðinni. Í könnuninni 2019 sögðust tveir af hverjum þremur íbúum á Austurlandi vera hræddari en áður við að keyra úti á þjóðvegum vegna aukinnar umferðar ferðamanna. Munur á svörum var aðeins marktækur milli landshluta en ekki innan landshlutans. Á Austurlandi sögðust konur frekar en karlar vera hræddari en áður við akstur á vegum úti. Þeir sem störfuðu við ferðaþjónustu voru ólíklegri en aðrir hópar til að vera hræddari við akstur og til að forðast staði þar sem vitað er að marga ferðamenn er að finna.



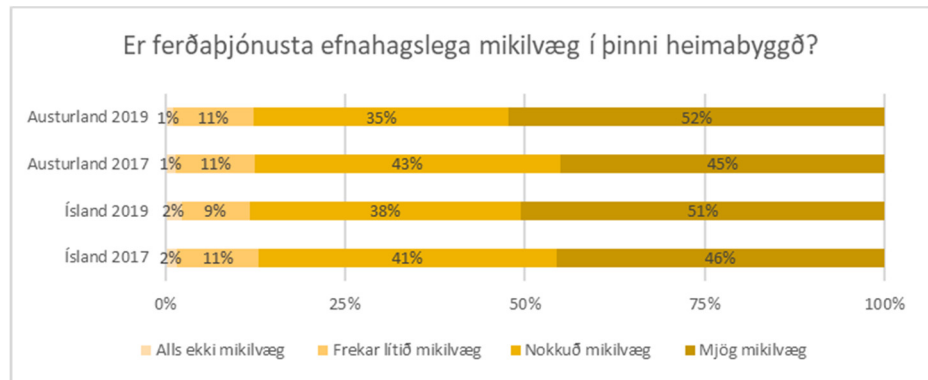
¹⁵ Settur er fyrirvari á samanburð niðurstaðna milli kannana fyrir spurninguna „Ferðamenn valda ónæði í mínu daglega lífi“. Orðalag spurningarinnar breyttist milli kannana og var árið 2017 „Ferðamenn valda meira ónæði í mínu daglega lífi en áður“.

ÁHRIF Á EFNAGAG, ATVINNULÍF OG ÞJÓNUSTU

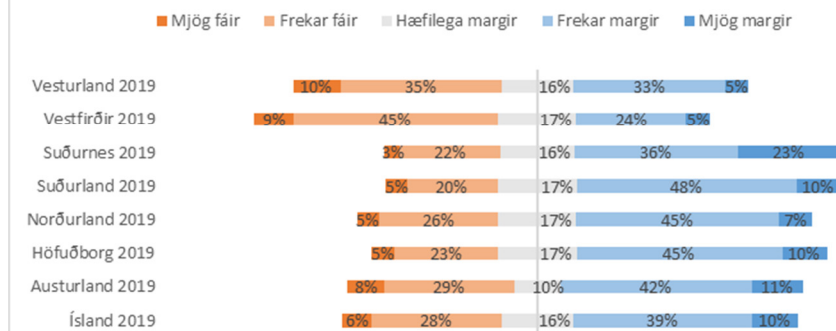
Efnahagslegt mikilvægi áfram undirstrikað

Líkt og í könnuninni 2017 lék enginn vafi á efnahagslegu mikilvægi ferðapjónustu í hugum íbúa á Austurlandi. Á landsvísu reyndist trúin á efnahagslegt mikilvægi styrkjast milli kannana. Sömuleiðis styrktust landsmenn í þeirri skoðun að ferðapjónusta verði mikilvæg undirstaða fyrir íslenskt efnahagslíf næstu áratuginna. Hlutfall þeirra sem voru sammála þessu á Austurlandi hækkaði úr 78% árið 2017 í 87% árið 2019 og var breytingin marktæk (sjá mynd á næstu síðu).

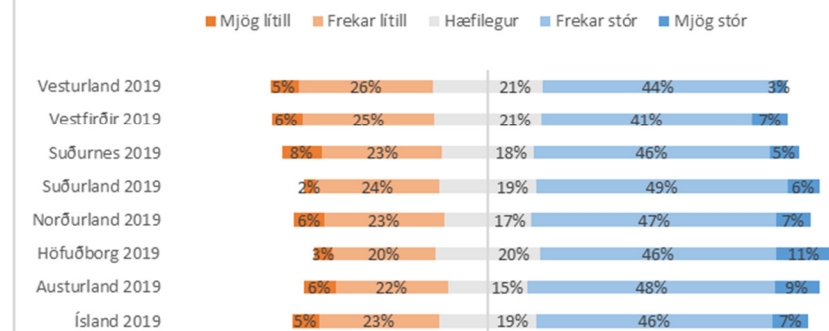
Meirihluti landsmanna taldi marga íbúa í heimabyggðinni njóta efnahagslegs ávinnings af ferðapjónustu. Almennt voru menn á því að hæfilegur eða stór hluti tekna sem skapast af ferðapjónustu í heimabyggðinni yrði eftir á svæðinu. Þetta kom fram í niðurstöðum nýrra spurninga í könnuninni 2019. Í flestum landshlutum, þar á meðal Austurlandi, taldi yfir helmingur íbúa að margir njóti efnahagslegs ávinnings en 25-36% svarenda í hverjum landshluta taldi samt sem áður að fáir nytu efnahagslegs ávinnings af ferðapjónustunni í þeirra heimabyggð. Vestfirðingar og íbúar á Vesturlandi skáru sig frá fjöldanum fyrir þær sakir að þar var hæst hlutfall svarenda sem var þeirrar skoðunar að fáir nytu efnahagslegs ávinnings í heimabyggðinni. Sá munur var marktækur. Á Austurlandi var enginn munur á svörum mismunandi hópa nema meðal þeirra sem störfuðu í ferðapjónustu sem voru líklegri til að halda því fram að margir nytu efnahagslegs ávinnings. Íbúar á Austurlandi sem ekki gátu hugsað sér starf í ferðapjónustu voru líklegri en aðrir hópar til að telja að hæfilegur hluti tekna af ferðapjónustu verði eftir á svæðinu.



Telur þú að margir eða fáir íbúar í þinni heimabyggð njóti efnahagslegs ávinnings af ferðapjónustu?



Telur þú að stór eða lítill hluti tekna sem skapast af ferðapjónustu í þinni heimabyggð sitji eftir á svæðinu?



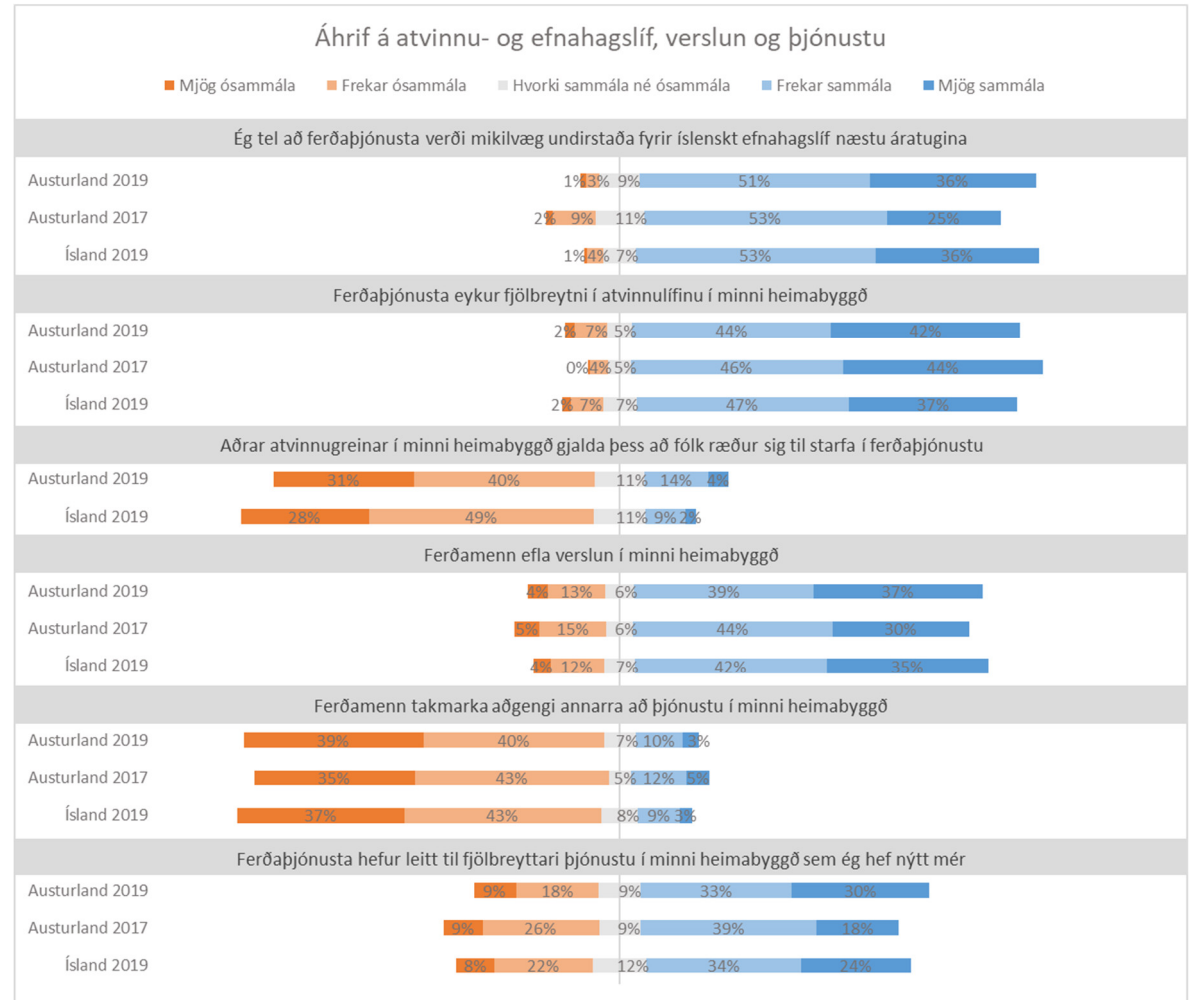
Ferðapjónusta eykur fjölbreytni

Mikill meirihluti íbúa á Austurlandi telur enn að ferðapjónusta auki fjölbreytni í atvinnulífi í heimabyggðinni þó svo að hlutfall þeirra sem voru sammála fullyrðingunni hafi dregist örlítið saman milli kannana. Um 70% íbúa á Austurlandi voru ósammála því að aðrar atvinnugreinar gjaldi fyrir það að fólk ráði sig til starfa í ferðapjónustu en 19% töldu ferðapjónustuna taka til sín vinnuafli á kostnað annarra atvinnugreina. Austurland skar sig frá öðrum landshlutum fyrir hæst hlutfall íbúa sem töldu að ferðapjónusta taki til sín starfsfólk frá öðrum atvinnugreinum.

Ferðamenn efla þjónustu og verslun

Líkt og aðrir landsmenn töldu flestir íbúar á Austurlandi ferðamenn efla verslun í heimabyggð og án þess að ferðamenn takmarki aðgengi annarra að þjónustu. Breytingar á svörum milli kannana reyndust ekki marktækar á Austurlandi. Á Austurlandi fjölgaði einnig íbúum sem töldu ferðapjónustu hafa leitt til fjölbreyttari þjónustu sem þeir hefðu nýtt sér og var breytingin milli kannana marktæk.

Svarendur á Austurlandi sem störfuðu í ferðapjónustu eða gátu hugsað sér starf í atvinnugreininni voru líklegastir til að vera sammála jákvætt orðuðum fullyrðingum um atvinnulíf, verslun og þjónustu og líklegri til að vera ósammála því að ferðamenn takmarki aðgengi annarra að þjónustu.



ÁHRIF Á SAMFÉLAGIÐ

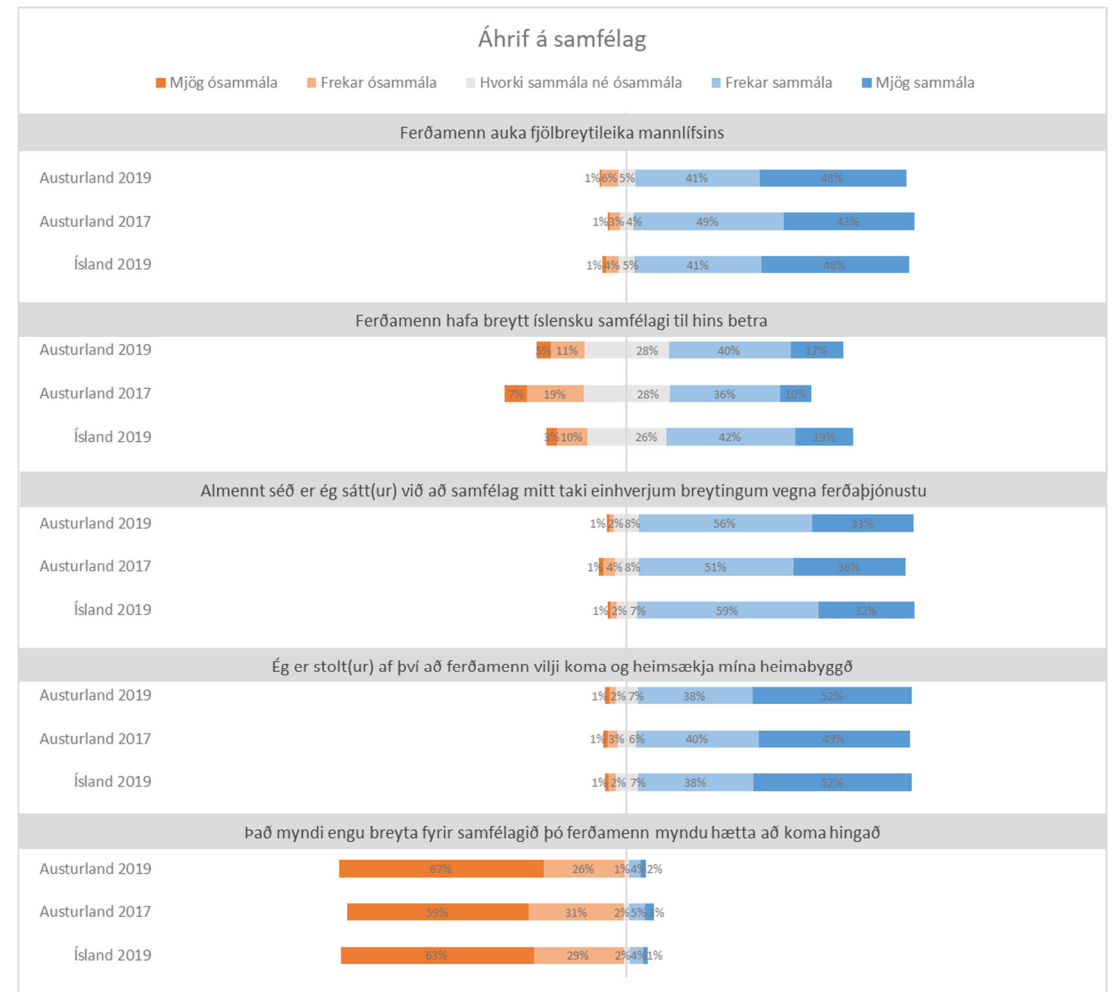
Heildaráhrifin áfram jákvæð

Almennt virðast íbúar á Austurlandi sem og aðrir landsmenn vera jákvæðir gagnvart áhrifum ferðaþjónustu og ferðamanna á samfélagið. Fátt bendir til þess að dregið hafi úr jákvæðum viðhorfum á Austurlandi þar sem breytingar milli kannana voru litlar eins og sjá má hér til hliðar.

Líkt og á landinu öllu var mikill meirihluti íbúa á Austurlandi þeirrar skoðunar að ferðamenn auki fjölbreytileika mannlífsins og voru þeir stoltir yfir því að ferðamenn sækja svæðið heim. Íbúar sem höfðu búið á Austurlandi í 11-20 ár og fólk á aldrinum 18-29 ára voru síður á því en aðrir íbúar að ferðamenn auki fjölbreytileika mannlífsins.

Hlutfall íbúa sem var sátt við að samfélagið myndi breytast vegna ferðaþjónustu var mjög hátt í öllum landshlutum, eða á bilinu 88-91%. Íbúum á Austurlandi sem sögðu að ferðamenn hefðu breytt íslensku samfélagi til hins betra fjölgaði marktækt milli kannana. Rúmlega helmingur íbúa á Austurlandi (57%) taldi ferðamenn hafa breytt íslensku samfélagi til hins betra en 28% svarenda tóku ekki afstöðu með eða á móti og um 15% voru ósammála því að ferðamenn hefðu breytt íslensku samfélagi til hins betra. Enginn munur var á svörum á Austurlandi samanborið við aðra landshluta. Þeir sem störfuðu við ferðaþjónustu voru líklegastir til að finna til stolts og vera jákvæðari gagnvart samfélagsbreytingum vegna ferðamanna. Þeir sem ekki gátu hugsað sér starf í ferðaþjónustu voru ólíklegastir til að vera sáttir við samfélagsbreytingar vegna ferðaþjónustu.

Á heildina litið voru íbúar á Austurlandi (88%) ánægðir með ferðaþjónustu í sínu samfélagi (sjá mynd á næstu bls.) og var lítill munur á svörum milli mismunandi hópa innan landshlutans. Ánægjan var mest á Austurlandi, Suðurlandi (90%) og Norðurlandi (89%).



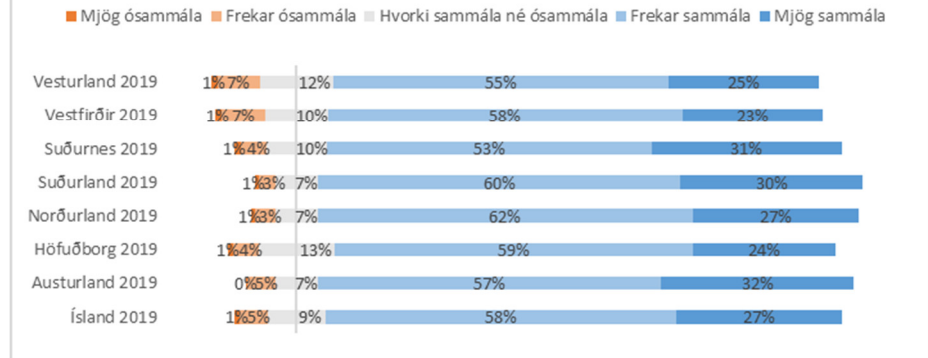
Viðhorf til útleigu fasteigna til ferðamanna oftast jákvæð

Meirihluti landsmanna var jákvæður gagnvart því að íbúar geti ráðstafað fasteignum sínum í leigu til ferðamanna. Þá var meirihluti svarenda jafnframt þeirrar skoðunar að ferðabjónusta takmarkaði ekki möguleika íbúa á að eignast húsnæði. Ekki var spurt um þessi atriði í fyrri könnunum.

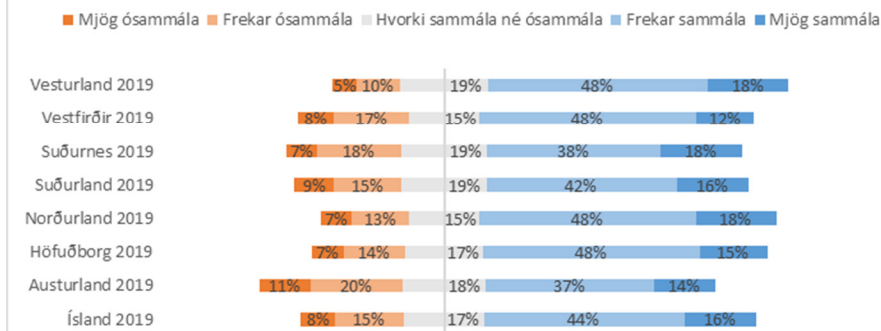
Nokkur munur var á svörum eftir landshlutum eins og sjá má á myndunum hér fyrir neðan. Íbúar á Vesturlandi (66%) og á Norðurlandi (65%) voru jákvæðastir gagnvart því að fólk væri að leigja eignir sínar til ferðamanna. Hlutfall svarenda sem voru jákvæðir var lægst á Austurlandi (51%). Íbúar á Vesturlandi (66%), Norðurlandi (65%) og á Suðurnesjum (65%) voru frekar á því en aðrir landsmenn að ferðabjónustan hefði ekki takmarkað möguleika íbúa á að eignast húsnæði á þessum svæðum. Höfuðborgarsvæðið skar sig frá öðrum landshlutum en um 43% svarenda á höfuðborgarsvæðinu taldi ferðabjónustu hafa takmarkað möguleika fólks á að eignast húsnæði en nærri jafn stór hópur, eða 40% svarenda, var á öndverðum meiði.

Afar líttill munur var á svörum mismunandi hópa innan landshlutanna fyrir utan að á Vestfjörðum og á Austurlandi voru þeir sem gátu hugsað sér starf í ferðabjónustu líklegastir til að vera jákvæðir gagnvart möguleika fólks á að leigja út eigin fasteignir til ferðamanna.

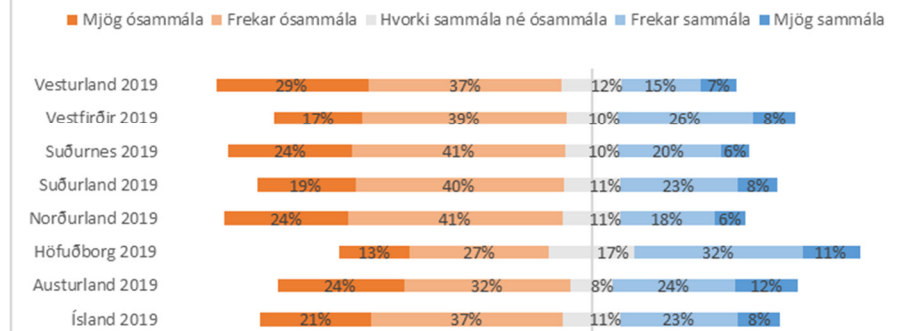
Á heildina litið er ég ánægð(ur) með ferðabjónustu í mínu samfélagi



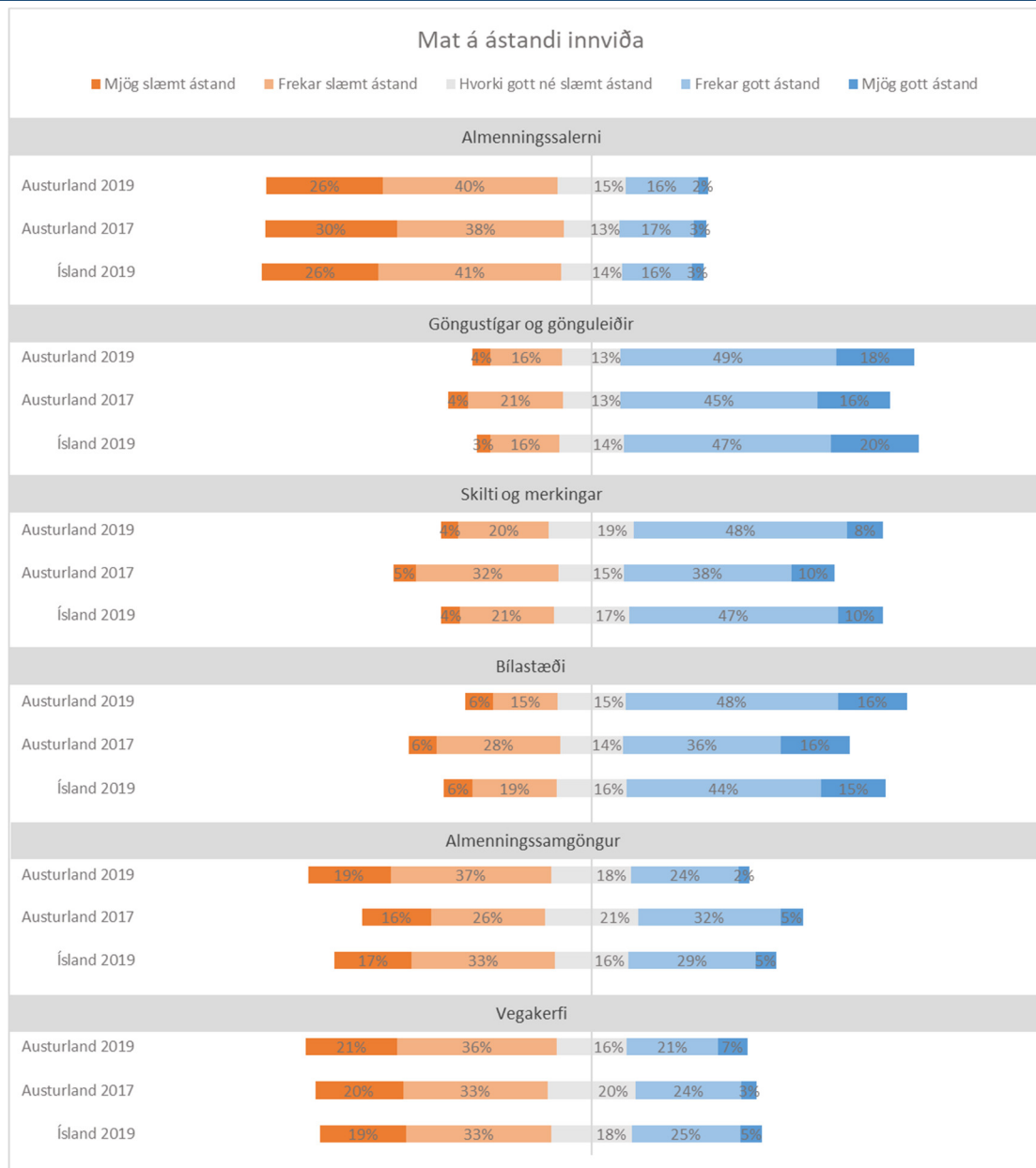
Mér finnst jákvætt að fólk í minni heimabyggð geti ráðstafað fasteignum sínum í leigu til ferðamanna



Ferðabjónustan hefur takmarkað möguleika íbúa á að eignast húsnæði í minni heimabyggð



MAT Á ÁSTANDI INNVIÐA



Vegakerfið, almenningssamgöngur og almenningssalerni fá falleinkunn

Margt var líkt með mati íbúa á Austurlandi og landsmanna allra á ástandi innviða. Mestar áhyggjur höfðu íbúar af ástandi almenningssalerna og almenningssamgangna. Einnig taldi ríflega helmingur svarenda að ástand vegakerfisins væri frekar eða mjög slæmt. Í flestum landshlutum töldu heimamenn að ástand almenningssalerna hefði batnað en á Austurlandi urðu engar slíkar breytingar. Mat á ástandi almenningssamgangna versnaði milli kannana í öllum landshlutum en hvergi var það jafnslæmt og á Austurlandi og Norðurlandi. Best þótti ástandið á göngustígum og gönguleiðum. Líkt og í könnuninni 2017 þótti ástand bílastæða betra á Austurlandi en á landsvísu og var munurinn á Austurlandi milli kannana marktækur.

SAMANTEKT

Áhrif ferðamennsku jákvæð en aukin umferð veldur enn áhyggjum

Íbúar á Austurlandi eru áfram á því að áhrif ferðamennsku og ferðapjónustu séu jákvæð. Heilt á litið voru þeir sem starfa við ferðapjónustu og geta hugsað sér starf í ferðapjónustu jákvæðasti hópurinn gagnvart atvinnugreininni. Þeir sem ekki gátu hugsað sér starf í ferðapjónustu voru neikvæðastir.

Íbúar á Austurlandi sjá ferðamenn almennt nær daglega. Austurland skipast þar með í hóp með Suðurlandi og Suðurnesjum fyrir hæst hlutfall íbúa sem sér ferðamenn daglega. Það þýðir þó ekki endilega að ferðamönnum hafi fjölgað í landshlutanum heldur dróst fjöldi íbúa sem varð nær daglega var við ferðamenn ekki saman á Austurlandi eins og gerðist annars staðar á landinu. Íbúum á Austurlandi líkaði eftir sem áður vel við að eiga í samskiptum við ferðamenn.

Fjöldi ferðamanna á svæðinu virðist ekki vera mikið áhyggjuefni en þó komu fram vísbendingar í opnum spurningum könnunarinnar um óánægju með of mikinn fjölda ferðamanna á sumum stöðum á sama tíma. Á Austurlandi breyttust viðhorf til fjölda ferðamanna á sumrin ekki milli kannana en á landsvísu styrktust viðhorf um hæfilegan fjölda ferðamanna yfir sumarið. Yfir veturinn taldi hins vegar um helmingur íbúa á Austurlandi fjölda ferðamanna vera of lítinn. Á landsvísu fjölgaði hins vegar þeim sem töldu fjölda ferðamanna yfir vetrartímamann vera hæfilegan.

Ónæði vegna ferðamanna í daglegu lífi íbúa hefur ekki aukist á Austurlandi. Aðeins 7% íbúa sögðust finna fyrir ónæði vegna ferðamanna. Þá fjölgaði þeim sem töldu að Austurland gæti tekið við fleiri ferðamönnum.

Umferð og umferðaröryggi var ofarlega í hugum íbúa á Austurlandi en áhyggjur af umferðarmálum voru enn og aftur meðal neikvæðustu áhrifa ferðapjónustunnar að mati íbúa. Sá hópur landsmanna sem forðast ákveðna staði á landinu og var hræddari við að keyra úti á þjóðvegum landsins vegna aukinnar umferðar ferðamanna var áfram nokkuð stór á Austurlandi. Að mati íbúa á Austurlandi standa úrbætur á salernisaðstöðu fyrir ferðamenn landshlutanum fyrir þrifum.

Íbúar á Austurlandi reyndust almennt vera mjög jákvæðir í garð áhrifa ferðamennsku og ferðapjónustu á samfélagið og dró ekki úr ánægju milli kannana. Heildaránægja með ferðapjónustu í samfélaginu var mest á Austurlandi, Suðurlandi og Norðurlandi. Fjölbreytileikinn, mannlífið, bjartsýni og gleði voru meðal þess sem heimamenn telja jákvæðast við ferðapjónustu á Austurlandi og glæða samfélagið lífi. Íbúar á Austurlandi telja að ferðapjónustunni fylgi tækifæri til atvinnusköpunar og tekjuöflunar sem og betri þjónustu við heimamenn og höfðu þau viðhorf almennt styrkst á milli kannana 2017 og 2019.

NIÐURSTÖÐUR SÍMAKÖNNUNAR Á AUSTURLANDI 2019 – TÍÐNITÖFLUR OG BAKGRUNNSGREINING

Tafla 1 Hversu oft verður þú var/vör við ferðamenn í þinni heimabyggð? - Tíðnitafla

	Fjöldi		
	svarenda	% svarenda	% svara
Nánast daglega	285	76,6%	77,0%
1-3 sinnum í viku	61	16,4%	16,5%
1-3 sinnum í mánuði	16	4,3%	4,3%
Sjaldnar en einu sinni í mánuði	8	2,2%	2,2%
Gild svör	370	99,5%	100,0%
Gildir svarendur	370	99,5%	
Vil ekki svara	1	0,3%	
Svöruðu ekki	1	0,3%	
Heildarfjöldi	372	100,0%	

Tafla 2 Hversu oft verður þú var/vör við ferðamenn í þinni heimabyggð? - Bakgrunnsgreining

		Nánast daglega	1-3 sinnum í viku	1-3 sinnum í mánuði	Sjaldnar en einu sinni í mánuði	Fjöldi	Fjöldi (með vigt)
		%	%	%	%	N	N
	Fjöldi	77,4%	16,0%	4,3%	2,3%	370	370
Kyn	Karl	83,3%	13,0%	3,3%	0,5%	200	200
	Kona	70,4%	19,5%	5,5%	4,5%	170	170
Aldur	18 - 29 ára	83,3%	5,6%	5,6%	5,6%	18	39
	30 - 44 ára	70,9%	27,9%	1,2%	0,0%	86	85
	45 - 59 ára	81,3%	14,0%	1,9%	2,8%	107	102
	60 ára og eldri	76,7%	13,2%	7,5%	2,5%	159	144
Menntun	Grunnskólanám eða minna	78,3%	15,3%	4,6%	1,9%	96	99
	Stúdentspróf eða iðnnám	73,9%	19,0%	7,1%	0,0%	98	96
	Annað starfsnám	80,2%	13,2%	0,0%	6,6%	44	42
	Háskólapróf	78,3%	15,9%	3,2%	2,6%	115	116
Lengd búsetu á því svæði	5 ár eða skemur	66,7%	27,1%	4,1%	2,0%	41	47
	6-10 ár	78,2%	18,9%	2,9%	0,0%	32	31
	11-20 ár	78,5%	21,5%	0,0%	0,0%	49	54
	21-30 ár	77,0%	11,0%	4,9%	7,1%	40	44
	Lengur en 30 ár	79,4%	12,9%	5,8%	1,9%	203	188
Staða á vinnumarkaði	Í launuðu starfi	76,4%	18,6%	4,0%	1,0%	188	193
	Sjálfstætt starfandi/atvinnurekandi	87,3%	10,2%	1,2%	1,3%	79	75
	Í námi	100,0%	0,0%	0,0%	0,0%	4	7
	Á eftirlaunum	68,3%	17,5%	11,1%	3,2%	63	57
	Annað	72,9%	13,2%	3,2%	10,7%	28	29
Starfar þú við ferðaþjónustu?	Já	93,3%	5,6%	0,0%	1,1%	88	89
	Nei	72,1%	19,7%	5,8%	2,4%	277	275
Gætir þú hugsað þér að starfa við ferðaþjónustu?	Já	73,7%	21,5%	3,6%	1,2%	157	156
	Nei	69,1%	17,9%	9,4%	3,6%	110	110

* Fáir í sumum flokkum svo marktæktarprófi sleppt

Tafla 3 Hversu oft átt þú samskipti við ferðamenn yfir sumartímann þ.e. á tímabilinu júní – ágúst? - Tíðnitafla

	Fjöldi svarenda	% svarenda	% svara
Nánast daglega	96	25,8%	26,1%
1-3 sinnum í viku	87	23,4%	23,6%
1-3 sinnum í mánuði	88	23,7%	23,9%
Sjaldnar en einu sinni í mánuði	97	26,1%	26,4%
Gild svör	368	98,9%	100,0%
Gildir svarendur	368	98,9%	
Veit ekki	2	0,5%	
Svöruðu ekki	2	0,5%	
Heildarfjöldi	372	100,0%	

Tafla 4 Hversu oft átt þú samskipti við ferðamenn yfir sumartímann þ.e. á tímabilinu júní – ágúst? - Bakgrunnsgreining

		Nánast daglega	1-3 sinnum í viku	1-3 sinnum í mánuði	Sjaldnar en einu sinni í mánuði	Fjöldi	Fjöldi (með vigt)
	Fjöldi	%	%	%	%	N	N
Kyn	Karl	24,7%	24,9%	25,8%	24,6%	199	199
	Kona	30,3%	22,2%	20,7%	26,7%	169	169
Aldur *	18 - 29 ára	44,4%	22,2%	16,7%	16,7%	18	39
	30 - 44 ára	30,2%	25,6%	23,3%	20,9%	86	85
	45 - 59 ára	26,7%	29,5%	24,8%	19,0%	105	100
	60 ára og eldri	21,4%	18,9%	24,5%	35,2%	159	144
Menntun *	Grunnskólanám eða minna	24,2%	30,4%	13,0%	32,4%	95	98
	Stúdentspróf eða iðnnám	26,3%	16,7%	33,2%	23,7%	98	96
	Annað starfsnám	32,1%	11,2%	24,1%	32,6%	44	42
	Háskólapróf	28,5%	26,7%	24,9%	19,9%	115	116
Lengd búsetu á því svæði	5 ár eða skemur	33,1%	23,9%	18,6%	24,4%	41	47
	6-10 ár	43,5%	18,9%	15,8%	21,7%	32	31
	11-20 ár	28,0%	28,1%	22,0%	21,9%	48	53
	21-30 ár	24,5%	10,7%	31,4%	33,4%	40	44
	Lengur en 30 ár	22,9%	26,4%	24,7%	26,0%	202	187
Staða á vinnumarkaði	Í launuðu starfi	20,8%	27,6%	26,4%	25,2%	189	194
	Sjálfstætt starfandi/atvinnurekandi	53,2%	19,7%	18,1%	9,0%	77	73
	Í námi	57,9%	42,1%	0,0%	0,0%	4	7
	Á eftirlaunum	11,3%	12,9%	29,0%	46,8%	62	56
	Annað	23,2%	24,0%	16,2%	36,5%	28	29
Starfar þú við ferðaþjónustu? ***	Já	79,0%	15,8%	4,1%	1,1%	88	89
	Nei	10,0%	26,4%	29,9%	33,7%	275	273
Gætir þú hugsað þér að starfa við ferðaþjónustu? *	Já	12,6%	25,6%	33,6%	28,2%	155	154
	Nei	6,2%	28,1%	23,0%	42,7%	110	110

* Marktækt miðað við 5% öryggismörk. ** Marktækt miðað við 1% öryggismörk. *** Marktækt miðað við 0,1% öryggismörk

* Fáir í sumum svarflokkum svo marktæktarprófi sleppt

Tafla 5 Hvernig líkar þér að hafa samskipti við ferðamenn sem koma í þína heimabyggð? - Tíðnitafla

	Fjöldi svarenda	% svarenda	% svara
Mjög illa	1	0,3%	0,3%
Frekar illa	4	1,1%	1,2%
né illa	21	5,6%	6,3%
Frekar vel	157	42,2%	47,1%
Mjög vel	150	40,3%	45,0%
Gild svör	333	89,5%	100,0%
<hr/>			
Gildir svarendur	333	89,5%	
Hef ekki haft nein samskipti við Svörðu ekki	4	1,1%	
Heildarfjöldi	372	100,0%	

Tafla 6 Hvernig líkar þér að hafa samskipti við ferðamenn sem koma í þína heimabyggð? - Bakgrunnsgreining

		Hef ekki skoðun/ hvorki vel né illa					Fjöldi (með vigt)	Meðaltal
		Mjög illa (1)	Frekar illa (2)	(3)	Frekar vel (4)	Mjög vel (5)		
		%	%	%	%	%	N	N
Kyn	Fjöldi	0,3%	1,5%	6,7%	47,9%	43,7%	333	333
	Karl	0,5%	2,3%	4,7%	48,6%	43,9%	180	180
	Kona	0,0%	0,6%	8,9%	47,1%	43,4%	153	153
Aldur **	18 - 29 ára	0,0%	6,3%	12,5%	56,3%	25,0%	16	35
	30 - 44 ára	1,2%	1,2%	6,1%	53,7%	37,8%	82	81
	45 - 59 ára	0,0%	1,0%	5,2%	52,1%	41,7%	96	92
	60 ára og eldri	0,0%	0,7%	6,5%	38,8%	54,0%	139	126
Menntun *	Grunnskólanám eða minna	0,0%	3,7%	12,5%	51,1%	32,8%	81	84
	Stúdentspróf eða iðnnám	1,1%	0,0%	3,4%	52,3%	43,3%	89	88
	Annað starfsnám	0,0%	0,0%	10,0%	36,9%	53,1%	39	38
	Háskólapróf	0,0%	1,8%	4,6%	45,2%	48,5%	110	110
Lengd búsetu á því svæði	5 ár eða skemur	0,0%	2,3%	7,3%	50,9%	39,5%	37	43
	6-10 ár	0,0%	0,0%	0,0%	65,9%	34,1%	32	31
	11-20 ár	2,0%	4,3%	12,0%	39,4%	42,3%	46	50
	21-30 ár	0,0%	0,0%	7,3%	60,3%	32,4%	35	38
Staða á vinnumarkaði **	Lengur en 30 ár	0,0%	1,1%	6,2%	43,5%	49,2%	180	167
	Í launuðu starfi	0,5%	2,7%	7,0%	52,1%	37,6%	178	183
	Sjálfstætt starfandi/atvinnurekandi	0,0%	0,0%	4,2%	36,1%	59,8%	75	71
	Í námi	0,0%	0,0%	0,0%	71,1%	28,9%	4	7
	Á eftirlaunum	0,0%	0,0%	6,3%	39,6%	54,2%	48	44
Starfar þú við ferðabjónustu? ***	Annað	0,0%	0,0%	12,9%	61,4%	25,7%	22	22
	Já	0,0%	1,0%	3,6%	23,3%	72,1%	87	88
Gætir þú hugsað þér að starfa við ferðabjónustu? **	Nei	0,4%	1,7%	7,9%	56,9%	33,1%	243	241
	Já	0,0%	0,7%	5,7%	54,6%	39,0%	146	145
	Nei	1,1%	3,6%	10,0%	61,9%	23,5%	88	87

* Marktækt miðað við 5% öryggismörk. ** Marktækt miðað við 1% öryggismörk. *** Marktækt miðað við 0,1% öryggismörk

Tafla 7 Hvað finnst þér um fjölda erlendra ferðamanna í þinni heimabyggð á sumrin (júní, júlí og ágúst)? - Tíðnitafla

	Fjöldi svarenda	% svarenda	% svára
Allt of mikill	23	6,2%	6,3%
Heldur of mikill	42	11,3%	11,6%
Hæfilegur	228	61,3%	62,8%
Heldur of lítil	64	17,2%	17,6%
Allt of lítil	6	1,6%	1,7%
Gild svör	363	97,6%	100,0%
Gildir svarendur	363	97,6%	
Veit ekki	6	1,6%	
Vil ekki svara	1	0,3%	
Svörðu ekki	2	0,5%	
Heildarfjöldi	372	100,0%	

Tafla 8 Hvað finnst þér um fjölda erlendra ferðamanna í þinni heimabyggð á sumrin (júní, júlí og ágúst)? - Bakgrunnsgreining

		Heldur of					Fjöldi	Fjöldi (með vigt)	Meðaltal
		Allt of mikill (1)	mikill (2)	Hæfilegur (3)	lítil (4)	Allt of lítil (5)			
		%	%	%	%	%	N	N	
	Fjöldi	6,6%	11,9%	63,1%	16,8%	1,6%	363	364	3,0
Kyn *	Karl	5,8%	9,3%	64,4%	17,6%	2,9%	198	198	3,0
	Kona	7,5%	15,0%	61,5%	16,0%	0,0%	165	166	2,9
Aldur	18 - 29 ára	11,1%	16,7%	66,7%	5,6%	0,0%	18	39	2,7
	30 - 44 ára	5,9%	10,6%	63,5%	18,8%	1,2%	85	84	3,0
	45 - 59 ára	5,8%	13,5%	64,4%	13,5%	2,9%	104	99	2,9
	60 ára og eldri	6,4%	10,3%	60,9%	21,2%	1,3%	156	142	3,0
Menntun	Grunnskólanám eða minna	9,8%	17,5%	55,4%	15,4%	1,9%	93	96	2,9
	Stúdentspróf eða iðnnám	6,9%	12,6%	63,8%	16,6%	0,0%	98	96	2,9
	Annað starfsnám	4,5%	8,9%	62,2%	19,8%	4,5%	44	42	3,1
	Háskólapróf	5,3%	7,7%	68,3%	17,9%	0,8%	112	113	3,0
Lengd búsetu á því svæði	5 ár eða skemur	2,1%	15,3%	61,3%	21,3%	0,0%	41	47	3,0
	6-10 ár	0,0%	13,2%	68,0%	18,9%	0,0%	31	30	3,1
	11-20 ár	13,4%	8,5%	64,0%	12,3%	1,8%	49	54	2,9
	21-30 ár	6,4%	13,5%	62,8%	15,1%	2,2%	40	44	3,0
	Lengur en 30 ár	7,1%	11,2%	62,1%	17,6%	2,0%	198	184	3,0
Staða á vinnumarkaði **	Í launuðu starfi	7,2%	12,7%	63,0%	16,1%	1,0%	186	191	2,9
	Sjálfstætt starfandi/atvinnurekandi	3,9%	3,8%	70,5%	17,9%	3,9%	78	74	3,1
	Í námi	0,0%	28,9%	71,1%	0,0%	0,0%	4	7	2,8
	Á eftirlaunum	8,3%	5,0%	60,0%	25,0%	1,7%	60	54	3,1
	Annað	9,8%	32,7%	47,9%	9,7%	0,0%	28	29	2,5
Starfar þú við ferðabjónustu? ***	Já	2,1%	2,1%	70,1%	21,5%	4,3%	88	89	3,2
	Nei	8,2%	15,0%	60,5%	15,6%	0,7%	271	270	2,9
Gætir þú hugsað þér að starfa við ferðabjónustu? *	Já	4,9%	12,8%	64,3%	16,7%	1,2%	154	153	3,0
	Nei	12,5%	17,4%	54,9%	15,2%	0,0%	109	109	2,8

* Marktækt miðað við 5% öryggismörk. ** Marktækt miðað við 1% öryggismörk. *** Marktækt miðað við 0,1% öryggismörk

Tafla 9 Hvað finnst þér um fjölda erlendra ferðamanna í þinni heimabyggð á veturna (sept. til loka maí)? - Tíðnitafla

	Fjöldi svarenda	% svarenda	% svara
Allt of mikill	6	1,6%	1,7%
Heldur of mikill	14	3,8%	3,9%
Hæfilegur	157	42,2%	43,6%
Heldur of lítill	121	32,5%	33,6%
Allt of lítill	62	16,7%	17,2%
Gild svör	360	96,8%	100,0%
Gildir svarendur	360	96,8%	
Veit ekki	8	2,2%	
Vil ekki svara	2	0,5%	
Svörðu ekki	2	0,5%	
Heildarfjöldi	372	100,0%	

Tafla 10 Hvað finnst þér um fjölda erlendra ferðamanna í þinni heimabyggð á veturna (sept. til loka maí)? - Bakgrunnsgreining

		Heldur of mikill		Heldur of lítill			Fjöldi	Fjöldi (með vigt)	Meðaltal
		(1)	(2)	Hæfilegur (3)	(4)	Allt of lítill (5)			
		%	%	%	%	%	N	N	
	Fjöldi	1,6%	4,0%	45,2%	32,7%	16,6%	360	360	3,6
Kyn	Karl	2,4%	2,4%	41,8%	33,0%	20,4%	196	195	3,7
	Kona	0,6%	5,9%	49,1%	32,3%	12,0%	164	165	3,5
Aldur	18 - 29 ára	0,0%	5,9%	70,6%	17,6%	5,9%	17	37	3,2
	30 - 44 ára	2,4%	2,4%	38,8%	40,0%	16,5%	85	84	3,7
	45 - 59 ára	0,0%	6,8%	47,6%	27,2%	18,4%	103	98	3,6
	60 ára og eldri	2,6%	2,6%	40,6%	36,1%	18,1%	155	141	3,6
Menntun	Grunnskólanám eða minna	1,9%	2,9%	52,9%	25,7%	16,6%	92	95	3,6
	Stúdentspróf eða iðnnám	2,9%	4,0%	41,8%	39,5%	11,8%	98	96	3,5
	Annað starfsnám	0,0%	4,5%	44,8%	28,5%	22,2%	44	42	3,7
	Háskólapróf	0,9%	3,7%	43,5%	35,3%	16,6%	111	111	3,6
Lengd búsetu á því svæði	5 ár eða skemur	2,1%	0,0%	42,0%	34,2%	21,7%	40	46	3,8
	6-10 ár	0,0%	0,0%	47,2%	37,8%	15,1%	32	31	3,7
	11-20 ár	0,0%	7,6%	54,8%	26,8%	10,7%	49	54	3,5
	21-30 ár	2,2%	0,0%	47,4%	39,0%	11,4%	39	42	3,6
Staða á vinnumarkaði	Lengur en 30 ár	2,0%	5,2%	42,4%	31,5%	18,9%	196	182	3,6
	Í launuðu starfi	1,0%	3,7%	46,1%	33,1%	16,1%	185	191	3,6
	Sjálfstætt starfandi/atvinnurekandi	1,3%	3,8%	42,2%	33,3%	19,4%	78	74	3,7
	Í námi	0,0%	0,0%	59,3%	40,7%	0,0%	3	5	3,3
Starfar þú við ferðaþjónustu? *	Á eftirlaunum	3,3%	5,0%	38,3%	33,3%	20,0%	60	54	3,6
	Annað	3,3%	3,4%	59,8%	20,3%	13,3%	27	28	3,4
	Já	1,1%	1,1%	38,5%	35,6%	23,7%	85	85	3,8
Gætir þú hugsað þér að starfa við ferðaþjónustu? *	Nei	1,7%	4,7%	47,4%	31,6%	14,6%	271	270	3,6
	Já	0,6%	3,1%	44,1%	34,8%	17,4%	154	153	3,7
	Nei	2,5%	6,3%	53,6%	25,8%	11,8%	109	109	3,4

* Marktækt miðað við 5% öryggismörk. ** Marktækt miðað við 1% öryggismörk. *** Marktækt miðað við 0,1% öryggismörk

Tafla 11 Hvernig metur þú efnahagslegt mikilvægi ferðapjónustu í þinni heimabyggð? - Tíðnitafla

	Fjöldi svarenda	% svarenda	% svara
Hún er alls ekki mikilvæg	4	1%	1,1%
Hún er frekar lítið mikilvæg	41	11%	11,5%
Hún er nokkuð mikilvæg	125	34%	34,9%
Hún er mjög mikilvæg	188	51%	52,5%
Gild svör	358	96,2%	100,0%
Gildir svarendur	358	96,2%	
Veit ekki	12	3,2%	
Vil ekki svara	1	0,3%	
Svöruðu ekki	1	0,3%	
Heildarfjöldi	372	100,0%	

Tafla 12 Hvernig metur þú efnahagslegt mikilvægi ferðapjónustu í þinni heimabyggð? - Bakgrunnsgreining

		Hún er alls ekki mikilvæg	Hún er frekar lítið mikilvæg	Hún er nokkuð mikilvæg	Hún er mjög mikilvæg	Fjöldi N	Fjöldi (með vigt) N
	Fjöldi	1,1%	11,2%	35,4%	52,4%	358	355
Kyn	Karl	1,5%	14,8%	35,1%	48,6%	193	191
	Kona	0,6%	7,1%	35,6%	56,7%	165	164
Aldur	18 - 29 ára	0,0%	6,7%	46,7%	46,7%	15	32
	30 - 44 ára	2,4%	11,9%	29,8%	56,0%	84	83
	45 - 59 ára	1,0%	11,7%	28,2%	59,2%	103	98
	60 ára og eldri	0,6%	11,5%	41,0%	46,8%	156	142
Menntun	Grunnskólanám eða minna	1,0%	7,3%	36,0%	55,8%	90	90
	Stúdentspróf eða iðnnám	2,1%	14,1%	36,8%	47,1%	95	93
	Annað starfsnám	0,0%	13,2%	34,9%	51,9%	44	42
	Háskólapróf	0,9%	11,9%	31,0%	56,2%	114	115
Lengd búsetu á því svæði	5 ár eða skemur	0,0%	15,2%	33,6%	51,2%	39	44
	6-10 ár	0,0%	12,7%	37,2%	50,1%	32	31
	11-20 ár	3,9%	7,8%	38,1%	50,3%	46	50
	21-30 ár	2,4%	17,0%	30,7%	49,9%	38	41
	Lengur en 30 ár	0,5%	10,0%	34,5%	55,0%	199	184
Staða á vinnumarkaði	Í launuðu starfi	2,1%	13,9%	40,0%	44,0%	182	184
	Sjálfstætt starfandi/atvinnurekandi	0,0%	6,4%	23,1%	70,4%	77	73
	Í námi	0,0%	0,0%	0,0%	100,0%	4	7
	Á eftirlaunum	0,0%	6,5%	43,5%	50,0%	62	56
	Annað	0,0%	14,5%	23,3%	62,2%	27	28
Starfar þú við ferðapjónustu? ***	Já	1,0%	5,4%	21,9%	71,7%	87	88
	Nei	1,1%	13,4%	39,0%	46,5%	267	262
Gætir þú hugsað þér að starfa við ferðapjónustu? **	Já	1,3%	13,2%	30,2%	55,3%	153	151
	Nei	1,0%	13,9%	52,8%	32,3%	104	102

* Marktækt miðað við 5% öryggismörk. ** Marktækt miðað við 1% öryggismörk. *** Marktækt miðað við 0,1% öryggismörk

Tafla 13 Ferðapjónusta hefur leitt til fjölbreyttari þjónustu í minni heimabyggð sem ég hef nýtt mér - Tíðnitafla

	Fjöldi svarenda	% svarenda	% svara
Mjög ósammála	29	7,8%	8,0%
Frekar ósammála	70	18,8%	19,4%
Hvorki sammála né ósammála	30	8,1%	8,3%
Frekar sammála	120	32,3%	33,2%
Mjög sammála	112	30,1%	31,0%
Gild svör	361	97,0%	100,0%
Gildir svarendur	361	97,0%	
Veit ekki	7	1,9%	
Vil ekki svara	1	0,3%	
Svörðu ekki	3	0,8%	
Heildarfjöldi	372	100,0%	

Tafla 14 Ferðapjónusta hefur leitt til fjölbreyttari þjónustu í minni heimabyggð sem ég hef nýtt mér - Bakgrunnsgreining

	Fjöldi	Hvorki					Fjöldi	Fjöldi (með vigt)	Meðaltal
		Mjög ósammála (1)	Frekar ósammála (2)	sammála né ósammála (3)	Frekar sammála (4)	Mjög sammála (5)			
	%	%	%	%	%	N	N		
Kyn									
	Fjöldi	9,2%	18,2%	9,2%	33,2%	30,2%	361	362	3,6
	Karl	9,2%	18,8%	7,8%	36,2%	28,1%	199	199	3,6
	Kona	9,2%	17,5%	10,9%	29,6%	32,8%	162	163	3,7
Aldur									
	18 - 29 ára	27,8%	0,0%	22,2%	33,3%	16,7%	18	39	3,1
	30 - 44 ára	4,7%	20,9%	11,6%	26,7%	36,0%	86	85	3,7
	45 - 59 ára	6,8%	19,4%	2,9%	40,8%	30,1%	103	98	3,7
	60 ára og eldri	8,4%	20,8%	8,4%	31,8%	30,5%	154	140	3,6
Menntun **									
	Grunnskólanám eða minna	8,4%	17,9%	13,7%	33,7%	26,3%	91	94	3,6
	Stúdentspróf eða iðnnám	13,1%	21,9%	11,0%	33,9%	20,2%	97	95	3,3
	Annað starfsnám	10,8%	25,6%	2,1%	32,9%	28,6%	45	43	3,4
	Háskólapróf	7,1%	11,5%	6,1%	35,0%	40,2%	114	115	4,0
Lengd búsetu á því svæði *									
	5 ár eða skemur	6,6%	24,5%	19,5%	21,3%	28,2%	41	47	3,4
	6-10 ár	6,3%	18,8%	6,4%	37,4%	31,2%	32	31	3,7
	11-20 ár	19,2%	12,8%	13,8%	30,3%	23,9%	47	52	3,4
	21-30 ár	20,6%	15,2%	10,8%	36,3%	17,1%	40	44	3,2
	Lengur en 30 ár	5,0%	19,2%	5,0%	36,4%	34,5%	198	184	3,8
Staða á vinnumarkaði *									
	Í launuðu starfi	9,7%	19,2%	12,4%	31,5%	27,2%	188	193	3,5
	Sjálfstætt starfandi/atvinnurekandi	6,3%	12,7%	1,2%	40,4%	39,4%	79	75	3,9
	Í námi	0,0%	0,0%	13,2%	57,9%	28,9%	4	7	4,0
	Á eftirlaunum	6,6%	24,6%	8,2%	34,4%	26,2%	61	55	3,5
	Annað	20,9%	22,8%	7,3%	19,2%	29,9%	24	25	3,4
Starfar þú við ferðapjónustu? ***									
	Já	4,2%	5,4%	2,5%	40,4%	47,5%	87	88	4,2
	Nei	10,9%	22,7%	11,1%	31,4%	23,9%	271	270	3,4
Gætir þú hugsað þér að starfa við ferðapjónustu? ***									
	Já	6,0%	21,4%	8,8%	35,0%	28,8%	152	151	3,6
	Nei	18,7%	24,7%	15,4%	25,7%	15,6%	109	109	3,0

* Marktækt miðað við 5% öryggismörk. ** Marktækt miðað við 1% öryggismörk. *** Marktækt miðað við 0,1% öryggismörk.

Tafla 15 Ferðamenn efla verslun í minni heimabyggð - Tíðnitafla

	Fjöldi svarenda	% svarenda	% svara
Mjög ósammála	16	4,3%	4,4%
Frekar ósammála	46	12,4%	12,6%
Hvorki sammála né ósammála	22	5,9%	6,0%
Frekar sammála	143	38,4%	39,1%
Mjög sammála	139	37,4%	38,0%
Gild svör	366	98,4%	100,0%
Gildir svarendur	366	98,4%	
Veit ekki	2	0,5%	
Vil ekki svara	1	0,3%	
Svöruðu ekki	3	0,8%	
Heildarfjöldi	372	100,0%	

Tafla 16 Ferðamenn efla verslun í minni heimabyggð - Bakgrunnsgreining

		Mjög ósammála	Frekar ósammála	Hvorki sammála né ósammála	Frekar sammála	Mjög sammála	Fjöldi	Fjöldi (með vigt)	Meðaltal
		(1)	(2)	(3)	(4)	(5)			
		%	%	%	%	%	N	N	
Kyn *	Fjöldi	4,4%	12,6%	6,3%	39,4%	37,2%	366	366	3,9
	Karl	3,3%	10,6%	5,9%	38,4%	41,9%	201	201	4,1
	Kona	5,8%	15,1%	6,9%	40,6%	31,5%	165	165	3,8
Aldur	18 - 29 ára	5,6%	11,1%	11,1%	44,4%	27,8%	18	39	3,8
	30 - 44 ára	4,7%	19,8%	7,0%	34,9%	33,7%	86	85	3,7
	45 - 59 ára	2,9%	12,6%	5,8%	45,6%	33,0%	103	98	3,9
	60 ára og eldri	5,0%	8,8%	5,0%	36,5%	44,7%	159	144	4,1
Menntun	Grunnskólanám eða minna	2,9%	12,4%	6,0%	38,9%	39,8%	94	97	4,0
	Stúdentspróf eða iönnám	2,9%	13,0%	7,3%	40,9%	35,9%	97	95	3,9
	Annað starfsnám	8,7%	8,7%	2,1%	35,1%	45,3%	45	43	4,0
	Háskólapróf	6,0%	11,6%	7,4%	41,0%	34,0%	115	116	3,9
Lengd búsetu á því svæði	5 ár eða skemur	1,9%	14,4%	6,1%	34,0%	43,5%	41	366	3,9
	6-10 ár	3,2%	15,9%	6,1%	49,9%	24,9%	32	0	3,8
	11-20 ár	5,3%	20,0%	9,8%	42,1%	22,8%	49	0	3,6
	21-30 ár	9,2%	11,5%	6,6%	33,5%	39,2%	40	0	3,9
	Lengur en 30 ár	4,0%	10,0%	5,5%	38,8%	41,7%	201	0	4,0
Staða á vinnumarkaði	Í launuðu starfi	3,5%	17,0%	8,7%	39,1%	31,8%	188	0	3,8
	Sjálfstætt starfandi/atvinnurekandi	1,3%	10,2%	6,2%	38,2%	44,1%	79	0	4,1
	Í námi	0,0%	13,2%	0,0%	57,9%	28,9%	4	47	3,8
	Á eftirlaunum	6,3%	4,8%	3,2%	41,3%	44,4%	63	31	4,1
	Annað	14,6%	6,9%	0,0%	30,1%	48,4%	27	54	4,0
Starfar þú við ferðabjónustu? ***	Já	1,1%	5,5%	5,6%	41,4%	46,4%	87	44	4,3
	Nei	5,6%	15,1%	6,7%	38,2%	34,5%	276	186	3,8
Gætir þú hugsað þér að starfa við ferðabjónustu? **	Já	4,3%	12,7%	4,9%	36,1%	41,9%	155	193	4,0
	Nei	7,8%	18,9%	9,6%	40,9%	22,8%	111	75	3,5

* Marktækt miðað við 5% öryggismörk. ** Marktækt miðað við 1% öryggismörk. *** Marktækt miðað við 0,1% öryggismörk

Tafla 17 Ferðamenn takmarka aðgengi annarra að þjónustu í minni heimabyggð - Tíðnitafla

	Fjöldi svarenda	% svarenda	% svara
Mjög ósammála	145	39,0%	39,9%
Frekar ósammála	146	39,2%	40,2%
Hvorki sammála né ósammála	25	6,7%	6,9%
Frekar sammála	35	9,4%	9,6%
Mjög sammála	12	3,2%	3,3%
Gildi svör	363	97,6%	100,0%
Gildir svarendur	363	97,6%	
Veit ekki	3	0,8%	
Vil ekki svara	1	0,3%	
Svörðu ekki	5	1,3%	
Heildarfjöldi	372	100,0%	

Tafla 18 Ferðamenn takmarka aðgengi annarra að þjónustu í minni heimabyggð - Bakgrunnsgreining

		Mjög ósammála	Frekar ósammála	Hvorki sammála né ósammála	Frekar sammála	Mjög sammála	Fjöldi	Fjöldi (með vigt)	Meðaltal
		(1)	(2)	(3)	(4)	(5)			
		%	%	%	%	%	N	N	
	Fjöldi	39,5%	39,7%	6,9%	10,4%	3,5%	363	364	2,0
Kyn	Karl	37,3%	45,8%	6,0%	8,5%	2,4%	196	196	1,9
	Kona	42,0%	32,7%	8,0%	12,6%	4,7%	167	167	2,1
Aldur *	18 - 29 ára	33,3%	33,3%	5,6%	22,2%	5,6%	18	39	2,3
	30 - 44 ára	41,9%	34,9%	9,3%	8,1%	5,8%	86	85	2,0
	45 - 59 ára	31,4%	44,1%	11,8%	9,8%	2,9%	102	97	2,1
	60 ára og eldri	45,2%	41,4%	2,5%	8,9%	1,9%	157	143	1,8
Menntun *	Grunnskólanám eða minna	26,7%	49,4%	5,1%	12,8%	6,1%	93	96	2,2
	Stúdentspróf eða iðnnám	38,1%	38,2%	8,2%	9,3%	6,2%	96	94	2,1
	Annað starfsnám	51,4%	35,3%	9,0%	4,3%	0,0%	44	42	1,7
	Háskólapróf	44,6%	34,2%	7,5%	12,9%	0,9%	115	116	1,9
Lengd búsetu á því svæði	5 ár eða skemur	42,4%	44,6%	0,0%	4,1%	8,8%	41	47	1,9
	6-10 ár	31,0%	50,0%	9,4%	9,5%	0,0%	32	31	2,0
	11-20 ár	32,2%	32,3%	14,6%	19,1%	1,8%	49	54	2,1
	21-30 ár	45,5%	34,2%	4,3%	9,2%	6,7%	39	43	2,0
	Lengur en 30 ár	40,5%	40,1%	6,8%	10,1%	2,5%	199	185	1,9
Staða á vinnumarkaði	Í launuðu starfi	39,5%	35,9%	8,1%	12,4%	4,1%	187	192	2,0
	Sjálfstætt starfandi/atvinnurekandi	45,7%	36,0%	6,6%	6,5%	5,2%	78	74	1,9
	Í námi	0,0%	100,0%	0,0%	0,0%	0,0%	4	7	2,0
	Á eftirlaunum	38,7%	46,8%	1,6%	11,3%	1,6%	62	56	1,9
	Annað	32,2%	47,4%	10,4%	10,0%	0,0%	27	28	2,1
Starfar þú við ferðaþjónustu? **	Já	50,7%	36,9%	3,3%	6,8%	2,2%	87	88	1,7
	Nei	35,6%	40,6%	8,2%	11,7%	3,9%	273	272	2,0
Gætir þú hugsað þér að starfa við ferðaþjónustu?	Já	36,4%	44,8%	6,1%	9,6%	3,1%	155	154	2,0
	Nei	32,4%	37,2%	11,8%	14,9%	3,7%	108	108	2,2

* Marktækt miðað við 5% öryggismörk. ** Marktækt miðað við 1% öryggismörk. *** Marktækt miðað við 0,1% öryggismörk

Tafla 19 Ferðamenn auka fjölbreytileika mannlífsins - Tíðnitafla

	Fjöldi svarenda	% svarenda	% svara
Mjög ósammála	2	0,5%	0,5%
Frekar ósammála	18	4,8%	4,9%
Hvorki sammála né ósammála	17	4,6%	4,6%
Frekar sammála	148	39,8%	40,3%
Mjög sammála	182	48,9%	49,6%
Gild svör	367	98,7%	100,0%
Gildir svarendur	367	98,7%	
Veit ekki	1	0,3%	
Vil ekki svara	1	0,3%	
Svöruðu ekki	3	0,8%	
Heildarfjöldi	372	100,0%	

Tafla 20 Ferðamenn auka fjölbreytileika mannlífsins - Bakgrunnsgreining

		Mjög ósammála	Frekar ósammála	Hvorki sammála né ósammála	Frekar sammála	Mjög sammála	Fjöldi N	Fjöldi (með vigt)	Meðaltal
		(1)	(2)	(3)	(4)	(5)			
Kyn	Fjöldi	0,5%	5,6%	5,4%	40,6%	47,9%	367	367	4,3
	Karl	0,9%	3,5%	4,9%	40,7%	50,0%	200	200	4,4
	Kona	0,0%	8,2%	5,9%	40,6%	45,3%	167	167	4,3
Aldur ***	18 - 29 ára	0,0%	16,7%	16,7%	44,4%	22,2%	18	39	3,7
	30 - 44 ára	0,0%	5,8%	5,8%	40,7%	47,7%	86	85	4,3
	45 - 59 ára	1,0%	2,9%	2,9%	44,8%	48,6%	105	100	4,4
	60 ára og eldri	0,6%	4,4%	3,8%	36,7%	54,4%	158	143	4,4
Menntun	Grunnskólanám eða minna	0,0%	10,1%	3,1%	45,0%	41,8%	95	98	4,3
	Stúdentspróf eða iðnnám	0,0%	3,1%	7,1%	42,2%	47,6%	97	95	4,4
	Annað starfsnám	2,1%	2,1%	4,4%	39,4%	52,0%	45	43	4,4
	Háskólapróf	0,8%	6,0%	6,1%	36,6%	50,5%	115	116	4,3
Lengd búsetu á því svæði ***	5 ár eða skemur	0,0%	8,8%	12,8%	31,8%	46,6%	41	47	4,2
	6-10 ár	0,0%	3,2%	3,2%	47,6%	46,1%	32	31	4,4
	11-20 ár	1,8%	16,9%	9,3%	36,3%	35,8%	49	54	4,0
	21-30 ár	0,0%	2,1%	7,1%	51,6%	39,2%	40	44	4,4
	Lengur en 30 ár	0,5%	2,9%	2,4%	40,2%	53,9%	202	187	4,4
Staða á vinnumarkaði **	Í launuðu starfi	1,0%	7,1%	6,6%	40,9%	44,3%	189	194	4,2
	Sjálfstætt starfandi/atvinnurekandi	0,0%	2,5%	2,6%	38,2%	56,7%	79	75	4,5
	Í námi	0,0%	0,0%	0,0%	71,1%	28,9%	4	7	4,3
	Á eftirlaunum	0,0%	1,6%	1,6%	38,7%	58,1%	62	56	4,5
	Annað	0,0%	10,7%	10,7%	42,6%	36,0%	28	29	4,2
Starfar þú við ferðajónustu? *	Já	1,1%	2,2%	2,5%	35,2%	59,1%	87	88	4,5
	Nei	0,3%	6,8%	6,4%	42,3%	44,2%	277	275	4,3
Gætir þú hugsað þér að starfa við ferðajónustu? **	Já	0,6%	4,4%	4,3%	40,1%	50,6%	157	156	4,4
	Nei	0,0%	9,9%	9,9%	46,3%	33,8%	110	110	4,1

* Marktækt miðað við 5% öryggismörk. ** Marktækt miðað við 1% öryggismörk. *** Marktækt miðað við 0,1% öryggismörk

Tafla 21 Ferðamenn hafa breytt íslensku samfélagi til hins betra - Tíðnitafla

	Fjöldi svarenda	% svarenda	% svara
Mjög ósammála	16	4,3%	4,5%
Frekar ósammála	38	10,2%	10,7%
Hvorki sammála né ósammála	96	25,8%	27,0%
Frekar sammála	145	39,0%	40,7%
Mjög sammála	61	16,4%	17,1%
Gild svör	356	95,7%	100,0%
Gildir svarendur	356	95,7%	
Veit ekki	8	2,2%	
Vil ekki svara	4	1,1%	
Svöruðu ekki	4	1,1%	
Heildarfjöldi	372	100,0%	

Tafla 22 Ferðamenn hafa breytt íslensku samfélagi til hins betra - Bakgrunnsgreining

		Mjög ósammála	Frekar ósammála	Hvorki sammála né ósammála	Frekar sammála	Mjög sammála	Fjöldi	Fjöldi (með vigt)	Meðaltal
		(1)	(2)	(3)	(4)	(5)	N	N	
Kyn	Fjöldi	4,6%	11,1%	27,5%	39,7%	17,1%	356	356	3,6
	Karl	3,4%	9,7%	27,5%	38,6%	20,7%	196	195	3,6
	Kona	6,0%	12,7%	27,6%	40,9%	12,8%	160	161	3,5
Aldur	18 - 29 ára	5,9%	17,6%	35,3%	23,5%	17,6%	17	37	3,3
	30 - 44 ára	7,1%	8,2%	29,4%	38,8%	16,5%	85	84	3,5
	45 - 59 ára	2,9%	11,7%	29,1%	39,8%	16,5%	103	98	3,6
	60 ára og eldri	4,0%	10,6%	23,2%	44,4%	17,9%	151	137	3,6
Menntun	Grunnskólanám eða minna	5,9%	17,4%	20,6%	37,2%	18,9%	91	94	3,5
	Stúdentspróf eða iðnnám	6,3%	15,2%	25,0%	37,3%	16,1%	97	95	3,5
	Annað starfsnám	4,5%	13,6%	24,7%	39,0%	18,1%	43	41	3,5
	Háskólapróf	2,6%	2,6%	36,5%	41,7%	16,6%	112	112	3,7
Lengd búsetu á því svæði	5 ár eða skemur	0,0%	15,5%	29,9%	34,5%	20,1%	40	46	3,6
	6-10 ár	6,4%	6,4%	18,9%	49,7%	18,7%	32	31	3,7
	11-20 ár	7,6%	15,0%	30,9%	30,1%	16,4%	48	52	3,4
	21-30 ár	11,4%	6,8%	27,7%	35,6%	18,4%	39	43	3,5
	Lengur en 30 ár	3,1%	10,9%	27,5%	42,7%	15,9%	194	180	3,6
Staða á vinnumarkaði	Í launuðu starfi	6,3%	10,0%	27,6%	42,1%	14,0%	184	188	3,5
	Sjálfstætt starfandi/atvinnurekandi	2,5%	12,9%	24,7%	35,8%	24,1%	78	74	3,7
	Í námi	0,0%	0,0%	71,1%	0,0%	28,9%	4	7	3,5
	Á eftirlaunum	3,4%	8,6%	19,0%	46,6%	22,4%	58	53	3,8
	Annað	3,3%	16,8%	41,7%	31,5%	6,7%	27	28	3,2
Starfar þú við ferðaþjónustu? ***	Já	1,1%	10,5%	19,1%	40,5%	28,8%	85	86	3,9
	Nei	5,8%	11,4%	30,3%	39,2%	13,3%	268	266	3,4
Gætir þú hugsað þér að starfa við ferðaþjónustu? ***	Já	3,8%	8,8%	26,2%	45,6%	15,5%	152	150	3,6
	Nei	9,2%	15,1%	37,9%	28,3%	9,6%	106	107	3,2

* Marktækt miðað við 5% öryggismörk. ** Marktækt miðað við 1% öryggismörk. *** Marktækt miðað við 0,1% öryggismörk

Tafla 23 Ferðamenn valda ónæði í mínu daglega lífi - Tíðnitafla

	Fjöldi svarenda		
	Fjöldi svarenda	% svarenda	% svara
Mjög ósammála	204	54,8%	55,7%
Frekar ósammála	116	31,2%	31,7%
Hvorki sammála né ósammála	22	5,9%	6,0%
Frekar sammála	14	3,8%	3,8%
Mjög sammála	10	2,7%	2,7%
Gild svör	366	98,4%	100,0%
Gildir svarendur	366	98,4%	
Vil ekki svara	2	0,5%	
Svöruðu ekki	4	1,1%	
Heildarfjöldi	372	100,0%	

Tafla 24 Ferðamenn valda ónæði í mínu daglega lífi - Bakgrunnsgreining

		Mjög ósammála	Frekar ósammála	Hvorki sammála né ósammála	Frekar sammála	Mjög sammála	Fjöldi N	Fjöldi (með vigt) N	Meðaltal
		(1)	(2)	(3)	(4)	(5)			
Kyn	Fjöldi	54,9%	30,9%	7,3%	3,6%	3,2%	366	366	1,7
	Karl	56,6%	29,0%	7,0%	1,9%	5,4%	200	200	1,6
	Kona	52,9%	33,2%	7,7%	5,7%	0,5%	166	166	1,7
Aldur **	18 - 29 ára	44,4%	16,7%	27,8%	0,0%	11,1%	18	39	2,2
	30 - 44 ára	53,5%	34,9%	4,7%	5,8%	1,2%	86	85	1,7
	45 - 59 ára	50,5%	36,9%	5,8%	4,9%	1,9%	103	98	1,7
	60 ára og eldri	61,6%	28,3%	4,4%	2,5%	3,1%	159	144	1,6
	Menntun	Grunnskólanám eða minna	52,7%	29,1%	13,3%	0,0%	5,0%	94	97
	Stúdentspróf eða iðnnám	59,2%	29,6%	4,3%	5,9%	1,0%	98	96	1,6
	Annað starfsnám	64,4%	26,6%	4,5%	2,2%	2,3%	44	42	1,5
	Háskólapróf	51,4%	32,5%	6,0%	5,8%	4,3%	115	116	1,8
Lengd búsetu á því svæði *	5 ár eða skemur	55,9%	30,7%	9,2%	4,2%	0,0%	41	47	1,6
	6-10 ár	46,6%	44,0%	6,3%	0,0%	3,1%	32	31	1,7
	11-20 ár	45,5%	23,4%	17,5%	5,5%	8,1%	48	53	1,9
	21-30 ár	60,2%	33,4%	0,0%	2,2%	4,2%	40	44	1,6
	Lengur en 30 ár	58,7%	29,3%	5,5%	4,0%	2,5%	202	187	1,6
Staða á vinnumarkaði	Í launuðu starfi	50,6%	33,3%	6,5%	5,0%	4,7%	187	192	1,7
	Sjálfstætt starfandi/atvinnurekandi	60,6%	27,9%	7,7%	1,3%	2,5%	79	75	1,6
	Í námi	28,9%	42,1%	28,9%	0,0%	0,0%	4	7	2,0
	Á eftirlaunum	66,7%	23,8%	4,8%	3,2%	1,6%	63	57	1,5
	Annað	60,8%	29,3%	6,5%	3,3%	0,0%	28	29	1,6
Starfar þú við ferðaþjónustu?	Já	61,4%	27,5%	6,8%	2,2%	2,1%	86	87	1,6
	Nei	53,7%	31,3%	7,2%	4,1%	3,6%	277	275	1,7
Gætir þú hugsað þér að starfa við ferðaþjónustu?	Já	58,1%	29,4%	5,0%	4,3%	3,2%	157	156	1,6
	Nei	46,9%	34,9%	11,1%	3,5%	3,7%	110	110	1,8

* Marktækt miðað við 5% öryggismörk. ** Marktækt miðað við 1% öryggismörk. *** Marktækt miðað við 0,1% öryggismörk

Tafla 25 Ég er stolt(ur) af því að ferðamenn vilji koma og heimsækja mína heimabyggð - Tíðnitafla

	Fjöldi svarenda	% svarenda	% svara
Mjög ósammála	5	1,3%	1,4%
Frekar ósammála	8	2,2%	2,2%
Hvorki sammála né ósammála	25	6,7%	6,9%
Frekar sammála	133	35,8%	36,5%
Mjög sammála	193	51,9%	53,0%
Gild svör	364	97,8%	100,0%
Gildir svarendur	364	97,8%	
Veit ekki	2	0,5%	
Vil ekki svara	3	0,8%	
Svöruðu ekki	3	0,8%	
Heildarfjöldi	372	100,0%	

Tafla 26 Ég er stolt(ur) af því að ferðamenn vilji koma og heimsækja mína heimabyggð - Bakgrunnsgreining

		Mjög ósammála	Frekar ósammála	Hvorki sammála né ósammála	Frekar sammála	Mjög sammála	Fjöldi	Fjöldi (með vigt)	Meðaltal
		(1)	(2)	(3)	(4)	(5)			
Kyn	Fjöldi	1,3%	2,1%	7,1%	37,5%	52,0%	364	364	4,4
	Karl	1,9%	3,3%	5,6%	39,7%	49,5%	201	201	4,3
	Kona	0,6%	0,6%	9,0%	34,8%	55,1%	163	163	4,5
Aldur	18 - 29 ára	0,0%	0,0%	11,1%	50,0%	38,9%	18	39	4,3
	30 - 44 ára	0,0%	3,5%	7,1%	41,2%	48,2%	85	84	4,3
	45 - 59 ára	2,9%	1,0%	6,7%	41,9%	47,6%	105	100	4,3
	60 ára og eldri	1,3%	2,6%	6,4%	28,8%	60,9%	156	142	4,5
Menntun	Grunnskólanám eða minna	1,0%	2,8%	6,0%	37,6%	52,6%	94	97	4,4
	Stúdentspróf eða iðnnám	0,0%	2,1%	8,0%	46,3%	43,6%	97	95	4,3
	Annað starfsnám	4,4%	2,2%	6,5%	22,2%	64,7%	44	42	4,4
	Háskólapróf	1,6%	0,8%	8,5%	34,5%	54,6%	115	116	4,4
Lengd búsetu á því svæði	5 ár eða skemur	0,0%	0,0%	15,2%	30,0%	54,8%	40	46	4,4
	6-10 ár	0,0%	0,0%	6,4%	43,9%	49,7%	32	31	4,4
	11-20 ár	0,0%	1,8%	3,5%	51,7%	42,9%	49	54	4,4
	21-30 ár	2,2%	0,0%	9,3%	45,9%	42,6%	39	43	4,3
	Lengur en 30 ár	2,0%	3,5%	6,0%	30,9%	57,6%	201	186	4,4
Staða á vinnumarkaði	Í launuðu starfi	1,5%	2,0%	7,1%	40,0%	49,5%	187	192	4,3
	Sjálfstætt starfandi/atvinnurekandi	2,5%	2,6%	3,8%	34,2%	56,9%	79	75	4,4
	Í námi	0,0%	0,0%	0,0%	71,1%	28,9%	4	7	4,3
	Á eftirlaunum	0,0%	3,3%	6,6%	21,3%	68,9%	61	55	4,6
	Annað	0,0%	0,0%	17,4%	42,2%	40,3%	28	29	4,3
Starfar þú við ferðapjónustu? ***	Já	0,0%	2,2%	1,1%	27,4%	69,4%	87	88	4,6
	Nei	1,7%	2,1%	9,2%	39,9%	47,2%	274	273	4,3
Gætir þú hugsað þér að starfa við ferðapjónustu? **	Já	1,2%	0,0%	6,1%	41,1%	51,6%	156	155	4,4
	Nei	2,6%	4,3%	13,6%	38,9%	40,6%	108	108	4,1

* Marktækt miðað við 5% öryggismörk. ** Marktækt miðað við 1% öryggismörk. *** Marktækt miðað við 0,1% öryggismörk

Tafla 27 Það myndi engu breyta fyrir samfélagið þó ferðamenn myndu hætta að koma hingað - Tíðnitafla

	Fjöldi svarenda	% svarenda	% svara
Mjög ósammála	246	66,1%	67,2%
Frekar ósammála	95	25,5%	26,0%
Hvorki sammála né ósammála	3	0,8%	0,8%
Frekar sammála	15	4,0%	4,1%
Mjög sammála	7	1,9%	1,9%
Gild svör	366	98,4%	100,0%
Gildir svarendur	366	98,4%	
Veit ekki	2	0,5%	
Vil ekki svara	1	0,3%	
Svöruðu ekki	3	0,8%	
Heildarfjöldi	372	100,0%	

Tafla 28 Það myndi engu breyta fyrir samfélagið þó ferðamenn myndu hætta að koma hingað - Bakgrunnsgreining

	Fjöldi	Mjög ósammála	Frekar ósammála	Hvorki sammála né ósammála	Frekar sammála	Mjög sammála	Fjöldi (með vigt)	Meðaltal
		(1)	(2)	(3)	(4)	(5)		
		%	%	%	%	%	N	N
Kyn	Fjöldi	66,6%	26,3%	1,4%	3,9%	1,8%	366	365
	Karl	68,0%	27,2%	1,1%	2,8%	0,9%	201	201
	Kona	65,0%	25,1%	1,9%	5,2%	2,8%	165	164
Aldur	18 - 29 ára	58,8%	29,4%	11,8%	0,0%	0,0%	17	37
	30 - 44 ára	64,7%	29,4%	0,0%	5,9%	0,0%	85	84
	45 - 59 ára	62,9%	31,4%	1,0%	2,9%	1,9%	105	100
	60 ára og eldri	72,3%	20,1%	0,0%	4,4%	3,1%	159	144
Menntun	Grunnskólanám eða minna	65,6%	24,7%	2,2%	2,8%	4,7%	95	98
	Stúdentspróf eða iðnnám	60,8%	35,2%	0,0%	4,0%	0,0%	98	96
	Annað starfsnám	76,3%	15,2%	0,0%	8,4%	0,0%	45	43
	Háskólapróf	71,1%	21,0%	2,8%	3,4%	1,7%	113	113
Lengd búsetu á því svæði	5 ár eða skemur	69,9%	30,1%	0,0%	0,0%	0,0%	40	46
	6-10 ár	62,3%	37,7%	0,0%	0,0%	0,0%	32	31
	11-20 ár	59,7%	25,3%	8,0%	5,3%	1,8%	49	54
	21-30 ár	58,0%	32,9%	0,0%	6,8%	2,3%	39	42
	Lengur en 30 ár	71,4%	21,2%	0,5%	4,5%	2,4%	203	188
Staða á vinnumarkaði	Í launuðu starfi	62,8%	28,6%	2,7%	4,9%	1,0%	188	193
	Sjálfstætt starfandi/atvinnurekandi	72,2%	25,3%	0,0%	2,5%	0,0%	79	75
	Í námi	57,9%	42,1%	0,0%	0,0%	0,0%	4	7
	Á eftirlaunum	76,2%	14,3%	0,0%	4,8%	4,8%	63	57
	Annað	68,5%	24,5%	0,0%	0,0%	7,0%	27	27
Starfar þú við ferðabjónustu? ***	Já	80,3%	18,6%	0,0%	1,1%	0,0%	87	88
	Nei	62,9%	28,0%	1,9%	4,8%	2,4%	276	273
Gætir þú hugsað þér að starfa við ferðabjónustu? **	Já	68,0%	26,6%	0,6%	2,4%	2,4%	157	156
	Nei	54,9%	30,7%	4,0%	7,8%	2,6%	109	108

* Marktækt miðað við 5% öryggismörk. ** Marktækt miðað við 1% öryggismörk. *** Marktækt miðað við 0,1% öryggismörk

Tafla 29 Mín heimabyggð getur ekki tekið við fleiri ferðamönnum miðað við núverandi aðstæður - Tíðnitafla

	Fjöldi svarenda	% svarenda	% svara
Mjög ósammála	115	30,9%	32,7%
Frekar ósammála	129	34,7%	36,6%
Hvorki sammála né ósammála	24	6,5%	6,8%
Frekar sammála	60	16,1%	17,0%
Mjög sammála	24	6,5%	6,8%
Gild svör	352	94,6%	100,0%
Gildir svarendur	352	94,6%	
Veit ekki	14	3,8%	
Vil ekki svara	1	0,3%	
Svöruðu ekki	5	1,3%	
Heildarfjöldi	372	100,0%	

Tafla 30 Mín heimabyggð getur ekki tekið við fleiri ferðamönnum miðað við núverandi aðstæður - Bakgrunnsgreining

	Fjöldi	Mjög ósammála	Frekar ósammála	Hvorki sammála né ósammála	Frekar sammála	Mjög sammála	Fjöldi	Fjöldi (með vigt)	Meðaltal
		(1)	(2)	(3)	(4)	(5)	N	N	
Kyn ***		%	%	%	%	%			
	Fjöldi	31,2%	37,2%	7,5%	17,3%	6,8%	352	353	2,3
	Karl	38,4%	37,2%	6,4%	12,6%	5,3%	198	198	2,1
	Kona	22,0%	37,1%	9,0%	23,4%	8,6%	154	155	2,6
Aldur		%	%	%	%	%			
	18 - 29 ára	11,1%	44,4%	16,7%	22,2%	5,6%	18	39	2,7
	30 - 44 ára	31,3%	37,3%	8,4%	13,3%	9,6%	83	82	2,3
	45 - 59 ára	27,9%	38,5%	9,6%	18,3%	5,8%	104	99	2,4
	60 ára og eldri	39,5%	34,0%	2,7%	17,7%	6,1%	147	133	2,2
Menntun		%	%	%	%	%			
	Grunnskólanám eða minna	27,3%	32,9%	8,0%	21,3%	10,6%	86	90	2,5
	Stúdentspróf eða iðnnám	31,1%	39,0%	6,2%	19,5%	4,2%	95	93	2,2
	Annað starfsnám	28,6%	39,7%	6,7%	18,4%	6,6%	44	42	2,3
	Háskólapróf	35,4%	38,0%	8,7%	11,0%	6,8%	112	113	2,2
Lengd búsetu á því svæði		%	%	%	%	%			
	5 ár eða skemur	37,0%	31,2%	16,2%	11,2%	4,4%	39	45	2,1
	6-10 ár	30,9%	43,7%	6,4%	19,0%	0,0%	32	31	2,1
	11-20 ár	28,7%	30,6%	7,6%	18,4%	14,7%	49	54	2,5
	21-30 ár	22,5%	45,3%	6,7%	16,4%	9,1%	38	42	2,4
	Lengur en 30 ár	33,3%	37,3%	5,9%	17,8%	5,7%	191	177	2,3
Staða á vinnumarkaði		%	%	%	%	%			
	Í launuðu starfi	34,7%	33,1%	7,8%	16,0%	8,3%	184	190	2,3
	Sjálfstætt starfandi/atvinnurekandi	31,3%	44,7%	8,9%	15,1%	0,0%	79	75	2,1
	Í námi	0,0%	71,1%	28,9%	0,0%	0,0%	4	7	2,3
	Á eftirlaunum	35,2%	35,2%	1,9%	16,7%	11,1%	54	49	2,3
	Annað	14,5%	32,5%	7,2%	35,3%	10,5%	26	27	3,0
Starfar þú við ferðabjónustu? ***		%	%	%	%	%			
	Já	36,8%	45,3%	4,4%	11,4%	2,2%	86	87	1,9
	Nei	29,9%	34,3%	8,7%	18,8%	8,4%	263	262	2,4
Gætir þú hugsað þér að starfa við ferðabjónustu? *		%	%	%	%	%			
	Já	31,7%	37,9%	6,6%	17,4%	6,4%	150	149	2,3
	Nei	25,9%	29,7%	11,3%	21,3%	11,9%	105	106	2,6

* Marktækt miðað við 5% öryggismörk. ** Marktækt miðað við 1% öryggismörk. *** Marktækt miðað við 0,1% öryggismörk

Tafla 31 Ég reyni að forðast ákveðna staði á landinu þar sem ég veit að margi ferðamenn er að finna - Tíðnitafla

	Fjöldi svarenda	% svarenda	% svara
Mjög ósammála	76	20,4%	21,1%
Frekar ósammála	83	22,3%	23,1%
Hvorki sammála né ósammála	25	6,7%	6,9%
Frekar sammála	115	30,9%	31,9%
Mjög sammála	61	16,4%	16,9%
Gild svör	360	96,8%	100,0%
Gildir svarendur	360	96,8%	
Veit ekki	1	0,3%	
Vil ekki svara	4	1,1%	
Svöruðu ekki	7	1,9%	
Heildarfjöldi	372	100,0%	

Tafla 32 Ég reyni að forðast ákveðna staði á landinu þar sem ég veit að margi ferðamenn er að finna - Bakgrunnsgreining

		Mjög ósammála	Frekar ósammála	Hvorki sammála né ósammála	Frekar sammála	Mjög sammála	Fjöldi	Fjöldi (með vigt)	Meðaltal
		(1)	(2)	(3)	(4)	(5)			
	Fjöldi	%	%	%	%	%	N	N	
Kyn	Karl	20,7%	22,0%	7,9%	31,6%	17,8%	360	360	3,0
	Kona	20,2%	24,4%	11,1%	28,6%	15,7%	196	196	2,9
		21,5%	19,2%	4,0%	35,2%	20,2%	164	163	3,1
Aldur **	18 - 29 ára	17,6%	5,9%	23,5%	23,5%	29,4%	17	37	3,4
	30 - 44 ára	15,3%	22,4%	4,7%	35,3%	22,4%	85	84	3,3
	45 - 59 ára	17,3%	22,1%	4,8%	40,4%	15,4%	104	99	3,1
	60 ára og eldri	27,3%	26,0%	7,8%	25,3%	13,6%	154	140	2,7
Menntun **	Grunnskólanám eða minna	30,4%	19,3%	7,1%	25,2%	18,1%	93	96	2,7
	Stúdentspróf eða iðnnám	18,9%	19,0%	9,6%	38,4%	14,1%	96	94	3,1
	Annað starfsnám	24,4%	36,7%	10,6%	19,8%	8,6%	45	43	2,6
	Háskólapróf	12,6%	22,7%	5,3%	35,1%	24,3%	113	114	3,3
Lengd búsetu á því svæði	5 ár eða skemur	21,6%	15,0%	15,6%	26,4%	21,4%	40	46	3,1
	6-10 ár	18,4%	18,7%	3,1%	37,7%	22,2%	32	31	3,3
	11-20 ár	14,7%	23,2%	13,3%	21,8%	26,9%	48	53	3,1
	21-30 ár	19,9%	15,7%	2,2%	42,4%	19,9%	40	44	3,3
	Lengur en 30 ár	23,1%	25,7%	6,6%	32,0%	12,6%	198	184	2,8
Staða á vinnumarkaði ***	Í launuðu starfi	18,6%	17,1%	8,2%	33,5%	22,7%	188	193	3,2
	Sjálfstætt starfandi/atvinnurekandi	18,9%	34,8%	7,7%	34,7%	3,8%	78	74	2,7
	Í námi	0,0%	0,0%	28,9%	42,1%	28,9%	4	7	4,0
	Á eftirlaunum	30,5%	27,1%	8,5%	23,7%	10,2%	59	54	2,6
	Annað	30,4%	21,3%	0,0%	23,8%	24,5%	27	28	2,9
Starfar þú við ferðabjónustu? ***	Já	26,1%	34,4%	11,4%	20,4%	7,7%	87	88	2,5
	Nei	19,1%	18,1%	6,8%	35,2%	20,8%	271	270	3,2
Gætir þú hugsað þér að starfa við ferðabjónustu?	Já	22,2%	17,3%	6,9%	36,4%	17,2%	154	153	3,1
	Nei	14,8%	18,3%	7,2%	32,1%	27,8%	107	107	3,4

* Marktækt miðað við 5% öryggismörk. ** Marktækt miðað við 1% öryggismörk. *** Marktækt miðað við 0,1% öryggismörk

Tafla 33 Ég er hræddari en áður við að keyra úti á þjóðvegum landsins vegna aukinnar umferðar ferðamanna - Tíðnitafla

	Fjöldi svarenda	% svarenda	% svara
Mjög ósammála	30	8,1%	8,3%
Frekar ósammála	62	16,7%	17,1%
Hvorki sammála né ósammála	29	7,8%	8,0%
Frekar sammála	136	36,6%	37,5%
Mjög sammála	106	28,5%	29,2%
Gild svör	363	97,6%	100,0%
Gildir svarendur	363	97,6%	
Veit ekki	1	0,3%	
Vil ekki svara	3	0,8%	
Svörðuðu ekki	5	1,3%	
Heildarfjöldi	372	100,0%	

Tafla 34 Ég er hræddari en áður við að keyra úti á þjóðvegum landsins vegna aukinnar umferðar ferðamanna - Bakgrunnsgreining

		Mjög ósammála	Frekar ósammála	Hvorki sammála né ósammála	Frekar sammála	Mjög sammála	Fjöldi	Fjöldi (með vigt)	Meðaltal
		(1)	(2)	(3)	(4)	(5)	N	N	
Kyn ***	Fjöldi	8,1%	16,7%	8,2%	36,7%	30,3%	363	362	3,6
	Karl	9,9%	20,1%	10,2%	36,5%	23,2%	199	199	3,4
	Kona	5,8%	12,6%	5,8%	36,9%	39,0%	164	163	3,9
Áldur	18 - 29 ára	5,9%	11,8%	11,8%	23,5%	47,1%	17	37	3,9
	30 - 44 ára	8,1%	15,1%	9,3%	38,4%	29,1%	86	85	3,7
	45 - 59 ára	4,8%	16,3%	5,8%	40,4%	32,7%	104	99	3,8
	60 ára og eldri	10,9%	19,2%	8,3%	36,5%	25,0%	156	142	3,5
Menntun	Grunnskólanám eða minna	10,4%	15,2%	4,7%	32,4%	37,4%	95	98	3,6
	Stúdentspróf eða iðnnám	7,8%	18,3%	8,2%	38,4%	27,3%	97	95	3,6
	Annað starfsnám	6,6%	21,9%	15,6%	40,3%	15,6%	44	42	3,3
	Háskólapróf	6,9%	12,7%	9,4%	38,6%	32,3%	113	114	3,8
Lengd búsetu á því svæði	5 ár eða skemur	8,4%	19,1%	10,7%	32,0%	29,9%	41	47	3,5
	6-10 ár	6,3%	18,6%	3,2%	43,8%	28,2%	32	31	3,7
	11-20 ár	9,3%	16,3%	7,7%	29,3%	37,4%	48	53	3,7
	21-30 ár	2,2%	11,3%	6,5%	43,6%	36,4%	40	44	4,0
	Lengur en 30 ár	9,4%	17,4%	9,1%	37,1%	27,0%	200	186	3,5
Staða á vinnumarkaði *	Í launuðu starfi	7,1%	11,3%	11,5%	36,9%	33,3%	188	193	3,8
	Sjálfstætt starfandi/atvinnurekandi	10,0%	19,2%	6,4%	41,6%	22,7%	79	75	3,5
	Í námi	0,0%	57,9%	0,0%	28,9%	13,2%	4	7	3,3
	Á eftirlaunum	10,0%	30,0%	3,3%	35,0%	21,7%	60	54	3,3
	Annað	9,5%	13,2%	3,2%	29,6%	44,5%	28	29	3,8
Starfar þú við ferðabjónustu? ***	Já	11,6%	19,6%	16,8%	38,1%	13,8%	87	88	3,2
	Nei	7,0%	15,9%	5,5%	36,2%	35,5%	274	273	3,7
Gætir þú hugsað þér að starfa við ferðabjónustu? *	Já	9,2%	17,1%	6,0%	38,8%	28,9%	157	156	3,6
	Nei	4,3%	15,4%	4,3%	33,6%	42,4%	108	108	3,9

* Marktækt miðað við 5% Öryggismörk. ** Marktækt miðað við 1% Öryggismörk. *** Marktækt miðað við 0,1% Öryggismörk

Tafla 35 Almennt séð er ég sátt(ur) við að samfélag mitt taki einhverjum breytingum vegna ferðaþjónustu. - Tíðnitafla

	Fjöldi svarenda	% svarenda	% svara
Mjög ósammála	3	0,8%	0,8%
Frekar ósammála	6	1,6%	1,7%
Hvorki sammála né ósammála	26	7,0%	7,2%
Frekar sammála	200	53,8%	55,7%
Mjög sammála	124	33,3%	34,5%
Gild svör	359	96,5%	100,0%
Gildir svarendur	359	96,5%	
Veit ekki	3	0,8%	
Vil ekki svara	5	1,3%	
Svörðuðu ekki	5	1,3%	
Heildarfjöldi	372	100,0%	

Tafla 36 Almennt séð er ég sátt(ur) við að samfélag mitt taki einhverjum breytingum vegna ferðaþjónustu. - Bakgrunnsgreining

		Mjög ósammála	Frekar ósammála	Hvorki sammála né ósammála	Frekar sammála	Mjög sammála	Fjöldi	Fjöldi (með vigt)	Meðaltal
		(1)	(2)	(3)	(4)	(5)	N	N	
Kyn	Fjöldi	0,8%	1,6%	8,2%	56,3%	33,2%	359	359	4,2
	Karl	1,4%	1,5%	5,9%	57,0%	34,2%	196	196	4,2
	Kona	0,0%	1,7%	11,0%	55,4%	31,9%	163	163	4,2
Aldur *	18 - 29 ára	0,0%	0,0%	23,5%	64,7%	11,8%	17	37	3,9
	30 - 44 ára	1,2%	3,5%	7,1%	52,9%	35,3%	85	84	4,2
	45 - 59 ára	0,0%	0,0%	6,7%	61,9%	31,4%	105	100	4,2
	60 ára og eldri	1,3%	2,0%	5,9%	52,0%	38,8%	152	138	4,3
Menntun	Grunnskólanám eða minna	0,0%	1,9%	8,6%	53,4%	36,0%	90	94	4,3
	Stúdentspróf eða iðnnám	2,9%	2,0%	8,9%	55,4%	30,8%	97	95	4,1
	Annað starfsnám	0,0%	2,3%	6,3%	52,5%	38,9%	45	43	4,3
	Háskólapróf	0,0%	0,9%	8,8%	57,8%	32,5%	114	115	4,3
Lengd búsetu á því svæði	5 ár eða skemur	0,0%	2,0%	13,1%	48,6%	36,4%	40	46	4,2
	6-10 ár	0,0%	0,0%	9,5%	56,6%	34,0%	32	31	4,3
	11-20 ár	1,8%	5,3%	9,8%	54,1%	29,0%	49	54	4,1
	21-30 ár	0,0%	0,0%	11,5%	62,0%	26,5%	39	43	4,2
	Lengur en 30 ár	1,0%	1,0%	5,6%	57,0%	35,4%	197	183	4,2
Staða á vinnumarkaði	Í launuðu starfi	0,5%	1,0%	9,3%	56,4%	32,8%	187	192	4,2
	Sjálfstætt starfandi/atvinnurekandi	0,0%	1,4%	5,3%	54,9%	38,4%	77	73	4,3
	Í námi	0,0%	0,0%	0,0%	71,1%	28,9%	4	7	4,3
	Á eftirlaunum	3,3%	3,3%	4,9%	57,4%	31,1%	61	55	4,1
	Annað	0,0%	0,0%	14,8%	53,6%	31,7%	26	27	4,2
Starfar þú við ferðaþjónustu? **	Já	0,0%	0,0%	1,1%	59,6%	39,4%	87	88	4,4
	Nei	1,0%	2,1%	10,6%	54,9%	31,4%	270	269	4,2
Gætir þú hugsað þér að starfa við ferðaþjónustu? ***	Já	0,0%	1,2%	4,9%	59,1%	34,8%	154	153	4,3
	Nei	2,6%	2,6%	19,7%	50,2%	24,9%	106	106	4,0

* Marktækt miðað við 5% öryggismörk. ** Marktækt miðað við 1% öryggismörk. *** Marktækt miðað við 0,1% öryggismörk

Tafla 37 Ferðapjónustan eykur fjölbreytni í atvinnulífinu í minni heimabyggð - Tíðnitafla

	Fjöldi svarenda	% svarenda	% svara
Mjög ósammála	7	1,9%	1,9%
Frekar ósammála	27	7,3%	7,4%
Hvorki sammála né ósammála	18	4,8%	4,9%
Frekar sammála	160	43,0%	43,8%
Mjög sammála	153	41,1%	41,9%
Gild svör	365	98,1%	100,0%
Gildir svarendur	365	98,1%	
Veit ekki	1	0,3%	
Vil ekki svara	2	0,5%	
Svörðu ekki	4	1,1%	
Heildarfjöldi	372	100,0%	

Tafla 38 Ferðapjónustan eykur fjölbreytni í atvinnulífinu í minni heimabyggð - Bakgrunnsgreining

		Mjög ósammála	Frekar ósammála	Hvorki sammála né ósammála	Frekar sammála	Mjög sammála	Fjöldi	Fjöldi (með vigt)	Meðaltal
		(1)	(2)	(3)	(4)	(5)	N	N	
Kyn	Fjöldi	1,9%	7,0%	7,3%	46,6%	37,1%	2558	2559	4,2
	Karl	1,5%	6,2%	7,0%	47,1%	38,2%	1305	1305	4,2
	Kona	2,3%	7,8%	7,7%	46,2%	36,0%	1253	1254	4,1
Aldur	18 - 29 ára	2,3%	7,7%	9,8%	46,1%	34,0%	213	306	3,9
	30 - 44 ára	1,5%	6,9%	8,5%	47,6%	35,5%	562	621	4,3
	45 - 59 ára	1,4%	5,6%	8,1%	46,7%	38,1%	848	764	4,2
	60 ára og eldri	2,4%	8,1%	4,9%	46,0%	38,5%	935	868	4,1
Menntun	Grunnskólanám eða minna	2,4%	8,9%	7,4%	51,3%	30,0%	574	569	4,0
	Stúdentspróf eða iðnnám	2,4%	7,5%	7,5%	43,5%	39,0%	772	782	4,1
	Annað starfsnám	1,1%	5,2%	5,0%	54,6%	34,2%	247	237	4,3
	Háskólapróf	1,4%	5,8%	7,6%	44,5%	40,7%	916	926	4,3
Búseta	Austurland	2,1%	7,2%	5,3%	43,7%	41,6%	365	364	4,0
	Höfuðborgarsvæðið	1,9%	9,5%	8,3%	44,9%	35,3%	375	376	4,3
	Norðurland	1,2%	3,7%	7,0%	51,2%	37,0%	366	366	4,1
	Suðurland	2,0%	5,9%	6,4%	46,7%	39,0%	384	385	4,0
	Suðurnes	2,8%	6,6%	5,5%	46,1%	39,0%	361	361	4,2
	Vestfirðir	0,8%	8,2%	8,9%	49,0%	33,0%	350	350	4,1
Lengd búsetu á því svæði	Vesturland	2,4%	8,0%	10,0%	44,8%	34,9%	357	358	4,4
	5 ár eða skemur	1,2%	7,7%	8,1%	43,3%	39,6%	415	451	4,0
	6-10 ár	1,7%	7,5%	7,7%	47,6%	35,5%	216	225	4,2
	11-20 ár	1,7%	8,0%	7,5%	44,1%	38,8%	439	447	4,1
	21-30 ár	3,1%	6,5%	9,2%	47,3%	33,9%	336	348	4,6
Staða á vinnumarkaði *	Lengur en 30 ár	1,9%	6,3%	6,2%	48,8%	36,8%	1145	1080	4,0
	Í launuðu starfi	1,1%	8,0%	8,9%	47,4%	34,6%	1402	1428	4,2
	Sjálfstætt starfandi/atvinnurekandi	2,3%	2,5%	6,0%	42,4%	46,8%	468	451	3,8
	Í námi	2,9%	6,4%	4,2%	56,1%	30,4%	67	88	4,0
	Á eftirlaunum	3,3%	6,8%	3,1%	49,3%	37,4%	388	360	4,1
Starfar þú við ferðapjónustu? ***	Annað	3,3%	10,3%	8,3%	42,2%	35,8%	220	219	4,0
	Já	1,2%	3,7%	5,1%	35,3%	54,8%	424	428	4,4
Gætir þú hugsað þér að starfa við ferðapjónustu? ***	Nei	2,0%	7,7%	7,8%	49,0%	33,4%	2125	2122	4,0
	Já	1,4%	4,9%	7,1%	47,9%	38,7%	1203	1210	4,2
	Nei	2,8%	12,1%	9,0%	49,6%	26,5%	853	846	3,9

* Marktäkt miðað við 5% öryggismörk. ** Marktäkt miðað við 1% öryggismörk. *** Marktäkt miðað við 0,1% öryggismörk.

Tafla 39 Ég tel að ferðabjónusta verði mikilvæg undirstaða fyrir íslenskt efnahagslíf næstu áratugi - Tíðnitafla

	Fjöldi svarenda	% svarenda	% svara
Mjög ósammála	3	0,8%	0,9%
Frekar ósammála	11	3,0%	3,2%
Hvorki sammála né ósammála	25	6,7%	7,2%
Frekar sammála	178	47,8%	51,4%
Mjög sammála	129	34,7%	37,3%
Gild svör	346	93,0%	100,0%
Gildir svarendur	346	93,0%	
Veit ekki	18	4,8%	
Vil ekki svara	4	1,1%	
Svörðuðu ekki	4	1,1%	
Heildarfjöldi	372	100,0%	

Tafla 40 Ég tel að ferðabjónusta verði mikilvæg undirstaða fyrir íslenskt efnahagslíf næstu áratugi - Bakgrunnsgreining

		Mjög ósammála	Frekar ósammála	Hvorki sammála né ósammála	Frekar sammála	Mjög sammála	Fjöldi	Fjöldi (með vigt)	Meðaltal
		(1)	(2)	(3)	(4)	(5)	N	N	
Kyn	Fjöldi	1,2%	2,9%	8,9%	50,5%	36,4%	346	346	4,2
	Karl	2,1%	2,8%	5,0%	49,9%	40,3%	194	194	4,2
	Kona	0,0%	3,1%	13,9%	51,4%	31,5%	152	152	4,2
Aldur **	18 - 29 ára	5,9%	0,0%	35,3%	35,3%	23,5%	17	37	3,7
	30 - 44 ára	0,0%	2,4%	7,3%	51,2%	39,0%	82	81	4,3
	45 - 59 ára	1,0%	0,0%	5,9%	58,4%	34,7%	101	96	4,3
	60 ára og eldri	0,7%	6,2%	4,8%	48,6%	39,7%	146	133	4,2
Menntun	Grunnskólanám eða minna	2,3%	2,9%	9,9%	43,0%	41,8%	89	93	4,3
	Stúdentspróf eða iðnnám	2,0%	4,1%	7,7%	51,2%	35,0%	93	91	4,2
	Annað starfsnám	0,0%	4,5%	4,6%	56,0%	34,9%	42	40	4,2
	Háskólapróf	0,0%	1,7%	10,8%	54,9%	32,6%	109	110	4,2
Lengd búsetu á því svæði	5 ár eða skemur	0,0%	4,0%	14,1%	45,4%	36,5%	40	46	4,2
	6-10 ár	0,0%	3,3%	6,6%	54,9%	35,3%	31	30	4,2
	11-20 ár	6,1%	0,0%	10,0%	44,4%	39,6%	46	51	4,2
	21-30 ár	0,0%	2,3%	16,6%	46,9%	34,2%	39	43	4,2
	Lengur en 30 ár	0,5%	3,6%	5,9%	53,9%	36,1%	188	175	4,2
Staða á vinnumarkaði	Í launuðu starfi	2,2%	2,5%	9,8%	54,0%	31,6%	181	187	4,1
	Sjálfstætt starfandi/atvinnurekandi	0,0%	1,3%	4,0%	51,5%	43,3%	76	72	4,4
	Í námi	0,0%	0,0%	42,1%	28,9%	28,9%	4	7	3,8
	Á eftirlaunum	0,0%	7,3%	5,5%	40,0%	47,3%	55	50	4,3
	Annað	0,0%	3,3%	14,3%	48,5%	34,0%	27	28	4,2
Starfar þú við ferðabjónustu? ***	Já	0,0%	2,2%	3,7%	42,6%	51,4%	84	85	4,5
	Nei	1,5%	3,2%	10,7%	53,1%	31,4%	260	259	4,1
Gætir þú hugsað þér að starfa við ferðabjónustu? ***	Já	0,6%	0,0%	5,3%	61,4%	32,6%	149	148	4,3
	Nei	3,0%	8,0%	18,5%	42,9%	27,5%	102	103	3,9

* Marktækt miðað við 5% öryggismörk. ** Marktækt miðað við 1% öryggismörk. *** Marktækt miðað við 0,1% öryggismörk

Tafla 41 Mér finnst jákvætt að fólk í minni heimabyggð geti ráðstafað fasteignum sínum í leigu til ferðamanna - Tíðnitafla

	Fjöldi svarenda	% svarenda	% svara
Mjög ósammála	38	10,2%	10,9%
Frekar ósammála	71	19,1%	20,3%
Hvorki sammála né ósammála	63	16,9%	18,1%
Frekar sammála	129	34,7%	37,0%
Mjög sammála	48	12,9%	13,8%
Gild svör	349	93,8%	100,0%
Gildir svarendur	349	93,8%	
Veit ekki	7	1,9%	
Vil ekki svara	10	2,7%	
Svörðu ekki	6	1,6%	
Heildarfjöldi	372	100,0%	

Tafla 42 Mér finnst jákvætt að fólk í minni heimabyggð geti ráðstafað fasteignum sínum í leigu til ferðamanna - Bakgrunnsgreining

	Mjög ósammála (1)	Frekar ósammála (2)	Hvorki sammála né ósammála (3)		Mjög sammála (5)	Fjöldi N	Fjöldi (með vigt) N	Meðaltal
			%	%				
Kyn *								
	Fjöldi	11,2%	20,2%	18,1%	36,9%	13,5%	349	3,2
	Karl	9,2%	17,7%	17,3%	41,3%	14,5%	194	3,4
	Kona	13,7%	23,4%	19,2%	31,5%	12,3%	155	3,1
Aldur								
	18 - 29 ára	17,6%	17,6%	17,6%	35,3%	11,8%	17	3,1
	30 - 44 ára	5,8%	19,8%	24,4%	41,9%	8,1%	86	3,3
	45 - 59 ára	12,1%	21,2%	17,2%	36,4%	13,1%	99	3,2
	60 ára og eldri	12,2%	20,4%	15,0%	34,7%	17,7%	147	3,3
Menntun								
	Grunnskólanám eða minna	14,9%	17,8%	21,0%	28,2%	18,2%	85	3,1
	Stúdentspróf eða iðnnám	11,7%	14,7%	16,8%	40,2%	16,7%	98	3,3
	Annað starfsnám	15,0%	16,4%	18,8%	35,6%	14,2%	41	3,2
	Háskólapróf	7,8%	28,6%	17,1%	40,6%	5,9%	112	3,1
Lengd búsetu á því svæði								
	5 ár eða skemur	6,4%	17,3%	34,9%	23,7%	17,8%	40	3,2
	6-10 ár	9,2%	22,1%	9,4%	37,8%	21,6%	32	3,4
	11-20 ár	11,6%	24,1%	19,9%	34,1%	10,4%	49	3,2
	21-30 ár	15,4%	21,6%	13,1%	45,5%	4,4%	40	3,0
	Lengur en 30 ár	11,7%	19,1%	16,1%	39,2%	13,8%	187	3,2
Staða á vinnumarkaði								
	Í launuðu starfi	10,4%	24,2%	18,5%	36,2%	10,7%	182	3,1
	Sjálfstætt starfandi/atvinnurekandi	12,8%	16,8%	10,6%	44,4%	15,4%	77	3,3
	Í námi	0,0%	0,0%	42,1%	28,9%	28,9%	4	3,8
	Á eftirlaunum	10,7%	14,3%	19,6%	37,5%	17,9%	56	3,4
	Annað	17,6%	16,9%	24,6%	27,3%	13,5%	27	3,1
Starfar þú við ferðabjónustu?								
	Já	11,5%	23,8%	15,9%	33,1%	15,7%	83	3,2
	Nei	11,2%	19,1%	18,9%	38,3%	12,5%	265	3,2
Gætir þú hugsað þér að starfa við ferðabjónustu? ***								
	Já	7,3%	16,3%	18,5%	42,8%	15,0%	153	3,4
	Nei	17,7%	24,8%	18,3%	30,3%	8,9%	103	2,9

* Marktækt miðað við 5% öryggismörk. ** Marktækt miðað við 1% öryggismörk. *** Marktækt miðað við 0,1% öryggismörk

Tafla 43 Ferðapjónustan hefur takmarkað möguleika íbúa á að eignast húsnæði í minni heimabyggð - Tíðnitafla

	Fjöldi svarenda	% svarenda	% svara
Mjög ósammála	84	22,6%	24,7%
Frekar ósammála	110	29,6%	32,4%
Hvorki sammála né ósammála	23	6,2%	6,8%
Frekar sammála	81	21,8%	23,8%
Mjög sammála	42	11,3%	12,4%
Gild svör	340	91,4%	100,0%
Gildir svarendur	340	91,4%	
Veit ekki	23	6,2%	
Vil ekki svara	4	1,1%	
Svörðuðu ekki	5	1,3%	
Heildarfjöldi	372	100,0%	

Tafla 44 Ferðapjónustan hefur takmarkað möguleika íbúa á að eignast húsnæði í minni heimabyggð - Bakgrunnsgreining

		Mjög ósammála	Frekar ósammála	Hvorki sammála né ósammála	Frekar sammála	Mjög sammála	Fjöldi	Fjöldi (með vigt)	Meðaltal
		(1)	(2)	(3)	(4)	(5)	N	N	
Kyn	Fjöldi	24,2%	32,0%	8,2%	23,6%	12,0%	340	340	2,7
	Karl	23,2%	32,9%	10,1%	23,3%	10,4%	189	188	2,6
Aldur *	Kona	25,4%	30,9%	5,8%	23,8%	14,0%	151	151	2,7
	18 - 29 ára	18,8%	25,0%	31,3%	18,8%	6,3%	16	35	2,7
Menntun	30 - 44 ára	21,7%	39,8%	6,0%	21,7%	10,8%	83	82	2,6
	45 - 59 ára	19,2%	26,3%	7,1%	29,3%	18,2%	99	95	3,0
	60 ára og eldri	31,0%	33,1%	4,2%	21,8%	9,9%	142	129	2,5
	Grunnskólanám eða minna	23,2%	31,9%	8,3%	19,0%	17,7%	87	89	2,8
Lengd búsetu á því svæði	Stúdentspróf eða iðnnám	25,9%	28,9%	13,0%	21,7%	10,5%	93	92	2,6
	5 ár eða skemur	27,0%	17,5%	19,2%	22,9%	13,3%	38	44	2,7
	6-10 ár	19,0%	42,3%	6,6%	22,5%	9,7%	31	30	2,6
	11-20 ár	15,5%	25,9%	12,7%	33,7%	12,3%	45	49	3,0
Staða á vinnumarkaði	21-30 ár	24,6%	40,9%	4,5%	23,0%	6,9%	37	41	2,6
	Lengur en 30 ár	26,9%	33,6%	5,4%	21,3%	12,8%	188	175	2,6
	Í launuðu starfi	24,3%	32,0%	7,6%	24,1%	12,1%	180	185	2,7
	Sjálfstætt starfandi/atvinnurekandi	26,8%	27,5%	8,0%	27,4%	10,4%	77	73	2,7
Starfar þú við ferðapjónustu?	Í námi	0,0%	42,1%	57,9%	0,0%	0,0%	4	7	2,5
	Á eftirlaunum	24,0%	42,0%	8,0%	16,0%	10,0%	50	45	2,5
	Annað	26,7%	24,3%	0,0%	28,2%	20,8%	26	27	3,1
	Já	23,9%	26,3%	9,5%	31,5%	8,8%	84	85	2,7
Gætir þú hugsað þér að starfa við ferðapjónustu?	Nei	24,4%	34,0%	7,8%	21,0%	12,8%	255	254	2,6
	Já	26,3%	36,0%	7,5%	21,2%	9,0%	149	148	2,5
	Nei	22,8%	29,9%	9,0%	19,6%	18,7%	97	97	2,8

* Marktækt miðað við 5% Öryggismörk. ** Marktækt miðað við 1% Öryggismörk. *** Marktækt miðað við 0,1% Öryggismörk

Tafla 45 Aðrar atvinnugreinar í minni heimabyggð gjalda þess að fólk ræður sig til starfa í ferðaþjónustu - Tíðnitafla

	Fjöldi svarenda	% svarenda	% svara
Mjög ósammála	106	28,5%	31,1%
Frekar ósammála	139	37,4%	40,8%
Hvorki sammála né ósammála	34	9,1%	10,0%
Frekar sammála	46	12,4%	13,5%
Mjög sammála	16	4,3%	4,7%
Gild svör	341	91,7%	100,0%
Gildir svarendur	341	91,7%	
Veit ekki	22	5,9%	
Vil ekki svara	3	0,8%	
Svörðuð ekki	6	1,6%	
Heildarfjöldi	372	100,0%	

Tafla 46 Aðrar atvinnugreinar í minni heimabyggð gjalda þess að fólk ræður sig til starfa í ferðaþjónustu - Bakgrunnsgreining

		Mjög ósammála	Frekar ósammála	Hvorki sammála né ósammála	Frekar sammála	Mjög sammála	Fjöldi N	Fjöldi (með vigt) N	Meðaltal
		(1)	(2)	(3)	(4)	(5)			
Kyn	Fjöldi	30,9%	39,7%	10,9%	14,1%	4,4%	341	342	2,2
	Karl	31,6%	40,0%	9,9%	13,1%	5,4%	191	191	2,2
	Kona	30,1%	39,3%	12,2%	15,3%	3,2%	150	150	2,2
Aldur	18 - 29 ára	29,4%	23,5%	23,5%	23,5%	0,0%	17	37	2,4
	30 - 44 ára	32,1%	36,9%	13,1%	13,1%	4,8%	84	83	2,2
	45 - 59 ára	26,8%	47,4%	10,3%	9,3%	6,2%	97	93	2,2
	60 ára og eldri	33,6%	40,6%	6,3%	15,4%	4,2%	143	130	2,2
Menntun	Grunnskólanám eða minna	26,9%	34,3%	10,1%	21,4%	7,4%	85	89	2,5
	Stúdentspróf eða iðnnám	23,6%	48,7%	10,7%	12,7%	4,2%	93	91	2,2
	Annað starfsnám	35,6%	46,6%	5,1%	5,1%	7,6%	38	37	2,0
	Háskólapróf	36,9%	35,4%	13,8%	12,1%	1,7%	112	113	2,1
Lengd búsetu á því svæði	5 ár eða skemur	38,4%	23,5%	17,9%	13,9%	6,4%	39	45	2,3
	6-10 ár	25,6%	32,3%	16,3%	19,4%	6,5%	31	30	2,5
	11-20 ár	22,4%	36,5%	18,1%	13,7%	9,3%	46	51	2,5
	21-30 ár	36,7%	43,0%	10,9%	9,5%	0,0%	39	43	1,9
	Lengur en 30 ár	31,2%	45,0%	6,0%	14,5%	3,2%	185	172	2,1
Staða á vinnumarkaði	Í launuðu starfi	30,5%	39,9%	12,2%	14,2%	3,1%	180	186	2,2
	Sjálfstætt starfandi/atvinnurekandi	27,9%	45,1%	11,7%	10,2%	5,2%	78	74	2,2
	Í námi	28,9%	13,2%	28,9%	28,9%	0,0%	4	7	2,5
	Á eftirlaunum	32,7%	42,3%	0,0%	19,2%	5,8%	52	47	2,2
	Annað	38,7%	24,9%	14,3%	11,0%	11,1%	25	26	2,4
Starfar þú við ferðaþjónustu?	Já	36,2%	36,8%	11,5%	10,9%	4,6%	84	85	2,1
	Nei	29,3%	40,4%	10,7%	15,2%	4,4%	256	256	2,2
Gætir þú hugsað þér að starfa við ferðaþjónustu?	Já	29,3%	41,4%	6,7%	18,6%	3,9%	147	146	2,2
	Nei	30,8%	36,8%	16,4%	10,5%	5,5%	100	101	2,2

* Marktækt miðað við 5% öryggismörk. ** Marktækt miðað við 1% öryggismörk. *** Marktækt miðað við 0,1% öryggismörk.

Tafla 47 Á heildina litið er ég ánægð(ur) með ferðaþjónustu í mínu samfélagi - Tíðnitafla

	Fjöldi svarenda	% svarenda	% svara
Mjög ósammála	1	0,3%	0,3%
Frekar ósammála	16	4,3%	4,5%
Hvorki sammála né ósammála	21	5,6%	5,9%
Frekar sammála	205	55,1%	57,4%
Mjög sammála	114	30,6%	31,9%
Gild svör	357	96,0%	100,0%
Gildir svarendur	357	96,0%	
Veit ekki	6	1,6%	
Vil ekki svara	4	1,1%	
Svörðu ekki	5	1,3%	
Heildarfjöldi	372	100,0%	

Tafla 48 Á heildina litið er ég ánægð(ur) með ferðaþjónustu í mínu samfélagi - Bakgrunnsgreining

		Mjög ósammála	Frekar ósammála	Hvorki sammála né ósammála	Frekar sammála	Mjög sammála	Fjöldi	Fjöldi (með vigt)	Meðaltal
		(1)	(2)	(3)	(4)	(5)	N	N	
Kyn	Fjöldi	0,3%	4,6%	7,0%	56,5%	31,7%	357	357	4,2
	Karl	0,5%	5,4%	4,9%	55,4%	33,9%	196	196	4,2
	Kona	0,0%	3,7%	9,5%	57,9%	28,9%	161	161	4,2
Áldur	18 - 29 ára	0,0%	5,9%	23,5%	41,2%	29,4%	17	37	3,9
	30 - 44 ára	0,0%	7,1%	9,5%	56,0%	27,4%	84	83	4,0
	45 - 59 ára	0,0%	4,9%	2,9%	63,7%	28,4%	102	97	4,2
	60 ára og eldri	0,6%	2,6%	3,9%	55,8%	37,0%	154	140	4,3
Menntun	Grunnskólanám eða minna	0,0%	3,3%	7,5%	52,2%	37,0%	91	94	4,3
	Stúdentspróf eða iðnnám	1,0%	7,2%	4,0%	52,5%	35,4%	96	94	4,1
	Annað starfsnám	0,0%	2,3%	9,1%	53,8%	34,7%	43	41	4,2
	Háskólapróf	0,0%	2,5%	8,9%	65,4%	23,2%	114	115	4,1
Lengd búsetu á því svæði *	5 ár eða skemur	0,0%	9,0%	9,2%	61,8%	20,0%	39	45	4,0
	6-10 ár	0,0%	0,0%	6,5%	74,3%	19,3%	31	30	4,1
	11-20 ár	0,0%	7,3%	15,4%	33,0%	44,3%	48	53	4,1
	21-30 ár	0,0%	8,7%	9,3%	61,7%	20,2%	40	44	3,9
	Lengur en 30 ár	0,5%	2,6%	3,5%	58,2%	35,2%	198	184	4,3
Staða á vinnumarkaði	Í launuðu starfi	0,0%	5,1%	10,0%	57,5%	27,4%	185	190	4,1
	Sjálfstætt starfandi/atvinnurekandi	0,0%	5,3%	1,3%	58,7%	34,7%	78	74	4,2
	Í námi	0,0%	0,0%	0,0%	71,1%	28,9%	4	7	4,3
	Á eftirlaunum	1,6%	1,6%	4,8%	50,0%	41,9%	62	56	4,3
Starfar þú við ferðaþjónustu? **	Annað	0,0%	7,0%	8,0%	53,6%	31,4%	26	27	4,2
	Já	0,0%	3,2%	3,6%	47,7%	45,5%	87	88	4,4
Gætir þú hugsað þér að starfa við ferðaþjónustu? ***	Nei	0,3%	5,1%	8,1%	59,6%	26,9%	269	268	4,1
	Já	0,0%	4,4%	4,3%	63,9%	27,4%	154	153	4,1
	Nei	0,9%	5,6%	13,3%	53,9%	26,4%	106	106	4,0

* Marktækt miðað við 5% Öryggismörk. ** Marktækt miðað við 1% Öryggismörk. *** Marktækt miðað við 0,1% Öryggismörk

Tafla 49 Telur þú að margir eða fáir íbúar í þinni heimabyggð njóti efnahagslegs ávinnings af ferðaþjónustu? - Tíðnitafla

	Fjöldi svarenda	% svarenda	% svara
Mjög margir	38	10,2%	10,9%
Frekar margir	146	39,2%	41,8%
Hæfilega margir	34	9,1%	9,7%
Frekar fáir	104	28,0%	29,8%
Mjög fáir	27	7,3%	7,7%
Gild svör	349	93,8%	100,0%
Gildir svarendur	349	93,8%	
Veit ekki	17	4,6%	
Vil ekki svara	1	0,3%	
Svöruðu ekki	5	1,3%	
Heildarfjöldi	372	100,0%	

Tafla 50 Telur þú að margir eða fáir íbúar í þinni heimabyggð njóti efnahagslegs ávinnings af ferðaþjónustu? - Bakgrunnsgreining

	Fjöldi	Mjög margir	Frekar margir	Hæfilega margir	Frekar fáir	Mjög fáir	Fjöldi (með vigt)		Meðaltal
		%	%	%	%	%	N	N	
Kyn		11,2%	42,2%	9,9%	28,7%	8,0%	349	349	2,8
	Karl	11,9%	40,7%	10,1%	29,8%	7,5%	192	192	2,8
	Kona	10,4%	44,0%	9,7%	27,3%	8,6%	157	157	2,8
Aldur		17,6%	47,1%	11,8%	11,8%	11,8%	17	37	2,5
	18 - 29 ára	7,4%	39,5%	13,6%	32,1%	7,4%	81	80	2,9
	30 - 44 ára	9,9%	47,5%	9,9%	25,7%	6,9%	101	96	2,7
	45 - 59 ára	12,7%	38,7%	7,3%	33,3%	8,0%	150	136	2,9
	60 ára og eldri	15,8%	44,4%	7,2%	25,4%	7,2%	92	95	2,7
Menntun		7,1%	41,4%	11,6%	31,7%	8,1%	94	92	2,9
	Grunnskólanám eða minna	14,6%	46,3%	4,5%	27,6%	7,0%	42	40	2,7
	Stúdentspróf eða iðnnám	9,0%	41,5%	13,2%	28,3%	8,0%	108	109	2,9
	Annað starfsnám	2,2%	42,5%	18,2%	30,5%	6,6%	38	44	3,1
	Háskólapróf	22,2%	42,2%	9,8%	22,6%	3,3%	31	30	2,4
Lengd búsetu á því svæði		11,0%	31,5%	16,7%	29,4%	11,3%	48	53	3,0
	5 ár eða skemur	10,0%	40,2%	6,7%	29,2%	13,9%	39	43	3,0
	6-10 ár	12,0%	46,0%	6,7%	28,6%	6,7%	192	178	2,7
	11-20 ár	9,4%	37,9%	11,5%	32,2%	8,8%	179	185	3,0
	21-30 ár	12,7%	57,8%	3,9%	17,9%	7,7%	78	74	2,5
	Lengur en 30 ár	28,9%	28,9%	42,1%	0,0%	0,0%	4	7	2,3
Staða á vinnumarkaði *		7,0%	43,9%	7,0%	38,6%	3,5%	57	52	2,9
	Í launuðu starfi	23,9%	35,1%	13,4%	19,8%	7,8%	27	28	2,4
	Sjálfstætt starfandi/atvinnurekandi	21,0%	57,2%	5,6%	8,7%	7,5%	86	87	2,3
	Í námi	8,0%	37,4%	11,4%	35,1%	8,1%	262	261	3,0
	Á eftirlaunum	7,9%	43,0%	11,7%	32,2%	5,1%	148	147	2,9
	Annað	7,9%	28,9%	10,9%	40,1%	12,1%	105	105	3,2
Starfar þú við ferðaþjónustu? ***									
	Já	21,0%	57,2%	5,6%	8,7%	7,5%	86	87	2,3
	Nei	8,0%	37,4%	11,4%	35,1%	8,1%	262	261	3,0
Gætir þú hugsað þér að starfa við ferðaþjónustu? *									
	Já	7,9%	43,0%	11,7%	32,2%	5,1%	148	147	2,9
	Nei	7,9%	28,9%	10,9%	40,1%	12,1%	105	105	3,2

* Marktækt miðað við 5% öryggismörk. ** Marktækt miðað við 1% öryggismörk. *** Marktækt miðað við 0,1% öryggismörk

Tafla 51 Telur þú að stór eða lítil hluti þeirra tekna sem skapast af ferðabjónustu í þinni heimabyggð sitji eftir á svæðinu? - Tíðnitafla

	Fjöldi svarenda	% svarenda	% svara
Mjög stór	29	7,8%	8,8%
Frekar stór	155	41,7%	47,1%
Hæfilegur	52	14,0%	15,8%
Frekar lítil	73	19,6%	22,2%
Mjög lítil	20	5,4%	6,1%
Gild svör	329	88,4%	100,0%
Gildir svarendur	329	88,4%	
Veit ekki	34	9,1%	
Vil ekki svara	4	1,1%	
Svöruðu ekki	5	1,3%	
Heildarfjöldi	372	100,0%	

Tafla 52 Telur þú að stór eða lítil hluti þeirra tekna sem skapast af ferðabjónustu í þinni heimabyggð sitji eftir á svæðinu? - Bakgrunnsgreining

		Mjög stór	Frekar stór	Hæfilegur	Frekar lítil	Mjög lítil	Fjöldi (með vigt)		Meðaltal
		%	%	%	%	%	N	N	
Kyn	Fjöldi	8,6%	48,0%	15,4%	21,8%	6,1%	329	327	2,7
	Karl	11,7%	48,7%	14,4%	19,0%	6,2%	186	185	2,6
	Kona	4,6%	47,0%	16,8%	25,6%	6,0%	143	141	2,8
Aldur	18 - 29 ára	7,1%	64,3%	7,1%	14,3%	7,1%	14	30	2,5
	30 - 44 ára	5,1%	46,2%	17,9%	23,1%	7,7%	78	77	2,8
	45 - 59 ára	6,5%	44,1%	20,4%	25,8%	3,2%	93	89	2,8
	60 ára og eldri	12,5%	47,9%	12,5%	20,1%	6,9%	144	131	2,6
Menntun	Grunnskólanám eða minna	10,2%	47,9%	21,0%	13,8%	7,1%	81	81	2,6
	Stúdentspróf eða iðnnám	9,7%	46,4%	13,1%	25,4%	5,4%	88	87	2,7
	Annað starfsnám	12,4%	48,1%	5,1%	29,5%	5,0%	39	37	2,7
	Háskólapróf	6,2%	46,5%	16,6%	23,7%	7,0%	109	110	2,8
Lengd búsetu á því svæði	5 ár eða skemur	11,3%	38,2%	15,7%	29,7%	5,2%	33	37	2,9
	6-10 ár	10,3%	18,0%	43,2%	17,6%	10,8%	28	27	3,0
	11-20 ár	7,5%	46,6%	14,0%	23,6%	8,4%	44	49	2,8
	21-30 ár	2,3%	56,9%	11,9%	19,4%	9,5%	37	40	2,8
	Lengur en 30 ár	9,6%	52,8%	12,3%	21,0%	4,2%	186	173	2,6
Staða á vinnumarkaði	Í launðu starfi	8,4%	46,9%	14,6%	20,6%	9,6%	169	171	2,8
	Sjálfstætt starfandi/atvinnurekandi	12,7%	49,2%	19,7%	18,3%	0,0%	77	73	2,4
	Í námi	0,0%	71,1%	0,0%	28,9%	0,0%	4	7	2,5
	Á eftirlaunum	5,6%	44,4%	16,7%	29,6%	3,7%	54	49	2,8
	Annað	8,0%	50,1%	12,2%	25,7%	3,9%	22	23	2,6
Starfar þú við ferðabjónustu? *	Já	13,5%	53,0%	10,1%	19,1%	4,4%	85	85	2,5
	Nei	7,0%	46,0%	17,4%	22,9%	6,8%	243	241	2,8
Gætir þú hugsað þér að starfa við ferðabjónustu? **	Já	8,1%	52,6%	13,8%	22,7%	2,7%	140	138	2,6
	Nei	5,8%	37,7%	22,8%	20,7%	13,1%	96	96	3,0

* Marktækt miðað við 5% öryggismörk. ** Marktækt miðað við 1% öryggismörk. *** Marktækt miðað við 0,1% öryggismörk

Tafla 53 Hvernig myndir þú meta ástand eftirfarandi innviða ferðapjónustu í þinni heimabyggð? – Vegakerfi - Tíðnitafla

	Fjöldi svarenda	% svarenda	% svara
Mjög slæmt	75	20,2%	20,5%
Frekar slæmt	133	35,8%	36,3%
Hvorki gott né slæmt	59	15,9%	16,1%
Frekar gott	76	20,4%	20,8%
Mjög gott	23	6,2%	6,3%
Gild svör	366	98,4%	100,0%
Gildir svarendur	366	98,4%	
Veit ekki	1	0,3%	
Svörðu ekki	5	1,3%	
Heildarfjöldi	372	100,0%	

Tafla 54 Hvernig myndir þú meta ástand eftirfarandi innviða ferðapjónustu í þinni heimabyggð? – Vegakerfi - Bakgrunnsgreining

		Hvorki gott					Fjöldi	Fjöldi (með vigt)	Meðaltal
		Mjög slæmt (1)	Frekar slæmt (2)	né slæmt (3)	Frekar gott (4)	Mjög gott (5)			
		%	%	%	%	%	N	N	
	Fjöldi	20,7%	36,0%	16,0%	20,7%	6,5%	366	365	2,6
Kyn	Karl	21,9%	33,2%	15,0%	22,1%	7,8%	200	200	2,6
	Kona	19,3%	39,5%	17,1%	19,1%	5,0%	166	165	2,5
Aldur	18 - 29 ára	23,5%	29,4%	11,8%	23,5%	11,8%	17	37	2,7
	30 - 44 ára	20,9%	39,5%	23,3%	10,5%	5,8%	86	85	2,4
	45 - 59 ára	22,1%	40,4%	15,4%	19,2%	2,9%	104	99	2,4
	60 ára og eldri	18,9%	32,7%	13,2%	27,0%	8,2%	159	144	2,7
Menntun	Grunnskólanám eða minna	25,1%	34,0%	12,3%	19,9%	8,7%	96	99	2,6
	Stúdentspróf eða iðnnám	14,8%	40,3%	12,2%	21,7%	11,0%	98	96	2,7
	Annað starfsnám	26,8%	30,4%	17,1%	23,6%	2,1%	45	43	2,5
	Háskólapróf	18,5%	37,7%	22,7%	18,5%	2,5%	114	115	2,5
Lengd búsetu á því svæði	5 ár eða skemur	14,5%	34,6%	25,4%	21,3%	4,2%	41	47	2,6
	6-10 ár	28,2%	40,7%	21,8%	6,3%	2,9%	32	31	2,2
	11-20 ár	27,8%	37,6%	20,0%	8,8%	5,8%	49	54	2,3
	21-30 ár	19,8%	39,4%	10,8%	18,6%	11,3%	40	44	2,5
	Lengur en 30 ár	18,7%	34,6%	12,8%	27,0%	6,9%	203	188	2,7
Staða á vinnumarkaði *	Í launuðu starfi	23,0%	38,2%	17,3%	15,8%	5,6%	189	194	2,4
	Sjálfstætt starfandi/atvinnurekandi	20,2%	38,0%	12,9%	21,3%	7,6%	79	75	2,6
	Í námi	0,0%	28,9%	28,9%	42,1%	0,0%	4	7	3,3
	Á eftirlaunum	14,5%	29,0%	12,9%	32,3%	11,3%	62	56	3,0
	Annað	23,1%	33,4%	16,7%	23,7%	3,2%	28	29	2,5
Starfar þú við ferðapjónustu?	Já	23,5%	34,0%	18,3%	17,5%	6,8%	88	89	2,4
	Nei	19,5%	36,8%	15,3%	21,8%	6,5%	277	275	2,6
Gætir þú hugsað þér að starfa við ferðapjónustu?	Já	18,9%	31,4%	19,2%	24,3%	6,2%	157	156	2,7
	Nei	20,3%	40,8%	11,2%	20,2%	7,5%	110	110	2,6

* Marktækt miðað við 5% Öryggismörk. ** Marktækt miðað við 1% Öryggismörk. *** Marktækt miðað við 0,1% Öryggismörk.

Tafla 55 Hvernig myndir þú meta ástand eftirfarandi innviða ferðaþjónustu í þinni heimabyggð? – Almenningsamgöngur - Tíðnitafla

	Fjöldi		
	svarenda	% svarenda	% svara
Mjög slæmt	66	17,7%	18,6%
Frekar slæmt	128	34,4%	36,1%
Hvorki gott né slæmt	65	17,5%	18,3%
Frekar gott	88	23,7%	24,8%
Mjög gott	8	2,2%	2,3%
Gildi svör	355	95,4%	100,0%
Gildir svarendur	355	95,4%	
Veit ekki	10	2,7%	
Vil ekki svara	2	0,5%	
Svöruðu ekki	5	1,3%	
Heildarfjöldi	372	100,0%	

Tafla 56 Hvernig myndir þú meta ástand eftirfarandi innviða ferðaþjónustu í þinni heimabyggð? – Almenningsamgöngur - Bakgrunnsgreining

	Fjöldi	Hvorki gott					Fjöldi	Fjöldi (með vigt)	Meðaltal
		Mjög slæmt (1)	Frekar slæmt (2)	né slæmt (3)	Frekar gott (4)	Mjög gott (5)			
		%	%	%	%	%	N	N	
Kyn	Fjöldi	18,7%	36,5%	18,0%	24,3%	2,4%	355	352	2,6
	Karl	21,7%	34,9%	16,2%	23,7%	3,5%	193	192	2,5
	Kona	15,1%	38,5%	20,2%	25,1%	1,1%	162	160	2,6
Aldur *	18 - 29 ára	20,0%	40,0%	13,3%	20,0%	6,7%	15	32	2,5
	30 - 44 ára	22,0%	46,3%	18,3%	13,4%	0,0%	82	81	2,2
	45 - 59 ára	14,9%	40,6%	17,8%	25,7%	1,0%	101	96	2,6
	60 ára og eldri	19,1%	27,4%	19,1%	30,6%	3,8%	157	143	2,7
Menntun *	Grunnskólanám eða minna	16,0%	26,3%	20,7%	31,9%	5,2%	93	95	2,8
	Stúdentspróf eða iðnnám	20,2%	36,7%	16,3%	24,9%	1,9%	96	94	2,5
	Annað starfsnám	26,5%	33,5%	16,6%	21,0%	2,3%	41	39	2,4
	Háskólapróf	17,3%	45,9%	18,0%	18,0%	0,8%	112	112	2,4
Lengd búsetu á því svæði *	5 ár eða skemur	28,6%	33,9%	22,0%	15,5%	0,0%	39	45	2,2
	6-10 ár	15,8%	51,9%	19,4%	13,0%	0,0%	31	30	2,3
	11-20 ár	25,4%	40,4%	16,6%	13,3%	4,2%	47	51	2,3
	21-30 ár	13,6%	41,6%	14,4%	30,5%	0,0%	39	42	2,5
	Lengur en 30 ár	16,1%	32,1%	18,2%	30,2%	3,5%	198	183	2,7
Staða á vinnumarkaði	Í launuðu starfi	18,3%	38,7%	19,1%	22,3%	1,7%	181	185	2,5
	Sjálfstætt starfandi/atvinnurekandi	22,7%	38,2%	15,3%	21,4%	2,5%	79	75	2,4
	Í námi	0,0%	57,9%	28,9%	13,2%	0,0%	4	7	2,8
	Á eftirlaunum	19,7%	18,0%	14,8%	41,0%	6,6%	61	55	3,0
	Annað	12,2%	44,3%	25,2%	18,3%	0,0%	26	26	2,6
Starfar þú við ferðaþjónustu? *	Já	20,1%	45,8%	15,9%	16,1%	2,0%	88	89	2,4
	Nei	18,3%	33,1%	18,8%	27,2%	2,6%	266	262	2,6
Gætir þú hugsað þér að starfa við ferðaþjónustu?	Já	17,0%	34,5%	19,2%	27,4%	1,9%	150	149	2,6
	Nei	19,7%	31,1%	18,0%	27,4%	3,8%	107	105	2,6

* Marktækt miðað við 5% öryggismörk. ** Marktækt miðað við 1% öryggismörk. *** Marktækt miðað við 0,1% öryggismörk

Tafla 57 Hvernig myndir þú meta ástand eftirfarandi innviða ferðabjónustu í þinni heimabyggð? – Bílastæði - Tíðnitafla

	Fjöldi svarenda	% svarenda	% svara
Mjög slæmt	23	6,2%	6,3%
Frekar slæmt	54	14,5%	14,8%
Hvorki gott né slæmt	55	14,8%	15,1%
Frekar gott	177	47,6%	48,5%
Mjög gott	56	15,1%	15,3%
Gild svör	365	98,1%	100,0%
Gildir svarendur	365	98,1%	
Veit ekki	1	0,3%	
Svörðu ekki	6	1,6%	
Heildarfjöldi	372	100,0%	

Tafla 58 Hvernig myndir þú meta ástand eftirfarandi innviða ferðabjónustu í þinni heimabyggð? – Bílastæði - Bakgrunnsgreining

	Fjöldi	Mjög slæmt	Frekar slæmt	Hvorki gott né slæmt	Frekar gott	Mjög gott	Fjöldi	Fjöldi (með vigt)	Meðaltal
		(1)	(2)	(3)	(4)	(5)			
		%	%	%	%	%	N	N	
Kyn	Fjöldi	6,3%	14,6%	15,4%	48,1%	15,7%	365	364	3,5
	Karl	5,7%	13,8%	13,7%	50,7%	16,2%	199	199	3,6
	Kona	7,0%	15,5%	17,4%	45,1%	15,0%	166	165	3,5
Aldur	18 - 29 ára	5,9%	11,8%	17,6%	41,2%	23,5%	17	37	3,6
	30 - 44 ára	5,8%	14,0%	23,3%	46,5%	10,5%	86	85	3,4
	45 - 59 ára	5,8%	13,6%	15,5%	55,3%	9,7%	103	98	3,5
	60 ára og eldri	6,9%	16,4%	10,1%	45,9%	20,8%	159	144	3,6
Menntun	Grunnskólanám eða minna	9,8%	17,4%	19,0%	39,9%	13,9%	94	97	3,3
	Stúdentspróf eða iðnnám	8,0%	12,8%	8,9%	50,7%	19,7%	98	96	3,6
	Annað starfsnám	6,4%	13,0%	15,9%	49,6%	15,0%	45	43	3,6
	Háskólapróf	1,7%	14,2%	19,1%	50,9%	14,1%	115	116	3,6
Lengd búsetu á því svæði	5 ár eða skemur	6,7%	19,6%	21,2%	37,6%	14,9%	41	47	3,4
	6-10 ár	3,2%	18,6%	3,2%	59,5%	15,6%	32	31	3,7
	11-20 ár	8,8%	10,7%	18,6%	51,1%	10,8%	49	54	3,4
	21-30 ár	6,4%	6,4%	10,8%	51,5%	25,0%	40	44	3,7
	Lengur en 30 ár	5,9%	15,3%	16,1%	47,5%	15,2%	202	187	3,5
Staða á vinnumarkaði	Í launuðu starfi	5,9%	15,4%	17,2%	46,0%	15,5%	188	193	3,5
	Sjálfstætt starfandi/atvinnurekandi	5,1%	10,3%	16,8%	52,6%	15,2%	78	74	3,6
	Í námi	0,0%	0,0%	28,9%	71,1%	0,0%	4	7	3,8
	Á eftirlaunum	6,3%	14,3%	9,5%	47,6%	22,2%	63	57	3,7
	Annað	14,0%	22,9%	6,3%	49,2%	7,5%	28	29	3,1
Starfar þú við ferðabjónustu?	Já	2,1%	15,4%	17,7%	46,1%	18,7%	87	88	3,6
	Nei	7,6%	14,0%	14,7%	48,9%	14,8%	277	275	3,5
Gætir þú hugsað þér að starfa við ferðabjónustu?	Já	6,2%	12,8%	12,5%	54,4%	14,1%	156	155	3,6
	Nei	9,3%	17,0%	17,2%	40,4%	16,1%	111	111	3,4

* Marktækt miðað við 5% öryggismörk. ** Marktækt miðað við 1% öryggismörk. *** Marktækt miðað við 0,1% öryggismörk.

Tafla 59 Hvernig myndir þú meta ástand eftirfarandi innviða ferðapjónustu í þinni heimabyggð? – Skilti og merkingar - Tíðnitafla

	Fjöldi svarenda	% svarenda	% svara
Mjög slæmt	13	3,5%	3,7%
Frekar slæmt	73	19,6%	20,8%
Hvorki gott né slæmt	68	18,3%	19,4%
Frekar gott	170	45,7%	48,4%
Mjög gott	27	7,3%	7,7%
Gild svör	351	94,4%	100,0%
Gildir svarendur	351	94,4%	
Veit ekki	14	3,8%	
Svörðu ekki	7	1,9%	
Heildarfjöldi	372	100,0%	

Tafla 60 Hvernig myndir þú meta ástand eftirfarandi innviða ferðapjónustu í þinni heimabyggð? – Skilti og merkingar - Bakgrunnsgreining

		Hvorki gott					Fjöldi	Fjöldi (með vigt)	Meðaltal
		Mjög slæmt (1)	Frekar slæmt (2)	né slæmt (3)	Frekar gott (4)	Mjög gott (5)			
	Fjöldi	3,8%	20,5%	19,3%	48,2%	8,2%	351	351	3,4
Kyn	Karl	3,3%	21,4%	18,7%	48,2%	8,4%	194	194	3,4
	Kona	4,5%	19,4%	20,1%	48,2%	7,9%	157	157	3,4
Aldur	18 - 29 ára	5,9%	17,6%	17,6%	41,2%	17,6%	17	37	3,5
	30 - 44 ára	4,8%	15,7%	15,7%	60,2%	3,6%	83	82	3,4
	45 - 59 ára	3,1%	19,4%	26,5%	45,9%	5,1%	98	94	3,3
	60 ára og eldri	3,3%	24,8%	17,0%	44,4%	10,5%	153	139	3,3
Menntun *	Grunnskólanám eða minna	3,2%	28,8%	19,2%	36,5%	12,3%	92	95	3,3
	Stúdentspróf eða iönnám	4,0%	11,1%	10,9%	65,9%	8,2%	96	94	3,6
	Annað starfsnám	4,6%	20,8%	24,0%	41,6%	9,0%	42	40	3,3
	Háskólapróf	3,6%	21,8%	23,6%	46,6%	4,4%	108	109	3,2
Lengd búsetu á því svæði	5 ár eða skemur	7,2%	27,4%	20,5%	37,9%	7,0%	38	44	3,2
	6-10 ár	6,3%	18,8%	12,5%	56,1%	6,3%	32	31	3,4
	11-20 ár	3,7%	11,1%	24,3%	53,4%	7,5%	48	53	3,5
	21-30 ár	8,8%	13,5%	8,9%	59,0%	9,7%	38	42	3,3
	Lengur en 30 ár	1,5%	23,1%	21,2%	45,5%	8,7%	194	180	3,4
Staða á vinnumarkaði	Í launuðu starfi	4,1%	19,8%	20,3%	47,7%	8,1%	179	185	3,3
	Sjálfstætt starfandi/atvinnurekandi	2,7%	21,7%	19,3%	50,0%	6,4%	78	74	3,4
	Í námi	0,0%	0,0%	28,9%	71,1%	0,0%	4	7	3,8
	Á eftirlaunum	1,7%	23,7%	16,9%	45,8%	11,9%	59	54	3,4
	Annað	11,1%	20,5%	16,9%	41,5%	10,0%	27	28	3,3
Starfar þú við ferðapjónustu?	Já	3,2%	18,3%	24,8%	41,4%	12,3%	88	89	3,4
	Nei	4,1%	21,0%	17,5%	50,7%	6,8%	262	261	3,4
Gætir þú hugsað þér að starfa við ferðapjónustu?	Já	4,6%	19,1%	15,5%	54,4%	6,4%	149	148	3,4
	Nei	3,6%	24,2%	19,8%	45,5%	7,0%	105	105	3,3

* Marktækt miðað við 5% Öryggismörk. ** Marktækt miðað við 1% Öryggismörk. *** Marktækt miðað við 0,1% Öryggismörk.

Tafla 61 Hvernig myndir þú meta ástand eftirfarandi innviða ferðaþjónustu í þinni heimabyggð? – Göngustígar og gönguleiðir - Tíðnitafla

	Fjöldi svarenda	% svarenda	% svara
Mjög slæmt	14	3,8%	3,9%
Frekar slæmt	59	15,9%	16,6%
Hvorki gott né slæmt	47	12,6%	13,2%
Frekar gott	175	47,0%	49,3%
Mjög gott	60	16,1%	16,9%
Gild svör	355	95,4%	100,0%
Gildir svarendur	355	95,4%	
Veit ekki	10	2,7%	
Svörðu ekki	7	1,9%	
Heildarfjöldi	372	100,0%	

Tafla 62 Hvernig myndir þú meta ástand eftirfarandi innviða ferðaþjónustu í þinni heimabyggð? – Göngustígar og gönguleiðir - Bakgrunnsgreining

		Hvorki gott					Fjöldi	Fjöldi (með vigt)	Meðaltal
		Mjög slæmt (1)	Frekar slæmt (2)	né slæmt (3)	Frekar gott (4)	Mjög gott (5)			
	Fjöldi	%	%	%	%	N	N		
Kyn	Karl	4,1%	16,3%	13,2%	48,8%	17,7%	355	352	3,6
	Kona	3,4%	15,9%	15,7%	47,7%	17,3%	193	192	3,5
Aldur *	18 - 29 ára	5,0%	16,7%	10,2%	50,0%	18,1%	162	160	3,6
	30 - 44 ára	6,7%	6,7%	13,3%	40,0%	33,3%	15	32	3,9
	45 - 59 ára	7,1%	22,4%	9,4%	44,7%	16,5%	85	84	3,4
	60 ára og eldri	3,0%	21,2%	13,1%	53,5%	9,1%	99	95	3,4
Menntun	Grunnskólanám eða minna	2,6%	11,5%	15,4%	50,0%	20,5%	156	142	3,7
	Stúdentspróf eða iönnám	4,3%	12,0%	17,0%	43,1%	23,6%	92	94	3,7
	Annað starfsnám	6,0%	18,3%	8,9%	52,7%	14,0%	97	95	3,5
	Háskólapróf	0,0%	16,0%	21,0%	51,4%	11,5%	42	40	3,6
Lengd búsetu á því svæði	5 ár eða skemur	3,5%	19,0%	12,1%	49,8%	15,6%	112	112	3,5
	6-10 ár	7,0%	19,6%	11,3%	50,7%	11,3%	39	45	3,4
	11-20 ár	9,5%	9,4%	15,6%	46,6%	18,9%	32	31	3,6
	21-30 ár	4,0%	19,3%	10,1%	49,1%	17,5%	47	50	3,5
	Lengur en 30 ár	2,2%	24,3%	6,6%	52,2%	14,7%	40	44	3,4
Staða á vinnumarkaði **	Í launuðu starfi	3,0%	13,8%	15,6%	47,7%	19,8%	197	183	3,7
	Sjálfstætt starfandi/atvinnurekandi	5,7%	18,9%	13,5%	45,5%	16,4%	181	184	3,5
	Í námi	2,6%	16,5%	16,3%	48,2%	16,4%	79	75	3,6
	Á eftirlaunum	0,0%	0,0%	0,0%	28,9%	71,1%	4	7	4,8
	Annað	0,0%	9,8%	9,8%	59,0%	21,3%	61	55	3,9
Starfar þú við ferðaþjónustu?	Já	7,8%	13,4%	13,8%	55,1%	10,0%	27	28	3,6
	Nei	3,2%	13,9%	16,8%	53,0%	13,1%	88	89	3,5
Gætir þú hugsað þér að starfa við ferðaþjónustu?	Já	4,4%	17,1%	12,0%	47,3%	19,2%	267	264	3,6
	Nei	5,3%	18,3%	13,3%	45,2%	18,0%	152	151	3,5
	Nei	2,7%	14,7%	10,9%	49,3%	22,4%	107	105	3,8

* Marktäkt miðað við 5% Öryggismörk. ** Marktäkt miðað við 1% Öryggismörk. *** Marktäkt miðað við 0,1% Öryggismörk.

Tafla 63 Hvernig myndir þú meta ástand eftirfarandi innviða ferðabjónustu í þinni heimabyggð? – Almenningsalerni - Tíðnitafla

	Fjöldi svarenda	% svarenda	% svara
Mjög slæmt	90	24,2%	25,6%
Frekar slæmt	144	38,7%	41,0%
Hvorki gott né slæmt	52	14,0%	14,8%
Frekar gott	57	15,3%	16,2%
Mjög gott	8	2,2%	2,3%
Gild svör	351	94,4%	100,0%
Gildir svarendur	351	94,4%	
Veit ekki	10	2,7%	
Vil ekki svara	3	0,8%	
Svöruðu ekki	8	2,2%	
Heildarfjöldi	372	100,0%	

Tafla 64 Hvernig myndir þú meta ástand eftirfarandi innviða ferðabjónustu í þinni heimabyggð? – Almenningsalerni - Bakgrunnsgreining

	Fjöldi	Hvorki gott né slæmt					Fjöldi (með vigt)	Meðaltal
		Mjög slæmt (1)	Frekar slæmt (2)	né slæmt (3)	Frekar gott (4)	Mjög gott (5)		
		%	%	%	%	%	N	N
Kyn *	Fjöldi	26,4%	39,5%	15,4%	16,5%	2,1%	351	349
	Karl	31,8%	38,2%	14,3%	14,3%	1,5%	195	195
	Kona	19,5%	41,3%	16,9%	19,3%	3,0%	156	153
Aldur	18 - 29 ára	40,0%	13,3%	26,7%	20,0%	0,0%	15	32
	30 - 44 ára	23,8%	39,3%	13,1%	21,4%	2,4%	84	83
	45 - 59 ára	25,0%	44,0%	17,0%	13,0%	1,0%	100	95
	60 ára og eldri	25,7%	42,8%	13,2%	15,1%	3,3%	152	138
Menntun	Grunnskólanám eða minna	31,4%	38,6%	12,5%	13,4%	4,1%	90	92
	Stúdentspróf eða iðnnám	33,8%	32,6%	15,3%	16,4%	2,0%	94	92
	Annað starfsnám	16,5%	56,4%	13,3%	11,4%	2,3%	43	41
	Háskólapróf	20,5%	41,0%	17,7%	20,0%	0,8%	113	113
Lengd búsetu á því svæði	5 ár eða skemur	30,3%	27,1%	16,9%	25,7%	0,0%	38	43
	6-10 ár	28,1%	43,7%	21,9%	6,3%	0,0%	32	31
	11-20 ár	32,5%	30,1%	15,0%	20,6%	1,9%	47	52
	21-30 ár	23,3%	41,4%	16,5%	18,8%	0,0%	39	42
	Lengur en 30 ár	24,1%	44,1%	13,9%	14,4%	3,6%	195	181
Staða á vinnumarkaði	Í launuðu starfi	28,7%	38,4%	15,0%	15,8%	2,0%	182	187
	Sjálfstætt starfandi/atvinnurekandi	23,0%	37,1%	14,3%	23,0%	2,5%	78	74
	Í námi	28,9%	28,9%	28,9%	13,2%	0,0%	4	7
	Á eftirlaunum	23,7%	49,2%	18,6%	6,8%	1,7%	59	54
	Annað	23,0%	38,3%	12,7%	22,3%	3,7%	25	25
Starfar þú við ferðabjónustu?	Já	26,6%	34,3%	15,9%	21,1%	2,2%	86	86
	Nei	26,3%	41,3%	15,3%	15,0%	2,1%	265	263
Gætir þú hugsað þér að starfa við ferðabjónustu?	Já	23,9%	44,2%	13,5%	16,0%	2,5%	151	150
	Nei	29,4%	37,7%	18,3%	13,0%	1,7%	105	104

* Marktækt miðað við 5% öryggismörk. ** Marktækt miðað við 1% öryggismörk. *** Marktækt miðað við 0,1% öryggismörk

Tafla 65 Hefur þú eða einhver á heimilinu tekjur af ferðamönnum? - Tíðnitafla

	Fjöldi svarenda	% svarenda	% svara
Já	57	15,3%	15,6%
Já, hluta úr því	60	16,1%	16,4%
Nei	249	66,9%	68,0%
Gild svör	366	98,4%	100,0%
Gildir svarendur	366	98,4%	
Svöruðu ekki	6	1,6%	
Heildarfjöldi	372	100,0%	

Tafla 66 Hefur þú eða einhver á heimilinu tekjur af ferðamönnum? - Bakgrunnsgreining

		Já, hluta úr			Fjöldi (með vigt)	
		Já, allt árið %	því %	Nei %	Fjöldi N	vigt N
	Fjöldi	15,7%	16,1%	68,1%	366	365
Kyn	Karl	17,2%	15,8%	66,9%	199	199
	Kona	13,9%	16,4%	69,6%	167	166
Aldur	18 - 29 ára	17,6%	11,8%	70,6%	17	37
	30 - 44 ára	17,4%	11,6%	70,9%	86	85
	45 - 59 ára	16,5%	22,3%	61,2%	103	98
	60 ára og eldri	13,7%	15,6%	70,6%	160	145
Menntun	Grunnskólanám eða minna	10,5%	18,1%	71,5%	96	99
	Stúdentspróf eða iðnnám	15,8%	13,0%	71,2%	98	96
	Annað starfsnám	22,5%	17,7%	59,8%	45	43
	Háskólapróf	17,6%	15,6%	66,9%	115	116
Lengd búsetu á því svæði	5 ár eða skemur	8,4%	14,8%	76,8%	41	47
	6-10 ár	15,3%	21,8%	62,8%	32	31
	11-20 ár	18,1%	11,1%	70,8%	49	54
	21-30 ár	20,7%	13,0%	66,3%	40	44
	Lengur en 30 ár	15,8%	17,7%	66,5%	204	189
Staða á vinnumarkaði	Í launuðu starfi	12,5%	12,3%	75,2%	189	194
	Sjálfstætt starfandi/atvinnurekandi	35,3%	29,1%	35,6%	79	75
	Í námi	28,9%	28,9%	42,1%	4	7
	Á eftirlaunum	4,8%	15,9%	79,4%	63	57
	Annað	6,6%	6,8%	86,6%	28	29
Starfar þú við ferðaþjónustu? ***	Já	44,0%	41,5%	14,4%	88	89
	Nei	6,7%	8,0%	85,4%	278	276
Gætir þú hugsað þér að starfa við ferðaþjónustu?	Já	6,3%	10,5%	83,2%	157	156
	Nei	6,8%	4,3%	88,9%	111	111

* Marktækt miðað við 5% öryggismörk. ** Marktækt miðað við 1% öryggismörk. *** Marktækt miðað við 0,1% öryggismörk

* Fáir í sumum svarflokkum svo marktæktarprófi sleppt



ÚTGEFIÐ Í JÚLÍ 2020

