

HAFRANNSÓKNASTOFNUN FJÖLRIT NR. 90

Mælingar á brottkasti þorsks og ýsu 2001

Ólafur K. Pálsson *, Guðmundur Karlsson **,
Ari Arason **, Gísli S. Gíslason **,
Guðmundur Jóhannesson ** og Sigurjón Aðalsteinsson **

* Hafrannsóknastofnunin, Skúlagötu 4, 101 Reykjavík
** Fiskistofa, Ingólfsstræti 1, 101 Reykjavík

Ágrip

Í þessari grein er lýst helstu niðurstöðum kerfisbundinna mælinga á brottkasti þorsks og ýsu sem fram fóru árið 2001. Gagnasöfnun beindist einkum að þorskveiðum í net en talsverðum gögnum var einnig safnað í botnvörpu-, dragnóta- og línuveiðum. Ýsugögnum var einkum safnað í botnvörpu- og línuveiðum. Brottkast þorsks var 3814 tonn í þessi fjögur veiðarfæri eða 1.8% af lönduðum afla í þau. Brottkast ýsu var 1016 tonn í botnvörpu- og línuveiðum eða 3.0% af lönduðum afla í þau veiðarfæri. Miðað við fyrirliggjandi upplýsingar um brottkast undanfarin ár má álykta að brottkast hafi verið með minnsta móti árið 2001.

1. Inngangur

Haustið 2000 skipaði sjávarútvegsráðherra nefnd, undir formennsku Jóns B. Jónssonar, skrifstofustjóra sjávarútvegsráðuneytisins, til að meta brottkast fiskiskipaflotans. Nefndin kannaði þau gögn sem tiltæk voru til að meta brottkast og lauk störfum um mitt ár 2001. Helstu niðurstöður voru þær að árlegt brottkast þorsks gæti verið á bilinu 4000-16000 tonn og brottkast ýsu um 5000 tonn á ári. Ein mikilvægasta niðurstaðan var þó sú að gögn til að meta brottkast væru afar takmörkuð, einkum varðandi þorsk, og því væri brýnt að hefja kerfisbundar mælingar á brottkasti. Slíkar mælingar hófust á árinu 2001 á vegum Fiskistofu og Hafrannsóknastofnunarinnar og hefur verið fram haldið síðan. Í þessari skýrslu verður gerð grein fyrir gagnasöfnun og helstu niðurstöðum þessa verkefnis á árinu 2001.

2. Gögn og aðferðir

Aðferðin sem beitt er til að meta brottkast er háð því að tiltækar séu lengdarmælingar á afla upp úr sjó annarsvegar (sjósýni), þ.e. áður en hugsanlegt brottkast á sér stað, og hinsvegar á lönduðum afla (landsýni), þ.e. eftir að brottkast hefur farið fram. Með samanburði á slíkum lengdardreifingum, að loknum tilteknum útreikningum, er unnt að meta brottkast, þar sem mismunur lengdardreifinganna er mælikvarði á brottkast. Forsenda þessara útreikninga er að ekkert brottkast eigi sér stað eftir að tiltekinni lengd er náð. Aðferðafræðinni hefur verið lýst ítarlega á öðrum vettvangi (Ólafur K. Pálsson 2002a) og því ekki ástæða til að fjalla sérstaklega um þann þátt hér.

Gögnum var safnað úr helstu veiðarfærum fiskiskipaflotans, þ.e. línu, netum, dragnót og botnvörpu og beindist gagnasöfnunin einvörðungu að þorski og ýsu (1. tafla). Ekki var safnað gögnum hjá handfærabátum. Meginreglan við gagnasöfnun hjá dagróðrabátum var að velja báta af handahófi til mælinga. Mælt var úr tilteknum báti við löndun (landsýni) og síðan var farið með sama báti í næsta róður og mælt úr afla upp úr sjó (sjósýni). Þessi aðferð reyndist vel hjá netabátum og dragnótabátum, en hentaði síður hjá skipum í lengri sjóferðum, t.d. togurum.

Tafla 1. Fjöldi mældra þorska og ýsa 2001, á sjó (sjósýni) og úr lönduðum afla (landsýni), eftir mánuðum og veiðarfærum

Þorskur	Sjós./Lands.	Mánuður												Alls
		1	2	3	4	5	6	7	8	9	10	11	12	
Veiðarfæri	Sjósýni	0	709	1411	0	1954	0	93	0	0	2302	5635	0	12104
Lína	Landsýni	0	2	1280	0	68	1611	427	0	409	898	211	431	5337
Net	Sjósýni	0	3526	7386	3110	0	668	0	79	0	1304	445	179	16697
Net	Landsýni	0	5517	6490	2883	112	73	0	0	0	1026	362	0	16463
Dragnót	Sjósýni	0	0	865	104	376	530	0	498	0	2212	300	0	4885
Dragnót	Landsýni	0	0	461	200	321	0	0	0	0	984	0	0	1966
Botnvarpa	Sjósýni	0	0	473	0	1132	2091	1948	4569	1724	5036	4674	1108	22755
Botnvarpa	Landsýni	0	0	0	0	1014	1061	405	0	1017	0	2967	0	6464
Alls	Sjósýni	0	4235	10135	3214	3462	3289	2041	5146	1724	10854	11054	1287	56441
Alls	Landsýni	0	5519	8231	3083	1515	2745	832	0	1426	2908	3540	431	30230
Ýsa		Mánuður												
Veiðarfæri	Sjós./Lands.	1	2	3	4	5	6	7	8	9	10	11	12	Alls
Lína	Sjósýni	0	137	316	0	0	129	234	0	0		213	0	1029
Lína	Landsýni	0	0	0	0	988	213	0	0	0	1649	0	467	3317
Net	Sjósýni	0	0	0	0	0	38	0	0	0	999	0	0	1037
Net	Landsýni	0	0	0	0	0	215	0	0	0	475	0	0	690
Dragnót	Sjósýni	0	0	772	0	836	0	0	229	0	154	0	0	1991
Dragnót	Landsýni	0	0	0	0	0	0	0	0	0	0	0	0	0
Botnvarpa	Sjósýni	0	0	679	0	0	67	415	3135	882	1339	950	501	7968
Botnvarpa	Landsýni	0	0	0	0	1127	209	197	0	0	395	0	0	1928
Alls	Sjósýni	0	137	1767	0	836	234	649	3364	882	2492	1163	501	12025
Alls	Landsýni	0	0	0	0	2115	637	197	0	0	2519	0	467	5935

Yfirleitt var meiri gögnum safnað úr afla upp úr sjó en úr lönduðum afla (1. tafla). Í heild voru um 56 þúsund þorskar mældir á sjó en um 30 þúsund í landi. Um 12 þúsund ýsur voru mældar á sjó og um 6 þúsund í landi. Jöfnuður í mælingum á sjó og í landi er mjög misjafn eftir mánuðum (1. tafla) og reitum (sbr. viðauka), en lang bestur í þorskveiðum í net. Þetta er í fyrsta skipti sem marktækar mælingar eru gerðar á brottkasti í netaveiðum hér við land. Mælingar á ýsu í netaveiðum og dragnótaveiðum voru ófullnægjandi til að meta brottkast. Ekki voru gerðar mælingar á fiski í handfæraveiðum til að meta brottkast með þeirri aðferð sem hér er beitt, þar sem þær veiðar eru undanþegnar banni við brottkasti.

3. Niðurstöður

3.1 Brottkast þorsks

Brottkast þorsks er misjafnt eftir veiðarfærum, eins og við er að búast. Á 1. mynd er brottkast sýnt í línuveiðum. Myndhluti A sýnir annars vegar lengdardreifingu landaðs þorsks sem fjölda fiska og hins vegar lengdardreifingu veidds fisks sem hlutfall. Myndhluti B sýnir báðar lengdardreifingarnar sem fjölda fiska. Eini munurinn á þessum myndhlutum er að í B er búið að breyta hlutfalli veidds fisks í fjölda veiddra fiska. Á þessum myndhlutum má strax sjá að ekki er mjög mikið brottkast á þorski í línuveiðunum. Á 1. mynd C má sjá hvernig brottkast breytist með lengd fisksins. Reiknistærðina DL_{50} mætti nefna miðlengd brottkasts, en við þá lengd er brottkast 50% af fjölda fiska, og nemur miðlengdin 43.7 cm í þessu tilviki. Á 1. mynd D má loks sjá lengdardreifingu brottkastsins og er það að mestu takmarkað við

fisk minni en 50 cm. Brottkast þorsks á línu 2001 var alls 600 þúsund fiskar og 464 tonn. Brottkastshlutfall (þyngd brottkasts/landaður afl) var 1.0%.

Brottkast þorsks í net er mjög frábrugðið brottkasti í önnur veiðarfæri hvað varðar stærð fiskins (2. mynd). Miðlengd brottkasts er 53.9 cm, u.þ.b. 10 cm hærri en í línu- og botnvörpuveiðum, og brottkastið er aðallega fiskur stærri en 50 cm og allt upp undir 100 cm fisk. Stór hluti brottkastsins er 50-70 cm fiskur. Í heild var brottkast þorsks í netaveiðum 2001 560 þúsund fiskar og 1620 tonn. Brottkastshlutfall var 3.0%.

2. tafla. Brottkastshlutfall þorsks í netaveiðum 2001 eftir mánuðum og veiðisvæðum.

Veiðitími	Veiðisvæði	Brottkasts- hlutfall (%)
Feb.-Apríl	Suðvesturmið	Ekki mælanlegt
Feb.-Apríl	Faxaflói	8.1
Feb.-Apríl	Breiðafjörður	1.6
Febrúar	Faxaflói	Ekki mælanlegt
Mars	Faxaflói	9.9
April	Faxaflói	0.4

Brottkastsmælingar á þorski í netaveiðum voru mjög umfangsmiklar í febrúar til apríl 2001 og því er unnt að meta brottkast eftir mánuðum og svæðum. Niðurstöður þeirra útreikninga eru sýndar í 2. töflu. Samkvæmt þessu var brottkast þorsks í netaveiðum mest í Faxaflóa í mars en lítið sem ekkert brottkast mældist á öðrum veiðisvæðum og mánuðum vetrarvertíðar.

Brottkast þorsks í dragnót reyndist talsvert og um mun stærri fisk að ræða en í línu- og botnvörpuveiðum (3. mynd). Miðlengd brottkasts var 53.7 cm og var 44-57 cm fiskur algengastur í brottkastinu. Í heild nam brottkast 903 þúsund fiskum og 1259 tonnum. Brottkastshlutfall var 7.6% og er það talsvert herra hlutfall en í önnur veiðarfæri.

Brottkast þorsks í botnvörpu var fremur lítið og nær eingöngu fiskur minni en 50 cm (4. mynd). Í heild nam brottkast 649 þúsund fiskum og 471 tonnum. Brottkastshlutfall var 0.5% og er það lægsta hlutfallið í þessi fjögur veiðarfæri.

3.2 Brottkast ýsu

Brottkastsmælingar á ýsu voru fremur takmarkaðar einkum á sjó. Brottkast ýsu í línuveiðum takmarkaðist að mestu við fisk minni en 40 cm (5. mynd). Miðlengd brottkasts var 35.7 cm og er því verið að kasta allra smæstu ýsunn. Brottkast reyndist 1391 þúsund fiskar í heild eða 560 tonn. Brottkastshlutfall var 4.6% og er það mun lægra hlutfall en undanfarin ár.

Brottkast ýsu í botnvörpu var einnig takmarkað við mjög smáan fisk (30-40 cm) og miðlengd brottkasts var lítið eitt hærri en í dragnót eða 37.9 cm (6. mynd). Brottkast var 989 þúsund fiskar eða 456 tonn. Brottkastshlutfall var 2.1% er það næst lægsta hlutfall sem mælt hefur frá 1988.

4. Umfjöllun

Sú tilraun til að mæla brottkast með kerfisbundnum hætti sem gerð var árið 2001 þykir hafa sýnt að unnt sé að mæla brottkast með þessum hætti. Gagnasöfnun var sérstaklega góð í netaveiðum en þarfnast endurbóta í öðrum veiðum. Enda þótt þessi aðferðafræði við gagnasöfnun og mat á brottkasti sé ekki notuð annars staðar, svo vitað sé, hefur hún verið metin og samþykkt á vísindalegum vettvangi (Ólafur K. Pálsson 2002b).

3. tafla. Brottkast þorsks og ýsu eftir veiðarfærum 2001.

Fisktegund	Veiðarfæri	Brottkast (þús. fiskar)	Brottkast (tonn)	Brottkasts- hlutfall (%)
Þorskur	Lína	600	464	1.0
Þorskur	Net	560	1620	3.0
Þorskur	Dragnót	903	1259	7.6
Þorskur	Botnvarpa	649	471	0.5
Þorskur	Samtals	2712	3814	1.8
Ýsa	Lína	1391	560	4.6
Ýsa	Botnvarpa	989	456	2.1
Ýsa	Samtals	2380	1016	3.0

Samanlagt brottkast þorsks í línu-, neta-, dragnóta- og botnvörpuveiðum árið 2001 var 3814 tonn. Þorskafla í þessi veiðarfæri var 211 þúsund tonn og brottkastshlutfall því 1.8%. Enda þótt gögn um brottkast þorsks á fyrri árum séu takmörkuð, verður þó að telja óhætt að álykta að brottkast þorsks árið 2001 hafi verið með minnsta móti miðað við undanfarin ár og jafnvel áratugi.

Samanlagt brottkast ýsu var 1016 tonn í línu- og botnvörpuveiðum. Ýsuafli í þessi veiðarfæri var 34 þúsund tonn og brottkastshlutfall því 3.0% og er það með því lægsta sem mælst hefur frá árinu 1988.

Svo virðist því sem nokkuð hafi áunnist í því að stemma stigu við brottkasti og er það ánægjuefni. Þó er ljóst að brottkastsmælingar eru í flestum tilvikum mjög takmarkaðar miðað við heildarumsvif fiskiskipaflotans. Því er nauðsynlegt að auka slíkar mælingar og að því er einmitt stefnt á árinu 2002.

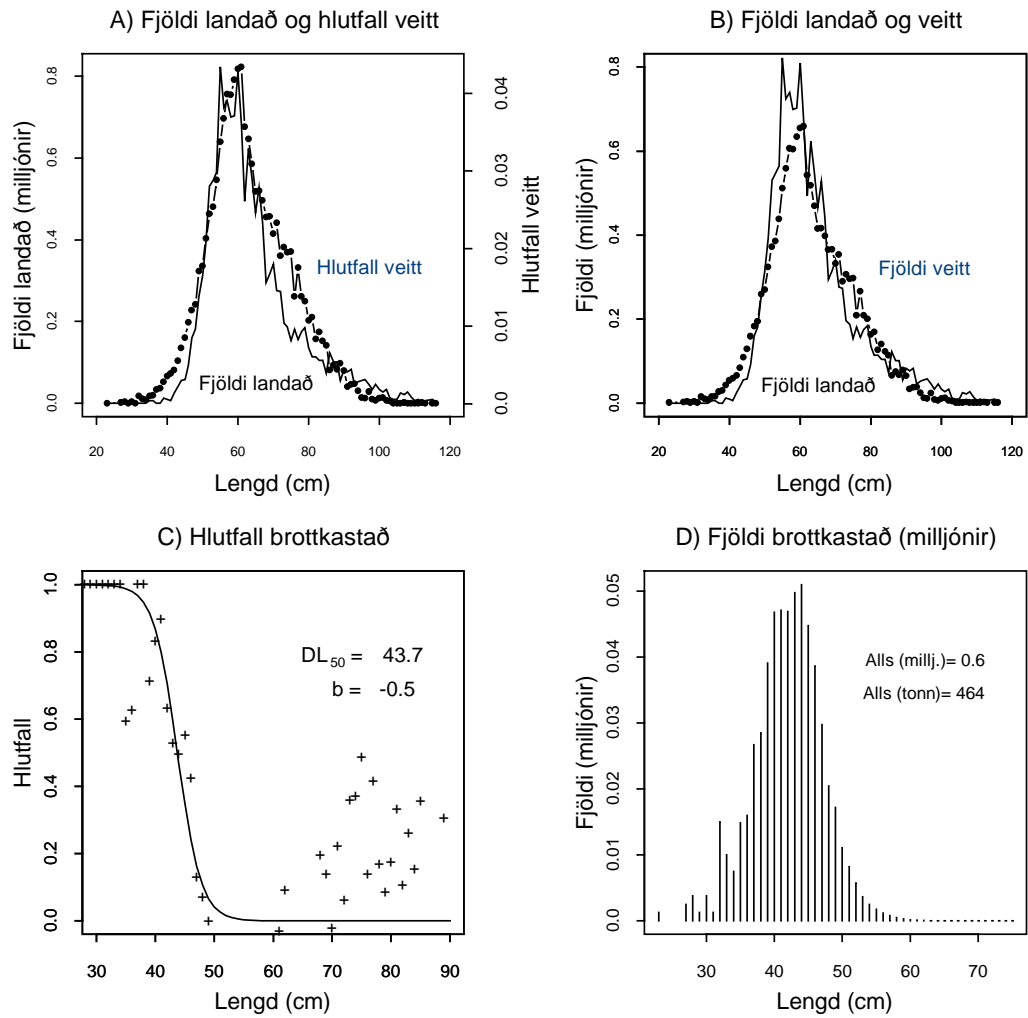
Þakkir

Veiðieftirlitsmenn Fiskistofu önnuðust alla gagnasöfnun um borð í fiskiskipum, á hafi úti, og í fiskvinnslum. Ýmsir aðrir starfsmenn Fiskistofu og Hafrannsóknastofnunarinnar komu að þessu verkefni á ýmsum stigum. Þessu fólki er þakkað þeirra framlag. Þá ber einnig að þakka aðstoð sjómanna og fiskvinnslufólks við gagnasöfnunina.

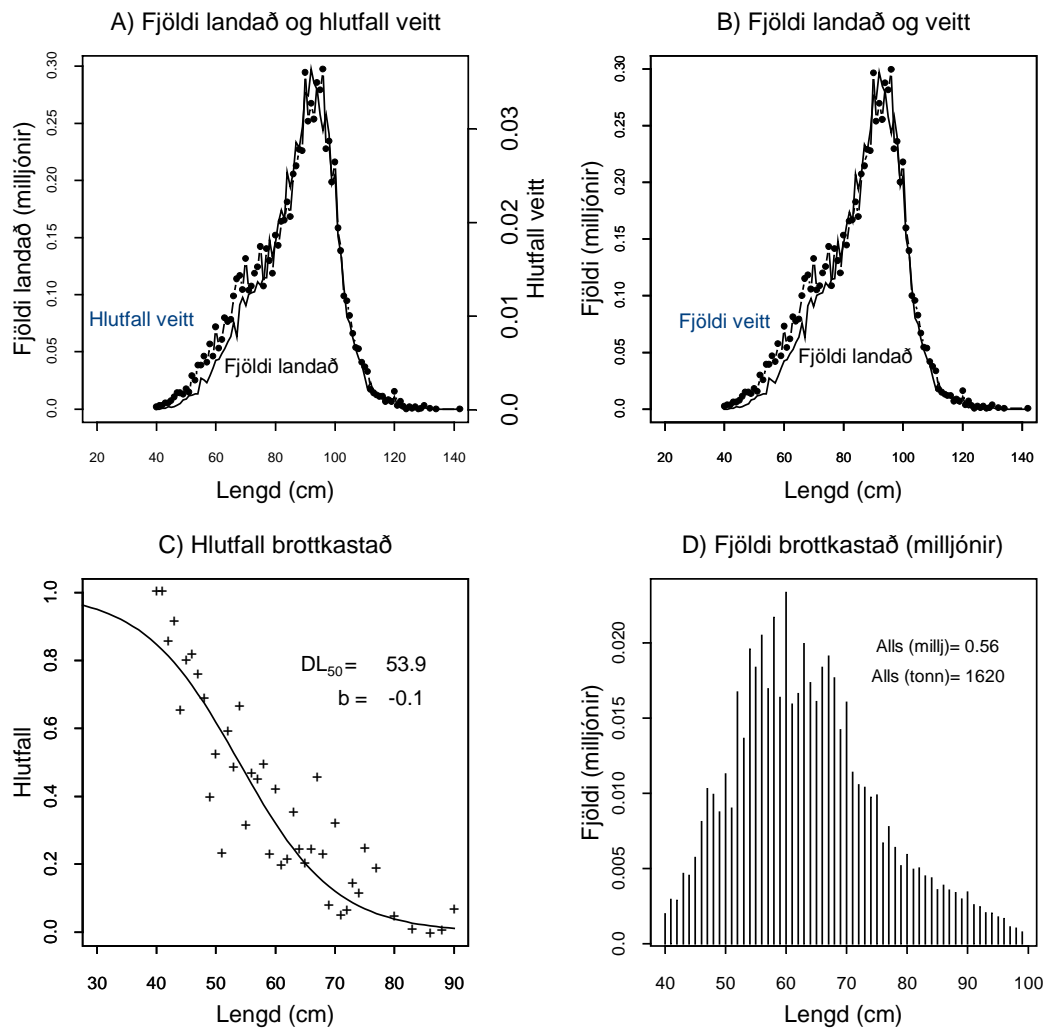
Heimildir

Ólafur K. Pálsson 2002a. Brottkast ýsu á Íslandsmiðum metið með lengdarháðri aðferð. Ægir 95(3): 32-37. (Sjá einnig: <http://www.hafro.is>).

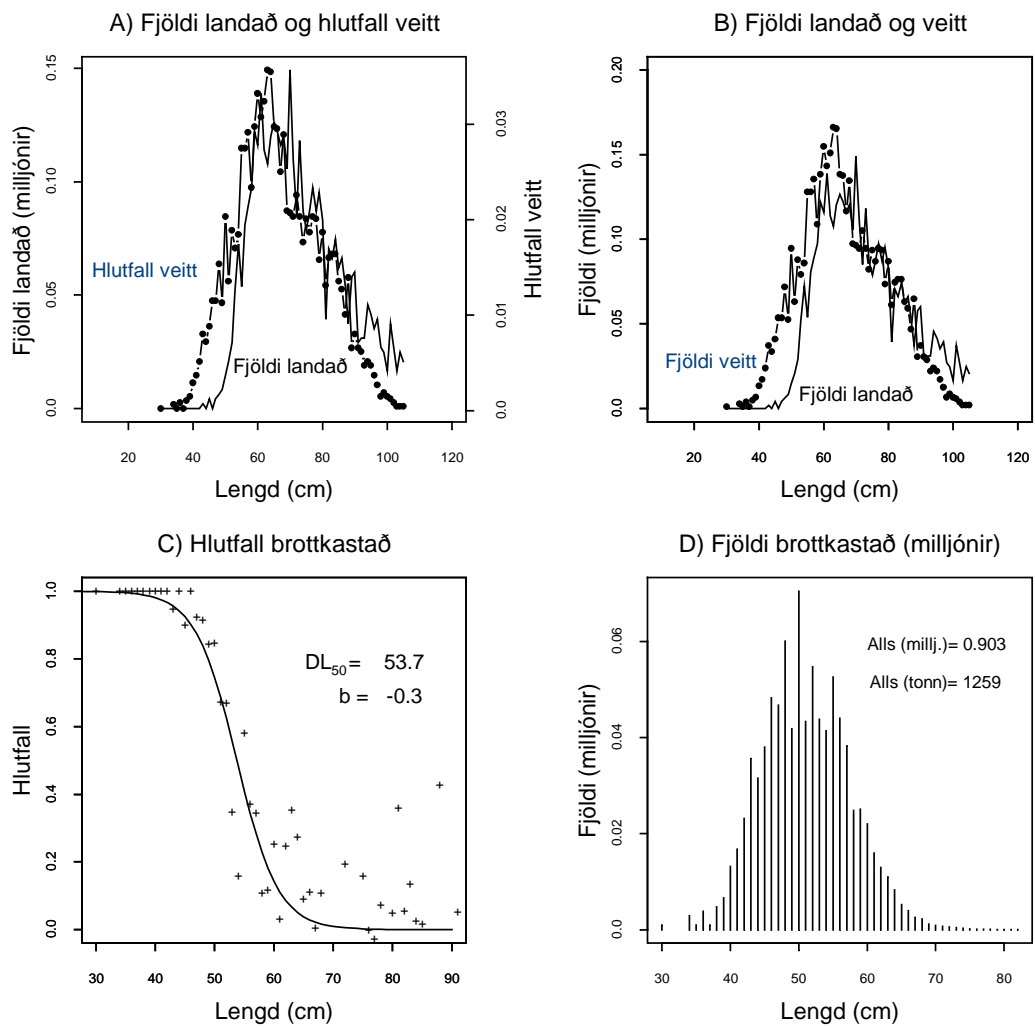
Ólafur K. Pálsson 2002b. A length based analysis of haddock discards in Icelandic fisheries. Fisheries Research (í prentun). (Sjá einnig: <http://www.sciencedirect.com>).



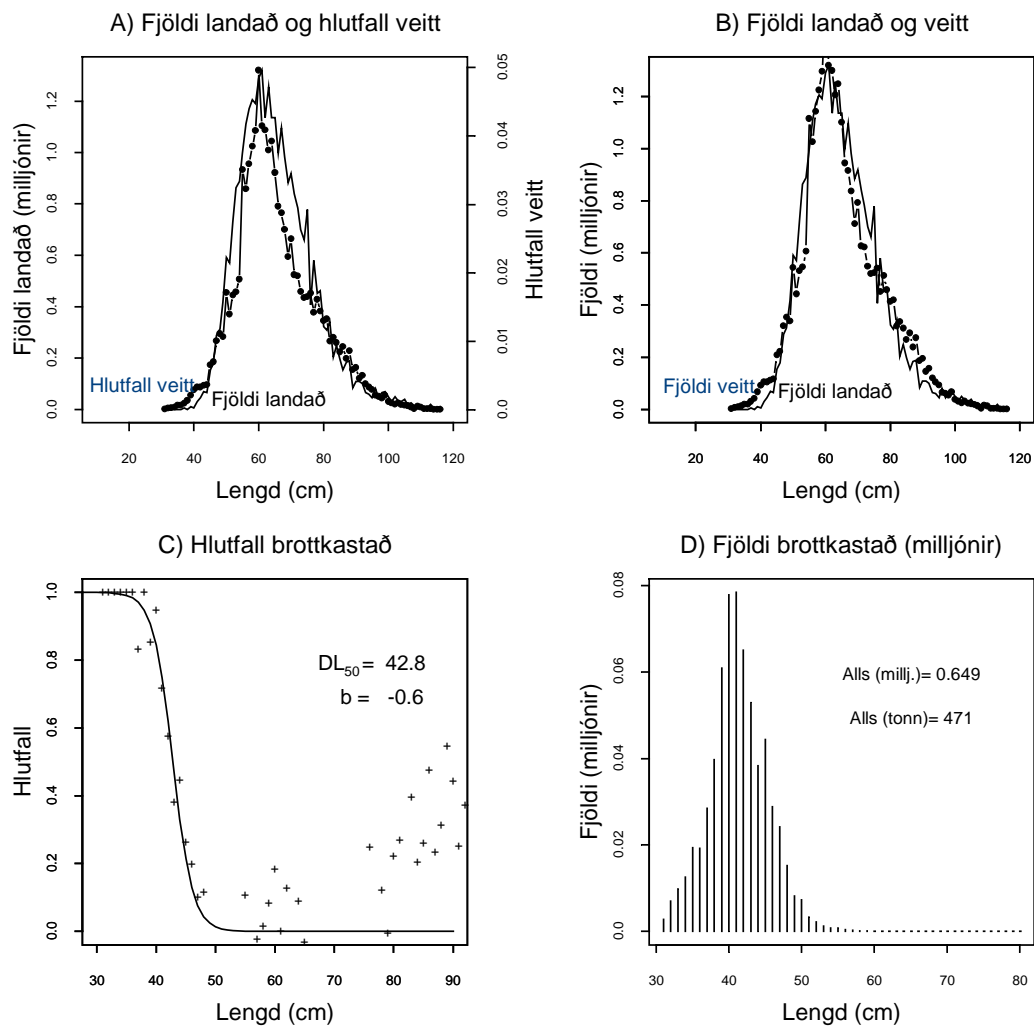
1. mynd. Brottkast þorsks í línuveiðum 2001



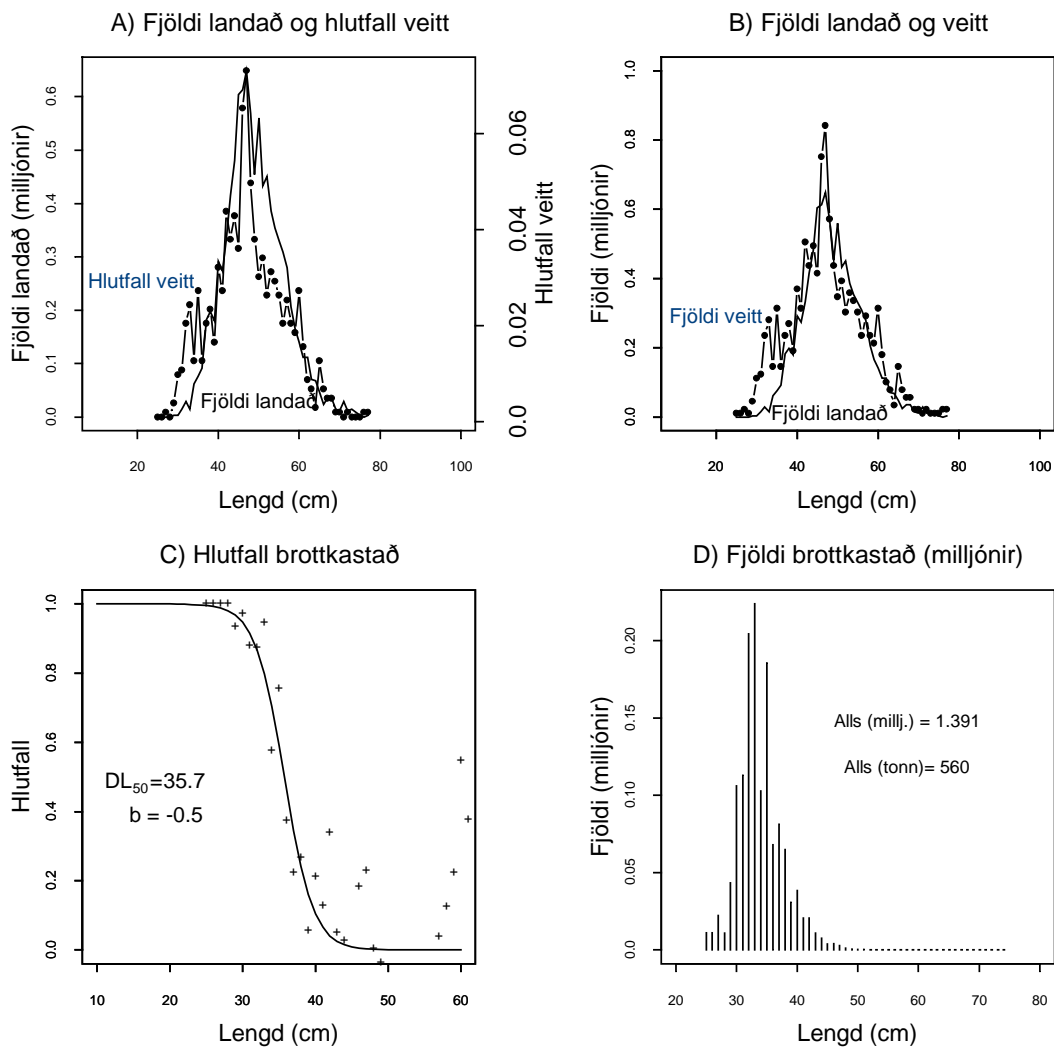
2. mynd. Brottkast þorsks í netaveiðum 2001



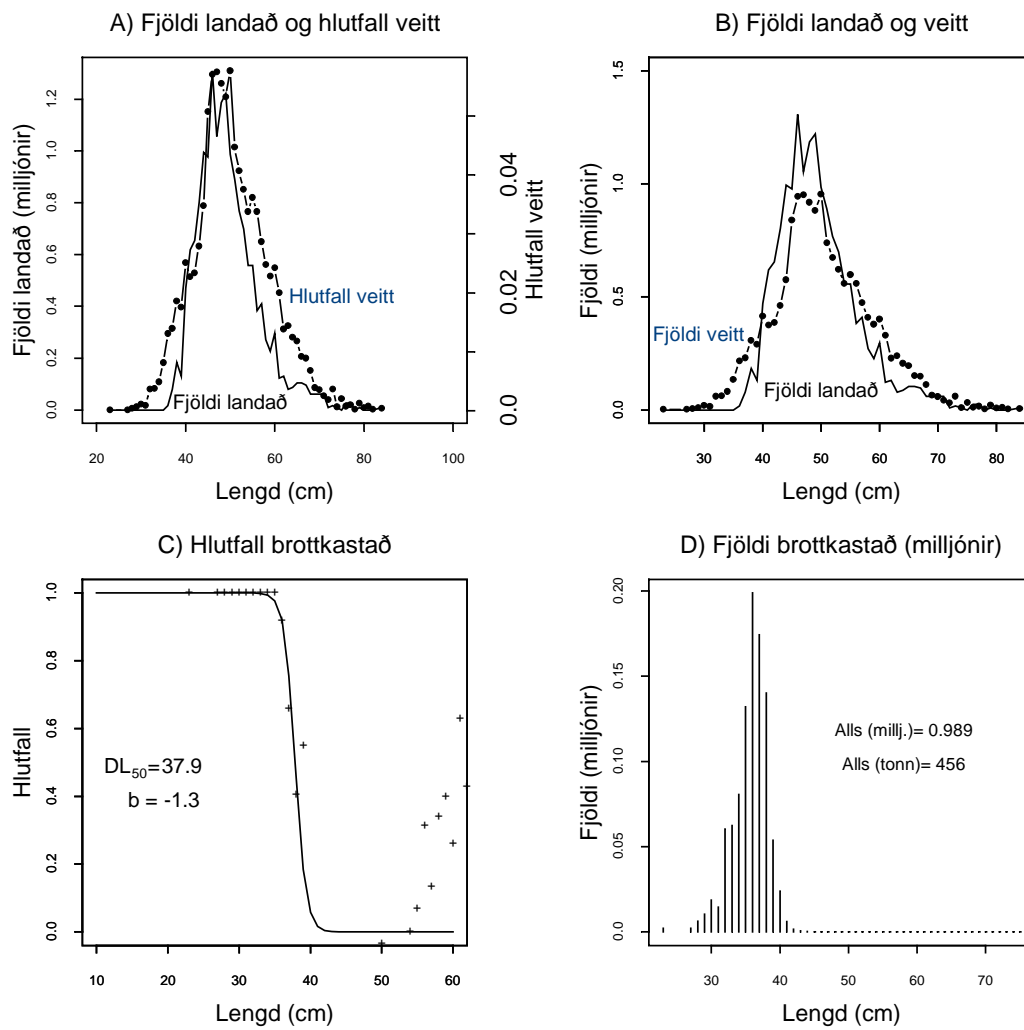
3. mynd. Brottkast þorsks í dragnotaveiðum 2001



4. mynd. Brottkast þorsks í botnvörpuveiðum 2001



5. mynd. Brottkast ýsu í línuveiðum 2001



6. mynd. Brottkast ýsu í botnvörpu 2001

Viðauki

Tafla I. Fjöldi mældra þorska í línuveiðum 2001 eftir reitum (tilkynningaskyldureitum) og mánuðum.

Sjósýni	Mánuður										
Reitur	2	3	5	6	7	8	10	11	12	Alls	
317	-	147	-	-	-	-	-	-	-	147	
320	-	117	-	-	-	-	-	-	-	117	
322	-	-	702	-	-	-	-	-	-	702	
372	-	-	503	-	-	-	-	-	-	503	
373	204	-	77	-	-	-	-	-	-	281	
374	505	694	-	-	-	-	-	-	-	1199	
423	-	453	-	-	-	-	-	-	-	453	
424	-	-	251	-	-	-	-	-	-	251	
461	-	-	-	-	-	-	212	-	-	212	
462	-	-	-	-	-	-	266	230	-	496	
512	-	-	-	-	-	-	167	-	-	167	
513	-	-	-	-	-	-	195	-	-	195	
524	-	-	-	-	-	-	-	216	-	216	
562	-	-	-	-	-	-	-	196	-	196	
563	-	-	-	-	-	-	-	265	-	265	
574	-	-	-	-	-	-	-	443	-	443	
612	-	-	-	-	-	-	-	314	-	314	
613	-	-	-	-	-	-	-	1141	-	1141	
614	-	-	-	-	-	-	227	637	-	864	
618	-	-	421	-	-	-	-	-	-	421	
619	-	-	-	-	-	-	-	234	-	234	
620	-	-	-	-	-	-	-	751	-	751	
623	-	-	-	-	93	-	-	204	-	297	
664	-	-	-	-	-	-	-	192	-	192	
666	-	-	-	-	-	-	825	394	-	1219	
667	-	-	-	-	-	-	220	157	-	377	
717	-	-	-	-	-	-	190	261	-	451	
Alls	709	1411	1954	0	93	0	2302	5635	0	12104	
Landsýni	Mánuður										
Reitur	2	3	5	6	7	9	10	11	12	Alls	
323	-	-	-	105	-	-	-	-	-	105	
361	-	-	-	212	203	-	-	-	-	415	
365	-	-	-	144	-	-	-	-	-	144	
371	-	-	63	-	-	-	-	-	-	63	
411	-	-	-	301	-	-	-	-	-	301	
414	-	-	-	210	-	-	-	-	-	210	
422	-	-	-	185	-	-	228	-	-	413	
472	-	-	-	-	-	-	250	-	-	250	
522	-	-	-	-	-	-	200	-	-	200	
524	-	-	-	214	-	-	-	200	-	414	
526	-	-	-	-	217	-	-	-	-	217	
574	-	-	-	-	-	-	-	-	419	419	
614	-	1277	-	234	-	-	-	-	-	1511	
620	-	-	-	-	-	200	-	-	-	200	
623	-	-	-	-	-	-	210	-	-	210	
624	-	-	-	-	-	200	-	-	-	200	
Alls	2	1280	68	1611	427	409	898	211	431	5337	

Tafla II. Fjöldi mældra þorska í netaveiðum 2001 eftir reitum og mánuðum.

Sjósýni		Mánuður									
Reitur	2	3	4	5	6	8	10	11	12	Alls	
318	-	100	-	-	-	-	-	-	-	100	
319	-	342	140	-	-	-	-	-	-	482	
320	-	250	475	-	-	-	-	-	-	725	
321	199	-	-	-	-	-	-	-	-	199	
366	191	410	-	-	-	-	-	-	-	601	
370	-	44	178	-	-	-	-	-	-	222	
371	1020	-	149	-	-	-	-	-	-	1169	
372	985	263	163	-	-	-	-	-	-	1411	
373	-	-	-	-	276	-	-	-	-	276	
414	-	110	-	-	-	-	-	-	-	110	
415	211	338	-	-	-	-	-	-	-	549	
422	737	819	150	-	63	-	-	-	179	1948	
423	183	479	-	-	329	-	-	-	-	991	
464	-	-	325	-	-	-	-	-	-	325	
473	-	2381	645	-	-	-	-	278	-	3304	
474	-	488	167	-	-	-	-	167	-	822	
475	-	-	99	-	-	-	-	-	-	99	
513	-	-	519	-	-	-	-	-	-	519	
523	-	1049	100	-	-	-	-	-	-	1149	
524	-	313	-	-	-	-	402	-	-	715	
573	-	-	-	-	-	-	113	-	-	113	
574	-	-	-	-	-	-	789	-	-	789	
624	-	-	-	-	-	79	-	-	-	79	
Alls	3526	7386	3110	0	668	79	1304	445	179	16697	
Landsýni		Mánuður									
Reitur	2	3	4	5	6	8	10	11	12	Alls	
319	-	452	252	-	-	-	-	-	-	704	
320	-	235	579	-	-	-	-	-	-	814	
366	119	-	-	112	-	-	-	-	-	231	
367	105	-	-	-	-	-	-	-	-	105	
370	-	101	-	-	-	-	-	-	-	101	
371	1116	-	120	-	-	-	-	-	-	1236	
372	2604	287	56	-	-	-	-	-	-	2947	
414	-	104	-	-	-	-	-	-	-	104	
415	644	-	-	-	-	-	-	-	-	644	
422	661	538	119	-	-	-	-	-	-	1318	
423	268	363	-	-	-	-	-	-	-	631	
424	-	158	-	-	-	-	-	-	-	158	
464	-	-	387	-	-	-	-	-	-	387	
472	-	169	-	-	-	-	-	-	-	169	
473	-	2233	576	-	-	-	-	-	-	2809	
474	-	382	101	-	-	-	-	201	-	684	
475	-	-	101	-	-	-	-	161	-	262	
513	-	-	492	-	73	-	-	-	-	565	
523	-	731	100	-	-	-	-	-	-	831	
524	-	737	-	-	-	-	296	-	-	1033	
573	-	-	-	-	-	-	204	-	-	204	
574	-	-	-	-	-	-	526	-	-	526	
Alls	5517	6490	2883	112	73	0	1026	362	0	16463	

Tafla III. Fjöldi mældra þorska í dragnótaveiðum 2001 eftir reitum og mánuðum.

Sjósýni		Mánuður							
Reitur	3	4	5	6	8	10	11	Alls	
372	-	-	157	530	-	-	-	687	
373	170	-	-	-	-	-	-	170	
473	-	-	-	-	-	1590	-	1590	
474	695	104	-	-	-	247	-	1046	
524	-	-	118	-	243	-	-	361	
525	-	-	101	-	-	-	-	101	
573	-	-	-	-	-	-	86	86	
574	-	-	-	-	255	163	214	632	
624	-	-	-	-	-	212	-	212	
Alls	865	104	376	530	498	2212	300	4885	
Landsýni		Mánuður							
Reitur	3	4	5	6	8	10	11	Alls	
320	106	-	-	-	-	-	-	106	
473	-	-	91	-	-	389	-	480	
474	232	200	-	-	-	-	-	432	
523	123	-	-	-	-	-	-	123	
524	-	-	230	-	-	-	-	230	
574	-	-	-	-	-	595	-	595	
Alls	461	200	321	0	0	984	0	1966	

Tafla IV. Fjöldi mældra þorska í botnvörpuveiðum 2001 eftir reitum og mánuðum.

Sjósýni		Mánuður									
Reitur	3	5	6	7	8	9	10	11	12	Alls	
319	-	-	-	-	742	-	-	-	-	742	
320	-	209	-	-	205	-	-	-	-	414	
366	-	-	-	463	-	-	-	-	-	463	
372	-	159	-	-	-	-	-	-	-	159	
373	244	-	204	-	-	-	-	-	-	448	
412	-	104	408	208	-	-	255	2316	-	3291	
413	-	-	-	-	279	-	-	-	-	279	
423	-	-	-	-	-	424	-	-	-	424	
424	-	369	-	-	-	-	-	-	-	369	
462	-	-	266	-	-	-	-	773	-	1039	
474	-	291	-	-	-	-	-	-	-	291	
476	-	-	-	-	233	-	-	-	-	233	
511	-	-	-	-	-	-	193	-	-	193	
524	-	-	196	-	-	-	715	180	-	1091	
561	-	-	-	-	-	203	231	-	-	434	
562	-	-	-	-	-	217	980	-	-	1197	
563	-	-	-	-	-	-	191	-	-	191	
574	-	-	803	-	1364	-	462	-	-	2629	
575	-	-	-	863	223	-	-	-	-	1086	
612	-	-	-	-	-	663	445	-	-	1108	
624	-	-	214	414	1040	-	-	-	-	1668	
625	-	-	-	-	-	-	-	134	213	347	
626	-	-	-	-	-	-	-	-	227	227	
662	-	-	-	-	-	-	215	-	-	215	
664	-	-	-	-	-	-	267	-	-	267	
665	-	-	-	-	-	-	103	-	-	103	
667	-	-	-	-	-	-	270	-	-	270	
668	229	-	-	-	-	-	-	-	-	229	
669	-	-	-	-	-	-	-	216	260	476	
671	-	-	-	-	212	-	-	-	-	212	
673	-	-	-	-	-	-	219	-	408	627	
674	-	-	-	-	-	217	-	761	-	978	
675	-	-	-	-	271	-	-	-	-	271	
715	-	-	-	-	-	-	188	-	-	188	
717	-	-	-	-	-	-	147	-	-	147	
723	-	-	-	-	-	-	155	294	-	449	
Alls	473	1132	2091	1948	4569	1724	5036	4674	1108	22755	

Landsýni	Mánuður									
Reitur	3	5	6	7	8	9	10	11	12	Alls
323	-	-	-	-	-	-	-	444	-	444
324	-	-	220	-	-	-	-	-	-	220
364	-	189	-	-	-	-	-	-	-	189
366	-	-	227	-	-	-	-	-	-	227
372	-	200	-	-	-	201	-	-	-	401
413	-	222	-	203	-	-	-	-	-	425
423	-	201	-	-	-	400	-	295	-	896
424	-	-	-	-	-	216	-	222	-	438
474	-	202	410	-	-	-	-	401	-	1013
475	-	-	-	-	-	-	-	201	-	201
524	-	-	-	-	-	-	-	203	-	203
574	-	-	204	-	-	-	-	-	-	204
612	-	-	-	-	-	-	-	200	-	200
613	-	-	-	-	-	-	-	200	-	200
624	-	-	-	202	-	-	-	-	-	202
665	-	-	-	-	-	-	-	400	-	400
670	-	-	-	-	-	-	-	200	-	200
672	-	-	-	-	-	200	-	-	-	200
674	-	-	-	-	-	-	-	201	-	201
Alls	0	1014	1061	405	0	1017	0	2967	0	6464

Tafla V. Fjöldi mældra ýsa í línuveiðum 2001 eftir reitum og mánuðum.

Sjósýni	Mánuður								
Reitur	2	3	5	6	7	10	11	12	Alls
320	-	201	-	-	-	-	-	-	201
372	-	115	-	-	-	-	-	-	115
374	137	-	-	-	-	-	-	-	137
422	-	-	-	-	-	-	143	-	143
423	-	-	-	129	-	-	-	-	129
623	-	-	-	-	234	-	70	-	304
Alls	137	316	0	129	234	0	213	0	1029
Landsýni	Mánuður								
Reitur	2	3	5	6	7	10	11	12	Alls
371	-	-	95	-	-	-	-	-	95
414	-	-	-	213	-	-	-	-	213
422	-	-	437	-	-	477	-	-	914
423	-	-	456	-	-	290	-	-	746
472	-	-	-	-	-	477	-	-	477
474	-	-	-	-	-	205	-	-	205
524	-	-	-	-	-	200	-	-	200
574	-	-	-	-	-	-	-	467	467
Alls	0	0	988	213	0	1649	0	467	3317

Tafla VI. Fjöldi mældra ýsa í netaveiðum 2001 eftir reitum og mánuðum.

Sjósýni	Mánuður			
	Reitur	6	10	Alls
423	38	-	-	38
524	-	167	-	167
573	-	670	-	670
574	-	162	-	162
Alls	38	999		1037
Landsýni	Mánuður			
	Reitur	6	10	Alls
513	209	-	-	209
524	-	206	-	206
573	-	259	-	259
Alls	215	475		674

Tafla VII. Fjöldi mældra ýsa í dragnótaveiðum 2001 eftir reitum og mánuðum.

Sjósýni	Mánuður					
	Reitur	3	5	8	10	Alls
371	87	-	-	-	-	87
372	-	836	-	-	-	836
373	498	-	-	-	-	498
473	-	-	229	154	-	383
474	187	-	-	-	-	187
Alls	772	836	229	154		1991

Tafla VIII. Fjöldi mældra ýsa í botnvörpuveiðum 2001 eftir reitum og mánuðum.

Sjósýni	Mánuður										
Reitur	3	4	6	7	8	9	10	11	12	Alls	
317	-	-	-	150	-	-	-	-	-	150	
318	-	-	-	-	1108	-	-	-	-	1108	
319	-	-	-	-	1120	-	-	-	-	1120	
320	-	-	-	-	463	-	-	-	-	463	
321	-	-	-	-	267	-	-	-	-	267	
364	-	-	-	-	-	-	-	201	-	201	
366	-	-	-	265	-	-	-	-	-	265	
371	238	-	-	-	-	-	-	-	-	238	
372	112	-	-	-	-	-	-	-	-	112	
373	329	-	67	-	-	-	-	-	-	396	
473	-	-	-	-	-	441	-	-	-	441	
524	-	-	-	-	-	-	632	-	-	632	
525	-	-	-	-	-	205	-	-	-	205	
574	-	-	-	-	177	-	-	-	-	177	
623	-	-	-	-	-	-	-	225	230	455	
624	-	-	-	-	-	236	-	-	-	236	
672	-	-	-	-	-	-	480	-	-	480	
673	-	-	-	-	-	-	65	524	-	589	
674	-	-	-	-	-	-	162	-	271	433	
Alls	679	0	67	415	3135	882	1339	950	501	7968	
Landsýni	Mánuður										
Reitur	3	5	6	7	8	9	10	11	12	Alls	
320	-	470	209	-	-	-	-	-	-	679	
322	-	-	-	-	-	-	195	-	-	195	
373	-	444	-	-	-	-	-	-	-	444	
413	-	-	-	197	-	-	-	-	-	197	
423	-	213	-	-	-	-	-	-	-	213	
474	-	-	-	-	-	-	200	-	-	200	
Alls	0	1127	209	197	0	0	395	0	0	1928	