



Fornleifaskráning í landi Vaðness í Grímsnes- og Grafningshreppi vegna deiliskipulags



Bjarni F. Einarsson
2022

Forsíðumyndin sýnir sauðahús í landi Vaðness (Fornleifar nr. 17:1. Horft mót S.
Ljósm. BFE 2022).

FORNLEIFAFRÆDISTOFAN

© Bjarni F. Einarsson
Unnið fyrir landeigendur Vaðness
Október 2022

Inngangur

Að beiðni landeigenda Vaðness í Grímsnes- og Grafningshreppi í Árnessýslu kannaði Fornleifafræðistofan fornleifar á deiliskipulagsreit í landinu, 4. áfangi. Svæðið er sýnt á mynd 1.

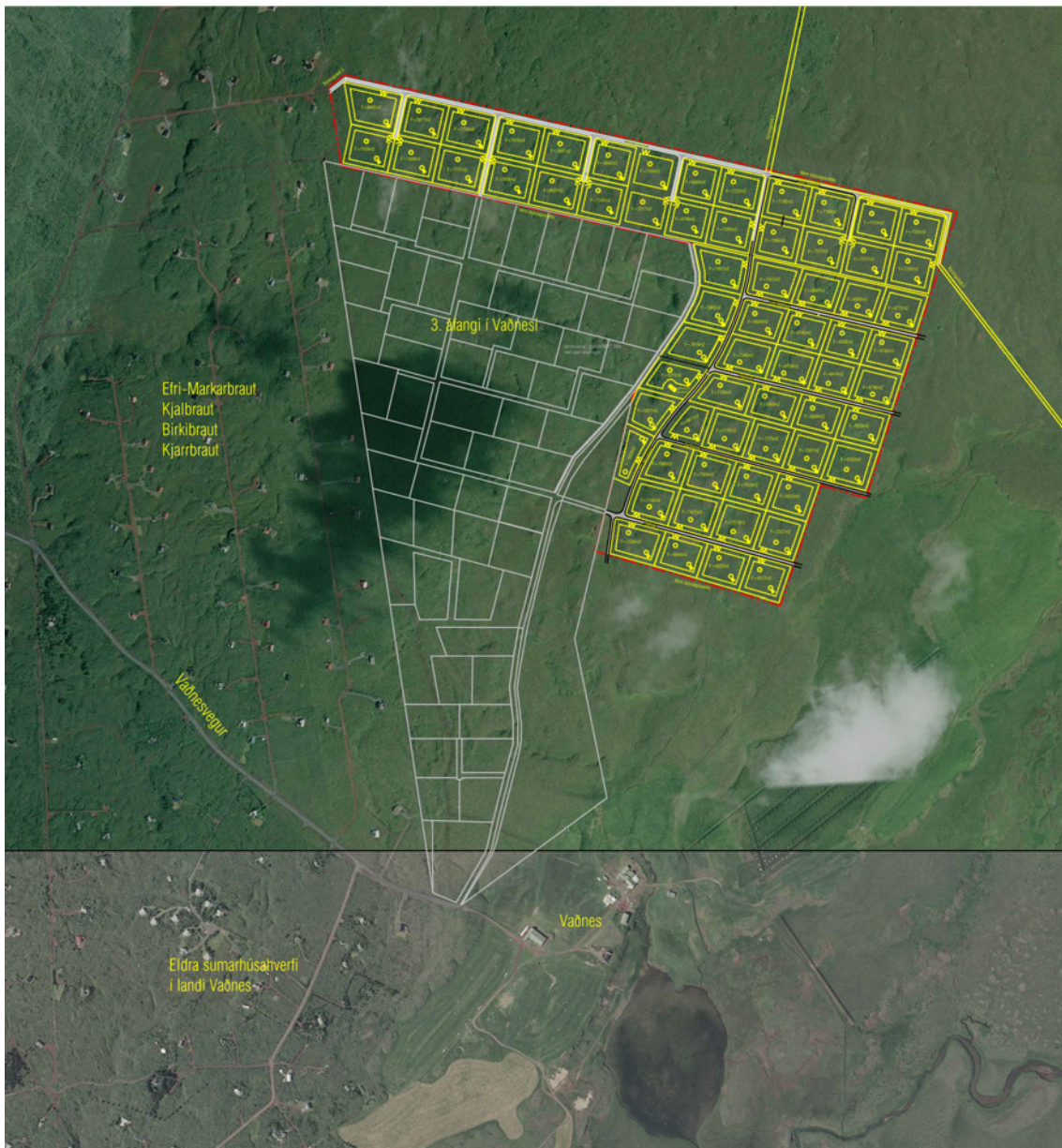
Farið var í gegnum ýmsar heimildir svo sem eldri skráningarskýrslur og örnefnaskrá.

Allt svæðið var kannað á vettvangi og fór vettvangsvinna fram þann 19. október síðastliðinn. Veður var gott á meðan á vettvangsvinnu stóð. Allar fornleifar voru mældar inn með Trimble Juno T41/5 handmælitæki, bæði punktur og umfang. Byrjað var á næsta lausa númeri í sveitarfélaginu.

Niðurstaða fornleifaskráningarinnar er í töflu 1 auk meðfylgjandi fornleifaskrár og loftmyndar (mynd 2) með staðsetningu fornleifa.

Áður hafa verið gerð ein fornleifaskráning á svæðinu 2001 (og endurskoðuð 2018).

Fulltrúi verkkaupa var Helgi Kjartansson byggingartæknifræðingur.



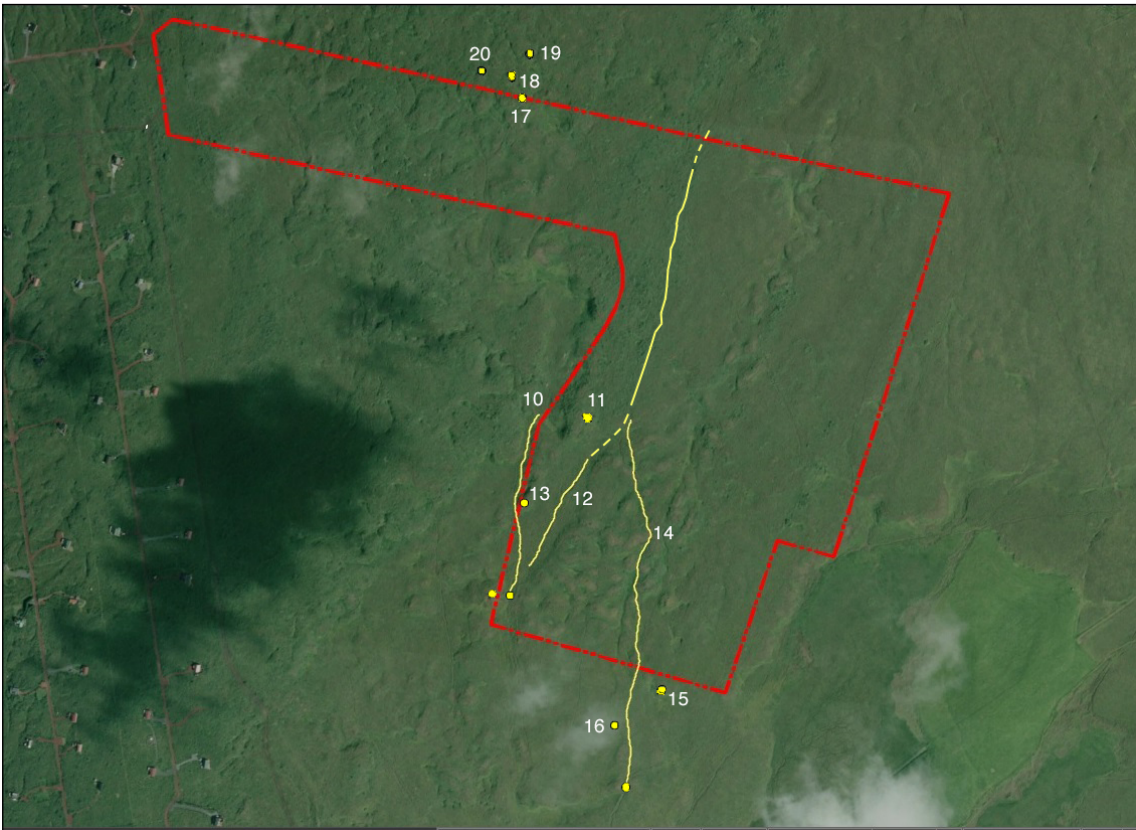
Mynd 1. Deiliskipulagsreiturinn (4. áfangi) í landi Vaðness.

Skráningin

Samkvæmt lögum um menningarminjar frá 2012 eru allar fornleifar friðaðar og sumar friðlýstar (Lög um menningar-minjar 2012). Þeim má engin, hvorki landeigandi, framkvæmdaaðili né nokkur annar spilla, granda né úr stað færa, nema með leyfi Minjastofnunar Íslands (21. gr.).

Því eru allar þær fornleifar á könnunarsvæðinu sem og annarsstaðar og eldri eru en 100 ára, friðaðar skv. lögnum.

Friðlýstum fornleifum fylgir 100 m friðhelgt svæði út frá ystu sýnilegu mörkum þeirra (22. gr). Engar friðlýstar fornleifar eru í nágrenni rannsóknarsvæðisins. Næstu friðlýstu fornleifar eru kirkjurúst og garður á Snæfoksstöðum sem friðlýstar voru árið 1966 (Fornleifasrká 1990:76). Um friðaðar fornleifar er 15 m friðhelgað svæði umleikis samkvæmt sömu grein. Sú hefð hefur þó komist á að fara ekki of nærri fornleifum og taka tillit til eðlis þeirra og þarfa.



Mynd 2. Afmörkun rannsóknarsvæðisins (rauð brotin lína) og staðsetning fornleifa.

Samtals voru 11 fornleifar skráðar í tengslum við vettvangskönnunina. Ein minjanna taldist hafa hátt minja- og varðveislugildi en það voru rústir sauðahúss (nr. 17:1). Líklega eru það elstu rústirnar sem skráðar voru nú, þó einhverjar göturnar kunni að stofni til að vera eldri. Fjórar rústir höfðu talsvert minja- og varðveislugildi og restin hafði lítið gildi í báðum flokkum.

Allar minjar sem eru á sjálfum deiliskipulagsreitnum eru taldar í talsverðri eða mikilli hættu vegna hinna fyrirhuguðu framkvæmda, en engin önnur hætta steðjar að fornleifunum. Hægt er að taka tillit til rústa með skipulaginu, en götur varla.

Þegar ekki er hægt að tryggja öryggi fornleifa eða þær þarf að fjarlægja vegna fyrirhugaðra framkvæmda þarf að grípa til mótvægisáðgerða. Slíkar áðgerðir geta verið allt frá breyttri áætlun um framkvæmdir sem taka tillit til fornleifa (1. kostur), nákvæmari GPS staðsetningu og ljósmyndun að nákvæmri fornleifarannsókn. Rannsóknir á einfaldari fornleifum eins götum eru því sem næst tilganglausar nema ummerki um upphækkningar, brýr eða annað manngert sjáist í eða á þeim. Rannsóknir á yngri skepnuhúsum geta einskorðast við þverskurði í leit að eldri minjum undir, eða að ákveðinn hluti húsanna séu fullransakaðir, ef allt húsið er ekki fullransakað. Leita þarf leyfis Minjastofnunar Íslands í öllum tilfellum og stofnunin ákveður umfangið og setur þá skilmála sem henni kann að þykja nauðsynlegir.

Nr.	Teg.	Fj.	Hættumat	Hætta	Ástand	Aldur	Minjagildi	Varðveislugildi	Friðlýst?	Mótv.
10	Gata	1	Súmarbústaðir	Mikil	Sæmilegt	1550-1900	Lítið (3)	Lítið (3)	Nei	Engar
11	Rúst (beitarhús)	1	Súmarbústaðir	Talsverð	Ágætt	1550-1900	Talsvert (7)	Talsvert (7)	Nei	Þversnið
12	Gata	1	Súmarbústaðir	Mikil	Sæmilegt	1550-1900	Lítið (3)	Lítið (3)	Nei	Engar
13	Varða	1	Súmarbústaðir	Talsverð	Lélegt	1550-1900	Lítið (3)	Lítið (3)	Nei	Rannsókn
14	Gata	1	Súmarbústaðir	Mikil	Sæmilegt	1550-1900	Lítið (3)	Lítið (3)	Nei	Engar
15	Rúst	1	Súmarbústaðir	Talsverð	Ágætt	1550-1900	Talsvert (6)	Talsvert (6)	Nei	Rannsókn
16	Varða	1	Súmarbústaðir	Talsverð	Lélegt	1550-1900	Lítið (3)	Lítið (3)	Nei	Rannsókn
17	Rúst (sauðahús)	1	Súmarbústaðir	Talsverð	Ágætt	1550-1900	Hátt (8)	Hátt (8)	Nei	Rannsókn
18	Rúst (beitarhús)	1	Súmarbústaðir	Talsverð	Ágætt	1550-1900	Talsvert (7)	Talsvert (7)	Nei	Þversnið
19	Rúst (sauðahús)	1	Súmarbústaðir	Talsverð	Ágætt	1550-1900	Talsvert (7)	Talsvert (7)	Nei	Þversnið
20	Varða	1	Súmarbústaðir	Talsverð	Ágætt	1550-1900	Lítið (3)	Lítið (3)	Nei	Rannsókn
		11				Meðaltal:	4,82	4,82		

Tafla yfir hinar skráðu fornleifar/minjar í landi Vaðness. Hér er lagt mát á hættumat vegna fyrirhugaðra framkvæmda sem kunna að fylgja í kjölfarið á deiliskipulaginu. Um viðvarandi hættu á minjunum óviðkomandi hinum fyrirhuguðu framkvæmdium var engin.

Niðurstaða

Einar fornleifar voru taldar í hæsta minja- og varðveisluflokki. Fjórar voru í næst hæsta minja- og varðveisluflokki og í lægsta flokki voru sex. Allar teljast vera í einhverri hættu vegna hinna fyrirhuguðu framkvæmda á deiliskipulagsreitnum.

Hugsanlega er hægt að sneiða hjá fornleifum, en þar sem það er ekki hægt þarf mótvægisáðgerða við. Bent er á að allar minjar sem eldri eru en 100 ára eru friðaðar og þeim fylgir 15 m friðhelgunarsvæði út frá ystu sýnilegum mörkum þeirra. Sjá nánar meðfylgjandi fornleifaskrá.

Varast ber að nýta svæðin í kringum fornleifar sem geymslustaði eða brautir fyrir vélar og tæki, eða efnisgeymslur af hverju tagi nema að leyfi Minjastofnunar Íslands komi til með eða án skilmála sem stofnunin kann að setja.

Heimildir

Birna Lárusdóttir og Orri Vésteinsson. *Fornleifaskráning í Grímsneshreppi II*: Fornleifar á Búrfelli, Hæðarenda, Klausturhólum, Hallkelshólum, Björk, Stóruborg, Fossi, Mýrarkoti, Hraunkoti, Kiðjabergi, Arnarbæli, Vaðnesi, Snæfoksstöðum og Öndverðarnesi. Fornleifastofnun Íslands. Reykjavík 2001.

Fornleifaskrá. Skrá um friðlýstar fornleifar. Fornleifanefnd - Þjóðminjasafn Íslands. Ágúst Ó. Georgsson tók saman. Reykjavík 1990.

Lög um menningarminjar. Nr. 80 29. júní 2012.

minjastofnun.is Minjavefsjá.

Örnefnaskrá. Vaðnes. Stofnun Árna Magnússonar í íslenskum fræðum - Örnefnasafn.

Fylgirit:

Fornleifaskrá: Grímsneshreppur Nr.10:1 - 20:1.

Fornleifaskrá

7

Sýsla	Sveitarfélag	Núv. sveitarfél.	Hverfi	Aðalnr.
Árnessýsla	Grímsneshreppur			10
Landareign	MÍ:Nr	Heiti		Undirnr.
Vaðnes				1

Skrásetjari	Dags.	GPS Staðsetning	Viðmiðun	M.y.s.	Skekka
Bjarni F. Einarsson	19.10.2022	E 409328,2. N 392677,5	Ísn 93		

Tegund minja	Tilgáta/Niðurstaða	Verk	Fjöldi				
Gata		Vaðn 22	1				
Hættumat	Hætta	Ástand	Aldur	Í eyði	Tímab. hættumat	Tímab. hætta	Á kort?
Ekkert	Engin	Sæmilegt	1550-1900		Sumarbústaðir	Mikil	Nei
Minjagildi	Einkunn	Varðveislugildi	Einkunn 2	Friðlýsa?	Friðlýst?	Hvenær	
Lítið	3	Lítið	3	Nei	Nei		

Lega og staðhættir

Yfir heiðina.

Heimildir og munnmæli

Birna Lárusdóttir og Orri Vésteinsson.
Fornleifaskráning í Grímsneshreppi II: Fornleifar á Búrfelli, Hæðarenda, Klausturhólum, Hallkelshólum, Björk, Stóruborg, Fossi, Mýrarkoti, Hraunkoti, Kíðjabergi, Arnarbæli, Vaðnesi, Snæfoksstöðum og Öndverðarnesi. Fornleifastofnun Íslands. Reykjavík 2001.

Lýsing

Gata.

Gatan er hlykkjótt, yfirleitt um meter á breidd og víða djúp. Þessi gata gæti verið fyrir bæði fólk og fé og liggur líklega að rústum 17-20.

Líklega má sjá götuna koma sunnan að rústunum á milli þeirra og vörðunnar (sá kafli var þó ekki mældur inn). Gatan gæti legið frá götu nr. 12 sem sameinast svo götu nr. 14.

Gatan (hluti hennar) var áður skráð undir númerinu ÁR-439:028. (Birna Lárusdóttir o.fl. 2001:90).

Teikning/ljósmynd

Ljósmynd



Ljósmyndari

Bjarni F. Einarsson

Filma nr./teg. myndar

Canon EOS E6

Athugasemdir

Ef ekki er hægt að tryggja öryggi götunnar þarf að leita leyfis Minjastofnunar Íslands til að raska henni og sæta þeim skilmálum sem stofnunin kann að setja.

Fornleifaskrá

8

Sýsla

Árnessýsla

Sveitarfélag

Grímsneshreppur

Núv. sveitarfél.

Hverfi

Aðalnr.

11

Landareign

Vaðnes

MÍ:Nr

Heiti

Undirnr.

1

Skrásetjari

Bjarni F. Einarsson

Dags.

19.10.2022

GPS Staðsetning

E 409555,5. N 392962,4

Viðmiðun

Ísn 93

M.y.s. Skekkja

Tegund minja

Rúst

Tilgáta/Niðurstaða

Beitarhús

Verk

Vaðn 22

Fjöldi

1

Hættumat

Ekkert

Hætta

Engin

Ástand

Ágætt

Aldur

1550-1900

Í eyði

Tímab. hættumat

Sumarbústaðir

Tímab. hætta

Talsverð

Á kort?

Nei

Minjagildi

Talsvert

Einkunn

7

Varðveislugildi

Talsvert

Einkunn 2

7

Friðlýsa?

Nei

Friðlýst?

Nei

Hvenær

Lega og staðhættir

Austan í hraunhól í heiði.

Heimildir og munnmæli

Birna Lárusdóttir og Orri Vésteinsson.

Fornleifaskráning í Grímsneshreppi II: Fornleifar á Búrfelli, Hæðarenda, Klausturhólum, Hallkelshólum, Björk, Stóruborg, Fossi, Mýrarkoti, Hraunkoti, Kíðjbergi, Arnarbæli, Vaðnesi, Snæfoksstöðum og Öndverðarnesi. Fornleifastofnun Íslands. Reykjavík 2001.

Örnefnaskrá. Vaðnes. Stofnun Árna Magnússonar í ísl. fræðum. Örnefnasafn.

Lýsing

Rúst (beitarhús).

5,5 x 15 m stórt. Veggir úr hraungrjóti og torfi, 1 - 2 m breiðir og 0,1 - 0,6 m háir.

Tvö hólfr eru í rústinni og er það austara hlaða sem er niðurgrafin. Veggur er á milli.

Eftir vestara hólfinu er garður sem liggur eftir henni endilangri.

Rústin var áður skráð undir númerinu Ár-439:031. (Birna Lárusdóttir o.fl. 2001:91).

Teikning/ljósmynd



Ljósmynd



Ljósmyndari

Bjarni F. Einarsson

Filma nr./teg. myndar

Canon EOS E6

Athugasemdir

Ef ekki er hægt að tryggja öryggi rústarinnar þarf að leita leyfis Minjastofnunar Íslands til að raska henni og sæta þeim skilmálum sem stofnunin kann að setja.

Fornleifaskrá

9

Sýsla	Sveitarfélag	Nív. sveitarfél.	Hverfi	Aðalnr.
Árnessýsla	Grímsneshreppur			12
Landareign	MÍ:Nr	Heiti		Undirnr.
Vaðnes				1

Skrásetjari	Dags.	GPS Staðsetning	Viðmiðun	M.y.s.	Skekkja
Bjarni F. Einarsson	19.10.2022	E 409360,0. N 392725,1	Ísn 93		

Tegund minja	Tilgáta/Niðurstaða	Verk	Fjöldi				
Gata		Vaðn 22	1				
Hættumat	Hætta	Ástand	Aldur	Í eyði	Tímab. hættumat	Tímab. hætta	Á kort?
Ekkert	Engin	Sæmilegt	1550-1900		Sumarbústaðir	Mikil	Nei
Minjagildi	Einkunn	Varðveislugildi	Einkunn 2	Friðlýsa?	Friðlýst?	Hvenær	
Lítið	3	Lítið	3	Nei	Nei		

Legg og staðhættir

Yfir heiðina.

Heimildir og munnmæli

Lýsing

Gata.

Gatan er hlykkjótt, yfirleitt um meter á breidd og víða djúp. Þessi gata gæti verið fyrir bæði fólk og fé, enda stefnir hún á beitarhúsið (nr. 11). Gatan gæti hafa legið frá götu nr. 10 og er ögn lítilfjörlegri. Hún sameinast svo götu nr. 14 austan við beitarhúsið.

Teikning/ljósmynd



Ljósmynd



Ljósmyndari

Bjarni F. Einarsson

Filma nr./teg. myndar

Canon EOS E6

Athugasemdir

Ef ekki er hægt að tryggja öryggi götunnar þarf að leita leyfis Minjastofnunar Íslands til að raska henni og sæta þeim skilmálum sem stofnunin kann að setja.

Fornleifaskrá

10

<i>Sýsla</i>	<i>Sveitarfélag</i>	<i>Núv. sveitarfél.</i>	<i>Hverfi</i>	<i>Aðalnr.</i>
Árnessýsla	Grímsneshreppur			13
<i>Landareign</i>	<i>MÍ:Nr</i>	<i>Heiti</i>	<i>Undirnr.</i>	
Vaðnes			1	

<i>Skrásetjari</i>	<i>Dags.</i>	<i>GPS Staðsetning</i>	<i>Viðmiðun</i>	<i>M.y.s.</i>	<i>Skekkja</i>
Bjarni F. Einarsson	19.10.2022	E 409353,2. N 392824,9	Ísn 93		

<i>Tegund minja</i>	<i>Tilgáta/Niðurstaða</i>	<i>Verk</i>	<i>Fjöldi</i>
Varða		Vaðn 22	1
<i>Hættumat</i>	<i>Hætta</i>	<i>Ástand</i>	<i>Aldur</i>
Ekkert	Engin	Lélegt	1550-1900
<i>Í eyði</i>	<i>Tímab. hættumat</i>	<i>Tímab. hætta</i>	<i>Á kort?</i>
	Sumarbústaðir	Talsverð	Nei
<i>Minjagildi</i>	<i>Einkunn</i>	<i>Varðveislugildi</i>	<i>Einkunn 2</i>
Lítið	3	Lítið	3
<i>Friðlýsa?</i>	<i>Friðlýst?</i>	<i>Hvenær</i>	
Nei	Nei		

Legg og staðhættir

Efst á hraunhól í heiði.

Heimildir og munnmæli

Lýsing

Varða.

Um 1 m í þvermál og 0,4 m há. Úr hraungrýti. Varðan varðar líklega göturnar skammt hjá.

Teikning/ljósmynd



Ljósmynd



Ljósmyndari

Bjarni F. Einarsson

Filma nr./teg. myndar

Canon EOS E6

Athugasemdir

Ef ekki er hægt að tryggja öryggi vörðunnar þarf að leita leyfis Minjastofnunar Íslands til að raska henni og sæta þeim skilmálum sem stofnunin kann að setja.

Fornleifaskrá

11

<i>Sýsla</i>	<i>Sveitarfélag</i>	<i>Núv. sveitarfél.</i>	<i>Hverfi</i>	<i>Aðalnr.</i>
Árnessýsla	Grímsneshreppur			14
<i>Landareign</i>	<i>MÍ:Nr</i>	<i>Heiti</i>		<i>Undirnr.</i>
Vaðnes				1

<i>Skrásetjari</i>	<i>Dags.</i>	<i>GPS Staðsetning</i>	<i>Viðmiðun</i>	<i>M.y.s.</i>	<i>Skekkja</i>
Bjarni F. Einarsson	19.10.2022	E 409516,8. N 392366,5	Ísn 93		

<i>Tegund minja</i>	<i>Tilgáta/Niðurstaða</i>	<i>Verk</i>	<i>Fjöldi</i>
Gata		Vaðn 22	1
<i>Hættumat</i>	<i>Hætta</i>	<i>Ástand</i>	<i>Aldur</i>
Ekkert	Engin	Sæmilegt	1550-1900
<i>Í eyði</i>	<i>Tímab. hættumat</i>	<i>Tímab. hætta</i>	<i>Á kort?</i>
	Sumarbústaðir	Mikil	Nei
<i>Minjagildi</i>	<i>Einkunn</i>	<i>Varðveislugildi</i>	<i>Einkunn 2</i>
Lítið	3	Lítið	3
<i>Friðlýsa?</i>	<i>Friðlýst?</i>	<i>Hvenær</i>	
Nei	Nei		

Legg og staðhættir

Í heiði.

Heimildir og munnmæli

Lýsing

Gata.

Gatan er allt að 4 m á breidd þar sem hún er breiðust. Viðisti hún svo mjökka eftir því sem ofar (norðar) dregur.

Þegar komið var að rústum nr. 11 var ekki hægt að rekja hana lengra á kafla, en á loftmynd má sjá að hún heldur áfram til norðurs.

Austan við beitarhúsið sameinast hún götu nr. 12.

Þetta gæti verið gamla kirkjugatan að Klausturhólum.

Teikning/ljósmynd



Ljósmynd



Ljósmyndari

Bjarni F. Einarsson

Filma nr./teg. myndar

Canon EOS E6

Athugasemdir

Ef ekki er hægt að tryggja öryggi götunnar þarf að leita leyfis Minjastofnunar Íslands til að raska henni og sæta þeim skilmálum sem stofnunin kann að setja.

Fornleifaskrá

12

<i>Sýsla</i>	<i>Sveitarfélag</i>	<i>Núv. sveitarfél.</i>	<i>Hverfi</i>	<i>Aðalnr.</i>
Árnessýsla	Grímsneshreppur			15
<i>Landareign</i>	<i>MÍ:Nr</i>	<i>Heiti</i>	<i>Undirnr.</i>	
Vaðnes			1	

<i>Skrásetjari</i>	<i>Dags.</i>	<i>GPS Staðsetning</i>	<i>Viðmiðun</i>	<i>M.y.s.</i>	<i>Skekkja</i>
Bjarni F. Einarsson	19.10.2022	E 409572,7. N 392523,2	Ísn 93		

<i>Tegund minja</i>	<i>Tilgáta/Niðurstaða</i>	<i>Verk</i>	<i>Fjöldi</i>
Rúst		Vaðn 22	1
<i>Hættumat</i>	<i>Hætta</i>	<i>Ástand</i>	<i>Aldur</i>
Ekkert	Engin	Ágætt	1550-1900
<i>Í eyði</i>	<i>Tímab. hættumat</i>	<i>Tímab. hætta</i>	<i>Á kort?</i>
	Sumarbústaðir	Talsvserð	Nei
<i>Minjagildi</i>	<i>Einkunn</i>	<i>Varðveislugildi</i>	<i>Einkunn 2</i>
Talsvert	6	Talsvert	6
<i>Friðlýsa?</i>	<i>Friðlýst?</i>	<i>Hvenær</i>	
Nei	Nei		

Lega og staðhættir

Vestan í hraunhól í heiði.

Heimildir og munnmæli

Lýsing

Rúst.
4 x 5 m stór. Veggir úr torfi (og grjóti?), 1 m breiðir og 0,1 - 0,4 m háir.
Op eða dyr snúa mót norðri, eða upp í hólinn.

Teikning/ljósmynd



Ljósmynd



Ljósmyndari

Bjarni F. Einarsson

Filma nr./teg. myndar

Canon EOS E6

Athugasemdir

Ef ekki er hægt að tryggja öryggi rústarinnar þarf að leita leyfis Minjastofnunar Íslands til að raska henni og sæta þeim skilmálum sem stofnunin kann að setja.

Fornleifaskrá

13

Sýsla	Sveitarfélag	Núv. sveitarfél.	Hverfi	Aðalnr.
Árnessýsla	Grímsneshreppur			16
Landareign	MÍ:Nr	Heiti		Undirnr.
Vaðnes				1

Skrásetjari	Dags.	GPS Staðsetning	Viðmiðun	M.y.s.	Skekkja
Bjarni F. Einarsson	19.10.2022	E 409497,6. N 392466,4	Ísn 93		

Tegund minja	Tilgáta/Niðurstaða	Verk	Fjöldi				
Varða		Vaðn 22	1				
Hættumat	Hætta	Ástand	Aldur	Í eyði	Tímab. hættumat	Tímab. hætta	Á kort?
Ekkert	Engin	Lélegt	1550-1900		Sumarbústaðir	Talsvserð	Nei
Minjagildi	Einkunn	Varðveislugildi	Einkunn 2	Friðlýsa?	Friðlýst?	Hvenær	
Lítið	3	Lítið	3	Nei	Nei		

Legg og staðhættir

Efst á lágum hraunhól í heiði.

Heimildir og munnmæli

Lýsing

Varða.

0,8 x 1,5 m stór og 0,3 m há. Úr hraungrýti.
Varðan varðar götun nr. 14.

Teikning/ljósmynd



Ljósmynd



Ljósmyndari

Bjarni F. Einarsson

Filma nr./teg. myndar

Canon EOS E6

Athugasemdir

Ef ekki er hægt að tryggja öryggi vörðunnar þarf að leita leyfis Minjastofnunar Íslands til að raska henni og sæta þeim skilmálum sem stofnunin kann að setja.

Fornleifaskrá

14

<i>Sýsla</i>	<i>Sveitarfélag</i>	<i>Núv. sveitarfél.</i>	<i>Hverfi</i>	<i>Aðalnr.</i>
Árnessýsla	Grímsneshreppur			17
<i>Landareign</i>	<i>MÍ:Nr</i>	<i>Heiti</i>	<i>Undirnr.</i>	
Vaðnes			1	

<i>Skrásetjari</i>	<i>Dags.</i>	<i>GPS Staðsetning</i>	<i>Viðmiðun</i>	<i>M.y.s.</i>	<i>Skekkja</i>
Bjarni F. Einarsson	19.10.2022	E 409348,0. N 393477,6	Ísn 93		

<i>Tegund minja</i>	<i>Tilgáta/Niðurstaða</i>	<i>Verk</i>	<i>Fjöldi</i>
Rúst	Sauðahús	Vaðn 22	1
<i>Hættumat</i>	<i>Hætta</i>	<i>Ástand</i>	<i>Aldur</i>
Ekkert	Engin	Ágætt	1550-1900
<i>Í eyði</i>	<i>Tímab. hættumat</i>	<i>Tímab. hætta</i>	<i>Á kort?</i>
	Sumarbústaðir	Talsvserð	Nei
<i>Minjagildi</i>	<i>Einkunn</i>	<i>Varðveislugildi</i>	<i>Einkunn 2</i>
Hátt	8	Hátt	8
<i>Friðlýsa?</i>	<i>Friðlýst?</i>	<i>Hvenær</i>	
Nei	Nei		

Lega og staðhættir

Á hraunhæði í heiði.

Heimildir og munnmæli

Birna Lárusdóttir og Orri Vésteinsson.
Fornleifaskráning í Grímsneshreppi II: Fornleifar á Búrfelli, Hæðarenda, Klausturhólum, Hallkelshólum, Björk, Stóruborg, Fossi, Mýrarkoti, Hraunkoti, Kíðjbergi, Arnarbæli, Vaðnesi, Snæfoksstöðum og Öndverðarnesi. Fornleifastofnun Íslands. Reykjavík 2001.
 Örnefnaskrá. Vaðnes. Stofnun Árna Magnússonar í ísl. fræðum. Örnefnasafn.

Lýsing

Rúst (sauðahús).

4 x 8 m stór. veggir úr torfi (og grjóti?), 1,5 - 2 m breiðir og 0,2 - 0,4 m háir. Dyr snúa mót suðsuðverstri.

Skv. landeigenda mun þarna hafa verið sauðahús.

Rústin var áður skráð undir númerinu Ár-439:032 (Birna Lárusdóttir o.fl. 2001:91).

Í þeirri skrá eru hleðslur sagðar liggja út frá hornum rústarinnar til norðurs og mynda þannig hólf sem er 5 x 11 m stórt og gæti verið rétt eða aðhald. Þessar hleðslur sáust ekki nú.

Teikning/ljósmynd



Ljósmynd



Ljósmyndari

Bjarni F. Einarsson

Filma nr./teg. myndar

Canon EOS E6

Athugasemdir

Ef ekki er hægt að tryggja öryggi rústarinnar þarf að leita leyfis Minjastofnunar Íslands til að raska henni og sæta þeim skilmálum sem stofnunin kann að setja.

Fornleifaskrá

15

<i>Sýsla</i>	<i>Sveitarfélag</i>	<i>Núv. sveitarfél.</i>	<i>Hverfi</i>	<i>Aðalnr.</i>
Árnessýsla	Grímsneshreppur			18
<i>Landareign</i>	<i>MÍ:Nr</i>	<i>Heiti</i>	<i>Undirnr.</i>	
Vaðnes			1	

<i>Skrásetjari</i>	<i>Dags.</i>	<i>GPS Staðsetning</i>	<i>Viðmiðun</i>	<i>M.y.s.</i>	<i>Skekkja</i>
Bjarni F. Einarsson	19.10.2022	E 409331,6. N 393511,0	Ísn 93		

<i>Tegund minja</i>	<i>Tilgáta/Niðurstaða</i>	<i>Verk</i>	<i>Fjöldi</i>
Rúst	Beitarhús	Vaðn 22	1
<i>Hættumat</i>	<i>Hætta</i>	<i>Ástand</i>	<i>Aldur</i>
Ekkert	Engin	Ágætt	1550-1900
<i>Í eyði</i>	<i>Tímab. hættumat</i>	<i>Tímab. hætta</i>	<i>Á kort?</i>
	Sumarbústaðir	Talsvserð	Nei
<i>Minjagildi</i>	<i>Einkunn</i>	<i>Varðveislugildi</i>	<i>Einkunn 2</i>
Talsvert	7	Talsvert	7
<i>Friðlýsa?</i>	<i>Friðlýst?</i>	<i>Hvenær</i>	
Nei	Nei		

Lega og staðhættir

Á hraunhæði í heiði.

Lýsing

Rúst (beitarhús).

5 x 12 m stórt. Veggir úr hraungrjóti og torfi, 1 - 2 m breiðir og 0,4 - 0,7 m háir. Einstaka grjót var hellugrjót.

Norðurendinn er hlaða um 2,5 m löng og grafin niður. Á milli hólfanna er veggur.

Dyr snúa mót suðri.

Rústin er sögð sauðahús í Örnefnaskrá.

Rústin var áður skráð undir númerinu Ár-439:032 (Birna Lárusdóttir o.fl. 2001:91). Í þeirri skráningu sást til garða undir austurvegg.

Heimildir og munnmæli

Birna Lárusdóttir og Orri Vésteinsson.

Fornleifaskráning í Grímsneshreppi II: Fornleifar á Búrfelli, Hæðarenda, Klausturhólum, Hallkelshólum, Björk, Stóruborg, Fossi, Mýrarkoti, Hraunkoti, Kíðjabergi, Arnarbæli, Vaðnesi, Snæfoksstöðum og Öndverðarnesi. Fornleifastofnun Íslands. Reykjavík 2001.

Örnefnaskrá. Vaðnes. Stofnun Árna Magnússonar í ísl. fræðum. Örnefnasafn.

Teikning/ljósmynd



Ljósmynd



Ljósmyndari

Bjarni F. Einarsson

Filma nr./teg. myndar

Canon EOS E6

Athugasemdir

Ef ekki er hægt að tryggja öryggi rústarinnar þarf að leita leyfis Minjastofnunar Íslands til að raska henni og sæta þeim skilmálum sem stofnunin kann að setja.

Fornleifaskrá

16

<i>Sýsla</i>	<i>Sveitarfélag</i>	<i>Núv. sveitarfél.</i>	<i>Hverfi</i>	<i>Aðalnr.</i>
Árnessýsla	Grímsneshreppur			19
<i>Landareign</i>	<i>MÍ:Nr</i>	<i>Heiti</i>	<i>Undirnr.</i>	
Vaðnes			1	

<i>Skrásetjari</i>	<i>Dags.</i>	<i>GPS Staðsetning</i>	<i>Viðmiðun</i>	<i>M.y.s.</i>	<i>Skekkja</i>
Bjarni F. Einarsson	19.10.2022	E 409360,6. N 393547,4	Ísn 93		

<i>Tegund minja</i>	<i>Tilgáta/Niðurstaða</i>	<i>Verk</i>	<i>Fjöldi</i>
Rúst	Sauðahús	Vaðn 22	1
<i>Hættumat</i>	<i>Hætta</i>	<i>Ástand</i>	<i>Aldur</i>
Ekkert	Engin	Ágætt	1550-1900
<i>Í eyði</i>	<i>Tímab. hættumat</i>	<i>Tímab. hætta</i>	<i>Á kort?</i>
	Sumarbústaðir	Talsvserð	Nei
<i>Minjagildi</i>	<i>Einkunn</i>	<i>Varðveislugildi</i>	<i>Einkunn 2</i>
Talsvert	7	Talsvert	7
<i>Friðlýsa?</i>	<i>Friðlýst?</i>	<i>Hvenær</i>	
Nei	Nei		

Legg og staðhættir

Á hraunhæði í heiði.

Heimildir og munnmæli

Birna Lárusdóttir og Orri Vésteinsson.
Fornleifaskráning í Grímsneshreppi II: Fornleifar á Búrfelli, Hæðarenda, Klausturhólum, Hallkelshólum, Björk, Stóruborg, Fossi, Mýrarkoti, Hraunkoti, Kíðjabergi, Arnarbæli, Vaðnesi, Snæfoksstöðum og Öndverðarnesi. Fornleifastofnun Íslands. Reykjavík 2001.
 Örnefnaskrá. Vaðnes. Stofnun Árna Magnússonar í ísl. fræðum. Örnefnasafn.

Lýsing

Rúst (sauðahús).

5 x 12 m stórt. Veggir úr hraungrýti og torfi, 1 - 1,5 m breiðir og 0,2 - 0,8 m háir.

Dyr snúa mót suðri.

Rústin var áður skráð undir númerinu Ár-439:032 (Birna Lárusdóttir o.fl. 2001:91).

Teikning/ljósmynd



Ljósmynd



Ljósmyndari

Bjarni F. Einarsson

Filma nr./teg. myndar

Canon EOS E6

Athugasemdir

Ef ekki er hægt að tryggja öryggi rústarinnar þarf að leita leyfis Minjastofnunar Íslands til að raska henni og sæta þeim skilmálum sem stofnunin kann að setja.

Fornleifaskrá

17

<i>Sýsla</i>	<i>Sveitarfélag</i>	<i>Núv. sveitarfél.</i>	<i>Hverfi</i>	<i>Aðalnr.</i>
Árnessýsla	Grímsneshreppur			20
<i>Landareign</i>	<i>MÍ:Nr</i>	<i>Heiti</i>	<i>Undirnr.</i>	
Vaðnes			1	

<i>Skrásetjari</i>	<i>Dags.</i>	<i>GPS Staðsetning</i>	<i>Viðmiðun</i>	<i>M.y.s.</i>	<i>Skekkja</i>
Bjarni F. Einarsson	19.10.2022	E 409283,5. N 393520,5	Ísn 93		

<i>Tegund minja</i>	<i>Tilgáta/Niðurstaða</i>	<i>Verk</i>	<i>Fjöldi</i>
Varða		Vaðn 22	1
<i>Hættumat</i>	<i>Hætta</i>	<i>Ástand</i>	<i>Aldur</i>
Ekkert	Engin	Ágætt	1550-1900
<i>Í eyði</i>	<i>Tímab. hættumat</i>	<i>Tímab. hætta</i>	<i>Á kort?</i>
	Sumarbústaðir	Talsvserð	Nei
<i>Minjagildi</i>	<i>Einkunn</i>	<i>Varðveislugildi</i>	<i>Einkunn 2</i>
Lítið	3	Lítið	3
<i>Friðlýsa?</i>	<i>Friðlýst?</i>	<i>Hvenær</i>	
Nei	Nei		

Lega og staðhættir

Á hraunhæði í heiði.

Heimildir og munnmæli

Birna Lárusdóttir og Orri Vésteinsson.

Fornleifaskráning í Grímsneshreppi II: Fornleifar á Búrfelli, Hæðarenda, Klausturhólum, Hallkelshólum, Björk, Stóruborg, Fossi, Mýrarkoti, Hraunkoti, Kíðjbergi, Arnarbæli, Vaðnesi, Snæfoksstöðum og Öndverðarnesi. Fornleifastofnun Íslands. Reykjavík 2001.

Lýsing

Varða.

Um 1 m í þvermál og 0,7 m há. Úr hraungrýti. Varðan hefur varðað rústirnar á hæðinni (nr. 17–19). Á milli vörðunnar og rústanna má sjá líklega götu sem gæti verið sama gata og nr. 10.

Vörðunnar er getið í skráningu 2001 (Birna Lárusdóttir o.fl. 2001:92).

Teikning/ljósmynd



Ljósmynd



Ljósmyndari

Bjarni F. Einarsson

Filma nr./teg. myndar

Canon EOS E6

Athugasemdir

Ef ekki er hægt að tryggja öryggi vörðunnar þarf að leita leyfis Minjastofnunar Íslands til að raska henni og sæta þeim skilmálum sem stofnunin kann að setja.