



# Ferðalög Íslendinga

(ferðalög Íslendinga 2010 og ferðaáform þeirra 2011)  
-unnið fyrir Ferðamálastofu-

Janúar 2011



Efni skýrslunnar er háð höfundarrétti MMR/Markaðs- og miðlarannsóknna ehf.  
Öll opinber dreifing eða fjölritun er óheimil nema með skriflegu samþykki MMR.

**Bls. Efni**

- 3 Framkvæmd
- 4 [fms01] Ferðaðist þú eitthvað innanlands eða utan á síðasta ári (2010)?
- 5 [fms02] Hvaða gístiaðstöðu nýttir þú á ferðalagi/ferðalögum innanlands á árinu 2010?
- 6 [fms02] Hvaða gístiaðstöðu nýttir þú á ferðalagi/ferðalögum innanlands á árinu 2010? (annað hvað? - opin spurning)
- 7 [fms03] Hvað dvaldirðu margar nætur á ferðalögum innanlands 2010?
- 8 [fms03] Hvað dvaldirðu margar nætur á ferðalögum innanlands 2010? (opin spurning)
- 9 [fms04] Í hvaða mánuði/mánuðum ferðaðist þú innanlands á árinu 2010? Apríl til október
- 10 [fms04] Í hvaða mánuði/mánuðum ferðaðist þú innanlands á árinu 2010? Allt árið
- 11 [fms05] Hvaða landshluta heimsóttir þú á ferðalögum innanlands árið 2010?
- 12 [fms06] Hvaða staði eða svæði heimsóttir þú á á ferðalögum innanlands á árinu 2010? Yfirlitsmynd
- 13 [fms06] Hvaða staði eða svæði heimsóttir þú á á ferðalögum innanlands á árinu 2010? Topp 10
- 14 [fms06] Hvaða staði eða svæði heimsóttir þú á á ferðalögum innanlands á árinu 2010? Vesturland
- 15 [fms06] Hvaða staði eða svæði heimsóttir þú á á ferðalögum innanlands á árinu 2010? Vestfirðir
- 16 [fms06] Hvaða staði eða svæði heimsóttir þú á á ferðalögum innanlands á árinu 2010? Norðurland
- 17 [fms06] Hvaða staði eða svæði heimsóttir þú á á ferðalögum innanlands á árinu 2010? Austurland
- 18 [fms06] Hvaða staði eða svæði heimsóttir þú á á ferðalögum innanlands á árinu 2010? Suðurland
- 19 [fms06] Hvaða staði eða svæði heimsóttir þú á á ferðalögum innanlands á árinu 2010? Reykjanes
- 20 [fms06] Hvaða staði eða svæði heimsóttir þú á á ferðalögum innanlands á árinu 2010? Hálandið
- 21 [fms07] Hvaða afþreyingu greiddir þú fyrir á ferðalögum innanlands árið 2010? Topp 6
- 22 [fms07] Hvaða afþreyingu greiddir þú fyrir á ferðalögum innanlands árið 2010? Allir
- 23 [fms07] Hvaða afþreyingu greiddir þú fyrir á ferðalögum innanlands árið 2010? (annað hvað? - opin spurning)
- 24 [fms08] Hvers konar ferðalag/ferðalög gerir þú ráð fyrir að fara í á árinu 2011? Topp 6
- 25 [fms08] Hvers konar ferðalag/ferðalög gerir þú ráð fyrir að fara í á árinu 2011? Allir
- 26 [fms08] Hvers konar ferðalag/ferðalög gerir þú ráð fyrir að fara í á árinu 2011? (annað hvað? - opin spurning)

**Lýsing**

Verkkaupi	Ferðamálastofa
Dagsetning gagnaöflunar	11. til 14. janúar 2011
Aðferð	Síma eða netkönnun (skipt eftir aldri svarenda)
Svarfjöldi	982

**Úrtak**

- Íslendingar á aldrinum 18-80 ára valdir skv. eftirfarandi:
- 18 til 67 ára valdir handahófskennt úr hópi Álitsgjafa MMR\* (netkönnun)
  - 68 til 80 ára valdir handahófskennt úr þjóðskrá (símakönnun)

\* Hópur álitsgjafa MMR telur líðlega 12.000 einstaklinga sem valdir hafa verið með tilviljunarúrtaki úr þjóðskrá og fengnir til þátttöku í netkönnunum með símakönnun. Viðurkenndum aðferðum er beitt svo svörun endurspegli lýðfræðilega samsetningu þjóðskrár. Hópurinn er endurnýjaður vikulega allt árið um kring til að bæta fyrir brottfall og tryggja eðlilega endurnýjun.

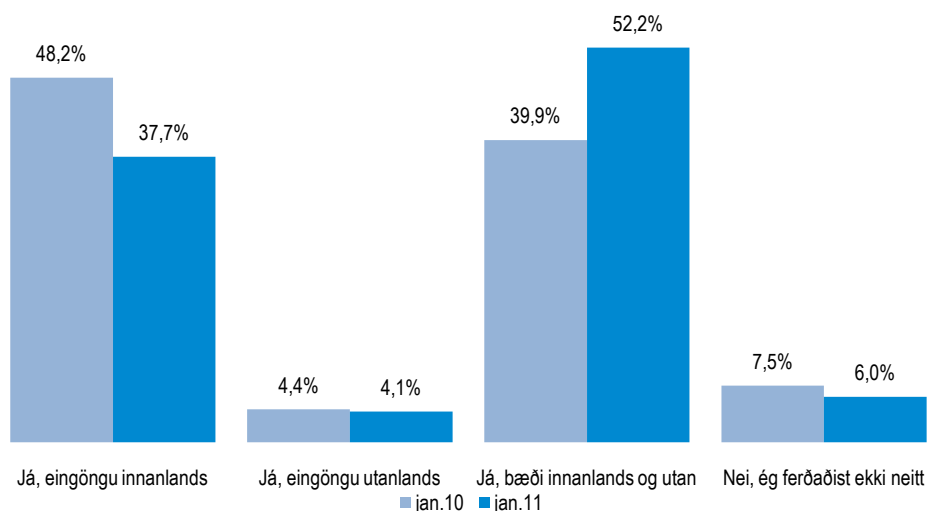
**Um opinbera birtingu niðurstaðna úr könnunum MMR:**

Óheimilt er að birta niðurstöður kannana opinberlega nema með skriflegu leyfi MMR. Ef niðurstöður eru birtar skal nafn þess sem greiðir fyrir viðkomandi könnun tekið fram ásamt því sem niðurstöður viðkomandi spurningar skulu gerðar opinberar í heild sinni, þar með talið þær forsendur sem svarendum eru gefnar áður en spurninginni er svarað (að meðtöldu orðalagi annarra spurninga sem kunna að teljast leiðandi). MMR áskilur sér jafnframt rétt til að gera ofangreindar upplýsingar opinberar við birtingu niðurstaðna af hálfu kaupanda.

Reykjavík 24. janúar 2011  
MMR/Markaðs og miðlarannsóknir ehf  
Laugavegi 174  
105 Reykjavík  
<http://www.mmr.is/>

[fms01] Ferðaðist þú eitthvað innanlands eða utan á síðasta ári (2010)?- Vinsamlega hafðu í huga að ferð er skilgreind sem ferðalag fjarri heimili þar sem gist er eina nótt eða lengur.

Svör	Fjöldi	Hlutfall%	Vikmörk +/-
Já, eingöngu innanlands	369	37,7%	3,0%
Já, eingöngu utanlands	40	4,1%	1,2%
Já, bæði innanlands og utan	510	52,2%	3,1%
Nei, ég ferðaðist ekki neitt	59	6,0%	1,5%
Fjöldi svara	978	100,0%	
Tóku afstöðu	978	99,6%	
Tóku ekki afstöðu	4	0,4%	
Fjöldi svara	982	100,0%	
Spurðir*	982	100,0%	
Ekki spurðir	0	0,0%	
Fjöldi í þátttakenda	982	100,0%	

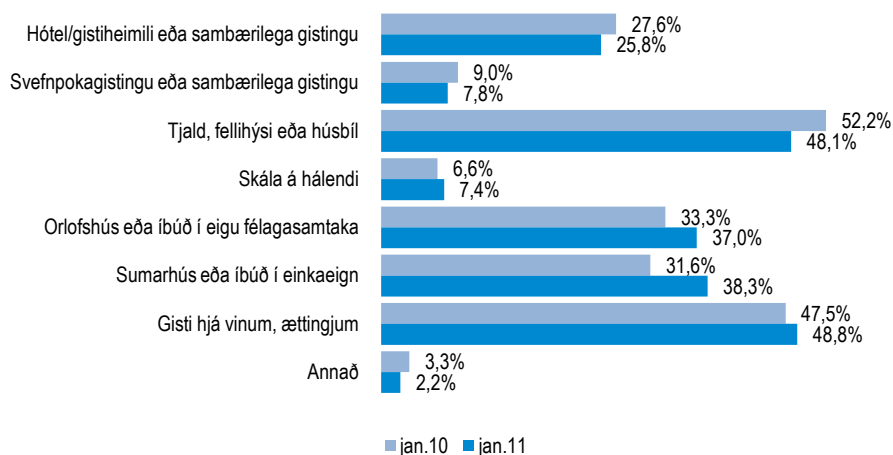


		Já, eingöngu innanlands	Já, eingöngu utanlands	Já, bæði innanlands og utan	Nei, ég ferðaðist ekki neitt	Fjöldi svara
Allir	Allir	37,7%	4,1%	52,2%	6,0%	978
Kyn	Karl	41,5%	3,6%	48,7%	6,2%	487
	Kona	34,0%	4,5%	55,6%	5,9%	491
Aldur	18-29 ára	40,2%	4,7%	49,9%	5,2%	244
	30-39 ára	39,3%	3,2%	53,6%	3,9%	191
	40-49 ára	34,2%	2,9%	58,6%	4,2%	198
	50-64 ára	36,0%	4,9%	52,1%	7,1%	223
	65-80 ára	39,4%	4,7%	44,0%	11,9%	122
Búseta	Höfuðborgarsvæðið	30,2%	5,7%	59,2%	4,9%	582
	Nærsveitir höfuðb.	48,2%	1,9%	43,3%	6,6%	150
	Landið	49,2%	1,6%	40,9%	8,3%	245
Menntun	Grunnskóli (skylda)	49,1%	5,1%	38,1%	7,7%	140
	Starfsnám	49,2%	3,2%	38,7%	9,0%	113
	Bóklegt framhaldsnám	37,0%	2,7%	52,9%	7,4%	168
	Verklegt framhaldsnám	43,4%	4,0%	46,9%	5,7%	170
	Sérskólar við hásk.stig	27,4%	6,4%	56,7%	9,5%	58
	Háskólanám	28,5%	4,3%	65,0%	2,1%	325
Starf	Stjórnendur og sérfræðingar	28,3%	3,4%	66,5%	1,7%	280
	Tæknar og skrifstofufólk	40,3%	4,2%	50,2%	5,2%	153
	Þjónustu- og afgr.fólk	42,7%	1,0%	49,2%	7,2%	100
	Iðnaðarm. og sérh. í iðnaði	39,7%	2,1%	54,1%	4,1%	72
	Véla-/verkaf./Sjóm./Bændur	55,6%	6,1%	28,0%	10,3%	79
	Námsmenn	35,6%	6,7%	51,1%	6,5%	147
	Ekki útí vinnandi	41,8%	4,6%	43,2%	10,4%	142
Heimilist.	Undir 250 þúsund	41,1%	5,5%	40,2%	13,2%	173
	250-399 þúsund	46,4%	3,7%	42,9%	7,0%	214
	400-599 þúsund	41,5%	4,0%	50,0%	4,5%	209
	600-799 þúsund	35,5%	2,0%	60,7%	1,8%	142
	800 þúsund eða hærra	25,1%	1,9%	71,8%	1,1%	148
[fms03]	1-6 nætur	42,9%	-	57,1%	-	224
	7-13 nætur	35,8%	-	64,2%	-	248
	14 nætur eða lengur	44,7%	-	55,3%	-	355

\*Spurðir voru: Allir

# [fms02] Hvaða gistaðstöðu nýttir þú á ferðalagi/ferðalögum innanlands á árinu 2010? - merktu við allt sem við á

Svör	Fjöldi	Hlutfall%	Vikmörk +/-
Hótel/gistiheimili eða sambærilega gistingu	226	25,8%	2,9%
Svefnpokagistingu eða sambærilega gistingu	69	7,8%	1,8%
Tjald, fellihýsi eða húsbil	422	48,1%	3,3%
Skála á hálendi	65	7,4%	1,7%
Orlofshús eða íbúð í eigu félagasamtaka	325	37,0%	3,2%
Sumarhús eða íbúð í einkaeign	336	38,3%	3,2%
Gisti hjá vinum, ættingjum	428	48,8%	3,3%
Annað, hvað?	20	2,2%	1,0%
Fjöldi svara	877		
Tóku afstöðu	877	99,8%	
Tóku ekki afstöðu	2	0,2%	
Fjöldi svara	879	100,0%	
Spurðir*	879	89,5%	
Ekki spurðir	103	10,5%	
Fjöldi í þátttakenda	982	100,0%	



		Hótel/gistiheimili eða sambærilega gistingu	Svefnpokagistingu eða sambærilega gistingu	Tjald, fellihýsi eða húsbil	Skála á hálendi	Orlofshús eða íbúð í eigu félagasamtaka	Sumarhús eða íbúð í einkaeign	Gisti hjá vinum, ættingjum	Annað	Fjöldi svara
Allir	Allir	25,8%	7,8%	48,1%	7,4%	37,0%	38,3%	48,8%	2,2%	877
Kyn	Karl	27,3%	8,1%	45,8%	8,7%	35,0%	37,7%	49,9%	2,7%	437
	Kona	24,3%	7,6%	50,4%	6,1%	39,1%	38,9%	47,7%	1,7%	440
Aldur	18-29 ára	21,5%	9,5%	62,1%	7,4%	32,1%	41,5%	63,7%	1,6%	218
	30-39 ára	24,6%	6,3%	54,2%	3,7%	45,9%	43,6%	57,8%	0,7%	178
	40-49 ára	27,2%	8,3%	54,9%	9,9%	40,6%	39,0%	42,8%	2,5%	184
	50-64 ára	31,3%	5,7%	32,1%	8,8%	36,8%	34,3%	38,3%	3,6%	195
	65-80 ára	24,0%	10,1%	26,0%	6,4%	26,5%	28,6%	32,6%	3,5%	102
Búseta	Höfuðborgarsvæðið	23,4%	9,4%	46,7%	8,6%	37,6%	42,2%	45,4%	2,5%	519
	Nærsvæitir höfuðb.	25,6%	3,8%	51,2%	3,0%	34,9%	39,2%	43,2%	2,5%	137
	Landið	31,6%	6,6%	49,5%	7,3%	37,0%	28,6%	60,3%	1,6%	221
Menntun	Grunnskóli (skylda)	20,9%	3,8%	49,7%	2,3%	22,5%	31,3%	49,3%	2,1%	122
	Starfsnám	26,3%	10,1%	48,6%	11,4%	33,0%	27,7%	37,6%	5,4%	99
	Bóklegt framhaldsnám	24,3%	7,7%	49,7%	2,5%	36,2%	43,3%	51,4%	0,6%	150
	Verklegt framhaldsnám	25,2%	6,1%	48,1%	9,2%	39,0%	30,8%	43,7%	2,0%	152
	Sérskólar við hásk.stig	35,0%	19,2%	37,1%	11,3%	45,3%	40,5%	61,6%	1,8%	49
	Háskólanám	27,2%	7,8%	48,3%	9,0%	42,3%	45,5%	51,5%	2,3%	305
Starf	Stjórnendur og sérfræðingar	30,7%	7,2%	44,0%	10,1%	42,1%	47,9%	47,2%	3,4%	265
	Tæknar og skrifstofufólk	32,8%	12,1%	49,1%	10,0%	40,7%	36,5%	46,0%	3,4%	137
	Þjónustu- og afgr.fólk	19,1%	6,5%	48,1%	4,4%	37,2%	32,6%	55,7%	-	92
	Iðnaðarm. og sérh. í iðnaði	22,8%	10,0%	45,1%	7,4%	34,3%	29,9%	51,8%	1,4%	68
	Véla-/verkf./Sjóm./Bændur	27,6%	5,3%	52,5%	7,8%	34,7%	24,5%	45,2%	2,4%	66
	Námsmenn	13,8%	6,8%	65,0%	4,1%	32,3%	43,4%	58,3%	-	128
	Ekki útívinandi	25,7%	6,5%	37,3%	3,9%	29,5%	30,7%	40,7%	2,9%	121
Heimilist.	Undir 250 þúsund	15,9%	8,9%	46,9%	3,7%	24,9%	28,5%	59,7%	2,0%	140
	250-399 þúsund	20,4%	9,6%	42,9%	7,5%	33,3%	33,7%	43,3%	3,0%	191
	400-599 þúsund	26,5%	7,0%	47,8%	5,7%	35,9%	30,3%	50,7%	1,1%	191
	600-799 þúsund	32,3%	10,5%	54,2%	12,7%	48,0%	41,7%	52,2%	2,6%	136
	800 þúsund eða herra	32,1%	4,8%	51,3%	9,6%	45,4%	58,5%	39,6%	2,6%	142
[fms03]	1-6 nætur	22,3%	2,6%	29,9%	1,8%	19,9%	26,3%	41,4%	2,2%	224
	7-13 nætur	22,0%	10,2%	44,3%	7,0%	46,2%	33,8%	48,6%	2,1%	247
	14 nætur eða lengur	30,1%	8,5%	62,6%	10,3%	43,1%	49,5%	54,7%	2,0%	355

\*Spurðir voru: Þeir sem höfðu ferðast innanlands árið 2010 (samanber fms01)  
 Breyting á svarmöguleikum á milli ára:  
 Var: Orlofshús félagasamtaka Nú: Orlofshús eða íbúð í eigu félagasamtaka  
 Var: Sumarhús í einkaeign Nú: Sumarhús eða íbúð í einkaeign

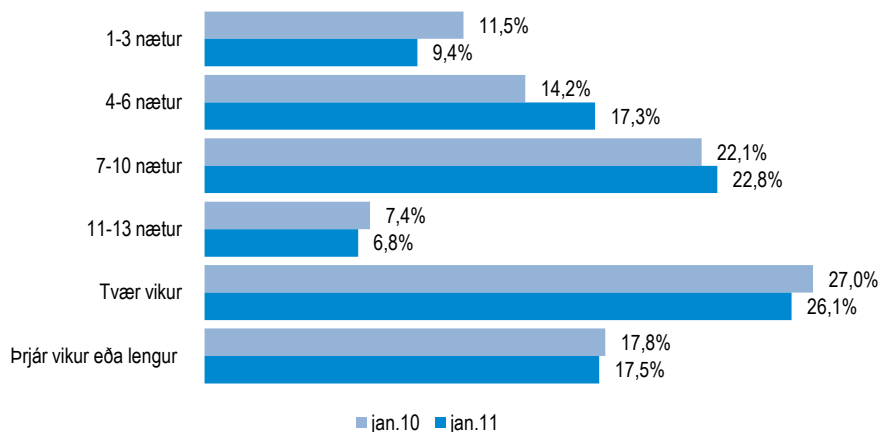
Listi yfir aðra gistaðstöðu.

Gistaðstaða	Fjöldi
Bændagisting	2
Hjólhýsi/Tjaldvagn	3
Húsbíll	3
Skúta	2
Veiðihús	4
Annað*	7

\* staðir sem voru nefndir einu sinni hver

# [fms03] Hvað dvaldirðu margar nætur á ferðalögum innanlands 2010?

Svör	Fjöldi	Hlutfall%	Vikmörk +/-
1-3 nætur	79	9,4%	2,0%
4-6 nætur	145	17,3%	2,6%
7-10 nætur	191	22,8%	2,8%
11-13 nætur	57	6,8%	1,7%
Tvær vikur	218	26,1%	3,0%
Þrjár vikur eða lengur	147	17,5%	2,6%
<b>Fjöldi svara</b>	<b>837,2</b>	<b>100,0%</b>	
Tóku afstöðu	837	95,2%	
Tóku ekki afstöðu	42	4,8%	
<b>Fjöldi svara</b>	<b>879</b>	<b>100,0%</b>	
Spurðir*	879	89,5%	
Ekki spurðir	103	10,5%	
<b>Fjöldi í þátttakenda</b>	<b>982</b>	<b>100,0%</b>	



		1-3 nætur	4-6 nætur	7-10 nætur	11-13 nætur	Tvær vikur	Þrjár vikur eða lengur	Fjöldi svara	Meðaltal	Vikmörk meðaltals +/-
Allir	Allir	9,4%	17,3%	22,8%	6,8%	26,1%	17,5%	837	14,9	0,9
Kyn	Karl	10,4%	16,8%	22,2%	6,1%	28,2%	16,2%	421	14,8	1,3
	Kona	8,4%	17,8%	23,4%	7,5%	24,0%	18,8%	416	14,9	1,3
Aldur	18-29 ára	11,9%	18,9%	21,6%	6,5%	25,4%	15,7%	213	15,0	2,1
	30-39 ára	7,6%	12,3%	23,7%	6,1%	31,4%	18,9%	172	14,5	1,4
	40-49 ára	4,5%	20,5%	25,0%	5,6%	31,0%	13,3%	171	14,5	1,9
	50-64 ára	13,5%	15,5%	21,6%	10,3%	20,3%	18,9%	186	14,7	2,1
	65-80 ára	8,3%	20,9%	22,0%	4,4%	20,6%	23,9%	95	16,2	3,0
Búseta	Höfuðborgarsvæðið	9,3%	18,5%	22,8%	7,2%	25,5%	16,7%	504	14,7	1,2
	Nærsvæitir höfuðb.	10,0%	13,6%	22,3%	8,7%	24,1%	21,2%	130	14,9	1,9
	Landið	9,4%	16,9%	23,1%	4,7%	28,7%	17,2%	204	15,4	2,1
Menntun	Grunnskóli (skylda)	15,4%	20,8%	22,8%	5,0%	17,0%	19,0%	109	13,6	2,4
	Starfsnám	13,1%	14,7%	18,8%	9,4%	19,2%	24,8%	92	17,1	3,6
	Bóklegt framhaldsnám	7,3%	22,4%	25,8%	8,3%	22,1%	14,2%	148	14,5	2,6
	Verklegt framhaldsnám	8,4%	16,5%	23,7%	8,5%	27,2%	15,7%	147	14,3	2,0
	Sérskólar við hásk.stig	6,5%	22,5%	21,8%	-	28,7%	20,5%	47	15,1	3,1
	Háskólanám	8,2%	14,0%	22,2%	6,1%	32,6%	16,9%	295	15,1	1,4
Starf	Stjórnendur og sérfræðingar	7,5%	14,0%	24,5%	6,7%	32,1%	15,2%	254	14,9	1,5
	Tæknar og skrifstofufólk	6,0%	14,7%	20,5%	7,5%	29,2%	22,1%	136	16,6	2,6
	Þjónustu- og afgr.fólk	15,3%	21,9%	18,2%	7,3%	19,7%	17,6%	88	13,7	2,7
	Iðnaðarm. og sérh. í iðnaði	10,6%	15,1%	23,7%	6,7%	28,4%	15,5%	63	13,7	2,4
	Véla-/verkaf./Sjóm./Bændur	11,1%	16,4%	25,6%	4,9%	22,0%	19,9%	58	16,0	4,4
	Námsmenn	13,9%	23,0%	24,2%	8,8%	20,6%	9,5%	122	12,4	2,6
	Ekki útivinnandi	7,3%	20,1%	21,6%	4,8%	20,6%	25,5%	116	16,3	2,6
Heimilist.	Undir 250 þúsund	15,0%	17,4%	24,2%	4,4%	19,3%	19,8%	133	14,4	2,5
	250-399 þúsund	11,4%	24,5%	19,5%	7,0%	19,4%	18,1%	182	14,6	2,3
	400-599 þúsund	11,3%	19,7%	19,9%	8,3%	26,4%	14,3%	183	14,0	2,0
	600-799 þúsund	4,6%	8,4%	27,1%	5,4%	33,4%	21,2%	133	17,0	2,2
	800 þúsund eða herra	4,3%	10,2%	26,9%	8,5%	33,5%	16,6%	134	15,6	2,0
[fms03]	1-6 nætur	35,3%	64,7%	-	-	-	-	224	4,1	0,2
	7-13 nætur	-	-	77,0%	23,0%	-	-	248	9,5	0,2
	14 nætur eða lengur	-	-	-	-	61,5%	38,5%	355	23,3	1,1

Meðaltal	Allir	Vikmörk meðaltals +/-
Janúar 2011	14,9	0,9
Janúar 2010	14,3	0,7

Listi yfir fjölda gistinátta innanlands 2010.

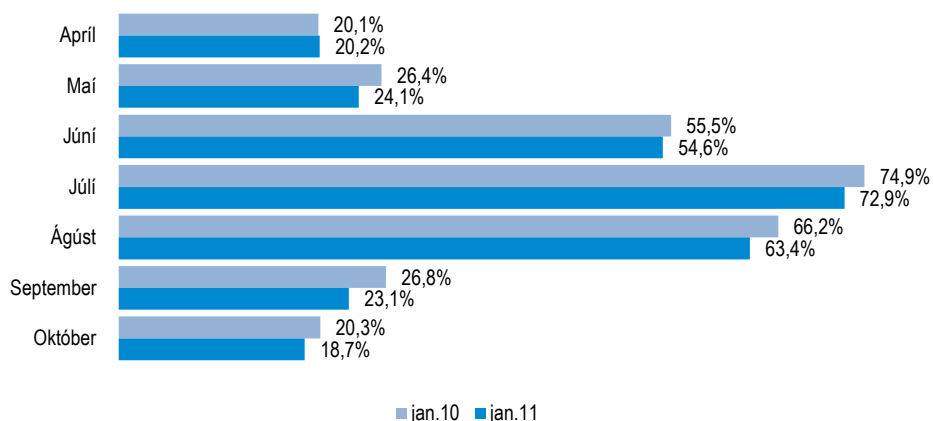
Flokkun gistinátta	Fjöldi gistinátta	Fjöldi
1 - 3 nætur	1	15
	2	23
	3	42
4 - 6 nætur	4	33
	5	76
	6	39
7 - 10 nætur	7	55
	8	30
	9	17
	10	90
11 - 13 nætur	11	4
	12	48
	13	6
Tvær vikur	14	34
	15	71
	16	5
	17	9
	18	12
	19	0
	20	86

Flokkun gistinátta	Fjöldi gistinátta	Fjöldi
Þrjár vikur eða lengur	21	7
	22	5
	23	1
	24	3
	25	25
	26	4
	27	1
	28	4
	29	1
	30	37
	34	1
	35	12
	36	2
	37	1
	40	12
	42	1
	44	1
	45	8
	46	1
	47	1
50	4	
55	1	
60	6	
65	1	
70	1	
72	1	



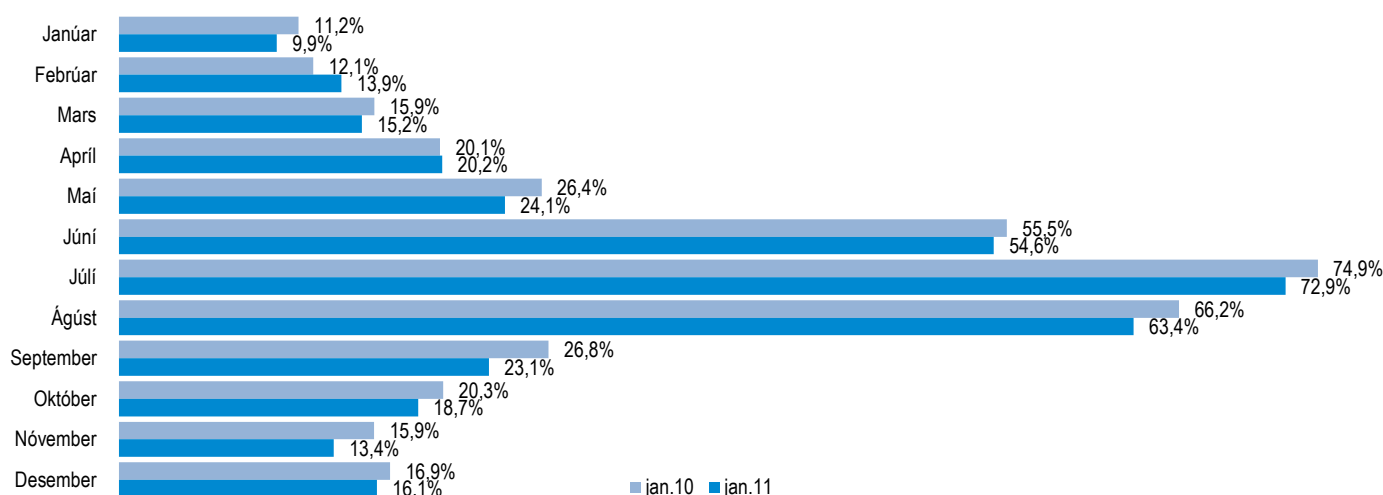
Svör	Fjöldi	Hlutfall%	Vikmörk +/-
Janúar	86	9,9%	2,0%
Febrúar	121	13,9%	2,3%
Mars	132	15,2%	2,4%
Apríl	176	20,2%	2,7%
Mai	210	24,1%	2,8%
Júní	477	54,6%	3,3%
Júlí	636	72,9%	3,0%
Ágúst	553	63,4%	3,2%
September	202	23,1%	2,8%
Október	163	18,7%	2,6%
Nóvember	117	13,4%	2,3%
Desember	141	16,1%	2,4%
Fjöldi svara	872		
Tóku afstöðu	872	99,2%	
Tóku ekki afstöðu	7	0,8%	
Fjöldi svara	879	100,0%	
Spurðir*	879	89,5%	
Ekki spurðir	103	10,5%	
Fjöldi í þátttakenda	982	100,0%	

\*Spurðir voru: Þeir sem höfðu ferðast innanlands árið 2010 (samanber fms01)



		Apríl	Mai	Júní	Júlí	Ágúst	September	Október	Fjöldi svara
Allir	Allir	20,2%	24,1%	54,6%	72,9%	63,4%	23,1%	18,7%	872
Kyn	Karl	20,9%	25,2%	56,2%	70,1%	64,2%	25,1%	21,2%	436
	Kona	19,5%	23,1%	53,1%	75,7%	62,6%	21,1%	16,2%	436
Aldur	18-29 ára	22,7%	24,8%	54,6%	67,7%	65,1%	18,5%	15,8%	217
	30-39 ára	25,4%	21,7%	55,5%	78,5%	67,7%	17,9%	16,2%	178
	40-49 ára	19,6%	24,4%	57,0%	78,8%	65,1%	25,7%	21,6%	182
	50-64 ára	15,7%	23,5%	53,9%	72,3%	56,3%	27,0%	20,7%	195
	65-80 ára	15,4%	27,6%	50,4%	64,6%	62,7%	30,2%	20,0%	100
Búseta	Höfuðborgarsvæðið	20,2%	24,4%	53,0%	75,9%	62,9%	21,8%	18,4%	516
	Nærsvæitið höfuðb.	19,6%	29,4%	58,0%	71,0%	64,5%	29,0%	19,5%	136
	Landið	20,5%	20,2%	56,4%	66,9%	63,7%	22,6%	18,8%	220
Menntun	Grunnskóli (skylda)	17,8%	20,5%	44,9%	59,7%	57,1%	20,2%	9,1%	120
	Starfsnám	17,8%	23,6%	56,4%	69,7%	63,7%	28,9%	18,4%	98
	Bóklegt framhaldsnám	19,9%	26,9%	58,0%	75,1%	58,0%	17,2%	15,3%	149
	Verklegt framhaldsnám	18,8%	22,0%	51,3%	64,0%	67,7%	24,3%	19,7%	153
	Sérskólar við hásk.stig	22,5%	33,3%	60,1%	68,9%	62,4%	27,8%	19,3%	48
Háskólanám	22,4%	23,9%	57,1%	83,1%	66,4%	24,0%	23,7%	303	
Starf	Stjórnendur og sérfræðingar	23,6%	29,6%	57,8%	80,0%	65,9%	27,2%	25,8%	263
	Tæknar og skrifstofufólk	22,9%	21,9%	56,2%	76,4%	67,7%	23,4%	13,2%	138
	Þjónustu- og afgr.fólk	22,0%	18,4%	57,6%	71,6%	54,2%	26,5%	19,0%	91
	Iðnaðarm. og sérh. í iðnaði	22,0%	22,3%	50,5%	72,8%	67,6%	18,2%	11,6%	68
	Véla-/verkaf./Sjóm./Bændur	16,7%	24,5%	53,6%	67,1%	59,6%	24,4%	21,6%	66
	Námsmenn	15,8%	20,9%	56,8%	64,4%	63,9%	7,8%	12,2%	127
	Ekki útvinnandi	14,0%	23,4%	43,9%	66,5%	59,3%	29,6%	18,4%	118
Heimilist.	Undir 250 þúsund	19,0%	22,4%	48,9%	61,5%	60,4%	22,1%	13,6%	137
	250-399 þúsund	15,3%	21,0%	52,7%	72,8%	54,1%	21,1%	19,7%	190
	400-599 þúsund	16,1%	26,7%	55,9%	73,8%	65,1%	23,6%	17,7%	191
	600-799 þúsund	28,2%	26,5%	63,6%	75,6%	69,1%	25,0%	20,6%	136
	800 þúsund eða hærra	23,6%	25,3%	60,6%	83,2%	65,8%	24,7%	26,4%	142
[fms03]	1-6 nætur	6,0%	6,7%	36,9%	49,0%	40,9%	7,9%	8,0%	223
	7-13 nætur	12,9%	16,0%	46,6%	72,3%	55,5%	15,4%	12,2%	248
	14 nætur eða lengur	33,0%	38,9%	68,7%	88,2%	82,4%	37,0%	28,1%	355

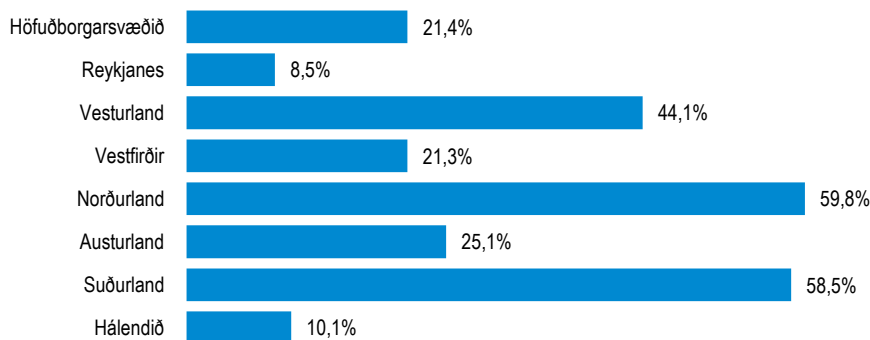
# [fms04] Í hvaða mánuði/mánuðum ferðaðist þú innanlands á árinu 2010? - merktu við allt sem við á - allt árið



		Janúar	Febrúar	Mars	Apríl	Mái	Júní	Júlí	Ágúst	September	Október	Nóvember	Desember	Fjöldi svara
Allir	Allir	9,9%	13,9%	15,2%	20,2%	24,1%	54,6%	72,9%	63,4%	23,1%	18,7%	13,4%	16,1%	872
Kyn	Karl	9,5%	13,9%	14,7%	20,9%	25,2%	56,2%	70,1%	64,2%	25,1%	21,2%	15,0%	16,9%	436
	Kona	10,2%	13,9%	15,6%	19,5%	23,1%	53,1%	75,7%	62,6%	21,1%	16,2%	11,8%	15,4%	436
Aldur	18-29 ára	14,2%	16,9%	16,9%	22,7%	24,8%	54,6%	67,7%	65,1%	18,5%	15,8%	13,2%	22,7%	217
	30-39 ára	10,4%	11,8%	14,1%	25,4%	21,7%	55,5%	78,5%	67,7%	17,9%	16,2%	15,5%	13,5%	178
	40-49 ára	9,2%	15,5%	12,9%	19,6%	24,4%	57,0%	78,8%	65,1%	25,7%	21,6%	13,9%	15,0%	182
	50-64 ára	9,4%	13,9%	19,4%	15,7%	23,5%	53,9%	72,3%	56,3%	27,0%	20,7%	13,4%	16,1%	195
	65-80 ára	1,6%	8,2%	9,2%	15,4%	27,6%	50,4%	64,6%	62,7%	30,2%	20,0%	9,2%	8,3%	100
Búseta	Höfuðborgarsvæðið	8,6%	13,3%	16,1%	20,2%	24,4%	53,0%	75,9%	62,9%	21,8%	18,4%	13,1%	12,7%	516
	Nærsvæitir höfuðb.	8,8%	9,5%	10,2%	19,6%	29,4%	58,0%	71,0%	64,5%	29,0%	19,5%	9,9%	17,9%	136
	Landið	13,4%	17,9%	16,1%	20,5%	20,2%	56,4%	66,9%	63,7%	22,6%	18,8%	16,4%	23,0%	220
Menntun	Grunnskóli (skylda)	9,4%	14,1%	10,5%	17,8%	20,5%	44,9%	59,7%	57,1%	20,2%	9,1%	6,9%	9,7%	120
	Starfsnám	5,0%	15,2%	16,8%	17,8%	23,6%	56,4%	69,7%	63,7%	28,9%	18,4%	8,7%	13,4%	98
	Bóklegt framhaldsnám	10,6%	15,6%	17,4%	19,9%	26,9%	58,0%	75,1%	58,0%	17,2%	15,3%	16,8%	15,5%	149
	Verklegt framhaldsnám	7,9%	10,0%	10,1%	18,8%	22,0%	51,3%	64,0%	67,7%	24,3%	19,7%	12,2%	19,0%	153
	Sérskólar við hásk.stig	10,8%	8,3%	25,9%	22,5%	33,3%	60,1%	68,9%	62,4%	27,8%	19,3%	11,8%	24,6%	48
	Háskólanám	12,1%	15,4%	16,3%	22,4%	23,9%	57,1%	83,1%	66,4%	24,0%	23,7%	16,8%	17,0%	303
Starf	Stjórnendur og sérfræðingar	11,1%	15,6%	17,9%	23,6%	29,6%	57,8%	80,0%	65,9%	27,2%	25,8%	17,2%	15,6%	263
	Tæknar og skrifstofufólk	8,7%	11,1%	13,5%	22,9%	21,9%	56,2%	76,4%	67,7%	23,4%	13,2%	11,8%	19,3%	138
	Þjónustu- og afgr.fólk	12,6%	16,9%	20,2%	22,0%	18,4%	57,6%	71,6%	54,2%	26,5%	19,0%	18,2%	12,5%	91
	Iðnaðarm. og sérh. í iðnaði	10,0%	15,2%	14,2%	22,0%	22,3%	50,5%	72,8%	67,6%	18,2%	11,6%	11,1%	22,2%	68
	Véla-/verkaf./Sjóm./Bændur	12,8%	15,4%	10,7%	16,7%	24,5%	53,6%	67,1%	59,6%	24,4%	21,6%	15,0%	20,2%	66
	Námsmenn	10,5%	15,0%	15,6%	15,8%	20,9%	56,8%	64,4%	63,9%	7,8%	12,2%	9,5%	14,8%	127
	Ekki útvinnandi	4,0%	8,3%	9,9%	14,0%	23,4%	43,9%	66,5%	59,3%	29,6%	18,4%	8,0%	12,0%	118
Heimilist.	Undir 250 þúsund	6,8%	14,9%	12,1%	19,0%	22,4%	48,9%	61,5%	60,4%	22,1%	13,6%	8,3%	13,4%	137
	250-399 þúsund	8,2%	9,0%	11,0%	15,3%	21,0%	52,7%	72,8%	54,1%	21,1%	19,7%	11,4%	17,8%	190
	400-599 þúsund	8,3%	10,0%	14,3%	16,1%	26,7%	55,9%	73,8%	65,1%	23,6%	17,7%	10,8%	10,1%	191
	600-799 þúsund	14,9%	19,2%	18,1%	28,2%	26,5%	63,6%	75,6%	69,1%	25,0%	20,6%	19,8%	23,2%	136
	800 þúsund eða herra	13,1%	22,8%	19,9%	23,6%	25,3%	60,6%	83,2%	65,8%	24,7%	26,4%	18,1%	17,8%	142
[fms03]	1-2 ferðir	5,4%	4,6%	5,8%	6,0%	6,7%	36,9%	49,0%	40,9%	7,9%	8,0%	5,1%	5,5%	223
	3-4 ferðir	5,9%	9,4%	7,9%	12,9%	16,0%	46,6%	72,3%	55,5%	15,4%	12,2%	9,6%	12,6%	248
	5 eða fleiri ferðir	14,7%	22,3%	23,7%	33,0%	38,9%	68,7%	88,2%	82,4%	37,0%	28,1%	20,6%	23,8%	355

[fms05] Hvaða landshluta heimsóttir þú á ferðalögum innanlands árið 2010 - merktu við allt sem við á

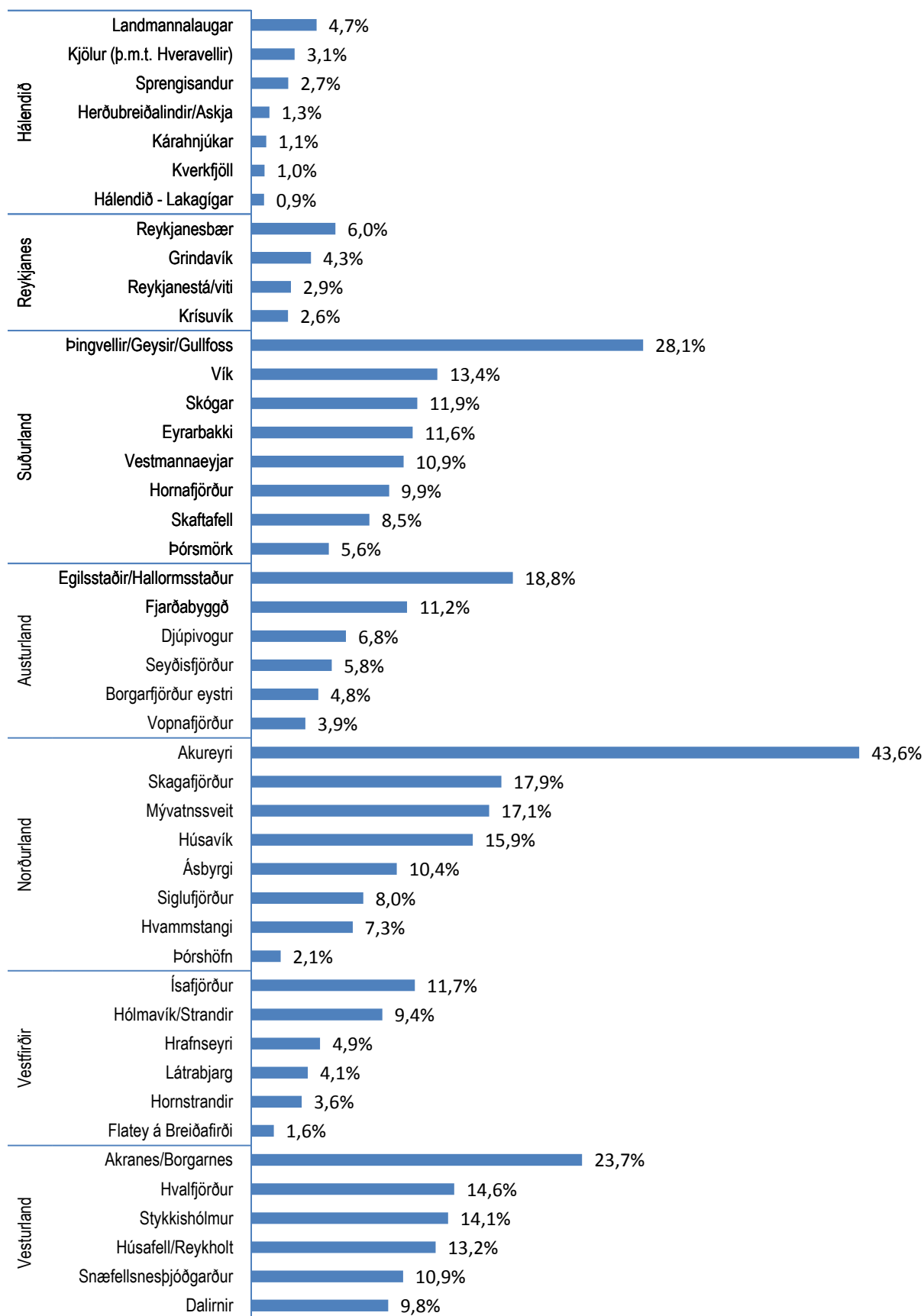
Svör	Fjöldi	Hlutfall%	Vikmörk +/-
Höfuðborgarsvæðið	188	21,4%	2,7%
Reykjanes	75	8,5%	1,8%
Vesturland	387	44,1%	3,3%
Vestfirðir	187	21,3%	2,7%
Norðurland	525	59,8%	3,2%
Austurland	220	25,1%	2,9%
Suðurland	513	58,5%	3,3%
Hálendið	89	10,1%	2,0%
Fjöldi svara	878		
Tóku afstöðu	878	99,9%	
Tóku ekki afstöðu	1	0,1%	
Fjöldi svara	879	100,0%	
Spurðir*	879	89,5%	
Ekki spurðir	103	10,5%	
Fjöldi í þátttakenda	982	100,0%	



		Höfuðborgar svæðið	Reykjanes	Vesturland	Vestfirðir	Norðurland	Austurland	Suðurland	Hálendið	Fjöldi svara
Allir	Allir	21,4%	8,5%	44,1%	21,3%	59,8%	25,1%	58,5%	10,1%	878
Kyn	Karl	20,1%	8,9%	41,7%	21,1%	60,8%	25,1%	60,2%	13,8%	439
	Kona	22,6%	8,2%	46,5%	21,6%	58,8%	25,0%	56,7%	6,4%	439
Aldur	18-29 ára	22,4%	7,4%	47,1%	18,9%	60,8%	26,6%	60,6%	11,0%	220
	30-39 ára	22,7%	7,3%	44,1%	25,9%	62,0%	26,9%	62,1%	8,8%	178
	40-49 ára	18,1%	6,7%	43,9%	21,2%	63,4%	27,1%	60,3%	12,3%	184
	50-64 ára	23,2%	11,6%	46,6%	20,7%	53,3%	23,5%	54,5%	10,2%	196
	65-80 ára	19,0%	10,8%	33,1%	20,1%	60,0%	18,1%	51,8%	6,2%	101
Búseta	Höfuðborgarsvæðið	8,3%	7,5%	47,8%	22,7%	61,4%	23,8%	63,4%	11,0%	521
	Nærsvæitir höfuðb.	16,6%	9,8%	51,6%	22,4%	58,2%	18,4%	64,5%	7,6%	136
	Landið	55,0%	10,2%	30,7%	17,6%	57,2%	32,3%	43,2%	9,4%	221
Menntun	Grunnskóli (skylda)	26,2%	7,1%	39,1%	19,8%	56,8%	20,9%	51,5%	6,3%	121
	Starfsnám	22,7%	12,4%	48,7%	16,8%	59,6%	32,6%	48,0%	12,6%	99
	Bóklegt framhaldsnám	16,1%	4,8%	45,2%	21,5%	56,3%	19,4%	59,6%	4,4%	151
	Verklegt framhaldsnám	26,1%	7,9%	35,2%	15,4%	60,6%	30,4%	62,8%	15,7%	153
	Sérskólar við hásk.stig	21,8%	14,8%	40,4%	21,0%	62,2%	18,0%	54,4%	18,4%	49
	Háskólanám	19,2%	9,0%	49,1%	26,4%	62,0%	25,6%	62,6%	9,5%	305
Starf	Stjórnendur og sérfræðingar	17,1%	7,9%	49,1%	26,7%	58,9%	25,6%	63,1%	11,3%	265
	Tæknar og skrifstofufólk	19,6%	9,5%	45,1%	20,3%	65,5%	26,2%	60,3%	13,1%	138
	Þjónustu- og afgr.fólk	23,8%	6,9%	40,2%	16,4%	59,0%	17,0%	58,1%	5,4%	92
	Iðnaðarm. og sérh. í iðnaði	28,5%	9,9%	37,3%	13,2%	57,8%	26,7%	59,0%	12,1%	68
	Véla-/verkaf./Sjóm./Bændur	37,4%	14,5%	36,5%	13,3%	58,7%	38,2%	62,4%	21,2%	66
	Námsmenn	20,1%	5,3%	49,4%	20,4%	56,6%	24,4%	55,4%	6,9%	128
	Ekki útvinnandi	19,4%	9,7%	37,6%	24,7%	61,5%	21,5%	46,8%	3,7%	120
Heimilist.	Undir 250 þúsund	20,8%	7,0%	42,6%	18,0%	55,9%	29,0%	49,8%	8,7%	139
	250-399 þúsund	20,2%	9,3%	39,5%	22,6%	59,2%	23,8%	52,4%	7,3%	191
	400-599 þúsund	21,9%	8,8%	43,6%	21,5%	61,9%	20,0%	57,3%	9,9%	191
	600-799 þúsund	28,0%	8,6%	42,0%	18,7%	61,8%	31,6%	61,8%	14,6%	136
	800 þúsund eða hærra	15,6%	7,0%	52,8%	23,9%	59,7%	26,7%	70,7%	12,8%	143
[fms03]	1-6 nætur	10,5%	2,4%	31,3%	14,3%	46,0%	9,8%	43,2%	3,6%	224
	7-13 nætur	18,1%	6,8%	40,1%	18,2%	60,4%	23,5%	60,9%	8,9%	248
	14 nætur eða lengur	29,1%	12,3%	54,3%	28,3%	69,8%	34,8%	65,3%	14,2%	355

\*Spurðir voru: Þeir sem höfðu ferðast innanlands árið 2010 (samanber fms01)

Svæði eða staðir heimsóttir árið 2010



# [fms06] Hvaða staði eða svæði heimsóttir þú á á ferðalögum innanlands á árinu 2010? Topp 10

Svör	Fjöldi	Hlutfall%	Vikmörk +/-
Hvalfjörður	125	14,6%	2,4%
Akranes/Borgarnes	204	23,7%	2,8%
Húsafell/Reykholt	114	13,2%	2,3%
Snæfellsnesþjóðgarður	94	10,9%	2,1%
Stykkishólmur	121	14,1%	2,3%
Dalirnir	85	9,8%	2,0%
Flatey á Breiðafirði	14	1,6%	0,8%
Látrabjarg	35	4,1%	1,3%
Hrafseyri	43	4,9%	1,4%
Ísafjörður	101	11,7%	2,1%
Hornstrandir	31	3,6%	1,2%
Hólmavík/Strandir	81	9,4%	1,9%
Hvammstangi	63	7,3%	1,7%
Skagafjörður	154	17,9%	2,6%
Siglufjörður	69	8,0%	1,8%
Akureyri	375	43,6%	3,3%
Húsavík	137	15,9%	2,4%
Mývatnssveit	147	17,1%	2,5%
Ásbyrgi	90	10,4%	2,0%
Þórshöfn	18	2,1%	1,0%
Vopnafjörður	34	3,9%	1,3%
Borgarfjörður eystri	41	4,8%	1,4%
Egilsstaðir/Hallormsstaður	161	18,8%	2,6%
Seyðisfjörður	50	5,8%	1,6%
Fjarðabyggð...	96	11,2%	2,1%
Djúpivogur	59	6,8%	1,7%
Eyrarbakki	100	11,6%	2,1%
Þingvellir/Geysir/Gullfoss	242	28,1%	3,0%
Þórsmörk	48	5,6%	1,5%
Vestmannaeyjar	94	10,9%	2,1%
Skógar	102	11,9%	2,2%
Vík	115	13,4%	2,3%
Skaftafell	73	8,5%	1,9%
Hornafjörður	85	9,9%	2,0%
Krisuvík	23	2,6%	1,1%
Reykjanestá/viti	25	2,9%	1,1%
Grindavík	37	4,3%	1,4%
Reykjanesbær	52	6,0%	1,6%
Landmannalaugar	40	4,7%	1,4%
Kjölur (þ.m.t. Hveravellir)	27	3,1%	1,2%
Lakagígar	8	0,9%	0,6%
Sprengisandur	23	2,7%	1,1%
Herðubreiðalindir/Askja	11	1,3%	0,8%
Kverkfjöll	8	1,0%	0,6%
Kárahnjúkar	9	1,1%	0,7%
Enga þessara	69	8,0%	1,8%
Fjöldi svara	861		
Tóku afstöðu	861	98,0%	
Tóku ekki afstöðu	17	2,0%	
Fjöldi svara	878	100,0%	
Spurðir*	878	89,4%	
Ekki spurðir	104	10,6%	
Fjöldi í þátttakenda	982	100,0%	

		Akureyri	Þingvellir/Geysir/Gullfoss	Akranes/Borgarnes	Egilsstaðir/Hallormsstaður	Skagafjörður	Mývatnssveit	Húsavík	Hvalfjörður	Stykkishólmur	Vík	Fjöldi svara
Akureyri		43,6%										
Þingvellir/Geysir/Gullfoss		28,1%	28,1%									
Akranes/Borgarnes		23,7%		23,7%								
Egilsstaðir/Hallormsstaður		18,8%			18,8%							
Skagafjörður		17,9%				17,9%						
Mývatnssveit		17,1%					17,1%					
Húsavík		15,9%						15,9%				
Hvalfjörður		14,6%							14,6%			
Stykkishólmur		14,1%								14,1%		
Vík		13,4%									13,4%	
Allir	Allir	43,6%	28,1%	23,7%	18,8%	17,9%	17,1%	15,9%	14,6%	14,1%	13,4%	896
Kyn	Karl	44,7%	28,7%	21,0%	18,5%	18,3%	17,3%	16,4%	12,8%	14,0%	15,5%	458
	Kona	42,5%	27,5%	26,4%	19,0%	17,6%	16,8%	15,4%	16,3%	14,2%	11,2%	438
Aldur	18-29 ára	41,6%	23,6%	22,6%	18,8%	13,0%	11,8%	15,1%	14,0%	11,9%	12,4%	227
	30-39 ára	50,9%	31,1%	25,5%	20,6%	16,4%	20,7%	14,7%	13,8%	8,5%	13,7%	177
	40-49 ára	44,1%	30,9%	23,7%	23,0%	21,6%	19,5%	14,7%	16,9%	18,3%	11,5%	182
	50-64 ára	37,5%	29,1%	26,7%	16,5%	19,1%	16,2%	13,1%	14,2%	20,0%	16,4%	219
	65-80 ára	46,0%	25,3%	17,1%	12,4%	22,3%	18,9%	27,1%	13,5%	9,7%	12,3%	91
Búseta	Höfuðborgarsvæðið	47,0%	31,1%	24,4%	17,4%	17,2%	16,6%	16,4%	17,5%	17,1%	16,3%	548
	Nærsvæitir höfuðb.	42,0%	37,3%	32,9%	9,1%	15,9%	11,9%	10,8%	15,6%	10,6%	11,8%	139
	Landið	36,5%	15,0%	16,4%	28,2%	21,0%	21,3%	18,0%	6,9%	9,1%	7,1%	209
Menntun	Grunnskóli (skylda)	40,1%	22,4%	25,0%	13,0%	18,7%	10,6%	10,9%	12,2%	11,1%	14,1%	190
	Starfsnám	41,7%	26,3%	26,7%	24,2%	19,2%	20,8%	21,3%	14,9%	18,3%	10,5%	93
	Bóklegt framhaldsnám	42,9%	23,1%	17,1%	15,8%	12,2%	14,5%	19,4%	16,4%	12,0%	10,7%	135
	Verklegt framhaldsnám	43,6%	29,6%	19,4%	21,1%	20,8%	16,5%	15,1%	9,8%	13,0%	15,7%	147
	Sérskólar við hásk.stig	57,3%	21,7%	21,0%	12,9%	18,3%	15,0%	19,3%	15,6%	16,6%	14,3%	60
	Háskólanám	43,7%	33,6%	28,1%	20,4%	18,5%	20,2%	14,3%	16,7%	15,1%	14,0%	269
Starf	Stjórnendur og sérfræðingar	42,1%	34,5%	29,4%	20,6%	17,9%	18,0%	13,0%	17,9%	15,8%	14,4%	235
	Tæknar og skrifstofufólk	52,3%	26,3%	21,4%	23,6%	21,8%	22,6%	20,4%	12,7%	20,9%	14,4%	148
	Þjónustu- og afgr.fólk	45,8%	31,6%	22,0%	10,6%	17,5%	13,6%	16,0%	12,1%	4,7%	7,4%	102
	Íðnaðarm. og sérh. í iðnaði	43,0%	29,4%	20,5%	17,5%	17,2%	13,3%	17,2%	12,9%	16,0%	11,1%	65
	Véla-/verkf./Sjóm./Bændur	36,8%	26,2%	20,6%	28,9%	15,5%	20,2%	8,6%	13,0%	12,7%	20,5%	85
	Námsmenn	36,0%	20,8%	20,0%	18,2%	14,4%	12,5%	15,6%	12,7%	10,6%	14,8%	129
	Ekki útvinandi	46,9%	21,1%	22,5%	11,0%	19,3%	16,3%	20,5%	14,8%	13,2%	10,2%	127
Heimilist.	Undir 250 þúsund	40,6%	23,0%	19,9%	20,3%	16,7%	14,2%	16,1%	8,5%	9,7%	14,2%	145
	250-399 þúsund	41,2%	22,4%	18,8%	18,6%	16,5%	14,8%	11,3%	15,1%	10,5%	8,0%	201
	400-599 þúsund	42,0%	26,9%	24,3%	15,4%	18,5%	15,3%	16,2%	14,5%	19,7%	11,0%	190
	600-799 þúsund	46,0%	29,3%	23,1%	24,3%	21,9%	22,2%	25,4%	11,4%	15,2%	15,8%	134
	800 þúsund eða hærra	46,6%	37,8%	31,4%	19,8%	16,0%	22,0%	12,3%	18,6%	13,4%	16,4%	129
[fms03]	1-6 nætur	31,8%	17,8%	16,7%	7,0%	10,5%	7,1%	7,9%	8,2%	8,7%	10,0%	298
	7-13 nætur	43,6%	28,8%	16,2%	15,8%	15,6%	16,0%	17,7%	12,1%	17,3%	10,6%	265
	14 nætur eða lengur	52,3%	33,7%	33,2%	26,8%	23,0%	23,4%	19,7%	19,5%	15,3%	17,0%	327

\*Spurðir voru: Þeir sem höfðu ferðast innanlands árið 2010 (samanber fms01) og tóku afstöðu til fms05.

## [fms06] Hvaða staði eða svæði heimsóttir þú á á ferðalögum innanlands á árinu 2010? Vesturland

Svör	Fjöldi	Hlutfall%	Vikmörk +/-
Hvalfjörður	125	14,6%	2,4%
Akranes/Borgarnes	204	23,7%	2,8%
Húsafell/Reykholt	114	13,2%	2,3%
Snæfellsnesþjóðgarður	94	10,9%	2,1%
Stykkishólmur	121	14,1%	2,3%
Dalirnir	85	9,8%	2,0%
Flatey á Breiðafirði	14	1,6%	0,8%
Látrabjarg	35	4,1%	1,3%
Hrafseyri	43	4,9%	1,4%
Ísafjörður	101	11,7%	2,1%
Hornstrandir	31	3,6%	1,2%
Hólmavík/Strandir	81	9,4%	1,9%
Hvammstangi	63	7,3%	1,7%
Skagafjörður	154	17,9%	2,6%
Siglu fjörður	69	8,0%	1,8%
Akureyri	375	43,6%	3,3%
Húsavík	137	15,9%	2,4%
Mývatnssveit	147	17,1%	2,5%
Ásbyrgi	90	10,4%	2,0%
Þórshöfn	18	2,1%	1,0%
Vopnafjörður	34	3,9%	1,3%
Borgarfjörður eystri	41	4,8%	1,4%
Egilsstaðir/Hallormsstaður	161	18,8%	2,6%
Seyðisfjörður	50	5,8%	1,6%
Fjarðabyggð...	96	11,2%	2,1%
Djúpivogur	59	6,8%	1,7%
Eyrbakkí	100	11,6%	2,1%
Þingvellir/Geysir/Gullfoss	242	28,1%	3,0%
Þórsmörk	48	5,6%	1,5%
Vestmannaeyjar	94	10,9%	2,1%
Skógar	102	11,9%	2,2%
Vík	115	13,4%	2,3%
Skaftafell	73	8,5%	1,9%
Hornafjörður	85	9,9%	2,0%
Krisuvík	23	2,6%	1,1%
Reykjanestá/viti	25	2,9%	1,1%
Grindavík	37	4,3%	1,4%
Reykjanesbær	52	6,0%	1,6%
Landmannalaugar	40	4,7%	1,4%
Kjölur (þ.m.t. Hveravellir)	27	3,1%	1,2%
Lakagígar	8	0,9%	0,6%
Sprengisandur	23	2,7%	1,1%
Herðubreiðalindir/Askja	11	1,3%	0,8%
Kverkfjöll	8	1,0%	0,6%
Kárahnjúkar	9	1,1%	0,7%
Enga þessara	69	8,0%	1,8%
Fjöldi svara	861		
Tóku afstöðu	861	98,0%	
Tóku ekki afstöðu	17	2,0%	
Fjöldi svara	878	100,0%	
Spurðir*	878	89,4%	
EKKI spurðir	104	10,6%	
Fjöldi í þátttakenda	982	100,0%	

		Akranes/Borgarnes	Hvalfjörður	Stykkishólmur	Húsafell/Reykholt	Snæfellsnesþjóðgarður	Dalirnir	Fjöldi svara
Akranes/Borgarnes		23,7%						23,7%
Hvalfjörður			14,6%					14,6%
Stykkishólmur				14,1%				14,1%
Húsafell/Reykholt					13,2%			13,2%
Snæfellsnesþjóðgarður						10,9%		10,9%
Dalirnir							9,8%	9,8%
Allir	Allir	23,7%	14,6%	14,1%	13,2%	10,9%	9,8%	861
Kyn	Karl	21,0%	12,8%	14,0%	12,4%	11,9%	10,7%	430
	Kona	26,4%	16,3%	14,2%	14,1%	9,9%	8,9%	431
Aldur	18-29 ára	22,6%	14,0%	11,9%	11,3%	10,3%	3,8%	213
	30-39 ára	25,5%	13,8%	8,5%	14,2%	6,0%	10,2%	174
	40-49 ára	23,7%	16,9%	18,3%	13,2%	11,9%	12,6%	180
	50-64 ára	26,7%	14,2%	20,0%	16,5%	16,1%	13,2%	193
	65-80 ára	17,1%	13,5%	9,7%	9,2%	8,8%	10,4%	100
Búseta	Höfuðborgarsvæðið	24,4%	17,5%	17,1%	13,5%	13,6%	9,5%	512
	Nærsvæitið höfuðb.	32,9%	15,6%	10,6%	19,8%	10,3%	13,3%	136
	Landið	16,4%	6,9%	9,1%	8,4%	4,8%	8,3%	213
Menntun	Grunnskóli (skylda)	25,0%	12,2%	11,1%	12,0%	6,7%	6,4%	117
	Starfsnám	26,7%	14,9%	18,3%	13,1%	9,8%	12,3%	97
	Bóklegt framhaldsnám	17,1%	16,4%	12,0%	9,4%	8,6%	3,4%	147
	Verkleit framhaldsnám	19,4%	9,8%	13,0%	13,7%	9,3%	9,4%	150
	Sérskólar við hásk.stig	21,0%	15,6%	16,6%	20,7%	13,8%	7,4%	48
Háskólanám	28,1%	16,7%	15,1%	14,1%	14,4%	14,1%	301	
Starf	Stjórnendur og sérfræðingar	29,4%	17,9%	15,8%	13,3%	16,1%	13,3%	262
	Tæknar og skrifstofufólk	21,4%	12,7%	20,9%	14,1%	13,0%	6,7%	136
	Þjónustu- og afgr.fólk	22,0%	12,1%	4,7%	7,3%	3,4%	4,8%	91
	Iðnaðarm. og sérh. í iðnaði	20,5%	12,9%	16,0%	20,7%	7,1%	9,7%	66
	Véla-/verkaf./Sjóm./Bændur	20,6%	13,0%	12,7%	14,6%	9,6%	15,6%	66
	Námsmenn	20,0%	12,7%	10,6%	14,3%	7,4%	5,2%	121
Ekki útívinandi	22,5%	14,8%	13,2%	10,5%	9,1%	11,1%	118	
Heimilist.	Undir 250 þúsund	19,9%	8,5%	9,7%	8,3%	8,2%	8,6%	134
	250-399 þúsund	18,8%	15,1%	10,5%	12,3%	6,8%	7,7%	189
	400-599 þúsund	24,3%	14,5%	19,7%	12,9%	11,5%	10,2%	189
	600-799 þúsund	23,1%	11,4%	15,2%	14,2%	16,3%	9,6%	134
	800 þúsund eða hærra	31,4%	18,6%	13,4%	18,7%	12,9%	14,2%	140
[fms03]	1-6 nætur	16,7%	8,2%	8,7%	7,3%	7,3%	4,7%	218
	7-13 nætur	16,2%	12,1%	17,3%	12,0%	9,8%	4,9%	244
	14 nætur eða lengur	33,2%	19,5%	15,3%	17,5%	13,4%	16,3%	352

\*Spurðir voru: Þeir sem höfðu ferðast innanlands árið 2010 (samanber fms01) og tóku afstöðu til fms05.



## [fms06] Hvaða staði eða svæði heimsóttir þú á á ferðalögum innanlands á árinu 2010? Vestfirðir

Svör	Fjöldi	Hlutfall%	Vikmörk +/-
Hvalfjörður	125	14,6%	2,4%
Akranes/Borgarnes	204	23,7%	2,8%
Húsafell/Reykholt	114	13,2%	2,3%
Snæfellsnesþjóðgarður	94	10,9%	2,1%
Stykkishólmur	121	14,1%	2,3%
Dalirnir	85	9,8%	2,0%
<b>Flatay á Breiðafirði</b>	<b>14</b>	<b>1,6%</b>	<b>0,8%</b>
<b>Látrabjarg</b>	<b>35</b>	<b>4,1%</b>	<b>1,3%</b>
<b>Hrafnseyri</b>	<b>43</b>	<b>4,9%</b>	<b>1,4%</b>
<b>Ísafjörður</b>	<b>101</b>	<b>11,7%</b>	<b>2,1%</b>
<b>Hornstrandir</b>	<b>31</b>	<b>3,6%</b>	<b>1,2%</b>
<b>Hólmavík/Strandir</b>	<b>81</b>	<b>9,4%</b>	<b>1,9%</b>
Hvammstangi	63	7,3%	1,7%
Skagafjörður	154	17,9%	2,6%
Siglu fjörður	69	8,0%	1,8%
Akureyri	375	43,6%	3,3%
Húsavík	137	15,9%	2,4%
Mývatnssveit	147	17,1%	2,5%
Ásbyrgi	90	10,4%	2,0%
Þórshöfn	18	2,1%	1,0%
Vopnafjörður	34	3,9%	1,3%
Borgarfjörður eystri	41	4,8%	1,4%
Egilsstaðir/Hallormsstaður	161	18,8%	2,6%
Seyðisfjörður	50	5,8%	1,6%
Fjarðabyggð...	96	11,2%	2,1%
Djúpvogur	59	6,8%	1,7%
Eyrbakkir	100	11,6%	2,1%
Þingvellir/Geysir/Gullfoss	242	28,1%	3,0%
Þórsmörk	48	5,6%	1,5%
Vestmannaeyjar	94	10,9%	2,1%
Skógar	102	11,9%	2,2%
Vík	115	13,4%	2,3%
Skaftafell	73	8,5%	1,9%
Hornafjörður	85	9,9%	2,0%
Krisuvík	23	2,6%	1,1%
Reykjanesstá/viti	25	2,9%	1,1%
Grindavík	37	4,3%	1,4%
Reykjanesbær	52	6,0%	1,6%
Landmannalaugar	40	4,7%	1,4%
Kjölur (þ.m.t. Hveravellir)	27	3,1%	1,2%
Lakagígar	8	0,9%	0,6%
Sprengisandur	23	2,7%	1,1%
Herðubreiðalindir/Askja	11	1,3%	0,8%
Kverkfjöll	8	1,0%	0,6%
Kárahnjúkar	9	1,1%	0,7%
Enga þessara	69	8,0%	1,8%
Fjöldi svara	861		
Tóku afstöðu	861	98,0%	
Tóku ekki afstöðu	17	2,0%	
Fjöldi svara	878	100,0%	
Spurðir*	878	89,4%	
EKKI spurðir	104	10,6%	
Fjöldi í þátttakenda	982	100,0%	

Stað/Svæði	Ísafjörður	Hólmavík/Strandir	Hrafnseyri	Látrabjarg	Hornstrandir	Flatay á Breiðafirði	Fjöldi svara	
Allir	11,7%	9,4%	4,9%	4,1%	3,6%	1,6%	861	
Kyn	Karl	11,1%	9,7%	5,1%	3,8%	2,3%	1,9%	430
	Kona	12,4%	9,1%	4,8%	4,3%	4,9%	1,4%	431
Aldur	18-29 ára	11,9%	3,3%	2,7%	2,7%	5,4%	2,2%	213
	30-39 ára	16,0%	11,5%	4,9%	5,2%	2,5%	1,6%	174
	40-49 ára	9,1%	9,4%	5,8%	5,8%	1,6%	1,6%	180
	50-64 ára	10,2%	11,3%	5,9%	4,1%	3,4%	1,5%	193
	65-80 ára	11,8%	15,2%	6,4%	1,8%	6,0%	0,8%	100
Búseta	Höfuðborgarsvæðið	12,5%	9,1%	4,9%	5,2%	3,7%	2,1%	512
	Nærsvæitið höfuðb.	12,9%	12,3%	4,5%	1,4%	4,7%	0,7%	136
	Landið	9,2%	8,3%	5,2%	3,0%	2,7%	1,0%	213
Menntun	Grunnskóli (skylda)	8,9%	8,1%	2,4%	3,4%	5,4%	0,8%	117
	Starfsnám	8,1%	6,0%	5,5%	1,9%	1,0%	1,8%	97
	Bóklegt framhaldsnám	12,4%	9,5%	4,3%	3,5%	3,9%	2,1%	147
	Verkleit framhaldsnám	6,4%	8,4%	3,9%	2,5%	3,8%		150
	Sérskólar við hásk.stig	9,9%	9,6%	5,4%	1,5%	2,0%		48
Starf	Háskólanám	16,6%	11,4%	6,5%	6,5%	3,8%	2,7%	301
	Stjórnendur og sérfræðingar	17,0%	11,6%	7,4%	6,2%	3,8%	2,8%	262
	Tæknar og skrifstofufólk	10,5%	11,4%	5,5%	4,9%	5,8%	0,7%	136
	Þjónustu- og afgr.fólk	4,7%	4,5%	2,1%	2,1%		1,1%	91
	Iðnaðarm. og sérh. í iðnaði	4,7%	1,4%	1,4%	1,4%			66
	Véla-/verkaf./Sjóm./Bændur	9,1%	8,0%	4,1%	4,1%		2,8%	66
	Námsmenn	12,3%	5,1%	3,6%	4,4%	6,4%	1,8%	121
EKKI útívinandi	11,7%	15,5%	4,9%	0,8%	4,6%	0,7%	118	
Heimilist.	Undir 250 þúsund	9,0%	6,1%	6,4%	3,7%	5,4%	1,3%	134
	250-399 þúsund	11,2%	9,2%	2,3%	3,0%	5,0%	1,0%	189
	400-599 þúsund	10,8%	9,8%	8,5%	6,3%	2,5%	1,7%	189
	600-799 þúsund	9,6%	10,0%	3,9%	3,7%	2,4%	1,4%	134
	800 þúsund eða hærra	16,6%	11,5%	3,1%	3,8%	2,2%	2,9%	140
	[fms03]	1-6 nætur	6,0%	5,2%	2,1%	0,9%	2,3%	1,0%
7-13 nætur	9,4%	7,0%	4,0%	4,0%	3,4%	2,0%	244	
14 nætur eða lengur	17,0%	13,5%	7,1%	5,3%	4,8%	1,7%	352	

\*Spurðir voru: Þeir sem höfðu ferðast innanlands árið 2010 (samanber fms01) og tóku afstöðu til fms05.

## [fms06] Hvaða staði eða svæði heimsóttir þú á á ferðalögum innanlands á árinu 2010? Norðurland

Svör	Fjöldi	Hlutfall%	Vikmörk +/-
Hvalfjörður	125	14,6%	2,4%
Akranes/Borgarnes	204	23,7%	2,8%
Húsafell/Reykholt	114	13,2%	2,3%
Snæfellsnesþjóðgarður	94	10,9%	2,1%
Stykkishólmur	121	14,1%	2,3%
Dalir	85	9,8%	2,0%
Flatey á Breiðafirði	14	1,6%	0,8%
Látrabjarg	35	4,1%	1,3%
Hrafseyri	43	4,9%	1,4%
Ísafjörður	101	11,7%	2,1%
Hornstrandir	31	3,6%	1,2%
Hólmavík/Strandir	81	9,4%	1,9%
<b>Hvammstangi</b>	<b>63</b>	<b>7,3%</b>	<b>1,7%</b>
<b>Skagafjörður</b>	<b>154</b>	<b>17,9%</b>	<b>2,6%</b>
<b>Siglufjörður</b>	<b>69</b>	<b>8,0%</b>	<b>1,8%</b>
<b>Akureyri</b>	<b>375</b>	<b>43,6%</b>	<b>3,3%</b>
<b>Húsavík</b>	<b>137</b>	<b>15,9%</b>	<b>2,4%</b>
<b>Mývatnssveit</b>	<b>147</b>	<b>17,1%</b>	<b>2,5%</b>
<b>Ásbyrgi</b>	<b>90</b>	<b>10,4%</b>	<b>2,0%</b>
<b>Þórshöfn</b>	<b>18</b>	<b>2,1%</b>	<b>1,0%</b>
Vopnafjörður	34	3,9%	1,3%
Borgarfjörður eystri	41	4,8%	1,4%
Egilsstaðir/Hallormsstaður	161	18,8%	2,6%
Seyðisfjörður	50	5,8%	1,6%
Fjarðabyggð...	96	11,2%	2,1%
Djúpivogur	59	6,8%	1,7%
Eyrarbakki	100	11,6%	2,1%
Pingvellir/Geysir/Gullfoss	242	28,1%	3,0%
Þórsmörk	48	5,6%	1,5%
Vestmannaeyjar	94	10,9%	2,1%
Skógar	102	11,9%	2,2%
Vík	115	13,4%	2,3%
Skaftafell	73	8,5%	1,9%
Hornafjörður	85	9,9%	2,0%
Krisuvík	23	2,6%	1,1%
Reykjanesstá/viti	25	2,9%	1,1%
Grindavík	37	4,3%	1,4%
Reykjanesbær	52	6,0%	1,6%
Landmannalaugar	40	4,7%	1,4%
Kjölur (þ.m.t. Hveravellir)	27	3,1%	1,2%
Lakagígar	8	0,9%	0,6%
Sprengisandur	23	2,7%	1,1%
Herðubreiðalindir/Askja	11	1,3%	0,8%
Kverkfjöll	8	1,0%	0,6%
Kárahnjúkar	9	1,1%	0,7%
Enga þessara	69	8,0%	1,8%
Fjöldi svara	861		
Tóku afstöðu	861	98,0%	
Tóku ekki afstöðu	17	2,0%	
Fjöldi svara	878	100,0%	
Spurðir*	878	89,4%	
EKKI spurðir	104	10,6%	
Fjöldi í þátttakenda	982	100,0%	

		Akureyri	Skagafjörður	Mývatnssveit	Húsavík	Ásbyrgi	Siglufjörður	Hvammstangi	Þórshöfn	Fjöldi svara
Akureyri		43,6%								
Skagafjörður		17,9%								
Mývatnssveit		17,1%								
Húsavík		15,9%								
Ásbyrgi		10,4%								
Siglufjörður		8,0%								
Hvammstangi		7,3%								
Þórshöfn		2,1%								
Allir	Allir	43,6%	17,9%	17,1%	15,9%	10,4%	8,0%	7,3%	2,1%	861
Kyn	Karl	44,7%	18,3%	17,3%	16,4%	11,3%	9,0%	8,7%	1,9%	430
	Kona	42,5%	17,6%	16,8%	15,4%	9,6%	7,1%	5,9%	2,3%	431
Aldur	18-29 ára	41,6%	13,0%	11,8%	15,1%	9,7%	4,9%	6,0%	1,1%	213
	30-39 ára	50,9%	16,4%	20,7%	14,7%	12,4%	6,9%	4,9%	1,1%	174
	40-49 ára	44,1%	21,6%	19,5%	14,7%	10,0%	8,5%	8,0%	1,0%	180
	50-64 ára	37,5%	19,1%	16,2%	13,1%	9,5%	11,2%	9,8%	3,4%	193
	65-80 ára	46,0%	22,3%	18,9%	27,1%	11,2%	9,8%	8,0%	5,5%	100
Búseta	Höfuðborgarsvæðið	47,0%	17,2%	16,6%	16,4%	11,0%	6,3%	6,7%	2,2%	512
	Nærsvæitið höfuðb.	42,0%	15,9%	11,9%	10,8%	4,9%	7,0%	10,7%	0,6%	136
	Landið	36,5%	21,0%	21,3%	18,0%	12,7%	12,9%	6,6%	2,8%	213
Menntun	Grunnskóli (skylda)	40,1%	18,7%	10,6%	10,9%	6,7%	5,1%	7,6%	0,7%	117
	Starfsnám	41,7%	19,2%	20,8%	21,3%	11,9%	8,8%	10,6%	4,0%	97
	Bóklegt framhaldsnám	42,9%	12,2%	14,5%	19,4%	8,2%	5,5%	7,0%	2,8%	147
	Verkleit framhaldsnám	43,6%	20,8%	16,5%	15,1%	10,2%	10,9%	7,9%	2,9%	150
	Sérskólar við hásk.stig	57,3%	18,3%	15,0%	19,3%	10,2%	5,7%	11,9%	5,5%	48
Háskólanám	43,7%	18,5%	20,2%	14,3%	12,7%	9,1%	5,1%	0,8%	301	
Starf	Stjómendur og sérfræðingar	42,1%	17,9%	18,0%	13,0%	11,5%	10,3%	7,4%	1,3%	262
	Tæknar og skrifstofufólk	52,3%	21,8%	22,6%	20,4%	13,0%	6,3%	12,0%	3,3%	136
	Þjónustu- og afgr.fólk	45,8%	17,5%	13,6%	16,0%	8,8%	4,7%	9,0%	1,2%	91
	Iðnaðarm. og sérh. í iðnaði	43,0%	17,2%	13,3%	17,2%	7,6%	9,6%	5,3%	1,4%	66
	Véla-/verkaf./Sjóm./Bændur	36,8%	15,5%	20,2%	8,6%	10,4%	7,1%	9,0%		66
	Námsmenn	36,0%	14,4%	12,5%	15,6%	11,0%	5,5%	2,8%	1,7%	121
Ekki útvinandi	46,9%	19,3%	16,3%	20,5%	7,5%	9,8%	5,0%	5,1%	118	
Heimilist.	Undir 250 þúsund	40,6%	16,7%	14,2%	16,1%	10,9%	4,5%	4,7%	0,6%	134
	250-399 þúsund	41,2%	16,5%	14,8%	11,3%	5,4%	9,2%	5,2%	2,8%	189
	400-599 þúsund	42,0%	18,5%	15,3%	16,2%	12,0%	6,6%	7,3%	2,6%	189
	600-799 þúsund	46,0%	21,9%	22,2%	25,4%	12,2%	10,2%	7,3%	2,6%	134
	800 þúsund eða hærra	46,6%	16,0%	22,0%	12,3%	13,8%	11,2%	10,4%		140
[fms03]	1-6 nætur	31,8%	10,5%	7,1%	7,9%	2,3%	2,9%	3,8%	0,4%	218
	7-13 nætur	43,6%	15,6%	16,0%	17,7%	10,5%	5,9%	5,3%	2,2%	244
	14 nætur eða lengur	52,3%	23,0%	23,4%	19,7%	14,0%	11,9%	10,8%	3,1%	352

\*Spurðir voru: Þeir sem höfðu ferðast innanlands árið 2010 (samanber fms01) og tóku afstöðu til fms05.



# [fms06] Hvaða staði eða svæði heimsóttir þú á á ferðalögum innanlands á árinu 2010? Austurland

Svör	Fjöldi	Hlutfall%	Vikmörk +/-
Hvalfjörður	125	14,6%	2,4%
Akranes/Borgarnes	204	23,7%	2,8%
Húsafell/Reykholt	114	13,2%	2,3%
Snæfellsnesþjóðgarður	94	10,9%	2,1%
Stykkishólmur	121	14,1%	2,3%
Dalímir	85	9,8%	2,0%
Flatey á Breiðafirði	14	1,6%	0,8%
Látrabjarg	35	4,1%	1,3%
Hrafseyri	43	4,9%	1,4%
Ísafjörður	101	11,7%	2,1%
Hornstrandir	31	3,6%	1,2%
Hólmavík/Strandir	81	9,4%	1,9%
Hvammstangi	63	7,3%	1,7%
Skagafjörður	154	17,9%	2,6%
Siglufjörður	69	8,0%	1,8%
Akureyri	375	43,6%	3,3%
Húsavík	137	15,9%	2,4%
Mývatnssveit	147	17,1%	2,5%
Ásbyrgi	90	10,4%	2,0%
Þórshöfn	18	2,1%	1,0%
<b>Vopnafjörður</b>	<b>34</b>	<b>3,9%</b>	<b>1,3%</b>
<b>Borgarfjörður eystri</b>	<b>41</b>	<b>4,8%</b>	<b>1,4%</b>
<b>Egilsstaðir/Hallormsstaði</b>	<b>161</b>	<b>18,8%</b>	<b>2,6%</b>
<b>Seyðisfjörður</b>	<b>50</b>	<b>5,8%</b>	<b>1,6%</b>
<b>Fjarðabyggð...</b>	<b>96</b>	<b>11,2%</b>	<b>2,1%</b>
<b>Djúpivogur</b>	<b>59</b>	<b>6,8%</b>	<b>1,7%</b>
Eyrbakkí	100	11,6%	2,1%
Þingvellir/Geysir/Gullfoss	242	28,1%	3,0%
Þórsmörk	48	5,6%	1,5%
Vestmannaeyjar	94	10,9%	2,1%
Skógar	102	11,9%	2,2%
Vík	115	13,4%	2,3%
Skaftafell	73	8,5%	1,9%
Hornafjörður	85	9,9%	2,0%
Krisuvík	23	2,6%	1,1%
Reykjanestá/viti	25	2,9%	1,1%
Grindavík	37	4,3%	1,4%
Reykjanesbær	52	6,0%	1,6%
Landmannalaugar	40	4,7%	1,4%
Kjölur (þ.m.t. Hveravellir)	27	3,1%	1,2%
Lakagígar	8	0,9%	0,6%
Sprengisandur	23	2,7%	1,1%
Herðubreiðalindir/Askja	11	1,3%	0,8%
Kverkfjöll	8	1,0%	0,6%
Kárahnjúkar	9	1,1%	0,7%
Enga þessara	69	8,0%	1,8%
Fjöldi svara	861		
Tóku afstöðu	861	98,0%	
Tóku ekki afstöðu	17	2,0%	
Fjöldi svara	878	100,0%	
Spurðir*	878	89,4%	
EKKI spurðir	104	10,6%	
Fjöldi í þátttakenda	982	100,0%	

		Egilsstaðir/Hallormsstaði	Fjarðabyggð**	Djúpivogur	Seyðisfjörður	Borgarfjörður eystri	Vopnafjörður	Fjöldi svara
Egilsstaðir/Hallormsstaði		18,8%						18,8%
Fjarðabyggð**			11,2%					11,2%
Djúpivogur				6,8%				6,8%
Seyðisfjörður					5,8%			5,8%
Borgarfjörður eystri						4,8%		4,8%
Vopnafjörður							3,9%	3,9%
Allir	Allir	18,8%	11,2%	6,8%	5,8%	4,8%	3,9%	861
Kyn	Karl	18,5%	12,9%	8,0%	5,8%	3,8%	4,2%	430
	Kona	19,0%	9,5%	5,6%	5,8%	5,8%	3,6%	431
Aldur	18-29 ára	18,8%	13,5%	4,3%	4,3%	4,8%	2,7%	213
	30-39 ára	20,6%	12,8%	6,9%	5,9%	7,0%	2,3%	174
	40-49 ára	23,0%	10,9%	9,3%	8,4%	4,7%	3,7%	180
	50-64 ára	16,5%	9,5%	7,7%	5,0%	3,3%	5,5%	193
	65-80 ára	12,4%	7,4%	5,8%	5,5%	4,1%	6,5%	100
Búseta	Höfuðborgarsvæðið	17,4%	10,9%	6,6%	5,8%	5,0%	4,2%	512
	Nærsvæitið höfuðb.	9,1%	6,2%	6,0%	6,2%	2,2%	3,4%	136
	Landið	28,2%	15,0%	7,8%	5,5%	6,0%	3,6%	213
Menntun	Grunnskóli (skylda)	13,0%	6,6%	4,0%	1,8%	2,9%	1,0%	117
	Starfsnám	24,2%	18,5%	10,1%	5,8%	3,7%	8,9%	97
	Bóklegt framhaldsnám	15,8%	8,7%	3,3%	1,1%	4,2%	0,6%	147
	Verkleit framhaldsnám	21,1%	13,4%	7,5%	8,4%	6,4%	4,1%	150
	Sérskólar við hásk.stig	12,9%	7,0%	7,4%	1,9%	2,0%	9,3%	48
Háskólanám	20,4%	11,4%	8,1%	8,9%	5,9%	4,0%	301	
Starf	Stjórnendur og sérfræðingar	20,6%	11,0%	6,5%	7,6%	4,4%	4,7%	262
	Tæknar og skrifstofufólk	23,6%	13,7%	13,8%	10,0%	7,5%	4,9%	136
	Þjónustu- og afgr.fólk	10,6%	7,9%	2,4%	2,1%	3,3%	2,3%	91
	Iðnaðarm. og sérh. í iðnaði	17,5%	13,1%	2,8%	2,9%	1,4%		66
	Véla-/verkaf./Sjóm./Bændur	28,9%	12,3%	9,4%	4,5%	6,0%	5,3%	66
	Námsmenn	18,2%	11,9%	5,5%	3,6%	5,4%	2,9%	121
EKKI útívinandi	11,0%	8,7%	5,1%	4,3%	4,5%	4,4%	118	
Heimilist.	Undir 250 þúsund	20,3%	13,8%	6,3%	8,4%	6,5%	3,0%	134
	250-399 þúsund	18,6%	11,2%	5,4%	5,0%	3,7%	4,0%	189
	400-599 þúsund	15,4%	8,0%	5,1%	4,1%	4,0%	3,2%	189
	600-799 þúsund	24,3%	15,2%	9,6%	8,8%	3,7%	3,9%	134
	800 þúsund eða hærra	19,8%	11,5%	8,3%	5,3%	8,1%	4,1%	140
[fms03]	1-6 nætur	7,0%	4,9%	2,0%	0,5%	0,8%	1,1%	218
	7-13 nætur	15,8%	11,2%	5,3%	7,7%	3,6%	2,3%	244
	14 nætur eða lengur	26,8%	13,8%	9,6%	7,8%	8,5%	6,3%	352

\*Spurðir voru: Þeir sem höfðu ferðast innanlands árið 2010 (samanber fms01) og tóku afstöðu til fms05.

\*\*Fjarðabyggð (þ.m.t. Neskaupsstaður, Stöðvar-,Eski- og Reyðarfjörður)

## [fms06] Hvaða staði eða svæði heimsóttir þú á á ferðalögum innanlands á árinu 2010? Suðurland

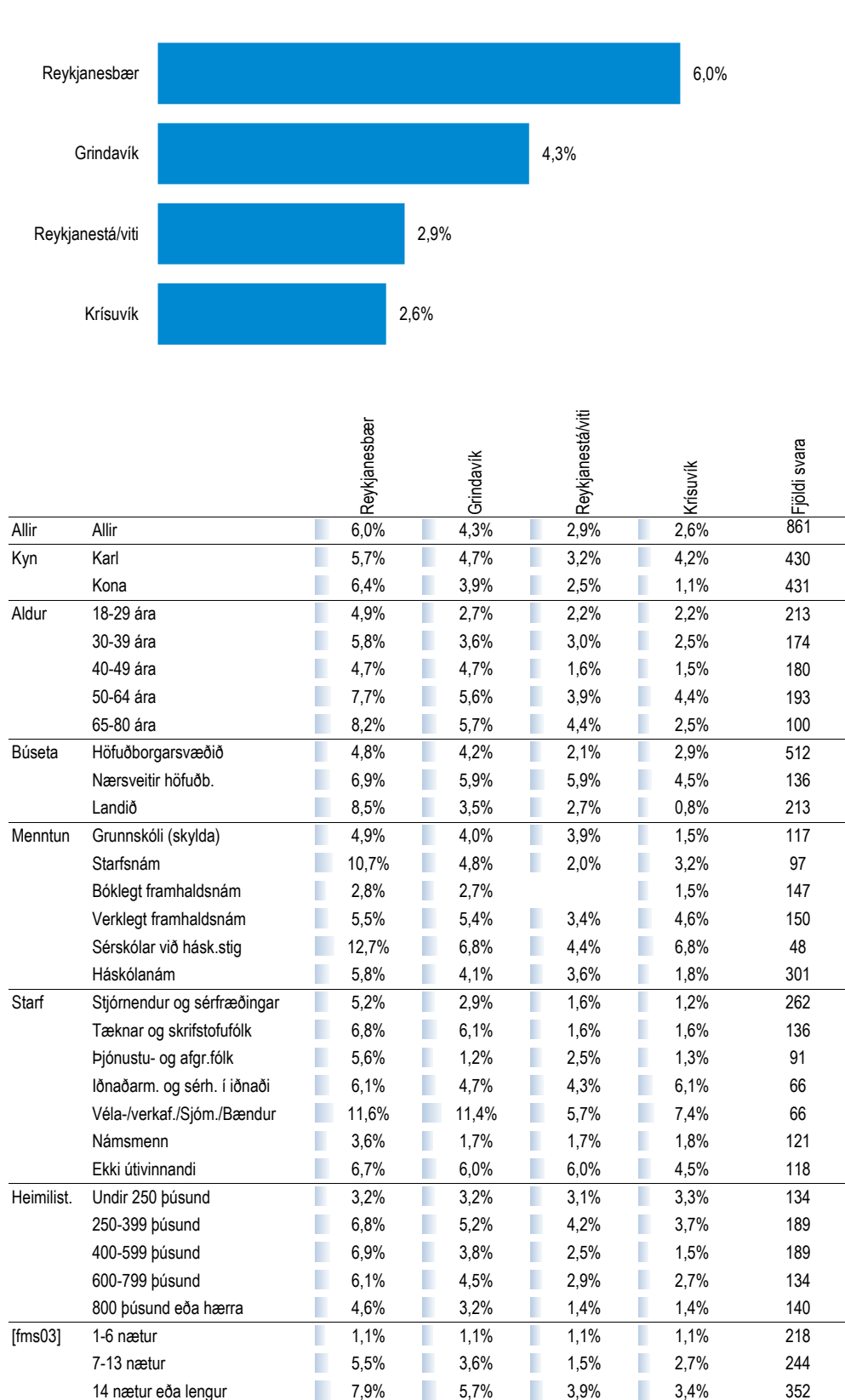
Svör	Fjöldi	Hlutfall%	Vikmörk +/-
Hvalfjörður	125	14,6%	2,4%
Akranes/Borgarnes	204	23,7%	2,8%
Húsafell/Reykholt	114	13,2%	2,3%
Snæfellsnesþjóðgarður	94	10,9%	2,1%
Stykkishólmur	121	14,1%	2,3%
Dalirnir	85	9,8%	2,0%
Flatey á Breiðafirði	14	1,6%	0,8%
Látrabjarg	35	4,1%	1,3%
Hrafseyri	43	4,9%	1,4%
Ísafjörður	101	11,7%	2,1%
Hornstrandir	31	3,6%	1,2%
Hólmavík/Strandir	81	9,4%	1,9%
Hvammstangi	63	7,3%	1,7%
Skagafjörður	154	17,9%	2,6%
Siglu fjörður	69	8,0%	1,8%
Akureyri	375	43,6%	3,3%
Húsavík	137	15,9%	2,4%
Mývatnssveit	147	17,1%	2,5%
Ásbyrgi	90	10,4%	2,0%
Þórshöfn	18	2,1%	1,0%
Vopnafjörður	34	3,9%	1,3%
Borgarfjörður eystri	41	4,8%	1,4%
Egilsstaðir/Hallormsstaður	161	18,8%	2,6%
Seyðisfjörður	50	5,8%	1,6%
Fjarðabyggð...	96	11,2%	2,1%
Djúpvogur	59	6,8%	1,7%
<b>Eyrbakkí</b>	<b>100</b>	<b>11,6%</b>	<b>2,1%</b>
<b>Þingvellir/Geysir/Gullfoss</b>	<b>242</b>	<b>28,1%</b>	<b>3,0%</b>
<b>Þórsmörk</b>	<b>48</b>	<b>5,6%</b>	<b>1,5%</b>
<b>Vestmannaeyjar</b>	<b>94</b>	<b>10,9%</b>	<b>2,1%</b>
<b>Skógar</b>	<b>102</b>	<b>11,9%</b>	<b>2,2%</b>
<b>Vík</b>	<b>115</b>	<b>13,4%</b>	<b>2,3%</b>
<b>Skaftafell</b>	<b>73</b>	<b>8,5%</b>	<b>1,9%</b>
<b>Hornafjörður</b>	<b>85</b>	<b>9,9%</b>	<b>2,0%</b>
Krisuvík	23	2,6%	1,1%
Reykjanesstá/viti	25	2,9%	1,1%
Grindavík	37	4,3%	1,4%
Reykjanesbær	52	6,0%	1,6%
Landmannalaugar	40	4,7%	1,4%
Kjölur (þ.m.t. Hveravellir)	27	3,1%	1,2%
Lakagígar	8	0,9%	0,6%
Sprengisandur	23	2,7%	1,1%
Herðubreiðalindir/Askja	11	1,3%	0,8%
Kverkfjöll	8	1,0%	0,6%
Kárahnjúkar	9	1,1%	0,7%
Enga þessara	69	8,0%	1,8%
Fjöldi svara	861		
Tóku afstöðu	861	98,0%	
Tóku ekki afstöðu	17	2,0%	
Fjöldi svara	878	100,0%	
Spurðir*	878	89,4%	
EKKI spurðir	104	10,6%	
Fjöldi í þátttakenda	982	100,0%	

		Þingvellir/Geysir/Gullfoss	Vík	Skógar	Eyrbakkí	Vestmannaeyjar	Hornafjörður	Skaftafell	Þórsmörk	Fjöldi svara
Þingvellir/Geysir/Gullfoss		28,1%	13,4%	11,9%	11,6%	10,9%	9,9%	8,5%	5,6%	281
Vík			13,4%							115
Skógar				11,9%						102
Eyrbakkí					11,6%					100
Vestmannaeyjar						10,9%				94
Hornafjörður							9,9%			85
Skaftafell								8,5%		73
Þórsmörk									5,6%	48
Allir	Allir	28,1%	13,4%	11,9%	11,6%	10,9%	9,9%	8,5%	5,6%	861
Kyn	Karl	28,7%	15,5%	14,1%	12,3%	12,5%	10,8%	9,0%	6,6%	430
	Kona	27,5%	11,2%	9,7%	10,8%	9,3%	9,0%	8,0%	4,6%	431
Aldur	18-29 ára	23,6%	12,4%	11,4%	7,5%	18,5%	10,2%	8,0%	8,2%	213
	30-39 ára	31,1%	13,7%	14,3%	8,5%	11,2%	9,4%	9,3%	6,7%	174
	40-49 ára	30,9%	11,5%	11,0%	13,6%	9,4%	11,5%	7,8%	5,3%	180
	50-64 ára	29,1%	16,4%	14,6%	13,1%	6,1%	8,5%	9,8%	3,6%	193
	65-80 ára	25,3%	12,3%	5,5%	19,0%	6,6%	9,9%	6,6%	2,4%	100
Búseta	Höfuðborgarsvæðið	31,1%	16,3%	13,3%	10,6%	11,1%	10,0%	9,7%	7,4%	512
	Nærsvæitið höfuðb.	37,3%	11,8%	13,3%	18,1%	15,2%	8,4%	4,9%	3,8%	136
	Landið	15,0%	7,1%	7,8%	9,9%	7,8%	10,6%	7,8%	2,4%	213
Menntun	Grunnskóli (skylda)	22,4%	14,1%	11,7%	13,1%	9,9%	7,8%	7,3%	4,3%	117
	Starfsnám	26,3%	10,5%	9,8%	11,3%	7,3%	10,8%	3,7%	4,1%	97
	Bóklegt framhaldsnám	23,1%	10,7%	8,9%	9,9%	16,0%	4,9%	5,0%	2,8%	147
	Verklegt framhaldsnám	29,6%	15,7%	14,0%	16,3%	10,7%	11,2%	11,5%	8,2%	150
	Sérskólar við hásk.stig	21,7%	14,3%	12,8%	14,7%	11,4%	12,4%	6,0%	4,0%	48
Starf	Háskólanám	33,6%	14,0%	12,9%	9,1%	10,1%	11,8%	11,1%	6,8%	301
	Stjórnendur og sérfræðingar	34,5%	14,4%	12,8%	11,0%	10,0%	10,2%	9,2%	6,4%	262
	Tæknar og skrifstofufólk	26,3%	14,4%	14,1%	13,3%	8,6%	15,5%	9,9%	6,4%	136
	Þjónustu- og afgr.fólk	31,6%	7,4%	10,3%	7,1%	19,5%	4,6%	3,2%	3,9%	91
	Iðnaðarm. og sérh. í iðnaði	29,4%	11,1%	12,1%	10,7%	12,1%	7,9%	9,7%	4,6%	66
Heimilist.	Véla-/verkaf./Sjóm./Bændur	26,2%	20,5%	17,3%	17,4%	9,6%	14,2%	15,9%	9,9%	66
	Námsmenn	20,8%	14,8%	9,2%	5,2%	12,1%	9,4%	8,3%	6,2%	121
	Ekki útívinandi	21,1%	10,2%	8,3%	17,9%	8,1%	6,0%	4,5%	1,5%	118
	Undir 250 þúsund	23,0%	14,2%	13,0%	14,1%	11,5%	7,3%	8,4%	7,1%	134
250-399 þúsund	22,4%	8,0%	7,8%	10,7%	10,5%	8,5%	5,3%	4,2%	189	
400-599 þúsund	26,9%	11,0%	11,4%	10,5%	10,4%	8,9%	6,5%	5,4%	189	
600-799 þúsund	29,3%	15,8%	9,8%	7,0%	11,6%	11,5%	11,3%	7,0%	134	
800 þúsund eða hærra	37,8%	16,4%	16,7%	14,6%	10,4%	14,8%	10,8%	4,9%	140	
[fms03]	1-6 nætur	17,8%	10,0%	5,4%	8,0%	10,1%	4,0%	4,5%	1,3%	218
	7-13 nætur	28,8%	10,6%	8,9%	10,9%	10,2%	8,0%	7,9%	6,5%	244
	14 nætur eða lengur	33,7%	17,0%	17,8%	13,2%	12,0%	13,8%	10,7%	7,2%	352

\*Spurðir voru: Þeir sem höfðu ferðast innanlands árið 2010 (samanber fms01) og tóku afstöðu til fms05.

# [fms06] Hvaða staði eða svæði heimsóttir þú á á ferðalögum innanlands á árinu 2010? Reykjanes

Svör	Fjöldi	Hlutfall%	Vikmörk +/-
Hvalfjörður	125	14,6%	2,4%
Akranes/Borgarnes	204	23,7%	2,8%
Húsafell/Reykholzt	114	13,2%	2,3%
Snæfellsnesþjóðgarður	94	10,9%	2,1%
Stykkishólmur	121	14,1%	2,3%
Dalirnir	85	9,8%	2,0%
Flatey á Breiðafirði	14	1,6%	0,8%
Látrabjarg	35	4,1%	1,3%
Hrafseyri	43	4,9%	1,4%
Ísafjörður	101	11,7%	2,1%
Hornstrandir	31	3,6%	1,2%
Hólmavík/Strandir	81	9,4%	1,9%
Hvammstangi	63	7,3%	1,7%
Skagafjörður	154	17,9%	2,6%
Siglu fjörður	69	8,0%	1,8%
Akureyri	375	43,6%	3,3%
Húsavík	137	15,9%	2,4%
Mývatnssveit	147	17,1%	2,5%
Ásbyrgi	90	10,4%	2,0%
Þórshöfn	18	2,1%	1,0%
Vopnafjörður	34	3,9%	1,3%
Borgarfjörður eystri	41	4,8%	1,4%
Egilsstaðir/Hallormsstaður	161	18,8%	2,6%
Seyðisfjörður	50	5,8%	1,6%
Fjarðabyggð...	96	11,2%	2,1%
Djúpivogur	59	6,8%	1,7%
Eyrarbakki	100	11,6%	2,1%
Þingvellir/Geysir/Gullfoss	242	28,1%	3,0%
Þórsmörk	48	5,6%	1,5%
Vestmannaeyjar	94	10,9%	2,1%
Skógar	102	11,9%	2,2%
Vík	115	13,4%	2,3%
Skaftafell	73	8,5%	1,9%
Hornafjörður	85	9,9%	2,0%
<b>Krisuvík</b>	<b>23</b>	<b>2,6%</b>	<b>1,1%</b>
<b>Reykjanestá/viti</b>	<b>25</b>	<b>2,9%</b>	<b>1,1%</b>
<b>Grindavík</b>	<b>37</b>	<b>4,3%</b>	<b>1,4%</b>
<b>Reykjanesbær</b>	<b>52</b>	<b>6,0%</b>	<b>1,6%</b>
Landmannalaugar	40	4,7%	1,4%
Kjölur (þ.m.t. Hveravellir)	27	3,1%	1,2%
Lakagígar	8	0,9%	0,6%
Sprengisandur	23	2,7%	1,1%
Herðubreiðalindir/Askja	11	1,3%	0,8%
Kverkfjöll	8	1,0%	0,6%
Kárahnjúkar	9	1,1%	0,7%
Enga þessara	69	8,0%	1,8%
Fjöldi svara	861		
Tóku afstöðu	861	98,0%	
Tóku ekki afstöðu	17	2,0%	
Fjöldi svara	878	100,0%	
Spurðir*	878	89,4%	
EKKI spurðir	104	10,6%	
Fjöldi í þátttakenda	982	100,0%	



\*Spurðir voru: Þeir sem höfðu ferðast innanlands árið 2010 (samanber fms01) og tóku afstöðu til fms05.

## [fms06] Hvaða staði eða svæði heimsóttir þú á á ferðalögum innanlands á árinu 2010? Hálandið

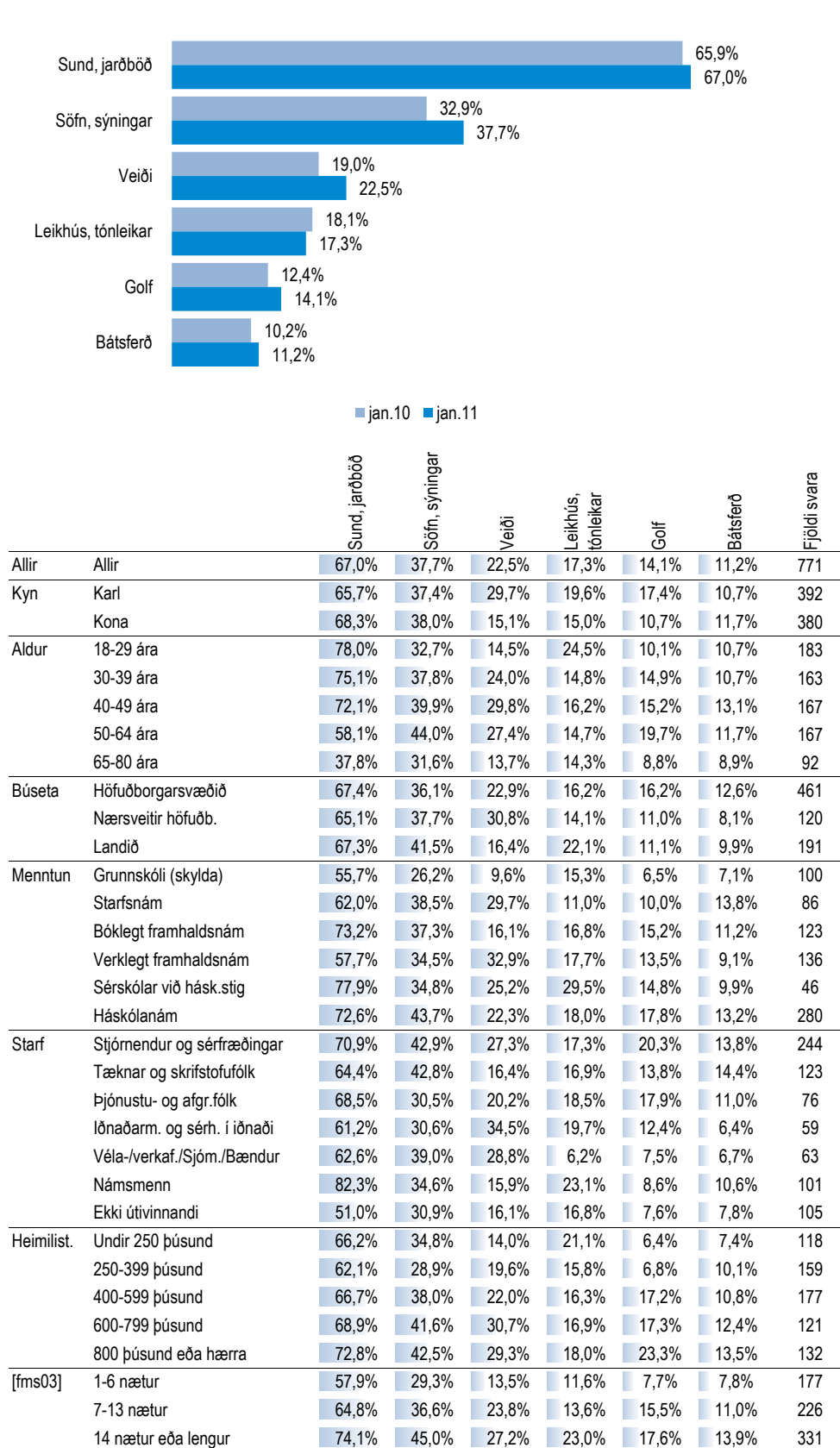
Svör	Fjöldi	Hlutfall%	Vikmörk +/-
Hvalfjörður	125	14,6%	2,4%
Akranes/Borgarnes	204	23,7%	2,8%
Húsafell/Reykholt	114	13,2%	2,3%
Snæfellsnesþjóðgarður	94	10,9%	2,1%
Stykkishólmur	121	14,1%	2,3%
Dalirnir	85	9,8%	2,0%
Flatey á Breiðafirði	14	1,6%	0,8%
Látrabjarg	35	4,1%	1,3%
Hrafseyri	43	4,9%	1,4%
Ísafjörður	101	11,7%	2,1%
Hornstrandir	31	3,6%	1,2%
Hólmavík/Strandir	81	9,4%	1,9%
Hvammstangi	63	7,3%	1,7%
Skagafjörður	154	17,9%	2,6%
Siglu fjörður	69	8,0%	1,8%
Akureyri	375	43,6%	3,3%
Húsavík	137	15,9%	2,4%
Mývatnssveit	147	17,1%	2,5%
Ásbyrgi	90	10,4%	2,0%
Þórshöfn	18	2,1%	1,0%
Vopnafjörður	34	3,9%	1,3%
Borgarfjörður eystri	41	4,8%	1,4%
Egilsstaðir/Hallormsstaður	161	18,8%	2,6%
Seyðisfjörður	50	5,8%	1,6%
Fjarðabyggð...	96	11,2%	2,1%
Djúpvogur	59	6,8%	1,7%
Eyrbakkir	100	11,6%	2,1%
Þingvellir/Geysir/Gullfoss	242	28,1%	3,0%
Þórsmörk	48	5,6%	1,5%
Vestmannaeyjar	94	10,9%	2,1%
Skógar	102	11,9%	2,2%
Vík	115	13,4%	2,3%
Skaftafell	73	8,5%	1,9%
Hornafjörður	85	9,9%	2,0%
Krisuvík	23	2,6%	1,1%
Reykjanesstá/viti	25	2,9%	1,1%
Grindavík	37	4,3%	1,4%
Reykjanesbær	52	6,0%	1,6%
<b>Landmannalaugar</b>	<b>40</b>	<b>4,7%</b>	<b>1,4%</b>
<b>Kjölur (þ.m.t. Hveravellir)</b>	<b>27</b>	<b>3,1%</b>	<b>1,2%</b>
<b>Lakagígar</b>	<b>8</b>	<b>0,9%</b>	<b>0,6%</b>
<b>Sprengisandur</b>	<b>23</b>	<b>2,7%</b>	<b>1,1%</b>
<b>Herðubreiðalindir/Askja</b>	<b>11</b>	<b>1,3%</b>	<b>0,8%</b>
<b>Kverkfjöll</b>	<b>8</b>	<b>1,0%</b>	<b>0,6%</b>
<b>Kárahnjúkar</b>	<b>9</b>	<b>1,1%</b>	<b>0,7%</b>
Enga þessara	69	8,0%	1,8%
Fjöldi svara	861		
Tóku afstöðu	861	98,0%	
Tóku ekki afstöðu	17	2,0%	
Fjöldi svara	878	100,0%	
Spurðir*	878	89,4%	
EKKI spurðir	104	10,6%	
Fjöldi í þátttakenda	982	100,0%	

		Landmannalaugar	Kjölur (þ.m.t. Hveravellir)	Sprengisandur	Herðubreiðalindir/Askja	Kárahnjúkar	Kverkfjöll	Lakagígar	Fjöldi svara
Allir	Allir	4,7%	3,1%	2,7%	1,3%	1,1%	1,0%	0,9%	861
Kyn	Karl	5,4%	4,4%	4,9%	1,7%	2,0%	1,4%	0,9%	430
	Kona	3,9%	1,8%	0,5%	0,9%	0,2%	0,5%	0,9%	431
Aldur	18-29 ára	5,4%	2,2%	4,4%	1,1%	1,7%	2,2%	1,1%	213
	30-39 ára	3,1%	3,3%	1,4%	0,7%	0,7%	0,7%	0,7%	174
	40-49 ára	7,4%	5,8%	2,6%	2,1%		0,5%	1,6%	180
	50-64 ára	3,9%	2,3%	2,2%	1,6%	2,0%	0,4%	0,9%	193
	65-80 ára	2,5%	1,6%	2,2%	0,9%	0,7%	0,7%		100
Búseta	Höfuðborgarsvæðið	5,7%	3,2%	2,8%	1,0%	0,6%	0,9%	1,1%	512
	Nærsvæitið höfuðb.	3,7%	4,2%	1,6%	1,9%	0,5%		1,2%	136
	Landið	3,0%	2,4%	3,1%	1,7%	2,6%	1,8%	0,5%	213
Menntun	Grunnskóli (skylda)	4,7%	0,8%	2,6%	0,8%	1,8%	1,0%	1,6%	117
	Starfsnám	4,0%	3,6%	2,9%	1,5%	1,5%		0,7%	97
	Bóklegt framhaldsnám	3,0%	1,5%	1,5%			0,7%		147
	Verklept framhaldsnám	8,0%	6,3%	4,7%	2,3%	1,6%	2,3%	0,8%	150
	Sérskólar við hásk.stig	9,8%	8,0%	5,4%	3,5%	1,5%	1,5%	4,1%	48
Háskólanám	3,2%	2,3%	1,7%	1,2%	0,9%	0,6%	0,8%	301	
Starf	Stjómendur og sérfræðingar	3,7%	3,3%	2,3%	1,4%	1,4%	0,7%	0,9%	262
	Tæknar og skrifstofufólk	5,9%	6,3%	2,4%	1,9%	1,9%	1,2%	1,2%	136
	Þjónustu- og afgr.fólk	1,0%	1,0%	3,4%					91
	Iðnaðarm. og sérh. í iðnaði	3,6%	4,9%	6,7%	3,6%	1,8%	5,3%	1,8%	66
	Véla-/verkaf./Sjóm./Bændur	15,6%	3,2%	4,2%	2,4%	1,1%		2,8%	66
	Námsmenn	4,5%	1,9%	1,9%		1,0%	1,0%		121
Ekki útí vinnandi	3,1%	0,8%	0,8%	0,8%			0,8%	118	
Heimilist.	Undir 250 þúsund	6,2%	2,2%	3,0%	2,0%	0,5%	0,5%	0,7%	134
	250-399 þúsund	3,0%	2,1%	2,9%	0,6%	1,7%	1,1%		189
	400-599 þúsund	3,5%	4,0%	2,9%	1,7%	1,4%		0,9%	189
	600-799 þúsund	7,1%	5,3%	2,8%	3,1%	1,2%	3,1%	2,4%	134
	800 þúsund eða hærra	5,0%	3,1%	2,2%				1,5%	140
[fms03]	1-6 nætur	1,4%	1,2%	1,3%	0,3%	0,3%		0,4%	218
	7-13 nætur	4,2%	1,6%	1,5%	2,1%	0,9%	0,5%		244
	14 nætur eða lengur	6,1%	5,5%	4,1%	1,3%	1,5%	1,7%	1,7%	352

\*Spurðir voru: Þeir sem höfðu ferðast innanlands árið 2010 (samanber fms01) og tóku afstöðu til fms05.

[fms07] Hvaða afþreyingu greiddir þú fyrir á ferðalögum innanlands árið 2010? - merktu við allt sem við á - Topp 6

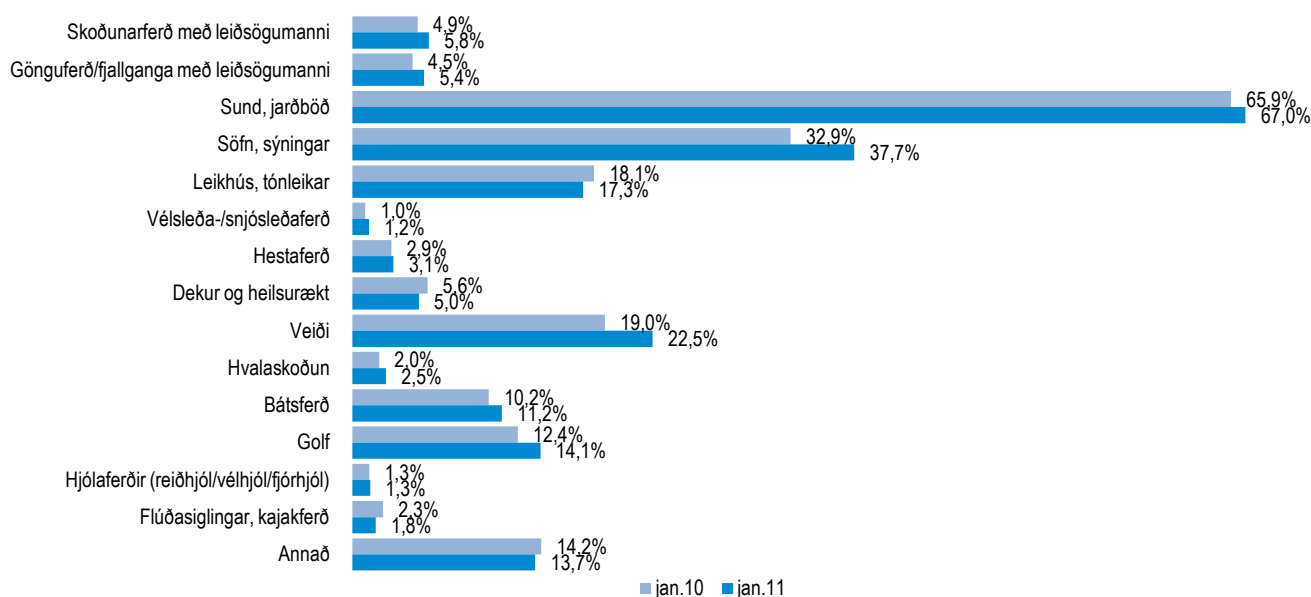
Svör	Fjöldi	Hlutfall%	Vikmörk +/-
Skoðunarferð með leiðsögumanni	44	5,8%	1,6%
Gönguferð/fjallganga með leiðsögumanni	42	5,4%	1,6%
Sund, jarðböð	517	67,0%	3,3%
Söfn, sýningar	291	37,7%	3,4%
Leikhús, tónleikar	134	17,3%	2,7%
Vélsleða-/snjósleðaferð	10	1,2%	0,8%
Hestaferð	24	3,1%	1,2%
Dekur og heilsurækt	39	5,0%	1,5%
Veiði	174	22,5%	2,9%
Hvalaskoðun	20	2,5%	1,1%
Bátsferð	87	11,2%	2,2%
Golf	109	14,1%	2,5%
Hjólaferðir (reiðhjól/vélahjól/fjór hjól)	10	1,3%	0,8%
Flúðasiglingar, kajakferð	14	1,8%	0,9%
Annað	106	13,7%	2,4%
Fjöldi svara	771		
Tóku afstöðu	771	87,8%	
Tóku ekki afstöðu	108	12,2%	
Fjöldi svara	879	100,0%	
Spurðir*	879	89,5%	
Ekki spurðir	103	10,5%	
Fjöldi í þátttakenda	982	100,0%	



\*Spurðir voru: Þeir sem höfðu ferðast innanlands árið 2010 (samanber fms01)



[fms07] Hvaða afþreyingu greiddir þú fyrir á ferðalögum innanlands árið 2010? - merktu við allt sem við á - Allir



		Skoðunarferð með leiðsögumanni	Gönguferð/fjallganga með leiðsögumanni	Sund, jarðböð	Söfn, sýningar	Leikhús, tónleikar	Vélsleða-/snjósléðaferð	Hestaferð	Dekur og heilsurækt	Veiði	Hvalaskoðun	Bátsferð	Golf	Fjóræturir (reiðhjól/vélhjól/fjór hjól)	Flúðasiglingar, kajakferð	Annað	Fjöldi svara
Allir	Allir	5,8%	5,4%	67,0%	37,7%	17,3%	1,2%	3,1%	5,0%	22,5%	2,5%	11,2%	14,1%	1,3%	1,8%	13,7%	771
Kyn	Karl	5,8%	6,1%	65,7%	37,4%	19,6%	1,4%	2,7%	4,7%	29,7%	3,3%	10,7%	17,4%	1,6%	2,4%	11,1%	392
	Kona	5,7%	4,7%	68,3%	38,0%	15,0%	1,1%	3,5%	5,3%	15,1%	1,8%	11,7%	10,7%	1,1%	1,1%	16,4%	380
Aldur	18-29 ára	4,4%	5,1%	78,0%	32,7%	24,5%	1,9%	3,8%	6,3%	14,5%	1,9%	10,7%	10,1%	2,5%	3,8%	12,6%	183
	30-39 ára	2,6%	2,8%	75,1%	37,8%	14,8%	1,4%	2,0%	6,9%	24,0%	2,6%	10,7%	14,9%	-	0,6%	10,1%	163
	40-49 ára	5,1%	4,0%	72,1%	39,9%	16,2%	1,7%	4,6%	5,6%	29,8%	3,4%	13,1%	15,2%	1,7%	2,2%	9,1%	167
	50-64 ára	8,6%	9,1%	58,1%	44,0%	14,7%	0,6%	3,1%	2,9%	27,4%	3,1%	11,7%	19,7%	1,7%	1,1%	13,6%	167
	65-80 ára	10,1%	6,4%	37,8%	31,6%	14,3%	-	0,9%	1,8%	13,7%	1,0%	8,9%	8,8%	-	-	31,0%	92
Búseta	Höfuðborgarsvæðið	5,5%	5,7%	67,4%	36,1%	16,2%	1,4%	4,0%	4,8%	22,9%	2,4%	12,6%	16,2%	1,5%	1,4%	13,7%	461
	Nærsveitir höfuðb.	6,2%	4,0%	65,1%	37,7%	14,1%	0,8%	2,1%	5,8%	30,8%	1,6%	8,1%	11,0%	2,8%	1,8%	10,6%	120
	Landið	6,1%	5,5%	67,3%	41,5%	22,1%	1,2%	1,5%	5,1%	16,4%	3,5%	9,9%	11,1%	-	2,5%	15,7%	191
Menntun	Grunnskóli (skylda)	3,8%	2,7%	55,7%	26,2%	15,3%	1,1%	1,1%	2,7%	9,6%	1,0%	7,1%	6,5%	1,0%	2,3%	27,1%	100
	Starfsnám	4,9%	7,8%	62,0%	38,5%	11,0%	1,4%	5,0%	2,5%	29,7%	7,8%	13,8%	10,0%	2,5%	4,6%	13,8%	86
	Bóklegt framhaldsnám	5,5%	4,2%	73,2%	37,3%	16,8%	-	4,6%	5,6%	16,1%	2,7%	11,2%	15,2%	0,9%	0,7%	11,9%	123
	Verklegt framhaldsnám	6,2%	5,2%	57,7%	34,5%	17,7%	3,2%	2,7%	4,1%	32,9%	2,8%	9,1%	13,5%	2,4%	2,4%	12,1%	136
	Sérskólar við hásk.stig	9,2%	6,9%	77,9%	34,8%	29,5%	2,1%	2,1%	6,8%	25,2%	3,7%	9,9%	14,8%	-	-	13,7%	46
Starf	Háskólanám	6,1%	6,0%	72,6%	43,7%	18,0%	0,7%	2,9%	6,4%	22,3%	1,1%	13,2%	17,8%	1,0%	1,1%	10,5%	280
	Stjórnendur og sérfræðingar	5,4%	6,6%	70,9%	42,9%	17,3%	1,2%	3,7%	6,5%	27,3%	1,6%	13,8%	20,3%	1,2%	2,0%	11,6%	244
	Tæknar og skrifstofufólk	7,1%	6,0%	64,4%	42,8%	16,9%	1,7%	5,5%	5,0%	16,4%	2,2%	14,4%	13,8%	1,9%	1,7%	13,4%	123
	Þjónustu- og afgr.fólk	3,0%	6,7%	68,5%	30,5%	18,5%	1,5%	2,8%	8,6%	20,2%	5,6%	11,0%	17,9%	5,4%	3,1%	7,1%	76
	Íðnaðarm. og sérh. í iðnaði	9,0%	3,6%	61,2%	30,6%	19,7%	2,0%	4,9%	2,8%	34,5%	2,7%	6,4%	12,4%	-	1,6%	12,5%	59
Heimilist.	Véla-/verkaf./Sjóm./Bændur	5,7%	5,9%	62,6%	39,0%	6,2%	1,9%	1,6%	1,5%	28,8%	4,9%	6,7%	7,5%	-	1,5%	10,4%	63
	Námsmenn	4,4%	4,3%	82,3%	34,6%	23,1%	1,1%	-	5,5%	15,9%	3,1%	10,6%	8,6%	1,2%	2,3%	14,7%	101
	Ekki útvinnandi	6,6%	2,7%	51,0%	30,9%	16,8%	-	2,0%	1,7%	16,1%	0,8%	7,8%	7,6%	-	-	25,3%	105
	Undir 250 þúsund	7,7%	5,8%	66,2%	34,8%	21,1%	1,0%	2,9%	5,5%	14,0%	0,7%	7,4%	6,4%	3,6%	1,9%	20,1%	118
	250-399 þúsund	3,4%	3,7%	62,1%	28,9%	15,8%	0,6%	1,3%	1,4%	19,6%	1,2%	10,1%	6,8%	0,7%	0,6%	16,6%	159
[fms03]	400-599 þúsund	3,3%	3,3%	66,7%	38,0%	16,3%	1,3%	3,6%	6,3%	22,0%	4,3%	10,8%	17,2%	0,7%	1,7%	10,8%	177
	600-799 þúsund	7,1%	9,6%	68,9%	41,6%	16,9%	1,8%	3,0%	5,7%	30,7%	3,1%	12,4%	17,3%	1,5%	3,3%	9,5%	121
	800 þúsund eða herra	8,1%	5,8%	72,8%	42,5%	18,0%	1,5%	6,4%	7,3%	29,3%	4,2%	13,5%	23,3%	1,5%	2,5%	13,1%	132
	1-6 nætur	2,7%	3,3%	57,9%	29,3%	11,6%	-	1,0%	3,6%	13,5%	2,1%	7,8%	7,7%	0,5%	-	16,8%	177
	7-13 nætur	7,9%	4,8%	64,8%	36,6%	13,6%	1,4%	4,5%	4,1%	23,8%	2,2%	11,0%	15,5%	0,9%	3,1%	15,0%	226
14 nætur eða lengur	6,0%	7,0%	74,1%	45,0%	23,0%	1,9%	2,7%	6,4%	27,2%	3,0%	13,9%	17,6%	2,2%	1,7%	9,6%	331	

Önnur afþreying sem greitt var fyrir.

Afþreying	Fjöldi
Veitingar	10
Skíði	9
Gönguferð	5
Útihátíð	4
Tónleika	3
Annað*	23

\* staðir sem voru nefndir einu sinni hver

[fms08] Hvers konar ferðalag/ferðalög gerir þú ráð fyrir að fara í á árinu 2011? - merktu við allt sem við á - Topp 6

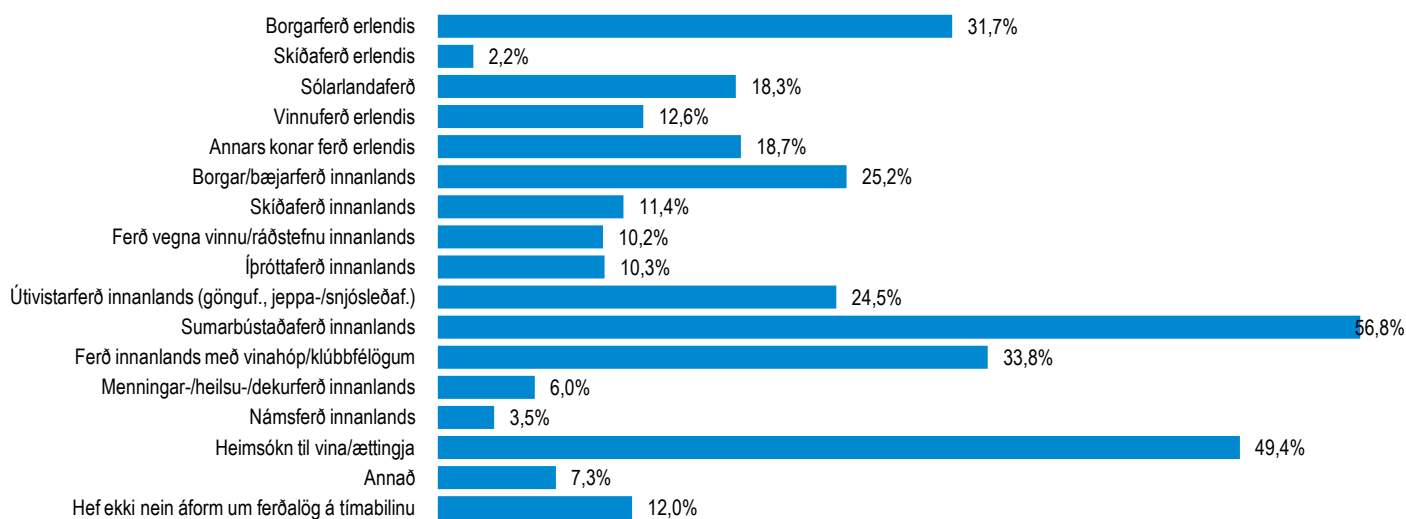
Svör	Fjöldi	Hlutfall%	Vikmörk +/-
Borgarferð erlendis	307	31,7%	2,9%
Skiðiferð erlendis	21	2,2%	0,9%
Sólarlandiferð	178	18,3%	2,4%
Vinnuferð erlendis	122	12,6%	2,1%
Annars konar ferð erlendis	181	18,7%	2,5%
Borgar/bæjarferð innanlands	244	25,2%	2,7%
Skiðiferð innanlands	111	11,4%	2,0%
Ferð vegna vinnu/ráðstefnu innanlands	99	10,2%	1,9%
Íþróttiferð innanlands	99	10,3%	1,9%
Útivistarferð innanlands (gönguferð, jeppa-/snjósléðiferð)	238	24,5%	2,7%
Sumarbústaðiferð innanlands	550	56,8%	3,1%
Ferð innanlands með vinahóp/klúbbfélögum	328	33,8%	3,0%
Menningar-/heilsu-/dekurferð innanlands	58	6,0%	1,5%
Námsferð innanlands	34	3,5%	1,2%
Heimsókn til vina/ættingja	478	49,4%	3,1%
Annað, hvað?	70	7,3%	1,6%
Hef ekki nein áform um ferðalög á tímabilinu	116	12,0%	2,0%
Fjöldi svara	968		
Tóku afstöðu	968	98,6%	
Tóku ekki afstöðu	13	1,4%	
Fjöldi svara	982	100,0%	
Spurðir*	982	100,0%	
Ekki spurðir	0	0,0%	
Fjöldi í þáttakenda	982	100,0%	

		Sumarbústaðiferð innanlands	Heimsókn til vina/ættingja	Ferð innanlands með vinahóp/klúbbfélögum	Borgarferð erlendis	Borgar/bæjarferð innanlands	Útivistarferð innanlands (gönguferð, jeppa-/snjósléðiferð)	Fjöldi svara
Allir	Allir	56,8%	49,4%	33,8%	31,7%	25,2%	24,5%	968
Kyn	Karl	55,0%	45,5%	31,5%	31,2%	23,5%	27,2%	483
	Kona	58,5%	53,2%	36,1%	32,2%	26,8%	21,9%	485
Aldur	18-29 ára	61,1%	51,3%	41,9%	40,6%	31,5%	29,8%	244
	30-39 ára	70,6%	51,9%	40,7%	31,6%	29,4%	25,2%	188
	40-49 ára	58,3%	54,8%	35,8%	34,1%	21,1%	25,3%	198
	50-64 ára	52,3%	50,8%	25,5%	28,1%	20,1%	23,4%	218
	65-80 ára	31,9%	30,0%	18,8%	16,4%	21,6%	13,8%	121
Búseta	Höfuðborgarsvæðið	62,4%	47,6%	37,2%	37,2%	20,8%	26,7%	576
	Nærsvæitið höfuðb.	54,9%	47,3%	30,1%	24,1%	24,3%	22,6%	149
	Landið	44,5%	54,8%	28,2%	23,2%	36,1%	20,6%	243
Menntun	Grunnskóli (skylda)	34,1%	37,8%	26,8%	22,8%	24,0%	12,0%	139
	Starfsnám	53,1%	49,2%	23,6%	17,5%	26,3%	22,4%	112
	Bóklegt framhaldsnám	61,8%	48,3%	32,9%	33,8%	25,3%	19,1%	167
	Verklegt framhaldsnám	53,8%	45,8%	36,6%	24,8%	21,7%	24,6%	169
	Sérskólar við hásk.stig	51,7%	50,2%	26,5%	35,7%	19,3%	34,3%	57
Starf	Háskólanám	68,3%	57,3%	41,2%	42,6%	28,3%	32,0%	321
	Stjómendur og sérfræðingar	68,7%	54,8%	39,9%	42,6%	26,2%	31,5%	274
	Tæknar og skrifstofufólk	59,8%	57,7%	36,0%	32,3%	22,8%	28,7%	152
	Þjónustu- og afgr.fólk	63,2%	52,4%	31,6%	26,4%	33,1%	18,7%	99
	Iðnaðarm. og sérh. í iðnaði	59,3%	47,6%	34,1%	23,2%	20,1%	25,7%	72
	Véla-/verkaf./Sjóm./Bændur	37,6%	42,8%	25,6%	19,2%	26,3%	23,3%	78
	Námsmenn	57,0%	46,5%	41,8%	40,4%	28,2%	25,4%	147
Ekki útvinnandi	36,8%	36,7%	18,6%	16,4%	19,6%	10,7%	142	
Heimilist.	Undir 250 þúsund	40,0%	42,1%	29,9%	29,1%	23,2%	20,5%	171
	250-399 þúsund	48,4%	43,9%	32,2%	21,0%	21,3%	22,5%	213
	400-599 þúsund	60,1%	53,7%	32,7%	31,3%	25,5%	23,2%	208
	600-799 þúsund	63,1%	56,0%	34,1%	32,3%	35,6%	30,6%	141
	800 þúsund eða hærra	74,5%	56,3%	41,8%	48,7%	25,6%	31,2%	146
[fms03]	1-6 nætur	44,0%	40,0%	21,4%	30,8%	18,3%	15,0%	222
	7-13 nætur	65,1%	49,3%	38,4%	33,5%	22,5%	25,0%	247
	14 nætur eða lengur	70,6%	62,0%	44,7%	35,0%	34,8%	33,5%	352

\*Spurðir voru: Allir



# [fms08] Hvers konar ferðalag/ferðalög gerir þú ráð fyrir að fara í á árinu 2011? - merktu við allt sem við á - Allir



		Borgarferð erlendis	Skíðaferð erlendis	Sólarlandaferð	Vinnuferð erlendis	Annars konar ferð erlendis	Borgar/bæjarferð innanlands	Skíðaferð innanlands	Ferð vegna vinnu/ráðstefnu innanlands	Íþróttiferð innanlands	Útivistarferð innanlands (gönguf., jeppa-/snjósléðaf.)	Sumarbústaðaferð innanlands	Ferð innanlands með vinahóp/klúbbfélögum	Menningar-/heilsu-/dekurferð innanlands	Námsferð innanlands	Heimsókn til vina/ættingja	Annað	Hef ekki nein áform um ferðalög á tímabilinu	Fjöldi svara
Allir	Allir	31,7%	2,2%	18,3%	12,6%	18,7%	25,2%	11,4%	10,2%	10,3%	24,5%	56,8%	33,8%	6,0%	3,5%	49,4%	7,3%	12,0%	968
Kyn	Karl	31,2%	2,3%	18,5%	16,6%	16,2%	23,5%	11,8%	12,8%	11,5%	27,2%	55,0%	31,5%	4,0%	2,8%	45,5%	8,0%	13,5%	483
	Kona	32,2%	2,0%	18,2%	8,8%	21,1%	26,8%	11,1%	7,6%	9,1%	21,9%	58,5%	36,1%	8,0%	4,2%	53,2%	6,6%	10,4%	485
Aldur	18-29 ára	40,6%	2,8%	23,0%	10,5%	18,4%	31,5%	16,1%	8,5%	11,3%	29,8%	61,1%	41,9%	6,5%	4,7%	51,3%	4,7%	10,0%	244
	30-39 ára	31,6%	1,6%	14,4%	12,3%	17,4%	29,4%	10,9%	9,6%	15,2%	25,2%	70,6%	40,7%	7,0%	5,3%	51,9%	6,7%	9,1%	188
	40-49 ára	34,1%	3,4%	20,1%	17,5%	15,4%	21,1%	16,7%	15,2%	14,8%	25,3%	58,3%	35,8%	6,8%	4,3%	54,8%	8,1%	9,1%	198
	50-64 ára	28,1%	1,7%	16,1%	15,6%	22,7%	20,1%	6,3%	12,1%	5,3%	23,4%	52,3%	25,5%	4,9%	1,6%	50,8%	7,2%	13,4%	218
	65-80 ára	16,4%	0,6%	16,3%	4,3%	19,2%	21,6%	3,4%	2,6%	2,1%	13,8%	31,9%	18,8%	3,9%	-	30,0%	12,0%	22,5%	121
Búseta	Höfuðborgarsvæðið	37,2%	3,1%	17,3%	14,6%	22,2%	20,8%	13,5%	8,6%	9,5%	26,7%	62,4%	37,2%	4,8%	2,2%	47,6%	6,3%	9,7%	576
	Nærsvæitir höfuðb.	24,1%	2,0%	18,2%	7,4%	13,5%	24,3%	7,6%	7,1%	11,8%	22,6%	54,9%	30,1%	5,7%	6,6%	47,3%	9,7%	17,7%	149
	Landið	23,2%	-	20,9%	11,3%	13,4%	36,1%	8,8%	15,9%	11,1%	20,6%	44,5%	28,2%	8,9%	4,6%	54,8%	8,0%	13,7%	243
Menntun	Grunnskóli (skylda)	22,8%	1,4%	17,0%	3,7%	18,3%	24,0%	6,8%	1,5%	6,1%	12,0%	34,1%	26,8%	4,9%	1,5%	37,8%	10,6%	20,0%	139
	Starfsnám	17,5%	1,7%	17,2%	6,6%	13,4%	26,3%	8,7%	7,6%	10,4%	22,4%	53,1%	23,6%	1,5%	0,9%	49,2%	7,7%	14,8%	112
	Bóklegt framhaldsnám	33,8%	2,1%	20,2%	6,4%	18,1%	25,3%	13,0%	5,0%	11,6%	19,1%	61,8%	32,9%	3,7%	3,9%	48,3%	5,6%	11,3%	167
	Verklegt framhaldsnám	24,8%	2,3%	18,3%	9,1%	14,2%	21,7%	10,1%	6,6%	9,3%	24,6%	53,8%	36,6%	5,6%	2,9%	45,8%	7,2%	14,0%	169
	Sérskólar við hásk.stig	35,7%	3,8%	13,2%	24,1%	17,4%	19,3%	18,5%	10,2%	18,7%	34,3%	51,7%	26,5%	8,4%	3,4%	50,2%	5,0%	10,4%	57
	Háskólanám	42,6%	2,4%	19,5%	21,8%	23,7%	28,3%	13,2%	19,5%	10,5%	32,0%	68,3%	41,2%	9,0%	5,4%	57,3%	6,8%	6,3%	321
Starf	Stjórnendur og sérfræðingar	42,6%	3,0%	18,8%	27,0%	23,2%	26,2%	13,9%	23,0%	12,3%	31,5%	68,7%	39,9%	7,2%	4,3%	54,8%	6,3%	6,4%	274
	Tæknar og skrifstofufólk	32,3%	1,9%	12,6%	10,2%	18,0%	22,8%	13,2%	9,1%	13,0%	28,7%	59,8%	36,0%	7,3%	3,3%	57,7%	4,8%	5,0%	152
	Þjónustu- og afgr.fólk	26,4%	3,3%	19,2%	14,0%	20,6%	33,1%	13,3%	7,4%	10,5%	18,7%	63,2%	31,6%	4,2%	5,3%	52,4%	2,9%	9,0%	99
	Iðnaðarm. og sérh. i iðnaði	23,2%	3,3%	13,9%	12,1%	16,8%	20,1%	15,6%	6,6%	8,5%	25,7%	59,3%	34,1%	6,6%	1,3%	47,6%	12,4%	7,8%	72
	Véla-/verkf./Sjóm./Bændur	19,2%	-	20,0%	3,7%	9,8%	26,3%	2,7%	3,3%	7,9%	23,3%	37,6%	25,6%	2,3%	-	42,8%	8,4%	25,5%	78
	Námsmenn	40,4%	2,3%	25,4%	4,4%	16,7%	28,2%	13,2%	3,9%	10,7%	25,4%	57,0%	41,8%	7,2%	7,3%	46,5%	7,3%	13,6%	147
	Ekki útí vinnandi	16,4%	0,7%	17,5%	0,6%	17,6%	19,6%	4,6%	0,8%	5,4%	10,7%	36,8%	18,6%	3,9%	-	36,7%	11,3%	23,2%	142
Heimilist.	Undir 250 þúsund	29,1%	1,3%	12,9%	6,1%	17,6%	23,2%	9,7%	4,3%	5,2%	20,5%	40,0%	29,9%	6,0%	3,8%	42,1%	8,8%	22,3%	171
	250-399 þúsund	21,0%	1,4%	17,7%	10,0%	16,5%	21,3%	7,8%	6,8%	8,0%	22,5%	48,4%	32,2%	3,6%	1,5%	43,9%	9,0%	15,9%	213
	400-599 þúsund	31,3%	1,5%	18,0%	14,4%	17,7%	25,5%	10,2%	10,3%	9,8%	23,2%	60,1%	32,7%	8,6%	1,9%	53,7%	7,1%	8,2%	208
	600-799 þúsund	32,3%	3,4%	18,9%	15,5%	16,1%	35,6%	14,3%	15,4%	11,2%	30,6%	63,1%	34,1%	7,7%	6,5%	56,0%	5,6%	8,0%	141
	800 þúsund eða hærra	48,7%	4,0%	25,0%	23,3%	25,1%	25,6%	20,9%	17,8%	15,1%	31,2%	74,5%	41,8%	5,0%	4,5%	56,3%	6,1%	5,0%	146
[fms03]	1-6 nætur	30,8%	1,3%	17,7%	9,9%	16,6%	18,3%	5,9%	7,0%	6,4%	15,0%	44,0%	21,4%	2,4%	2,4%	40,0%	7,6%	17,6%	222
	7-13 nætur	33,5%	3,3%	15,9%	12,6%	23,8%	22,5%	13,4%	9,0%	9,5%	25,0%	65,1%	38,4%	4,5%	4,2%	49,3%	6,3%	9,7%	247
	14 nætur eða lengur	35,0%	2,3%	20,9%	15,1%	17,2%	34,8%	15,3%	13,8%	15,2%	33,5%	70,6%	44,7%	10,1%	4,5%	62,0%	8,7%	3,4%	352

Önnur ferðalög sem ráðgerð eru.

Ferðalög	Fjöldi
Hjólhýsi/Tjald/Fellihýsi/Húsbíll	20
Veiði	11
Ferð erlendis	8
Golf erlendis	5
Ekki ákveðið	4
Golf innanlands	4
Hestaferð	3
Annað	18

\* staðir sem voru nefndir einu sinni hver