



Ferðalög Íslendinga

(ferðalög Íslendinga 2011 og ferðaáform þeirra 2012)
-unnið fyrir Ferðamálastofu-

Janúar 2012



Efni skýrslunnar er háð höfundarrétti MMR/Markaðs- og miðlarannsóknna ehf.
Öll opinber dreifing eða fjölritun er óheimil nema með skriflegu samþykki MMR.

Bls. Efni

- 3 Framkvæmd
- 4 [fms01] Ferðaðist þú eitthvað innanlands eða utan á síðasta ári (2011)?
- 5 [fms02] Hvaða gístiaðstöðu nýttir þú á ferðalagi/ferðalögum innanlands á árinu 2011?
- 6 [fms03] Hvað dvaldirðu margar nætur á ferðalögum innanlands 2011?
- 7 [fms04] Í hvaða mánuði/mánuðum ferðaðist þú innanlands á árinu 2011? - apríl til október
- 8 [fms04] Í hvaða mánuði/mánuðum ferðaðist þú innanlands á árinu 2011? - allt árið
- 9 [fms05] Hvaða landshluta heimsóttir þú á ferðalögum innanlands árið 2011?
- 10 [fms06] Hvaða staði eða svæði heimsóttir þú á á ferðalögum innanlands á árinu 2011? Yfirlitsmynd
- 11 [fms06] Hvaða staði eða svæði heimsóttir þú á á ferðalögum innanlands á árinu 2011? Topp 10
- 12 [fms06] Hvaða staði eða svæði heimsóttir þú á á ferðalögum innanlands á árinu 2011? Vesturland
- 13 [fms06] Hvaða staði eða svæði heimsóttir þú á á ferðalögum innanlands á árinu 2011? Vestfirðir
- 14 [fms06] Hvaða staði eða svæði heimsóttir þú á á ferðalögum innanlands á árinu 2011? Norðurland
- 15 [fms06] Hvaða staði eða svæði heimsóttir þú á á ferðalögum innanlands á árinu 2011? Austurland
- 16 [fms06] Hvaða staði eða svæði heimsóttir þú á á ferðalögum innanlands á árinu 2011? Suðurland
- 17 [fms06] Hvaða staði eða svæði heimsóttir þú á á ferðalögum innanlands á árinu 2011? Reykjanes
- 18 [fms06] Hvaða staði eða svæði heimsóttir þú á á ferðalögum innanlands á árinu 2011? Hálandið
- 19 [fms07] Hvaða afþreyingu greiddir þú fyrir á ferðalögum innanlands árið 2011? - Topp 6
- 20 [fms07] Hvaða afþreyingu greiddir þú fyrir á ferðalögum innanlands árið 2011? - Allt
- 21 [fms08] Hversu margar dagsferðir fórstu á árinu 2011?
- 22 [fms09] Hversu margar dagsferðir fórstu á eftirfarandi landsvæði á árinu 2011? - Vesturland
- 23 [fms09] Hversu margar dagsferðir fórstu á eftirfarandi landsvæði á árinu 2011? - Vestfirðir
- 24 [fms09] Hversu margar dagsferðir fórstu á eftirfarandi landsvæði á árinu 2011? - Norðurland
- 25 [fms09] Hversu margar dagsferðir fórstu á eftirfarandi landsvæði á árinu 2011? - Austurland
- 26 [fms09] Hversu margar dagsferðir fórstu á eftirfarandi landsvæði á árinu 2011? - Suðurland
- 27 [fms09] Hversu margar dagsferðir fórstu á eftirfarandi landsvæði á árinu 2011? - Reykjanes
- 28 [fms09] Hversu margar dagsferðir fórstu á eftirfarandi landsvæði á árinu 2011? - Höfuðborgarsvæðið
- 29 [fms10] Hvers konar ferðalag/ferðalög gerir þú ráð fyrir að fara í á árinu 2012? - Topp 6
- 30 [fms10] Hvers konar ferðalag/ferðalög gerir þú ráð fyrir að fara í á árinu 2012? - Allt
- 31 [fms11] Hversu mikil eða lítil áhrif hefur það á val þitt á ferðaþjónustufyrirtæki þegar þú ferðast innanlands að það hafi fengið viðurkennda gæðaúttekt?

Lýsing

Verkkaupi	Ferðamálastofa
Dagsetning gagnaöflunar	12. til 17. janúar 2012
Aðferð	Síma eða netkönnun (skipt eftir aldri svarenda)
Svarfjöldi	970 einstaklingar (þarf af 855 í netkönnun og 115 í símakönnun)

Úrtak

Íslendingar á aldrinum 18-80 ára valdir skv. eftirfarandi:
-18 til 67 ára valdir handahófskennt úr hópi Álitsgjafa MMR* (netkönnun)
-68 til 80 ára valdir handahófskennt úr þjóðskrá (símakönnun)

Svarhlutfall

Netkönnun	61,07%
Símakönnun	54,76%

* Hópur álitsgjafa MMR telur liðlega 12.000 einstaklinga sem valdir hafa verið með tilviljunarúrtaki úr þjóðskrá og fengnir til þátttöku í netkönnunum með símakönnun. Viðurkenndum aðferðum er beitt svo svörum endurspegli lýðfræðilega samsetningu þjóðskrár. Hópurinn er endurnýjaður vikulega allt árið um kring til að bæta fyrir brottfall og tryggja eðlilega endurnýjun.

Um opinbera birtingu niðurstaðna úr könnunum MMR:

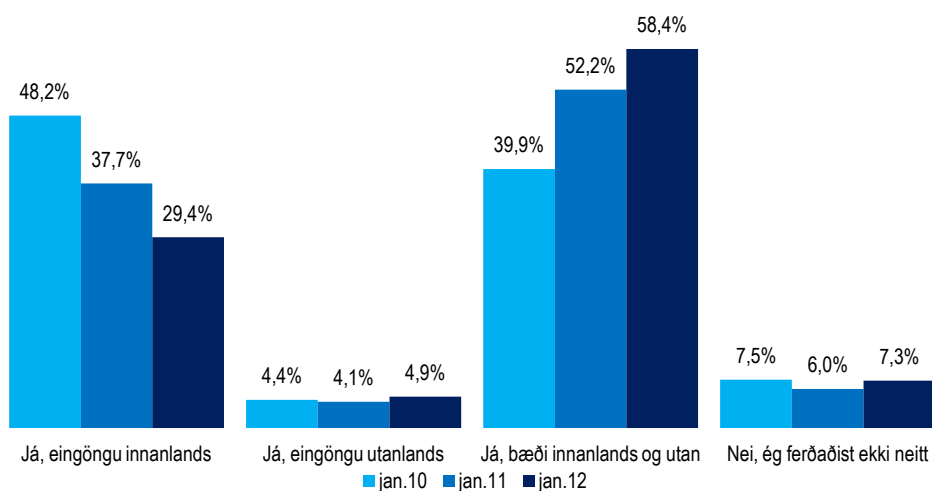
Óheimilt er að birta niðurstöður kannana opinberlega nema með skriflegu leyfi MMR. Ef niðurstöður eru birtar skal nafn þess sem greiðir fyrir viðkomandi könnun tekið fram ásamt því sem niðurstöður viðkomandi spurningar skulu gerðar opinberar í heild sinni, þar með talið þær forsendur sem svarendum eru gefnar áður en spurninginni er svarað. MMR áskilur sér jafnframt rétt til að gera ofangreindar upplýsingar opinberar við birtingu niðurstaðna af hálfu kaupanda.

Reykjavík 1. febrúar 2012
MMR/Markaðs og miðlarannsóknir ehf
Laugavegi 174
105 Reykjavík
<http://www.mmr.is/>

[fms01] Ferðaðist þú eitthvað innanlands eða utan á síðasta ári (2011)?

- Vinsamlega hafðu í huga að ferð er skilgreind sem ferðalag fjarrí heimili þar sem gíst er eina nótt eða lengur.

Svör	Fjöldi	Hlutfall%	Vikmörk +/-
Já, eingöngu innanlands	285	29,4%	2,9%
Já, eingöngu utanlands	47	4,9%	1,4%
Já, bæði innanlands og utan	566	58,4%	3,1%
Nei, ég ferðaðist ekki neitt	71	7,3%	1,6%
Fjöldi svara	969	100,0%	
Tóku afstöðu	969	99,9%	
Tóku ekki afstöðu**	1	0,1%	
Fjöldi svara	970	100,0%	
Spurðir*	970	100,0%	
Ekki spurðir	0	0,0%	
Fjöldi þátttakenda	970	100,0%	



		Já, eingöngu innanlands	Já, eingöngu utanlands	Já, bæði innanlands og utan	Nei, ég ferðaðist ekki neitt	Fjöldi svara
Allir	Allir	29,4%	4,9%	58,4%	7,3%	969
Kyn	Karl	31,5%	4,4%	54,6%	9,5%	489
	Kona	27,3%	5,4%	62,3%	5,1%	480
Aldur	18-29 ára	31,1%	3,3%	56,6%	9,0%	242
	30-39 ára	32,3%	7,2%	56,0%	4,5%	188
	40-49 ára	27,6%	5,0%	61,6%	5,8%	185
	50-64 ára	25,1%	3,6%	64,2%	7,1%	223
	65-80 ára	32,0%	6,4%	51,0%	10,6%	131
Búseta	Höfuðborgarsvæðið	24,5%	6,5%	63,0%	5,9%	588
	Nærsveitir höfuðb.	38,0%	2,7%	46,0%	13,3%	139
	Landið	36,4%	2,0%	54,3%	7,3%	242
Menntun	Grunnskóli (skylda)	43,4%	5,3%	42,6%	8,7%	150
	Starfsnám	33,7%	6,4%	50,4%	9,5%	89
	Bóklegt framhaldsnám	25,8%	6,6%	57,8%	9,8%	154
	Verklegt framhaldsnám	36,5%	4,1%	45,0%	14,4%	153
	Sérskólar við hásk.stig	27,1%	5,0%	67,8%		64
	Háskólanám	21,6%	3,9%	71,4%	3,2%	357
Starf	Stjórnendur og sérfræðingar	20,0%	2,6%	73,9%	3,5%	314
	Tæknar og skrifstofufólk	30,1%	7,1%	59,6%	3,2%	154
	Þjónustu- og afgr.fólk	36,9%	6,2%	53,7%	3,2%	104
	Iðnaðarm. og sérh. í iðnaði	39,5%	5,6%	33,4%	21,4%	67
	Véla-/verkaf./Sjóm./Bændur	39,7%	5,5%	47,4%	7,5%	73
	Námsmenn	25,2%	4,2%	60,9%	9,7%	130
	Ekki útvinnandi	39,2%	6,6%	39,1%	15,1%	127
Heimilist.	Undir 250 þúsund	33,1%	5,0%	46,5%	15,4%	149
	250-399 þúsund	31,3%	4,6%	56,6%	7,5%	196
	400-599 þúsund	35,1%	4,7%	55,0%	5,3%	192
	600-799 þúsund	23,1%	4,7%	66,0%	6,2%	143
	800 þúsund eða hærra	23,6%	3,2%	70,6%	2,6%	188
[fms03]	1-6 nætur	35,7%		64,3%		225
	7-13 nætur	32,7%		67,3%		236
	14 nætur eða lengur	32,3%		67,7%		344

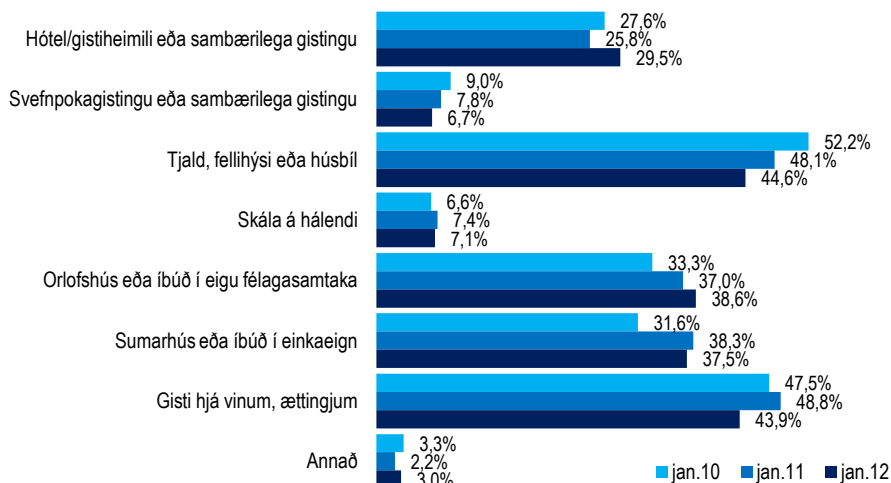
*Spurðir voru: Allir

**Þeir sem tóku ekki afstöðu eru þeir sem svöruðu annað hvort 'veit ekki' eða 'vil ekki svara'

[fms02] Hvaða gistiðstöðu nýttir þú á ferðalagi/ferðalögum innanlands á árinu 2011?

- merktu við allt sem við á

Svör	Fjöldi	Hlutfall%	Vikmörk +/-
Hótel/gistiheimili eða sambærilega gistingu	249	29,5%	3,1%
Svefnpokagistingu eða sambærilega gistingu	57	6,7%	1,7%
Tjald, fellihýsi eða húsbíl	377	44,6%	3,4%
Skála á hálendi	60	7,1%	1,7%
Orlofshús eða íbúð í eigu félagsamtaka	326	38,6%	3,3%
Sumarhús eða íbúð í einkaeign	317	37,5%	3,3%
Gisti hjá vinum, ættingjum	371	43,9%	3,3%
Annað	25	3,0%	1,1%
Fjöldi svara	846		
Tóku afstöðu	846	99,4%	
Tóku ekki afstöðu**	6	0,6%	
Fjöldi svara	851	100,0%	
Spurðir*	879	90,6%	
Ekki spurðir	91	9,4%	
Fjöldi þátttakenda	970	100,0%	



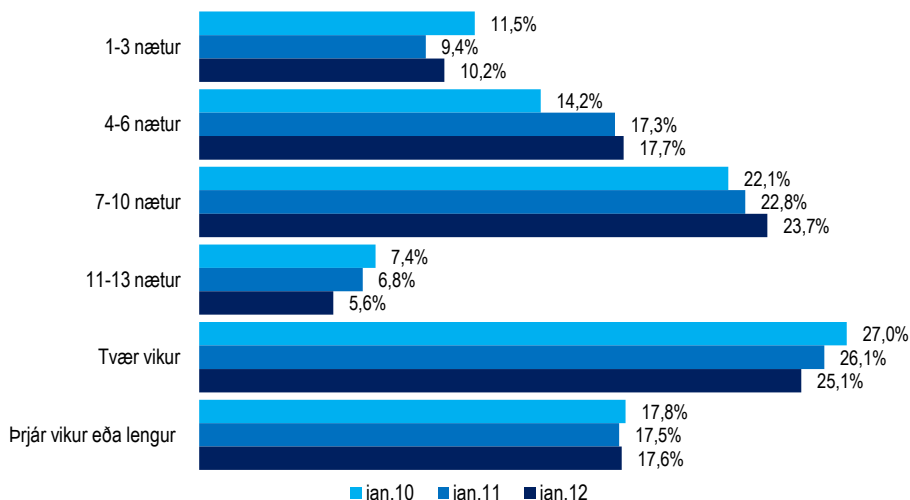
		Hótel/gistiheimili eða sambærilega gistingu	Svefnpokagistingu eða samb. gistingu	Tjald, fellihýsi eða húsbíl	Skála á hálendi	Orlofshús eða íbúð í eigu félagsamtaka	Sumarhús eða íbúð í einkaeign	Gisti hjá vinum, ættingjum	Annað	Fjöldi svara
Allir	Allir	29,5%	6,7%	44,6%	7,1%	38,6%	37,5%	43,9%	3,0%	846
Kyn	Karl	34,5%	6,7%	49,0%	9,3%	38,2%	38,2%	41,8%	2,7%	419
	Kona	24,5%	6,8%	40,3%	4,9%	38,9%	36,9%	45,9%	3,2%	427
Aldur	18-29 ára	26,8%	11,8%	56,8%	8,6%	36,9%	41,1%	53,3%	2,9%	209
	30-39 ára	26,4%	3,8%	43,4%	5,1%	52,1%	43,9%	44,5%	0,6%	166
	40-49 ára	30,9%	6,1%	48,6%	6,6%	40,4%	39,8%	37,0%	2,2%	165
	50-64 ára	34,4%	6,5%	36,4%	8,9%	34,6%	29,3%	39,9%	3,7%	199
	65-80 ára	28,0%	2,9%	31,8%	4,5%	25,4%	32,2%	42,6%	6,8%	106
Búseta	Höfuðborgarsvæðið	27,3%	6,8%	44,1%	7,6%	39,4%	44,7%	38,9%	3,0%	510
	Nærsvæitir höfuðb.	34,3%	3,0%	51,2%	6,7%	30,2%	35,3%	35,9%	4,5%	117
	Landið	31,9%	8,5%	42,3%	6,0%	41,2%	21,9%	59,8%	2,1%	219
Menntun	Grunnskóli (skylda)	30,2%	7,3%	43,7%	2,7%	33,9%	30,2%	46,2%	4,3%	127
	Starfsnám	27,0%	2,4%	36,7%	7,8%	43,2%	29,7%	52,9%	2,5%	75
	Bóklegt framhaldsnám	25,7%	8,2%	46,7%	5,3%	36,5%	38,1%	45,4%	4,5%	126
	Verklegt framhaldsnám	26,5%	4,8%	53,1%	13,6%	36,2%	29,1%	41,8%	3,7%	125
	Sérskólar við hásk.stig	43,5%	6,3%	46,6%	9,3%	34,7%	42,8%	37,7%	1,6%	61
	Háskólanám	29,8%	7,8%	42,2%	6,2%	41,8%	44,2%	42,5%	2,0%	331
Starf	Stjórnendur og sérfræðingar	32,9%	6,1%	43,2%	6,6%	44,9%	46,4%	38,8%	1,9%	294
	Tæknar og skrifstofufólk	30,8%	6,5%	46,7%	10,0%	43,6%	41,1%	48,6%		137
	Þjónustu- og afgr.fólk	23,0%	9,5%	40,9%	1,8%	38,6%	32,3%	47,4%	2,0%	93
	Iðnaðarm. og sérh. í iðnaði	25,1%	4,4%	52,0%	10,5%	42,2%	34,7%	40,5%	4,4%	49
	Véla-/verkaf./Sjóm./Bændur	39,3%	4,8%	54,2%	8,1%	33,8%	11,9%	44,7%	2,9%	63
	Námsmenn	27,4%	9,5%	49,7%	8,5%	30,7%	41,9%	50,0%	5,3%	110
	Ekki útívinandi	21,8%	5,6%	34,2%	5,3%	22,1%	24,4%	42,9%	6,9%	98
Heimilis.	Undir 250 þúsund	21,0%	6,9%	44,8%	5,5%	30,1%	21,8%	53,2%	4,3%	118
	250-399 þúsund	19,1%	6,2%	38,7%	8,0%	41,8%	28,7%	48,0%	2,7%	171
	400-599 þúsund	30,1%	4,4%	41,6%	5,3%	37,5%	44,6%	50,5%	1,9%	171
	600-799 þúsund	36,9%	8,9%	52,3%	7,6%	46,1%	44,4%	37,7%	3,1%	127
	800 þúsund eða herra	39,4%	10,0%	47,7%	7,6%	42,1%	45,3%	34,0%	1,6%	177
[fms03]	1-6 nætur	25,3%	4,1%	29,7%	2,1%	21,6%	23,7%	29,0%	3,2%	224
	7-13 nætur	30,0%	6,6%	42,2%	8,2%	45,3%	30,3%	42,7%	1,1%	236
	14 nætur eða lengur	32,0%	9,4%	56,4%	10,1%	44,9%	49,8%	54,6%	2,3%	344

*Spurðir voru: Þeir sem höfðu ferðast innanlands árið 2011 (samanber fms01)

**Þeir sem tóku ekki afstöðu eru þeir sem svöruðu annað hvort 'veit ekki' eða 'vil ekki svara'

[fms03] Hvað dvaldirðu margar nætur á ferðalögum innanlands 2011?

Svör	Fjöldi	Hlutfall%	Vikmörk +/-
1-3 nætur	82	10,2%	2,1%
4-6 nætur	142	17,7%	2,6%
7-10 nætur	191	23,7%	2,9%
11-13 nætur	45	5,6%	1,6%
Tvær vikur	202	25,1%	3,0%
Þrjár vikur eða lengur	142	17,6%	2,6%
Fjöldi svara	804	100,0%	
Tóku afstöðu	804	94,5%	
Tóku ekki afstöðu**	47	5,5%	
Fjöldi svara	851	100,0%	
Spurðir*	879	90,6%	
Ekki spurðir	91	9,4%	
Fjöldi þátttakenda	970	100,0%	



		1-3 nætur	4-6 nætur	7-10 nætur	11-13 nætur	Tvær vikur	Þrjár vikur eða lengur	Fjöldi svara	Meðaltal	Vikmörk meðaltals +/-
Allir	Allir	10,2%	17,7%	23,7%	5,6%	25,1%	17,6%	804	14,0	0,8
Kyn	Karl	11,6%	17,1%	22,9%	5,9%	26,6%	15,9%	400	13,7	1,1
	Kona	8,9%	18,3%	24,5%	5,3%	23,6%	19,4%	404	14,3	1,1
Aldur	18-29 ára	11,4%	20,4%	22,4%	4,8%	27,2%	13,7%	197	13,6	1,6
	30-39 ára	8,7%	9,0%	27,5%	7,7%	28,5%	18,6%	159	14,9	1,7
	40-49 ára	9,1%	13,9%	26,5%	6,3%	26,4%	17,8%	158	14,1	1,8
	50-64 ára	10,9%	22,7%	22,7%	4,9%	21,3%	17,5%	191	13,2	1,6
	65-80 ára	10,7%	22,9%	17,8%	4,0%	20,8%	23,7%	100	14,8	2,6
Búseta	Höfuðborgarsvæðið	9,8%	18,0%	22,9%	4,5%	26,7%	18,1%	478	14,2	1,0
	Nærsvæitir höfuðb.	10,1%	21,0%	21,4%	10,7%	18,6%	18,1%	111	13,8	2,3
	Landið	11,3%	15,3%	26,7%	5,4%	25,0%	16,3%	215	13,7	1,5
Menntun	Grunnskóli (skylda)	16,3%	22,8%	18,1%	6,7%	21,1%	15,0%	116	12,6	2,1
	Starfsnám	4,7%	16,1%	28,0%	2,4%	21,6%	27,1%	71	15,8	3,1
	Bóklegt framhaldsnám	7,9%	14,7%	25,9%	5,0%	28,6%	17,8%	120	14,7	1,9
	Verklept framhaldsnám	9,9%	18,9%	22,3%	5,0%	26,1%	17,8%	121	14,9	2,6
	Sérskólar við hásk.stig	10,2%	19,1%	24,3%	3,3%	18,6%	24,4%	56	15,8	3,8
	Háskólanám	10,3%	16,7%	24,2%	6,7%	26,9%	15,2%	319	13,2	1,1
Starf	Stjórnendur og sérfræðingar	9,6%	12,7%	26,0%	6,2%	28,5%	17,1%	283	13,9	1,1
	Tæknar og skrifstofufólk	7,8%	12,4%	27,8%	3,7%	28,0%	20,3%	129	15,6	2,2
	Þjónustu- og afgr.fólk	7,4%	25,1%	25,8%	4,6%	16,6%	20,5%	89	14,0	2,6
	Iðnaðarm. og sérh. í iðnaði	14,2%	23,6%	13,1%	4,4%	35,5%	9,2%	48	12,5	3,5
	Véla-/verkaf./Sjóm./Bændur	10,6%	21,9%	27,0%	10,3%	13,9%	16,3%	62	13,0	3,0
	Námsmenn	16,1%	16,1%	22,9%	4,5%	28,7%	11,8%	101	13,4	2,3
	Ekki útvinnandi	9,7%	29,7%	13,4%	6,0%	16,4%	24,7%	91	14,2	2,8
Heimilist.	Undir 250 þúsund	17,0%	23,7%	18,6%	6,3%	22,5%	11,9%	110	12,3	2,2
	250-399 þúsund	10,0%	18,0%	26,0%	5,2%	18,5%	22,3%	163	13,8	1,6
	400-599 þúsund	10,9%	17,1%	23,5%	4,8%	28,6%	15,1%	166	13,4	1,7
	600-799 þúsund	6,8%	15,8%	27,6%	4,3%	27,1%	18,4%	124	14,5	2,0
	800 þúsund eða herra	7,5%	14,2%	21,2%	8,5%	31,0%	17,6%	170	15,9	2,0
[fms03]	1-6 nætur	36,6%	63,4%					225	4,0	0,2
	7-13 nætur			80,9%	19,1%			236	9,3	0,2
	14 nætur eða lengur					58,8%	41,2%	344	23,8	1,2

Meðaltal	Allir	Vikmörk meðaltals +/-
Janúar 2012	14,0	0,8
Janúar 2011	14,9	0,9
Janúar 2010	14,3	0,7

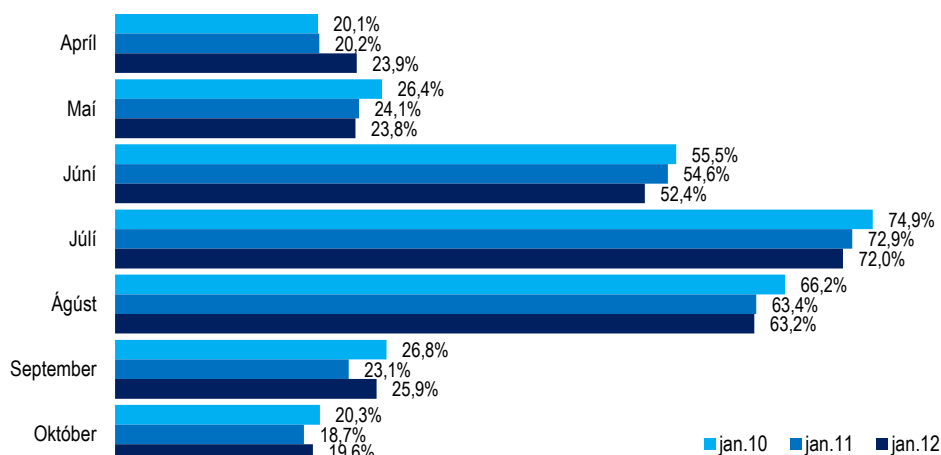
[fms04] Í hvaða mánuði/mánuðum ferðaðist þú innanlands á árinu 2011?

- merktu við allt sem við á - apríl til október

Svör	Fjöldi	Hlutfall%	Vikmörk +/-
Janúar	97	11,6%	2,2%
Febrúar	122	14,6%	2,4%
Mars	152	18,1%	2,6%
Apríl	201	23,9%	2,9%
Mai	200	23,8%	2,9%
Júni	441	52,4%	3,4%
Júlí	606	72,0%	3,0%
Ágúst	532	63,2%	3,3%
September	218	25,9%	3,0%
Október	165	19,6%	2,7%
Nóvember	119	14,1%	2,4%
Desember	142	16,8%	2,5%
Fjöldi svara	842		
Tóku afstöðu	842	98,9%	
Tóku ekki afstöðu**	10	1,1%	
Fjöldi svara	851	100,0%	
Spurðir*	851	87,8%	
Ekki spurðir	119	12,2%	
Fjöldi þátttakenda	970	100,0%	

*Spurðir voru: Þeir sem höfðu ferðast innanlands árið 2011 (samanber fms01)

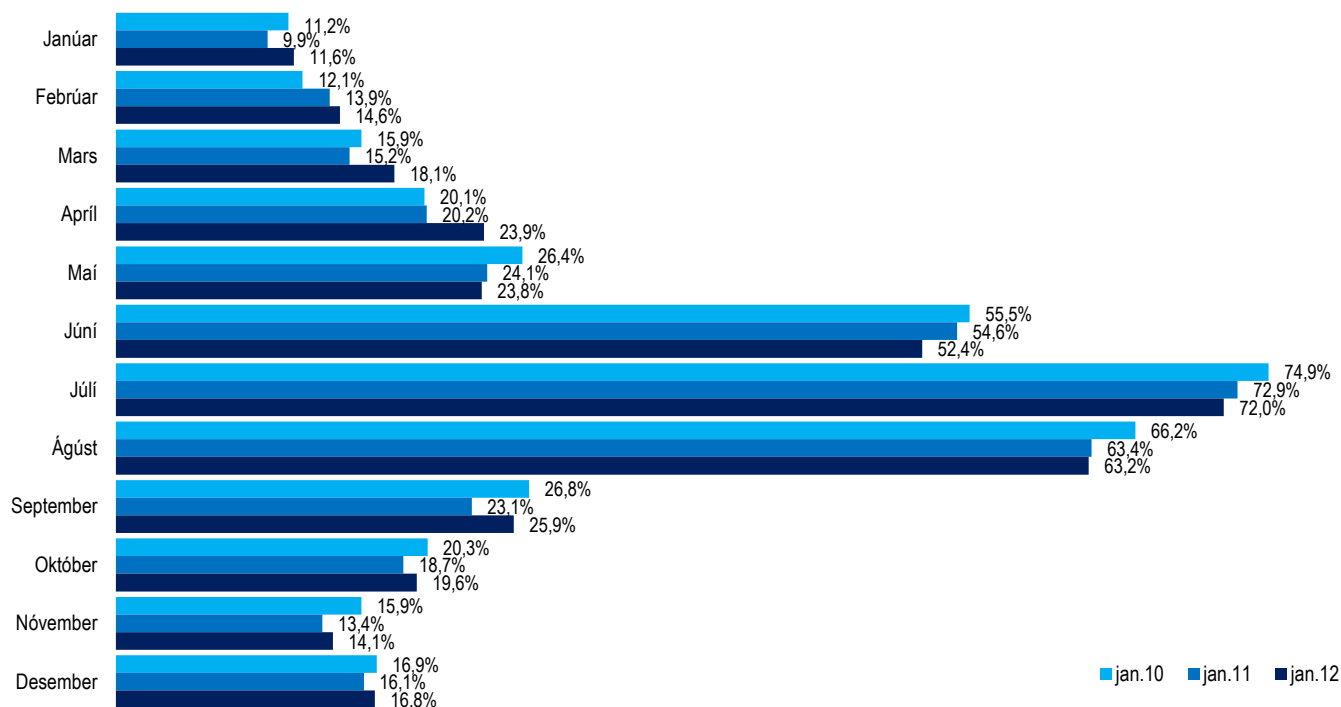
**Þeir sem tóku ekki afstöðu eru þeir sem svöruðu annað hvort 'veit ekki' eða 'vil ekki svara'



		Apríl	Mai	Júni	Júlí	Ágúst	September	Október	Fjöldi svara
Allir	Allir	23,9%	23,8%	52,4%	72,0%	63,2%	25,9%	19,6%	842
Kyn	Karl	22,5%	23,5%	51,2%	71,4%	65,6%	25,9%	17,5%	415
	Kona	25,3%	24,0%	53,5%	72,5%	60,9%	25,8%	21,5%	427
Aldur	18-29 ára	30,4%	19,8%	55,5%	72,8%	68,0%	25,1%	22,4%	209
	30-39 ára	24,7%	21,6%	54,2%	77,2%	61,7%	18,1%	21,3%	165
	40-49 ára	22,8%	29,5%	51,7%	77,3%	60,6%	27,2%	18,3%	164
	50-64 ára	19,7%	23,3%	49,4%	65,0%	63,6%	28,8%	17,9%	196
	65-80 ára	19,5%	26,8%	50,0%	66,8%	59,3%	31,8%	16,2%	107
Búseta	Höfuðborgarsvæðið	26,4%	24,3%	54,5%	76,0%	64,9%	25,3%	19,5%	509
	Nærsvæitið höfuðb.	17,2%	25,2%	58,2%	71,9%	65,0%	26,4%	12,1%	115
	Landið	21,7%	21,7%	44,4%	62,6%	58,3%	26,8%	23,5%	218
Menntun	Grunnskóli (skylda)	18,5%	21,2%	42,5%	58,9%	55,1%	17,2%	14,5%	127
	Starfsnám	18,9%	28,8%	48,3%	62,3%	63,1%	26,7%	17,3%	74
	Bóklegt framhaldsnám	30,7%	25,7%	55,1%	74,1%	71,4%	36,0%	17,5%	127
	Verklegt framhaldsnám	24,5%	23,6%	47,5%	69,4%	57,7%	25,3%	20,5%	124
	Sérskólar við hásk.stig	21,1%	35,2%	55,9%	78,9%	65,6%	36,2%	23,6%	61
Háskólanám	24,9%	20,8%	57,4%	78,0%	65,0%	23,4%	21,8%	327	
Starf	Stjórnendur og sérfræðingar	26,5%	24,8%	55,4%	75,1%	68,3%	28,1%	23,2%	290
	Tæknar og skrifstofufólk	25,4%	30,5%	55,7%	75,6%	64,0%	28,8%	17,2%	138
	Þjónustu- og afgr.fólk	25,8%	21,7%	44,7%	76,7%	60,9%	26,4%	13,0%	94
	Iðnaðarm. og sérh. í iðnaði	18,1%	26,5%	41,0%	68,2%	50,5%	23,7%	21,6%	49
	Véla-/verkaf./Sjóm./Bændur	12,4%	21,1%	42,0%	60,8%	61,3%	26,5%	13,7%	62
	Námsmenn	28,9%	17,3%	59,3%	69,9%	66,4%	18,5%	23,4%	111
	Ekki útvinnandi	17,1%	19,9%	51,1%	64,1%	52,3%	23,7%	17,0%	96
Heimilist.	Undir 250 þúsund	21,4%	14,1%	49,2%	65,2%	59,8%	15,5%	14,6%	118
	250-399 þúsund	19,7%	23,4%	51,1%	70,6%	59,9%	25,5%	19,1%	169
	400-599 þúsund	23,6%	23,1%	53,0%	74,5%	62,1%	26,0%	17,9%	172
	600-799 þúsund	29,8%	26,4%	54,3%	73,4%	65,5%	25,4%	22,7%	127
	800 þúsund eða hærra	27,1%	28,1%	53,8%	76,7%	69,9%	30,8%	25,7%	175
[fms03]	1-6 nætur	5,8%	5,4%	28,2%	50,5%	41,9%	10,0%	7,5%	223
	7-13 nætur	16,6%	15,5%	47,8%	72,5%	57,5%	17,7%	11,6%	236
	14 nætur eða lengur	39,0%	40,7%	70,1%	84,3%	80,5%	40,3%	31,9%	343

[fms04] Í hvaða mánuði/mánuðum ferðaðist þú innanlands á árinu 2011?

- merktu við allt sem við á - allt árið

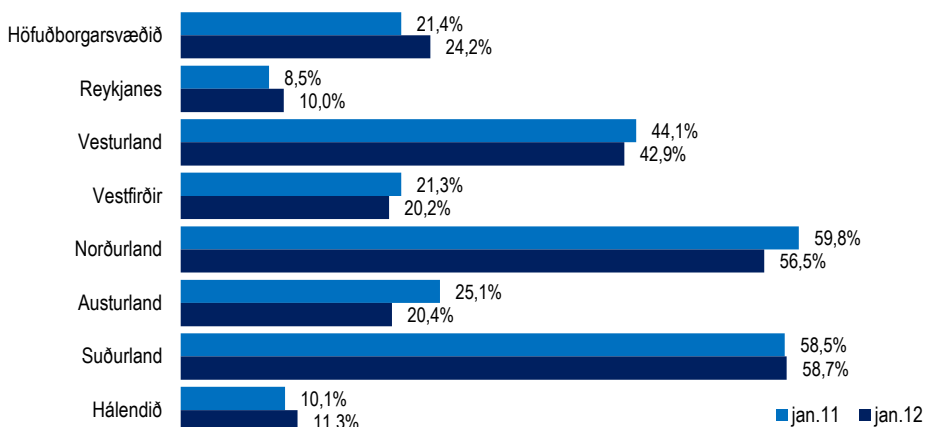


		Janúar	Febrúar	Mars	Apríl	Mái	Júní	Júlí	Ágúst	September	Október	Nóvember	Desember	Fjöldi svara
Allir	Allir	11,6%	14,6%	18,1%	23,9%	23,8%	52,4%	72,0%	63,2%	25,9%	19,6%	14,1%	16,8%	842
Kyn	Karl	12,0%	14,2%	17,8%	22,5%	23,5%	51,2%	71,4%	65,6%	25,9%	17,5%	14,3%	17,4%	415
	Kona	11,1%	14,9%	18,4%	25,3%	24,0%	53,5%	72,5%	60,9%	25,8%	21,5%	13,9%	16,3%	427
Aldur	18-29 ára	14,5%	16,9%	21,4%	30,4%	19,8%	55,5%	72,8%	68,0%	25,1%	22,4%	15,2%	22,0%	209
	30-39 ára	14,7%	10,7%	17,0%	24,7%	21,6%	54,2%	77,2%	61,7%	18,1%	21,3%	15,4%	16,3%	165
	40-49 ára	8,9%	12,2%	16,7%	22,8%	29,5%	51,7%	77,3%	60,6%	27,2%	18,3%	12,1%	12,3%	164
	50-64 ára	10,5%	17,7%	17,5%	19,7%	23,3%	49,4%	65,0%	63,6%	28,8%	17,9%	14,6%	16,8%	196
	65-80 ára	7,0%	13,6%	16,5%	19,5%	26,8%	50,0%	66,8%	59,3%	31,8%	16,2%	12,1%	14,3%	107
Búseta	Höfuðborgarsvæðið	11,0%	15,1%	18,3%	26,4%	24,3%	54,5%	76,0%	64,9%	25,3%	19,5%	12,3%	12,7%	509
	Nærsvæitir höfuðb.	6,3%	8,1%	12,3%	17,2%	25,2%	58,2%	71,9%	65,0%	26,4%	12,1%	8,9%	6,1%	115
	Landið	15,6%	16,7%	20,6%	21,7%	21,7%	44,4%	62,6%	58,3%	26,8%	23,5%	21,2%	32,1%	218
Menntun	Grunnskóli (skylda)	13,2%	10,0%	14,8%	18,5%	21,2%	42,5%	58,9%	55,1%	17,2%	14,5%	10,3%	19,2%	127
	Starfsnám	10,2%	23,0%	18,5%	18,9%	28,8%	48,3%	62,3%	63,1%	26,7%	17,3%	20,7%	16,5%	74
	Bóklegt framhaldsnám	13,7%	15,8%	19,4%	30,7%	25,7%	55,1%	74,1%	71,4%	36,0%	17,5%	14,8%	21,4%	127
	Verklegt framhaldsnám	10,9%	11,3%	21,7%	24,5%	23,6%	47,5%	69,4%	57,7%	25,3%	20,5%	11,9%	15,2%	124
	Sérskólar við hásk.stig	15,0%	20,0%	20,8%	21,1%	35,2%	55,9%	78,9%	65,6%	36,2%	23,6%	25,0%	21,6%	61
	Háskólanám	10,0%	14,1%	17,0%	24,9%	20,8%	57,4%	78,0%	65,0%	23,4%	21,8%	12,7%	13,9%	327
Starf	Stjórnendur og sérfræðingar	12,2%	16,0%	19,0%	26,5%	24,8%	55,4%	75,1%	68,3%	28,1%	23,2%	14,4%	16,0%	290
	Tæknar og skrifstofufólk	12,8%	19,9%	17,9%	25,4%	30,5%	55,7%	75,6%	64,0%	28,8%	17,2%	18,0%	15,3%	138
	Þjónustu- og afgr.fólk	10,4%	11,4%	19,3%	25,8%	21,7%	44,7%	76,7%	60,9%	26,4%	13,0%	14,7%	19,9%	94
	Iðnaðarm. og sérh. í iðnaði	9,5%	14,1%	25,3%	18,1%	26,5%	41,0%	68,2%	50,5%	23,7%	21,6%	13,7%	15,6%	49
	Véla-/verkaf./Sjóm./Bændur	5,1%	3,1%	13,6%	12,4%	21,1%	42,0%	60,8%	61,3%	26,5%	13,7%	8,3%	14,1%	62
	Námsmenn	16,4%	16,2%	18,5%	28,9%	17,3%	59,3%	69,9%	66,4%	18,5%	23,4%	14,2%	21,8%	111
	EKKI útvinnandi	7,7%	11,4%	12,3%	17,1%	19,9%	51,1%	64,1%	52,3%	23,7%	17,0%	11,0%	15,4%	96
Heimilist.	Undir 250 þúsund	9,5%	11,6%	13,5%	21,4%	14,1%	49,2%	65,2%	59,8%	15,5%	14,6%	11,5%	18,4%	118
	250-399 þúsund	7,7%	15,2%	14,8%	19,7%	23,4%	51,1%	70,6%	59,9%	25,5%	19,1%	9,9%	14,1%	169
	400-599 þúsund	8,5%	11,5%	18,6%	23,6%	23,1%	53,0%	74,5%	62,1%	26,0%	17,9%	12,0%	14,9%	172
	600-799 þúsund	15,0%	17,0%	18,6%	29,8%	26,4%	54,3%	73,4%	65,5%	25,4%	22,7%	18,8%	17,9%	127
	800 þúsund eða hærri	17,5%	17,1%	23,3%	27,1%	28,1%	53,8%	76,7%	69,9%	30,8%	25,7%	19,1%	22,1%	175
[fms03]	1-2 ferðir	1,9%	5,4%	6,4%	5,8%	5,4%	28,2%	50,5%	41,9%	10,0%	7,5%	4,7%	7,2%	223
	3-4 ferðir	6,6%	6,8%	11,1%	16,6%	15,5%	47,8%	72,5%	57,5%	17,7%	11,6%	9,0%	14,2%	236
	5 eða fleiri ferðir	20,0%	25,6%	30,0%	39,0%	40,7%	70,1%	84,3%	80,5%	40,3%	31,9%	23,5%	24,5%	343

[fms05] Hvaða landshluta heimsóttir þú á ferðalögum innanlands árið 2011?

- merktu við allt sem við á

Svör	Fjöldi	Hlutfall%	Vikmörk +/-
Höfuðborgarsvæðið	205	24,2%	2,9%
Reykjanes	85	10,0%	2,0%
Vesturland	365	42,9%	3,3%
Vestfirðir	171	20,2%	2,7%
Norðurland	480	56,5%	3,3%
Austurland	174	20,4%	2,7%
Suðurland	498	58,7%	3,3%
Hálendið	96	11,3%	2,1%
Fjöldi svara	849		
Tóku afstöðu	849	99,8%	
Tóku ekki afstöðu**	2	0,2%	
Fjöldi svara	851	100,0%	
Spurðir*	851	87,8%	
EKKI spurðir	119	12,2%	
Fjöldi þátttakenda	970	100,0%	

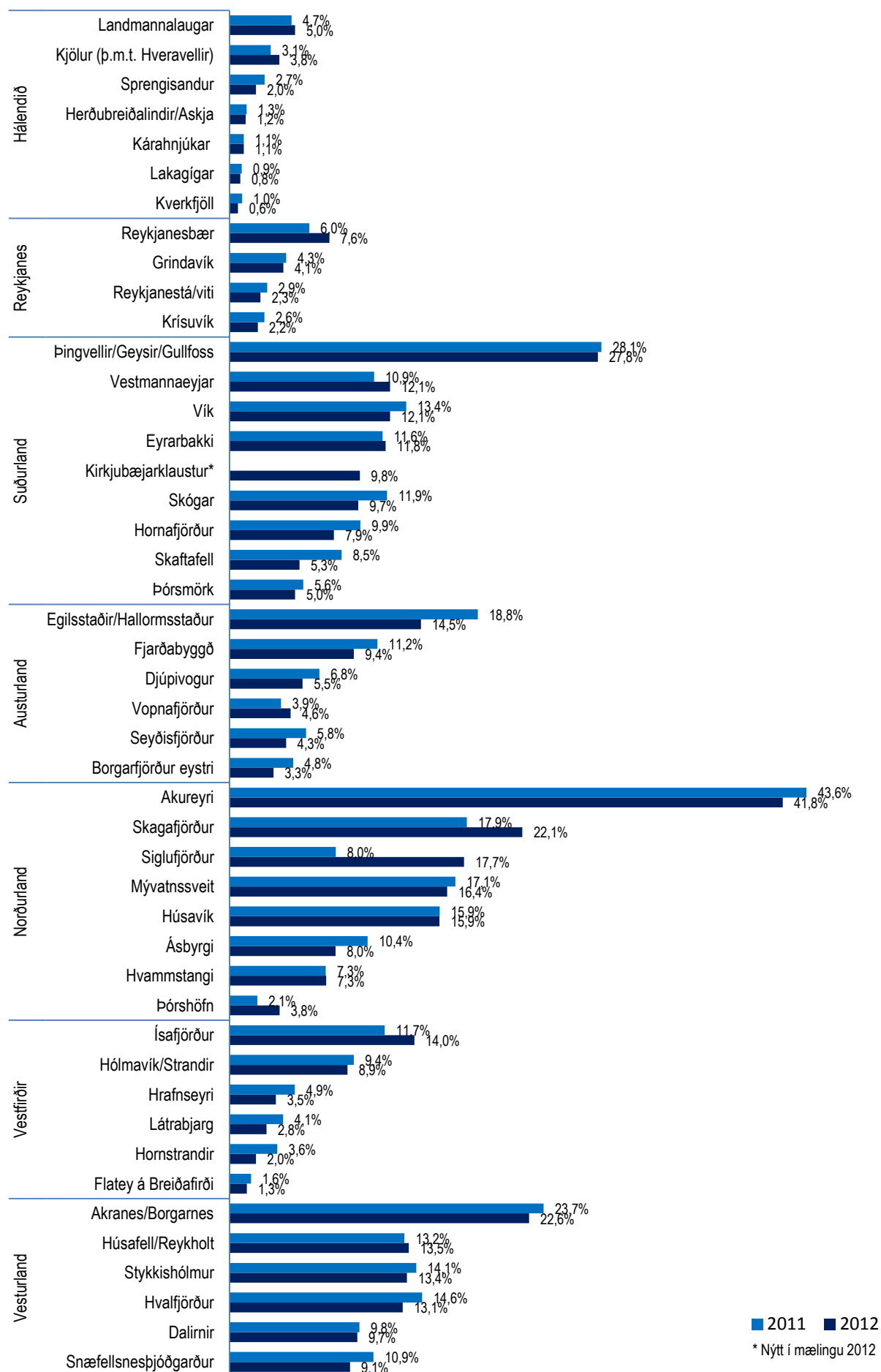


		Höfuðborgarsvæðið	Reykjanes	Vesturland	Vestfirðir	Norðurland	Austurland	Suðurland	Hálendið	Fjöldi svara
Allir	Allir	24,2%	10,0%	42,9%	20,2%	56,5%	20,4%	58,7%	11,3%	849
Kyn	Karl	24,4%	9,9%	43,9%	23,6%	59,9%	24,3%	57,3%	14,5%	421
	Kona	23,9%	10,0%	42,0%	16,7%	53,1%	16,6%	60,0%	8,1%	428
Aldur	18-29 ára	26,4%	12,9%	34,9%	20,9%	51,9%	22,7%	61,7%	13,8%	211
	30-39 ára	21,1%	8,7%	45,0%	22,4%	58,5%	16,4%	63,4%	7,6%	166
	40-49 ára	24,9%	7,2%	49,7%	16,9%	60,2%	24,2%	56,5%	12,6%	165
	50-64 ára	25,0%	8,6%	39,1%	21,4%	60,4%	19,9%	53,6%	13,0%	199
	65-80 ára	21,8%	13,0%	52,3%	17,9%	49,3%	17,5%	58,1%	7,0%	108
Búseta	Höfuðborgarsvæðið	9,7%	7,9%	47,7%	21,1%	57,4%	18,4%	67,3%	13,0%	513
	Nærsveitir höfuðb.	22,6%	10,8%	51,0%	21,3%	53,6%	15,5%	61,0%	9,2%	117
	Landið	58,7%	14,4%	27,6%	17,4%	55,7%	27,8%	37,2%	8,4%	219
Menntun	Grunnskóli (skylda)	30,4%	12,4%	30,7%	16,2%	56,4%	24,3%	49,5%	7,0%	128
	Starfsnám	28,5%	9,3%	44,2%	14,2%	61,0%	19,1%	56,6%	13,0%	75
	Bóklegt framhaldsnám	25,1%	14,0%	41,1%	21,0%	50,4%	19,4%	56,5%	6,7%	127
	Verklegt framhaldsnám	26,3%	7,7%	39,3%	18,1%	55,0%	22,7%	51,0%	17,5%	125
	Sérskólar við hásk.stig	26,0%	12,6%	53,1%	26,9%	59,1%	17,5%	69,1%	21,7%	61
	Háskólanám	19,3%	8,0%	47,4%	22,3%	58,0%	19,4%	64,6%	9,9%	332
Starf	Stjórnendur og sérfræðingar	20,5%	7,7%	49,1%	22,5%	57,3%	16,6%	68,6%	10,6%	294
	Tækna- og skrifstofufólk	22,6%	11,8%	47,8%	17,8%	65,1%	27,3%	59,9%	19,5%	138
	Þjónustu- og afgr.fólk	25,2%	9,7%	38,0%	14,8%	56,6%	19,0%	47,8%	2,1%	94
	Iðnaðarm. og sérh. í iðnaði	23,0%	4,5%	33,7%	24,9%	51,0%	13,7%	50,8%	18,9%	49
	Véla-/verkf./Sjóm./Bændur	38,3%	6,8%	28,6%	13,2%	53,6%	40,0%	43,1%	11,6%	63
	Námsmenn	29,7%	16,2%	39,3%	24,8%	48,7%	16,5%	55,0%	8,5%	111
	EKKI útvinnandi	21,9%	12,3%	40,9%	17,8%	54,6%	19,1%	56,3%	9,9%	98
Heimilist.	Undir 250 þúsund	27,0%	11,0%	32,7%	17,5%	49,6%	20,1%	52,9%	6,4%	118
	250-399 þúsund	23,9%	11,1%	42,3%	16,8%	55,8%	24,1%	57,8%	12,8%	172
	400-599 þúsund	27,1%	7,5%	42,3%	21,1%	58,9%	18,8%	53,4%	8,1%	173
	600-799 þúsund	25,7%	10,9%	49,4%	21,8%	60,5%	18,7%	64,0%	14,2%	127
	800 þúsund eða hærra	22,0%	7,9%	47,9%	24,0%	59,6%	20,1%	63,7%	14,5%	177
[fms03]	1-6 nætur	14,4%	4,6%	27,8%	13,0%	42,5%	12,9%	47,4%	6,6%	225
	7-13 nætur	25,1%	7,9%	40,9%	16,5%	55,8%	17,6%	53,3%	12,0%	236
	14 nætur eða lengur	30,1%	13,0%	53,1%	27,8%	66,5%	27,2%	70,0%	14,2%	344

*Spurðir voru: Þeir sem höfðu ferðast innanlands árið 2011 (samanber fms01)

**Þeir sem tóku ekki afstöðu eru þeir sem svöruðu annað hvort 'veit ekki' eða 'vil ekki svara'

Svæði eða staðir heimsóttir árið 2011



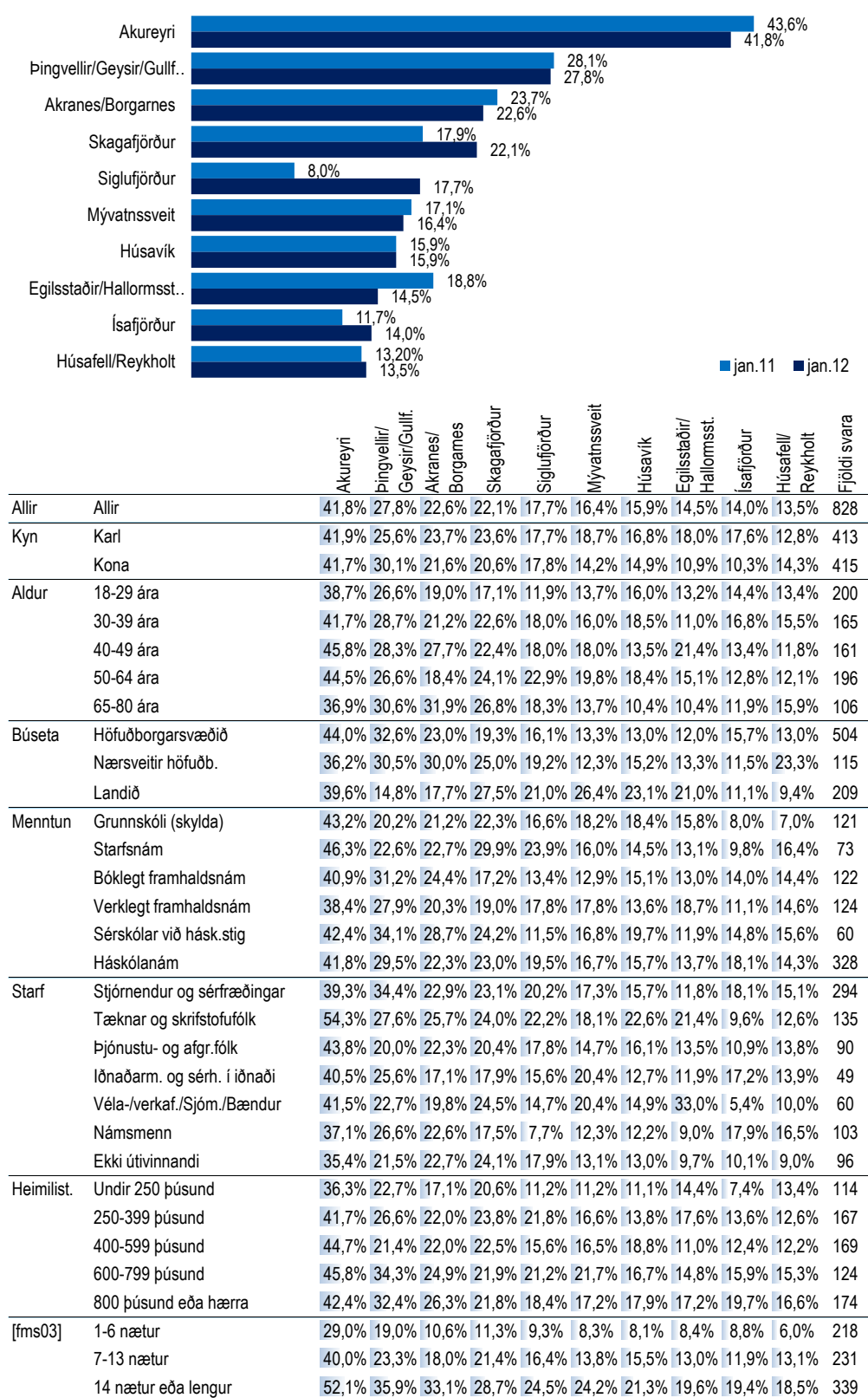
■ 2011 ■ 2012
* Nýtt í mælingu 2012

[fms06] Hvaða staði eða svæði heimsóttir þú á á ferðalögum innanlands á árinu 2011?



Topp 10

Svör	Fjöldi	Hlutfall%	Vikmörk +/-
Hvalfjörður	108	13,1%	2,3%
Akranes/Borgarnes	187	22,6%	2,8%
Húsafell/Reykholt	112	13,5%	2,3%
Snæfellsnesþjóðgarður	75	9,1%	2,0%
Stykkishólmur	111	13,4%	2,3%
Dalirnir	80	9,7%	2,0%
Flatey á Breiðafirði	11	1,3%	0,8%
Látrabjarg	23	2,8%	1,1%
Hrafseyri	29	3,5%	1,3%
Ísafjörður	116	14,0%	2,4%
Hornstrandir	17	2,0%	1,0%
Hólmavík/Strandir	74	8,9%	1,9%
Hvammstangi	61	7,3%	1,8%
Skagafjörður	183	22,1%	2,8%
Siglufjörður	147	17,7%	2,6%
Akureyri	346	41,8%	3,4%
Húsavík	131	15,9%	2,5%
Mývatnssveit	136	16,4%	2,5%
Ásbyrgi	66	8,0%	1,8%
Þórshöfn	31	3,8%	1,3%
Vopnafjörður	38	4,6%	1,4%
Borgarfjörður eystri	28	3,3%	1,2%
Egilsstaðir/Hallormsstaður	120	14,5%	2,4%
Seyðisfjörður	35	4,3%	1,4%
Fjarðabyggð...	78	9,4%	2,0%
Djúpivogur	46	5,5%	1,6%
Eyrarbakki	98	11,8%	2,2%
Pingvellir/Geysir/Gullfoss	231	27,8%	3,1%
Þórsmörk	41	5,0%	1,5%
Vestmannaeyjar	100	12,1%	2,2%
Skógar	81	9,7%	2,0%
Vík	100	12,1%	2,2%
Skaftafell	44	5,3%	1,5%
Hornafjörður	65	7,9%	1,8%
Kirkjubæjarklaustur	82	9,8%	2,0%
Krisuvík	18	2,2%	1,0%
Reykjanestá/viti	19	2,3%	1,0%
Grindavík	34	4,1%	1,3%
Reykjanesbær	63	7,6%	1,8%
Landmannalaugar	41	5,0%	1,5%
Kjölur (þ.m.t. Hveravellir)	31	3,8%	1,3%
Lakagígar	7	0,8%	0,6%
Sprengisandur	17	2,0%	1,0%
Herðubreiðalindir/Askja	10	1,2%	0,8%
Kverkfjöll	5	0,6%	0,5%
Kárahnjúkar	9	1,1%	0,7%
Enga þessara	62	7,4%	1,8%
Fjöldi svara	828		
Tóku afstöðu	828	97,5%	
Tóku ekki afstöðu**	21	2,5%	
Fjöldi svara	849	100,0%	
Spurðir*	849	87,6%	
Ekki spurðir	121	12,4%	
Fjöldi þátttakenda	970	100,0%	



*Spurðir voru: Þeir sem höfðu ferðast innanlands árið 2011 (samanber fms01) og tóku afstöðu til fms05.

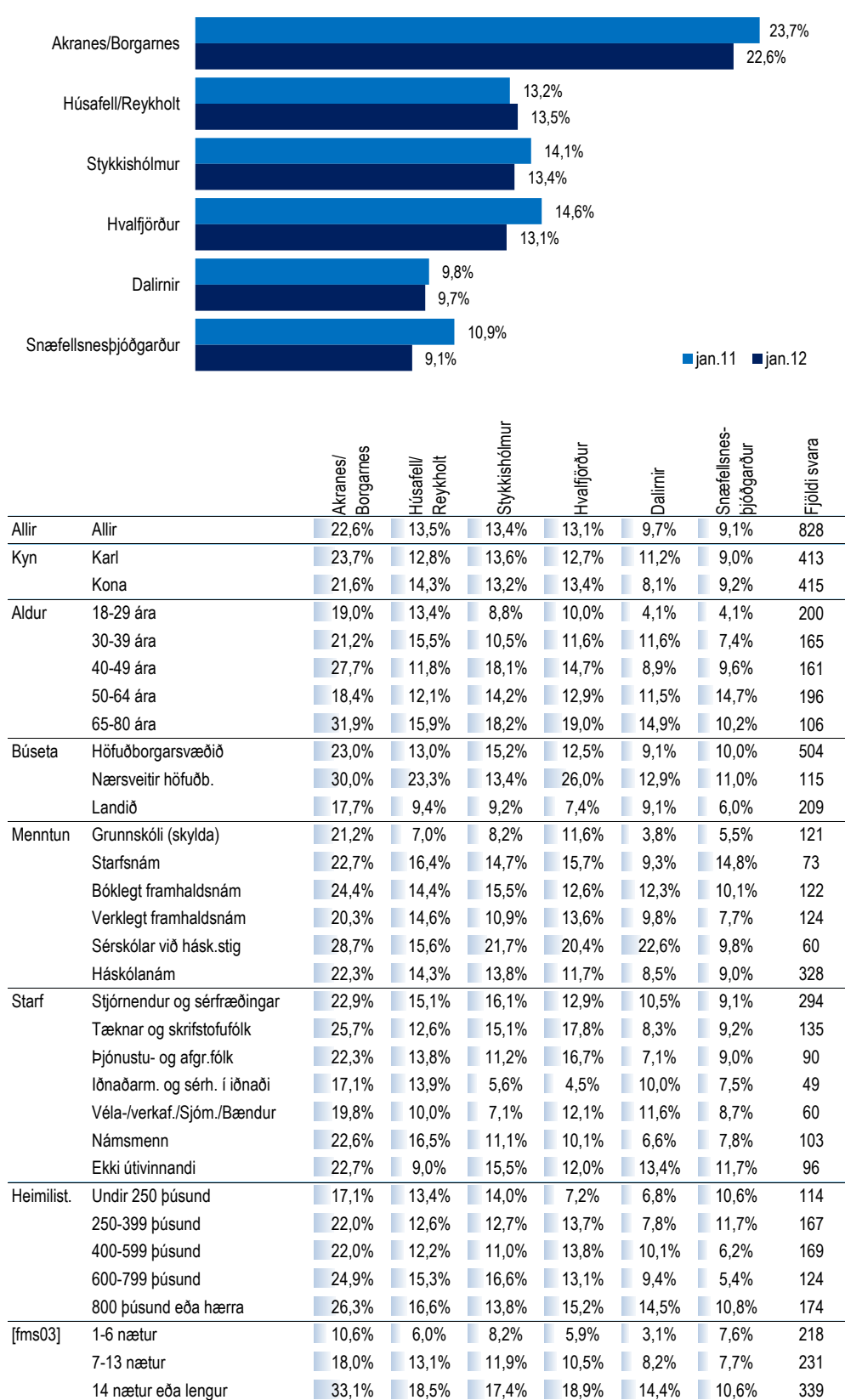
**Þeir sem tóku ekki afstöðu eru þeir sem svöruðu annað hvort 'veit ekki' eða 'vil ekki svara'

[fms06] Hvaða staði eða svæði heimsóttir þú á á ferðalögum innanlands á árinu 2011?

- Vesturland



Svör	Fjöldi	Hlutfall%	Vikmörk +/-
Hvalfjörður	108	13,1%	2,3%
Akranes/Borgarnes	187	22,6%	2,8%
Húsafell/Reykholt	112	13,5%	2,3%
Snæfellsnesþjóðgarður	75	9,1%	2,0%
Stykkishólmur	111	13,4%	2,3%
Dalirnir	80	9,7%	2,0%
Flatey á Breiðafirði	11	1,3%	0,8%
Látrabjarg	23	2,8%	1,1%
Hrafnseyri	29	3,5%	1,3%
Ísafjörður	116	14,0%	2,4%
Hornstrandir	17	2,0%	1,0%
Hólmavík/Strandir	74	8,9%	1,9%
Hvammstangi	61	7,3%	1,8%
Skagafjörður	183	22,1%	2,8%
Siglu fjörður	147	17,7%	2,6%
Akureyri	346	41,8%	3,4%
Húsavík	131	15,9%	2,5%
Mývatnssveit	136	16,4%	2,5%
Ásbyrgi	66	8,0%	1,8%
Þórshöfn	31	3,8%	1,3%
Vopnafjörður	38	4,6%	1,4%
Borgarfjörður eystri	28	3,3%	1,2%
Egilsstaðir/Hallormsstaður	120	14,5%	2,4%
Seyðisfjörður	35	4,3%	1,4%
Fjarðabyggð...	78	9,4%	2,0%
Djúpvogur	46	5,5%	1,6%
Eyrarbakki	98	11,8%	2,2%
Pingvellir/Geysir/Gullfoss	231	27,8%	3,1%
Þórsmörk	41	5,0%	1,5%
Vestmannaeyjar	100	12,1%	2,2%
Skógar	81	9,7%	2,0%
Vík	100	12,1%	2,2%
Skaftafell	44	5,3%	1,5%
Hornafjörður	65	7,9%	1,8%
Kirkjubæjarklaustur	82	9,8%	2,0%
Krisuvík	18	2,2%	1,0%
Reykjanesstá/viti	19	2,3%	1,0%
Grindavík	34	4,1%	1,3%
Reykjanesbær	63	7,6%	1,8%
Landmannalaugar	41	5,0%	1,5%
Kjölur (þ.m.t. Hveravellir)	31	3,8%	1,3%
Lakagígar	7	0,8%	0,6%
Sprengisandur	17	2,0%	1,0%
Herðubreiðalindir/Askja	10	1,2%	0,8%
Kverkfjöll	5	0,6%	0,5%
Kárahnjúkar	9	1,1%	0,7%
Enga þessara	62	7,4%	1,8%
Fjöldi svara	828		
Tóku afstöðu	828	97,5%	
Tóku ekki afstöðu**	21	2,5%	
Fjöldi svara	849	100,0%	
Spurðir*	849	87,6%	
Ekki spurðir	121	12,4%	
Fjöldi þátttakenda	970	100,0%	



*Spurðir voru: Þeir sem höfðu ferðast innanlands árið 2011 (samanber fms01) og tóku afstöðu til fms05.

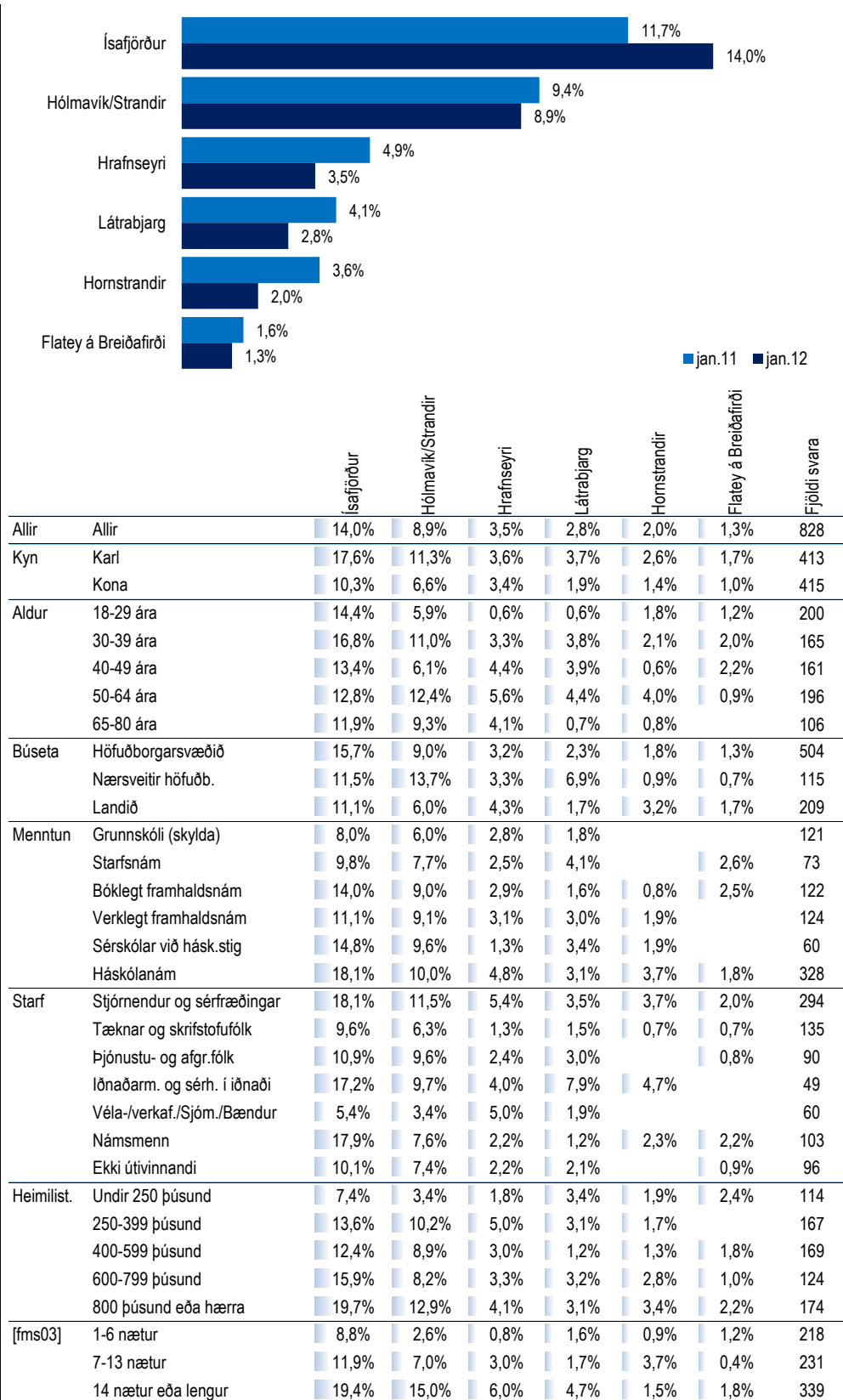
**Þeir sem tóku ekki afstöðu eru þeir sem svöruðu annað hvort 'veit ekki' eða 'vil ekki svara'

[fms06] Hvaða staði eða svæði heimsóttir þú á á ferðalögum innanlands á árinu 2011?

- Vestfirðir



Svör	Fjöldi	Hlutfall%	Vikmörk +/-
Hvalfjörður	108	13,1%	2,3%
Akranes/Borgarnes	187	22,6%	2,8%
Húsafell/Reykholzt	112	13,5%	2,3%
Snæfellsnesþjóðgarður	75	9,1%	2,0%
Stykkishólmur	111	13,4%	2,3%
Dalirnir	80	9,7%	2,0%
Flatey á Breiðafirði	11	1,3%	0,8%
Látrabjarg	23	2,8%	1,1%
Hrafnseyri	29	3,5%	1,3%
Ísafjörður	116	14,0%	2,4%
Hornstrandir	17	2,0%	1,0%
Hólmavík/Strandir	74	8,9%	1,9%
Hvammstangi	61	7,3%	1,8%
Skagafjörður	183	22,1%	2,8%
Siglu fjörður	147	17,7%	2,6%
Akureyri	346	41,8%	3,4%
Húsavík	131	15,9%	2,5%
Mývatnssveit	136	16,4%	2,5%
Ásbyrgi	66	8,0%	1,8%
Þórshöfn	31	3,8%	1,3%
Vopnafjörður	38	4,6%	1,4%
Borgarfjörður eystri	28	3,3%	1,2%
Egilsstaðir/Hallormsstaður	120	14,5%	2,4%
Seyðisfjörður	35	4,3%	1,4%
Fjarðabyggð...	78	9,4%	2,0%
Djúpvogur	46	5,5%	1,6%
Eyrbakkir	98	11,8%	2,2%
Þingvellir/Geysir/Gullfoss	231	27,8%	3,1%
Þórsmörk	41	5,0%	1,5%
Vestmannaeyjar	100	12,1%	2,2%
Skógar	81	9,7%	2,0%
Vík	100	12,1%	2,2%
Skaftafell	44	5,3%	1,5%
Hornafjörður	65	7,9%	1,8%
Kirkjubæjarklaustur	82	9,8%	2,0%
Krisuvík	18	2,2%	1,0%
Reykjanesstá/viti	19	2,3%	1,0%
Grindavík	34	4,1%	1,3%
Reykjanesbær	63	7,6%	1,8%
Landmannalaugar	41	5,0%	1,5%
Kjölur (þ.m.t. Hveravellir)	31	3,8%	1,3%
Lakagígar	7	0,8%	0,6%
Sprengisandur	17	2,0%	1,0%
Herðubreiðalindir/Askja	10	1,2%	0,8%
Kverkfjöll	5	0,6%	0,5%
Kárahnjúkar	9	1,1%	0,7%
Enga þessara	62	7,4%	1,8%
Fjöldi svara	828		
Tóku afstöðu	828	97,5%	
Tóku ekki afstöðu**	21	2,5%	
Fjöldi svara	849	100,0%	
Spurðir*	849	87,6%	
Ekki spurðir	121	12,4%	
Fjöldi þátttakenda	970	100,0%	



*Spurðir voru: Þeir sem höfðu ferðast innanlands árið 2011 (samanber fms01) og tóku afstöðu til fms05.

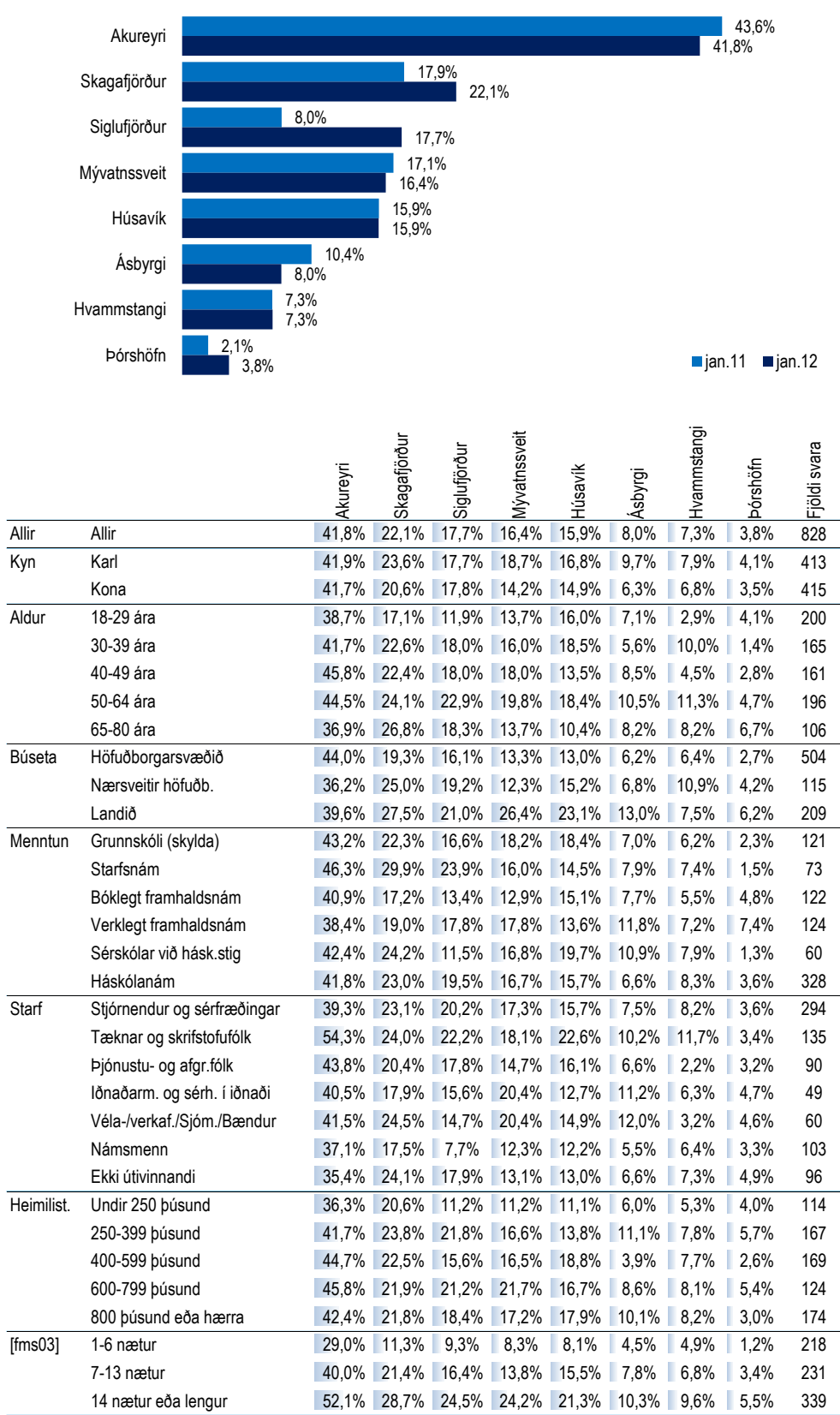
**Þeir sem tóku ekki afstöðu eru þeir sem svöruðu annað hvort 'veit ekki' eða 'vil ekki svara'

[fms06] Hvaða staði eða svæði heimsóttir þú á á ferðalögum innanlands á árinu 2011?

- Norðurland



Svör	Fjöldi	Hlutfall%	Vikmörk +/-
Hvalfjörður	108	13,1%	2,3%
Akranes/Borgarnes	187	22,6%	2,8%
Húsafell/Reykholt	112	13,5%	2,3%
Snæfellsnesþjóðgarður	75	9,1%	2,0%
Stykkishólmur	111	13,4%	2,3%
Dalirnir	80	9,7%	2,0%
Flatey á Breiðafirði	11	1,3%	0,8%
Látrabjarg	23	2,8%	1,1%
Hrafseyri	29	3,5%	1,3%
Ísafjörður	116	14,0%	2,4%
Hornstrandir	17	2,0%	1,0%
Hólmavík/Strandir	74	8,9%	1,9%
Hvammstangi	61	7,3%	1,8%
Skagafjörður	183	22,1%	2,8%
Siglufjörður	147	17,7%	2,6%
Akureyri	346	41,8%	3,4%
Húsavík	131	15,9%	2,5%
Mývatnssveit	136	16,4%	2,5%
Ásbyrgi	66	8,0%	1,8%
Þórshöfn	31	3,8%	1,3%
Vopnafjörður	38	4,6%	1,4%
Borgarfjörður eystri	28	3,3%	1,2%
Egilsstaðir/Hallormsstaður	120	14,5%	2,4%
Seyðisfjörður	35	4,3%	1,4%
Fjarðabyggð...	78	9,4%	2,0%
Djúpvogur	46	5,5%	1,6%
Eyrbakkir	98	11,8%	2,2%
Pingvellir/Geysir/Gullfoss	231	27,8%	3,1%
Þórsmörk	41	5,0%	1,5%
Vestmannaeyjar	100	12,1%	2,2%
Skógar	81	9,7%	2,0%
Vík	100	12,1%	2,2%
Skaftafell	44	5,3%	1,5%
Hornafjörður	65	7,9%	1,8%
Kirkjubæjarklaustur	82	9,8%	2,0%
Krisuvík	18	2,2%	1,0%
Reykjanesstá/viti	19	2,3%	1,0%
Grindavík	34	4,1%	1,3%
Reykjanesbær	63	7,6%	1,8%
Landmannalaugar	41	5,0%	1,5%
Kjölur (þ.m.t. Hveravellir)	31	3,8%	1,3%
Lakagígar	7	0,8%	0,6%
Sprengisandur	17	2,0%	1,0%
Herðubreiðalindir/Askja	10	1,2%	0,8%
Kverkfjöll	5	0,6%	0,5%
Kárahnjúkar	9	1,1%	0,7%
Enga þessara	62	7,4%	1,8%
Fjöldi svara	828		
Tóku afstöðu	828	97,5%	
Tóku ekki afstöðu**	21	2,5%	
Fjöldi svara	849	100,0%	
Spurðir*	849	87,6%	
Ekki spurðir	121	12,4%	
Fjöldi þátttakenda	970	100,0%	



*Spurðir voru: Þeir sem höfðu ferðast innanlands árið 2011 (samanber fms01) og tóku afstöðu til fms05.

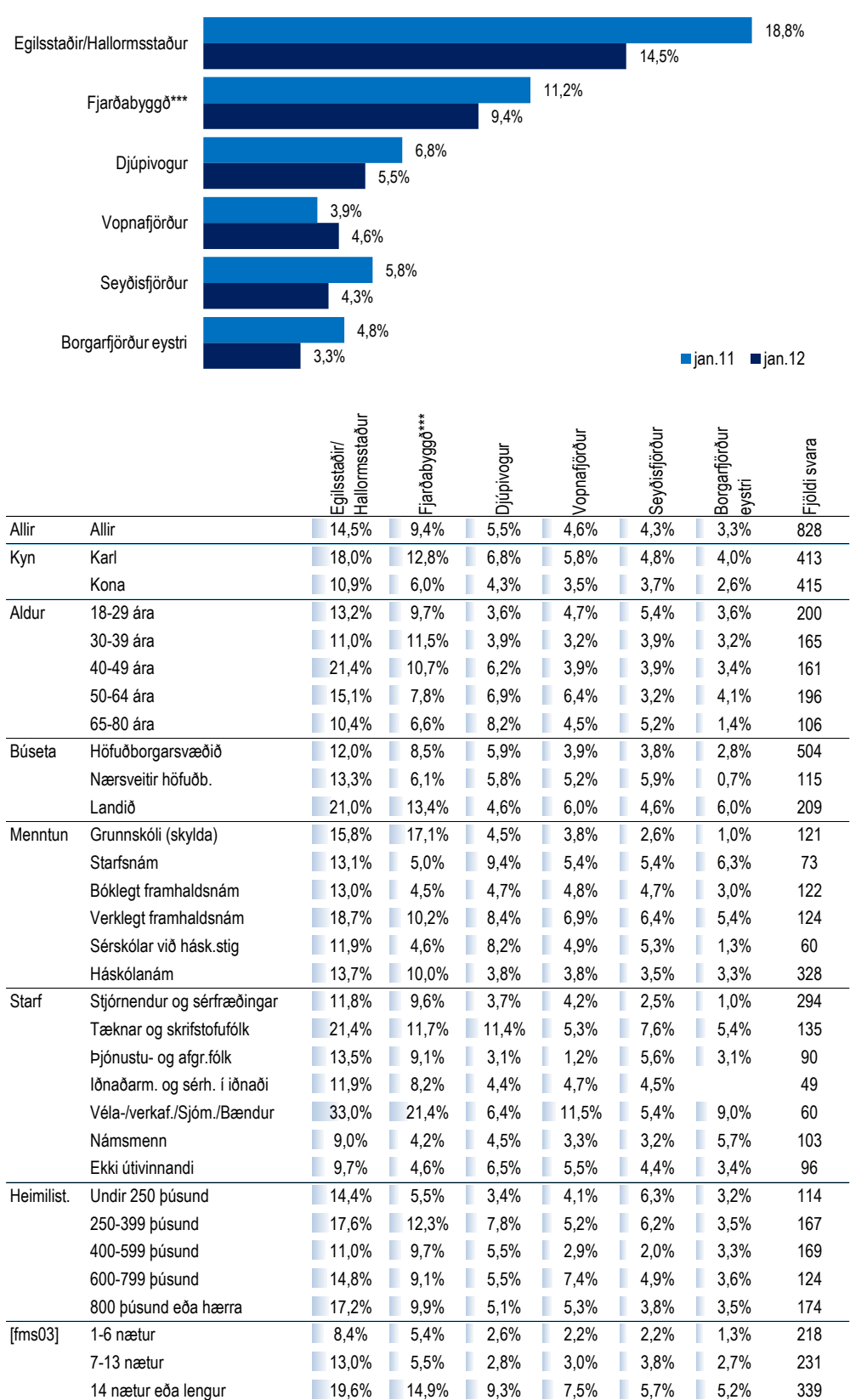
**Þeir sem tóku ekki afstöðu eru þeir sem svöruðu annað hvort 'veit ekki' eða 'vil ekki svara'

[fms06] Hvaða staði eða svæði heimsóttir þú á á ferðalögum innanlands á árinu 2011?

- Austurland



Svör	Fjöldi	Hlutfall%	Vikmörk +/-
Hvalfjörður	108	13,1%	2,3%
Akranes/Borgarnes	187	22,6%	2,8%
Húsafell/Reykholt	112	13,5%	2,3%
Snæfellsnesþjóðgarður	75	9,1%	2,0%
Stykkishólmur	111	13,4%	2,3%
Dalirnir	80	9,7%	2,0%
Flatey á Breiðafirði	11	1,3%	0,8%
Látrabjarg	23	2,8%	1,1%
Hrafnseyri	29	3,5%	1,3%
Ísafjörður	116	14,0%	2,4%
Hornstrandir	17	2,0%	1,0%
Hólmavík/Strandir	74	8,9%	1,9%
Hvammstangi	61	7,3%	1,8%
Skagafjörður	183	22,1%	2,8%
Siglufjörður	147	17,7%	2,6%
Akureyri	346	41,8%	3,4%
Húsavík	131	15,9%	2,5%
Mývatnssveit	136	16,4%	2,5%
Ásbyrgi	66	8,0%	1,8%
Þórshöfn	31	3,8%	1,3%
Vopnafjörður	38	4,6%	1,4%
Borgarfjörður eystri	28	3,3%	1,2%
Egilsstaðir/Hallormsstaða	120	14,5%	2,4%
Seyðisfjörður	35	4,3%	1,4%
Fjarðabyggð***	78	9,4%	2,0%
Djúpvogur	46	5,5%	1,6%
Eyrbakkí	98	11,8%	2,2%
Þingvellir/Geysir/Gullfoss	231	27,8%	3,1%
Þórsmörk	41	5,0%	1,5%
Vestmannaeyjar	100	12,1%	2,2%
Skógar	81	9,7%	2,0%
Vík	100	12,1%	2,2%
Skaftafell	44	5,3%	1,5%
Hornafjörður	65	7,9%	1,8%
Kirkjubæjarklaustur	82	9,8%	2,0%
Krisuvík	18	2,2%	1,0%
Reykjanestá/viti	19	2,3%	1,0%
Grindavík	34	4,1%	1,3%
Reykjanesbær	63	7,6%	1,8%
Landmannalaugar	41	5,0%	1,5%
Kjölur (þ.m.t. Hveravellir)	31	3,8%	1,3%
Lakagígar	7	0,8%	0,6%
Sprengisandur	17	2,0%	1,0%
Herðubreiðalindir/Askja	10	1,2%	0,8%
Kverkfjöll	5	0,6%	0,5%
Kárahnjúkar	9	1,1%	0,7%
Enga þessara	62	7,4%	1,8%
Fjöldi svara	828		
Tóku afstöðu	828	97,5%	
Tóku ekki afstöðu**	21	2,5%	
Fjöldi svara	849	100,0%	
Spurðir*	849	87,6%	
Ekki spurðir	121	12,4%	
Fjöldi þátttakenda	970	100,0%	



*Spurðir voru: Þeir sem höfðu ferðast innanlands árið 2011 (samanber fms01) og tóku afstöðu til fms05.

**Þeir sem tóku ekki afstöðu eru þeir sem svöruðu annað hvort 'veit ekki' eða 'vil ekki svara'

***Fjarðabyggð (þ.m.t. Neskaupsstaður, Stöðvar-,Eski- og Reyðarfjörður)

[fms06] Hvaða staði eða svæði heimsóttir þú á á ferðalögum innanlands á árinu 2011?

- Suðurland



Svör	Fjöldi	Hlutfall%	Vikmörk +/-
Hvalfjörður	108	13,1%	2,3%
Akranes/Borgarnes	187	22,6%	2,8%
Húsafell/Reykholt	112	13,5%	2,3%
Snæfellsnesþjóðgarður	75	9,1%	2,0%
Stykkishólmur	111	13,4%	2,3%
Dalirnir	80	9,7%	2,0%
Flatey á Breiðafirði	11	1,3%	0,8%
Látrabjarg	23	2,8%	1,1%
Hrafnseyri	29	3,5%	1,3%
Ísafjörður	116	14,0%	2,4%
Hornstrandir	17	2,0%	1,0%
Hólmavík/Strandir	74	8,9%	1,9%
Hvammstangi	61	7,3%	1,8%
Skagafjörður	183	22,1%	2,8%
Siglu fjörður	147	17,7%	2,6%
Akureyri	346	41,8%	3,4%
Húsavík	131	15,9%	2,5%
Mývatnssveit	136	16,4%	2,5%
Ásbyrgi	66	8,0%	1,8%
Þórshöfn	31	3,8%	1,3%
Vopnafjörður	38	4,6%	1,4%
Borgarfjörður eystri	28	3,3%	1,2%
Egilsstaðir/Hallormsstaður	120	14,5%	2,4%
Seyðisfjörður	35	4,3%	1,4%
Fjarðabyggð...	78	9,4%	2,0%
Djúpivogur	46	5,5%	1,6%
Eyrbakkki	98	11,8%	2,2%
Þingvellir/Geysir/Gullfoss	231	27,8%	3,1%
Þórsmörk	41	5,0%	1,5%
Vestmannaeyjar	100	12,1%	2,2%
Skógar	81	9,7%	2,0%
Vík	100	12,1%	2,2%
Skaftafell	44	5,3%	1,5%
Hornafjörður	65	7,9%	1,8%
Kirkjubæjarklaustur	82	9,8%	2,0%
Krisuvík	18	2,2%	1,0%
Reykjanesstá/viti	19	2,3%	1,0%
Grindavík	34	4,1%	1,3%
Reykjanesbær	63	7,6%	1,8%
Landmannalaugar	41	5,0%	1,5%
Kjölur (þ.m.t. Hveravellir)	31	3,8%	1,3%
Lakagígar	7	0,8%	0,6%
Sprengisandur	17	2,0%	1,0%
Herðubreiðalindir/Askja	10	1,2%	0,8%
Kverkfjöll	5	0,6%	0,5%
Kárahnjúkar	9	1,1%	0,7%
Enga þessara	62	7,4%	1,8%
Fjöldi svara	828		
Tóku afstöðu	828	97,5%	
Tóku ekki afstöðu**	21	2,5%	
Fjöldi svara	849	100,0%	
Spurðir*	849	87,6%	
Ekki spurðir	121	12,4%	
Fjöldi þátttakenda	970	100,0%	

	Þingvellir/Geysir/Gullf.	Vestmannaeyjar	Vík	Eyrbakkki	Kirkjubæjarklaustur***	Skógar	Hornafjörður	Skaftafell	Þórsmörk	Fjöldi svara
Allir	27,8%	12,1%	12,1%	11,8%	9,8%	9,7%	7,9%	5,3%	5,0%	828
Kyn										
Karl	25,6%	13,0%	12,2%	13,9%	12,1%	9,5%	9,3%	5,7%	4,5%	413
Kona	30,1%	11,2%	12,0%	9,7%	7,6%	10,0%	6,5%	4,9%	5,4%	415
Aldur										
18-29 ára	26,6%	14,9%	14,6%	10,1%	11,3%	11,2%	7,8%	7,6%	7,7%	200
30-39 ára	28,7%	16,3%	7,6%	13,1%	9,7%	8,9%	5,1%	5,8%	1,8%	165
40-49 ára	28,3%	14,1%	9,5%	11,2%	8,4%	7,9%	8,4%	5,0%	5,6%	161
50-64 ára	26,6%	5,9%	11,4%	11,1%	8,2%	7,5%	10,4%	3,5%	5,1%	196
65-80 ára	30,6%	9,0%	19,7%	15,1%	12,6%	15,3%	7,1%	3,8%	3,4%	106
Búseta										
Höfuðborgarsvæðið	32,6%	13,4%	11,8%	12,6%	8,4%	11,0%	7,3%	4,6%	5,7%	504
Nærsvæitið höfuðb.	30,5%	15,5%	22,6%	20,4%	17,1%	14,1%	10,2%	9,5%	5,1%	115
Landið	14,8%	7,2%	7,1%	5,2%	9,3%	4,4%	8,0%	4,7%	3,2%	209
Menntun										
Grunnskóli (skylda)	20,2%	14,0%	14,0%	11,2%	9,7%	9,0%	7,9%	3,7%	4,2%	121
Starfsnám	22,6%	8,1%	16,2%	15,8%	14,7%	10,9%	13,0%	9,8%	7,7%	73
Bóklegt framhaldsnám	31,2%	14,9%	10,9%	9,3%	9,0%	10,4%	3,6%	7,3%	6,3%	122
Verkeflegt framhaldsnám	27,9%	10,0%	8,4%	12,9%	9,5%	8,6%	9,0%	5,9%	2,9%	124
Sérskólar við hásk.stig	34,1%	10,9%	18,7%	9,5%	19,8%	14,9%	13,1%	6,8%	7,0%	60
Háskólanám	29,5%	12,4%	11,2%	12,1%	7,5%	9,0%	7,0%	3,6%	4,6%	328
Starf										
Stjórnendur og sérfræðingar	34,4%	14,9%	11,7%	13,7%	8,0%	9,9%	7,1%	3,7%	5,0%	294
Tæknar og skrifstofufólk	27,6%	10,6%	14,2%	9,7%	13,4%	6,1%	12,0%	6,4%	4,3%	135
Þjónustu- og afgr.fólk	20,0%	7,0%	10,8%	10,7%	9,1%	9,6%	6,1%	6,3%	5,6%	90
Iðnaðarm. og sérh. í iðnaði	25,6%	3,4%	9,6%	15,2%	7,0%	8,9%	4,7%	8,9%	4,7%	49
Véla-/verkf./Sjóm./Bændur	22,7%	12,7%	7,0%	11,6%	9,2%	10,9%	13,3%	9,5%	4,0%	60
Námsmenn	26,6%	13,7%	11,1%	5,6%	10,0%	9,8%	4,5%	5,5%	6,7%	103
Ekki útvinnandi	21,5%	13,1%	17,4%	15,0%	12,8%	14,1%	8,4%	3,0%	4,1%	96
Heimilist.										
Undir 250 þúsund	22,7%	11,0%	11,1%	8,5%	7,5%	9,0%	6,2%	4,6%	5,3%	114
250-399 þúsund	26,6%	7,9%	14,4%	15,4%	9,0%	9,5%	9,0%	5,3%	3,8%	167
400-599 þúsund	21,4%	11,5%	12,3%	8,4%	11,6%	8,8%	6,9%	4,5%	4,2%	169
600-799 þúsund	34,3%	15,2%	9,8%	11,1%	9,2%	11,4%	7,3%	3,0%	5,6%	124
800 þúsund eða herra	32,4%	14,0%	10,6%	13,2%	10,2%	8,7%	9,4%	5,7%	4,9%	174
[fms03]										
1-6 nætur	19,0%	10,0%	5,9%	7,1%	5,0%	6,5%	4,4%	3,6%	3,1%	218
7-13 nætur	23,3%	9,0%	10,5%	9,9%	5,4%	6,9%	6,7%	5,0%	3,7%	231
14 nætur eða lengur	35,9%	15,4%	17,2%	16,3%	15,5%	13,7%	11,7%	7,0%	7,7%	339

*Spurðir voru: Þeir sem höfðu ferðast innanlands árið 2011 (samanber fms01) og tóku afstöðu til fms05.

**Þeir sem tóku ekki afstöðu eru þeir sem svöruðu annað hvort 'veit ekki' eða 'vil ekki svara'

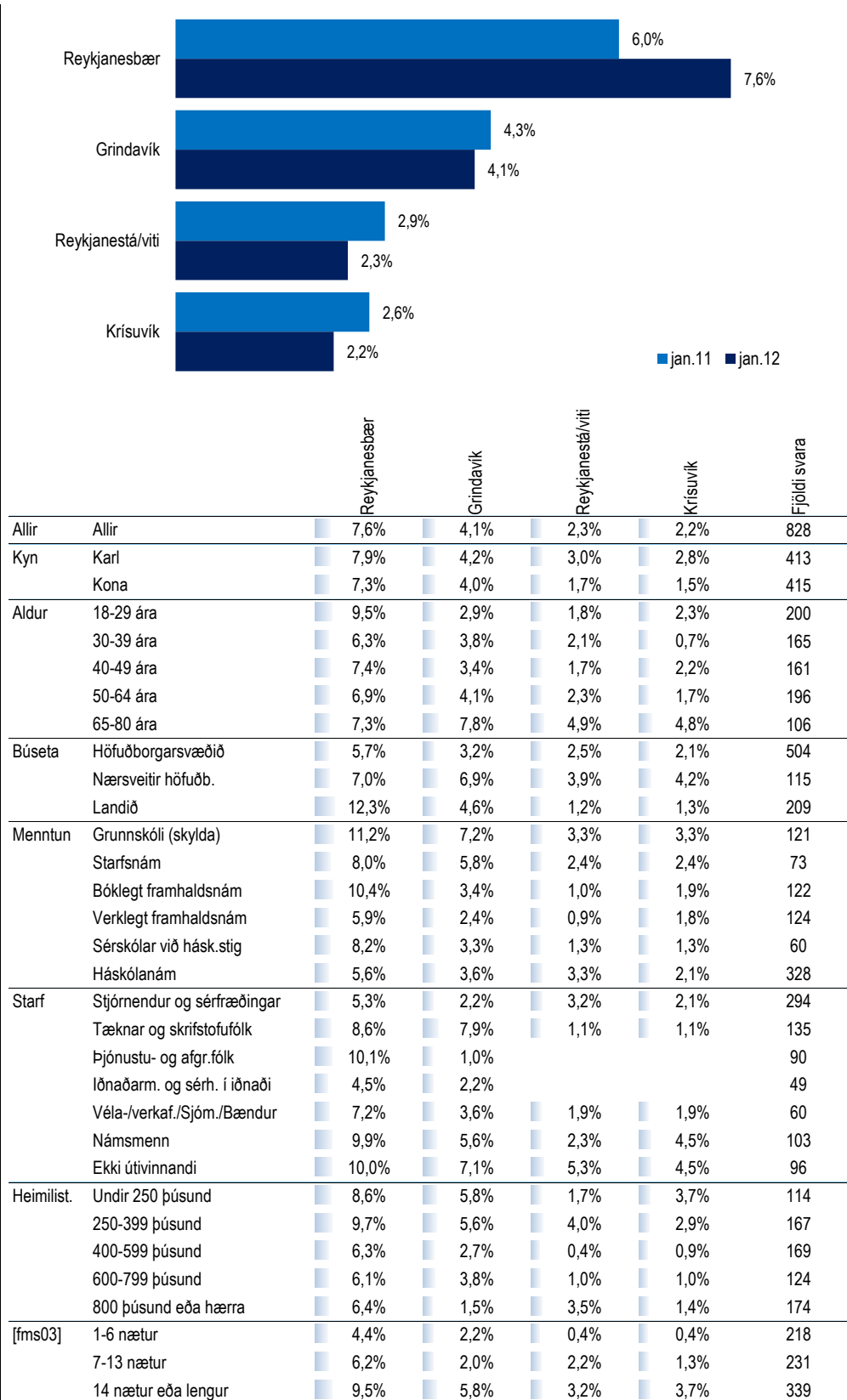
*** Nýtt í mælingu í janúar 2012

[fms06] Hvaða staði eða svæði heimsóttir þú á á ferðalögum innanlands á árinu 2011?

- Reykjanes



Svör	Fjöldi	Hlutfall%	Vikmörk +/-
Hvalfjörður	108	13,1%	2,3%
Akranes/Borgarnes	187	22,6%	2,8%
Húsafell/Reykholt	112	13,5%	2,3%
Snæfellsnesþjóðgarður	75	9,1%	2,0%
Stykkishólmur	111	13,4%	2,3%
Dalir	80	9,7%	2,0%
Flatey á Breiðafirði	11	1,3%	0,8%
Látrabjarg	23	2,8%	1,1%
Hrafnseyri	29	3,5%	1,3%
Ísafjörður	116	14,0%	2,4%
Hornstrandir	17	2,0%	1,0%
Hólmavík/Strandir	74	8,9%	1,9%
Hvammstangi	61	7,3%	1,8%
Skagafjörður	183	22,1%	2,8%
Siglu fjörður	147	17,7%	2,6%
Akureyri	346	41,8%	3,4%
Húsavík	131	15,9%	2,5%
Mývatnssveit	136	16,4%	2,5%
Ásbyrgi	66	8,0%	1,8%
Þórshöfn	31	3,8%	1,3%
Vopnafjörður	38	4,6%	1,4%
Borgarfjörður eystri	28	3,3%	1,2%
Egilsstaðir/Hallormsstaður	120	14,5%	2,4%
Seyðisfjörður	35	4,3%	1,4%
Fjarðabyggð...	78	9,4%	2,0%
Djúpivogur	46	5,5%	1,6%
Eyrarbakki	98	11,8%	2,2%
Þingvellir/Geysir/Gullfoss	231	27,8%	3,1%
Þórsmörk	41	5,0%	1,5%
Vestmannaeyjar	100	12,1%	2,2%
Skógar	81	9,7%	2,0%
Vík	100	12,1%	2,2%
Skaftafell	44	5,3%	1,5%
Hornafjörður	65	7,9%	1,8%
Kirkjubæjarklaustur	82	9,8%	2,0%
Krisuvík	18	2,2%	1,0%
Reykjanesá/viti	19	2,3%	1,0%
Grindavík	34	4,1%	1,3%
Reykjanesbær	63	7,6%	1,8%
Landmannalaugar	41	7,6%	1,8%
Kjölur (þ.m.t. Hveravellir)	31	3,8%	1,3%
Lakagígar	7	0,8%	0,6%
Sprengisandur	17	2,0%	1,0%
Herðubreiðalindir/Askja	10	1,2%	0,8%
Kverkfjöll	5	0,6%	0,5%
Kárahnjúkar	9	1,1%	0,7%
Enga þessara	62	7,4%	1,8%
Fjöldi svara	828		
Tóku afstöðu	828	97,5%	
Tóku ekki afstöðu**	21	2,5%	
Fjöldi svara	849	100,0%	
Spurðir*	849	87,6%	
Ekki spurðir	121	12,4%	
Fjöldi þátttakenda	970	100,0%	



*Spurðir voru: Þeir sem höfðu ferðast innanlands árið 2011 (samanber fms01) og tóku afstöðu til fms05.

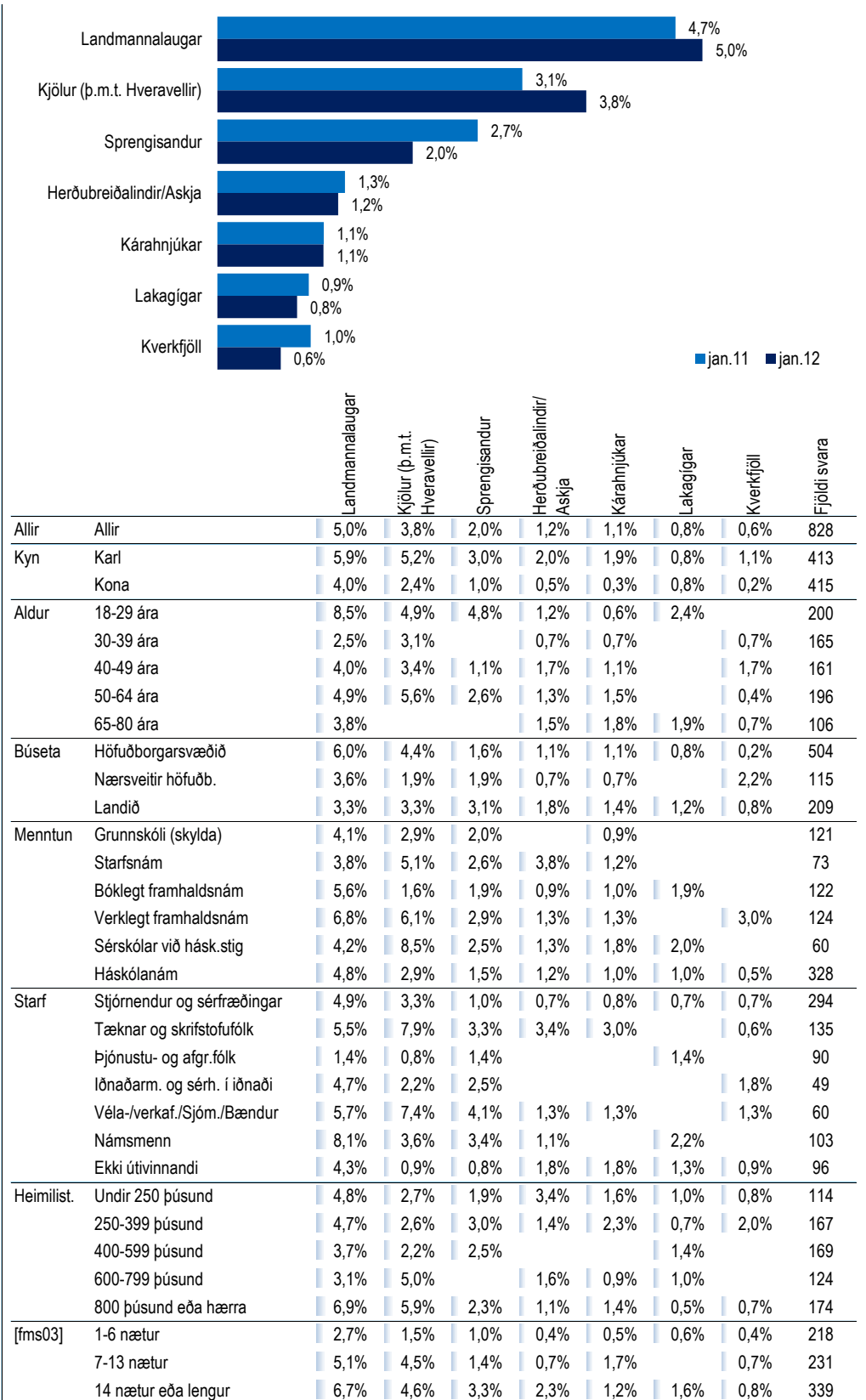
**Þeir sem tóku ekki afstöðu eru þeir sem svöruðu annað hvort 'veit ekki' eða 'vil ekki svara'

[fms06] Hvaða staði eða svæði heimsóttir þú á á ferðalögum innanlands á árinu 2011?

- Hálandið



Svör	Fjöldi	Hlutfall%	Vikmörk +/-
Hvalfjörður	108	13,1%	2,3%
Akranes/Borgarnes	187	22,6%	2,8%
Húsafell/Reykholt	112	13,5%	2,3%
Snæfellsnesþjóðgarður	75	9,1%	2,0%
Stykkishólmur	111	13,4%	2,3%
Dalirnir	80	9,7%	2,0%
Flatey á Breiðafirði	11	1,3%	0,8%
Látrabjarg	23	2,8%	1,1%
Hrafseyri	29	3,5%	1,3%
Ísafjörður	116	14,0%	2,4%
Hornstrandir	17	2,0%	1,0%
Hólmavík/Strandir	74	8,9%	1,9%
Hvammstangi	61	7,3%	1,8%
Skagafjörður	183	22,1%	2,8%
Siglu fjörður	147	17,7%	2,6%
Akureyri	346	41,8%	3,4%
Húsavík	131	15,9%	2,5%
Mývatnssveit	136	16,4%	2,5%
Ásbyrgi	66	8,0%	1,8%
Þórshöfn	31	3,8%	1,3%
Vopnafjörður	38	4,6%	1,4%
Borgarfjörður eystri	28	3,3%	1,2%
Egilsstaðir/Hallormsstaður	120	14,5%	2,4%
Seyðisfjörður	35	4,3%	1,4%
Fjarðabyggð...	78	9,4%	2,0%
Djúpvogur	46	5,5%	1,6%
Eyrbakkir	98	11,8%	2,2%
Þingvellir/Geysir/Gullfoss	231	27,8%	3,1%
Þórsmörk	41	5,0%	1,5%
Vestmannaeyjar	100	12,1%	2,2%
Skógar	81	9,7%	2,0%
Vík	100	12,1%	2,2%
Skaftafell	44	5,3%	1,5%
Hornafjörður	65	7,9%	1,8%
Kirkjubæjarklaustur	82	9,8%	2,0%
Krisuvík	18	2,2%	1,0%
Reykjanesstá/viti	19	2,3%	1,0%
Grindavík	34	4,1%	1,3%
Reykjanesbær	63	7,6%	1,8%
Landmannalaugar	41	5,0%	1,5%
Kjölur (þ.m.t. Hveravellir)	31	3,8%	1,3%
Lakagígar	7	0,8%	0,6%
Sprengisandur	17	2,0%	1,0%
Herðubreiðalindir/Askja	10	1,2%	0,8%
Kverkfjöll	5	0,6%	0,5%
Kárahnjúkar	9	1,1%	0,7%
Enga þessara	62	7,4%	1,8%
Fjöldi svara	828		
Tóku afstöðu	828	97,5%	
Tóku ekki afstöðu**	21	2,5%	
Fjöldi svara	849	100,0%	
Spurðir*	849	87,6%	
Ekki spurðir	121	12,4%	
Fjöldi þátttakenda	970	100,0%	



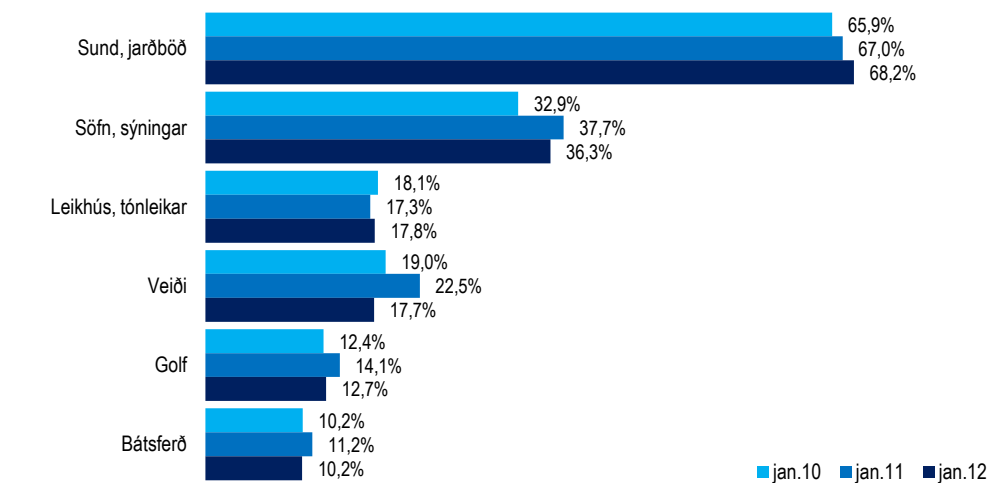
*Spurðir voru: Þeir sem höfðu ferðast innanlands árið 2011 (samanber fms01) og tóku afstöðu til fms05.

**Þeir sem tóku ekki afstöðu eru þeir sem svöruðu annað hvort 'veit ekki' eða 'vil ekki svara'

[fms07] Hvaða afþreyingu greiddir þú fyrir á ferðalögum innanlands árið 2011?

- merktu við allt sem við á - Topp 6

Svör	Fjöldi	Hlutfall%	Vikmörk +/-
Skoðunarferð með leiðsögumanni	34	4,5%	1,5%
Gönguferð/fjallganga með leiðsögumanni	34	4,6%	1,5%
Sund, jarðböð	507	68,2%	3,3%
Söfn, sýningar	269	36,3%	3,5%
Leikhús, tónleikar	132	17,8%	2,8%
Vélsleða-/snjósleðaferð	8	1,1%	0,7%
Hestaferð	24	3,2%	1,3%
Dekur og heilsurækt	38	5,1%	1,6%
Veiði	132	17,7%	2,7%
Hvalaskoðun	20	2,6%	1,2%
Bátsferð	76	10,2%	2,2%
Golf	94	12,7%	2,4%
Hjólaferðir (reiðhjól/vélahjól/fjór hjól)	8	1,1%	0,7%
Flúðasiglingar, kajakferð	21	2,8%	1,2%
Annað	90	12,1%	2,3%
Fjöldi svara	743		
Tóku afstöðu	743	87,3%	
Tóku ekki afstöðu**	108	12,7%	
Fjöldi svara	851	100,0%	
Spurðir*	851	87,8%	
EKKI spurðir	119	12,2%	
Fjöldi þátttakenda	970	100,0%	



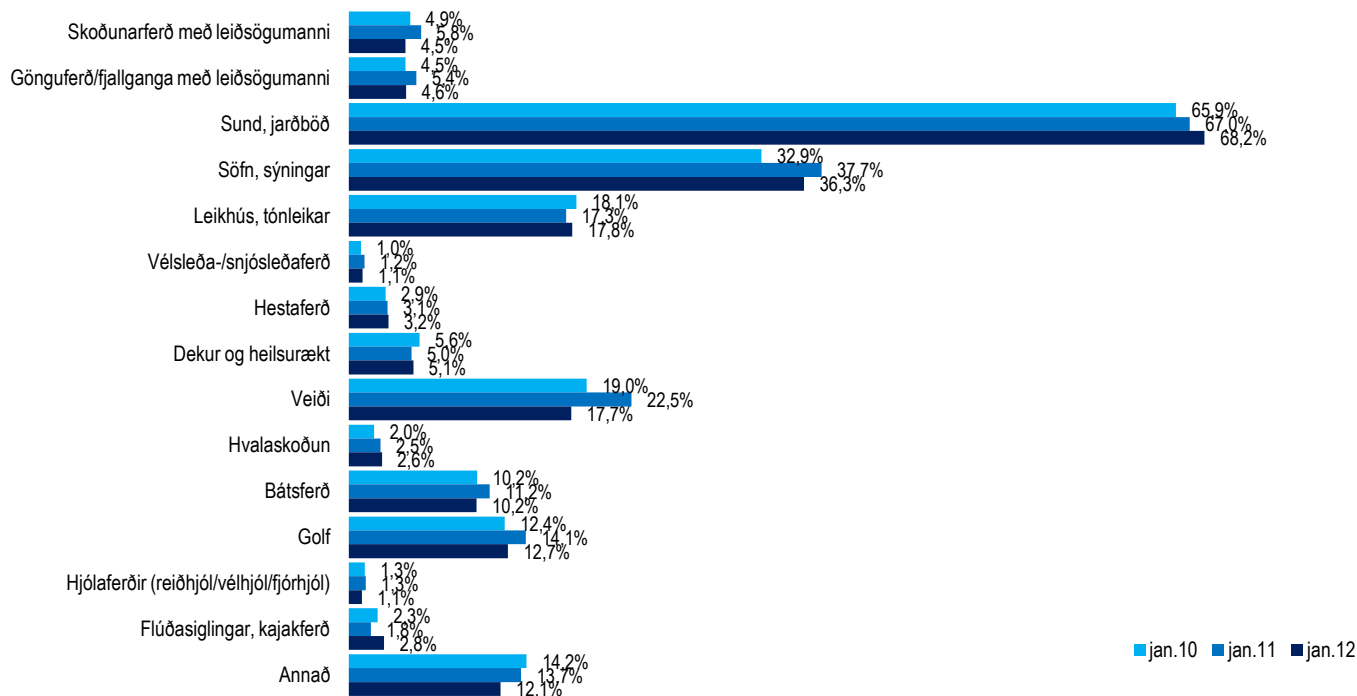
		Sund, jarðböð	Söfn, sýningar	Leikhús, tónleikar	Veiði	Golf	Bátsferð	Fjöldi svara
Allir	Allir	68,2%	36,3%	17,8%	17,7%	12,7%	10,2%	743
Kyn	Karl	66,6%	37,5%	17,4%	24,8%	16,2%	9,3%	371
	Kona	69,8%	35,0%	18,3%	10,6%	9,2%	11,1%	372
Aldur	18-29 ára	79,3%	20,8%	21,8%	14,0%	12,6%	8,2%	172
	30-39 ára	77,8%	36,6%	10,6%	21,0%	11,8%	9,5%	152
	40-49 ára	71,2%	41,7%	16,6%	20,7%	15,2%	11,7%	148
	50-64 ára	61,0%	45,5%	22,9%	18,6%	12,7%	11,2%	178
	65-80 ára	41,0%	37,8%	14,3%	12,7%	10,2%	10,3%	93
Búseta	Höfuðborgarsvæðið	69,9%	35,8%	13,7%	20,9%	15,7%	10,6%	444
	Nærsvæitir höfuðb.	68,8%	37,8%	22,5%	16,8%	12,0%	11,3%	106
	Landið	63,8%	36,6%	24,7%	10,9%	6,2%	8,7%	193
Menntun	Grunnskóli (skylda)	52,6%	21,4%	20,4%	12,5%	8,9%	6,1%	100
	Starfsnám	49,9%	32,2%	23,2%	11,4%	5,6%	11,0%	68
	Bóklegt framhaldsnám	76,2%	32,8%	17,7%	15,0%	11,5%	13,2%	112
	Verklegt framhaldsnám	66,8%	33,7%	17,4%	26,6%	9,4%	7,4%	109
	Sérskólar við hásk.stig	68,5%	43,6%	21,9%	20,5%	18,2%	15,1%	53
Háskólanám	74,9%	43,2%	15,3%	18,0%	16,3%	10,4%	300	
Starf	Stjórnendur og sérfræðingar	74,9%	41,1%	14,5%	23,4%	18,4%	11,8%	269
	Tæknar og skrifstofufólk	70,7%	38,1%	21,4%	16,3%	15,5%	8,0%	125
	Þjónustu- og afgr.fólk	69,9%	31,7%	17,4%	14,3%	3,2%	10,9%	75
	Iðnaðarm. og sérh. í iðnaði	66,1%	30,9%	20,8%	20,0%	11,6%	2,0%	44
	Véla-/verkaf./Sjóm./Bændur	53,3%	34,9%	23,0%	16,8%	6,0%	5,7%	56
	Námsmenn	75,9%	31,8%	27,6%	10,5%	9,4%	12,9%	90
	EKKI útvinnandi	44,4%	30,9%	6,6%	11,7%	7,2%	12,2%	81
Heimilist.	Undir 250 þúsund	55,8%	23,0%	25,7%	12,1%	5,6%	7,4%	100
	250-399 þúsund	69,2%	36,4%	15,4%	9,7%	4,6%	6,9%	141
	400-599 þúsund	64,3%	36,2%	17,8%	15,0%	9,7%	8,0%	161
	600-799 þúsund	76,1%	48,8%	18,8%	23,1%	15,5%	16,6%	111
	800 þúsund eða hærra	75,5%	35,4%	15,8%	30,4%	22,3%	10,3%	161
[fms03]	1-6 nætur	47,9%	31,7%	8,8%	16,8%	8,8%	7,1%	188
	7-13 nætur	71,4%	30,7%	15,9%	14,8%	13,5%	10,6%	209
	14 nætur eða lengur	76,8%	42,1%	22,1%	20,2%	15,2%	11,2%	320

*Spurðir voru: Þeir sem höfðu ferðast innanlands árið 2011 (samanber fms01)

**Þeir sem tóku ekki afstöðu eru þeir sem svöruðu annað hvort 'veit ekki' eða 'vil ekki svara'

[fms07] Hvaða afþreyingu greiddir þú fyrir á ferðalögum innanlands árið 2011?

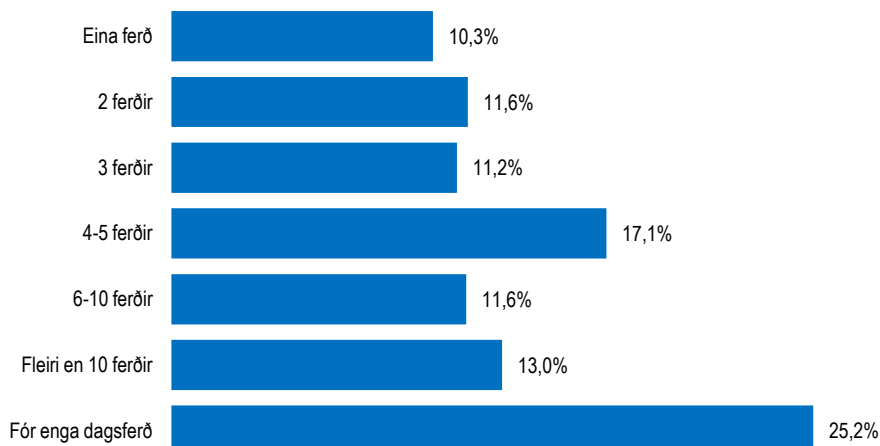
- merktu við allt sem við á - Allt



		Skoðunarferð með leiðsögumanni	Gönguferð/fjallanga með leiðsögumanni	Sund, jarðböð	Söfn, sýningar	Leikhús, tónleikar	Vélsleða-/snjósleðaferð	Hestaferð	Dekur og heilsurækt	Veði	Hvalaskoðun	Bátsferð	Golf	Hjólaförir	Flúðasiglingar, kajakferð	Annað	Fjöldi svara
Allir	Allir	4,5%	4,6%	68,2%	36,3%	17,8%	1,1%	3,2%	5,1%	17,7%	2,6%	10,2%	12,7%	1,1%	2,8%	12,1%	743
Kyn	Karl	3,9%	5,3%	66,6%	37,5%	17,4%	1,5%	3,0%	3,7%	24,8%	2,3%	9,3%	16,2%	1,5%	2,4%	11,3%	371
	Kona	5,1%	3,8%	69,8%	35,0%	18,3%	0,6%	3,3%	6,6%	10,6%	3,0%	11,1%	9,2%	0,6%	3,2%	12,9%	372
Aldur	18-29 ára	3,4%	2,1%	79,3%	20,8%	21,8%	2,1%	4,8%	7,5%	14,0%	1,3%	8,2%	12,6%	2,2%	4,9%	9,7%	172
	30-39 ára	2,9%	2,9%	77,8%	36,6%	10,6%	0,8%	3,3%	4,8%	21,0%	2,8%	9,5%	11,8%	0,6%	2,0%	8,7%	152
	40-49 ára	3,7%	4,9%	71,2%	41,7%	16,6%		3,0%	5,6%	20,7%	2,5%	11,7%	15,2%	0,6%	4,3%	8,6%	148
	50-64 ára	6,6%	8,7%	61,0%	45,5%	22,9%	1,9%	3,3%	5,1%	18,6%	4,2%	11,2%	12,7%	0,6%	1,7%	11,2%	178
	65-80 ára	6,4%	3,4%	41,0%	37,8%	14,3%			0,8%	12,7%	2,1%	10,3%	10,2%	1,3%		29,5%	93
Búseta	Höfuðborgarsvæðið	3,5%	4,8%	69,9%	35,8%	13,7%	1,1%	2,7%	4,5%	20,9%	2,1%	10,6%	15,7%	0,8%	3,2%	11,2%	444
	Nærsvæitir höfuðb.	6,1%	6,9%	68,8%	37,8%	22,5%	2,0%	1,7%	6,0%	16,8%	2,8%	11,3%	12,0%	1,2%	2,3%	13,4%	106
	Landið	6,0%	2,7%	63,8%	36,6%	24,7%	0,6%	4,9%	6,2%	10,9%	3,8%	8,7%	6,2%	1,7%	2,1%	13,5%	193
Menntun	Grunnskóli (skylda)	2,4%	1,1%	52,6%	21,4%	20,4%		2,0%	2,3%	12,5%	2,3%	6,1%	8,9%	1,2%	2,4%	21,9%	100
	Starfsnám	5,4%	4,2%	49,9%	32,2%	23,2%	1,8%	1,5%	9,8%	11,4%	4,3%	11,0%	5,6%			23,8%	68
	Bóklegt framhaldsnám	6,7%	4,5%	76,2%	32,8%	17,7%	1,1%	2,0%	4,8%	15,0%	2,8%	13,2%	11,5%	2,0%	1,9%	12,4%	112
	Verklegt framhaldsnám	2,7%	3,6%	66,8%	33,7%	17,4%	1,0%	3,7%	4,8%	26,6%	3,7%	7,4%	9,4%		0,8%	8,1%	109
	Sérskólar við hásk.stig	7,3%	5,0%	68,5%	43,6%	21,9%	2,2%	6,5%	4,5%	20,5%	4,2%	15,1%	18,2%	2,3%	4,1%	11,7%	53
	Háskólanám	4,4%	6,1%	74,9%	43,2%	15,3%	1,1%	3,6%	5,4%	18,0%	1,7%	10,4%	16,3%	1,0%	4,4%	7,6%	300
Starf	Stjómendur og sérfræðingar	4,3%	7,2%	74,9%	41,1%	14,5%	1,3%	4,0%	5,7%	23,4%	2,3%	11,8%	18,4%	1,1%	3,7%	6,4%	269
	Tæknar og skrifstofufólk	4,0%	4,3%	70,7%	38,1%	21,4%	1,0%	2,5%	6,2%	16,3%	3,3%	8,0%	15,5%		0,7%	11,6%	125
	Þjónustu- og afgr.fólk	6,8%	4,2%	69,9%	31,7%	17,4%	1,5%	4,4%	5,6%	14,3%	4,3%	10,9%	3,2%	1,4%		13,8%	75
	Iðnaðarm. og sérh. í iðnaði	2,4%	4,4%	66,1%	30,9%	20,8%	2,4%	4,4%	4,8%	20,0%	4,1%	2,0%	11,6%		2,0%	11,1%	44
	Véla-/verkaf./Sjóm./Bændur		1,7%	53,3%	34,9%	23,0%		1,8%	3,7%	16,8%	2,0%	5,7%	6,0%	2,2%	3,8%	11,0%	56
	Námsmenn		5,2%	1,4%	75,9%	31,8%	27,6%		2,5%	6,3%	10,5%	1,3%	12,9%	9,4%	1,4%	7,7%	8,9%
	Ekki útvinnandi	7,5%	2,3%	44,4%	30,9%	6,6%	1,5%	1,2%	1,4%	11,7%	2,6%	12,2%	7,2%	1,5%		34,9%	81
Heimilist.	Undir 250 þúsund	6,7%	3,3%	55,8%	23,0%	25,7%	1,1%	1,2%	4,3%	12,1%	1,9%	7,4%	5,6%	1,2%	5,9%	21,3%	100
	250-399 þúsund	3,9%	4,0%	69,2%	36,4%	15,4%	2,5%	3,0%	2,8%	9,7%	1,6%	6,9%	4,6%		2,9%	9,9%	141
	400-599 þúsund	6,2%	4,3%	64,3%	36,2%	17,8%	0,7%	1,1%	3,1%	15,0%	2,3%	8,0%	9,7%	0,8%	0,6%	13,5%	161
	600-799 þúsund	1,9%	3,7%	76,1%	48,8%	18,8%		6,7%	6,4%	23,1%	3,7%	16,6%	15,5%	3,7%	1,9%	7,2%	111
	800 þúsund eða herra	4,0%	6,9%	75,5%	35,4%	15,8%	1,4%	3,4%	9,1%	30,4%	3,4%	10,3%	22,3%		2,3%	8,2%	161
[fms03]	1-6 nætur	3,6%	3,0%	47,9%	31,7%	8,8%	1,8%	3,6%	1,9%	16,8%	1,0%	7,1%	8,8%		1,9%	19,0%	188
	7-13 nætur	3,0%	4,6%	71,4%	30,7%	15,9%	1,1%	2,2%	3,4%	14,8%	2,0%	10,6%	13,5%	2,1%	2,4%	11,5%	209
	14 nætur eða lengur	6,1%	5,3%	76,8%	42,1%	22,1%	0,8%	3,5%	7,9%	20,2%	3,5%	11,2%	15,2%	1,1%	3,5%	9,4%	320

[fms08] Hversu margar dagsferðir fórstu á árinu 2011?

Svör	Fjöldi	Hlutfall%	Vikmörk +/-
Eina ferð	96	10,3%	1,9%
2 ferðir	109	11,6%	2,1%
3 ferðir	105	11,2%	2,0%
4-5 ferðir	160	17,1%	2,4%
6-10 ferðir	108	11,6%	2,1%
Fleiri en 10 ferðir	121	13,0%	2,2%
Fór enga dagsferð	235	25,2%	2,8%
Fjöldi svara	934	100,0%	
Tóku afstöðu	934	96,3%	
Tóku ekki afstöðu**	36	3,7%	
Fjöldi svara	970	100,0%	
Spurðir*	970	100,0%	
Ekki spurðir	0	0,0%	
Fjöldi þátttakenda	970	100,0%	



		Eina ferð	2 ferðir	3 ferðir	4-5 ferðir	6-10 ferðir	Fleiri en 10 ferðir	Fór enga dagsferð	Fjöldi svara
Allir	Allir	10,3%	11,6%	11,2%	17,1%	11,6%	13,0%	25,2%	934
Kyn	Karl	9,2%	11,4%	12,6%	17,4%	12,6%	15,8%	21,0%	469
	Kona	11,4%	11,9%	9,9%	16,7%	10,5%	10,2%	29,4%	465
Aldur	18-29 ára	11,4%	12,4%	12,7%	15,5%	9,4%	11,1%	27,5%	227
	30-39 ára	11,2%	13,7%	10,4%	12,7%	11,6%	11,7%	28,7%	181
	40-49 ára	8,1%	12,0%	11,5%	20,0%	12,5%	13,6%	22,2%	181
	50-64 ára	9,4%	8,8%	10,1%	20,2%	15,2%	13,5%	22,8%	214
	65-80 ára	11,3%	11,6%	11,2%	16,6%	8,2%	16,5%	24,5%	131
Búseta	Höfuðborgarsvæðið	10,9%	12,3%	11,5%	16,3%	10,9%	9,2%	28,7%	561
	Nærsvæitir höfuðb.	7,0%	8,2%	14,2%	16,9%	13,0%	26,2%	14,5%	137
	Landið	10,6%	12,0%	8,8%	19,1%	12,2%	14,2%	23,1%	236
Menntun	Grunnskóli (skylda)	9,9%	8,0%	13,8%	14,3%	10,8%	14,9%	28,3%	145
	Starfsnám	10,8%	17,7%	8,3%	17,1%	7,2%	15,1%	23,8%	88
	Bóklegt framhaldsnám	16,8%	10,2%	10,1%	21,9%	7,1%	10,2%	23,8%	145
	Verklegt framhaldsnám	8,6%	8,4%	10,0%	19,0%	13,0%	16,9%	24,0%	147
	Sérskólar við hásk.stig	12,8%	9,9%	3,7%	18,0%	10,8%	18,8%	26,1%	63
	Háskólanám	7,9%	13,8%	13,3%	15,1%	14,5%	10,1%	25,3%	343
Starf	Stjórnendur og sérfræðingar	6,6%	14,1%	13,0%	17,5%	13,7%	10,8%	24,3%	304
	Tæknar og skrifstofufólk	8,1%	12,1%	10,1%	17,9%	14,6%	15,7%	21,5%	147
	Þjónustu- og afgr.fólk	18,2%	11,3%	6,5%	15,4%	8,3%	14,3%	26,0%	97
	Iðnaðarm. og sérh. í iðnaði	19,8%	6,7%	8,8%	15,0%	14,2%	14,7%	20,8%	66
	Véla-/verkaf./Sjóm./Bændur	10,0%	9,7%	15,5%	19,8%	12,5%	15,0%	17,5%	71
	Námsmenn	11,3%	9,4%	13,9%	17,5%	8,4%	8,1%	31,4%	125
Ekki útvinnandi	9,7%	11,4%	8,0%	15,8%	6,7%	16,3%	32,1%	124	
Heimilist.	Undir 250 þúsund	11,8%	13,5%	7,8%	13,5%	8,7%	12,4%	32,3%	144
	250-399 þúsund	12,3%	12,4%	11,8%	19,9%	10,1%	13,3%	20,3%	186
	400-599 þúsund	13,1%	12,6%	13,5%	16,1%	11,5%	12,7%	20,6%	189
	600-799 þúsund	11,0%	11,7%	10,1%	14,3%	16,5%	13,0%	23,4%	139
	800 þúsund eða hærra	5,0%	8,5%	11,0%	19,4%	12,6%	14,4%	29,2%	181
[fms03]	1-6 nætur	14,5%	12,8%	10,2%	15,4%	8,7%	8,1%	30,4%	217
	7-13 nætur	8,6%	14,4%	13,6%	17,6%	12,1%	10,8%	22,9%	234
	14 nætur eða lengur	8,6%	9,8%	11,3%	18,3%	14,5%	17,4%	20,0%	334

*Spurðir voru: Allir

**Þeir sem tóku ekki afstöðu eru þeir sem svöruðu annað hvort 'veit ekki' eða 'vil ekki svara'

Spurning í heild sinni:

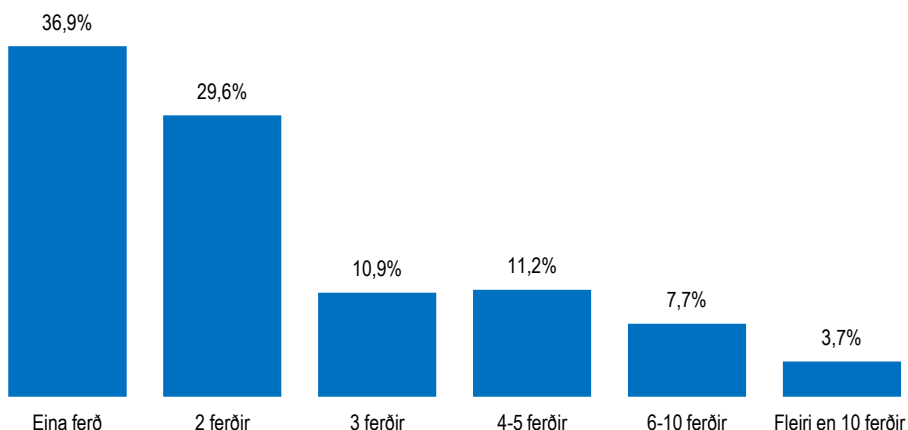
Hversu margar dagsferðir fórstu á árinu 2011? - vinsamlega hafðu í huga að dagsferð er skilgreind sem skemmtiferð, fimm klst. löng eðalengri út fyrir þína heimabyggð án þess að gisti sé yfir nótt.

[fms09] Hversu margar dagsferðir fórstu á eftirfarandi landsvæði á árinu 2011?

- Vesturland



Svör	Fjöldi	Hlutfall%	Vikmörk +/-
Eina ferð	96	36,9%	5,8%
2 ferðir	77	29,6%	5,5%
3 ferðir	29	10,9%	3,8%
4-5 ferðir	29	11,2%	3,8%
6-10 ferðir	20	7,7%	3,2%
Fleiri en 10 ferðir	10	3,7%	2,3%
Fjöldi svara	262	100,0%	
Fóru í dagsferð	262	37,4%	
Fóru ekki í dagsferð	437	62,6%	
Fjöldi svara	698	100,0%	
Spurðir*	698	72,0%	
Ekki spurðir	272	28,0%	
Fjöldi þátttakenda	970	100,0%	



		Eina ferð	2 ferðir	3 ferðir	4-5 ferðir	6-10 ferðir	Fleiri en 10 ferðir	Fjöldi svara	Meðaltal	Vikmörk meðaltals +/-
Allir	Allir	36,9%	29,6%	10,9%	11,2%	7,7%	3,7%	262	3,2	0,6
Kyn	Karl	35,7%	29,1%	11,2%	9,4%	9,8%	4,8%	153	3,6	0,9
	Kona	38,4%	30,3%	10,5%	13,9%	4,7%	2,2%	108	2,7	0,6
Aldur	18-29 ára	41,6%	25,6%	7,0%	16,3%	2,4%	7,0%	51	3,6	1,5
	30-39 ára	38,3%	29,4%	14,0%	7,9%	8,2%	2,1%	53	3,5	2,0
	40-49 ára	41,2%	34,5%	6,9%	8,8%	6,8%	1,7%	53	2,5	0,8
	50-64 ára	36,5%	33,3%	9,6%	10,1%	5,3%	5,3%	63	3,1	1,0
	65-80 ára	24,1%	22,7%	19,0%	14,2%	18,3%	1,8%	41	3,6	0,9
Búseta	Höfuðborgarsvæðið	38,5%	32,5%	11,4%	9,4%	5,9%	2,2%	174	2,9	0,7
	Nærsvæitir höfuðb.	23,7%	25,7%	10,8%	19,0%	15,1%	5,8%	59	4,2	1,3
	Landið	54,2%	19,7%	8,5%	6,1%	2,8%	8,7%	28	3,2	1,8
Menntun	Grunnskóli (skylda)	49,0%	30,8%	2,2%	15,3%	2,7%		35	2,2	0,6
	Starfsnám	17,4%	32,4%	21,1%	16,1%	13,0%		22	3,2	0,9
	Bóklegt framhaldsnám	36,0%	29,6%	5,5%	10,3%	9,7%	8,8%	40	4,4	2,1
	Verklegt framhaldsnám	21,0%	35,3%	13,1%	14,8%	10,8%	5,1%	39	3,8	1,4
	Sérskólar við hásk.stig	27,3%	31,6%	4,5%	12,3%	17,4%	6,9%	18	3,8	1,9
	Háskólanám	44,5%	26,2%	14,1%	7,8%	4,7%	2,8%	107	2,9	1,0
Starf	Stjórnendur og sérfræðingar	39,0%	27,7%	16,6%	8,4%	5,2%	3,1%	97	3,1	1,1
	Tæknar og skrifstofufólk	29,6%	30,4%	13,5%	13,9%	12,6%		44	2,8	0,6
	Þjónustu- og afgr.fólk	23,7%	34,6%		9,9%	9,9%	21,9%	20	6,1	3,3
	Iðnaðarm. og sérh. í iðnaði	43,4%	33,6%	5,9%	9,1%	8,1%		21	2,5	1,1
	Véla-/verkf./Sjóm./Bændur	27,4%	27,4%	16,1%	24,0%	5,1%		19	3,0	1,1
	Námsmenn	52,0%	30,4%		14,0%		3,6%	31	2,5	1,3
	Ekki útívinandi	36,1%	26,2%	8,2%	8,7%	16,6%	4,2%	29	3,9	2,3
Heimilist.	Undir 250 þúsund	25,8%	29,5%	7,6%	24,8%	12,4%		25	3,3	1,1
	250-399 þúsund	45,4%	30,9%	3,3%	7,9%	10,4%	2,1%	59	2,7	0,8
	400-599 þúsund	33,6%	29,8%	12,8%	10,4%	8,8%	4,7%	49	4,0	2,3
	600-799 þúsund	42,8%	27,9%	17,8%	4,5%	2,4%	4,7%	45	2,7	1,1
	800 þúsund eða hærra	31,6%	29,8%	16,3%	12,3%	5,2%	4,8%	60	3,5	1,3
[fms03]	1-6 nætur	39,9%	44,5%	4,2%	11,4%			55	1,9	0,3
	7-13 nætur	37,6%	28,5%	12,0%	16,3%	3,9%	1,7%	72	2,7	0,7
	14 nætur eða lengur	36,6%	26,3%	14,9%	7,8%	11,5%	3,0%	109	3,4	1,1

*Spurðir voru: Þeir sem höfðu farið í dagsferð innanlands árið 2011 (samanber fms08).

Spurning í heild sinni:

Hversu margar dagsferðir fórstu á eftirfarandi landsvæði á árinu 2011?

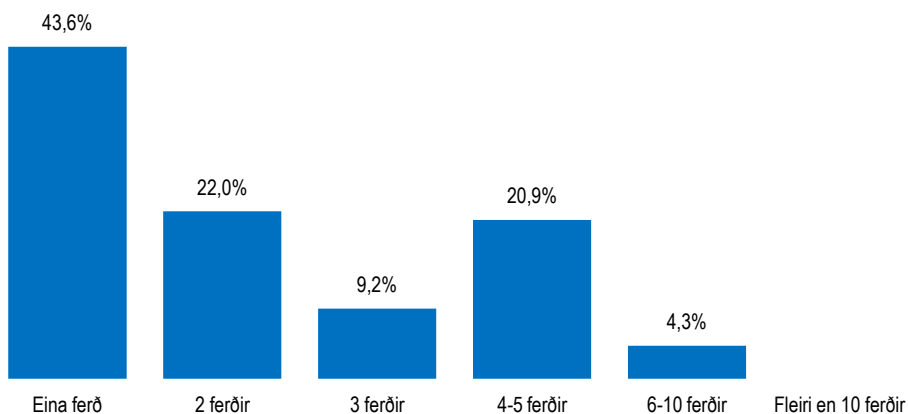
- vinsamlega hafðu í huga að dagsferð er skilgreind sem skemmtiferð, fimm klst. löng eða lengri út fyrir þína heimabyggð án þess að gist sé yfir nótt.

[fms09] Hversu margar dagsferðir fórstu á eftirfarandi landsvæði á árinu 2011?

- Vestfirðir



Svör	Fjöldi	Hlutfall%	Vikmörk +/-
Eina ferð	25	43,6%	12,9%
2 ferðir	12	22,0%	10,8%
3 ferðir	5	9,2%	7,5%
4-5 ferðir	12	20,9%	10,6%
6-10 ferðir	2	4,3%	5,3%
Fleiri en 10 ferðir	0	0,0%	0,0%
Fjöldi svara	57	100,0%	
Fóru í dagsferð	57	8,1%	
Fóru ekki í dagsferð	642	91,9%	
Fjöldi svara	698	100,0%	
Spurðir*	698	72,0%	
Ekki spurðir	272	28,0%	
Fjöldi þátttakenda	970	100,0%	



		Eina ferð	2 ferðir	3 ferðir	4-5 ferðir	6-10 ferðir	Fleiri en 10 ferðir	Fjöldi svara	Meðaltal	Vikmörk meðaltals +/-
Allir	Allir	43,6%	22,0%	9,2%	20,9%	4,3%		57	2,4	0,5
Kyn	Karl	43,7%	28,2%	11,8%	12,9%	3,4%		44	2,1	0,5
	Kona	43,4%			49,0%	7,6%		12	3,2	1,3
Aldur	18-29 ára	46,1%	15,8%	15,8%	22,4%			16	2,2	0,8
	30-39 ára	57,1%	19,0%		15,9%	8,0%		12	2,2	1,3
	40-49 ára	30,9%	30,6%	7,6%	30,9%			12	2,5	0,9
	50-64 ára	30,4%	27,8%	11,5%	22,2%	8,1%		9	2,6	1,2
	65-80 ára	52,3%	19,5%	9,7%	9,2%	9,2%		8	2,5	2,3
Búseta	Höfuðborgarsvæðið	53,9%	31,5%	5,2%	9,3%			24	1,7	0,4
	Nærsvæitir höfuðb.	35,2%	18,0%	12,1%	34,8%			9	2,7	1,4
	Landið	36,6%	14,2%	12,0%	27,1%	10,1%		24	2,9	0,9
Menntun	Grunnskóli (skylda)	57,2%			42,8%			10	2,4	1,2
	Starfsnám	29,3%	26,3%		22,2%	22,2%		3	3,9	9,5
	Bóklegt framhaldsnám	67,9%	16,7%		15,4%			7	1,8	1,4
	Verklegt framhaldsnám	24,4%	38,2%	22,9%	7,0%	7,5%		13	2,5	1,0
	Sérskólar við hásk.stig	36,0%	35,6%		28,4%			7	2,2	1,3
	Háskólanám	45,3%	18,9%	14,3%	16,9%	4,7%		16	2,3	0,8
Starf	Stjórnendur og sérfræðingar	37,3%	30,1%	7,7%	19,5%	5,4%		14	2,4	0,9
	Tæknar og skrifstofufólk	63,0%	11,2%		14,7%	11,2%		7	2,6	3,0
	Þjónustu- og afgr.fólk	64,6%		20,0%	15,4%			6	2,0	1,7
	Iðnaðarm. og sérh. í iðnaði		49,5%	34,3%		16,1%		6	3,2	2,2
	Véla-/verkf./Sjóm./Bændur	65,7%		17,1%	17,1%			5	1,9	1,7
	Námsmenn	51,0%	13,5%		35,4%			9	2,3	1,3
	Ekki útí vinnandi	37,7%	39,2%		23,1%			9	2,1	1,0
Heimilist.	Undir 250 þúsund	17,7%	17,7%		45,7%	18,9%		5	3,7	2,7
	250-399 þúsund	33,2%	19,2%	19,1%	28,5%			11	2,5	1,0
	400-599 þúsund	50,2%	21,2%		23,8%	4,8%		16	2,3	0,9
	600-799 þúsund	49,4%	24,7%	25,9%				8	1,8	0,7
	800 þúsund eða hærra	33,7%	32,4%	10,0%	16,8%	7,1%		11	2,7	1,7
[fms03]	1-6 nætur	60,5%		11,3%	28,2%			8	2,1	1,3
	7-13 nætur	31,6%	22,4%	25,0%	14,9%	6,1%		12	2,6	1,0
	14 nætur eða lengur	44,3%	24,8%	4,4%	20,3%	6,1%		28	2,4	0,8

*Spurðir voru: Þeir sem höfðu farið í dagsferð innanlands árið 2011 (samanber fms08).

Spurning í heild sinni:

Hversu margar dagsferðir fórstu á eftirfarandi landsvæði á árinu 2011?

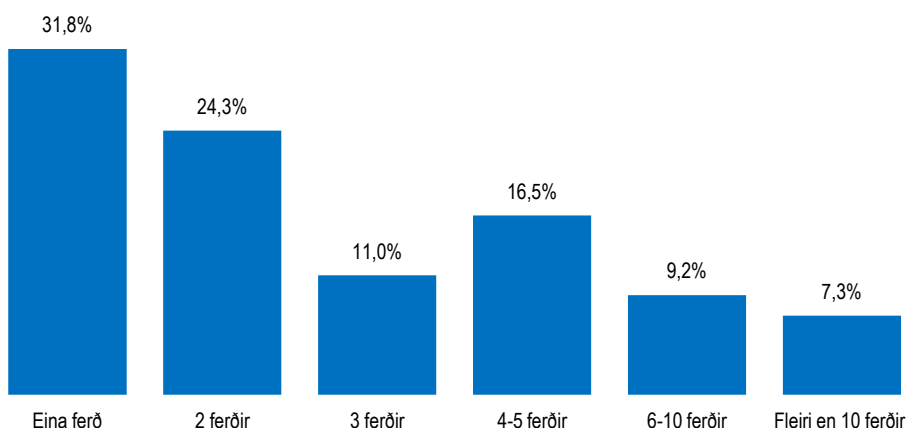
- vinsamlega hafðu í huga að dagsferð er skilgreind sem skemmtiferð, fimm klst. löng eða lengri út fyrir þína heimabyggð án þess að gíst sé yfir nótt.

[fms09] Hversu margar dagsferðir fórstu á eftirfarandi landsvæði á árinu 2011?

- Norðurland



Svör	Fjöldi	Hlutfall%	Vikmörk +/-
Eina ferð	56	31,8%	6,9%
2 ferðir	43	24,3%	6,4%
3 ferðir	19	11,0%	4,6%
4-5 ferðir	29	16,5%	5,5%
6-10 ferðir	16	9,2%	4,3%
Fleiri en 10 ferðir	13	7,3%	3,8%
Fjöldi svara	175	100,0%	
Fóru í dagsferð	175	25,1%	
Fóru ekki í dagsferð	523	74,9%	
Fjöldi svara	698	100,0%	
Spurðir*	698	72,0%	
Ekki spurðir	272	28,0%	
Fjöldi þátttakenda	970	100,0%	



		Eina ferð	2 ferðir	3 ferðir	4-5 ferðir	6-10 ferðir	Fleiri en 10 ferðir	Fjöldi svara	Meðaltal	Vikmörk meðaltals +/-
Allir	Allir	31,8%	24,3%	11,0%	16,5%	9,2%	7,3%	175	4,1	1,3
Kyn	Karl	32,6%	27,3%	9,5%	16,6%	9,4%	4,5%	107	3,3	0,6
	Kona	30,4%	19,6%	13,4%	16,3%	8,7%	11,6%	68	5,5	3,1
Aldur	18-29 ára	30,7%	26,2%	15,2%	12,4%	10,4%	5,1%	47	5,6	4,6
	30-39 ára	50,5%	21,7%	5,2%	6,2%	11,3%	5,2%	18	2,6	1,3
	40-49 ára	17,0%	21,3%	17,1%	23,3%	10,6%	10,7%	43	4,4	1,2
	50-64 ára	40,8%	19,1%	7,9%	16,4%	7,7%	8,2%	49	3,6	1,1
	65-80 ára	25,9%	43,5%		21,8%	4,4%	4,4%	18	2,9	1,3
Búseta	Höfuðborgarsvæðið	46,5%	27,1%	10,2%	14,2%		1,9%	48	2,1	0,5
	Nærsvæitir höfuðb.	35,8%	39,2%	4,5%	9,3%	11,2%		22	2,6	1,0
	Landið	24,2%	19,9%	12,7%	19,1%	12,9%	11,2%	105	5,4	2,1
Menntun	Grunnskóli (skylda)	34,4%	22,5%	10,5%	15,7%	6,6%	10,3%	31	3,8	1,7
	Starfsnám	29,4%	34,5%	5,5%	18,7%	6,1%	5,8%	16	3,7	2,4
	Bóklegt framhaldsnám	50,0%	19,0%	7,0%	10,5%		13,4%	30	6,6	7,2
	Verklegt framhaldsnám	24,5%	25,5%	13,1%	19,9%	14,6%	2,4%	33	3,5	1,0
	Sérskólar við hásk.stig	31,0%	29,5%	5,4%	21,3%	7,4%	5,4%	17	3,1	1,4
	Háskólanám	24,9%	22,7%	16,1%	15,9%	14,4%	6,0%	48	3,8	0,9
Starf	Stjórnendur og sérfræðingar	29,4%	21,4%	14,4%	16,4%	12,3%	6,2%	47	3,6	0,9
	Tæknar og skrifstofufólk	17,4%	30,2%	10,7%	16,1%	13,5%	12,0%	23	4,6	1,9
	Þjónustu- og afgr.fólk	39,4%	16,6%	11,7%	20,5%	4,0%	7,9%	24	3,3	1,5
	Iðnaðarm. og sérh. í iðnaði	37,1%	28,7%	11,8%	10,8%	11,6%		17	2,8	1,3
	Véla-/verkf./Sjóm./Bændur	35,2%	26,1%	9,3%	13,8%	10,8%	4,9%	22	3,3	1,6
	Námsmenn	41,9%	22,5%	9,5%	15,6%	5,2%	5,2%	22	7,4	9,9
	Ekki útívinandi	27,2%	31,1%	5,8%	16,7%	4,0%	15,1%	20	4,5	2,5
Heimilist.	Undir 250 þúsund	29,9%	23,2%	5,1%	20,7%	10,6%	10,6%	22	8,9	9,7
	250-399 þúsund	29,5%	26,1%	15,1%	13,9%	5,5%	9,8%	37	3,5	1,1
	400-599 þúsund	30,9%	28,1%	7,2%	22,1%	7,0%	4,8%	40	3,4	1,2
	600-799 þúsund	24,0%	19,9%	9,4%	20,7%	19,2%	6,8%	29	4,2	1,4
	800 þúsund eða hærra	31,8%	19,6%	19,9%	10,8%	11,4%	6,6%	29	3,5	1,2
[fms03]	1-6 nætur	43,5%	24,0%	10,0%	19,8%		2,8%	29	2,4	0,8
	7-13 nætur	29,5%	25,1%	7,8%	20,1%	13,8%	3,7%	48	3,4	0,8
	14 nætur eða lengur	26,7%	23,8%	12,4%	17,0%	11,7%	8,4%	73	3,9	0,9

*Spurðir voru: Þeir sem höfðu farið í dagsferð innanlands árið 2011 (samanber fms08).

Spurning í heild sinni:

Hversu margar dagsferðir fórstu á eftirfarandi landsvæði á árinu 2011?

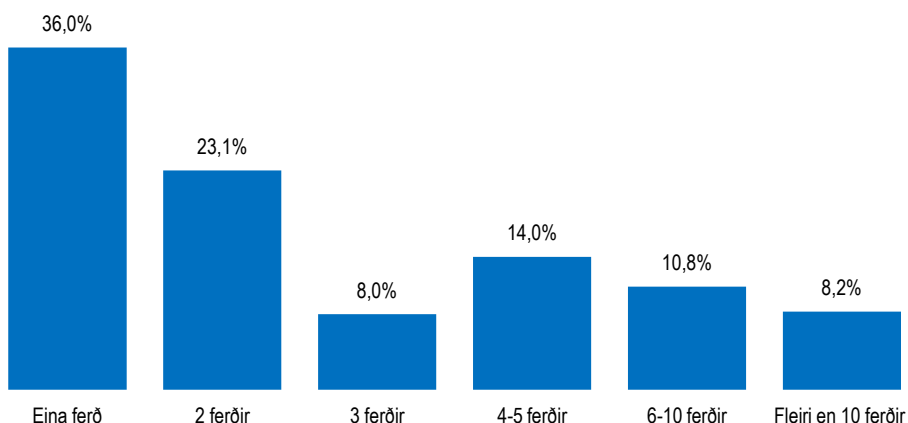
- vinsamlega hafðu í huga að dagsferð er skilgreind sem skemmtiferð, fimm klst. löng eða lengri út fyrir þína heimabyggð án þess að gist sé yfir nótt.

[fms09] Hversu margar dagsferðir fórstu á eftirfarandi landsvæði á árinu 2011?

- Austurland



Svör	Fjöldi	Hlutfall%	Vikmörk +/-
Eina ferð	29	36,0%	10,4%
2 ferðir	19	23,1%	9,2%
3 ferðir	6	8,0%	5,9%
4-5 ferðir	11	14,0%	7,5%
6-10 ferðir	9	10,8%	6,8%
Fleiri en 10 ferðir	7	8,2%	6,0%
Fjöldi svara	81	100,0%	
Fóru í dagsferð	81	11,6%	
Fóru ekki í dagsferð	617	88,4%	
Fjöldi svara	698	100,0%	
Spurðir*	698	72,0%	
Ekki spurðir	272	28,0%	
Fjöldi þátttakenda	970	100,0%	



		Eina ferð	2 ferðir	3 ferðir	4-5 ferðir	6-10 ferðir	Fleiri en 10 ferðir	Fjöldi svara	Meðaltal	Vikmörk meðaltals +/-
Allir	Allir	36,0%	23,1%	8,0%	14,0%	10,8%	8,2%	81	3,8	0,9
Kyn	Karl	33,6%	23,7%	9,4%	8,0%	15,1%	10,3%	46	4,3	1,4
	Kona	39,0%	22,3%	6,1%	21,8%	5,3%	5,5%	35	3,2	1,1
Aldur	18-29 ára	27,0%	6,9%	6,9%	32,3%	13,8%	13,2%	18	5,1	2,2
	30-39 ára	25,0%	42,6%	8,8%	7,4%	16,2%		13	3,1	1,7
	40-49 ára	35,3%	30,2%	10,0%	4,9%	14,9%	4,9%	18	3,4	1,8
	50-64 ára	40,3%	28,7%	10,0%	9,7%	3,3%	8,0%	23	3,3	2,0
	65-80 ára	58,7%			16,2%	8,3%	16,8%	10	4,5	4,0
Búseta	Höfuðborgarsvæðið	49,9%	30,9%		16,0%	3,2%		28	2,1	0,6
	Nærsvæitir höfuðb.			29,7%	34,7%	15,5%	20,1%	6	6,4	5,0
	Landið	32,5%	21,5%	9,8%	10,1%	14,7%	11,5%	47	4,5	1,4
Menntun	Grunnskóli (skylda)	32,2%	15,4%		20,9%	17,2%	14,3%	21	5,5	2,5
	Starfsnám	44,0%		56,0%				2	2,1	11,7
	Bóklegt framhaldsnám	55,9%	6,7%		28,9%	8,5%		11	2,6	1,4
	Verklegt framhaldsnám	21,7%	27,8%	16,5%	5,5%	17,0%	11,5%	14	4,6	2,6
	Sérskólar við hásk.stig	42,3%	26,4%		19,0%		12,4%	6	3,2	3,9
	Háskólanám	36,0%	34,7%	11,0%	6,6%	6,9%	4,7%	26	2,9	1,3
Starf	Stjórnendur og sérfræðingar	39,5%	30,8%	12,9%	4,4%	12,4%		22	2,4	0,8
	Tæknar og skrifstofufólk	50,9%	13,1%	10,5%	25,4%			11	2,3	1,0
	Þjónustu- og afgr.fólk	47,0%	41,8%				11,2%	9	3,6	4,7
	Iðnaðarm. og sérh. í iðnaði	27,3%	19,7%			36,4%	16,6%	5	6,1	8,7
	Véla-/verkaf./Sjóm./Bændur	17,7%	35,5%	19,7%	7,4%	9,5%	10,2%	12	4,3	2,9
	Námsmenn	23,8%			50,1%	13,6%	12,5%	9	5,2	2,7
	Ekki útivinnandi	37,1%	10,0%		16,4%	16,4%	20,2%	12	5,8	3,5
Heimilist.	Undir 250 þúsund	26,2%	13,6%	6,9%	25,8%	11,3%	16,3%	18	5,5	2,6
	250-399 þúsund	37,0%	13,7%	19,9%	24,5%		4,9%	16	2,9	1,4
	400-599 þúsund	26,9%	14,6%	12,3%	16,9%	18,3%	11,0%	16	5,2	2,8
	600-799 þúsund	51,6%	48,4%					12	1,5	0,3
	800 þúsund eða hærra	35,4%	32,3%			23,1%	9,3%	12	4,0	2,6
[fms03]	1-6 nætur	32,5%	33,2%	4,6%	11,5%	11,4%	6,8%	23	3,5	1,7
	7-13 nætur	39,4%	14,6%	10,3%	14,6%	10,5%	10,7%	20	4,3	2,2
	14 nætur eða lengur	37,5%	18,5%	12,4%	8,7%	11,9%	11,0%	27	4,1	1,9

*Spurðir voru: Þeir sem höfðu farið í dagsferð innanlands árið 2011 (samanber fms08).

Spurning í heild sinni:

Hversu margar dagsferðir fórstu á eftirfarandi landsvæði á árinu 2011?

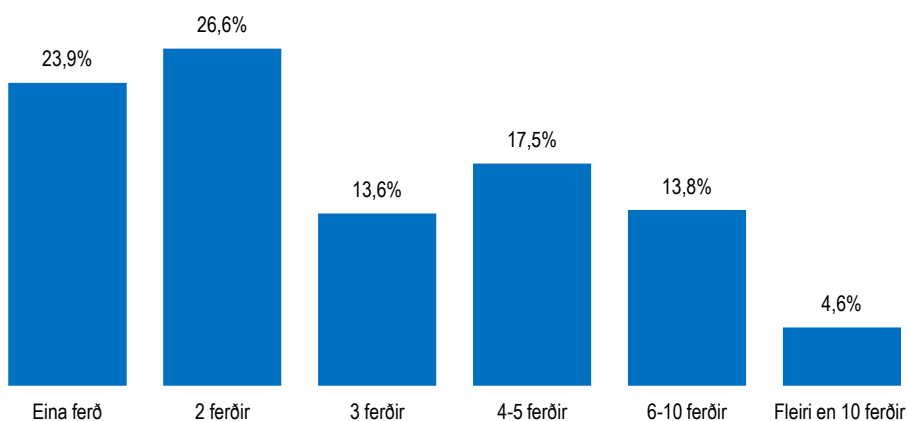
- vinsamlega hafðu í huga að dagsferð er skilgreind sem skemmtiferð, fimm klst. löng eða lengri út fyrir þína heimabyggð án þess að gíst sé yfir nótt.

[fms09] Hversu margar dagsferðir fórstu á eftirfarandi landsvæði á árinu 2011?

- Suðurland



Svör	Fjöldi	Hlutfall%	Vikmörk +/-
Eina ferð	93	23,9%	4,2%
2 ferðir	103	26,6%	4,4%
3 ferðir	53	13,6%	3,4%
4-5 ferðir	68	17,5%	3,8%
6-10 ferðir	54	13,8%	3,4%
Fleiri en 10 ferðir	18	4,6%	2,1%
Fjöldi svara	388	100,0%	
Fóru í dagsferð	388	55,6%	
Fóru ekki í dagsferð	310	44,4%	
Fjöldi svara	698	100,0%	
Spurðir*	698	72,0%	
Ekki spurðir	272	28,0%	
Fjöldi þátttakenda	970	100,0%	



		Eina ferð	2 ferðir	3 ferðir	4-5 ferðir	6-10 ferðir	Fleiri en 10 ferðir	Fjöldi svara	Meðaltal	Vikmörk meðaltals +/-
Allir	Allir	23,9%	26,6%	13,6%	17,5%	13,8%	4,6%	388	4,1	0,5
Kyn	Karl	21,9%	26,3%	14,1%	16,9%	14,0%	6,9%	204	4,6	0,9
	Kona	26,1%	26,9%	13,0%	18,2%	13,6%	2,1%	184	3,5	0,5
Aldur	18-29 ára	31,5%	31,5%	15,3%	4,8%	11,7%	5,2%	94	4,0	1,4
	30-39 ára	22,0%	19,1%	13,2%	26,7%	16,4%	2,7%	78	3,9	0,7
	40-49 ára	23,6%	32,8%	17,7%	14,0%	8,4%	3,5%	77	3,3	0,9
	50-64 ára	19,6%	21,7%	12,5%	23,3%	17,0%	5,9%	85	4,5	1,0
	65-80 ára	20,5%	27,6%	7,1%	22,3%	16,7%	5,8%	55	4,9	2,1
Búseta	Höfuðborgarsvæðið	22,7%	27,8%	13,7%	18,8%	13,9%	3,1%	273	3,6	0,4
	Nærsvæitir höfuðb.	24,2%	20,6%	15,1%	14,3%	18,0%	7,8%	74	5,6	2,2
	Landið	31,1%	29,5%	9,9%	15,0%	5,9%	8,6%	41	4,3	1,9
Menntun	Grunnskóli (skylda)	19,1%	32,2%	10,0%	18,5%	17,5%	2,7%	45	4,8	2,4
	Starfsnám	22,2%	27,8%	10,1%	16,2%	15,9%	7,7%	38	4,5	1,7
	Bóklegt framhaldsnám	31,9%	19,6%	19,4%	18,3%	9,4%	1,4%	59	3,1	0,7
	Verklegt framhaldsnám	28,9%	23,3%	14,2%	14,9%	9,5%	9,2%	63	4,7	2,0
	Sérskólar við hásk.stig	23,9%	18,1%	11,6%	17,4%	21,4%	7,5%	26	5,3	2,6
	Háskólanám	20,9%	29,8%	13,5%	17,9%	14,6%	3,2%	155	3,7	0,6
Starf	Stjórnendur og sérfræðingar	20,7%	29,6%	13,6%	19,2%	14,1%	2,8%	140	3,7	0,6
	Tæknar og skrifstofufólk	20,4%	24,2%	12,7%	21,0%	19,4%	2,3%	70	4,0	0,7
	Þjónustu- og afgr.fólk	28,7%	18,7%	14,3%	24,2%	8,3%	5,9%	34	4,2	2,0
	Iðnaðarm. og sérh. í iðnaði	36,8%	16,9%	16,2%	11,0%	11,4%	7,7%	28	3,6	1,3
	Véla-/verkaf./Sjóm./Bændur	19,5%	29,3%	18,7%	10,3%	17,7%	4,6%	27	5,4	4,1
	Námsmenn	35,4%	31,8%	16,5%	5,3%	5,5%	5,5%	43	3,0	1,1
	Ekki útívinandi	19,7%	27,0%	7,2%	22,1%	13,9%	10,0%	45	5,9	2,9
Heimilist.	Undir 250 þúsund	26,7%	21,9%	20,2%	16,1%	8,6%	6,6%	51	5,0	2,5
	250-399 þúsund	23,6%	34,7%	10,9%	20,0%	9,4%	1,4%	83	3,2	0,5
	400-599 þúsund	26,3%	21,9%	13,2%	16,8%	11,5%	10,3%	74	4,8	1,7
	600-799 þúsund	25,5%	24,4%	10,2%	15,0%	23,3%	1,6%	57	4,0	1,1
	800 þúsund eða hærra	21,1%	25,5%	16,7%	19,6%	12,7%	4,3%	83	3,5	0,6
[fms03]	1-6 nætur	29,3%	28,6%	15,7%	15,6%	7,3%	3,4%	84	3,0	0,5
	7-13 nætur	24,9%	26,2%	16,6%	14,9%	16,2%	1,2%	98	3,4	0,5
	14 nætur eða lengur	20,9%	23,7%	12,5%	16,5%	18,9%	7,5%	157	5,4	1,2

*Spurðir voru: Þeir sem höfðu farið í dagsferð innanlands árið 2011 (samanber fms08).

Spurning í heild sinni:

Hversu margar dagsferðir fórstu á eftirfarandi landsvæði á árinu 2011?

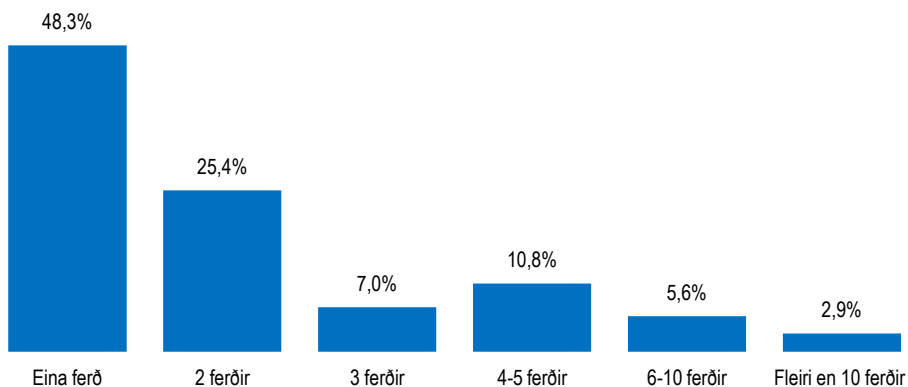
- vinsamlega hafðu í huga að dagsferð er skilgreind sem skemmtiferð, fimm klst. löng eða lengri út fyrir þína heimabyggð án þess að gíst sé yfir nótt.

[fms09] Hversu margar dagsferðir fórstu á eftirfarandi landsvæði á árinu 2011?

- Reykjanes



Svör	Fjöldi	Hlutfall%	Vikmörk +/-
Eina ferð	88	48,3%	7,3%
2 ferðir	46	25,4%	6,3%
3 ferðir	13	7,0%	3,7%
4-5 ferðir	20	10,8%	4,5%
6-10 ferðir	10	5,6%	3,3%
Fleiri en 10 ferðir	5	2,9%	2,4%
Fjöldi svara	182	100,0%	
Fóru í dagsferð	182	26,0%	
Fóru ekki í dagsferð	517	74,0%	
Fjöldi svara	698	100,0%	
Spurðir*	698	72,0%	
Ekki spurðir	272	28,0%	
Fjöldi þátttakenda	970	100,0%	



		Eina ferð	2 ferðir	3 ferðir	4-5 ferðir	6-10 ferðir	Fleiri en 10 ferðir	Fjöldi svara	Meðaltal	Vikmörk meðaltals +/-
Allir	Allir	48,3%	25,4%	7,0%	10,8%	5,6%	2,9%	182	2,9	0,7
Kyn	Karl	39,9%	27,1%	8,6%	14,7%	5,7%	4,0%	101	3,2	0,8
	Kona	58,8%	23,3%	5,1%	5,9%	5,5%	1,4%	81	2,6	1,3
Aldur	18-29 ára	52,1%	30,4%		7,6%	4,8%	5,0%	47	3,7	2,5
	30-39 ára	46,4%	18,2%	12,7%	16,0%	6,6%		34	2,5	0,8
	40-49 ára	56,6%	12,8%	10,2%	10,3%	5,1%	5,0%	35	3,1	1,8
	50-64 ára	44,5%	35,6%	6,7%	5,1%	5,5%	2,6%	42	2,2	0,7
	65-80 ára	37,7%	26,9%	8,5%	20,2%	6,7%		23	2,7	1,0
Búseta	Höfuðborgarsvæðið	48,4%	25,7%	8,0%	10,3%	4,8%	2,8%	123	2,9	1,0
	Nærsvæitir höfuðb.	44,9%	23,5%	7,7%	11,3%	8,1%	4,6%	39	3,3	1,6
	Landið	54,4%	27,3%		12,7%	5,6%		20	2,1	0,9
Menntun	Grunnskóli (skylda)	42,4%	10,3%	14,2%	18,0%	3,9%	11,1%	29	5,5	3,9
	Starfsnám	63,8%	11,2%	8,2%	7,0%	9,8%		11	2,0	1,2
	Bóklegt framhaldsnám	67,6%	23,8%	4,2%		4,4%		27	1,5	0,4
	Verklegt framhaldsnám	35,0%	41,0%		16,7%	4,1%	3,2%	28	3,3	2,1
	Sérskólar við hásk.stig	33,8%	37,3%	11,0%	7,8%		10,2%	10	3,0	2,3
	Háskólanám	48,3%	26,6%	7,1%	10,7%	7,4%		76	2,4	0,5
Starf	Stjórnendur og sérfræðingar	48,2%	23,9%	10,4%	11,2%	6,3%		62	2,4	0,6
	Tæknar og skrifstofufólk	42,0%	22,5%	6,1%	15,9%	8,3%	5,3%	37	3,4	1,6
	Þjónustu- og afgr.fólk	49,2%	37,3%	6,1%		7,4%		15	1,9	0,7
	Iðnaðarm. og sérh. í iðnaði	55,3%	44,7%					10	1,4	0,4
	Véla-/verkaf./Sjóm./Bændur	32,1%	35,4%		25,2%		7,3%	12	3,2	2,3
	Námsmenn	72,2%	18,7%			4,6%	4,6%	25	3,8	4,3
	Ekki útivinnandi	38,6%	20,0%	10,5%	19,4%	5,0%	6,6%	19	3,9	2,8
Heimilist.	Undir 250 þúsund	41,5%	27,3%	3,9%	15,6%	11,7%		27	2,7	0,9
	250-399 þúsund	52,3%	20,6%	7,0%	13,7%		6,4%	33	3,0	1,7
	400-599 þúsund	43,7%	28,8%	5,1%	16,1%	6,3%		36	2,4	0,7
	600-799 þúsund	50,4%	31,5%	9,2%	5,6%		3,2%	33	2,0	0,7
	800 þúsund eða hærra	46,5%	24,6%	10,4%	8,6%	7,4%	2,5%	35	3,1	1,7
[fms03]	1-6 nætur	53,4%	22,8%	4,7%	11,7%	7,4%		39	2,2	0,6
	7-13 nætur	54,9%	25,4%	6,4%	8,4%	4,9%		46	1,9	0,4
	14 nætur eða lengur	43,2%	27,6%	9,4%	10,7%	6,0%	3,2%	72	2,9	0,9

*Spurðir voru: Þeir sem höfðu farið í dagsferð innanlands árið 2011 (samanber fms08).

Spurning í heild sinni:

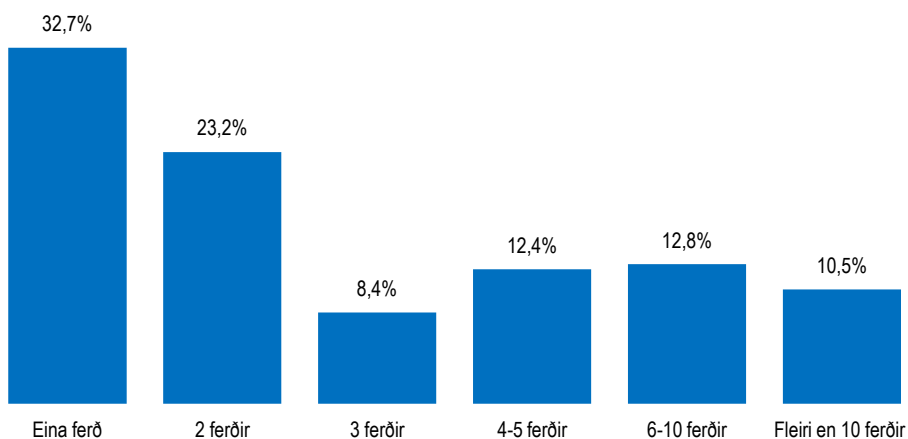
Hversu margar dagsferðir fórstu á eftirfarandi landsvæði á árinu 2011?

- vinsamlega hafðu í huga að dagsferð er skilgreind sem skemmtiferð, fimm klst. löng eða lengri út fyrir þína heimabyggð án þess að gíst sé yfir nótt.

[fms09] Hversu margar dagsferðir fórstu á eftirfarandi landsvæði á árinu 2011?
- Höfuðborgarsvæðið



Svör	Fjöldi	Hlutfall%	Vikmörk +/-
Eina ferð	52	32,7%	7,3%
2 ferðir	37	23,2%	6,5%
3 ferðir	13	8,4%	4,3%
4-5 ferðir	20	12,4%	5,1%
6-10 ferðir	21	12,8%	5,2%
Fleiri en 10 ferðir	17	10,5%	4,8%
Fjöldi svara	160	100,0%	
Fóru í dagsferð	160	22,9%	
Fóru ekki í dagsferð	539	77,1%	
Fjöldi svara	698	100,0%	
Spurðir*	698	72,0%	
Ekki spurðir	272	28,0%	
Fjöldi þátttakenda	970	100,0%	



		Eina ferð	2 ferðir	3 ferðir	4-5 ferðir	6-10 ferðir	Fleiri en 10 ferðir	Fjöldi svara	Meðaltal	Vikmörk meðaltals +/-
Allir	Allir	32,7%	23,2%	8,4%	12,4%	12,8%	10,5%	160	6,1	1,8
Kyn	Karl	31,5%	26,9%	8,1%	12,3%	12,0%	9,2%	79	5,7	2,8
	Kona	33,9%	19,5%	8,7%	12,5%	13,6%	11,8%	81	6,4	2,4
Aldur	18-29 ára	38,2%	20,9%	5,3%	9,9%	12,9%	12,7%	46	6,1	2,9
	30-39 ára	29,5%	18,1%	10,7%	20,1%	10,7%	10,7%	28	5,5	3,0
	40-49 ára	28,0%	28,0%	6,2%	9,6%	15,8%	12,5%	29	7,2	6,7
	50-64 ára	32,3%	23,4%	11,8%	15,6%	14,0%	2,8%	38	4,4	2,7
	65-80 ára	32,5%	28,3%	8,8%	4,4%	8,7%	17,4%	18	8,7	8,0
Búseta	Höfuðborgarsvæðið	36,9%	24,1%	10,2%	11,0%	11,4%	6,4%	71	4,8	2,2
	Nærsvæitir höfuðb.	19,0%	14,9%	11,0%	18,2%	15,6%	21,4%	49	10,4	4,9
	Landið	42,0%	31,6%	2,0%	7,8%	12,0%	4,6%	40	3,1	1,1
Menntun	Grunnskóli (skylda)	41,1%	25,7%	4,4%	9,0%	7,5%	12,3%	28	6,3	4,5
	Starfsnám	29,2%	14,9%	9,9%	17,7%	16,4%	11,9%	18	8,2	7,8
	Bóklegt framhaldsnám	43,2%	16,8%	5,0%	13,8%	3,9%	17,3%	25	6,7	4,1
	Verklegt framhaldsnám	29,4%	29,1%	6,5%	4,4%	16,4%	14,1%	26	9,2	8,3
	Sérskólar við hásk.stig	19,9%	30,8%		18,9%	30,4%		11	3,9	2,0
	Háskólanám	28,8%	23,1%	14,3%	14,2%	13,4%	6,3%	53	3,9	1,2
Starf	Stjórnendur og sérfræðingar	27,8%	26,5%	15,0%	15,0%	9,7%	6,0%	50	4,1	1,6
	Tæknar og skrifstofufólk	22,2%	16,3%	7,1%	22,6%	18,4%	13,3%	24	12,3	10,0
	Þjónustu- og afgr.fólk	28,4%	13,0%	15,5%	13,6%	22,9%	6,6%	14	4,6	2,5
	Iðnaðarm. og sérh. í iðnaði	25,5%	43,3%	6,0%	8,7%	9,4%	7,1%	13	3,3	2,1
	Véla-/verkaf./Sjóm./Bændur	41,3%	29,8%		8,6%	9,3%	11,0%	18	4,2	3,0
	Námsmenn	49,7%	9,8%	4,9%	9,1%	13,6%	12,9%	25	7,1	5,2
	Ekki útívinandi	37,3%	28,9%			11,1%	22,8%	16	7,2	5,4
Heimilist.	Undir 250 þúsund	34,9%	19,3%	5,7%	9,0%	15,8%	15,3%	22	6,2	3,7
	250-399 þúsund	28,6%	20,3%	15,9%	17,0%	12,2%	6,1%	32	4,6	2,2
	400-599 þúsund	37,4%	20,3%	2,5%	17,8%	8,7%	13,3%	32	6,1	3,8
	600-799 þúsund	26,9%	25,3%	23,7%		24,2%		22	2,9	0,9
	800 þúsund eða hærra	40,0%	16,6%	3,2%	19,7%	8,8%	11,8%	34	6,9	5,8
[fms03]	1-6 nætur	46,4%	23,4%	6,1%	4,8%	13,3%	6,0%	35	3,9	2,1
	7-13 nætur	22,2%	36,0%	3,1%	17,9%	12,3%	8,5%	34	4,7	2,0
	14 nætur eða lengur	31,8%	19,4%	13,4%	13,4%	15,0%	7,0%	64	5,1	2,3

*Spurðir voru: Þeir sem höfðu farið í dagsferð innanlands árið 2011 (samanber fms08).

Spurning í heild sinni:

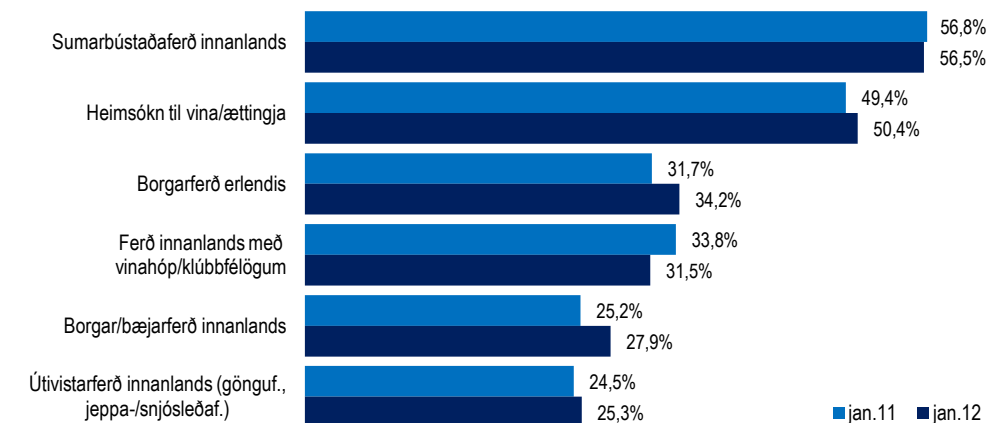
Hversu margar dagsferðir fórstu á eftirfarandi landsvæði á árinu 2011?

- vinsamlega hafðu í huga að dagsferð er skilgreind sem skemmtiferð, fimm klst. löng eða lengri út fyrir þína heimabyggð án þess að gist sé yfir nótt.

[fms10] Hvers konar ferðalag/ferðalög gerir þú ráð fyrir að fara í á árinu 2012?

- merktu við allt sem við á - Topp 6

Svör	Fjöldi	Hlutfall%	Vikmörk +/-
Borgarferð erlendis	325	34,2%	3,0%
Skíðaferð erlendis	20	2,1%	0,9%
Sólarlandaferð	214	22,5%	2,7%
Vinnuferð erlendis	147	15,5%	2,3%
Annars konar ferð erlendis	197	20,7%	2,6%
Borgar/bæjarferð innanlands	265	27,9%	2,9%
Skíðaferð innanlands	88	9,2%	1,8%
Ferð vegna vinnu/ráðstefnu innanlands	118	12,5%	2,1%
Íþróttarferð innanlands	100	10,5%	1,9%
Útivistarferð innanlands (gönguferð, jeppa-/snjósléðaferð)	240	25,3%	2,8%
Sumarbústaðaferð innanlands	537	56,5%	3,2%
Ferð innanlands með vinahóp/klúbbfélögum	300	31,5%	3,0%
Menningar-/heilsu-/dekurferð innanlands	68	7,1%	1,6%
Námsferð innanlands	32	3,4%	1,2%
Heimsókn til vina/ættlingja	479	50,4%	3,2%
„Að elta veðrið“, þ.e. að ferðast þangað sem veðrið er best á Íslandi***	227	23,8%	2,7%
Annað	49	5,1%	1,4%
Hef ekki nein áform um ferðalög á árinu 2012	105	11,0%	2,0%
Fjöldi svara	950		
Tóku afstöðu	950	98,0%	
Tóku ekki afstöðu**	20	2,0%	
Fjöldi svara	970	100,0%	
Spurðir*	970	100,0%	
Ekki spurðir	0	0,0%	
Fjöldi þátttakenda	970	100,0%	



		Sumarbústaðaferð innanlands	Heimsókn til vina/ættlingja	Borgarferð erlendis	Ferð innanlands með vinahóp/klúbbfélögum	Borgar/bæjarferð innanlands	Útivistarferð innanlands (gönguferð, jeppa-/snjósléðaferð)	Fjöldi svara
Allir	Allir	56,5%	50,4%	34,2%	31,5%	27,9%	25,3%	950
Kyn	Karl	56,3%	50,2%	35,2%	29,7%	28,9%	26,6%	477
	Kona	56,7%	50,7%	33,1%	33,3%	26,9%	23,9%	473
Aldur	18-29 ára	63,7%	54,9%	35,1%	42,5%	33,7%	28,3%	235
	30-39 ára	69,1%	57,9%	34,8%	34,8%	36,0%	24,0%	183
	40-49 ára	55,8%	48,7%	37,8%	26,8%	31,2%	29,2%	181
	50-64 ára	51,7%	51,5%	39,5%	25,3%	20,9%	25,0%	221
	65-80 ára	34,8%	32,5%	17,7%	24,2%	13,6%	16,4%	131
Búseta	Höfuðborgarsvæðið	63,3%	46,2%	39,9%	33,3%	23,7%	25,3%	575
	Nærsvæitir höfuðb.	54,4%	54,1%	24,4%	30,9%	27,6%	27,6%	136
	Landið	41,3%	58,4%	25,9%	27,7%	38,1%	23,9%	240
Menntun	Grunnskóli (skylda)	43,5%	41,6%	22,0%	30,3%	29,5%	15,6%	146
	Starfsnám	46,5%	51,2%	26,9%	20,4%	22,7%	21,1%	88
	Bóklegt framhaldsnám	56,5%	49,7%	33,1%	38,3%	28,6%	26,3%	151
	Verklegt framhaldsnám	47,9%	49,1%	26,3%	26,0%	23,0%	24,2%	150
	Sérskólar við hásk.stig	66,4%	52,0%	45,7%	32,1%	29,7%	32,3%	62
	Háskólanám	66,3%	54,7%	42,8%	34,3%	30,1%	29,0%	351
	Starf	Stjórnendur og sérfræðingar	70,1%	52,8%	44,5%	35,4%	29,8%	31,1%
Tæknar og skrifstofufólk	58,7%	55,3%	37,5%	28,8%	28,4%	24,7%	151	
Þjónustu- og afgr.fólk	55,2%	48,0%	33,0%	28,0%	25,0%	16,7%	102	
Heimilist.	Íðnaðarm. og sérh. í iðnaði	51,1%	52,7%	20,6%	18,4%	27,4%	20,8%	63
	Véla-/verkaf./Sjóm./Bændur	34,6%	54,0%	25,4%	27,7%	28,5%	21,6%	73
	Námsmenn	60,8%	48,0%	34,5%	46,7%	37,4%	29,7%	127
	Ekki útívinnandi	32,6%	39,6%	16,5%	21,7%	14,6%	18,5%	125
	Undir 250 þúsund	39,5%	43,8%	20,3%	28,0%	26,4%	21,7%	145
	250-399 þúsund	53,5%	47,3%	28,1%	26,7%	26,0%	23,6%	194
[fms03]	400-599 þúsund	52,6%	60,6%	30,8%	26,1%	26,8%	20,8%	191
	600-799 þúsund	62,6%	52,0%	42,1%	38,2%	30,6%	32,0%	141
	800 þúsund eða herra	73,7%	51,9%	51,4%	40,6%	30,9%	29,3%	186
	1-6 nætur	42,0%	40,1%	34,3%	20,8%	18,8%	15,8%	223
	7-13 nætur	60,9%	52,3%	35,8%	31,2%	31,1%	30,4%	233
14 nætur eða lengur	70,8%	63,9%	35,3%	44,0%	34,8%	32,2%	341	

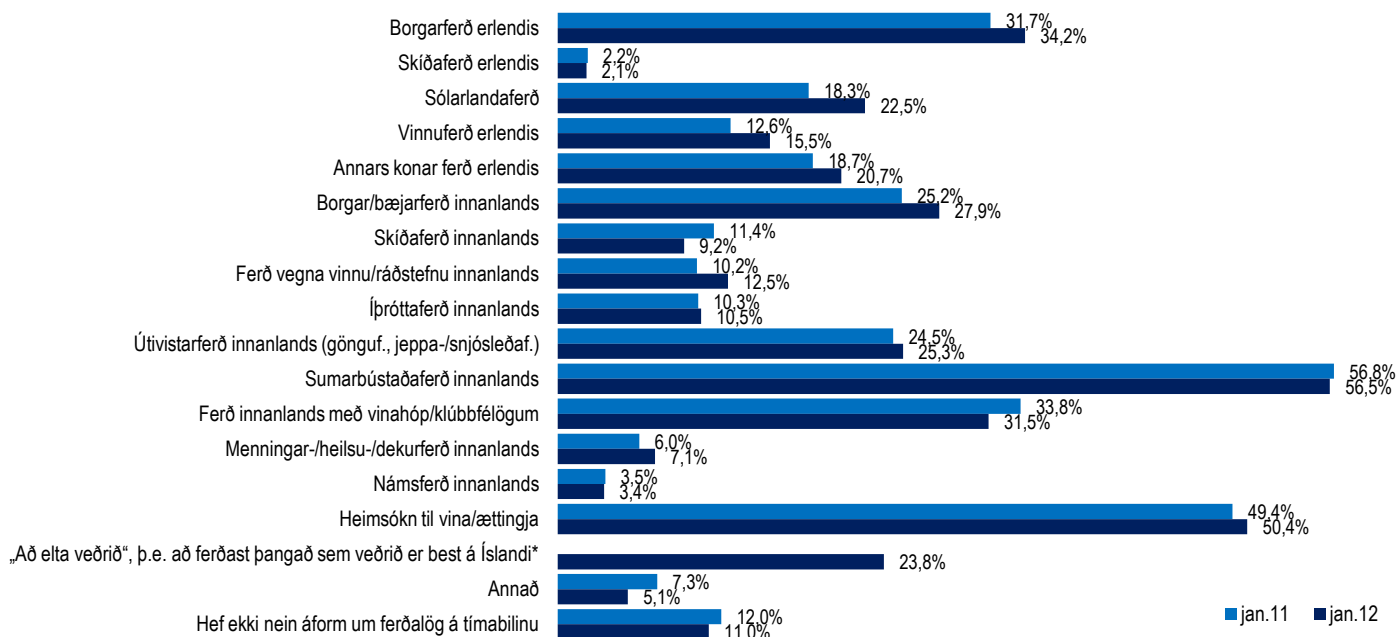
*Spurðir voru: Allir

**Þeir sem tóku ekki afstöðu eru þeir sem svöruðu annað hvort 'veit ekki' eða 'vil ekki svara'

*** Nýr valkostur í janúar 2012

[fms10] Hvers konar ferðalag/ferðalög gerir þú ráð fyrir að fara í á árinu 2012?

- merktu við allt sem við á - Allt

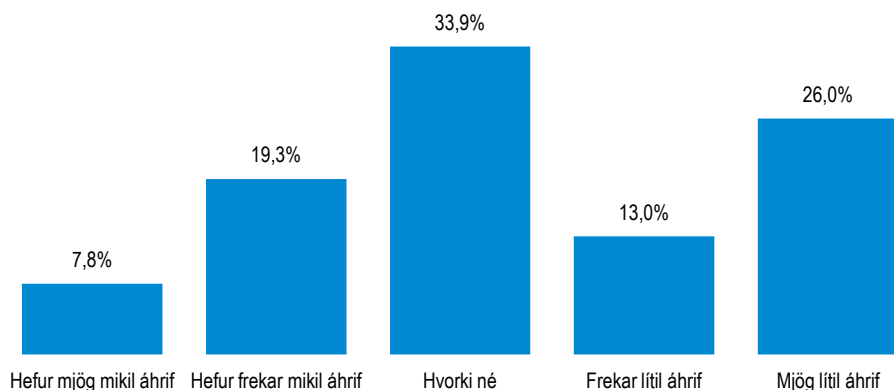


	Borgarferð erlendis	Skiðaferð erlendis	Sólarlandáferð	Vinnuferð erlendis	Annars konar ferð erlendis	Borgar/bæjarferð innanlands	Skiðaferð innanlands	Ferð vegna vinnu/ráðstefnu innanlands	Íþróttiferð innanlands	Útivistarferð innanlands (gönguf., jeppa-/snjósléðaf.)	Sumarbústaðaferð innanlands	Ferð innanlands með vindahóp/klúbbfélögum	Menningar-/heilsu-/dekurferð innanlands	Námsferð innanlands	Heimsókn til vina/ættingja	„Að elta veðrið“, þ.e. að ferðast þangað sem veðrið er best á Íslandi*	Annað	Hef ekki nein áform um ferðalög á árinu 2012	Fjöldi svara	
Allir	Allir	34,2%	2,1%	22,5%	15,5%	20,7%	27,9%	9,2%	12,5%	10,5%	25,3%	56,5%	31,5%	7,1%	3,4%	50,4%	23,8%	5,1%	11,0%	950
Kyn	Karl	35,2%	2,1%	23,0%	19,6%	18,7%	28,9%	10,8%	17,2%	13,0%	26,6%	56,3%	29,7%	7,4%	2,6%	50,2%	21,9%	4,9%	9,4%	477
	Kona	33,1%	2,0%	21,9%	11,4%	22,8%	26,9%	7,7%	7,6%	7,9%	23,9%	56,7%	33,3%	6,8%	4,2%	50,7%	25,8%	5,4%	12,7%	473
Aldur	18-29 ára	35,1%	0,5%	25,4%	8,0%	23,5%	33,7%	10,1%	10,6%	10,9%	28,3%	63,7%	42,5%	6,0%	7,0%	54,9%	24,2%	3,0%	9,1%	235
	30-39 ára	34,8%	2,4%	20,3%	24,9%	11,7%	36,0%	9,7%	15,5%	18,1%	24,0%	69,1%	34,8%	11,0%	3,3%	57,9%	28,3%	2,2%	7,2%	183
	40-49 ára	37,8%	3,5%	19,6%	21,4%	19,6%	31,2%	13,5%	15,0%	16,0%	29,2%	55,8%	26,8%	8,6%	2,5%	48,7%	25,2%	9,1%	10,1%	181
	50-64 ára	39,5%	2,7%	21,3%	17,2%	25,3%	20,9%	8,5%	13,7%	5,0%	25,0%	51,7%	25,3%	7,4%	2,3%	51,5%	23,5%	5,0%	9,4%	221
	65-80 ára	17,7%	1,5%	26,4%	4,8%	22,3%	13,6%	2,5%	6,0%	0,6%	16,4%	34,8%	24,2%	1,2%		32,5%	15,7%	7,9%	24,1%	131
Búseta	Höfuðborgarsvæðið	39,9%	3,1%	24,4%	18,7%	20,7%	23,7%	11,6%	12,4%	8,8%	25,3%	63,3%	33,3%	7,1%	2,3%	46,2%	24,9%	4,6%	10,6%	575
	Nærsvæitir höfuðb.	24,4%	0,7%	18,3%	13,6%	23,7%	27,6%	3,9%	7,4%	17,3%	27,6%	54,4%	30,9%	5,8%	3,3%	54,1%	25,0%	3,7%	11,8%	136
	Landið	25,9%	0,4%	20,2%	9,0%	19,2%	38,1%	6,6%	15,4%	10,7%	23,9%	41,3%	27,7%	7,9%	5,9%	58,4%	20,7%	7,3%	11,8%	240
Menntun	Grunnskóli (skylda)	22,0%	0,6%	25,0%	2,3%	14,2%	29,5%	5,6%	5,5%	9,0%	15,6%	43,5%	30,3%	1,6%	3,2%	41,6%	10,9%	3,7%	18,6%	146
	Starfsnám	26,9%	2,0%	21,6%	4,4%	22,7%	22,7%	3,4%	4,1%	2,4%	21,1%	46,5%	20,4%	2,4%		51,2%	22,5%	9,6%	12,7%	88
	Bóklegt framhaldsnám	33,1%	2,1%	23,3%	7,9%	25,3%	28,6%	9,4%	7,5%	8,3%	26,3%	56,5%	38,3%	7,3%	5,9%	49,7%	23,0%	3,6%	11,7%	151
	Verklegt framhaldsnám	26,3%	2,6%	24,9%	12,3%	18,3%	23,0%	8,0%	14,4%	8,5%	24,2%	47,9%	26,0%	6,5%	2,9%	49,1%	27,4%	6,0%	14,4%	150
	Sérskólar við hásk.stig	45,7%	3,4%	15,9%	30,5%	23,3%	29,7%	10,2%	14,1%	13,3%	32,3%	66,4%	32,1%	16,3%	1,5%	52,0%	17,0%	4,5%	5,2%	62
Háskólanám	42,8%	2,3%	21,5%	25,9%	21,7%	30,1%	12,6%	18,5%	14,5%	29,0%	66,3%	34,3%	9,2%	3,8%	54,7%	29,8%	5,0%	6,8%	351	
Starf	Stjórnendur og sérfræðingar	44,5%	3,7%	20,6%	30,8%	21,3%	29,8%	13,5%	22,4%	15,1%	31,1%	70,1%	35,4%	9,5%	2,8%	52,8%	28,9%	5,8%	4,7%	309
	Tæknar og skrifstofufólk	37,5%	3,2%	27,6%	12,4%	21,5%	28,4%	6,0%	11,3%	7,1%	24,7%	58,7%	28,8%	9,1%	0,7%	55,3%	22,7%	5,8%	9,0%	151
	Þjónustu- og afgr.fólk	33,0%		25,5%	15,0%	15,4%	25,0%	7,3%	8,7%	8,1%	16,7%	55,2%	28,0%	3,2%	1,1%	48,0%	27,2%	5,6%	12,6%	102
	Iðnaðarm. og sérh. í iðnaði	20,6%	1,6%	17,9%	7,5%	23,7%	27,4%	12,4%	6,6%	9,6%	20,8%	51,1%	18,4%	7,3%	1,4%	52,7%	26,0%	4,8%	11,9%	63
	Véla-/verkaf./Sjóm./Bændur	25,4%	1,2%	18,0%	5,2%	21,3%	28,5%	5,2%	7,7%	15,3%	21,6%	34,6%	27,7%	7,5%	8,2%	54,0%	16,8%	4,8%	12,5%	73
	Námsmenn	34,5%		23,6%	6,1%	25,4%	37,4%	10,9%	7,4%	11,1%	29,7%	60,8%	46,7%	6,1%	10,6%	48,0%	20,5%	2,8%	10,5%	127
	EKKI útí vinnandi	16,5%	1,4%	22,5%	1,6%	16,5%	14,6%	3,3%	2,4%	2,2%	18,5%	32,6%	21,7%	2,7%	1,0%	39,6%	16,5%	5,1%	27,3%	125
Heimiliist.	Undir 250 þúsund	20,3%	0,6%	20,0%	5,6%	18,3%	26,4%	5,4%	5,1%	5,5%	21,7%	39,5%	28,0%	4,4%	4,8%	43,8%	17,7%	3,1%	21,3%	145
	250-399 þúsund	28,1%	1,1%	22,5%	6,5%	17,9%	26,0%	6,1%	5,9%	4,5%	23,6%	53,5%	26,7%	9,1%	3,9%	47,3%	23,4%	5,1%	13,5%	194
	400-599 þúsund	30,8%	3,1%	19,4%	10,4%	19,1%	26,8%	6,8%	12,2%	13,2%	20,8%	52,6%	26,1%	5,8%	2,2%	60,6%	22,3%	4,8%	8,9%	191
	600-799 þúsund	42,1%	2,9%	24,3%	27,1%	22,0%	30,6%	15,1%	17,3%	15,5%	32,0%	62,6%	38,2%	9,6%	4,3%	52,0%	29,9%	8,1%	5,9%	141
	800 þúsund eða hærra	51,4%	3,3%	26,8%	33,5%	25,1%	30,9%	11,9%	24,9%	13,6%	29,3%	73,7%	40,6%	9,0%	2,8%	51,9%	29,2%	4,7%	3,8%	186
[fms03]	1-6 nætur	34,3%	1,9%	19,2%	12,3%	20,0%	18,8%	4,3%	6,7%	6,1%	15,8%	42,0%	20,8%	3,8%	1,6%	40,1%	13,6%	4,6%	19,1%	223
	7-13 nætur	35,8%	2,3%	17,2%	14,8%	19,3%	31,1%	9,0%	13,2%	12,4%	30,4%	60,9%	31,2%	5,4%	4,1%	52,3%	24,4%	7,5%	9,6%	233
	14 nætur eða lengur	35,3%	2,8%	27,5%	19,3%	23,8%	34,8%	15,1%	17,2%	15,0%	32,2%	70,8%	44,0%	10,4%	4,0%	63,9%	34,6%	4,2%	3,8%	341

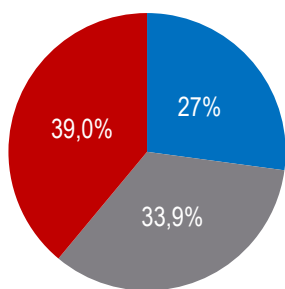
[fms11] Hversu mikil eða lítil áhrif hefur það á val þitt á ferðapjónustufyrirtæki þegar þú ferðast innanlands að það hafi fengið viðurkennda gæðaukttek?



Svör	Fjöldi	Hlutfall%	Vikmörk +/-
Hefur mjög mikil áhrif	65	7,8%	1,8%
Hefur frekar mikil áhrif	160	19,3%	2,7%
Hvorki né	281	33,9%	3,2%
Frekar lítil áhrif	108	13,0%	2,3%
Mjög lítil áhrif	215	26,0%	3,0%
Fjöldi svara	829		
Tóku afstöðu	829	85,4%	
Tóku ekki afstöðu**	141	14,6%	
Fjöldi svara	970	100,0%	
Spurðir*	970	100,0%	
Ekki spurðir	0	0,0%	
Fjöldi þátttakenda	970	100,0%	



Áhrif gæðaukttekta á val á ferðapjónustufyrirtæki



- Mjög eða frekar mikil áhrif
- Hvorki né
- Mjög eða frekar lítil áhrif

		Hefur mjög mikil áhrif	Hefur frekar mikil áhrif	Hvorki né	Frekar lítil áhrif	Mjög lítil áhrif	Fjöldi svara
Allir	Allir	7,8%	19,3%	33,9%	13,0%	26,0%	829
Kyn	Karl	7,9%	14,7%	33,7%	12,5%	31,1%	421
	Kona	7,6%	24,1%	34,1%	13,5%	20,7%	408
Aldur	18-29 ára	4,9%	17,4%	40,6%	14,2%	23,0%	196
	30-39 ára	9,5%	18,1%	30,9%	10,5%	31,0%	165
	40-49 ára	8,3%	18,6%	35,2%	13,4%	24,4%	163
	50-64 ára	9,2%	25,1%	29,4%	12,8%	23,5%	195
	65-80 ára	7,3%	15,5%	32,4%	14,4%	30,4%	110
Búseta	Höfuðborgarsvæðið	7,9%	20,1%	33,7%	14,5%	23,8%	496
	Nærsvæitið höfuðb.	8,1%	21,5%	26,6%	14,1%	29,7%	122
	Landið	7,4%	16,4%	38,6%	8,7%	29,0%	210
Menntun	Grunnskóli (skylda)	9,2%	19,8%	31,0%	9,0%	31,1%	119
	Starfsnám	11,6%	15,3%	31,2%	15,5%	26,3%	77
	Bóklegt framhaldsnám	6,3%	14,8%	39,1%	20,1%	19,8%	134
	Verklegt framhaldsnám	11,3%	17,9%	33,3%	9,1%	28,3%	133
	Sérskólar við hásk.stig	3,3%	21,7%	45,6%	6,3%	23,1%	58
	Háskólanám	6,3%	22,4%	31,4%	13,9%	26,0%	306
Starf	Stjórnendur og sérfræðingar	6,9%	22,6%	31,0%	12,7%	26,8%	270
	Tækna- og skrifstofufólk	6,0%	19,4%	39,6%	12,5%	22,6%	136
	Þjónustu- og afgr.fólk	10,3%	21,5%	40,4%	9,5%	18,4%	86
	Iðnaðarm. og sérh. í iðnaði	10,9%	18,0%	21,5%	11,9%	37,7%	61
	Véla-/verkf./Sjóm./Bændur	12,6%	19,4%	32,5%	11,5%	24,0%	66
	Námsmenn	4,4%	15,3%	35,6%	18,1%	26,5%	107
	Ekki útvinnandi	9,3%	13,9%	35,4%	13,9%	27,5%	102
Heimilist.	Undir 250 þúsund	12,1%	14,2%	29,8%	17,0%	26,9%	118
	250-399 þúsund	7,5%	19,7%	39,7%	9,6%	23,5%	171
	400-599 þúsund	7,6%	21,2%	33,5%	12,4%	25,3%	170
	600-799 þúsund	5,7%	17,2%	38,9%	13,4%	24,9%	121
	800 þúsund eða hærra	7,3%	20,1%	28,1%	13,4%	31,1%	165
[fms03]	1-6 nætur	7,6%	20,3%	31,7%	12,3%	28,1%	181
	7-13 nætur	7,7%	16,8%	34,8%	13,1%	27,5%	205
	14 nætur eða lengur	5,9%	21,7%	34,7%	13,4%	24,3%	308

*Spurðir voru: Allir

**Þeir sem tóku ekki afstöðu eru þeir sem svöruðu annað hvort 'veit ekki' eða 'vil ekki svara'