



Rimakotslína 2
Fornleifaskráning í Rangárvallasýslu vegna
lagningu rafstrengs frá Hvolsvelli að Rimakoti



Bjarni F. Einarsson
2022

Forsíðumyndin sýnir fornleifar í haga/mýri skammt suður af Miðey í Austur-Landeyjum. Líklega er um leifar kotbýlis að ræða sem engar heimildir hafa fundist um svo að örugg sé (Fornleifar nr. 25:1 – 35:1.. Teikn. BFE 2022).

FORNLEIFAFRÆÐISTOFAN

© Bjarni F. Einarsson
Unnið fyrir Eflu verkfræðistofu (Landsnet)
Apríl 2022

Inngangur

Að beiðni Eflu, verkfræðistofu, fyrir hönd Landsnets kannaði Fornleifafræðistofan fornleifar á fyrirhugaðri leið rafstrengs frá Hvolsvelli að tengivirki við Rimakot í Austur-Landeyjum í Rangárvallasýslu (sjá mynd 1 og 2).

Farið var í gegnum ýmsar heimildir svo sem örnefnaskrár, túnakort, Sýslu- og sóknarlýsingar og fyrri skráningar þegar við átti.

Allt svæðið var kannað á vettvangi og fór vettvangsvinna fram dagana 7.–9. apríl síðastliðinn. Veður var gott á meðan á vettvangsvinnu stóð. Að minnsta kosti 15 m svæði sín hvoru megin við hinn fyrirhugaða streng var skoðað, oftast meira.

Allar fornleifar voru mældar inn með Trimble Juno T41/5 handmælitæki, bæði punktar og umfang og mæligögnunum svo varpað inn á stafræna loftmynd. Byrjað var á næsta lausa númeri í sveitarfélaginu í gagnagrunni Fornleifafræðistofunnar.

Niðurstaða fornleifaskráningarinnar er í töflu 1 auk meðfylgjandi fornleifaskrár og loftmynda með staðsetningu fornleifa (mynd 2–11).

Margar gagnlegar upplýsingar fengust hjá ýmsum ábúendum þar sem til þeirra náðist. Eru þeim öllum þakkað fyrir.

Áður hafa verið gerðar fornleifaskráningar í sveitarfélaginu og er þeirra getið í heimildaskrá og fornleifaskránni þegar við á.

Fulltrúi verkkaupa var Halla Kristjánsdóttir hjá Eflu, verkfræðistofu.

Skráningin

Samkvæmt lögum um menningarminjar frá 2012 eru allar fornleifar friðaðar og sumar friðlýstar (Lög um menningarminjar 2012). Þeim má engin, hvorki landeigandi, framkvæmda-aðili né nokkur annar spilla, granda né úr stað færa, nema með leyfi Minjastofnunar Íslands (21. gr.).

Því eru allar þær fornleifar á könnunarsvæðinu sem og annarsstaðar og eldri eru en 100 ára, friðaðar skv. lögnum.

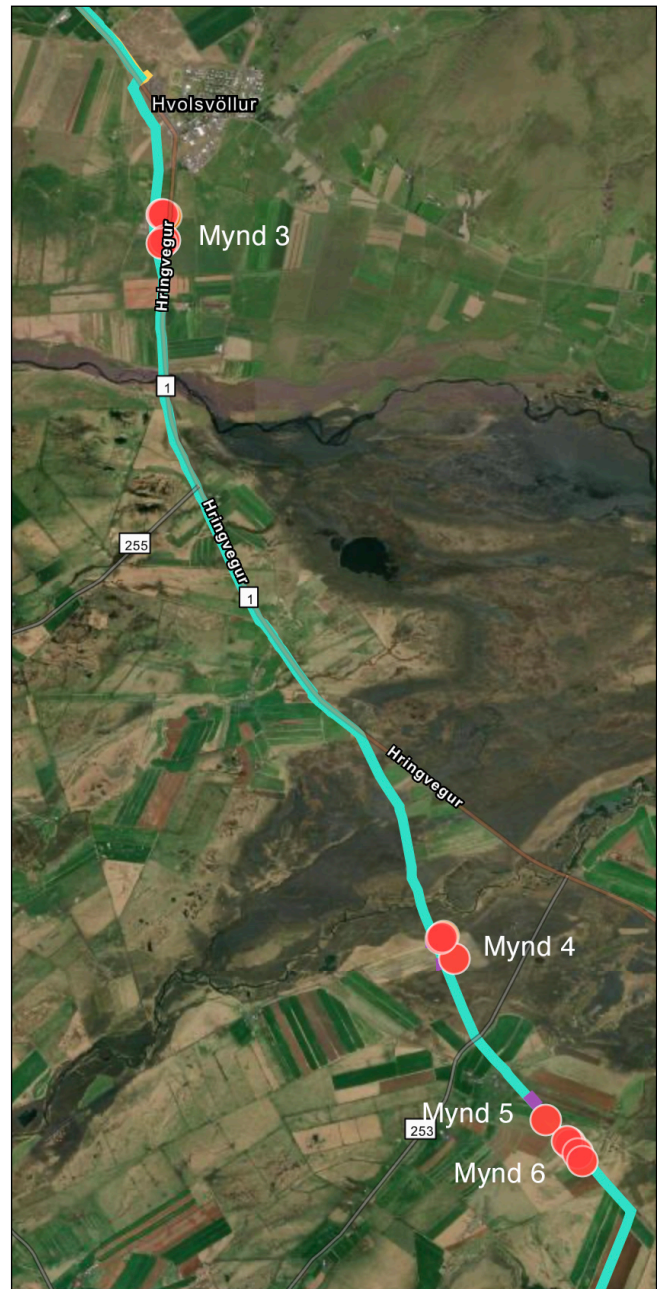
Friðlýstum fornleifum fylgir 100 m friðhelgt svæði út frá ystu sýnilegu mörkum þeirra (22. gr). Um friðaðar fornleifar er 15 m friðhelgað svæði umleikis samkvæmt sömu grein. Sú hefð hefur þó komist á að fara ekki of nærri fornleifum og taka tillit til eðlis þeirra og þarfa.

Engar friðlýstar fornleifar eru á rannsóknarsvæðinu, en nálægt því er Gamli Vorsabær ásamt rauðablástursminjum og fleiri minjum sem friðlýstar voru árið 1927¹. (Fornleifaskrá 1990:65). eru minjarnar um 100 m utan við rannsóknarsvæðinu.

Samtals voru 37 staðir skráðir í tengslum við vettvangskönnunina og var fjöldi fornleifa að minnsta kosti 49.

Á fjórum stöðum voru fleiri en einar fornleifar, mest fleiri en sex og það var á bæjarhóli Rimakots. Kotið hefur áður verið nákvæmlega skráð í tvígang (Ragnheiður Gló Gylfadóttir (ritst.) 2019 og Margrét Hrönn Hallmundsdóttir 2008).

Í öllum tilvikum hafa fornleifar sama minja- og varðveislugildi. Þrennar fornleifar töldust hafa hátt minja- og varðveislugildi, en það voru leifar Rimakots (nr. 19) og tvennar fornleifar við nafnlaust eyðibýli



Mynd 1. Nyrðri hluti skoðunarsvæðisins. (Loftmynd: Loftmyndir. ESRI: Efla - Fornleifafræðistofan).

¹ Staðurinn virðist hafa verið friðlýstur aftur tveim árum síðar.

í landi Miðeyjar (nr. 25–35). Ekki tókst að finna nafn á eyðibýlinu, hvorki í heimildum né hjá fyrrverandi ábúanda. Staðurinn í heild sinni hefur hátt minja- og varðveislugildi þó einstakar fornleifar hafi það ekki.

Hækkun á minja- og varðveislugildi gæti átt við fleiri fornleifar ef í ljós kæmi síðar að um annarskonar fornleifar er að ræða en talið er í þessari skýrslu.

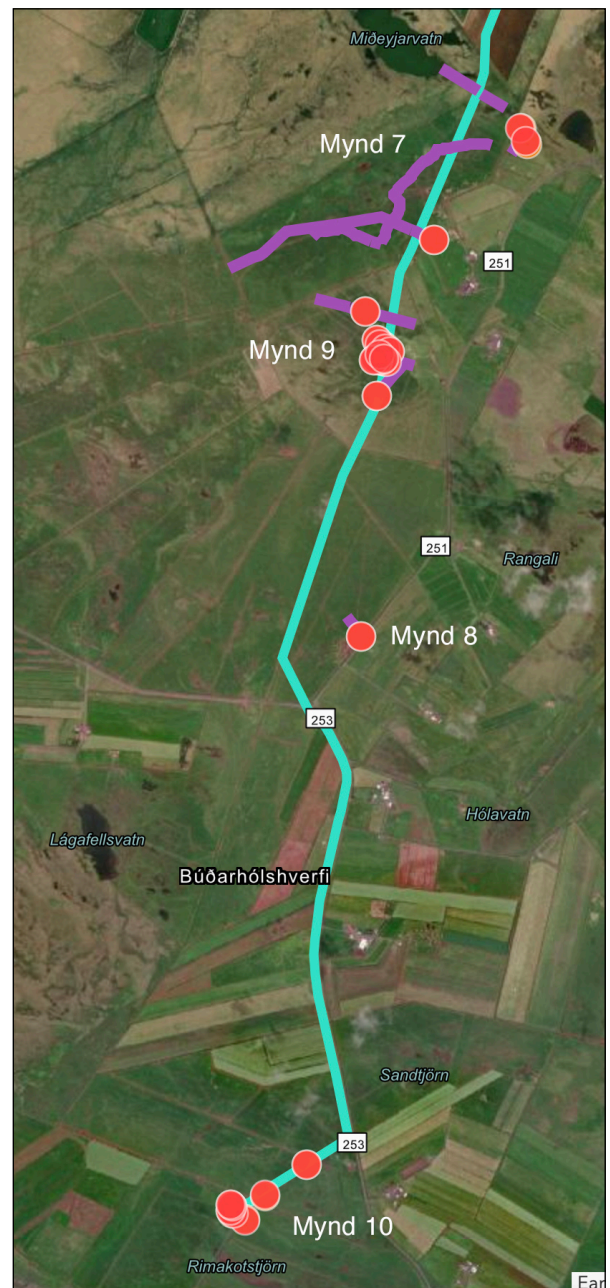
17 fornleifar töldust hafa talsvert minja- og varðveislugildi og 23 þeirra eru taldar hafa lítið minja- og varðveislugildi.

Flestar fornleifarnar eru taldar vera frá tímabilinu 1550–1900, tvennar eru yngri en 1900 og varla 100 ára enn. Þessar aldursgreiningar eru með fyrirvara því undir einhverjum þeirra geta leynst leifar af eldri minjum, einkum á eyðibýlunum tveim.

Tímabundið hættumat er í flestum tilfellum talið stafa af hinni fyrirhuguðu framkvæmd og hættan mikil í 26 tilfellum og lítil í átta tilfellum. Í átta tilfellum er engin hættu talin stafa af hinum fyrirhuguðu framkvæmdum.

32 fornleifar eru taldar í viðvarandi hættu. 10 þeirra vegna ábúðar, tvær vegna landeyðingar og 20 vegna skepna. Þessi hættu er alls óviðkomandi fyrirhugaðri framkvæmd (sjá fornleifaskrá).

Þegar ekki er hægt að tryggja öryggi fornleifa eða þær þarf að fjarlægja vegna fyrirhugaðra framkvæmda þarf að grípa til mótvægisáðgerða. Slíkar áðgerðir geta verið allt frá breyttri áætlun um framkvæmdir sem taka tillit til fornleifa (1. kostur), nákvæmari GPS staðsetningu og ljósmyndun að nákvæmri fornleifarannsókn. Rannsóknir á einfaldari fornleifum eins og gördum er gjarnan þverskurður í gegnum þá, hann teiknaður í sniði, ljósmyndaður og gjóskulaga leitað til að aldursgreina eftir atvikum. Rannsóknir á yngri skepnuhúsum geta einskorðast við þverskurði í leit að eldri minjum undir, eða að ákveðinn hluti húsanna séu fullransakaðir, ef allt húsið er ekki fullransakað. Sjá nánar um tillögu að mótvægisáðgerðum við einstakar fornleifar í töflu 1.



Mynd 2. Syðri hluti skoðunarsvæðisins. (Loftmynd: ESRI. Viðbætur: Efla - Fornleifafræðistofan).

Nr.	Teg.	Fj.	Hættumat	Hætta	Ástand	Aldur	Minjagildi	Varðveislugildi	Fríðlýst?	Mótv.
1	Bæjarstæði	1	Rafstrengur	Lítill	Lélegt	1550-1900	Talsvert (6)	Talsvert (6)	Nei	Rannsókn
2	Rúst	1	Rafstrengur	Engin	Ágætt	1550-1900	Talsvert (6)	Talsvert (6)	Nei	Engar
3	Garður	1	Rafstrengur	Mikil	Lélegt	1550-1900	Lítið (3)	Lítið (3)	Nei	Pversnið
4	Garður	1	Rafstrengur	Lítill	Lélegt	1550-1900	Lítið (3)	Lítið (3)	Nei	Pversnið
5	Garður	1	Rafstrengur	Mikil	Ágætt	-1900	Lítið (1)	Lítið (1)	Nei	Engar
6	Rúst	1	Rafstrengur	Lítill	Sæmilegt	1550-1900	Talsvert (6)	Talsvert (6)	Nei	Rannsókn
7	Gata	1	Rafstrengur	Mikil	Sæmilegt	1550-1900	Lítið (2)	Lítið (2)	Nei	Engar
8	Garður	1	Rafstrengur	Mikil	Sæmilegt	1550-1900	Lítið (2)	Lítið (2)	Nei	Pversnið
9	Rúst	1	Rafstrengur	Mikil	Lélegt	1550-1900	Lítið (4)	Lítið (4)	Nei	Rannsókn
10	Garður	1	Rafstrengur	Mikil	Sæmilegt	1550-1900	Lítið (3)	Lítið (3)	Nei	Pversnið
11	Rústir	3	Rafstrengur	Mikil	Lélegt	1550-1900	Lítið (4)	Lítið (4)	Nei	Rannsókn
12	Kálgarðar	4	Rafstrengur	Mikil	Sæmilegt	-1900	Lítið (1)	Lítið (1)	Nei	Engar
13	Garður	1	Rafstrengur	Mikil	Sæmilegt	1550-1900	Lítið (4)	Lítið (4)	Nei	Pversnið
14	Rústir	2	Rafstrengur	Engin	Sæmilegt	1550-1900	Talsvert (6)	Talsvert (6)	Nei	Engar
15	Garður	1	Rafstrengur	Mikil	Lélegt	1550-1900	Lítið (4)	Lítið (4)	Nei	Pversnið
16	Garður	1	Rafstrengur	Mikil	Sæmilegt	1550-1900	Lítið (4)	Lítið (4)	Nei	Pversnið
17	Garður	1	Rafstrengur	Mikil	Sæmilegt	1550-1900	Lítið (4)	Lítið (4)	Nei	Pversnið
18	Garður	1	Rafstrengur	Mikil	Sæmilegt	1550-1900	Lítið (4)	Lítið (4)	Nei	Pversnið
19	Bæjarhóll	>6	Rafstrengur	Lítill	Sæmilegt	1550-1900	Hátt (8)	Hátt (8)	Nei	Rannsókn
20	Rúst	1	Rafstrengur	Mikil	Sæmilegt	1550-1900	Talsvert (5)	Talsvert (5)	Nei	Rannsókn
21	Rúst	1	Rafstrengur	Mikil	Sæmilegt	1550-1900	Talsvert (5)	Talsvert (5)	Nei	Rannsókn
22	Rúst	1	Rafstrengur	Lítill	Sæmilegt	1550-1900	Talsvert (5)	Talsvert (5)	Nei	Rannsókn
23	Rúst	1	Rafstrengur	Lítill	Sæmilegt	1550-1900	Talsvert (5)	Talsvert (5)	Nei	Rannsókn
24	Garður	1	Rafstrengur	Mikil	Sæmilegt	1550-1900	Lítið (4)	Lítið (4)	Nei	Pversnið
25	Rúst	1	Rafstrengur	Engin	Sæmilegt	1550-1900	Talsvert (6)	Talsvert (6)	Nei	Engar
26	Rúst	1	Rafstrengur	Lítill	Sæmilegt	1550-1900	Talsvert (6)	Talsvert (6)	Nei	Rannsókn
27	Rúst	1	Rafstrengur	Mikil	Sæmilegt	1550-1900	Talsvert (6)	Talsvert (6)	Nei	Rannsókn
28	Garður	1	Rafstrengur	Mikil	Sæmilegt	1550-1900	Lítið (4)	Lítið (4)	Nei	Pversnið
29	Rúst	1	Rafstrengur	Mikil	Sæmilegt	1550-1900	Talsvert (7)	Talsvert (7)	Nei	Rannsókn
30	Rúst	1	Rafstrengur	Lítill	Sæmilegt	1550-1900	Hátt (8)	Hátt (8)	Nei	Rannsókn
31	Rúst	1	Rafstrengur	Engin	Sæmilegt	1550-1900	Hátt (8)	Hátt (8)	Nei	Engar
32	Rúst	1	Rafstrengur	Engin	Sæmilegt	1550-1900	Talsvert (7)	Talsvert (7)	Nei	Engar
33	Rúst	1	Rafstrengur	Engin	Sæmilegt	1550-1900	Talsvert (7)	Talsvert (7)	Nei	Engar
34	Rúst	1	Rafstrengur	Engin	Sæmilegt	1550-1900	Talsvert (7)	Talsvert (7)	Nei	Engar
35	Rúst	1	Rafstrengur	Mikil	Sæmilegt	1550-1900	Talsvert (7)	Talsvert (7)	Nei	Rannsókn
36	Garður	1	Rafstrengur	Engin	Sæmilegt	1550-1900	Lítið (4)	Lítið (4)	Nei	Engar
37	Garður	1	Rafstrengur	Mikil	Sæmilegt	1550-1900	Lítið (4)	Lítið (4)	Nei	Pversnið
	Samtals:	>49				Meðaltal:				

Tafla 1. Tafla yfir hinar skráðu minjar á leið hins fyrirhugaða rafstrengs sem skoðuð var. Hér er gengið út frá því að hinar fyrirhuguðu framkvæmdir valdi lítilli hættu, hættu eða mikilli hættu. Fornleifar sem ekki eru í neinni hættu þurfa engra mótvægisáðgerða við, nema annað komi í ljós. Sé ekki hægt að tryggja öryggi minjanna eru mótvægisáðgerðir tilgreindar í töflunni. Feitletrað sýnir fornleifar með hátt minja- og varðveislugildi.

Leita þarf leyfis Minjastofnunar Íslands í öllum tilfellum og stofnunin ákveður umfangið og setur þá skilmála sem henni kunna að þykja nauðsynlegir.

Fjölbreytni, heildir og upplýsingagildi

Talsverð fjölbreytni er í þeim fornleifum sem skráðar voru í þessu verkefni. Skráðar voru rústir af ýmsum gerðum, garðar, eyðibýli, skepnuhús og jafnvel kálgarðar. Þessar fornleifar/minjar eru frá ýmsum tímum og þær yngstu frá 20. öld. Mjög líklegt er að undir einhverjum rústum leynist enn eldri minjar og ekki kæmi á óvart að einhverjar þeirra kunni að vera frá byrjun miðalda.

Mest bar á gördum af ýmsum gerðum og frá ýmsum tímum. Ekki var beinlínis hægt að sjá kerfi í legu garðanna, en þeir virtust þó skipta niður landinu í einhverskonar einingar (beit, engjasláttur, eignarland).

Í Sýslu- og sóknarlýsingum, sem skrifaðar voru 1872–73, segir um fornleifar í sveitinni: „Garðlög eru í einstaka stað og er ýmist álitid að

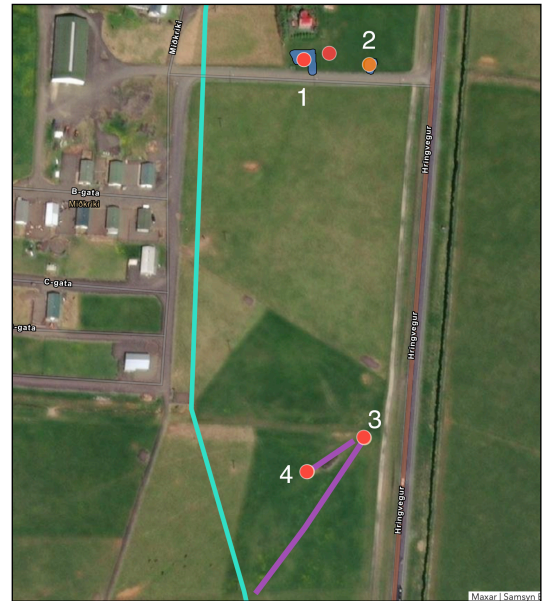
þau hafi verið akurgerði, landamerkja-garðar eða rekstrargarðar (til að reka fé á til beitar).“ (1968:257). Aðrar fornleifar eru ekki taldar fyrirfinnast í Landeyjarprestakalli í þessari heimild. Þó er vísað til munnmæla um að; „einhverjar fornleifar hafi fundist þar sem Gamli-Ossabær (Vörsabær) stóð, en hverjar þær voru eða hvað af þeim er orðið, er ekki kunnugt.“ (Sama 1968:257). Á staðnum má sjá hleðslusteina og garð. Í eldri lýsingum á sveitarfélaginu (Kross-, Voðmúlastaða-, Stórólshvols- og Sigluvíkursóknum) eru þó taldar fleiri fornleifar eins og Skíðaleiði í landi Skíðbakka, Kanahóll í landi Kanastaða (þar sem Kani var heygður í skipi), lögrétta í landi Hallgeirseyjar, Hóll (Þinghóll) og Kornhúsahóll í landi Stórólshvols (þar sem Stórólfrur hvílir), Dufþakshóll í landi Dufþaksholts (þar sem leysingi Dufþaks er heygður) og Stóra leiði og girðingar í landi Akureyjar. (Frásögur um fornaldarleifar 1983:131–32). Allar þessar meintu fornleifar eru langt fyrir utan rannsóknarsvæðið.

Ekki kæmi á óvart ef einhverjir garðanna sem skráðir voru kynnu að vera fornmannaverk og þá eldri en þeir eru taldir í fornleifaskrá.

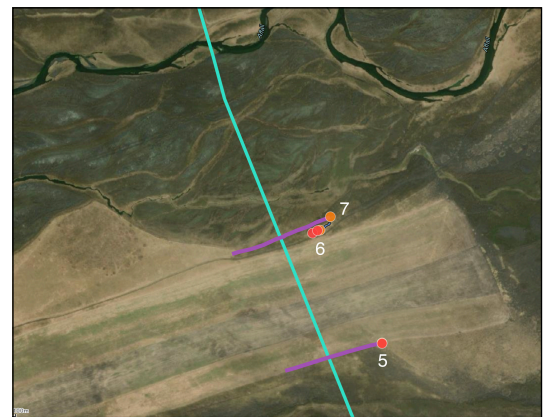
Eru þeir altént vitnisburður um búskaparhætti og landnýtingu á fyrri tímum. Jarðstrengur á þeim svæðum sem þessir garðar eru mun raska mörgum görðum og nær ógerningur að komast hjá því hver sem leiðin verður þarna um. Í flestum tilvikum er mælt með að grafin verði þversnið í gegnum garðana til að fá upplýsingar um aldur þeirra og gerð.

Minja- og varðveislugildi hvers garðs er talið lítið og einkunir þeirra er fjórir á elstu görðunum. Sem heild fá þeir þó hærri einkun, eða 5–7 í báðum flokkum eftir aldri þeirra sem ekki liggur fyrir enn.

Fágætustu fornleifarnar sem nú voru



Mynd 3. Fornleifar skammt austur af Miðkrika. (Loftmynd: ESRI. Viðbætur: Efla - Fornleifafraeðistofan).



Mynd 4. Fornleifar/minjar í landi Kanastaða. Efst sést Affallið. (Loftmynd: ESRI. Viðbætur: Efla - Fornleifafraeðistofan).



Mynd 5. Minjar í landi Búlands, sem sést uppi til vinstri. (Loftmynd: ESRI. Viðbætur: Efla - Fornleifafraeðistofan).

skráðar eru við nafnlausu eyðibýlið í landi Miðeyjar (nr. 25–35). Strengurinn er fyrirhugaður þvert yfir minjarnar og mælt er með því að strengurinn verði færður austur eða vestur fyrir minjarnar og að minnsta kosti 15 m frá ystu sýnilegu mörkum þeirra. Þar þyrfti þó að viðhafa framkvæmdaefirlit því grunur leikur á að þar kunni fleiri minjar að leynast sbr. fornleifaskrá.

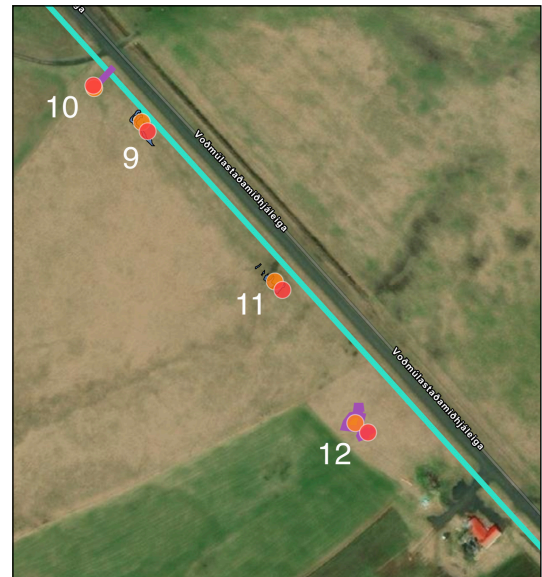
Upplýsingagildi fornleifanna í þessu verkefni er all mikið. Áður hafa garðarnir verið nefndir, en að auki geyma eyðibýlin tvö, Rimakot og það nafnlausu, mikið magn upplýsinga um lífið og tilveruna áður fyrr. Fleiri minjar kunna að felast í allra næsta nágrenni við bæði tvö.

Áhrif framkvæmda og mótvægisáðgerðir

Margar fornleifar eru í mikilli hættu vegna hinna fyrirhuguðu framkvæmda við rafstrenginn og erfitt að komast hjá því að raska þeim. Í mörgum tilfellum er hægt að hnika til leiðinni, einkum þegar um rústir er að ræða, en það er flóknara þegar um garða er að ræða þar sem þeir liggja gjarnan þvert á hinn fyrirhugaða streng og langt út fyrir hann í báðar áttir. Þær mótvægisáðgerðir sem þá þarf að grípa til eru þversnið í gegnum garðana. Sé ekki hægt að tryggja öryggi rústa þarf leyfi Minjastofnunar Íslands við og sæta þeim skilmálum sem stofnunin kann að setja. Engar fornleifar eru svo mikilvægar að ekki megi raska þeim með þeim skilmálum sem Minjastofnun Íslands setur.

Niðurstaða

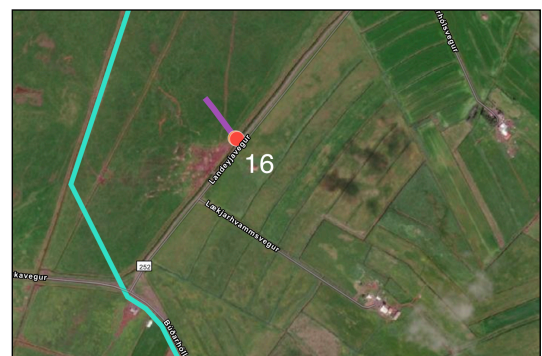
Þrennar fornleifar á tveimur stöðum voru taldar í hæsta minja- og varðveisluflokki. 17 voru í næst hæsta minja- og varðveisluflokki. 23 fornleifar/minjar voru í lægsta minjaflokki (sjá töflu 1). 26 fornleifar/minjar teljast vera í mikilli hættu vegna hinna fyrirhuguðu framkvæmda.



Mynd 6. Fornleifar/minjar í landi Búlands. (Loftmynd: ESRI. Viðbætur: Efla - Fornleifafræðistofan).



Mynd 7. Fornleifar í landi Miðeyjar. (Loftmynd: ESRI. Viðbætur: Efla - Fornleifafræðistofan).



Mynd 8. Fornleifar í landi Álftarhóls. (Loftmynd: ESRI. Viðbætur: Efla - Fornleifafræðistofan).

Líklega er hægt að sneiða hjá fornleifum og breyta lítillega um leið strengsins í mörgum tilfellum, en þar sem það er ekki hægt þarf mótvægisáðgerða við. Bent er á að allar minjar sem eldri eru en 100 ára eru friðaðar og þeim fylgir 15 m friðhelgunarsvæði út frá ystu mörkum þeirra. Sjá nánar meðfylgjandi fornleifaskrá.

Leiðin er ásættanleg út frá fornleifum með fyrirvara um mótvægisáðgerðir.

Varast ber að nýta svæðin í kringum fornleifar sem geymslustaði eða brautir fyrir vélar og tæki, eða efnisgeymslur af hverju tagi nema að leyfi Minjastofnunar Íslands komi til með eða án skilmála sem stofnunin kann að setja.

Heimildir

Fornleifaskrá. Skrá um friðlýstar fornleifar.

Fornleifanefnd - Þjóðminjasafn Íslands. Ágúst Ó. Georgsson tók saman. Reykjavík 1990.

Frásögur um fornaldarleifar 1817–1823. Sveinbjörn Rafnsson bjó til prentunar. Stofnun Árna Magnússonar. Reykjavík 1983.

Guðrún Alda Gísladóttir. *Fornleifaskráning á Hvolsvelli og í nágrenni.* Fornleifastofnun Íslands. Reykjavík 2004.

Jarðabók Árna Magnússonar og Páls Vídalíns. Gefin út af Hinu íslenska fræðafélagi í Kaupmannahöfn. Fyrsta bindi. Kaupmannahöfn 1913–1917.

Jarðatal á Íslandi. Gefið út af J. Johnsen. Kaupmannahöfn 1847:29.

Lög um menningarminjar. Nr. 80 29. júní 2012. Margrét Hrönn Hallmundsdóttir. Fornleifakönnun vegna lagningu rafstrengja frá Bakkafjöru til Vestmannaeyja. Byggðasafn Árnesinga. Eyrarbakka 2008.

Ragnheiður Gló Gylfadóttir (ritstjóri). Lagning jarðstrengs á Suðurlandi: deiliskráning í Skaftártungu, Álftaveri, Þingvöllum og Auturlandeyju. Fornleifastofnun Íslands. Reykjavík 2019.

Sýslu- og sóknarlýsingar Hins íslenska bókmenntafélags. Rangárvallasýsla. Rangæingafjélagið í Reykjavík. Reykjavík 1968.

Sunnlenskar byggðir IV. Rangárþing austan Eystri Rangár. Samið vegna 70 ára afmælis Búnaðarsambands Suðurlands. Ritnefnd: Oddgeir Guðjónsson, Jón Guðmundsson og Júlíus Jónsson. Búnaðarsamband Suðurlands. Reykjavík 1982.

Túnakort:

Túnakort. Búðarhóll. Þjóðskjalasafn Íslands. Túnakort.



Mynd 9. Fornleifar í landi Miðeyjar og þar á meðal nafnlaust eyðibýli. (Loftmynd: ESRI. Viðbætur: Efla - Fornleifafræðistofan).



Mynd 10. Fornleifar skammt hjá Rimakoti. (Loftmynd: ESRI. Viðbætur: Efla - Fornleifafræðistofan).



Mynd 10. Hið nafnlausa eyðibýli í landi Miðeyjar. (Loftmynd: ESRI. Viðbætur: Efla - Fornleifafræðistofan).

Túnakort. Miðkriki. Þjóðskjalasafn Íslands. Túnakort.

Túnakort. Voðmúlastaðir. Þjóðskjalasafn Íslands. Túnakort.

Örnefnaskrár:

Örnefnaskrá. Eyjahverfi. Stofnun Árna Magnússonar í íslenskum fræðum - Örnefnasafn.

Örnefnaskrá. Hólmar og Hólmahjáleiga. Þórður Tómasson skráði. Stofnun Árna Magnússonar í íslenskum fræðum - Örnefnasafn.

Örnefnaskrá. Svanavatn og Vatnahjáleiga. Viðar Marmundsson skráði. Stofnun Árna Magnússonar í íslenskum fræðum - Örnefnasafn.

Fylgirit:

Fornleifaskrá: Sveitarfélagið Rangárþing eystra Nr.1:1 – 36:1.

Fornleifaskrá

Sýsla	Sveitarfélag	Núv. sveitarfél.	Hverfi	Aðalnr.
Rangárvallasýsla	Hvolhreppur	Rangárþing vestra		1
Landareign	MÍ:Nr	Heiti	Undirnr.	
Miðkriki		Miðkriki	1	

Skrásetjari	Dags.	GPS Staðsetning	Viðmiðun	M.y.s.	Skekka
Bjarni F. Einarsson	7.4.2022	E 438978,1 N 360265,6	Isn 93		

Tegund minja	Tilgáta/Niðurstaða	Verk	Fjöldi				
Bæjarstæði		Rimakotslína 2022	1				
Hættumat	Hætta	Ástand	Aldur	Í eyði	Tímab. hættumat	Tímab. hætta	Á kort?
Ábúð	Lítill	Lélegt	1550-1900		Rafmagnslína	Lítill	Nei
Minjagildi	Einkunn	Varðveislugildi	Einkunn 2	Friðlýsa?	Friðlýst?	Hvenær	
Talsvert	6	Talsvert	6	Nei	Nei		

Legg og staðhættir

Austan við núverandi íbúðarhús Miðkrika. Í túni.

Heimildir og munnmæli

Guðrún Alda Gísladóttir. Fornleifaskráning á Hvolsvelli og í nágrenni. Fornleifastofnun Íslands. Reykjavík 2004.

Túnakort. Miðkriki. Stofnun Árna Magnússonar í íslenskum fræðum.

Lýsing

Bæjarhús.

Á um 25 m stóru svæði. Vísbendingar eru um einstök rými á yfirborðinu, en ekki hægt að greina breidd veggja með öryggi, en þeir eru u.þ.b. 1 m á breidd. Hæð þeirra er 0,1 - 0,3 m.

Eldra bæjarstæði var skráð talsvert vestar og sunnar árið 2004 undir númerinu RA-233:006. Þetta eru aðrar minjar. (Guðrún Alda Gísladóttir 2004:18).

Teikning/ljósmynd



Ljósmynd



Ljósmyndari

Bjarni F. Einarsson

Filma nr./teg. myndar

Canon EOS M6

Athugasemdir

Ef ekki er hægt að tryggja öryggi fornleifanna þarf að leita leyfis Minjastofnunar Íslands og sæta þeim skilmálum sem stofnunin kann að setja.

Fornleifaskrá

Sýsla	Sveitarfélag	Núv. sveitarfél.	Hverfi	Aðalnr.
Rangárvallasýsla	Hvolhreppur	Rangárþing vestra		2
Landareign	Mí:Nr	Heiti	Undirnr.	
Miðkriki		Kattarhóll		1

Skrásetjari	Dags.	GPS Staðsetning	Viðmiðun	M.y.s.	Skekkja
Bjarni F. Einarsson	7.4.2022	E 439027,0 N 360258,9	Isn 93		

Tegund minja	Tilgáta/Niðurstaða	Verk	Fjöldi				
Rúst		Rimakotslína 2022	1				
Hættumat	Hætta	Ástand	Aldur	Í eyði	Tímab. hættumat	Tímab. hætta	Á kort?
Ekkert	Engin	Ágætt	1550-1900		Rafmagnslína	Engin	Nei
Minjagildi	Einkunn	Varðveislugildi	Einkunn 2	Friðlýsa?	Friðlýst?	Hvenær	
Talsvert	6	Talsvert	6	Nei	Nei		

Legg og staðhættir

Í túni á milli bæjarhúsa og þjóðvegjar. Í túni.

Heimildir og munnmæli

Guðrún Alda Gísladóttir. Fornleifaskráning á Hvolsvelli og í nágrenni. Fornleifastofnun Íslands. Reykjavík 2004.

Túnakort. Miðkriki. Stofnun Árna Magnússonar í íslenskum fræðum.

Lýsing

Rúst.

Á hól sem er um 9 m í þvermál og 0,6 m hár. Ekki sést fyrir einstökum rýmum, en nokkuð ljóst að þarna er rúst.

Hugsanlega eru fleiri rústir í allra næsta nágrenni, en þar er sléttuð tún.

Teikning/ljósmynd



Ljósmynd



Ljósmyndari

Bjarni F. Einarsson

Filma nr./teg. myndar

Canon EOS M6

Athugasemdir

Ef ekki er hægt að tryggja öryggi fornleifanna þarf að leita leyfis Minjastofnunar Íslands og sæta þeim skilmálum sem stofnunin kann að setja.

Fornleifaskrá

Sýsla	Sveitarfélag	Nív. sveitarfél.	Hverfi	Aðalnr.
Rangárvallasýsla	Hvolhreppur	Rangárþing eystra		3
Landareign	MÍ:Nr	Heiti		Undirnr.
				1

Skrásetjari	Dags.	GPS Staðsetning	Viðmiðun	M.y.s.	Skekkja
Bjarni F. Einarsson	7.4.2022	E 439016,6 N 359979,3	Isn 93		

Tegund minja	Tilgáta/Niðurstaða	Verk	Fjöldi				
Garður		Rimakotslína 2022	1				
Hættumat	Hætta	Ástand	Aldur	Í eyði	Tímab. hættumat	Tímab. hætta	Á kort?
Ekkert	Engin	Lélegt	1550-1900		Rafmagnslína	Mikil	Nei
Minjagildi	Einkunn	Varðveislugildi	Einkunn 2	Friðlýsa?	Friðlýst?	Hvenær	
Lítið	3	Lítið	3	Nei	Nei		

Legg og staðhættir

Í túni rétt sunnan við þjóðveginn. Í haga.

Heimildir og munnmæli

Lýsing

Garður.

Úr torfi, 1 - 1,5 m breiður og 0,1 - 0,3 m hár.
Garðurinn mætir garði nr. 4 að norðanverðu.

Teikning/ljósmynd



Ljósmynd



Ljósmyndari

Bjarni F. Einarsson

Filma nr./teg. myndar

Canon EOS M6

Athugasemdir

Ef ekki er hægt að tryggja öryggi fornleifanna þarf að leita leyfis Minjastofnunar Íslands og sæta þeim skilmálum sem stofnunin kann að setja.

Fornleifaskrá

Sýsla	Sveitarfélag	Nív. sveitarfél.	Hverfi	Aðalnr.
Rangárvallasýsla	Hvolhreppur	Rangárþing eystra		4
Landareign	MÍ:Nr	Heiti		Undirnr.
				1

Skrásetjari	Dags.	GPS Staðsetning	Viðmiðun	M.y.s.	Skekkja
Bjarni F. Einarsson	7.4.2022	E 439008,5 N 359977,4	Isn 93		

Tegund minja	Tilgáta/Niðurstaða	Verk	Fjöldi				
Garður		Rimakotslína 2022	1				
Hættumat	Hætta	Ástand	Aldur	Í eyði	Tímab. hættumat	Tímab. hætta	Á kort?
Landeyðing	Talsverð	Lélegt	1550-1900		Rafmagnslína	Lítill	Nei
Minjagildi	Einkunn	Varðveislugildi	Einkunn 2	Friðlýsa?	Friðlýst?	Hvenær	
Lítið	3	Lítið	3	Nei	Nei		

Legg og staðhættir

Í túni rétt sunnan við þjóðveginn. Í haga.

Heimildir og munnmæli

Lýsing

Garður.

Úr torfi, 40 m langur, 1 - 1,5 m breiður og 0,1 - 0,3 m hár.

Garðurinn mætir garði nr. 3 að norðanverðu.

Huganlega hefur garðurinn náð nokkur hundruð metra lengra til vesturs og þá er hættan mikil.

Teikning/ljósmynd



Ljósmynd



Ljósmyndari

Bjarni F. Einarsson

Filma nr./teg. myndar

Canon EOS M6

Athugasemdir

Ef ekki er hægt að tryggja öryggi fornleifanna þarf að leita leyfis Minjastofnunar Íslands og sæta þeim skilmálum sem stofnunin kann að setja.

Fornleifaskrá

Sýsla	Sveitarfélag	Nív. sveitarfél.	Hverfi	Aðalnr.
Rangárvallasýsla	Austur-Landeyjar	Rangárþing eystra		5
Landareign	Mí:Nr	Heiti		Undirnr.
Kanastaðir				1

Skrásetjari	Dags.	GPS Staðsetning	Viðmiðun	M.y.s.	Skekkja
Bjarni F. Einarsson	7.4.2022	E 442080,4 N 351910,0	Isn 93		

Tegund minja	Tilgáta/Niðurstaða	Verk	Fjöldi				
Garður		Rimakotslína 2022	1				
Hættumat	Hætta	Ástand	Aldur	Í eyði	Tímab. hættumat	Tímab. hætta	Á kort?
Ekkert	Engin	Ágætt	1900-		Rafmagnslína	Mikil	Nei
Minjagildi	Einkunn	Varðveislugildi	Einkunn 2	Friðlýsa?	Friðlýst?	Hvenær	
Lítið	1	Lítið	1	Nei	Nei		

Legg og staðhættir

Á grónu sendnu landi sem ræktað hefur verið upp. Í haga.

Heimildir og munnmæli

Lýsing

Garður.

Úr torfi, 1 m breiður og 0,2 - 0,3 m hár.
Garðurinn er líklega til kominn þegar tún var brotið á sandinum sem þá var.

Teikning/ljósmynd



Ljósmynd



Ljósmyndari

Bjarni F. Einarsson

Filma nr./teg. myndar

Canon EOS M6

Athugasemdir

Minjarnar eru of ungar til að njóta friðunarákvæða minjalaga.

Fornleifaskrá

Sýsla	Sveitarfélag	Nív. sveitarfél.	Hverfi	Aðalnr.
Rangárvallasýsla	Austur-Landeyjar	Rangárþing eystra		6
Landareign	Mí:Nr	Heiti		Undirnr.
Kanastaðir				1

Skrásetjari	Dags.	GPS Staðsetning	Viðmiðun	M.y.s.	Skekkja
Bjarni F. Einarsson	7.4.2022	E 441958,9 N 352158,1	Isn 93		

Tegund minja	Tilgáta/Niðurstaða	Verk	Fjöldi				
Rúst	Beitarhús	Rimakotslína 2022	1				
Hættumat	Hætta	Ástand	Aldur	Í eyði	Tímab. hættumat	Tímab. hætta	Á kort?
Ekkert	Engin	Sæmilegt	1550-1900		Rafmagnslína	Lítill	Nei
Minjagildi	Einkunn	Varðveislugildi	Einkunn 2	Friðlýsa?	Friðlýst?	Hvenær	
Ekkert	6	Talsvert	6	Nei	Nei		

Legu og staðhættir

Vestan við túnjarðar um 200 m austan við Affallið. Í haga.

Heimildir og munnmæli

Lýsing

Rúst.

Um 15 x 25 m stór, Úr torfi. Ekki er hægt að greina rými svo að öruggt sé og engar dyr sjást. Hugsanlega eru þetta tvær rústir.

Teikning/Ljósmynd



Ljósmynd



Ljósmyndari

Bjarni F. Einarsson

Filma nr./teg. myndar

Canon EOS M6

Athugasemdir

Ef ekki er hægt að tryggja öryggi fornleifanna þarf að leita leyfis Minjastofnunar Íslands og sæta þeim skilmálum sem stofnunin kann að setja.

Fornleifaskrá

Sýsla	Sveitarfélag	Núv. sveitarfél.	Hverfi	Aðalnr.
Rangárvallasýsla	Austur-Landeyjar	Rangárþing eystra		7
Landareign	MÍ:Nr	Heiti		Undirnr.
Kanastaðir				1

Skrásetjari	Dags.	GPS Staðsetning	Viðmiðun	M.y.s.	Skekkja
Bjarni F. Einarsson	7.4.2022	E 441976,1 N 352181,3	Isn 93		

Tegund minja	Tilgáta/Niðurstaða	Verk	Fjöldi				
Gata	Reiðgötur	Rimakotslína 2022	1				
Hættumat	Hætta	Ástand	Aldur	Í eyði	Tímab. hættumat	Tímab. hætta	Á kort?
Ekkert	Engin	Sæmilegt	1550-1900		Rafmagnslína	Mikil	Nei
Minjagildi	Einkunn	Varðveislugildi	Einkunn 2	Friðlýsa?	Friðlýst?	Hvenær	
Lítið	2	Lítið	2	Nei	Nei		

Legg og staðhættir

Um 200 m austan við Affallið. Í haga.

Heimildir og munnmæli

Sýslu- og sóknarlýsingar Hins íslenska bókmenntafélags. Rangárvallasýsla. Rangæingafjélagið í Reykjavík. Reykjavík 1968.

Lýsing

Gata.

Gatan er þar sem hún var skoðuð nokkrar reiðgötur sem liggja niður í átt að sjónum. Þær ná yfir u.þ.b. 1–1,5 m breitt belti.

Hugsanlega er þetta vegurinn sem nefndur er í Sýslu- og sóknarlýsingum. Þar segir: „Vegur er frá Voðmúlastöðum upp að Höfðavaði á Affallinu...“ Þessi vegur lá upp í fljótshíð. Enn segir frá vegi frá vegi: „Frá Voðmúlastöðum liggur vegur að Kanastöðum og sömuleiðis annar upp með Affallinu...“ (1968:249). Þetta voru alfaravegir og sá síðarnefndi einnig kirkjuvegur.

Teikning/ljósmynd



Ljósmynd



Ljósmyndari

Bjarni F. Einarsson

Filma nr./teg. myndar

Canon EOS M6

Athugasemdir

Ef ekki er hægt að tryggja öryggi fornleifanna þarf að leita leyfis Minjastofnunar Íslands og sæta þeim skilmálum sem stofnunin kann að setja.

Fornleifaskrá

Sýsla	Sveitarfélag	Núv. sveitarfél.	Hverfi	Aðalnr.
Rangárvallasýsla	Austur-Landeyjar	Rangárþing eystra		8
Landareign	MÍ:Nr	Heiti		Undirnr.
Búland				1

Skrásetjari	Dags.	GPS Staðsetning	Viðmiðun	M.y.s.	Skekkja
Bjarni F. Einarsson	8.4.2022	E 443071,9 N 350095,9	Isn 93		

Tegund minja	Tilgáta/Niðurstaða	Verk	Fjöldi				
Garður		Rimakotslína 2022	1				
Hættumat	Hætta	Ástand	Aldur	Í eyði	Tímab. hættumat	Tímab. hætta	Á kort?
Ekkert	Engin	Sæmilegt	1900-		Rafmagnslína	Mikil	Nei
Minjagildi	Einkunn	Varðveislugildi	Einkunn 2	Friðlýsa?	Friðlýst?	Hvenær	
Lítið	2	Lítið	2	Nei	Nei		

Legga og staðhættir

Liggur með malarveginum frá Búlandi að Grenstanga að sunnanverðu. Í túni.

Heimildir og munnmæli

Lýsing

Garður.

Úr torfi, 1 m breiður og 0,2 - 0,6 m hár.
Sennilega ekki gamall.

Teikning/liósmynd



Ljósmynd



Ljósmyndari

Bjarni F. Einarsson

Filma nr./teg. myndar

Canon EOS M6

Athugasemdir

Minjarnar eru of ungar til að njóta friðunarákvæða minjalaga.

Fornleifaskrá

Sýsla	Sveitarfélag	Núv. sveitarfél.	Hverfi	Aðalnr.
Rangárvallasýsla	Austur-Landeyjar	Rangárþing eystra		9
Landareign	MÍ:Nr	Heiti		Undirnr.
Búland				1

Skrásetjari	Dags.	GPS Staðsetning	Viðmiðun	M.y.s.	Skekkja
Bjarni F. Einarsson	8.4.2022	E 443340,6 N 349826,2	Isn 93		

Tegund minja	Tilgáta/Niðurstaða	Verk	Fjöldi				
Rúst	Fjárehús	Rimakotslína 2022	1				
Hættumat	Hætta	Ástand	Aldur	Í eyði	Tímab. hættumat	Tímab. hætta	Á kort?
Ábúð	Talsverð	Lélegt	1550-1900		Rafmagnslína	Mikil	Nei
Minjagildi	Einkunn	Varðveislugildi	Einkunn 2	Friðlýsa?	Friðlýst?	Hvenær	
Lítið	4	Lítið	4	Nei	Nei		

Legg og staðhættir

Rétt suður af malarveginum frá Búlandi að Grenstanga að sunnanverðu. Við túnjaðar.

Heimildir og munnmæli

Lýsing

Rúst.

Um 8 x 10 m stór. Veggir úr torfi, 0,8 - 1,2 m breiðir og 0,1 - 0,4 m háir. allavega tvö hólf eru á rústinni og út úr SA horni hennar gengur garður um 11 m langur. Op snúa mót NA og gætu þar hafa verið dyr, eða að þessi hlið sé löskuð.

Teikning/ljósmynd



Ljósmynd



Ljósmyndari

Bjarni F. Einarsson

Filma nr./teg. myndar

Canon EOS M6

Athugasemdir

Ef ekki er hægt að tryggja öryggi fornleifanna þarf að leita leyfis Minjastofnunar Íslands og sæta þeim skilmálum sem stofnunin kann að setja.

Fornleifaskrá

Sýsla	Sveitarfélag	Nív. sveitarfél.	Hverfi	Aðalnr.
Rangárvallasýsla	Austur-Landeyjar	Rangárþing eystra		10
Landareign	MÍ:Nr	Heiti		Undirnr.
Búland				1

Skrásetjari	Dags.	GPS Staðsetning	Viðmiðun	M.y.s.	Skekkja
Bjarni F. Einarsson	8.4.2022	E 443307,8 N 349853,1	Isn 93		

Tegund minja	Tilgáta/Niðurstaða	Verk	Fjöldi				
Garður		Rimakotslína 2022	1				
Hættumat	Hætta	Ástand	Aldur	Í eyði	Tímab. hættumat	Tímab. hætta	Á kort?
Ábúð	Talsverð	Sæmilegt	1550-1900		Rafmagnslína	Mikil	Nei
Minjagildi	Einkunn	Varðveislugildi	Einkunn 2	Friðlýsa?	Friðlýst?	Hvenær	
Lítið	3	Lítið	3	Nei	Nei		

Legg og staðhættir

Rétt sunnan við malarveg. Í túni.

Heimildir og munnmæli

Lýsing

Garður.

Úr torfi, 1 - 1,2 m breiður og 0,1 - 0,3 m hár. Ekki er ljóst hve langt til suðurs hann liggur en eftir að mælingu sleppti mátti grilla í garðinn áfram til suðurs, en þar eru sléttuð tún.

Teikning/ljósmynd



Ljósmynd



Ljósmyndari

Bjarni F. Einarsson

Filma nr./teg. myndar

Canon EOS M6

Athugasemdir

Ef ekki er hægt að tryggja öryggi fornleifanna þarf að leita leyfis Minjastofnunar Íslands og sæta þeim skilmálum sem stofnunin kann að setja.

Fornleifaskrá

Sýsla	Sveitarfélag	Núv. sveitarfél.	Hverfi	Aðalnr.
Rangárvallasýsla	Austur-Landeyjar	Rangárþing eystra		11
Landareign	MÍ:Nr	Heiti		Undirnr.
Búland				1

Skrásetjari	Dags.	GPS Staðsetning	Viðmiðun	M.y.s.	Skekkja
Bjarni F. Einarsson	8.4.2022	E 443419,5 N 349728,6	Isn 93		

Tegund minja	Tilgáta/Niðurstaða	Verk	Fjöldi				
Rústir		Rimakotslína 2022	3				
Hættumat	Hætta	Ástand	Aldur	Í eyði	Tímab. hættumat	Tímab. hætta	Á kort?
Ábúð	Talsverð	Sæmilegt	1550-1900		Rafmagnslína	Mikil	Nei
Minjagildi	Einkunn	Varðveislugildi	Einkunn 2	Friðlýsa?	Friðlýst?	Hvenær	
Lítið	4	Lítið	4	Nei	Nei		

Legg og staðhættir

Rétt sunnan við malarveg. Við túnjaðar.

Heimildir og munnmæli

Lýsing

Rústir.

Á um 7 x 20 m stóru svæði. Veggir úr torfi, 0,5 - 1 m breiðir og 0,2 - 0,4 m háir.

Þetta gæti verið rúst með 3 - 5 hólfum eða þrjár stakar rústir.

NA - hliðarnar vantar nær alveg og NV hliðina sömuleiðis á vestustu rústinni, ef um sjálfstæða rúst er að ræða.

Teikning/ljósmynd



Ljósmynd



Ljósmyndari

Bjarni F. Einarsson

Filma nr./teg. myndar

Canon EOS M6

Athugasemdir

Ef ekki er hægt að tryggja öryggi fornleifanna þarf að leita leyfis Minjastofnunar Íslands og sæta þeim skilmálum sem stofnunin kann að setja.

Fornleifaskrá

Sýsla	Sveitarfélag	Nív. sveitarfél.	Hverfi	Aðalnr.
Rangárvallasýsla	Austur-Landeyjar	Rangárþing eystra		12
Landareign	MÍ:Nr	Heiti		Undirnr.
Búland				1

Skrásetjari	Dags.	GPS Staðsetning	Viðmiðun	M.y.s.	Skekkja
Bjarni F. Einarsson	8.4.2022	E 443074,5 N 3496,74,5	Isn 93		

Tegund minja	Tilgáta/Niðurstaða	Verk	Fjöldi				
Kálgarðar		Rimakotslína 2022	4				
Hættumat	Hætta	Ástand	Aldur	Í eyði	Tímab. hættumat	Tímab. hætta	Á kort?
Ábúð	Talsverð	Sæmilegt	1900-		Rafmagnslína	Mikil	Nei
Minjagildi	Einkunn	Varðveislugildi	Einkunn 2	Friðlýsa?	Friðlýst?	Hvenær	
Lítið	1	Lítið	1	Nei	Nei		

Legg og staðhættir

Rétt sunnan við malarveg. Í haga.

Heimildir og munnmæli

Lýsing

Kálgarðar.

Á um 16 x 18 m stóru svæði. Greina má allavega fjóra sjálfstæða garða og eru þeir allir lítillga grafnir niður í svörðin, en ekki neinir veggir umleikis. Víða á svæðinu má sjá einhverskonar jarðrask.

Teikning/ljósmynd



Ljósmynd



Ljósmyndari

Bjarni F. Einarsson

Filma nr./teg. myndar

Canon EOS M6

Athugasemdir

Minjarnar eru of ungar til að njóta friðunarákvæða minjalaga.

Fornleifaskrá

Sýsla	Sveitarfélag	Nív. sveitarfél.	Hverfi	Aðalnr.
Rangárvallasýsla	Austur-Landeyjar	Rangárþing eystra		13
Landareign	MÍ:Nr	Heiti		Undirnr.
Miðeyj				1

Skrásetjari	Dags.	GPS Staðsetning	Viðmiðun	M.y.s.	Skekkja
Bjarni F. Einarsson	8.4.2022	E 443788,8 N 347476,8	Isn 93		

Tegund minja	Tilgáta/Niðurstaða	Verk	Fjöldi				
Garður		Rimakotslína 2022	1				
Hættumat	Hætta	Ástand	Aldur	Í eyði	Tímab. hættumat	Tímab. hætta	Á kort?
Skepnur	Talsverð	Sæmilegt	1550-1900		Rafmagnslína	Mikil	Nei
Minjagildi	Einkunn	Varðveislugildi	Einkunn 2	Friðlýsa?	Friðlýst?	Hvenær	
Lítið	4	Lítið	4	Nei	Nei		

Legg og staðhættir

Út í mýri vestur af Miðey. Í haga - mýri.

Heimildir og munnmæli

Lýsing

Garður.

Úr torfi, 1,5 m breiður og 0,3 - 1,0 m hár. Nokkuð slitróttur.

Pæla gæti verið sunnan megin.

Garðurinn liggur að tjörn eða vatni að vestanverðu (Miðeyjarvatni) og sá kafli var rakinn á loftmynd þar sem ekki reyndist unnt að komast að honum þar.

Teikning/ljósmynd



Ljósmynd



Ljósmyndari

Bjarni F. Einarsson

Filma nr./teg. myndar

Canon EOS M6

Athugasemdir

Ef ekki er hægt að tryggja öryggi fornleifanna þarf að leita leyfis Minjastofnunar Íslands og sæta þeim skilmálum sem stofnunin kann að setja.

Fornleifaskrá

Sýsla	Sveitarfélag	Núv. sveitarfél.	Hverfi	Aðalnr.
Rangárvallasýsla	Austur-Landeyjar	Rangárþing eystra		14
Landareign	MÍ:Nr	Heiti		Undirnr.
Miðey				1

Skrásetjari	Dags.	GPS Staðsetning	Viðmiðun	M.y.s.	Skekkja
Bjarni F. Einarsson	8.4.2022	E 443812,8 N 347397,9	Isn 93		

Tegund minja	Tilgáta/Niðurstaða	Verk	Fjöldi				
Rústir	Fjárhús	Rimakotslína 2022	2				
Hættumat	Hætta	Ástand	Aldur	Í eyði	Tímab. hættumat	Tímab. hætta	Á kort?
Skepnur	Lítill	Sæmilegt	1550-1900		Rafmagnslína	Engin	Nei
Minjagildi	Einkunn	Varðveislugildi	Einkunn 2	Friðlýsa?	Friðlýst?	Hvenær	
Talsvert	6	Talsvert	6	Nei	Nei		

Legg og staðhættir

Út í mýri vestur af Miðey. Í haga - mýri.

Heimildir og munnmæli

Lýsing

Rústir.

1) Rúst. 6 x 19 m stór. Veggir úr torfi (og grjóti?). Þykkt þeirra er ekki hægt að greina, en eru allt að 2 m. Hæð veggja er 0,2 - 0,5 m. A.m.k. tvö hólf eru á rústinni og dyr túlega til SA og NV, eða á göflunum.

2) Rúst. 5 x 7 m stór. Veggir úr torfi (og grjóti?), en þykkt þeirra vart greinanleg en er nálægt 1 m. Dyr trúlega mót NV.

Hugsanlega eru rústirnar ofan á eldri minjum.

GPS punktur við minni rústina.

Teikning/ljósmynd



Ljósmynd



Ljósmyndari

Bjarni F. Einarsson

Filma nr./teg. myndar

Canon EOS M6

Athugasemdir

Ef ekki er hægt að tryggja öryggi fornleifanna þarf að leita leyfis Minjastofnunar Íslands og sæta þeim skilmálum sem stofnunin kann að setja.

Fornleifaskrá

Sýsla	Sveitarfélag	Nív. sveitarfél.	Hverfi	Aðalnr.
Rangárvallasýsla	Austur-Landeyjar	Rangárþing eystra		15
Landareign	MÍ:Nr	Heiti		Undirnr.
Miðey				1

Skrásetjari	Dags.	GPS Staðsetning	Viðmiðun	M.y.s.	Skekkja
Bjarni F. Einarsson	8.4.2022	E 443261,4 N 346822,1	Isn 93		

Tegund minja	Tilgáta/Niðurstaða	Verk	Fjöldi				
Garður		Rimakotslína 2022	1				
Hættumat	Hætta	Ástand	Aldur	Í eyði	Tímab. hættumat	Tímab. hætta	Á kort?
Skepnur	Mikil	Lélegt	1550-1900		Rafmagnslína	Mikil	Nei
Minjagildi	Einkunn	Varðveislugildi	Einkunn 2	Friðlýsa?	Friðlýst?	Hvenær	
Lítið	4	Lítið	4	Nei	Nei		

Legg og staðhættir

Út í mýri suðvestur af Miðey. Í haga - mýri.

Heimildir og munnmæli

Lýsing

Garður.

Úr torfi, 2 m breiður og 0,1 - 0,4 m hár.
Þæla er norðan við garðinn, en ógreinileg.
Garðurinn heldur áfram til VNV frá enda mælingar.
Mjög illa farinn og sokkinn.

Teikning/ljósmynd

Ljósmynd



Ljósmyndari

Bjarni F. Einarsson

Filma nr./teg. myndar

Canon EOS M6

Athugasemdir

Ef ekki er hægt að tryggja öryggi fornleifanna þarf að leita leyfis Minjastofnunar Íslands og sæta þeim skilmálum sem stofnunin kann að setja.

Fornleifaskrá

Sýsla	Sveitarfélag	Nív. sveitarfél.	Hverfi	Aðalnr.
Rangárvallasýsla	Austur-Landeyjar	Rangárþing eystra		16
Landareign	Mí:Nr	Heiti		Undirnr.
Álftarhóll				1

Skrásetjari	Dags.	GPS Staðsetning	Viðmiðun	M.y.s.	Skekkja
Bjarni F. Einarsson	8.4.2022	E 442784,2 N 344477,6	Isn 93		

Tegund minja	Tilgáta/Niðurstaða	Verk	Fjöldi				
Garður		Rimakotslína 2022	1				
Hættumat	Hætta	Ástand	Aldur	Í eyði	Tímab. hættumat	Tímab. hætta	Á kort?
Skepnur	Talsverð	Sæmilegt	1550-1900		Rafmagnslína	Mikil	Nei
Minjagildi	Einkunn	Varðveislugildi	Einkunn 2	Friðlýsa?	Friðlýst?	Hvenær	
Lítið	4	Lítið	4	Nei	Nei		

Legg og staðhættir

Út í mýri vestur af malarvegi. Í haga.

Heimildir og munnmæli

Lýsing

Garður.

Úr tofi, 1 m breiður og 0,1 - 0,3 m hár.
Þæla er norðan við garðinn og jafnvel sunnan megin einnig.

Teikning/Ljósmynd



Ljósmynd



Ljósmyndari

Bjarni F. Einarsson

Filma nr./teg. myndar

Canon EOS M6

Athugasemdir

Ef ekki er hægt að tryggja öryggi fornleifanna þarf að leita leyfis Minjastofnunar Íslands og sæta þeim skilmálum sem stofnunin kann að setja.

Fornleifaskrá

Sýsla	Sveitarfélag	Núv. sveitarfél.	Hverfi	Aðalnr.
Rangárvallasýsla	Austur-Landeyjar	Rangárþing eystra		17
Landareign	MÍ:Nr	Heiti		Undirnr.
Hólmar				1

Skrásetjari	Dags.	GPS Staðsetning	Viðmiðun	M.y.s.	Skekkja
Bjarni F. Einarsson	8.4.2022	E 442402,2 N 341335,2	Isn 93		

Tegund minja	Tilgáta/Niðurstaða	Verk	Fjöldi				
Garður		Rimakotslína 2022	1				
Hættumat	Hætta	Ástand	Aldur	Í eyði	Tímab. hættumat	Tímab. hætta	Á kort?
Skepnur	Talsverð	Sæmilegt	1550-1900		Rafmagnslína	Mikil	Nei
Minjagildi	Einkunn	Varðveislugildi	Einkunn 2	Friðlýsa?	Friðlýst?	Hvenær	
Lítið	4	Lítið	4	Nei	Nei		

Legg og staðhættir

Skammt norðan við veginn að Rimakoti. Í haga.

Heimildir og munnmæli

Lýsing

Garður.

Úr torfi, 1,2 - 2 m breiður og 0,2 - 0,3 m hár.

Teikning/ljósmynd



Ljósmynd



Ljósmyndari

Bjarni F. Einarsson

Filma nr./teg. myndar

Canon EOS M6

Athugasemdir

Ef ekki er hægt að tryggja öryggi fornleifanna þarf að leita leyfis Minjastofnunar Íslands og sæta þeim skilmálum sem stofnunin kann að setja.

Fornleifaskrá

Sýsla	Sveitarfélag	Nív. sveitarfél.	Hverfi	Aðalnr.
Rangárvallasýsla	Austur-Landeyjar	Rangárþing eystra		18
Landareign	MÍ:Nr	Heiti		Undirnr.
Hólmar				1

Skrásetjari	Dags.	GPS Staðsetning	Viðmiðun	M.y.s.	Skekkja
Bjarni F. Einarsson	8.4.2022	E 442150,9 N 341155,4	Isn 93		

Tegund minja	Tilgáta/Niðurstaða	Verk	Fjöldi				
Garður		Rimakotslína 2022	1				
Hættumat	Hætta	Ástand	Aldur	Í eyði	Tímab. hættumat	Tímab. hætta	Á kort?
Landeyðing	Lítill	Sæmilegt	1550-1900		Rafmagnslína	Mikil	Nei
Minjagildi	Einkunn	Varðveislugildi	Einkunn 2	Friðlýsa?	Friðlýst?	Hvenær	
Lítið	4	Lítið	4	Nei	Nei		

Legg og staðhættir

Sín hvoru megin við veginn að Rimakoti. Í haga.

Heimildir og munnmæli

Lýsing

Garður.

Úr torfi, 1,2 - 0,7 m breiður og 0,3 - 0,3 m hár. Garðurinn var ekki allur mældur til endanna. Þælur báðum megin við garðinn.

GPS punktur nyrst á syðri leggnum sunnan við veginn.

Teikning/ljósmynd



Ljósmynd



Ljósmyndari

Bjarni F. Einarsson

Filma nr./teg. myndar

Canon EOS M6

Athugasemdir

Ef ekki er hægt að tryggja öryggi fornleifanna þarf að leita leyfis Minjastofnunar Íslands og sæta þeim skilmálum sem stofnunin kann að setja.

Fornleifaskrá

Sýsla	Sveitarfélag	Núv. sveitarfél.	Hverfi	Aðalnr.
Rangárvallasýsla	Austur-Landeyjar	Rangárþing eystra		19
Landareign	MÍ:Nr	Heiti	Undirnr.	
Hólmar		Rimakot		1

Skrásetjari	Dags.	GPS Staðsetning	Viðmiðun	M.y.s.	Skekkja
Bjarni F. Einarsson	8.4.2022	E 442029,9 N 341017,8	Isn 93		

Tegund minja	Tilgáta/Niðurstaða	Verk	Fjöldi				
Bæjarhóll		Rimakotslína 2022	>6				
Hættumat	Hætta	Ástand	Aldur	Í eyði	Tímab. hættumat	Tímab. hætta	Á kort?
Ekkert	Engin	Sæmilegt	1550-1900	1919	Rafmagnslína	Lítill	Já
Minjagildi	Einkunn	Varðveislugildi	Einkunn 2	Friðlýsa?	Friðlýst?	Hvenær	
Hátt	8	Hátt	8	Nei	Nei		

Legg og staðhættir

Rétt austan við tengivirkid Rimakot. Í túni.

Lýsing

Bæjarhóll.

Hóllinn er um 40 x 50 m stór. Á hólnum eru að minnsta kosti 6 rústir, en þær voru ekki skráðar sérstaklega og aðeins gróflega mældar inn. Áður hafa þær verið mun nákvæmara mældar inn og það í tvígang (Margrét Hrönn Hallmundsdóttir 2008:[10] of Ragnheiður Gló Gylfadóttir 2019:44).

Heimildir og munnmæli

Jarðabók Árna Magnússonar og Páls Vídalíns. Gefin út af Hinu íslenska fræðafélagi í Kaupmannahöfn. Fyrsta bindi. Kaupmannahöfn 1913–1917. Margrét Hrönn Hallmundsdóttir. Fornleifakönnun vegna lagningu rafstrengja frá Bakkafjöru til Vestmannaeyja. Bygðasafn Árnesinga. Eyrarbakka 2008. Ragnheiður Gló Gylfadóttir (ritstjóri). Lagning jarðstrengs á Suðurlandi: deiliskráning í Skaftártungu, Álfaveri, Þingvöllum og Austur-Landeyju. Fornleifastofnun Íslands. Reykjavík 2019. Sunnlenskar byggðir IV. Rangárþing austan Eystri Rangár. Samið vegna 70 ára afmælis Búnaðarsambands Suðurlands. Ritnefnd: Oddgeir Guðjónsson, Jón Guðmundsson og Júlíus Jónsson. Búnaðarsamband Suðurlands. Reykjavík 1982. Frh.

Teikning/ljósmynd



Ljósmynd



Ljósmyndari

Bjarni F. Einarsson

Filma nr./teg. myndar

Canon EOS M6

Athugasemdir

Ef ekki er hægt að tryggja öryggi fornleifanna þarf að leita leyfis Minjastofnunar Íslands og sæta þeim skilmálum sem stofnunin kann að setja.

Fornleifaskrá

Sýsla	Sveitarfélag	Núv. sveitarfél.	Hverfi	Aðalnr.
Rangárvallasýsla	Austur-Landeyjar	Rangárþing eystra		20
Landareign	Mí:Nr	Heiti		Undirnr.
Hólmar				1

Skrásetjari	Dags.	GPS Staðsetning	Viðmiðun	M.y.s.	Skekkja
Bjarni F. Einarsson	8.4.2022	E 441955,0 N 341054,4	Isn 93		

Tegund minja	Tilgáta/Niðurstaða	Verk	Fjöldi				
Rúst		Rimakotslína 2022	1				
Hættumat	Hætta	Ástand	Aldur	Í eyði	Tímab. hættumat	Tímab. hætta	Á kort?
Ekkert	Engin	Sæmilegt	1550-1900		Rafmagnslína	Mikil	Nei
Minjagildi	Einkunn	Varðveislugildi	Einkunn 2	Friðlýsa?	Friðlýst?	Hvenær	
Talsvert	5	Talsvert	5	Nei	Nei		

Legga og staðhættir

Vestarlega á afgirtu svæði tengivirkisins við Rimakot. Í haga.

Heimildir og munnmæli

Margrét Hrönn Hallmundsdóttir. Fornleifakönnun vegna lagningu rafstrengja frá Bakkafjöru til Vestmannaeyja. Byggðasafn Árnesinga. Eyrarbakka 2008.

Lýsing

Rúst.

6 x 6 m stór. Veggir úr torfi, 0,2 - 0,8 m háir. Ekki er hægt að greina þykkt þeirra. Dyr ekki greinanlegar.

Áður skráð 2008 (Margrét Hrönn Hallmundsdóttir 2000:[10]).

Teikning/ljósmynd



Ljósmynd



Ljósmyndari

Bjarni F. Einarsson

Filma nr./teg. myndar

Canon EOS M6

Athugasemdir

Ef ekki er hægt að tryggja öryggi fornleifanna þarf að leita leyfis Minjastofnunar Íslands og sæta þeim skilmálum sem stofnunin kann að setja

Fornleifaskrá

Sýsla	Sveitarfélag	Nív. sveitarfél.	Hverfi	Aðalnr.
Rangárvallasýsla	Austur-Landeyjar	Rangárþing eystra		21
Landareign	Mí:Nr	Heiti		Undirnr.
Hólmar				1

Skrásetjari	Dags.	GPS Staðsetning	Viðmiðun	M.y.s.	Skekkja
Bjarni F. Einarsson	8.4.2022	E 441946,2 N 341075,1	Isn 93		

Tegund minja	Tilgáta/Niðurstaða	Verk	Fjöldi				
Rúst		Rimakotslína 2022	1				
Hættumat	Hætta	Ástand	Aldur	Í eyði	Tímab. hættumat	Tímab. hætta	Á kort?
Ekkert	Engin	Sæmilegt	1550-1900		Rafmagnslína	Mikil	Nei
Minjagildi	Einkunn	Varðveislugildi	Einkunn 2	Friðlýsa?	Friðlýst?	Hvenær	
Talsvert	5	Talsvert	5	Nei	Nei		

Legga og staðhættir

Vestarlega á afgirtu svæði tengivirkisins við Rimakot. Í haga.

Heimildir og munnmæli

Margrét Hrönn Hallmundsdóttir. Fornleifakönnun vegna lagningu rafstrengja frá Bakkafjöru til Vestmannaeyja. Byggðasafn Árnesinga. Eyrarbakka 2008.

Lýsing

Rúst.

5 x 5 m stór. Veggir úr torfi, 1 - 1,5 m breiðir og 0,3 - 0,5 m háir.

Dyr hugsanlega mót NV.

Rústin er teiknuð inn á loftmynd (Margrét Hrönn Hallmundsdóttir 2008:[16].

Teikning/Ljósmynd



Ljósmynd



Ljósmyndari

Bjarni F. Einarsson

Filma nr./teg. myndar

Canon EOS M6

Athugasemdir

Ef ekki er hægt að tryggja öryggi fornleifanna þarf að leita leyfis Minjastofnunar Íslands og sæta þeim skilmálum sem stofnunin kann að setja

Fornleifaskrá

Sýsla	Sveitarfélag	Nív. sveitarfél.	Hverfi	Aðalnr.
Rangárvallasýsla	Austur-Landeyjar	Rangárþing eystra		22
Landareign	MÍ:Nr	Heiti		Undirnr.
Hólmar				1

Skrásetjari	Dags.	GPS Staðsetning	Viðmiðun	M.y.s.	Skekkja
Bjarni F. Einarsson	8.4.2022	E 441955,1 N 341097,7	Isn 93		

Tegund minja	Tilgáta/Niðurstaða	Verk	Fjöldi				
Rúst		Rimakotslína 2022	1				
Hættumat	Hætta	Ástand	Aldur	Í eyði	Tímab. hættumat	Tímab. hætta	Á kort?
Ekkert	Engin	Sæmilegt	1550-1900		Rafmagnslína	Lítill	Nei
Minjagildi	Einkunn	Varðveislugildi	Einkunn 2	Friðlýsa?	Friðlýst?	Hvenær	
Talsvert	5	Talsvert	5	Nei	Nei		

Legga og staðhættir

Vestarlega á afgirtu svæði tengivirkisins við Rimakot. Í haga.

Heimildir og munnmæli

Margrét Hrönn Hallmundsdóttir. Fornleifakönnun vegna lagningu rafstrengja frá Bakkafjöru til Vestmannaeyja. Byggðasafn Árnesinga. Eyrarbakka 2008

Lýsing

Rúst.

7 x 8 m stór. Veggir úr torfi, 1 - 2 m breiðir og 0,2 - 0,4 m háir.

Dyr hugsanlega mót SV.

Rústin er teiknuð inn á loftmynd (Margrét Hrönn Hallmundsdóttir 2008:[16].

Teikning/ljósmynd



Ljósmynd



Ljósmyndari

Bjarni F. Einarsson

Filma nr./teg. myndar

Canon EOS M6

Athugasemdir

Ef ekki er hægt að tryggja öryggi fornleifanna þarf að leita leyfis Minjastofnunar Íslands og sæta þeim skilmálum sem stofnunin kann að setja

Fornleifaskrá

Sýsla	Sveitarfélag	Nív. sveitarfél.	Hverfi	Aðalnr.
Rangárvallasýsla	Austur-Landeyjar	Rangárþing eystra		23
Landareign	Mí:Nr	Heiti		Undirnr.
Hólmar				1

Skrásetjari	Dags.	GPS Staðsetning	Viðmiðun	M.y.s.	Skekkja
Bjarni F. Einarsson	8.4.2022	E 441945,0 N 341112,1	Isn 93		

Tegund minja	Tilgáta/Niðurstaða	Verk	Fjöldi				
Rúst		Rimakotslína 2022	1				
Hættumat	Hætta	Ástand	Aldur	Í eyði	Tímab. hættumat	Tímab. hætta	Á kort?
Ekkert	Engin	Sæmilegt	1550-1900		Rafmagnslína	Lítill	Nei
Minjagildi	Einkunn	Varðveislugildi	Einkunn 2	Friðlýsa?	Friðlýst?	Hvenær	
Talsvert	5	Talsvert	5	Nei	Nei		

Legg og staðhættir

Vestarlegg á afgirtu svæði tengivirkisins við Rimakot. Í haga.

Heimildir og munnmæli

Margrét Hrönn Hallmundsdóttir. Fornleifakönnun vegna lagningu rafstrengja frá Bakkaþjóru til Vestmannaeyja. Byggðasafn Árnesinga. Eyrarbakka 2008

Lýsing

Rúst.

5 x 6 m stór. Veggir 0,1 - 0,4 m háir. Þykkt veggja ekki greinanleg, en líklega nálægt 1 m. Dyr hugsanlega mót SV.

Rústin er teiknuð inn á loftmynd (Margrét Hrönn Hallmundsdóttir 2008:[16].

Teikning/Ljósmynd



Ljósmynd



Ljósmyndari

Bjarni F. Einarsson

Filma nr./teg. myndar

Canon EOS M6

Athugasemdir

Ef ekki er hægt að tryggja öryggi fornleifanna þarf að leita leyfis Minjastofnunar Íslands og sæta þeim skilmálum sem stofnunin kann að setja

Fornleifaskrá

Sýsla	Sveitarfélag	Nív. sveitarfél.	Hverfi	Aðalnr.
Rangárvallasýsla	Austur-Landeyjar	Rangárþing eystra		24
Landareign	MÍ:Nr	Heiti		Undirnr.
Miðey				1

Skrásetjari	Dags.	GPS Staðsetning	Viðmiðun	M.y.s.	Skekkja
Bjarni F. Einarsson	9.4.2022	E 442848,5 N 346402,1	Isn 93		

Tegund minja	Tilgáta/Niðurstaða	Verk	Fjöldi				
Garður		Rimakotslína 2022	1				
Hættumat	Hætta	Ástand	Aldur	Í eyði	Tímab. hættumat	Tímab. hætta	Á kort?
Skepnur	Talsverð	Sæmilegt	1550-1900		Rafmagnslína	Mikil	Nei
Minjagildi	Einkunn	Varðveislugildi	Einkunn 2	Friðlýsa?	Friðlýst?	Hvenær	
Lítið	4	Lítið	4	Nei	Nei		

Legg og staðhættir

Suður af Miðey og vestan malarveggar. Í haga - mýri.

Heimildir og munnmæli

Lýsing

Garður.

Úr torfi, 2 - 2,5 m breiður og 0,2 - 0,3 m hár.
Þæla norðan megin við garðinn.
Garðurinn er lengri í báðar áttir frá mælingu.

Teikning/ljósmynd



Ljósmynd



Ljósmyndari

Bjarni F. Einarsson

Filma nr./teg. myndar

Canon EOS M6

Athugasemdir

Ef ekki er hægt að tryggja öryggi fornleifanna þarf að leita leyfis Minjastofnunar Íslands og sæta þeim skilmálum sem stofnunin kann að setja

Fornleifaskrá

Sýsla	Sveitarfélag	Nív. sveitarfél.	Hverfi	Aðalnr.
Rangárvallasýsla	Austur-Landeyjar	Rangárþing eystra		25
Landareign	MÍ:Nr	Heiti		Undirnr.
Miðey				1

Skrásetjari	Dags.	GPS Staðsetning	Viðmiðun	M.y.s.	Skekkja
Bjarni F. Einarsson	9.4.2022	E 442905,9 N 346236,4	Isn 93		

Tegund minja	Tilgáta/Niðurstaða	Verk	Fjöldi				
Rúst	Fjárborg	Rimakotslína 2022	1				
Hættumat	Hætta	Ástand	Aldur	Í eyði	Tímab. hættumat	Tímab. hætta	Á kort?
Skepnur	Talsverð	Sæmilegt	1550-1900		Rafmagnslína	Egnin	Nei
Minjagildi	Einkunn	Varðveislugildi	Einkunn 2	Friðlýsa?	Friðlýst?	Hvenær	
Talsvert	6	Talsvert	6	Nei	Nei		

Legg og staðhættir

Suður af Miðey og vestan malarvegur. Í haga - mýri.

Heimildir og munnmæli

Lýsing

Rúst (fjárborg?).

Nánast hringlaga, um 13 m í þvermál. Veggir úr torfi, 2 m breiðir og 0,4 - 0,5 m háir. Dyr sjást ekki, en gætu hafa snúið mót NV. Slóði hefur verið ruddur yfir rústina.

Teikning/ljósmynd



Ljósmynd



Ljósmyndari

Bjarni F. Einarsson

Filma nr./teg. myndar

Canon EOS M6

Athugasemdir

Ef ekki er hægt að tryggja öryggi fornleifanna þarf að leita leyfis Minjastofnunar Íslands og sæta þeim skilmálum sem stofnunin kann að setja

Fornleifaskrá

Sýsla	Sveitarfélag	Nív. sveitarfél.	Hverfi	Aðalnr.
Rangárvallasýsla	Austur-Landeyjar	Rangárþing eystra		26
Landareign	MÍ:Nr	Heiti		Undirnr.
Miðey				1

Skrásetjari	Dags.	GPS Staðsetning	Viðmiðun	M.y.s.	Skekkja
Bjarni F. Einarsson	9.4.2022	E 442934,3 N 346209,7	Isn 93		

Tegund minja	Tilgáta/Niðurstaða	Verk	Fjöldi				
Rúst		Rimakotslína 2022	1				
Hættumat	Hætta	Ástand	Aldur	Í eyði	Tímab. hættumat	Tímab. hætta	Á kort?
Skepnur	Talsverð	Sæmilegt	1550-1900		Rafmagnslína	Lítill	Nei
Minjagildi	Einkunn	Varðveislugildi	Einkunn 2	Friðlýsa?	Friðlýst?	Hvenær	
Talsvert	6	Talsvert	6	Nei	Nei		

Legg og staðhættir

Suður af Miðey og vestan malarvegjar. Í haga - mýri.

Heimildir og munnmæli

Lýsing

Rúst.

5 x 15 m stór. Veggir úr torfi, 1 - 1,5 m breiðir og 0,3 - 0,4 m háir.

Dyr hugsanlega við SA hornið mót SA.

Slóði hefur verið lagður þvert yfir rústina að norðanverðu.

Líklega liggur garður út úr SA horni um 8 m langur.

Teikningarljósmynd



Ljósmynd



Ljósmyndari

Bjarni F. Einarsson

Filma nr./teg. myndar

Canon EOS M6

Athugasemdir

Ef ekki er hægt að tryggja öryggi fornleifanna þarf að leita leyfis Minjastofnunar Íslands og sæta þeim skilmálum sem stofnunin kann að setja

Fornleifaskrá

Sýsla	Sveitarfélag	Nív. sveitarfél.	Hverfi	Aðalnr.
Rangárvallasýsla	Austur-Landeyjar	Rangárþing eystra		27
Landareign	Mí:Nr	Heiti		Undirnr.
Miðey				1

Skrásetjari	Dags.	GPS Staðsetning	Viðmiðun	M.y.s.	Skekkja
Bjarni F. Einarsson	9.4.2022	E 442962,1 N 346186,1	Isn 93		-

Tegund minja	Tilgáta/Niðurstaða	Verk	Fjöldi				
Rúst		Rimakotslína 2022	1				
Hættumat	Hætta	Ástand	Aldur	Í eyði	Tímab. hættumat	Tímab. hætta	Á kort?
Skepnur	Talsverð	Sæmilegt	1550-1900		Rafmagnslína	Mikil	Nei
Minjagildi	Einkunn	Varðveislugildi	Einkunn 2	Friðlýsa?	Friðlýst?	Hvenær	
Talsvert	6	Talsvert	6	Nei	Nei		

Legg og staðhættir

Suður af Miðey og vestan malarveggar. Í haga - mýri.

Heimildir og munnmæli

Lýsing

Rúst.

5 x 8 m stór. Veggur úr torfi, 1 - 2 m breiðir og 0,3 - 0,4 m háir.

Teikningarljósmynd



Ljósmynd



Ljósmyndari

Bjarni F. Einarsson

Filma nr./teg. myndar

Canon EOS M6

Athugasemdir

Ef ekki er hægt að tryggja öryggi fornleifanna þarf að leita leyfis Minjastofnunar Íslands og sæta þeim skilmálum sem stofnunin kann að setja

Fornleifaskrá

Sýsla	Sveitarfélag	Nív. sveitarfél.	Hverfi	Aðalnr.
Rangárvallasýsla	Austur-Landeyjar	Rangárþing eystra		28
Landareign	MÍ:Nr	Heiti		Undirnr.
Miðey				1

Skrásetjari	Dags.	GPS Staðsetning	Viðmiðun	M.y.s.	Skekkja
Bjarni F. Einarsson	9.4.2022	E 442978,9 N 346167,0	Isn 93		-

Tegund minja	Tilgáta/Niðurstaða	Verk	Fjöldi				
Garður	Túngarður	Rimakotslína 2022	1				
Hættumat	Hætta	Ástand	Aldur	Í eyði	Tímab. hættumat	Tímab. hætta	Á kort?
Skepnur	Talsverð	Sæmilegt	1550-1900		Rafmagnslína	Mikil	Já
Minjagildi	Einkunn	Varðveislugildi	Einkunn 2	Friðlýsa?	Friðlýst?	Hvenær	
Lítið	4	Lítið	4	Nei	Nei		

Legg og staðhættir

Suður af Miðey og vestan malarvegjar. Í haga - mýri.

Heimildir og munnmæli

Lýsing

Garður (túngarður?).

Úr torfi, 2 - 5 m breiður og 0,3 - 0,5 m hár.

Garðurinn liggur utan um rústir sem eru leifar af koti.

GPS er við NA hornið.

Hugsanlega eru garðabrot bæði norðaustan við NA hornið og suðvestan við SV hornið.

Teikning/Ljósmynd



Ljósmynd



Ljósmyndari

Bjarni F. Einarsson

Filma nr./teg. myndar

Canon EOS M6

Athugasemdir

Ef ekki er hægt að tryggja öryggi fornleifanna þarf að leita leyfis Minjastofnunar Íslands og sæta þeim skilmálum sem stofnunin kann að setja

Fornleifaskrá

Sýsla	Sveitarfélag	Nív. sveitarfél.	Hverfi	Aðalnr.
Rangárvallasýsla	Austur-Landeyjar	Rangárþing eystra		29
Landareign	Mí:Nr	Heiti		Undirnr.
Miðey				1

Skrásetjari	Dags.	GPS Staðsetning	Viðmiðun	M.y.s.	Skekkja
Bjarni F. Einarsson	9.4.2022	E 442960.0 N 346105,8	Isn 93		-

Tegund minja	Tilgáta/Niðurstaða	Verk	Fjöldi				
Rúst	Fjánhús og hlaða	Rimakotslína 2022	1				
Hættumat	Hætta	Ástand	Aldur	Í eyði	Tímab. hættumat	Tímab. hætta	Á kort?
Skepnr	Talsverð	Sæmilegt	1550-1900		Rafmagnslína	Mikil	Já
Minjagildi	Einkunn	Varðveislugildi	Einkunn 2	Friðlýsa?	Friðlýst?	Hvenær	
Talsvert	7	Talsvert	7	Nei	Nei		

Legg og staðhættir

Suður af Miðey og vestan malarvegjar. Í haga - mýri.

Heimildir og munnmæli

Lýsing

Rúst (fjánhús og hlaða).

9 x 15 m stór. Veggir úr torfi, 1,5 - 2,0 m breiðir og 0,2 - 0,5 m háir.

Tvö hólf eru í rústinn og er austara og minna hlólfíð líklegast hlaðan.

Dyr eru á hlöðunni til SV og á stærra hólfinu mót NV.

Slóði hefur verið lagður inn í rústina úr NA og SV.

Teikning/ljósmynd



Ljósmynd



Ljósmyndari

Bjarni F. Einarsson

Filma nr./teg. myndar

Canon EOS M6

Athugasemdir

Ef ekki er hægt að tryggja öryggi fornleifanna þarf að leita leyfis Minjastofnunar Íslands og sæta þeim skilmálum sem stofnunin kann að setja

Fornleifaskrá

Sýsla	Sveitarfélag	Nív. sveitarfél.	Hverfi	Aðalnr.
Rangárvallasýsla	Austur-Landeyjar	Rangárþing eystra		30
Landareign	MÍ:Nr	Heiti		Undirnr.
Miðey				1

Skrásetjari	Dags.	GPS Staðsetning	Viðmiðun	M.y.s.	Skekkja
Bjarni F. Einarsson	9.4.2022	E 442932,3 N 346113,3	Isn 93		-

Tegund minja	Tilgáta/Niðurstaða	Verk	Fjöldi				
Rúst	Bæjarhús	Rimakotslína 2022	1				
Hættumat	Hætta	Ástand	Aldur	Í eyði	Tímab. hættumat	Tímab. hætta	Á kort?
Skepnur	Talsverð	Sæmilegt	1550-1900		Rafmagnslína	Lítill	Já
Minjagildi	Einkunn	Varðveislugildi	Einkunn 2	Friðlýsa?	Friðlýst?	Hvenær	
Hátt	8	Hátt	8	Nei	Nei		

Legg og staðhættir

Suður af Miðey og vestan malarvegjar. Í haga - mýri.

Heimildir og munnmæli

Lýsing

Rúst (bæjarhús).

7 x 13 m stór. Veggir úr torfi 0,2 - 0,4 m háir. Breidd þeirra er ekki greinanleg, en hafa verið nálægt 1 m.

Dyr eru ekki greinanlegar með góðu móti, en hugsanlega hafa þær snúið mót SSV.

Teikning/ljósmynd



Ljósmynd



Ljósmyndari

Bjarni F. Einarsson

Filma nr./teg. myndar

Canon EOS M6

Athugasemdir

Ef ekki er hægt að tryggja öryggi fornleifanna þarf að leita leyfis Minjastofnunar Íslands og sæta þeim skilmálum sem stofnunin kann að setja

Fornleifaskrá

Sýsla	Sveitarfélag	Nív. sveitarfél.	Hverfi	Aðalnr.
Rangárvallasýsla	Austur-Landeyjar	Rangárþing eystra		31
Landareign	Mí:Nr	Heiti		Undirnr.
Miðey				1

Skrásetjari	Dags.	GPS Staðsetning	Viðmiðun	M.y.s.	Skekkja
Bjarni F. Einarsson	9.4.2022	E 442919,8 N 346118,2	Isn 93		-

Tegund minja	Tilgáta/Niðurstaða	Verk	Fjöldi				
Rúst		Rimakotslína 2022	1				
Hættumat	Hætta	Ástand	Aldur	Í eyði	Tímab. hættumat	Tímab. hætta	Á kort?
Skepnur	Talsverð	Sæmilegt	1550-1900		Rafmagnslína	Egnin	Já
Minjagildi	Einkunn	Varðveislugildi	Einkunn 2	Friðlýsa?	Friðlýst?	Hvenær	
Hátt	8	Hátt	8	Nei	Nei		

Legg og staðhættir

Suður af Miðey og vestan malarvegjar. Í haga - mýri.

Heimildir og munnmæli

Lýsing

Rúst.

6 x 7 m stór. Veggir úr torfi, 1 - 2 m breiðir og 0,2 - 0,5 m háir.

Dyr voru ekki greinanlega með góðu móti en gætu hafa snúið mót SSV.

Hugsanlega er rústin samföst við nr. 30 og hluti af bæjarhúsum.

Teikning/ljósmynd



Ljósmynd



Ljósmyndari

Bjarni F. Einarsson

Filma nr./teg. myndar

Canon EOS M6

Athugasemdir

Ef ekki er hægt að tryggja öryggi fornleifanna þarf að leita leyfis Minjastofnunar Íslands og sæta þeim skilmálum sem stofnunin kann að setja

Fornleifaskrá

Sýsla	Sveitarfélag	Nív. sveitarfél.	Hverfi	Aðalnr.
Rangárvallasýsla	Austur-Landeyjar	Rangárþing eystra		32
Landareign	Mí:Nr	Heiti		Undirnr.
Miðey				1

Skrásetjari	Dags.	GPS Staðsetning	Viðmiðun	M.y.s.	Skekkja
Bjarni F. Einarsson	9.4.2022	E 442897,2 N 346126,1	Isn 93		-

Tegund minja	Tilgáta/Niðurstaða	Verk	Fjöldi				
Rúst		Rimakotslína 2022	1				
Hættumat	Hætta	Ástand	Aldur	Í eyði	Tímab. hættumat	Tímab. hætta	Á kort?
Skepnur	Talsverð	Sæmilegt	1550-1900		Rafmagnslína	Egnin	Já
Minjagildi	Einkunn	Varðveislugildi	Einkunn 2	Friðlýsa?	Friðlýst?	Hvenær	
Talsvert	7	Talsvert	7	Nei	Nei		

Legg og staðhættir

Suður af Miðey og vestan malarveggar. Í haga - mýri.

Heimildir og munnmæli

Lýsing

Rúst.

6 x 11 m stór. Veggir úr torfi, 1 - 2 m breiðir og 0,3 - 0,5 m háir.

Dyr snúa hugsanlega mót S.

Teikning/ljósmynd



Ljósmynd



Ljósmyndari

Bjarni F. Einarsson

Filma nr./teg. myndar

Canon EOS M6

Athugasemdir

Ef ekki er hægt að tryggja öryggi fornleifanna þarf að leita leyfis Minjastofnunar Íslands og sæta þeim skilmálum sem stofnunin kann að setja

Fornleifaskrá

Sýsla	Sveitarfélag	Nív. sveitarfél.	Hverfi	Aðalnr.
Rangárvallasýsla	Austur-Landeyjar	Rangárþing eystra		33
Landareign	Mí:Nr	Heiti		Undirnr.
Miðey				1

Skrásetjari	Dags.	GPS Staðsetning	Viðmiðun	M.y.s.	Skekkja
Bjarni F. Einarsson	9.4.2022	E 442901,8 N 346116,7	Isn 93		-

Tegund minja	Tilgáta/Niðurstaða	Verk	Fjöldi				
Rúst		Rimakotslína 2022	1				
Hættumat	Hætta	Ástand	Aldur	Í eyði	Tímab. hættumat	Tímab. hætta	Á kort?
Skepnur	Talsverð	Sæmilegt	1550-1900		Rafmagnslína	Engin	Já
Minjagildi	Einkunn	Varðveislugildi	Einkunn 2	Friðlýsa?	Friðlýst?	Hvenær	
Talsvert	7	Talsvert	7	Nei	Nei		

Legg og staðhættir

Suður af Miðey og vestan malarvegur. Í haga - mýri.

Heimildir og munnmæli

Lýsing

Rúst.

6 x 6 m stór. Veggir úr torfi, 0,3 - 0,5 m háir. Breidd veggja ekki greinanleg.
Dyr snúa hugsanlega mót VSV.

Teikning/ljósmynd



Ljósmynd



Ljósmyndari

Bjarni F. Einarsson

Filma nr./teg. myndar

Canon EOS M6

Athugasemdir

Ef ekki er hægt að tryggja öryggi fornleifanna þarf að leita leyfis Minjastofnunar Íslands og sæta þeim skilmálum sem stofnunin kann að setja

Fornleifaskrá

Sýsla	Sveitarfélag	Nív. sveitarfél.	Hverfi	Aðalnr.
Rangárvallasýsla	Austur-Landeyjar	Rangárþing eystra		34
Landareign	Mí:Nr	Heiti		Undirnr.
Miðey				1

Skrásetjari	Dags.	GPS Staðsetning	Viðmiðun	M.y.s.	Skekkja
Bjarni F. Einarsson	9.4.2022	E 442924,3 N 346147,1	Isn 93		-

Tegund minja	Tilgáta/Niðurstaða	Verk	Fjöldi				
Rúst		Rimakotslína 2022	1				
Hættumat	Hætta	Ástand	Aldur	Í eyði	Tímab. hættumat	Tímab. hætta	Á kort?
Skepnr	Talsverð	Sæmilegt	1550-1900		Rafmagnslína	Engin	Já
Minjagildi	Einkunn	Varðveislugildi	Einkunn 2	Friðlýsa?	Friðlýst?	Hvenær	
Talsvert	7	Talsvert	7	Nei	Nei		

Legg og staðhættir

Suður af Miðey og vestan malarvegur. Í haga - mýri.

Heimildir og munnmæli

Lýsing

Rúst.

5 x 7 m stór. Veggir úr torfi, 1 - 1,5 m breiðir og 0,3 - 0,5 m háir.

Dyr snúa mót SA.

Teikning/ljósmynd



Ljósmynd



Ljósmyndari

Bjarni F. Einarsson

Filma nr./teg. myndar

Canon EOS M6

Athugasemdir

Ef ekki er hægt að tryggja öryggi fornleifanna þarf að leita leyfis Minjastofnunar Íslands og sæta þeim skilmálum sem stofnunin kann að setja

Fornleifaskrá

Sýsla	Sveitarfélag	Nív. sveitarfél.	Hverfi	Aðalnr.
Rangárvallasýsla	Austur-Landeyjar	Rangárþing eystra		35
Landareign	Mí:Nr	Heiti		Undirnr.
Miðey				1

Skrásetjari	Dags.	GPS Staðsetning	Viðmiðun	M.y.s.	Skekkja
Bjarni F. Einarsson	9.4.2022	E 442901,8 N 346117,9	Isn 93		-

Tegund minja	Tilgáta/Niðurstaða	Verk	Fjöldi				
Rúst		Rimakotslína 2022	1				
Hættumat	Hætta	Ástand	Aldur	Í eyði	Tímab. hættumat	Tímab. hætta	Á kort?
Skepnur	Talsverð	Sæmilegt	1550-1900		Rafmagnslína	Mikil	Já
Minjagildi	Einkunn	Varðveislugildi	Einkunn 2	Friðlýsa?	Friðlýst?	Hvenær	
Talsvert	7	Talsvert	7	Nei	Nei		

Legg og staðhættir

Suður af Miðey og vestan malarvegur. Í haga - mýri.

Heimildir og munnmæli

Lýsing

Rúst.

7 x 11 m stór. Veggir úr torfi, 0,3 - 0,4 m háir.
Breidd veggja ekki greinanleg.
Dyr voru ekki greinanlegar.

Teikning/ljósmynd



Ljósmynd



Ljósmyndari

Bjarni F. Einarsson

Filma nr./teg. myndar

Canon EOS M6

Athugasemdir

Ef ekki er hægt að tryggja öryggi fornleifanna þarf að leita leyfis Minjastofnunar Íslands og sæta þeim skilmálum sem stofnunin kann að setja

Fornleifaskrá

Sýsla	Sveitarfélag	Nív. sveitarfél.	Hverfi	Aðalnr.
Rangárvallasýsla	Austur-Landeyjar	Rangárþing eystra		36
Landareign	MÍ:Nr	Heiti		Undirnr.
Miðey				1

Skrásetjari	Dags.	GPS Staðsetning	Viðmiðun	M.y.s.	Skekkja
Bjarni F. Einarsson	9.4.2022	E 442901,8 N 345900,6	Isn 93		-

Tegund minja	Tilgáta/Niðurstaða	Verk	Fjöldi				
Garður		Rimakotslína 2022	1				
Hættumat	Hætta	Ástand	Aldur	Í eyði	Tímab. hættumat	Tímab. hætta	Á kort?
Skepnur	Talsverð	Sæmilegt	1550-1900		Rafmagnslína	Engin	Nei
Minjagildi	Einkunn	Varðveislugildi	Einkunn 2	Friðlýsa?	Friðlýst?	Hvenær	
Lítið	4	Lítið	4	Nei	Nei		

Legg og staðhættir

Suður af Miðey og vestan malarvegur. Í haga - mýri.

Heimildir og munnmæli

Lýsing

Garður.

Úr torfi, 1 - 2 m breiður og 0,3 - 0,6 m hár.

Þæla er norðan við garðinn.

Garðurinn verður ógreinilegri eftir því sem vestar dregur þar sem hann endar við tjörn.

Teikning/ljósmynd



Ljósmynd



Ljósmyndari

Bjarni F. Einarsson

Filma nr./teg. myndar

Canon EOS M6

Athugasemdir

Ef ekki er hægt að tryggja öryggi fornleifanna þarf að leita leyfis Minjastofnunar Íslands og sæta þeim skilmálum sem stofnunin kann að setja

Fornleifaskrá

Sýsla	Sveitarfélag	Nív. sveitarfél.	Hverfi	Aðalnr.
Rangárvallasýsla	Austur-Landeyjar	Rangárþing eystra		37
Landareign	MÍ:Nr	Heiti		Undirnr.
Miðey				1

Skrásetjari	Dags.	GPS Staðsetning	Viðmiðun	M.y.s.	Skekkja
Bjarni F. Einarsson	13.4.2022	E 442534,4 N 346856,2	Isn 93		

Tegund minja	Tilgáta/Niðurstaða	Verk	Fjöldi				
Garður		Rimakotslína 2022	1				
Hættumat	Hætta	Ástand	Aldur	Í eyði	Tímab. hættumat	Tímab. hætta	Á kort?
Skepnur	Talsverð	Sæmilegt	1550-1900		Rafmagnslína	Mikil	Nei
Minjagildi	Einkunn	Varðveislugildi	Einkunn 2	Friðlýsa?	Friðlýst?	Hvenær	
Lítið	4	Lítið	4	Nei	Nei		

Legg og staðhættir

Vestur af Miðey og vestan malarvegjar. Í haga - mýri.

Heimildir og munnmæli

Lýsing

Garður.

Garðurinn var greindur á loftmynd, en hans varð ekki vart á vettvangi og svæðið all blautt og erftit yfirferðar vegna skurða og bleytu. Því var hann rakinn á stafrænni loftmynd og Shape gögn fengin þannig.

Teikning/ljósmynd

Ljósmynd

Ljósmyndari

-

Filma nr./teg. myndar

-

Athugasemdir

Ef ekki er hægt að tryggja öryggi fornleifanna þarf að leita leyfis Minjastofnunar Íslands og sæta þeim skilmálum sem stofnunin kann að setja