



## Fornleifaskráning í Hvammi í Norðurárdal vegna fyrirhugaðs vindorkugarðs



Bjarni F. Einarsson  
2022

Forsíðumyndin sýnir Bólið sem er skúti í grónum hvammi í gljúfri Litluár, en einnig er þar rétt. Skútinn hefur afar líklega verið notaður sem skjól fyrir fé og fólk. (Fornleifar nr. 47. Ljósmynd. BFE 2022).

## **F**ORNLEIFAFRÆÐISTOFAN

© Bjarni F. Einarsson  
Unnið fyrir Eflu, verkfræðistofu og Qair Iceland  
Ágúst 2022

### ***Inngangur***

Að beiðni Eflu, verkfræðistofu, fyrir hönd Qair Iceland ehf kannaði Fornleifafræðistofan fornleifar í landi Hvamms í Norðurárdal í Mýrasýslu vegna fyrirhugaðs vindorkugarðs á Hvammsmúla sem kallaður er Múli. (Sjá mynd 1).

Farið var í gegnum ýmsar heimildir svo sem örnefnaskrár, túnakort, Jarðabók Árna og Páls, Sýslu- og sóknarlýsingar. Engar fyrri skráningar hafa átt sér stað á svæðinu.

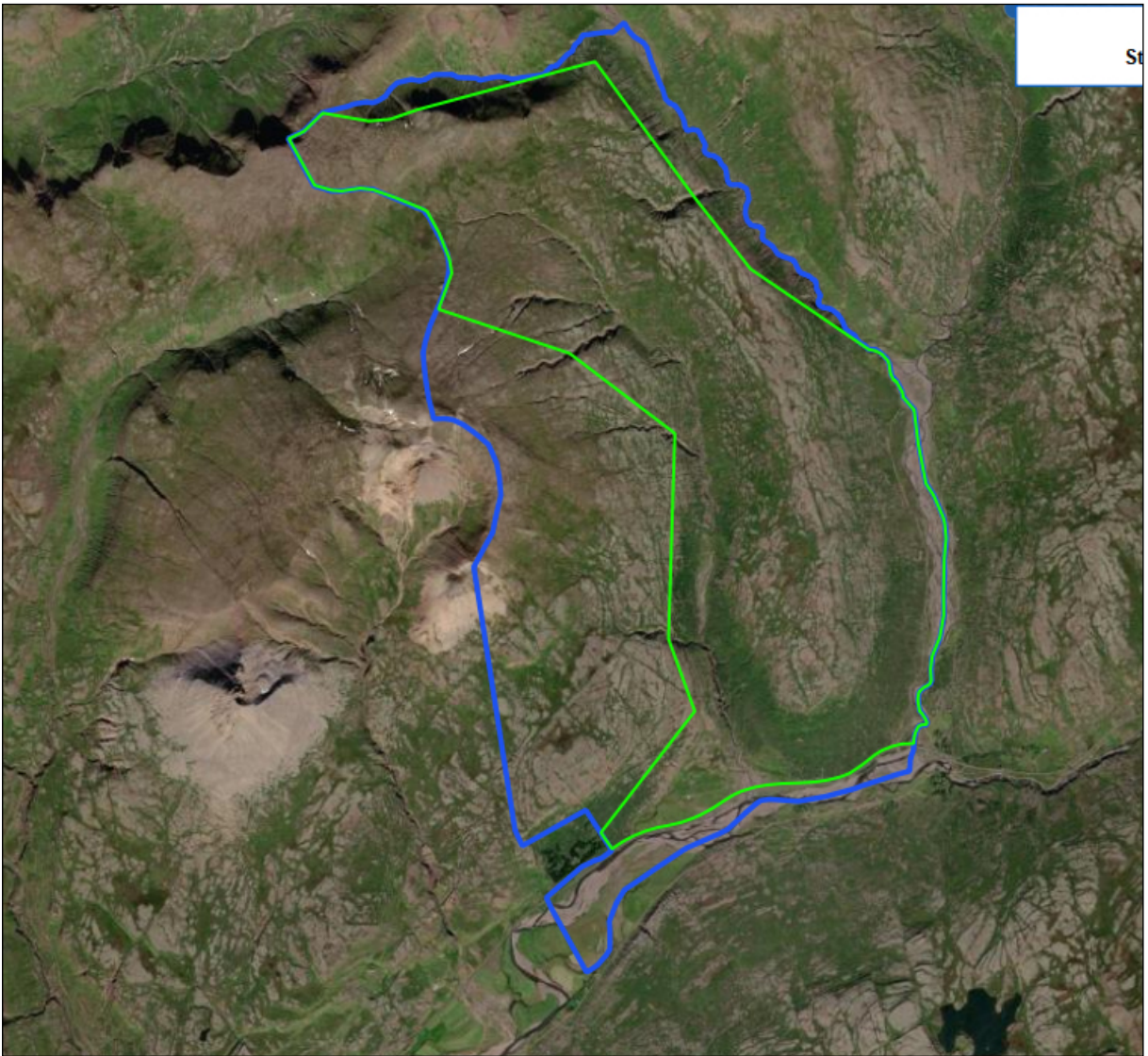
Allt svæðið var kannað á vettvangi og fór vettvangsvinna fram dagana 19.–22. júlí 2022. Veður var gott á meðan á vettvangsvinnu stóð.

Allar fornleifar voru mældar inn með Trimble Juno T41/5 handmælitæki, bæði punktar, línur og umfang og mæligögnunum svo varpað inn á stafræna loftmynd. Byrjað var á næsta lausa númeri í sveitarfélaginu í gagnagrunni Fornleifafræðistofunnar.

Niðurstaða fornleifaskráningarinnar er í töflu 1 auk meðfylgjandi fornleifaskrár og loftmynda með staðsetningu fornleifa (mynd 2–8).

Margar gagnlegar upplýsingar fengust hjá feðgunum Sverri Guðmundssyni og Þórði Smára Sverrissyni, en Sverrir er síðasti ábúandi jarðarinnar. Er þeim þakkað fyrir.

Fulltrúi verkkaupa var Alexandra Kjeld hjá Eflu, verkfræðistofu.



Mynd 1. Rannsóknarsvæðið merkt með grænni línu innan Hvammslands. (Kort: Efla).

### ***Skráningin***

Samkvæmt lögum um menningarminjar frá 2012 eru allar fornleifar friðaðar og sumar friðlýstar. (Lög um menningar-minjar 2012). Þeim má engin, hvorki landeigandi, framkvæmdaaðili né nokkur annar spilla, granda né úr stað færa, nema með leyfi Minjastofnunar Íslands (21. gr.).

Því eru allar þær fornleifar á könnunarsvæðinu sem og annarsstaðar og eldri eru en 100 ára, friðaðar skv. lögnum.

Friðlýstum fornleifum fylgir 100 m friðhelgt svæði út frá ystu sýnilegu mörkum þeirra (22. gr). Um friðaðar fornleifar er 15 m friðhelgað svæði umleikis samkvæmt sömu grein. Sú hefð hefur þó komist á að fara ekki of nærri fornleifum og taka tillit til eðlis þeirra og þarfa.

Engar friðlýstar fornleifar eru á rannsóknarsvæðinu. Þær friðlýstu fornleifar sem eru hvað næstar fyrirhuguðu framkvæmdasvæði, um 1,2 km vestan þess, eru svokallaðar Melkorkustaða-rústir í landi Dýrastaða, friðlýstar árið 1930/31. (Fornleifaskrá 1990:22).

Samtals voru 32 staðir skráðir í tengslum við vettvangskonunina og var fjöldi fornleifa 35, einn og sami staðurinn getur geymt fleiri en einar fornleifar.

Í öllum tilvikum hafa fornleifar sama minja- og varðveislugildi. Þrennar fornleifar töldust hafa hátt minja- og varðveislugildi, en það voru leifar eyðibýlanna Galtarhöfða (nr. 19–28), Þorsteinsstaða (nr. 43–45I og selstöðunnar Sels (nr. 39). Sem heildir hafa staðirnir þrjár einnig hátt minja- og varðveislugildi þó einstakar fornleifar á þeim hafi minna gildi.

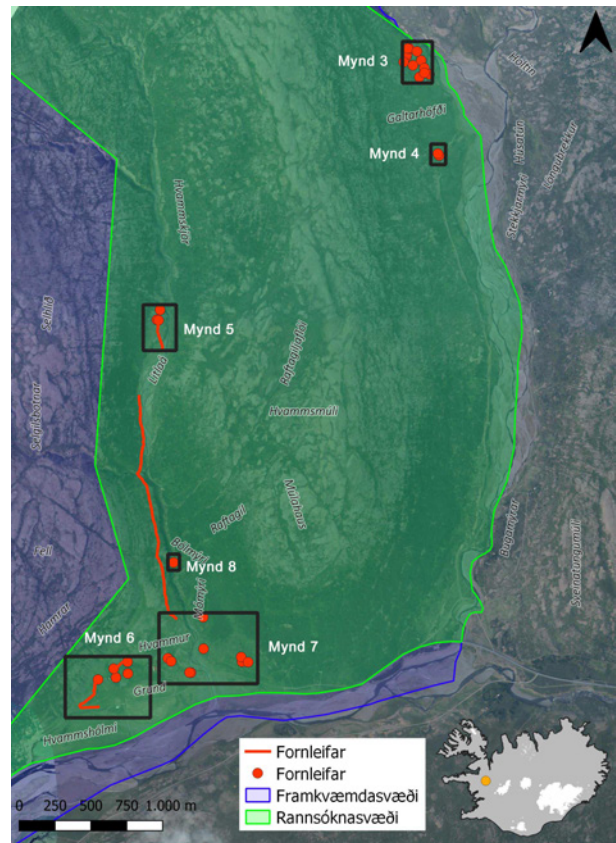
14 fornleifar töldust hafa talsvert minja- og varðveislugildi og 17 þeirra eru taldar hafa lítið minja- og varðveislugildi. Einar minjar hafa ekkert gildi.

Flestar fornleifarnar eru taldar vera frá tímabilinu 1550–1900, einar eru yngri en 1900 og varla 100 ára enn.

Tímabundið hættumat er í flestum tilfellum talið stafa af hinni fyrirhuguðu framkvæmd en vegna þess að enn liggur ekki nákvæmlega fyrir hvar mannvirki sem tengjast hinum fyrirhugaða vindorkugarði eiga að vera er hættumatið talið lítið þar til annað kemur í ljós. Er þá gengið út frá því að tillit verði tekið til fornleifa í skipulaginu og 15 m reglan virt.

Engar fornleifar eru taldar í viðvarandi hættu vegna annarra þátta en hinna fyrirhuguðu framkvæmda.

Þegar ekki er hægt að tryggja öryggi fornleifa eða þær þarf að fjarlægja vegna fyrirhugaðra framkvæmda þarf að grípa til mótvægisáðgerða. Slíkar áðgerðir geta verið allt frá breyttri áætlun um framkvæmdir sem taka tillit til fornleifa (1. kostur), nákvæmari GPS staðsetningu og ljósmyndun að nákvæmri fornleifarannsókn. Rannsóknir á einfaldari fornleifum eins og gördum eru gjarnan þverskurður í gegnum þá, hann teiknaður í sniði, ljósmyndaður og gjóskulaga leitað til að aldursgreina eftir atvikum. Rannsóknir á yngri skepnuhúsum geta einskorðast við þverskurði í leit að eldri minjum undir, eða að ákveðinn hluti húsanna séu fullrannsakaðir, ef allt húsið er ekki fullrannsakað. Sjá nánar um tillögu að mótvægisáðgerðum við einstakar fornleifar í töflu 1. Leita þarf leyfis Minjastofnunar Íslands í öllum tilfellum og stofnunin



Mynd 2. Yfirlit yfir kort í skýrslunni. Græna svæðið er hluti af rannsóknarsvæðinu sbr. mynd 1. Rammarnir (mynd 3-8) vísa í númer mynda í skýrslunni. (Kort: Efla. Viðbætur: Fornleifafræðistofan).

ákveður umfangið og setur þá skilmála sem henni kunna að þykja nauðsynlegir.

Nr.	Teg.	Fj.	Hættumat	Hætta	Ástand	Aldur	Minjagildi	Varðveislugildi	Fríðlýst?	Mótv.
18	Bæjarstæði	1	Framkvæmdir	Lítill	Lélegt	1550-1900	Hátt (7,5)	Hátt (7,5)	Nei	Rannsókn
19	Rúst (mylla?)	1	Framkvæmdir	Lítill	Sæmilegt	1550-1900	Talsvert (7)	Talsvert (7)	Nei	Rannsókn
20	Rúst (hesthús)	1	Framkvæmdir	Lítill	Ágætt	1550-1900	Talsvert (6)	Talsvert (6)	Nei	Rannsókn
21	Rúst	1	Framkvæmdir	Lítill	Ágætt	1550-1900	Talsvert (6)	Talsvert (6)	Nei	Rannsókn
22	Rúst	1	Framkvæmdir	Lítill	Ágætt	1550-1900	Talsvert (6)	Talsvert (6)	Nei	Rannsókn
23	Traðir	1	Framkvæmdir	Lítill	Lélegt	1550-1900	Lítið (3)	Lítið (3)	Nei	Engar
24	Rúst	1	Framkvæmdir	Lítill	Ágætt	1550-1900	Talsvert (6)	Talsvert (6)	Nei	Rannsókn
25	Rúst	1	Framkvæmdir	Lítill	Ágætt	1550-1900	Talsvert (6)	Talsvert (6)	Nei	Rannsókn
26	Rúst	1	Framkvæmdir	Lítill	Ágætt	1550-1900	Talsvert (6)	Talsvert (6)	Nei	Rannsókn
27	Garður	1	Framkvæmdir	Lítill	Ágætt	1550-1900	Lítið (4)	Lítið (4)	Nei	Pversnið
28	Rúst	1	Framkvæmdir	Lítill	Sæmilegt	1550-1900	Talsvert (6)	Talsvert (6)	Nei	Rannsókn
29	Stekkur	1	Framkvæmdir	Lítill	Ágætt	1550-1900	Lítið (4)	Lítið (4)	Nei	Prufuskurður
30	Rúst	1	Framkvæmdir	Lítill	Sæmilegt	1550-1900	Lítið (4)	Lítið (4)	Nei	Prufuskurður
31	Fuglastapi	1	Framkvæmdir	Lítill	Ágætt	1550-1900	Ekkert	Ekkert	Nei	Engar
32	Garðar	2	Framkvæmdir	Lítill	Sæmilegt	1550-1900	Lítið (3)	Lítið (3)	Nei	Pversnið
33	Rúst	1	Framkvæmdir	Lítill	Lélegt	1550-1900	Talsvert (5,5)	Talsvert (5,5)	Nei	Rannsókn
34	Rústir	2	Framkvæmdir	Lítill	Lélegt	1550-1900	Lítið (3)	Lítið (3)	Nei	Prufuskurðir
35	Rúst (stekkur?)	1	Framkvæmdir	Lítill	Sæmilegt	1550-1900	Lítið (3)	Lítið (3)	Nei	Prufuskurðir
36	Garður	1	Framkvæmdir	Lítill	Sæmilegt	1550-1900	Lítið (3)	Lítið (3)	Nei	Pversnið
37	Varða	1	Framkvæmdir	Lítill	Sæmilegt	1550-1900	Lítið (2)	Lítið (2)	Nei	Rannsókn
38	Mógrafir	-	Framkvæmdir	Lítill	Ágætt	1550-1900	Lítið (3)	Lítið (3)	Nei	Engar
39	Sel	1	Framkvæmdir	Lítill	Ágætt	1550-1900	Hátt (8)	Hátt (8)	Nei	Rannsókn
40	Rúst	1	Framkvæmdir	Lítill	Lélegt	1550-1900	Lítið (4)	Lítið (4)	Nei	Prufuskurður
41	Gata	1	Framkvæmdir	Lítill	Sæmilegt	1550-1900	Lítið (3)	Lítið (3)	Nei	Engar
42	Gata	1	Framkvæmdir	Lítill	Sæmilegt	-1900	Lítið (2)	Lítið (2)	Nei	Engar
43	Bæjarstæði	1	Framkvæmdir	Lítill	Lélegt	1550-1900	Hátt (7,5)	Hátt (7,5)	Nei	Rannsókn
44	Rúst (hesthús)	1	Framkvæmdir	Lítill	Ágætt	1550-1900	Talsvert (6)	Talsvert (6)	Nei	Rannsókn
45	Rúst (fjós?)	1	Framkvæmdir	Lítill	Lélegt	1550-1900	Talsvert (5)	Talsvert (5)	Nei	Rannsókn
46	Þjóðtrú	1	Framkvæmdir	Lítill	Ágætt	1550-1900	Talsvert (6)	Talsvert (6)	Nei	Rannsókn
47	Rétt og skúti	2	Framkvæmdir	Lítill	Ágætt	1550-1900	Talsvert (6)	Talsvert (6)	Nei	Prufuskurðir
48	Varða	1	Framkvæmdir	Lítill	Ágætt	1550-1900	Lítið (2)	Lítið (2)	Nei	Rannsókn
49	Varða	1	Framkvæmdir	Lítill	Lélegt	1550-1900	Lítið (2)	Lítið (2)	Nei	Rannsókn
	Samtals:	35				Meðaltal:	4,5	4,5		

Tafla 1. Tafla yfir hinar skráðu minjar á rannsóknarsvæðinu. Hér er gengið út frá því að hinar fyrirhuguðu framkvæmdir valdi lítilli hættu þar sem nákvæmar staðsetningar hinna fyrirhuguðu mannvirkja og annarra nauðsynlegra mannvirkja liggja ekki fyrir enn. Um viðvarandi hættu er vísað í fornleifaskrána. Fornleifar sem ekki eru í neinni hættu þurfa engra mótvægisáðgerða við, nema annað komi í ljós. Sé ekki hægt að tryggja öryggi minjanna eru mótvægisáðgerðir tilgreindar í töflunni. Feitletrað sýnir fornleifar með hátt minja- og varðveislugildi.

### *Fjölbreytni, heildir og upplýsingagildi*

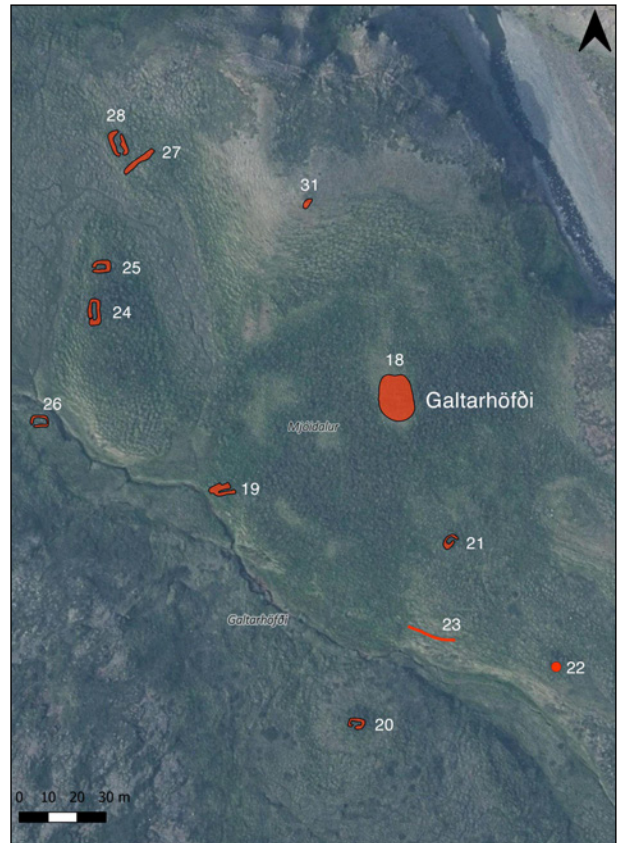
Talsverð fjölbreytni er í þeim fornleifum sem skráðar voru í þessu verkefni. Skráðar voru rústir af ýmsum gerðum, eyðibýli, skepnuhús, selstaða, rétt, stekkir, garðar og mógrafir. Allt eru þetta dæmigerðar minjar um búskap fyrri alda. Þessar fornleifar/minjar eru frá ýmsum tímum og þær yngstu frá 20. öld. Mjög líklegt er að undir einhverjum rústum leynist enn eldri minjar og ekki kæmi á óvart að einhverjar þeirra kunni að vera frá byrjun miðalda (1050–1550).

Hvamms er getið í Landnámu, en ekki er alveg á hreinu hvort átt sé við Fornahvamm sem er mun innar í Norðurárdal, eða bæjarins sem hér er til umfjöllunar. Sonur Rauða-Björns landnámsmanns, Helgi er kenndur við Hvamm. (Ísl. fornrit I, 1968:90–91).

Kirkju í Hvammi er fyrst getið í kirknaskrá Páls biskups Jónssonar í Skálholti um 1200. (Ísl. fornbréfasafn XII, 1923:10) og elsti máldagi kirkjunnar er frá því um 1223. (Ísl. fornbréfasafn I, 1857–76:420).

Árið 1808 féll mikið snjóflóð á bæinn og í kjölfarið var hann fluttur á þann stað sem hann hefur staðið síðan. Árið 1973 var stór skemma byggð ofan á gamla bæjarstæðinu og þar sést ekkert í dag sem bendir til gamla bæjarins (munnl. uppl. Sverrir Guðmundsson síðasti ábúandi Hvamms). Staðurinn var því ekki skráður, en hafa ber þetta í huga við framkvæmdir við skemmuna. Hvammur á sér langa sögu og því má búast við því að fjöldi fornleifa sé mun meiri í allra næsta nágrenni bæjarins þó ekki sjáist til þeirra nú. Mælt er með því að framkvæmda- eftirlit verði viðhaft á svæðinu í kringum bæjarstæðið ef til jarðrask kemur.

Í fyrstu friðlýsingarskrá Íslands frá árinu 1817 voru 10 fornleifar friðlýstar á landinu öllu og þar á meðal var rúnasteinninn í kirkjugarðinum í Hvammi. Var það rúnasteinn yfir Sæmund Gamlason. (Frásögur um fornleifar 1983:xvii og 626). Fyrstir til að geta steinsins voru þeir Eggert Ólafsson og Bjarni Pálsson í ferðabók sinni frá 1772. Kölluðu þeir steininn Baulusteinn. (Ferðabók 1975:149). Töldu þeir hann vera frá 13. öld. Síðari tíma rannsókn bendir til þess að steinninn sé frá öndverðri 15. öld.(Þórgunnur Snædal 2003:21). Annar rúnasteinn er í garðinum sem fyrst er getið árið 1839 og er hann yfir Þórð Valgarðsson. Gæti hann verið frá því um 1500. (sama 2003:22).



Mynd 3. Fornleifar við eyðibýlið Galtarhöfða. (Kort: Efla. Viðbætur: Fornleifafraeðistofan).



Mynd 4. Fornleifar suður af Galtarhöfða. (Kort: Efla. Viðbætur: Fornleifafraeðistofan).

Jarðardýrleiki Hvamms var óviss árið 1708, en var skattlagður sem 25 hundraða jörð. (Jarðabók 1925 og 1927:304). Sami dýrleiki var talinn á jörðinni árið 1695 í elstu jarðabók landsins og virðist engin óvissa þar. (Björn Lárusson 1967:149). Árið 1703 voru 16 manns í heimili í Hvammi. (Manntal 1924–1927:70). Var það fjölmennasta heimili hreppsins, til jafns á við Hvassafell.

Galtarhöfða er fyrst getið í gjafabréfi Helga prests Jónssonar sem gaf kirkjunni í Skálholti bæði Hvamm, Sanddalstungu og Galtarhöfða þegar hann gekk í Viðeyjar-klaustur árið 1522. (Ísl. fornbréfasfn IX, 1909–1913:116–117). Árið 1703 er jörðin eign Hvammskirkju og sögð byggð upp „úr langvarandi auðn fyrir 50 árum, en að fornu hefur hjer byggð verið...“ (Jarðabók 1925 og 1927:303).

Dýrleiki Galtarhöfða var eins og Hvamms, talinn óviss árið 1708, en var talin samkvæmt fornri hefð hafa verið 12 hundruð sem er all gott fyrir jörð upp til dala (Jarðabók 1925–27:303), en samkvæmt elstu jarða-bókinni var hún 10 hundraða jörð. Átta manns bjó á Galtarhöfða árið 1703. (Manntal 1924–1927:70–71).

Þorsteinsstaðir birtast fyrst í heimildum í Jarðabókinni við árið 1708. Um býlið segir: „Þorsteinsstader heitir fornt eyðikot, sem er stekkur og fjárhússstaði frá heimastaðnum Hvammi. Þar var byggð í fáein ár og nú í auðn aftur undir 40 ár, og er það enn stekkur heimastadarins.“ (Jarðabók 1925 og 1927:303–304). Af þessu má ráða að búið hefur verið á Þorsteinsstöðum seinast um 1660.

Um dýrleika Þorsteinsstaða er ekkert vitað, en það var kallað kot og dýrleikin því lítill. Giska má á að hann hafi ekki verið meiri en 4 hundruð.

Í Sýslu- og sóknarlýsingum segir um fornleifar í sveitinni að þær væru engar, Undarlegt nokk hvorki rúnir né leturskurðir. Var lýsingin skrifuð í Hvammi árið 1840. (Sýslu- og sóknarlýsingar 2005:56).

### ***Áhrif framkvæmda og mótvægisáðgerðir***

Ekki er hægt að fullmeta áhrif hinna fyrirhuguðu framkvæmda þar sem ekki liggur fyrir hvar einstök mannvirki (myllur, vegir, rafmangslínur og hús) muni verða staðsett. Auðvelt ætti að vera að skipuleggja þessi



Mynd 5. Fornleifar við Sel í Litluárdal. (Kort: Efla. Viðbætur: Fornleifafræðistofan.)





Mynd 6. Fornleifar við bæjarstæði Hvamms. X sýnir þar sem bærinn stóð fyrir flóðið 1808. (Kort: Efla. Viðbætur: Fornleifafraeðistofan).



Mynd 7. Fornleifar austur af Hvammi. (Kort: Efla. Viðbætur: Fornleifafraeðistofan).

mannvirki með tilliti til fornleifanna. Mælt er með því að hlífa Mjóadal við framkvæmdum í nágrenni eyðibýlisins Galtarhöfða (bæði jarðraski og sjónrænum áhrifum), því þær munu ekki aðeins hafa áhrif á eyðibýlið, heldur einnig eyðibýli sem eru hinum megin í dalnum, Sanddalstungu og Gestsstaði. Sömu sögu er að segja um Litluárdal þar sem Selið er staðsett. Hugsanlegar framkvæmdir í allra næsta nágrenni við bæjarstaði Hvamms gætu raskað fornleifum sem ekki sjást í dag, en með tilliti til langrar sögu Hvamms eru miklar líkur á því að fleiri fornleifar leynist undir grassverðinum. Því er mælt með framkvæmdaefirliti þar, komi til framkvæmda eða jarðrasks.

Almennt má segja að sé ekki hægt að tryggja öryggi fornleifa þarf að grípa til mótvægisáðgerða með leyfi Minjastofnunar Íslands sem setur þá skilmála sem stofnunin kann að setja.

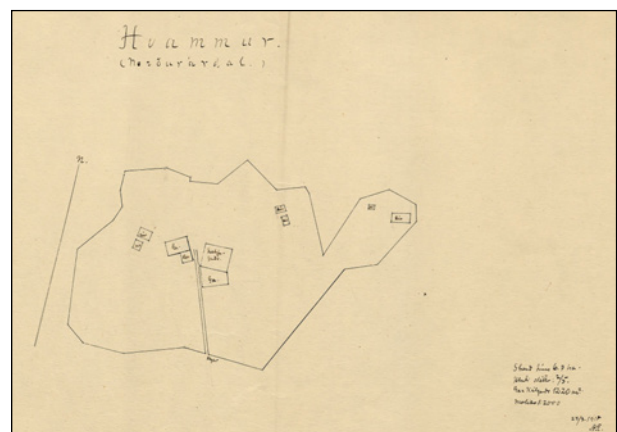
### Niðurstaða

Samtals fundust 35 fornleifar/minjar á 32 stöðum á rannsóknarsvæðinu. Þrennar fornleifar eru í hæsta minja- og varðveisluflokki, 14 í næst hæsta og 17 í þeim lægsta. Einn staður hafði ekkert gildi. Engar fornleifar teljast vera í mikilli hættu vegna hinna fyrirhuguðu framkvæmda með fyrirvara um frekara skipulag mannvirkja. Ekki ætti að vera flókið að sneyða hjá og taka tillit til fornleifanna í frekara skipulagi.

Bent er á að allar minjar sem eldri eru en 100 ára eru friðaðar og þeim fylgir 15 m friðhelgunarsvæði út frá ystu mörkum þeirra. Sjá nánar meðfylgjandi fornleifaskrá.



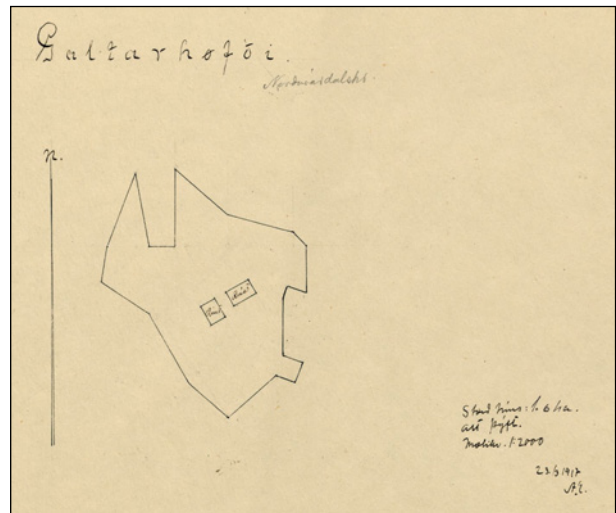
Mynd 8. Fornleifar (rétt) við skútan Ból. S sýnir stóra steina sem réttin er lögð utan í svo veggir þeirra mynda hluta af réttarveggjunum. (Kort: Efla. Viðbætur: Fornleifafræðistofan).



Mynd 9. Túnakort Hvamms frá 1917. Hérna er búið að flytja bæinn eftir flóðið ári 1818. Húsin tvö lengst til vinstri eru horfin undir skemm sem þar var byggð árið 1975. Hugsanlega eru þetta leifar af gamla bænum sem færður var. Þar sjást nú engin merki húsa. Húsin tvö lengst til hægri eru einnig komin undir fjárhús sem þar hefur verið byggt. Þar sjást ekki heldur nein ummerki um rústir. (Túnakort. Þjóðskjalasafn Íslands).

Framkvæmdin er ásættanleg út frá fornleifum með fyrirvara um mótvægisáðgerðir.

Varast ber að nýta svæðin í kringum fornleifar sem geymslustaði eða brautir fyrir vélar og tæki, eða efnisgeymslur af hverju tagi nema að leyfi Minjastofnunar Íslands komi til með eða án skilmála sem stofnunin kann að setja.



Mynd 10. Túnakort Galtarhöfða frá 1917. Á teikningunni eru aðeins tvö hús sýnd og bæði kölluð rúst. (Túnakort. Þjóðskjalasafn Íslands).

### Heimildir

- Björn Lárusson. *The Old Icelandic Land Registers*. Institute of economic history. Lund university. Lund 1967.
- Ferðabók Eggerts Ólafssonar og Bjarna Pálssonar um ferðir þeirra á Íslandi árin 1752–1757*. Steindór Steindórsson frá Hlöðum íslenskaði árið 1942. Örn og Örlygur. Reykjavík 1975.
- Fornleifaskrá. Skrá um friðlýstar fornleifar*. Fornleifanefnd - Þjóðminjasafn Íslands. Ágúst Ó. Georgsson tók saman. Reykjavík 1990.
- Frásögur um fornaldarleifar 1817–1823*. Sveinbjörn Rafnsson bjó til prentunar. Stofnun Árna Magnússonar. Reykjavík 1983.
- Íslenskt forbréfasafn* sem hefir inni að halda bréf og gjörninga, dóma og máldaga, og aðrar skrár, er snerta Ísland eða íslenska menn. Gefið út af Hinu íslenska bókmenntafélagi. Fyrsta bindi 834–1264. Kaupmannahöfn 1857–76.
- Íslenskt forbréfasafn* sem hefir inni að halda bréf og gjörninga, dóma og máldaga, og aðrar skrár, er snerta Ísland eða íslenska menn. Gefið út af Hinu íslenska bókmenntafélagi. Níunda bindi 1262–1536. Reykjavík 1909–1913.
- Íslenskt forbréfasafn* sem hefir inni að halda bréf og gjörninga, dóma og máldaga, og aðrar skrár, er snerta Ísland eða íslenska menn. Gefið út af Hinu íslenska bókmenntafélagi. Tíunda bindi 1169–1542. Kaupmannahöfn 1911–1921.
- Íslenskt forbréfasafn* sem hefir inni að halda bréf og gjörninga, dóma og máldaga, og aðrar skrár, er snerta Ísland eða íslenska menn. Gefið út af Hinu íslenska bókmenntafélagi. Tólfta bindi 1200–1554. Reykjavík 1923–1932.
- Íslensk fornrit*. I. bindi. Íslendingabók - Landnámabók. Fyrri hluti. Jakob Benediktsson gaf út. Hið ísl. fornritafélag. Reykjavík 1968.
- Jarðabók Árna Magnússonar og Páls Vídalíns*. Borgarfjarðar- og Mýrasýsla. Gefin út af Hinu íslenska fræðafélagi í Kaupmanna-höfn. Fjórða bindi. Kaupmannahöfn 1925 og 1927.
- Jarðatal á Íslandi*. Gefið út af J. Johnsen. Kaupmannahöfn 1847:29.
- Lög um menningarminjar*. Nr. 80 29. júní 2012.
- Mannatal á Íslandi árið 1703*. Tekið að tilhlutun Árna Magnússonar og Páls Vídalín. Hagstofa Íslands. Reykjavík 1924–1947.
- Sýslu- og sóknarlýsingar Hins íslenska bókmenntafélags 1839–1873*. Mýra- og Borgarfjarðarsýslur. Guðrún Ása Grímsdóttir og Björk Ingimundardóttir sáu um útgáfunu. Sögufélag - Örnefnasöfnun Íslands. Reykjavík 2005.
- Þórgunnur Snædal. „Rúnaristur á Íslandi.“ *Árbók Hins ísl. fornleifafélags 2000–2001*. Reykjavík 2003. Bls. 5–68.

### Túnakort:

*Túnakort*. Galtarhöfði. Þjóðskjalasafn Íslands. Túnakort.

*Túnakort*. Hvammur. Þjóðskjalasafn Íslands. Túnakort.

**Örnefnaskrá:**

Örnefnaskrá. Hvammur. Stofnun Árna Magnússonar í íslenskum fræðum - Örnefnasafn.

Örnefnaskrá. Hvammur. Viðbætur. Eyðibýlið Galtarhöfði. Guðmundur Skúlaso,  
Hafþórsstöðum, skráði í maí 1989. Stofnun Árna Magnússonar í íslenskum fræðum -  
Örnefnasafn.

**Munnlegar upplýsingar:**

Sverrir Guðmundsson fyrv. bóndi í Hvammi.

Þórður Smári Sverrisson, alinn upp í Hvammi.

**Fylgirit:**

Fornleifaskrá: Noðurárdalshreppur (Borgarbyggð) Nr.18:1 – 49:1.

## Fornleifaskrá

13

Aðalnr.

Sýsla

Mýrasýsla

Sveitarfélag

Norðurárdalshreppur

Núv. sveitarfél.

Borgarbyggð

Hverfi

18

Landareign

Hvammur

MÍ:Nr

Heiti

Galtarhöfði

Undirnr.

1

Skrásetjari

Bjarni F. Einarsson

Dags.

19.07.22

GPS Staðsetning

A 391161,1 N 488748,8

Viðmiðun

Isn 93

M.y.s.

Skekkja

-

Tegund minja

Bæjarstæði

Tilgáta/Niðurstaða

Verk

Hvams 22

Fjöldi

1

Hættumat

Ekkert

Hætta

Engin

Ástand

Lélegt

Aldur

1550-1900

Í eyði

1905

Tímab. hættumat

Framkvæmdir

Tímab. hætta

Lítill

Á kort?

Já

Minjagildi

Hátt

Einkunn

7,5

Varðveislugildi

Hátt

Einkunn 2

7,5

Friðlýsa?

Nei

Friðlýst?

Nei

Hvenær

Legg og staðhættir

Sunnan undir áberandi hól (Galtarhöfðanum) í þýfðu landi.

Heimildir og munnmæli

Jarðabók Árna Magnússonar og Páls Vídalíns. Borgarfjarðar- og Mýrasýsla. Fjórða bindi. Gefin út af hinu isl. fræðafélagi í Kaupmannahöfn 1925 og 1927.

Manntal á Íslandi árið 1803. Tekið að tilhlutun Árna Magnússonar og Páls Vídalín. Hagstofa Íslands. Reykjavík 1924–1947.

Örnefnaskrá. Viðbætur. Hvammur. Eyðibýlið Galtarhöfði. Guðmundur Skúlason, Hafþórsstöðum, skráði í maí 1989. Stofnun Árna Magnússonar í íslenskum fræðum. Örnefnasafn.

Lýsing

Eyðibýli.

Allt svæðið við eyðibýlið var sléttað um 1950. Líklega stóðu húsin þar sem sjá mjá ljósgrænan lit á yfirborði á myndunum. Svæðið er um 30 m í þvermál og þar sér ekkert til rústa. Í örnefnaskrá er býlinu lýst svo:

„Fjosið var norðvestur af bæjarhúsum. Húsaskipun er nú oðrið óljós, en líklega eftir því, sem ég heyrði sagt af þeim, sem sáu rústirnar, að það hafi verið líkt og í Sanddalstungu [hinum megin við ána á móti] Baðstofa og göng sneru til suðurs undan höfðanum og eldhús og búr þversum til austurs á móti Sanddalstungu. Fjosið var aðeins norðvestur eða vestar með smásundi á milli þess og bæjar og tótt líka við, sem var þar þversum. En fjosið mun hafa snúið til vesturs. Smáflöt ofan við það, sú eina, sem sást í þessu túni, áður en það var sléttað; var skammt frá fjösinu. Þetta rústasvæði var ekki mikið um sig og ekki mjög þykkt, er því var bylt til eða jafnað út. Smákálgarðir var utan undir hlaðvarpanum og vesta við hann hlaðin tröð.“ (Örnefnaskrá).

Fjosið og kálgarðurinn voru ekki mæld inn.

Í Manntali 1703 bjuggu 8 manns í Galtarhöfða (Manntal 1924-1947:70–71).

Í Jarðabók segir að bærinn hafi verið byggður úr „langvarandi gamalli auðn fyrir 50 árum, en að fornu hefur byggð hér verið ...“ (Jarðabók 1925–27:303).

Þó minjarnar hafi verið sléttaðar er afar líklegt að eldri kynslóðir bæjarins séu enn undir sverðinum.

Athugasemdir

Ef ekki er hægt að tryggja öryggi rústarinnar þarf að rannsaka hana með leyfi Minjastofnunar Íslands og sæta þeim skilmálum sem stofnunin kann að setja.

Teikning/ljósmynd



Ljósmynd



Ljósmyndari

Bjarni F. Einarsson

Filma nr./teg. myndar

Canon EOS M6

# Fornleifaskrá

14

<i>Sýsla</i>	<i>Sveitarfélag</i>	<i>Núv. sveitarfél.</i>	<i>Hverfi</i>	<i>Aðalnr.</i>
Mýrasýsla	Norðurárdalshreppur	Borgarbyggð		19
<i>Landareign</i>	<i>MÍ:Nr</i>	<i>Heiti</i>	<i>Undirnr.</i>	
Hvammur		Galtarhöfði	1	

<i>Skrásetjari</i>	<i>Dags.</i>	<i>GPS Staðsetning</i>	<i>Viðmiðun</i>	<i>M.y.s.</i>	<i>Skekka</i>
Bjarni F. Einarsson	19.07.22	A 391100.3 N 488716,5	Isn 93		

<i>Tegund minja</i>	<i>Tilgáta/Niðurstaða</i>	<i>Verk</i>	<i>Fjöldi</i>
Rúst	Mylla	Hvamms 22	1
<i>Hættumat</i>	<i>Hætta</i>	<i>Ástand</i>	<i>Aldur</i>
Ekkert	Engin	Sæmilegt	1550-1900
<i>Í eyði</i>	<i>Tímab. hættumat</i>	<i>Tímab. hætta</i>	<i>Á kort?</i>
1905	Framkvæmdir	Lítill	Nei
<i>Minjagildi</i>	<i>Einkunn</i>	<i>Varðveislugildi</i>	<i>Einkunn 2</i>
Talsvert	7	Talsvert	7
<i>Friðlýsa?</i>	<i>Friðlýst?</i>	<i>Hvenær</i>	
Nei	Nei		

## Lega og staðhættir

Austan við bæjarlæk Galtarhöfða í hvammi.

## Heimildir og munnmæli

Örnefnaskrá. Viðbætur. Hvammur. Eyðibýlið Galtarhöfði. Guðmundur Skúlason, Hafþórsstöðum, skráði í maí 1989. Stofnun Árna Magnússonar í íslenskum fræðum. Örnefnasafn.

## Lýsing

### Rúst (mylla?).

Um 3 x 8 m stór. Veggir úr torfi, um 1 m breiðir og 0,1 - 0,5 m háir. Dyr eru líklega mót austri. Gæti verið myllurúst, en í örnefnaskrá er vísað í munnmæli um að mylla hafi verið á bænum.

## Teikning/ljósmynd



## Ljósmynd



Ljósmyndari

Bjarni F. Einarsson

Filma nr./teg. myndar

Canon EOS M6

## Athugasemdir

Ef ekki er hægt að tryggja öryggi rústarinnar þarf að rannsaka hana með leyfi Minjastofnunar Íslands og sæta þeim skilmálum sem stofnunin kann að setja.

# Fornleifaskrá

15

Aðalnr.

Sýsla

Sveitarfélag

Núv. sveitarfél.

Hverfi

Mýrasýsla

Norðurárdalshreppur

Borgarbyggð

20

Landareign

MÍ:Nr

Heiti

Undirnr.

Hvammur

Galtarhöfði

1

Skrásetjari

Dags.

GPS Staðsetning

Viðmiðun M.y.s. Skekkja

Bjarni F. Einarsson

19.07.22

A 391146,8 N 488635,8

Isn 93

Tegund minja

Tilgáta/Niðurstaða

Verk

Fjöldi

Rúst

Hesthús

Hvamms 22

1

Hættumat

Hætta

Ástand

Aldur

Í eyði

Tímab. hættumat

Tímab. hætta

Á kort?

Ekkert

Engin

Ágætt

1550-1900

1905

Framkvæmdir

Lítill

Nei

Minjagildi

Einkunn

Varðveislugildi

Einkunn 2

Friðlýsa?

Friðlýst?

Hvenær

Talsvert

6

Talsvert

6

Nei

Nei

Lega og staðhættir

Heimildir og munnmæli

Á grasi grónum hól suður af bæjarhúsum Galtarhöfða.

Örnefnaskrá. Viðbætur. Hvammur. Eyðibýlið Galtarhöfði. Guðmundur Skúlason, Hafþórsstöðum, skráði í maí 1989. Stofnun Árna Magnússonar í íslenskum fræðum. Örnefnasafn.

Lýsing

**Rúst (hesthús).**

Um 4 x 5 m stórt. Veggir úr torfi (og grjóti), um 1 m breiðir og 0.3-0,6 m háir. Dýr mót suðri nær miðju. Rústin er þýfð.

Samkvæmt örnefnaskrá stóð hér hestshús.

Teikning/ljósmynd



Ljósmynd



Ljósmyndari

Bjarni F. Einarsson

Filma nr./teg. myndar

Canon EOS M6

Athugasemdir

Ef ekki er hægt að tryggja öryggi rústarinnar þarf að rannsaka hana með leyfi Minjastofnunar Íslands og sæta þeim skilmálum sem stofnunin kann að setja.

# Fornleifaskrá

16

Aðalnr.

21

Sýsla

Mýrasýsla

Sveitarfélag

Norðurárdalshreppur

Núv. sveitarfél.

Borgarbyggð

Hverfi

Undirnr.

1

Landareign

Hvammur

MÍ:Nr

Heiti

Galtarhöfði

Skrásetjari

Bjarni F. Einarsson

Dags.

19.07.22

GPS Staðsetning

A 391178,9 N 488698,8

Viðmiðun

Isn 93

M.y.s. Skekkja

Tegund minja

Rúst

Tilgáta/Niðurstaða

Verk

Hvamms 22

Fjöldi

1

Hættumat

Hætta

Ástand

Aldur

Í eyði

Tímab. hættumat

Tímab. hætta

Á kort?

Ekkert

Engin

Ágætt

1550-1900

1905

Framkvæmdir

Lítill

Nei

Minjagildi

Einkunn

Varðveislugildi

Einkunn 2

Friðlýsa?

Friðlýst?

Hvenær

Talsvert

6

Talsvert

6

Nei

Nei

Lega og staðhættir

Á grasi grónum hól suður af bæjarhúsum Galtarhöfða.

Heimildir og munnmæli

Önefnaskrá. Viðbætur. Hvammur. Eyðibýlið Galtarhöfði. Guðmundur Skúlason, Hafþórsstöðum, skráði í maí 1989. Stofnun Árna Magnússonar í íslenskum fræðum. Örnefnasafn.

Lýsing

**Rúst.**

Um 4 x 5 m stór. Veggir úr torfi og grjóti, 0,3 - 0,5 m háir og 1 m breiðir.

Dyr snúa mót norðaustri.

Rústin er þýfð.

Teikning/ljósmynd



Ljósmynd



Ljósmyndari

Bjarni F. Einarsson

Filma nr./teg. myndar

Canon EOS M6

Athugasemdir

Ef ekki er hægt að tryggja öryggi rústarinnar þarf að rannsaka hana með leyfi Minjastofnunar Íslands og sæta þeim skilmálum sem stofnunin kann að setja.



# Fornleifaskrá

17

<i>Sýsla</i>	<i>Sveitarfélag</i>	<i>Nív. sveitarfél.</i>	<i>Hverfi</i>	<i>Aðalnr.</i>
Mýrasýsla	Norðurárdalshreppur	Borgarbyggð		22
<i>Landareign</i>	<i>MÍ:Nr</i>	<i>Heiti</i>	<i>Undirnr.</i>	
Hvammur		Galtarhöfði		1

<i>Skrásetjari</i>	<i>Dags.</i>	<i>GPS Staðsetning</i>	<i>Viðmiðun</i>	<i>M.y.s.</i>	<i>Skekkja</i>
Bjarni F. Einarsson	19.07.22	A 391216,4 N 488655,7	Isn 93		

<i>Tegund minja</i>	<i>Tilgáta/Niðurstaða</i>	<i>Verk</i>	<i>Fjöldi</i>
Rúst		Hvamms 22	1
<i>Hættumat</i>	<i>Hætta</i>	<i>Ástand</i>	<i>Aldur</i>
Ekkert	Engin	Ágætt	1550-1900
<i>Í eyði</i>	<i>Tímab. hættumat</i>	<i>Tímab. hætta</i>	<i>Á kort?</i>
1905	Framkvæmdir	Lítill	Nei
<i>Minjagildi</i>	<i>Einkunn</i>	<i>Varðveislugildi</i>	<i>Einkunn 2</i>
Talsvert	6	Talsvert	6
<i>Friðlýsa?</i>	<i>Friðlýst?</i>	<i>Hvenær</i>	
Nei	Nei		

## Lega og staðhættir

Á grasi grónum hól suður af bæjarhúsum Galtarhöfða.

## Heimildir og munnmæli

Önefnaskrá. Viðbætur. Hvammur. Eyðibýlið Galtarhöfði. Guðmundur Skúlason, Hafþórsstöðum, skráði í maí 1989. Stofnun Árna Magnússonar í íslenskum fræðum. Örnefnasafn.

## Lýsing

### Rúst.

Um 5 x 5 m stór. Veggir úr torfi (og grjóti?) 1 - 1,5 m breiðir og 0,4 - 0,6 m háir.

Dyr snúa mót suðaustri.

Rústin er þýfð.

Teikning ljósmynd



Ljósmynd



Ljósmyndari

Bjarni F. Einarsson

Filma nr./teg. myndar

Canon EOS M6

## Athugasemdir

Ef ekki er hægt að tryggja öryggi rústarinnar þarf að rannsaka hana með leyfi Minjastofnunar Íslands og sæta þeim skilmálum sem stofnunin kann að setja.

# Fornleifaskrá

18

Aðalnr.

23

Undirnr.

1

Sýsla

Mýrasýsla

Sveitarfélag

Norðurárdalshreppur

Núv. sveitarfél.

Borgarbyggð

Hverfi

Landareign

Hvammur

MÍ:Nr

Heiti

Galtarhöfði

Skrásetjari

Bjarni F. Einarsson

Dags.

19.07.22

GPS Staðsetning

A 391180,9 N 488664,4

Viðmiðun

Isn 93

M.y.s. Skekkja

Tegund minja

Traðir

Tilgáta/Niðurstaða

Verk

Hvamms 22

Fjöldi

1

Hættumat

Ekkert

Hætta

Engin

Ástand

Lélegt

Aldur

1550-1900

Í eyði

1905

Tímab. hættumat

Framkvæmdir

Tímab. hætta

Lítill

Á kort?

Nei

Minjagildi

Lítið

Einkunn

3

Varðveislugildi

Lítið

Einkunn 2

3

Friðlýsa?

Nei

Friðlýst?

Nei

Hvenær

Lega og staðhættir

Sunnan og vestan undir hól þar sem traðirnar mátti greina.

Heimildir og munnmæli

Örnefnaskrá. Viðbætur. Hvammur. Eyðibýlið Galtarhöfði. Guðmundur Skúlason, Hafþórsstöðum, skráði í maí 1989. Stofnun Árna Magnússonar í íslenskum fræðum. Örnefnasafn.

Lýsing

**Traðir.**

Nokkuð hlykkjótt, um 2 m á breidd.

Samkvæmt örnefnaskrá mun tröðin hafa verið hlaðin á kafla og þess má sjá merki í dag.

Líklega er hægt að rekja traðirnar í báðar áttir út frá mælingu snemma á vorin þegar gróður er minni.

Teikning/ljósmynd



Ljósmynd



Ljósmyndari

Bjarni F. Einarsson

Filma nr./teg. myndar

Canon EOS M6

Athugasemdir

Ef ekki er hægt að tryggja öryggi rústarinnar þarf að rannsaka hana með leyfi Minjastofnunar Íslands og sæta þeim skilmálum sem stofnunin kann að setja.

# Fornleifaskrá

19

<i>Sýsla</i>	<i>Sveitarfélag</i>	<i>Núv. sveitarfél.</i>	<i>Hverfi</i>	<i>Aðalnr.</i>
Mýrasýsla	Norðurárdalshreppur	Borgarbyggð		24
<i>Landareign</i>	<i>MÍ:Nr</i>	<i>Heiti</i>	<i>Undirnr.</i>	
Hvammur		Galtarhöfði	1	

<i>Skrásetjari</i>	<i>Dags.</i>	<i>GPS Staðsetning</i>	<i>Viðmiðun</i>	<i>M.y.s.</i>	<i>Skekkja</i>
Bjarni F. Einarsson	19.07.22	A 391056,1 N 488778,2	Isn 93		

<i>Tegund minja</i>	<i>Tilgáta/Niðurstaða</i>	<i>Verk</i>	<i>Fjöldi</i>
Rúst		Hvamms 22	1
<i>Hættumat</i>	<i>Hætta</i>	<i>Ástand</i>	<i>Aldur</i>
Ekkert	Engin	Ágætt	1550-1900
<i>Í eyði</i>	<i>Tímab. hættumat</i>	<i>Tímab. hætta</i>	<i>Á kort?</i>
1905	Framkvæmdir	Lítill	Nei
<i>Minjagildi</i>	<i>Einkunn</i>	<i>Varðveislugildi</i>	<i>Einkunn 2</i>
Talsvert	6	Talsvert	6
<i>Friðlýsa?</i>	<i>Friðlýst?</i>	<i>Hvenær</i>	
Nei	Nei		

## Lega og staðhættir

Á grasi grónum hól sunnan undir Galtarhöfða.

## Heimildir og munnmæli

Önefnaskrá. Viðbætur. Hvammur. Eyðibýlið Galtarhöfði. Guðmundur Skúlason, Hafþórsstöðum, skráði í maí 1989. Stofnun Árna Magnússonar í íslenskum fræðum. Örnefnasafn.

## Lýsing

### Rúst.

6 x 9 m stór. Veggir úr torfi (og grjóti?), 1 - 1,5 m breiðir og 0,2 - 0,5 m háir. Líklega snúa dyr mót vestri eða suðri. Rústin er þýfð.

## Teikning/Ljósmynd



## Ljósmynd



Ljósmyndari

Bjarni F. Einarsson

Filma nr./teg. myndar

Canon EOS M6

## Athugasemdir

Ef ekki er hægt að tryggja öryggi rústarinnar þarf að rannsaka hana með leyfi Minjastofnunar Íslands og sæta þeim skilmálum sem stofnunin kann að setja.

# Fornleifaskrá

20

Aðalnr.

25

Undirnr.

1

Sýsla

Mýrasýsla

Sveitarfélag

Norðurárdalshreppur

Núv. sveitarfél.

Borgarbyggð

Hverfi

Landareign

Hvammur

MÍ:Nr

Heiti

Galtarhöfði

Skrásetjari

Bjarni F. Einarsson

Dags.

19.07.22

GPS Staðsetning

A 391058,7 N 488793,6

Viðmiðun

Isn 93

M.y.s.

Skekkja

Tegund minja

Rúst

Tilgáta/Niðurstaða

Fjárhús

Verk

Hvamms 22

Fjöldi

1

Hættumat

Ekkert

Hætta

Engin

Ástand

Ágætt

Aldur

1550-1900

Í eyði

1905

Tímab. hættumat

Framkvæmdir

Tímab. hætta

Lítill

Á kort?

Nei

Minjagildi

Talsvert

Einkunn

6

Varðveislugildi

Talsvert

Einkunn 2

6

Friðlýsa?

Nei

Friðlýst?

Nei

Hvenær

Lega og staðhættir

Í hvammi vestan við Galtarhöfða.

Heimildir og munnmæli

Örnefnaskrá. Viðbætur. Hvammur. Eyðibýlið Galtarhöfði. Guðmundur Skúlason, Hafþórsstöðum, skráði í maí 1989. Stofnun Árna Magnússonar í íslenskum fræðum. Örnefnasafn.

Lýsing

Rúst.

Um 3,5 x 4 m stór. Veggir úr torfi, 1 m breiðir og 0,2 - 0,3 m háir.

Dyr snúa trúlega mót vestri.

Rústin er þýfð.

Gæti verið fjárhús samakvæmt örnefnaskrá.

Teikning/ljósmynd



Ljósmynd



Ljósmyndari

Bjarni F. Einarsson

Filma nr./teg. myndar

Canon EOS M6

Athugasemdir

Ef ekki er hægt að tryggja öryggi rústarinnar þarf að rannsaka hana með leyfi Minjastofnunar Íslands og sæta þeim skilmálum sem stofnunin kann að setja.

# Fornleifaskrá

21

Sýsla

Mýrasýsla

Sveitarfélag

Norðurárdalshreppur

Núv. sveitarfél.

Borgarbyggð

Hverfi

Aðalnr.

26

Landareign

Hvammur

MÍ:Nr

Heiti

Galtarhöfði

Undirnr.

1

Skrásetjari

Bjarni F. Einarsson

Dags.

19.07.22

GPS Staðsetning

A 391038,8 N 488739,5

Viðmiðun

Isn 93

M.y.s.

Skekkja

Tegund minja

Rúst

Tilgáta/Niðurstaða

Verk

Hvamms 22

Fjöldi

1

Hættumat

Ekkert

Hætta

Engin

Ástand

Ágætt

Aldur

1550-1900

Í eyði

1905

Tímab. hættumat

Framkvæmdir

Tímab. hætta

Lítill

Á kort?

Nei

Minjagildi

Talsvert

Einkunn

6

Varðveislugildi

Talsvert

Einkunn 2

6

Friðlýsa?

Nei

Friðlýst?

Nei

Hvenær

Lega og staðhættir

Á lágum ás vestan við Galtarhöfða.

Heimildir og munnmæli

Lýsing

**Rúst.**

Um 4 x 6 m stór. Veggir úr torfi, 0,5 - 1 m breiðir og 0,1 - 0,5 m háir. Norðurhlið líklega fallin í lækinn.

Dyr snúa trúlega mót vestri.

Teikning/ljósmynd



Ljósmynd



Ljósmyndari

Bjarni F. Einarsson

Filma nr./teg. myndar

Canon EOS M6

Athugasemdir

Ef ekki er hægt að tryggja öryggi rústarinnar þarf að rannsaka hana með leyfi Minjastofnunar Íslands og sæta þeim skilmálum sem stofnunin kann að setja.

# Fornleifaskrá

22

Aðalnr.

27

Undirnr.

1

Sýsla

Mýrasýsla

Sveitarfélag

Norðurárdalshreppur

Núv. sveitarfél.

Borgarbyggð

Hverfi

Landareign

Hvammur

MÍ:Nr

Heiti

Galtarhöfði

Skrásetjari

Bjarni F. Einarsson

Dags.

19.07.22

GPS Staðsetning

A 391077,7 N 488833.7

Viðmiðun

Isn 93

M.y.s. Skekkja

Tegund minja

Garður

Tilgáta/Niðurstaða

Verk

Hvamms 22

Fjöldi

1

Hættumat

Ekkert

Hætta

Engin

Ástand

Ágætt

Aldur

1550-1900

Í eyði

1905

Tímab. hættumat

Framkvæmdir

Tímab. hætta

Lítill

Á kort?

Nei

Minjagildi

Lítið

Einkunn

4

Varðveislugildi

Lítið

Einkunn 2

4

Friðlýsa?

Nei

Friðlýst?

Nei

Hvenær

Legg og staðhættir

Í hvammi við Galtarhöfða.

Heimildir og munnmæli

Örnefnaskrá. Viðbætur. Hvammur. Eyðibýlið Galtarhöfði. Guðmundur Skúlason, Hafþórsstöðum, skráði í maí 1989. Stofnun Árna Magnússonar í íslenskum fræðum. Örnefnasafn.

Lýsing

**Garður.**

Um 12 m langur, 1,5 - 2,0 m breiður og 0,3 - 0,6 m hár.

Garðurinn gæti verið leifar af rétt sem nefnd er í örnefnaskrá.

Teikning/ljósmynd



Ljósmynd



Ljósmyndari

Bjarni F. Einarsson

Filma nr./teg. myndar

Canon EOS M6

Athugasemdir

Ef ekki er hægt að tryggja öryggi rústarinnar þarf að rannsaka hana með leyfi Minjastofnunar Íslands og sæta þeim skilmálum sem stofnunin kann að setja.

# Fornleifaskrá

23

Aðalnr.

28

Undirnr.

1

Sýsla

Mýrasýsla

Sveitarfélag

Norðurárdalshreppur

Núv. sveitarfél.

Borgarbyggð

Hverfi

Landareign

Hvammur

MÍ:Nr

Heiti

Galtarhöfði

Skrásetjari

Bjarni F. Einarsson

Dags.

19.07.22

GPS Staðsetning

A 391065,1 N 488835,2

Viðmiðun

Isn 93

M.y.s. Skekkja

Tegund minja

Rúst

Tilgáta/Niðurstaða

Verk

Hvamms 22

Fjöldi

1

Hættumat

Ekkert

Hætta

Engin

Ástand

Sæmilegt

Aldur

1550-1900

Í eyði

1905

Tímab. hættumat

Framkvæmdir

Tímab. hætta

Lítill

Á kort?

Nei

Minjagildi

Talsvert

Einkunn

6

Varðveislugildi

Talsvert

Einkunn 2

6

Friðlýsa?

Nei

Friðlýst?

Nei

Hvenær

Lega og staðhættir

Í hvammi við Galtarhöfða.

Heimildir og munnmæli

Önefnaskrá. Viðbætur. Hvammur. Eyðibýlið Galtarhöfði. Guðmundur Skúlason, Hafþórsstöðum, skráði í maí 1989. Stofnun Árna Magnússonar í íslenskum fræðum. Örnefnasafn.

Lýsing

**Rúst.**

Um 5 x 8 m stór. Veggir úr torfi, 1 - 1,5 m breiðir og 0,2 - 0,5 m háir.

Dyr mót suðri og aðrar mót norðaustri við norðaustur hornið.

Teikning/Ljósmynd



Ljósmynd



Ljósmyndari

Bjarni F. Einarsson

Filma nr./teg. myndar

Canon EOS M6

Athugasemdir

Ef ekki er hægt að tryggja öryggi rústarinnar þarf að rannsaka hana með leyfi Minjastofnunar Íslands og sæta þeim skilmálum sem stofnunin kann að setja.

## Fornleifaskrá

24

Aðalnr.

29

Undirnr.

1

Sýsla

Mýrasýsla

Sveitarfélag

Norðurárdalshreppur

Núv. sveitarfél.

Borgarbyggð

Hverfi

Landareign

Hvammur

MÍ:Nr

Heiti

Skrásetjari

Bjarni F. Einarsson

Dags.

19.07.22

GPS Staðsetning

A 391282,6 N 488087,2

Viðmiðun

Isn 93

M.y.s.

Skekkja

Tegund minja

Stekkur

Tilgáta/Niðurstaða

Verk

Hvamms 22

Fjöldi

1

Hættumat

Ekkert

Hætta

Engin

Ástand

Ágætt

Aldur

1550-1900

Í eyði

Tímab. hættumat

Framkvæmdir

Tímab. hætta

Lítill

Á kort?

Nei

Minjagildi

Lítið

Einkunn

4

Varðveislugildi

Lítið

Einkunn 2

4

Friðlýsa?

Nei

Friðlýst?

Nei

Hvenær

Lega og staðhættir

Sunnan undir Stórhól.

Heimildir og munnmæli

Önefnaskrá. Viðbætur. Hvammur. Eyðibýlið Galtarhöfði. Guðmundur Skúlason, Hafþórsstöðum, skráði í maí 1989. Stofnun Árna Magnússonar í íslenskum fræðum. Örnefnasafn.

Lýsing

**Stekkur.**

3 x 9 m stór. Veggir úr torfi og grjóti. Stekkurinn er grafinn inn í brekkuna og er mest um 0,7 m djúpur. Garðlög sjást að innanverðu við austurenda þar sem eru dyr. Einnig sjást þau í hluta af suðurhliðinni. Tvö hólfr eru í stekknunum og er eystra hólfið sínu stærra. Minna hólfið, sem er innst, gæti verið kró. Dyr snúa mót austri.

Teikning/ljósmynd



Ljósmynd



Ljósmyndari

Bjarni F. Einarsson

Filma nr./teg. myndar

Canon EOS M6

Athugasemdir

Ef ekki er hægt að tryggja öryggi rústarinnar þarf að rannsaka hana með leyfi Minjastofnunar Íslands og sæta þeim skilmálum sem stofnunin kann að setja.



# Fornleifaskrá

25

<i>Sýsla</i>	<i>Sveitarfélag</i>	<i>Nív. sveitarfél.</i>	<i>Hverfi</i>	<i>Aðalnr.</i>
Mýrasýsla	Norðurárdalshreppur	Borgarbyggð		30
<i>Landareign</i>	<i>MÍ:Nr</i>	<i>Heiti</i>		<i>Undirnr.</i>
Hvammur				1

<i>Skrásetjari</i>	<i>Dags.</i>	<i>GPS Staðsetning</i>	<i>Viðmiðun</i>	<i>M.y.s.</i>	<i>Skekkja</i>
Bjarni F. Einarsson	19.07.22	A 391274,4 N 488101,1	Isn 93		

<i>Tegund minja</i>	<i>Tilgáta/Niðurstaða</i>	<i>Verk</i>	<i>Fjöldi</i>
Rúst		Hvamms 22	1
<i>Hættumat</i>	<i>Hætta</i>	<i>Ástand</i>	<i>Aldur</i>
Ekkert	Engin	Sæmilegt	1550-1900
<i>Í eyði</i>	<i>Tímab. hættumat</i>	<i>Tímab. hætta</i>	<i>Á kort?</i>
	Framkvæmdir	Lítill	Nei
<i>Minjagildi</i>	<i>Einkunn</i>	<i>Varðveislugildi</i>	<i>Einkunn 2</i>
Lítið	4	Lítið	4
<i>Friðlýsa?</i>	<i>Friðlýst?</i>	<i>Hvenær</i>	
Nei	Nei		

## Legg og staðhættir

Efst á Stórhól.

## Heimildir og munnmæli

Önefnaskrá. Viðbætur. Hvammur. Eyðibýlið Galtarhöfði. Guðmundur Skúlason, Hafþórsstöðum, skráði í maí 1989. Stofnun Árna Magnússonar í íslenskum fræðum. Örnefnasafn.

## Lýsing

### Rúst.

Um 6 x 7 m stór. Veggir úr torfi og grjóti, um 1 m breiðir og 0,1 - 0,4 m háir. Áberandi stórir steinar í norðurvegg. Þar mótast fyrir dyrum. Hugsanlega eru rústabrot við suðvestur hornið.

## Teikning/ljósmynd



## Ljósmynd



Ljósmyndari

Bjarni F. Einarsson

Filma nr./teg. myndar

Canon EOS M6

## Athugasemdir

Ef ekki er hægt að tryggja öryggi rústarinnar þarf að rannsaka hana með leyfi Minjastofnunar Íslands og sæta þeim skilmálum sem stofnunin kann að setja.

# Fornleifaskrá

26

Aðalnr.

31

Undirnr.

1

Sýsla

Mýrasýsla

Sveitarfélag

Norðurárdalshreppur

Nív. sveitarfél.

Borgarbyggð

Hverfi

Landareign

Hvammur

MÍ:Nr

Heiti

Skrásetjari

Bjarni F. Einarsson

Dags.

20.07.22

GPS Staðsetning

A 391129,7 N 488815,3

Viðmiðun

Isn 93

M.y.s. Skekkja

Tegund minja

Fuglastapi

Tilgáta/Niðurstaða

Verk

Hvamms 22

Fjöldi

1

Hættumat

Ekkert

Hætta

Engin

Ástand

Ágætt

Aldur

-

Í eyði

Tímab. hættumat

Framkvæmdir

Tímab. hætta

Lítill

Á kort?

Nei

Minjagildi

Ekkert

Einkunn

0

Varðveislugildi

Ekkert

Einkunn 2

0

Friðlýsa?

Nei

Friðlýst?

Nei

Hvenær

Lega og staðhættir

Efst á Galtarhöfða.

Heimildir og munnmæli

Lýsing

**Fuglastapi.**

Um 1,5 x 2 m stór, sem er býsna stórt fyrir slíkan stapa. Svo stórir fuglastapar eru vel þekktir á svæðinu eins og t.d. upp á Stóruþúfu upp á Hvammsmúla.

Teikning/ljósmynd



Ljósmynd



Ljósmyndari

Bjarni F. Einarsson

Filma nr./teg. myndar

Canon EOS M6

Athugasemdir

# Fornleifaskrá

27

Aðalnr.

32

Undirnr.

1

Sýsla

Mýrasýsla

Sveitarfélag

Norðurárdalshreppur

Nív. sveitarfél.

Borgarbyggð

Hverfi

Landareign

Hvammur

MÍ:Nr

Heiti

Hvammur

Skrásetjari

Bjarni F. Einarsson

Dags.

20.07.22

GPS Staðsetning

A 388905,9 N 484432,0

Viðmiðun

Isn 93

M.y.s.

Skekkja

Tegund minja

Garðar

Tilgáta/Niðurstaða

Verk

Hvamms 22

Fjöldi

2

Hættumat

Hætta

Ástand

Aldur

Í eyði

Tímab. hættumat

Tímab. hætta

Á kort?

Ekkert

Engin

Sæmilegt

1550-1900

Framkvæmdir

Lítill

Nei

Minjagildi

Einkunn

Varðveislugildi

Einkunn 2

Friðlýsa?

Friðlýst?

Hvenær

Lítið

3

Lítið

3

Nei

Nei

Lega og staðhættir

Austan við læk við jaðar túns.

Heimildir og munnmæli

Lýsing

**Garðar.**

1) *Garður.*

Úr torfi og grjóti. Garðurinn er um 1,5 - 3 m breiður og 0,3 - 0,5 m hár. Grjót sést víða í garðinum.

Austan við þennan garð er:

2) *Garður.*

Úr torfi og grjóti, 1 - 1,5 m breiður og 0,1 - 0,4 m hár.

Þæla sést á kafla við norðurhliðina.

Teikning/ljósmynd



Ljósmynd



Ljósmyndari

Bjarni F. Einarsson

Filma nr./teg. myndar

Canon EOS M6

**Athugasemdir**

Ef ekki er hægt að tryggja öryggi rústarinnar þarf að rannsaka hana með leyfi Minjastofnunar Íslands og sæta þeim skilmálum sem stofnunin kann að setja.

# Fornleifaskrá

28

Aðalnr.

Sýsla

Sveitarfélag

Núv. sveitarfél.

Hverfi

Mýrasýsla

Norðurárdalshreppur

Borgarbyggð

33

Landareign

MÍ:Nr

Heiti

Undirnr.

Hvammur

Hvammur

1

Skrásetjari

Dags.

GPS Staðsetning

Viðmiðun M.y.s. Skekkja

Bjarni F. Einarsson

20.07.22

A 389028,7 N 484444,4

Isn 93

Tegund minja

Tilgáta/Niðurstaða

Verk

Fjöldi

Rúst

Fjós

Hvamms 22

1

Hættumat

Hætta

Ástand

Aldur

Í eyði

Tímab. hættumat

Tímab. hætta

Á kort?

Ekkert

Engin

Lélegt

1550-1900

Framkvæmdir

Lítill

Nei

Minjagildi

Einkunn

Varðveislugildi

Einkunn 2

Friðlýsa?

Friðlýst?

Hvenær

Talsvert

5,5

Talsvert

5,5

Nei

Nei

Lega og staðhættir

Heimildir og munnmæli

Á bæjarhlaði Hvamms að húsabaki.

Lýsing

**Rúst (fjós).**

Svæðið var sléttað og sést þar nú ekkert annað en mjög óljós ummerki um að þarna kynni að vera rúst undir. Svæðið er um 15 x 30 m stórt.

Samkvæmt fyrrum heimamanni var heystæði við vesturenda fjóssins.

Teikning/ljósmynd



Ljósmynd

Ljósmyndari

Bjarni F. Einarsson

Filma nr./teg. myndar

Canon EOS M6

Athugasemdir

Ef ekki er hægt að tryggja öryggi rústarinnar þarf að rannsaka hana með leyfi Minjastofnunar Íslands og sæta þeim skilmálum sem stofnunin kann að setja.

# Fornleifaskrá

29

Aðalnr.

Sýsla

Sveitarfélag

Nív. sveitarfél.

Hverfi

Mýrasýsla

Norðurárdalshreppur

Borgarbyggð

34

Landareign

MÍ:Nr

Heiti

Undirnr.

Hvammur

Hvammur

1

Skrásetjari

Dags.

GPS Staðsetning

Viðmiðun

M.y.s. Skekkja

Bjarni F. Einarsson

20.07.22

A 389009,7 N 484469,3

Isn 93

Tegund minja

Tilgáta/Niðurstaða

Verk

Fjöldi

Rústir

Hvamms 22

2

Hættumat

Hætta

Ástand

Aldur

Í eyði

Tímab. hættumat

Tímab. hætta

Á kort?

Ekkert

Engin

Lélegt

1550-1900

Framkvæmdir

Lítill

Nei

Minjagildi

Einkunn

Varðveislugildi

Einkunn 2

Friðlýsa?

Friðlýst?

Hvenær

Lítið

3

Lítið

3

Nei

Nei

Lega og staðhættir

Heimildir og munnmæli

Í hól austur af Hvammi.

Túnakort. Hvammur. Þjóðskjalasafn Íslands.

Lýsing

**Rústir.**

1) Rúst.

Um 3 x 4 m stór. Veggir úr torfi og grjóti, um 1 m breiðir og 0,3 - 0,5 m háir. Suðurvegginn vantar og norðurveggurinn er hamar.

Um 2 m SSA af 1) er:

2) Rúst.

Um 3 x 3 m stór. Rústin er grafin niður og veggir sjást ekki, aðeins kannturinn á holunni.

Teikning/Höskun



Ljósmynd



Ljósmyndari

Bjarni F. Einarsson

Filma nr./teg. myndar

Canon EOS M6

Athugasemdir

Ef ekki er hægt að tryggja öryggi rústarinnar þarf að rannsaka hana með leyfi Minjastofnunar Íslands og sæta þeim skilmálum sem stofnunin kann að setja.

# Fornleifaskrá

30

<i>Sýsla</i>	<i>Sveitarfélag</i>	<i>Núv. sveitarfél.</i>	<i>Hverfi</i>	<i>Aðalnr.</i>
Mýrasýsla	Norðurárdalshreppur	Borgarbyggð		35
<i>Landareign</i>	<i>MÍ:Nr</i>	<i>Heiti</i>	<i>Undirnr.</i>	
Hvammur			1	

<i>Skrásetjari</i>	<i>Dags.</i>	<i>GPS Staðsetning</i>	<i>Viðmiðun</i>	<i>M.y.s.</i>	<i>Skekkja</i>
Bjarni F. Einarsson	20.07.22	A 389552,6 N 484475,4	Isn 93		

<i>Tegund minja</i>	<i>Tilgáta/Niðurstaða</i>	<i>Verk</i>	<i>Fjöldi</i>
Rúst	Stekkur	Hvamms 22	1
<i>Hættumat</i>	<i>Hætta</i>	<i>Ástand</i>	<i>Aldur</i>
Ekkert	Engin	Sæmilegt	1550-1900
<i>Í eyði</i>	<i>Tímab. hættumat</i>	<i>Tímab. hætta</i>	<i>Á kort?</i>
	Framkvæmdir	Lítill	Nei
<i>Minjagildi</i>	<i>Einkunn</i>	<i>Varðveislugildi</i>	<i>Einkunn 2</i>
Lítið	3	Lítið	3
<i>Friðlýsa?</i>	<i>Friðlýst?</i>	<i>Hvenær</i>	
Nei	Nei		

## Lega og staðhættir

Vestur undir hamri á sléttum velli.

## Heimildir og munnmæli

Sýslu- og sóknarlýsingar Hins íslenska bókmenntafélags 1839–1873. Mýra- og Borgarfjarðarsýslur. Guðrún Ása Grímsdóttir og Björk Ingimundardóttir sáu um útgáfuna. Sögufélag - Örnefnasofnun Íslands. Reykjavík 2005.

## Lýsing

### Rúst (stekkur?).

1) Rúst (stekkur?).

Um 7 x 17 m langur. Veggir úr grjóti, 3 m breiðir og 0,3 - 0,7 m háir. Allur austurveggurinn er hamar.

Hugsanlega er þetta hluti af varnargarði til að aftra ánni frá því að flæða inn á túnin. Slíkur garður er nefndur árið 1840 (Sýslu- og sóknarlýsingar 2005:47).

## Teikning/ljósmynd



## Ljósmynd



Ljósmyndari

Bjarni F. Einarsson

Filma nr./teg. myndar

Canon EOS M6

## Athugasemdir

Ef ekki er hægt að tryggja öryggi rústarinnar þarf að rannsaka hana með leyfi Minjastofnunar Íslands og sæta þeim skilmálum sem stofnunin kann að setja.

# Fornleifaskrá

31

<i>Sýsla</i>	<i>Sveitarfélag</i>	<i>Núv. sveitarfél.</i>	<i>Hverfi</i>	<i>Aðalnr.</i>
Mýrasýsla	Norðurárdalshreppur	Borgarbyggð		36
<i>Landareign</i>	<i>MÍ:Nr</i>	<i>Heiti</i>	<i>Undirnr.</i>	
Hvammur			1	

<i>Skrásetjari</i>	<i>Dags.</i>	<i>GPS Staðsetning</i>	<i>Viðmiðun</i>	<i>M.y.s.</i>	<i>Skekkja</i>
Bjarni F. Einarsson	20.07.22	A 389543,1 N 484478,4	Isn 93		

<i>Tegund minja</i>	<i>Tilgáta/Niðurstaða</i>	<i>Verk</i>	<i>Fjöldi</i>
Garður		Hvamms 22	1
<i>Hættumat</i>	<i>Hætta</i>	<i>Ástand</i>	<i>Aldur</i>
Ekkert	Engin	Ágætt	1550-1900
<i>Í eyði</i>	<i>Tímab. hættumat</i>	<i>Tímab. hætta</i>	<i>Á kort?</i>
	Framkvæmdir	Lítill	Nei
<i>Minjagildi</i>	<i>Einkunn</i>	<i>Varðveislugildi</i>	<i>Einkunn 2</i>
Lítið	3	Lítið	3
<i>Friðlýsa?</i>	<i>Friðlýst?</i>	<i>Hvenær</i>	
Nei	Nei		

## Lega og staðhættir

Vestur undir hamri á sléttum velli.

## Heimildir og munnmæli

Sýslu- og sóknarlýsingar Hins íslenska bókmenntafélags 1839–1873. Mýra- og Borgarfjarðarsýslur. Guðrún Ása Grímsdóttir og Björk Ingimundardóttir sáu um útgáfuna. Sögufélag - Örnefnasöfnun Íslands. Reykjavík 2005.

## Lýsing

### Garður.

Úr torfi og grjóti, um 2 m breiður og 0,1 - 0,3 m hár. Garðurinn virðist mun eldri en rústin (nr. 35). Garðurinn er vafalítið garður sá sem nefndur er árið 1840 (Sýslu- og sóknarlýsingar. 2005:47).

Hugsanlega er þetta hluti af varnargarði til að aftra ánni frá því að flæða inn á túnin. Slíkur garður er nefndur árið 1840 (Sýslu- og sóknarlýsingar 2005:47).

## Teikning/ljósmynd



## Ljósmynd



Ljósmyndari

Bjarni F. Einarsson

Filma nr./teg. myndar

Canon EOS M6

## Athugasemdir

Ef ekki er hægt að tryggja öryggi rústarinnar þarf að rannsaka hana með leyfi Minjastofnunar Íslands og sæta þeim skilmálum sem stofnunin kann að setja.

# Fornleifaskrá

32

Aðalnr.

Sýsla

Sveitarfélag

Nív. sveitarfél.

Hverfi

Mýrasýsla

Norðurárdalshreppur

Borgarbyggð

37

Landareign

MÍ:Nr

Heiti

Undirnr.

Hvammur

1

Skrásetjari

Dags.

GPS Staðsetning

Viðmiðun

M.y.s. Skekkja

Bjarni F. Einarsson

20.07.22

A 389629,5 N 484647,2

Isn 93

Tegund minja

Tilgáta/Niðurstaða

Verk

Fjöldi

Varða

Hvamms 22

1

Hættumat

Hætta

Ástand

Aldur

Í eyði

Tímab. hættumat

Tímab. hætta

Á kort?

Ekkert

Engin

Sæmilegt

1550-1900

Framkvæmdir

Lítill

Nei

Minjagildi

Einkunn

Varðveislugildi

Einkunn 2

Friðlýsa?

Friðlýst?

Hvenær

Lítið

2

Lítið

2

Nei

Nei

Lega og staðhættir

Heimildir og munnmæli

Vestast á hól.

Lýsing

**Varða.**

Úr grjóti, um 1,5 m í þvermál og 0,3 m há.

Varðan er fallin.

Teikning/ljósmynd

Ljósmynd

Ljósmyndari

-

Filma nr./teg. myndar

-

**Athugasemdir**

Ef ekki er hægt að tryggja öryggi vörðunnar þarf að rannsaka hana með leyfi Minjastofnunar Íslands og sæta þeim skilmálum sem stofnunin kann að setja.



# Fornleifaskrá

33

Aðalnr.

38

Undirnr.

1

Sýsla

Mýrasýsla

Sveitarfélag

Norðurárdalshreppur

Núv. sveitarfél.

Borgarbyggð

Hverfi

Landareign

Hvammur

MÍ:Nr

Heiti

Skrásetjari

Bjarni F. Einarsson

Dags.

20.07.22

GPS Staðsetning

A 389644,5 N 484869,2

Viðmiðun

Isn 93

M.y.s.

Skekkja

Tegund minja

Mógrafir

Tilgáta/Niðurstaða

Verk

Hvamms 22

Fjöldi

-

Hættumat

Hætta

Ástand

Aldur

Í eyði

Tímab. hættumat

Tímab. hætta

Á kort?

Ekkert

Engin

Ágætt

1550-1900

Framkvæmdir

Lítill

Nei

Minjagildi

Einkunn

Varðveislugildi

Einkunn 2

Friðlýsa?

Friðlýst?

Hvenær

Lítið

3

Lítið

3

Nei

Nei

Lega og staðhættir

Í mýri (Mómýri).

Heimildir og munnmæli

Sverrir Guðmunsson, síðasti ábúandi í Hvammi.

Lýsing

**Mógrafir.**

Á um 40 x 40 m stóru svæði. Víða sjást vatnsfylltar holur eða grifjur í mýrinni.

Neðan við Mómýri (30 - 40 m) er önnur mýri og þar munu einnig hafa verið mógrafir.

Teikning/Ljósmynd



Ljósmynd



Ljósmyndari

Bjarni F. Einarsson

Filma nr./teg. myndar

Canon EOS M6

Athugasemdir

Ef ekki er hægt að tryggja öryggi rústarinnar þarf að rannsaka hana með leyfi Minjastofnunar Íslands og sæta þeim skilmálum sem stofnunin kann að setja.

# Fornleifaskrá

34

<i>Sýsla</i>	<i>Sveitarfélag</i>	<i>Núv. sveitarfél.</i>	<i>Hverfi</i>	<i>Aðalnr.</i>
Mýrasýsla	Norðurárdalshreppur	Borgarbyggð		39
<i>Landareign</i>	<i>MÍ:Nr</i>	<i>Heiti</i>	<i>Undirnr.</i>	
Hvammur		Sel	1	

<i>Skrásetjari</i>	<i>Dags.</i>	<i>GPS Staðsetning</i>	<i>Viðmiðun</i>	<i>M.y.s.</i>	<i>Skekkja</i>
Bjarni F. Einarsson	21.07.22	A 389338,5 N 487009,5	Isn 93		

<i>Tegund minja</i>	<i>Tilgáta/Niðurstaða</i>	<i>Verk</i>	<i>Fjöldi</i>
Sel		Hvamms 22	1
<i>Hættumat</i>	<i>Hætta</i>	<i>Ástand</i>	<i>Aldur</i>
Ekkert	Engin	Ágætt	1550-1900
<i>Í eyði</i>	<i>Tímab. hættumat</i>	<i>Tímab. hætta</i>	<i>Á kort?</i>
	Framkvæmdir	Lítill	Nei
<i>Minjagildi</i>	<i>Einkunn</i>	<i>Varðveislugildi</i>	<i>Einkunn 2</i>
Hátt	8	Hátt	8
<i>Friðlýsa?</i>	<i>Friðlýst?</i>	<i>Hvenær</i>	
Nei	Nei		

## Legg og staðhættir

Í móa upp af Seleyrum.

## Heimildir og munnmæli

Sýslu- og sóknarlýsingar Hins íslenska bókmenntafélags 1839–1873. Mýra- og Borgarfjarðarsýslur. Guðrún Ása Grímsdóttir og Björk Ingimundardóttir sáu um útgáfuna. Sögufélag - Örnefnasöfnun Íslands. Reykjavík 2005.  
Örnefnaskrá. Hvammur. Stofnun Árna Magnússonar í ísl. fræðum. Örnefnasafn.

## Lýsing

### Sel.

Um 5 x 14 m stórt. Veggir úr torfi og grjóti, 1 - 2 m breiðir og 0,3 - 0,8 m háir.

Í rústinni eru fjögur hólf. Dyr eru á vestustu tveimur hólfunum og því austasta mót suðri. Á milli miðhólfanna eru dyr.

Rústin er afar heilleg þar sem hún stendur nyrst í móanum við læk sem rennur í Litluá.

Hugsanlega eru eldri minjar undir selinu.

Selstöður voru að mestu aflagðar fyrir 1840 í hreppnum (Sýslu- og sóknarlýsingar. 2005:51).

Teikning/ljósmynd



Ljósmynd



Ljósmyndari

Bjarni F. Einarsson

Filma nr./teg. myndar

Canon EOS M6

## Athugasemdir

Ef ekki er hægt að tryggja öryggi rústarinnar þarf að rannsaka hana með leyfi Minjastofnunar Íslands og sæta þeim skilmálum sem stofnunin kann að setja.

# Fornleifaskrá

35

Aðalnr.

Sýsla

Sveitarfélag

Núv. sveitarfél.

Hverfi

Mýrasýsla

Norðurárdalshreppur

Borgarbyggð

40

Landareign

MÍ:Nr

Heiti

Undirnr.

Hvammur

Sel

1

Skrásetjari

Dags.

GPS Staðsetning

Viðmiðun

M.y.s. Skekkja

Bjarni F. Einarsson

21.07.22

A 389315,3 N 486940,9

Isn 93

Tegund minja

Tilgáta/Niðurstaða

Verk

Fjöldi

Rúst

Aðhald

Hvamms 22

1

Hættumat

Hætta

Ástand

Aldur

Í eyði

Tímab. hættumat

Tímab. hætta

Á kort?

Ekkert

Engin

Lélegt

1550-1900

Framkvæmdir

Lítill

Nei

Minjagildi

Einkunn

Varðveislugildi

Einkunn 2

Friðlýsa?

Friðlýst?

Hvenær

Lítið

4

Lítið

4

Nei

Nei

Lega og staðhættir

Heimildir og munnmæli

Í móa upp af Seleyrum.

Lýsing

**Rúst.**

Um 5 x 7 m stór. Veggir úr torfi um 1 m breiðir og 0,1 - 0,2 m háir. Op er mót austri og þar virðist hafa verið þil.

Við suðvestur hornið er lítið hólf, 2,5 x 2,5 m stórt. Selgatan er um 10 m austur af rústinni (fornleifar nr. 41).

Rúst þessi er sennilega tengd selinu þar sem kindur voru geymdar.

Teikning/ljósmynd



Ljósmynd



Ljósmyndari

Bjarni F. Einarsson

Filma nr./teg. myndar

Canon EOS M6

Athugasemdir

Ef ekki er hægt að tryggja öryggi rústarinnar þarf að rannsaka hana með leyfi Minjastofnunar Íslands og sæta þeim skilmálum sem stofnunin kann að setja.

# Fornleifaskrá

36

Aðalnr.

41

Undirnr.

1

Sýsla

Mýrasýsla

Sveitarfélag

Norðurárdalshreppur

Nív. sveitarfél.

Borgarbyggð

Hverfi

Landareign

Hvammur

MÍ:Nr

Heiti

Skrásetjari

Bjarni F. Einarsson

Dags.

21.07.22

GPS Staðsetning

A 389329,6 N 486962m7

Viðmiðun

Isn 93

M.y.s. Skekkja

Tegund minja

Gata

Tilgáta/Niðurstaða

Selstígur

Verk

Hvamms 22

Fjöldi

1

Hættumat

Ekkert

Hætta

Engin

Ástand

Sæmilegt

Aldur

1550-1900

Í eyði

Tímab. hættumat

Framkvæmdir

Tímab. hætta

Lítill

Á kort?

Nei

Minjagildi

Lítið

Einkunn

3

Varðveislugildi

Lítið

Einkunn 2

3

Friðlýsa?

Nei

Friðlýst?

Nei

Hvenær

Lega og staðhættir

Yfir móa, skriður og gil.

Heimildir og munnmæli

Lýsing

**Gata (selstígur).**

Gatan hefur legið frá Selinu (nr. 39) í átt að Hvammi.

Hún líkist venjulegum fjárgötum og stundum má sjá fleiri götur liggja hlið við hlið eða því sem næst.

Þegar sunnar kemur gæti eldri leið hafa verið sem lá til bæjarins, en hún sást ekki. Sú leið sem var fylgt lá með lækjargljúfrinu og niður að flatanum þar sem garður nr. 36 er.

Að sögn síðasta bóndans í Hvammi leitaði fé sem haft var á beit inn í dalnum þessa leið og fór síðan yfir gömlu brúnna og í tún sem þar er, en hann hafði sett þar út heyböglu til gjafar.

Teikning/Ljósmynd



Ljósmynd



Ljósmyndari

Bjarni F. Einarsson

Filma nr./teg. myndar

Canon EOS M6

Athugasemdir

Ef ekki er hægt að tryggja öryggi rústarinnar þarf að rannsaka hana með leyfi Minjastofnunar Íslands og sæta þeim skilmálum sem stofnunin kann að setja.

# Fornleifaskrá

37

<i>Sýsla</i>	<i>Sveitarfélag</i>	<i>Núv. sveitarfél.</i>	<i>Hverfi</i>	<i>Aðalnr.</i>
Mýrasýsla	Norðurárdalshreppur	Borgarbyggð		42
<i>Landareign</i>	<i>MÍ:Nr</i>	<i>Heiti</i>	<i>Undirnr.</i>	
Hvammur		Hvammur	1	

<i>Skrásetjari</i>	<i>Dags.</i>	<i>GPS Staðsetning</i>	<i>Viðmiðun</i>	<i>M.y.s.</i>	<i>Skekkja</i>
Bjarni F. Einarsson	21.07.22	A 389110,5 N 484553,4	Isn 93		

<i>Tegund minja</i>	<i>Tilgáta/Niðurstaða</i>	<i>Verk</i>	<i>Fjöldi</i>
Gata		Hvamms 22	1
<i>Hættumat</i>	<i>Hætta</i>	<i>Ástand</i>	<i>Aldur</i>
Ekkert	Engin	Sæmilegt	1900-
<i>Í eyði</i>	<i>Tímab. hættumat</i>	<i>Tímab. hætta</i>	<i>Á kort?</i>
	Framkvæmdir	Lítill	Nei
<i>Minjagildi</i>	<i>Einkunn</i>	<i>Varðveislugildi</i>	<i>Einkunn 2</i>
Lítið	2	Lítið	2
<i>Friðlýsa?</i>	<i>Friðlýst?</i>	<i>Hvenær</i>	
Nei	Nei		

## Legg og staðhættir

Gatan liggur norðanvert í Húshól.

## Heimildir og munnmæli

### Lýsing

#### Gata.

Um 4 m á breidd. Gatan var rudd á 20. öld vegna framkvæmda á svæðinu.

### Teikning/ljósmynd



### Ljósmynd

Ljósmyndari

Bjarni F. Einarsson

Filma nr./teg. myndar

Canon EOS M6

### Athugasemdir

--

# Fornleifaskrá

38

Aðalnr.

43

Undirnr.

1

Sýsla

Mýrasýsla

Sveitarfélag

Norðurárdalshreppur

Núv. sveitarfél.

Borgarbyggð

Hverfi

Landareign

Hvammur

MÍ:Nr

Heiti

Þorsteinsstaðir/Stekkur

Skrásetjari

Bjarni F. Einarsson

Dags.

21.07.22

GPS Staðsetning

A 389911,8 N 484553,5

Viðmiðun

Isn 93

M.y.s. Skekkja

Tegund minja

Bæjarstaði

Tilgáta/Niðurstaða

Verk

Hvamms 22

Fjöldi

1

Hættumat

Hætta

Ástand

Aldur

Í eyði

Tímab. hættumat

Tímab. hætta

Á kort?

Ekkert

Engin

Lélegt

1550-1900

Framkvæmdir

Lítill

Nei

Minjagildi

Hátt

Einkunn

7,5

Varðveislugildi

Hátt

Einkunn 2

7,5

Friðlýsa?

Nei

Friðlýst?

Nei

Hvenær

Lega og staðhættir

Efst á grasi grónum hól.

Heimildir og munnmæli

Jarðabók Árna Magnússonar og Páls Vídalíns.

Borgarfjarðar- og Mýrasýsla. Fjórða bindi. Hið ísl. fræðafélag í Kaupmannahöfn 1925 og 1927.

Örnefnaskrá. Hvammur. Stofnun Árna Magnússonar í ísl. fræðum. Örnefnasafn.

Lýsing

**Bæjarstaði.**

Á um 6 x 22 m stóru svæði. Þar hefur verið sléttað en þó má greina að rústir leynast þar.

Í Jarðabók segir svo:

„Þorsteinsstaðir heitir fornt eyðikot, sem er stekkur og fjárhússtaði frá heimastaðnum Hvammi. Þar var bygð í fáein ár og nú í auðn aftur undir 40 ár, og er það enn stekkur heimastaðarins.“ (1925 og 1927:303–304).

Ekki er hægt að útiloka að hinn forni bær sem Jarðabók segir frá sé enn undir þeim sem sléttaðar voru og eins geta hólar allt um kring geymt minjar þó ekki sjáist til þeirra nú.

Teikning/ljósmynd



Ljósmynd



Ljósmyndari

Bjarni F. Einarsson

Filma nr./teg. myndar

Canon EOS M6

Athugasemdir

Ef ekki er hægt að tryggja öryggi rústarinnar þarf að rannsaka hana með leyfi Minjastofnunar Íslands og sæta þeim skilmálum sem stofnunin kann að setja.

# Fornleifaskrá

39

Aðalnr.

Sýsla

Sveitarfélag

Nív. sveitarfél.

Hverfi

Mýrasýsla

Norðurárdalshreppur

Borgarbyggð

44

Landareign

MÍ:Nr

Heiti

Undirnr.

Hvammur

Þorsteinsstaðir/Stekkur

1

Skrásetjari

Dags.

GPS Staðsetning

Viðmiðun

M.y.s. Skekkja

Bjarni F. Einarsson

21.07.22

A 389897,6 N 484613,7

Isn 93

Tegund minja

Tilgáta/Niðurstaða

Verk

Fjöldi

Rúst

Hesthús

Hvamms 22

1

Hættumat

Hætta

Ástand

Aldur

Í eyði

Tímab. hættumat

Tímab. hætta

Á kort?

Ekkert

Engin

Ágætt

1550-1900

Framkvæmdir

Lítill

Nei

Minjagildi

Einkunn

Varðveislugildi

Einkunn 2

Friðlýsa?

Friðlýst?

Hvenær

Talsvert

6

Talsvert

6

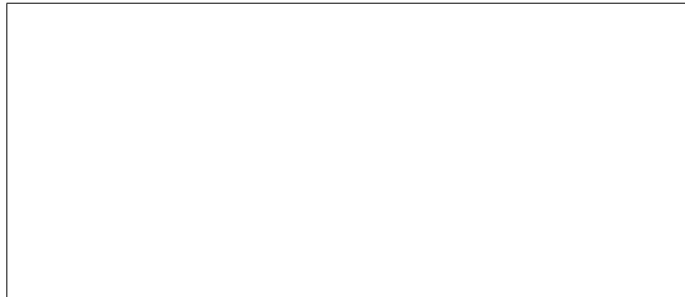
Nei

Nei

Lega og staðhættir

Heimildir og munnmæli

Efst á grasi grónum hól.



Lýsing

**Rúst (hesthús?).**

4,5 x 7 m stór. Veggir úr torfi (og grjóti?), um 1 m breiðir og 0,2 - 0,6 m háir.

Dyr eru á suðvesturhorninu og snúa mót suðri.

Að norðanverðu er lítil áföst rúst, 2,5 x 3 m stóre.

Teikning/ljósmynd



Ljósmynd



Ljósmyndari

Bjarni F. Einarsson

Filma nr./teg. myndar

Canon EOS M6

Athugasemdir

Ef ekki er hægt að tryggja öryggi rústarinnar þarf að rannsaka hana með leyfi Minjastofnunar Íslands og sæta þeim skilmálum sem stofnunin kann að setja.

# Fornleifaskrá

40

Aðalnr.

45

Undirnr.

1

Sýsla

Mýrasýsla

Sveitarfélag

Norðurárdalshreppur

Núv. sveitarfél.

Borgarbyggð

Hverfi

Landareign

Hvammur

MÍ:Nr

Heiti

Þorsteinsstaðir/Stekkur

Skrásetjari

Bjarni F. Einarsson

Dags.

21.07.22

GPS Staðsetning

A 389952,0 N 484551,2

Viðmiðun

Isn 93

M.y.s. Skekkja

Tegund minja

Rúst

Tilgáta/Niðurstaða

Fjós

Verk

Hvamms 22

Fjöldi

1

Hættumat

Ekkert

Hætta

Engin

Ástand

Lélegt

Aldur

1550-1900

Í eyði

Tímab. hættumat

Framkvæmdir

Tímab. hætta

Lítill

Á kort?

Nei

Minjagildi

Talsvert

Einkunn

5

Varðveislugildi

Talsvert

Einkunn 2

5

Friðlýsa?

Nei

Friðlýst?

Nei

Hvenær

Lega og staðhættir

Efst á grasi grónum hól.

Heimildir og munnmæli

Lýsing

**Rúst.**

Rústin hefur verið sléttuð í seinni tíð. Hóllinn er um 60 m í þvermál og líklega hefur rústin staðið á hólnum vestanverðum. Gæti hún hafa verið um 8 x 10 m stór. Fleiri rústir kunna vel að leynast á hólnum og undir sléttuðu rústinni.

Um 20 m NNV af hólnum gæti verið kelda (brunnur).

Teikning/ljósmynd



Ljósmynd



Ljósmyndari

Bjarni F. Einarsson

Filma nr./teg. myndar

Canon EOS M6

Athugasemdir

Ef ekki er hægt að tryggja öryggi rústarinnar þarf að rannsaka hana með leyfi Minjastofnunar Íslands og sæta þeim skilmálum sem stofnunin kann að setja.



# Fornleifaskrá

41

Aðalnr.

Sýsla

Sveitarfélag

Nív. sveitarfél.

Hverfi

Mýrasýsla

Norðurárdalshreppur

Borgarbyggð

46

Landareign

MÍ:Nr

Heiti

Undirnr.

Hvammur

Kórdjákna

1

Skrásetjari

Dags.

GPS Staðsetning

Viðmiðun

M.y.s. Skekkja

Bjarni F. Einarsson

22.07.22

A 389015,1 N 484504,1

Isn 93

Tegund minja

Tilgáta/Niðurstaða

Verk

Fjöldi

Staður tengdur þjóðtrú

Hvamms 22

1

Hættumat

Hætta

Ástand

Aldur

Í eyði

Tímab. hættumat

Tímab. hætta

Á kort?

Ekkert

Engin

Ágætt

1550-1900

Framkvæmdir

Lítill

Nei

Minjagildi

Einkunn

Varðveislugildi

Einkunn 2

Friðlýsa?

Friðlýst?

Hvenær

Talsvert

6

Talsvert

6

Nei

Nei

Lega og staðhættir

Heimildir og munnmæli

Norðan við bæinn í hvammi.

Íslenskt fornbréfasafn. Hið ísl. bókmenntafélag. X. bindi. Reykjavík 1911. Örnefnaskrá. Hvammur. Stofnun Árna Magnússonar í ísl. fræðum. Örnefnasafn.

Lýsing

**Staður tengdur þjóðtrú.**

Staðurinn sker sig úr umhverfi sínu með sérstökum gróðri sem nær yfir um 15 m stórt svæði. Er svæðið nánast þríhyrnt.

Samkvæmt örnefnaskrá segir:

„Gömul kona hafði þá sögu að segja, að þarna væri grafín kona með þessu nafni. Átti hún systur, er bjó að Melkorkustöðum (sjá Dýrastaði), en ekki voru þær sama sinnis, því djákna var kristin, en systir hennar þoldi ekki að heyra hringingar og sveið í augun, er hún leit í Hvamminn.“ (Örnefnaskrá).

Samkvæmt Ritmálasafni Orðabókar Háskólans þá er elsta dæmi um þetta orð frá 16. öld. Mun það vera í kirkjuskipan Kristjáns konungs hins III. árið 1537 (Ísl. fornbréfasafn X, 1911:242).

Teikning/ljósmynd



Ljósmynd



Ljósmyndari

Bjarni F. Einarsson

Filma nr./teg. myndar

Canon EOS M6

Athugasemdir

Ef ekki er hægt að tryggja öryggi staðarins þarf að rannsaka hann með leyfi Minjastonfunar Íslands og sæta þeim skilmálum sem stofnunin kann að setja.

# Fornleifaskrá

42

Aðalnr.

47

Undirnr.

1

Sýsla

Mýrasýsla

Sveitarfélag

Norðurárdalshreppur

Núv. sveitarfél.

Borgarbyggð

Hverfi

Landareign

Hvammur

MÍ:Nr

Heiti

Ból

Skrásetjari

Bjarni F. Einarsson

Dags.

22.07.22

GPS Staðsetning

A 389432,1 N 485247,4

Viðmiðun

Isn 93

M.y.s.

Skekkja

Tegund minja

Rétt og skúti

Tilgáta/Niðurstaða

Verk

Hvamms 22

Fjöldi

2

Hættumat

Ekkert

Hætta

Engin

Ástand

Ágætt

Aldur

1550-1900

Í eyði

Tímab. hættumat

Framkvæmdir

Tímab. hætta

Lítill

Á kort?

Nei

Minjagildi

Talsvert

Einkunn

6

Varðveislugildi

Talsvert

Einkunn 2

6

Friðlýsa?

Nei

Friðlýst?

Nei

Hvenær

Lega og staðhættir

Í austanverðu gljúfri Litluár við skúta.

Heimildir og munnmæli

Örnefnaskrá. Hvammur. Stofnun Árna Magnússonar í isl. fræðum. Örnefnasafn.

Lýsing

**Rétt og skúti.**

1) Rétt.

Um 13 x 18 m stór. Hlaðnir garðar sem eru um 0,5 - 1,0 m breiðir og 0,2 - 0,6 m háir. Tvö hólf eru í réttinni og dyr á því syðra mót suðri og svo dyr á milli hólfanna.

Réttin er hlaðin við og á milli fjögura mikilla bjarga í austanverðu gljúfrinu og mynda björgin sumar hliðar réttarinnar.

2) Skúti.

Skammt sunnan við réttina er mikill skúti (Ból) sem er allt að 70 m langur og 5 - 6 m hár. Ekki saúst hleðslur við hann, en nafnið er órækur vitnisburður um að fé hefur verið haft í skútanum (og smalinn sömuleiðis).

Teikning/Ljósmynd



Ljósmynd



Ljósmyndari

Bjarni F. Einarsson

Filma nr./teg. myndar

Canon EOS M6

Athugasemdir

Ef ekki er hægt að tryggja öryggi minjanna þarf að rannsaka þær með leyfi Minjastofnunar Íslands og sæta þeim skilmálum sem stofnunin kann að setja.

# Fornleifaskrá

43

Aðalnr.

48

Undirnr.

1

Sýsla

Mýrasýsla

Sveitarfélag

Norðurárdalshreppur

Núv. sveitarfél.

Borgarbyggð

Hverfi

Landareign

Hvammur

MÍ:Nr

Heiti

Skrásetjari

Bjarni F. Einarsson

Dags.

22.07.22

GPS Staðsetning

A 389392,4 N 484579,4

Viðmiðun

Isn 93

M.y.s.

Skekkja

Tegund minja

Varða

Tilgáta/Niðurstaða

Verk

Hvamms 22

Fjöldi

1

Hættumat

Hætta

Ástand

Aldur

Í eyði

Tímab. hættumat

Tímab. hætta

Á kort?

Ekkert

Engin

Ágætt

1550-1900

Framkvæmdir

Lítill

Nei

Minjagildi

Einkunn

Varðveislugildi

Einkunn 2

Friðlýsa?

Friðlýst?

Hvenær

Lítið

2

Lítið

2

Nei

Nei

Lega og staðhættir

Á klapparhól.

Heimildir og munnmæli

Lýsing

**Varða.**

Úr grjóti, um 0,8 m í þvermál og 0,8 m há.

Varðan stendur ofan á stórum sprungnum steinum.

Teikning/ljósmynd



Ljósmynd



Ljósmyndari

Bjarni F. Einarsson

Filma nr./teg. myndar

Canon EOS M6

Athugasemdir

Ef ekki er hægt að tryggja öryggi vörðunnar þarf að rannsaka hana með leyfi Minjastofnunar Íslands og sæta þeim skilmálum sem stofnunin kann að setja.

# Fornleifaskrá

44

<i>Sýsla</i>	<i>Sveitarfélag</i>	<i>Núv. sveitarfél.</i>	<i>Hverfi</i>	<i>Aðalnr.</i>
Mýrasýsla	Norðurárdalshreppur	Borgarbyggð		49
<i>Landareign</i>	<i>MÍ:Nr</i>	<i>Heiti</i>	<i>Undirnr.</i>	
Hvammur			1	

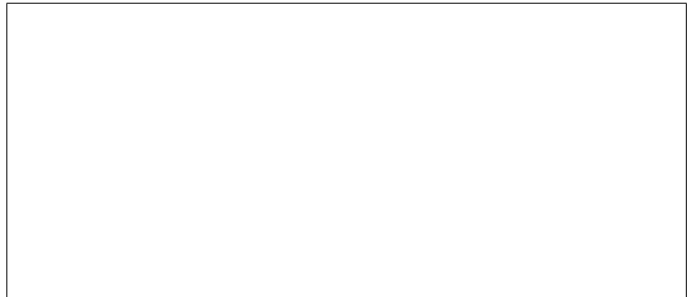
<i>Skrásetjari</i>	<i>Dags.</i>	<i>GPS Staðsetning</i>	<i>Viðmiðun</i>	<i>M.y.s.</i>	<i>Skekka</i>
Bjarni F. Einarsson	22.07.22	A 389415, N 484557,1	Isn 93		

<i>Tegund minja</i>	<i>Tilgáta/Niðurstaða</i>	<i>Verk</i>	<i>Fjöldi</i>
Varða		Hvamms 22	1
<i>Hættumat</i>	<i>Hætta</i>	<i>Ástand</i>	<i>Aldur</i>
Ekkert	Engin	Lélegt	1550-1900
<i>Í eyði</i>	<i>Tímab. hættumat</i>	<i>Tímab. hætta</i>	<i>Á kort?</i>
	Framkvæmdir	Lítill	Nei
<i>Minjagildi</i>	<i>Einkunn</i>	<i>Varðveislugildi</i>	<i>Einkunn 2</i>
Lítið	2	Lítið	2
<i>Friðlýsa?</i>	<i>Friðlýst?</i>	<i>Hvenær</i>	
Nei	Nei		

## Lega og staðhættir

Á klapparhól.

## Heimildir og munnmæli



## Lýsing

### Varða.

Úr grjóti, um 1 x 1 m stór og 0,2 m há.  
Varðan er fallin.

## Teikning/Ljósmynd



## Ljósmynd



Ljósmyndari

Bjarni F. Einarsson

Filma nr./teg. myndar

Canon EOS M6

## Athugasemdir

Ef ekki er hægt að tryggja öryggi vörðunnar þarf að rannsaka hana með leyfi Minjastofnunar Íslands og sæta þeim skilmálum sem stofnunin kann að setja.