



Fornleifaskráning í V- og A-Húnavatnssýslu  
vegna lagningu Holtavörðuheiðarlínu 3 frá  
Hrútafirði að Blönduvirkjun.

Valkostir B, B1 og B2

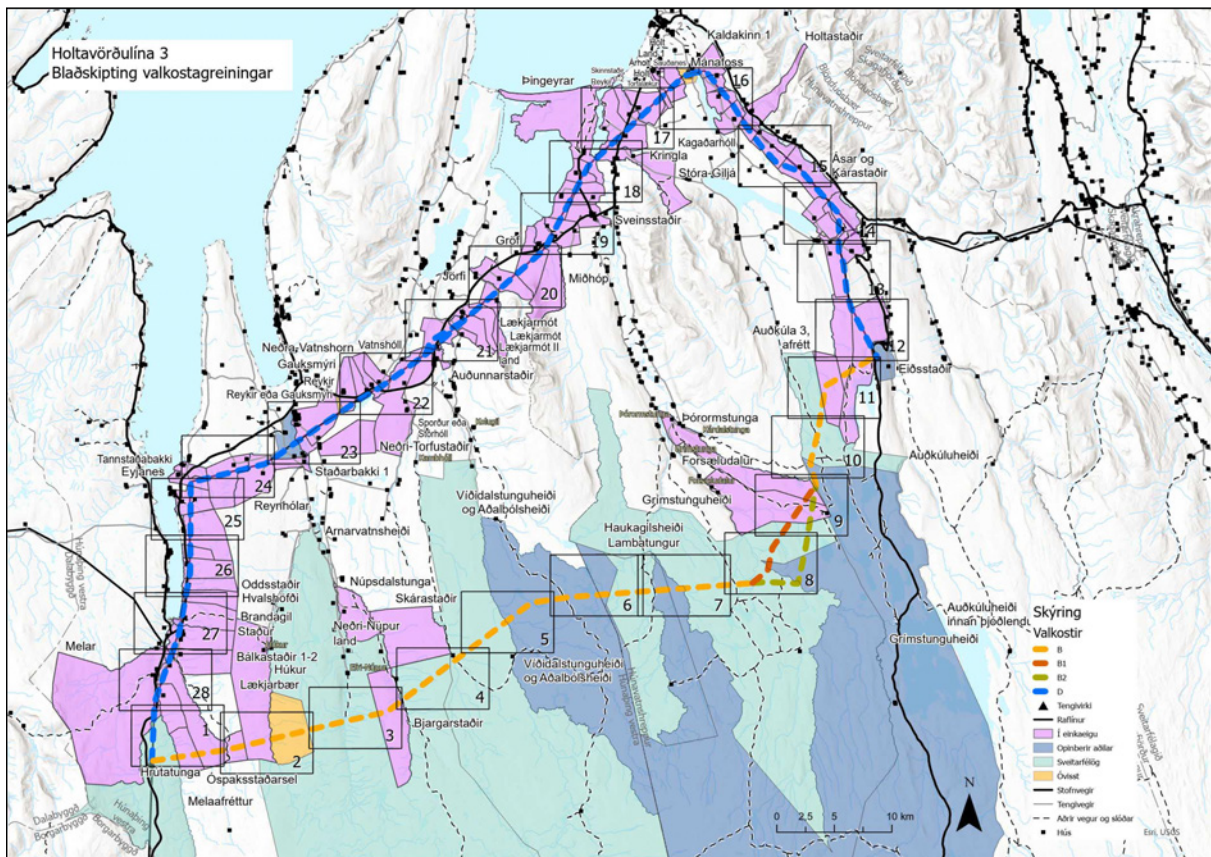


Bjarni F. Einarsson  
2022

Forsíðumyndin sýnir rúst austast í Húnaþingi vestra. Líklega er þetta smalakofi eða gagnamannakofi. Á bak við rústina grillir í Svínavatnslæk. (Fornleifar nr. 50:1. Horft til SV. Ljósm. BFE 2022).

## **F**ORNLEIFAFRÆÐISTOFAN

© Bjarni F. Einarsson  
Unnið fyrir Landsnet  
Október 2022



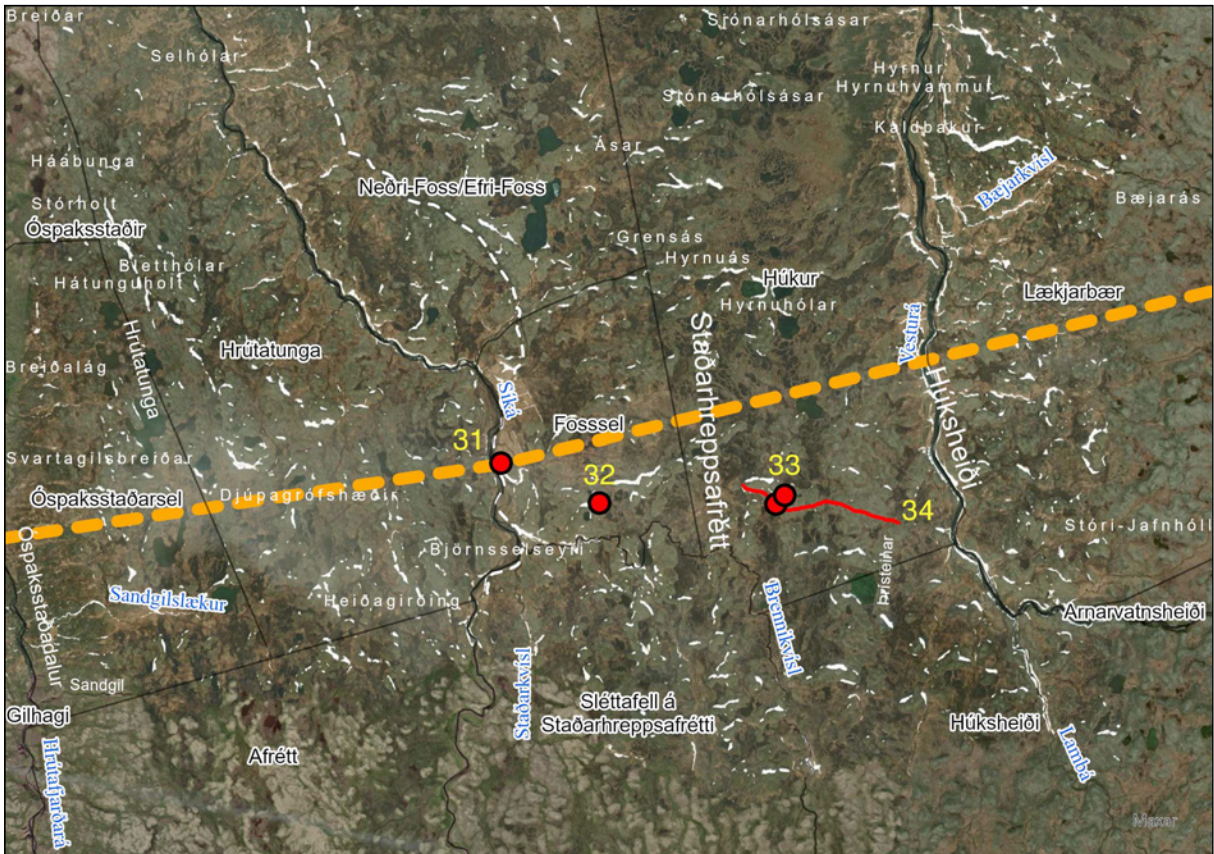
Mynd 1. Yfirlit yfir valkosti Holtavörðuhéiðarlínu 3. Blá leið hefur ekki verið skoðuð, hún bíður næsta árs. Rammarnir sýna sérkort sem notuð voru við vettvangskönnunina. Nú voru ramar 1–11 notaðir. (Kort: VSO ráðgjöf).

## Inngangur

Að beiðni Landsnets kannaði Fornleifafræðistofan fornleifar á fyrirhugaðri leið Holtavörðurheiðarlínu 3 frá Hrútafirði að Blönduvirkjun í Húnavatnssýslum, um 100 km vegalengd (sjá mynd 1).

Farið var í gegnum ýmsar heimildir svo sem örnefnaskrár, túnakort og fyrri skráningar þegar við átti. Túnakort koma ekki við sögu og örnefnaskrár að mjög líttu leiti. Engar fornleifaskráningar hafa verið gerðar sem ná yfir rannsóknarsvæðið fyrir utan tvær sem var annarsvegar vegna veituleiðar Blönduvirkjunar (Bryndís Zoäga o.fl. 2102) og hins vegar vegna skógræktar í landi Eiðsstaða. Í hvorugum skýrslunum eru fornleifar á rannsóknarsvæðinu sem þetta verkefni snýst um, enda skörunin mjög lítil. Í næsta nágrenni rannsóknarsvæðisins hafa verið gerðar nokkrar skráningar. Sjá má þessar skýrslur á vef Minjastofnunar Íslands undir flikanum minjavefsja.

Allt svæðið var kannað á vettvangi og fór vettvangsvinna fram dagana 28. ágúst – 9. september síðastliðinn. Veður var að mestu leiti gott á meðan á vettvangsvinnu stóð, en þó var stundum þokugjarnt. Að minnsta kosti 20 m svæði sín hvoru megin við hina fyrirhuguðu línu var skoðað, oftast meira enda útsýni gott þegar þokan lá ekki yfir.



Mynd 2. Staðsetning fornleifa nr. 31–34 í Húnabíngi vestra, vestast á rannsóknarsvæðinu. (Lofmynd: VSÓ. Viðbætur VSÓ/Fornleifafræðistofan).

Allar fornleifar voru mældar inn með Trimble Juno T41/5 handmælitæki, bæði punktar, línur og umfang og mæligögnunum svo varpað inn á stafræna loftmynd. Byrjað var á næsta lausa númeri í sveitarfélögunum í gagnagrunni Fornleifafræðistofunnar.

Niðurstaða fornleifaskráningarinnar er í töflu 1 auk meðfylgjandi fornleifaskrár og loftmynda með staðsetningu fornleifa á myndum 2–6.

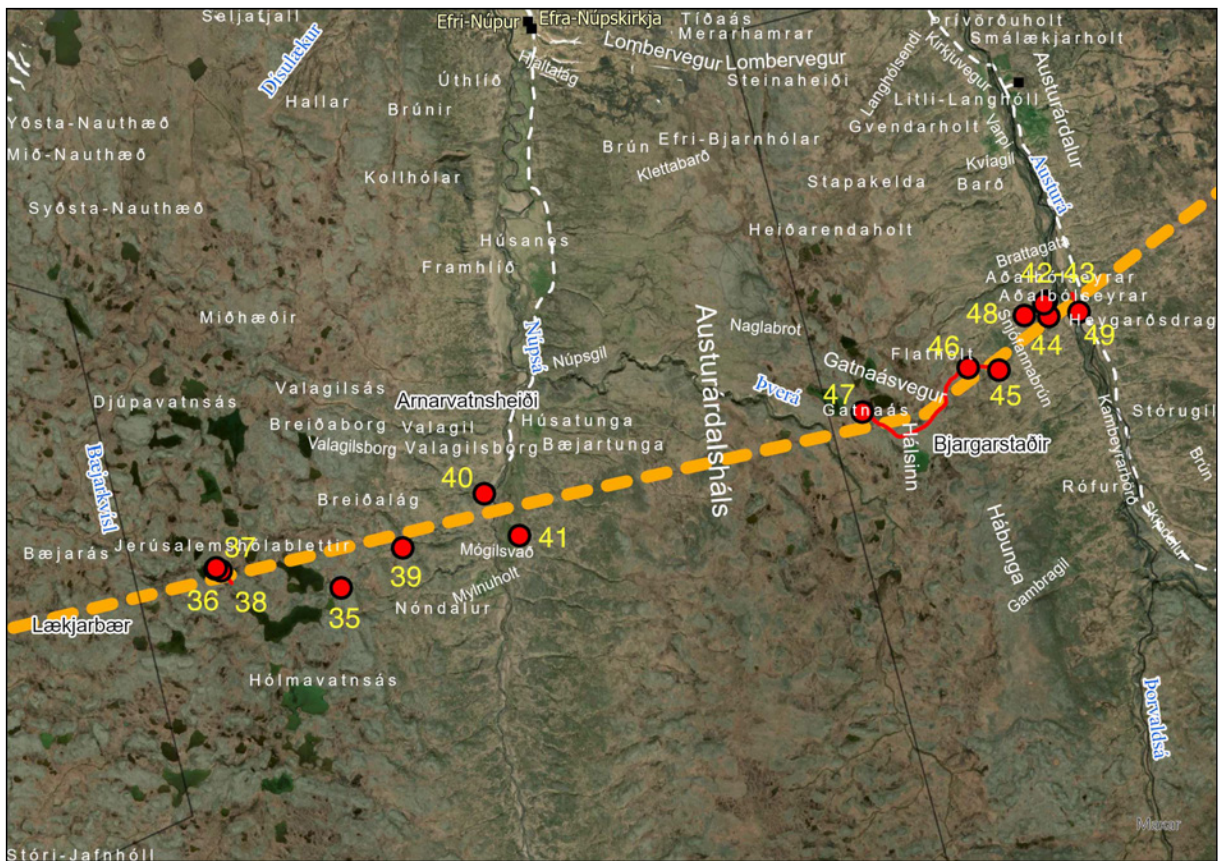
Fulltrúar verkkaupa voru Anna Sigga Lúðvíksdóttir og Rut Kristinsdóttir hjá Landsneti í Reykjavík.

### ***Skráningin***

Samkvæmt lögum um menningarminjar frá 2012 eru allar fornleifar friðaðar og sumar friðlýstar (Lög um menningarminjar 2012). Þeim má engin, hvorki landeigandi, framkvæmdaaðili né nokkur annar spilla, granda né úr stað færa, nema með leyfi Minjastofnunar Íslands (21. gr.).

Því eru allar þær fornleifar á könnunarsvæðinu sem og annarsstaðar og eldri eru en 100 ára, friðaðar skv. lögnum.

Friðlýstum fornleifum fylgir 100 m friðhelgt svæði út frá ystu sýnilegu mörkum þeirra (22. gr.). Um friðaðar fornleifar er 15 m friðhelgað svæði umleikis samkvæmt sömu grein. Sú hefð hefur þó komist á að fara ekki of nærri fornleifum og taka tillit til edlis þeirra og þarfa.



Mynd 3. Staðsetning fornleifa nr. 35–49 í Húnaþingi vestra í Núpssdal og Austurdal. (Lofmynd: VSÓ. Viðbætur VSÓ/Fornleifafræðistofan).

Engar friðlýstar fornleifar eru á rannsóknarsvæðinu né í næsta nágrenni þess. Þær friðlýstu fornleifar sem næstar eru, er Glámsþúfa svokölluð (Fornleifaskrá 1990:42), rétt rúman einn km NA af Sílavatni á Grímstunguheiði og tæpa fjóra km frá hinni fyrirhuguðu línuleið (valkostur B).

Samtals voru 27 fornleifar skráðar í tengslum við vettvangskonunina. Í öllum tilvikum hafa fornleifar sama minja- og varðveislugildi.

Einn staður með þremur fornleifum taldist hafa hátt minja- og varðveislugildi, en það eru fornleifar sem taldar eru vera seljarústir ofarlega í Núpssdal (nr. 39).

Sjö fornleifar töldust hafa talsvert minja- og varðveislugildi og 17 þeirra eru taldar hafa lítið minja- og varðveislugildi.

Hækkun á minja- og varðveislugildi gæti hækkað eða lækkað ef í ljós kæmi síðar að um annarskonar fornleifar er að ræða en talið er í þessari skýrslu.

Allar fornleifarnar eru taldar vera frá tímabilinu 1550–1900 nema einar sem eru taldar yngri en 1900, líklega frá fyrri hluta 20. aldar. Þessar aldurs-greiningar eru með fyrirvara því undir einhverjum þeirra geta leynst leifar af eldri minjum.

Tímabundið hættumat er í flestum tilfellum talið stafa af hinni fyrirhuguðu framkvæmd og hættan er mikil í sjö tilfellum, talsverð í tveimur tilfellum, lítil í fimm tilfellum og engin í 13 tilfellum.



Mynd 4. Staðsetning fornleifa nr. 50 í Húnaþingi vestra á Grímstunguheiði. (Lofmynd: VSÓ. Viðbætur VSÓ/Fornleifafræðistofan).

Ef fornleifarnar eru innan 30 m til sín hvorar handar frá línunni er hættan talin mikil, séu þær rétt utan við (>30 m) er hún talin talsverð, um 40–50 er hættan lítil og lengre en 50 er engin hættu talin stafa af línunni.

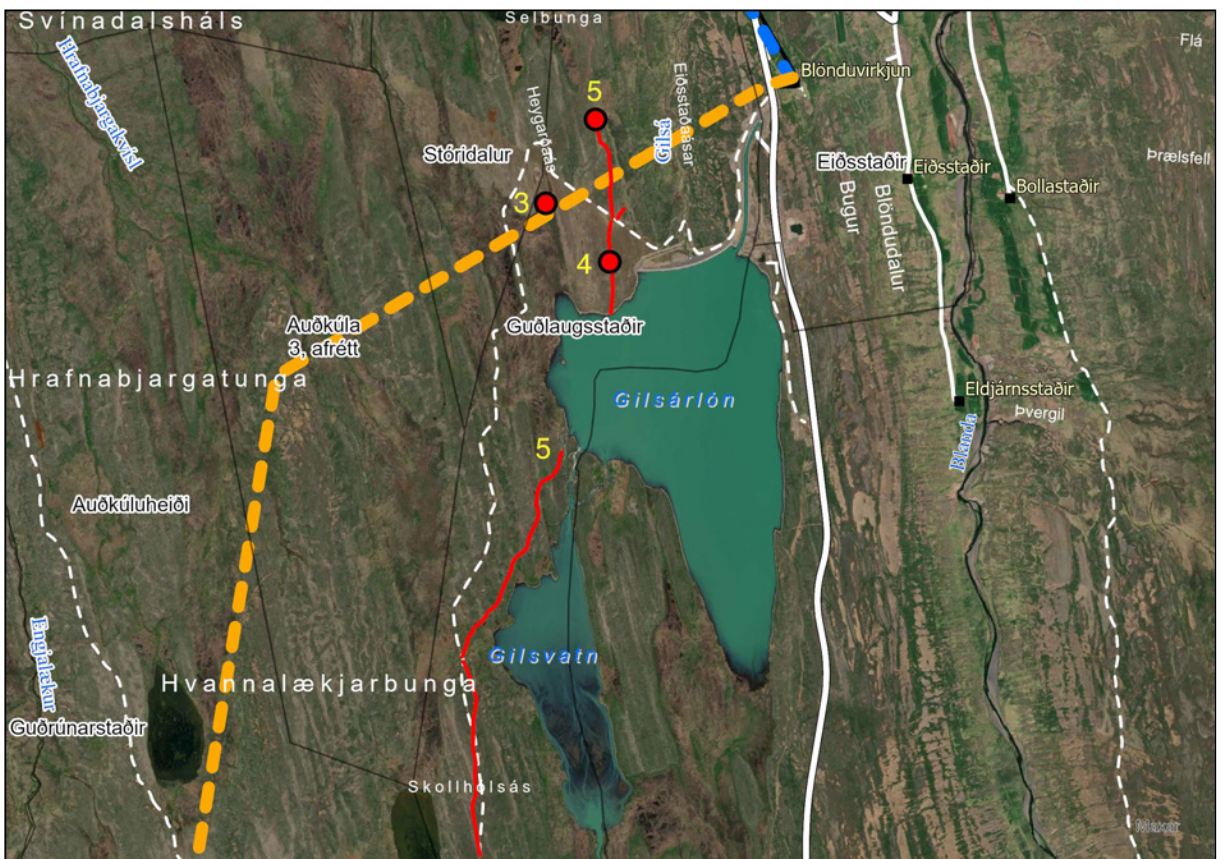
Í mörgum tilfellum er hægt að komast hjá raski á fornleifum með aðgát og flöggun. Einnig ætti staurasetning að geta tekið tillit til fornleifanna.

Engar fornleifar eru taldar í viðvarandi hættu vegna þátta sem eru alls óviðkomandi hinni fyrirhuguðu línulögn.

Þegar ekki er hægt að tryggja öryggi fornleifa eða þeim þarf að raska eða fjarlægja vegna fyrirhugaðra framkvæmda þarf að grípa til mótvægisáðgerða. Slíkar áðgerðir geta verið allt frá breyttri áætlun um framkvæmdir sem taka tillit til fornleifa (1. kostur), nákvæmari GPS staðsetningu og ljósmyndun að nákvæmri fornleifarannsókn. Rannsóknir á einfaldari fornleifum eins og gördum er gjarnan þverskurður í gegnum þá, hann teiknaður í sniði, ljósmyndaður og gjóskulaga leitað til að aldursgreina eftir atvikum. Rannsóknir á vörðum miðast að því að freista þess að fá úr því skorið hver lögun þeirra kann að hafa verið í fyrndinni (hringlaga-, aflangar, ferhyrningslaga-botn) og finna gjóskulög undir þeim til aldursgreininga eftir atvikum. Rannsóknir á yngri skepnuhúsum geta einskorðast við þrúfuskurði í leit að eldri minjum undir, eða að ákveðinn hluti húsa séu fullransakaðir, ef allt húsið er ekki fullransakað ef þrúfuskurðir sýna að þess þurfi. Sjá nánar um tillögu að



Mynd 5. Staðsetning fornleifa nr. 1–2 í Húnavatnshreppi austast á rannsóknarsvæðinu. (Lofmynd: VSÓ. Viðbætur VSÓ/Fornleifafræðistofan).



Mynd 6. Staðsetning fornleifa nr. 3–5 í Húnavatnshreppi austast á rannsóknarsvæðinu. (Lofmynd: VSÓ. Viðbætur VSÓ/Fornleifafræðistofan).

Nr.	Nr.	Teg.	Fj.	Hættumat	Hætta	Ástand	Aldur	Minjagildi	Varðveislugildi	Fríðlyst?	Mót.
<b>Húnabing vestra</b>	<b>31</b>	Púst	1	Rafmagnslína	Mikil	Sæmilegt	1550-1900	Lítið (3)	Lítið (3)	Nei	Prufuhola
	<b>32</b>	Varða	1	Ekkert	Engin	Lélegt	1550-1900	Lítið (3)	Lítið (3)	Nei	Rannsókn
	<b>33</b>	Varða	1	Ekkert	Engin	Lélegt	1550-1900	Lítið (3)	Lítið (3)	Nei	Rannsókn
	<b>34</b>	Gata	1	Ekkert	Engin	Ágætt	1550-1900	Lítið (3)	Lítið (3)	Nei	Engar
	<b>35</b>	Mógrafir	1	Ekkert	Engin	Ágætt	1550-1900	Lítið (3)	Lítið (3)	Nei	Engar
	<b>36</b>	Varða	1	Rafmagnslína	Lítill	Lélegt	1550-1900	Lítið (3)	Lítið (3)	Nei	Rannsókn
	<b>37</b>	Varða	1	Rafmagnslína	Talsverð	Lélegt	1550-1900	Lítið (3)	Lítið (3)	Nei	Rannsókn
	<b>38</b>	Gata	1	Rafmagnslína	Mikil	Ágætt	1550-1900	Lítið (3)	Lítið (3)	Nei	Engar
	<b>39</b>	<b>Rústir (Sel?)</b>	<b>3</b>	<b>Ekkert</b>	<b>Engin</b>	<b>Ágætt</b>	<b>1550-1900</b>	<b>Hátt (8)</b>	<b>Hátt (8)</b>	<b>Nei</b>	<b>Rannsókn</b>
	<b>40</b>	Rúst (fjárhús?)	1	Ekkert	Engin	Ágætt	1550-1900	Talsvert (6)	Talsvert (6)	Nei	Prufuskurður
	<b>41</b>	Rúst	1	Ekkert	Engin	Ágætt	1550-1900	Talsvert (6)	Talsvert (6)	Nei	Prufuskurður
	<b>42</b>	Rúst	1	Ekkert	Engin	Ágætt	1550-1900	Talsvert (7)	Talsvert (7)	Nei	Prufuskurður
	<b>43</b>	Rúst	1	Ekkert	Engin	Ágætt	1550-1900	Talsvert (7)	Talsvert (7)	Nei	Prufuskurður
	<b>44</b>	Rúst	1	Rafmagnslína	Lítill	Ágætt	1550-1900	Talsvert (5,5)	Talsvert (5,5)	Nei	Prufuskurður
	<b>45</b>	Garður	1	Rafmagnslína	Lítill	Ágætt	1550-1900	Talsvert (5,5)	Talsvert (5,5)	Nei	Pversnið
	<b>46</b>	Varða	1	Rafmagnslína	Lítill	Lélegt	1550-1900	Lítið (3)	Lítið (3)	Nei	Rannsókn
	<b>47</b>	Gata	1	Rafmagnslína	Mikil	Ágætt	1550-1900	Lítið (3)	Lítið (3)	Nei	Engar
	<b>48</b>	Varða	1	Ekkert	Engin	Lélegt	1550-1900	Lítið (3)	Lítið (3)	Nei	Rannsókn
	<b>49</b>	Garður	1	Rafmagnslína	Mikil	Ágætt	1900-	Lítið (2)	Lítið (2)	Nei	Pversnið
	<b>50</b>	Rúst (smalak.)	1	Rafmagnslína	Lítill	Ágætt	1550-1900	Talsvert (7)	Talsvert (7)	Nei	Rannsókn
		<i>Summa:</i>	<i>22</i>				<i>Meðaltal:</i>	<i>4,68</i>	<i>4,68</i>		
<b>Húnavatnshreppur</b>											
	<b>1</b>	Gata	1	Rafmagnslína	Mikil	Ágætt	1550-1900	Lítið (3)	Lítið (3)	Nei	Engar
	<b>2</b>	Gata	1	Rafmagnslína	Mikil	Ágætt	1550-1900	Lítið (3)	Lítið (3)	Nei	Engar
	<b>3</b>	Varða	1	Rafmagnslína	Talsverð	Sæmilegt	1550-1900	Lítið (3)	Lítið (3)	Nei	Rannsókn
	<b>4</b>	Varða	1	Ekkert	Engin	Lélegt	1550-1900	Lítið (3)	Lítið (3)	Nei	Rannsókn
	<b>5</b>	Gata	1	Rafmagnslína	Mikil	Ágætt	1550-1900	Lítið (3)	Lítið (3)	Nei	Engar
		<i>Summa:</i>	<i>5</i>				<i>Meðaltal:</i>	<i>3</i>	<i>3</i>		
		<i>Samtals:</i>	<i>27</i>				<i>Meðaltal:</i>	<i>4,37</i>	<i>4,37</i>		

Tafla 1. Tafla yfir hinar skráðu minjar á leið hinar fyrirhugaðu raflínu og skoðuð var. Hér er gengið út frá því að hinar fyrirhuguðu framkvæmdir valdi lítilli hættu, talsverðri hættu eða mikilli hættu. Fornleifar sem ekki eru í neinni hættu þurfa engra mótvægisáðgerða við, nema annað komi í ljós. **Sé ekki hægt að tryggja öryggi minjanna** eru mótvægisáðgerðir tilgreindar í töflunni. Feitletrað sýnir fornleifar með hátt minja- og varðveislugildi.

mótvægisáðgerðum við einstakar fornleifar í töflu 1. Leita þarf leyfis Minjastofnunar Íslands í öllum tilfellum og stofnunin ákveður umfangið og setur þá skilmála sem henni kunna að þykja nauðsynlegir.

### ***Fjölbreytni, heildir og upplýsingagildi***

Fjölbreytni fornleifanna var talsverð í þeim fornleifum sem skráðar voru í þessu verkefni. Voru þetta mest vörður (átta stykki), götur (fimm stykki) og rústir sem ekki var hægt að greina allar nánar með fullri vissu. Einar þeirra (nr. 39) eru sennilega seljarústir frá Efra-Núpi (nr. 39) sem Sel heyta, þó þær séu í landi Fosssels (Örnefnaskrá. Efri-Núpur. Örnefnaskrá. Þverá). Í þeim er mikið upplýsingagildi fólgið um seljarekstur fyrr á tímum. Örfá sel hafa verið rannsökuð hér á landi, en viðamikil rannsókn á seljum er nýhafin. Rúst 50 er líklega smalakofi eða gagnamannakofi, en í henni er bálkur sem verður að túlka sem svefnbálkur. Kofar á heiðum uppi segja okkur sögu um nýtingu landsins. Enginn slíkur er rannsakaður svo að höfundur viti til. Ef rétt er að rústir nr. 42 og 43 séu leifar kotbýlisins Hreiðarstaða eru þar fólgnar miklar upplýsingar. Örfá kotbýli hafa verið rannsökuð hér á landi en ekkert sem beinlínis var byggt upp af öreigum sem ekki greiddu skatta eins og segir í Jarðabók Árna Magnússonar og Páls Vídalins (1926:68).

Líklega eru hinar ógreindu rústir minjar skepnuhúsa af ýmsu tagi.

Engar rústaheildir voru skráðar nema selið (nr. 39) og Hreiðarstaðir (þó er „grunsamlegur hóll“ um 20 - 30 m norður af rúst 42 sem ekki var skráður). Aðrar fornleifar eru flestar hluti af öðrum heildum eins og



vörður og götur og rústir sem tilheyra búskaparháttum býlanna neðar í dölunum.

Á rannsóknarsvæðinu eru mikill fjöldi fjárgatna sem kvíslast út frá hver annarri í allar áttir og stundum erfitt að greina í sundur fjárgötur og alfaravegi og ekki síst fyrir þá staðreynd að fjárgötur geta legið í alfaraleiðum bæði á notkunartíma þeirra og eftir að þær lögðust af. Því var brugðið á það ráð að skrá aðeins þær götur sem voru varðaðar eða sýndu að þær voru eitthvað annað og meira en fjárgötur (breidd, fjöldi paldra o.fl.).

Athyglisverðustu fornleifarnar voru rústir Sels, nr. 39, nr. 42-43 sem líklega eru rústir Hreiðarstaða og smalakofinn nr. 50. Um Selsrústirnar og smalakofann eru litlar heimildir en um Hreiðarstaði segir í Jarðabók Árna og Páls sem skrifuð var 1705: „Bygð úr auðn fyrir 30 árum... hafa þar öreigar verið og öngva jarðatíund goldið.“ (1926:68). Kotið hefur þá verið byggt upp um 1675. Árið 1840 segir svo í Sýslu- og sóknarlýsingum: „Hreiðarstaðir, fyrir sunnan Bjargastaði, fyrir löngu komnir í eyði, svo sem óhentug heimajörðinni...“ (1950:30).

### ***Áhrif framkvæmda og mótvægisáðgerðir***

Margar fornleifar eru í mikilli hættu vegna hinna fyrirhuguðu framkvæmda við rafmagnslínuna og erfitt að komast hjá því að raska þeim. Í mörgum tilfellum er þó hægt að hnika til línuleiðinni lítillaga, einkum þegar um rústir er að ræða. Í einhverjum tilfellum er hægt að flagga fornleifarnar og smokra sér fram hjá þeim án rasks. Sé það ekki hægt þarf leyfi Minjastofnunar Íslands til þess og sæta þeim skilmálum sem stofnunin kann að setja (sjá nánar töflu 1). Engar fornleifar á línuleiðinni eru svo mikilvægar að ekki megi raska þeim með skilmálum.

### ***Niðurstaða***

Þrennar fornleifar (undir einu númeri) voru taldar í hæsta minja- og varðveisluflokki. Sjö voru í næst hæsta minja- og varðveisluflokki og 11 í lægstu flokkunum. (sjá töflu 1).

Níu fornleifar teljast vera í mikilli hættu vegna hinna fyrirhuguðu framkvæmda og aðrar í lítilli hættu eða engri vegna þeirra.

Líklega er hægt að sneiða hjá fornleifum og breyta lítillaga um leið línunnar í mörgum tilfellum eða flagga þær, en þar sem það er ekki hægt þarf mótvægisáðgerða við. Bent er á að allar minjar sem eldri eru en 100 ára eru friðaðar og þeim fylgir 15 m friðhelgunarsvæði út frá ystu sýnilegum mörkum þeirra. Um friðlýstar fornleifar gilda strangari reglur, en þar er 100 m friðhelgt svæði út frá ystu mörkum þeirra.

Leiðin er ásættanleg út frá fornleifum með fyrirvara um mótvægisáðgerðir.

Varast ber að nýta svæðin í kringum fornleifar sem geymslustaði eða brautir fyrir vélar og tæki, eða efnisgeymslur af hverju tagi nema að leyfi

Minjastofnunar Íslands komi til með eða án skilmálum sem stofnunin kann að setja.

### **Heimildir**

- Bryndís Zoäga og Guðmundur St. Sigurðsson. *Fornleifaskráninbg á veituleið Blönduvirkjunar*. Byggðasafn Skagfirðinga. Rannsóknarskýrslur 2018/206. Sauðárkróki 2012.
- Bryndís Zoäga og Guðmundur St. Sigurðsson. *Fornleifaskráninbg vegna skógræktar í landi Eidsstaða*. Byggðasafn Skagfirðinga. Rannsóknarskýrslur 2012/131. Sauðárkróki 2018.
- Elín Ósk Hreiðarsdóttir. *Fornleifaskráning í Eyjafirði XVIII*. Fornleifar frá Skáldalæk í austanverðum Svarfaðardal, á Hámundarstað hálsi og Ársskóg strönd suður að Þorvaldsdal. Fornleifastofnun Íslands. Reykjavík 2003.
- Fornleifaskrá. Skrá um friðlýstar fornleifar*. Fornleifanefnd - Þjóðminjasafn Íslands. Ágúst Ó. Georgsson tók saman. Reykjavík 1990.
- Jarðabók* Árna Magnússonar og Páls Vídalíns. Gefin út af hinu isl. fræðafélagi í Kaupmannahöfn. Áttunda bindi. Kaupmannahöfn 1926.
- Jarðatal á Íslandi*. Gefið út af J. Johnsen. Kaupmannahöfn 1847:29.
- Lög um menningarminjar*. Nr. 80 29. júní 2012.
- Sýslu- og sóknarlýsingar* Hins isl. bókmenntafélags 1839–1873. I Húnavatnssýsla. Safn til landfræðisögu Íslands. Bókaútgáfan Norðri. Akureyri 1950.

### **Örnefnaskrár:**

- Örnefnaskrá. Efri-Núpur*. Helgi Guðmundsson frá Tjarnarkoti. Stofnun Árna Magnússonar í íslenskum fræðum. Örnefnasafn.
- Örnefnaskrá. Fosskot*. Stofnun Árna Magnússonar í íslenskum fræðum. Örnefnasafn.
- Örnefnaskrá. Þverá*. Helgi Guðmundsson frá Tjarnarkoti. Stofnun Árna Magnússonar í íslenskum fræðum. Örnefnasafn.

### **Túnakort:**

- Túnakort*. Hvammur. Þjóðskjalasafn Íslands. Túnakort.
- Túnakort*. Syðri-Reistará. Þjóðskjalasafn Íslands. Túnakort.
- Túnakort*. Ytri-Reistará. Þjóðskjalasafn Íslands. Túnakort.
- Túnakort*. Fagriskógur. Þjóðskjalasafn Íslands. Túnakort.

### **Veraldarvefurinn:**

- Landmælingar Íslands. Örnefnasjá. <https://ornefnasja.lmi.is/mapview/?application=ornefnasja>
- Minjastofnun Íslands. Minjavefsja. <https://minjastofnun.gis.is/mapview/?application=minjastofnun>

### **Fylgirit:**

#### *Fornleifaskrá:*

- Húningur vestra Nr. 31:1 – 50:1.  
Húnavatnshreppur. 1:1 – 5:1.

*Bls. 11-46*

# Fornleifaskrá

11

<i>Sýsla</i>	<i>Sveitarfélag</i>	<i>Núv. sveitarfél.</i>	<i>Hverfi</i>	<i>Aðalnr.</i>
V-Húnavatnssýsla		Húnaþing vestra		31
<i>Landareign</i>	<i>MÍ:Nr</i>	<i>Heiti</i>	<i>Undirnr.</i>	
Fosssel			1	

<i>Skrásetjari</i>	<i>Dags.</i>	<i>GPS Staðsetning</i>	<i>Viðmiðun</i>	<i>M.y.s.</i>	<i>Skekkja</i>
Bjarni F. Einarsson	24.8.2022	E 408214,4. N 508229,4	Isn 93		

<i>Tegund minja</i>	<i>Tilgáta/Niðurstaða</i>	<i>Verk</i>	<i>Fjöldi</i>
Þúst		Holt 22	1
<i>Hættumat</i>	<i>Hætta</i>	<i>Ástand</i>	<i>Aldur</i>
Ekkert	Engin	Sæmilegt	1550-1900
<i>Í eyði</i>	<i>Tímab. hættumat</i>	<i>Tímab. hætta</i>	<i>Á kort?</i>
	Rafmagnslína	Mikil	Nei
<i>Minjagildi</i>	<i>Einkunn</i>	<i>Varðveislugildi</i>	<i>Einkunn 2</i>
Lítið	3	Lítið	3
<i>Friðlýsa?</i>	<i>Friðlýst?</i>	<i>Hvenær</i>	
Nei	Nei		

## Legg og staðhættir

Norðarlega í holti á höfða (Selhrygg).

## Heimildir og munnmæli

<https://ornefnasja.lmi.is/mapview/?application=ornefnasja>

## Lýsing

### Þúst.

Úr grjóti, um 3 m í þvermál og 0,1 - 0,5 m há.

## Teikning/ljósmynd



## Ljósmynd



*Ljósmyndari*

Bjarni F. Einarsson

*Filma nr./teg. myndar*

Canon EOS M6

## Athugasemdir

Ef ekki er hægt að tryggja öryggi þústarinnar þarf að leita leyfis Minjastofnunar Íslands til að raska henni og sæta þeim skilmálum sem stofnunin kann að setja.

# Fornleifaskrá

12

Aðalnr.

Sýsla

Sveitarfélag

Núv. sveitarfél.

Hverfi

V-Húnavatnssýsla

Húnaþing vestra

32

Landareign

MÍ:Nr

Heiti

Undirnr.

Fosssel

1

Skrásetjari

Dags.

GPS Staðsetning

Viðmiðun

M.y.s. Skekkja

Bjarni F. Einarsson

24.8.2022

E 408214,4. N 507952,7

Isn 93

Tegund minja

Tilgáta/Niðurstaða

Verk

Fjöldi

Varða

Holt 22

1

Hættumat

Hætta

Ástand

Aldur

Í eyði

Tímab. hættumat

Tímab. hætta

Á kort?

Ekkert

Engin

Lélegt

1550-1900

Ekkert

Engin

Nei

Minjagildi

Einkunn

Varðveislugildi

Einkunn 2

Friðlýsa?

Friðlýst?

Hvenær

Lítið

3

Lítið

3

Nei

Nei

Legu og staðhættir

Heimildir og munnmæli

Efst á malarhól.

Lýsing

**Varða.**

Úr grjóti, um 2 m í þvermál og 0,7 m há.  
Varðar líklega götuna nr. 34.

Teikning/ljósmynd



Ljósmynd



Ljósmyndari

Bjarni F. Einarsson

Filma nr./teg. myndar

Canon EOS M6

Athugasemdir

Ef ekki er hægt að tryggja öryggi vörðunnar þarf að leita leyfis Minjastofnunar Íslands til að raska henni og sæta þeim skilmálum sem stofnunin kann að setja.

# Fornleifaskrá

13

<i>Sýsla</i>	<i>Sveitarfélag</i>	<i>Núv. sveitarfél.</i>	<i>Hverfi</i>	<i>Aðalnr.</i>
V-Húnavatnssýsla		Húnaþing vestra		33
<i>Landareign</i>	<i>MÍ:Nr</i>	<i>Heiti</i>	<i>Undirnr.</i>	
			1	

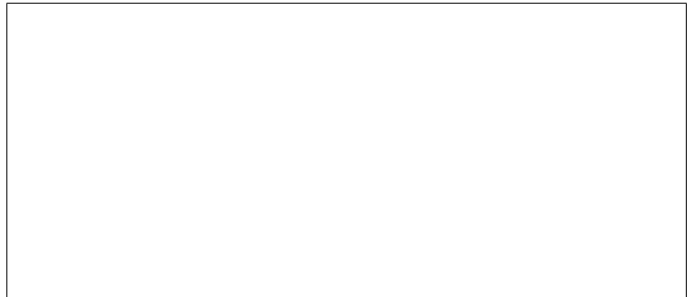
<i>Skrásetjari</i>	<i>Dags.</i>	<i>GPS Staðsetning</i>	<i>Viðmiðun</i>	<i>M.y.s.</i>	<i>Skekkja</i>
Bjarni F. Einarsson	25.8.2022	E 410692,0. N 508139,6	Isn 93		

<i>Tegund minja</i>	<i>Tilgáta/Niðurstaða</i>	<i>Verk</i>	<i>Fjöldi</i>
Varða		Holt 22	1
<i>Hættumat</i>	<i>Hætta</i>	<i>Ástand</i>	<i>Aldur</i>
Ekkert	Engin	Lélegt	1550-1900
<i>Í eyði</i>	<i>Tímab. hættumat</i>	<i>Tímab. hætta</i>	<i>Á kort?</i>
	Ekkert	Engin	Nei
<i>Minjagildi</i>	<i>Einkunn</i>	<i>Varðveislugildi</i>	<i>Einkunn 2</i>
Lítið	3	Lítið	3
<i>Friðlýsa?</i>	<i>Friðlýst?</i>	<i>Hvenær</i>	
Nei	Nei		

## Legg og staðhættir

Efst á malarhól.

## Heimildir og munnmæli



## Lýsing

### Varða.

Úr klappargrjóti, um 1 - 2 m stór og 0,6 m há.  
Varðar líklega götuna nr. 34.

### Teikning/liósmýnd



### Ljósmýnd



Ljósmýndari

Bjarni F. Einarsson

Filma nr./teg. myndar

Canon EOS M6

## Athugasemdir

Ef ekki er hægt að tryggja öryggi vörðunnar þarf að leita leyfis Minjastofnunar Íslands til að raska henni og sæta þeim skilmálum sem stofnunin kann að setja.

# Fornleifaskrá

14

<i>Sýsla</i>	<i>Sveitarfélag</i>	<i>Núv. sveitarfél.</i>	<i>Hverfi</i>	<i>Aðalnr.</i>
V-Húnavatnssýsla		Húnaþing vestra		34
<i>Landareign</i>	<i>MÍ:Nr</i>	<i>Heiti</i>	<i>Undirnr.</i>	
			1	

<i>Skrásetjari</i>	<i>Dags.</i>	<i>GPS Staðsetning</i>	<i>Viðmiðun</i>	<i>M.y.s.</i>	<i>Skekkja</i>
Bjarni F. Einarsson	25.8.2022	E 411694,7. N 507979,2	Isn 93		

<i>Tegund minja</i>	<i>Tilgáta/Niðurstaða</i>	<i>Verk</i>	<i>Fjöldi</i>
Gata		Holt 22	1
<i>Hættumat</i>	<i>Hætta</i>	<i>Ástand</i>	<i>Aldur</i>
Ekkert	Engin	Ágætt	1550-1900
<i>Í eyði</i>	<i>Tímab. hættumat</i>	<i>Tímab. hætta</i>	<i>Á kort?</i>
	Ekkert	Engin	Nei
<i>Minjagildi</i>	<i>Einkunn</i>	<i>Varðveislugildi</i>	<i>Einkunn 2</i>
Lítið	3	Lítið	3
<i>Friðlýsa?</i>	<i>Friðlýst?</i>	<i>Hvenær</i>	
Nei	Nei		

## Legg og staðhættir

Yfir holt og hæðir, móa og mýrar.

## Heimildir og munnmæli

### Lýsing

#### Gata.

Víðast um 0,2 - 0,5 m breið. Víða má sjá nokkrar samhliða götur. Gatan er líklega einkum fjárgata þó hún kunni að hafa verið alfaraleið í fyrndinni. Tvær vörður eru við götuna (nr. 32 og 33) sem bendir til þess að um alfaraleið hafi verið að ræða.

Gata nr. 38 er af sama meiði.

### Teikning/ljósmynd



### Ljósmynd



*Ljósmyndari*

Bjarni F. Einarsson

*Filma nr./teg. myndar*

Canon EOS M6

### Athugasemdir

Ef ekki er hægt að tryggja öryggi götunnar þarf að leita leyfis Minjastofnunar Íslands til að raska henni og sæta þeim skilmálum sem stofnunin kann að setja.

# Fornleifaskrá

15

Aðalnr.

Sýsla

Sveitarfélag

Núv. sveitarfél.

Hverfi

V-Húnavatnssýsla

Húnaþing vestra

35

Landareign

MÍ:Nr

Heiti

Undirnr.

Efri Núpur

1

Skrásetjari

Dags.

GPS Staðsetning

Viðmiðun

M.y.s. Skekkja

Bjarni F. Einarsson

26.8.2022

E 416876,2. N 510698,2

Isn 93

Tegund minja

Tilgáta/Niðurstaða

Verk

Fjöldi

Mógrafir

Holt 22

>3

Hættumat

Hætta

Ástand

Aldur

Í eyði

Tímab. hættumat

Tímab. hætta

Á kort?

Ekkert

Engin

Ágætt

1550-1900

Ekkert

Engin

Nei

Minjagildi

Einkunn

Varðveislugildi

Einkunn 2

Friðlýsa?

Friðlýst?

Hvenær

Lítið

3

Lítið

3

Nei

Nei

Lega og staðhættir

Heimildir og munnmæli

Í mýrardragi á fjalli.

<https://ornefnasja.lmi.is/mapview/?application=ornefnasja>.  
Örnefnaskrá. Fosskot. Stofnun Árna Magnússonar í íslenskum fræðum. Örnefnasafn.

Lýsing

**Mógrafir.**

Grafirnar eru á um 10 x 20 m stóru svæði og eru a.m.k. þrjár.

Mógil heytir allstórt gil í dalnum, sem er nokkuð sunnar en þessar grafir. Vestur af Mógili er Mógilshóll. Í Mógili var tekin mór frá Fosskoti, enda er gilið í landi Fosskots. (Örnefnaskrá. Fosskot).

Teikning/ljósmynd



Ljósmynd



Ljósmyndari

Bjarni F. Einarsson

Filma nr./teg. myndar

Canon EOS M6

Athugasemdir

Ef ekki er hægt að tryggja öryggi mógrafanna þarf að leita leyfis Minjastofnunar Íslands til að raska þeim og sæta þeim skilmálum sem stofnunin kann að setja.

# Fornleifaskrá

16

<i>Sýsla</i>	<i>Sveitarfélag</i>	<i>Núv. sveitarfél.</i>	<i>Hverfi</i>	<i>Aðalnr.</i>
V-Húnavatnssýsla		Húnaþing vestra		36
<i>Landareign</i>	<i>MÍ:Nr</i>	<i>Heiti</i>	<i>Undirnr.</i>	
			1	

<i>Skrásetjari</i>	<i>Dags.</i>	<i>GPS Staðsetning</i>	<i>Viðmiðun</i>	<i>M.y.s.</i>	<i>Skekkja</i>
Bjarni F. Einarsson	26.8.2022	E 415786,0. N 510781,0	Isn 93		

<i>Tegund minja</i>	<i>Tilgáta/Niðurstaða</i>	<i>Verk</i>	<i>Fjöldi</i>
Varða		Holt 22	1
<i>Hættumat</i>	<i>Hætta</i>	<i>Ástand</i>	<i>Aldur</i>
Ekkert	Engin	Lélegt	1550-1900
<i>Í eyði</i>	<i>Tímab. hættumat</i>	<i>Tímab. hætta</i>	<i>Á kort?</i>
	Rafmagnslína	Lítill	Nei
<i>Minjagildi</i>	<i>Einkunn</i>	<i>Varðveislugildi</i>	<i>Einkunn 2</i>
Lítið	3	Lítið	3
<i>Friðlýsa?</i>	<i>Friðlýst?</i>	<i>Hvenær</i>	
Nei	Nei		

## Legg og staðhættir

Efst á malarás um 15 m austur af vatni (Ytra-Bæjarvatn).

## Heimildir og munnmæli

### Lýsing

#### Varða.

Úr grjóti, 1,7 x 2 m stór og 0,2 m há.  
Varðan er um 15 m vestur af vörðu nr. 37.

Varðan varðar sennilega götu nr. 38.

### Teikning/ljósmynd



### Ljósmynd



Ljósmyndari

Bjarni F. Einarsson

Filma nr./teg. myndar

Canon EOS M6

### Athugasemdir

Ef ekki er hægt að tryggja öryggi vörðunnar þarf að leita leyfis Minjastofnunar Íslands til að raska henni og sæta þeim skilmálum sem stofnunin kann að setja.



# Fornleifaskrá

17

<i>Sýsla</i>	<i>Sveitarfélag</i>	<i>Núv. sveitarfél.</i>	<i>Hverfi</i>	<i>Aðalnr.</i>
V-Húnavatnssýsla		Húnaþing vestra		37
<i>Landareign</i>	<i>MÍ:Nr</i>	<i>Heiti</i>		<i>Undirnr.</i>
				1

<i>Skrásetjari</i>	<i>Dags.</i>	<i>GPS Staðsetning</i>	<i>Viðmiðun</i>	<i>M.y.s.</i>	<i>Skekkja</i>
Bjarni F. Einarsson	26.8.2022	E 415826,9. N 510756,7	Isn 93		

<i>Tegund minja</i>	<i>Tilgáta/Niðurstaða</i>	<i>Verk</i>	<i>Fjöldi</i>
Varða		Holt 22	1
<i>Hættumat</i>	<i>Hætta</i>	<i>Ástand</i>	<i>Aldur</i>
Ekkert	Engin	Lélegt	1550-1900
<i>Í eyði</i>	<i>Tímab. hættumat</i>	<i>Tímab. hætta</i>	<i>Á kort?</i>
	Rafmagnslína	Talsverð	Nei
<i>Minjagildi</i>	<i>Einkunn</i>	<i>Varðveislugildi</i>	<i>Einkunn 2</i>
Lítið	3	Lítið	3
<i>Friðlýsa?</i>	<i>Friðlýst?</i>	<i>Hvenær</i>	
Nei	Nei		

## Legg og staðhættir

Suðaustan í malarás.

## Heimildir og munnmæli

## Lýsing

### Varða.

Úr grjóti, 1 x 1 m stór og 0,5 m há. Ferhyrnd. Varðan er um 15 m austur af vörðu nr. 36.

Varðan varðar sennilega götu nr. 38 eins og sést á ljósmyndinni.

## Teikning/ljósmynd



## Ljósmynd

*Ljósmyndari*

Bjarni F. Einarsson

*Filma nr./teg. myndar*

Canon EOS M6

## Athugasemdir

Ef ekki er hægt að tryggja öryggi vörðunnar þarf að leita leyfis Minjastofnunar Íslands til að raska henni og sæta þeim skilmálum sem stofnunin kann að setja.

# Fornleifaskrá

18

Sýsla	Sveitarfélag	Núv. sveitarfél.	Hverfi	Aðalnr.
V-Húnavatnssýsla		Húnaþing vestra		38
Landareign	MÍ:Nr	Heiti		Undirnr.
				1

Skrásetjari	Dags.	GPS Staðsetning	Viðmiðun	M.y.s.	Skekkja
Bjarni F. Einarsson	26.8.2022	E 415784,4. N 510781,4	Isn 93		

Tegund minja	Tilgáta/Niðurstaða	Verk	Fjöldi				
Gata		Holt 22	1				
Hættumat	Hætta	Ástand	Aldur	Í eyði	Tímab. hættumat	Tímab. hætta	Á kort?
Ekkert	Engin	Ágætt	1550-1900		Rafmagnslína	Mikil	Nei
Minjagildi	Einkunn	Varðveislugildi	Einkunn 2		Friðlýsa?	Friðlýst?	Hvenær
Lítið	3	Lítið	3		Nei	Nei	

## Lega og staðhættir

Yfir holt, móa og mýrar.

## Heimildir og munnmæli

Örnefnaskrá. Fosskot. Stofnun Árna Magnússonar í íslenskum fræðum. Örnefnasafn.  
Örnefnaskrá. Efri-Núpur. Helgi Guðmundsson frá Tjarnarkoti. Stofnun Árna Magnússonar í íslenskum fræðum. Örnefnasafn.

## Lýsing

### Gata.

Gatan er 0,3 - 0,5 m breið. Víða má sjá fleiri götur samhliða.

Gatan er líklega einkum fjárgata þó hún kunni að hafa verið alfaraleið í fyrndinni. Tvær vörður eru við götuna (nr. 36 og 37) sem bendir til þess að um alfaraleið hafi verið að ræða.

Gata nr. 34 er af sama meiði.

Í Örnefnaskrá Fosskots segir að á þessum slóðum hafi verið alfaravegur í vestur að Lækjarbæ.

Á þessum slóðum er ás sem heytir Gatnaás (Örnefnaskrá. Efri-Núpur).

## Teikning/ljósmynd



## Ljósmynd



Ljósmyndari

Bjarni F. Einarsson

Filma nr./teg. myndar

Canon EOS M6

## Athugasemdir

Ef ekki er hægt að tryggja öryggi götunnar þarf að leita leyfis Minjastofnunar Íslands til að raska henni og sæta þeim skilmálum sem stofnunin kann að setja.

# Fornleifaskrá

19

Aðalnr.

Sýsla

Sveitarfélag

Núv. sveitarfél.

Hverfi

V-Húnavatnssýsla

Húnaþing vestra

39

Landareign

MÍ:Nr

Heiti

Undirnr.

Fosskot

Sel

1

Skrásetjari

Dags.

GPS Staðsetning

Viðmiðun

M.y.s. Skekkja

Bjarni F. Einarsson

26.8.2022

E 417382,5. N 511076,8

Isn 93

Tegund minja

Tilgáta/Niðurstaða

Verk

Fjöldi

Rústir

Sel

Holt 22

3

Hættumat

Hætta

Ástand

Aldur

Í eyði

Tímab. hættumat

Tímab. hætta

Á kort?

Ekkert

Engin

Ágætt

1550-1900

Rafmagnslína

Engin

Nei

Minjagildi

Einkunn

Varðveislugildi

Einkunn 2

Friðlýsa?

Friðlýst?

Hvenær

Hátt

8

Hátt

8

Nei

Nei

Lega og staðhættir

Heimildir og munnmæli

Í grösugum hvammi í Stekkjargili í Núpsdal sunnan við læk.

<https://ornefnasja.lmi.is/mapview/?application=ornefnasja>.  
Örnefnaskrá. Efri-Núpur. Helgi Guðmundsson frá Tjarnarkoti. Stofnun Árna Magnússonar í íslenskum fræðum. Örnefnasafn.

Lýsing

**Rústir (Sel?).**

Rústirnar eru mjög ógreinilegar, en þó virðast vera þrjár þyrpingar rústa.

1) Rúst.

Stærsta rúsin er 6 x 7 m stór og veggir úr torfi (og grjóti), 1 - 3 m breiðir og 0,3 - 0,4 m háir. Allavega tvö hólf eru á henni og er op á stærsta hólfinu mót NA og því minna mót NV.

2) Rúst.

Fast upp við rústina er önnur rúst, 4 x 7,5 m stjó. Veggir úr torfi og grjóti, 1 - 2 m breiðir og 0,2 - 0,3 m háir. Tvö hólf eru á rústinni og dyr á öðru mót NA og hinu mót V.

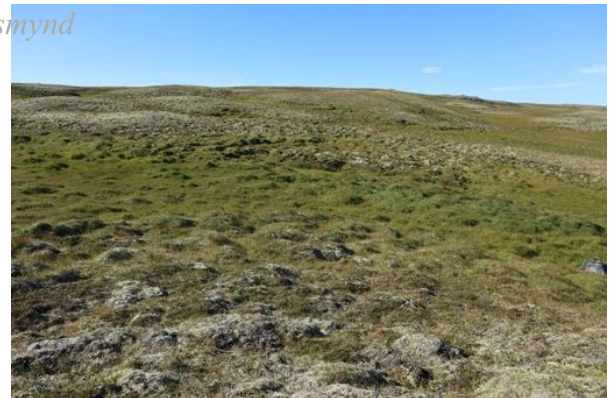
3) Rúst.

Rústin er nokkra metra vestur af hinum rústunum. Um 5 x 5 m stór. Veggir úr torfi (og grjóti?), 1 - 2 m breiðir og 0,3 - 0,4 m háir. NA hliðina virðist vanta alveg. Aðhald?

Teikning/ljósmynd



Ljósmynd



Ljósmyndari

Bjarni F. Einarsson

Filma nr./teg. myndar

Canon EOS M6

Athugasemdir

Ef ekki er hægt að tryggja öryggi rústanna þarf að leita leyfis Minjastofnunar Íslands til að raska þeim og sæta þeim skilmálum sem stofnunin kann að setja.

# Fornleifaskrá

20

Aðalnr.

Sýsla

Sveitarfélag

Núv. sveitarfél.

Hverfi

V-Húnavatnssýsla

Húnaþing vestra

40

Landareign

MÍ:Nr

Heiti

Undirnr.

Fosskot

1

Skrásetjari

Dags.

GPS Staðsetning

Viðmiðun

M.y.s. Skekkja

Bjarni F. Einarsson

29.8.2022

E 418053,3. N 511600,6

Isn 93

Tegund minja

Tilgáta/Niðurstaða

Verk

Fjöldi

Rúst

Fjárhús

Holt 22

1

Hættumat

Hætta

Ástand

Aldur

Í eyði

Tímab. hættumat

Tímab. hætta

Á kort?

Ekkert

Engin

Ágætt

1550-1900

Ekkert

Engin

Nei

Minjagildi

Einkunn

Varðveislugildi

Einkunn 2

Friðlýsa?

Friðlýst?

Hvenær

Talsvert

6

Talsvert

6

Nei

Nei

Lega og staðhættir

Heimildir og munnmæli

Í grösugri hlíð undir Stekkjargili vestan við Núpsá.



Lýsing

**Rúst.**

4 x 6 m stór. Veggir úr torfi (og grjóti?), 1 - 1,2 m breiðir og 0,2 - 0,4 m háir.

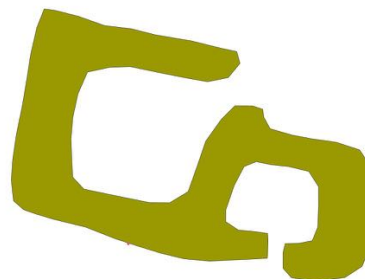
Dyr eru á miðjum suðurvegg.

Vestan við rústina og áfast, er 6 x 6 m stórt gerði með veggjum úr torfi (og grjóti?), um 1 m breiðir og 0,1 - 0,4 m háir.

Op er á gerðinu mót austri við NV hornið.

Vesturhluti rústarinnar er að einhverju leiti grafinn inn í brekkuna.

Teikning/ljósmynd



Ljósmynd



Ljósmyndari

Bjarni F. Einarsson

Filma nr./teg. myndar

Canon EOS M6

Athugasemdir

Ef ekki er hægt að tryggja öryggi rústarinnar þarf að leita leyfis Minjastofnunar Íslands til að raska henni og sæta þeim skilmálum sem stofnunin kann að setja.

# Fornleifaskrá

21

Aðalnr.

41

Sýsla

V-Húnavatnssýsla

Sveitarfélag

Núv. sveitarfél.

Húnaþing vestra

Hverfi

Undirnr.

1

Landareign

Fosskot

MÍ:Nr

Heiti

Skrásetjari

Bjarni F. Einarsson

Dags.

29.8.2022

GPS Staðsetning

E 418384,5. N 511270,9

Viðmiðun

Isn 93

M.y.s. Skekkja

Tegund minja

Rúst

Tilgáta/Niðurstaða

Verk

Holt 22

Fjöldi

1

Hættumat

Ekkert

Hætta

Engin

Ástand

Ágætt

Aldur

1550-1900

Í eyði

Tímab. hættumat

Ekkert

Tímab. hætta

Engin

Á kort?

Nei

Minjagildi

Talsvert

Einkunn

6

Varðveislugildi

Talsvert

Einkunn 2

6

Friðlýsa?

Nei

Friðlýst?

Nei

Hvenær

Legg og staðhættir

Í haga austan við Núpsá.

Heimildir og munnmæli

Lýsing

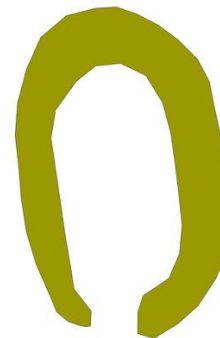
**Rúst.**

8 x 10 m stór. Veggir úr torfi, 1 - 2 m breiðir og 0,3 - 0,5 m háir.

Dyr eru vart greinanlegar, en gætu verið við suðurenda.

Um 60 m suður af rústinni er önnur rúst sem ekki var skráð.

Teikning/ljósmynd



Ljósmynd



Ljósmyndari

Bjarni F. Einarsson

Filma nr./teg. myndar

Canon EOS M6

Athugasemdir

Ef ekki er hægt að tryggja öryggi rústarinnar þarf að leita leyfis Minjastofnunar Íslands til að raska henni og sæta þeim skilmálum sem stofnunin kann að setja.

# Fornleifaskrá

22

Aðalnr.

42

Sýsla

V-Húnavatnssýsla

Sveitarfélag

Núv. sveitarfél.

Húnaþing vestra

Hverfi

Undirnr.

1

Landareign

Fosskot

MÍ:Nr

Heiti

Hreiðarstaðir?

Skrásetjari

Bjarni F. Einarsson

Dags.

29.8.2022

GPS Staðsetning

E 422784,8. N 513635,7

Viðmiðun

Isn 93

M.y.s. Skekkja

Tegund minja

Rúst

Tilgáta/Niðurstaða

Holt 22

Verk

Fjöldi

1

Hættumat

Ekkert

Hætta

Engin

Ástand

Ágætt

Aldur

1550-1900

Í eyði

Tímab. hættumat

Ekkert

Tímab. hætta

Engin

Á kort?

Nei

Minjagildi

Talsvert

7

Einkunn

Varðveislugildi

Talsvert

Einkunn 2

6

Friðlýsa?

Nei

Friðlýst?

Nei

Hvenær

Legg og staðhættir

Í grasi gróinni hlið sunnan við Hreiðarstaðalæk vestan við Austurá.

Heimildir og munnmæli

<https://ornefnasja.lmi.is/mapview/?application=ornefnasja>.

Jarðabók Árna Magnússonar og Páls Vídalíns. Gefin út af hinu ísl. fræðafélagi í Kaupmannahöfn. Áttunda bindi. Kaupmannahöfn 1926.

Sýslu- og sóknarlýsingar Hins ísl. bókmenntafélags 1839–1873. I Húnavatnssýsla. Safn til landfræðisögu Íslands. Bókaútgáfan Norðri. Akureyri 1950.

Lýsing

**Rúst.**

9 x 16 m stór. Veggir úr torfi og grjóti, 1 - 1,3 m breiðir og 0,1 - 0,6 m háir.

Þrjú hólf eru í rústinni.

Nyrsta hólfíð er aðskilið tveimur hólfum og dyr annaðhvort við vestur eða austurenda inn í austara hólfíð.

Grjót sést í austurvegg og svo á stöku stað.

Hugsanlega er rústin ofan á eldri minjum.

Um 20 - 30 m norðan við rústina er hóll sem gæti geymt rúst og í kringum rústina gætu leynst enn fleiri rústir. Þarna er nú kargapýfi.

Um Hreiðarstaði segir í Sýslu- og sóknarlýsingu sem skrifuð var 1840: „Hreiðarstaðir, fyrir sunnan Bjargastaði, fyrir löngu komnir í eyði, svo sem óhentug heimajörðinni...“ (1950:30).

Um Hreiðarstaði segir svo í Jarðabók sem skrifuð var 1705: „Bygð úr auðn fyrir 30 árum... hafa þar öreigar verið og öngva jarðatíund goldið.“ (1926:68).

Teikning/ljósmynd



Ljósmynd



Ljósmyndari

Bjarni F. Einarsson

Filma nr./teg. myndar

Canon EOS M6

Athugasemdir

Ef ekki er hægt að tryggja öryggi rústarinnar þarf að leita leyfis Minjastofnunar Íslands til að raska henni og sæta þeim skilmálum sem stofnunin kann að setja.

# Fornleifaskrá

23

Aðalnr.

Sýsla

Sveitarfélag

Núv. sveitarfél.

Hverfi

V-Húnavatnssýsla

Húnaþing vestra

43

Landareign

MÍ:Nr

Heiti

Undirnr.

Fosskot

Hreiðarstaðir?

1

Skrásetjari

Dags.

GPS Staðsetning

Viðmiðun

M.y.s. Skekkja

Bjarni F. Einarsson

30.8.2022

E 422764,8. N 513607,4

Isn 93

Tegund minja

Tilgáta/Niðurstaða

Verk

Fjöldi

Rúst

Holt 22

1

Hættumat

Hætta

Ástand

Aldur

Í eyði

Tímab. hættumat

Tímab. hætta

Á kort?

Ekkert

Engin

Ágætt

1550-1900

Ekkert

Engin

Nei

Minjagildi

Einkunn

Varðveislugildi

Einkunn 2

Friðlýsa?

Friðlýst?

Hvenær

Talsvert

7

Talsvert

7

Nei

Nei

Lega og staðhættir

Heimildir og munnmæli

Í grasi gróinni hlíð sunnan við Hreiðarstaðalæk vestan við Austurá.

<https://ornefnasja.lmi.is/mapview/?application=ornefnasja>.

Sýslu- og sóknarlýsingar Hins ísl. bókmenntafélags 1839–1873. I Húnavatnssýsla. Safn til landfræðisögu Íslands. Bókaútgáfan Norðri. Akureyri 1950.

Lýsing

**Rúst.**

8 x 8 m stór. Veggir úr tofi, 1 - 1,5 m breiðir og 0,3 - 0,5 m háir. Ferhrynd!

Þrjú hólfr eru í rústinni og dyr epa op á þeim báðum mót NA, nema syðsta hólfinu. Hugsanlega þil þar sem veggir vantar.

Teikning/ljósmynd



Ljósmynd



Ljósmyndari

Bjarni F. Einarsson

Filma nr./teg. myndar

Canon EOS M6

Athugasemdir

Ef ekki er hægt að tryggja öryggi rústarinnar þarf að leita leyfis Minjastofnunar Íslands til að raska henni og sæta þeim skilmálum sem stofnunin kann að setja.

## Fornleifaskrá

24

Sýsla

V-Húnavatnssýsla

Sveitarfélag

Núv. sveitarfél.

Húnaþing vestra

Hverfi

Aðalnr.

44

Landareign

Fosskot

MÍ:Nr

Heiti

Undirnr.

1

Skrásetjari

Bjarni F. Einarsson

Dags.

30.8.2022

GPS Staðsetning

E 422815,1. N 513502,9

Viðmiðun

Isn 93

M.y.s. Skekkja

Tegund minja

Rúst

Tilgáta/Niðurstaða

Verk

Holt 22

Fjöldi

1

Hættumat

Ekkert

Hætta

Engin

Ástand

Ágætt

Aldur

1550-1900

Í eyði

Tímab. hættumat

Rafmagnslína

Tímab. hætta

Mikil

Á kort?

Nei

Minjagildi

Talsvert

Einkunn

5,5

Varðveislugildi

Talsvert

Einkunn 2

5,5

Friðlýsa?

Nei

Friðlýst?

Nei

Hvenær

Lega og staðhættir

Í grasi gróinni hlið um 100 m suður af nr. 43 vestan við Austurá.

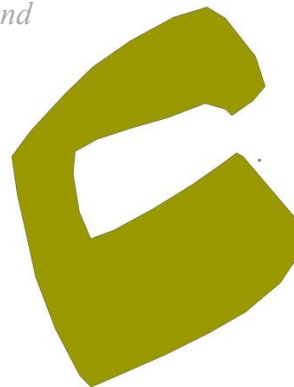
Heimildir og munnmæli

Lýsing

Rúst.

5 x 5 m stór. Veggir úr torfi, 1 - 1,3 m breiðir og 0,1 - 0,4 m háir. Op snýr mót suðri, en þar vantar vegginn.

Teikning/ljósmynd



Ljósmynd



Ljósmyndari

Bjarni F. Einarsson

Filma nr./teg. myndar

Canon EOS M6

Athugasemdir

Ef ekki er hægt að tryggja öryggi rústarinnar þarf að leita leyfis Minjastofnunar Íslands til að raska henni og sæta þeim skilmálum sem stofnunin kann að setja.



# Fornleifaskrá

25

Aðalnr.

Sýsla

Sveitarfélag

Nív. sveitarfél.

Hverfi

V-Húnavatnssýsla

Húnaþing vestra

45

Landareign

MÍ:Nr

Heiti

Undirnr.

1

Skrásetjari

Dags.

GPS Staðsetning

Viðmiðun M.y.s. Skekkja

Bjarni F. Einarsson

30.8.2022

E 422419,6. N 513012,5

Isn 93

Tegund minja

Tilgáta/Niðurstaða

Verk

Fjöldi

Garður

Holt 22

1

Hættumat

Hætta

Ástand

Aldur

Í eyði

Tímab. hættumat

Tímab. hætta

Á kort?

Ekkert

Engin

Ágætt

1550-1900

Rafmagnslína

Lítill

Nei

Minjagildi

Einkunn

Varðveislugildi

Einkunn 2

Friðlýsa?

Friðlýst?

Hvenær

Talsvert

5,5

Talsvert

5,5

Nei

Nei

Legu og staðhættir

Heimildir og munnmæli

Í mýri á fjalli.

Lýsing

**Garður.**

Slitróttur, úr torfi, 1 - 1,5 m breiður og 0,1 - 0,3 m hár.

Garðurinn virðist umlykja votlenda spildu (torfskurður?).

Teikning/ljósmynd



Ljósmynd



Ljósmyndari

Bjarni F. Einarsson

Filma nr./teg. myndar

Canon EOS M6

Athugasemdir

Ef ekki er hægt að tryggja öryggi garðsins þarf að leita leyfis Minjastofnunar Íslands til að raska honum og sæta þeim skilmálum sem stofnunin kann að setja.

# Fornleifaskrá

26

Aðalnr.

46

Undirnr.

1

Sýsla

V-Húnavatnssýsla

Sveitarfélag

Núv. sveitarfél.

Húnaþing vestra

Hverfi

Landareign

MÍ:Nr

Heiti

Skrásetjari

Bjarni F. Einarsson

Dags.

30.8.2022

GPS Staðsetning

E 422152,9. N 513006,0

Viðmiðun

Isn 93

M.y.s. Skekkja

Tegund minja

Varða

Tilgáta/Niðurstaða

Verk

Holt 22

Fjöldi

1

Hættumat

Hætta

Ástand

Aldur

Í eyði

Tímab. hættumat

Tímab. hætta

Á kort?

Ekkert

Engin

Lélegt

1550-1900

Rafmagnslína

Lítill

Nei

Minjagildi

Einkunn

Varðveislugildi

Einkunn 2

Friðlýsa?

Friðlýst?

Hvenær

Lítið

3

Lítið

3

Nei

Nei

Legg og staðhættir

Í fjallhlíð, í móa.

Heimildir og munnmæli

Lýsing

**Varða.**

Úr grjóti, um 1 m í þvermál og 0,2 m há.

Varðan er fallin.

Varðan varðar afar sennilega Gatnaásveg (nr. 48) og það sér í aðra vörðu til NNV (ekki skráð).

Teikning/ljósmynd



Ljósmynd



Ljósmyndari

Bjarni F. Einarsson

Filma nr./teg. myndar

Canon EOS M6

Athugasemdir

Ef ekki er hægt að tryggja öryggi vörðunnar þarf að leita leyfis Minjastofnunar Íslands til að raska henni og sæta þeim skilmálum sem stofnunin kann að setja.

# Fornleifaskrá

27

Aðalnr.

Sýsla

Sveitarfélag

Núv. sveitarfél.

Hverfi

47

V-Húnavatnssýsla

Húnaþing vestra

Landareign

MÍ:Nr

Heiti

Undirnr.

Gatnaásvegur

1

Skrásetjari

Dags.

GPS Staðsetning

Viðmiðun M.y.s. Skekkja

Bjarni F. Einarsson

30.8.2022

E 421266,7. N 512551,6

Isn 93

Tegund minja

Tilgáta/Niðurstaða

Verk

Fjöldi

Gata

Holt 22

1

Hættumat

Hætta

Ástand

Aldur

Í eyði

Tímab. hættumat

Tímab. hætta

Á kort?

Ekkert

Engin

Ágætt

1550-1900

Rafmagnslína

Mikil

Nei

Minjagildi

Einkunn

Varðveislugildi

Einkunn 2

Friðlýsa?

Friðlýst?

Hvenær

Lítið

3

Lítið

3

Nei

Nei

Legg og staðhættir

Heimildir og munnmæli

Yfir holt og mela.

<https://ornefnasja.lmi.is/mapview/?application=ornefnasja>.

Lýsing

**Gata.**

0,3 - 1 m breið og all djúp á köflum. Gatan líkist fjárgötum, en er þó vörðuð (nr. 46).

Margar götur liggja að þessari götu og frá henni, en þær voru dæmigerðar fjárgötur og ekki skráðar.

Teikning/ljósmynd



Ljósmynd



Ljósmyndari

Bjarni F. Einarsson

Filma nr./teg. myndar

Canon EOS M6

Athugasemdir

Ef ekki er hægt að tryggja öryggi götunnar þarf að leita leyfis Minjastofnunar Íslands til að raska henni og sæta þeim skilmálum sem stofnunin kann að setja.

# Fornleifaskrá

28

Aðalnr.

48

Undirnr.

1

Sýsla

V-Húnavatnssýsla

Sveitarfélag

Núv. sveitarfél.

Húnaþing vestra

Hverfi

Landareign

Mí:Nr

Heiti

Skrásetjari

Bjarni F. Einarsson

Dags.

30.8.2022

GPS Staðsetning

E 422600,0. N 513494,2

Viðmiðun

Isn 93

M.y.s. Skekkja

Tegund minja

Varða

Tilgáta/Niðurstaða

Verk

Holt 22

Fjöldi

1

Hættumat

Ekkert

Hætta

Engin

Ástand

Lélegt

Aldur

1550-1900

Í eyði

Tímab. hættumat

Ekkert

Tímab. hætta

Engin

Á kort?

Nei

Minjagildi

Lítið

Einkunn

3

Varðveislugildi

Lítið

Einkunn 2

3

Friðlýsa?

Nei

Friðlýst?

Nei

Hvenær

Lega og staðhættir

Í aflíðandi fjallshlíð.

Heimildir og munnmæli

Lýsing

**Varða.**

Úr grjóti, 0,8 m í þvermál og 0,2 m há.

Ekki ljóst hvað varðan varðar nema að það sé kotbýlið Hreiðarstaði.

Teikning/ljósmynd



Ljósmynd



Ljósmyndari

Bjarni F. Einarsson

Filma nr./teg. myndar

Canon EOS M6

Athugasemdir

Ef ekki er hægt að tryggja öryggi garðsins þarf að leita leyfis Minjastofnunar Íslands til að raska honum og sæta þeim skilmálum sem stofnunin kann að setja.

# Fornleifaskrá

29

Aðalnr.

Sýsla

Sveitarfélag

Núv. sveitarfél.

Hverfi

V-Húnavatnssýsla

Húnaþing vestra

49

Landareign

MÍ:Nr

Heiti

Undirnr.

1

Skrásetjari

Dags.

GPS Staðsetning

Viðmiðun

M.y.s. Skekkja

Bjarni F. Einarsson

30.8.2022

E 423095,7. N 513573,8

Isn 93

Tegund minja

Tilgáta/Niðurstaða

Verk

Fjöldi

Garður

Holt 22

1

Hættumat

Hætta

Ástand

Aldur

Í eyði

Tímab. hættumat

Tímab. hætta

Á kort?

Ekkert

Engin

Ágætt

1900-

Rafmagnslína

Mikil

Nei

Minjagildi

Einkunn

Varðveislugildi

Einkunn 2

Friðlýsa?

Friðlýst?

Hvenær

Lítið

2

Lítið

2

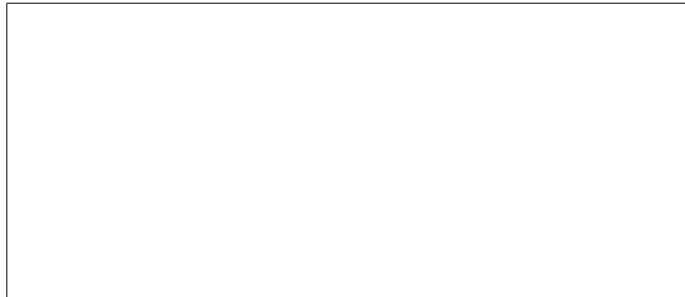
Nei

Nei

Lega og staðhættir

Heimildir og munnmæli

Við árbakka utan um nýrækt vestan við Austurá.



Lýsing

**Garður.**

Úr torf (og grjóti og möl?), um 3 m breiður og 0,7 m hár.

Garðurinn er beinn, bæði suðurendi og sá sem gengur norður.

Eftir garðinum má sjá girðingastaura og gaddavír.

Garðurinn var rakinn að skurði sem liggur í gegnum garðinn, en hann heldur svo áfram um 100 m til norðurs.

Teikning/ljósmynd



Ljósmynd



Ljósmyndari

Bjarni F. Einarsson

Filma nr./teg. myndar

Canon EOS M6

Athugasemdir

Ef ekki er hægt að tryggja öryggi garðsins þarf að leita leyfis Minjastofnunar Íslands til að raska honum og sæta þeim skilmálum sem stofnunin kann að setja.

# Fornleifaskrá

30

Aðalnr.

Sýsla

Sveitarfélag

Núv. sveitarfél.

Hverfi

V-Húnavatnssýsla

Húnaþing vestra

50

Landareign

MÍ:Nr

Heiti

Undirnr.

1

Skrásetjari

Dags.

GPS Staðsetning

Viðmiðun

M.y.s. Skekkja

Bjarni F. Einarsson

9.9.2022

E 452495,3. N 526252,8

Isn 93

Tegund minja

Tilgáta/Niðurstaða

Verk

Fjöldi

Rúst

Smalakofi

Holt 22

1

Hættumat

Hætta

Ástand

Aldur

Í eyði

Tímab. hættumat

Tímab. hætta

Á kort?

Ekkert

Engin

Ágætt

1550-1900

Rafmagnslína

Lítill

Nei

Minjagildi

Einkunn

Varðveislugildi

Einkunn 2

Friðlýsa?

Friðlýst?

Hvenær

Talsvert

7

Talsvert

7

Nei

Nei

Lega og staðhættir

Heimildir og munnmæli

Á klapparhól suðaustan við vatnið Þrístikla, talsvert vestur af samnefndri Þrístiklu við Blöndulón. Tæpa 200 m austan við Svínavatnslæk.

<https://ornefnasja.lmi.is/mapview/?application=ornefnasja>.

Lýsing

**Rúst.**

4 x 5 m stór. Veggir úr grjóti, 1 - 1,2 m breiðir og 0,2 - 0,8 m háir.

Dyr snúa mót austri.

Bálkur virðist liggja með vesturhliðinni.

Teikning/ljósmynd



Ljósmynd



Ljósmyndari

Bjarni F. Einarsson

Filma nr./teg. myndar

iPhone 11 ProMax

Athugasemdir

Ef ekki er hægt að tryggja öryggi rústarinnar þarf að leita leyfis Minjastofnunar Íslands til að raska henni og sæta þeim skilmálum sem stofnunin kann að setja.

# Fornleifaskrá

31

<i>Sýsla</i>	<i>Sveitarfélag</i>	<i>Nív. sveitarfél.</i>	<i>Hverfi</i>	<i>Aðalnr.</i>
A-Húnavatnssýsla		Húnavatnshreppur		1
<i>Landareign</i>	<i>MÍ:Nr</i>	<i>Heiti</i>	<i>Undirnr.</i>	
			1	

<i>Skrásetjari</i>	<i>Dags.</i>	<i>GPS Staðsetning</i>	<i>Viðmiðun</i>	<i>M.y.s.</i>	<i>Skekkja</i>
Bjarni F. Einarsson	7.09.2022	E 457940,0. N 533032,8	Isn 93		

<i>Tegund minja</i>	<i>Tilgáta/Niðurstaða</i>	<i>Verk</i>	<i>Fjöldi</i>
Gata		Holt 22	1
<i>Hættumat</i>	<i>Hætta</i>	<i>Ástand</i>	<i>Aldur</i>
Ekkert	Engin	Ágætt	1550-1900
<i>Í eyði</i>	<i>Tímab. hættumat</i>	<i>Tímab. hætta</i>	<i>Á kort?</i>
	Rafmagnslína	Mikil	Nei
<i>Minjagildi</i>	<i>Einkunn</i>	<i>Varðveislugildi</i>	<i>Einkunn 2</i>
Lítið	3	Lítið	3
<i>Friðlýsa?</i>	<i>Friðlýst?</i>	<i>Hvenær</i>	
Nei	Nei		

## Legg og staðhættir

Yfir holt og móa.

## Heimildir og munnmæli

## Lýsing

### Gata.

0,3 - 5 m breið. Allt að sex paldrar sjást víða. Gatna gengur inn í fyrirliggjandi slóða og fer svo yfir hann og heldur áfram til norðurs.

## Teikning/ljósmynd



## Ljósmynd



Ljósmyndari

Bjarni F. Einarsson

Filma nr./teg. myndar

iPhone 11 ProMax

## Athugasemdir

Ef ekki er hægt að tryggja öryggi götunnar þarf að leita leyfis Minjastofnunar Íslands til að raska henni og sæta þeim skilmálum sem stofnunin kann að setja.

# Fornleifaskrá

32

Sýsla	Sveitarfélag	Núv. sveitarfél.	Hverfi	Aðalnr.
A-Húnavatnssýsla		Húnavatnshreppur		2
Landareign	MÍ:Nr	Heiti	Undirnr.	
		Suðurferðamannavegur?	1	

Skrásetjari	Dags.	GPS Staðsetning	Viðmiðun	M.y.s.	Skekka
Bjarni F. Einarsson	7.09.2022	E 457619,6. N 538321,8	Isn 93		

Tegund minja	Tilgáta/Niðurstaða	Verk	Fjöldi				
Gata		Holt 22	1				
Hættumat	Hætta	Ástand	Aldur	Í eyði	Tímab. hættumat	Tímab. hætta	Á kort?
Ekkert	Engin	Ágætt	1550-1900		Rafmagnslína	Mikil	Nei
Minjagildi	Einkunn	Varðveislugildi	Einkunn 2	Friðlýsa?	Friðlýst?	Hvenær	
Lítið	3	Lítið	3	Nei	Nei		

## Lega og staðhættir

Yfir holt og móa.

## Heimildir og munnmæli

Sýslu- og sóknarlýsingar Hins ísl. bókmenntafélags 1839–1873. I Húnavatnssýsla. Safn til landfræðisögu Íslands. Bókaútgáfan Norðri. Akureyri 1950.

## Lýsing

### Gata.

3,5 - 4 m breið að jafnaði, en er allt að 15 m þar sem hún er breiðust. Allt að 21 paldrar sjást þar sem hún var skoðuð.

Þessi gata gæti verið hinn svokallaði *Suðurferðamannavegur* samkvæmt Sýslu- og sóknarlýsingu (1950:104).

## Teikning/ljósmynd



## Ljósmynd



Ljósmyndari

Bjarni F. Einarsson

Filma nr./teg. myndar

iPhone 11 ProMax

## Athugasemdir

Ef ekki er hægt að tryggja öryggi götunnar þarf að leita leyfis Minjastofnunar Íslands til að raska henni og sæta þeim skilmálum sem stofnunin kann að setja.



# Fornleifaskrá

33

<i>Sýsla</i>	<i>Sveitarfélag</i>	<i>Núv. sveitarfél.</i>	<i>Hverfi</i>	<i>Aðalnr.</i>
A-Húnavatnssýsla		Húnavatnshreppur		3
<i>Landareign</i>	<i>MÍ:Nr</i>	<i>Heiti</i>		<i>Undirnr.</i>
				1

<i>Skrásetjari</i>	<i>Dags.</i>	<i>GPS Staðsetning</i>	<i>Viðmiðun</i>	<i>M.y.s.</i>	<i>Skekkja</i>
Bjarni F. Einarsson	7.09.2022	E 459884,1. N 545409,4	Isn 93		

<i>Tegund minja</i>	<i>Tilgáta/Niðurstaða</i>	<i>Verk</i>	<i>Fjöldi</i>
Varða		Holt 22	1
<i>Hættumat</i>	<i>Hætta</i>	<i>Ástand</i>	<i>Aldur</i>
Ekkert	Engin	Sæmilegt	1550-1900
<i>Í eyði</i>	<i>Tímab. hættumat</i>	<i>Tímab. hætta</i>	<i>Á kort?</i>
	Rafmagnslína	Talsverð	Nei
<i>Minjagildi</i>	<i>Einkunn</i>	<i>Varðveislugildi</i>	<i>Einkunn 2</i>
Lítið	3	Lítið	3
<i>Friðlýsa?</i>	<i>Friðlýst?</i>	<i>Hvenær</i>	
Nei	Nei		

## Legg og staðhættir

Í móa.

## Heimildir og munnmæli

### Lýsing

#### Varða.

Úr grjóti, 0,8 - 1,2 m stór og 0,6 m há. Varðan er fallin.

Varðan varðar nr. 2.

### Teikning/ljósmynd



### Ljósmynd



Ljósmyndari

Bjarni F. Einarsson

Filma nr./teg. myndar

iPhone 11 ProMax

### Athugasemdir

Ef ekki er hægt að tryggja öryggi vörðunnar þarf að leita leyfis Minjastofnunar Íslands til að raska henni og sæta þeim skilmálum sem stofnunin kann að setja.

# Fornleifaskrá

34

<i>Sýsla</i>	<i>Sveitarfélag</i>	<i>Núv. sveitarfél.</i>	<i>Hverfi</i>	<i>Aðalnr.</i>
A-Húnavatnssýsla		Húnavatnshreppur		4
<i>Landareign</i>	<i>MÍ:Nr</i>	<i>Heiti</i>		<i>Undirnr.</i>
				1

<i>Skrásetjari</i>	<i>Dags.</i>	<i>GPS Staðsetning</i>	<i>Viðmiðun</i>	<i>M.y.s.</i>	<i>Skekkja</i>
Bjarni F. Einarsson	7.09.2022	E 460472,9. N 544947,5	Isn 93		

<i>Tegund minja</i>	<i>Tilgáta/Niðurstaða</i>	<i>Verk</i>	<i>Fjöldi</i>
Varða		Holt 22	1
<i>Hættumat</i>	<i>Hætta</i>	<i>Ástand</i>	<i>Aldur</i>
Ekkert	Engin	Lélegt	1550-1900
<i>Í eyði</i>	<i>Tímab. hættumat</i>	<i>Tímab. hætta</i>	<i>Á kort?</i>
	Ekkert	Engin	Nei
<i>Minjagildi</i>	<i>Einkunn</i>	<i>Varðveislugildi</i>	<i>Einkunn 2</i>
Lítið	3	Lítið	3
<i>Friðlýsa?</i>	<i>Friðlýst?</i>	<i>Hvenær</i>	
Nei	Nei		

## Legg og staðhættir

Í holti.

## Heimildir og munnmæli

## Lýsing

**Varða.**  
 Úr grjóti, um 1 m í þvermál og 0,3 m há. Varðan er fallin.  
 Varðan varðar nr. 2.

## Teikning/ljósmynd



## Ljósmynd



Ljósmyndari

Bjarni F. Einarsson

Filma nr./teg. myndar

iPhone 11 ProMax

## Athugasemdir

Ef ekki er hægt að tryggja öryggi vörðunnar þarf að leita leyfis Minjastofnunar Íslands til að raska henni og sæta þeim skilmálum sem stofnunin kann að setja.

# Fornleifaskrá

35

Aðalnr.

5

Undirnr.

1

Sýsla

A-Húnavatnssýsla

Sveitarfélag

Núv. sveitarfél.

Húnavatnshreppur

Hverfi

Landareign

MÍ:Nr

Heiti

Skrásetjari

Bjarni F. Einarsson

Dags.

7.09.2022

GPS Staðsetning

E 460255,6. N 546167,2

Viðmiðun

Isn 93

M.y.s. Skekkja

Tegund minja

Gata

Tilgáta/Niðurstaða

Verk

Holt 22

Fjöldi

1

Hættumat

Lón

Hætta

Mikil

Ástand

Ágætt

Aldur

1550-1900

Í eyði

Tímab. hættumat

Rafmagnslína

Tímab. hætta

Mikil

Á kort?

Nei

Minjagildi

Lítið

Einkunn

3

Varðveislugildi

Lítið

Einkunn 2

3

Friðlýsa?

Nei

Friðlýst?

Nei

Hvenær

Lega og staðhættir

Yfir holt, mýri og hæðir.

Heimildir og munnmæli

Lýsing

**Gata.**

Gatan er allt frá 3 - 5 m breið. Gatan skiptir sér í tvær leiðir norðan við lónið rétt áður en hún kemur að vörðu nr. 4 úr suðri og svo liggur afleggjari frá götunni rétt norðan við vörðuna.

Á loftmynd má sjá að lónið fer yfir götuna.

Gatan er vörðuð af nr. 3 og 4.

Á ljósmyndinni er varða nr. 4 fremst og handan hennar má grilla í götuna.

Teikning/ljósmynd

Ljósmynd



Ljósmyndari

Bjarni F. Einarsson

Filma nr./teg. myndar

iPhone 11 ProMax

Athugasemdir

Ef ekki er hægt að tryggja öryggi götunnar þarf að leita leyfis Minjastofnunar Íslands til að raska henni og sæta þeim skilmálum sem stofnunin kann að setja.