



Fornleifaskráning í Eyjafjarðarsýslu vegna lagningu rafstrengs frá Dalvík að Akureyri

Skýrsla 2

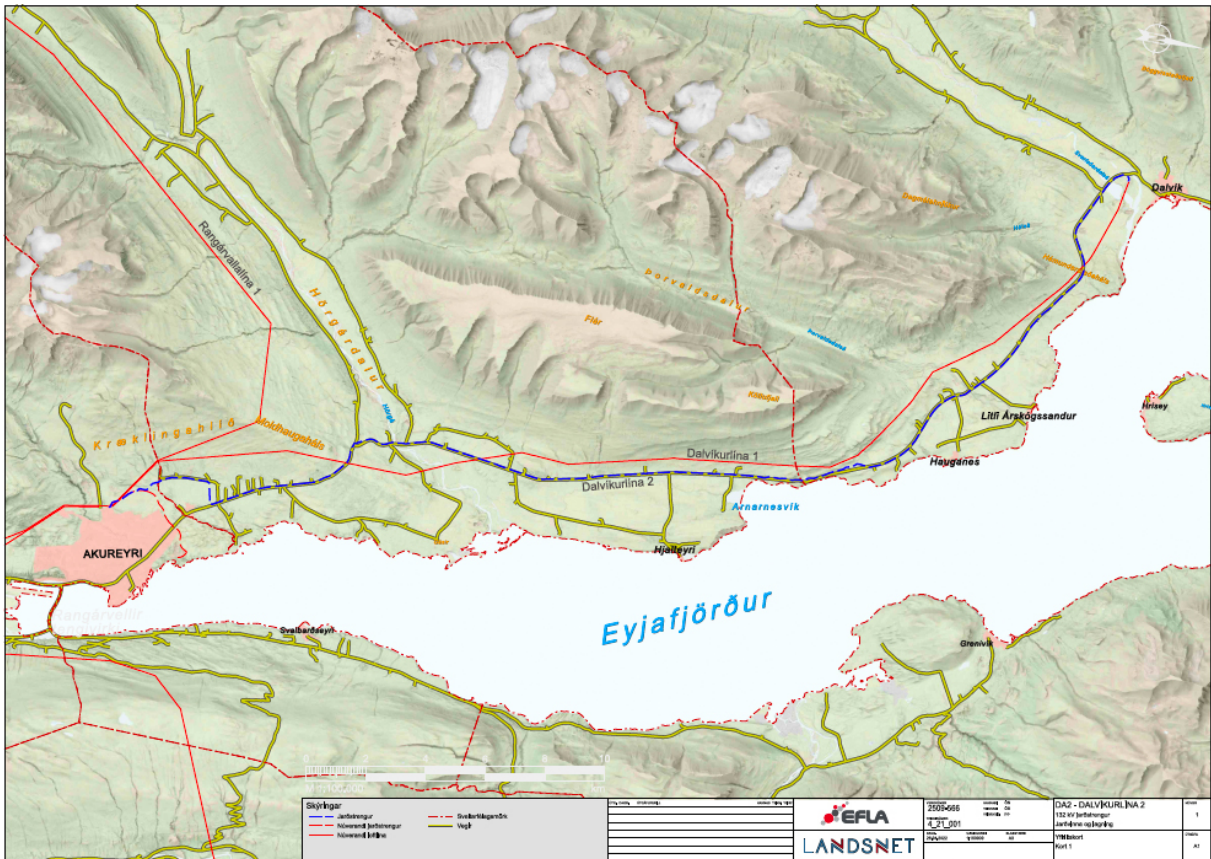


Bjarni F. Einarsson
2022

Forsíðumyndin sýnir hugsanlegar rústir kots/sels í landi Tréstaða (Fornleifar nr. 8:1.
Ljósm. BFE 2022).

FORNLEIFAFRÆDISTOFAN

© Bjarni F. Einarsson
Unnið fyrir Landsnet
Desember 2022



Mynd 1. Meginlega rafstrengsins er sýnd með blárrí strikalínu. Legan er ýmist ofan eða neðan vegar. Breytingar á þessari legu sjást á eftirfarandi myndum í þessari skýrslu.

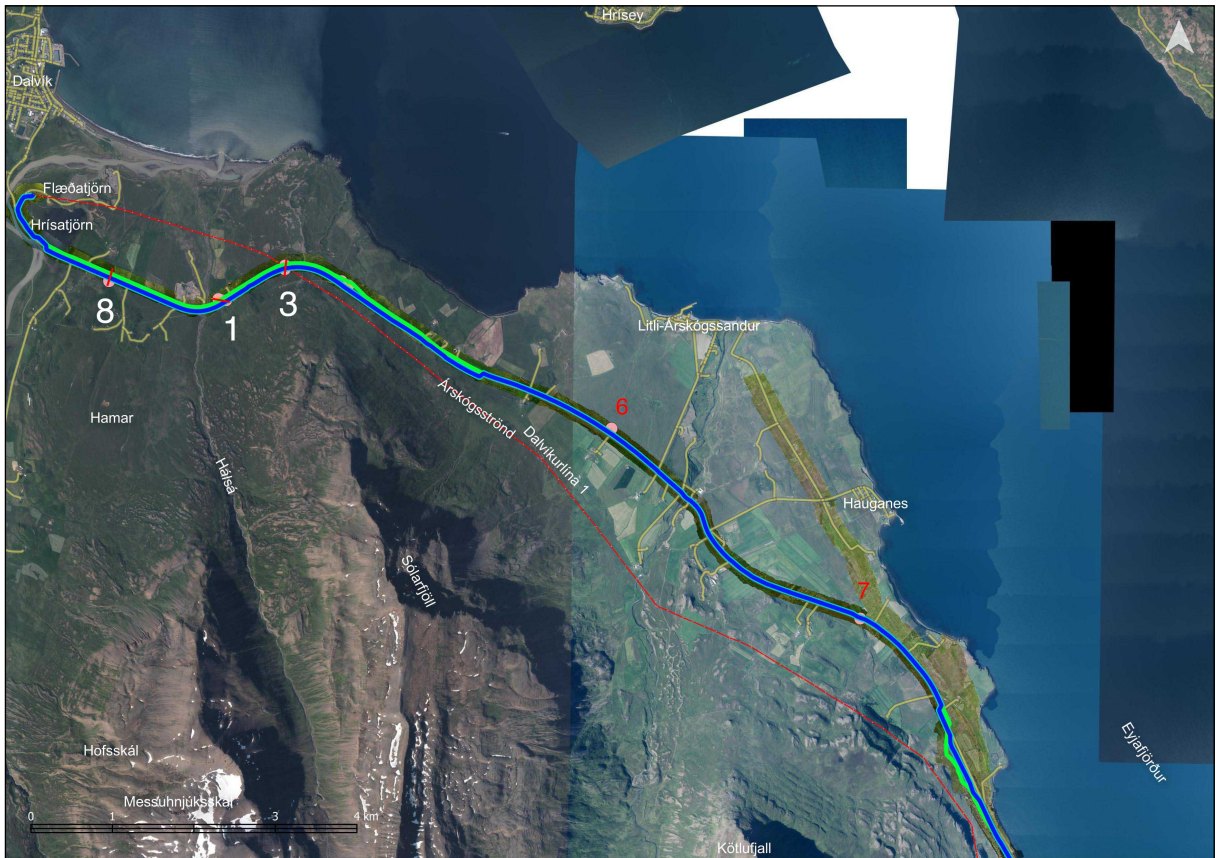
Inngangur

Að beiðni Landsnets kannaði Fornleifafræðistofan fornleifar á breyttri fyrirhugaðri leið rafstrengs frá Dalvík að tengivirki á Akureyri í Eyjafjarðarsýslu, tæplega 40 km vegalengd. Fyrri tillaga að línuleið er kynnt í skýrslu 1. Breytingarnar nú eru einkum færsla á línuleiðinni yfir Dalvíkurveginn (Ólafsfjarðarvegur) á nokkrum stöðum og þar sem leiðin er fyrirhuguð yfir Hörgánnu.

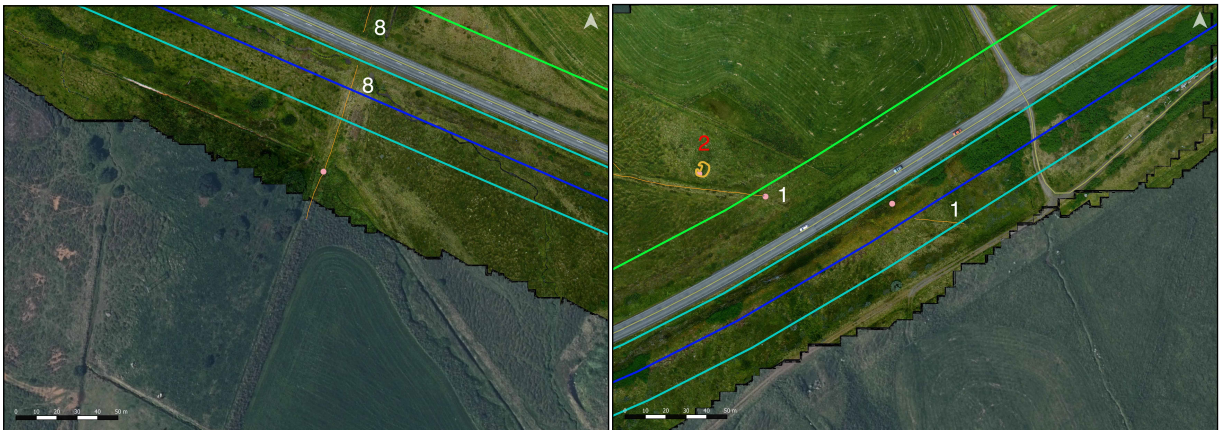
Nú má segja að könnuð hafi verið 15 m breið skák sín hvoru megin við alla línuna þar sem hún fer með þjóðvegi. Þar sem leiðin mun liggja frá vegi sést í skýrslu 1 og þessari skýrslu 2.

Farið var í gegnum ýmsar heimildir svo sem örnefnaskrár, túnakort og fyrri skráningar þegar við átti. Túnakort koma ekki við sögu og varðandi örnefnaskrár er vísað til fyrri skráninga á svæðinu, en þær gáfu engar frekari upplýsingar fyrir utan þá yngstu (Elín Ósk Hreiðarsdóttir 2003). Sjá má þessar skýrslur á vef Minjastofnunar Íslands undir flikanum minjavefsjá.

Allt svæðið var kannað á vettvangi og fór vettvangsvinna fram dagana 1.–3. desember síðastliðinn. Veður var gott á meðan á vettvangsvinnu stóð. Að minnsta kosti 15 m svæði sín hvoru megin við hinn fyrirhugaða streng var skoðað, oftast meira eins og í landi Tréstaða og Fagraskóg

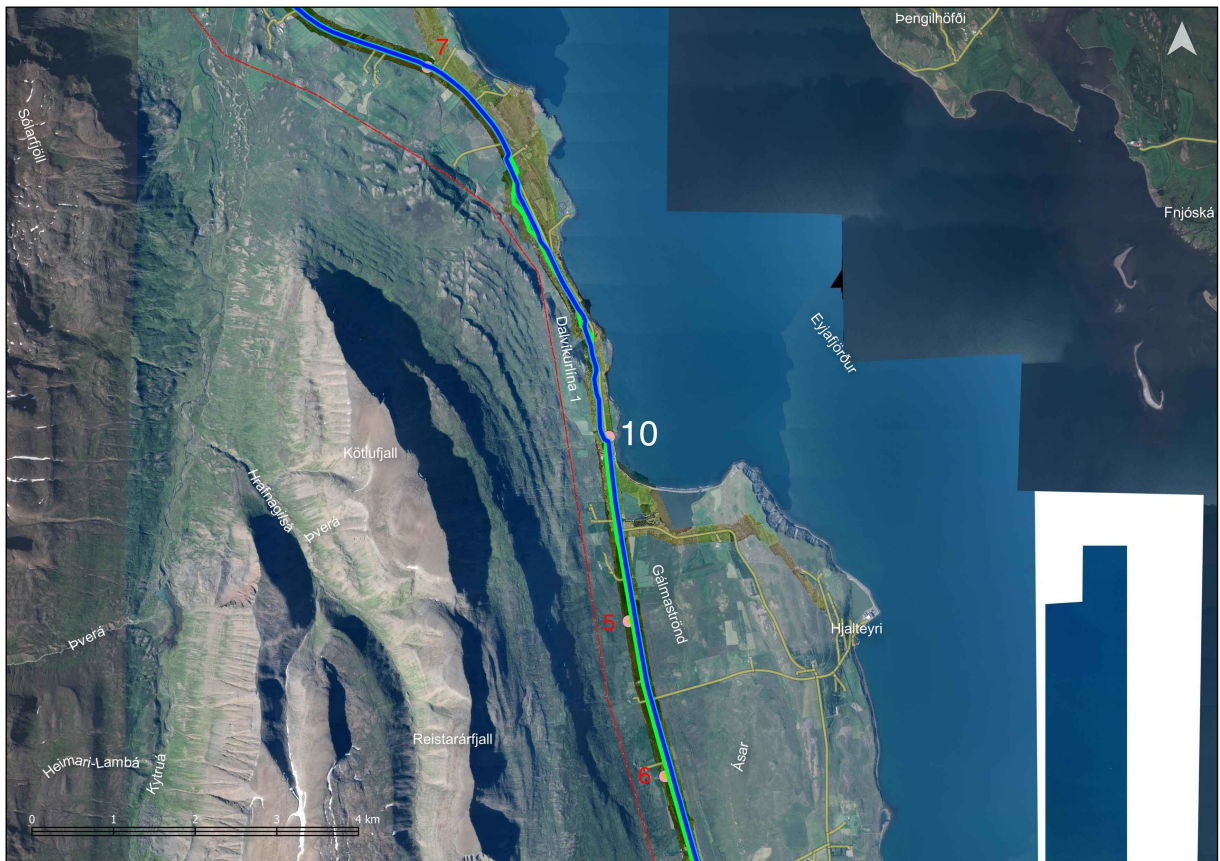


Mynd 2. Nyrsti hluti leiðarinnar. Þessi kafli liggur nær allur vestan megin vegar. Ljósgræn lína sýnir fyrri hugmyndir um legu strengjar hinum megin vegar. Rauðar tölur sýna fornleifar í fyrri skráningu, skýrslu 1, þó ekki allar. (Loftmynd: Efla. Viðbætur: Efla-Fornleifafræðistofan).



Mynd 3 og 4. Nákvæm staðsetning á fornleifum á nyrsta hluta leiðarinnar. Fornleifar nr. 3 eru rétt ofan við efra hornið t.h. eru þær mjög greinilegar. Rauð tala sýnir fornleifar í fyrri skráningu. (Loftmynd: Efla. Viðbætur: Efla-Fornleifafræðistofan).

Allar fornleifar voru mældar inn með Trimble Juno T41/5 handmælitæki, bæði punktar og umfang og mæligögnunum svo varpað inn á stafræna loftmynd. Byrjað var á næsta lausa númeri í sveitarfélaginu (gömlu sveitarfélögunum eins og þau voru skilgreind 1990) í gagnagrunni Fornleifafræðistofunnar. Því má sjá eins númer á kortunum, en í síthvoru sveitarfélaginu. Fornleifar sem héldu áfram



Mynd 5. Miðhluti leiðarinnar. Ljósgræn lína sýnir fyrri hugmyndir um legu strengjar hinum megin vegar. Rauðar tölur sýna fornleifar í fyrri skráningu, skýrslu 1. (Loftmynd: Efla. Viðbætur: Efla-Fornleifafræðistofan).

handan vegar hafa sama númer báðum megin.

Niðurstaða fornleifaskráningarinnar er í töflu 1 auk meðfylgjandi fornleifaskrár og loftmynda með staðsetningu fornleifa á myndum 2, 5 og 7 og nákvæmari staðsetning á myndum 3 – 4, 6 og 8–9.

Áður hafa verið gerðar fornleifaskráningar á svæðinu og er ein þeirra notuð og hennar getið í heimildaskrá og fornleifaskránni.

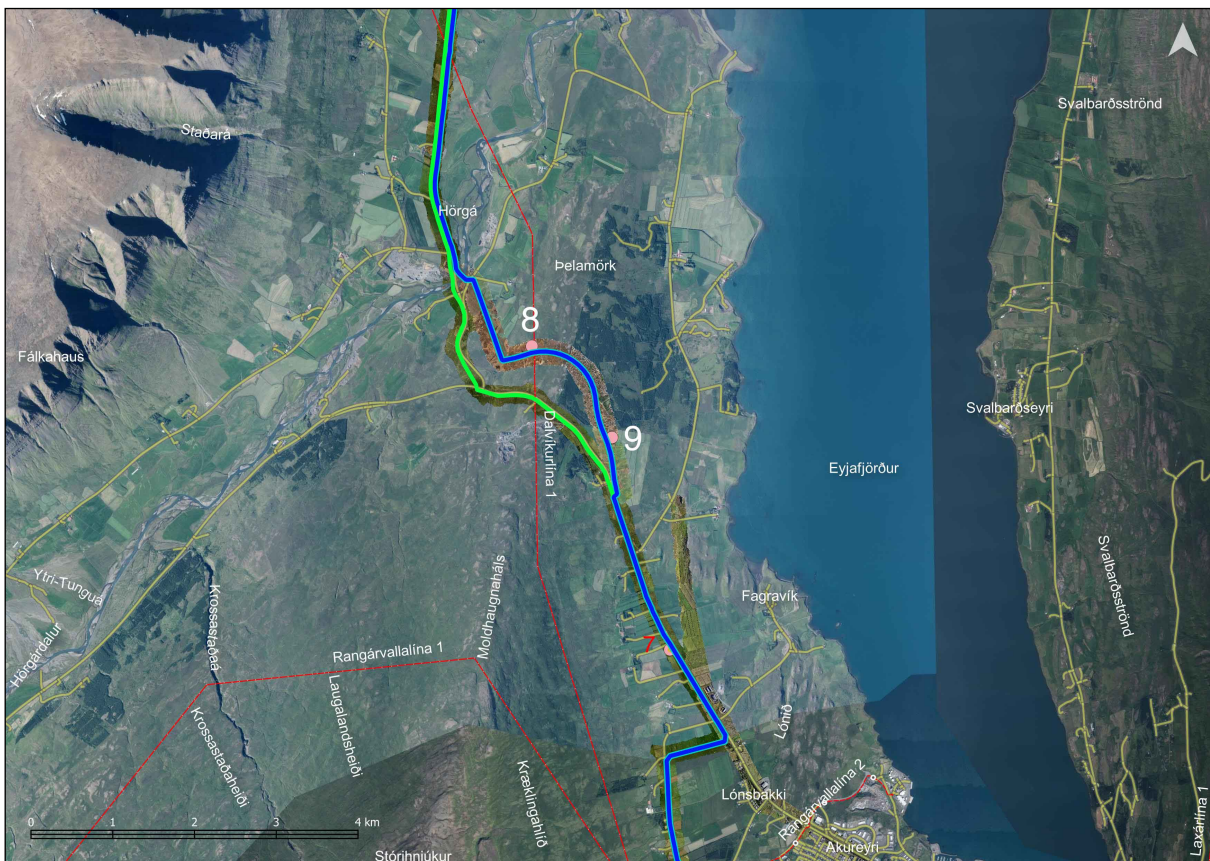
Fulltrúi verkkaupa var Friðrika Marteinsdóttir hjá Landsneti á Akureyri.

Skráningin

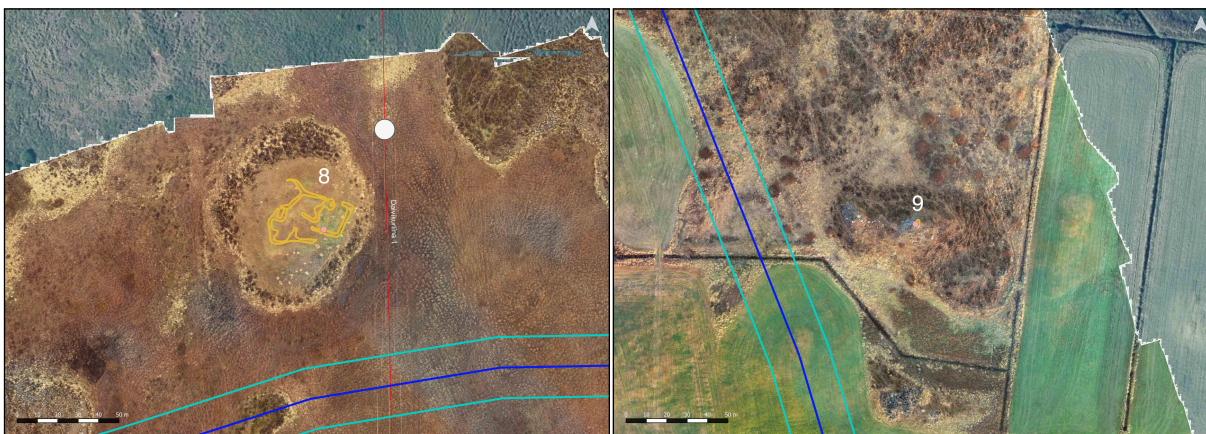
Samkvæmt lögum um menningarminjar frá 2012 eru allar fornleifar friðaðar og sumar friðlýstar (Lög um menningarminjar 2012). Þeim má engin, hvorki landeigandi, framkvæmdaaðili né nokkur annar spilla, granda né úr stað færa, nema með leyfi Minjastofnunar Íslands (21. gr).



Mynd 6. Nákvæm staðsetning fornleifa nr. 10 í landi Fagrasstöngar. (Loftmynd: Efla. Viðbætur: Efla-Fornleifafræðistofan).



Mynd 7. Syðsti hluti leiðarinnar. Ljósgræn lína sýnir fyrri hugmyndir um legu strengjar hinum megin vegar. Ljósgrænar tölur sýna fornleifar í fyrri skráningu, skýrslu 1. (Loftmynd: Efla. Viðbætur: Efla-Fornleifafræðistofan).



Mynd 8 og 9. Nákvæm staðsetning fornleifa nr. 8 og 9 syðst á leiðinni. Nr. 8 er í landi Tréstaða og nr. 9 í landi Moldhauga. (Loftmynd: Efla. Viðbætur: Efla-Fornleifafræðistofan).

Því eru allar þær fornleifar á könnunarsvæðinu sem og annarsstaðar og eldri eru en 100 ára, friðaðar skv. lögnum.

Friðlýstum fornleifum fylgir 100 m friðhelgt svæði út frá ystu sýnilegu mörkum þeirra (22. gr). Um friðaðar fornleifar er 15 m friðhelgað svæði umleikis samkvæmt sömu grein. Sú hefð hefur þó komist á að fara ekki of nærri fornleifum og taka tillit til edlis þeirra og þarfa.

Nr.	Nr.	Teg.	Fj.	Hættumat	Hætta	Ástand	Aldur	Minjagildi	Varðveislugildi	Friðlýst?	Mótv.
Dalvíkurbyggð	1	Garður/gata	1	Rafmagnstr.	Mikil	Ágætt	-1550	Talsvert (6)	Talsvert (6)	Nei	Pversnið
	2	Rúst	1	Rafmagnstr.	Lítill	Sæmilegt	1550-1900	Talsvert (6)	Talsvert (6)	Nei	Prufuskurður
	3	Garður	1	Rafmagnstr.	Mikil	Ágætt	-1550	Talsvert (6)	Talsvert (6)	Nei	Pversnið
	4	Rúst	1	Rafmagn	Mikil	Ágætt	-1550	Hátt (7)	Hátt (7)	Já	Rannsókn
	5	Garður	1	Rafmagnstr.	Mikil	Ágætt	-1550	Talsvert (6)	Talsvert (6)	Já	Pversnið
	6	Garður	1	Rafmagnstr.	Mikil	Lélegt	-1550	Talsvert (6)	Talsvert (6)	Nei	Pversnið
	7	Brú og vegur	1	Rafmagnstr.	Mikil	Ágætt	-1900	Lítið (3)	Lítið (3)	Nei	Engar
	8	Garður	1	Rafmagnstr.	Mikil	Ágætt	1550-1900	Talsvert (6)	Talsvert (6)	Nei	Pversnið
Eyjafjarðarsveit	5	Rúst	1	Rafmagnstr.	Lítill	Lélegt	1550-1900	Talsvert (6)	Talsvert (6)	Nei	Prufuskurður
	6	Hóll (rústir)	1	Rafmagnstr.	Lítill	Lélegt	1550-1900	Lítið (4)	Lítið (4)	Nei	Prufuskurður
	7	Hóll (rúst)	1	Rafmagnstr.	Lítill	Lélegt	1550-1900	Lítið (4)	Lítið (4)	Nei	Prufuskurður
	8	Sel/kot	1	Rafmagnstr.	Lítill	Ágætt	1550-1900	Talsvert (7)	Talsvert (7)	Nei	Rannsókn
	9	Varða	1	Rafmagnstr.	Lítill	Lélegt	1550-1900	Lítið (3)	Lítið (3)	Nei	Rannsókn
	10	Rúst	1	Rafmagnstr.	Lítill	Lélegt	1550-1900	Lítið (4)	Lítið (4)	Nei	Rannsókn
		Samtals:	6/14				Meðaltal:				

Tafla 1. Tafla yfir hinar skráðu minjar á breyttri leið hins fyrirhugaða rafstrengs sem skoðuð var. Hér er gengið út frá því að hinar fyrirhuguðu framkvæmdir valdi lítilli hættu, talsverðri hættu eða mikilli hættu. Gult sýnir fornleifar í fyrri umferð skráningarinnar og eru birtar í skýrslu 1.

Fornleifar sem ekki eru í neinni hættu þurfa engra mótvægisáðgerða við, nema annað komi í ljós. **Sé ekki hægt að tryggja öryggi minjanna** eru mótvægisáðgerðir tilgreindar í töflunni. Feitletrað sýnir fornleifar með hátt minja- og varðveislugildi.

Tvennar friðlýstar fornleifar eru á fyrra rannsóknarsvæðinu og austur af þeim er fjöldi fornleifa sem eru friðlýstar. Þær voru fyrir utan rannsóknarsvæðið austan vegar. Þetta eru fornleifar sem tilheyra hinu forna býli Efra-Hálskoti (nr. 4 og 5). Svo segir í fornleifaskrá: „*Rústasvæði Neðra-Hálskots og Efra-Hálskots, áður kallað Stóri-Háls einu nafni, þar á meðal garðlög mikil og aðrar rústir ofan og neðan þjóðvegur.*“ (Fornleifaskrá 1990:65:48).

Samtals voru sex fornleifar skráðar í tengslum við seinni vettvangskönnunina.

Í öllum tilvikum hafa fornleifar sama minja- og varðveislugildi.

Engar fornleifar töldust hafa hátt minja- og varðveislugildi í þessari skráningarmferð.

Hækkun á minja- og varðveislugildi gæti komið til greina ef í ljós kæmi síðar að um er að ræða kotbýli eða sel í landi Tréstaða (Nr. 8).

Fjórar fornleifar töldust hafa talsvert minja- og varðveislugildi og tvennar þeirra eru taldar hafa lítið minja- og varðveislugildi.

Tvennar fornleifar eru taldar vera frá tímabilinu fyrir 1550, en hinar frá tímabilinu 1550–1900. Elstu fornleifarnar gætu að stofni til verið frá 12.–13. öld. Þessar aldursgreiningar eru með fyrirvara því undir einhverjum þeirra geta leynst leifar af eldri minjum og hins meinta kots/sels í landi Timburstaða.

Tímabundin hættu er í öllum tilfellum talin stafa af hinni fyrirhuguðu framkvæmd og hættan mikil í þrem tilfellum og lítil í þrem. Í mörgum tilfellum er hægt að komast hjá raski með aðgát og flöggun.

Einar fornleifar eru taldar í viðvarandi hættu vegna ábúðar. Þessi hættu er alls óviðkomandi fyrirhugaðri framkvæmd.

Þegar ekki er hægt að tryggja öryggi fornleifa eða þeim þarf að raska eða fjarlægja vegna fyrirhugaðra framkvæmda þarf að grípa til mótvægisáðgerða. Slíkar áðgerðir geta verið allt frá breyttri áætlun um framkvæmdir sem taka tillit til fornleifa (1. kostur), nákvæmari GPS staðsetningu og ljósmyndun að nákvæmri fornleifarannsókn. Rannsóknir á einfaldari fornleifum eins og gördum er gjarnan þverskurður í gegnum þá, hann teiknaður í sniði, ljósmyndaður og gjóskulaga leitað til að aldursgreina eftir atvikum. Rannsóknir á yngri skepnuhúsum geta einskorðast við þverskurði í leit að eldri minjum undir, eða að ákveðinn hluti húsanna séu fullransakaðir, ef allt húsið er ekki fullransakað. Sjá nánar um tillögu að mótvægisáðgerðum við einstakar fornleifar í töflu 1. Leita þarf leyfis Minjastofnunar Íslands í öllum tilfellum og stofnunin ákveður umfangið og setur þá skilmála sem henni kunna að þykja nauðsynlegir.

Áhrif framkvæmda og mótvægisáðgerðir

Þessi skráning á breyttri strengjaleið breytir engu varðandi umfjöllun í skýrslu 1 um fjölbreytni og upplýsingagildi fornleifa á strengjaleiðinni, fyrir og eftir breytingu.

Margar fornleifar eru í mikilli hættu vegna hinna fyrirhuguðu framkvæmda við rafstrenginn og erfitt að komast hjá því að raska þeim. Í mörgum tilfellum er hægt að hnika til leiðinni lítillega, einkum þegar um rústir er að ræða, en það er flóknara þegar um garða er að ræða þar sem þeir liggja gjarnan í eða við hina fyrirhuguðu leið rafstrengsins og áfram frá honum og frá veginum. Í einhverjum tilfellum er hægt að flagga garðana og smokra sér fram hjá þeim án rasks. Sé það ekki hægt þarf leyfi Minjastofnunar Íslands til þess og sæta þeim skilmálum sem stofnunin kann að setja. Þetta á einnig við um rústirnar (sjá nánar töflu 1). Engar fornleifar eru svo mikilvægar að ekki megi raska þeim með þeim skilmálum sem Minjastofnun Íslands setur.

Niðurstaða

Engar fornleifar voru í hæsta minja- og varðveisluflokki í þessari umferð, en fornleifar nr. 8 í landi Timburstaða í Glæsibæjarhreppi eru nálægt því.

Fjórar voru í næst hæsta minja- og varðveisluflokki og tvær í lægstu flokknum.

Þrjár fornleifar teljast vera í mikilli hættu vegna hinna fyrirhuguðu framkvæmda og þrjár í lítilli hættu vegna þeirra.

Líklega er hægt að sneiða hjá fornleifum og breyta lítillega um leið strengsins í mörgum tilfellum og flagga þær, en þar sem það er ekki hægt þarf mótvægisáðgerða við. Bent er á að allar minjar sem eldri eru en 100 ára eru friðaðar og þeim fylgir 15 m friðhelgunarsvæði út frá ystu mörkum þeirra. Um friðlýstar fornleifar gilda strangari reglur, en þar er 100 m friðhelgt svæði út frá ystu mörkum þeirra.

Leiðin er ásættanleg út frá fornleifum með fyrirvara um mótvægisáðgerðir.

Varast ber að nýta svæðin í kringum fornleifar sem geymslustaði eða brautir fyrir vélar og tæki, eða efnisgeymslur af hverju tagi nema að leyfi Minjastofnunar Íslands komi til með eða án skilmálum sem stofnunin kann að setja.

Heimildir

- Bjarni F. Einarsson. Fornleifaskráning í Eyjafjarðarsýslu vegna lagningu rafstrengs frá Dalvík að Akureyri. Skýrsla 1. Fornleifafræðistofan. Reykjavík 2022.
- Elín Ósk Hreiðarsdóttir. *Fornleifaskráning í Eyjafirði XVIII*. Fornleifar frá Skáldalæk í austanverðum Svarfaðardal, á Hámundarstað hálsi og Ársskógsströnd suður að Þorvaldsdal. Fornleifastofnun Íslands. Reykjavík 2003.
- Fornleifaskrá. Skrá um friðlýstar fornleifar*. Fornleifanefnd - Þjóðminjasafn Íslands. Ágúst Ó. Georgsson tók saman. Reykjavík 1990.
- Jarðatal á Íslandi*. Gefið út af J. Johnsen. Kaupmannahöfn 1847:29.
- Lög um menningarminjar*. Nr. 80 29. júní 2012.
- Sýslu- og sóknarlýsingar Hins ísl. bókmenntafélags 1839–1854*. Eyfyrsk fræði II. Magnús Kristinsson sá um útgáfuna. Sögufélag Eyfirðinga. Akureyri 1972.

Túnakort:

Túnakort. Fagriskógur. Þjóðskjalasafn Íslands. Túnakort.

Veraldarvefurinn:

Landmælingar Íslands. Örnefnasjá. <https://ornefnasja.lmi.is/mapview/?application=ornefnasja>
Minjastofnun Íslands. Minjavefsja. <https://minjastofnun.gis.is/mapview/?application=minjastofnun>

Fylgirit:

Fornleifaskrá, seinni hluti:

Bls. 10-15

Sveitarfélagið Dalvíkurbyggð

Árskógshreppur Nr. 1:1, 3:1 og 8:1.

Sveitarfélagið Eyjafjarðarsveit

Glæsibæjarhreppur Nr. 8:1 – 10:1.

Sýsla	Sveitarfélag	Nív. sveitarfél.	Hverfi	Aðalnr.
Eyjafjarðarslýsla	Árskógshreppur	Dalvíkurbyggð		1
Landareign	Mí.Nr	Heiti		Undirnr.
Háls o.fl.				1

Skrásetjari	Dags.	GPS Staðsetning	Viðmiðun	M.y.s.	Skekkja
Bjarni F. Einarsson	14.9.2022	A 523581,9. N 605772,5	Isn 93		

Tegund minja	Tilgáta/Niðurstaða	Verk	Fjöldi
Garður/gata		Eyja 22 1 og 2	1
Hættumat	Hætta	Ástand	Aldur
Ekkert	Engin	Ágætt	-1550
Í eyði	Tímab. hættumat	Tímab. hætta	Á kort?
	Rafmangslína	Mikil	Nei
Minjagildi	Einkunn	Varðveislugildi	Einkunn 2
Talsvert	6	Talsvert	6
Friðlýsa?	Friðlýst?	Hvænær	
Nei	Nei		

Legg og staðhættir

Norðan og sunnan við þjóðveg yfir móa.

Heimildir og munnmæli

--

Lýsing

Garður/gata.

Úr torfi, 3 m breiður og 0,2 - 0,4 m hár.

Pætur má greina báðum megin.

Gæti verið göngugarður!

Garðurinn sést báðum megin vegar og liggur lengra í báðar áttir en mæling sýnir.

Teikning/ljósmynd



Ljósmynd



Ljósmyndari

Bjarni F. Einarsson

Filma nr./teg. myndar

iPhone 11 ProMax

Athugasemdir

Ef ekki er hægt að tryggja öryggi garðsins þarf að sækja um leifi til Minjastofnunar Íslands til að raska honum og sæta þeim skilmálum sem stofnunin kann að setja.

Aðalnr.

Sýsla	Sveitarfélag	Nív. sveitarfél.	Hverfi	3
Eyjafjarðarslýsla	Árskógshreppur	Dalvíkurbyggð		
Landareign	Mí:Nr	Heiti	Undirnr.	
Háls o.fl.			1	

Skrásetjari	Dags.	GPS Staðsetning	Viðmiðun	M.y.s.	Skekkja
Bjarni F. Einarsson	14.9.2022	A 524367,3. N 606195,0	Isn 93		

Tegund minja	Tilgáta/Niðurstaða	Verk	Fjöldi				
Garður	Landamerkjagarður	Eyja 22 1 og 2	1				
Hættumat	Hætta	Ástand	Aldur	Í eyði	Tímab. hættumat	Tímab. hætta	Á kort?
Ekkert	Engin	Ágætt	-1550		Rafmangslína	Mikil	Nei
Minjagildi	Einkunn	Varðveislugildi	Einkunn 2	Friðlýsa?	Friðlýst?	Hvænær	
Talsvert	6	Talsvert	6	Nei	Nei		

Lega og staðhættir

Austan og vestan við þjóðveg í móa.

Heimildir og munnmæli

Lýsing

Garður.

Úr torfi, 2 - 2,5 m breiður og 0,4 - 0,6 m hár. Eftir garðinum á stórum kafla er girðing og girðingastaurar með gaddavír. Garðurinn sést beggja vegna þjóðvegarins. Hann liggur lengra í báðar áttir en mælingin náði yfir.

Teikning/ljósmynd



Ljósmynd



Ljósmyndari

Bjarni F. Einarsson

Filma nr./teg. myndar

iPhone 11 ProMax

Athugasemdir

Ef ekki er hægt að tryggja öryggi garðsins þarf að sækja um leifi til Minjastofnunar Íslands til að raska honum og sæta þeim skilmálum sem stofnunin kann að setja.

Sýsla	Sveitarfélag	Nív. sveitarfél.	Hverfi	Aðalnr.
Eyjafjarðarslýsla	Árskógshreppur	Dalvíkurbyggð		8
Landareign	Mí.Nr	Heiti		Undirnr.
Hrísar o.fl.				1

Skrásetjari	Dags.	GPS Staðsetning	Viðmiðun	M.y.s.	Skekkja
Bjarni F. Einarsson	1.11.2022	A 522197,9 N 605979,9	Isn 93		

Tegund minja	Tilgáta/Niðurstaða	Verk	Fjöldi
Garður		Eyja 22 1 og 2	1
Hættumat	Hætta	Ástand	Aldur
Ekkert	Engin	Ágætt	1550-1900
Í eyði	Tímab. hættumat	Tímab. hætta	Á kort?
	Rafmangslína	Mikil	Nei
Minjagildi	Einkunn	Varðveislugildi	Einkunn 2
Talsvert	6	Talsvert	6
Friðlýsa?	Friðlýst?	Hvener	
Nei	Nei		

Lega og staðhættir

Austan og vestan við þjóðveg.

Heimildir og munnmæli



Lýsing

Garður.

Úr torfi, um 3 - 4 m breiður og 0,4 - 0,8 m hár.
Pæla norðan megin og líklega einnig að sunnan.

Teikning/ljósmynd



Ljósmynd



Ljósmyndari

Bjarni F. Einarsson

Filma nr./teg. myndar

Canon EOS M6

Athugasemdir

Ef ekki er hægt að tryggja öryggi garðsins þarf að sækja um leifi til Minjastofnunar Íslands til að raska honum og sæta þeim skilmálum sem stofnunin kann að setja.

Sýsla	Sveitarfélag	Núv. sveitarfél.	Hverfi	Aðalnr.
Eyjafjarðarslýsla	Glæsibæjarhreppur	Hörgársveit		8
Landareign	Mí.Nr	Heiti		Undirnr.
Tréstaðir				1

Skrásetjari	Dags.	GPS Staðsetning	Viðmiðun	M.y.s.	Skekkja
Bjarni F. Einarsson	1.11.2022	A 522179,5 N 605983,5	Isn 93		

Tegund minja	Tilgáta/Niðurstaða	Verk	Fjöldi
Sel/kot		Eyja 22 1 og 2	1
Hættumat	Hætta	Ástand	Aldur
Ekkert	Engin	Ágætt	1550-1900
Í eyði	Tímab. hættumat	Tímab. hætta	Á kort?
	Rafmangslína	Lítill	Nei
Minjagildi	Einkunn	Varðveislugildi	Einkunn 2
Talsvert	7	Talsvert	7
Friðlýsa?	Friðlýst?	Hvænær	
Nei	Nei		

Lega og staðhættir

Efst á hól í móa.

Heimildir og munnmæli

Elín Ósk Hreiðarsdóttir og Orri Vésteinsson.
Fornleifaskráning í Glæsibæjarhrepi II.
Fornleifastofnun Íslands. Reykjavík j1999.

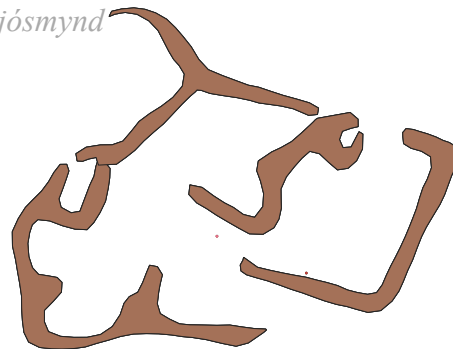
Lýsing

Sel/kot.

Á um 35 x 45 m stóru svæði. Veggir úr torfi (og grjóti?), um 1 - 2 m breiðir og 0,2 - 0,5 m háir. Erfitt er að greina í sundur einstök rými en þau gætu verið allt að átta. Þar á meðal eru aðhöld og hús.

Hóllinn sem rústirnar eru á heytir Selhóll sem bendir til sels. (Elín Ósk Hreiðarsdóttir o.fl. 1999:52).

Teikning/ljósmynd



Ljósmynd



Ljósmyndari

Bjarni F. Einarsson

Filma nr./teg. myndar

Canon EOS M6

Athugasemdir

Ef ekki er hægt að tryggja öryggi rústanna þarf að sækja um leifi til Minjastofnunar Íslands til að raska þeim og sæta þeim skilmálum sem stofnunin kann að setja.

<i>Sýsla</i>	<i>Sveitarfélag</i>	<i>Nív. sveitarfél.</i>	<i>Hverfi</i>	9
Eyjafjarðarslýsla	Glæsibæjarhreppur	Hörgársveit		
<i>Landareign</i>	<i>Mí.Nr</i>	<i>Heiti</i>	<i>Undirnr.</i>	
Moldhaugar			1	

<i>Skrásetjari</i>	<i>Dags.</i>	<i>GPS Staðsetning</i>	<i>Viðmiðun</i>	<i>M.y.s.</i>	<i>Skekkja</i>
Bjarni F. Einarsson	1.11.2022	A 537088,6 N 583019,2	Isn 93		

<i>Tegund minja</i>	<i>Tilgáta/Niðurstaða</i>	<i>Verk</i>	<i>Fjöldi</i>
Varða		Eyja 22 1 og 2	1
<i>Hættumat</i>	<i>Hætta</i>	<i>Ástand</i>	<i>Aldur</i>
Ekkert	Engin	Lélegt	1550-1900
<i>Í eyði</i>	<i>Tímab. hættumat</i>	<i>Tímab. hætta</i>	<i>Á kort?</i>
	Rafmangslína	Lítill	Nei
<i>Minjagildi</i>	<i>Einkunn</i>	<i>Varðveislugildi</i>	<i>Einkunn 2</i>
Lítið	3	Lítið	3
<i>Friðlýsa?</i>	<i>Friðlýst?</i>	<i>Hvænær</i>	
Nei	Nei		

Lega og staðhættir

Efst á grjóthól.

*Heimildir og munnmæli**Lýsing***Varða.**

Úr grjóti, um 1,5 m í þvermál og 0,3 m há.
Varðan er fallin.

Teikning/ljósmynd*Ljósmynd**Ljósmyndari*

Bjarni F. Einarsson

Filma nr./teg. myndar

Canon EOS M6

Athugasemdir

Ef ekki er hægt að tryggja öryggi vörðunnar þarf að sækja um leifi til Minjastofnunar Íslands til að raska henni og sæta þeim skilmálum sem stofnunin kann að setja.

Sýsla	Sveitarfélag	Nív. sveitarfél.	Hverfi	Aðalnr.
Eyjafjarðarslýsla	Glæsibæjarhreppur	Hörgársveit		10
Landareign	Mí:Nr	Heiti		Undirnr.
Fagriskógur				1

Skrásetjari	Dags.	GPS Staðsetning	Viðmiðun	M.y.s.	Skekkja
Bjarni F. Einarsson	1.11.2022	A 533689,2 N 597349,5	Isn 93		

Tegund minja	Tilgáta/Niðurstaða	Verk	Fjöldi
Rúst (hrútakofi)		Eyja 22 1 og 2	1
Hættumat	Hætta	Ástand	Aldur
Ábúð	Talsverð	Lélegt	1550-1900
Í eyði	Tímab. hættumat	Tímab. hætta	Á kort?
	Rafmangslína	Lítill	Nei
Minjagildi	Einkunn	Varðveislugildi	Einkunn 2
Lítið	4	Lítið	4
Friðlýsa?	Friðlýst?	Hvænær	
Nei	Nei		

Lega og staðhættir

Í túni neðan við þjóðveg.

Heimildir og munnmæli

Túnakort. Fagriskógur. Þjóðskjalasafn Íslands.

Lýsing

Rúst (hrútakofi).

Sléttað hefur verið yfir rústina, en þó má sjá þarna bolla í túninu sem er um 4 x 5 m stór. Samkvæmt túnakorti var þarna hrútakofi.

Við sjávarkambinn þar sem áin rennur til sjávar, eru rústaleifar í túnjaðrinum. Líklega eru þetta sjóbúðir sem sjást á túnakorti.

Teikning/ljósmynd



Ljósmynd



Ljósmyndari

Bjarni F. Einarsson

Filma nr./teg. myndar

Canon EOS M6

Athugasemdir

Ef ekki er hægt að tryggja öryggi rústarinnar þarf að sækja um leifi til Minjastofnunar Íslands til að raska henni og sæta þeim skilmálum sem stofnunin kann að setja.