

Hagvísar Seðlabanka Íslands

Yfirlit um þróun efnahagsmála

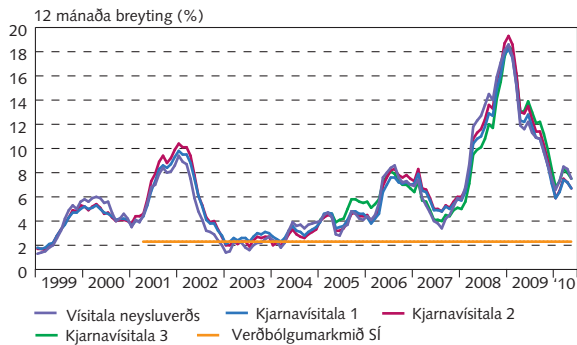


Seðlabanki Íslands
Maí 2010

I Verðlagspróun og verðbólguvæntingar

I-1

Verðbólga

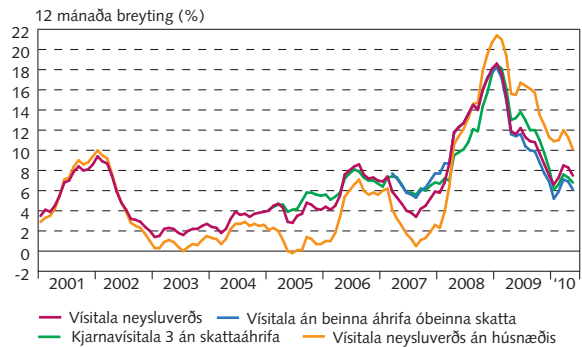


Heildarvísitala og mælikvarðar á undirliggjandi verðbólgu. Kjarnavísitala 1 undanskilur verð búvöru, grænmetis, ávaxta og bensins og kjarnavísitala 2 til viðbótar verð opinberra þjónustu. Kjarnavísitala 3 er kjarnavísitala 2 án áhrifa af breytingum raunvaxta á húsnæðislið vísitölu neysluverðs. Mánaðarlegar tölur.

Heimild: Hagstofa Íslands.

I-2

Verðbólga: ýmsir mælikvarðar

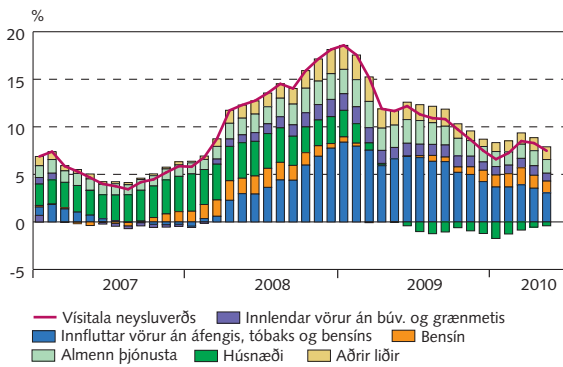


Mánaðarlegar tölur.

Heimild: Hagstofa Íslands.

I-3

Undirliðir verðbólgu

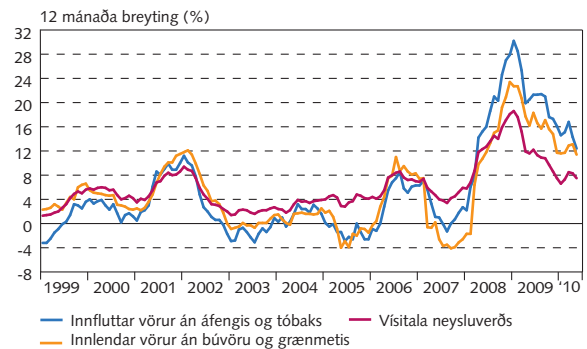


Framlag til 12 mánaða verðbólgu. Mánaðarlegar tölur.

Heimild: Hagstofa Íslands.

I-4

Verðlagspróun: vörur

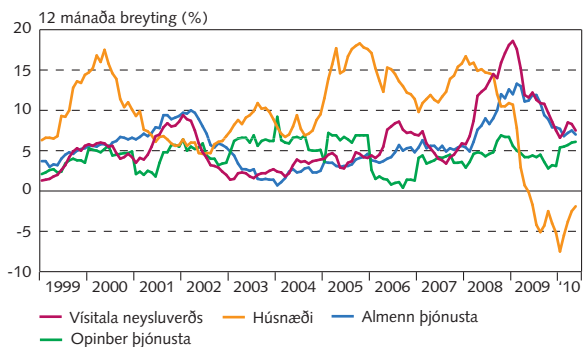


Mánaðarlegar tölur.

Heimild: Hagstofa Íslands.

I-5

Verðlagspróun: húsnæði og þjónusta

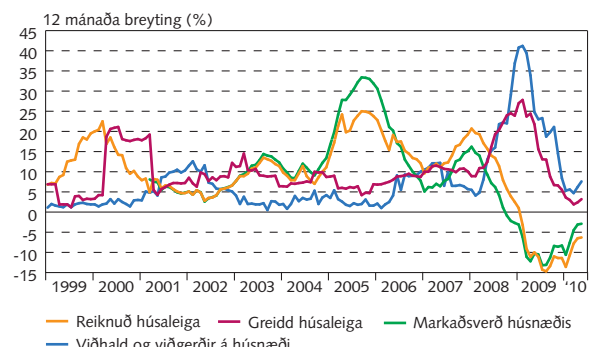


Mánaðarlegar tölur.

Heimild: Hagstofa Íslands.

I-6

Verðlagspróun: húsnæði



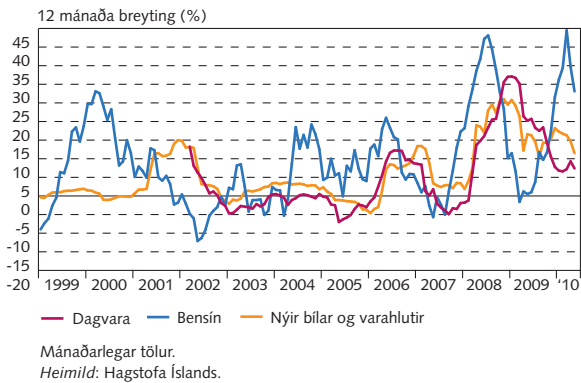
Mánaðarlegar tölur.

Heimild: Hagstofa Íslands.

I Verðlagsþróun og verðbólguvæntingar

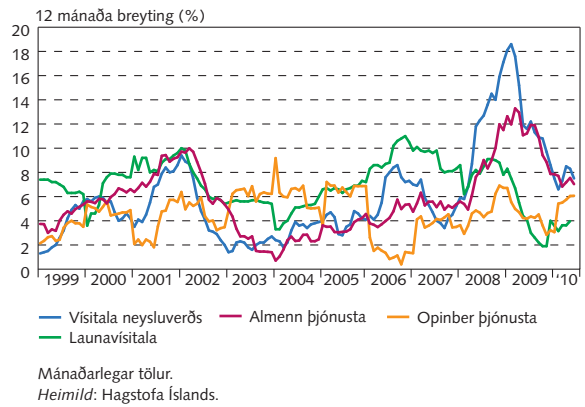
I-7

Verðlagsþróun: ýmsir undirliðir



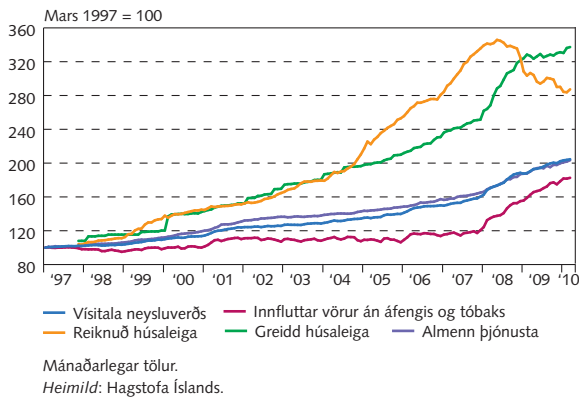
I-8

Verðlags- og launapróun: laun, verðbólga og þjónusta



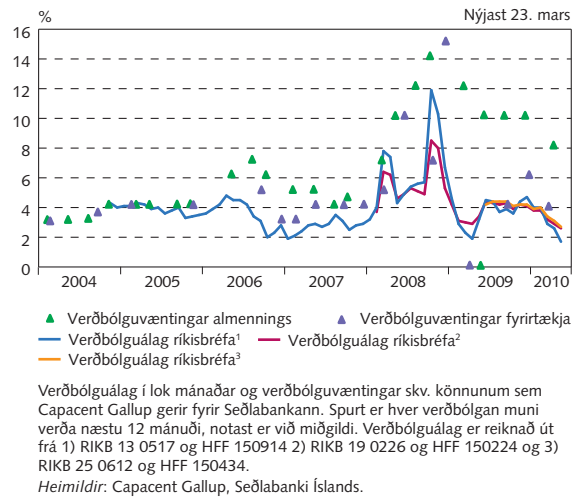
I-9

Verðlagsþróun: vörur, húsnæði og þjónusta



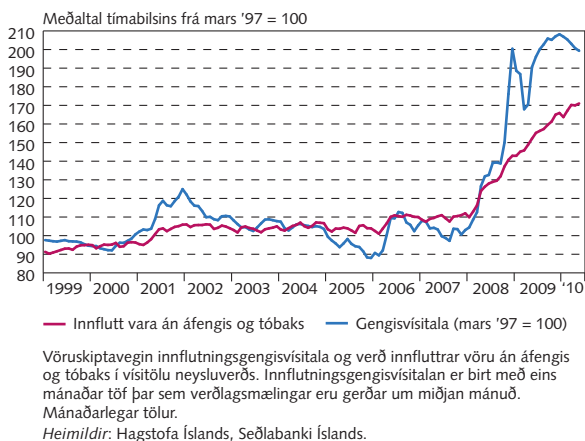
I-10

Verðbólguálag og verðbólguvæntingar



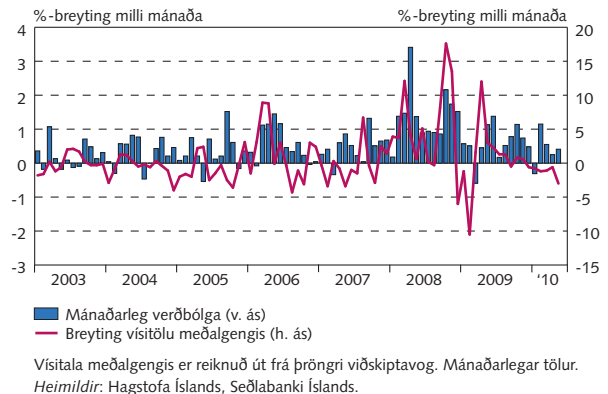
I-11

Innflutningsverðlag og gengisþróun



I-12

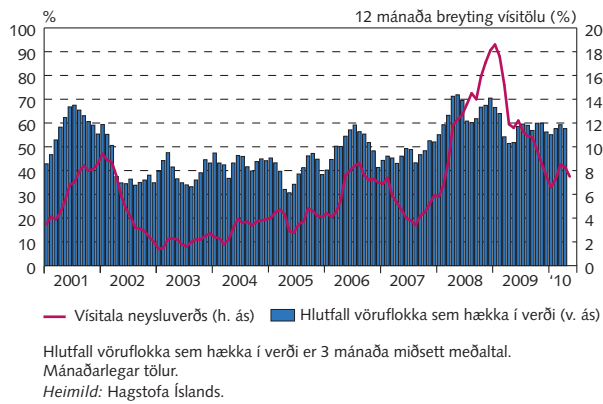
Verðlags- og gengisþróun



I Verðlagspróun og verðbólguvæntingar

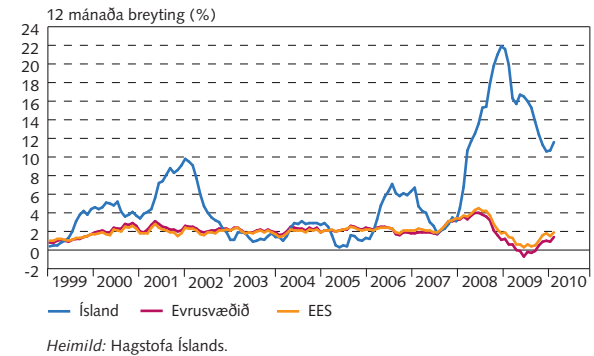
I-13

Dreifing verðhækkana vísitölu neysluverðs



I-14

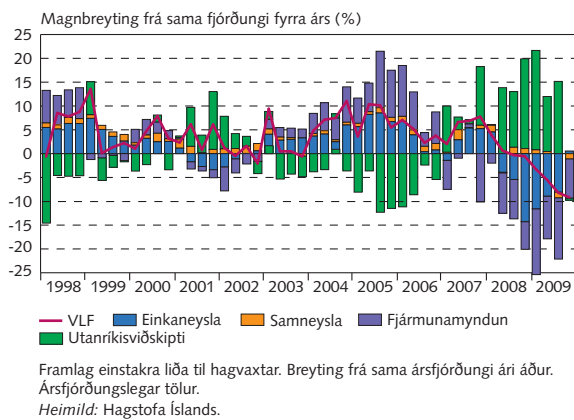
Verðbólga á Íslandi og í Evrópu



II Framleiðsla og eftirspurn

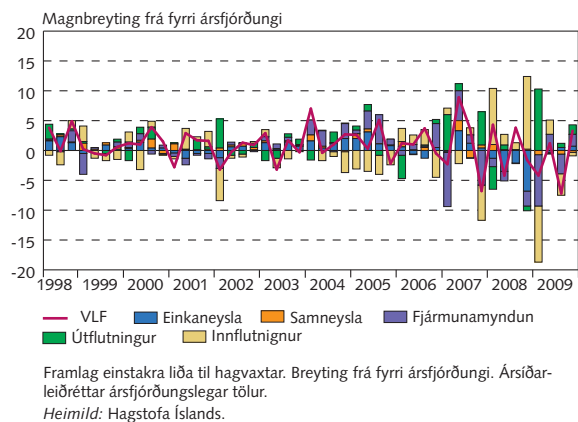
II-1

Landsframleiðsla



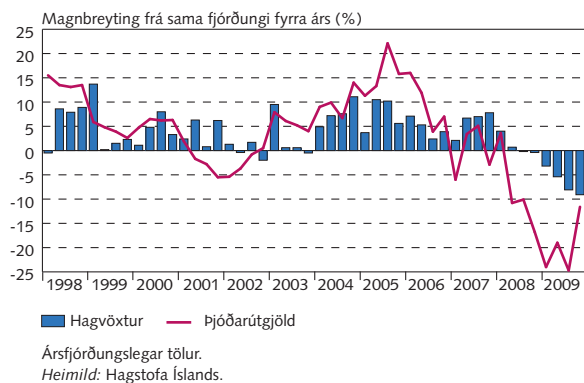
II-2

Landsframleiðsla



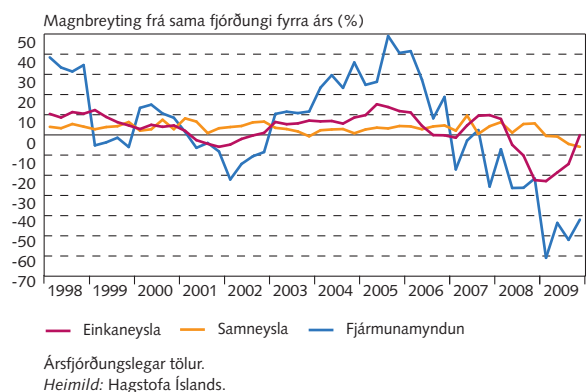
II-3

Hagvöxtur og þjóðarútgjöld



II-4

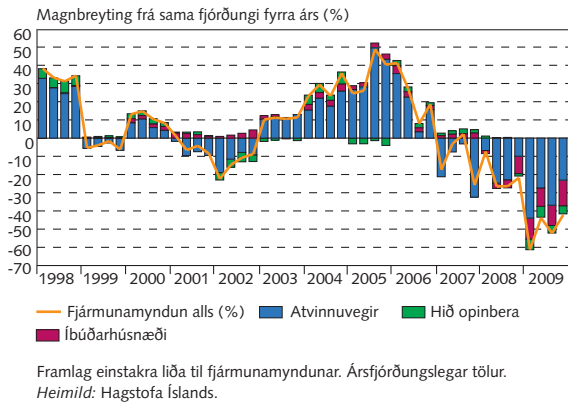
Einkaneysla og fjármunamyndun



II Framleiðsla og eftirspurn

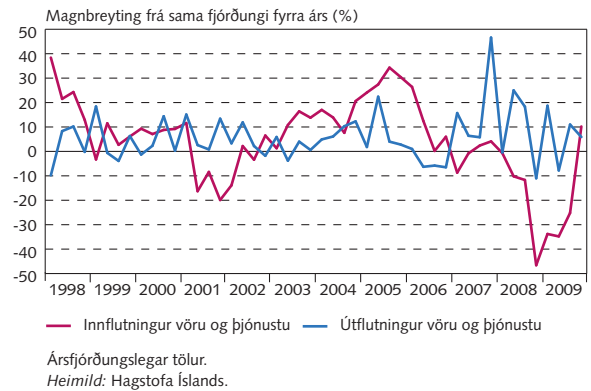
II-5

Fjármunamyndun



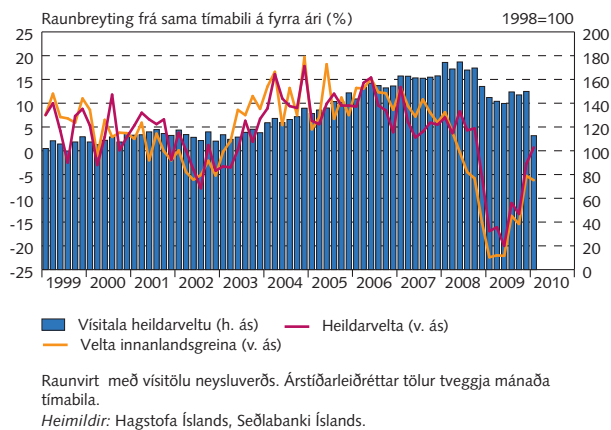
II-6

Utanríkisviðskipti



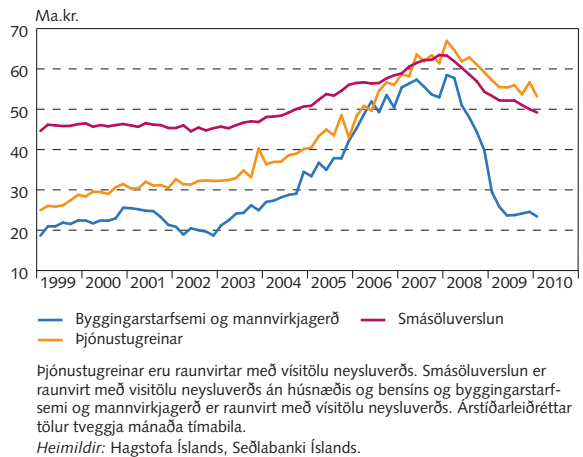
II-7

Velta samkvæmt virðisaukaskattskýrslum



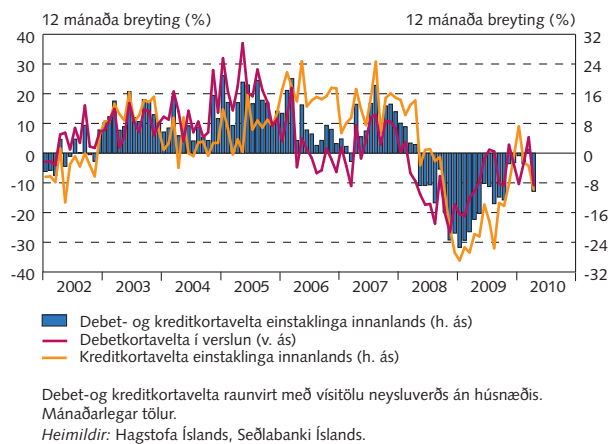
II-8

Velta samkvæmt virðisauka- skattskýrslum nokkrir undirflokkar



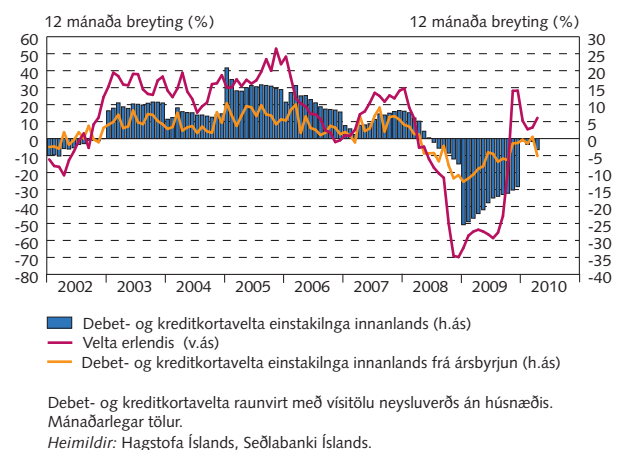
II-9

Greiðslukortavelta



II-10

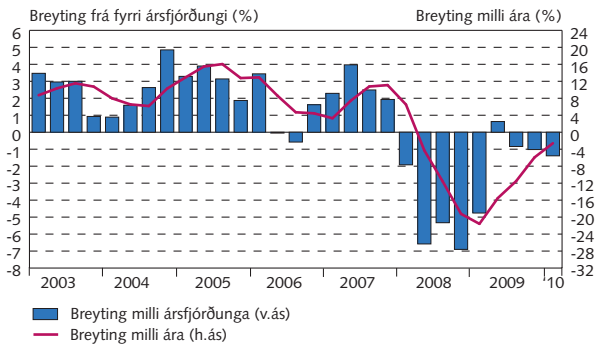
Greiðslukortavelta



II Framleiðsla og eftirspurn

II-11

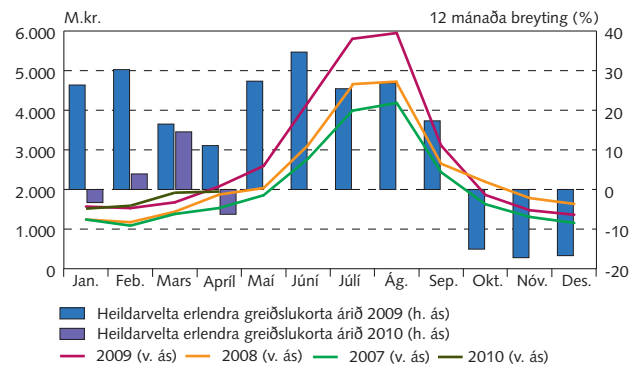
Debet- og kreditkortavelta einstaklinga innanlands



Debet- og kreditkortavelta raunvirt með vísitölu neysluverðs án húsnæðis. Árstíðarleiðréttar mánaðarlegar tölur.
Heimild: Seðlabanki Íslands.

II-12

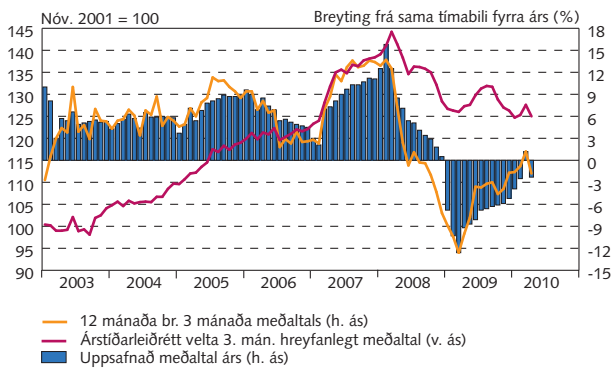
Erlend greiðslukortavelta innlanlands



Greiðslukortavelta raunvirt með vísitölu neysluverðs án húsnæðis. Mánaðarlegar tölur.
Heimild: Seðlabanki Íslands.

II-13

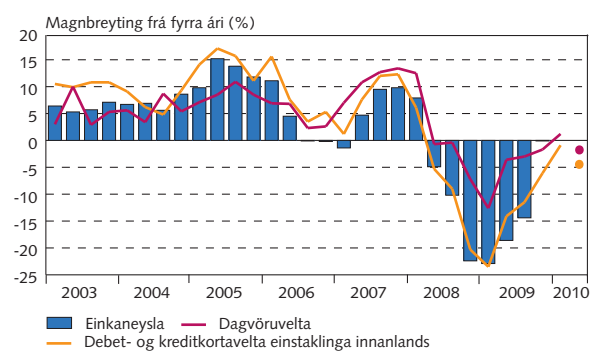
Dagvöruvelta



Raunvirt er með vísitölu dagvöruveltu. Mánaðarlegar tölur.
Heimildir: Rannsóknarsetur verslunarinnar, Seðlabanki Íslands.

II-14

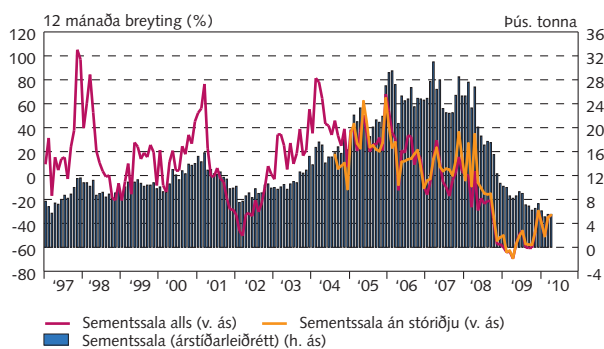
Einkaneysla, dagvöruvelta og greiðslukortavelta



Punktur sýna nýjustu 12 mánaða breytingu 3ja mánaða meðaltals. Gildi fyrir einkaneyslu á 4. ársfjórðungi 2009 er -0,1%
Ársfjórðungslegar tölur.
Heimildir: Hagstofa Íslands, Rannsóknarsetur verslunar, Seðlabanki Íslands.

II-15

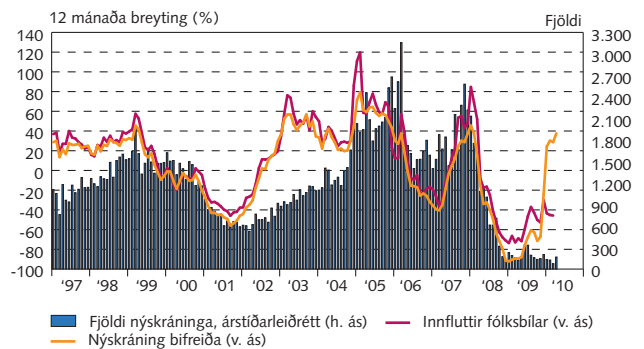
Sementssala



3 mánaða hreyfanlegt meðaltal. Mánaðarlegar tölur.
Heimildir: Aalborg Portland Ísland hf., BM Vallá, Sementsverksmiðjan hf.

II-16

Innflutningur og nýskráning bifreiða

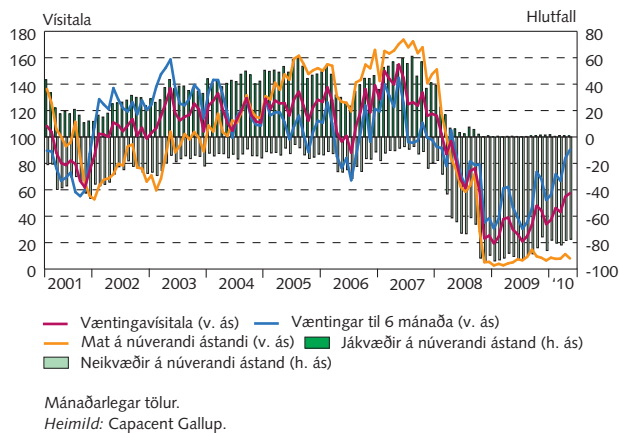


Nýskráningar bifreiða ná yfir nýjar og notaðar bifreiðir í öllum flokkum (fólks-, hópferða-, vöru- og sendibifreiðir). Mánaðarlegar tölur.
Heimildir: Bílgreinasambandið, Hagstofa Íslands.

II Framleiðsla og eftirspurn

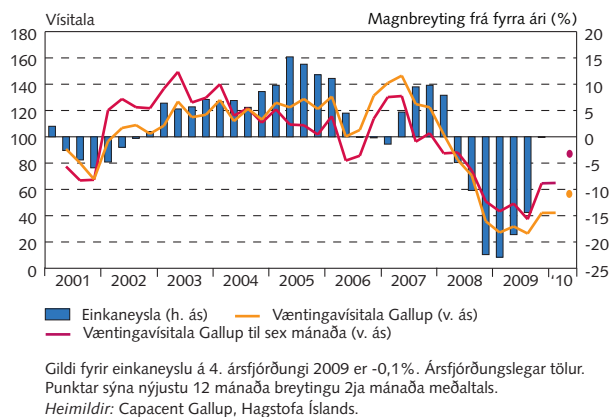
II-17

Væntingavísitölur Gallup



II-18

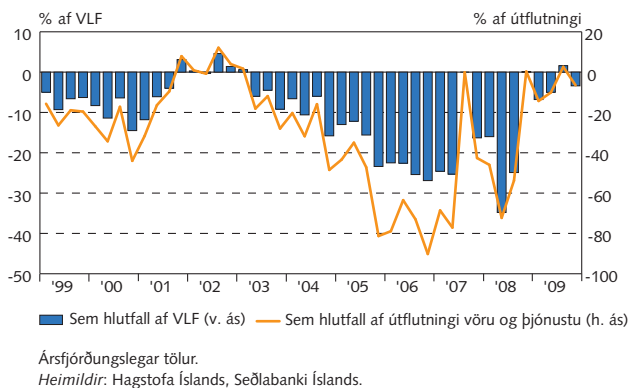
Einkaneysla og væntingavísitala Gallup



III Utanríkisviðskipti og ytri skilyrði

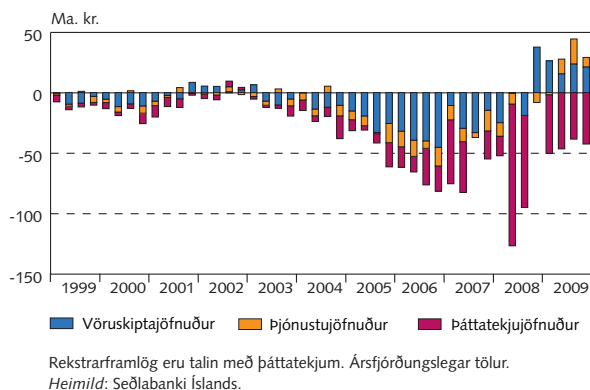
III-1

Viðskiptajöfnuður



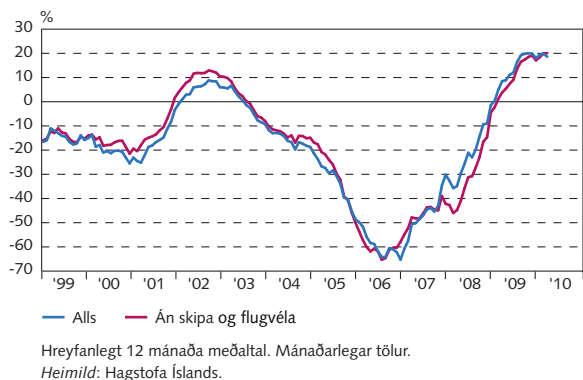
III-2

Undirþættir viðskiptajafnaðar



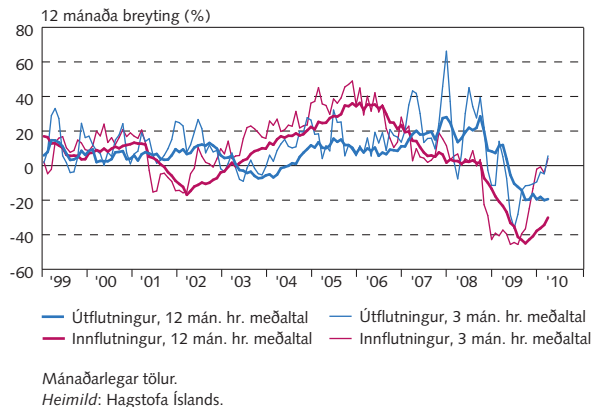
III-3

Vöruskiptajöfnuður sem hlutfall af vöruútlutningi



III-4

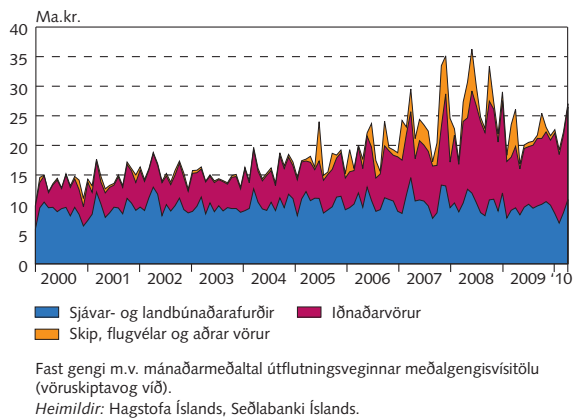
Vöruinnflutningur og vöruútlutningur á föstu gengi



III Utanríkisviðskipti og ytri skilyrði

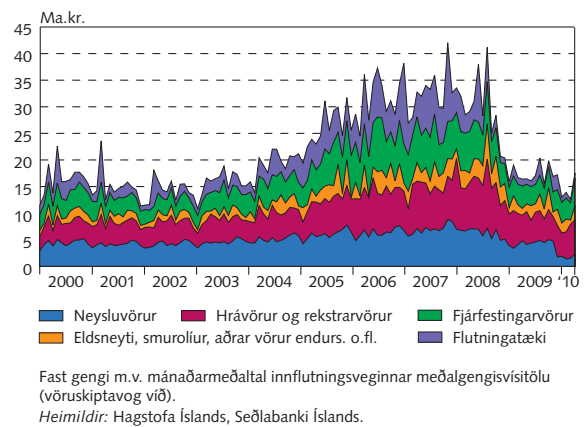
III-5

Undirþættir vöruútflutnings



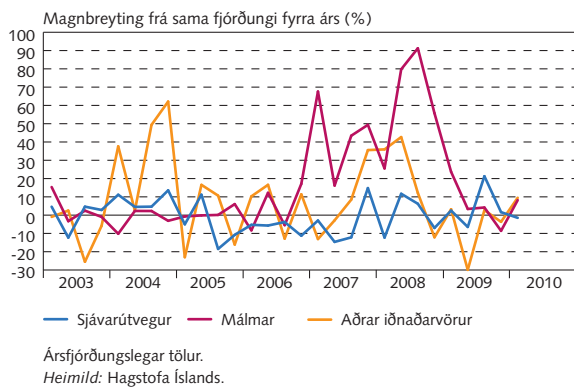
III-6

Undirþættir vöruinnflutnings



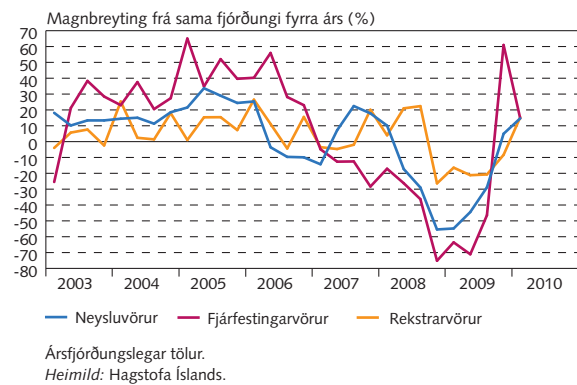
III-7

Magnbreyting helstu útflutningsvara



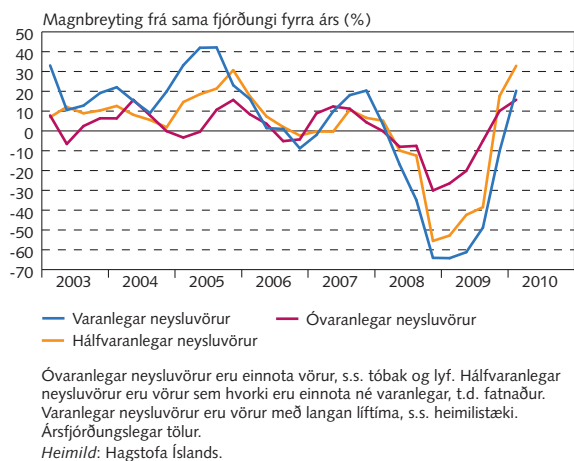
III-8

Magnbreyting helstu innflutningsvara



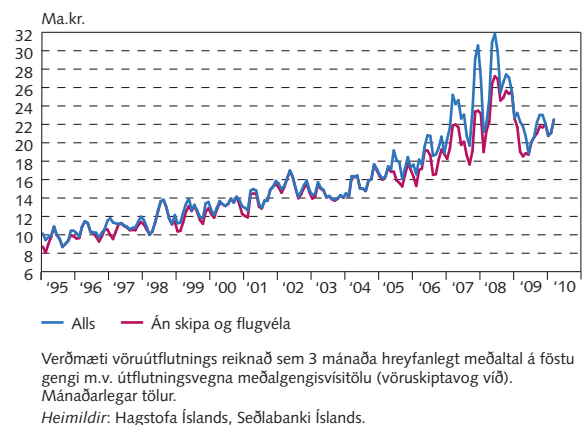
III-9

Magnbreyting innfluttra neysluvara



III-10

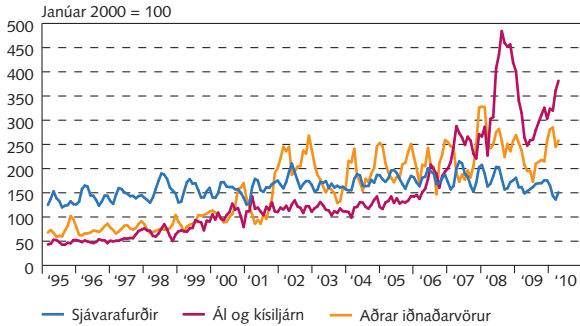
Vöruútflutningur



III Utanríkisviðskipti og ytri skilyrði

III-11

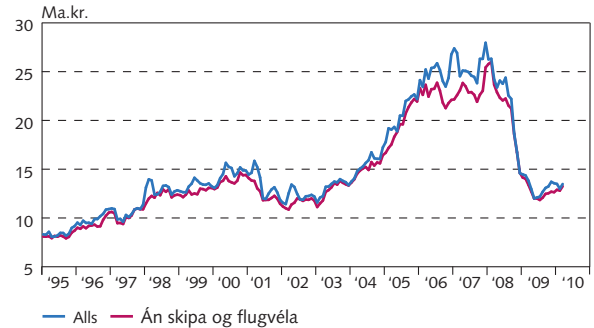
Vöruútflutningur eftir vöruflokkum



Verðmæti vöruútflutnings reiknað sem 3 mánaða hreyfanlegt meðaltal á föstu gengi m.v. útflutningsvegna meðalgengisvísitölu (vöruskiptavog við). Mánaðarlegar tölur.
Heimildir: Hagstofa Íslands, Seðlabanki Íslands.

III-12

Árstíðarleiðréttur innflutningur

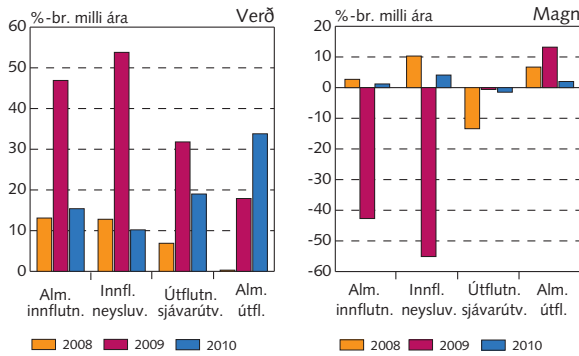


Verðmæti vöruinnflutnings er reiknað sem 3 mánaða hreyfanlegt meðaltal á föstu verði og gengi m.v. vísitölu erlends verðlags og innflutningsvegna meðalgengisvísitölu (vöruskiptavog við). Vísitala erlends verðlags er fengin með því að veða saman vísitölur verðlags í helstu viðskiptalöndum með gengisvog. Mánaðarlegar tölur.
Heimildir: Hagstofa Íslands, Seðlabanki Íslands.

III-13

Verð- og magnþróun í vöruviðskiptum

Janúar - mars

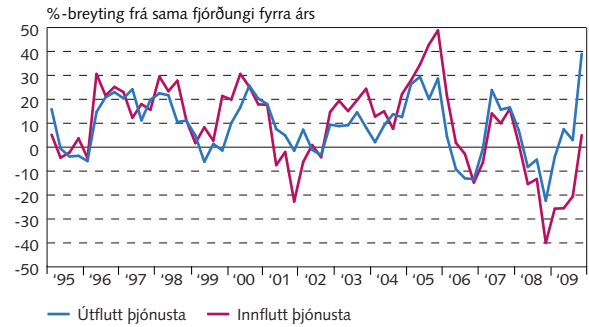


Uppsafnaðar verð- og magnvísitölur frá ársbyrjun. Almennur innflutningur jafngildir heildarvöruinnflutningi að frátöldum skipum, flugvélum og ýmsum vörum (afgangslíður). Almennur útflutningur jafngildir heildarvöruútflutningi að frá-dregnum skipum, flugvélum og ýmsum vörum (afgangslíður). Mánaðarlegar tölur.

Heimild: Hagstofa Íslands.

III-14

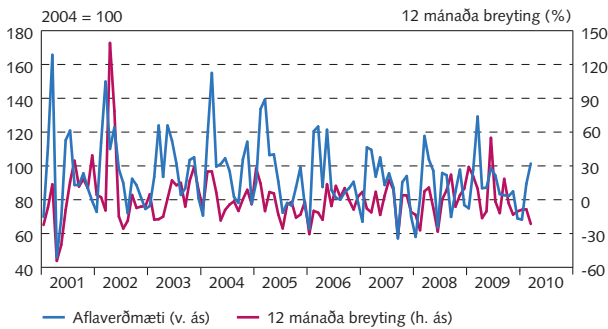
Þjónustujöfnuður



Ársfjórðungslegar tölur á föstu gengi.
Heimild: Seðlabanki Íslands.

III-15

Aflaverðmæti



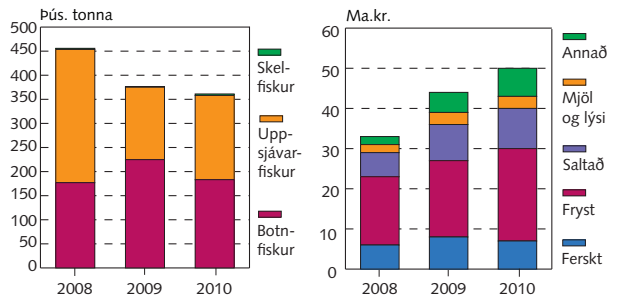
Mánaðarlegar tölur á föstu verðlagi.
Heimild: Hagstofa Íslands.

III-16

Afli og útflutningsverðmæti sjávarfurða

Janúar-apríl

Janúar-mars

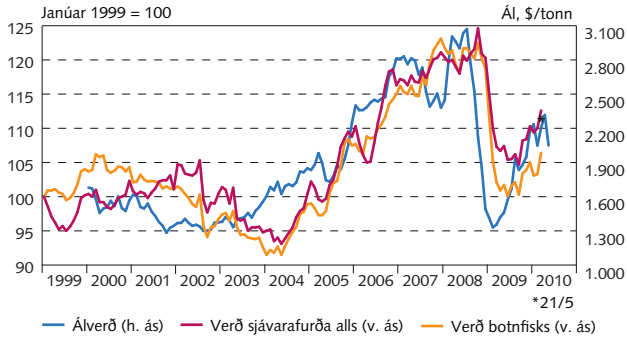


Uppsafnað aflamagn frá ársbyrjun. Uppsafnað verðmæti útfluttra sjávar-furða frá ársbyrjun, f.o.b.-tölur á nafnvirði. Mánaðarlegar tölur.
Heimildir: Fiskistofa, Hagstofa Íslands.

III Utanríkisviðskipti og ytri skilyrði

III-17

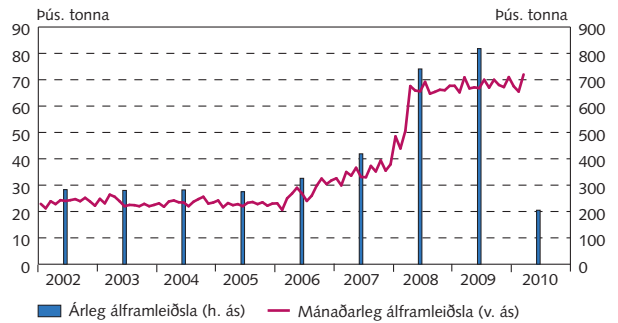
Útflutningsverðlag



Verð á sjávarafurðum í erlendri mynt er reiknað með því að deila í verð sjávarafurða í íslenskum krónum með vöruskiptavog m.v. útflutning. Álverð frá LME er í Bandaríkjadöllum. Mánaðarleg meðaltöl auk nýjasta álverðs.
 Heimildir: Hagstofa Íslands, London Metal Exchange (LME), Seðlabanki Íslands.

III-18

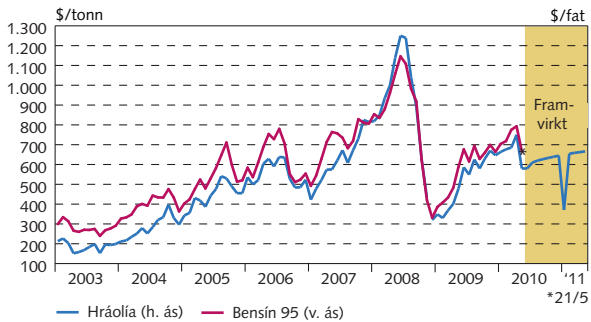
Álframleiðsla



Mánaðarlegar tölur. Árleg álframleiðsla ársins 2010 er framleiðsla janúar-mars.
 Heimild: Hagstofa Íslands.

III-19

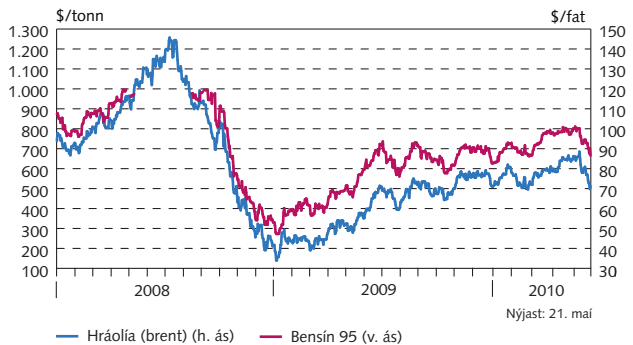
Olíu- og bensínverð á heimsmarkaði



Mánaðarleg meðaltöl, seinustu dagverð og framvirk verð næstu 12 mánaða í Bandaríkjadöllum.
 Heimildir: Bloomberg, Nymex.

III-20

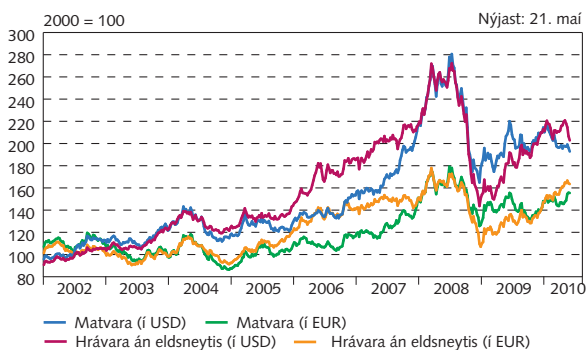
Olíu- og bensínverð á heimsmarkaði



Daglegar tölur.
 Heimild: Bloomberg.

III-21

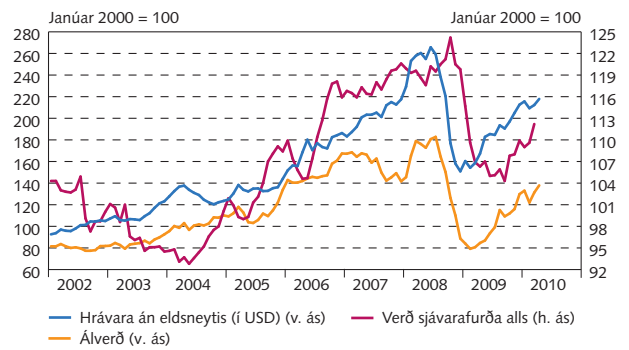
Hrávöruverð á heimsmarkaði



Vikulegar tölur.
 Heimild: Reuters EcoWin.

III-22

Hrávöruverð á heimsmarkaði og útflutningsverð Íslands

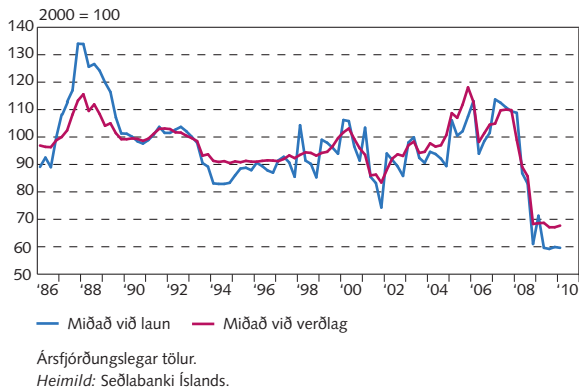


Mánaðarlegar tölur.
 Heimildir: Hagstofa Íslands, London Metal Exchange, Reuters EcoWin.

III Utanríkisviðskipti og ytri skilyrði

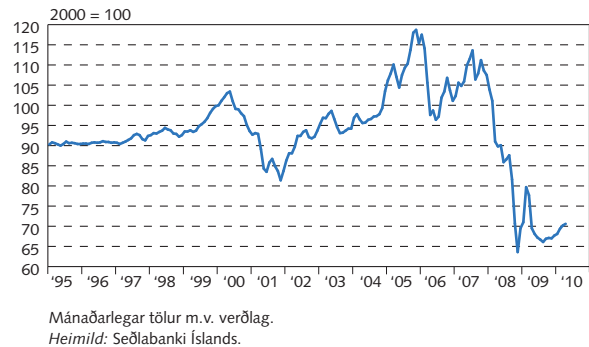
III-23

Raugengi



III-24

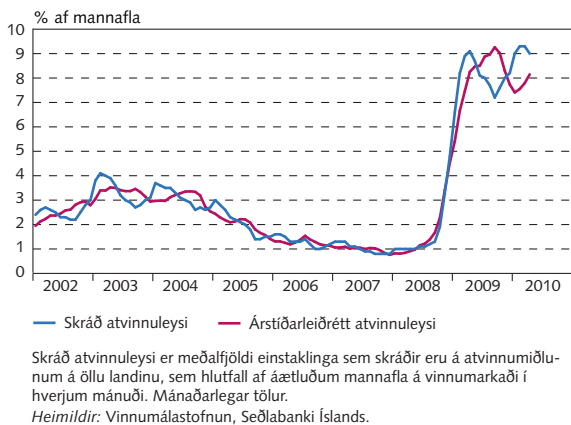
Raugengi



IV Vinnumarkaður og tekjur

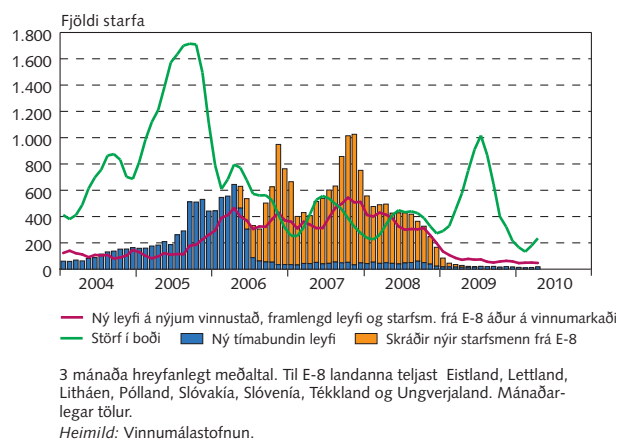
IV-1

Atvinnuleysi



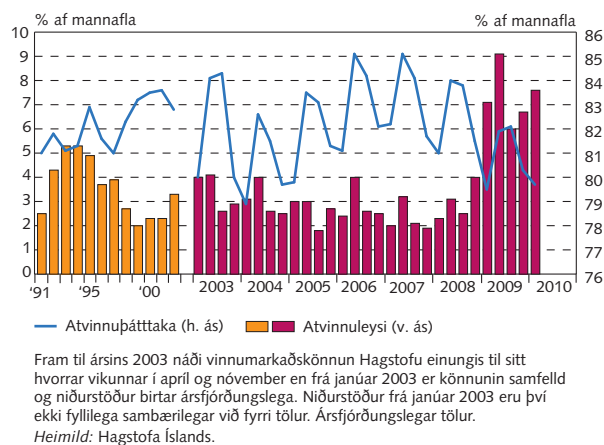
IV-2

Erlendir starfsmenn



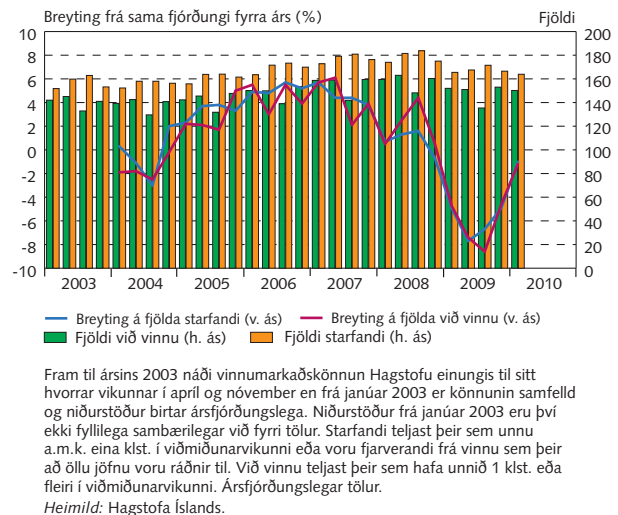
IV-3

Atvinnuleysi og -þátttaka



IV-4

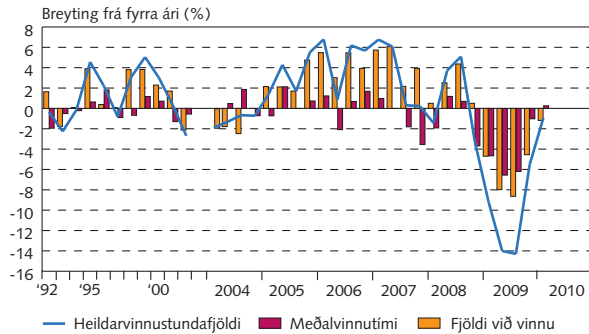
Starfandi og fjöldi við vinnu



IV Vinnumarkaður og tekjur

IV-5

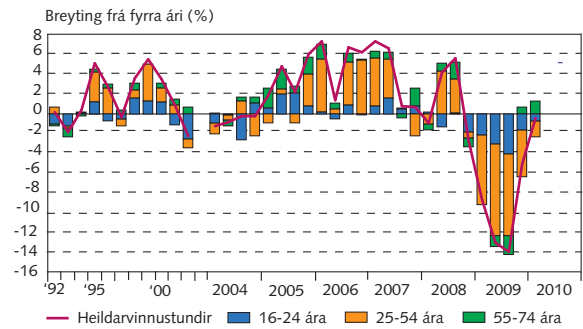
Breytingar á vinnuafli



Fram til ársins 2003 náði vinnumarkaðskönnun Hagstofu einungis til sitt hvorrar vikunnar í apríl og nóvember en frá janúar 2003 er könnunin samfelld og niðurstöður birtar ársfjórðungslega. Niðurstöður frá janúar 2003 eru því ekki fyllilega sambærilegar við fyrri tölur. Ársfjórðungslegar tölur.
Heimild: Hagstofa Íslands.

IV-6

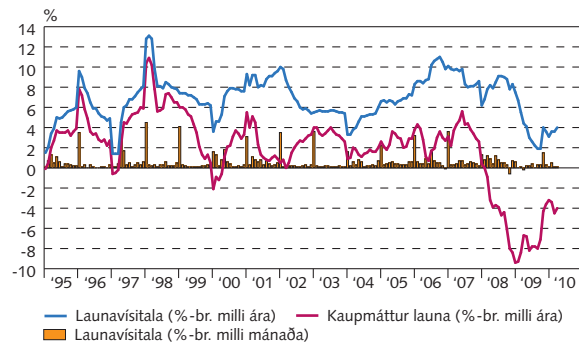
Breytingar á vinnuafli



Framlag aldurshópa til breytingar á heildarvinnustundafjölda. Fram til ársins 2003 náði vinnumarkaðskönnun Hagstofu einungis til sitt hvorrar vikunnar í apríl og nóvember en frá janúar 2003 er könnunin samfelld og niðurstöður birtar ársfjórðungslega. Niðurstöður frá janúar 2003 eru því ekki fyllilega sambærilegar við fyrri tölur. Ársfjórðungslegar tölur.
Heimild: Hagstofa Íslands.

IV-7

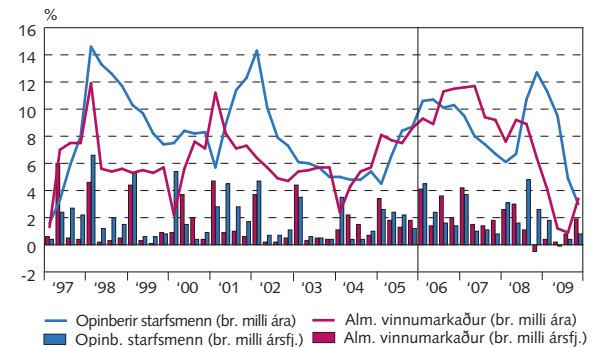
Laun og kaupmáttur



Kaupmáttur er launavísitala staðvirk með vísitölu neysluverðs. Mánaðarlegar tölur.
Heimild: Hagstofa Íslands.

IV-8

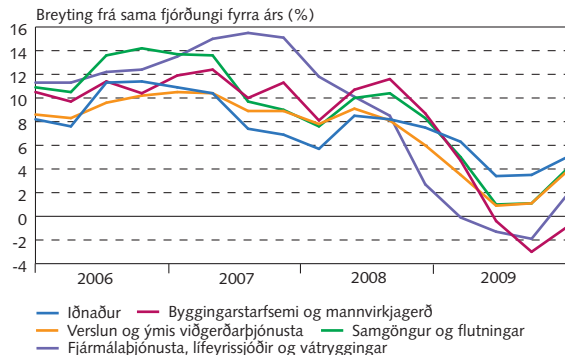
Launabreytingar eftir geirum



Fram til ársins 2006 eru annars vegar laun á almennum markaði og hins vegar laun hjá opinberum starfsmönnum og bankamönnum undirliðir launavísitölunnar, en frá og með 2006 eru laun bankamanna reiknuð með launum á almennum markaði. Ársfjórðungslegar tölur.
Heimildir: Hagstofa Íslands, Seðlabanki Íslands.

IV-9

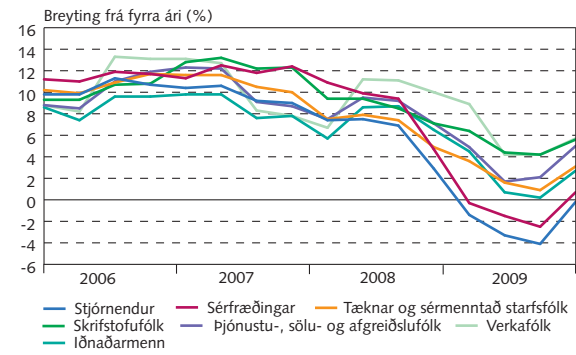
Vísitala launa á almennum vinnumarkaði eftir atvinnugreinum



Atvinnugreinar eru skilgreindar skv. ÍSAT 95 atvinnugreinaflokkun. ÍSAT95 er flokkunarstaðall sem byggður er á atvinnugreinaflokkunarkerfi Evrópusambandsins. Ársfjórðungslegar tölur.
Heimildir: Hagstofa Íslands, Seðlabanki Íslands.

IV-10

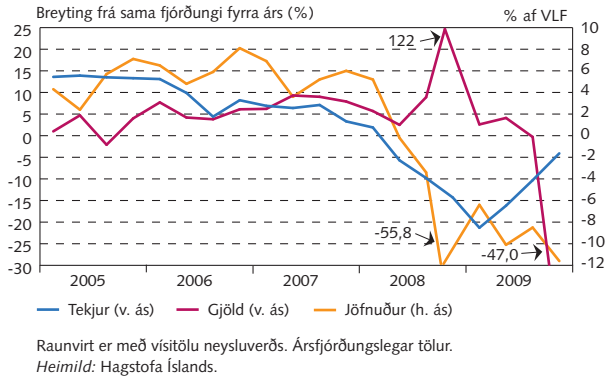
Vísitala launa á almennum vinnumarkaði eftir starfstéttum



Starfstéttir eru skilgreindar samkvæmt ÍSTARF 95 flokkunarkerfinu. ÍSTARF 95 er flokkunarstaðall sem byggður er á starfaflokkunarkerfi Alþjóðavinnu-málastofnunarinnar, ISCO-88. Ársfjórðungslegar tölur.
Heimildir: Hagstofa Íslands, Seðlabanki Íslands.

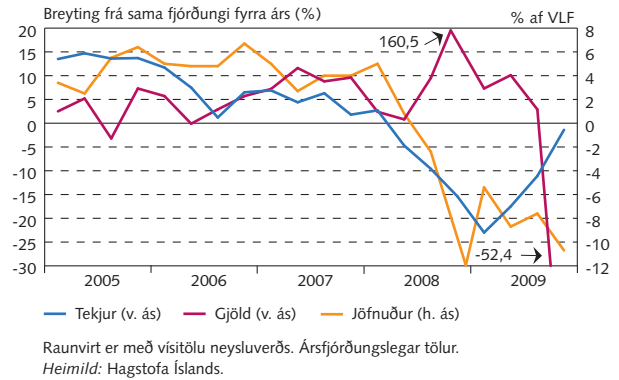
V-1

Tekjur, gjöld og jöfnuður hins opinbera



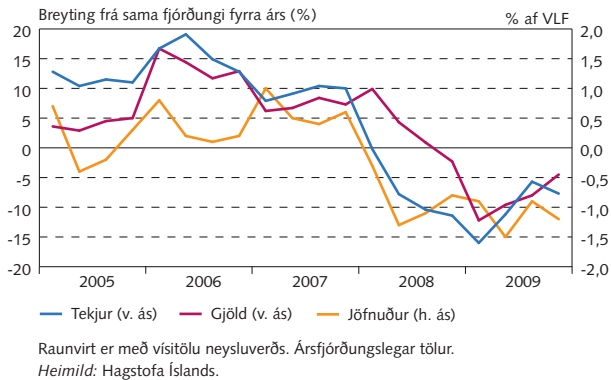
V-2

Tekjur, gjöld og jöfnuður ríkissjóðs



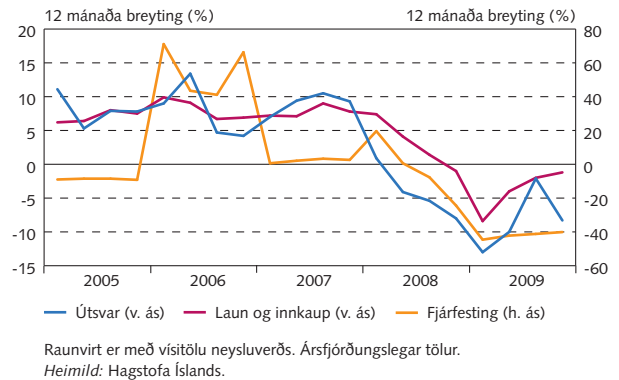
V-3

Tekjur, gjöld og jöfnuður sveitarfélaga



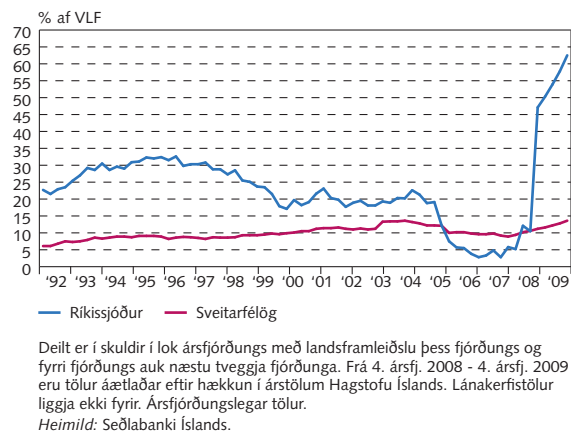
V-4

Tekjur og gjöld sveitarfélaga



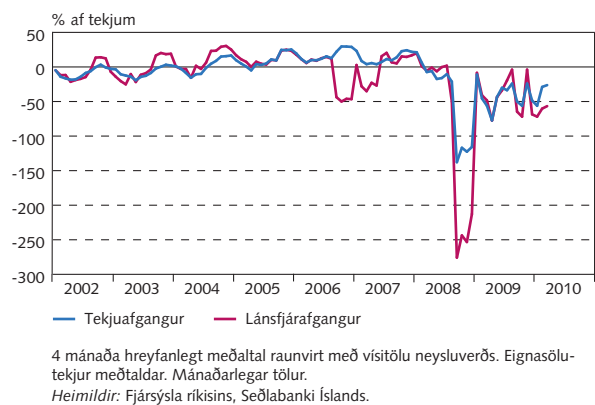
V-5

Skuldir ríkissjóðs og sveitarfélaga við lánakerfið



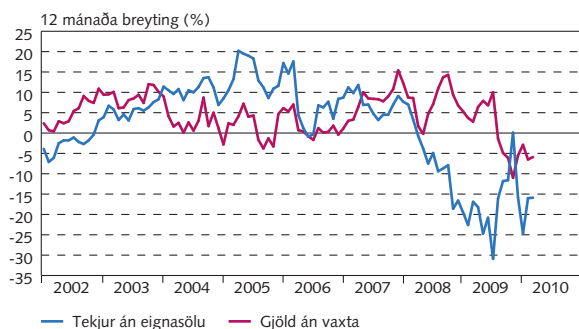
V-6

Tekjuafgangur og hreinn lánsfjárafgangur ríkissjóðs



V-7

Reglulegar tekjur ríkissjóðs án eignasölu og gjöld án vaxta

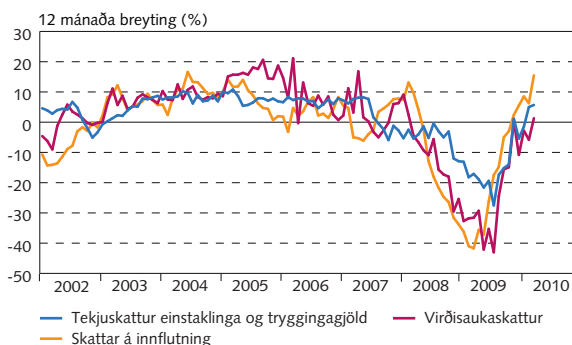


4 mánaða hreyfanlegt meðaltal raunvirt með vísitölu neysluverðs. Mánaðarlegar tölur.

Heimildir: Fjársýsla ríkisins, Seðlabanki Íslands.

V-8

Þróun skatttekna ríkissjóðs

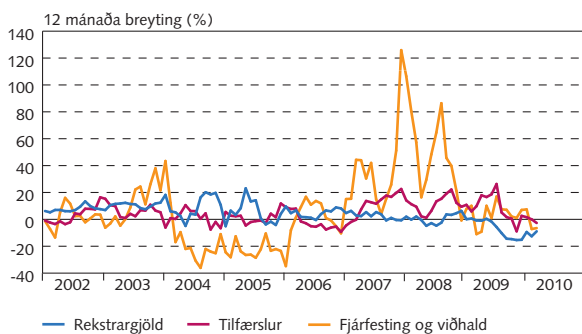


4 mánaða hreyfanlegt meðaltal raunvirt með vísitölu neysluverðs. Mánaðarlegar tölur.

Heimildir: Fjársýsla ríkisins, Seðlabanki Íslands.

V-9

Ríkisútgjöld eftir tegundum

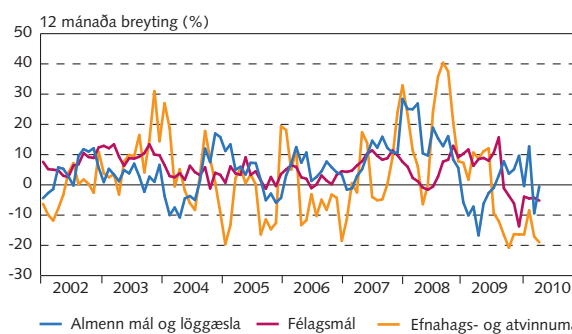


4 mánaða hreyfanlegt meðaltal raunvirt með vísitölu neysluverðs. Í desember 2008 eru 192 ma.kr. óregluleg gjöld vegna bankahruns ekki sýnd. Mánaðarlegar tölur.

Heimildir: Fjársýsla ríkisins, Seðlabanki Íslands.

V-10

Þróun ríkisútgjalda, helstu málaflokkar



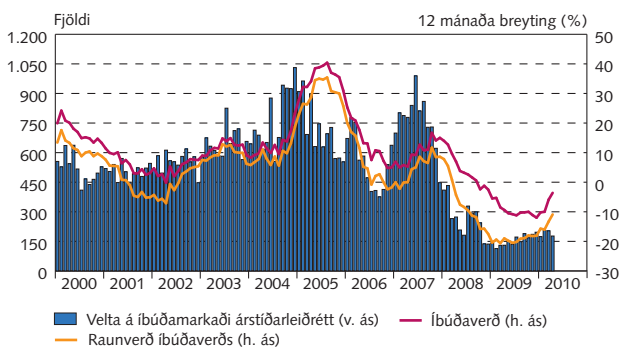
4 mánaða hreyfanlegt meðaltal raunvirt með vísitölu neysluverðs. Mánaðarlegar tölur.

Heimildir: Fjársýsla ríkisins, Seðlabanki Íslands.

VI Eignamarkaðir

VI-1

Íbúðaverð og velta á höfuðborgarsvæðinu

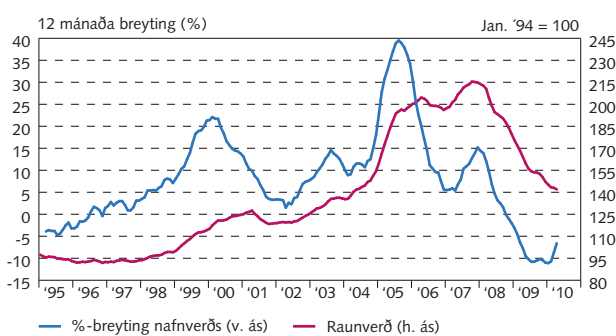


Velta er miðuð við fjölda kaupsamninga á kaupdegi íbúða. Mánaðarlegar tölur.

Heimild: Fasteignaskrá Íslands.

VI-2

Fasteignaverð á höfuðborgarsvæði

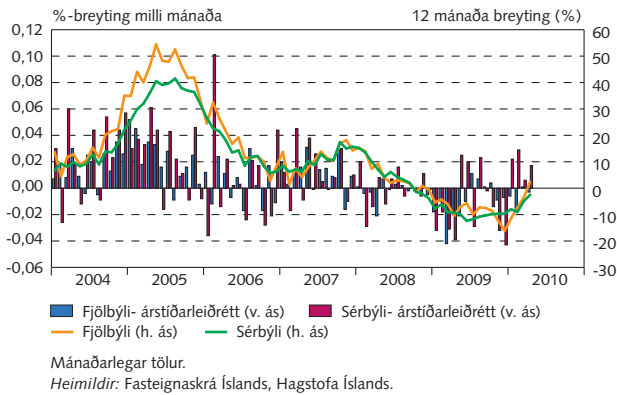


Núvirt fermetraverð (staðgreiðsluverð), 3 mánaða meðaltal. Mánaðarlegar tölur.

Heimildir: Fasteignaskrá Íslands, Hagstofa Íslands.

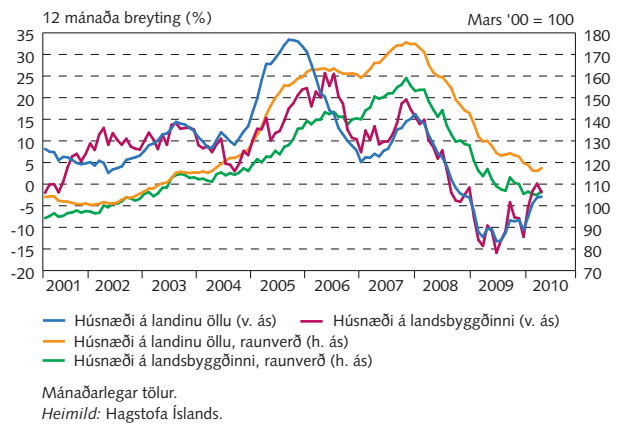
VI-3

Íbúðaverð á höfuðborgarsvæðinu



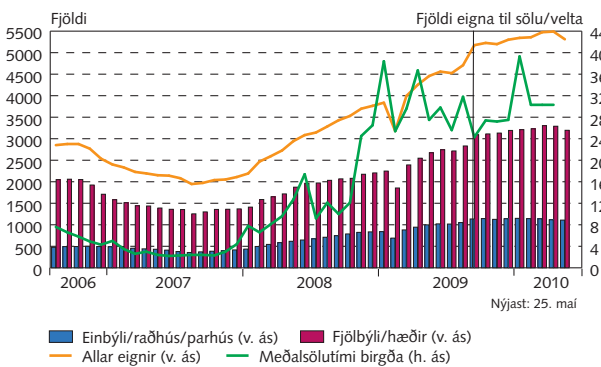
VI-4

Markaðsverð húsnæðis



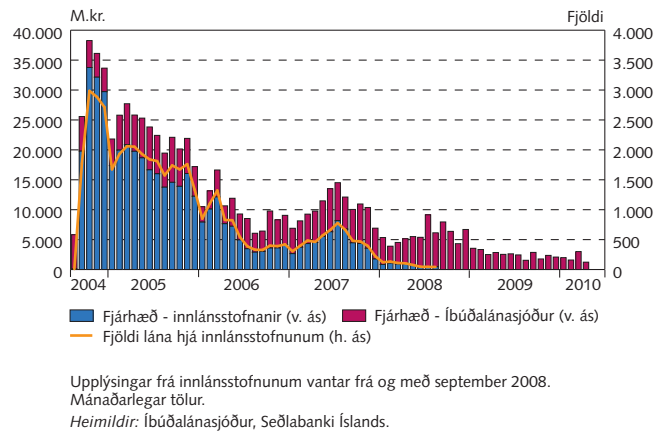
VI-5

Auglýstar fasteignir og meðalsölutími birgða



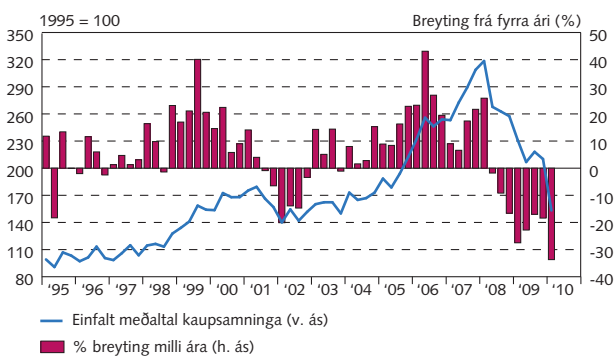
VI-6

Fjöldi og fjárhæð nýrra íbúðalána



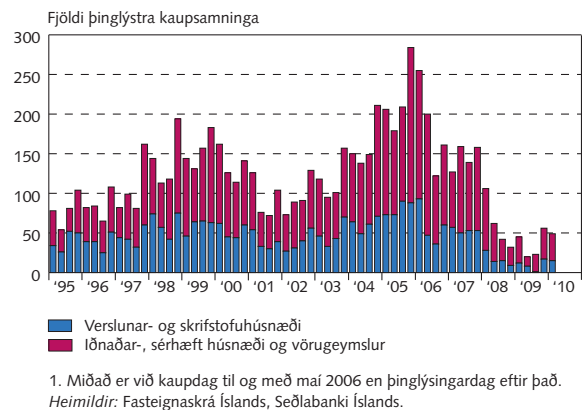
VI-7

Raunverð atvinnuhúsnæðis á höfuðborgarsvæðinu



VI-8

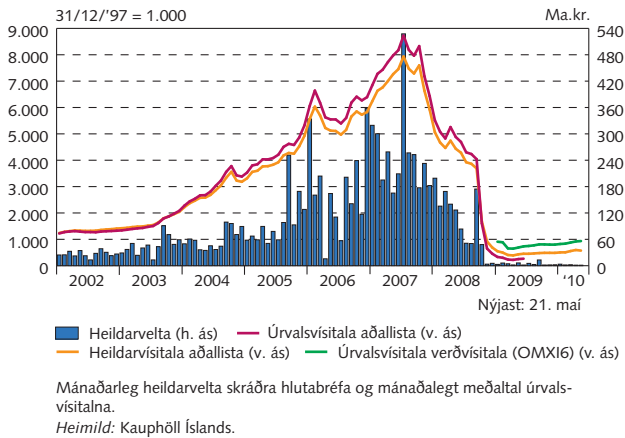
Velta atvinnuhúsnæðis eftir tegund starfsemi¹



VI Eignamarkaðir

VI-9

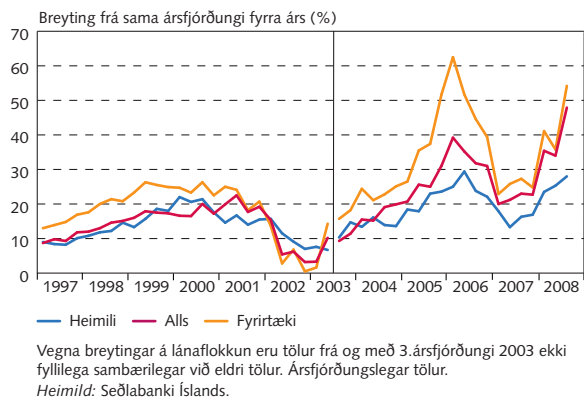
Hlutafjarmarkaður



VII Fjármálamarkaðir

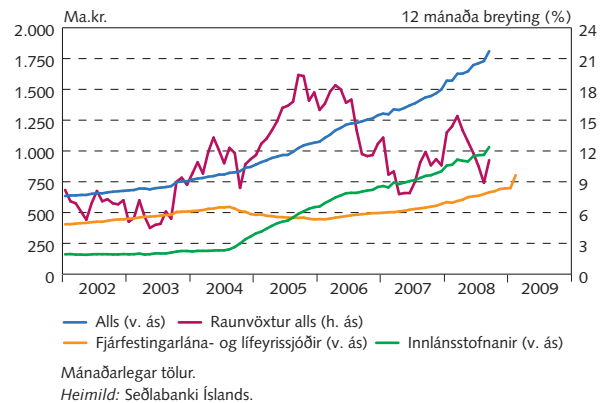
VII-1

Útlánaaukning lánakerfisins



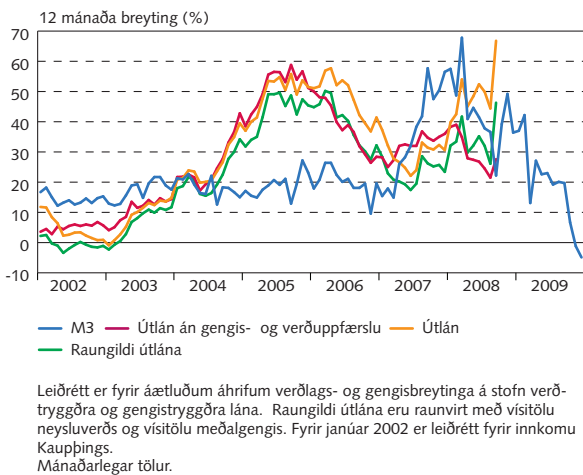
VII-2

Skuldir heimila við helstu lánastofnanir



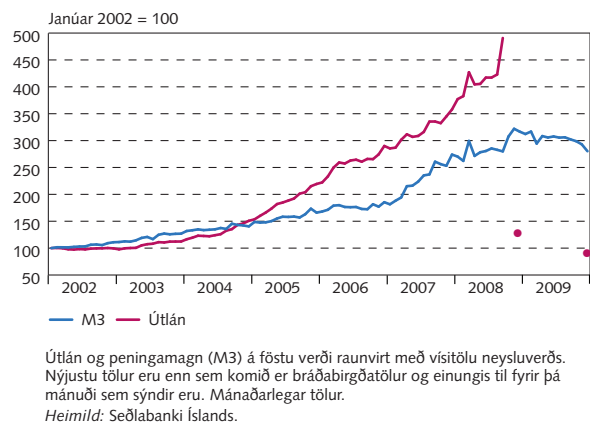
VII-3

M3 og innlend útlán innlánsstofnana



VII-4

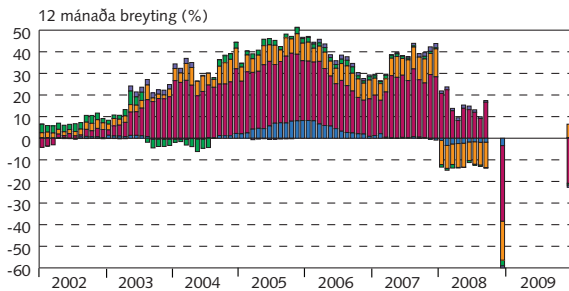
Raungildi M3 og innlendra útlána innlánsstofnana



VII Fjármálamarkaðir

VII-5

Útlán innlánsstofnana til fyrirtækja



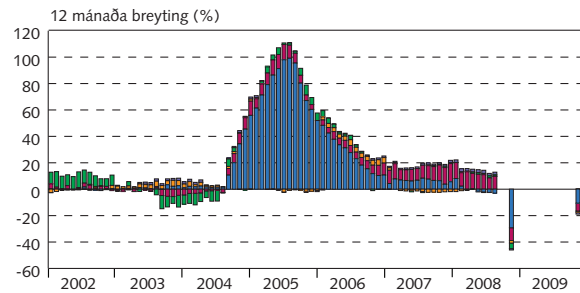
Verðtryggt skuldabréf Gengisbundin skuldabréf
Óverðtryggt skuldabréf Yfirdráttarlán Annað

Framlag einstakra liða til útlánsvaxtar. Flokkurinn annað samanstendur af vixlum, innleystum ábyrgðum og eignaleigusamningum. Nýjustu tölur eru enn sem komið er bráðabirgðatölur og einungis til fyrir þá mánuði sem sýndir eru. Mánaðarlegar tölur.

Heimild: Seðlabanki Íslands.

VII-6

Útlán innlánsstofnana til heimila



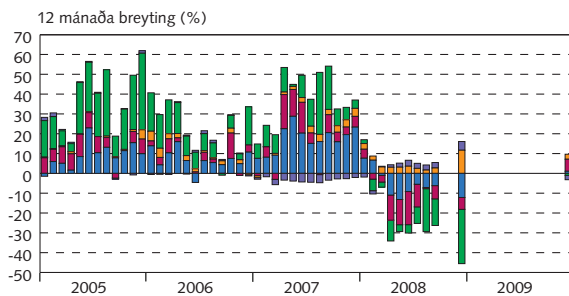
Verðtryggt skuldabréf Gengisbundin skuldabréf
Óverðtryggt skuldabréf Yfirdráttarlán Annað

Framlag einstakra liða til útlánsvaxtar. Flokkurinn annað samanstendur af vixlum, innleystum ábyrgðum og eignaleigusamningum. Nýjustu tölur eru enn sem komið er bráðabirgðatölur og einungis til fyrir þá mánuði sem sýndir eru. Mánaðarlegar tölur.

Heimild: Seðlabanki Íslands.

VII-7

Innlán fyrirtækja



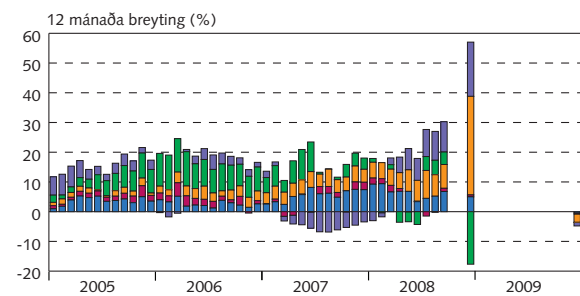
Veltiinnlán Innl. gjaldeyrisreikn. (innl. aðilar)
Óbundið sparifé Bundið sparifé Verðtryggt sparifé

Framlag einstakra liða til innlásvaxtar. Bundið sparifé samanstendur af peningamarkaðsreikningum og öðru bundnu sparifé. Verðtryggt sparifé samanstendur af innlánnum vegna viðbótalífeyrissparnaða, verðtryggtum orlofsreikningum og verðtryggtum innlánnum. Nýjustu tölur eru enn sem komið er bráðabirgðatölur og einungis til fyrir þá mánuði sem sýndir eru. Mánaðarlegar tölur.

Heimild: Seðlabanki Íslands.

VII-8

Innlán heimila



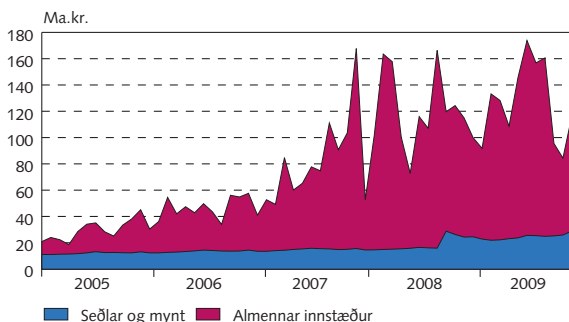
Veltiinnlán Innl. gjaldeyrisreikn. (innl. aðilar)
Óbundið sparifé Bundið sparifé Verðtryggt sparifé

Framlag einstakra liða til innlásvaxtar. Bundið sparifé samanstendur af peningamarkaðsreikningum og öðru bundnu sparifé. Verðtryggt sparifé samanstendur af innlánnum vegna viðbótalífeyrissparnaða, verðtryggtum orlofsreikningum og verðtryggtum innlánnum. Nýjustu tölur eru enn sem komið er bráðabirgðatölur og einungis til fyrir þá mánuði sem sýndir eru. Mánaðarlegar tölur.

Heimild: Seðlabanki Íslands.

VII-9

Grunnfé



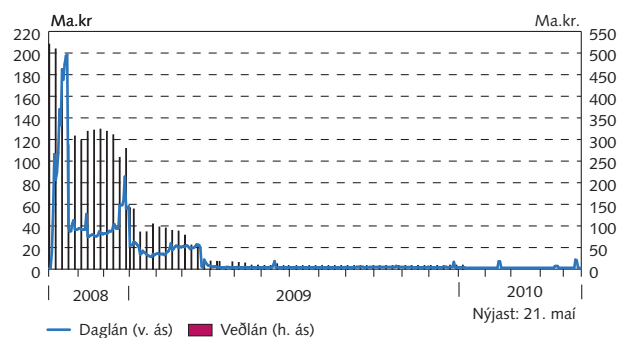
Seðlar og mynt Almennar innstæður

Skipting grunnfjár skv. reikningum Seðlabankans. Mánaðarlegar tölur.

Heimild: Seðlabanki Íslands.

VII-10

Daglán og veðlán Seðlabanka Íslands



Daglán (v. ás) Veðlán (h. ás)

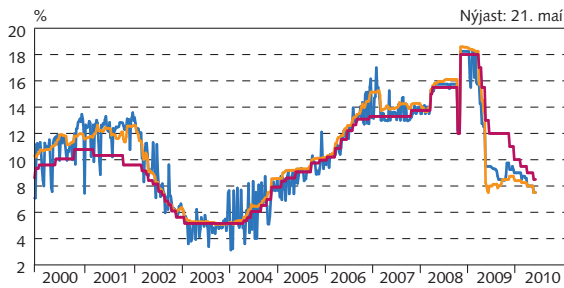
Vikulegar tölur fyrir veðlán og daglegar tölur fyrir daglán.

Heimild: Seðlabanki Íslands.

VII Fjármálamarkaðir

VII-11

Veðlánavextir Seðlabanka Íslands og vextir á peningamarkaði



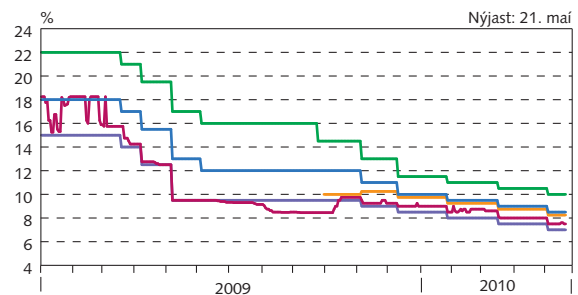
— Eins dags vextir — Veðlánavextir Seðlabankans — 3 mánn. vextir

Vikulegar tölur.

Heimild: Seðlabanki Íslands.

VII-12

Vextir Seðlabanka Íslands og skammtíma markaðsvextir



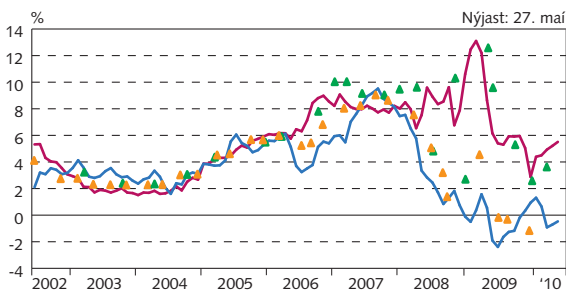
— Vextir á veðlánum — Hámarksvextir 28 daga innstæðubréfa — Viðskiptareikningar — Daglánavextir á millibankamarkaði

Daglegar tölur.

Heimild: Seðlabanki Íslands.

VII-13

Raunvextir Seðlabanka Íslands



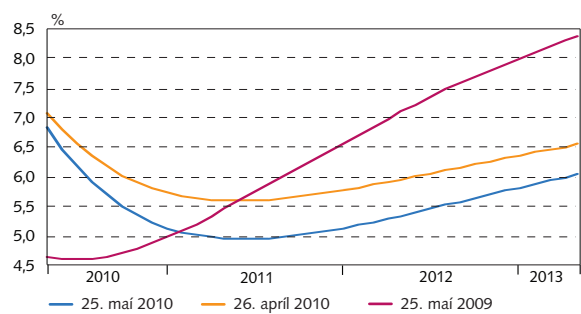
— M.v. verðbólgu — M.v. verðbólguálag ríkisbréfa — Verðbólguvæntingar almennings — Verðbólguvæntingar fyrirtækja

Raunvextir m.v. 12 mánaða verðbólgu. Raunvextir m.v. verðbólguálag ríkisbréfa reiknaðir út frá ávöxtunarkröfu ríkisbréfa (RIKB 13 0517) og spari-skríteina (RIKS 15 1001) fram til júní 2004 en frá júlí 2004 hins vegar út frá ávöxtunarkröfu ríkisbréfa (RIKB 13 0517) og íbúðabréfa (HFF 150914). Frá og með apríl 2009 er miðað við innlámsvexti Seðlabankans sem virka stýrivexti en fyrir þann tíma veðlánavexti bankans.

Heimildir: Hagstofa Íslands, Seðlabanki Íslands.

VII-14

Framvirkir vextir á fjármálamarkaði

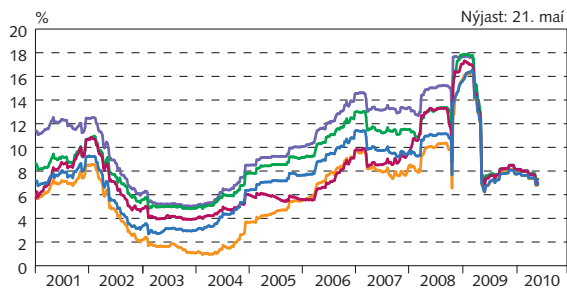


Framvirkir vextir reiknaðir út frá vöxtum á millibankamarkaði, ávöxtunarkröfu ríkisvixla og ríkisbréfa. Notuð er aðferð Nelson-Sigel. Matið er háð nokkurri óvissu vegna fárra bréfa sem liggja að baki útreikningunum.

Heimild: Seðlabanki Íslands.

VII-15

Skammtíma vaxtamunur



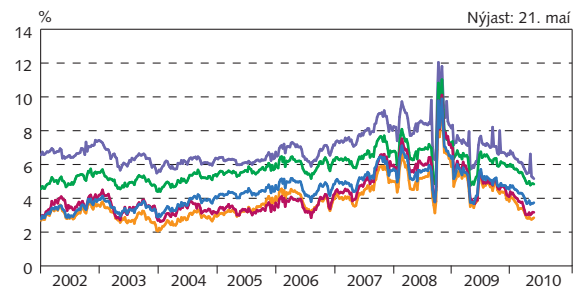
— Ísland/Evrusvæði — Ísland/Bandaríkin — Ísland/Bretland — Ísland/Sviss — Ísland/Japan

3 mánaða millibankavextir. Vikulegar tölur.

Heimild: Reuters EcoWin.

VII-16

Langtíma vaxtamunur



— Ísland/Evrusvæði — Ísland/Bandaríkin — Ísland/Bretland — Ísland/Sviss — Ísland/Japan

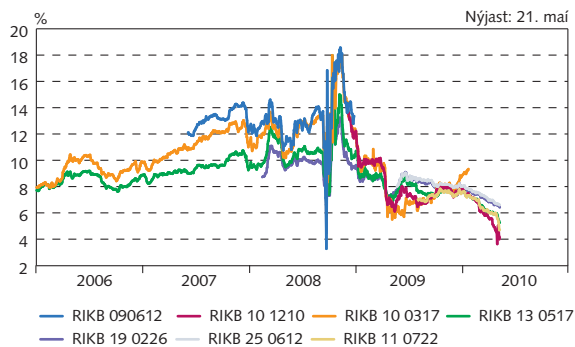
Notuð er ávöxtunarkrafa 10 ára óverðtryggðra ríkisskuldabréfa. Fyrir Ísland er RIKB 13 0517 notað fram til febrúarloka árið 2008 en eftir það RIKB 19 0226.

Heimild: Reuters EcoWin.

VII Fjármálamarkaðir

VII-17

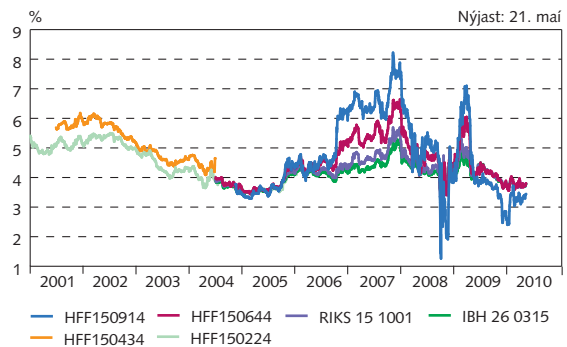
Ávöxtunarkrafa óverðtryggðra skuldabréfa



Daglegar tölur.
 Heimild: Seðlabanki Íslands.

VII-18

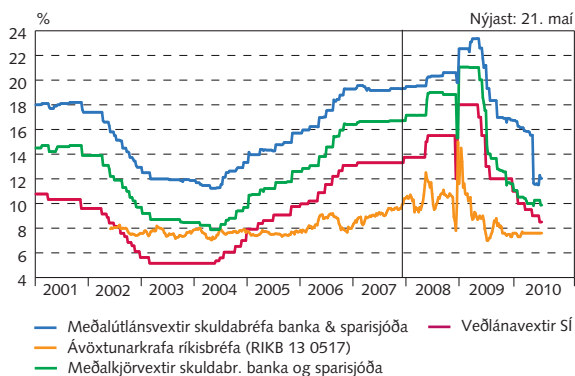
Ávöxtun verðtryggðra langtímaskuldabréfa



Daglegar tölur.
 Heimild: Seðlabanki Íslands.

VII-19

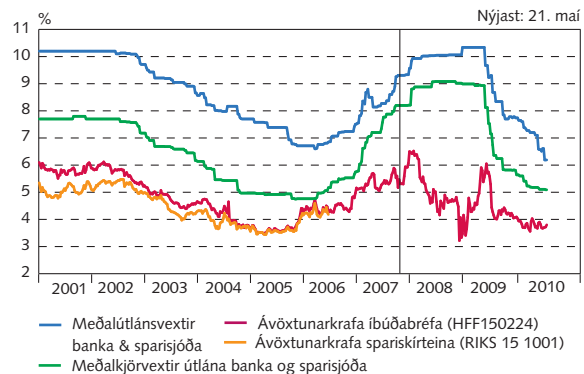
Óverðtryggðir meðalvextir



Vegna breyttra aðferða við útreikning meðalvaxta eru tölur frá og með febrúar 2007 ekki fyllilega sambærilegar við eldri tölur. Vikulegar tölur.
 Heimild: Seðlabanki Íslands.

VII-20

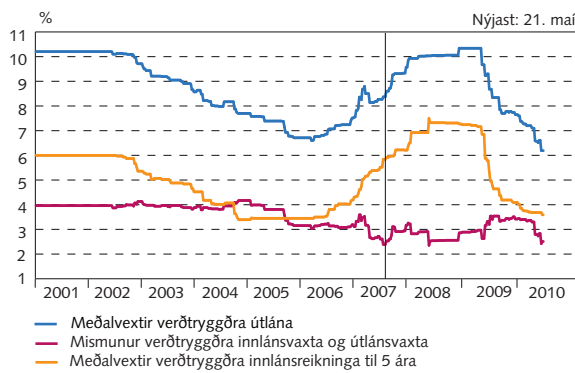
Verðtryggðir meðalvextir



Vegna breyttra aðferða við útreikning meðalvaxta eru tölur frá og með febrúar 2007 ekki fyllilega sambærilegar við eldri tölur. Vikulegar tölur.
 Heimild: Seðlabanki Íslands.

VII-21

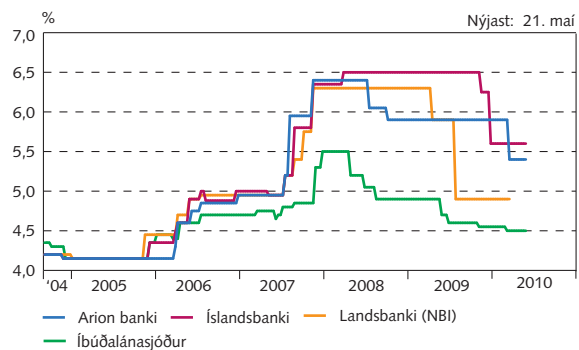
Verðtryggðir út- og innlánsvextir banka og sparisjóða



Vegna breyttra aðferða við útreikning meðalvaxta eru tölur frá og með febrúar 2007 ekki fyllilega sambærilegar við eldri tölur. Vikulegar tölur.
 Heimild: Seðlabanki Íslands.

VII-22

Verðtryggðir vextir íbúðalána

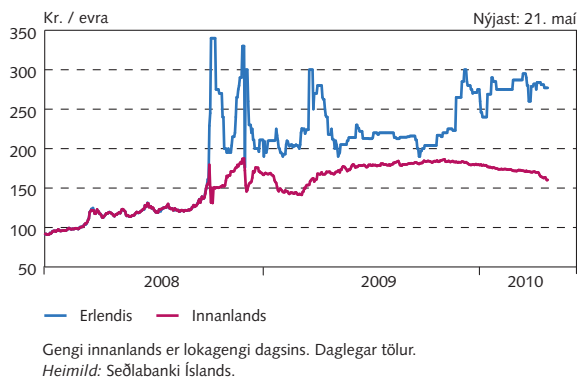


Lægstu vextir m.v. lán með uppgreiðsluþóknun. Vextir íbúðalánasjóðs miðast við verðtryggða vexti íbúðalána með uppgreiðsluþóknun frá og með nóvember 2005, en án uppgreiðsluþóknunar fyrir þann tíma. 10 daga tölur.
 Heimild: Seðlabanki Íslands.

VII Fjármálamarkaðir

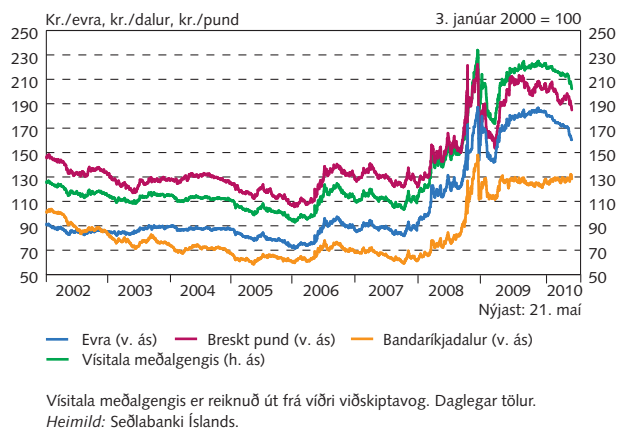
VII-23

Gengi krónu gagnvart evru



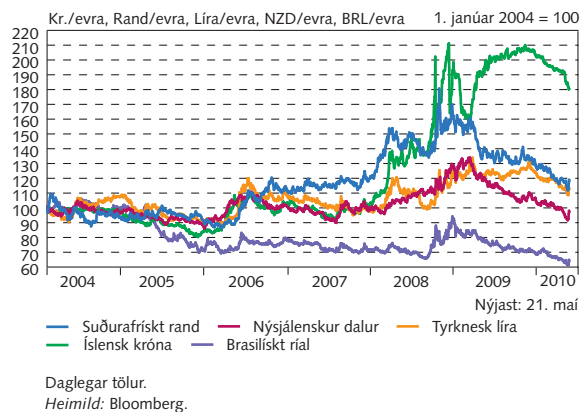
VII-24

Gengi krónu gagnvart erlendum gjaldmiðlum



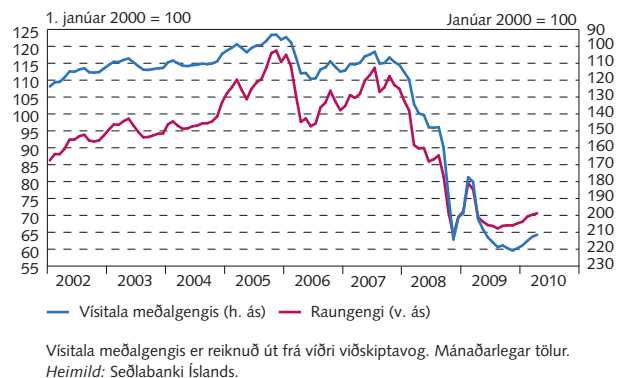
VII-25

Gengi hávaxtagjaldmiðla gagnvart evru



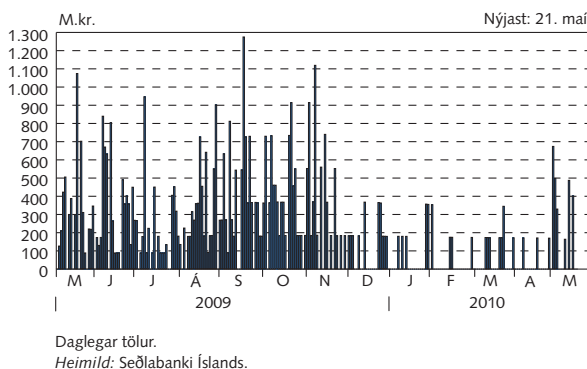
VII-26

Meðalgengi og raungengi krónu



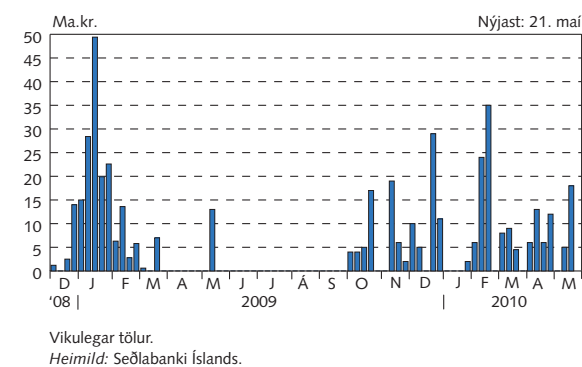
VII-27

Velta á gjaldeyrismarkaði



VII-28

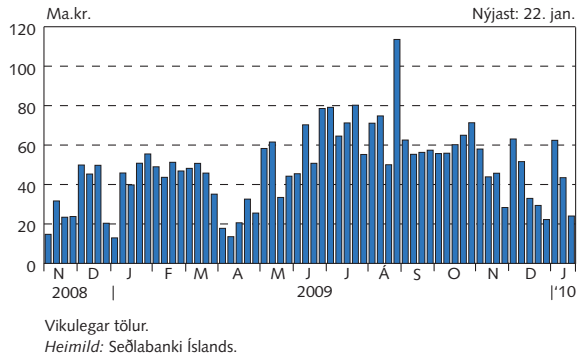
Velta á millibankamarkaði með krónu



VII Fjármálamarkaðir

VII-29

Velta á skuldabréfamarkaði



VII-30

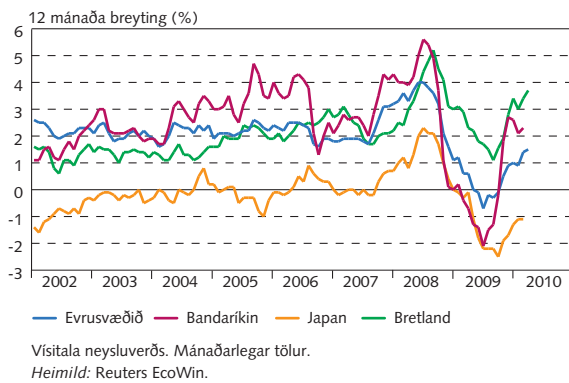
Skuldatryggingarálag ríkisins



VIII Alþjóðleg efnahagsmál

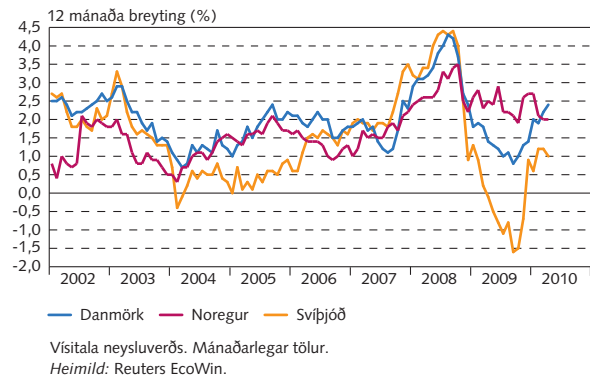
VIII-1

Verðlagsþróun



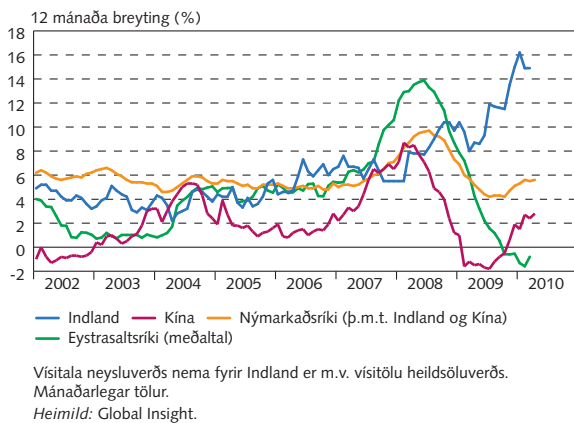
VIII-2

Verðlagsþróun á Norðurlöndunum



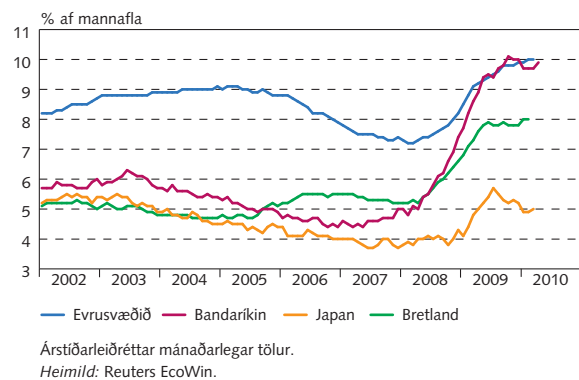
VIII-3

Verðlagsþróun í nýmarkaðsríkjum



VIII-4

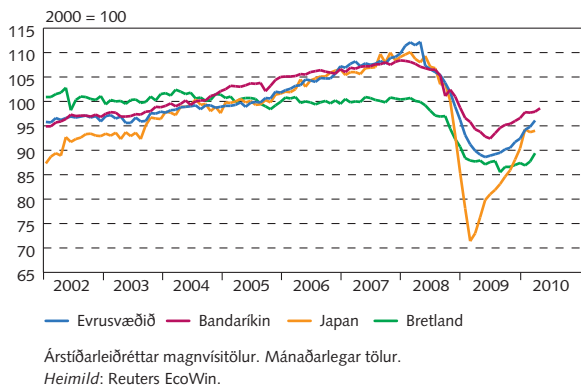
Atvinnuleysi



VIII Alþjóðleg efnahagsmál

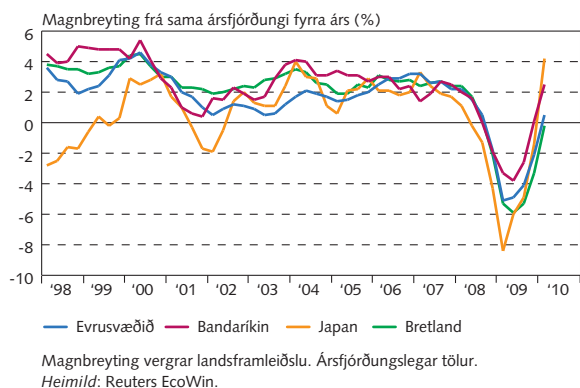
VIII-5

Iðnaðarframleiðsla



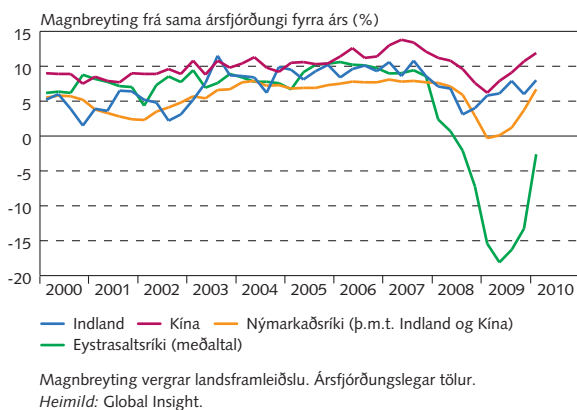
VIII-6

Hagvöxtur



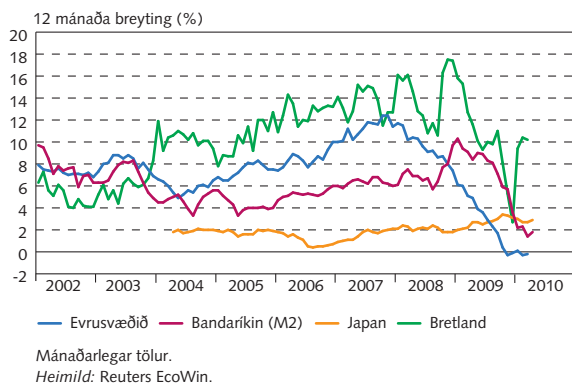
VIII-7

Hagvöxtur í nýmarkaðsríkjum



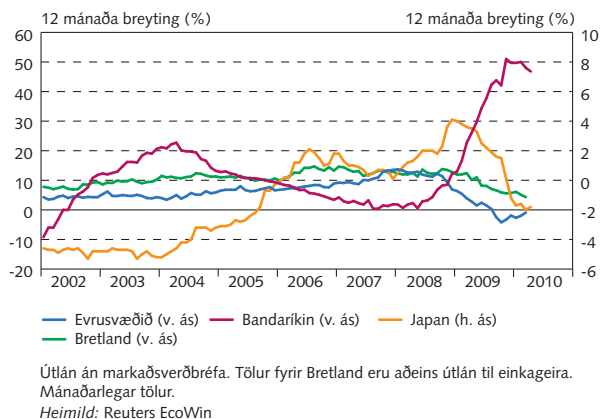
VIII-8

Vöxtur breiðs peningamagns (M3)



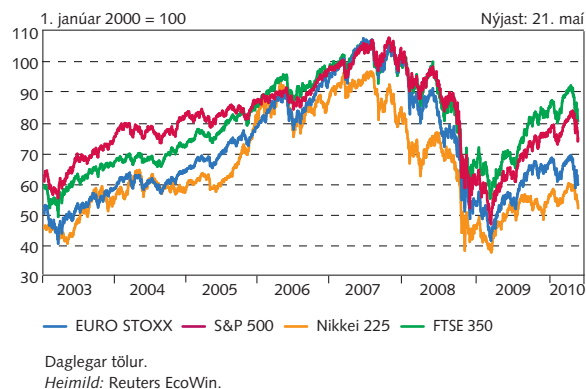
VIII-9

Útlánavöxtur innlánsstofnana



VIII-10

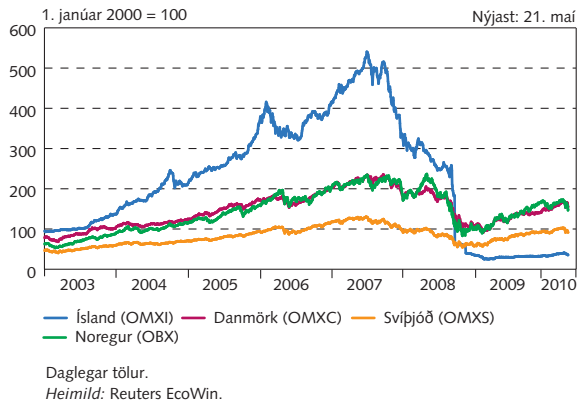
Hlutabréfaverð



VIII Alþjóðleg efnahagsmál

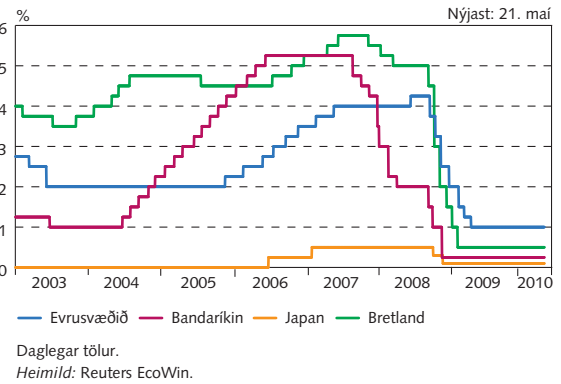
VIII-11

Hlutabréfaverð á Norðurlöndunum



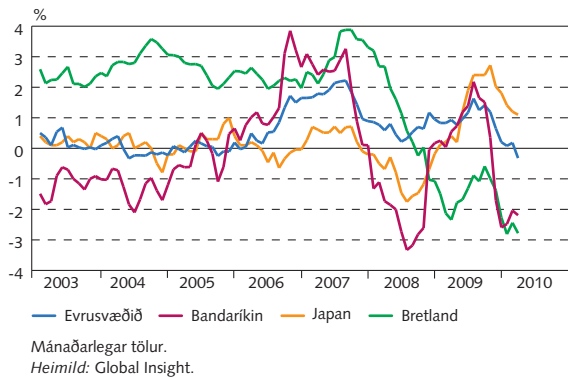
VIII-12

Stýrivextir seðlabanka



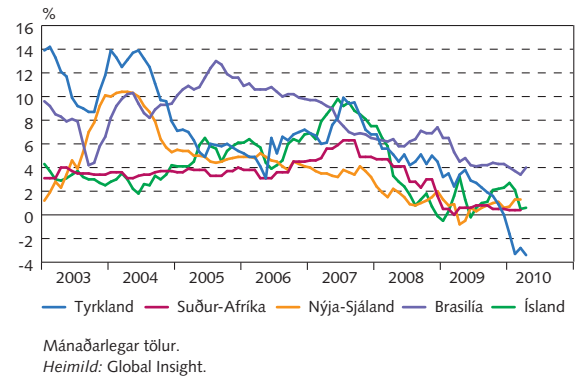
VIII-13

Raunstýrivextir erlendra seðlabanka



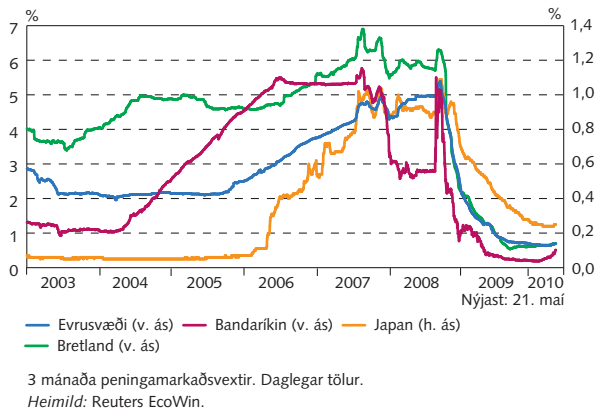
VIII-14

Raunstýrivextir erlendra seðlabanka



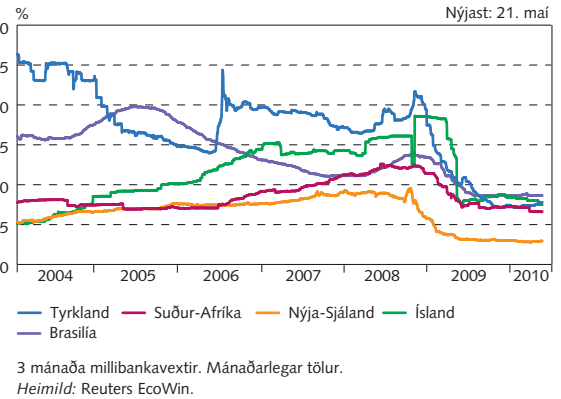
VIII-15

Skammtíma vextir



VIII-16

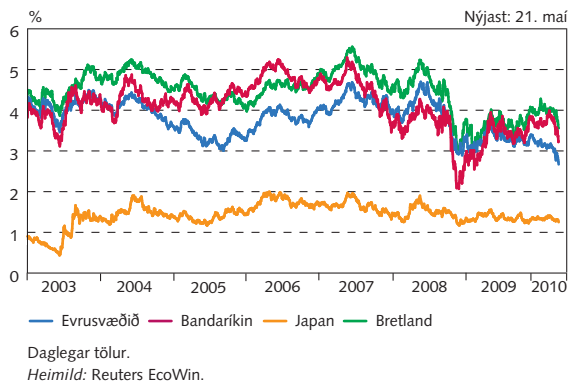
Skammtíma vextir



VIII Alþjóðleg efnahagsmál

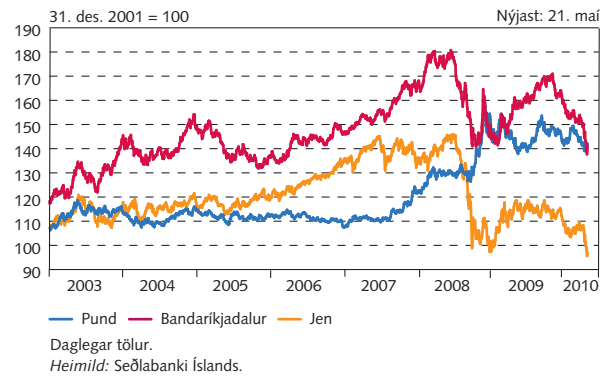
VIII-17

Vextir 10 ára ríkisskuldabréfa



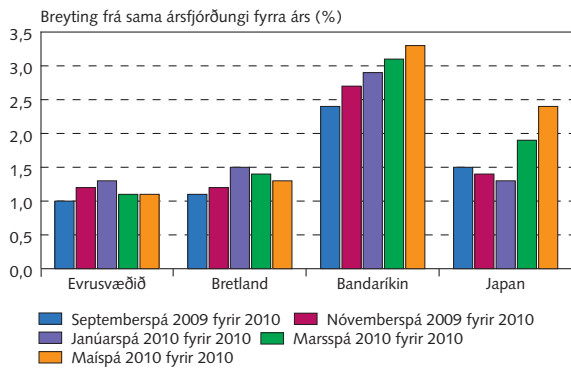
VIII-18

Gengi evru gagnvart jeni, Bandaríkjadal og sterlingspundi



VIII-19

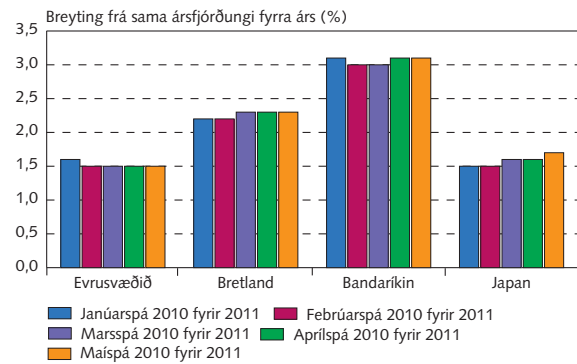
Hagvaxtarspár fyrir 2010



Byggt á mánaðarlegum spám 240 stofnana sem vegnar eru saman. Súlurnar sýna hvenær spáin er gerð.
Heimild: Concensus Forecasts.

VIII-20

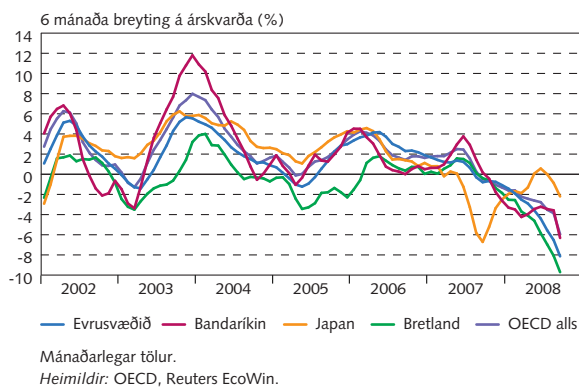
Hagvaxtarspár fyrir 2011



Byggt á mánaðarlegum spám 240 stofnana sem vegnar eru saman. Súlurnar sýna hvenær spáin er gerð.
Heimild: Concensus Forecasts.

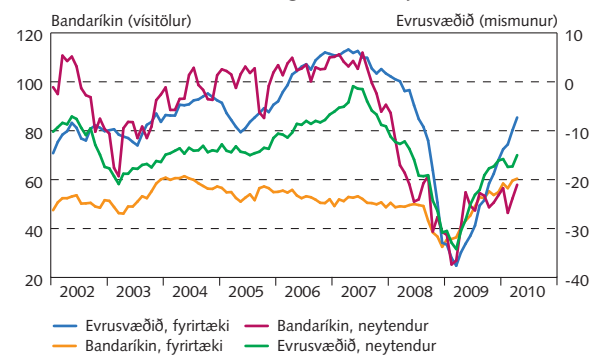
VIII-21

Leiðandi hagvísar (Leading Indicators) OECD



VIII-22

Væntingavísitölur á evrusvæðinu og í Bandaríkjunum



Mánaðarlegar tölur.
Heimildir: European Commission, Reuters EcoWin The Conference Board í Bandaríkjunum og Institute for Supply Management (ISM Report on Business) í Bandaríkjunum.