



# HAGVÍSAR

## SEÐLABANKA ÍSLANDS

### Yfirlit um þróun efnahagsmála

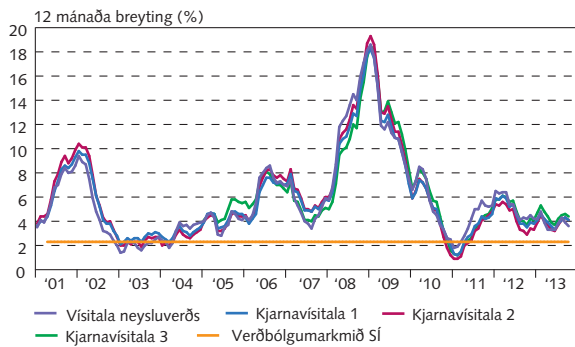
#### Efnisyfirlit

- 2 *I Verðlagsþróun og verðbólguvæntingar*
- 5 *II Framleiðsla og eftirspurn*
- 8 *III Utanríkisviðskipti og ytri skilyrði*
- 12 *IV Vinnumarkaður og tekjur*
- 15 *V Opinber fjármál*
- 17 *VI Eignamarkaðir*
- 19 *VII Fjármálamarkaðir*
- 25 *VIII Alþjóðleg efnahagsmál*

# I Verðlagspróun og verðbólguvæntingar

I-1

## Verðbólga

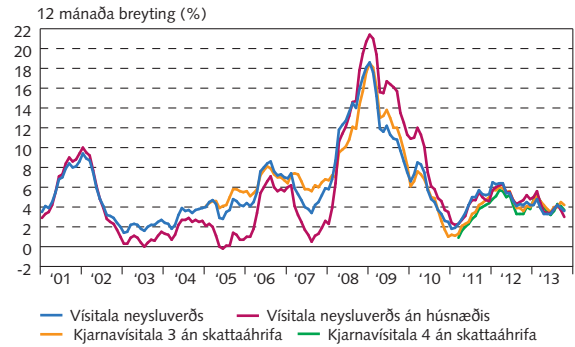


Heildarvísitala og mælikvarðar á undirliggjandi verðbólgu. Kjarnavísitala 1 undanskilur verð búvöru, grænmetis, ávaxta og bensíns og kjarnavísitala 2 til viðbótar verð opinberrar þjónustu. Kjarnavísitala 3 er kjarnavísitala 2 án áhrifa af breytingum raunvaxta á húsnæðislið vísitölu neysluverðs. Mánaðarlegar tölur.

Heimildir: Hagstofa Íslands, Seðlabanki Íslands.

I-2

## Verðbólga: ýmsir mælikvarðar

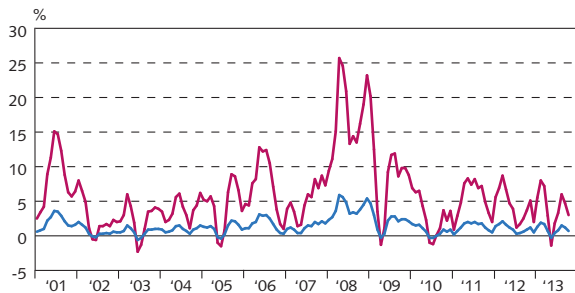


Kjarnavísitala 4 er vísitala neysluverðs án búvöru, grænmetis, ávaxta, bensíns, opinberrar þjónustu og reiknaðrar húsaleigu. Mánaðarlegar tölur.

Heimild: Hagstofa Íslands.

I-3

## Árstíðarleiðrétt verðbólga

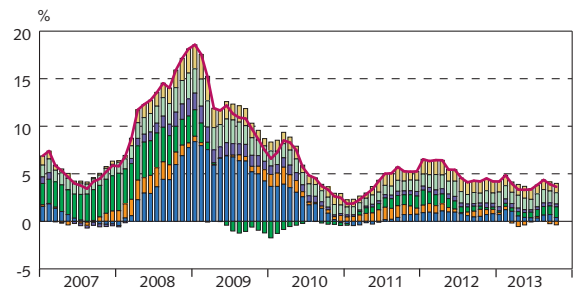


Þessi mælikvarði á verðbólgu er afar sveiflukennndur en gefur vísbendingu um hvernig verðbólguþrýstingur er að þróast. Mánaðarlegar tölur.

Heimildir: Hagstofa Íslands, Seðlabanki Íslands.

I-4

## Undirliðir verðbólgu

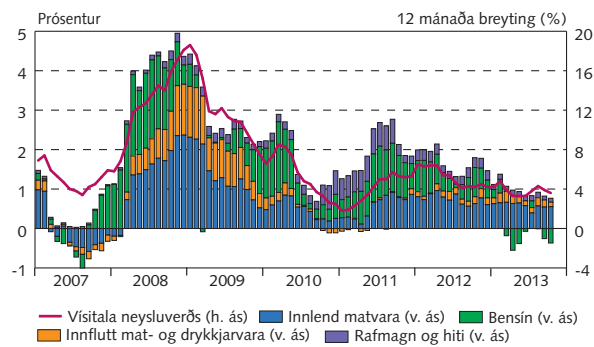


Framlag til 12 mánaða verðbólgu. Mánaðarlegar tölur.

Heimild: Hagstofa Íslands.

I-5

## Framlag matvöru og eldsneytis- og orkukostnaðar til ársverðbólgu

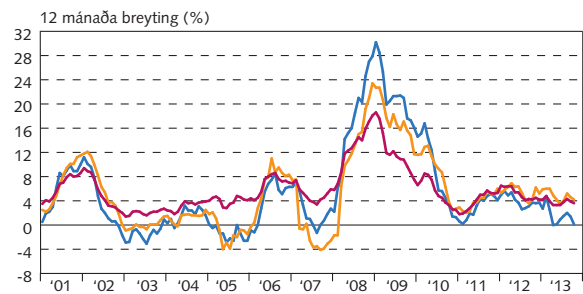


Mánaðarlegar tölur.

Heimild: Hagstofa Íslands.

I-6

## Verðlagspróun: vörur



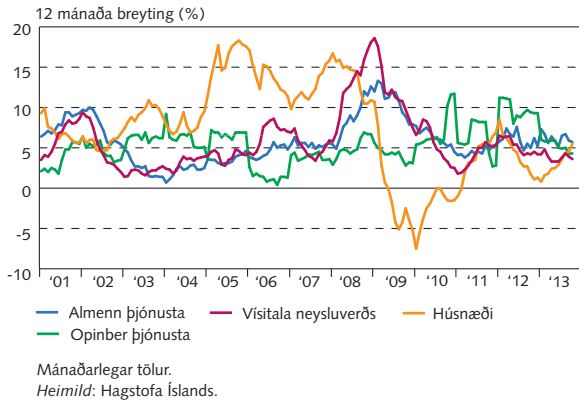
Mánaðarlegar tölur.

Heimild: Hagstofa Íslands.

# I Verðlagsþróun og verðbólguvæntingar

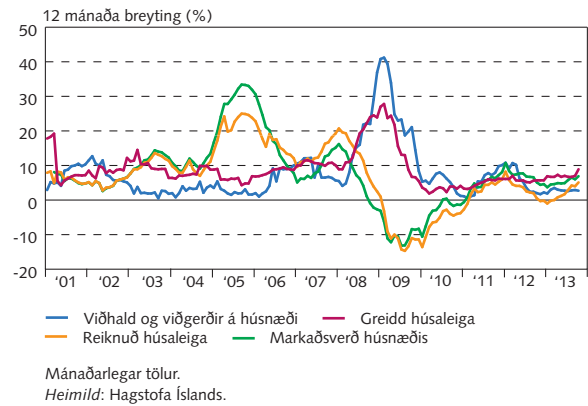
I-7

Verðlagsþróun: húsnæði og þjónusta



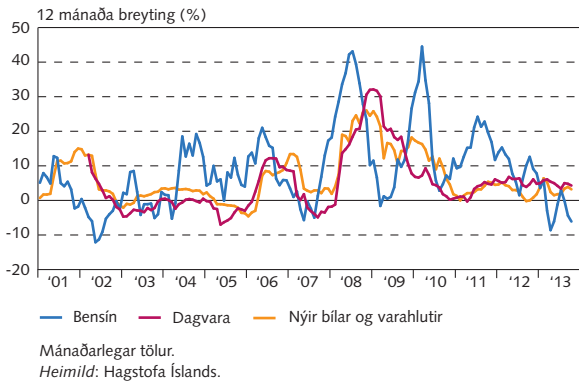
I-8

Verðlagsþróun: húsnæði



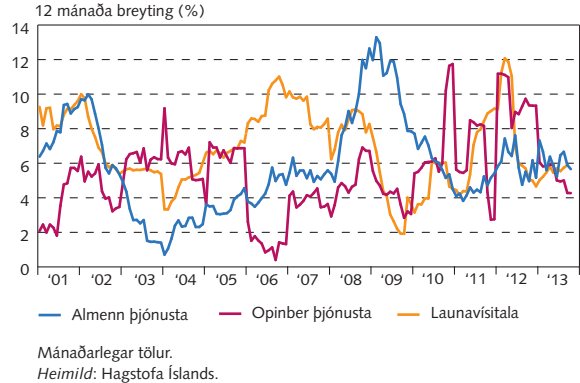
I-9

Verðlagsþróun: ýmsir undirliðir



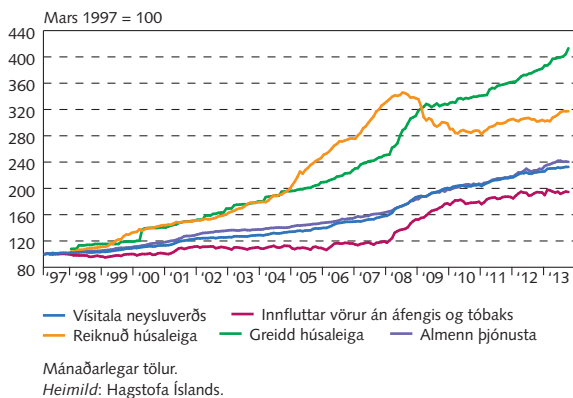
I-10

Verðlagsþróun: laun og þjónusta



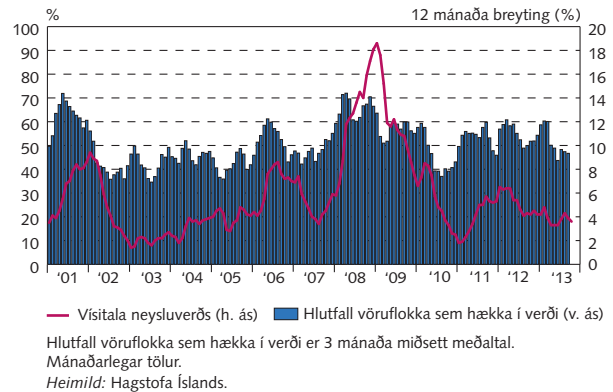
I-11

Verðlagsþróun: vörur, húsnæði og þjónusta



I-12

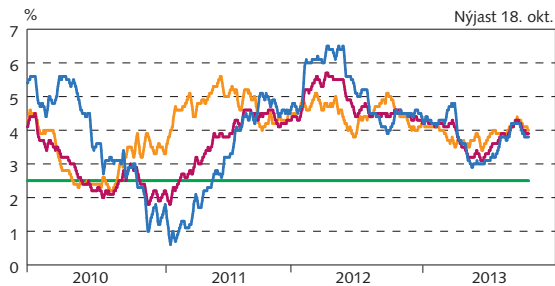
Dreifing verðhækkana vísitölu neysluverðs



# I Verðlagsþróun og verðbólguvæntingar

I-13

## Verðbólguálag á skuldabréfamarkaði

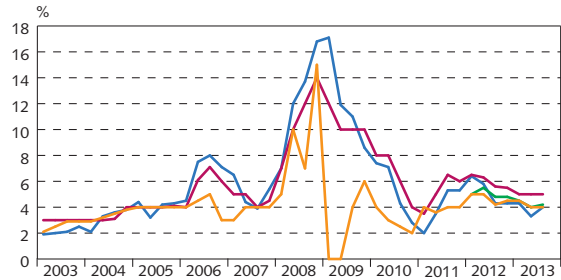


— Verðbólguálag til 1 árs — Verðbólguálag næstu 5 ára  
— Verðbólguálag næstu 5 ár eftir 5 ár — Verðbólguálag markmið

Verðbólguvæntingar eru reiknaðar út frá mun á ávöxtunarkröfu óverðtryggðra og verðtryggðra ríkisskuldabréfa (5 daga hreyfanleg meðaltöl). Daglegar tölur.  
Heimild: Seðlabanki Íslands.

I-14

## Verðbólguvæntingar fyrirtækja, heimila og markaðsaðila til eins árs og núverandi verðbólga

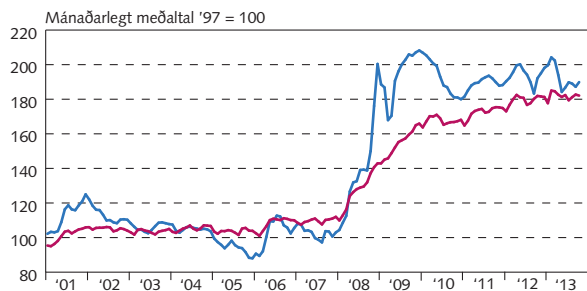


— Verðbólga — Verðbólguvæntingar heimila  
— Verðbólguvæntingar stærstu fyrirtækja  
— Verðbólguvæntingar markaðsaðila

Verðbólguvæntingar skv. könnunum Capacent Gallup og Seðlabankans. Spurt er hver verðbólgan muni verða næstu 12 mánuði og notast er við miðgildi. Mælingar á verðbólguvæntingum fyrirtækja voru framkvæmdar óreglulega fram að þriðja ársfjórðungi 2006 og því er brúað á milli mælinga fram að því. Ársfjórðungslegar tölur.  
Heimildir: Capacent Gallup, Hagstofa Íslands.

I-15

## Innflutningsverðlag og gengisþróun

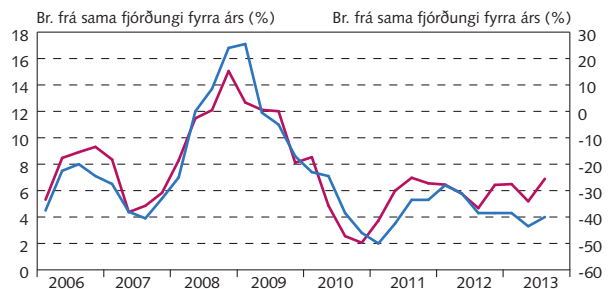


— Gengisvísitala (mars '97 = 100) — Innflutt vara án áfengis og tóbaks

Vöruskiptavegin innflutningsgengisvísitala og verð innfluttrar vöru án áfengis og tóbaks í vísitölu neysluverðs. Innflutningsgengisvísitalan er birt með eins mánaðar töf þar sem verðlagsmælingar eru gerðar um miðjan mánuð. Mánaðarlegar tölur.  
Heimildir: Hagstofa Íslands, Seðlabanki Íslands.

I-16

## Verðbólga og gengi krónu gagnvart evru

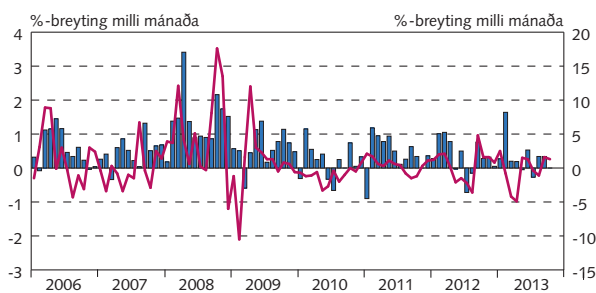


— Verðbólga (v. ás) — Gengi krónu gagnvart evru (andhverfur h. ás)

Ársfjórðungslegar tölur.  
Heimildir: Hagstofa Íslands, Seðlabanki Íslands.

I-17

## Verðlags- og gengisþróun

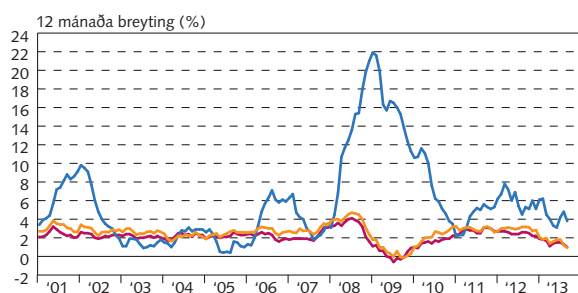


— Vísitala neysluverðs (v. ás) — Vísitala meðalgengis (h. ás)

Vísitala meðalgengis er reiknuð út frá þröngri viðskiptavog. Mánaðarlegar tölur.  
Heimildir: Hagstofa Íslands, Seðlabanki Íslands.

I-18

## Verðbólga á Íslandi og í Evrópu



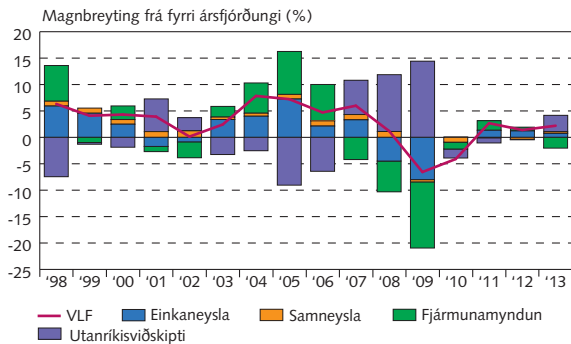
— Ísland — Evrusvæðið — Maastricht-viðmið

Samræmd vísitala neysluverðs. Mánaðarlegar tölur.  
Heimild: Hagstofa Íslands.

## II Framleiðsla og eftirspurn

II-1

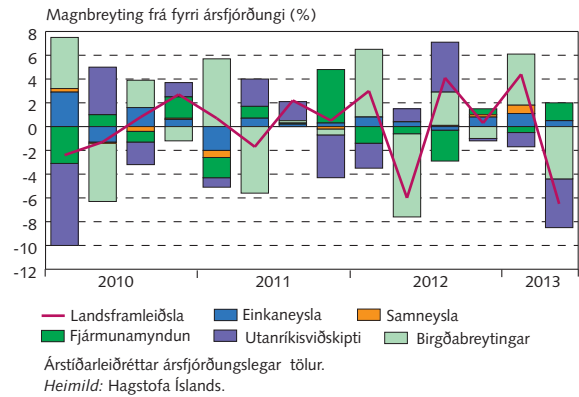
Framlag einstakra liða til hagvaxtar



Framlag einstakra liða til hagvaxtar. Fyrir árið 2013 er miðað við breytingu á milli fyrstu tveggja ársfjórðunga árunna 2012 og 2013.  
Heimild: Hagstofa Íslands, Seðlabanki Íslands.

II-2

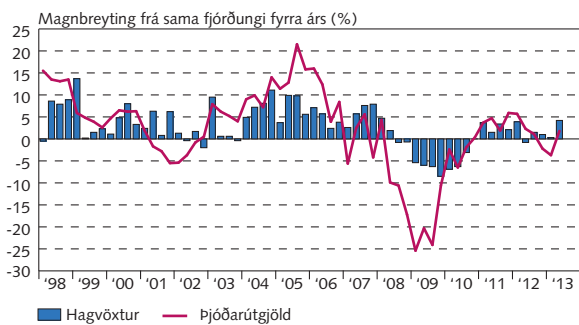
Framlag einstakra liða til hagvaxtar



Árstíðarleiðréttar ársfjórðungslegar tölur.  
Heimild: Hagstofa Íslands.

II-3

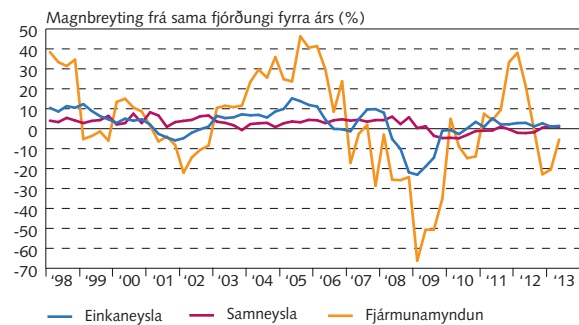
Hagvöxtur og þjóðarútgjöld



Ársfjórðungslegar tölur.  
Heimild: Hagstofa Íslands.

II-4

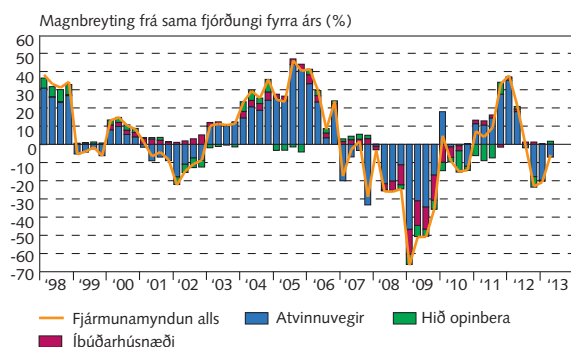
Einkaneysla, samneysla og fjármunamyndun



Ársfjórðungslegar tölur.  
Heimild: Hagstofa Íslands.

II-5

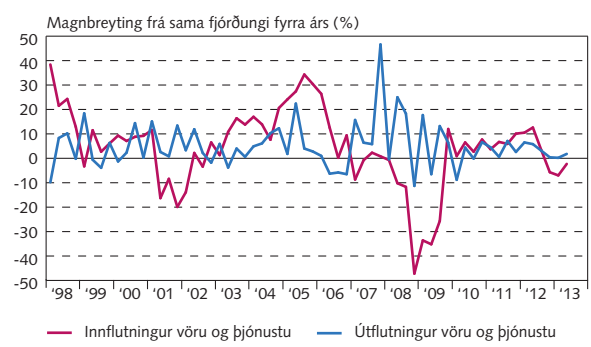
Fjármunamyndun



Framlag einstakra liða til fjármunamyndunar. Ársfjórðungslegar tölur.  
Heimild: Hagstofa Íslands.

II-6

Utanríkisviðskipti

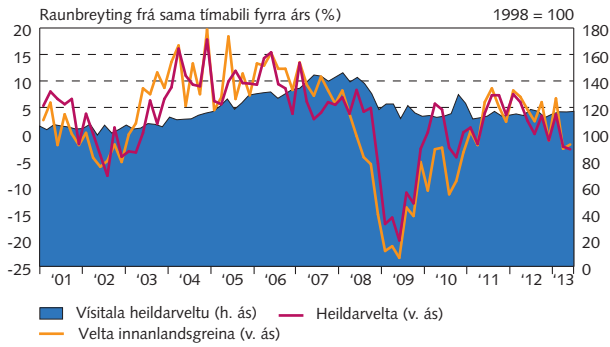


Ársfjórðungslegar tölur.  
Heimild: Hagstofa Íslands.

## II Framleiðsla og eftirspurn

II-7

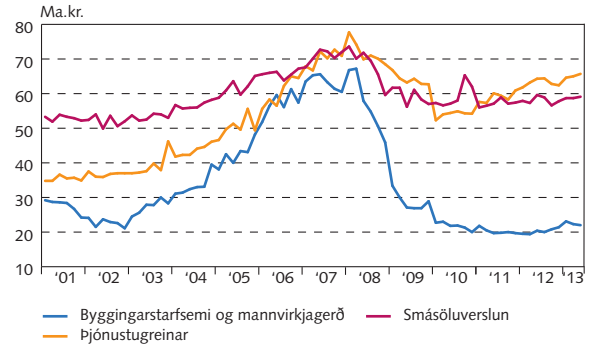
### Velta samkvæmt virðisaukaskattskýrslum



Nokkur breyting varð í flokkun atvinnugreina frá og með áramótunum 2010/11 sem torveldar samanburð undirflokkka fyrir og eftir árið 2010. Tölur fyrir árið 2010 eru þó að fullu samanburðarhæfar við tölur frá og með árinu 2011. Raunvirt með vísitölu neysluverðs. Árstíðarleiddar tölur tveggja mánaða tímabila.  
Heimildir: Hagstofa Íslands, Seðlabanki Íslands.

II-8

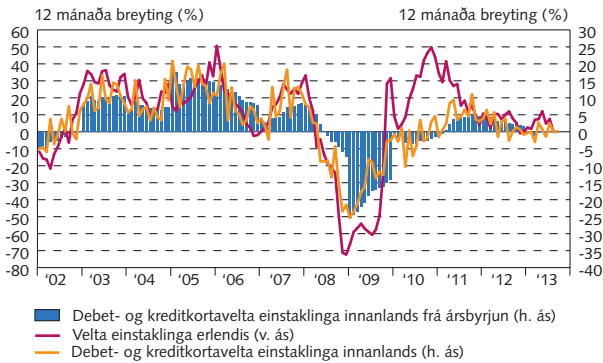
### Velta samkvæmt virðisaukaskattskýrslum



Nokkur breyting varð í flokkun atvinnugreina frá og með áramótunum 2010/11 sem torveldar samanburð undirflokkka fyrir og eftir árið 2010. Tölur fyrir árið 2010 eru þó að fullu samanburðarhæfar við tölur frá og með árinu 2011. Þjónustugreinar eru raunvirtar með vísitölu neysluverðs. Smásöluverslun er raunvirt með vísitölu neysluverðs án húsnæðis og bensíns og byggingarstarfsemi og mannvirkjagerð er raunvirt með vísitölu neysluverðs. Árstíðarleiddar tölur tveggja mánaða tímabila.  
Heimildir: Hagstofa Íslands, Seðlabanki Íslands.

II-9

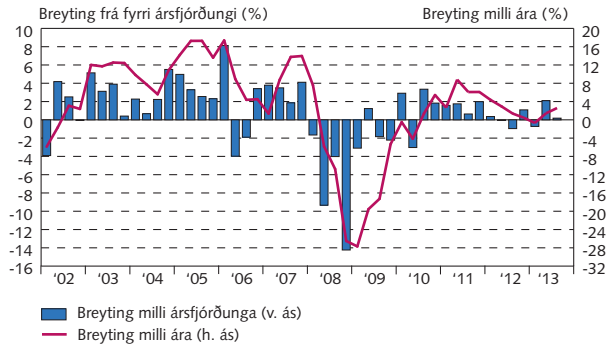
### Greiðslukortavelta



Debet- og kreditkortavelta raunvirt með vísitölu neysluverðs án húsnæðis. Velta erlendis raunvirt með vísitölu meðalgengis. Mánaðarlegar tölur.  
Heimildir: Hagstofa Íslands, Seðlabanki Íslands.

II-10

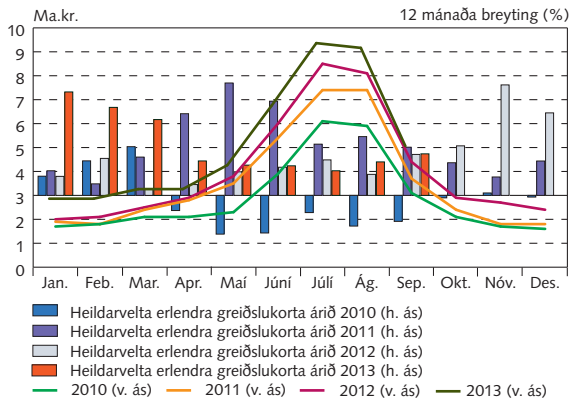
### Debet- og kreditkortavelta einstaklinga alls



Árstíðarleiddar debet- og kreditkortavelta innanlands raunvirt með vísitölu neysluverðs án húsnæðis. Velta erlendis raunvirt með vísitölu meðalgengis. Ársfjórðungslegar tölur.  
Heimildir: Hagstofa Íslands, Seðlabanki Íslands.

II-11

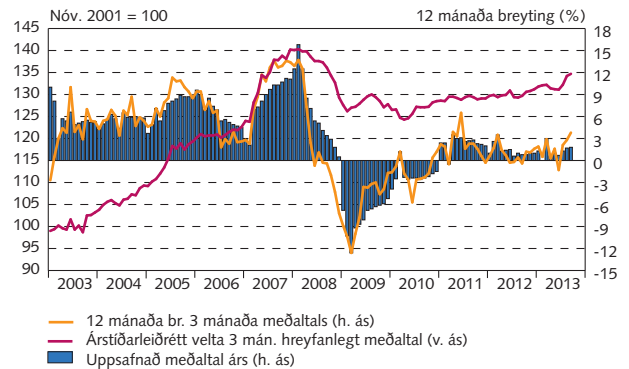
### Erlend greiðslukortavelta innanlands



Greiðslukortavelta raunvirt með vísitölu neysluverðs án húsnæðis. Mánaðarlegar tölur.  
Heimildir: Hagstofa Íslands, Seðlabanki Íslands.

II-12

### Dagvöruvelta

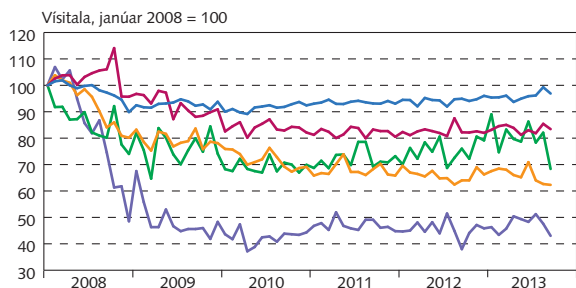


Raunvirt er með vísitölu dagvöruveltu. Mánaðarlegar tölur.  
Heimildir: Rannsóknarsetur verslunarinnar, Seðlabanki Íslands.

## II Framleiðsla og eftirspurn

II-13

### Undirvísitölur smásöluverslunar

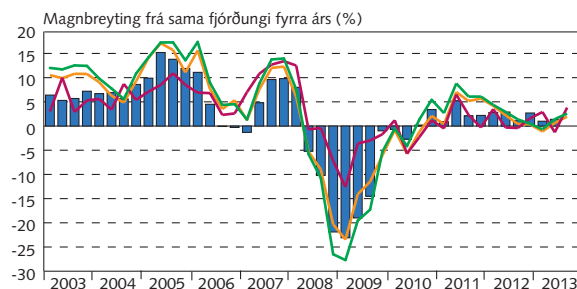


— Dagvara — Áfengi — Föt — Skór — Húsgögn

Árstíðarleiðrétt. Raunvir er með verðvísitölu viðkomandi undirlíðar.  
Mánaðarlegar tölur.  
Heimildir: Rannsóknarsetur verslunarinnar, Seðlabanki Íslands.

II-14

### Einkaneysla, dagvöruvelta og greiðslukortavelta

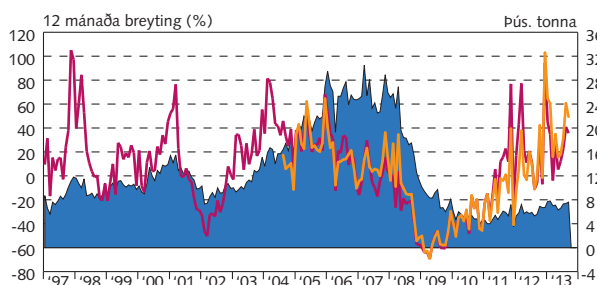


■ Einkaneysla — Dagvöruvelta  
— Debet- og kreditkortavelta einstaklinga innanlands  
— Debet- og kreditkortavelta einstaklinga innan- og utlands

Ársfjórðungslegar tölur.  
Heimildir: Hagstofa Íslands, Rannsóknarsetur verslunarinnar, Seðlabanki Íslands.

II-15

### Sementssala

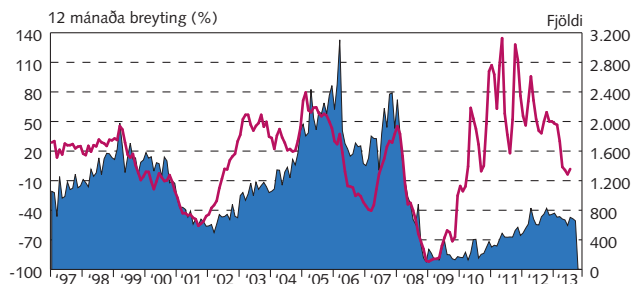


— Sementssala alls (v. ás) — Sementssala án stóriðju (v. ás)  
■ Sementssala (árstíðarleiðrétt) (h. ás)

3 mánaða hreyfanlegt meðaltal. Mánaðarlegar tölur.  
Heimildir: Aalborg Portland Ísland hf., BM Vallá, Sementsverksmiðjan hf., Seðlabanki Íslands.

II-16

### Nýskráning bifreiða



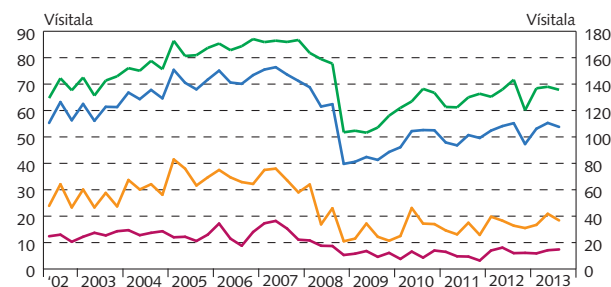
■ Nýskráning bifreiða, árstíðarleiðrétt (h. ás) — Nýskráning bifreiða (v. ás)

3 mánaða hreyfanlegt meðaltal. Nýskráning bifreiða nær yfir nýjar og notaðar bifreiðar í öllum flokkum (fólks-, hóperða-, vöru- og sendibifreiðir). Mánaðarlegar tölur.

Heimildir: Hagstofa Íslands, Samgöngustofa, Seðlabanki Íslands.

II-17

### Vísitölur fyrirhugaðra stórkaupa

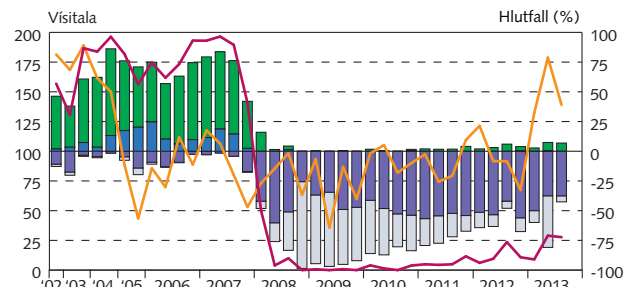


— Fyrirhuguð stórkaup (v. ás) — Fyrirhuguð húsnæðis kaup (v. ás)  
— Fyrirhuguð bifreiðakaup (v. ás) — Fyrirhugaðar utanlandsferðir (h. ás)

Vísitölur fyrirhugaðra stórkaupa eru byggðar á könnun Capacent Gallup á væntingum neytenda. Visitala fyrirhugaðra stórkaupa er meðaltal hinna þrjúggja vísitalanna. Ársfjórðungslegar tölur.  
Heimild: Capacent Gallup.

II-18

### Væntingar fyrirtækja um stöðu og horfur í efnahagsmálum



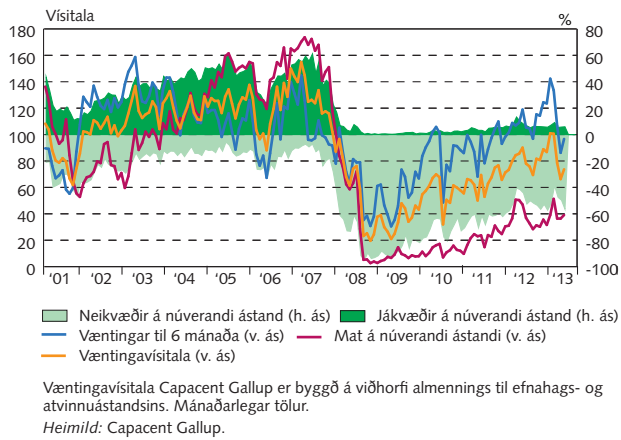
■ Mjög góðar (h. ás) ■ Góðar (h. ás)  
■ Mjög slæmar (h. ás) ■ Slæmar (h. ás)  
— Væntingar til sex mánaða (v. ás) — Mat á núverandi stöðu (v. ás)

Vísitölur efnahagslífsins eru byggðar á könnun Capacent Gallup á viðhorfi 400 stærstu fyrirtækja landsins sem framkvæmd er 4 sinnum á ári. Súlnar sýna mat á núverandi stöðu efnahagslífsins.  
Heimild: Capacent Gallup.

## II Framleiðsla og eftirspurn

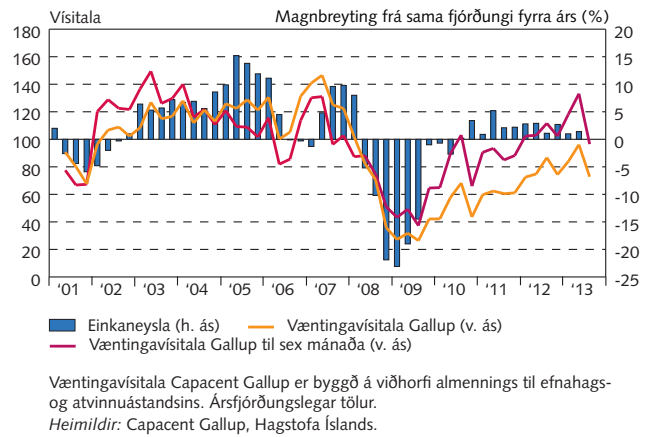
II-19

Væntingavísitölur Gallup



II-20

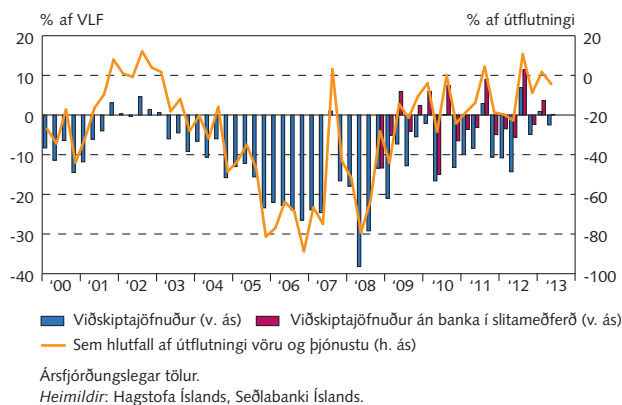
Einkaneysla og væntingavísitala Gallup



## III Utanríkisviðskipti og ytri skilyrði

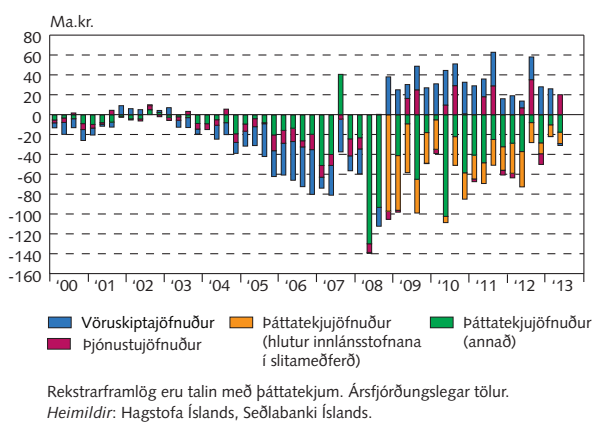
III-1

Viðskiptajöfnuður



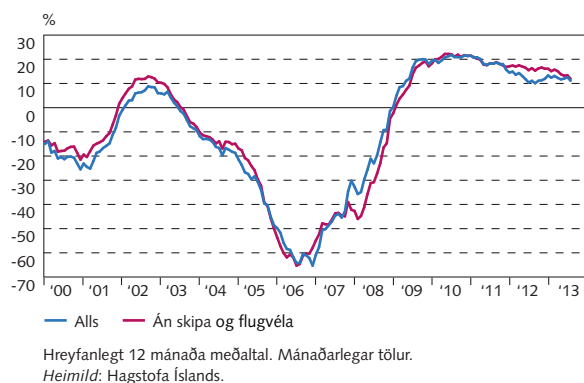
III-2

Undirþættir viðskiptajafnaðar



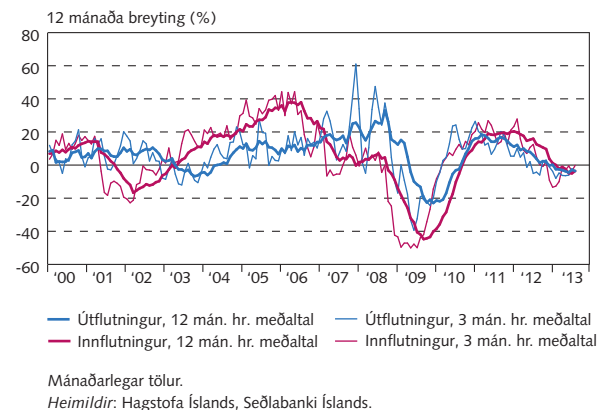
III-3

Vöruskiptajöfnuður sem hlutfall af vöruútflutningi



III-4

Vöruinnflutningur og -útflutningur á föstu gengi

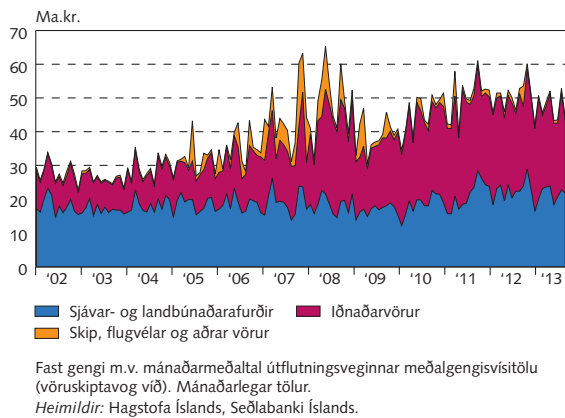




### III Utanríkisviðskipti og ytri skilyrði

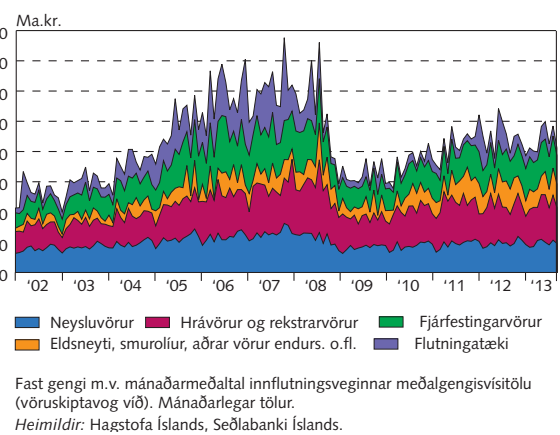
III-5

Undirþættir vöruútflutnings



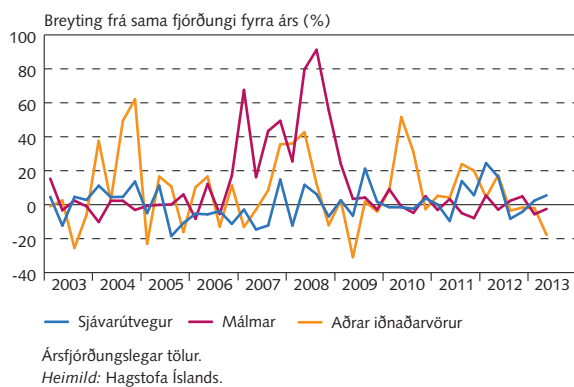
III-6

Undirþættir vöruinnflutnings



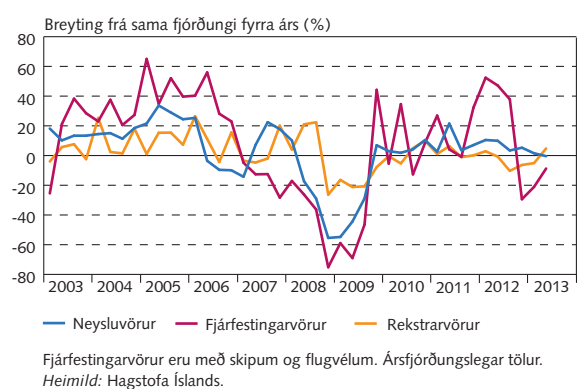
III-7

Magnbreyting helstu útflutningsvara



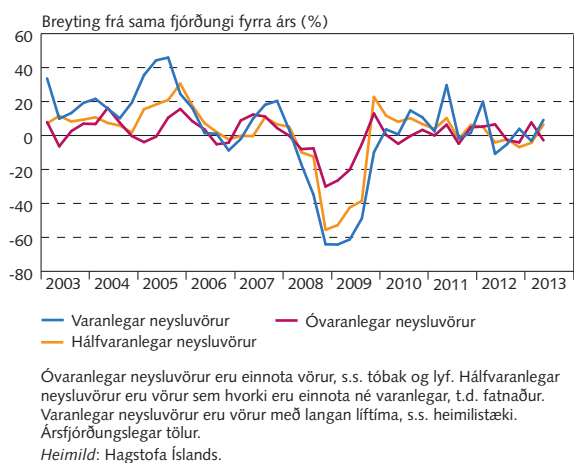
III-8

Magnbreyting helstu innflutningsvara



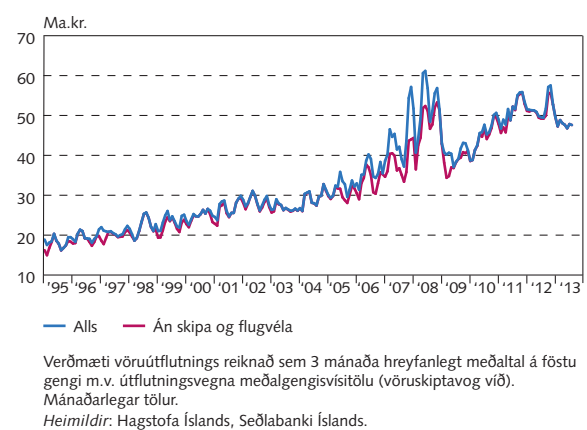
III-9

Magnbreyting innfluttra neysluvara



III-10

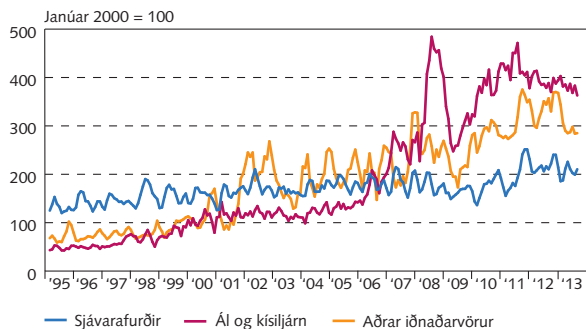
Vöruútflutningur



### III Utanríkisviðskipti og ytri skilyrði

III-11

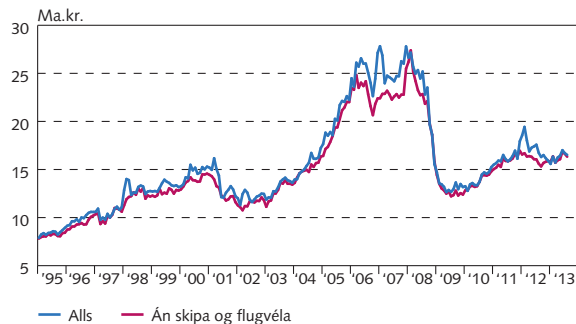
Vöruútflutningur eftir vöruflokkum



Verðmæti vöruútflutnings reiknað sem 3 mánaða hreyfanlegt meðaltal á föstu gengi m.v. útflutningsvegna meðalgengisvísitölu (vöruskiptavog við). Mánaðarlegar tölur.  
Heimildir: Hagstofa Íslands, Seðlabanki Íslands.

III-12

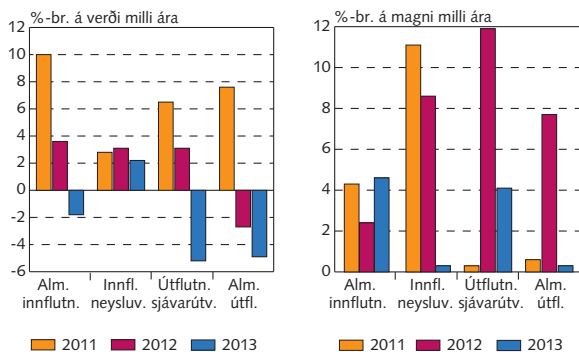
Árstíðarleiðréttur innflutningur



Verðmæti vöruinnflutnings reiknað sem 3 mánaða hreyfanlegt meðaltal á föstu verði og gengi m.v. vísitölu erlends verðlags og innflutningsvegna meðalgengisvísitölu (vöruskiptavog við). Vísitala erlends verðlags er fengin með því að veða saman vísitölur verðlags í helstu viðskiptalöndum með gengisvog. Mánaðarlegar tölur.  
Heimildir: Hagstofa Íslands, Seðlabanki Íslands.

III-13

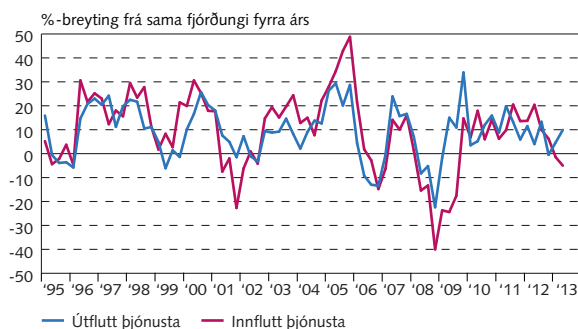
Verð- og magnþróun í vöruviðskiptum  
Janúar - ágúst



Uppsafnaðar verð- og magnvísitölur frá ársbyrjun. Almennur innflutningur jafngildir heildarvöruinnflutningi að frátöldum skipum, flugvélum og ýmsum vörum (afgangslíður). Almennur útflutningur jafngildir heildarvöruútflutningi að frádregnum skipum, flugvélum og ýmsum vörum (afgangslíður). Mánaðarlegar tölur.  
Heimild: Hagstofa Íslands.

III-14

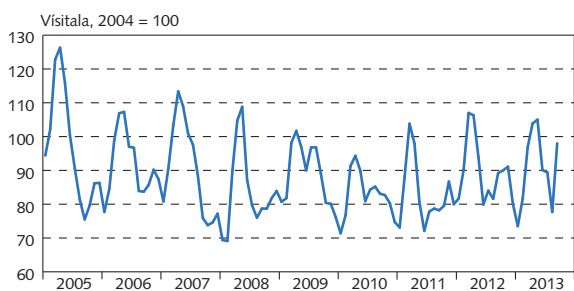
Þjónustujöfnuður



Ársfjórðungslegar tölur á föstu gengi.  
Heimild: Seðlabanki Íslands.

III-15

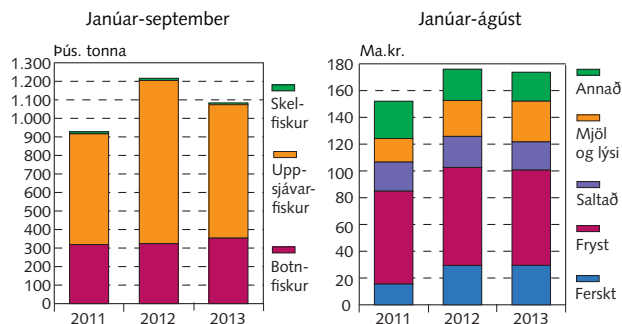
Aflaverðmæti



3 mánaða meðaltal á föstu verðlagi. Mánaðarlegar tölur.  
Heimild: Hagstofa Íslands.

III-16

Afli og útflutningsverðmæti sjávarafurða

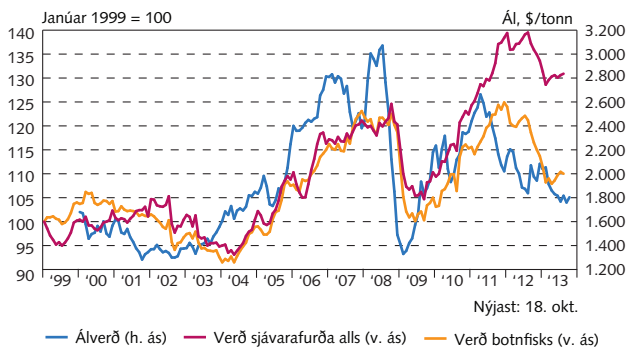


Uppsafnað aflamagn frá ársbyrjun. Uppsafnað verðmæti útfluttra sjávarafurða frá ársbyrjun, f.o.b.-tölur á nafnvirði. Mánaðarlegar tölur.  
Heimildir: Fiskistofa, Hagstofa Íslands.

### III Utanríkisviðskipti og ytri skilyrði

III-17

#### Útflutningsverðlag

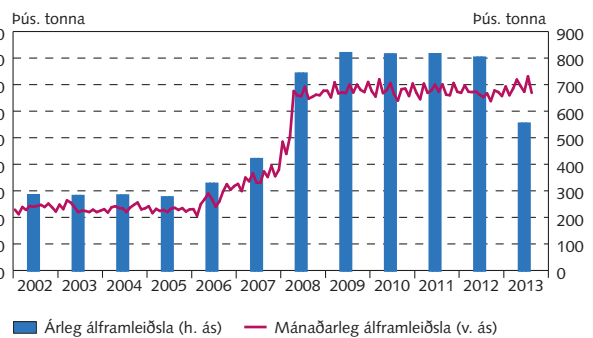


Verð á sjávarafurðum í erlendri mynt er reiknað með því að deila í verð sjávarafurða í íslenskum krónum með vöruskiptavog m.v. útflutning. Álverð frá LME er í Bandaríkjadöllum. Mánaðarleg meðaltöl auk nýjasta álverðs.

Heimildir: Hagstofa Íslands, London Metal Exchange, Seðlabanki Íslands.

III-18

#### Álframleiðsla

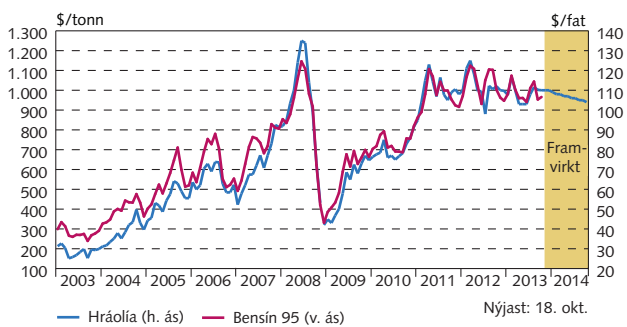


Árleg álframleiðsla ársins 2013 er framleiðsla í janúar-ágúst. Mánaðarlegar tölur.

Heimild: Hagstofa Íslands.

III-19

#### Olíu- og bensínverð á heimsmarkaði

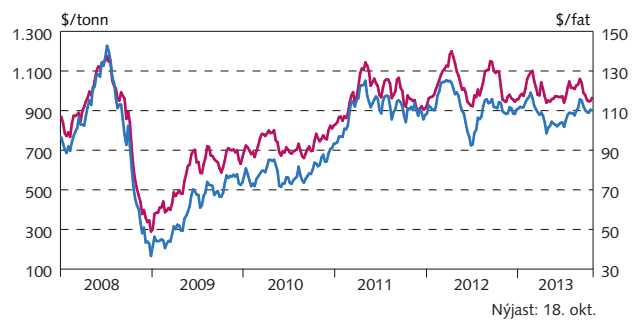


Mánaðarleg meðaltöl, seinustu dagverð og framvirkt verð næstu 12 mánaða í Bandaríkjadöllum.

Heimildir: Bloomberg, Nymex.

III-20

#### Olíu- og bensínverð á heimsmarkaði

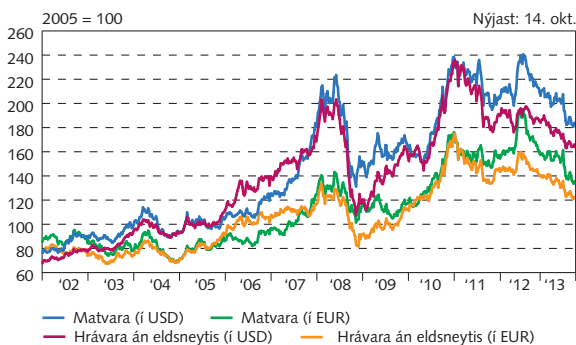


Vikulegar tölur.

Heimild: Bloomberg.

III-21

#### Hrávöruverð á heimsmarkaði

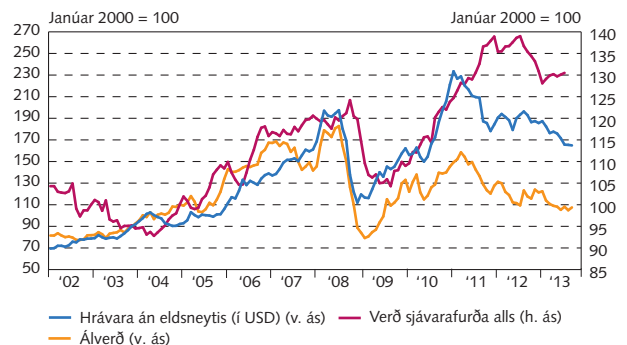


Vikulegar tölur.

Heimild: Macrobond.

III-22

#### Hrávöruverð á heimsmarkaði og útflutningsverð Íslands



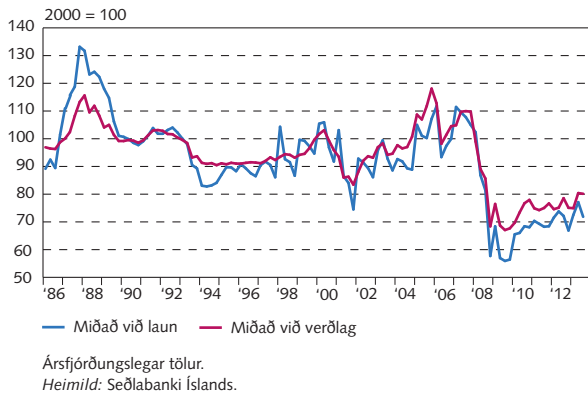
Mánaðarlegar tölur.

Heimildir: Hagstofa Íslands, London Metal Exchange, Macrobond.

### III Utanríkisviðskipti og ytri skilyrði

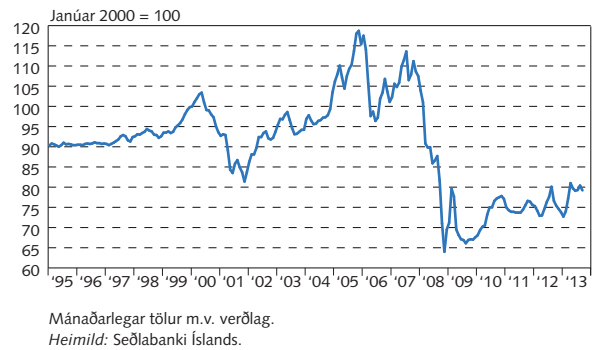
III-23

Raugengi



III-24

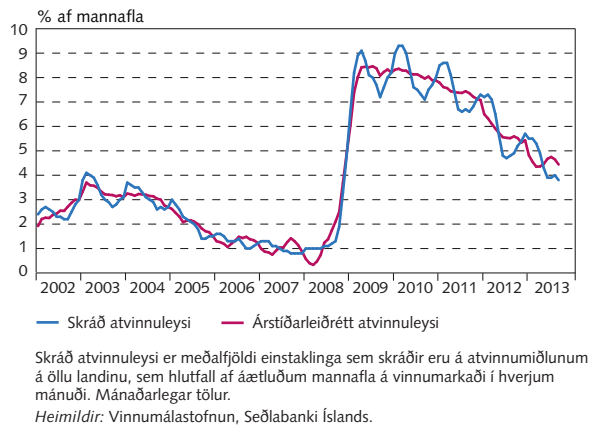
Raugengi



### IV Vinnumarkaður og tekjur

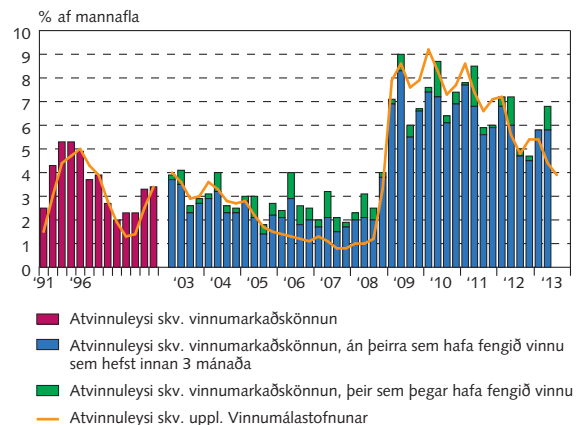
IV-1

Atvinnuleysi



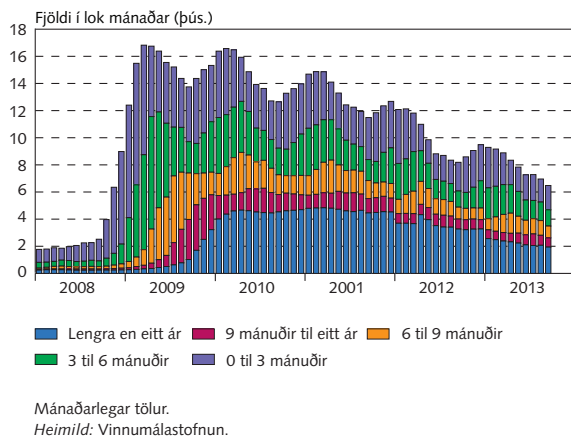
IV-2

Atvinnuleysi



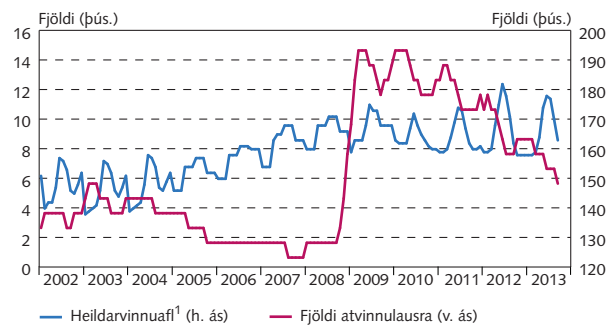
IV-3

Atvinnuleysi eftir lengd



IV-4

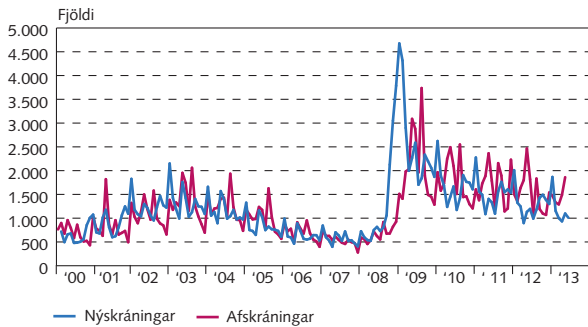
Fjöldi atvinnulausra og heildarvinnuafli



## IV Vinnumarkaður og tekjur

IV-5

### Nýskráningar og afskráningar á atvinnuleysissskrá

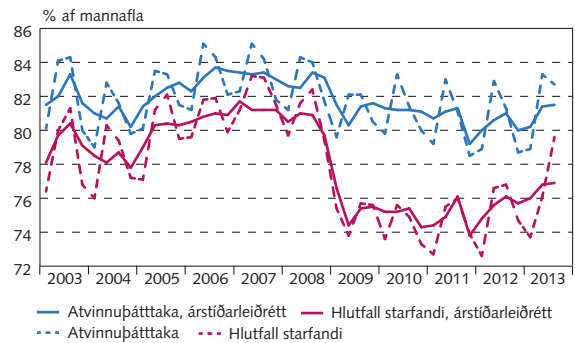


Mánaðarlegar tölur.

Heimild: Vinnuálfstofnun.

IV-6

### Atvinnuþátttaka og hlutfall starfandi

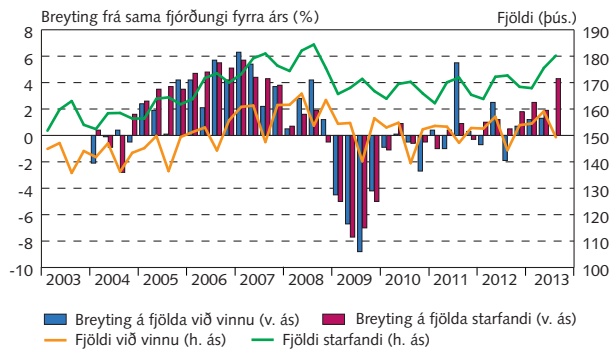


Ársfjórðungslegar tölur.

Heimild: Hagstofa Íslands.

IV-7

### Starfandi og fjöldi við vinnu

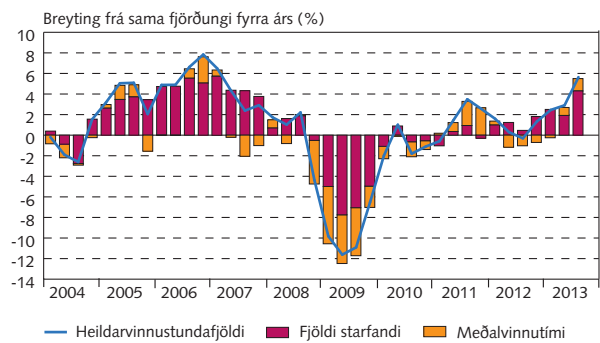


Starfandi teljast þeir sem unnu a.m.k. eina klst. í viðmiðunarvikunni eða voru fjarverandi frá vinnu sem þeir að öllu jöfnu voru ráðnir til. Við vinnu teljast þeir sem hafa unnið 1 klst. eða fleiri í viðmiðunarvikunni. Ársfjórðungslegar tölur.

Heimild: Hagstofa Íslands.

IV-8

### Breytingar á atvinnu og vinnutíma

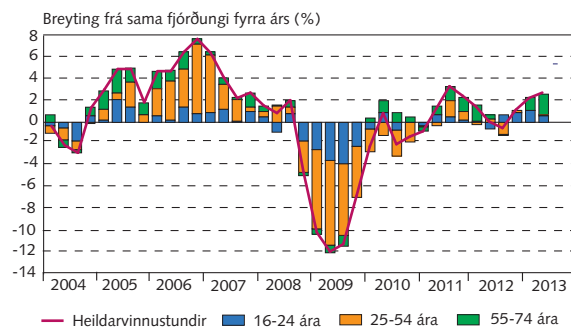


Ársfjórðungslegar tölur.

Heimild: Hagstofa Íslands.

IV-9

### Breytingar á vinnuafli

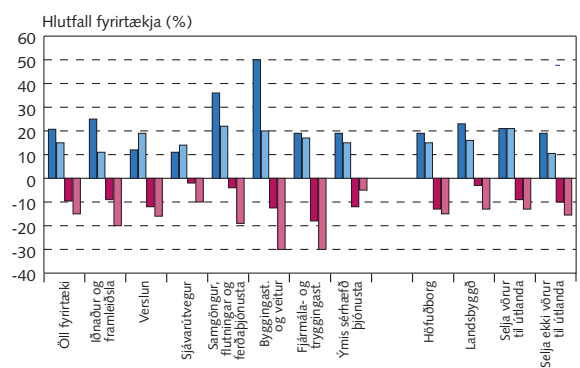


Ársfjórðungslegar tölur.

Heimild: Hagstofa Íslands.

IV-10

### Fyrirtæki sem hyggja á starfsmannabreytingar á næstu 6 mánuðum



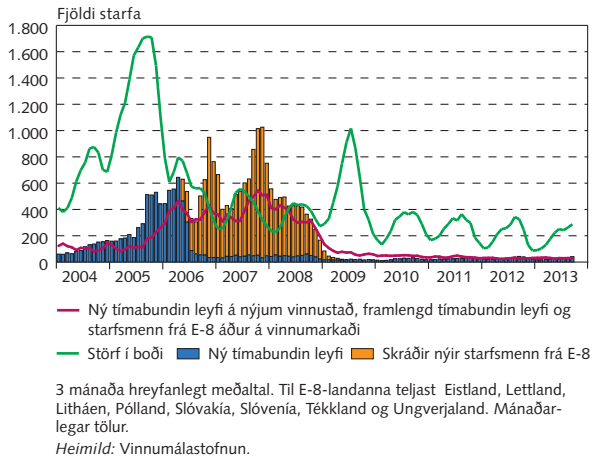
Fyrirtæki sem vilja fjölga starfsmönnum, maí-júní 2013  
 Fyrirtæki sem vilja fjölga starfsmönnum, september 2013  
 Fyrirtæki sem vilja fækka starfsmönnum, maí-júní 2013  
 Fyrirtæki sem vilja fækka starfsmönnum, september 2013

Tölur byggðar á könnun Capacent Gallup á viðhorfi 400 stærstu fyrirtækja landsins.  
 Heimild: Capacent Gallup.

## IV Vinnumarkaður og tekjur

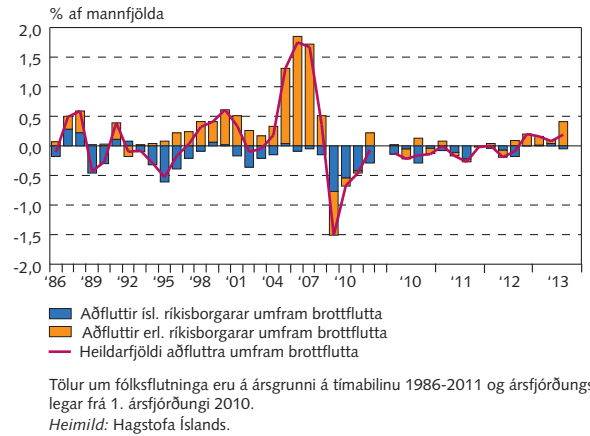
IV-11

### Laus störf og erlendir starfsmenn



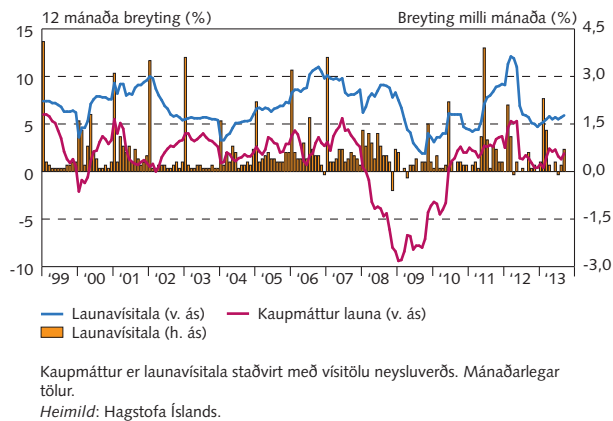
IV-12

### Fólksflutningar



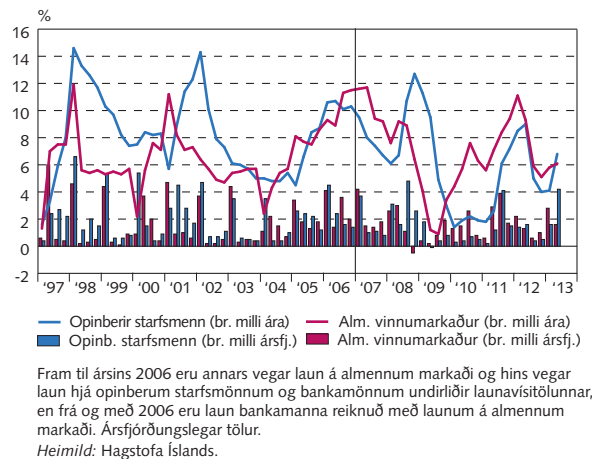
IV-13

### Laun og kaupmáttur



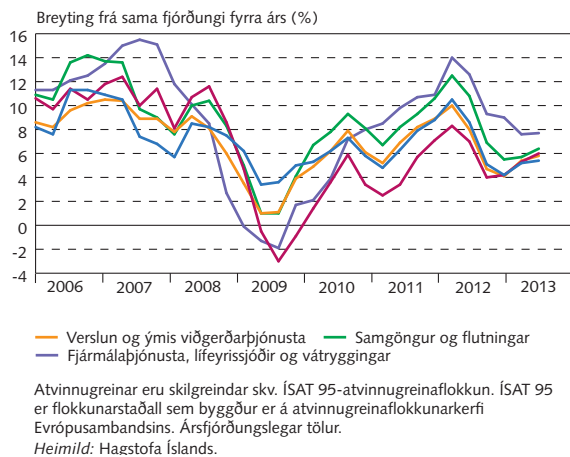
IV-14

### Launabreytingar eftir geirum



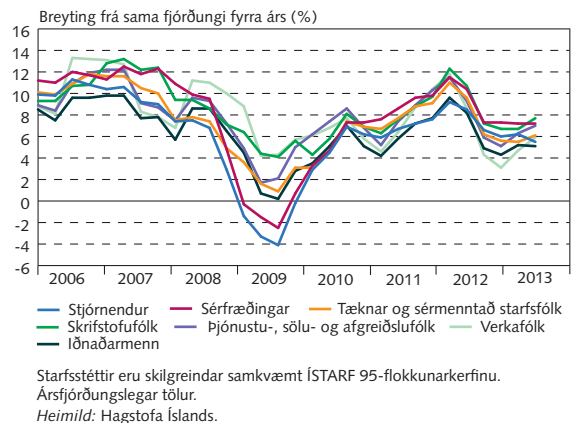
IV-15

### Vísitala launa á almennum vinnumarkaði eftir atvinnugreinum



IV-16

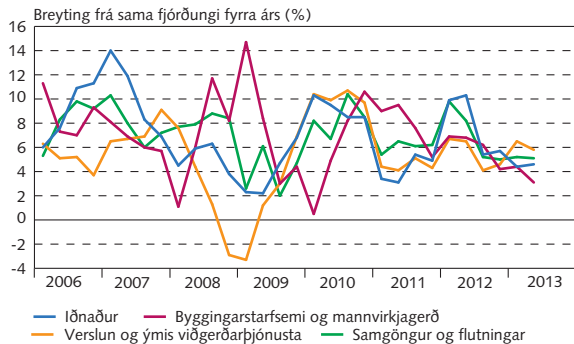
### Vísitala launa á almennum vinnumarkaði eftir starfsstéttum



## IV Vinnumarkaður og tekjur

IV-17

### Vísitala launakostnaðar á almennum vinnumarkaði eftir atvinnugreinum

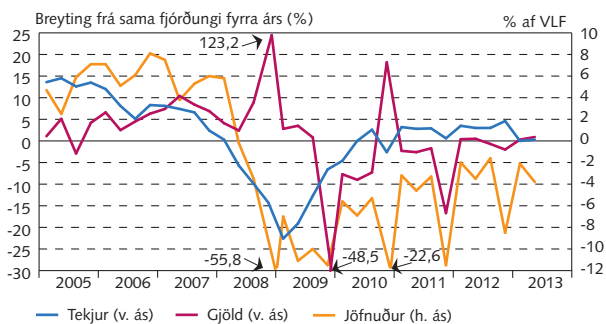


Heildarlaunakostnaður án óreglulegra greiðslna á greidda klst. Atvinnugreinar eru skilgreindar skv. ÍSAT 95-atvinnugreinaflokkun. Ársfjórðungslegar tölur.  
Heimild: Hagstofa Íslands.

## V Opinber fjármál

V-1

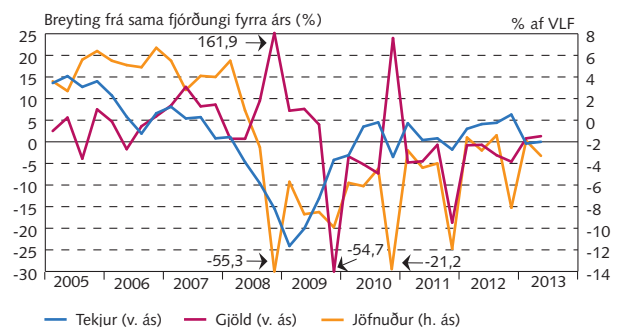
### Tekjur, gjöld og jöfnuður hins opinbera



Hlutfall af vergri landsframleiðslu síðustu fjögurra ársfjórðunga. Raunvirt er með vísitölu neysluverðs. Ársfjórðungslegar tölur.  
Heimild: Hagstofa Íslands.

V-2

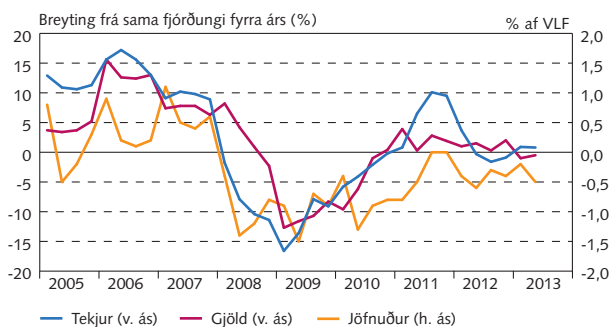
### Tekjur, gjöld og jöfnuður ríkissjóðs



Hlutfall af vergri landsframleiðslu síðustu fjögurra ársfjórðunga. Raunvirt er með vísitölu neysluverðs. Ársfjórðungslegar tölur.  
Heimild: Hagstofa Íslands.

V-3

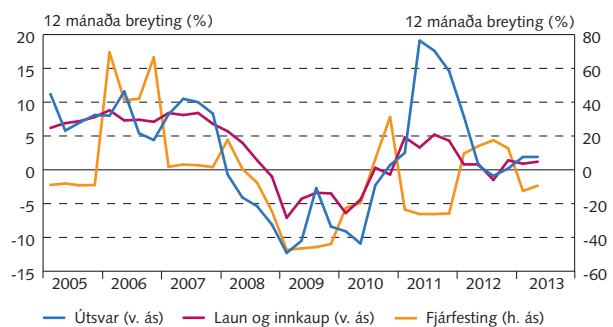
### Tekjur, gjöld og jöfnuður sveitarfélaga



Raunvirt er með vísitölu neysluverðs. Ársfjórðungslegar tölur.  
Heimild: Hagstofa Íslands.

V-4

### Tekjur og gjöld sveitarfélaga

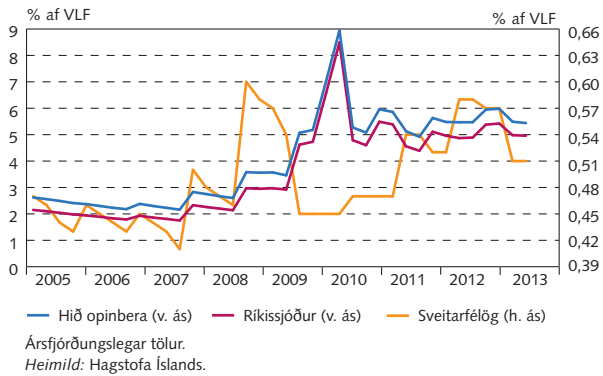


Raunvirt er með vísitölu neysluverðs. Ársfjórðungslegar tölur.  
Heimild: Hagstofa Íslands.

# V Opinber fjármál

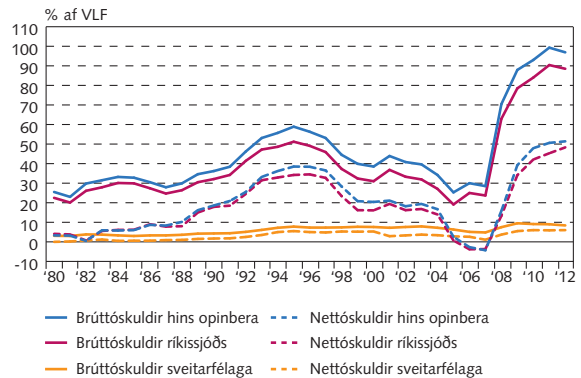
V-5

Vaxtagjöld hins opinbera, ríkissjóðs og sveitarfélaga



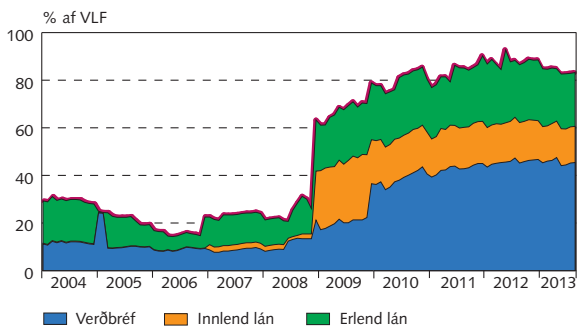
V-6

Skuldir hins opinbera, ríkissjóðs og sveitarfélaga



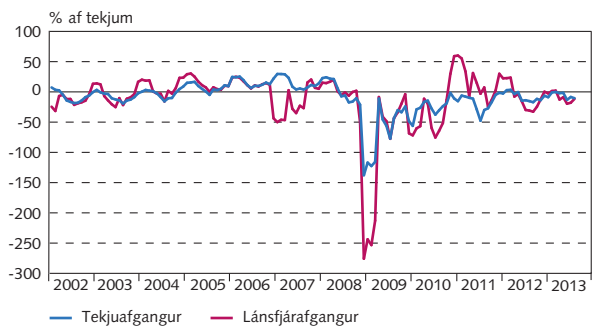
V-7

Skuldir ríkissjóðs



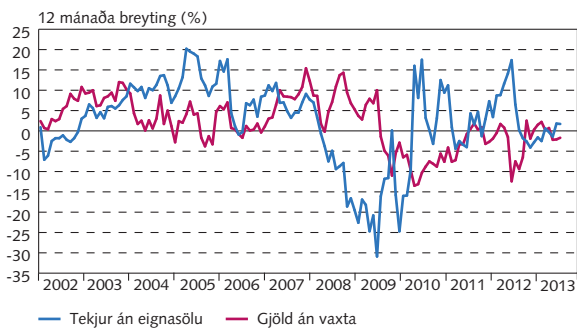
V-8

Tekjuafgangur og hreinn lánsfjárafgangur ríkissjóðs



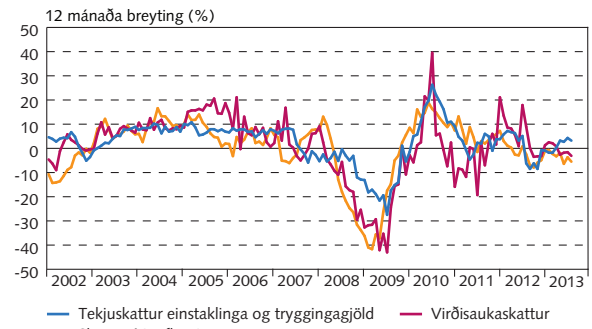
V-9

Reglulegar tekjur ríkissjóðs án eignasölu og gjöld án vaxta



V-10

Próun skatttekna ríkissjóðs

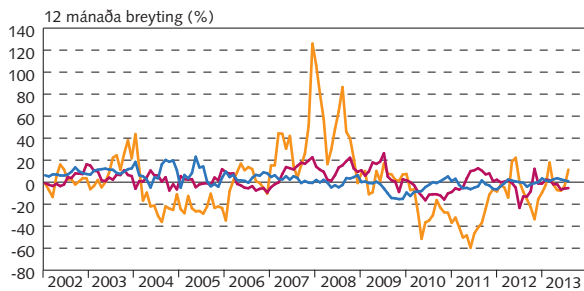




## V Opinber fjármál

V-11

Ríkisútgjöld eftir tegundum



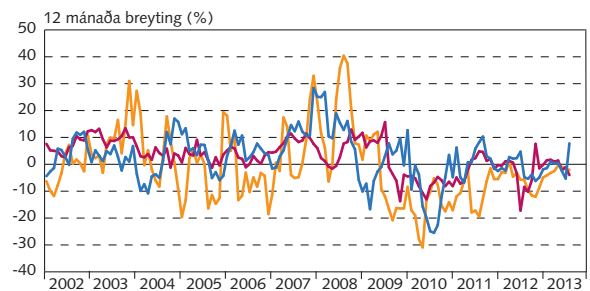
— Rekstrargjöld — Tilfærslur — Fjárfesting og viðhald

4 mánaða hreyfanlegt meðaltal raunvirt með vísitölu neysluverðs. Í desember 2008 eru 192 ma.kr. óregluleg gjöld vegna bankahruns ekki sýnd. Mánaðarlegar tölur.

Heimildir: Fjársýsla ríkisins, Seðlabanki Íslands.

V-12

Þróun ríkisútgjalda, helstu málaflokkar



— Almenn mál og löggæsla — Félagsmál — Efnahags- og atvinnumál

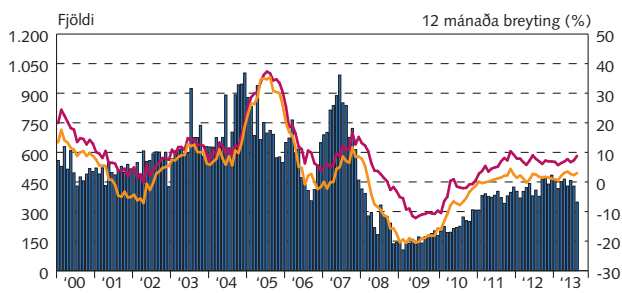
4 mánaða hreyfanlegt meðaltal raunvirt með vísitölu neysluverðs. Mánaðarlegar tölur.

Heimildir: Fjársýsla ríkisins, Seðlabanki Íslands.

## VI Eignamarkaðir

VI-1

Íbúðaverð og velta á höfuðborgarsvæðinu



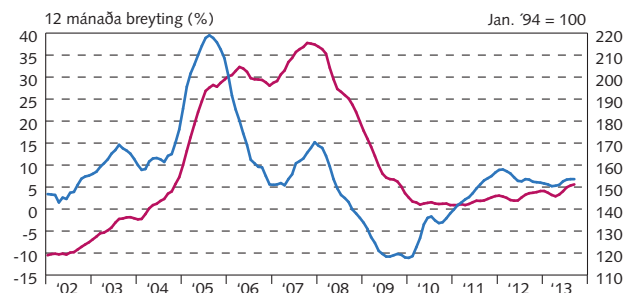
■ Velta á íbúðamarkaði árstíðarleiðrétt (v. ás) ■ Íbúðaverð (h. ás)  
— Raunverð íbúða (h. ás)

Velta er miðuð við fjölda kaupsamninga á kaupdegi íbúða. Mánaðarlegar tölur.

Heimildir: Þjóðskrá Íslands, Seðlabanki Íslands.

VI-2

Íbúðaverð á höfuðborgarsvæðinu



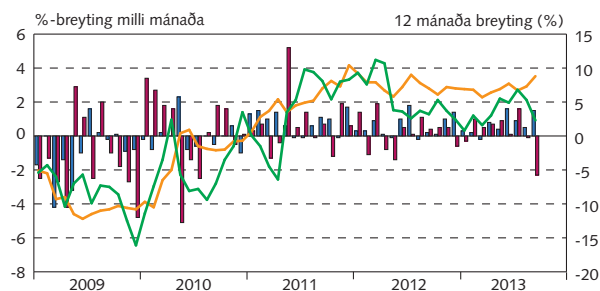
— %-breyting nafnverðs (v. ás) — Raunverð (h. ás)

Núvirt fermetraverð (staðgreiðsluverð), 3 mánaða meðaltal. Mánaðarlegar tölur.

Heimildir: Hagstofa Íslands, Þjóðskrá Íslands.

VI-3

Íbúðaverð á höfuðborgarsvæðinu



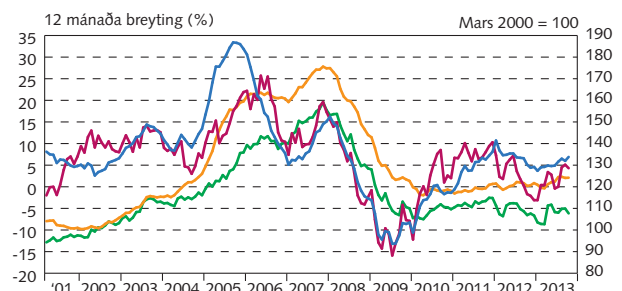
■ Fjölbýli, árstíðarleiðrétt (v. ás) ■ Sérbýli, árstíðarleiðrétt (v. ás)  
— Fjölbýli (h. ás) — Sérbýli (h. ás)

Mánaðarlegar tölur.

Heimildir: Þjóðskrá Íslands, Seðlabanki Íslands.

VI-4

Markaðsverð húsnæðis



— Húsnæði á landinu öllu (v. ás) — Húsnæði á landsbyggðinni (v. ás)  
— Húsnæði á landinu öllu, raunverð (h. ás)  
— Húsnæði á landsbyggðinni, raunverð (h. ás)

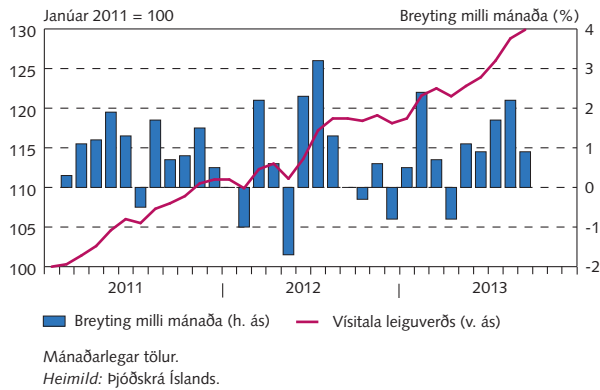
Mánaðarlegar tölur.

Heimild: Hagstofa Íslands.

# VI Eignamarkaðir

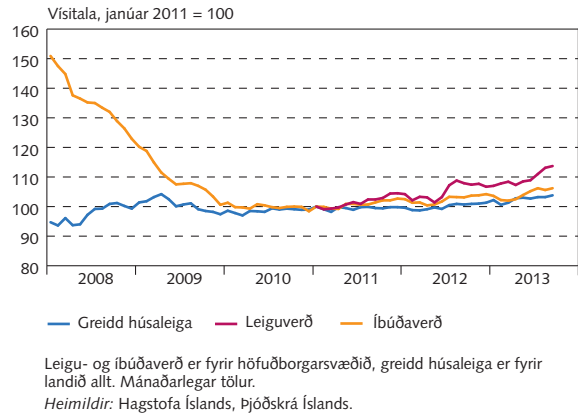
VI-5

## Leiguverðsvísitala á höfuðborgarsvæðinu



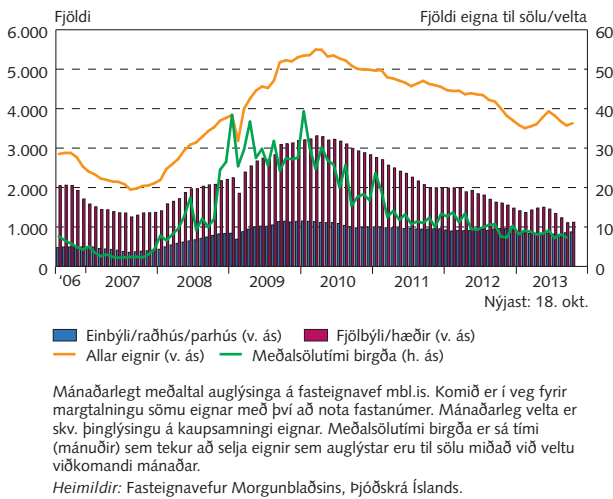
VI-6

## Raunvirði íbúðaverðs, leiguverðs og greiddrar húsaleigu



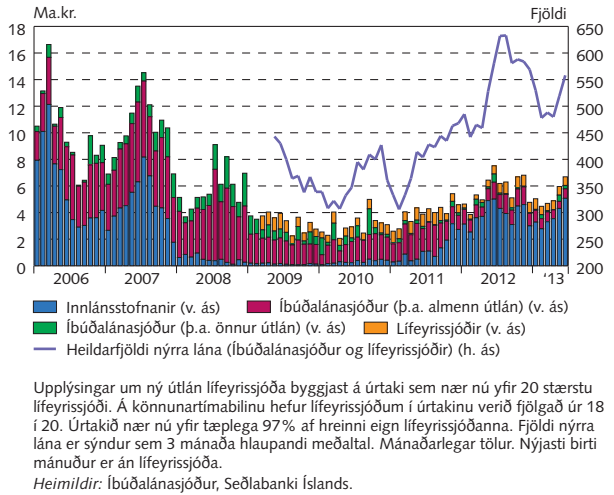
VI-7

## Auglýstar fasteignir og meðalsölutími birgða



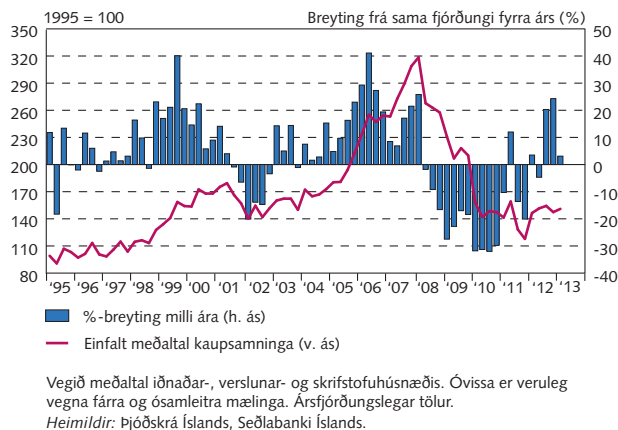
VI-8

## Fjöldi og fjárhæð nýrra íbúðalána



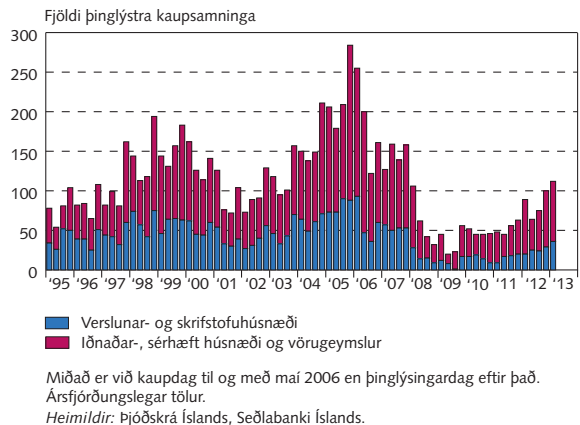
VI-9

## Raunverð atvinnuhúsnæðis á höfuðborgarsvæðinu



VI-10

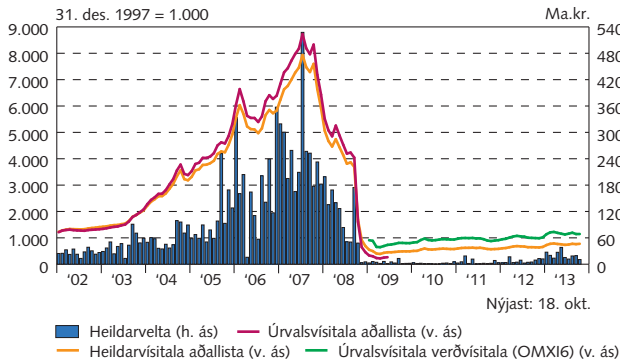
## Velta atvinnuhúsnæðis eftir starfsemi



## VI Eignamarkaðir

VI-11

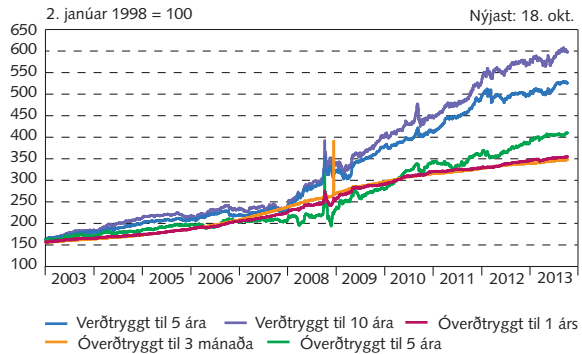
### Hlutfjármarkaður



Mánaðarleg heildarvelta skráðra hlutfabréfa og mánaðarlegt meðaltal úrvalsvísitalna.  
Heimild: Nasdaq OMX Iceland.

VI-12

### Skuldabréfavisitölur

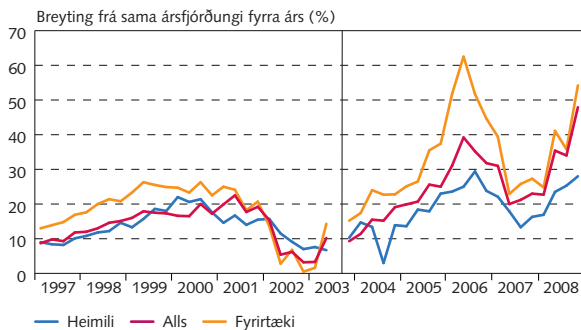


Visitölurnar eru útreikningar Nasdaq OMX Iceland á ávöxtun skuldabréfa með fastan líftíma. Daglegar tölur.  
Heimild: Nasdaq OMX Iceland.

## VII Fjármálamarkaðir

VII-1

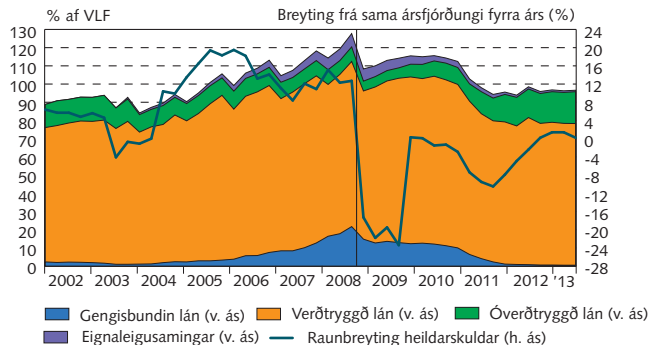
### Útlán lánakerfisins



Vegna breytingar á lánaflokkum eru tölur frá og með 3. ársfjórðungi 2003 ekki fulllaga sambærilegar við eldri tölur. Raðirnar hafa ekki verið uppfærðar síðan í september 2008 þar sem gögn liggja ekki fyrir. Ársfjórðungslegar tölur.  
Heimild: Seðlabanki Íslands.

VII-2

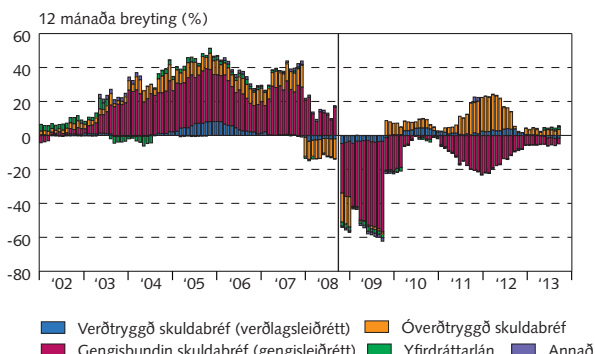
### Útlán fjármálfyrirtækja til heimila



Fjármálfyrirtæki í slitaferli eru meðtalin þar til á 3. ársfjórðungi 2011. Útlán nýju bankanna þriggja eru metin á bókfærðu virði frá 3. ársfjórðungi 2008 en fyrir þann tíma á kröfuvirði. Hluti útlána varð eftir hjá skilanefndum gömlu bankanna. Útlán sem voru flutt yfir í sértæk félög eru ekki meðtalin. Gögnin eru því ekki fulllaga sambærileg milli þessara tímabila. Nýjustu tölur eru bráðabirgðatölur. Verg landsframleiðsla er árstíðarleiðrétt af Seðlabankanum. Ársfjórðungslegar tölur.  
Heimildir: Hagstofa Íslands, Seðlabanki Íslands.

VII-3

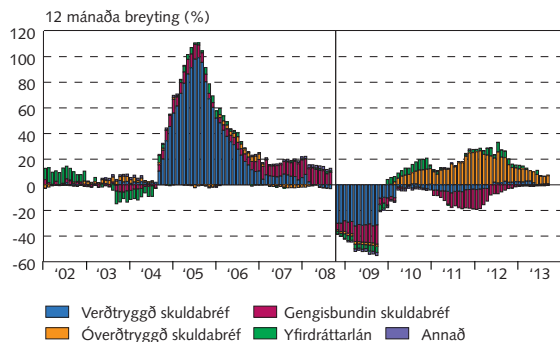
### Útlán innlánsstofnana til fyrirtækja



Framlag einstakra liða til útlánsvaxtar. Flokkurinn annað samanstendur af víxlum, innlestum ábyrgðum og eignaleigusamningum. Leiðrétt er fyrir áætluðum áhrifum verðlags- og gengisbreytinga á stofn verð- og gengistryggðra lána. Frá september 2008 eru útlán metin á bókfærðu virði en fyrir þann tíma á kröfuvirði. Hluti útlána varð eftir hjá skilanefndum gömlu bankanna. Útlán sem voru flutt yfir í sértæk félög eru ekki meðtalin. Gögnin eru því ekki fulllaga sambærileg milli þessara tímabila. Bráðabirgðatölur frá október 2008. Mánaðarlegar tölur.  
Heimild: Seðlabanki Íslands.

VII-4

### Útlán innlánsstofnana til heimila

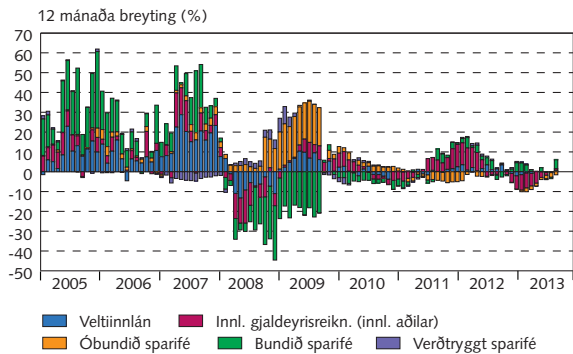


Framlag einstakra liða til útlánsvaxtar. Flokkurinn annað samanstendur af víxlum, innlestum ábyrgðum og eignaleigusamningum. Breytingar hafa verið gerðar á flokkun lána á tímabilinu sem sýnt er. Leiðrétt er fyrir áætluðum áhrifum verðlags- og gengisbreytinga á stofn verð- og gengistryggðra lána. Frá september 2008 eru útlán metin á bókfærðu virði en fyrir þann tíma á kröfuvirði. Hluti útlána varð eftir hjá skilanefndum gömlu bankanna. Útlán sem voru færð yfir í sértæk félög eru ekki meðtalin. Gögnin eru því ekki fulllaga sambærileg milli þessara tímabila. Bráðabirgðatölur frá október 2008. Mánaðarlegar tölur.  
Heimild: Seðlabanki Íslands.

## VII Fjármálamarkaðir

VII-5

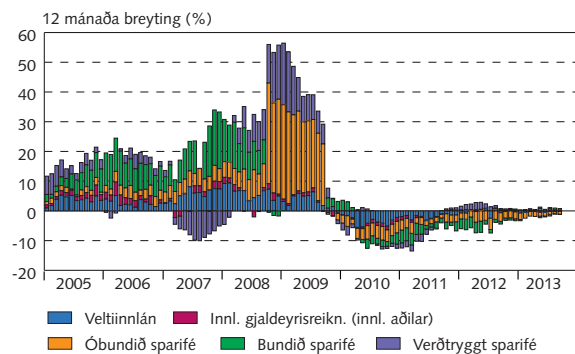
### Innlán fyrirtækja



Framlag einstakra liða til innlánsvaxtar. Bundið sparifé samanstendur af peningamarkaðsreikningum og öðru bundnu sparifé. Verðtryggt sparifé samanstendur af innlánnum vegna viðbótarlífeyrissparnaðar, verðtryggðum orlofsreikningum og verðtryggðum innlánnum. Bráðabirgðatölur frá október 2008. Mánaðarlegar tölur. Heimild: Seðlabanki Íslands.

VII-6

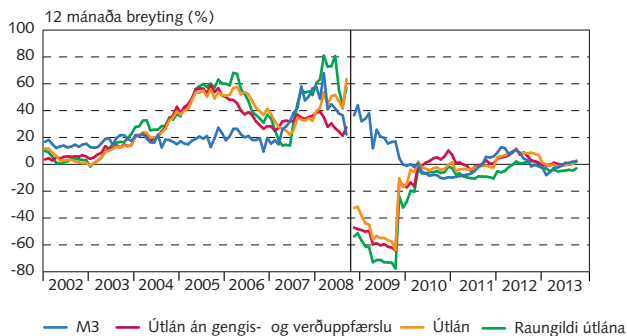
### Innlán heimila



Framlag einstakra liða til innlánsvaxtar. Bundið sparifé samanstendur af peningamarkaðsreikningum og öðru bundnu sparifé. Verðtryggt sparifé samanstendur af innlánnum vegna viðbótarlífeyrissparnaðar, verðtryggðum orlofsreikningum og verðtryggðum innlánnum. Bráðabirgðatölur frá október 2008. Mánaðarlegar tölur. Heimild: Seðlabanki Íslands.

VII-7

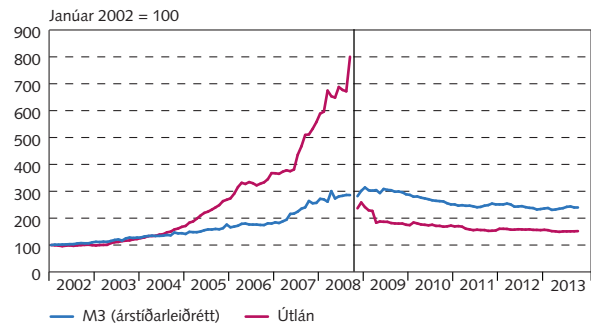
### M3 og innlend útlán innlánsstofnana



Leiðrétt er fyrir áætluðum áhrifum verðlags- og gengisbreytinga á stofn verð- og gengistryggðra lána. Röðin raungildi útlána eru útlán raunvirt með vísitölu neysluverðs og vísitölu meðalgengis. Fyrir janúar 2002 er leiðrétt fyrir innkomu Kaupþings. Frá september 2008 eru útlán metin á bókfærðu virði en fyrir þann tíma á kröfuvirði. Hluti útlána varð eftir hjá skilaneftum gömlu bankanna. Útlán sem voru flutt yfir í sértæk félög eru ekki meðtalin. Gögnin eru því ekki fullilega sambærileg milli þessara tímabila. Bráðabirgðatölur frá október 2008. Mánaðarlegar tölur. Heimildir: Hagstofa Íslands, Seðlabanki Íslands.

VII-8

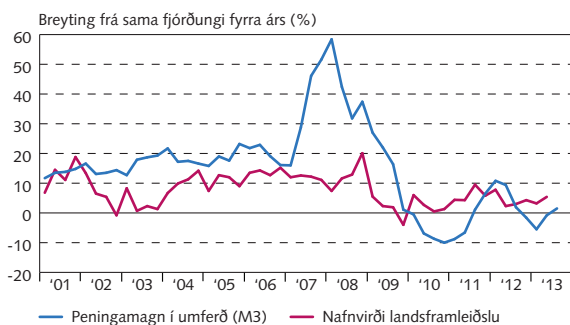
### Raungildi M3 og innleindra útlána innlánsstofnana



Útlán og peningamagn (M3) raunvirt með vísitölu neysluverðs. Frá september 2008 eru útlán metin á bókfærðu virði en fyrir þann tíma á kröfuvirði. Hluti útlána varð eftir hjá skilaneftum gömlu bankanna. Útlán sem voru flutt yfir í sértæk félög eru ekki meðtalin. Gögnin eru því ekki fullilega sambærileg milli þessara tímabila. Bráðabirgðatölur frá október 2008. Mánaðarlegar tölur. Heimildir: Hagstofa Íslands, Seðlabanki Íslands.

VII-9

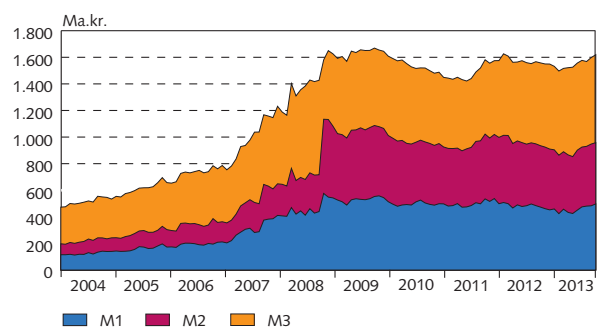
### Nafnvirði landsframleiðslu og M3



Ársfjórðungslegar tölur. Heimildir: Hagstofa Íslands, Seðlabanki Íslands.

VII-10

### Peningamagn í umferð

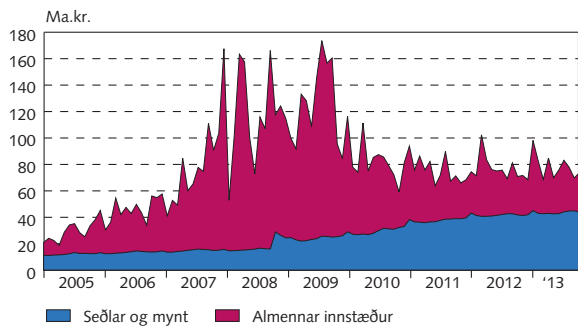


Bráðabirgðatölur frá október 2008. Mánaðarlegar tölur. Heimild: Seðlabanki Íslands.

## VII Fjármálamarkaðir

VII-11

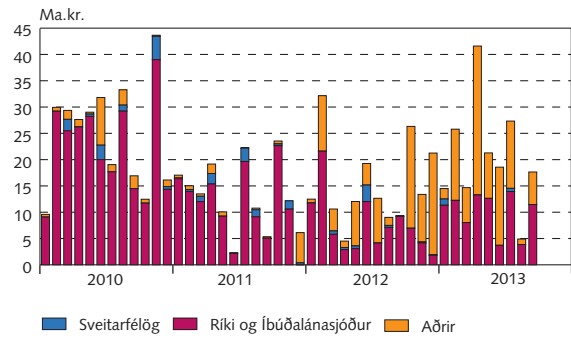
### Grunnfé (M0)



Skipting grunnfjár skv. reikningum Seðlabankans. Mánaðarlegar tölur.  
Heimild: Seðlabanki Íslands.

VII-12

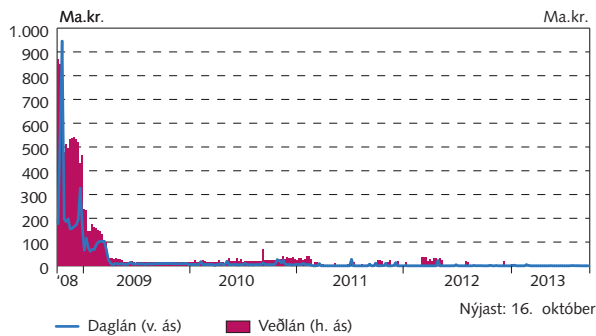
### Útboð markaðsskuldabréfa



Upplýsingar um útboð markaðsskuldabréfa annarra aðila ná aðeins yfir hluta af útgefnum skuldabréfum þeirra. Mánaðarlegar tölur.  
Heimildir: Verðbréfaskráning Íslands, Seðlabanki Íslands.

VII-13

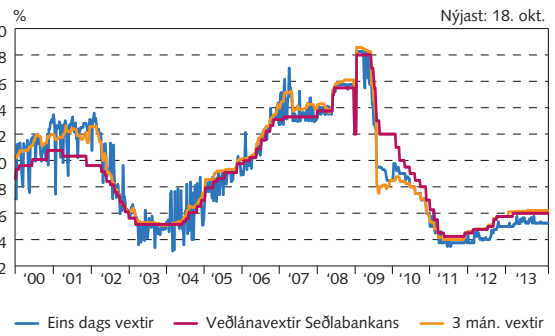
### Daglán og veðlán Seðlabanka Íslands



Vikulegar tölur.  
Heimild: Seðlabanki Íslands.

VII-14

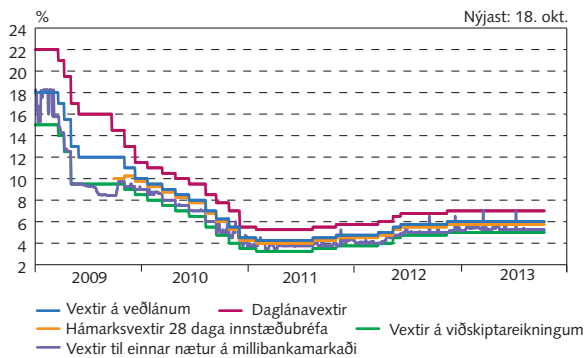
### Veðlánavextir Seðlabanka Íslands og vextir á peningamarkaði



Vikulegar tölur.  
Heimild: Seðlabanki Íslands.

VII-15

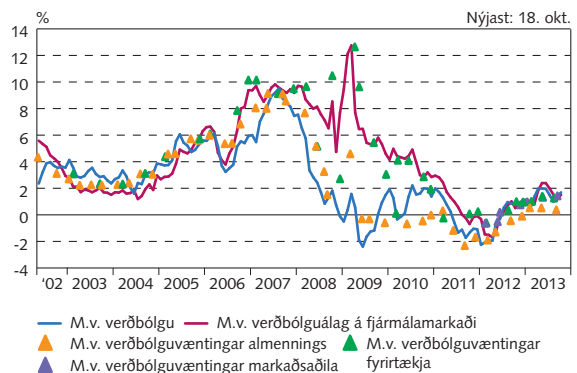
### Vextir Seðlabanka Íslands og skammtíamarkaðsvextir



Daglegar tölur.  
Heimild: Seðlabanki Íslands.

VII-16

### Raunvextir Seðlabanka Íslands

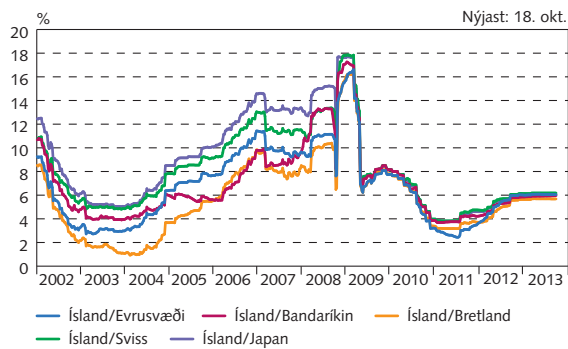


Raunvextir m.v. 12 mánaða verðbólgu. Raunvextir m.v. verðbólguálag ríkisbréfa reiknaðir út frá ávöxtunarkröfu ríkisbréfa (RIKB 13 0517) og sparskírteina (RIKS 15 1001) fram til júní 2004 en frá júlí 2004 út frá mismun óverðtryggða og verðtryggða vaxtarófsins (meðaltal mánaðar). Fram til apríl 2009 er miðað við veðlánavexti bankans sem virka vexti bankans, milli apríl og september 2009 er miðað við innlánsvexti Seðlabankans en frá september 2009 er miðað við meðaltal innlánsvaxta og hámarksvaxta á innstæðubréfum með 28 daga binditíma. Mánaðarlegar tölur.  
Heimildir: Capacent Gallup, Hagstofa Íslands, Seðlabanki Íslands.

## VII Fjármálamarkaðir

VII-17

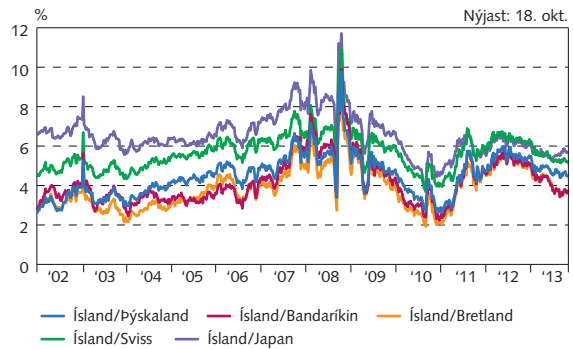
### Skammtíma vaxtamunur



3 mánaða millibankavextir. Vikulegar tölur.  
Heimild: Macrobond.

VII-18

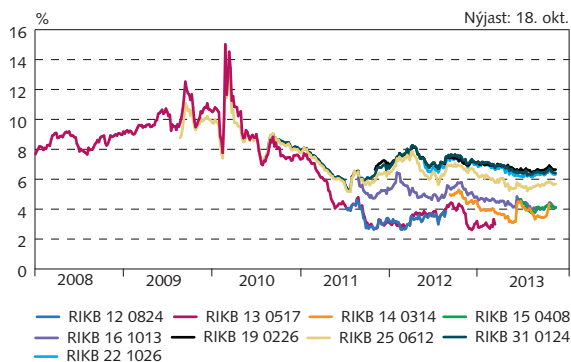
### Langtíma vaxtamunur



Notuð er ávöxtunarkrafa 10 ára óverðtryggðra ríkisskuldabréfa. Fyrir Ísland er RIKB 13 0517 notað fram til febrúarloka árið 2008, RIKB 19 0226 frá marsþjun 2008 til októberloka 2011 en eftir það RIKB 22 1026. Vikulegar tölur.  
Heimildir: Macrobond, Seðlabanki Íslands.

VII-19

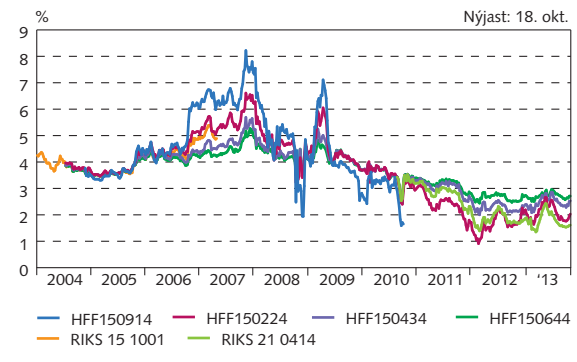
### Ávöxtunarkrafa óverðtryggðra skuldabréfa



Vikulegar tölur.  
Heimild: Seðlabanki Íslands.

VII-20

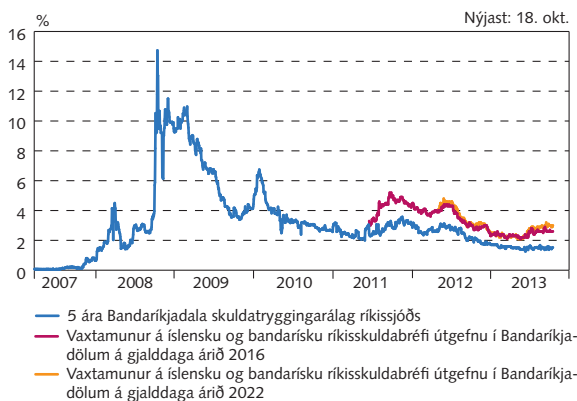
### Ávöxtunarkrafa verðtryggðra skuldabréfa



Vikulegar tölur.  
Heimild: Seðlabanki Íslands.

VII-21

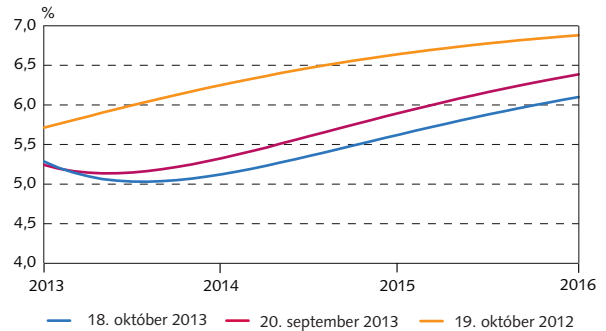
### Áhættuálag á skuldbindingar ríkissjóðs



Daglegar tölur.  
Heimild: Bloomberg.

VII-22

### Framvirkir vextir á fjármálamarkaði

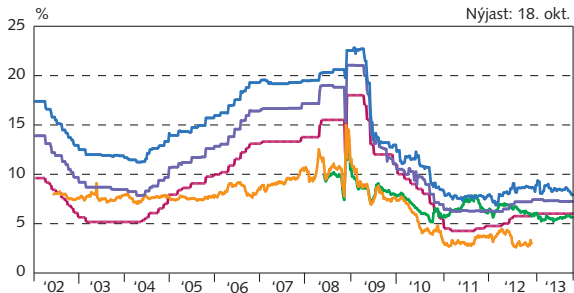


Framvirkir vextir reiknaðir út frá vöxtum á millibankamarkaði og ávöxtunarkröfu ríkissbréfa. Notuð er aðferð Nelson-Siegel. Matið er háð nokkurri óvissu vegna fárra bréfa sem liggja að baki útreikningunum.  
Heimild: Seðlabanki Íslands.

## VII Fjármálamarkaðir

VII-23

### Óverðtryggðir meðalvextir

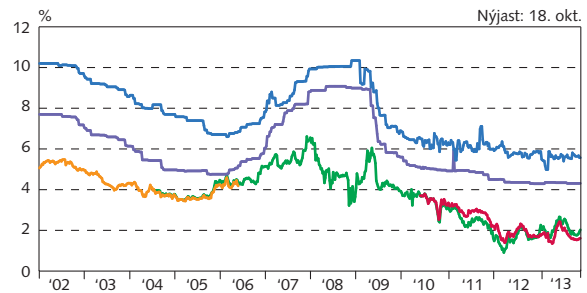


— Meðalútlánsvextir skuldabréfa banka & sparisjóða — Veðlánvextir Sí  
— Ávöxtunarkrafa ríkisbréfa (RIKB 13 0517) — Meðalkjörvextir útlána  
— Ávöxtunarkrafa ríkisbréfa (RIKB 19 0226) — Meðalkjörvextir útlána banka og sparisjóða

Vegna breyttra aðferða við útreikning meðalvaxta eru tölur frá og með febrúar 2007 ekki fyllilega sambærilegar við eldri tölur. Vikulegar tölur.  
Heimild: Seðlabanki Íslands.

VII-24

### Verðtryggðir meðalvextir

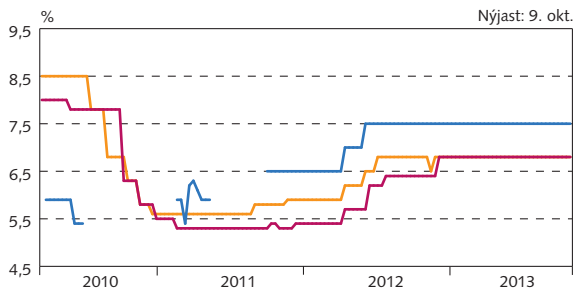


— Meðalútlánsvextir — Ávöxtunarkrafa íbúðabréfa (HFF 150224)  
— Meðalútlánsvextir banka & sparisjóða — Ávöxtunarkrafa spariskirteina (RIKS 15 1001)  
— Ávöxtun spariskirteina — Meðalkjörvextir útlána banka og sparisjóða (RIKS 21 0414)

Vegna breyttra aðferða við útreikning meðalvaxta eru tölur frá og með febrúar 2007 ekki fyllilega sambærilegar við eldri tölur. Vikulegar tölur.  
Heimild: Seðlabanki Íslands.

VII-25

### Óverðtryggðir vextir íbúðalána

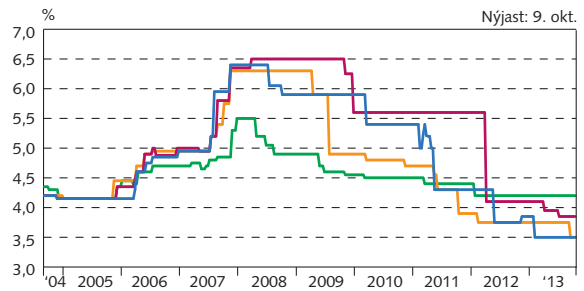


— Arion banki — Íslandsbanki — Landsbankinn hf.

Lægstu vextir óverðtryggðra íbúðalána. 10 daga tölur. Engin gögn eru fyrir Arion banka tímabilin 1. júlí 2010 - 1. febrúar 2011 og 11. maí - 11. september 2011.  
Heimild: Seðlabanki Íslands.

VII-26

### Verðtryggðir vextir íbúðalána

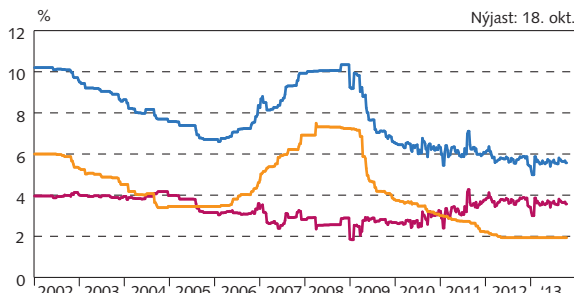


— Arion banki — Íslandsbanki — Landsbankinn hf.  
— Íbúðalánasjóður

Lægstu vextir verðtryggðra íbúðalána. Vextir Íbúðalánasjóðs miðast við verðtryggða vexti íbúðalána með uppgreiðsluþóknun frá og með desember 2005, en án uppgreiðsluþóknunar fyrir þann tíma. 10 daga tölur.  
Heimildir: Íbúðalánasjóður, Seðlabanki Íslands.

VII-27

### Verðtryggðir út- og innlánsvextir banka og sparisjóða

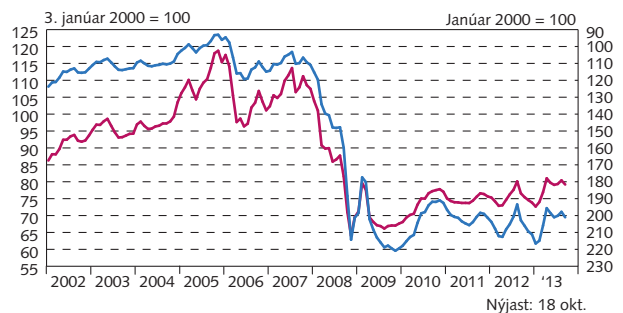


— Meðalvextir verðtryggðra útlána — Mismunur verðtryggðra innlánsvaxta og útlánsvaxta  
— Meðalvextir verðtryggðra innlánsreikninga til 5 ára

Vegna breyttra aðferða við útreikning meðalvaxta eru tölur frá og með febrúar 2007 ekki fyllilega sambærilegar við eldri tölur. Vikulegar tölur.  
Heimild: Seðlabanki Íslands.

VII-28

### Meðalgengi og raungengi krónu



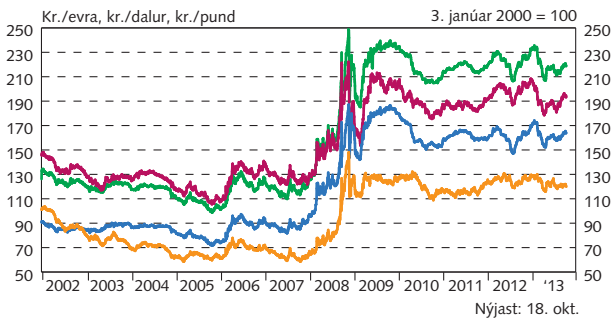
— Vísitala meðalgengis - viðskiptavog við (h. ás) — Raungengi (v. ás)

Mánaðarlegar tölur.  
Heimild: Seðlabanki Íslands.

## VII Fjármálamarkaðir

VII-29

### Gengi krónu gagnvart erlendum gjaldmiðlum

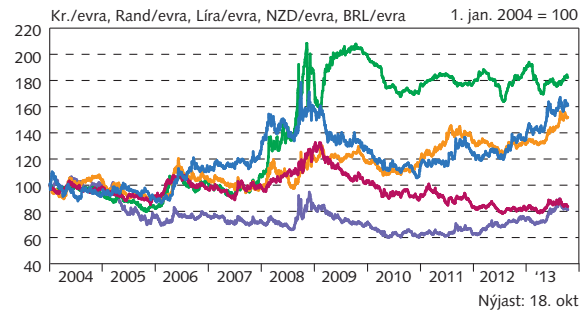


— Evra (v. ás) — Breskt pund (v. ás) — Bandaríkjadalur (v. ás)  
— Vísitala meðalgengis - viðskiptavog þröng (h. ás)

Vísitala meðalgengis er reiknuð út frá víðri viðskiptavog. Daglegar tölur.  
Heimild: Seðlabanki Íslands.

VII-30

### Gengi hávaxtagjaldmiðla gagnvart evru

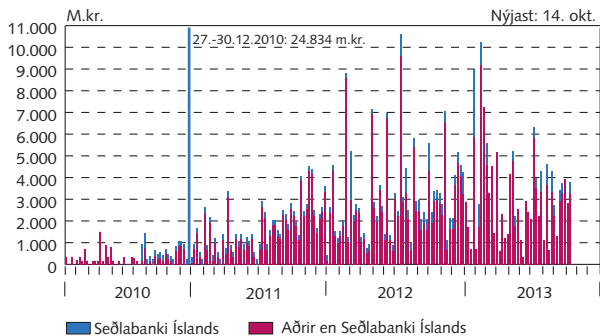


— Suðrafrískt rand — Íslensk króna — Nýsjálenskur dalur — Brasilískt rial — Tyrknesk líra

Daglegar tölur.  
Heimild: Macrobond.

VII-31

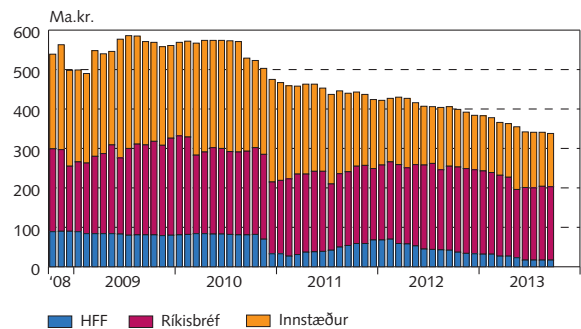
### Velta á gjaldeyrismarkaði



Vikulegar tölur.  
Heimild: Seðlabanki Íslands.

VII-32

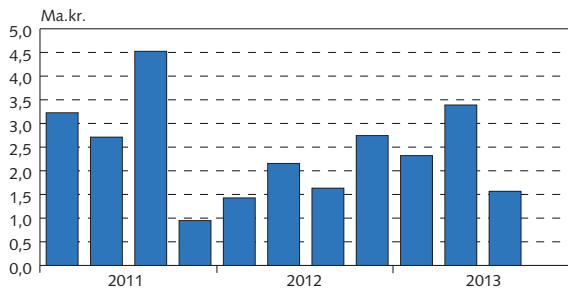
### Krónueign erlendra aðila



Mánaðarlegar tölur.  
Heimildir: Verðbréfaskráning Íslands, Seðlabanki Íslands.

VII-33

### Gjaldeyriviðskipti vegna vaxtagreiðslna erlendra aðila

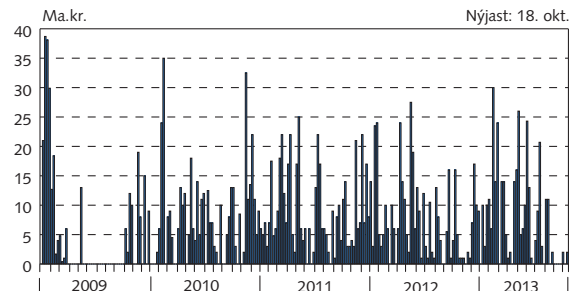


Ofangreindar tölur byggja á upplýsingum sem innlend fjármálfyrirtæki hafa sent Seðlabankanum um gjaldeyriviðskipti erlendra aðila vegna greiðslnu vaxta og verðbóta af skuldabréfum útgefnum í innlendum gjaldeyri af innlendum aðilum og innstæðum í innlendum fjármálfyrirtækjum. Við samanburð fjárhæða yfir tíma þarf að hafa í huga að ákvæði um gjaldeyriviðskipti vegna vaxtagreiðslna hafa tekið breytingum. Seðlabankinn telur áreiðanleika gagna fyrir árin 2009 og 2010 ekki nægjanlegan til opinberrar birtingar. Þó má ætla að gjaldeyriviðskipti vegna vaxtagreiðslna erlendra aðila hafi lækkað á milli þessara tímabila. Ársfjórðungslegar tölur.

Heimild: Seðlabanki Íslands.

VII-34

### Velta á millibankamarkaði með krónur



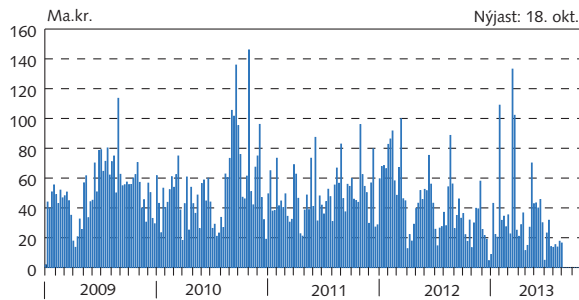
Vikulegar tölur.  
Heimild: Seðlabanki Íslands.



## VII Fjármálamarkaðir

VII-35

Velta á skuldabréfamarkaði

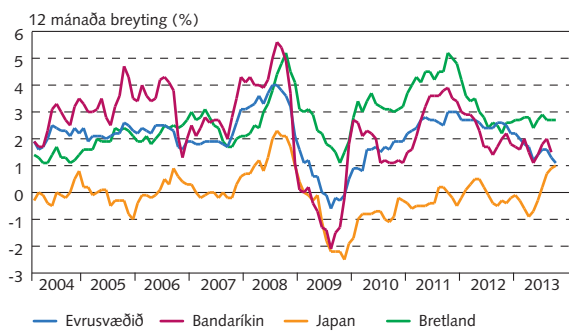


Vikulegar tölur.  
Heimild: Nasdaq OMX Iceland.

## VIII Alþjóðleg efnahagsmál

VIII-1

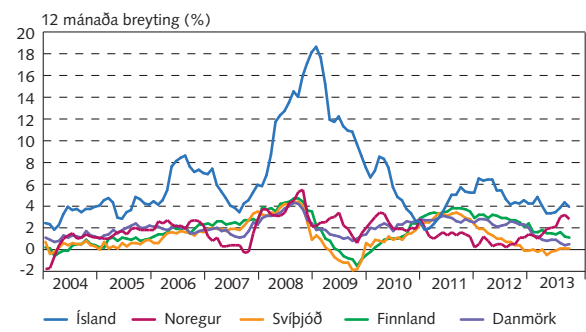
Verðlagsþróun



Vísitala neysluverðs. Mánaðarlegar tölur.  
Heimild: Macrobond.

VIII-2

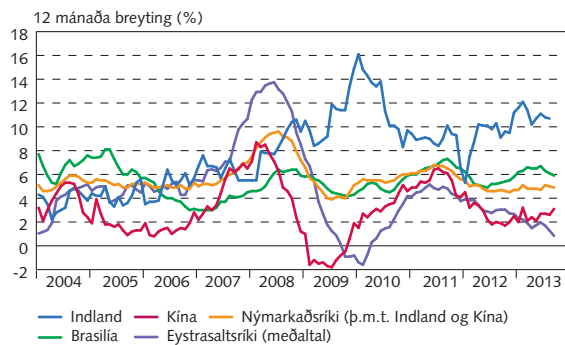
Verðlagsþróun á Norðurlöndunum



Vísitala neysluverðs. Mánaðarlegar tölur.  
Heimild: Macrobond.

VIII-3

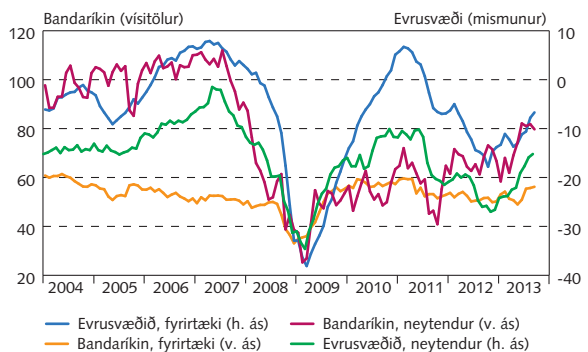
Verðbólga í nýmarkaðsríkjum



Vísitala neysluverðs nema fyrir Indland er m.v. vísitölu heildsöluverðs.  
Mánaðarlegar tölur.  
Heimildir: Global Insight, Macrobond.

VIII-4

Væntingavísitölur á evrusvæði og í Bandaríkjunum

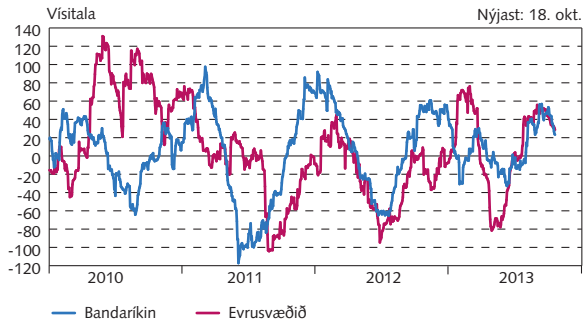


Væntingavísitölur European Commission á evrusvæðinu, ISM Report on Business í Bandaríkjunum. Mánaðarlegar tölur.  
Heimildir: Macrobond.

## VIII Alþjóðleg efnahagsmál

VIII-5

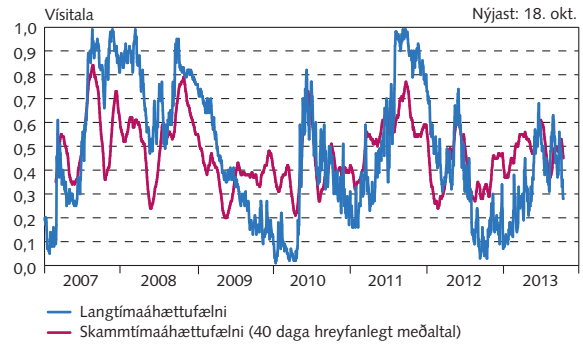
### Vísitala um óvænta þróun hagvísu



Þegar vísitalan er undir 0 eru hagvísar verri en gert hafði verið ráð fyrir og á móti sýnir vísitala yfir 0 að hagvísar eru jákvæðari en gert hafði verið ráð fyrir. Vísitalan segir ekki til um hvort hagvísarnir séu jákvæðir eða neikvæðir. Daglegar tölur.  
Heimild: Macrobond.

VIII-6

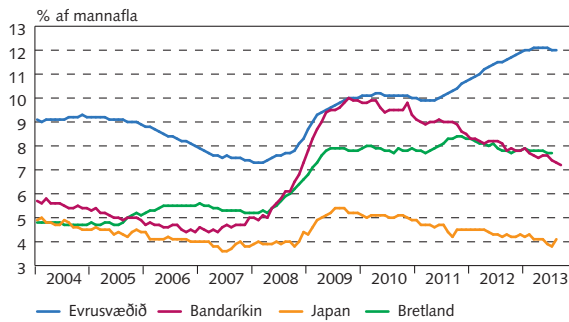
### Áhættufælni á alþjóðlegum fjármálamörkuðum



Null þýðir lítil áhættufælni og einn mikla áhættufælni. Daglegar tölur.  
Heimild: Macrobond.

VIII-7

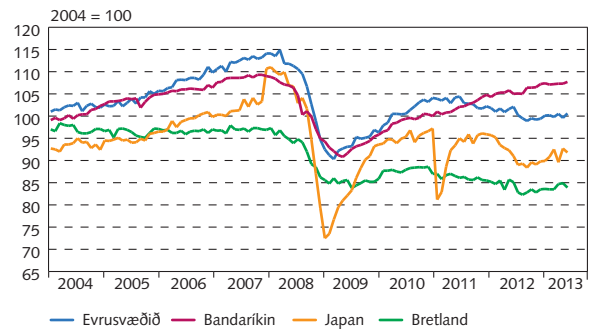
### Atvinnuleysi



Árstíðarleiðréttar mánaðarlegar tölur.  
Heimild: Macrobond.

VIII-8

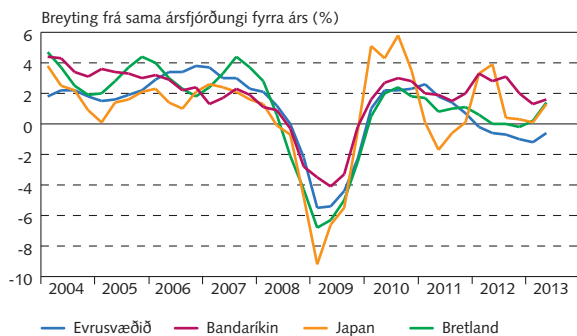
### Iðnaðarframleiðsla



Árstíðarleiðréttar magnvísitölur. Mánaðarlegar tölur.  
Heimild: Macrobond.

VIII-9

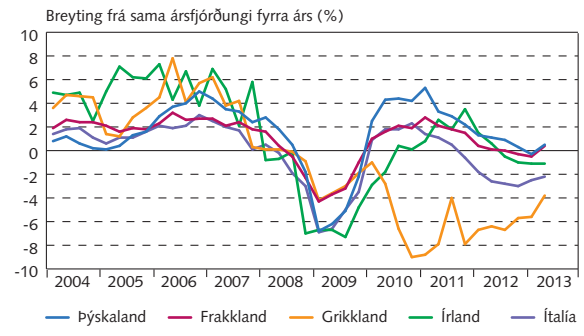
### Hagvöxtur



Magnbreyting vergrar landsframleiðslu. Ársfjórðungslegar tölur.  
Heimild: Macrobond.

VIII-10

### Hagvöxtur á evrusvæðinu

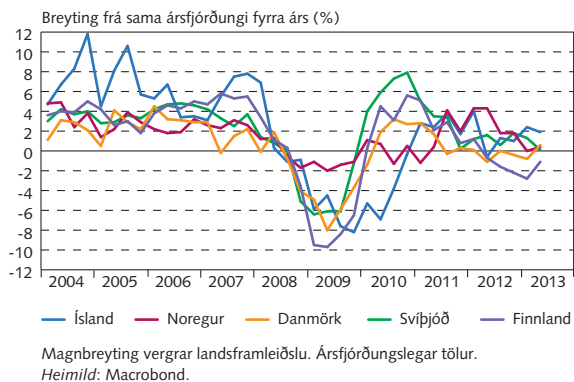


Magnbreyting vergrar landsframleiðslu. Ársfjórðungslegar tölur.  
Heimild: Macrobond.

## VIII Alþjóðleg efnahagsmál

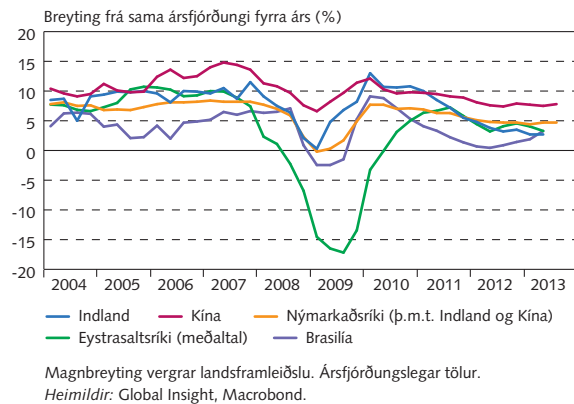
VIII-11

### Hagvöxtur á Norðurlöndunum



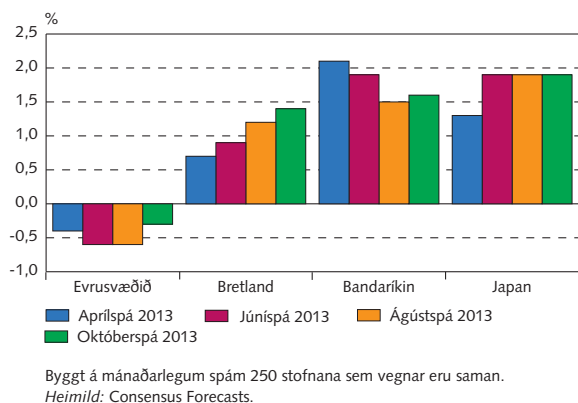
VIII-12

### Hagvöxtur í nýmarkaðsríkjum



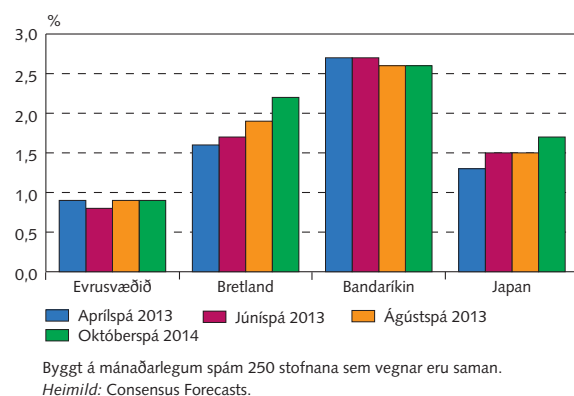
VIII-13

### Hagvaxtarspár fyrir 2013



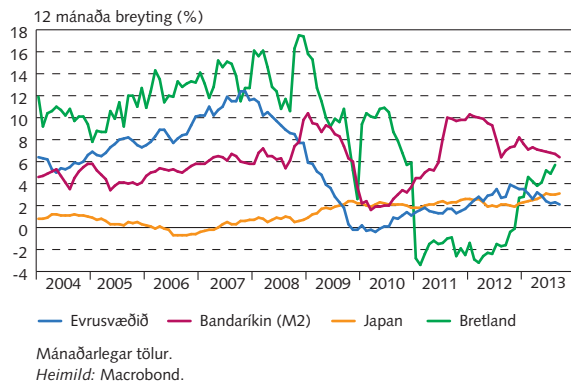
VIII-14

### Hagvaxtarspár fyrir 2014



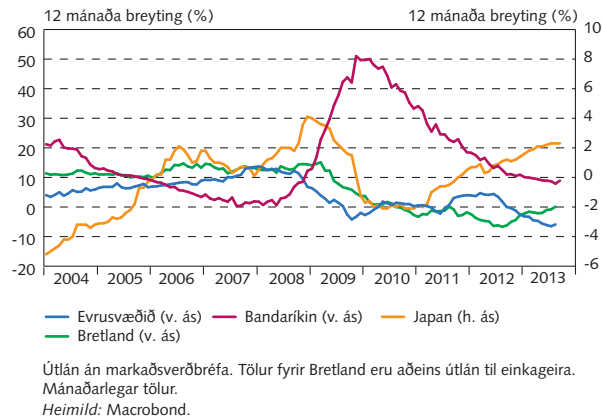
VIII-15

### Vöxtur breiðs peningamagns (M3)



VIII-16

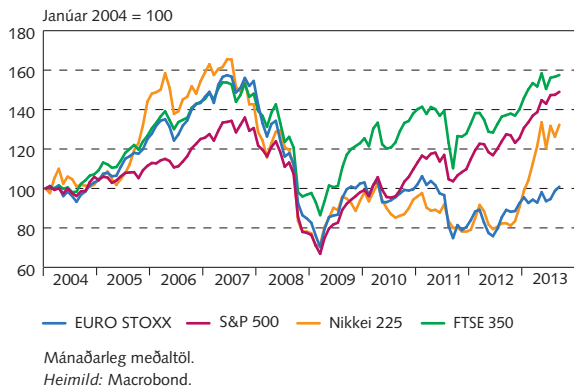
### Útlán innlánsstofnana



## VIII Alþjóðleg efnahagsmál

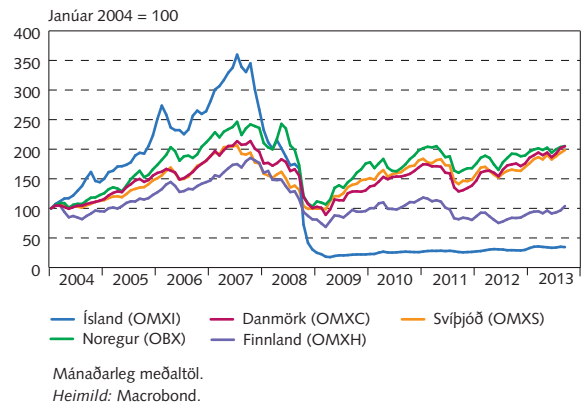
VIII-17

### Hlutabréfaverð



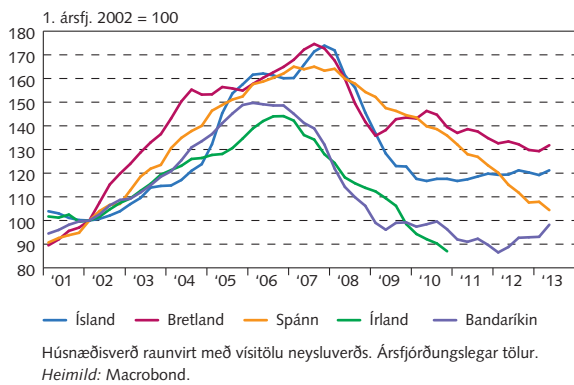
VIII-18

### Hlutabréfaverð á Norðurlöndunum



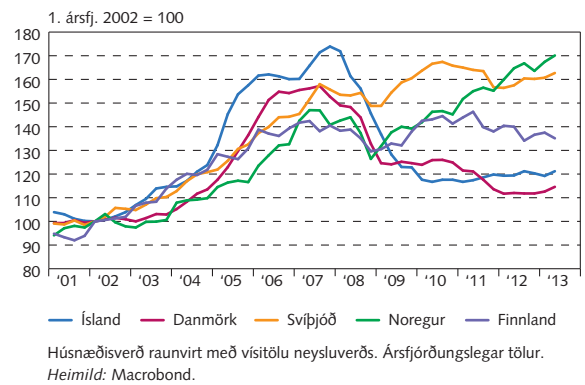
VIII-19

### Raunverð húsnæðis



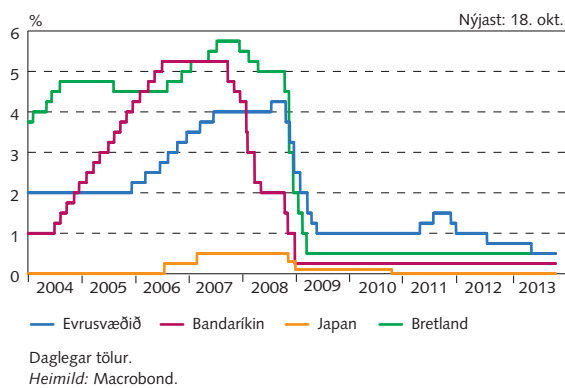
VIII-20

### Raunverð húsnæðis á Norðurlöndunum



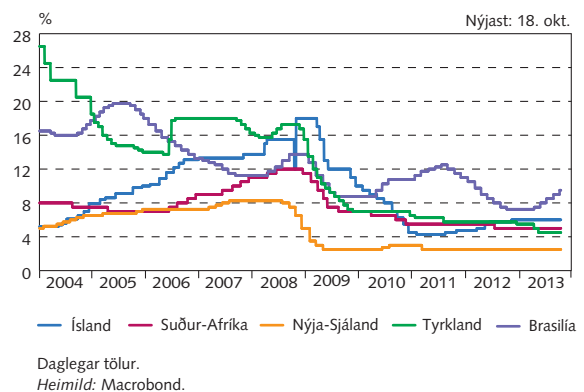
VIII-21

### Stýrivextir seðlabanka



VIII-22

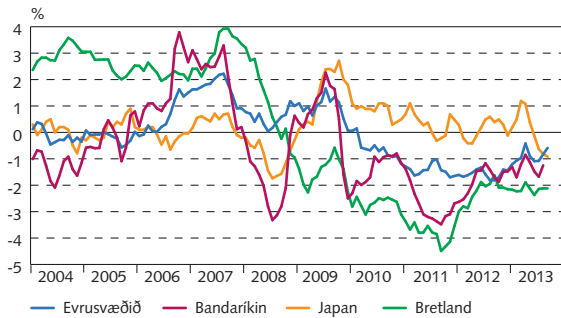
### Stýrivextir seðlabanka



## VIII Alþjóðleg efnahagsmál

VIII-23

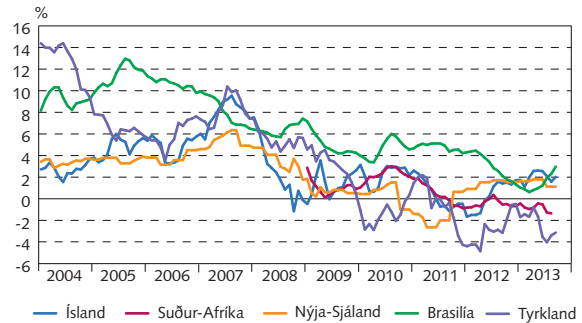
Raunstýrivextir erlendra seðlabanka



Mánaðarlegar tölur.  
Heimild: Macrobond.

VIII-24

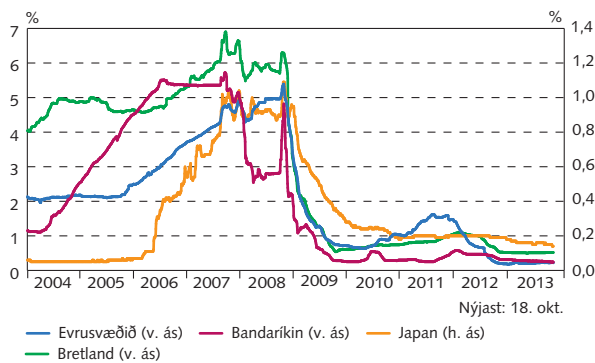
Raunstýrivextir erlendra seðlabanka



Mánaðarlegar tölur.  
Heimild: Macrobond.

VIII-25

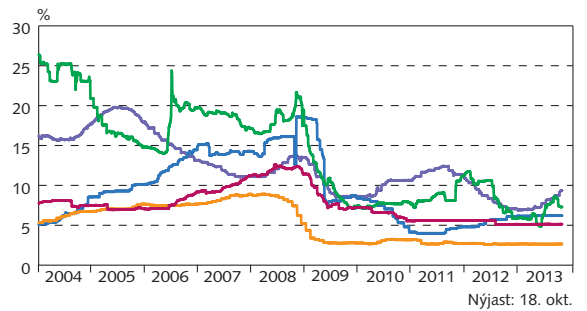
Skammtíma vextir



3 mánaða peningamarkaðsvextir. Daglegar tölur.  
Heimild: Macrobond.

VIII-26

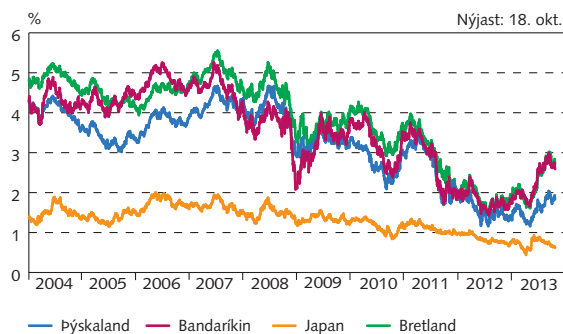
Skammtíma vextir hávaxtagjaldmiðla



3 mánaða millibankavextir. Daglegar tölur.  
Heimildir: Bloomberg, Macrobond.

VIII-27

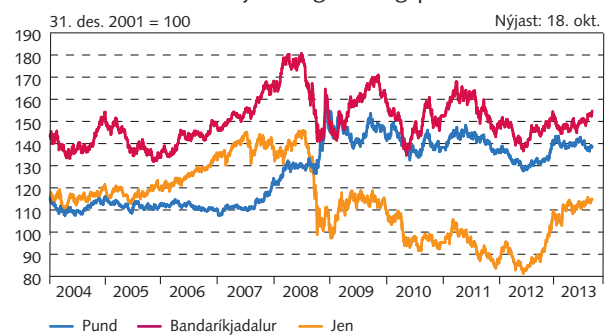
Vextir 10 ára ríkisskuldabréfa



Daglegar tölur.  
Heimild: Macrobond.

VIII-28

Gengi evru gagnvart jeni, Bandaríkjadal og sterlingspundi

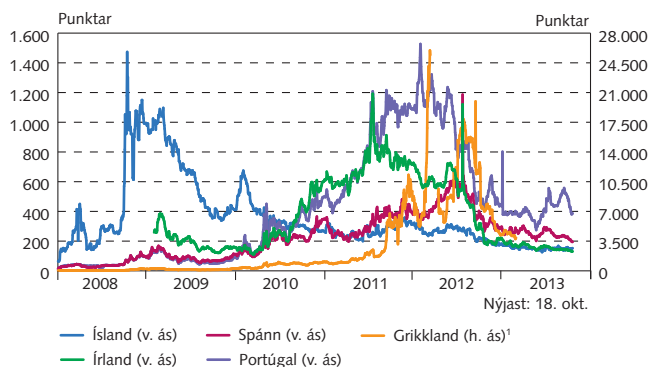


Daglegar tölur.  
Heimild: Seðlabanki Íslands.

## VIII Alþjóðleg efnahagsmál

VIII-29

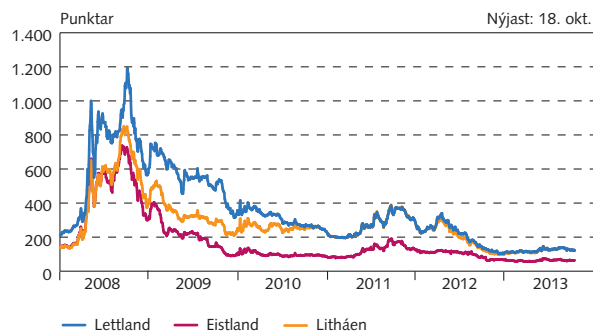
### Skuldatryggingarálag



1. Gögn fyrir Grikkland vantar fyrir tímabilið 12. mars - 10. apríl 2012. Daglegar tölur.  
 Heimild: Bloomberg.

VIII-30

### Skuldatryggingarálag



Daglegar tölur.  
 Heimild: Bloomberg.