



**Viðbótarskýrsla.  
Fornleifaskráning vegna lagningar  
há- og lágspennustrengja í  
Helgustaðahreppi, Fjarðabyggð**

Rannveig Þórhallsdóttir  
2020

*Forsíðumynd: Haustdagur í Helgustaðahreppi. RÞ.*



© Rannveig Þórhallsdóttir  
Unnið fyrir Rarik ehf.  
Október 2020

## Efnisyfirlit

<b>ABSTRACT .....</b>	<b>4</b>
<b>INNGANGUR.....</b>	<b>4</b>
<b>BREYTT LEIÐ HÁ- OG LÁGSPENNUSTRENGJA.....</b>	<b>6</b>
<b>SKRÁNINGIN .....</b>	<b>8</b>
<i>Hvammur .....</i>	<i>8</i>
<i>Sigmundarhús.....</i>	<i>9</i>
<i>Helgustaðir.....</i>	<i>9</i>
<i>Útstekkur.....</i>	<i>9</i>
<b>NIÐURSTAÐA.....</b>	<b>10</b>
<b>HEIMILDIR .....</b>	<b>11</b>

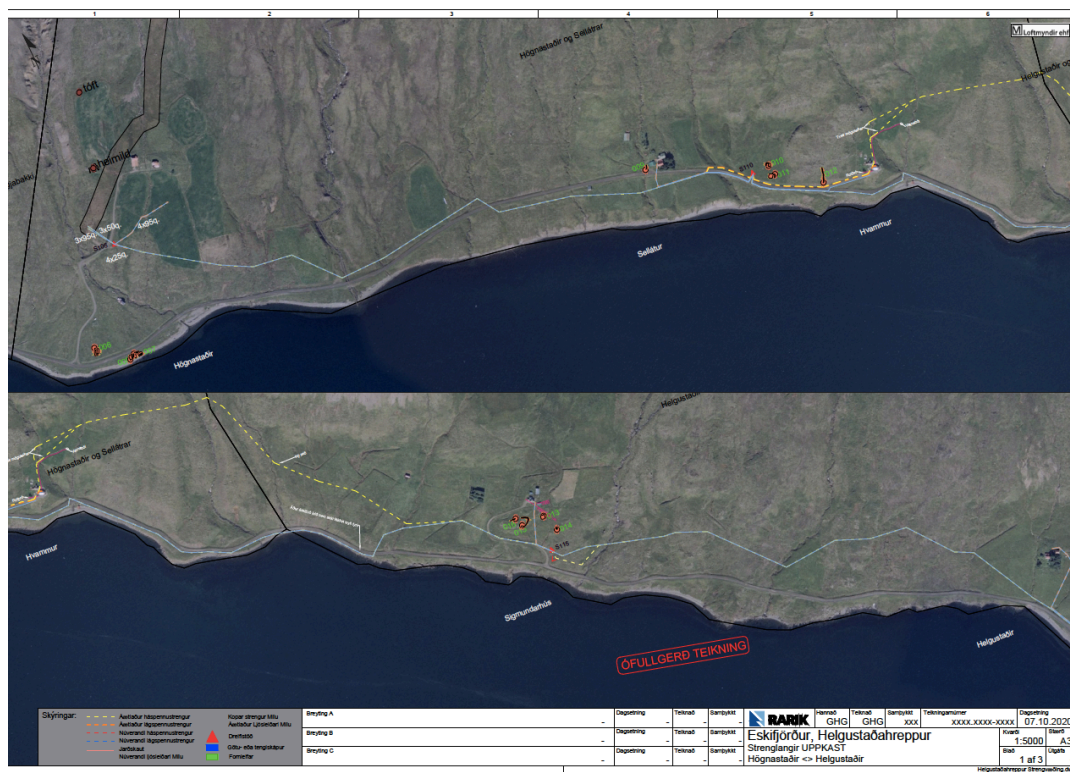
## Abstract

In this additional archaeological registration nr. 2171, that was done for Rarik ehf. by Sagnabrunnur in October 2020 in the area of Helgustaðahreppur, Fjarðabyggð, in the plowing route of an electrical cable, one archaeological remain (2171-10) was found within the 15 m distance of the plowing route. The route was moved to protect the archaeological remains. The Cultural Heritage Agency of Iceland will decide on a sufficient preservation of the archaeological remains, according to the Icelandic Heritage Law Nr. 80/2012.

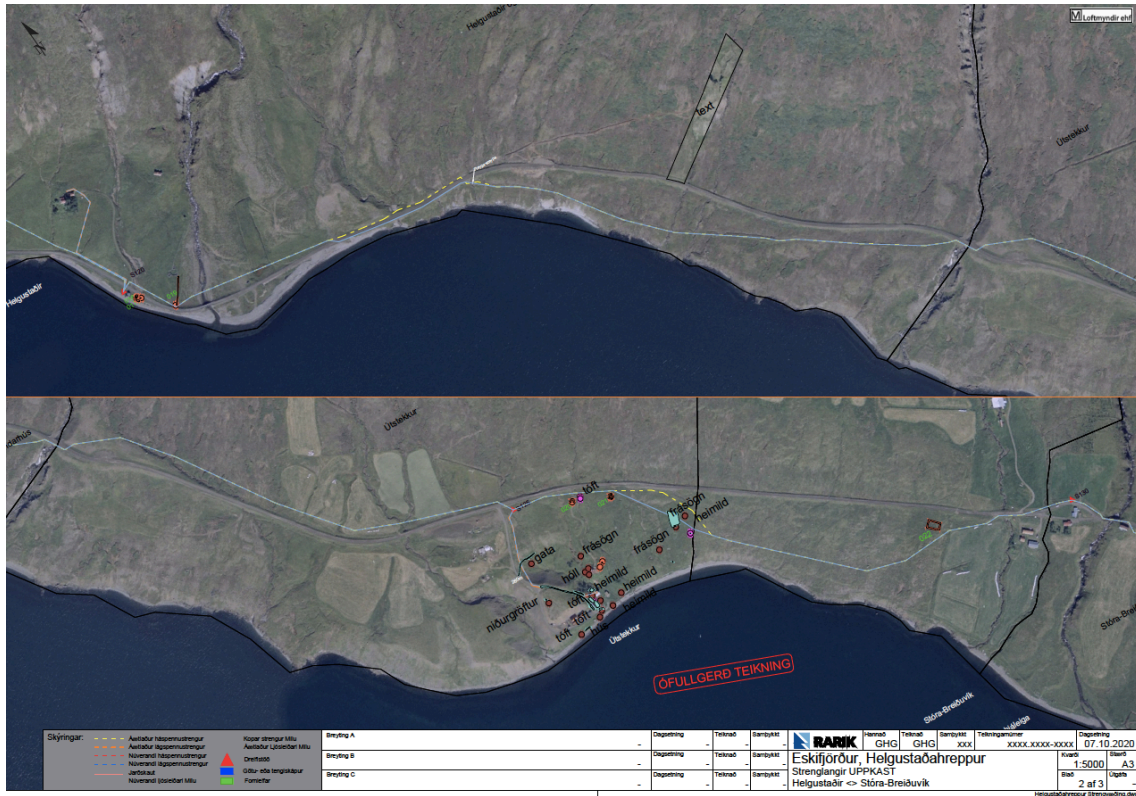
## Inngangur

Í fyrri skýrslu kannaði kannaði Rannveig Þórhallsdóttir, fornleifafræðingur hjá Sagnabrunni ehf. fornleifar á fyrirhugaðri leið há- og lágspennustrengja í Helgustaðahreppi á um 9 km leið fyrir Rarik ehf. Þessi skýrsla er skrifuð til viðbótar fyrir skýrslu til að taka út breytingar á leiðinni á fjórum stöðum 1) á milli Selláturs og Hvamms, 2) á milli Hvamms og Sigmundarhúss, 3) á milli Helgustaða og Útstekks og 4) á milli Útstekks og Stóru-Breiðuvíkur. Guðmundur Hólm Guðmundsson var fulltrúi verkkaupa f.h. Rarik.

Í lögum um menningarminjar nr. 80/2012 eru allar fornleifar sem eru eldri en 100 ára friðaðar og sumar friðlýstar. Þeim má enginn, hvorki landeigandi, framkvæmdaðili né nokkur annar spilla, granda né úr stað færa, nema með leyfi Minjastofnunar Íslands (21. gr.). Friðlýstum fornleifum fylgir 100 m friðhelgt svæði út frá ystu sýnilegu mörkum þeirra skv. 22. gr. Um friðaðar fornleifar er 15 m friðhelgað svæði umleikis samkvæmt sömu grein. Sú hefð hefur þó komist á að fara ekki of nálægt fornleifum og taka tillit til eðlis þeirra og þarfa. Tilgangur fornleifaskráningarinnar er að kanna, skv. lögum 80/2012, heimildir og skráningarsvæðið á vettvangi til að meta eins nákvæmlega og unnt er hvort fornleifar sjáist á yfirborði eða geti leynst undir sverði.



Mynd 1. Línan frá Högnastöðum til Helgustaða. Breytingar merktar inn með gulri strikalinu en áður skráð lína með blá-gulri strikalinu. Rarik.



Mynd 2. Línan frá Helgustöðum til Stóru-Breiðuvíkur. Breytingar merktar inn með gulri strikalinu en áður skráð lína með blá-gulri strikalinu. Rarik.



Mynd 3. Línan frá Stóru-Breiðuvík til Litlu-Breiðuvíkur. Áður skráð lína merkt inn með blá-gulri strikalinu. Rarik.

## Breytt leið há- og lágspennustrengja

Áður skráð lagnaleið<sup>1</sup> liggur yfir land bæjanna Litlu-Breiðuvíkur, Stóru-Breiðuvíkurhjáleigu, Stóru-Breiðuvíkur, Útstekks, Helgustaða, Sigmundarhúss, Hvamms, Sellátra og Högnastaða. Breytingar á leiðinni, sem eru á milli Selláturs og Hvamms (mynd 4), Hvamms og Sigmundarhúss (mynd 5), Helgustaða og Útstekks (mynd 6) og Útstekks og Stóru-Breiðuvíkur (mynd 7), eru sýndar á myndum 4-7.

Ýmsar heimildir, svo sem Eskja 1-4, örnefnaskrár og Sveitir og jarðir í Múlaþingi, örnefnakort, túnakort og minjavefsjá Minjastofnunar voru skoðaðar við gerð fornleifaskráningarinnar. Áður höfðu verið unnar eftirtaldar fornleifaskráningar sem tengjast svæðinu:

- Guðný Zoëga, Ragnheiður Traustadóttir, Anna Rut Guðmundsdóttir og Bryndís Zoëga (2004). *Fornleifaskráning vegna aðal- og deiliskipulags í Fjarðabyggð*. Byggðasafn Skagfirðinga.
- Guðný Zoëga (2012). *Helgustaðanáman í Reyðarfirði*. *Fornleifaskráning vegna deiliskipulags*. Byggðasafn Skagfirðinga. Nr. 130.
- Guðný Zoëga, Ragnheiður Traustadóttir (2004). *Fornleifaskráning vegna aðalskipulags í Fjarðabyggð, Svæðisskráning*. Byggðasafn Skagfirðinga.
- Guðný Zoëga, Bryndís Zoëga. (2017). *Fornleifaskráning vegna lagningar raflínu í landi Högnastaða í Reyðarfirði*. *Byggðasafn Skagfirðinga*. Rannsóknarskýrslur. 2017/187.
- Margrét Hrönn Hallmundsdóttir og Kristín Sýlvía Ragnarsdóttir. (2019). *Fornleifaskráning vegna lagningar ljósleiðara í Fjarðabyggð*. Unnið fyrir Mílu. Náttúrustofa Vestfjarða. Fornleifadeild.
- Rannveig Þórhallsdóttir. (2020). *Fornleifaskráning vegna lagningar há- og lágspennustrengja í Helgustaðahreppi, Fjarðabyggð*. Sagnabrunnur ehf. Unnið fyrir Rarik.



Mynd 4. Breytt lagnaleið að Hvammi sýnd með gulri strikalinu, þegar skráð lagnaleið sýnd með gulri og blárra strikalinu. Sýndir eru tveir möguleikar fyrir lagnaleiðir. Rarik.

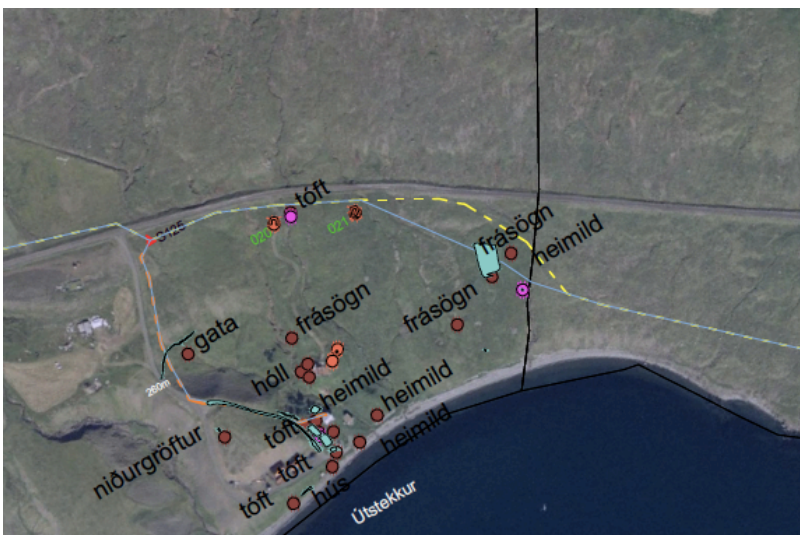
<sup>1</sup> Rannveig Þórhallsdóttir. (2020). *Fornleifaskráning vegna lagningar há- og lágspennustrengja í Helgustaðahreppi, Fjarðabyggð*. Sagnabrunnur ehf. Unnið fyrir Rarik.



Mynd 5. Breytt lagnaleið á milli Hvamms og Sigmundarhúss sýnd með gulri strikalinu, þegar skráð lagnaleið með gulri og blárrí strikalinu. Rarik.



Mynd 6. Breytt lagnaleið sunnan við Helgustaði sýnd með gulri strikalinu, þegar skráð lagnaleið með gulri og blárrí strikalinu. Rarik.



Mynd 7. Breytt lagnaleið hjá Ústekkur sýnd með gulri strikalinu, þegar skráð lagnaleið með gulri og blárrí strikalinu. Rarik.

## Skráningin

Allt svæðið var kannað á vettvangi í góðu veðri þann 17. október 2020 af Rannveigu Þórhallsdóttur fornleifafræðingi og Ólafi Erni Péturssyni landfræðingi. Fornleifar voru skráðar inn með Trimble Nomad 5. Kannað var svæði 15 m hvoru megin við hina fyrirhuguðu leið há- og lágspennustrengs. Unnið var með Rarik að því að færa strengleiðina til (utan 15 m marka) þegar fornleifar sástu.

Niðurstaða fornleifaskráningarinnar er sjá í töflu 1. Engar friðlýstar fornleifar eru á svæðinu. Einar fornleifar fundust á lagnaleiðinni sem höfðu ekki verið skráðar áður, nr. 2171-10.

### Hvammur



Mynd 8. Skráðar minjar hjá Hvammi.

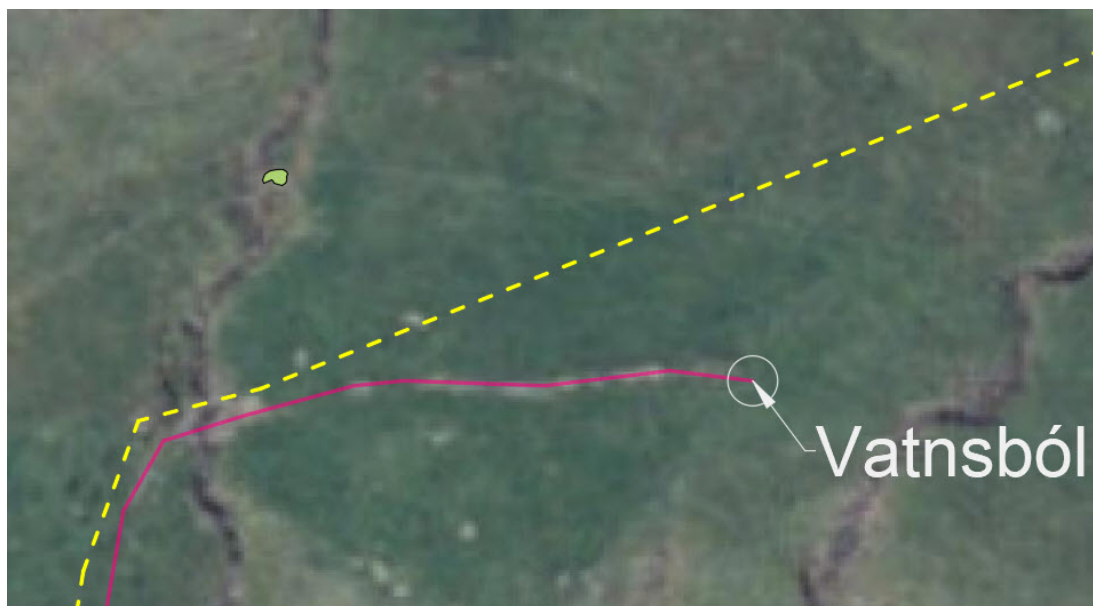
Á myndum 8 og 9 má sjá skráðar fornminjar 2171-10 að Hvammi. Minjarnar gætu hafa gengt hlutverki stíflu tengt vatnsmyllu, sem munnmæli voru um að hefðu verið á Hraunum upp af Hvammi.<sup>2</sup> Minjarnar eru steinhlaðnar, um 2 m á breidd og 1,2 m að hæð. Minjarnar eru staðsettar sunnan við bæjarlækinn að Hvammi, um 200 m fyrir ofan íbúðarhúsið, í smá bratta. Fyrir ofan minjarnar er nýleg girðing.

*Lagnaleiðin hjá Hvammi var færð til, til að raska ekki minjum 2171-10 (stíflu) eins og sjá má á mynd 9.*

---

<sup>2</sup> Ármann Halldórsson, 1976. *Sveitir og jarðir í Múlasýslu*, III. bindi, bls. 111.





Mynd 9. Fornleifar 2171-10 sýndar sem grænt polygon, vatnsból merkt inn með bleikri línu og ný lagnaleið merkt inn með gulri strikalinu.

#### Sigmundarhús

Ekki er hægt að sjá fornleifar sem hafa ekki verið skráðar í fyrri fornleifaskráningu á breyttri lagnaleið hjá Sigmundarhúsi. Vakin er athygli á áður skráðum fornleifum (sjá mynd 5) sem fjallað var um í fyrri skýrslu.<sup>3</sup>

#### Helgustaðir

Ekki er hægt að sjá fornleifar á vettvangi sem hafa ekki verið skráðar í fyrri fornleifaskráningu á breyttri lagnaleið hjá Helgustöðum. Vakin er athygli á áður skráðum fornleifum leið (sjá mynd 6) sem fjallað var um í fyrri skýrslu.<sup>4</sup>

#### Útstekkur

Ekki er hægt að sjá fornleifar sem hafa ekki verið skráðar í fyrri fornleifaskráningu á breyttri lagnaleið hjá Útstekku. Vakin er athygli á áður skráðum fornleifum (sjá mynd 7) sem fjallað var um í fyrri skýrslu.<sup>5</sup>

Nr.	Teg.	F j .	Hættumat	Hætta	Ástand	Aldur	Minjagildi	Varðveislugildi	Friðlýst?	Mótvægisáðgerðir	Ísnet hnit
2171-10	Hvammur. Stífla	1	Framkv.	Engin	Greinanleg	1900-1950	Lítið (3)	Lítið (3)	Nei	Lína færð	A: 739481 N: 514836

<sup>3</sup> Rannveig Þórhallsdóttir. (2020). *Fornleifaskráning vegna lagningar há- og lágspennustrengja í Helgustaðahreppi, Fjarðabyggð*. Sagnabrunnur ehf. Unnið fyrir Rarik.

<sup>4</sup> Rannveig Þórhallsdóttir. (2020). *Fornleifaskráning vegna lagningar há- og lágspennustrengja í Helgustaðahreppi, Fjarðabyggð*. Sagnabrunnur ehf. Unnið fyrir Rarik.

<sup>5</sup> Rannveig Þórhallsdóttir. (2020). *Fornleifaskráning vegna lagningar há- og lágspennustrengja í Helgustaðahreppi, Fjarðabyggð*. Sagnabrunnur ehf. Unnið fyrir Rarik.

## Niðurstaða

Engar fornleifar töldust í hæsta minja- og varðveisluflokki. Einar fornleifar fundust að Hvammi sem höfðu lítið minjagildi (3) Niðurstaða fornleifaskráningarinnar er að nægjanleg mótvægisaðgerð sé að færa línuna að Hvammi til að raska ekki fornleifunum.

Bent er á að allar minjar sem eru eldri en 100 ára eru friðaðar og þeim fylgir 15 m friðhelgunarsvæði út frá ystu mörkum þeirra. Þegar ekki er hægt að tryggja öryggi fornleifa eða þær þarf að fjarlægja vegna fyrirhugaðra framkvæmda þarf að grípa til mótvægisaðgerða. Slíkar aðgerðir geta verið allt frá breyttri áætlun um framkvæmdir sem taka tillit til fornleifa (1. kostur), nákvæmri GPS staðsetningu og ljósmyndun, að nákvæmri fornleifarannsókn, s.s. könnunarskurðum. Þá er tekinn þverskurður í gegnum minjarnar, snið teiknað og ljósmyndað og gjóskulaga leitað til að aldursgreina eftir atvikum. Leita þarf leyfis Minjastofnunar Íslands í öllum tilfellum og stofnunin ákveður umfangið og setur þá skilmála sem henni kann að þykja nauðsynleg. Varast ber að nýta svæðin í kringum fornleifar sem geymslustaði eða brautir fyrir vélar og tæki, eða efnisgeymslur af hverju tagi nema að leyfi Minjastofnunar Íslands komi til með eða án skilmála sem stofnunin kann að setja.

## Heimildir

Ágúst Ó. Georgsson. (1990). *Fornleifaskrá. Skrá um friðlýstar fornleifar*. Fornleifanefnd - Þjóðminjasafn Íslands. Reykjavík.

Ármann Halldórsson, (1976). *Sveitir og jarðir í Múlapingi, III. bindi*, Búnaðarsamband Austurlands.

Guðný Zoëga, Ragnheiður Traustadóttir, Anna Rut Guðmundsdóttir og Bryndís Zoëga (2004). *Fornleifaskráning vegna aðal- og deiliskipulags í Fjarðabyggð*. Byggðasafn Skagfirðinga.

Guðný Zoëga, Ragnheiður Traustadóttir (2004). *Fornleifaskráning vegna aðalskipulags í Fjarðabyggð, Svæðisskráning*. Byggðasafn Skagfirðinga.

Guðný Zoëga (2012). Helgustaðanáman í Reyðarfirði. *Fornleifaskráning vegna deiliskipulags*. Byggðasafn Skagfirðinga. Nr. 130.

Guðný Zoëga, Bryndís Zoëga. (2017). *Fornleifaskráning vegna lagningar raflínu í landi Högnastaða í Reyðarfirði*. Byggðasafn Skagfirðinga. Rannsóknarskýrslur. 2017/187.

Margrét Hrönn Hallmundsdóttir og Kristín Sýlvía Ragnarsdóttir. (2019). *Fornleifaskráning vegna lagningar ljósleiðara í Fjarðabyggð*. Unnið fyrir Mílu. Náttúrustofa Vestfjarða. Fornleifadeild.

*Lög um menningarminjar*. Nr. 80, 29. júní 2012.

*Minjavefsjá Minjastofnunar Íslands* ([www.map.is/minjastofnun/#](http://www.map.is/minjastofnun/#))

Rannveig Þórhallsdóttir. (2020). *Fornleifaskráning vegna lagningar há- og lágspennustrengja í Helgustaðahreppi, Fjarðabyggð*. Sagnabrunnur ehf. Unnið fyrir Rarik.

*Túnakort Helgustaða, Sellátra, Sigmundarhús, Útstekks og Stóru-Breiðuvíkur* (1920). Þjóðskjalasafn Íslands, Reykjavík. Höf. Þorsteinn Stefánsson. Þjóðskjalasafn Íslands, Reykjavík.