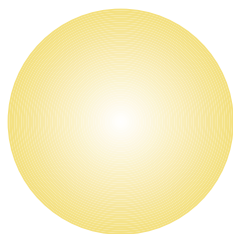




ORKUMÁL 2001



ORKUMÁL 2001

Merking tákna í töflum

- “ endurtekning
- núll, þ.e. ekkert
- 0 talan er minni en helmingur þeirrar einingar, sem notuð er
- . talan á ekki að koma eðli málsins samkvæmt
- ... upplýsingar vantar eða niðurstaða ekki marktæk
- * bráðabirgðatala eða áætlun
- () tala í sviga er ekki meðtalin í samtölu

Gefið út af Orkustofnun

Ritstjóri: Árni Ragnarsson

Ljósmynd á forsiðu: Ingibjörg Kaldal

Prentvinnsla: Prentsmiðjan Oddi hf.

ISSN 1027-5630

Inngangsorð

Ritið Orkumál hefur að geyma tölulegar upplýsingar um íslensk orkumál. Það var gefið út reglulega af raforkumálastjóra og síðar Orkustofnun á árunum 1959–1985, en eftir það lá útgáfan niðri í allmörg ár. Þráðurinn var tekinn upp aftur fyrir nokkrum árum og nú hafa komið út Orkumál fyrir árin 1994–2001.

Það hefti sem hér birtist er nr. 54 og geymir efni frá árinu 2001. Efni þess og framsetning er nánast eins og í síðustu sjö heftum, þannig að töflur og myndir eru þær sömu, aðeins með nýjum gögnum. Nokkrar minni háttar endurbætur hafa þó verið gerðar frá síðustu útgáfu.

Í júlí 2005

Þorkell Helgason
orkumálastjóri

Árni Ragnarsson

Efnisyfirlit

Merking tákna	2
Inngangsorð	3
Efnisyfirlit	4

Textahluti

Raforkuiðnaðurinn 2001	5
Vinnsla raforku á Íslandi 1904–2001	5
Raforkuvinnsla 2001	6
Miðlunarlón 2001–2002	7
Raforkusala 2001	8
Heildsala á raforku 2001	8
Raforkusala til stórnótenda 2001	9
Raforka til endanlegra notenda 2001	10
Raforkukerfi Íslands 2001	11
Nýting jarðhita á Íslandi 2001	12
Almenningshitaveitur 2001	13
Almennar upplýsingar um hitaveitur í árslok 2001	13
Vinnslu- og aðveitukerfi hitaveitna í árslok 2001	13
Dreifikerfi og dælustöðvar í árslok 2001	13
Orkuöflun hitaveitna 2001	13
Notkun eldsneytis 2001	14
Eldsneytisnotkun í íslenskum þjóðarbúskap 1989–2001	14
Losun á koltvísýringi frá brennslu eldsneytis í íslenskum þjóðarbúskap 1989–2001	14
Eldsneytisnotkun innanlands 2001	15
Eldsneytisnotkun alls í íslenskum þjóðarbúskap 2001	15

Töfluhluti

Töfluyfirlit	17
Raforkuvinnsla	18
Raforkusala	29
Raforkuverð	45
Flutningskerfi raforku	47
Hitaveitur	48
Eldsneyti	56
Frumorka	63
Um mælieiningar afls og orku	64

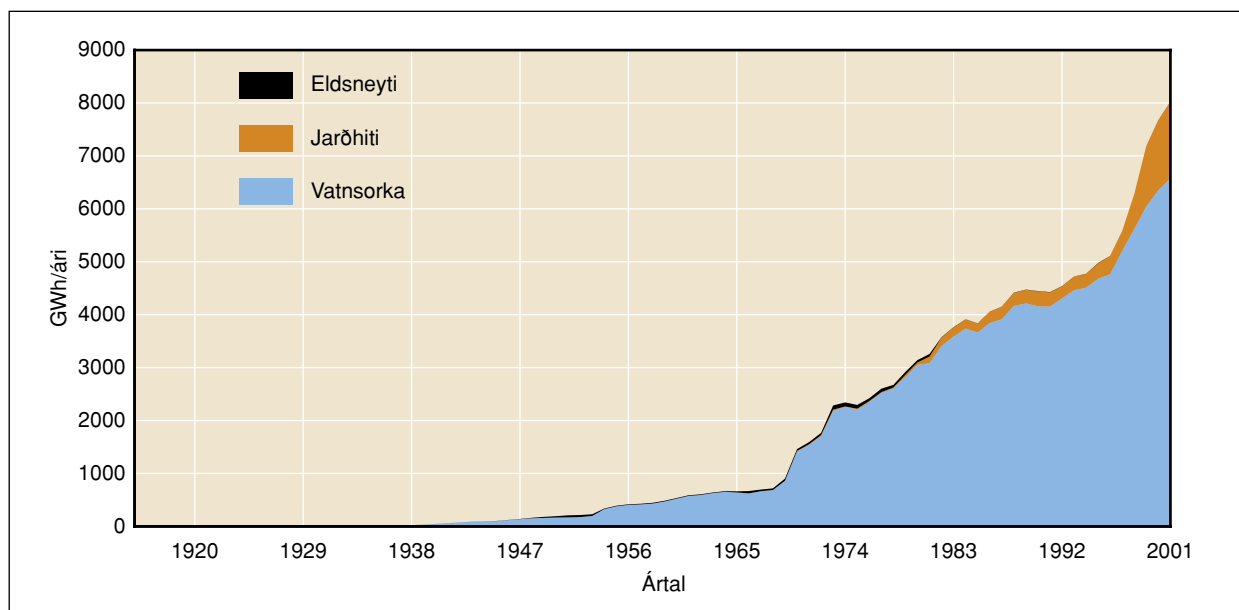
VINNSLA RAFORKU Á ÍSLANDI 1904–2001

Árið 1904 fengu fyrstu almennu notendurnir rafmagn frá 9 kW (0,009 MW) rafstöð sem Jóhannes Reykdal kom upp við Hamarskotslæk í Hafnarfirði í þeim tilgangi að lýsa trésmíðaverkstæði sem hann átti og knýja smíðavélarnar. Á fyrstu tveimur áratugum aldarinnar komu ýmis kaupúnasveitarfélög upp hjá sér rafstöðvum og á árunum 1921–1933 virkjaði Reykjavík Elliðaárnar. Á fjórða áratugnum kom virkjun Ljósafoss í Sogi og Laxár í Suður-Þingeyjarsýslu við Brúar, sem Akureyri stóð fyrir. Á seinni stríðsárunum og þar á eftir óx raforku-notkunin óðfluga, m.a. vegna þess að farið var að elda með rafmagni, en nýjar vatnsaflsvirkjanir komust fyrst í gagnid snemma á sjötta áratugnum með Írafossvirkjun í Sogi 1953, annarri virkjun í Laxá við Brúar sama ár og virkjunum í Grímsá, Mjólka, Þverá í Steingrímsfirði, Gönguskarðsá í Skagafirði, Laxá á Ásum og Steingrímsstöð í Sogi, síðustu Sogsvirkjuninni, 1959. Næstar komu Búrfellsvirkjun 1969, þriðja virkjunin í Laxá við Brúar 1973, Sigölduvirkjun 1977, Hrauneyjafossvirkjun 1981, Blönduvirkjun 1991, Sultartangavirkjun 1999 og Vatnsfellsvirkjun 2001.

Olíumótorar og síðar dísil-mótorar gegndu víða mikilvægu hlutverki. En af algengustu tegund rafstöðva í heiminum, gufufafstöðvum, hefur aðeins ein verið reist á Íslandi,

varastöðin við Elliðaár, sem kom í gagnid 1948, en hefur nú verið lögð niður. Hún var m.a. gerð fyrir að brenna íslenskum surtarbrandi en til þess hefur aldrei komið nema til reynslu. Gashverfilstöð var reist við Straumsvík 1969, en hún hefur aldrei gegnt hlutverki varastöðvar. Eftir seinni heimsstyrjöldina voru gerðar tilraunir í Hveragerði með að láta jarðgufu snúa gufuhverfli til raforkuvinnslu og hugmyndir voru uppi um þess konar vinnslu í Krísuvík á vegum Rafveitu Hafnarfjarðar. Langt var komið undirbúningi 30 MW jarðgufuvirkjunar í Hveragerði en hætt var við hana þegar ákveðið var að reisa álverið og virkja Þjórsá við Búrfell. Fyrsta jarðgufustöðin á Íslandi sem kom í eiginlegan rekstur var 3 MW stöð í Bjarnarflagi sem komst í gagnid 1969. Raforkuvinnsla með jarðgufu hófst í Svartsengi og Kröflu 1977 og á Nesjavöllum 1998. Orkuveita Húsavíkur tók í notkun 2 MW tvívökva rafstöð árið 2000. Eftir stækkun um 30 MW á árinu 2001 er uppsett afl Nesjavallavirkjunar 90 MW.

Myndin hér að neðan sýnir hvernig raforkuvinnsla á Íslandi hefur þróast frá 1920. Henni er skipt á eldsneyti, jarðhita og vatnsorku, sem alla tíð hefur staðið undir yfirgnæfandi hluta hennar. Vinnsla með olíu var nokkur eftir stríðið og fram yfir 1950 og aftur frá 1965 fram til 1984 þegar hringtengingu landsins með byggðalínunum lauk og allir landshlutar fengu aðgang að rafmagni frá vatnsaflsstöðvunum. Vinnsla með jarðgufu hefur farið vaxandi frá 1980, og nam árið 2001 18,1% af heildinni.



Mynd 1.1 Raforkuvinnsla á Íslandi 1920–2001.

RAFORKUVINNSLA 2001

Vinnsla raforku nam alls 8.027 GWh árið 2001. Hún skiptist á orkugjafa sem hér segir og er vinnslan 2000 sýnd til samanburðar:

2001	GWh	%
Vatnsorka	6.573	81,9
Jarðhiti	1.451	18,1
Olía	3	0,0
Alls	8.027	100,0

2000	GWh	%
Vatnsorka	6.350	82,7
Jarðhiti	1.323	17,2
Olía	5	0,1
Alls	7.678	100,0

Mynd 1.2 sýnir skiptingu raforkuvinnslunnar 2001 eftir orkugjöfum.

Notkun raforku skiptist í fastaorku annars vegar og ótryggða orku og sérsamninga hins vegar eins og sýnt er í eftirfarandi töflu og á mynd 1.3:

2001	GWh	%
Fastaorka	6.978	90,3
Ótryggð orku og sérsamn.	749	9,7
Flutn.töþ og eigin notk. LV	301	
Alls	8.027	100,0

2000	GWh	%
Fastaorka	6.690	90,4
Ótryggð orku og sérsamn.	709	9,6
Flutn.töþ og eigin notk. LV	278	
Alls	7.678	100,0

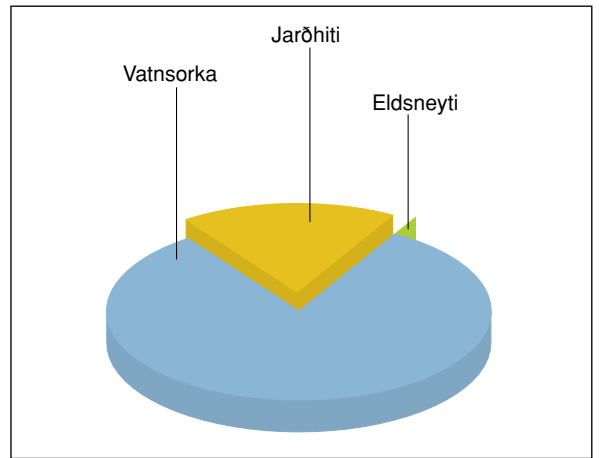
Verg raforkunotkun, þ.e. notkun að flutnings- og dreifi-töþum meðtöldum, er jöfn vinnslunni hér á landi þar eð hvorki er um að ræða útflutning né innflutning á raforku. Þetta er ólíkt því sem á við um flest nágrennalönd okkar.

Árið 2001 skiptist verg raforkunotkun sem hér segir milli höfuðflokka notenda; almennra notenda og stóriðju. Árið 2000 er sýnt til samanburðar:

2001	GWh	%
Stóriðja	5.162	64,3
Almenn notkun	2.865	35,7
Alls	8.027	100,0

2000	GWh	%
Stóriðja	4.870	63,4
Almenn notkun	2.808	36,6
Alls	7.678	100,0

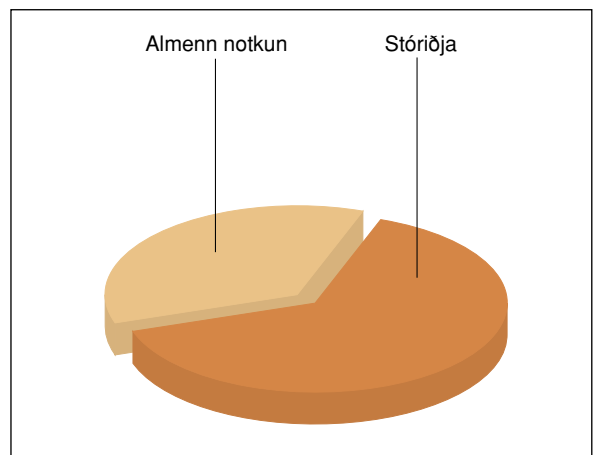
Mynd 1.4 sýnir skiptinguna milli almennrar notkunar og stóriðju 2001.



Mynd 1.2 Vinnsla raforku á Íslandi 2001 eftir orkugjöfum.



Mynd 1.3 Verg raforkunotkun 2001 eftir tegundum raforku.

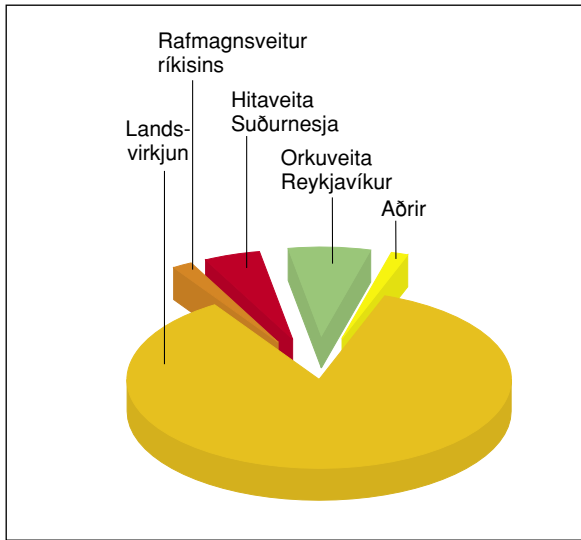


Mynd 1.4 Verg raforkunotkun 2001 eftir megintegundum notkunar.

Vinnsla raforkunnar skiptist á fyrirtæki 2001 sem hér segir:

	GWh	%
Landsvirkjun	6.846	85,3
Orkuveita Reykjavíkur	554	6,9
Hitaveita Suðurnesja	379	4,7
Rafmagnsveitur ríkisins	134	1,7
Aðrir	114	1,4
Alls	8.027	100,0

Mynd 1.5 sýnir skiptingu vinnslunnar eftir fyrirtækjum 2001.



Mynd 1.5 Vinnsla raforku á Íslandi 2001 eftir fyrirtækjum.

MIÐLUNARLÓN 2001–2002

Í landi eins og Íslandi, sem byggir raforkuvinnslu sína að langmestu leyti á vatnsorku, er nauðsynlegt að hafa miðlunarlon til að geta lagað raforkuvinnsluna að eftirspurninni. Hún er mest að vetrinum þegar vatnsrennslið í ánum er minnst. Rennslið er aftur á móti mest að vorinu og snemma sumars þegar snjó er að leysa á hálendinu og á jöklum að sumrinu.

Miðlunarlonin eru einskonar vatnshlöður raforkubúskaparins sem geyma þennan afrakstur sumarsins til notkunar að vetrinum. Miðlunarlonin eru gjarnan full – eða a.m.k. í hámarki, ef þau ná ekki að fyllast – síðari hluta sumars, en það lækkar í þeim þegar kemur fram á veturinn og í lágmarki eru þau gjarna snemma vors um mánaðarmótin apríl–maí.

Almanaksárið er af þessum sökum óhentugt tímabil til að miða rekstur miðlunarlonna við. Mun heppilegra er að miða hann við svonefnt vatnsár, sem hér á landi og í

mörgum öðrum norðlægum löndum er talið frá septemberbyrjun til loka ágúst árið eftir. Er svo gert hér.

Tvennt einkennir miðlunarlon: Annars vegar nafnrými þess, þ.e. rúmmál þess vatns í lóninu sem ætlað er vera nýtanlegt til vatnsmiðlunar, gjarnan mælt í gígalítrum, Gl, þ.e. milljörðum lítra eða milljónum rúmmetra, sem er það sama, og hins vegar nafnorka þess; sú orka sem fæst úr nafnrýminu annars vegar og hins vegar af samantlagðri fallhæð þeirra raforkuvera sem vatninu er hleypt í gegnum.

Nafnrýmið er rúmmál þess vatns sem lóninu er ætlað að rúma fullt við venjulegar kringumstæður. En oft er unnt að „yfirfylla“ lónið lítið eitt; að sínu leyti alveg eins og hægt er að „yfirkeyra“ vél; þ.e. láta hana skila meiru afli en stimplað er á nafnspjald hennar.

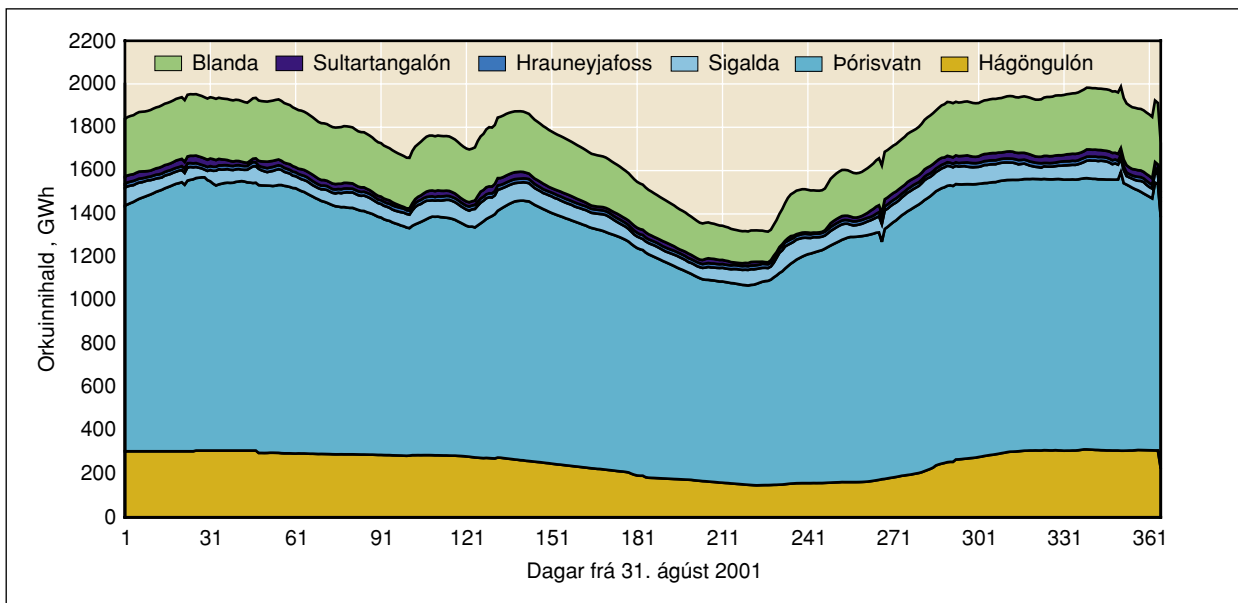
Nafnrými og nafnorka helstu miðlunarlonna í íslenska raforkuvinnslukerfinu var sem hér segir í árslok 2001:

	Nafnrými Gl	Nafnorka GWh
Þórisvatn	1.330	1.236
Hágöngulón	320	297
Krókslón (Sigalda)	90	69
Hrauneyjalón	33	20
Sultartangalón	109	42
Blöndulón	410	280
Önnur lón	277	49
Alls	2.569	1.993

Talið er að vinnslugeta vatnsaflsstöðvanna í íslenska raforkuvinnslukerfinu á fastaorku, þ.e. orku sem er tiltæk í sem næst öllum árum, hvert sem vatnsárferði er, sé nú 6.580 GWh á ári. Samkvæmt því er nafnorka miðlananna 30,3% af vinnslugetunni; þ.e. þær geta geymt tæplega þriðjung þeirrar orku sem vatnsaflsstöðvarnar geta unnið. Þetta er nokkru lægra hlutfall en í ýmsum öðrum vatnsaflslöndum eins og til dæmis Noregi, þar sem þetta hlutfall er milli 40 og 50%.

Vatnsárið 2001–2002 var orka í miðlunarlonum í hámarki 17. ágúst 2002 þegar hún var nánast jöfn nafnorku þeirra. Minnst orka var í lónunum 15. apríl 2002, 66% af nafnorku.

Mynd 1.6 sýnir rekstur miðlunarlonanna 2001–2002. Þórisvatn er það miðlunarlon sem langmestu máli skiptir en síðan Blöndulón. Sigöldulón hefur lítið verið nýtt þetta vatnsár. Mjög lítið munar um Hrauneyjalón og Sultartangalón til slíkrar miðlunar milli árstíða en þau gera samt mikið gagn til að jafna dægursveiflur og þau draga stórlega úr ístruflunum að vetri.



Mynd 1.6 Rekstur miðlunarlóna 2001–2002.

RAFORKUSALA 2001

Eftirfarandi tafla gefur heildaryfirlit yfir raforkunotkun á árinu 2001:

	2001	2000	Aukn.
	GWh	GWh	%
Flutningstöp	301	278	8,1
Stórnotkun	4.955	4.682	5,8
Almenn notkun	2.771	2.717	2,0
Alls (vinnsla)	8.027	7.678	4,5
Alm. notk., forgangsorta	2.441	2.383	2,4
Alm. notk., ótryggð orka	330	334	-1,2
Alls	2.771	2.717	2,0
Stórnotk. m. flutn.töpum	5.162	4.870	1,1
Alm. notk. m. flutn.töpum	2.865	2.808	1,0
Alls	8.027	7.678	1,0

Almenn raforkunotkun er nokkuð breytileg eftir lofthita. Til þess að marktækur samanburður fái milli ára verður því að leiðrétta mælda notkun eftir frávik lofthitans frá meðallagi. Sem meðallag er notaður meðalhiti árinna 1949–1994, 4,5°C. Eftirfarandi tafla sýnir almenna raforkunotkun við meðallagshita:

	2001	2000	Aukn.
	GWh	GWh	%
Ársmeðalhiti, °C	5,19	4,57	
Almenn notkun, án flutningstapa	2.799	2.713	3,2
Almenn notkun, með flutningstöpum	2.894	2.804	3,2

HEILDSALA Á RAFORKU 2001

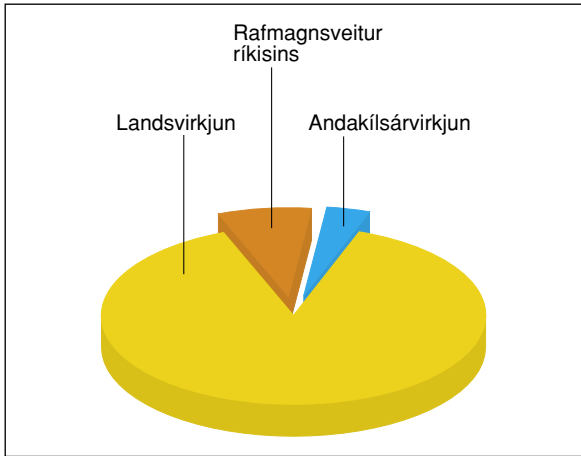
Seljendur forgangsortu í heildsölu 2001 voru þrír. eru þá ekki meðtalin tvö fyrirtæki sem selja Landsvirkjun raforku til stóriðju, þ.e. Orkuveita Reykjavíkur og Hita-veita Suðurnesja. Hlutur fyrirtækjanna þriggja í raforkusölnni og heildsölutekjur fyrir afslætti voru sem hér segir:

Seljandi	Sala	Tekjur	Meðaltekjur
	GWh	Mkr	kr/kWh
Landsvirkjun	1.929	6.741	3,49
Rafmagnsv. Ríkisins	171	650	3,80
Andakílsárvirkjun	79	248	3,12
Alls	2.179	7.639	3,51

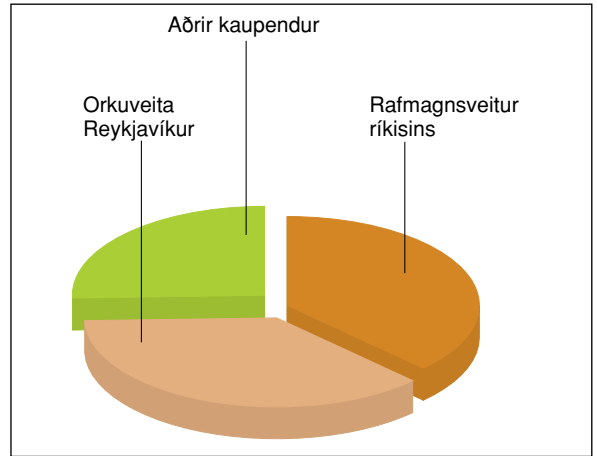
Bæði Landsvirkjun og Rafmagnsveitur ríkisins veittu afslátt frá venjulegu heildsöluverði af rafmagni sem fór til hitunar húsa og notkunar í fiskeldisstöðvum, og auk þess sérafslátt samkvæmt sérstökum samningum þar um. Eftir þennan afslátt voru tekjur þeirra sem hann veittu þessar:

Seljandi	Sala	Tekjur	Meðaltekjur
	GWh	Mkr	kr/kWh
Landsvirkjun	1.929	6.612	3,43
Rafmagnsv. ríkisins	171	646	3,78

Andakílsárvirkjun veitti ekki afslátt af rafmagni í heildsölu.



Mynd 1.7 Skipting forgangsortu í heildsölu 2001 eftir seljendum.



Mynd 1.8 Skipting forgangsortu í heildsölu 2001 eftir kaupendum.

Helstu kaupendur að forgangsortu í heildsölu 2001 voru þessir:

Kaupandi	Kaup GWh	Verð Mkr	Meðalverð kr/kWh
Hitav. Suðurnesja	127,8	469,9	3,68
HS – Hafnarfjörður	47,3	167,1	3,53
Orkuveita Rvíkur	807,0	2.775,4	3,44
Rafmagnsv. ríkisins	816,5	2.850,0	3,49
Orkubú Vestfjarða	66,9	253,6	3,79
Norðurorka	96,0	328,0	3,42
Aðrir	217,9	795,0	3,65

Ofangreind verð eru án afsláttar. Með afslætti leit dæmið þannig út:

Kaupandi	Kaup GWh	Verð Mkr	Meðalverð kr/kWh
Hitav. Suðurnesja	127,8	444,9	3,48
Rafmagnsv. ríkisins	816,5	2.760,4	3,38
Orkubú Vestfjarða	66,9	239,1	3,57
Aðrir	1.168,1	4.061,6	3,48

HS – Hafnarfirði, Orkuveita Reykjavíkur og Norðurorka nutu ekki afsláttar.

Mynd 1.7 sýnir heildsölu á forgangsortu 2001 eftir seljendum. Hluttur Landsvirkjunar er þar afgerandi stærstur, með 88,5% sölunnar. Hluttur Rafmagnsveitna ríkisins er 7,8% og Andakilsárvirkjunar 3,6%.

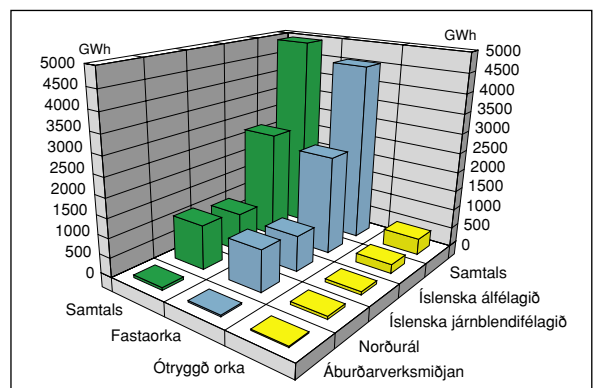
Mynd 1.8 sýnir heildsöluna á forgangsortu eftir kaupendum. Stærstu kaupendurnir eru Rafmagnsveitur ríkisins með 37,5% heildarkaupanna og Orkuveita Reykjavíkur með 37,0% eða samtals 74,5%. Aðrir keyptu 25,5%.

RAFORKUSALA TIL STÓRNOTENDA 2001

Stórnotandi nefnist raforkunotandi sem notar að jafnaði 100 GWh á ári eða þar yfir. Slíkir notendur kaupa oftast nær raforkuna beint af framleiðanda, án milligöngu dreifiveitu. Áburðarverksmiðjan hefur verið meðal stórnotanda á raforku og verður þeirri flokkun haldið hér enda þótt raforkunotkun verksmiðjunnar hafi dregist það mikið saman að hún fellur ekki lengur undir skilgreininguna á stórnotanda hér að ofan.

Hér á landi er Landsvirkjun eini seljandi raforku til stórnotenda. Árið 2001 seldi fyrirtækið slíkum notendum raforku eins og sýnt er í eftirfarandi töflu og á mynd 1.9:

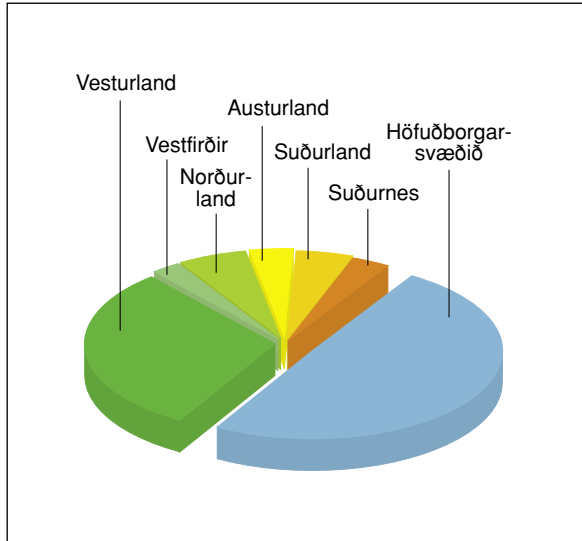
Kaupandi	Fastaorka GWh	Ótryggð orka GWh	Orka Samtals GWh
Ísl. álfélagið	2.514	232	2.746
Ísl. járnblendifélagið	917	81	998
Áburðarverksmiðjan	40	30	70
Norðurál	1.065	75	1.141
Alls	4.537	418	4.955



Mynd 1.9 Raforkusala til stórnotenda 2001.

RAFORKA TIL ENDANLEGRA NOTENDA 2001

Árið 2001 var sala á raforku til endanlegra notenda sem hér segir, greind eftir helstu hópum notenda samkvæmt alþjóðlegum staðli um flokkun efnahagslegrar starfsemi. Þetta er einnig sýnt á mynd 1.11:

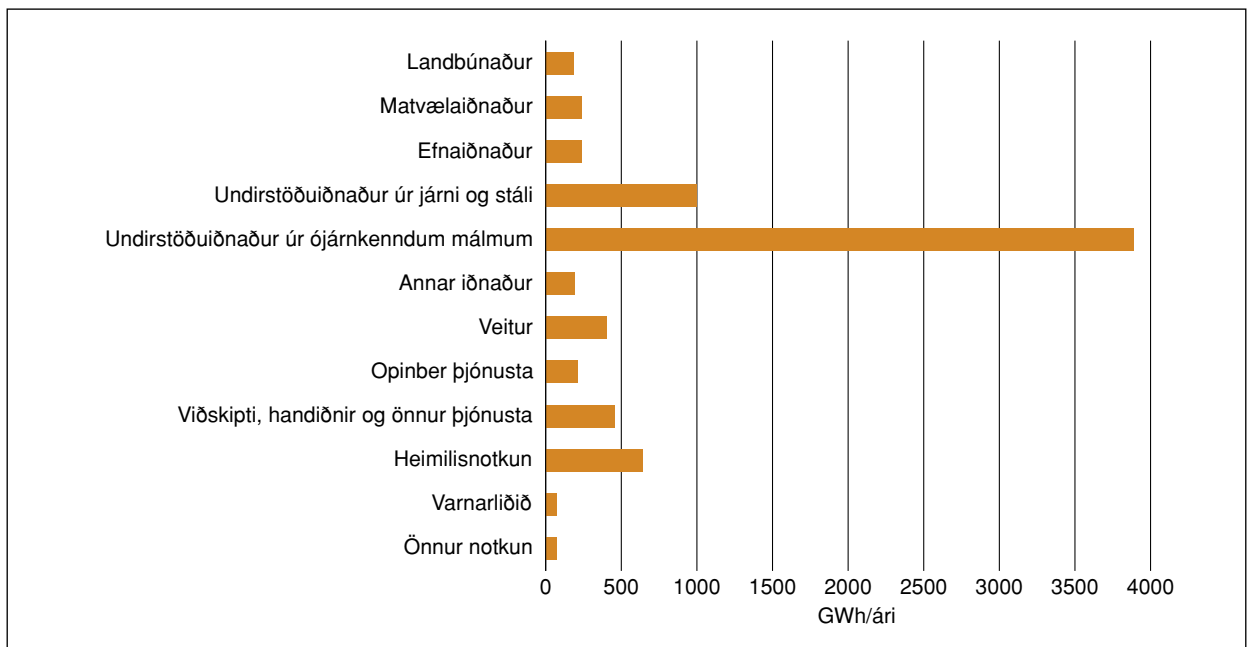


Mynd 1.10 Skipting raforku til endanlegra notenda 2001 eftir landshlutum.

Flokkun notkunar	Raforka GWh
Landbúnaður	188
Matvælaiðnaður	238
Efnaiðnaður	241
Undirstöðuiðnaður úr járni og stáli	1.002
Undirst. iðn. úr ójárnkenndum málum	3.887
Annar iðnaður	191
Veitur	402
Opinber þjónusta	210
Viðskipti, handiðnir og önnur þjónusta	456
Heimilisnotkun	641
Varnarliðið	71
Önnur notkun	70
Alls	7.596

Eftir landshlutum skiptist raforkusala til endanlegra notenda eins og sýnt er í eftirfarandi töflu og á mynd 1.10:

Landshluti	GWh
Suðurnes	245
Höfuðborgarsvæðið	3.763
Vesturland	2.312
Vestfirðir	188
Norðurland	443
Austurland	279
Suðurland	366
Alls	7.596

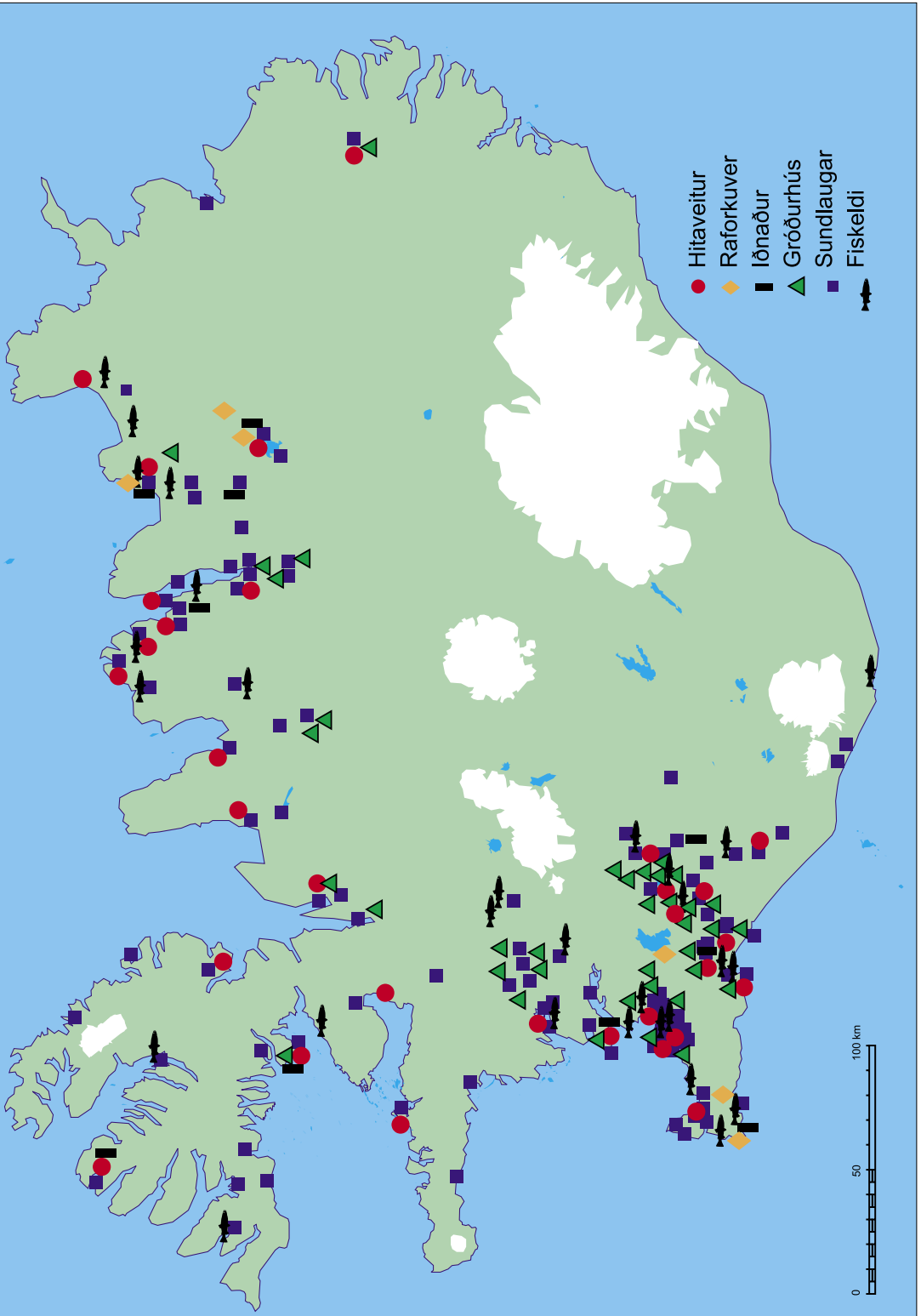


Mynd 1.11 Raforkusala til endanlegra notenda 2001 eftir helstu notkunarflokkum.

RAFORKUKERFI ÍSLANDS 2001



NÝTING JARÐHITA Á ÍSLANDI 2001



ALMENNAR UPPLÝSINGAR UM HITAVEITUR Í ÁRSLOK 2001

Fjöldi íbúa á orkuveitusvæðum hitaveitna	258.458
Fjöldi íbúa með hitaveitu	253.822
Fjöldi gjaldenda hitaveitna	70.503
Heildarrúmmál húsa á orkuveitusvæði, þús. m ³	81.294
Rúmmál húsa með hitaveitu, þús. m ³	73.114
Rúmmál íbúðarhúsa með hitaveitu, þús. m ³	41.469

VINNSLU- OG AÐVEITUKERFI HITAVEITNA Í ÁRSLOK 2001

Fjöldi virkjaðra borholna	156
Heildarafköst virkjaðra borholna, l/s MW	5.910 1.439
Samanlögð lengd safn- og aðveituæða, km	
Úr stáli	427
Úr asbesti	119
Úr plasti	51,5
Alls	597
Hámarksafköst vinnslukerfis, MW	1.670

DREIFIKERFI OG DÆLU-STÖÐVAR Í ÁRSLOK 2001

Samanlögð lengd dreifikerfis, km	
Úr stáli	3.149
Úr plasti	187
Alls	3.336
Samanlögð stærð miðlunargeyma, m ³	140.960

ORKUÖFLUN HITAVEITNA 2001

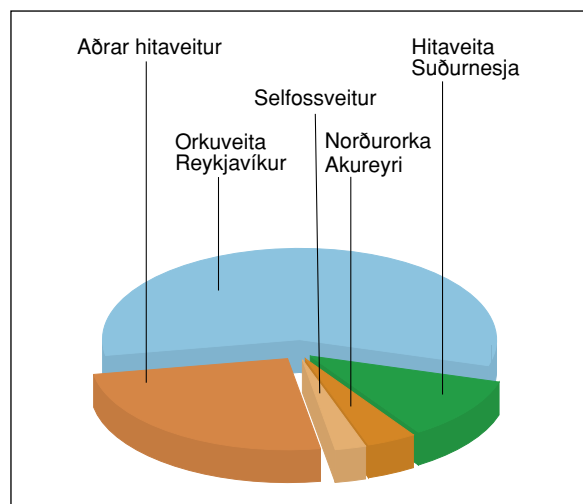
Heildarvatnsmagn tekið úr jarðhitakerfum, þúsundir m³ 94.643

Varmaöflun 2001, %	
Jarðhiti	96,1
Rafmagn	3,2
Olía	0,2
Annað	0,4

Orkuöflun hitaveitna 2001 skiptist þannig á stærstu fyrirtækin (TJ):

Orkuveita Reykjavíkur	11.443
Hitaveita Suðurnesja	2.221
Norðurorka Akureyri	807
Selfossveitur	504
Aðrar	4.951
Alls	19.926

Þessi skipting er sýnd á mynd 2.1.



Mynd 2.1 Orkuvinnsla íslenskra hitaveitna 2001 eftir fyrirtækjum.

ELDSNEYTISNOTKUN Í ÍSLENSKUM ÞJÓÐAR- BÚSKAP 1989–2001

Mynd 3.1 sýnir heildarnotkun eldsneytis í íslenskum þjóðarbúskap, þ.e. bæði innanlandsnotkun og notkun í flugi og siglingum milli landa á vegum íslenskra fyrirtækja tímabilið 1989–2001.

Mynd 3.2 sýnir skiptingu í notkun innanlands annars vegar og í samgöngum milli landa, þ.e. í flugi og siglingum hins vegar. Eins og myndin sýnir fer umtalsverður hluti af allri eldsneytisnotkun í íslenskum þjóðarbúskap í að halda uppi samgöngum við umheiminn, bæði vegna legu landsins og umsvifa Íslendinga í flugi yfir Norður-Atlantshaf.

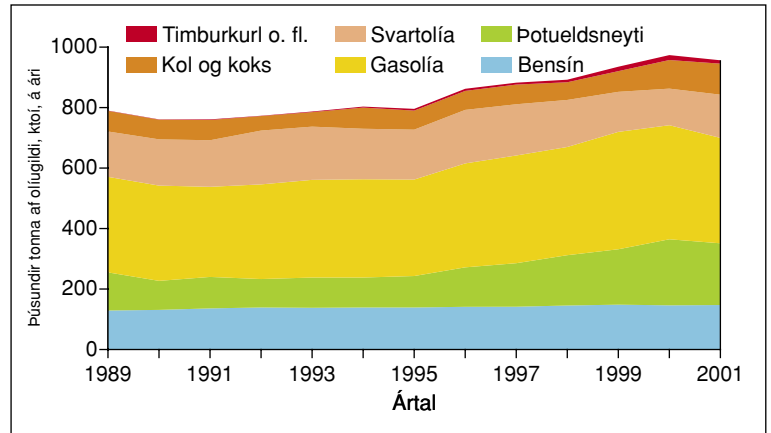
LOSUN Á KOLTVÍSÝRINGI FRÁ BRENSLU ELDSNEYTIS Í ÍSLENSKUM ÞJÓÐAR- BÚSKAP 1989–2001

Allri brengslu á eldsneyti fylgir óhjákvæmilega losun á koltvísyringi, CO₂, út í andrúmsloftið.

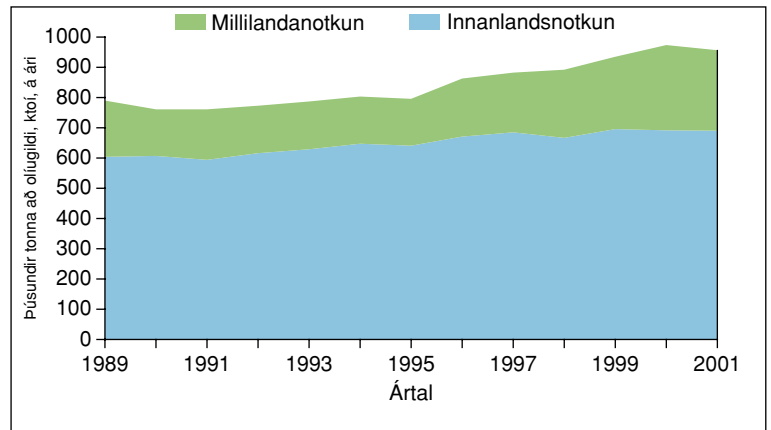
Koltvísyringur er gróðurhúsalofttegund sem kann að valda hækkun hitastigs á jörðinni. Íslendingar hafa eins og fjölmargar aðrar þjóðir, undirritað viljayfirlýsingu um að halda losun sinni á honum í skefjum. Það er því mikilvægt að fylgjast með henni.

Mynd 3.3 sýnir heildarlosun koltvísyrings frá brengslu eldsneytis 1989–2001.

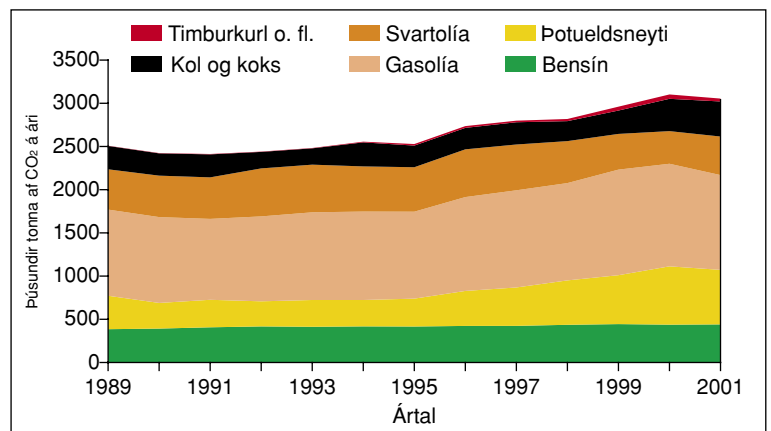
Mynd 3.4 sýnir losun koltvísyrings vegna innanlandsnotkunar, millilandanotkunar og heildarnotkunar. Slitróttar láréttar línur sýna losunina 1990 vegna innanlandsnotkunar og heildarnotkunar.



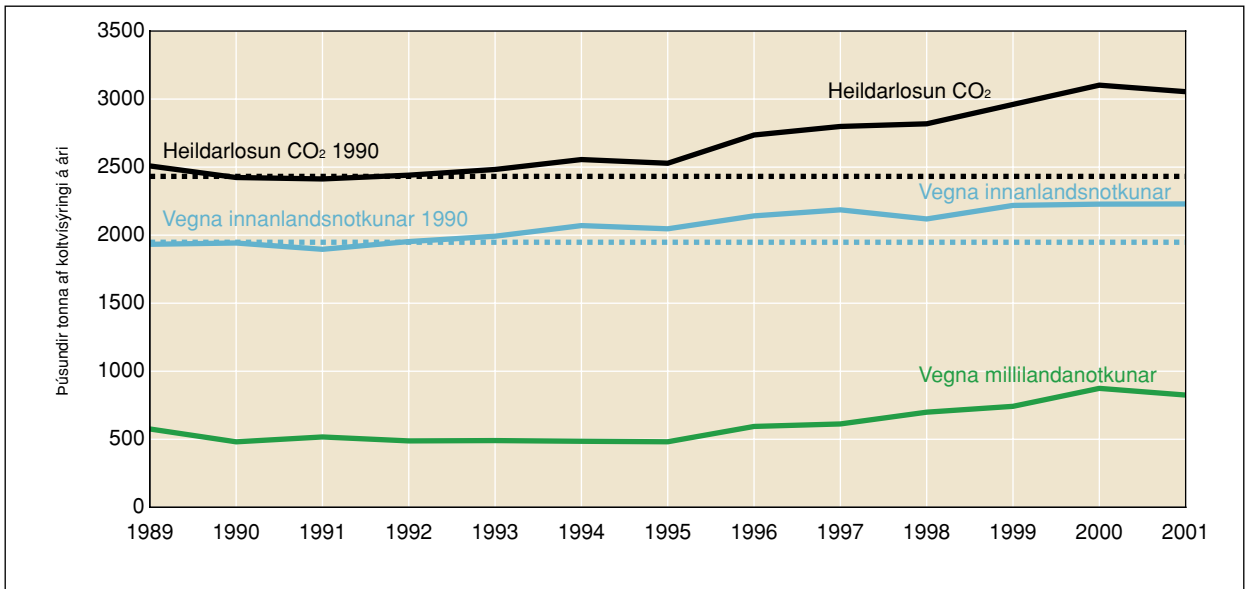
Mynd 3.1 Heildarnotkun eldsneytis í íslenskum þjóðarbúskap 1989–2001.



Mynd 3.2 Notkun eldsneytis innanlands og í samgöngum milli landa 1989–2001.



Mynd 3.3 Heildarlosun koltvísyrings frá brengslu eldsneytis 1989–2001.



Mynd 3.4 Losun koltvísyrings frá brennslu eldsneytis 1989–2001.

ELDSNEYTISNOTKUN INNANLANDS 2001

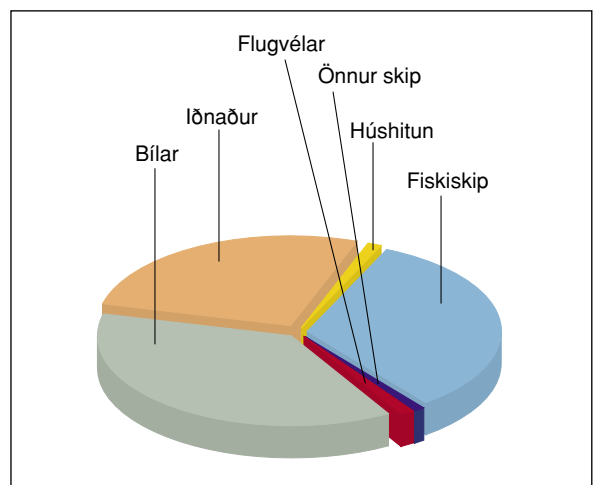
Notkun eldsneytis innanlands 2001 var sem hér segir, eftir eldsneytistegundum, mæld í þyngd (kt) og orkuinnihaldi (ktoí, þúsundum tonna að olíuígildi):

Tegund	Þyngd kt	Orka ktoí
Bensín	143,6	147,1
Flugvélabensín	1,0	1,0
Þotueldsneyti	6,8	6,9
Steinolía	0,1	0,1
Gasolía	333,7	337,1
Svartolía	85,5	84,3
Kol og koks	149,1	102,6
Flöskugas	2,2	2,6
Timburkurl o.fl.	15,1	8,5
Alls	737,2	690,4

Þetta eldsneyti skiptist á helstu flokka notenda sem hér segir:

Tegund	Þyngd kt	Orka ktoí
Húshitun, eldun og sundlaugar	7,7	8,0
Fiskiskip	224,8	226,6
Önnur skip	6,5	6,5
Flugvélar	7,9	8,1
Bílar og tæki	252,6	257,2
Iðnaður	230,5	176,7
Rafor kuvinnsla	7,2	7,2
Alls	737,2	690,2

Mynd 3.5 sýnir skiptingu eldsneytisnotkunar innanlands 2001 á helstu notkunarflokkum eldsneytis, mæld í orkuinnihaldi (ktoí, þúsundum tonna að olíuígildi).



Mynd 3.5 Eldsneytisnotkun innanlands 2001 eftir notkunarflokkum.

ELDSNEYTISNOTKUN ALLS Í ÍSLENSKUM ÞJÓÐARBÚSKAP 2001

Sökum þess að Íslendingar nota umtalsvert magn eldsneytis í samgöngum milli Íslands og annarra landa, bæði á sjó og í lofti, og vegna umsvifa íslenskra fyrirtækja í sjóflutningum og flugi erlendis er heildarnotkun eldsneytis í íslenskum þjóðarbúskap nokkuð frábrugðin innanlandsnotkuninni, bæði um skiptingu á tegundir eldsneytis og á helstu notkunarflokkum.

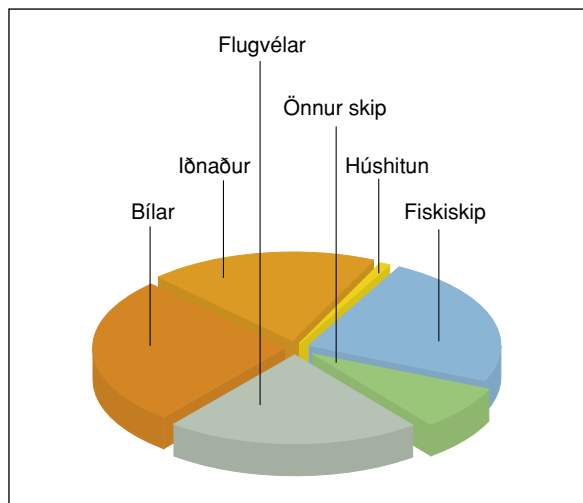
Heildarnotkunin 2001 var sem hér segir, í þúsundum tonna (kt) af eldsneyti og þúsundum tonna (ktoí) að olíuígildi af orku:

Tegund	Þyngd kt	Orka ktoí
Bensín	143,6	147,1
Flugvélabensín	1,0	1,0
Þotueldsneyti	198,6	203,0
Steinólía	0,1	0,1
Gasólía	345,0	348,6
Svartólía	144,9	142,9
Kol og koks	149,1	102,6
Flöskugas	2,2	2,6
Timburkurl o.fl.	15,1	8,5
Alls	999,7	956,3

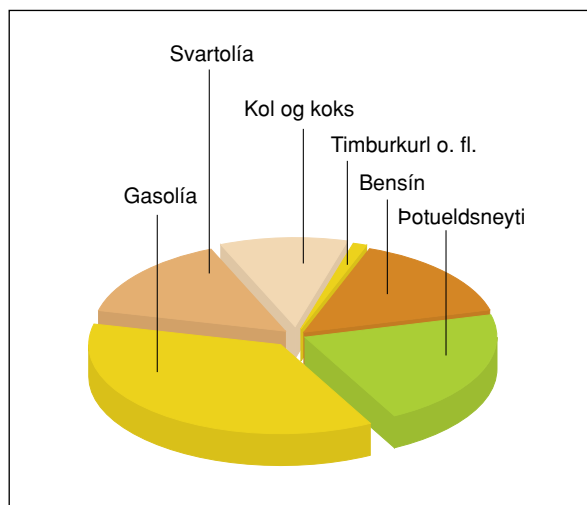
Skiptingin á helstu notkunarflokkum var þannig:

Tegund	Þyngd kt	Orka ktoí
Húshitun, eldun og sundlaugar	7,7	8,0
Fiskiskip	224,8	226,6
Önnur skip	77,2	76,5
Flugvélar	199,7	204,1
Bílar og tæki	252,6	257,2
Iðnaður	230,5	176,7
Raforkuvinnsla	7,2	7,2
Alls	999,7	956,3

Mynd 3.6 sýnir heildarnotkun eldsneytis í íslenskum þjóðarbúskap 2001 eftir tegundum eldsneytis og mynd 3.7 sýnir hana eftir helstu notkunarflokkum. Skiptingin miðast við orkuinnihald eldsneytisins (ktoí).



Mynd 3.7 Heildarnotkun eldsneytis í íslenskum þjóðarbúskap 2001 eftir helstu notkunarflokkum.



Mynd 3.6 Heildarnotkun eldsneytis í íslenskum þjóðarbúskap 2001 eftir tegundum eldsneytis.

Töfluyfirlit

Raforkuvinnsla		
1.1	Yfirlit yfir afl og orkuvinnslu almenningsrafstöðva 1904–2001	18
1.2	Afl, mesta álag og orkuvinnsla almenningsrafstöðva 2001	20
1.3	Raforkuvinnslufyrirtæki 2001	24
1.4	Raforkuðflun (MWh) dreifiveitna og stóriðjufyrirtækja eftir orkuveitusvæðum aðveitustöðva í meginflutningskerfinu 2001	25
1.5	Vatnsaflsvirkjanir og miðlunarlón 2001	28
Raforkusala		
2.1	Raforkuvinnsla, flutningstöp, stórnotkun og almenn notkun 2000 og 2001	29
2.2	Almenn raforkunotkun 2000 og 2001 við meðallagslofthita	29
2.3	Sala Landsvirkjunar (MWh) í heildsölu og til stórnotenda á raforku 2000 eftir mánuðum, sölustöðvum, kaupendum og söluflokkum	30
2.4	Sala á forgangorku í heildsölu 2001 eftir seljendum og kaupendum	34
2.5	Sala til almennra nota á ótryggðri raforku (MWh) og samkvæmt sérsamningum 2001	35
2.6	Raforkusala (MWh) til endanlegra notenda 2001 eftir notkunarflokkum, yfirlit	34
2.7	Raforkusala (MWh) til endanlegra notenda 2001 eftir notkunarflokkum	36
2.8	Raforkusala (MWh) eftir landshlutum og notkunarflokkum 2001	42
2.9	Raforkusala raforkufyrirtækja 2001 í þús. kr.	44
2.10	Rafveitur, almennar upplýsingar í árslok 2001	44
Raforkuverð		
3.1	Heildsöliverð á raforku til rafveitna í árslok 2001	45
3.2	Meðalverð á raforku frá Landsvirkjun 2001	45
3.3	Smásöliverð á raforku í árslok 2001	46
3.4	Samanburður á raforkuverðum í árslok 2001 í kr/kWh	46
Flutningskerfi raforku		
4.1	Lengd flutningskerfis raforku 2001 í km	47
Hitaveitur		
5.1	Hitaveitur, almennar upplýsingar í árslok 2001	48
5.2	Hitaveitur, vinnslu- og aðveitukerfi í árslok 2001	49
5.3	Hitaveitur, dreifikerfi og dælustöðvar í árslok 2001	50
5.4	Rekstur hitaveitna 2001	51
5.5	Vatnssala hitaveitna 2001 eftir notkunarflokkum	52
5.6	Upplýsingar um einkahitaveitur 2001	54
5.7	Gjaldskrár hitaveitna í apríl 2001	55
Eldsneyti		
6.1	Heildarnotkun á eldsneyti í íslenskum þjóðarbúskap 1989–2001. Þyngd í tonnum	56
6.2	Heildarnotkun á eldsneyti í íslenskum þjóðarbúskap 1989–2001. Orka í terajúlum (TJ)	56
6.3	Heildarnotkun á eldsneyti í íslenskum þjóðarbúskap 1989–2001 Orka í þúsundum tonna að olíuígildi (ktoí)	57
6.4	Losun á koltvísýringi vegna notkunar eldsneytis í íslenskum þjóðarbúskap 1989–2001 Þúsundir tonna (kt) af CO ₂	58
6.5	Eldsneytisnotkun Íslendinga innanlands 2001 eftir tegundum og notkunarflokkum	58
6.6	Eldsneytisnotkun í millilandasamgöngum 2001 eftir tegundum og notkunarflokkum	59
6.7	Eldsneytisnotkun í íslenskum þjóðarbúskap 2001 eftir tegundum og notkunarflokkum	59
6.8	Innflutningur á eldsneyti 1989–2001. Þyngd í tonnum	60
6.9	Eldsneytissala í heild á Íslandi 1989–2001. Þyngd í tonnum	60
6.10	Eldsneytissala til innlendra aðila 1989–2001. Þyngd í tonnum	62
6.11	Eldsneytissala á Íslandi til erlendra aðila 1989–2001. Þyngd í tonnum	62
6.12	Eldsneytiskaup íslenskra skipa og flugvéla erlendis 1989–2001. Þyngd í tonnum	62
Frumorka		
7.1	Frumorkunotkun á Íslandi 1992–2001 í þúsundum tonna að olíuígildi (ktoí)	63
7.2	Frumorkunotkun á Íslandi 1992–2001 í petajúlum (PJ)	63

Tafla 1.1 Yfirlit yfir afl og orkuvinnslu almenningsrafstöðva 1904–2001

Ár	Ástimplað afl í árslok				Raforkuvinnsla			
	Vatnsorka MW	Jarðhiti MW	Eldsneyti MW	Samtals MW	Vatnsorka GWh	Jarðhiti GWh	Eldsneyti GWh	Samtals GWh
1904	0,009	.	-	0,009	-	...
1905	0,009	.	-	0,009	-	...
1906	0,037	.	-	0,037	-	...
1907	0,037	.	-	0,037	-	...
1908	0,037	.	-	0,037	-	...
1909	0,037	.	-	0,037	-	...
1910	0,037	.	-	0,037	-	...
1911	0,052	.	-	0,052	-	...
1912	0,052	.	-	0,052	-	...
1913	0,126	.	-	0,126	-	...
1914	0,126	.	-	0,126	-	...
1915	0,126	.	0,035	0,161	0,04	...
1916	0,126	.	0,035	0,161	0,05	...
1917	0,126	.	0,035	0,161	0,05	...
1918	0,194	.	0,035	0,229	0,05	...
1919	0,244	.	0,046	0,290	0,07	...
1920	0,244	.	0,111	0,355	0,5	.	0,2	0,7
1921	1,3	.	0,1	1,4	1,2	.	0,2	1,4
1922	1,5	.	0,2	1,7	3,7	.	0,3	4,0
1923	2,2	.	0,2	2,4	5,9	.	0,3	6,2
1924	2,2	.	0,2	2,4	7,5	.	0,4	7,9
1925	2,2	.	0,3	2,5	7,6	.	0,4	8,0
1926	2,2	.	0,3	2,5	7,1	.	0,5	7,6
1927	2,2	.	0,4	2,6	6,3	.	0,6	6,9
1928	2,2	.	0,5	2,7	6,2	.	0,7	6,9
1929	2,3	.	0,5	2,8	6,3	.	0,8	7,1
1930	2,4	.	0,6	3,0	7,5	.	0,9	8,4
1931	2,4	.	0,7	3,1	7,4	.	1,1	8,5
1932	2,4	.	0,7	3,1	7,8	.	1,1	8,9
1933	3,9	.	0,8	4,7	9,1	.	1,2	10,3
1934	4,1	.	0,9	5,0	9,9	.	1,3	11,2
1935	4,1	.	0,9	5,0	10,8	.	1,3	12,1
1936	4,1	.	1,2	5,3	11,4	.	1,8	13,2
1937	13,6	.	1,1	14,7	14,3	.	1,7	16,0
1938	13,6	.	1,1	14,7	22,4	.	1,6	24,0
1939	15,3	.	1,1	16,4	30,0	.	1,6	31,6
1940	15,4	.	1,1	16,5	45,0	.	1,6	46,6
1941	15,4	.	1,1	16,5	57,0	.	1,6	58,6
1942	15,4	.	1,1	16,5	72,0	.	1,7	73,7
1943	15,6	.	1,4	17,0	86,0	.	2,1	88,1
1944	24,3	.	1,7	26,0	89,0	.	2,6	91,6
1945	25,9	.	2,0	27,9	99,0	.	2,9	101,9
1946	26,4	.	2,2	28,6	118,0	.	3,3	121,3
1947	29,9	.	2,3	32,2	136,0	.	4,8	140,8
1948	29,9	.	10,7	40,6	153,0	.	10,0	163,0
1949	30,8	.	12,4	43,2	160,0	.	20,1	180,1
1950	30,8	.	13,4	44,2	167,0	.	26,4	193,4
1951	30,8	.	14,0	44,8	170,0	.	39,6	209,6
1952	30,8	.	14,1	44,9	175,5	.	39,4	214,9
1953	70,7	.	14,0	84,7	197,5	.	31,7	229,2

Tafla 1.1 Yfirlit yfir afl og orkuvinnslu almenningsrafstöðva 1904–2001 (frh.)

Ár	Ástimplað afl í árslok				Raforkuvinnsla			
	Vatnsorka MW	Jarðhiti MW	Eldsneyti MW	Samtals MW	Vatnsorka GWh	Jarðhiti GWh	Eldsneyti GWh	Samtals GWh
1954	73,1	.	14,1	87,2	326,5	.	11,6	338,1
1955	73,1	.	14,3	87,4	378,9	.	11,9	390,8
1956	73,1	.	15,3	88,4	405,5	.	11,8	417,3
1957	73,1	.	15,8	88,9	414,6	.	13,0	427,6
1958	78,7	.	16,4	95,1	430,6	.	14,9	445,5
1959	105,0	.	16,4	121,4	470,1	.	14,0	484,1
1960	105,0	.	17,0	122,0	522,9	.	13,1	536,0
1961	105,0	.	22,9	127,9	576,1	.	12,5	588,6
1962	104,9	.	23,6	128,5	592,9	.	13,1	606,0
1963	121,7	.	24,9	146,6	629,0	.	11,6	640,6
1964	122,7	.	26,6	149,3	653,1	.	12,6	665,7
1965	122,7	.	31,2	153,9	640,7	.	22,1	662,8
1966	122,7	.	45,4	168,1	623,9	.	43,7	667,6
1967	122,7	.	47,3	170,0	664,5	.	31,4	695,9
1968	122,7	.	48,2	170,9	686,9	.	31,7	718,6
1969	243,7	2,6	86,8	333,1	860,1	1,9	41,3	903,3
1970	243,8	2,6	87,7	334,1	1.412,9	12,1	35,4	1.460,4
1971	283,8	2,6	87,9	374,3	1.539,6	12,1	40,2	1.591,9
1972	363,8	2,6	87,8	454,2	1.702,6	21,7	43,5	1.767,8
1973	376,0	2,6	90,0	468,6	2.181,0	24,2	80,2	2.285,4
1974	376,0	2,6	96,7	475,3	2.258,2	7,7	76,6	2.342,5
1975	389,0	2,6	104,2	495,8	2.205,6	18,4	71,5	2.295,5
1976	391,9	2,6	108,2	502,7	2.349,5	19,0	52,9	2.421,4
1977	491,9	2,6	112,5	607,0	2.519,7	16,1	66,1	2.601,9
1978	541,9	7,5	113,1	662,5	2.605,0	18,3	50,5	2.673,8
1979	541,9	7,5	115,2	664,6	2.819,1	45,6	54,4	2.919,1
1980	541,9	12,0	116,4	670,3	3.053,2	44,7	44,7	3.142,6
1981	611,9	17,0	119,9	748,8	3.084,5	123,1	50,3	3.257,9
1982	751,9	26,7	125,8	904,4	3.407,1	159,1	8,6	3.574,8
1983	751,9	29,2	126,8	907,9	3.587,9	171,7	6,4	3.766,0
1984	751,9	39,2	125,7	916,8	3.737,9	173,2	3,1	3.914,2
1985	751,9	41,2	128,2	921,3	3.662,9	171,2	3,3	3.837,4
1986	751,9	41,2	129,2	922,3	3.841,8	212,3	3,7	4.057,8
1987	751,9	41,2	128,8	921,9	3.914,0	234,1	3,9	4.152,0
1988	751,9	41,2	129,9	923,0	4.164,6	245,6	5,7	4.415,9
1989	751,9	44,8	131,8	928,5	4.213,2	257,5	4,5	4.475,2
1990	751,9	44,8	116,1	912,8	4.158,8	282,9	5,5	4.447,2
1991	774,5	44,8	117,5	936,8	4.153,7	267,0	6,0	4.426,7
1992	874,5	44,8	119,7	1.039,0	4.305,7	229,8	5,0	4.540,5
1993	874,5	49,6	119,5	1.043,6	4.462,4	254,3	4,1	4.720,8
1994	879,5	50,1	121,8	1.051,4	4.510,5	259,6	3,8	4.773,9
1995	879,5	50,1	120,2	1.049,8	4.678,2	290,2	8,4	4.976,9
1996	879,5	50,1	120,9	1.050,6	4.763,8	345,9	3,4	5.113,1
1997	919,5	80,1	120,3	1.120,0	5.202,7	375,3	3,0	5.581,0
1998	939,5	140,1	119,8	1.199,5	5.617,0	655,0	3,9	6.275,8
1999	999,5	170,1	121,1	1.290,7	6.043,2	1.138,0	4,2	7.185,4
2000	1.059,5	172,1	115,4	1.347,0	6.350,5	1.323,0	4,6	7.678,0
2001	1.104,5	202,1	115,8	1.422,4	6.572,6	1.451,4	3,3	8.027,2

Tafla 1.2 Afl, mesta álag og orkuvinnsla almenningsrafstöðva 2001

Rafstöðvar	Ástimplað afl 31.12.01 kW	Álag 2001 kW	Raforkuvinnsla					
			Jan. MWh	Febr. MWh	Mars MWh	Apríl MWh	Mái MWh	Júní MWh
Alls	1.422.410	.	692.939	649.501	720.680	638.817	627.433	614.439
Aukning frá fyrra ári í %		.	1,9	0,5	3,3	2,3	2,0	5,2
1 Vatnsorka	1.104.534	.	568.397	537.440	595.487	529.364	534.664	507.838
1 Vatnsfell	45.000	44.640	-	-	-	-	-	-
2 Sigalda	150.000	156.360	67.670	67.890	88.057	64.991	52.847	48.007
3 Hrauneyjafoss	210.000	222.440	101.183	100.602	126.108	98.163	82.426	74.169
4 Sultartangi	120.000	139.440	72.213	70.360	79.051	75.930	83.595	68.813
5 Búrfell	270.000	290.060	174.642	159.866	168.730	176.136	197.306	178.906
6 Steingrímsstöð	26.400	27.440	12.085	11.511	10.819	10.635	12.404	8.460
7 Írafoss	47.800	50.000	24.691	23.485	21.677	22.001	25.647	20.997
8 Ljósafoss	14.600	14.040	9.821	9.040	9.748	9.145	-	-
9 Elliðaár	3.160	3.250	517	523	477	274	-	-
10 Andakill	7.920	8.380	2.876	3.281	2.112	2.556	3.459	1.280
11 Rjúkandi	840	958	662	617	631	600	698	676
12 Mjólka	8.100	8.293	3.439	3.786	4.155	3.830	5.421	5.712
13 Reiðhjalli	520	515	87	58	29	27	196	279
14 Fossar	1.160	595	239	219	222	188	519	641
15 Sængurfoss	720	...	113	64	79	61	39	15
16 Blævardalsá	200	...	51	37	37	113	133	95
17 Mýrará	60	...	22	18	8	8	8	27
18 Þverá	1.736	1.183	49	453	500	64	-	-
19 Laxárvatn	480	489	106	94	165	169	276	255
20 Blanda	150.000	156.800	73.417	62.195	61.440	44.097	46.551	72.963
21 Gönguskarösa	1.064	1.110	451	398	279	486	800	644
22 Skeiðsfoss	4.900	5.035	1.820	2.345	1.540	131	2.105	2.929
23 Garösa	174	176	63	57	7	8	71	86
24 Laxá	28.000	25.650	15.586	12.773	14.082	13.696	11.879	14.361
25 Lagarfoss	7.500	8.260	4.336	5.190	3.750	3.981	5.443	5.287
26 Fjarðará	160	.	-	-	-	-	-	-
27 Grímsá	2.800	3.175	1.610	1.655	905	1.234	1.783	2.255
28 Búðará	240	180	72	64	56	51	81	81
29 Smyrlabjargá	1.000	1.363	579	858	822	789	979	899
2 Jarðvarmi	202.100	.	124.094	111.750	124.992	109.240	92.667	106.448
1 Nesjavellir	90.000	87.793	44.088	39.999	44.704	32.258	14.199	44.271
2 Svartsengi	46.400	44.974	33.048	29.594	33.249	32.381	33.060	28.254
3 Reykjanes	500	210	-	-	-	-	-	-
4 Námafjall	3.200	1.550	811	817	916	777	905	596
5 Krafla	60.000	62.480	45.037	40.488	45.036	42.890	43.894	32.277
6 Orkustöð Húsavík	2.000	1.799	1.110	852	1.086	933	610	1.050
3 Eldsneyti	115.776	.	449	312	201	213	102	152
1 Kirkjubæjarkl.	700	450	-	0	-	-	-	-
2 Vík í Mýrdal	1.025	617	11	8	1	-	-	2
3 Hvolsvöllur	512	231	-	-	-	15	-	-
4 Vestmannaeyjar	5.370	4.242	29	13	-	9	-	-
5 Selfoss	800	...	8	6	16	-	-	-
6 Nesjavellir	440	...	0	0	-	17	0	0
7 Grindavík	1.200	...	3	13	2	0	0	0
8 Straumsvík	35.000	...	6	37	1	3	-	0
9 Hafnarfjörður	1.080	882	-	-	-	-	-	-
10 Akranes	1.200	...	16	31	20	1	-	-
11 Ólafsvík	3.628	1.108	2	1	1	1	1	5
12 Grundarfjörður	800	749	2	-	0	0	0	18
13 Stykkishólmur	1.490	1.048	2	0	0	0	0	7
14 Búðardalur	500	169	-	-	-	-	-	-

Raforkuvinnsla									
Júli MWh	Ágúst MWh	Sept. MWh	Okt. MWh	Nóv. MWh	Des. MWh	Alls MWh	Aukn. frá 00 %	Nýting h	
651.175	649.919	653.088	687.245	697.418	744.567	8.027.221	4,5	.	
8,2	10,0	8,5	4,6	3,8	5,3	4,5	.	.	
527.560	518.171	536.227	558.564	558.576	600.300	6.572.589	3,5	.	
-	-	-	-	1.110	7.300	8.410			
42.928	45.237	47.301	52.960	57.153	62.782	697.822	6,1	4.463	
68.493	70.219	73.840	81.161	87.710	93.996	1.058.070	2,3	4.757	
86.346	92.063	88.275	80.774	76.093	77.117	950.630	12,2	6.817	
211.561	203.398	203.805	196.338	192.217	199.040	2.261.944	8,1	7.798	
10.127	9.602	10.052	10.556	10.826	11.415	128.493	-0,9	4.683	
22.635	21.207	21.190	22.022	22.634	24.007	272.193	2,8	5.444	
-	-	-	3.880	6.527	9.486	57.646	-47,2	4.106	
-	-	-	366	315	376	2.849	-19,3	877	
1.705	1.296	1.837	2.402	4.801	4.589	32.194	-0,8	3.842	
701	599	587	666	641	694	7.773	12,5	8.110	
5.983	5.776	5.160	5.207	5.368	5.642	59.480	-1,2	7.172	
294	168	120	175	211	220	1.863	0,7	3.617	
543	451	420	396	409	457	4.702	-9,0	7.903	
33	27	24	76	75	48	654	-25,9	...	
81	92	63	63	88	70	923	23,1	...	
25	29	37	24	13	24	243	9,8	...	
-	-	-	-	-	13	1.078	-80,0	911	
175	-	78	163	235	215	1.932	-24,0	3.954	
48.137	41.656	58.532	72.985	68.558	77.692	728.223	-13,0	4.644	
680	591	729	740	759	741	7.300	37,1	6.579	
3.134	1.869	2.073	2.410	2.505	2.883	25.742	-1,1	5.113	
112	114	97	83	34	49	780	-17,1	4.440	
15.280	14.923	14.746	15.860	13.613	14.646	171.445	26,5	6.684	
5.537	5.722	4.339	5.861	4.806	4.621	58.875	-3,8	7.128	
-	-	-	-	-	-	-	.	.	
2.360	2.296	1.913	2.348	1.210	1.307	20.874	6,5	6.575	
90	81	81	77	53	53	839	7,3	4.663	
602	755	929	970	613	818	9.613	22,2	7.053	
123.514	131.547	116.647	128.497	138.120	143.860	1.451.375	9,7	.	
54.379	56.867	41.939	52.025	63.211	63.377	551.316	15,1	6.280	
32.250	29.822	30.411	32.038	31.566	33.038	378.712	2,2	8.421	
-	-	-	37	203	272	511	77,0	2.429	
-	-	-	-	-	587	5.409	-40,2	3.490	
35.804	43.840	43.795	44.397	42.773	45.329	505.558	-4,7	8.092	
1.081	1.019	502		367	1.258	9.868	224,1	5.485	
101	200	214	184	722	407	3.256	.	.	
-	-	0	4	0	3	7	129,8	16	
-	2	-	2	1	-	27	-32,8	44	
-	-	-	-	-	-	15	100,0	...	
-	-	-	5	49	7	113	-71,7	27	
-	-	-	-	26	43	99	50,2	...	
0	0	1	0	0	0	18	-81,8	...	
-	0	0	0	1	10	30	313,2	...	
0	33	111	4	1	2	197	9,0	...	
-	-	-	-	0	45	46	-45,8	52	
-	-	-	-	4	5	76	-62,5	...	
1	0	1	1	1	1	16	-82,8	15	
0	0	7	0	6	-	35	-67,5	47	
-	0	10	1	1	0	24	-87,3	23	
-	0	1	-	0	-	1	-18,8	8	

Tafla 1.2 Afl, mesta álag og orkuvinnsla almenningsrafstöðva 2001 (frh.)

Rafstöðvar	Ástimplað afl 31.12.01 kW	Álag 2001 kW	Raforkuvinnsla					
			Jan. MWh	Febr. MWh	Mars MWh	Apríl MWh	Mái MWh	Júní MWh
15 Flatey	60	...	9	6	7	10	9	11
16 Reykhólar	700	...	0	-	2	-	-	6
17 Patreksfjörður	4.100	...	10	2	7	48	2	-
18 Tálknafjörður	420	...	0	0	0	0	-	-
19 Bíldudalur	1.150	...	1	0	0	5	-	2
20 Þingeyri	1.500	...	22	3	2	0	0	-
21 Flateyri	990	...	2	0	1	-	0	0
22 Suðureyri	700	...	6	0	1	-	-	-
23 Bolungarvík	3.310	...	17	1	1	-	-	-
24 Ísafjörður	5.000	...	35	-	2	-	-	7
25 Súðavík	1.180	...	2	2	1	-	0	2
26 Reykjanes	620	...	23	10	42	45	0	-
27 Dranganes	420	...	1	3	-	-	-	1
28 Hólmavík	1.250	...	2	12	0	1	-	2
29 Hvammstangi	450	620	0	-	0	-	0	0
30 Skagaströnd	1.460	909	1	1	1	1	-	1
31 Sauðárkrókur	200	...	-	-	-	-	-	0
32 Hofsó	800	502	0	-	1	0	2	2
33 Siglufjörður	2.250	522	0	4	1	-	0	4
34 Ólafsfjörður	450	326	0	0	0	0	0	0
35 Grímsey	415	159	70	59	62	51	50	48
36 Hrísey	500	229	0	0	0	0	1	0
37 Grenivík	800	1.920	-	-	-	0	-	2
38 Akureyri, LV	7.000	...	-	2	-	-	-	-
39 Akureyri	800	...	122	-	-	-	-	-
40 Varastöð	400	218	-	-	0	-	-	-
41 Húsavík	1.140	...	27	-	-	-	-	-
42 Raufarhöfn	1.376	1.139	0	0	0	1	7	-
43 Þórshöfn	2.000	1.422	1	1	1	1	12	0
44 Bakkafjörður	665	356	0	0	1	0	3	-
45 Vopnafjörður	2.980	2.003	3	69	1	1	1	1
46 Bakkagerði	700	403	1	0	1	-	0	-
47 Seyðisfjörður	2.600	1.282	-	3	2	-	2	5
48 Mjóifjörður	260	...	0	-	-	-	-	-
49 Neskaupstaður	5.605	2.994	4	4	0	0	10	23
50 Reyðarfjörður	690	...	8	15	21	-	-	-
51 Fáskrúðsfjörður	1.700	793	-	1	-	-	1	-
52 Stöðvarfjörður	960	644	-	-	1	-	0	-
53 Breiðdalsvík	700	589	0	1	0	0	-	-
54 Djúpvogur	1.010	691	0	0	0	-	0	-
55 Höfn í Hornafirði	2.720	300	-	0	-	-	-	-

Raforkuvinnsla								Aukn. frá 00 %	Nýting h
Júlí MWh	Ágúst MWh	Sept. MWh	Okt. MWh	Nóv. MWh	Des. MWh	Alls MWh			
11	11	6	8	10	10	111	15,8	...	
-	1	-	1	3	-	13	-45,0	...	
10	42	2	48	90	2	262	-13,7	...	
0	-	-	0	7	0	8	-65,0	...	
15	0	-	10	33	0	67	-16,2	...	
0	0	0	0	22	-	49	185,9	...	
-	1	-	-	17	-	22	86,8	...	
-	2	-	-	13	0	23	50,6	...	
1	0	0	9	66	-	95	94,1	...	
-	31	-	16	91	0	181	37,3	...	
0	0	-	-	23	-	29	-28,8	...	
0	0	-	0	18	27	167	92,9	...	
-	-	-	1	1	-	8	23,8	...	
0	-	0	4	11	1	33	172,1	...	
-	-	-	0	-	0	0	-10,0	0	
1	-	2	0	-	1	8	-61,3	9	
-	0	0	0	0	0	1	-65,6	...	
-	-	1	1	0	-	8	24,8	16	
-	0	-	-	2	-	10	37,1	19	
-	0	0	0	0	0	2	-13,6	7	
58	53	54	59	60	79	703	5,5	4.424	
0	0	0	0	0	0	2	-17,7	7	
-	-	-	-	2	0	5	-59,8	2	
-	-	-	-	1	-	3	-66,7	...	
-	-	-	-	150	142	414	-6,2	...	
-	0	-	-	-	-	1	-81,7	4	
-	-	-	-	2	-	30	-62,0	...	
0	-	0	-	3	0	12	-60,9	10	
1	8	1	1	-	1	26	-53,7	18	
0	2	0	0	-	0	8	-64,7	22	
1	6	1	1	1	21	107	-56,2	53	
-	0	-	1	1	0	4	-47,2	10	
-	4	13	2	-	1	33	47,0	26	
-	-	-	0	0	-	0	100,0	...	
-	-	0	3	3	-	48	-83,1	16	
-	-	-	-	-	-	44	-78,1	...	
1	1	-	1	-	-	4	-42,1	5	
0	0	-	1	0	0	3	-78,1	5	
-	-	0	-	1	0	3	-61,0	4	
-	-	1	-	0	2	3	-79,9	5	
-	-	-	-	0	-	0	-96,1	1	

Tafla 1.3 Raforkuvinnslufyrirtæki 2001

Raforkufyrirtæki	Ástimplað afl 31.12.01				Raforkuvinnsla					
	Vatnsorka kW	Jarðhiti kW	Olia kW	Alls kW	Vatnsorka MWh	Jarðhiti MWh	Olia MWh	Alls MWh	Alls %	Aukn. frá 00 %
Alls	1.104.534	202.100	115.776	1.422.410	6.572.589	1.451.375	3.256	8.027.221	100	4,5
%	77,7	14,2	8,1	100,0	81,9	18,1	0,0	100,0		
Landsvirkjun	1.061.800	63.200	42.000	1.167.000	6.334.876	510.968	200	6.846.044	85,3	4,1
Rafmagnsveitur ríkisins	18.918	-	39.456	58.374	132.888	-	1.115	134.004	1,7	1,3
Orkubú Vestfjarða	12.496	-	21.400	33.896	68.943	-	1.069	70.012	0,9	-7,0
Orkuveita Reykjavíkur	3.160	90.000	440	93.600	2.849	551.316	18	554.183	6,9	2,3
Hitaveita Suðurnesja	-	46.900	1.200	48.100	-	379.224	30	379.254	4,7	14,9
Andakílsárvirkjun	7.920	-	-	7.920	32.194	-	-	32.194	0,4	-0,8
Rafveita Reyðarfjarðar	240	-	690	930	839	-	44	884	0,0	-10,3
Bæjarveitur Vestm.	-	-	5.370	5.370	-	-	113	113	0,0	-71,7
Selfossvetur	-	-	800	800	-	-	99	99	0,0	50,2
HS – Hafnarfjörður	-	-	1.080	1.080	-	-	46	46	0,0	-45,8
Akranesveita	-	-	1.200	1.200	-	-	76	76	0,0	-62,5
Norðurorka	-	-	800	800	-	-	414	414	0,0	-6
Orkuveita Húsavíkur	-	2.000	1.140	3.140	-	9.868	30	9.897	0,1	216,9
Rafveita Sauðárkróks	-	-	200	200	-	-	1	1	0,0	-65,6

Tafla 1.4 Raforkuöflun (MWh) dreifiveitna og stóriðjufyrirtækja eftir orkuveitusvæðum aðveitustöðva í meginflutningskerfinu 2001

Aðveitustöð	Fyrirtæki	Unnið á svæðinu	Flutt inn á svæðið	Notað á svæðinu	Flutt út af svæðinu
Alls		8.028.167	6.823.933	7.832.316	7.019.785
Hamranes		379.497	3.148.003	3.403.892	123.608
	Hitaveita Suðurnesja	-	53.546	309.192	123.608
	Hitaveita Suðurnesja, Svartsengi	378.712	-	-	-
	Hitaveita Suðurnesja, Reykjanes	511	-	-	-
	Hitaveita Suðurnesja, dísilstöð	30	-	-	-
	Orkuveita Reykjavíkur	-	247.400	247.400	-
	Hitaveita Suðurnesja Hafnarfjörður	-	97.406	97.452	-
	Hitaveita Suðurnesja Hafnarfjörður, dísilstöð	46	-	-	-
	Landsvirkjun, Straumsvík	197	2.427	2.624	-
	Landsvirkjun, Hamranes	-	243	243	-
	Íslenska álfélagið hf.	-	2.745.899	2.745.899	-
	Fura ehf.	-	1.083	1.083	-
Elliðaár		2.849	373.069	375.918	-
	Orkuveita Reykjavíkur	-	371.711	371.711	-
	Orkuveita Reykjavíkur, Elliðaár	2.849	-	2.849	-
	Landsvirkjun ASP (RR – Varastöð)	-	1.066	1.066	-
	Landsvirkjun, Geitháls	-	292	292	-
Korpa		-	333.606	332.978	628
	Orkuveita Reykjavíkur	-	263.243	262.616	628
	Áburðarverksmiðjan hf.	-	70.112	70.112	-
	Notkun í aðveitustöð	-	250	250	-
Brennimelur		-	2.201.744	2.201.744	-
	Rafmagnsveitur ríkisins	-	62.535	62.535	-
	Íslenska járnblendifélagið hf.	-	998.450	998.450	-
	Norðurál hf.	-	1.140.572	1.140.572	-
	Notkun í aðveitustöð	-	187	187	-
Vatnshamrar		40.118	77.965	118.084	-
	Rafmagnsveitur ríkisins	-	77.896	77.896	-
	Andakílsárvirkjun	32.194	-	32.194	-
	Akranesveita, dísilstöð	76	-	76	-
	Rafmagnsveitur ríkisins, Rjúkandi	7.773	-	7.773	-
	Rafmagnsveitur ríkisins, dísilstöðvar	76	-	76	-
	Notkun í aðveitustöð	-	69	69	-
Glerárskógar		1	14.400	14.401	-
	Rafmagnsveitur ríkisins	-	14.380	14.380	-
	Rafmagnsveitur ríkisins, Búðardalur	1	-	1	-
	Notkun í aðveitustöð	-	20	20	-
Flathey ¹⁾		111	-	111	-
	Orkubú Vestfjarða	111	-	111	-
Geiradalur		1.132	22.307	23.439	-
	Orkubú Vestfjarða	-	22.240	22.240	-
	Orkubú Vestfjarða, Þverá	1.078	-	1.078	-
	Orkubú Vestfjarða, dísilstöðvar	55	-	55	-
	Notkun í aðveitustöð	-	67	67	-

Tafla 1.4 Raforkuöflun (MWh) dreifiveitna og stóriðjufyrirtækja eftir orkuveitusvæðum aðveitustöðva í meginflutningskerfinu 2001 (frh.)

Aðveitustöð	Fyrirtæki	Unnið á svæðinu	Flutt inn á svæðið	Notað á svæðinu	Flutt út af svæðinu
Mjólka		66.781	116.437	183.219	-
	Orkubú Vestfjarða	-	116.437	116.437	-
	Orkubú Vestfjarða, Mjólkárveitun	59.480	-	59.480	-
	Orkubú Vestfjarða, Fossa- og Nónhornsvatn	4.702	-	4.702	-
	Orkubú Vestfjarða, Reiðhjalli	1.863	-	1.863	-
	Orkubú Vestfjarða, dísilstöðvar	737	-	737	-
Inndjúp¹⁾		1.987	-	1.987	-
	Orkubú Vestfjarða, Sængurfoss	654	-	654	-
	Orkubú Vestfjarða, Blævardalsá	923	-	923	-
	Orkubú Vestfjarða, Mýrará	243	-	243	-
	Orkubú Vestfjarða, Reykjanes	167	-	167	-
Hrútatunga		0	14.955	14.956	-
	Rafmagnsveitur ríkisins	-	14.892	14.892	-
	Rafmagnsveitur ríkisins, Hvammstangi	0	-	0	-
	Notkun í aðveitustöð	-	63	63	-
Laxárvatn		1.940	31.438	33.378	-
	Rafmagnsveitur ríkisins	-	31.416	31.416	-
	Rafmagnsveitur ríkisins, Laxárvatnsvirkjun	1.932	-	1.932	-
	Rafmagnsveitur ríkisins, Skagaströnd	8	-	8	-
	Notkun í aðveitustöð	-	22	22	-
Blanda		728.223	-	10.241	717.982
	Landsvirkjun, Blanda	728.223	-	9.301	717.982
	Rafmagnsveitur ríkisins	-	-	940	-
Varmahlíð		8.168	52.178	60.347	-
	Rafmagnsveitur ríkisins	-	52.058	52.058	-
	Rafmagnsveitur ríkisins, Gönguskarðsá	7.300	-	7.300	-
	Rafmagnsveitur ríkisins, Hofsó	8	-	8	-
	Rafveita Sauðárkróks	1	-	1	-
	Sleitustaðavirkjun ²⁾	860	72	932	-
	Notkun í aðveitustöð	-	48	48	-
Rangárvellir við Akureyri		26.953	202.336	229.289	-
	Landsvirkjun, Akureyri	3	501	504	-
	Norðurorka	414	140.858	141.272	-
	Rafmagnsveitur ríkisins	-	60.977	60.977	-
	Rafmagnsveitur ríkisins, Skeiðsfoss	25.742	-	25.742	-
	Rafmagnsveitur ríkisins, Garðsá	780	-	780	-
	Rafmagnsveitur ríkisins, dísilstöðvar	14	-	14	-
Grímsey¹⁾		703	-	703	-
	Rafmagnsveitur ríkisins	703	-	703	-
Laxá		181.394	-	80.957	100.436
	Landsvirkjun, Laxá	171.445	-	1.243	100.436
	Rafmagnsveitur ríkisins	-	-	69.765	-
	Rafmagnsveitur ríkisins, dísilstöðvar	51	-	51	-
	Orkuveita Húsavíkur, dísilstöð Húsavík	30	-	30	-
	Orkuveita Húsavíkur, Orkustöð Húsavík	9.868	-	9.868	-

Tafla 1.4 Raforkuöflun (MWh) dreifiveitna og stóriðjufyrirtækja eftir orkuveitusvæðum aðveitustöðva í meginflutningskerfinu 2001 (frh.)

Aðveitustöð	Fyrirtæki	Unnið á svæðinu	Flutt inn á svæðið	Notað á svæðinu	Flutt út af svæðinu
Krafla		510.968	-	37.462	473.506
	Rafmagnsveitur ríkisins	-	-	17.269	-
	Landsvirkjun, Bjarnarflag	5.409	-	25	-
	Landsvirkjun, Krafla	505.558	-	20.168	473.506
Hryggstekkur		80.828	154.419	224.133	11.114
	Rafmagnsveitur ríkisins	-	154.374	143.260	11.114
	Rafmagnsveitur ríkisins, Lagarfoss	58.875	-	58.875	-
	Rafmagnsveitur ríkisins, Grímsá	20.874	-	20.874	-
	Rafveita Reyðarfjarðar, Búðará	839	-	839	-
	Rafmagnsveitur ríkisins, dísilstöðvar	196	-	196	-
	Rafveita Reyðarfjarðar, Reyðarfjörður	44	-	44	-
	Notkun í aðveitustöð	-	45	45	-
Teigarhorn		9	23.148	23.158	-
	Rafmagnsveitur ríkisins	-	23.148	23.148	-
	Rafmagnsveitur ríkisins, dísilstöðvar	9	-	9	-
Hólar		9.613	47.303	56.916	-
	Rafmagnsveitur ríkisins	-	47.212	47.212	-
	Rafmagnsveitur ríkisins, Smyrlabjargaá	9.613	-	9.613	-
	Rafmagnsveitur ríkisins, Höfn í Hornafirði	0	-	0	-
	Notkun í aðveitustöð	-	91	91	-
Prestbakki		7	9.996	10.003	-
	Rafmagnsveitur ríkisins	-	9.985	9.985	-
	Rafmagnsveitur ríkisins, Kirkjubæjarklaustur	7	-	7	-
	Notkun í aðveitustöð	-	12	12	-
Búrfell		4.977.117	-	212.329	4.764.788
	Landsvirkjun, Vatnsfell	8.410	-	-	-
	Landsvirkjun, Sigalda	697.822	-	4.183	-
	Landsvirkjun, Hrauneyjafoss	1.058.070	-	4.410	-
	Landsvirkjun, Sultartangi	950.630	-	2.662	-
	Landsvirkjun, Búrfell	2.261.944	-	5.321	4.764.788
	Rafmagnsveitur ríkisins	-	-	195.511	-
	Rafmagnsveitur ríkisins, dísilstövar	128	-	128	-
	Bæjarveitur Vestmannaeyja, Vestmannaeyjum	113	-	113	-
Írafoss		458.431	-	122.433	335.998
	Landsvirkjun, Sogsstöðvar	458.332	-	2.715	335.998
	Rafmagnsveitur ríkisins, Ljósafoss	-	-	119.619	-
	Rafmagnsveitur ríkisins, Jórúkleif	-	-	-	-
	Selfossveitur bs.	99	-	99	-
Nesjavellir		551.334	628	60.237	491.724
	Orkuveita Reykjavíkur, Nesjavellir	551.316	628	57.558	491.724
	Rafmagnsveitur ríkisins, Grafningur	-	-	2.661	-
	Orkuveita Reykjavíkur, dísilstöð	18	-	18	-

¹⁾ Aðveitustöð/svæði ekki tengd meginflutningskerfinu.

²⁾ Sleitustaðavirkjun er í einkaeigu og er vinnsla hennar ekki meðtalin í öðrum töflum.

Tafla 1.5 Vatnsaflsvirkjanir og miðlunarlon 2001

Virkjun / Miðlunarlon	Ástimplað afl 31.12.01 kW	Orkuvinnslu- geta GWh	Raforkuvinnsla GWh	Miðlunarlon	
				Nýtanlegt rými GJ	Orkuinnihald GWh
Alls	1.104.534	6.580	6.573	2.569	1.993
Hágöngulón	.	.	.	320,0	297,3
Þjórsárlón/Kvíslavatn
Þórisvatn	.	.	.	1.330,0	1.235,6
Vatnsfell	45.000	215	8,4	3,2	3,0
Sigalda / Krókslón	150.000	800	697,8	90,0	69,3
Hrauneyjafoss	210.000	1.035	1.058,1	33,0	19,8
Sultartangi	120.000	850	950,6	109,0	42,3
Búrfell	270.000	2.050	2.261,9	1,0	0
Sogstöðvar	88.800	500	458,3	83,4	14,4
Elliðaár	3.160	4	2,8	2,0	0
Andakill	7.920	32	32,2	31,7	3,3
Rjúkandi	840	7	7,8	0	0
Mjólka	8.100	49	59,5	4,7	4,5
Reiðhjalli	520	3	1,9	0	0
Fossavatn og Nónhornsvatn	1.160	5	4,7	0,8	0
Sængurfoss	720	2	0,7	0	0
Blævardalsá	200	1	0,9	0	0
Mýrará	60	0	0,2	0	0
Þverá	1.736	4	1,1	9,8	0,9
Laxárdalsvatn	480	4	1,9	28,0	0,7
Blöndulón	.	.	.	410,0	280,0
Blanda/Gilsárlón	150.000	750	728,2	20,0	13,7
Gönguskarðsá	1.064	9	7,3	0	0
Skeiðsfoss	4.900	20	25,7	30,0	4,5
Garðsá	174	1	0,8	0	0
Laxá	28.000	160	171,4	0	0
Lagarfoss	7.500	49	58,9	50,0	2,0
Fjarðará	160	1	.	2,0	0
Grímsá	2.800	18	20,9	5,1	0,4
Búðará	240	1	0,8	0	0
Smyrlabjargaá	1.000	10	9,6	5,0	1,1

Tafla 2.1 Raforkuvinnsla, flutningstöp, stórnotkun og almenn notkun 2000 og 2001

Mán.	Raforkuvinnsla			Flutn.töpp og eigin notk. LV			Stórnotkun			Almenn notkun		
	2000	2001	Aukn. mán.	2000	2001	Aukn. mán.	2000	2001	Aukn. mán.	2000	2001	Aukn. mán.
	MWh	MWh	%	MWh	MWh	%	MWh	MWh	%	MWh	MWh	%
Alls	7.677.990	8.027.221	4,5	278.492	301.031	8,1	4.682.378	4.955.033	5,8	2.717.120	2.771.156	2,0
1. ársfj.	2.024.082	2.063.121	1,9	77.468	80.595	4,0	1.149.647	1.178.789	2,5	796.967	803.736	0,8
Jan.	680.090	692.939	1,9	28.156	24.438	-13,2	384.172	397.498	3,5	267.762	271.004	1,2
Febr.	646.144	649.501	0,5	22.404	23.364	4,3	364.854	372.108	2,0	258.886	254.030	-1,9
Mars	697.848	720.680	3,3	26.907	32.794	21,9	400.621	409.183	2,1	270.320	278.702	3,1
2. ársfj.	1.823.851	1.880.689	3,1	63.998	68.873	7,6	1.152.327	1.198.674	4,0	607.526	613.142	0,9
Apríl	624.475	638.817	2,3	27.589	20.700	-25,0	380.153	399.703	5,1	216.734	218.414	0,8
Mái	615.215	627.433	2,0	18.605	25.109	35,0	392.367	397.674	1,4	204.242	204.650	0,2
Júní	584.161	614.439	5,2	17.803	23.064	29,5	379.807	401.296	5,7	186.550	190.078	1,9
3. ársfj.	1.794.632	1.954.181	8,9	63.613	69.879	9,9	1.170.617	1.291.606	10,3	560.402	592.696	5,8
Júlí	602.034	651.175	8,2	21.127	22.755	7,7	393.537	428.207	8,8	187.371	200.212	6,9
Ágúst	590.948	649.919	10,0	18.841	21.543	14,3	394.021	437.509	11,0	178.086	190.867	7,2
Sept.	601.650	653.088	8,5	23.645	25.581	8,2	383.059	425.890	11,2	194.946	201.616	3,4
4. ársfj.	2.035.426	2.129.230	4,6	73.414	81.684	11,3	1.209.788	1.285.964	6,3	752.224	761.582	1,2
Okt.	656.718	687.245	4,6	22.314	25.957	16,3	403.093	430.651	6,8	231.312	230.637	-0,3
Nóv.	671.632	697.418	3,8	24.796	27.890	12,5	397.415	416.070	4,7	249.421	253.458	1,6
Des.	707.075	744.567	5,3	26.304	27.837	5,8	409.280	439.242	7,3	271.491	277.488	2,2

Tafla 2.2 Almenn raforkunotkun 2000 og 2001 við meðallagslofthita

Mánuður	Almenn notkun			Hitastuðull %/°C	Hitastig			Almenn notkun, leiðrétt		
	2000	2001	Aukning mánaðar		Meðaltal 1949-94	2000	2001	2000	2001	Aukning mánaðar
	MWh	MWh	%		°C	°C	°C	GWh	GWh	%
Alls	2.717.120	2.771.156	2,0		4,50	4,57	5,19	2.713	2.799	3,2
1. ársfj.	796.967	803.736	0,8		0,13	0,14	0,28	788	805	2,1
Janúar	267.762	271.004	1,2	-1,2	-0,58	0,70	1,00	272	276	1,5
Febrúar	258.886	254.030	-1,9	-1,2	0,27	-1,00	-0,20	246	253	2,8
Mars	270.320	278.702	3,1	-1,3	0,70	0,60	0,00	270	276	2,2
2. ársfj.	607.526	613.142	0,9		6,13	5,81	6,37	605	616	1,8
Apríl	216.734	218.414	0,8	-1,4	2,87	1,50	3,70	213	221	3,9
Mái	204.242	204.650	0,2	-1,7	6,38	6,50	6,60	205	206	0,6
Júní	186.550	190.078	1,9	-1,8	9,14	9,40	8,80	188	189	0,8
3. ársfj.	560.402	592.696	5,8		9,66	10,32	10,48	567	601	5,9
Júlí	187.371	200.212	6,9	-1,9	10,80	11,50	10,90	190	201	5,8
Ágúst	178.086	190.867	7,2	-1,8	10,40	10,70	11,10	179	193	7,7
September	194.946	201.616	3,4	-1,6	7,71	8,70	9,40	198	207	4,5
4. ársfj.	752.224	761.582	1,2		2,01	1,94	3,55	752	777	3,3
Október	231.312	230.637	-0,3	-1,4	4,58	4,80	6,30	232	236	1,7
Nóvember	249.421	253.458	1,6	-1,3	1,61	0,90	1,80	247	254	2,8
Desember	271.491	277.488	2,2	-1,2	-0,18	0,10	2,50	273	287	5,2

Tafla 2.3 Sala Landsvirkjunar (MWh) í heildisölu og til stórnotenda á raforku 2001 eftir mánuðum,

Stöð	Kaupandi	Sölu flokkur	Jan.	Febr.	Mars	Apríl
Alls			630.506	587.732	651.071	586.031
Elliðaár			40.364	31.689	36.808	30.672
	Orkuveita Reykjavíkur	Forgangsorka	39.874	31.073	36.141	30.039
	Orkuveita Reykjavíkur	Ótryggð orka	491	616	666	633
Korpa			43.976	39.067	38.242	38.288
	Orkuveita Reykjavíkur	Forgangsorka	33.870	30.359	29.268	28.918
	Áburðarverksmiðjan hf.	Forgangsorka	3.397	3.069	3.397	3.288
	Áburðarverksmiðjan hf.	Ótryggð orka	6.709	5.639	5.577	6.082
Hamranes			262.887	245.357	273.001	253.114
	Hitaveita Suðurnesja	Forgangsorka	7.509	7.187	8.260	6.290
	Hitaveita Suðurnesja	Ótryggð orka	2.535	6.541	10.266	1.492
	Orkuveita Reykjavíkur	Forgangsorka	9.509	11.445	10.922	8.136
	Orkuveita Reykjavíkur	Ótryggð orka	12	179	200	178
	Hitaveita Suðurnesja, Hafnarfjörður	Forgangsorka	9.455	7.928	8.422	7.274
	Íslenska álfélagið hf.	„	213.534	192.870	213.534	206.646
	Íslenska álfélagið hf.	Ótryggð orka	20.235	19.126	21.313	23.018
	Fura ehf.	Sérsamningur	98	81	85	79
Brennimelur			159.284	157.135	171.818	165.957
	Rafmagnsveitur ríkisins	Forgangsorka	5.661	5.731	6.456	5.288
	Íslenska járnblendifélagið hf.	Forgangsorka	77.882	70.350	77.882	75.369
	Íslenska járnblendifélagið hf.	Ótryggð orka	-1.132	11.110	10.418	10.801
	Norðurál hf.	Forgangsorka	71.083	64.204	71.083	68.790
	Norðurál hf.	Ótryggð orka	5.790	5.740	5.979	5.709
Vatnshamrar			8.823	7.306	9.229	6.554
	Rafmagnsveitur ríkisins	Forgangsorka	8.746	7.198	9.154	6.491
	Rafmagnsveitur ríkisins	Ótryggð orka	78	108	75	62
Glerárskógar			1.680	1.454	1.569	1.301
	Rafmagnsveitur ríkisins	Forgangsorka	1.680	1.454	1.569	1.301
Geiradalur			2.265	1.622	1.718	1.988
	Orkubú Vestfjarða	Forgangsorka	2.136	1.481	1.641	1.865
	Orkubú Vestfjarða	Ótryggð orka	129	141	78	123
Mjólká, aðveitustöð			14.548	13.856	15.721	12.128
	Orkubú Vestfjarða	Forgangsorka	6.960	6.500	7.262	5.235
	Orkubú Vestfjarða	Ótryggð orka	7.588	7.356	8.459	6.893
Hrútatunga			1.547	1.344	1.453	1.213
	Rafmagnsveitur ríkisins	Forgangsorka	1.547	1.344	1.453	1.213
	Rafmagnsveitur ríkisins	Ótryggð orka	-	-	-	-
Laxárvatn			3.343	3.003	3.129	2.588
	Rafmagnsveitur ríkisins	Forgangsorka	3.303	2.965	3.106	2.554
	Rafmagnsveitur ríkisins	Ótryggð orka	41	39	22	33
Blanda			104	91	99	77
	Rafmagnsveitur ríkisins	Forgangsorka	104	91	99	77
Varmahlíð			5.417	4.928	5.260	4.148
	Rafmagnsveitur ríkisins	Forgangsorka	3.905	3.510	3.818	2.971
	Rafmagnsveitur ríkisins	Sérsamningur	1.512	1.417	1.443	1.177

sölustöðvum, kaupendum og söluflokkum

Mai	Júní	Júlí	Ágúst	Sept.	Okt.	Nóv.	Des.	Samtals
565.514	553.102	589.250	590.162	591.596	622.118	626.253	670.435	7.263.770
33.484	24.822	26.200	26.080	27.844	29.004	29.049	35.694	371.710
32.773	24.183	25.534	25.458	27.293	28.154	28.211	35.234	363.969
710	639	666	622	551	850	838	460	7.742
35.732	33.593	19.850	10.577	16.591	13.107	18.442	25.891	333.355
26.165	24.302	18.215	8.908	10.200	11.538	17.134	24.366	263.243
3.397	3.288	3.397	3.397	3.288	3.397	3.288	3.397	40.000
6.170	6.003	-1.762	-1.727	3.103	-1.829	-1.981	-1.873	30.112
256.890	250.469	267.100	274.867	269.403	284.228	276.525	282.778	3.196.621
5.542	5.750	5.143	5.169	5.517	6.875	6.690	7.798	77.730
488	788	4.319	-	-	95	9	570	27.103
10.185	12.589	18.853	30.463	31.836	37.415	35.146	28.911	245.409
198	152	202	212	163	180	163	150	1.991
7.461	6.762	6.873	7.080	7.838	8.668	9.255	10.389	97.406
213.534	206.646	213.534	213.534	206.646	213.534	206.646	213.534	2.514.192
19.383	17.692	18.082	18.323	17.316	17.364	18.505	21.350	231.707
99	91	94	86	87	98	111	75	1.083
159.853	171.353	200.100	208.718	200.495	203.010	195.045	208.790	2.201.557
4.663	3.685	5.144	4.736	4.958	4.825	5.433	5.956	62.535
77.882	75.369	77.882	77.882	75.369	77.882	75.369	77.882	917.000
48	1.971	6.198	10.908	11.131	6.098	2.991	10.908	81.450
71.083	84.000	107.014	107.014	103.562	107.014	103.562	107.014	1.065.423
6.177	6.328	3.862	8.178	5.475	7.191	7.690	7.030	75.149
4.702	6.545	4.851	5.197	5.416	6.705	5.819	6.749	77.896
4.621	6.470	4.795	5.142	5.361	6.639	5.741	6.675	77.033
81	75	56	55	54	66	78	74	863
1.081	927	918	904	936	1.138	1.201	1.270	14.380
1.081	927	918	904	936	1.138	1.201	1.270	14.380
1.856	1.560	1.623	1.568	1.689	1.942	2.079	2.329	22.240
1.713	1.459	1.540	1.471	1.566	1.810	1.928	2.231	20.840
143	102	83	97	123	132	152	98	1.400
7.810	4.954	4.743	3.264	5.934	9.640	11.321	12.519	116.437
2.268	540	612	548	1.785	3.424	4.076	4.866	44.077
5.542	4.414	4.131	2.715	4.149	6.216	7.245	7.653	72.361
1.121	1.016	1.127	987	1.066	1.138	1.335	1.547	14.892
1.121	1.016	1.127	987	1.066	1.138	1.335	1.547	14.892
-	-	-	-	-	-	-	-	-
2.184	1.854	1.833	2.168	2.265	2.778	3.006	3.264	31.416
2.158	1.833	1.817	2.147	2.241	2.747	2.966	3.225	31.062
26	21	17	21	24	32	40	39	354
67	53	55	57	65	75	96	102	940
67	53	55	57	65	75	96	102	940
3.595	3.475	3.691	3.827	3.744	4.513	4.764	4.697	52.058
2.344	2.230	2.214	2.378	2.473	3.010	3.408	3.697	35.957
1.251	1.245	1.477	1.449	1.271	1.503	1.356	1.001	16.101

Tafla 2.3 Sala Landsvirkjunar (MWh) í heildsölu og til stórnotenda á raforku 2001 eftir mánuðum,

Stöð	Kaupandi	Sölu flokkur	Jan.	Febr.	Mars	Apríl
Rangárvellir			20.553	21.086	22.103	17.632
	Norðurorka	Forgangsorka	9.437	8.486	8.805	7.810
	Norðurorka	Ótryggð orka	4.423	6.832	6.139	2.748
	Rafmagnsveitur ríkisins	Forgangsorka	6.675	5.748	7.137	7.054
	Rafmagnsveitur ríkisins	Ótryggð orka	18	20	22	20
Krafla, aðveitustöð			595	435	485	548
	Rafmagnsveitur ríkisins	Forgangsorka	595	435	485	548
Bjarnarflag, aðveitustöð			811	817	916	777
	Rafmagnsveitur ríkisins	Forgangsorka	811	817	916	777
Laxá, aðveitustöð			6.284	6.358	6.925	5.399
	Rafmagnsveitur ríkisins	Forgangsorka	6.040	6.119	6.652	5.145
	Rafmagnsveitur ríkisins	Ótryggð orka	243	239	273	254
Hryggstekkur			17.375	13.518	20.579	11.470
	Rafmagnsveitur ríkisins	Forgangsorka	11.679	8.382	14.054	8.398
	Rafmagnsveitur ríkisins	Ótryggð orka	5.696	5.136	6.525	3.072
Teigarhorn			2.664	2.409	3.939	1.747
	Rafmagnsveitur ríkisins	Forgangsorka	2.664	2.409	3.939	1.747
Hólar			4.283	4.682	5.542	3.935
	Rafmagnsveitur ríkisins	Forgangsorka	2.899	2.471	3.198	1.990
	Rafmagnsveitur ríkisins	Ótryggð orka	1.384	2.212	2.343	1.945
Prestbakki			1.131	966	982	838
	Rafmagnsveitur ríkisins	Forgangsorka	1.131	966	982	838
Búrfell, aðveitustöð			20.194	19.463	19.871	15.947
	Rafmagnsveitur ríkisins	Forgangsorka	14.997	14.094	15.707	11.335
	Rafmagnsveitur ríkisins	Ótryggð orka	5.197	5.370	4.164	4.612
Ljósafoos, aðveitustöð			12.108	10.910	11.426	9.506
	Rafmagnsveitur ríkisins	Forgangsorka	11.074	9.973	10.512	8.585
	Rafmagnsveitur ríkisins	Ótryggð orka	1.034	937	914	921
Nesjavellir			-	-	-	-
	Orkuveita Reykjavíkur	Forgangsorka	-	-	-	-
Grafningur			268	238	256	204
	Rafmagnsveitur ríkisins	Forgangsorka	268	238	256	204

sölustöðvum, kaupendum og söluflokkum (frh.)

Mai	Júní	Júlí	Ágúst	Sept.	Okt.	Nóv.	Des.	Samtals
14.104	13.691	16.170	12.052	12.958	15.229	16.821	19.435	201.835
7.251	6.558	6.582	6.830	7.214	8.724	8.420	9.834	95.950
2.859	4.588	6.190	1.296	1.719	1.728	2.905	3.479	44.908
3.976	2.463	3.295	3.806	3.916	4.685	5.459	6.088	60.300
18	82	103	121	110	92	38	34	677
285	1.016	1.740	1.760	1.399	1.472	1.327	798	11.860
285	1.016	1.740	1.760	1.399	1.472	1.327	798	11.860
905	596	-	-	-	-	-	587	5.409
905	596	-	-	-	-	-	587	5.409
5.115	4.793	5.105	4.582	5.254	6.546	6.777	6.628	69.765
4.896	4.638	5.076	4.414	5.079	6.321	6.532	6.406	67.319
218	155	29	168	176	224	245	222	2.446
8.660	7.613	9.023	9.355	9.099	8.317	13.801	14.450	143.260
4.719	3.514	3.905	4.240	5.440	4.928	10.523	10.991	90.775
3.941	4.099	5.119	5.115	3.660	3.388	3.278	3.458	52.485
1.249	1.393	1.599	1.395	1.407	1.947	1.319	2.080	23.148
1.249	1.393	1.599	1.395	1.407	1.947	1.319	2.080	23.148
3.098	2.680	2.861	2.744	3.004	3.642	5.238	5.503	47.212
1.536	1.328	1.596	1.482	1.527	1.888	2.833	2.962	25.711
1.562	1.352	1.264	1.262	1.476	1.754	2.405	2.541	21.501
742	619	655	637	653	785	942	1.036	9.985
742	619	655	637	653	785	942	1.036	9.985
13.834	11.729	11.541	11.379	13.341	16.319	19.852	22.041	195.511
9.681	8.227	8.835	8.481	9.758	11.633	13.857	15.420	142.024
4.153	3.502	2.706	2.898	3.583	4.686	5.995	6.621	53.487
8.942	8.149	8.254	7.859	8.859	10.382	11.235	11.989	119.619
8.046	7.405	7.605	7.239	8.356	9.602	10.403	11.152	109.952
897	744	649	620	503	780	831	837	9.667
-	-	-	-	-	-	-	-	-
-	-	-	-	-	-	-	-	-
205	201	211	184	175	203	259	259	2.661
205	201	211	184	175	203	259	259	2.661

Tafla 2.4 Sala á forgangorku í heildsölu 2001 eftir seljendum og kaupendum

Seljandi / Kaupandi	Sala MWh	Tekjur án afsláttar		Afslættir, þús. kr.				Tekjur með afsláttum	
		þús. kr.	kr/kWh	Rafhíttun	Fiskeldi	Sér afsl.	Samtals	þús. kr.	kr/kWh
Alls	2.179.382	7.638.929	3.505	92.455	37.885	2.636	132.977	7.505.952	3.444
Landsvirkjun	1.928.932	6.740.738	3.495	88.520	37.885	2.636	129.042	6.611.696	3.428
Hitaveita Suðurnesja	127.833	469.856	3,676	-	24.936	-	24.936	444.921	3,480
HS – Hafnarfjörður	47.302	167.075	3,532	-	-	-	-	167.075	3,532
Orkuveita Reykjavíkur	806.985	2.775.392	3,439	-	-	-	-	2.775.392	3,439
Rafmagnsveitur ríkisins	785.945	2.755.347	3,506	74.027	12.950	2.636	89.613	2.665.735	3,392
Orkubú Vestfjarða	64.917	245.080	3,775	14.494	-	-	14.494	230.587	3,552
Norðurorka	95.950	327.987	3,418	-	-	-	-	327.987	3,418
Rafmagnsveitur ríkisins	171.015	650.248	3.802	3.935	-	-	3.935	646.313	3.779
Orkubú Vestfjarða	1.982	8.538	4,307	-	-	-	-	8.538	4,307
Rafveita Sauðárkróks	17.950	74.177	4,132	-	-	-	-	74.177	4,132
Sleitustaðavirkjun	72	172	2,390	-	-	-	-	172	2,390
Orkuveita Húsavíkur	6.862	26.867	3,916	-	-	-	-	26.867	3,916
Rafveita Reyðarfjarðar	13.660	58.164	4,258	2.172	-	-	2.172	55.992	4,099
Bæjarveitur Vestmannaeyja	41.694	163.578	3,923	1.763	-	-	1.763	161.815	3,881
Selfossveitur	39.113	155.139	3,966	-	-	-	-	155.139	3,966
Andakílsárvirkjun	49.683	163.612	3,293	-	-	-	-	163.612	3,293
Andakílsárvirkjun	79.434	247.943	3.121	-	-	-	-	247.943	3.121
Rafmagnsveitur ríkisins	30.609	94.628	3,091	-	-	-	-	94.628	3,091
Akranesveita	48.825	153.315	3,140	-	-	-	-	153.315	3,140

Tafla 2.6 Raforkusala (MWh) til endanlegra notenda 2001 eftir notkunarflokkum, yfirlit

Notkunarflokkur	Reykja- vík	Hafnar- fjörður	Suður- nes	Akra- nes	Orkubú Vestfj.
Alls	892.353	92.570	244.523	46.396	189.728
Óflokkað	1.477	14	1	1	-
Landbúnaður	5.043	13	1.320	115	8.897
Fiskveiðar, fiskrækt og fleira	3.532	413	20.449	310	2.316
Námavinnsla	-	-	-	-	-
Matvælaíðnaður	43.309	8.456	21.113	4.190	23.056
Vefjar-, fata og leðuriðnaður	5.537	152	33	89	2
Timburiðnaður og pappíríðnaður	19.331	997	1.380	32	27
Gúmmívöruiðnaður	479	-	-	-	-
Efnaíðnaður	12.942	6.547	34.382	5.332	4.440
Steinefnaíðnaður	2.930	1.096	747	16.331	140
Undirstöðuiðnaður úr járn og stáli	46	881	-	-	-
Undirstöðuiðnaður úr ójárnkenndum málum	-	24	-	-	-
Framleiðsla véla og tækja	3.978	2.902	1.115	884	695
Framleiðsluiðnaður, ótalin annars staðar	186	92	1.730	-	656
Byggingarstarfsemi og opinberar framkvæmdir	13.717	1.927	1.041	628	191
Veitur	110.635	823	29.006	951	71.962
Opinber þjónusta	101.711	9.063	75.602	3.147	12.824
Viðskipti, handiðnir og önnur þjónusta	290.977	19.335	24.442	4.264	11.450
Rafknúin farartæki	-	-	-	-	-
Útilýsing og rafmagn til skipa	26.444	6.235	3.528	2.100	4.919
Heimilisnotkun	250.078	33.601	28.635	8.021	48.153

Tafla 2.5 Sala til almennra nota á ótryggðri raforku (MWh) og samkvæmt sérsamningum 2001

Sölu flokkur / Seljandi	Kaupandi	Sölustaður	Raforka
Ótryggð orka			296.984
Landsvirkjun	Orkubú Vestfjarða	Geiradalur	1.400
Landsvirkjun	Orkubú Vestfjarða	Mjólká, aðveitustöð	72.361
Landsvirkjun	Orkuveita Reykjavíkur	Elliðaár	7.742
Landsvirkjun	Rafmagnsveitur ríkisins	Búrfell, aðveitustöð	53.487
Landsvirkjun	Rafmagnsveitur ríkisins	Hryggstekkur	52.485
Landsvirkjun	Rafmagnsveitur ríkisins	Hrútatunga	0
Landsvirkjun	Rafmagnsveitur ríkisins	Hólar	21.501
Landsvirkjun	Rafmagnsveitur ríkisins	Laxá, aðveitustöð	354
Landsvirkjun	Rafmagnsveitur ríkisins	Laxárvatn	2.446
Landsvirkjun	Rafmagnsveitur ríkisins	Ljósafoss, aðveitustöð	9.667
Landsvirkjun	Rafmagnsveitur ríkisins	Rangárvellir	677
Landsvirkjun	Rafmagnsveitur ríkisins	Vatnshamrar	863
Landsvirkjun	Orkuveita Reykjavíkur	Hamranes	1.991
Landsvirkjun	Hitaveita Suðurnesja	Hamranes	27.103
Landsvirkjun	Norðurorka	Rangárvellir	44.908
Sérsamningar			17.184
Landsvirkjun	Rafmagnsveitur ríkisins	Varmahlíð	16.101
Landsvirkjun	Fura ehf.	Hamranes	1.083
Endursala á ótryggðri orku			208.275
Hitaveita Suðurnesja	Iðnfyrirtæki	Grindavík	27.103
Orkuveita Reykjavíkur	Iðnfyrirtæki o.fl.	Reykjavík	9.733
Rafmagnsveitur ríkisins	Selfossveitur bs.	Selfoss	9.667
Rafmagnsveitur ríkisins	Bæjarveitur Vestmannaeyja	Vestmannaeyjar	51.362
Rafmagnsveitur ríkisins	Hitaveita Rangæinga	Hvolsvöllur	1.898
Rafmagnsveitur ríkisins	Iðnfyrirtæki	Hella	227
Rafmagnsveitur ríkisins	Rafveita Sauðárkróks	Sauðárkrókur	16.101
Rafmagnsveitur ríkisins	Rafveita Reyðarfjarðar	Reyðarfjörður	1.047
Rafmagnsveitur ríkisins	Iðnfyrirtæki, sveitarfélög o.fl.	Ýmsir sölustaðir	42.944
Norðurorka	Norðurorka	Kollugerði	1.968
Norðurorka	Iðnfyrirtæki	Kollugerði	42.940
Orkubú Vestfjarða	Iðnfyrirtæki, sveitarfélög o.fl.	Vestfirðir	3.286

Sauðárkrókur	Akur-eyri	Húsa-vík	Reyðar-fjörður	Vestm.-eyjar	Sel-foss	Rafm.v. ríkisins	Lands-virkjun	Samtals
35.947	142.170	13.900	15.127	90.808	49.063	774.976	5.008.589	7.596.149
-	-	-	-	47	0	-	-	1.538
14	504	10	13	65	140	171.493	-	187.625
968	3.106	208	178	1.685	261	19.530	-	52.958
-	-	-	-	-	-	525	-	525
3.652	25.496	4.553	2.245	5.000	16.762	79.761	-	237.593
554	4.654	1	27	-	32	991	-	12.071
184	663	345	-	35	477	1.600	-	25.070
19	164	-	-	-	-	62	-	723
-	23.279	-	603	6.600	1.854	74.860	70.112	240.951
19.947	366	1	-	54	55	15.107	-	56.774
-	1.041	-	-	-	-	31	999.533	1.001.532
-	51	-	-	-	-	-	3.886.471	3.886.546
21	2.833	51	-	792	37	748	-	14.056
-	221	-	-	-	2.918	3.163	-	8.967
612	41	59	-	25	427	1.328	-	19.997
773	12.411	117	116	52.536	3.112	67.176	52.473	402.091
2.196	12.200	1.392	2.363	2.488	2.869	55.075	-	280.932
2.317	22.905	2.221	1.979	7.007	7.373	61.731	-	456.003
-	-	-	-	-	-	-	-	-
847	3.502	1.283	557	2.884	1.390	15.020	-	68.710
3.843	28.733	3.659	7.045	11.589	11.354	206.774	-	641.486

Tafla 2.7 Raforkusala (MWh) til endanlegra notenda 2001 eftir notkunarflokkum ¹⁾

Nr.	Notkunarflokkur	Reykja- vik	Hafnar- fjórður	Suður- nes	Akra- nes	Orkubú Vestfj.
	Alls	892.353	92.570	244.523	46.396	189.728
	Óflokkað	1.477	14	1	1	-
0	Óflokkað	1.477	14	1	1	-
	Landbúnaður	5.043	13	1.320	115	8.897
101	Búrekstur og hitun húsnæðis	-	-	-	-	1.943
102	Búrekstur og súgurrkun	-	-	-	-	136
103	Búrekstur og mjólkurkæling	-1	-	-	-	34
104	Búrekstur, húshitun og súgurrkun	-	-	-	-	655
105	Búrekstur, húshitun og mjólkurkæling	-	-	-	-	614
106	Búrekstur, súgurrkun og mjólkurkæling	-	-	-	-	118
107	Búrekstur, húshitun, súgurrkun og mjólkurkæling	-	-	-	-	1.686
108	Búrekstur	113	-	-	92	3.668
112	Alifuglabú	1.510	-	730	-	-
113	Svínabú	891	-	548	-	23
115	Loðdýrabú	180	-	41	-	9
116	Garðyrkja og ylrækt	2.153	-	1	17	11
121	Skógræktarstöðvar	196	13	-	6	-
	Fiskveiðar, fiskrækt og fleira	3.532	413	20.449	310	2.316
109	Fiskrækt	144	6,078	20.219	-	481
117	Fóðurframleiðsla önnur en framleiðsla grasmjòls	2.897	-	-	-	-
118	Grasmjòlsverksmiðjur	-2	-	-	-	-
122	Fiskveiðar	493	407	230	310	1.830
123	Sportveiði	-	-	-	-	5
	Námavinnsla	-	-	-	-	-
300	Grjótnám, malarnám og önnur jarðefnataka	-	-	-	-	-
	Matvælaíðnaður	43.309	8.456	21.113	4.190	23.056
410	Sláturhús og kjötiðnaður	4.038	1.036	-	-	242
420	Mjólkuriðnaður	11.106	-	-	-	194
431	Fiskfrýsting	6.104	2.718	15.676	3.202	18.694
432	Saltfisk- og skreiðarframleiðsla	21	1.940	4.606	300	3.466
440	Síldarsöltunarstöðvar	-	-	-	-	-
450	Niðurlagningarverksmiðjur	408	169	25	323	2
460	Brauð- og kökugerð	11.027	852	590	291	458
470	Kexgerð	618	-	-	-	-
480	Sælgætisgerð	2.115	1.218	-	-	-
491	Drykkjarvöruíðnaður	5.128	10	-	-	-
492	Annar matvælaíðnaður	2.744	512	215	73	-
	Vefjar-, fata- og leðuriðnaður	5.537	152	33	89	2
510	Vefjariðnaður	4.748	-	-	-	-
520	Fataíðnaður og framleiðsla á vefnaðarvörum	710	104	-	51	2
530	Leður- og skóíðnaður	21	-	-	-	-
540	Veiðarfæragerð	59	48	33	37	-
	Timburiðnaður og pappírsíðnaður	19.331	997	1.380	32	27
610	Timbur- og korkiðnaður	2.943	378	1.289	-	-
620	Pappa- og pappírsvörugerð	2.926	233	-	-	-
630	Prentun, útgáfa og skyld starfsemi	13.462	386	91	32	27
	Gúmmivöruíðnaður	479	-	-	-	-
700	Gúmmivöruíðnaður	479	-	-	-	-

Sauðár- krókur	Akur- eyri	Húsa- vík	Reyðar- fjörður	Vestm.- eyjar	Sel- foss	Rafm.v. rikisins	Lands- virkjun	Samtals
35.947	142.170	13.900	15.127	90.808	49.063	774.976	5.008.589	7.596.149
-	-	-	-	47	0	-	-	1.538
-	-	-	-	47	0	-	-	1.538
14	504	10	13	65	140	171.493	-	187.625
-	39	-	-	-	-	121.061	-	123.043
-	0	-	-	-	-	-	-	136
-	9	-	-	-	-	-	-	43
-	-	-	-	-	-	-	-	655
-	-	-	-	-	-	-	-	614
-	-	-	-	-	-	-	-	118
-	-	-	-	-	-	-	-	1.686
-	367	10	-	-	89	16.715	-	21.056
-	-	-	13	65	25	2.112	-	4.456
-	-	-	-	-	-	1.920	-	3.382
11	-	-	-	-	-	828	-	1.069
3	85	-	-	-	25	28.392	-	30.686
-	4	-	-	-	-	464	-	682
968	3.106	208	178	1.685	261	19.530	-	52.958
307	-	35	-	-	-	12.835	-	34.027
539	2.035	-	-	-	223	280	-	5.974
-	-	-	-	-	-	1.376	-	1.373
122	1.071	173	178	1.685	38	3.814	-	10.352
-	-	-	-	-	-	1.226	-	1.231
-	-	-	-	-	-	525	-	525
-	-	-	-	-	-	525	-	525
3.652	25.496	4.553	2.245	5.000	16.762	79.761	-	237.593
-	2.020	1.322	328	-	1.917	12.902	-	23.806
475	9.092	374	-	-	13.558	3.565	-	38.364
2.893	5.872	2.352	1.882	4.432	806	46.622	-	111.254
112	74	238	-	210	105	11.887	-	22.958
-	-	-	35	-	-	408	-	442
-	3.465	50	-	219	-	170	-	4.833
172	1.809	164	-	139	277	2.408	-	18.188
-	-	-	-	-	-	-	-	618
-	54	-	-	-	-	20	-	3.408
-	3.105	-	-	-	-	-	-	8.243
-	4	52	-	-	100	1.778	-	5.479
554	4.654	1	27	-	32	991	-	12.071
-	48	-	-	-	-	264	-	5.060
4	8	1	-	-	3	632	-	1.515
550	4.556	-	-	-	29	94	-	5.250
-	42	-	27	-	-	-	-	246
184	663	345	-	35	477	1.600	-	25.070
143	250	335	-	-	422	1.500	-	7.260
-	-	-	-	-	-	-	-	3.159
41	413	10	-	35	55	100	-	14.651
19	164	-	-	-	-	62	-	723
19	164	-	-	-	-	62	-	723

Tafla 2.7 Raforkusala (MWh) til endanlegra notenda 2001 eftir notkunarflokkum ¹⁾ (frh.)

Nr.	Notkunarflokkur	Reykja- vik	Hafnar- fjórður	Suður- nes	Akra- nes	Orkubú Vestfj.
	Efnaiðnaður	12.942	6.547	34.382	5.332	4.440
820	Plastiðnaður	1.169	1.523	331	-	-
821	Framleiðsla úr olíu og kolum, ótalin annars staðar	65	853	-	-	-
831	Áburðarvinnsla	-	-	-	-	2.175
832	Hvalvinnsla	-	473	-	-	-
833	Lifrarbræðsla, lýsishreinsun og lýsishersla	659	-	-	-	-
834	Fiskimjöls-, síldarmjöls- og loðnuverksm.	1.697	1,81	33.770	5.332	2.264
835	Málningar-, lakk- og límgerð	274	-	-	-	-
839	Efnaiðnaður, ótalin annars staðar	9.077	3.696	281	-	-
	Steinefnaíðnaður	2.930	1.096	747	16.331	140
920	Gleriðnaður	494	151	-	-	-
930	Leirsmíði og postulínsiðnaður	283	28	27	-	10
940	Sementsgerð	717	-	130	16.255	-
950	Kísilgúrframleiðsla	-	-	-	-	-
960	Steinullargerð	-	-	-	-	-
990	Steinsteypugerð	1.436	917	591	76	129
	Undirstöðuiðnaður úr járn og stáli	46	881	-	-	-
1010	Járnblendiiðnaður	-	-	-	-	-
1020	Annar undirstöðuiðnaður úr járn og stáli	46	881	-	-	-
	Undirstöðuiðnaður úr ójárnkenndum málum	-	24	-	-	-
1110	Áliðnaður	-	24	-	-	-
1120	Annar undirstöðuiðnaður úr ójárnkenndum málum	-	-	-	-	-
	Framleiðsla véla og tækja	3.978	2.902	1.115	884	695
1210	Framl. véla og tækja annarra en raf- og flutn.tækja	2.843	2.003	360	5	378
1220	Framleiðsla raftækja	198	29	-	-	73
1230	Skipasmíðar	888	870	755	879	244
1240	Framleiðsla samgöngutækja á landi og í lofti	50	-	-	-	-
	Framleiðsluiðnaður, ótalin annars staðar	186	92	1.730	-	656
1300	Framleiðsluiðnaður, ótalin annars staðar	186	92	1.730	-	656
	Byggingarstarfsemi og opinberar framkvæmdir	13.717	1.927	1.041	628	191
1400	Byggingarstarfsemi og opinberar framkvæmdir	13.717	1.927	1.041	628	191
	Veitur	110.635	823	29.006	951	71.962
1501	Rarík, notkun í stöðvum	-	-	-	-	-
1502	Rarík	-	-	47	-	-
1511	Rafveitur	3.011	2	-	190	507
1512	Hitaveitur	102.725	516	28.553	681	332
1513	Rafhitaveitur	10	-	27	-	70.481
1521	Vatnsveitur	4.890	305	380	80	642
	Opinber þjónusta	101.711	9.063	75.602	3.147	12.824
1522	Sjúkrahús, elliheimili og vistheimili	27.804	2.303	1.091	1.073	1.852
1523	Skólar	24.082	2.347	1.966	660	2.778
1524	Sundlaugar og íþróttahús	11.690	1.708	2.774	842	1.736
1525	Keflavíkurflugvöllur og önnur NATO viðskipti	49	-	66.958	-	1.099
1527	Félagshemili	2.772	286	487	101	920
1528	Kirkjur	2.236	500	248	21	592
1529	Dagheimili, leikskólar	2.983	452	378	62	328
1540	Önnur opinber þjónusta og stjórnsýsla	30.096	1.467	1.701	388	3.519

Sauðár- krókur	Akur- eyri	Húsa- vík	Reyðar- fjörður	Vestm.- eyjar	Sel- foss	Rafm.v. rikisins	Lands- virkjun	Samtals
-	23.279	-	603	6.600	1.854	74.860	70.112	240.951
-	145	-	-	58	1.854	2.108	-	7.190
-	-	-	-	-	-	-	-	919
-	-	-	-	-	-	-	70.112	72.287
-	-	-	-	-	-	74	-	546
-	-	-	-	-	-	110	-	769
-	22.683	-	603	6.542	-	71.198	-	144.091
-	45	-	-	-	-	-	-	320
-	405	-	-	-	-	1.370	-	14.829
19.947	366	1	-	54	55	15.107	-	56.774
-	63	-	-	-	-	365	-	1.073
-	2	-	-	-	11	57	-	419
-	16	-	-	-	-	-	-	17.117
-	-	-	-	-	-	14.012	-	14.012
19.904	-	-	-	-	-	-	-	19.904
43	285	1	-	54	45	672	-	4.249
-	1.041	-	-	-	-	31	999.533	1.001.532
-	-	-	-	-	-	-	998.450	998.450
-	1.041	-	-	-	-	31	1.083	3.082
-	51	-	-	-	-	-	3.886.471	3.886.546
-	-	-	-	-	-	-	3.886.471	3.886.495
-	51	-	-	-	-	-	-	51
21	2.833	51	-	792	37	748	-	14.056
21	7	40	-	48	25	273	-	6.003
-	-	-	-	-	-	54	-	354
-	2.827	11	-	743	-	420	-	7.638
-	-	-	-	-	11,597	-	-	61
-	221	-	-	-	2.918	3.163	-	8.967
-	221	-	-	-	2.918	3.163	-	8.967
612	41	59	-	25	427	1.328	-	19.997
612	41	59	-	25	427	1.328	-	19.997
773	12.411	117	116	52.536	3.112	67.176	52.473	402.091
-	-	-	-	-	-	4.065	-	4.065
-	-	-	-	-	-	1.101	-	1.148
17	249	12	-	105	64	1.152	52.473	57.780
748	2.109	96	-	998	2.868	14.397	-	154.023
-	9.813	-	-	51.360	-	41.036	-	172.726
8	241	10	116	73	180	5.425	-	12.350
2.196	12.200	1.392	2.363	2.488	2.869	55.075	-	280.932
679	3.644	617	-	526	379	10.527	-	50.496
699	2.790	175	38	355	799	14.799	-	51.488
434	2.226	293	1.217	592	232	9.322	-	33.064
-	-	-	-	-	-	2.880	-	70.986
79	204	56	16	229	49	5.394	-	10.592
19	122	12	151	58	196	3.681	-	7.836
47	353	31	7	36	115	1.334	-	6.126
239	2.861	208	934	692	1.098	7.138	-	50.343

Tafla 2.7 Raforkusala (MWh) til endanlegra notenda 2001 eftir notkunarflokkum ¹⁾ (frh.)

Nr.	Notkunarflokkur	Reykja- vik	Hafnar- fjórður	Suður- nes	Akra- nes	Orkubú Vestfj.
	Viðskipti, handiðnir og þjón. önnur en opinber	290.977	19.335	24.442	4.264	11.450
1600	Viðskipti, handiðnir og þjónusta önnur en opinber	-1	-	73	-	-
1611	Heildverslun	11.958	626	0	0	238
1612	Smásöluverslun	81.209	7.075	5.486	1.829	3.529
1621	Veitingastaðir	21.710	1.614	2.757	98	955
1622	Gististaðir	2.495	39	636	-	725
1631	Samgöngur, aðrar en rafknúin farartæki	22.837	199	8.055	44	610
1632	Póstur og sími	13.983	315	534	178	850
1641	Peningastofnanir	12.517	264	702	210	521
1642	Tryggingar	2.693	30	30	33	31
1643	Þjónusta við atvinnurekstur	10.166	262	2.585	22	90
1650	Heilbrigðisþjónusta á vegum einkaaðila	3.021	31	346	28	1
1660	Menningarmál	17.406	641	999	152	641
1670	Önnur þjónusta og handiðnir	90.981	8.240	2.239	1.671	3.260
	Rafknúin farartæki	-	-	-	-	-
1700	Rafknúin farartæki	-	-	-	-	-
	Útílysing og rafmagn til skipa	26.444	6.235	3.528	2.100	4.919
1811	Götu- og hafnalýsing	22.753	4.653	3.526	750	2.448
1812	Rafmagn til skipa	3.692	1.583	1,259	1.350	2.471
	Heimilisnotkun	250.078	33.601	28.635	8.021	48.153
1910	Heimili án rafhita eða með sérmælda rafhitun	244.686	33.095	25.807	7.293	11.106
1920	Heimili með rafhitun sem ekki er sérmæld	-	-	51	151	340
1930	Sérmæld rafhitun íbúðarhúsnæðis	3.247	430	2.548	577	35.248
1940	Sumarbústaðir	2.146	76	229	-	1.460

¹⁾ Tölur um raforkusölu eru fengnar úr bókhaldi orkufyrirtækjanna.

Sauðár- krókur	Akur- eyri	Húsa- vík	Reyðar- fjörður	Vestm.- eyjar	Sel- foss	Rafm.v. rikisins	Lands- virkjun	Samtals
2.317	22.905	2.221	1.979	7.007	7.373	61.731	-	456.003
-	-	-	-	-	-	1.231	-	1.303
6	477	13	81	437	-	430	-	14.266
1.283	6.491	886	275	1.909	3.903	20.058	-	133.934
83	2.160	90	-	277	842	3.383	-	33.968
46	737	155	204	91	43	7.379	-	12.549
237	592	51	-	982	171	2.348	-	36.127
99	631	115	25	317	337	4.223	-	21.606
18	699	75	162	138	300	2.200	-	17.806
31	117	7	48	16	62	56	-	3.154
28	627	224	635	300	93	4.368	-	19.399
21	453	49	14	-	47	672	-	4.684
51	321	78	108	494	389	8.767	-	30.048
414	9.601	480	426	2.045	1.185	6.616	-	127.158
-	-	-	-	-	-	-	-	-
-	-	-	-	-	-	-	-	-
847	3.502	1.283	557	2.884	1.390	15.020	-	68.710
433	2.174	783	177	810	1.390	8.470	-	48.369
414	1.327	500	380	2.074	-	6.550	-	20.342
3.843	28.733	3.659	7.045	11.589	11.354	206.774	-	641.486
3.836	24.374	3.629	1.005	6.599	10.652	50.644	-	422.725
-	9	-	-	-	-	4.981	-	5.532
7	4.336	30	6.040	4.912	486	121.498	-	179.358
-	13	-	-	79	217	29.652	-	33.871

Tafla 2.8 Raforkusala (MWh) eftir landshlutum og notkunarflokkum 2001

Nr.	Notkunarflokkur	Höfuðborgar- svæðið	Suður- nes	Vestur- land	Vest- firðir	Norður- land	Austur- land	Suður- land	Samtals
	Alls	3.763.428	244.523	2.312.354	187.870	442.694	279.357	365.923	7.596.149
	Óflokkað	1.490	1	1	-	-	-	47	1.538
0	Óflokkað	1.490	1	1	-	-	-	47	1.538
	Landbúnaður	7.571	1.320	24.675	8.136	59.450	18.070	68.403	187.625
101	Búrekstur og hitun húsnæðis	2.206	-	19.227	1.676	51.313	16.858	31.763	123.043
102	Búrekstur og súgþurrkun	-	-	-	136	0	-	-	136
103	Búrekstur og mjólkurkæling	-1	-	-	34	9	-	-	43
104	Búrekstur, húshitun og súgþurrkun	-	-	-	655	-	-	-	655
105	Búrekstur, húshitun og mjólkurkæling	-	-	-	518	97	-	-	614
106	Búrekstur, súgþurrkun og mjólkurkæling	-	-	-	118	-	-	-	118
107	Búrekstur, húshitun, súgþ. og mjólkurkæling	-	-	-	1.686	-	-	-	1.686
108	Búrekstur	184	-	2.858	3.279	6.270	391	8.075	21.056
112	Alifuglabú	1.750	730	199	-	261	189	1.328	4.456
113	Svínabú	891	548	945	23	631	-	345	3.382
115	Loðdýrabú	180	41	5	0	428	338	77	1.069
116	Garðyrkja og ylrækt	2.153	1	1.381	11	291	253	26.596	30.686
121	Skógræktarstöðvar	208	-	60	-	152	42	220	682
	Fiskveiðar, fiskrækt og fleira	3.946	20.449	2.837	2.311	15.347	1.241	6.826	52.958
109	Fiskrækt	152	20.219	72	481	9.791	20	3.292	34.027
117	Fóðurframleiðsla önnur en framl. grasmjòls	2.897	-	0	-	2.613	100	364	5.974
118	Grasmjòlsverksmiðjur	-2	-	355	-	164	12	844	1.373
122	Fiskveiðar	900	230	1.698	1.830	2.380	1.000	2.314	10.352
123	Sportveiði	-	-	711	-	399	109	12	1.231
	Námavinnsla	-	-	136	-	1	-	388	525
300	Grjótnám, malarnám og önnur jarðefnataka	-	-	136	-	1	-	388	525
	Matvælaíðnaður	51.766	21.113	19.067	23.056	55.877	30.639	36.076	237.593
410	Sláturhús og kjötiðnaður	5.074	-	2.512	242	6.523	2.390	7.065	23.806
420	Mjólkuriðnaður	11.106	-	1.519	194	10.386	627	14.532	38.364
431	Fiskfrysting	8.822	15.676	9.741	18.694	24.894	22.468	10.959	111.254
432	Saltfisk- og skreidarframleiðsla	1.961	4.606	3.598	3.466	4.058	3.823	1.446	22.958
440	Sildarsöltunartöðvar	-	-	-	-	-	442	-	442
450	Niðurlagningarverksmiðjur	578	25	494	2	3.516	-	219	4.833
460	Brauð- og kökugerð	11.879	590	821	458	2.896	713	831	18.188
470	Kexgerð	618	-	-	-	-	-	-	618
480	Sælgætisgerð	3.334	-	-	-	54	20	-	3.408
491	Drykkjarvöruíðnaður	5.138	-	-	-	3.105	-	-	8.243
492	Annar matvælaíðnaður	3.256	215	382	-	446	155	1.025	5.479
	Vefjar-, fata- og leðuriðnaður	5.689	33	147	2	5.619	95	487	12.071
510	Vefjariðnaður	4.748	-	-	-	48	32	232	5.060
520	Fataíðnaður og framleiðsla á vefnaðarvörum	814	-	110	2	335	29	226	1.515
530	Leður- og skóíðnaður	21	-	-	-	5.194	6	29	5.250
540	Veiðarfæragerð	107	33	37	-	42	27	-	246
	Timburiðnaður og pappírsiðnaður	20.328	1.380	189	27	1.298	316	1.533	25.070
610	Timbur- og korkiðnaður	3.321	1.289	124	-	823	279	1.424	7.260
620	Pappa- og pappírsvörukerð	3.159	-	-	-	-	-	-	3.159
630	Prentun, útgáfa og skyld starfsemi	13.847	91	65	27	475	36	109	14.651
	Gúmmívöruíðnaður	479	-	-	-	183	-	62	723
700	Gúmmívöruíðnaður	479	-	-	-	183	-	62	723
	Efnaiðnaður	89.601	34.382	5.444	4.440	38.051	58.097	10.936	240.951
820	Plastiðnaður	2.693	331	4	-	1.941	18	2.203	7.190
821	Framl. úr olíu og kolum, ótalinn annars staðar	919	-	-	-	-	-	-	919
831	Áburðarvinnsla	70.112	-	-	2.175	-	-	-	72.287
832	Hvalvinnsla	473	-	74	-	-	-	-	546
833	Lifrabræðsla, lýsishreinsun og lýsishersla	659	-	-	-	-	11	100	769
834	Fiskimjòls-, sildarmjòls- og loðnuverksm.	1.699	33.770	5.366	2.264	35.164	58.017	7.811	144.091
835	Málningar-, lakk- og língerð	274	-	-	-	45	-	-	320
839	Efnaiðnaður, ótalinn annars staðar	12.773	281	-	-	901	51	822	14.829

Tafla 2.8 Raforkusala (MWh) eftir landshlutum og notkunarflokkum 2001 (frh.)

Nr.	Notkunarflokkur	Höfuðborgar- svæðið	Suður- nes	Vestur- land	Vest- firðir	Norður- land	Austur- land	Suður- land	Samtals
	Steinefnaíðnaður	4.026	747	16.797	140	34.425	143	496	56.774
920	Gleriðnaður	645	-	-	-	63	10	355	1.073
930	Leirsmíði og postulínsiðnaður	312	27	-	10	27	0	43	419
940	Sementsgerð	717	130	16.255	-	16	-	-	17.117
950	Kisilgúrframleiðsla	-	-	-	-	14.012	-	-	14.012
960	Steinullargerð	-	-	-	-	19.904	-	-	19.904
990	Steinsteypugerð	2.353	591	542	129	403	133	98	4.249
	Undirstöðuiðnaður úr járni og stáli	2.010	-	998.450	-	1.041	31	-	1.001.532
1010	Járnblendiiðnaður	-	-	998.450	-	-	-	-	998.450
1020	Annar undirstöðuiðnaður úr járni og stáli	2.010	-	-	-	1.041	31	-	3.082
	Undirstöðuiðn. úr ójárnkenndum málmmum	2.745.923	-	1.140.572	-	51	-	-	3.886.546
1110	Áliðnaður	2.745.923	-	1.140.572	-	-	-	-	3.886.495
1120	Annar undirst.íðn. úr ójárnkenndum málmmum	-	-	-	-	51	-	-	51
	Framleiðsla véla og tækja	6.880	1.115	1.119	695	3.117	264	866	14.056
1210	Framl. véla og tækja ann. en raf- og fl.tækja	4.845	360	63	378	185	60	111	6.003
1220	Framleiðsla raftækja	227	-	-	73	54	-	-	354
1230	Skipasmíðar	1.758	755	1.056	244	2.878	204	743	7.638
1240	Framleiðsla samgöngutækja á landi og í lofti	50	-	-	-	-	-	12	61
	Framleiðsluiðn., ótalinn annars staðar	278	1.730	1.041	656	668	159	4.434	8.967
1300	Framleiðsluiðnaður, ótalinn annars staðar	278	1.730	1.041	656	668	159	4.434	8.967
	Byggingarstarfsemi og opinberar framkv.	15.644	1.041	1.326	191	886	403	505	19.997
1400	Byggingarstarfsemi og opinberar framkv.	15.644	1.041	1.326	191	886	403	505	19.997
	Veitur	68.260	29.006	5.674	71.962	55.857	42.754	128.578	402.091
1501	Rarik, notkun í stöðvum	-	-	454	-	2.157	1.019	434	4.065
1502	Rarik	-	47	273	-	141	555	133	1.148
1511	Rafveitur	7.330	-	408	507	31.551	85	17.900	57.780
1512	Hitaveitur	55.726	28.553	3.687	332	10.473	414	54.837	154.023
1513	Rafhítaveitur	10	27	-	70.481	9.813	39.092	53.304	172.726
1521	Vatnsveitur	5.195	380	852	642	1.723	1.589	1.969	12.350
	Opinber þjónusta	111.050	75.602	14.812	12.746	31.645	19.868	15.208	280.932
1522	Sjúkrahús, elliheimili og vistheimili	30.108	1.091	3.327	1.852	7.636	3.202	3.280	50.496
1523	Skólar	26.591	1.966	2.944	2.705	7.955	5.384	3.944	51.488
1524	Sundlaugar og íþróttahús	13.398	2.774	2.795	1.736	5.984	3.977	2.402	33.064
1525	Keflavíkurflugv. og önnur NATO viðskipti	49	66.958	593	1.099	1.199	1.088	-	70.986
1527	Félagshimili	3.152	487	1.351	920	1.971	1.013	1.699	10.592
1528	Kirkjur	2.756	248	750	587	1.334	1.023	1.138	7.836
1529	Dagheimili, leikskólar	3.434	378	354	328	743	632	257	6.126
1540	Önnur opinber þjónusta og stjórnsýsla	31.563	1.701	2.698	3.519	4.824	3.549	2.488	50.343
	Viðskipti, handiðnir og þj. ö. en opinber	310.335	24.442	17.404	10.993	43.954	21.395	27.480	456.003
1600	Viðskipti, handiðnir og þj. önnur en opinber	-1	73	496	-	89	468	177	1.303
1611	Heildverslun	12.584	0	339	238	496	172	437	14.266
1612	Smásöluverslun	88.298	5.486	6.014	3.192	14.869	6.902	9.171	133.934
1621	Veitingastaðir	23.324	2.757	829	955	3.292	589	2.223	33.968
1622	Gististaðir	2.534	636	1.135	725	2.129	1.804	3.586	12.549
1631	Samgöngur, aðrar en rafknúin farartæki	23.037	8.055	458	610	1.614	1.004	1.349	36.127
1632	Póstur og sími	14.297	534	1.049	846	2.148	1.234	1.496	21.606
1641	Peningastofnanir	12.781	702	698	509	1.426	977	714	17.806
1642	Tryggingar	2.724	30	88	31	155	48	78	3.154
1643	Þjónusta við atvinnurekstur	10.431	2.585	835	90	1.780	2.919	760	19.399
1650	Heilbrigðisþjónusta á vegum einkaaðila	3.052	346	59	1	537	27	661	4.684
1660	Mennigarmál	18.054	999	2.597	641	3.079	2.509	2.169	30.048
1670	Önnur þjónusta og handiðnir	99.221	2.239	2.805	3.156	12.340	2.740	4.657	127.158
	Rafknúin farartæki	-	-	-	-	-	-	-	-
1700	Rafknúin farartæki	-	-	-	-	-	-	-	-
	Útilýsing og rafmagn til skipa	32.680	3.528	5.828	4.891	10.607	5.238	5.940	68.710
1811	Götu- og hafnalýsing	27.405	3.526	3.434	2.420	5.820	2.335	3.429	48.369
1812	Rafmagn til skipa	5.274	1	2.394	2.471	4.787	2.903	2.511	20.342
	Heimilisnotkun	285.472	28.635	56.835	47.625	84.615	80.645	57.658	641.486
1910	Heimili án rafhita eða með sérmældra rafh.	277.828	25.807	17.280	11.031	47.782	15.122	27.875	422.725
1920	Heimili með rafhitun sem ekki er sérmæld	94	51	1.402	314	992	1.187	1.491	5.532
1930	Sérmæld rafhitun íbúðarhúsnæðis	3.849	2.548	29.634	34.878	32.038	62.517	13.893	179.358
1940	Sumarbústaðir	3.701	229	8.519	1.402	3.803	1.819	14.399	33.871

Tafla 2.9 Raforkusala raforkufyrirtækja 2001 í þús. kr. ¹⁾

Raforkufyrirtæki	Raforkusala					Raforku- kaup	Sala að fráðregnum kaupum
	Til framseljenda	Til stóriðju	Til annarra	Niður- greiðslur ²⁾	Alls		
Alls	8.492.417	6.168.381	11.518.065	596.756	26.775.620	8.294.889	18.480.730
Landsvirkjun	6.788.500	6.168.381	837 ³⁾	-	12.957.717	611.445	12.346.273
Orkuveita Reykjavíkur	427.169	-	4.485.699	-	4.912.868	2.792.953	2.119.915
Andakílsárvirkjun	247.943	-	2.681	-	250.623	168.427	82.197
Hitaveita Suðurnesja	292.489	-	1.373.808 ⁴⁾	-	1.666.297	614.791	1.051.506
Akranesveita	-	-	264.044	-	264.044	153.315	110.729
Orkubú Vestfjarða	-	-	540.158	85.446	625.605	243.185	382.420
Rafveita Sauðárkróks	-	-	143.685	-	143.685	92.537	51.149
Norðurorka	-	-	518.818	-	518.818	362.475	156.343
Orkuveita Húsavíkur	-	-	96.287	-	96.287	18.877	77.409
Rafveita Reyðarfjarðar	-	-	65.403	12.840	78.243	59.525	18.718
Bæjarveitur Vestmannaeyja	-	-	210.901	10.418	221.319	163.065	58.254
Selfossveitur	-	-	250.463	-	250.463	166.925	83.539
Rafmagnsveitur ríkisins	736.317	-	3.565.281	488.052	4.789.650	2.847.371	1.942.279

¹⁾ Virðisaukaskattur er ekki innifalinn.

²⁾ Niðurgreiðslur ríkissjóðs á raforku til hitunar íbúðarhúsnæðis.

³⁾ Sala til Orkuveitu Reykjavíkur og Furu ehf. í Hafnarfirði.

⁴⁾ Rafveita Hafnarfjarðar er nú sameinuð Hitaveitu Suðurnesja

Tafla 2.10 Rafveitur, almennar upplýsingar í árslok 2001

Raforkufyrirtæki	Fjöldi íbúa á veitu- svæði	Stærð veitu- svæðis km ²	Fjöldi heim- tauga	Fjöldi hús- veitna	Fjöldi starfs- manna	Götuljós		Afl aðveitu- stöðva MVA	Afl dreifi- stöðva MVA
						Fjöldi stöpa	Heildarafl kW		
Alls	286.250	86.307	75.560	155.921	643	63.810	10.244	1.591	1.133
Orkuveita Reykjavíkur	154.651	597	28.631	81.024	247	31.271	5.371	430,0	402,0
HS – Hafnarfjörður	22.851	163	5.079	10.534	22	5.546	1.028	41,0	60,5
Hitaveita Suðurnesja	16.727	700	5.018	7.946	34	4.908	807	197,4	81,6
OR – Akranes	5.517	9	1.450	2.628	7	1.520	180	24,0	22,7
Orkubú Vestfjarða	8.012	9.520	3.268	6.353	61	2.625	468	108,7	62,5
Rafveita Sauðárkróks	2.584	14	852	1.214	5	1.002	124	...	13,2
Norðurorka	15.635	125	3.253	6.460	23	4.267	558	82,0	53,0
Orkuveita Húsavíkur	2.420	...	730	1.194	3,6	1.000	125	...	7,0
Rafveita Reyðarfjarðar	619	3	227	650	1	174	22	6,0	5,4
Bæjarveitur Vestmannaeyja	4.457	13	1.967	2.352	16	1.337	222	32,5	26,4
Selfossveitur bs.	5.800	157	2.464	2.763	4	2.085	330	...	18,7
Rafmagnsveitur ríkisins	46.977	75.006	22.621	32.803	219	8.075	1.009	669,5	380,0

Tafla 3.1 Heildsöluverð á raforku til rafveitna í árslok 2001

Orkufyrirtæki	Einingarverð, frá 1. júlí 2001 (án virðisaukaskatts)
Landsvirkjun	
Forgangsrafmagn	
Aflgjald:	
Áskriftaraflgjald	9.952,93 kr/(kW·ári)
Yfirafll	0,00 kr/(kW·ári)
Umframafllgjald	37,78 kr/(kW·h)
Orkugjald:	
Vetrarorkugjald	2,48 kr/kWh
Sumarorkugjald	1,24 kr/kWh
Tengigjald	3.918.000 kr/ári
Ótryggt rafmagn	
Orkugjald fyrsta verðþreps	0,79 kr/kWh
Orkugjald annars verðþreps	1,186 kr/kWh
Orkugjald þriðja verðþreps ¹⁾	3,277 kr/kWh
Rafmagnsveitur ríkisins	
Forgangsorka	
Áskriftaraflgjald	
Áskriftaraflgjald	9.952,00 kr/(kW·ári)
Yfirafll	0,00 kr/(kW·ári)
Orkugjald:	
Vetrargjald orku	2,48 kr/kWh
Sumargjald orku	1,24 kr/kWh
Tengigjald	378.000 kr/ári
Fastagjald	40.900 kr/ári
Flutningsorkugjald	0,124 kr/kWh
Flutningsaflgjald	1.574,00 kr/kW
Umframorkugjald	22,45 kr/kWh
Ótryggð orka	
Fast gjald	155.000 kr/ári
Orkugjald fyrsta verðþrep	1,335 kr/kWh
Orkugjald annað verðþrep	1,731 kr/kWh
Orkugjald þriðja verðþrep	2,489 kr/kWh

¹⁾ Orkugjald þriðja verðþreps tekur mið af verði svartolíu eins og það er á hverjum tíma.

Tafla 3.2 Meðalverð á raforku frá Landsvirkjun 2001

Kaupandi	Verð kr/kWh
Alls	1,80
Almenningsveitur ¹⁾	3,03
Forgangsorka	3,50
Ótryggð orka	0,58
Stóriðja	1,24

¹⁾ Afslættir eru innifaldir.

Tafla 3.3 Smásöluverð á raforku í árslok 2001 ¹⁾

Gjaldskrárlíður	Eining	Reykja- vík	Hafnar- fjörður	Suður- nes	Akra- nes
Almenn heimilisnotkun					
Orkugjald	kr/kWh	5,99	5,50	5,50	5,99
Fastagjald	kr/ári	2.885	2.500	2.500	2.885
Virðisaukaskattur	%	24,50	24,50	24,50	24,50
Markmæling					
Orkugjald	kr/kWh
Orkugjald af yfirnotkun	kr/kWh
Aflgjald	kr/kWh/ári
Fastagjald	kr/ári
Virðisaukaskattur	%
Stórar vélar					
Orkugjald, vetur	kr/kWh	4,14	3,00	3,00	2,95
Orkugjald, sumar	kr/kWh	1,91	1,50	1,50	2,95
Aflgjald, vetur	kr/kWh/ári	8.392	8.000	8.000	8.488
Aflgjald, sumar	kr/kWh/ári	-	-	-	-
Fastagjald	kr/ári	49.513	10.000	10.000	36.149
Virðisaukaskattur	%	24,50	24,50	24,50	24,50
Daghitun, rof að 3 st. á dag					
Orkugjald	kr/kWh	3,17	3,60	3,60	3,17
Fastagjald	kr/ári	8.235	9.000	9.000	8.240
Niðurgreiðsla ríkissjóðs	kr/kWh	-	-	-	-
Afsláttur Landsvirkjunar	kr/kWh	-	-	-	-
Afsláttur veitu	kr/kWh	-	-	-	-
Niðurgr. hámark	kWh/ári
Virðisaukaskattur að frádræginni endurgreiðslu	%	5,18	5,18	5,18	5,18
Gjaldskrá heimiluð		1. júlí 2001	21. sept. 2001	21. sept. 2001	1. des. 2001

¹⁾ Virðisaukaskattur er ekki innifalinn.

Tafla 3.4 Samanburður á raforkuverðum í árslok 2001 í kr/kWh

Rafveita	Heimili ¹⁾ 4.000 kWh/ári	Húshitun ²⁾ 40.000 kWh/ári	Stórar vélar ³⁾ 400.000 kWh/ári
Reykjavík	8,36	3,55	5,43
Hafnarfjörður	7,63	4,02	4,40
Suðurnes	7,63	4,02	4,40
Akranes	8,36	3,55	5,16
Vestfirðir	8,99	2,42	4,93
Sauðárkrókur	10,18	3,05	5,54
Akureyri	8,15	3,87	4,75
Húsavík	10,60	7,21	5,94
Reyðarfjörður	10,70	2,41	6,11
Vestmannaeyjar	9,54	2,16	5,74
Selfoss	9,79	2,12	5,36
Rarik Hveragerði	10,36	3,94	5,51
Rafmagnsveitur ríkisins	11,06	2,54	6,44

¹⁾ Virðisaukaskattur er innifalinn.

²⁾ Verð að frádrægnum niðurgreiðslum, afsláttum og endurgreiðslu á virðisaukaskatti.

³⁾ Virðisaukaskattur er ekki innifalinn. Ekki tekið tillit til mismunandi ákvæða um ákvörðun aftopps. Aftoppur er 100 kW og nýtingarstundir 4000.

Orkubú Vestfj.	Sauðárkrókur	Akur-eyri	Húsa-vík	Reyðar-fjörður	Vestm.-eyjar	Selfoss	Rarik Hveragerði	Rafmagnsv. ríkisins
6,28	7,63	5,87	7,68	7,54	7,03	7,21	7,54	7,51
3.738	2.188	2.700	3.334	4.217	2.518	2.600	3.123	5.480
24,50	24,50	24,50	24,50	24,50	24,50	24,50	24,50	24,50
3,07	3,73	.	4,42
6,28	7,60	.	7,51
7.343	7.712	.	7.800
16.260	9.245	.	13.520
24,50	24,50	.	24,50
2,31	2,84	3,41	3,10	2,88	2,80	2,54	2,84	3,80
2,31	2,84	1,70	3,10	2,88	2,80	2,54	2,84	2,42
10.496	10.763	7.666	10.867	12.885	11.719	11.183	10.129	17.568
-	-	-	-	-	-	-	-	8.784
-	1.151	54.909	48.311	4.217	4.964	9.245	54.261	40.900
24,50	24,50	24,50	24,50	24,50	24,50	24,50	24,50	24,50
4,25	2,84	3,476	6,61	4,24	4,31	4,16	3,65	4,41
16.260	2.188	8.193	9.544	16.281	3.798	9.245	3.907	17.100
2,01	-	-	-	2,01	2,01	-	-	2,01
0,34	-	-	-	0,34	0,34	-	-	0,34
-	-	-	-	-	-	2,38	-	0,076
50.000	.	.	.	50.000	50.000	.	.	50.000
5,18	5,18	5,18	5,18	5,18	5,18	5,18	5,18	5,18
1. júlí 2001	1. júlí 2001	1. júlí 2001	1. júlí 2001	1. júlí 2001	1. ágúst 2001	2. ágúst 2001	1. ágúst 2001	5. júlí 2001

Flutningskerfi raforku

Tafla 4.1 Lengd flutningskerfis raforku 2001 í km

Raforkufyrirtæki	6-11-22 kV	33 kV	66 kV	132 kV	220 kV	Alls
Alls	9.866	468	993	1.858	608	13.793
Landsvirkjun	72	-	73	1.711	608	2.464
Andakílsárvirkjun	38	-	33	-	-	71
Rafmagnsveitur ríkisins	7.549	204	762	27	-	8.542
Orkuveita Reykjavíkur	651	26	-	73	-	750
Hitaveita Suðurnesja	238	113	-	47	-	398
Akranesveita	27	-	-	-	-	27
Orkubú Vestfjarða	1.124	107	125	-	-	1.356
Rafveita Sauðárkróks	18	-	-	-	-	18
Norðurorka	78	5	-	-	-	83
Orkuveita Húsavíkur	18	-	-	-	-	18
Rafveita Reyðarfjarðar	5	-	-	-	-	5
Bæjarveitur Vestmannaeyja	23	-	-	-	-	23
Selfossveitur	25	13	-	-	-	38

Tafla 5.1 Hitaveitur, almennar upplýsingar í árslok 2001 ¹⁾

Hitaveita	Fjöldi íbúa á veitusvæði	Fjöldi íbúa með hitaveitu	Fjöldi gjaldenda	Fjöldi gjaldmæla			Heildar-rúmmál húsa á veitusvæði þús. m ³	Rúmmál húsa á veitusvæði með hitaveitu	
				Rennslis-mælar	Hemlar	Orku-mælar		Alls þús. m ³	Íbúðarhús þús. m ³
Alls²⁾	258.458	253.822	70.503	60.868	7.629	2.010	81.294	73.114	41.469
Orkuveita Reykjavíkur	166.905	166.343	40.899	40.899	-	-	49.301	46.405	26.200
Hitaveita Seltjarnarness	4.662	4.659	1.254	1.254	-	-	1.015	1.015	957
Hitaveita Mosfellsbæjar	6.293	6.243	1.709	1.678	6	-	1.674	1.674	1.068
Hitaveita Suðurnesja	16.727	16.327	5.449	207	5.242	-	7.647	6.156	3.048
Hitaveita Akraness og Borgarfj.	470	460	152	151	1	-	61	61	...
Akranesveita	5.520	5.370	1.812	1.797	-	-	1.808	1.792	...
Hitaveita Borgarness	1.774	1.770	526	571	-	-	627
Hitaveita Stykkishólms	1.239	1.199	410	410	-	-	403	365	219
Hitaveita Dalabyggðar	340	332	116	2	115	1	141	110	90
Orkubú Vestfjarða Reykhólar	126	126	52	53	-	-	31	31	21
Orkubú Vestfjarða	5.357	3.621	1.271	-	-	1.314	2.017	963	...
Hitaveita Drangsness	100	95	46	46	-	-	27	26	14
Hitaveita Húnaþings vestra	685	685	346	343	3	-	257	253	135
Hitaveita Blönduóss	976	970	467	418	-	-	435	407	199
Hitaveita Skagafj. Sauðárkrókur	2.644	2.644	1.149	148	988	2	906	823	417
Hitaveita Skagafj. Seyluhreppur	384	384	164	27	137	-	241	101	46
Rarik Siglufjörður	1.508	1.468	545	598	-	2	746	350	300
Hitaveita Ólafsfjarðar	1.035	1.005	482	82	400	-	353	323	169
Hitaveita Dalvíkur	1.728	1.723	761	705	-	-	910	486	267
Hitaveita Hríseyjar	197	196	105	5	124	-	86	77	40
Norðurorka Akureyri	16.272	15.972	4.546	4.534	10	19	4.708	3.922	2.362
Orkuveita Húsavíkur	2.520	2.515	931	931	-	-	696	696	387
Hitaveita Reykjahlíðar	353	353	153	173	-	-	93	93	88
Hitaveita Öxarfjarðarhéraðs	165	165	81	1	101	-	174	96	38
Hitaveita Egilsstaða og Fella	1.960	1.958	830	686	-	-	620	610	510
Rarik Seyðisfjörður	773	690	215	-	-	244	225	175	112
Rarik Höfn	1.759	1.315	373	1	-	416	653	338	168
Bæjarveitur Vestmannaeyja	4.458	3.817	1.390	1.378	-	12	1.775	1.582	699
Hitaveita Rangæinga	1.540	1.529	595	595	-	-	413	404	...
Hitaveita Brautarholts á Skeiðum	25	25	14	16	-	-	10	10	4
Hitaveita Flúða og nágrennis	400	400	238	261	-	-	410	400	150
Hitaveita Laugaráss ³⁾	134	134	62	-	62	-	33	33	7
Hitaveita Grímsnes- og Grafningshr.	55	55
Selfossveitur	6.126	6.115	2.258	2.186	15	-	1.700	1.692	1.117
Hitaveita Hveragerðis	1.864	1.784	685	270	415 ⁴⁾	-	635	635	274
Hitaveita Þorlákshafnar	1.384	1.375	397	432	-	-	444	441	182

¹⁾ Í töflum 5.1-5.5 eru aðeins opinberar hitaveitur, þ.e. veitur með einkaleyfi til reksturs hitaveitu.

²⁾ Í töflum 5.1-5.4 innifelur þessi liður áætlaðar tölur þar sem upplýsingar vantar.

³⁾ Með lðu í Biskupstungum.

⁴⁾ Gjaldskrá miðast við fermetra húsnæðis.

Tafla 5.2 Hitaveitur, vinnslu- og aðveitukerfi í árslok 2001

Hitaveita	Fjöldi virkjaðra borholna	Fjöldi virkjaðra hvera/lauga	Heildarafköst virkjaðra borholna		Vatnshiti á hlu- toppi °C	Lengd safn- og aðveituaeða				Afl rafskauts- ketils MW	Afl oliu- ketils MW
			l/s	MW ¹⁾		Stál km	Asbest km	Plast km	Alls km		
Alls	156	7	5.910	1.439	.	427	119	51,5	597	60,2	170,4
Orkuveita Reykjavíkur	65	-	3.611	798	89,3	160	-	-	160	-	96
Hitaveita Seltjarnarness	4	-	127	37,8	108	2,1	-	-	2,1	-	-
Hitaveita Mosfellsbæjar	-	-	.	.	.	4,7	-	-	4,7	-	-
Hitaveita Suðurnesja	11	-	217	150	205	67	-	-	67	-	-
Hitaveita Akraness og Borgarfj.	2	1	234	59	97	6,9	67,8	-	74,7	-	-
Akranesveita	-	-	.	.	.	-	-	-	-	-	-
Hitaveita Borgarness	-	-	.	.	.	-	-	-	-	-	-
Hitaveita Stykkishólms	1	-	33	7	86,5	5,2	-	-	5,2	-	2,5
Hitaveita Dalabyggðar	2	-	15	3	83	23	-	-	23	-	-
Orkubú Vestfjarða Reykhólar	3	Orkubú	26	6,4	95	-	-
Orkubú Vestfjarða	2	-	58	19,2	23,2
Hitaveita Drangsness	2	-	25	2,7	61	-	-	-	-	-	-
Hitaveita Húnaþings vestra	2	-	29	7	95	4,2	3,6	-	7,8	-	-
Hitaveita Blönduóss	2	-	50	8,1	75,1	2	13	-	15	-	-
Hitaveita Skagafj. Sauðárkrókur	4	-	140	20	70	2,5	0,5	-	3	-	-
Hitaveita Skagafj. Seyluhreppur	2	-	21	4,8	90	0,03	-	-	0,03	-	-
Rarik Siglufjörður	3	-	43	6,6	73	4,7	-	-	4,7	-	2,5
Hitaveita Ólafsfjarðar	3	-	49	5,4	62	7,2	-	-	7,2	-	-
Hitaveita Dalvíkur	3	-	114	14	65,2	7,5	-	-	7,5	-	-
Hitaveita Hríseyjar	1	-	8	1,4	77,8	1,1	-	0,3	1,4	-	-
Norðurorka Akureyri	11	-	264	58	89	32,3	-	11,8	44,1	9	12
Orkuveita Húsavíkur	3	3	120	44	125	18	31,5	-	49,5	-	-
Hitaveita Reykjahlíðar	1	-	99	2	2	-	4	-	-
Hitaveita Öxarfjarðarhéraðs	1	-	47	11,6	96	-	-	34	34	-	-
Hitaveita Egilsstaða og Fella	3	-	62	10,3	76	6	-	-	6	-	2,4
Rarik Seyðisfjörður	-	-	.	.	.	-	-	-	-	5	3
Rarik Höfn	-	-	.	.	.	-	-	-	-	6	9,7
Bæjarveitur Vestmannaeyja	-	-	.	.	.	1,3	-	-	1,3	20	18,2
Hitaveita Rangæinga	3	-	53	10,1	82	32,8	-	4,9	37,7	1	0,9
Hitaveita Brautarholts á Skeiðum	1	-	4	0,6	73	-	-
Hitaveita Flúða og nágrennis	4	-	126	35	103	0,1	-	-	0,1	-	-
Hitaveita Laugaráss	-	3	46	12,3	100	-	0,1	-	0,1	-	-
Hitaveita Grímsnes- og Grafningsshr.	2	-	9	1,5	76,1	...	-	-	-
Selfossveitur	6	-	224	36,5	75	4,6	-	-	4,6	-	-
Hitaveita Hveragerðis	7	-	118	65	170	0,7	-	0,5	1,2	-	-
Hitaveita Þorlákshafnar	2	-	49	14,6	108,5	11,2	-	-	11,2	-	-

¹⁾ Miðast við 35°C bakrásarhita.

Tafla 5.3 Hitaveitur, dreifikerfi og dælustöðvar í árslok 2001

Hitaveita	Hámarks- afköst inn á dreifikerfi ¹⁾ MW	Vatnshiti inn á dreifi- kerfi °C	Meðal vatnshiti til not- enda °C	Fjöldi dælu- stöðva	Stærð miðlunar- geyma m ³	Lengd dreifikerfis				Hlutfall dreifikerfis sem er	
						Stál km	Asbest km	Plast km	Alls km	Einfalt %	Tvöfalt %
Alls	1.624	.	.	107	140.960	3.149	0,0	187	3.336	.	.
Orkuveita Reykjavíkur	902	80	75	19	107.000	1.767	-	5,9	1.773	75	25
Hitaveita Seltjarnarness	32,7	80	79	1	40	42	-	1,6	43,6	65	35
Hitaveita Mosfellsbæjar	27	82	70	73,5	-	-	73,5	100	-
Hitaveita Suðurnesja	125	86	76	7	14.000	304	-	-	304	87,8	12,2
Hitaveita Akraness og Borgarfj.	20	78	68	6	4.600	33,6	-	0,2	33,8	100	-
Akranesveita	30,2	78,1	70,5	-	-	58,3	-	0,4	58,7	88	12
Hitaveita Borgarness	9	82,9	77,3	-	-	25,9	-	0	25,9	100	-
Hitaveita Stykkishólms	7	77	72	1	-	20,4	-	14,5	34,9	-	100
Hitaveita Dalabyggðar	3	73	69	1	10	-	-	22	22	100	-
Orkubú Vestfjarða Reykhólar	6,4	95	90	...	-	100	-
Orkubú Vestfjarða	44	81	72	54	-	-	54	-	100
Hitaveita Drangsness	2,7	60	58	1	-	1,8	-	1,5	3,3	100	-
Hitaveita Húnaþings vestra	5,4	85	78	1	-	19,3	-	-	19,3	100	-
Hitaveita Blönduóss	5	62	59	-	-	19,8	-	24	43,8	100	-
Hitaveita Skagafj. Sauðárkrúkur	20	70	68	4	-	31,3	-	3,1	34,4	100	-
Hitaveita Skagafj. Seyluhreppur	4,8	90	83	5	23	15,5	-	26,4	41,9	100	-
Rarik Siglufjörður	6	70	65,7	-	425	20,4	-	-	20,4	100	-
Hitaveita Ólafsfjarðar	10,5	62	60,5	1	100	11,1	-	0,4	11,5	100	-
Hitaveita Dalvíkur	13	65	62	8	668	29,5	-	14,5	44	100	-
Hitaveita Hríseyjar	2,2	77	75	2	-	3,7	-	1,1	4,8	100	-
Norðurorka Akureyri	72	76	72	5	7.500	211,2	-	7	218,2	65	35
Orkuveita Húsavíkur	23,6	80	77	4	700	27,5	-	-	27,5	100	-
Hitaveita Reykjahlíðar	6,5	99	80	2	20	4,5	-	28,8	33,3	100	-
Hitaveita Öxarfjarðarhéraðs	2,2	80	70	9	-	-	-	23	23	100	-
Hitaveita Egilsstaða og Fella	12,7	73	70	2	700	36	-	3	39	100	-
Rarik Seyðisfjörður	8	81	78	1	-	15,3	-	-	15,3	-	100
Rarik Höfn	17	82	80	1	-	39,5	-	0,7	40,2	-	100
Bæjarveitur Vestmannaeyja	41,7	77	72	1	-	66,9	-	0,6	67,5	-	100
Hitaveita Rangæinga	8,6	70	66	4	1.050	31,9	-	3,6	35,5	90	10
Hitaveita Brautarholts á Skeiðum	0,6	70	69	100	-
Hitaveita Flúða og nágrennis	29	98	87	3	-	20	-	2,3	22,3	100	-
Hitaveita Laugaráss	12,3	98	85	1	24	6	-	-	6,0	100	-
Hitaveita Grímsnes- og Grafningshr.	1,5	73,4	70	...	-	100	-
Selfossveitur	36,5	75	67	3	2.500	87,6	-	2,4	90	100	-
Hitaveita Hveragerðis	65	85	82	2	100	40	-	-	40	70	30
Hitaveita Þorlákshafnar	11,3	94	86	1	-	24,5	-	-	24,5	100	-

¹⁾ Míðast við 35°C bakrásarhita.

Tafla 5.4 Rekstur hitaveitna 2001

Hitaveita	Hámarks- álag ¹⁾ MW	Vatnsm. tekið úr jarðhita- kerfi þús. m ³	Að- keypt vatn þús.m ³	Vatnsm. inn á dreifi- kerfi þús. m ³	Heildar- orka inn á dreifi- kerfi ¹⁾ TJ	Hlutfall orkuöflunar				Rafm.- notkun á dætur MWh	Tekjur af vatnssölu þús. kr.
						Jarð- hiti %	Raf- magn %	Olía %	Annað %		
Alls	1.066	94.643	4.377	108.832	19.926	96,1	3,2	0,2	0,4	142.904	6.985.831
Orkuveita Reykjavíkur	621	51.832	-	62.513	11.443	100	-	-	-	101.999	3.563.907
Hitaveita Seltjarnarness	23	1.410	-	1.785	327	100	-	-	-	1.242	59.620
Hitaveita Mosfellsbæjar	20,8	.	1.924	2.149	411	100	-	-	-	...	96.464
Hitaveita Suðurnesja	101	11.580	-	10.705	2.221	100	-	-	-	18.500	1.034.376
Hitaveita Akraness og Borgarfj.	6,2	4.405	-	212	37	100	-	-	-	1.805	175.348
Akranesveita	19,4	-	1.696	1.696	297	100	-	-	-	...	151.574
Hitaveita Borgarness	10,3	-	723	723	141	100	-	-	-	...	61.577
Hitaveita Stykkishólms	5,7	599	-	599	102	100	-	-	-	406	35.002
Hitaveita Dalabyggðar	2,7	360	-	360	56	100	-	-	-	...	8.984
Orkubú Vestfjarða Reykhólar	2,1	91	-	91	22	100	-	-	-	35	5.169
Orkubú Vestfjarða	16,4	300	-	1.918	359	6,7	84,1	4,0	5,2 ³⁾	...	273.094
Hitaveita Drangsness	0,6	189	-	60	6	100	-	-	-	...	2.738
Hitaveita Húnaþings vestra	5,4	467	-	467	95	100	-	-	-	155	22.201
Hitaveita Blönduóss	5	840	-	840	92	100	-	-	-	206	36.585
Hitaveita Skagafj. Sauðárkrókur	14	2.050	-	2.050	292	100	-	-	-	700	69.734
Hitaveita Skagafj. Seyluhreppur	3,9	473	-	473	106	100	-	-	-	120	9.197
Rarik Siglufjörður	3,8	547	-	547	78	100	-	-	-	154	43.133
Hitaveita Ólafsfjarðar	5,2	1.230	-	1.230	135	100	-	-	-	114	29.064
Hitaveita Dalvíkur	6,5	1.078	-	1.078	132	100	-	-	-	294	37.837
Hitaveita Hríseyjar	1,7	227	-	227	39	100	-	-	-	158	8.169
Norðurorka Akureyri	53,9	4.324	-	4.837	807	94,5	1,4	1,2	2,9 ²⁾	7.142	510.908
Orkuveita Húsavíkur	17,8	3.000	-	1.995	365	100	-	-	-	412	71.685
Hitaveita Reykjahlíðar	4,5	...	-	315	82	100	-	-	-	45	11.160
Hitaveita Öxarfjarðarhéraðs	1,8	315	-	315	58	100	-	-	-	...	9.689
Hitaveita Egilsstaða og Fella	9,3	869	-	869	134	99,0	-	1	-	378	64.487
Rarik Seyðisfjörður	3	-	-	259	49	-	94	6	-	450	43.341
Rarik Höfn	6,5	-	-	410	78	-	93	7	-	525	70.938
Bæjarveitur Vestmannaeyja	14,5	-	-	1.503	257	-	79,8	3,8	16,3 ³⁾	998	161.371
Hitaveita Rangæinga	6,8	987	-	822	117	94	6	-	-	850	68.310
Hitaveita Brautarholts á Skeiðum	...	74	-	74	11	100	-	-	-	...	1.097
Hitaveita Flúða og nágrennis	21	1.026	-	1.026	263	100	-	-	-	274	15.351
Hitaveita Laugaráss	...	1.064	-	1.064	273	100	-	-	-	272	5.543
Hitaveita Grímsnes- og Grafningshr.	1,5	15	34	49	8	100	-	-	-	...	3.005
Selfossveitur	30,6	3.100	-	3.100	504	100	-	-	-	2.823	142.679
Hitaveita Hveragerðis	20	1.400	-	1.700	346	100	-	-	-	183	45.958
Hitaveita Þorlákshafnar	9,3	769	-	769	185	100	-	-	-	275	36.535

¹⁾ Míðast við 35°C bakrásarhita.²⁾ Varmadætur, þar af 0,6% að uppruna raforka og 2,3% jarðhiti úr bakrásarvatni.³⁾ Sorpbrennsla.

Tafla 5.5 Vatnssala hitaveitna 2001 eftir notkunarflokkum¹⁾

Hitaveita	Húshitun og neysluvatn			Sundlaugar			Ylrækt		
	þús. m ³	l/mín.	TJ	þús. m ³	l/mín.	TJ	þús. m ³	l/mín.	TJ
Alls	78.846	27.026	15.702	5.020	46	925	723	6.597	604
Orkuveita Reykjavíkur	56.023	-	10.255	2.152	-	394	81	-	15
Hitaveita Seltjarnarness	1.445	-	265	117	-	21	-	-	-
Hitaveita Mosfellsbæjar	1.718	-	328	71	-	14	29	410	28
Hitaveita Suðurnesja	846	16.650	1.177	405	-	84	-	-	-
Hitaveita Akraness og Borgarfj.	174	4	31	7	-	1	2	-	0
Akranesveita	1.296	-	227	102	-	18	8	-	1
Hitaveita Borgarness	572	-	111	134	-	26	5	-	1
Hitaveita Stykkishólms	341	-	58	100	-	17	-	-	-
Hitaveita Dalabyggðar	6	353	17	-	-	-	-	-	-
Orkubú Vestfjarða Reykhólar	35	-	9	36	-	9	-	-	-
Orkubú Vestfjarða	1.658	-	310	131	-	24	-	-	-
Hitaveita Drangsness	60	-	6	-	-	-	-	-	-
Hitaveita Húnaþings vestra	348	10	71	79	-	16	37	-	7
Hitaveita Blönduóss	617	-	68	36	-	4	-	-	-
Hitaveita Skagafj. Sauðárkrókur	-	3.401	140	68	-	10	6	-	1
Hitaveita Skagafj. Seyluhreppur	10	463	32	60	-	13	-	-	-
Rarik Siglufjörður	475	-	68	8	-	1	-	-	-
Hitaveita Ólafsfjarðar	193	1.869	81	59	-	7	-	-	-
Hitaveita Dalvíkur	958	-	117	130	-	16	-	-	-
Hitaveita Hríseyjar	-	312	15	6	-	1	-	-	-
Norðurorka Akureyri	4.118	-	687	178	-	30	-	-	-
Orkuveita Húsavíkur	1.160	-	212	88	-	16	-	-	-
Hitaveita Reykjahlíðar	183	-	48	89	-	23	-	-	-
Hitaveita Öxarfjarðarhéraðs	15	413	25	-	46	2	-	-	-
Hitaveita Egilsstaða og Fella	677	-	105	71	-	11	11	-	2
Rarik Seyðisfjörður	243	-	45	17	-	3	-	-	-
Rarik Höfn	368	-	70	16	-	3	-	-	-
Bæjarveitur Vestmannaeyja	1.083	-	185	26	-	4	-	-	-
Hitaveita Rangæinga	743	-	106	79	-	11	-	-	-
Hitaveita Brautarholts á Skeiðum	22	-	3	52	-	7	-	-	-
Hitaveita Flúða og nágrennis	229	-	59	54	-	14	543	-	139
Hitaveita Laugaráss	-	246	18	-	-	-	-	2.887	214
Hitaveita Grímsnes- og Grafningsshr.	25	150	11	-	-	-	-	-	-
Selfossvetur	2.732	156	452	261	-	43	-	-	-
Hitaveita Hveragerðis	-	3.000	177	328	-	67	-	3.300	195
Hitaveita Þorlákshafnar	472	-	113	58	-	14	-	-	-

¹⁾ Hér er ekki um nákvæmar upplýsingar að ræða þar sem skráning sölu eftir notkunarflokkum er ófullkomin hjá flestum hitaveitum.

Allar orkutölur (TJ) í töflunni eru reiknaðar út miðað við 35°C bakrásarhita. Þar sem vatn er selt eftir hemli er gert ráð fyrir 55% nýtingu.

Iðnaður			Snjóbræðsla		Fiskeldi		Heildsala			Annað			Samtals		
þús. m ³	l/mín.	TJ	þús. m ³	TJ	þús. m ³	TJ	þús. m ³	l/mín.	TJ	þús. m ³	l/mín.	TJ	þús. m ³	l/mín.	TJ
2.063	-	373	1.402	255	550	77	4.939	13.397	1.698	396	-	59	93.938	46.910	19.693
447	-	82	1.127	206	101	-	2.162	-	396	-	-	-	62.092	-	11.348
2	-	0	150	27	-	-	-	-	-	-	-	-	1.714	-	314
-	-	-	-	-	-	-	-	-	-	-	-	-	1.818	410	370
412	-	85	-	-	-	-	6	13.244	798	-	-	-	1.669	29.894	2.144
-	-	-	1	0	0	0	2.446	-	428	-	-	-	2.631	4	460
80	-	14	79	14	-	-	-	-	-	-	-	-	1.566	-	275
-	-	-	11	2	-	-	-	-	-	1	-	0	723	-	141
-	-	-	-	-	-	-	-	-	-	-	-	-	442	-	75
-	-	-	-	-	-	-	-	-	-	-	-	-	6	353	17
-	-	-	-	-	-	-	-	-	-	-	-	-	72	-	17
130	-	13	-	-	-	-	-	-	-	-	-	-	1.918	-	348
-	-	-	-	-	-	-	-	-	-	-	-	-	60	-	6
-	-	-	-	-	-	-	-	-	-	-	-	-	464	10	95
-	-	-	-	-	-	-	-	-	-	-	-	-	652	-	72
250	-	36	21	3	52	7	-	-	-	271	-	39	669	3.401	236
-	-	-	-	-	-	-	-	-	-	-	-	-	70	463	46
-	-	-	-	-	-	-	-	-	-	-	-	-	483	-	69
-	-	-	-	-	82	9	-	-	-	-	-	-	334	1.869	96
-	-	-	-	-	-	-	-	-	-	-	-	-	1.089	-	133
2	-	0	2	0	-	-	-	-	-	-	-	-	10	312	17
75	-	13	7	1	-	-	85	-	14	124	-	21	4.586	-	765
386	-	71	-	-	265	48	141	-	26	-	-	-	2.040	-	373
-	-	-	-	-	-	-	-	-	-	-	-	-	272	-	71
-	-	-	-	-	-	-	-	-	-	-	-	-	15	413	27
78	-	12	4	1	-	-	-	-	-	1	-	0	842	-	130
-	-	-	-	-	-	-	-	-	-	-	-	-	259	-	49
-	-	-	-	-	-	-	-	-	-	-	-	-	384	-	73
-	-	-	-	-	-	-	-	-	-	-	-	-	1.109	-	190
-	-	-	-	-	-	-	-	-	-	-	-	-	822	-	117
-	-	-	-	-	-	-	-	-	-	-	-	-	74	-	11
-	-	-	-	-	-	-	98	-	25	-	-	-	924	-	237
-	-	-	-	-	-	-	-	153	11	-	-	-	-	3.286	244
-	-	-	-	-	-	-	-	-	-	-	-	-	25	150	11
19	-	3	-	-	-	-	-	-	-	-	-	-	3.012	-	498
-	-	-	-	-	-	-	-	-	-	-	-	-	328	6.300	438
182	-	44	-	-	50	12	-	-	-	-	-	-	762	-	183

Tafla 5.6 Upplýsingar um einkahitaveitur 2001 ¹⁾

Hitaveita	Íbúaföldi	Vatnshiti °C	Áætluð vinnsla ³⁾	
			l/s	TJ
Alls	2.448	.	238	1.232
Hitaveitufélag Hvalfjarðar	125	87	9	49
Hitaveita Lunddæla	71	99	4	27
Hitaveitan í Reykholti í Borgarfirði	50	100	8	55
Hitaveitan Kleppjárnsreykjum	58	98	25	166
Hitaveitufélag Norðdælinga sf.	157	60	4	11
Hitaveitufélag Þverárhliðar	50	100	4	27
Hitaveita Stafholtstungna	50	100	12	82
Hitaveita Varmalands	50	100	8	55
Hitaveita Hjaltadals	81	60	20	53
Hitaveita Svalbarðsstrandar	205	56	8	18
Hitaveita Aðaldals og Kinnar ²⁾	172	100/74	18	104
Hitaveita Reykdælahrepps	241	63	20	59
Hitaveita Hraungerðishrepps sf.	80	80	6	28
Hitaveita Útbæja	53	74	5	21
Hitaveita Suður-Skeiða	89	75	5	21
Hitaveita Frambæja	58	69	4	14
Hitaveitufélag Gnúpverja	200	67	15	51
Hitaveita Miðfells	50	63	3	9
Hitaveita Reykholtis í Biskupstungum	196	100	25	171
Hitaveita Laugarvatns	157	98	17	113
Hitaveita á Sólheimum	82	87	7	38
Hitaveitan á Árbæ hf.	67	96	3	19
Austurveita hf. Ölfusi	106	85	8	42

¹⁾ Einkahitaveitur með 50 íbúa eða fleiri á veitusvæði.²⁾ Kaupir vatn af Orkuveitu Húsavíkur og dreifir einnig vatni frá borholum á Hafraflek.³⁾ Miðast við 35°C bakrásarhita og 7.000 nýtingarstundir á ári.

Tafla 5.7 Gjaldskrár hitaveitna í apríl 2001 ¹⁾

Hitaveita	Gildistaka gjaldskrár	Vatnsgjald ²⁾		Orku- gjald ²⁾	Fasta- gjald	Niður- greiðsla ríkissjóðs	Rafhitunar- afsláttur	VSK að frádræginni endurgr.
		kr/m ³	kr/mín.l/ári					
Jarðhitaveitur								
Orkuveita Reykjavíkur	1. mars 2001	54,60	.	.	6.574	-	-	14,0
Hitaveita Seltjarnarness	1. nóv. 2000	37,00	.	.	2.280	-	-	14,0
Hitaveita Mosfellsbæjar	23. ágúst 1996	50,80	.	.	5.448	-	-	14,0
Hitaveita Suðurnesja	1. júlí 1991	(55,50)	19.200	.	3.480	-	-	11,3
Hitaveita Akraness og Borgarfj. ³⁾	1. jan. 2001	83,31	.	.	24.989	-	-	6,4
Akranesveita ³⁾	1. jan. 2001	78,31	.	.	24.989	-	-	6,4
Hitaveita Borgarness ³⁾	5. júlí 2000	72,80	.	.	25.184	-	-	7,3
Hitaveita Stykkishólms	1. mars 2001	92,49	.	.	4.982	-	-	14,0
Hitaveita Dalabyggðar	24. nóv. 2000	(64,04)	16.842	.	8.421	-	-	14,0
Orkubú Vestfjarða Reykhólar	1. okt. 2000	106,60	.	.	15.500	-	-	5,2
Orkubú Vestfjarða Suðureyri	1. okt. 2000	15,00	.	3,46	15.500	1,84 kr/kWh	0,33	5,2
Hitaveita Drangness	1. mars 2001	40,00	.	.	7.300	-	-	14,0
Hitav. Húnaþ. vestra Laugarbakki	18. jan. 2001	29,00	.	.	7.392	-	-	14,0
Hitav. Húnaþ. vestra Hvammstangi	18. jan. 2001	57,40	.	.	7.392	-	-	12,0
Hitaveita Blönduóss	24. júlí 2000	50,40	.	.	9.924	-	-	9,0
Hitaveita Skagafj. Sauðárkrókur	1. apríl 2000	(46,90)	12.352	.	(2.520)	-	-	14,0
Hitaveita Skagafj. Varmahlíð	1. apríl 2000	(70,40)	18.459	.	(2.520)	-	-	14,0
Hitaveita Skagafj. Steinsstaðabyggð	1. apríl 2001	(37,30)	9.822	.	(2.520)	-	-	14,0
Rarik Siglufjörður ³⁾	3. júlí 2000	80,80	.	.	14.150	-	-	6,6
Hitaveita Ólafsfjarðar	2. ágúst 2000	(36,09)	9.372	.	5.784	-	-	14,0
Hitaveita Dalvíkur Dalvík	1. nóv. 2000	34,05	.	.	4.464	-	-	14,0
Hitaveita Dalvíkur Árskógsströnd	1. nóv. 2000	50,39	.	.	4.464	-	-	14,0
Hitaveita Hríseyjar	1. júlí 1997	(80,90)	20.286	.	8.127	-	-	9,8
Norðurorka Akureyri	1. jan. 1999	103,00	.	.	8.460	-	-	5,3
Orkuveita Húsavíkur	1. okt. 2000	53,13	.	.	4.401	-	-	14,0
Hitaveita Reykjahlíðar ³⁾	5. sept. 1991	83,34	.	.	7.992	-	-	10,6
Hitaveita Öxarfjarðarhéraðs	1. sept. 1999	.	1.648	.	8.880	-	-	14,0
Hitaveita Egilsstaða og Fella	1. des. 2000	74,00	.	.	6.570	-	-	8,3
Hitaveita Rangæinga ³⁾	1. jan. 1994	95,67	.	.	10.798	-	-	6,4
Hitaveita Flúða og nágrennis	1. ágúst 1998	37,00	.	.	6.960	-	-	14,0
Hitaveita Laugaráss	1. maí 1999	.	7.068	.	-	-	-	14,0
Hitaveita Brautarholts á Skeiðum	1. jan. 2000	30,00	.	.	6.000	-	-	14,0
Hitaveita Grímsnes- og Grafningshr.	1. jan. 2001	.	7.148	.	6.384	-	-	14,0
Selfossveitur	2. ágúst 2000	46,08	(12.915)	.	6.050	-	-	14,0
Hitaveita Hveragerðis ⁴⁾	18. jan. 2001	.	.	.	55.980	-	-	14,0
Hitaveita Þorlákshafnar	1. jan. 2000	(60,37)	11.872	.	9.500	-	-	12,6
Kýntar veitur								
Orkubú Vestfjarða	1. okt. 2000	20,00	.	3,46	15.500	1,84 kr/kWh	0,33	5,2
Rarik Seyðisfjörður/Höfn	3. júlí 2000	39,10	.	2,84	14.150	1,84 kr/kWh	0,064	5,3
Bæjarveitur Vestmannaeyja	22. sept. 2000	148,85	.	.	8.484	82,70 kr/m ³	-	6,7

¹⁾ Virðisaukaskattur er ekki innifalinn. Tölur í sviga tákna að viðkomandi gjaldskrárlíður eigi aðeins við lítinn hluta notenda.

²⁾ Fullt verð án niðurgreiðslu og afsláttar.

³⁾ Gjaldskrá hitastigsleiðrétt eða svæðaskipt.

⁴⁾ Gjaldskrá Hitaveitu Hveragerðis er nú fastagjald miðað við nýtanlegt flatarmál húss. Í tölflunni er miðað við að það sé 191,24 m².

Tafla 6.1 Heildarnotkun á eldsneyti í íslenskum þjóðarbúskap 1989–2001. Þyngd í tonnum

Tegund eldsneytis	1989	1990	1991	1992	1993
Alls	813.290	785.913	783.279	788.825	801.816
Bensín	125.490	127.812	132.637	135.982	134.552
Flugvélabensín	1.627	1.695	1.552	1.157	1.186
Þotueldsneyti og steinólía	120.851	92.288	99.246	90.815	97.053
Gasólía	313.647	312.494	294.459	309.052	319.096
Svartólía	151.428	155.700	156.051	180.343	179.115
Kol og kolakoks	99.367	94.738	97.867	70.211	69.453
Flöskugas	880	1.186	1.467	1.265	1.361
Timburkurl, úrgangsolía og skautleifar
Innanlandsnotkun	629.678	632.240	618.203	632.956	645.301
Bensín	125.490	127.812	132.637	135.982	134.552
Flugvélabensín	1.625	1.681	1.543	1.141	1.157
Þotueldsneyti og steinólía	8.841	8.919	8.617	7.446	7.180
Gasólía	300.347	299.396	280.634	295.563	306.511
Svartólía	93.128	98.508	95.438	121.348	125.087
Kol og kolakoks	99.367	94.738	97.867	70.211	69.453
Flöskugas	880	1.186	1.467	1.265	1.361
Timburkurl, úrgangsolía og skautleifar
Millilandanotkun	183.612	153.673	165.076	155.869	156.515
Flugvélabensín	2	14	9	16	29
Þotueldsneyti	112.010	83.369	90.629	83.369	89.873
Gasólía	13.300	13.098	13.825	13.489	12.585
Svartólía	58.300	57.192	60.613	58.995	54.028

Tafla 6.2 Heildarnotkun á eldsneyti í íslenskum þjóðarbúskap 1989–2001. Orka í terajúlum (TJ)

Tegund eldsneytis	1989	1990	1991	1992	1993	1994	1995	1996	1997	1998	1999	2000	2001
Alls	33.053	31.939	31.795	32.375	32.937	33.670	33.385	36.185	37.005	37.352	39.146	40.762	40.045
Bensín	5.384	5.483	5.690	5.834	5.772	5.838	5.817	5.913	5.923	6.092	6.208	6.117	6.161
Flugvélabensín	70	73	66	50	51	55	49	65	59	64	52	47	42
Þotueldsn. og steinólía	5.172	3.950	4.248	3.887	4.154	4.086	4.323	5.421	5.964	6.901	7.616	9.095	8.506
Gasólía	13.268	13.218	12.456	13.073	13.497	13.614	13.386	14.453	14.959	14.982	16.252	15.794	14.594
Svartólía	6.254	6.430	6.445	7.448	7.397	7.010	6.900	7.411	7.108	6.514	5.544	5.066	5.984
Kol og kolakoks	2.862	2.728	2.819	2.022	2.000	2.942	2.654	2.629	2.727	2.448	2.863	3.959	4.295
Flöskugas	43	57	71	61	66	69	55	68	81	82	98	98	107
Timburkurl o.fl.	56	201	225	184	268	514	585	357
Innanlandsnotkun	25.288	25.454	24.828	25.799	26.326	27.128	26.890	28.170	28.737	27.915	29.125	28.958	28.904
Bensín	5.384	5.483	5.690	5.834	5.772	5.838	5.817	5.913	5.923	6.092	6.208	6.117	6.161
Flugvélabensín	70	72	66	49	50	54	49	65	59	64	52	47	42
Þotueldsn. og steinólía	378	382	369	319	307	279	360	398	375	392	384	337	296
Gasólía	12.705	12.664	11.871	12.502	12.965	13.188	12.901	13.836	14.448	14.448	15.817	15.219	14.115
Svartólía	3.846	4.068	3.942	5.012	5.166	4.702	4.853	5.036	4.940	4.120	3.190	2.595	3.531
Kol og kolakoks	2.862	2.728	2.819	2.022	2.000	2.942	2.654	2.629	2.727	2.448	2.863	3.959	4.295
Flöskugas	43	57	71	61	66	69	55	68	81	82	98	98	107
Timburkurl o.fl.	56	201	225	184	268	514	585	357
Millilandanotkun	7.765	6.485	6.967	6.576	6.611	6.542	6.495	8.015	8.268	9.437	10.021	11.805	11.141
Flugvélabensín	0	1	0	1	1	1	-	-	-	-	-	-	0
Þotueldsn. og steinólía	4.794	3.568	3.879	3.568	3.847	3.807	3.963	5.023	5.589	6.509	7.232	8.758	8.209
Gasólía	563	554	585	571	532	426	485	617	511	534	435	575	478
Svartólía	2.408	2.362	2.503	2.436	2.231	2.308	2.047	2.375	2.168	2.394	2.354	2.471	2.453

1994	1995	1996	1997	1998	1999	2000	2001
829.342	819.542	885.411	905.450	911.791	964.601	1.016.907	999.666
136.076	135.601	137.827	138.055	142.012	144.709	142.599	143.605
1.274	1.131	1.519	1.364	1.490	1.217	1.102	973
95.459	101.011	126.665	139.344	161.242	177.951	212.510	198.727
321.844	316.452	341.679	353.640	354.195	384.204	373.383	345.005
169.719	167.055	179.431	172.125	157.728	134.231	122.667	144.890
102.154	92.146	91.276	94.671	84.988	99.399	137.459	149.121
1.416	1.146	1.414	1.672	1.700	2.021	2.034	2.218
1.400	5.000	5.600	4.579	8.436	20.869	25.153	15.127
674.411	665.914	695.947	710.302	689.128	728.349	738.839	737.151
136.076	135.601	137.827	138.055	142.012	144.709	142.599	143.605
1.247	1.131	1.519	1.264	1.490	1.217	1.102	972
6.511	8.406	9.298	8.769	9.164	8.981	7.873	6.919
311.765	304.982	327.082	341.570	341.571	373.922	359.787	333.698
113.842	117.502	121.931	119.622	99.767	77.231	62.832	85.491
102.154	92.146	91.276	94.671	84.988	99.399	137.459	149.121
1.416	1.146	1.414	1.672	1.700	2.021	2.034	2.218
1.400	5.000	5.600	4.579	8.436	20.869	25.153	15.127
154.931	153.628	189.464	195.148	222.663	236.252	278.068	262.515
27	-	-	-	-	-	-	1
88.948	92.605	117.367	130.575	152.078	168.970	204.637	191.808
10.079	11.470	14.597	12.070	12.624	10.282	13.596	11.307
55.877	49.553	57.500	52.503	57.961	57.000	59.835	59.399

Tafla 6.3 Heildarnotkun á eldsneyti í íslenskum þjóðarbúskap 1989–2001
Orka í þúsundum tonna að olíuálgildi (ktoí)

Tegund eldsneytis	1989	1990	1991	1992	1993	1994	1995	1996	1997	1998	1999	2000	2001
Alls	790	761	761	773	787	803	796	862	882	892	935	974	956
Bensín	129	131	136	139	138	139	139	141	141	146	148	146	147
Flugvélabensín	2	2	2	1	1	1	1	2	1	2	1	1	1
Þotueldsn. og steinolia	124	94	102	93	99	98	103	129	142	165	182	217	203
Gasolia	316	315	298	313	323	325	319	344	356	358	388	377	349
Svartolia	150	153	154	178	176	167	165	177	169	156	132	121	143
Kol og kolakoks	68	65	67	48	48	70	63	63	65	58	68	95	103
Flöskugas	1	1	2	1	2	2	1	2	2	2	2	2	3
Timburkurl o.fl.	1	5	5	4	6	12	14	9
Innanlandsnotkun	604	607	594	616	629	647	641	671	685	667	696	692	690
Bensín	129	131	136	139	138	139	139	141	141	146	148	146	147
Flugvélabensín	2	2	2	1	1	1	1	2	1	2	1	1	1
Þotueldsn. og steinolia	9	9	9	8	7	7	9	9	9	9	9	8	7
Gasolia	303	302	284	299	310	315	307	329	344	345	378	363	337
Svartolia	92	97	94	120	123	112	116	120	118	98	76	62	84
Kol og kolakoks	68	65	67	48	48	70	63	63	65	58	68	95	103
Flöskugas	1	1	2	1	2	2	1	2	2	2	2	2	3
Timburkurl o.fl.	1	5	5	4	6	12	14	9
Millilandanotkun	186	154	167	157	158	156	155	192	197	225	239	282	266
Flugvélabensín	0	0	0	0	0	-	-	-	-	-	-	-	0
Þotueldsn. og steinolia	115	85	93	85	92	91	94	120	133	155	173	209	196
Gasolia	13	13	14	14	13	10	12	15	12	13	10	14	11
Svartolia	58	56	60	58	53	55	49	57	52	57	56	59	59

Tafla 6.4 Losun á koltvísýringi vegna notkunar eldsneytis í íslenskum þjóðarbúskap 1989–2001
Þúsundir tonna (kt) af CO₂

Tegund eldsneytis	1989	1990	1991	1992	1993	1994	1995	1996	1997	1998	1999	2000	2001
Alls	2.509	2.424	2.413	2.441	2.483	2.556	2.528	2.736	2.799	2.818	2.961	3.102	3.054
Bensín	385	392	407	417	413	418	416	423	424	436	444	438	441
Flugvélabensín	5	5	5	4	4	4	3	5	4	5	4	3	3
Þotueldsn. og steinolía	382	292	314	287	307	302	319	400	440	510	562	672	628
Gasolía	997	994	936	983	1.015	1.023	1.006	1.087	1.125	1.126	1.222	1.187	1.097
Svartolía	466	480	481	555	552	523	515	553	530	486	413	378	446
Kol og kolakoks	270	258	266	191	189	278	251	248	258	231	270	374	406
Flöskugas	3	3	4	4	4	4	3	4	5	5	6	6	7
Timburkurl o.fl.	4	15	16	13	20	39	45	27
Innanlandsnotkun	1.933	1.942	1.896	1.953	1.992	2.070	2.047	2.142	2.186	2.119	2.219	2.228	2.229
Bensín	385	392	407	417	413	418	416	423	424	436	444	438	441
Flugvélabensín	5	5	5	4	4	4	3	5	4	5	4	3	3
Þotueldsn. og steinolía	28	28	27	24	23	21	27	29	28	29	28	25	22
Gasolía	955	952	892	940	975	991	970	1.040	1.086	1.086	1.189	1.144	1.061
Svartolía	287	303	294	374	385	351	362	376	368	307	238	194	263
Kol og kolakoks	270	258	266	191	189	278	251	248	258	231	270	374	406
Flöskugas	3	3	4	4	4	4	3	4	5	5	6	6	7
Timburkurl o.fl.	4	15	16	13	20	39	45	27
Millilandanotkun	576	481	517	488	491	485	482	594	613	699	742	874	825
Flugvélabensín	0	0	0	0	0	0	-	-	-	-	-	-	0
Þotueldsn. og steinolía	354	263	286	263	284	281	293	371	413	481	534	647	606
Gasolía	42	42	44	43	40	32	36	46	38	40	33	43	36
Svartolía	180	176	187	182	166	172	153	177	162	179	176	184	183

Tafla 6.5 Eldsneytisnotkun Íslendinga innanlands 2001 eftir tegundum og notkunarflokkum

Tegund eldsneytis	Húshitun, eldun, sundlaugar tonn	Innlend fiskiskip tonn	Önnur skip, innlend notkun tonn	Flug- vélar tonn	Bílar og tæki tonn	Iðnaður tonn	Orku- vinnsla og annað tonn	Samtals	
								tonn	TJ
Alls	7.748	224.787	6.493	7.891	252.580	230.454	7.198	737.151	28.904
Bensín	-	-	-	-	143.605	-	-	143.605	6.161
Bensín, blýlaust	-	-	-	-	143.605	-	-	143.605	6.161
Bensín, með blý	-	-	-	-	-	-	-	-	-
Flugvélaeldsneyti	-	-	-	7.891	-	-	-	7.891	338
Flugvélabensín, innl. notkun	-	-	-	972	-	-	-	972	42
Þotueldsneyti, innl. notkun	-	-	-	6.792	-	-	-	6.792	291
Steinolía	-	-	-	127	-	-	-	127	5
Gasolía	6.349	203.027	3.684	-	108.975	9.443	2.220	333.698	14.115
Gasolía, tekin hér á landi	6.349	180.202	3.684	-	-	9.443	2.220	201.898	8.540
Gasolía, tekin erlendis	-	22.825	-	-	-	-	-	22.825	965
Gasolía, frá dælu	-	-	-	-	48.437	-	-	48.437	2.049
Gasolía, frá bíl	-	-	-	-	60.538	-	-	60.538	2.561
Svartolía	162	21.760	2.809	-	-	55.782	4.978	85.491	3.531
Svartolía, tekin hér á landi	162	21.760	2.809	-	-	55.782	4.978	85.491	3.531
Svartolía, tekin erlendis	-	-	-	-	-	-	-	-	-
Kol og koks	-	-	-	-	-	149.121	-	149.121	4.295
Flöskugas	1.237	-	-	-	-	981	-	2.218	107
Timburkurl o.fl.	-	-	-	-	-	15.127	-	15.127	357

Tafla 6.6 Eldsneytisnotkun í millilandasamgöngum 2001 eftir tegundum og notkunarflokkum

Tegund eldsneytis	Húshitun, eldun, sundlaugar tonn	Innlend fiskiskip tonn	Önnur skip tonn	Flug- vélar tonn	Bílar og tæki tonn	Iðnaður tonn	Orku- vinnsla og annað tonn	Samtals	
								tonn	TJ
Alls	-	-	70.706	191.809	-	-	-	262.515	11.141
Bensín	-	-	-	-	-	-	-	-	-
Bensín, blýlaust	-	-	-	-	-	-	-	-	-
Bensín, með blýi	-	-	-	-	-	-	-	-	-
Flugvélaeldsneyti	-	-	-	191.809	-	-	-	191.809	8.209
Flugvélabensín, millil.notk.	-	-	-	1	-	-	-	1	-
Þotueldsneyti, millil.notk.	-	-	-	191.808	-	-	-	191.808	8.209
Steinólía	-	-	-	-	-	-	-	-	-
Gasolía	-	-	11.307	-	-	-	-	11.307	478
Gasolía, tekin hér á landi	-	-	531	-	-	-	-	531	22
Gasolía, tekin erlendis	-	-	10.776	-	-	-	-	10.776	456
Gasolía, frá dælu	-	-	-	-	-	-	-	-	-
Gasolía, frá bíl	-	-	-	-	-	-	-	-	-
Svartolía	-	-	59.399	-	-	-	-	59.399	2.453
Svartolía, tekin hér á landi	-	-	102	-	-	-	-	102	4
Svartolía, tekin erlendis	-	-	59.297	-	-	-	-	59.297	2.449
Kol og koks	-	-	-	-	-	-	-	-	-
Flöskugas	-	-	-	-	-	-	-	-	-
Timburkurl o.fl.	-	-	-	-	-	-	-	-	-

Tafla 6.7 Eldsneytisnotkun í íslenskum þjóðarbúskap 2001 eftir tegundum og notkunarflokkum

Tegund eldsneytis	Húshitun, eldun, sundlaugar tonn	Innlend fiskiskip tonn	Önnur skip tonn	Flug- vélar tonn	Bílar og tæki tonn	Iðnaður tonn	Orku- vinnsla og annað tonn	Samtals	
								tonn	TJ
Alls	7.748	224.787	77.189	199.699	252.580	230.454	7.198	999.655	40.045
Bensín	-	-	-	-	143.605	-	-	143.605	6.161
Bensín, blýlaust	-	-	-	-	143.605	-	-	143.605	6.161
Bensín, með blýi	-	-	-	-	-	-	-	-	-
Flugvélaeldsneyti	-	-	-	199.699	-	-	-	199.699	8.547
Flugvélabensín	-	-	-	972	-	-	-	972	42
Þotueldsneyti	-	-	-	198.600	-	-	-	198.600	8.500
Steinólía	-	-	-	127	-	-	-	127	5
Gasolía	6.349	203.027	14.981	-	108.975	9.443	2.220	344.995	14.593
Gasolía, tekin hér á landi	6.349	180.202	4.215	-	-	9.443	2.220	202.429	8.563
Gasolía, tekin erlendis	-	22.825	10.766	-	-	-	-	33.591	1.421
Gasolía, frá dælu	-	-	-	-	48.437	-	-	48.437	2.049
Gasolía, frá bíl	-	-	-	-	60.538	-	-	60.538	2.561
Svartolía	162	21.760	62.208	-	-	55.782	4.978	144.890	5.984
Svartolía, tekin hér á landi	162	21.760	2.911	-	-	55.782	4.978	85.593	3.535
Svartolía, tekin erlendis	-	-	59.297	-	-	-	-	59.297	2.449
Kol og koks	-	-	-	-	-	149.121	-	149.121	4.295
Flöskugas	1.237	-	-	-	-	981	-	2.218	107
Timburkurl o.fl.	-	-	-	-	-	15.127	-	15.127	357

Tafla 6.8 Innflutningur á eldsneyti 1989–2001. Þyngd í tonnum

Tegund eldsneytis	1989	1990	1991	1992	1993
Alls	735.284	745.524	643.594	725.665	717.066
Bensín	127.169	127.323	132.031	141.107	119.175
Flugvélabensín	1.965	2.029	1.512	1.727	1.043
Þotueldsneyti og steinólía	109.166	78.696	71.405	76.973	64.387
Gasólía	301.113	335.776	247.713	312.833	332.364
Svartólía	96.074	105.958	92.139	121.864	129.786
Kol og kolakoks	99.024	94.457	97.441	69.786	68.957
Flöskugas	773	1.285	1.353	1.375	1.354
Annað en orkunotkun:					
Kolaskaut, asfalt, smurólía o.fl.	68.548	78.072	73.227	82.665	78.645

Tafla 6.9 Eldsneytissala í heild á Íslandi 1989–2001. Þyngd í tonnum

Tegund eldsneytis	1989	1990	1991	1992	1993
Alls	618.757	617.065	585.322	631.048	656.715
Bensín	125.490	127.812	132.637	135.982	134.552
Flugvélabensín alls	1.823	1.880	1.695	1.332	1.356
Flugvélabensín, innlendir kaupendur	1.627	1.695	1.552	1.157	1.186
Flugvélabensín, erlendir kaupendur	196	185	143	175	170
Þotueldsneyti alls	89.961	77.807	78.350	71.310	68.534
Þotueldsneyti, innlendir kaupendur	49.094	40.153	39.450	40.249	38.476
Þotueldsneyti, erlendir kaupendur	40.867	37.654	38.900	31.061	30.058
Steinólía	560	510	450	461	436
Gasólía	306.662	309.110	275.285	298.721	324.462
Gasólía, innlendir kaupendur	274.847	278.196	263.434	280.463	294.711
Gasólía, erlendir kaupendur	31.815	30.914	11.851	18.258	29.751
Svartólía	93.381	98.760	95.438	121.977	126.014
Svartólía, innlendir kaupendur	93.128	98.508	95.438	121.348	125.087
Svartólía, erlendir kaupendur	253	252	-	629	927
Flöskugas	880	1.186	1.467	1.265	1.361

1994	1995	1996	1997	1998	1999	2000	2001
753.778	749.758	813.724	809.213	849.386	866.503	941.387	844.202
141.192	130.883	147.456	132.528	141.034	147.749	152.476	137.915
1.193	1.308	3.709	414	2.242	1.246	946	999
73.830	72.283	96.710	106.259	111.345	131.342	146.546	116.831
317.986	309.349	371.622	351.311	386.781	405.663	427.921	369.193
116.642	151.920	96.750	131.504	106.383	91.042	64.077	77.221
101.766	82.693	96.220	85.064	99.906	87.766	147.745	139.564
1.169	1.322	1.257	2.133	1.695	1.695	1.676	2.479

84.010	87.788	84.806	99.648	129.501	149.986	155.617	169.472
--------	--------	--------	--------	---------	---------	---------	---------

1994	1995	1996	1997	1998	1999	2000	2001
651.542	677.030	711.815	738.185	746.311	757.951	757.542	707.661
136.076	135.601	137.827	138.055	142.012	144.709	142.599	143.605
1.471	1.315	1.692	1.485	1.608	1.286	1.134	998
1.274	1.131	1.519	1.364	1.490	1.217	1.102	972
197	184	173	121	118	69	32	26
73.485	82.892	94.952	101.015	115.965	123.884	136.880	117.379
41.419	44.924	54.871	59.881	74.422	80.252	92.643	87.356
32.066	37.968	40.081	41.134	41.543	43.632	44.237	30.023
487	153	198	187	213	155	145	127
322.335	334.714	350.352	369.942	375.120	406.332	403.664	355.879
295.265	294.015	314.761	329.229	330.543	357.738	344.361	311.404
27.070	40.699	35.591	40.713	44.577	48.594	59.303	44.475
116.272	121.209	125.380	125.829	109.693	79.564	71.086	87.455
113.842	117.502	121.971	119.622	99.767	77.231	63.320	85.593
2.430	3.707	3.409	6.207	9.926	2.333	7.766	1.862
1.416	1.146	1.414	1.672	1.700	2.021	2.034	2.218

Tafla 6.10 Eldsneytissala til innlendra aðila 1989–2001. Þyngd í tonnum

Tegund eldsneytis	1989	1990	1991	1992	1993
Alls	545.626	548.060	534.428	580.925	595.809
Bensín	125.490	127.812	132.637	135.982	134.552
Bensín, blýlaust	57.373	67.133	89.058	102.975	109.254
Bensín, blý	68.117	60.679	43.579	33.007	25.298
Flugvélabensín	1.627	1.695	1.552	1.157	1.186
Flugvélabensín, innanlandsnotkun	1.625	1.681	1.543	1.141	1.157
Flugvélabensín, millilandanotkun	2	14	9	16	29
Þotueldsneyti	49.094	40.153	39.450	40.249	38.476
Þotueldsneyti, innanlandsnotkun	8.281	8.409	8.167	6.985	6.744
Þotueldsneyti, millilandanotkun	40.813	31.744	31.283	33.264	31.732
Steinolía	560	510	450	461	436
Gasolía	274.847	278.196	263.434	280.463	294.711
Gasolía, innlend fiskiskip og togarar	174.828	174.904	164.554	182.020	193.892
Gasolía, önnur innlend skip	12.417	11.749	10.045	10.657	12.367
Gasolía, bifr. og tæki, frá dælu	36.685	36.567	37.436	38.484	38.875
Gasolía, bifr. og tæki, frá bíl	34.215	37.981	36.240	33.774	36.464
Gasolía, húshitun og sundlaugar	10.481	10.623	9.347	9.429	8.665
Gasolía, iðnaður	5.221	5.072	4.412	4.799	3.448
Gasolía, orkuvinnsla	1.000	1.300	1.400	1.300	1.000
Gasolía, annað	-	-	-	-	-
Svartolía	93.128	98.508	95.438	121.348	125.087
Svartolía, innlend fiskiskip og togarar	22.897	32.415	49.605	52.442	50.114
Svartolía, önnur innlend skip	6.729	7.170	7.269	7.114	6.809
Svartolía, húshitun og sundlaugar	6.726	2.989	3.398	3.181	3.094
Svartolía, iðnaður	56.692	55.895	35.122	58.357	64.610
Svartolía, orkuvinnsla	-	-	-	-	-
Svartolía, annað	84	39	44	254	460
Flöskugas	880	1.186	1.467	1.265	1.361

Tafla 6.11 Eldsneytissala á Íslandi til erlendra aðila 1988–2000. Þyngd í tonnum

Tegund eldsneytis	1989	1990	1991	1992	1993	1994	1995	1996	1997	1998	1999	2000	2001
Alls	73.131	69.005	50.894	50.123	60.906	61.763	82.558	79.254	88.175	96.164	94.628	111.338	76.386
Flugvélabensín	196	185	143	175	170	197	184	173	121	118	69	32	26
Þotueldsneyti	40.867	37.654	38.900	31.061	30.058	32.066	37.968	40.081	41.134	41.543	43.632	44.237	30.023
Gasolía	31.815	30.914	11.851	18.258	29.751	27.070	40.699	35.591	40.713	44.577	48.594	59.303	44.475
Svartolía	253	252	-	629	927	2.430	3.707	3.409	6.207	9.926	2.333	7.766	1.862

Tafla 6.12 Eldsneytiskaup íslenskra skipa og flugvéla erlendis 1989–2001. Þyngd í tonnum

Tegund eldsneytis	1989	1990	1991	1992	1993	1994	1995	1996	1997	1998	1999	2000	2001
Alls	168.297	143.115	150.984	137.689	136.554	136.009	127.924	155.974	156.190	168.220	181.010	208.091	204.142
Þotueldsneyti	71.197	51.625	59.346	50.105	58.141	53.553	55.934	71.596	79.276	86.607	97.544	119.722	111.244
Gasolía, farskip	13.300	13.098	13.825	13.489	12.585	10.079	10.437	14.518	12.000	11.254	9.557	12.110	10.776
Gasolía, fiskiskip	25.500	21.200	17.200	15.100	11.800	16.500	12.000	12.400	12.411	12.398	16.909	16.912	22.825
Svartolía, farskip	58.300	57.192	60.613	58.995	54.028	55.877	49.553	57.460	52.503	57.961	57.000	59.347	59.297

1994	1995	1996	1997	1998	1999	2000	2001
589.779	594.014	632.561	650.010	650.147	663.323	646.204	631.275
136.076	135.601	137.827	138.055	142.012	144.709	142.599	143.605
114.538	117.603	133.385	138.055	142.012	144.709	142.599	143.605
21.538	17.998	4.442	-	-	-	-	-
1.274	1.131	1.519	1.364	1.490	1.217	1.102	972
1.247	1.131	1.519	1.364	1.490	1.217	1.102	972
27	-	-	-	-	-	-	-
41.419	44.924	54.871	59.881	74.422	80.252	92.643	87.356
6.024	8.253	9.100	8.582	8.951	8.826	7.728	6.792
35.395	36.671	45.771	51.299	65.471	71.426	84.915	80.564
487	153	198	187	213	155	145	127
295.265	293.557	314.761	329.229	330.543	357.738	344.361	311.404
190.812	191.128	220.973	220.298	216.816	229.129	211.106	180.202
14.077	8.076	6.224	5.768	5.057	6.399	4.911	4.215
39.711	36.862	28.410	37.849	36.368	41.664	47.463	48.437
37.162	46.736	45.324	54.612	55.229	60.536	61.885	60.538
8.436	8.535	10.511	7.559	9.797	10.034	7.625	6.349
4.067	1.129	1.998	2.500	5.803	8.093	8.920	9.443
1.000	1.091	1.252	631	564	820	1.065	897
-	458	69	12	909	1.063	1.386	1.323
113.842	117.502	121.971	119.622	99.767	77.231	63.320	85.593
49.758	53.444	41.033	35.642	29.849	12.123	16.008	21.760
4.159	4.755	7.838	2.764	2.814	20	1.030	2.911
3.049	3.079	1.749	701	661	236	122	162
56.843	56.172	71.280	80.461	64.958	64.303	46.146	55.782
-	-	18	58	816	230	-53	-
33	52	53	-4	669	319	67	4.978
1.416	1.146	1.414	1.672	1.700	2.021	2.034	2.218

Hitaveitur

Tafla 7.1 Frumorkunotkun á Íslandi 1992–2001 í þúsundum tonna að olíuigildi (ktoí)

Orkutegund	1992	1993	1994	1995	1996	1997	1998	1999	2000	2001
Alls	2.160	2.280	2.280	2.343	2.470	2.565	2.697	3.112	3.264	3.398
Vatnsorkurafmagn	370	385	387	401	408	447	482	520	547	565
Jarðhiti	1.017	1.108	1.091	1.154	1.204	1.240	1.330	1.670	1.758	1.884
Olía	725	739	732	726	795	814	827	854	865	845
Olía, innanlandsnotkun	568	581	576	573	604	616	602	615	583	579
Olía, millilandanotkun	157	158	156	153	191	198	225	239	282	266
Kol	48	48	70	62	62	64	58	68	95	103

Tafla 7.2 Frumorkunotkun á Íslandi 1992–2001 í petajúlum (PJ)

Orkutegund	1992	1993	1994	1995	1996	1997	1998	1999	2000	2001
Alls	90,5	95,4	95,5	98,1	103,4	107,4	112,9	130,3	136,7	142,3
Vatnsorkurafmagn	15,5	16,1	16,2	16,8	17,1	18,7	20,2	21,8	22,9	23,7
Jarðhiti	42,6	46,4	45,7	48,3	50,4	51,9	55,7	69,9	73,6	78,9
Olía	30,4	30,9	30,7	30,4	33,3	34,1	34,6	35,8	36,2	35,4
Olía, innanlandsnotkun	23,8	24,3	24,2	24,0	25,3	25,8	25,2	25,7	24,4	24,3
Olía, millilandanotkun	6,6	6,6	6,5	6,4	8,0	8,3	9,4	10,0	11,8	11,1
Kol	2,0	2,0	2,9	2,6	2,6	2,7	2,4	2,9	4,0	4,3

Um mælieiningar afls og orku

Í riti þessu er byggt á **SI-einingakerfinu**, sem er hið lögboðna kerfi mælieininga hér á landi samkvæmt lögum sem Alþingi samþykkti hinn 16. desember 1992 og tóku gildi 1. janúar 1993. Um SI-kerfið gaf Staðlaráð Íslands 1994 út "Leiðbeiningar um SI-kerfið, Système International d'Unités", 2. útgáfa, ágúst 1994. Vísast til þess bæklinga um kerfið almennt því að hér verður aðeins getið þess hluta sem varðar afl og orku.

SI-einingakerfið skiptist í *grunneiningar*, *margfeldiseiningar* og *aukaeiningar*. Fyrir **afl og orku** er hér um að ræða:

Grunneining Aukaeining	Orka júl (J) wattstund (Wh)	Afl watt (W) Engin
---------------------------	-----------------------------------	--------------------------

Samhengið milli orku- og afleiningar er þannig að **afleining er orkueining á sekúndu** eða **1 W = 1 J/s**. Afleiningin er þannig mælikvarði á **hversu hratt** orka er unnin eða hún notuð, eða á vinnuhraða; **afköstum**. Þetta er í samræmi við það hvernig afköst, eða vinnuhraði, eru almennt skilin. Sá sem slær eina dagsláttu á einum degi er tvöfalt afkastameiri en hinn sem slær hana á tveimur dögum. Á sama hátt er sá rafali tvöfalt afkastameiri, eða aflmeiri, sem vinnur eina kílówattstund á einum klukkutíma en annar sem vinnur hana á tveimur tímum.

Sem **margfeldiseiningar** eru notaðar grunneiningarnar, eða aukaeiningarnar með **forskeytum** samkvæmt töflunni hér að neðan. Í töflunni eru aðeins tekin þau forskeyti sem notuð eru í orkuskýrslum og umræðum um orkumál.

Margföldunarforskeyti SI-kerfisins fyrir orkueiningar		
Forskeyti	Tákn	Margfeldi grunneiningar
Exa	E	10^{18}
Peta	P	10^{15}
Tera	T	10^{12}
Gíga	G	10^9
Mega	M	10^6
Kíló	k	10^3

Það fer eftir atvikum hvaða forskeyti henta best hverju sinni. Þegar rætt er um sterð orkulinda eða orkunotkun einstakra landa, hentar oft að nota **exajúl** eða **petajúl**. Heildarnotkun Íslendinga á frumorku er t.d. í kringum 100 petajúl (PJ) á ári. Ef hins vegar er um að ræða orkunotkun á hvern íbúa að meðaltali hentar betur að tilgreina hana í **gígajúlum (GJ)**. Frumorkunotkun Íslendinga á mann 1995 var t.d. 366 GJ. Orkuinnihaldið (brennslugildið) í 1 kg af olíu er um 42 **megajúl (MJ)** svo annað dæmi sé tekið; dálítið mismunandi eftir olíutegundum.

Grunneiningin **júl** er notuð um hvaða tegund orku sem er. Sú venja er hins vegar ríkjandi að tilgreina **raforku** í wattstundum, eða margfeldi af þeim, þar sem margfeldin eru auðkennd með forskeytum í töflunni hér að ofan; einkum fjórum þeim neðstu, **terawattstund (TWh)**, **gígawattstund (GWh)**, **megawattstund (MWh)** og **kílówattstund (kWh)**. Fer það þá aftur eftir atvikum hvaða forskeyti er hentugast. T.d. er rafmagnsnotkun heimilis venjulega tilgreind í kílówattstundum (kWh) á rafmagnsreikningnum en í orkusölusamningnum við ÍSAL eru hins vegar notaðar gígawattstundir á ári (GWh/a) og tæknilega virkjanleg vatnsorka á Íslandi er talin 64 terawattstundir á ári (TWh/a).

Forðast ber að tilgreina aðra orku en raforku í wattstundum, eða margfeldum af þeim, á hliðstæðan hátt, til dæmis, og menn forðast að tilgreina vegalengdir á landi í sjómílum.

Fyrir kemur að notaðar eru orkueiningar utan SI-kerfisins. Vegna þess hve mikilvæg orkulind olian er og hve handhæg hún er í notkun, er orkuinnihaldið í einu kg eða einu tonni af olíu stundum notað sem viðmiðun og orkan talin svo og svo mörg **kílógrömm að olíuígildi (kgoi)** eða **tonn að olíuígildi (toi)**. Ef um mikla orku er að ræða eru notuð forskeytin í töflunni að ofan framan við orðið tonn og talað um **kílótonn að olíuígildi (ktoi)** eða **gígatonn að olíuígildi (Gtoi)**.

Samhengi wattstundar (Wh) og tonns að olíuígildi (toi) við grunneininguna júl (J) er sem hér segir:

$$1 \text{ Wh} = 3\,600 \text{ J} = 3,6 \text{ kJ}$$

$$1 \text{ toi} = 41\,868\,000\,000 \text{ J} = 41,868 \text{ GJ}$$

Ein wattstund er þannig 3,6 júl með næsta forskeyti fyrir ofan. Sama gildir um margfeldiseiningar af Wh. T.d. er 1 GWh = 3,6 TJ og 1 TWh = 3,6 PJ.

Á sama hátt er eitt kílógramm að olíuígildi 41,868 júl með næsta forskeyti fyrir ofan (1 kgoi = 41,868 MJ) og eitt tonn að olíuígildi 41,868 júl með þriðja næsta forskeyti fyrir ofan (1 toi = 41,868 GJ). Sama gildir aftur um margfeldiseiningarnar. T.d. er 1 ktoi = 41,868 TJ; 1 Mtoi = 41,868 PJ og 1 Gtoi = 41,868 EJ.

Sömu margfeldisstuðlar eiga við um afleiningar eins og um orkueiningar.

ORKUFLÆÐI Á ÍSLANDI 2001 (PJ)

