



Aðbúnaður við holur á svæði Þorleifskots,
Hitaveita Selfoss

Vigdís Harðardóttir

Greinargerð VH-2003-05



Aðbúnaður við holur á svæði Þorleifskots, Hitaveita Selfoss

Taka verður kalt vatn á verkstæði hjá hitaveitu Selfoss þar sem ekki er aðgengi að köldu vatni við holurnar.

Hola ÞK-10 þar er ½ tommu krani og ekkert kalt vatn (mynd 1).



Mynd 1. Hola ÞK-10

Hola ÞK-12, þar er ½ tomma, ekkert kalt vatn og staðsetning holu er ofar í landinu en hinar þannig að ekið er eftir veginum milli kirkju og fjóss (mynd 2).

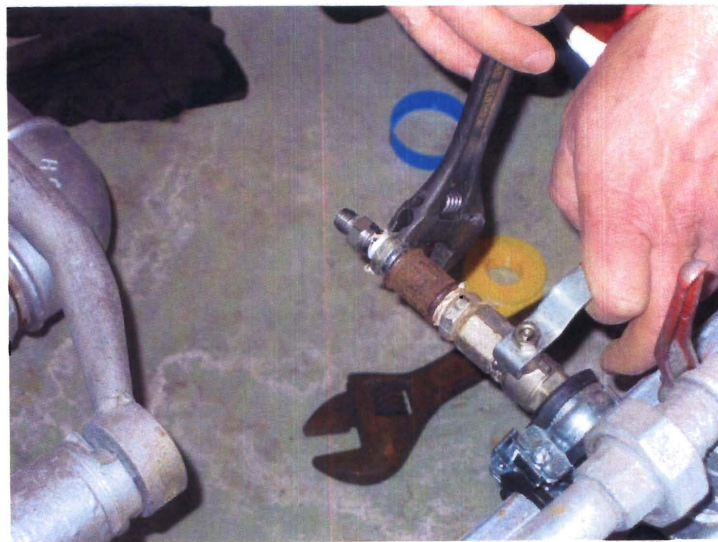


Mynd 2. Hola ÞK-12.

Hola ÞK-13, þar þarf 3/8 múffu (brúnt á mynd 4), sem tengist í 1/2 tommu (myndir 3 og 4).

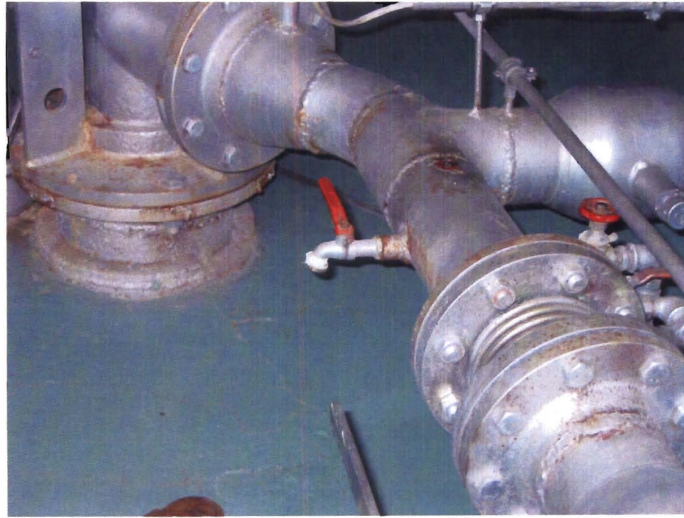


Mynd 3. Hola ÞK-13.



Mynd 4. Hola ÞK-13, 1/2 " tengd við 3/8" múffu (brúnt).

Hola ÞK-15 er með vatnskranu eins og sýnt er á mynd 5 og tengið er sýnt á mynd 6 og ekkert kalt vatn.



Mynd 5. Hola ÞK-15



Mynd 6. Hola ÞK-15, tengi við holuna

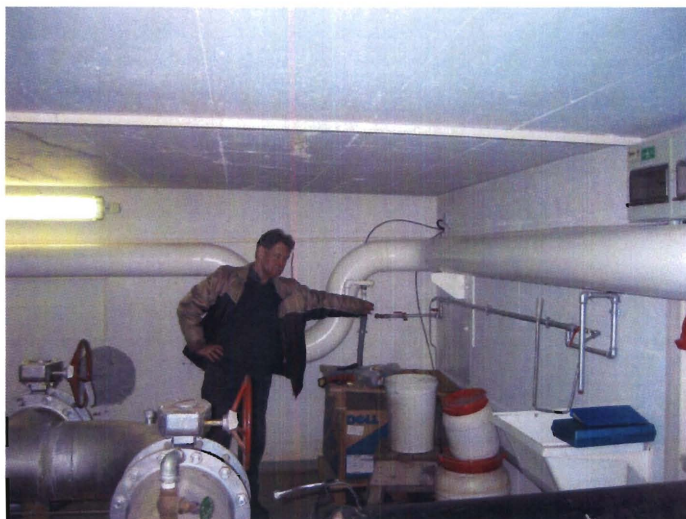


Mynd 7. Hola ÞK-14, ½ tommu tengi.



Mynd 8. Dælustöð, var einnar tommu tengi en var búið að minka niður í ½ “

Kjallari undir miðlunargeymi (myndir 9 – 16). Súrefni mælt á sama stað í vaskinum, inn og úttak er á samastað sjá myndir 12 og 13. Opnað er frá inntaks krana (krani nær Halldóri, mynd 13) og þá skrúfað frá kælivatninu (mynd 9). Þegar súrefni í úttaki er mælt er lokað fyrir inntakskrana og opnað fyrir úttakskrana og látið renna vel á milli.



Mynd 9. Kjallari undir miðlunargeymi. Halldór bendir á kaldavatsleiðsluna.



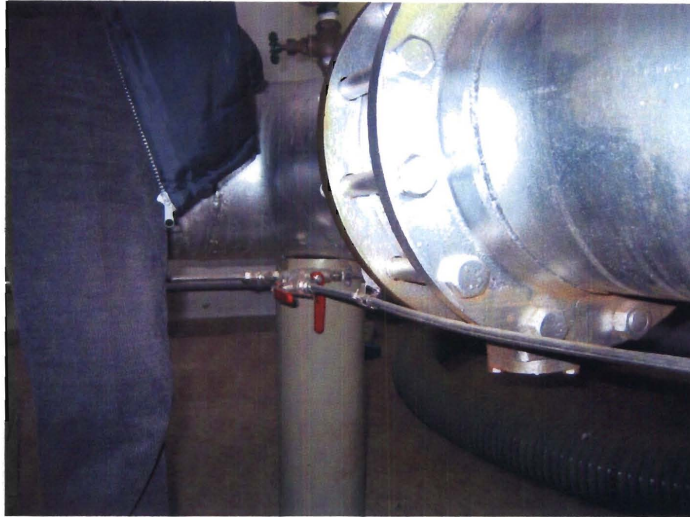
Mynd 10. Kjallari undir miðlunargeymi, Halldór bendir á inntak, sem er ekki virkt.



Mynd 11. Kjallari undir miðlunargeymi. Halldór bendir á úttak, sem er ekki virkt.



Mynd 12. Kranar inn – og úttak hægra megin við Halldór, fyrir neðan stóru gráuleiðsluna.



Mynd 13. Kjallari undir miðlunargeymi, nánar af virkum krönunum fyrir inn- og úttak.



Mynd 14. Kjallari undir miðlunargeymi, vaskurinn með tækjum fyrir súrefnismælingar.



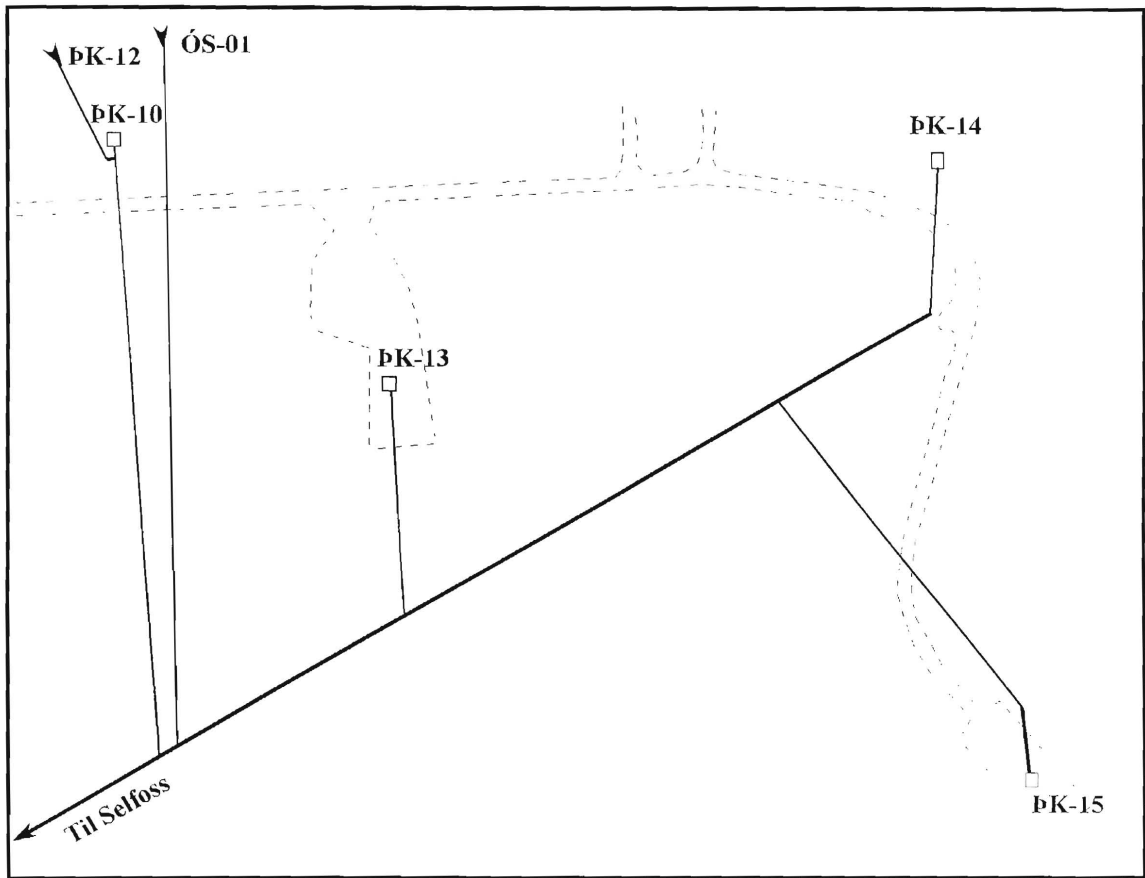
Mynd 15. Kjallari undir miðlunargeymi.



Mynd 16. Kjallari undir miðlunargeymi.

Vigdís Harðardóttir
jarðefnafræðingur

Orkustofnun
Grensásvegi 9
108 Reykjavík
s. 5696000
e-mail vh@os.is



Vigdís Harðardóttir
jarðefnafræðingur

Orkustofnun
Grensásvegi 9
108 Reykjavík
s. 5696000
e-mail vh@os.is