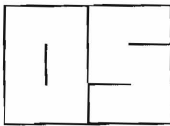


Hitaveita Blönduóss. Meðburður í holu RR-
12

Steinunn Hauksdóttir

Greinargerð StH-2000-04



Hitaveita Blönduóss Meðburður í holu RR-12

Starfsmenn Rannsóknasviðs Orkustofnunar tóku sýni af jarðhitavatni úr holu RR-12 í október 2000 en það er liður í vinnslueftirliti fyrir Hitaveitu Blönduóss. Sýnið er tekið til eftirlits með efnasamsetningu. Við meðhöndlun sýnisins kom í ljós gulbrúnn meðburður sem settist í síu og stíflaði. Því sem safnaðist var haldið til haga til þess að kanna mætti hvað var á ferðinni því hugsanlega stafaði útfellingin af íblöndun kalds vatns. Magn meðburðarins var ekki mikið en hann þakti yfirborð síu með 47 mm þvermál eftir um hálftrar klukkustundar rennsli vatnsins um sýnatökubúnaðinn.

Röntgengreining með XRD gaf til kynna að um ókristallað efni væri að ræða (sjá mynd) og sýnið leystist auðveldlega upp í 1 N saltsýru (HCl). Af þessum upplýsingum ásamt lit er talið líklegast að um e.k. járn-hýdroxíð sé að ræða. Uppruni þess er þá talinn vera úr fódurrörum holunnar. Þar með er talið að þessu fylgi engin yfirvofandi hættu fyrir rekstur hitaveitunnar.

Steinunn Hauksdóttir

Meðburður úr RR-12

