

**Athugun á fóðringarskemmd í SV-05
(L=16905) Svartsengi**

**Hilmar Sigvaldason,
Þórður Arason**

Greinargerð HS-ÞA-92-01

GREINARGERÐASAFN

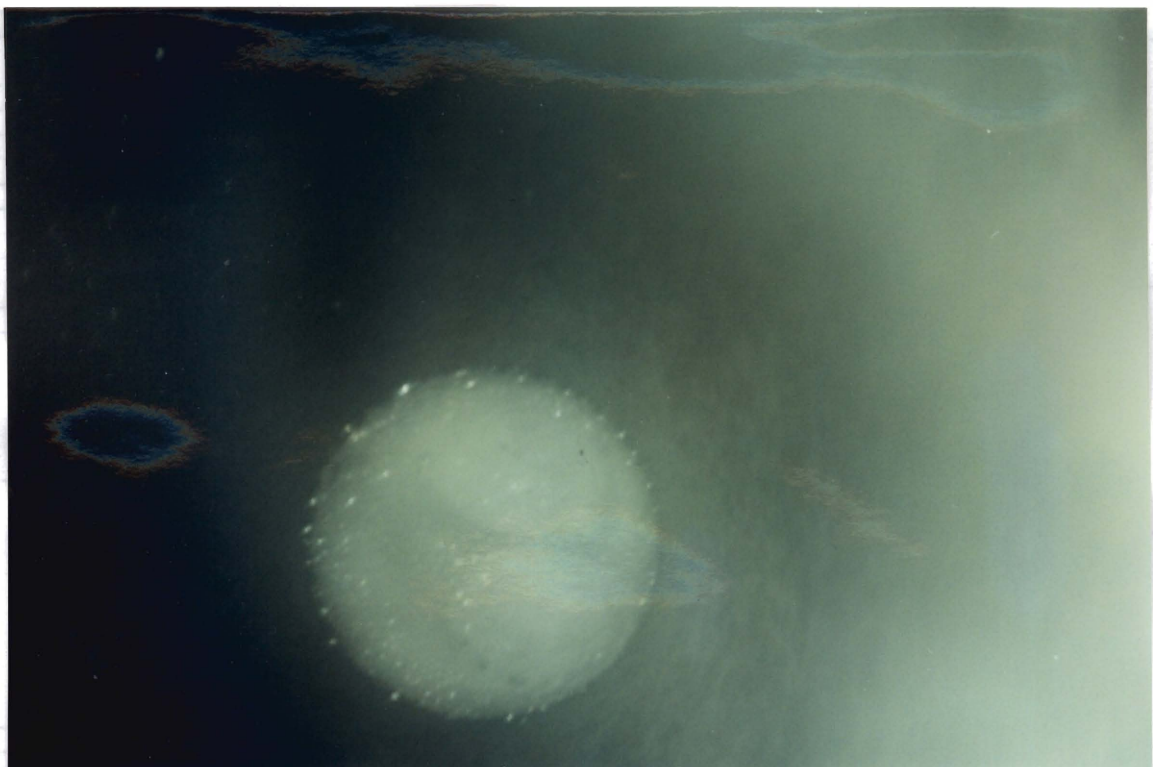
Athugun á fódringarskemmd í SV-05 (L=16905) Svartsengi

Pegar reynt var að hitamæla holuna þann 8. ágúst 1991 kom í ljós að hitamælirinn komst ekki niður fyrir 114 m dýpi (sjá Greinarg. GrB/HS-91-05). Það var því ákveðið að skoða þetta nánar og þann 22. jan 1992 var holan víddarmæld niður í 113 m, en þar stöðvaðist víddarmælirinn.

Tekið skal fram að dýpi er miðað við kraga á fódringu sem er 1.2 m neðan við yfirborð jarðar.

Á víddarmælingunni sést að fódringin þrengist lítillega neðan 109 m og í 113 m lokast hún alveg. Þrjár skemmdir eru á fódringunni ofar eða í 41 m, 60 m og 80 m.

Reynt var að taka ljósmyndir af skemmdinni í 113 m. Dæling var tekin af holunni og myndavél sett niður. Myndavélin var óvatnsvarin þar sem búist var við að vatnsborð í holunni væri langt fyrir neðan skemmdina. Byrjað var að taka myndir í 111 m, 111.5 m og 112 m en við skemmdina er vatnspollur og þrýstist loft upp í gegn um hann. Þessar myndir sýna því ógandi vatnsborðið í pollinum. Myndavélin fór svo ofan í pollinn og komst vatn inn í vélinu og myndirnar urðu ekki fleiri. Daginn eftir var gerð önnur tilraun til myndatöku og nú var myndavélin í stálhylki en það stöðvaðist í 80 m. Vatnsborðið mældist í 112.5 m og breyttist lítið eftir að dæling var tekin af. Hugsanlegt er að útbúa myndavélinu þannig að hún geti farið ofan í vatnspollinn en líklegt er að lítið sjáist á myndunum vegna ólunnar og einnig er þess að gæta að pollurinn er aðeins um 50 cm djúpur og myndavélin því komin of nærri skemmdinni til að hún komi skýrt fram. Ef beðið yrði með myndatöku þar til að ólgan hætti má búast við að móða félli á glerið í myndavélinni vegna gufu í loftstreyminu upp í gegn um skemmdina. Á myndina með víddarmælingunni er einnig merkt samskeyti fódurröra og eru samskeyti á 13 3/8" fódringunni merkt með f en á 9 5/8" fódringunni með s. Ekki er að sjá að skemmdirnar á fódurrörinu séu bundnar við samskeytin.





22-01-90
HS/pA

Svartsengi
Hala SV-05
Viddarmæling

Vidd tommur

