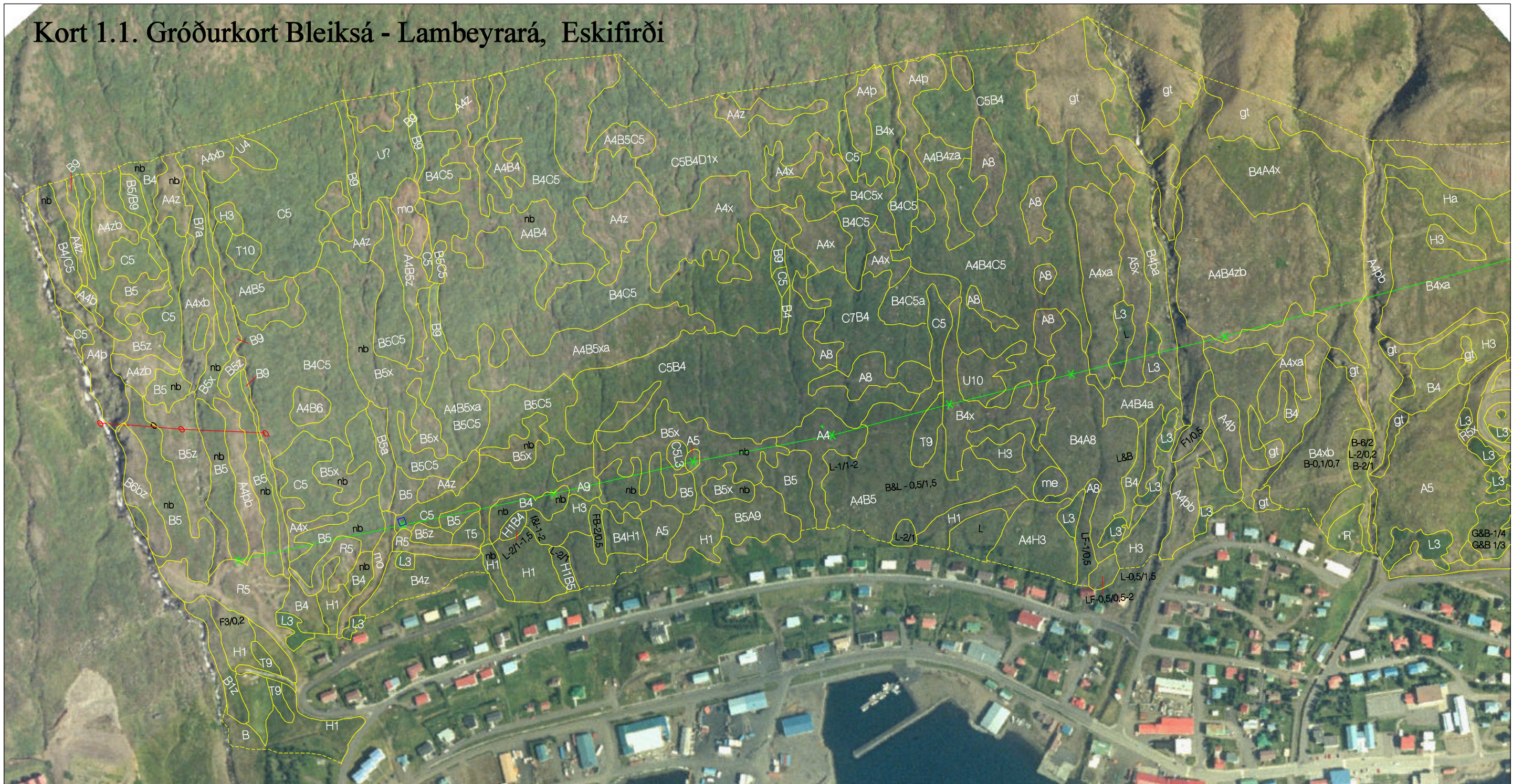


Kort 1.1. Gróðurkort Bleiksá - Lambeyrará, Eskifirði



Mosagróður

A4 - Mosi með smárunnum
 A5 - Mosi með grósum
 A8 - Mosi með grósum og smárunnum

Birki

C5 - Ilmbjörk
 C7- Ilmbjörk-gulvíðir

Lyngmói

B3 - Krækilyng - víðir
 B4 - Beitilyng-krækilyng-bláberjalýng
 B5 - Beitilyng-sortulyng-krækilyng
 B6 - Holtasóley-krækilyng-víðir
 B7 - Bláberjalýng-krækilyng-víðir
 B9 - Aðalbláberjalýng

Víðimói og kjarr

D1 - Grávíðir-krækilyng

Graslendi

H1 - Grös
 H3 - Grös með smárunnum

Blómlendi

L3 - Alaskalúpína

Ræktað land

R5 - Ræktað graslendi.

Hálfdeigja

T5 - Grös-starir
 T9 - Hrossanál-vingull
 T10 - Hrossanál-grávíðir/loðvíðir

Mýri

U2 - Mýrarstór/stinnstór-víðir
 U10 - Mýrelfting

Gróðurþekja

x - 75% gróið
 z - 50% gróið
 þ - 25% gróið

Ógróið land

gt - ógróið
 me - melur
 mo- moldir

Grýtni lands

a - smágrýti
 b - stórgrýti

Skógrækt

G - Greni
 F - Fura
 L - Lerki
 B - Birki
 nb - Náttúrulegt birki
 1,5/2 þéttleiki/hæð

Annað

— Háspennulína
 x Háspennustaurar
 - Girðing
 - Mörk athugunarsvæðis

Mælikvarði 1:4.500

Loftmynd: Loftmyndir ehf. 1998
 Gróðurkortlagt 27.-29. okt. 1999: Benedikt Björnsson,
 Guðrún A. Jónsdóttir og Kristín Agústsóttir
 Unnið fyrir Fjarðabyggð, Garðyrkjudeild.

Náttúrustofa Austurlands



Kort 1.2. Gróðurkort Lambeyrará - Mjóeyri, Eskifirði



Mosagróður

- A4 - Mosi með smárunnum
- A5 - Mosi með grösom
- A8 - Mosi með grösom og smárunnum

Birki

- C5 - Ilmbjörk
- C7 - Ilmbjörk-gulvíðir

Lyngmói

- B3 - Krækilyng - víðir
- B4 - Beitilyng-krækilyng-bláberjalyng
- B5 - Beitilyng-sortulyng-krækilyng
- B6 - Holtasóley-krækilyng-víðir
- B7 - Bláberjalyng-krækilyng-víðir
- B9 - Aðalbláberjalyng

Víðimói og kjarr

- D1 - Grávíðir-krækilyng

Graslendi

- H1 - Grös
- H3 - Grös með smárunnum

Blómlendi

- L3 - Alaskalúpína

Ræktað land

- R5 - Ræktað graslendi.

Hálfsdeigja

- T5 - Grös-starir
- T9 - Hrossanál-vingull
- T10 - Hrossanál-grávíðir/loðvíðir

Mýri

- U2 - Mýrarstór/stinnstór-víðir
- U10 - Mýrelfting

Gróðurþekja

- x - 75% gróið
- z - 50% gróið
- p - 25% gróið

Ógróið land

- gt - ógróið
- me - melur
- mo - moldir

Grýtni lands

- a - smágrýti
- b - stórgryti

Skógrækt

- G - Greni
- F - Fura
- L - Lerki
- B - Birki
- nb - Náttúrulegt birki
- 1,5/2 - Þéttleiki/hæð

Annað

- Háspennulína
- x Háspennustaurar
- Girðing
- Mörk athugunarsvæðis

Mælikvarði 1:4.500

Loftmynd: Loftmyndir ehf. 1998

Gróðurkortlagt 27.-29. okt. 1999; Benedikt Björnsson, Guðrún A. Jónsdóttir og Kristín Agústsóttir
Unnið fyrir Fjarðabyggð, Garðyrkjudeild.

Náttúrustofa Austurlands

