

Gunnar Þorbergsson
81/08



ORKUSTOFNUN

Raforkudeild

GREINARCELDASAFN

LANDMÆLINGAR VEGNA JARÐFRÆÐI-
RANNSOKNA VIÐ BLÖNDU 1981

Gunnar Þorbergsson

GP-81/08

Desember 1981

ORKUSTOFNUN
Vatnsorkudeild

Greinarserd

LANDMÆLINGAR VEGNA JARÐFRÆÐI-
RANNSOKNA VIÐ BLÖNDU 1981

Gunnar Þorbergsson

GP-81/08

Desember 1981

ORKUSTOFNUN

Vatnsorkudeild
1981-12-15

Greinargerð
GP-81/08

LANDMÆLINGAR VEGNA JARDFRÆÐI- RANNSOKNA VIÐ BLÖNDU 1981

Staðsetningsarkort og hnitalistar

MÆLINGAR

Á kvöldi 23. október 1981 komum við Guðmundur Vísfusson frá Reykjavík á Blönduós og hittum Agúst Guðmundsson Jarðfræðing þar ásamt fleiri starfsmönnum Orkustofnunar. Þessi eftir ókum við þrjú á Volvo-bifreið landmælinga OS að Kalkuhól. Veður var hið fegursta og við vorum fljótir að mæla inn nokkra hæla við srensisíða og loftborholur, sem Agúst vísaði okkur á. Þó fundust ekki allir hælar vegna snjóá.

Þessi eftir mældum við inn eina kjarnaborholu, nokkrar loftborholur og srensisíða á Eldjárnsstaðabundu og niðri í Blöndudal. Einnis mældum við nokkra punkta á túni og á eyrum austan Blöndu til að prófa hæðarlínur á korti Orkustofnunar. Við notuðum hornmæli og Geódimeter 14A (ásamt tilheyrandi stíku og prisma í hinum endanum) við allar þessar mælingar.

URVINNSLA

Tölva Orkustofnunar, PDP11/34 með teiknibordi (TEKTRONIX 4663), var notuð til að vinna úr mælingum. Forritunum (ETA, LPNT og GTPLOT) ásamt viðeigandi skránni var lóft lauslega í viðauka við greinargerð GP-81/02.

Hnitalisti

Listinn er skrá yfir mældu punkta (kjarnaborholu, loftborholur, srensisíða, nokkrar stöðvar og punkta vegna hæðarprufu korta). Nokkrir srensisíðar fundust ekki vegna snjóá, en hnit þeirra voru lesin af kortum rannsóknarmanna og ferd inn í listann. Hnitalistinn er á bls. 02 - 03.

Staðsetningsarkort

Punktur í hnitalista voru teiknaðir á kort í mælikvæði 1:5000. Kortin voru skorin niður í stærð A4. Þau er að finna á bls. 04 - 09.

HÆÐARPRUFA

Hæðarprufan leidir ekkert óeðlilegt í ljós.

ORKUSTOFNUN

VATNSORKUDEFELD

81.12.17 GP

HNITALISTI

Hnitakerfi: Lambert

BLAD 02

Punktur við Blöndu 1981

X-hnit (m)	Y-hnit (m)	Hæð (m)	Nafn punkts	
581101.6	525144.4	480.9	BV06	BORHOLA
584790.0	547199.5	411.8	BV10	BORHOLA
581149.6	524982.5	479.9	X1	STÖÐ
581137.9	525447.4	486.8	2X	STÖÐ
584632.8	547364.6	391.7	X3	STÖÐ
583756.2	548663.1	231.9	X4	STÖÐ
580996.1	524698.1	467.1	L33	LOFTBORHOLA
581218.9	524910.8	470.0	L30	LOFTBORHOLA
584836.7	547157.4	412.7	L28	LOFTBORHOLA
584787.8	547257.9	408.2	L29	LOFTBORHOLA
581508.3	525444.1	474.5	L32	LOFTBORHOLA
581440.8	525146.0	478.6	L31	LOFTBORHOLA
584561.6	547484.4	366.8	BV20	BORHOLA
583362.5	549647.5	151.3	S850	BOLTI, HÆÐ=151.10
583370.4	549536.9	147.3	P11	HÆÐARPRUFA
583410.5	549541.5	145.8	P12	HÆÐARPRUFA
583377.1	549353.8	145.8	P21	HÆÐARPRUFA
583372.3	549307.1	147.8	P22	HÆÐARPRUFA
583325.9	549222.2	149.6	P31	HÆÐARPRUFA
583375.3	549212.3	148.3	P32	HÆÐARPRUFA
583370.6	549128.0	148.7	P41	HÆÐARPRUFA
583422.8	549115.6	146.2	P42	HÆÐARPRUFA
583274.0	548762.6	130.4	P51	HÆÐARPRUFA
583303.1	548790.3	130.1	P52	HÆÐARPRUFA
583335.2	548823.5	130.1	P53	HÆÐARPRUFA
583358.2	548845.5	130.0	P54	HÆÐARPRUFA
583297.7	548836.0	143.0	P61	HÆÐARPRUFA
583330.9	548864.7	141.4	P62	HÆÐARPRUFA
583343.6	548893.6	140.9	P71	HÆÐARPRUFA
583320.9	548924.4	144.9	P72	HÆÐARPRUFA
583287.2	548905.7	147.6	P81	HÆÐARPRUFA
583237.7	548911.9	152.2	P82	HÆÐARPRUFA
583237.2	548902.8	151.9	P91	HÆÐARPRUFA
583238.7	548957.0	153.3	P92	HÆÐARPRUFA
583220.0	548285.0	0.0	SB1A	LESID AF KORTI
583150.0	548415.0	0.0	SB1B	LESID AF KORTI
583150.0	548485.0	0.0	SB2A	LESID AF KORTI
583195.0	548620.0	0.0	SB2B	LESID AF KORTI
583455.0	548920.0	0.0	SB4A	LESID AF KORTI
583370.0	548805.0	0.0	SB4B	LESID AF KORTI
583490.0	549400.0	0.0	SB3A	LESID AF KORTI
583470.0	549545.0	0.0	SB3B	LESID AF KORTI
583725.0	550280.0	0.0	SB5A	LESID AF KORTI
583720.0	550150.0	0.0	SB5B	LESID AF KORTI
583685.9	547870.4	237.6	SG1A	
583673.7	547816.6	237.6	SG1B	
583714.6	547866.7	241.6	SG2A	
583705.5	547811.4	242.8	SG2B	
583740.8	547861.5	245.2	SG3A	
583734.2	547806.2	247.2	SG3B	

ORKUSTOFNUN

VATNSORKUÐEILD

91.12.17 GP

HNITALISTI

Hnitakerfi: Lambert

BLAÐ 03

Punktur við Blöndu 1981

X-hnit (m)	Y-hnit (m)	Hæð (m)	Nafn punkts	
583766.9	547854.2	250.0	SG4A	
583760.5	547799.4	252.3	SG4B	
583770.2	547865.1	250.0	SG5A	
583778.2	547921.0	248.8	SG5B	
583758.0	547788.3	252.3	SG6A	
583753.5	547732.9	255.6	SG6B	
584853.3	547238.2	409.7	SI1A	
584880.8	547182.2	410.2	SI1B	
584811.0	547273.0	0.0	SI2A	LESID AF KORTI
584764.9	547243.0	407.3	SI2B	
584804.2	547339.8	404.5	SI3A	
584762.4	547311.4	403.4	SI3B	
581690.0	525760.0	0.0	ST1A	LESID AF KORTI
581680.0	525705.0	0.0	ST1B	LESID AF KORTI
581640.0	525645.0	0.0	ST2A	LESID AF KORTI
581625.9	525590.0	469.4	ST2B	
581571.6	525541.9	470.7	ST3A	
581549.9	525490.5	472.3	ST3B	
581508.3	525444.1	474.5	ST4A	
581477.3	525398.0	475.7	ST4B	
580925.4	524603.6	463.1	ST5A	
580950.0	524550.0	0.0	ST5B	LESID AF KORTI
580979.3	524676.5	466.4	ST6A	
581014.1	524720.1	467.5	ST6B	
581064.2	524785.8	468.3	ST7A	
581100.1	524828.2	468.9	ST7B	
581225.0	524910.0	0.0	ST8A	LESID AF KORTI
581282.7	524930.4	470.3	ST8B	
581403.9	525105.5	477.6	ST9A	
581440.8	525146.0	478.6	ST9B	
581460.2	525243.2	479.2	ST10A	
581478.2	525296.1	477.4	ST10B	
581468.4	525314.1	478.1	ST11A	
581471.4	525369.6	476.3	ST11B	
581541.8	525569.8	470.0	ST12A	
581561.9	525620.9	468.9	ST12B	

staðir



VOD-LM-031 GTH

81.12.1484/01

STADSETNINGARKORT - BLANDA 1981

X=584.000

Y=550.000

X=583.500



VOD-LM-631 GTH
81.12.1484/02

STADSETNINGARKORT - BLANDA 1981



Y=549.500

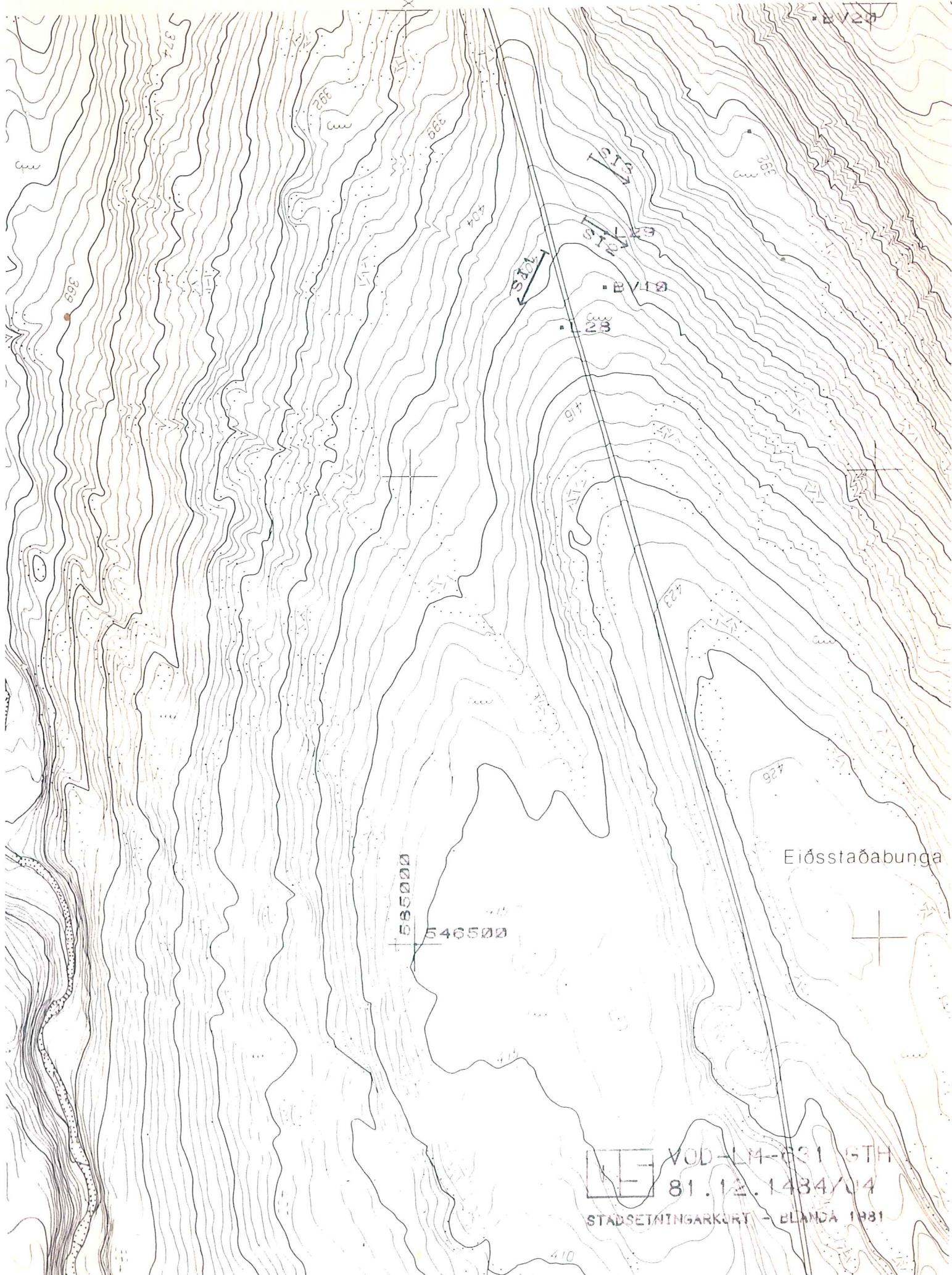
Y=549.000

Y=548.500

Y=548.000

Y=547.500





X=585000

X=584500

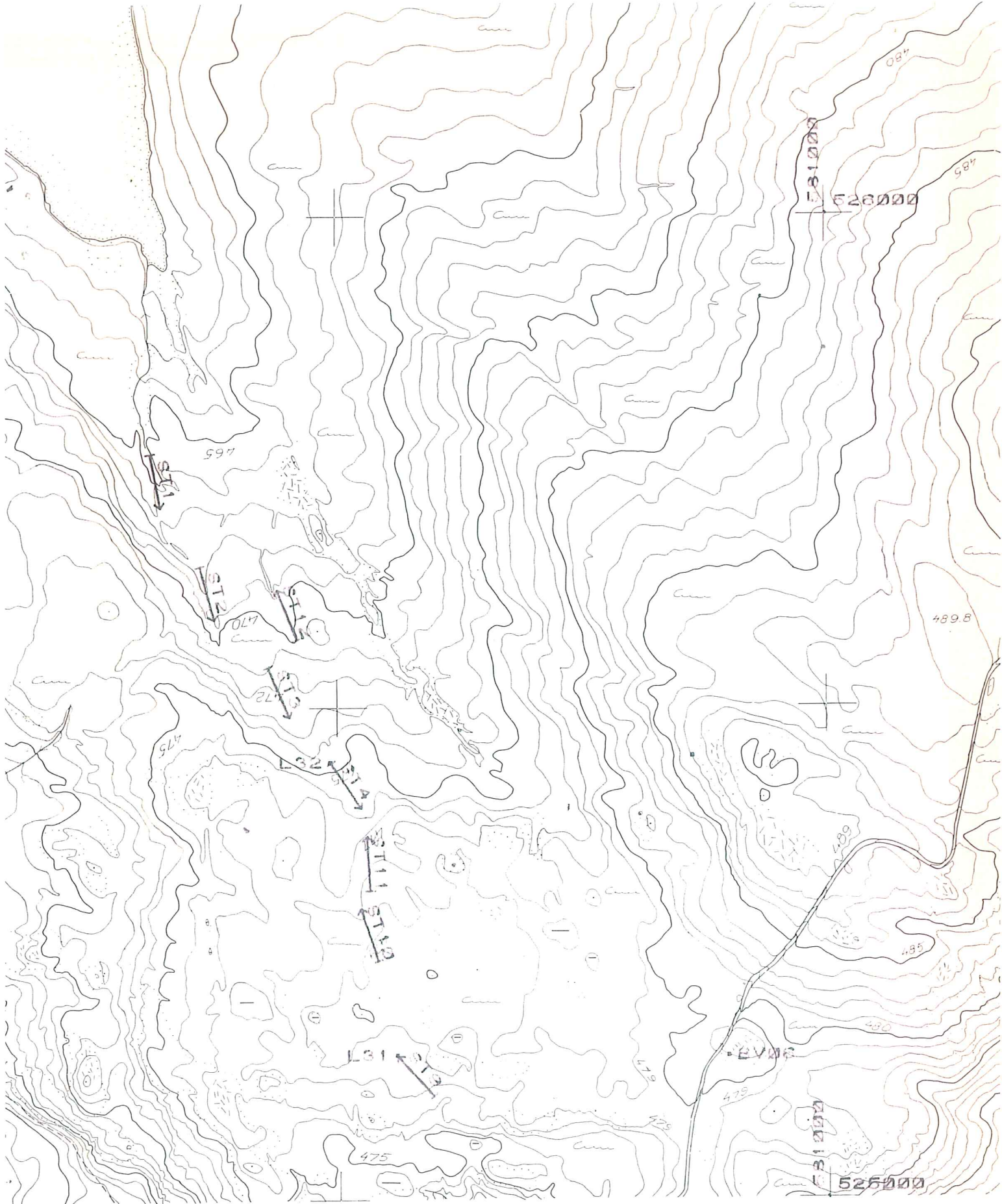
585000

546500

Eiósstaðabunga

VOD-L14-031 6TH
81.12.1484/04
STADSETNINGARKURT - BLANDA 1981

410

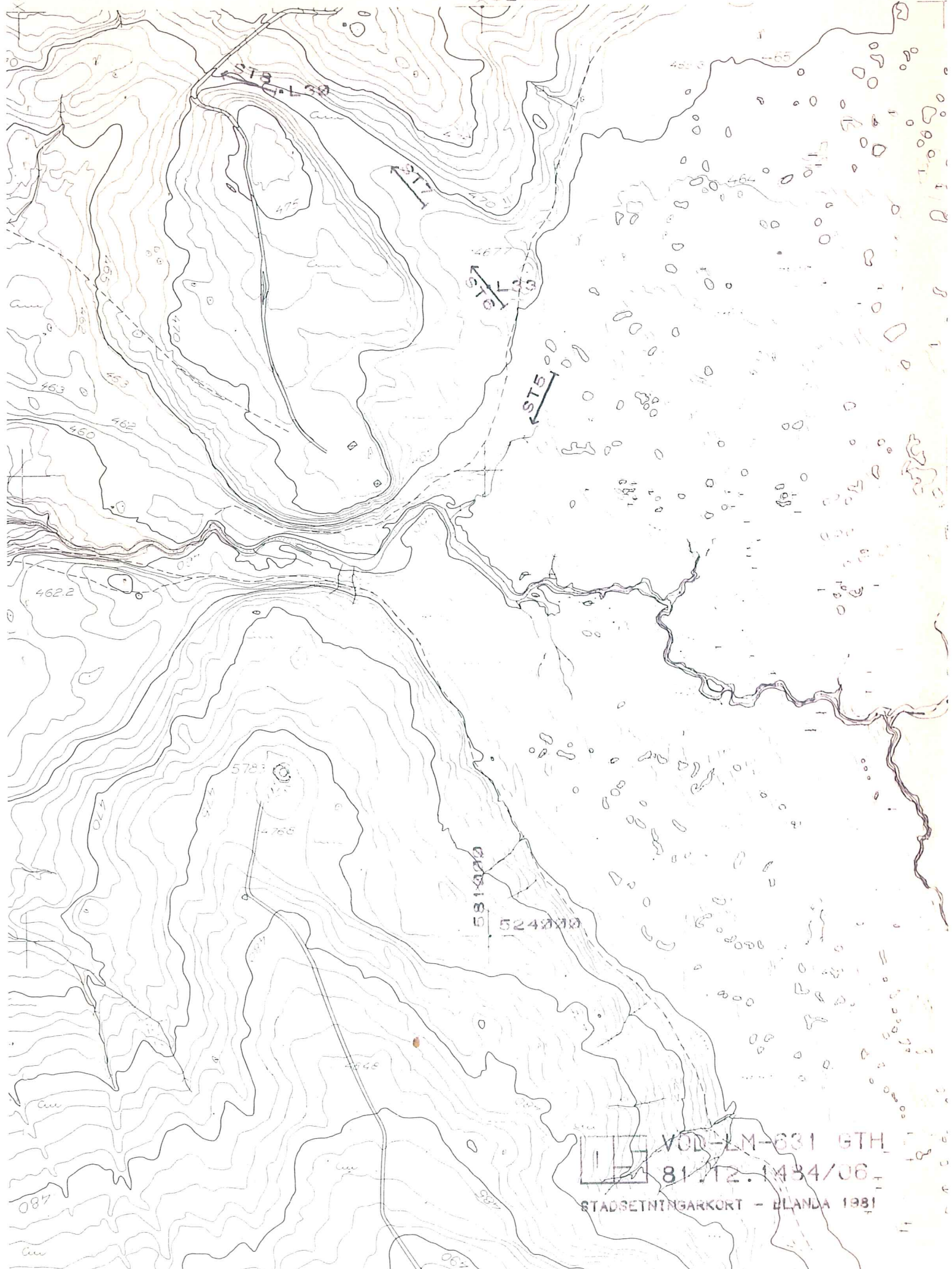


VOD-LM-631 GTH
81.12.1484/05
STADSETNINGARKORT - BLANDA 1981

X=581500

581000
525000

Y=581500



VOD-LM-631 GTH
 81.12.1434/06
 STADSETNINGARKORT - BLANDA 1981