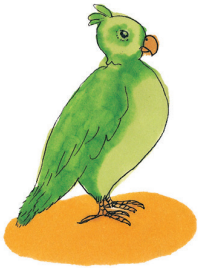


Græni gaukurinn





Þessi bók er í 5. flokki samkvæmt
þyngdarflokkun Menntamálastofnunar.



Græni gaukurinn

ISBN 978-9979-0-2537-5

© 2008 Gerður Kristný Guðjónsdóttir

© 2008 myndir: Lóa Hlín Hjálmtýsdóttir

Ritstjóri: Sylvía Guðmundsdóttir

1. útgáfa 2008

önnur prentun 2017

þriðja prentun 2020

Menntamálastofnun

Kópavogi

Útlit og umbrot: Námsgagnastofnun

Prentun: Litróf ehf. – umhverfisvottuð prentsmiðja

Gerður Kristný

Græni gaukurinn



Lóa Hlín Hjálmtýsdóttir
teiknaði myndirnar



MENNTAMÁLASTOFNUN

Einar og Tinna hitta afa

Í dag ætla Tinna og Einar
að heimsækja afa.

Pau koma við í bakaríi og kaupa snúða
til að færa honum.

Þeim finnst líka sjálfum snúðar góðir.

Afi býr á elliheimili því hann getur
ekki lengur séð um sig sjálfur.

Bakið er veikt og sjónin orðin slæm.





Afi er glaður að sjá Einar og Tinnu.
Hann réttir þeim blað.
– Viljið þið ekki lesa fyrir mig?
segir afi.

Afi hefur alltaf fylgst vel með
og hættir því ekki
þótt hann sé orðinn gamall.



Tinna les bara góðar fréttir

Tinna opnar blaðið og les um blinda stelpu sem vann verðlaun í sundi.

Hún les líka um krakka sem héldu flóamarkað.

– Það höfum við Einar líka gert, segir Tinna stolt.
Afi man það mjög vel.

– Er nokkuð í blaðinu um skák?
spyr hann spenntur.

– Ekki í dag, segir Tinna.

Tinna vill ekki lesa um slys, deilur
eða týnd gæludýr.

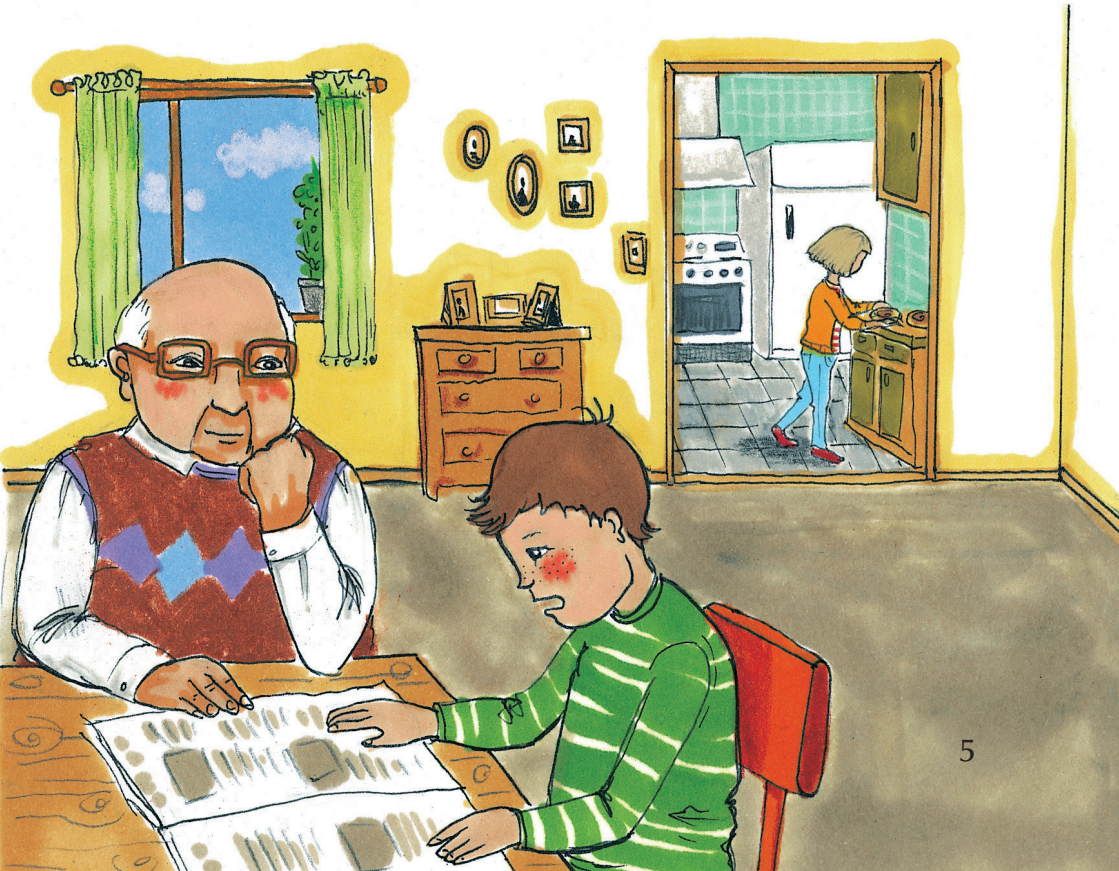
Hún verður of sorgmædd.

Afi biður því Einar að fletta
aðeins í gegnum blaðið.

Á meðan fer Tinna inn í eldhús
og setur snúðana á diska.

Pá heyrir hún allt í einu skrytið hljóð.

Hvað lest þú helst í blöðunum?



Leynigestur á baðinu

– Anna, Anna mín! heyrst kallað.
Röddin er skræk.

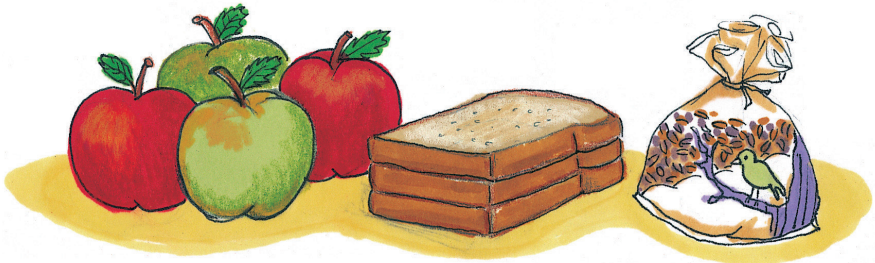
Tinna opnar dyrnar að baðherberginu.
Á vaskinum situr stór, grænn
páfagaukur.

– Áttu páfagauk, afi? kallar Tinna.



– Já, segir afi, eða nei. Hann flaug hingað inn í gær og skalf af kulda.

– Hvað borðar hann? spyr Einar sem horfir hissa á fuglinn.



– Epli og brauð. Síðan fékk ég Lóu, yfirmanninn á elliheimilinu, til að kaupa gott fuglafræ, svarar afi.

– Má hafa páfagauk á elliheimilinu? spyr Tinna.

– Nei, ég sagði Lóu að læknirinn hefði sagt mér að dreifa fuglafræi út á súrmjólkina mína. Þá grunar hana ekki neitt, svarar afi.

Af hverju ætli afi hafi sagst ætla að dreifa fræjunum út á súrmjólkina sína?

Afi sjóræningi

Fyrr eða síðar á einhver eftir að heyra í páfagauknum. Svona stór fugl þarf að fá að flögra um og það er einmitt það sem hann gerir.

Fuglinn breiðir út græna vængina og flýgur hring um stofuna áður en hann sest á öxlina á afa.

Nú er afi eins og sjóræningi.



– Það á örugglega einhver páfagaukinn,
bendir Tinna á.

– Ég veit, segir afi leiður
og klappar fuglinum á hausinn.

Nú fær Einar hugmynd.

– Athugum hvort einhver auglýsir
eftir honum í blaðinu í dag!

Af hverju varð afi leiður?



Réttir eigendur finnast

Einar flettir í blaðinu
og allt í einu blasir við þeim mynd
af græna páfagauknum.



Undir myndinni stendur:

Mási er týndur.

Ef þið finnið hann skuluð þið endilega
koma með hann á Gauksmel 4.

Þórey og Anna.



– Afi, við verðum að skila páfagauknum,
segir Tinna ákveðin.
Afi kinkar kolli.

– Ætli það sé ekki rétt,
tautar hann og dæsir.

Afi á ekkert búr til að flytja páfagaukinn í.
Einar og Tinna verða því að fara
til Þóreyjar og Önnu og biðja þær
að sækja páfagaukinn til afa.

Hefur þú týnt gæludýri?

Gleði á Gauksmel

Pegar Einar hefur hringt dyrabjöllunni á Gauksmel 4 heyrir kallað innan úr íbúðinni:

– Anna mín, farðu til dyra.

Lítill stelpa opnar dyrnar og horfir forvitin á systkinin. Tinna flýttir sér að segja henni að páfagaukurinn sé fundinn. Hann sé heima hjá afa hennar.





Stelpan verður svo glöð
að hún hoppar upp og niður.

– Þórey! Mási er fundinn,
hrópar hún.

Stóra systir hennar kemur til dyra
og verður ekki síður kát.
Systurnar finna búrið hans Mása
og flýta sér í úlpurnar.

Hvað myndir þú gera ef þú fyndir gæludýr?



Öfundsjúkur páfagaukur

– Af hverju slapp Mási út?
spyr Tinna á leiðinni.

– Okkur var gefinn kettlingur.
Mási varð reiður yfir
allri athyglinni sem hann fékk.
Hann hjó í kettlinginn með gogginum
svo það blæddi úr honum, segir Pórey.

– Við skömmuðum hann duglega
og næsta dag strauk hann
út um opinn glugga,
bætir Anna við.



– Við þurfum að gefa kettlinginn
fyrst Mási þolir hann ekki,
segir Þórey. Vonandi finnum við
gott heimili handa honum.

Hvað er öfundskýki?

Afi verður að kveðja Mása

Um leið og Mási sér Önnu
lætur hann sig svífa af öxlinni á afa
yfir á höfuðið á henni.

– Anna! Anna mín, tautar hann.

Anna og Pórey fá ekki bara
hann Mása sinn aftur,
heldur líka snúða.





Síðan setja þær fuglinn í búrið,
þakka fyrir sig og kveðja.

Þegar þær opna dyrnar stendur
yfirmaðurinn Lóa frammi á gangi.

Hún horfir reið á Mása
sem er að snyrta fjaðrirnar sínar
í rólegheitum í búrinu.

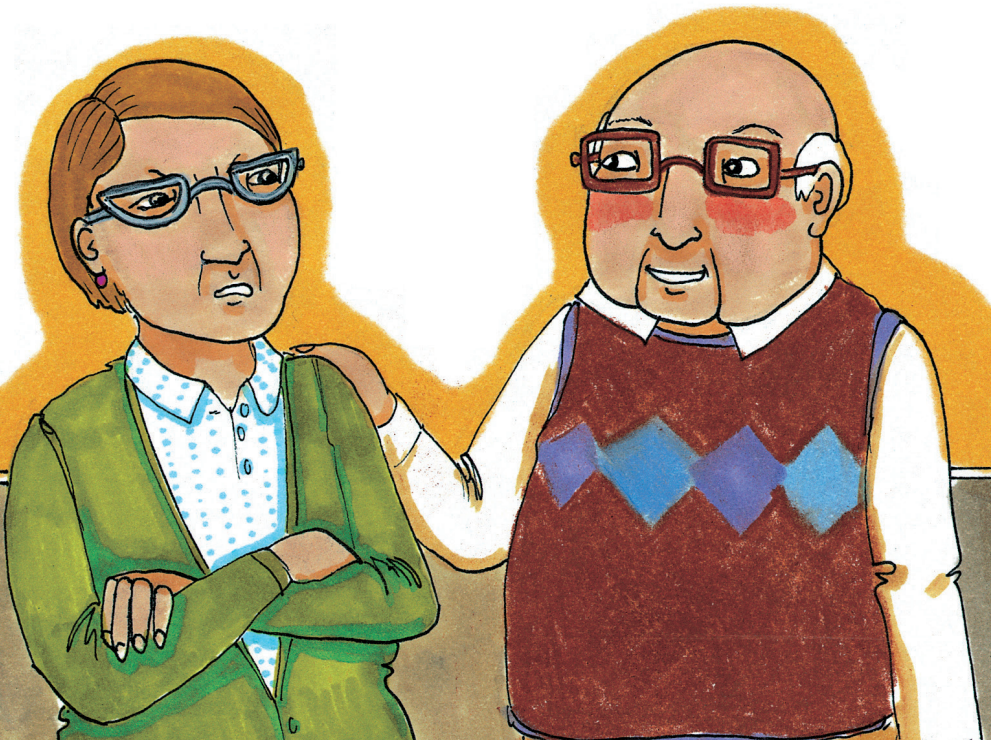
Af hverju ætli Lóa sé reið?

Enga páfagauka hér

– Sá ég rétt? Eruð þið með páfagauk hér inni í húsinu? spyr Lóa.

– Petta er nú bara saklaust dýr, Lóa mín, svarar afi rólegur.

– Ég veit það en páfagaukar eru bannaðir hér, segir Lóa.



– Segðu fuglinum það, svarar afi.
Það var hann sem ákvað
að fljúga inn til mín.
Nú er hann að fara
svo hann á ekki eftir
að búa hér mikið lengur.

Þá dettur Tinnu svolítið í hug.

Af hverju ætli Lóa vilji ekki hafa páfagauka á elliheimilinu?



Heimilislaus kisa

– Lóa, eru öll gæludýr bönnuð hér á elliheimilinu? spyr Tinna.

– Nei, við höfum leyft nokkrum íbúum að hafa kött, svarar Lóa.

Tinna snýr sér að afa sínum og segir:

– Ég veit um lítinn kött sem þarf nýtt heimili.



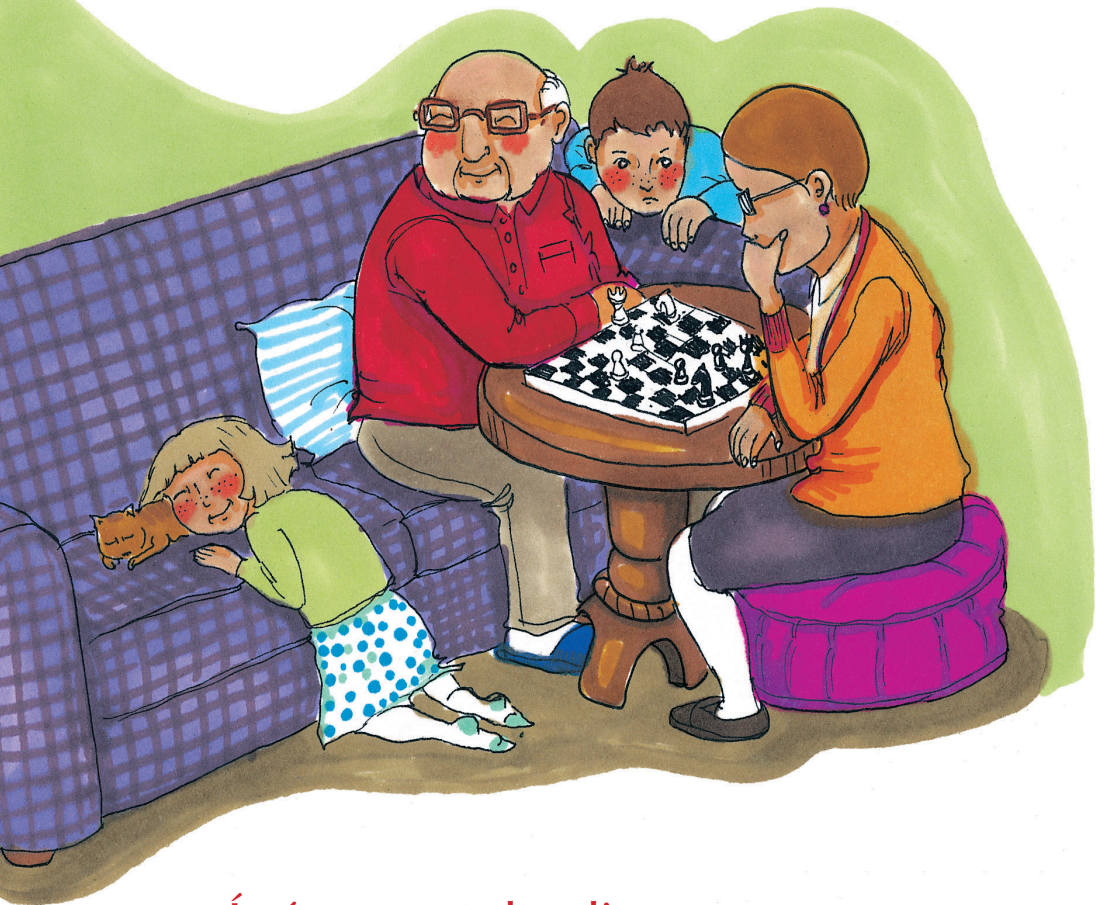


Augabrúnirnar á afa lyftast
og hann réttir úr þreyttu bakinu.

– Lítinn kött segirðu.

Það væri gaman, segir hann.

Tinna lítur spyrjandi á Önnu og
Póreyju sem kinka brosandí kolli.



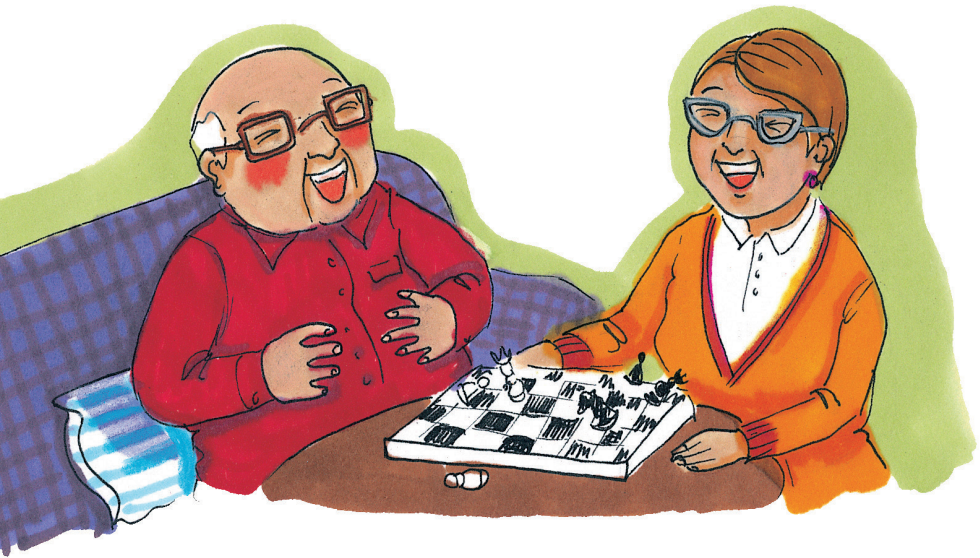
Í sátt og samlyndi

Næst þegar Tinna og Einar koma til afa situr hann með köttinn sér við hlið og teflir við Lóu.

Tinna leggur eyrað að vömbinni á kisa og hlustar á hann mala.
Honum líður greinilega vel.

- Hugsaðu þér, segir Tinna.
Fyrir fáeinum dögum var hér páfagaukur
en nú er allt í einu kominn köttur.
- Já, og afa líður miklu betur en áður.
Glaðastur allra hlýtur samt að vera kisi.
Nú er hann laus við að búa á sama
heimili og öfundsjúkur páfagaukur,
segir Einar.
- Kannski hann Mási hafi verið blár
þegar hann skreið fyrst úr eggjum
en hafi með tímanum orðið grænn
af tómri öfund, segir Tinna.





Námfús kisi

- Ef kötturinn horfir á okkur tefla verður hann fljótur að læra mannganginn, segir afi við Lóu.
 - Ég vona samt að þú hættir ekki að bjóða mér að tefla við þig, segir Lóa og rýnir í skákina.
 - Því lofa ég enda ferðu ekki jafnmikið úr hárum og kötturinn, svarar afi.
- Svo hlæja þau bæði svo taflemmennir hristast allir sem einn.

Til kennara og foreldra!

Græni gaukurinn er sjálfstætt framhald af bókinni *Vinir Afríku* sem áður er komin út. Þær eru í smábókaflokki Menntamálastofnunar en með bókum í þeim flokki er leitast við að höfða til ólíkra áhugasviða barna með texta sem er innihaldsríkur þrátt fyrir einfalda framsetningu. Lögð er áhersla á að bækurnar höfði bæði til tilfinninga og rökhugsunar og ekki síst kímigáfu lesenda.

Áður en bókin er lesin

Áður en lestur hefst ættu nemendur að skoða bókina, ræða um hana og kynna sér

- hver er höfundur hennar
- hver hefur teiknað myndirnar
- hvað bókin heitir, þ.e. titill
- um hvað hún gæti fjallað

Einnig ættu nemendur að skoða vel myndirnar og gera sér í hugarlund hvað er að gerast í sögunni, hvar hún fer fram, hver atburðarásin er, hvaða persónur sjást á myndunum o.s.frv. Minnst nemendur þess að hafa lesið aðra bók um sömu krakka? Hvað heitir sú bók?

Umræðuefni heima og í skólanum

Elliheimili. Hvað þýðir orðið elli? Hafa börnin komið á elliheimili? Hverjir búa þar? Hvers vegna býr sumt gamalt fólk á elliheimili? Hvað gerir fólkið þar til að stytta sér stundir? Hvaða fleiri stofnanir þekkja nemendur þar sem börn eða fullorðnir búa eða eru á daginn?

Frásögn og ritun

- Lýstu afa Tinnu og Einars fyrir einhverjum sem ekki hefur lesið bókina. Lýstu líka Lóu.
- Ímyndaðu þér að þú hafir týnt gæludýri. Búðu svo til auglýsingu sem þú getur hengt upp í næstu búð.
- Ræddu við vin eða vinkonu um hvernig hægt er að hjálpa gömlu fólki eða gleðja það. Skrifðu það á minnisblað.
- Hugsaðu um hvernig þú heldur að það sé að vera gamall. Hvað er jákvætt við það og hvað heldur þú að sé neikvætt. Skiptu blaði í tvo dálka, skrifaðu öðrum megin það sem er jákvætt og hinum megin það sem er neikvætt.
- Nú skaltu segja vini eða vinkonu um hvað þessi saga er. Þú skalt undirbúa þig vel og hugsa um hvað þú ætlar að segja fyrst, hvað næst og hvernig þú ætlar að enda frásögnina.



Græni gaukurinn

Grænn páfagaukur flaug inn til afa
sem býr á elliheimili.
Hvað á afi að gera við páfagaukinn?
Hann má ekki vera á elliheimilinu.
Lestu um hvernig Einar og Tinna hjálpa afa.

Smábækur Menntamálastofnunar eru ætlaðar
börnum sem eru að æfa lestur.
Á mms.is má finna verkefni með sögunni.

Höfundur texta er Gerður Kristný.
Myndir teiknaði Lóa Hlín Hjálmtýsdóttir.



MENNTAMÁLASTOFNUN
40278