

Reykhólar á Barðaströnd

Kötlulaug Reykhólum

Þ.Th. 1953

Kötlulaug - Reykhólum

Laugin er í skurðsenda við NA horn íbúðarhúss tilrauna-
stöðvarinnar og kemur upp í möl, samanlímdri af hverahrúðri.
Hún er 60°C og vatnsmagn hennar er 0,3 sek/l við frjálst
rennsli, en mest 0,5 sek/l með dælu. Við efnagreiningu vatns-
ins kom eftirfarandi fram:

Viðnám	3540 ohm/cm
Cl ⁻	32 mg/l
SO ₄ ⁻	30 "
SiO ₂	80 "
p sek.	1,14 ml 0,02 NH ₂ SO ₄ /100 ml
m sek	1,68 do.
harka	0,76 p.g.
pH	7,5

Þegar dælt er úr lauginni, þornar gamla laugin að mestu,
en hún er nokkrum metrum suðaustur af skurðsendanum, ca 0,25
sek/l við frjálst rennsli 58°C

Vatninu er dælt í pró austan við húsið, þar sem það hit-
ar upp kalt vatn, sem er tekið inn í húsið með venjulegri mið-
stöðvarhringrás.

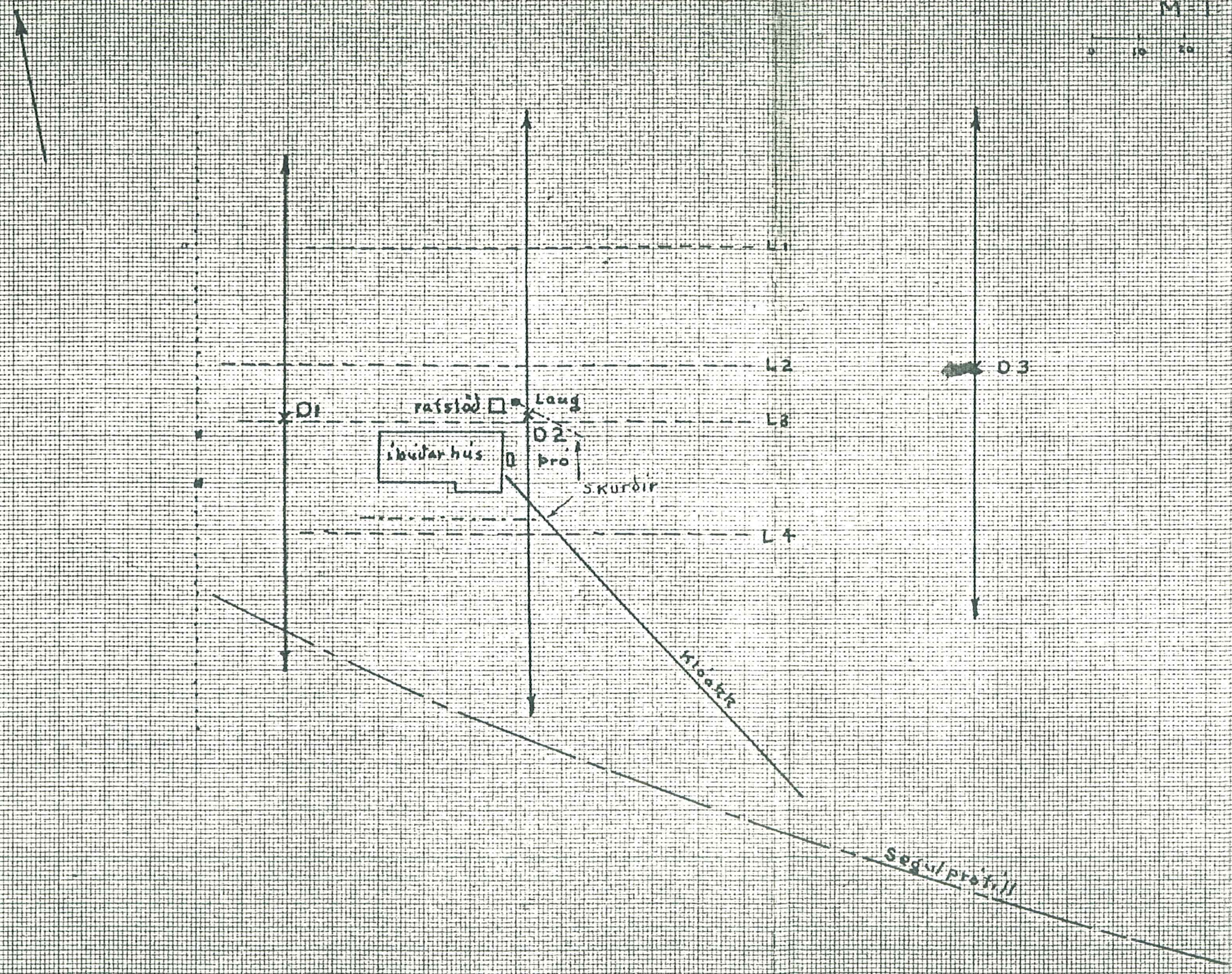
Frárennsli próarinnar er um asbestpípu, sem tengd er við
klóakk úr steinsteypurörum og sem liggur eins og sýnt er á
afstöðumynd.

Skurðir hafa verið grafnir eins og afstöðumyndin sýnir.
Í syðri skurðinum kom hér og þar upp ca 45°C heitt vatn, en
heitara og meira vatn kom upp í eystri skurðinum. Tilrauna-
stjórinn telur sig hafa komið niður á basalt klöpp í ca 3,60
m dýpi, þegar hann gróf fyrir þróni.

18. 6. 1953.

Þorsteinn Þorsteinsson.

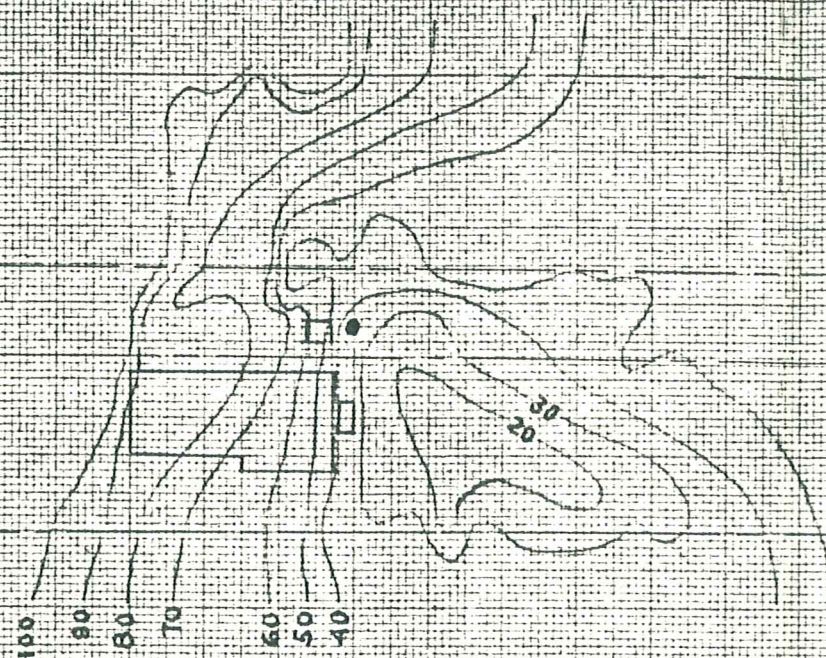
M = 1:1000



REYKHÖLAR-KÖTLULAUG

LENGDARPRÓFÍLAR

18-6-'53



prófil 1

prófil 2

prófil 3

prófil 4

M=1:1000

a = 5 Metrar

REYKHÓLAR - KÖTLULAUG

LENGDARPRÓFÍLAR

18-6-'53

M = 1:1000
3 = 10 METRAR

