

SYNIEINTAK
má ekki fjarlægja

SIGURÐUR S. THORODDSEN

VERKFRÆÐINGUR

Jan 1954

Virkjun Grimsár.

3550 hö. Stífla við Eldvarp.

Vandhæint

442.47 (A-9)

I-II. Rithöfundur

Utgáfa D. 1954. 1954. 77. 1954. 1954.

8. jan 1954.

MÁLASFBN

142.24.6r

Nirkyjun Grimsár.

Skiflas mál Eldvasp

3550 líó. $Q = 10.3 \text{ m}^3/\text{s}$. $H = 28.0 - 32.7 \text{ m}$.

I tilkojun: Uppdrættir A 1049 - A 1050 og A 1051 1-3. blaf.

Kostnaðaræðlun

Slifla

Sprengingar 360 m^3 á 300/-	108.000.-	
Skrypa 900 m^3 á 460/-	414.000.-	
Liðtasniði 1050 m^2 á 210/-	220.500.-	
Skrypustyrktarjárn 15 tonn á 7000/-	105.000.-	
Boðabirgðaslifla	250.000.-	
Náluostlúeyting (boluvörn)	200.000.-	1.297.500.-

Lunaleið gýng milli Eldvasps og Gilsár

Sprengingar 9160 m^3 á 300/-	2.748.000.-	
Skrypa 145 m^3 á 460/-	66.700.-	
Liðtasniði 230 m^2 á 210/-	48.300.-	
Skrypustyrktarjárn 7 tonn á 7000/-	49.000.-	
Plambalota 160 keufel á 60/-	9.600.-	
Rísk 1500 kg á 13/-	19.500.-	
Kandrit 10 m á 200/-	2.000.-	
Bolulota í boluvörn	50.000.-	2.993.100.-

Slifla í Gilsá

Skrypa 580 m^3 á 460/-	266.800.-	
Sprengingar 150 m^3 á 300/-	45.000.-	
Skrypu niðr 860 m^2 á 210/-	180.600.-	
Skrypu styrktarjárn 8 tonn á 7000/-	56.000.-	
Kandrit 36 m á 200/-	7.200.-	555.600.-

Flyt Ki.: 4.846.200.-

Sept. 1954

Flekkar Kt. 4.846.200.-

Ferudak

Sprenging 420 m ³ á 300/-	126.000.-	
Steypa 320 m ³ á 460/-	147.200.-	
Steypisúst 300 m ² á 210/-	63.000.-	
Steypisústkaðgjafi 7 ton á 7000/-	49.000.-	
Rist 1000 kg á 13/-	13.000.-	
Loha	120.000.-	518.200.-
Stremulögging 42 m á 9400/-	394.000.-	394.000.-
Stöðvathús og fráremulögging	2.094.965.-	2.094.965.-
Liðlínarvirkni í Stöðvathúsi	1.848.600.-	1.848.600.-
Opfyrirset 21%	2.048.035.-	2.048.035.-
Helac og safkinnar	5.000.000.-	5.000.000.-
		<u>Alls Kt.: 16.750.000.-</u>

Þakvæðingunni verður að miðlatali um 15.8 m³ á hverja kvst.
 Liðlínur í stöðvathúsi í Stöðvathúsi um 300 000 m³ eða
 19000 kvst.
 Gilsa flýgur, af áhiti Sigmund. Rist 1 m³/sek minnst en þátt sonnar
 á um 5400 kvst. á sólarhring.
 Liðlínur í Stöðvathúsi um 8 x 10⁶ m³ eða um 500 000 kvst.

8. jan 1954.

2. liðhögrun. Úppdráttur A 1052

Kostnaðarsáðlun

<u>Stífla</u>	1.297.500.-	1.297.500.-
<u>Liudale og göng</u>		
Sprengingar 7610 m ³ á 300/-	2.283.000.-	
Steypa 175 m ³ á 460/-	80.500.-	
Steypisniót 250 m ² á 210/-	52.500.-	
Steypis skiptilagjörn 7 ton á 7000/-	49.000.-	
Plambalota 400 keufet á keuf	9.600.-	
Rist 1500 kg á 13/-	19.500.-	
Handrit	2.000.-	
Bakulota, bolusás	50.000.-	
Liudaleslota	220.000.-	2.766.100.-
<u>Jöfnunartönn</u>		
Sprengingar 280 m ³ á 300/-	84.000.-	
Steypa 100 m ³ á 460/-	46.000.-	
Steypisniót 75 m ² á 210/-	15.750.-	
Jörn 5 ton á 7000/-	35.000.-	
Örn ni járn 13 ton á 12000/-	156.000.-	336.750.-
<u>Fræmsliðgöng 64m á 9400/-</u>	601.600.-	601.600.-
<u>Stöðvarlaus og fræmsliðgöng</u>	2.094.965.-	2.094.965.-
<u>Liudunavirkni nið Stöðvarlaus</u>	1.848.600.-	1.848.600.-
<u>Óþjór set 21%</u>	1.854.485.-	1.854.485.-
<u>Delat og rafkinnaðir</u>	5.000.000.-	5.000.000.-
		<u>Sambalski.: 15.800.000.-</u>

Valus nokkurn 15,8 m³ á tveimur kvst.

Liudun i stífla löni neðar 300000 m³ eða sem svarar 19000 kvst.

Liudun i Stöðvarlaus nemur 50000 kvst.

8. jan 1954.

3 líkhozun. Uppdrattir A. 1053.

Kostnaðaríðing

Stífla	1	1.297.500.-
Frumbak		1.131.100.-
Abrenningsgöng 35 m á 9400/-		329.000.-
Stúvarhúsi		2.315.965.-
Fra renningsgöng (6400 m ² sp.)		1.920.000.-
Liðlunarinnvi til Stúvarhúsu		1.848.600.-
Ofþyrset		1.857.835.-
<u>Helar g. safbúnadr</u>		<u>5.000.000.-</u>
		<u>Laubalaðs Kk. 15.700.000.-</u>

Nakusnotkun 15.8 m³ á hverja kvst.

Liðlun í stífluloni 300 000 m³ e. svarar til 19000 kvst.

Liðlun í Stúvarhúsi nemur 500 000 kvst.

8. jan. 1954.

Virkyjun Grimsár

Kostnaðarásæktum um irrtýjun með yfirfalls skiftu á fossbrúnni með 83,5 m hæð. Funtala þar og irrtýjunin að öðru leyti eins og gefur eftir mátt fyrir á áætlun dags í des 1953, uppdr. H1038-1041. Auk þess skipta til miðtúnaðs íst Vat.

1. Lilltýjun: Skiftafluga Vat upp í hæð 103 m, en sú skiftubúta á að gefa 400 000 m³ miðtúnaðs.

Kostnaður

Skifta á fossbrúnni

Sprenging 330 m ³ á 300/-	99.000.-	
Skýpa 1540 m ³ á 460/-	708.400.-	
Móta smíði 560 m ² á 210/-	117.600.-	
Steyptstýptakjarn 8 tonni 7000/-	42.000.-	
Þessátaþingdráttur	250.000.-	1.219.000.-

Skifta fluga Vat

Sprenging 680 m ³ á 300/-	174.500.-	
Skýpa 1500 m ³ á 460/-	690.000.-	
Móta smíði 800 m ² á 210/-	168.000.-	
Steyptstýptakjarn 8 tonni 7000/-	56.000.-	
Loha	70.000.-	
Þessátaþingdráttur	250.000.-	1.408.000.-

Funtala

frjálshúsbúnaður 547.510.-

Stöðvarlaus og þöfnunslýsing 2.094.965.-

miðtúnaðsmiðunir íst Sundbrúnni 1.848.600.-

Opfærsla 21% 1.662.925.-

Helu og rafleisur 5.000.000.-

Sauðpálk Kr. 14.700.000.-

8. jan. 1954

2. tilhögun: Slifla ljá Vati upp í mat 104m en sú slifla á að gefa 700.000 m³ miðlun

Kostnaður:

Slifla á fossbrúna, sem áður

1.217.000.-

Slifla ljá Vati.

Sprengingar 680 á 300/- 204.000.-

Sleypa 2330 m³ á 460/- 1.071.800.-Mota smidi 1000 m³ á 210/- 210.000.-

Járn 10 tonn á 7000/- 70.000.-

Loka 70.000.-

Boráta birgðsliflur 250.000.-

1875.800.-

Framtak þrýstivaluspípa stöðvólus, frá reumslisgöng og leiðtúnaforritu ítt Slusdrivatun

5.414.075.-

Ofyrirséð

1.793.125.-

Nélar og rafbíunatur

5.000.000.-

Laukalskt. 15.300.000.-Valusvabteinn verður 18 m³ á hverja kvst.

Miðlun í tonni ljá Vati munu þá í fyrri tillöguminni 22.000 kvst.

en 39.000 kvst. í síðari tillöguminni.

Lundun í Slusdrivatun munur 450.000 kvst.

373/10

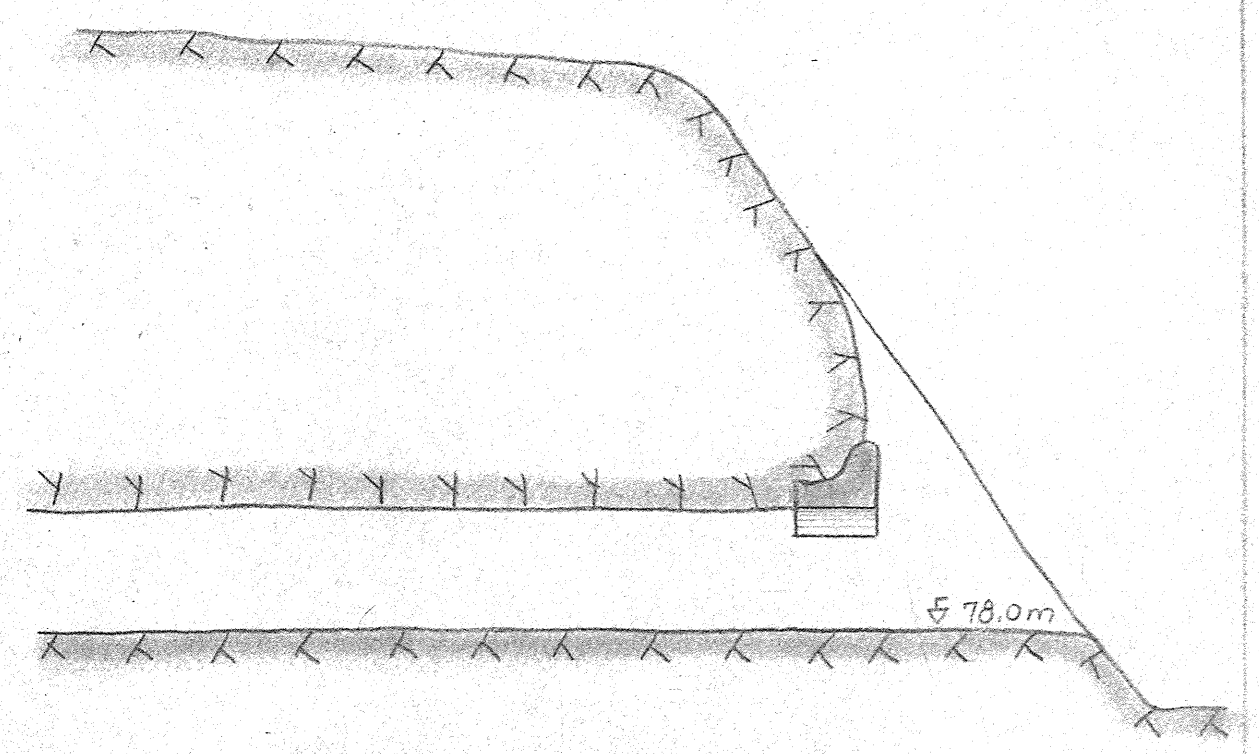
M.v.b. $\pm 90,7$

$\pm 92,5$ m

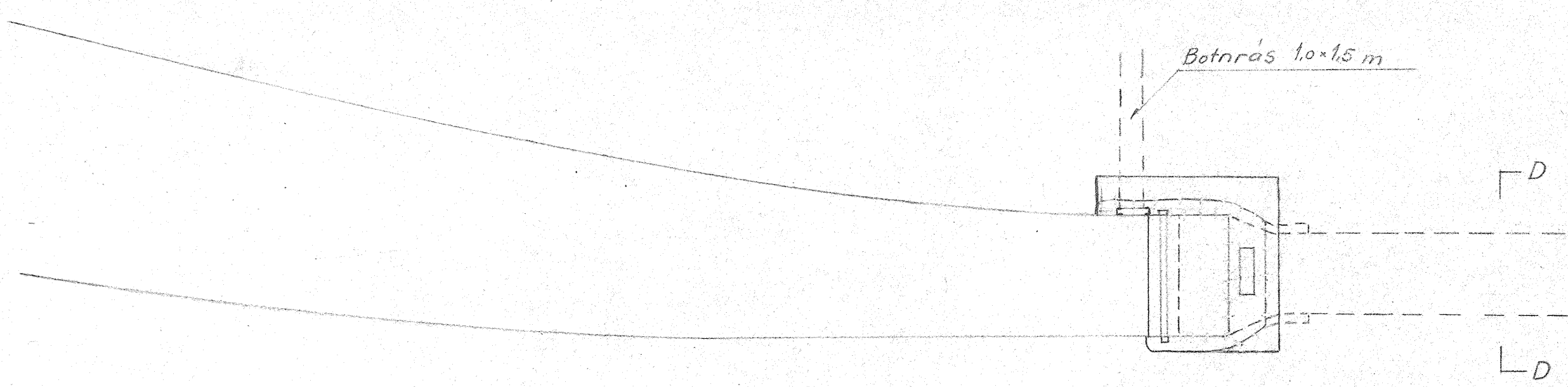
$\pm 82,5$ m

$\pm 83,0$ m

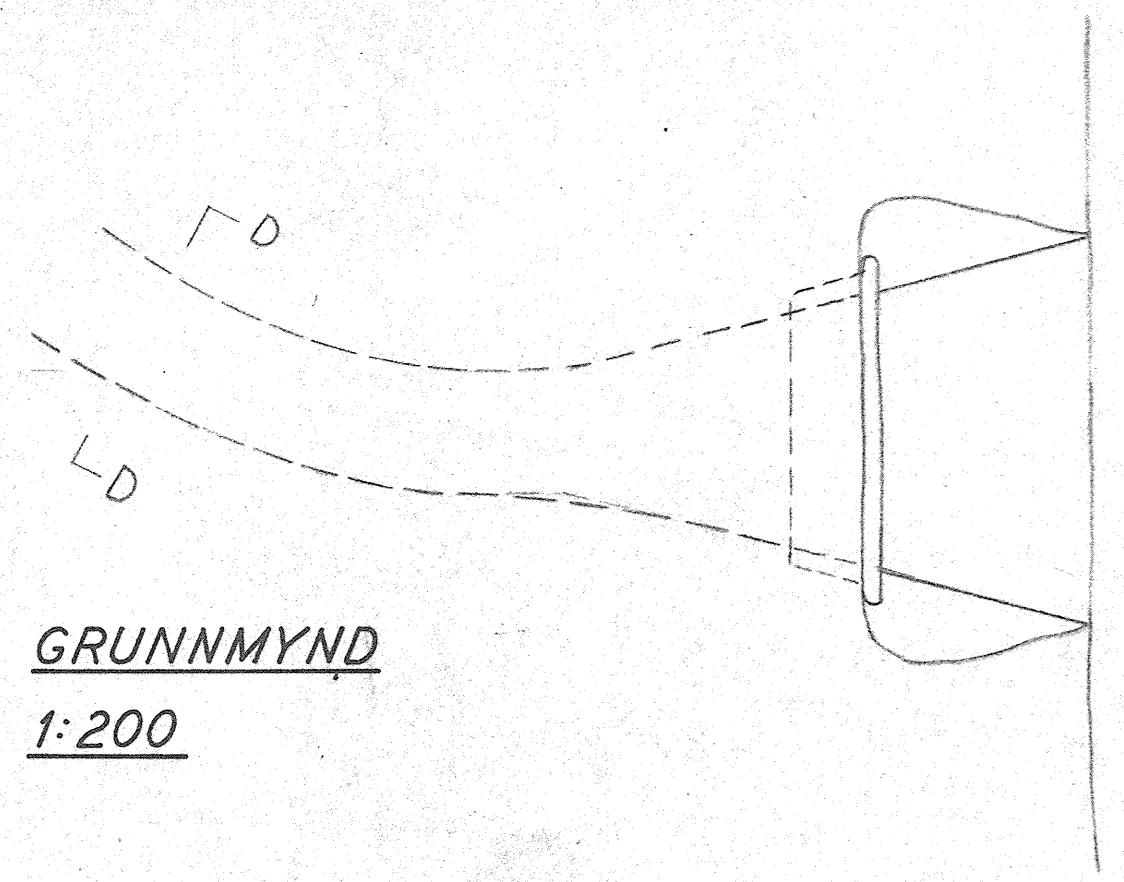
SNID A-A
1:200



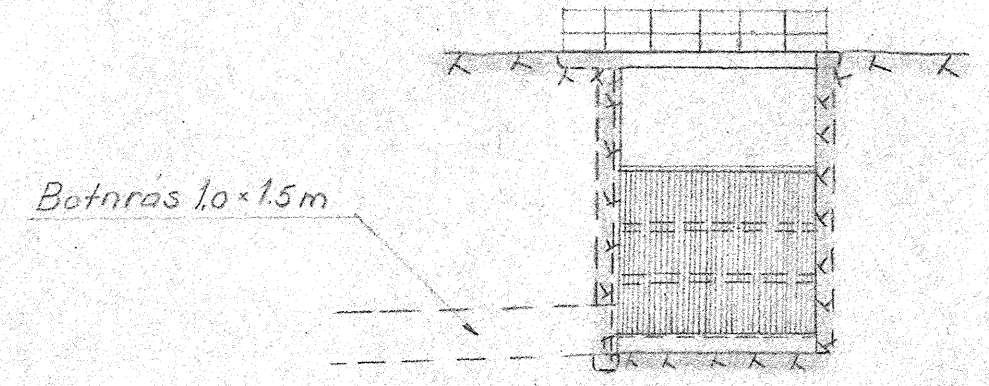
SNID B-B
1:200



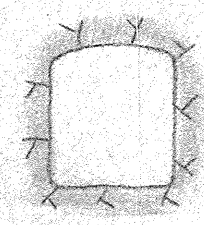
GRUNNMYND
1:200



GRUNNMYND
1:200



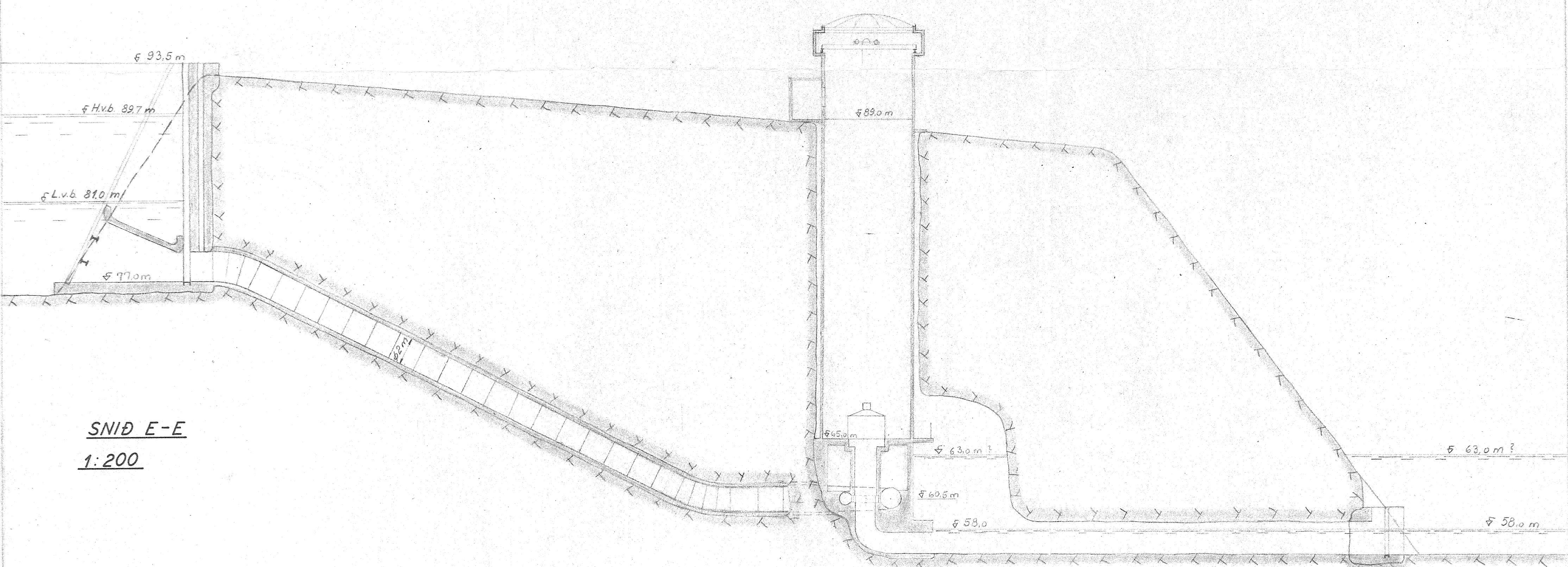
SNID C-C
1:200



SNID D-D
1:200

LEGA SNIDA SJÁ UPPDR. A 1049

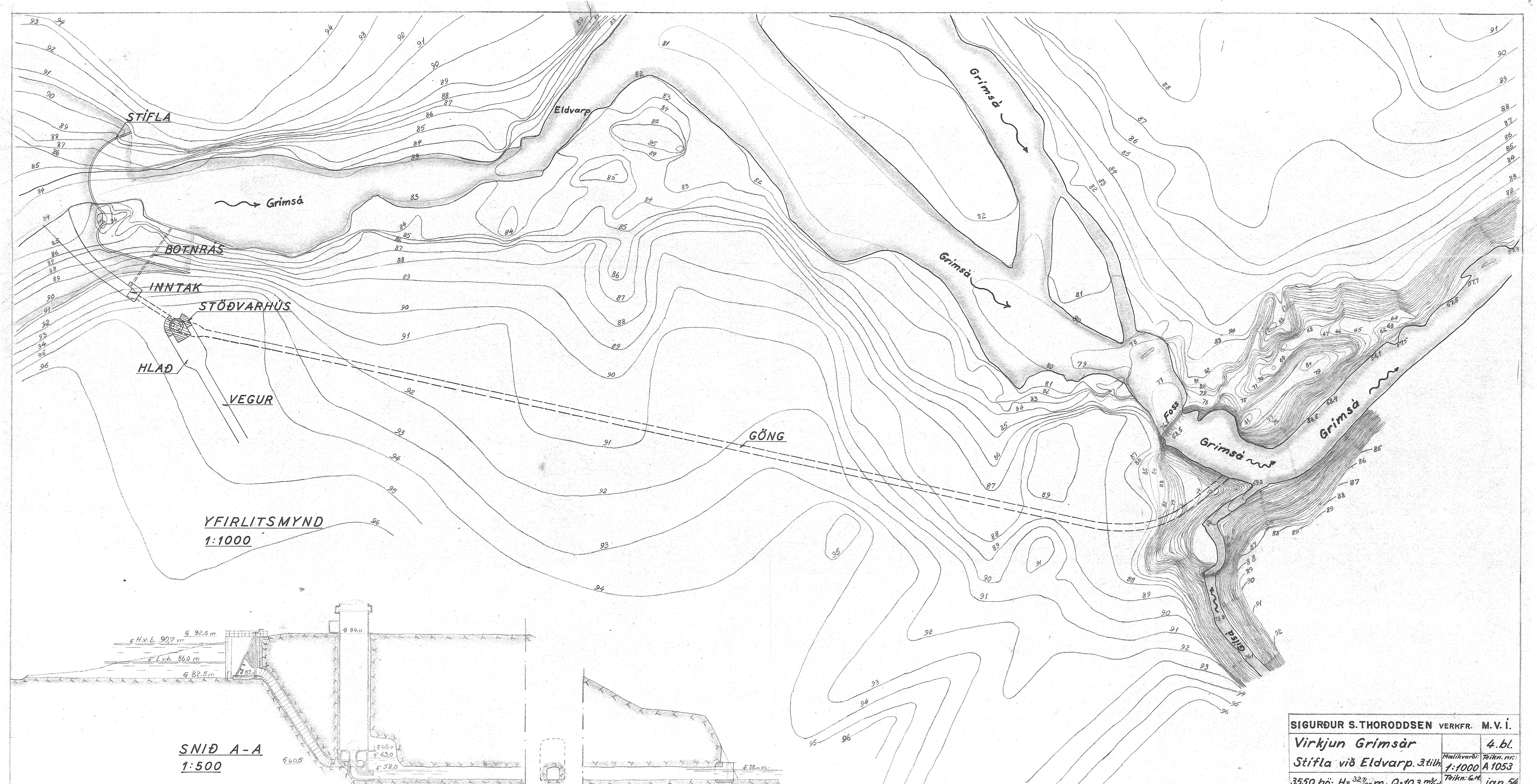
SIGURDUR S. THORODDSEN, VERKFR.		
VIRKJUN GRÍMSÁR	1. TILH.	2. blað.
STÍFLAÐ VIÐ ELDVARP.	1:200	A 1050
GÖNG. 1. TILHÖGUN.	T: T.R. All. St.	jan. 54.



SNID E-E
1:200

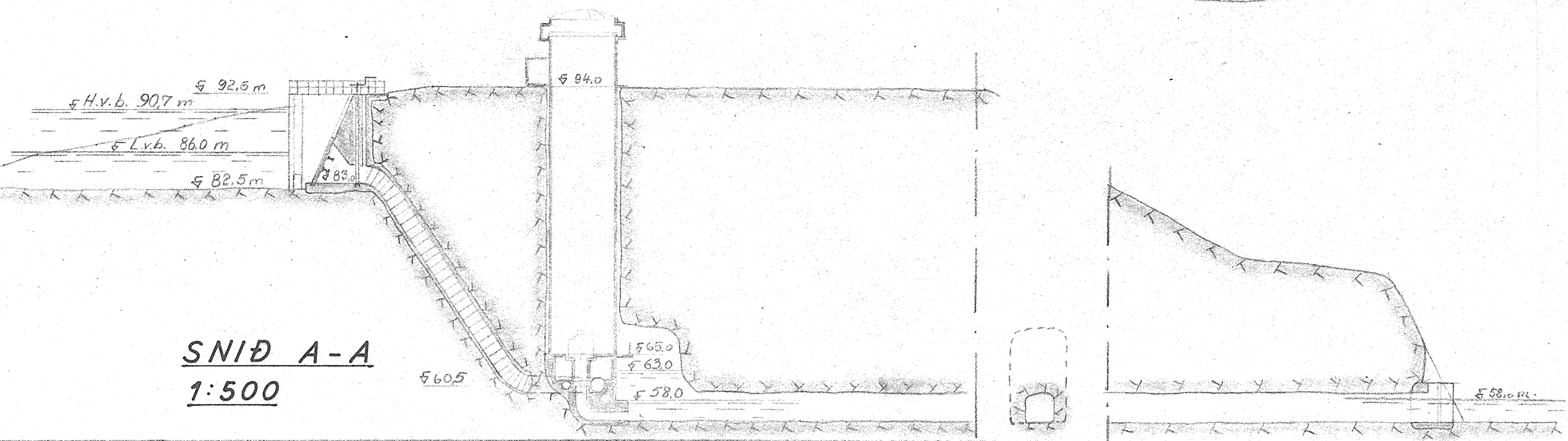
LEGA SNIDS SJÁ UPPDR. A 1049.

SIGURÐUR S. THORODDSEN, VERKFR.		
VIRKJUN GRIMSÁR	1.TILH.	3. blað.
STÍFLAÐ VIÐ ELDVARP.	1:200	A 1051
STÖDVARHUS. GÖNG.	T: T. A. Ava. 54	jan. 54

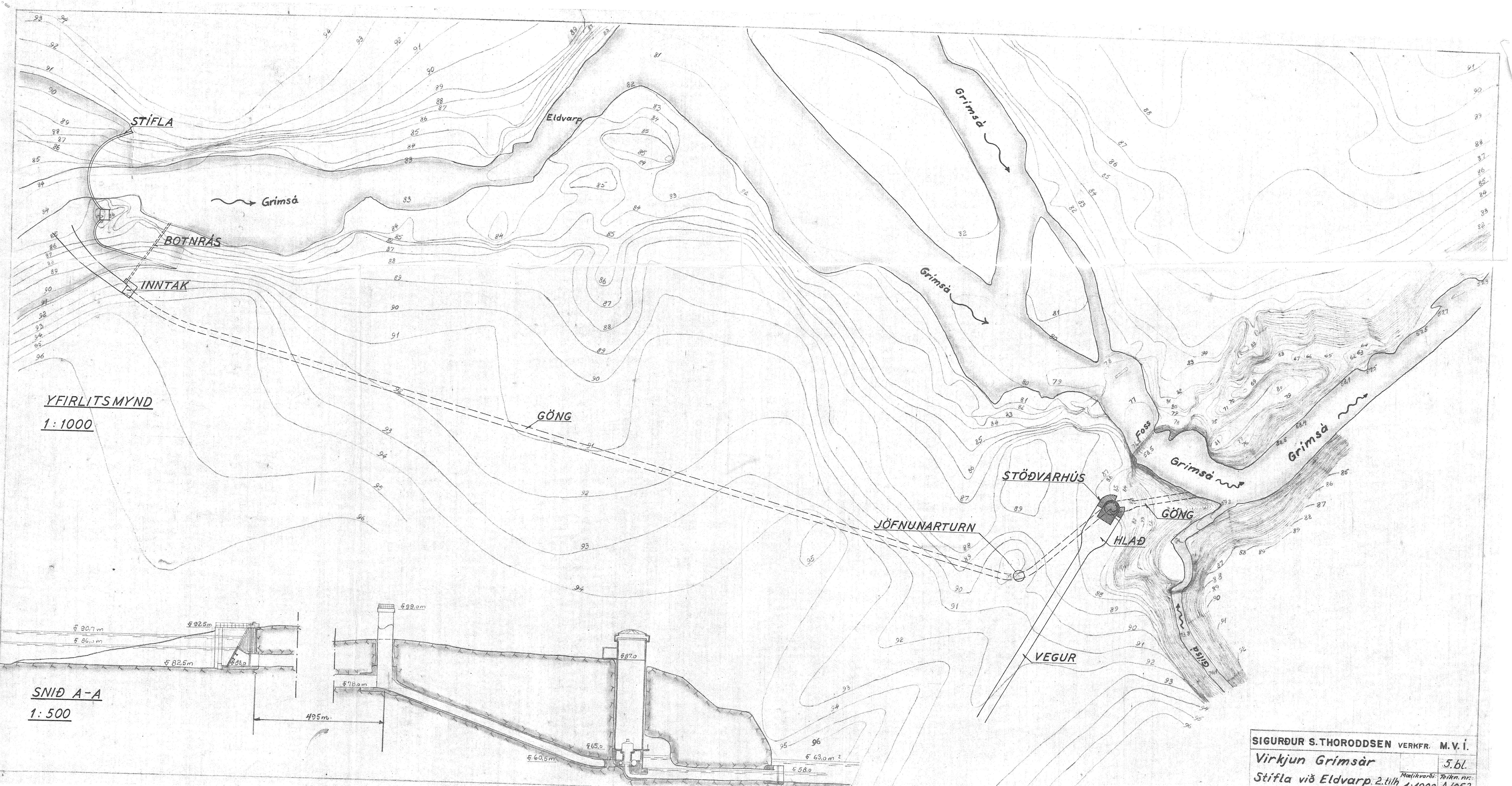


YFIRLITSMYND
1:1000

SNÍÐ A-A
1:500



SIGURÐUR S. THORODDSEN VERKFR. M.V.Í.	
Virkiun Grimsár	4.bl.
Stífla við Eldvarp. 3.tilh.	Malikvarði: 1:1000 Teikn.nr.: A 1053
3550 hö; H=32,7/128 m; Q=10,3 m³/sek	Teikn.-G.M. Ath.: jan. 54



YFIRLITSMYND
1:1000

SNID A-A
1:500

SIGURÐUR S. THORODDSEN VERKFR. M. V. Í.
Virkiun Grimsár
Stífla við Eldvarp 2. tilh. 1:1000 A. 1930