

Vatnsfjörður á Barðaströnd

Jarðhitaathuganir 1955

RAFORKUMÁLASTJÓRI

Jarðboranir ríkisins

Nóvember, 1955

## Vatnsfjörður á Barðaströnd

Jarðhitaathuganir 1955

Dagana 27. og 28. sept., 1955, gerði jarðborunardeild raforkumálastjórnar ríkisins jarðhitaathuganir á tveim stöðum í Vatnsfirði á Barðaströnd að beiðni sýslumannsins í Barðastæðarsýslu, hr. Jóhanns Skaptasonar. Á þessum tveim stöðum, þ.e. að Helli og að Þverá, eru volgrur. Frankvæmdar voru segulmælingar á báðum stöðum, og eru niðurstöður þeirra í förum jarðborunardeildarinnar.

Að Helli seytlar volgt vatn upp á tveim stöðum. Er annar staðurinn rétt ofan (vestan) við veginn, og kemur volgt vatn þar upp um sprungu, sem liggur frá norðvestri til suðausturs. Hiti var mældur við aðaluppgönguangað og reyndist vera  $31,7^{\circ}\text{C}$ . Vatnsmagn úr þessu sama auga var ca.  $0,02$  l/sek. Annars seytlar víða vatn upp um þessa sömu sprungu allt niður í flaðarnél. Þinn staðurinn, þar sem vart verður við volgt vatn, er ca. 130 m suðvestan við fyrrnefnda staðinn, í túninu á Helli, skammt norðaustan við sumarhús, sem Jóhann Skaptason sýslumaður á þarna. Hitinn reyndist þarna vera  $21^{\circ}\text{C}$ , en vatnsmagn var mjög óverulegt - enn minna en á fyrri staðnum - og var það ekki mælt.

Við Þverá er lækur, sem rennur fram í sjó. Lækur þessi hefur upptök sín á tveim stöðum, og eru stærri upptökin  $19^{\circ}\text{C}$  en þau minni  $16^{\circ}\text{C}$ . Á milli þessara upptaka er mýri, og er hún volg, ef dýfið er hendi í hana. Samanlagt vatnsmagn í læknum er ca.  $2$  l/sek.

Af ofanskráðu er augljóst, að núverandi rennsli á þessum tveim stöðum er ekki hagnýtanlegt. Niðurstöður segulmælinganna og hiti, vatnsmagn og aðrar aðstæður gefa ekki vonir um

hagnýtanlegt, nærtækt laugarvatn, sem unnt væri að vinna með frankvæmanlegum borunum. Hins vegar er aldrei útilokað, að djúpboranir geti borið árangur, en fjárhagslegur grundvöllur fyrir slíkum borunum á þessum stöðum er ekki fyrir hendi.

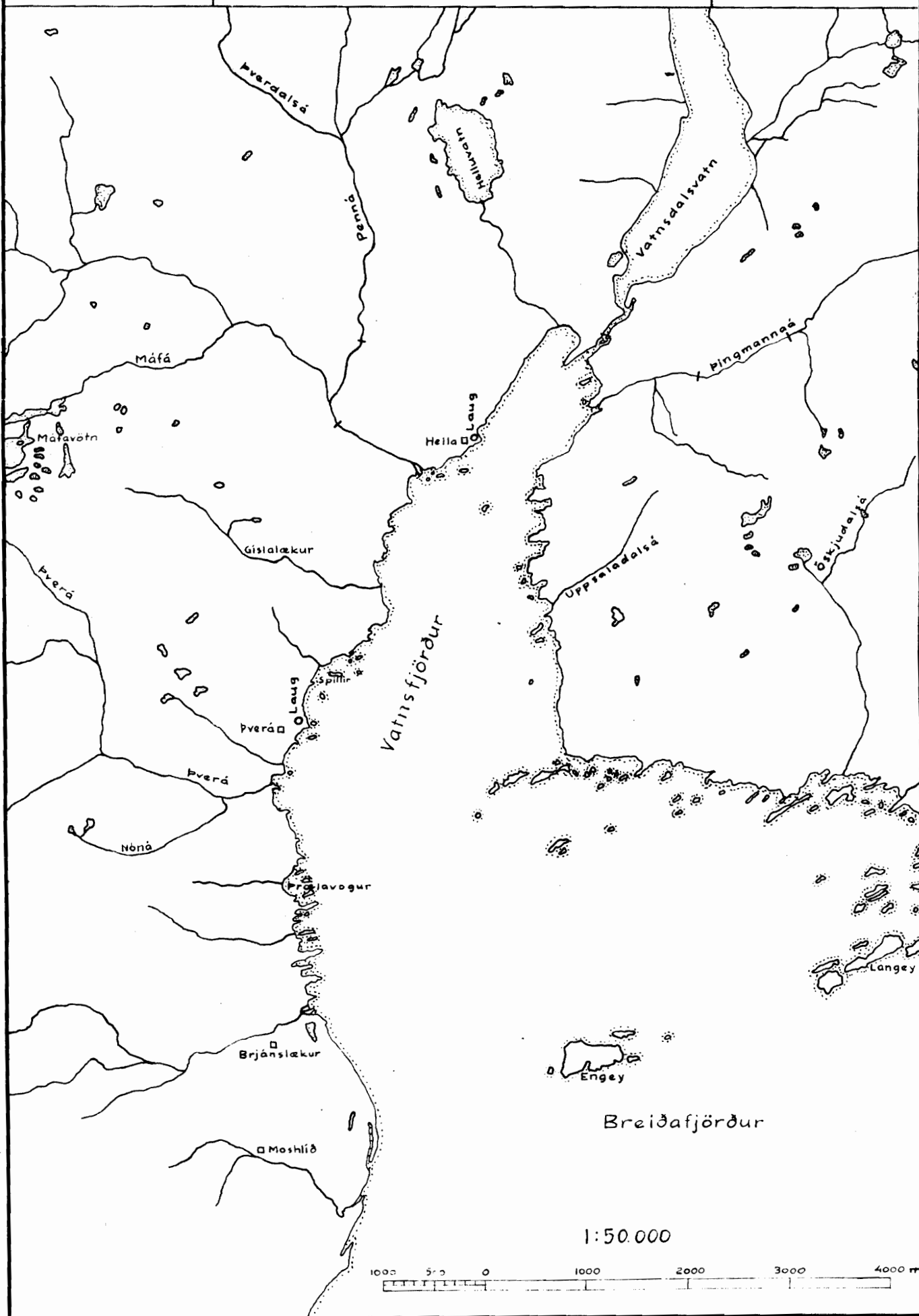
Reynandi væri að grafa skurð niður á fast berg á milli hinna tveggja upptaka láksins við Þverá til að kanna nánar, hvort meiri hiti sé þarna undir. Ef slíkur skurðgröftur leiðir ekkert nýtt í ljós, telur jarðborunardeildin ekki ástæðu til frekari aðgerða á þessum stöðum.

Reykjavík, 24. nóv., 1955

*Þorbjörn Larsson*

# RAFORKUMÁLASTJÓRI

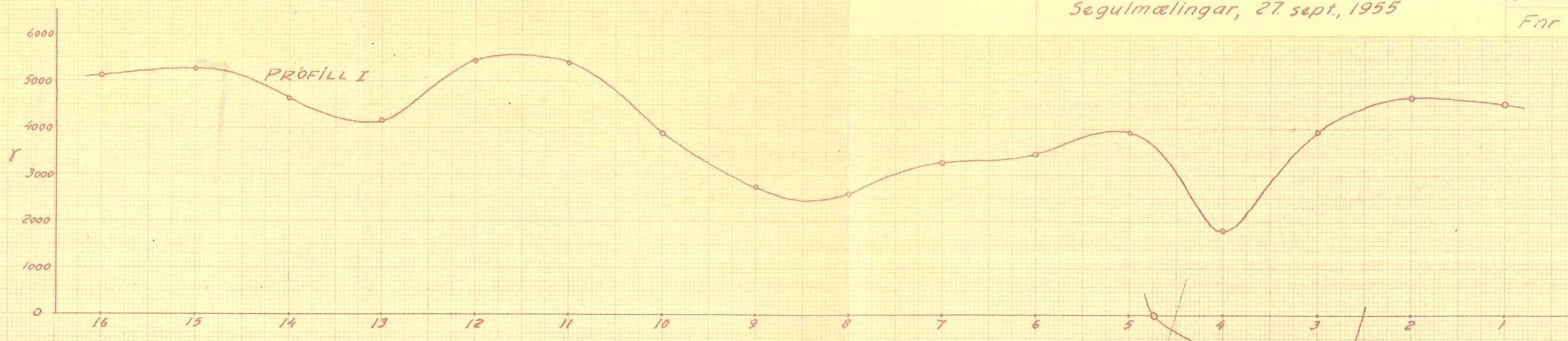
## Vatnsfjörður á Barðaströnd



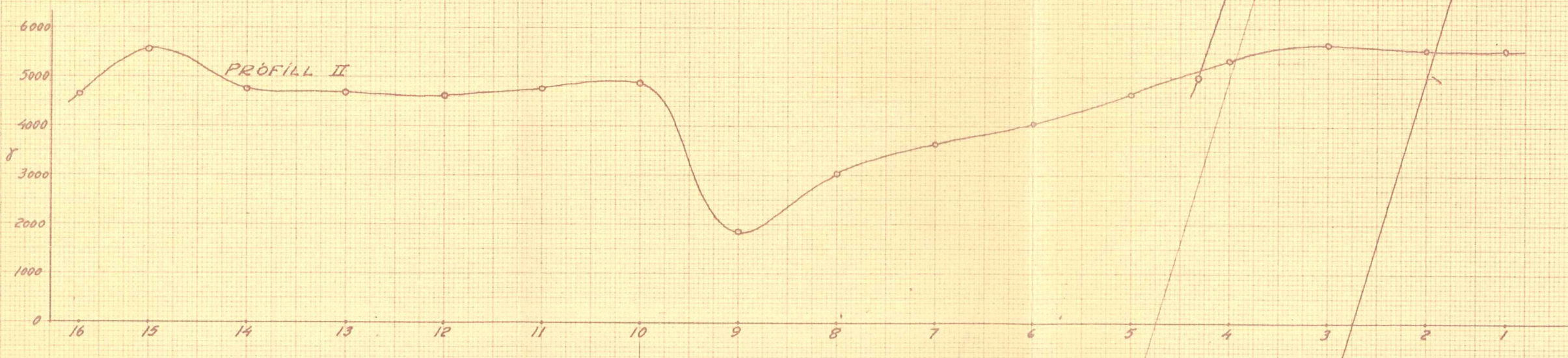
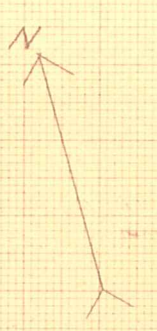
M: 1:500  
1 cm = 1000 γ

Jarðborandiella  
Hella, Vatnsfirði, Barðaströnd  
Segulmælingar, 27. sept, 1955

4-10-55  
Tnr 1  
J-Barðaströnd  
Fnr 2984



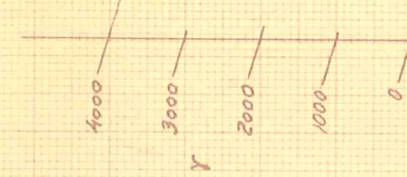
Vatn úr volgru:  
 Eðlisviðnám: 88 Ωm  
 Klóríd (Cl<sup>-</sup>) 14,0 mg/l  
 Kísilsýra (SiO<sub>2</sub>) 23,2 --  
 Súlfat (SO<sub>4</sub><sup>2-</sup>) 5,5 --  
 Steinefni, alls 92,2 --



VOLGRA 35 m  
21°C

VOLGRA 31.7°C  
0.02 γ/sek

PRÓFILL III



Punktar 5 á prófil I og 3 á prófil II  
 liggja á línu frá volgru í stefnu á  
 Brjánslæk.  
 Prófill III er eftir vegi

523 A3  
SIS 73 25 01  
1 x 1 mm  
ESSELTE  
4447

M: 1:500

Jarðboranadeild

4-10-55 dk

1cm = 1000  $\gamma$

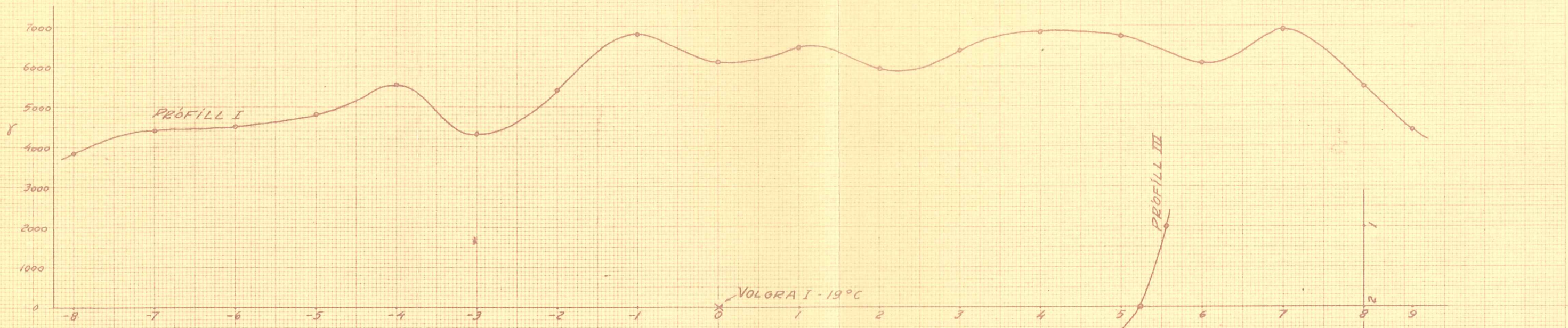
Þverá, Vatnsfirði, Barðaströnd

Tnr. 2

Segulmælingar, 28. sept, 1955

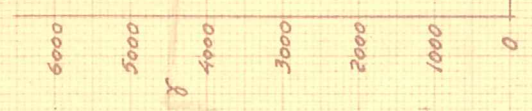
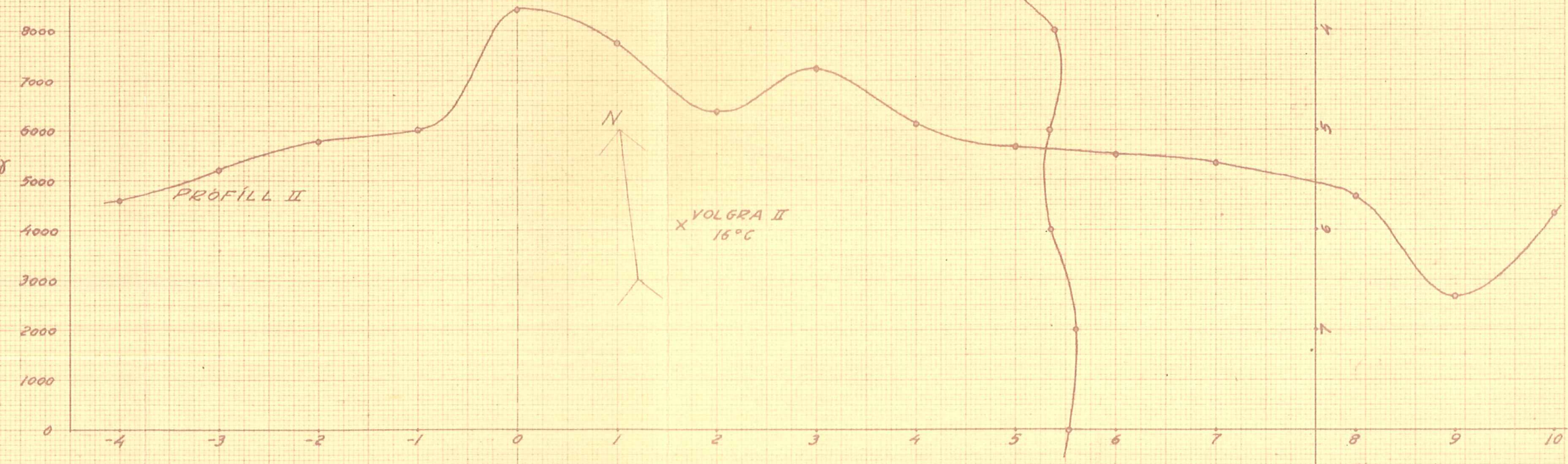
J-Barðaströnd

Fnr 2985



Vatn úr volgru I:

Eðlisviðnám:	123 $\Omega$ m
Klóríd (Cl <sup>-</sup> )	13,2 mg/l
Kísilsýra (SiO <sub>2</sub> )	15,6 ---
Súlfat (SO <sub>4</sub> <sup>-2</sup> )	3,8 ---
Steinefni, alls	66,4 ---



Stefna á Brjánslæk