



**Efni/Subject:** Talnaefni Orkustofnunar / Orkustofnun Data Repository  
**Titill/Title:** Þróun raforkunotkunar á Íslandi (2018) / Development of electricity consumption in Iceland (2018)  
**Lyklirorð/Keyword:** Þróun, raforkunotkun, landsvæði, notkunarflokkar, skerðanleg orka, stóriðja, tþp / Development, electricity consumption, region, utilization categories, curtailable use, heavy industry, losses  
**Auðkenni/Identifier:** OS-2019-T014-01  
**Útgáfudagur/Date:** 20/03/2020  
**Síðast uppfært/Last edition:**  
**Höfundur/Creator:** Orkustofnun  
**Tímabil/Period:** 1.1.1994-31.12.2018  
**Tilvísun:** Orkustofnun (2019). OS-2019-T014-01: Þróun raforkunotkunar á Íslandi (2018)  
**Citation:** Orkustofnun (2019). OS-2019-T014-01: Development of electricity consumption in Iceland (2018)

Tafla 1: Raforkunotkun 1994-2018 skipt eftir landsvæðum  
Table 1: Electricity consumption 1994-2018 by region.

Ár	Austurland [GWst]	Höfuðborgarsvæðið [GWst]	Norðurland [GWst]	Suðurland [GWst]	Reykjanes [GWst]	Vestfirðir [GWst]	Vesturland [GWst]	Samtals [GWst]
Year	East [GWh]	Capital Region [GWh]	North [GWh]	South [GWh]	Reykjanes Peninsula [GWh]	Westfjords [GWh]	West [GWh]	Total [GWh]
1994	222,0	2.416,5	398,5	306,7	176,1	191,3	764,4	4.475
1995	237,6	2.476,6	428,7	317,4	198,6	187,1	807,3	4.653
1996	265,1	2.553,9	429,7	320,6	205,8	189,9	808,6	4.773
1997	275,8	2.946,9	425,8	328,7	216,0	193,3	814,9	5.201
1998	268,8	3.483,7	402,9	301,3	212,6	170,2	964,0	5.804
1999	283,2	3.571,1	408,3	351,3	214,9	186,8	1.730,6	6.746
2000	281,2	3.742,7	424,8	364,5	245,9	190,9	2.050,7	7.301
2001	281,9	3.763,4	437,8	365,9	244,5	190,2	2.312,4	7.596
2002	306,2	3.778,4	436,9	389,4	261,6	195,1	2.590,1	7.958
2003	359,7	3.822,5	424,7	404,7	252,3	191,2	2.569,3	8.024
2004	421,9	3.888,0	423,6	436,1	229,9	199,7	2.574,6	8.174
2005	445,4	3.907,7	431,2	497,4	227,8	204,9	2.532,5	8.247
2006	480,1	3.855,0	429,6	533,3	235,2	203,5	3.775,2	9.512
2007	1.092,6	4.122,7	437,7	568,9	239,9	201,7	4.816,8	11.480
2008	4.987,3	4.273,2	432,6	574,4	256,2	205,6	5.162,5	15.892
2009	5.281,2	4.259,5	449,6	575,8	258,9	212,1	5.294,0	16.331
2010	5.336,2	4.228,5	679,7	581,3	254,0	201,4	5.289,7	16.571
2011	5.183,9	4.205,2	931,6	597,1	255,0	216,0	5.322,8	16.712
2012	5.316,0	4.299,8	834,1	619,1	267,7	211,5	5.520,2	17.068
2013	5.382,2	4.485,6	945,1	614,2	263,5	216,1	5.640,1	17.547
2014	5.217,3	4.644,1	972,3	616,7	337,7	210,2	5.625,3	17.624
2015	5.393,1	4.645,2	978,4	641,1	438,1	236,5	5.889,6	18.222
2016	5.128,0	4.644,3	940,5	643,1	531,6	225,3	5.947,2	18.060
2017	5.455,8	4.760,5	1.000,4	632,2	679,8	233,6	5.885,2	18.648
2018	5.479,8	4.804,6	1.224,0	686,4	940,5	246,0	5.894,4	19.276

Tafla 2: Skipting raforkunotkunar 1994-2018  
Table 2: Break down of electricity consumption 1994-2018

Ár	Almenn notkun [GWst]	Skerðanleg notkun [GWst]	Dreiftöpp [GWst]	Stóriðjunotkun [GWst]	Flutningstöpp [GWst]	Heildarraforkunotkun [GWst]	Raforkuframleiðsla [GWst]
Year	Regular use [GWh]	Curtailable use [GWh]	Distribution losses [GWh]	Heavy industry [GWh]	Transmission losses [GWh]	Total electricity consumption [GWh]	Electricity production [GWh]
1994	2.172	-	166	2.303	134	4.475	4.775
1995	2.263	-	195	2.390	129	4.653	4.977
1996	2.323	-	184	2.450	156	4.773	5.113
1997	2.379	-	192	2.822	187	5.201	5.580
1998	2.334	-	209	3.470	264	5.804	6.277
1999	2.463	-	191	4.283	245	6.746	7.182
2000	2.619	-	158	4.682	221	7.301	7.680
2001	2.641	-	184	4.955	249	7.596	8.029
2002	2.737	-	182	5.221	271	7.958	8.411
2003	2.793	-	215	5.231	261	8.024	8.500
2004	2.942	-	194	5.232	255	8.174	8.623
2005	2.778	278	180	5.191	254	8.247	8.681
2006	2.905	342	144	6.265	269	9.512	9.925
2007	2.984	383	166	8.113	330	11.480	11.976
2008	3.060	398	177	12.434	400	15.892	16.469
2009	3.020	313	153	12.998	356	16.331	16.840
2010	2.980	381	159	13.210	330	16.571	17.060
2011	3.024	404	178	13.284	323	16.712	17.213
2012	3.076	442	147	13.545	339	17.063	17.549
2013	3.093	479	191	13.980	373	17.552	18.116
2014	3.197	444	137	13.983	361	17.624	18.122
2015	3.302	564	207	14.356	370	18.222	18.799
2016	3.292	434	128	14.334	360	18.060	18.548
2017	3.264	513	218	14.870	373	18.648	19.239
2018	3.455	561	156	15.260	398	19.276	19.830

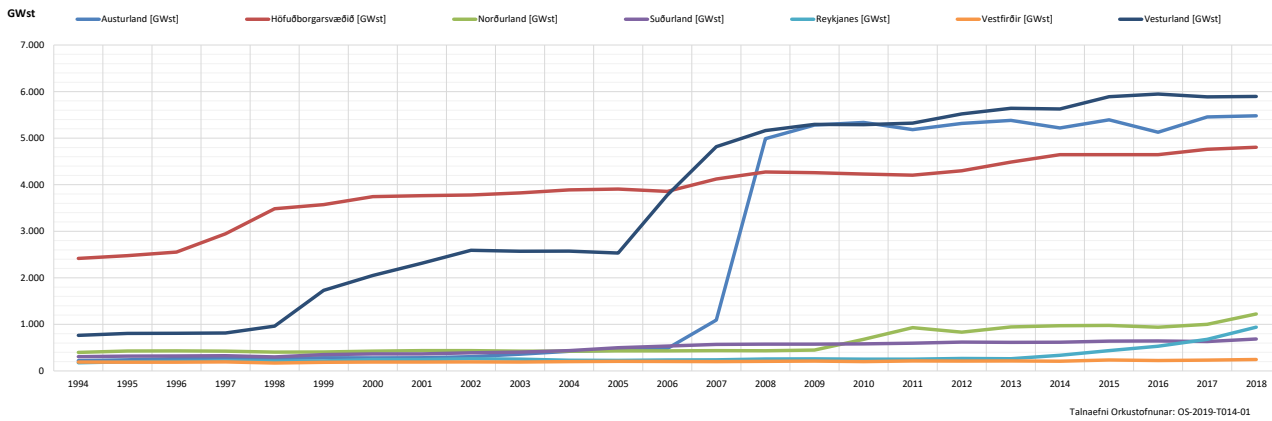
Tafla 3: Hlutfallsleg aukning raforkunotkunar frá fyrra ári 1994-2018  
Table 3: Yearly increase in electricity consumption 1994-2018

Ár	Almenn notkun [GWst]	Skerðanleg notkun [GWst]	Dreiftöpp [GWst]	Stóriðjunotkun [GWst]	Flutningstöpp [GWst]	Heildarraforkunotkun [GWst]	Raforkuframleiðsla [GWst]
Year	Regular use [GWh]	Curtailable use [GWh]	Distribution losses [GWh]	Heavy industry [GWh]	Transmission losses [GWh]	Total electricity consumption [GWh]	Electricity production [GWh]
1994-1995	4%	-	17%	4%	-4%	4%	4%
1995-1996	3%	-	-6%	3%	21%	3%	3%
1996-1997	2%	-	4%	15%	20%	9%	9%
1997-1998	-2%	-	9%	23%	41%	12%	12%
1998-1999	6%	-	-9%	23%	-7%	16%	14%
1999-2000	6%	-	-17%	9%	-10%	8%	7%
2000-2001	1%	-	16%	6%	13%	4%	5%
2001-2002	4%	-	-1%	5%	9%	5%	5%
2002-2003	2%	-	18%	0%	-4%	1%	1%
2003-2004	5%	-	-10%	0%	-2%	2%	1%
2004-2005	-6%	-	-7%	-1%	0%	1%	1%
2005-2006	5%	23%	-20%	21%	6%	15%	14%
2006-2007	3%	12%	15%	29%	23%	21%	21%
2007-2008	3%	4%	7%	53%	21%	38%	38%
2008-2009	-1%	-21%	-14%	5%	-11%	3%	2%
2009-2010	-1%	22%	4%	2%	-7%	1%	1%
2010-2011	1%	6%	12%	1%	-2%	1%	1%
2011-2012	2%	9%	-17%	2%	5%	2%	2%
2012-2013	1%	8%	30%	3%	10%	3%	3%
2013-2014	3%	-7%	-28%	0%	-3%	0%	0%
2014-2015	3%	27%	51%	3%	2%	3%	4%
2015-2016	0%	-23%	-38%	0%	-3%	-1%	-1%
2016-2017	-1%	18%	70%	4%	4%	3%	4%
2017-2018	6%	9%	-28%	3%	7%	3%	3%

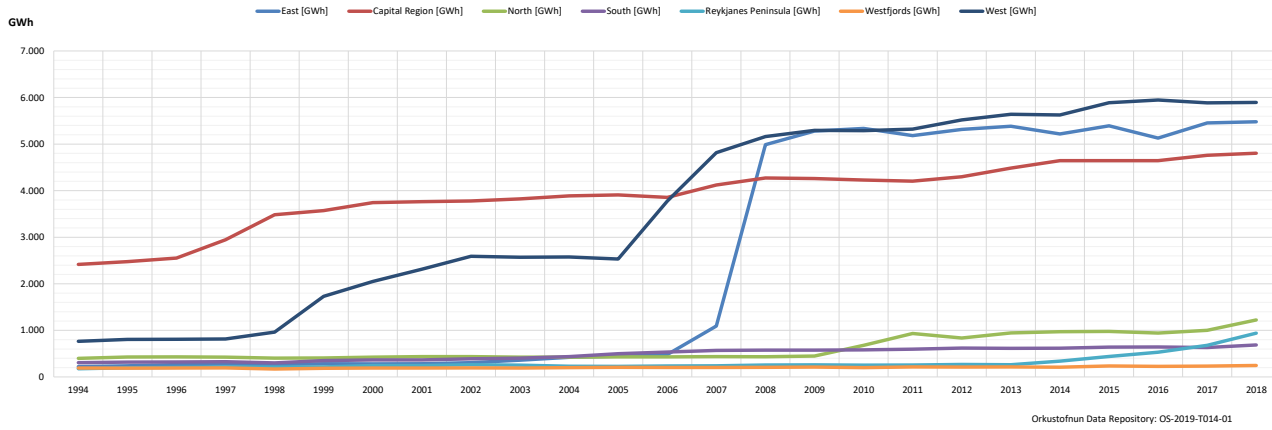
Tafla 4: Raforkunotkun 1994-2018 skipt eftir notkunarflokkum.  
Table 4: Electricity consumption 1994-2018 by utilization category.

Ár	Alúdínaður [GWst]	Járblendli [GWst]	Alþýnnur [GWst]	Gagnaver [GWst]	Önnur stóriðja [GWh]	Annar iðnaður [GWst]	Þjónusta [GWst]	Heimili [GWst]	Veitur [GWst]	Landbúnaður [GWst]	Fiskveiðar [GWst]	Samtals [GWst]
Year	Aluminium smelters [GWh]	Ferroalloy industry [GWh]	Aluminium foil industry [GWh]	Data Centers [GWh]	Other heavy industry [GWh]	Other industries [GWh]	Services [GWh]	Residential [GWh]	Utilities [GWh]	Agriculture [GWh]	Fishing [GWh]	Total [GWh]
1994	1.574,1	594,4	-	-	-	551,5	605,7	556,5	371,0	182,2	40,1	4.475,4
1995	1.629,0	634,9	-	-	-	592,0	620,2	558,8	393,5	183,2	41,6	4.653,3
1996	1.679,9	640,2	-	-	-	653,8	645,2	563,4	366,2	180,8	44,0	4.773,5
1997	2.049,1	638,1	-	-	-	668,4	663,4	578,1	374,1	185,1	44,9	5.201,3
1998	2.795,1	564,7	-	-	-	632,0	685,4	589,2	310,2	184,0	43,1	5.803,6
1999	3.489,8	671,4	-	-	-	638,5	723,3	609,8	384,0	185,1	44,2	6.746,2
2000	3.605,1	984,1	-	-	-	642,7	790,3	638,7	407,2	187,9	44,6	7.900,7
2001	3.886,5	998,5	-	-	-	627,2	807,2	641,5	402,1	187,6	45,6	7.996,1
2002	4.170,6	1.039,2	-	-	-	590,8	836,9	676,9	411,7	187,1	44,4	7.957,6
2003	4.179,6	1.050,2	-	-	-	639,5	844,5	675,8	405,8	182,5	46,7	8.024,4
2004	4.201,6	1.031,2	-	-	-	677,9	889,8	717,9	416,4	194,7	44,3	8.173,8
2005	4.210,2	981,3	-	-	-	683,6	912,8	743,3	472,8	204,4	38,3	8.246,9
2006	5.286,1	979,6	-	-	-	725,6	957,3	796,7	518,8	212,6	35,3	9.512,0
2007	7.110,7	1.002,4	-	-	-	700,2	991,0	827,1	587,2	223,7	38,0	11.480,3
2008	11.549,7	885,0	-	-	-	621,4	1.047,9	860,1	665,1	224,3	38,3	15.891,8
2009	12.003,2	895,3	26,7	-	-	577,6	1.025,4	882,4	666,6	218,4	35,7	16.331,3
2010	12.019,3	929,6	260,0	-	-	548,1	1.007,9	879,1	669,5	218,3	39,0	16.570,8
2011	11.828,7	943,4	512,2	-	-	583,5	1.018,9	863,1	699,8	219,9	42,0	16.711,5
2012	12.103,8	1.031,5	408,4	-	1,3	662,0	1.038,3	852,4	699,5	223,5	42,5	17.063,2
2013	12.399,6	1.061,9	515,8	-	2,7	700,3	1.042,9	837,3	725,5	221,2	44,8	17.552,0
2014	12.439,8	970,1	542,2	-	30,9	677,6	1.128,6	842,2	715,3	228,7	48,1	17.623,6
2015	12.725,6	1.038,5	534,9	-	56,9	772,3	1.218,6	825,5	769,4	228,0	52,4	18.222,1
2016	12.595,2	1.034,9	476,7	-	227,4	504,3	1.305,9	843,5	777,3	237,5	57,2	18.060,0
2017	12.951,7	1.010,1	539,3	-	368,9	518,7	1.377,4	823,1	773,8	224,6	60,0	18.647,5
2018	12.934,9	1.011,6	590,2	647,0	76,2	265,1	1.758,3	865,4	815,2	239,0	72,8	19.275,6

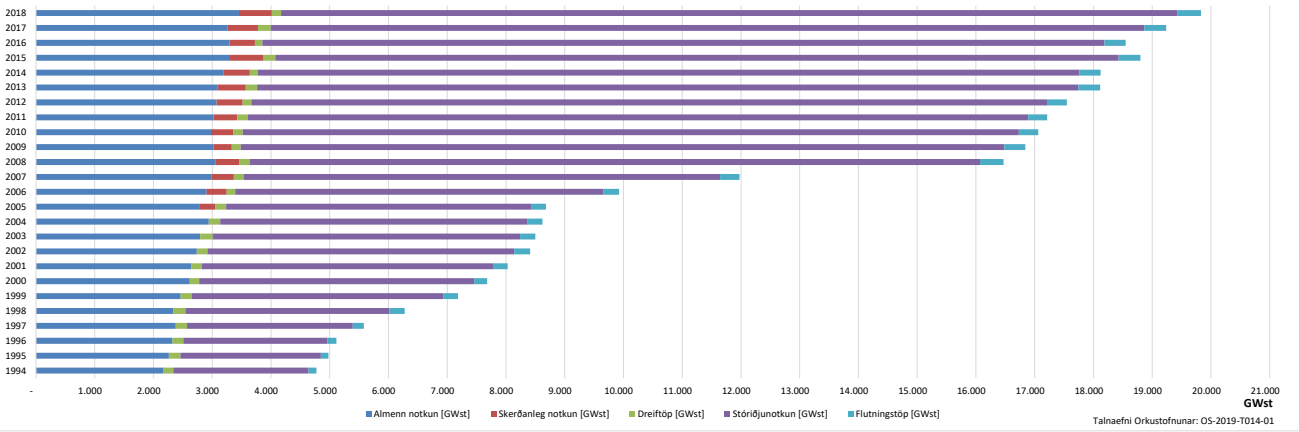
Raforkunotkun 1992 - 2018 eftir landshlutum



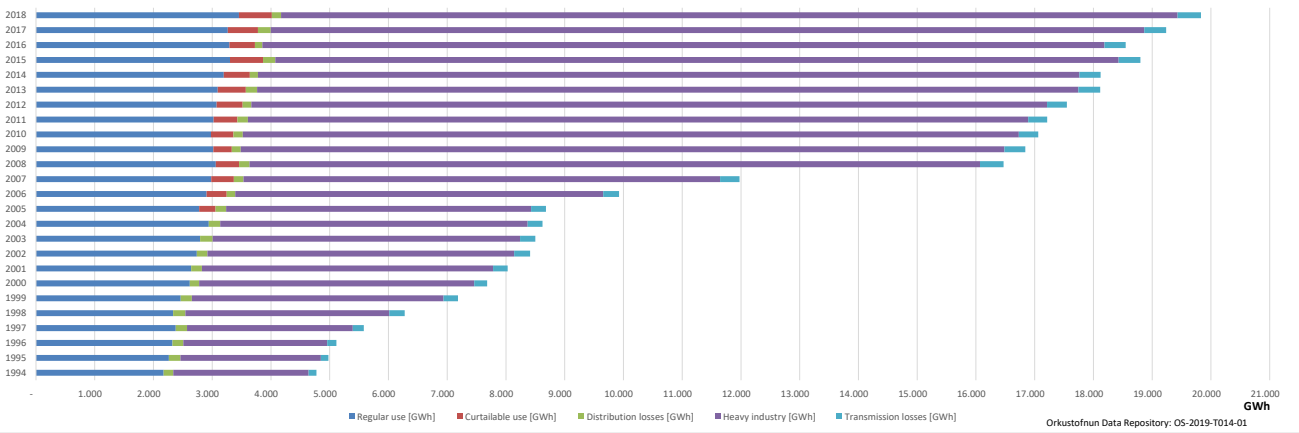
Electricity consumption 1992-2018 by region



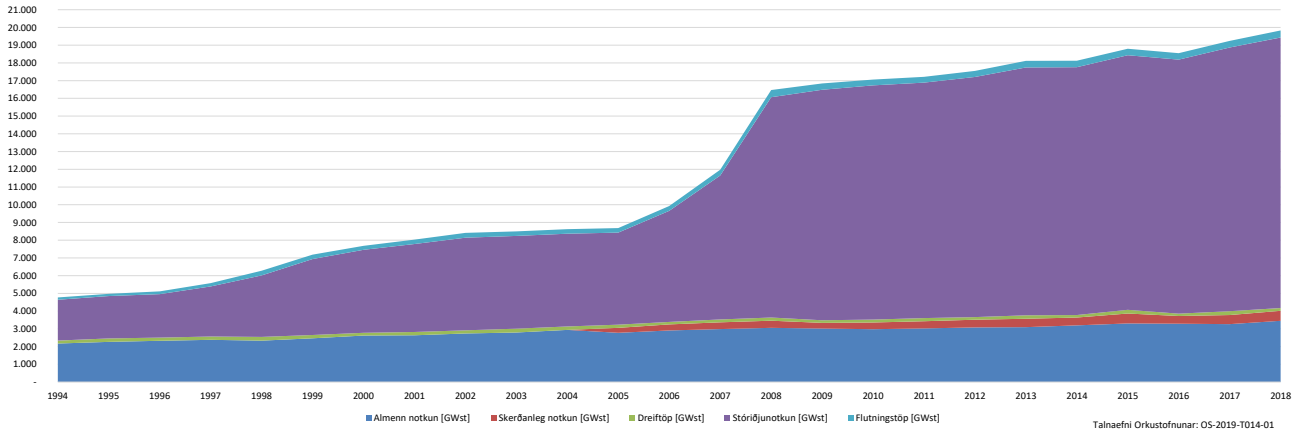
Skipting raforkunotkunar 1994-2018



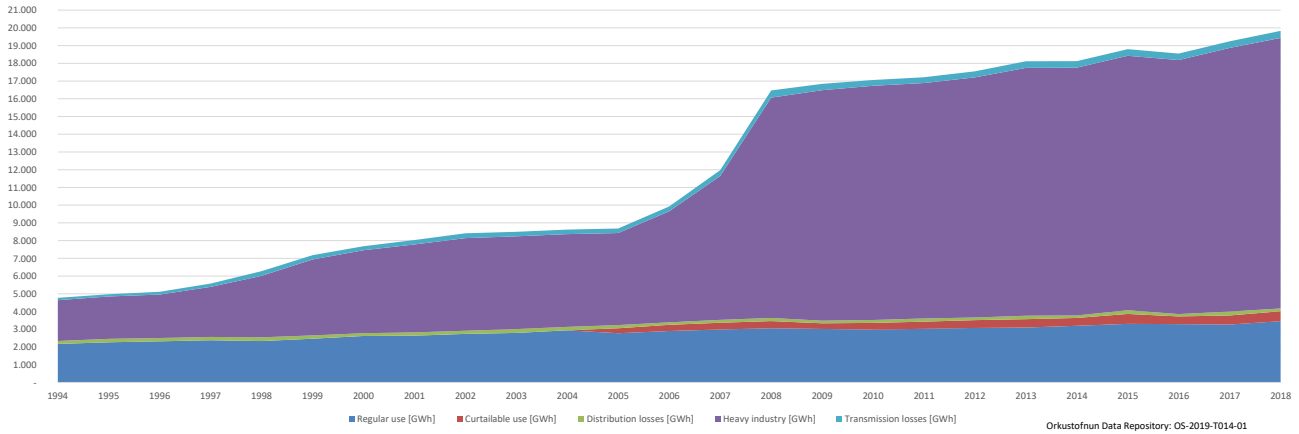
Break down of electricity consumption 1994-2018

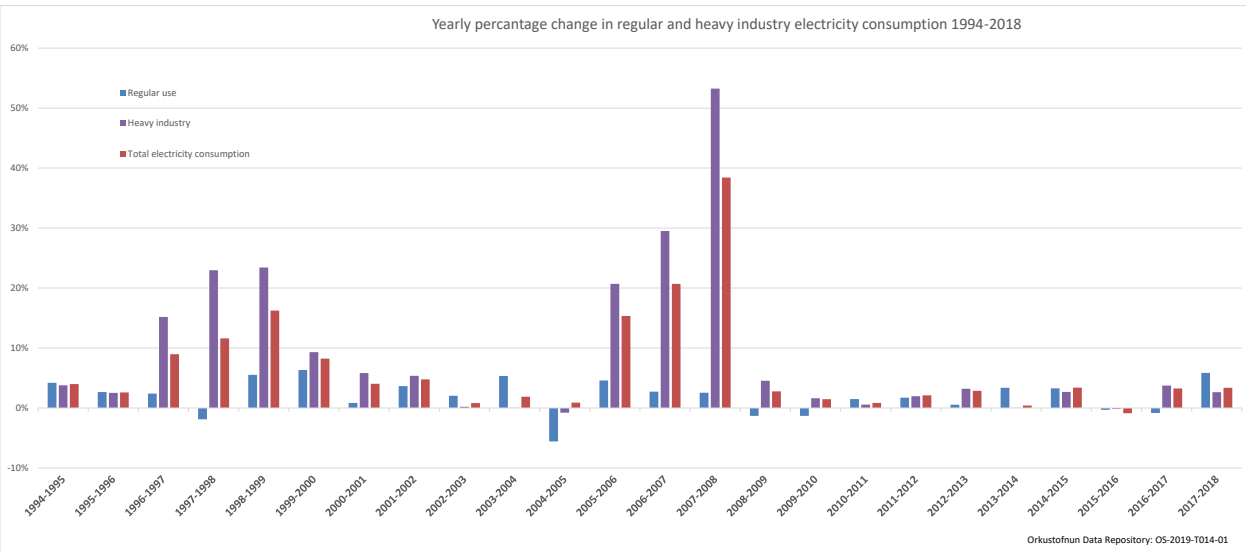
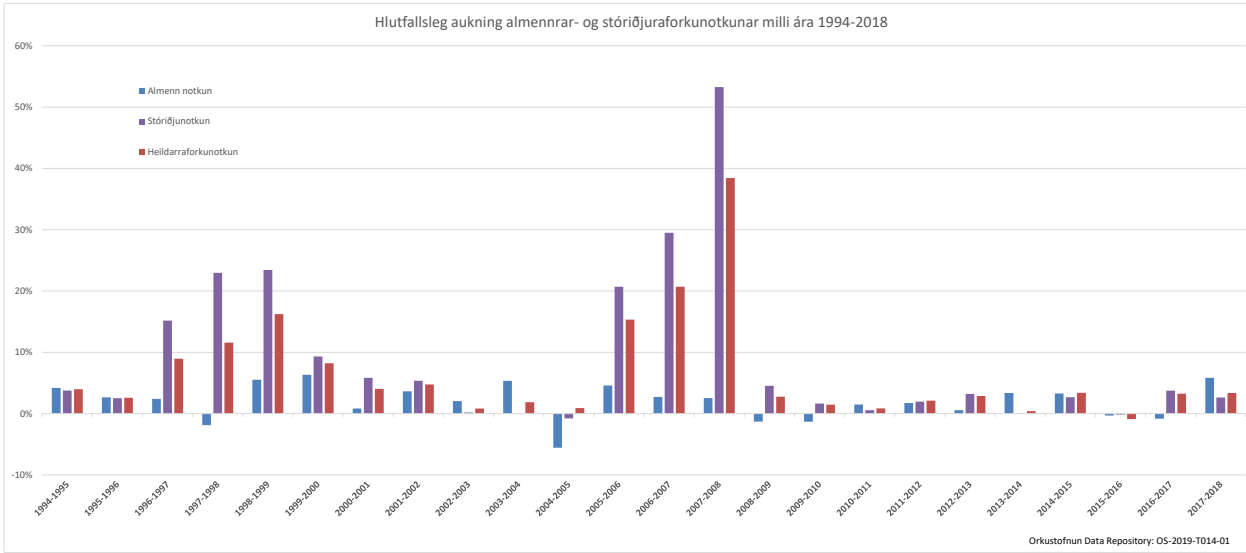


Skipting raforkunotkunar 1994-2018



Break down of electricity consumption 1994-2018



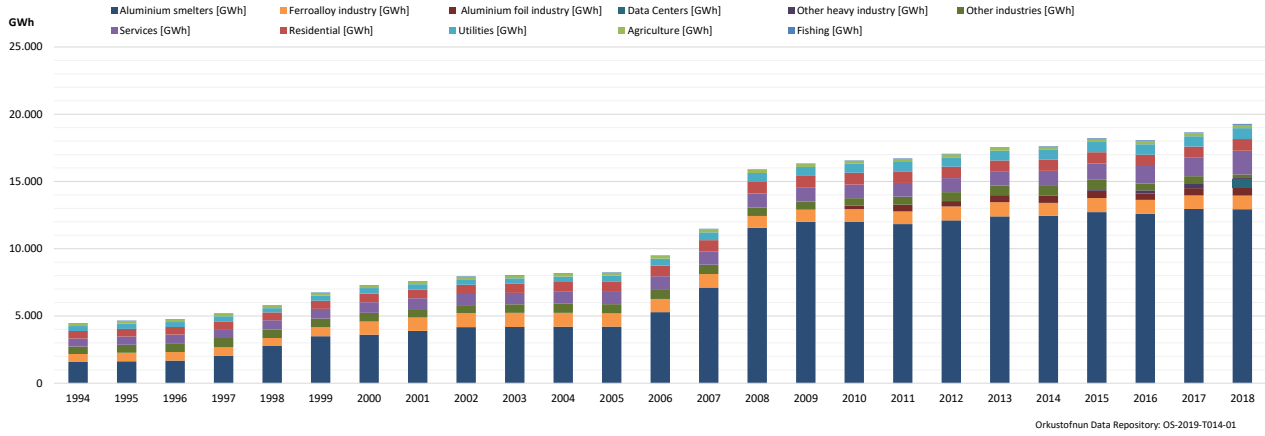


### Raforkunotkun 1994-2018 eftir notkunarflokkum



Talnaefni Orkustofnunar: OS-2019-T014-01

### Electricity consumption 1994-2018 by utilization category



Orkustofnun Data Repository: OS-2019-T014-01