
HVERFISGATA 20:

FRAMKVÆMDARANNSÓKN



HILDUR GESTSDÓTTIR

REYKJAVÍK 2019
FS767-19401

FORNLEIFASTOFNUN ÍSLANDS SES



Grunnupplýsingar

Rannsóknarnúmer: 201909-0079

Þjóðminjasafnsnúmer: 2019-92

Númer fornleifa úr skráningarskýrslu og tilvísun í skýrsluna: á ekki við

Tilgangur: Skráning á mannvistarleifum sem komu í ljós við gatnaframkvæmdir í Hverfisgötu

Tegund: Framkvæmdarannsókn

Staðsetning: Hverfisgata 20, Reykjavík

GPS hnit: 357389 / 408189

Rannsóknartími: 25. september 2019

Leyfishafi: Hildur Gestsdóttir

Fjöldi starfsmanna: 2

Ljósmynd á forsíðu: Ágúst Ingólfsson við uppmælingar á þeim minjum sem fundust við Hverfisgötu 20.

Ljósmynd: Hildur Gestsdóttir

©2019

FORNLEIFASTOFNUN ÍSLANDS SES

BÁRUGÖTU 3

101 REYKJAVÍK

SÍMI: 551 1033

NETFANG: fsi@fornleif.is

www.fornleif.is

Efnisyfirlit

Inngangur	6
Aðferðafræði	6
Meginmál	6
Niðurstöður.....	10
Heimildir.....	10
Viðauki.....	11
Ljósmyndaskrá.....	11

Útdráttur

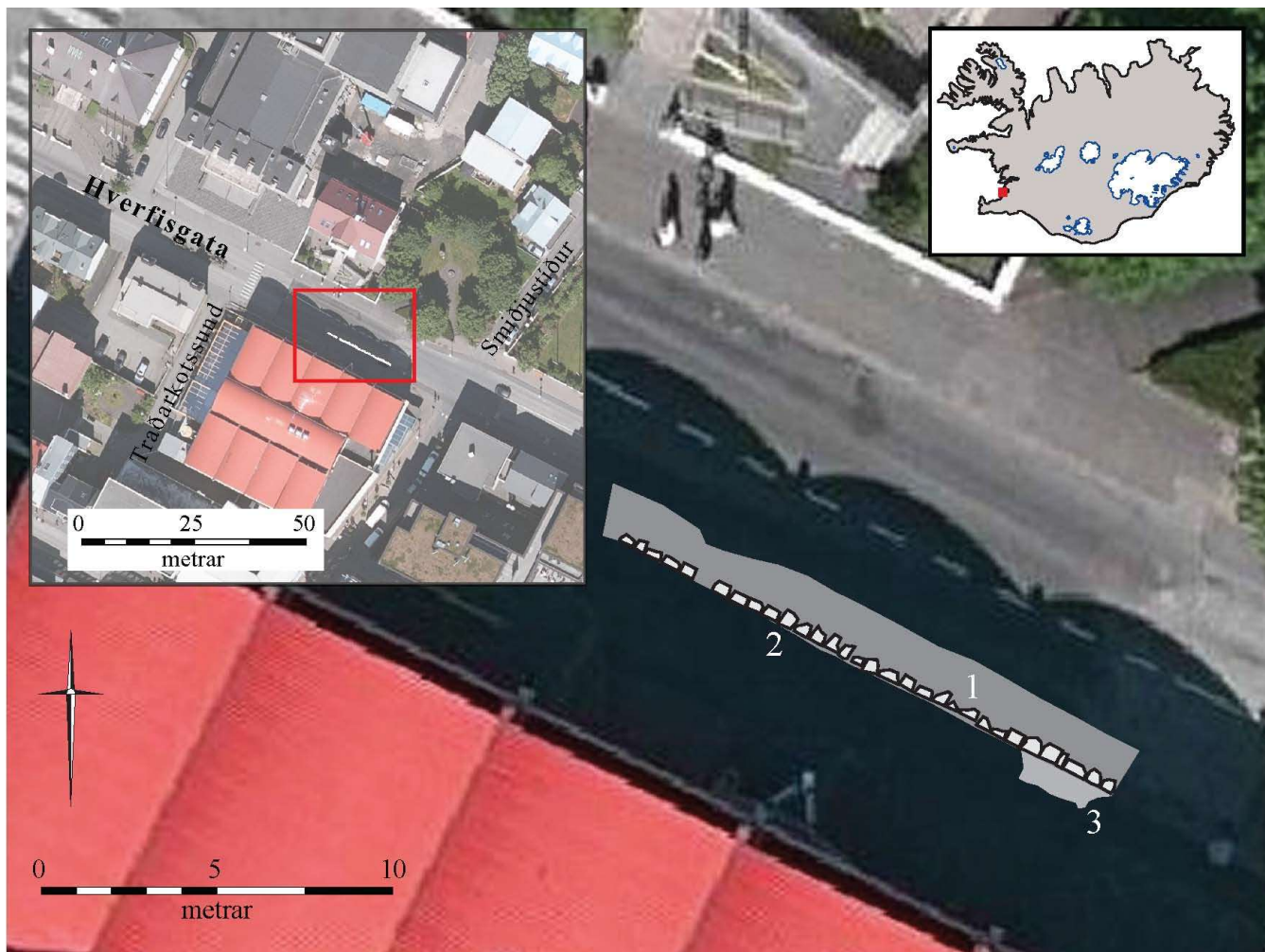
Þann 24. september 2019 komu óvænt í ljós mannvistarleifar við gatnaframkvæmdir í Hverfisgötu, framan við Hverfisgötu 20 (bílastæðahúsið Traðarkot) í Reykjavík. Samkvæmt úrskurði Minjastofnunar Íslands var unnin rannsókn á þessum minjum þann 25. september 2019. Í ljós komu leifar gömlu Hverfisgötu (1900-1906), grjóthlaðinn vegkanntur og fyllingarefni (móaska, grjót og mól). Þar sem ekki þurfti að fjarlægja þessar minjar vegna framkvæmdanna, voru þær einungis skráðar með uppmælingum og ljósmyndum áður en þær voru huldar aftur.

Lykilorð: Fornleifar, samgönguminjar, framkvæmdarannsókn, Reykjavík, Hverfisgata

Abstract

On the 24th of September 2019 archaeological remains were unexpectedly discovered during road work in Hverfisgata, in front of Hverfisgata 20 (the parking structure Traðarkot). Per the directive from Minjastofnun Íslands (The Cultural Heritage Agency of Iceland) the remains were investigated on 25th September 2019. The archaeology was revealed to be the remains of the earliest road construction of Hverfisgata (1900-1906), the stone built edge and part of the road fill (composed of peat ash, gravel and rocks). As the archaeology did not have to be removed as part of the road work, they were recorded with GPS and photographs before being covered up again.

Keywords: Archaeology, road, development led excavation, Reykjavík, Hverfisgata



Mynd 1. Staðsetningarkort og uppmæling

Inngangur

Þann 24. september 2019 komu óvænt í ljós minjar við gatnaframkvæmdir í Hverfisgötu, framan við Hverfisgötu 20 (bílastæðahúsið Traðarkot). Þór Gunnarsson, verkefnisstjóri á umhverfis- og skipulagssviði Reykjavíkurborgar bað skýrsluhöfund um ráðgjöf vegna fundarins. Í kjölfarið hafði Þór samband við Minjastofnun Íslands, sem úrskurðaði að rannsaka þyrfti þessar minjar: „Hreinsa verður ofan af hleðslunni og hugsanlegum tengdum fornleifum þannig að sem best mynd fái af þessum fornleifum innan framkvæmdasvæðisins... Þá þarf að hreinsa og skoða moldarbakka við Arnarhól á horni Ingólfsstrætis og Hverfisgötu.“¹

Verkið var unnið 25. september 2019. Hildur Gestsdóttir var verkefnisstjóri og naut aðstoðar Stefáns Ólafssonar fornleifafræðings. Ásberg Konráð Ingólfson (VSÓ ráðgjöf) sá um uppmælingu á minjunum. Hildur Gestsdóttir sá um úrvinnslu, en naut aðstoðar Stefáns við kortagerð, Magneu Dísar Birgisdóttur við gripafrágang, og Guðrúnar Öldu Gísladóttur og Gavins Lucas við gripagreiningu.

Aðferðafræði

Ekki reyndist þörf á að fjarlægja þær minjar sem komu í ljós vegna framkvæmdarinnar, og því voru þær einungis grafnar fram og skráðar með ljósmyndum og GPS uppmælingu. Þeir gripir sem lágu í yfirborði mannvistarlaganna voru teknir og skráðir, til að veita upplýsingar um aldur minjanna.

Meginmál

Tvö svæði voru rannsökuð innan framkvæmdasvæðisins við Hverfisgötu. Minjar fundust sunnanmegin í götustæðinu, framan við Hverfisgötu 20. Þar reyndist vera einföld grjóthleðsla [3], hlaðin úr tilhöggnu grjóti, með stefnu norðvestur-suðaustur, eins og Hverfisgata. Hleðslan hafði varðveist á um 16,5 m löngum kafla, en var skorin af lagnaskurðum (í ljósastaura) í báða enda. Lagnaskurður hafði verið grafinn þétt upp við ytri (suðvestur) hlið hleðslunar, fyrir utan smásvæði (1 x 3 m) við suðausturenda hennar þar sem óraskað moldarlag [2] lá upp að henni. Innan (norðaustan) hleðslunnar hafði varðveist um meters breitt, mjög þétt móöskulag [1], sumstaðar aðeins malarblandað, sem lagðist upp að grjóthleðslunni (sjá myndir 1 & 2 og einingaskrá í töflu 1). Móöskulagið hafði varðveist á jafnlöngum kafla og grjóthleðslan, en var skorið af lagnaskurði sem liggur í Hverfisgötu miðri. Á nokkrum stöðum mátti sjá innra byrði af náttúrulegu grjóti aftan við tilhöggnu grjóthleðsluna sem hefur að líkindum haft það hlutverk að styðja við og styrkja

¹ Tölvupóstur frá Sigurði Bergsteinssyni, Minjastofnun Íslands, dagsettur 25. september 2019.

hleðsluna (sjá mynd 3). Allir þeir gripir sem fundust við rannsóknina komu úr þessu móöskulagi, greiningu á þeim er að finna í töflu 2.

Einnig var hreinsað jarðvegssnið sem var í götustæðinu við suðausturhorn Arnarhóls. Ekki var neinar mannvistarleifar að finna í sniðinu og það því aðeins skráð með ljósmyndum (sjá mynd 4).

Tafla 1. Einingaskrá

Eining	Lýsing
1	Fylling í vegstæði. Móaska með linsum úr mól efst. Grjót meðfram hleðslu [2]
2	Ljósbrún mold, óraskað yfirborð sem liggur upp að hleðslu [3]
3	Grjóthleðsla. Vegkantur.

Tafla 2. Gripaskrá

Nr	Eining	Tegund	Efni	Lýsing	Fjöldi	Skráð af
1	1	Nagli	Járn	Vírnagli. Eftir seinni hluta 19. aldar	1	MDB/ GAG
2	1	Járnhlutur	Járn	Brot af járnböndum með áfestum nöglum. Hlutverk óþekkt.	2	MDB/ GAG
3	1	Þakflís	Steinn	Sex brot af þakflísum. Slíkar flísar voru fyrst settar á þak Dómkirkjunnar í Reykjavík. 19.-20. öld.	6	MDB/ GAG
4	1	Glerbrot	Gler	Tvö græn flöskubrot. Seinni hluti 19./fyrri hluti 20. aldar	2	MDB/ GL
5	1	Keramík	Leir	Níu hvít keramikbrot, sum skreytt (e. <i>transfer ware</i>). Seinni hluti 19./fyrri hluti 20. aldar	9	MDB/ GL
6	1	Keramík	Leir	Tvö gráleit keramikbrot með rauðbrúnum gljáa. Steinleir. Seinni hluti 19./fyrri hluti 20. aldar	2	MDB/ GL



Mynd 2. Samgönguminjar framan við Hverfisgötu 20, horft í norðaustur. (Ljósmynd Hildur Gestsdóttir, samsett mynd).



Mynd 3. Nærmynd. Grjóthleðsla og innra byrði af ótillöggnu grjóti, sem liggur í malarblandaðri móösku (Ljósmynd Hildur Gestsdóttir).



Mynd 4. Sníð við suðurausturborn Arnarbóls (Ljósmynd: Hildur Gestsdóttir).

Niðurstöður

Þær minjar sem grafnar voru fram framan við Hverfisgötu 20 eru leifar gömlu götunnar við Hverfisgötu. Hefur hún verið lögð þannig að hlaðnir hafa verið grjótkantar, og á köflum sett grjót innan við þá til að styðja við hleðsluna. Götustæðið sjálft á milli hleðslanna hefur svo verið fyllt, í þessu tilfalli með efni úr öskuhaugum, að öllum líkndum heimilisúrgangur. Mölin sem fannst sumstaðar hefur verið yfirborð götunnar.

Um 1820 var bærinn Traðarkot reistur þar sem nú er Hverfisgata 20, þá við Arnarhólstraðir, sem voru lengi aðalleiðin inn í Reykjavík úr austri.² Hverfisgata sjálf byggðist á seinni hluta 19. aldar, fyrst milli Vatnsstígs og Vítastígs, en fjótlega upp úr aldamótum fékkst heimild til að skerða tún landshöfðingjans við Arnarhól, og var Hverfisgata tengd við Hafnarstræti árið 1906.³ Því er hægt að tímasetja þær samgönguminjar sem rannsakaðar voru hér til árána 1900-1906.

Hverfisgata þótti lengi farartálmi eins og lýst er hér í aðsendum pistli frá *Búanda við Hverfisgötu* sem birt var í *Vísir* 18. nóvember 1912:

Þegar jeg geng um Hverfisgötuna hjer í höfuðborginni, detta mjer oft í hug gömlu traðirnar heim að sveitabænum, sem voru hlaðnar háum torfveggjum á báðar hliðar, og af því ekkert frárenslí var frá þeim, en alt, sem í þær rigndi eða fenti, varð að sitja þar sem það var komið... Líkt er ástatt með Hverfisgötuna. Húsin eru eins og veggir á báðar hliðar; ekkert ræsi, sem tekið gæti á móti vatni því, sem rennur úr boltunum fyrir ofan götuna niður á milli húsanna, svo það verður annaðhvort að stöðvast við þann litla brygg, sem myndast við það, þegar borð er ofan í hana miðja, eða leitar sjer rásar gegn um leirburðinn í götunni, og annaðhvort sópar honum burt eða blandast saman við hann og verður þar að endemis leðju og óþverra.⁴

Hverfisgata var svo malbikuð 1921, fyrst gatna austan við læk.⁵

Heimildir

Páll Línal. 1987. *Reykjavík. Sögustaður við Sund*, H-P. Örn og Örlygur, Reykjavík.

Vísir. 18. nóvember 1912. *Raddir almennings. Tröðin heim að bænum*. Bls 2.

² Páll Línal 1987, 64.

³ Páll Línal 1987, 60-61.

⁴ Vísir 18. nóvember 1912.

⁵ Páll Línal 1987, 62. Sjá einnig myndavef Ljósmyndasafns Reykjavíkur, mynd eftir Karl Christian Nielsen frá árinu 1922 sem sýnir verkamenn vinna við gatnagerð framan við Hverfisgötu 18-20. Sjá: <https://ljósmyndasafn.reykjavik.is/?href=L2ZvdG93ZWVvYXJjaGl2ZXMvNTAwMC1lZWVtL0xqb3NreW5kYXNlZm4vS2FybCUyME5pZWxzZW4vS0FOJTIwMDAxJTlWMDc5JTlWMS0xLmpwZy5pbmZv> (sótt 24.10.19).

Viðauki

Ljósmyndaskrá

Nr.	Áttahorf	Myndefni	Dagsetning	Ljósmyndari
DSC_0068	SA	Vegkantur í Hverfisgötu - vinnumynd	25.9.2019	Hildur Gestsdóttir
DSC_0069	SA	Vegkantur í Hverfisgötu - vinnumynd	25.9.2019	Hildur Gestsdóttir
DSC_0070	SA	Vegkantur í Hverfisgötu - vinnumynd	25.9.2019	Hildur Gestsdóttir
DSC_0071	NA	Vegkantur í Hverfisgötu - vinnumynd	25.9.2019	Hildur Gestsdóttir
DSC_0072	NA	Vegkantur í Hverfisgötu - vinnumynd	25.9.2019	Hildur Gestsdóttir
DSC_0073	NA	Vegkantur í Hverfisgötu - vinnumynd	25.9.2019	Hildur Gestsdóttir
DSC_0074	NA	Vegkantur í Hverfisgötu - vinnumynd	25.9.2019	Hildur Gestsdóttir
DSC_0075	NA	Vegkantur í Hverfisgötu - loftmynd	25.9.2019	Hildur Gestsdóttir
DSC_0076	NA	Vegkantur í Hverfisgötu - loftmynd	25.9.2019	Hildur Gestsdóttir
DSC_0077	NA	Vegkantur í Hverfisgötu - loftmynd	25.9.2019	Hildur Gestsdóttir
DSC_0078	NA	Vegkantur í Hverfisgötu - loftmynd	25.9.2019	Hildur Gestsdóttir
DSC_0079	NA	Vegkantur í Hverfisgötu - loftmynd	25.9.2019	Hildur Gestsdóttir
DSC_0080	NA	Vegkantur í Hverfisgötu - loftmynd	25.9.2019	Hildur Gestsdóttir
DSC_0081	NV	Vegkantur í Hverfisgötu - loftmynd	25.9.2019	Hildur Gestsdóttir
DSC_0082	NV	Vegkantur í Hverfisgötu - loftmynd	25.9.2019	Hildur Gestsdóttir
DSC_0083	SA	Vegkantur í Hverfisgötu - loftmynd	25.9.2019	Hildur Gestsdóttir
DSC_0084	SA	Vegkantur í Hverfisgötu - loftmynd	25.9.2019	Hildur Gestsdóttir
DSC_0085	NA	Vegkantur í Hverfisgötu - loftmynd	25.9.2019	Hildur Gestsdóttir
DSC_0086	NA	Vegkantur í Hverfisgötu - loftmynd	25.9.2019	Hildur Gestsdóttir
DSC_0087	NA	Vegkantur í Hverfisgötu - loftmynd	25.9.2019	Hildur Gestsdóttir
DSC_0088	NA	Vegkantur í Hverfisgötu - loftmynd	25.9.2019	Hildur Gestsdóttir
DSC_0089	NA	Vegkantur í Hverfisgötu - loftmynd	25.9.2019	Hildur Gestsdóttir
DSC_0090	NA	Vegkantur í Hverfisgötu - loftmynd	25.9.2019	Hildur Gestsdóttir
DSC_0091	NV	Vegkantur í Hverfisgötu - loftmynd	25.9.2019	Hildur Gestsdóttir
DSC_0092	SA	Vegkantur í Hverfisgötu - loftmynd	25.9.2019	Hildur Gestsdóttir
DSC_0093	SA	Vegkantur í Hverfisgötu - loftmynd	25.9.2019	Hildur Gestsdóttir
DSC_0094	NV	Vegkantur í Hverfisgötu	25.9.2019	Hildur Gestsdóttir
DSC_0095	NV	Vegkantur í Hverfisgötu	25.9.2019	Hildur Gestsdóttir
DSC_0096	N	Vegkantur í Hverfisgötu	25.9.2019	Hildur Gestsdóttir
DSC_0097	SA	Vegkantur í Hverfisgötu	25.9.2019	Hildur Gestsdóttir
DSC_0098	SA	Vegkantur í Hverfisgötu	25.9.2019	Hildur Gestsdóttir
DSC_0099	A	Vegkantur í Hverfisgötu	25.9.2019	Hildur Gestsdóttir
DSC_0100	NA	Vegkantur í Hverfisgötu	25.9.2019	Hildur Gestsdóttir
DSC_0101	NA	Vegkantur í Hverfisgötu	25.9.2019	Hildur Gestsdóttir
DSC_0102	NA	Vegkantur í Hverfisgötu	25.9.2019	Hildur Gestsdóttir
DSC_0103	NA	Vegkantur í Hverfisgötu	25.9.2019	Hildur Gestsdóttir
DSC_0104	NA	Vegkantur í Hverfisgötu	25.9.2019	Hildur Gestsdóttir
DSC_0105	NA	Vegkantur í Hverfisgötu	25.9.2019	Hildur Gestsdóttir
DSC_0106	NA	Vegkantur í Hverfisgötu	25.9.2019	Hildur Gestsdóttir
DSC_0107	NA	Vegkantur í Hverfisgötu	25.9.2019	Hildur Gestsdóttir
DSC_0108	NA	Vegkantur í Hverfisgötu	25.9.2019	Hildur Gestsdóttir
DSC_0109	NA	Vegkantur í Hverfisgötu	25.9.2019	Hildur Gestsdóttir

Nr.	Áttahorf	Myndefni	Dagsetning	Ljósmyndari
DSC_0110	NA	Vegkantur í Hverfisgötu	25.9.2019	Hildur Gestsdóttir
DSC_0111	NA	Vegkantur í Hverfisgötu	25.9.2019	Hildur Gestsdóttir
DSC_0112	NA	Vegkantur í Hverfisgötu	25.9.2019	Hildur Gestsdóttir
DSC_0113	NA	Vegkantur í Hverfisgötu	25.9.2019	Hildur Gestsdóttir
DSC_0114	NA	Vegkantur í Hverfisgötu	25.9.2019	Hildur Gestsdóttir
DSC_0115	SA	Vegkantur í Hverfisgötu	25.9.2019	Hildur Gestsdóttir
DSC_0116	SA	Vegkantur í Hverfisgötu	25.9.2019	Hildur Gestsdóttir
DSC_0117	NV	Vegkantur í Hverfisgötu	25.9.2019	Hildur Gestsdóttir
DSC_0118	NV	Vegkantur í Hverfisgötu	25.9.2019	Hildur Gestsdóttir
DSC_0119	NA	Vegkantur í Hverfisgötu	25.9.2019	Hildur Gestsdóttir
DSC_0120	NA	Vegkantur í Hverfisgötu	25.9.2019	Hildur Gestsdóttir
DSC_0121	NA	Vegkantur í Hverfisgötu	25.9.2019	Hildur Gestsdóttir
DSC_0122	A	Vegkantur í Hverfisgötu	25.9.2019	Hildur Gestsdóttir
DSC_0123	SA	Vegkantur í Hverfisgötu	25.9.2019	Hildur Gestsdóttir
DSC_0124	SA	Vegkantur í Hverfisgötu	25.9.2019	Hildur Gestsdóttir
DSC_0125	SA	Vegkantur í Hverfisgötu	25.9.2019	Hildur Gestsdóttir
DSC_0126	SA	Vegkantur í Hverfisgötu	25.9.2019	Hildur Gestsdóttir
DSC_0127	SA	Vegkantur í Hverfisgötu	25.9.2019	Hildur Gestsdóttir
DSC_0128	N	Snið við suðurhorn Arnarhóls (engin mannvist)	25.9.2019	Hildur Gestsdóttir
DSC_0129	N	Snið við suðurhorn Arnarhóls (engin mannvist)	25.9.2019	Hildur Gestsdóttir
DSC_0130	N	Snið við suðurhorn Arnarhóls (engin mannvist)	25.9.2019	Hildur Gestsdóttir
DSC_0131	N	Snið við suðurhorn Arnarhóls (engin mannvist)	25.9.2019	Hildur Gestsdóttir