



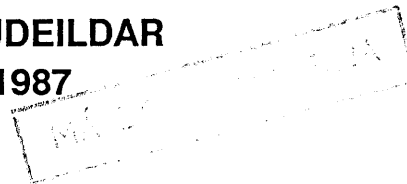
ORKUSTOFNUN
Vatnsorkudeild

**VERKEFNA- OG FJÁRHAGSUPPGJÖR
VATNSORKUDEILDAR
FYRIR ÁRIÐ 1987**

OS-88034/VOD-09 B

September 1988

**VERKEFNA- OG FJÁRHAGSUPPGJÖR
VATNSORKUDEILDAR
FYRIR ÁRIÐ 1987**



OS-88034/VOD-09 B

September 1988

VERKEFNA OG FJÁRHAGSUPPGJÖR FYRIR OS VOD, 1987.

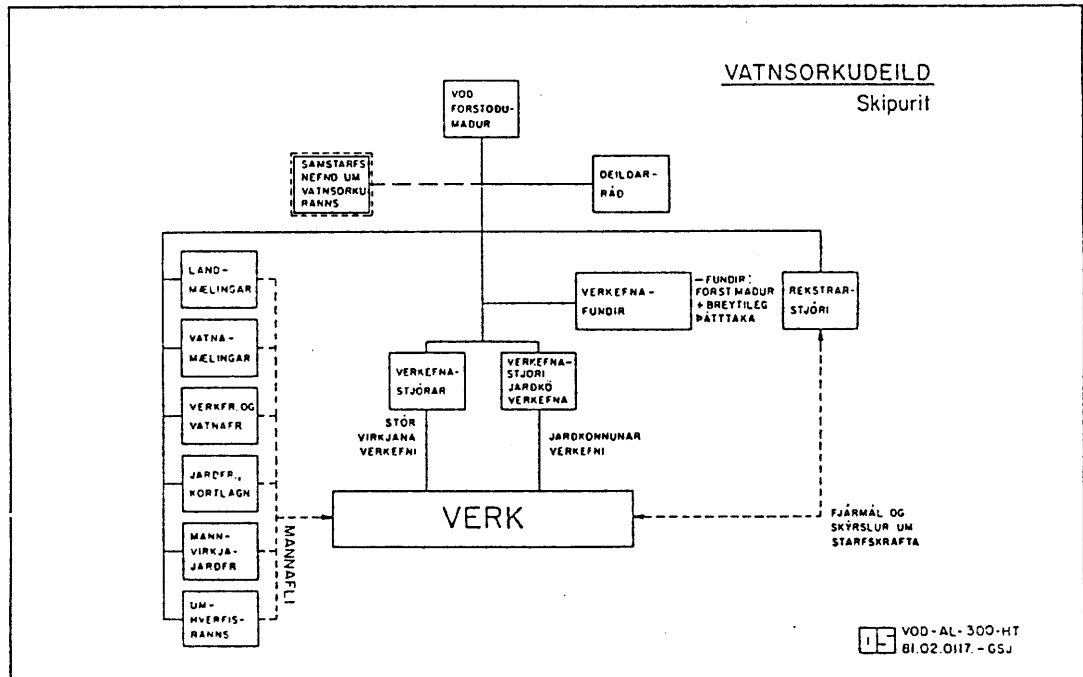
1. Yfirlit um skipulag og starfsemi Vatnsorkudeildar.
Skipulag.
Starfsmannaskrá.
2. Yfirlit um útgjöld Vatnsorkudeildar.
3. Skipting vinnutíma og fjár á verk (töflur).
4. Uppgjör einstakra verka, sem unnin eru fyrir framlag á fjárlögum.
Rekstur.
Fagverk.
Deildarverk.
Söluverk.

YFIRLIT UM SKIPULAG VATNSORKUDEILDAR

Í þessum kafla er yfirlit um skipulag Vatnsorkudeildar og starfsmannaskrá.

Vatnsorkudeildin er í 6 fagdeildum. Deildaskiptingin tekur mið af megin verkáttum í undirbúningsrannsóknnum vatnsaflsvirkjana. Yfir henni er forstjóri, sem stýrir deildinni með aðstoð deildarráðs. Deildarráð skipa deildarstjórar, verkefnisstjóri jarðkönnunarverkefna, og rekstrarstjóri. Orkubúskapardeildin er rekin með Vatnsorkudeild, þó hún sé skipulega sjálfstæð og heyri beint undir Orkumálastjóra. Deildarráð heldur fundi að jafnaði á 2-3 vikna fresti.

Yfir öllum verkefnum er verkefnisstjóri, og í stærstu verkunum hefur hann ráðgjafahóp sér til fulltingis. Verkefnisstjórar heyra beint undir forstjóra. Samráð er haft við Landsvirkjun um verk sem tengjast virkjunum og vatnsorku. Rekstrarstjóri stjórnar áætlanagerð, fylgist með inn- og útgjöldum sér um uppgjör verka og daglegan rekstur.



STARFSMANNASKRÁ 1987

Starfsheiti eru að mestu leyti samkvæmt skrá Launadeildar Fjármálaráðuneytisins, nema hvað náttúrufræðingar eru flokkaðir sundur. Fjöldi mánaðarverka er skráður hjá lausráðnu starfsfólki og þeim, sem unnu ekki allt árið.

SAMKOSTNAÐUR (SK):

	Fanga- mark:	Mánaðar- verk:
Haukur S. Tómasson, forstjóri	HT	
Helgi Gunnarsson, rekstrarstjóri	HG	
<i>Lausráðið starfsfólk:</i>		
Eva Kaaber, skrifstofumaður	eva	
Sigurbjörg H. Birgisdóttir, skrifstofum.	SHB	12.0

VATNAMÆLINGAR (VM):

	Fanga- mark:	Mánaðar- verk:
Sigurjón Rist, forstöðumaður (í leyfi)	SR	
Árni Snorrason, settur forstöðumaður	ÁSn	
Ásgeir Gunnarsson, útibússtjóri	ÁG	
Ásgeir Sigurðsson, rannsóknarmaður	ÁS	
Bjarni Kristinsson, jarðfræðingur	BK	
Davíð B. Guðnason, vatnamælingamaður	DG	
Eberg Elefsen, vatnamælingamaður	EE	
Guðmunda Andrésdóttir, yfirtækniteiknari	GAn	6.0
Halína Bogadóttir, jarðeðlisfræðingur	HB	
Snorri Zóphóníasson, jarðfræðingur	SZ	
Oddur Sigurðsson, jarðfræðingur	OSig	
<i>Lausráðið starfsfólk:</i>		
Gæslumenn vatnshæðarmæla		19.0
Erlingur Jónasson, rannsóknarmaður		3.5
Þráinn Vigfússon		2.6

LANDMÆLINGAR (LM):

	Fanga- mark:	Mánaðar- verk:
Gunnar Þorbergsson, forstöðumaður	GP	
Guðmundur H. Vigfússon, rannsóknarmaður	GHV	
<i>Lausráðið starfsfólk:</i>		
Ingvar Þ. Magnússon, jarðeðlisfræðingur	IPM	12.0

MANNVIRKJAJARÐFRÆÐI (MJ):

	Fanga- mark:	Mánaðar- verk:
Birgir Jónsson, deildarstjóri	BJ	
Björn A. Harðarson, jarðverkfræðingur	BAH	
Björn Jónasson, jarðfræðingur	BJJ	
Þórólfur H. Hafstað, jarðfræðingur	PHH	

JARÐFRÆÐIKORTLAGNING (JK):

	Fanga- mark:	Mánaðar- verk:
Freysteinn Sigurðsson, deildarstjóri	FS	
Ágúst Guðmundsson, jarðfræðingur	ÁG	
Árni Hjartarson, jarðfræðingur	ÁH	
Elsa G. Vilmundardóttir, jarðfræðingur	EGV	
Guttormur Sigbjarnars., deildarstj.	GS	
Ingibjörg Kaldal, jarðfræðingur	IK	7.6
Skúli Víkingsson, jarðfræðingur	SV	

UMHVERFISRANNSÓKNIR (UR):

	Fanga- mark:	Mánaðar- verk:
Hákon Aðalsteinsson, deildarstjóri	HA	
Svanur Pálsson, landfræðingur	SvP	

VATNA- OG VERKFRÆÐI (VV):

	Fanga- mark:	Mánaðar- verk:
Sigurður Þórðarson, deildarstjóri	SP	9.0
Hörður Svavarsson, jarðfræðingur	HSs	
Kristinn Einarsson, vatnafræðingur	KE	

STRAUMFRÆÐISTÖÐ (SFS):

	Fanga- mark:	Mánaðar- verk:
Björn Erlendsson, deildartæknifræðingur	BE	
<i>Lausráðið starfsfólk:</i>		
Stefán Hermannsson, rannsóknarmaður	SH	12.0
Þorsteinn Jóhannsson, verkstjóri	ÞJÓ	9.0

ORKUBÚSKAPUR (OB):

	Fanga- mark:	Fanga- mark:
Jón Ingimarsson, deildarstjóri	JI	9.0
Ingibjörg J. Gísladóttir, skrifstofumaður	IG	6.0
Ólafur Pálsson, verkfræðingur	ÓP	
Rútur Halldórsson, fulltrúi	RH	

YFIRLIT UM ÚTGJÖLD VATNSORKUDEILDAR

ORKUSTOFNUN
VATNSORKUDEILD
1989-02-24 HG

VERKEFNA- OG FJÁRHAGSUPPGJÖR VOD 1987
MEGINSKIPTI TÍMA OG FJAR

	VINNU- STUNDIR	VIKU VERK	Z	1) LAUMA- GJÖLD Kkr	2) BOKFÆRT BEINT A VERK Kkr	3) KOSTN OBEINN Kkr	VOD ALLS (1+2+3) Kkr	Z
REKSTUR	12,760	319	16.0	9,528	4,739	1,544	16,011	18.0
FAGVERK	10,705	268	14.0	8,431	2,254	139	10,824	12.0
DEILDARV.	49,748	1,219	62.0	35,778	17,860	4,262	57,900	64.0
SÖLUVERK	5,947	148	8.0	4,310	178	637	5,125	6.0
	78,160	1,954	100	58,047	25,231	6,582	89,860	100
						STOFNKOSTN	1,514	
						UTGJÖLD	91,374	

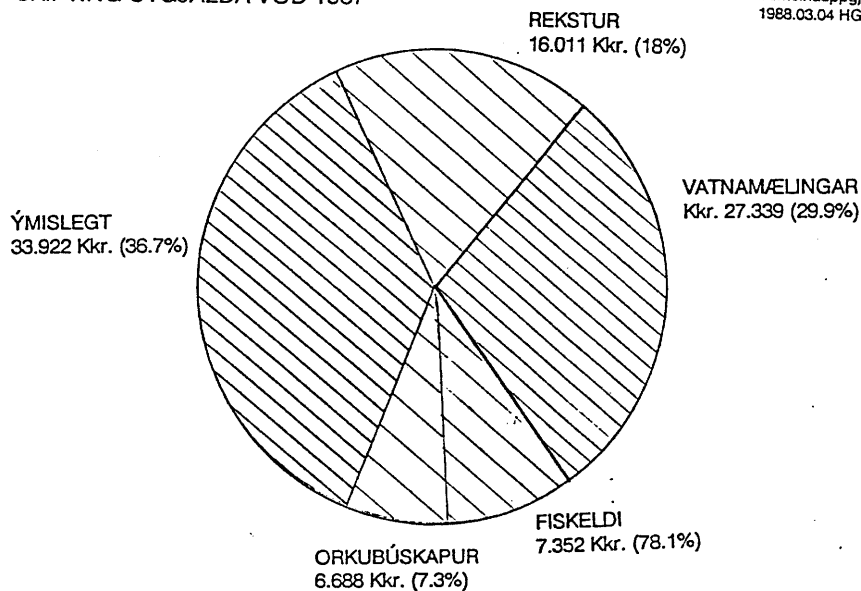
Skipting launa

Verkefna- og fjárhagsuppgjör VOD 1987
1988-02-24 HG

	SK	VM	LM	MJ	JK	UR	VV	SS	OB	ALLS
L REKSTUR	3.546	727	932	806	1.158	335	703	963	358	9.528
A FAGVERK	598	820	862	2.484	930	117	1.201	575	845	8.432
U DEILDARV.	1.525	12.050	2.328	2.821	7.445	2.322	2.312	1.922	3.053	35.778
N SÖLUVERK	58	1.829	305	1.085	561	22	0	449	0	4.309
ALLS	5.727	15.426	4.427	7.196	10.094	2.796	4.216	3.909	4.256	58.047

SKIPTING ÚTGJALDA VOD 1987

Verkefnauppgjör VOD 1987
1988.03.04 HG



Category	Amount (Kkr.)	Percentage
DAGVINNA	34.321	37.6%
YFIRVINNA	23.726	26.0%
FERÐIR OG UPPHALD	6.004	6.6%
BÍLAKOSTNAÐUR	5.845	6.4%
SÉRFRÆÐIÞJÓNUSTA	4.288	4.7%
BORANIR	3.967	4.3%
HÚSNÆÐI	2.767	3.0%
TÖLVUKOSTNAÐUR	2.382	2.6%
ÝMISLEGT	8.082	8.8%
ALLS	91.382	

HEILDARNIÐURSTÖÐUR UPPGJÖRS

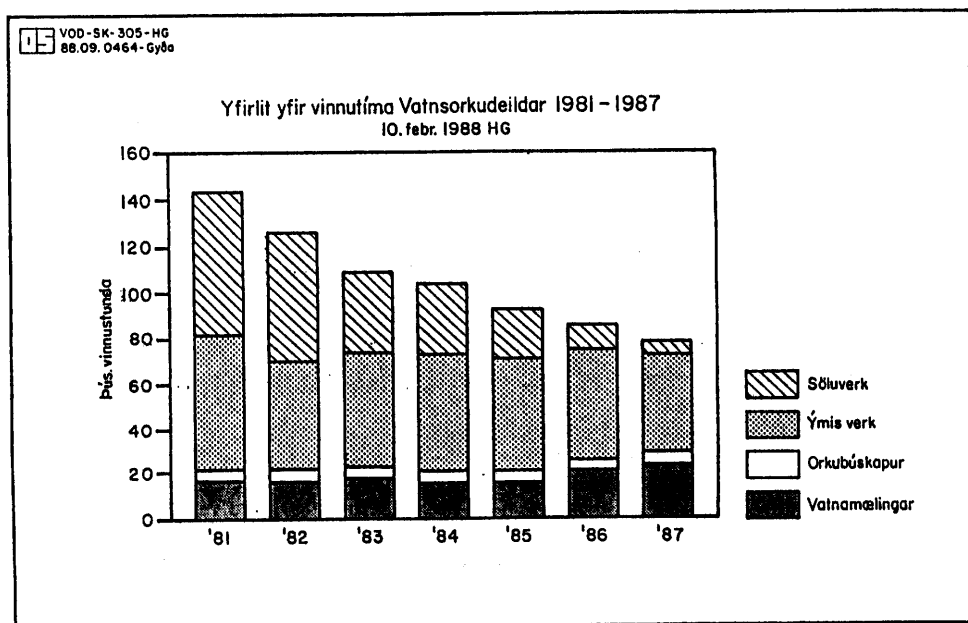
Enn var dregið úr starfseminni 1987 miðað við 1986 og fyrri ár, sjá mynd. Til verkefna deildarinnar fóru um 78 þús. vinnustundir miðað við 80 þús. 1986.

Söluverkefni drógust saman um meira en helming; úr um 14 þús. í 6 þús. stundir.

Deildarverkefni héldust í horfinu, með því að sérstök fjárveiting fékkst til verkefna til könnunar á náttúrulegum forsendum fiskeldis.

Reynt var að halda út fullnægjandi starfsemi í vatnamælingum, þrátt fyrir niðurskurð. Sá tími sem varið var til vatnamælinga jókst úr 20.368 stundum 1986 í 23.582 stundir 1987.

Heildarútgjöld deildarinnar voru 91.374 Kkr. Fjárveitingin var 69.348 Kkr og sértekjur 10.710 Kkr, þannig að deildin eyddi 11.280 Kkr umfram tekjur.



Á árinu voru unnin 40 ársverk, sem skiptast þannig: VM 33,5%, LM 9,6%, MJ 11,2%, JK 17,7%, UR 5,0%, VV 6,6%, SS 8,6% og OB 7,8%

ORKUSTOFNUN
Vatnsorkudeild

Samanburður á akstri
VOD milli ára

	1982	1983	1984	1985	1986	1987
Eigin bílar	169.650 km	162.851	179.383	153.315	170.500	173.129
Starfsmannab.	62.667 km	63.913	67.827	51.440	48.392	51.166
Bílaleigub.	132.409 km	88.500	76.260	80.512	13.956	6.608
Alls	364.726 km	315.264	323.470	285.267	231.948	230.903
Útvinna klst.	42.374	42.374	30.806	27.347	20.766	21.620
km/útv.klst	8,60	7,44	10,50	10,43	11,17	10,68
Kr/km eigin bílar	4/74	9/41	10/46	18/70	19/00	17/37
Kr/km starfsm.b.	4/40	7/94	11/30	13/40	13/20	14/67
Kr/km bílaleiga	10/48	21/15	21/16	26/85	33/60	35/94
Bílaleiga km á dag	108.4	104.2	120.7	113.2	131.0	142.11
Aksturskostn. alls (án stofnkostn.)	2.468	3.911	4.259	5.721	4.315	3.996

ORKUSTOFNUN
VATNSORKUDEILD
1988-02-24 HG

VERKEFNAUPPGJÖR VOD 1987
REKSTUR

VERKNR.	VERKHEITI	SK	VM	LM	MJ	JK	UR	VV	SS	OB	KLST	LAUN	BEINT	BEINT	ALLS
		S	T	U	N	D	I	R		ALLS	KKr.	KKr.	VERK	VERK	KKr.
300	STJORNUN/PJONUSTA	540.0	999.0	714.0	645.0	404.0	102.0	85.0	894.0	144.0	4527.0	3,286	918	147	4,351
301	HUSNEDI		8.0		4.0				434.0		446.0	289	2,348	0	2,637
302	TÜLVUPJONUSTA			628.0		224.0		515.0			1367.0	1,061	1,223	1,397	3,681
303	MALASAFN VOD	41.0						19.0			60.0	48	103	0	151
304	SÖLVERKEFNI	352.0			19.0	107.0					478.0	366	42	0	408
305	AETLANAGERD	1431.0	52.0	55.0	144.0	404.0	295.0	87.0	46.0	258.0	2772.0	2,134	305	0	2,439
306	STARFSMANNAMAL	331.0				3.0					334.0	249	0	0	249
307	INNLAGDIR REIKNINGAR	410.0									410.0	305	0	0	305
309	YMIS REKSTUR	1645.0	52.0	19.0	61.0	292.0	27.0	70.0		63.0	2229.0	1,697	0	0	1,697
	J H D	10.0			12.0						22.0	18	0	0	18
	S S D							115.0			115.0	75	0	0	75
	STUNDIR ALLS	4,760	1,111	1,416	885	1,434	424	776	1,489	465	12,760	9,528	4,939	1,544	16,011
399	STOFNKOSTNADUR (oskiptur)														1,323
	REKSTUR ALLS														17,334

ORKUSTOFNUN
VATNSORKUDEILD
1988-02-24 HG

VERKEFNAUPPGJÖR VOD 1987
FAGVERKEFNI

VERKNR.	VERKHEITI	SK	VM	LM K	MJ L	JK S	UR T	VV	SS	OB	KLST ALLS	LAUN Kkr.	BEINT A VERK	0 Kkr	BEINT Kkr	ALLS VERK	Kkr.
308	Mentun námsk.	421.0									421.0	314	199	12		525	
311	Þróun mælinga	73.0									73.0	48	2			50	
312	Rennslíkan										0.0	0				0	
313	Rannsóknarvatnasvið		74.0								74.0	48	11	21		80	
318	Hæfing	16.0	1106.0					11.0			1133.0	745	297	22		1064	
319	Ymis fagverk VM										0.0	0				0	
321	Gagnasafn			325.0							325.0	214	24			238	
322	Profun takja			113.0	58.0						171.0	127	26			153	
326	Forritagerð			316.0							316.0	208				208	
327	Tölvufræði			125.0							125.0	82	27			109	
328	Hæfing			396.0					3.0		399.0	263				263	
331	Bortakni				20.0						20.0	18	208			226	
332	Grunnvatn (gagnav.)				528.0	51.0					579.0	522	179			701	
333	Fjarkönnun				38.0						38.0	35				35	
334	Jarðtakni				292.0						292.0	266	187			453	
335	Eftirlit a byggingastigi				195.0	88.0					283.0	249	10			259	
338	Hæfing				419.0	55.0				38.0	512.0	455	75			530	
339	Ymis fagv. MJ	93.0			1176.0	42.0					1311.0	1,174	57			1231	
341	Efnainnihald grunnvatns					5.0					5.0	4				4	
345	Gerð jarðfræðikorta					10.0					10.0	8				8	
348	Hæfing JK					307.0					307.0	248	32			280	
349	Ymis fagverk JK	111.0				593.0					704.0	561	34			595	
358	Hæfing UR						42.0				42.0	33	2			35	
359	Ymis fagverk UR	10.0					92.0				102.0	80	7			87	
364	Veðurfar (gagnabanki)							135.0			135.0	122	16			138	
365	Rennslislíkön							27.0			27.0	25				25	
367	Virkjanalíkan o	3.0			2.0		14.0	501.0			520.0	469	786			1255	
368	Hæfing							209.0			209.0	189	8			197	
369	Ymis fagverk VV	11.0						442.0			453.0	409	36			445	
37X	Hönnun, vídh. tæ	10.0							886.0		896.0	580	55			635	
388	Hæfing									840.0	840.0	647	10			657	
389	Ymis fagverk OB	7.0								220.0	227.0	175	50			225	
	J H D	121.0		35.0							156.0	113				113	
		803.0	1253.0	1310.0	2728.0	1151.0	148.0	1325.0	889.0	1098.0	10705.0	8431.0	2254.0	139.0	10824.0		

ORKUSTOFNUN
VATNSORKUDEILD
1988-02-24A87 HC

VERKEFNAUPPGJÖR VOD 1987
DEILDARVERKEFNI

VERKNR.	VERKEITTI	SK	VH	LM V	MJ I	JK K	UR U	VV R	SS	OB	KLST ALLS	LAUN Kkr.	BEINT A VERK	O KKEVERK	BEINT Kkr.	ALLS Kkr.
520	Kljafoss		249.0								249.0	163	230	39	432	
550	Vestfirðir	9.0	355.0					51.0			415.0	285	202	50	537	
550700	Vestfirðir fiskeldi					546.0					546.0	441	1,575	300	2,316	
555800	Orkubu Vestfj.		101.0					2.0			103.0	68			68	
630	Blanda	22.0	160.0								182.0	121	82	38	241	
645	Eystri-Jökulsa		685.0		24.0	681.0		97.0			1487.0	1,108	243	140	1,491	
673	Skjalafandafljot		812.0					41.0			853.0	568	441	160	1,169	
710	Jökulsa a Fjöllum		550.0								550.0	360	428	120	908	
730	Jökulsa a Dal		66.0			216.0	93.0				375.0	291	458	22	771	
760	Fljotsdelsvirkjun	86.0	62.0	1217.0	17.0			22.0	462.0		1866.0	1,240	716	164	2,120	
785	Geithellnaa		204.0	437.0				11.0	88.0		740.0	488	847	120	1,455	
810	Síðuvötn	16.0	204.0		20.0	66.0		94.0			400.0	302	188	60	550	
810700	Eldhraun fiskeldi				540.0	203.0					743.0	656	1,133	190	1,979	
832000	Mærkerfljot		194.0			168.0					362.0	263	139	42	444	
840000	Pjorsa	45.0	19.0		25.0	6.0		44.0			139.0	113	0	152	265	
840030	Pjorsa jarðfræðikort	5.0	2.0			3177.0					3184.0	2,571	1,327	320	4,218	
841	Neðri Pjorsa			351.0		35.0			269.0		635.0	420	270	170	860	
872700	Flói fiskeldi		7.0			457.0	8.0				472.0	428	846	103	1,377	
876	Bruara		84.0					3.0			87.0	58	7	8	73	
876	Bruara		84.0					3.0			87.0	58	7	8	73	
880	Efri-Hvíta	66.0	744.0			381.0		31.0			1222.0	872	379	142	1,393	
890	Vatn Reykjanesi					53.0					53.0	43		20	63	
902	Byngdarsvíð og haðir			199.0					576.0		775.0	503		70	573	
903	Hreyfingar lands	36.0		849.0	12.0	3.0					900.0	599	239	95	933	
908	Norðurlönd	18.0				3.0		305.0		231.0	557.0	470	466		936	
909	Ísraél	20.0			2.0			97.0			119.0	105	1		106	
916	Aurburðarrannsóknir		427.0			34.0	839.0				1300.0	971	392	82	1,445	
918	Sandstrendur	13.0				60.0		264.0			337.0	229	3		232	
921	Vatnsheðarmelar		4581.0			44.0	27.0	43.0			4695.0	3,092	1,862	230	5,184	
922	Rennslismælingar		4741.0				38.0	1.0			4780.0	3,132	2,012	262	5,406	
925	Jökulrannsóknir		1411.0		26.0	5.0					1442.0	951	502	33	1,486	
928	Rennslisgagnanefnd							32.0			32.0	29	1		30	
931010	Vatnsafl Íslands	161.0	30.0		24.0	132.0		578.0			925.0	792	73		865	
931040	Isl. vötn samræð forath	6.0	54.0		16.0	20.0		129.0			225.0	187	160		347	
931050	Isl. vötn ráðstefna	216.0	2535.0	32.0	60.0	903.0	1037.0	640.0	174.0	24.0	5621.0	4,155	297	5	4,457	
935	Vatnsorkuver kostnað	5.0						315.0			13.0	333.0	299	48	347	
941	Orkusparnaður									273.0	273.0	210	1,716		1,926	
942	Orkukerfi									28.0	28.0	22	100		122	
943	Samr. raf- og hitav.									47.0	47.0	36			36	
944	Orkusparnaður									72.0	72.0	55	28		83	
948	Orkumál								3169.0	3169.0	2,439	194			2,633	
949	Orka og idnaður								93.0	93.0	72				72	
952	Þróun jarðgangag.				72.0						72.0	66	4		70	
958	Raflinuzannsóknir	1243.0									1243.0	926	68	23	1,017	
961	Hraefni (kislilgur)					82.0	238.0				320.0	254		5	259	
962	Titan	7.0			13.0		148.0				168.0	134	24		158	
965	Neysluvatn og lindir					71.0		2.0			73.0	59		22	81	
976	Virkjanalón (umhverf)	41.0					250.0				291.0	228	13		241	
977	Fiskeldi	10.0		7.0	27.0	316.0	49.0		616.0		1025.0	729	144	612	1,485	
	Ymis deildarverk	15.0	7.0					14.0		16.0	52.0	41	2	85	128	
	J H D Fiskeldi				1323.0	1897.0	216.0				3436.0	2,907		258	3,165	
	J H D Annæð	145.0	464.0	441.0	107.0			525.0			1682.0	1,227		120	1,347	
		2047.0	18422.0	3536.0	3099.0	9217.0	2935.0	2552.0	2974.0	3966.0	48748.0	35778.0	17860.0	4262.0	57900.0	

ORKUSTOFNUN
VATNSORKUDEILD
1988-02-24 HG

VERKEFNAUPPGJÖR VOD 1987
SÖLUVERKEFNI

VERKNR.	VERKHEITI	SK	VM	LM K	MJ L	JK S	UR T	VY	SS	OB	KLST	LAUNBEINT A Kkr.ERK	O BEINT Kkr.ERK	ALLS Kkr.	
	Ýmislegt	78.0	2796.0	183.0	1163.0	692.0	0.0	0.0	144.0	0.0	5056.0	3,718	178	412	4,308
	Jarðhitadeild			281.0	29.0	2.0	28.0		551.0		891.0	592		225	817
		78.0	2796.0	464.0	1192.0	694.0	28.0	0.0	695.0	0.0	5947.0	4310.0	178.0	637.0	5125.0

Söluverkefni Vatnsorkudeildar, flokkun

Árið 1987 vann Vatnsorkudeild að margvíslegum þjónustuverkum fyrir orkufyrirtæki, sveitar- og bæjarfélög og önnur fyrirtæki, bæði einka og opinber. Mjög mikill samdráttur varð þó á árinu á ýmsum þáttum söluverkaþjónustunnar og má þar sérstaklega nefna orkufyrirtækin og fiskeldisstöðvarnar. Í töflu eru þessi verk sundurliðuð eftir megineinkennum þeirra. Í flestum tilfellum eru þessi verk aðeins hluti af stærri heild og því unnin í samstarfi og samráði við ýmsa aðila, svo sem ráðgjafaverkfræðistofur, opinber ráð og nefndir, verkhönnuði og verktaka eða þá aðrar deildir Orkustofnunar OS. Samvinna VOD og JHD um lausn verkefna hefur farið vaxandi. Leitað er til Vatnsorkudeildar, af því að þar er að finna sérfræðiþekkingu og tæki til rannsókna á sviðum landmælinga, vatnamælinga, vatnsöflunar og jarðtækni.

Í töflunni hér á eftir eru verkefni þau sem unnin voru fyrir ýmsa aðila flokkuð í 6 viðfangsefnaflokka eftir eðli þeirra, en þeir eru:

1. *Orkufyrirtæki:* Þjónusta við þau hefur breyst frá því að vera fyrst og fremst mannvirkjajarðfræðileg ráðgjöf vegna verkhönnunar yfir í vatnamælingaþjónustu vegna virkjanarekstur og áætlunargerðar.
2. *Mannvirkjagrunnun:* Í þessum flokki eru rannsóknir á sviði mannvirkjajarðfræði vegna undirbúnings verklegra framkvæmda. Borun með léttum borum til að finna dýpi á fast, er þar drjúgur þáttur.
3. *Landmælingar:* Þær eru mikið unnar í samvinnu við JHD í tengslum við kortlagningu og til þess að fylgjast nákvæmlega með breytingum á yfirborði jarðar.
4. *Nytja- og neysluvatn:* Í þessum flokki er ráðgjöf um vatnsvinnslumöguleika og aðferðir. Unnið fyrir opinberar vatnsveitur, iðnaðar- og orkufyrirtæki.
5. *Fiskeldi:* Í sjálfu sér hefði mátt telja það með nytja- og neysluvatni, en er þó talið sér. Auk ferskvatnsnýtingar er oft um að ræða nýtingu jarðsjávar og sjóblandaðs vatns.
6. *Umhverfismál:* Í þennan flokk falla verk, sem snerta mengunarrannsóknir og mengunareftirlit. Kortlagning á náttúrulegum aðstæðum eða breytingum af völdum mannvirkjagerðar og iðnþróunarverk.

TAFLA a.b

Vatnsorkudeild

Verkefnauppgjör VOD
Vinnustundir við söluverk
Verkefnaflokkun í rannsóknasvið.

Verk nr.	Verkheiti	Orku-fyrirtæki	Mannvirkja grunnun	Landmæling	Nytja og neysluvatn	Fiskeldi	Umhverfismál	Samtals VOD
535100	Grundarfjörður				83			83
537000	Hraunsfjörður					23		23
598100	Hólmavík				61			61
630100	Blönduvirkjun	200						200
648200	Sauðárkrókur				21			21
655200	Dalvík				201			201
691000	Aðaldalsflugv.		58					58
760100	Fljótisdalsvirkjun	927						927
760300	Lagarfljót						36	36
760400	Fellabær				142			142
760500	Egilsstaðir				11			11
771100	Borgarfj.eystri	36						36
773100	Fjarðará, Sfj.	111						111
777100	Fáskrúðsfjörður				48			48
832500	Rimakot		21					21
832600	Krossandur		49					49
840010	Þjórsársv. LV	801						801
842100	Vindáslaug				39			39
854100	Sigalda	44						44
858100	Kaldakvísl	13						13
860100	Vatnsfell	49						49
872200	Nesjavellir			330				330
872500	Stórlax hf.					18		18
872800	Fiskalón					31		31
872900	Stokkseyri				42			42
873100	Fjallalax h.f					170		170
875300	Þingvallavatn	22						22
876200	Laugardalshólar					8		8
893100	Svartsengi				2			2
893200	Eldi hf.					4		4
893400	Radarst. Gr.v.				4			4
893500	Vogar				22			22
893600	Fitjar		34					34
894200	Keflavíkurflugv.						114	114
894250	Utanríkisráðun.Vm						29	29
894800	Silfurgern hf.					4		4
895300	Lindalax hf.					6		6
895400	ÍSAL				4			4
896400	Ráðhús		233					233
896500	Háskólinn		16					16
896600	Apingi		90					90
896900	Kópavogur						3	3
897000	Elliðaár	822						822
956000	Ölfusárós		38					38
Söluverk unnin að beiðni JHD					832	31	28	891
Alls vinnustundir		3025	539	1162	680	295	210	5947