



**ORKUSTOFNUN**

**Rannsóknasvið**

# **Svartsengi**

**Vinnslueftirlit með vatnstöku  
Vatnsveitu Suðurnesja  
árið 1997**

**Verkfræðistofan Vatnaskil sf**

**Unnið fyrir Vatnsveitu Suðurnesja**

**1998**

**OS-98070**





**ORKUSTOFNUN**  
Grensásvegi 9, 108 Reykjavík

Verknr. 8-640251

**Verkfræðistofan Vatnaskil sf**

## **SVARTSENGI**

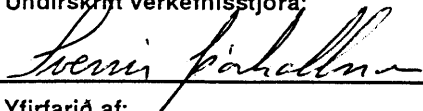
**Vinnslueftirlit með vatnstöku  
Vatnsveitu Suðurnesja árið 1997**

*Unnið fyrir Vatnsveitu Suðurnesja*

**OS-98070**

**Nóvember 1998**



Skýrsla nr.: OS-98070	Dags.: Nóvember 1998	Dreifing: <input checked="" type="checkbox"/> Opin <input type="checkbox"/> Lokuð til
Heiti skýrslu / Aðal- og undirtitill: SVARTSENGI Vinnslueftirlit með vatnstöku Vatnsveitu Suðurnesja árið 1997	Upplag: 25	
	Fjöldi síðna: (27)	
Höfundar: Verkfræðistofan Vatnaskil sf	Verkefnisstjóri: Sverrir Þórhallsson	
Gerð skýrslu / Verkstig: Árlegt vinnslueftirlit	Verknúmer: 8-640251	
Unnið fyrir: Vatnsveitu Suðurnesja		
Samvinnuaðilar:		
<b>Útdráttur:</b> <p>Skýrslan er sú sjötta í röðinni um eftirlit með vinnslu neysluvatns á Lágasvæðinu á Reykjanesi fyrir Vatnsveitu Suðurnesja. Gerð er grein fyrir vinnslu á árinu 1997 og jafnframt gefið yfirlit um vatnsnotkun hinna fjögurra meginnotkunarstaða, Keflavíkur, Ytri-og Innri-Njarðvíkur og Keflavíkurflugvallar. Við úrvinnsluna er stuðst við mælingar á rennsli til hvers af stöðunum fjórum. Árið 1997 var fyrsta heila árið sem bein mæling fæst á rennsli til Keflavíkur. Grunn gögnin eru tímaraðir með 30 mínútna tímakerfi. Út frá þeim eru unnin dagsmeðaltöl rennslis. Meðaltals mánaðarrennsli til hvers staðar í l/s var 7,04 til Innri-Njarðvíkur, 42,66 til Ytri-Njarðvíkur, 40,97 til flugvallarins og 75,86 til Keflavíkur. Meðalvinnsla á mánuði var 166,53 l/s. Heildarvinnslan allt árið var 5266 þús. tonn. Vatnstakan jókst um 6% frá 1996 til 1997. Notkunin frá upphafi vinnslu er tæplega 30 milljón tonn.</p>		
Lykilorð: Svartsengi, vatnsveita, neysluvatn, eftirlit, vinnsla	ISBN-númer:	
	Undirskrift verkefnisstjóra: 	
	Yfirfarið af: SP	



**EFNISYFIRLIT**

<b>EFNISYFIRLIT .....</b>	<b>2</b>
<b>MYNDASKRÁ.....</b>	<b>3</b>
<b>TÖFLUSKRÁ.....</b>	<b>3</b>
<b>1. INNGANGUR.....</b>	<b>4</b>
<b>2. VATNSVINNSLA OG VATNSNOTKUN .....</b>	<b>4</b>
<b>MYNDIR .....</b>	<b>7</b>
<b>VIÐAUKI .....</b>	<b>19</b>

## MYNDASKRÁ

1. Sólarhringsmeðalrennsli árið 1997.....	8
2. Meðalrennsli til hvers staðar árið 1997.....	9
3. Vatnsvinnsla hvers mánaðar 1997.....	10
4. Heildarvatnsvinnsla hvers mánaðar.....	11
5. Heildarvatnsnotkun hvers staðar 1997.....	12
6. Dreifing meðalvatnsnotkunar innan sólarhringsins.....	13
7. Dreifing vatnsnotkunar innan vikunnar.....	14
8. Líkindatíðni 30-mínútna meðalrennslis.....	15
9. Líkindadreifing 30-mínútna meðalrennslis.....	16
10. Skipting vatnsnotkunar milli staða 1992-1997.....	17
11. Heildarvatnstaka 1992-1997.....	18

## TÖFLUSKRÁ

1. Meðalrennsli mánaða til hvers staðar 1997.....	5
2. Vatnsvinnsla hvers mánaðar 1997.....	5
3. Vatnsnotkun.....	6

## 1. INNGANGUR

Skýrsla þessi er sú sjötta í röðinni sem Verkfræðistofan Vatnaskil vinnur fyrir Orkustofnun vegna eftirlits með vinnslu neysluvatns fyrir Vatnsveitu Suðurnesja úr Lágasvæði á Reykjanesi, en vatnsveitan tók til strafa á árinu 1992 og hefur verið reglubundið eftirlit með vinnslunni alveg frá upphafi. Í skýrslunni er gerð grein fyrir vinnslu úr svæðinu á árinu 1997. Auk þess er gerð grein fyrir vatnsnotkun hvers hinna fjögurra megin notkunarstaða á þessu tímabili, en það eru Keflavík, Ytri- og Innri-Njarðvík og Keflavíkurflugvöllur. Öll gögn eru fengin frá Braga Eyjólfssyni hjá Hitaveitu Suðurnesja.

## 2. VATNSVINNSLA OG VATNSNOTKUN

Við úrvinnsluna er stuðst við mælingar á rennsli til hvers staðanna fjögurra fyrir sig, en mælingar á heildarrennsli frá vatnstökusvæði eru ekki notaðar vegna ónákvæmni þeirra, en sú ónákvæmni hefur verið allt frá upphafi vinnslu. Síðla árs 1997 komst hinsvegar mælirinn fyrir heildarrennsli í lag, og mun því koma inn í úrvinnslu gagna í framtíðinni. Öll frumgögn varðandi rennsli eru tímaraðir með 30 mínútna tímaskrefi. Árið 1997 er fyrsta heila árið sem bein mæling fæst á rennslinu til Keflavíkur, mælir 541, en áður var rennslið reiknað útfrá mældu rennsli milli tanka (mælir 141). Mælir 141 er ekki notaður lengur. Útfrá grunnröðunum eru unnin dagsmeðaltöl rennslis sem er að finna á PC-tölvudisklingi í vasa innan á bakkápu.

Mynd 1 sýnir reiknað sólarhringsmeðalrennsli til þessara fjögurra staða á árinu 1997. Eins og fram kemur á myndinni eru gögnin mjög heilleg. Það er einungis fyrstu 7 daga janúarmánaðar og í fimm daga 20. og 21. ágúst og 19. – 21. desember sem gögn vantar frá öllum stöðunum. Rennslið til allra staðanna hefur öll sömu megineinkenni og á árinu 1996. Frá því að vinnsla hófst hefur ávallt orðið aukning á rennslinu til Keflavíkur um miðjan febrúar, sem staðið hefur í hálfan mánuð til mánuð. Á árinu 1996 jókst vatnsnotkun um miðjan febrúar, eins og áður. Aukningin var hinsvegar meiri og stóð fram eftir sumri. Í ágúst 1996 var rennslið orðið svipað og árin á undan. Á árinu 1997 stendur þessi aukning fram undir mánaðarmótin maí-júní, en þá minnkar rennslið niður í svipað magn og var fyrri hluta febrúar. Síðan verður aftur aukning í júlí – ágúst, en seinni hluta ársins er rennslið svipað og mánuðina maí – júní. Rennsli til annarra staða er jafnara yfir árið. Mesta meðalrennsli sólarhrings var 21. febrúar 243 l/s, en mesta hálf tíma gildi var 319 l/s 30. júní. Mælingar á vatnshæð í vinnsluholum á vatnstökusvæðinu árið 1997 eru ekki tiltækar.

Á mynd 2 er sýnt meðalrennsli hvers mánaðar á árinu 1997 til Keflavíkur, flugvallar og Ytri- og Innri-Njarðvíkur. Tilsvarandi gögn eru birt í töflu 1.

Tafla 1. Meðalrennsli mánaða til hvers staðar 1997

Tímabil	Innri-Njarðvík l/s	Ytri-Njarðvík l/s	Flugvöllur l/s	Keflavík l/s
Janúar	5,47	32,55	40,51	64,67
Febrúar	8,08	41,13	43,12	89,18
Mars	6,38	41,86	40,00	91,64
Apríl	7,02	40,08	41,53	86,62
Mái	6,58	50,64	40,67	77,03
Júní	6,70	48,64	40,74	67,32
Júlí	7,18	47,67	40,85	80,26
Ágúst	7,31	45,58	45,73	78,26
September	7,53	47,21	43,80	73,31
Október	7,09	43,28	38,10	71,80
Nóvember	6,74	39,87	39,55	70,27
Desember	8,42	33,43	37,00	60,00
Allt árið	7,04	42,66	40,97	75,86

Tafla 2. Vatnsvinnsla hvers mánaðar 1997

Tímabil	Meðalvinnsla l/s	Heildarvinnsla þús. tonn
Janúar	143,20	384
Febrúar	181,51	455
Mars	179,88	482
Apríl	175,24	454
Mái	174,92	468
Júní	163,41	424
Júlí	175,96	461
Ágúst	176,88	474
September	171,85	445
Október	160,27	429
Nóvember	156,42	405
Desember	138,86	372
Allt árið	166,53	5266

fyrir því að á Keflavíkflugvelli hafi notkunin í mars-júní 1992 verið hliðstæð við það sem hún var á sama tíma 1993 og að í Keflavík hafi notkunin í nóvember-desember 1995 verið sú sama og 1994 og í janúar 1996 sú sama og hún var þar 1995 hefur þróun vatnsnotkunar verið eins og tafla 3 og myndir 10 og 11 sýna.

Á mynd 3 er sýnd meðalvatnsvinnsla hvers mánaðar á árinu 1997 og á mynd 4 heildarvatnsvinnsla hvers mánaðar. Meðalvinnslan á árinu 1997 var 167 l/s sem er 10 l/s meira en 1996. Tilsvareandi gögn eru gefin í töflu 2. Á mynd 5 er sýnd vatnsnotkun hvers staðar fyrir sig á árinu 1997, sem hlutfall af heildarvatnsnotkun. Þar sést að Keflavík er með tæplega helming notkunarinnar eða 45% sem samsvarar 2399 þúsund tonnum. Í Ytri-Njarðvík og á flugvelli er svipuð notkun ríflega 1300 þúsund tonn. Rennslíð til Innri-Njarðvíkur hefur farið stöðugt minnkandi frá því að vatnsveitan tók til

starfa og var á síðasta ári 4% sama og 1996, en þegar það var mest 1994 var það tæp 8% af heildarnotkuninni.

Á mynd 6 er sýnd dreifing meðalvatnsnotkunar innan sólarhringsins, þar sem byggt er á 30 mínútna meðalrennsli. Sú dreifing er eins og vænta mátti með lágmark að nóttu til en með hámark um miðjan daginn. Mynd 7 sýnir dreifingu rennslisins innan vikunnar með hámarki fyrri hluta hennar, en minni notkun um helgar, eins og eðlilegt er. Á myndum 8 og 9 er sýnd líkindatíðni og líkindadreifing 30 mínútna meðalrennslis í öllu kerfinu.

Frá því vinnsla hófst í desember 1991 og fram til ársloka 1997 hafa mælingar verið að mestu samfelldar að því frátöldu að tímabilið mars til júní 1992 vantar gögn fyrir flugvöllinn og frá síðari hluta október 1995 til ársloka vantar gögn fyrir Keflavík. Ef gert er ráð

Eins og sést af mynd 10 hafa mestar breytingar orðið varðandi Keflavík í gegnum árin. Miðað við árið 1996 hefur vatnstakan aukist um tæp 6% milli árana 1996 og 1997. Frá því vinnsla hófst er notkunin tæplega 30 milljón tonn.

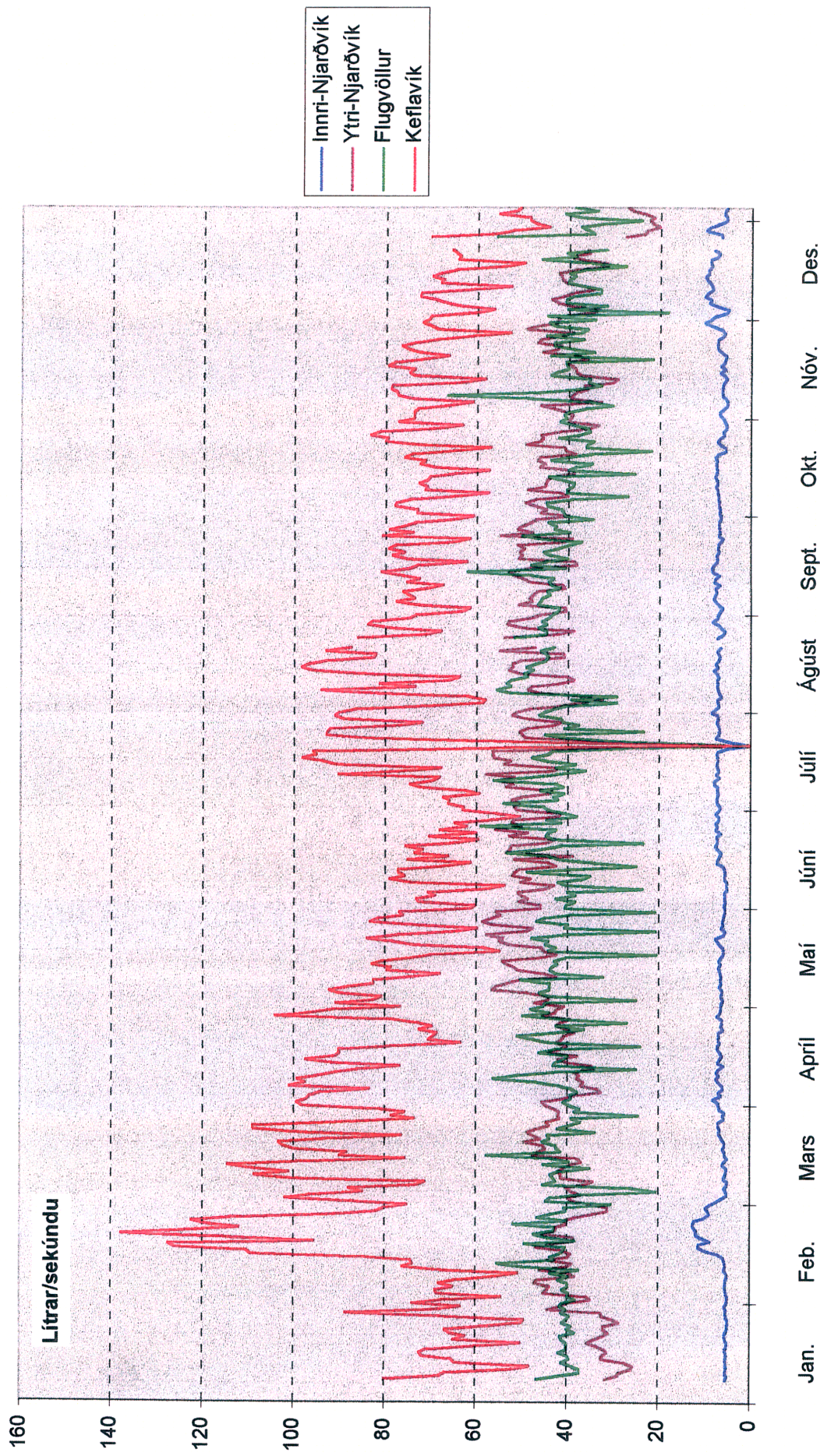
Tafla 3. Vatnsnotkun 1992 -1997

Tímabil	Innri - Njarðvík þús. tonn	Ytri - Njarðvík þús. tonn	Flugvöllur þús. tonn	Keflavík þús. tonn	Heildarnotkun þús. tonn
1992	272	1136	1358	2023	4789
1993	296	1237	1260	1855	4648
1994	366	1377	1176	1895	4814
1995	265	1254	1272	2317	5108
1996	196	1383	1098	2390	5068
1997	223	1349	1295	2399	5266

**MYNDIR**

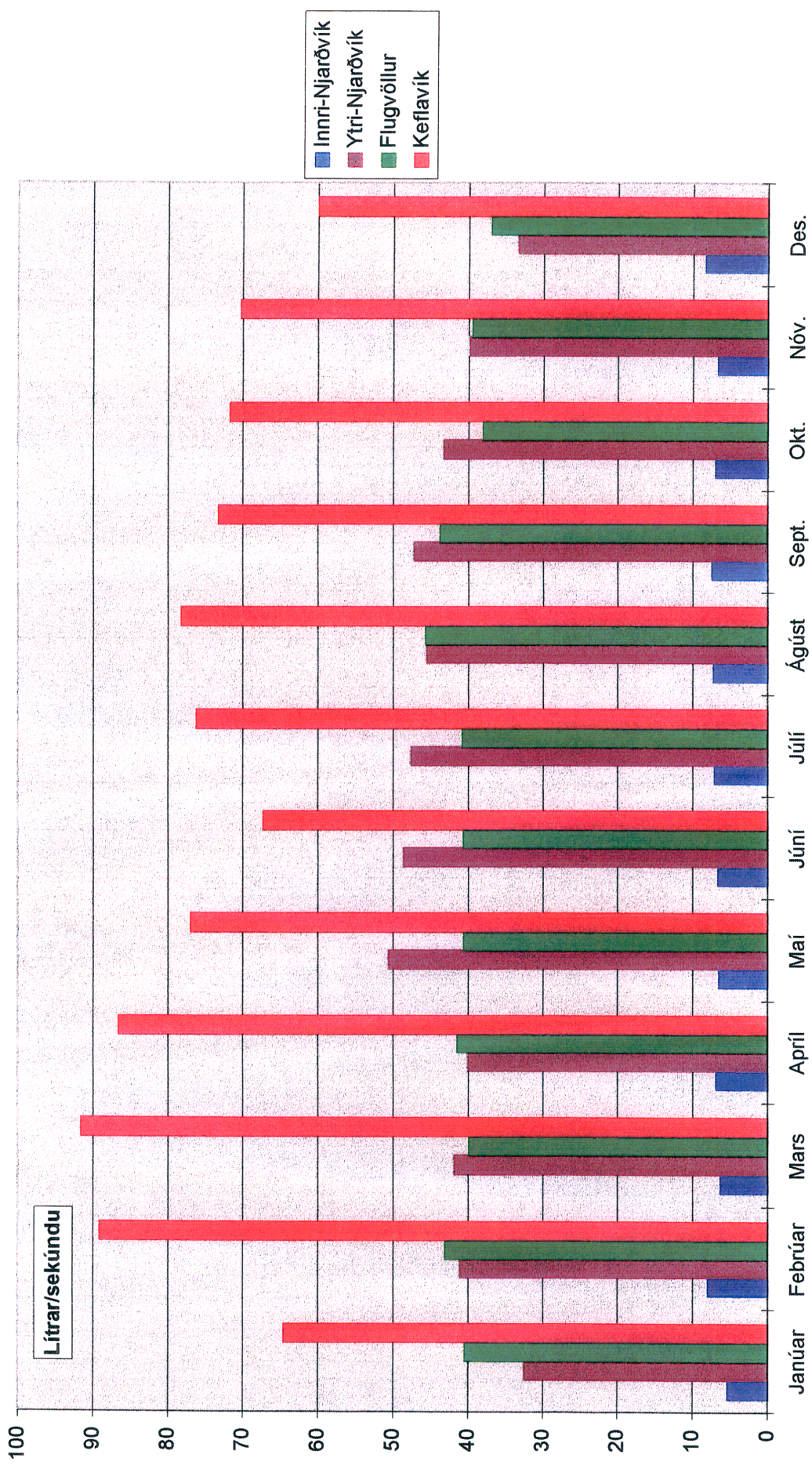


Sólarhingsmeðalrennsli árið 1997



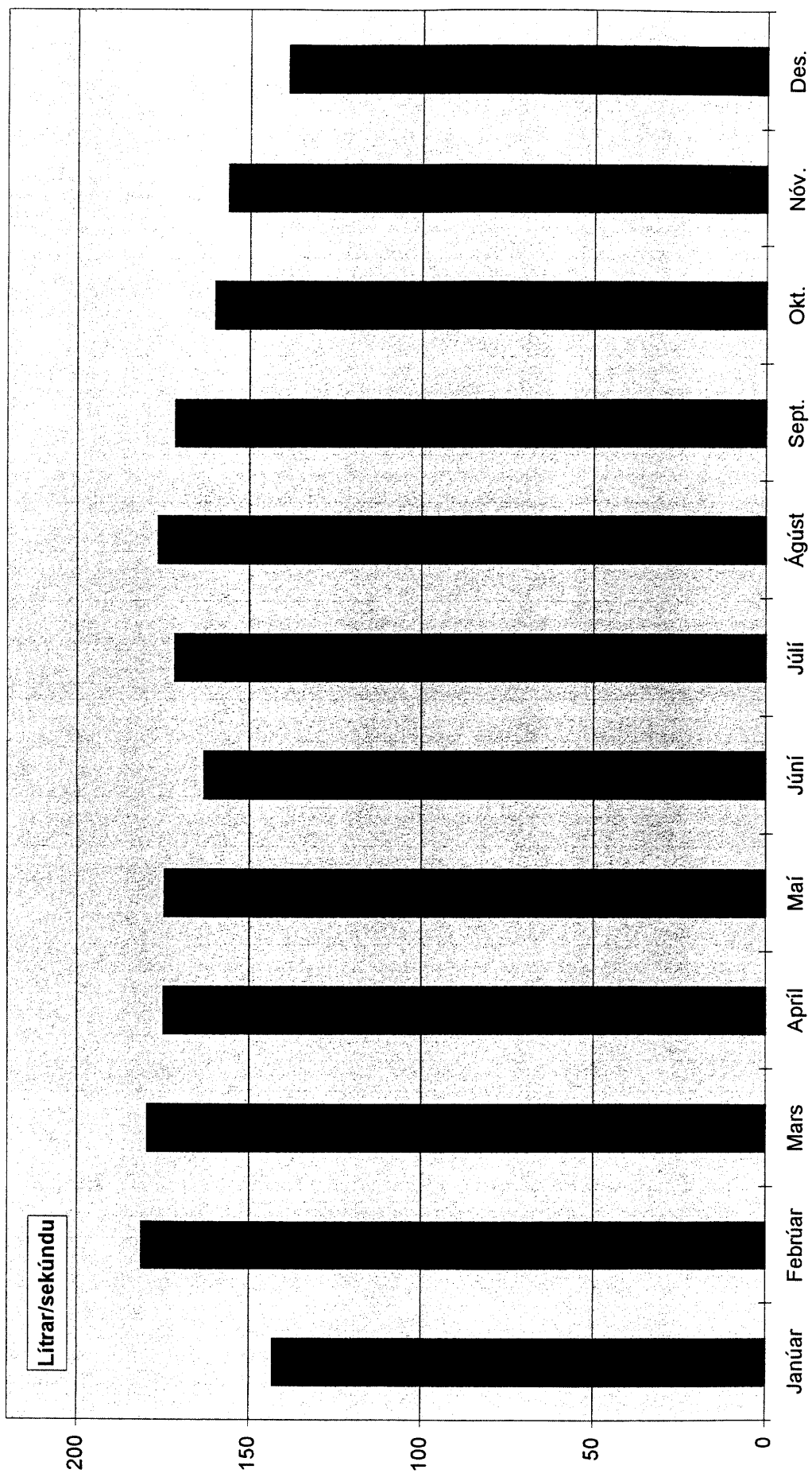


Meðalrennsli til hvers staðar árið 1997

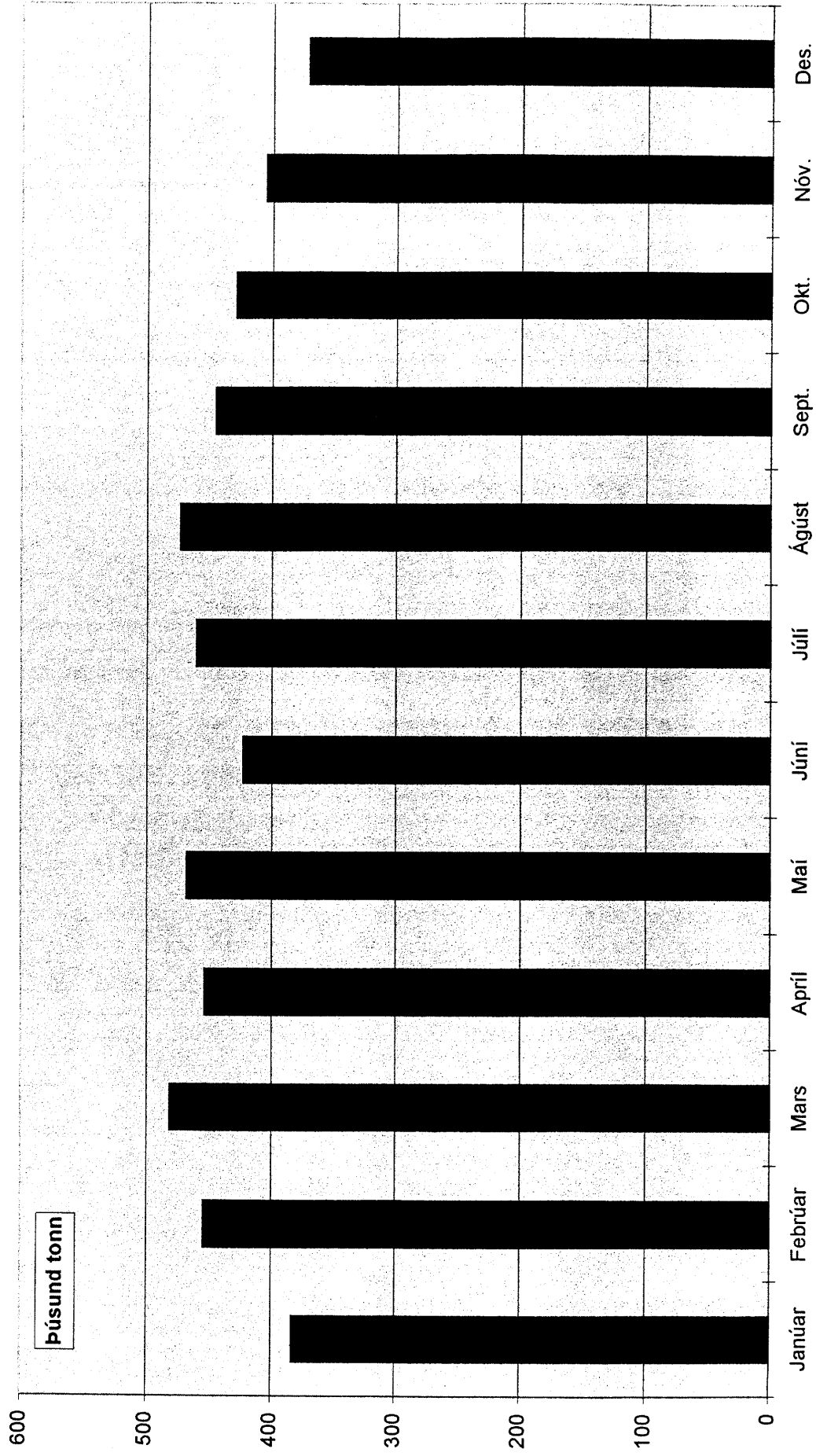




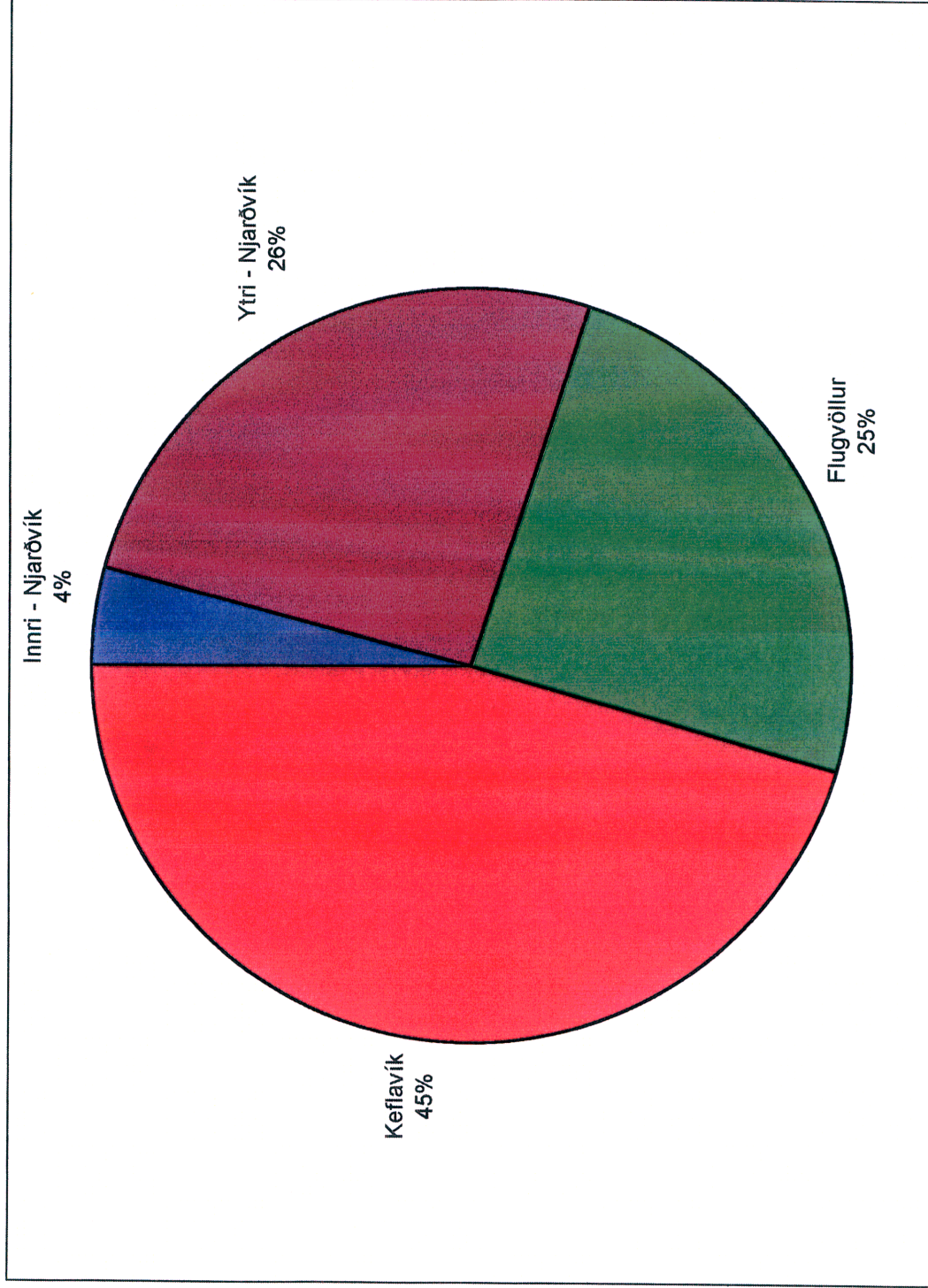
Vatnsvinnsla hvers mánaðar 1997



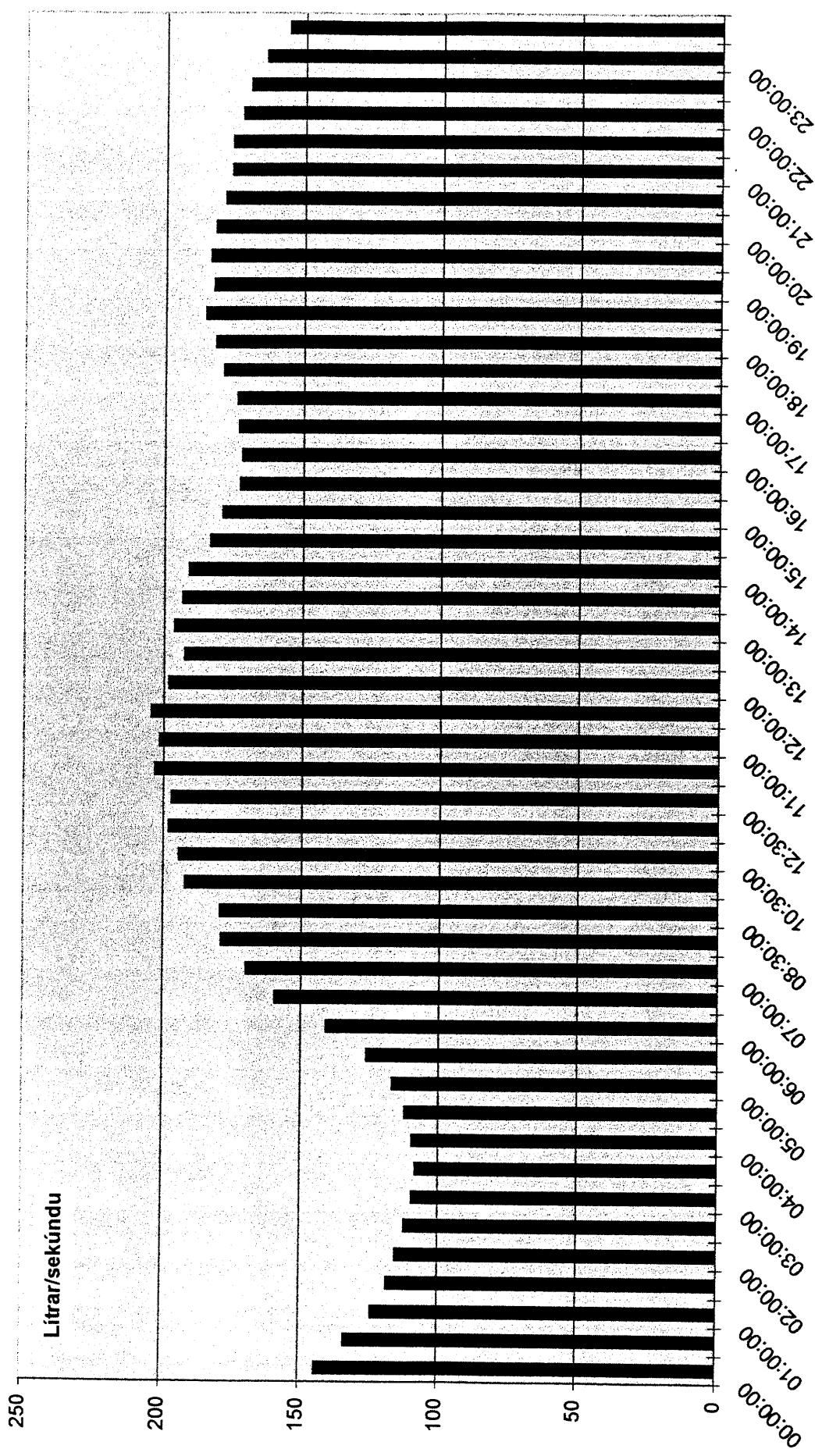
Heildarvatnsvinnsla hvers mánaðar



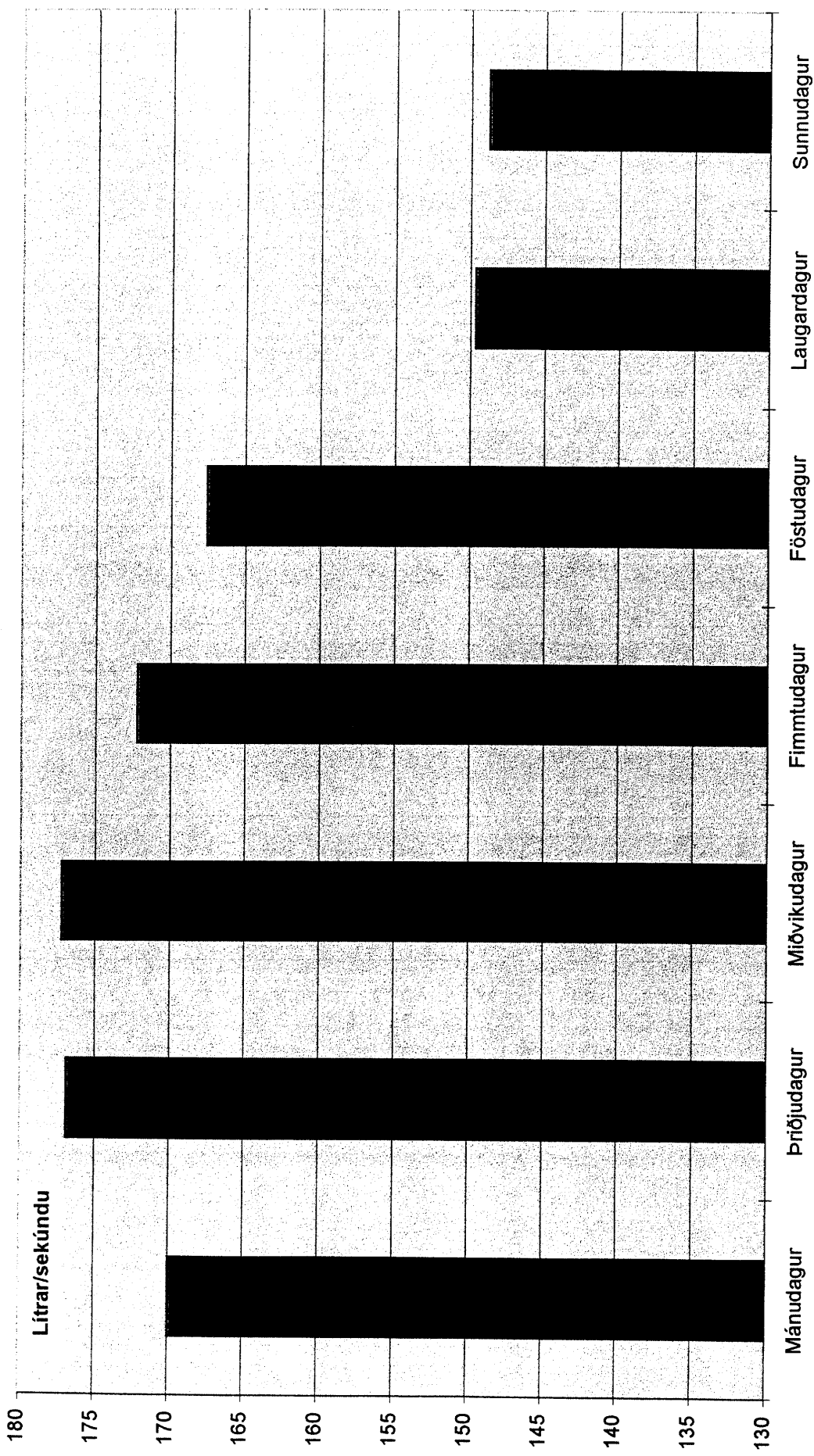
Heildarvatnsnotkun hvers staðar 1997



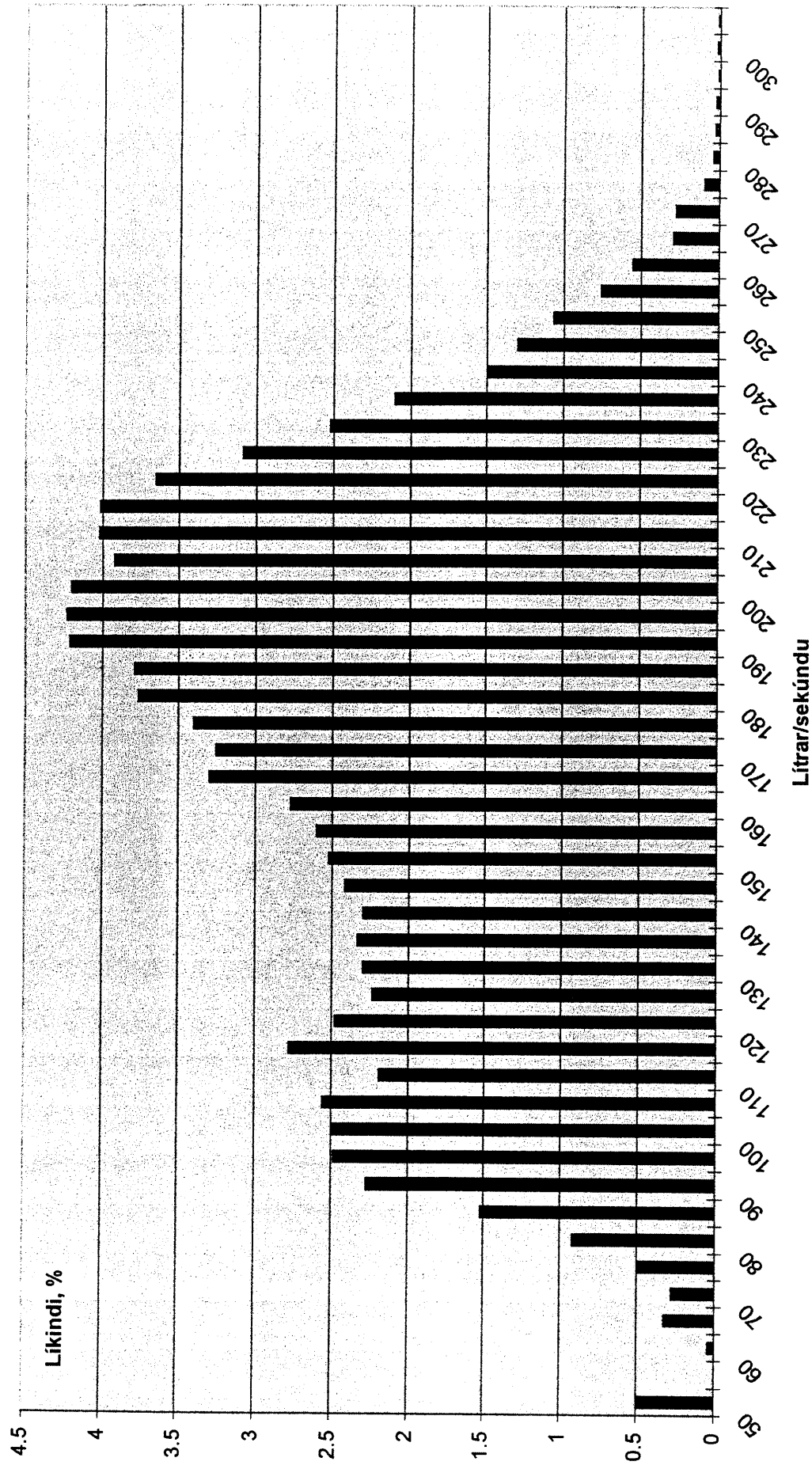
Dreifing meðalvatnsnotkunar innan sólarhringsins



Dreifing vatnsnotkunar innan vikunnar

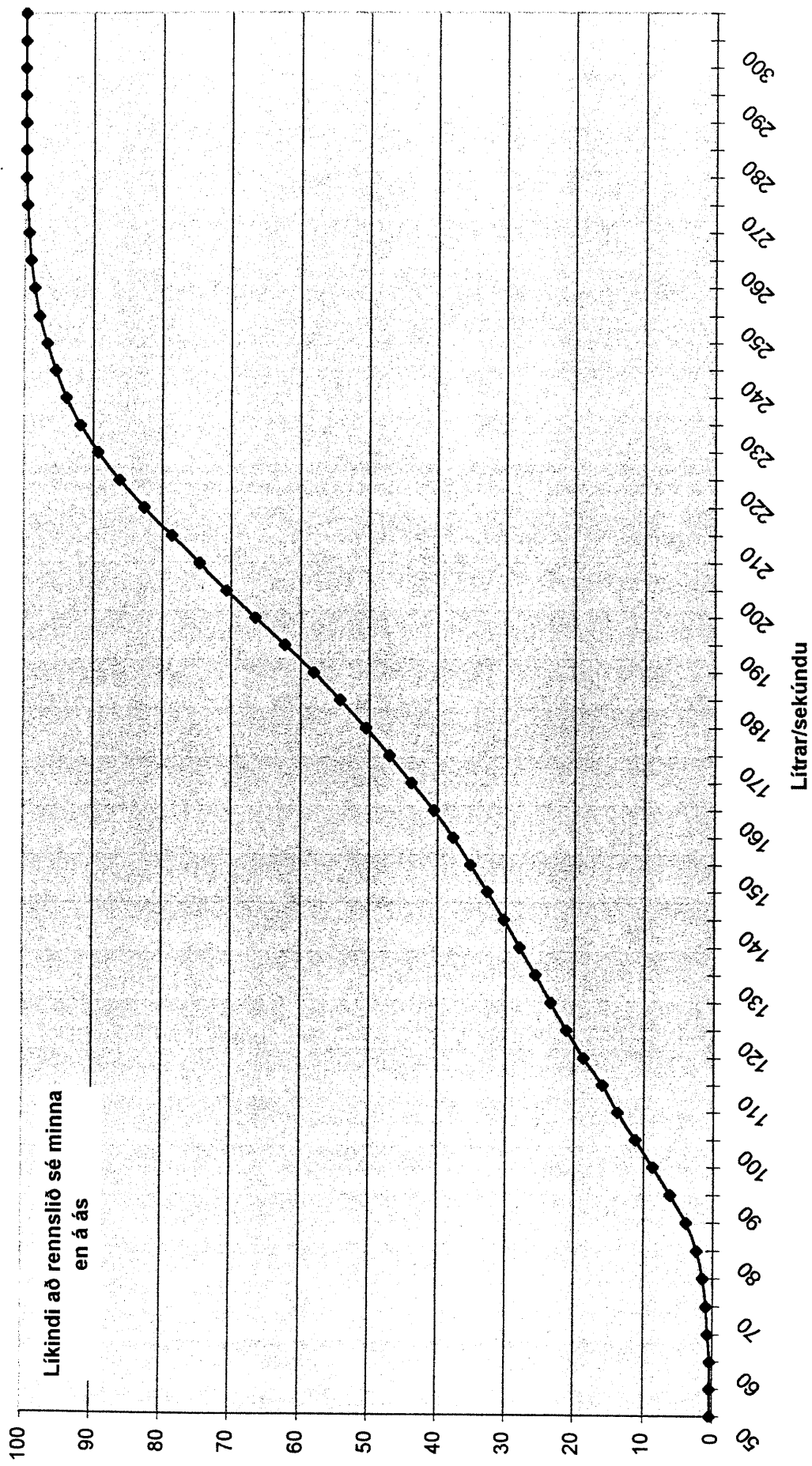


Líkindingarni 30-mínútna meðalrennslis

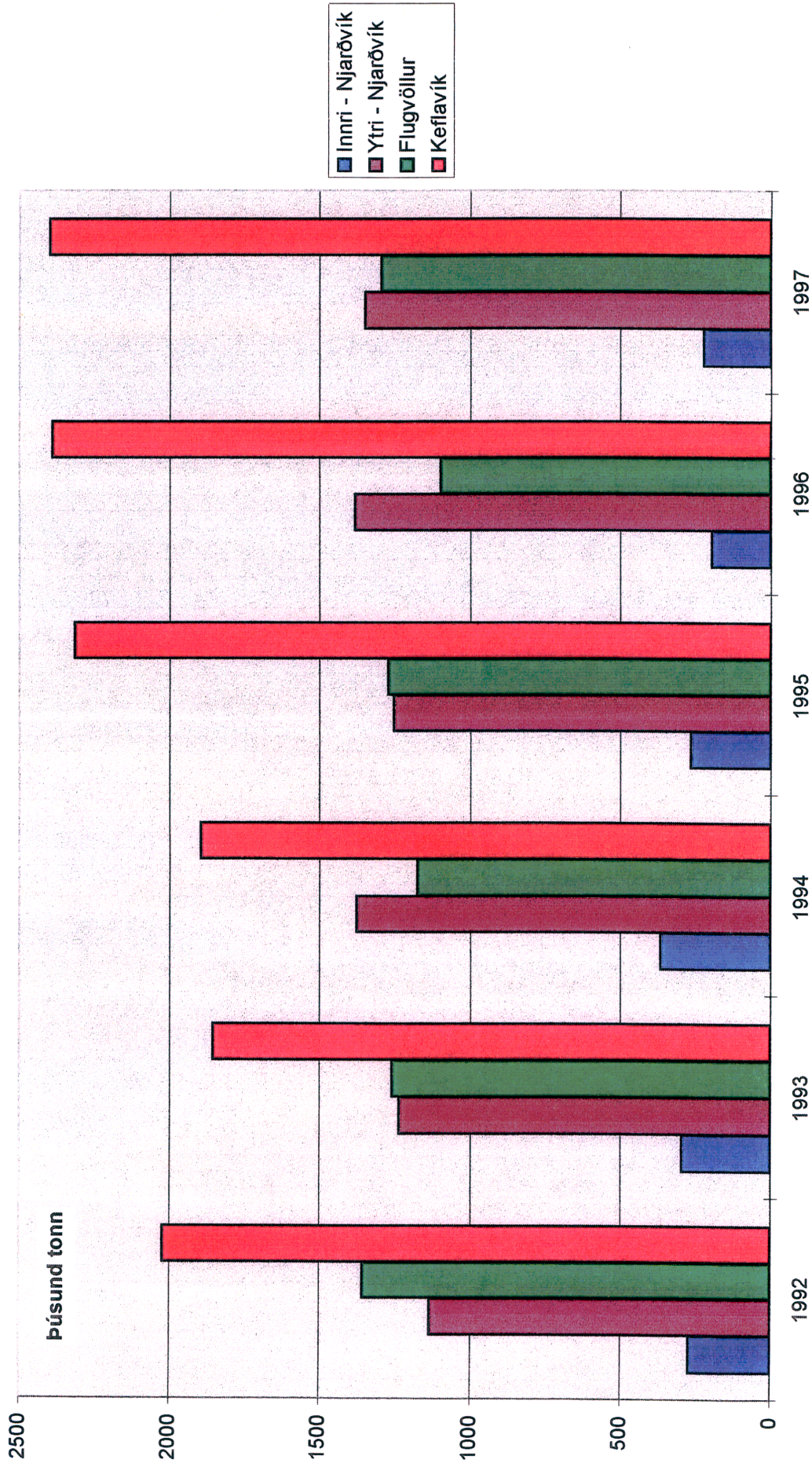




Líkindadreifing 30-mínútna meðalrennslis

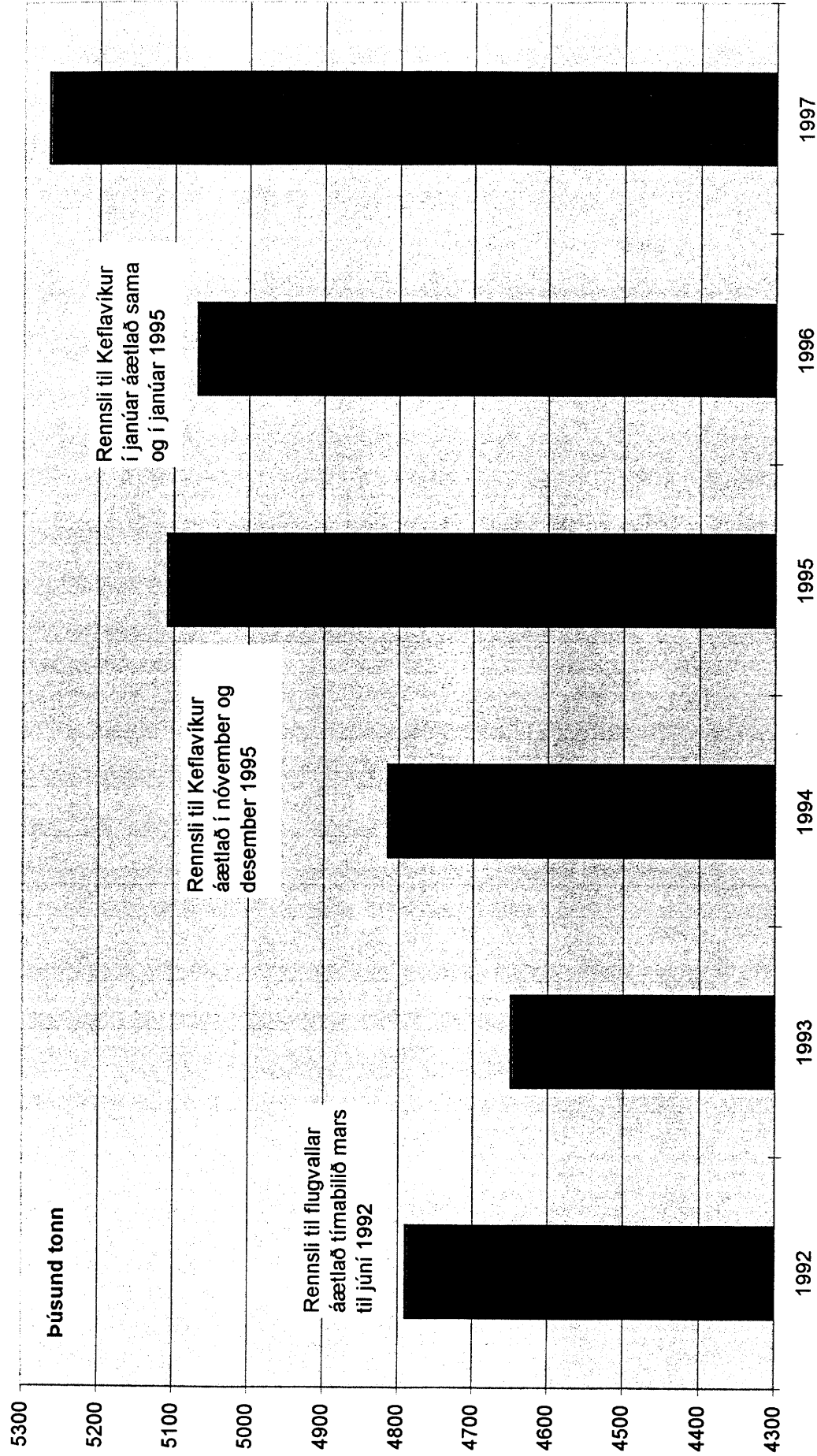


Skipting vatnsnotkunar milli staða 1992 - 1997





Heildar vatnstaka 1992 - 1997



**VIÐAUKI**

Vatnsveita Suðurnesja		Vinnslueftirlit með vatnstöku			
Dags.	Rennsli til bæjarfélaga og flugvallar, l/s				Vatnsborð m y.s.
	Keflavík	Flugvöllur	Innri-Njarðvík	Ytri-Njarðvík	
01.01.1997	-	-	-	-	-
02.01.1997	-	-	-	-	-
03.01.1997	-	-	-	-	-
04.01.1997	-	-	-	-	-
05.01.1997	-	-	-	-	-
06.01.1997	-	-	-	-	-
07.01.1997	-	-	-	-	-
08.01.1997	80.37	46.78	5.63	31.70	-
09.01.1997	68.29	41.96	5.23	29.21	-
10.01.1997	67.10	37.56	5.56	28.67	-
11.01.1997	52.40	37.56	5.48	26.35	-
12.01.1997	48.48	39.25	5.38	25.83	-
13.01.1997	64.83	41.42	5.52	27.67	-
14.01.1997	65.67	39.71	5.60	32.69	-
15.01.1997	71.94	40.04	5.40	32.38	-
16.01.1997	72.63	42.06	5.48	31.52	-
17.01.1997	71.27	40.33	5.73	32.06	-
18.01.1997	60.31	40.23	5.42	33.79	-
19.01.1997	50.50	40.38	5.23	35.75	-
20.01.1997	65.19	41.35	5.58	34.23	-
21.01.1997	62.56	41.67	5.79	32.25	-
22.01.1997	65.93	38.53	5.73	31.27	-
23.01.1997	67.04	40.29	5.29	32.31	-
24.01.1997	59.29	39.33	5.23	32.29	-
25.01.1997	50.42	41.27	5.19	28.90	-
26.01.1997	49.73	40.33	5.15	30.04	-
27.01.1997	68.31	39.77	5.46	32.60	-
28.01.1997	88.92	41.48	5.58	32.81	-
29.01.1997	70.06	40.46	5.48	44.44	-
30.01.1997	63.65	41.85	5.79	41.54	-
31.01.1997	74.21	41.31	5.42	40.38	-
01.02.1997	67.73	38.48	5.29	35.17	-
02.02.1997	54.69	40.19	5.17	35.88	-
03.02.1997	68.81	39.81	5.48	45.27	-
04.02.1997	69.15	41.21	5.63	44.54	-
05.02.1997	65.29	40.06	5.67	43.98	-
06.02.1997	68.34	40.13	5.62	47.34	-
07.02.1997	64.88	42.15	5.58	46.65	-
08.02.1997	56.67	39.90	5.27	38.52	-
09.02.1997	51.00	43.94	5.35	40.02	-
10.02.1997	67.92	37.60	5.88	46.06	-
11.02.1997	76.33	50.98	5.71	40.27	-
12.02.1997	74.19	55.56	5.75	39.19	-
13.02.1997	74.58	43.04	5.94	44.48	-
14.02.1997	84.63	43.85	6.13	40.08	-
15.02.1997	109.77	41.79	7.35	39.35	-
16.02.1997	110.77	41.08	10.13	41.58	-
17.02.1997	126.26	40.57	11.55	46.91	-
18.02.1997	127.77	49.46	11.40	43.13	-
19.02.1997	95.77	38.56	8.98	38.48	-
20.02.1997	115.58	45.04	11.04	39.08	-

Vatnsveita Suðurnesja		Vinnslueftirlit með vatnstöku			
Dags.	Rennsli til bæjarfélaga og flugvallar, l/s				Vatnsborð m y.s.
	Keflavík	Flugvöllur	Innri-Njarðvík	Ytri-Njarðvík	
21.02.1997	138.08	47.56	12.08	45.64	-
22.02.1997	124.19	43.08	11.98	42.83	-
23.02.1997	112.25	43.02	12.63	42.63	-
24.02.1997	119.13	52.00	12.75	40.48	-
25.02.1997	122.65	40.27	12.40	40.81	-
26.02.1997	114.29	46.73	10.29	38.58	-
27.02.1997	91.25	43.77	9.25	34.58	-
28.02.1997	82.19	40.52	9.48	31.35	-
01.03.1997	80.38	40.92	9.96	31.44	-
02.03.1997	75.35	30.60	9.02	34.69	-
03.03.1997	87.08	44.83	7.69	38.96	-
04.03.1997	102.15	43.88	6.46	40.04	-
05.03.1997	96.74	38.00	5.40	37.23	-
06.03.1997	85.19	20.88	5.52	39.44	-
07.03.1997	88.21	26.38	5.96	40.51	-
08.03.1997	73.50	45.50	5.35	36.90	-
09.03.1997	71.49	42.74	5.28	34.55	-
10.03.1997	101.13	43.23	6.06	41.65	-
11.03.1997	108.92	43.92	5.71	41.63	-
12.03.1997	101.40	42.21	5.52	42.19	-
13.03.1997	109.48	35.19	5.42	41.04	-
14.03.1997	114.83	45.42	6.29	39.48	-
15.03.1997	99.52	39.81	6.00	37.10	-
16.03.1997	75.81	43.75	5.23	38.21	-
17.03.1997	90.23	57.98	5.83	47.75	-
18.03.1997	88.71	41.75	5.79	46.50	-
19.03.1997	100.26	42.51	6.23	44.98	-
20.03.1997	102.75	42.96	5.96	45.58	-
21.03.1997	103.54	45.69	5.98	49.63	-
22.03.1997	93.23	44.15	6.35	46.04	-
23.03.1997	76.58	44.56	6.85	47.83	-
24.03.1997	99.29	34.13	7.13	48.92	-
25.03.1997	109.19	42.38	6.96	47.00	-
26.03.1997	109.31	39.85	7.23	44.10	-
27.03.1997	89.63	37.46	7.21	44.77	-
28.03.1997	73.88	39.40	6.00	41.88	-
29.03.1997	78.90	24.69	6.25	42.29	-
30.03.1997	75.98	38.75	5.88	42.04	-
31.03.1997	81.46	37.56	6.98	43.02	-
01.04.1997	98.56	39.85	7.10	45.00	-
02.04.1997	99.63	41.13	7.42	45.79	-
03.04.1997	97.58	39.48	8.46	41.33	-
04.04.1997	96.81	39.56	6.79	38.67	-
05.04.1997	94.56	38.06	7.27	32.79	-
06.04.1997	83.75	39.50	6.38	33.94	-
07.04.1997	101.26	42.26	6.31	37.29	-
08.04.1997	97.87	47.23	7.10	36.77	-
09.04.1997	99.52	56.52	7.84	38.20	-
10.04.1997	94.98	51.31	7.10	37.67	-
11.04.1997	90.98	42.67	7.73	38.71	-

Vatnsveita Suðurnesja		Vinnslueftirlit með vatnstöku			
Rennsli til bæjarfélaga og flugvallar, l/s					
Dags.	Keflavík	Flugvöllur	Innri-Njarðvík	Ytri-Njarðvík	Vatnsborð m y.s.
12.04.1997	86.17	25.08	7.29	34.35	-
13.04.1997	77.02	43.33	6.17	35.04	-
14.04.1997	92.02	42.75	7.35	40.17	-
15.04.1997	97.69	40.96	7.02	42.27	-
16.04.1997	91.06	40.13	6.49	38.02	-
17.04.1997	90.27	46.40	6.81	44.56	-
18.04.1997	90.46	42.90	7.35	41.73	-
19.04.1997	79.08	24.29	7.44	40.52	-
20.04.1997	63.63	44.31	6.92	42.42	-
21.04.1997	70.73	47.71	7.25	41.44	-
22.04.1997	69.73	51.21	7.08	40.92	-
23.04.1997	68.88	42.29	7.21	38.60	-
24.04.1997	72.73	36.50	6.27	40.38	-
25.04.1997	69.98	42.67	6.69	42.54	-
26.04.1997	73.02	27.15	6.44	41.69	-
27.04.1997	78.41	40.76	6.52	39.61	-
28.04.1997	104.38	50.03	7.62	45.59	-
29.04.1997	97.17	44.25	6.88	43.04	-
30.04.1997	91.88	48.31	6.71	42.50	-
01.05.1997	76.90	45.50	6.73	40.92	-
02.05.1997	91.04	45.02	6.63	47.44	-
03.05.1997	82.94	25.08	6.25	44.60	-
04.05.1997	81.10	44.25	6.67	44.10	-
05.05.1997	90.44	46.38	6.46	49.17	-
06.05.1997	92.52	44.19	6.50	56.73	-
07.05.1997	88.33	44.19	7.02	55.83	-
08.05.1997	82.90	44.08	6.65	53.54	-
09.05.1997	82.83	50.54	6.79	50.65	-
10.05.1997	75.29	32.33	6.65	42.54	-
11.05.1997	68.25	42.94	6.79	45.42	-
12.05.1997	79.88	44.02	7.04	51.21	-
13.05.1997	79.06	43.71	7.27	51.98	-
14.05.1997	83.23	42.44	6.81	53.77	-
15.05.1997	81.02	43.17	7.19	54.50	-
16.05.1997	74.06	40.50	6.81	45.96	-
17.05.1997	70.25	20.79	6.25	42.65	-
18.05.1997	55.23	44.42	6.15	45.42	-
19.05.1997	58.75	42.75	6.27	46.02	-
20.05.1997	73.94	45.08	6.90	53.23	-
21.05.1997	78.81	44.46	7.48	55.21	-
22.05.1997	84.29	48.06	7.85	54.40	-
23.05.1997	77.33	40.73	6.15	58.10	-
24.05.1997	64.48	20.96	5.71	49.31	-
25.05.1997	60.08	40.92	6.56	47.88	-
26.05.1997	74.28	40.13	6.22	56.96	-
27.05.1997	83.67	47.02	6.33	58.94	-
28.05.1997	81.73	45.31	6.15	56.71	-
29.05.1997	76.42	39.90	6.04	54.96	-
30.05.1997	77.17	21.02	5.77	55.94	-
31.05.1997	61.52	40.79	5.79	46.17	-
01.06.1997	60.42	40.48	6.06	46.21	-

Vatnsveita Suðurnesja		Vinnslueftirlit með vatnstöku			
Rennsli til bæjarfélaga og flugvallar, l/s					
Dags.	Keflavík	Flugvöllur	Innri-Njarðvík	Ytri-Njarðvík	Vatnsborð m y.s.
02.06.1997	72.92	38.52	5.71	50.92	-
03.06.1997	73.38	42.79	5.88	48.96	-
04.06.1997	69.40	38.56	5.85	50.58	-
05.06.1997	70.94	40.27	5.88	51.19	-
06.06.1997	58.31	23.85	5.40	45.06	-
07.06.1997	54.06	40.56	5.48	43.19	-
08.06.1997	74.69	42.31	5.38	50.56	-
09.06.1997	79.38	36.79	5.90	48.35	-
10.06.1997	76.10	35.35	5.98	52.31	-
11.06.1997	77.33	49.21	5.83	51.81	-
12.06.1997	77.44	39.83	5.94	50.88	-
13.06.1997	67.33	25.10	6.29	42.77	-
14.06.1997	61.58	35.15	7.58	44.65	-
15.06.1997	75.38	41.94	7.44	52.04	-
16.06.1997	66.54	44.52	7.04	39.23	-
17.06.1997	73.83	53.56	6.69	53.73	-
18.06.1997	72.10	45.83	7.35	52.94	-
19.06.1997	75.83	41.85	7.98	52.54	-
20.06.1997	65.17	23.75	7.56	44.94	-
21.06.1997	59.90	43.46	7.56	42.96	-
22.06.1997	70.65	44.96	7.65	53.15	-
23.06.1997	60.39	44.48	6.83	49.09	-
24.06.1997	68.36	42.77	7.91	56.05	-
25.06.1997	62.46	59.40	7.52	50.40	-
26.06.1997	65.03	41.74	7.89	52.46	-
27.06.1997	56.96	44.92	7.29	51.98	-
28.06.1997	50.81	38.17	7.23	42.29	-
29.06.1997	56.06	40.75	7.88	41.77	-
30.06.1997	63.33	44.67	7.15	51.44	-
01.07.1997	63.08	45.40	6.94	51.92	-
02.07.1997	66.52	54.27	7.46	50.75	-
03.07.1997	66.31	42.33	7.69	52.50	-
04.07.1997	67.63	43.35	7.56	50.31	-
05.07.1997	59.75	41.00	7.40	44.21	-
06.07.1997	62.71	46.19	7.60	43.73	-
07.07.1997	72.69	41.13	7.46	53.79	-
08.07.1997	74.88	42.83	8.27	52.21	-
09.07.1997	70.04	56.56	8.08	55.23	-
10.07.1997	68.34	47.62	7.17	52.03	-
11.07.1997	90.56	42.48	7.78	58.15	-
12.07.1997	76.15	36.27	7.27	43.54	-
13.07.1997	68.02	42.88	7.50	41.98	-
14.07.1997	91.02	38.48	7.67	54.17	-
15.07.1997	94.21	45.25	7.42	52.83	-
16.07.1997	98.42	48.02	7.50	56.56	-
17.07.1997	95.31	44.40	7.71	56.58	-
18.07.1997	96.13	43.73	7.46	56.71	-
19.07.1997	54.34	27.09	5.26	34.40	-
20.07.1997	0.00	0.00	0.00	0.00	-
21.07.1997	56.40	29.40	5.02	32.44	-
22.07.1997	84.79	41.10	7.90	49.60	-

Vatnsveita Suðurnesja		Vinnslueftirlit með vatnstöku			
Rennsli til bæjarfélaga og flugvallar, l/s					
Dags.	Keflavík	Flugvöllur	Innri-Njarðvík	Ytri-Njarðvík	Vatnsborð m y.s.
23.07.1997	93.13	45.25	7.31	50.25	-
24.07.1997	92.92	23.73	7.17	50.79	-
25.07.1997	92.29	41.00	7.13	49.00	-
26.07.1997	76.96	37.83	7.40	43.27	-
27.07.1997	72.21	41.40	7.65	41.75	-
28.07.1997	89.42	41.83	7.40	49.31	-
29.07.1997	91.31	46.52	7.48	52.46	-
30.07.1997	90.38	45.46	8.75	51.46	-
31.07.1997	86.69	43.31	8.02	48.58	-
01.08.1997	72.44	40.85	7.29	41.94	-
02.08.1997	58.90	29.67	7.40	38.08	-
03.08.1997	58.38	39.48	7.52	32.69	-
04.08.1997	62.17	29.56	6.71	35.10	-
05.08.1997	83.42	53.02	7.17	46.44	-
06.08.1997	94.35	55.90	7.40	48.96	-
07.08.1997	73.79	52.75	7.63	48.02	-
08.08.1997	81.56	53.69	7.46	42.04	-
09.08.1997	66.44	52.63	7.52	38.98	-
10.08.1997	63.94	49.13	7.27	40.46	-
11.08.1997	84.73	49.88	7.52	50.60	-
12.08.1997	96.48	47.79	8.31	53.23	-
13.08.1997	98.71	49.38	7.46	52.40	-
14.08.1997	96.92	47.17	7.85	52.40	-
15.08.1997	93.25	45.10	7.40	50.60	-
16.08.1997	82.73	44.54	7.06	41.02	-
17.08.1997	82.42	44.98	7.29	41.23	-
18.08.1997	93.29	46.19	7.52	55.21	-
19.08.1997	87.76	43.24	6.81	47.38	-
20.08.1997	-	-	-	-	-
21.08.1997	-	-	-	-	-
22.08.1997	86.33	52.00	7.57	54.17	-
23.08.1997	71.33	44.96	6.38	42.71	-
24.08.1997	68.02	45.02	5.90	38.98	-
25.08.1997	79.00	46.71	6.65	50.38	-
26.08.1997	84.19	44.90	7.50	53.60	-
27.08.1997	83.23	45.88	8.63	53.17	-
28.08.1997	74.84	44.29	7.62	48.33	-
29.08.1997	73.63	43.73	7.50	46.27	-
30.08.1997	63.63	42.52	7.00	40.79	-
31.08.1997	61.83	42.19	6.52	40.92	-
01.09.1997	72.96	46.88	7.27	51.13	-
02.09.1997	77.96	46.21	7.98	48.19	-
03.09.1997	73.94	45.85	8.42	48.67	-
04.09.1997	75.21	44.21	7.98	47.90	-
05.09.1997	76.48	44.90	7.81	46.96	-
06.09.1997	71.33	42.10	8.04	41.08	-
07.09.1997	67.71	44.04	7.00	41.54	-
08.09.1997	75.58	44.40	8.27	48.73	-
09.09.1997	72.83	43.46	7.96	50.38	-
10.09.1997	76.56	48.41	7.15	52.10	-
11.09.1997	81.24	62.31	8.55	53.24	-

Vatnsveita Suðurnesja		Vinnslueftirlit með vatnstöku			
Dags.	Rennsli til bæjarfélaga og flugvallar, l/s				Vatnsborð m y.s.
	Keflavík	Flugvöllur	Innri-Njarðvík	Ytri-Njarðvík	
12.09.1997	74.92	40.77	8.73	48.90	-
13.09.1997	73.15	48.38	8.50	38.46	-
14.09.1997	62.44	45.02	7.73	38.85	-
15.09.1997	75.75	40.44	7.56	51.10	-
16.09.1997	78.83	44.23	7.81	50.42	-
17.09.1997	76.17	45.60	7.27	50.88	-
18.09.1997	79.53	42.38	7.45	49.83	-
19.09.1997	77.98	40.06	7.35	51.40	-
20.09.1997	65.52	37.35	7.04	41.38	-
21.09.1997	61.83	46.72	6.40	39.38	-
22.09.1997	81.03	50.42	7.29	55.06	-
23.09.1997	74.25	39.93	7.08	48.08	-
24.09.1997	79.50	43.27	7.13	51.31	-
25.09.1997	76.10	42.90	7.25	50.25	-
26.09.1997	73.67	44.67	7.21	48.31	-
27.09.1997	65.40	34.77	6.92	47.15	-
28.09.1997	61.02	41.00	6.81	40.10	-
29.09.1997	73.42	41.23	7.10	46.35	-
30.09.1997	73.31	41.79	6.98	45.15	-
01.10.1997	78.21	44.73	7.23	47.50	-
02.10.1997	77.94	45.04	7.23	49.58	-
03.10.1997	74.92	39.33	7.40	47.33	-
04.10.1997	65.19	27.23	7.35	40.33	-
05.10.1997	57.75	40.65	7.52	42.08	-
06.10.1997	71.63	40.56	7.54	49.13	-
07.10.1997	71.21	39.33	7.88	45.35	-
08.10.1997	72.98	38.94	7.54	45.13	-
09.10.1997	71.06	41.63	7.73	44.79	-
10.10.1997	70.54	44.58	8.15	43.85	-
11.10.1997	65.06	25.65	7.81	39.06	-
12.10.1997	57.60	40.31	7.69	39.23	-
13.10.1997	69.35	38.56	7.75	46.48	-
14.10.1997	72.79	35.02	7.90	45.33	-
15.10.1997	71.50	43.98	7.73	47.00	-
16.10.1997	76.19	40.65	8.06	46.46	-
17.10.1997	74.38	35.02	7.48	38.79	-
18.10.1997	65.63	22.04	5.79	40.75	-
19.10.1997	57.33	36.29	5.83	41.17	-
20.10.1997	73.21	36.00	6.90	49.46	-
21.10.1997	80.35	34.67	7.63	46.29	-
22.10.1997	79.83	42.31	7.02	45.71	-
23.10.1997	83.58	37.90	6.13	46.17	-
24.10.1997	81.50	35.50	6.33	41.88	-
25.10.1997	69.79	36.00	5.71	35.85	-
26.10.1997	63.46	38.94	5.60	33.60	-
27.10.1997	77.52	42.02	5.94	40.27	-
28.10.1997	74.04	40.67	6.29	39.81	-
29.10.1997	74.08	41.10	7.06	39.31	-
30.10.1997	74.04	40.21	7.19	40.65	-
31.10.1997	73.17	36.35	6.27	43.44	-
01.11.1997	66.56	30.54	5.52	46.33	-



Vatnsveita Suðurnesja		Vinnslueftirlit með vatnstöku			
Dags.	Rennsli til bæjarfélaga og flugvallar, l/s				Vatnsborð m y.s.
	Keflavík	Flugvöllur	Innri-Njarðvík	Ytri-Njarðvík	
02.11.1997	61.25	35.23	5.42	33.04	-
03.11.1997	74.40	49.17	5.81	39.71	-
04.11.1997	77.60	66.67	6.63	39.40	-
05.11.1997	77.81	45.04	6.60	38.38	-
06.11.1997	79.10	38.02	6.54	35.96	-
07.11.1997	78.90	33.06	6.50	36.75	-
08.11.1997	63.75	35.94	6.23	30.58	-
09.11.1997	58.54	35.44	5.65	29.52	-
10.11.1997	74.04	44.13	6.02	37.40	-
11.11.1997	75.04	42.79	6.98	38.50	-
12.11.1997	73.96	40.27	5.92	38.77	-
13.11.1997	79.75	40.56	6.96	39.60	-
14.11.1997	78.35	40.83	6.17	40.81	-
15.11.1997	72.13	21.88	5.92	36.06	-
16.11.1997	66.54	44.23	5.71	38.23	-
17.11.1997	72.98	34.69	6.69	46.02	-
18.11.1997	75.29	39.33	7.46	42.69	-
19.11.1997	76.77	43.42	7.73	41.77	-
20.11.1997	73.92	43.40	7.60	46.96	-
21.11.1997	68.60	36.98	7.58	46.25	-
22.11.1997	60.67	45.10	6.33	42.04	-
23.11.1997	53.04	37.58	6.02	39.21	-
24.11.1997	69.06	36.13	6.83	49.50	-
25.11.1997	70.21	43.17	8.58	47.10	-
26.11.1997	72.17	44.47	10.38	42.62	-
27.11.1997	70.88	34.44	9.25	42.60	-
28.11.1997	70.19	44.92	8.27	41.77	-
29.11.1997	59.96	18.52	5.63	34.98	-
30.11.1997	56.63	40.54	5.31	33.63	-
01.12.1997	64.20	31.90	7.80	40.07	-
02.12.1997	67.21	40.90	9.44	42.54	-
03.12.1997	69.67	40.67	9.06	44.00	-
04.12.1997	72.73	39.25	10.40	41.44	-
05.12.1997	72.58	33.25	9.85	39.33	-
06.12.1997	61.00	33.25	8.81	34.73	-
07.12.1997	52.94	36.75	8.88	36.69	-
08.12.1997	68.21	40.49	9.37	40.81	-
09.12.1997	67.75	40.08	10.00	41.75	-
10.12.1997	70.08	38.90	10.27	41.88	-
11.12.1997	68.21	40.13	9.65	42.31	-
12.12.1997	64.71	36.60	9.65	38.58	-
13.12.1997	54.13	27.73	9.04	31.67	-
14.12.1997	50.04	35.06	9.25	31.96	-
15.12.1997	64.54	46.25	9.27	37.44	-
16.12.1997	63.96	38.77	7.71	39.96	-
17.12.1997	64.98	40.75	7.38	35.65	-
18.12.1997	65.83	31.89	8.49	35.94	-
19.12.1997	-	-	-	-	-
20.12.1997	-	-	-	-	-
21.12.1997	-	-	-	-	-
22.12.1997	70.44	56.11	6.78	27.78	-

Vatnsveita Suðurnesja					Vinnslueftirlit með vatnstöku
Rennsli til bæjarfélaga og flugvallar, l/s					
Dags.	Keflavík	Flugvöllur	Innri-Njarðvík	Ytri-Njarðvík	Vatnsborð m y.s.
23.12.1997	55.98	34.75	6.98	23.65	-
24.12.1997	52.44	36.00	10.17	23.06	-
25.12.1997	44.69	37.60	9.44	20.46	-
26.12.1997	47.29	32.88	7.56	21.73	-
27.12.1997	48.83	24.33	5.77	22.52	-
28.12.1997	48.83	37.77	5.73	21.63	-
29.12.1997	55.63	41.17	6.27	23.56	-
30.12.1997	51.66	34.02	6.17	26.30	-
31.12.1997	50.85	38.98	5.63	27.38	-