



**ORKUSTOFNUN**

**Rannsóknasvið**

# **Svartsengi**

**Vinnslueftirlit með vatnstöku  
Vatnsveitu Suðurnesja árið 1998**

**Verkfræðistofsn Vatnaskil sf**

**Unnið fyrir Vatnsveitu Suðurnesja**

**1999**

**OS-99007**





**ORKUSTOFNUN**  
Grensásvegi 9, 108 Reykjavík

Verknr. 8-640251

**Verkfræðistofan Vatnaskil sf**

## **SVARTSENGI**

**Vinnslueftirlit með vatnstöku  
Vatnsveitu Suðurnesja árið 1998**

*Unnið fyrir Vatnsveitu Suðurnesja*

**OS-99007**

**Febrúar 1999**



<b>Skýrsla nr.:</b> OS-99007	<b>Dags.:</b> Febrúar 1999	<b>Dreifing:</b> <input checked="" type="checkbox"/> Opin <input type="checkbox"/> Lokuð til
<b>Heiti skýrslu / Aðal- og undirtitill:</b> SVARTSENGI Vinnslueftirlit með vatnstöku Vatnsveitu Suðurnesja árið 1998	<b>Upplag:</b> 25	
	<b>Fjöldi síðna:</b> (27)	
<b>Höfundar:</b> Verkfræðistofan Vatnaskil sf	<b>Verkefnisstjóri:</b> Sverrir Þórhallsson	
<b>Gerð skýrslu / Verkstig:</b> Árlegt vinnslueftirlit	<b>Verknúmer:</b> 8-640251	
<b>Unnið fyrir:</b> Vatnsveitu Suðurnesja		
<b>Samvinnuaðilar:</b>		
<b>Útdráttur:</b> <p>Skýrslan er sú sjöunda í röðinni um eftirlit með vinnslu neysluvatns á Lágasvæðinu á Reykjanesi fyrir Vatnsveitu Suðurnesja. Gerð er grein fyrir vinnslu á árinu 1998 og jafnframt gefið yfirlit um vatnsnotkun hinna fjögurra meginnotkunarstaða, Keflavíkur, Ytri-og Innri-Njarðvíkur og Keflavíkurflugvallar. Við úrvinnsluna er stuðst við mælingar á rennsli til hvers af stöðunum fjórum. Rennsli til þeirra allra hafði sömu megineinkenni í ár og 1997. Grunn gögnin eru tímaráðir með 30 mínútna tímakerfi. Út frá þeim eru unnin dagsmeðaltöl rennslis. Meðaltals mánaðarrennsli til hvers staðar í l/s var 9,25 til Innri-Njarðvíkur, 43,06 til Ytri-Njarðvíkur, 40,65 til flugvallarins og 74,00 til Keflavíkur. Meðalvinnsla á mánuði var 166,94 l/s. Heildarvinnslan allt árið var 5279 þús. tonn, sem er nánast óbreytt notkun frá 1997. Notkunin frá upphafi vinnslu er tæplega 35 milljón tonn.</p>		
<b>Lykilorð:</b> Svartsengi, vatnsveita, neysluvatn, eftirlit, vinnsla	<b>ISBN-númer:</b>	
	<b>Undirskrift verkefnisstjóra:</b> 	
	<b>Yfirfarið af:</b> SP	



**EFNISYFIRLIT**

<b>EFNISYFIRLIT</b> .....	<b>2</b>
<b>MYNDASKRÁ</b> .....	<b>3</b>
<b>TÖFLUSKRÁ</b> .....	<b>3</b>
<b>1. INNGANGUR</b> .....	<b>4</b>
<b>2. VATNSVINNSLA OG VATNSNOTKUN</b> .....	<b>4</b>
<b>MYNDIR</b> .....	<b>7</b>
<b>VIÐAUKI</b> .....	<b>19</b>

## MYNDASKRÁ

1. Sólarhringsmeðalrennsli árið 1998.....	8
2. Meðalrennsli til hvers staðar árið 1998 .....	9
3. Vatnsvinnsla hvers mánaðar 1998 .....	10
4. Heildarvatnsvinnsla hvers mánaðar 1998 .....	11
5. Heildarvatnsnotkun hvers staðar 1998.....	12
6. Dreifing meðalvatnsnotkunar innan sólarhringsins .....	13
7. Dreifing vatnsnotkunar innan vikunnar .....	14
8. Líkindatíðni 30-mínútna meðalrennslis .....	15
9. Líkindadreifing 30-mínútna meðalrennslis .....	16
10. Skipting vatnsnotkunar milli staða 1992-1998 .....	17
11. Heildarvatnstaka 1992-1998 .....	18

## TÖFLUSKRÁ

1. Meðalrennsli mánaða til hvers staðar 1998 .....	5
2. Vatnsvinnsla hvers mánaðar 1998 .....	5
3. Vatnsnotkun .....	6

## 1. INNGANGUR

Skýrsla þessi er sú sjöunda í röðinni sem Verkfræðistofan Vatnaskil vinnur fyrir Orkustofnun vegna eftirlits með vinnslu neysluvatns fyrir Vatnsveitu Suðurnesja úr Lágasvæði á Reykjanesi, en vatnsveitan tók til strafa á árinu 1992 og hefur verið reglubundið eftirlit með vinnslunni alveg frá upphafi. Í skýrslunni er gerð grein fyrir vinnslu úr svæðinu á árinu 1998. Auk þess er gerð grein fyrir vatnsnotkun hvers hinna fjögurra megin notkunarstaða á þessu tímabili, en það eru Keflavík, Ytri- og Innri-Njarðvík og Keflavíkurflugvöllur. Öll gögn eru fengin frá Braga Eyjólfssyni hjá Hitaveitu Suðurnesja.

## 2. VATNSVINNSLA OG VATNSNOTKUN

Við úrvinnsluna er stuðst við mælingar á rennsli til hvers staðanna fjögurra fyrir sig, en mælingar á heildarrennsli frá vatnstökusvæði eru ekki notaðar vegna ónákvæmni þeirra, en sú ónákvæmni hefur verið allt frá upphafi vinnslu. Í ágúst 1998 komst hinsvegar mælirinn fyrir heildarrennsli í lag, og mun því koma inni úrvinnslu gagna í framtíðinni. Öll frumgögn varðandi rennsli eru tímaraðir með 30 mínútna tímaskrefi. Út frá grunnröðunum eru unnin dagsmeðaltöl rennslis sem er að finna á PC-tölvudisklingi í vasa innan á bakkápu.

Mynd 1 sýnir reiknað sólarhringsmeðalrennsli til þessara fjögurra staða á árinu 1998. Eins og fram kemur á myndinni eru gögnin mjög heilleg. Þann 27. janúar vantar gögn, einnig dagana 1.-3. maí, 17. júní, 8. og 9. nóvember og 8. og 9. desember. Rennslið til allra staðanna hefur öll sömu megininkenni og á árinu 1997 og reyndar árin á undan líka. Aukning verður á rennslinu til Keflavíkur um miðjan febrúar og varir hún að mestu leyti fram á mitt ár. Rennsli til annarra staða er jafnara yfir árið. Mesta meðalrennsli sólarhrings var 5. mars 230 l/s, en mesta hálf tíma gildi var 289 l/s 22. júlí. Mælingar á vatnshæð í vinnsluholum á vatnstökusvæðinu eru ekki tiltækar fyrir árið 1998.

Á mynd 2 er sýnt meðalrennsli hvers mánaðar á árinu 1998 til Keflavíkur, flugvallar og Ytri- og Innri-Njarðvíkur. Tilsvarandi gögn eru birt í töflu 1. Miðað við árið 1997 er mesta breytingin á rennslinu til Innri-Njarðvíkur, en rennslið þangað hefur aukist um 31% úr 7.0 l/s að meðaltali 1997 í 9.3 l/s 1998.

Tafla 1, Meðalrennsli mánaða til hvers staðar 1998

Tímabil	Innri-Njarðvík l/s	Ytri-Njarðvík l/s	Flugvöllur l/s	Keflavík l/s
Janúar	8.59	35.33	38.49	61.53
Febrúar	10.84	37.78	39.69	70.09
Mars	11.97	44.45	41.62	90.32
Apríl	8.34	42.00	39.76	83.23
Mái	9.46	45.19	39.84	83.26
Júní	8.34	46.11	40.67	77.44
Júlí	7.66	45.05	40.57	72.24
Ágúst	7.29	43.71	41.68	69.43
September	8.42	46.15	41.02	72.50
Október	9.34	45.46	41.40	73.43
Nóvember	10.93	45.57	41.80	70.49
Desember	9.81	39.70	41.28	64.08
Allt árið	9.25	43.04	40.65	74.00

Tafla 2, Vatnsvinnsla hvers mánaðar 1998

Tímabil	Meðalvinnsla l/s	Heildarvinnsla þús. tonn
Janúar	143.93	386
Febrúar	158.39	397
Mars	188.37	505
Apríl	173.32	449
Mái	177.75	476
Júní	172.56	447
Júlí	165.52	443
Ágúst	162.12	434
September	168.08	436
Október	169.62	454
Nóvember	168.79	438
Desember	154.87	415
Allt árið	166.94	5279

samfelldar að því frátöldu að tímabilið mars til júní 1992 vantar gögn fyrir flugvöllinn og frá síðari hluta október 1995 til ársloka vantar gögn fyrir Keflavík. Ef gert er ráð fyrir því að á Keflavíkflugvelli hafi notkunin í mars-júní 1992 verið hliðstæð við það sem hún var á sama tíma 1993 og að í Keflavík hafi notkunin í nóvember-desember 1995 verið sú sama og 1994 og í janúar

Á mynd 3 er sýnd meðalvatnsvinnsla hvers mánaðar á árinu 1998 og á mynd 4 heildarvatnsvinnsla hvers mánaðar. Meðalvinnslan á árinu 1998 var 167 l/s sem er nánast sama vinnsla og 1997. Tilsvarandi gögn eru gefin í töflu 2. Á mynd 5 er sýnd vatnsnotkun hvers staðar fyrir sig á árinu 1998, sem hlutfall af heildarvatnsnotkun. Þar sést að Keflavík er með tæplega helming notkunarinnar eða 44% sem samsvarar 2320 þúsund tonnum. Í Ytri-Njarðvík og á flugvöllinum er svipuð notkun ríflega 1300 þúsund tonn. Rennslið til Innri-Njarðvíkur hafði farið

stöðugt minnkandi frá því að vatnsveitan tók til starfa en jókst á síðasta ári í 6% en var 4% tvö síðustu árin þar á undan, en þegar það var mest 1994 var það tæp 8% af heildarnotkuninni.

Á mynd 6 er sýnd dreifing meðalvatnsnotkunar innan sólarhringsins, þar sem byggt er á 30-mínútna meðalrennsli. Sú dreifing er eins og vænta mátti með lágmark að nóttu til en með hámark um miðjan daginn. Mynd 7 sýnir dreifingu rennslisins innan vikunnar með hámarki fyrri hluta hennar, en minni notkun um helgar, eins og eðlilegt er. Á myndum 8 og 9 er sýnd líkindatíðni og líkindadreifing 30-mínútna meðal-rennslis í öllu kerfinu.

Frá því vinnsla hófst í desember 1991 og fram til ársloka 1998 hafa mælingar verið að mestu

1996 sú sama og hún var þar 1995 hefur þróun vatnsnotkunar verið eins og tafla 3 og myndir 10 og 11 sýna. Eins og sést af mynd 10 hafa mestar breytingar orðið varðandi Keflavík í gegnum árin. Á mynd 11 sést að vatnstakan síðastliðin tvö ár er nánast sú sama. Frá því vinnsla hófst er notkunin tæplega 35 milljón tonn.

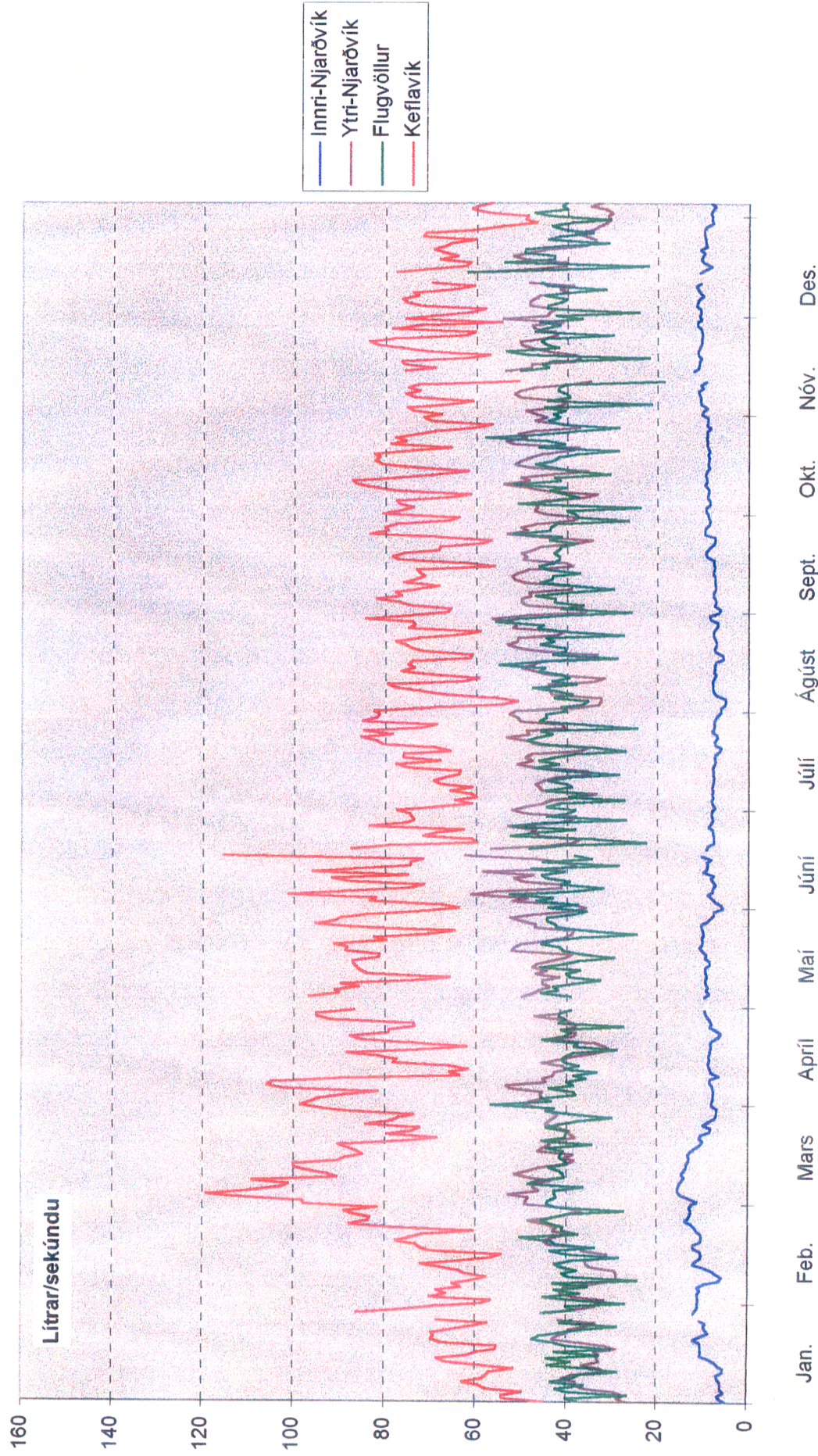
Tafla 3, Vatnsnotkun 1992 –1998

Tímabil	Innri - Njarðvík þús. tonn	Ytri - Njarðvík þús. tonn	Flugvöllur þús. tonn	Keflavík þús. tonn	Heildarnotkun þús. tonn
1992	272	1136	1358	2023	4789
1993	296	1237	1260	1855	4648
1994	366	1377	1176	1895	4814
1995	265	1254	1272	2317	5108
1996	196	1383	1098	2390	5068
1997	223	1349	1295	2399	5266
1998	292	1361	1285	2340	5279

**MYNDIR**

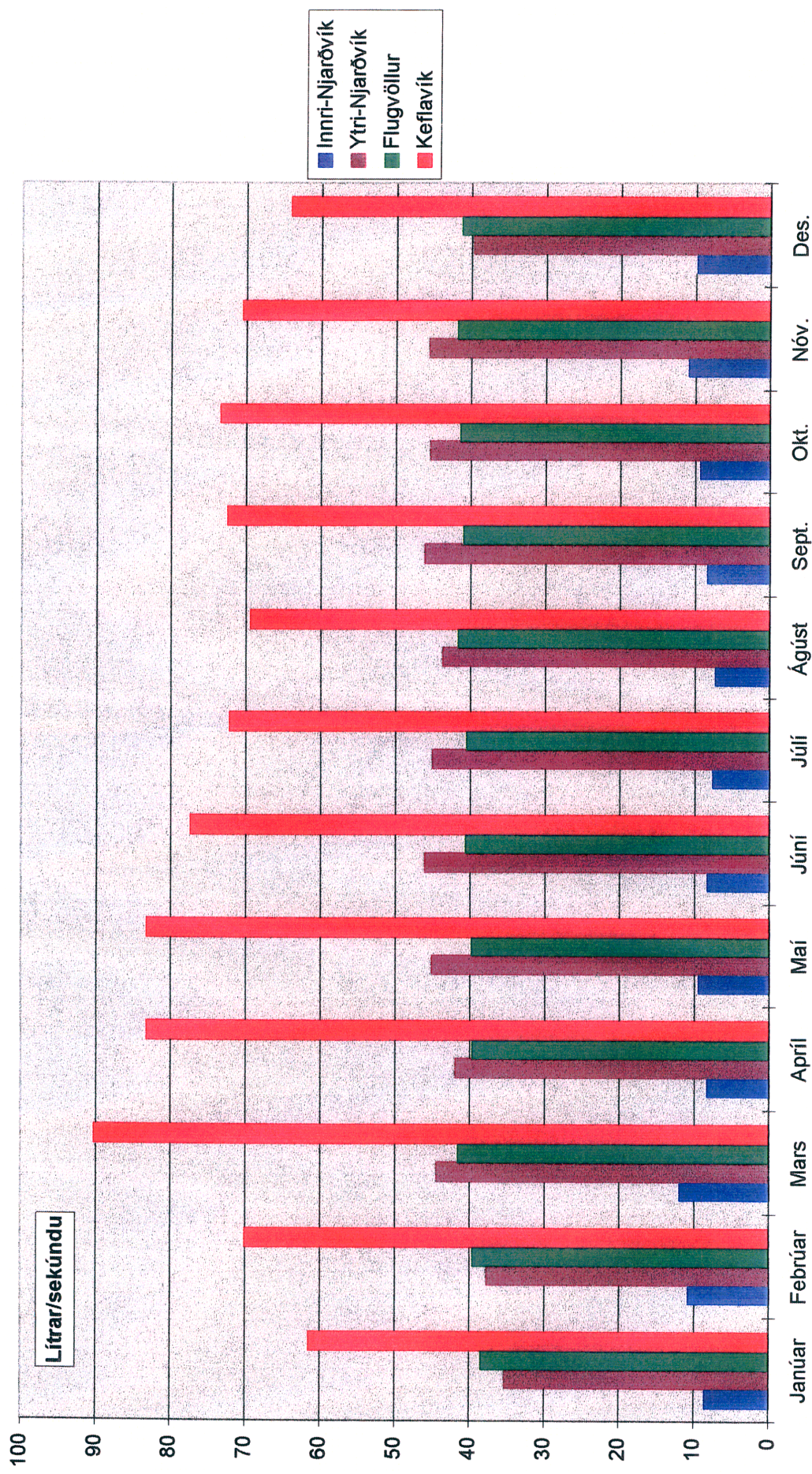


Sólarhringsmeðalrennsli árið 1998



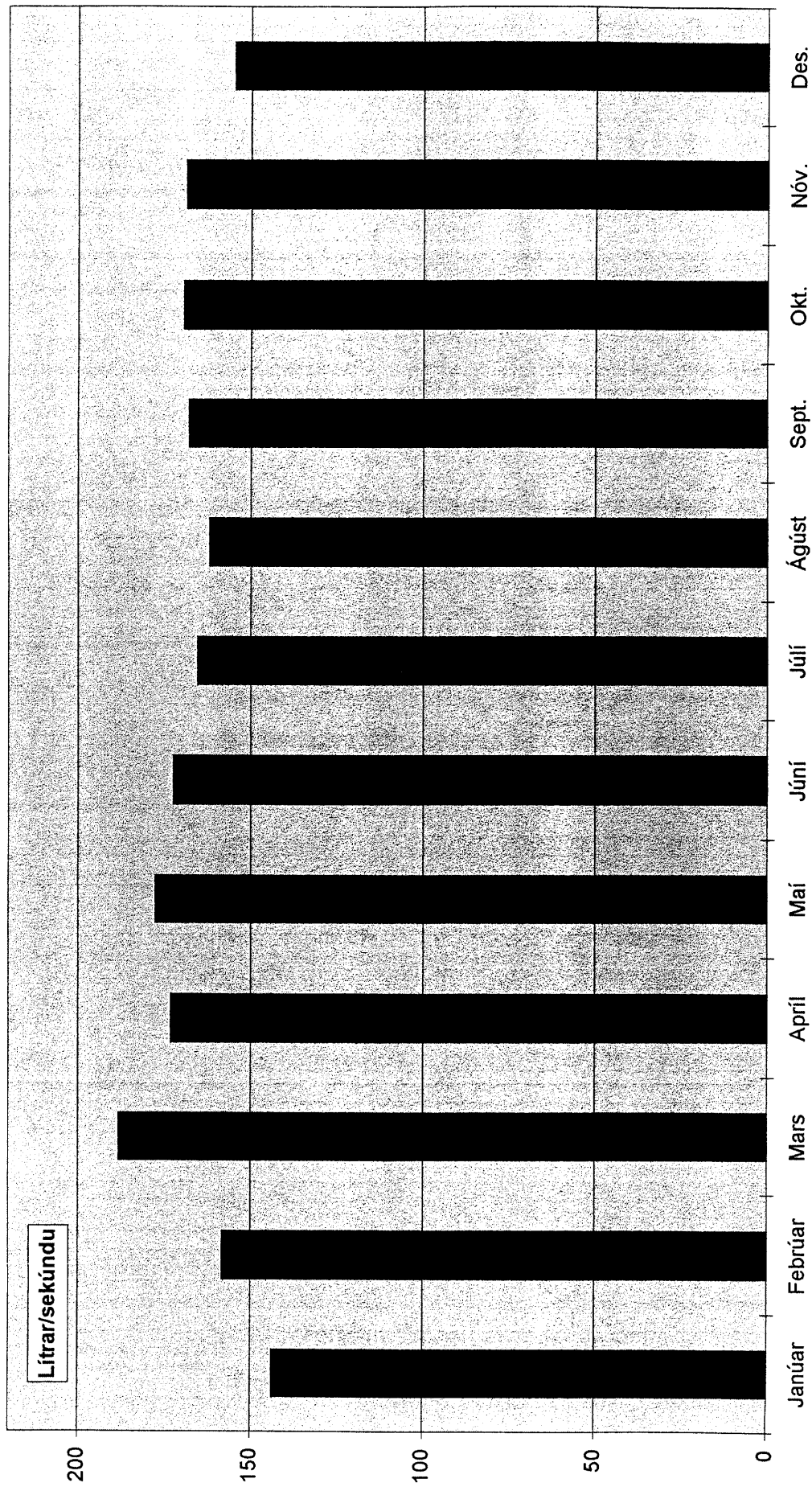


Meðalrennsli til hvers staðar árið 1998

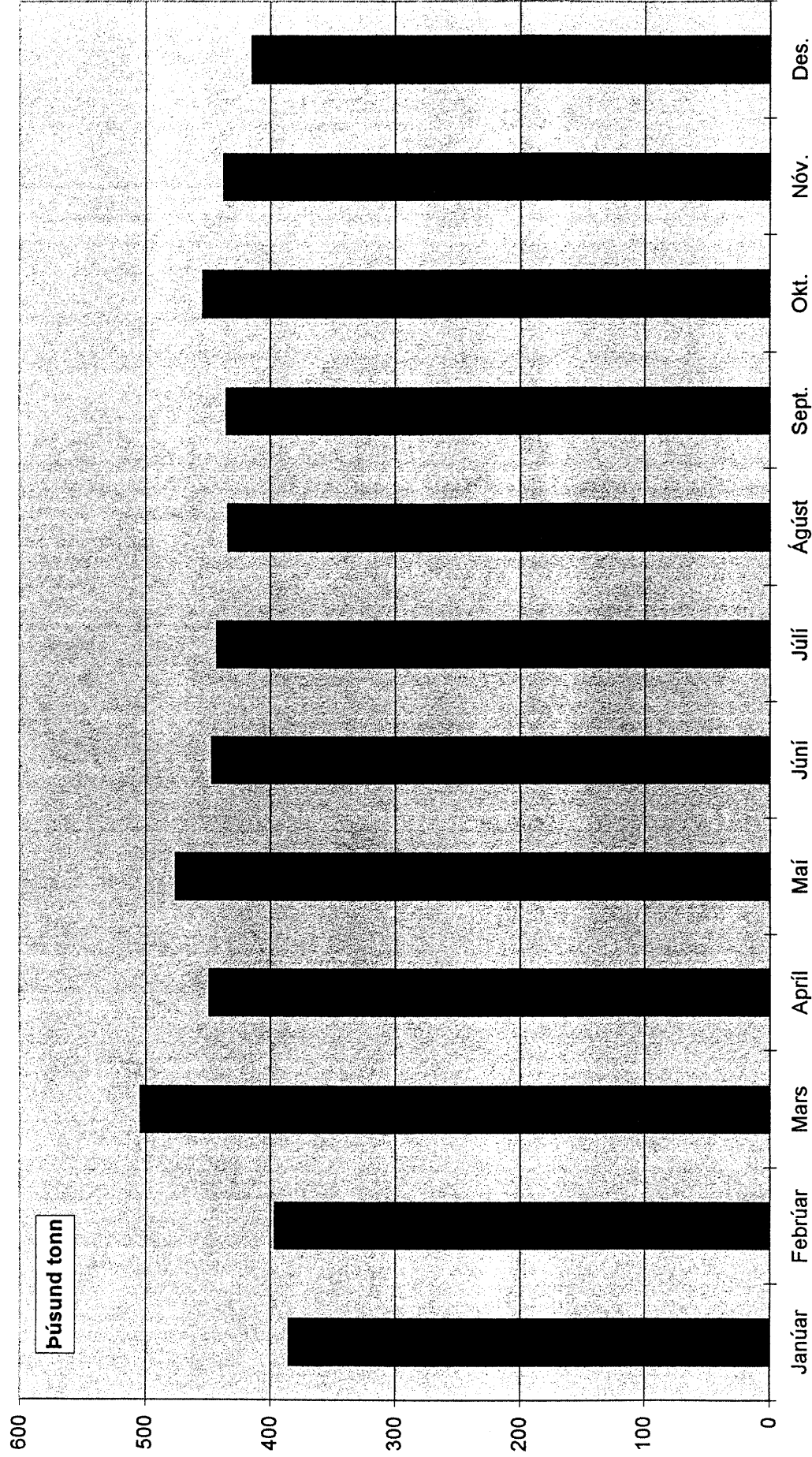




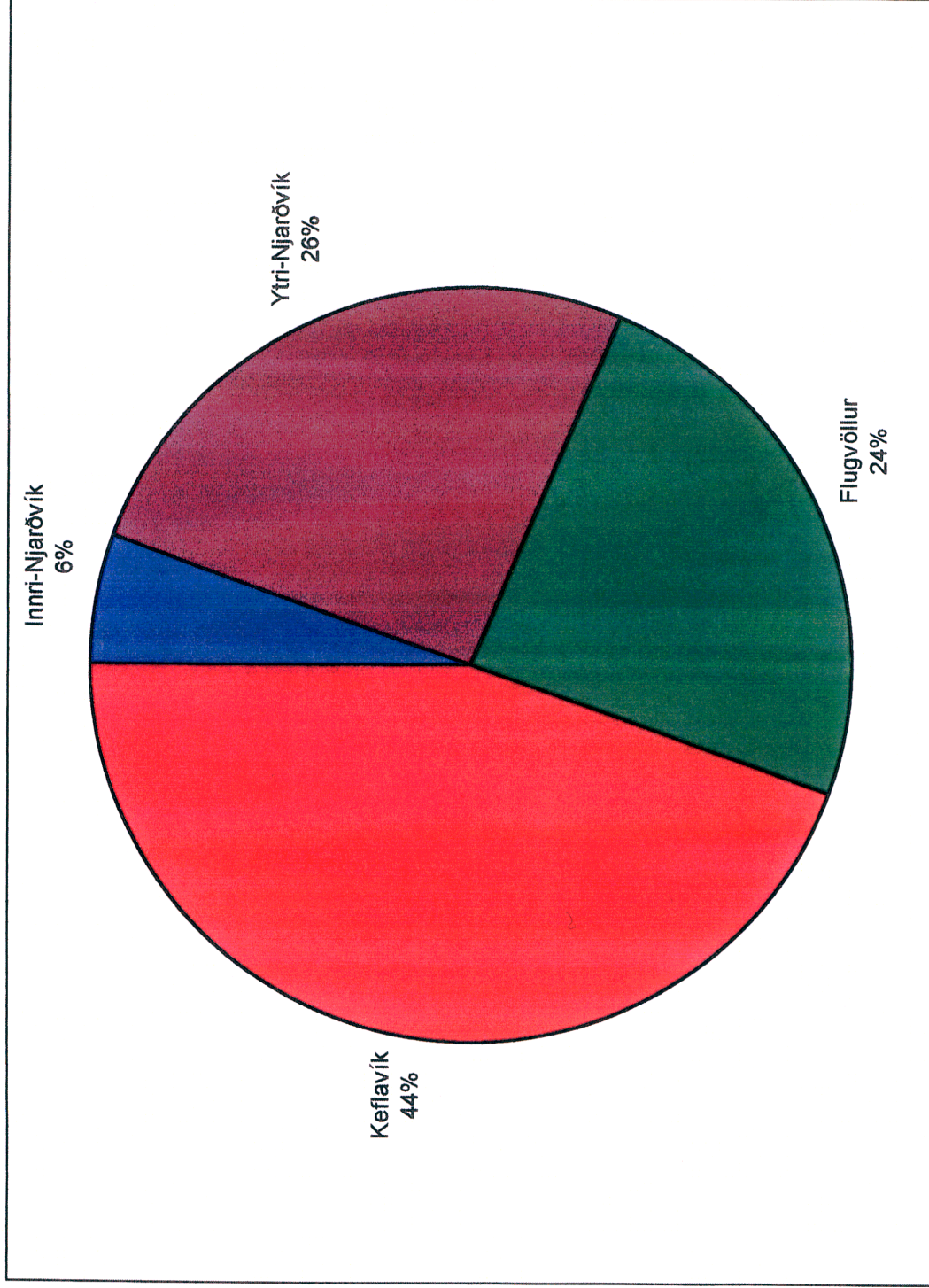
Vatnsvinnsla hvers mánaðar 1998



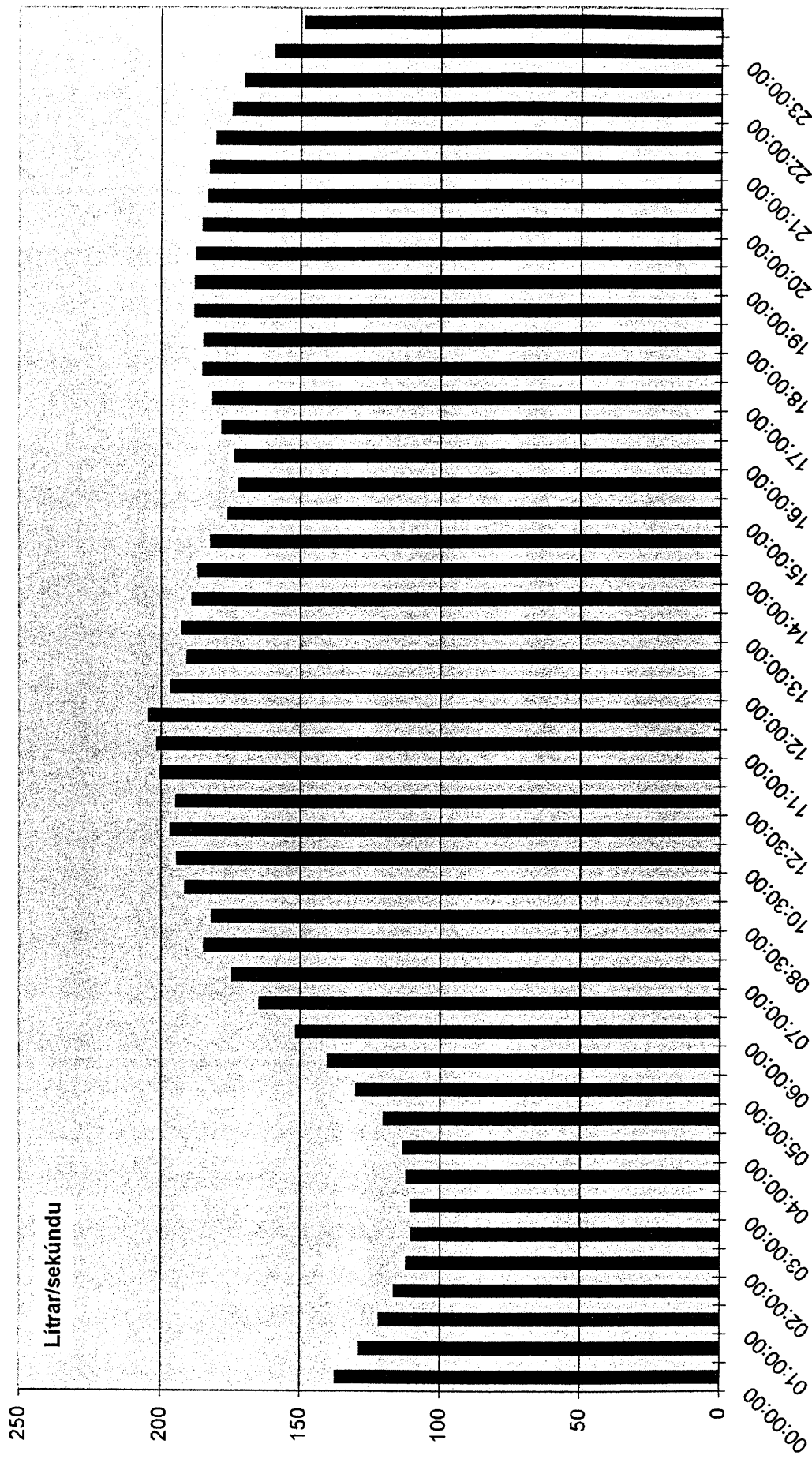
Heildarvatnsvinnsla hvers mánaðar 1998



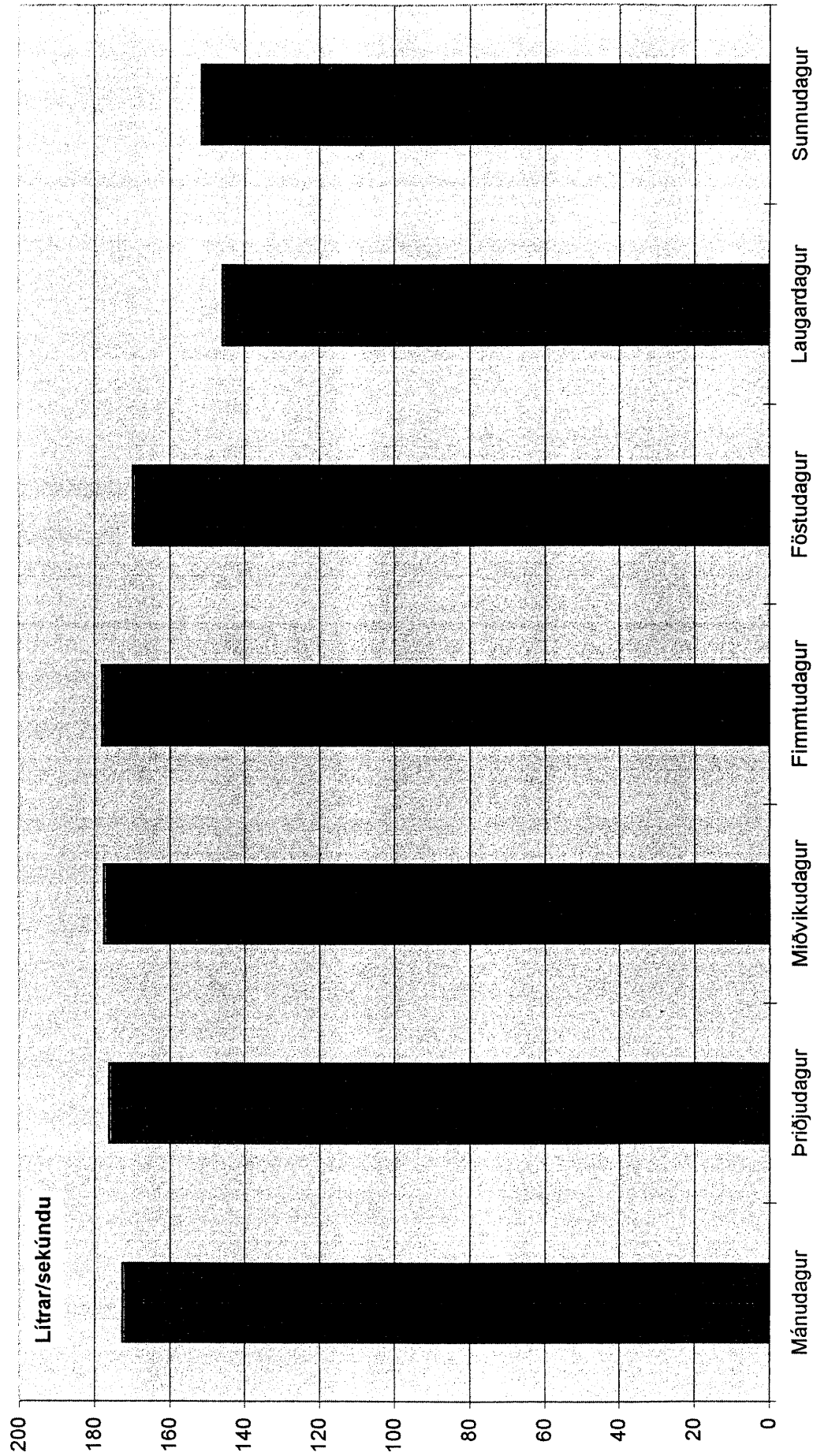
Heildarvatnsnotkun hvers staðar 1998



Dreifing meðalvatnsnotkunar innan sólarhringsins

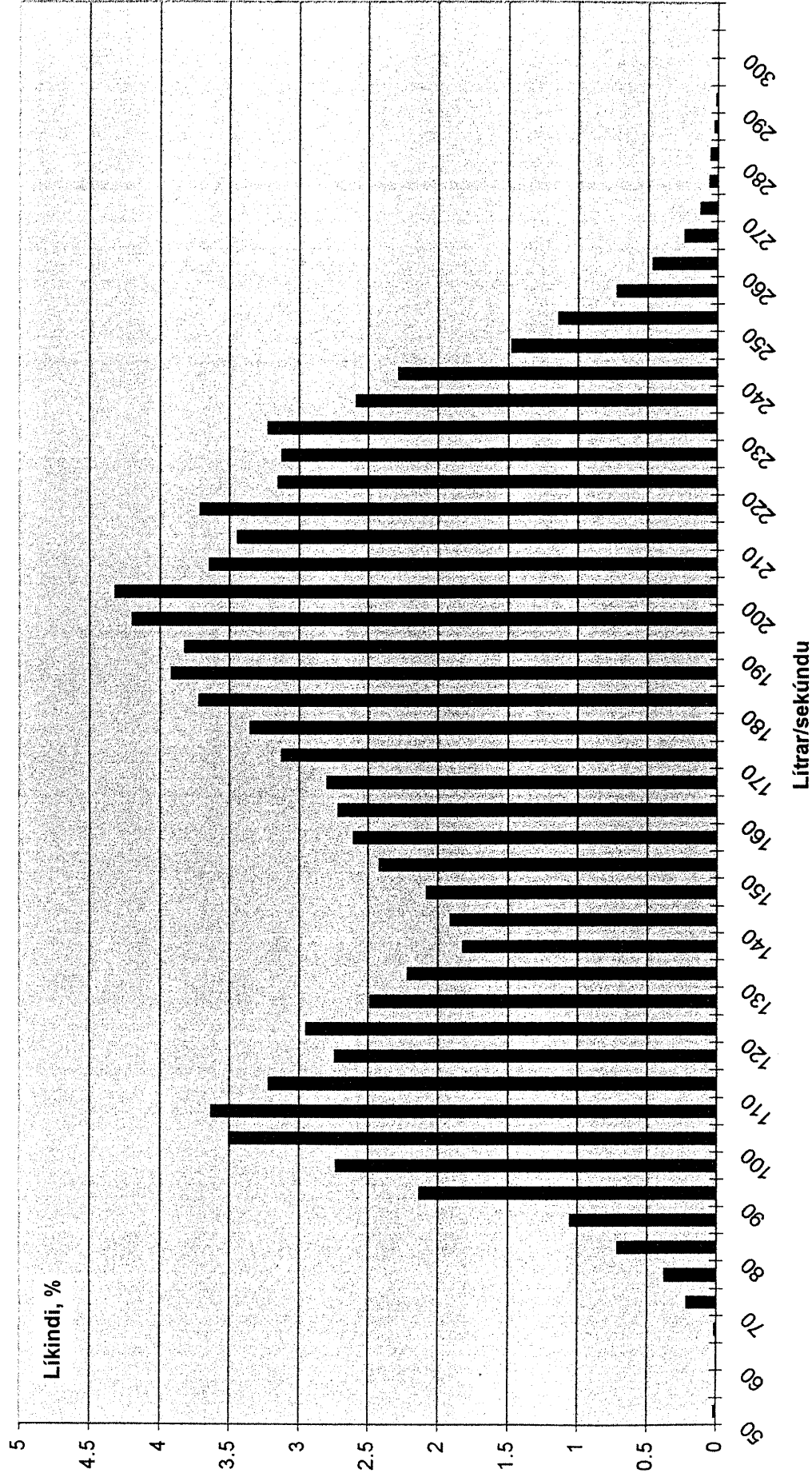


Dreifing vatnsnotkunar innan vikunnar

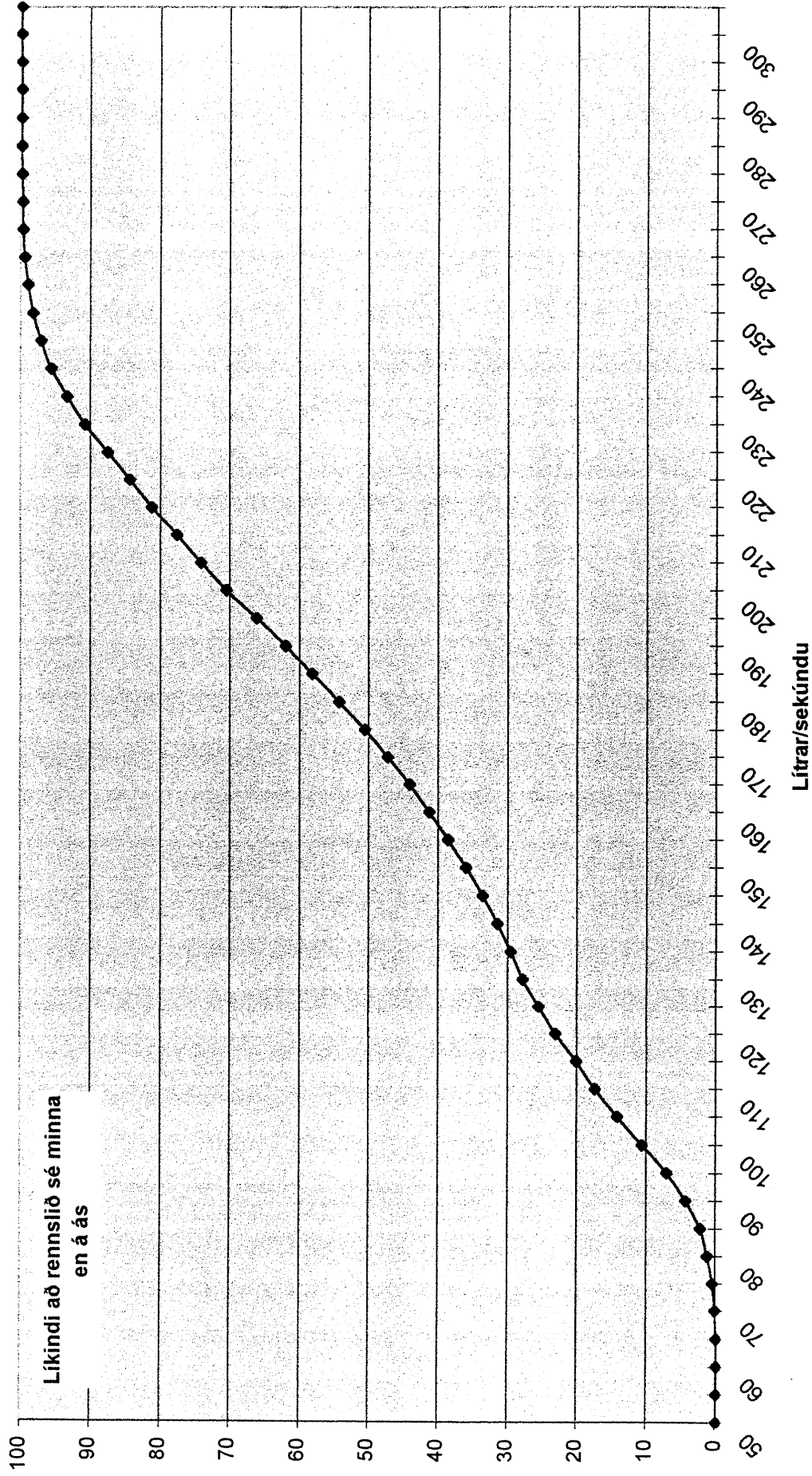




Líkindingarni 30-mínútna meðalrennslis

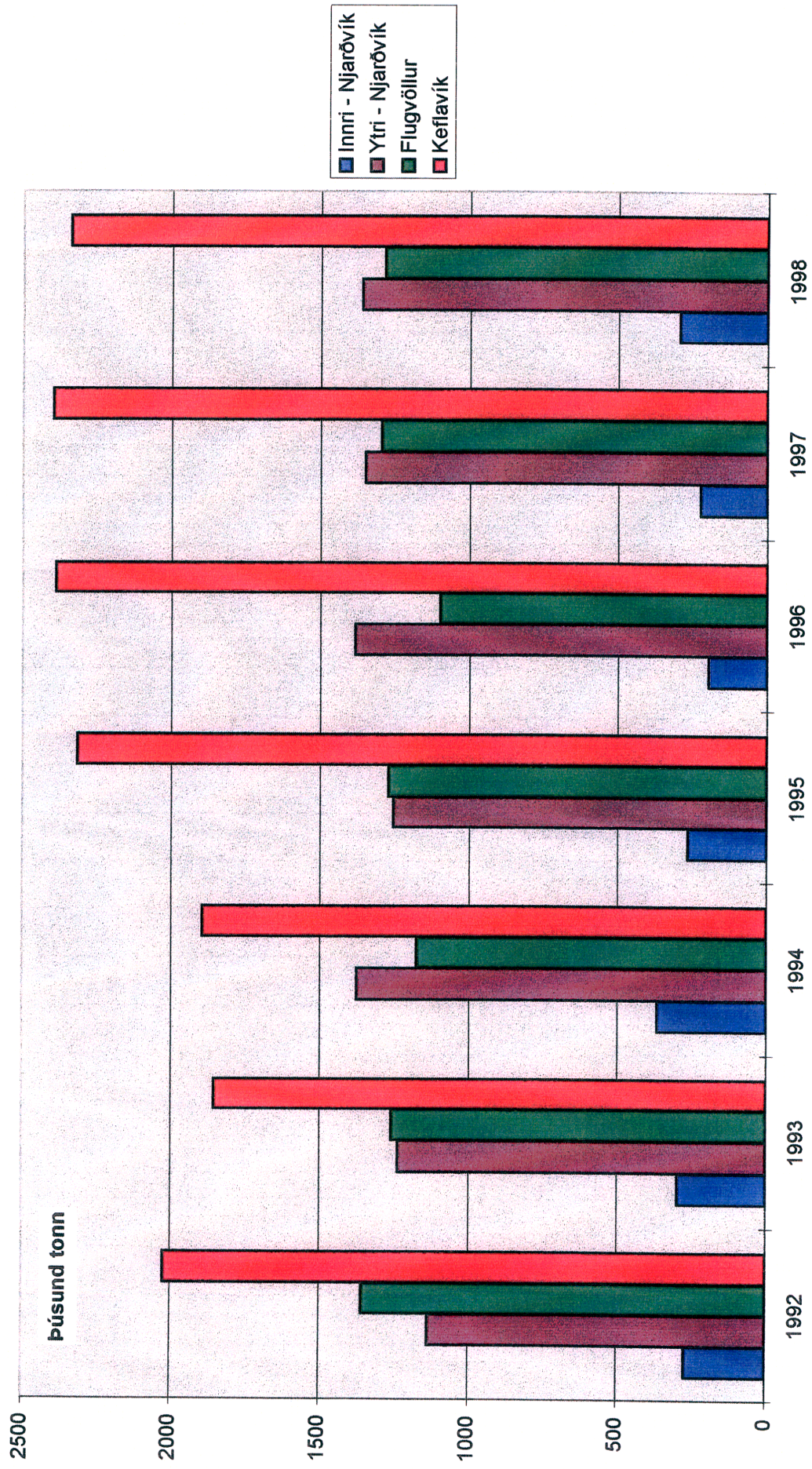


Líkindadreifing 30-mínútna meðalrennslis



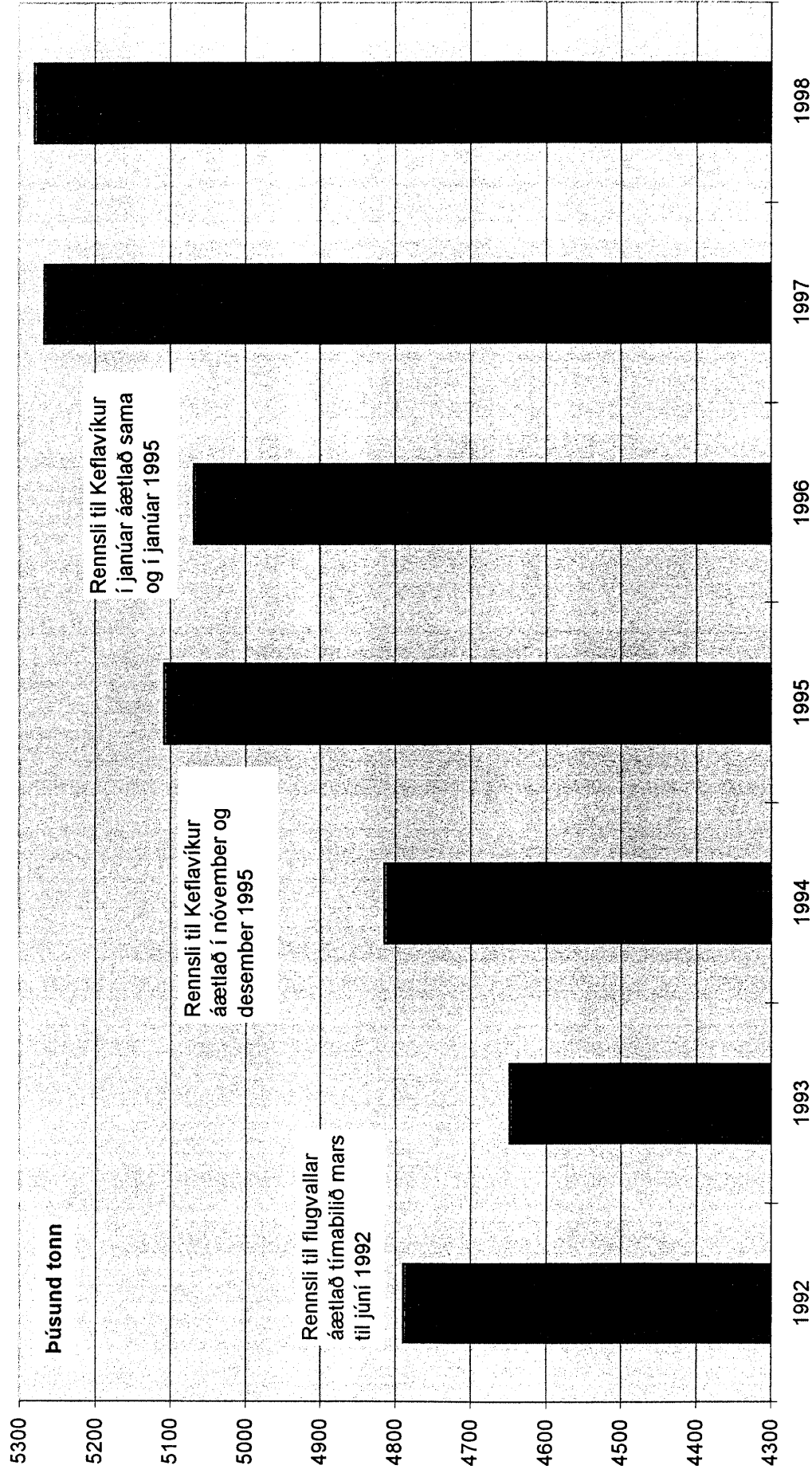


Skipting vatnsnotkunar milli staða 1992 - 1998





Heildar vatnstaka 1992 - 1998



**VIDAUKI**

Vatnsveita Suðurnesja		Vinnslueftirlit með vatnstöku			
Dags.	Rennsli til bæjarfélaga og flugvallar, l/s				Vatnsborð m y.s.
	Keflavík	Flugvöllur	Innri-Njarðvík	Ytri-Njarðvík	
01.01.1998	44.96	37.67	4.94	27.19	-
02.01.1998	54.23	40.29	6.25	28.88	-
03.01.1998	54.35	26.69	6.71	27.25	-
04.01.1998	49.85	40.15	5.29	29.73	-
05.01.1998	57.65	42.56	6.04	36.23	-
06.01.1998	59.56	36.29	6.06	38.02	-
07.01.1998	62.96	43.63	6.08	38.02	-
08.01.1998	58.63	38.96	6.73	41.08	-
09.01.1998	57.69	37.29	7.02	38.73	-
10.01.1998	56.98	28.90	5.69	31.73	-
11.01.1998	51.77	35.46	5.50	32.81	-
12.01.1998	59.33	44.33	6.69	36.65	-
13.01.1998	66.88	39.23	7.44	32.94	-
14.01.1998	68.63	44.52	8.90	33.33	-
15.01.1998	61.96	32.88	10.60	33.04	-
16.01.1998	59.73	42.73	10.40	33.92	-
17.01.1998	55.69	30.31	10.54	29.08	-
18.01.1998	55.60	40.27	10.56	31.67	-
19.01.1998	67.69	42.85	10.65	36.92	-
20.01.1998	69.83	47.69	12.13	43.29	-
21.01.1998	69.31	46.23	10.50	42.06	-
22.01.1998	69.75	41.71	8.85	40.00	-
23.01.1998	65.31	36.46	9.56	39.38	-
24.01.1998	61.42	29.02	9.83	35.83	-
25.01.1998	57.54	41.56	9.50	33.73	-
26.01.1998	68.60	38.93	10.71	41.82	-
27.01.1998	-	-	-	-	-
28.01.1998	86.31	45.04	12.12	45.65	-
29.01.1998	77.19	38.40	11.62	38.74	-
30.01.1998	69.46	40.29	11.23	33.83	-
31.01.1998	59.19	27.29	11.27	33.60	-
01.02.1998	56.75	38.50	11.13	31.79	-
02.02.1998	70.21	45.27	11.21	38.31	-
03.02.1998	66.71	37.31	11.31	41.54	-
04.02.1998	68.73	42.83	10.73	40.75	-
05.02.1998	63.50	35.48	11.27	40.67	-
06.02.1998	65.21	43.17	9.81	33.54	-
07.02.1998	60.88	24.54	6.60	29.10	-
08.02.1998	57.77	39.73	6.00	29.13	-
09.02.1998	62.71	41.23	7.31	29.13	-
10.02.1998	63.90	37.85	8.15	29.54	-
11.02.1998	68.07	41.42	9.91	34.89	-
12.02.1998	72.17	42.83	12.33	35.89	-
13.02.1998	63.06	39.02	11.58	35.85	-
14.02.1998	56.81	28.63	10.67	31.67	-
15.02.1998	54.56	40.33	10.40	31.27	-
16.02.1998	70.44	43.85	10.88	36.81	-
17.02.1998	72.45	33.98	12.26	35.74	-
18.02.1998	73.46	42.79	12.15	44.13	-
19.02.1998	77.69	43.69	10.63	45.19	-
20.02.1998	74.38	50.54	10.40	43.21	-

Vatnsveita Suðurnesja		Vinnslueftirlit með vatnstöku			
Dags.	Rennsli til bæjarfélaga og flugvallar, l/s				Vatnsborð m y.s.
	Keflavík	Flugvöllur	Innri-Njarðvík	Ytri-Njarðvík	
21.02.1998	71.92	37.60	10.56	40.02	-
22.02.1998	60.63	41.27	11.40	43.19	-
23.02.1998	80.31	40.92	12.00	42.25	-
24.02.1998	87.90	43.63	12.60	44.56	-
25.02.1998	83.81	45.92	14.10	48.63	-
26.02.1998	83.40	43.42	13.33	43.27	-
27.02.1998	87.17	39.98	12.94	39.50	-
28.02.1998	89.06	27.52	12.69	36.94	-
01.03.1998	81.75	42.54	13.23	40.63	-
02.03.1998	97.85	44.65	12.67	49.44	-
03.03.1998	98.23	44.30	11.40	49.13	-
04.03.1998	111.89	42.55	13.50	48.61	-
05.03.1998	119.38	42.83	15.21	53.00	-
06.03.1998	109.35	43.06	15.71	46.35	-
07.03.1998	102.71	36.60	15.58	47.60	-
08.03.1998	101.31	48.77	15.40	47.48	-
09.03.1998	109.29	46.44	14.79	43.52	-
10.03.1998	90.73	40.75	14.33	48.52	-
11.03.1998	92.90	41.10	14.83	51.69	-
12.03.1998	96.90	41.81	14.38	48.88	-
13.03.1998	100.08	44.13	13.88	46.31	-
14.03.1998	100.23	40.10	13.79	40.42	-
15.03.1998	90.31	40.58	13.25	38.54	-
16.03.1998	88.96	41.90	13.15	40.56	-
17.03.1998	85.08	41.63	13.56	38.79	-
18.03.1998	86.42	40.92	12.85	46.52	-
19.03.1998	88.21	44.81	12.08	45.50	-
20.03.1998	90.50	34.77	10.85	44.00	-
21.03.1998	75.00	45.75	10.19	43.73	-
22.03.1998	68.65	40.60	10.98	38.27	-
23.03.1998	79.69	40.40	10.48	39.42	-
24.03.1998	74.27	40.00	8.63	39.60	-
25.03.1998	72.54	44.86	8.51	42.08	-
26.03.1998	84.35	41.92	10.21	44.88	-
27.03.1998	78.81	37.56	8.96	44.10	-
28.03.1998	77.04	30.23	7.52	42.83	-
29.03.1998	73.85	38.46	7.19	42.23	-
30.03.1998	89.00	44.81	7.19	43.92	-
31.03.1998	94.39	43.00	7.09	44.80	-
01.04.1998	98.65	56.88	8.27	49.62	-
02.04.1998	96.19	43.66	8.19	48.06	-
03.04.1998	94.56	45.98	7.94	45.52	-
04.04.1998	89.13	38.21	7.98	46.06	-
05.04.1998	81.77	38.88	7.81	45.65	-
06.04.1998	102.96	44.19	8.00	52.65	-
07.04.1998	106.08	38.75	8.19	53.56	-
08.04.1998	104.88	40.35	8.75	44.79	-
09.04.1998	90.06	35.94	8.63	45.52	-
10.04.1998	63.79	38.77	6.65	43.21	-
11.04.1998	65.98	33.52	8.42	42.85	-

Vatnsveita Suðurnesja		Vinnslueftirlit með vatnstöku			
Rennsli til bæjarfélaga og flugvallar, l/s					
Dags.	Keflavík	Flugvöllur	Innri-Njarðvík	Ytri-Njarðvík	Vatnsborð m y.s.
12.04.1998	62.00	40.79	8.60	40.10	-
13.04.1998	66.21	37.58	8.94	41.21	-
14.04.1998	78.38	40.48	9.13	45.77	-
15.04.1998	77.60	41.42	8.73	41.63	-
16.04.1998	81.73	40.27	8.94	38.00	-
17.04.1998	88.46	38.73	8.71	33.75	-
18.04.1998	71.71	29.08	8.67	30.67	-
19.04.1998	62.23	38.69	8.42	31.69	-
20.04.1998	74.33	37.73	8.63	33.88	-
21.04.1998	85.40	45.63	8.13	43.40	-
22.04.1998	87.83	40.69	6.71	38.65	-
23.04.1998	79.44	39.29	6.31	38.13	-
24.04.1998	79.23	41.50	7.31	40.83	-
25.04.1998	73.60	27.67	8.73	38.06	-
26.04.1998	73.92	42.08	8.25	38.92	-
27.04.1998	92.25	40.50	8.71	40.73	-
28.04.1998	95.19	42.06	9.35	47.27	-
29.04.1998	95.23	41.83	9.69	41.60	-
30.04.1998	86.97	39.27	9.87	41.63	-
01.05.1998	-	-	-	-	-
02.05.1998	-	-	-	-	-
03.05.1998	-	-	-	-	-
04.05.1998	96.83	39.37	9.80	50.07	-
05.05.1998	90.40	45.98	8.81	47.63	-
06.05.1998	91.19	42.21	9.52	46.31	-
07.05.1998	85.98	43.31	9.17	43.96	-
08.05.1998	89.88	38.56	9.50	45.58	-
09.05.1998	72.98	32.85	9.77	45.52	-
10.05.1998	65.96	39.52	9.44	41.81	-
11.05.1998	84.17	40.46	9.56	47.10	-
12.05.1998	85.71	37.27	9.75	44.63	-
13.05.1998	86.46	46.23	9.77	47.77	-
14.05.1998	87.13	40.75	8.75	46.85	-
15.05.1998	87.35	37.63	8.75	43.81	-
16.05.1998	81.60	29.79	9.77	40.27	-
17.05.1998	81.42	36.79	9.50	39.06	-
18.05.1998	88.88	41.10	10.27	52.35	-
19.05.1998	88.44	41.92	10.94	51.58	-
20.05.1998	91.44	45.92	10.44	50.40	-
21.05.1998	80.00	43.48	10.27	44.17	-
22.05.1998	82.63	37.31	10.48	40.50	-
23.05.1998	70.50	24.77	10.04	39.06	-
24.05.1998	65.04	35.96	10.17	38.69	-
25.05.1998	85.65	42.35	10.54	47.27	-
26.05.1998	95.50	43.08	10.60	47.17	-
27.05.1998	91.19	44.75	9.35	50.31	-
28.05.1998	89.77	44.63	8.50	52.71	-
29.05.1998	84.08	39.06	7.88	47.73	-
30.05.1998	72.15	35.85	7.90	38.77	-
31.05.1998	64.04	44.40	5.83	35.94	-
01.06.1998	67.77	37.83	6.27	38.73	-

Vatnsveita Suðurnesja		Vinnslueftirlit með vatnstöku			
Rennsli til bæjarfélaga og flugvallar, l/s					
Dags.	Keflavík	Flugvöllur	Innri-Njarðvík	Ytri-Njarðvík	Vatnsborð m y.s.
02.06.1998	83.58	47.04	7.69	52.13	-
03.06.1998	82.17	43.37	8.30	48.87	-
04.06.1998	101.41	52.94	9.24	61.29	-
05.06.1998	89.17	38.79	8.15	56.02	-
06.06.1998	74.83	32.19	8.10	41.46	-
07.06.1998	71.69	41.48	7.40	41.60	-
08.06.1998	87.73	39.67	7.94	49.92	-
09.06.1998	91.94	44.88	8.54	51.83	-
10.06.1998	75.17	45.87	7.87	47.67	-
11.06.1998	96.10	40.72	10.21	58.83	-
12.06.1998	86.96	48.13	9.40	42.08	-
13.06.1998	74.65	28.81	9.21	38.33	-
14.06.1998	74.52	45.60	9.46	40.94	-
15.06.1998	71.92	34.75	8.42	46.88	-
16.06.1998	115.69	38.56	10.56	62.69	-
17.06.1998	-	-	-	-	-
18.06.1998	87.58	48.61	9.48	57.00	-
19.06.1998	79.44	41.40	9.04	43.71	-
20.06.1998	60.00	22.77	7.85	38.69	-
21.06.1998	61.19	34.31	7.81	37.38	-
22.06.1998	71.88	52.75	7.83	46.10	-
23.06.1998	68.85	46.48	8.04	48.13	-
24.06.1998	63.00	38.39	8.05	47.09	-
25.06.1998	83.61	52.21	9.07	53.11	-
26.06.1998	75.77	45.38	8.42	42.29	-
27.06.1998	73.81	27.25	8.04	39.31	-
28.06.1998	74.38	44.69	8.25	38.23	-
29.06.1998	74.85	40.10	8.42	49.13	-
30.06.1998	77.58	38.38	8.27	52.42	-
01.07.1998	69.19	44.71	7.63	49.50	-
02.07.1998	61.28	41.60	8.21	45.49	-
03.07.1998	64.88	27.56	8.40	43.67	-
04.07.1998	60.13	39.85	8.13	37.67	-
05.07.1998	61.35	35.92	8.27	33.81	-
06.07.1998	65.94	45.08	8.04	45.69	-
07.07.1998	61.13	39.25	8.33	46.38	-
08.07.1998	68.04	40.38	8.08	47.15	-
09.07.1998	69.58	44.54	8.02	45.25	-
10.07.1998	66.85	39.35	7.90	42.42	-
11.07.1998	64.15	28.79	8.08	35.15	-
12.07.1998	63.63	41.35	7.98	35.75	-
13.07.1998	74.92	47.54	8.15	46.92	-
14.07.1998	77.79	42.04	7.79	51.17	-
15.07.1998	68.10	46.54	7.54	47.79	-
16.07.1998	76.21	43.06	7.77	49.42	-
17.07.1998	76.04	38.48	7.58	47.98	-
18.07.1998	65.94	27.38	6.69	37.56	-
19.07.1998	69.25	34.17	6.35	35.33	-
20.07.1998	80.75	45.38	7.50	46.81	-
21.07.1998	82.21	49.13	7.71	48.71	-
22.07.1998	85.48	46.81	7.10	53.48	-

Vatnsveita Suðurnesja		Vinnslueftirlit með vatnstöku			
Rennsli til bæjarfélaga og flugvallar, l/s					
Dags.	Keflavík	Flugvöllur	Innri-Njarðvík	Ytri-Njarðvík	Vatnsborð m y.s.
23.07.1998	78.67	43.48	7.27	48.60	-
24.07.1998	84.98	46.04	8.27	49.19	-
25.07.1998	72.33	24.85	7.90	40.67	-
26.07.1998	68.92	36.06	7.77	41.33	-
27.07.1998	85.17	46.40	7.88	50.42	-
28.07.1998	82.08	44.85	7.58	51.04	-
29.07.1998	81.33	44.96	6.90	52.92	-
30.07.1998	82.58	40.54	6.35	51.69	-
31.07.1998	69.31	41.58	6.27	37.81	-
01.08.1998	54.52	36.79	5.38	33.10	-
02.08.1998	51.19	35.63	5.17	32.69	-
03.08.1998	55.83	43.08	5.44	32.69	-
04.08.1998	67.69	39.04	7.46	43.48	-
05.08.1998	72.79	43.00	7.94	44.08	-
06.08.1998	77.69	47.79	8.04	44.33	-
07.08.1998	79.71	38.19	8.06	44.25	-
08.08.1998	62.98	43.54	8.21	34.08	-
09.08.1998	59.71	39.73	7.90	31.85	-
10.08.1998	70.38	41.71	7.38	44.65	-
11.08.1998	76.71	46.46	7.83	47.04	-
12.08.1998	73.88	45.21	7.67	50.13	-
13.08.1998	75.19	55.25	7.77	47.85	-
14.08.1998	74.15	45.00	7.27	45.83	-
15.08.1998	61.63	29.13	5.73	34.94	-
16.08.1998	61.08	43.38	5.96	33.52	-
17.08.1998	72.19	40.48	7.58	46.27	-
18.08.1998	74.56	40.73	7.71	50.85	-
19.08.1998	75.92	46.21	7.31	53.38	-
20.08.1998	77.79	43.15	7.29	51.21	-
21.08.1998	72.67	44.98	7.63	51.06	-
22.08.1998	64.29	27.75	7.94	42.33	-
23.08.1998	59.40	40.73	7.94	40.79	-
24.08.1998	75.02	46.87	7.57	52.19	-
25.08.1998	73.61	45.52	6.93	51.39	-
26.08.1998	74.27	56.03	7.10	52.47	-
27.08.1998	84.48	51.10	8.59	56.69	-
28.08.1998	73.96	40.68	8.85	49.00	-
29.08.1998	66.56	26.00	6.71	36.06	-
30.08.1998	65.77	41.67	6.42	36.67	-
31.08.1998	74.96	36.69	7.73	49.23	-
01.09.1998	77.06	43.08	7.46	50.25	-
02.09.1998	82.21	42.90	7.56	50.25	-
03.09.1998	76.65	47.25	7.94	48.19	-
04.09.1998	77.98	39.71	7.96	48.65	-
05.09.1998	72.81	29.98	7.50	39.29	-
06.09.1998	68.48	38.35	7.48	39.08	-
07.09.1998	76.13	46.33	7.63	49.48	-
08.09.1998	73.63	43.65	7.60	51.75	-
09.09.1998	71.50	43.38	7.69	52.33	-
10.09.1998	72.54	37.48	8.04	51.02	-
11.09.1998	73.25	44.73	7.81	48.77	-

Vatnsveita Suðurnesja					Vinnslueftirlit með vatnstöku
Rennsli til bæjarfélaga og flugvallar, l/s					
Dags.	Keflavík	Flugvöllur	Innri-Njarðvík	Ytri-Njarðvík	Vatnsborð m y.s.
12.09.1998	56.23	46.46	7.60	38.92	-
13.09.1998	62.21	43.31	7.96	40.46	-
14.09.1998	77.42	41.94	7.88	49.88	-
15.09.1998	78.56	41.94	9.25	49.17	-
16.09.1998	75.96	43.17	9.71	50.27	-
17.09.1998	68.42	42.14	9.42	47.84	-
18.09.1998	68.04	41.54	8.76	46.02	-
19.09.1998	58.85	38.15	7.88	38.31	-
20.09.1998	56.96	44.19	7.63	34.71	-
21.09.1998	69.11	41.49	7.66	46.31	-
22.09.1998	83.55	52.14	9.90	53.41	-
23.09.1998	79.58	44.02	9.90	48.90	-
24.09.1998	80.29	44.00	9.77	50.42	-
25.09.1998	77.73	42.79	9.02	47.06	-
26.09.1998	66.26	26.79	8.70	39.21	-
27.09.1998	63.98	37.90	9.04	37.65	-
28.09.1998	80.73	38.65	9.23	45.31	-
29.09.1998	77.13	40.34	9.62	47.36	-
30.09.1998	74.09	24.16	9.58	46.72	-
01.10.1998	77.11	51.00	8.78	47.16	-
02.10.1998	77.71	43.46	8.73	45.23	-
03.10.1998	65.81	37.81	9.27	36.25	-
04.10.1998	61.56	40.60	9.19	33.56	-
05.10.1998	78.23	44.04	8.96	45.27	-
06.10.1998	82.27	40.66	9.17	48.71	-
07.10.1998	86.42	52.03	9.90	54.13	-
08.10.1998	87.46	41.79	9.40	48.56	-
09.10.1998	76.83	43.13	9.50	50.35	-
10.10.1998	68.31	30.75	9.75	43.27	-
11.10.1998	62.02	38.71	9.56	35.58	-
12.10.1998	74.23	43.73	8.90	48.88	-
13.10.1998	80.94	47.29	9.17	51.71	-
14.10.1998	82.48	43.19	9.10	50.25	-
15.10.1998	81.42	42.06	8.94	47.92	-
16.10.1998	82.63	37.98	9.19	45.90	-
17.10.1998	74.15	28.85	8.90	39.44	-
18.10.1998	65.77	46.50	9.23	37.50	-
19.10.1998	78.90	40.83	9.40	52.04	-
20.10.1998	75.63	44.63	9.31	53.63	-
21.10.1998	77.96	58.26	9.52	49.20	-
22.10.1998	72.98	45.10	9.27	51.06	-
23.10.1998	69.19	38.21	9.40	47.71	-
24.10.1998	60.38	28.77	8.67	37.48	-
25.10.1998	56.85	41.42	9.38	39.98	-
26.10.1998	70.29	44.40	9.23	47.31	-
27.10.1998	71.71	41.90	9.19	44.77	-
28.10.1998	67.88	43.31	10.52	47.08	-
29.10.1998	74.08	40.60	10.17	49.29	-
30.10.1998	75.38	45.27	9.29	43.17	-
31.10.1998	65.46	21.56	10.63	40.83	-
01.11.1998	61.00	44.67	10.81	40.29	-



Vatnsveita Suðurnesja		Vinnslueftirlit með vatnstöku			
Dags.	Rennsli til bæjarfélaga og flugvallar, l/s				Vatnsborð m y.s.
	Keflavík	Flugvöllur	Innri-Njarðvík	Ytri-Njarðvík	
02.11.1998	73.56	39.60	10.75	50.60	-
03.11.1998	75.71	40.38	11.10	51.85	-
04.11.1998	72.65	42.31	11.27	50.52	-
05.11.1998	75.21	42.13	10.15	47.29	-
06.11.1998	72.83	40.48	10.75	39.40	-
07.11.1998	50.93	18.80	9.53	35.00	-
08.11.1998	-	-	-	-	-
09.11.1998	-	-	-	-	-
10.11.1998	75.86	50.66	12.31	53.76	-
11.11.1998	69.29	44.40	11.27	48.21	-
12.11.1998	76.04	45.77	11.02	48.00	-
13.11.1998	76.60	43.35	11.13	38.69	-
14.11.1998	61.94	22.10	10.60	37.33	-
15.11.1998	57.35	49.04	11.33	38.46	-
16.11.1998	71.03	53.65	11.38	44.55	-
17.11.1998	76.78	42.20	11.07	48.20	-
18.11.1998	81.98	44.75	10.69	50.29	-
19.11.1998	83.71	46.08	10.56	50.65	-
20.11.1998	78.15	45.02	10.60	45.50	-
21.11.1998	62.46	30.17	10.44	42.40	-
22.11.1998	60.48	47.40	10.52	43.00	-
23.11.1998	78.64	45.53	10.62	47.36	-
24.11.1998	72.33	41.81	11.50	47.92	-
25.11.1998	54.68	46.37	11.47	41.16	-
26.11.1998	75.68	36.95	10.58	54.32	-
27.11.1998	69.66	42.75	11.09	44.68	-
28.11.1998	61.29	24.46	10.79	44.02	-
29.11.1998	58.21	44.71	10.81	42.60	-
30.11.1998	72.63	44.54	11.71	48.44	-
01.12.1998	75.63	41.56	11.52	48.52	-
02.12.1998	76.48	40.25	11.31	47.50	-
03.12.1998	72.92	45.25	10.23	46.31	-
04.12.1998	74.13	40.75	10.88	39.79	-
05.12.1998	65.08	31.81	11.42	41.81	-
06.12.1998	60.63	44.77	11.83	38.71	-
07.12.1998	69.94	46.12	10.79	48.65	-
08.12.1998	-	-	-	-	-
09.12.1998	-	-	-	-	-
10.12.1998	77.78	62.28	11.00	60.94	-
11.12.1998	71.25	40.38	9.81	48.63	-
12.12.1998	62.45	22.38	8.38	40.45	-
13.12.1998	61.56	54.11	10.11	40.56	-
14.12.1998	68.17	43.31	10.71	49.38	-
15.12.1998	64.38	43.02	10.42	52.13	-
16.12.1998	66.83	49.73	9.96	48.69	-
17.12.1998	69.52	49.46	10.90	44.79	-
18.12.1998	66.98	41.54	9.38	36.52	-
19.12.1998	65.65	31.17	9.77	34.54	-
20.12.1998	60.31	44.46	9.73	33.90	-
21.12.1998	71.83	41.92	9.94	36.08	-
22.12.1998	71.32	34.71	10.06	38.50	-

Vatnsveita Suðurnesja		Vinnslueftirlit með vatnstöku			
Rennsli til bæjarfélaga og flugvallar, l/s					
Dags.	Keflavík	Flugvöllur	Innri-Njarðvík	Ytri-Njarðvík	Vatnsborð m y.s.
23.12.1998	60.06	40.81	10.04	34.46	-
24.12.1998	54.44	43.71	9.48	33.10	-
25.12.1998	47.06	39.15	8.13	31.40	-
26.12.1998	49.40	31.06	8.44	30.67	-
27.12.1998	48.79	44.13	8.33	31.27	-
28.12.1998	57.50	47.52	8.61	30.27	-
29.12.1998	61.25	40.46	8.21	31.69	-
30.12.1998	59.79	41.42	7.63	34.98	-
31.12.1998	56.63	40.40	8.50	32.71	-